

福島県 感染症情報

検索

2019年2月6日発行

## 《目次》

・ 感染症患者発生状況	1
・ 保健所管内別流行状況	2
・ 推移・流行状況	3
・ 定点把握疾患(過去の動き)・保健所別流行状況	3～12
・ 県内・隣接県の五類感染症(定点把握)の動き	13
・ 県内の疑似症	14
・ 県内・隣接県の全数把握疾患	15～16
・ インフルエンザ情報	17
・ 結核情報	18

## 【インフルエンザについて】

県内の1定点当たりのインフルエンザ患者報告数は、第2週に警報レベルとなる30.00を超えました。これまでの迅速診断キットによる検査ではA型が99%を占めています。インフルエンザは、高熱、関節痛等全身の症状が突然現れます。併せて普通の風邪と同様、鼻汁、咳等の症状もみられます。まれに、乳幼児は脳症を、高齢者は肺炎を伴うなど、重症化するおそれがありますので、早期受診を心掛けてください。また、手洗いの励行、外出時のマスクの着用など予防対策に努めましょう

## 【風しんについて】

風しんは、感染から約2～3週間の潜伏期を経た後、発熱や発疹、頸部・耳介後部リンパ節腫脹の症状が見られます。妊娠初期に風しんに感染すると生まれた赤ちゃんに難聴や心疾患等の障害を引き起こします(先天性風しん症候群)。予防にはワクチン接種が最も有効です。

## 感染症患者発生状況【第5週(1月28日～2月3日)】

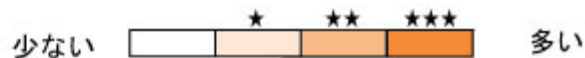
### 〈定点把握疾患〉

- ・ インフルエンザは、県内全域で流行が続いています。 ・ 咽頭結膜熱は、郡山市で流行、福島市、県北、県中で小流行が続いており、また、会津で小流行が見られます。
- ・ A群溶血性レンサ球菌咽頭炎は、県北、郡山市で流行、福島市、県中、県南、会津、南会津、相双、いわき市で小流行が続いています。
- ・ 感染性胃腸炎は、県中で小流行が続いています。 ・ 水痘は、相双で流行が続いています。
- ・ 伝染性紅斑は、県北、県南、会津で流行、福島市、県中、相双、いわき市で小流行が続いており、また、郡山市で流行が見られます。 ・ 流行性耳下腺炎は、相双で小流行が見られます。
- ・ 流行性角結膜炎は、県南、会津で小流行が続いています。 ・ マイコプラズマ肺炎(2名)は、県南(1名)、いわき市(1名)の各保健所管内の基幹定点医療機関から報告がありました。
- ・ インフルエンザ(入院)(52名)は、福島市(13名)、郡山市(9名)、県南(8名)、会津(12名)、南会津(5名)、相双(1名)、いわき市(4名)の各保健所管内の基幹定点医療機関から報告がありました。
- ・ RSウイルス感染症は、県北、会津で流行、福島市で小流行が続いており、また、いわき市で小流行が見られます。

### 〈全数把握疾患〉

- ・ 結核(2名)は、県北(1名;60歳代:女性)、県中(1名;80歳代:男性)の各保健所管内の医療機関から報告がありました。
- ・ 腸管出血性大腸菌感染症(1名;20歳代:男性)は、郡山市保健所管内の医療機関から報告がありました。
- ・ カルバペネム耐性腸内細菌科細菌感染症(2名;60歳代:男性、80歳代:女性)は、相双保健所管内の医療機関から報告がありました。
- ・ 急性脳炎(1名;70歳代:女性)は、郡山市保健所管内の医療機関から報告がありました。 ・ 劇症型溶血性レンサ球菌感染症(1名;70歳代:男性)は、郡山市保健所管内の医療機関から報告がありました。
- ・ 百日咳(7名)は、県北(6名;学童:男児、10歳代:男性4名および女性)、県中(1名;10歳代:女性)の各保健所管内の医療機関から報告がありました。

# 保健所管内別流行状況【第3週～第5週】



## ◎ インフルエンザ



## ◎ A群溶血性レンサ球菌感染症



## ◎ 伝染性紅斑



第3週 (1月14日～1月20日)

第4週 (1月21日～1月27日)

第5週 (1月28日～2月3日)

## 疾患別推移、流行状況(定点把握)【第3週～第5週】

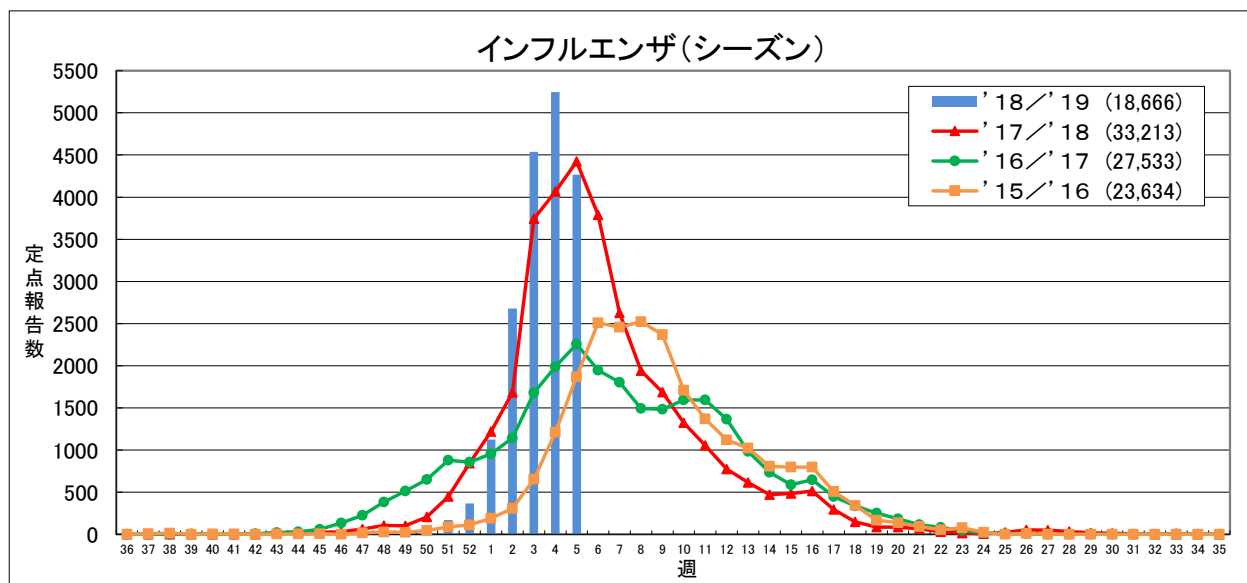
疾患名	推移・流行状況			疾患名	推移・流行状況		
	第3週	第4週	第5週		第3週	第4週	第5週
インフルエンザ	↑ ★★★	↑ ★★★	↓ ★★★	流行性耳下腺炎			
咽頭結膜熱	↓ ★	↑ ★	↑ ★	急性出血性結膜炎			
A群溶血性レンサ球菌咽頭炎	↑ ★	↑ ★	↓ ★	流行性角結膜炎			
感染性胃腸炎				細菌性髄膜炎			
水痘				無菌性髄膜炎			
手足口病				マイコプラズマ肺炎			
伝染性紅斑	↓ ★★	↑ ★★	↑ ★★	クラミジア肺炎			
ヘルパンギーナ				RSウイルス感染症	↓ ★	↑ ★	↓ ★

( → : 増減なし、 ↑ : 増加、 ↓ : 減少 )

( 小さい ← ★ ★★ → 大きい )

## 定点把握疾患(過去の動き)・保健所別流行状況

### 【第5週(1月28日～2月3日)】

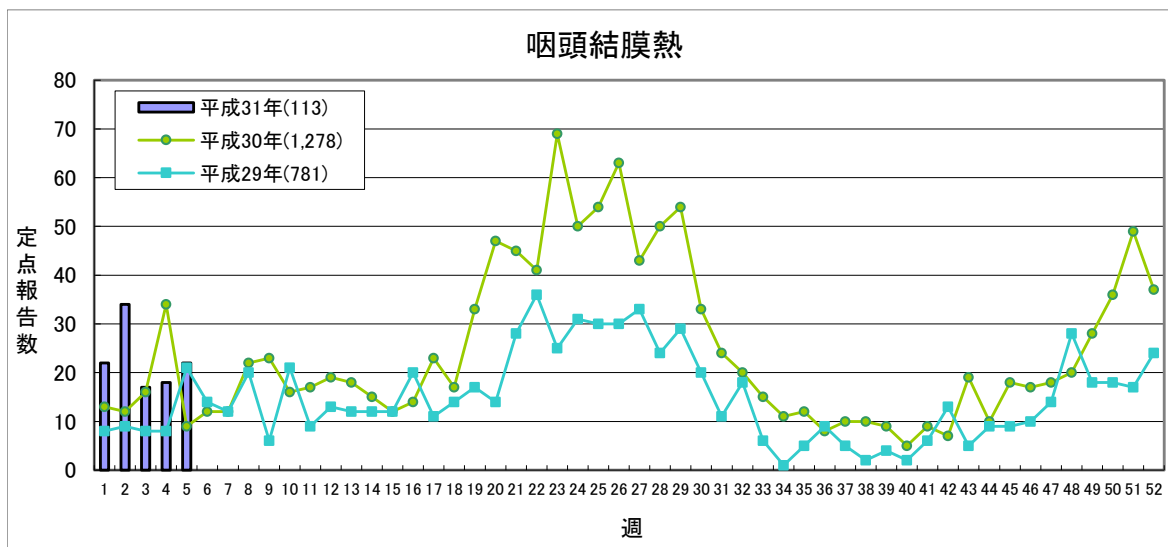


定点あたり 1.0未満 1.0～ 10.0～ 30.0～

	'18/'19					'17/'18合計
	第2週	第3週	第4週	第5週	累計	
福島市	210	414	534	536	1,817	332
県北	250	521	629	508	2,178	6,334
郡山市	406	629	738	740	2,855	4,982
県中	292	418	657	557	2,100	4,206
県南	275	326	409	351	1,665	3,580
会津	457	755	722	529	2,745	5,718
南会津	38	83	73	53	280	512
相双	266	370	334	249	1,355	1,595
いわき市	484	1021	1149	742	3,671	5,954
合計	2678	4537	5245	4265	18,666	33,213

(\*)インフルエンザ定点医療機関(83)からの報告数です

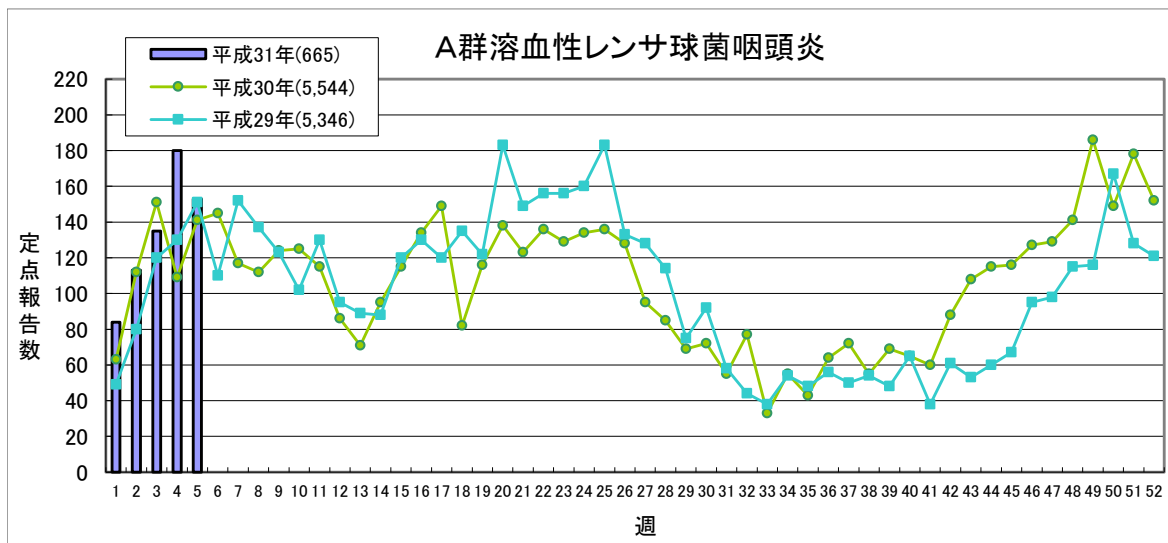
## 【第5週(1月28日～2月3日)】



定点あたり **0.2未満** **0.2～** **1.0～** **3.0～**

	平成31年					平成30年
	第2週	第3週	第4週	第5週	累計	合計
福島市	7	3	3	3	24	79
県北	5	4	5	2	18	160
郡山市	9	4	4	8	30	178
県中	4	4	2	3	13	76
県南	3	0	0	1	5	119
会津	3	0	3	3	12	173
南会津	0	0	0	0	1	12
相双	0	0	0	1	1	52
いわき市	3	2	1	1	9	429
合計	34	17	18	22	113	1,278

(\*)小児科定点医療機関(50)からの報告数です

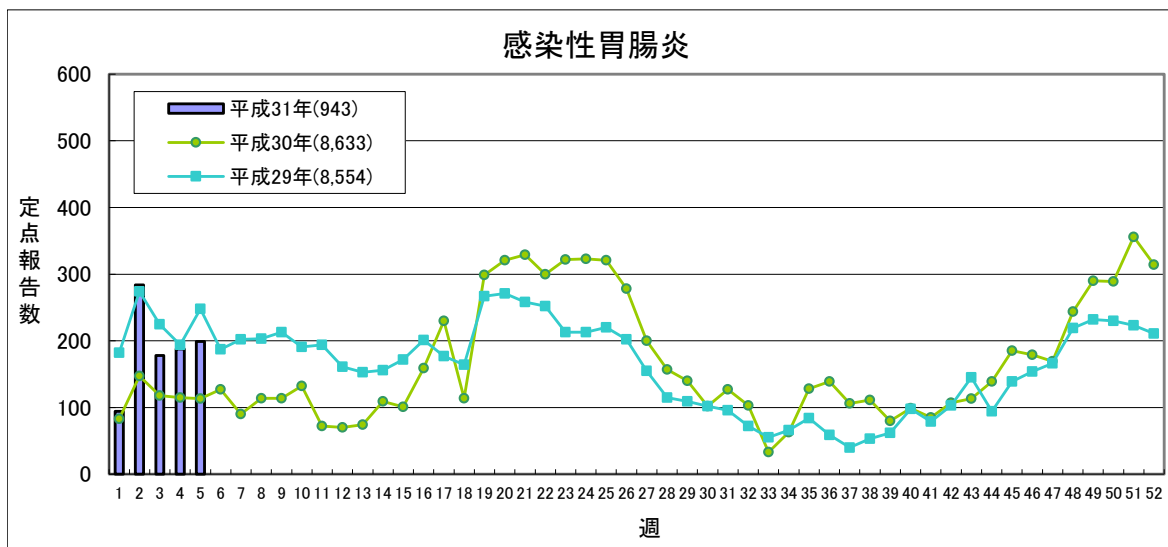


定点あたり **0.5未満** **0.5～** **4.0～** **8.0～**

	平成31年					平成30年
	第2週	第3週	第4週	第5週	累計	合計
福島市	5	13	25	22	72	440
県北	29	25	36	25	128	1,024
郡山市	18	31	40	36	143	949
県中	4	6	11	7	28	374
県南	5	3	7	12	33	334
会津	9	11	14	9	50	547
南会津	4	1	6	1	15	21
相双	9	8	14	10	53	780
いわき市	30	37	27	31	143	1,075
合計	113	135	180	153	665	5,544

(\*)小児科定点医療機関(50)からの報告数です

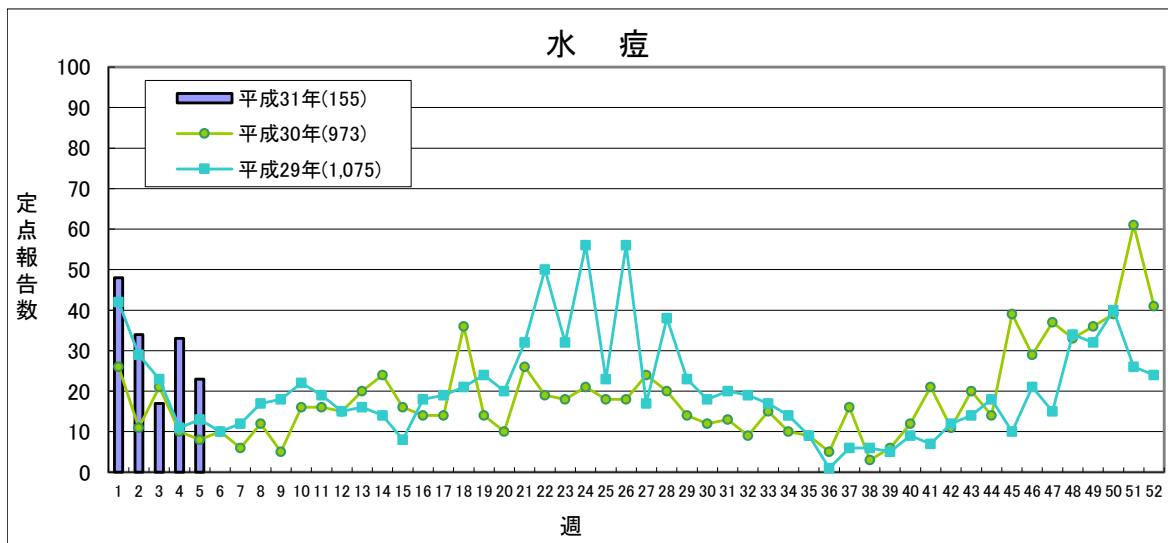
## 【第5週(1月28日～2月3日)】



定点あたり **5.1未満** **5.1～** **12.0～** **20.0～**

	平成31年					平成30年
	第2週	第3週	第4週	第5週	累計	合計
福島市	23	23	25	41	118	815
県北	25	23	18	17	100	1,206
郡山市	19	9	26	19	88	1,000
県中	72	51	46	34	206	2,209
県南	56	15	17	31	134	762
会津	35	9	19	17	82	1,028
南会津	0	4	0	0	4	11
相双	14	16	19	26	86	454
いわき市	40	28	18	14	125	1,148
合計	284	178	188	199	943	8,633

(\*)小児科定点医療機関(50)からの報告数です

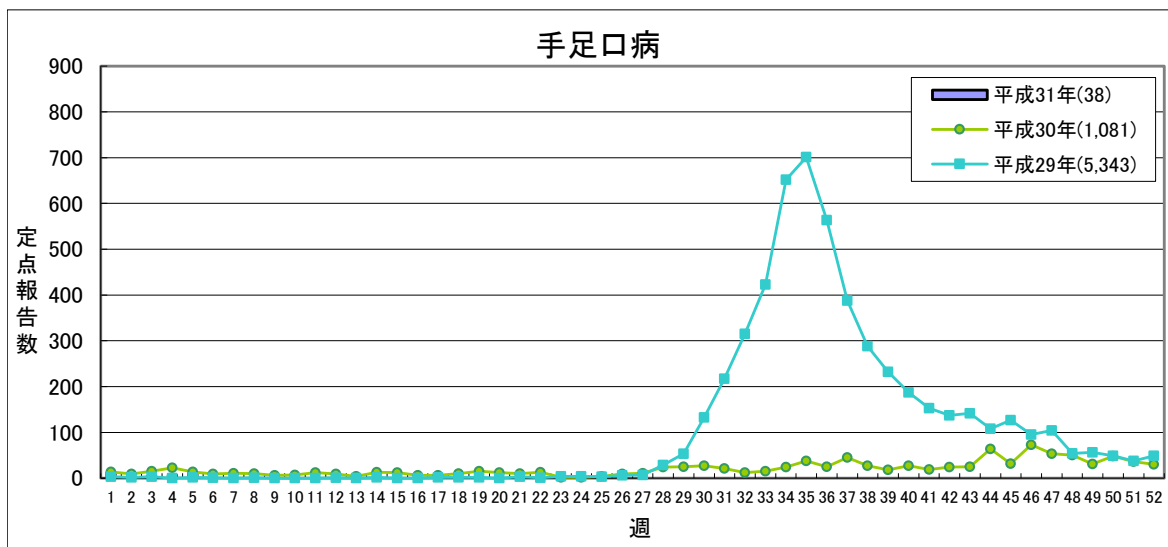


定点あたり **1.0未満** **1.0～** **2.0～**

	平成31年					平成30年
	第2週	第3週	第4週	第5週	累計	合計
福島市	5	0	1	5	14	71
県北	0	2	0	2	4	99
郡山市	11	7	7	4	50	181
県中	7	0	9	3	19	142
県南	1	0	0	0	2	89
会津	1	3	0	2	14	133
南会津	0	0	0	0	0	5
相双	8	1	12	4	31	58
いわき市	1	4	4	3	21	195
合計	34	17	33	23	155	973

(\*)小児科定点医療機関(50)からの報告数です  
平成30年36週より流行状況判断基準が変更となりました

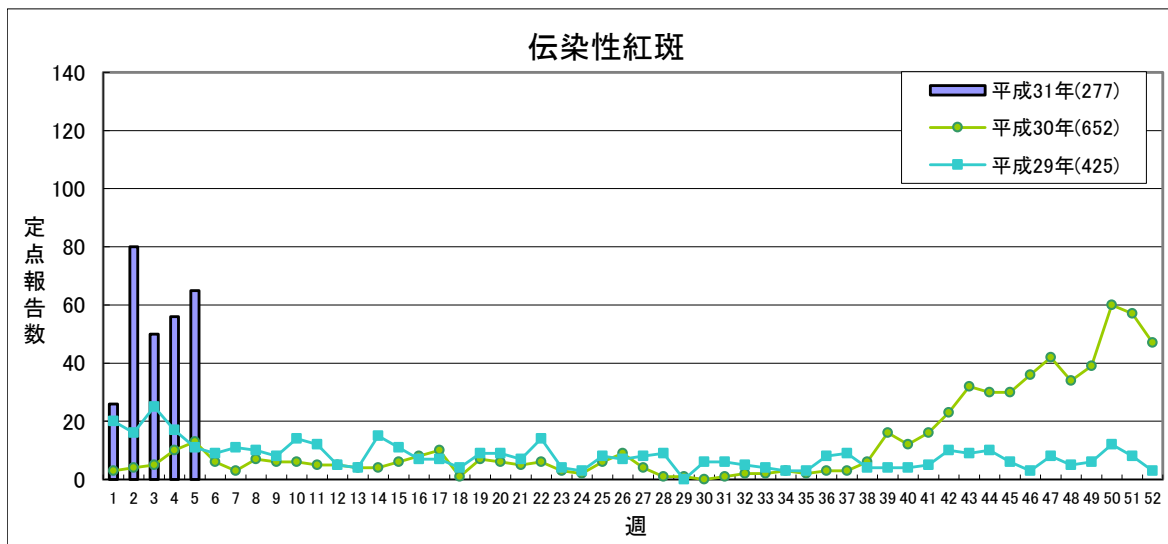
## 【第5週(1月28日～2月3日)】



定点あたり **1.0未満** **1.0～** **2.0～** **5.0～**

	平成31年					平成30年
	第2週	第3週	第4週	第5週	累計	合計
福島市	1	0	3	2	6	146
県北	0	2	0	3	8	105
郡山市	1	2	1	1	8	197
県中	0	0	0	2	2	149
県南	0	0	2	0	2	75
会津	0	1	0	0	5	158
南会津	0	0	0	0	0	10
相双	1	0	0	0	1	110
いわき市	0	0	1	3	6	131
合計	3	5	7	11	38	1,081

(\*)小児科定点医療機関(50)からの報告数です



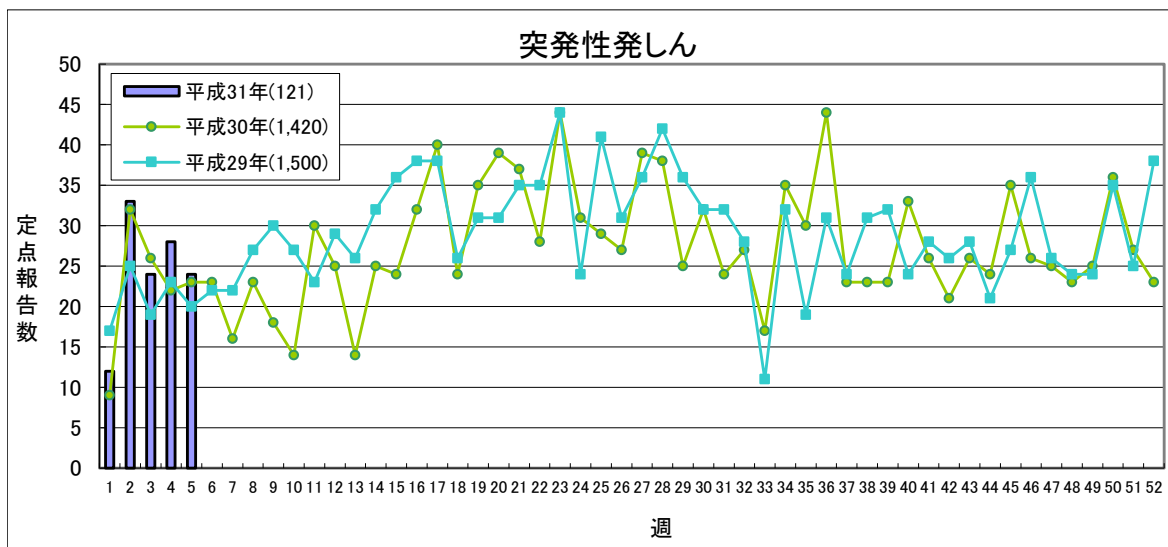
定点あたり **0.5未満** **0.5～** **1.0～** **2.0～**

	平成31年					平成30年
	第2週	第3週	第4週	第5週	累計	合計
福島市	12	5	8	6	32	104
県北	4	4	5	8	24	42
郡山市	4	2	4	8	20	37
県中	15	4	6	4	29	43
県南	21	9	14	17	69	209
会津	13	12	9	14	53	125
南会津	0	0	0	0	0	0
相双	4	2	2	3	12	31
いわき市	7	12	8	5	38	61
合計	80	50	56	65	277	652

(\*)小児科定点医療機関(50)からの報告数です



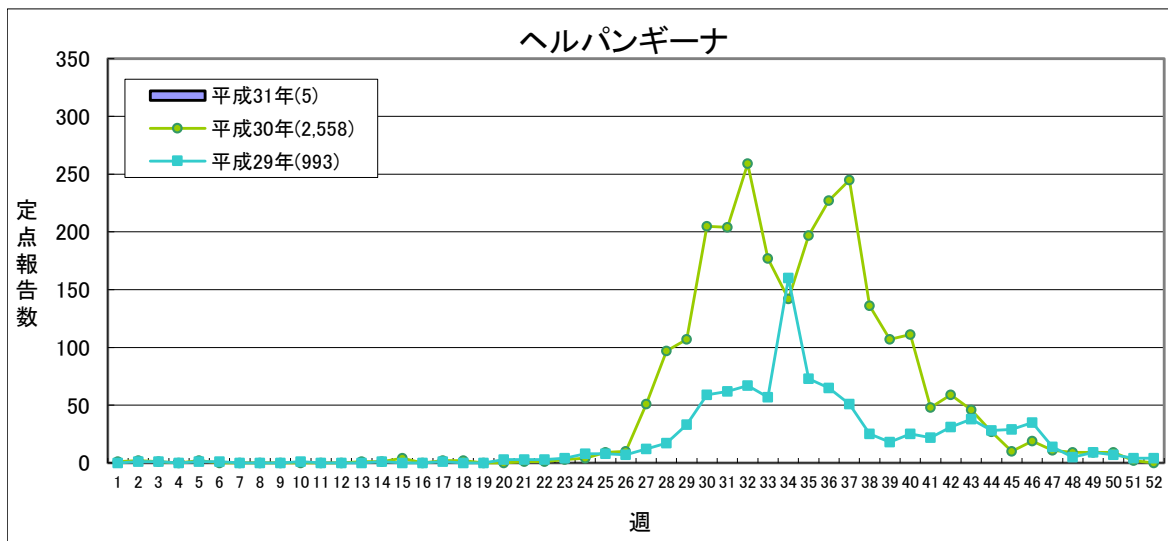
## 【第5週(1月28日～2月3日)】



流行状況の表記はありません

	平成31年					平成30年
	第2週	第3週	第4週	第5週	累計	合計
福島市	7	3	4	3	18	157
県北	7	2	3	1	14	199
郡山市	5	4	0	3	15	198
県中	3	4	6	5	18	213
県南	1	0	1	1	3	64
会津	2	0	2	2	6	106
南会津	0	0	0	0	1	1
相双	5	5	9	8	31	311
いわき市	3	6	3	1	15	171
合計	33	24	28	24	121	1,420

(\*)小児科定点医療機関(50)からの報告数です

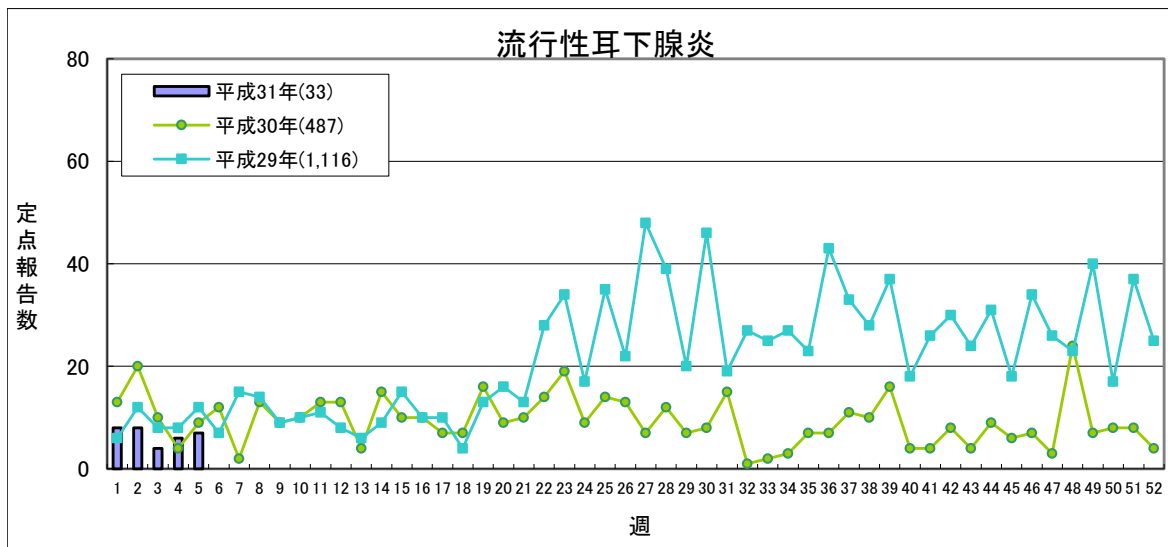


定点あたり **0.5未満** **0.5～** **2.0～** **6.0～**

	平成31年					平成30年
	第2週	第3週	第4週	第5週	累計	合計
福島市	0	0	1	0	1	333
県北	0	0	1	0	1	288
郡山市	0	0	0	0	0	341
県中	0	0	0	0	0	131
県南	0	0	0	0	0	146
会津	0	0	0	0	0	283
南会津	0	0	0	0	0	16
相双	0	1	0	2	3	489
いわき市	0	0	0	0	0	531
合計	0	1	2	2	5	2,558

(\*)小児科定点医療機関(50)からの報告数です

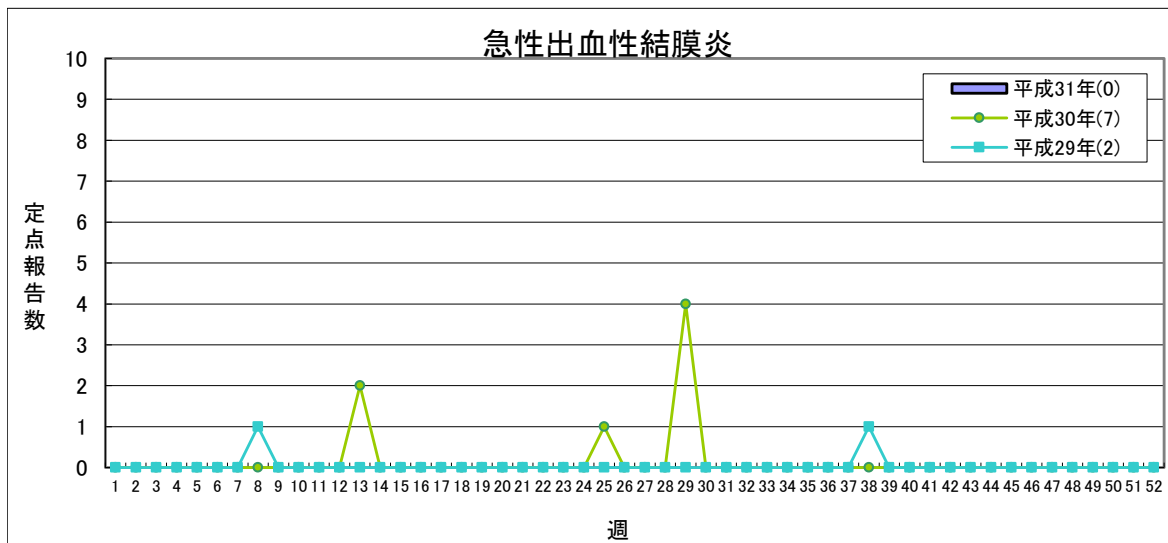
## 【第5週(1月28日～2月3日)】



定点あたり **0.5未満** **0.5～** **3.0～** **6.0～**

	平成31年					平成30年
	第2週	第3週	第4週	第5週	累計	合計
福島市	0	0	1	0	1	18
県北	0	0	0	0	0	33
郡山市	2	2	0	1	5	71
県中	4	1	3	2	14	91
県南	1	1	0	1	6	95
会津	0	0	0	0	0	20
南会津	0	0	0	0	0	0
相双	0	0	2	2	4	106
いわき市	1	0	0	1	3	53
合計	8	4	6	7	33	487

(\*)小児科定点医療機関(50)からの報告数です



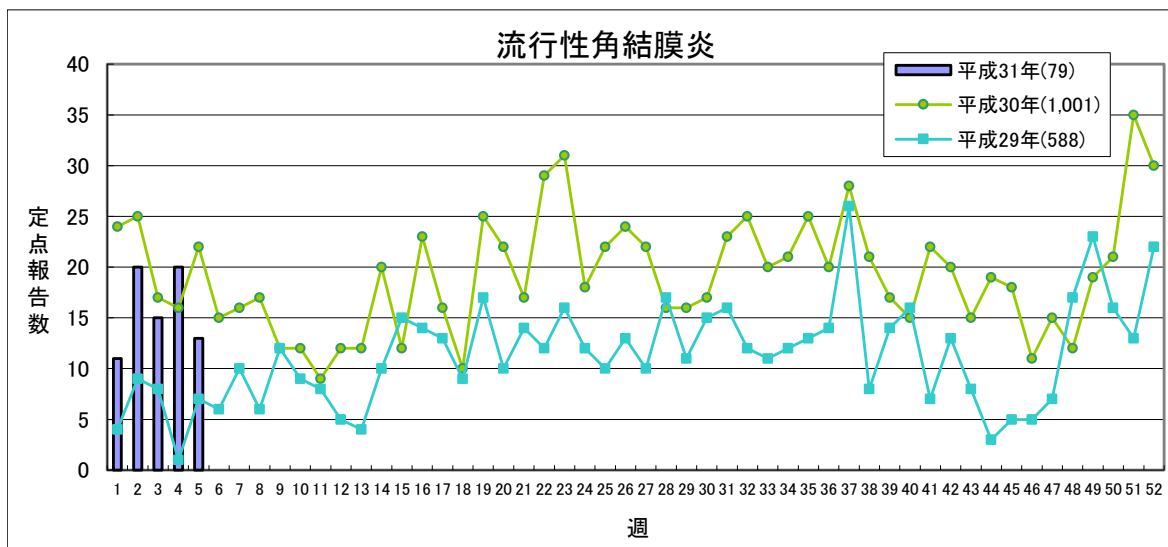
定点あたり **1.0未満** **1.0～**

	平成31年					平成30年
	第2週	第3週	第4週	第5週	累計	合計
福島市	0	0	0	0	0	4
県北	0	0	0	0	0	2
郡山市	0	0	0	0	0	0
県中	0	0	0	0	0	0
県南	0	0	0	0	0	1
会津	0	0	0	0	0	0
南会津	-	-	-	-	-	-
相双	0	0	0	0	0	0
いわき市	0	0	0	0	0	0
合計	0	0	0	0	0	7

(\*)眼科定点医療機関(13)からの報告数です



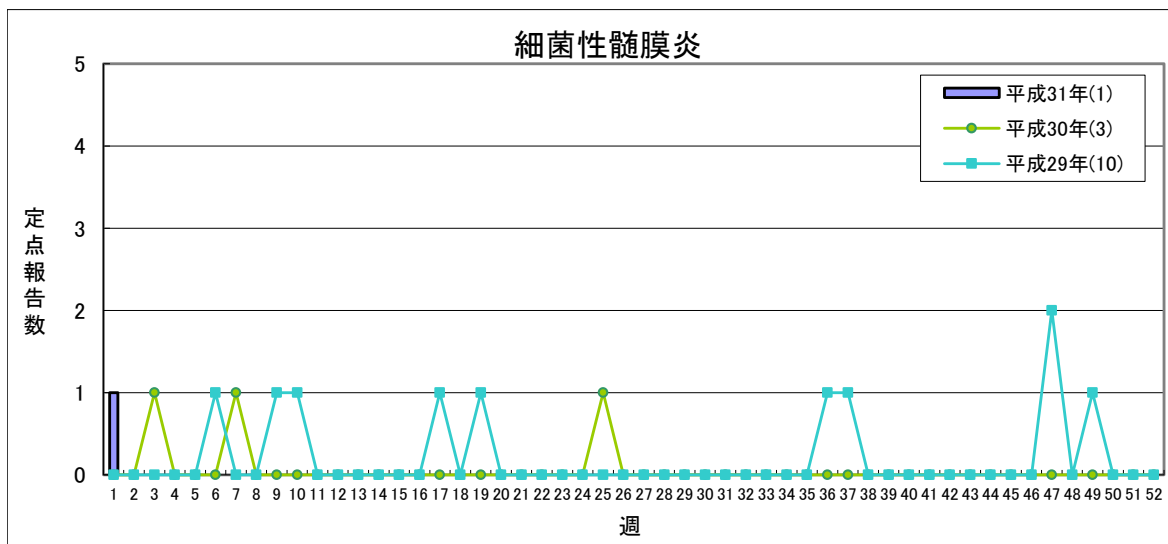
## 【第5週(1月28日～2月3日)】



定点あたり **2.0未満** **2.0～** **4.0～** **8.0～**

	平成31年					平成30年
	第2週	第3週	第4週	第5週	累計	合計
福島市	5	1	3	2	15	46
県北	1	1	1	1	4	59
郡山市	2	0	0	0	3	43
県中	3	0	0	0	5	20
県南	3	2	3	3	12	222
会津	5	9	13	7	36	566
南会津	-	-	-	-	-	-
相双	1	0	0	0	2	6
いわき市	0	2	0	0	2	39
合計	20	15	20	13	79	1,001

(\*)眼科定点医療機関(13)からの報告数です

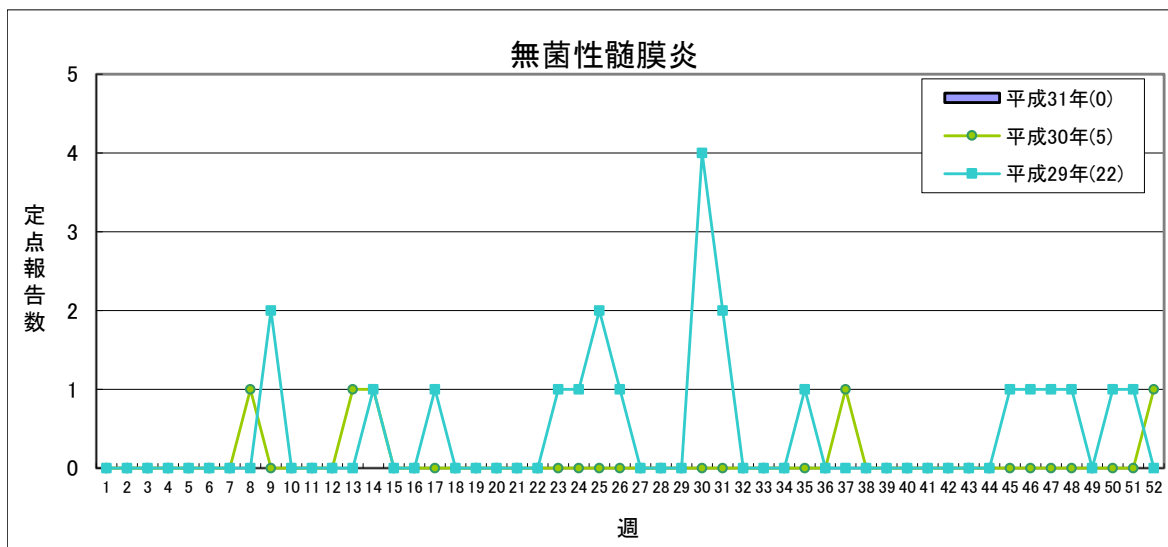


県全体で **1人未満** **1人** **2～4人** **5人以上**

	平成31年					平成30年
	第2週	第3週	第4週	第5週	累計	合計
福島市	0	0	0	0	1	0
県北	-	-	-	-	-	0
郡山市	0	0	0	0	0	2
県中	-	-	-	-	-	-
県南	0	0	0	0	0	0
会津	0	0	0	0	0	1
南会津	0	0	0	0	0	0
相双	0	0	0	0	0	0
いわき市	0	0	0	0	0	0
合計	0	0	0	0	1	3

(\*)基幹定点医療機関(7)からの報告数です

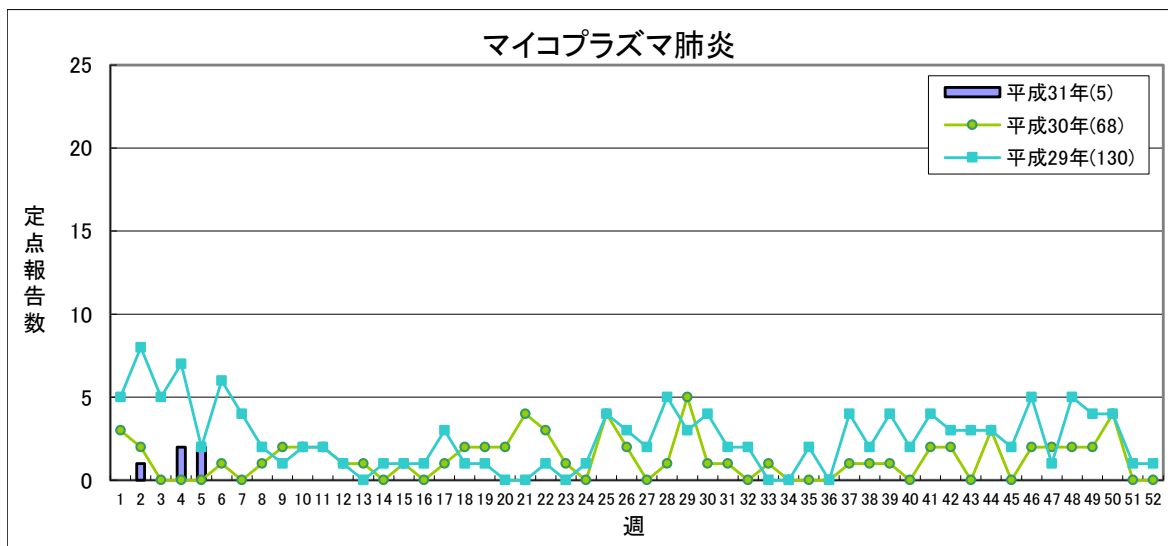
## 【第5週(1月28日～2月3日)】



県全体で **1人以下** **1地域2人** 2地域又は1地域3人以上 **3地域以上**

	平成31年					平成30年
	第2週	第3週	第4週	第5週	累計	合計
福島市	0	0	0	0	0	0
県北	-	-	-	-	-	0
郡山市	0	0	0	0	0	5
県中	-	-	-	-	-	-
県南	0	0	0	0	0	0
会津	0	0	0	0	0	0
南会津	0	0	0	0	0	0
相双	0	0	0	0	0	0
いわき市	0	0	0	0	0	0
合計	0	0	0	0	0	5

(\*) 基幹定点医療機関(7)からの報告数です

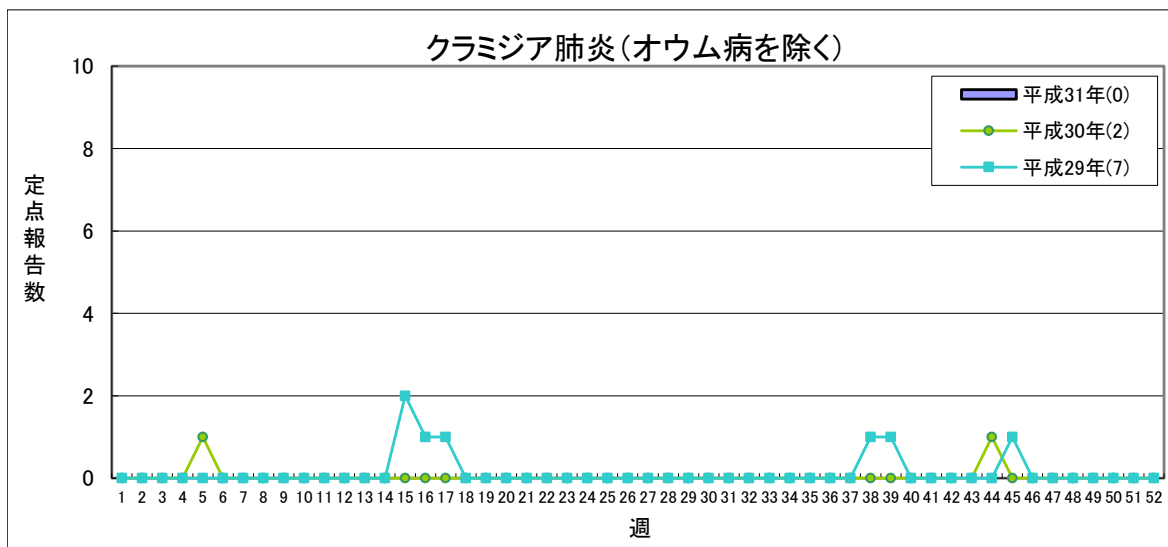


定点あたり **1.5未満** **1.5～** **2.1～** **3.1～**

	平成31年					平成30年
	第2週	第3週	第4週	第5週	累計	合計
福島市	0	0	0	0	0	4
県北	-	-	-	-	-	0
郡山市	0	0	0	0	0	4
県中	-	-	-	-	-	-
県南	0	0	0	1	1	15
会津	0	0	0	0	0	1
南会津	0	0	0	0	0	0
相双	0	0	0	0	0	1
いわき市	1	0	2	1	4	43
合計	1	0	2	2	5	68

(\*) 基幹定点医療機関(7)からの報告数です

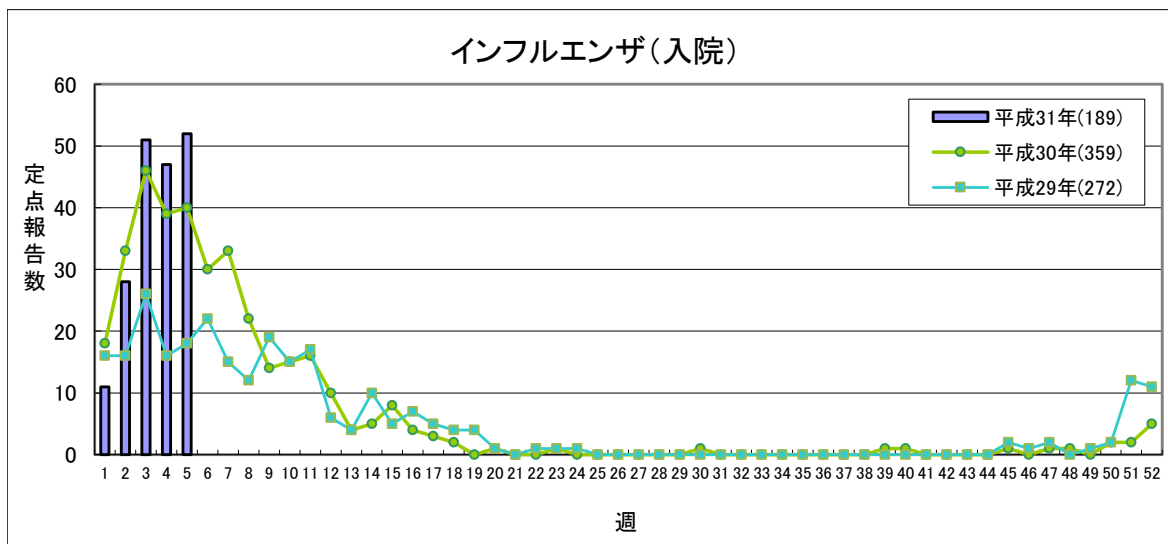
## 【第5週(1月28日～2月3日)】



定点あたり 1.0未満 1.0～ 1.6～ 2.1～

	平成31年					平成30年
	第2週	第3週	第4週	第5週	累計	合計
福島市	0	0	0	0	0	0
県北	-	-	-	-	-	0
郡山市	0	0	0	0	0	2
県中	-	-	-	-	-	-
県南	0	0	0	0	0	0
会津	0	0	0	0	0	0
南会津	0	0	0	0	0	0
相双	0	0	0	0	0	0
いわき市	0	0	0	0	0	0
合計	0	0	0	0	0	2

(\*) 基幹定点医療機関(7)からの報告数です



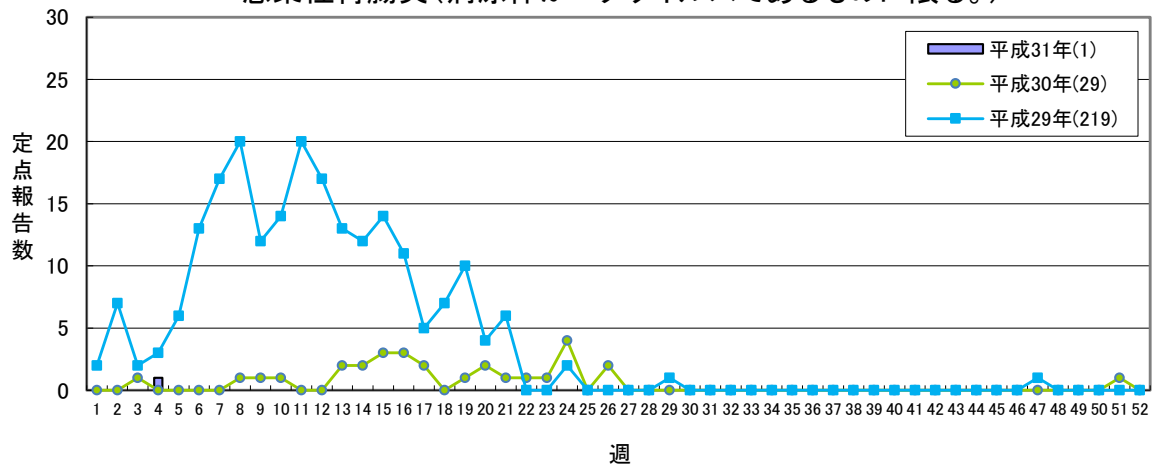
流行状況の表記はありません

	平成31年					平成30年
	第2週	第3週	第4週	第5週	累計	合計
福島市	3	3	10	13	30	10
県北	-	-	-	-	-	24
郡山市	3	12	11	9	36	83
県中	-	-	-	-	-	-
県南	2	3	8	8	23	67
会津	8	13	6	12	40	92
南会津	4	2	1	5	13	6
相双	1	9	1	1	12	16
いわき市	7	9	10	4	35	61
合計	28	51	47	52	189	359

(\*) 基幹定点医療機関(7)からの報告数です

## 【第5週(1月28日～2月3日)】

感染性胃腸炎(病原体がロタウイルスであるものに限る。)

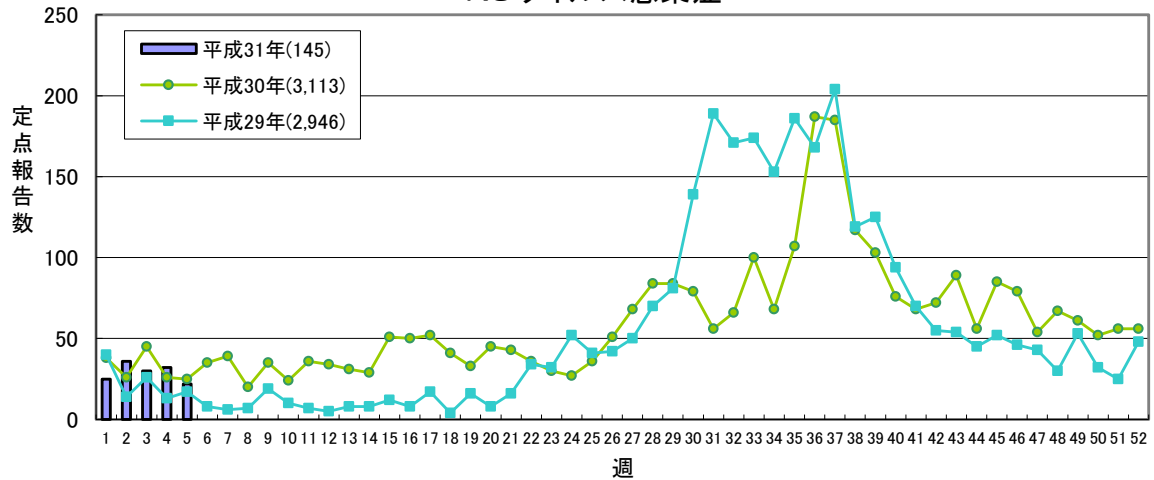


流行状況の表記はありません

	平成31年					平成30年
	第2週	第3週	第4週	第5週	累計	合計
福島市	0	0	0	0	0	0
県北	-	-	-	-	-	0
郡山市	0	0	1	0	1	3
県中	-	-	-	-	-	-
県南	0	0	0	0	0	3
会津	0	0	0	0	0	18
南会津	0	0	0	0	0	1
相双	0	0	0	0	0	0
いわき市	0	0	0	0	0	4
合計	0	0	1	0	1	29

(\*) 基幹定点医療機関(7)からの報告数です

RSウイルス感染症



定点あたり **0.4未満** **0.4～** **0.8～** **1.1～**

	平成31年					平成30年
	第2週	第3週	第4週	第5週	累計	合計
福島市	7	6	6	3	28	273
県北	9	7	8	6	32	639
郡山市	2	2	0	0	8	467
県中	3	3	4	1	11	291
県南	4	2	0	2	12	174
会津	2	2	7	5	17	607
南会津	0	0	0	0	0	16
相双	5	5	3	1	16	349
いわき市	4	3	4	4	21	297
合計	36	30	32	22	145	3,113

(\*) 小児科定点医療機関(50)からの報告数です

県内の五類感染症(定点把握)の動き【第5週(1月28日～2月3日)】

疾患名	平成31年					平成30年累計			感染症コメント
	第2週	第3週	第4週	第5週	累計	～5週	～52週		
インフルエンザ	2678	4537	5245	4265	17,848	15,137	32,162	県内全域で流行が続いています。	
咽頭結膜熱	34	17	18	22	113	84	1,278	郡山市で流行、福島市、県北、県中で小流行が続いており、また、会津で小流行が見られます。	
A群溶血性レンサ球菌咽頭炎	113	135	180	153	665	576	5,544	県北、郡山市で流行、福島市、県中、県南、会津、南会津、相双、いわき市で小流行が続いています。	
感染性胃腸炎	284	178	188	199	943	576	8,633	県中で小流行が続いています。	
水痘	34	17	33	23	155	76	973	相双で流行が続いています。	
手足口病	3	5	7	11	38	75	1,081		
伝染性紅斑	80	50	56	65	277	35	652	県北、県南、会津で流行、福島市、県中、相双、いわき市で小流行が続いており、また、郡山市で流行が見られます。	
突発性発しん	33	24	28	24	121	112	1,420		
ヘルパンギーナ	0	1	2	2	5	6	2,558		
流行性耳下腺炎	8	4	6	7	33	56	487	相双で小流行が見られます。	
急性出血性結膜炎	0	0	0	0	0	0	7		
流行性角結膜炎	20	15	20	13	79	104	1,001	県南、会津で小流行が続いています。	
細菌性髄膜炎	0	0	0	0	1	1	3		
無菌性髄膜炎	0	0	0	0	0	0	5		
マイコプラズマ肺炎	1	0	2	2	5	5	68	県南、いわき市の各保健所管内の基幹定点医療機関から報告がありました。	
クラミジア肺炎(オウム病を除く)	0	0	0	0	0	1	2		
インフルエンザ(入院)	28	51	47	52	189	176	359	福島市、郡山市、県南、会津、南会津、相双、いわき市の各保健所管内の基幹定点医療機関から報告がありました。	
感染性胃腸炎(病原体がロタウイルスであるものに限る。)	0	0	1	0	1	1	29		
RSウイルス感染症	36	30	32	22	145	160	3,113	県北、会津で流行、福島市で小流行が続いており、また、いわき市で小流行が見られます。	

隣接県の五類感染症(定点把握)の動き【第2週～第4週】

疾患名	宮城県			山形県			茨城県			栃木県			新潟県			全国		
	第2週	第3週	第4週	第2週	第3週	第4週	第2週	第3週	第4週	第2週	第3週	第4週	第2週	第3週	第4週	第2週	第3週	第4週
インフルエンザ	2779	4462	6632	928	1583	2349	4729	8166	7426	2242	3989	5092	2801	4807	6993	190527	267596	283388
咽頭結膜熱	20	10	13	16	8	8	28	18	29	7	9	9	69	36	53	1340	847	1010
A群溶血性レンサ球菌咽頭炎	191	198	213	118	119	101	143	134	164	82	64	87	211	223	278	6619	6526	7930
感染性胃腸炎	325	285	314	177	184	248	501	500	571	299	224	215	214	268	198	23744	20739	21826
水痘	69	17	35	26	8	19	34	19	28	22	11	16	30	13	24	1734	856	1128
手足口病	9	17	2	1	1	3	4	4	9	3	3	2	3	10	7	441	539	421
伝染性紅斑	330	258	239	64	71	82	46	49	40	40	34	23	189	148	140	3147	2804	2770
突発性発しん	27	21	16	14	6	15	21	9	17	18	14	17	24	26	21	1146	991	964
ヘルパンギーナ	-	-	1	4	-	4	1	2	1	-	-	1	-	-	-	61	47	54
流行性耳下腺炎	1	3	4	2	1	1	4	1	5	1	2	3	4	3	9	320	284	262
急性出血性結膜炎	-	-	-	-	-	-	-	-	-	-	-	-	1	1	-	6	3	6
流行性角結膜炎	7	1	5	9	8	6	22	13	18	11	6	6	7	3	3	713	455	469
細菌性髄膜炎	-	-	-	-	-	-	-	-	-	-	-	1	-	-	-	15	11	7
無菌性髄膜炎	-	-	-	-	-	-	-	-	-	-	-	-	-	-	-	15	8	9
マイコプラズマ肺炎	5	7	10	1	2	2	7	4	13	5	1	4	6	6	7	138	111	129
クラミジア肺炎(オウム病を除く)	-	-	-	-	-	-	-	-	-	-	-	-	-	-	1	2	2	2
感染性胃腸炎(病原体がロタウイルスであるものに限る。)	-	-	-	-	-	-	-	1	1	-	-	-	-	-	-	28	27	43
RSウイルス感染症	33	31	32	9	3	9	15	16	28	17	12	19	40	31	39	1235	1135	1363

## 県内の法第14条第1項に規定する厚生労働省令で定める疑似症【第2週～第5週】

疑似症	平成31年											平成30年				
	第2週	第3週	第4週	第5週	累計								合計			
					県合計	福島市	県北	郡山市	県中	県南	会津	南会津		相双	いわき	
摂氏38度以上の発熱及び呼吸器症状(*1)	-	-	-	-												-
発熱及び発しん又は水疱(*2)	-	-	-	-												-

(\*1)明らかな外傷又は器質的疾患に起因するものを除く

(\*2)ただし、当該疑似症が二類感染症、三類感染症、四類感染症及び五類感染症の患者の症状であることが明らかな場合を除く

平成20年4月1日から調査開始

県内の全数把握疾患【第5週(1月28日～2月3日)】

- 一類:エボラ出血熱、クリミア・コンゴ出血熱、痘そう、南米出血熱、ペスト、マールブルグ病、ラッサ熱  
 二類:急性灰白髄炎、結核、ジフテリア、重症急性呼吸器症候群(病原体がSARSコロナウイルスであるものに限る)、中東呼吸器症候群(病原体がMERSコロナウイルスであるものに限る)、鳥インフルエンザ(H5N1)、鳥インフルエンザ(H7N9)  
 三類:コレラ、細菌性赤痢、腸管出血性大腸菌感染症、腸チフス、パラチフス  
 四類:E型肝炎、ウエストナイル熱(ウエストナイル脳炎含む)、A型肝炎、エキソコックス症、黄熱、オウム病、オムスク出血熱、回帰熱、キャサナル森林病、Q熱、狂犬病、コクシジオイデス症、サル痘、ジカウイルス感染症、重症熱性血小板減少症候群(病原体がSFTSウイルスであるものに限る)、腎症候性出血熱、西部ウマ脳炎、ダニ媒介脳炎、炭疽、チクングニア熱、つつが虫病、デング熱、東部ウマ脳炎、鳥インフルエンザ(H5N1及びH7N9を除く)、ニパウイルス感染症、日本紅斑熱、日本脳炎、ハンタウイルス肺症候群、Bウイルス病、鼻疽、ブルセラ症、ベネズエラウマ脳炎、ヘンドラウイルス感染症、発しんチフス、ポツリヌス症、マラリア、野兔病、ライム病、リッサウイルス感染症、リフトバレー熱、類鼻疽、レジオネラ症、レプトスピラ症、ロッキー山紅斑熱  
 五類:アメーバ赤痢、ウイルス性肝炎(E型及びA型を除く)、カルバペネム耐性腸内細菌科細菌感染症、急性弛緩性麻痺、急性脳炎(ウエストナイル脳炎、西部ウマ脳炎、ダニ媒介脳炎、東部ウマ脳炎、日本脳炎、ベネズエラウマ脳炎及びリフトバレー熱を除く)、クロイツフェルト・ヤコブ病、劇症型溶血性レンサ球菌感染症、後天性免疫不全症候群、ジアルジア症、侵襲性インフルエンザ菌感染症、侵襲性髄膜炎菌感染症、侵襲性肺炎球菌感染症、水痘(入院に限る。)、先天性風しん症候群、梅毒、播種性クリプトコックス症、破傷風、バンコマイシン耐性黄色ブドウ球菌感染症、バンコマイシン耐性腸球菌感染症、百日咳、風しん、麻しん、薬剤耐性アシネトバクター感染症  
 新型インフルエンザ等:新型インフルエンザ、再興型インフルエンザ  
 指定:該当なし

以下の表には、過去に届出のあったものを中心に記載しています。

分類	疾患名	平成31年										平成30年累計						
		第2週	第3週	第4週	第5週	累計												
						県合計	福島市	県北	郡山市	県中	県南	会津	南会津	相双	いわき	県合計 ～5週	～52週	
二類	結核	5 (福島市1、郡山市1、会津1、いわき市2)	2 (県北1、会津1)	4 (福島市3、会津1)	2 (県北1、県中1)	15	4	2	1	1		4				3	21	250
三類	コレラ																	3
	細菌性赤痢																	26
	腸管出血性大腸菌感染症	1 (郡山市)			1 (郡山市)	2			2									
	腸チフス																	
四類	E型肝炎																2	5
	A型肝炎	2 (郡山市1、いわき市1)		1 (相双)		3			1					1	1			10
	ジカウイルス感染症																	
	重症熱性血小板減少症候群																	
	チクングニア熱																	
	つつが虫病		2 (県南)			2				2								21
	デング熱																	2
	日本紅斑熱																	
	ブルセラ症																	
	マラリア																	
野兔病																1	26	
レプトスピラ症																		
五類	アメーバ赤痢																1	13
	ウイルス性肝炎(A・E型を除く)																	
	カルバペネム耐性腸内細菌科細菌感染症	3 (郡山市)	1 (郡山市)	2 (郡山市)	2 (相双)	9				7					2		4	55
	急性弛緩性麻痺(※2)																	2
	急性脳炎(※3)																2	8
	クロイツフェルト・ヤコブ病			1 (福島市)	1 (郡山市)	1				1							1	4
	劇症型溶血性レンサ球菌感染症		1 (いわき市)		1 (郡山市)	2				1						1		17
	後天性免疫不全症候群																2	6
	侵襲性インフルエンザ菌感染症																1	7
	侵襲性髄膜炎菌感染症																	
	侵襲性肺炎球菌感染症	1 (いわき市)		1 (会津)		2						1				1	8	23
	水痘(入院に限る。)																1	6
	先天性風しん症候群																	
	梅毒	1 (郡山市)	1 (郡山市)	1 (郡山市)		3				3							10	104
	播種性クリプトコックス症																	3
	破傷風																	2
	バンコマイシン耐性腸球菌感染症																	
百日咳(※1)	12 (福島市2、県北6、郡山市3、いわき市1)	5 (福島市1、県北2、郡山市1、県中1)	4 (福島市2、県北2)	7 (県北6、県中1)	32	9	16	4	2					1	4	141		
風しん	1 (相双)		1 (相双)		3									2	1		9	
麻しん																	10	
薬剤耐性アシネトバクター感染症																		

(※1)平成30年1月1日から調査開始

(※2)平成30年5月1日から調査開始

(※3)ウエストナイル脳炎、西部ウマ脳炎、ダニ媒介脳炎、東部ウマ脳炎、日本脳炎、ベネズエラウマ脳炎及びリフトバレー熱を除く

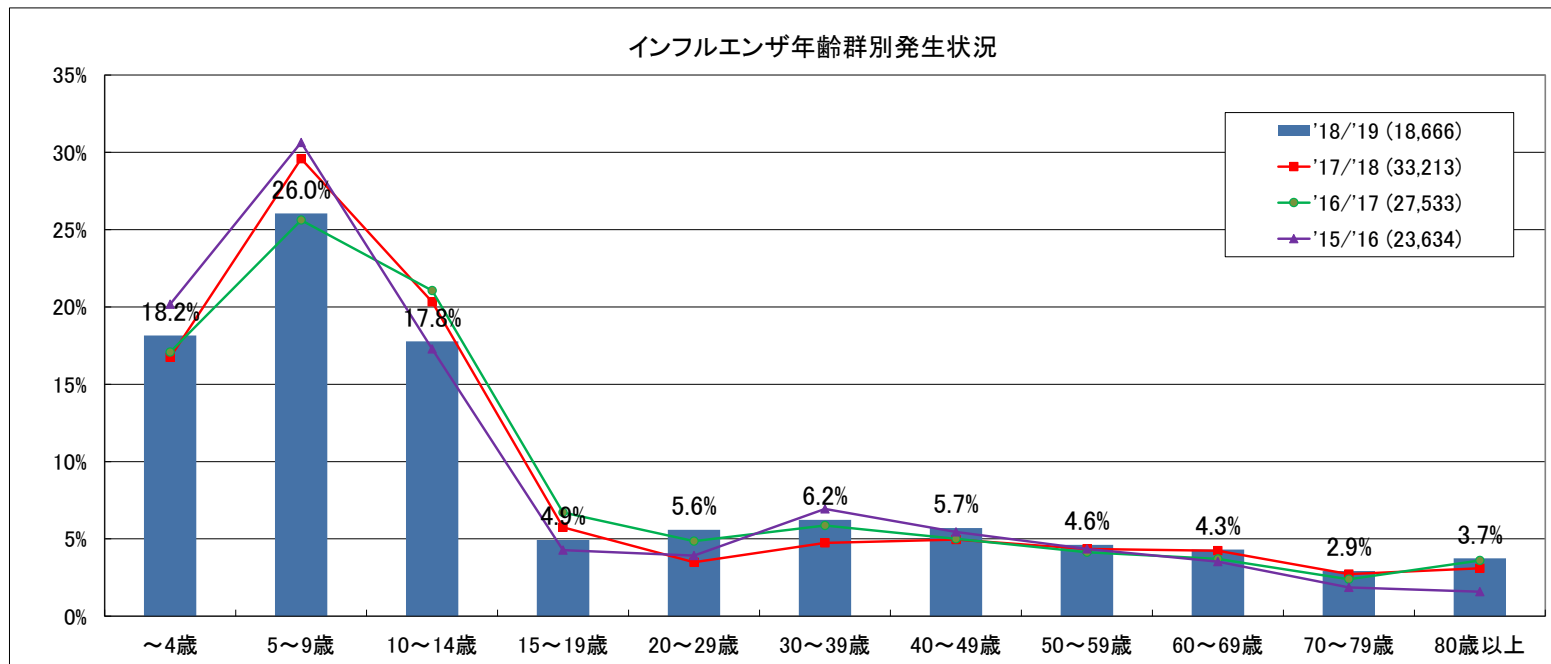
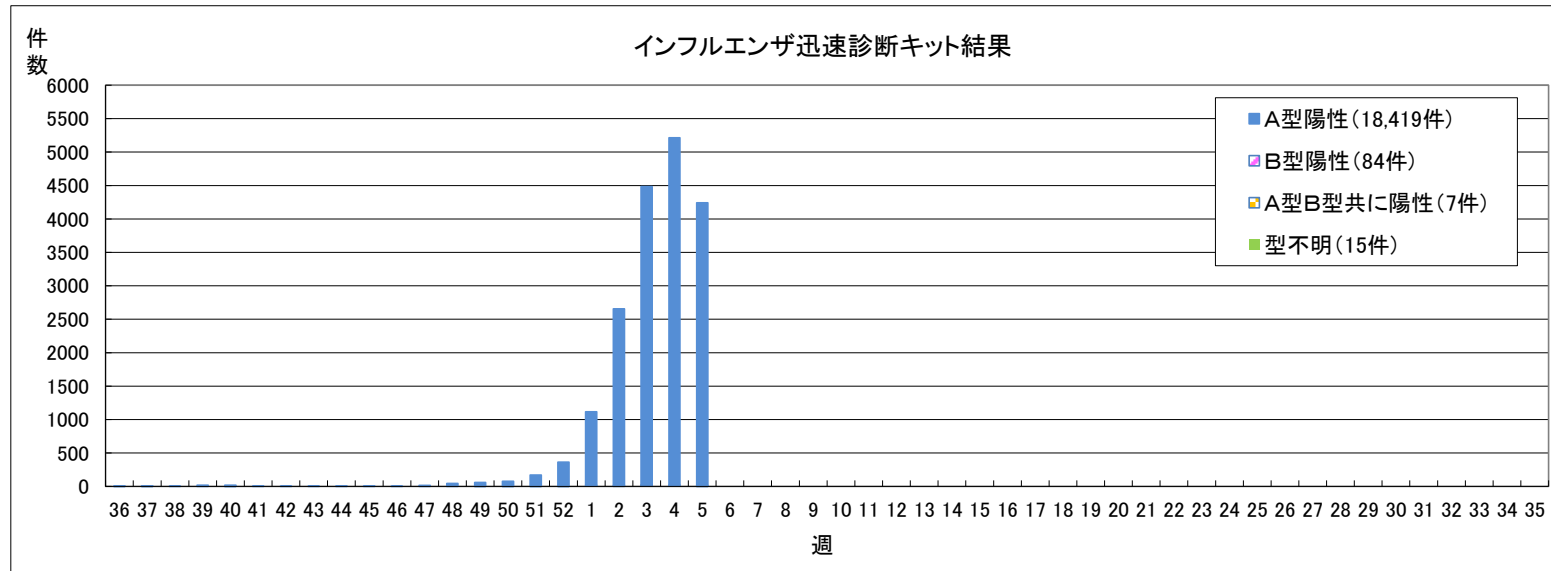


隣接県の全数把握疾患

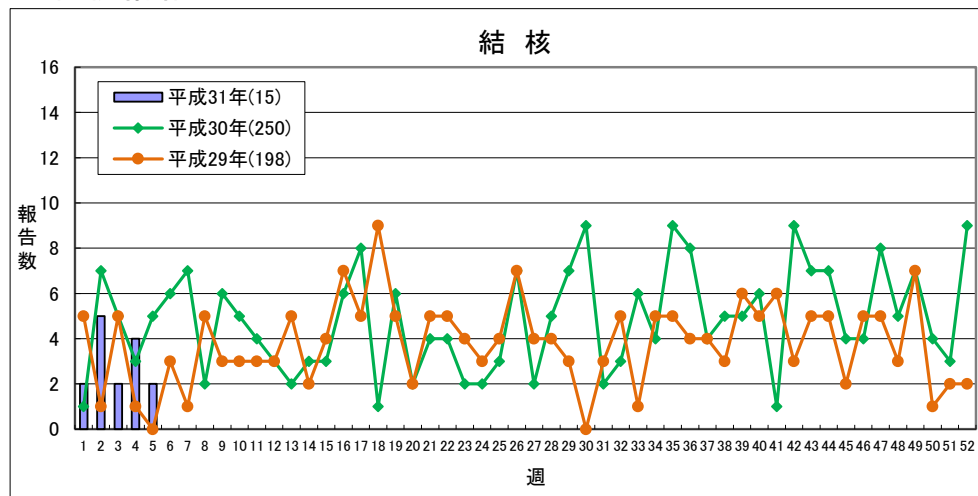
分類	疾患名	宮城県				山形県				茨城県				栃木県				新潟県				福島県				全国				
		2週	3週	4週	累計	2週	3週	4週	累計	2週	3週	4週	累計	2週	3週	4週	累計	2週	3週	4週	累計	2週	3週	4週	累計	2週	3週	4週	累計	
二類	結核	9	10	6	29	4	2		7	9	12	8	31	5	5	9	24	3	4	6	12	5	2	4	13	315	261	333	1099	
三類	コレラ																													
	細菌性赤痢													1			1									1	1		6	
	腸管出血性大腸菌感染症		1		3	4			4				2					1			1	1			1	35	10	13	73	
	腸チフス パラチフス																												2	
四類	E型肝炎	1			1								1								1					10	5	5	23	
	A型肝炎	1	2		3						1	1						6			7	2		1	3	24	13	9	55	
	エキノкокクス症																													
	オウム病																									1	2		3	
	回帰熱																													
	Q熱																													
	コクシジオイデス症																													
	重症熱性血小板減少症候群																										1		1	
	ダニ媒介脳炎																													
	テクングニア熱																													
	つつが虫病											1	1										2		2	8	7	4	29	
	デング熱																									12	7	1	26	
	日本紅斑熱																													
	ブルセラ症																													
	ボツリヌス症																													
	マラリア																										1		4	
	ライム病																													
類鼻疽																														
レジオネラ症		2		3	1	1		3	1		2	3			2	2		1	1	2					24	25	21	101		
レプトスピラ症																														
五類	アเมอร์バ赤痢			2	2									2	1		3	1			2					11	4	9	42	
	ウイルス性肝炎(A・E型を除く)	1	1	2	4															1	1					1	5	10	22	
	カルバペネム耐性腸内細菌科細菌感染症					3			2		1		2	1	1		2	1			1	3	1	2	7	30	26	23	127	
	急性弛緩性麻痺(※2)									1			1													3			3	
	急性脳炎(※3)			1	1							1	2								1	1					14	19	46	131
	クロイツフェルト・ヤコブ病																							1	1	3	1	2	7	
	劇症型溶血性レンサ球菌感染症																1						1		1	15	13	19	75	
	後天性免疫不全症候群				1			2	2												1	1					3	8	15	47
	ジアルジア症																										1		1	
	侵襲性インフルエンザ菌感染症								1			1	1													9	14	15	70	
	侵襲性髄膜炎菌感染症																									1	1	3	8	
	侵襲性肺炎球菌感染症		1	3	6	1			2	1			5	1	2	2	7	1		1	5	1		1	2	80	54	49	321	
	水痘(入院例に限る。)				1																						4	5	30	
	先天性風しん症候群																											1	1	
	梅毒		2	2	4						1	1	4	1	2		3	2		1	3	1	1	1	3	58	61	86	333	
	播種性クリプトкокクス症												1														2		8	
	破傷風																									1	1		2	
	バンコマイシン耐性黄色ブドウ球菌感染症																													
	バンコマイシン耐性腸球菌感染症																									1	1	1	4	
百日咳(※1)	3	2	3	12	9	3	7	23	13	6	6	33		2	2	5	3	3	2	17	12	5	4	25	239	222	237	1004		
風しん										1		4			1	1					1		1	3	92	60	81	280		
麻しん											1	1				2									38	20	41	113		
薬剤耐性アシネトバクター感染症																												1		

(※1) 平成30年1月1日から調査開始  
(※2) 平成30年5月1日から調査開始  
(※3) ウエストナイル脳炎、西部ウマ脳炎、ダニ媒介脳炎、東部ウマ脳炎、日本脳炎、ベネズエラウマ脳炎及びリフトバレー熱を除く

◎インフルエンザ情報



## ◎結核情報



	平成31年					平成30年
	第2週	第3週	第4週	第5週	累計	合計
福島市	1	0	3	0	4	34
県北	0	1	0	1	2	33
郡山市	1	0	0	0	1	53
県中	0	0	0	1	1	7
県南	0	0	0	0	0	21
会津	1	1	1	0	4	38
南会津	0	0	0	0	0	0
相双	0	0	0	0	0	9
いわき市	2	0	0	0	3	55
合計	5	2	4	2	15	250

### 「定点あたり」の算出方法

$$\text{定点あたり} = \frac{\text{報告数}}{\text{定点数}}$$

### 定点数

	インフルエンザ定点	小児科定点	眼科定点	基幹定点
福島市	12	7	2	1
県北	9	5	2	0
郡山市	13	8	2	1
県中	10	6	1	0
県南	7	4	1	1
会津	10	6	2	1
南会津	3	2	0	1
相双	6	4	1	1
いわき市	13	8	2	1
計	83	50	13	7

感染症週報 2019年第5号

2019年2月6日 発行

発行 福島県感染症情報センター(福島県衛生研究所)  
 〒960-8560 福島市方木田字水戸内16番6号  
 URL : <http://www.pref.fukushima.lg.jp/sec/21910a/>  
 E-mail : [eiseikenkyuu@pref.fukushima.lg.jp](mailto:eiseikenkyuu@pref.fukushima.lg.jp)

本週報は、感染症法に基づくものであり、県内の定点医療機関、保健福祉事務所、中核市保健所の御協力を得て分析・提供するものです。