

福島県 感染症情報

検索

2019年1月23日発行

《目次》

・ 感染症患者発生状況	1
・ 保健所管内別流行状況	2
・ 推移・流行状況	3
・ 定点把握疾患(過去の動き)・保健所別流行状況	3～12
・ 県内・隣接県の五類感染症(定点把握)の動き	13
・ 県内の疑似症	14
・ 県内・隣接県の全数把握疾患	15～16
・ インフルエンザ情報	17
・ 結核情報	18

【インフルエンザについて】

県内の1地点当たりのインフルエンザ患者報告数は、第2週に警報レベルとなる30.00を超えました。第3週の報告数は前週の約1.7倍に急増しています。インフルエンザは、高熱、関節痛等全身の症状が突然現れます。併せて普通の風邪と同様、鼻汁、咳等の症状もみられます。まれに、乳幼児は脳症を、高齢者は肺炎を伴うなど、重症化するおそれがありますので、早期受診を心掛けてください。また、手洗いの励行、外出時のマスクの着用など予防対策に努めましょう。

【風しんについて】

風しんは、感染から約2～3週間の潜伏期を経た後、発熱や発疹、頸部・耳介後部リンパ節腫脹の症状が見られます。妊娠初期に風しんに感染すると生まれた赤ちゃんに難聴や心疾患等の障害を引き起こします(先天性風しん症候群)。予防にはワクチン接種が最も有効です。

感染症患者発生状況【第3週(1月14日～1月20日)】

〈定点把握疾患〉

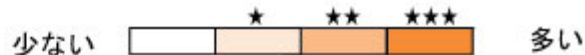
- ・ インフルエンザは、県内全域で流行が続いています。 ・ 咽頭結膜熱は、福島市、県北、郡山市、いわき市で小流行が続いており、また、県中で小流行が見られます。
- ・ A群溶血性レンサ球菌咽頭炎は、県北、いわき市で流行、福島市、郡山市、県南、会津、南会津、相双で小流行が続いており、また、県中で小流行が見られます。
- ・ 感染性胃腸炎は、県中で小流行が続いています。
- ・ 伝染性紅斑は、県南、会津、いわき市で流行、福島市、県北、県中、相双で小流行が続いています。
- ・ 流行性角結膜炎は、会津で流行、県南で小流行が見られます。
- ・ インフルエンザ(入院)(51名)は、福島市(3名)、郡山市(12名)、県南(3名)、会津(13名)、南会津(2名)、相双(9名)、いわき市(9名)の各保健所管内の基幹定点医療機関から報告がありました。
- ・ RSウイルス感染症は、福島市、県北、相双で流行、県南で小流行が続いており、また、県中で小流行が見られます。

〈全数把握疾患〉

- ・ 結核(2名)は、県北(1名;30歳代:女性)、会津(1名;30歳代:男性)の各保健所管内の医療機関から報告がありました。
- ・ つつが虫病(2名:60歳代、70歳代:ともに男性)は、県南保健所管内の医療機関から報告がありました。
- ・ 劇症型溶血性レンサ球菌感染症(1名;40歳代:男性)は、いわき市保健所管内の医療機関から報告がありました。
- ・ 百日咳(4名)は、福島市(1名;20歳代:女性)、県北(2名:幼児:女児、10歳代:女性)、県中(1名;30歳代:女性)の各保健所管内の医療機関から報告がありました。
- ・ 風しん(1名;20歳代:女性)は、県北保健所管内の医療機関から報告がありました。

保健所管内別流行状況【第1週～第3週】

◎ インフルエンザ



◎ A群溶血性レンサ球菌感染症



◎ 伝染性紅斑



第1週 (12月31日～1月6日)

第2週 (1月7日～1月13日)

第3週 (1月14日～1月20日)

疾患別推移、流行状況(定点把握)【第1週～第3週】

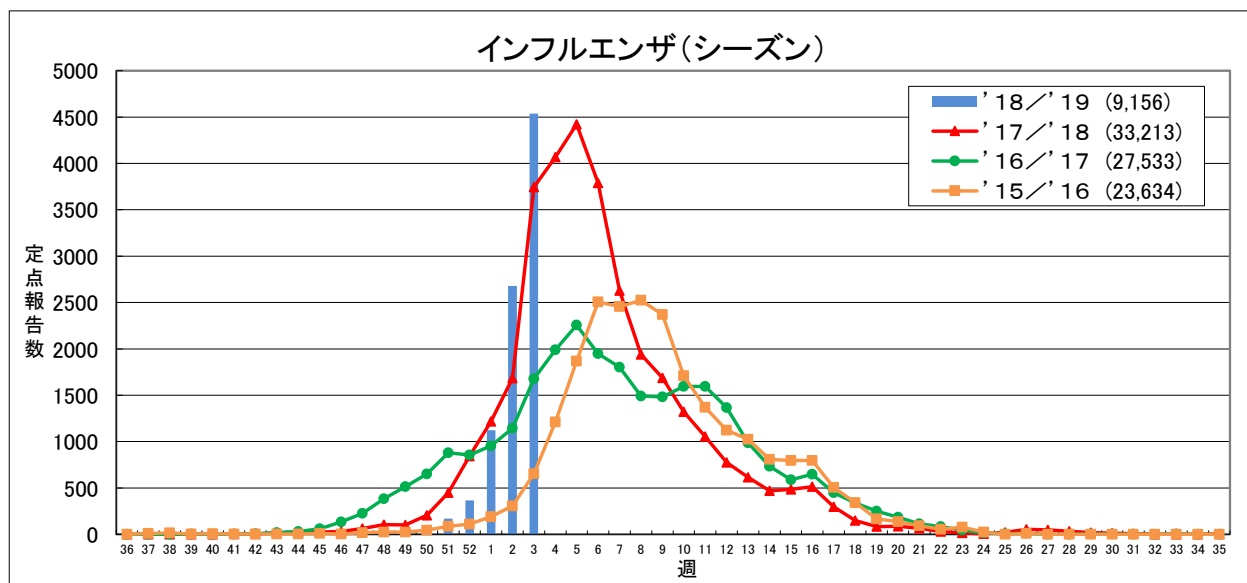
疾患名	推移・流行状況			疾患名	推移・流行状況		
	第1週	第2週	第3週		第1週	第2週	第3週
インフルエンザ	↑ ★★★	↑ ★★★★★	↑ ★★★★★	流行性耳下腺炎			
咽頭結膜熱	↓ ★	↑ ★	↓ ★	急性出血性結膜炎			
A群溶血性レンサ球菌咽頭炎	↓ ★	↑ ★	↑ ★	流行性角結膜炎			
感染性胃腸炎		↑ ★	↓	細菌性髄膜炎	↑ ★	↓	
水痘				無菌性髄膜炎			
手足口病				マイコプラズマ肺炎			
伝染性紅斑	↓ ★	↑ ★★	↓ ★★	クラミジア肺炎			
ヘルパンギーナ				RSウイルス感染症	↓ ★	↑ ★	↓ ★

(→ : 増減なし、 ↑ : 増加、 ↓ : 減少)

(小さい ← ★ ★★ → 大きい)

定点把握疾患(過去の動き)・保健所別流行状況

【第3週(1月14日～1月20日)】

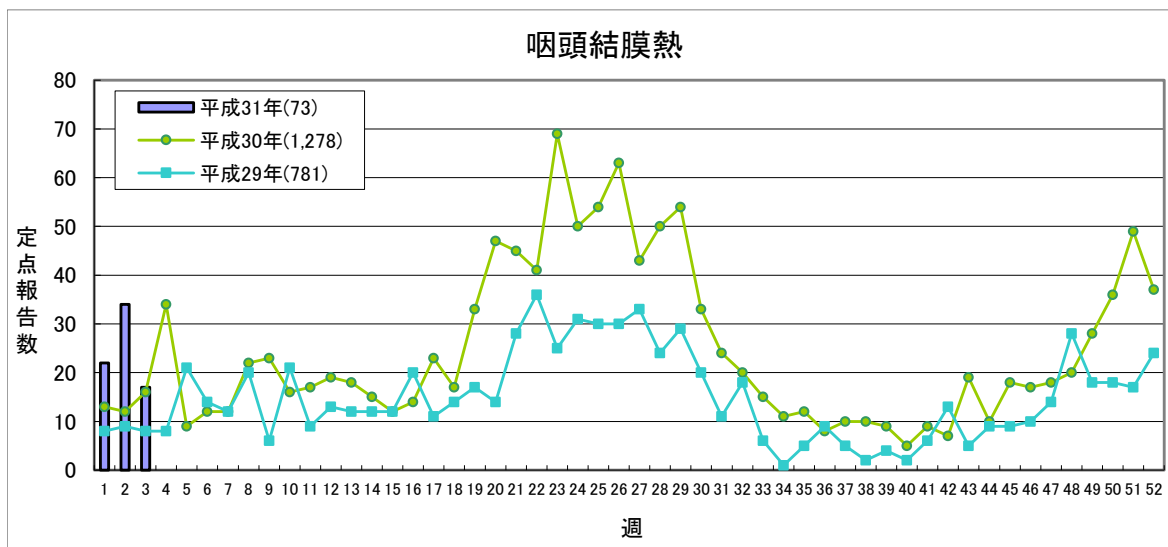


定点あたり 1.0未満 1.0～ 10.0～ 30.0～

	'18/'19					'17/'18合計
	第52週	第1週	第2週	第3週	累計	
福島市	24	64	210	414	747	332
県北	59	103	250	521	1041	6,334
郡山市	57	177	406	629	1377	4,982
県中	86	67	292	418	886	4,206
県南	32	233	275	326	905	3,580
会津	32	186	457	755	1494	5,718
南会津	3	24	38	83	154	512
相双	16	113	266	370	772	1,595
いわき市	56	156	484	1021	1780	5,954
合計	365	1123	2678	4537	9156	33,213

(*) インフルエンザ定点医療機関(83)からの報告数です

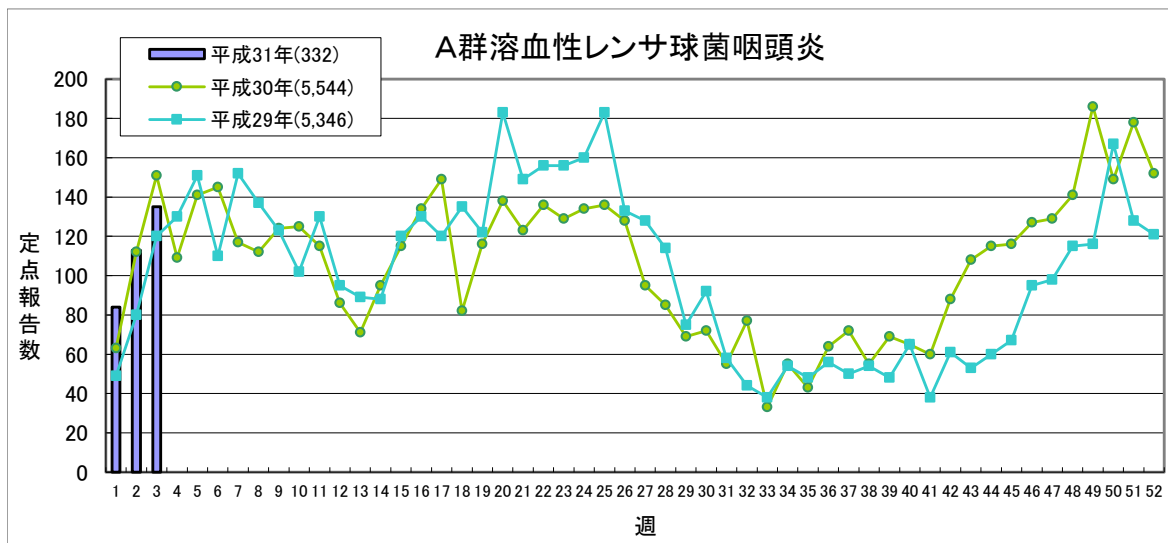
【第3週(1月14日～1月20日)】



定点あたり **0.2未満** **0.2～** **1.0～** **3.0～**

	平成30年	平成31年				平成30年
	第52週	第1週	第2週	第3週	累計	合計
福島市	2	8	7	3	18	79
県北	2	2	5	4	11	160
郡山市	18	5	9	4	18	178
県中	2	0	4	4	8	76
県南	1	1	3	0	4	119
会津	5	3	3	0	6	173
南会津	1	1	0	0	1	12
相双	2	0	0	0	0	52
いわき市	4	2	3	2	7	429
合計	37	22	34	17	73	1,278

(*)小児科定点医療機関(50)からの報告数です

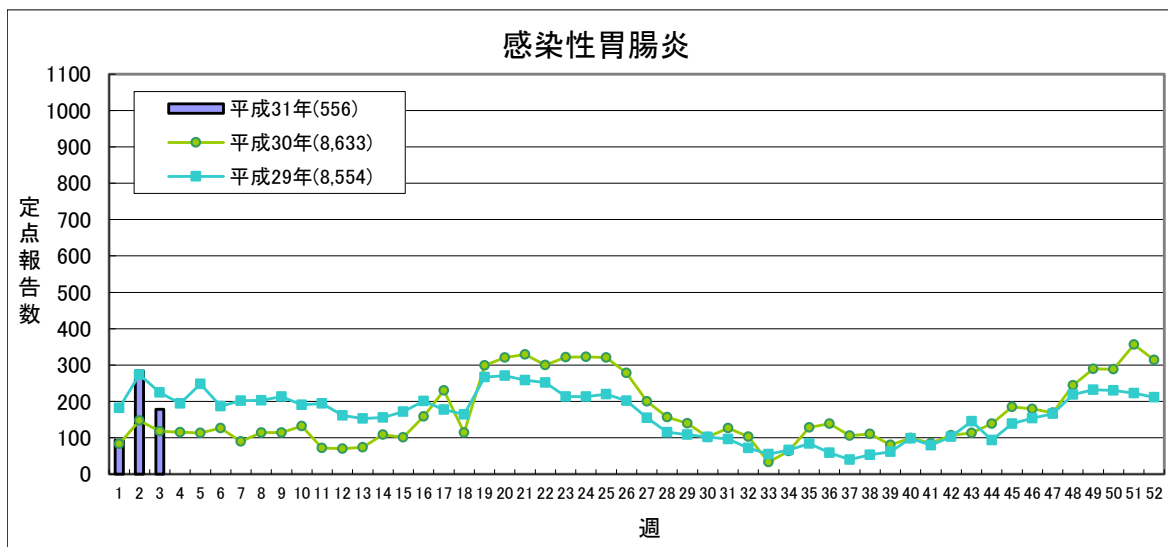


定点あたり **0.5未満** **0.5～** **4.0～** **8.0～**

	平成30年	平成31年				平成30年
	第52週	第1週	第2週	第3週	累計	合計
福島市	15	7	5	13	25	440
県北	24	13	29	25	67	1,024
郡山市	24	18	18	31	67	949
県中	6	0	4	6	10	374
県南	8	6	5	3	14	334
会津	13	7	9	11	27	547
南会津	3	3	4	1	8	21
相双	18	12	9	8	29	780
いわき市	41	18	30	37	85	1,075
合計	152	84	113	135	332	5,544

(*)小児科定点医療機関(50)からの報告数です

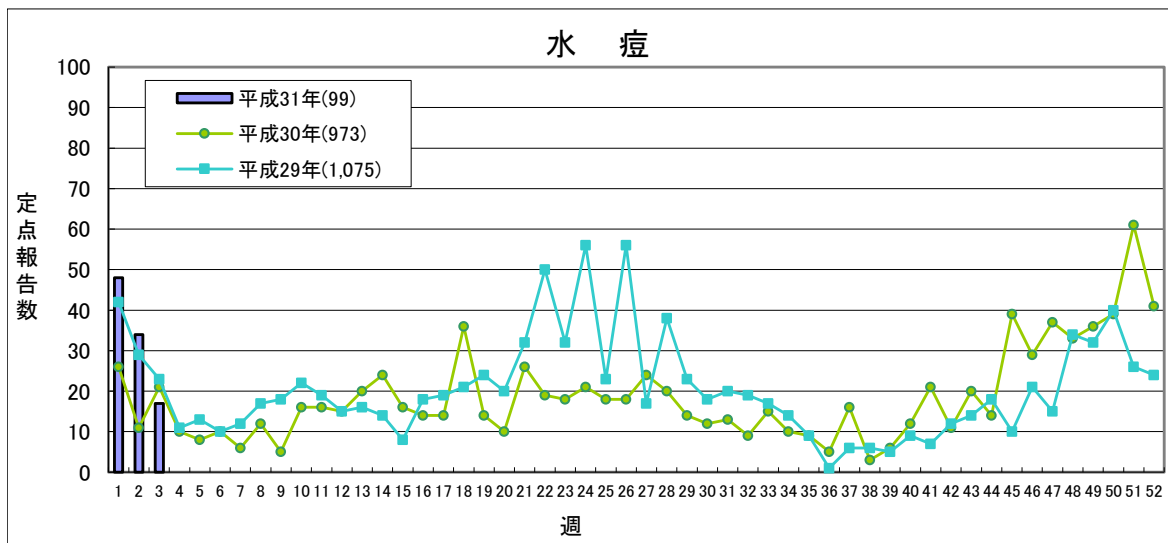
【第3週(1月14日～1月20日)】



定点あたり **5.1未満** **5.1～** **12.0～** **20.0～**

	平成30年	平成31年				平成30年
	第52週	第1週	第2週	第3週	累計	合計
福島市	20	6	23	23	52	815
県北	44	17	25	23	65	1,206
郡山市	32	15	19	9	43	1,000
県中	58	3	72	51	126	2,209
県南	45	15	56	15	86	762
会津	31	2	35	9	46	1,028
南会津	0	0	0	4	4	11
相双	29	11	14	16	41	454
いわき市	55	25	40	28	93	1,148
合計	314	94	284	178	556	8,633

(*)小児科定点医療機関(50)からの報告数です

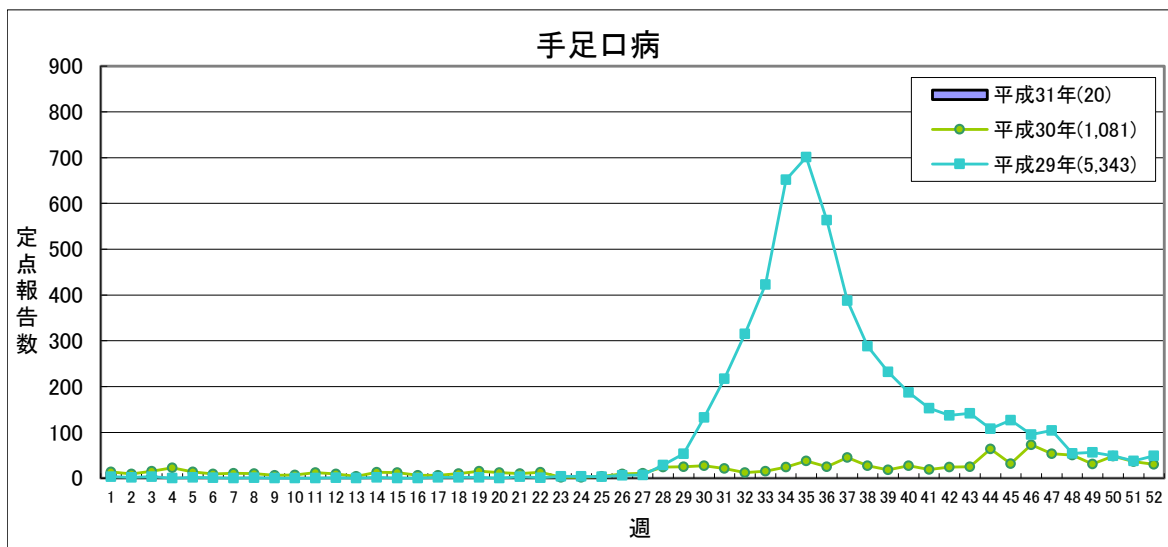


定点あたり **1.0未満** **1.0～** **2.0～**

	平成30年	平成31年				平成30年
	第52週	第1週	第2週	第3週	累計	合計
福島市	5	3	5	0	8	71
県北	5	0	0	2	2	99
郡山市	10	21	11	7	39	181
県中	10	0	7	0	7	142
県南	5	1	1	0	2	89
会津	2	8	1	3	12	133
南会津	0	0	0	0	0	5
相双	2	6	8	1	15	58
いわき市	2	9	1	4	14	195
合計	41	48	34	17	99	973

(*)小児科定点医療機関(50)からの報告数です
平成30年36週より流行状況判断基準が変更となりました

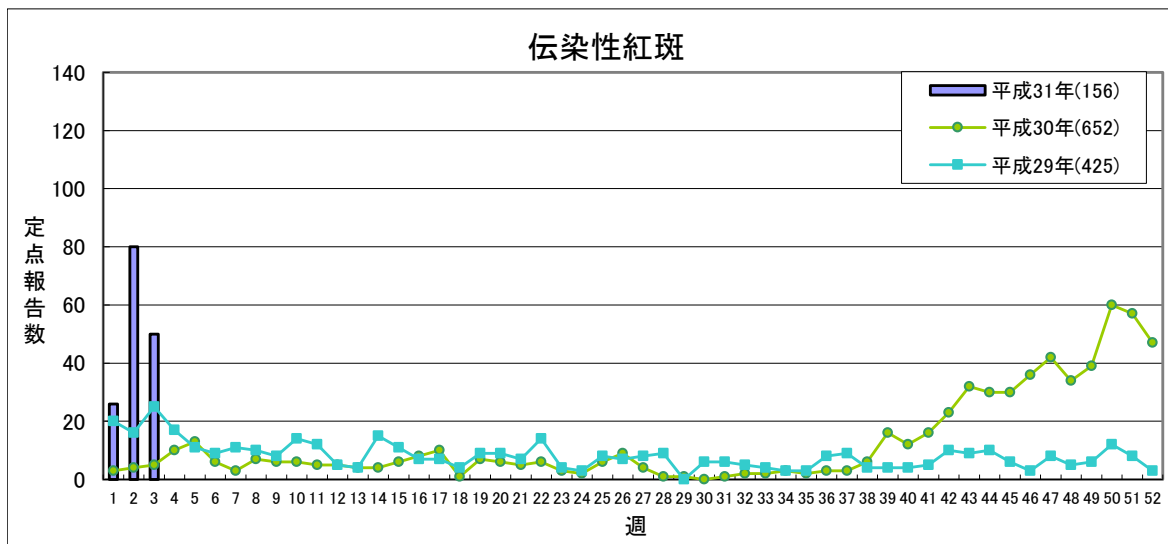
【第3週(1月14日～1月20日)】



定点点あたり **1.0未満** **1.0～** **2.0～** **5.0～**

	平成30年	平成31年				平成30年
	第52週	第1週	第2週	第3週	累計	合計
福島市	2	0	1	0	1	146
県北	4	3	0	2	5	105
郡山市	9	3	1	2	6	197
県中	3	0	0	0	0	149
県南	0	0	0	0	0	75
会津	6	4	0	1	5	158
南会津	0	0	0	0	0	10
相双	0	0	1	0	1	110
いわき市	6	2	0	0	2	131
合計	30	12	3	5	20	1,081

(*)小児科定点点医療機関(50)からの報告数です

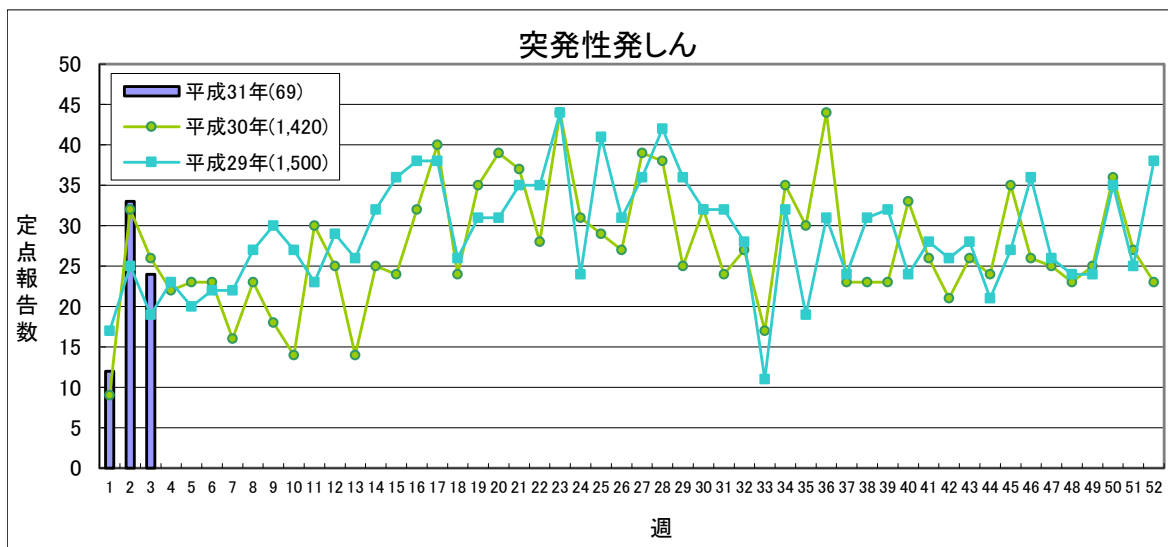


定点点あたり **0.5未満** **0.5～** **1.0～** **2.0～**

	平成30年	平成31年				平成30年
	第52週	第1週	第2週	第3週	累計	合計
福島市	0	1	12	5	18	104
県北	1	3	4	4	11	42
郡山市	2	2	4	2	8	37
県中	3	0	15	4	19	43
県南	19	8	21	9	38	209
会津	12	5	13	12	30	125
南会津	0	0	0	0	0	0
相双	1	1	4	2	7	31
いわき市	9	6	7	12	25	61
合計	47	26	80	50	156	652

(*)小児科定点点医療機関(50)からの報告数です

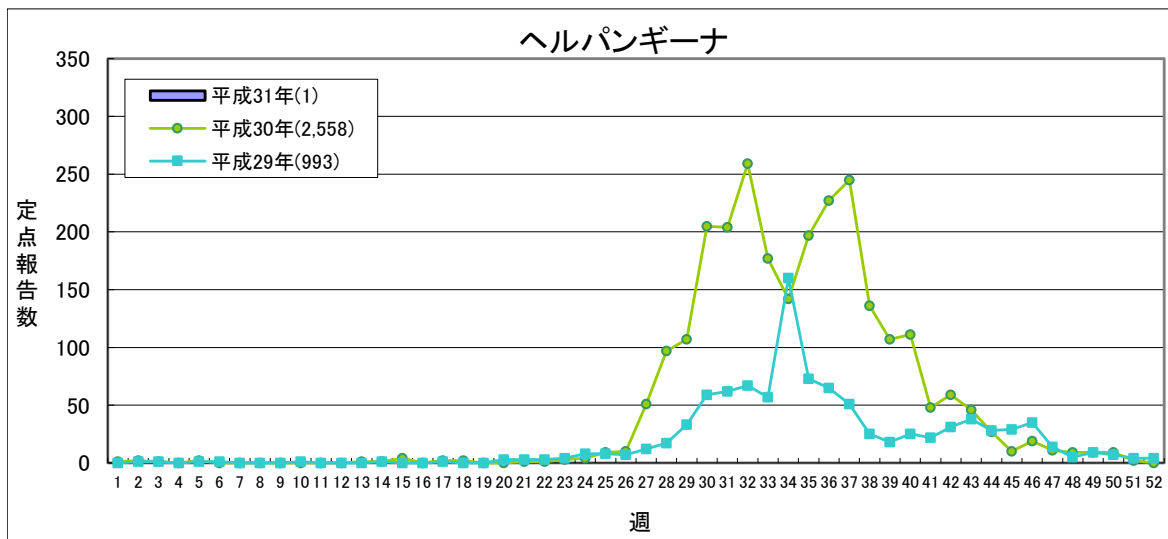
【第3週(1月14日～1月20日)】



流行状況の表記はありません

	平成30年	平成31年				平成30年
	第52週	第1週	第2週	第3週	累計	合計
福島市	3	1	7	3	11	157
県北	4	1	7	2	10	199
郡山市	3	3	5	4	12	198
県中	1	0	3	4	7	213
県南	3	0	1	0	1	64
会津	0	0	2	0	2	106
南会津	0	1	0	0	1	1
相双	6	4	5	5	14	311
いわき市	3	2	3	6	11	171
合計	23	12	33	24	69	1,420

(*)小児科定点医療機関(50)からの報告数です

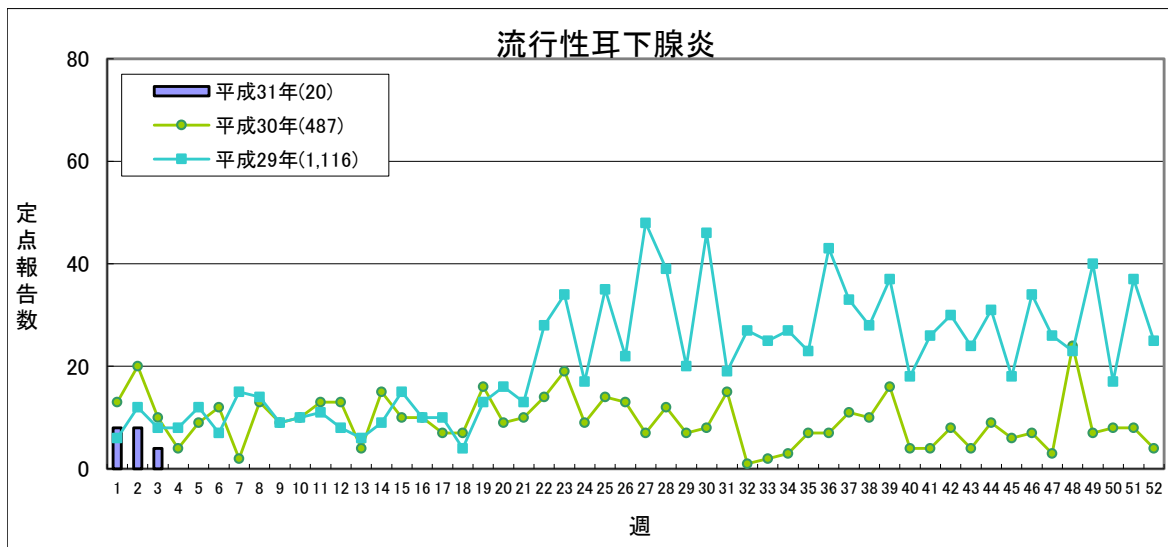


定点あたり **0.5未満** **0.5～** **2.0～** **6.0～**

	平成30年	平成31年				平成30年
	第52週	第1週	第2週	第3週	累計	合計
福島市	0	0	0	0	0	333
県北	0	0	0	0	0	288
郡山市	0	0	0	0	0	341
県中	0	0	0	0	0	131
県南	0	0	0	0	0	146
会津	0	0	0	0	0	283
南会津	0	0	0	0	0	16
相双	0	0	0	1	1	489
いわき市	0	0	0	0	0	531
合計	0	0	0	1	1	2,558

(*)小児科定点医療機関(50)からの報告数です

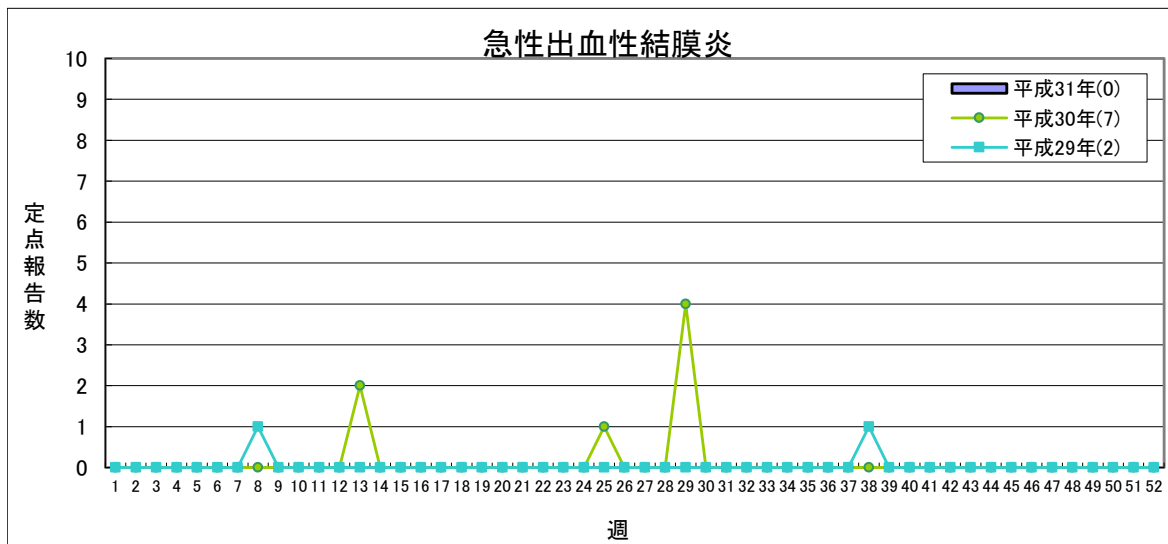
【第3週(1月14日～1月20日)】



定点あたり **0.5未満** **0.5～** **3.0～** **6.0～**

	平成30年	平成31年				平成30年
	第52週	第1週	第2週	第3週	累計	合計
福島市	0	0	0	0	0	18
県北	0	0	0	0	0	33
郡山市	1	0	2	2	4	71
県中	2	4	4	1	9	91
県南	1	3	1	1	5	95
会津	0	0	0	0	0	20
南会津	0	0	0	0	0	0
相双	0	0	0	0	0	106
いわき市	0	1	1	0	2	53
合計	4	8	8	4	20	487

(*)小児科定点医療機関(50)からの報告数です

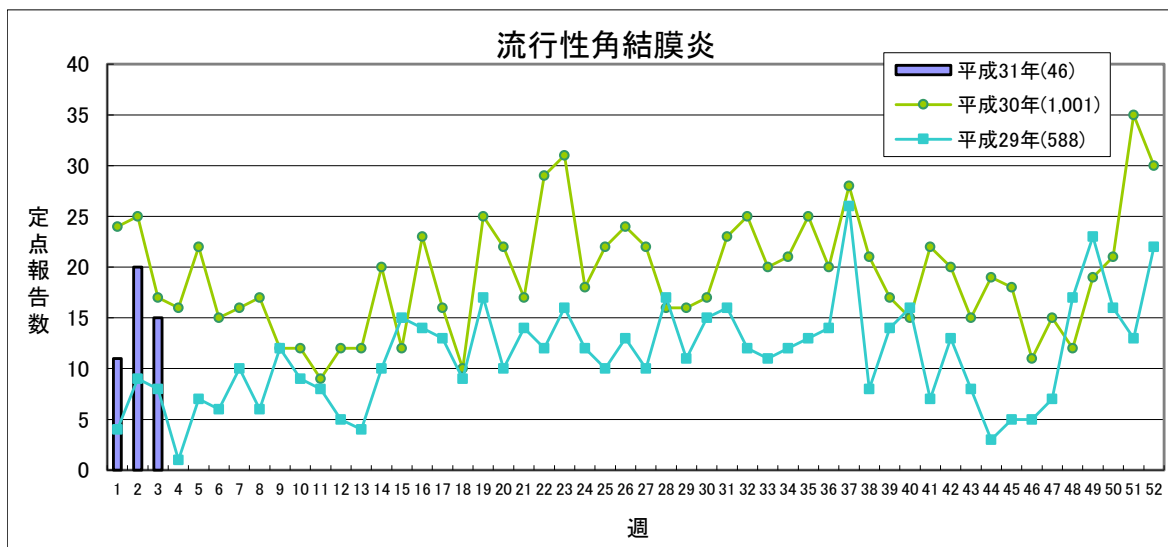


定点あたり **1.0未満** **1.0～**

	平成30年	平成31年				平成30年
	第52週	第1週	第2週	第3週	累計	合計
福島市	0	0	0	0	0	4
県北	0	0	0	0	0	2
郡山市	0	0	0	0	0	0
県中	0	0	0	0	0	0
県南	0	0	0	0	0	1
会津	0	0	0	0	0	0
南会津	-	-	-	-	-	-
相双	0	0	0	0	0	0
いわき市	0	0	0	0	0	0
合計	0	0	0	0	0	7

(*)眼科定点医療機関(13)からの報告数です

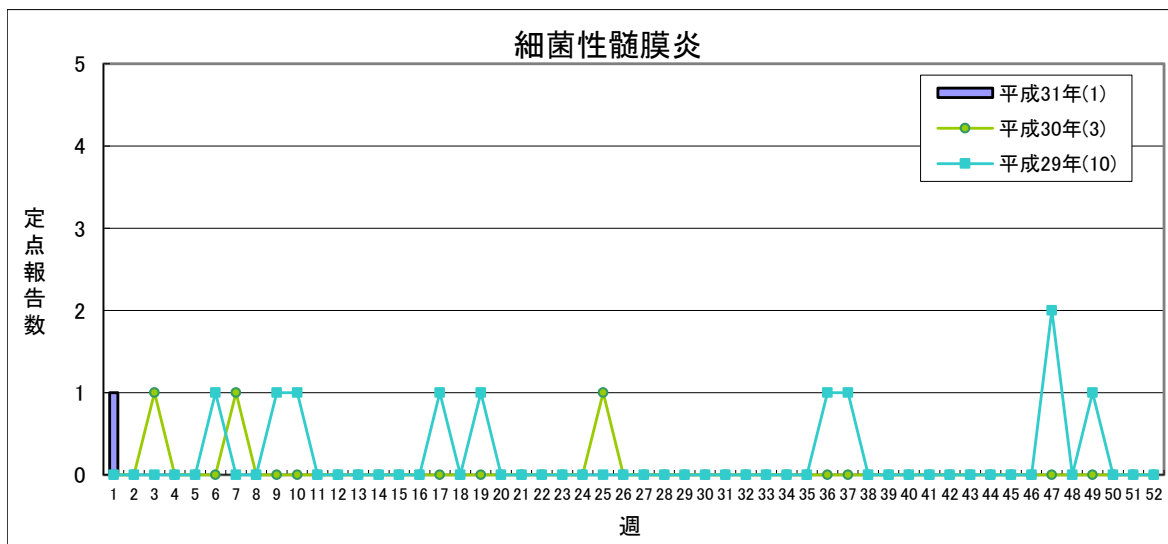
【第3週(1月14日～1月20日)】



定点あたり **2.0未満** **2.0～** **4.0～** **8.0～**

	平成30年	平成31年				平成30年
	第52週	第1週	第2週	第3週	累計	合計
福島市	3	4	5	1	10	46
県北	3	0	1	1	2	59
郡山市	4	1	2	0	3	43
県中	3	2	3	0	5	20
県南	8	1	3	2	6	222
会津	8	2	5	9	16	566
南会津	-	-	-	-	-	-
相双	1	1	1	0	2	6
いわき市	0	0	0	2	2	39
合計	30	11	20	15	46	1,001

(*)眼科定点医療機関(13)からの報告数です

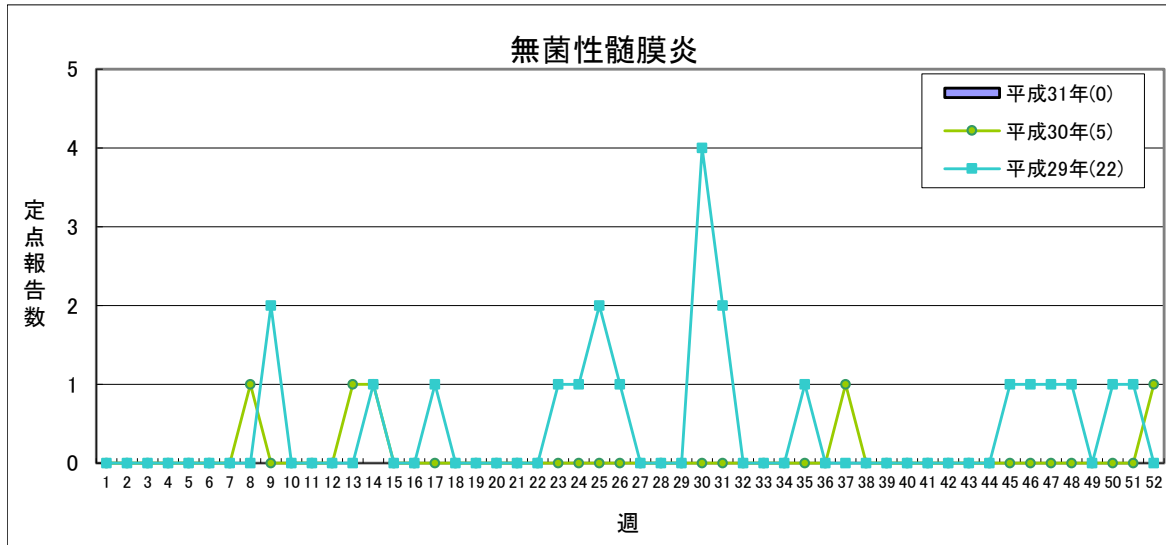


県全体で **1人未満** **1人** **2～4人** **5人以上**

	平成30年	平成31年				平成30年
	第52週	第1週	第2週	第3週	累計	合計
福島市	0	1	0	0	1	0
県北	-	-	-	-	-	0
郡山市	0	0	0	0	0	2
県中	-	-	-	-	-	-
県南	0	0	0	0	0	0
会津	0	0	0	0	0	1
南会津	0	0	0	0	0	0
相双	0	0	0	0	0	0
いわき市	0	0	0	0	0	0
合計	0	1	0	0	1	3

(*)基幹定点医療機関(7)からの報告数です

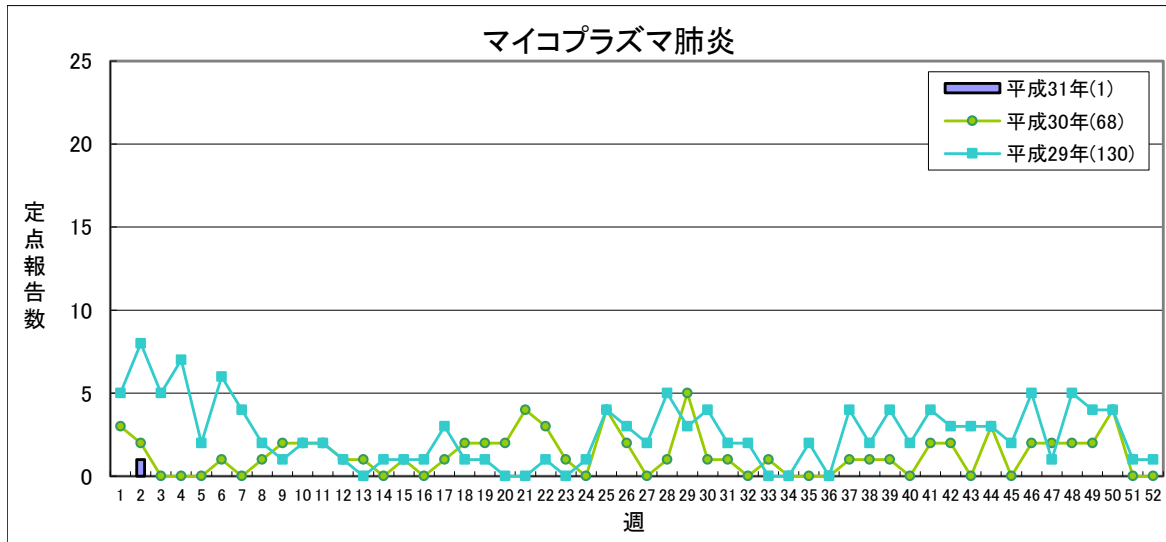
【第3週(1月14日～1月20日)】



県全体で **1人以下** **1地域2人** 2地域又は1地域3人以上 **3地域以上**

	平成30年	平成31年				平成30年
	第52週	第1週	第2週	第3週	累計	合計
福島市	0	0	0	0	0	0
県北	-	-	-	-	-	0
郡山市	1	0	0	0	0	5
県中	-	-	-	-	-	-
県南	0	0	0	0	0	0
会津	0	0	0	0	0	0
南会津	0	0	0	0	0	0
相双	0	0	0	0	0	0
いわき市	0	0	0	0	0	0
合計	1	0	0	0	0	5

(*) 基幹定点医療機関(7)からの報告数です

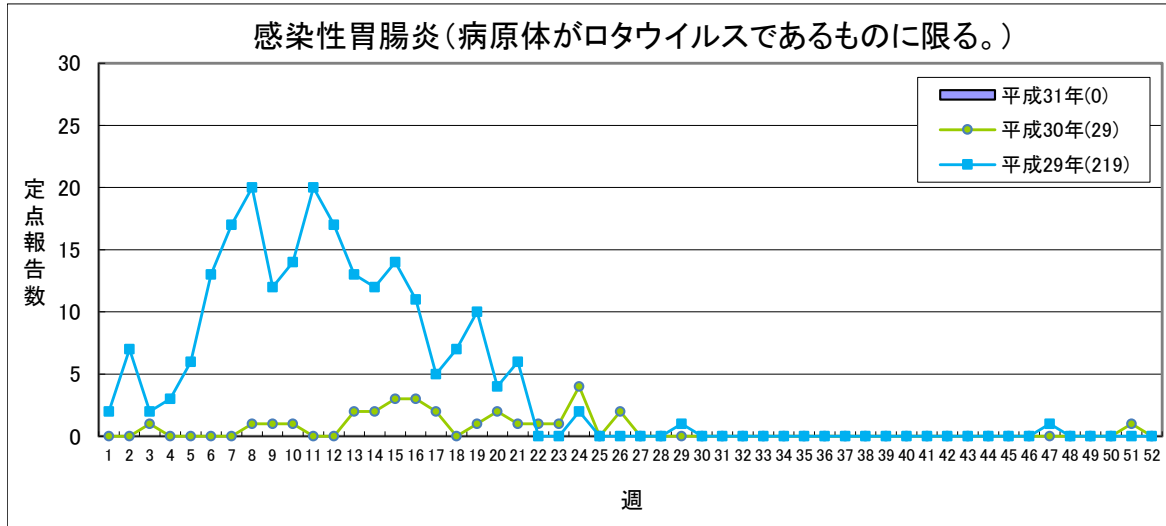


定点あたり **1.5未満** **1.5～** **2.1～** **3.1～**

	平成30年	平成31年				平成30年
	第52週	第1週	第2週	第3週	累計	合計
福島市	0	0	0	0	0	4
県北	-	-	-	-	-	0
郡山市	0	0	0	0	0	4
県中	-	-	-	-	-	-
県南	0	0	0	0	0	15
会津	0	0	0	0	0	1
南会津	0	0	0	0	0	0
相双	0	0	0	0	0	1
いわき市	0	0	1	0	1	43
合計	0	0	1	0	1	68

(*) 基幹定点医療機関(7)からの報告数です

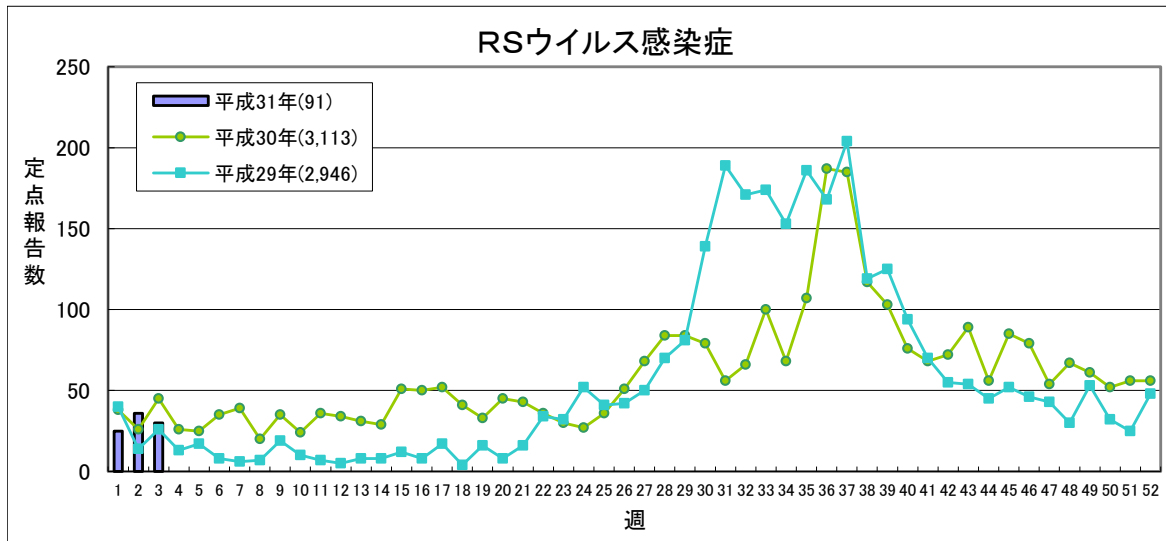
【第3週(1月14日～1月20日)】



流行状況の表記はありません

	平成30年	平成31年				平成30年
	第52週	第1週	第2週	第3週	累計	合計
福島市	0	0	0	0	0	0
県北	-	-	-	-	-	0
郡山市	0	0	0	0	0	3
県中	-	-	-	-	-	-
県南	0	0	0	0	0	3
会津	0	0	0	0	0	18
南会津	0	0	0	0	0	1
相双	0	0	0	0	0	0
いわき市	0	0	0	0	0	4
合計	0	0	0	0	0	29

(*)基幹定点医療機関(7)からの報告数です



定点あたり 0.4未満 0.4～ 0.8～ 1.1～

	平成30年	平成31年				平成30年
	第52週	第1週	第2週	第3週	累計	合計
福島市	9	6	7	6	19	273
県北	9	2	9	7	18	639
郡山市	9	4	2	2	8	467
県中	18	0	3	3	6	291
県南	1	4	4	2	10	174
会津	6	1	2	2	5	607
南会津	0	0	0	0	0	16
相双	1	2	5	5	12	349
いわき市	3	6	4	3	13	297
合計	56	25	36	30	91	3,113

(*)小児科定点医療機関(50)からの報告数です

県内の五類感染症(定点把握)の動き【第3週(1月14日～1月20日)】

疾患名	平成30年	平成31年			平成30年累計			感染症コメント
	第52週	第1週	第2週	第3週	累計	～3週	～52週	
インフルエンザ	365	1123	2678	4537	8,338	6,647	32,162	県内全域で流行が続いています。
咽頭結膜熱	37	22	34	17	73	41	1,278	福島市、県北、郡山市、いわき市で小流行が続いており、また、県中で小流行が見られます。
A群溶血性レンサ球菌咽頭炎	152	84	113	135	332	326	5,544	県北、いわき市で流行、福島市、郡山市、県南、会津、南会津、相双で小流行が続いており、また、県中で小流行が見られます。
感染性胃腸炎	314	94	284	178	556	348	8,633	県中で小流行が続いています。
水痘	41	48	34	17	99	58	973	
手足口病	30	12	3	5	20	38	1,081	
伝染性紅斑	47	26	80	50	156	12	652	県南、会津、いわき市で流行、福島市、県北、県中、相双で小流行が続いています。
突発性発しん	23	12	33	24	69	67	1,420	
ヘルパンギーナ	0	0	0	1	1	4	2,558	
流行性耳下腺炎	4	8	8	4	20	43	487	
急性出血性結膜炎	0	0	0	0	0	0	7	
流行性角結膜炎	30	11	20	15	46	66	1,001	会津で流行、県南で小流行が見られます。
細菌性髄膜炎	0	1	0	0	1	1	3	
無菌性髄膜炎	1	0	0	0	0	0	5	
マイコプラズマ肺炎	0	0	1	0	1	5	68	
クラミジア肺炎(オウム病を除く)	0	0	0	0	0	0	2	
インフルエンザ(入院)	5	11	28	51	90	97	359	福島市、郡山市、県南、会津、南会津、相双、いわき市の各保健所管内の基幹定点医療機関から報告がありました。
感染性胃腸炎(病原体がロタウイルスであるものに限る。)	0	0	0	0	0	0	1	
RSウイルス感染症	56	25	36	30	91	109	3,113	福島市、県北、相双で流行、県南で小流行が続いており、また、県中で小流行が見られます。

隣接県の五類感染症(定点把握)の動き【第52週～第2週】

疾患名	宮城県			山形県			茨城県			栃木県			新潟県			全国		
	第52週	第1週	第2週	第52週	第1週	第2週	第52週	第1週	第2週	第52週	第1週	第2週	第52週	第1週	第2週	第52週	第1週	第2週
インフルエンザ	327	587	2779	273	301	928	1019	2478	4729	432	566	2242	522	832	2801	54517	78116	190527
咽頭結膜熱	25	11	20	15	4	16	53	19	28	36	5	7	89	32	69	1777	728	1340
A群溶血性レンサ球菌咽頭炎	207	55	191	84	29	118	156	101	143	120	43	82	233	70	211	6854	2481	6619
感染性胃腸炎	277	112	325	195	88	177	511	317	501	283	98	299	210	85	214	23624	9560	23744
水痘	43	48	69	24	10	26	42	46	34	19	36	22	43	27	30	1697	1331	1734
手足口病	26	5	9	5	1	1	15	6	4	31	3	3	7	2	3	987	332	441
伝染性紅斑	269	143	330	52	20	64	21	23	46	32	16	40	118	76	189	2168	1167	3147
突発性発しん	17	9	27	11	8	14	24	8	21	17	9	18	22	15	24	972	471	1146
ヘルパンギーナ	2	-	-	2	1	4	8	1	1	2	-	-	4	1	-	117	32	61
流行性耳下腺炎	2	2	1	-	1	2	5	2	4	2	1	1	12	5	4	308	195	320
急性出血性結膜炎	-	1	-	-	-	-	-	-	-	-	-	-	-	2	1	14	10	6
流行性角結膜炎	3	1	7	11	14	9	23	9	22	17	7	11	6	3	7	551	362	713
細菌性髄膜炎	-	-	-	-	-	-	-	-	-	-	-	-	1	-	-	11	6	15
無菌性髄膜炎	-	-	-	-	-	-	-	-	-	-	-	-	-	-	-	10	6	15
マイコプラズマ肺炎	5	1	5	5	3	1	15	5	7	2	-	5	10	2	6	156	74	138
クラミジア肺炎(オウム病を除く)	-	-	-	-	-	-	-	-	-	-	-	-	-	-	-	1	-	2
感染性胃腸炎(病原体がロタウイルスであるものに限る。)	-	-	-	-	-	-	1	-	-	-	-	-	-	-	-	25	26	28
RSウイルス感染症	46	15	33	17	13	9	40	30	15	50	11	17	61	24	40	1720	909	1235

県内の法第14条第1項に規定する厚生労働省令で定める疑似症【第52週～第3週】

疑似症	平成30年	平成31年										平成30年					
	第52週	第1週	第2週	第3週	累計								合計				
					県合計	福島市	県北	郡山市	県中	県南	会津	南会津		相双	いわき		
摂氏38度以上の発熱及び呼吸器症状(*1)	-	-	-	-													-
発熱及び発しん又は水疱(*2)	-	-	-	-													-

(*1)明らかな外傷又は器質的疾患に起因するものを除く

(*2)ただし、当該疑似症が二類感染症、三類感染症、四類感染症及び五類感染症の患者の症状であることが明らかな場合を除く

平成20年4月1日から調査開始

県内の全数把握疾患【第3週(1月14日～1月20日)】

- 一類:エボラ出血熱、クリミア・コンゴ出血熱、痘そう、南米出血熱、ペスト、マールブルグ病、ラッサ熱
 二類:急性灰白髄炎、結核、ジフテリア、重症急性呼吸器症候群(病原体がSARSコロナウイルスであるものに限る)、中東呼吸器症候群(病原体がMERSコロナウイルスであるものに限る)、鳥インフルエンザ(H5N1)、鳥インフルエンザ(H7N9)
 三類:コレラ、細菌性赤痢、腸管出血性大腸菌感染症、腸チフス、パラチフス
 四類:E型肝炎、ウエストナイル熱(ウエストナイル脳炎含む)、A型肝炎、エキノコックス症、黄熱、オウム病、オムスク出血熱、回帰熱、キャサナル森林病、Q熱、狂犬病、コクジオイデス症、サル痘、ジカウイルス感染症、
 :重症熱性血小板減少症候群(病原体がSFTSウイルスであるものに限る)、腎症候性出血熱、西部ウマ脳炎、ダニ媒介脳炎、炭疽、チクングニア熱、つつが虫病、デング熱、東部ウマ脳炎、鳥インフルエンザ(H5N1及びH7N9を除く)、
 :ニバウイルス感染症、日本紅斑熱、日本脳炎、ハンタウイルス肺症候群、Bウイルス病、鼻疽、ブルセラ症、ペネズエラウマ脳炎、ヘンドラウイルス感染症、発しんチフス、ポツリヌス症、マラリア、野兔病、
 :ライム病、リッサウイルス感染症、リフトバレー熱、類鼻疽、レジオネラ症、レプトスピラ症、ロッキー山紅斑熱
 五類:アムール赤痢、ウイルス性肝炎(E型及びA型を除く)、カルバペネム耐性腸内細菌科細菌感染症、急性弛緩性麻痺、急性脳炎(ウエストナイル脳炎、西部ウマ脳炎、ダニ媒介脳炎、東部ウマ脳炎、日本脳炎、ペネズエラウマ脳炎及びリフトバレー熱を除く)、
 :クリプトスポリジウム症、クロイツフェルト・ヤコブ病、劇症型溶血性レンサ球菌感染症、後天性免疫不全症候群、ジアルジア症、侵襲性インフルエンザ菌感染症、侵襲性髄膜炎菌感染症、侵襲性肺炎球菌感染症、
 :水痘(入院に限る。)、先天性風しん症候群、梅毒、播種性クリプトコックス症、破傷風、バンコマイシン耐性黄色ブドウ球菌感染症、バンコマイシン耐性腸球菌感染症、百日咳、風しん、麻しん、薬剤耐性アシネトバクター感染症
 新型インフルエンザ等:新型インフルエンザ、再興型インフルエンザ
 指定:該当なし

以下の表には、過去に届出のあったものを中心に記載しています。

分類	疾患名	平成30年				平成31年										平成30年累計					
		第52週	第1週	第2週	第3週	累計										県合計					
						県合計	福島県	北	郡山市	県中	県南	会津	南会津	相	双	いわき	～3週	～52週			
二類	結核	(福島市2、県北1、 9 県南1、相双1、 いわき市4)	2 (会津1、いわき市1)	5 (福島市1、郡山市1、 会津1、いわき市2)	2 (県北1、会津1)	9	1	1	1						3			3	13	250	
三類	コレラ																				
	細菌性赤痢																			3	
	腸管出血性大腸菌感染症			1 (郡山市)		1			1											26	
	腸チフス																				
	パラチフス																				
四類	E型肝炎																		1	5	
	A型肝炎	5 (福島市1、郡山市4)		2 (郡山市1、いわき市1)		2			1									1	10		
	ジカウイルス感染症																				
	重症熱性血小板減少症候群																				
	チクングニア熱																				
	つつが虫病				2 (県南)	2					2									21	
	デング熱																			2	
	日本紅斑熱																				
	ブルセラ症																				
	マラリア																				
	野兔病																				
	レジオネラ症																		1	26	
	レプトスピラ症																				
五類	アムール赤痢	1 (福島市)																		13	
	ウイルス性肝炎(A・E型を除く)																				
	カルバペネム耐性腸内細菌科細菌感染症	1 (相双)	1 (郡山市)	3 (郡山市)		4			4										2	55	
	急性弛緩性麻痺(※2)	1 (郡山市)																		2	
	急性脳炎(※3)																		1	8	
	クロイツフェルト・ヤコブ病																			4	
	劇症型溶血性レンサ球菌感染症	1 (郡山市)			1 (いわき市)	1												1		17	
	後天性免疫不全症候群																		2	6	
	侵襲性インフルエンザ菌感染症	1 (会津)																		7	
	侵襲性髄膜炎菌感染症																				
	侵襲性肺炎球菌感染症			1 (いわき市)		1												1	6	23	
	水痘(入院例に限る。)	1 (郡山市)																	1	6	
	先天性風しん症候群																				
	梅毒	2 (郡山市)		1 (郡山市)		1			1											3	104
	播種性クリプトコックス症																			3	
	破傷風																			2	
	バンコマイシン耐性腸球菌感染症																				
	百日咳(※1)	10 (福島市2、県北5、 郡山市3)	4 (福島市)	11 (福島市2、県北6、 郡山市2、いわき市1)	4 (福島市1、県北2、 県中1)	19	7	8	2	1								1	2	141	
	風しん		1 (いわき市)	1 (相双)	1 (県北)	3		1										1	1	9	
	麻しん																			10	
	薬剤耐性アシネトバクター感染症																				

(※1)平成30年1月1日から調査開始

(※2)平成30年5月1日から調査開始

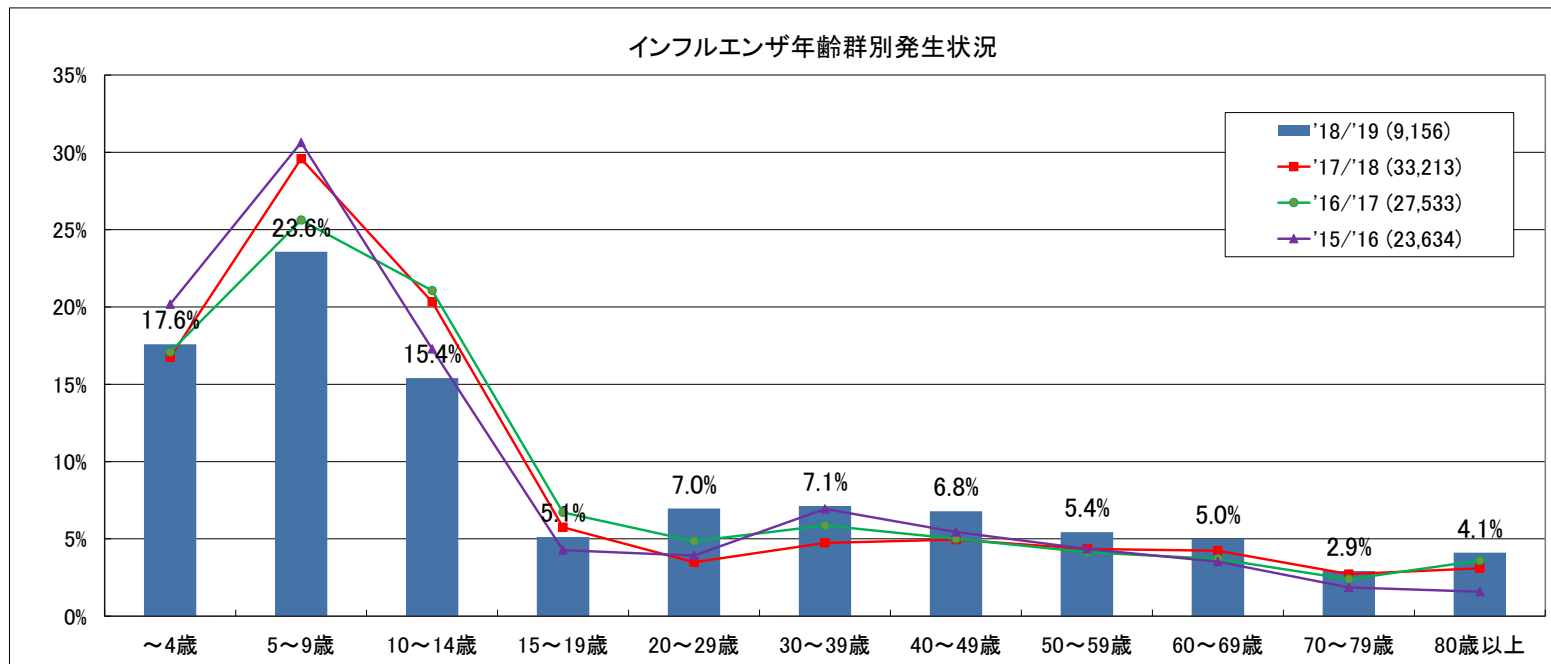
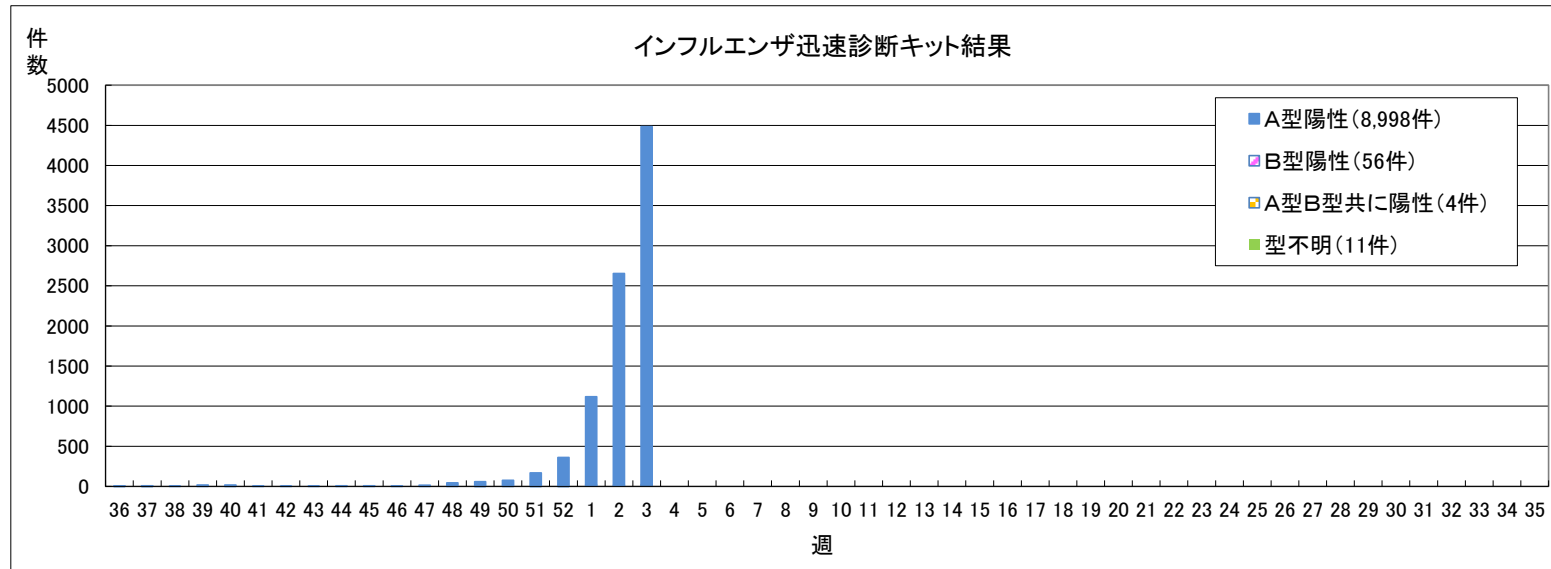
(※3)ウエストナイル脳炎、西部ウマ脳炎、ダニ媒介脳炎、東部ウマ脳炎、日本脳炎、ペネズエラウマ脳炎及びリフトバレー熱を除く

隣接県の全数把握疾患

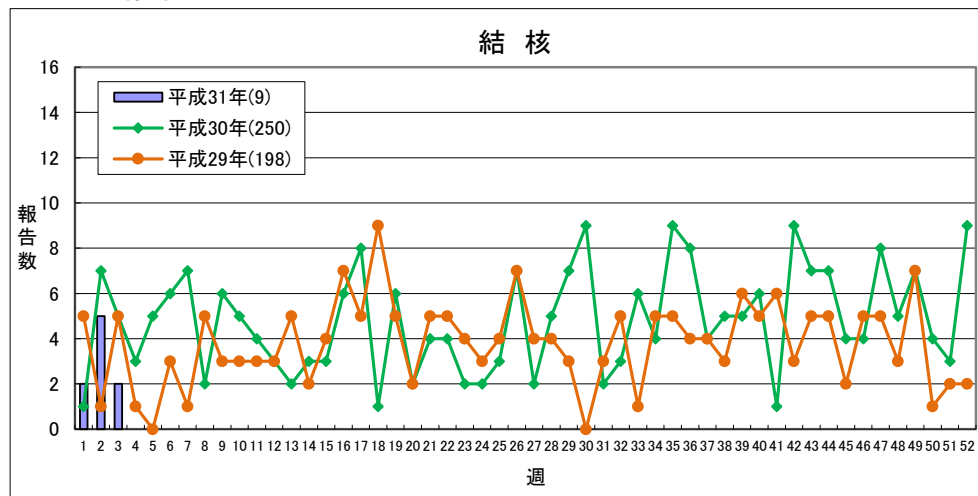
分類	疾患名	宮城県				山形県				茨城県				栃木県				新潟県				福島県				全国					
		52週	1週	2週	H31累計	52週	1週	2週	H31累計	52週	1週	2週	H31累計	52週	1週	2週	H31累計	52週	1週	2週	H31累計	52週	1週	2週	H31累計	52週	1週	2週	H31累計		
二類	結核	8	4	9	13			4	4	7	2	9	11	3	4	5	9	9		3	3	9	2	5	7	376	73	315	399		
三類	コレラ																														
	細菌性赤痢																									1	1		2		
	腸管出血性大腸菌感染症				2			4	4	1	1		1												1	1	21	8	35	45	
	腸チフス																											1	1		
四類	バラチフス																														
	E型肝炎				1	1				1	1		1													5	1	10	12		
	A型肝炎				1	1												1	6	7	5		2	2	6	6	24	30			
	エキノкокクス症																														
	オウム病																											1	1		
	回帰熱																														
	Q熱																														
	コクシジオイデス症																														
	重症熱性血小板減少症候群																														
	ダニ媒介脳炎																														
	チクングニア熱																														
	つが虫病																									30	8	8	16		
	デング熱																									3	3	12	15		
	日本紅斑熱																									1					
	ブルセラ症																														
	ポツリヌス症																														
マラリア																									1	2		2			
ライム病																															
類鼻疽																															
レジオネラ症			1	2	3		1	1	2			1	1	1											23	20	24	45			
レプトスピラ症																															
五類	アメーバ赤痢														2	2			1	1	1				14	3	11	16			
	ウイルス性肝炎(A・E型を除く)	1		1	1																				3	1	1	3			
	カルバペネム耐性腸内細菌科細菌感染症	1				1		3	3	1		1					2	1	1	1	1	3	4	38	7	30	47				
	急性弛緩性麻痺(※2)											1	1							1					1		3	3			
	急性脳炎(※3)									1															14	9	14	27			
	クリプトスポリジウム症																														
	クロイツフェルト・ヤコブ病																								3		3	3			
	劇症型溶血性レンサ球菌感染症																1				1				11	6	15	23			
	後天性免疫不全症候群									1															12	1	3	8			
	ジアルジア症																								1						
	侵襲性インフルエンザ菌感染症																					1			10	4	9	23			
	侵襲性髄膜炎菌感染症																								2	2	1	3			
	侵襲性肺炎球菌感染症				1		1	2	2	1	1	2	1	2	1	3	2	1	3			1	1	54	45	80	149				
	水痘(入院例に限る。)	1																				1			12	5		6			
	梅毒									1	1		1		1	1	2	2	2	2	2	1	1	64	6	58	86				
	播種性クリプトкокクス症																								2	2		2			
	破傷風																								3		1	1			
バンコマイシン耐性腸球菌感染症																								2		1	1				
百日咳(※1)		1	3	4	2	2	9	11	6	1	13	14	2	1		1	2	3	6	10	4	11	15	234	61	239	327				
風しん	2								15	3	1	4					1				1	1	2	84	45	92	139				
麻疹													1	1	2									6	8	38	46				
薬剤耐性アシネトバクター感染症																								1							

(※1) 平成30年1月1日から調査開始
(※2) 平成30年5月1日から調査開始
(※3) ウエストナイル脳炎、西部ウマ脳炎、ダニ媒介脳炎、東部ウマ脳炎、日本脳炎、ベネズエラウマ脳炎及びリフトバレー熱を除く

◎インフルエンザ情報



◎結核情報



	平成30年	平成31年				平成30年
	第52週	第1週	第2週	第3週	累計	合計
福島市	2	0	1	0	1	34
県北	1	0	0	1	1	33
郡山市	0	0	1	0	1	53
県中	0	0	0	0	0	7
県南	1	0	0	0	0	21
会津	0	1	1	1	3	38
南会津	0	0	0	0	0	0
相双	1	0	0	0	0	9
いわき市	4	1	2	0	3	55
合計	9	2	5	2	9	250

「定点あたり」の算出方法

$$\text{定点あたり} = \frac{\text{報告数}}{\text{定点数}}$$

定点数

	インフルエンザ定点	小児科定点	眼科定点	基幹定点
福島市	12	7	2	1
県北	9	5	2	0
郡山市	13	8	2	1
県中	10	6	1	0
県南	7	4	1	1
会津	10	6	2	1
南会津	3	2	0	1
相双	6	4	1	1
いわき市	13	8	2	1
計	83	50	13	7

感染症週報 2019年第3号 2019年1月23日 発行

発行 福島県感染症情報センター(福島県衛生研究所)
〒960-8560 福島市方木田字水戸内16番6号
URL : <http://www.pref.fukushima.lg.jp/sec/21910a/>
E-mail : eiseikenkyuu@pref.fukushima.lg.jp

本週報は、感染症法に基づくものであり、県内の定点医療機関、保健福祉事務所、中核市保健所の御協力を得て分析・提供するものです。