


福島県 感染症情報

検索 

平成30年12月12日発行

《目次》

・ 感染症患者発生状況	1
・ 保健所管内別流行状況	2
・ 推移・流行状況	3
・ 定点把握疾患(過去の動き)・保健所別流行状況	3～12
・ 県内・隣接県の五類感染症(定点把握)の動き	13
・ 県内の疑似症	14
・ 県内・隣接県の全数把握疾患	15～16
・ 結核情報	17

【インフルエンザについて】

冬季はインフルエンザの流行時期です。徐々に患者報告数も増えはじめ、流行の兆しがみられています。罹患すると、高熱、関節痛、筋肉痛等全身の症状が突然現れます。併せて普通の風邪と同様、鼻汁、咳等の症状も見られます。まれに、乳幼児は脳症を、基礎疾患のある方や高齢者は肺炎を伴うなど、重症化する恐れがありますので、早期発見、早期受診を心掛けてください。また、外出先から帰宅した際には手洗い、咳エチケットに努めましょう。

【風しんについて】

全国的に、風しんが流行しており、本県でも患者が9人報告されています(第49週時点)。感染から約2～3週間の潜伏期を経た後、発熱や発疹、頸部・耳介後部リンパ節腫脹の症状が見られます。妊娠初期に風しんに感染すると生まれた赤ちゃんに難聴や心疾患等の障害を引き起こします(先天性風しん症候群)。予防にはワクチン接種が最も有効です。

感染症患者発生状況【第49週(12月3日～12月9日)】

〈定点把握疾患〉

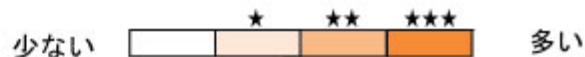
- ・ インフルエンザは、県北、郡山市で小流行が見られます。 ・ 咽頭結膜熱は、福島市で流行、郡山市、県南、会津で小流行が続いており、また、県北で小流行が見られます。
- ・ A群溶血性レンサ球菌咽頭炎は、郡山市、相双、いわき市で流行、福島市、県北、県中、県南、会津で小流行が続いています。
- ・ 感染性胃腸炎は、県中で流行が続いており、また、会津、いわき市で小流行が見られます。 ・ 水痘は、県北、郡山市で流行が続いており、また、県中で流行が見られます。
- ・ 手足口病は、会津で小流行が続いています。 ・ 伝染性紅斑は、県南、会津で流行、県中、相双で小流行が続いており、また、いわき市で小流行が見られます。
- ・ ヘルパンギーナは、相双で小流行が続いています。 ・ 流行性耳下腺炎は、相双で小流行が見られます。 ・ 流行性角結膜炎は、会津で小流行が続いており、また、県南で流行が見られます。
- ・ マイコプラズマ肺炎(2名)は、県南保健所管内の基幹定点医療機関から報告がありました。 ・ RSウイルス感染症は、福島市、県北、郡山市、県中、会津で流行が続いており、また、相双で流行が見られます。

〈全数把握疾患〉

- ・ 結核(7名)は、福島市(1名;90歳代:男性)、県北(1名;10歳代:男性)、県中(1名;80歳代:女性)、会津(2名;40歳代、90歳代:ともに男性)、いわき市(2名;ともに70歳代:女性)の各保健所管内の医療機関から報告がありました。
- ・ 腸管出血性大腸菌感染症(1名;60歳代:女性)は、いわき市保健所管内の医療機関から報告がありました。
- ・ カルバペネム耐性腸内細菌科細菌感染症(2名)は、相双(1名;70歳代:女性)、いわき市(1名;70歳代:男性)の各保健所管内の医療機関から報告がありました。
- ・ 梅毒(3名)は、会津(1名;20歳代:男性)、いわき市(2名;10歳代:女性、20歳代:男性)の各保健所管内の医療機関から報告がありました。
- ・ 百日咳(3名)は、福島市(1名;40歳代:女性)、県北(1名;学童:男児)、相双(1名;30歳代:男性)の各保健所管内の医療機関から報告がありました。
- ・ 風しん(1名;30歳代:男性)は、県南保健所管内の医療機関から報告がありました。

保健所管内別流行状況【第47週～第49週】

◎ インフルエンザ



◎ A群溶血性レンサ球菌感染症



◎ RSウイルス感染症



第47週 (11月19日～11月25日)

第48週 (11月26日～12月2日)

第49週 (12月3日～12月9日)

疾患別推移、流行状況(定点把握)【第47週～第49週】

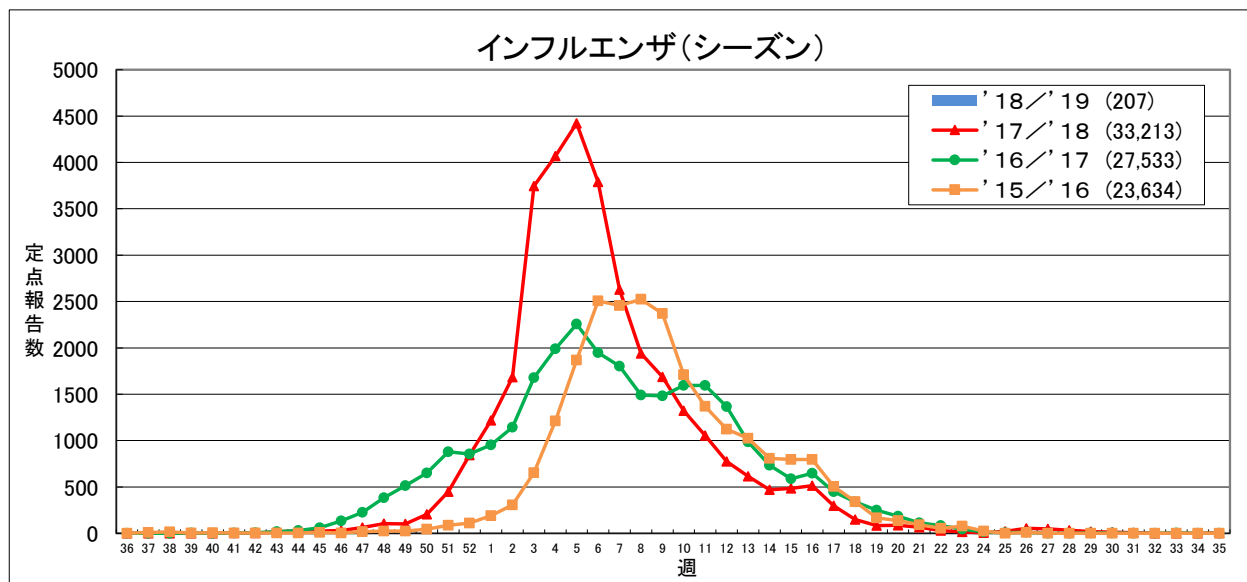
疾患名	推移・流行状況			疾患名	推移・流行状況		
	第47週	第48週	第49週		第47週	第48週	第49週
インフルエンザ				流行性耳下腺炎			
咽頭結膜熱	↑ ★	↑ ★	↑ ★	急性出血性結膜炎			
A群溶血性レンサ球菌咽頭炎	→ ★	↑ ★	↑ ★	流行性角結膜炎			
感染性胃腸炎			↑ ★	細菌性髄膜炎			
水痘				無菌性髄膜炎			
手足口病	↓ ★	↓ ★	↓	マイコプラズマ肺炎			
伝染性紅斑	↑ ★	↓ ★	↑ ★	クラミジア肺炎			
ヘルパンギーナ				RSウイルス感染症	↓ ★★	↑ ★★★	↓ ★★★

(→ : 増減なし、 ↑ : 増加、 ↓ : 減少)

(小さい ← ★ ★★ → 大きい)

定点把握疾患(過去の動き)・保健所別流行状況

【第49週(12月3日～12月9日)】

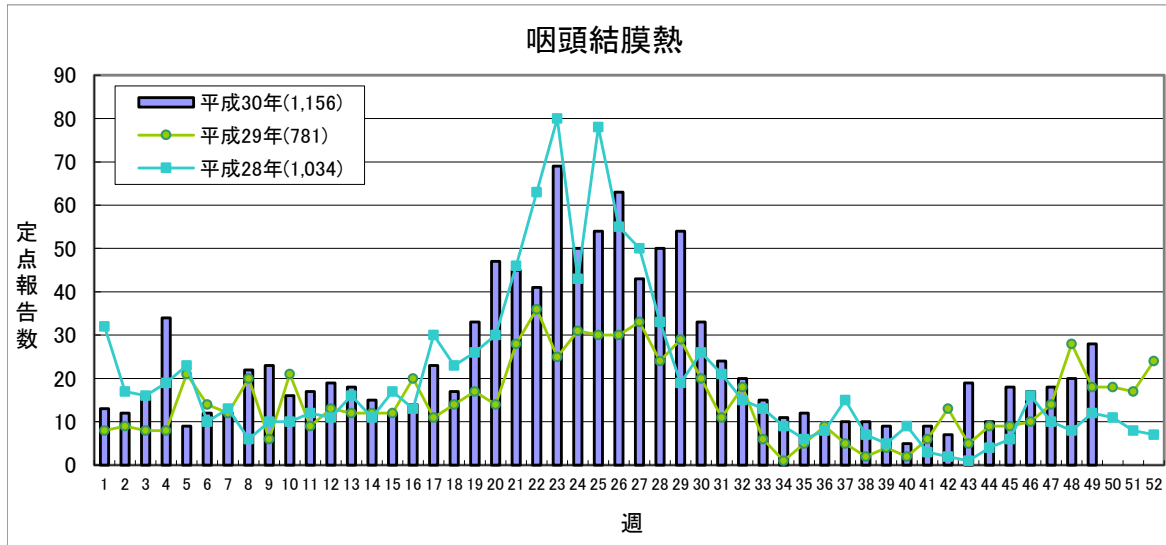


定点あたり 1.0未満 1.0～ 10.0～ 30.0～

	'18/'19					'17/'18合計
	第46週	第47週	第48週	第49週	累計	
福島市	1	2	9	4	19	332
県北	0	2	9	11	30	6,334
郡山市	2	4	19	29	59	4,982
県中	0	1	0	1	3	4,206
県南	0	2	0	3	18	3,580
会津	0	3	5	5	34	5,718
南会津	0	0	1	1	4	512
相双	2	1	0	2	6	1,595
いわき市	0	1	2	3	34	5,954
合計	5	16	45	59	207	33,213

(*) インフルエンザ定点医療機関(83)からの報告数です

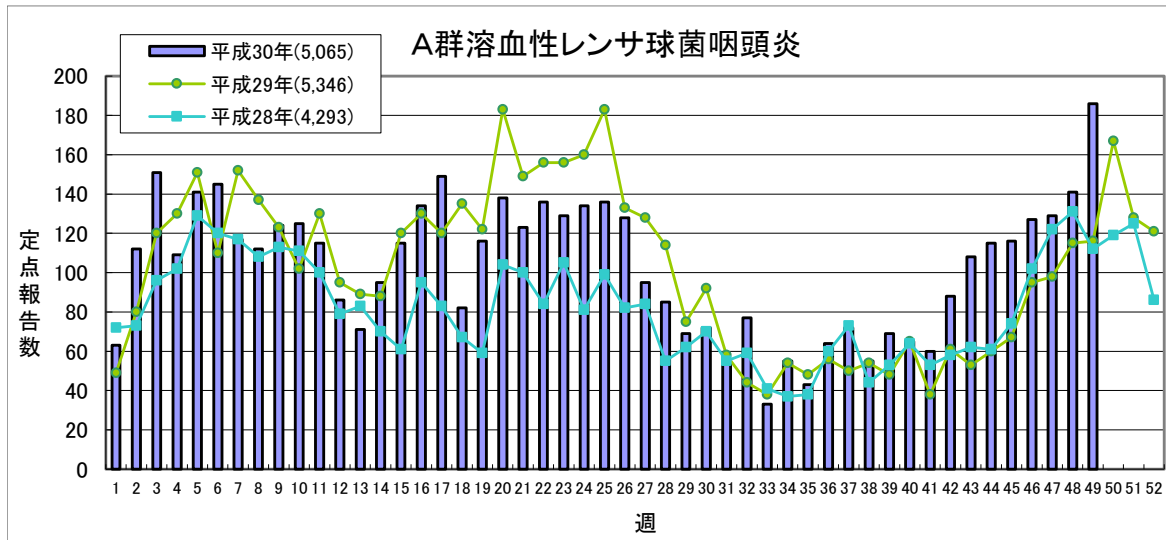
【第49週(12月3日～12月9日)】



定点あたり **0.2未満** **0.2～** **1.0～** **3.0～**

	平成30年					平成29年
	第46週	第47週	第48週	第49週	累計	合計
福島市	0	5	2	12	67	-
県北	0	0	4	1	146	235
郡山市	3	2	5	4	129	177
県中	1	2	1	1	68	68
県南	6	1	3	1	107	19
会津	4	5	2	3	159	88
南会津	0	0	2	0	9	19
相双	1	2	1	0	49	52
いわき市	2	1	0	6	422	123
合計	17	18	20	28	1,156	781

(*)小児科定点医療機関(50)からの報告数です

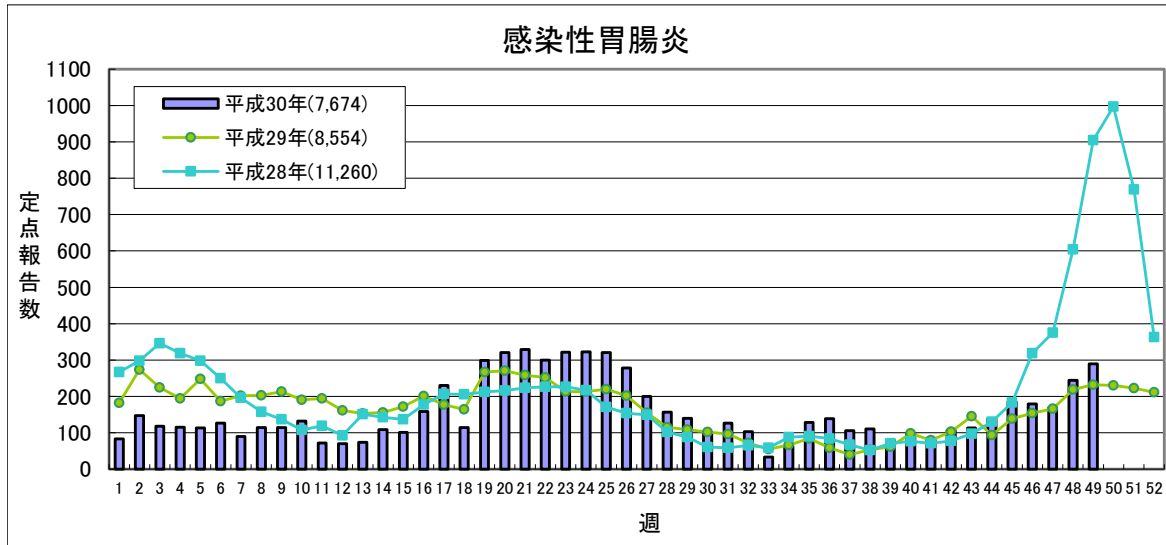


定点あたり **0.5未満** **0.5～** **4.0～** **8.0～**

	平成30年					平成29年
	第46週	第47週	第48週	第49週	累計	合計
福島市	16	19	7	17	390	-
県北	16	10	21	13	969	1,571
郡山市	29	21	24	33	846	764
県中	3	4	7	11	359	571
県南	3	9	10	8	302	463
会津	3	8	5	8	511	648
南会津	1	1	1	0	18	46
相双	26	17	19	30	728	674
いわき市	30	40	47	66	942	609
合計	127	129	141	186	5,065	5,346

(*)小児科定点医療機関(50)からの報告数です

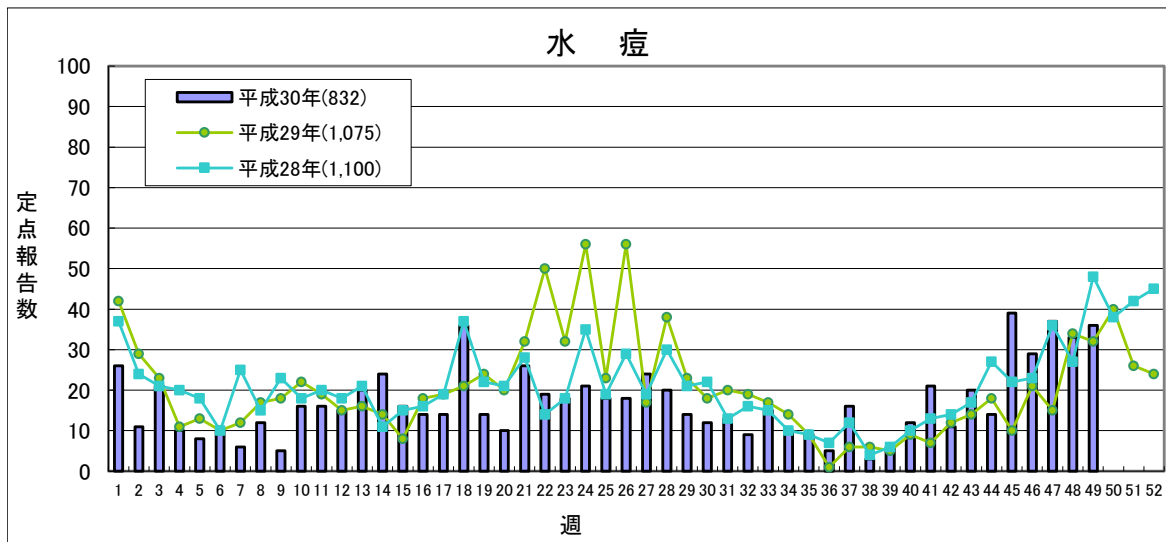
【第49週(12月3日～12月9日)】



定点あたり **5.1未満** **5.1～** **12.0～** **20.0～**

	平成30年					平成29年
	第46週	第47週	第48週	第49週	累計	合計
福島市	12	8	16	21	743	-
県北	20	21	19	33	1,072	1,803
郡山市	16	22	40	36	881	820
県中	69	44	67	86	1,975	1,743
県南	20	17	16	17	648	859
会津	12	28	31	41	926	1,590
南会津	0	1	0	0	11	35
相双	14	18	12	11	392	414
いわき市	16	10	43	45	1,026	1,290
合計	179	169	244	290	7,674	8,554

(*)小児科定点医療機関(50)からの報告数です

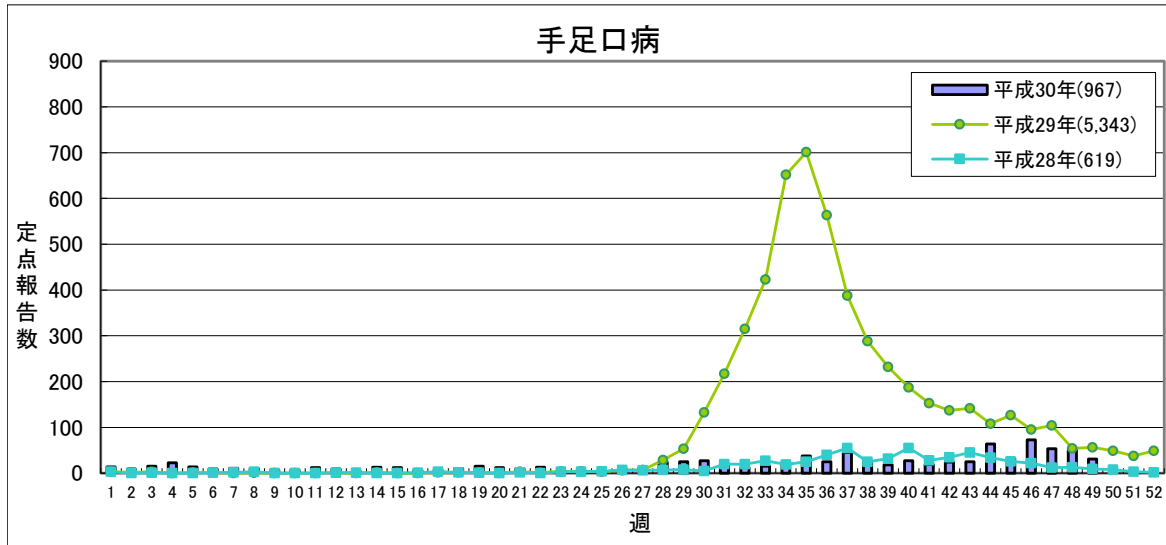


定点あたり **1.0未満** **1.0～** **2.0～**

	平成30年					平成29年
	第46週	第47週	第48週	第49週	累計	合計
福島市	6	3	1	2	63	-
県北	5	9	6	6	77	193
郡山市	5	8	14	9	150	197
県中	0	7	2	12	108	267
県南	0	1	0	1	80	37
会津	6	2	5	3	114	131
南会津	0	0	0	0	4	19
相双	0	5	0	2	49	53
いわき市	7	2	5	1	187	178
合計	29	37	33	36	832	1,075

(*)小児科定点医療機関(50)からの報告数です
平成30年36週より流行状況判断基準が変更となりました

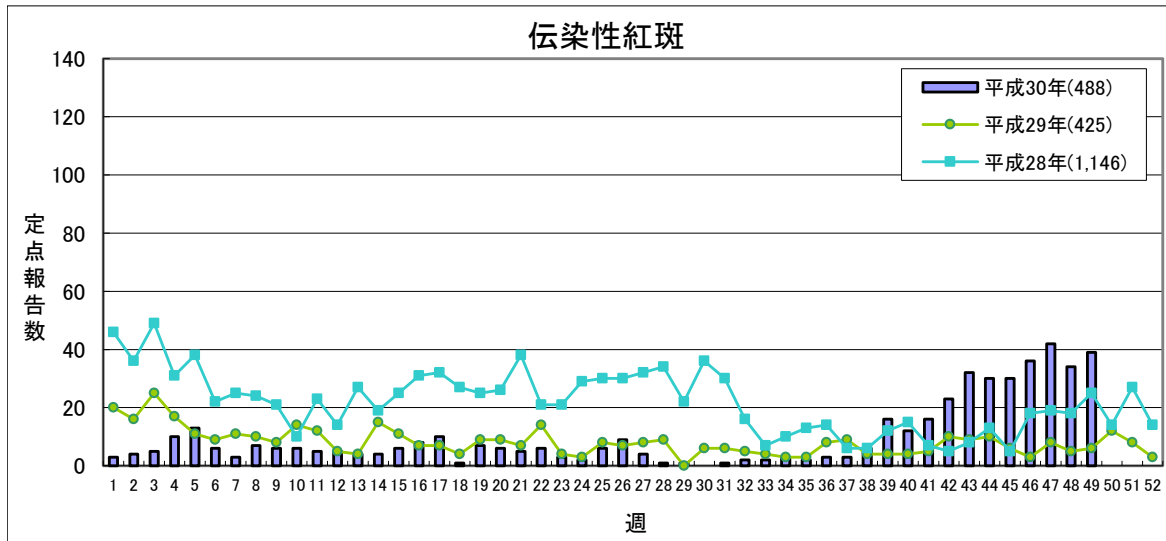
【第49週(12月3日～12月9日)】



定点あたり **1.0未満** **1.0～** **2.0～** **5.0～**

	平成30年					平成29年
	第46週	第47週	第48週	第49週	累計	合計
福島市	6	8	6	3	137	-
県北	10	7	4	6	89	829
郡山市	11	10	14	5	169	761
県中	16	7	3	2	142	949
県南	2	1	2	1	74	424
会津	2	0	12	10	144	635
南会津	0	0	0	0	10	40
相双	1	0	1	0	106	328
いわき市	25	20	8	4	96	1,377
合計	73	53	50	31	967	5,343

(*)小児科定点医療機関(50)からの報告数です

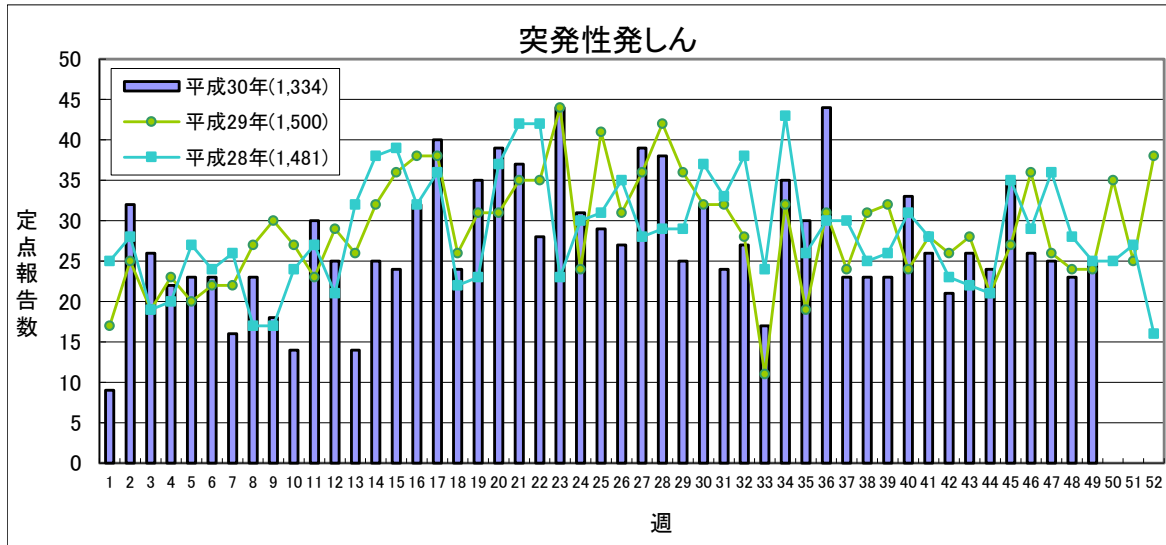


定点あたり **0.5未満** **0.5～** **1.0～** **2.0～**

	平成30年					平成29年
	第46週	第47週	第48週	第49週	累計	合計
福島市	9	4	1	4	94	-
県北	0	1	3	2	31	203
郡山市	1	2	3	0	27	52
県中	3	4	3	5	33	55
県南	8	16	8	15	155	30
会津	12	9	10	6	88	37
南会津	0	0	0	0	0	0
相双	2	3	2	2	24	15
いわき市	1	3	4	5	36	33
合計	36	42	34	39	488	425

(*)小児科定点医療機関(50)からの報告数です

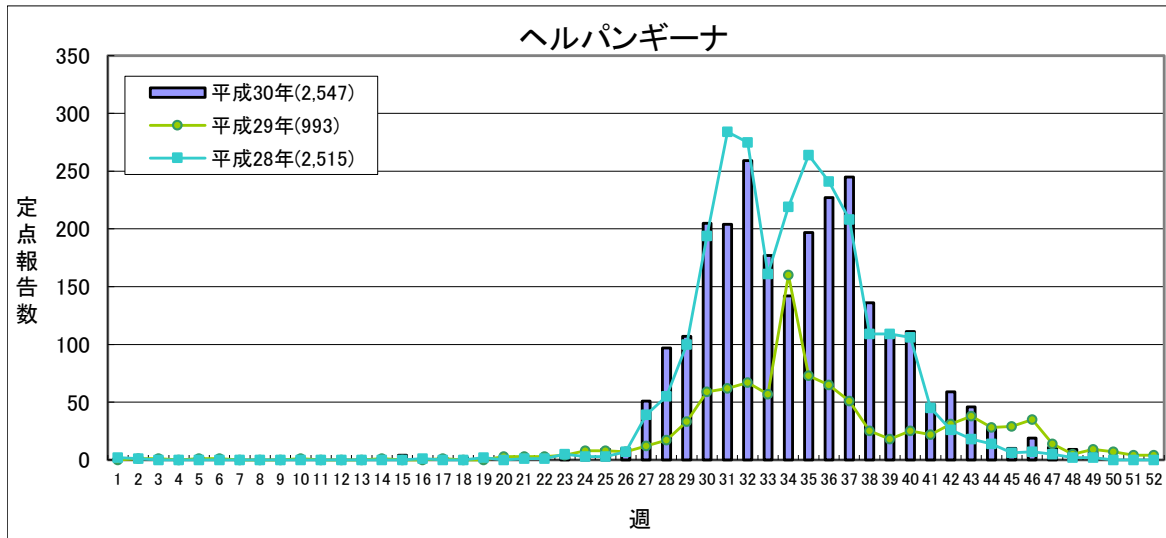
【第49週(12月3日～12月9日)】



流行状況の表記はありません

	平成30年					平成29年
	第46週	第47週	第48週	第49週	累 計	合 計
福島市	4	0	3	4	139	-
県 北	1	4	4	2	192	321
郡山市	1	1	5	5	191	227
県 中	6	6	1	2	203	266
県 南	1	2	2	1	59	82
会 津	3	3	3	1	103	108
南会津	0	0	0	0	1	0
相 双	7	8	4	7	287	256
いわき市	3	1	1	3	159	240
合 計	26	25	23	25	1,334	1,500

(*)小児科定点医療機関(50)からの報告数です

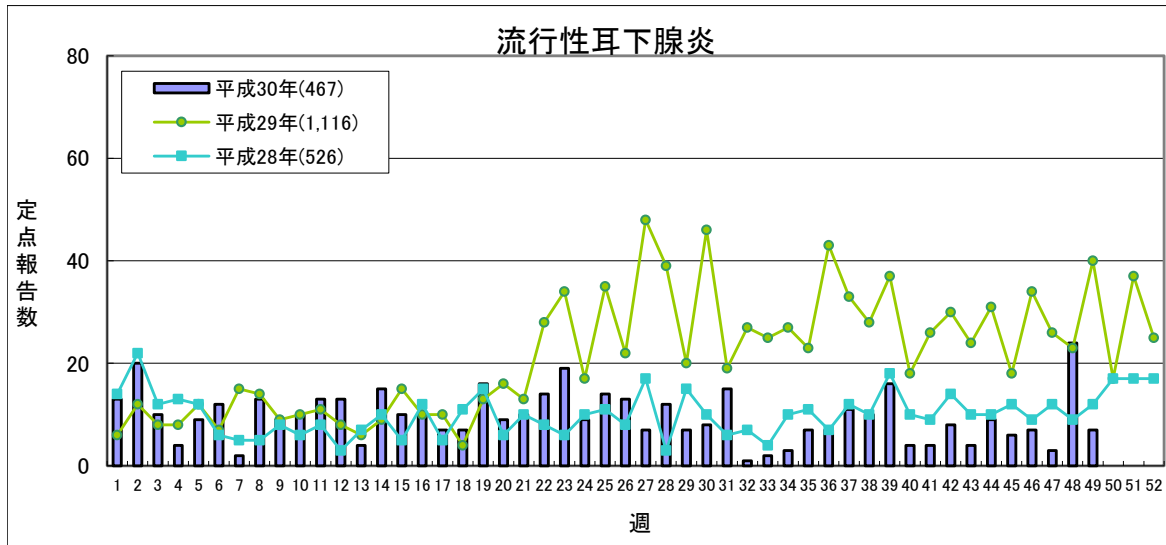


定点あたり **0.5未満** **0.5～** **2.0～** **6.0～**

	平成30年					平成29年
	第46週	第47週	第48週	第49週	累 計	合 計
福島市	2	0	1	2	331	-
県 北	5	0	0	1	286	224
郡山市	4	4	0	3	341	141
県 中	5	1	0	0	131	52
県 南	0	0	1	0	146	45
会 津	2	0	1	0	281	203
南会津	0	0	0	0	16	25
相 双	1	3	4	2	487	87
いわき市	0	3	2	1	528	216
合 計	19	11	9	9	2,547	993

(*)小児科定点医療機関(50)からの報告数です

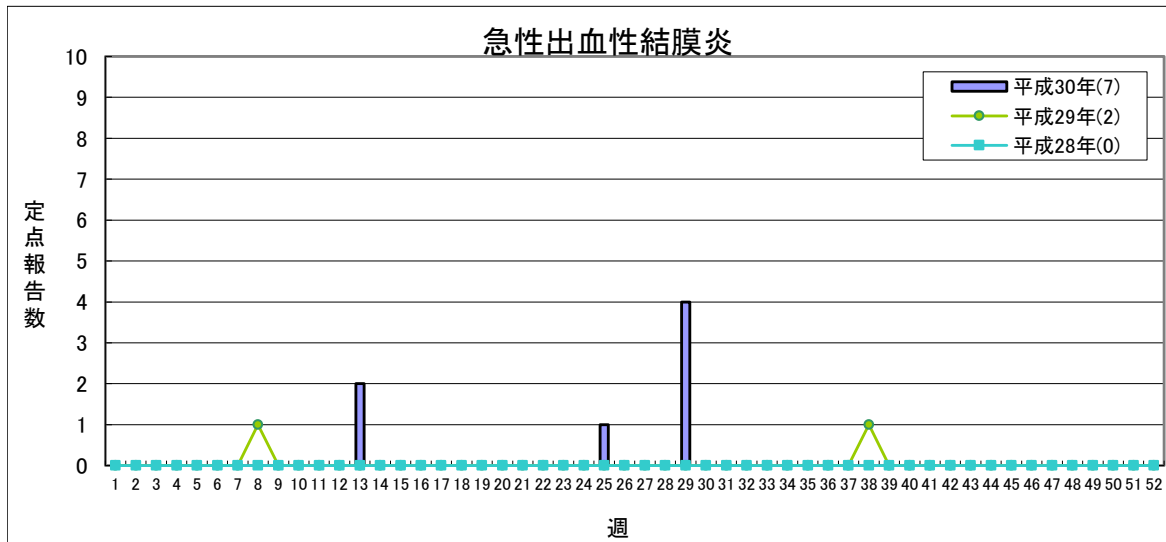
【第49週(12月3日～12月9日)】



定 点 毎 ち **0.5未 満** **0.5～** **3.0～** **6.0～**

	平成30年					平成29年
	第46週	第47週	第48週	第49週	累 計	合 計
福島市	0	0	0	0	17	-
県 北	0	0	0	0	33	165
郡山市	1	1	2	2	65	161
県 中	2	0	18	2	80	407
県 南	2	0	2	0	93	92
会 津	0	0	0	0	20	19
南会津	0	0	0	0	0	5
相 双	0	1	2	2	106	183
いわき市	2	1	0	1	53	84
合 計	7	3	24	7	467	1,116

(*)小児科定点医療機関(50)からの報告数です

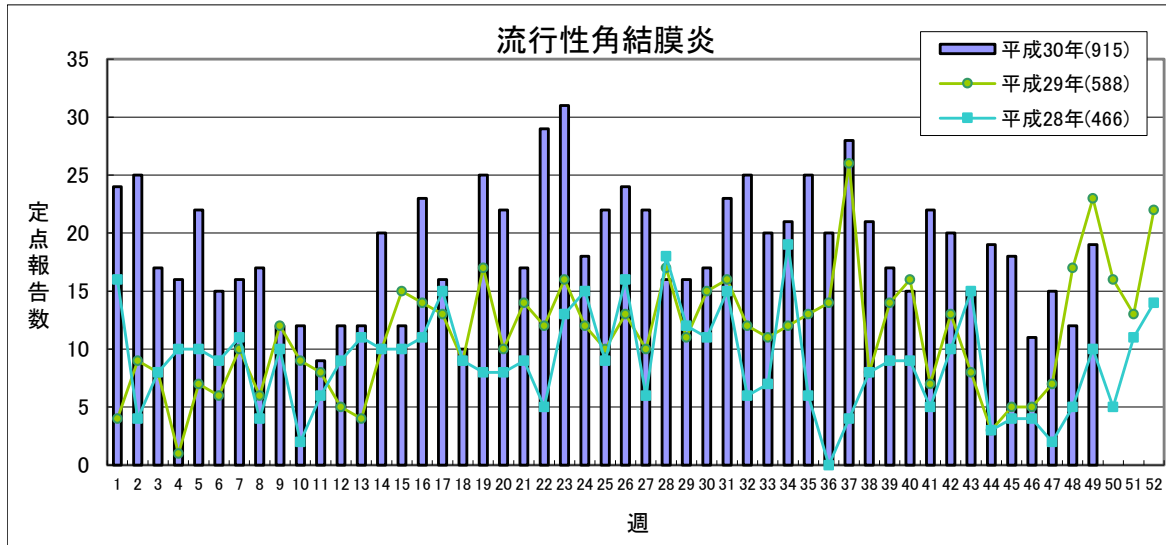


定 点 毎 ち **1.0未 満** **1.0～**

	平成30年					平成29年
	第46週	第47週	第48週	第49週	累 計	合 計
福島市	0	0	0	0	4	-
県 北	0	0	0	0	2	2
郡山市	0	0	0	0	0	0
県 中	0	0	0	0	0	0
県 南	0	0	0	0	1	0
会 津	0	0	0	0	0	0
南会津	-	-	-	-	-	-
相 双	0	0	0	0	0	0
いわき市	0	0	0	0	0	0
合 計	0	0	0	0	7	2

(*)眼科定点医療機関(13)からの報告数です

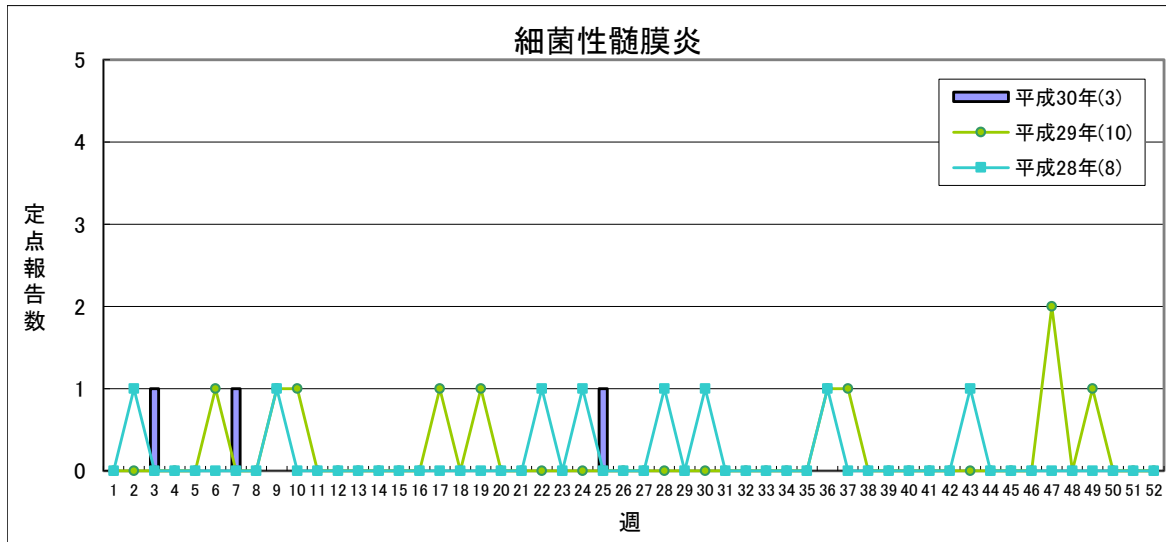
【第49週(12月3日～12月9日)】



定点あたり **2.0未満** **2.0～** **4.0～** **8.0～**

	平成30年					平成29年
	第46週	第47週	第48週	第49週	累計	合計
福島市	0	1	4	0	30	-
県北	1	2	0	1	54	181
郡山市	4	0	1	4	28	21
県中	0	2	1	1	15	8
県南	2	2	1	7	204	185
会津	4	8	5	6	540	172
南会津	-	-	-	-	-	-
相双	0	0	0	0	5	5
いわき市	0	0	0	0	39	16
合計	11	15	12	19	915	588

(*)眼科定点医療機関(13)からの報告数です

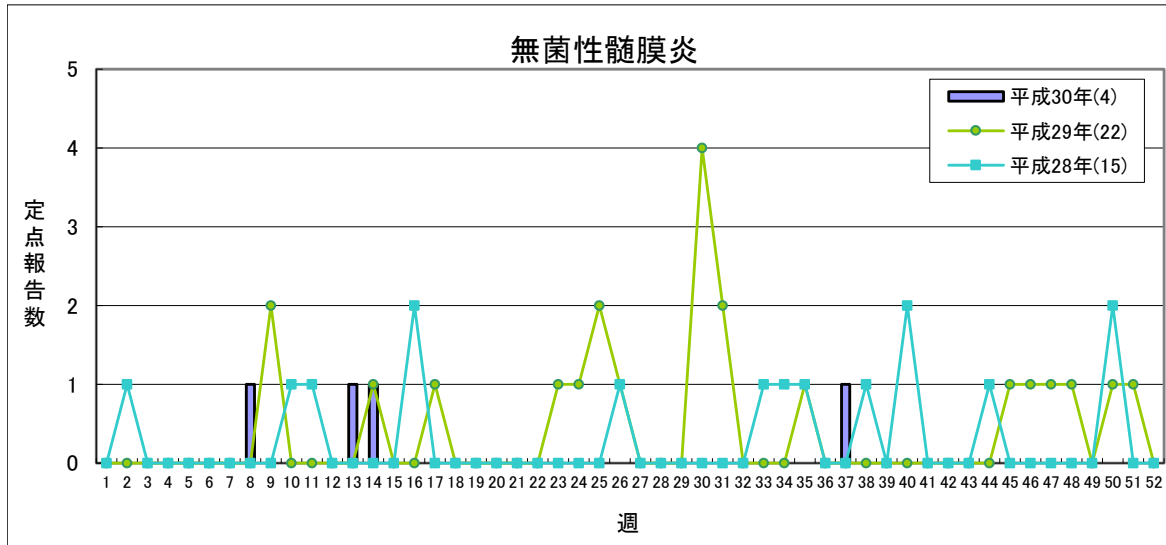


県全体で **1人未満** **1人** **2～4人** **5人以上**

	平成30年					平成29年
	第46週	第47週	第48週	第49週	累計	合計
福島市	0	0	0	0	0	-
県北	-	-	-	-	0	0
郡山市	0	0	0	0	2	8
県中	-	-	-	-	-	-
県南	0	0	0	0	0	0
会津	0	0	0	0	1	1
南会津	0	0	0	0	0	0
相双	0	0	0	0	0	1
いわき市	0	0	0	0	0	0
合計	0	0	0	0	3	10

(*)基幹定点医療機関(7)からの報告数です

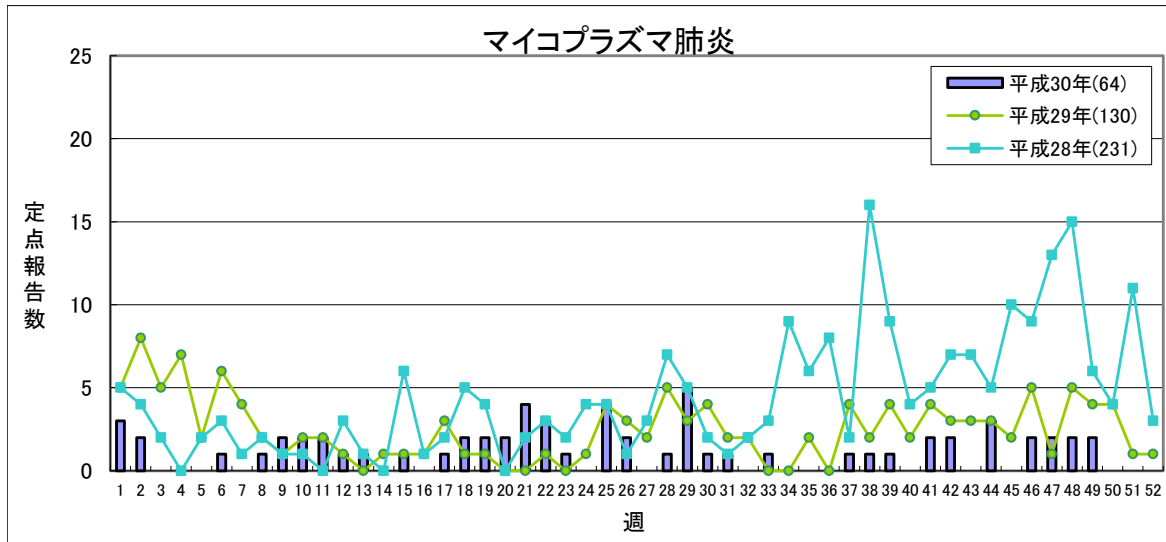
【第49週(12月3日～12月9日)】



県全体で 1人以下 1地域2人 2地域又は1地域3人以上 3地域以上

	平成30年					平成29年
	第46週	第47週	第48週	第49週	累 計	合 計
福島市	0	0	0	0	0	-
県 北	-	-	-	-	0	0
郡山市	0	0	0	0	4	11
県 中	-	-	-	-	-	-
県 南	0	0	0	0	0	0
会 津	0	0	0	0	0	8
南会津	0	0	0	0	0	1
相 双	0	0	0	0	0	2
いわき市	0	0	0	0	0	0
合 計	0	0	0	0	4	22

(*)基幹定点医療機関(7)からの報告数です

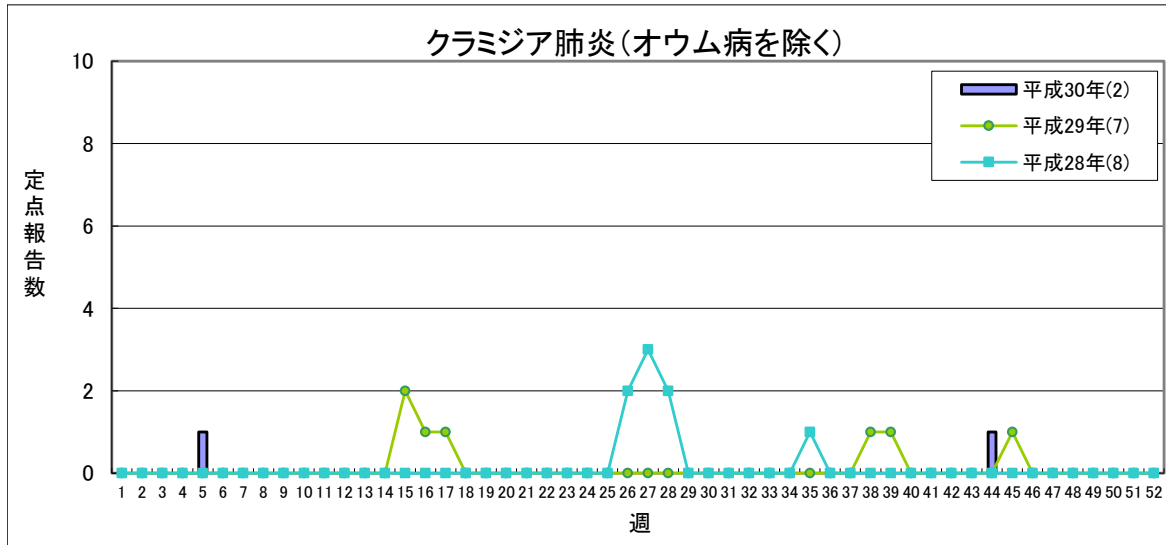


定点あたり 1.5未満 1.5～ 2.1～ 3.1～

	平成30年					平成29年
	第46週	第47週	第48週	第49週	累 計	合 計
福島市	1	1	1	0	3	-
県 北	-	-	-	-	0	1
郡山市	0	0	0	0	3	21
県 中	-	-	-	-	-	-
県 南	1	0	0	2	13	42
会 津	0	0	0	0	1	18
南会津	0	0	0	0	0	1
相 双	0	0	0	0	1	5
いわき市	0	1	1	0	43	42
合 計	2	2	2	2	64	130

(*)基幹定点医療機関(7)からの報告数です

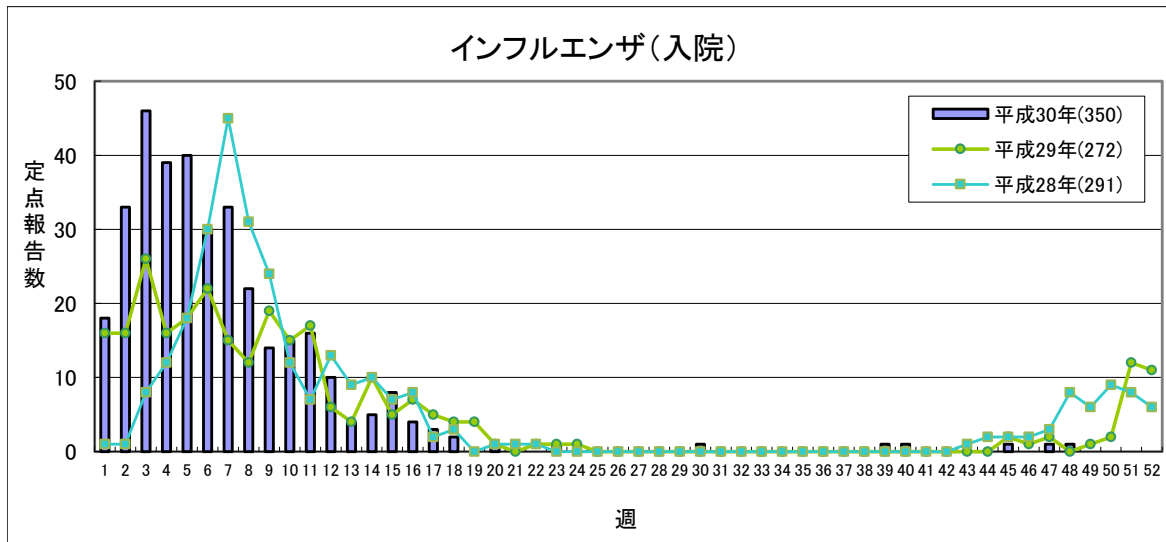
【第49週(12月3日～12月9日)】



定点あたり 1.0未満 1.0～ 1.6～ 2.1～

	平成30年					平成29年
	第46週	第47週	第48週	第49週	累計	合計
福島市	0	0	0	0	0	-
県北	-	-	-	-	0	0
郡山市	0	0	0	0	2	4
県中	-	-	-	-	-	-
県南	0	0	0	0	0	3
会津	0	0	0	0	0	0
南会津	0	0	0	0	0	0
相双	0	0	0	0	0	0
いわき市	0	0	0	0	0	0
合計	0	0	0	0	2	7

(*) 基幹定点医療機関(7)からの報告数です



流行状況の表記はありません

	平成30年					平成29年
	第46週	第47週	第48週	第49週	累計	合計
福島市	0	0	0	0	9	-
県北	-	-	-	-	24	29
郡山市	0	0	0	0	78	41
県中	-	-	-	-	-	-
県南	0	1	0	0	67	30
会津	0	0	1	0	90	97
南会津	0	0	0	0	6	15
相双	0	0	0	0	16	15
いわき市	0	0	0	0	60	45
合計	0	1	1	0	350	272

(*) 基幹定点医療機関(7)からの報告数です

県内の五類感染症(定点把握)の動き【第49週(12月3日～12月9日)】

疾患名	平成30年				平成29年累計			感染症コメント
	第46週	第47週	第48週	第49週	累計	～49週	～52週	
インフルエンザ	5	16	45	59	31,551	24,140	25,636	県北、郡山市で小流行が見られます。
咽頭結膜熱	17	18	20	28	1,156	722	781	福島市で流行、郡山市、県南、会津で小流行が続いており、また、県北で小流行が見られます。
A群溶血性レンサ球菌咽頭炎	127	129	141	186	5,065	4,930	5,346	郡山市、相双、いわき市で流行、福島市、県北、県中、県南、会津で小流行が続いています。
感染性胃腸炎	179	169	244	290	7,674	7,890	8,554	県中で流行が続いており、また、会津、いわき市で小流行が見られます。
水痘	29	37	33	36	832	985	1,075	県北、郡山市で流行が続いており、また、県中で流行が見られます。
手足口病	73	53	50	31	967	5,207	5,343	会津で小流行が続いています。
伝染性紅斑	36	42	34	39	488	402	425	県南、会津で流行、県中、相双で小流行が続いており、また、いわき市で小流行が見られます。
突発性発しん	26	25	23	25	1,334	1,402	1,500	
ヘルパンギーナ	19	11	9	9	2,547	978	993	相双で小流行が続いています。
流行性耳下腺炎	7	3	24	7	467	1,037	1,116	相双で小流行が見られます。
急性出血性結膜炎	0	0	0	0	7	2	2	
流行性角結膜炎	11	15	12	19	915	537	588	会津で小流行が続いており、また、県南で流行が見られます。
細菌性髄膜炎	0	0	0	0	3	10	10	
無菌性髄膜炎	0	0	0	0	4	20	22	
マイコプラズマ肺炎	2	2	2	2	64	124	130	県南保健所管内の基幹定点医療機関から報告がありました。
クラミジア肺炎(オウム病を除く)	0	0	0	0	2	7	7	
インフルエンザ(入院)	0	1	1	0	350	247	272	
感染性胃腸炎(病原体がロタウイルスであるものに限る。)	0	0	0	0	28	219	219	
RSウイルス感染症	79	54	67	61	2,949	2,841	2,946	福島市、県北、郡山市、県中、会津で流行が続いており、また、相双で流行が見られます。

隣接県の五類感染症(定点把握)の動き【第46週～第48週】

疾患名	宮城県			山形県			茨城県			栃木県			新潟県			全国		
	第46週	第47週	第48週	第46週	第47週	第48週	第46週	第47週	第48週	第46週	第47週	第48週	第46週	第47週	第48週	第46週	第47週	第48週
インフルエンザ	51	36	19	13	1	4	46	80	100	14	9	14	9	31	82	1885	2572	4599
咽頭結膜熱	26	36	53	27	32	37	40	28	36	17	12	17	83	73	76	1644	1640	2068
A群溶血性レンサ球菌咽頭炎	165	182	209	107	111	101	116	120	144	90	97	120	166	175	188	7660	7581	8738
感染性胃腸炎	290	304	359	140	164	245	257	232	289	99	119	203	255	221	322	18672	18951	24907
水痘	37	50	57	34	27	22	32	41	45	14	4	10	44	35	83	1452	1348	1922
手足口病	41	33	33	10	10	14	57	30	40	51	32	35	32	16	20	2494	2059	1987
伝染性紅斑	251	274	358	11	15	21	19	19	30	31	32	43	93	102	95	1921	2070	2747
突発性発しん	30	30	24	15	15	19	25	22	24	26	25	33	40	32	28	1418	1245	1388
ヘルパンギーナ	20	14	5	7	2	3	19	17	13	11	6	5	19	10	4	615	460	357
流行性耳下腺炎	6	8	6	-	4	2	7	4	3	9	1	6	7	8	8	359	349	423
急性出血性結膜炎	-	-	-	-	-	-	-	-	-	-	-	2	-	1	-	-	3	9
流行性角結膜炎	-	4	2	1	2	8	13	24	20	3	11	8	6	3	4	552	569	645
細菌性髄膜炎	-	-	-	1	-	-	-	-	-	-	-	-	-	-	1	11	8	15
無菌性髄膜炎	-	-	-	-	-	-	-	-	-	-	-	-	-	-	-	18	8	16
マイコプラズマ肺炎	4	3	10	5	5	6	8	5	2	5	1	1	3	3	5	167	157	209
クラミジア肺炎(オウム病を除く)	-	-	-	-	-	-	-	-	-	1	-	-	-	1	-	4	1	3
感染性胃腸炎(病原体がロタウイルスであるものに限る。)	-	-	-	-	-	-	-	-	-	-	-	-	-	1	-	9	16	20
RSウイルス感染症	33	43	31	57	34	52	30	30	27	34	35	32	80	73	55	1762	1595	1578

県内の法第14条第1項に規定する厚生労働省令で定める疑似症【第46週～第49週】

疑似症	平成30年										平成29年				
	第46週	第47週	第48週	第49週	累計						合計				
					県合計	福島市	県北	郡山市	県中	県南		会津	南会津	相双	いわき
摂氏38度以上の発熱及び呼吸器症状(*1)	-	-	-	-											-
発熱及び発しん又は水疱(*2)	-	-	-	-											-

(*1)明らかな外傷又は器質的疾患に起因するものを除く

(*2)ただし、当該疑似症が二類感染症、三類感染症、四類感染症及び五類感染症の患者の症状であることが明らかな場合を除く

平成20年4月1日から調査開始

県内の全数把握疾患【第49週(12月3日～12月9日)】

- 一類:エボラ出血熱、クリミア・コンゴ出血熱、痘そう、南米出血熱、ペスト、マールブルグ病、ラッサ熱
 二類:急性灰白髄炎、結核、ジフテリア、重症急性呼吸器症候群(病原体がSARSコロナウイルスであるものに限る)、中東呼吸器症候群(病原体がMERSコロナウイルスであるものに限る)、鳥インフルエンザ(H5N1)、鳥インフルエンザ(H7N9)
 三類:コレラ、細菌性赤痢、腸管出血性大腸菌感染症、腸チフス、パラチフス
 四類:E型肝炎、ウエストナイル熱(ウエストナイル脳炎含む)、A型肝炎、エキモック症、黄熱、オウム病、オムスク出血熱、回帰熱、キャサナル森林病、Q熱、狂犬病、コクシジオイデス症、サル痘、ジカウイルス感染症、重症熱性血小板減少症候群(病原体がSFTSウイルスであるものに限る)、腎症候性出血熱、西部ウマ脳炎、ダニ媒介脳炎、炭疽、チクングニア熱、つつが虫病、デング熱、東部ウマ脳炎、鳥インフルエンザ(H5N1及びH7N9を除く)、ニパウイルス感染症、日本紅斑熱、日本脳炎、ハンタウイルス肺症候群、Bウイルス病、鼻疽、ブルセラ症、ベネズエラウマ脳炎、ヘンドラウイルス感染症、発しんチフス、ポツリヌス症、マラリア、野兔病、ライム病、リッサウイルス感染症、リフトバレー熱、類鼻疽、レジオネラ症、レプトスピラ症、ロッキー山紅斑熱
 五類:アメーバ赤痢、ウイルス性肝炎(E型及びA型を除く)、カルバペネム耐性腸内細菌科細菌感染症、急性弛緩性麻痺、急性脳炎(ウエストナイル脳炎、西部ウマ脳炎、ダニ媒介脳炎、東部ウマ脳炎、日本脳炎、ベネズエラウマ脳炎及びリフトバレー熱を除く)、クリプトスポリジウム症、クロイツフェルト・ヤコブ病、劇症型溶血性レンサ球菌感染症、後天性免疫不全症候群、ジアルジア症、侵襲性インフルエンザ菌感染症、侵襲性髄膜炎菌感染症、侵襲性肺炎球菌感染症、水痘(入院に限る。)、先天性風しん症候群、梅毒、播種性クリプトコックス症、破傷風、バンコマイシン耐性黄色ブドウ球菌感染症、バンコマイシン耐性腸球菌感染症、百日咳、風しん、麻しん、薬剤耐性アシネトバクター感染症
 新型インフルエンザ等:新型インフルエンザ、再興型インフルエンザ
 指定:該当なし

以下の表には、過去に届出のあったものを中心に記載しています。

分類	疾患名	平成30年										平成29年累計				
		第46週	第47週	第48週	第49週	累計										
						県合計	福島市	県北	郡山市	県中	県南	会津	南会津	相双	いわき	県合計
二類	結核	4 (福島市1、会津2、相双1)	(福島市1、郡山市2、7 県南1、会津1、いわき市2)	5 (福島市1、県中1、相双1、いわき市2)	(福島市1、県北1、7 県中1、会津2、いわき市2)	233	31	32	53	6	18	37	8	48	193	198
三類	コレラ					3			2						2	2
	細菌性赤痢					26	3	1	7	6		1			5	36
	腸管出血性大腸菌感染症	1 (県中)			1 (いわき市)											
	腸チフス パラチフス															
四類	E型肝炎					5		1	1					3	4	4
	A型肝炎					5	2	1	1			1				
	ジカウイルス感染症															
	重症熱性血小板減少症候群															
	チクングニア熱															
	つつが虫病	1 (県南)	3 (県中1、県南2)	1 (県南)		19		2		6	8	1		1	29	30
	デング熱					2						2			1	1
	日本紅斑熱															
	ブルセラ症															
	マラリア															
野兔病																
レジオネラ症					25	3	5	7	1		4		2	3	31	33
レプトスピラ症																
五類	アメーバ赤痢					12	3	2	2	2		1		1	1	18
	ウイルス性肝炎(A・E型を除く)														1	2
	カルバペネム耐性腸内細菌科細菌感染症	1 (郡山市)		2 (郡山市1、相双1)	2 (相双1、いわき市1)	53	3	1	35	1		4		3	6	30
	急性弛緩性麻痺(※2)					1					1					
	急性脳炎(※3)					8	5	2					1		3	3
	クロイツフェルト・ヤコブ病			1 (福島市)		3	1		2						3	3
	劇症型溶血性レンサ球菌感染症					13	4	1			1	2		5	3	4
	後天性免疫不全症候群					6		1	3					2	12	12
	侵襲性インフルエンザ菌感染症					6	1		3	1				1	5	6
	侵襲性髄膜炎菌感染症															
	侵襲性肺炎球菌感染症	1 (郡山市)		1 (福島市)		22	3	2	5			7		5	26	27
	水痘(入院例に限る。)					4			4						2	2
	先天性風しん症候群															
	梅毒	4 (郡山市3、いわき市1)	4 (郡山市2、会津1、いわき市1)		3 (会津1、いわき市2)	98	1	5	20	2	3	5		3	59	60
	播種性クリプトコックス症					3	1	1	1						3	3
破傷風					1		1									
バンコマイシン耐性腸球菌感染症																
百日咳(※1)	10 (県北2、郡山市4、県南1、会津3)	2 (福島市1、県北1)	3 (県中1、相双1、いわき市1)	3 (福島市1、県北1、相双1)	103	17	31	36	1	3	3		5	7		
風しん	1 (郡山市)			1 (県南)	9	3		4		1				1		
麻しん					10					10						
薬剤耐性アシネトバクター感染症																

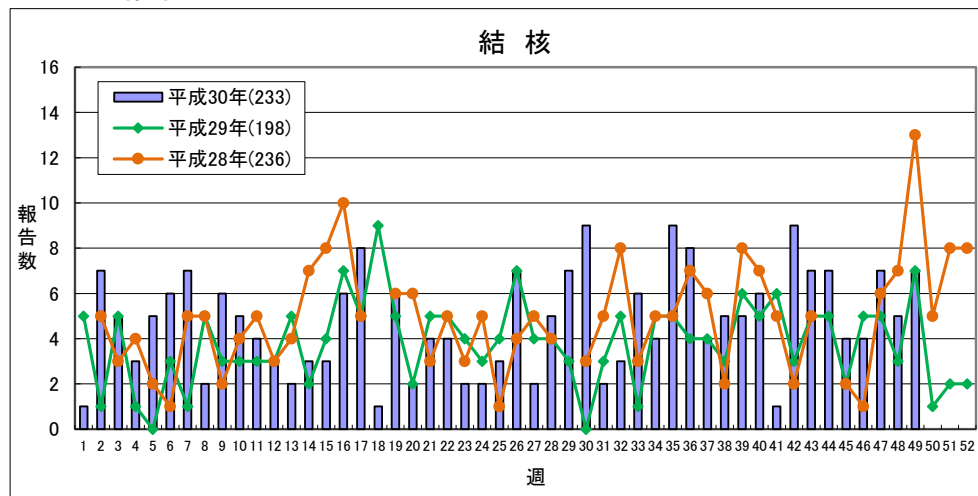
(※1)平成30年1月1日から調査開始
 (※2)平成30年5月1日から調査開始
 (※3)ウエストナイル脳炎、西部ウマ脳炎、ダニ媒介脳炎、東部ウマ脳炎、日本脳炎、ベネズエラウマ脳炎及びリフトバレー熱を除く

隣接県の全数把握疾患

分類	疾患名	宮城県				山形県				茨城県				栃木県				新潟県				福島県				全国				
		46週	47週	48週	累計	46週	47週	48週	累計	46週	47週	48週	累計	46週	47週	48週	累計	46週	47週	48週	累計	46週	47週	48週	累計	46週	47週	48週	累計	
二類	結核	8	6	8	326	4	1	3	88	8	4	11	425	6	3	8	227	4	6	2	271	4	7	5	226	357	269	364	20027	
三類	コレラ																												4	
	細菌性赤痢																				3				3			3	4	232
	腸管出血性大腸菌感染症				109	2			55	1			66				44				99	1			25	34	23	25	3743	
	腸チフス								1																				34	
	バラチフス																								1			1	22	
四類	E型肝炎				7				2				10				4				10				5	7	8	6	414	
	A型肝炎				4				1			1	14				24				13				5	12	6	7	888	
	エキノкокクス症																											1	12	
	オウム病																												6	
	回帰熱																												6	
	Q熱																													3
	コクシジオイデス症																1												2	
	重症熱性血小板減少症候群																												1	75
	ダニ媒介脳炎																													1
	チクングニア熱																													3
	つが虫病			1	1	8			1	8	1		1	5				2	1			6	1	3	1	19	33	48	56	305
	デング熱				1				1					3								5				2	2	3	4	185
	日本紅斑熱																										3	4	1	294
	ブルセラ症																													3
	ポツリヌス症																													2
	マラリア													2																47
ライム病																													13	
類鼻疽																													2	
レジオネラ症				29			1	19	1	3	3	65	1	1	1	47	1		1	44				25	18	30	30	2009		
	レプトスピラ症																												30	
五類	アmeerバ赤痢				11				5			1	15				7		1	15				12	8	9	8	764		
	ウイルス性肝炎(A・E型を除く)				4				2				3				3				9					2	6	7	236	
	カルバペネム耐性腸内細菌科細菌感染症			1	20	1			8	3	1	2	34				25	2			28	1		2	51	43	26	38	2047	
	急性弛緩性麻痺(※2)				1								4				1				3				1	4	5	1	120	
	急性脳炎(※3)								1	1			21				9				15				8	9	3	3	594	
	クリプトスポリジウム症				1				1																				24	
	クロイツフェルト・ヤコブ病				3				4				2				2				5			1	3	3	1	4	194	
	劇症型溶血性レンサ球菌感染症				11				4				8				12				7				13	9	5	2	627	
	後天性免疫不全症候群				10				3				15				14				5				6	15	13	10	1177	
	ジアルジア症				1				1				6									1								66
	侵襲性インフルエンザ菌感染症				6			1	5				5				4				13				6	3	3	7	435	
	侵襲性髄膜炎菌感染症								1																				32	
	侵襲性肺炎球菌感染症	1		2	47				29	1	1	1	51			1	33				66	1		1	22	46	36	54	2957	
	水痘(入院例に限る。)				6				4				6				4		1		5				4	9	5	8	411	
	梅毒	1	1	1	81			1	11	1	3	2	113			1	46	1	3		60	4	4		95	87	77	98	6376	
	播種性クリプトкокクス症								2				2				3	1			3				3	2	3	3	167	
	破傷風			1	5				2				2				5				2				1	2	5		120	
バンコマイシン耐性腸球菌感染症								1																				72		
百日咳(※1)			2	1	30	6	3	3	113	11	7	9	138			1	69	4	4	4	219	10	2	3	100	290	277	285	10360	
風しん	2		1	9	6			8		1		1	52	2		7				10		1		8	123	113	118	2454		
麻疹												3												10	4	8	3	267		
	薬剤耐性アシネトバクター感染症																											1	2	23

(※1) 平成30年1月1日から調査開始
(※2) 平成30年5月1日から調査開始
(※3) ウエストナイル脳炎、西部ウマ脳炎、ダニ媒介脳炎、東部ウマ脳炎、日本脳炎、ベネズエラウマ脳炎及びリフトバレー熱を除く

◎結核情報



	平成30年				平成29年	
	第46週	第47週	第48週	第49週	累計	合計
福島市	1	1	1	1	31	-
県北	0	0	0	1	32	66
郡山市	0	2	0	0	53	41
県中	0	0	1	1	6	6
県南	0	1	0	0	18	19
会津	2	1	0	2	37	28
南会津	0	0	0	0	0	1
相双	1	0	1	0	8	9
いわき市	0	2	2	2	48	28
合計	4	7	5	7	233	198

「定点あたり」の算出方法

$$\text{定点あたり} = \frac{\text{報告数}}{\text{定点数}}$$

定点数

	インフルエンザ定点	小児科定点	眼科定点	基幹定点
福島市	12	7	2	1
県北	9	5	2	0
郡山市	13	8	2	1
県中	10	6	1	0
県南	7	4	1	1
会津	10	6	2	1
南会津	3	2	0	1
相双	6	4	1	1
いわき市	13	8	2	1
計	83	50	13	7

感染症週報 平成30年第49号 平成30年12月12日 発行

発行 福島県感染症情報センター(福島県衛生研究所)
〒960-8560 福島市方木田字水戸内16番6号
URL : <http://www.pref.fukushima.lg.jp/sec/21910a/>
E-mail : eiseikenkyuu@pref.fukushima.lg.jp

本週報は、感染症法に基づくものであり、県内の定点医療機関、保健福祉事務所、中核市保健所の御協力を得て分析・提供するものです。