

福島県 感染症情報

検索

平成30年12月5日発行

《目次》

・ 感染症患者発生状況	1
・ 保健所管内別流行状況	2
・ 推移・流行状況	3
・ 定点把握疾患(過去の動き)・保健所別流行状況	3～12
・ 県内・隣接県の五類感染症(定点把握)の動き	13
・ 県内の疑似症	14
・ 県内・隣接県の全数把握疾患	15～16
・ 結核・つつが虫病情報	17

【風しんについて】

全国的に、風しんが流行しており、特に、30～50歳代の男性の報告が多く見られています。本県でも患者数が8人となっております(第48週時点)。感染から約2～3週間の潜伏期を経た後、発熱や発疹、頸部・耳介後部リンパ節腫脹の症状が見られます。妊娠初期に風しんに感染すると生まれた赤ちゃんに難聴や心疾患等の障害を引き起こします(先天性風しん症候群)。予防にはワクチン接種が最も有効です。

【つつが虫病について】

秋から冬にかけて、つつが虫病の多発時期となります。つつが虫病は、リケッチアを保有するツツガムシ(ダニの一種)に刺咬され感染します。屋外作業後には、入浴・着替えをシツガムシの刺咬を防ぎましょう。また、屋外作業後に、発熱、リンパ節の腫れ、発疹がみられた場合には、早急に医療機関を受診してください。

感染症患者発生状況【第48週(11月26日～12月2日)】

〈定点把握疾患〉

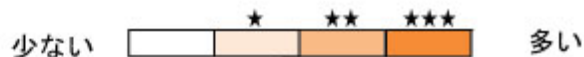
- ・ 咽頭結膜熱は、郡山市、県南、会津、相双で小流行が続いており、また、南会津で流行、福島市で小流行が見られます。
- ・ A群溶血性レンサ球菌咽頭炎は、県北、相双、いわき市で流行、福島市、郡山市、県中、県南、会津、南会津で小流行が続いています。
- ・ 感染性胃腸炎は、県中で小流行が続いています。
- ・ 水痘は、県北、郡山市で流行が続いています。
- ・ 手足口病は、郡山市、いわき市で小流行が続いており、また、会津で流行が見られます。
- ・ 伝染性紅斑は、県南、会津で流行、県中、相双で小流行が続いています。
- ・ ヘルパンギーナは、相双で小流行が見られます。
- ・ 流行性耳下腺炎は、県中で流行が見られます。
- ・ 流行性角結膜炎は、会津で小流行が続いています。
- ・ マイコプラズマ肺炎(2名)は、福島市(1名)、いわき市(1名)の各保健所管内の基幹定点医療機関から報告がありました。
- ・ インフルエンザ(入院)(1名)は、会津保健所管内の基幹定点医療機関から報告がありました。
- ・ RSウイルス感染症は、福島市、県北、郡山市、県南、会津で流行が続いており、また、県中で流行が見られます。

〈全数把握疾患〉

- ・ 結核(4名)は、福島市(1名;70歳代:女性)、県中(1名;40歳代:男性)、相双(1名;40歳代:女性)、いわき市(1名;90歳代:男性)の各保健所管内の医療機関から報告がありました。
- ・ つつが虫病(1名;70歳代:男性)は、県南保健所管内の医療機関から報告がありました。
- ・ カルバペネム耐性腸内細菌科細菌感染症(2名)は、郡山市(1名;90歳代:女性)、相双(1名;90歳代:女性)の各保健所管内の医療機関から報告がありました。
- ・ クロイツフェルト・ヤコブ病(1名;60歳代:男性)は、福島市保健所管内の医療機関から報告がありました。
- ・ 侵襲性肺炎球菌感染症(1名;90歳代:男性)は、福島市保健所管内の医療機関から報告がありました。
- ・ 百日咳(2名)は、相双(1名;10歳代:女性)、いわき市(1名;20歳代:女性)の各保健所管内の医療機関から報告がありました。
- ・ 麻しん(1名;幼児:男児)は、福島市保健所管内の医療機関から報告がありました。

保健所管内別流行状況【第46週～第48週】

◎ A群溶血性レンサ球菌感染症



◎ 伝染性紅斑



◎ RSウイルス感染症



第46週 (11月12日～11月18日)

第47週 (11月19日～11月25日)

第48週 (11月26日～12月2日)

疾患別推移、流行状況(定点把握)【第46週～第48週】

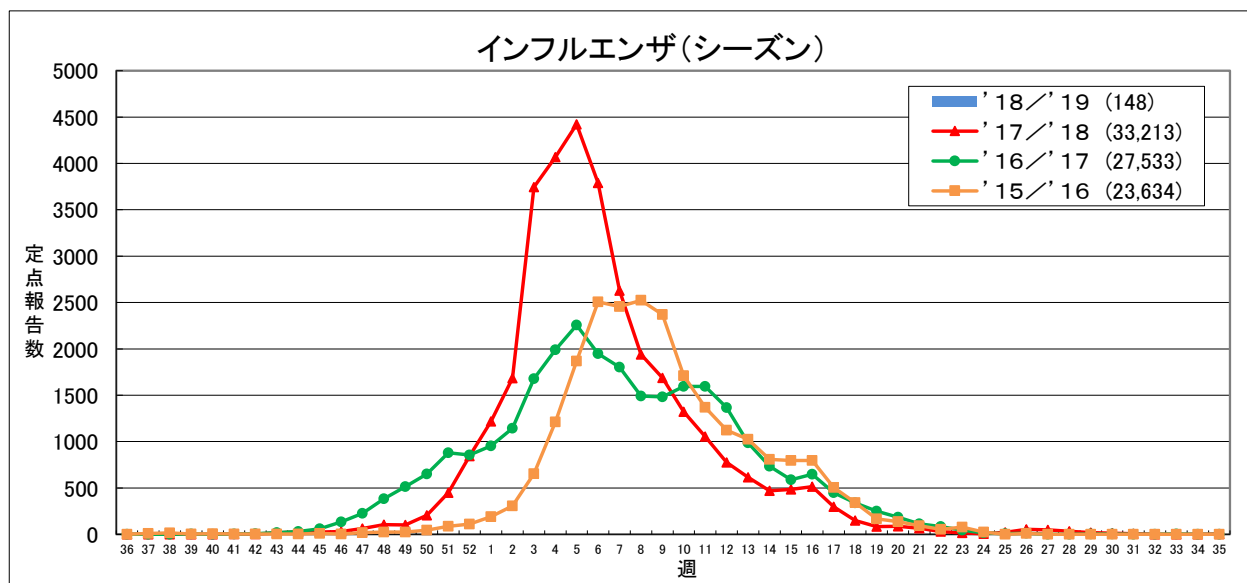
疾患名	推移・流行状況			疾患名	推移・流行状況		
	第46週	第47週	第48週		第46週	第47週	第48週
インフルエンザ				流行性耳下腺炎			
咽頭結膜熱	↓ ★	↑ ★	↑ ★	急性出血性結膜炎			
A群溶血性レンサ球菌咽頭炎	↑ ★	→ ★	↑ ★	流行性角結膜炎			
感染性胃腸炎				細菌性髄膜炎			
水痘				無菌性髄膜炎			
手足口病	↑ ★	↓ ★	↓ ★	マイコプラズマ肺炎			
伝染性紅斑	↑ ★	↑ ★	↓ ★	クラミジア肺炎			
ヘルパンギーナ				RSウイルス感染症	↓ ★★★	↓ ★★	↑ ★★★

(→ : 増減なし、 ↑ : 増加、 ↓ : 減少)

(小さい ← ★ ★★ → 大きい)

定点把握疾患(過去の動き)・保健所別流行状況

【第48週(11月26日～12月2日)】

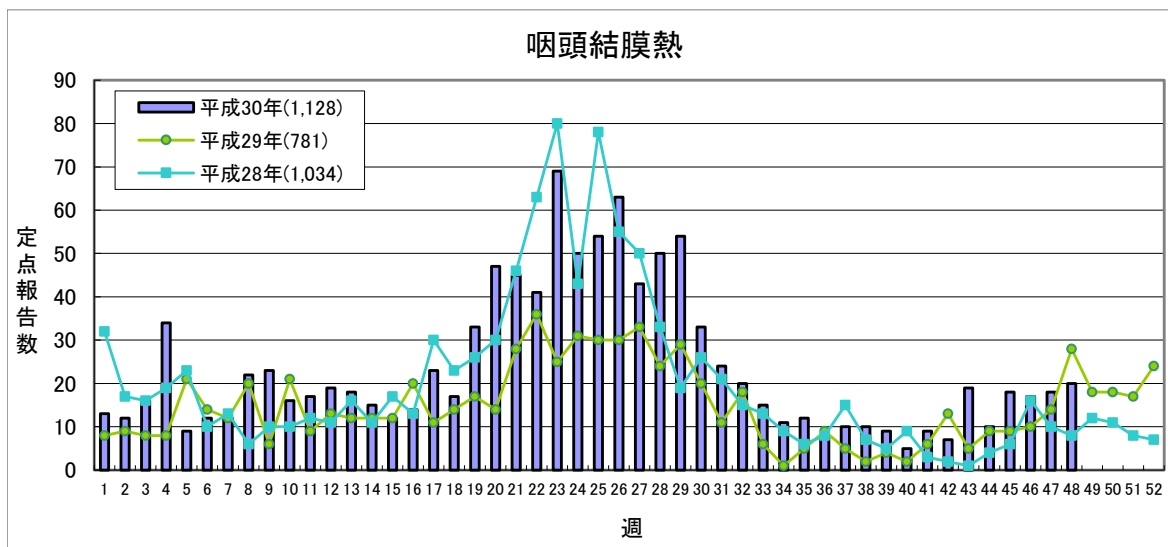


定点あたり 1.0未満 1.0～ 10.0～ 30.0～

	'18/'19					'17/'18合計
	第45週	第46週	第47週	第48週	累計	
福島市	2	1	2	9	15	332
県北	2	0	2	9	19	6,334
郡山市	2	2	4	19	30	4,982
県中	0	0	1	0	2	4,206
県南	0	0	2	0	15	3,580
会津	2	0	3	5	29	5,718
南会津	0	0	0	1	3	512
相双	0	2	1	0	4	1,595
いわき市	1	0	1	2	31	5,954
合計	9	5	16	45	148	33,213

(*) インフルエンザ定点医療機関(83)からの報告数です

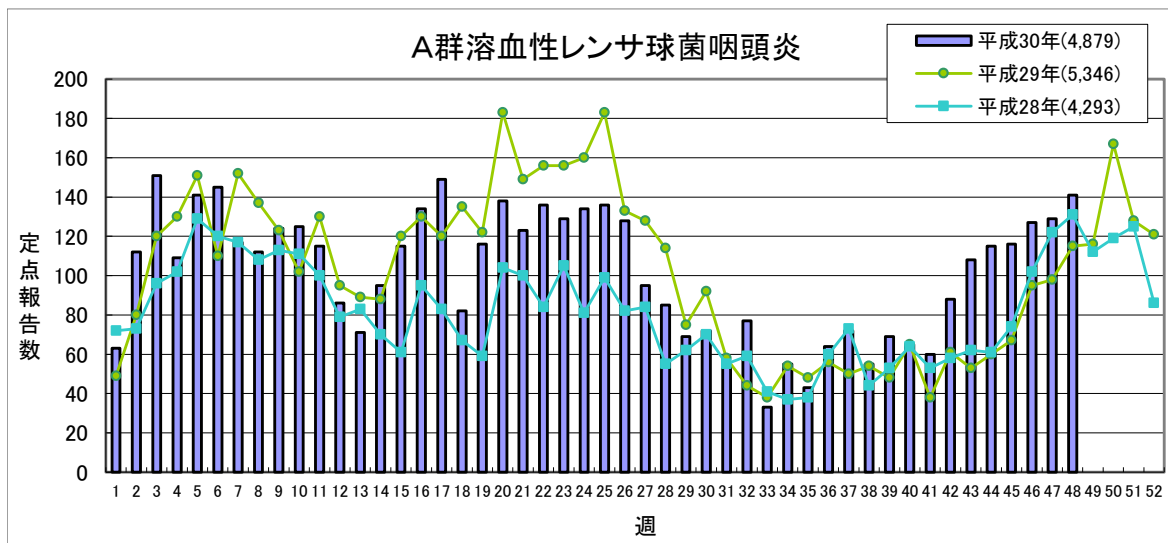
【第48週(11月26日～12月2日)】



定点あたり **0.2未満** **0.2～** **1.0～** **3.0～**

	平成30年					平成29年
	第45週	第46週	第47週	第48週	累計	合計
福島市	3	0	5	2	55	-
県北	0	0	0	4	145	235
郡山市	2	3	2	5	125	177
県中	0	1	2	1	67	68
県南	0	6	1	3	106	19
会津	12	4	5	2	156	88
南会津	0	0	0	2	9	19
相双	1	1	2	1	49	52
いわき市	0	2	1	0	416	123
合計	18	17	18	20	1,128	781

(*)小児科定点医療機関(50)からの報告数です

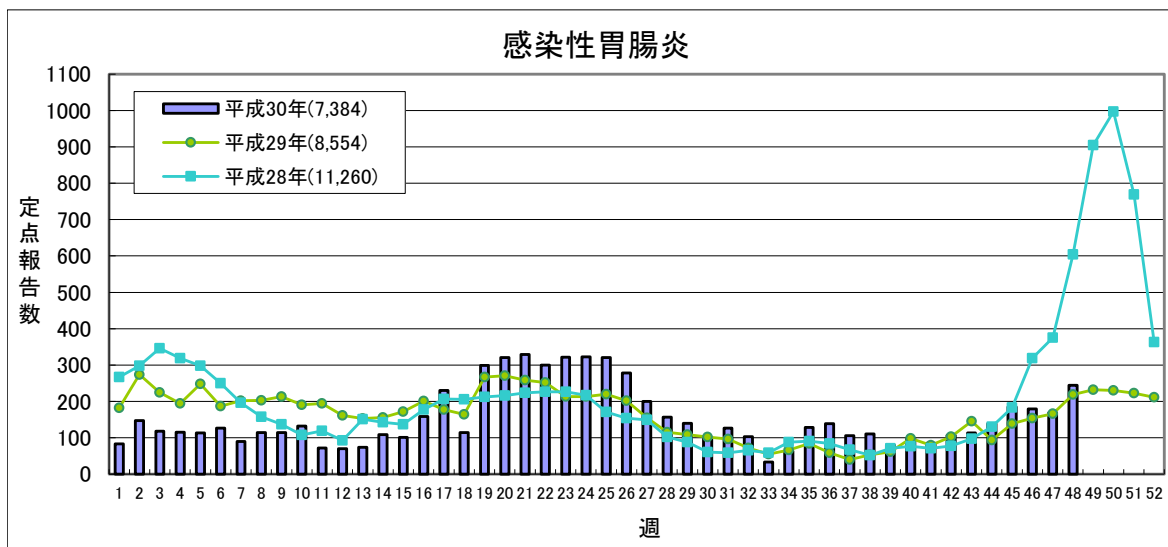


定点あたり **0.5未満** **0.5～** **4.0～** **8.0～**

	平成30年					平成29年
	第45週	第46週	第47週	第48週	累計	合計
福島市	9	16	19	7	373	-
県北	14	16	10	21	956	1,571
郡山市	27	29	21	24	813	764
県中	8	3	4	7	348	571
県南	5	3	9	10	294	463
会津	2	3	8	5	503	648
南会津	0	1	1	1	18	46
相双	11	26	17	19	698	674
いわき市	40	30	40	47	876	609
合計	116	127	129	141	4,879	5,346

(*)小児科定点医療機関(50)からの報告数です

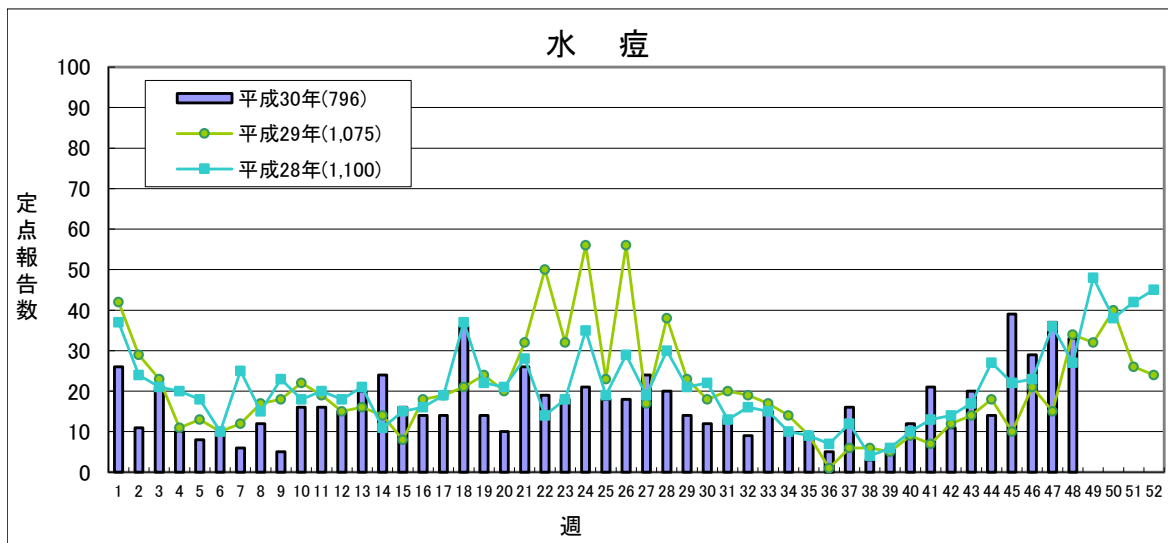
【第48週(11月26日～12月2日)】



定点あたり **5.1未満** **5.1～** **12.0～** **20.0～**

	平成30年					平成29年
	第45週	第46週	第47週	第48週	累計	合計
福島市	11	12	8	16	722	-
県北	16	20	21	19	1,039	1,803
郡山市	21	16	22	40	845	820
県中	69	69	44	67	1,889	1,743
県南	19	20	17	16	631	859
会津	15	12	28	31	885	1,590
南会津	0	0	1	0	11	35
相双	15	14	18	12	381	414
いわき市	19	16	10	43	981	1,290
合計	185	179	169	244	7,384	8,554

(*)小児科定点医療機関(50)からの報告数です

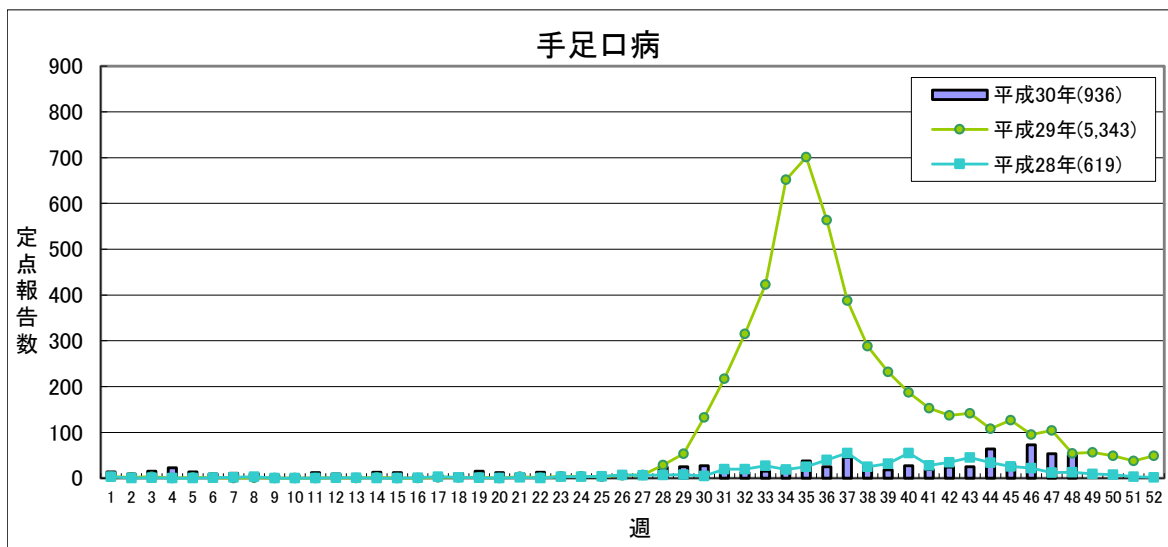


定点あたり **1.0未満** **1.0～** **2.0～**

	平成30年					平成29年
	第45週	第46週	第47週	第48週	累計	合計
福島市	2	6	3	1	61	-
県北	3	5	9	6	71	193
郡山市	10	5	8	14	141	197
県中	13	0	7	2	96	267
県南	3	0	1	0	79	37
会津	1	6	2	5	111	131
南会津	0	0	0	0	4	19
相双	2	0	5	0	47	53
いわき市	5	7	2	5	186	178
合計	39	29	37	33	796	1,075

(*)小児科定点医療機関(50)からの報告数です
平成30年36週より流行状況判断基準が変更となりました

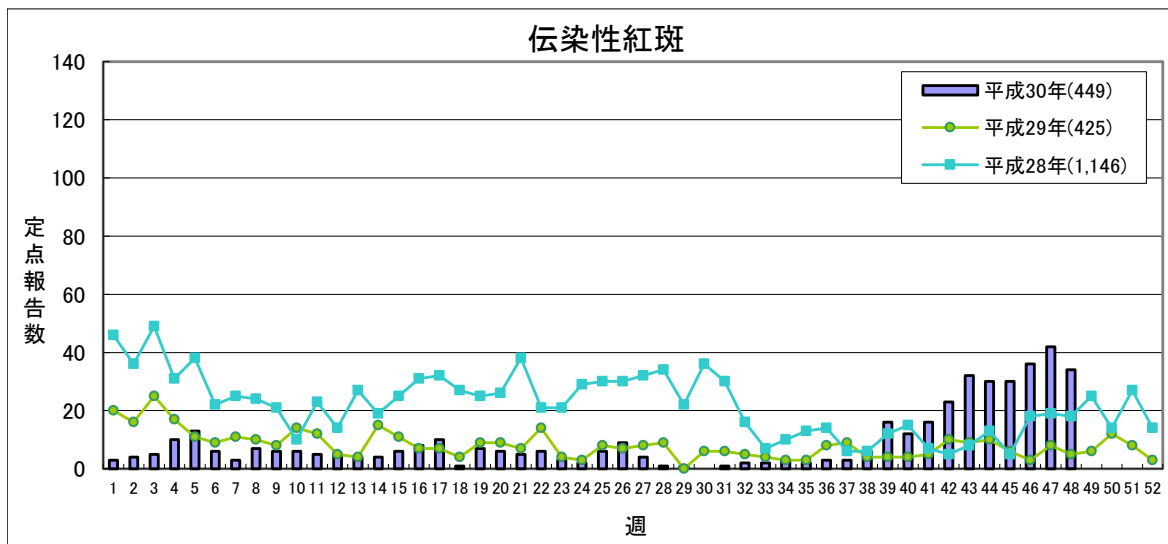
【第48週(11月26日～12月2日)】



定点あたり **1.0未満** **1.0～** **2.0～** **5.0～**

	平成30年					平成29年
	第45週	第46週	第47週	第48週	累計	合計
福島市	6	6	8	6	134	-
県北	3	10	7	4	83	829
郡山市	2	11	10	14	164	761
県中	10	16	7	3	140	949
県南	1	2	1	2	73	424
会津	0	2	0	12	134	635
南会津	0	0	0	0	10	40
相双	1	1	0	1	106	328
いわき市	9	25	20	8	92	1,377
合計	32	73	53	50	936	5,343

(*)小児科定点医療機関(50)からの報告数です

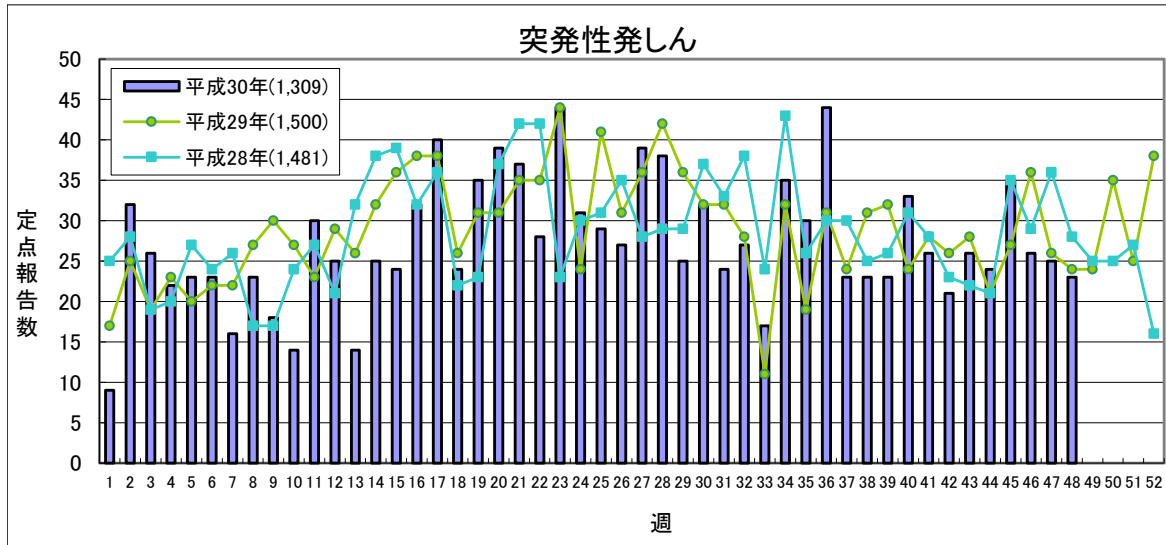


定点あたり **0.5未満** **0.5～** **1.0～** **2.0～**

	平成30年					平成29年
	第45週	第46週	第47週	第48週	累計	合計
福島市	4	9	4	1	90	-
県北	1	0	1	3	29	203
郡山市	2	1	2	3	27	52
県中	1	3	4	3	28	55
県南	12	8	16	8	140	30
会津	7	12	9	10	82	37
南会津	0	0	0	0	0	0
相双	1	2	3	2	22	15
いわき市	2	1	3	4	31	33
合計	30	36	42	34	449	425

(*)小児科定点医療機関(50)からの報告数です

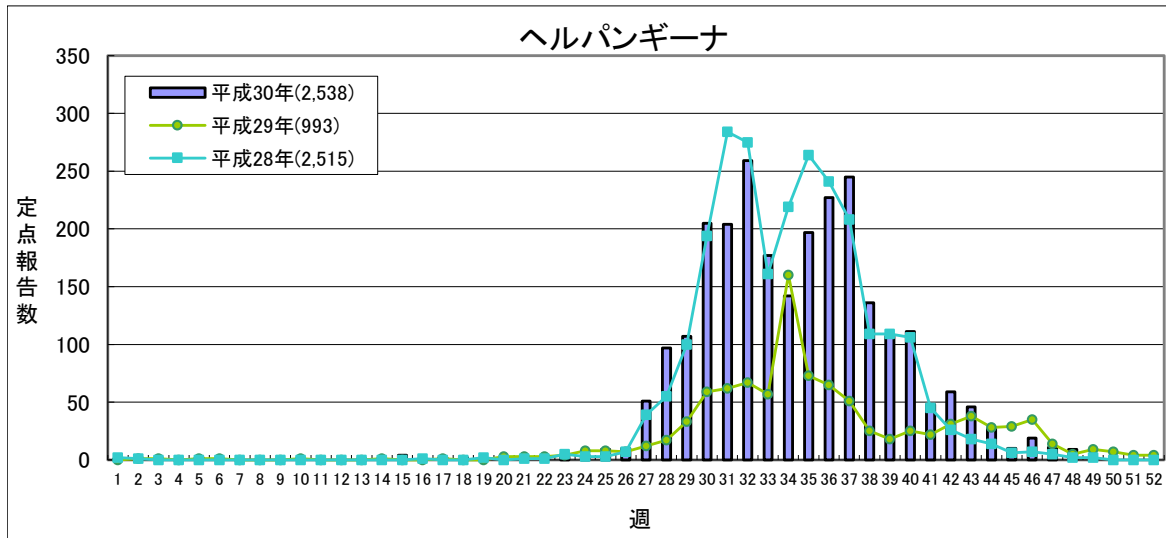
【第48週(11月26日～12月2日)】



流行状況の表記はありません

	平成30年					平成29年
	第45週	第46週	第47週	第48週	累 計	合 計
福島市	5	4	0	3	135	-
県 北	4	1	4	4	190	321
郡山市	5	1	1	5	186	227
県 中	6	6	6	1	201	266
県 南	1	1	2	2	58	82
会 津	1	3	3	3	102	108
南会津	0	0	0	0	1	0
相 双	7	7	8	4	280	256
いわき市	6	3	1	1	156	240
合 計	35	26	25	23	1,309	1,500

(*)小児科定点医療機関(50)からの報告数です

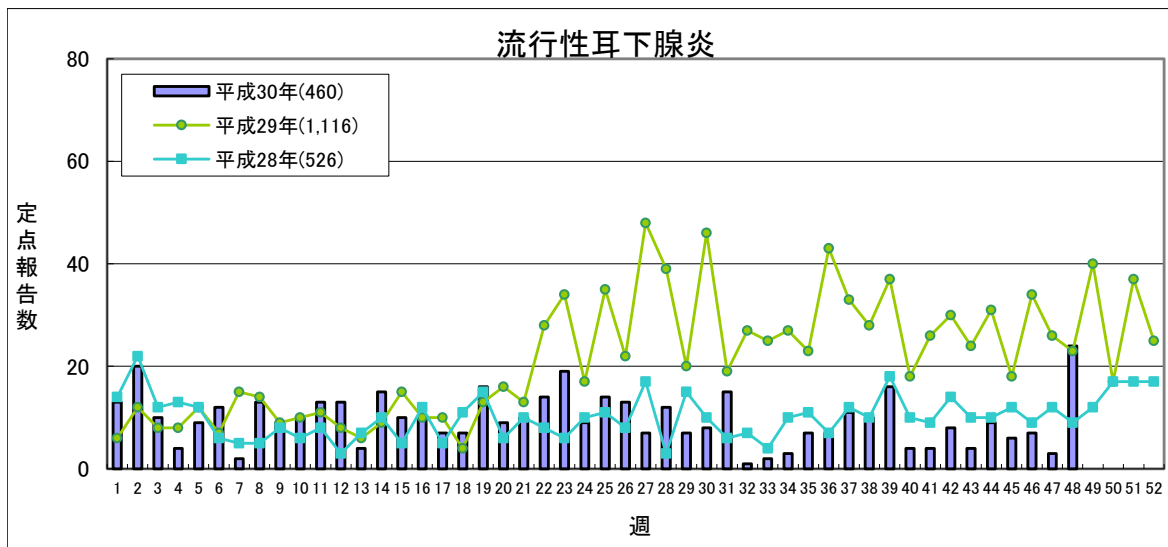


定点あたり **0.5未満** **0.5～** **2.0～** **6.0～**

	平成30年					平成29年
	第45週	第46週	第47週	第48週	累 計	合 計
福島市	1	2	0	1	329	-
県 北	3	5	0	0	285	224
郡山市	0	4	4	0	338	141
県 中	0	5	1	0	131	52
県 南	1	0	0	1	146	45
会 津	3	2	0	1	281	203
南会津	0	0	0	0	16	25
相 双	2	1	3	4	485	87
いわき市	0	0	3	2	527	216
合 計	10	19	11	9	2,538	993

(*)小児科定点医療機関(50)からの報告数です

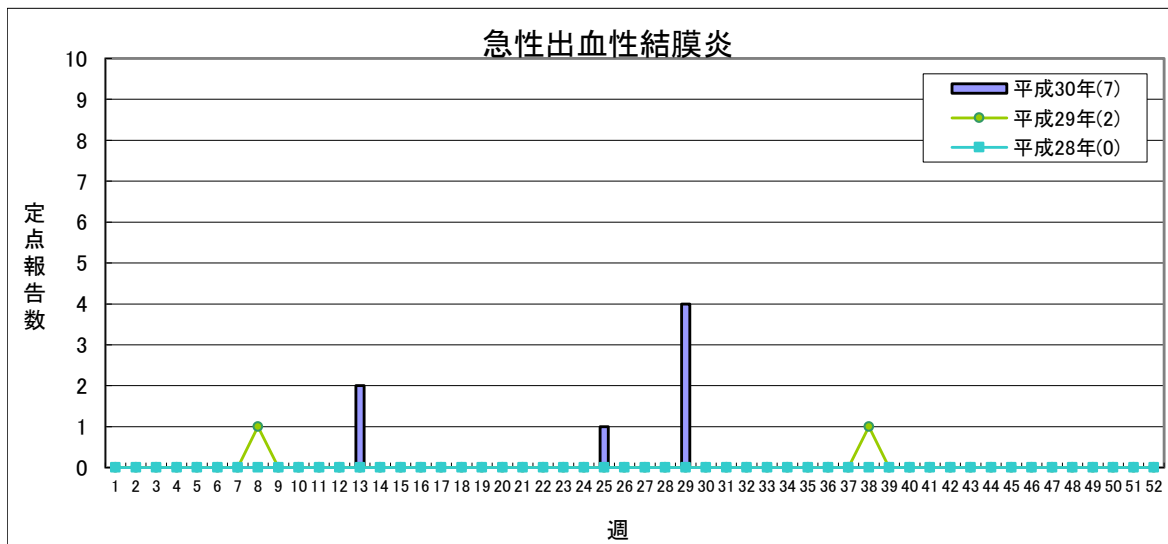
【第48週(11月26日～12月2日)】



定点あたり **0.5未満** **0.5～** **3.0～** **6.0～**

	平成30年					平成29年
	第45週	第46週	第47週	第48週	累計	合計
福島市	0	0	0	0	17	-
県北	0	0	0	0	33	165
郡山市	0	1	1	2	63	161
県中	3	2	0	18	78	407
県南	1	2	0	2	93	92
会津	0	0	0	0	20	19
南会津	0	0	0	0	0	5
相双	0	0	1	2	104	183
いわき市	2	2	1	0	52	84
合計	6	7	3	24	460	1,116

(*)小児科定点医療機関(50)からの報告数です

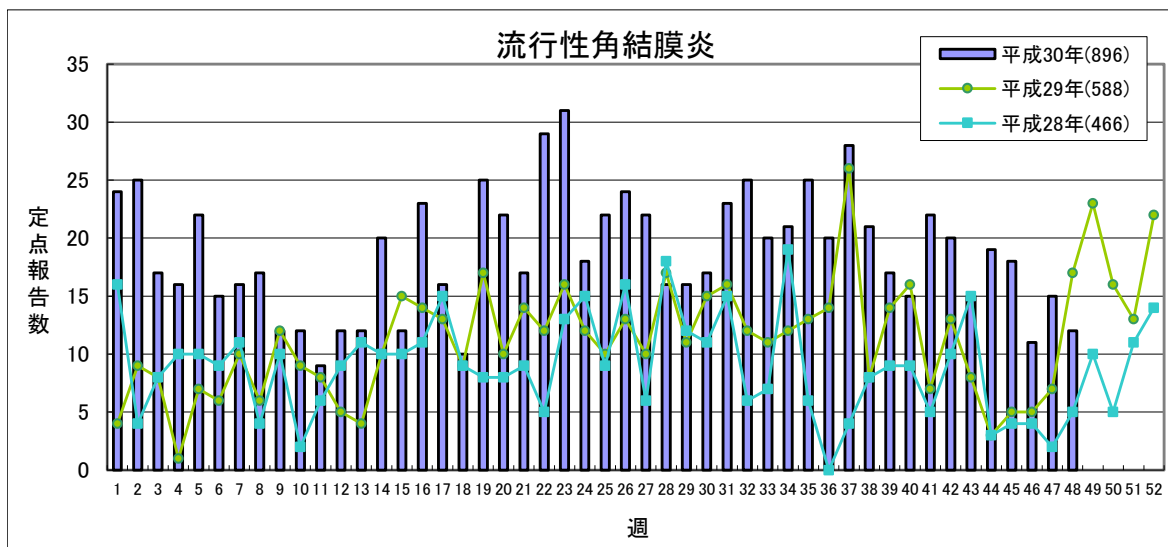


定点あたり **1.0未満** **1.0～**

	平成30年					平成29年
	第45週	第46週	第47週	第48週	累計	合計
福島市	0	0	0	0	4	-
県北	0	0	0	0	2	2
郡山市	0	0	0	0	0	0
県中	0	0	0	0	0	0
県南	0	0	0	0	1	0
会津	0	0	0	0	0	0
南会津	-	-	-	-	-	-
相双	0	0	0	0	0	0
いわき市	0	0	0	0	0	0
合計	0	0	0	0	7	2

(*)眼科定点医療機関(13)からの報告数です

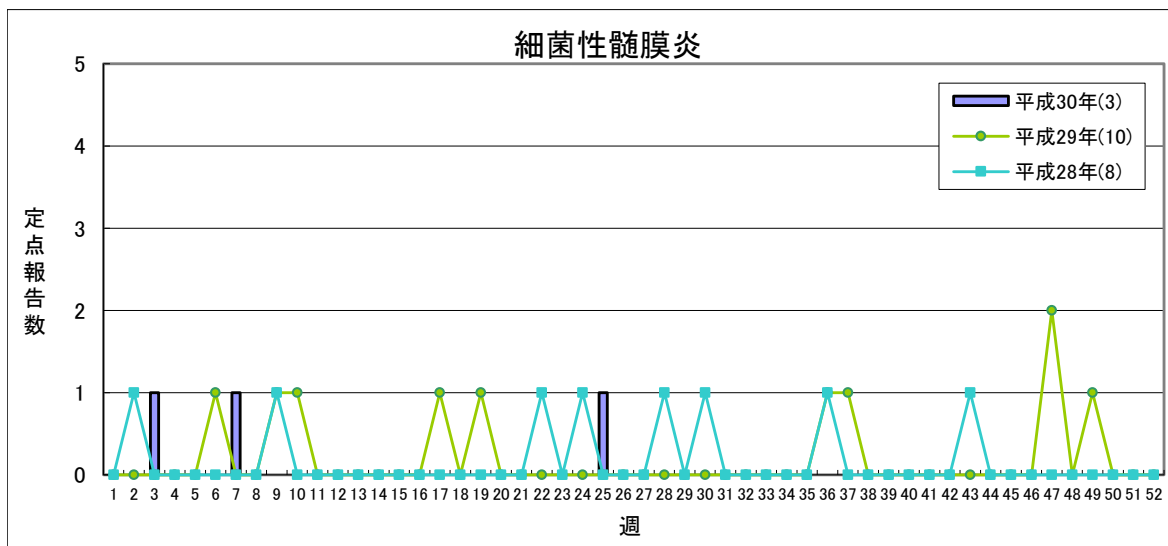
【第48週(11月26日～12月2日)】



定点あたり **2.0未満** **2.0～** **4.0～** **8.0～**

	平成30年					平成29年
	第45週	第46週	第47週	第48週	累計	合計
福島市	1	0	1	4	30	-
県北	2	1	2	0	53	181
郡山市	2	4	0	1	24	21
県中	0	0	2	1	14	8
県南	5	2	2	1	197	185
会津	8	4	8	5	534	172
南会津	-	-	-	-	-	-
相双	0	0	0	0	5	5
いわき市	0	0	0	0	39	16
合計	18	11	15	12	896	588

(*)眼科定点医療機関(13)からの報告数です

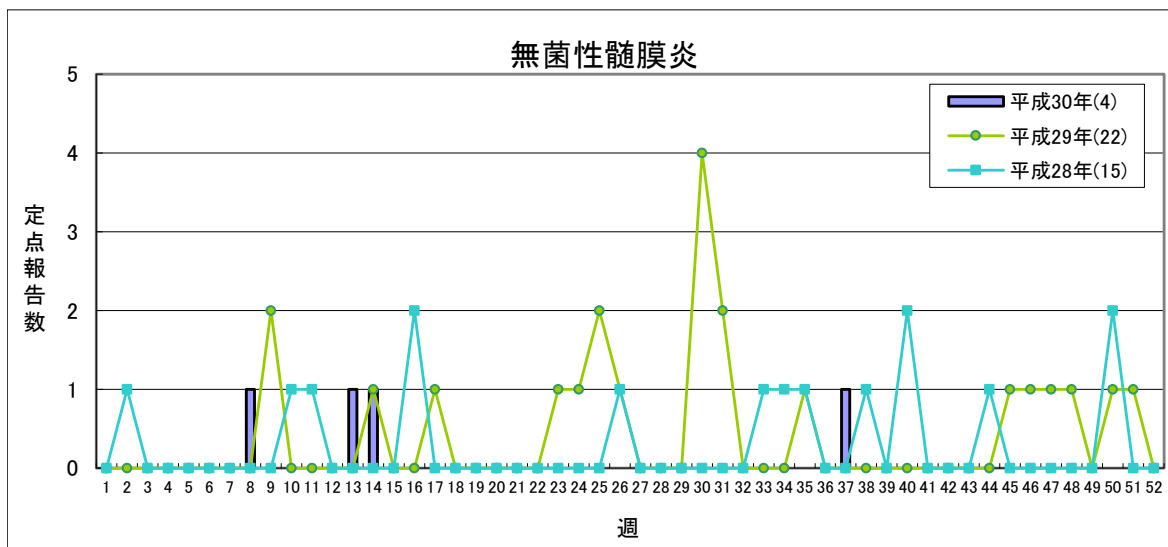


県全体で **1人未満** **1人** **2～4人** **5人以上**

	平成30年					平成29年
	第45週	第46週	第47週	第48週	累計	合計
福島市	0	0	0	0	0	-
県北	-	-	-	-	0	0
郡山市	0	0	0	0	2	8
県中	-	-	-	-	-	-
県南	0	0	0	0	0	0
会津	0	0	0	0	1	1
南会津	0	0	0	0	0	0
相双	0	0	0	0	0	1
いわき市	0	0	0	0	0	0
合計	0	0	0	0	3	10

(*)基幹定点医療機関(7)からの報告数です

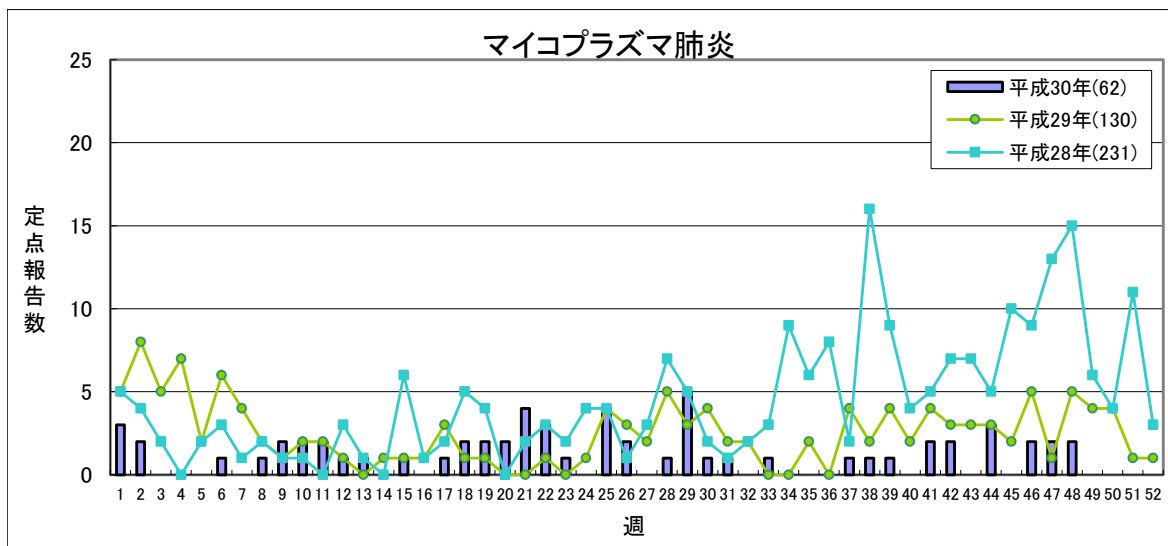
【第48週(11月26日～12月2日)】



県全体で **1人以下** 1地域2人 2地域又は1地域3人以上 **3地域以上**

	平成30年					平成29年
	第45週	第46週	第47週	第48週	累計	合計
福島市	0	0	0	0	0	-
県北	-	-	-	-	0	0
郡山市	0	0	0	0	4	11
県中	-	-	-	-	-	-
県南	0	0	0	0	0	0
会津	0	0	0	0	0	8
南会津	0	0	0	0	0	1
相双	0	0	0	0	0	2
いわき市	0	0	0	0	0	0
合計	0	0	0	0	4	22

(*) 基幹定点医療機関(7)からの報告数です

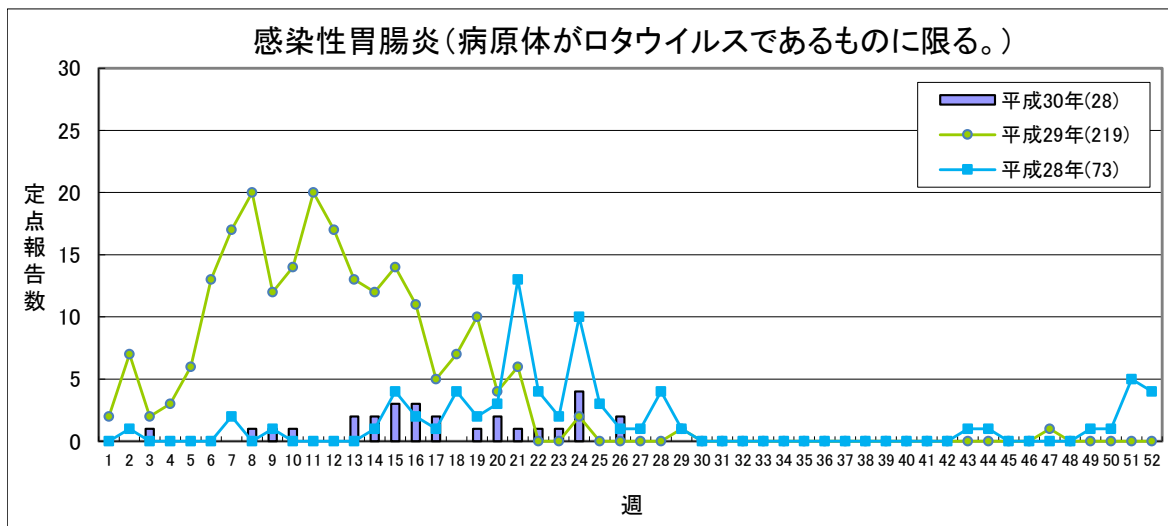


定点あたり **1.5未満** 1.5～ **2.1～** **3.1～**

	平成30年					平成29年
	第45週	第46週	第47週	第48週	累計	合計
福島市	0	1	1	1	3	-
県北	-	-	-	-	0	1
郡山市	0	0	0	0	3	21
県中	-	-	-	-	-	-
県南	0	1	0	0	11	42
会津	0	0	0	0	1	18
南会津	0	0	0	0	0	1
相双	0	0	0	0	1	5
いわき市	0	0	1	1	43	42
合計	0	2	2	2	62	130

(*) 基幹定点医療機関(7)からの報告数です

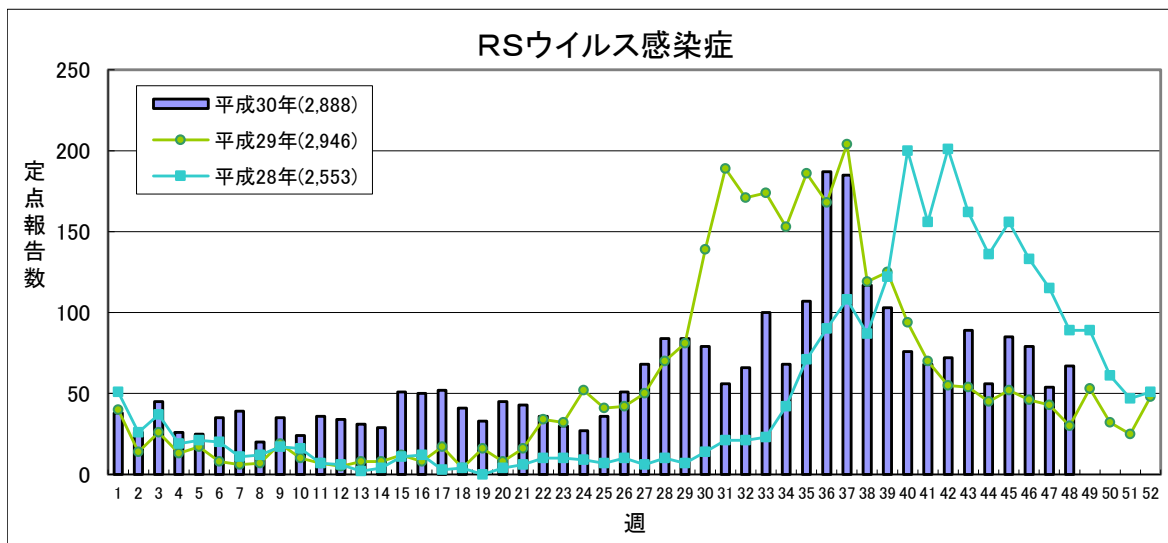
【第48週(11月26日～12月2日)】



流行状況の表記はありません

	平成30年					平成29年
	第45週	第46週	第47週	第48週	累計	合計
福島市	0	0	0	0	0	-
県北	-	-	-	-	0	3
郡山市	0	0	0	0	3	13
県中	-	-	-	-	-	-
県南	0	0	0	0	3	15
会津	0	0	0	0	18	176
南会津	0	0	0	0	1	12
相双	0	0	0	0	0	0
いわき市	0	0	0	0	3	0
合計	0	0	0	0	28	219

(*)基幹定点医療機関(7)からの報告数です



定点あたり 0.4未満 0.4～ 0.8～ 1.1～

	平成30年					平成29年
	第45週	第46週	第47週	第48週	累計	合計
福島市	26	21	10	7	240	-
県北	8	16	7	17	605	865
郡山市	2	6	7	12	430	475
県中	1	1	1	6	247	230
県南	3	4	2	4	168	185
会津	40	20	19	19	562	546
南会津	1	2	2	0	16	15
相双	0	3	3	0	338	307
いわき市	4	6	3	2	282	323
合計	85	79	54	67	2,888	2,946

(*)小児科定点医療機関(50)からの報告数です

県内の五類感染症(定点把握)の動き【第48週(11月26日～12月2日)】

疾患名	平成30年				累計	平成29年累計		感染症コメント
	第45週	第46週	第47週	第48週		～48週	～52週	
インフルエンザ	9	5	16	45	31,492	24,039	25,636	
咽頭結膜熱	18	17	18	20	1,128	704	781	郡山市、県南、会津、相双で小流行が続いており、また、南会津で流行、福島市で小流行が見られます。
A群溶血性レンサ球菌咽頭炎	116	127	129	141	4,879	4,814	5,346	県北、相双、いわき市で流行、福島市、郡山市、県中、県南、会津、南会津で小流行が続いています。
感染性胃腸炎	185	179	169	244	7,384	7,658	8,554	県中で小流行が続いています。
水痘	39	29	37	33	796	953	1,075	県北、郡山市で流行が続いています。
手足口病	32	73	53	50	936	5,151	5,343	郡山市、いわき市で小流行が続いており、また、会津で流行が見られます。
伝染性紅斑	30	36	42	34	449	396	425	県南、会津で流行、県中、相双で小流行が続いています。
突発性発しん	35	26	25	23	1,309	1,378	1,500	
ヘルパンギーナ	10	19	11	9	2,538	969	993	相双で小流行が見られます。
流行性耳下腺炎	6	7	3	24	460	997	1,116	県中で流行が見られます。
急性出血性結膜炎	0	0	0	0	7	2	2	
流行性角結膜炎	18	11	15	12	896	514	588	会津で小流行が続いています。
細菌性髄膜炎	0	0	0	0	3	9	10	
無菌性髄膜炎	0	0	0	0	4	20	22	
マイコプラズマ肺炎	0	2	2	2	62	120	130	福島市、いわき市の各保健所管内の基幹定点医療機関から報告がありました。
クラミジア肺炎(オウム病を除く)	0	0	0	0	2	7	7	
インフルエンザ(入院)	1	0	1	1	350	246	272	会津保健所管内の基幹定点医療機関から報告がありました。
感染性胃腸炎(病原体がロタウイルスであるものに限る)	0	0	0	0	28	219	219	
RSウイルス感染症	85	79	54	67	2,888	2,788	2,946	福島市、県北、郡山市、県南、会津で流行が続いており、また、県中で流行が見られます。

隣接県の五類感染症(定点把握)の動き【第45週～第47週】

疾患名	宮城県			山形県			茨城県			栃木県			新潟県			全国		
	第45週	第46週	第47週	第45週	第46週	第47週	第45週	第46週	第47週	第45週	第46週	第47週	第45週	第46週	第47週	第45週	第46週	第47週
インフルエンザ	51	51	36	18	13	1	55	46	80	17	14	9	2	9	31	1705	1885	2572
咽頭結膜熱	23	26	36	19	27	32	32	40	28	8	17	12	75	83	73	1415	1644	1640
A群溶血性レンサ球菌咽頭炎	197	165	182	102	107	111	123	116	120	115	90	97	160	166	175	7671	7660	7581
感染性胃腸炎	290	290	304	127	140	164	241	257	232	79	99	119	176	255	221	17200	18672	18951
水痘	52	37	50	30	34	27	26	32	41	5	14	4	20	44	35	1208	1452	1348
手足口病	57	41	33	13	10	10	38	57	30	37	51	32	53	32	16	2389	2494	2059
伝染性紅斑	292	251	274	20	11	15	26	19	19	38	31	32	97	93	102	2030	1921	2070
突発性発しん	45	30	30	24	15	15	19	25	22	26	26	25	28	40	32	1459	1418	1245
ヘルパンギーナ	13	20	14	5	7	2	13	19	17	11	11	6	12	19	10	658	615	460
流行性耳下腺炎	5	6	8	2	-	4	9	7	4	3	9	1	13	7	8	396	359	349
急性出血性結膜炎	1	-	-	-	-	-	-	-	-	-	-	-	-	-	1	8	-	3
流行性角結膜炎	3	-	4	-	1	2	18	13	24	4	3	11	5	6	3	605	552	569
細菌性髄膜炎	-	-	-	1	1	-	-	-	-	-	-	-	-	-	-	8	11	8
無菌性髄膜炎	-	-	-	-	-	-	-	-	-	-	-	-	-	-	-	19	18	8
マイコプラズマ肺炎	7	4	3	3	5	5	4	8	5	-	5	1	5	3	3	166	167	157
クラミジア肺炎(オウム病を除く)	-	-	-	-	-	-	-	-	-	-	1	-	1	1	-	1	4	1
感染性胃腸炎(病原体がロタウイルスであるものに限る)	-	-	-	-	-	-	-	-	-	-	-	-	-	-	1	10	9	16
RSウイルス感染症	41	33	43	64	57	34	40	30	30	41	34	35	58	80	73	1880	1762	1595

県内の法第14条第1項に規定する厚生労働省令で定める疑似症【第45週～第48週】

疑似症	平成30年										平成29年				
	第45週	第46週	第47週	第48週	累計						合計				
					県合計	福島市	県北	郡山市	県中	県南		会津	南会津	相双	いわき
摂氏38度以上の発熱及び呼吸器症状(*1)	-	-	-	-											-
発熱及び発しん又は水疱(*2)	-	-	-	-											-

(*1) 明らかな外傷又は器質的疾患に起因するものを除く

(*2) ただし、当該疑似症が二類感染症、三類感染症、四類感染症及び五類感染症の患者の症状であることが明らかな場合を除く

平成20年4月1日から調査開始

県内の全数把握疾患【第48週(11月26日～12月2日)】

一類:エボラ出血熱、クリミア・コンゴ出血熱、痘そう、南米出血熱、ペスト、マールブルグ病、ラッサ熱

二類:急性灰白髄炎、結核、ジフテリア、重症急性呼吸器症候群(病原体がSARSコロナウイルスであるものに限る)、中東呼吸器症候群(病原体がMERSコロナウイルスであるものに限る)、鳥インフルエンザ(H5N1)、鳥インフルエンザ(H7N9)

三類:コレラ、細菌性赤痢、腸管出血性大腸菌感染症、腸チフス、パラチフス

四類:E型肝炎、ウエストナイル熱(ウエストナイル脳炎含む)、A型肝炎、エキコックス症、黄熱、オウム病、オムスク出血熱、回帰熱、キャサナル森林病、Q熱、狂犬病、コクシジオイデス症、サル痘、ジカウイルス感染症、重症熱性血小板減少症候群(病原体がSFTSウイルスであるものに限る)、腎症候性出血熱、西部ウマ脳炎、ダニ媒介脳炎、炭疽、チクングニア熱、つつが虫病、デング熱、東部ウマ脳炎、鳥インフルエンザ(H5N1及びH7N9を除く)、ニパウイルス感染症、日本紅斑熱、日本脳炎、ハンタウイルス肺症候群、Bウイルス病、鼻疽、ブルセラ症、ベネズエラウマ脳炎、ヘンドラウイルス感染症、発しんチフス、ポツリヌス症、マラリア、野兔病、ライム病、リッサウイルス感染症、リフトバレー熱、類鼻疽、レジオネラ症、レプトスピラ症、ロッキー山紅斑熱

五類:アメーバ赤痢、ウイルス性肝炎(E型及びA型を除く)、カルバペネム耐性腸内細菌科細菌感染症、急性弛緩性麻痺、急性脳炎(ウエストナイル脳炎、西部ウマ脳炎、ダニ媒介脳炎、東部ウマ脳炎、日本脳炎、ベネズエラウマ脳炎及びリフトバレー熱を除く)、クリプトスポリジウム症、クロイツフェルト・ヤコブ病、劇症型溶血性レンサ球菌感染症、後天性免疫不全症候群、ジアルジア症、侵襲性インフルエンザ菌感染症、侵襲性髄膜炎菌感染症、侵襲性肺炎球菌感染症、水痘(入院に限る。)、先天性風しん症候群、梅毒、播種性クリプトコックス症、破傷風、バンコマイシン耐性黄色ブドウ球菌感染症、バンコマイシン耐性腸球菌感染症、百日咳、風しん、麻しん、薬剤耐性アシネトバクター感染症

新型インフルエンザ等:新型インフルエンザ、再興型インフルエンザ

指定:該当なし

以下の表には、過去に届出のあったものを中心に記載しています。

分類	疾患名	平成30年												平成29年累計			
		第45週	第46週	第47週	第48週	累計										累計	
						県合計	福島市	県北	郡山市	県中	県南	会津	南会津	相双	いわき	～48週	～52週
二類	結核	4(福島市2、県中2)	4(福島市1、会津2、相双1)	(福島市1、郡山市2、7 県南1、会津1、いわき市2)	4(福島市1、県中1、相双1、いわき市1)	225	30	31	53	5	18	35	8	45	186	198	
三類	コレラ																
	細菌性赤痢					3			2			1			2	2	
	腸管出血性大腸菌感染症	1(郡山市)	1(県中)			25	3	1	7	6		1	3	4	36	37	
	腸チフス パラチフス																
四類	E型肝炎					5		1	1					3	4	4	
	A型肝炎					5	2	1	1			1					
	ジカウイルス感染症																
	重症熱性血小板減少症候群																
	チクングニア熱																
	つつが虫病		1(県南)	3(県中1、県南2)	1(県南)	19		2		6	8	1	1	1	28	30	
	デング熱					2						2			1	1	
	日本紅斑熱																
	ブルセラ症																
	マラリア																
野兔病																	
レジオネラ症	3(郡山市2、会津1)				25	3	5	7	1		4	2	3	31	33		
レプトスピラ症																	
五類	アメーバ赤痢					12	3	2	2	2		1		1	1	17	
	ウイルス性肝炎(A・E型を除く)														1	2	
	カルバペネム耐性腸内細菌科細菌感染症	1(いわき市)	1(郡山市)		2(郡山市1、相双1)	51	3	1	35	1		4	2	5	29	34	
	急性弛緩性麻痺(※2)					1					1						
	急性脳炎(※3)					8	5	2					1		3	3	
	クロイツフェルト・ヤコブ病				1(福島市)	3	1		2						3	3	
	劇症型溶血性レンサ球菌感染症					13	4	1			1	2		5	3	4	
	後天性免疫不全症候群					6		1	3					2	12	12	
	侵襲性インフルエンザ菌感染症					6	1		3	1				1	5	6	
	侵襲性髄膜炎菌感染症																
	侵襲性肺炎球菌感染症	1(福島市)	1(郡山市)		1(福島市)	22	3	2	5			7		5	26	27	
	水痘(入院例に限る。)					4			4						2	2	
	先天性風しん症候群																
	梅毒	2(郡山市1、いわき市1)	4(郡山市3、いわき市1)	4(郡山市2、会津1、いわき市1)		95	1	5	20	2	3	4	3	57	56	67	
	播種性クリプトコックス症					3	1	1	1						3	3	
	破傷風					1		1									
バンコマイシン耐性腸球菌感染症																	
百日咳(※1)	4(福島市1、県北3)	10(県北2、郡山市4、県南1、会津3)	2(福島市1、県北1)	2(相双1、いわき市1)	99	16	30	36		3	3		4	7			
風しん		1(郡山市)			8	3		4						1			
麻しん				1(福島市)	11	1					10						
薬剤耐性アシネトバクター感染症																	

(※1)平成30年1月1日から調査開始

(※2)平成30年5月1日から調査開始

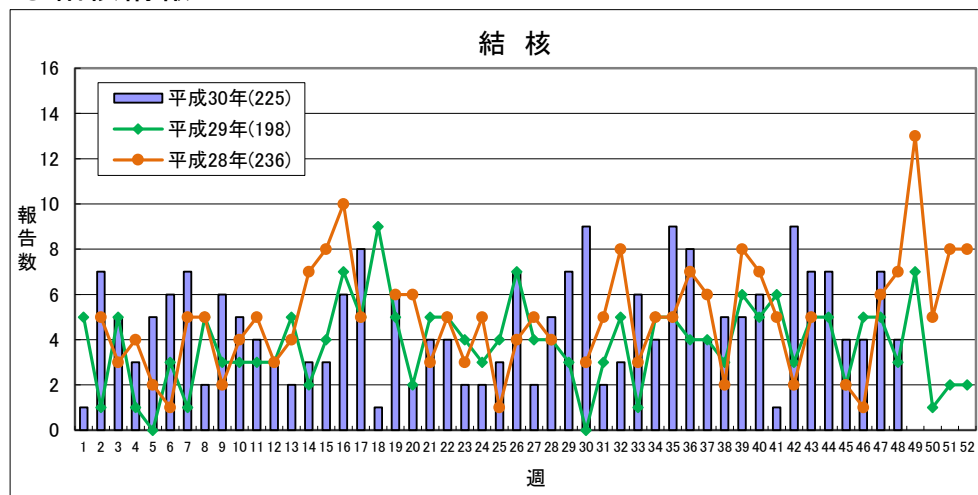
(※3)ウエストナイル脳炎、西部ウマ脳炎、ダニ媒介脳炎、東部ウマ脳炎、日本脳炎、ベネズエラウマ脳炎及びリフトバレー熱を除く

隣接県の全数把握疾患

分類	疾患名	宮城県				山形県				茨城県				栃木県				新潟県				福島県				全国						
		45週	46週	47週	累計	45週	46週	47週	累計	45週	46週	47週	累計	45週	46週	47週	累計	45週	46週	47週	累計	45週	46週	47週	累計	45週	46週	47週	累計			
二類	結核	6	8	6	317	3	4	1	86	5	8	4	414	4	6	3	219	9	4	6	270	4	4	7	221	391	357	269	19552			
三類	コレラ																												4			
	細菌性赤痢																				3				3	10		3	226			
	腸管出血性大腸菌感染症				109		2		54		1		66				44	2			99	1	1		25	42	34	23	3709			
	腸チフス								1																	1			34			
	バラチフス																									1	1		21			
四類	E型肝炎	1			7				2				10				4				10				5	8	7	8	407			
	A型肝炎				4				1			1	14				24				13				5	6	12	6	880			
	エキノкокクス症																										1		12			
	オウム病																												6			
	回帰熱																												6			
	Q熱																													3		
	コクシジオイデス症																1													2		
	重症熱性血小板減少症候群																													74		
	ダニ媒介脳炎																													1		
	チクングニア熱																													3		
	つつが虫病			1	7			1	8			1	4				2		1		6		1	3	18	17	33	48		244		
	デング熱				1				1					3								5				2	8	2	3	181		
	日本紅斑熱																										6	3	4	293		
	ブルセラ症																													3		
	ポツリヌス症																													2		
	マラリア												2														2			47		
ライム病																													13			
類鼻疽																													2			
レジオネラ症				29				18		3	1	3	62		1	1	46			1	43	3		25	33	18	30	1972				
	レプトスピラ症																												30			
五類	アメーバ赤痢				11				5				14				7	1		1	15			12	6	8	9	751				
	ウイルス性肝炎(A・E型を除く)				4				2				3				3				9				1	2	6	227				
	カルバペネム耐性腸内細菌科細菌感染症				19	1	1		8			3	1	31			24	1	2		28	1	1		49	23	43	26	1995			
	急性弛緩性麻痺(※2)	1			1								4				1	1			3			1	10	4	5	118				
	急性脳炎(※3)								1			1	21				9				15			8	5	9	3	584				
	クリプトスポリジウム症				1				1																	1			24			
	クロイツフェルト・ヤコブ病				3				4				2				2				5			2	2	3	1	190				
	劇症型溶血性レンサ球菌感染症				11				4				8				12				7			13	7	9	5	618				
	後天性免疫不全症候群				10				3				15				14				5			6	19	15	13	1156				
	ジアルジア症				1				1				6									1							66			
	侵襲性インフルエンザ菌感染症				6				4				5				4				13			6	4	3	3	424				
	侵襲性髄膜炎菌感染症								1																				32			
	侵襲性肺炎球菌感染症	1	1		45	3			29	1	1	1	50				32	1			66	1	1		21	55	46	36	2874			
	水痘(入院例に限る。)				6				3				5				4				1	5			4	4	9	5	396			
	梅毒	1	1	1	80				10			1	3	111	1		44		1	3	60	2	4	4	95	98	87	77	6221			
	播種性クリプトкокクス症								2				1				3		1		3				3		2	3	162			
	破傷風				1	5			2				2				5				2				1		2	5	120			
	バンコマイシン耐性腸球菌感染症								1																		2	1	1	72		
	百日咳(※1)			2	29	3	6	3	109		6	11	7	126	1		68	4	4	4	212		4	10	2	97	259	290	277	9942		
風しん	1	2		7			6	3	8	1	1		50			2				7				10		1		8	139	123	113	2313
麻疹													3												10	4	4	8	263			
	薬剤耐性アシネトバクター感染症																												1	21		

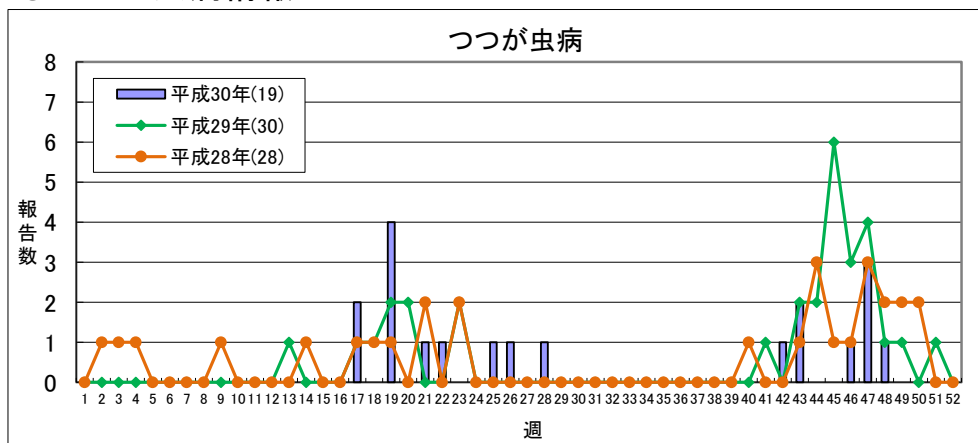
(※1) 平成30年1月1日から調査開始
(※2) 平成30年5月1日から調査開始
(※3) ウエストナイル脳炎、西部ウマ脳炎、ダニ媒介脳炎、東部ウマ脳炎、日本脳炎、ベネズエラウマ脳炎及びリフトバレー熱を除く

◎結核情報



	平成30年					平成29年
	第45週	第46週	第47週	第48週	累計	合計
福島市	2	1	1	1	30	-
県北	0	0	0	0	31	66
郡山市	0	0	2	0	53	41
県中	2	0	0	1	5	6
県南	0	0	1	0	18	19
会津	0	2	1	0	35	28
南会津	0	0	0	0	0	1
相双	0	1	0	1	8	9
いわき市	0	0	2	1	45	28
合計	4	4	7	4	225	198

◎つつが虫病情報



	平成30年					平成29年
	第45週	第46週	第47週	第48週	累計	合計
福島市	0	0	0	0	0	-
県北	0	0	0	0	2	2
郡山市	0	0	0	0	0	6
県中	0	0	1	0	6	8
県南	0	1	2	1	8	12
会津	0	0	0	0	1	2
南会津	0	0	0	0	0	0
相双	0	0	0	0	1	0
いわき市	0	0	0	0	1	0
合計	0	1	3	1	19	30

「定点あたり」の算出方法

$$\text{定点あたり} = \frac{\text{報告数}}{\text{定点数}}$$

定点数

	インフルエンザ定点	小児科定点	眼科定点	基幹定点
福島市	12	7	2	1
県北	9	5	2	0
郡山市	13	8	2	1
県中	10	6	1	0
県南	7	4	1	1
会津	10	6	2	1
南会津	3	2	0	1
相双	6	4	1	1
いわき市	13	8	2	1
計	83	50	13	7

感染症週報 平成30年第48号 平成30年12月5日 発行

発行 福島県感染症情報センター(福島県衛生研究所)
 〒960-8560 福島市方木田字水戸内16番6号
 URL : <http://www.pref.fukushima.lg.jp/sec/21910a/>
 E-mail : eiseikenkyuu@pref.fukushima.lg.jp

本週報は、感染症法に基づくものであり、県内の定点医療機関、保健福祉事務所、中核市保健所の御協力を得て分析・提供するものです。