


福島県 感染症情報

検索 

平成30年10月3日発行

《目次》

・ 感染症患者発生状況	1
・ 保健所管内別流行状況	2
・ 推移・流行状況	3
・ 定点把握疾患(過去の動き)・保健所別流行状況	3～12
・ 県内・隣接県の五類感染症(定点把握)の動き	13
・ 県内の疑似症	14
・ 県内・隣接県の全数把握疾患	15～16
・ RSウイルス感染症情報	17
・ 結核情報	18

【風しんについて】

全国的に、風しんが流行しています。特に、30～50歳代の男性の報告が多く見られています。感染から約2～3週間の潜伏期を経た後、発熱や発疹、頸部・耳介後部リンパ節腫脹の症状が見られます。妊娠初期に風しんに感染すると生まれた赤ちゃんに難聴や心疾患等の障害を引き起こします(先天性風しん症候群)。予防にはワクチン接種が最も有効です。

【RSウイルス感染症について】

RSウイルス感染症は、従来、秋～冬期に流行していましたが、近年は流行時期が早まる傾向が見られます。症状は鼻水や咳などですが、重症化すると気管支炎・肺炎になる場合があります。特に、生後数週間～数ヶ月の時期に感染すると、重篤な症状を引き起こしやすくなるため注意が必要です。主な感染経路は飛沫感染と接触感染です。年長者の再感染ではRSウイルスと気付かれない軽症例も多く、家族間の感染や乳幼児の集団生活施設等での流行にご注意ください。

感染症患者発生状況【第39週(9月24日～9月30日)】

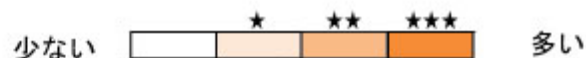
〈定点把握疾患〉

- ・ 咽頭結膜熱は、郡山市で小流行が見られます。 ・ A群溶血性レンサ球菌咽頭炎は、相双で流行、福島市、県北、郡山市、会津で小流行が続いており、また、県南で小流行が見られます。
- ・ 手足口病は、相双で流行が続いています。 ・ 伝染性紅斑は、県南で流行が見られます。
- ・ ヘルパンギーナは、福島市、県北、会津、相双、いわき市で流行、郡山市、県中で小流行が続いており、また、南会津で小流行が見られます。
- ・ 流行性角結膜炎は、会津で小流行が続いており、また、県南で流行が見られます。
- ・ マイコプラズマ肺炎(1名)は、県南保健所管内の基幹定点医療機関から報告がありました。 ・ インフルエンザ(入院)(1名)は、会津保健所管内の基幹定点医療機関から報告がありました。
- ・ RSウイルス感染症は、福島市、県北、郡山市、県中、県南、会津、相双、いわき市で流行が続いています。

〈全数把握疾患〉

- ・ 結核(5名)は、郡山市(1名;80歳代:男性)、県南(1名;20歳代:男性)、いわき市(3名;乳児:女児、60歳代:男性、80歳代:男性)の各保健所管内の医療機関から報告がありました。
- ・ A型肝炎(1名;50歳代:女性)は、福島市保健所管内の医療機関から報告がありました。
- ・ 劇症型溶血性レンサ球菌感染症(1名;60歳代:女性)は、いわき市保健所管内の医療機関から報告がありました。
- ・ 梅毒(2名;20歳代、50歳代:ともに男性)は、いわき市保健所管内の医療機関から報告がありました。
- ・ 百日咳(2名)は、郡山市(1名;幼児:男児)、いわき市(1名;学童:女児)の各保健所管内の医療機関から報告がありました。
- ・ 風しん(1名;40歳代:男性)は、福島市保健所管内の医療機関から報告がありました。

保健所管内別流行状況【第37週～第39週】



◎ A群溶血性レンサ球菌感染症



◎ ヘルパンギーナ



◎ RSウイルス感染症



第37週 (9月10日～9月16日)

第38週 (9月17日～9月23日)

第39週 (9月24日～9月30日)

疾患別推移、流行状況(定点把握)【第37週～第39週】

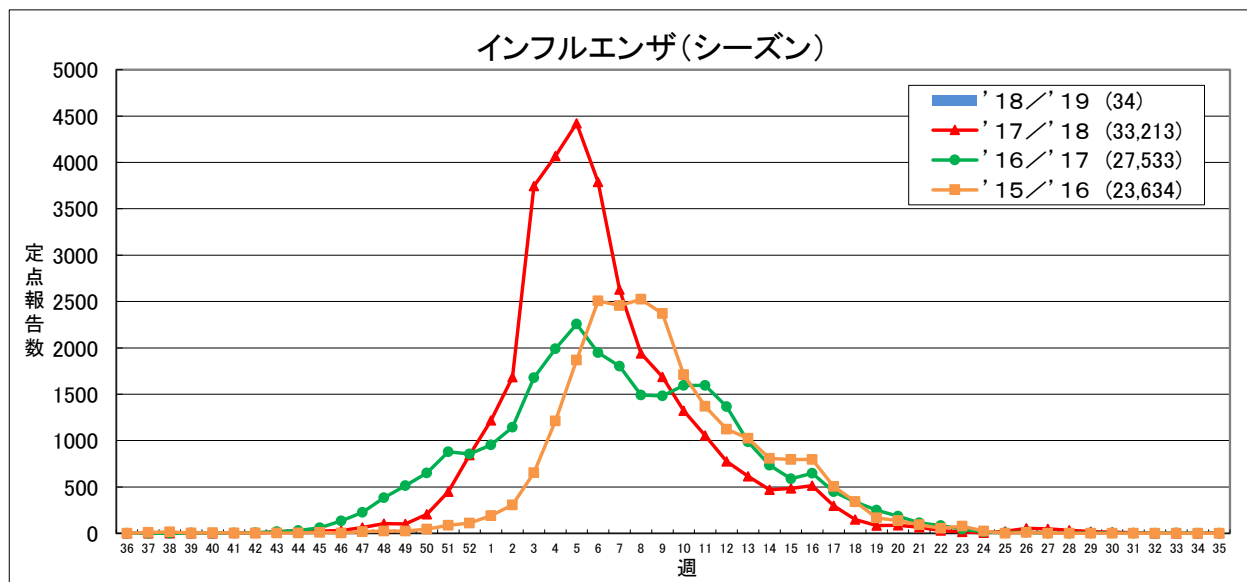
疾患名	推移・流行状況			疾患名	推移・流行状況		
	第37週	第38週	第39週		第37週	第38週	第39週
インフルエンザ				流行性耳下腺炎			
咽頭結膜熱	↑ ★	→ ★	↓	急性出血性結膜炎			
A群溶血性レンサ球菌咽頭炎	↑ ★	↓ ★	↑ ★	流行性角結膜炎	↑ ★	↓	
感染性胃腸炎				細菌性髄膜炎			
水痘				無菌性髄膜炎			
手足口病				マイコプラズマ肺炎			
伝染性紅斑				クラミジア肺炎			
ヘルパンギーナ	↑ ★★★	↓ ★★★	↓ ★★★	RSウイルス感染症	→ ★★★	↓ ★★★	↓ ★★★

(→ : 増減なし、 ↑ : 増加、 ↓ : 減少)

(小さい ← ★ ★★ → 大きい)

定点把握疾患(過去の動き)・保健所別流行状況

【第39週(9月24日～9月30日)】

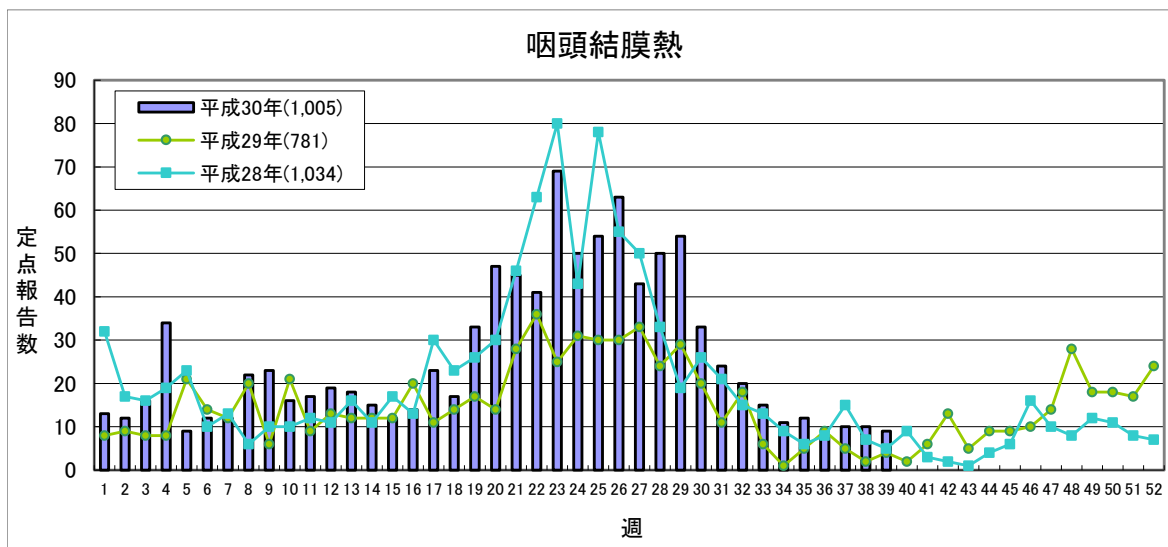


定点あたり 1.0未満 1.0～ 10.0～ 30.0～

	'18/'19					'17/'18合計
	第36週	第37週	第38週	第39週	累計	
福島市	0	1	0	0	1	332
県北	1	2	0	0	3	6,334
郡山市	0	0	0	0	0	4,982
県中	0	0	0	0	0	4,206
県南	0	0	0	6	6	3,580
会津	0	0	0	7	7	5,718
南会津	0	0	0	0	0	512
相双	0	0	0	0	0	1,595
いわき市	4	4	4	5	17	5,954
合計	5	7	4	18	34	33,213

(*) インフルエンザ定点医療機関(83)からの報告数です

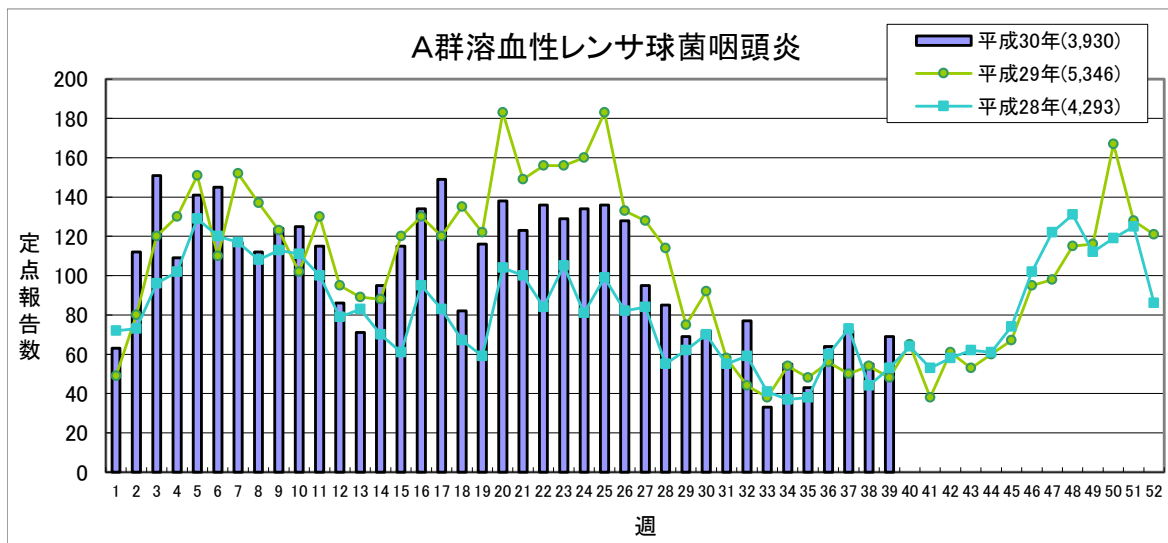
【第39週(9月24日～9月30日)】



定点あたり **0.2未満** **0.2～** **1.0～** **3.0～**

	平成30年					平成29年
	第36週	第37週	第38週	第39週	累計	合計
福島市	1	3	0	1	41	-
県北	0	0	2	0	141	235
郡山市	1	0	3	4	102	177
県中	0	0	2	0	63	68
県南	1	0	0	0	91	19
会津	3	6	1	0	113	88
南会津	0	0	1	0	6	19
相双	0	0	0	0	43	52
いわき市	2	1	1	4	405	123
合計	8	10	10	9	1,005	781

(*)小児科定点医療機関(50)からの報告数です

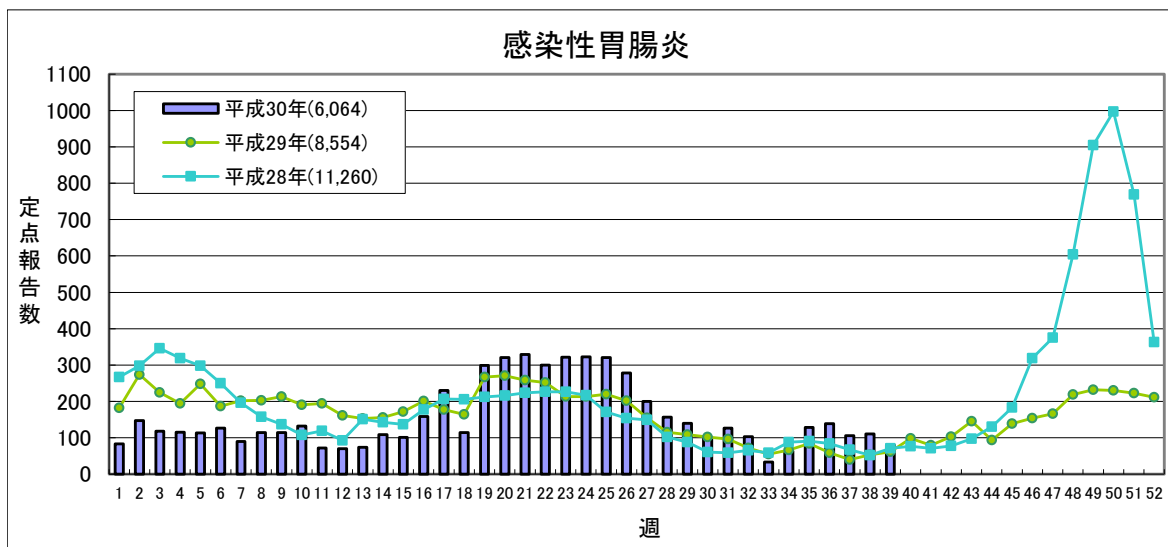


定点あたり **0.5未満** **0.5～** **4.0～** **8.0～**

	平成30年					平成29年
	第36週	第37週	第38週	第39週	累計	合計
福島市	5	4	4	8	277	-
県北	12	8	14	16	837	1,571
郡山市	12	15	10	15	616	764
県中	6	4	1	5	315	571
県南	4	0	3	2	249	463
会津	2	12	7	3	467	648
南会津	2	1	1	0	12	46
相双	12	16	12	17	542	674
いわき市	9	12	3	3	615	609
合計	64	72	55	69	3,930	5,346

(*)小児科定点医療機関(50)からの報告数です

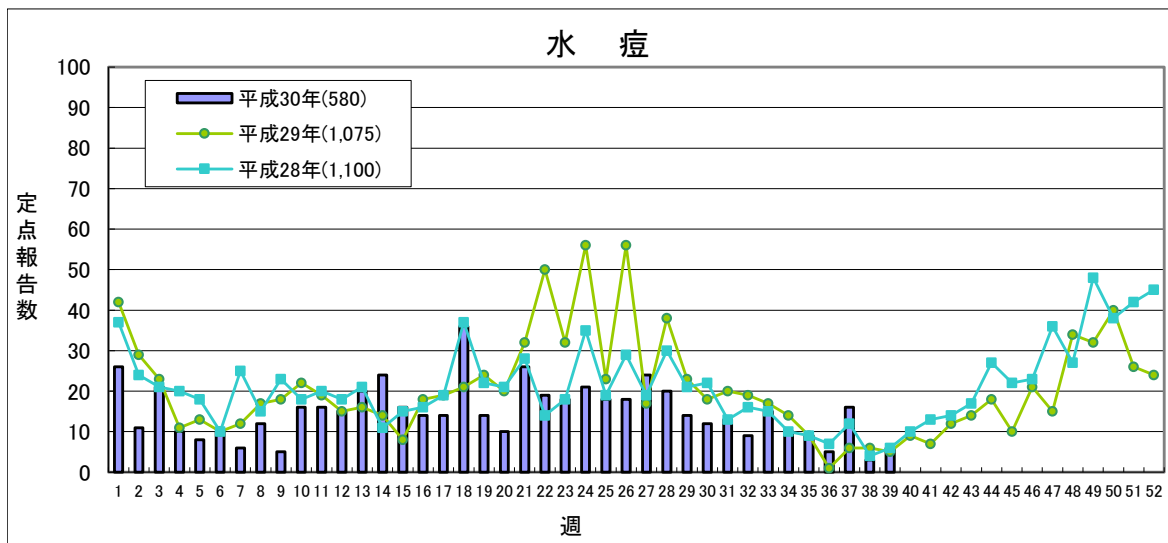
【第39週(9月24日～9月30日)】



定点あたり **5.1未満** **5.1～** **12.0～** **20.0～**

	平成30年					平成29年
	第36週	第37週	第38週	第39週	累計	合計
福島市	18	14	8	8	622	-
県北	9	8	6	7	897	1,803
郡山市	21	7	15	8	693	820
県中	53	50	48	30	1,495	1,743
県南	12	9	12	8	523	859
会津	15	2	9	5	774	1,590
南会津	0	0	0	0	10	35
相双	7	6	1	12	274	414
いわき市	4	10	12	2	776	1,290
合計	139	106	111	80	6,064	8,554

(*)小児科定点医療機関(50)からの報告数です

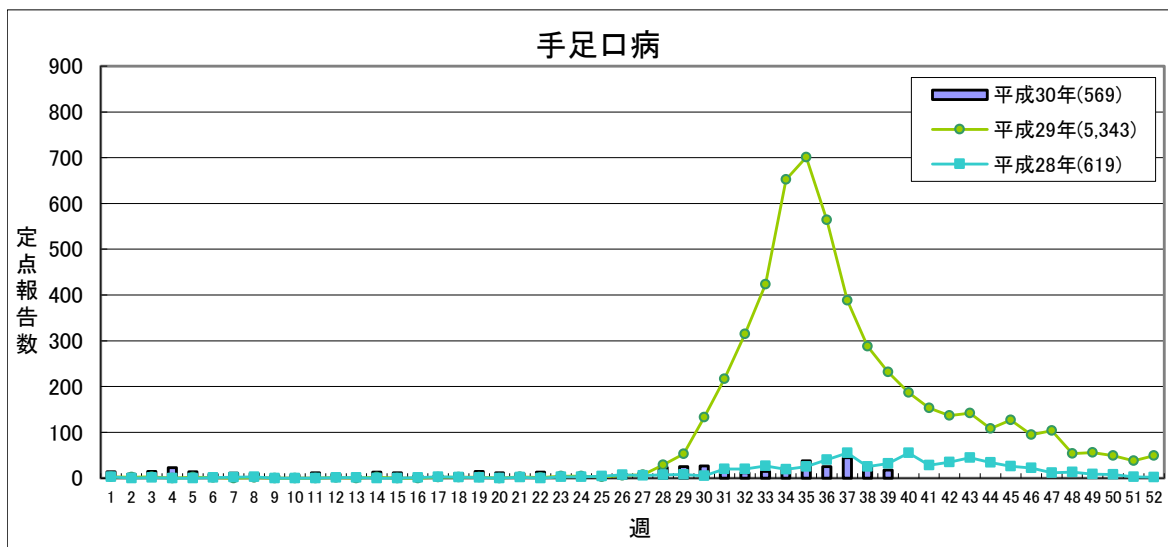


定点あたり **1.0未満** **1.0～** **2.0～**

	平成30年					平成29年
	第36週	第37週	第38週	第39週	累計	合計
福島市	1	0	0	0	43	-
県北	0	1	0	0	44	193
郡山市	1	4	0	0	84	197
県中	0	0	0	0	70	267
県南	0	4	1	1	68	37
会津	1	6	1	2	91	131
南会津	0	0	0	1	2	19
相双	1	1	1	1	32	53
いわき市	1	0	0	1	146	178
合計	5	16	3	6	580	1,075

(*)小児科定点医療機関(50)からの報告数です
平成30年36週より流行状況判断基準が変更となりました

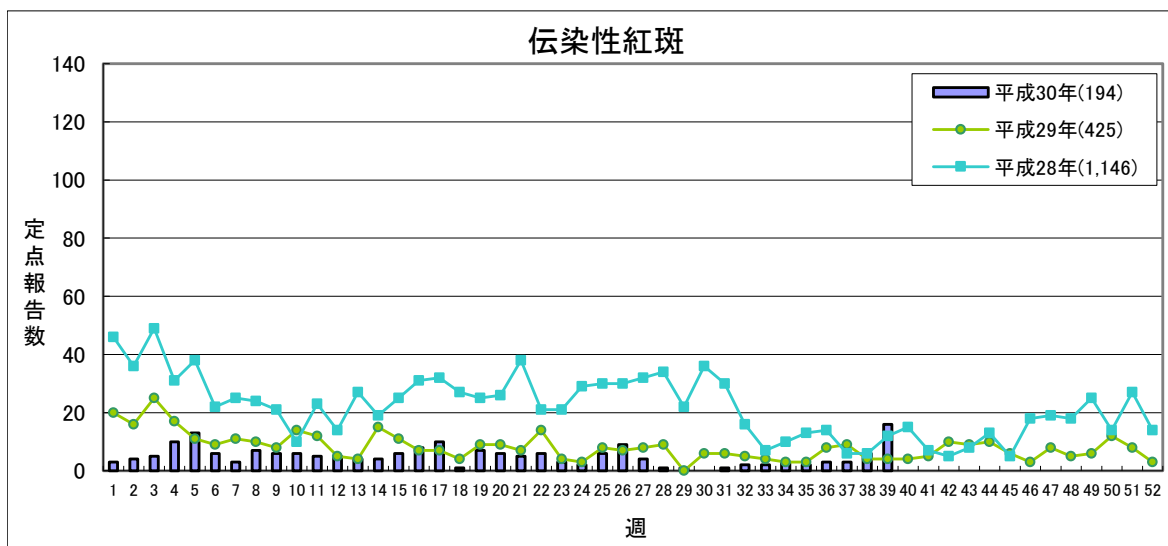
【第39週(9月24日～9月30日)】



定点あたり **1.0未満** **1.0～** **2.0～** **5.0～**

	平成30年					平成29年
	第36週	第37週	第38週	第39週	累計	合計
福島市	1	6	7	2	75	-
県北	0	0	0	0	47	829
郡山市	5	10	7	4	93	761
県中	7	5	1	0	70	949
県南	1	1	1	0	62	424
会津	1	10	0	2	115	635
南会津	1	1	1	1	10	40
相双	8	11	9	9	73	328
いわき市	1	1	1	0	24	1,377
合計	25	45	27	18	569	5,343

(*)小児科定点医療機関(50)からの報告数です

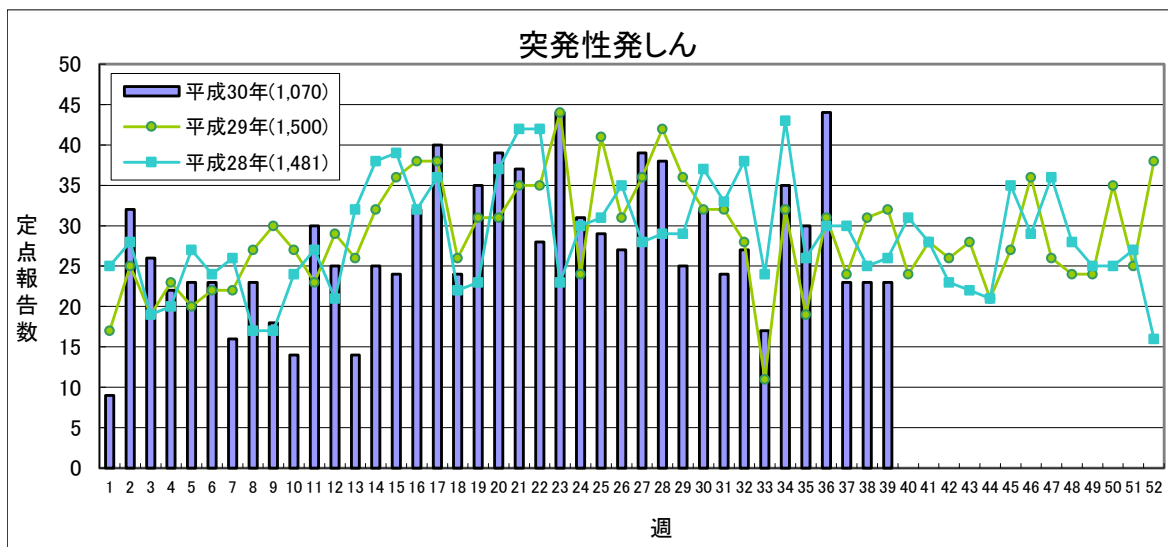


定点あたり **0.5未満** **0.5～** **1.0～** **2.0～**

	平成30年					平成29年
	第36週	第37週	第38週	第39週	累計	合計
福島市	0	0	1	2	52	-
県北	0	0	0	0	22	203
郡山市	1	0	1	0	13	52
県中	1	1	2	1	9	55
県南	0	2	1	7	42	30
会津	0	0	0	2	28	37
南会津	0	0	0	0	0	0
相双	0	0	0	2	10	15
いわき市	1	0	1	2	18	33
合計	3	3	6	16	194	425

(*)小児科定点医療機関(50)からの報告数です

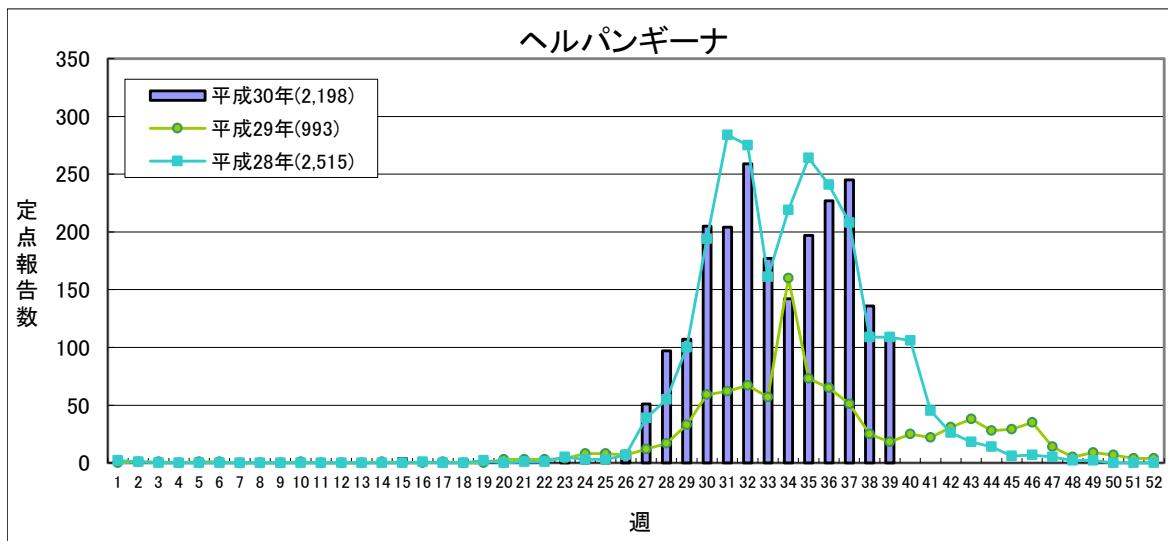
【第39週(9月24日～9月30日)】



流行状況の表記はありません

	平成30年					平成29年
	第36週	第37週	第38週	第39週	累計	合計
福島市	6	1	4	3	112	-
県北	4	2	1	1	159	321
郡山市	9	6	1	4	155	227
県中	8	5	3	4	159	266
県南	1	1	0	1	44	82
会津	4	1	3	1	84	108
南会津	0	0	0	0	1	0
相双	8	6	8	7	224	256
いわき市	4	1	3	2	132	240
合 計	44	23	23	23	1,070	1,500

(*)小児科定点医療機関(50)からの報告数です

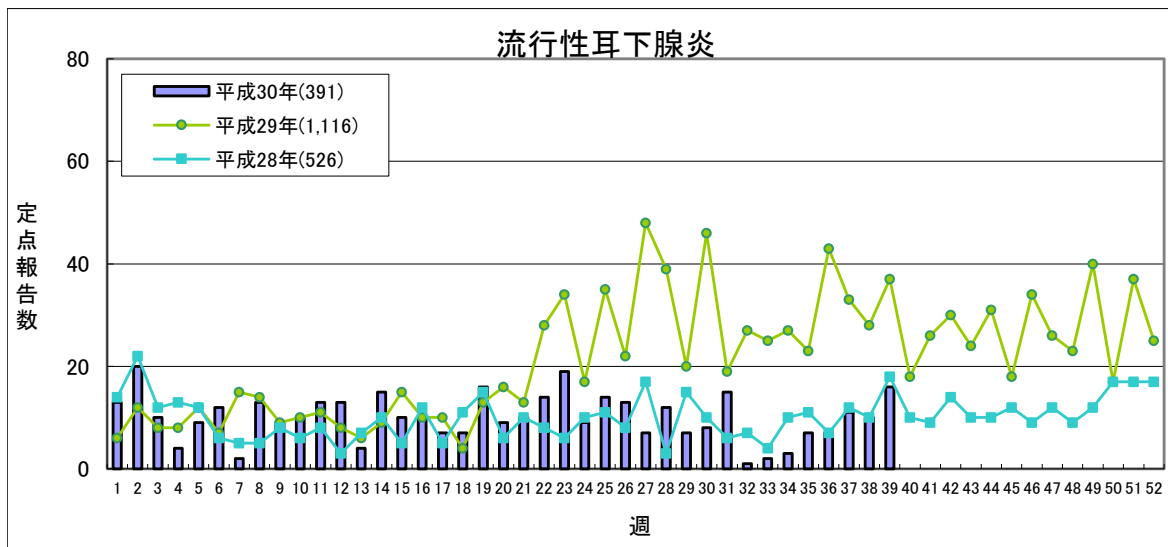


定点あたり **0.5未満** **0.5～** **2.0～** **6.0～**

	平成30年					平成29年
	第36週	第37週	第38週	第39週	累計	合計
福島市	25	43	14	18	277	-
県北	14	30	25	15	236	224
郡山市	20	16	18	8	308	141
県中	9	3	5	3	121	52
県南	14	6	4	0	133	45
会津	35	49	8	15	239	203
南会津	0	0	1	1	7	25
相双	48	53	30	31	391	87
いわき市	62	45	31	16	486	216
合 計	227	245	136	107	2,198	993

(*)小児科定点医療機関(50)からの報告数です

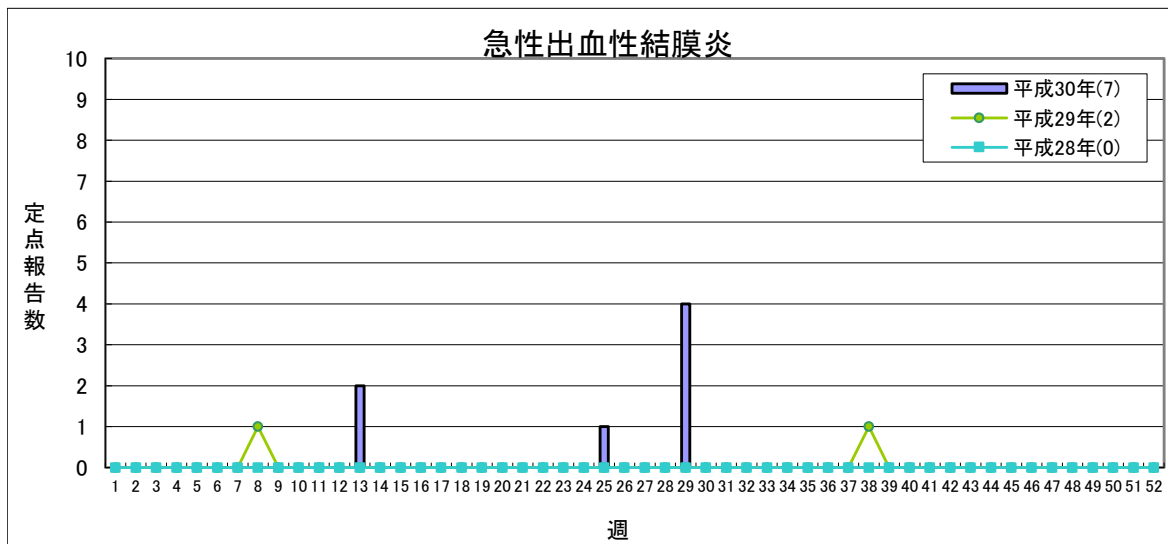
【第39週(9月24日～9月30日)】



定点あたり **0.5未満** **0.5～** **3.0～** **6.0～**

	平成30年					平成29年
	第36週	第37週	第38週	第39週	累計	合計
福島市	0	1	0	0	17	-
県北	0	0	0	0	32	165
郡山市	1	2	3	8	50	161
県中	0	3	2	4	50	407
県南	4	3	3	0	84	92
会津	0	0	0	0	20	19
南会津	0	0	0	0	0	5
相双	1	0	0	1	98	183
いわき市	1	2	2	3	40	84
合計	7	11	10	16	391	1,116

(*)小児科定点医療機関(50)からの報告数です

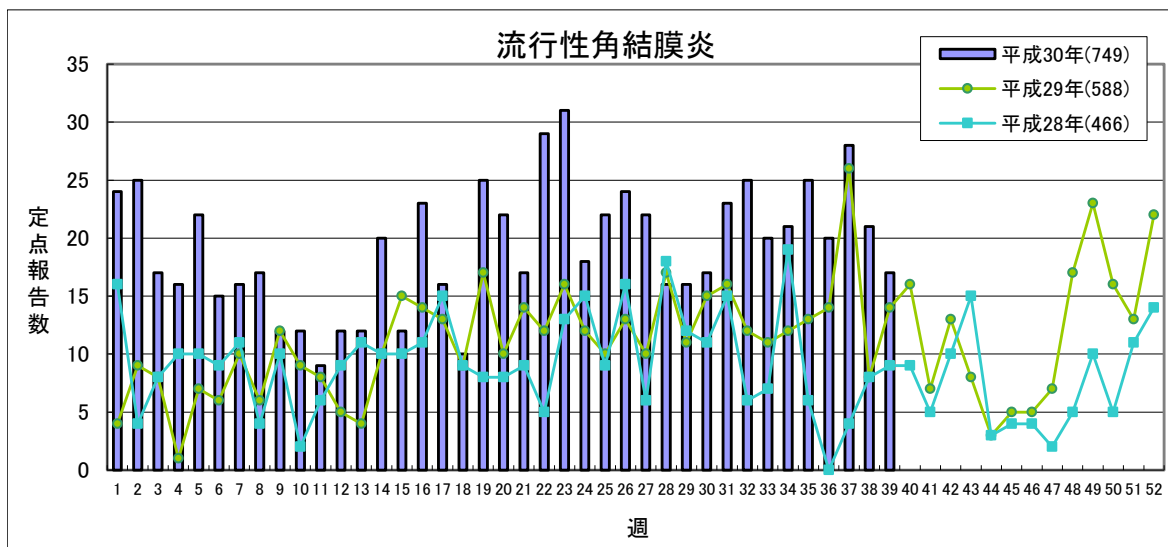


定点あたり **1.0未満** **1.0～**

	平成30年					平成29年
	第36週	第37週	第38週	第39週	累計	合計
福島市	0	0	0	0	4	-
県北	0	0	0	0	2	2
郡山市	0	0	0	0	0	0
県中	0	0	0	0	0	0
県南	0	0	0	0	1	0
会津	0	0	0	0	0	0
南会津	-	-	-	-	-	-
相双	0	0	0	0	0	0
いわき市	0	0	0	0	0	0
合計	0	0	0	0	7	2

(*)眼科定点医療機関(13)からの報告数です

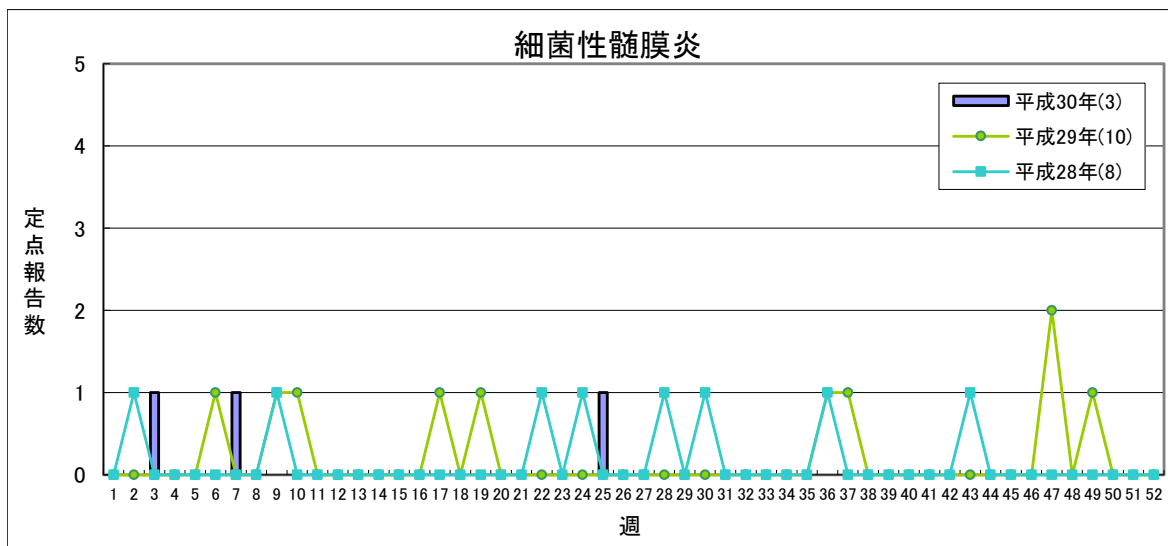
【第39週(9月24日～9月30日)】



定点点あたり **2.0未満** **2.0～** **4.0～** **8.0～**

	平成30年					平成29年
	第36週	第37週	第38週	第39週	累計	合計
福島市	2	2	0	0	17	-
県北	1	2	1	0	46	181
郡山市	1	2	0	3	12	21
県中	0	1	0	0	10	8
県南	1	7	1	5	163	185
会津	13	11	17	7	466	172
南会津	-	-	-	-	-	-
相双	0	1	0	0	4	5
いわき市	2	2	2	2	31	16
合計	20	28	21	17	749	588

(*)眼科定点点医療機関(13)からの報告数です

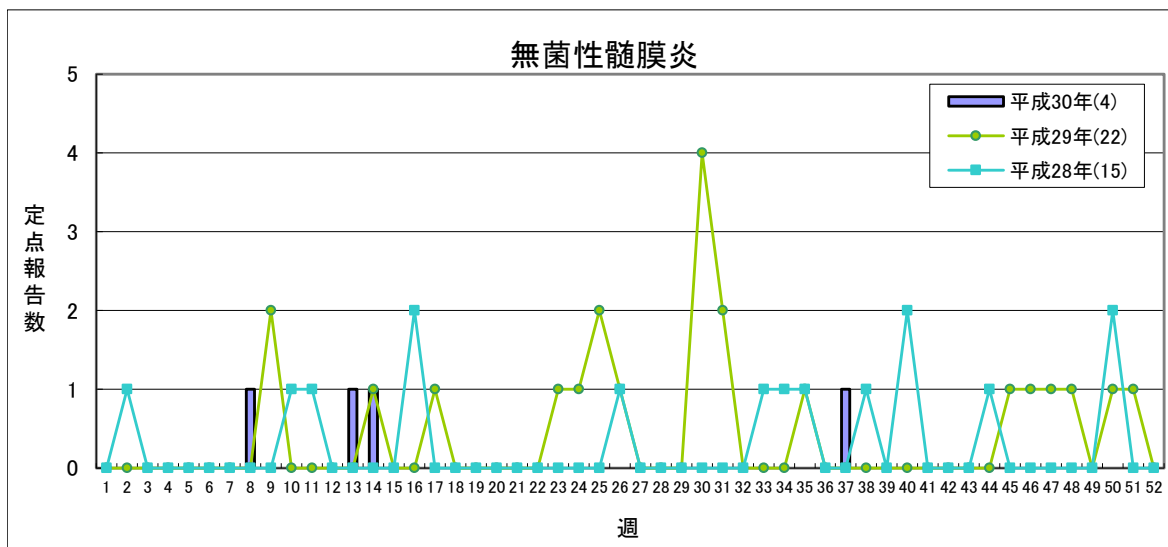


県全体で **1人未満** **1人** **2～4人** **5人以上**

	平成30年					平成29年
	第36週	第37週	第38週	第39週	累計	合計
福島市	0	0	0	0	0	-
県北	-	-	-	-	0	0
郡山市	0	0	0	0	2	8
県中	-	-	-	-	-	-
県南	0	0	0	0	0	0
会津	0	0	0	0	1	1
南会津	0	0	0	0	0	0
相双	0	0	0	0	0	1
いわき市	0	0	0	0	0	0
合計	0	0	0	0	3	10

(*)基幹定点点医療機関(7)からの報告数です

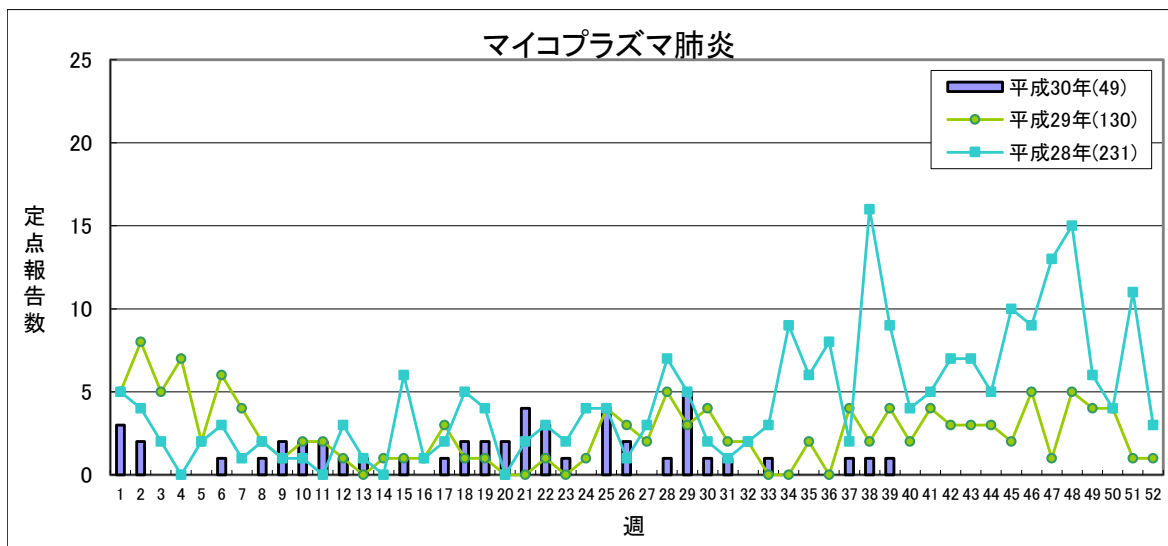
【第39週(9月24日～9月30日)】



県全体で **1人以下** **1地域2人** **2地域又は1地域3人以上** **3地域以上**

	平成30年					平成29年
	第36週	第37週	第38週	第39週	累計	合計
福島市	0	0	0	0	0	-
県北	-	-	-	-	0	0
郡山市	0	1	0	0	4	11
県中	-	-	-	-	-	-
県南	0	0	0	0	0	0
会津	0	0	0	0	0	8
南会津	0	0	0	0	0	1
相双	0	0	0	0	0	2
いわき市	0	0	0	0	0	0
合計	0	1	0	0	4	22

(*)基幹定点医療機関(7)からの報告数です



定点あたり **1.5未満** **1.5～** **2.1～** **3.1～**

	平成30年					平成29年
	第36週	第37週	第38週	第39週	累計	合計
福島市	0	0	0	0	0	-
県北	-	-	-	-	0	1
郡山市	0	0	0	0	2	21
県中	-	-	-	-	-	-
県南	0	1	1	1	6	42
会津	0	0	0	0	1	18
南会津	0	0	0	0	0	1
相双	0	0	0	0	1	5
いわき市	0	0	0	0	39	42
合計	0	1	1	1	49	130

(*)基幹定点医療機関(7)からの報告数です

県内の五類感染症(定点把握)の動き【第39週(9月24日～9月30日)】

疾患名	平成30年					平成29年累計			感染症コメント
	第36週	第37週	第38週	第39週	累計	～39週	～52週		
インフルエンザ	5	7	4	18	31,378	23,769	25,636		
咽頭結膜熱	8	10	10	9	1,005	608	781	郡山市で小流行が見られます。	
A群溶血性レンサ球菌咽頭炎	64	72	55	69	3,930	4,162	5,346	相双で流行、福島市、県北、郡山市、会津で小流行が続いており、また、県南で小流行が見られます。	
感染性胃腸炎	139	106	111	80	6,064	6,461	8,554		
水痘	5	16	3	6	580	813	1,075		
手足口病	25	45	27	18	569	4,044	5,343	相双で流行が続いています。	
伝染性紅斑	3	3	6	16	194	336	425	県南で流行が見られます。	
突発性発しん	44	23	23	23	1,070	1,138	1,500		
ヘルパンギーナ	227	245	136	107	2,198	742	993	福島市、県北、会津、相双、いわき市で流行、郡山市、県中で小流行が続いており、また、南会津で小流行が見られます。	
流行性耳下腺炎	7	11	10	16	391	767	1,116		
急性出血性結膜炎	0	0	0	0	7	2	2		
流行性角結膜炎	20	28	21	17	749	433	588	会津で小流行が続いており、また、県南で流行が見られます。	
細菌性髄膜炎	0	0	0	0	3	7	10		
無菌性髄膜炎	0	1	0	0	4	16	22		
マイコプラズマ肺炎	0	1	1	1	49	92	130	県南保健所管内の基幹定点医療機関から報告がありました。	
クラミジア肺炎(オウム病を除く)	0	0	0	0	1	6	7		
インフルエンザ(入院)	0	0	0	1	346	241	272	会津保健所管内の基幹定点医療機関から報告がありました。	
感染性胃腸炎(病原体がロタウイルスであるものに限る。)	0	0	0	0	28	218	219		
RSウイルス感染症	187	185	117	103	2,242	2,299	2,946	福島市、県北、郡山市、県中、県南、会津、相双、いわき市で流行が続いています。	

隣接県の五類感染症(定点把握)の動き【第36週～第38週】

疾患名	宮城県			山形県			茨城県			栃木県			新潟県			全国		
	第36週	第37週	第38週	第36週	第37週	第38週	第36週	第37週	第38週	第36週	第37週	第38週	第36週	第37週	第38週	第36週	第37週	第38週
インフルエンザ	1	2	4	1	4	3	11	4	22	10	3	3	4	1	2	338	655	668
咽頭結膜熱	22	10	6	9	6	5	24	36	21	8	11	1	58	59	42	1045	1099	864
A群溶血性レンサ球菌咽頭炎	90	100	63	55	49	45	71	66	80	47	29	39	95	111	71	4182	4320	3701
感染性胃腸炎	226	234	150	100	73	75	231	207	187	74	71	53	232	208	151	11767	11473	9867
水痘	9	20	9	7	8	5	25	11	15	7	12	7	9	17	8	704	693	678
手足口病	133	137	81	50	42	23	43	54	43	25	34	30	43	38	31	3580	3587	3160
伝染性紅斑	77	73	87	12	8	8	24	10	9	16	13	18	16	34	31	1089	995	881
突発性発しん	35	19	25	20	17	16	33	26	27	26	22	17	31	31	24	1554	1371	1326
ヘルパンギーナ	333	251	134	242	198	105	108	67	53	67	54	23	61	60	30	5230	4551	3263
流行性耳下腺炎	5	5	4	6	3	1	6	5	5	4	4	2	10	11	12	380	408	384
急性出血性結膜炎	-	-	-	-	-	-	-	-	-	-	-	-	-	-	1	6	6	5
流行性角結膜炎	2	5	3	1	4	1	15	18	25	3	2	6	7	14	11	651	731	707
細菌性髄膜炎	-	-	1	-	-	-	-	-	-	-	-	-	-	-	-	7	6	6
無菌性髄膜炎	-	-	-	-	-	-	-	-	-	-	-	-	-	-	-	13	26	22
マイコプラズマ肺炎	4	4	4	2	1	4	5	4	1	3	1	2	3	3	3	108	115	116
クラミジア肺炎(オウム病を除く)	-	-	-	-	-	-	-	-	-	-	1	-	-	-	-	1	2	-
感染性胃腸炎(病原体がロタウイルスであるものに限る。)	-	-	1	-	-	-	-	-	-	-	-	-	-	-	-	9	9	6
RSウイルス感染症	146	146	71	110	167	135	97	135	108	82	81	87	226	185	146	7543	7712	6605

県内の法第14条第1項に規定する厚生労働省令で定める疑似症【第36週～第39週】

疑似症	平成30年										平成29年				
	第36週	第37週	第38週	第39週	累計						合計				
					県合計	福島市	県北	郡山市	県中	県南		会津	南会津	相双	いわき
摂氏38度以上の発熱及び呼吸器症状(*1)	-	-	-	-											-
発熱及び発しん又は水疱(*2)	-	-	-	-											-

(*1) 明らかな外傷又は器質的疾患に起因するものを除く

(*2) ただし、当該疑似症が二類感染症、三類感染症、四類感染症及び五類感染症の患者の症状であることが明らかな場合を除く

平成20年4月1日から調査開始

県内の全数把握疾患【第39週(9月24日～9月30日)】

- 一類:エボラ出血熱、クリミア・コンゴ出血熱、痘そう、南米出血熱、ベスト、マールブルグ病、ラッサ熱
 二類:急性灰白髄炎、結核、ジフテリア、重症急性呼吸器症候群(病原体がSARSコロナウイルスであるものに限る)、中東呼吸器症候群(病原体がMERSコロナウイルスであるものに限る)、鳥インフルエンザ(H5N1)、鳥インフルエンザ(H7N9)
 三類:コレラ、細菌性赤痢、腸管出血性大腸菌感染症、腸チフス、パラチフス
 四類:E型肝炎、ウエストナイル熱(ウエストナイル脳炎含む)、A型肝炎、エキソコックス症、黄熱、オウム病、オムスク出血熱、回帰熱、キャサナル森林病、Q熱、狂犬病、コクシジオイデス症、サル痘、ジカウイルス感染症、重症熱性血小板減少症候群(病原体がSFTSウイルスであるものに限る)、腎症候性出血熱、西部ウマ脳炎、ダニ媒介脳炎、炭疽、チクングニア熱、つつが虫病、デング熱、東部ウマ脳炎、鳥インフルエンザ(H5N1及びH7N9を除く)、ニパウイルス感染症、日本紅斑熱、日本脳炎、ハンタウイルス肺症候群、Bウイルス病、鼻疽、ブルセラ症、ペネズエラウマ脳炎、ヘンドラウイルス感染症、発しんチフス、ポツリヌス症、マラリア、野兔病、ライム病、リッサウイルス感染症、リフトバレー熱、類鼻疽、レジオネラ症、レプトスピラ症、ロッキー山紅斑熱
 五類:アメーバ赤痢、ウイルス性肝炎(E型及びA型を除く)、カルバペネム耐性腸内細菌科細菌感染症、急性弛緩性麻痺、急性脳炎(ウエストナイル脳炎、西部ウマ脳炎、ダニ媒介脳炎、東部ウマ脳炎、日本脳炎、ペネズエラウマ脳炎及びリフトバレー熱を除く)、クロイツフェルト・ヤコブ病、劇症型溶血性レンサ球菌感染症、後天性免疫不全症候群、ジアルジア症、侵襲性インフルエンザ菌感染症、侵襲性髄膜炎菌感染症、侵襲性肺炎球菌感染症、水痘(入院に限る。)、先天性風しん症候群、梅毒、播種性クリプトコックス症、破傷風、バンコマイシン耐性黄色ブドウ球菌感染症、バンコマイシン耐性腸球菌感染症、百日咳、風しん、麻しん、薬剤耐性アシネトバクター感染症
 新型インフルエンザ等:新型インフルエンザ、再興型インフルエンザ
 指定:該当なし

以下の表には、過去に届出のあったものを中心に記載しています。

分類	疾患名	平成30年										平成29年累計					
		第36週	第37週	第38週	第39週	累計											
						福島県	北郡山市	東郡山市	中郡中	南会津	相双	いわき	福島県	北郡山市	東郡山市	中郡中	南会津
二類	結核	8 (郡山市1、会津1、いわき市6)	4 (郡山市2、県南1、いわき市1)	5 (福島市2、会津3)	5 (郡山市1、県南1、いわき市3)	176	19	30	45	2	13	30	5	32	147	198	
三類	コレラ					3			2			1			1	2	
	細菌性赤痢																
	腸管出血性大腸菌感染症	1 (福島市)	1 (いわき市)			20	2	1	4	5		1	3	4	30	37	
	腸チフス パラチフス																
四類	E型肝炎					5		1	1					3	3	4	
	A型肝炎				1 (福島市)	5	2	1	1			1					
	ジカウイルス感染症																
	重症熱性血小板減少症候群																
	チクングニア熱																
	つつが虫病					11		2		5	1	1	1	1	9	30	
	デング熱					2						2			1	1	
	日本紅斑熱																
	ブルセラ症																
	マラリア																
	野兔病																
レジオネラ症			1 (郡山市)		19	3	4	4	1		3		1	3	24	33	
レプトスピラ症																	
五類	アメーバ赤痢			1 (県中)		11	3	2	2	2		1		1	15	18	
	ウイルス性肝炎(A・E型を除く)														1	2	
	カルバペネム耐性腸内細菌科細菌感染症			2 (県北1、郡山市1)		41	3	1	28	1		4		1	3	22	34
	急性弛緩性麻痺(※2)																
	急性脳炎(※3)					8	5	2					1		3	3	
	クロイツフェルト・ヤコブ病					2			2						3	3	
	劇症型溶血性レンサ球菌感染症			1 (福島市)	1 (いわき市)	13	4	1			1	2			5	3	4
	後天性免疫不全症候群					5		1	2						2	7	12
	侵襲性インフルエンザ菌感染症					5	1		2	1					1	5	6
	侵襲性髄膜炎菌感染症																
	侵襲性肺炎球菌感染症					17	1	2	3			6			5	19	27
	水痘(入院例に限る。)					4			4						2	2	
	先天性風しん症候群																
	梅毒	1 (郡山市)	3 (郡山市1、県南1、いわき市1)	4 (郡山市1、相双1、いわき市2)	2 (いわき市)	74	1	5	12	1	3	3		2	47	41	67
	播種性クリプトコックス症					3	1	1	1							1	3
	破傷風					1		1									
	バンコマイシン耐性腸球菌感染症																
百日咳(※1)	6 (郡山市4、県南1、いわき市1)	2 (郡山市)	4 (福島市1、県北2、郡山市1)	2 (郡山市1、いわき市1)	61	9	21	22		1			2	6			
風しん	1 (福島市)				2	2											
麻しん					10					10							
薬剤耐性アシネトバクター感染症																	

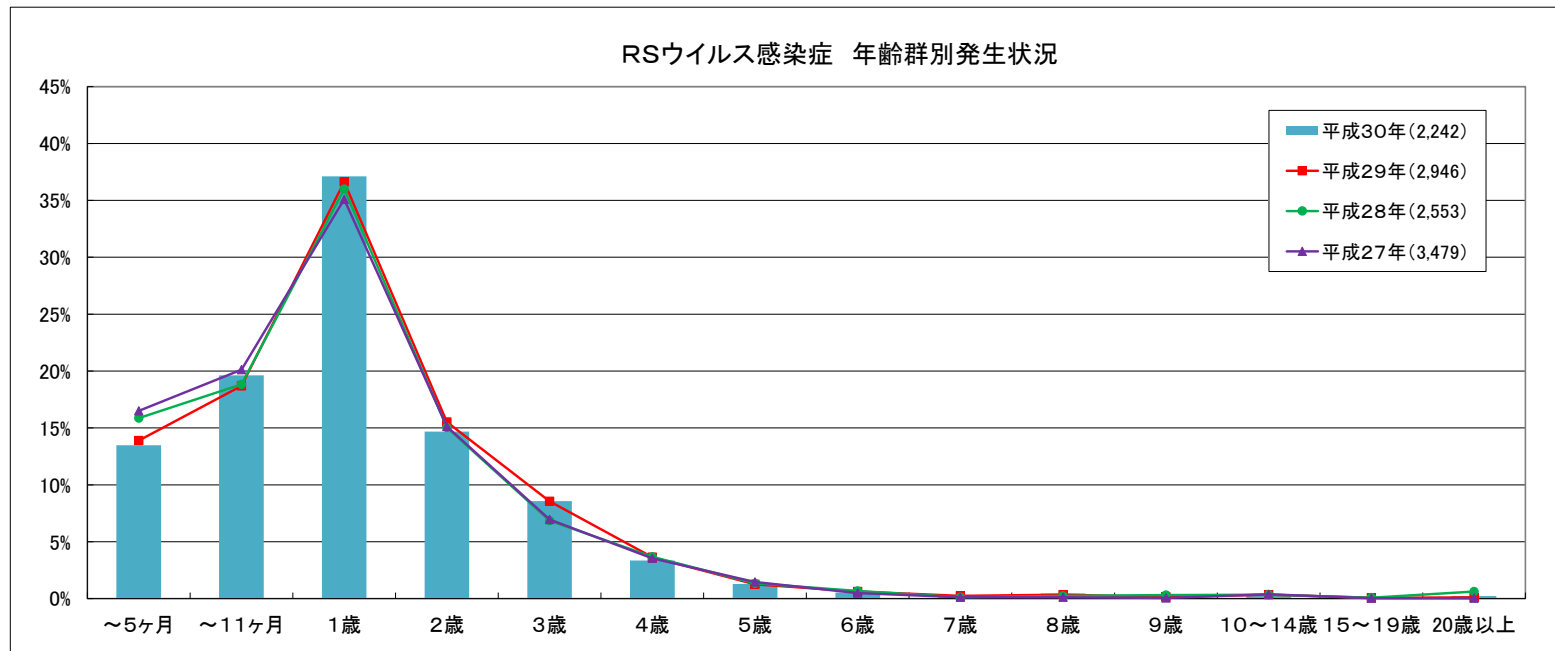
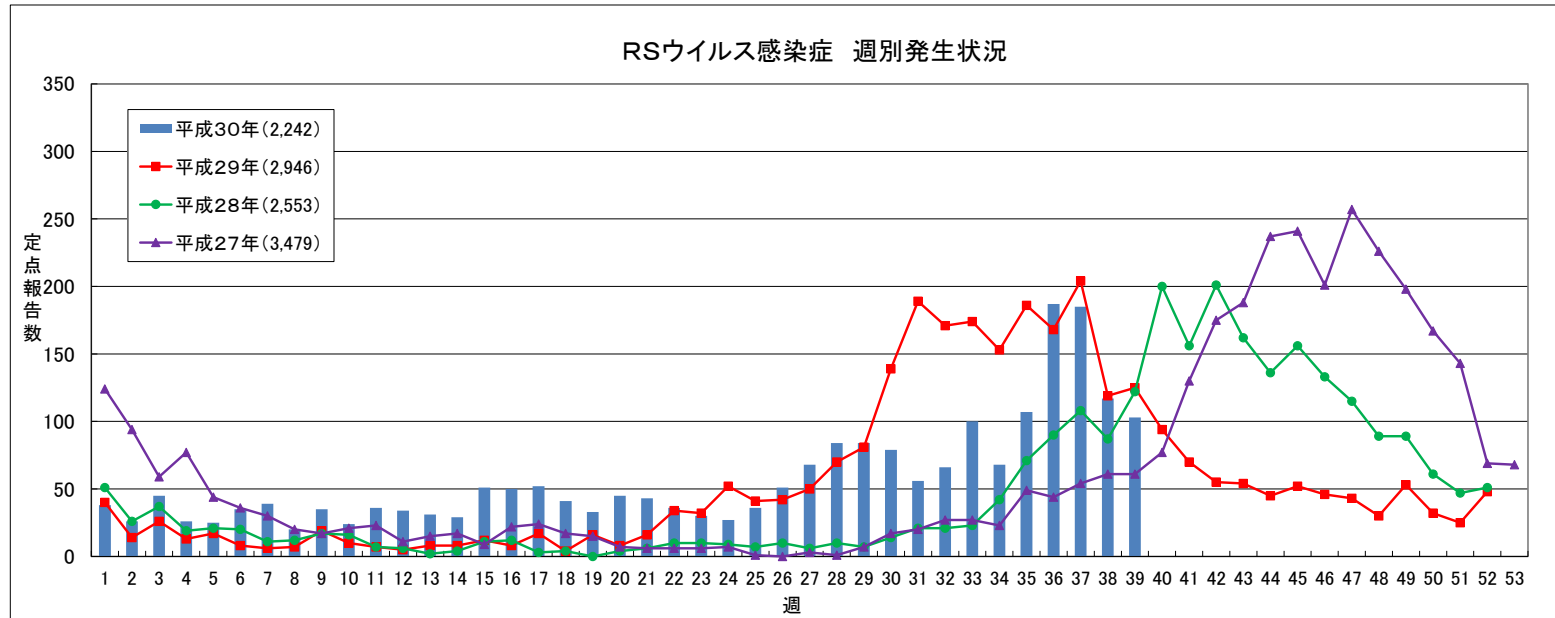
(※1)平成30年1月1日から調査開始
 (※2)平成30年5月1日から調査開始
 (※3)ウエストナイル脳炎、西部ウマ脳炎、ダニ媒介脳炎、東部ウマ脳炎、日本脳炎、ペネズエラウマ脳炎及びリフトバレー熱を除く

隣接県の全数把握疾患

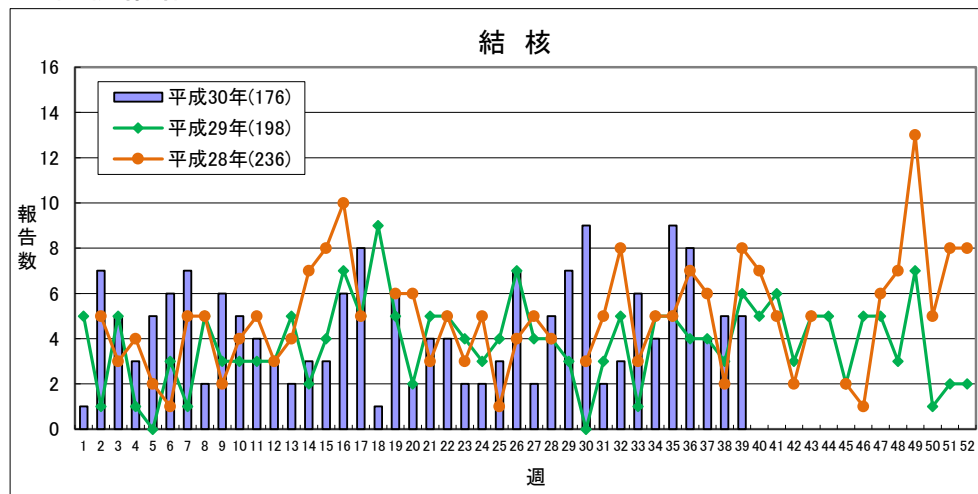
分類	疾患名	宮城県				山形県				茨城県				栃木県				新潟県				福島県				全国					
		36週	37週	38週	累計	36週	37週	38週	累計	36週	37週	38週	累計	36週	37週	38週	累計	36週	37週	38週	累計	36週	37週	38週	累計	36週	37週	38週	累計		
二類	結核	3	8	5	241	1	1		64	11	13	13	346	6	3	2	172	6	4	6	219	8	4	5	171	320	329	292	15660		
三類	コレラ																				1				3	2	2	1	117		
	細菌性赤痢																														
	腸管出血性大腸菌感染症	3	12	1	93	1	4		40	8	4	2	58	1			41	18	10	5	92	1	1		20	141	135	96	3117		
	腸チフス								1																				1	22	
	バラチフス																									1	1	1	1	17	
四類	E型肝炎				6				2	1	1		8				3		1		7				5	9	13	10	324		
	A型肝炎				4								10	2			21	1			13				4	13	17	13	765		
	エキノкокクス症																										1		9		
	オウム病																													5	
	回帰熱																													5	
	Q熱																														3
	コクシジオイデス症																1													2	
	重症熱性血小板減少症候群																										1	2		62	
	ダニ媒介脳炎																														1
	チクングニア熱																														3
	つが虫病				3				7				2	1			2					5			11	1				98	
	デング熱				1				1					2							1		5		2	8	7	4		130	
	日本紅斑熱																										9	7	9	193	
	ブルセラ症																														3
	ポツリヌス症																														2
	マラリア												2														1	3	1	38	
ライム病																														9	
類鼻疽																														2	
レジオネラ症				20	1	1	13			2	3	41		2		2	34	1		1	31		1	19	42	43	67		1440		
レプトスピラ症																										1	2		14		
五類	アメーバ赤痢		1		9				1			14		1			7				12		1	11	3	8	9		604		
	ウイルス性肝炎(A・E型を除く)				2				1				3				3				7					1	3	5	168		
	カルバペネム耐性腸内細菌科細菌感染症	1			17			1	5	2	1	1	18	2	1		18		1	2	23		2	41	41	43	29		1472		
	急性弛緩性麻痺(※2)												2					2			1					2	1	2	38		
	急性脳炎(※3)								1				19					7			12				8	3	1	5	507		
	クリプトスポリジウム症				1																									11	
	クロイツフェルト・ヤコブ病		1		1				4									2				4			2	4	4	2	153		
	劇症型溶血性レンサ球菌感染症	1			11				4					6				11			3			1	12	10	7	6	517		
	後天性免疫不全症候群				9				2					12				12			5				5	12	11	14	946		
	ジアルジア症				1				1					6							1						1			55	
	侵襲性インフルエンザ菌感染症				6				3	1			4	1				3			12				5	4	5	1	354		
	侵襲性髄膜炎菌感染症								1																		3			28	
	侵襲性肺炎球菌感染症	1	1		36		1		24		1		40					27	1		2	54			17	17	17	17	2406		
	水痘(入院例に限る。)				2				3					4				3			1	3			4	6	3	5	315		
	梅毒	2		1	67	2			9	3	3		88		1	2		34			3	50	1	3	4	72	91	81	62	4935	
	播種性クリプトкокクス症								1				2					3				1				3	2	1	2	134	
	破傷風	1			2				2					2				5				2				1	3	1		84	
	バンコマイシン耐性腸球菌感染症								1																		1	1	1	55	
百日咳(※1)	1	2		16		2		92	4	6	5	58	4	2		50	6	10	5	133	6	2	4	59	227	242	175	6571			
風しん		1		2				1	4	8	6	28	1			3	1	2		7		1		1	127	127	104	770			
麻疹													3												10	2	2	2	209		
薬剤耐性アシネトバクター感染症																										2			16		

(※1) 平成30年1月1日から調査開始
(※2) 平成30年5月1日から調査開始
(※3) ウエストナイル脳炎、西部ウマ脳炎、ダニ媒介脳炎、東部ウマ脳炎、日本脳炎、ベネズエラウマ脳炎及びリフトバレー熱を除く

◎RSウイルス感染症情報



◎結核情報



	平成30年				平成29年	
	第36週	第37週	第38週	第39週	累計	合計
福島市	0	0	2	0	19	-
県北	0	0	0	0	30	66
郡山市	1	2	0	1	45	41
県中	0	0	0	0	2	6
県南	0	1	0	1	13	19
会津	1	0	3	0	30	28
南会津	0	0	0	0	0	1
相双	0	0	0	0	5	9
いわき市	6	1	0	3	32	28
合計	8	4	5	5	176	198

「定点あたり」の算出方法

$$\text{定点あたり} = \frac{\text{報告数}}{\text{定点数}}$$

定点数

	インフルエンザ定点	小児科定点	眼科定点	基幹定点
福島市	12	7	2	1
県北	9	5	2	0
郡山市	13	8	2	1
県中	10	6	1	0
県南	7	4	1	1
会津	10	6	2	1
南会津	3	2	0	1
相双	6	4	1	1
いわき市	13	8	2	1
計	83	50	13	7

感染症週報 平成30年第39号 平成30年10月3日 発行

発行 福島県感染症情報センター(福島県衛生研究所)
〒960-8560 福島市方木田字水戸内16番6号
URL : <http://www.pref.fukushima.lg.jp/sec/21910a/>
E-mail : eiseikenkyuu@pref.fukushima.lg.jp

本週報は、感染症法に基づくものであり、県内の定点医療機関、保健福祉事務所、中核市保健所の御協力を得て分析・提供するものです。