

福島県 感染症情報

検索

平成30年5月2日発行

《目次》

・ 感染症患者発生状況	1
・ 保健所管内別流行状況	2
・ 推移・流行状況	3
・ 最近の注目疾患(過去の動き)・保健所別流行状況	3～12
・ 県内・隣接県の五類感染症(定点把握)の動き	13
・ 県内の疑似症	14
・ 県内・隣接県の全数把握疾患	15～16
・ インフルエンザ情報	17
・ 結核情報	18

【つつが虫病について】

春から初夏にかけて、つつが虫病の多発時期となります。この春初めての患者が発生しました。つつが虫病は、リケッチアを保有するツツガムシ(ダニの一種)に刺咬され感染します。屋外作業後には、入浴・着替えをシツガムシの刺咬を防ぎましょう。また、屋外作業後に、発熱、リンパ節の腫れ、発疹がみられた場合には、早急に医療機関を受診してください。

【麻しんについて】

沖縄県などで、麻しん患者が確認されています。麻しんは非常に強い感染力を持っており、約10日間の潜伏期の後、発熱や咳などの風邪様症状、発疹、コプリック斑等の症状が見られます。大型連休中に人混みに出かけた後、麻しんが疑われる症状がみられた際は、保健所へ相談の上、医療機関を受診しましょう。

感染症患者発生状況【第17週(4月23日～4月29日)】

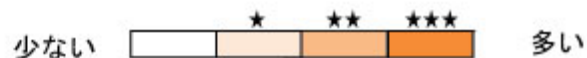
〈定点把握疾患〉

- ・インフルエンザは、福島市、県北、郡山市、県中、県南、会津、相双で小流行が続いています。 ・咽頭結膜熱は、いわき市で流行、県北、県南で小流行が続いており、また、会津、相双で小流行が見られます。
- ・A群溶血性レンサ球菌咽頭炎は、郡山市、県南、相双で流行、福島市、県北、県中、会津、いわき市で小流行が続いています。
- ・感染性胃腸炎は、県中で小流行が続いています。 ・伝染性紅斑は、福島市で流行が見られます。
- ・流行性耳下腺炎は、相双で小流行が続いており、また、県南で小流行が見られます。 ・流行性角結膜炎は、県南、会津で流行が続いています。
- ・マイコプラズマ肺炎(1名)は、いわき市保健所管内の基幹定点医療機関から報告がありました。
- ・インフルエンザ(入院)(3名)は、福島市(2名)、いわき市(1名)の各保健所管内の基幹定点医療機関から報告がありました。
- ・感染性胃腸炎(病原体がロタウイルスであるものに限る。)(2名)は、会津保健所管内の基幹定点医療機関から報告がありました。
- ・RSウイルス感染症は、県北、郡山市、相双で流行、県中で小流行が続いており、また、会津で流行が見られます。

〈全数把握疾患〉

- ・結核(8名)は、福島市(1名;80歳代:男性)、県北(1名;90歳代:男性)、郡山市(3名;60歳代:男性、80歳代:男性および女性)、会津(2名;70歳代:女性、80歳代:男性)、相双(1名;60歳代:女性)の各保健所管内の医療機関から報告がありました。
- ・つつが虫病(2名)は、県中(1名;70歳代:男性)、県南(1名;40歳代:女性)の各保健所管内の医療機関から報告がありました。 ・アメーバ赤痢(1名;60歳代:男性)は、福島市保健所管内の医療機関から報告がありました。
- ・侵襲性肺炎球菌感染症(1名;60歳代:男性)は、会津保健所管内の医療機関から報告がありました。 ・梅毒(1名;60歳代:男性)は、県北保健所管内の医療機関から報告がありました。

保健所管内別流行状況【第15週～第17週】



◎ インフルエンザ



◎ A群溶血性レンサ球菌咽頭炎



◎ RSウイルス感染症



第15週 (4月9日～4月15日)

第16週 (4月16日～4月22日)

第17週 (4月23日～4月29日)

疾患別推移、流行状況(定点把握)【第15週～第17週】

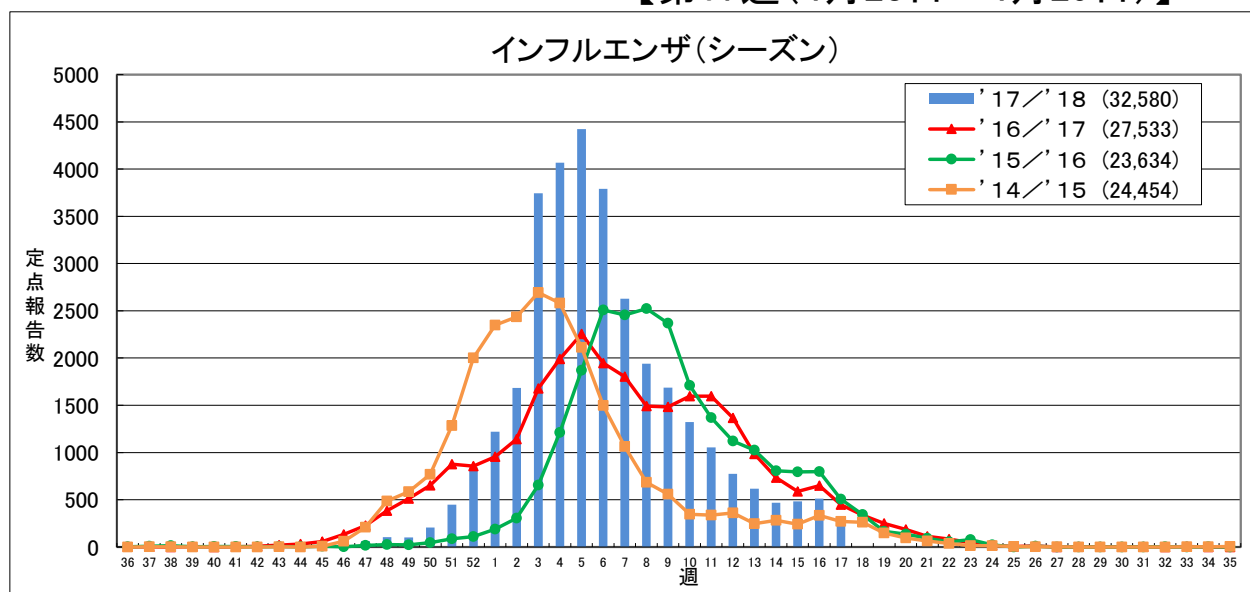
疾患名	推移・流行状況			疾患名	推移・流行状況		
	第15週	第16週	第17週		第15週	第16週	第17週
インフルエンザ	→ ★	↑ ★	↓ ★	流行性耳下腺炎			
咽頭結膜熱	↓ ★	↑ ★	↑ ★	急性出血性結膜炎			
A群溶血性レンサ球菌咽頭炎	↑ ★	↑ ★	↑ ★	流行性角結膜炎			
感染性胃腸炎				細菌性髄膜炎			
水痘				無菌性髄膜炎			
手足口病				マイコプラズマ肺炎			
伝染性紅斑				クラミジア肺炎			
ヘルパンギーナ				RSウイルス感染症	↑ ★★★	→ ★★★	→ ★★★

(→ : 増減なし、 ↑ : 増加、 ↓ : 減少)

(小さい ← ★ ★★ → 大きい)

最近の注目疾患 (過去の動き)・保健所別流行状況

【第17週(4月23日～4月29日)】

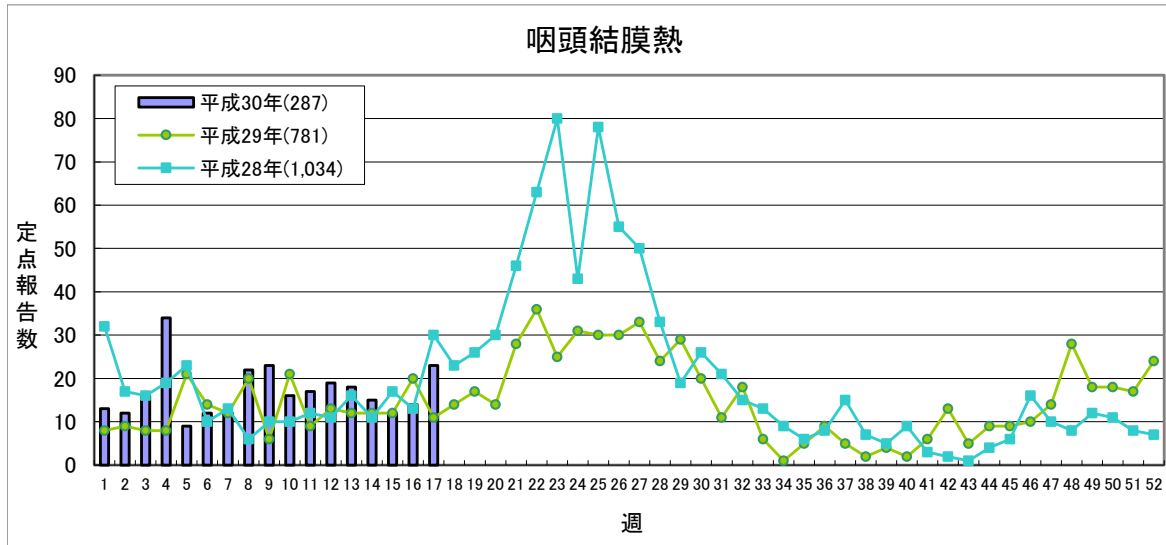


定点あたり 1.0未満 1.0～ 10.0～ 30.0～

	'17/'18					'16/'17合計
	第14週	第15週	第16週	第17週	累計	
福島市	99	58	86	49	292	-
県北	72	80	64	33	6,066	4,984
郡山市	99	113	146	97	4,870	3,565
県中	52	54	66	33	4,177	3,711
県南	52	63	33	22	3,558	2,417
会津	40	32	45	41	5,627	5,402
南会津	3	6	1	2	511	633
相双	13	34	38	9	1,590	1,573
いわき市	40	43	34	10	5,889	5,248
合計	470	483	513	296	32,580	27,533

(*) インフルエンザ定点医療機関(83)からの報告数です

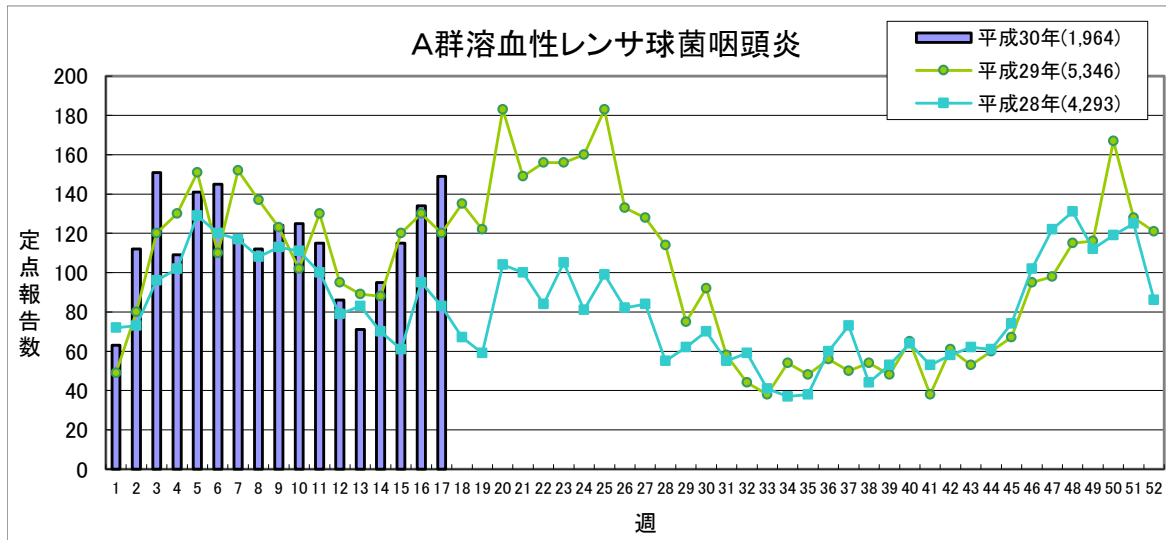
【第17週(4月23日～4月29日)】



定点あたり **0.2未満** **0.2～** **1.0～** **3.0～**

	平成30年					平成29年
	第14週	第15週	第16週	第17週	累計	合計
福島市	0	1	0	1	2	-
県北	1	1	1	3	57	235
郡山市	4	0	1	2	32	177
県中	1	0	0	0	5	68
県南	2	2	1	2	16	19
会津	0	1	3	2	38	88
南会津	0	0	0	0	4	19
相双	0	0	1	1	16	52
いわき市	7	7	7	12	117	123
合計	15	12	14	23	287	781

(*)小児科定点医療機関(50)からの報告数です

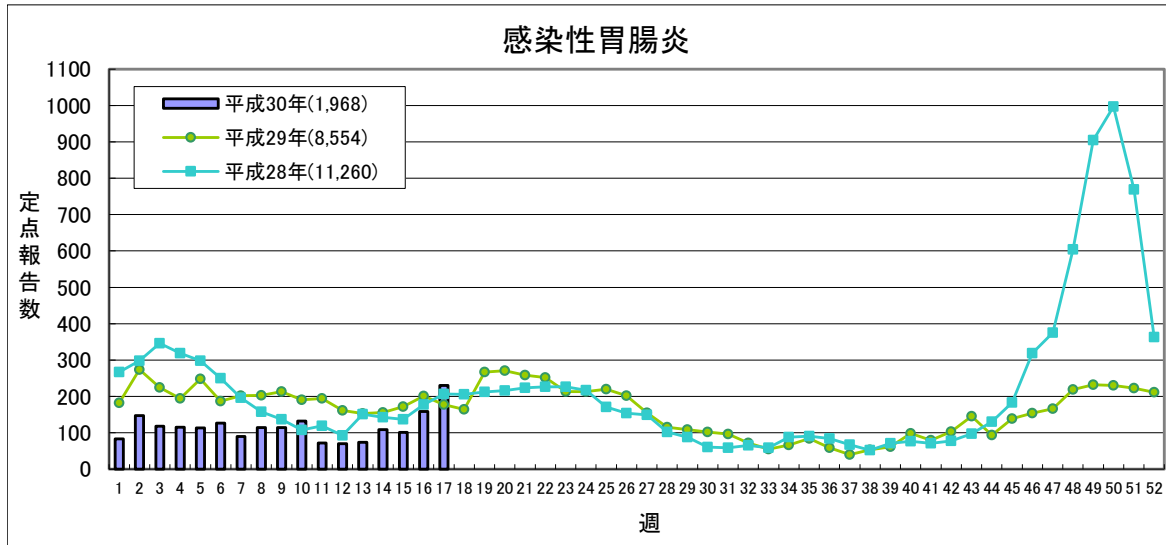


定点あたり **0.5未満** **0.5～** **4.0～** **8.0～**

	平成30年					平成29年
	第14週	第15週	第16週	第17週	累計	合計
福島市	3	6	19	14	42	-
県北	19	23	15	17	537	1,571
郡山市	18	23	26	34	317	764
県中	3	7	9	13	186	571
県南	9	6	8	16	128	463
会津	14	14	15	14	254	648
南会津	0	0	0	0	0	46
相双	19	22	16	18	247	674
いわき市	10	14	26	23	253	609
合計	95	115	134	149	1,964	5,346

(*)小児科定点医療機関(50)からの報告数です

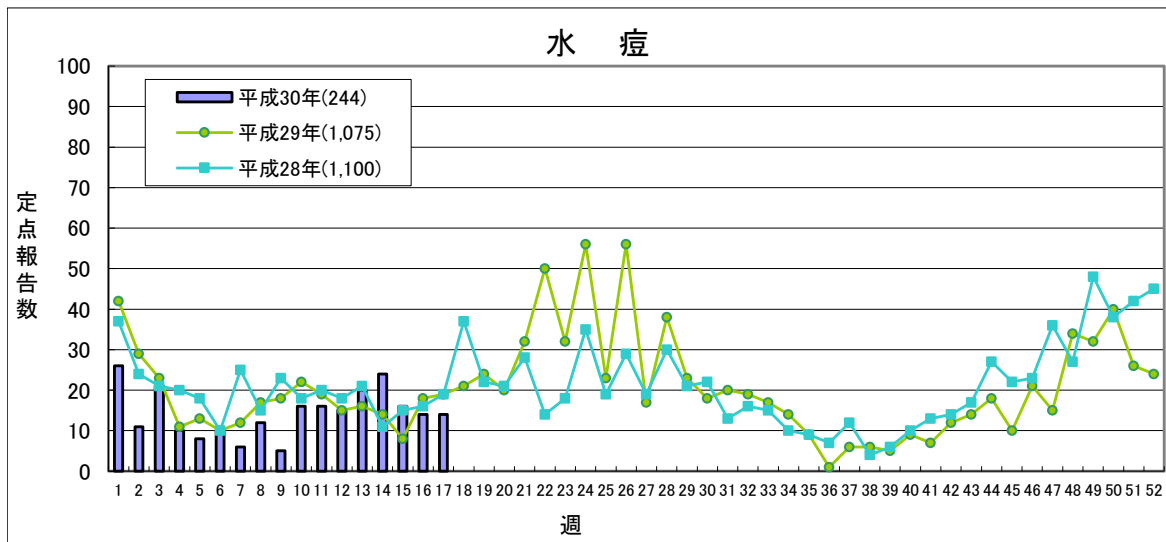
【第17週(4月23日～4月29日)】



定点あたり **5.1未満** **5.1～** **12.0～** **20.0～**

	平成30年					平成29年
	第14週	第15週	第16週	第17週	累計	合計
福島市	17	7	14	25	63	-
県北	8	9	16	27	394	1,803
郡山市	9	12	16	24	180	820
県中	23	31	44	53	388	1,743
県南	10	10	12	21	237	859
会津	14	12	24	30	299	1,590
南会津	0	1	0	0	4	35
相双	16	10	10	25	101	414
いわき市	12	9	23	25	302	1,290
合計	109	101	159	230	1,968	8,554

(*)小児科定点医療機関(50)からの報告数です

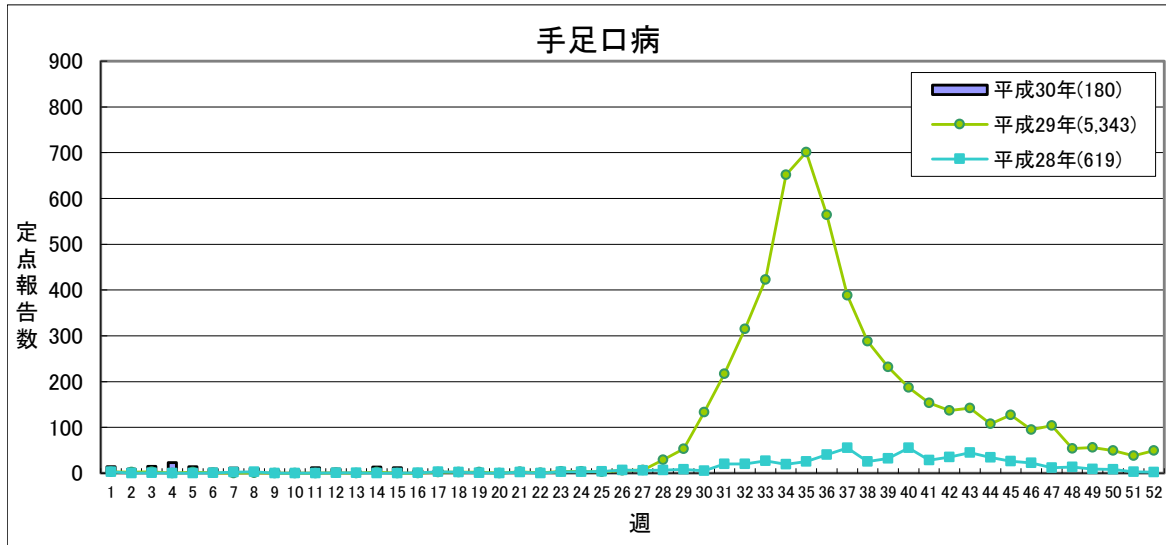


定点あたり **2.0未満** **2.0～** **4.0～** **7.0～**

	平成30年					平成29年
	第14週	第15週	第16週	第17週	累計	合計
福島市	2	2	0	0	4	-
県北	1	0	0	0	26	193
郡山市	8	2	1	3	51	197
県中	5	1	2	2	27	267
県南	3	0	1	1	28	37
会津	3	7	4	3	31	131
南会津	0	0	0	0	0	19
相双	2	0	1	0	9	53
いわき市	0	4	5	5	68	178
合計	24	16	14	14	244	1,075

(*)小児科定点医療機関(50)からの報告数です

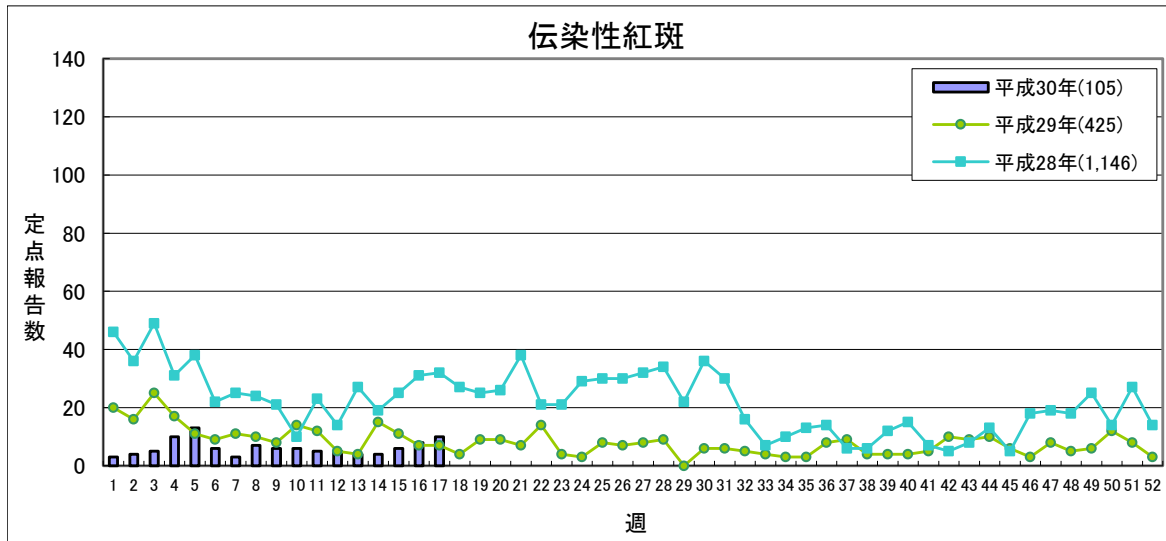
【第17週(4月23日～4月29日)】



定点あたり **1.0未満** **1.0～** **2.0～** **5.0～**

	平成30年					平成29年
	第14週	第15週	第16週	第17週	累計	合計
福島市	0	0	0	5	5	-
県北	6	0	0	0	31	829
郡山市	0	1	0	0	12	761
県中	1	0	0	0	3	949
県南	3	3	0	0	48	424
会津	3	8	4	1	63	635
南会津	0	0	0	0	1	40
相双	0	0	1	0	10	328
いわき市	0	0	1	0	7	1,377
合計	13	12	6	6	180	5,343

(*)小児科定点医療機関(50)からの報告数です

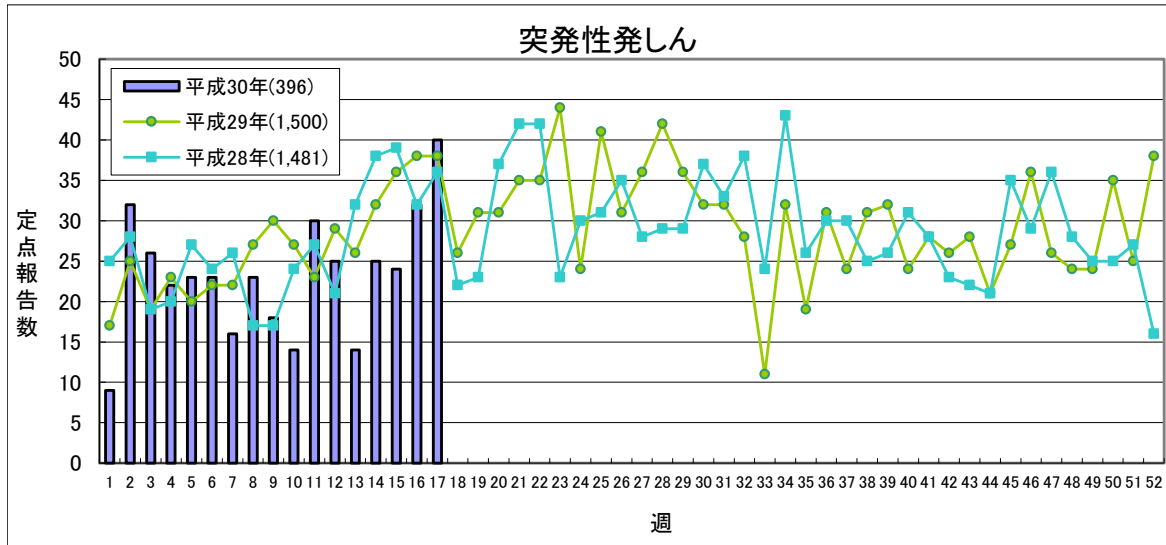


定点あたり **0.5未満** **0.5～** **1.0～** **2.0～**

	平成30年					平成29年
	第14週	第15週	第16週	第17週	累計	合計
福島市	1	3	5	7	16	-
県北	0	0	0	0	15	203
郡山市	1	0	1	1	9	52
県中	0	0	0	0	2	55
県南	0	0	0	0	25	30
会津	0	2	2	2	23	37
南会津	0	0	0	0	0	0
相双	2	0	0	0	7	15
いわき市	0	1	0	0	8	33
合計	4	6	8	10	105	425

(*)小児科定点医療機関(50)からの報告数です

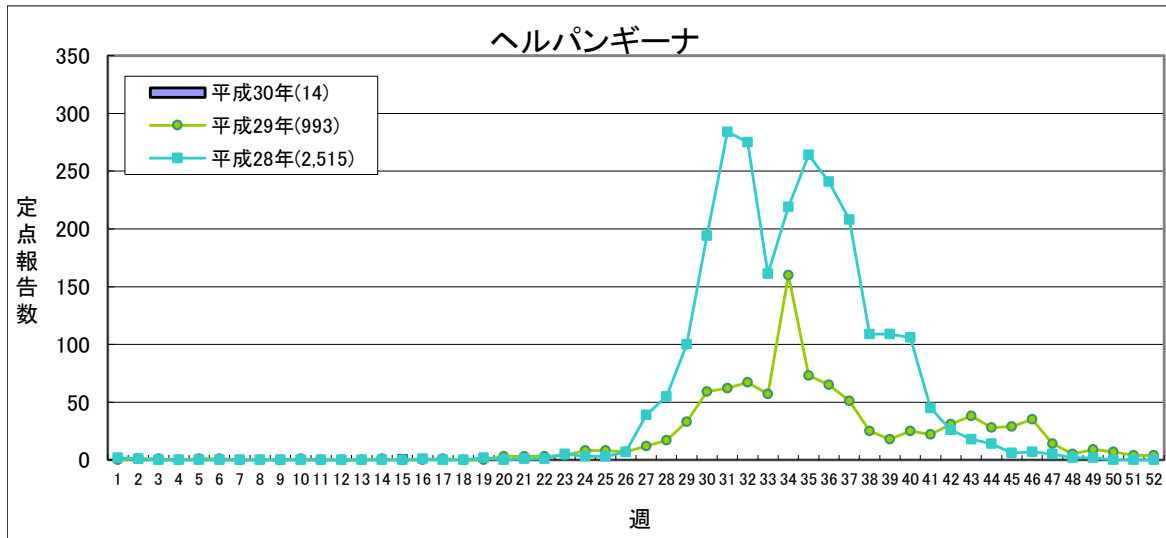
【第17週(4月23日～4月29日)】



流行状況の表記はありません

	平成30年					平成29年
	第14週	第15週	第16週	第17週	累計	合計
福島市	5	1	5	2	13	-
県北	3	3	1	7	88	321
郡山市	3	3	4	8	53	227
県中	3	5	6	3	54	266
県南	1	3	1	3	17	82
会津	2	3	4	3	31	108
南会津	0	0	0	0	0	0
相双	6	4	7	8	82	256
いわき市	2	2	4	6	58	240
合計	25	24	32	40	396	1,500

(*)小児科定点医療機関(50)からの報告数です

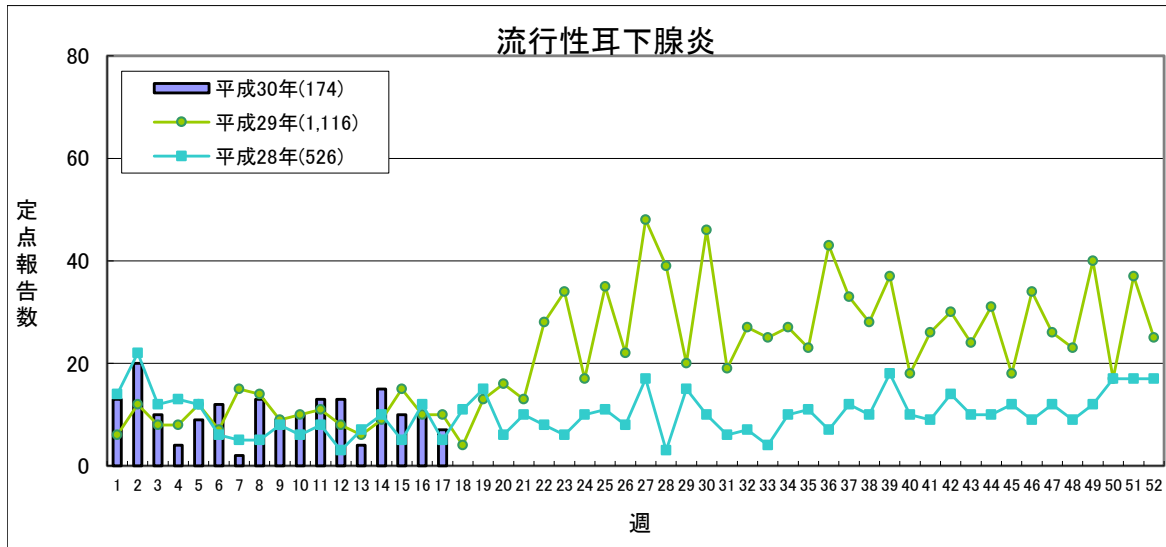


定点あたり **0.5未満** **0.5～** **2.0～** **6.0～**

	平成30年					平成29年
	第14週	第15週	第16週	第17週	累計	合計
福島市	0	0	0	0	0	-
県北	0	0	0	1	6	224
郡山市	0	0	0	0	1	141
県中	0	0	0	0	0	52
県南	0	0	0	1	1	45
会津	0	0	0	0	0	203
南会津	0	0	0	0	0	25
相双	0	3	0	0	3	87
いわき市	1	1	0	0	3	216
合計	1	4	0	2	14	993

(*)小児科定点医療機関(50)からの報告数です

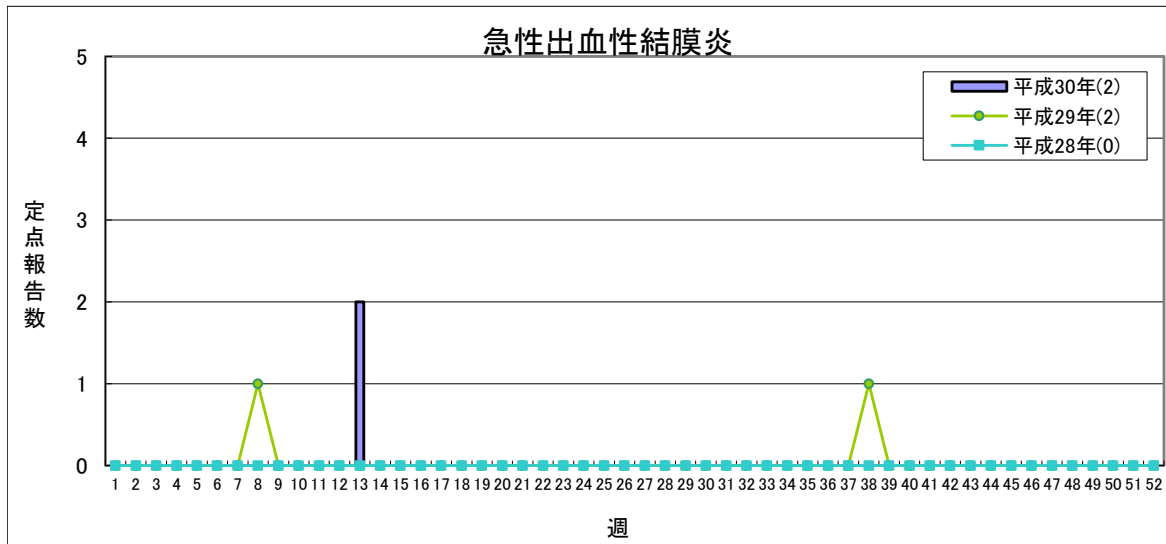
【第17週(4月23日～4月29日)】



定点あたり **0.5未満** **0.5～** **3.0～** **6.0～**

	平成30年					平成29年
	第14週	第15週	第16週	第17週	累計	合計
福島市	0	0	1	0	1	-
県北	0	0	0	0	20	165
郡山市	1	0	2	1	15	161
県中	5	1	2	1	13	407
県南	0	1	2	3	43	92
会津	0	0	0	0	18	19
南会津	0	0	0	0	0	5
相双	8	8	2	2	56	183
いわき市	1	0	1	0	8	84
合計	15	10	10	7	174	1,116

(*)小児科定点医療機関(50)からの報告数です

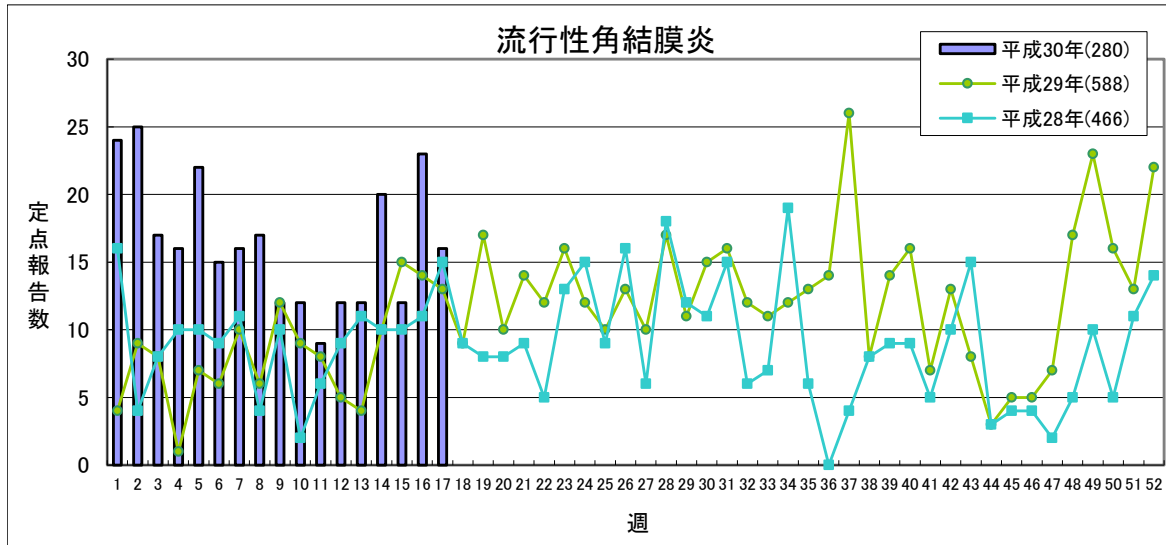


定点あたり **1.0未満** **1.0～**

	平成30年					平成29年
	第14週	第15週	第16週	第17週	累計	合計
福島市	0	0	0	0	0	-
県北	0	0	0	0	2	2
郡山市	0	0	0	0	0	0
県中	0	0	0	0	0	0
県南	0	0	0	0	0	0
会津	0	0	0	0	0	0
南会津	-	-	-	-	-	-
相双	0	0	0	0	0	0
いわき市	0	0	0	0	0	0
合計	0	0	0	0	2	2

(*)眼科定点医療機関(13)からの報告数です

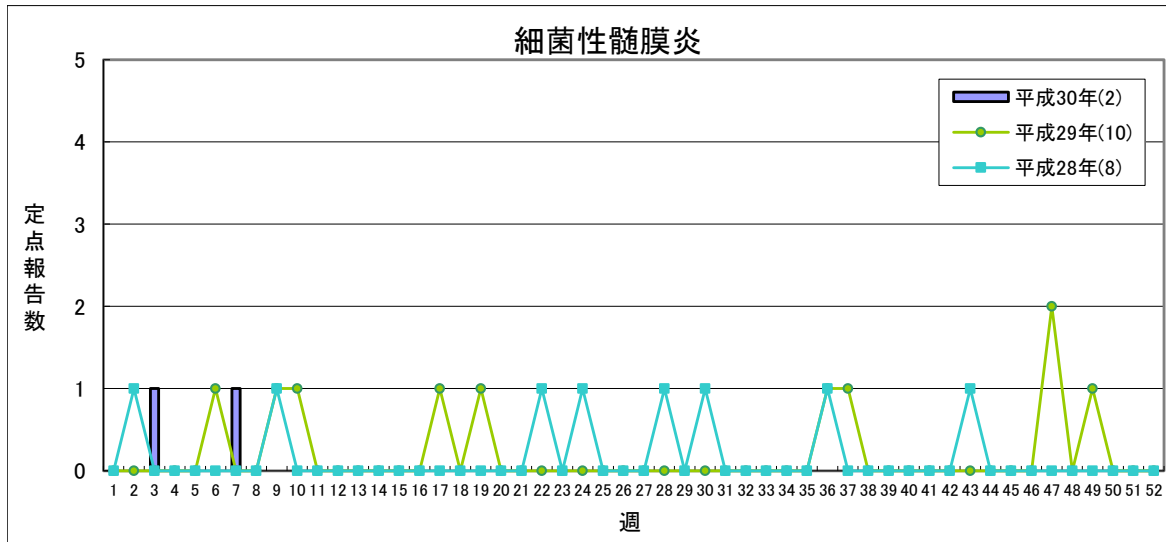
【第17週(4月23日～4月29日)】



定点あたり **2.0未満** **2.0～** **4.0～** **8.0～**

	平成30年					平成29年
	第14週	第15週	第16週	第17週	累計	合計
福島市	1	0	0	0	1	-
県北	1	1	0	0	16	181
郡山市	0	0	1	0	1	21
県中	0	0	0	0	1	8
県南	8	6	6	6	69	185
会津	10	4	16	10	185	172
南会津	-	-	-	-	-	-
相双	0	1	0	0	2	5
いわき市	0	0	0	0	5	16
合計	20	12	23	16	280	588

(*)眼科定点医療機関(13)からの報告数です

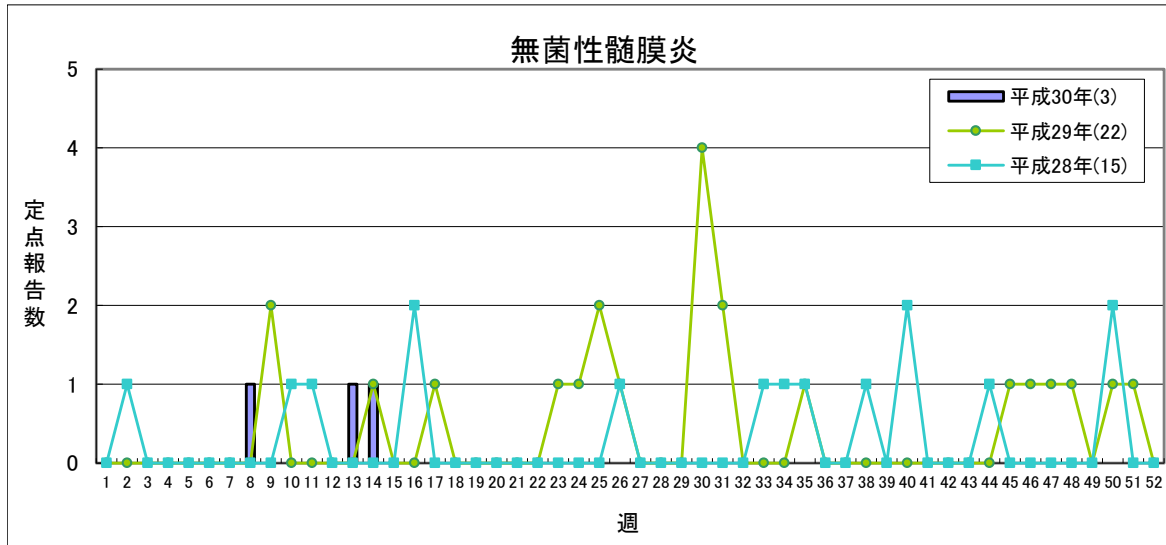


県全体で **1人未満** **1人** **2～4人** **5人以上**

	平成30年					平成29年
	第14週	第15週	第16週	第17週	累計	合計
福島市	0	0	0	0	0	-
県北	-	-	-	-	0	0
郡山市	0	0	0	0	2	8
県中	-	-	-	-	-	-
県南	0	0	0	0	0	0
会津	0	0	0	0	0	1
南会津	0	0	0	0	0	0
相双	0	0	0	0	0	1
いわき市	0	0	0	0	0	0
合計	0	0	0	0	2	10

(*)基幹定点医療機関(7)からの報告数です

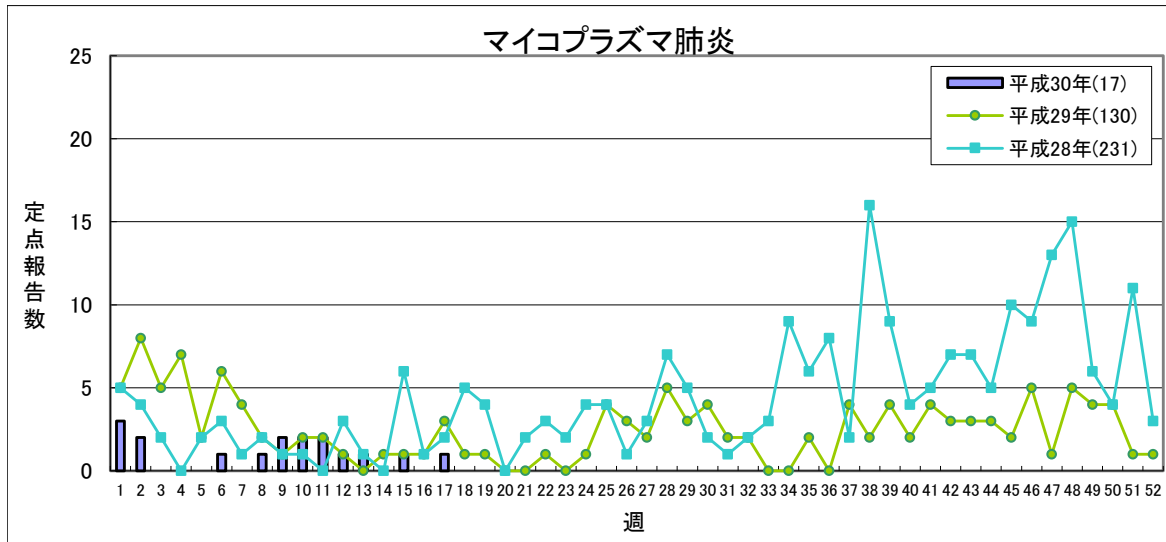
【第17週(4月23日～4月29日)】



県全体で **1人以下** **1地域2人** 2地域又は1地域3人以上 **3地域以上**

	平成30年					平成29年
	第14週	第15週	第16週	第17週	累計	合計
福島市	0	0	0	0	0	-
県北	-	-	-	-	0	0
郡山市	1	0	0	0	3	11
県中	-	-	-	-	-	-
県南	0	0	0	0	0	0
会津	0	0	0	0	0	8
南会津	0	0	0	0	0	1
相双	0	0	0	0	0	2
いわき市	0	0	0	0	0	0
合計	1	0	0	0	3	22

(*)基幹定点医療機関(7)からの報告数です

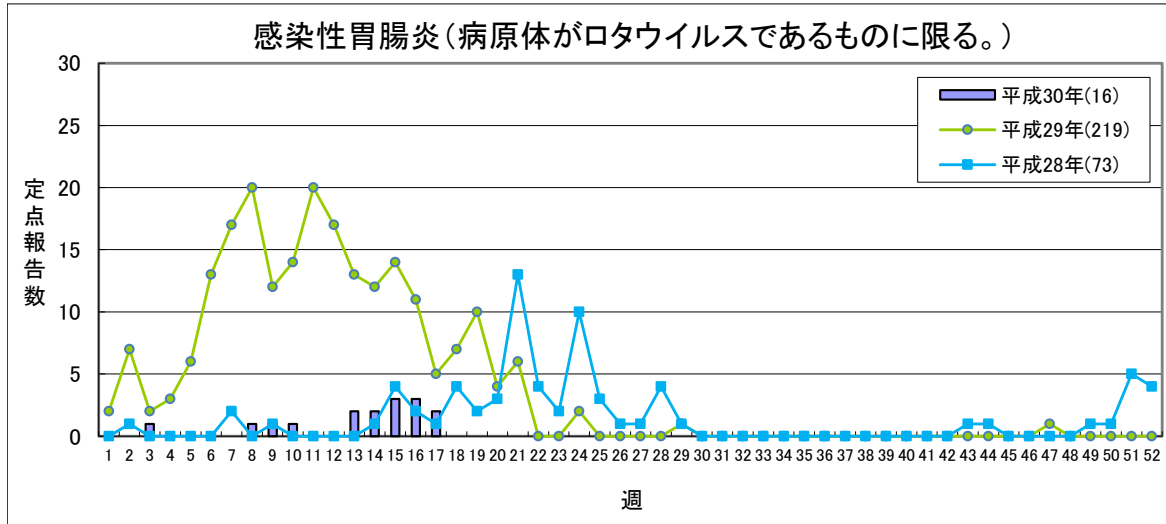


定点あたり **1.5未満** **1.5～** **2.1～** **3.1～**

	平成30年					平成29年
	第14週	第15週	第16週	第17週	累計	合計
福島市	0	0	0	0	0	-
県北	-	-	-	-	0	1
郡山市	0	0	0	0	2	21
県中	-	-	-	-	-	-
県南	0	0	0	0	0	42
会津	0	0	0	0	1	18
南会津	0	0	0	0	0	1
相双	0	0	0	0	1	5
いわき市	0	1	0	1	13	42
合計	0	1	0	1	17	130

(*)基幹定点医療機関(7)からの報告数です

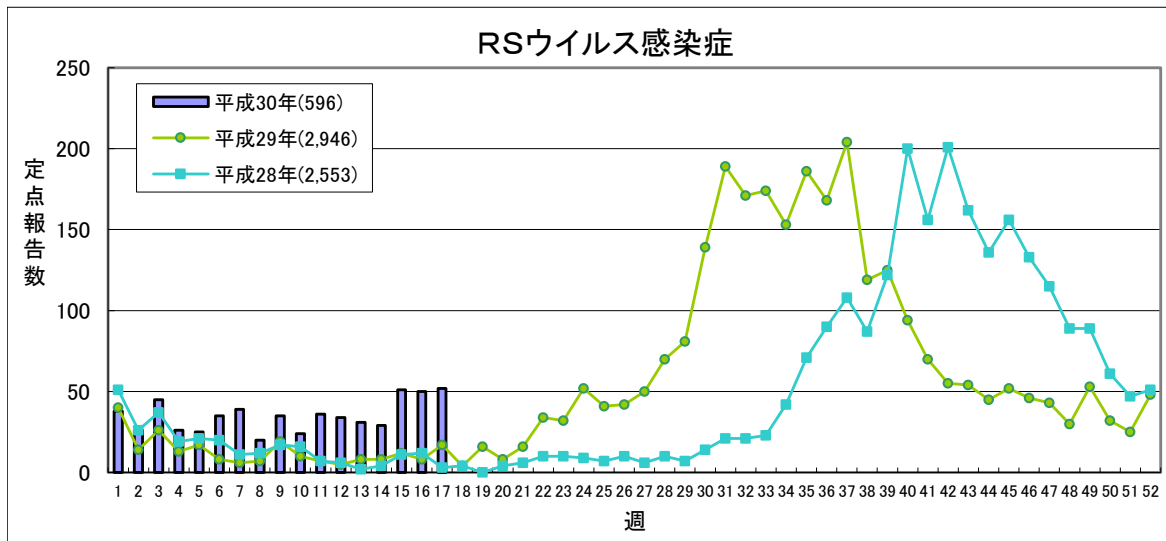
【第17週(4月23日～4月29日)】



流行状況の表記はありません

	平成30年					平成29年
	第14週	第15週	第16週	第17週	累計	合計
福島市	0	0	0	0	0	-
県北	-	-	-	-	0	3
郡山市	0	0	1	0	3	13
県中	-	-	-	-	-	-
県南	0	1	0	0	3	15
会津	0	1	2	2	6	176
南会津	0	0	0	0	1	12
相双	0	0	0	0	0	0
いわき市	2	1	0	0	3	0
合計	2	3	3	2	16	219

(*)基幹定点医療機関(7)からの報告数です



定点あたり 0.4未満 0.4～ 0.8～ 1.1～

	平成30年					平成29年
	第14週	第15週	第16週	第17週	累計	合計
福島市	3	1	3	1	8	-
県北	4	8	7	19	148	865
郡山市	2	11	7	12	98	475
県中	13	15	16	4	93	230
県南	1	1	2	1	39	185
会津	6	2	2	7	65	546
南会津	0	0	0	0	1	15
相双	0	8	8	6	66	307
いわき市	0	5	5	2	78	323
合計	29	51	50	52	596	2,946

(*)小児科定点医療機関(50)からの報告数です

県内の五類感染症(定点把握)の動き【第17週(4月23日～4月29日)】

疾患名	平成30年				累計	平成29年累計		感染症コメント
	第14週	第15週	第16週	第17週		～17週	～52週	
インフルエンザ	470	483	513	296	30,711	22,707	25,636	福島市、県北、郡山市、県中、県南、会津、相双で小流行が続いています。
咽頭結膜熱	15	12	14	23	287	216	781	いわき市で流行、県北、県南で小流行が続いており、また、会津、相双で小流行が見られます。
A群溶血性レンサ球菌咽頭炎	95	115	134	149	1,964	1,926	5,346	郡山市、県南、相双で流行、福島市、県北、県中、会津、いわき市で小流行が続いています。
感染性胃腸炎	109	101	159	230	1,968	3,333	8,554	県中で小流行が続いています。
水痘	24	16	14	14	244	306	1,075	
手足口病	13	12	6	6	180	17	5,343	
伝染性紅斑	4	6	8	10	105	202	425	福島市で流行が見られます。
突発性発しん	25	24	32	40	396	454	1,500	
ヘルパンギーナ	1	4	0	2	14	7	993	
流行性耳下腺炎	15	10	10	7	174	170	1,116	相双で小流行が続いており、また、県南で小流行が見られます。
急性出血性結膜炎	0	0	0	0	2	1	2	
流行性角結膜炎	20	12	23	16	280	141	588	県南、会津で流行が続いています。
細菌性髄膜炎	0	0	0	0	2	4	10	
無菌性髄膜炎	1	0	0	0	3	4	22	
マイコプラズマ肺炎	0	1	0	1	17	51	130	いわき市保健所管内の基幹定点医療機関から報告がありました。
クラミジア肺炎(オウム病を除く)	0	0	0	0	1	4	7	
インフルエンザ(入院)	5	8	4	3	340	229	272	福島市、いわき市の各保健所管内の基幹定点医療機関から報告がありました。
感染性胃腸炎(病原体がロタウイルスであるものに限る。)	2	3	3	2	16	188	219	会津保健所管内の基幹定点医療機関から報告がありました。
RSウイルス感染症	29	51	50	52	596	225	2,946	県北、郡山市、相双で流行、県中で小流行が続いており、また、会津で流行が見られます。

隣接県の五類感染症(定点把握)の動き【第14週～第16週】

疾患名	宮城県			山形県			茨城県			栃木県			新潟県			全国		
	第14週	第15週	第16週	第14週	第15週	第16週	第14週	第15週	第16週	第14週	第15週	第16週	第14週	第15週	第16週	第14週	第15週	第16週
インフルエンザ	291	263	316	341	301	310	140	83	110	111	89	75	723	624	564	9859	8211	8690
咽頭結膜熱	12	8	12	5	5	15	24	16	29	4	6	6	35	25	39	798	741	1079
A群溶血性レンサ球菌咽頭炎	131	161	173	59	74	112	135	181	233	74	92	86	165	213	287	5887	6924	8391
感染性胃腸炎	181	209	301	136	142	224	223	241	306	144	188	218	149	239	274	13525	15803	19614
水痘	31	18	22	7	11	9	22	13	22	20	18	13	41	13	6	1117	890	924
手足口病	8	1	2	8	12	7	5	3	9	7	2	2	5	5	8	533	734	783
伝染性紅斑	3	3	5	6	3	9	-	3	2	6	12	17	3	4	9	256	282	382
突発性発しん	31	27	35	12	19	18	22	24	27	19	21	26	27	30	39	1337	1548	1693
ヘルパンギーナ	2	-	-	1	3	-	1	3	1	-	-	-	-	-	1	60	83	88
流行性耳下腺炎	8	3	2	2	1	5	8	7	9	2	2	4	15	24	16	443	478	448
急性出血性結膜炎	-	1	1	-	-	-	-	1	-	-	-	-	-	-	2	17	21	29
流行性角結膜炎	4	1	3	-	-	1	27	36	22	3	8	3	18	16	25	506	500	550
細菌性髄膜炎	-	-	-	-	-	-	-	-	-	-	1	1	-	-	-	10	8	14
無菌性髄膜炎	-	-	-	-	-	1	-	-	-	-	-	-	-	-	-	10	12	12
マイコプラズマ肺炎	2	1	3	4	-	3	2	4	8	-	1	4	1	1	-	60	53	57
クラミジア肺炎(オウム病を除く)	1	-	-	-	-	-	-	-	-	-	-	-	-	1	-	8	2	3
感染性胃腸炎(病原体がロタウイルスであるものに限る。)	3	3	3	-	1	4	1	1	-	3	3	1	1	2	-	203	197	246
RSウイルス感染症	27	37	31	23	29	36	8	12	21	13	7	8	30	67	69	1001	1279	1285

県内の法第14条第1項に規定する厚生労働省令で定める疑似症【第14週～第17週】

疑似症	平成30年										平成29年				
	第14週	第15週	第16週	第17週	累計						合計				
					県合計	福島市	県北	郡山市	県中	県南		会津	南会津	相双	いわき
摂氏38度以上の発熱及び呼吸器症状(*1)	-	-	-	-											-
発熱及び発しん又は水疱(*2)	-	-	-	-											-

(*1)明らかな外傷又は器質的疾患に起因するものを除く

(*2)ただし、当該疑似症が二類感染症、三類感染症、四類感染症及び五類感染症の患者の症状であることが明らかな場合を除く

平成20年4月1日から調査開始

県内の全数把握疾患【第17週(4月23日～4月29日)】

- 一類:エボラ出血熱、クリミア・コンゴ出血熱、痘そう、南米出血熱、ペスト、マールブルグ病、ラッサ熱
 - 二類:急性灰白髄炎、結核、ジフテリア、重症急性呼吸器症候群(病原体がSARSコロナウイルスであるものに限る)、中東呼吸器症候群(病原体がMERSコロナウイルスであるものに限る)、鳥インフルエンザ(H5N1)、鳥インフルエンザ(H7N9)
 - 三類:コレラ、細菌性赤痢、腸管出血性大腸菌感染症、腸チフス、パラチフス
 - 四類:E型肝炎、ウエストナイル熱(ウエストナイル脳炎含む)、A型肝炎、エキノコックス症、黄熱、オウム病、オムスク出血熱、回帰熱、キャサナル森林病、Q熱、狂犬病、コクシジオイデス症、サル痘、ジカウイルス感染症、重症熱性血小板減少症候群(病原体がSFTSウイルスであるものに限る)、腎症候性出血熱、西部ウマ脳炎、ダニ媒介脳炎、炭疽、チクングニア熱、つつが虫病、デング熱、東部ウマ脳炎、鳥インフルエンザ(H5N1及びH7N9を除く)、ニパウイルス感染症、日本紅斑熱、日本脳炎、ハンタウイルス肺症候群、Bウイルス病、鼻疽、ブルセラ症、ペネズエラウマ脳炎、ヘンドラウイルス感染症、発しんチフス、ポツリヌス症、マラリア、野兔病、ライム病、リッサウイルス感染症、リフトバレー熱、類鼻疽、レジオネラ症、レプトスピラ症、ロッキー山紅斑熱
 - 五類:アメーバ赤痢、ウイルス性肝炎(E型及びA型を除く)、カルバペネム耐性腸内細菌科細菌感染症、急性脳炎(ウエストナイル脳炎、西部ウマ脳炎、ダニ媒介脳炎、東部ウマ脳炎、日本脳炎、ペネズエラウマ脳炎及びリフトバレー熱を除く)、クリプトスポリジウム症、クロイツフェルト・ヤコブ病、劇症型溶血性レンサ球菌感染症、後天性免疫不全症候群、ジアルジア症、侵襲性インフルエンザ菌感染症、侵襲性髄膜炎菌感染症、侵襲性肺炎球菌感染症、水痘(入院に限る。)、先天性風しん症候群、梅毒、播種性クリプトコックス症、破傷風、バンコマイシン耐性黄色ブドウ球菌感染症、バンコマイシン耐性腸球菌感染症、百日咳、風しん、麻しん、薬剤耐性アシネトバクター感染症
- 新型インフルエンザ等: 新型インフルエンザ、再興型インフルエンザ
 指定: 該当なし

以下の表には、過去に届出のあったものを中心に記載しています。

分類	疾患名	平成30年										平成29年累計					
		第14週	第15週	第16週	第17週	累計											
						県合計	福島市	県北	郡山市	県中	県南	会津	南会津	相双	いわき	～17週	～52週
二類	結核	3 (郡山市1、県中1、会津1)	3 (福島市2、いわき市1)	6 (福島市1、郡山市1、県南1、会津1、相双1、いわき市1)	8 (福島市1、県北1、郡山市3、会津2、相双1)	76	4	22	19	2	6	12		4	7	56	198
三類	コレラ																
	細菌性赤痢																2
	腸管出血性大腸菌感染症															3	37
	腸チフス																
四類	パラチフス																
	E型肝炎	1 (いわき市)				4		1	1						2		4
	A型肝炎		1 (郡山市)			2		1	1								
	ジカウイルス感染症																
	重症熱性血小板減少症候群																
	チクングニア熱																
	つつが虫病				2 (県中1、県南1)	2			1	1						2	30
	デング熱																1
	日本紅斑熱																
	ブルセラ症																
	マラリア																
	野兔病																
レジオネラ症					4		3				1				5	33	
レプトスピラ症																	
五類	アメーバ赤痢				1 (福島市)	7	1	2	2	1					1	5	18
	ウイルス性肝炎(A・E型を除く)																2
	カルバペネム耐性腸内細菌科細菌感染症	3 (福島市1、郡山市1、会津1)		1 (福島市)		12	2		7			3				8	34
	急性脳炎(※2)					3		2						1		2	3
	クロイツフェルト・ヤコブ病					1			1								3
	劇症型溶血性レンサ球菌感染症	1 (福島市)		1 (いわき市)		4	1	1			1				1	1	4
	後天性免疫不全症候群	1 (いわき市)		1 (いわき市)		4		1	1						2	1	12
	侵襲性インフルエンザ菌感染症	1 (福島市)	1 (県中)			5	1		2	1					1	3	6
	侵襲性髄膜炎菌感染症																
	侵襲性肺炎球菌感染症					10		2	1			3			4	10	27
	水痘(入院例に限る。)					2			2							1	2
	先天性風しん症候群																
	梅毒	1 (いわき市)	5 (郡山市2、県南1、いわき市2)	2 (郡山市1、いわき市1)	1 (県北)	35		4	6	1	2	1		1	20	20	67
	播種性クリプトコックス症					2		1	1								3
	破傷風																
	バンコマイシン耐性腸球菌感染症																
	百日咳(※1)	1 (相双)		3 (福島市1、県北1、相双1)		16	1	10	1					4			
風しん																	
麻しん																	
薬剤耐性アシネトバクター感染症																	

(※1)平成30年1月1日から調査開始

(※2)ウエストナイル脳炎、西部ウマ脳炎、ダニ媒介脳炎、東部ウマ脳炎、日本脳炎、ペネズエラウマ脳炎及びリフトバレー熱を除く

隣接県の全数把握疾患

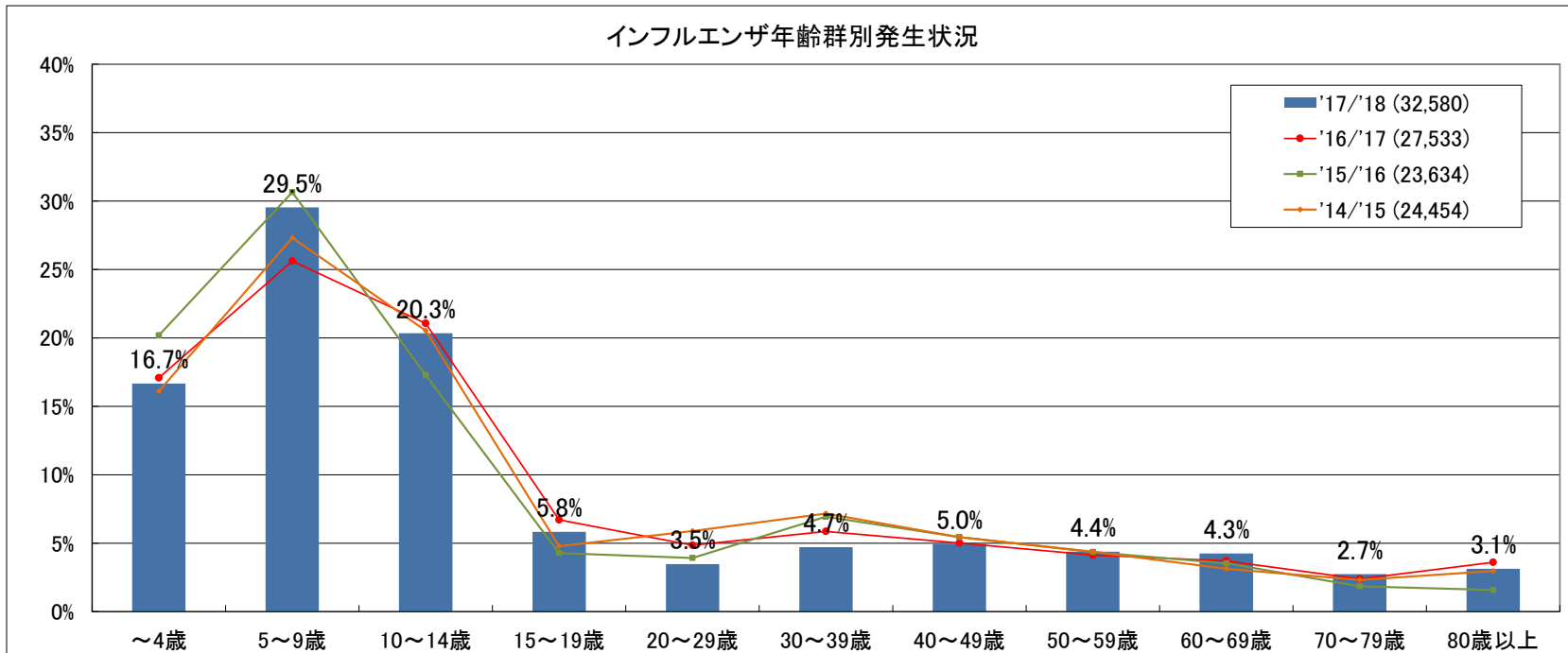
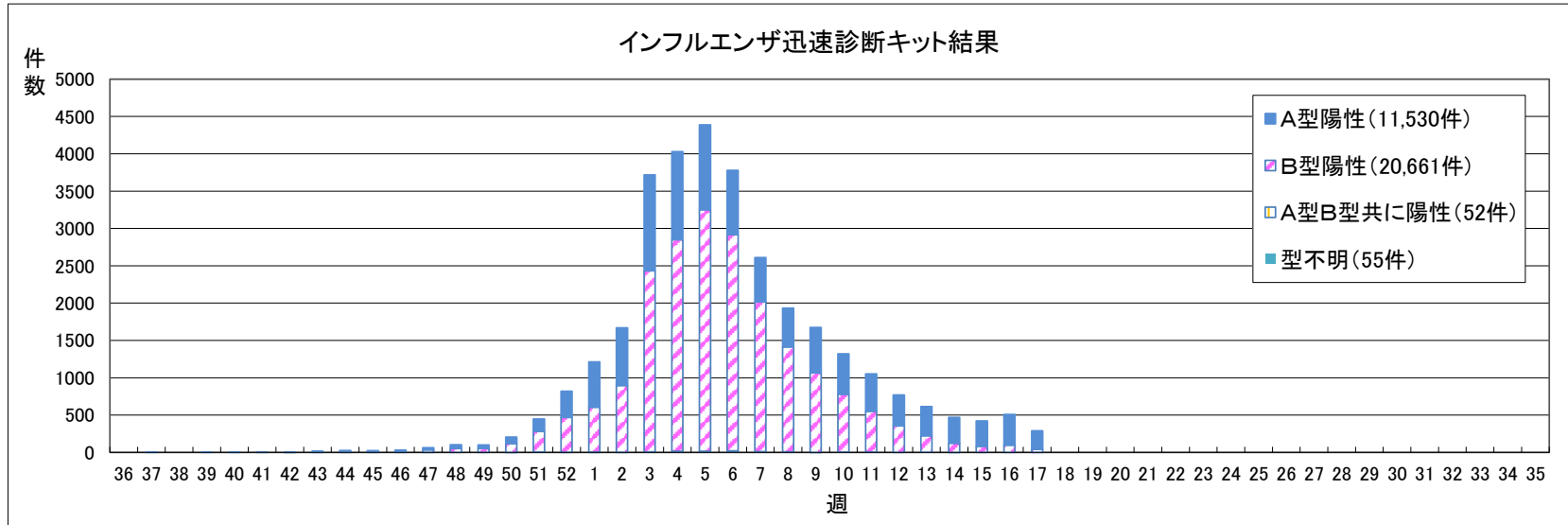
分類	疾患名	宮城県				山形県				茨城県				栃木県				新潟県				福島県				全国				
		14週	15週	16週	累計	14週	15週	16週	累計	14週	15週	16週	累計	14週	15週	16週	累計	14週	15週	16週	累計	14週	15週	16週	累計	14週	15週	16週	累計	
二類	結核	6	2	2	86	4	2	2	28	7	11	5	140	2	5	7	73	6	6	9	95	3	3	6	68	333	296	339	6180	
三類	コレラ																												2	
	細菌性赤痢																									4	3	1	58	
	腸管出血性大腸菌感染症	2		1	6				3			2	9				3				1					21	13	26	214	
	腸チフス								1																	1			15	
	パラチフス																											2	7	
四類	E型肝炎			1	1					1		2					2	1		4	9	11	13	114						
	A型肝炎				1							2				1	1	3	1	2	12	14	17	199						
	エキノコックス症																												1	
	オウム病																											2	3	
	回帰熱																													
	サル痘																													
	ジカウイルス感染症(※1)																													
	重症熱性血小板減少症候群																					2	1		4					
	ダニ媒介脳炎																													
	チクングニア熱																													
	つつが虫病			1	1	1	2			3		1	1									1	2	2	46					
	デング熱						1										2											2	31	
	日本紅斑熱																					2	1	6	11					
	日本脳炎																													
	ブルセラ症																													1
	ポツリヌス症																													2
	マラリア									1																		1	13	
	野兎病																													
ライム病																														
レジオネラ症				5		1	2	1	4			4				1	15			4	20	10	13	300						
レプトスピラ症																														
五類	アメーバ赤痢				2				1		4	1	1		1	4			6	8	10	7	237							
	ウイルス性肝炎(A・E型を除く)				1			1			1					3				2	1		44							
	カルバペネム耐性腸内細菌科細菌感染症			1	5			4			1	3		5		1	5	3	1	12	24	25	23	480						
	急性脳炎(※3)										2	13		3		1	7		3	7	2	5	272							
	クリプトスポリジウム症			1																				6						
	クロイツフェルト・ヤコブ病							1								3			1	1	1	2	60							
	劇症型溶血性レンサ球菌感染症			1	6			3				2		5		1	1	1	4	8	16	10	263							
	後天性免疫不全症候群	1			5			1	1	5		1	4			2	1	1	4	13	10	14	357							
	侵襲性インフルエンザ菌感染症				1			2				1				1	6	1	1	5	10	8	3	146						
	侵襲性髄膜炎菌感染症																				1			14						
	侵襲性肺炎球菌感染症	1	1	2	17			6	1	1	21		1	11		2	28			9	52	51	47	1228						
	水痘(入院例に限る。)							1			1	1	2			1			2	5	6	7	109							
	梅毒	1	1	1	25			2	2	4	1	30		1	3	12		1	13	1	5	2	34	71	89	79	1795			
	播種性クリプトコックス症													1	1		1			2	4	2	3	48						
	破傷風							1			1		2											19						
	バンコマイシン耐性腸球菌感染症																					1		13						
	百日咳(※2)				4		3	24	1		12	1	1	9		2	12		1	3	16	62	40	72	1023					
	風しん																					1	2	4	12					
麻しん									1		3										16	18	13	86						
薬剤耐性アシネトバクター感染症																														

(※1)平成28年2月15日から調査開始

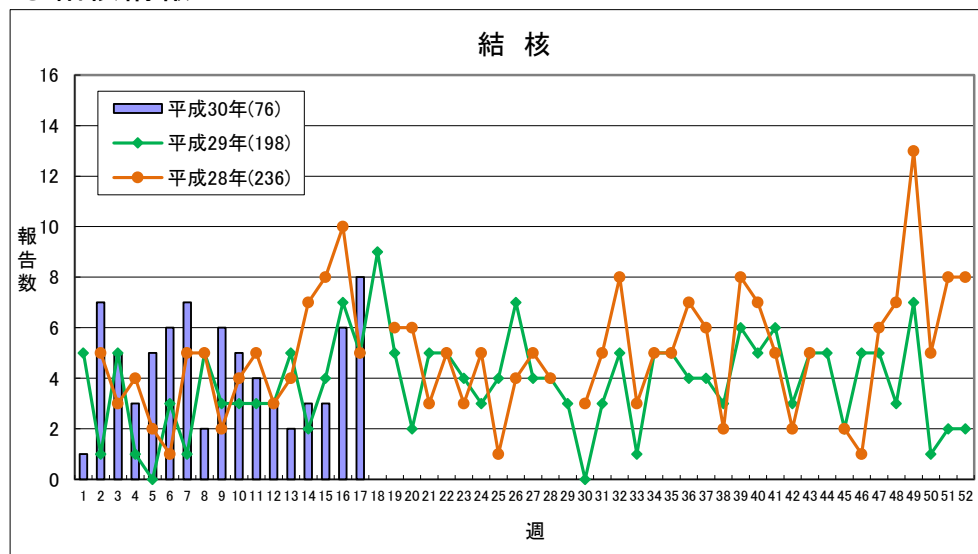
(※2)平成30年1月1日から調査開始

(※3)ウエストナイル脳炎、西部ウマ脳炎、ダニ媒介脳炎、東部ウマ脳炎、日本脳炎、ベネズエラウマ脳炎及びリフトバレー熱を除く

◎インフルエンザ情報



◎結核情報



	平成30年					平成29年
	第14週	第15週	第16週	第17週	累計	合計
福島市	0	2	1	1	4	-
県北	0	0	0	1	22	66
郡山市	1	0	1	3	19	41
県中	1	0	0	0	2	6
県南	0	0	1	0	6	19
会津	1	0	1	2	12	28
南会津	0	0	0	0	0	1
相双	0	0	1	1	4	9
いわき市	0	1	1	0	7	28
合計	3	3	6	8	76	198

「定点あたり」の算出方法

$$\text{定点あたり} = \frac{\text{報告数}}{\text{定点数}}$$

定点数

	インフルエンザ定点	小児科定点	眼科定点	基幹定点
福島市	12	7	2	1
県北	9	5	2	0
郡山市	13	8	2	1
県中	10	6	1	0
県南	7	4	1	1
会津	10	6	2	1
南会津	3	2	0	1
相双	6	4	1	1
いわき市	13	8	2	1
計	83	50	13	7

感染症週報 平成30年第17号 平成30年5月2日 発行

発行 福島県感染症情報センター(福島県衛生研究所)
〒960-8560 福島市方木田字水戸内16番6号
URL : <http://www.pref.fukushima.lg.jp/sec/21910a/>
E-mail : eiseikenkyuu@pref.fukushima.lg.jp

本週報は、感染症法に基づくものであり、県内の定点医療機関、保健福祉事務所、中核市保健所の御協力を得て分析・提供するものです。