

《目次》

・ 感染症患者発生状況	1
・ 保健所管内別流行状況	2
・ 推移・流行状況	3
・ 最近の注目疾患(過去の動き)・保健所別流行状況	3～12
・ 県内・隣接県の五類感染症(定点把握)の動き	13
・ 県内の疑似症	14
・ 県内・隣接県の全数把握疾患	15～16
・ インフルエンザ情報	17
・ 結核情報	18

【インフルエンザについて】

県内のインフルエンザは、第13週に注意報レベルを下回りました。今シーズンは、A型とB型が同時に流行し始め、これまでの迅速診断キットによる検査ではB型が約7割を占めていました。なお、小流行が続いているため今後も手洗いの励行、外出時のマスクの着用など予防対策に努めましょう。

※ 平成30年度より中核市となった福島市が保健所を設置しました。

第14週より福島市保健所管内分の報告数を県北保健所管内分と分けて掲載しています。
併せて、各定点医療機関数の見直しも行いました。

感染症患者発生状況【第15週(4月9日～4月15日)】

〈定点把握疾患〉

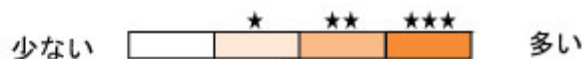
- ・インフルエンザは、県北、郡山市、県中、県南、会津、南会津、相双、いわき市で小流行が続いており、また、福島市で小流行が見られます。
- ・咽頭結膜熱は、県北、県南、いわき市で小流行が続いています。
- ・A群溶血性レンサ球菌咽頭炎は、県北、相双で流行、郡山市、県中、県南、会津、いわき市で小流行が続いています。
- ・流行性耳下腺炎は、相双で小流行が見られます。 ・流行性角結膜炎は、県南で流行、会津で小流行が続いています。
- ・マイコプラズマ肺炎(1名)は、いわき市保健所管内の基幹定点医療機関から報告がありました。
- ・インフルエンザ(入院)(8名)は、福島市(1名)、郡山市(2名)、県南(3名)、会津(2名)の各保健所管内の基幹定点医療機関から報告がありました。
- ・感染性胃腸炎(病原体がロタウイルスであるものに限る。)(3名)は、県南(1名)、会津(1名)、いわき市(1名)の各保健所管内の基幹定点医療機関から報告がありました。
- ・RSウイルス感染症は、県北、県中で流行が続いており、また、郡山市、相双で流行が見られます。

〈全数把握疾患〉

- ・結核(2名;20歳代、90歳代:ともに女性)は、福島市保健所管内の医療機関から報告がありました。
- ・A型肝炎(1名;20歳代:男性)は、郡山市保健所管内の医療機関から報告がありました。
- ・侵襲性インフルエンザ菌感染症(1名;70歳代:男性)は、県中保健所管内の医療機関から報告がありました。
- ・梅毒(4名)は、郡山市(2名;30歳代:ともに男性)、県南(1名;50歳代:男性)、いわき市(1名;30歳代:男性)の各保健所管内の医療機関から報告がありました。

保健所管内別流行状況【第13週～第15週】

◎ インフルエンザ



◎ A群溶血性レンサ球菌咽頭炎



◎ RSウイルス感染症



第13週 (3月26日～4月1日)

第14週 (4月2日～4月8日)

第15週 (4月9日～4月15日)

疾患別推移、流行状況(定点把握)【第13週～第15週】

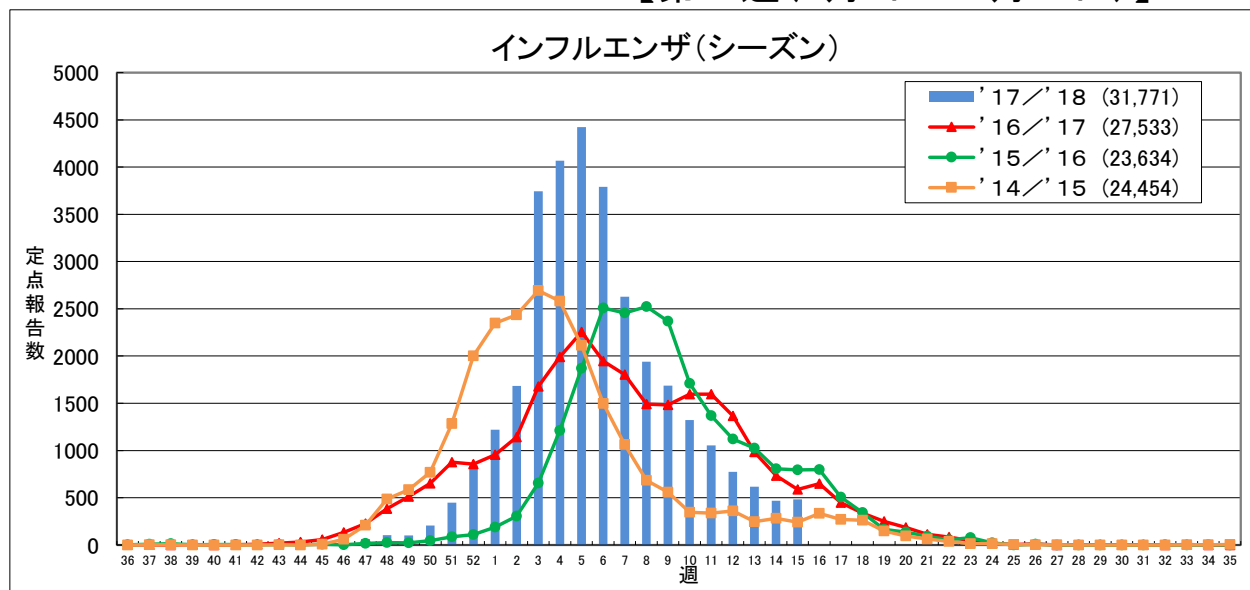
疾患名	推移・流行状況			疾患名	推移・流行状況		
	第13週	第14週	第15週		第13週	第14週	第15週
インフルエンザ	↓ ★	↓ ★	→ ★	流行性耳下腺炎			
咽頭結膜熱	↓ ★	↓ ★	↓ ★	急性出血性結膜炎			
A群溶血性レンサ球菌咽頭炎	↓ ★	↑ ★	↑ ★	流行性角結膜炎			
感染性胃腸炎				細菌性髄膜炎			
水痘				無菌性髄膜炎			
手足口病				マイコプラズマ肺炎			
伝染性紅斑				クラミジア肺炎			
ヘルパンギーナ				RSウイルス感染症	↓ ★	↓ ★	↑ ★★

(→ : 増減なし、 ↑ : 増加、 ↓ : 減少)

(小さい ← ★ ★★ → 大きい)

最近の注目疾患 (過去の動き)・保健所別流行状況

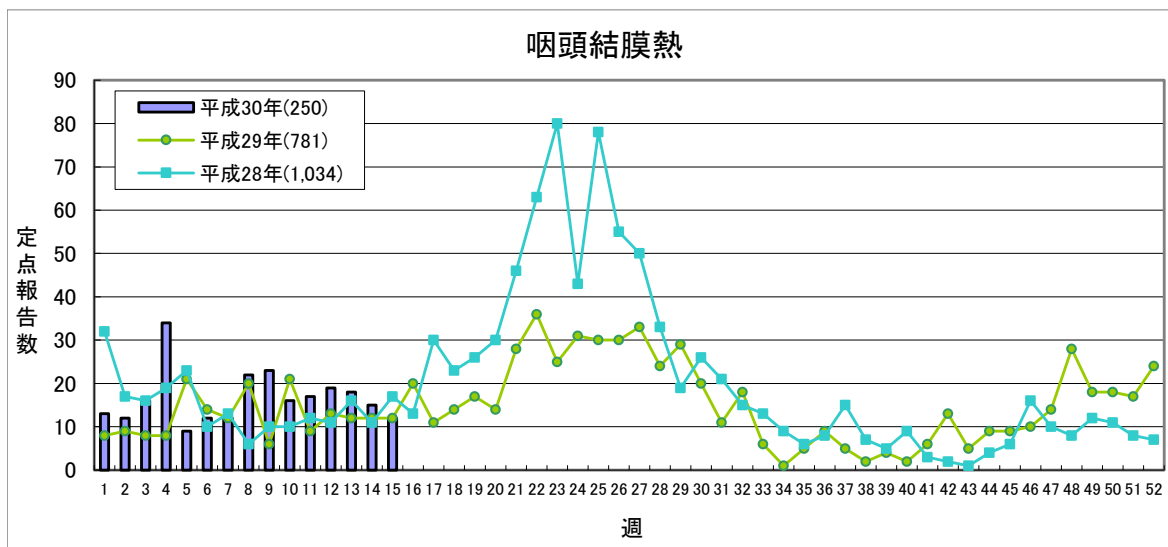
【第15週(4月9日～4月15日)】



	'17/'18				累計	'16/'17合計
	第12週	第13週	第14週	第15週		
福島市	-	-	99	58	157	-
県北	233	139	72	80	5,969	4,984
郡山市	134	105	99	113	4,627	3,565
県中	69	95	52	54	4,078	3,711
県南	76	53	52	63	3,503	2,417
会津	86	74	40	32	5,541	5,402
南会津	18	12	3	6	508	633
相双	34	35	13	34	1,543	1,573
いわき市	126	103	40	43	5,845	5,248
合計	776	616	470	483	31,771	27,533

(*)インフルエンザ定点医療機関(83)からの報告数です

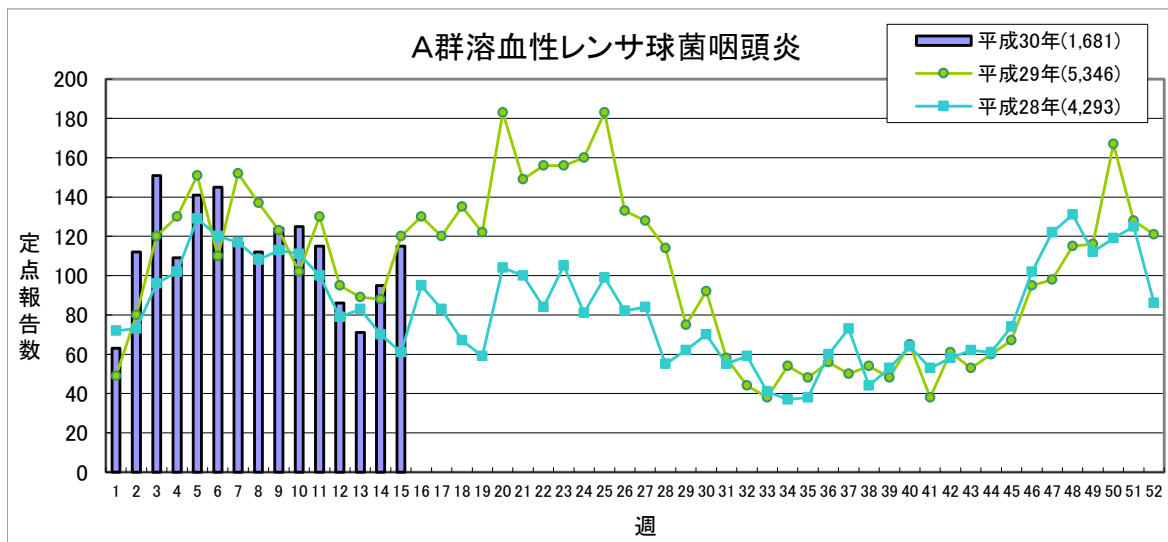
【第15週(4月9日～4月15日)】



定点あたり **0.2未満** **0.2～** **1.0～** **3.0～**

	平成30年					平成29年
	第12週	第13週	第14週	第15週	累計	合計
福島市	-	-	0	1	1	-
県北	3	2	1	1	53	235
郡山市	6	1	4	0	29	177
県中	0	1	1	0	5	68
県南	0	1	2	2	13	19
会津	1	0	0	1	33	88
南会津	0	0	0	0	4	19
相双	0	0	0	0	14	52
いわき市	9	13	7	7	98	123
合計	19	18	15	12	250	781

(*)小児科定点医療機関(50)からの報告数です

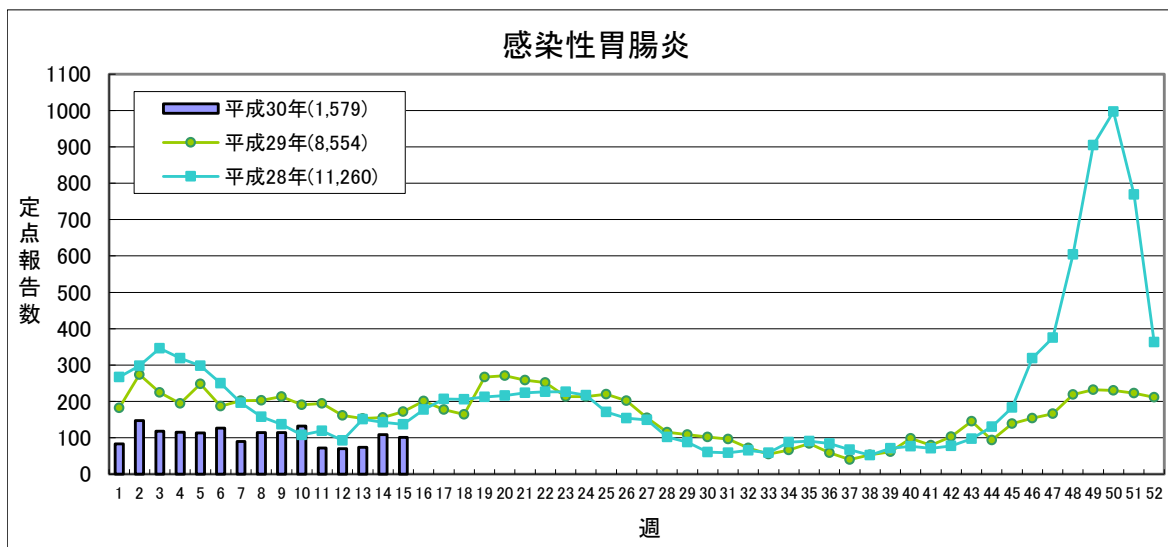


定点あたり **0.5未満** **0.5～** **4.0～** **8.0～**

	平成30年					平成29年
	第12週	第13週	第14週	第15週	累計	合計
福島市	-	-	3	6	9	-
県北	22	18	19	23	505	1,571
郡山市	14	9	18	23	257	764
県中	10	5	3	7	164	571
県南	7	5	9	6	104	463
会津	9	7	14	14	225	648
南会津	0	0	0	0	0	46
相双	10	14	19	22	213	674
いわき市	14	13	10	14	204	609
合計	86	71	95	115	1,681	5,346

(*)小児科定点医療機関(50)からの報告数です

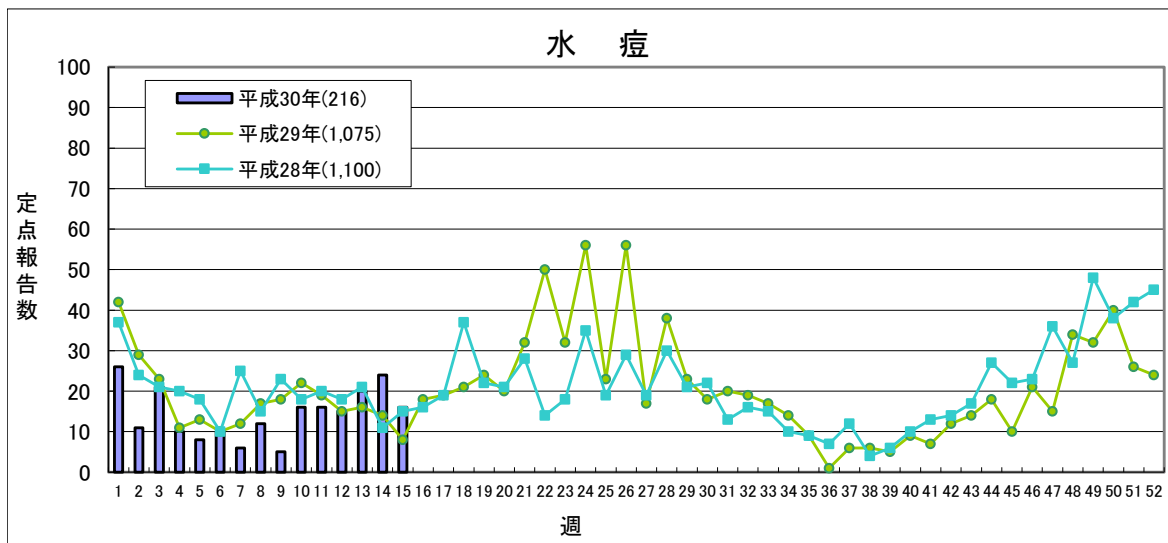
【第15週(4月9日～4月15日)】



定点点あたり **5.1未満** **5.1～** **12.0～** **20.0～**

	平成30年					平成29年
	第12週	第13週	第14週	第15週	累計	合計
福島市	-	-	17	7	24	-
県北	15	29	8	9	351	1,803
郡山市	6	5	9	12	140	820
県中	20	14	23	31	291	1,743
県南	8	10	10	10	204	859
会津	11	3	14	12	245	1,590
南会津	0	0	0	1	4	35
相双	2	4	16	10	66	414
いわき市	8	9	12	9	254	1,290
合計	70	74	109	101	1,579	8,554

(*)小児科定点点医療機関(50)からの報告数です

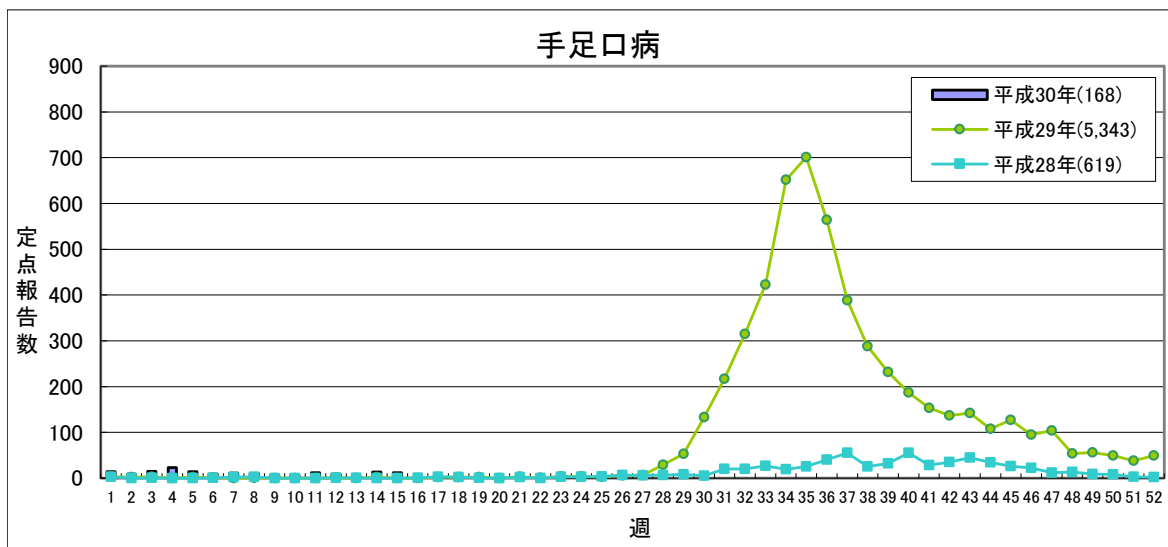


定点点あたり **2.0未満** **2.0～** **4.0～** **7.0～**

	平成30年					平成29年
	第12週	第13週	第14週	第15週	累計	合計
福島市	-	-	2	2	4	-
県北	1	2	1	0	26	193
郡山市	5	6	8	2	47	197
県中	1	0	5	1	23	267
県南	3	4	3	0	26	37
会津	3	2	3	7	24	131
南会津	0	0	0	0	0	19
相双	0	0	2	0	8	53
いわき市	2	6	0	4	58	178
合計	15	20	24	16	216	1,075

(*)小児科定点点医療機関(50)からの報告数です

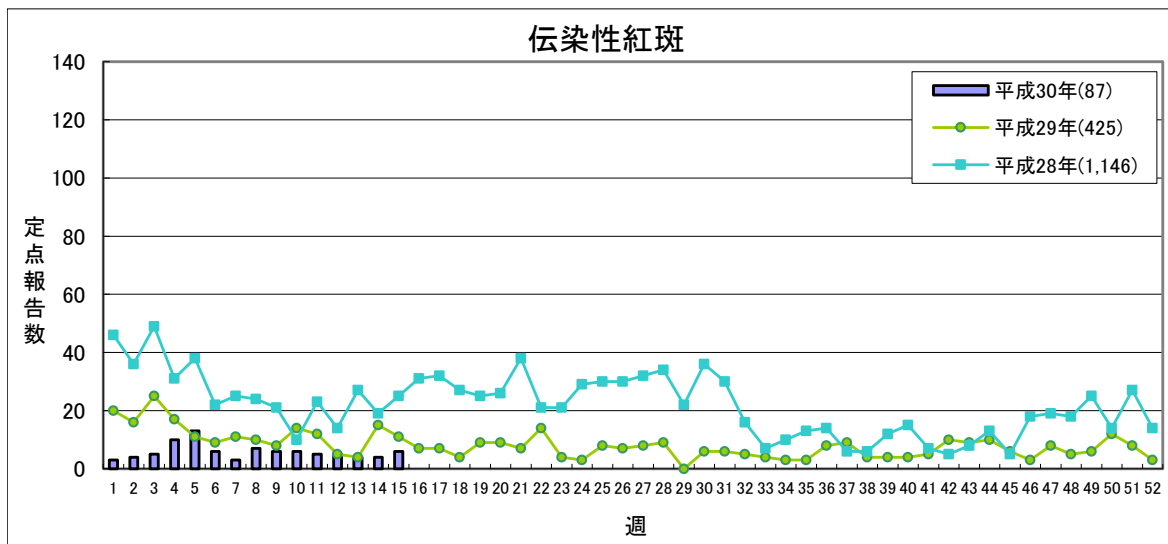
【第15週(4月9日～4月15日)】



定点あたり **1.0未満** **1.0～** **2.0～** **5.0～**

	平成30年					平成29年
	第12週	第13週	第14週	第15週	累計	合計
福島市	-	-	0	0	0	-
県北	0	0	6	0	31	829
郡山市	0	0	0	1	12	761
県中	0	0	1	0	3	949
県南	3	1	3	3	48	424
会津	6	3	3	8	58	635
南会津	0	0	0	0	1	40
相双	0	0	0	0	9	328
いわき市	0	0	0	0	6	1,377
合 計	9	4	13	12	168	5,343

(*)小児科定点医療機関(50)からの報告数です

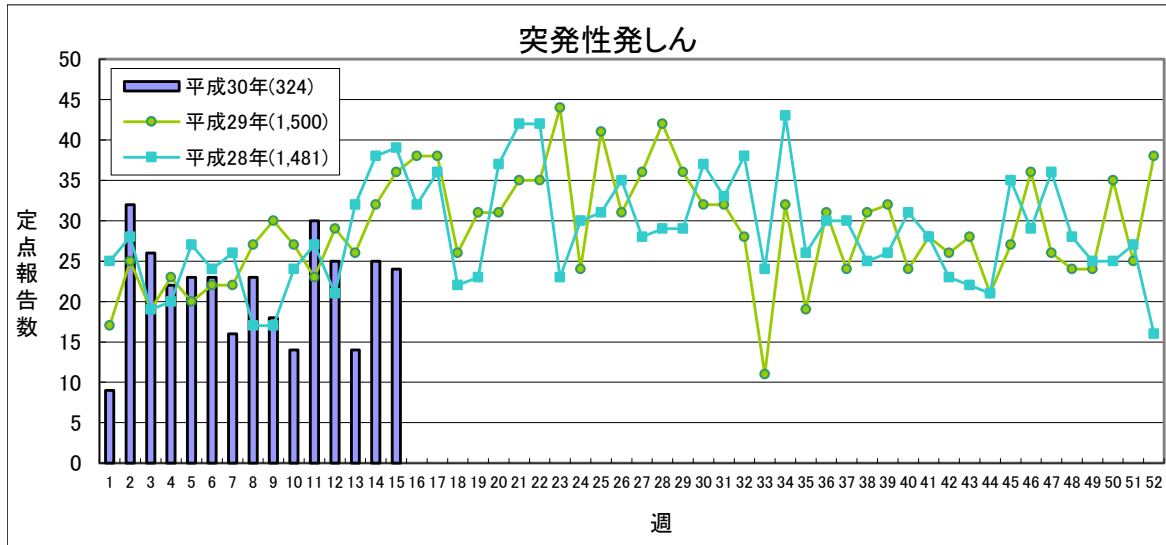


定点あたり **0.5未満** **0.5～** **1.0～** **2.0～**

	平成30年					平成29年
	第12週	第13週	第14週	第15週	累計	合計
福島市	-	-	1	3	4	-
県北	0	4	0	0	15	203
郡山市	2	0	1	0	7	52
県中	0	0	0	0	2	55
県南	1	0	0	0	25	30
会津	1	0	0	2	19	37
南会津	0	0	0	0	0	0
相双	0	0	2	0	7	15
いわき市	1	0	0	1	8	33
合 計	5	4	4	6	87	425

(*)小児科定点医療機関(50)からの報告数です

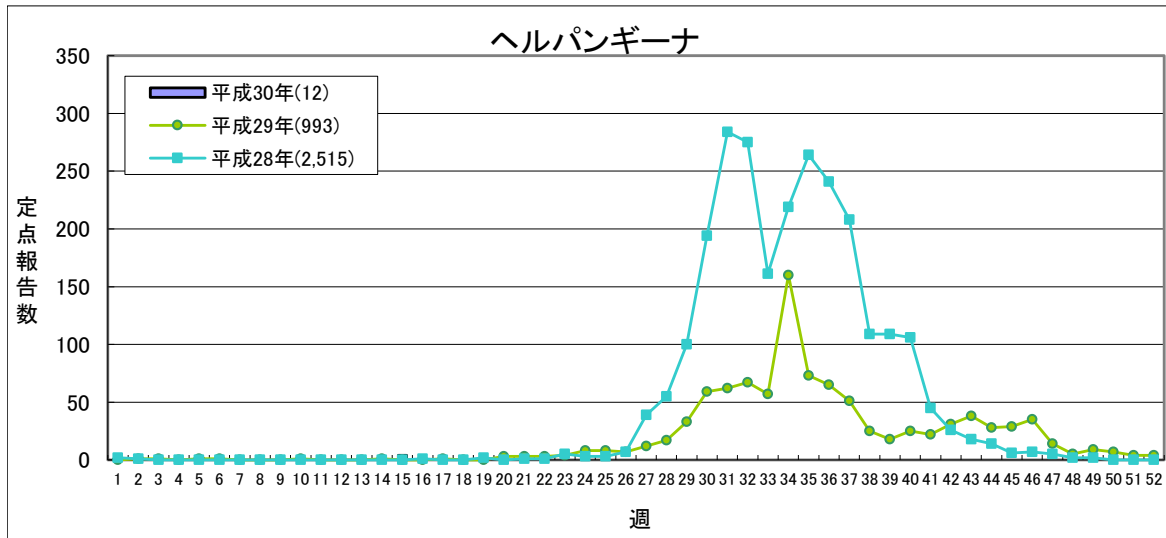
【第15週(4月9日～4月15日)】



流行状況の表記はありません

	平成30年					平成29年
	第12週	第13週	第14週	第15週	累計	合計
福島市	-	-	5	1	6	-
県北	2	5	3	3	80	321
郡山市	4	2	3	3	41	227
県中	6	0	3	5	45	266
県南	1	0	1	3	13	82
会津	2	1	2	3	24	108
南会津	0	0	0	0	0	0
相双	4	5	6	4	67	256
いわき市	6	1	2	2	48	240
合 計	25	14	25	24	324	1,500

(*)小児科定点医療機関(50)からの報告数です

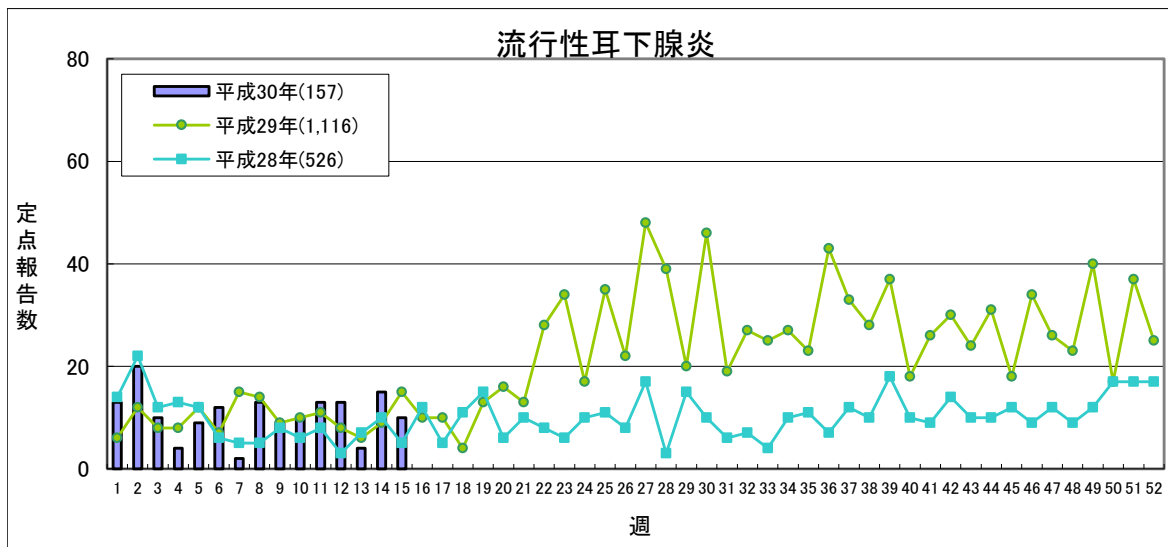


定点あたり **0.5未満** **0.5～** **2.0～** **6.0～**

	平成30年					平成29年
	第12週	第13週	第14週	第15週	累計	合計
福島市	-	-	0	0	0	-
県北	0	1	0	0	5	224
郡山市	0	0	0	0	1	141
県中	0	0	0	0	0	52
県南	0	0	0	0	0	45
会津	0	0	0	0	0	203
南会津	0	0	0	0	0	25
相双	0	0	0	3	3	87
いわき市	0	0	1	1	3	216
合 計	0	1	1	4	12	993

(*)小児科定点医療機関(50)からの報告数です

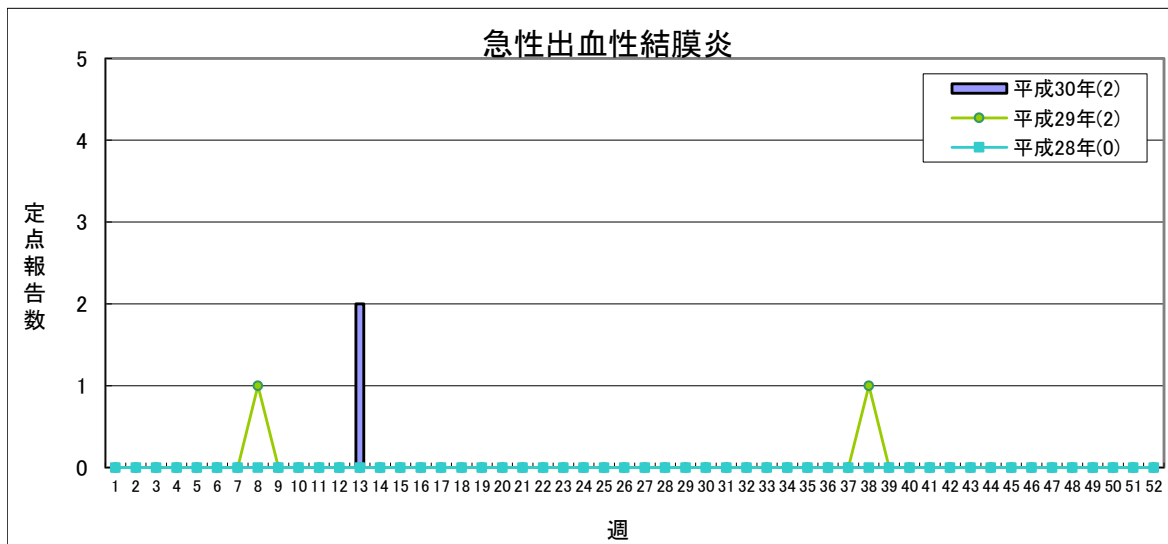
【第15週(4月9日～4月15日)】



定点あたり **0.5未満** **0.5～** **3.0～** **6.0～**

	平成30年					平成29年
	第12週	第13週	第14週	第15週	累計	合計
福島市	-	-	0	0	0	-
県北	3	0	0	0	20	165
郡山市	1	0	1	0	12	161
県中	0	1	5	1	10	407
県南	1	2	0	1	38	92
会津	2	1	0	0	18	19
南会津	0	0	0	0	0	5
相双	6	0	8	8	52	183
いわき市	0	0	1	0	7	84
合計	13	4	15	10	157	1,116

(*)小児科定点医療機関(50)からの報告数です

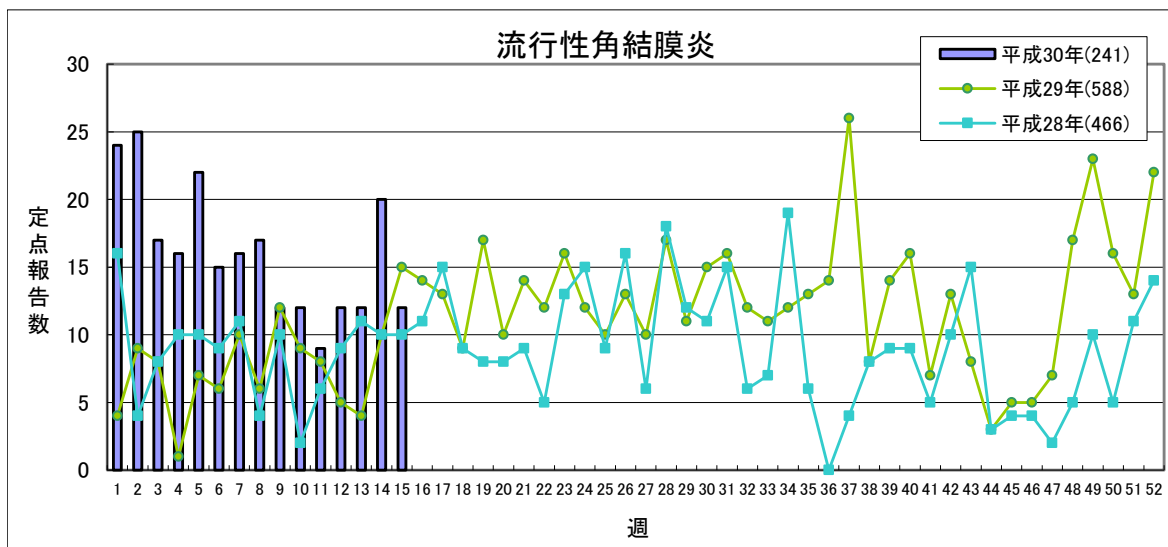


定点あたり **1.0未満** **1.0～**

	平成30年					平成29年
	第12週	第13週	第14週	第15週	累計	合計
福島市	-	-	0	0	0	-
県北	0	2	0	0	2	2
郡山市	0	0	0	0	0	0
県中	0	0	0	0	0	0
県南	0	0	0	0	0	0
会津	0	0	0	0	0	0
南会津	-	-	-	-	-	-
相双	0	0	0	0	0	0
いわき市	0	0	0	0	0	0
合計	0	2	0	0	2	2

(*)眼科定点医療機関(13)からの報告数です

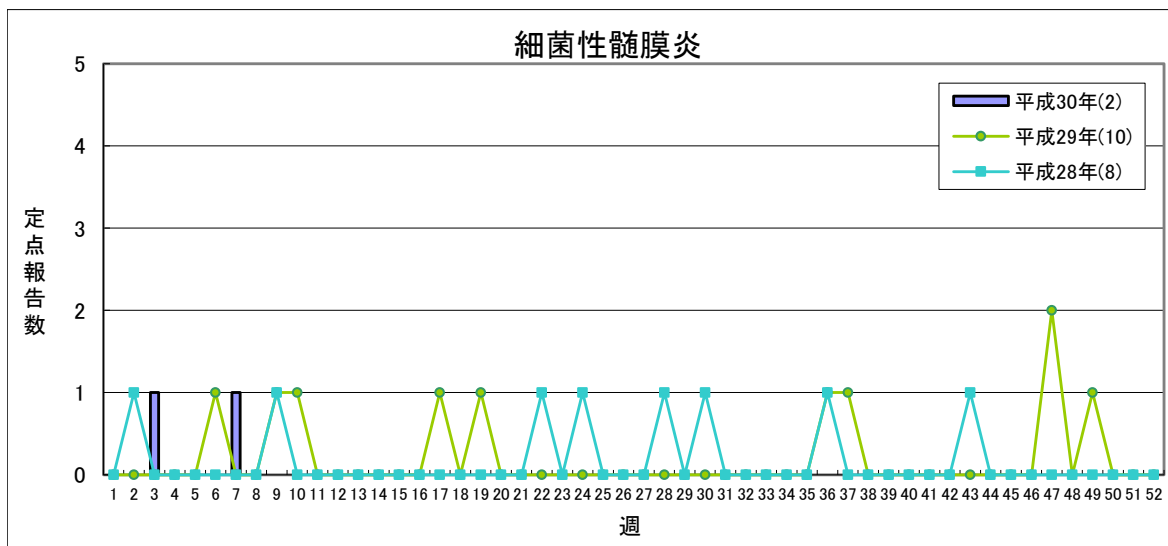
【第15週(4月9日～4月15日)】



定点あたり **2.0未満** **2.0～** **4.0～** **8.0～**

	平成30年					平成29年
	第12週	第13週	第14週	第15週	累計	合計
福島市	-	-	1	0	1	-
県北	0	2	1	1	16	181
郡山市	0	0	0	0	0	21
県中	0	0	0	0	1	8
県南	4	4	8	6	57	185
会津	8	6	10	4	159	172
南会津	-	-	-	-	-	-
相双	0	0	0	1	2	5
いわき市	0	0	0	0	5	16
合計	12	12	20	12	241	588

(*)眼科定点医療機関(13)からの報告数です

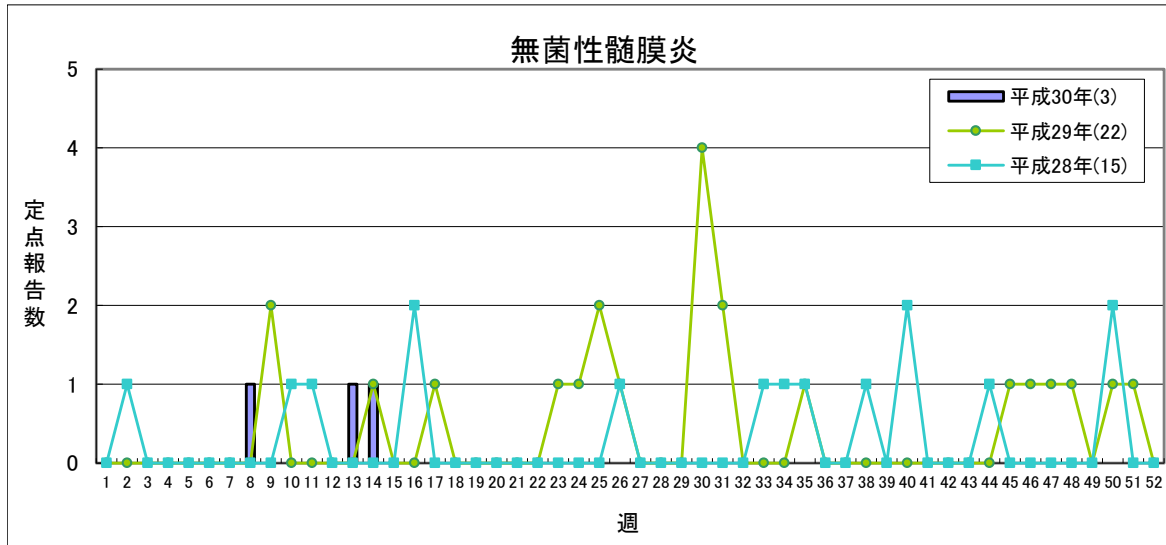


県全体で **1人未満** **1人** **2～4人** **5人以上**

	平成30年					平成29年
	第12週	第13週	第14週	第15週	累計	合計
福島市	-	-	0	0	0	-
県北	0	0	-	-	-	0
郡山市	0	0	0	0	2	8
県中	-	-	-	-	-	-
県南	0	0	0	0	0	0
会津	0	0	0	0	0	1
南会津	0	0	0	0	0	0
相双	0	0	0	0	0	1
いわき市	0	0	0	0	0	0
合計	0	0	0	0	2	10

(*)基幹定点医療機関(7)からの報告数です

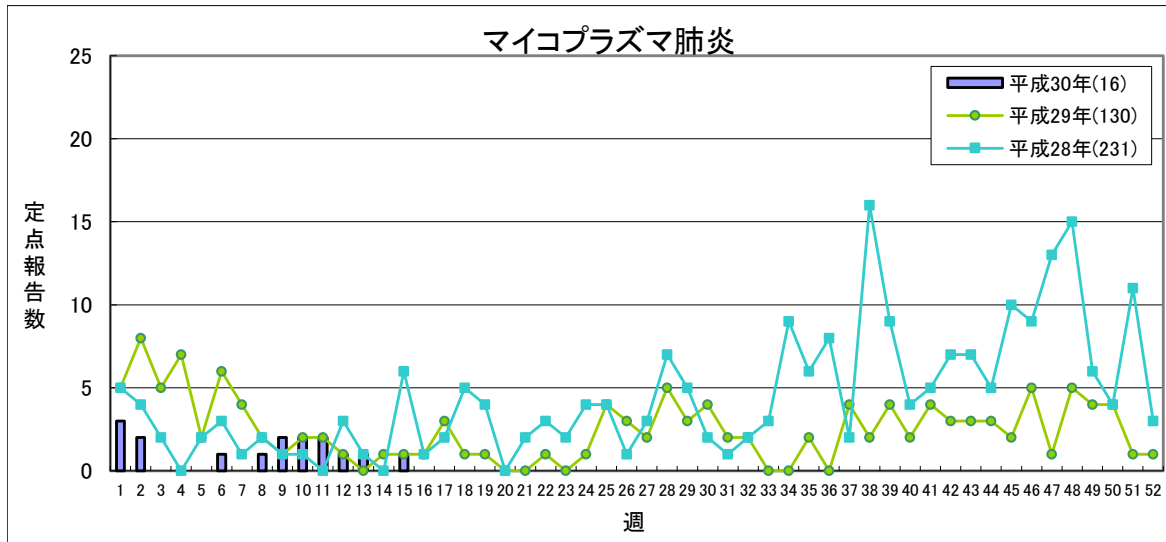
【第15週(4月9日～4月15日)】



県全体で **1人以下** **1地域2人** 2地域又は1地域3人以上 **3地域以上**

	平成30年					平成29年
	第12週	第13週	第14週	第15週	累計	合計
福島市	-	-	0	0	0	-
県北	0	0	-	-	-	0
郡山市	0	1	1	0	3	11
県中	-	-	-	-	-	-
県南	0	0	0	0	0	0
会津	0	0	0	0	0	8
南会津	0	0	0	0	0	1
相双	0	0	0	0	0	2
いわき市	0	0	0	0	0	0
合計	0	1	1	0	3	22

(*) 基幹定点医療機関(7)からの報告数です

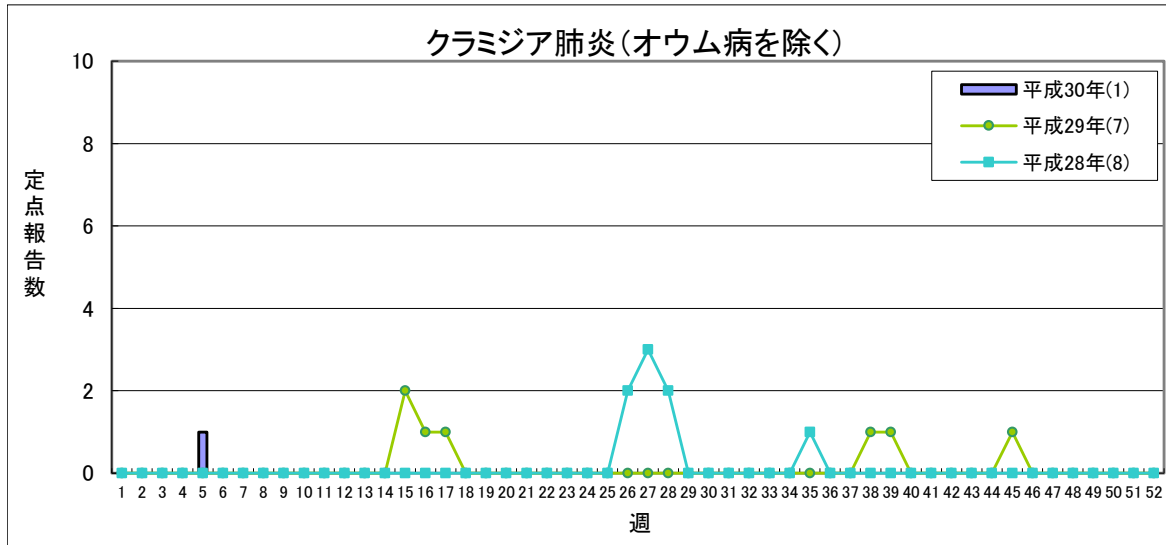


定点あたり **1.5未満** **1.5～** **2.1～** **3.1～**

	平成30年					平成29年
	第12週	第13週	第14週	第15週	累計	合計
福島市	-	-	0	0	0	-
県北	0	0	-	-	-	1
郡山市	0	0	0	0	2	21
県中	-	-	-	-	-	-
県南	0	0	0	0	0	42
会津	0	0	0	0	1	18
南会津	0	0	0	0	0	1
相双	0	0	0	0	1	5
いわき市	1	1	0	1	12	42
合計	1	1	0	1	16	130

(*) 基幹定点医療機関(7)からの報告数です

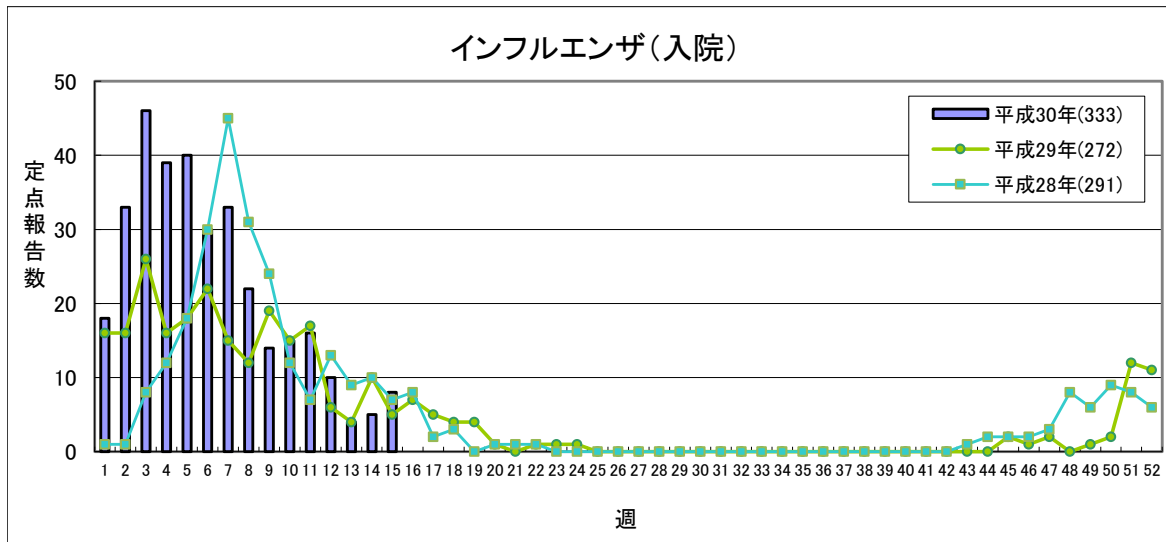
【第15週(4月9日～4月15日)】



定点あたり **1.0未満** **1.0～** **1.6～** **2.1～**

	平成30年					平成29年
	第12週	第13週	第14週	第15週	累計	合計
福島市	0	0	0	0	0	0
県北	0	0	0	0	0	0
郡山市	0	0	0	0	1	4
県中	0	0	0	0	0	0
県南	0	0	0	0	0	3
会津	0	0	0	0	0	0
南会津	0	0	0	0	0	0
相双	0	0	0	0	0	0
いわき市	0	0	0	0	0	0
合計	0	0	0	0	1	7

(*)基幹定点医療機関(7)からの報告数です

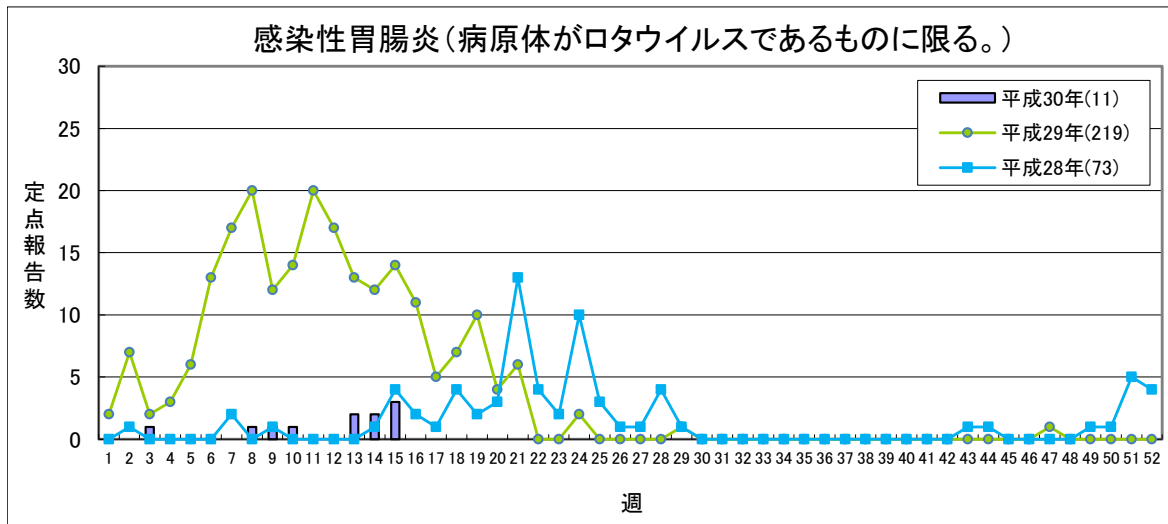


流行状況の表記はありません

	平成30年					平成29年
	第12週	第13週	第14週	第15週	累計	合計
福島市	0	0	2	1	3	0
県北	1	1	0	0	2	29
郡山市	2	1	1	2	6	41
県中	0	0	0	0	0	0
県南	4	0	2	3	9	30
会津	0	2	0	2	4	97
南会津	2	0	0	0	2	15
相双	0	0	0	0	0	15
いわき市	1	0	0	0	1	45
合計	10	4	5	8	333	272

(*)基幹定点医療機関(7)からの報告数です

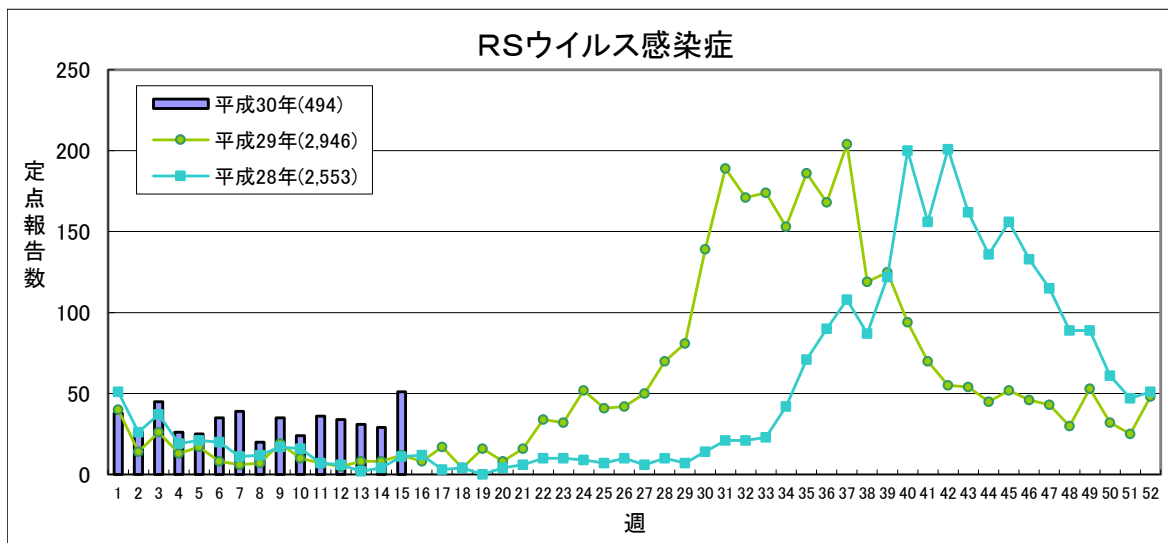
【第15週(4月9日～4月15日)】



流行状況の表記はありません

	平成30年					平成29年
	第12週	第13週	第14週	第15週	累計	合計
福島市	-	-	0	0	0	-
県北	0	0	-	-	-	3
郡山市	0	1	0	0	2	13
県中	-	-	-	-	-	-
県南	0	1	0	1	3	15
会津	0	0	0	1	2	176
南会津	0	0	0	0	1	12
相双	0	0	0	0	0	0
いわき市	0	0	2	1	3	0
合計	0	2	2	3	11	219

(*)基幹定点医療機関(7)からの報告数です



定点あたり 0.4未満 0.4～ 0.8～ 1.1～

	平成30年					平成29年
	第12週	第13週	第14週	第15週	累計	合計
福島市	-	-	3	1	4	-
県北	10	4	4	8	122	865
郡山市	5	8	2	11	79	475
県中	4	7	13	15	73	230
県南	1	2	1	1	36	185
会津	6	2	6	2	56	546
南会津	0	0	0	0	1	15
相双	4	2	0	8	52	307
いわき市	4	6	0	5	71	323
合計	34	31	29	51	494	2,946

(*)小児科定点医療機関(50)からの報告数です

県内の五類感染症(定点把握)の動き【第15週(4月9日～4月15日)】

疾患名	平成30年				平成29年累計			感染症コメント
	第12週	第13週	第14週	第15週	累計	～15週	～52週	
インフルエンザ	776	616	470	483	29,902	21,610	25,636	県北、郡山市、県中、県南、会津、南会津、相双、いわき市で小流行が続いており、また、福島市で小流行が見られます。
咽頭結膜熱	19	18	15	12	250	185	781	県北、県南、いわき市で小流行が続いています。
A群溶血性レンサ球菌咽頭炎	86	71	95	115	1,681	1,676	5,346	県北、相双で流行、郡山市、県中、県南、会津、いわき市で小流行が続いています。
感染性胃腸炎	70	74	109	101	1,579	2,955	8,554	
水痘	15	20	24	16	216	269	1,075	
手足口病	9	4	13	12	168	15	5,343	
伝染性紅斑	5	4	4	6	87	188	425	
突発性発しん	25	14	25	24	324	378	1,500	
ヘルパンギーナ	0	1	1	4	12	6	993	
流行性耳下腺炎	13	4	15	10	157	150	1,116	相双で小流行が見られます。
急性出血性結膜炎	0	2	0	0	2	1	2	
流行性角結膜炎	12	12	20	12	241	114	588	県南で流行、会津で小流行が続いています。
細菌性髄膜炎	0	0	0	0	2	3	10	
無菌性髄膜炎	0	1	1	0	3	3	22	
マイコプラズマ肺炎	1	1	0	1	16	47	130	いわき市保健所管内の基幹定点医療機関から報告がありました。
クラミジア肺炎(オウム病を除く)	0	0	0	0	1	2	7	
インフルエンザ(入院)	10	4	5	8	333	217	272	福島市、郡山市、県南、会津の各保健所管内の基幹定点医療機関から報告がありました。
感染性胃腸炎(病原体がロタウイルスであるものに限る。)	0	2	2	3	11	172	219	県南、会津、いわき市の各保健所管内の基幹定点医療機関から報告がありました。
RSウイルス感染症	34	31	29	51	494	200	2,946	県北、県中で流行が続いており、また、郡山市、相双で流行が見られます。

隣接県の五類感染症(定点把握)の動き【第12週～第14週】

疾患名	宮城県			山形県			茨城県			栃木県			新潟県			全国		
	第12週	第13週	第14週	第12週	第13週	第14週	第12週	第13週	第14週	第12週	第13週	第14週	第12週	第13週	第14週	第12週	第13週	第14週
インフルエンザ	742	528	291	539	486	341	499	233	140	316	227	111	1239	1161	723	26473	16749	9859
咽頭結膜熱	16	5	12	6	7	5	24	19	24	1	2	4	30	33	35	829	877	798
A群溶血性レンサ球菌咽頭炎	173	140	131	110	80	59	199	143	135	73	71	74	232	250	165	7184	6522	5887
感染性胃腸炎	231	176	181	109	151	136	292	252	223	105	109	144	169	133	149	14004	14206	13525
水痘	26	24	31	13	7	7	18	13	22	12	16	20	13	7	41	944	851	1117
手足口病	16	5	8	10	1	8	-	1	5	3	3	7	16	12	5	417	480	533
伝染性紅斑	4	5	3	4	7	6	2	2	-	7	6	6	9	11	3	194	253	256
突発性発しん	20	25	31	19	11	12	14	23	22	15	13	19	14	18	27	1161	1221	1337
ヘルパンギーナ	-	1	2	2	1	1	-	2	1	-	-	-	1	2	-	37	41	60
流行性耳下腺炎	-	2	8	1	2	2	4	1	8	-	5	2	4	11	15	382	380	443
急性出血性結膜炎	-	-	-	-	-	-	-	-	-	-	-	-	4	3	-	10	18	17
流行性角結膜炎	-	4	4	-	-	-	19	19	27	10	2	3	21	15	18	371	439	506
細菌性髄膜炎	-	-	-	-	-	-	-	-	-	1	-	-	-	-	-	4	6	10
無菌性髄膜炎	-	-	-	-	-	-	-	-	-	-	-	-	-	-	-	7	16	10
マイコプラズマ肺炎	4	6	2	1	2	4	7	9	2	1	2	-	1	3	1	56	74	60
クラミジア肺炎(オウム病を除く)	-	-	1	-	-	-	-	-	-	-	-	-	1	-	-	5	3	8
感染性胃腸炎(病原体がロタウイルスであるものに限る。)	1	1	3	2	1	-	4	2	1	2	3	3	-	1	1	206	198	203
RSウイルス感染症	38	27	27	9	8	23	8	12	8	5	7	13	18	23	30	1208	1139	1001

県内の法第14条第1項に規定する厚生労働省令で定める疑似症【第12週～第15週】

疑似症	平成30年										平成29年				
	第12週	第13週	第14週	第15週	累計						合計				
					県合計	福島市	県北	郡山市	県中	県南		会津	南会津	相双	いわき
摂氏38度以上の発熱及び呼吸器症状(*1)	-	-	-	-											-
発熱及び発しん又は水疱(*2)	-	-	-	-											-

(*1) 明らかな外傷又は器質的疾患に起因するものを除く

(*2) ただし、当該疑似症が二類感染症、三類感染症、四類感染症及び五類感染症の患者の症状であることが明らかな場合を除く

平成20年4月1日から調査開始

県内の全数把握疾患【第15週(4月9日～4月15日)】

- 一類:エボラ出血熱、クリミア・コンゴ出血熱、痘そう、南米出血熱、ペスト、マールブルグ病、ラッサ熱
 - 二類:急性灰白髄炎、結核、ジフテリア、重症急性呼吸器症候群(病原体がSARSコロナウイルスであるものに限る)、中東呼吸器症候群(病原体がMERSコロナウイルスであるものに限る)、鳥インフルエンザ(H5N1)、鳥インフルエンザ(H7N9)
 - 三類:コレラ、細菌性赤痢、腸管出血性大腸菌感染症、腸チフス、パラチフス
 - 四類:E型肝炎、ウエストナイル熱(ウエストナイル脳炎含む)、A型肝炎、エキノコックス症、黄熱、オウム病、オムスク出血熱、回帰熱、キャサスル森林病、Q熱、狂犬病、コクシジオイデス症、サル痘、ジカウイルス感染症、
重症熱性血小板減少症候群(病原体がSFTSウイルスであるものに限る)、腎症候性出血熱、西部ウマ脳炎、ダニ媒介脳炎、炭疽、チクングニア熱、つつが虫病、デング熱、東部ウマ脳炎、鳥インフルエンザ(H5N1及びH7N9を除く)、
ニバウイルス感染症、日本紅斑熱、日本脳炎、ハンタウイルス肺症候群、Bウイルス病、鼻疽、ブルセラ症、ペネズエラウマ脳炎、ヘンドラウイルス感染症、発しんチフス、ポツリヌス症、マラリア、野兔病、
ライム病、リッサウイルス感染症、リフトバレー熱、類鼻疽、レジオネラ症、レプトスピラ症、ロッキー山紅斑熱
 - 五類:アメーバ赤痢、ウイルス性肝炎(E型及びA型を除く)、カルバベネム耐性腸内細菌科細菌感染症、急性脳炎(ウエストナイル脳炎、西部ウマ脳炎、ダニ媒介脳炎、東部ウマ脳炎、日本脳炎、ペネズエラウマ脳炎及びリフトバレー熱を除く)、
クリプトスポリジウム症、クロイツフェルト・ヤコブ病、劇症型溶血性レンサ球菌感染症、後天性免疫不全症候群、ジアルジア症、侵襲性インフルエンザ菌感染症、侵襲性髄膜炎菌感染症、侵襲性肺炎球菌感染症、
水痘(入院に限る。)、先天性風しん症候群、梅毒、播種性クリプトコックス症、破傷風、バンコマイシン耐性黄色ブドウ球菌感染症、バンコマイシン耐性腸球菌感染症、百日咳、風しん、麻しん、薬剤耐性アシネトバクター感染症
- 新型インフルエンザ等:新型インフルエンザ、再興型インフルエンザ
指定:該当なし

以下の表には、過去に届出のあったものを中心に記載しています。

分類	疾患名	平成30年										平成29年累計							
		第12週	第13週	第14週	第15週	累計													
						県合計	福島市	県北	郡山市	県中	県南	会津	南会津	相	双いわき	県合計 ～15週	～52週		
二類	結核	3 (県北1、県中1、会津1)	2 (郡山市)	3 (郡山市1、県中1、会津1)	2 (福島市)	61	2	21	15	2	5	9			2	5	44	198	
三類	コレラ																		
	細菌性赤痢																	2	
	腸管出血性大腸菌感染症																	37	
四類	腸チフス																		
	パラチフス																		
	E型肝炎			1 (いわき市)		4		1	1								2	4	
	A型肝炎				1 (郡山市)	2		1	1										
	ジカウイルス感染症																		
	重症熱性血小板減少症候群																		
	チクングニア熱																		
	つつが虫病																	1	30
	デング熱																		1
	日本紅斑熱																		
ブルセラ症																			
マラリア																			
野兔病																			
レジオネラ症			1 (県北)		4		3				1						5	33	
レプトスピラ症																			
五類	アメーバ赤痢	1 (郡山市)	1 (いわき市)			6		2	2	1							1	5	18
	ウイルス性肝炎(A・E型を除く)																	2	
	カルバベネム耐性腸内細菌科細菌感染症			3 (福島市1、郡山市1、会津1)		11	1		7			3						8	34
	急性脳炎(※2)					3		2							1			2	3
	クロイツフェルト・ヤコブ病					1			1										3
	劇症型溶血性レンサ球菌感染症		1 (県北)	1 (福島市)		2	1	1	1									1	4
	後天性免疫不全症候群			1 (いわき市)		3		1	1							1	1	12	
	侵襲性インフルエンザ菌感染症	1 (郡山市)	1 (いわき市)	1 (福島市)	1 (県中)	5	1		2	1						1	3	6	
	侵襲性髄膜炎菌感染症																		
	侵襲性肺炎球菌感染症					9		2	1			2				4	7	27	
	水痘(入院例に限る。)					2			2										2
	先天性風しん症候群																		
	梅毒	1 (県北)	1 (いわき市)	1 (いわき市)	4 (郡山市2、県南1、いわき市1)	31		3	5	1	2	1			1	18	18	67	
	播種性クリプトコックス症		1 (郡山市)			2		1	1										3
	破傷風																		
	バンコマイシン耐性腸球菌感染症																		
百日咳(※1)			1 (相双)		13		9	1						3					
風しん																			
麻しん																			
薬剤耐性アシネトバクター感染症																			

(※1)平成30年1月1日から調査開始

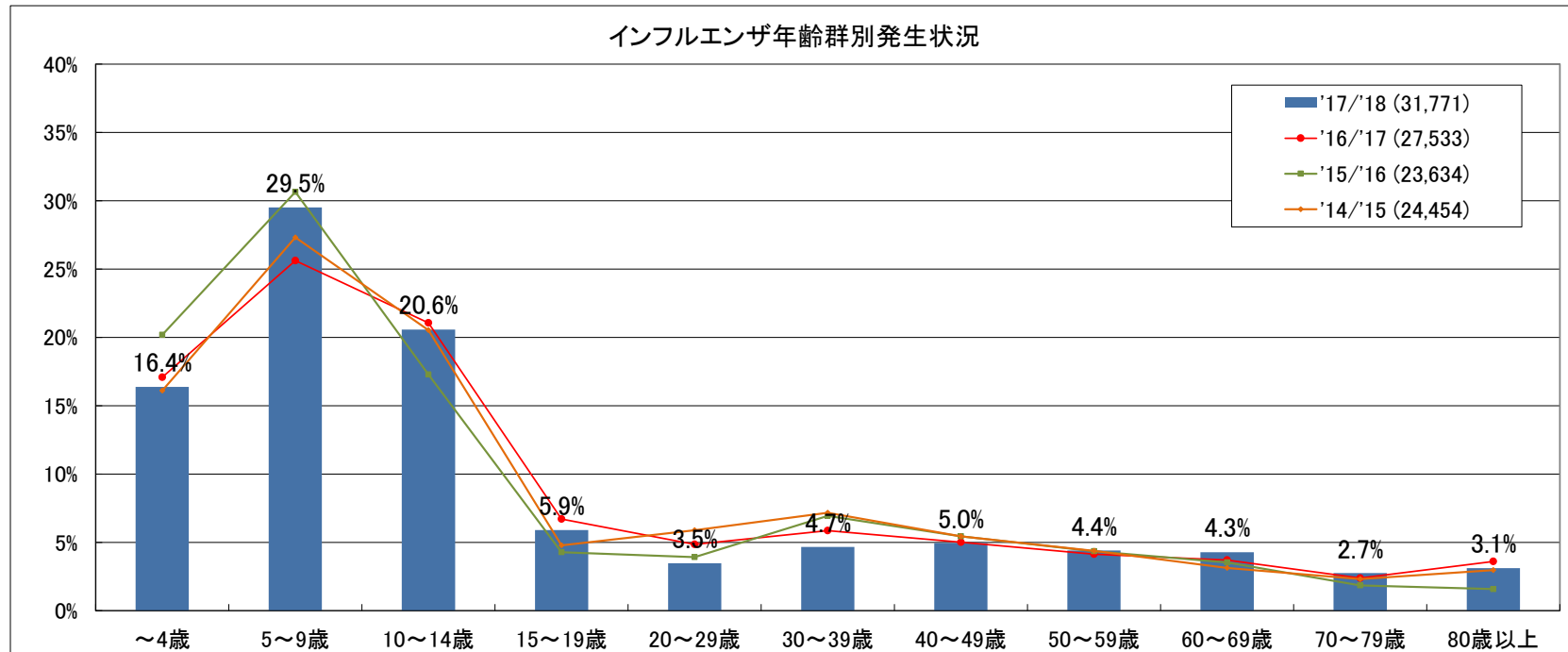
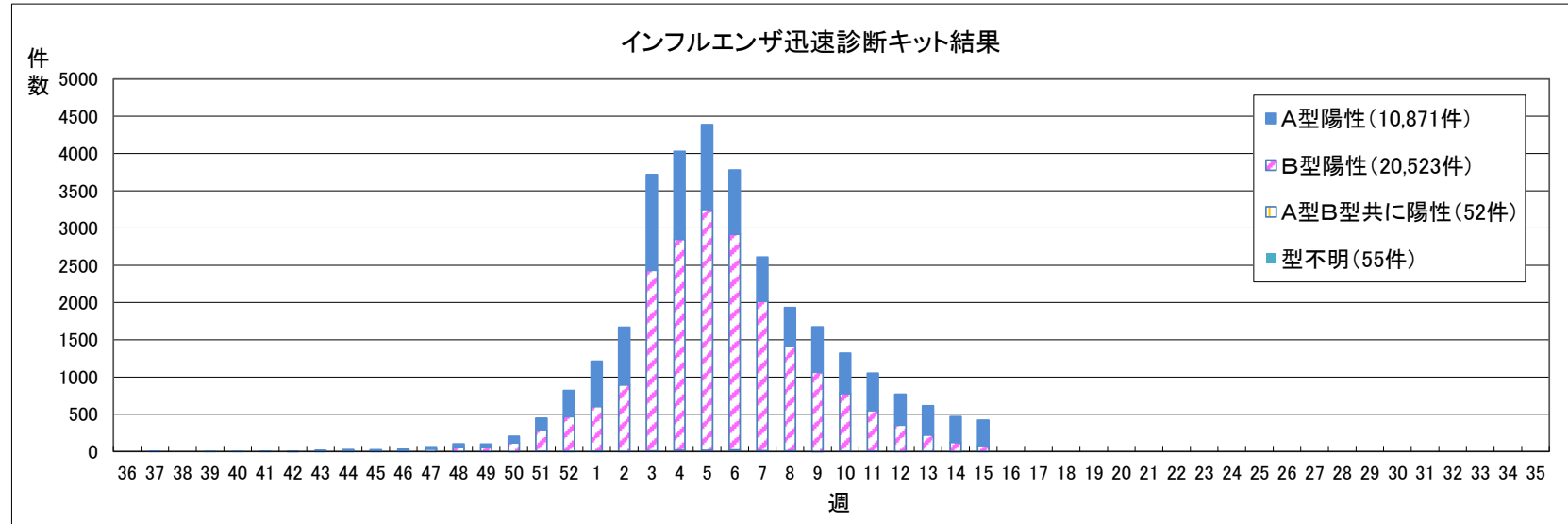
(※2)ウエストナイル脳炎、西部ウマ脳炎、ダニ媒介脳炎、東部ウマ脳炎、日本脳炎、ペネズエラウマ脳炎及びリフトバレー熱を除く

隣接県の全数把握疾患

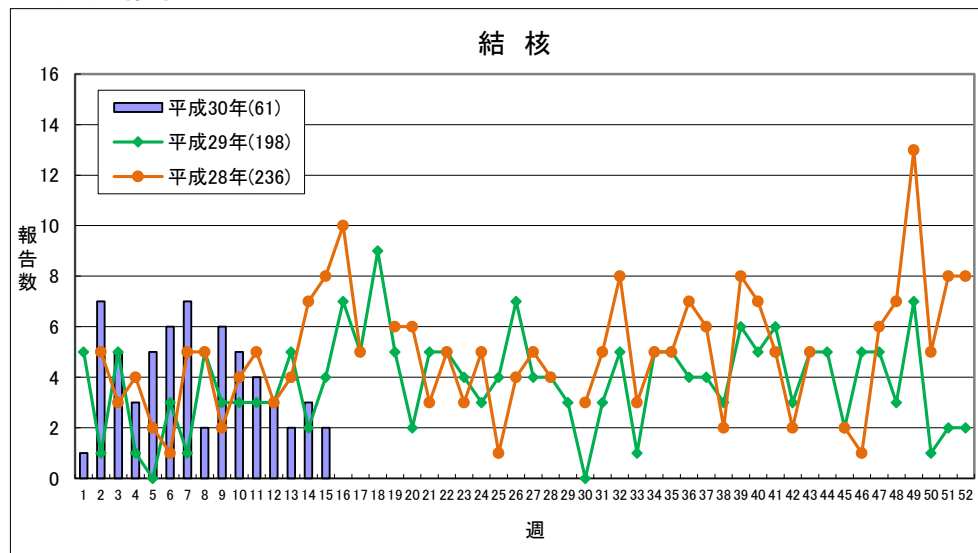
分類	疾患名	宮城県				山形県				茨城県				栃木県				新潟県				福島県				全国				
		12週	13週	14週	累計	12週	13週	14週	累計	12週	13週	14週	累計	12週	13週	14週	累計	12週	13週	14週	累計	12週	13週	14週	累計	12週	13週	14週	累計	
二類	結核	5	6	6	82	2	4	24	10	5	7	120	2	5	2	61	4	4	6	76	3	2	3	59	255	311	333	5323		
三類	コレラ																											2		
	細菌性赤痢																								2	4	4	53		
	腸管出血性大腸菌感染症	1		2	6				3		1	7				3				1					7	11	21	172		
	腸チフス								1																		1	1	15	
	パラチフス																												5	
四類	E型肝炎											1							1				1	4	4	3	9	87		
	A型肝炎				1				1			2				1			2				1	15	8	12	158			
	エキノкокクス症																											1		
	オウム病																											1		
	回帰熱																													
	サル痘																													
	ジカウイルス感染症(※1)																													
	重症熱性血小板減少症候群																										1	2	3	
	ダニ媒介脳炎																													
	チクングニア熱																													
	つつが虫病			1			1	1				2															2	1	41	
	デング熱							1				1							2								2		28	
	日本紅斑熱																											2	4	
	日本脳炎																													
	ブルセラ症																												1	
	ポツリヌス症																												2	
	マラリア											1													1	1		11		
	野兔病																													
ライム病																														
レジオネラ症				5		1	1	1	1	1	4		1	4				14		1	4	21	7	20	272					
レプトスピラ症																														
五類	アメーバ赤痢				2					1	4			1	1			3	1	1	6	10	15	8	206					
	ウイルス性肝炎(A・E型を除く)				1			1			1							3						1	2	40				
	カルバペネム耐性腸内細菌科細菌感染症	1			4			4				2			4		2	4		3	11	11	28	24	403					
	急性脳炎(※3)										11				3			6			3	6	5	7	262					
	クリプトスポリジウム症			1	1																			1		6				
	クロイツフェルト・ヤコブ病							1										3			1		1	1	52					
	劇症型溶血性レンサ球菌感染症				5		1	3			2			5				1		1	1	2	4	14	8	227				
	後天性免疫不全症候群				1			5		1	5			3		1		2			1	3	17	10	13	313				
	侵襲性インフルエンザ菌感染症				1			2			1			1				4	1	1	1	4	8	5	10	129				
	侵襲性髄膜炎菌感染症																						1	3	1	14				
	侵襲性肺炎球菌感染症	2		1	14			6	2	1	1	19			9	1	1	26			9	45	43	52	1079					
	水痘(入院例に限る。)							1			1			1			1				2	6	5	5	89					
	梅毒	2	3	1	21			1	1	1	2	24		1	8		2	11	1	1	1	27	72	67	71	1533				
	播種性クリプトкокクス症																						1	1	2	1	7	4	43	
	破傷風							1		1	1							2						1	3		16			
	バンコマイシン耐性腸球菌感染症																										1	12		
	百日咳(※2)				4		1	3	21		1	12		1	8		1	1	4			1	13	40	46	62	835			
	風しん																											1	6	
麻しん																										2	4	16	42	
薬剤耐性アシネトバクター感染症																														

(※1) 平成28年2月15日から調査開始
 (※2) 平成30年1月1日から調査開始
 (※3) ウエストナイル脳炎、西部ウマ脳炎、ダニ媒介脳炎、東部ウマ脳炎、日本脳炎、ペネズエラウマ脳炎及びリフトバレー熱を除く

◎インフルエンザ情報



◎結核情報



	平成30年					平成29年
	第12週	第13週	第14週	第15週	累計	合計
福島市	－	－	0	2	2	－
県北	1	0	0	0	21	66
郡山市	0	2	1	0	15	41
県中	1	0	1	0	2	6
県南	0	0	0	0	5	19
会津	1	0	1	0	9	28
南会津	0	0	0	0	0	1
相双	0	0	0	0	2	9
いわき市	0	0	0	0	5	28
合計	3	2	3	2	61	198

「定点あたり」の算出方法

$$\text{定点あたり} = \frac{\text{報告数}}{\text{定点数}}$$

※平成30年第13週分までの定点数

定点数

	インフルエンザ定点	小児科定点	眼科定点	基幹定点
県北	17	10	3	1
郡山市	12	7	2	1
県中	10	6	1	0
県南	7	4	1	1
会津	10	6	2	1
南会津	3	2	0	1
相双	5	3	1	1
いわき市	13	8	2	1
計	77	46	12	7

「定点あたり」の算出方法

$$\text{定点あたり} = \frac{\text{報告数}}{\text{定点数}}$$

定点数

	インフルエンザ定点	小児科定点	眼科定点	基幹定点
福島市	12	7	2	1
県北	9	5	2	0
郡山市	13	8	2	1
県中	10	6	1	0
県南	7	4	1	1
会津	10	6	2	1
南会津	3	2	0	1
相双	6	4	1	1
いわき市	13	8	2	1
計	83	50	13	7

感染症週報 平成30年第15号 平成30年4月18日 発行

発行 福島県感染症情報センター(福島県衛生研究所)
〒960-8560 福島市方木田字水戸内16番6号
URL : <http://www.pref.fukushima.lg.jp/sec/21910a/>
E-mail : eiseikenkyuu@pref.fukushima.lg.jp

本週報は、感染症法に基づくものであり、県内の定点医療機関、保健福祉事務所、中核市保健所の御協力を得て分析・提供するものです。