


福島県 感染症情報

検索 

平成30年3月28日発行

## 《目次》

・ 感染症患者発生状況	1
・ 保健所管内別流行状況	2
・ 推移・流行状況	3
・ 最近の注目疾患(過去の動き)・保健所別流行状況	3～12
・ 県内・隣接県の五類感染症(定点把握)の動き	13
・ 県内の疑似症	14
・ 県内・隣接県の全数把握疾患	15～16
・ インフルエンザ情報	17
・ 結核情報	18

## 【インフルエンザについて】

県内のインフルエンザは、患者報告数は減少が続いていますが、引き続き注意が必要です。インフルエンザは、高熱、関節痛、筋肉痛等全身の症状が突然現れます。併せて普通の風邪と同様、鼻汁、咳等の症状もみられます。まれに、乳幼児は脳症を、基礎疾患のある方や高齢者は肺炎を伴うなど、重症化するおそれがありますので、早期発見、早期受診を心掛けてください。手洗いの励行、外出時のマスクの着用など予防対策に努めましょう。

## 【梅毒について】

梅毒は、梅毒トレポネーマの感染によって生じる性感染症であり、主に性交渉の際、皮膚や粘膜を通して感染し、発病すると、硬性下疳(外陰部などの潰瘍)、リンパ節の腫れ、発疹などの症状がみられます。病気が進行すると、心臓や脳などにも重大な合併症を引き起こす可能性があります。また、母体が感染していると胎盤を通じて胎児も感染し、流死産や先天梅毒につながります。性交渉時のコンドームの適切な使用によりリスクを減らすことができます。なお、感染が確認された場合は、パートナーも検診をうける必要があります。

## 感染症患者発生状況【第12週(3月19日～3月25日)】

### 〈定点把握疾患〉

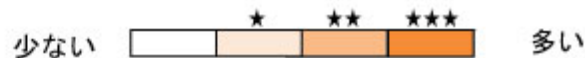
- ・インフルエンザは、県北、郡山市、県南で流行、県中、会津、南会津、相双、いわき市で小流行が続いています。
- ・咽頭結膜熱は、いわき市で流行、郡山市で小流行が続いており、また、県北で小流行が見られます。
- ・A群溶血性レンサ球菌咽頭炎は、県北、郡山市、県中、県南、会津、相双、いわき市で小流行が続いています。
- ・流行性耳下腺炎は、相双で小流行が続いています。
- ・流行性角結膜炎は、県南、会津で流行が続いています。
- ・マイコプラズマ肺炎(1名)は、いわき市保健所管内の基幹定点医療機関から報告がありました。
- ・インフルエンザ(入院)(10名)は、県北(1名)、郡山市(2名)、県南(4名)、南会津(2名)、いわき市(1名)の各保健所管内の基幹定点医療機関から報告がありました。
- ・RSウイルス感染症は、県北、相双で流行、郡山市で小流行が続いており、また、会津で流行が見られます。

### 〈全数把握疾患〉

- ・結核(3名)は、県北(1名;70歳代:男性)、県中(1名;90歳代:男性)、会津(1名;80歳代:女性)の各保健所管内の医療機関から報告がありました。
- ・アメーバ赤痢(1名;50歳代:男性)は、郡山市保健所管内の医療機関から報告がありました。
- ・侵襲性インフルエンザ菌感染症(1名;70歳代:男性)は、郡山市保健所管内の医療機関から報告がありました。

保健所管内別流行状況【第10週～第12週】

◎ インフルエンザ



◎ A群溶血性レンサ球菌咽頭炎



◎ RSウイルス感染症



第10週 (3月5日～3月11日)

第11週 (3月12日～3月18日)

第12週 (3月19日～3月25日)

## 疾患別推移、流行状況(定点把握)【第10週～第12週】

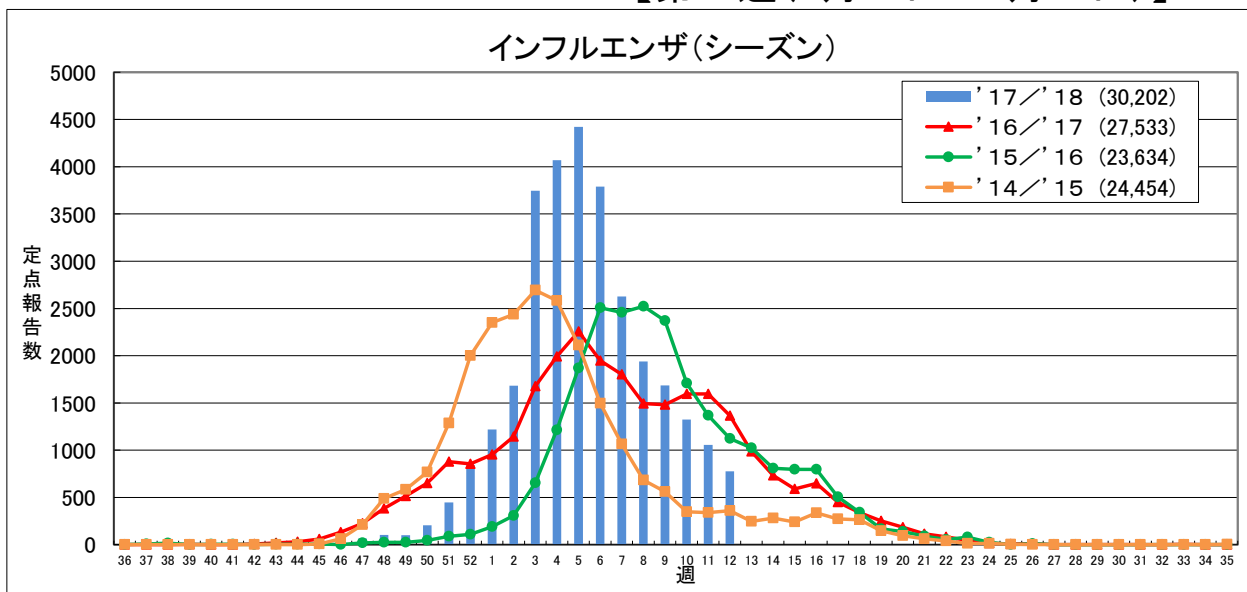
疾患名	推移・流行状況			疾患名	推移・流行状況		
	第10週	第11週	第12週		第10週	第11週	第12週
インフルエンザ	↓ ★★★	↓ ★★★	↓ ★★★	ヘルパンギーナ			
咽頭結膜熱	↓ ★	↑ ★	↑ ★	流行性耳下腺炎			
A群溶血性レンサ球菌咽頭炎	→ ★	↓ ★	↓ ★	急性出血性結膜炎			
感染性胃腸炎				流行性角結膜炎			
水痘				細菌性髄膜炎			
手足口病				無菌性髄膜炎			
伝染性紅斑				マイコプラズマ肺炎			
突発性発しん				クラミジア肺炎			
				RSウイルス感染症	↓ ★	↑ ★	↓ ★

( → : 増減なし, ↑ : 増加, ↓ : 減少 )

( 小さい ← ★ ★★ → 大きい )

### 最近の注目疾患 (過去の動き)・保健所別流行状況

#### 【第12週(3月19日～3月25日)】

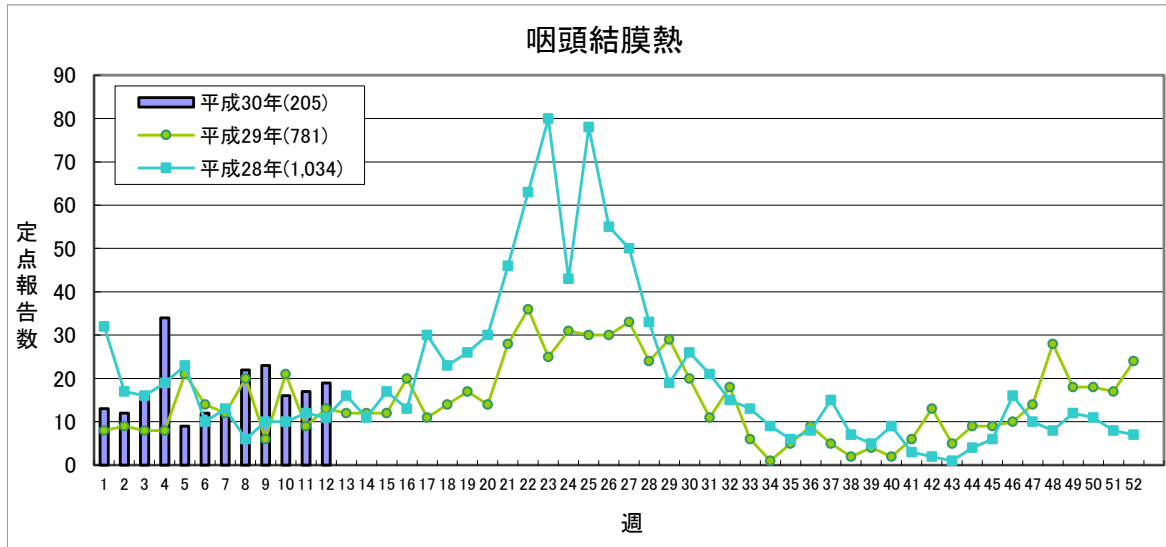


定点あたり 1.0未満 1.0～ 10.0～ 30.0～

	'17/'18				累計	'16/'17合計
	第9週	第10週	第11週	第12週		
県北	381	273	215	233	5,678	4,984
郡山市	214	197	161	134	4,310	3,565
県中	227	218	155	69	3,877	3,711
県南	188	124	99	76	3,335	2,417
会津	186	151	151	86	5,395	5,402
南会津	39	23	11	18	487	633
相双	108	64	68	34	1,461	1,573
いわき市	343	273	195	126	5,659	5,248
合計	1,686	1,323	1,055	776	30,202	27,533

(\*) インフルエンザ定点医療機関(77)からの報告数です

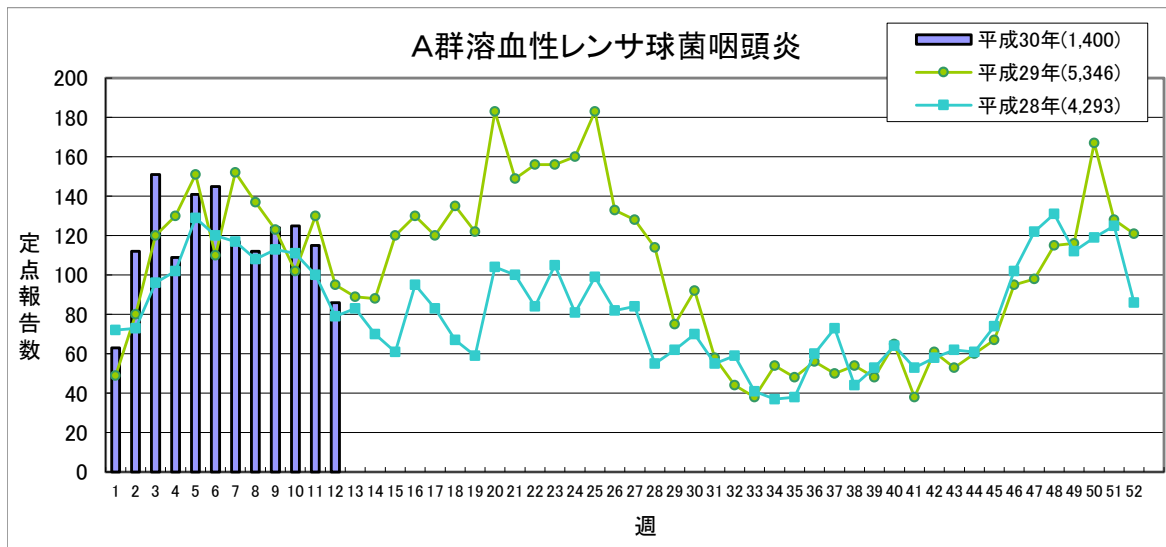
【第12週(3月19日～3月25日)】



定点あたり **0.2未満** **0.2～** **1.0～** **3.0～**

	平成30年					平成29年
	第9週	第10週	第11週	第12週	累計	合計
県北	4	1	3	3	49	235
郡山市	1	2	2	6	24	177
県中	0	0	0	0	3	68
県南	1	0	0	0	8	19
会津	11	3	3	1	32	88
南会津	0	0	0	0	4	19
相双	0	0	0	0	14	52
いわき市	6	10	9	9	71	123
合計	23	16	17	19	205	781

(\*)小児科定点医療機関(46)からの報告数です

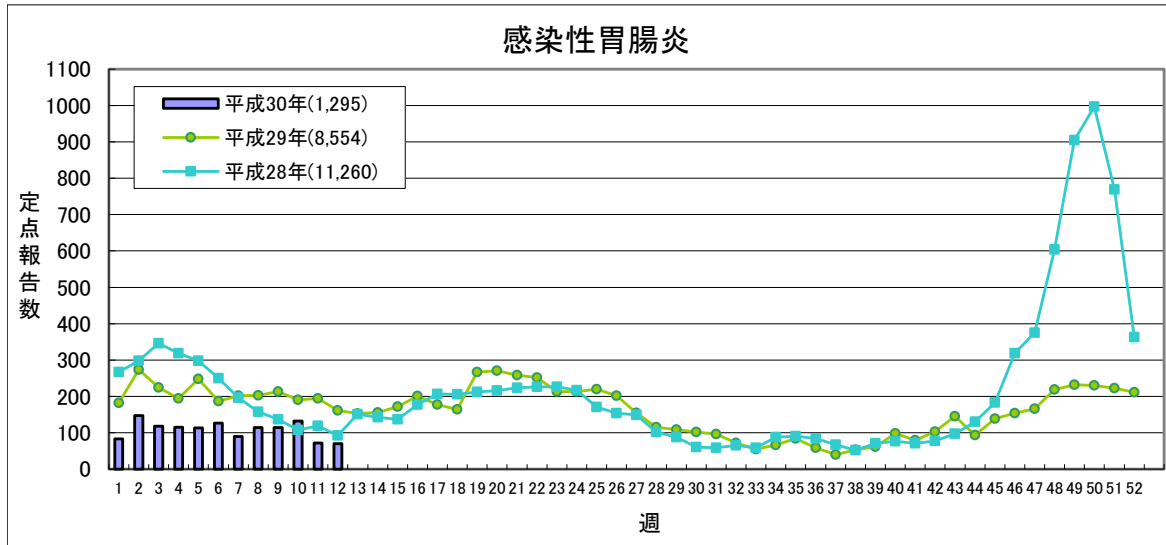


定点あたり **0.5未満** **0.5～** **4.0～** **8.0～**

	平成30年					平成29年
	第9週	第10週	第11週	第12週	累計	合計
県北	47	40	35	22	445	1,571
郡山市	21	30	18	14	207	764
県中	12	15	10	10	149	571
県南	7	7	5	7	84	463
会津	11	11	22	9	190	648
南会津	0	0	0	0	0	46
相双	10	12	11	10	158	674
いわき市	16	10	14	14	167	609
合計	124	125	115	86	1,400	5,346

(\*)小児科定点医療機関(46)からの報告数です

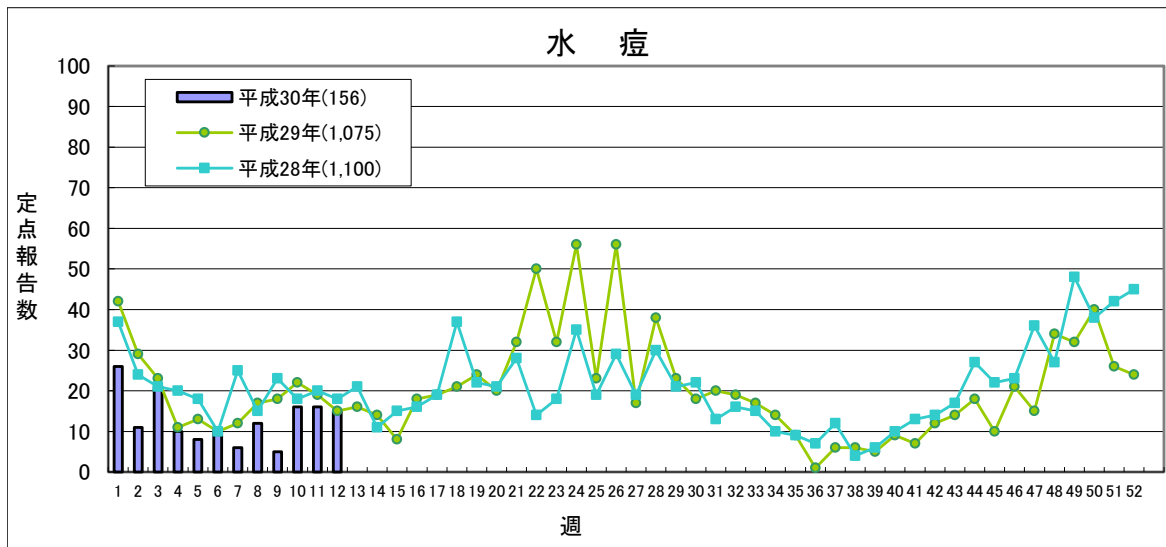
【第12週(3月19日～3月25日)】



定点あたり **5.1未満** **5.1～** **12.0～** **20.0～**

	平成30年					平成29年
	第9週	第10週	第11週	第12週	累計	合計
県北	22	30	11	15	305	1,803
郡山市	12	12	3	6	114	820
県中	37	31	12	20	223	1,743
県南	13	16	10	8	174	859
会津	3	14	16	11	216	1,590
南会津	0	1	1	0	3	35
相双	3	5	1	2	36	414
いわき市	24	23	18	8	224	1,290
合計	114	132	72	70	1,295	8,554

(\*)小児科定点医療機関(46)からの報告数です

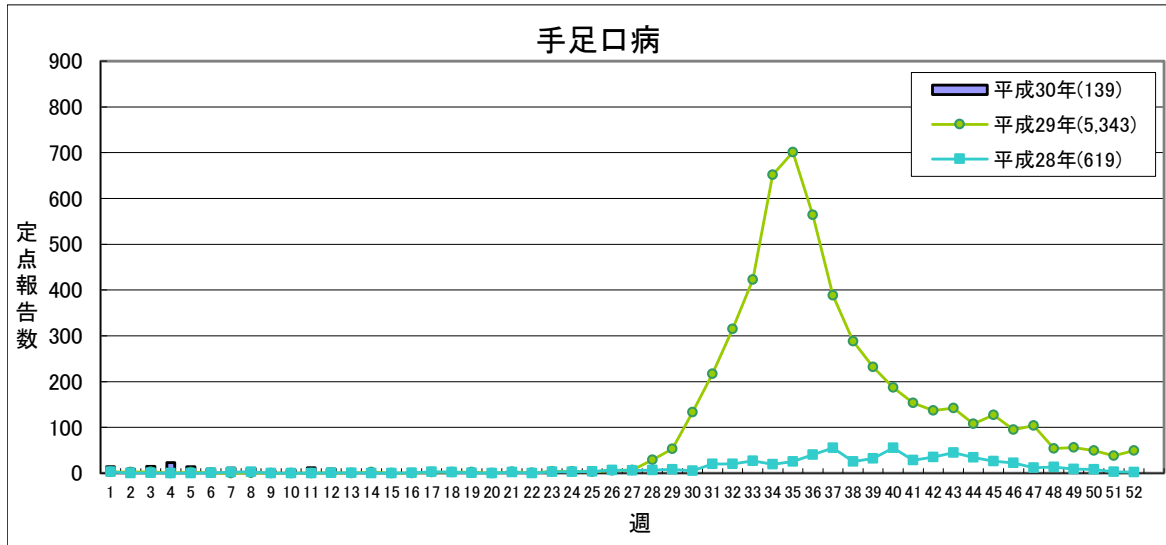


定点あたり **2.0未満** **2.0～** **4.0～** **7.0～**

	平成30年					平成29年
	第9週	第10週	第11週	第12週	累計	合計
県北	4	0	2	1	23	193
郡山市	1	4	2	5	31	197
県中	0	1	0	1	17	267
県南	0	2	1	3	19	37
会津	0	4	4	3	12	131
南会津	0	0	0	0	0	19
相双	0	0	0	0	6	53
いわき市	0	5	7	2	48	178
合計	5	16	16	15	156	1,075

(\*)小児科定点医療機関(46)からの報告数です

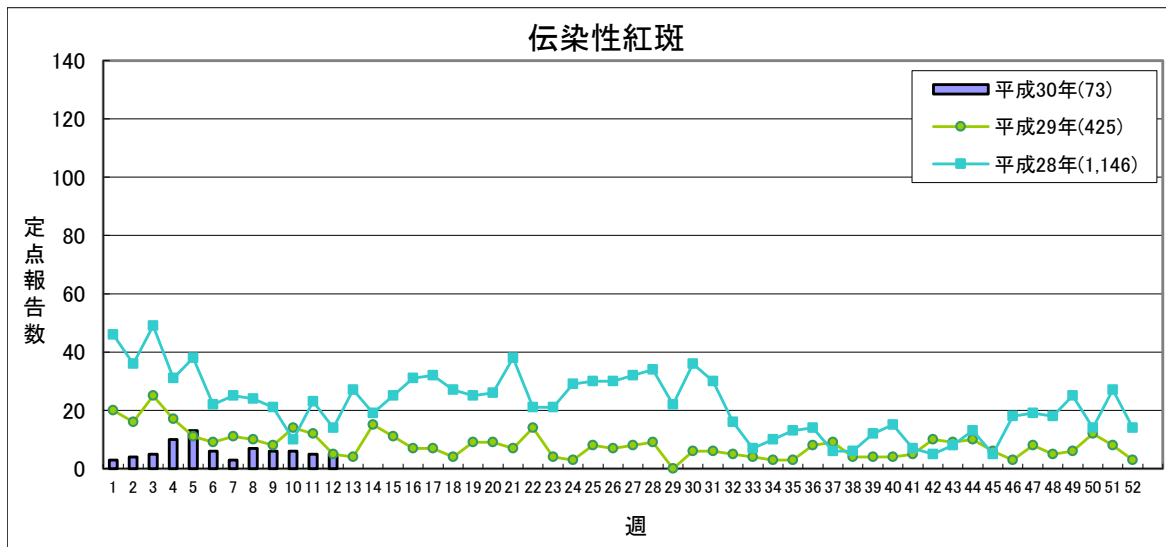
【第12週(3月19日～3月25日)】



定点あたり **1.0未満** **1.0～** **2.0～** **5.0～**

	平成30年					平成29年
	第9週	第10週	第11週	第12週	累計	合計
県北	4	1	0	0	25	829
郡山市	0	1	0	0	11	761
県中	0	0	0	0	2	949
県南	1	3	7	3	41	424
会津	1	1	5	6	44	635
南会津	0	0	0	0	1	40
相双	0	1	0	0	9	328
いわき市	0	0	0	0	6	1,377
合計	6	7	12	9	139	5,343

(\*)小児科定点医療機関(46)からの報告数です

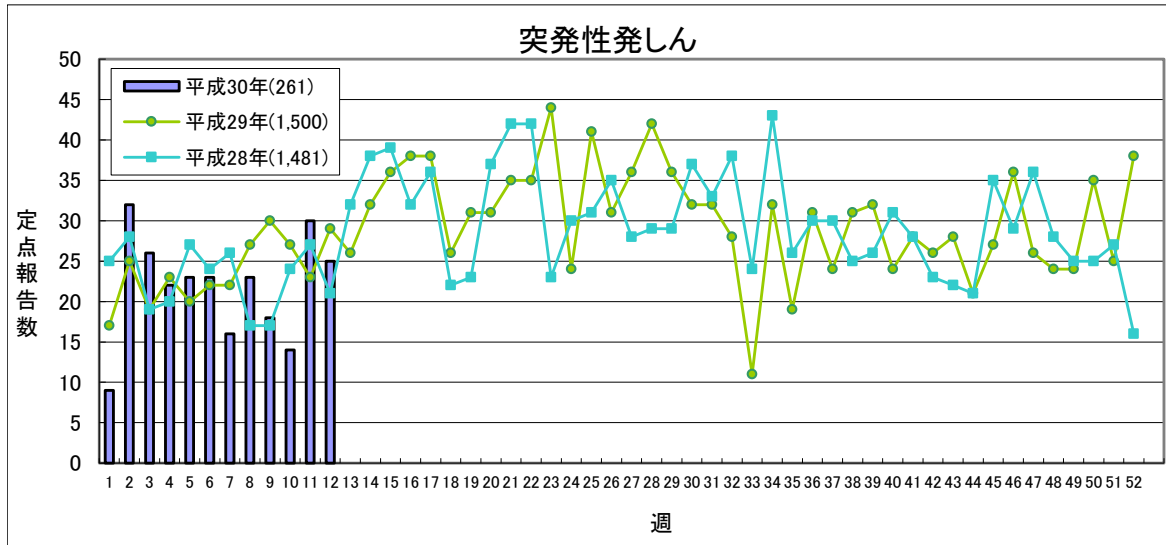


定点あたり **0.5未満** **0.5～** **1.0～** **2.0～**

	平成30年					平成29年
	第9週	第10週	第11週	第12週	累計	合計
県北	0	0	0	0	11	203
郡山市	0	0	0	2	6	52
県中	0	0	0	0	2	55
県南	1	2	2	1	25	30
会津	3	0	0	1	17	37
南会津	0	0	0	0	0	0
相双	1	4	0	0	5	15
いわき市	1	0	3	1	7	33
合計	6	6	5	5	73	425

(\*)小児科定点医療機関(46)からの報告数です

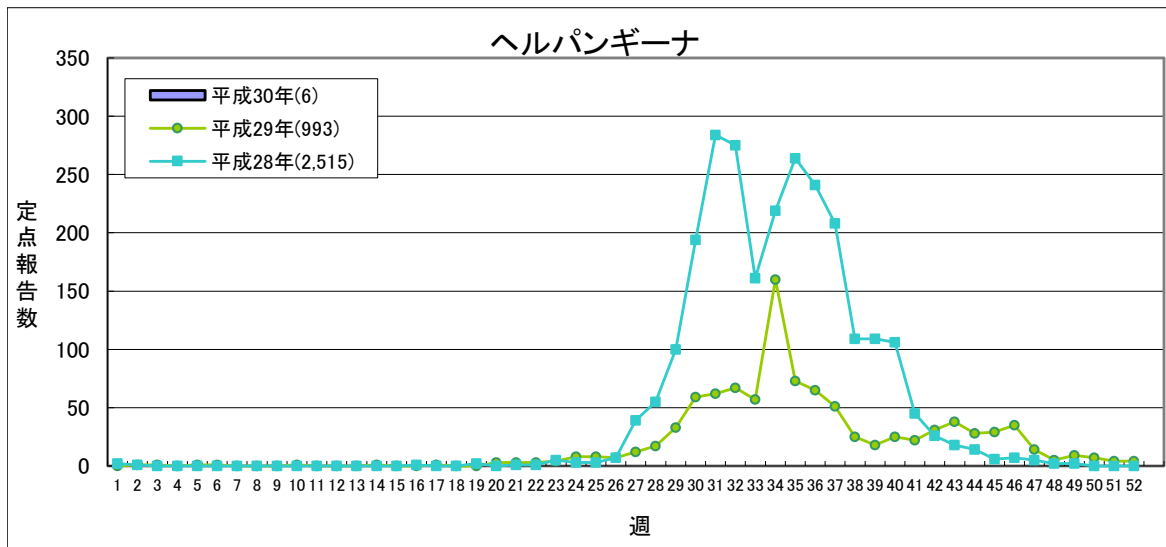
## 【第12週(3月19日～3月25日)】



流行状況の表記はありません

	平成30年					平成29年
	第9週	第10週	第11週	第12週	累 計	合 計
県 北	6	5	10	2	69	321
郡山市	3	3	2	4	33	227
県 中	2	1	3	6	37	266
県 南	1	1	1	1	9	82
会 津	1	0	3	2	18	108
南会津	0	0	0	0	0	0
相 双	5	0	4	4	52	256
いわき市	0	4	7	6	43	240
合 計	18	14	30	25	261	1,500

(\*)小児科定点医療機関(46)からの報告数です



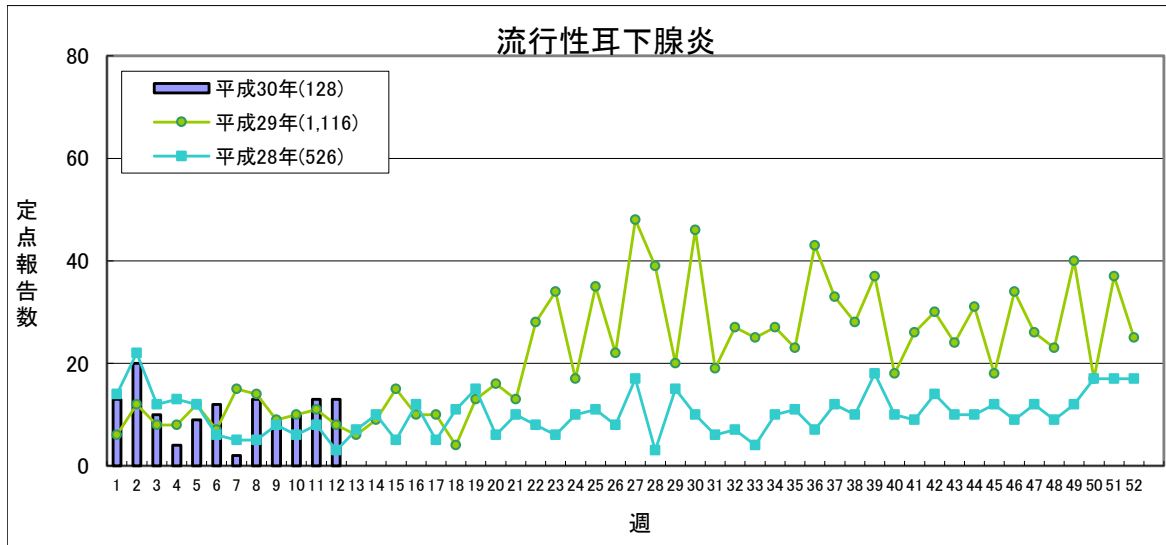
定点あたり **0.5未満** **0.5～** **2.0～** **6.0～**

	平成30年					平成29年
	第9週	第10週	第11週	第12週	累 計	合 計
県 北	0	0	0	0	4	224
郡山市	0	0	0	0	1	141
県 中	0	0	0	0	0	52
県 南	0	0	0	0	0	45
会 津	0	0	0	0	0	203
南会津	0	0	0	0	0	25
相 双	0	0	0	0	0	87
いわき市	0	0	0	0	1	216
合 計	0	0	0	0	6	993

(\*)小児科定点医療機関(46)からの報告数です



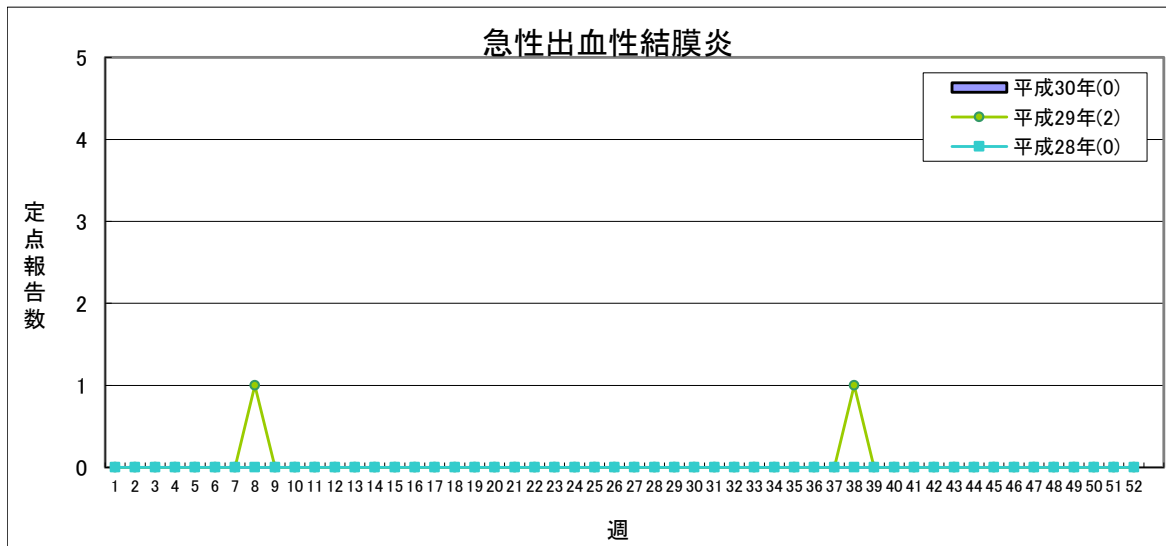
【第12週(3月19日～3月25日)】



定点あたり **0.5未満** **0.5～** **3.0～** **6.0～**

	平成30年					平成29年
	第9週	第10週	第11週	第12週	累計	合計
県北	2	1	0	3	20	165
郡山市	1	1	1	1	11	161
県中	0	0	0	0	3	407
県南	2	3	1	1	35	92
会津	2	1	7	2	17	19
南会津	0	0	0	0	0	5
相双	2	4	3	6	36	183
いわき市	0	0	1	0	6	84
合計	9	10	13	13	128	1,116

(\*)小児科定点医療機関(46)からの報告数です



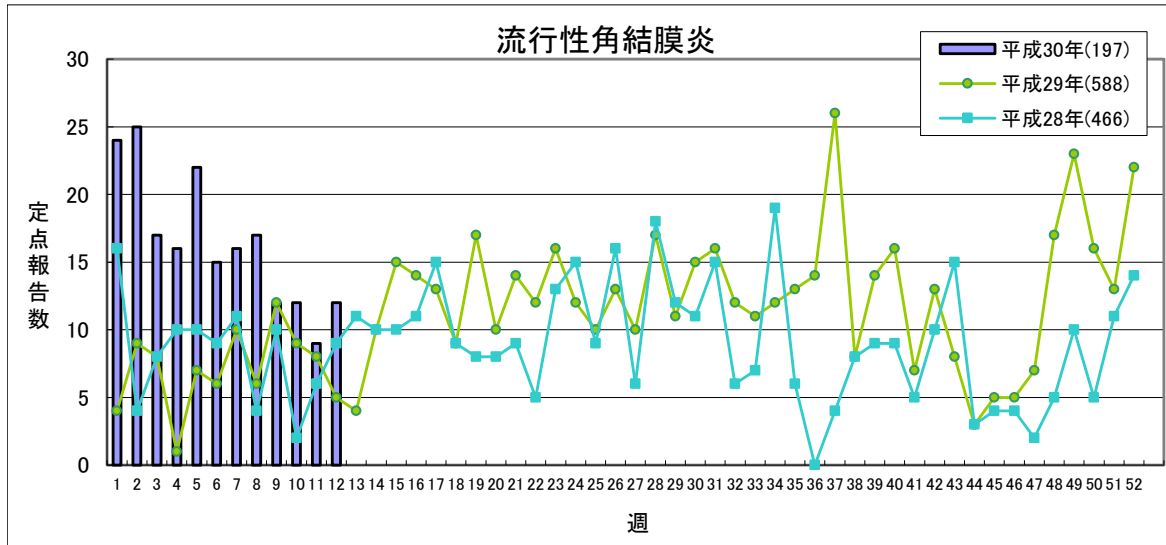
定点あたり **1.0未満** **1.0～**

	平成30年					平成29年
	第9週	第10週	第11週	第12週	累計	合計
県北	0	0	0	0	0	2
郡山市	0	0	0	0	0	0
県中	0	0	0	0	0	0
県南	0	0	0	0	0	0
会津	0	0	0	0	0	0
南会津	-	-	-	-	-	-
相双	0	0	0	0	0	0
いわき市	0	0	0	0	0	0
合計	0	0	0	0	0	2

(\*)眼科定点医療機関(12)からの報告数です



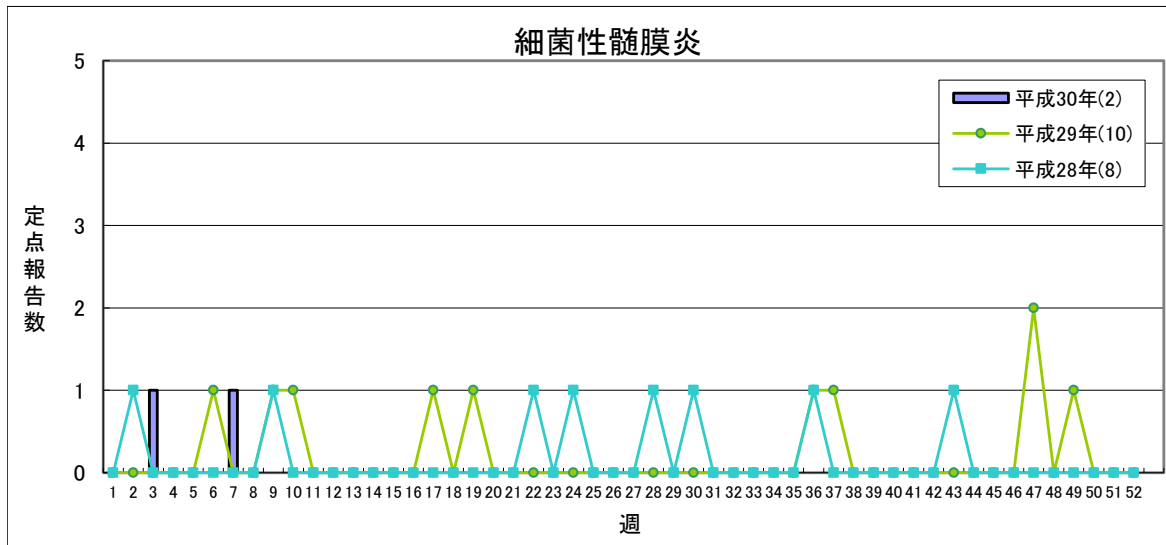
【第12週(3月19日～3月25日)】



定点あたり **2.0未満** **2.0～** **4.0～** **8.0～**

	平成30年					平成29年
	第9週	第10週	第11週	第12週	累計	合計
県北	0	0	0	0	12	181
郡山市	0	0	0	0	0	21
県中	0	0	0	0	1	8
県南	3	4	2	4	39	185
会津	9	8	7	8	139	172
南会津	-	-	-	-	-	-
相双	0	0	0	0	1	5
いわき市	0	0	0	0	5	16
合計	12	12	9	12	197	588

(\*)眼科定点医療機関(12)からの報告数です

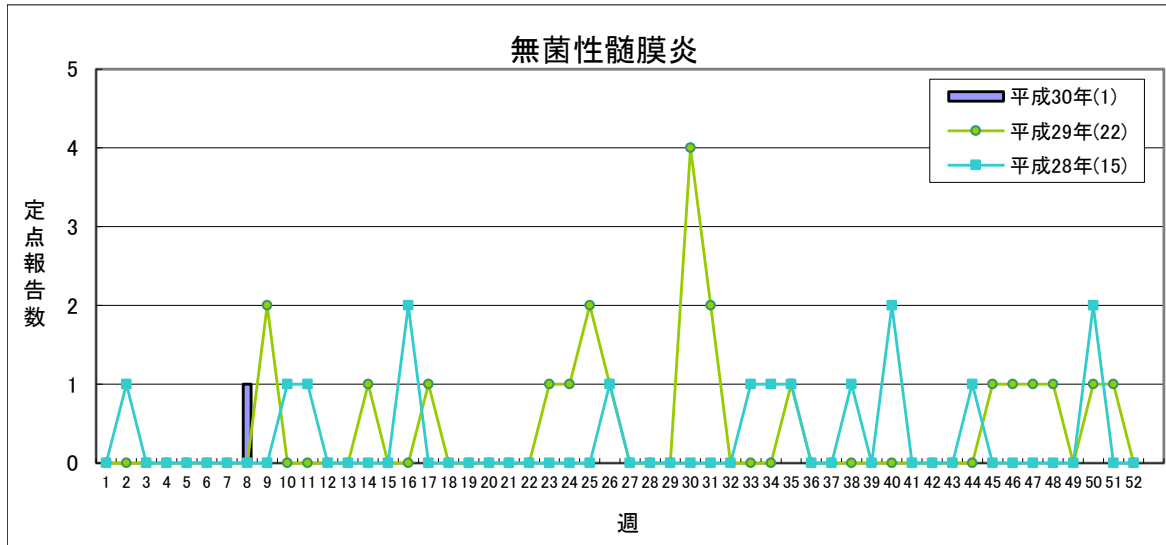


県全体で **1人未満** **1人** **2～4人** **5人以上**

	平成30年					平成29年
	第9週	第10週	第11週	第12週	累計	合計
県北	0	0	0	0	0	0
郡山市	0	0	0	0	2	8
県中	-	-	-	-	-	-
県南	0	0	0	0	0	0
会津	0	0	0	0	0	1
南会津	0	0	0	0	0	0
相双	0	0	0	0	0	1
いわき市	0	0	0	0	0	0
合計	0	0	0	0	2	10

(\*)基幹定点医療機関(7)からの報告数です

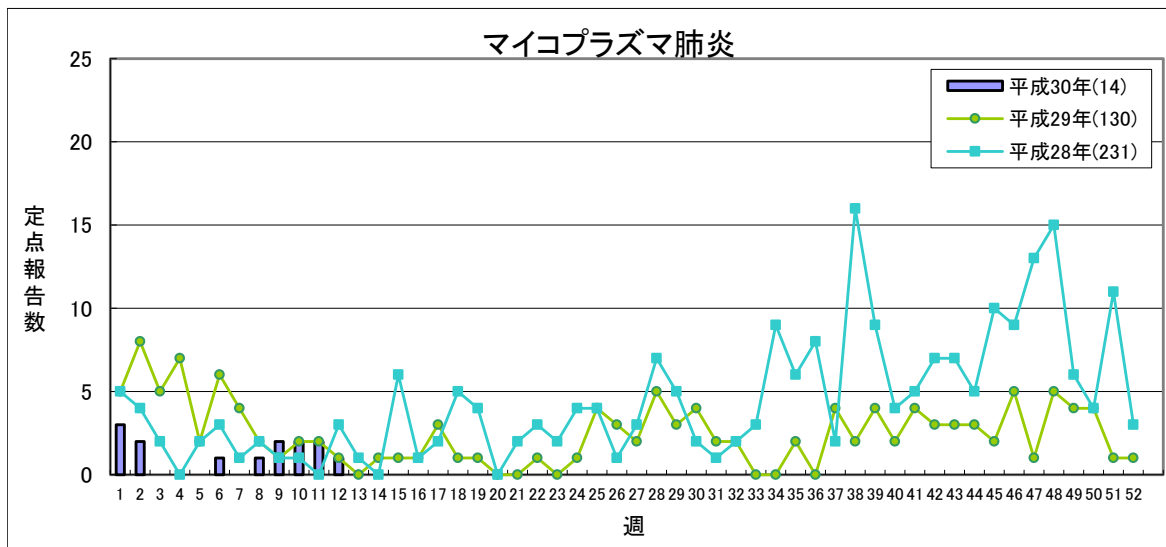
【第12週(3月19日～3月25日)】



県全体で **1人以下** **1地域2人** **2地域又は1地域3人以上** **3地域以上**

	平成30年					平成29年
	第9週	第10週	第11週	第12週	累計	合計
県北	0	0	0	0	0	0
郡山市	0	0	0	0	1	11
県中	-	-	-	-	-	-
県南	0	0	0	0	0	0
会津	0	0	0	0	0	8
南会津	0	0	0	0	0	1
相双	0	0	0	0	0	2
いわき市	0	0	0	0	0	0
合計	0	0	0	0	1	22

(\*) 基幹定点医療機関(7)からの報告数です

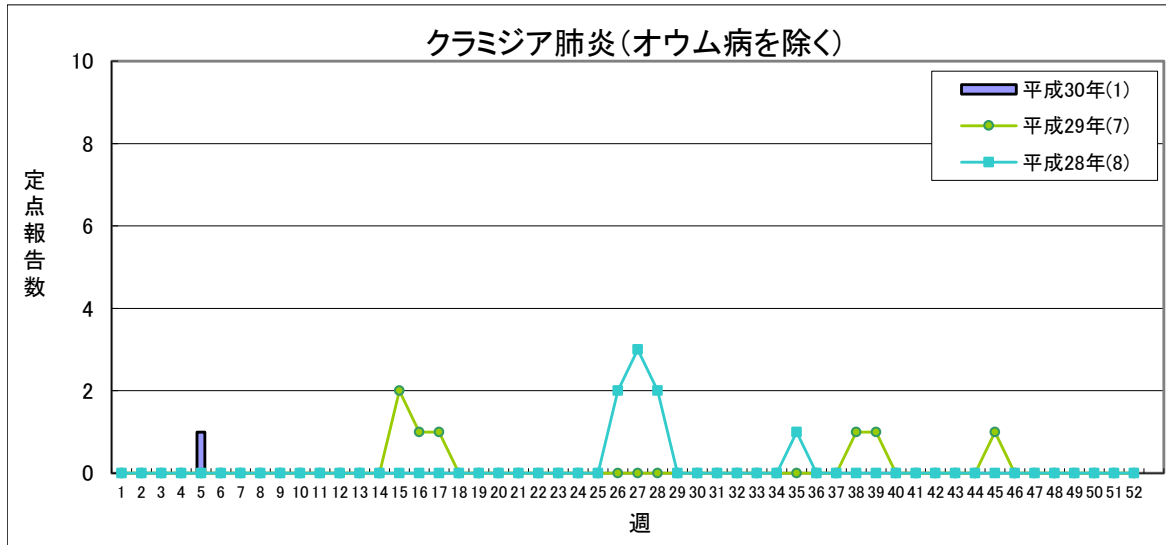


定点あたり **1.5未満** **1.5～** **2.1～** **3.1～**

	平成30年					平成29年
	第9週	第10週	第11週	第12週	累計	合計
県北	0	0	0	0	0	1
郡山市	1	0	0	0	2	21
県中	-	-	-	-	-	-
県南	0	0	0	0	0	42
会津	0	0	0	0	1	18
南会津	0	0	0	0	0	1
相双	0	0	0	0	1	5
いわき市	1	2	2	1	10	42
合計	2	2	2	1	14	130

(\*) 基幹定点医療機関(7)からの報告数です

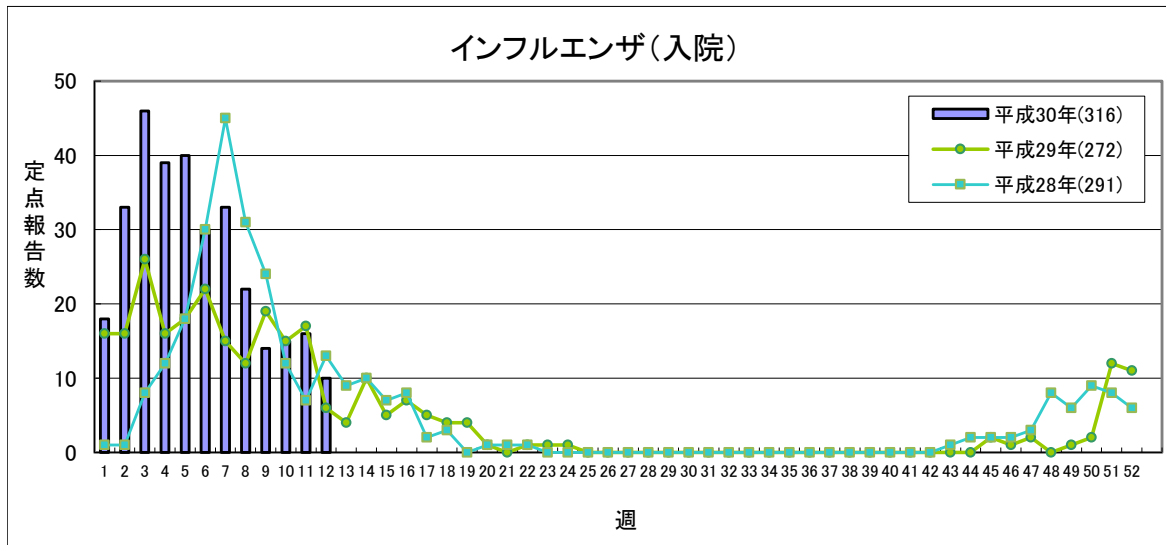
【第12週(3月19日～3月25日)】



定点あたり 1.0未満 1.0～ 1.6～ 2.1～

	平成30年					平成29年
	第9週	第10週	第11週	第12週	累計	合計
県北	0	0	0	0	0	0
郡山市	0	0	0	0	1	4
県中	-	-	-	-	-	-
県南	0	0	0	0	0	3
会津	0	0	0	0	0	0
南会津	0	0	0	0	0	0
相双	0	0	0	0	0	0
いわき市	0	0	0	0	0	0
合計	0	0	0	0	1	7

(\*) 基幹定点医療機関(7)からの報告数です

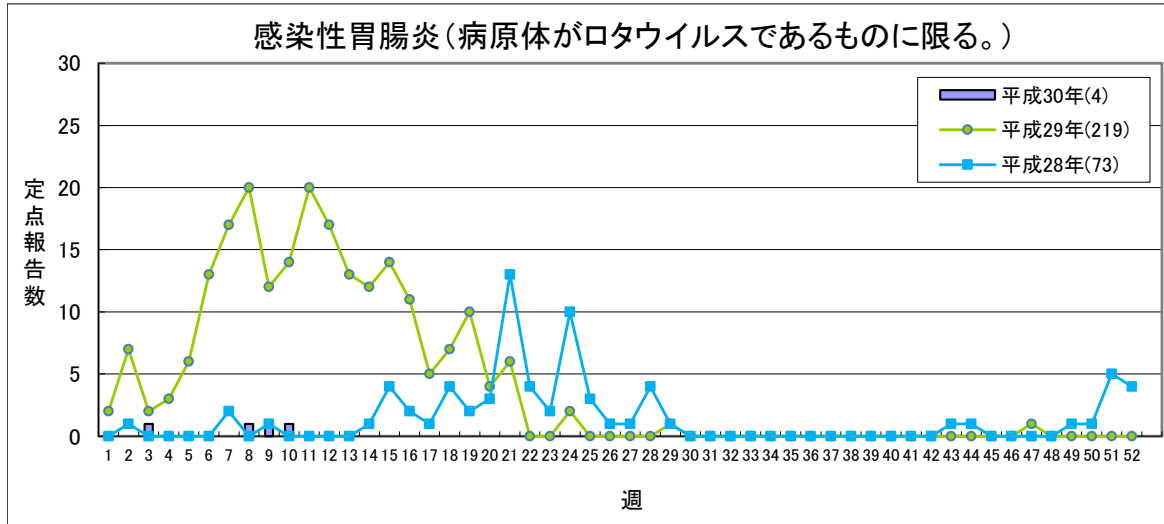


流行状況の表記はありません

	平成30年					平成29年
	第9週	第10週	第11週	第12週	累計	合計
県北	3	0	5	1	23	29
郡山市	2	3	1	2	72	41
県中	-	-	-	-	-	-
県南	4	3	4	4	60	30
会津	2	5	3	0	82	97
南会津	0	0	0	2	6	15
相双	0	1	1	0	16	15
いわき市	3	3	2	1	57	45
合計	14	15	16	10	316	272

(\*) 基幹定点医療機関(7)からの報告数です

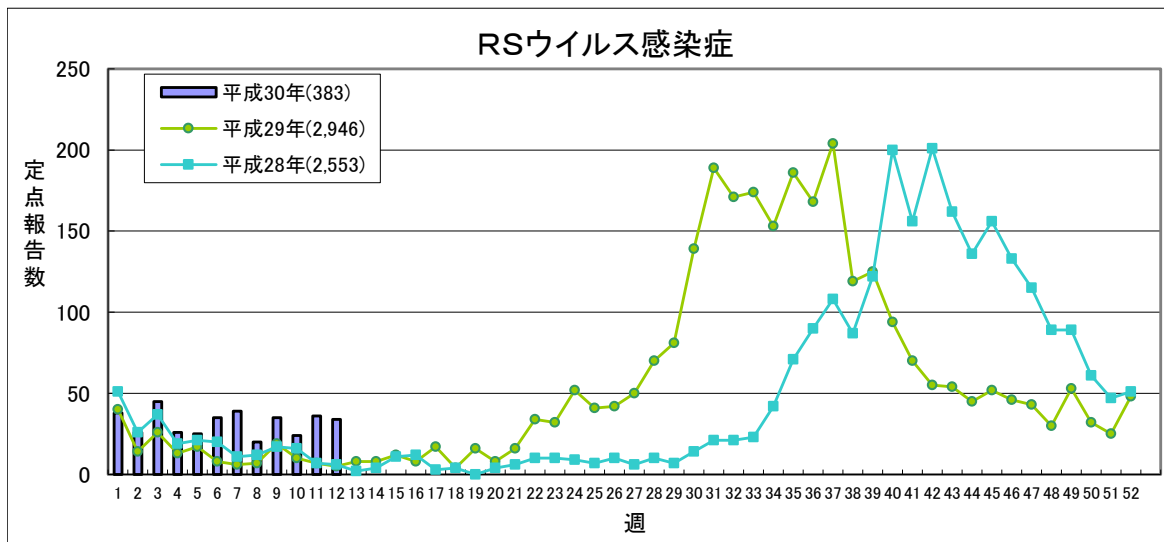
## 【第12週(3月19日～3月25日)】



流行状況の表記はありません

	平成30年					平成29年
	第9週	第10週	第11週	第12週	累計	合計
県北	0	0	0	0	0	3
郡山市	0	1	0	0	1	13
県中	-	-	-	-	-	-
県南	1	0	0	0	1	15
会津	0	0	0	0	1	176
南会津	0	0	0	0	1	12
相双	0	0	0	0	0	0
いわき市	0	0	0	0	0	0
合 計	1	1	0	0	4	219

(\*) 基幹定点医療機関(7)からの報告数です



定点あたり 0.4未満 0.4～ 0.8～ 1.1～

	平成30年					平成29年
	第9週	第10週	第11週	第12週	累計	合計
県北	9	7	15	10	106	865
郡山市	7	4	8	5	58	475
県中	0	3	1	4	38	230
県南	4	1	4	1	32	185
会津	1	0	4	6	46	546
南会津	0	0	0	0	1	15
相双	9	1	3	4	42	307
いわき市	5	8	1	4	60	323
合 計	35	24	36	34	383	2,946

(\*) 小児科定点医療機関(46)からの報告数です

県内の五類感染症(定点把握)の動き【第12週(3月19日～3月25日)】

疾患名	平成30年				累計	平成29年累計		感染症コメント
	第9週	第10週	第11週	第12週		～12週	～52週	
インフルエンザ	1686	1323	1055	776	28,333	19,302	25,636	県北、郡山市、県南で流行、県中、会津、南会津、相双、いわき市で小流行が続いています。
咽頭結膜熱	23	16	17	19	205	149	781	いわき市で流行、郡山市で小流行が続いており、また、県北で小流行が見られます。
A群溶血性レンサ球菌咽頭炎	124	125	115	86	1,400	1,379	5,346	県北、郡山市、県中、県南、会津、相双、いわき市で小流行が続いています。
感染性胃腸炎	114	132	72	70	1,295	2,474	8,554	
水痘	5	16	16	15	156	231	1,075	
手足口病	6	7	12	9	139	13	5,343	
伝染性紅斑	6	6	5	5	73	158	425	
突発性発しん	18	14	30	25	261	284	1,500	
ヘルパンギーナ	-	-	-	-	6	5	993	
流行性耳下腺炎	9	10	13	13	128	120	1,116	相双で小流行が続いています。
急性出血性結膜炎	-	-	-	-	-	1	2	
流行性角結膜炎	12	12	9	12	197	85	588	県南、会津で流行が続いています。
細菌性髄膜炎	-	-	-	-	2	3	10	
無菌性髄膜炎	-	-	-	-	1	2	22	
マイコプラズマ肺炎	2	2	2	1	14	45	130	いわき市保健所管内の基幹定点医療機関から報告がありました。
クラミジア肺炎(オウム病を除く)	-	-	-	-	1	0	7	
インフルエンザ(入院)	14	15	16	10	316	198	272	県北、郡山市、県南、南会津、いわき市の各保健所管内の基幹定点医療機関から報告がありました。
感染性胃腸炎(病原体がロタウイルスであるものに限る。)	1	1	-	-	4	133	219	
RSウイルス感染症	35	24	36	34	383	172	2,946	県北、相双で流行、郡山市で小流行が続いており、また、会津で流行が見られます。

隣接県の五類感染症(定点把握)の動き【第9週～第11週】

疾患名	宮城県			山形県			茨城県			栃木県			新潟県			全国		
	第9週	第10週	第11週	第9週	第10週	第11週	第9週	第10週	第11週	第9週	第10週	第11週	第9週	第10週	第11週	第9週	第10週	第11週
インフルエンザ	2265	1819	1245	1001	833	677	2114	1299	870	1191	838	562	2012	1766	1656	86179	59575	42764
咽頭結膜熱	10	19	21	25	12	10	26	16	17	10	6	10	30	40	31	870	861	946
A群溶血性レンサ球菌咽頭炎	220	234	213	145	105	128	185	193	214	63	81	68	260	258	271	8232	8317	8485
感染性胃腸炎	232	261	204	136	149	129	261	276	279	91	130	120	158	163	152	15288	15770	15828
水痘	14	12	21	4	12	3	13	20	17	10	13	16	18	15	21	655	826	767
手足口病	10	8	21	13	18	8	-	-	1	-	1	1	3	9	17	380	421	474
伝染性紅斑	3	5	3	6	2	4	-	1	1	5	6	2	8	8	9	206	180	196
突発性発しん	20	17	26	15	21	17	13	14	17	12	17	18	14	31	21	1058	1090	1134
ヘルパンギーナ	-	-	1	1	2	4	-	1	-	-	-	-	1	-	-	37	36	42
流行性耳下腺炎	1	5	2	1	3	2	4	4	6	1	1	2	5	16	4	389	396	446
急性出血性結膜炎	-	1	1	-	-	-	-	-	-	-	-	-	1	-	1	8	8	15
流行性角結膜炎	2	1	2	4	3	-	7	16	28	6	5	2	19	20	23	413	367	377
細菌性髄膜炎	-	-	-	-	-	1	-	-	-	-	-	-	-	-	-	9	6	4
無菌性髄膜炎	-	-	-	-	-	-	-	-	-	-	1	1	-	-	-	5	8	16
マイコプラズマ肺炎	1	4	5	1	1	3	3	3	14	2	1	3	1	-	3	54	58	95
クラミジア肺炎(オウム病を除く)	-	-	-	-	-	-	-	-	-	-	-	-	-	1	-	4	9	3
感染性胃腸炎(病原体がロタウイルスであるものに限る。)	-	1	2	3	2	-	-	1	2	-	2	4	1	1	-	149	134	198
RSウイルス感染症	23	11	22	3	5	4	11	12	5	12	9	8	26	19	22	1191	1282	1392

## 県内の法第14条第1項に規定する厚生労働省令で定める疑似症【第9週～第12週】

疑似症	平成30年										平成29年				
	第9週	第10週	第11週	第12週	累計								合計		
					県合計	県北	郡山市	県中	県南	会津	南会津	相双		いわき	
摂氏38度以上の発熱及び呼吸器症状(*1)	-	-	-	-											-
発熱及び発しん又は水疱(*2)	-	-	-	-											-

(\*1)明らかな外傷又は器質的疾患に起因するものを除く

(\*2)ただし、当該疑似症が二類感染症、三類感染症、四類感染症及び五類感染症の患者の症状であることが明らかな場合を除く

平成20年4月1日から調査開始

県内の全数把握疾患【第12週(3月19日～3月25日)】

- 一類: エボラ出血熱、クリミア・コンゴ出血熱、痘そう、南米出血熱、ペスト、マールブルグ病、ラッサ熱
  - 二類: 急性灰白髄炎、結核、ジフテリア、重症急性呼吸器症候群(病原体がSARSコロナウイルスであるものに限る)、中東呼吸器症候群(病原体がMERSコロナウイルスであるものに限る)、鳥インフルエンザ(H5N1)、鳥インフルエンザ(H7N9)
  - 三類: コレラ、細菌性赤痢、腸管出血性大腸菌感染症、腸チフス、パラチフス
  - 四類: E型肝炎、ウエストナイル熱(ウエストナイル脳炎含む)、A型肝炎、エキノコックス症、黄熱、オウム病、オムスク出血熱、回帰熱、キャサヌル森林病、Q熱、狂犬病、コクシジオイデス症、サル痘、ジカウイルス感染症、重症熱性血小板減少症候群(病原体がSFTSウイルスであるものに限る)、腎症候性出血熱、西部ウマ脳炎、ダニ媒介脳炎、炭疽、チクングニア熱、つつが虫病、デング熱、東部ウマ脳炎、鳥インフルエンザ(H5N1及びH7N9を除く)、ニパウイルス感染症、日本紅斑熱、日本脳炎、ハンタウイルス肺症候群、Bウイルス病、鼻疽、ブルセラ症、ペネズエラウマ脳炎、ヘンドラウイルス感染症、発しんチフス、ポツリヌス症、マラリア、野兔病、ライム病、リッサウイルス感染症、リフトバレー熱、類鼻疽、レジオネラ症、レプトスピラ症、ロッキー山紅斑熱
  - 五類: アメーバ赤痢、ウイルス性肝炎(E型及びA型を除く)、カルバベネム耐性腸内細菌科細菌感染症、急性脳炎(ウエストナイル脳炎、西部ウマ脳炎、ダニ媒介脳炎、東部ウマ脳炎、日本脳炎、ペネズエラウマ脳炎及びリフトバレー熱を除く)、クリプトスピリジウム症、クロイツフェルト・ヤコブ病、劇症型溶血性レンサ球菌感染症、後天性免疫不全症候群、ジアルジア症、侵襲性インフルエンザ菌感染症、侵襲性髄膜炎菌感染症、侵襲性肺炎球菌感染症、水痘(入院に限る。)、先天性風しん症候群、梅毒、播種性クリプトコックス症、破傷風、バンコマイシン耐性黄色ブドウ球菌感染症、バンコマイシン耐性腸球菌感染症、百日咳、風しん、麻しん、薬剤耐性アシネトバクター感染症
- 新型コロナウイルス等: 新型コロナウイルス、再興型インフルエンザ  
 指定: 該当なし

以下の表には、過去に届出のあったものを中心に記載しています。

分類	疾患名	平成30年										平成29年累計				
		第9週	第10週	第11週	第12週	累計										
						県合計	県北	郡山市	県中	県南	会津	南会津	相模	双葉	いわき	～12週
二類	結核	6 (県北3、郡山市2、いわき市1)	5 (県北1、郡山市2、県南1、いわき市1)	4 (県北2、会津2)	3 (県北1、県中1、会津1)	54	21	12	1	5	8		2	5	33	198
三類	コレラ															
	細菌性赤痢															2
	腸管出血性大腸菌感染症															2
	腸チフス															
四類	E型肝炎					3										
	A型肝炎		1 (県北)			1	1	1							1	4
	ジカウイルス感染症															
	重症熱性血小板減少症候群															
	チクングニア熱															
	つつが虫病															30
	デング熱															1
	日本紅斑熱															
	ブルセラ症															
	マラリア															
	野兔病															
レジオネラ症		1 (県北)			3	2				1				5	33	
レプトスピラ症																
五類	アメーバ赤痢	1 (県北)		1 (県北)	1 (郡山市)	5	2	2	1						5	18
	ウイルス性肝炎(A・E型を除く)															2
	カルバベネム耐性腸内細菌科細菌感染症		1 (郡山市)	1 (郡山市)		8		6			2				7	34
	急性脳炎(※2)		1 (相双)			3	2						1		2	3
	クロイツフェルト・ヤコブ病					1		1								3
	劇症型溶血性レンサ球菌感染症															4
	後天性免疫不全症候群					2	1	1							1	12
	侵襲性インフルエンザ菌感染症				1 (郡山市)	2		2							2	6
	侵襲性髄膜炎菌感染症															
	侵襲性肺炎球菌感染症	1 (いわき市)				9	2	1			2			4	3	27
	水痘(入院に限る。)					2		2								2
	先天性風しん症候群															
	梅毒	2 (いわき市)	3 (県中1、いわき市2)	3 (いわき市)		24	2	3	1	1	1		1	15	18	67
	播種性クリプトコックス症		1 (県北)			1	1									3
	破傷風															
	バンコマイシン耐性腸球菌感染症															
百日咳(※1)	1 (相双)				12	9	1						2			
風しん																
麻しん																
薬剤耐性アシネトバクター感染症																

(※1)平成30年1月1日から調査開始

(※2)ウエストナイル脳炎、西部ウマ脳炎、ダニ媒介脳炎、東部ウマ脳炎、日本脳炎、ペネズエラウマ脳炎及びリフトバレー熱を除く



隣接県の全数把握疾患

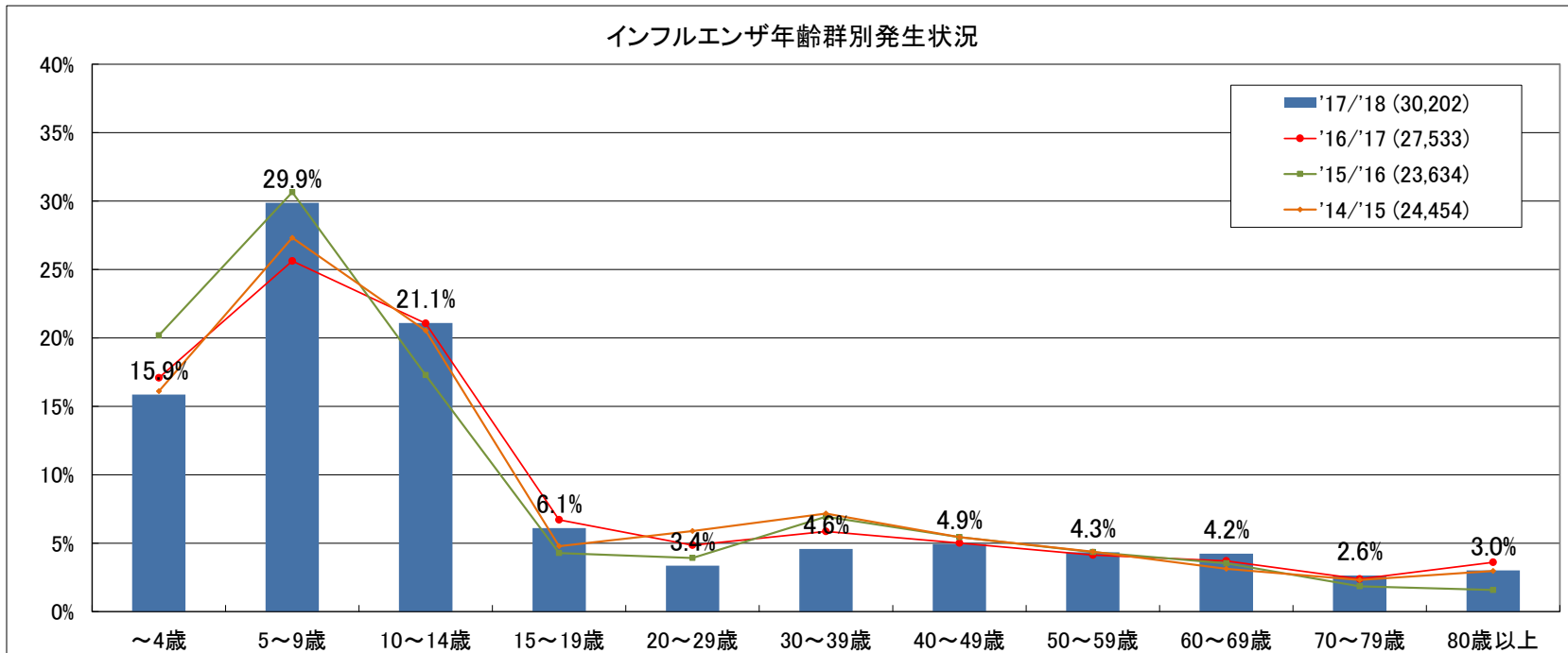
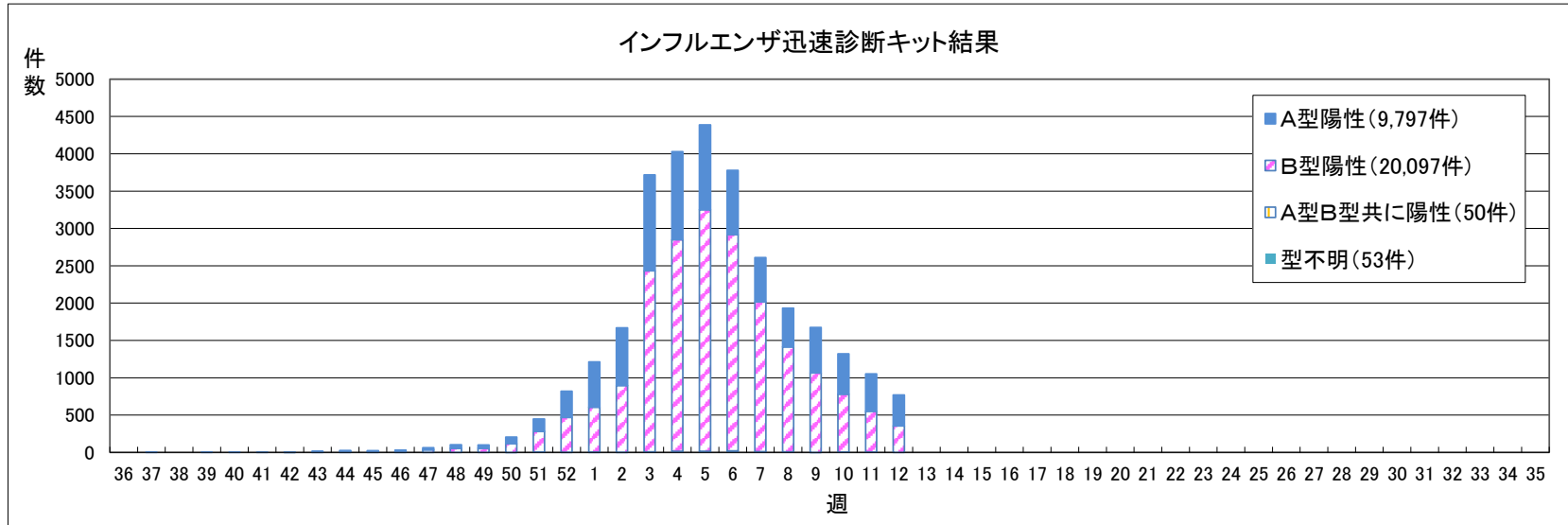
分類	疾患名	宮城県				山形県				茨城県				栃木県				新潟県				福島県				全国			
		9週	10週	11週	累計	9週	10週	11週	累計	9週	10週	11週	累計	9週	10週	11週	累計	9週	10週	11週	累計	9週	10週	11週	累計	9週	10週	11週	累計
二類	結核	8	7	6	64	1	2	2	17	9	7	8	96	5	5	1	47	8	4	8	60	6	5	4	51	325	354	343	4124
三類	コレラ																												2
	細菌性赤痢																									5	3	2	42
	腸管出血性大腸菌感染症		1	1	3				3	3			6		1		3									17	12	15	130
	腸チフス								1																	1		2	13
	パラチフス																									1	1		5
四類	E型肝炎										1	1								1			1		3	4	6	10	66
	A型肝炎				1								1		1		1		1				1		1	10	11	18	112
	エキノкокクス症																												1
	オウム病																												
	回帰熱																												
	サル痘																												
	ジカウイルス感染症(※1)																												
	重症熱性血小板減少症候群																												
	ダニ媒介脳炎																												
	チクングニア熱																												
	つつが虫病				1								2															1	38
	デング熱																				2					4	3	2	23
	日本紅斑熱																									1			1
	日本脳炎																												
	ブルセラ症																										1		1
	ポツリヌス症																												1
	マラリア										1		1															3	9
	野兔病																												
	ライム病																												
レジオネラ症				5					1			2	1			3	2	1	2	13		1		3	19	16	14	218	
レプトスピラ症																													
五類	アメーバ赤痢				2						1		2					1				3	1	1	4	10	8	8	152
	ウイルス性肝炎(A・E型を除く)				1		1		1		1		1									3				3	4		34
	カルバペネム耐性腸内細菌科細菌感染症	1		1	3	1			4			1	2	2		1	4			1	1	8				25	22	22	320
	急性脳炎(※3)											1	11				3					6		1	3	6	8	9	231
	クリプトスポリジウム症																									2		1	5
	クロイツフェルト・ヤコブ病							1	1													3				1	2	8	45
	劇症型溶血性レンサ球菌感染症				5				1	1			1				5					1				19	8	4	191
	後天性免疫不全症候群			1	2	4		1	1				4				2					1				2	13	13	244
	侵襲性インフルエンザ菌感染症	1			1				2				1			1	1					4				1	11	7	102
	侵襲性髄膜炎菌感染症																										2		8
	侵襲性肺炎球菌感染症	2	1	2	10				5	2	1	1	15				8	1		4	22	1				9	55	40	43
	水痘(入院例に限る。)							1	1				1									1				2	3	1	4
	梅毒	1	1		13				1	2	5	1	19	1		1	6		1			7	2	3	3	24	93	80	79
	播種性クリプトкокクス症																							1	1	2	5	2	29
	破傷風																										1		3
	バンコマイシン耐性腸球菌感染症																1											2	1
	百日咳(※2)				4	1	1	3	15							1	6					2	1			12	40	49	54
	風しん																											2	1
	麻しん												2														2	2	1
	薬剤耐性アシネトバクター感染症																												11

(※1) 平成28年2月15日から調査開始

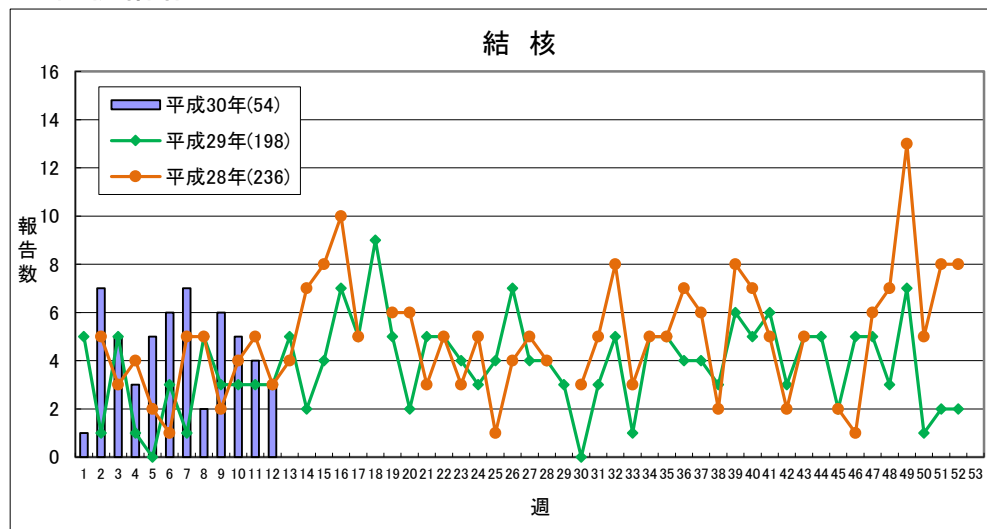
(※2) 平成30年1月1日から調査開始

(※3) ウエストナイル脳炎、西部ウマ脳炎、ダニ媒介脳炎、東部ウマ脳炎、日本脳炎、ベネズエラウマ脳炎及びリフトバレー熱を除く

◎インフルエンザ情報



## ◎結核情報



	平成30年					平成29年
	第9週	第10週	第11週	第12週	累計	合計
県北	3	1	2	1	21	66
郡山市	2	2	0	0	12	41
県中	0	0	0	1	1	6
県南	0	1	0	0	5	19
会津	0	0	2	1	8	28
南会津	0	0	0	0	0	1
相双	0	0	0	0	2	9
いわき市	1	1	0	0	5	28
合計	6	5	4	3	54	198

### 「定点あたり」の算出方法

$$\text{定点あたり} = \frac{\text{報告数}}{\text{定点数}}$$

#### 定点数

	インフルエンザ定点	小児科定点	眼科定点	基幹定点
県北	17	10	3	1
郡山市	12	7	2	1
県中	10	6	1	0
県南	7	4	1	1
会津	10	6	2	1
南会津	3	2	0	1
相双	5	3	1	1
いわき市	13	8	2	1
計	77	46	12	7

### 感染症週報 平成30年第12号 平成30年3月28日 発行

発行 福島県感染症情報センター(福島県衛生研究所)  
〒960-8560 福島市方木田字水戸内16番6号  
URL : <http://www.pref.fukushima.lg.jp/sec/21910a/>  
E-mail : [eiseikenkyuu@pref.fukushima.lg.jp](mailto:eiseikenkyuu@pref.fukushima.lg.jp)

本週報は、感染症法に基づくものであり、県内の定点医療機関、保健福祉事務所、中核市保健所の御協力を得て分析・提供するものです。