

福島県 感染症情報

検索

平成29年12月27日発行

《目次》

・ 感染症患者発生状況	1
・ 保健所管内別流行状況	2
・ 推移・流行状況	3
・ 最近の注目疾患(過去の動き)・保健所別流行状況	3～13
・ 県内・隣接県の五類感染症(定点把握)の動き	14
・ 県内の疑似症	15
・ 県内・隣接県の全数把握疾患	16～17
・ インフルエンザ情報	18
・ 結核情報	19

【インフルエンザについて】

県内の1定点当たりのインフルエンザ患者報告数は、第48週に流行開始の目安となる1.00を超えました。これまでの迅速診断キットによる検査ではA型よりB型の患者数がやや多くなっています。インフルエンザは、高熱、関節痛、筋肉痛等全身の症状が突然現れます。併せて普通の風邪と同様、鼻汁、咳等の症状もみられます。稀に、乳幼児は脳症を、基礎疾患のある方や高齢者は肺炎を伴うなど、重症化するおそれがありますので、早期発見、早期受診を心掛けてください。手洗いの励行、外出時のマスクの着用など予防対策に努めましょう。

【感染性胃腸炎について】

感染性胃腸炎の患者報告数が少しずつ増加しています。報告の多くを占められるノロウイルスによる胃腸炎は、毎年秋から冬にかけて流行し、腹痛、嘔吐、下痢、発熱などの症状がみられます。主な感染経路は、接触感染、経口感染です。排便後や食事の前には、石鹸と流水で十分に手を洗いましょう。また、加熱が必要な食品は中心部までしっかり加熱しましょう。

※平成30年1月1日より「百日咳」が全数把握疾患となります。

感染症患者発生状況【第51週(12月18日～12月24日)】

〈定点把握疾患〉

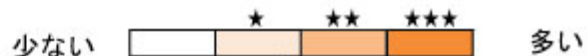
- ・インフルエンザは、県中で流行、県北、郡山市、県南、会津、いわき市で小流行が続いています。
- ・咽頭結膜熱は、相双で流行、県北で小流行が続いています。
- ・A群溶血性レンサ球菌咽頭炎は、相双で流行、県北、郡山市、県中、県南、会津、いわき市で小流行が続いています。
- ・感染性胃腸炎は、県北、県中、県南で小流行が続いています。
- ・手足口病は、県南で流行が続いています。
- ・伝染性紅斑は、県南で小流行が続いています。
- ・流行性耳下腺炎は、県南で流行、県北、相双で小流行が続いています。
- ・流行性角結膜炎は、会津で流行が続いています。
- ・無菌性髄膜炎(1名:70歳代)は、郡山市保健所管内の基幹定点医療機関から報告がありました。
- ・マイコプラズマ肺炎(1名)は、県南保健所管内の基幹定点医療機関から報告がありました。
- ・インフルエンザ(入院)(12名)は、県北(1名)、郡山市(5名)、県南(1名)、会津(2名)、いわき市(3名)の各保健所管内の基幹定点医療機関から報告がありました。
- ・RSウイルス感染症は、会津、相双で流行、県北、郡山市で小流行が続いています。

〈全数把握疾患〉

- ・結核(1名:70歳代:男性)は、県北保健所管内の医療機関から報告がありました。
- ・つつが虫病(1名:70歳代:女性)は、県中保健所管内の医療機関から報告がありました。
- ・レジオネラ症(2名)は、郡山市(1名:70歳代:男性)、いわき市(1名:90歳代:女性)の各保健所管内の医療機関から報告がありました。
- ・カルバペネム耐性腸内細菌科細菌感染症(2名)は、郡山市(1名:70歳代:男性)、いわき市(1名:60歳代:男性)の各保健所管内の医療機関から報告がありました。
- ・侵襲性インフルエンザ菌感染症(1名:90歳代:女性)は、郡山市保健所管内の医療機関から報告がありました。
- ・梅毒(3名)は、郡山市(1名:50歳代:女性)、県中(1名:30歳代:男性)、いわき市(1名:90歳代:女性)の各保健所管内の医療機関から報告がありました。

保健所管内別流行状況【第49週～第51週】

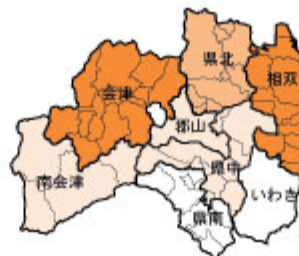
◎ インフルエンザ



◎ 感染性胃腸炎



◎ RSウイルス感染症



第49週 (12月4日～12月10日)

第50週 (12月11日～12月17日)

第51週 (12月18日～12月24日)

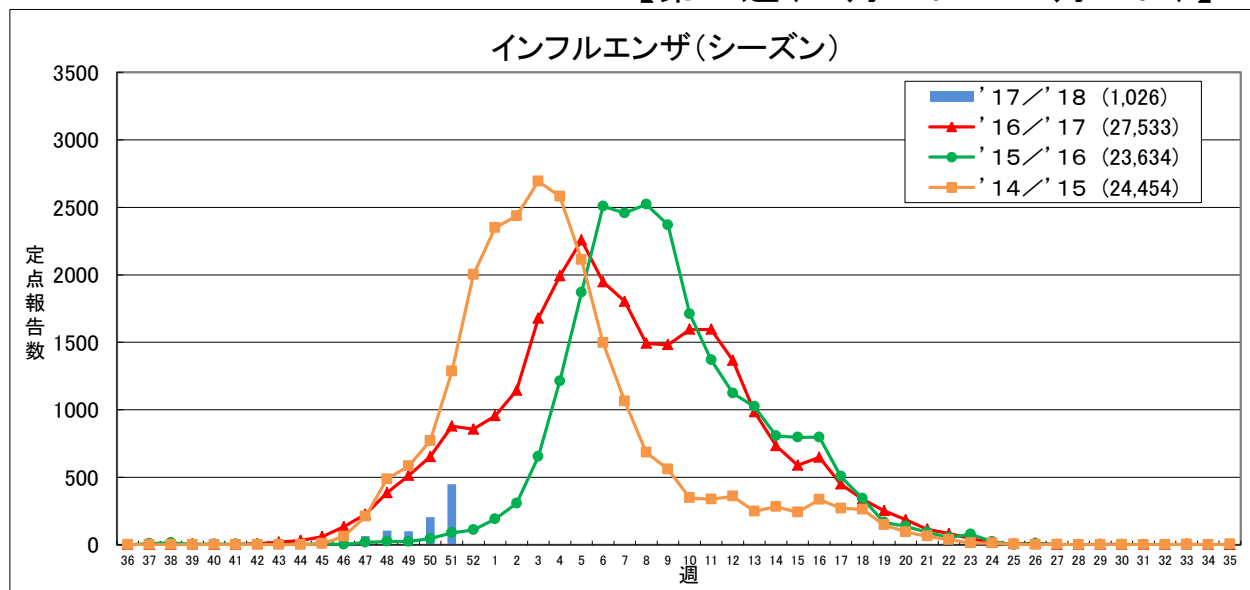
疾患別推移、流行状況(定点把握)【第49週～第51週】

疾患名	推移・流行状況			疾患名	推移・流行状況		
	第49週	第50週	第51週		第49週	第50週	第51週
インフルエンザ	→ ★	↑ ★	↑ ★	ヘルパンギーナ			
咽頭結膜熱	↓ ★	→ ★	↓ ★	流行性耳下腺炎	↑ ★	↓	↑ ★
A群溶血性レンサ球菌咽頭炎	→ ★	↑ ★	↓ ★	急性出血性結膜炎			
感染性胃腸炎				流行性角結膜炎			
水痘				細菌性髄膜炎	↑ ★	↓	
手足口病	→ ★	↓ ★	↓	無菌性髄膜炎			
伝染性紅斑				マイコプラズマ肺炎			
突発性発しん				クラミジア肺炎			
百日咳				RSウイルス感染症	↑ ★★★	↓ ★	↓ ★

(→ : 増減なし、 ↑ : 増加、 ↓ : 減少)
 (小さい ← ★ ★★ → 大きい)

最近の注目疾患 (過去の動き)・保健所別流行状況

【第51週(12月18日～12月24日)】

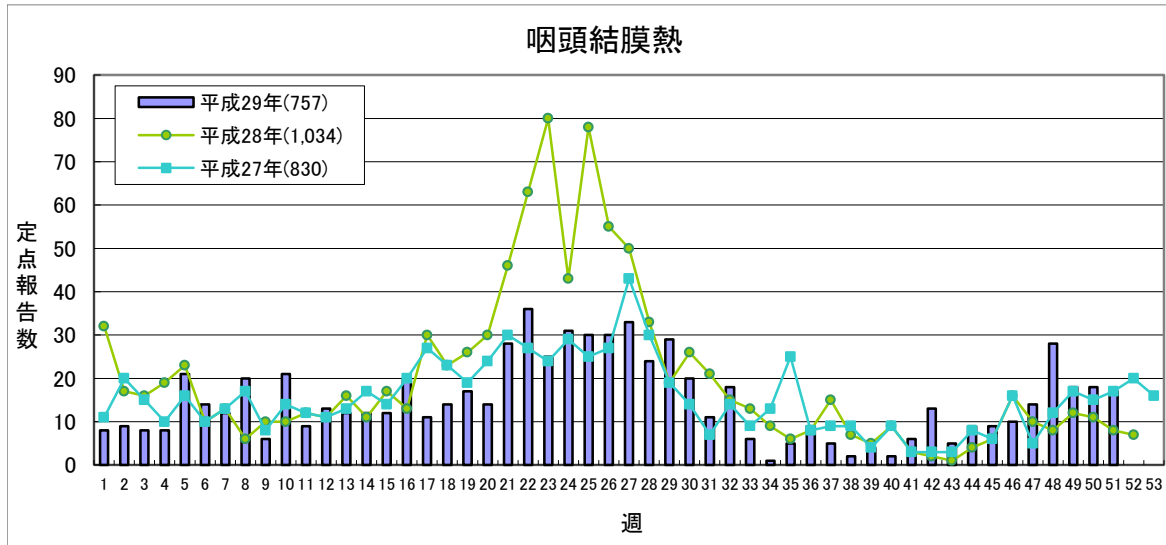


定点あたり 1.0未満 1.0～ 10.0～ 30.0～

	'17/'18					'16/'17合計
	第48週	第49週	第50週	第51週	累計	
県北	7	32	32	81	180	4,984
郡山市	18	17	43	80	179	3,565
県中	19	11	46	102	205	3,711
県南	3	7	12	11	41	2,417
会津	27	14	52	77	246	5,402
南会津	1	0	0	1	3	633
相双	0	6	3	19	28	1,573
いわき市	29	14	17	77	144	5,248
合計	104	101	205	448	1,026	27,533

(*) インフルエンザ定点医療機関(77)からの報告数です

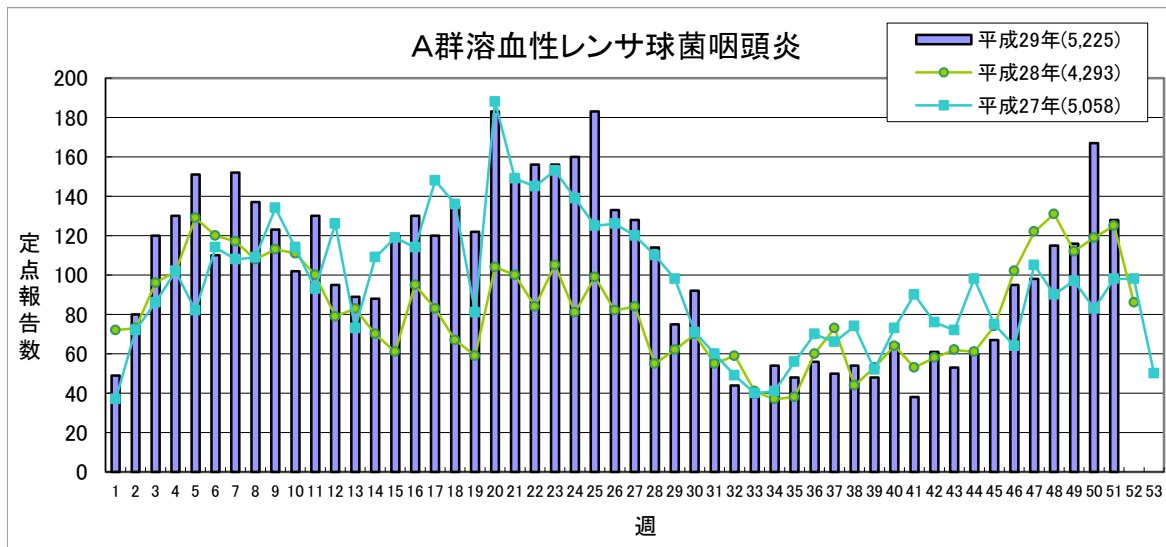
【第51週(12月18日～12月24日)】



定点あたり **0.2未満** **0.2～** **1.0～** **3.0～**

	平成29年					平成28年
	第48週	第49週	第50週	第51週	累計	合計
県北	10	2	9	4	233	223
郡山市	5	2	1	2	171	308
県中	0	1	1	2	66	229
県南	0	1	1	0	19	45
会津	1	2	0	1	87	48
南会津	1	0	1	0	18	10
相双	8	6	4	5	49	26
いわき市	3	4	1	3	114	145
合計	28	18	18	17	757	1,034

(*)小児科定点医療機関(46)からの報告数です

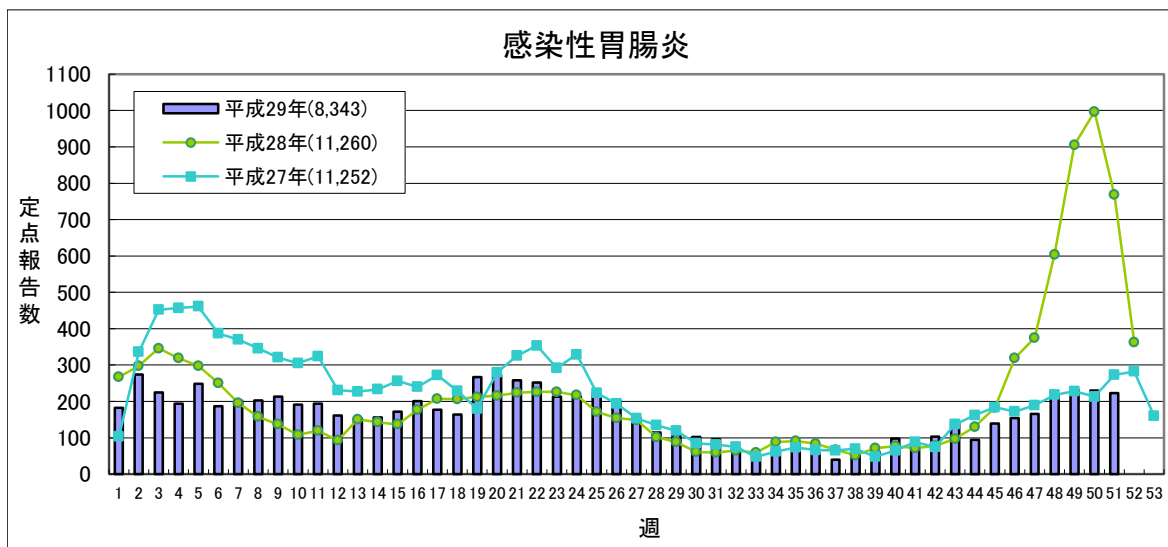


定点あたり **0.5未満** **0.5～** **4.0～** **8.0～**

	平成29年					平成28年
	第48週	第49週	第50週	第51週	累計	合計
県北	29	22	35	29	1,539	1,129
郡山市	17	16	23	15	750	488
県中	21	21	21	21	562	491
県南	4	10	16	12	447	288
会津	9	13	34	16	631	295
南会津	0	1	0	0	45	31
相双	16	16	17	19	659	988
いわき市	19	17	21	16	592	583
合計	115	116	167	128	5,225	4,293

(*)小児科定点医療機関(46)からの報告数です

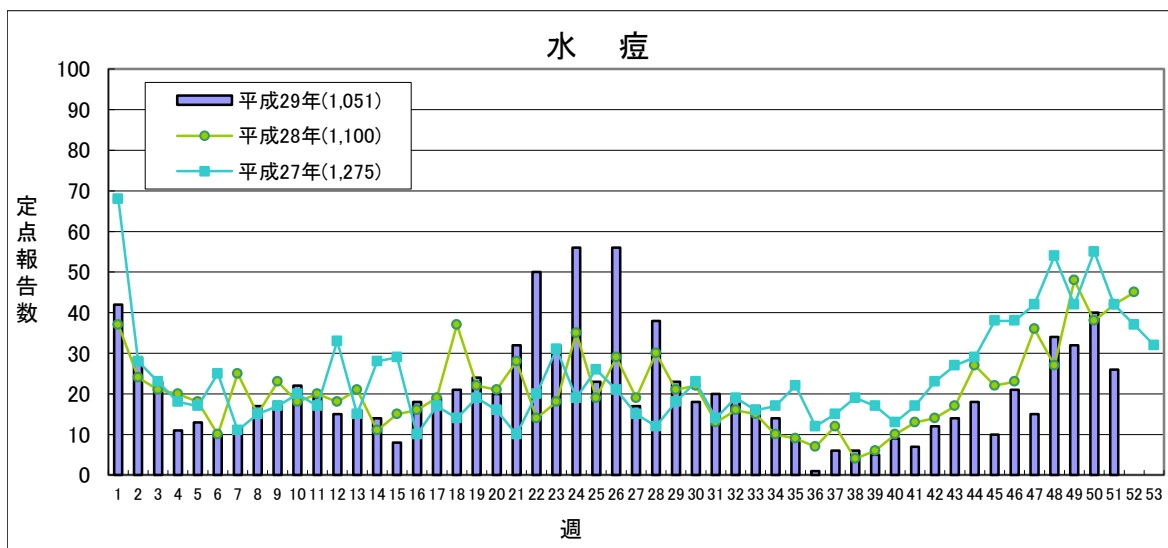
【第51週(12月18日～12月24日)】



定点あたり **5.1未満** **5.1～** **12.0～** **20.0～**

	平成29年					平成28年
	第48週	第49週	第50週	第51週	累計	合計
県北	66	63	73	52	1,739	2,545
郡山市	25	25	18	28	804	1,221
県中	35	39	35	35	1,720	1,984
県南	19	29	26	25	829	1,217
会津	17	27	38	29	1,558	1,812
南会津	0	0	0	0	35	27
相双	4	5	11	8	412	930
いわき市	53	44	29	46	1,246	1,524
合計	219	232	230	223	8,343	11,260

(*)小児科定点医療機関(46)からの報告数です

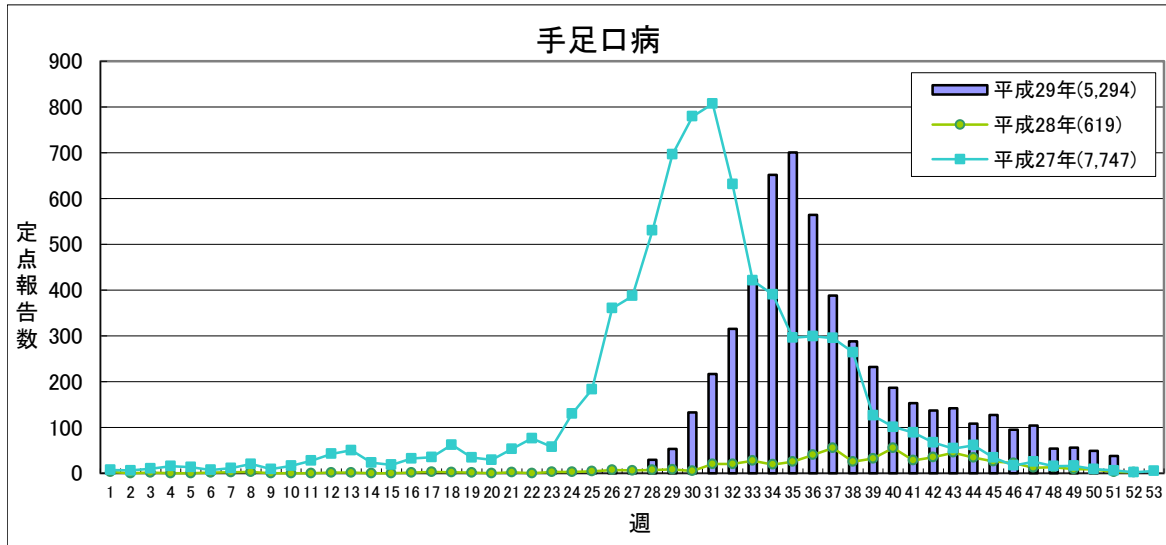


定点あたり **2.0未満** **2.0～** **4.0～** **7.0～**

	平成29年					平成28年
	第48週	第49週	第50週	第51週	累計	合計
県北	10	6	7	3	189	233
郡山市	5	6	15	6	187	187
県中	5	3	5	7	265	124
県南	1	2	1	2	36	55
会津	0	2	5	1	130	193
南会津	1	9	3	1	18	8
相双	10	2	2	4	51	44
いわき市	2	2	2	2	175	256
合計	34	32	40	26	1,051	1,100

(*)小児科定点医療機関(46)からの報告数です

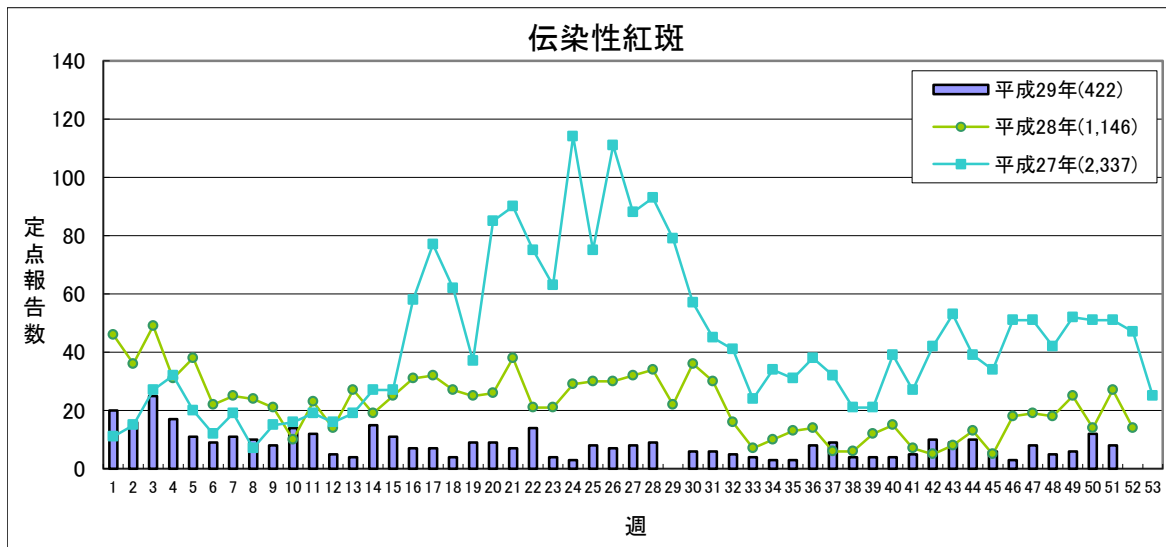
【第51週(12月18日～12月24日)】



定点あたり **1.0未満** **1.0～** **2.0～** **5.0～**

	平成29年					平成28年
	第48週	第49週	第50週	第51週	累計	合計
県北	16	15	8	9	815	157
郡山市	5	10	10	4	753	97
県中	6	2	1	1	947	86
県南	12	15	15	14	414	40
会津	6	7	5	7	633	73
南会津	0	0	0	1	35	4
相双	1	2	2	1	327	70
いわき市	8	5	8	1	1,370	92
合計	54	56	49	38	5,294	619

(*)小児科定点医療機関(46)からの報告数です

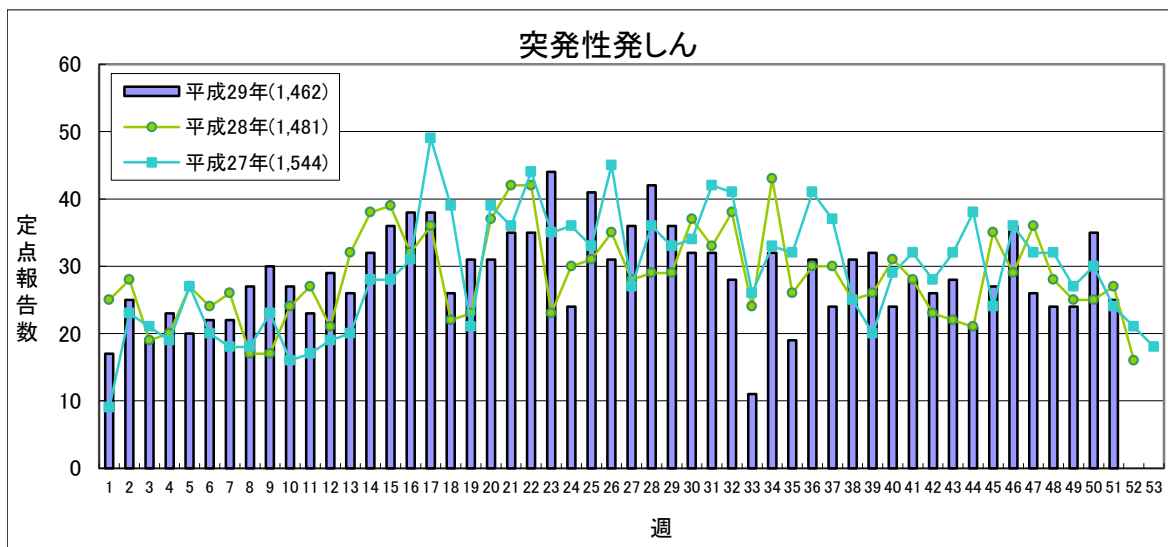


定点あたり **0.5未満** **0.5～** **1.0～** **2.0～**

	平成29年					平成28年
	第48週	第49週	第50週	第51週	累計	合計
県北	0	1	3	0	203	311
郡山市	0	0	0	1	52	78
県中	0	0	0	0	55	293
県南	1	2	6	3	28	26
会津	4	3	1	1	36	84
南会津	0	0	0	0	0	0
相双	0	0	1	0	15	22
いわき市	0	0	1	3	33	332
合計	5	6	12	8	422	1,146

(*)小児科定点医療機関(46)からの報告数です

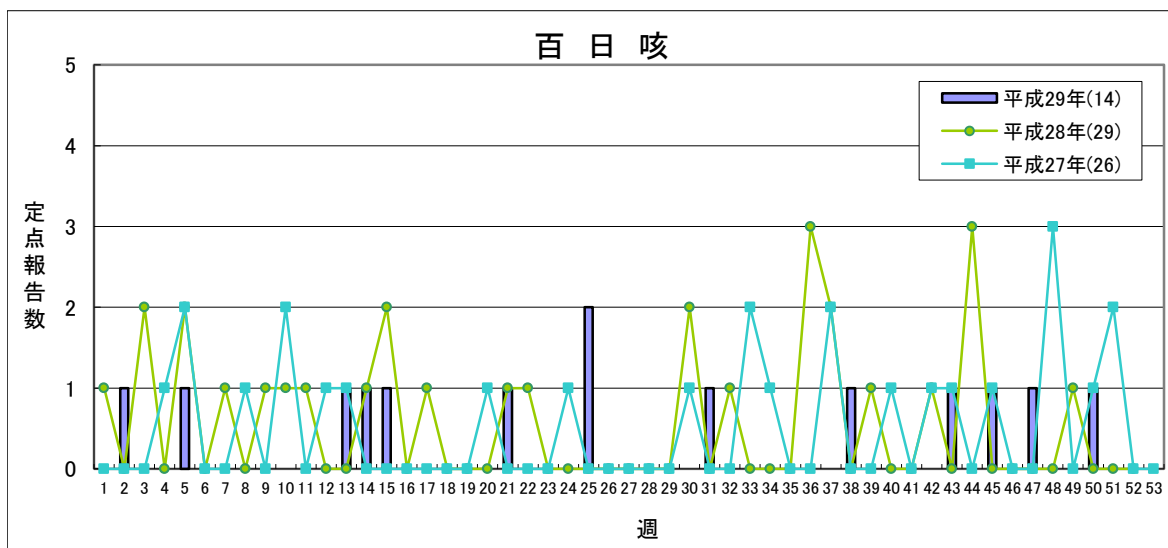
【第51週(12月18日～12月24日)】



流行状況の表記はありません

	平成29年					平成28年
	第48週	第49週	第50週	第51週	累計	合計
県北	5	7	14	6	311	319
郡山市	3	4	3	3	222	229
県中	2	5	4	3	257	271
県南	1	0	2	0	80	98
会津	3	0	0	3	107	121
南会津	0	0	0	0	0	0
相双	6	3	6	5	251	242
いわき市	4	5	6	5	234	201
合計	24	24	35	25	1,462	1,481

(*)小児科定点医療機関(46)からの報告数です



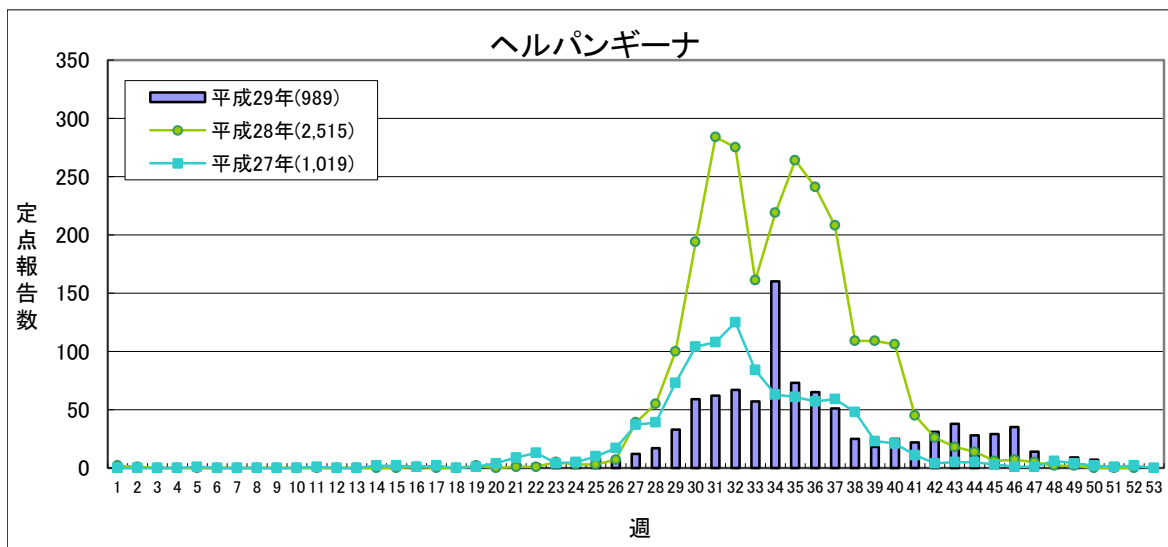
定点あたり 1.0未満 1.0～

※平成28年より流行表記の基準が新しくなりました。

	平成29年					平成28年
	第48週	第49週	第50週	第51週	累計	合計
県北	0	0	0	0	4	8
郡山市	0	0	0	0	2	8
県中	0	0	0	0	0	3
県南	0	0	0	0	0	0
会津	0	0	0	0	2	4
南会津	0	0	0	0	1	1
相双	0	0	1	0	5	4
いわき市	0	0	0	0	0	1
合計	0	0	1	0	14	29

(*)小児科定点医療機関(46)からの報告数です

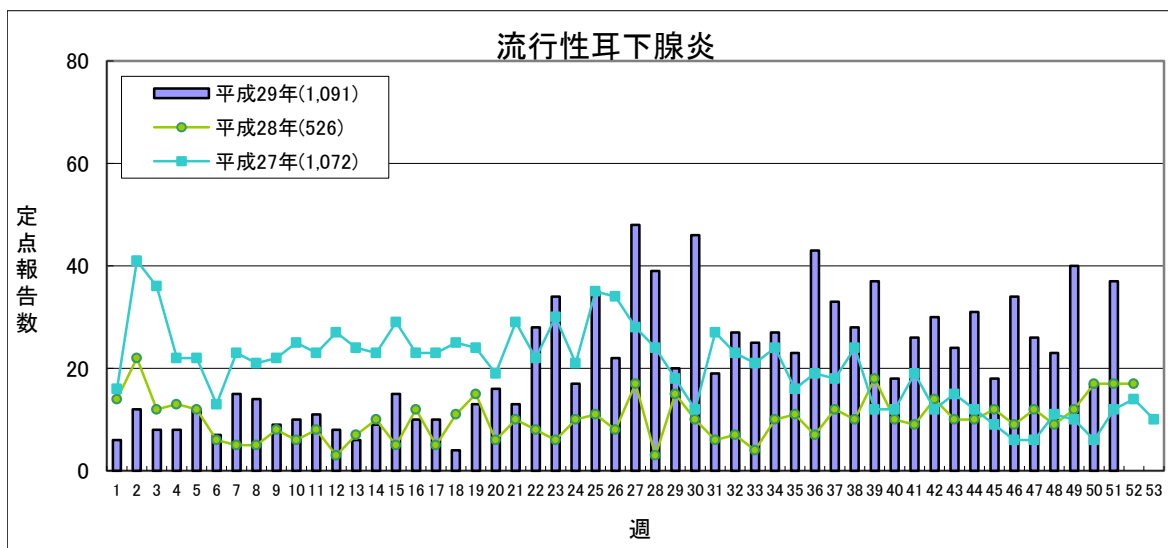
【第51週(12月18日～12月24日)】



定点あたり **0.5未満** **0.5～** **2.0～** **6.0～**

	平成29年					平成28年
	第48週	第49週	第50週	第51週	累計	合計
県北	0	2	2	1	223	436
郡山市	0	0	2	0	140	309
県中	0	0	0	0	52	143
県南	0	0	0	0	45	240
会津	3	6	1	3	201	429
南会津	0	0	0	0	25	54
相双	1	0	0	0	87	301
いわき市	1	1	2	0	216	603
合計	5	9	7	4	989	2,515

(*)小児科定点医療機関(46)からの報告数です

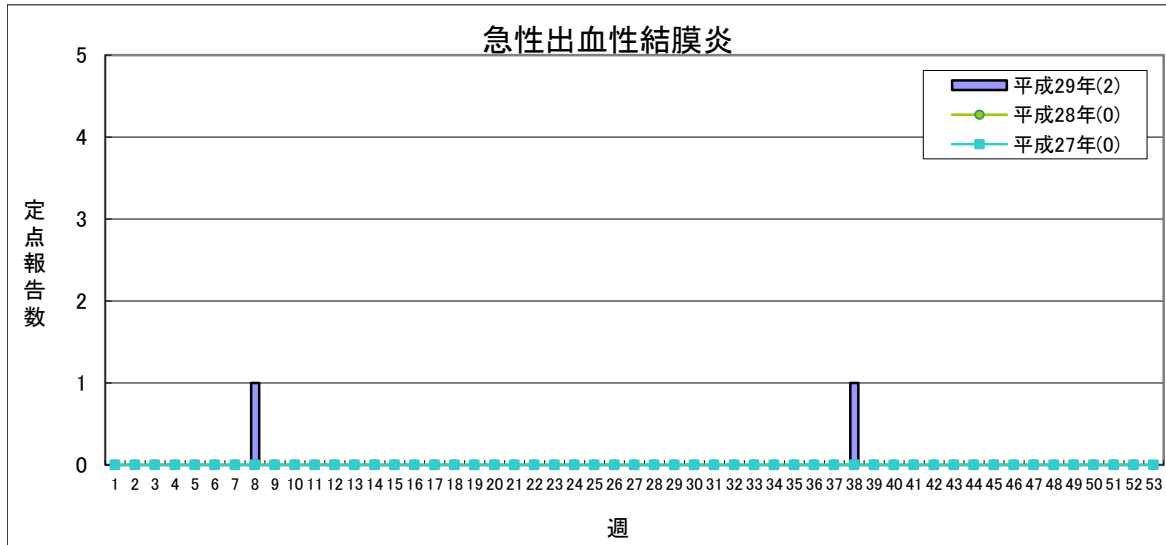


定点あたり **0.5未満** **0.5～** **3.0～** **6.0～**

	平成29年					平成28年
	第48週	第49週	第50週	第51週	累計	合計
県北	3	6	6	10	163	34
郡山市	5	0	3	3	160	124
県中	3	5	1	2	406	78
県南	4	14	5	12	75	47
会津	2	0	0	1	19	38
南会津	0	0	0	0	5	4
相双	5	13	2	6	179	19
いわき市	1	2	0	3	84	182
合計	23	40	17	37	1,091	526

(*)小児科定点医療機関(46)からの報告数です

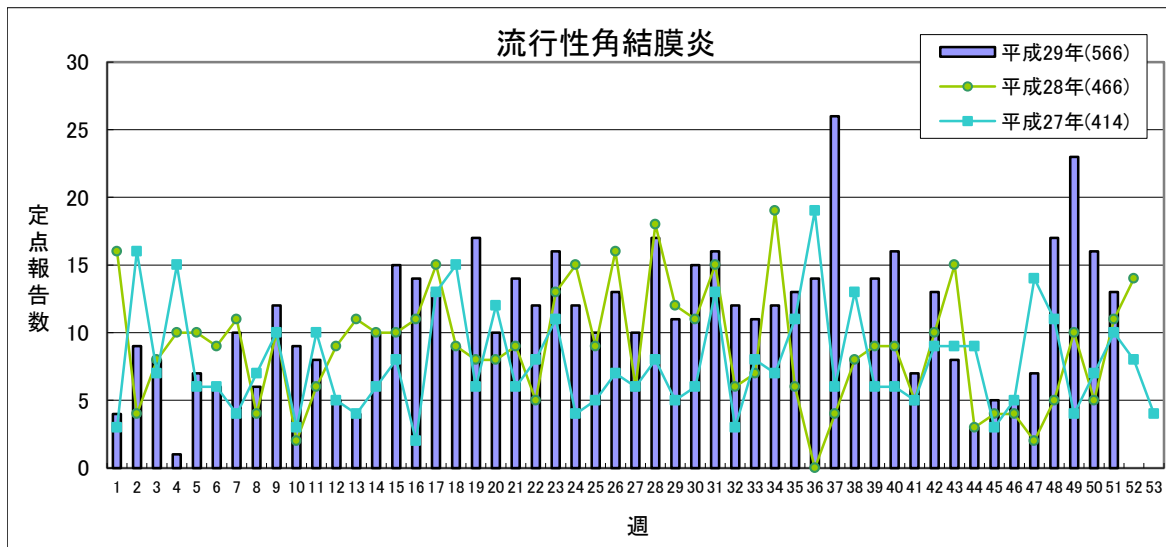
【第51週(12月18日～12月24日)】



定点あたり **1.0未満** **1.0～**

	平成29年					平成28年
	第48週	第49週	第50週	第51週	累計	合計
県北	0	0	0	0	2	0
郡山市	0	0	0	0	0	0
県中	0	0	0	0	0	0
県南	0	0	0	0	0	0
会津	0	0	0	0	0	0
南会津	-	-	-	-	-	-
相双	0	0	0	0	0	0
いわき市	0	0	0	0	0	0
合計	0	0	0	0	2	0

(*)眼科定点医療機関(12)からの報告数です

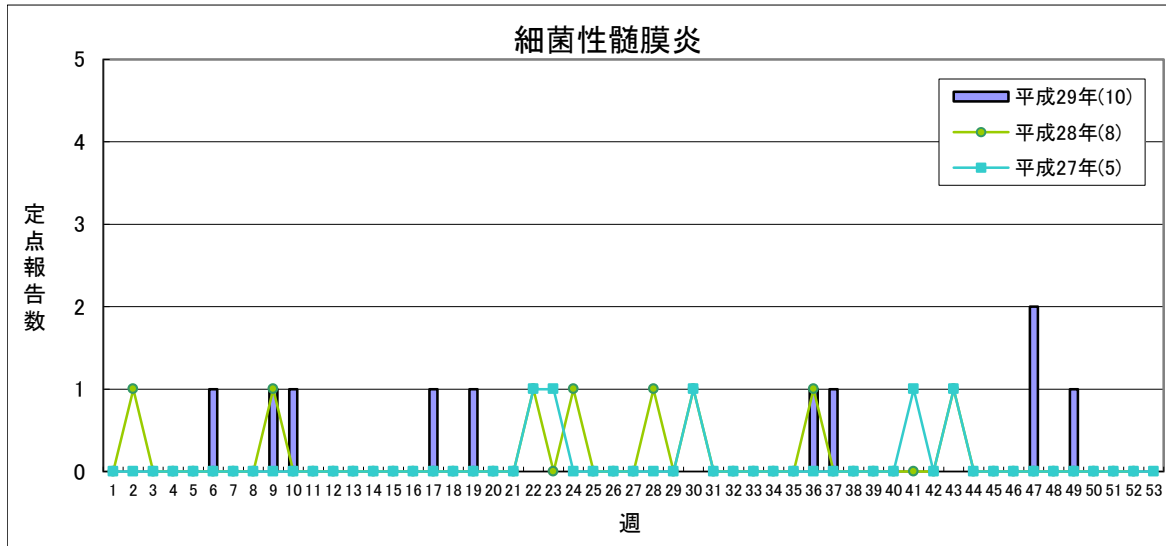


定点あたり **2.0未満** **2.0～** **4.0～** **8.0～**

	平成29年					平成28年
	第48週	第49週	第50週	第51週	累計	合計
県北	6	7	5	4	178	75
郡山市	1	2	0	0	21	10
県中	0	0	0	0	8	30
県南	4	4	3	1	180	99
会津	4	9	8	8	158	174
南会津	-	-	-	-	-	-
相双	0	0	0	0	5	7
いわき市	2	1	0	0	16	71
合計	17	23	16	13	566	466

(*)眼科定点医療機関(12)からの報告数です

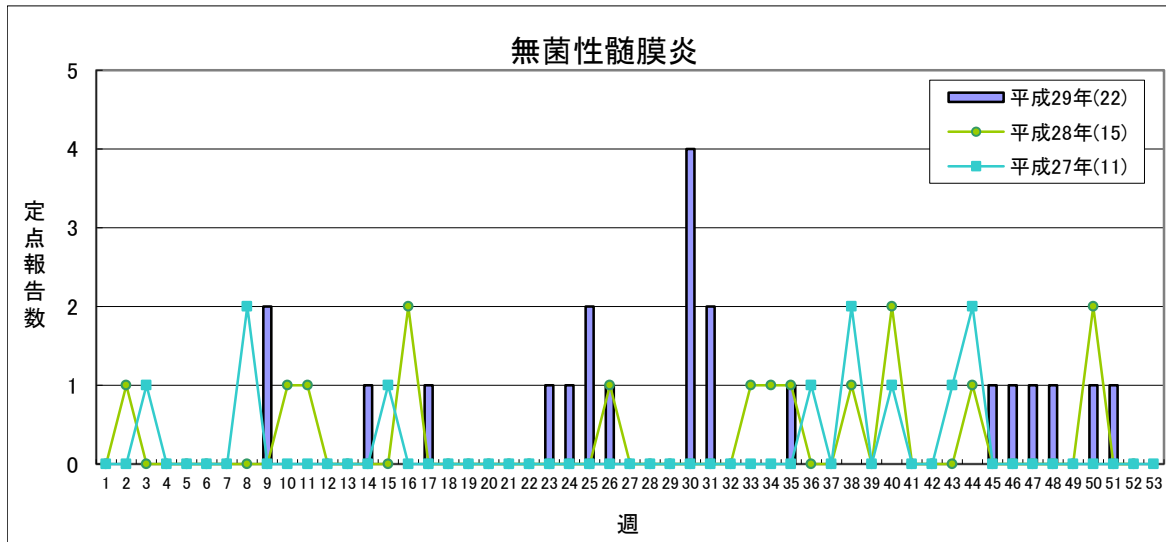
【第51週(12月18日～12月24日)】



県全体で **1人未満** **1人** **2～4人** **5人以上**

	平成29年					平成28年
	第48週	第49週	第50週	第51週	累計	合計
県北	0	0	0	0	0	0
郡山市	0	0	0	0	8	3
県中	-	-	-	-	-	-
県南	0	0	0	0	0	0
会津	0	1	0	0	1	1
南会津	0	0	0	0	0	0
相双	0	0	0	0	1	1
いわき市	0	0	0	0	0	3
合計	0	1	0	0	10	8

(*) 基幹定点医療機関(7)からの報告数です



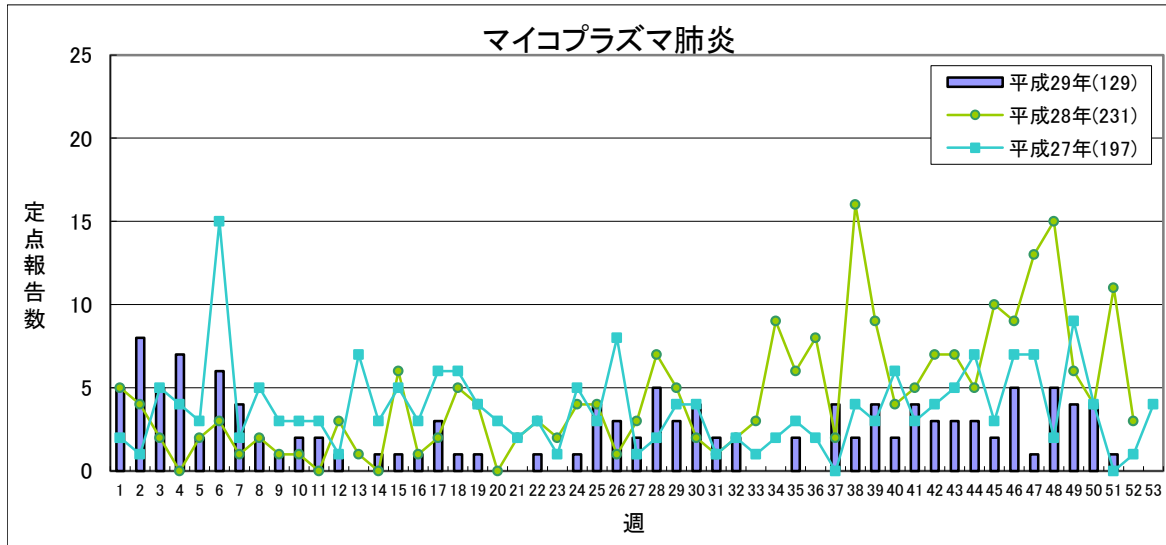
県全体で **1人以下** **1地域2人** **2地域又は1地域3人以上** **3地域以上**

※平成28年より流行表記の基準が新しくなりました。

	平成29年					平成28年
	第48週	第49週	第50週	第51週	累計	合計
県北	0	0	0	0	0	0
郡山市	1	0	1	1	11	10
県中	-	-	-	-	-	-
県南	0	0	0	0	0	0
会津	0	0	0	0	8	3
南会津	0	0	0	0	1	0
相双	0	0	0	0	2	0
いわき市	0	0	0	0	0	2
合計	1	0	1	1	22	15

(*) 基幹定点医療機関(7)からの報告数です

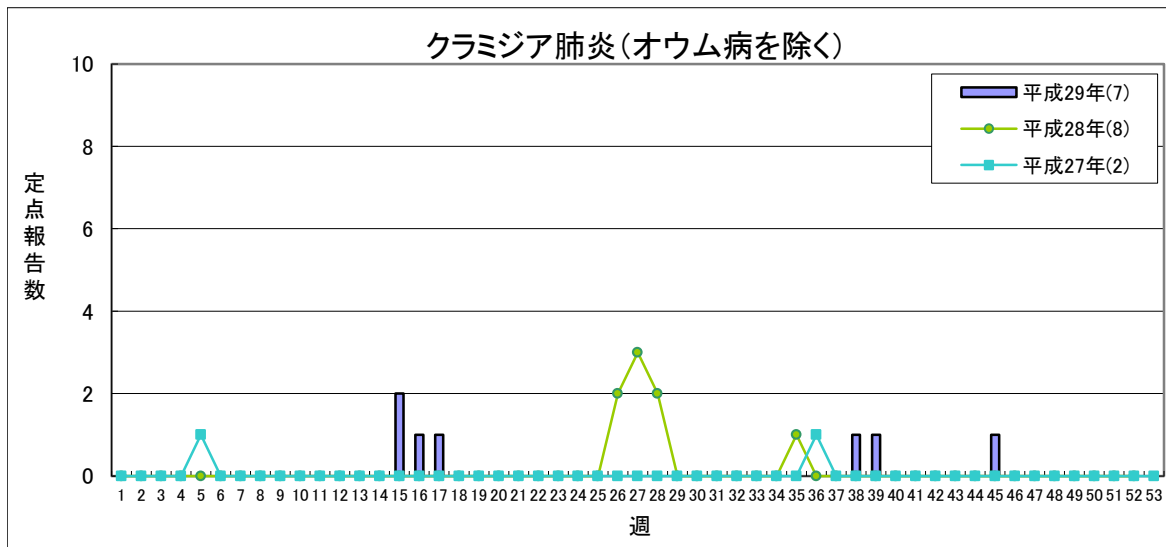
【第51週(12月18日～12月24日)】



定点あたり 1.5未満 1.5～ 2.1～ 3.1～

	平成29年					平成28年
	第48週	第49週	第50週	第51週	累計	合計
県北	0	0	0	0	1	18
郡山市	2	1	0	0	21	49
県中	-	-	-	-	-	-
県南	3	2	2	1	42	54
会津	0	0	0	0	18	23
南会津	0	0	0	0	1	1
相双	0	0	1	0	4	7
いわき市	0	1	1	0	42	79
合計	5	4	4	1	129	231

(*) 基幹定点医療機関(7)からの報告数です

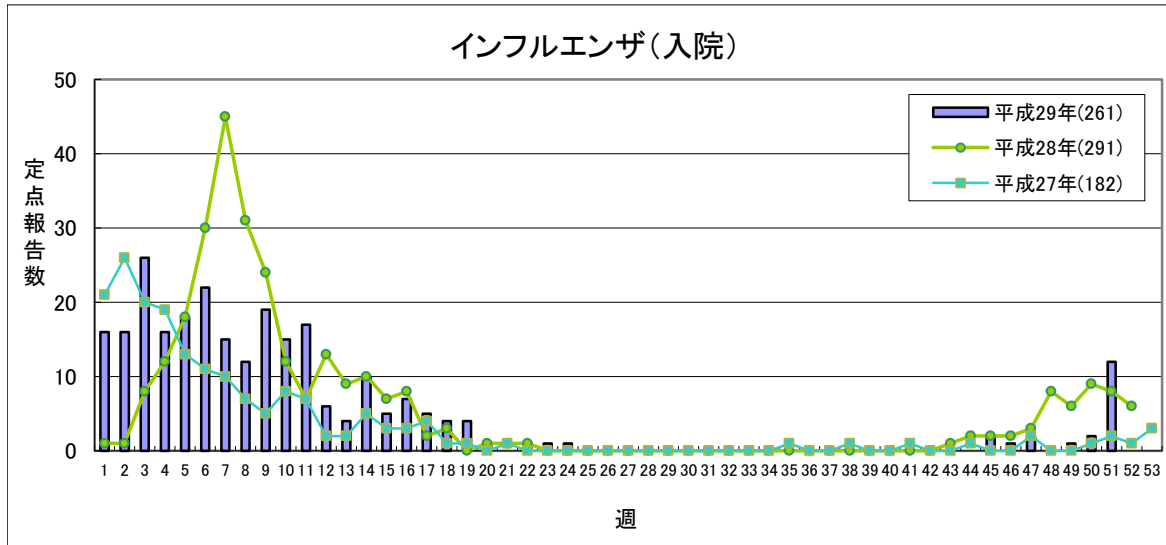


定点あたり 1.0未満 1.0～ 1.6～ 2.1～

	平成29年					平成28年
	第48週	第49週	第50週	第51週	累計	合計
県北	0	0	0	0	0	0
郡山市	0	0	0	0	4	0
県中	-	-	-	-	-	-
県南	0	0	0	0	3	0
会津	0	0	0	0	0	8
南会津	0	0	0	0	0	0
相双	0	0	0	0	0	0
いわき市	0	0	0	0	0	0
合計	0	0	0	0	7	8

(*) 基幹定点医療機関(7)からの報告数です

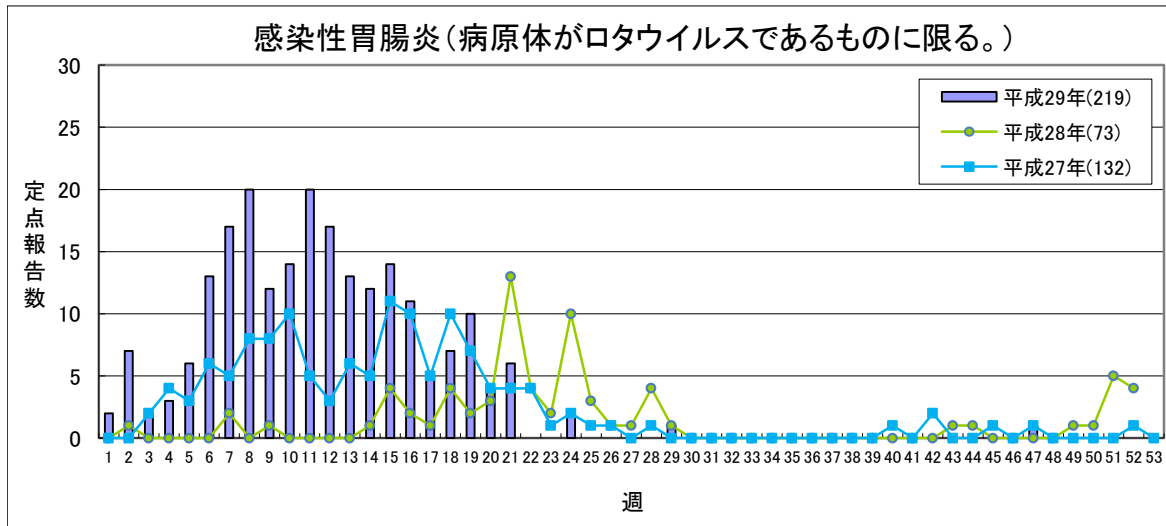
【第51週(12月18日～12月24日)】



流行状況の表記はありません

	平成29年					平成28年
	第48週	第49週	第50週	第51週	累計	合計
県北	0	0	0	1	29	17
郡山市	0	0	1	5	40	54
県中	-	-	-	-	-	-
県南	0	0	0	1	30	25
会津	0	0	0	2	91	122
南会津	0	0	0	0	15	15
相双	0	0	1	0	13	13
いわき市	0	1	0	3	43	45
合計	0	1	2	12	261	291

(*) 基幹定点医療機関(7)からの報告数です

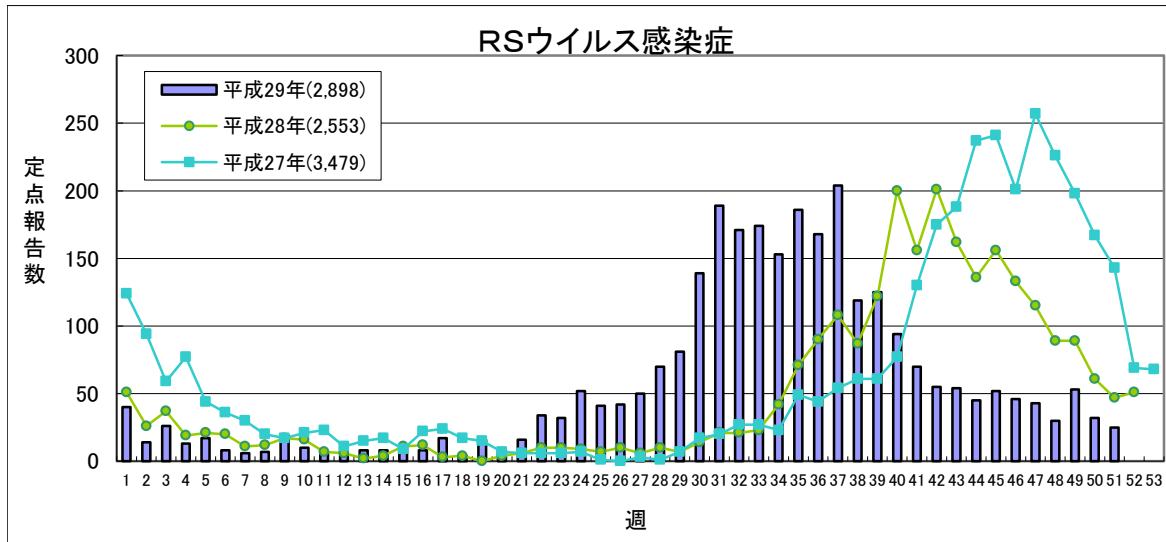


流行状況の表記はありません

	平成29年					平成28年
	第48週	第49週	第50週	第51週	累計	合計
県北	0	0	0	0	3	2
郡山市	0	0	0	0	13	10
県中	-	-	-	-	-	-
県南	0	0	0	0	15	8
会津	0	0	0	0	176	47
南会津	0	0	0	0	12	6
相双	0	0	0	0	0	0
いわき市	0	0	0	0	0	0
合計	0	0	0	0	219	73

(*) 基幹定点医療機関(7)からの報告数です

【第51週(12月18日～12月24日)】



定点あたり 0.4未満 0.4～ 0.8～ 1.1～

	平成29年					平成28年
	第48週	第49週	第50週	第51週	累計	合計
県北	8	15	8	7	855	817
郡山市	5	4	5	3	468	403
県中	1	3	3	1	226	172
県南	3	3	0	1	177	133
会津	9	21	9	5	536	441
南会津	0	0	1	0	15	43
相双	0	1	4	4	306	279
いわき市	4	6	2	4	315	265
合計	30	53	32	25	2,898	2,553

(*)小児科定点医療機関(46)からの報告数です

「定点あたり」の算出方法

$$\text{定点あたり} = \frac{\text{報告数}}{\text{定点数}}$$

定点数

	インフルエンザ定点	小児科定点	眼科定点	基幹定点
県北	17	10	3	1
郡山市	12	7	2	1
県中	10	6	1	0
県南	7	4	1	1
会津	10	6	2	1
南会津	3	2	0	1
相双	5	3	1	1
いわき市	13	8	2	1
計	77	46	12	7

県内の五類感染症(定点把握)の動き【第51週(12月18日～12月24日)】

疾患名	平成29年				平成28年累計			感染症コメント
	第48週	第49週	第50週	第51週	累計	～51週	～52週	
インフルエンザ	104	101	205	448	24,793	26,036	26,892	県中で流行、県北、郡山市、県南、会津、いわき市で小流行が続いています。
咽頭結膜熱	28	18	18	17	757	1,027	1,034	相双で流行、県北で小流行が続いています。
A群溶血性レンサ球菌咽頭炎	115	116	167	128	5,225	4,207	4,293	相双で流行、県北、郡山市、県中、県南、会津、いわき市で小流行が続いています。
感染性胃腸炎	219	232	230	223	8,343	10,897	11,260	県北、県中、県南で小流行が続いています。
水痘	34	32	40	26	1,051	1,055	1,100	
手足口病	54	56	49	38	5,294	617	619	県南で流行が続いています。
伝染性紅斑	5	6	12	8	422	1,132	1,146	県南で小流行が続いています。
突発性発しん	24	24	35	25	1,462	1,465	1,481	
百日咳	-	-	1	-	14	29	29	
ヘルパンギーナ	5	9	7	4	989	2,515	2,515	
流行性耳下腺炎	23	40	17	37	1,091	509	526	県南で流行、県北、相双で小流行が続いています。
急性出血性結膜炎	-	-	-	-	2	0	0	
流行性角結膜炎	17	23	16	13	566	452	466	会津で流行が続いています。
細菌性髄膜炎	-	1	-	-	10	8	8	
無菌性髄膜炎	1	-	1	1	22	15	15	郡山市保健所管内の基幹定点医療機関から報告がありました。
マイコプラズマ肺炎	5	4	4	1	129	228	231	県南保健所管内の基幹定点医療機関から報告がありました。
クラミジア肺炎(オウム病を除く)	-	-	-	-	7	8	8	
インフルエンザ(入院)	-	1	2	12	261	285	291	県北、郡山市、県南、会津、いわき市の各保健所管内の基幹定点医療機関から報告がありました。
感染性胃腸炎(病原体がロタウイルスであるものに限る。)	-	-	-	-	219	69	73	
RSウイルス感染症	30	53	32	25	2,898	2,502	2,553	会津、相双で流行、県北、郡山市で小流行が続いています。

隣接県の五類感染症(定点把握)の動き【第48週～第50週】

疾患名	宮城県			山形県			茨城県			栃木県			新潟県			全国		
	第48週	第49週	第50週	第48週	第49週	第50週	第48週	第49週	第50週	第48週	第49週	第50週	第48週	第49週	第50週	第48週	第49週	第50週
インフルエンザ	362	531	671	81	95	122	153	303	471	371	424	581	348	518	580	12785	20127	36664
咽頭結膜熱	48	39	44	49	52	61	35	40	39	13	8	21	92	89	123	2599	2585	2689
A群溶血性レンサ球菌咽頭炎	173	180	210	158	167	230	219	237	233	92	82	71	128	174	180	9116	9707	10118
感染性胃腸炎	455	451	505	220	243	295	531	501	463	254	307	260	308	462	565	21980	24683	27353
水痘	62	46	40	46	23	32	39	20	44	37	18	28	50	59	59	1943	1607	2104
手足口病	81	75	52	57	28	49	99	94	75	67	52	59	80	70	66	2977	2974	2545
伝染性紅斑	3	4	-	14	5	4	3	1	3	25	31	19	4	10	6	274	268	276
突発性発しん	23	31	33	19	10	15	21	19	21	14	33	18	32	37	34	1361	1344	1347
百日咳	-	-	-	-	-	-	-	2	1	-	-	-	1	6	2	35	35	32
ヘルパンギーナ	5	1	4	3	2	1	8	4	2	4	6	1	55	40	26	447	362	295
流行性耳下腺炎	1	3	9	4	6	1	6	7	12	5	1	1	47	51	47	982	930	877
急性出血性結膜炎	-	-	-	-	-	-	-	-	-	-	-	-	2	-	-	10	6	12
流行性角結膜炎	4	4	8	18	9	8	17	16	22	9	13	9	13	18	16	588	593	594
細菌性髄膜炎	-	-	-	-	-	-	-	-	-	-	-	-	-	-	-	10	10	6
無菌性髄膜炎	1	-	1	-	1	-	-	-	-	-	-	-	-	-	-	9	9	14
マイコプラズマ肺炎	8	4	11	5	11	14	2	2	4	8	6	5	9	6	8	187	178	175
クラミジア肺炎(オウム病を除く)	-	-	-	-	-	-	-	-	-	-	-	-	1	-	-	7	3	4
感染性胃腸炎(病原体がロタウイルスであるものに限る。)	-	-	-	1	2	-	-	1	-	-	-	-	-	-	-	5	12	16
RSウイルス感染症	39	57	62	21	35	31	38	39	41	25	21	33	58	53	55	2309	2452	2266

県内の法第14条第1項に規定する厚生労働省令で定める疑似症【第48週～第51週】

疑似症	平成29年										平成28年					
	第48週	第49週	第50週	第51週	累計								合計			
					県合計	県北	郡山市	県中	県南	会津	南会津	相双		いわき		
摂氏38度以上の発熱及び呼吸器症状(*1)	-	-	-	-												-
発熱及び発しん又は水疱(*2)	-	-	-	-												-

(*1)明らかな外傷又は器質的疾患に起因するものを除く

(*2)ただし、当該疑似症が二類感染症、三類感染症、四類感染症及び五類感染症の患者の症状であることが明らかな場合を除く

平成20年4月1日から調査開始

県内の全数把握疾患【第51週(12月18日～12月24日)】

- 一類:エボラ出血熱、クリミア・コンゴ出血熱、痘そう、南米出血熱、ペスト、マールブルグ病、ラッサ熱
- 二類:急性灰白髄炎、結核、ジフテリア、重症急性呼吸器症候群(病原体がSARSコロナウイルスであるものに限る)、中東呼吸器症候群(病原体がMERSコロナウイルスであるものに限る)、鳥インフルエンザ(H5N1)、鳥インフルエンザ(H7N9)
- 三類:コレラ、細菌性赤痢、腸管出血性大腸菌感染症、腸チフス、バラチフス
- 四類:E型肝炎、ウエストナイル熱(ウエストナイル脳炎含む)、A型肝炎、エキノコックス症、黄熱、オウム病、オムスク出血熱、回帰熱、キャサナル森林病、Q熱、狂犬病、コクシジオイデス症、サル痘、ジカウイルス感染症、重症熱性血小板減少症候群(病原体がSFTSウイルスであるものに限る)、腎症候性出血熱、西部ウマ脳炎、ダニ媒介脳炎、炭疽、チクングニア熱、つつが虫病、デング熱、東部ウマ脳炎、鳥インフルエンザ(H5N1及びH7N9を除く)、ニバウイルス感染症、日本紅斑熱、日本脳炎、ハンタウイルス肺症候群、Bウイルス病、鼻疽、ブルセラ症、ペネズエラウマ脳炎、ヘンドラウイルス感染症、発しんチフス、ポツリヌス症、マラリア、野兔病、ライム病、リッサウイルス感染症、リフトバレー熱、類鼻疽、レジオネラ症、レプトスピラ症、ロッキー山紅斑熱
- 五類:アメーバ赤痢、ウイルス性肝炎(E型及びA型を除く)、カルバペネム耐性腸内細菌科細菌感染症、急性脳炎(ウエストナイル脳炎、西部ウマ脳炎、ダニ媒介脳炎、東部ウマ脳炎、日本脳炎、ペネズエラウマ脳炎及びリフトバレー熱を除く)、クリプトスポリジウム症、クロイツフェルト・ヤコブ病、劇症型溶血性レンサ球菌感染症、後天性免疫不全症候群、ジアルジア症、侵襲性インフルエンザ菌感染症、侵襲性髄膜炎菌感染症、侵襲性肺炎球菌感染症、水痘(入院に限る。)、先天性風しん症候群、梅毒、播種性クリプトコックス症、破傷風、バンコマイシン耐性黄色ブドウ球菌感染症、バンコマイシン耐性腸球菌感染症、風しん、麻しん、薬剤耐性アシネトバクター感染症
- 新型インフルエンザ等:新型インフルエンザ、再興型インフルエンザ
- 指定:該当なし

以下の表には、過去に届出のあったものを中心に記載しています。

分類	疾患名	平成29年											平成28年累計			
		第48週	第49週	第50週	第51週	累計										
						県合計	県北	郡山市	県中	県南	会津	南会津	相双	いわき	～51週	～52週
二類	結核	3 (県北2、会津1)	7 (県北3、郡山市2、 県南1、相双1)	1 (県北)	1 (県北)	195	65	40	6	19	28	1	9	27	228	236
三類	コレラ															
	細菌性赤痢	1 (郡山市)				2	1	1							1	1
	腸管出血性大腸菌感染症					36	15	9	3		4			5	44	44
	腸チフス														2	2
	バラチフス															
四類	E型肝炎					4				1				3	3	3
	A型肝炎														3	3
	ジカウイルス感染症(※1)															
	重症熱性血小板減少症候群															
	チクングニア熱															
	つつが虫病	1 (郡山市)	1 (県中)		1 (県中)	30	2	6	8	12	2				28	28
	デング熱					1								1		
	日本紅斑熱															
	ブルセラ症															
	マラリア															
	野兔病															
レジオネラ症				2 (郡山市1、いわき市1)	33	9	10	3	2	3		1	5	28	28	
レプトスピラ症														1	1	
五類	アメーバ赤痢		1 (郡山市)			18	4	7	1	1	2			3	11	11
	ウイルス性肝炎(A・E型を除く)				1 (いわき市)	2					1			1		
	カルバペネム耐性腸内細菌科細菌感染症(※2)	2 (郡山市)	1 (郡山市)	1 (郡山市)	2 (郡山市1、いわき市1)	33	3	18	2		2			8	24	24
	急性脳炎(※3)					3	2				1				4	4
	クロイツフェルト・ヤコブ病					3	2							1	1	2
	劇症型溶血性レンサ球菌感染症			1 (県北)		4	2				1			1	5	5
	後天性免疫不全症候群					12	6	4			1			1	12	12
	侵襲性インフルエンザ菌感染症				1 (郡山市)	6	1	3						2	4	4
	侵襲性髄膜炎菌感染症															
	侵襲性肺炎球菌感染症	3 (郡山市)				26	5	10	2		6			3	24	25
	水痘(入院例に限る。)(※2)					2		1						1	1	2
	先天性風しん症候群															
	梅毒	1 (県北)	4 (郡山市1、いわき市3)	4 (県北1、 郡山市1、いわき市2)	3 (郡山市1、県中1、 いわき市1)	67	11	20	4		6			26	67	69
	播種性クリプトコックス症(※2)					3	1	1			1				1	1
破傷風														1	1	
バンコマイシン耐性腸球菌感染症																
風しん														1	1	
麻しん																
薬剤耐性アシネトバクター感染症(※2)																

(※1)平成28年2月15日より調査開始

(※2)平成26年9月19日から調査開始

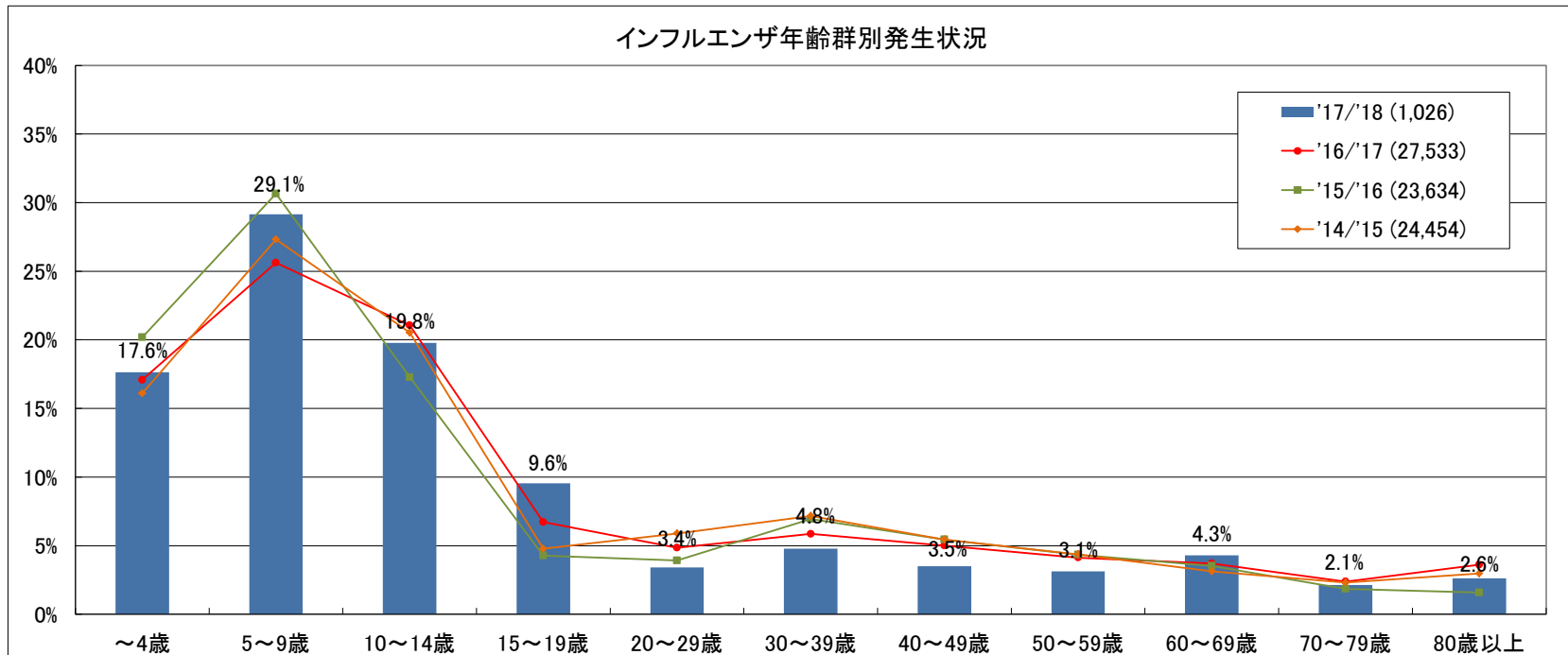
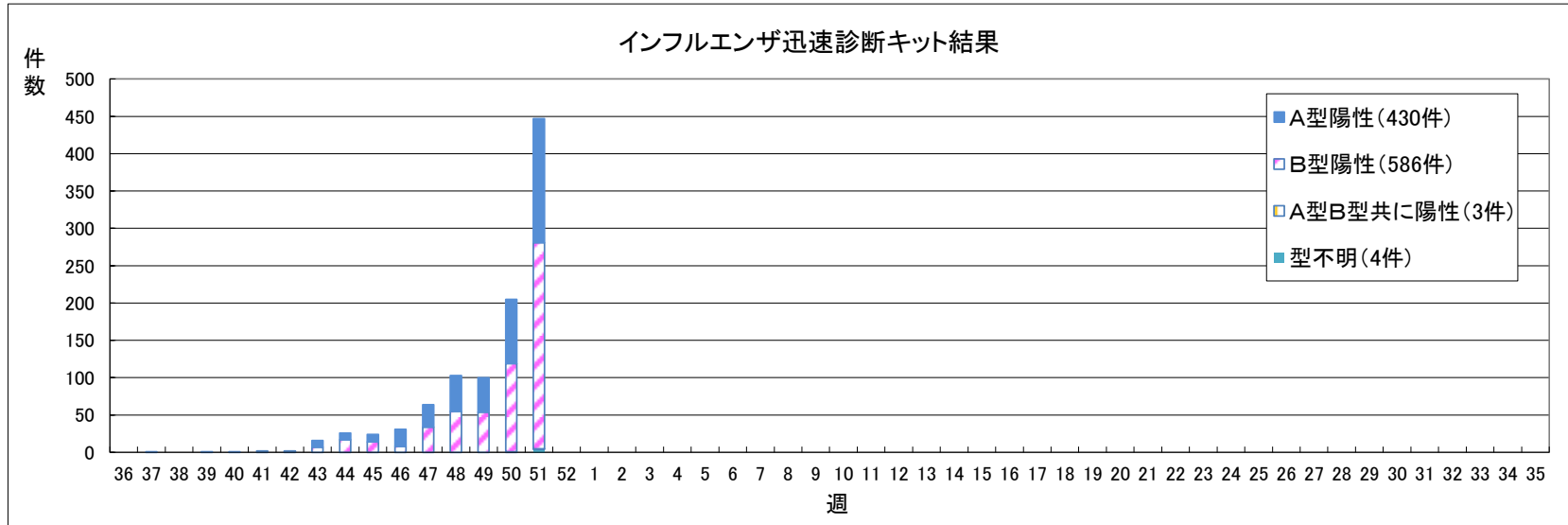
(※3)ウエストナイル脳炎、西部ウマ脳炎、ダニ媒介脳炎、東部ウマ脳炎、日本脳炎、ペネズエラウマ脳炎及びリフトバレー熱を除く

隣接県の全数把握疾患

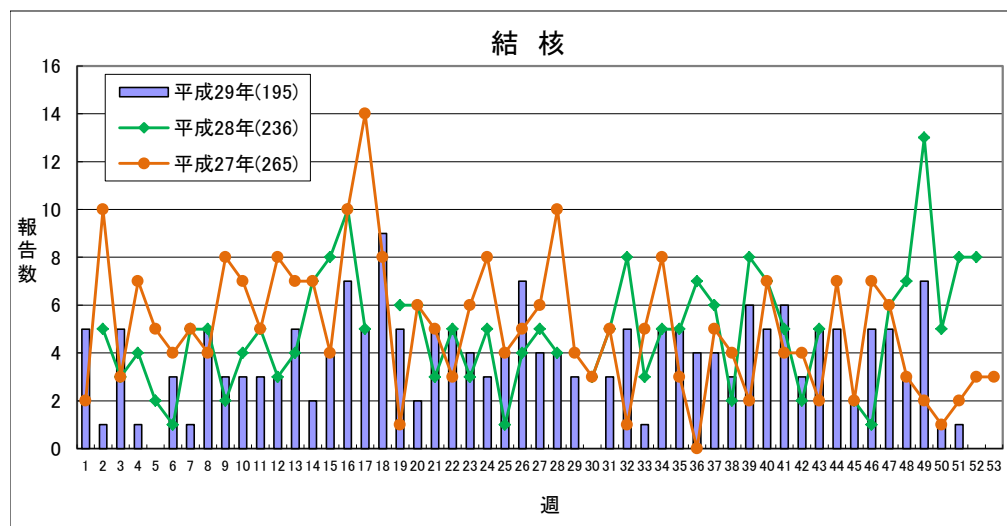
分類	疾患名	宮城県				山形県				茨城県				栃木県				新潟県				福島県				全国			
		48週	49週	50週	累計	48週	49週	50週	累計	48週	49週	50週	累計	48週	49週	50週	累計	48週	49週	50週	累計	48週	49週	50週	累計	48週	49週	50週	累計
二類	結核	4	2	5	302	1	1	4	112	7	5	8	455	2	2	3	280	6	12	5	265	3	7	1	194	346	345	317	21885
三類	コレラ																												7
	細菌性赤痢				1								1				2					1			2	3	4		139
	腸管出血性大腸菌感染症	1			82		1		60				90	1			44								81	36	28	17	22
	腸チフス				1								2												1				37
四類	パラチフス				1																						1		14
	E型肝炎				5				6				10				1								13	4	1	2	4
	A型肝炎				4				1	2			9				1								3		5	2	3
	エキノコックス症																								1		1		26
	オウム病												1																2
	回帰熱																								1				8
	サル痘																												
	ジカウイルス感染症(※1)																										1		5
	重症熱性血小板減少症候群																									1			90
	ダニ媒介脳炎																												2
	チクングニア熱																												1
	つつが虫病	2		1	8				6	3			7									9	1	1	29	53	40	41	388
	デング熱				2								8				3					1			1	1	3	2	243
	日本紅斑熱																										2	1	1
	日本脳炎																												3
	ブルセラ症																												2
	ポツリヌス症																												4
	マラリア				1								5				1									1		1	60
	野兔病																												
	ライム病				2								1												2				19
レジオネラ症	1	1		56		2		14	1	1		49				38	1							38	31	23	21	14	
レプトスピラ症												1																46	
五類	アmeerバ赤痢			2	23				9		1		15		1		18						1		18	10	18	18	1033
	ウイルス性肝炎(A・E型を除く)				9				1				6				4							1	3	2	1	4	4
	カルバペネム耐性腸内細菌科細菌感染症(※2)				9				9	1		1	16				14	1				31	2	1	1	31	21	20	19
	急性脳炎(※3)				1				5				23				11								12	3	6	9	649
	クリプトスポリジウム症																											7	19
	クロイツフェルト・ヤコブ病				2		1		3				4				3								6		8	1	190
	劇症型溶血性レンサ球菌感染症				7		1		9				9	1			7		1						10	4	10	12	10
	後天性免疫不全症候群				1			13				1				10								13	9	2		12	
	侵襲性インフルエンザ菌感染症				1	4	1		5				3				4				1	6				5	6	2	7
	侵襲性髄膜炎菌感染症												1																23
	侵襲性肺炎球菌感染症				2	2		46		1	1	41	1			47					30	2	1		79	3		26	
	水痘(入院例に限る。)(※2)				2								3												1	3	2	6	9
	梅毒				58				13	1	3		53	1	1	2	58	2	1			30	1	4	4	64	79	77	81
	播種性クリプトコックス症(※2)				1				1																4			1	2
	破傷風				1				1								4											3	1
	バンコマイシン耐性腸球菌感染症																										2		
	風しん				2								1															2	
	麻しん				2				53				1												3				188
薬剤耐性アシネトバクター感染症(※2)																													

(※1) 平成28年2月15日から調査開始
(※2) 平成26年9月19日から調査開始
(※3) ウエストナイル脳炎、西部ウマ脳炎、ダニ媒介脳炎、東部ウマ脳炎、日本脳炎、ペネズエラウマ脳炎及びリフトバレー熱を除く

◎インフルエンザ情報



◎結核情報



	平成29年					平成28年
	第48週	第49週	第50週	第51週	累計	合計
県北	2	3	1	1	65	85
郡山市	0	2	0	0	40	40
県中	0	0	0	0	6	13
県南	0	1	0	0	19	14
会津	1	0	0	0	28	29
南会津	0	0	0	0	1	1
相双	0	1	0	0	9	16
いわき市	0	0	0	0	27	38
合計	3	7	1	1	195	236

感染症週報 平成29年第51号 平成29年12月27日 発行

発行 福島県感染症情報センター(福島県衛生研究所)
 〒960-8560 福島市方木田字水戸内16番6号
 URL : <http://www.pref.fukushima.lg.jp/sec/21910a/>
 E-mail : eiseikenkyuu@pref.fukushima.lg.jp

本週報は、感染症法に基づくものであり、県内の定点医療機関、保健福祉事務所、中核市保健所の御協力を得て分析・提供するものです。