

福島県 感染症情報

検索

平成29年12月20日発行

《目次》

・ 感染症患者発生状況	1
・ 保健所管内別流行状況	2
・ 推移・流行状況	3
・ 最近の注目疾患(過去の動き)・保健所別流行状況	3～13
・ 県内・隣接県の五類感染症(定点把握)の動き	14
・ 県内の疑似症	15
・ 県内・隣接県の全数把握疾患	16～17
・ インフルエンザ情報	18
・ 結核情報	19

【インフルエンザについて】

県内の1定点当たりのインフルエンザ患者報告数は、第48週に流行開始の目安となる1.00を超えました。これまでの迅速診断キットによる検査ではA型とB型の患者数が同程度となっています。インフルエンザは、高熱、関節痛、筋肉痛等全身の症状が突然現れます。併せて普通の風邪と同様、鼻汁、咳等の症状もみられます。まれに、乳幼児は脳症を、基礎疾患のある方や高齢者は肺炎を伴うなど、重症化するおそれがありますので、早期発見、早期受診を心掛けてください。手洗いの励行、外出時のマスクの着用など予防対策に努めましょう。

【感染性胃腸炎について】

感染性胃腸炎の患者報告数が少しずつ増加しています。報告の多くを占められるノロウイルスによる胃腸炎は、毎年秋から冬にかけて流行し、腹痛、嘔吐、下痢、発熱などの症状がみられます。主な感染経路は、接触感染、経口感染です。排便後や食事の前には、石鹸と流水で十分に手を洗いましょう。また、加熱が必要な食品は中心部までしっかり加熱しましょう。

感染症患者発生状況【第50週(12月11日～12月17日)】

〈定点把握疾患〉

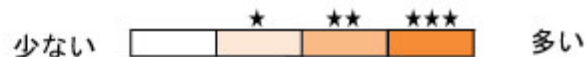
- ・インフルエンザは、郡山市、県中、会津、いわき市で小流行が続いており、また、県北、県南で小流行が見られます。
- ・A群溶血性レンサ球菌咽頭炎は、県南、会津、相双で流行、県北、郡山市、県中、いわき市で小流行が続いています。
- ・手足口病は、県南で流行が続いており、また、郡山市で小流行が見られます。
- ・百日咳(1名:10歳代)は、相双保健所管内の小児科定点医療機関から報告がありました。
- ・流行性耳下腺炎は、県南、相双で小流行が続いており、また、県北で小流行が見られます。
- ・無菌性髄膜炎(1名:30歳代)は、郡山市保健所管内の基幹定点医療機関から報告がありました。
- ・インフルエンザ(入院)(2名)は、郡山市(1名)、相双(1名)の各保健所管内の基幹定点医療機関から報告がありました。
- ・RSウイルス感染症は、県北、会津で流行、郡山市で小流行が続いており、また、相双で流行、県中で小流行が見られます。
- ・咽頭結膜熱は、相双で流行、県北で小流行が続いており、また、県南で小流行が見られます。
- ・感染性胃腸炎は、県北、県中で小流行が続いており、また、県南で小流行が見られます。
- ・伝染性紅斑は、県南で流行が見られます。
- ・流行性角結膜炎は、会津で流行、県南で小流行が続いています。
- ・マイコプラズマ肺炎(4名)は、県南(2名)、相双(1名)、いわき市(1名)の各保健所管内の基幹定点医療機関から報告がありました。

〈全数把握疾患〉

- ・結核(1名:80歳代:女性)は、県北保健所管内の医療機関から報告がありました。
- ・ウイルス性肝炎(1名:30歳代:男性)は、いわき市保健所管内の医療機関から報告がありました。
- ・カルバペネム耐性腸内細菌科細菌感染症(1名:80歳代:男性)は、郡山市保健所管内の医療機関から報告がありました。
- ・梅毒(3名)は、郡山市(1名:20歳代:女性)、いわき市(2名:20歳代:男性および女性)の各保健所管内の医療機関から報告がありました。

保健所管内別流行状況【第48週～第50週】

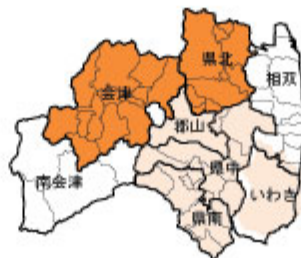
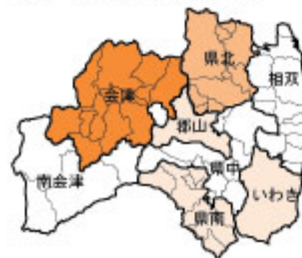
◎ インフルエンザ



◎ 感染性胃腸炎



◎ RSウイルス感染症



第48週 (11月27日～12月3日)

第49週 (12月4日～12月10日)

第50週 (12月11日～12月17日)

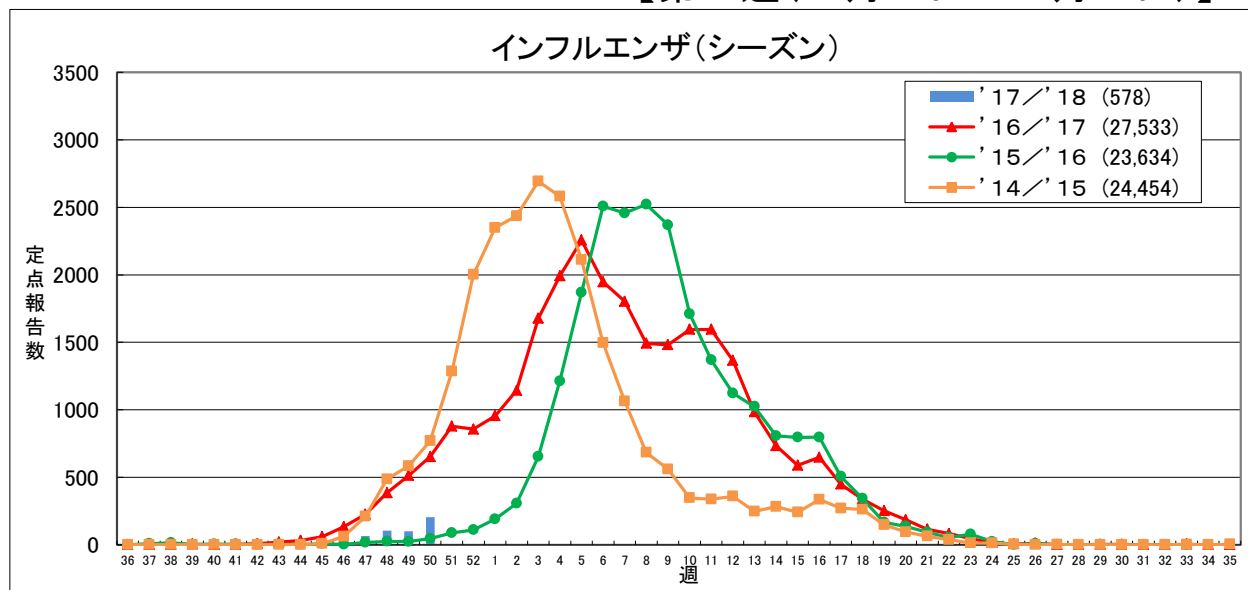
疾患別推移、流行状況(定点把握)【第48週～第50週】

疾患名	推移・流行状況			疾患名	推移・流行状況		
	第48週	第49週	第50週		第48週	第49週	第50週
インフルエンザ	↑ ★	→ ★	↑ ★	ヘルパンギーナ			
咽頭結膜熱	↑ ★	↓ ★	→ ★	流行性耳下腺炎	↓ ★	↑ ★	↓
A群溶血性レンサ球菌咽頭炎	↑ ★	→ ★	↑ ★	急性出血性結膜炎			
感染性胃腸炎				流行性角結膜炎			
水痘				細菌性髄膜炎		↑ ★	↓
手足口病	↓ ★	→ ★	↓ ★	無菌性髄膜炎			
伝染性紅斑				マイコプラズマ肺炎			
突発性発しん				クラミジア肺炎			
百日咳				RSウイルス感染症	↓ ★	↑ ★★★	↓ ★

(→ : 増減なし、 ↑ : 増加、 ↓ : 減少)
 (小さい ← ★ ★★ → 大きい)

最近の注目疾患 (過去の動き)・保健所別流行状況

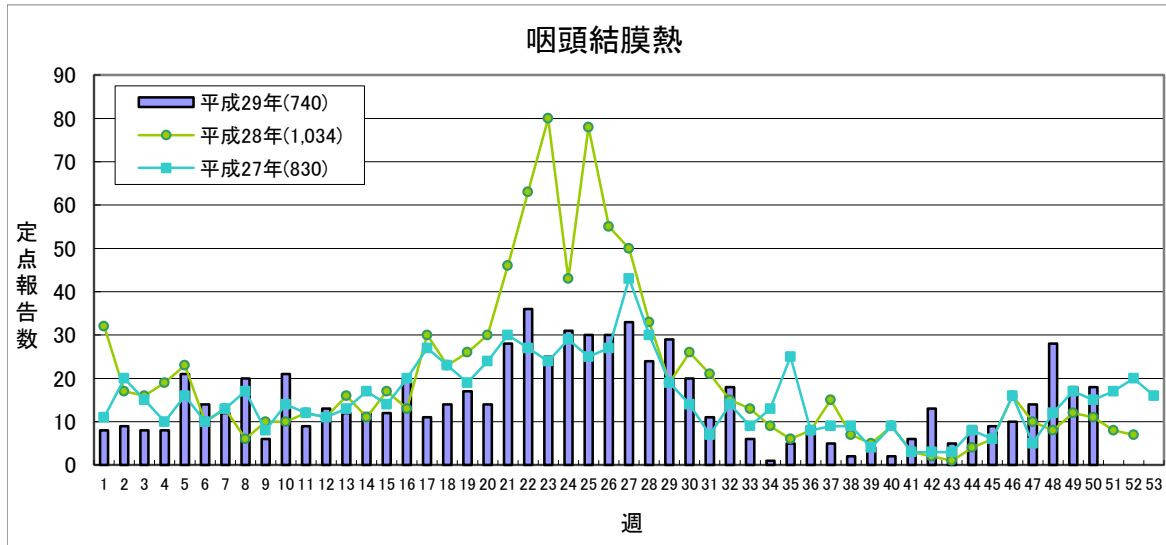
【第50週(12月11日～12月17日)】



	'17/'18					'16/'17合計
	第47週	第48週	第49週	第50週	累計	
県北	6	7	32	32	99	4,984
郡山市	14	18	17	43	99	3,565
県中	12	19	11	46	103	3,711
県南	4	3	7	12	30	2,417
会津	22	27	14	52	169	5,402
南会津	0	1	0	0	2	633
相双	0	0	6	3	9	1,573
いわき市	6	29	14	17	67	5,248
合計	64	104	101	205	578	27,533

(*)インフルエンザ定点医療機関(77)からの報告数です

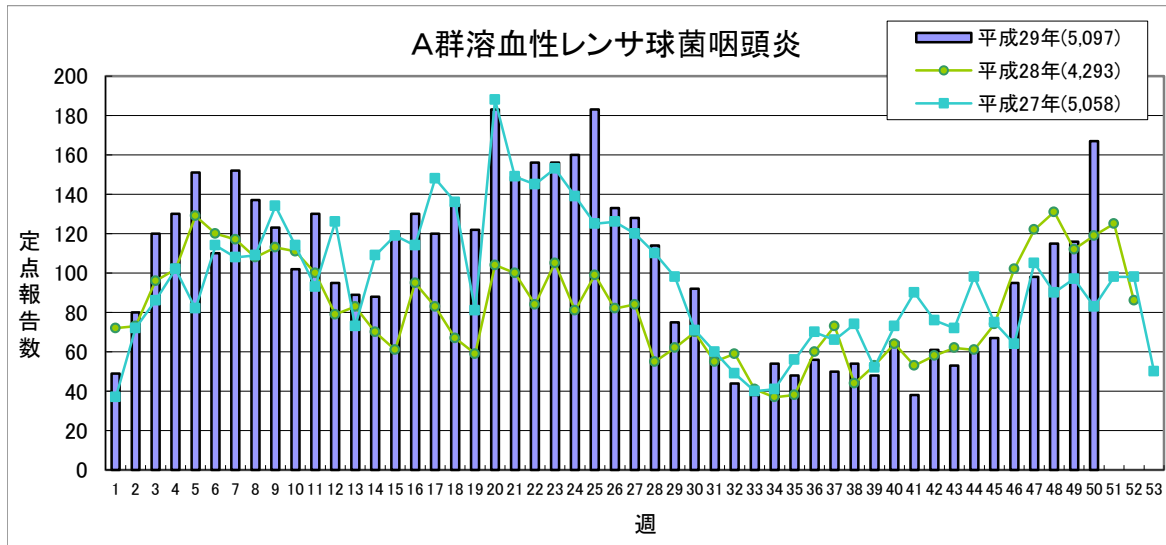
【第50週(12月11日～12月17日)】



定点あたり **0.2未満** **0.2～** **1.0～** **3.0～**

	平成29年					平成28年
	第47週	第48週	第49週	第50週	累計	合計
県北	2	10	2	9	229	223
郡山市	2	5	2	1	169	308
県中	1	0	1	1	64	229
県南	0	0	1	1	19	45
会津	2	1	2	0	86	48
南会津	1	1	0	1	18	10
相双	5	8	6	4	44	26
いわき市	1	3	4	1	111	145
合計	14	28	18	18	740	1,034

(*)小児科定点医療機関(46)からの報告数です

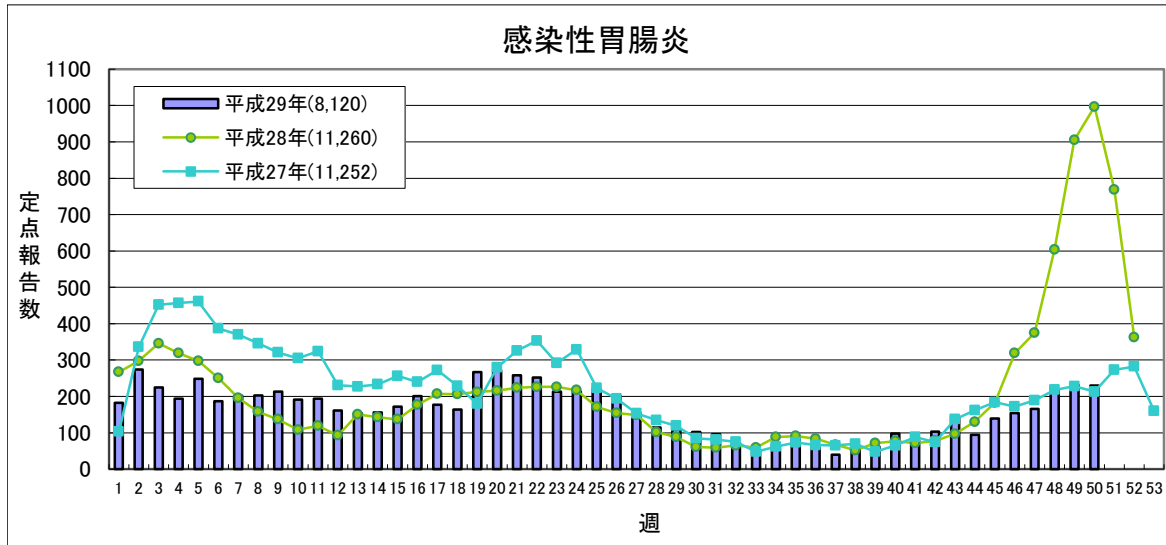


定点あたり **0.5未満** **0.5～** **4.0～** **8.0～**

	平成29年					平成28年
	第47週	第48週	第49週	第50週	累計	合計
県北	29	29	22	35	1,510	1,129
郡山市	7	17	16	23	735	488
県中	20	21	21	21	541	491
県南	11	4	10	16	435	288
会津	5	9	13	34	615	295
南会津	1	0	1	0	45	31
相双	11	16	16	17	640	988
いわき市	14	19	17	21	576	583
合計	98	115	116	167	5,097	4,293

(*)小児科定点医療機関(46)からの報告数です

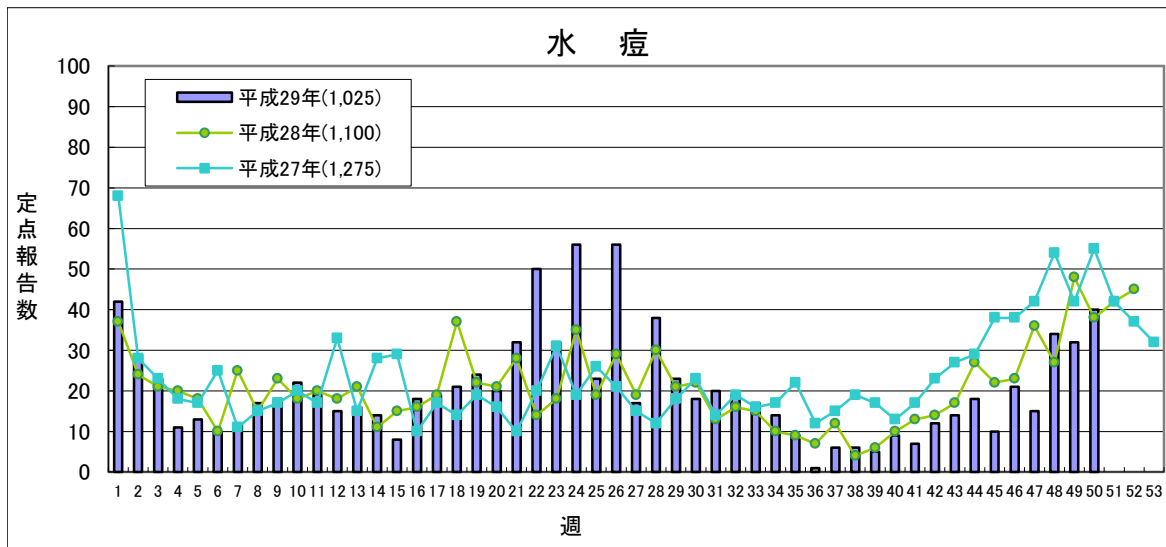
【第50週(12月11日～12月17日)】



定点あたり **5.1未満** **5.1～** **12.0～** **20.0～**

	平成29年					平成28年
	第47週	第48週	第49週	第50週	累計	合計
県北	31	66	63	73	1,687	2,545
郡山市	18	25	25	18	776	1,221
県中	37	35	39	35	1,685	1,984
県南	27	19	29	26	804	1,217
会津	17	17	27	38	1,529	1,812
南会津	0	0	0	0	35	27
相双	5	4	5	11	404	930
いわき市	31	53	44	29	1,200	1,524
合計	166	219	232	230	8,120	11,260

(*)小児科定点医療機関(46)からの報告数です

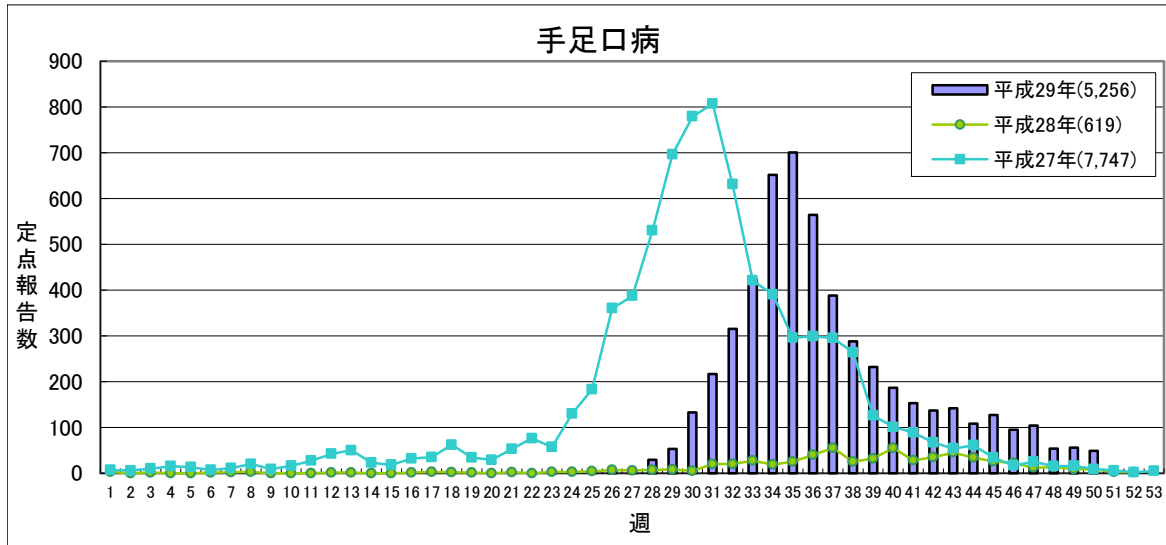


定点あたり **2.0未満** **2.0～** **4.0～** **7.0～**

	平成29年					平成28年
	第47週	第48週	第49週	第50週	累計	合計
県北	3	10	6	7	186	233
郡山市	5	5	6	15	181	187
県中	1	5	3	5	258	124
県南	0	1	2	1	34	55
会津	2	0	2	5	129	193
南会津	0	1	9	3	17	8
相双	0	10	2	2	47	44
いわき市	4	2	2	2	173	256
合計	15	34	32	40	1,025	1,100

(*)小児科定点医療機関(46)からの報告数です

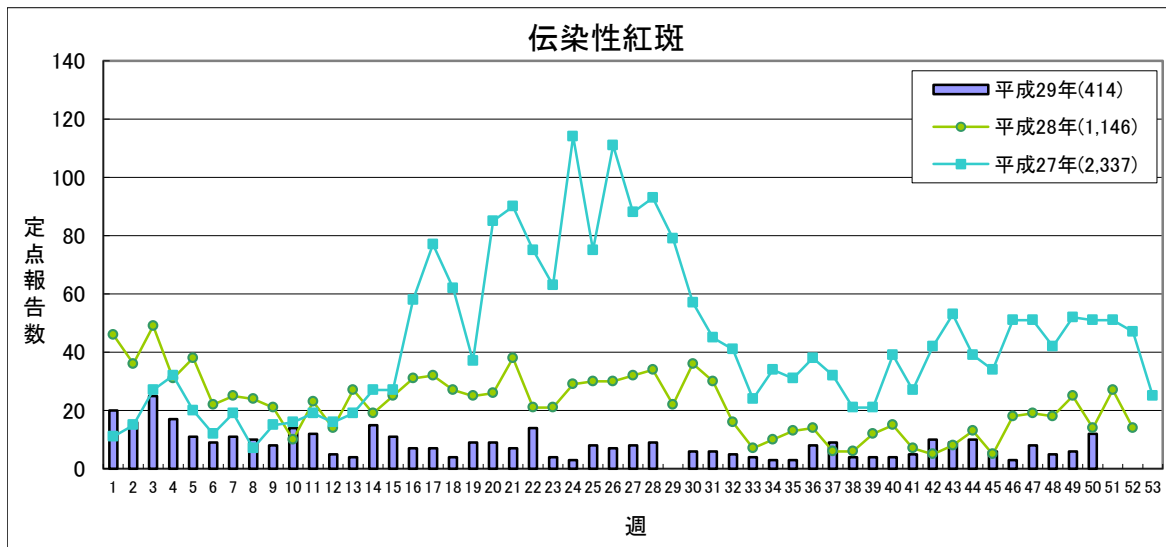
【第50週(12月11日～12月17日)】



定点あたり **1.0未満** **1.0～** **2.0～** **5.0～**

	平成29年					平成28年
	第47週	第48週	第49週	第50週	累計	合計
県北	20	16	15	8	806	157
郡山市	17	5	10	10	749	97
県中	15	6	2	1	946	86
県南	21	12	15	15	400	40
会津	20	6	7	5	626	73
南会津	0	0	0	0	34	4
相双	0	1	2	2	326	70
いわき市	11	8	5	8	1,369	92
合計	104	54	56	49	5,256	619

(*)小児科定点医療機関(46)からの報告数です

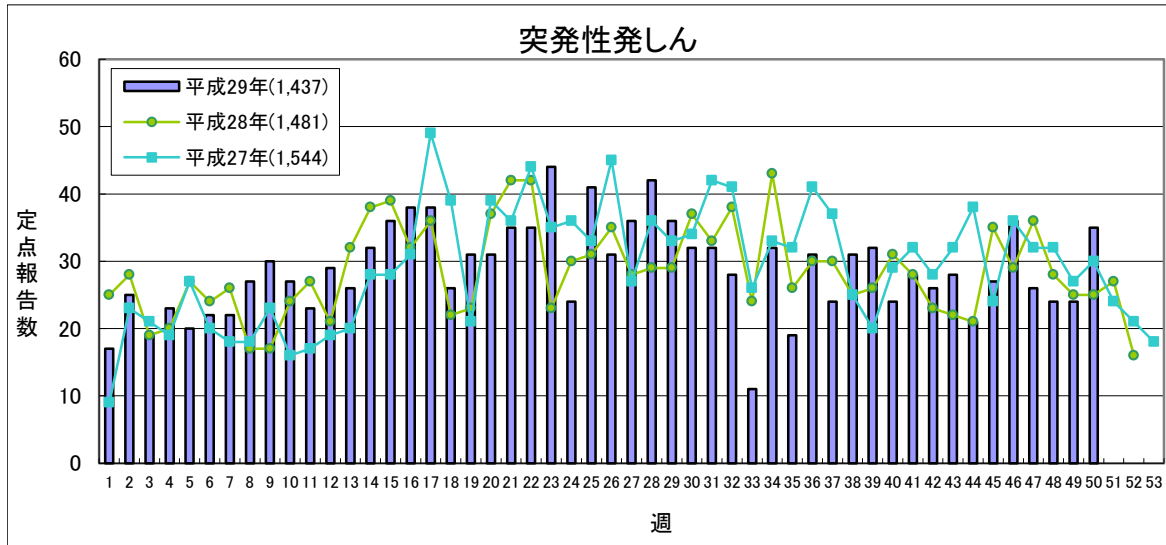


定点あたり **0.5未満** **0.5～** **1.0～** **2.0～**

	平成29年					平成28年
	第47週	第48週	第49週	第50週	累計	合計
県北	3	0	1	3	203	311
郡山市	0	0	0	0	51	78
県中	0	0	0	0	55	293
県南	1	1	2	6	25	26
会津	3	4	3	1	35	84
南会津	0	0	0	0	0	0
相双	1	0	0	1	15	22
いわき市	0	0	0	1	30	332
合計	8	5	6	12	414	1,146

(*)小児科定点医療機関(46)からの報告数です

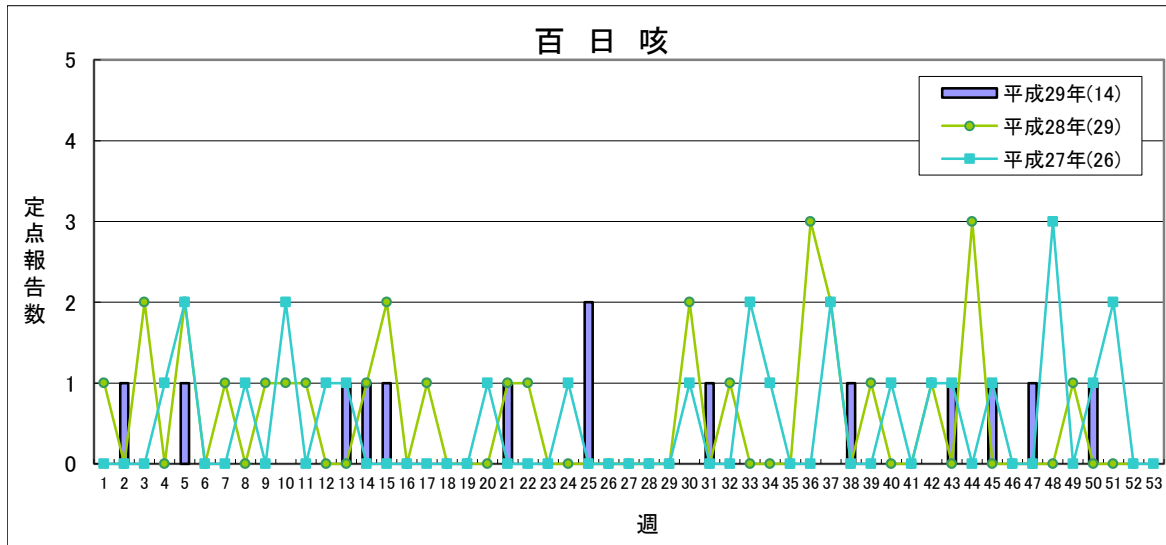
【第50週(12月11日～12月17日)】



流行状況の表記はありません

	平成29年					平成28年
	第47週	第48週	第49週	第50週	累 計	合 計
県 北	2	5	7	14	305	319
郡山市	6	3	4	3	219	229
県 中	5	2	5	4	254	271
県 南	2	1	0	2	80	98
会 津	2	3	0	0	104	121
南会津	0	0	0	0	0	0
相 双	3	6	3	6	246	242
いわき市	6	4	5	6	229	201
合 計	26	24	24	35	1,437	1,481

(*)小児科定点医療機関(46)からの報告数です



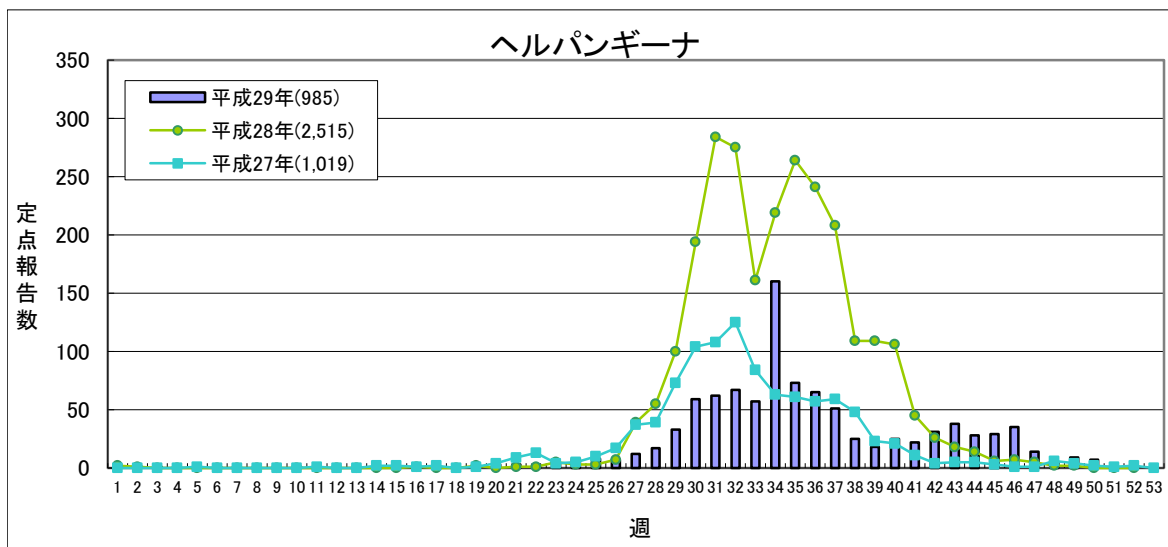
定点あたり 1.0未満 1.0～

※平成28年より流行表記の基準が新しくなりました。

	平成29年					平成28年
	第47週	第48週	第49週	第50週	累 計	合 計
県 北	0	0	0	0	4	8
郡山市	0	0	0	0	2	8
県 中	0	0	0	0	0	3
県 南	0	0	0	0	0	0
会 津	1	0	0	0	2	4
南会津	0	0	0	0	1	1
相 双	0	0	0	1	5	4
いわき市	0	0	0	0	0	1
合 計	1	0	0	1	14	29

(*)小児科定点医療機関(46)からの報告数です

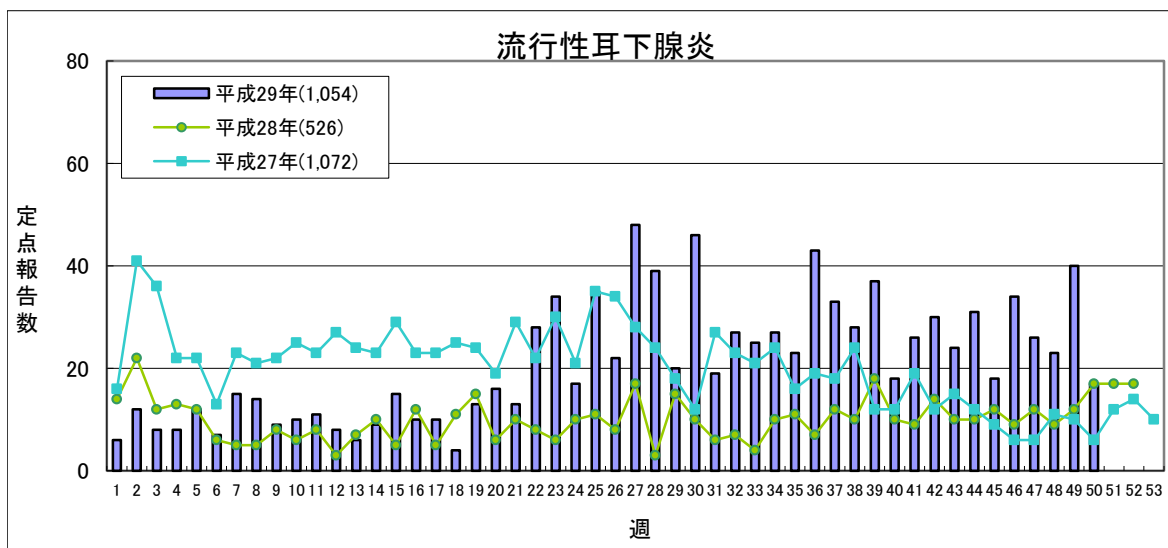
【第50週(12月11日～12月17日)】



定点あたり **0.5未満** **0.5～** **2.0～** **6.0～**

	平成29年					平成28年
	第47週	第48週	第49週	第50週	累計	合計
県北	1	0	2	2	222	436
郡山市	1	0	0	2	140	309
県中	7	0	0	0	52	143
県南	0	0	0	0	45	240
会津	2	3	6	1	198	429
南会津	0	0	0	0	25	54
相双	0	1	0	0	87	301
いわき市	3	1	1	2	216	603
合計	14	5	9	7	985	2,515

(*)小児科定点医療機関(46)からの報告数です

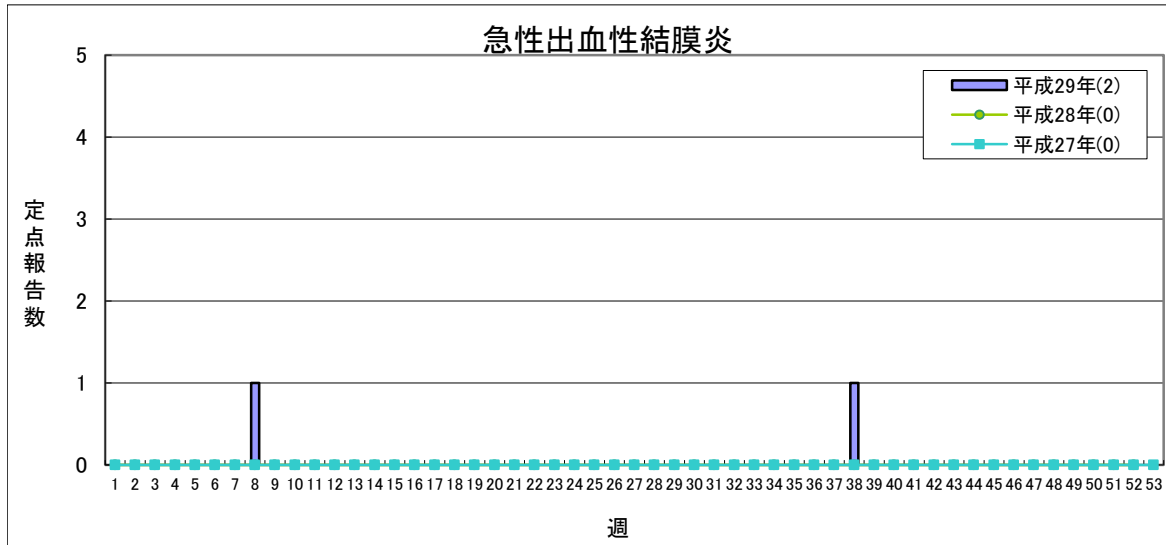


定点あたり **0.5未満** **0.5～** **3.0～** **6.0～**

	平成29年					平成28年
	第47週	第48週	第49週	第50週	累計	合計
県北	6	3	6	6	153	34
郡山市	0	5	0	3	157	124
県中	8	3	5	1	404	78
県南	1	4	14	5	63	47
会津	0	2	0	0	18	38
南会津	0	0	0	0	5	4
相双	11	5	13	2	173	19
いわき市	0	1	2	0	81	182
合計	26	23	40	17	1,054	526

(*)小児科定点医療機関(46)からの報告数です

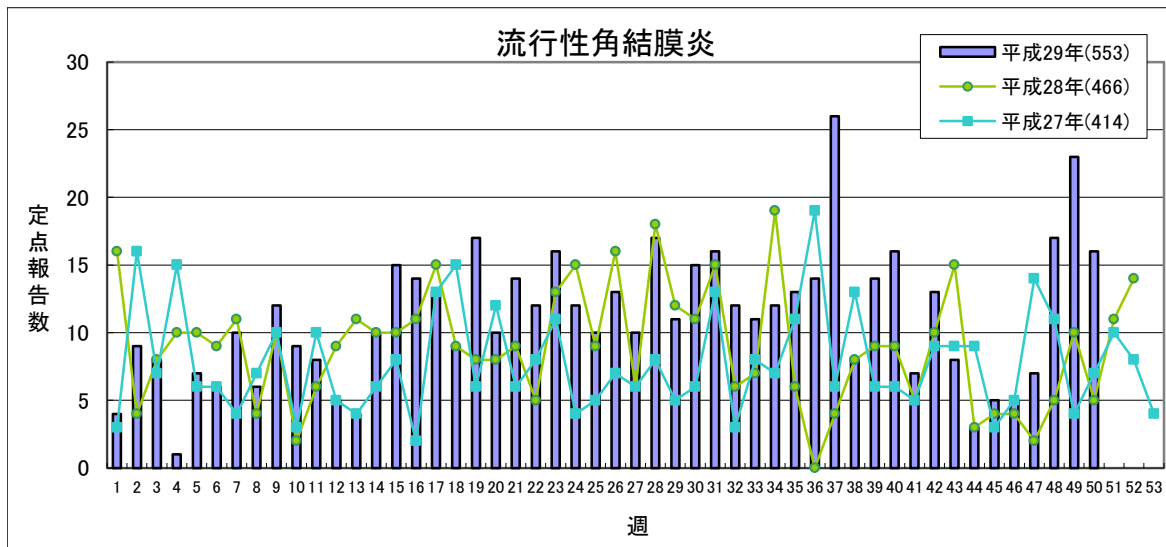
【第50週(12月11日～12月17日)】



定点あたり **1.0未満** **1.0～**

	平成29年					平成28年
	第47週	第48週	第49週	第50週	累計	合計
県北	0	0	0	0	2	0
郡山市	0	0	0	0	0	0
県中	0	0	0	0	0	0
県南	0	0	0	0	0	0
会津	0	0	0	0	0	0
南会津	-	-	-	-	-	-
相双	0	0	0	0	0	0
いわき市	0	0	0	0	0	0
合計	0	0	0	0	2	0

(*)眼科定点医療機関(12)からの報告数です

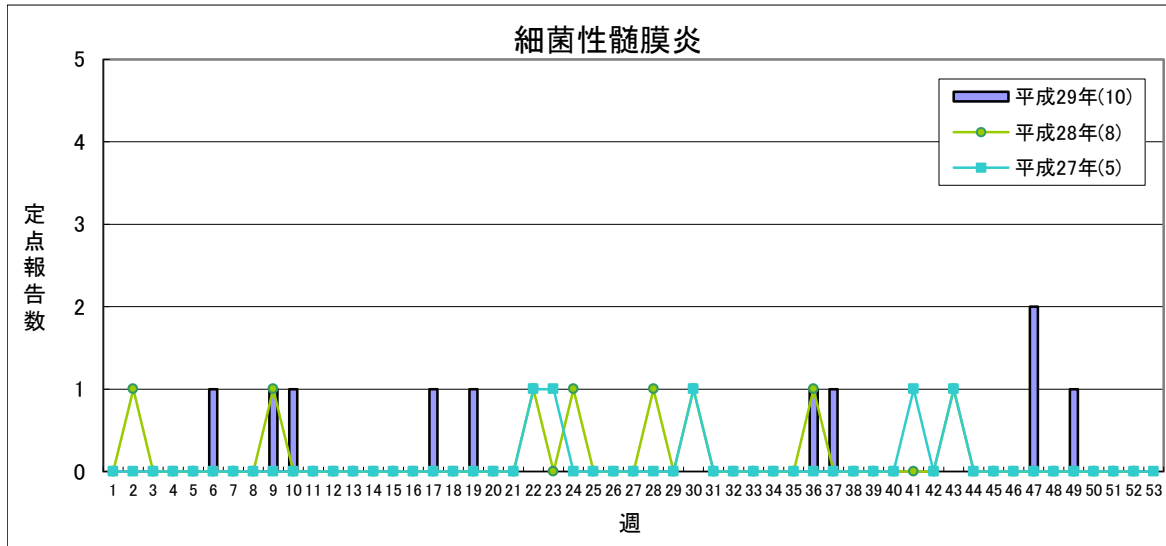


定点あたり **2.0未満** **2.0～** **4.0～** **8.0～**

	平成29年					平成28年
	第47週	第48週	第49週	第50週	累計	合計
県北	1	6	7	5	174	75
郡山市	0	1	2	0	21	10
県中	0	0	0	0	8	30
県南	2	4	4	3	179	99
会津	4	4	9	8	150	174
南会津	-	-	-	-	-	-
相双	0	0	0	0	5	7
いわき市	0	2	1	0	16	71
合計	7	17	23	16	553	466

(*)眼科定点医療機関(12)からの報告数です

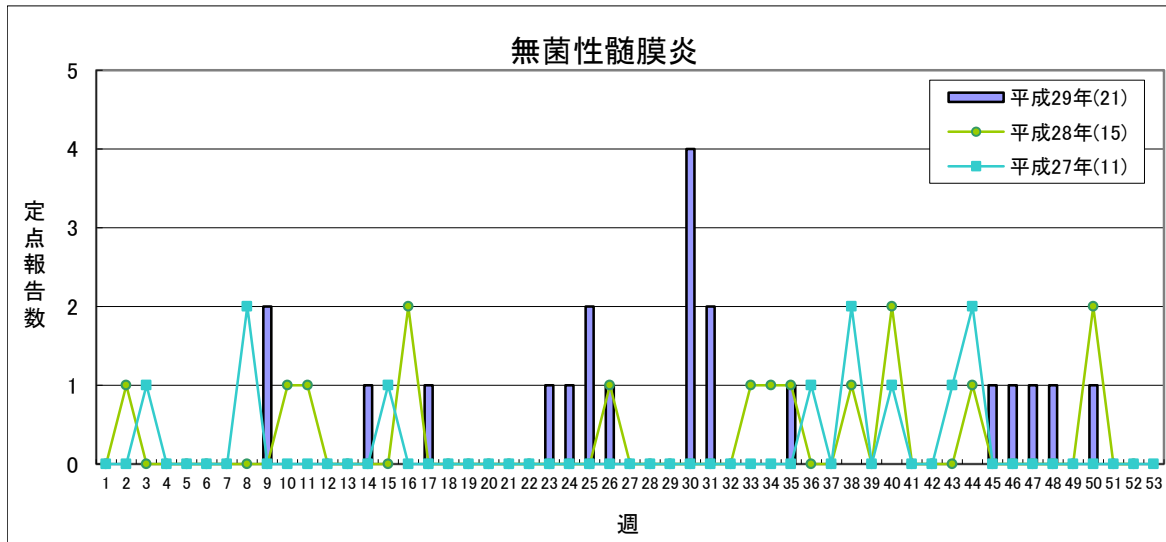
【第50週(12月11日～12月17日)】



県全体で **1人未満** **1人** **2～4人** **5人以上**

	平成29年					平成28年
	第47週	第48週	第49週	第50週	累計	合計
県北	0	0	0	0	0	0
郡山市	2	0	0	0	8	3
県中	-	-	-	-	-	-
県南	0	0	0	0	0	0
会津	0	0	1	0	1	1
南会津	0	0	0	0	0	0
相双	0	0	0	0	1	1
いわき市	0	0	0	0	0	3
合計	2	0	1	0	10	8

(*) 基幹定点医療機関(7)からの報告数です



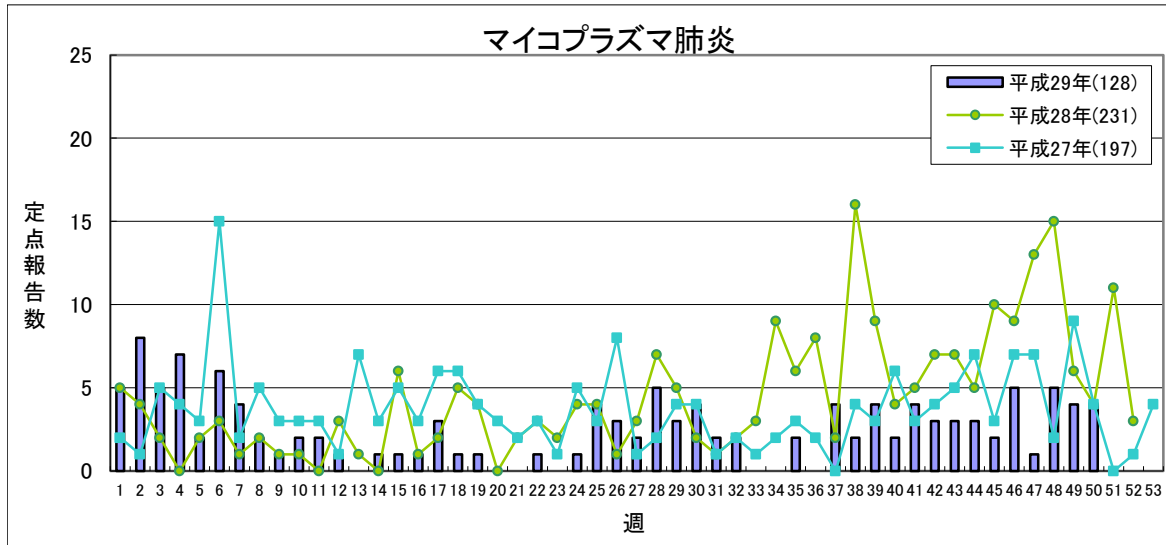
県全体で **1人以下** **1地域2人** **2地域又は1地域3人以上** **3地域以上**

※平成28年より流行表記の基準が新しくなりました。

	平成29年					平成28年
	第47週	第48週	第49週	第50週	累計	合計
県北	0	0	0	0	0	0
郡山市	1	1	0	1	10	10
県中	-	-	-	-	-	-
県南	0	0	0	0	0	0
会津	0	0	0	0	8	3
南会津	0	0	0	0	1	0
相双	0	0	0	0	2	0
いわき市	0	0	0	0	0	2
合計	1	1	0	1	21	15

(*) 基幹定点医療機関(7)からの報告数です

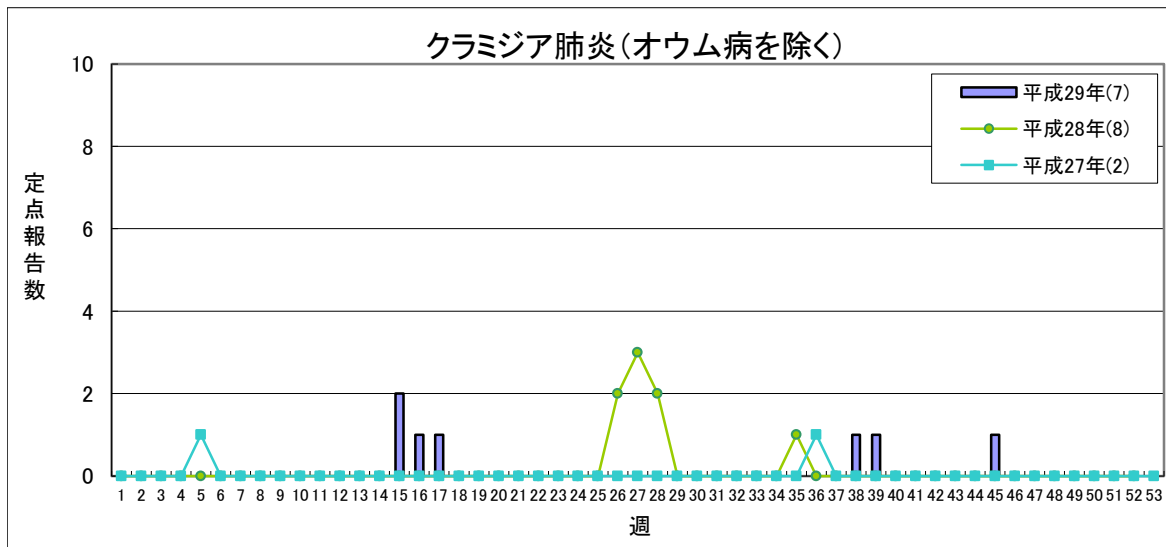
【第50週(12月11日～12月17日)】



定点あたり 1.5未満 1.5～ 2.1～ 3.1～

	平成29年					平成28年
	第47週	第48週	第49週	第50週	累計	合計
県北	0	0	0	0	1	18
郡山市	1	2	1	0	21	49
県中	-	-	-	-	-	-
県南	0	3	2	2	41	54
会津	0	0	0	0	18	23
南会津	0	0	0	0	1	1
相双	0	0	0	1	4	7
いわき市	0	0	1	1	42	79
合計	1	5	4	4	128	231

(*) 基幹定点医療機関(7)からの報告数です

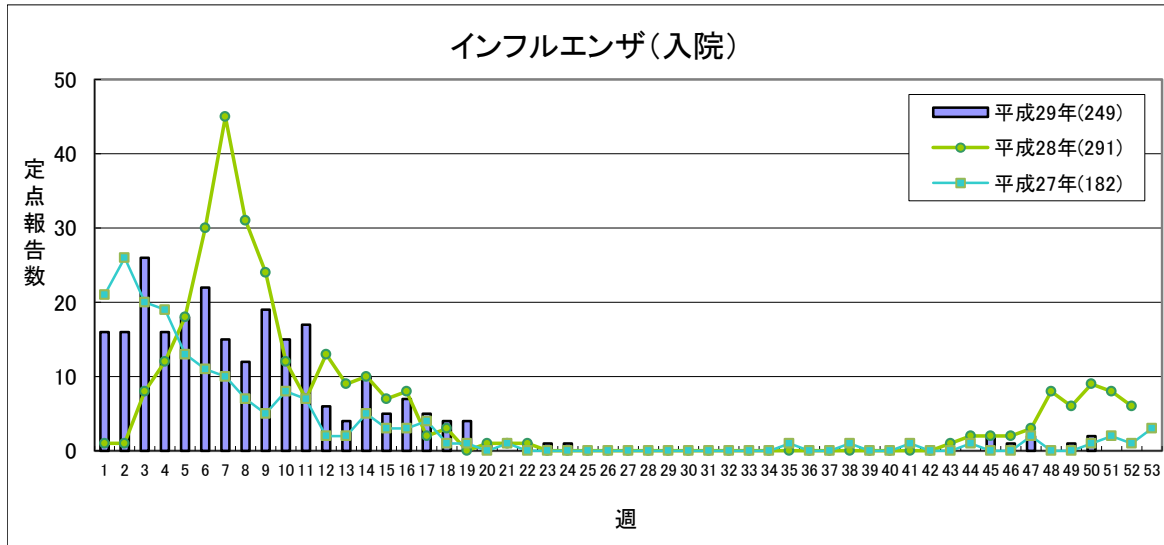


定点あたり 1.0未満 1.0～ 1.6～ 2.1～

	平成29年					平成28年
	第47週	第48週	第49週	第50週	累計	合計
県北	0	0	0	0	0	0
郡山市	0	0	0	0	4	0
県中	-	-	-	-	-	-
県南	0	0	0	0	3	0
会津	0	0	0	0	0	8
南会津	0	0	0	0	0	0
相双	0	0	0	0	0	0
いわき市	0	0	0	0	0	0
合計	0	0	0	0	7	8

(*) 基幹定点医療機関(7)からの報告数です

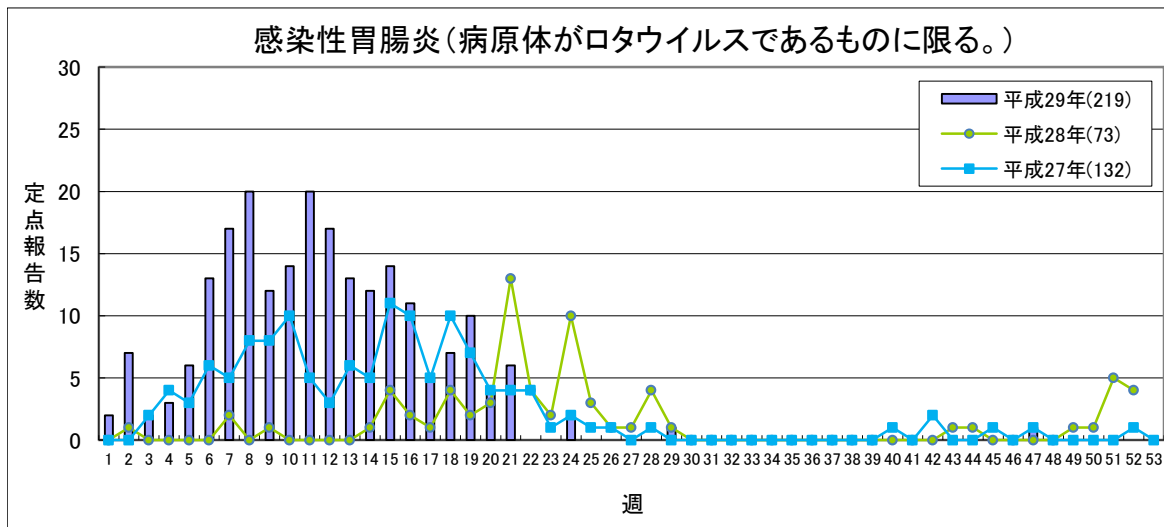
【第50週(12月11日～12月17日)】



流行状況の表記はありません

	平成29年					平成28年
	第47週	第48週	第49週	第50週	累計	合計
県北	1	0	0	0	28	17
郡山市	0	0	0	1	35	54
県中	-	-	-	-	-	-
県南	0	0	0	0	29	25
会津	1	0	0	0	89	122
南会津	0	0	0	0	15	15
相双	0	0	0	1	13	13
いわき市	0	0	1	0	40	45
合計	2	0	1	2	249	291

(*)基幹定点医療機関(7)からの報告数です

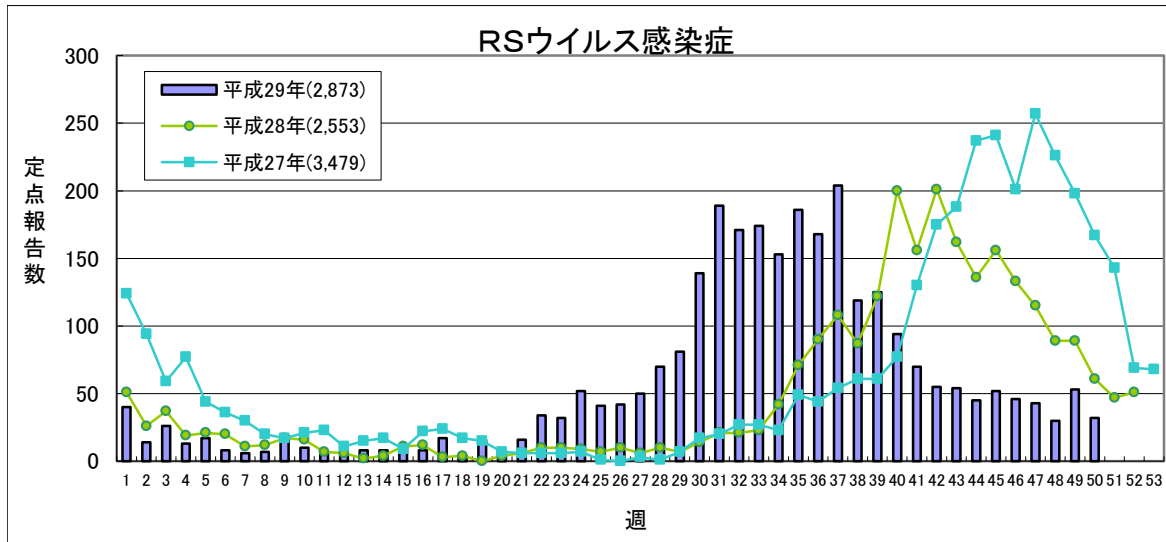


流行状況の表記はありません

	平成29年					平成28年
	第47週	第48週	第49週	第50週	累計	合計
県北	0	0	0	0	3	2
郡山市	0	0	0	0	13	10
県中	-	-	-	-	-	-
県南	0	0	0	0	15	8
会津	1	0	0	0	176	47
南会津	0	0	0	0	12	6
相双	0	0	0	0	0	0
いわき市	0	0	0	0	0	0
合計	1	0	0	0	219	73

(*)基幹定点医療機関(7)からの報告数です

【第50週(12月11日～12月17日)】



定点あたり 0.4未満 0.4～ 0.8～ 1.1～

	平成29年					平成28年
	第47週	第48週	第49週	第50週	累計	合計
県北	15	8	15	8	848	817
郡山市	5	5	4	5	465	403
県中	2	1	3	3	225	172
県南	0	3	3	0	176	133
会津	12	9	21	9	531	441
南会津	0	0	0	1	15	43
相双	3	0	1	4	302	279
いわき市	6	4	6	2	311	265
合計	43	30	53	32	2,873	2,553

(*)小児科定点医療機関(46)からの報告数です

「定点あたり」の算出方法

$$\text{定点あたり} = \frac{\text{報告数}}{\text{定点数}}$$

定点数

	インフルエンザ定点	小児科定点	眼科定点	基幹定点
県北	17	10	3	1
郡山市	12	7	2	1
県中	10	6	1	0
県南	7	4	1	1
会津	10	6	2	1
南会津	3	2	0	1
相双	5	3	1	1
いわき市	13	8	2	1
計	77	46	12	7

県内の五類感染症(定点把握)の動き【第50週(12月11日～12月17日)】

疾患名	平成29年				平成28年累計			感染症コメント
	第47週	第48週	第49週	第50週	累計	～50週	～52週	
インフルエンザ	64	104	101	205	24,345	25,158	26,892	郡山市、県中、会津、いわき市で小流行が続いており、また、県北、県南で小流行が見られます。
咽頭結膜熱	14	28	18	18	740	1,019	1,034	相双で流行、県北で小流行が続いており、また、県南で小流行が見られます。
A群溶血性レンサ球菌咽頭炎	98	115	116	167	5,097	4,082	4,293	県南、会津、相双で流行、県北、郡山市、県中、いわき市で小流行が続いています。
感染性胃腸炎	166	219	232	230	8,120	10,128	11,260	県北、県中で小流行が続いており、また、県南で小流行が見られます。
水痘	15	34	32	40	1,025	1,013	1,100	
手足口病	104	54	56	49	5,256	614	619	県南で流行が続いており、また、郡山市で小流行が見られます。
伝染性紅斑	8	5	6	12	414	1,105	1,146	県南で流行が見られます。
突発性発しん	26	24	24	35	1,437	1,438	1,481	
百日咳	1	-	-	1	14	29	29	相双保健所管内の小児科定点医療機関から報告がありました。
ヘルパンギーナ	14	5	9	7	985	2,515	2,515	
流行性耳下腺炎	26	23	40	17	1,054	492	526	県南、相双で小流行が続いており、また、県北で小流行が見られます。
急性出血性結膜炎	-	-	-	-	2	0	0	
流行性角結膜炎	7	17	23	16	553	441	466	会津で流行、県南で小流行が続いています。
細菌性髄膜炎	2	-	1	-	10	8	8	
無菌性髄膜炎	1	1	-	1	21	15	15	郡山市保健所管内の基幹定点医療機関から報告がありました。
マイコプラズマ肺炎	1	5	4	4	128	217	231	県南、相双、いわき市の各保健所管内の基幹定点医療機関から報告がありました。
クラミジア肺炎(オウム病を除く)	-	-	-	-	7	8	8	
インフルエンザ(入院)	2	-	1	2	249	277	291	郡山市、相双の各保健所管内の基幹定点医療機関から報告がありました。
感染性胃腸炎(病原体がロタウイルスであるものに限る。)	1	-	-	-	219	64	73	
RSウイルス感染症	43	30	53	32	2,873	2,455	2,553	県北、会津で流行、郡山市で小流行が続いており、また、相双で流行、県中で小流行が見られます。

隣接県の五類感染症(定点把握)の動き【第47週～第49週】

疾患名	宮城県			山形県			茨城県			栃木県			新潟県			全国		
	第47週	第48週	第49週	第47週	第48週	第49週	第47週	第48週	第49週	第47週	第48週	第49週	第47週	第48週	第49週	第47週	第48週	第49週
インフルエンザ	264	362	531	32	81	95	56	153	303	194	371	424	239	348	518	7280	12785	20127
咽頭結膜熱	33	48	39	36	49	52	37	35	40	13	13	8	93	92	89	2185	2599	2585
A群溶血性レンサ球菌咽頭炎	140	173	180	142	158	167	175	219	237	73	92	82	104	128	174	7725	9116	9707
感染性胃腸炎	375	455	451	193	220	243	471	531	501	153	254	307	238	308	462	17344	21980	24683
水痘	43	62	46	22	46	23	30	39	20	17	37	18	50	50	59	1478	1943	1607
手足口病	110	81	75	75	57	28	173	99	94	120	67	52	77	80	70	3885	2977	2974
伝染性紅斑	8	3	4	7	14	5	5	3	1	21	25	31	10	4	10	250	274	268
突発性発しん	26	23	31	15	19	10	26	21	19	27	14	33	29	32	37	1317	1361	1344
百日咳	-	-	-	-	-	-	-	-	2	-	-	-	1	1	6	33	35	35
ヘルパンギーナ	8	5	1	2	3	2	13	8	4	4	4	6	70	55	40	568	447	362
流行性耳下腺炎	7	1	3	7	4	6	11	6	7	4	5	1	34	47	51	853	982	930
急性出血性結膜炎	-	-	-	-	-	-	-	-	-	-	-	-	-	2	-	3	10	6
流行性角結膜炎	3	4	4	10	18	9	9	17	16	8	9	13	15	13	18	493	588	593
細菌性髄膜炎	-	-	-	-	-	-	-	-	-	-	-	-	1	-	-	13	10	10
無菌性髄膜炎	-	1	-	-	-	1	-	-	-	-	-	-	2	-	-	14	9	9
マイコプラズマ肺炎	4	8	4	11	5	11	5	2	2	2	8	6	5	9	6	164	187	178
クラミジア肺炎(オウム病を除く)	-	-	-	-	-	-	-	-	-	-	-	-	-	1	-	3	7	3
感染性胃腸炎(病原体がロタウイルスであるものに限る。)	-	-	-	1	1	2	-	-	1	-	-	-	-	-	-	10	5	12
RSウイルス感染症	43	39	57	22	21	35	22	38	39	50	25	21	49	58	53	2240	2309	2452

県内の法第14条第1項に規定する厚生労働省令で定める疑似症【第47週～第50週】

疑似症	平成29年										平成28年				
	第47週	第48週	第49週	第50週	累計								合計		
					県合計	県北	郡山市	県中	県南	会津	南会津	相双		いわき	
摂氏38度以上の発熱及び呼吸器症状(*1)	-	-	-	-											-
発熱及び発しん又は水疱(*2)	-	-	-	-											-

(*1)明らかな外傷又は器質的疾患に起因するものを除く

(*2)ただし、当該疑似症が二類感染症、三類感染症、四類感染症及び五類感染症の患者の症状であることが明らかな場合を除く

平成20年4月1日から調査開始

県内の全数把握疾患【第50週(12月11日～12月17日)】

- 一類:エボラ出血熱、クリミア・コンゴ出血熱、痘そう、南米出血熱、ペスト、マールブルグ病、ラッサ熱
 二類:急性灰白髄炎、結核、ジフテリア、重症急性呼吸器症候群(病原体がSARSコロナウイルスであるものに限る)、中東呼吸器症候群(病原体がMERSコロナウイルスであるものに限る)、鳥インフルエンザ(H5N1)、鳥インフルエンザ(H7N9)
 三類:コレラ、細菌性赤痢、腸管出血性大腸菌感染症、腸チフス、パラチフス
 四類:E型肝炎、ウエストナイル熱(ウエストナイル脳炎含む)、A型肝炎、エキソコックス症、黄熱、オウム病、オムスク出血熱、回帰熱、キャサヌル森林病、Q熱、狂犬病、コクシジオイデス症、サル痘、ジカウイルス感染症、重症熱性血小板減少症候群(病原体がSFTSウイルスであるものに限る)、腎症候性出血熱、西部ウマ脳炎、ダニ媒介脳炎、炭疽、チクングニア熱、つつが虫病、デング熱、東部ウマ脳炎、鳥インフルエンザ(H5N1及びH7N9を除く)、ニパウイルス感染症、日本紅斑熱、日本脳炎、ハンタウイルス肺症候群、Bウイルス病、鼻疽、ブルセラ症、ペネズエラウマ脳炎、ヘンドラウイルス感染症、発しんチフス、ポツリヌス症、マラリア、野兔病、ライム病、リッサウイルス感染症、リフトバレー熱、類鼻疽、レジオネラ症、レプトスピラ症、ロッキー山紅斑熱
 五類:アメーバ赤痢、ウイルス性肝炎(E型及びA型を除く)、カルバペネム耐性腸内細菌科細菌感染症、急性脳炎(ウエストナイル脳炎、西部ウマ脳炎、ダニ媒介脳炎、東部ウマ脳炎、日本脳炎、ペネズエラウマ脳炎及びリフトバレー熱を除く)、クリプトスポリジウム症、クロイツフェルト・ヤコブ病、劇症型溶血性レンサ球菌感染症、後天性免疫不全症候群、ジアルジア症、優襲性インフルエンザ菌感染症、優襲性髄膜炎菌感染症、優襲性肺炎球菌感染症、水痘(入院に限る。)、先天性風しん症候群、梅毒、播種性クリプトコックス症、破傷風、バンコマイシン耐性黄色ブドウ球菌感染症、バンコマイシン耐性腸球菌感染症、風しん、麻しん、薬剤耐性アシネトバクター感染症
 新型インフルエンザ等:新型インフルエンザ、再興型インフルエンザ
 指定:該当なし

以下の表には、過去に届出のあったものを中心に記載しています。

分類	疾患名	平成29年										平成28年累計				
		第47週	第48週	第49週	第50週	県合計	県北	郡山市	県中	県南	会津	南会津	相双	いわき	～50週	～52週
二類	結核	5 (県北1、郡山市2、会津2)	3 (県北2、会津1)	7 (県北3、郡山市2、県南1、相双1)	1 (県北)	194	64	40	6	19	28	1	9	27	220	236
三類	コレラ															
	細菌性赤痢		1 (郡山市)			2	1	1							1	1
	腸管出血性大腸菌感染症	1 (郡山市)				36	15	9	3		4			5	43	44
	腸チフス パラチフス														2	2
四類	E型肝炎					4				1				3	3	3
	A型肝炎														3	3
	ジカウイルス感染症(※1)															
	重症熱性血小板減少症候群															
	チクングニア熱															
	つつが虫病	4 (郡山市2、県南2)	1 (郡山市)	1 (県中)		29	2	6	7	12	2				28	28
	デング熱					1								1		
	日本紅斑熱															
	ブルセラ症															
	マラリア															
	野兔病															
レジオネラ症					31	9	9	3	2	3		1	4	28	28	
レプトスピラ症														1	1	
五類	アメーバ赤痢			1 (郡山市)		18	4	7	1	1	2			3	11	11
	ウイルス性肝炎(A・E型を除く)				1 (いわき市)	2				1				1		
	カルバペネム耐性腸内細菌科細菌感染症(※2)	1 (県中)	2 (郡山市)	1 (郡山市)	1 (郡山市)	31	3	17	2		2			7	24	24
	急性脳炎(※3)					3	2			1					4	4
	クロイツフェルト・ヤコブ病					3	2							1	1	2
	劇症型溶血性レンサ球菌感染症					3	1				1			1	5	5
	後天性免疫不全症候群		2 (郡山市)			12	6	4		1				1	12	12
	優襲性インフルエンザ菌感染症					5	1	2						2	4	4
	優襲性髄膜炎菌感染症															
	優襲性肺炎球菌感染症	1 (会津)	3 (郡山市)			26	5	10	2		6			3	24	25
	水痘(入院例に限る。)(※2)					2		1						1	1	2
	先天性風しん症候群															
	梅毒	3 (郡山市1、会津1、いわき市1)	1 (県北)	4 (郡山市1、いわき市3)	3 (郡山市1、いわき市2)	63	10	19	3		6			25	67	69
	播種性クリプトコックス症(※2)					3	1	1			1				1	1
	破傷風														1	1
バンコマイシン耐性腸球菌感染症																
風しん														1	1	
麻しん																
薬剤耐性アシネトバクター感染症(※2)																

(※1)平成28年2月15日より調査開始

(※2)平成26年9月19日から調査開始

(※3)ウエストナイル脳炎、西部ウマ脳炎、ダニ媒介脳炎、東部ウマ脳炎、日本脳炎、ペネズエラウマ脳炎及びリフトバレー熱を除く

隣接県の全数把握疾患

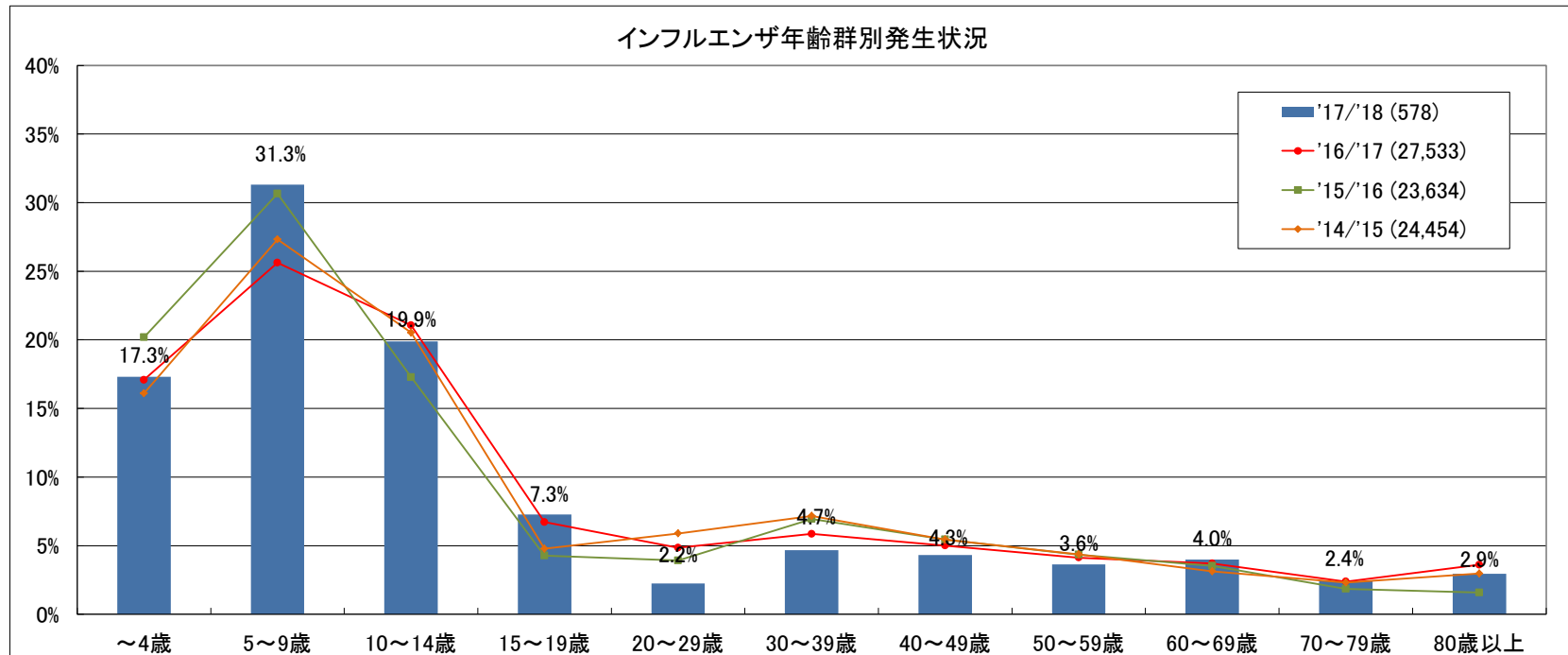
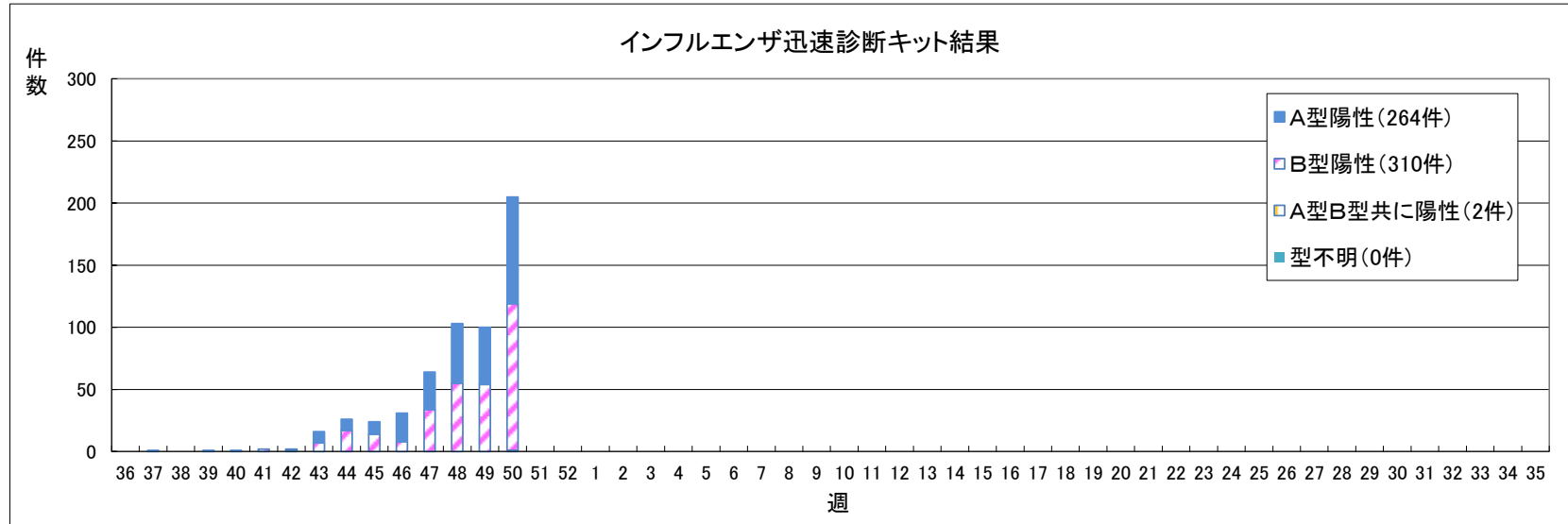
分類	疾患名	宮城県				山形県				茨城県				栃木県				新潟県				福島県				全国			
		47週	48週	49週	累計	47週	48週	49週	累計	47週	48週	49週	累計	47週	48週	49週	累計	47週	48週	49週	累計	47週	48週	49週	累計	47週	48週	49週	累計
二類	結核	7	4	2	294	1	1	1	108	5	7	5	445	5	2	2	277	8	6	12	260	5	3	7	193	307	346	345	21353
三類	コレラ																												7
	細菌性赤痢				1								1				2				1				2	4	3	4	139
	腸管出血性大腸菌感染症	1	1		82	1		1	60				90		1		44				81	1			36	28	28	17	3837
	腸チフス				1								2								1					1			37
	パラチフス				1																							1	14
四類	E型肝炎				5				6				10				1				13				4	5	1	2	293
	A型肝炎				4				1	1	2		9				1				3					2	5	2	260
	エキノкокクス症																				1						1	1	26
	オウム病												1																11
	回帰熱																				1								8
	サル痘																												
	ジカウイルス感染症(※1)																												1
	重症熱性血小板減少症候群																											1	90
	ダニ媒介脳炎																												2
	チクングニア熱																												4
	つつが虫病			2	6				6	2	3		7								9	4	1	1	29	35	53	40	340
	デング熱				2								8				3				1				1	4	1	3	239
	日本紅斑熱																									2	2	1	329
	日本脳炎																									1			3
	ブルセラ症																												2
	ポツリヌス症																												4
	マラリア				1								5				1									2	1		59
	野兔病																												
	ライム病				2								1								2								19
	レジオネラ症	1	1	1	56	2		2	14	1	1		49				38	1			38				31	17	23	21	1667
レプトスピラ症												1													1			46	
五類	アメーバ赤痢				21				8			1	15			1	18				12			1	18	9	10	18	1007
	ウイルス性肝炎(A・E型を除く)				9				1				6				4				3				1	3	1	4	271
	カルバペネム耐性腸内細菌科細菌感染症(※2)				9				9		1		14	1			13		1		31	1	2	1	30	13	21	20	1551
	急性脳炎(※3)				1				5				23				11				12				3	5	6	9	632
	クリプトスポリジウム症																												7
	クロイツフェルト・ヤコブ病				2			1	3				4				3				6				3	1		8	188
	劇症型溶血性レンサ球菌感染症				7			1	9				9	1			7			1	10				3	5	10	12	525
	後天性免疫不全症候群				12				1				10				13				9			2	12	14	8	28	1300
	侵襲性インフルエンザ菌感染症				3			1	5				3				4				5				5	3	6	2	339
	侵襲性髄膜炎菌感染症												1																23
	侵襲性肺炎球菌感染症	3		2	43			1	40		1		47				30	2	2	1	79	1	3		26	46	59	49	2940
	水痘(入院例に限る。)(※2)				2								3				3				2				2	6	6		287
	梅毒	1			57				13	1	1	3	52		1	1	56		2	1	30	3	1	4	60	52	79	77	5409
	播種性クリプトコックス症(※2)				1				1												4				3			1	123
	破傷風				1				1				4				2				1					1	3	1	121
	バンコマイシン耐性腸球菌感染症																											2	73
	風しん				1								1				1									1	2		86
	麻しん				2				53				1								3					1			188
薬剤耐性アシネトバクター感染症(※2)																													

(※1) 平成28年2月15日から調査開始

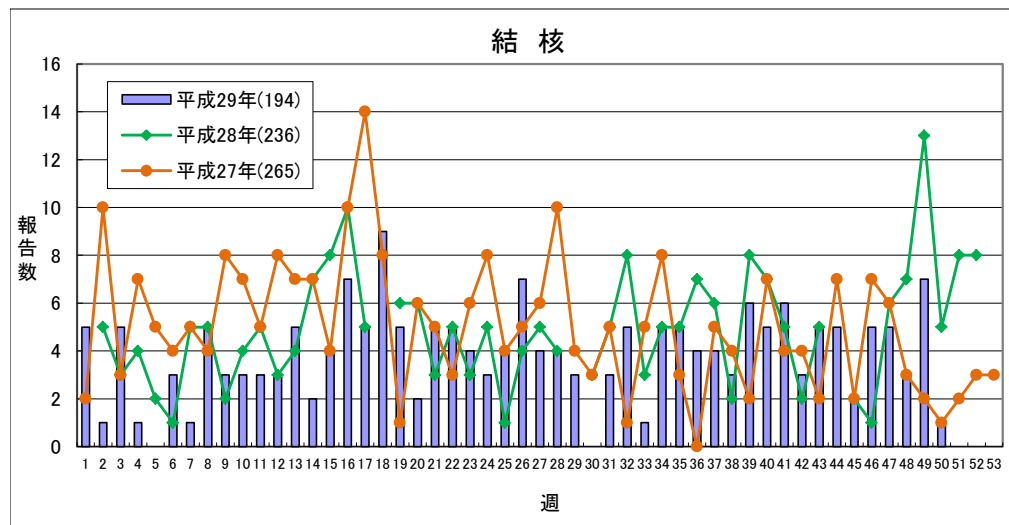
(※2) 平成26年9月19日から調査開始

(※3) ウエストナイル脳炎、西部ウマ脳炎、ダニ媒介脳炎、東部ウマ脳炎、日本脳炎、ペネズエラウマ脳炎及びリフトバレー熱を除く

◎インフルエンザ情報



◎結核情報



	平成29年					平成28年
	第47週	第48週	第49週	第50週	累計	合計
県北	1	2	3	1	64	85
郡山市	2	0	2	0	40	40
県中	0	0	0	0	6	13
県南	0	0	1	0	19	14
会津	2	1	0	0	28	29
南会津	0	0	0	0	1	1
相双	0	0	1	0	9	16
いわき市	0	0	0	0	27	38
合計	5	3	7	1	194	236

感染症週報 平成29年第50号 平成29年12月20日 発行

発行 福島県感染症情報センター(福島県衛生研究所)
 〒960-8560 福島市方木田字水戸内16番6号
 URL : <http://www.pref.fukushima.lg.jp/sec/21910a/>
 E-mail : eiseikenkyuu@pref.fukushima.lg.jp

本週報は、感染症法に基づくものであり、県内の定点医療機関、保健福祉事務所、中核市保健所の御協力を得て分析・提供するものです。