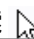


福島県 感染症情報

検索 

平成29年12月13日発行

《目次》

・ 感染症患者発生状況	1
・ 保健所管内別流行状況	2
・ 推移・流行状況	3
・ 最近の注目疾患(過去の動き)・保健所別流行状況	3～13
・ 県内・隣接県の五類感染症(定点把握)の動き	14
・ 県内の疑似症	15
・ 県内・隣接県の全数把握疾患	16～17
・ インフルエンザ情報	18
・ 結核情報	19

【インフルエンザについて】

県内の1定点当たりのインフルエンザ患者報告数は、第48週に流行開始の目安となる1.00を超えました。インフルエンザは、高熱、関節痛、筋肉痛等全身の症状が突然現れます。併せて普通の風邪と同様、鼻汁、咳等の症状もみられます。まれに、乳幼児は脳症を、基礎疾患のある方や高齢者は肺炎を伴うなど、重症化するおそれがありますので、早期発見、早期受診を心掛けてください。今後の流行に備え、手洗いの励行、外出時のマスクの着用など予防対策に努めましょう。

【つつが虫病について】

秋から冬にかけて、つつが虫病の多発時期となります。つつが虫病は、リケッチアといわれる病原体を保有するツツガムシに刺咬された後、1～2週間後に発症する感染症で、症状は発熱、発疹、倦怠感、刺し口等です。山や草むらでの野外作業中はできるだけ肌の露出を避け、帰宅後は速やかに入浴・着替えをしツツガムシによる刺咬を防ぎましょう。また、屋外作業の数日後に、症状がみられた場合には早急に医療機関を受診してください。

感染症患者発生状況【第49週(12月4日～12月10日)】

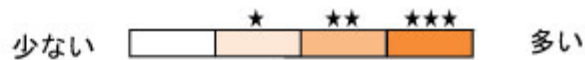
〈定点把握疾患〉

- ・インフルエンザは、郡山市、県中、会津で小流行が続いており、また、いわき市で小流行が見られます。
- ・A群溶血性レンサ球菌咽頭炎は、相双で流行、県北、郡山市、県中、県南、会津、いわき市で小流行が続いています。
- ・水痘は、南会津で流行が見られます。
- ・伝染性紅斑は、会津で小流行が続いています。
- ・流行性耳下腺炎は、相双で流行、県中で小流行が続いており、また、県南で流行が見られます。
- ・細菌性髄膜炎(1名:10歳代)は、会津保健所管内の基幹定点医療機関から報告がありました。
- ・インフルエンザ(入院)(1名)は、いわき市保健所管内の基幹定点医療機関から報告がありました。
- ・RSウイルス感染症は、県北、会津で流行、郡山市、いわき市で小流行が続いており、また、県南で小流行が見られます。
- ・咽頭結膜熱は、相双で流行、県北、郡山市で小流行が続いており、また、いわき市で小流行が見られます。
- ・感染性胃腸炎は、県中で小流行が続いており、また、県北、いわき市で小流行が見られます。
- ・手足口病は、県南で流行、県北、会津で小流行が続いています。
- ・ヘルパンギーナは、会津で小流行が見られます。
- ・流行性角結膜炎は、県南、会津で流行が続いており、また、県北で小流行が見られます。
- ・マイコプラズマ肺炎(4名)は、郡山市(1名)、県南(2名)、いわき市(1名)の各保健所管内の基幹定点医療機関から報告がありました。

〈全数把握疾患〉

- ・結核(7名)は、県北(3名:20歳代:男性、30歳代、40歳代:ともに女性)、郡山市(2名:40歳代、50歳代:ともに男性)、県南(1名:20歳代:男性)、相双(1名:70歳代:男性)の各保健所管内の医療機関から報告がありました。
- ・つつが虫病(1名:70歳代:男性)は、県中保健所管内の医療機関から報告がありました。
- ・カルバペネム耐性腸内細菌科細菌感染症(1名:70歳代:男性)は、郡山市保健所管内の医療機関から報告がありました。
- ・アmeerバ赤痢(1名:50歳代:男性)は、郡山市保健所管内の医療機関から報告がありました。
- ・梅毒(3名)は、郡山市(1名:40歳代:女性)、いわき市(2名:20歳代:男性、40歳代:女性)の各保健所管内の医療機関から報告がありました。

保健所管内別流行状況【第47週～第49週】



◎ インフルエンザ



◎ 感染性胃腸炎



◎ RSウイルス感染症



第47週 (11月20日～11月26日)

第48週 (11月27日～12月3日)

第49週 (12月4日～12月10日)

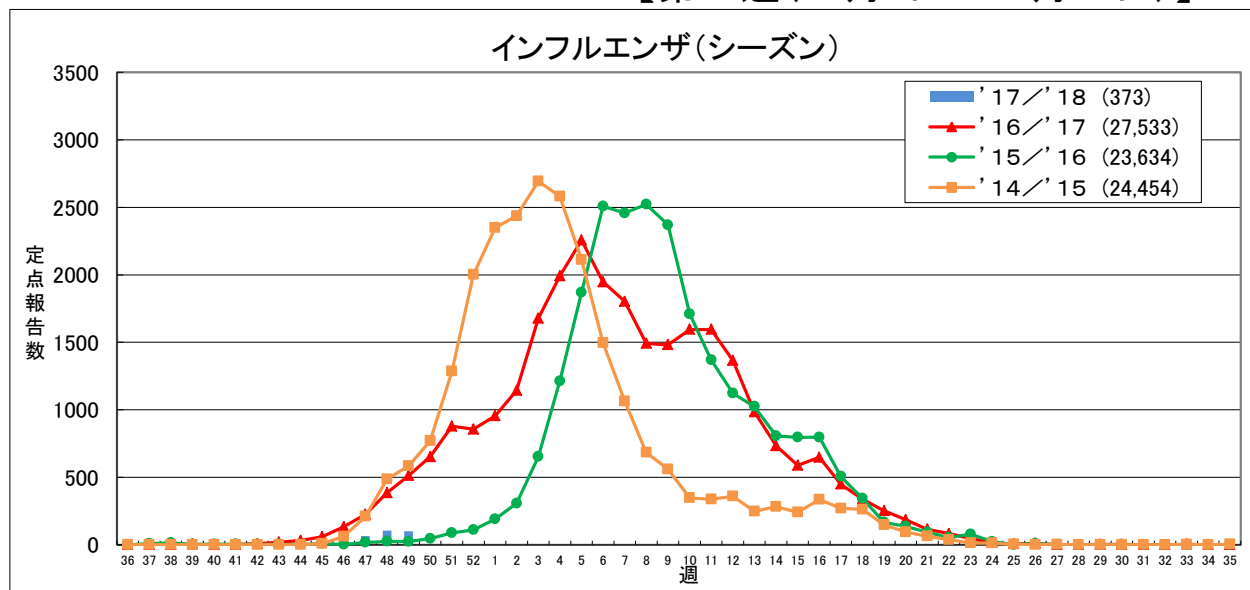
疾患別推移、流行状況(定点把握)【第47週～第49週】

疾患名	推移・流行状況			疾患名	推移・流行状況		
	第47週	第48週	第49週		第47週	第48週	第49週
インフルエンザ		↑ ★	→ ★	ヘルパンギーナ			
咽頭結膜熱	↑ ★	↑ ★	↓ ★	流行性耳下腺炎	↓ ★	↓ ★	↑ ★
A群溶血性レンサ球菌咽頭炎	→ ★	↑ ★	→ ★	急性出血性結膜炎			
感染性胃腸炎				流行性角結膜炎			
水痘				細菌性髄膜炎	↑ ★★★	↓	↑ ★
手足口病	↑ ★★★	↓ ★	→ ★	無菌性髄膜炎			
伝染性紅斑				マイコプラズマ肺炎			
突発性発しん				クラミジア肺炎			
百日咳				RSウイルス感染症	↓ ★★★	↓ ★	↑ ★★★

(→ : 増減なし、↑ : 増加、↓ : 減少)
 (小さい ← ★ ★★ → 大きい)

最近の注目疾患 (過去の動き)・保健所別流行状況

【第49週(12月4日～12月10日)】

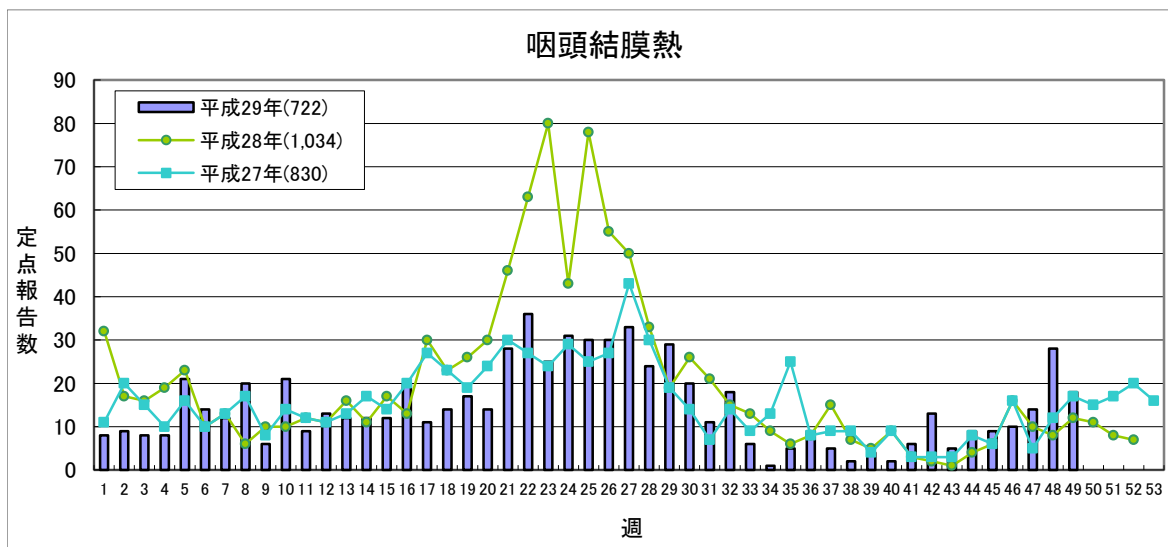


定点あたり 1.0未満 1.0～ 10.0～ 30.0～

	'17/'18				累計	'16/'17合計
	第46週	第47週	第48週	第49週		
県北	8	6	7	32	67	4,984
郡山市	0	14	18	17	56	3,565
県中	14	12	19	11	57	3,711
県南	0	4	3	7	18	2,417
会津	9	22	27	14	117	5,402
南会津	0	0	1	0	2	633
相双	0	0	0	6	6	1,573
いわき市	0	6	29	14	50	5,248
合計	31	64	104	101	373	27,533

(*) インフルエンザ定点医療機関(77)からの報告数です

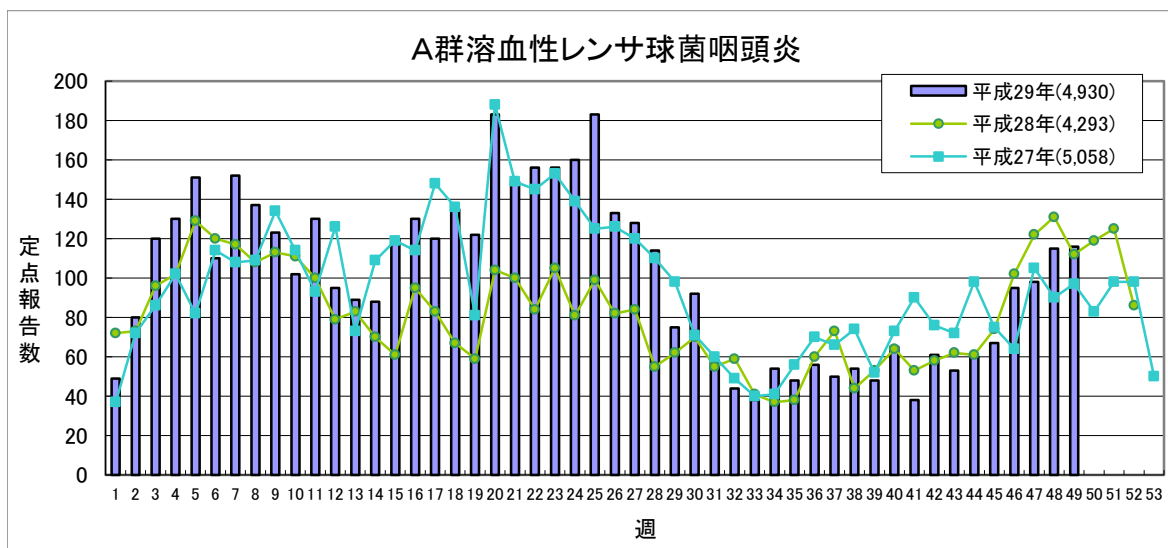
【第49週(12月4日～12月10日)】



定点あたり **0.2未満** **0.2～** **1.0～** **3.0～**

	平成29年					平成28年
	第46週	第47週	第48週	第49週	累計	合計
県北	1	2	10	2	220	223
郡山市	2	2	5	2	168	308
県中	1	1	0	1	63	229
県南	1	0	0	1	18	45
会津	1	2	1	2	86	48
南会津	0	1	1	0	17	10
相双	4	5	8	6	40	26
いわき市	0	1	3	4	110	145
合計	10	14	28	18	722	1,034

(*)小児科定点医療機関(46)からの報告数です

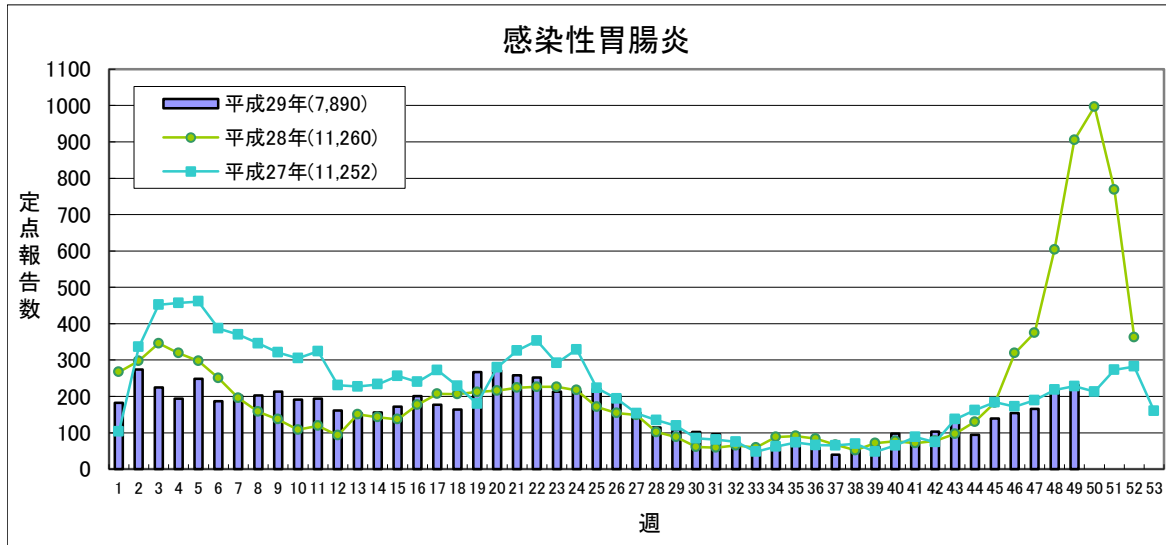


定点あたり **0.5未満** **0.5～** **4.0～** **8.0～**

	平成29年					平成28年
	第46週	第47週	第48週	第49週	累計	合計
県北	23	29	29	22	1,475	1,129
郡山市	11	7	17	16	712	488
県中	23	20	21	21	520	491
県南	8	11	4	10	419	288
会津	4	5	9	13	581	295
南会津	0	1	0	1	45	31
相双	9	11	16	16	623	988
いわき市	17	14	19	17	555	583
合計	95	98	115	116	4,930	4,293

(*)小児科定点医療機関(46)からの報告数です

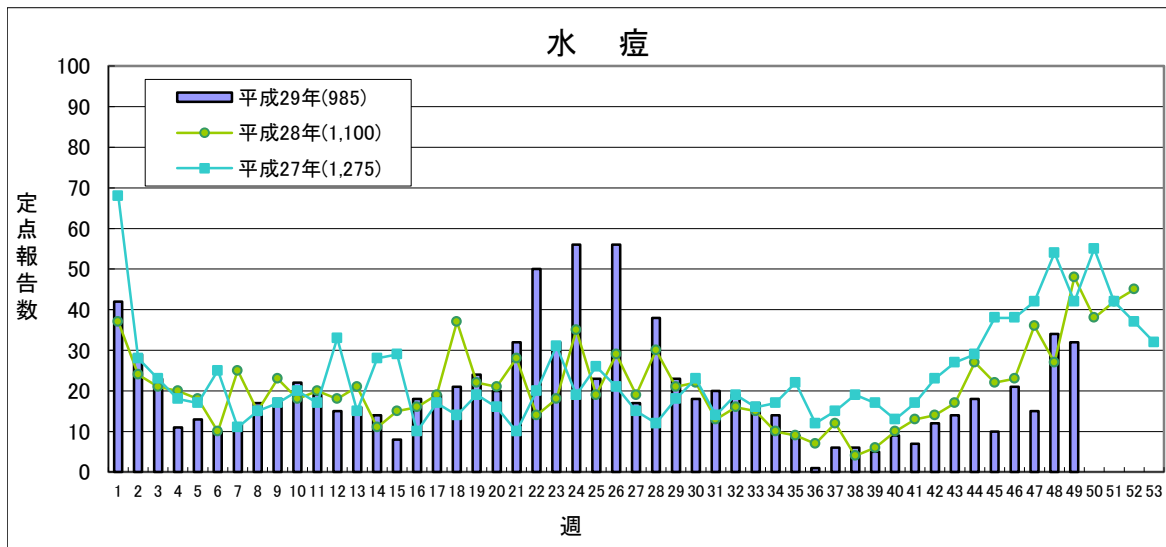
【第49週(12月4日～12月10日)】



定点あたり **5.1未満** **5.1～** **12.0～** **20.0～**

	平成29年					平成28年
	第46週	第47週	第48週	第49週	累計	合計
県北	32	31	66	63	1,614	2,545
郡山市	12	18	25	25	758	1,221
県中	24	37	35	39	1,650	1,984
県南	19	27	19	29	778	1,217
会津	16	17	17	27	1,491	1,812
南会津	0	0	0	0	35	27
相双	11	5	4	5	393	930
いわき市	40	31	53	44	1,171	1,524
合計	154	166	219	232	7,890	11,260

(*)小児科定点医療機関(46)からの報告数です

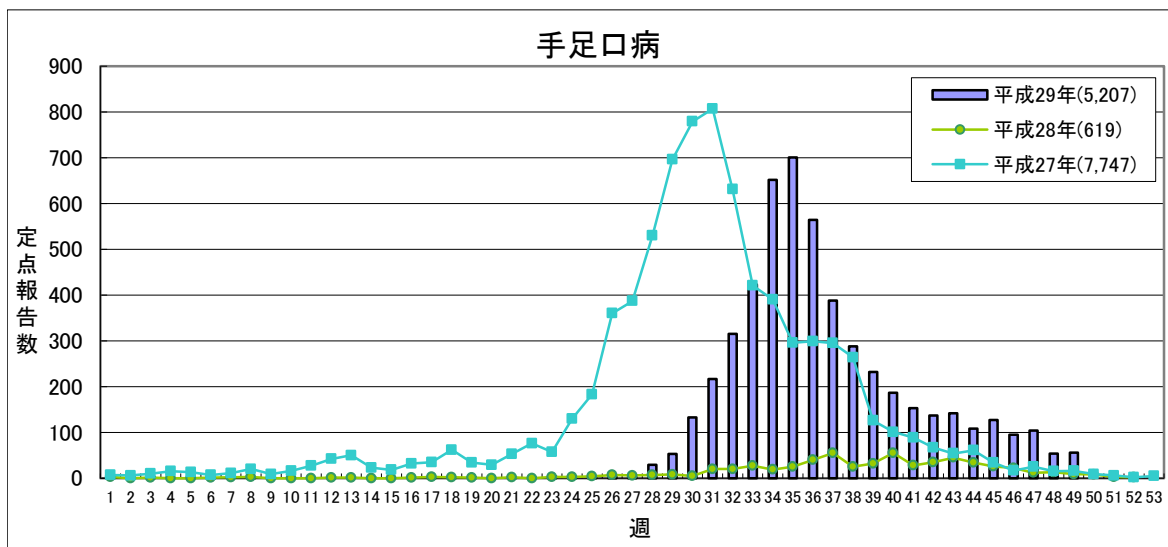


定点あたり **2.0未満** **2.0～** **4.0～** **7.0～**

	平成29年					平成28年
	第46週	第47週	第48週	第49週	累計	合計
県北	2	3	10	6	179	233
郡山市	5	5	5	6	166	187
県中	5	1	5	3	253	124
県南	1	0	1	2	33	55
会津	1	2	0	2	124	193
南会津	0	0	1	9	14	8
相双	2	0	10	2	45	44
いわき市	5	4	2	2	171	256
合計	21	15	34	32	985	1,100

(*)小児科定点医療機関(46)からの報告数です

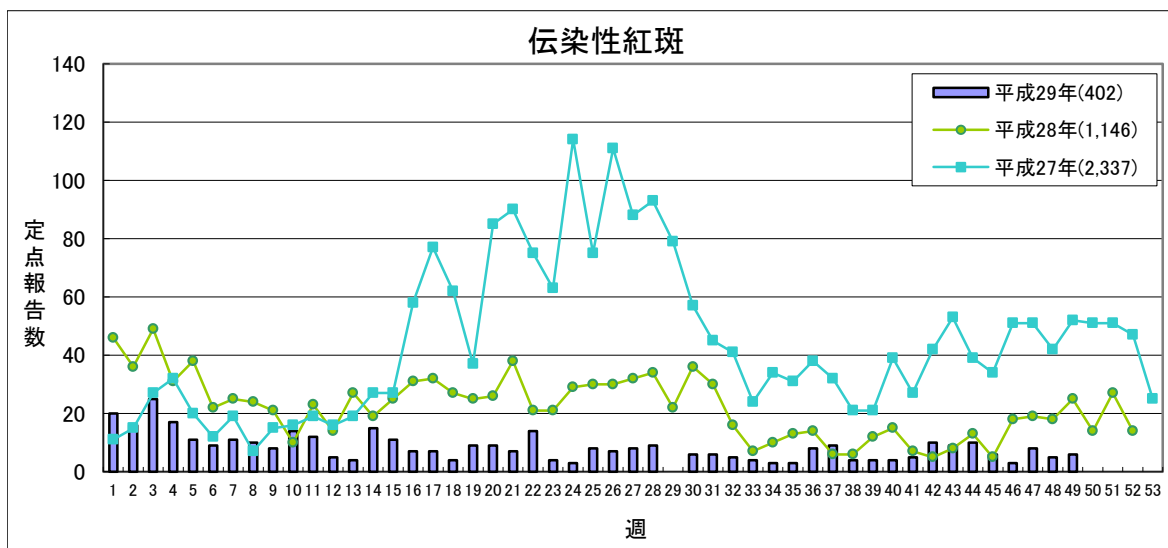
【第49週(12月4日～12月10日)】



定点あたり **1.0未満** **1.0～** **2.0～** **5.0～**

	平成29年					平成28年
	第46週	第47週	第48週	第49週	累 計	合 計
県 北	20	20	16	15	798	157
郡山市	18	17	5	10	739	97
県 中	23	15	6	2	945	86
県 南	9	21	12	15	385	40
会 津	17	20	6	7	621	73
南会津	0	0	0	0	34	4
相 双	0	0	1	2	324	70
いわき市	8	11	8	5	1,361	92
合 計	95	104	54	56	5,207	619

(*)小児科定点医療機関(46)からの報告数です

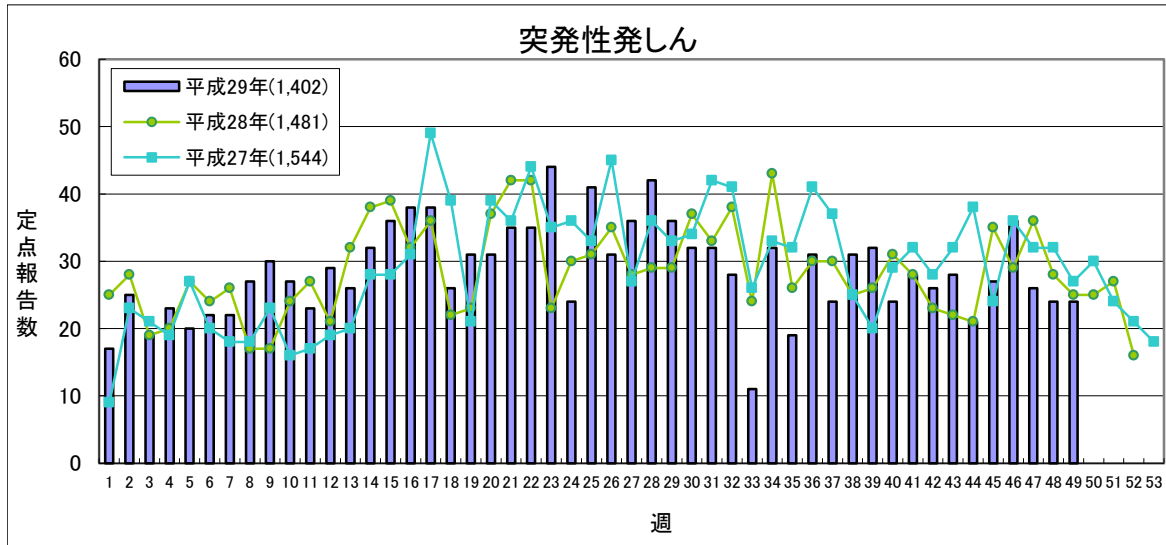


定点あたり **0.5未満** **0.5～** **1.0～** **2.0～**

	平成29年					平成28年
	第46週	第47週	第48週	第49週	累 計	合 計
県 北	1	3	0	1	200	311
郡山市	1	0	0	0	51	78
県 中	0	0	0	0	55	293
県 南	0	1	1	2	19	26
会 津	0	3	4	3	34	84
南会津	0	0	0	0	0	0
相 双	0	1	0	0	14	22
いわき市	1	0	0	0	29	332
合 計	3	8	5	6	402	1,146

(*)小児科定点医療機関(46)からの報告数です

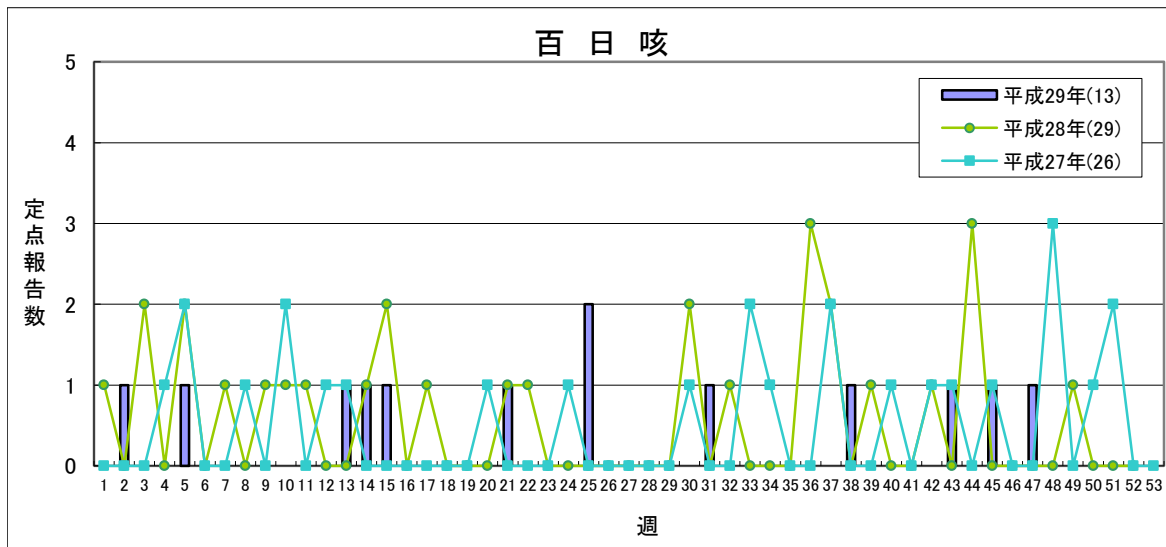
【第49週(12月4日～12月10日)】



流行状況の表記はありません

	平成29年					平成28年
	第46週	第47週	第48週	第49週	累 計	合 計
県 北	13	2	5	7	291	319
郡山市	4	6	3	4	216	229
県 中	4	5	2	5	250	271
県 南	1	2	1	0	78	98
会 津	3	2	3	0	104	121
南会津	0	0	0	0	0	0
相 双	6	3	6	3	240	242
いわき市	5	6	4	5	223	201
合 計	36	26	24	24	1,402	1,481

(*)小児科定点医療機関(46)からの報告数です



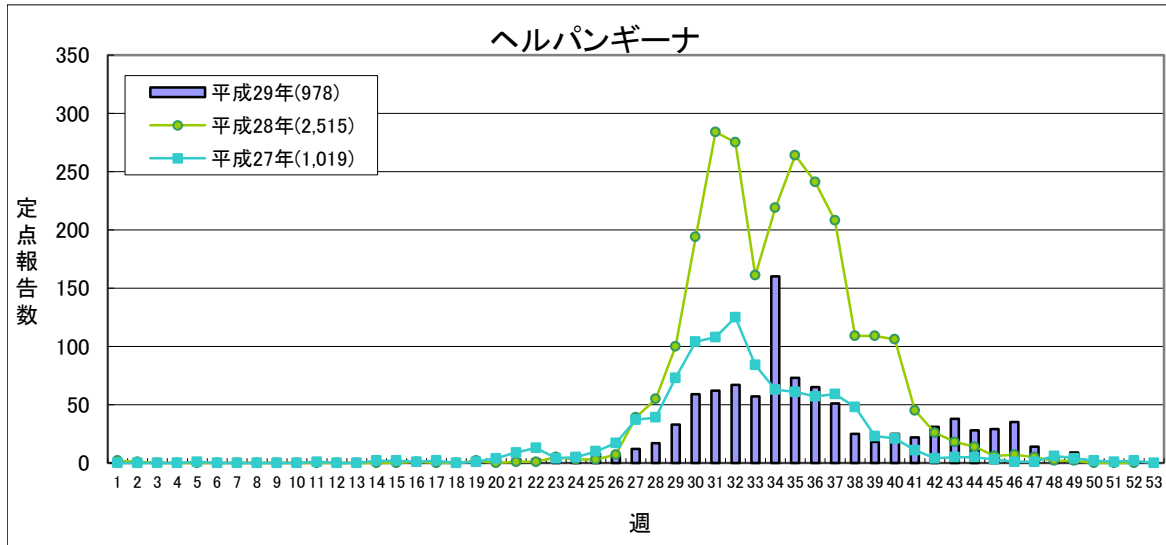
定点あたり 1.0未満 1.0～

※平成28年より流行表記の基準が新しくなりました。

	平成29年					平成28年
	第46週	第47週	第48週	第49週	累 計	合 計
県 北	0	0	0	0	4	8
郡山市	0	0	0	0	2	8
県 中	0	0	0	0	0	3
県 南	0	0	0	0	0	0
会 津	0	1	0	0	2	4
南会津	0	0	0	0	1	1
相 双	0	0	0	0	4	4
いわき市	0	0	0	0	0	1
合 計	0	1	0	0	13	29

(*)小児科定点医療機関(46)からの報告数です

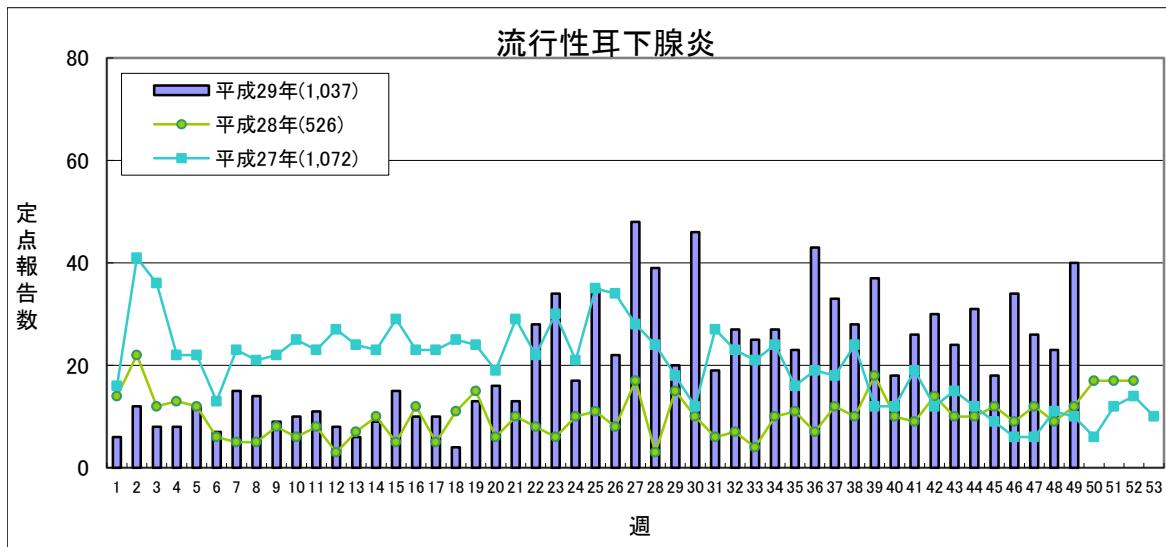
【第49週(12月4日～12月10日)】



定点あたり **0.5未満** **0.5～** **2.0～** **6.0～**

	平成29年					平成28年
	第46週	第47週	第48週	第49週	累計	合計
県北	6	1	0	2	220	436
郡山市	3	1	0	0	138	309
県中	6	7	0	0	52	143
県南	0	0	0	0	45	240
会津	7	2	3	6	197	429
南会津	0	0	0	0	25	54
相双	3	0	1	0	87	301
いわき市	10	3	1	1	214	603
合計	35	14	5	9	978	2,515

(*)小児科定点医療機関(46)からの報告数です

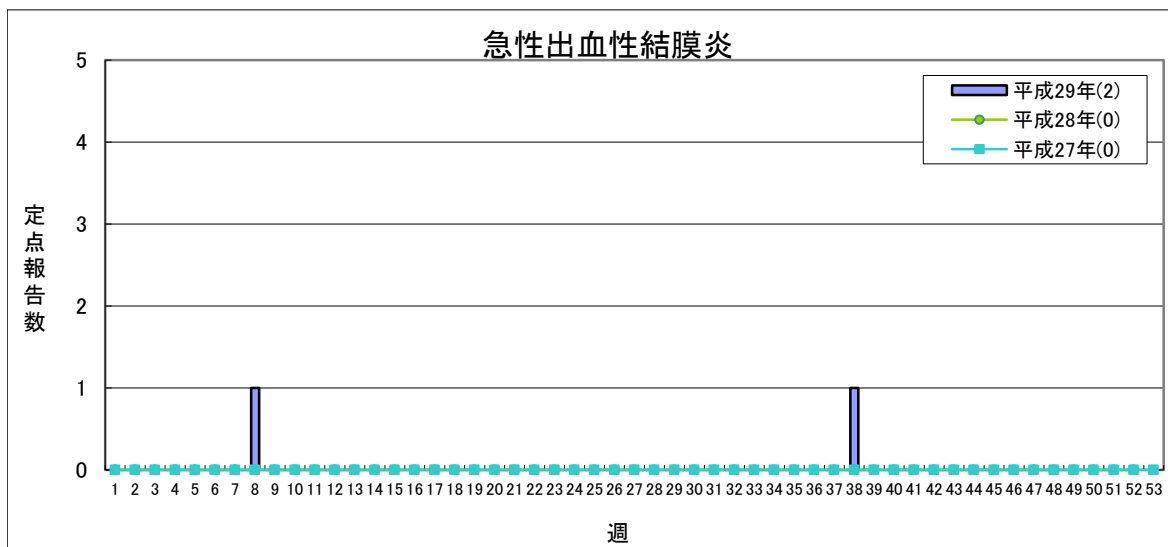


定点あたり **0.5未満** **0.5～** **3.0～** **6.0～**

	平成29年					平成28年
	第46週	第47週	第48週	第49週	累計	合計
県北	3	6	3	6	147	34
郡山市	0	0	5	0	154	124
県中	9	8	3	5	403	78
県南	5	1	4	14	58	47
会津	1	0	2	0	18	38
南会津	0	0	0	0	5	4
相双	9	11	5	13	171	19
いわき市	7	0	1	2	81	182
合計	34	26	23	40	1,037	526

(*)小児科定点医療機関(46)からの報告数です

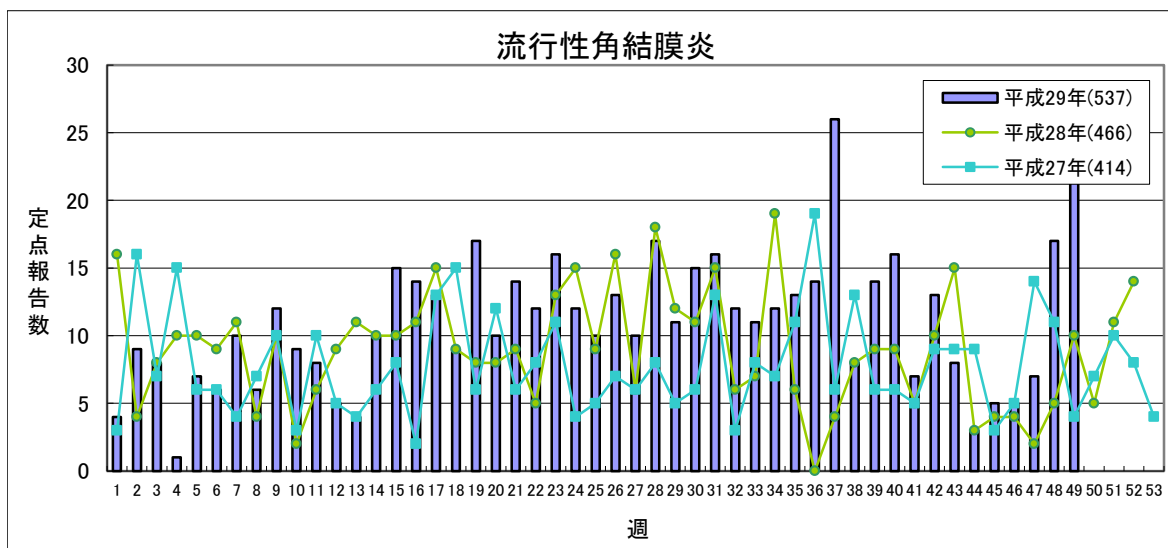
【第49週(12月4日～12月10日)】



定点あたり **1.0未満** **1.0～**

	平成29年					平成28年
	第46週	第47週	第48週	第49週	累計	合計
県北	0	0	0	0	2	0
郡山市	0	0	0	0	0	0
県中	0	0	0	0	0	0
県南	0	0	0	0	0	0
会津	0	0	0	0	0	0
南会津	-	-	-	-	-	-
相双	0	0	0	0	0	0
いわき市	0	0	0	0	0	0
合計	0	0	0	0	2	0

(*)眼科定点医療機関(12)からの報告数です

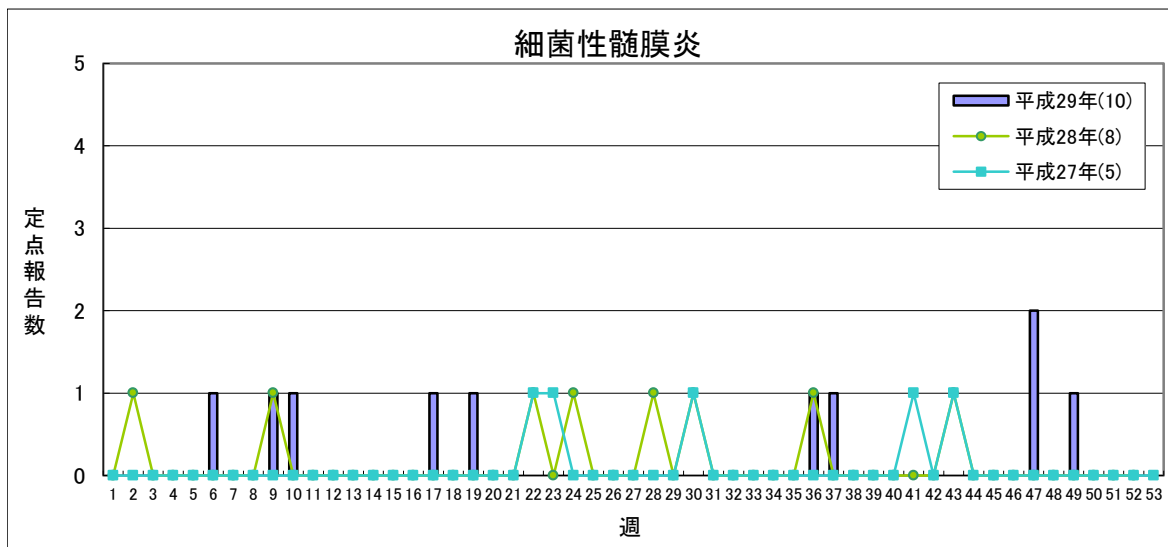


定点あたり **2.0未満** **2.0～** **4.0～** **8.0～**

	平成29年					平成28年
	第46週	第47週	第48週	第49週	累計	合計
県北	1	1	6	7	169	75
郡山市	0	0	1	2	21	10
県中	0	0	0	0	8	30
県南	2	2	4	4	176	99
会津	1	4	4	9	142	174
南会津	-	-	-	-	-	-
相双	1	0	0	0	5	7
いわき市	0	0	2	1	16	71
合計	5	7	17	23	537	466

(*)眼科定点医療機関(12)からの報告数です

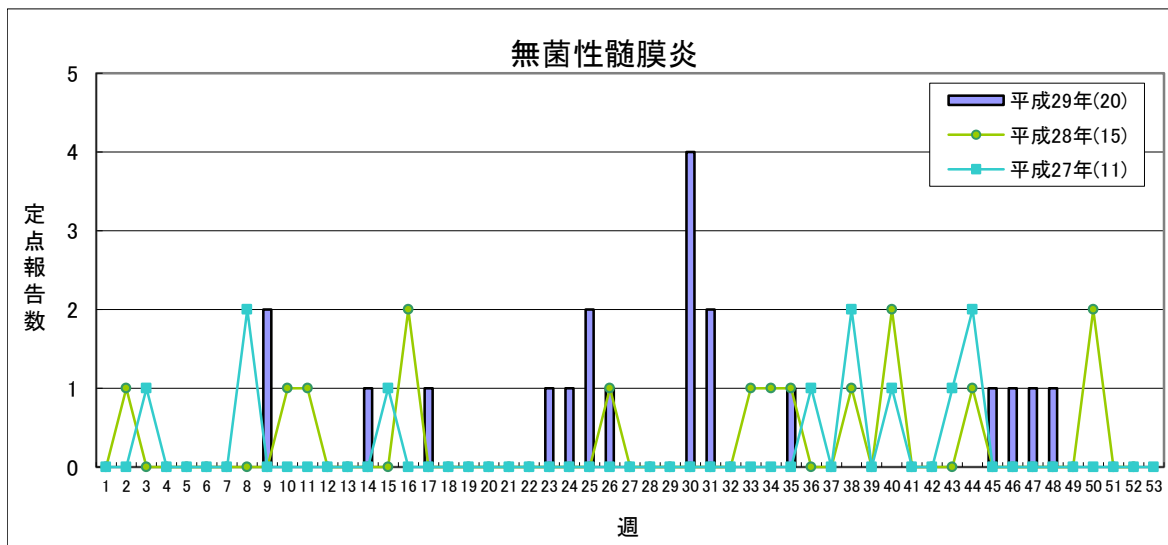
【第49週(12月4日～12月10日)】



県全体で **1人未満** **1人** **2～4人** **5人以上**

	平成29年					平成28年
	第46週	第47週	第48週	第49週	累計	合計
県北	0	0	0	0	0	0
郡山市	0	2	0	0	8	3
県中	-	-	-	-	-	-
県南	0	0	0	0	0	0
会津	0	0	0	1	1	1
南会津	0	0	0	0	0	0
相双	0	0	0	0	1	1
いわき市	0	0	0	0	0	3
合計	0	2	0	1	10	8

(*) 基幹定点医療機関(7)からの報告数です



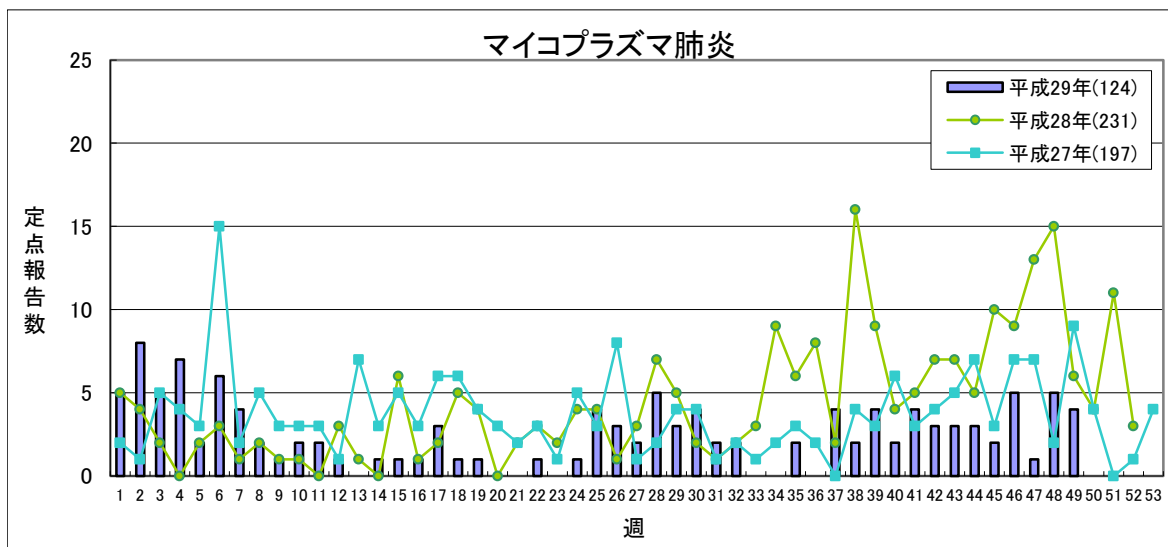
県全体で **1人以下** **1地域2人** **2地域又は1地域3人以上** **3地域以上**

※平成28年より流行表記の基準が新しくなりました。

	平成29年					平成28年
	第46週	第47週	第48週	第49週	累計	合計
県北	0	0	0	0	0	0
郡山市	0	1	1	0	9	10
県中	-	-	-	-	-	-
県南	0	0	0	0	0	0
会津	1	0	0	0	8	3
南会津	0	0	0	0	1	0
相双	0	0	0	0	2	0
いわき市	0	0	0	0	0	2
合計	1	1	1	0	20	15

(*) 基幹定点医療機関(7)からの報告数です

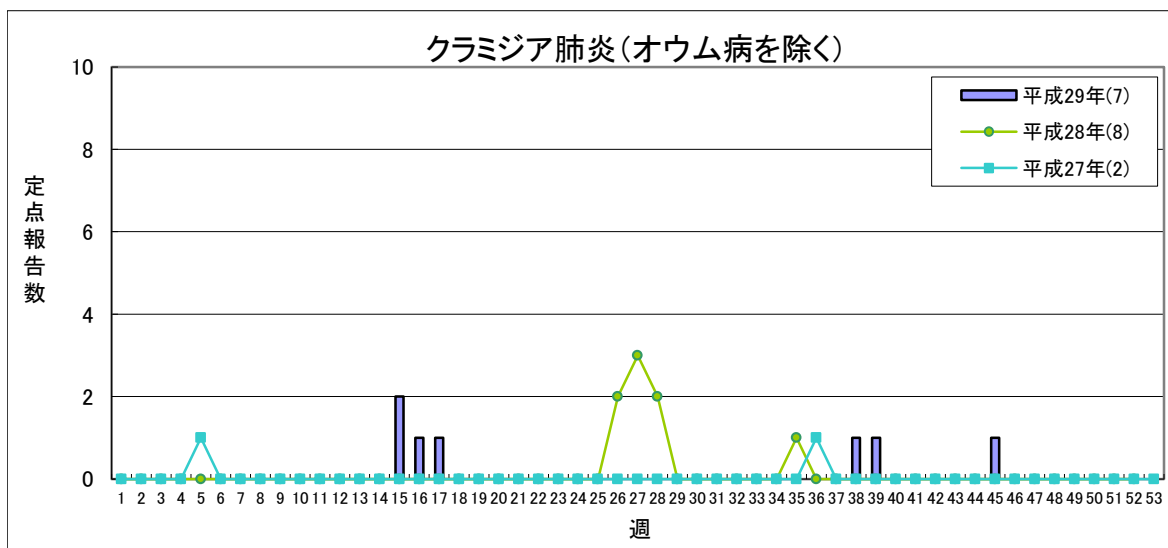
【第49週(12月4日～12月10日)】



定点点あたり 1.5未満 1.5～ 2.1～ 3.1～

	平成29年					平成28年
	第46週	第47週	第48週	第49週	累計	合計
県北	0	0	0	0	1	18
郡山市	0	1	2	1	21	49
県中	-	-	-	-	-	-
県南	5	0	3	2	39	54
会津	0	0	0	0	18	23
南会津	0	0	0	0	1	1
相双	0	0	0	0	3	7
いわき市	0	0	0	1	41	79
合計	5	1	5	4	124	231

(*) 基幹定点点医療機関(7)からの報告数です

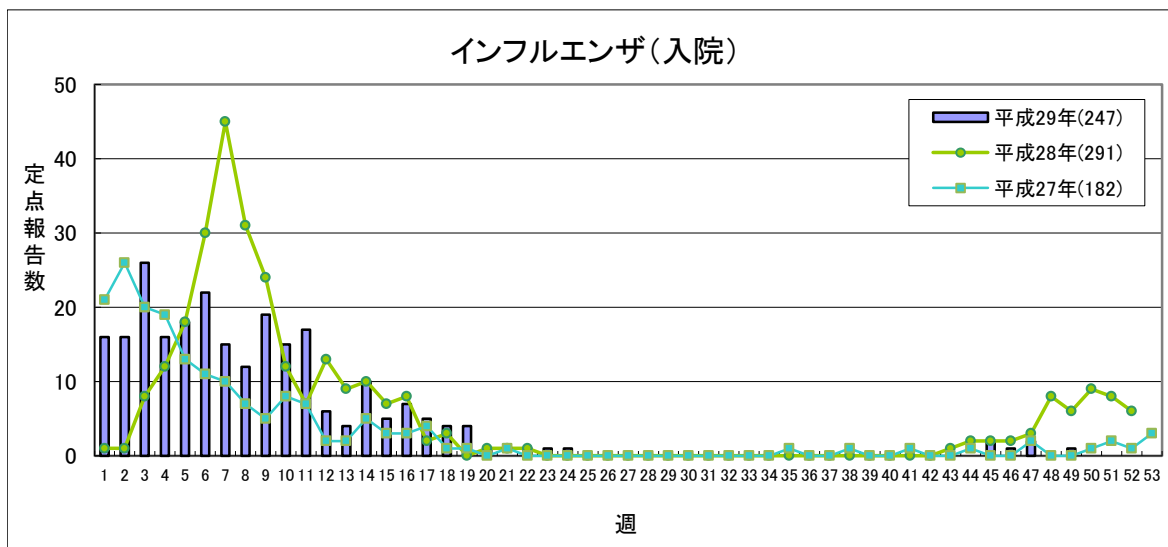


定点点あたり 1.0未満 1.0～ 1.6～ 2.1～

	平成29年					平成28年
	第46週	第47週	第48週	第49週	累計	合計
県北	0	0	0	0	0	0
郡山市	0	0	0	0	4	0
県中	-	-	-	-	-	-
県南	0	0	0	0	3	0
会津	0	0	0	0	0	8
南会津	0	0	0	0	0	0
相双	0	0	0	0	0	0
いわき市	0	0	0	0	0	0
合計	0	0	0	0	7	8

(*) 基幹定点点医療機関(7)からの報告数です

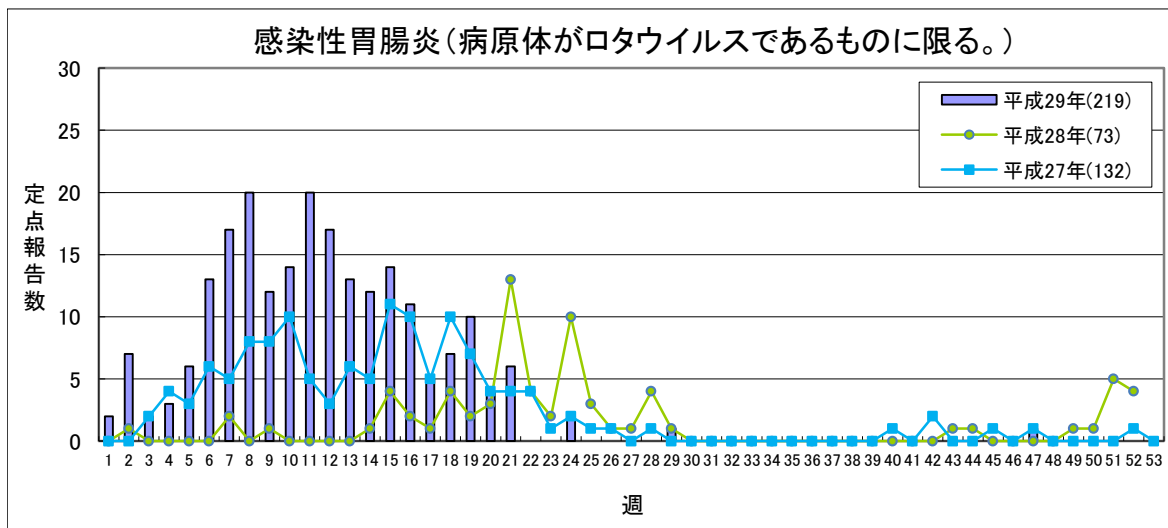
【第49週(12月4日～12月10日)】



流行状況の表記はありません

	平成29年					平成28年
	第46週	第47週	第48週	第49週	累計	合計
県北	0	1	0	0	28	17
郡山市	0	0	0	0	34	54
県中	-	-	-	-	-	-
県南	0	0	0	0	29	25
会津	1	1	0	0	89	122
南会津	0	0	0	0	15	15
相双	0	0	0	0	12	13
いわき市	0	0	0	1	40	45
合計	1	2	0	1	247	291

(*) 基幹定点医療機関(7)からの報告数です

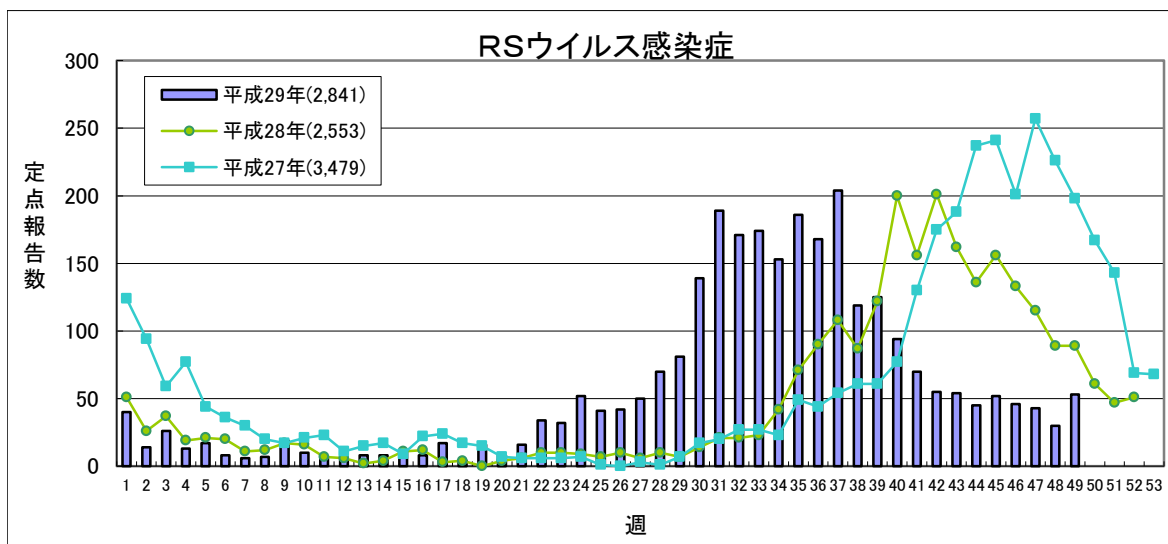


流行状況の表記はありません

	平成29年					平成28年
	第46週	第47週	第48週	第49週	累計	合計
県北	0	0	0	0	3	2
郡山市	0	0	0	0	13	10
県中	-	-	-	-	-	-
県南	0	0	0	0	15	8
会津	0	1	0	0	176	47
南会津	0	0	0	0	12	6
相双	0	0	0	0	0	0
いわき市	0	0	0	0	0	0
合計	0	1	0	0	219	73

(*) 基幹定点医療機関(7)からの報告数です

【第49週(12月4日～12月10日)】



定点あたり 0.4未満 0.4～ 0.8～ 1.1～

	平成29年					平成28年
	第46週	第47週	第48週	第49週	累計	合計
県北	7	15	8	15	840	817
郡山市	2	5	5	4	460	403
県中	1	2	1	3	222	172
県南	3	0	3	3	176	133
会津	22	12	9	21	522	441
南会津	1	0	0	0	14	43
相双	0	3	0	1	298	279
いわき市	10	6	4	6	309	265
合計	46	43	30	53	2,841	2,553

(*)小児科定点医療機関(46)からの報告数です

「定点あたり」の算出方法

$$\text{定点あたり} = \frac{\text{報告数}}{\text{定点数}}$$

定点数

	インフルエンザ定点	小児科定点	眼科定点	基幹定点
県北	17	10	3	1
郡山市	12	7	2	1
県中	10	6	1	0
県南	7	4	1	1
会津	10	6	2	1
南会津	3	2	0	1
相双	5	3	1	1
いわき市	13	8	2	1
計	77	46	12	7

県内の五類感染症(定点把握)の動き【第49週(12月4日～12月10日)】

疾患名	平成29年				平成28年累計			感染症コメント
	第46週	第47週	第48週	第49週	累計	～49週	～52週	
インフルエンザ	31	64	104	101	24,140	24,506	26,892	郡山市、県中、会津で小流行が続いており、また、いわき市で小流行が見られます。
咽頭結膜熱	10	14	28	18	722	1,008	1,034	相双で流行、県北、郡山市で小流行が続いており、また、いわき市で小流行が見られます。
A群溶血性レンサ球菌咽頭炎	95	98	115	116	4,930	3,963	4,293	相双で流行、県北、郡山市、県中、県南、会津、いわき市で小流行が続いています。
感染性胃腸炎	154	166	219	232	7,890	9,131	11,260	県中で小流行が続いており、また、県北、いわき市で小流行が見られます。
水痘	21	15	34	32	985	975	1,100	南会津で流行が見られます。
手足口病	95	104	54	56	5,207	606	619	県南で流行、県北、会津で小流行が続いています。
伝染性紅斑	3	8	5	6	402	1,091	1,146	会津で小流行が続いています。
突発性発しん	36	26	24	24	1,402	1,413	1,481	
百日咳	-	1	-	-	13	29	29	
ヘルパンギーナ	35	14	5	9	978	2,515	2,515	会津で小流行が見られます。
流行性耳下腺炎	34	26	23	40	1,037	475	526	相双で流行、県中で小流行が続いており、また、県南で流行が見られます。
急性出血性結膜炎	-	-	-	-	2	0	0	
流行性角結膜炎	5	7	17	23	537	436	466	県南、会津で流行が続いており、また、県北で小流行が見られます。
細菌性髄膜炎	-	2	-	1	10	8	8	会津保健所管内の基幹定点医療機関から報告がありました。
無菌性髄膜炎	1	1	1	-	20	13	15	
マイコプラズマ肺炎	5	1	5	4	124	213	231	郡山市、県南、いわき市の各保健所管内の基幹定点医療機関から報告がありました。
クラミジア肺炎(オウム病を除く)	-	-	-	-	7	8	8	
インフルエンザ(入院)	1	2	-	1	247	268	291	いわき市保健所管内の基幹定点医療機関から報告がありました。
感染性胃腸炎(病原体がロタウイルスであるものに限る。)	-	1	-	-	219	63	73	
RSウイルス感染症	46	43	30	53	2,841	2,394	2,553	県北、会津で流行、郡山市、いわき市で小流行が続いており、また、県南で小流行が見られます。

隣接県の五類感染症(定点把握)の動き【第46週～第48週】

疾患名	宮城県			山形県			茨城県			栃木県			新潟県			全国		
	第46週	第47週	第48週	第46週	第47週	第48週	第46週	第47週	第48週	第46週	第47週	第48週	第46週	第47週	第48週	第46週	第47週	第48週
インフルエンザ	178	264	362	16	32	81	34	56	153	33	194	371	128	239	348	3799	7280	12785
咽頭結膜熱	30	33	48	44	36	49	36	37	35	16	13	13	72	93	92	2124	2185	2599
A群溶血性レンサ球菌咽頭炎	142	140	173	146	142	158	136	175	219	76	73	92	133	104	128	7896	7725	9116
感染性胃腸炎	359	375	455	157	193	220	393	471	531	153	153	254	161	238	308	15436	17344	21980
水痘	53	43	62	65	22	46	41	30	39	47	17	37	82	50	50	1773	1478	1943
手足口病	140	110	81	65	75	57	177	173	99	94	120	67	70	77	80	4037	3885	2977
伝染性紅斑	1	8	3	6	7	14	2	5	3	14	21	25	10	10	4	203	250	274
突発性発しん	28	26	23	22	15	19	28	26	21	18	27	14	37	29	32	1351	1317	1361
百日咳	-	-	-	1	-	-	-	-	-	-	-	-	-	1	1	35	33	35
ヘルパンギーナ	15	8	5	9	2	3	21	13	8	4	4	4	77	70	55	718	568	447
流行性耳下腺炎	5	7	1	10	7	4	12	11	6	10	4	5	34	34	47	968	853	982
急性出血性結膜炎	-	-	-	-	-	-	-	-	-	-	-	-	-	-	2	11	3	10
流行性角結膜炎	2	3	4	8	10	18	22	9	17	7	8	9	14	15	13	577	493	588
細菌性髄膜炎	-	-	-	-	-	-	-	-	-	-	-	-	-	1	-	8	13	10
無菌性髄膜炎	-	-	1	-	-	-	-	-	-	-	-	-	-	2	-	22	14	9
マイコプラズマ肺炎	15	4	8	15	11	5	5	5	2	4	2	8	9	5	9	256	164	187
クラミジア肺炎(オウム病を除く)	-	-	-	-	-	-	-	-	-	-	-	-	-	-	1	5	3	7
感染性胃腸炎(病原体がロタウイルスであるものに限る。)	-	-	-	-	1	1	-	-	-	-	-	-	-	-	-	4	10	5
RSウイルス感染症	45	43	39	23	22	21	36	22	38	30	50	25	58	49	58	2384	2240	2309

県内の法第14条第1項に規定する厚生労働省令で定める疑似症【第46週～第49週】

疑似症	平成29年										平成28年				
	第46週	第47週	第48週	第49週	累計								合計		
					県合計	県北	郡山市	県中	県南	会津	南会津	相双		いわき	
摂氏38度以上の発熱及び呼吸器症状(*1)	-	-	-	-											-
発熱及び発しん又は水疱(*2)	-	-	-	-											-

(*1) 明らかな外傷又は器質的疾患に起因するものを除く

(*2) ただし、当該疑似症が二類感染症、三類感染症、四類感染症及び五類感染症の患者の症状であることが明らかな場合を除く

平成20年4月1日から調査開始

県内の全数把握疾患【第49週(12月4日～12月10日)】

- 一類: エボラ出血熱、クリミア・コンゴ出血熱、痘そう、南米出血熱、ペスト、マールブルグ病、ラッサ熱
 二類: 急性灰白髄炎、結核、ジフテリア、重症急性呼吸器症候群(病原体がSARSコロナウイルスであるものに限る)、中東呼吸器症候群(病原体がMERSコロナウイルスであるものに限る)、鳥インフルエンザ(H5N1)、鳥インフルエンザ(H7N9)
 三類: コレラ、細菌性赤痢、腸管出血性大腸菌感染症、腸チフス、バラチフス
 四類: E型肝炎、ウエストナイル脳炎(ウエストナイル脳炎含む)、A型肝炎、エキノコックス症、黄熱、オウム病、オムスク出血熱、回帰熱、キャサスル森林病、Q熱、狂犬病、コクシジオイデス症、サル痘、ジカウイルス感染症、
 : 重症熱性血小板減少症候群(病原体がSFTSウイルスであるものに限る)、腎症候性出血熱、西部ウマ脳炎、ダニ媒介脳炎、炭疽、チクングニア熱、つつが虫病、デング熱、東部ウマ脳炎、鳥インフルエンザ(H5N1及びH7N9を除く)、
 : ニバウイルス感染症、日本紅斑熱、日本脳炎、ハンタウイルス肺症候群、Bウイルス病、鼻疽、ブルセラ症、ペネズエラウマ脳炎、ヘンドラウイルス感染症、発しんチフス、ポツリヌス症、マラリア、野兔病、
 : ライム病、リッサウイルス感染症、リフトバレー熱、類鼻疽、レジオネラ症、レプトスピラ症、ロッキー山紅斑熱
 五類: アメーバ赤痢、ウイルス性肝炎(E型及びA型を除く)、カルバペネム耐性腸内細菌科細菌感染症、急性脳炎(ウエストナイル脳炎、西部ウマ脳炎、ダニ媒介脳炎、東部ウマ脳炎、日本脳炎、ペネズエラウマ脳炎及びリフトバレー熱を除く)、
 : クリプトスポリジウム症、クロイツフェルト・ヤコブ病、劇症型溶血性レンサ球菌感染症、後天性免疫不全症候群、ジアルジア症、侵襲性インフルエンザ菌感染症、侵襲性髄膜炎菌感染症、侵襲性肺炎球菌感染症、
 : 水痘(入院に限る。)、先天性風しん症候群、梅毒、播種性クリプトコックス症、破傷風、バンコマイシン耐性黄色ブドウ球菌感染症、バンコマイシン耐性腸球菌感染症、風しん、麻しん、薬剤耐性アシネトバクター感染症
 新型インフルエンザ等: 新型インフルエンザ、再興型インフルエンザ
 指定: 該当なし

以下の表には、過去に届出のあったものを中心に記載しています。

分類	疾患名	平成29年										平成28年累計				
		第46週	第47週	第48週	第49週	累計										
						県合計	北	郡山市	県中	県南	会津	南会津	相双	いわき	~49週	~52週
二類	結核	5 (県北2、郡山市1、 県南1、いわき市1)	5 (県北1、郡山市2、 会津2)	3 (県北2、会津1)	7 (県北3、郡山市2、 県南1、相双1)	193	63	40	6	19	28	1	9	27	215	236
三類	コレラ															
	細菌性赤痢			1 (郡山市)		2	1	1							1	1
	腸管出血性大腸菌感染症		1 (郡山市)			36	15	9	3		4			5	43	44
	腸チフス													2	2	
	バラチフス															
四類	E型肝炎					4				1				3	3	3
	A型肝炎														3	3
	ジカウイルス感染症(※1)															
	重症熱性血小板減少症候群															
	チクングニア熱															
	つつが虫病	3 (県中1、県南2)	4 (郡山市2、県南2)	1 (郡山市)	1 (県中)	29	2	6	7	12	2				26	28
	デング熱					1								1		
	日本紅斑熱															
	ブルセラ症															
	マラリア															
野兔病																
レジオネラ症	1 (郡山市)				31	9	9	3	2	3		1	4	28	28	
レプトスピラ症														1	1	
五類	アメーバ赤痢				1 (郡山市)	18	4	7	1	1	2			3	11	11
	ウイルス性肝炎(A・E型を除く)					1					1					
	カルバペネム耐性腸内細菌科細菌感染症(※2)	1 (いわき市)	1 (県中)	2 (郡山市)	1 (郡山市)	30	3	16	2		2			7	24	24
	急性脳炎(※3)					3	2				1				4	4
	クロイツフェルト・ヤコブ病					3	2							1	1	2
	劇症型溶血性レンサ球菌感染症					3	1				1			1	5	5
	後天性免疫不全症候群			2 (郡山市)		12	6	4			1			1	12	12
	侵襲性インフルエンザ菌感染症					5	1	2						2	4	4
	侵襲性髄膜炎菌感染症															
	侵襲性肺炎球菌感染症	1 (県中)	1 (会津)	3 (郡山市)		26	5	10	2		6			3	24	25
	水痘(入院例に限る。)(※2)					2		1						1	1	2
	先天性風しん症候群															
	梅毒	2 (県中1、いわき市1)	3 (郡山市1、会津1、 いわき市1)	1 (県北)	3 (郡山市1、いわき市2)	59	10	18	3		6			22	66	69
	播種性クリプトコックス症(※2)	1 (会津)				3	1	1			1				1	1
	破傷風														1	1
バンコマイシン耐性腸球菌感染症																
風しん														1	1	
麻しん																
薬剤耐性アシネトバクター感染症(※2)																

(※1)平成28年2月15日より調査開始

(※2)平成26年9月19日から調査開始

(※3)ウエストナイル脳炎、西部ウマ脳炎、ダニ媒介脳炎、東部ウマ脳炎、日本脳炎、ペネズエラウマ脳炎及びリフトバレー熱を除く

隣接県の全数把握疾患

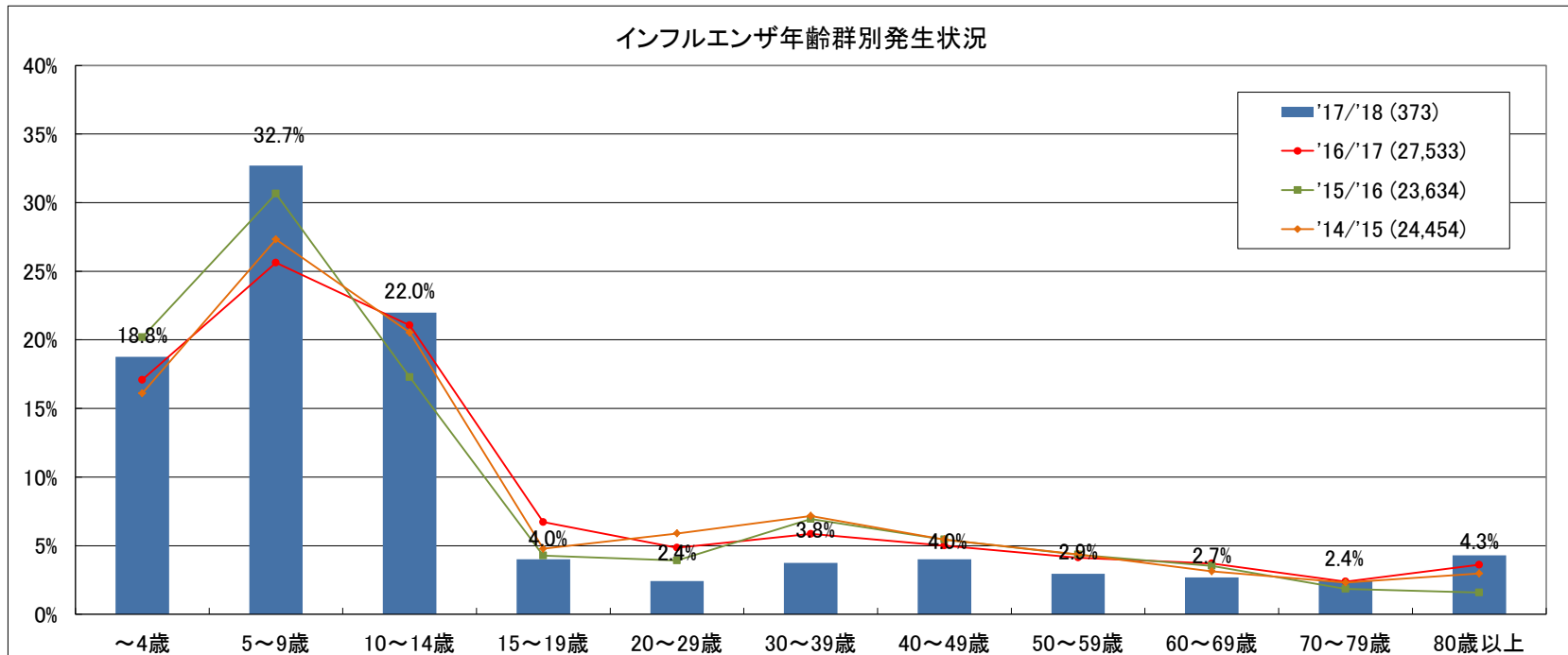
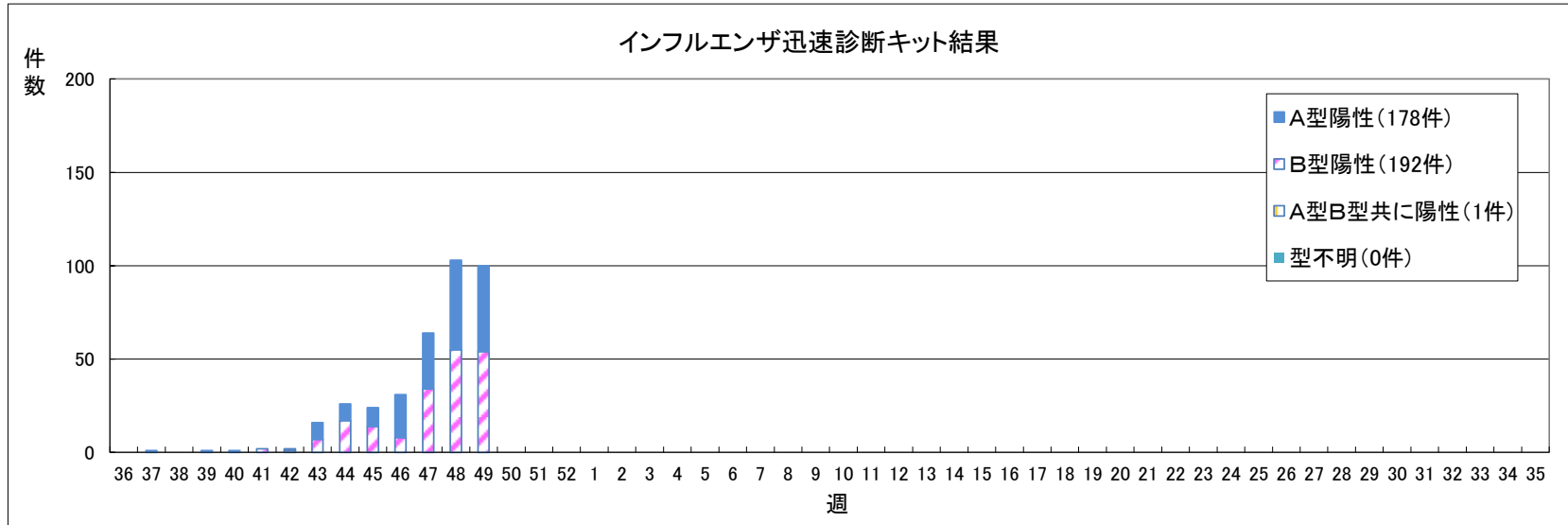
分類	疾患名	宮城県				山形県				茨城県				栃木県				新潟県				福島県				全国			
		46週	47週	48週	累計	46週	47週	48週	累計	46週	47週	48週	累計	46週	47週	48週	累計	46週	47週	48週	累計	46週	47週	48週	累計	46週	47週	48週	累計
二類	結核	5	7	4	292	2	1	1	107	3	5	7	438	5	5	2	275	2	8	6	248	5	5	3	186	355	307	346	20895
三類	コレラ																												7
	細菌性赤痢				1								1				2				1	2	4	4	3				135
	腸管出血性大腸菌感染症	1	1	1	81		1		59				90	1		1	44	1			81		1		36	29	28	28	3818
	腸チフス				1								2								1			1					37
	パラチフス				1																								1
四類	E型肝炎				5				6				10				1				13				4	4	5	1	288
	A型肝炎				4				1		1	2	7				1				3						2	5	256
	エキノкокクス症																				1							1	25
	オウム病												1																11
	回帰熱																				1								8
	サル痘																												
	ジカウイルス感染症(※1)																								1				4
	重症熱性血小板減少症候群																								1			1	90
	ダニ媒介脳炎																												2
	チクングニア熱																												4
	つつが虫病			2	6	1			6		2	3	7					1			9	3	4	1	28	29	35	53	294
	デング熱				2								8				3				1				1		4	1	236
	日本紅斑熱																									2	2	2	327
	日本脳炎																								1	1			3
	ブルセラ症																												2
	ポツリヌス症																												3
	マラリア				1					1			5				1								1	2	1		58
	野兔病																												
	ライム病	1			2								1								2				1				19
	レジオネラ症	1	1	1	55		2		12			1	48	1			38			1	38	1			31	15	17	23	1639
レプトスピラ症												1															1	44	
五類	アメーバ赤痢	2			21				8				13	1			17				12				17	14	9	10	978
	ウイルス性肝炎(A・E型を除く)				9				1				6				4				3				1	3	3	1	267
	カルバペネム耐性腸内細菌科細菌感染症(※2)				9				9			1	13			1	13			1	31	1	1	2	29	13	13	21	1522
	急性脳炎(※3)				1				5				23				11				12				3	6	5	6	621
	クリプトスポリジウム症																												12
	クロイツフェルト・ヤコブ病				2				2				4				3	1			6				3	1	1		178
	劇症型溶血性レンサ球菌感染症				7				8				9	1			7				9				3	9	5	10	510
	後天性免疫不全症候群				12				1				10				13				9			2	12	14	14	8	1263
	侵襲性インフルエンザ菌感染症				3				1	5			3				4				5				5	3	3	6	335
	侵襲性髄膜炎菌感染症												1																23
	侵襲性肺炎球菌感染症			3	41	3			38	3		1	47	1			30		2	2	78	1	1	3	26	48	46	59	2869
	水痘(入院例に限る。)(※2)				2								3	1			3				2				2	5	6	6	286
	梅毒	2	1		57				13	1	1	1	49	1		1	55	1		2	28	2	3	1	56	62	52	79	5279
	播種性クリプトコックス症(※2)				1				1												4	1			3	1			122
	破傷風				1				1				4				2				1					1	1	3	119
	バンコマイシン耐性腸球菌感染症																												2
	風しん				1								1													1	1	2	85
	麻しん				2				53				1								3							1	188
薬剤耐性アシネトバクター感染症(※2)																													

(※1) 平成28年2月15日から調査開始

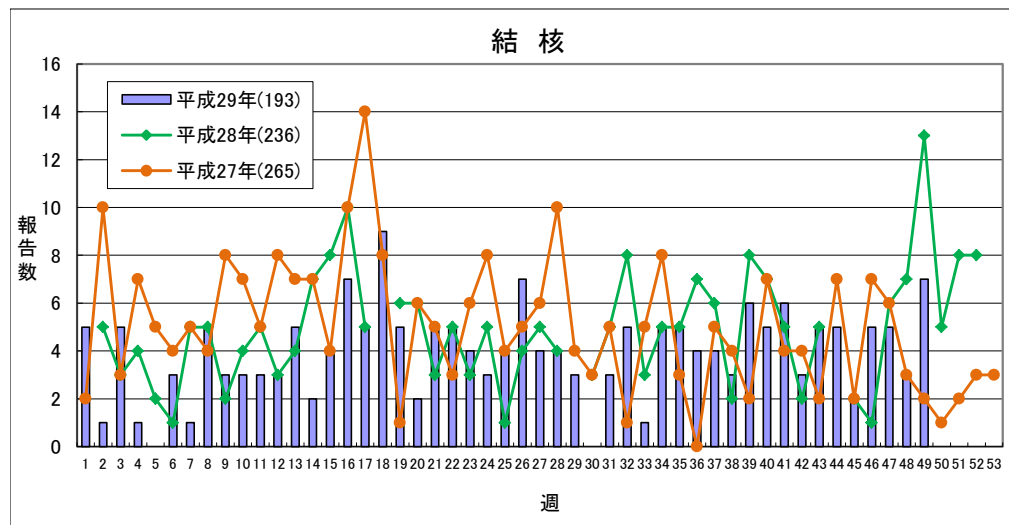
(※2) 平成26年9月19日から調査開始

(※3) ウエストナイル脳炎、西部ウマ脳炎、ダニ媒介脳炎、東部ウマ脳炎、日本脳炎、ペネズエラウマ脳炎及びリフトバレー熱を除く

◎インフルエンザ情報



◎結核情報



	平成29年					平成28年
	第46週	第47週	第48週	第49週	累計	合計
県北	2	1	2	3	63	85
郡山市	1	2	0	2	40	40
県中	0	0	0	0	6	13
県南	1	0	0	1	19	14
会津	0	2	1	0	28	29
南会津	0	0	0	0	1	1
相双	0	0	0	1	9	16
いわき市	1	0	0	0	27	38
合計	5	5	3	7	193	236

感染症週報 平成29年第49号 平成29年12月13日 発行

発行 福島県感染症情報センター(福島県衛生研究所)
 〒960-8560 福島市方木田字水戸内16番6号
 URL : <http://www.pref.fukushima.lg.jp/sec/21910a/>
 E-mail : eiseikenkyuu@pref.fukushima.lg.jp

本週報は、感染症法に基づくものであり、県内の定点医療機関、保健福祉事務所、中核市保健所の御協力を得て分析・提供するものです。