

福島県 感染症情報

検索

平成29年10月25日発行

《目次》

・ 感染症患者発生状況	1
・ 保健所管内別流行状況	2
・ 推移・流行状況	3
・ 最近の注目疾患(過去の動き)・保健所別流行状況	3～13
・ 県内・隣接県の五類感染症(定点把握)の動き	14
・ 県内の疑似症	15
・ 県内・隣接県の全数把握疾患	16～17
・ RSウイルス感染症情報	18
・ 結核情報	19

【つつが虫病について】

秋から冬にかけて、つつが虫病の多発時期となります。つつが虫病は、リケッチアといわれる病原体を保有するツツガムシに刺咬された後、1～2週間後に発症する感染症で、症状は発熱、発疹、倦怠感、刺し口等です。山や草むらでの野外作業中はできるだけ肌の露出を避け、帰宅後は速やかに入浴・着替えをしツツガムシによる刺咬を防ぎましょう。また、屋外作業の数日後に、症状がみられた場合には早急に医療機関を受診してください。

【梅毒について】

梅毒の患者報告数が、全国的に増加しています。梅毒トレポネーマの感染によって生じる性感染症であり、主に性交渉の際、皮膚や粘膜を通して感染し、発病すると、硬性下疳(外陰部などの潰瘍)、リンパ節の腫れ、発疹などの症状がみられます。病気が進行すると、心臓や脳などにも重大な合併症を引き起こす可能性があります。また、母体が感染していると胎盤を通じて胎児も感染し、流産や先天梅毒につながります。性交渉時のコンドームの適切な使用によりリスクを減らすことができます。なお、感染が確認された場合は、パートナーも検診をうける必要があります。

感染症患者発生状況【第42週(10月16日～10月22日)】

〈定点把握疾患〉

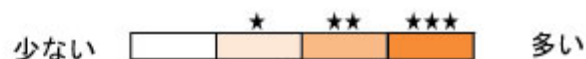
- ・咽頭結膜熱は、会津で流行、郡山市で小流行が見られます。
- ・A群溶血性レンサ球菌咽頭炎は、県北、郡山市、県中、会津、相双、いわき市で小流行が続いています。
- ・手足口病は、郡山市、県中、県南、会津、いわき市で流行、県北、南会津、相双で小流行が続いています。
- ・ヘルパンギーナは、会津、南会津、いわき市で小流行が続いており、また、相双で小流行が見られます。
- ・流行性耳下腺炎は、県中、相双で小流行が続いています。
- ・流行性角結膜炎は、県南で小流行が続いています。
- ・マイコプラズマ肺炎(3名)は、県南(1名)、会津(1名)、いわき市(1名)の各保健所管内の基幹定点医療機関から報告がありました。
- ・RSウイルス感染症は、県北、郡山市、会津で流行、相双で小流行が続いています。

〈全数把握疾患〉

- ・結核(3名)は、県北(1名;70歳代:女性)、県南(1名;40歳代:女性)、相双(1名;60歳代:女性)の各保健所管内の医療機関から報告がありました。
- ・レジオネラ症(2名)は、郡山市(1名;70歳代:男性)、いわき市(1名;70歳代:男性)の各保健所管内の医療機関から報告がありました。
- ・アメーバ赤痢(1名;50歳代:男性)は、県南保健所管内の医療機関から報告がありました。
- ・カルバペネム耐性腸内細菌科細菌感染症(1名;60歳代:女性)は、郡山市保健所管内の医療機関から報告がありました。

保健所管内別流行状況【第40週～第42週】

◎ 手足口病



◎ 流行性耳下腺炎



◎ RSウイルス感染症



第40週 (10月2日～10月8日)

第41週 (10月9日～10月15日)

第42週 (10月16日～10月22日)

疾患別推移、流行状況(定点把握)【第40週～第42週】

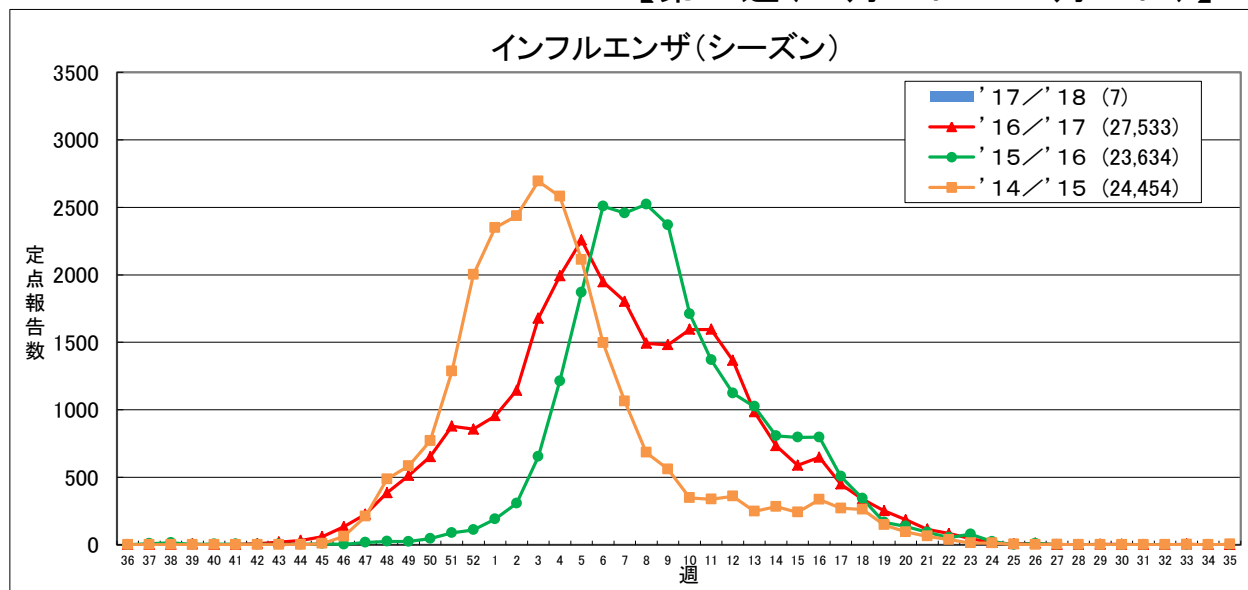
疾患名	推移・流行状況			疾患名	推移・流行状況		
	第40週	第41週	第42週		第40週	第41週	第42週
インフルエンザ				ヘルパンギーナ	↑ ★	↓	↑ ★
咽頭結膜熱			↑ ★	流行性耳下腺炎		↑ ★	↑ ★
A群溶血性レンサ球菌咽頭炎	↑ ★	↓ ★	↑ ★	急性出血性結膜炎			
感染性胃腸炎				流行性角結膜炎			
水痘				細菌性髄膜炎			
手足口病	↓ ★★★	↓ ★★★	↓ ★★★	無菌性髄膜炎			
伝染性紅斑				マイコプラズマ肺炎			
突発性発しん				クラミジア肺炎			
百日咳				RSウイルス感染症	↓ ★★★	↓ ★★★	↓ ★★★

(→ : 増減なし、 ↑ : 増加、 ↓ : 減少)

(小さい ← ★ ★★ → 大きい)

最近の注目疾患 (過去の動き)・保健所別流行状況

【第42週(10月16日～10月22日)】

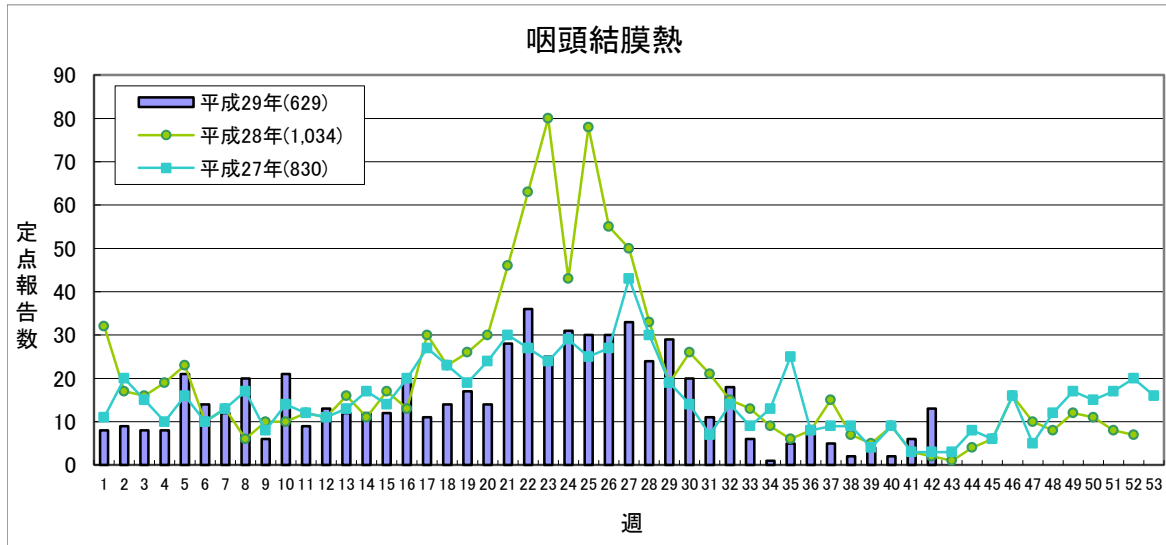


定点あたり 1.0未満 1.0～ 10.0～ 30.0～

	'17/'18					'16/'17合計
	第39週	第40週	第41週	第42週	累計	
県北	0	1	0	1	2	4,984
郡山市	0	0	2	1	3	3,565
県中	0	0	0	0	0	3,711
県南	0	0	0	0	0	2,417
会津	0	0	0	0	0	5,402
南会津	1	0	0	0	1	633
相双	0	0	0	0	0	1,573
いわき市	0	0	0	0	1	5,248
合計	1	1	2	2	7	27,533

(*) インフルエンザ定点医療機関(77)からの報告数です

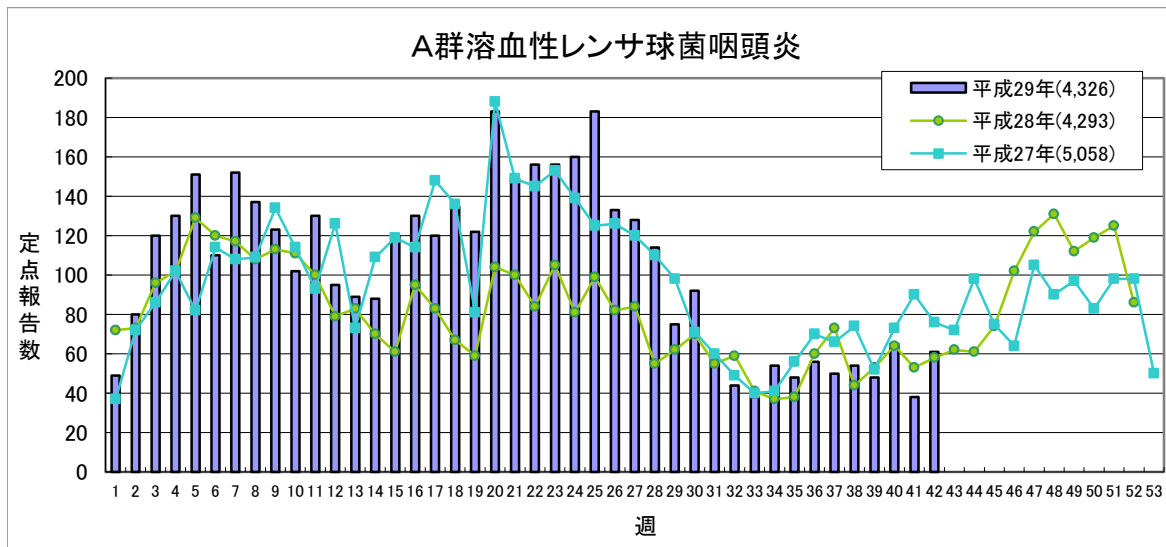
【第42週(10月16日～10月22日)】



定点あたり **0.2未満** **0.2～** **1.0～** **3.0～**

	平成29年					平成28年
	第39週	第40週	第41週	第42週	累計	合計
県北	1	0	0	4	200	223
郡山市	2	1	3	3	150	308
県中	1	0	0	0	59	229
県南	0	0	0	0	16	45
会津	0	1	3	6	71	48
南会津	0	0	0	0	15	10
相双	0	0	0	0	16	26
いわき市	0	0	0	0	102	145
合計	4	2	6	13	629	1,034

(*)小児科定点医療機関(46)からの報告数です

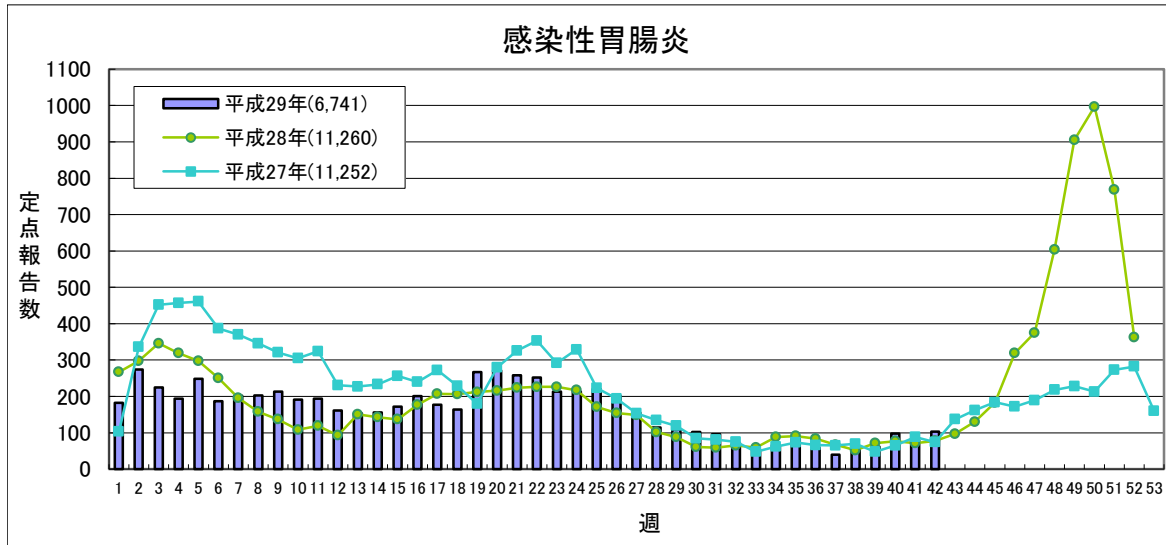


定点あたり **0.5未満** **0.5～** **4.0～** **8.0～**

	平成29年					平成28年
	第39週	第40週	第41週	第42週	累計	合計
県北	12	21	10	16	1,331	1,129
郡山市	6	6	4	7	640	488
県中	6	5	5	16	391	491
県南	2	3	3	1	377	288
会津	8	9	4	7	537	295
南会津	0	1	0	0	43	31
相双	9	10	8	8	542	988
いわき市	5	10	4	6	465	583
合計	48	65	38	61	4,326	4,293

(*)小児科定点医療機関(46)からの報告数です

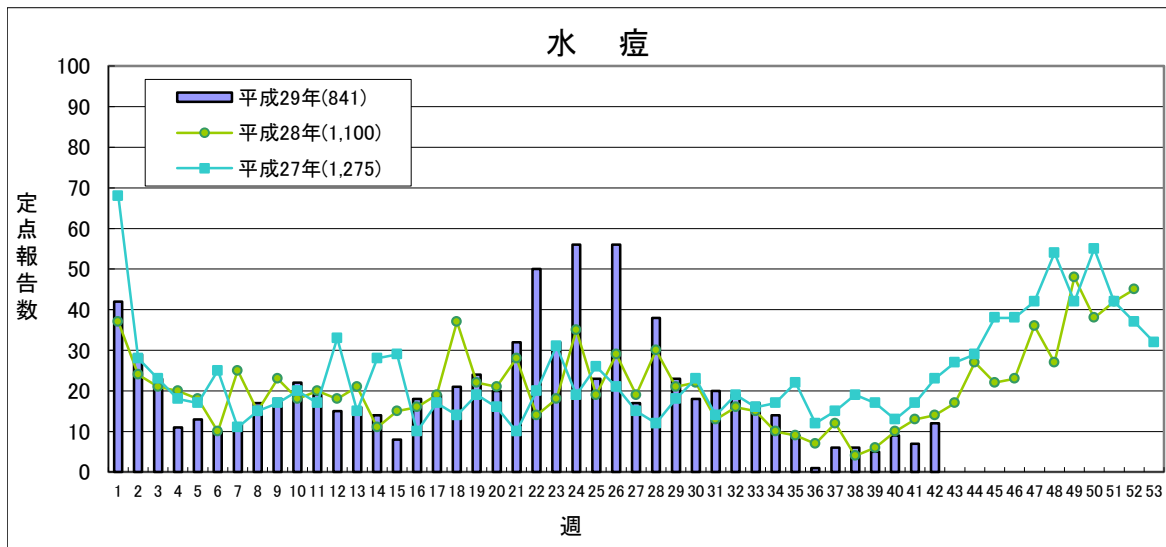
【第42週(10月16日～10月22日)】



定点あたり **5.1未満** **5.1～** **12.0～** **20.0～**

	平成29年					平成28年
	第39週	第40週	第41週	第42週	累計	合計
県北	21	38	23	20	1,309	2,545
郡山市	7	6	7	8	650	1,221
県中	9	14	10	14	1,443	1,984
県南	7	7	8	25	646	1,217
会津	7	12	18	12	1,389	1,812
南会津	0	0	1	0	35	27
相双	5	4	4	18	332	930
いわき市	6	17	8	6	937	1,524
合計	62	98	79	103	6,741	11,260

(*)小児科定点医療機関(46)からの報告数です

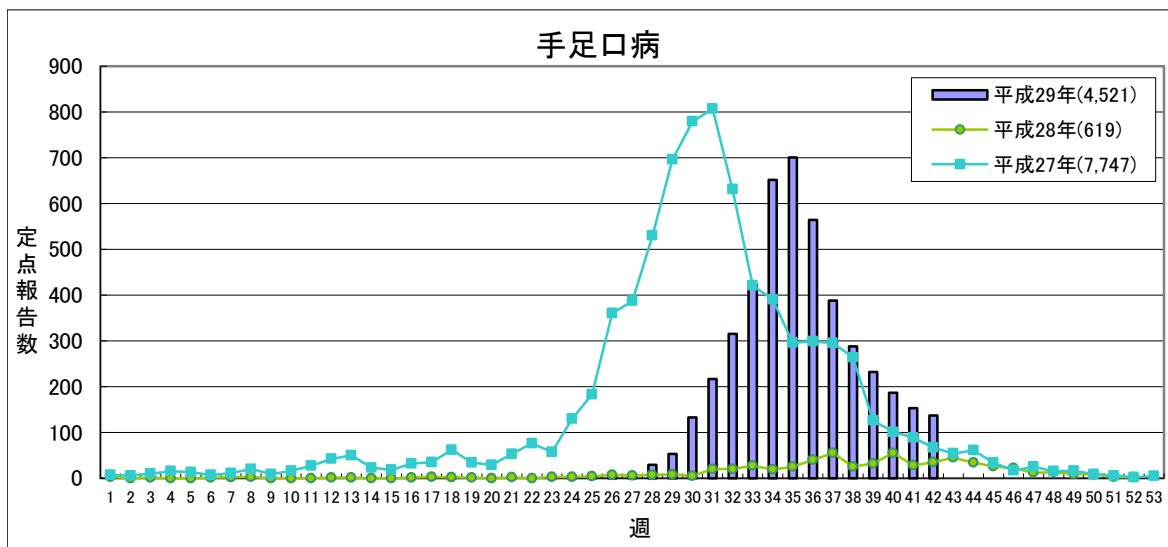


定点あたり **2.0未満** **2.0～** **4.0～** **7.0～**

	平成29年					平成28年
	第39週	第40週	第41週	第42週	累計	合計
県北	2	1	3	2	143	233
郡山市	0	0	2	0	134	187
県中	3	8	1	5	231	124
県南	0	0	0	3	29	55
会津	0	0	0	2	115	193
南会津	0	0	0	0	3	8
相双	0	0	0	0	31	44
いわき市	0	0	1	0	155	256
合計	5	9	7	12	841	1,100

(*)小児科定点医療機関(46)からの報告数です

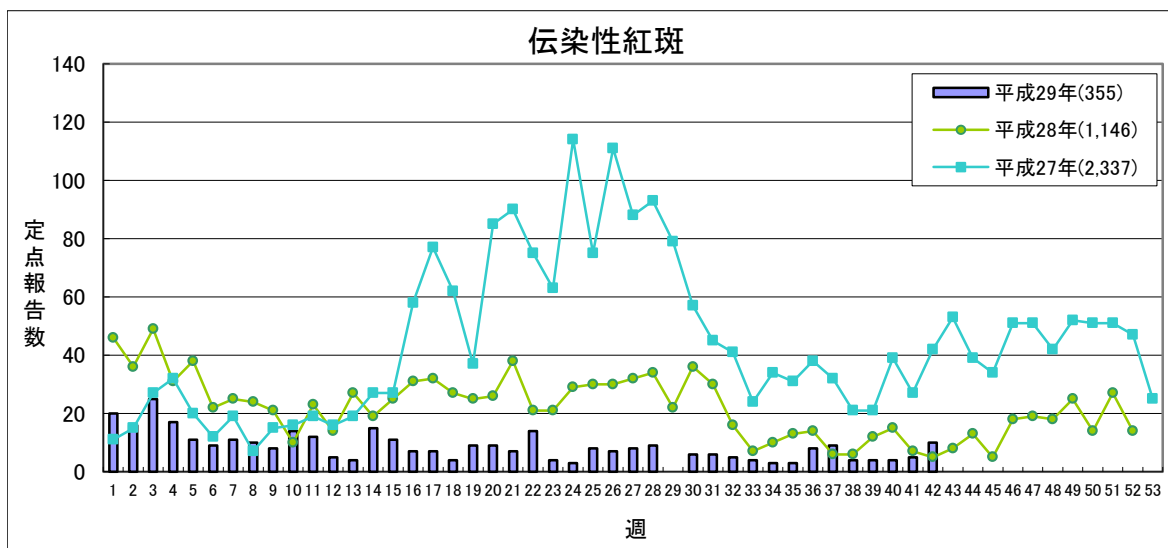
【第42週(10月16日～10月22日)】



定点あたり **1.0未満** **1.0～** **2.0～** **5.0～**

	平成29年					平成28年
	第39週	第40週	第41週	第42週	累計	合計
県北	46	37	23	16	663	157
郡山市	26	31	23	17	622	97
県中	48	42	33	44	815	86
県南	11	6	8	13	301	40
会津	29	21	27	14	512	73
南会津	2	2	5	3	33	4
相双	11	6	4	4	309	70
いわき市	59	42	30	26	1,266	92
合計	232	187	153	137	4,521	619

(*)小児科定点医療機関(46)からの報告数です

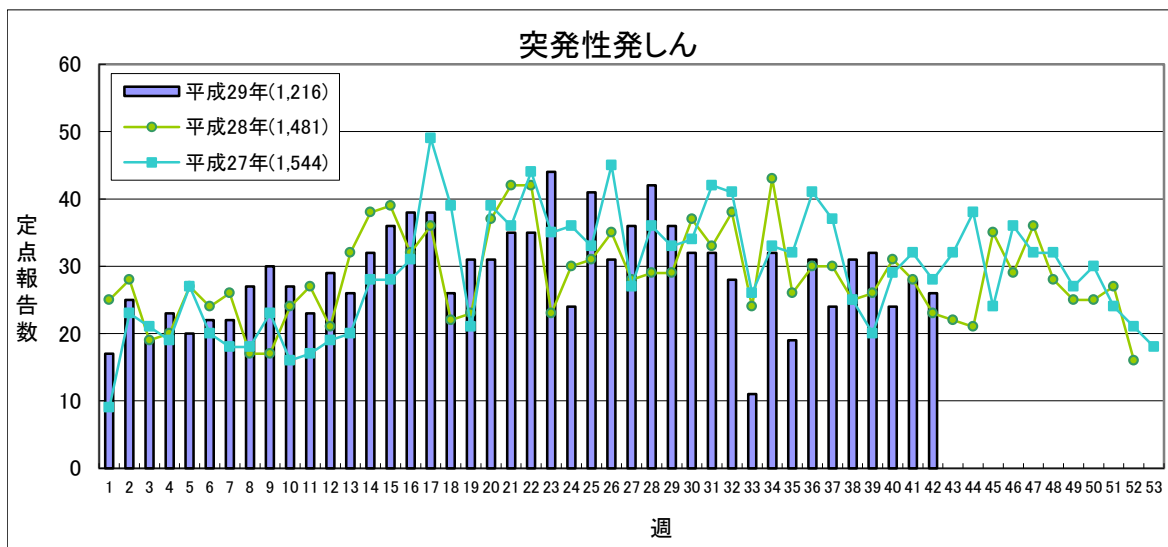


定点あたり **0.5未満** **0.5～** **1.0～** **2.0～**

	平成29年					平成28年
	第39週	第40週	第41週	第42週	累計	合計
県北	4	3	2	8	181	311
郡山市	0	0	2	0	44	78
県中	0	0	0	0	55	293
県南	0	0	0	0	12	26
会津	0	0	1	0	23	84
南会津	0	0	0	0	0	0
相双	0	0	0	0	13	22
いわき市	0	1	0	2	27	332
合計	4	4	5	10	355	1,146

(*)小児科定点医療機関(46)からの報告数です

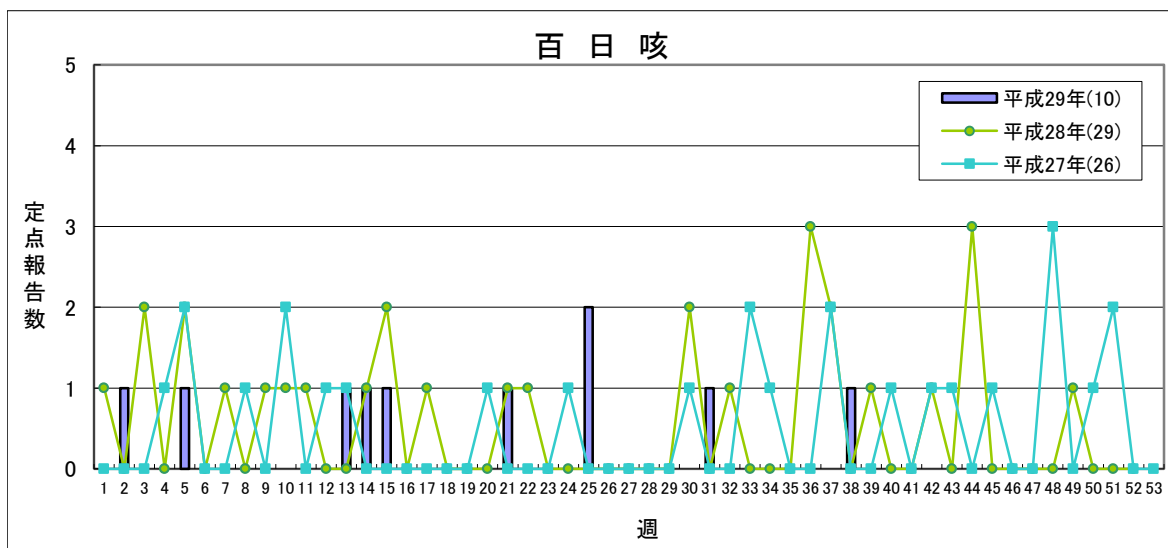
【第42週(10月16日～10月22日)】



流行状況の表記はありません

	平成29年					平成28年
	第39週	第40週	第41週	第42週	累 計	合 計
県 北	3	7	8	7	243	319
郡山市	6	4	3	1	185	229
県 中	3	3	2	6	220	271
県 南	1	0	0	0	72	98
会 津	0	2	3	3	90	121
南会津	0	0	0	0	0	0
相 双	8	4	6	3	209	242
いわき市	11	4	6	6	197	201
合 計	32	24	28	26	1,216	1,481

(*)小児科定点医療機関(46)からの報告数です



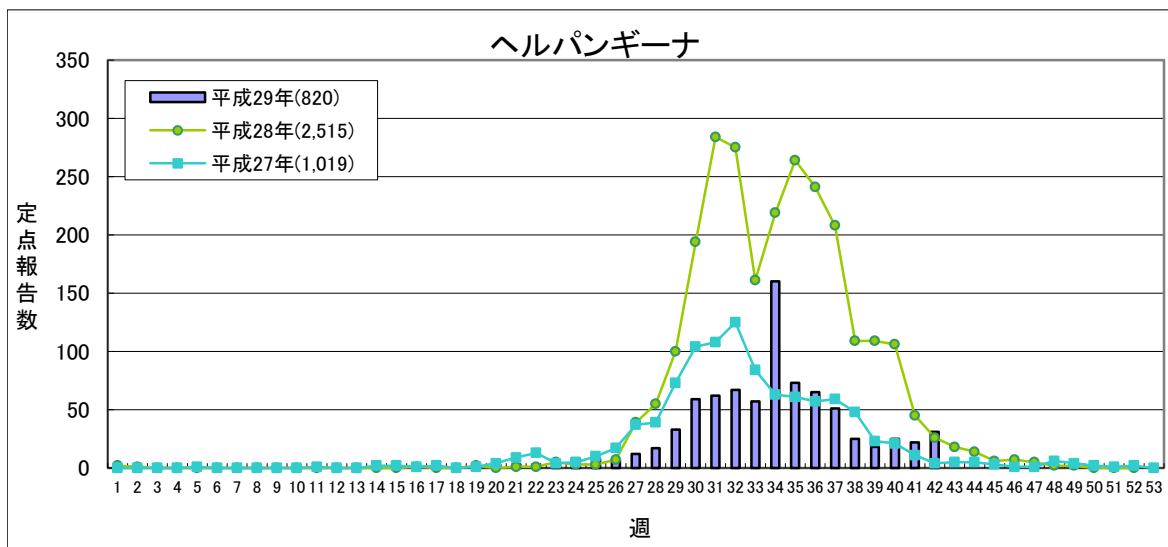
定点あたり 1.0未満 1.0～

※平成28年より流行表記の基準が新しくなりました。

	平成29年					平成28年
	第39週	第40週	第41週	第42週	累 計	合 計
県 北	0	0	0	0	3	8
郡山市	0	0	0	0	2	8
県 中	0	0	0	0	0	3
県 南	0	0	0	0	0	0
会 津	0	0	0	0	1	4
南会津	0	0	0	0	1	1
相 双	0	0	0	0	3	4
いわき市	0	0	0	0	0	1
合 計	0	0	0	0	10	29

(*)小児科定点医療機関(46)からの報告数です

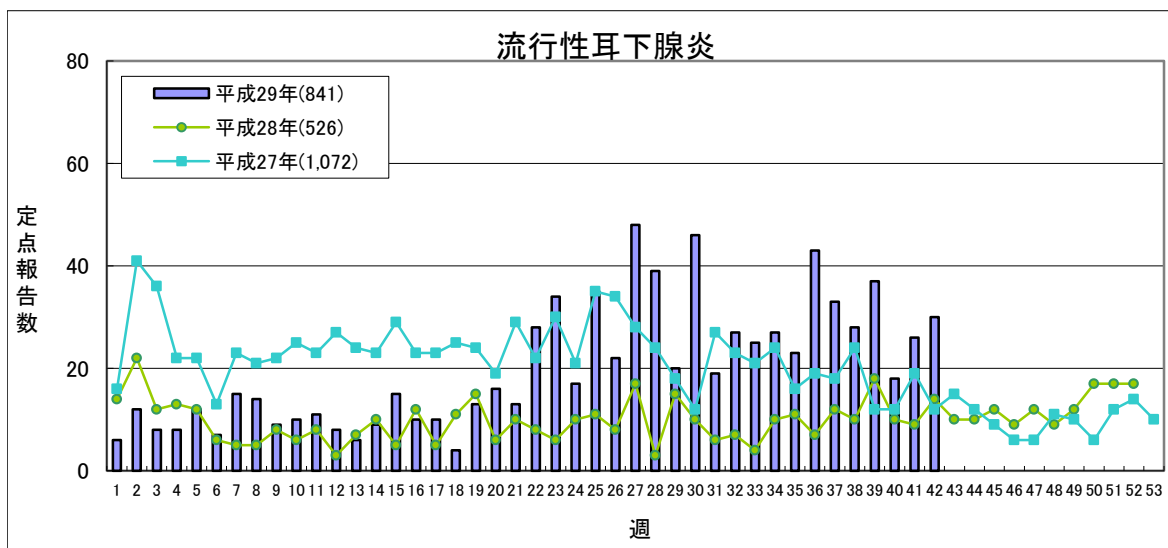
【第42週(10月16日～10月22日)】



定点あたり **0.5未満** **0.5～** **2.0～** **6.0～**

	平成29年					平成28年
	第39週	第40週	第41週	第42週	累計	合計
県北	5	4	4	4	196	436
郡山市	4	5	1	0	125	309
県中	0	0	2	0	35	143
県南	0	0	0	0	45	240
会津	8	8	6	10	142	429
南会津	0	1	2	2	24	54
相双	0	0	2	2	75	301
いわき市	1	7	5	13	178	603
合計	18	25	22	31	820	2,515

(*)小児科定点医療機関(46)からの報告数です

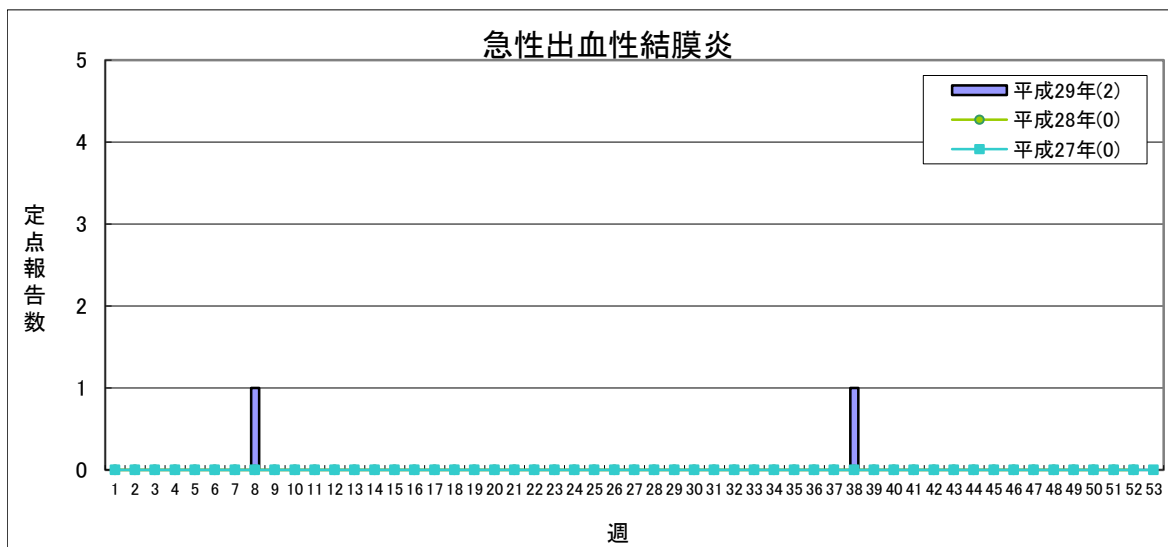


定点あたり **0.5未満** **0.5～** **3.0～** **6.0～**

	平成29年					平成28年
	第39週	第40週	第41週	第42週	累計	合計
県北	3	1	4	2	110	34
郡山市	5	3	2	2	142	124
県中	11	9	7	17	359	78
県南	0	0	0	0	29	47
会津	0	2	1	0	14	38
南会津	0	0	0	0	5	4
相双	17	1	11	5	114	19
いわき市	1	2	1	4	68	182
合計	37	18	26	30	841	526

(*)小児科定点医療機関(46)からの報告数です

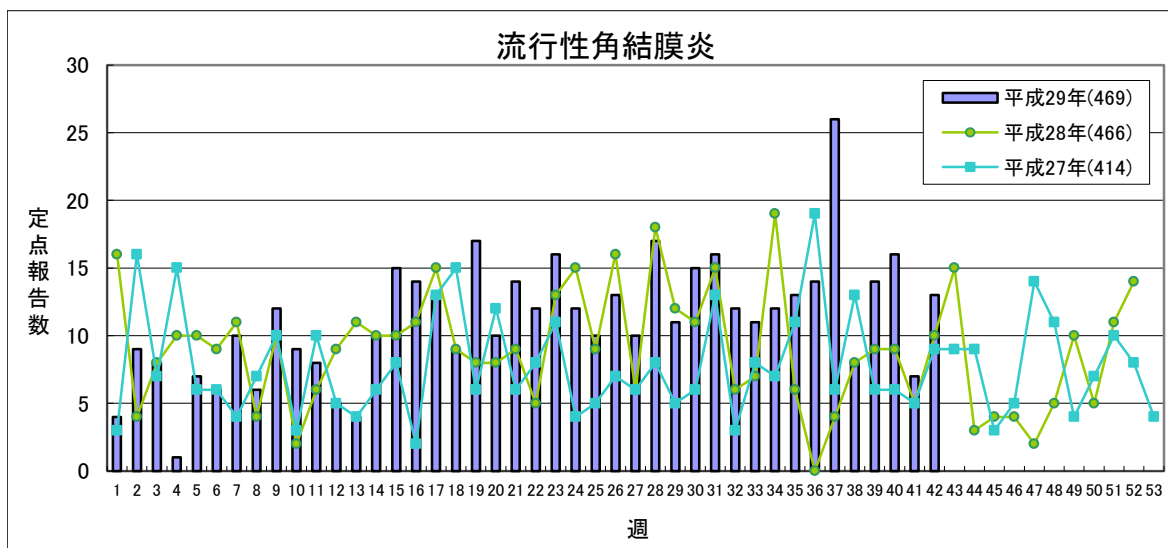
【第42週(10月16日～10月22日)】



定点あたり **1.0未満** **1.0～**

	平成29年					平成28年
	第39週	第40週	第41週	第42週	累計	合計
県北	0	0	0	0	2	0
郡山市	0	0	0	0	0	0
県中	0	0	0	0	0	0
県南	0	0	0	0	0	0
会津	0	0	0	0	0	0
南会津	-	-	-	-	-	-
相双	0	0	0	0	0	0
いわき市	0	0	0	0	0	0
合計	0	0	0	0	2	0

(*)眼科定点医療機関(12)からの報告数です

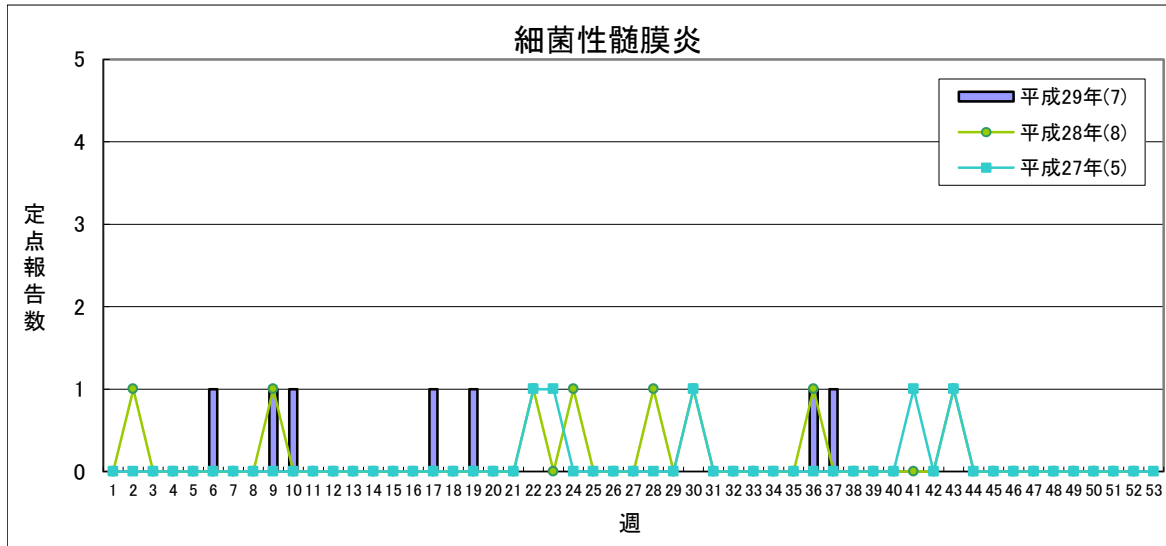


定点あたり **2.0未満** **2.0～** **4.0～** **8.0～**

	平成29年					平成28年
	第39週	第40週	第41週	第42週	累計	合計
県北	8	7	3	8	148	75
郡山市	0	0	0	0	18	10
県中	0	1	0	0	7	30
県南	6	5	2	3	160	99
会津	0	2	2	1	119	174
南会津	-	-	-	-	-	-
相双	0	1	0	0	4	7
いわき市	0	0	0	1	13	71
合計	14	16	7	13	469	466

(*)眼科定点医療機関(12)からの報告数です

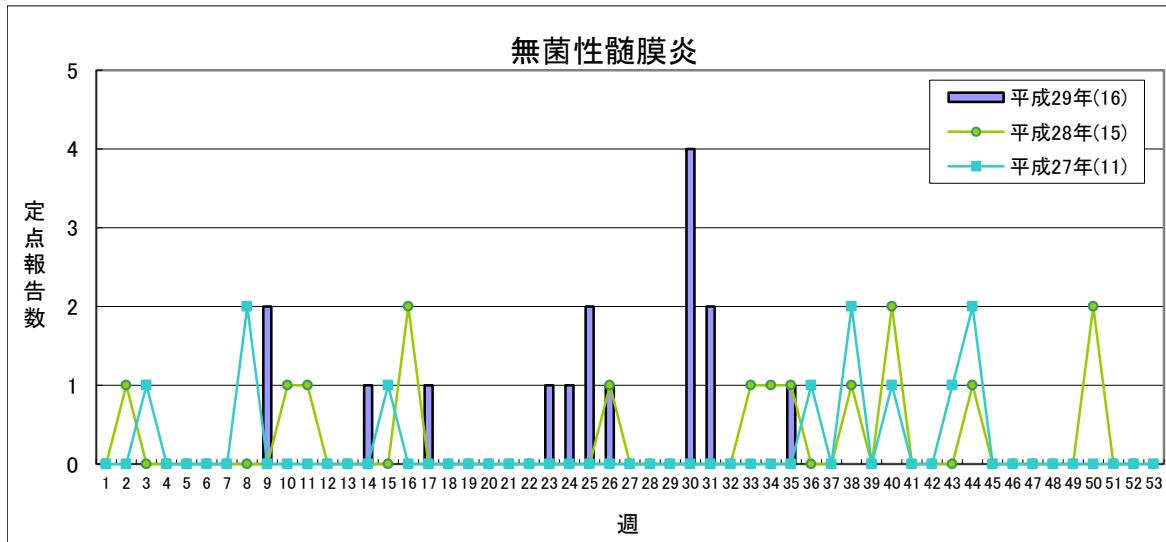
【第42週(10月16日～10月22日)】



県全体で **1人未満** **1人** **2～4人** **5人以上**

	平成29年					平成28年
	第39週	第40週	第41週	第42週	累計	合計
県北	0	0	0	0	0	0
郡山市	0	0	0	0	6	3
県中	-	-	-	-	-	-
県南	0	0	0	0	0	0
会津	0	0	0	0	0	1
南会津	0	0	0	0	0	0
相双	0	0	0	0	1	1
いわき市	0	0	0	0	0	3
合計	0	0	0	0	7	8

(*) 基幹定点医療機関(7)からの報告数です



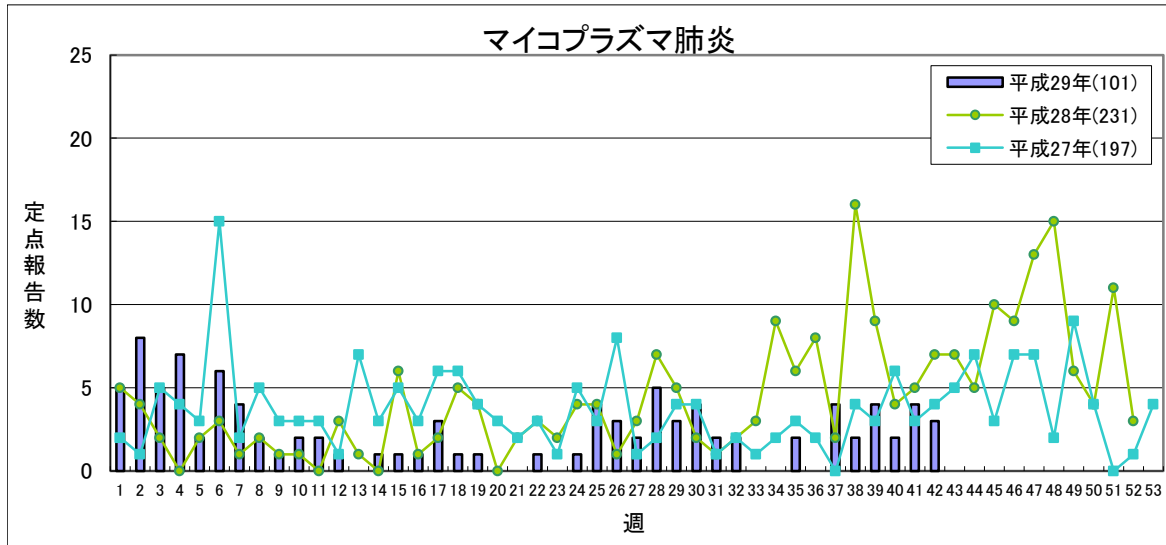
県全体で **1人以下** **1地域2人** **2地域又は1地域3人以上** **3地域以上**

※平成28年より流行表記の基準が新しくなりました。

	平成29年					平成28年
	第39週	第40週	第41週	第42週	累計	合計
県北	0	0	0	0	0	0
郡山市	0	0	0	0	6	10
県中	-	-	-	-	-	-
県南	0	0	0	0	0	0
会津	0	0	0	0	7	3
南会津	0	0	0	0	1	0
相双	0	0	0	0	2	0
いわき市	0	0	0	0	0	2
合計	0	0	0	0	16	15

(*) 基幹定点医療機関(7)からの報告数です

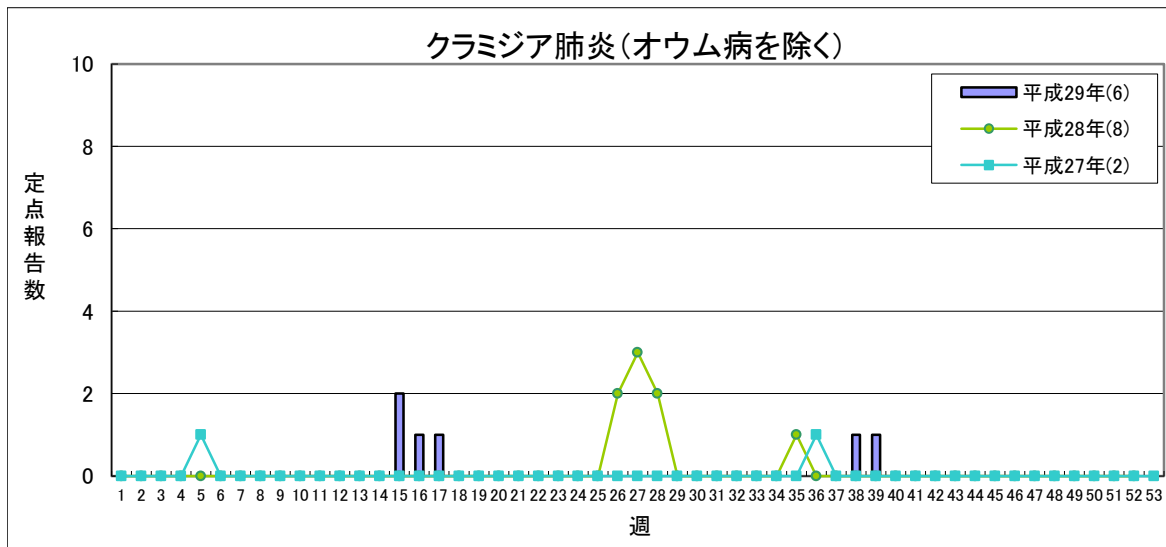
【第42週(10月16日～10月22日)】



定点あたり 1.5未満 1.5～ 2.1～ 3.1～

	平成29年					平成28年
	第39週	第40週	第41週	第42週	累計	合計
県北	0	0	0	0	1	18
郡山市	0	0	2	0	14	49
県中	-	-	-	-	-	-
県南	0	1	1	1	29	54
会津	2	1	0	1	17	23
南会津	0	0	0	0	0	1
相双	0	0	0	0	1	7
いわき市	2	0	1	1	39	79
合計	4	2	4	3	101	231

(*) 基幹定点医療機関(7)からの報告数です

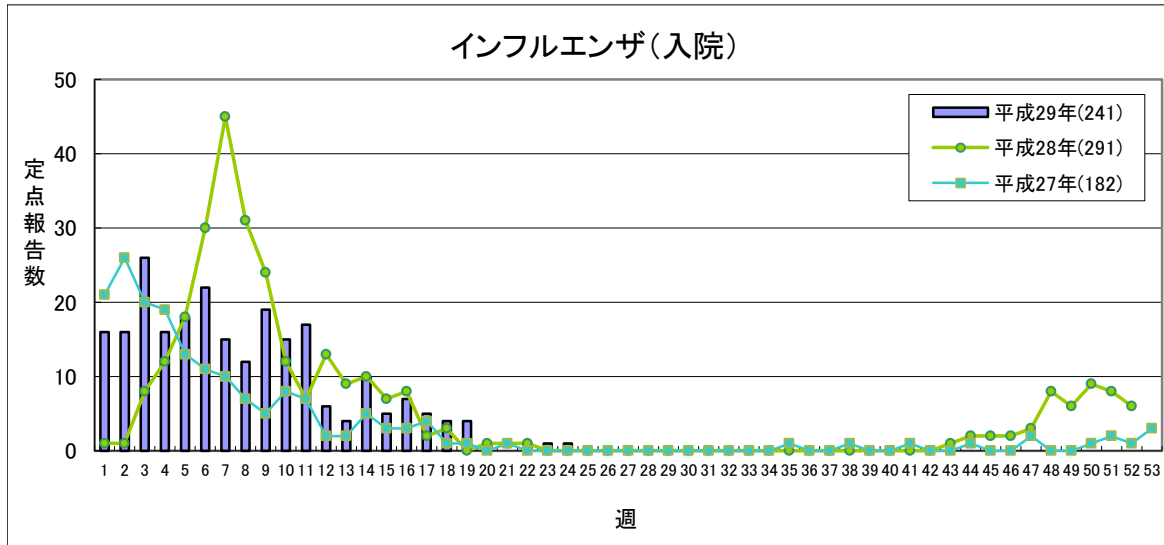


定点あたり 1.0未満 1.0～ 1.6～ 2.1～

	平成29年					平成28年
	第39週	第40週	第41週	第42週	累計	合計
県北	0	0	0	0	0	0
郡山市	1	0	0	0	3	0
県中	-	-	-	-	-	-
県南	0	0	0	0	3	0
会津	0	0	0	0	0	8
南会津	0	0	0	0	0	0
相双	0	0	0	0	0	0
いわき市	0	0	0	0	0	0
合計	1	0	0	0	6	8

(*) 基幹定点医療機関(7)からの報告数です

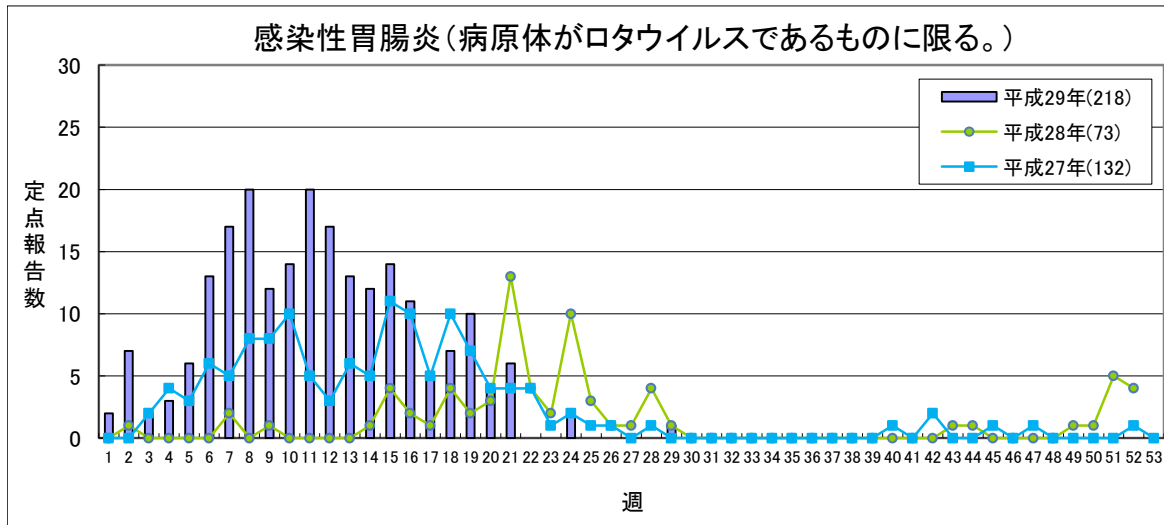
【第42週(10月16日～10月22日)】



流行状況の表記はありません

	平成29年					平成28年
	第39週	第40週	第41週	第42週	累計	合計
県北	0	0	0	0	27	17
郡山市	0	0	0	0	33	54
県中	-	-	-	-	-	-
県南	0	0	0	0	29	25
会津	0	0	0	0	86	122
南会津	0	0	0	0	15	15
相双	0	0	0	0	12	13
いわき市	0	0	0	0	39	45
合計	0	0	0	0	241	291

(*) 基幹定点医療機関(7)からの報告数です

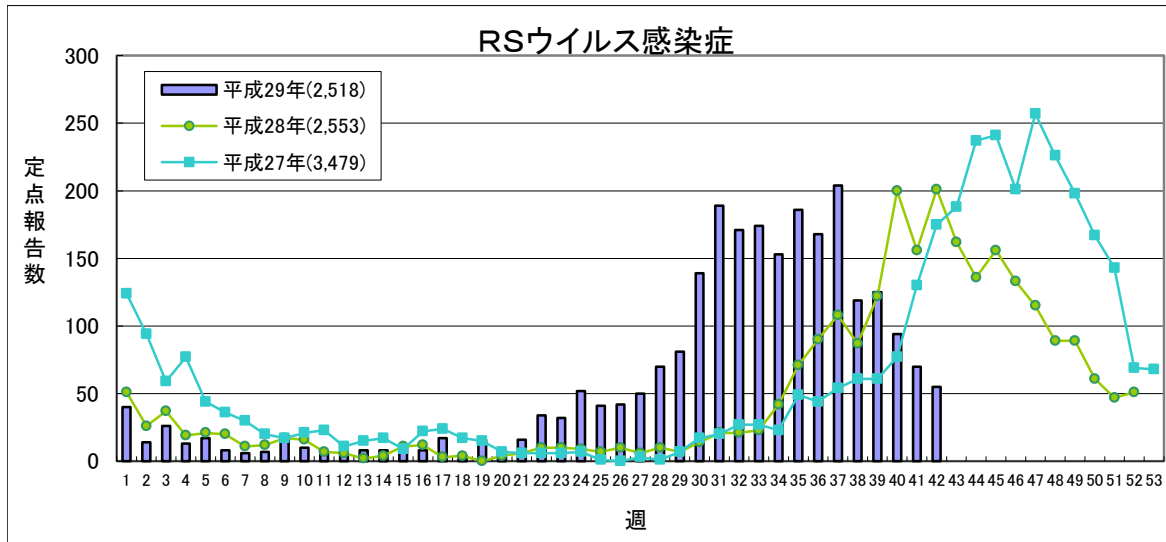


流行状況の表記はありません

	平成29年					平成28年
	第39週	第40週	第41週	第42週	累計	合計
県北	0	0	0	0	3	2
郡山市	0	0	0	0	13	10
県中	-	-	-	-	-	-
県南	0	0	0	0	15	8
会津	0	0	0	0	175	47
南会津	0	0	0	0	12	6
相双	0	0	0	0	0	0
いわき市	0	0	0	0	0	0
合計	0	0	0	0	218	73

(*) 基幹定点医療機関(7)からの報告数です

【第42週(10月16日～10月22日)】



定点あたり 0.4未満 0.4～ 0.8～ 1.1～

	平成29年				累計	平成28年 合計
	第39週	第40週	第41週	第42週		
県北	56	40	33	23	762	817
郡山市	11	4	8	8	435	403
県中	9	3	3	2	206	172
県南	7	4	1	3	162	133
会津	30	30	17	14	392	441
南会津	1	0	0	0	11	43
相双	5	5	4	2	293	279
いわき市	6	8	4	3	257	265
合計	125	94	70	55	2,518	2,553

(*)小児科定点医療機関(46)からの報告数です

「定点あたり」の算出方法

$$\text{定点あたり} = \frac{\text{報告数}}{\text{定点数}}$$

定点数

	インフルエンザ定点	小児科定点	眼科定点	基幹定点
県北	17	10	3	1
郡山市	12	7	2	1
県中	10	6	1	0
県南	7	4	1	1
会津	10	6	2	1
南会津	3	2	0	1
相双	5	3	1	1
いわき市	13	8	2	1
計	77	46	12	7

※ 平成29年第39週は、いわき市の1医療機関が閉院のため、いわき市のインフルエンザ定点数及び小児科定点数を1減じております。

県内の五類感染症(定点把握)の動き【第42週(10月16日～10月22日)】

疾患名	平成29年				累計	平成28年累計		感染症コメント
	第39週	第40週	第41週	第42週		～42週	～52週	
インフルエンザ	1	1	2	2	23,774	23,141	26,892	
咽頭結膜熱	4	2	6	13	629	951	1,034	会津で流行、郡山市で小流行が見られます。
A群溶血性レンサ球菌咽頭炎	48	65	38	61	4,326	3,299	4,293	県北、郡山市、県中、会津、相双、いわき市で小流行が続いています。
感染性胃腸炎	62	98	79	103	6,741	6,518	11,260	
水痘	5	9	7	12	841	775	1,100	
手足口病	232	187	153	137	4,521	445	619	郡山市、県中、県南、会津、いわき市で流行、県北、南会津、相双で小流行が続いています。
伝染性紅斑	4	4	5	10	355	985	1,146	
突発性発しん	32	24	28	26	1,216	1,217	1,481	
百日咳	-	-	-	-	10	25	29	
ヘルパンギーナ	18	25	22	31	820	2,461	2,515	会津、南会津、いわき市で小流行が続いており、また、相双で小流行が見られます。
流行性耳下腺炎	37	18	26	30	841	401	526	県中、相双で小流行が続いています。
急性出血性結膜炎	-	-	-	-	2	0	0	
流行性角結膜炎	14	16	7	13	469	393	466	県南で小流行が続いています。
細菌性髄膜炎	-	-	-	-	7	7	8	
無菌性髄膜炎	-	-	-	-	16	12	15	
マイコプラズマ肺炎	4	2	4	3	101	148	231	県南、会津、いわき市の各保健所管内の基幹定点医療機関から報告がありました。
クラミジア肺炎(オウム病を除く)	1	-	-	-	6	8	8	
インフルエンザ(入院)	-	-	-	-	241	244	291	
感染性胃腸炎(病原体がロタウイルスであるものに限る。)	-	-	-	-	218	60	73	
RSウイルス感染症	125	94	70	55	2,518	1,514	2,553	県北、郡山市、会津で流行、相双で小流行が続いています。

隣接県の五類感染症(定点把握)の動き【第39週～第41週】

疾患名	宮城県			山形県			茨城県			栃木県			新潟県			全国		
	第39週	第40週	第41週	第39週	第40週	第41週	第39週	第40週	第41週	第39週	第40週	第41週	第39週	第40週	第41週	第39週	第40週	第41週
インフルエンザ	42	22	15	-	-	1	6	10	10	8	6	2	3	7	6	1021	1047	862
咽頭結膜熱	18	11	18	22	38	27	20	22	10	7	13	12	21	30	22	1307	1377	1232
A群溶血性レンサ球菌咽頭炎	112	87	82	71	110	95	107	99	71	35	37	27	80	93	77	4845	5269	4542
感染性胃腸炎	205	221	185	44	55	49	268	242	198	62	78	49	85	105	86	9743	9933	9022
水痘	11	8	6	8	4	7	19	27	11	6	5	7	15	11	16	743	724	753
手足口病	290	256	150	95	76	74	378	336	249	162	145	175	104	88	62	7447	6676	5889
伝染性紅斑	4	6	3	11	8	20	5	4	5	5	1	5	6	2	4	175	136	189
突発性発しん	22	40	27	13	27	12	22	10	28	17	29	16	19	19	33	1375	1311	1291
百日咳	-	-	-	1	-	-	-	-	1	-	-	-	1	3	1	33	32	25
ヘルパンギーナ	30	27	19	16	26	12	45	47	37	14	5	5	41	46	49	1828	1541	1132
流行性耳下腺炎	17	15	11	5	7	5	10	5	10	6	13	8	50	26	53	1233	1052	945
急性出血性結膜炎	-	-	-	-	-	-	-	-	-	-	1	-	-	-	-	3	5	4
流行性角結膜炎	3	6	3	16	13	6	19	15	11	20	20	11	12	11	8	732	587	553
細菌性髄膜炎	2	-	-	1	-	1	-	-	-	1	-	-	-	-	-	11	10	8
無菌性髄膜炎	-	-	-	-	-	-	-	-	-	-	-	-	-	1	-	24	16	13
マイコプラズマ肺炎	13	7	9	6	4	7	4	2	5	3	5	3	2	2	3	170	153	166
クラミジア肺炎(オウム病を除く)	-	-	-	-	-	-	-	-	-	-	-	-	-	-	-	2	7	2
感染性胃腸炎(病原体がロタウイルスであるものに限る。)	-	-	-	-	-	-	-	-	-	-	-	-	1	-	-	3	3	1
RSウイルス感染症	99	64	57	102	93	63	110	99	67	111	82	96	207	170	147	7206	6155	4603

県内の法第14条第1項に規定する厚生労働省令で定める疑似症【第39週～第42週】

疑似症	平成29年										平成28年				
	第39週	第40週	第41週	第42週	累計								合計		
					県合計	県北	郡山市	県中	県南	会津	南会津	相双		いわき	
摂氏38度以上の発熱及び呼吸器症状(*1)	-	-	-	-											-
発熱及び発しん又は水疱(*2)	-	-	-	-											-

(*1) 明らかな外傷又は器質的疾患に起因するものを除く

(*2) ただし、当該疑似症が二類感染症、三類感染症、四類感染症及び五類感染症の患者の症状であることが明らかな場合を除く

平成20年4月1日から調査開始

県内の全数把握疾患【第42週(10月16日～10月22日)】

- 一類:エボラ出血熱、クリミア・コンゴ出血熱、痘そう、南米出血熱、ペスト、マールブルグ病、ラッサ熱
 二類:急性灰白髄炎、結核、ジフテリア、重症急性呼吸器症候群(病原体がSARSコロナウイルスであるものに限る)、中東呼吸器症候群(病原体がMERSコロナウイルスであるものに限る)、鳥インフルエンザ(H5N1)、鳥インフルエンザ(H7N9)
 三類:コレラ、細菌性赤痢、腸管出血性大腸菌感染症、腸チフス、バラチフス
 四類:E型肝炎、ウエストナイル熱(ウエストナイル脳炎含む)、A型肝炎、エキノコックス症、黄熱、オウム病、オウムく出血熱、回帰熱、キャサナル森林病、Q熱、狂犬病、コクシジオイデス症、サル痘、ジカウイルス感染症、重症熱性血小板減少症候群(病原体がSFTSウイルスであるものに限る)、腎症候性出血熱、西部ウマ脳炎、ダニ媒介脳炎、炭疽、チクングニア熱、つつが虫病、デング熱、東部ウマ脳炎、鳥インフルエンザ(H5N1及びH7N9を除く)、ニパウイルス感染症、日本紅斑熱、日本脳炎、ハンタウイルス肺症候群、Bウイルス病、鼻疽、ブルセラ症、ペネズエラウマ脳炎、ヘンドラウイルス感染症、発しんチフス、ポツリヌス症、マラリア、野兔病、ライム病、リッサウイルス感染症、リフトバレー熱、類鼻疽、レジオネラ症、レプトスピラ症、ロッキー山紅斑熱
 五類:アメーバ赤痢、ウイルス性肝炎(E型及びA型を除く)、カルバペネム耐性腸内細菌科細菌感染症、急性脳炎(ウエストナイル脳炎、西部ウマ脳炎、ダニ媒介脳炎、東部ウマ脳炎、日本脳炎、ペネズエラウマ脳炎及びリフトバレー熱を除く)、クリプトスポリジウム症、クロイツフェルト・ヤコブ病、劇症型溶血性レンサ球菌感染症、後天性免疫不全症候群、ジアルジア症、優襲性インフルエンザ菌感染症、優襲性髄膜炎菌感染症、優襲性肺炎球菌感染症、水痘(入院に限る。)、先天性風しん症候群、梅毒、播種性クリプトコックス症、破傷風、バンコマイシン耐性黄色ブドウ球菌感染症、バンコマイシン耐性腸球菌感染症、風しん、麻しん、薬剤耐性アシネトバクター感染症
 新型インフルエンザ等:新型インフルエンザ、再興型インフルエンザ
 指定:該当なし

以下の表には、過去に届出のあったものを中心に記載しています。

分類	疾患名	平成29年								平成28年累計						
		第39週	第40週	第41週	第42週	累計										
						県合計	北	郡山市	県中	県南	会津	南会津	相双	いわき	県合計 ~42週	~52週
二類	結核	6 (県北1、郡山市2、いわき市3)	5 (県北1、郡山市2、県南1、いわき市1)	6 (郡山市1、県中1、会津4)	3 (県北1、県南1、相双1)	161	52	34	6	16	22	1	7	23	181	236
三類	コレラ															
	細菌性赤痢					1	1								1	1
	腸管出血性大腸菌感染症	4 (県北)				30	14	4	3		4			5	35	44
四類	腸チフス														2	2
	バラチフス															
	E型肝炎					3				1				2	3	3
	A型肝炎														3	3
	ジカウイルス感染症(※1)															
	重症熱性血小板減少症候群															
	チクングニア熱															
	つつが虫病					9	1	2	3	1	2				13	28
	デング熱					1								1		
	日本紅斑熱															
	ブルセラ症															
	マラリア															
	野兔病															
レジオネラ症	1 (県北)				2 (郡山市1、いわき市1)	26	8	7	3	2	3		1	2	23	28
レプトスピラ症														1	1	
五類	アメーバ赤痢				1 (県南)	16	4	6	1	1	2			2	8	11
	ウイルス性肝炎(A・E型を除く)	1 (会津)				1					1					
	カルバペネム耐性腸内細菌科細菌感染症(※2)		1 (県北)		1 (郡山市)	24	3	12	1		2			6	17	24
	急性脳炎(※3)					3	2				1				4	4
	クロイツフェルト・ヤコブ病					3	2							1	1	2
	劇症型溶血性レンサ球菌感染症					3	1				1			1	4	5
	後天性免疫不全症候群					9	5	2			1			1	8	12
	優襲性インフルエンザ菌感染症				2 (県北1、いわき市1)	5	1	2						2	4	4
	優襲性髄膜炎菌感染症															
	優襲性肺炎球菌感染症	1 (会津)				19	5	6	1		4			3	20	25
	水痘(入院例に限る。)(※2)	1 (郡山市)				2		1						1	1	2
	先天性風しん症候群															
	梅毒	4 (郡山市)			2 (県北1、いわき市1)	43	8	16	2		3			14	57	69
	播種性クリプトコックス症(※2)		1 (県北)			2	1	1							1	1
	破傷風														1	1
バンコマイシン耐性腸球菌感染症																
風しん														1	1	
麻しん																
薬剤耐性アシネトバクター感染症(※2)																

(※1)平成28年2月15日より調査開始

(※2)平成26年9月19日から調査開始

(※3)ウエストナイル脳炎、西部ウマ脳炎、ダニ媒介脳炎、東部ウマ脳炎、日本脳炎、ペネズエラウマ脳炎及びリフトバレー熱を除く

隣接県の全数把握疾患

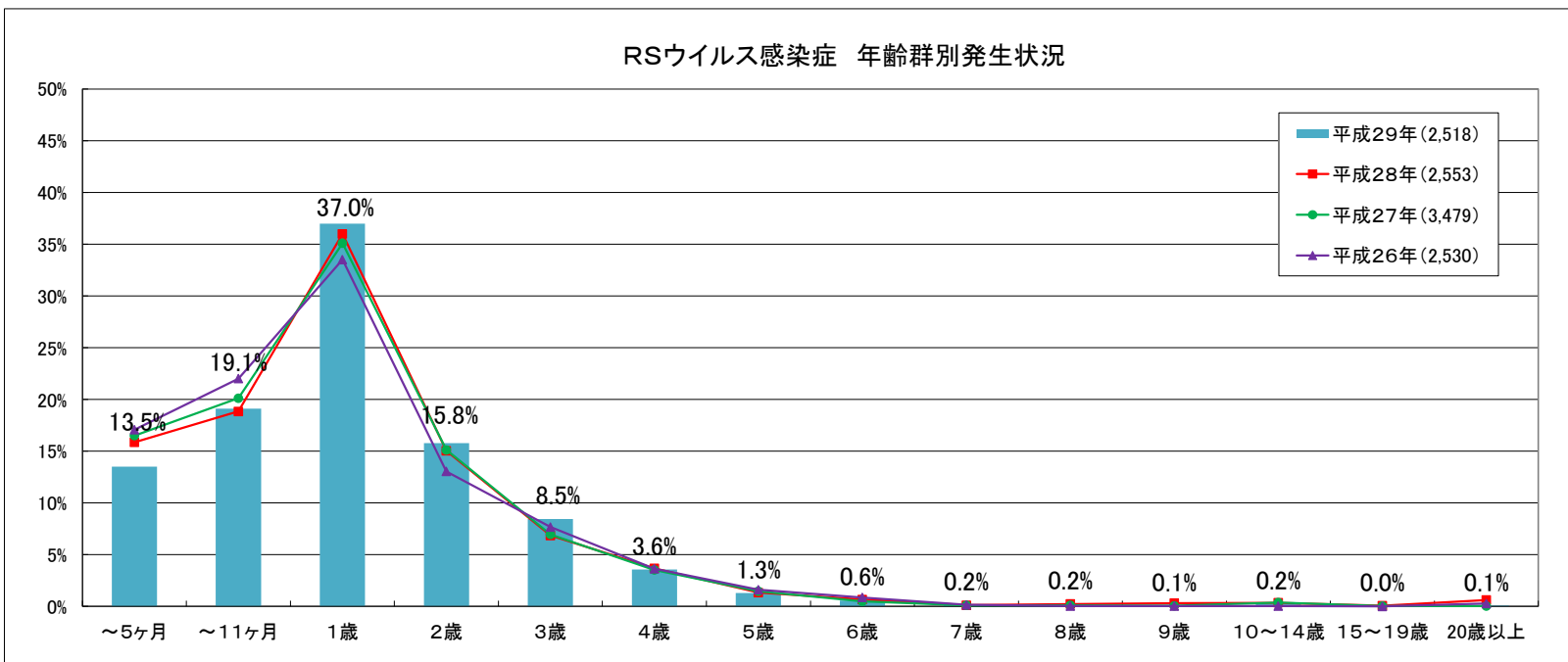
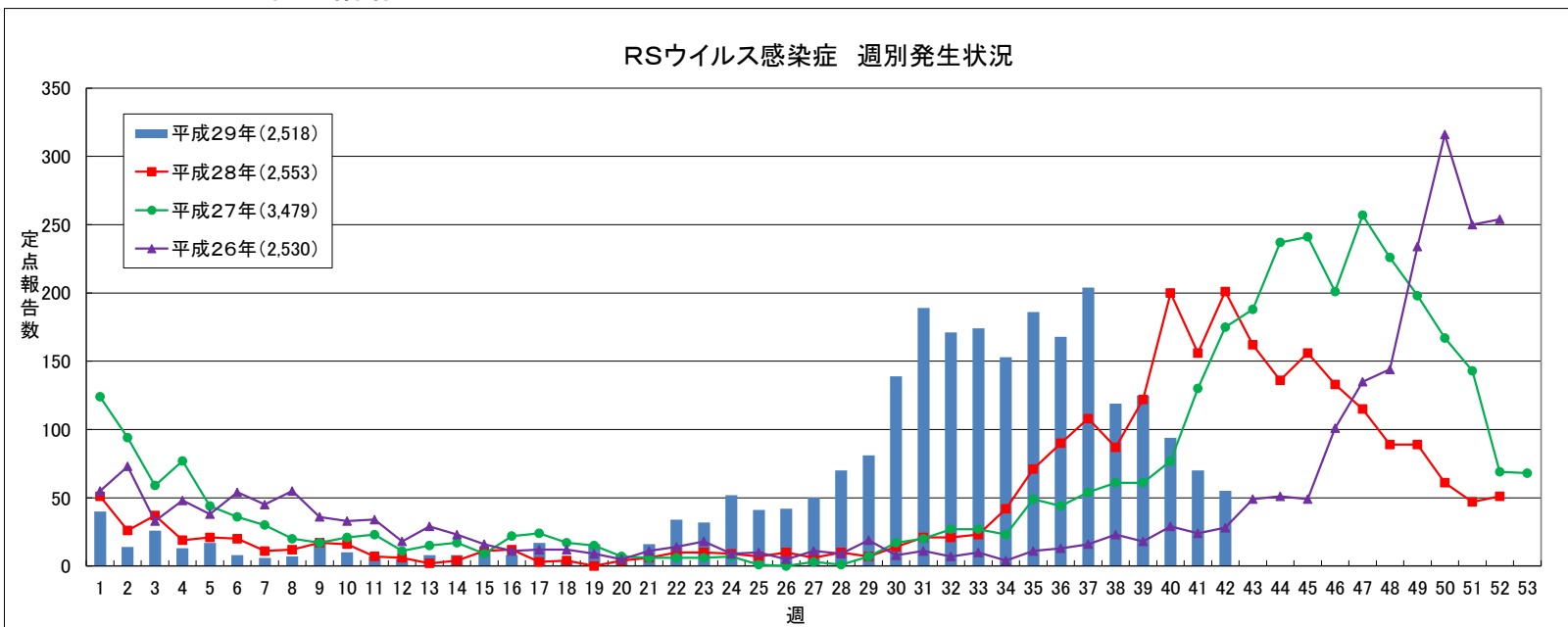
分類	疾患名	宮城県				山形県				茨城県				栃木県				新潟県				福島県				全国			
		39週	40週	41週	累計	39週	40週	41週	累計	39週	40週	41週	累計	39週	40週	41週	累計	39週	40週	41週	累計	39週	40週	41週	累計	39週	40週	41週	累計
二類	結核	8	3	5	251	2		1	90	6	13	10	398	7	4	5	236	5	6	5	197	6	5	6	158	368	324	312	17785
三類	コレラ																												7
	細菌性赤痢				1					1			1				2					1				2	3	1	121
	腸管出血性大腸菌感染症	1			74		1		55	2			86	1	1	1	40		2	3	34	4			30	116	86	66	3391
	腸チフス				1								2								1					1	2	1	31
	パラチフス		1		1																						1		13
四類	E型肝炎				5				6				9				1		1		11				3	4	3	5	253
	A型肝炎	1			4				1				4				1				3					2	4	2	228
	エキノコックス症																				1								22
	オウム病												1																10
	回帰熱																				1						2	1	8
	サル痘																												
	ジカウイルス感染症(※1)																												3
	重症熱性血小板減少症候群																						1	6					81
	ダニ媒介脳炎																												2
	チクングニア熱																												3
	つつが虫病				1				4				2								8				9	1	1		114
	デング熱				2							1	7				3						1	7	7	3			205
	日本紅斑熱																									15	7	15	283
	日本脳炎																										1		1
	ブルセラ症																												1
	ポツリヌス症																												3
	マラリア		1		1								4				1										2	1	47
	野兔病																												
ライム病				1								1								2								18	
レジオネラ症		1	1	48	1			10	1	2	2	44				28	2		2	35	1			24	44	28	41	1367	
レプトスピラ症												1													1		3	35	
五類	アmeerバ赤痢				18	1			8	1	1		11				15				11				15	19	18	8	845
	ウイルス性肝炎(A・E型を除く)				9				1				6				4				3	1			1	1	2	2	231
	カルバペネム耐性腸内細菌科細菌感染症(※2)				9				8				7				11	1			27		1		23	22	19	25	1281
	急性脳炎(※3)		1		1				4			1	21	1			11				10				3	10	9	7	554
	クリプトスポリジウム症																												10
	クロイツフェルト・ヤコブ病				2				2				2				3				5				3	3		2	158
	劇症型溶血性レンサ球菌感染症				7		1		6			1	8				4				9				3	4	6	3	430
	後天性免疫不全症候群				12				1				9	1	1		10				8			2	9	16	12	21	1085
	侵襲性インフルエンザ菌感染症				3				4				2				3				4				5	3	4	3	285
	侵襲性髄膜炎菌感染症												1																23
	侵襲性肺炎球菌感染症	1			37	1	1		32			1	39				26			1	66	1			19	22	27	24	2493
	水痘(入院例に限る。)(※2)				1								3				2		1		2	1			2	1	5	8	243
	梅毒	1	1	1	50	1		1	10				39	1	1	1	50		1		22	4		2	43	89	61	62	4465
	播種性クリプトコックス症(※2)				1				1												4			1	2	3	2	3	105
	破傷風				1				1								2				1						4	2	104
	バンコマイシン耐性腸球菌感染症																												1
	風しん				1							1	1														2	1	3
	麻しん		1		2				53				1								3					4	5	2	188
薬剤耐性アシネトバクター感染症(※2)																													

(※1) 平成28年2月15日から調査開始

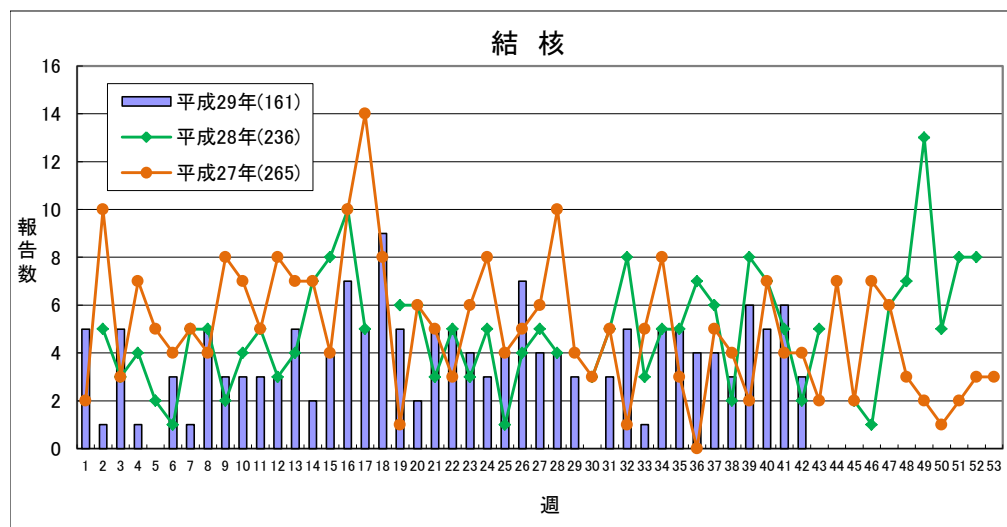
(※2) 平成26年9月19日から調査開始

(※3) ウエストナイル脳炎、西部ウマ脳炎、ダニ媒介脳炎、東部ウマ脳炎、日本脳炎、ペネズエラウマ脳炎及びリフトバレー熱を除く

◎RSウイルス感染症情報



◎結核情報



	平成29年					平成28年
	第39週	第40週	第41週	第42週	累計	合計
県北	1	1	0	1	52	85
郡山市	2	2	1	0	34	40
県中	0	0	1	0	6	13
県南	0	1	0	1	16	14
会津	0	0	4	0	22	29
南会津	0	0	0	0	1	1
相双	0	0	0	1	7	16
いわき市	3	1	0	0	23	38
合計	6	5	6	3	161	236

感染症週報 平成29年第42号 平成29年10月25日 発行

発行 福島県感染症情報センター(福島県衛生研究所)
〒960-8560 福島市方木田字水戸内16番6号
URL : <http://www.pref.fukushima.lg.jp/sec/21910a/>
E-mail : eiseikenkyuu@pref.fukushima.lg.jp

本週報は、感染症法に基づくものであり、県内の定点医療機関、保健福祉事務所、中核市保健所の御協力を得て分析・提供するものです。