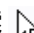


福島県 感染症情報

検索 

平成29年10月11日発行

《目次》

・ 感染症患者発生状況	1
・ 保健所管内別流行状況	2
・ 推移・流行状況	3
・ 最近の注目疾患(過去の動き)・保健所別流行状況	3～13
・ 県内・隣接県の五類感染症(定点把握)の動き	14
・ 県内の疑似症	15
・ 県内・隣接県の全数把握疾患	16～17
・ RSウイルス感染症情報	18
・ 結核情報・腸管出血性大腸菌感染症情報	19

【RSウイルス感染症について】

RSウイルス感染症の患者報告数はやや減少しましたが、今後も引き続き11月～12月あたりまで多い状態が継続するものと予想されます。症状は鼻水や咳などですが、重症化すると気管支炎・肺炎になる場合があります。特に、生後数週間～数ヶ月の時期に感染すると、重篤な症状を引き起こしやすくなるため注意が必要です。主な感染経路は飛沫感染と接触感染です。年長者の再感染ではRSウイルスと気付かれない軽症例も多く、家族間の感染や乳幼児の集団生活施設等での流行にご注意ください。

【つつが虫病について】

秋から冬にかけて、つつが虫病の多発時期となります。つつが虫病は、リケッチアといわれる病原体を保有するツツガムシ(ダニの一種)に刺咬された後、1～2週間後に発症する感染症で、症状は発熱、発疹、倦怠感、刺し口等です。山や草むらでの野外作業中はできるだけ肌の露出を避け、帰宅後は速やかに入浴・着替えをしツツガムシによる刺咬を防ぎましょう。また、屋外作業の数日後に、症状がみられた場合には、早急に医療機関を受診してください。

感染症患者発生状況【第40週(10月2日～10月8日)】

〈定点把握疾患〉

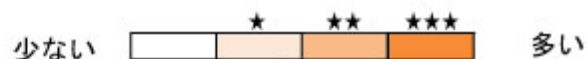
- ・A群溶血性レンサ球菌咽頭炎は、県北、郡山市、県中、県南、会津、相双、いわき市で小流行が続いています。
- ・手足口病は、県北、郡山市、県中、会津、相双、いわき市で流行、県南で小流行が続いており、また、南会津で小流行が見られます。
- ・ヘルパンギーナは、会津で小流行が続いており、また、郡山市で小流行が見られます。
- ・流行性耳下腺炎は、県中で小流行が続いています。
- ・流行性角結膜炎は、県南で流行が続いており、また、県北で小流行が見られます。
- ・マイコプラズマ肺炎(2名)は、県南(1名)、会津(1名)の各保健所管内の基幹定点医療機関から報告がありました。
- ・RSウイルス感染症は、県北、県南、会津、相双、いわき市で流行、郡山市、県中で小流行が続いています。

〈全数把握疾患〉

- ・結核(5名)は、県北(1名;30歳代:男性)、郡山市(2名;20歳代、70歳代:ともに男性)、県南(1名;80歳代:男性)、いわき市(1名;70歳代:女性)の各保健所管内の医療機関から報告がありました。
- ・カルバペネム耐性腸内細菌科細菌感染症(1名;70歳代:女性)は、県北保健所管内の医療機関から報告がありました。
- ・播種性クリプトコックス症(1名;80歳代:女性)は、県北保健所管内の医療機関から報告がありました。

保健所管内別流行状況【第38週～第40週】

◎ 手足口病



◎ 流行性耳下腺炎



◎ RSウイルス感染症



第38週 (9月18日～9月24日)

第39週 (9月25日～10月1日)

第40週 (10月2日～10月8日)

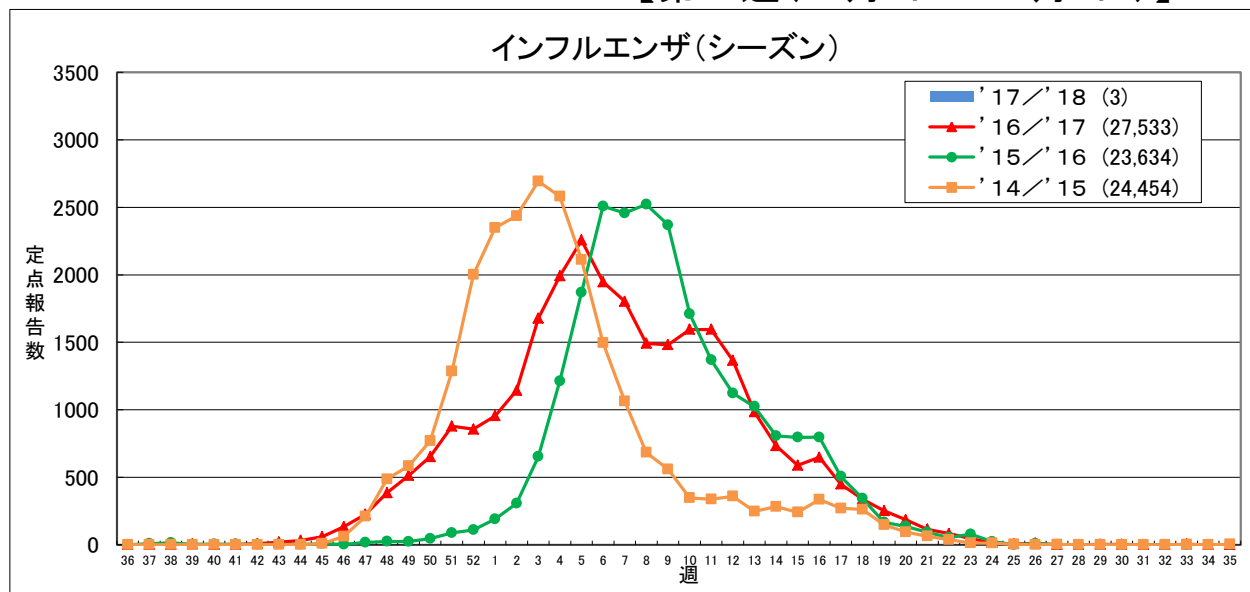
疾患別推移、流行状況(定点把握)【第38週～第40週】

疾患名	推移・流行状況			疾患名	推移・流行状況		
	第38週	第39週	第40週		第38週	第39週	第40週
インフルエンザ				ヘルパンギーナ	↓ ★	↓	↑ ★
咽頭結膜熱				流行性耳下腺炎	↓ ★	↑ ★	↓
A群溶血性レンサ球菌咽頭炎	↑ ★	↓ ★	↑ ★	急性出血性結膜炎			
感染性胃腸炎				流行性角結膜炎			
水痘				細菌性髄膜炎			
手足口病	↓ ★★★	↓ ★★★	↓ ★★	無菌性髄膜炎			
伝染性紅斑				マイコプラズマ肺炎			
突発性発しん				クラミジア肺炎			
百日咳				RSウイルス感染症	↓ ★★★	↑ ★★★	↓ ★★★

(→ : 増減なし、 ↑ : 増加、 ↓ : 減少)
 (小さい ← ★ ★★ → 大きい)

最近の注目疾患 (過去の動き)・保健所別流行状況

【第40週(10月2日～10月8日)】

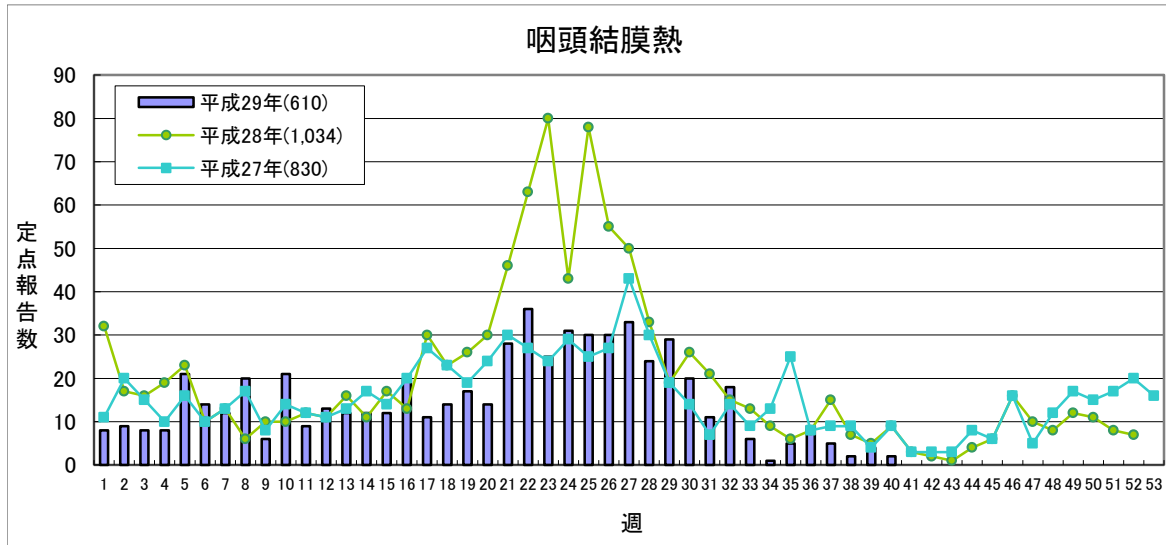


定点あたり 1.0未満 1.0～ 10.0～ 30.0～

	'17/'18					'16/'17合計
	第37週	第38週	第39週	第40週	累計	
県北	0	0	0	1	1	4,984
郡山市	0	0	0	0	0	3,565
県中	0	0	0	0	0	3,711
県南	0	0	0	0	0	2,417
会津	0	0	0	0	0	5,402
南会津	0	0	1	0	1	633
相双	0	0	0	0	0	1,573
いわき市	1	0	0	0	1	5,248
合計	1	0	1	1	3	27,533

(*) インフルエンザ定点医療機関(77)からの報告数です

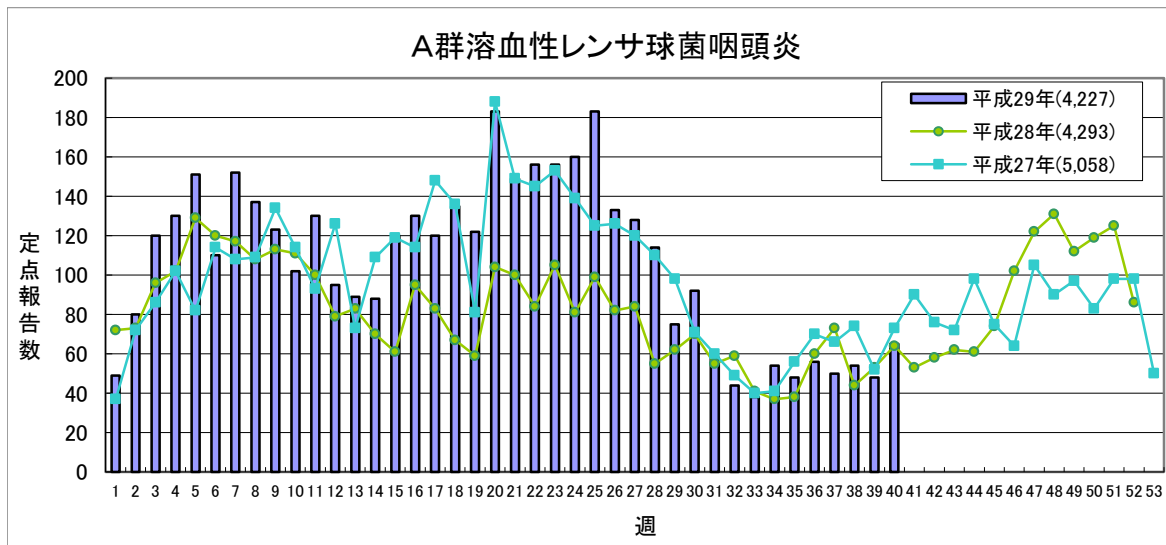
【第40週(10月2日～10月8日)】



定点あたり **0.2未満** **0.2～** **1.0～** **3.0～**

	平成29年					平成28年
	第37週	第38週	第39週	第40週	累 計	合 計
県 北	3	1	1	0	196	223
郡山市	0	0	2	1	144	308
県 中	0	0	1	0	59	229
県 南	1	0	0	0	16	45
会 津	1	0	0	1	62	48
南会津	0	0	0	0	15	10
相 双	0	0	0	0	16	26
いわき市	0	1	0	0	102	145
合 計	5	2	4	2	610	1,034

(*)小児科定点医療機関(46)からの報告数です

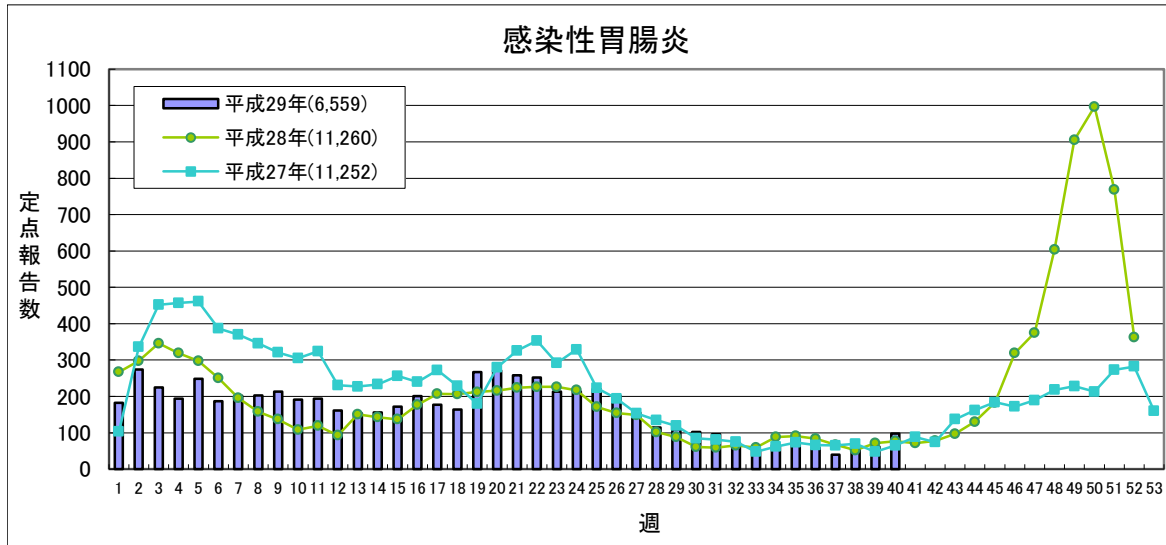


定点あたり **0.5未満** **0.5～** **4.0～** **8.0～**

	平成29年					平成28年
	第37週	第38週	第39週	第40週	累 計	合 計
県 北	16	15	12	21	1,305	1,129
郡山市	4	9	6	6	629	488
県 中	2	3	6	5	370	491
県 南	3	3	2	3	373	288
会 津	5	3	8	9	526	295
南会津	1	2	0	1	43	31
相 双	14	12	9	10	526	988
いわき市	5	7	5	10	455	583
合 計	50	54	48	65	4,227	4,293

(*)小児科定点医療機関(46)からの報告数です

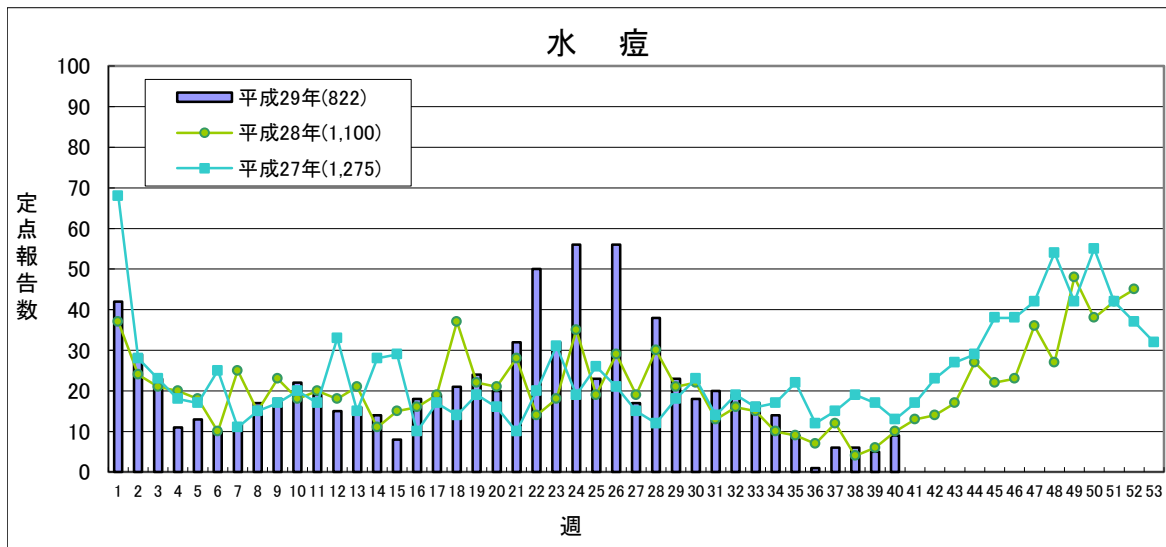
【第40週(10月2日～10月8日)】



定点あたり **5.1未満** **5.1～** **12.0～** **20.0～**

	平成29年					平成28年
	第37週	第38週	第39週	第40週	累計	合計
県北	12	14	21	38	1,266	2,545
郡山市	4	4	7	6	635	1,221
県中	8	8	9	14	1,419	1,984
県南	2	15	7	7	613	1,217
会津	4	5	7	12	1,359	1,812
南会津	0	0	0	0	34	27
相双	5	2	5	4	310	930
いわき市	5	5	6	17	923	1,524
合計	40	53	62	98	6,559	11,260

(*)小児科定点医療機関(46)からの報告数です

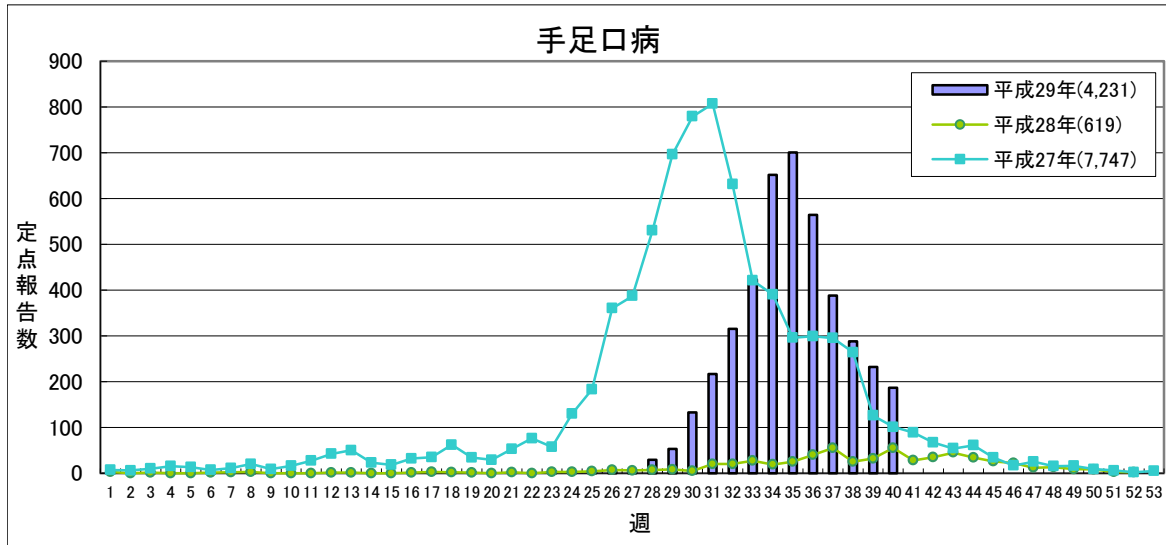


定点あたり **2.0未満** **2.0～** **4.0～** **7.0～**

	平成29年					平成28年
	第37週	第38週	第39週	第40週	累計	合計
県北	1	0	2	1	138	233
郡山市	1	0	0	0	132	187
県中	0	4	3	8	225	124
県南	0	0	0	0	26	55
会津	4	0	0	0	113	193
南会津	0	0	0	0	3	8
相双	0	1	0	0	31	44
いわき市	0	1	0	0	154	256
合計	6	6	5	9	822	1,100

(*)小児科定点医療機関(46)からの報告数です

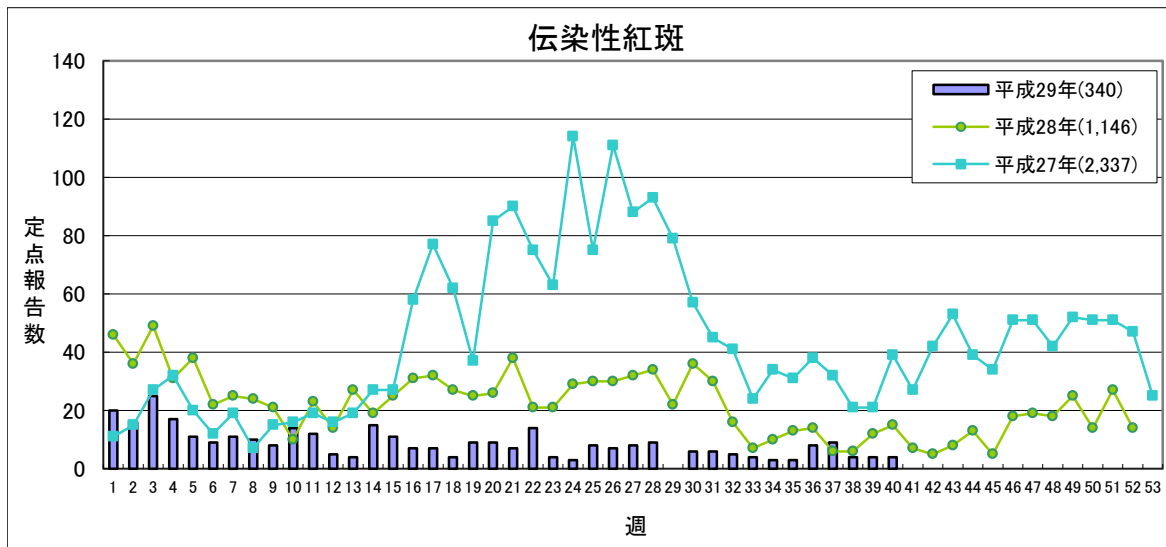
【第40週(10月2日～10月8日)】



定点あたり **1.0未満** **1.0～** **2.0～** **5.0～**

	平成29年					平成28年
	第37週	第38週	第39週	第40週	累計	合計
県北	70	54	46	37	624	157
郡山市	53	32	26	31	582	97
県中	76	53	48	42	738	86
県南	23	13	11	6	280	40
会津	53	39	29	21	471	73
南会津	2	1	2	2	25	4
相双	16	25	11	6	301	70
いわき市	95	71	59	42	1,210	92
合計	388	288	232	187	4,231	619

(*)小児科定点医療機関(46)からの報告数です

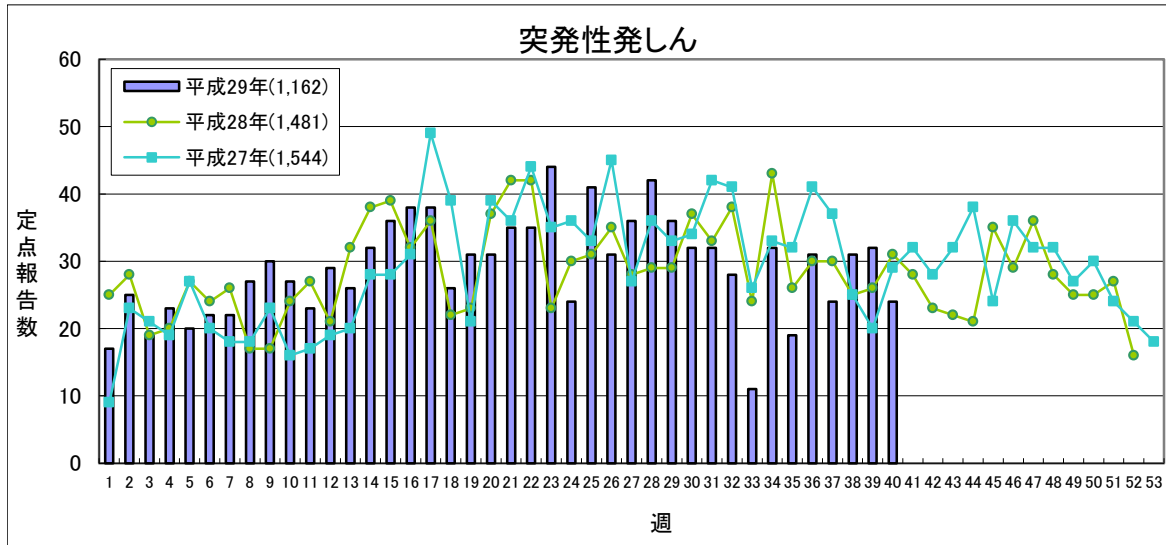


定点あたり **0.5未満** **0.5～** **1.0～** **2.0～**

	平成29年					平成28年
	第37週	第38週	第39週	第40週	累計	合計
県北	2	2	4	3	171	311
郡山市	3	1	0	0	42	78
県中	0	0	0	0	55	293
県南	0	0	0	0	12	26
会津	2	0	0	0	22	84
南会津	0	0	0	0	0	0
相双	2	1	0	0	13	22
いわき市	0	0	0	1	25	332
合計	9	4	4	4	340	1,146

(*)小児科定点医療機関(46)からの報告数です

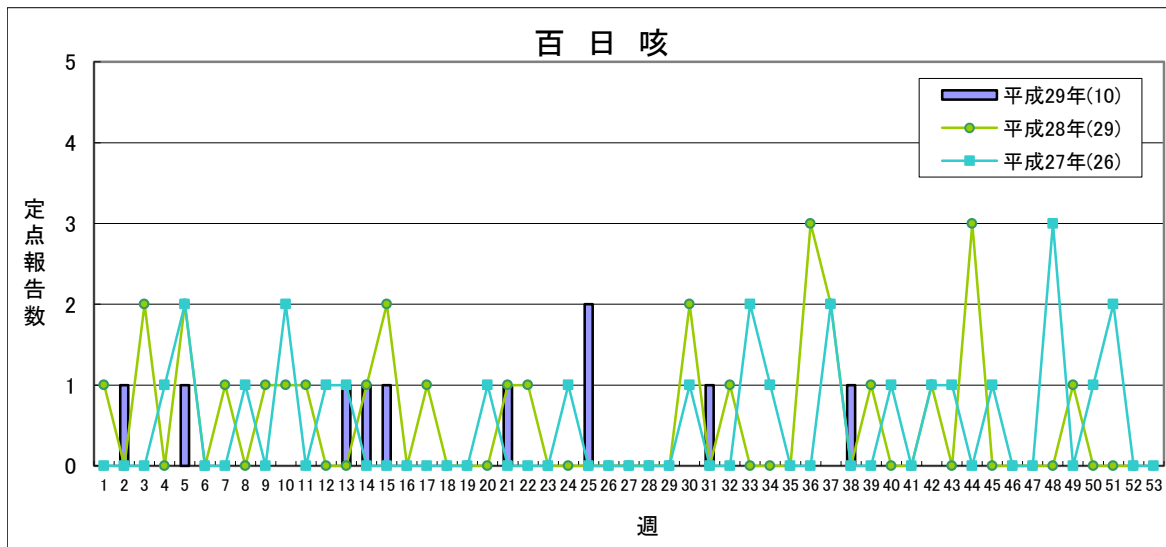
【第40週(10月2日～10月8日)】



流行状況の表記はありません

	平成29年					平成28年
	第37週	第38週	第39週	第40週	累 計	合 計
県 北	8	6	3	7	228	319
郡山市	1	4	6	4	181	229
県 中	3	6	3	3	212	271
県 南	0	2	1	0	72	98
会 津	2	2	0	2	84	121
南会津	0	0	0	0	0	0
相 双	6	5	8	4	200	242
いわき市	4	6	11	4	185	201
合 計	24	31	32	24	1,162	1,481

(*)小児科定点医療機関(46)からの報告数です



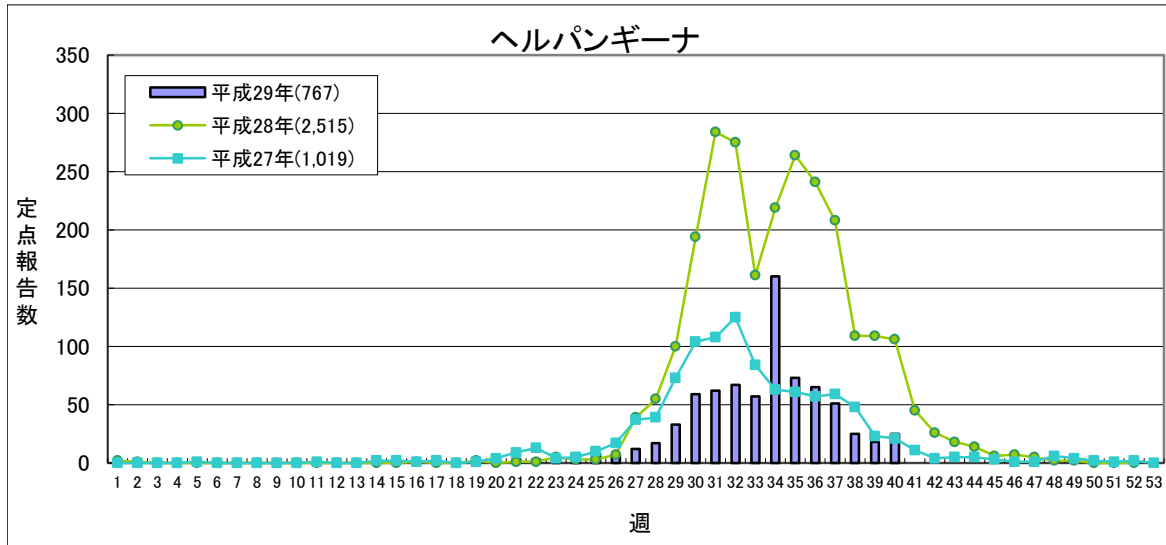
定点あたり 1.0未満 1.0～

※平成28年より流行表記の基準が新しくなりました。

	平成29年					平成28年
	第37週	第38週	第39週	第40週	累 計	合 計
県 北	0	1	0	0	3	8
郡山市	0	0	0	0	2	8
県 中	0	0	0	0	0	3
県 南	0	0	0	0	0	0
会 津	0	0	0	0	1	4
南会津	0	0	0	0	1	1
相 双	0	0	0	0	3	4
いわき市	0	0	0	0	0	1
合 計	0	1	0	0	10	29

(*)小児科定点医療機関(46)からの報告数です

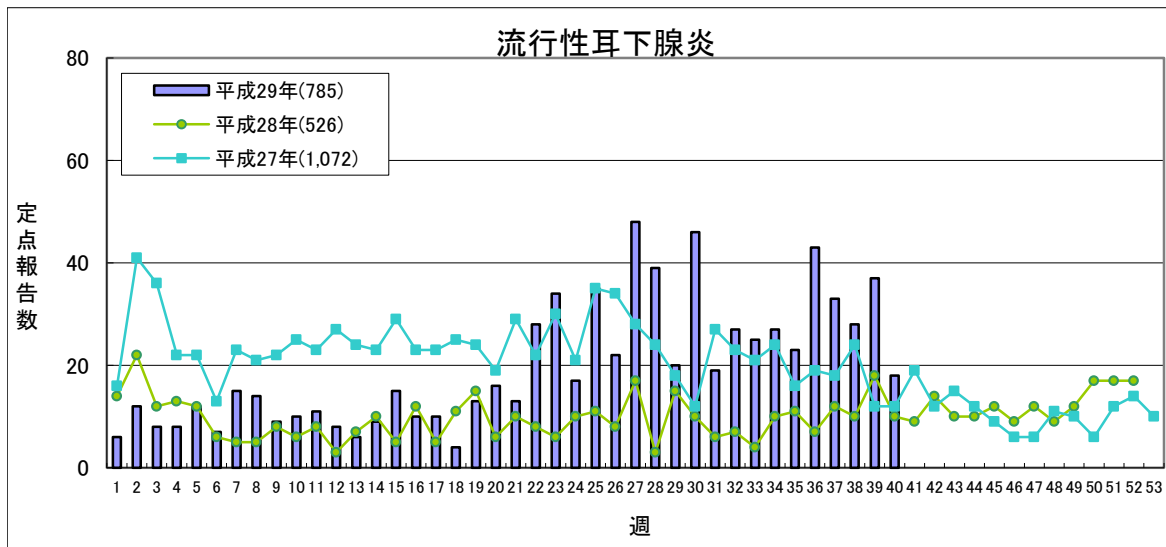
【第40週(10月2日～10月8日)】



定点あたり **0.5未満** **0.5～** **2.0～** **6.0～**

	平成29年					平成28年
	第37週	第38週	第39週	第40週	累計	合計
県北	19	11	5	4	188	436
郡山市	8	2	4	5	124	309
県中	1	0	0	0	33	143
県南	0	1	0	0	45	240
会津	6	4	8	8	126	429
南会津	2	0	0	1	20	54
相双	2	2	0	0	71	301
いわき市	13	5	1	7	160	603
合計	51	25	18	25	767	2,515

(*)小児科定点医療機関(46)からの報告数です

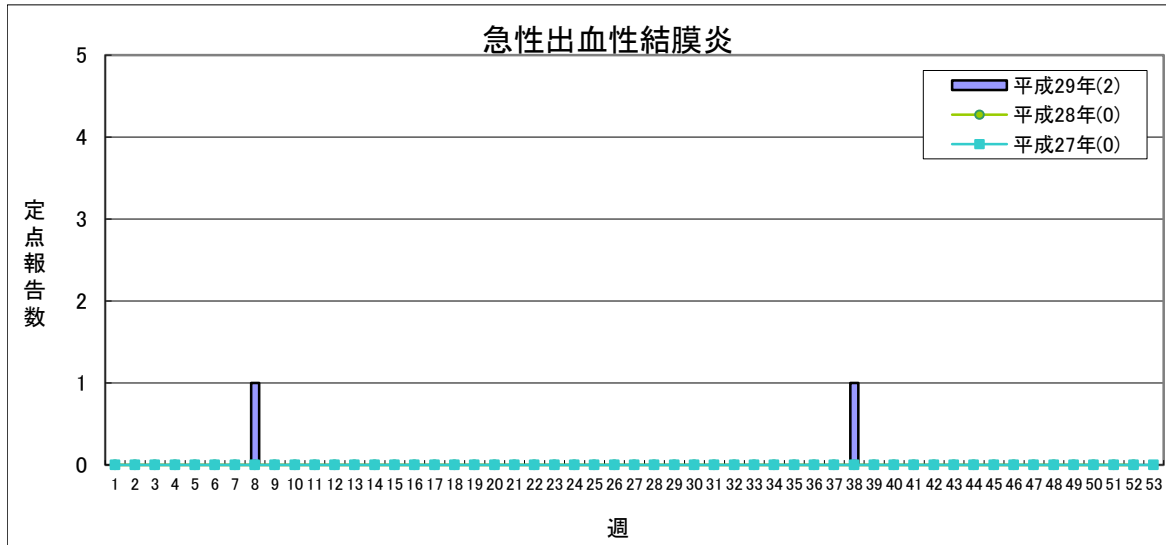


定点あたり **0.5未満** **0.5～** **3.0～** **6.0～**

	平成29年					平成28年
	第37週	第38週	第39週	第40週	累計	合計
県北	2	4	3	1	104	34
郡山市	7	2	5	3	138	124
県中	17	9	11	9	335	78
県南	1	0	0	0	29	47
会津	0	0	0	2	13	38
南会津	0	0	0	0	5	4
相双	4	13	17	1	98	19
いわき市	2	0	1	2	63	182
合計	33	28	37	18	785	526

(*)小児科定点医療機関(46)からの報告数です

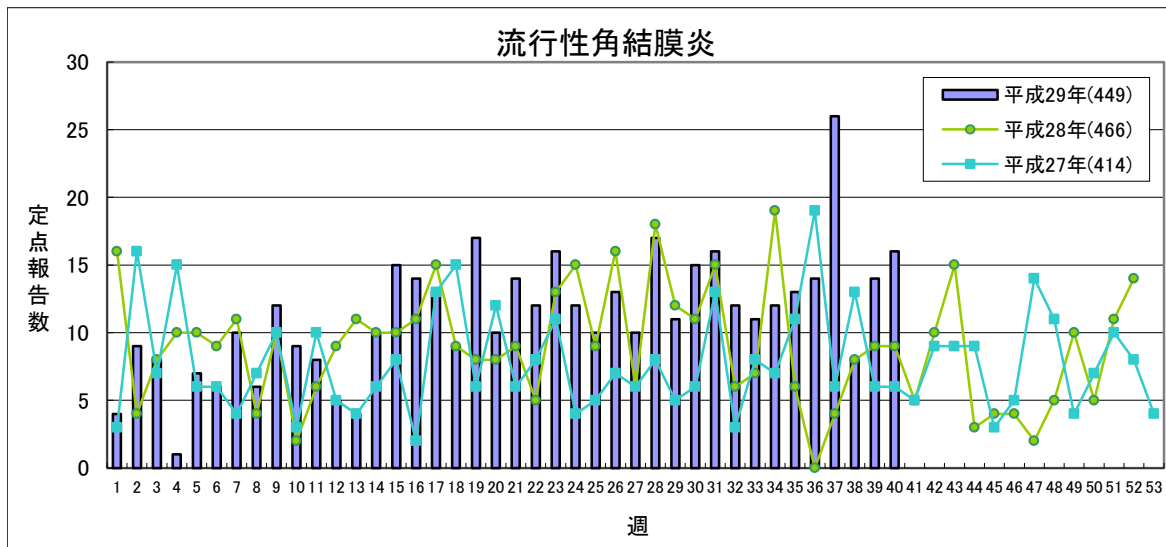
【第40週(10月2日～10月8日)】



定点あたり **1.0未満** **1.0～**

	平成29年					平成28年
	第37週	第38週	第39週	第40週	累計	合計
県北	0	1	0	0	2	0
郡山市	0	0	0	0	0	0
県中	0	0	0	0	0	0
県南	0	0	0	0	0	0
会津	0	0	0	0	0	0
南会津	-	-	-	-	-	-
相双	0	0	0	0	0	0
いわき市	0	0	0	0	0	0
合計	0	1	0	0	2	0

(*)眼科定点医療機関(12)からの報告数です

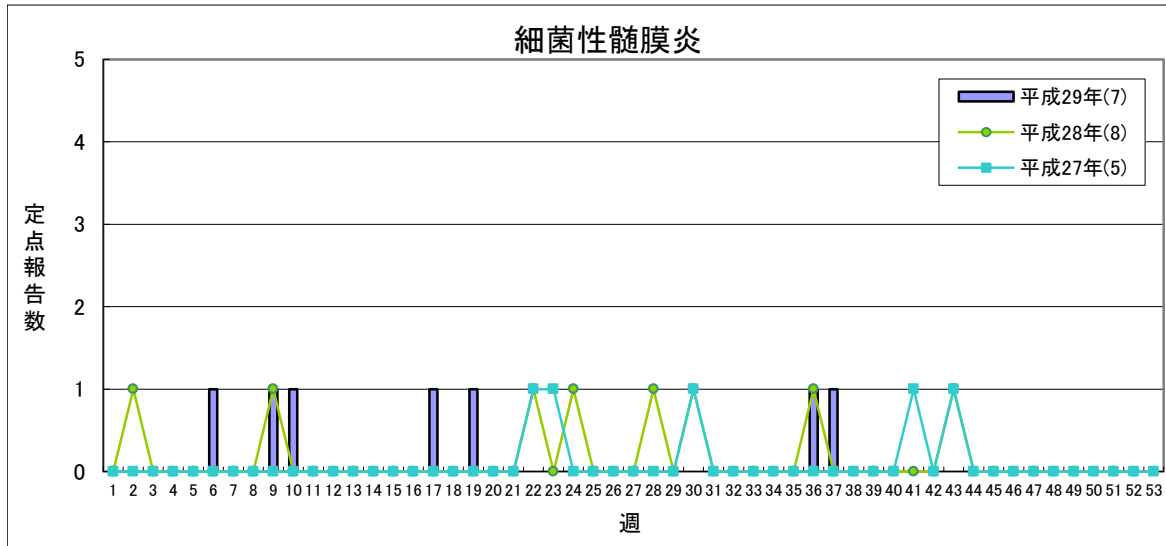


定点あたり **2.0未満** **2.0～** **4.0～** **8.0～**

	平成29年					平成28年
	第37週	第38週	第39週	第40週	累計	合計
県北	16	4	8	7	137	75
郡山市	1	0	0	0	18	10
県中	0	0	0	1	7	30
県南	4	1	6	5	155	99
会津	3	3	0	2	116	174
南会津	-	-	-	-	-	-
相双	1	0	0	1	4	7
いわき市	1	0	0	0	12	71
合計	26	8	14	16	449	466

(*)眼科定点医療機関(12)からの報告数です

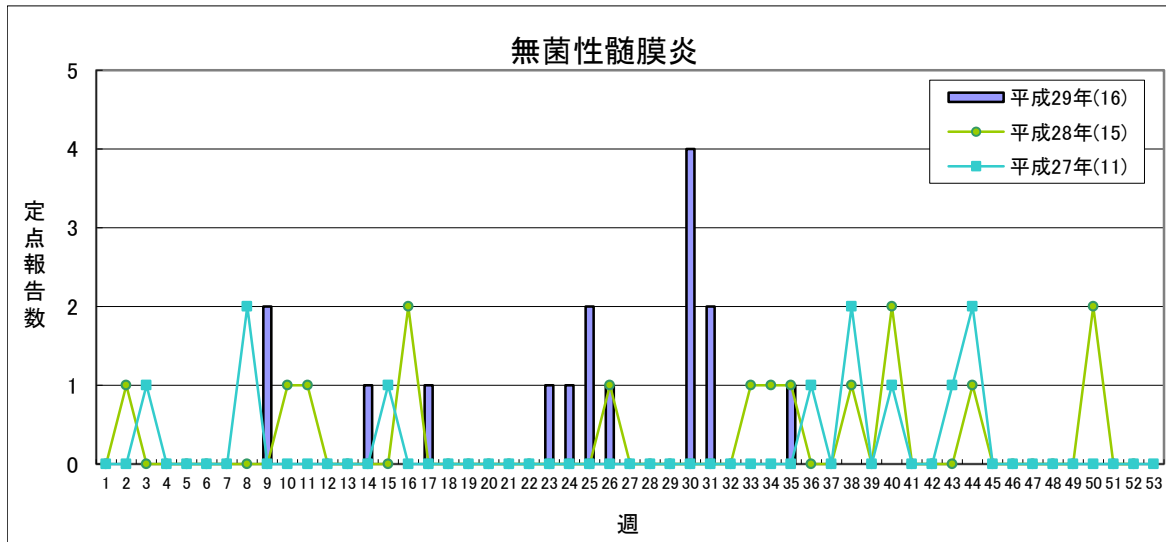
【第40週(10月2日～10月8日)】



県全体で **1人未満** **1人** **2～4人** **5人以上**

	平成29年					平成28年
	第37週	第38週	第39週	第40週	累計	合計
県北	0	0	0	0	0	0
郡山市	1	0	0	0	6	3
県中	-	-	-	-	-	-
県南	0	0	0	0	0	0
会津	0	0	0	0	0	1
南会津	0	0	0	0	0	0
相双	0	0	0	0	1	1
いわき市	0	0	0	0	0	3
合計	1	0	0	0	7	8

(*) 基幹定点医療機関(7)からの報告数です



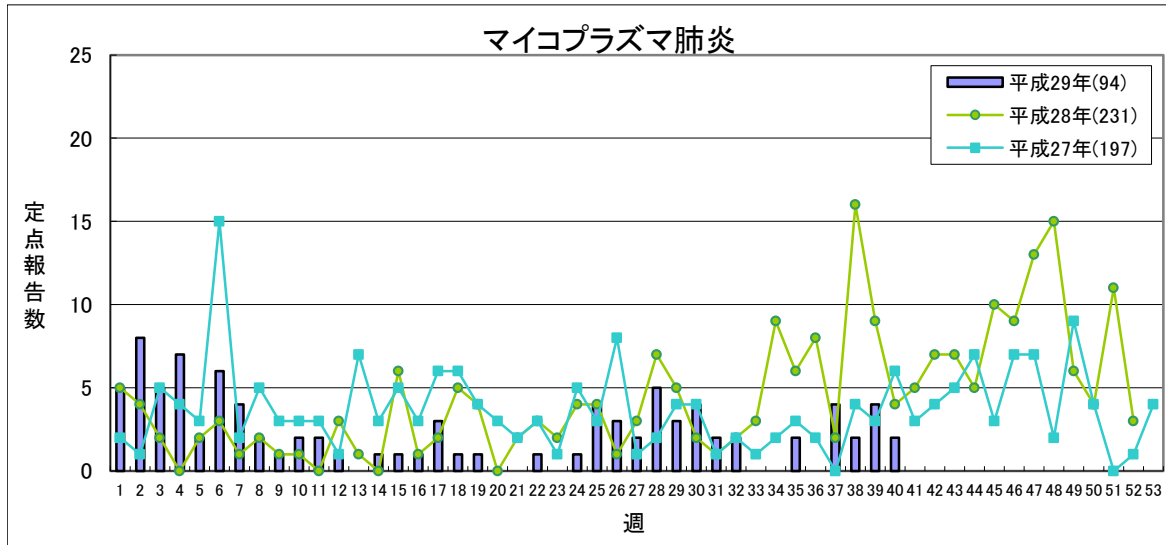
県全体で **1人以下** **1地域2人** **2地域又は1地域3人以上** **3地域以上**

※平成28年より流行表記の基準が新しくなりました。

	平成29年					平成28年
	第37週	第38週	第39週	第40週	累計	合計
県北	0	0	0	0	0	0
郡山市	0	0	0	0	6	10
県中	-	-	-	-	-	-
県南	0	0	0	0	0	0
会津	0	0	0	0	7	3
南会津	0	0	0	0	1	0
相双	0	0	0	0	2	0
いわき市	0	0	0	0	0	2
合計	0	0	0	0	16	15

(*) 基幹定点医療機関(7)からの報告数です

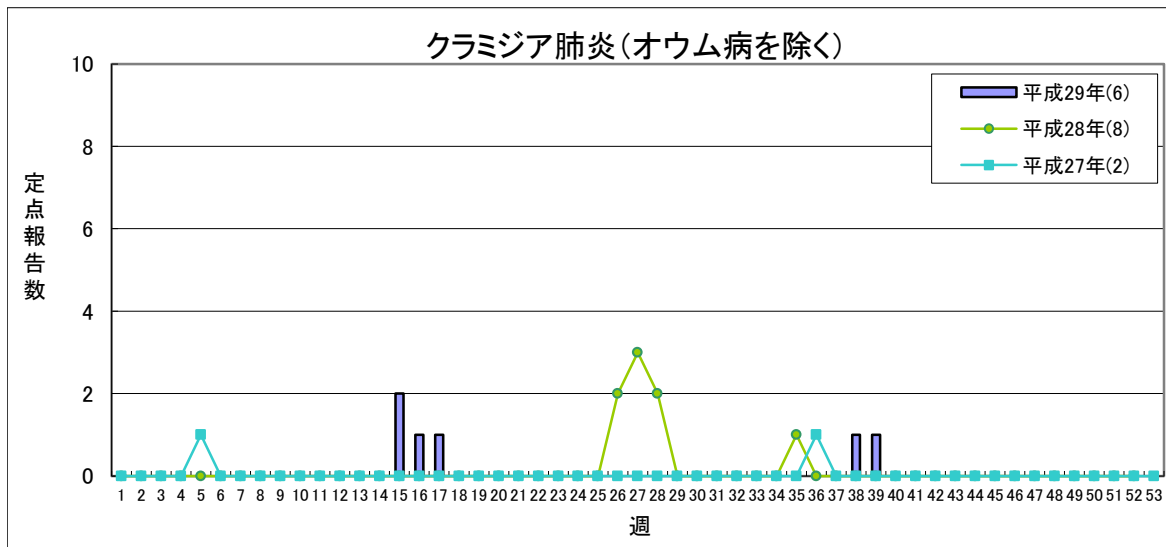
【第40週(10月2日～10月8日)】



定点あたり 1.5未満 1.5～ 2.1～ 3.1～

	平成29年					平成28年
	第37週	第38週	第39週	第40週	累計	合計
県北	0	0	0	0	1	18
郡山市	1	1	0	0	12	49
県中	-	-	-	-	-	-
県南	0	1	0	1	27	54
会津	0	0	2	1	16	23
南会津	0	0	0	0	0	1
相双	0	0	0	0	1	7
いわき市	3	0	2	0	37	79
合計	4	2	4	2	94	231

(*) 基幹定点医療機関(7)からの報告数です

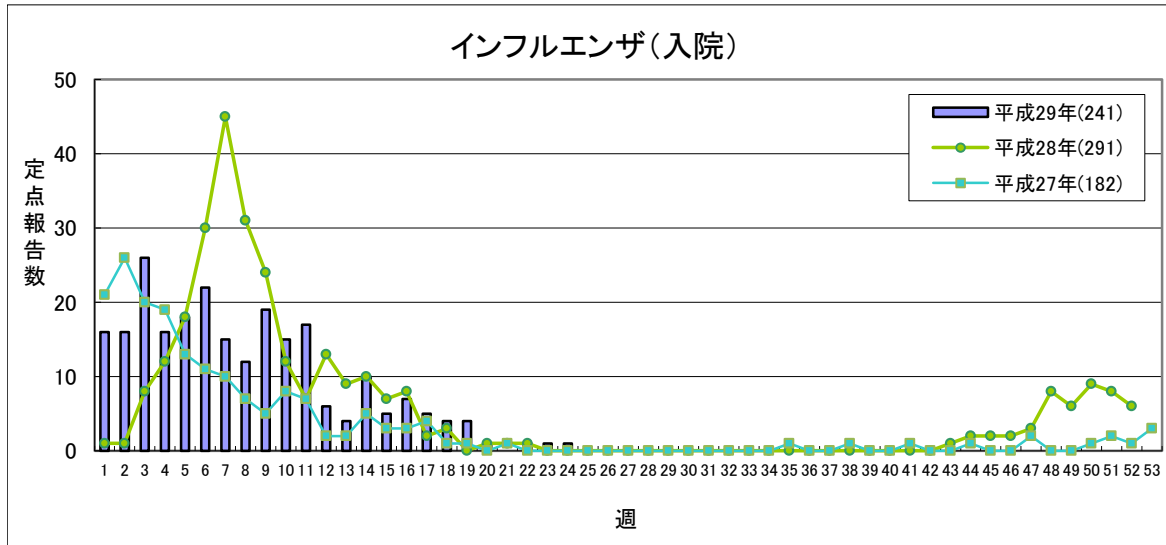


定点あたり 1.0未満 1.0～ 1.6～ 2.1～

	平成29年					平成28年
	第37週	第38週	第39週	第40週	累計	合計
県北	0	0	0	0	0	0
郡山市	0	1	1	0	3	0
県中	-	-	-	-	-	-
県南	0	0	0	0	3	0
会津	0	0	0	0	0	8
南会津	0	0	0	0	0	0
相双	0	0	0	0	0	0
いわき市	0	0	0	0	0	0
合計	0	1	1	0	6	8

(*) 基幹定点医療機関(7)からの報告数です

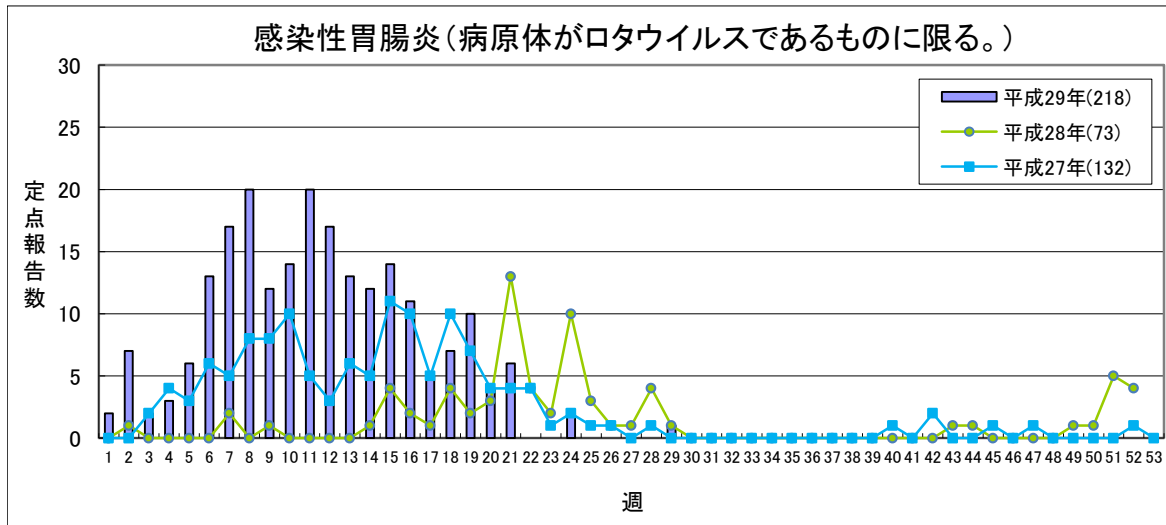
【第40週(10月2日～10月8日)】



流行状況の表記はありません

	平成29年					平成28年
	第37週	第38週	第39週	第40週	累計	合計
県北	0	0	0	0	27	17
郡山市	0	0	0	0	33	54
県中	-	-	-	-	-	-
県南	0	0	0	0	29	25
会津	0	0	0	0	86	122
南会津	0	0	0	0	15	15
相双	0	0	0	0	12	13
いわき市	0	0	0	0	39	45
合計	0	0	0	0	241	291

(*) 基幹定点医療機関(7)からの報告数です

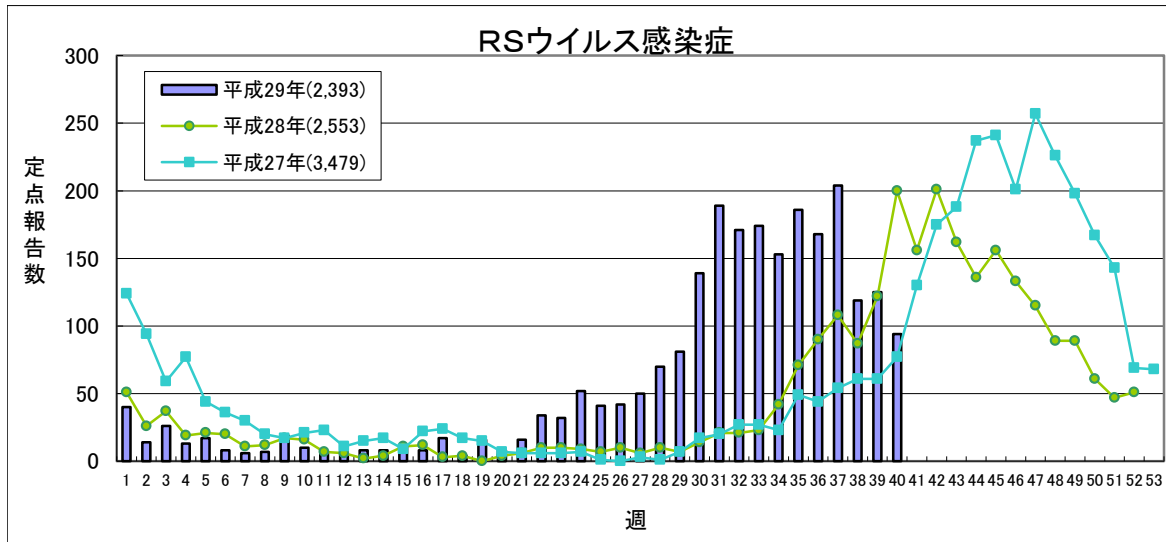


流行状況の表記はありません

	平成29年					平成28年
	第37週	第38週	第39週	第40週	累計	合計
県北	0	0	0	0	3	2
郡山市	0	0	0	0	13	10
県中	-	-	-	-	-	-
県南	0	0	0	0	15	8
会津	0	0	0	0	175	47
南会津	0	0	0	0	12	6
相双	0	0	0	0	0	0
いわき市	0	0	0	0	0	0
合計	0	0	0	0	218	73

(*) 基幹定点医療機関(7)からの報告数です

【第40週(10月2日～10月8日)】



定点あたり 0.4未満 0.4～ 0.8～ 1.1～

	平成29年				累計	平成28年 合計
	第37週	第38週	第39週	第40週		
県北	86	48	56	40	706	817
郡山市	28	9	11	4	419	403
県中	11	9	9	3	201	172
県南	1	4	7	4	158	133
会津	49	33	30	30	361	441
南会津	5	4	1	0	11	43
相双	10	4	5	5	287	279
いわき市	14	8	6	8	250	265
合計	204	119	125	94	2,393	2,553

(*)小児科定点医療機関(46)からの報告数です

「定点あたり」の算出方法

$$\text{定点あたり} = \frac{\text{報告数}}{\text{定点数}}$$

定点数

	インフルエンザ定点	小児科定点	眼科定点	基幹定点
県北	17	10	3	1
郡山市	12	7	2	1
県中	10	6	1	0
県南	7	4	1	1
会津	10	6	2	1
南会津	3	2	0	1
相双	5	3	1	1
いわき市	13	8	2	1
計	77	46	12	7

※ 平成29年第39週は、いわき市の1医療機関が閉院のため、いわき市のインフルエンザ定点数及び小児科定点数を1減じております。

県内の五類感染症(定点把握)の動き【第40週(10月2日～10月8日)】

疾患名	平成29年				累計	平成28年累計		感染症コメント
	第37週	第38週	第39週	第40週		～40週	～52週	
インフルエンザ	1	-	1	1	23,770	23,132	26,892	
咽頭結膜熱	5	2	4	2	610	946	1,034	
A群溶血性レンサ球菌咽頭炎	50	54	48	65	4,227	3,188	4,293	県北、郡山市、県中、県南、会津、相双、いわき市で小流行が続いています。
感染性胃腸炎	40	53	62	98	6,559	6,369	11,260	
水痘	6	6	5	9	822	748	1,100	
手足口病	388	288	232	187	4,231	382	619	県北、郡山市、県中、会津、相双、いわき市で流行、県南で小流行が続いており、また、南会津で小流行が見られます。
伝染性紅斑	9	4	4	4	340	973	1,146	
突発性発しん	24	31	32	24	1,162	1,166	1,481	
百日咳	-	1	-	-	10	24	29	
ヘルパンギーナ	51	25	18	25	767	2,390	2,515	会津で小流行が続いており、また、郡山市で小流行が見られます。
流行性耳下腺炎	33	28	37	18	785	378	526	県中で小流行が続いています。
急性出血性結膜炎	-	1	-	-	2	0	0	
流行性角結膜炎	26	8	14	16	449	378	466	県南で流行が続いており、また、県北で小流行が見られます。
細菌性髄膜炎	1	-	-	-	7	7	8	
無菌性髄膜炎	-	-	-	-	16	12	15	
マイコプラズマ肺炎	4	2	4	2	94	136	231	県南、会津の各保健所管内の基幹定点医療機関から報告がありました。
クラミジア肺炎(オウム病を除く)	-	1	1	-	6	8	8	
インフルエンザ(入院)	-	-	-	-	241	244	291	
感染性胃腸炎(病原体がロタウイルスであるものに限る。)	-	-	-	-	218	60	73	
RSウイルス感染症	204	119	125	94	2,393	1,157	2,553	県北、県南、会津、相双、いわき市で流行、郡山市、県中で小流行が続いています。

隣接県の五類感染症(定点把握)の動き【第37週～第39週】

疾患名	宮城県			山形県			茨城県			栃木県			新潟県			全国		
	第37週	第38週	第39週	第37週	第38週	第39週	第37週	第38週	第39週	第37週	第38週	第39週	第37週	第38週	第39週	第37週	第38週	第39週
インフルエンザ	64	38	42	-	-	-	15	9	6	5	5	8	6	3	3	1081	894	1021
咽頭結膜熱	12	5	18	25	20	22	18	22	20	7	11	7	19	21	21	1455	1202	1307
A群溶血性レンサ球菌咽頭炎	91	81	112	65	68	71	98	83	107	41	24	35	76	45	80	4847	3784	4845
感染性胃腸炎	184	187	205	60	42	44	216	185	268	63	52	62	97	66	85	10355	8191	9743
水痘	4	6	11	7	10	8	13	15	19	11	4	6	10	6	15	622	620	743
手足口病	503	365	290	181	129	95	638	482	378	344	205	162	225	120	104	12198	8421	7447
伝染性紅斑	4	3	4	13	17	11	5	3	5	2	2	5	6	3	6	201	116	175
突発性発しん	25	19	22	14	13	13	33	15	22	15	17	17	23	12	19	1409	1190	1375
百日咳	-	-	-	1	-	1	1	-	-	-	-	-	-	1	1	30	22	33
ヘルパンギーナ	75	33	30	61	23	16	111	57	45	22	14	14	63	37	41	3048	1759	1828
流行性耳下腺炎	26	13	17	4	15	5	8	14	10	12	5	6	47	48	50	1227	974	1233
急性出血性結膜炎	-	-	-	-	-	-	-	-	-	-	-	-	-	-	-	5	4	3
流行性角結膜炎	2	3	3	10	14	16	29	23	19	7	4	20	9	8	12	691	591	732
細菌性髄膜炎	-	-	2	-	-	1	-	-	-	-	-	1	-	-	-	9	15	11
無菌性髄膜炎	-	-	-	-	1	-	-	-	-	-	1	-	-	-	-	26	17	24
マイコプラズマ肺炎	9	7	13	6	3	6	2	3	4	4	2	3	5	4	2	151	144	170
クラミジア肺炎(オウム病を除く)	-	-	-	-	-	-	-	-	-	-	-	-	-	2	-	5	8	2
感染性胃腸炎(病原体がロタウイルスであるものに限る。)	-	-	-	-	-	-	-	-	-	-	-	-	-	-	1	5	2	3
RSウイルス感染症	170	98	99	180	148	102	165	126	110	178	113	111	348	241	207	10500	7868	7206

県内の法第14条第1項に規定する厚生労働省令で定める疑似症【第37週～第40週】

疑似症	平成29年										平成28年				
	第37週	第38週	第39週	第40週	累計								合計		
					県合計	県北	郡山市	県中	県南	会津	南会津	相双		いわき	
摂氏38度以上の発熱及び呼吸器症状(*1)	-	-	-	-											-
発熱及び発しん又は水疱(*2)	-	-	-	-											-

(*1)明らかな外傷又は器質的疾患に起因するものを除く

(*2)ただし、当該疑似症が二類感染症、三類感染症、四類感染症及び五類感染症の患者の症状であることが明らかな場合を除く

平成20年4月1日から調査開始

県内の全数把握疾患【第40週(10月2日～10月8日)】

- 一類:エボラ出血熱、クリミア・コンゴ出血熱、痘そう、南米出血熱、ペスト、マールブルグ病、ラッサ熱
 二類:急性灰白髄炎、結核、ジフテリア、重症急性呼吸器症候群(病原体がSARSコロナウイルスであるものに限る)、中東呼吸器症候群(病原体がMERSコロナウイルスであるものに限る)、鳥インフルエンザ(H5N1)、鳥インフルエンザ(H7N9)
 三類:コレラ、細菌性赤痢、腸管出血性大腸菌感染症、腸チフス、バラチフス
 四類:E型肝炎、ウエストナイル熱(ウエストナイル脳炎含む)、A型肝炎、エキノコックス症、黄熱、オウム病、オムスク出血熱、回帰熱、キャサナル森林病、Q熱、狂犬病、コクシジオイデス症、サル痘、ジカウイルス感染症、重症熱性血小板減少症候群(病原体がSFTSウイルスであるものに限る)、腎症候性出血熱、西部ウマ脳炎、ダニ媒介脳炎、炭疽、チクングニア熱、つつが虫病、デング熱、東部ウマ脳炎、鳥インフルエンザ(H5N1及びH7N9を除く)、ニパウイルス感染症、日本紅斑熱、日本脳炎、ハンタウイルス肺症候群、Bウイルス病、鼻疽、ブルセラ症、ベネズエラウマ脳炎、ヘンドラウイルス感染症、発しんチフス、ボツリヌス症、マラリア、野兔病、ライム病、リッサウイルス感染症、リフトバレー熱、類鼻疽、レジオネラ症、レプトスピラ症、ロッキー山紅斑熱
 五類:アメーバ赤痢、ウイルス性肝炎(E型及びA型を除く)、カルバペネム耐性腸内細菌科細菌感染症、急性脳炎(ウエストナイル脳炎、西部ウマ脳炎、ダニ媒介脳炎、東部ウマ脳炎、日本脳炎、ベネズエラウマ脳炎及びリフトバレー熱を除く)、クワトスボリジウム症、クロイツフェルト・ヤコブ病、劇症型溶血性レンサ球菌感染症、後天性免疫不全症候群、ジアルジア症、侵襲性インフルエンザ菌感染症、侵襲性髄膜炎菌感染症、侵襲性肺炎球菌感染症、水痘(入院に限る)、先天性風しん症候群、梅毒、播種性クリプトコックス症、破傷風、バンコマイシン耐性黄色ブドウ球菌感染症、バンコマイシン耐性腸球菌感染症、風しん、麻しん、薬剤耐性アシネトバクター感染症
 新型インフルエンザ等:新型インフルエンザ、再興型インフルエンザ
 指定:該当なし

以下の表には、過去に届出のあったものを中心に記載しています。

分類	疾患名	平成29年										平成28年累計				
		第37週	第38週	第39週	第40週	累計										
						県合計	県北	郡山市	県中	県南	会津	南会津	相双	いわき	県合計 ～40週	～52週
二類	結核	4 (県北1、郡山市1、 県南2)	3 (県北1、郡山市1、 会津1)	6 (県北1、郡山市2、 いわき市3)	5 (県北1、郡山市2、 県南1、いわき市1)	152	51	33	5	15	18	1	6	23	174	236
三類	コレラ															
	細菌性赤痢					1	1								1	1
	腸管出血性大腸菌感染症		1 (県北)	4 (県北)		30	14	4	3		4			5	35	44
四類	腸チフス														2	2
	バラチフス															
	E型肝炎					3				1				2	3	3
	A型肝炎														1	3
	ジカウイルス感染症(※1)															
	重症熱性血小板減少症候群															
	チクングニア熱															
	つつが虫病					9	1	2	3	1	2				13	28
	デング熱					1								1		
	日本紅斑熱															
	ブルセラ症															
	マラリア															
	野兔病															
レジオネラ症	1 (県南)	1 (会津)	1 (県北)		24	8	6	3	2	3			1	22	28	
レプトスピラ症														1	1	
五類	アメーバ赤痢	1 (県北)				15	4	6	1		2			2	8	11
	ウイルス性肝炎(A・E型を除く)			1 (会津)		1				1						
	カルバペネム耐性腸内細菌科細菌感染症(※2)	3 (県北1、郡山市2)			1 (県北)	23	3	11	1		2			6	16	24
	急性脳炎(※3)					3	2			1					4	4
	クロイツフェルト・ヤコブ病	1 (県北)	1 (いわき市)			3	2						1	1	1	2
	劇症型溶血性レンサ球菌感染症					3	1			1			1	4	5	
	後天性免疫不全症候群					7	4	2		1					8	12
	侵襲性インフルエンザ菌感染症					5	1	2						2	4	4
	侵襲性髄膜炎菌感染症															
	侵襲性肺炎球菌感染症	1 (郡山市)		1 (会津)		19	5	6	1		4			3	18	25
	水痘(入院例に限る。)(※2)			1 (郡山市)		2		1						1	1	2
	先天性風しん症候群															
	梅毒			4 (郡山市)		41	7	16	2		3			13	53	69
	播種性クリプトコックス症(※2)				1 (県北)	2	1	1							1	1
破傷風														1	1	
バンコマイシン耐性腸球菌感染症																
風しん														1	1	
麻しん																
薬剤耐性アシネトバクター感染症(※2)																

(※1)平成28年2月15日より調査開始

(※2)平成26年9月19日から調査開始

(※3)ウエストナイル脳炎、西部ウマ脳炎、ダニ媒介脳炎、東部ウマ脳炎、日本脳炎、ベネズエラウマ脳炎及びリフトバレー熱を除く

隣接県の全数把握疾患

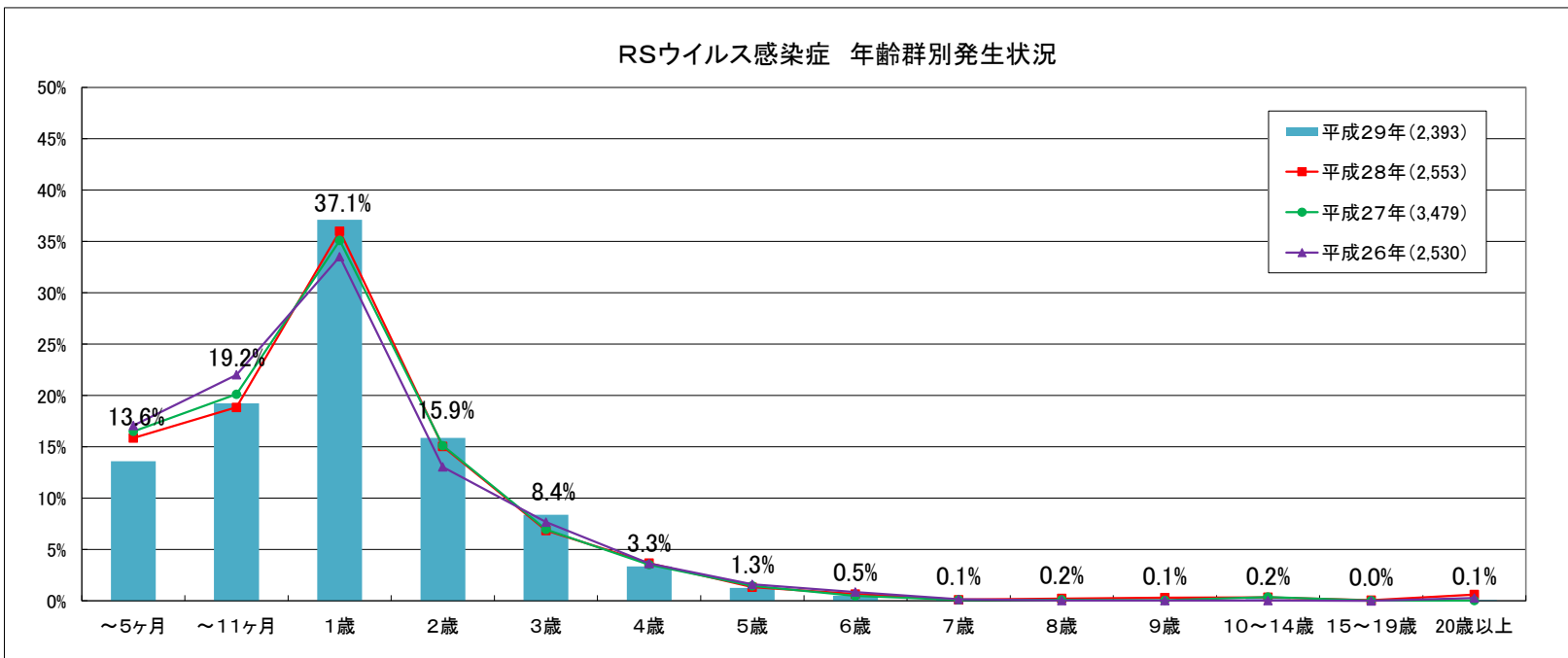
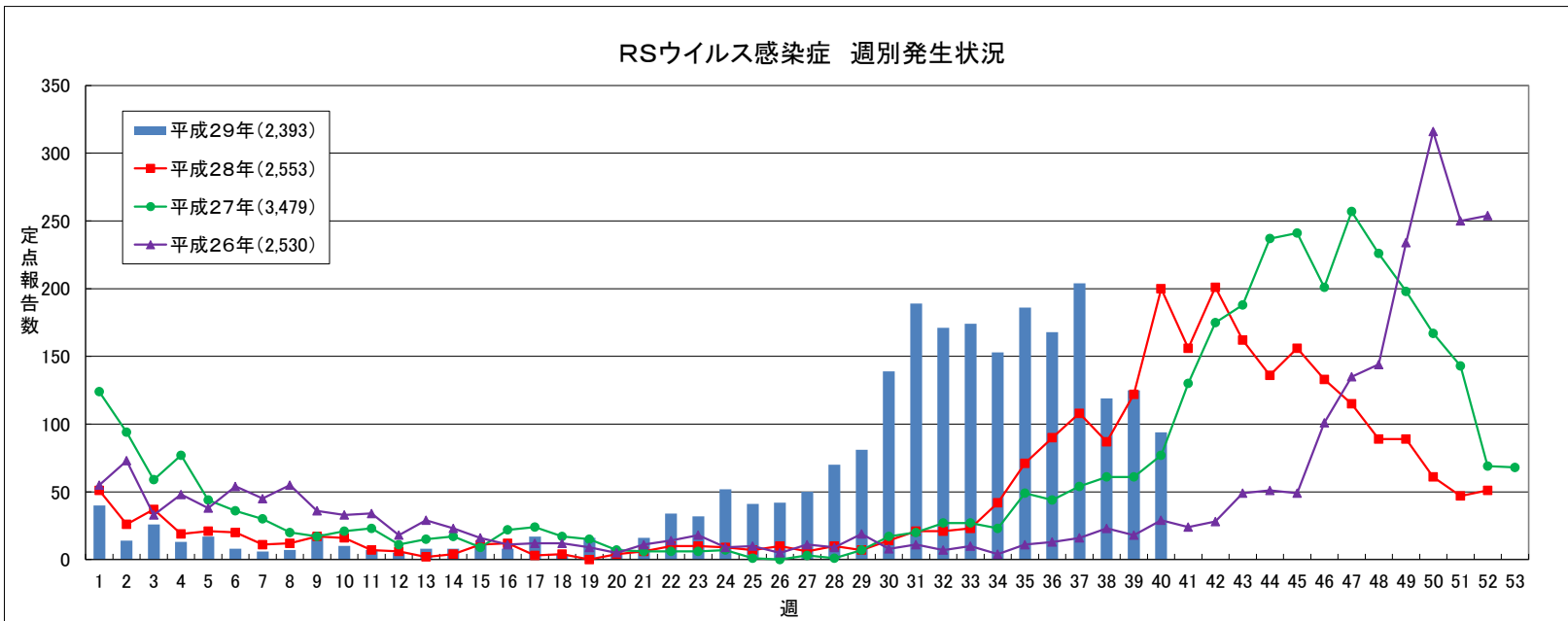
分類	疾患名	宮城県				山形県				茨城県				栃木県				新潟県				福島県				全国			
		37週	38週	39週	累計	37週	38週	39週	累計	37週	38週	39週	累計	37週	38週	39週	累計	37週	38週	39週	累計	37週	38週	39週	累計	37週	38週	39週	累計
二類	結核	8	15	8	243	1	3	2	89	8	8	6	372	7	6	7	227	2	3	5	186	4	3	6	147	358	320	368	16929
三類	コレラ																									1			7
	細菌性赤痢				1							1	1		1		2					1				4	7	2	117
	腸管出血性大腸菌感染症	3	2	1	74	5	3		54	5	1	2	86	1		1	38		2		29		1	4	30	151	112	116	3220
	腸チフス				1								2								1							1	28
	パラチフス																									1			12
四類	E型肝炎				5				6				9				1				10				3	2	2	4	243
	A型肝炎			1	4				1				4		1		1		1		3					2	6	2	220
	エキノкокクス症																				1								22
	オウム病												1																10
	回帰熱																				1								5
	サル痘																												
	ジカウイルス感染症(※1)																												3
	重症熱性血小板減少症候群																												1
	ダニ媒介脳炎																												2
	チクングニア熱																												3
	つつが虫病			1			1		4				2								8				9	1	1	1	113
	デング熱				2								6				3								1	5	9	7	195
	日本紅斑熱																									21	9	15	254
	日本脳炎																												
	ブルセラ症																												1
	ポツリヌス症																												3
	マラリア												4				1									2			44
	野兔病																												
ライム病				1							1	1								2					1			18	
レジオネラ症	3	1		45	1		1	10	2		1	40		1		28	2	2	2	33	1	1	1	24	36	30	44	1279	
レプトスピラ症												1													2	1	1	28	
五類	アメーバ赤痢				18			1	8			1	10				15				11	1			15	14	6	19	807
	ウイルス性肝炎(A・E型を除く)				9				1				6				4				2			1	1	4	2	1	215
	カルバペネム耐性腸内細菌科細菌感染症(※2)	1			9				8				6				11			1	27	3			22	27	22	22	1209
	急性脳炎(※3)								4	1	1		18			1	10				10				3	3	3	10	528
	クリプトスポリジウム症																												9
	クロイツフェルト・ヤコブ病				2				2				2		1		3				5	1	1		3	2	3	3	154
	劇症型溶血性レンサ球菌感染症				7				5				7				4				9				3	6	5	4	419
	後天性免疫不全症候群				12				1				9			1	9	1			8				7	17	16	16	1029
	侵襲性インフルエンザ菌感染症				3				4				2				3				4				5	4	1	3	274
	侵襲性髄膜炎菌感染症												1																20
	侵襲性肺炎球菌感染症			1	36			1	30			1	37				26	1			65	1		1	19	18	18	22	2415
	水痘(入院例に限る。)(※2)				1								3				2				1			1	2	1	2	1	220
	梅毒	2	2	1	48				8	2	1		38	1		1	47	4			19			4	41	79	55	89	4245
	播種性クリプトコックス症(※2)				1				1												4				1				3
	破傷風				1				1				4				2				1					1	3	4	101
	バンコマイシン耐性腸球菌感染症																									1	1		62
	風しん				1								1				1									2	2	2	69
麻しん				1				53				1								3								4	
薬剤耐性アシネトバクター感染症(※2)																													

(※1) 平成28年2月15日から調査開始

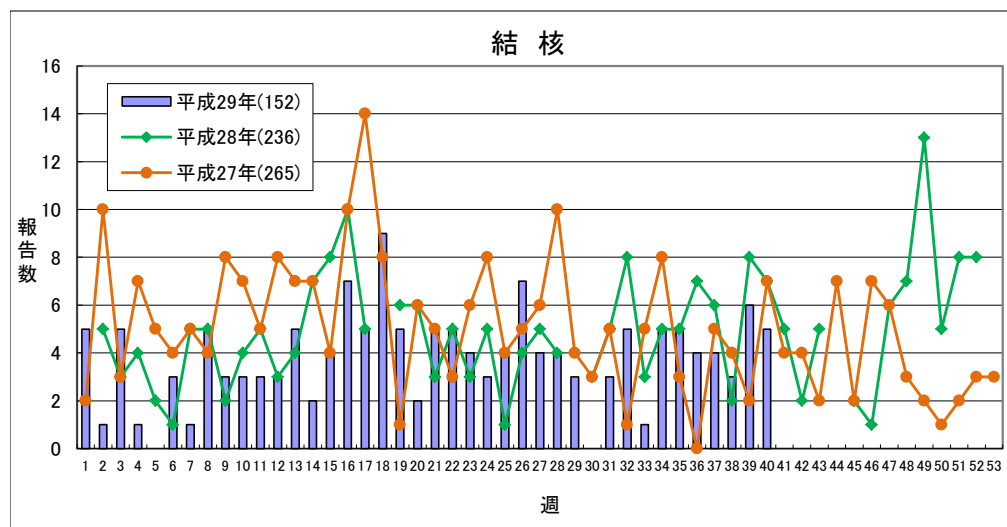
(※2) 平成26年9月19日から調査開始

(※3) ウエストナイル脳炎、西部ウマ脳炎、ダニ媒介脳炎、東部ウマ脳炎、日本脳炎、ベネズエラウマ脳炎及びリフトバレー熱を除く

◎RSウイルス感染症情報

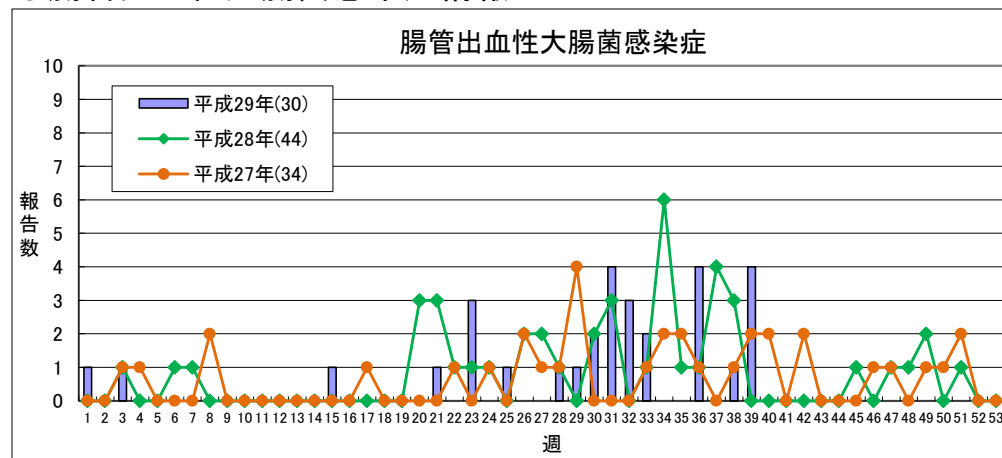


◎結核情報



	平成29年					平成28年
	第37週	第38週	第39週	第40週	累計	合計
県北	1	1	1	1	51	85
郡山市	1	1	2	2	33	40
県中	0	0	0	0	5	13
県南	2	0	0	1	15	14
会津	0	1	0	0	18	29
南会津	0	0	0	0	1	1
相双	0	0	0	0	6	16
いわき市	0	0	3	1	23	38
合計	4	3	6	5	152	236

◎腸管出血性大腸菌感染症情報



	平成29年					平成28年
	第37週	第38週	第39週	第40週	累計	合計
県北	0	1	4	0	14	6
郡山市	0	0	0	0	4	7
県中	0	0	0	0	3	13
県南	0	0	0	0	0	7
会津	0	0	0	0	4	4
南会津	0	0	0	0	0	0
相双	0	0	0	0	0	0
いわき市	0	0	0	0	5	7
合計	0	1	4	0	30	44

感染症週報 平成29年第40号 平成29年10月11日 発行

発行 福島県感染症情報センター(福島県衛生研究所)
〒960-8560 福島市方木田字水戸内16番6号
URL : <http://www.pref.fukushima.lg.jp/sec/21910a/>
E-mail : eiseikenkyuu@pref.fukushima.lg.jp

本週報は、感染症法に基づくものであり、県内の定点医療機関、保健福祉事務所、中核市保健所の御協力を得て分析・提供するものです。