

福島県 感染症情報

検索

平成29年10月4日発行

## 《目次》

・ 感染症患者発生状況	1
・ 保健所管内別流行状況	2
・ 推移・流行状況	3
・ 最近の注目疾患(過去の動き)・保健所別流行状況	3～13
・ 県内・隣接県の五類感染症(定点把握)の動き	14
・ 県内の疑似症	15
・ 県内・隣接県の全数把握疾患	16～17
・ RSウイルス感染症情報	18
・ 結核情報・腸管出血性大腸菌感染症情報	19

## 【RSウイルス感染症について】

RSウイルス感染症の患者報告数が例年より多くなっています。今後も11月～12月あたりまで多い状態が継続するものと予想されます。症状は鼻水や咳などですが、重症化すると気管支炎・肺炎になる場合があります。特に、生後数週間～数ヶ月の時期に感染すると、重篤な症状を引き起こしやすくなるため注意が必要です。主な感染経路は飛沫感染と接触感染です。年長者の再感染ではRSウイルスと気付かれない軽症例も多く、家族間の感染や乳幼児の集団生活施設等での流行にご注意ください。

## 【つつが虫病について】

秋から冬にかけて、つつが虫病の多発時期となります。つつが虫病は、リケッチアといわれる病原体を保有するツツガムシ(ダニの一種)に刺咬された後、1～2週間後に発症する感染症で、症状は発熱、発疹、倦怠感、刺し口等です。山や草むらでの野外作業中はできるだけ肌の露出を避け、帰宅後は速やかに入浴・着替えをしツツガムシによる刺咬を防ぎましょう。また、屋外作業の数日後に、症状がみられた場合には、早急に医療機関を受診してください。

## 感染症患者発生状況【第39週(9月25日～10月1日)】

### 〈定点把握疾患〉

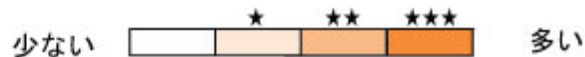
- ・A群溶血性レンサ球菌咽頭炎は、県北、郡山市、県南、会津、相双、いわき市で小流行が続いており、また、県中で小流行が見られます。
- ・手足口病は、県北、郡山市、県中、県南、会津、相双、いわき市で流行が続いています。
- ・ヘルパンギーナは、県北、会津で小流行が続いています。
- ・流行性耳下腺炎は、相双で流行、県中で小流行が続いています。      ・流行性角結膜炎は、県南で流行が見られます。
- ・マイコプラズマ肺炎(4名)は、会津(2名)、いわき市(2名)の各保健所管内の基幹定点医療機関から報告がありました。
- ・クラミジア肺炎(オウム病を除く)(1名)は、郡山市保健所管内の基幹定点医療機関から報告がありました。
- ・RSウイルス感染症は、県北、郡山市、県中、県南、会津、相双、いわき市で流行、南会津で小流行が続いています。

### 〈全数把握疾患〉

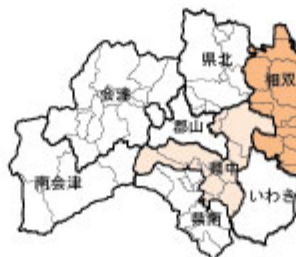
- ・結核(6名)は、県北(1名;20歳代:女性)、郡山市(2名;10歳代、40歳代:ともに男性)、いわき市(3名;20歳代:男性2名、60歳代:女性)の各保健所管内の医療機関から報告がありました。
- ・腸管出血性大腸菌感染症(4名;幼児:男児、20歳代:男性、80歳代:男性および女性)は、県北保健所管内の医療機関から報告がありました。
- ・レジオネラ症(1名;60歳代:男性)は、県北保健所管内の医療機関から報告がありました。
- ・梅毒(4名;乳児:女児、20歳代:男性および女性、30歳代:女性)は、郡山市保健所管内の医療機関から報告がありました。

保健所管内別流行状況【第37週～第39週】

◎ 手足口病



◎ 流行性耳下腺炎



◎ RSウイルス感染症



第37週 (9月11日～9月17日)

第38週 (9月18日～9月24日)

第39週 (9月25日～10月1日)

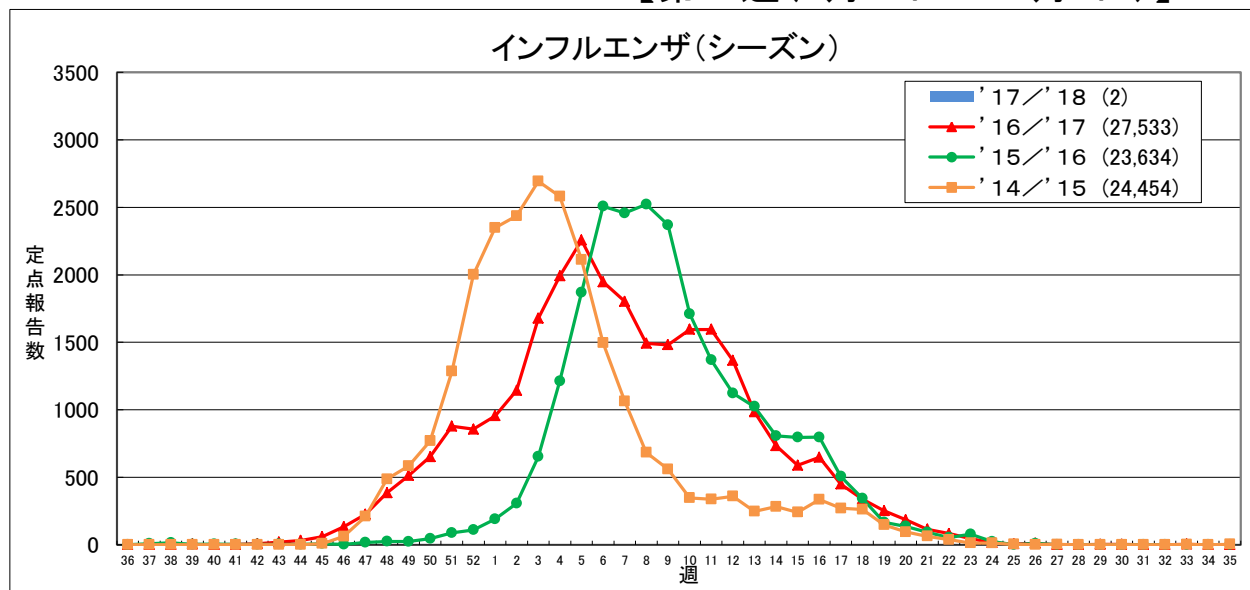
## 疾患別推移、流行状況(定点把握)【第37週～第39週】

疾患名	推移・流行状況			疾患名	推移・流行状況		
	第37週	第38週	第39週		第37週	第38週	第39週
インフルエンザ				ヘルパンギーナ	↓ ★	↓ ★	↓
咽頭結膜熱				流行性耳下腺炎	↓ ★	↓ ★	↑ ★
A群溶血性レンサ球菌咽頭炎	↓ ★	↑ ★	↓ ★	急性出血性結膜炎			
感染性胃腸炎				流行性角結膜炎	↑ ★	↓	
水痘				細菌性髄膜炎	→ ★	↓	
手足口病	↓ ★★★	↓ ★★★	↓ ★★★	無菌性髄膜炎			
伝染性紅斑				マイコプラズマ肺炎			
突発性発しん				クラミジア肺炎			
百日咳				RSウイルス感染症	↑ ★★★	↓ ★★★	↑ ★★★

( → : 増減なし、 ↑ : 増加、 ↓ : 減少 )  
 ( 小さい ← ★ ★★ → 大きい )

### 最近の注目疾患 (過去の動き)・保健所別流行状況

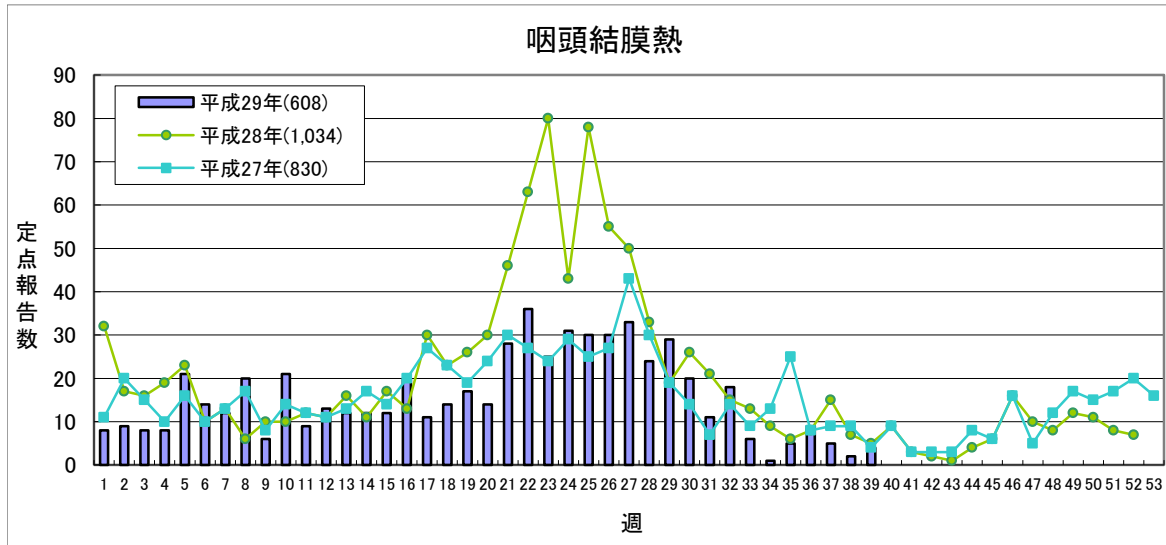
#### 【第39週(9月25日～10月1日)】



	'17/'18					'16/'17合計
	第36週	第37週	第38週	第39週	累計	
県北	0	0	0	0	0	4,984
郡山市	0	0	0	0	0	3,565
県中	0	0	0	0	0	3,711
県南	0	0	0	0	0	2,417
会津	0	0	0	0	0	5,402
南会津	0	0	0	1	1	633
相双	0	0	0	0	0	1,573
いわき市	0	1	0	0	1	5,248
合計	0	1	0	1	2	27,533

(\*) インフルエンザ定点医療機関(76)からの報告数です

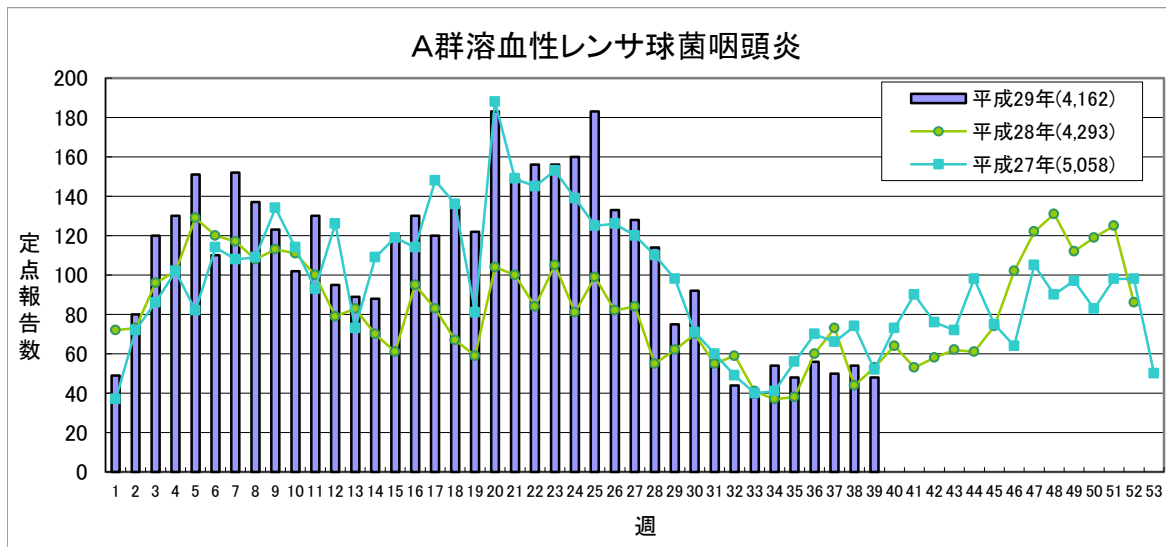
【第39週(9月25日～10月1日)】



定点あたり **0.2未満** **0.2～** **1.0～** **3.0～**

	平成29年					平成28年
	第36週	第37週	第38週	第39週	累 計	合 計
県 北	7	3	1	1	196	223
郡山市	2	0	0	2	143	308
県 中	0	0	0	1	59	229
県 南	0	1	0	0	16	45
会 津	0	1	0	0	61	48
南会津	0	0	0	0	15	10
相 双	0	0	0	0	16	26
いわき市	0	0	1	0	102	145
合 計	9	5	2	4	608	1,034

(\*)小児科定点医療機関(45)からの報告数です

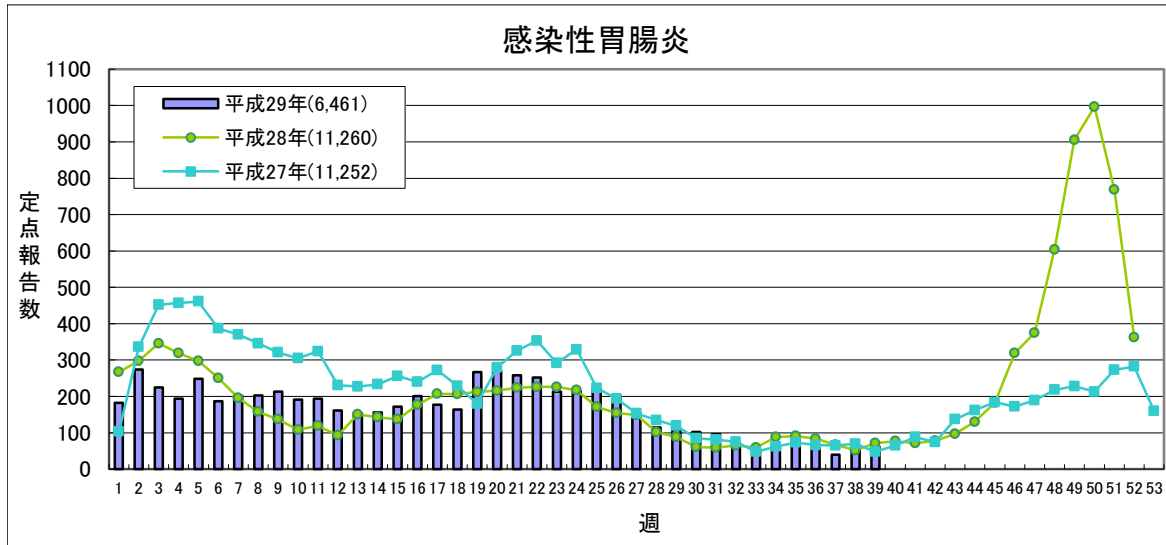


定点あたり **0.5未満** **0.5～** **4.0～** **8.0～**

	平成29年					平成28年
	第36週	第37週	第38週	第39週	累 計	合 計
県 北	20	16	15	12	1,284	1,129
郡山市	3	4	9	6	623	488
県 中	1	2	3	6	365	491
県 南	2	3	3	2	370	288
会 津	6	5	3	8	517	295
南会津	0	1	2	0	42	31
相 双	14	14	12	9	516	988
いわき市	10	5	7	5	445	583
合 計	56	50	54	48	4,162	4,293

(\*)小児科定点医療機関(45)からの報告数です

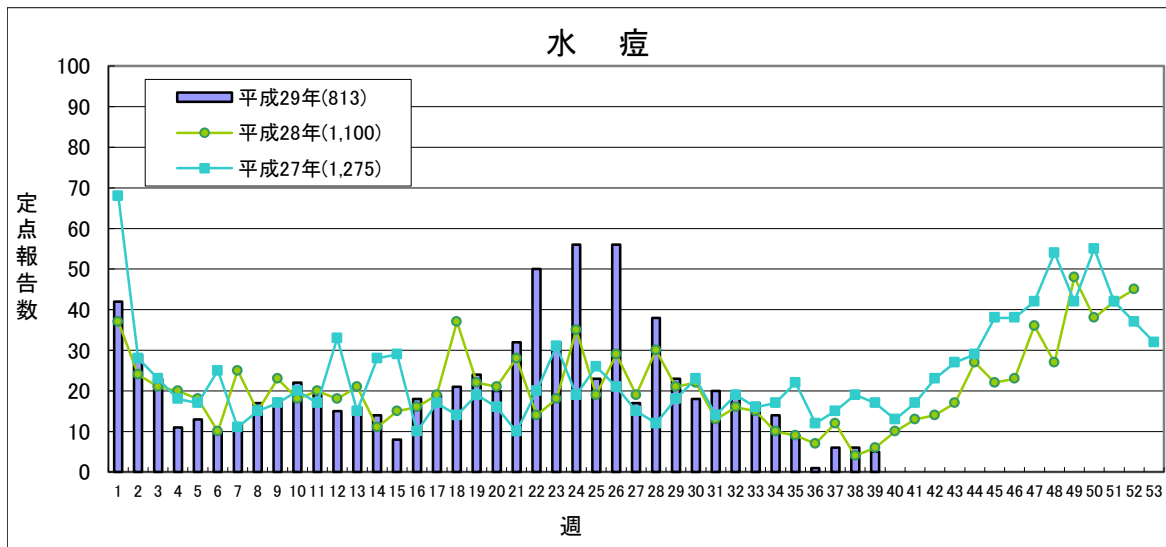
【第39週(9月25日～10月1日)】



定点あたり **5.1未満** **5.1～** **12.0～** **20.0～**

	平成29年					平成28年
	第36週	第37週	第38週	第39週	累計	合計
県北	15	12	14	21	1,228	2,545
郡山市	8	4	4	7	629	1,221
県中	10	8	8	9	1,405	1,984
県南	3	2	15	7	606	1,217
会津	12	4	5	7	1,347	1,812
南会津	0	0	0	0	34	27
相双	3	5	2	5	306	930
いわき市	8	5	5	6	906	1,524
合計	59	40	53	62	6,461	11,260

(\*)小児科定点医療機関(45)からの報告数です

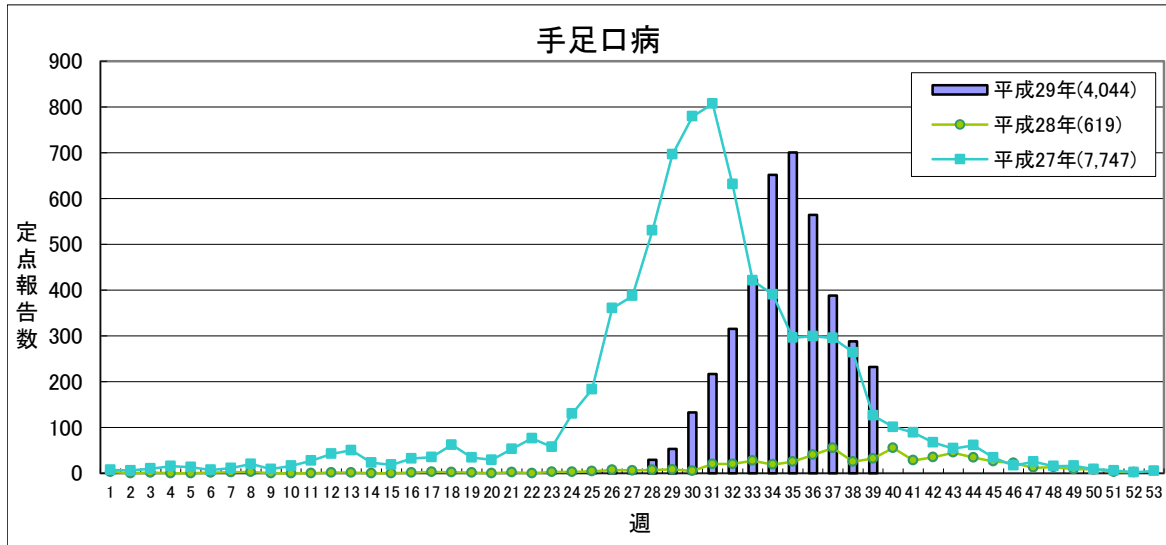


定点あたり **2.0未満** **2.0～** **4.0～** **7.0～**

	平成29年					平成28年
	第36週	第37週	第38週	第39週	累計	合計
県北	0	1	0	2	137	233
郡山市	0	1	0	0	132	187
県中	0	0	4	3	217	124
県南	0	0	0	0	26	55
会津	0	4	0	0	113	193
南会津	0	0	0	0	3	8
相双	0	0	1	0	31	44
いわき市	1	0	1	0	154	256
合計	1	6	6	5	813	1,100

(\*)小児科定点医療機関(45)からの報告数です

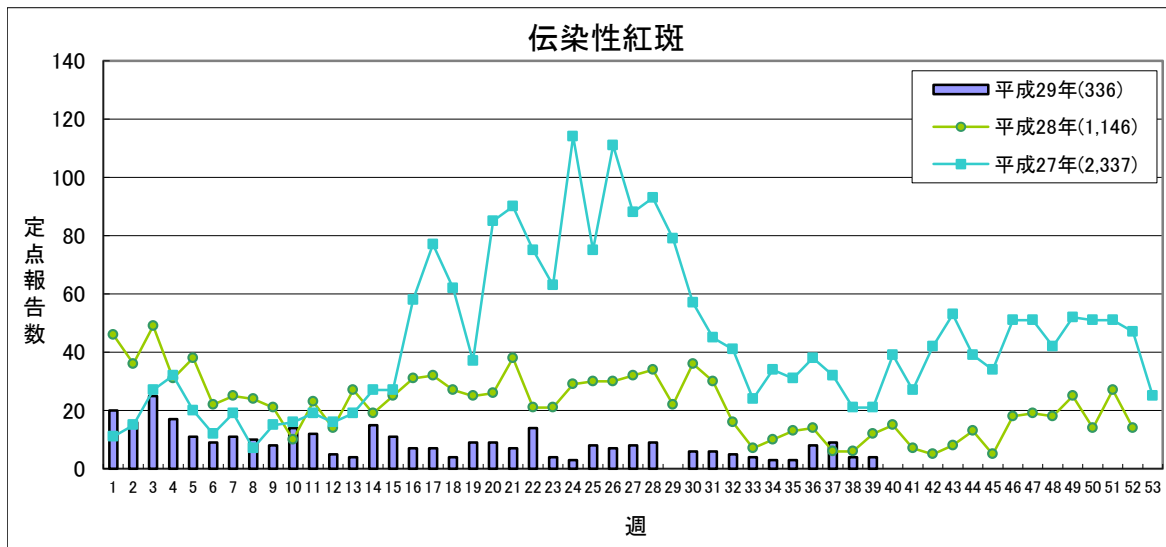
【第39週(9月25日～10月1日)】



定点あたり **1.0未満** **1.0～** **2.0～** **5.0～**

	平成29年					平成28年
	第36週	第37週	第38週	第39週	累計	合計
県北	66	70	54	46	587	157
郡山市	76	53	32	26	551	97
県中	125	76	53	48	696	86
県南	30	23	13	11	274	40
会津	86	53	39	29	450	73
南会津	6	2	1	2	23	4
相双	38	16	25	11	295	70
いわき市	137	95	71	59	1,168	92
合計	564	388	288	232	4,044	619

(\*)小児科定点医療機関(45)からの報告数です

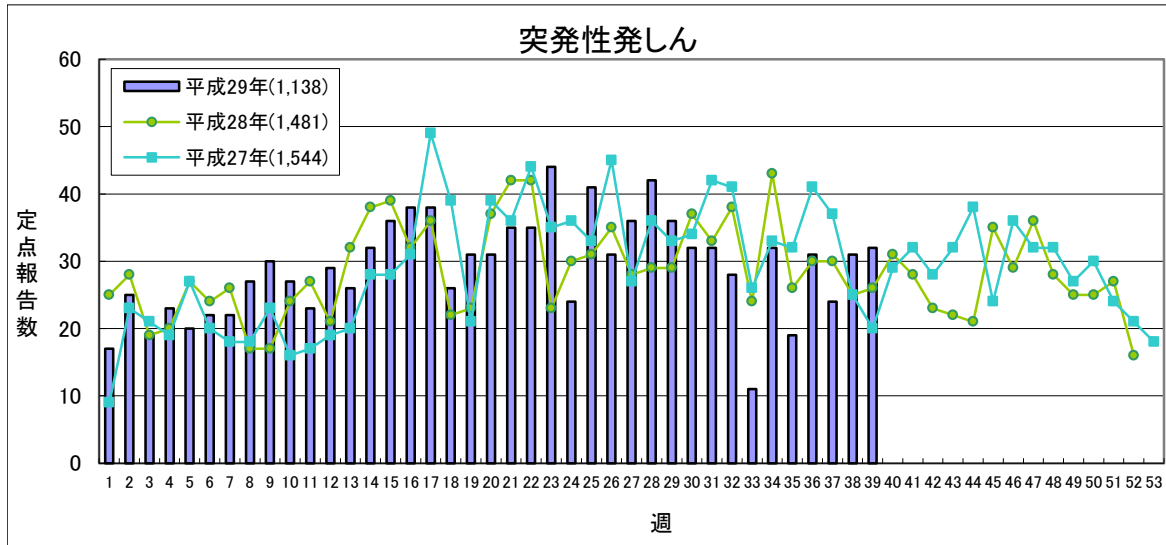


定点あたり **0.5未満** **0.5～** **1.0～** **2.0～**

	平成29年					平成28年
	第36週	第37週	第38週	第39週	累計	合計
県北	3	2	2	4	168	311
郡山市	2	3	1	0	42	78
県中	0	0	0	0	55	293
県南	0	0	0	0	12	26
会津	2	2	0	0	22	84
南会津	0	0	0	0	0	0
相双	0	2	1	0	13	22
いわき市	1	0	0	0	24	332
合計	8	9	4	4	336	1,146

(\*)小児科定点医療機関(45)からの報告数です

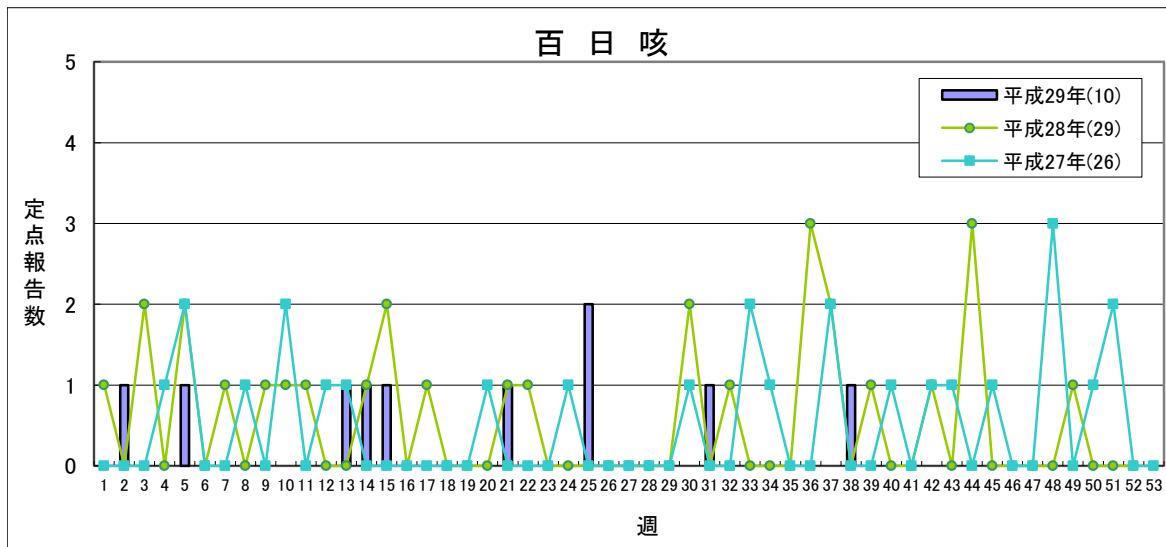
【第39週(9月25日～10月1日)】



流行状況の表記はありません

	平成29年					平成28年
	第36週	第37週	第38週	第39週	累計	合計
県北	8	8	6	3	221	319
郡山市	3	1	4	6	177	229
県中	8	3	6	3	209	271
県南	0	0	2	1	72	98
会津	0	2	2	0	82	121
南会津	0	0	0	0	0	0
相双	5	6	5	8	196	242
いわき市	7	4	6	11	181	201
合計	31	24	31	32	1,138	1,481

(\*)小児科定点医療機関(45)からの報告数です



定点あたり 1.0未満 1.0～

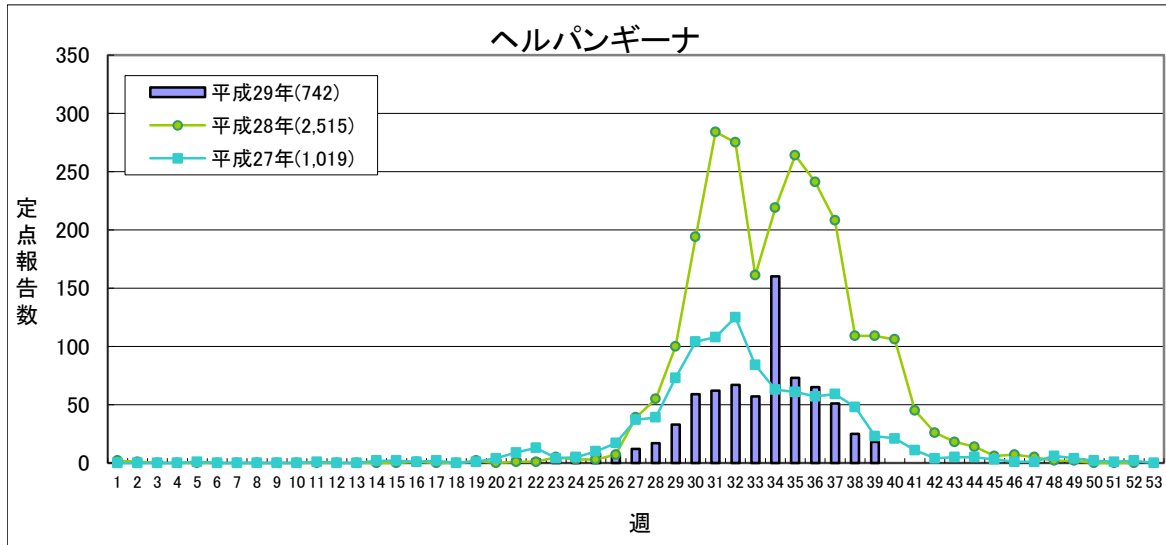
※平成28年より流行表記の基準が新しくなりました。

	平成29年					平成28年
	第36週	第37週	第38週	第39週	累計	合計
県北	0	0	1	0	3	8
郡山市	0	0	0	0	2	8
県中	0	0	0	0	0	3
県南	0	0	0	0	0	0
会津	0	0	0	0	1	4
南会津	0	0	0	0	1	1
相双	0	0	0	0	3	4
いわき市	0	0	0	0	0	1
合計	0	0	1	0	10	29

(\*)小児科定点医療機関(45)からの報告数です



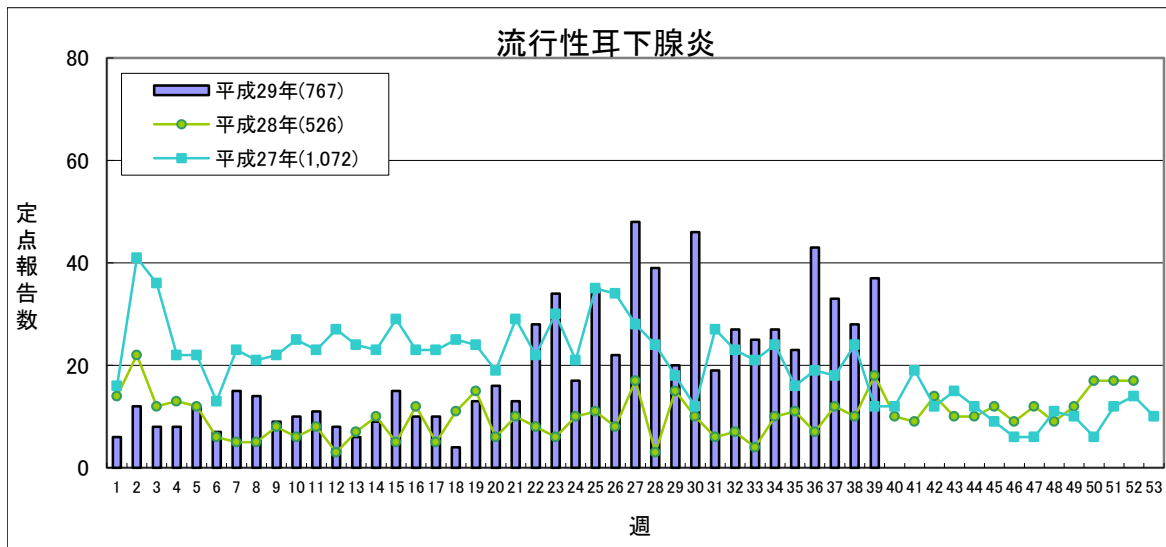
【第39週(9月25日～10月1日)】



定点あたり **0.5未満** **0.5～** **2.0～** **6.0～**

	平成29年					平成28年
	第36週	第37週	第38週	第39週	累計	合計
県北	16	19	11	5	184	436
郡山市	21	8	2	4	119	309
県中	5	1	0	0	33	143
県南	1	0	1	0	45	240
会津	5	6	4	8	118	429
南会津	3	2	0	0	19	54
相双	3	2	2	0	71	301
いわき市	11	13	5	1	153	603
合計	65	51	25	18	742	2,515

(\*)小児科定点医療機関(45)からの報告数です



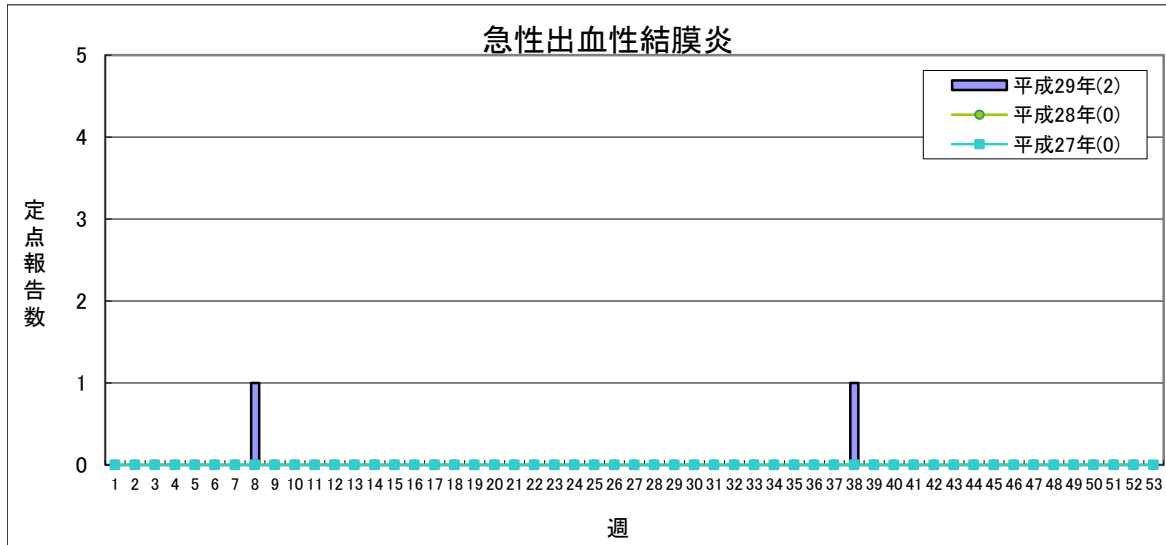
定点あたり **0.5未満** **0.5～** **3.0～** **6.0～**

	平成29年					平成28年
	第36週	第37週	第38週	第39週	累計	合計
県北	3	2	4	3	103	34
郡山市	11	7	2	5	135	124
県中	9	17	9	11	326	78
県南	0	1	0	0	29	47
会津	2	0	0	0	11	38
南会津	0	0	0	0	5	4
相双	17	4	13	17	97	19
いわき市	1	2	0	1	61	182
合計	43	33	28	37	767	526

(\*)小児科定点医療機関(45)からの報告数です



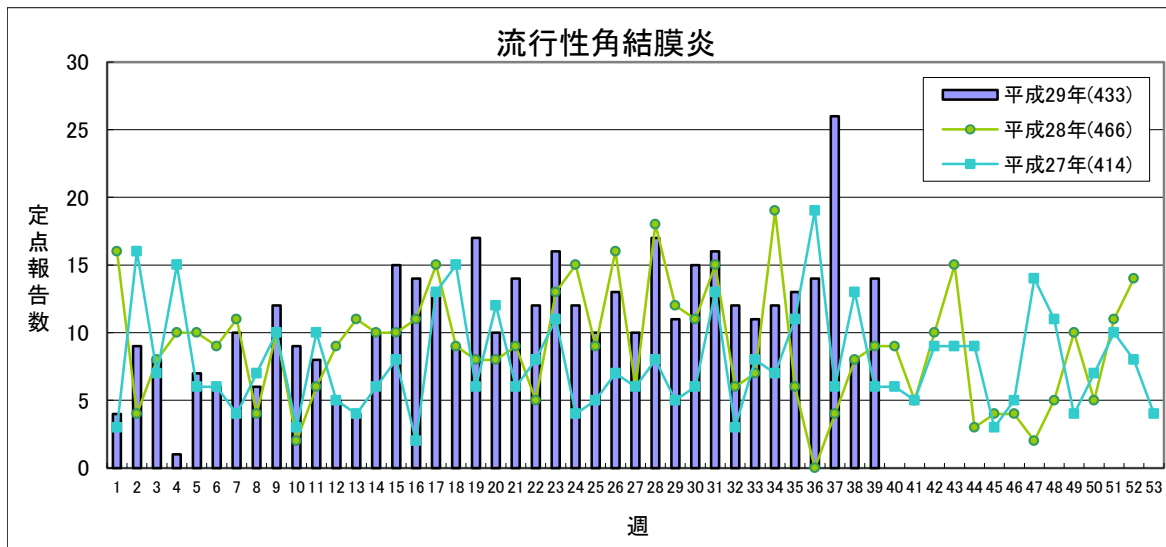
【第39週(9月25日～10月1日)】



定点あたり **1.0未満** **1.0～**

	平成29年					平成28年
	第36週	第37週	第38週	第39週	累計	合計
県北	0	0	1	0	2	0
郡山市	0	0	0	0	0	0
県中	0	0	0	0	0	0
県南	0	0	0	0	0	0
会津	0	0	0	0	0	0
南会津	-	-	-	-	-	-
相双	0	0	0	0	0	0
いわき市	0	0	0	0	0	0
合計	0	0	1	0	2	0

(\*)眼科定点医療機関(12)からの報告数です

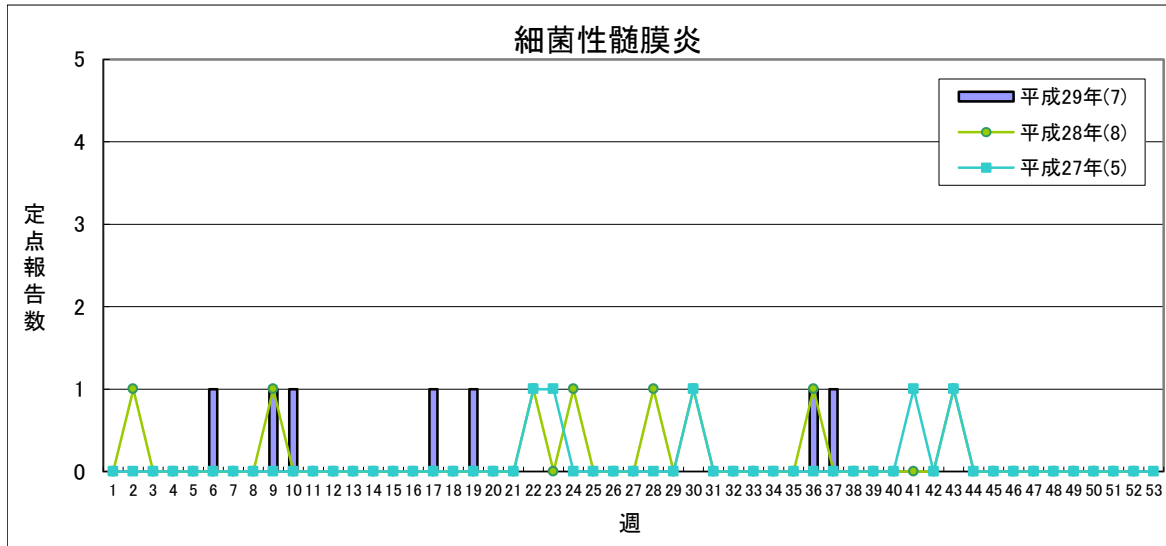


定点あたり **2.0未満** **2.0～** **4.0～** **8.0～**

	平成29年					平成28年
	第36週	第37週	第38週	第39週	累計	合計
県北	6	16	4	8	130	75
郡山市	0	1	0	0	18	10
県中	1	0	0	0	6	30
県南	3	4	1	6	150	99
会津	3	3	3	0	114	174
南会津	-	-	-	-	-	-
相双	1	1	0	0	3	7
いわき市	0	1	0	0	12	71
合計	14	26	8	14	433	466

(\*)眼科定点医療機関(12)からの報告数です

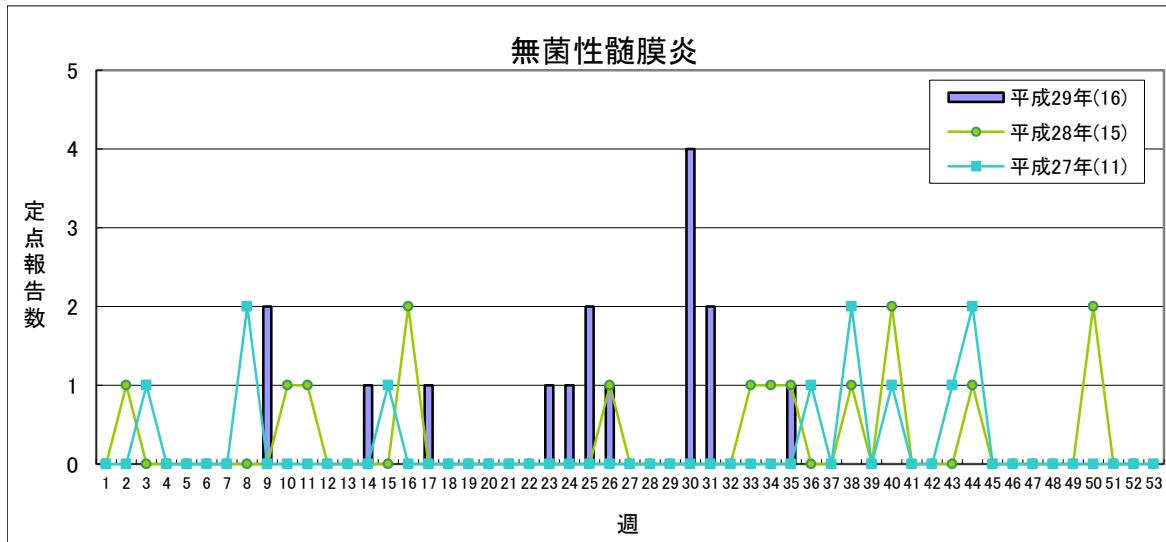
【第39週(9月25日～10月1日)】



県全体で 1人未満 1人 2～4人 5人以上

	平成29年					平成28年
	第36週	第37週	第38週	第39週	累計	合計
県北	0	0	0	0	0	0
郡山市	1	1	0	0	6	3
県中	-	-	-	-	-	-
県南	0	0	0	0	0	0
会津	0	0	0	0	0	1
南会津	0	0	0	0	0	0
相双	0	0	0	0	1	1
いわき市	0	0	0	0	0	3
合計	1	1	0	0	7	8

(\*) 基幹定点医療機関(7)からの報告数です



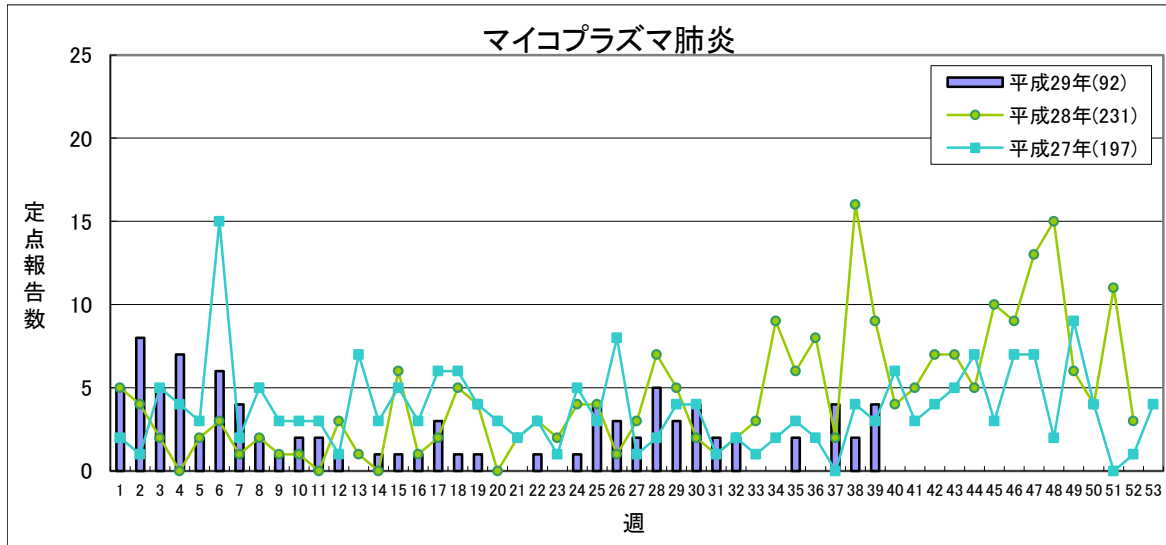
県全体で 1人以下 1地域2人 2地域又は1地域3人以上 3地域以上

※平成28年より流行表記の基準が新しくなりました。

	平成29年					平成28年
	第36週	第37週	第38週	第39週	累計	合計
県北	0	0	0	0	0	0
郡山市	0	0	0	0	6	10
県中	-	-	-	-	-	-
県南	0	0	0	0	0	0
会津	0	0	0	0	7	3
南会津	0	0	0	0	1	0
相双	0	0	0	0	2	0
いわき市	0	0	0	0	0	2
合計	0	0	0	0	16	15

(\*) 基幹定点医療機関(7)からの報告数です

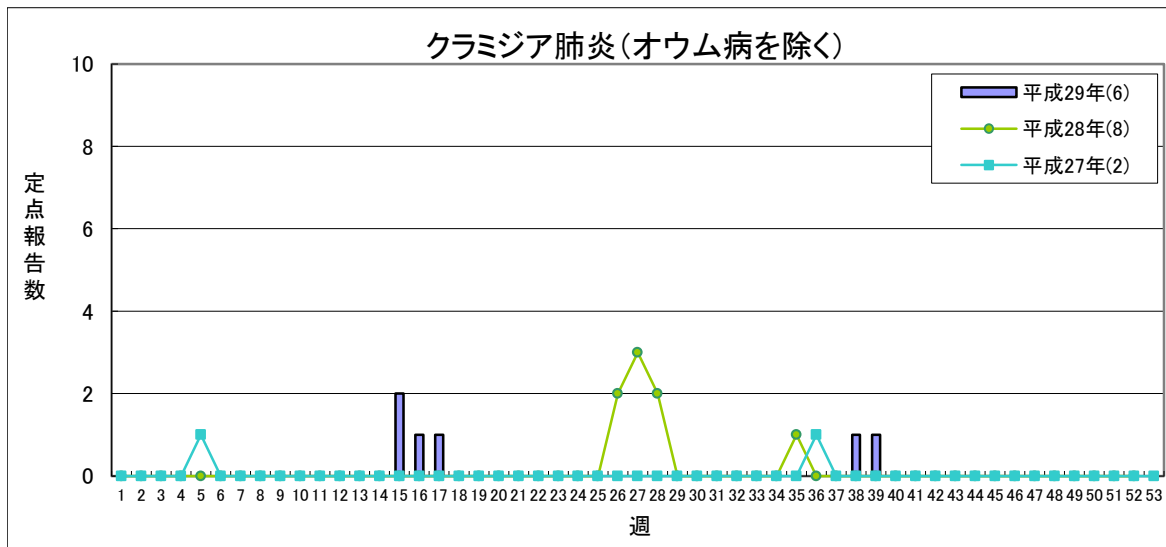
【第39週(9月25日～10月1日)】



定点あたり 1.5未満 1.5～ 2.1～ 3.1～

	平成29年					平成28年
	第36週	第37週	第38週	第39週	累計	合計
県北	0	0	0	0	1	18
郡山市	0	1	1	0	12	49
県中	-	-	-	-	-	-
県南	0	0	1	0	26	54
会津	0	0	0	2	15	23
南会津	0	0	0	0	0	1
相双	0	0	0	0	1	7
いわき市	0	3	0	2	37	79
合計	0	4	2	4	92	231

(\*) 基幹定点医療機関(7)からの報告数です

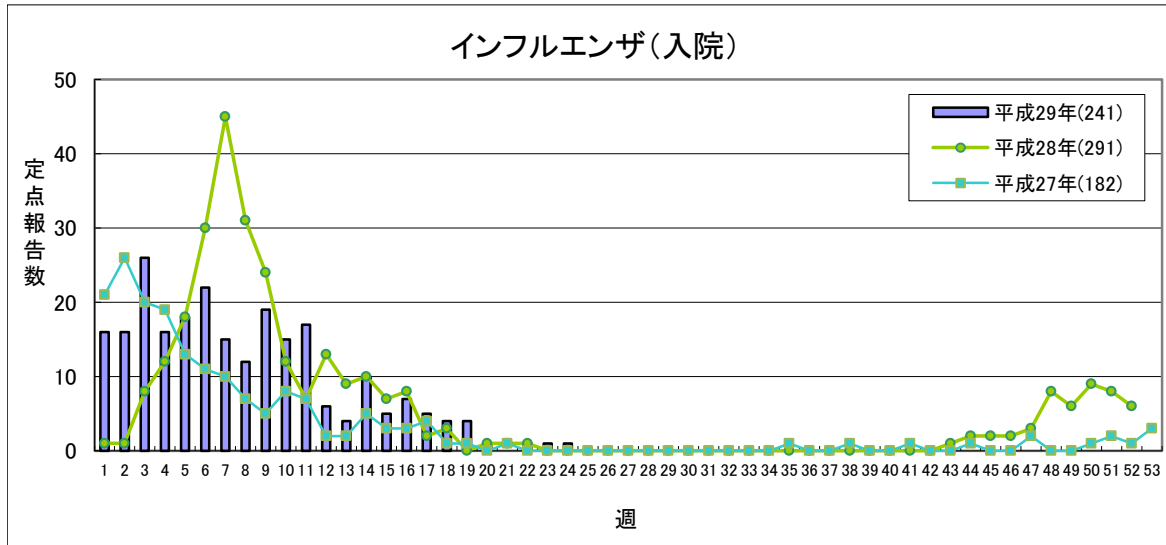


定点あたり 1.0未満 1.0～ 1.6～ 2.1～

	平成29年					平成28年
	第36週	第37週	第38週	第39週	累計	合計
県北	0	0	0	0	0	0
郡山市	0	0	1	1	3	0
県中	-	-	-	-	-	-
県南	0	0	0	0	3	0
会津	0	0	0	0	0	8
南会津	0	0	0	0	0	0
相双	0	0	0	0	0	0
いわき市	0	0	0	0	0	0
合計	0	0	1	1	6	8

(\*) 基幹定点医療機関(7)からの報告数です

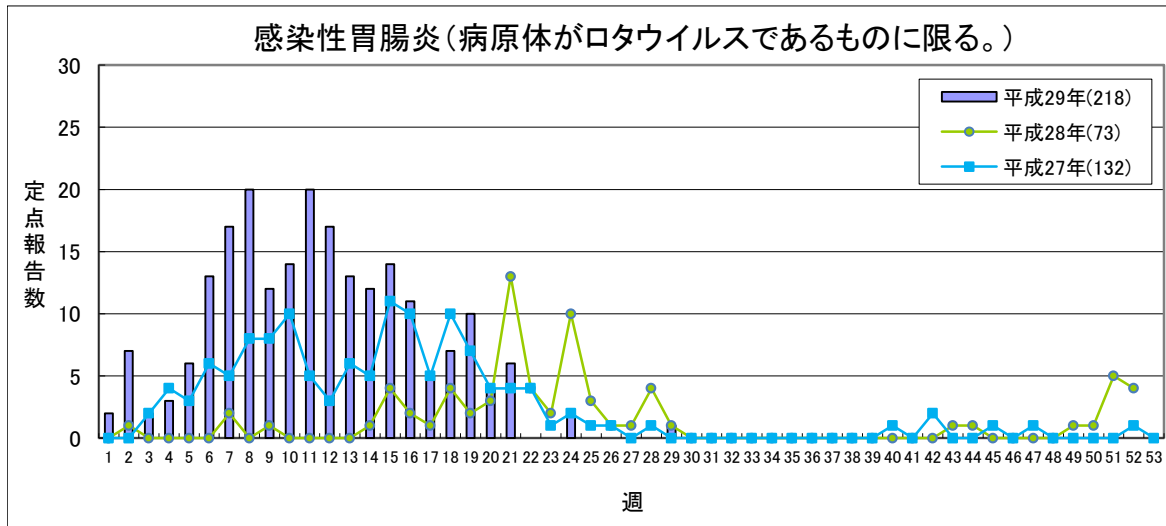
【第39週(9月25日～10月1日)】



流行状況の表記はありません

	平成29年					平成28年
	第36週	第37週	第38週	第39週	累計	合計
県北	0	0	0	0	27	17
郡山市	0	0	0	0	33	54
県中	-	-	-	-	-	-
県南	0	0	0	0	29	25
会津	0	0	0	0	86	122
南会津	0	0	0	0	15	15
相双	0	0	0	0	12	13
いわき市	0	0	0	0	39	45
合計	0	0	0	0	241	291

(\*) 基幹定点医療機関(7)からの報告数です

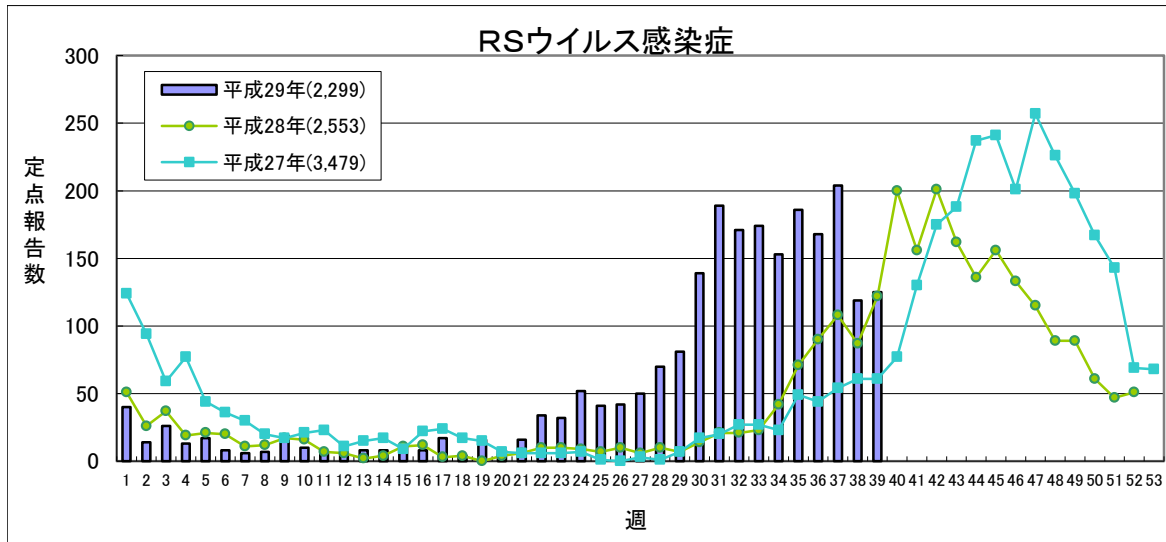


流行状況の表記はありません

	平成29年					平成28年
	第36週	第37週	第38週	第39週	累計	合計
県北	0	0	0	0	3	2
郡山市	0	0	0	0	13	10
県中	-	-	-	-	-	-
県南	0	0	0	0	15	8
会津	0	0	0	0	175	47
南会津	0	0	0	0	12	6
相双	0	0	0	0	0	0
いわき市	0	0	0	0	0	0
合計	0	0	0	0	218	73

(\*) 基幹定点医療機関(7)からの報告数です

【第39週(9月25日～10月1日)】



定点あたり 0.4未満 0.4～ 0.8～ 1.1～

	平成29年				累計	平成28年 合計
	第36週	第37週	第38週	第39週		
県北	61	86	48	56	666	817
郡山市	32	28	9	11	415	403
県中	8	11	9	9	198	172
県南	8	1	4	7	154	133
会津	36	49	33	30	331	441
南会津	0	5	4	1	11	43
相双	11	10	4	5	282	279
いわき市	12	14	8	6	242	265
合計	168	204	119	125	2,299	2,553

(\*)小児科定点医療機関(45)からの報告数です

「定点あたり」の算出方法

$$\text{定点あたり} = \frac{\text{報告数}}{\text{定点数}}$$

※平成29年第1週～第38週分までの定点数

	インフルエンザ定点	小児科定点	眼科定点	基幹定点
県北	17	10	3	1
郡山市	12	7	2	1
県中	10	6	1	0
県南	7	4	1	1
会津	10	6	2	1
南会津	3	2	0	1
相双	5	3	1	1
いわき市	13	8	2	1
計	77	46	12	7

「定点あたり」の算出方法

$$\text{定点あたり} = \frac{\text{報告数}}{\text{定点数}}$$

※平成29年第39週は、いわき市の1医療機関が閉院のため、いわき市のインフルエンザ定点数及び小児科定点数を下記のとおり1減じております。

	インフルエンザ定点	小児科定点	眼科定点	基幹定点
県北	17	10	3	1
郡山市	12	7	2	1
県中	10	6	1	0
県南	7	4	1	1
会津	10	6	2	1
南会津	3	2	0	1
相双	5	3	1	1
いわき市	12	7	2	1
計	76	45	12	7

県内の五類感染症(定点把握)の動き【第39週(9月25日～10月1日)】

疾患名	平成29年				累計	平成28年累計		感染症コメント
	第36週	第37週	第38週	第39週		～39週	～52週	
インフルエンザ	-	1	-	1	23,769	23,132	26,892	
咽頭結膜熱	9	5	2	4	608	937	1,034	
A群溶血性レンサ球菌咽頭炎	56	50	54	48	4,162	3,124	4,293	県北、郡山市、県南、会津、相双、いわき市で小流行が続いており、また、県中で小流行が見られます。
感染性胃腸炎	59	40	53	62	6,461	6,292	11,260	
水痘	1	6	6	5	813	738	1,100	
手足口病	564	388	288	232	4,044	327	619	県北、郡山市、県中、県南、会津、相双、いわき市で流行が続いています。
伝染性紅斑	8	9	4	4	336	958	1,146	
突発性発しん	31	24	31	32	1,138	1,135	1,481	
百日咳	-	-	1	-	10	24	29	
ヘルパンギーナ	65	51	25	18	742	2,284	2,515	県北、会津で小流行が続いています。
流行性耳下腺炎	43	33	28	37	767	368	526	相双で流行、県中で小流行が続いています。
急性出血性結膜炎	-	-	1	-	2	0	0	
流行性角結膜炎	14	26	8	14	433	369	466	県南で流行が見られます。
細菌性髄膜炎	1	1	-	-	7	7	8	
無菌性髄膜炎	-	-	-	-	16	10	15	
マイコプラズマ肺炎	-	4	2	4	92	132	231	会津、いわき市の各保健所管内の基幹定点医療機関から報告がありました。
クラミジア肺炎(オウム病を除く)	-	-	1	1	6	8	8	郡山市保健所管内の基幹定点医療機関から報告がありました。
インフルエンザ(入院)	-	-	-	-	241	244	291	
感染性胃腸炎(病原体がロタウイルスであるものに限る。)	-	-	-	-	218	60	73	
RSウイルス感染症	168	204	119	125	2,299	957	2,553	県北、郡山市、県中、県南、会津、相双、いわき市で流行、南会津で小流行が続いています。

隣接県の五類感染症(定点把握)の動き【第36週～第38週】

疾患名	宮城県			山形県			茨城県			栃木県			新潟県			全国		
	第36週	第37週	第38週	第36週	第37週	第38週	第36週	第37週	第38週	第36週	第37週	第38週	第36週	第37週	第38週	第36週	第37週	第38週
インフルエンザ	61	64	38	-	-	-	27	15	9	18	5	5	11	6	3	899	1081	894
咽頭結膜熱	8	12	5	26	25	20	30	18	22	14	7	11	22	19	21	1602	1455	1202
A群溶血性レンサ球菌咽頭炎	96	91	81	92	65	68	97	98	83	33	41	24	56	76	45	4580	4847	3784
感染性胃腸炎	201	184	187	77	60	42	216	216	185	62	63	52	128	97	66	10475	10355	8191
水痘	6	4	6	5	7	10	14	13	15	11	11	4	15	10	6	616	622	620
手足口病	610	503	365	195	181	129	595	638	482	396	344	205	266	225	120	13166	12198	8421
伝染性紅斑	8	4	3	18	13	17	-	5	3	1	2	2	2	6	3	193	201	116
突発性発しん	34	25	19	17	14	13	22	33	15	24	15	17	26	23	12	1526	1409	1190
百日咳	-	-	-	-	1	-	-	1	-	-	-	-	-	-	1	32	30	22
ヘルパンギーナ	85	75	33	81	61	23	112	111	57	32	22	14	69	63	37	3346	3048	1759
流行性耳下腺炎	15	26	13	21	4	15	9	8	14	13	12	5	58	47	48	1165	1227	974
急性出血性結膜炎	-	-	-	-	-	-	-	-	-	-	-	-	-	-	-	14	5	4
流行性角結膜炎	4	2	3	16	10	14	24	29	23	12	7	4	18	9	8	684	691	591
細菌性髄膜炎	-	-	-	-	-	-	-	-	-	-	-	-	1	-	-	9	9	15
無菌性髄膜炎	-	-	-	-	-	1	-	-	-	1	-	1	1	-	-	37	26	17
マイコプラズマ肺炎	6	9	7	6	6	3	5	2	3	3	4	2	8	5	4	129	151	144
クラミジア肺炎(オウム病を除く)	-	-	-	-	-	-	-	-	-	-	-	-	-	-	2	7	5	8
感染性胃腸炎(病原体がロタウイルスであるものに限る。)	-	-	-	-	-	-	-	-	-	-	-	-	-	-	-	8	5	2
RSウイルス感染症	187	170	98	237	180	148	197	165	126	185	178	113	314	348	241	10123	10500	7868

## 県内の法第14条第1項に規定する厚生労働省令で定める疑似症【第36週～第39週】

疑似症	平成29年										平成28年				
	第36週	第37週	第38週	第39週	累計								合計		
					県合計	県北	郡山市	県中	県南	会津	南会津	相双		いわき	
摂氏38度以上の発熱及び呼吸器症状(*1)	-	-	-	-											-
発熱及び発しん又は水疱(*2)	-	-	-	-											-

(\*1)明らかな外傷又は器質的疾患に起因するものを除く

(\*2)ただし、当該疑似症が二類感染症、三類感染症、四類感染症及び五類感染症の患者の症状であることが明らかな場合を除く

平成20年4月1日から調査開始



県内の全数把握疾患【第39週(9月25日～10月1日)】

- 一類:エボラ出血熱、クリミア・コンゴ出血熱、痘そう、南米出血熱、ペスト、マールブルグ病、ラッサ熱  
 二類:急性灰白髄炎、結核、ジフテリア、重症急性呼吸器症候群(病原体がSARSコロナウイルスであるものに限る)、中東呼吸器症候群(病原体がMERSコロナウイルスであるものに限る)、鳥インフルエンザ(H5N1)、鳥インフルエンザ(H7N9)  
 三類:コレラ、細菌性赤痢、腸管出血性大腸菌感染症、腸チフス、バラチフス  
 四類:E型肝炎、ウエストナイル熱(ウエストナイル脳炎含む)、A型肝炎、エキノコックス症、黄熱、オウム病、オムスク出血熱、回帰熱、キャサナル森林病、Q熱、狂犬病、コクシジオイデス症、サル痘、ジカウイルス感染症、  
 :重症熱性血小板減少症候群(病原体がSFTSウイルスであるものに限る)、腎症候性出血熱、西部ウマ脳炎、ダニ媒介脳炎、炭疽、チクングニア熱、つつが虫病、デング熱、東部ウマ脳炎、鳥インフルエンザ(H5N1及びH7N9を除く)、  
 :ニパウイルス感染症、日本紅斑熱、日本脳炎、ハンタウイルス肺症候群、Bウイルス病、鼻疽、ブルセラ症、ペネズエラウマ脳炎、ヘンドラウイルス感染症、発しんチフス、ポツリヌス症、マラリア、野兎病、  
 :ライム病、リッサウイルス感染症、リフトバレー熱、類鼻疽、レジオネラ症、レプトスピラ症、ロッキー山紅斑熱  
 五類:アメーバ赤痢、ウイルス性肝炎(E型及びA型を除く)、カルバペネム耐性腸内細菌科細菌感染症、急性脳炎(ウエストナイル脳炎、西部ウマ脳炎、ダニ媒介脳炎、東部ウマ脳炎、日本脳炎、ペネズエラウマ脳炎及びリフトバレー熱を除く)、  
 :クリプトスポリジウム症、クワイツフェルト・ヤコブ病、劇症型溶血性レンサ球菌感染症、後天性免疫不全症候群、ジアルジア症、侵襲性インフルエンザ菌感染症、侵襲性髄膜炎菌感染症、侵襲性肺炎球菌感染症、  
 :水痘(入院に限る。)、先天性風しん症候群、梅毒、播種性クリプトコックス症、破傷風、バンコマイシン耐性黄色ブドウ球菌感染症、バンコマイシン耐性腸球菌感染症、風しん、麻しん、薬剤耐性アシネトバクター感染症  
 新型インフルエンザ等:新型インフルエンザ、再興型インフルエンザ  
 指定:該当なし

以下の表には、過去に届出のあったものを中心に記載しています。

分類	疾患名	平成29年										平成28年累計				
		第36週	第37週	第38週	第39週	県合計	県北	郡山市	県中	県南	会津	南会津	相双	いわき	県合計 ~39週	県合計 ~52週
二類	結核	4(県北2、郡山市1、会津1)	4(県北1、郡山市1、県南2)	3(県北1、郡山市1、会津1)	6(県北1、郡山市2、いわき市3)	147	50	31	5	14	18	1	6	22	167	236
三類	コレラ															
	細菌性赤痢					1	1								1	1
	腸管出血性大腸菌感染症	4(県北2、郡山市1、いわき市1)		1(県北)	4(県北)	30	14	4	3		4			5	31	44
	腸チフス														2	2
四類	バラチフス															
	E型肝炎					3				1				2	3	3
	A型肝炎														1	3
	ジカウイルス感染症(※1)															
	重症熱性血小板減少症候群															
	チクングニア熱															
	つつが虫病															
	デング熱	1(いわき市)				9	1	2	3	1	2				12	28
	日本紅斑熱					1								1		
	ブルセラ症															
	マラリア															
	野兎病															
レジオネラ症	2(郡山市1、県南1)	1(県南)	1(会津)	1(県北)	24	8	6	3	2	3		1	1	20	28	
レプトスピラ症														1	1	
五類	アメーバ赤痢		1(県北)			15	4	6	1		2			2	8	11
	ウイルス性肝炎(A・E型を除く)															
	カルバペネム耐性腸内細菌科細菌感染症(※2)	1(いわき市)	3(県北1、郡山市2)			22	2	11	1		2			6	16	24
	急性脳炎(※3)					3	2			1					4	4
	クワイツフェルト・ヤコブ病		1(県北)	1(いわき市)		3	2							1	1	2
	劇症型溶血性レンサ球菌感染症					3	1				1			1	4	5
	後天性免疫不全症候群					7	4	2			1				7	12
	侵襲性インフルエンザ菌感染症					5	1	2						2	4	4
	侵襲性髄膜炎菌感染症															
	侵襲性肺炎球菌感染症		1(郡山市)			18	5	6	1		3			3	18	25
	水痘(入院例に限る。)(※2)					1								1		2
	先天性風しん症候群															
	梅毒				4(郡山市)	41	7	16	2		3			13	52	69
	播種性クリプトコックス症(※2)					1		1							1	1
	破傷風														1	1
バンコマイシン耐性腸球菌感染症																
風しん														1	1	
麻しん																
薬剤耐性アシネトバクター感染症(※2)																

(※1)平成28年2月15日より調査開始

(※2)平成26年9月19日から調査開始

(※3)ウエストナイル脳炎、西部ウマ脳炎、ダニ媒介脳炎、東部ウマ脳炎、日本脳炎、ペネズエラウマ脳炎及びリフトバレー熱を除く

隣接県の全数把握疾患

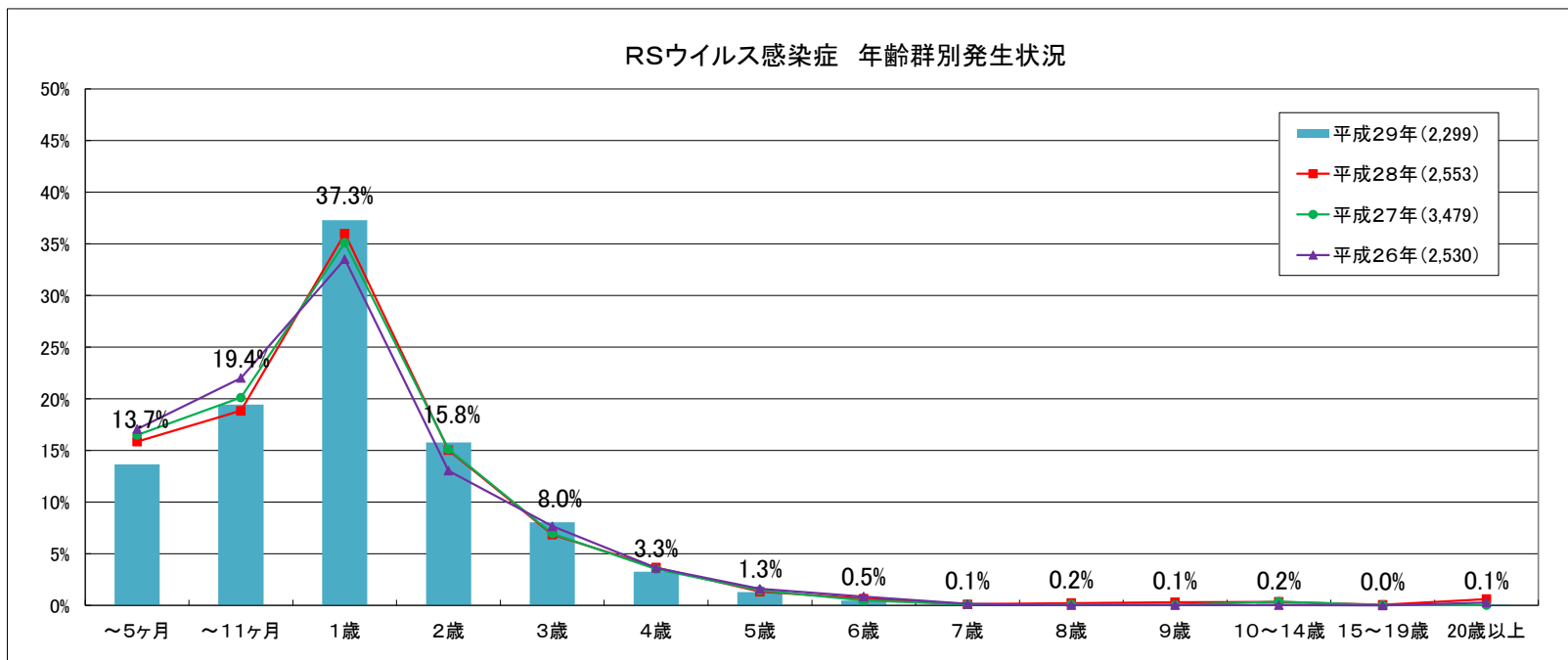
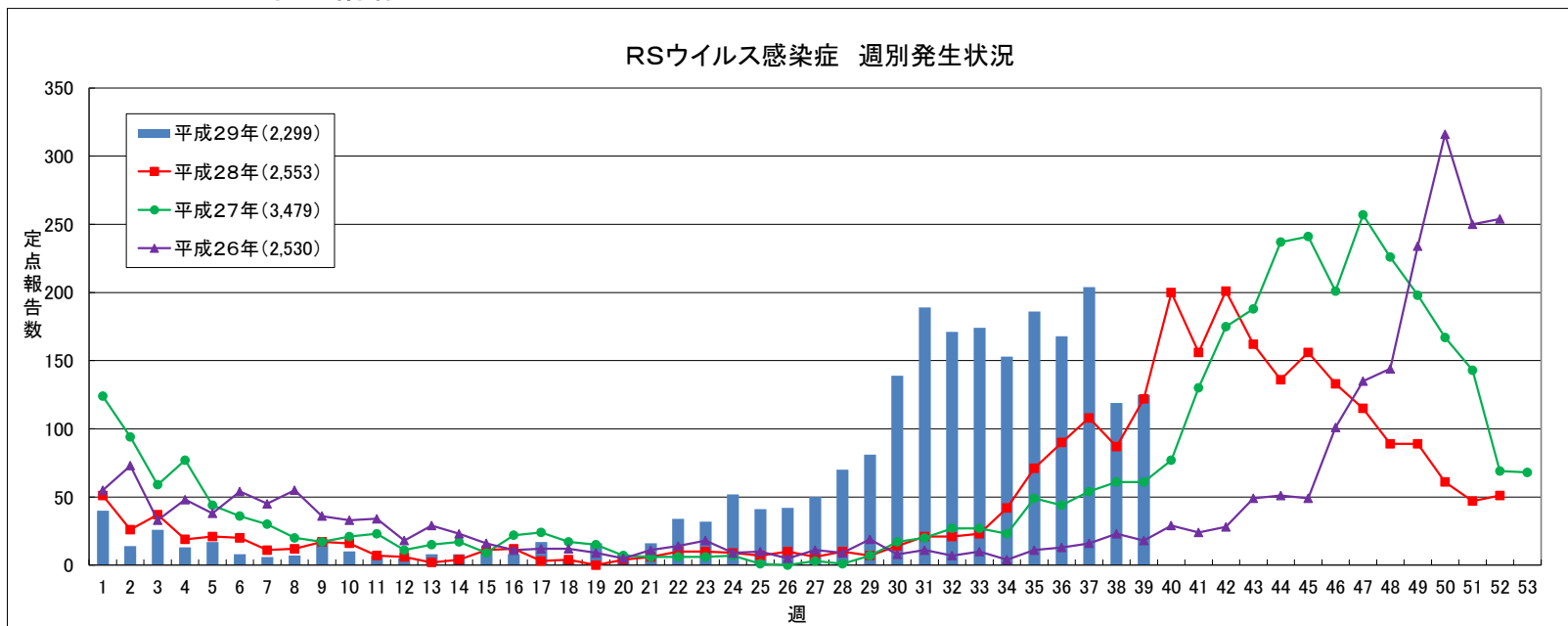
分類	疾患名	宮城県				山形県				茨城県				栃木県				新潟県				福島県				全国				
		36週	37週	38週	累計	36週	37週	38週	累計	36週	37週	38週	累計	36週	37週	38週	累計	36週	37週	38週	累計	36週	37週	38週	累計	36週	37週	38週	累計	
二類	結核	5	8	15	235	7	1	3	88	11	8	8	366	6	7	6	220	10	2	3	181	4	4	3	141	362	358	320	16421	
三類	コレラ																												1	
	細菌性赤痢				1											1	2								1	2	4	7	115	
	腸管出血性大腸菌感染症	1	3	2	73	4	5	3	54	4	5	1	84	3	1		37	2		2	29	4		1	26	178	151	112	3093	
	腸チフス				1								2								1					1			27	
	パラチフス																											1	12	
四類	E型肝炎				5				6				9				1				10				3	6	2	2	238	
	A型肝炎				3				1	1			4			1	1				1	3					4	2	6	215
	エキノкокクス症																				1					1			20	
	オウム病												1																10	
	回帰熱																				1					1			5	
	サル痘																													
	ジカウイルス感染症(※1)																									1			3	
	重症熱性血小板減少症候群																												73	
	ダニ媒介脳炎																												2	
	チクングニア熱																									1			3	
	つつが虫病				1			1	4				2								8				9	1	1	1	112	
	デング熱				2								6				3					1			1	9	5	9	187	
	日本紅斑熱																									7	21	9	236	
	日本脳炎																													
	ブルセラ症																												1	
	ポツリヌス症																												3	
	マラリア												4				1									4	2		44	
	野兔病																													
	ライム病				1							1	1												2			1	18	
レジオネラ症	7	3	1	45		1		9		2		39			1	28	1	2	2	30	2	1	1	23	45	36	30	1228		
レプトスピラ症												1													3	2	1	27		
五類	アメーバ赤痢				18				7				9				15				11			1	15	13	14	6	779	
	ウイルス性肝炎(A・E型を除く)				9				1				6				4	1			2					1	4	2	214	
	カルバペネム耐性腸内細菌科細菌感染症(※2)	1	1		9				7				6				11			1	3	22					16	27	22	1174
	急性脳炎(※3)								4	1	1	1	18				9				10				3	3	3	3	516	
	クリプトスポリジウム症																												9	
	クロイツフェルト・ヤコブ病				2				2				2	1		1	3				5			1	1	3	4	2	149	
	劇症型溶血性レンサ球菌感染症				6				5				7				4				9				3	3	6	5	407	
	後天性免疫不全症候群				12				1				9				8			1	8				7	13	17	16	1006	
	侵襲性インフルエンザ菌感染症				3				4				2				3				4				5			4	271	
	侵襲性髄膜炎菌感染症								1				1													1			20	
	侵襲性肺炎球菌感染症				35				29	1		1	37	1			26			1	65			1	18	15	18	18	2378	
	水痘(入院例に限る。)(※2)				1								3				2				1				1	4	1	2	218	
	梅毒	2	2	2	47				7	3	2	1	37	1	1		46			4	19				37	84	79	55	4086	
	播種性クリプトコックス症(※2)				1				1												4				1	1			94	
	破傷風				1				1				4				2				1					3	1	3	97	
	バンコマイシン耐性腸球菌感染症																									1	1	1	62	
	風しん				1																					2	2	2	67	
麻しん				1				53				1								3								176		
薬剤耐性アシネトバクター感染症(※2)																														

(※1) 平成28年2月15日から調査開始

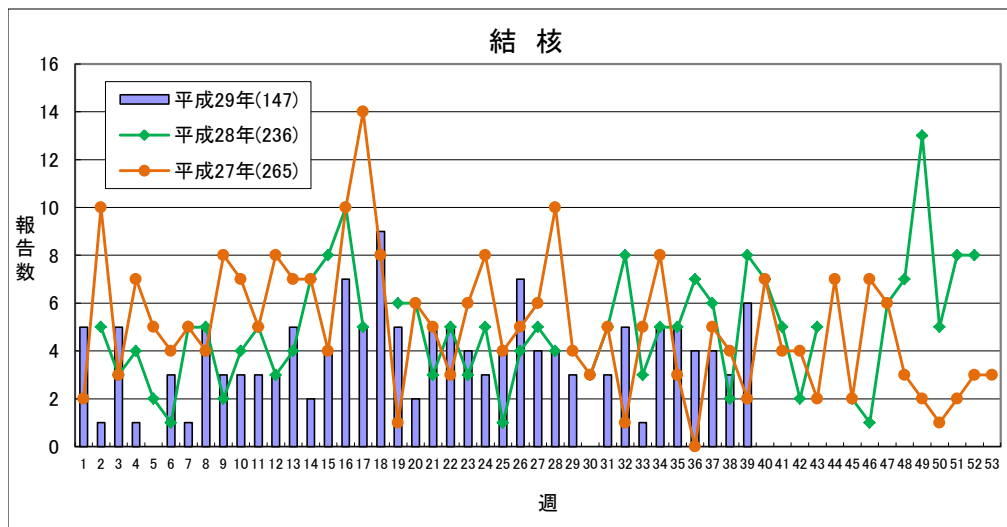
(※2) 平成26年9月19日から調査開始

(※3) ウエストナイル脳炎、西部ウマ脳炎、ダニ媒介脳炎、東部ウマ脳炎、日本脳炎、ペネズエラウマ脳炎及びリフトバレー熱を除く

## ◎RSウイルス感染症情報

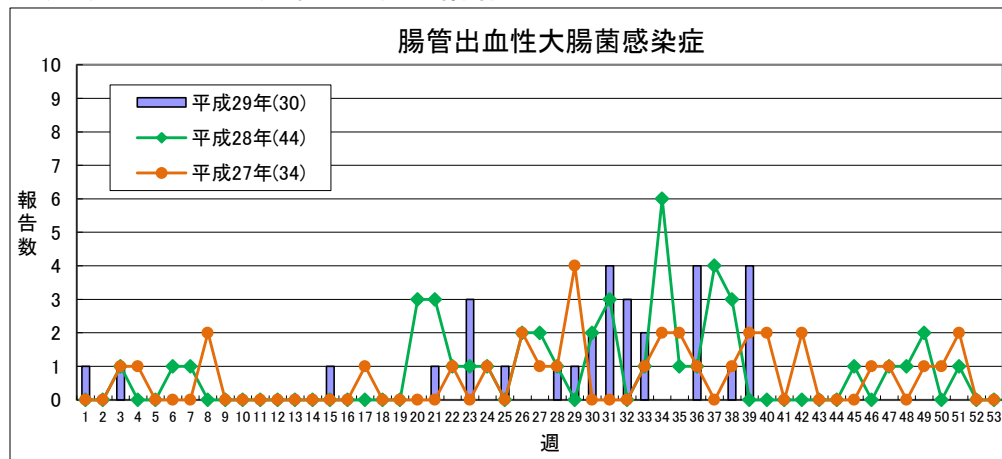


### ◎結核情報



	平成29年					平成28年
	第36週	第37週	第38週	第39週	累計	合計
県北	2	1	1	1	50	85
郡山市	1	1	1	2	31	40
県中	0	0	0	0	5	13
県南	0	2	0	0	14	14
会津	1	0	1	0	18	29
南会津	0	0	0	0	1	1
相双	0	0	0	0	6	16
いわき市	0	0	0	3	22	38
合計	4	4	3	6	147	236

### ◎腸管出血性大腸菌感染症情報



	平成29年					平成28年
	第36週	第37週	第38週	第39週	累計	合計
県北	2	0	1	4	14	6
郡山市	1	0	0	0	4	7
県中	0	0	0	0	3	13
県南	0	0	0	0	0	7
会津	0	0	0	0	4	4
南会津	0	0	0	0	0	0
相双	0	0	0	0	0	0
いわき市	1	0	0	0	5	7
合計	4	0	1	4	30	44

**感染症週報 平成29年第39号 平成29年10月4日 発行**

発行 福島県感染症情報センター(福島県衛生研究所)  
〒960-8560 福島市方木田字水戸内16番6号  
URL : <http://www.pref.fukushima.lg.jp/sec/21910a/>  
E-mail : [eiseikenkyuu@pref.fukushima.lg.jp](mailto:eiseikenkyuu@pref.fukushima.lg.jp)

本週報は、感染症法に基づくものであり、県内の定点医療機関、保健福祉事務所、中核市保健所の御協力を得て分析・提供するものです。