


福島県 感染症情報

検索 

平成29年8月30日発行

## 《目次》

・ 感染症患者発生状況	1
・ 保健所管内別流行状況	2
・ 推移・流行状況	3
・ 最近の注目疾患(過去の動き)・保健所別流行状況	3～13
・ 県内・隣接県の五類感染症(定点把握)の動き	14
・ 県内の疑似症	15
・ 県内・隣接県の全数把握疾患	16～17
・ RSウイルス感染症情報	18
・ 結核情報・腸管出血性大腸菌感染症情報	19

## 【手足口病について】

福島県の手足口病は、第32週に1定点あたりの患者報告数が警報レベルとなる5.0を超えました。  
手足口病は頬の内側や舌、手や足などに現れる水疱性の発疹を主症状とした急性ウイルス感染症で、乳幼児を中心に夏季に流行が見られます。髄膜炎などの合併症を引き起こすこともあります。子供から大人に感染し発症する場合がありますので、こまめな手洗いや手指の消毒で予防に努めましょう。

## 【ヘルパンギーナ】

ヘルパンギーナは、夏季に流行する小児の急性ウイルス性咽頭炎です。高熱と口腔内の水疱性発疹を特徴とする、夏かぜの代表的疾患です。感染者との濃厚な接触は避け、手洗いの励行で二次感染を予防しましょう。

## 【腸管出血性大腸菌について】

夏期は腸管出血性大腸菌感染症の多発時期です。食肉の十分な加熱処理などにより、食中毒の予防を徹底するとともに、手洗いの励行で二次感染を予防しましょう。特に、オムツ交換時や排便後、食事前には石鹸と流水で十分に手を洗い、擦式アルコール製剤による消毒を励行しましょう。

## 感染症患者発生状況【第34週(8月21日～8月27日)】

### 〈定点把握疾患〉

・A群溶血性レンサ球菌咽頭炎は、県北、郡山市、県南、会津、相双で小流行が続いています。

・手足口病は、県北、郡山市、県中、県南、会津、相双、いわき市で流行が続いています。

・ヘルパンギーナは、県北、郡山市、会津、いわき市で流行、県南、相双で小流行が続いており、また、南会津で流行、県中で小流行が見られます。

・流行性耳下腺炎は、県中で小流行が続いています。

・RSウイルス感染症は、県北、郡山市、県中、県南、会津、相双、いわき市で流行が続いています。

### 〈全数把握疾患〉

・結核(5名)は、県北(4名;60歳代:女性、70歳代、80歳代、90歳代:すべて男性)、いわき市(1名:60歳代:男性)の各保健所管内の医療機関から報告がありました。

・細菌性赤痢(1名;40歳代:女性)は、県北保健所管内の医療機関から報告がありました。

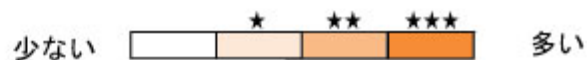
・レジオネラ症(2名)は、郡山市(1名;60歳代:男性)、相双(1名;50歳代:男性)の各保健所管内の医療機関から報告がありました。

・カルバペネム耐性腸内細菌科細菌感染症(1名;70歳代:男性)は、郡山市保健所管内の医療機関から報告がありました。

・梅毒(1名;50歳代:女性)は、県北保健所管内の医療機関から報告がありました。

保健所管内別流行状況【第32週～第34週】

◎ 手足口病



◎ ヘルパンギーナ



◎ RSウイルス感染症



第32週 (8月7日～8月13日)

第33週 (8月14日～8月20日)

第34週 (8月21日～8月27日)

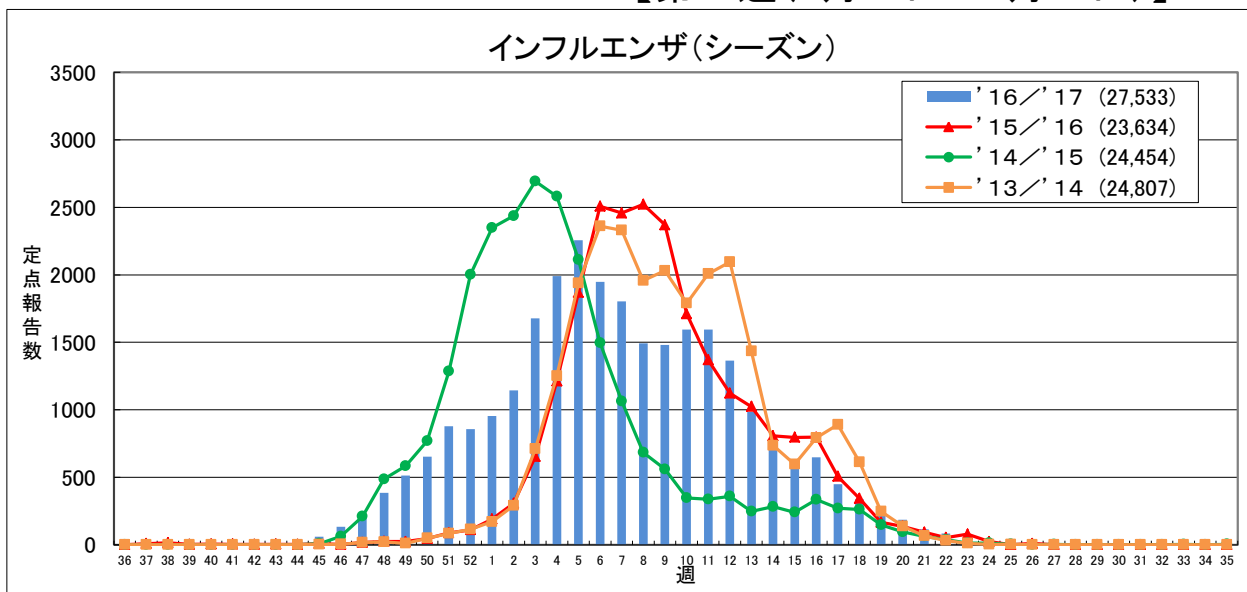
## 疾患別推移、流行状況(定点把握)【第32週～第34週】

疾患名	推移・流行状況			疾患名	推移・流行状況		
	第32週	第33週	第34週		第32週	第33週	第34週
インフルエンザ				ヘルパンギーナ	↑ ★	↓ ★	↑ ★★
咽頭結膜熱	↑ ★	↓		流行性耳下腺炎	↑ ★	↓ ★	↑ ★
A群溶血性レンサ球菌咽頭炎	↓ ★	↓ ★	↑ ★	急性出血性結膜炎			
感染性胃腸炎				流行性角結膜炎			
水痘				細菌性髄膜炎			
手足口病	↑ ★★★	↑ ★★★	↑ ★★★	無菌性髄膜炎			
伝染性紅斑				マイコプラズマ肺炎			
突発性発しん				クラミジア肺炎			
百日咳				RSウイルス感染症	↓ ★★★	→ ★★★	↓ ★★★

( → : 増減なし、 ↑ : 増加、 ↓ : 減少 )  
 ( 小さい ← ★ ★★ → 大きい )

### 最近の注目疾患 (過去の動き)・保健所別流行状況

#### 【第34週(8月21日～8月27日)】

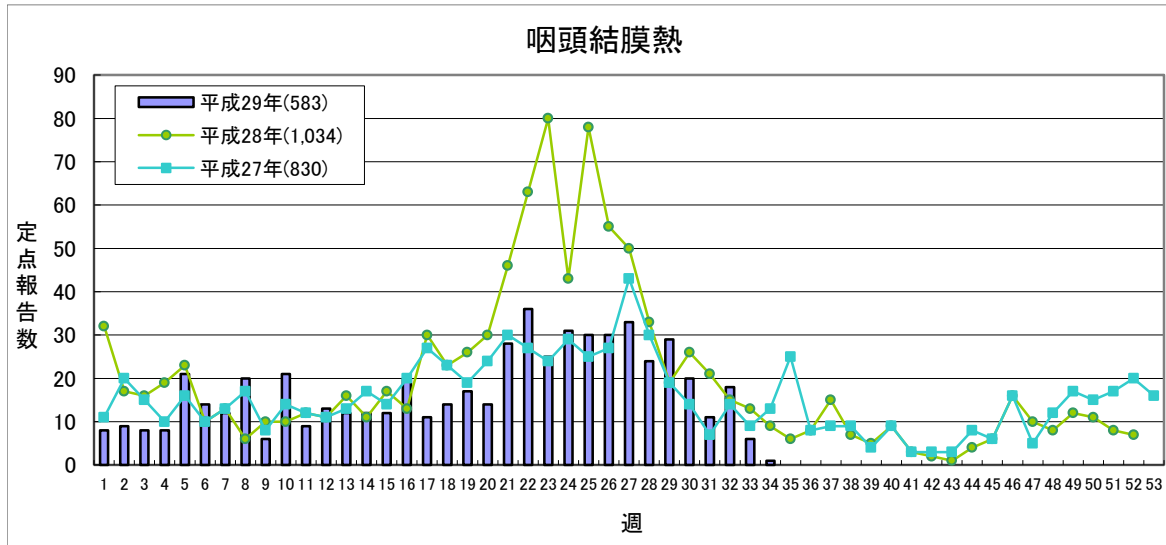


定点あたり 1.0未満 1.0～ 10.0～ 30.0～

	'16/'17					'15/'16合計
	第31週	第32週	第33週	第34週	累計	
県北	0	0	1	0	4,984	3,545
郡山市	1	0	0	0	3,565	3,782
県中	0	0	1	0	3,711	2,849
県南	0	0	1	0	2,417	1,958
会津	0	0	1	0	5,402	4,901
南会津	0	0	0	0	633	466
相双	0	0	0	0	1,573	1,364
いわき市	0	0	0	0	5,248	4,769
合計	1	0	4	0	27,533	23,634

(\*) インフルエンザ定点医療機関(77)からの報告数です

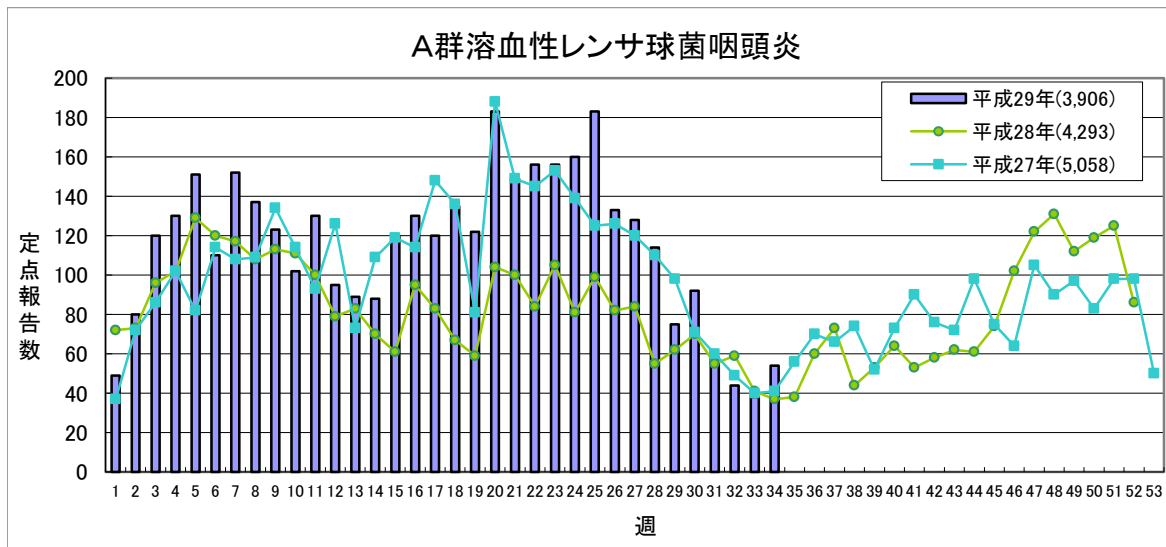
【第34週(8月21日～8月27日)】



定点あたり **0.2未満** **0.2～** **1.0～** **3.0～**

	平成29年					平成28年
	第31週	第32週	第33週	第34週	累計	合計
県北	6	9	1	0	181	223
郡山市	0	2	1	0	138	308
県中	1	1	0	0	58	229
県南	0	0	1	0	15	45
会津	1	0	1	1	59	48
南会津	0	0	0	0	15	10
相双	0	0	0	0	16	26
いわき市	3	6	2	0	101	145
合計	11	18	6	1	583	1,034

(\*)小児科定点医療機関(46)からの報告数です

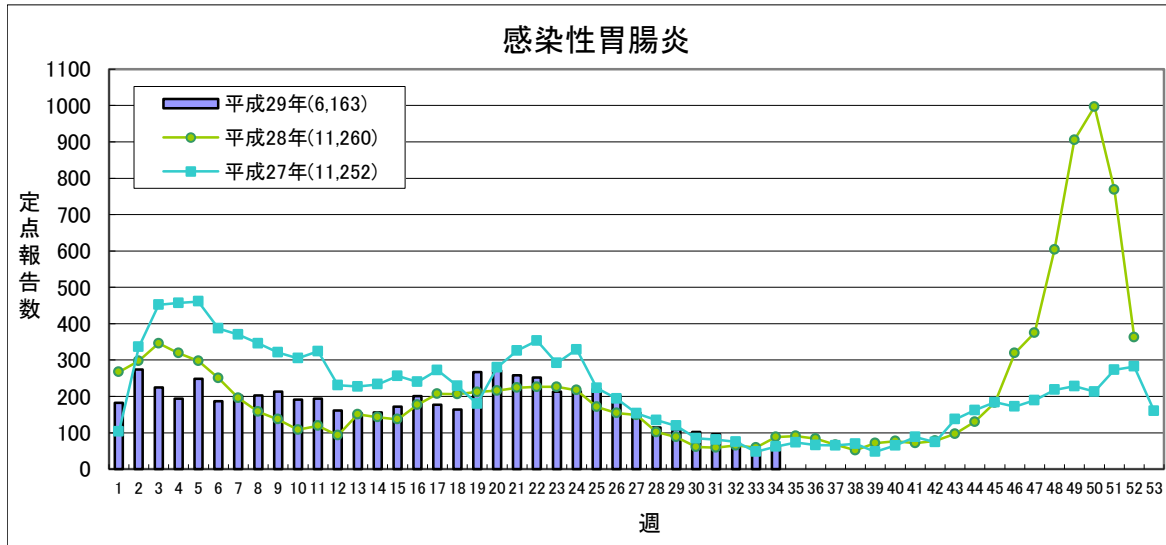


定点あたり **0.5未満** **0.5～** **4.0～** **8.0～**

	平成29年					平成28年
	第31週	第32週	第33週	第34週	累計	合計
県北	20	10	11	15	1,202	1,129
郡山市	3	6	7	5	599	488
県中	2	2	1	3	352	491
県南	4	3	2	4	356	288
会津	10	6	9	8	491	295
南会津	0	0	0	2	39	31
相双	14	16	7	10	450	988
いわき市	5	1	1	7	417	583
合計	58	44	38	54	3,906	4,293

(\*)小児科定点医療機関(46)からの報告数です

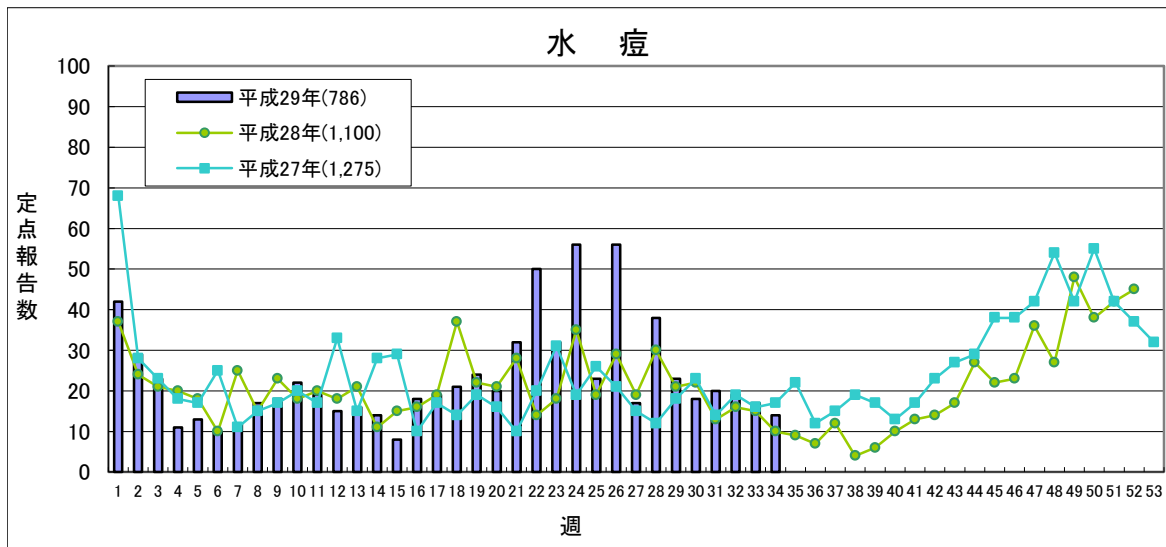
【第34週(8月21日～8月27日)】



定点あたり **5.1未満** **5.1～** **12.0～** **20.0～**

	平成29年					平成28年
	第31週	第32週	第33週	第34週	累計	合計
県北	29	22	20	18	1,138	2,545
郡山市	8	7	9	8	600	1,221
県中	<b>33</b>	<b>31</b>	8	24	1,348	1,984
県南	1	3	4	1	578	1,217
会津	9	0	7	5	1,308	1,812
南会津	0	0	0	0	34	27
相双	3	1	1	2	288	930
いわき市	13	8	6	8	869	1,524
合計	96	72	55	66	6,163	11,260

(\*)小児科定点医療機関(46)からの報告数です

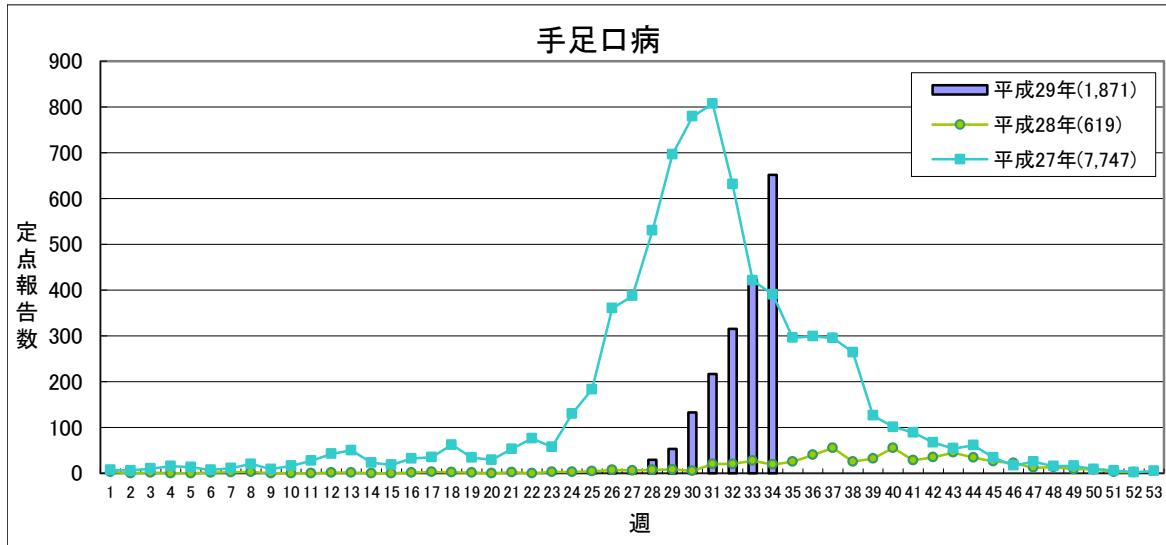


定点あたり **2.0未満** **2.0～** **4.0～** **7.0～**

	平成29年					平成28年
	第31週	第32週	第33週	第34週	累計	合計
県北	4	1	0	1	134	233
郡山市	3	1	4	4	131	187
県中	7	3	3	3	207	124
県南	1	1	0	0	26	55
会津	2	10	5	5	104	193
南会津	0	0	1	0	3	8
相双	2	2	2	1	30	44
いわき市	1	1	2	0	151	256
合計	20	19	17	14	786	1,100

(\*)小児科定点医療機関(46)からの報告数です

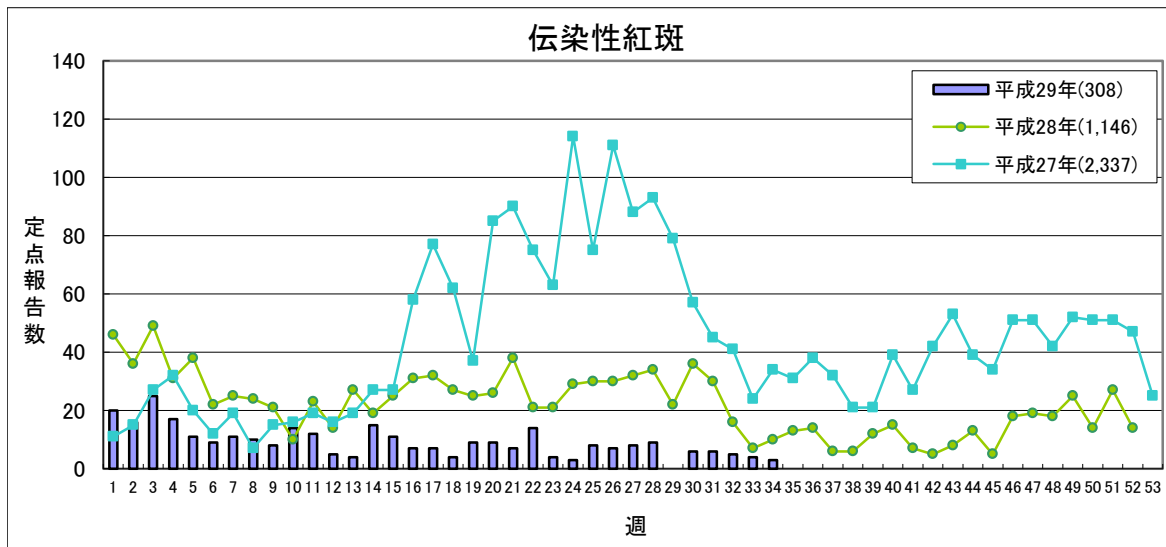
【第34週(8月21日～8月27日)】



定点あたり **1.0未満** **1.0～** **2.0～** **5.0～**

	平成29年					平成28年
	第31週	第32週	第33週	第34週	累計	合計
県北	25	34	59	94	241	157
郡山市	33	38	78	75	264	97
県中	39	35	46	110	262	86
県南	16	22	40	53	147	40
会津	3	21	27	94	158	73
南会津	1	0	1	3	6	4
相双	16	33	33	41	144	70
いわき市	84	132	139	182	649	92
合計	217	315	423	652	1,871	619

(\*)小児科定点医療機関(46)からの報告数です

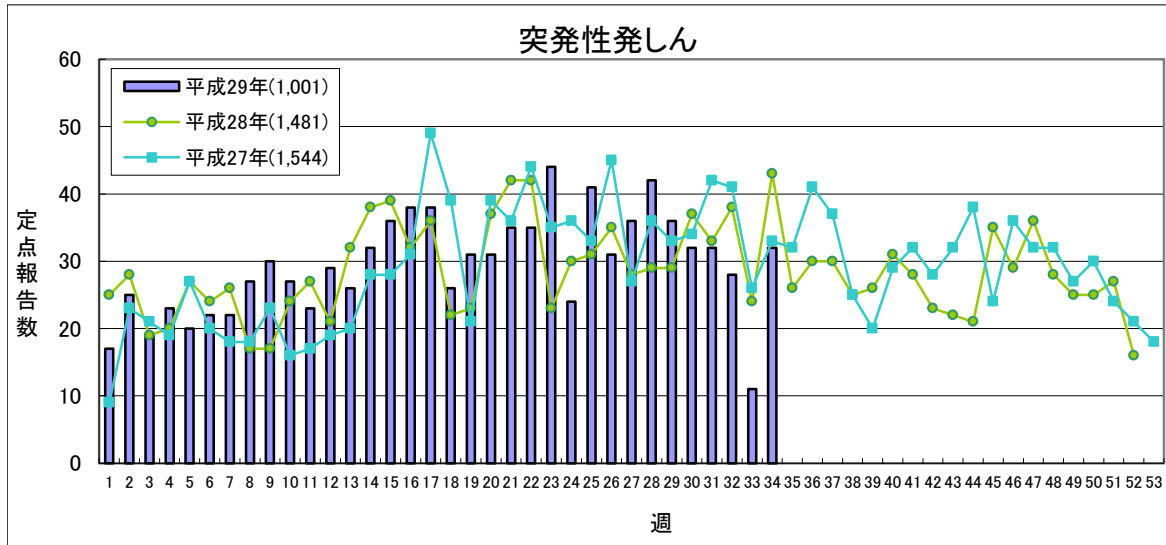


定点あたり **0.5未満** **0.5～** **1.0～** **2.0～**

	平成29年					平成28年
	第31週	第32週	第33週	第34週	累計	合計
県北	4	3	1	0	155	311
郡山市	2	2	3	1	36	78
県中	0	0	0	0	55	293
県南	0	0	0	1	12	26
会津	0	0	0	0	18	84
南会津	0	0	0	0	0	0
相双	0	0	0	0	10	22
いわき市	0	0	0	1	22	332
合計	6	5	4	3	308	1,146

(\*)小児科定点医療機関(46)からの報告数です

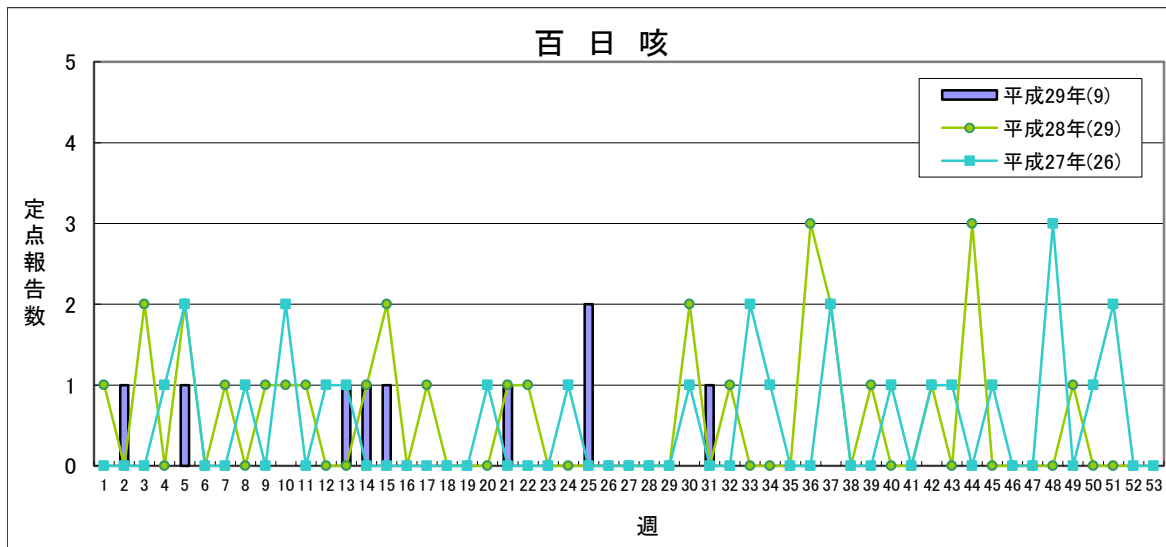
## 【第34週(8月21日～8月27日)】



流行状況の表記はありません

	平成29年					平成28年
	第31週	第32週	第33週	第34週	累計	合計
県北	5	3	2	5	192	319
郡山市	5	5	2	7	160	229
県中	7	4	2	7	184	271
県南	0	2	0	1	69	98
会津	3	2	1	5	77	121
南会津	0	0	0	0	0	0
相双	5	5	3	2	167	242
いわき市	7	7	1	5	152	201
合計	32	28	11	32	1,001	1,481

(\*)小児科定点医療機関(46)からの報告数です



定点あたり 1.0未満 1.0～

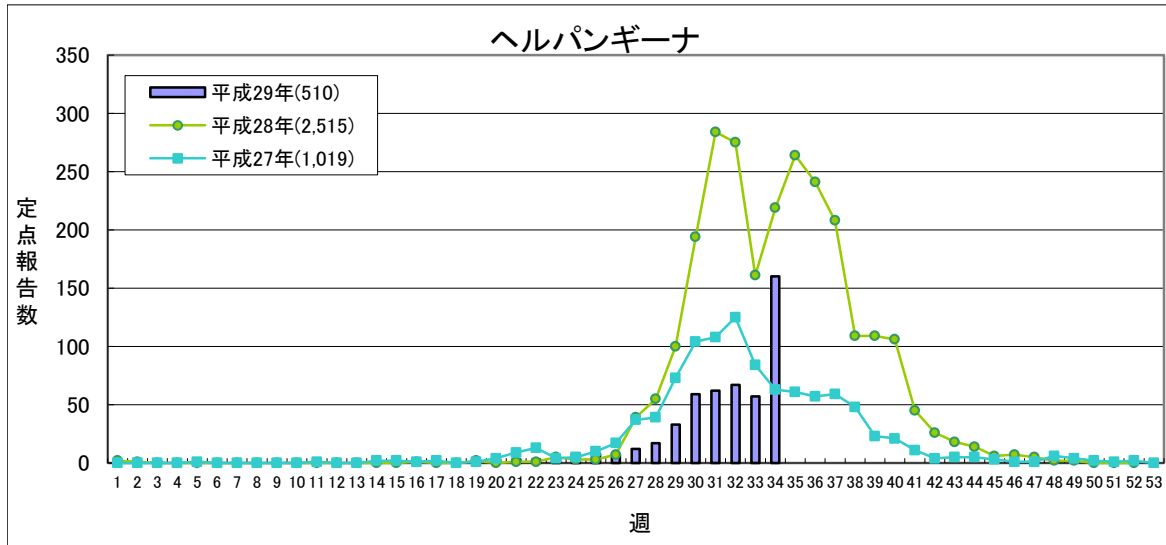
※平成28年より流行表記の基準が新しくなりました。

	平成29年					平成28年
	第31週	第32週	第33週	第34週	累計	合計
県北	0	0	0	0	2	8
郡山市	0	0	0	0	2	8
県中	0	0	0	0	0	3
県南	0	0	0	0	0	0
会津	0	0	0	0	1	4
南会津	0	0	0	0	1	1
相双	1	0	0	0	3	4
いわき市	0	0	0	0	0	1
合計	1	0	0	0	9	29

(\*)小児科定点医療機関(46)からの報告数です



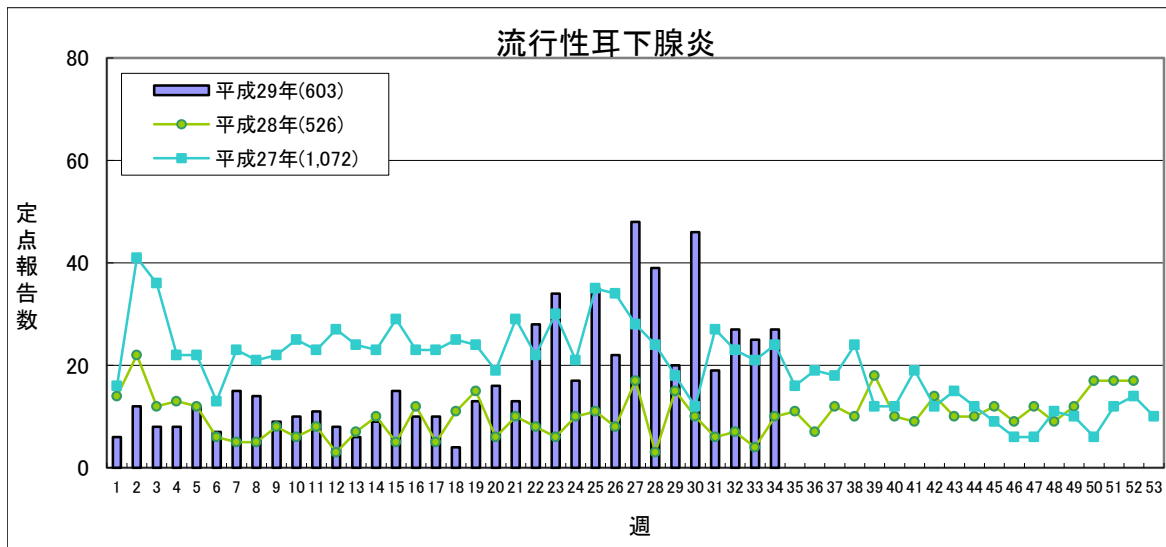
【第34週(8月21日～8月27日)】



定点あたり **0.5未満** **0.5～** **2.0～** **6.0～**

	平成29年					平成28年
	第31週	第32週	第33週	第34週	累計	合計
県北	5	8	12	<b>61</b>	102	436
郡山市	6	6	11	<b>20</b>	75	309
県中	9	1	7	4	23	143
県南	3	<b>10</b>	6	6	35	240
会津	<b>17</b>	<b>14</b>	9	<b>27</b>	90	429
南会津	0	0	1	<b>5</b>	11	54
相双	<b>9</b>	<b>8</b>	5	3	60	301
いわき市	13	<b>20</b>	6	<b>34</b>	114	603
合計	62	67	57	<b>160</b>	510	2,515

(\*)小児科定点医療機関(46)からの報告数です



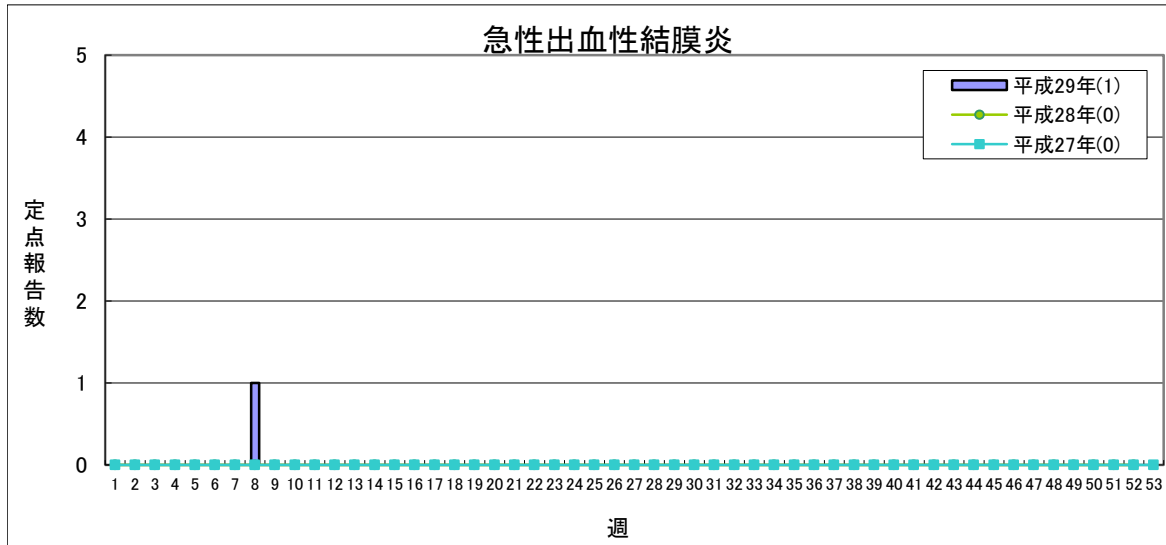
定点あたり **0.5未満** **0.5～** **3.0～** **6.0～**

	平成29年					平成28年
	第31週	第32週	第33週	第34週	累計	合計
県北	3	<b>6</b>	7	3	87	34
郡山市	2	0	7	2	109	124
県中	<b>11</b>	<b>16</b>	9	<b>14</b>	268	78
県南	1	1	1	1	27	47
会津	0	0	0	0	9	38
南会津	0	0	0	0	5	4
相双	1	<b>3</b>	1	<b>5</b>	41	19
いわき市	1	1	0	2	57	182
合計	19	<b>27</b>	<b>25</b>	<b>27</b>	603	526

(\*)小児科定点医療機関(46)からの報告数です



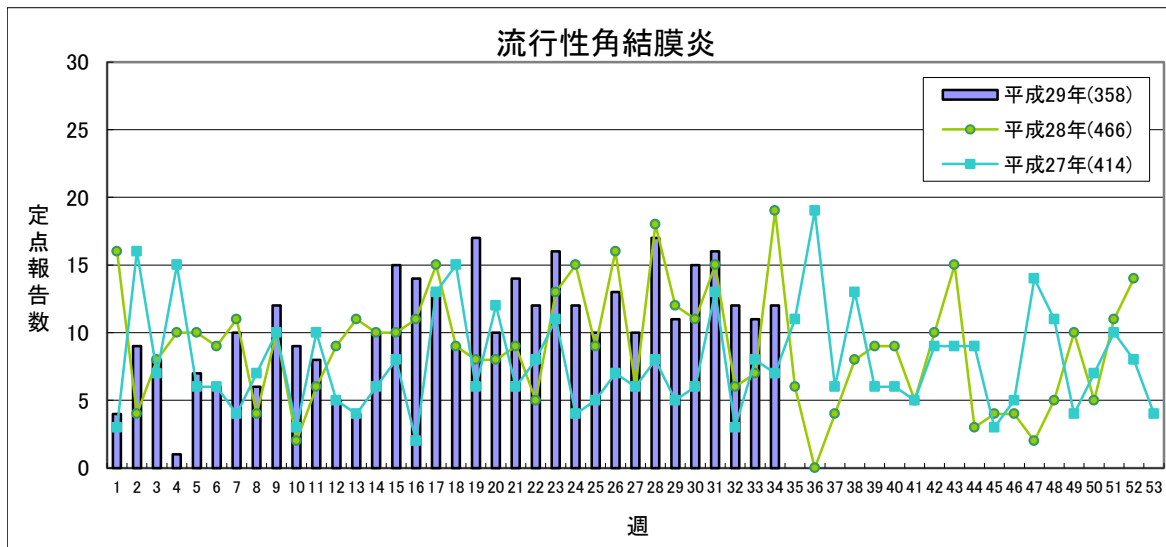
【第34週(8月21日～8月27日)】



定点あたり **1.0未満** **1.0～**

	平成29年					平成28年
	第31週	第32週	第33週	第34週	累計	合計
県北	0	0	0	0	1	0
郡山市	0	0	0	0	0	0
県中	0	0	0	0	0	0
県南	0	0	0	0	0	0
会津	0	0	0	0	0	0
南会津	-	-	-	-	-	-
相双	0	0	0	0	0	0
いわき市	0	0	0	0	0	0
合計	0	0	0	0	1	0

(\*)眼科定点医療機関(12)からの報告数です

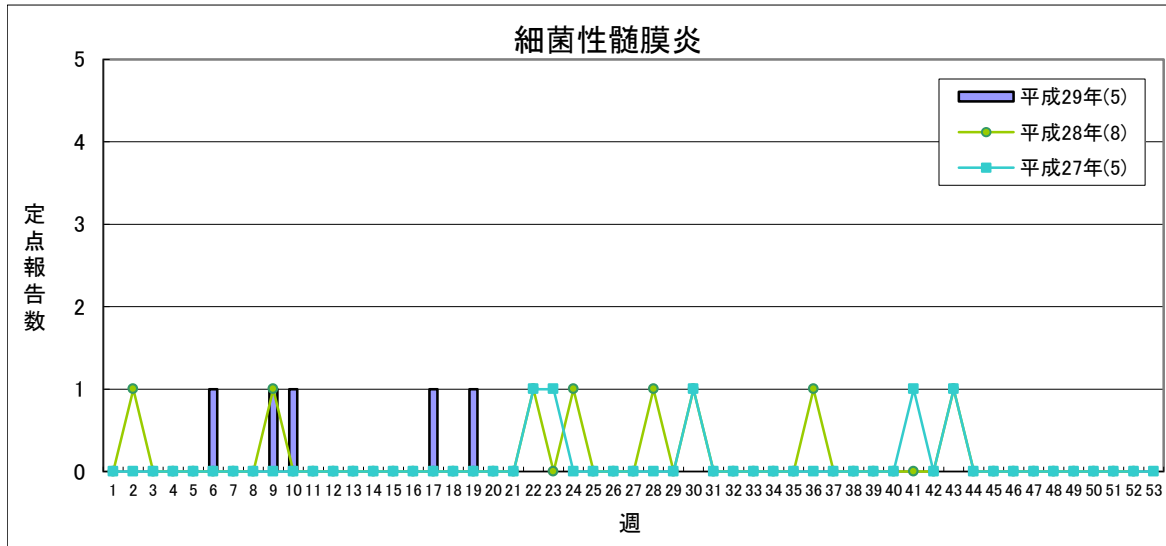


定点あたり **2.0未満** **2.0～** **4.0～** **8.0～**

	平成29年					平成28年
	第31週	第32週	第33週	第34週	累計	合計
県北	10	8	4	7	91	75
郡山市	0	0	0	1	13	10
県中	0	0	0	0	5	30
県南	3	3	1	2	134	99
会津	3	1	6	2	103	174
南会津	-	-	-	-	-	-
相双	0	0	0	0	1	7
いわき市	0	0	0	0	11	71
合計	16	12	11	12	358	466

(\*)眼科定点医療機関(12)からの報告数です

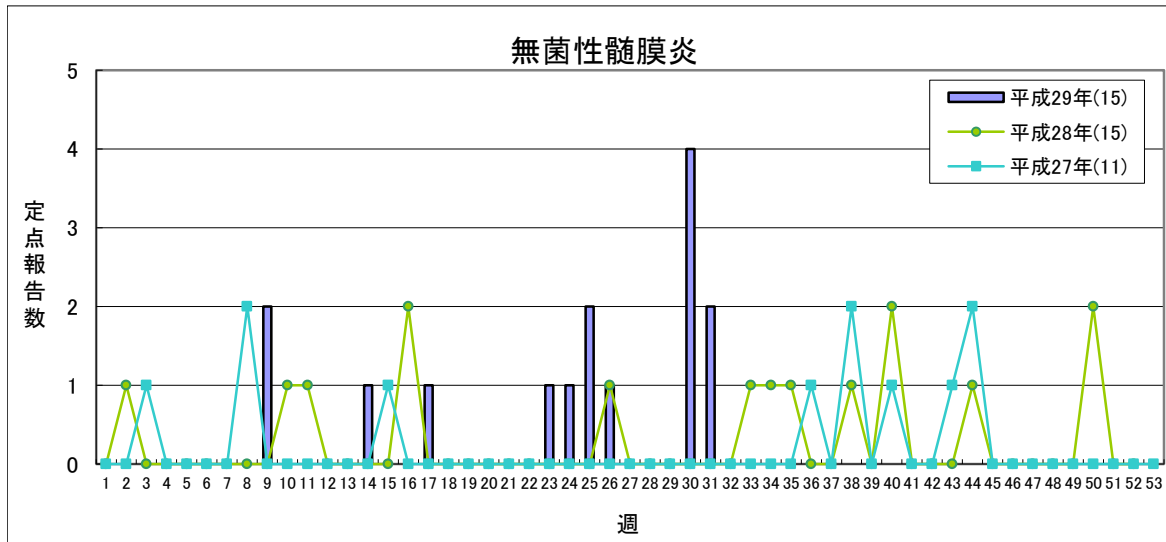
【第34週(8月21日～8月27日)】



県全体で 1人未満 1人 2～4人 5人以上

	平成29年					平成28年
	第31週	第32週	第33週	第34週	累計	合計
県北	0	0	0	0	0	0
郡山市	0	0	0	0	4	3
県中	-	-	-	-	-	-
県南	0	0	0	0	0	0
会津	0	0	0	0	0	1
南会津	0	0	0	0	0	0
相双	0	0	0	0	1	1
いわき市	0	0	0	0	0	3
合計	0	0	0	0	5	8

(\*) 基幹定点医療機関(7)からの報告数です



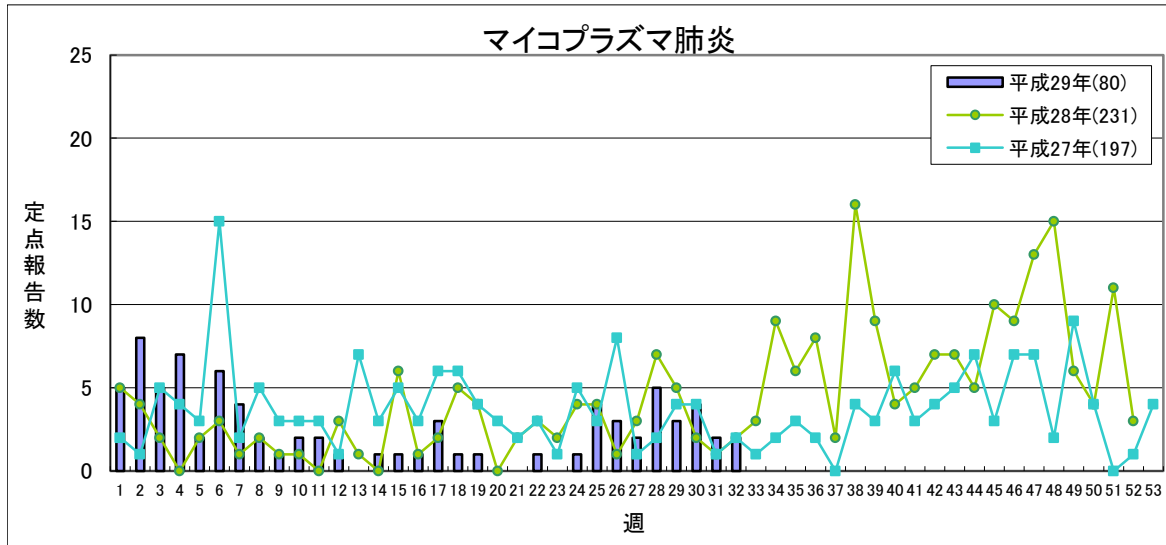
県全体で 1人以下 1地域2人 2地域又は1地域3人以上 3地域以上

※平成28年より流行表記の基準が新しくなりました。

	平成29年					平成28年
	第31週	第32週	第33週	第34週	累計	合計
県北	0	0	0	0	0	0
郡山市	2	0	0	0	5	10
県中	-	-	-	-	-	-
県南	0	0	0	0	0	0
会津	0	0	0	0	7	3
南会津	0	0	0	0	1	0
相双	0	0	0	0	2	0
いわき市	0	0	0	0	0	2
合計	2	0	0	0	15	15

(\*) 基幹定点医療機関(7)からの報告数です

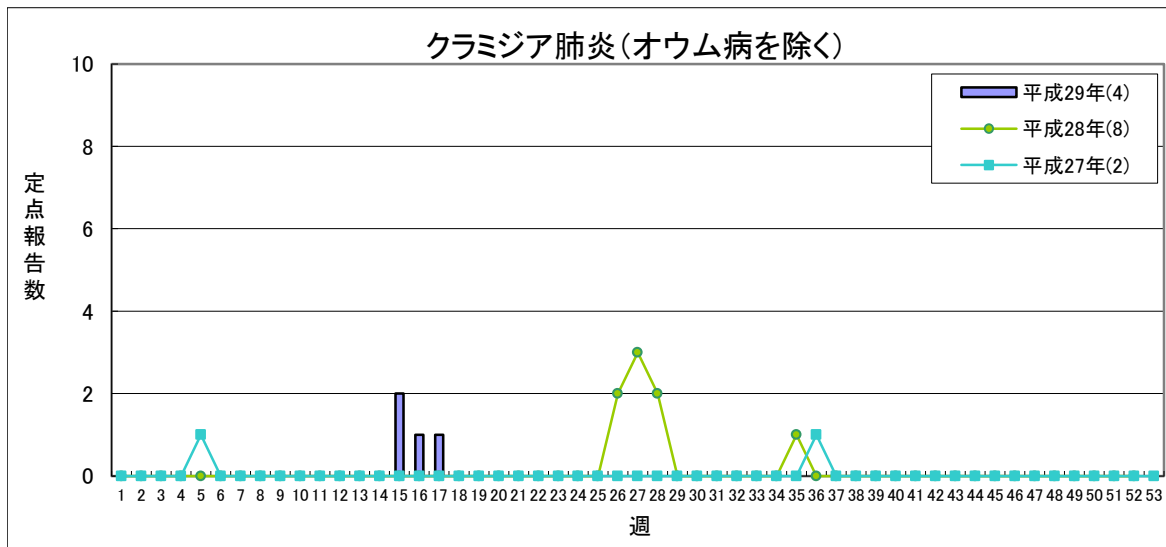
## 【第34週(8月21日～8月27日)】



定点あたり 1.5未満 1.5～ 2.1～ 3.1～

	平成29年					平成28年
	第31週	第32週	第33週	第34週	累計	合計
県北	0	0	0	0	1	18
郡山市	0	0	0	0	9	49
県中	-	-	-	-	-	-
県南	2	0	0	0	24	54
会津	0	1	0	0	13	23
南会津	0	0	0	0	0	1
相双	0	0	0	0	1	7
いわき市	0	1	0	0	32	79
合計	2	2	0	0	80	231

(\*) 基幹定点医療機関(7)からの報告数です

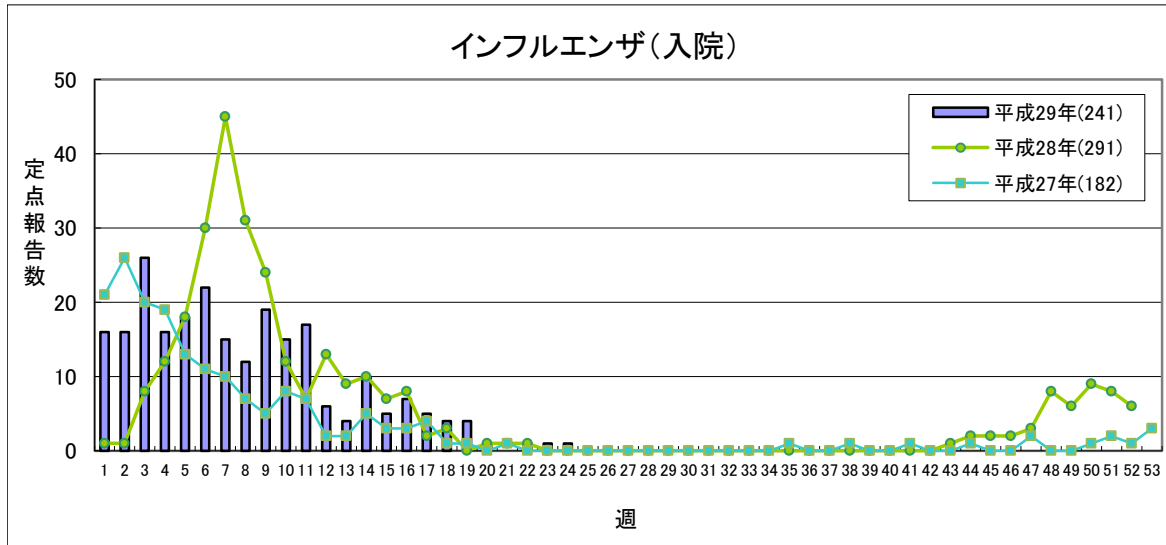


定点あたり 1.0未満 1.0～ 1.6～ 2.1～

	平成29年					平成28年
	第31週	第32週	第33週	第34週	累計	合計
県北	0	0	0	0	0	0
郡山市	0	0	0	0	1	0
県中	-	-	-	-	-	-
県南	0	0	0	0	3	0
会津	0	0	0	0	0	8
南会津	0	0	0	0	0	0
相双	0	0	0	0	0	0
いわき市	0	0	0	0	0	0
合計	0	0	0	0	4	8

(\*) 基幹定点医療機関(7)からの報告数です

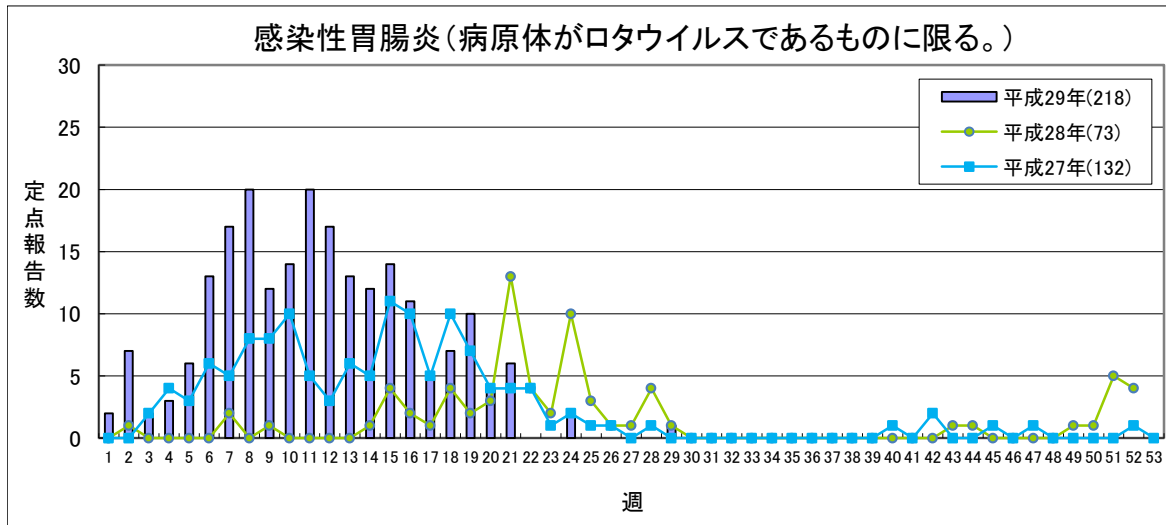
## 【第34週(8月21日～8月27日)】



流行状況の表記はありません

	平成29年					平成28年
	第31週	第32週	第33週	第34週	累計	合計
県北	0	0	0	0	27	17
郡山市	0	0	0	0	33	54
県中	-	-	-	-	-	-
県南	0	0	0	0	29	25
会津	0	0	0	0	86	122
南会津	0	0	0	0	15	15
相双	0	0	0	0	12	13
いわき市	0	0	0	0	39	45
合 計	0	0	0	0	241	291

(\*) 基幹定点医療機関(7)からの報告数です

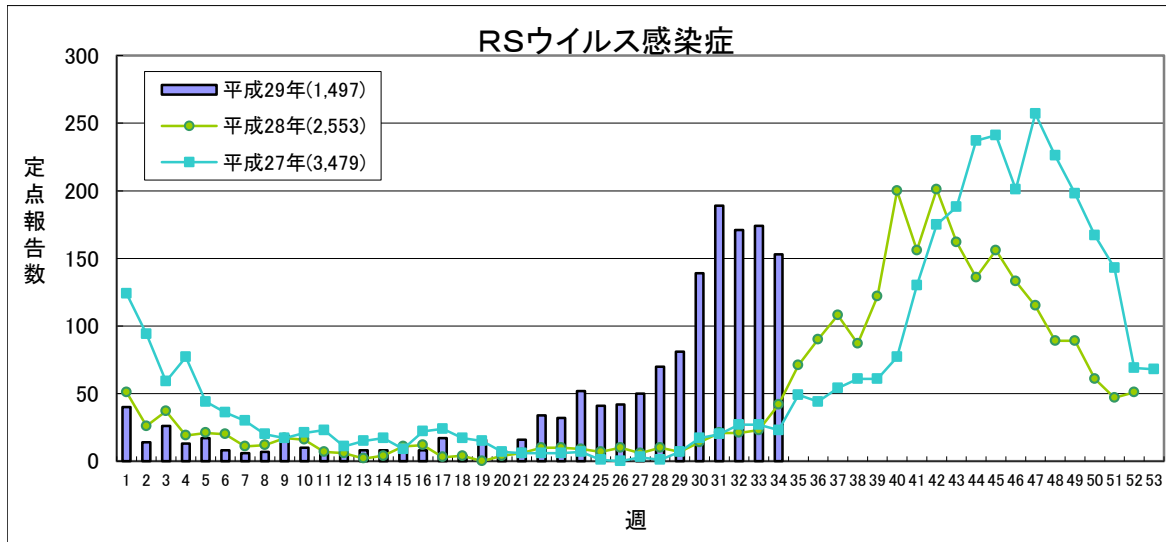


流行状況の表記はありません

	平成29年					平成28年
	第31週	第32週	第33週	第34週	累計	合計
県北	0	0	0	0	3	2
郡山市	0	0	0	0	13	10
県中	-	-	-	-	-	-
県南	0	0	0	0	15	8
会津	0	0	0	0	175	47
南会津	0	0	0	0	12	6
相双	0	0	0	0	0	0
いわき市	0	0	0	0	0	0
合 計	0	0	0	0	218	73

(\*) 基幹定点医療機関(7)からの報告数です

## 【第34週(8月21日～8月27日)】



定点あたり 0.4未満 0.4～ 0.8～ 1.1～

	平成29年					平成28年
	第31週	第32週	第33週	第34週	累計	合計
県北	71	61	46	63	367	817
郡山市	50	35	48	20	290	403
県中	21	20	13	11	146	172
県南	12	12	19	13	114	133
会津	2	5	10	18	143	441
南会津	0	0	0	0	1	43
相双	20	25	19	16	241	279
いわき市	13	13	19	12	195	265
合計	189	171	174	153	1,497	2,553

(\*)小児科定点医療機関(46)からの報告数です

### 「定点あたり」の算出方法

$$\text{定点あたり} = \frac{\text{報告数}}{\text{定点数}}$$

### 定点数

	インフルエンザ定点	小児科定点	眼科定点	基幹定点
県北	17	10	3	1
郡山市	12	7	2	1
県中	10	6	1	0
県南	7	4	1	1
会津	10	6	2	1
南会津	3	2	0	1
相双	5	3	1	1
いわき市	13	8	2	1
計	77	46	12	7

県内の五類感染症(定点把握)の動き【第34週(8月21日～8月27日)】

疾患名	平成29年				平成28年累計			感染症コメント
	第31週	第32週	第33週	第34週	累計	～34週	～52週	
インフルエンザ	1	-	4	-	23,767	23,126	26,892	
咽頭結膜熱	11	18	6	1	583	896	1,034	
A群溶血性レンサ球菌咽頭炎	58	44	38	54	3,906	2,856	4,293	県北、郡山市、県南、会津、相双で小流行が続いています。
感染性胃腸炎	96	72	55	66	6,163	5,927	11,260	
水痘	20	19	17	14	786	700	1,100	
手足口病	217	315	423	652	1,871	150	619	県北、郡山市、県中、県南、会津、相双、いわき市で流行が続いています。
伝染性紅斑	6	5	4	3	308	907	1,146	
突発性発しん	32	28	11	32	1,001	998	1,481	
百日咳	1	-	-	-	9	18	29	
ヘルパンギーナ	62	67	57	160	510	1,353	2,515	県北、郡山市、会津、いわき市で流行、県南、相双で小流行が続いており、また、南会津で流行、県中で小流行が見られます。
流行性耳下腺炎	19	27	25	27	603	310	526	県中で小流行が続いています。
急性出血性結膜炎	-	-	-	-	1	0	0	
流行性角結膜炎	16	12	11	12	358	342	466	
細菌性髄膜炎	-	-	-	-	5	6	8	
無菌性髄膜炎	2	-	-	-	15	8	15	
マイコプラズマ肺炎	2	2	-	-	80	91	231	
クラミジア肺炎(オウム病を除く)	-	-	-	-	4	7	8	
インフルエンザ(入院)	-	-	-	-	241	244	291	
感染性胃腸炎(病原体がロタウイルスであるものに限る。)	-	-	-	-	218	60	73	
RSウイルス感染症	189	171	174	153	1,497	479	2,553	県北、郡山市、県中、県南、会津、相双、いわき市で流行が続いています。

隣接県の五類感染症(定点把握)の動き【第31週～第33週】

疾患名	宮城県			山形県			茨城県			栃木県			新潟県			全国		
	第31週	第32週	第33週	第31週	第32週	第33週	第31週	第32週	第33週	第31週	第32週	第33週	第31週	第32週	第33週	第31週	第32週	第33週
インフルエンザ	-	3	18	1	-	-	4	16	19	-	6	4	1	29	34	993	795	671
咽頭結膜熱	39	15	19	31	34	26	51	36	39	14	11	5	28	12	22	2233	1541	1499
A群溶血性レンサ球菌咽頭炎	88	44	37	53	57	35	147	107	86	30	32	17	60	42	32	4741	3151	2835
感染性胃腸炎	264	154	131	124	104	60	238	157	171	85	56	46	145	112	86	11855	8584	8290
水痘	13	10	8	2	2	5	20	11	17	8	17	9	15	13	10	844	663	695
手足口病	521	476	495	333	314	271	533	484	653	387	370	366	1209	831	610	29972	21303	16943
伝染性紅斑	4	6	9	30	23	6	3	2	3	4	-	3	6	1	4	241	127	151
突発性発しん	34	38	24	26	9	14	34	19	26	27	23	17	19	23	18	1529	1105	1129
百日咳	2	-	-	3	3	2	1	2	-	-	-	-	1	-	3	45	40	33
ヘルパンギーナ	89	62	75	177	144	74	127	119	111	65	43	33	181	122	101	7675	5073	3632
流行性耳下腺炎	24	17	10	6	6	4	15	9	8	19	15	19	98	47	56	1486	1134	1177
急性出血性結膜炎	-	-	-	-	-	-	-	-	-	-	-	-	-	-	-	7	3	6
流行性角結膜炎	5	1	3	5	2	-	22	13	13	8	1	10	9	9	10	687	488	584
細菌性髄膜炎	-	-	-	-	-	-	-	-	-	-	1	-	-	1	-	15	10	14
無菌性髄膜炎	-	-	-	-	-	-	-	-	-	-	-	1	-	1	1	33	23	30
マイコプラズマ肺炎	4	2	6	7	6	8	2	1	6	-	3	-	8	5	2	121	113	138
クラミジア肺炎(オウム病を除く)	-	-	-	-	-	-	-	-	-	-	-	-	-	2	1	5	4	6
感染性胃腸炎(病原体がロタウイルスであるものに限る。)	-	-	-	-	-	-	-	-	-	-	-	-	-	-	-	8	3	7
RSウイルス感染症	158	112	101	35	43	74	48	79	118	19	44	48	152	167	218	4934	4956	5389

## 県内の法第14条第1項に規定する厚生労働省令で定める疑似症【第31週～第34週】

疑似症	平成29年										平成28年				
	第31週	第32週	第33週	第34週	累計								合計		
					県合計	県北	郡山市	県中	県南	会津	南会津	相双		いわき	
摂氏38度以上の発熱及び呼吸器症状(*1)	-	-	-	-											-
発熱及び発しん又は水疱(*2)	-	-	-	-											-

(\*1)明らかな外傷又は器質的疾患に起因するものを除く

(\*2)ただし、当該疑似症が二類感染症、三類感染症、四類感染症及び五類感染症の患者の症状であることが明らかな場合を除く

平成20年4月1日から調査開始



県内の全数把握疾患【第34週(8月21日～8月27日)】

- 一類: エボラ出血熱、クリミア・コンゴ出血熱、痘そう、南米出血熱、ペスト、マールブルグ病、ラッサ熱
  - 二類: 急性灰白髄炎、結核、ジフテリア、重症急性呼吸器症候群(病原体がSARSコロナウイルスであるものに限る)、中東呼吸器症候群(病原体がMERSコロナウイルスであるものに限る)、鳥インフルエンザ(H5N1)、鳥インフルエンザ(H7N9)
  - 三類: コレラ、細菌性赤痢、腸管出血性大腸菌感染症、腸チフス、パラチフス
  - 四類: E型肝炎、ウエストナイル熱(ウエストナイル脳炎含む)、A型肝炎、エキノコックス症、黄熱、オウム病、オムスク出血熱、回帰熱、キャサヌル森林病、Q熱、狂犬病、コクシジオイデス症、サル痘、ジカウイルス感染症、重症熱性血小板減少症候群(病原体がSFTSウイルスであるものに限る)、腎症候性出血熱、西部ウマ脳炎、ダニ媒介脳炎、炭疽、チクングニア熱、つつが虫病、デング熱、東部ウマ脳炎、鳥インフルエンザ(H5N1及びH7N9を除く)、ニパウイルス感染症、日本紅斑熱、日本脳炎、ハンタウイルス肺症候群、Bウイルス病、鼻疽、ブルセラ症、ベネズエラウマ脳炎、ヘンドラウイルス感染症、発しんチフス、ボツリヌス症、マラリア、野兔病、ライム病、リッサウイルス感染症、リフトバレー熱、類鼻疽、レジオネラ症、レプトスピラ症、ロッキー山紅斑熱
  - 五類: アメーバ赤痢、ウイルス性肝炎(E型及びA型を除く)、カルバペネム耐性腸内細菌科細菌感染症、急性脳炎(ウエストナイル脳炎、西部ウマ脳炎、ダニ媒介脳炎、東部ウマ脳炎、日本脳炎、ベネズエラウマ脳炎及びリフトバレー熱を除く)、クプトスポリジウム症、クロイツフェルト・ヤコブ病、劇症型溶血性レンサ球菌感染症、後天性免疫不全症候群、ジアルジア症、侵襲性インフルエンザ菌感染症、侵襲性髄膜炎菌感染症、侵襲性肺炎球菌感染症、水痘(入院例に限る。)、先天性風しん症候群、梅毒、播種性クリプトコックス症、破傷風、バンコマイシン耐性黄色ブドウ球菌感染症、バンコマイシン耐性腸球菌感染症、風しん、麻しん、薬剤耐性アシネトバクター感染症
- 新型インフルエンザ等: 新型インフルエンザ、再興型インフルエンザ  
指定: 該当なし

以下の表には、過去に届出のあったものを中心に記載しています。

分類	疾患名	平成29年											平成28年累計				
		第31週	第32週	第33週	第34週	累計										県合計 ～34週	～52週
						県合計	県北	郡山市	県中	県南	会津	南会津	相双	いわき			
二類	結核	3 (県北1、郡山市1、 南会津1)	5 (県北3、郡山市1、 相双1)	1 (県北)	5 (県北4、いわき市1)	125	44	25	5	12	16	1	5	17	139	236	
三類	コレラ				1 (県北)												
	細菌性赤痢					1	1									1	
	腸管出血性大腸菌感染症	4 (県北)	3 (県北2、会津1)	2 (郡山市)		21	7	3	3		4			4	29	44	
	腸チフス														2	2	
四類	E型肝炎	1 (いわき市)				3				1				2	3	3	
	A型肝炎														1	3	
	ジカウイルス感染症(※1)																
	重症熱性血小板減少症候群																
	チクングニア熱																
	つつが虫病					9	1	2	3	1	2				12	28	
	デング熱																
	日本紅斑熱																
	ブルセラ症																
	マラリア																
野兔病																	
レジオネラ症	1 (県北)	1 (県北)	1 (いわき市)	2 (郡山市1、相双1)	19	7	5	3		2		1	1	16	28		
レプトスピラ症															1		
五類	アメーバ赤痢			1 (郡山市)		13	3	5	1	2				2	7	11	
	ウイルス性肝炎(A・E型を除く)																
	カルバペネム耐性腸内細菌科細菌感染症(※2)		2 (郡山市)	1 (郡山市)	1 (郡山市)	16	1	9	1		1			4	14	24	
	急性脳炎(※3)					3	2				1				4	4	
	クロイツフェルト・ヤコブ病					1	1								1	2	
	劇症型溶血性レンサ球菌感染症					3	1				1			1	4	5	
	後天性免疫不全症候群		1 (県北)			7	4	2			1				5	12	
	侵襲性インフルエンザ菌感染症					5	1	2						2	3	4	
	侵襲性髄膜炎菌感染症																
	侵襲性肺炎球菌感染症					17	5	5	1		3			3	17	25	
	水痘(入院例に限る。)(※2)					1								1		2	
	先天性風しん症候群																
	梅毒	2 (郡山市1、県中1)	1 (郡山市)	2 (県北1、いわき市1)	1 (県北)	36	7	12	2		2			13	47	69	
	播種性クリプトコックス症(※2)					1		1							1	1	
	破傷風															1	
	バンコマイシン耐性腸球菌感染症																
風しん														1	1		
麻しん																	
薬剤耐性アシネトバクター感染症(※2)																	

(※1)平成28年2月15日より調査開始

(※2)平成26年9月19日から調査開始

(※3)ウエストナイル脳炎、西部ウマ脳炎、ダニ媒介脳炎、東部ウマ脳炎、日本脳炎、ベネズエラウマ脳炎及びリフトバレー熱を除く

隣接県の全数把握疾患

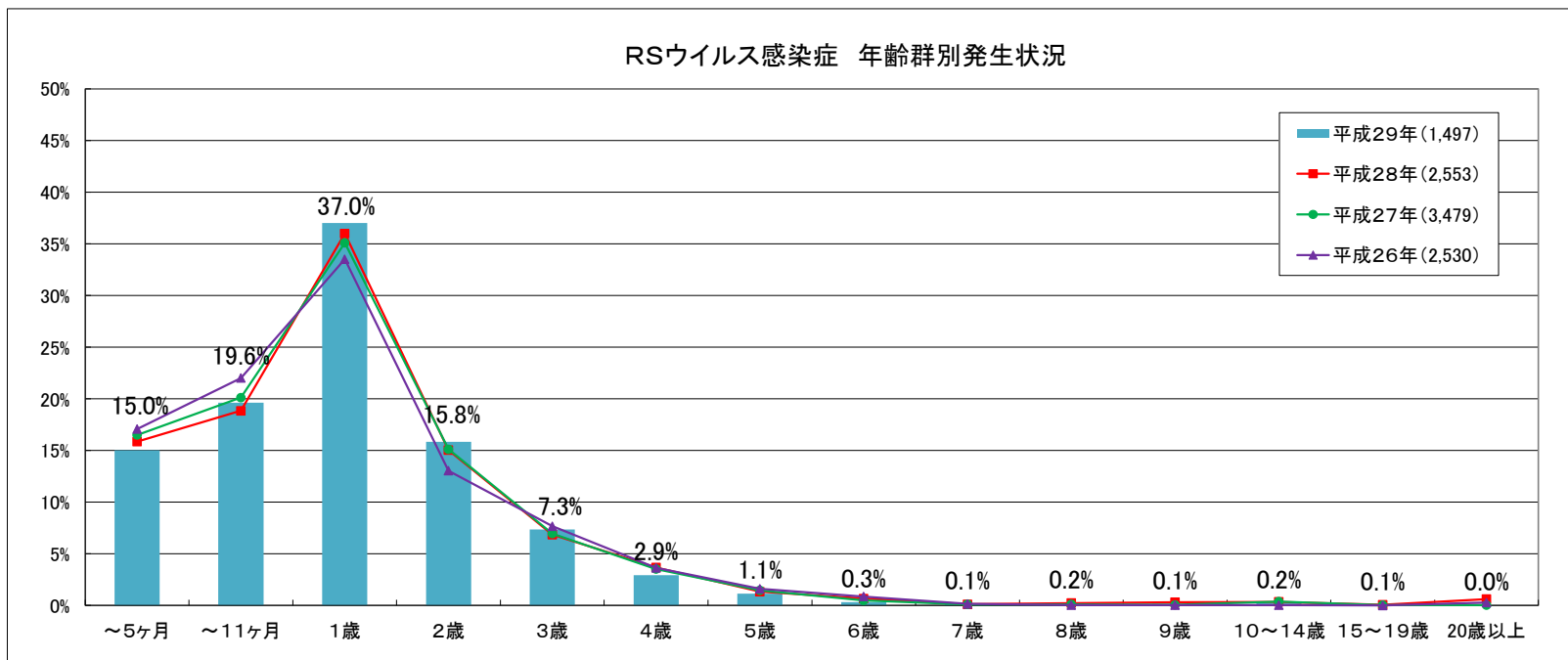
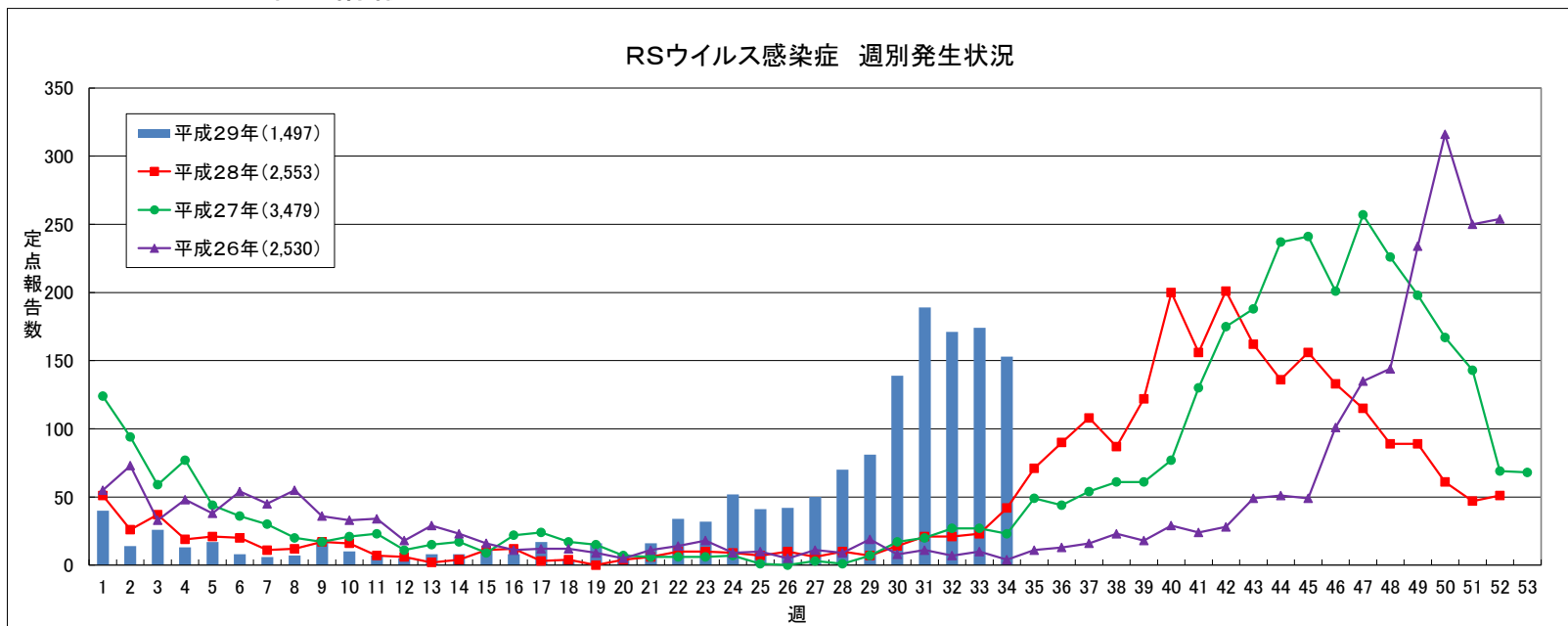
分類	疾患名	宮城県				山形県				茨城県				栃木県				新潟県				福島県				全国			
		31週	32週	33週	累計	31週	32週	33週	累計	31週	32週	33週	累計	31週	32週	33週	累計	31週	32週	33週	累計	31週	32週	33週	累計	31週	32週	33週	累計
二類	結核	4	3	2	191	3	2	2	67	9	10	16	321	5	5	2	188	3	5	10	146	3	5	1	120	367	305	312	14118
三類	コレラ																												4
	細菌性赤痢				1												1									4		1	94
	腸管出血性大腸菌感染症	5	3	7	57	3	9		38	14	6	3	53	1	1	6	17	3	2	4	20	4	3	2	21	174	228	291	1995
	腸チフス				1								2								1							2	24
	パラチフス																											1	10
四類	E型肝炎		1		5		1		6			1	9				1		1		10	1			3	6	5	3	213
	A型肝炎				3				1				3								2					5		4	189
	エキノкокクス症																				1								19
	オウム病												1																10
	回帰熱																				1								3
	サル痘																												
	ジカウイルス感染症(※1)																												2
	重症熱性血小板減少症候群																									5		3	66
	ダニ媒介脳炎																											1	2
	チクングニア熱																												2
	つつが虫病				1				3				2								8				9			1	103
	デング熱				2								6		1		2									6	8	3	128
	日本紅斑熱																									8	5	9	168
	日本脳炎																												
	ブルセラ症																												1
	ポツリヌス症																												3
	マラリア											1	4				1									1	1	3	33
野兔病																													
ライム病			1	1																2					1	1		14	
レジオネラ症	3	1	3	28				1	7		1	1	34	2	2	1	25	2			21	1	1	1	17	28	35	42	993
レプトスピラ症											1	1													1	1		13	
五類	アメーバ赤痢	1		1	17				7	1			7				15				10			1	13	11	6	10	675
	ウイルス性肝炎(A・E型を除く)				9				1				6				3				1					3	1	2	181
	カルバペネム耐性腸内細菌科細菌感染症(※2)	1			5			1	5				4			1	10			1	25		2	1	15	22	22	32	985
	急性脳炎(※3)								4				15				9	1			10				3	9	8	7	463
	クリプトスポリジウム症																												8
	クロイツフェルト・ヤコブ病				2				2				2				1				4				1	2	2	4	127
	劇症型溶血性レンサ球菌感染症	1			6		1		5				7				4				9				3	5	9	7	356
	後天性免疫不全症候群				12				1				9			2	7				6		1		7	14	14	18	877
	侵襲性インフルエンザ菌感染症				3				4				2		1		3				4				5	2	3	7	254
	侵襲性髄膜炎菌感染症								1				1																16
	侵襲性肺炎球菌感染症				35				26			2	35		1		22		2		61				17	16	20	23	2232
	水痘(入院例に限る。)(※2)				1								3				2				1				1	1	2	3	198
	梅毒			1	1	37				7	1	1	23	2			39	2			14	2	1	2	35	79	46	61	3446
	播種性クリプトкокクス症(※2)								1												4				1	2		1	82
	破傷風												3				2				1					3	1	4	75
	バンコマイシン耐性腸球菌感染症																												1
	風しん				1																					2	1	2	60
麻しん				1				53				1								3					1	3	4	176	
	薬剤耐性アシネトバクター感染症(※2)																												

(※1) 平成28年2月15日から調査開始

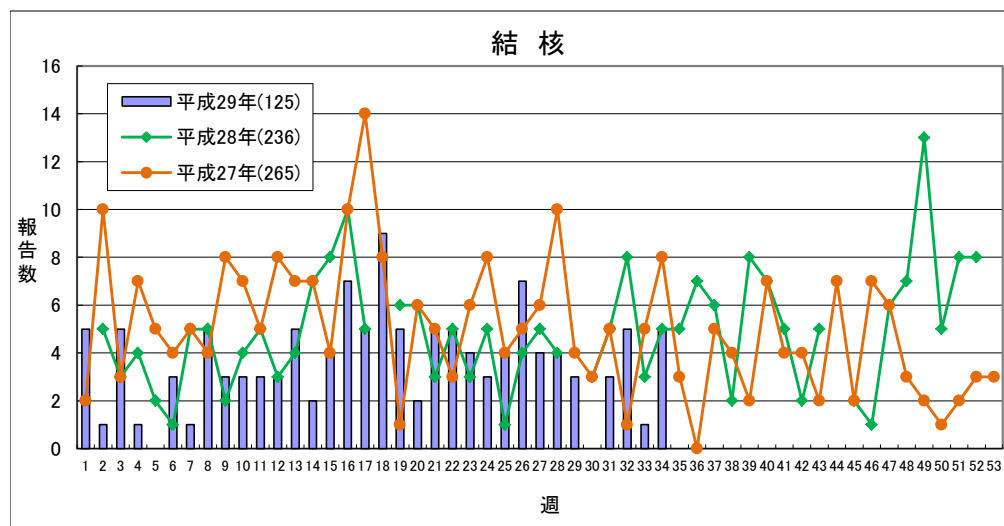
(※2) 平成26年9月19日から調査開始

(※3) ウエストナイル脳炎、西部ウマ脳炎、ダニ媒介脳炎、東部ウマ脳炎、日本脳炎、ペネズエラウマ脳炎及びリフトバレー熱を除く

## ◎RSウイルス感染症情報

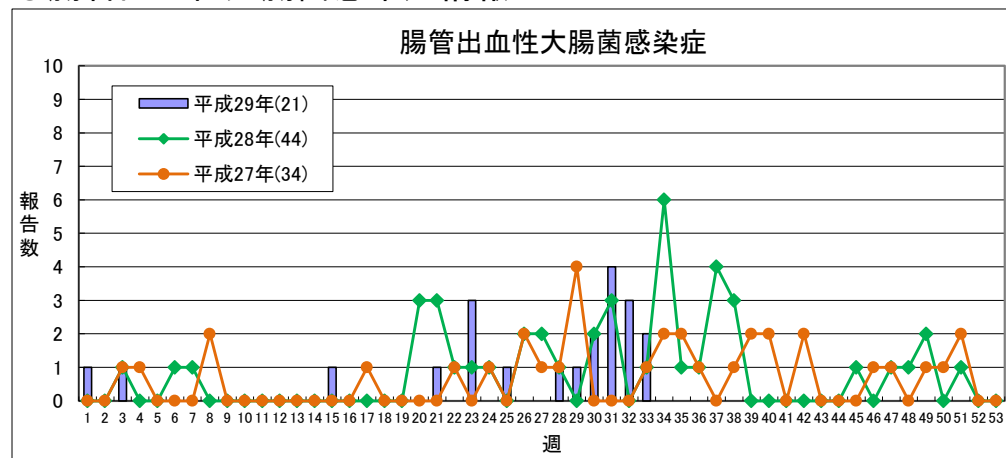


### ◎結核情報



	平成29年					平成28年
	第31週	第32週	第33週	第34週	累計	合計
県北	1	3	1	4	44	85
郡山市	1	1	0	0	25	40
県中	0	0	0	0	5	13
県南	0	0	0	0	12	14
会津	0	0	0	0	16	29
南会津	1	0	0	0	1	1
相双	0	1	0	0	5	16
いわき市	0	0	0	1	17	38
合計	3	5	1	5	125	236

### ◎腸管出血性大腸菌感染症情報



	平成29年					平成28年
	第31週	第32週	第33週	第34週	累計	合計
県北	4	2	0	0	7	6
郡山市	0	0	2	0	3	7
県中	0	0	0	0	3	13
県南	0	0	0	0	0	7
会津	0	1	0	0	4	4
南会津	0	0	0	0	0	0
相双	0	0	0	0	0	0
いわき市	0	0	0	0	4	7
合計	4	3	2	0	21	44

**感染症週報 平成29年第34号 平成29年8月30日 発行**

発行 福島県感染症情報センター(福島県衛生研究所)  
〒960-8560 福島市方木田字水戸内16番6号  
URL : <http://www.pref.fukushima.lg.jp/sec/21910a/>  
E-mail : [eiseikenkyuu@pref.fukushima.lg.jp](mailto:eiseikenkyuu@pref.fukushima.lg.jp)

本週報は、感染症法に基づくものであり、県内の定点医療機関、保健福祉事務所、中核市保健所の御協力を得て分析・提供するものです。