


福島県 感染症情報

検索 

平成29年6月28日発行

《目次》

・ 感染症患者発生状況	1
・ 保健所管内別流行状況	2
・ 推移・流行状況	3
・ 最近の注目疾患(過去の動き)・保健所別流行状況	3～13
・ 県内・隣接県の五類感染症(定点把握)の動き	14
・ 県内の疑似症	15
・ 県内・隣接県の全数把握疾患	16～17
・ 結核情報・腸管出血性大腸菌感染症情報	18
・ つつが虫病情報	19

【咽頭結膜熱について】

プール熱ともいわれ、アデノウイルスの感染により発熱・咽頭炎・結膜炎などの症状をきたす小児に多い疾患です。プールだけでなく患者の咳やくしゃみ、患者の触れたドアの取っ手や共用タオルなどが感染経路となります。感染者との濃厚な接触は避け、手洗いなどの励行で二次感染を予防しましょう。また、プールから上がった際は、必ずシャワーを浴び、タオルは個々に使用しましょう。

【RSウイルス感染症について】

RSウイルス感染症の患者報告数が例年より多くなっています。症状は鼻水や咳などですが、重症化すると気管支炎・肺炎などの原因になる場合があります。特に、生後数週間～数ヶ月の時期に感染すると、重篤な症状を引き起こしやすくなるため注意が必要です。主な感染経路は飛沫感染と接触感染です。年長者の再感染ではRSウイルスと気付かれぬ軽症例も多く、家族間の感染や乳幼児の集団生活施設等での流行にご注意ください。

感染症患者発生状況【第25週(6月19日～6月25日)】

〈定点把握疾患〉

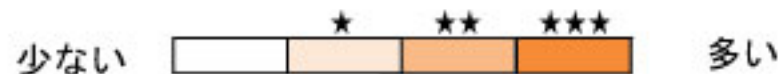
- ・咽頭結膜熱は、郡山市、いわき市で流行、県北、南会津、相双で小流行が続いています。
- ・A群溶血性レンサ球菌咽頭炎は、県北、県南、相双で流行、郡山市、県中、会津、いわき市で小流行が続いています。
- ・感染性胃腸炎は、県中で小流行が続いており、また、県南で小流行が見られます。 ・百日咳(2名:ともに乳児)は、郡山市保健所管内の小児科定点医療機関から報告がありました。
- ・ヘルパンギーナは、相双で小流行が続いています。 ・流行性耳下腺炎は、県中で流行が続いています。 ・流行性角結膜炎は、県南で流行が続いています。
- ・無菌性髄膜炎(2名:幼児および10歳代)は、会津保健所管内の基幹定点医療機関から報告がありました。
- ・マイコプラズマ肺炎(4名)は、郡山市(2名)、県南(1名)、いわき市(1名)の各保健所管内の基幹定点医療機関から報告がありました。
- ・RSウイルス感染症は、県中、相双、いわき市で流行、県南、会津で小流行が続いています。

〈全数把握疾患〉

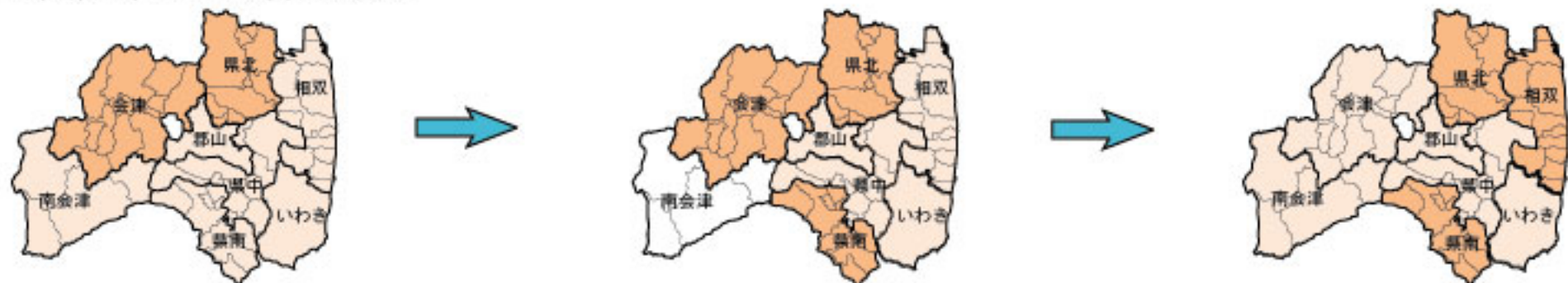
- ・結核(4名)は、県北(1名;90歳代:男性)、郡山市(1名;90歳代:男性)、会津(2名;80歳代:男性および女性)の各保健所管内の医療機関から報告がありました。
- ・腸管出血性大腸菌感染症(1名;60歳代:女性)は、いわき市保健所管内の医療機関から報告がありました。 ・E型肝炎(1名;50歳代:男性)は、いわき市保健所管内の医療機関から報告がありました。
- ・レジオネラ症(2名;60歳代:男性、70歳代:女性)は、会津保健所管内の医療機関から報告がありました。 ・カルバペネム耐性腸内細菌科細菌感染症(1名;80歳代:女性)は、会津保健所管内の医療機関から報告がありました。

保健所管内別流行状況【第23週～第25週】

◎ 咽頭結膜熱



◎ A群溶血性レンサ球菌咽頭炎



◎ RSウイルス感染症



第23週 (6月5日～6月11日)

第24週 (6月12日～6月18日)

第25週 (6月19日～6月25日)

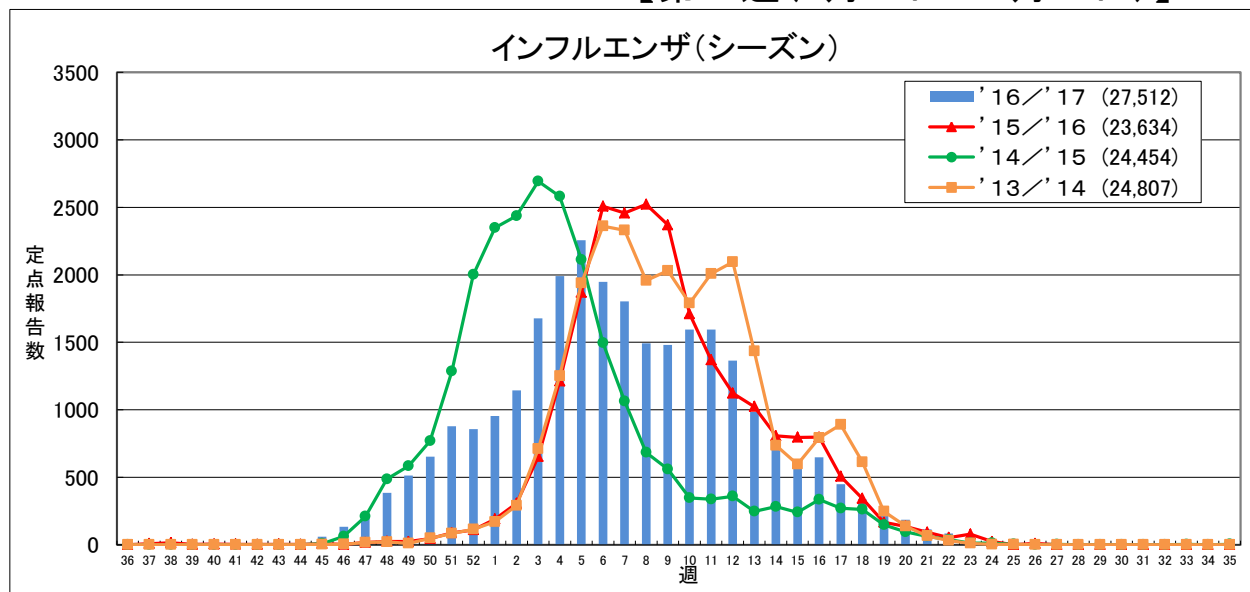
疾患別推移、流行状況(定点把握)【第23週～第25週】

疾患名	推移・流行状況			疾患名	推移・流行状況		
	第23週	第24週	第25週		第23週	第24週	第25週
インフルエンザ				ヘルパンギーナ			
咽頭結膜熱	↓ ★	↑ ★	→ ★	流行性耳下腺炎	↑ ★	↓	↑ ★
A群溶血性レンサ球菌咽頭炎	→ ★	→ ★	↑ ★	急性出血性結膜炎			
感染性胃腸炎				流行性角結膜炎			
水痘				細菌性髄膜炎			
手足口病				無菌性髄膜炎			↑ ★
伝染性紅斑				マイコプラズマ肺炎			
突発性発しん				クラミジア肺炎			
百日咳				RSウイルス感染症	↓ ★	↑ ★★★	↓ ★★

(→ : 増減なし、↑ : 増加、↓ : 減少)
 (小さい ← ★ ★★ → 大きい)

最近の注目疾患 (過去の動き)・保健所別流行状況

【第25週(6月19日～6月25日)】

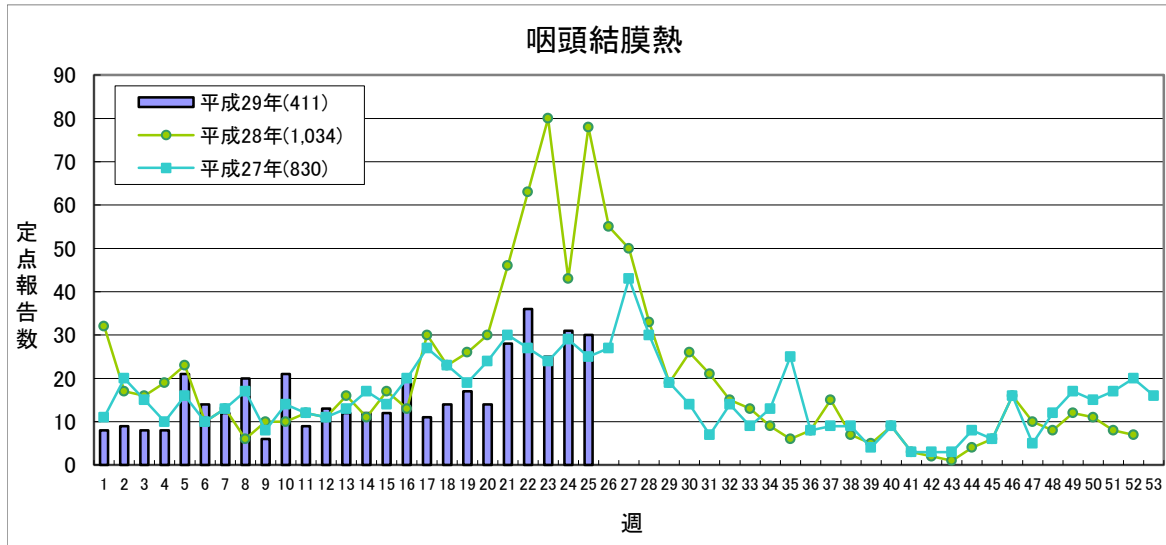


定点あたり 1.0未満 1.0～ 10.0～ 30.0～

	'16/'17					'15/'16合計
	第22週	第23週	第24週	第25週	累計	
県北	33	20	7	0	4,978	3,545
郡山市	12	7	1	0	3,562	3,782
県中	0	1	0	3	3,708	2,849
県南	4	4	1	0	2,416	1,958
会津	28	10	4	0	5,399	4,901
南会津	5	4	2	1	633	466
相双	1	0	1	1	1,570	1,364
いわき市	0	0	0	1	5,246	4,769
合計	83	46	16	6	27,512	23,634

(*) インフルエンザ定点医療機関(77)からの報告数です

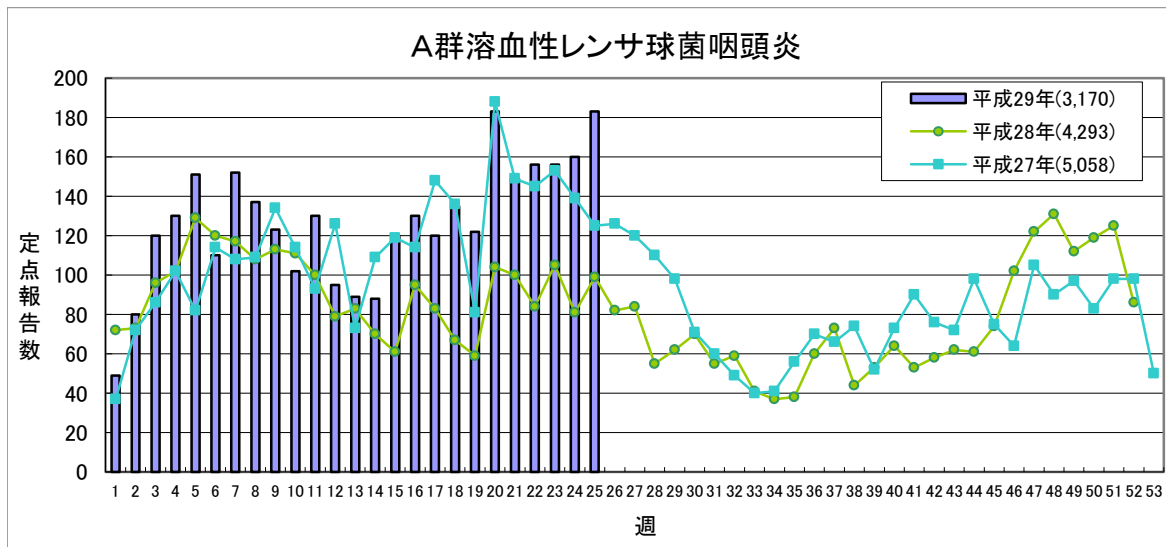
【第25週(6月19日～6月25日)】



定点あたり **0.2未満** **0.2～** **1.0～** **3.0～**

	平成29年					平成28年
	第22週	第23週	第24週	第25週	累計	合計
県北	5	7	9	5	115	223
郡山市	11	4	5	12	113	308
県中	2	2	1	0	36	229
県南	2	0	1	0	11	45
会津	3	5	4	1	48	48
南会津	0	0	2	1	10	10
相双	0	1	4	2	10	26
いわき市	13	6	5	9	68	145
合計	36	25	31	30	411	1,034

(*)小児科定点医療機関(46)からの報告数です

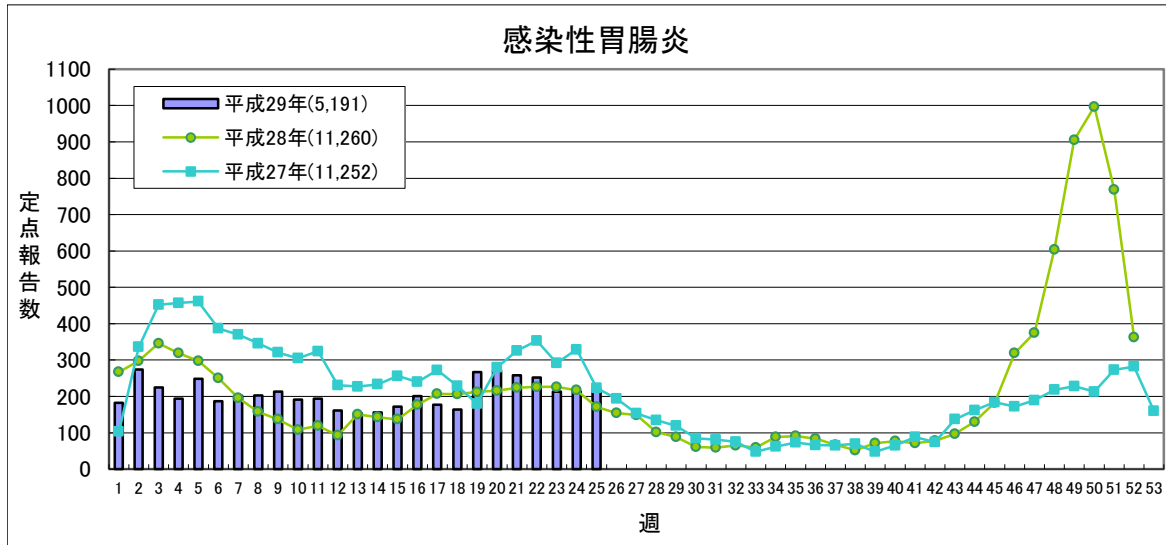


定点あたり **0.5未満** **0.5～** **4.0～** **8.0～**

	平成29年					平成28年
	第22週	第23週	第24週	第25週	累計	合計
県北	42	49	56	56	1,004	1,129
郡山市	27	23	23	23	509	488
県中	17	14	13	21	290	491
県南	12	15	18	31	307	288
会津	28	27	33	23	362	295
南会津	1	1	0	2	32	31
相双	12	8	7	19	297	988
いわき市	17	19	10	8	369	583
合計	156	156	160	183	3,170	4,293

(*)小児科定点医療機関(46)からの報告数です

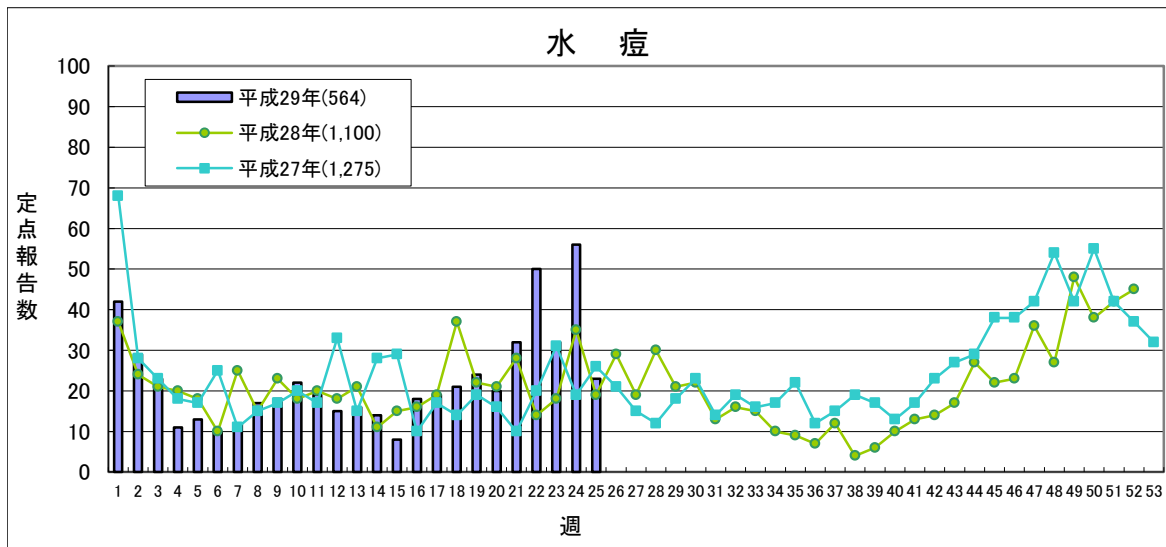
【第25週(6月19日～6月25日)】



定点あたり **5.1未満** **5.1～** **12.0～** **20.0～**

	平成29年					平成28年
	第22週	第23週	第24週	第25週	累計	合計
県北	56	58	46	37	904	2,545
郡山市	39	22	37	27	499	1,221
県中	57	53	42	59	1,103	1,984
県南	15	12	23	39	475	1,217
会津	42	38	23	30	1,209	1,812
南会津	0	0	0	0	33	27
相双	10	7	7	10	263	930
いわき市	33	23	35	18	705	1,524
合計	252	213	213	220	5,191	11,260

(*)小児科定点医療機関(46)からの報告数です

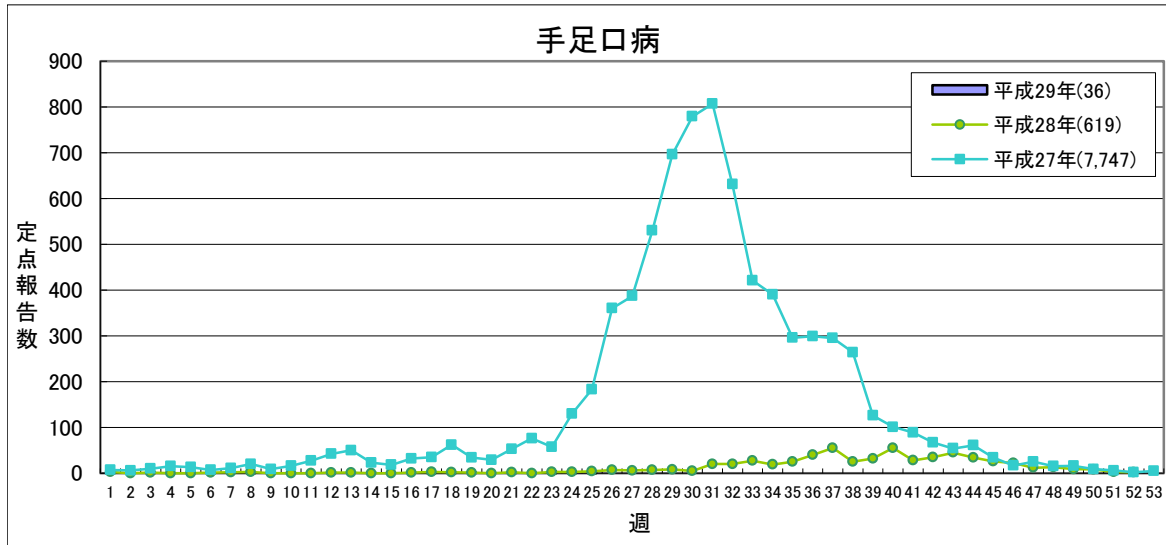


定点あたり **2.0未満** **2.0～** **4.0～** **7.0～**

	平成29年					平成28年
	第22週	第23週	第24週	第25週	累計	合計
県北	10	16	7	11	111	233
郡山市	2	3	10	4	102	187
県中	29	5	24	5	119	124
県南	1	2	1	2	21	55
会津	0	3	5	1	59	193
南会津	0	0	0	0	1	8
相双	1	0	2	0	21	44
いわき市	7	3	7	0	130	256
合計	50	32	56	23	564	1,100

(*)小児科定点医療機関(46)からの報告数です

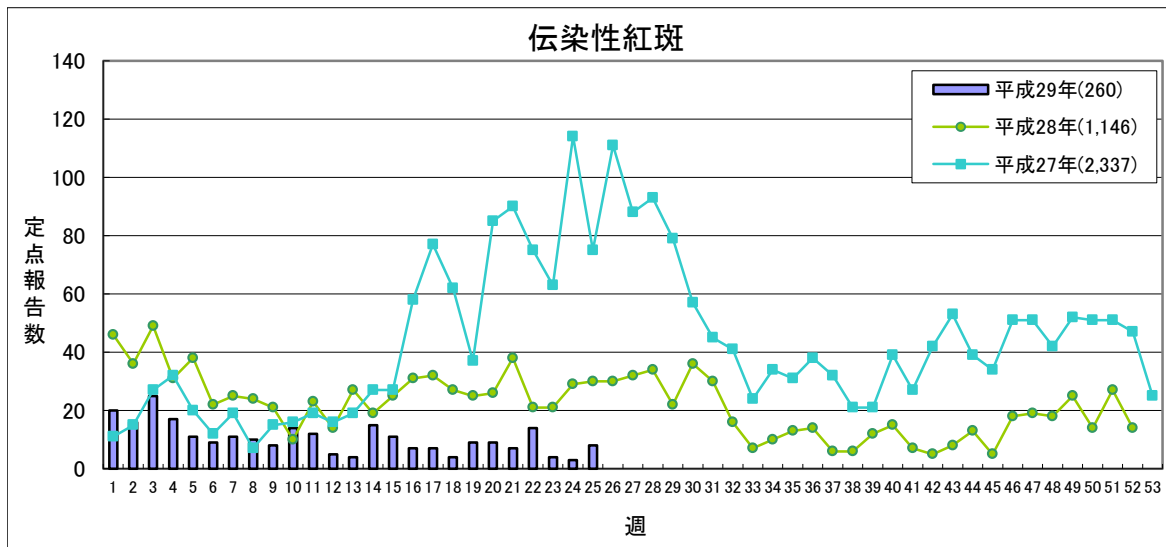
【第25週(6月19日～6月25日)】



定点あたり **1.0未満** **1.0～** **2.0～** **5.0～**

	平成29年					平成28年
	第22週	第23週	第24週	第25週	累計	合計
県北	1	1	0	0	11	157
郡山市	0	1	1	1	6	97
県中	0	2	1	0	4	86
県南	0	0	0	1	2	40
会津	0	0	0	1	4	73
南会津	0	0	0	0	0	4
相双	0	0	0	0	2	70
いわき市	0	0	2	0	7	92
合計	1	4	4	3	36	619

(*)小児科定点医療機関(46)からの報告数です

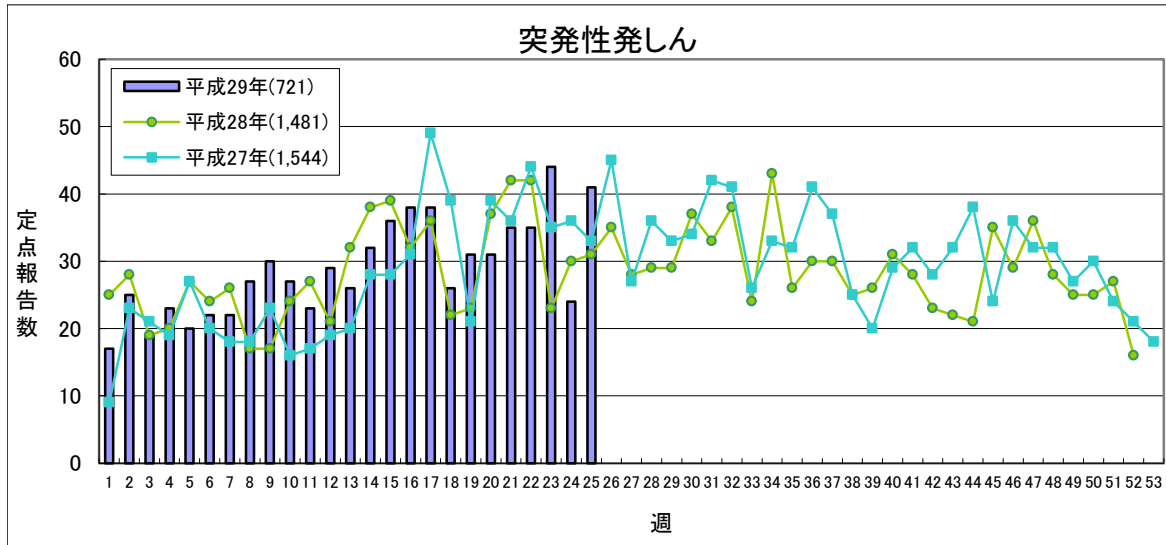


定点あたり **0.5未満** **0.5～** **1.0～** **2.0～**

	平成29年					平成28年
	第22週	第23週	第24週	第25週	累計	合計
県北	3	1	0	2	132	311
郡山市	2	0	2	4	22	78
県中	1	0	0	0	54	293
県南	2	1	1	0	9	26
会津	1	0	0	0	14	84
南会津	0	0	0	0	0	0
相双	3	1	0	0	9	22
いわき市	2	1	0	2	20	332
合計	14	4	3	8	260	1,146

(*)小児科定点医療機関(46)からの報告数です

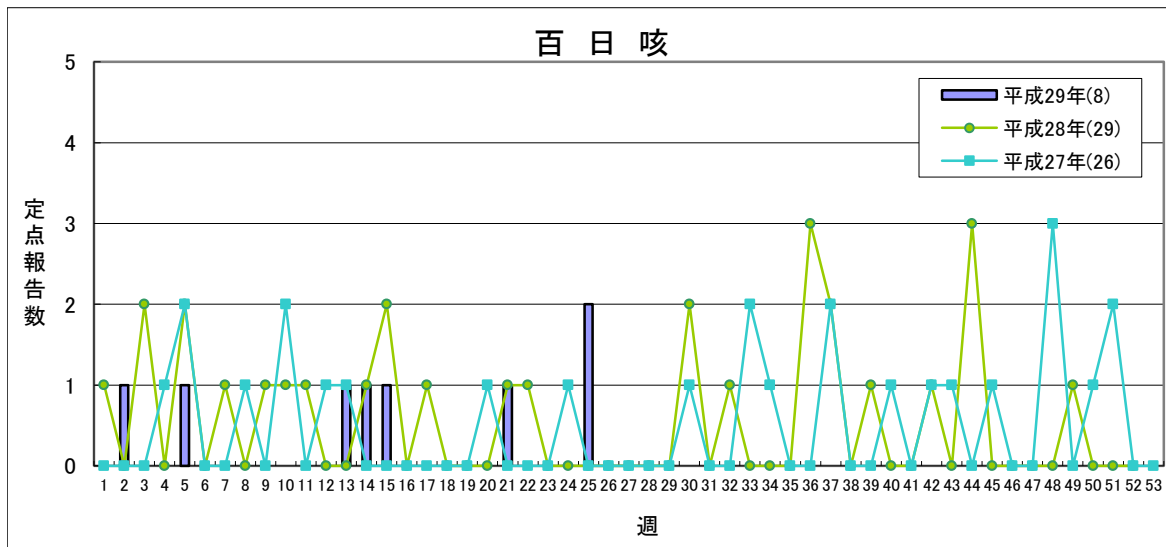
【第25週(6月19日～6月25日)】



流行状況の表記はありません

	平成29年					平成28年
	第22週	第23週	第24週	第25週	累計	合計
県北	8	12	7	7	142	319
郡山市	8	11	3	5	115	229
県中	6	7	3	6	131	271
県南	2	1	1	5	52	98
会津	0	3	3	2	52	121
南会津	0	0	0	0	0	0
相双	7	5	4	8	128	242
いわき市	4	5	3	8	101	201
合計	35	44	24	41	721	1,481

(*)小児科定点医療機関(46)からの報告数です



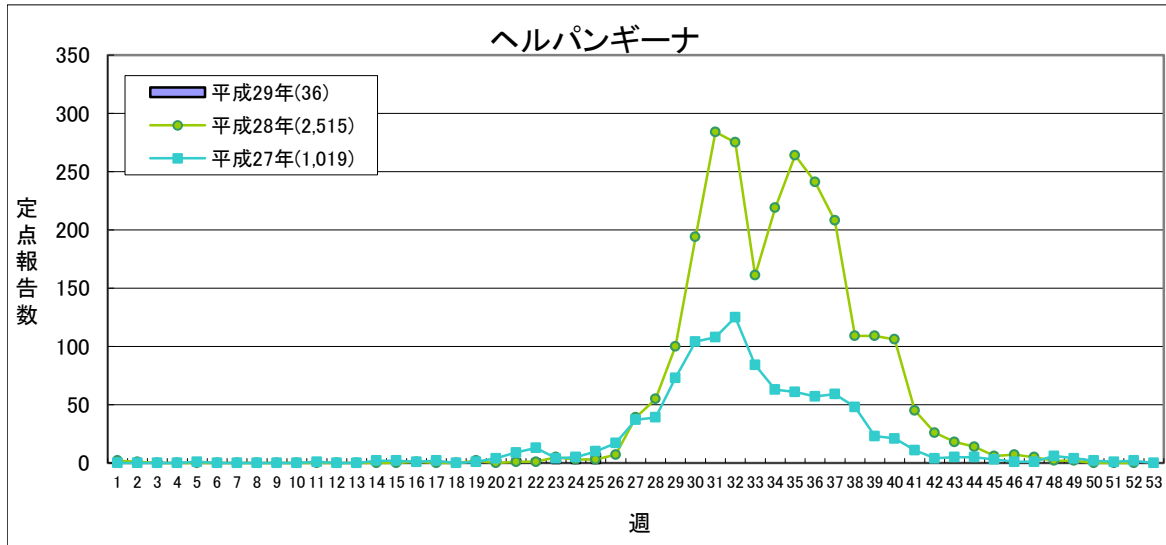
定点あたり 1.0未満 1.0～

※平成28年より流行表記の基準が新しくなりました。

	平成29年					平成28年
	第22週	第23週	第24週	第25週	累計	合計
県北	0	0	0	0	2	8
郡山市	0	0	0	2	2	8
県中	0	0	0	0	0	3
県南	0	0	0	0	0	0
会津	0	0	0	0	1	4
南会津	0	0	0	0	1	1
相双	0	0	0	0	2	4
いわき市	0	0	0	0	0	1
合計	0	0	0	2	8	29

(*)小児科定点医療機関(46)からの報告数です

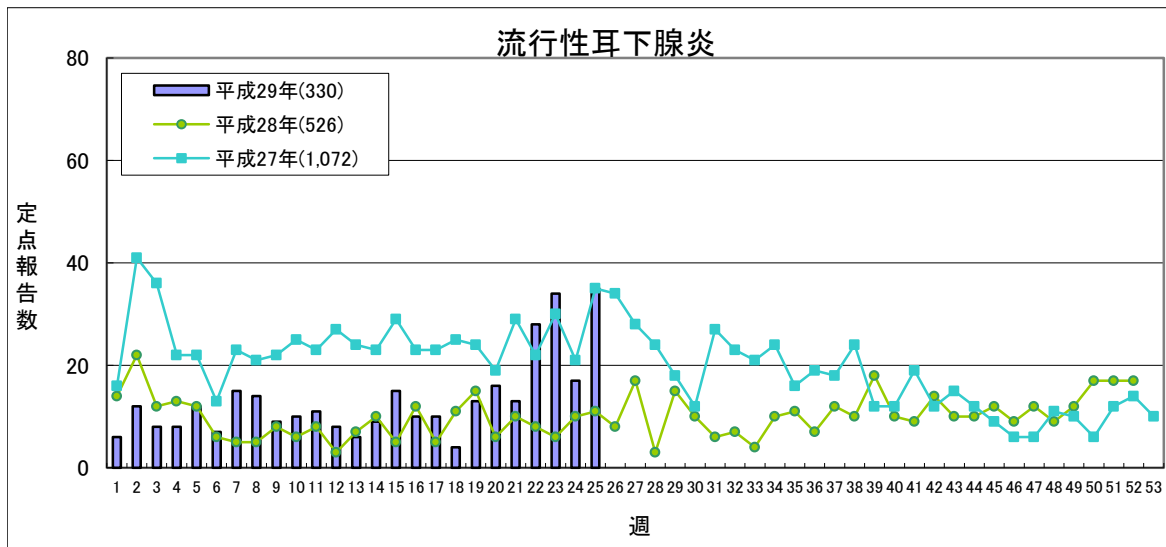
【第25週(6月19日～6月25日)】



定点あたり **0.5未満** **0.5～** **2.0～** **6.0～**

	平成29年					平成28年
	第22週	第23週	第24週	第25週	累計	合計
県北	1	0	1	2	5	436
郡山市	2	0	0	2	6	309
県中	0	0	0	0	0	143
県南	0	0	1	0	2	240
会津	0	0	0	0	0	429
南会津	0	0	0	0	0	54
相双	0	4	5	2	16	301
いわき市	0	0	1	2	7	603
合計	3	4	8	8	36	2,515

(*)小児科定点医療機関(46)からの報告数です

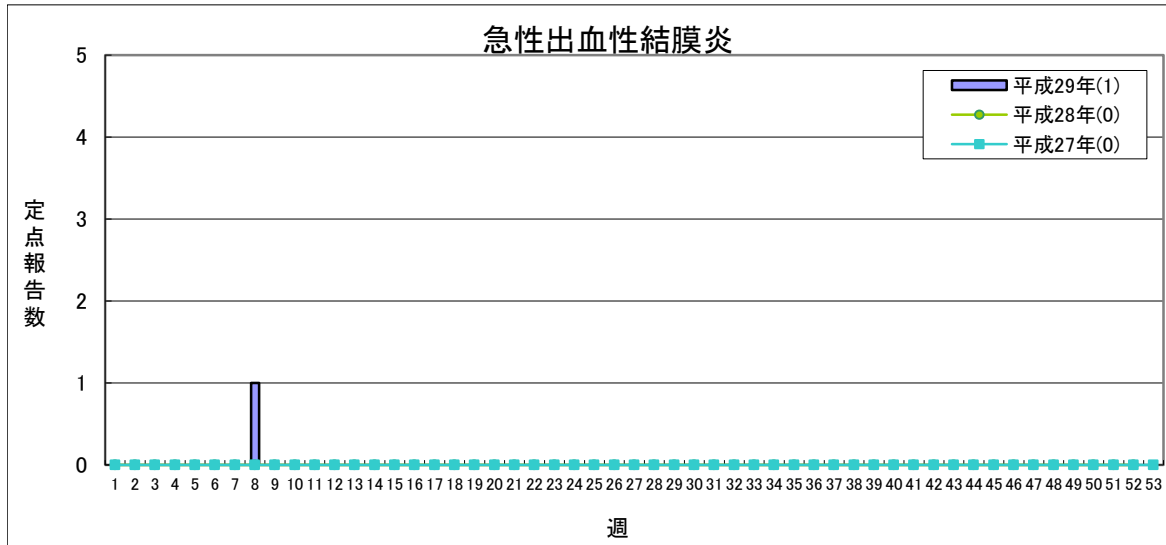


定点あたり **0.5未満** **0.5～** **3.0～** **6.0～**

	平成29年					平成28年
	第22週	第23週	第24週	第25週	累計	合計
県北	1	6	5	4	45	34
郡山市	5	6	1	6	83	124
県中	18	19	9	20	110	78
県南	1	0	2	1	14	47
会津	0	0	0	0	7	38
南会津	2	1	0	2	5	4
相双	0	0	0	2	19	19
いわき市	1	2	0	0	47	182
合計	28	34	17	35	330	526

(*)小児科定点医療機関(46)からの報告数です

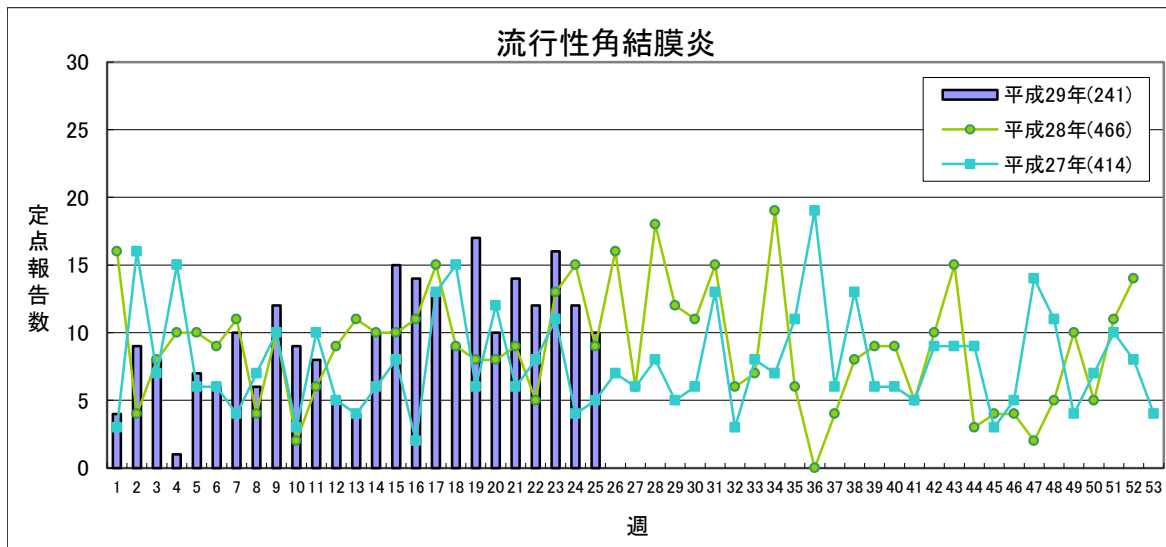
【第25週(6月19日～6月25日)】



定点あたり **1.0未満** **1.0～**

	平成29年					平成28年
	第22週	第23週	第24週	第25週	累計	合計
県北	0	0	0	0	1	0
郡山市	0	0	0	0	0	0
県中	0	0	0	0	0	0
県南	0	0	0	0	0	0
会津	0	0	0	0	0	0
南会津	-	-	-	-	-	-
相双	0	0	0	0	0	0
いわき市	0	0	0	0	0	0
合計	0	0	0	0	1	0

(*)眼科定点医療機関(12)からの報告数です

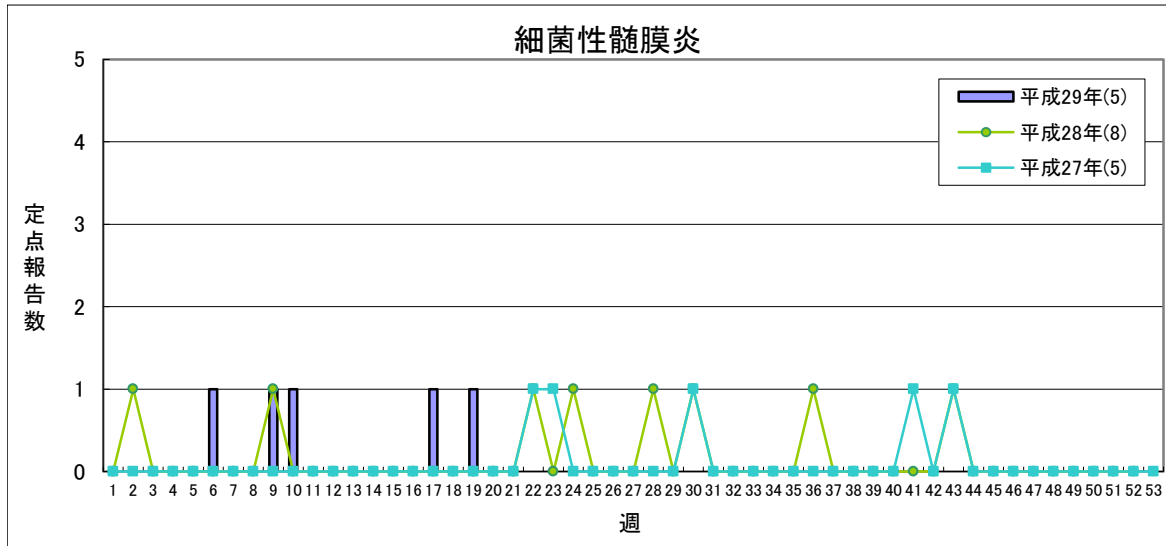


定点あたり **2.0未満** **2.0～** **4.0～** **8.0～**

	平成29年					平成28年
	第22週	第23週	第24週	第25週	累計	合計
県北	6	4	0	1	47	75
郡山市	0	0	1	2	10	10
県中	0	0	0	0	4	30
県南	5	4	8	4	107	99
会津	0	7	3	3	62	174
南会津	-	-	-	-	-	-
相双	0	0	0	0	1	7
いわき市	1	1	0	0	10	71
合計	12	16	12	10	241	466

(*)眼科定点医療機関(12)からの報告数です

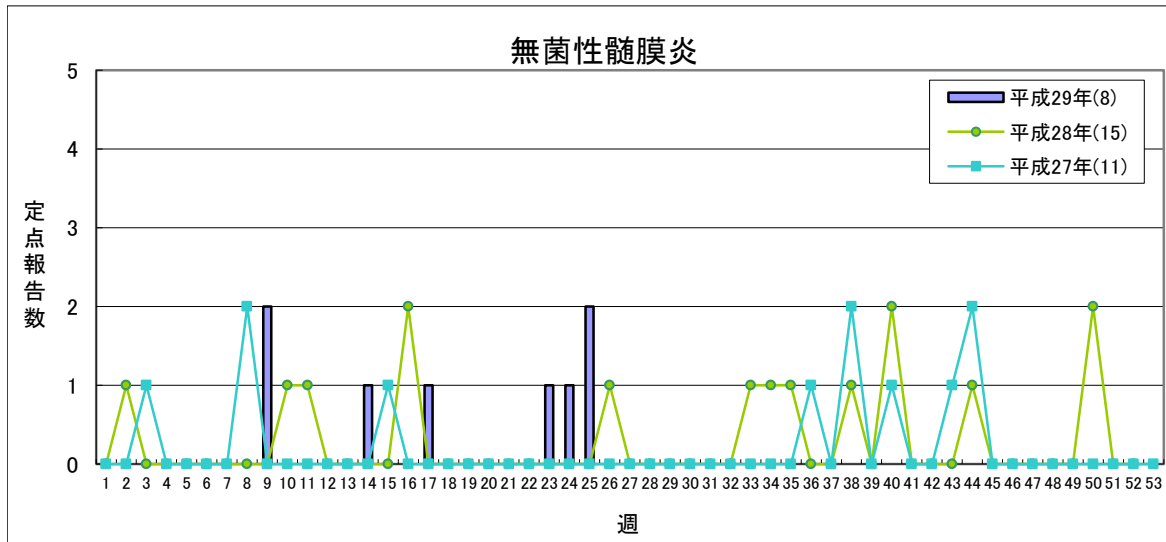
【第25週(6月19日～6月25日)】



県全体で 1人未満 1人 2～4人 5人以上

	平成29年					平成28年
	第22週	第23週	第24週	第25週	累計	合計
県北	0	0	0	0	0	0
郡山市	0	0	0	0	4	3
県中	-	-	-	-	-	-
県南	0	0	0	0	0	0
会津	0	0	0	0	0	1
南会津	0	0	0	0	0	0
相双	0	0	0	0	1	1
いわき市	0	0	0	0	0	3
合計	0	0	0	0	5	8

(*) 基幹定点医療機関(7)からの報告数です



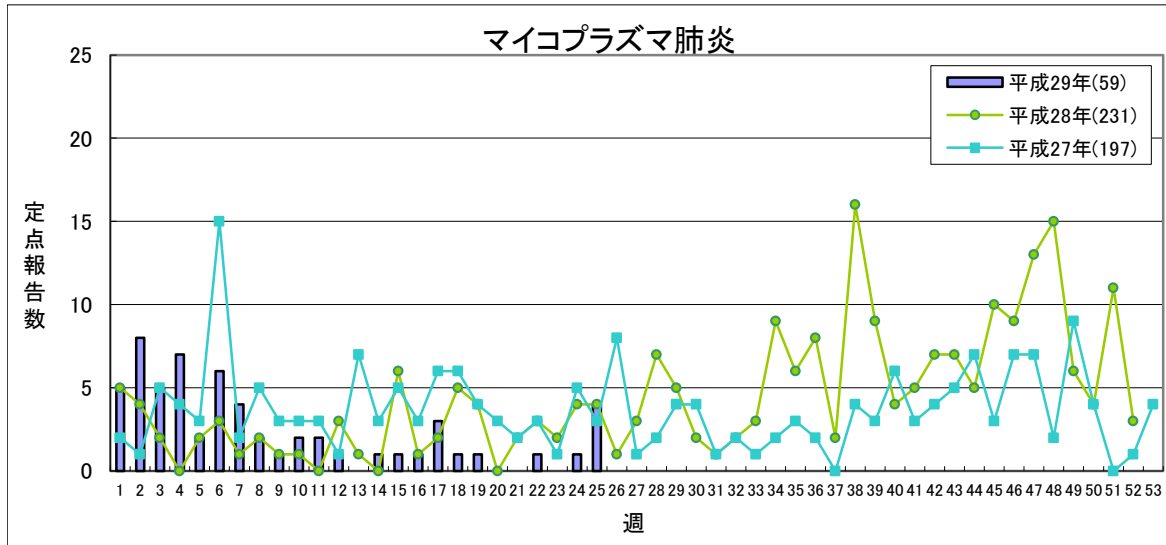
県全体で 1人以下 1地域2人 2地域又は1地域3人以上 3地域以上

※平成28年より流行表記の基準が新しくなりました。

	平成29年					平成28年
	第22週	第23週	第24週	第25週	累計	合計
県北	0	0	0	0	0	0
郡山市	0	0	0	0	0	10
県中	-	-	-	-	-	-
県南	0	0	0	0	0	0
会津	0	1	1	2	7	3
南会津	0	0	0	0	0	0
相双	0	0	0	0	1	0
いわき市	0	0	0	0	0	2
合計	0	1	1	2	8	15

(*) 基幹定点医療機関(7)からの報告数です

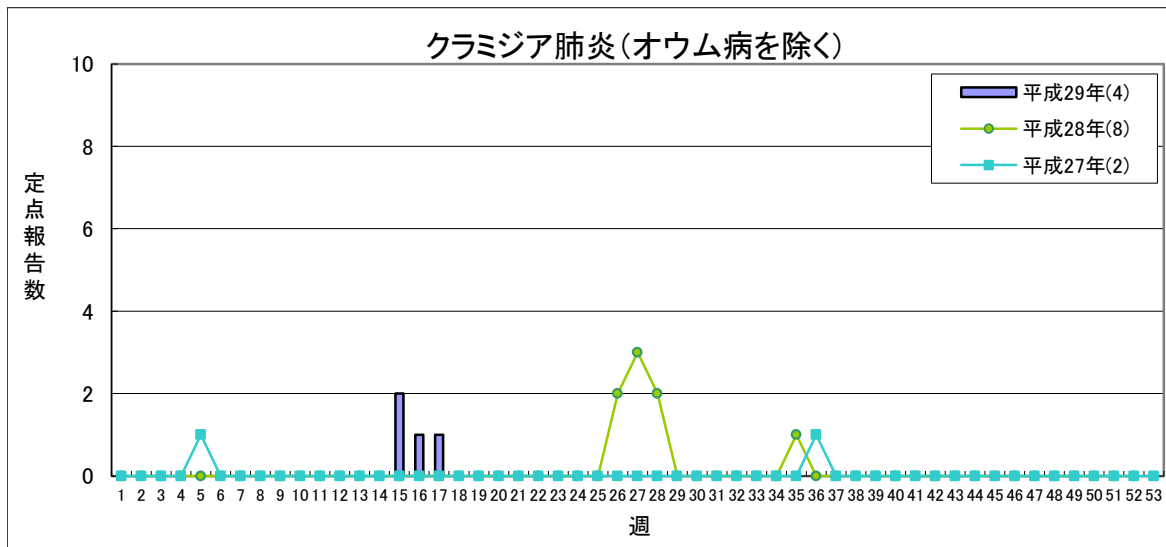
【第25週(6月19日～6月25日)】



定点あたり 1.5未満 1.5～ 2.1～ 3.1～

	平成29年					平成28年
	第22週	第23週	第24週	第25週	累計	合計
県北	0	0	0	0	0	18
郡山市	0	0	0	2	9	49
県中	-	-	-	-	-	-
県南	0	0	1	1	20	54
会津	1	0	0	0	6	23
南会津	0	0	0	0	0	1
相双	0	0	0	0	1	7
いわき市	0	0	0	1	23	79
合計	1	0	1	4	59	231

(*)基幹定点医療機関(7)からの報告数です

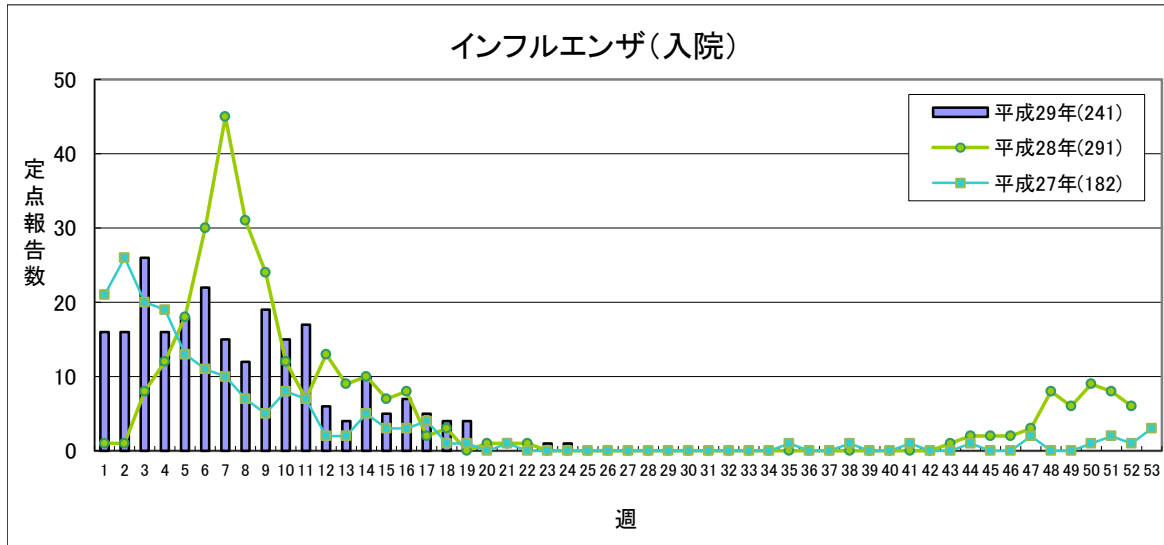


定点あたり 1.0未満 1.0～ 1.6～ 2.1～

	平成29年					平成28年
	第22週	第23週	第24週	第25週	累計	合計
県北	0	0	0	0	0	0
郡山市	0	0	0	0	1	0
県中	-	-	-	-	-	-
県南	0	0	0	0	3	0
会津	0	0	0	0	0	8
南会津	0	0	0	0	0	0
相双	0	0	0	0	0	0
いわき市	0	0	0	0	0	0
合計	0	0	0	0	4	8

(*)基幹定点医療機関(7)からの報告数です

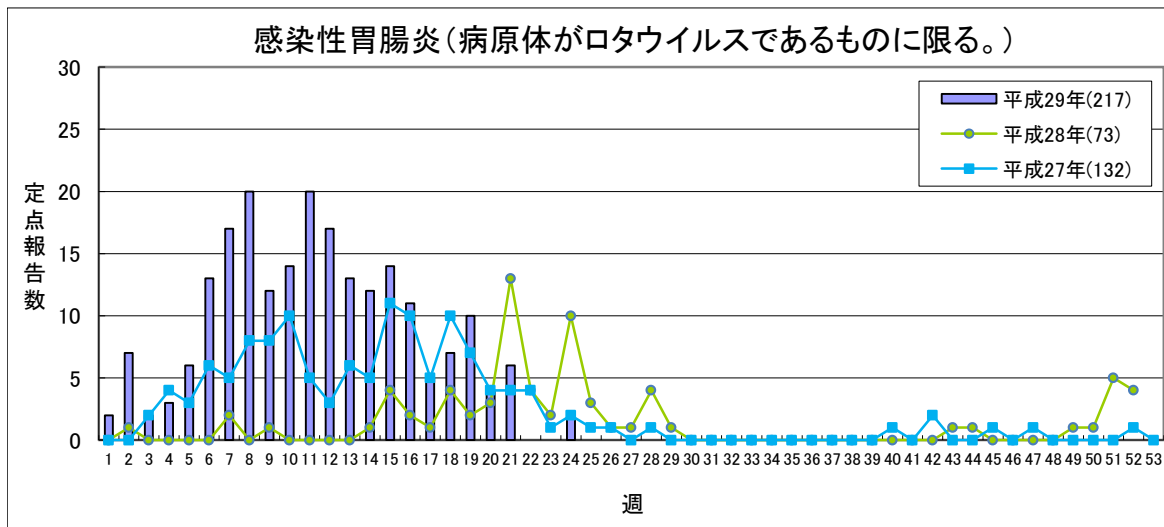
【第25週(6月19日～6月25日)】



流行状況の表記はありません

	平成29年					平成28年
	第22週	第23週	第24週	第25週	累計	合計
県北	0	1	0	0	27	17
郡山市	0	0	0	0	33	54
県中	-	-	-	-	-	-
県南	1	0	0	0	29	25
会津	0	0	0	0	86	122
南会津	0	0	0	0	15	15
相双	0	0	1	0	12	13
いわき市	0	0	0	0	39	45
合計	1	1	1	0	241	291

(*)基幹定点医療機関(7)からの報告数です

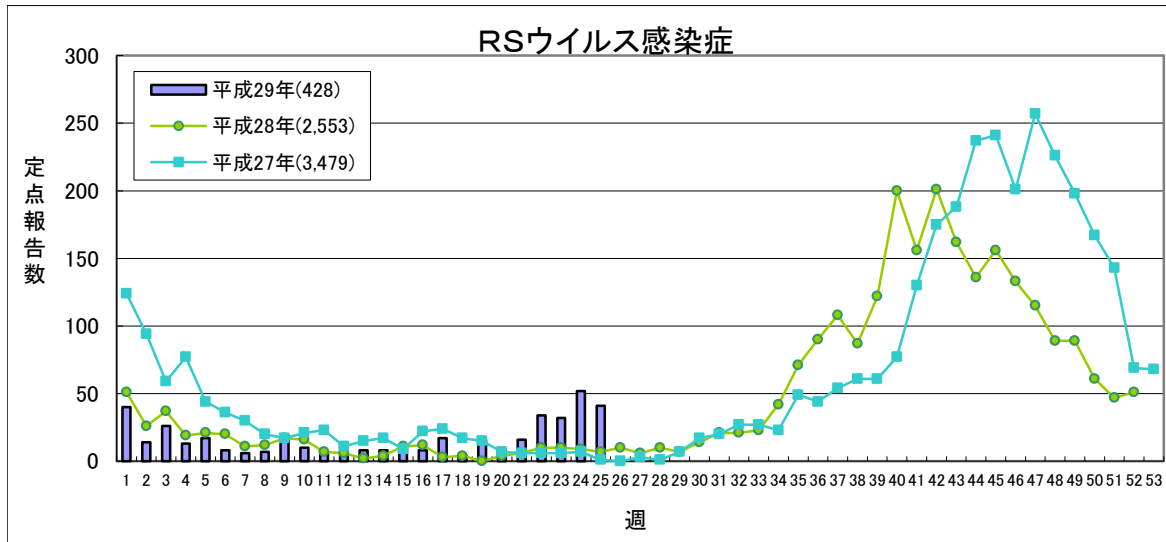


流行状況の表記はありません

	平成29年					平成28年
	第22週	第23週	第24週	第25週	累計	合計
県北	0	0	0	0	3	2
郡山市	0	0	1	0	13	10
県中	-	-	-	-	-	-
県南	0	0	0	0	14	8
会津	0	0	1	0	175	47
南会津	0	0	0	0	12	6
相双	0	0	0	0	0	0
いわき市	0	0	0	0	0	0
合計	0	0	2	0	217	73

(*)基幹定点医療機関(7)からの報告数です

【第25週(6月19日～6月25日)】



定点あたり 0.4未満 0.4～ 0.8～ 1.1～

	平成29年					平成28年
	第22週	第23週	第24週	第25週	累計	合計
県北	1	0	1	0	65	817
郡山市	4	3	2	1	59	403
県中	3	4	15	5	49	172
県南	1	1	4	2	26	133
会津	16	9	7	4	102	441
南会津	0	0	0	0	1	43
相双	2	7	7	17	53	279
いわき市	7	8	16	12	73	265
合計	34	32	52	41	428	2,553

(*)小児科定点医療機関(46)からの報告数です

「定点あたり」の算出方法

$$\text{定点あたり} = \frac{\text{報告数}}{\text{定点数}}$$

定点数

	インフルエンザ定点	小児科定点	眼科定点	基幹定点
県北	17	10	3	1
郡山市	12	7	2	1
県中	10	6	1	0
県南	7	4	1	1
会津	10	6	2	1
南会津	3	2	0	1
相双	5	3	1	1
いわき市	13	8	2	1
計	77	46	12	7

県内の五類感染症(定点把握)の動き【第25週(6月19日～6月25日)】

疾患名	平成29年				平成28年累計			感染症コメント
	第22週	第23週	第24週	第25週	累計	～25週	～52週	
インフルエンザ	83	46	16	6	23,746	23,115	26,892	
咽頭結膜熱	36	25	31	30	411	655	1,034	郡山市、いわき市で流行、県北、南会津、相双で小流行が続いています。
A群溶血性レンサ球菌咽頭炎	156	156	160	183	3,170	2,311	4,293	県北、県南、相双で流行、郡山市、県中、会津、いわき市で小流行が続いています。
感染性胃腸炎	252	213	213	220	5,191	5,102	11,260	県中で小流行が続いており、また、県南で小流行が見られます。
水痘	50	32	56	23	564	525	1,100	
手足口病	1	4	4	3	36	31	619	
伝染性紅斑	14	4	3	8	260	690	1,146	
突発性発しん	35	44	24	41	721	702	1,481	
百日咳	-	-	-	2	8	15	29	郡山市保健所管内の小児科定点医療機関から報告がありました。
ヘルパンギーナ	3	4	8	8	36	19	2,515	相双で小流行が続いています。
流行性耳下腺炎	28	34	17	35	330	230	526	県中で流行が続いています。
急性出血性結膜炎	-	-	-	-	1	0	0	
流行性角結膜炎	12	16	12	10	241	232	466	県南で流行が続いています。
細菌性髄膜炎	-	-	-	-	5	4	8	
無菌性髄膜炎	-	1	1	2	8	5	15	会津保健所管内の基幹定点医療機関から報告がありました。
マイコプラズマ肺炎	1	-	1	4	59	58	231	郡山市、県南、いわき市の各保健所管内の基幹定点医療機関から報告がありました。
クラミジア肺炎(オウム病を除く)	-	-	-	-	4	0	8	
インフルエンザ(入院)	1	1	1	-	241	244	291	
感染性胃腸炎(病原体がロタウイルスであるものに限る。)	-	-	2	-	217	53	73	
RSウイルス感染症	34	32	52	41	428	325	2,553	県中、相双、いわき市で流行、県南、会津で小流行が続いています。

隣接県の五類感染症(定点把握)の動き【第22週～第24週】

疾患名	宮城県			山形県			茨城県			栃木県			新潟県			全国		
	第22週	第23週	第24週	第22週	第23週	第24週	第22週	第23週	第24週	第22週	第23週	第24週	第22週	第23週	第24週	第22週	第23週	第24週
インフルエンザ	51	28	28	36	19	7	13	8	6	9	15	3	60	39	15	2100	1539	1265
咽頭結膜熱	68	64	101	31	34	40	81	59	66	42	36	32	60	90	82	2996	3080	3067
A群溶血性レンサ球菌咽頭炎	199	171	199	208	197	175	261	270	313	96	96	105	150	212	170	10540	10890	11323
感染性胃腸炎	425	390	543	270	327	275	368	341	347	120	95	126	419	402	417	21334	20784	22344
水痘	19	15	32	27	9	19	26	25	23	28	25	18	14	16	15	1464	1311	1313
手足口病	20	29	17	14	11	8	16	12	10	14	11	13	25	44	86	4246	5026	6520
伝染性紅斑	2	8	10	30	20	31	6	4	8	1	-	1	6	3	8	305	257	306
突発性発しん	48	37	32	27	15	27	19	34	21	23	36	33	36	28	25	1790	1726	1693
百日咳	-	-	-	2	-	1	-	2	-	-	-	-	2	-	1	27	36	51
ヘルパンギーナ	3	3	5	1	8	1	8	8	4	4	-	1	6	1	4	1115	1356	1762
流行性耳下腺炎	14	11	9	5	13	6	31	20	23	24	21	24	73	71	63	1779	1592	1549
急性出血性結膜炎	-	-	-	-	-	-	-	-	1	-	-	-	1	1	1	11	8	13
流行性角結膜炎	2	7	1	1	1	2	18	26	34	11	16	16	2	16	15	594	605	581
細菌性髄膜炎	-	-	-	-	-	-	-	-	-	-	-	-	-	-	-	10	6	4
無菌性髄膜炎	-	-	1	-	2	-	-	-	-	-	-	-	1	-	1	21	20	14
マイコプラズマ肺炎	3	7	5	4	1	1	-	3	-	4	1	4	2	1	4	119	98	93
クラミジア肺炎(オウム病を除く)	-	-	-	-	-	-	-	-	-	-	-	-	-	-	2	6	5	6
感染性胃腸炎(病原体がロタウイルスであるものに限る)	1	-	-	3	7	8	3	-	-	-	-	1	5	3	2	145	103	121
RSウイルス感染症	19	22	17	6	3	3	9	4	7	15	5	4	17	25	51	726	787	863

県内の法第14条第1項に規定する厚生労働省令で定める疑似症【第22週～第25週】

疑似症	平成29年										平成28年				
	第22週	第23週	第24週	第25週	累計								合計		
					県合計	県北	郡山市	県中	県南	会津	南会津	相双		いわき	
摂氏38度以上の発熱及び呼吸器症状(*1)	-	-	-	-											-
発熱及び発しん又は水疱(*2)	-	-	-	-											-

(*1)明らかな外傷又は器質的疾患に起因するものを除く

(*2)ただし、当該疑似症が二類感染症、三類感染症、四類感染症及び五類感染症の患者の症状であることが明らかな場合を除く

平成20年4月1日から調査開始

県内の全数把握疾患【第25週(6月19日～6月25日)】

- 一類:エボラ出血熱、クリミア・コンゴ出血熱、痘そう、南米出血熱、ペスト、マールブルグ病、ラッサ熱
 二類:急性灰白髄炎、結核、ジフテリア、重症急性呼吸器症候群(病原体がSARSコロナウイルスであるものに限る)、中東呼吸器症候群(病原体がMERSコロナウイルスであるものに限る)、鳥インフルエンザ(H5N1)、鳥インフルエンザ(H7N9)
 三類:コレラ、細菌性赤痢、腸管出血性大腸菌感染症、腸チフス、バラチフス
 四類:E型肝炎、ウエストナイル熱(ウエストナイル脳炎含む)、A型肝炎、エキノコックス症、黄熱、オウム病、オムスク出血熱、回帰熱、キャサナル森林病、Q熱、狂犬病、コクシジオイデス症、サル痘、ジカウイルス感染症、重症熱性血小板減少症候群(病原体がSFTSウイルスであるものに限る)、腎症候群出血熱、西部ウマ脳炎、ダニ媒介脳炎、炭疽、チクングニア熱、つつが虫病、デング熱、東部ウマ脳炎、鳥インフルエンザ(H5N1及びH7N9を除く)、ニパウイルス感染症、日本紅斑熱、日本脳炎、ハンタウイルス肺症候群、Bウイルス病、鼻疽、ブルセラ症、ペネズエラウマ脳炎、ヘンドラウイルス感染症、発しんチフス、ポツリヌス症、マラリア、野兔病、ライム病、リッサウイルス感染症、リフトバレー熱、類鼻疽、レジオネラ症、レプトスピラ症、ロッキー山紅斑熱
 五類:アメーバ赤痢、ウイルス性肝炎(E型及びA型を除く)、カルバベネム耐性腸内細菌科細菌感染症、急性脳炎(ウエストナイル脳炎、西部ウマ脳炎、ダニ媒介脳炎、東部ウマ脳炎、日本脳炎、ペネズエラウマ脳炎及びリフトバレー熱を除く)、クリプトスポリジウム症、クロイツフェルト・ヤコブ病、劇症型溶血性レンサ球菌感染症、後天性免疫不全症候群、ジアルジア症、侵襲性インフルエンザ菌感染症、侵襲性髄膜炎菌感染症、侵襲性肺炎球菌感染症、水痘(入院に限る。)、先天性風しん症候群、梅毒、播種性クリプトコックス症、破傷風、バンコマイシン耐性黄色ブドウ球菌感染症、バンコマイシン耐性腸球菌感染症、風しん、麻しん、薬剤耐性アシネトバクター感染症
 新型インフルエンザ等:新型インフルエンザ、再興型インフルエンザ
 指定:該当なし

以下の表には、過去に届出のあったものを中心に記載しています。

分類	疾患名	平成29年										平成28年累計					
		第22週	第23週	第24週	第25週	累計											
						県合計	県北	郡山市	県中	県南	会津	南会津	相	双	いわき	県合計 ～25週	～52週
二類	結核	5 (県北1、郡山市2、会津1、いわき市1)	4 (郡山市1、県南1、いわき市2)	3 (県北2、郡山市1)	4 (県北1、郡山市1、会津2)	93	30	17	5	10	15	4	3	13	102	236	
三類	コレラ																
	細菌性赤痢														1	1	
	腸管出血性大腸菌感染症		3 (県中)		1 (いわき市)	8	1		3		1			3	12	44	
	腸チフス														2	2	
四類	バラチフス																
	E型肝炎				1 (いわき市)	2				1				1	2	3	
	A型肝炎														1	3	
	ジカウイルス感染症(※1)																
	重症熱性血小板減少症候群																
	チクングニア熱																
	つつが虫病		2 (会津)			9	1	2	3	1	2				12	28	
	デング熱																
	日本紅斑熱																
	ブルセラ症																
	マラリア																
野兔病																	
レジオネラ症	1 (郡山市)		3 (郡山市2、県中1)	2 (会津)	12	4	4	2		2				9	28		
レプトスピラ症															1		
五類	アメーバ赤痢	1 (県北)	1 (郡山市)			7	1	4			1			1	6	11	
	ウイルス性肝炎(A・E型を除く)																
	カルバベネム耐性腸内細菌科細菌感染症(※2)		1 (郡山市)		1 (会津)	10	1	4	1		1			3	12	24	
	急性脳炎(※3)					2	2								4	4	
	クロイツフェルト・ヤコブ病					1	1									2	
	劇症型溶血性レンサ球菌感染症		1 (県北)			3	1				1			1	3	5	
	後天性免疫不全症候群					3	2	1							4	12	
	侵襲性インフルエンザ菌感染症		1 (いわき市)			4	1	2							1	2	4
	侵襲性髄膜炎菌感染症																
	侵襲性肺炎球菌感染症		2 (いわき市)		1 (県北)	15	5	3	1		3			3	14	25	
	水痘(入院例に限る。)(※2)					1									1	2	
	先天性風しん症候群																
	梅毒		1 (郡山市)			27	4	9	1		2			11	35	69	
	播種性クリプトコックス症(※2)															1	
破傷風															1		
バンコマイシン耐性腸球菌感染症																	
風しん														1	1		
麻しん																	
薬剤耐性アシネトバクター感染症(※2)																	

(※1)平成28年2月15日より調査開始

(※2)平成26年9月19日から調査開始

(※3)ウエストナイル脳炎、西部ウマ脳炎、ダニ媒介脳炎、東部ウマ脳炎、日本脳炎、ペネズエラウマ脳炎及びリフトバレー熱を除く

隣接県の全数把握疾患

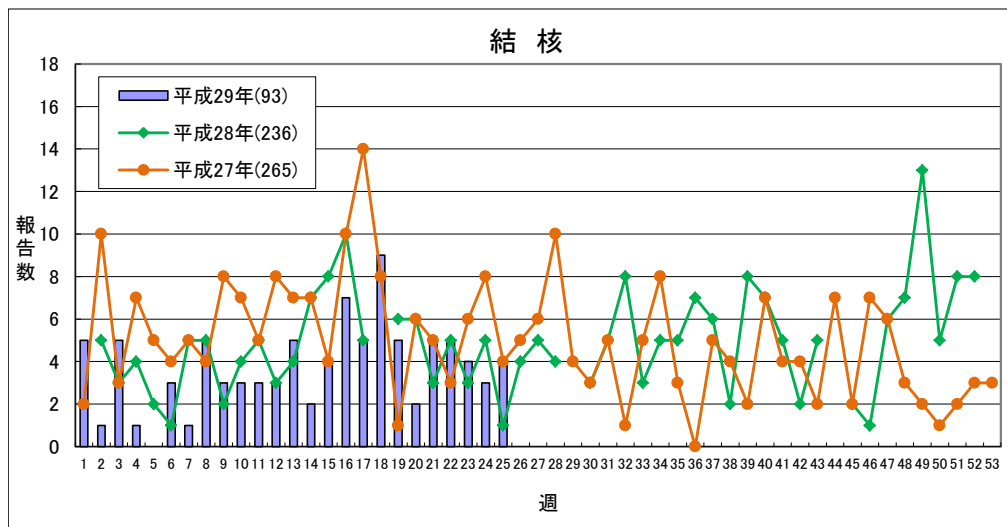
分類	疾患名	宮城県				山形県				茨城県				栃木県				新潟県				福島県				全国				
		22週	23週	24週	累計	22週	23週	24週	累計	22週	23週	24週	累計	22週	23週	24週	累計	22週	23週	24週	累計	22週	23週	24週	累計	22週	23週	24週	累計	
二類	結核	2	6	3	115	5	3	2	49	7	17	10	227	6	3	8	128	6	6	3	102	5	4	3	89	368	419	336	9980	
三類	コレラ																												1	
	細菌性赤痢				1																					3	1	3	68	
	腸管出血性大腸菌感染症			4	12		5	2	11		2		7		1	2	7				4		3		7	45	50	73	608	
	腸チフス				1								2								1						1		15	
	パラチフス																									1			7	
四類	E型肝炎				3		1		4				5								8				1	4	3	4	165	
	A型肝炎				3				1				3								2					7	3	9	145	
	エキノコックス症																				1								14	
	オウム病												1															2	8	
	回帰熱																													
	サル痘																													
	ジカウイルス感染症(※1)																												1	
	重症熱性血小板減少症候群																									4	5	3	33	
	ダニ媒介脳炎																													
	チクングニア熱																												1	
	つつが虫病						1		3				1					1	2	2	8		2		9	3	6	3	87	
	デング熱				2								5								1					2	3	3	81	
	日本紅斑熱																									17	10	4	70	
	日本脳炎																													
	ブルセラ症																												1	
	ポツリヌス症																												1	
	マラリア												2				1											2	15	
	野兔病																													
	ライム病																												1	
レジオネラ症		1		1	15				4	1	1		21	1		1	12		5		14	1		3	10	17	28	30	568	
レプトスピラ症																												2		
五類	アメーバ赤痢		1		11				6				6	2	1		14	1			9	1	1		7	16	16	12	500	
	ウイルス性肝炎(A・E型を除く)				7				1				5				1				1						3	3	136	
	カルバペネム耐性腸内細菌科細菌感染症(※2)				3				4				4				7				19		1		9	12	18	17	655	
	急性脳炎(※3)								4				13	1			6				8				2	8	9	8	335	
	クリプトスポリジウム症																									2		2	7	
	クロイツフェルト・ヤコブ病				2								2				1				4				1	1	1	4	85	
	劇症型溶血性レンサ球菌感染症				4		1		4			1	6				3		1		7		1		3	7	10	12	288	
	後天性免疫不全症候群				1	7								6				3		1		5				3	16	21	18	620
	侵襲性インフルエンザ菌感染症				3				3				1				1				2			1	4	2	6	3	184	
	侵襲性髄膜炎菌感染症								1				1																11	
	侵襲性肺炎球菌感染症			2	1	27			1	16				33		1		16	1	4		50		2	1	15	46	49	32	1858
	水痘(入院例に限る。)(※2)				1								3												1	13	3	6	135	
	梅毒		2	2	2	27		1		6		1	1	15		2	1	25				1		1		27	89	68	79	2339
	播種性クリプトコックス症(※2)								1												3					2	1	2	67	
	破傷風																1											3	36	
	バンコマイシン耐性腸球菌感染症																									2	2	2	37	
	風しん				1																					4	1	2	46	
	麻しん				1				53				1								3					2		1	163	
	薬剤耐性アシネトバクター感染症(※2)																													

(※1) 平成28年2月15日から調査開始

(※2) 平成26年9月19日から調査開始

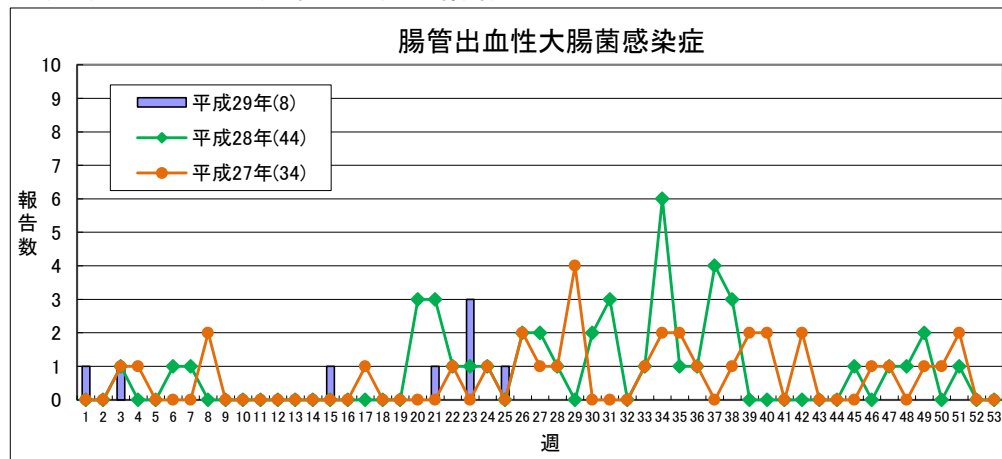
(※3) ウエストナイル脳炎、西部ウマ脳炎、ダニ媒介脳炎、東部ウマ脳炎、日本脳炎、ベネズエラウマ脳炎及びリフトバレー熱を除く

◎結核情報



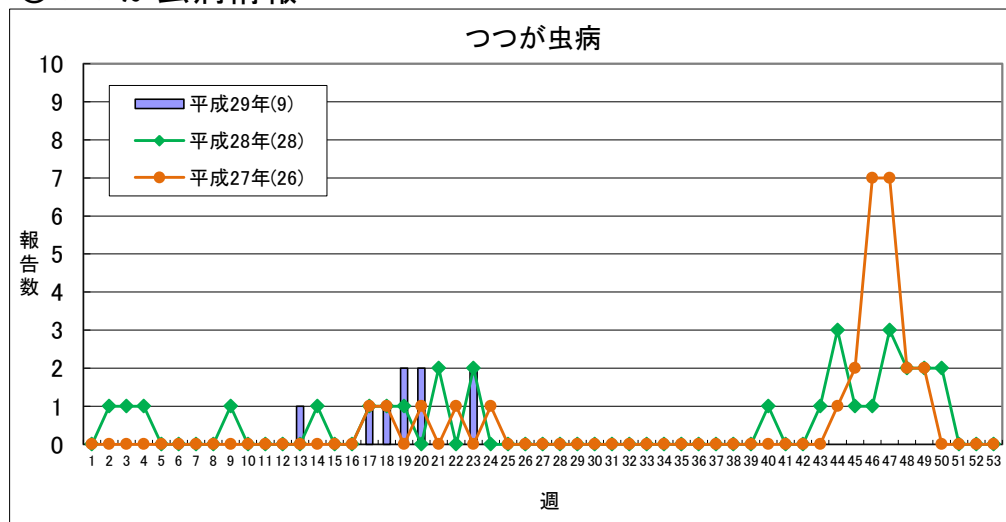
	平成29年					平成28年
	第22週	第23週	第24週	第25週	累計	合計
県北	1	0	2	1	30	85
郡山市	2	1	1	1	17	40
県中	0	0	0	0	5	13
県南	0	1	0	0	10	14
会津	1	0	0	2	15	29
南会津	0	0	0	0	0	1
相双	0	0	0	0	3	16
いわき市	1	2	0	0	13	38
合計	5	4	3	4	93	236

◎腸管出血性大腸菌感染症情報



	平成29年					平成28年
	第22週	第23週	第24週	第25週	累計	合計
県北	0	0	0	0	1	6
郡山市	0	0	0	0	0	7
県中	0	3	0	0	3	13
県南	0	0	0	0	0	7
会津	0	0	0	0	1	4
南会津	0	0	0	0	0	0
相双	0	0	0	0	0	0
いわき市	0	0	0	1	3	7
合計	0	3	0	1	8	44

◎つつが虫病情報



	平成29年					平成28年
	第22週	第23週	第24週	第25週	累計	合計
県北	0	0	0	0	1	1
郡山市	0	0	0	0	2	4
県中	0	0	0	0	3	11
県南	0	0	0	0	1	12
会津	0	2	0	0	2	0
南会津	0	0	0	0	0	0
相双	0	0	0	0	0	0
いわき市	0	0	0	0	0	0
合計	0	2	0	0	9	28

感染症週報 平成29年第25号 平成29年6月28日 発行

発行 福島県感染症情報センター(福島県衛生研究所)

〒960-8560 福島市方木田字水戸内16番6号

URL : <http://www.pref.fukushima.lg.jp/sec/21910a/>

E-mail : eiseikenkyuu@pref.fukushima.lg.jp

本週報は、感染症法に基づくものであり、県内の定点医療機関、保健福祉事務所、中核市保健所の御協力を得て分析・提供するものです。