

《目次》

・ 感染症患者発生状況	1
・ 保健所管内別流行状況	2
・ 推移・流行状況	3
・ 最近の注目疾患(過去の動き)・保健所別流行状況	3～13
・ 県内・隣接県の五類感染症(定点把握)の動き	14
・ 県内の疑似症	15
・ 県内・隣接県の全数把握疾患	16～17
・ インフルエンザ情報	18
・ つつが虫病・結核情報	19

【つつが虫病について】

春から初夏にかけて、つつが虫病の多発時期となります。つつが虫病は、リケッチアを保有するツツガムシ(ダニの一種)に刺咬され感染します。屋外作業後には、入浴・着替えをしツツガムシの刺咬を防ぎましょう。また、屋外作業後に、発熱、リンパ節の腫れ、発疹がみられた場合には、早急に医療機関を受診してください。

【ロタウイルスによる感染性胃腸炎について】

例年、3月から5月にかけて乳幼児を中心にロタウイルスによる感染性胃腸炎の患者が多くみられます。ロタウイルスに感染すると、2～4日の潜伏期間の後、下痢や嘔吐が繰り返し起こります。合併症として、けいれん、肝機能異常、急性腎不全、脳症などが起こる場合があります。下痢や嘔吐の症状に加え意識の低下やけいれん等の症状が見られた場合には、速やかに医療機関を受診しましょう。また、オムツの適切な処理や手洗いの徹底などの予防対策に努めましょう。

感染症患者発生状況【第17週(4月24日～4月30日)】

〈定点把握疾患〉

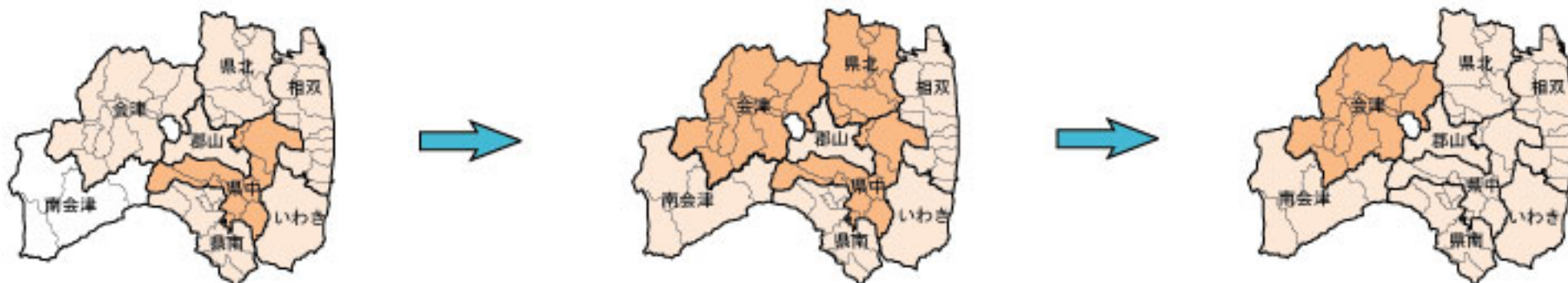
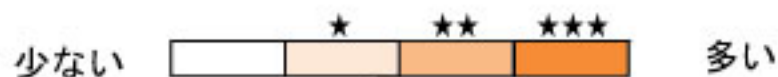
- ・インフルエンザは、会津で流行、県北、郡山市、県中、県南、相双、いわき市で小流行が続いており、また、南会津で小流行が見られます。
- ・咽頭結膜熱は、郡山市で小流行が続いており、また、県北で小流行が見られます。
- ・A群溶血性レンサ球菌咽頭炎は、県北、郡山市、県中、県南、会津、相双、いわき市で小流行が続いており、また、南会津で小流行が見られます。
- ・感染性胃腸炎は、県中、会津で小流行が続いており、また、県南で小流行が見られます。
- ・流行性角結膜炎は、県南で流行が続いています。
- ・細菌性髄膜炎(1名:50歳代)は、郡山市保健所管内の基幹定点医療機関から報告がありました。
- ・無菌性髄膜炎(1名:幼児)は、会津保健所管内の基幹定点医療機関から報告がありました。
- ・マイコプラズマ肺炎(3名)は、県南(1名)、会津(1名)、いわき市(1名)の各保健所管内の基幹定点医療機関から報告がありました。
- ・クラミジア肺炎(オウム病を除く)(1名)は、県南保健所管内の基幹定点医療機関から報告がありました。
- ・インフルエンザ(入院)(5名)は、県北(1名)、郡山市(1名)、会津(1名)、南会津(1名)、いわき市(1名)の各保健所管内の基幹定点医療機関から報告がありました。
- ・感染性胃腸炎(病原体がロタウイルスであるものに限る。)(5名)は、郡山市(3名)、会津(2名)の各保健所管内の基幹定点医療機関から報告がありました。
- ・RSウイルス感染症は、県南で流行が続いており、また、会津で流行が見られます。

〈全数把握疾患〉

- ・結核(5名)は、県北(1名:60歳代:男性)、県南(1名:80歳代:女性)、会津(2名:40歳代:、80歳代:ともに男性)、いわき市(1名:50歳代:女性)の各保健所管内の医療機関から報告がありました。
- ・つつが虫病(1名:30歳代:男性)は、県南保健所管内の医療機関から報告がありました。
- ・侵襲性肺炎球菌感染症(2名:10歳代:女性、60歳代:男性)は、県北保健所管内の医療機関から報告がありました。

保健所管内別流行状況【第15週～第17週】

◎ インフルエンザ



◎ A群溶血性レンサ球菌咽頭炎



◎ 感染性胃腸炎



第15週 (4月10日～4月16日)

第16週 (4月17日～4月23日)

第17週 (4月24日～4月30日)

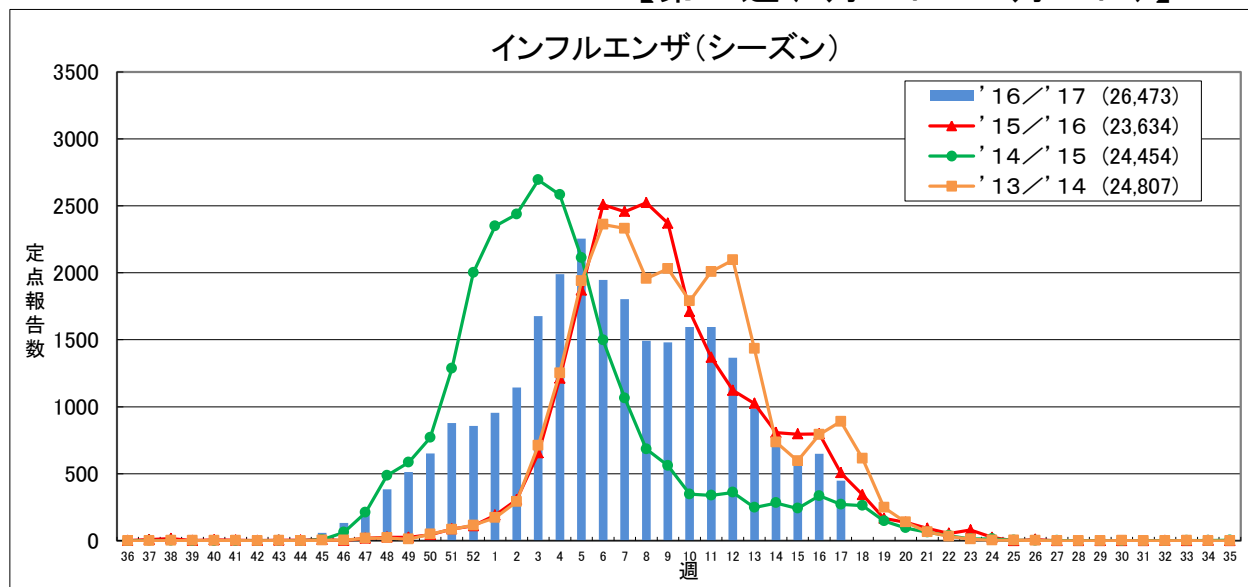
疾患別推移、流行状況(定点把握)【第15週～第17週】

疾患名	推移・流行状況			疾患名	推移・流行状況		
	第15週	第16週	第17週		第15週	第16週	第17週
インフルエンザ	↓ ★	↑ ★	↓ ★	ヘルパンギーナ			
咽頭結膜熱	→ ★	↑ ★	↓ ★	流行性耳下腺炎			
A群溶血性レンサ球菌咽頭炎	↑ ★	↑ ★	↓ ★	急性出血性結膜炎			
感染性胃腸炎				流行性角結膜炎			
水痘				細菌性髄膜炎			↑ ★
手足口病				無菌性髄膜炎			
伝染性紅斑				マイコプラズマ肺炎			
突発性発しん				クラミジア肺炎			
百日咳				RSウイルス感染症			

(→ : 増減なし、 ↑ : 増加、 ↓ : 減少)
 (小さい ← ★ ★★ → 大きい)

最近の注目疾患 (過去の動き)・保健所別流行状況

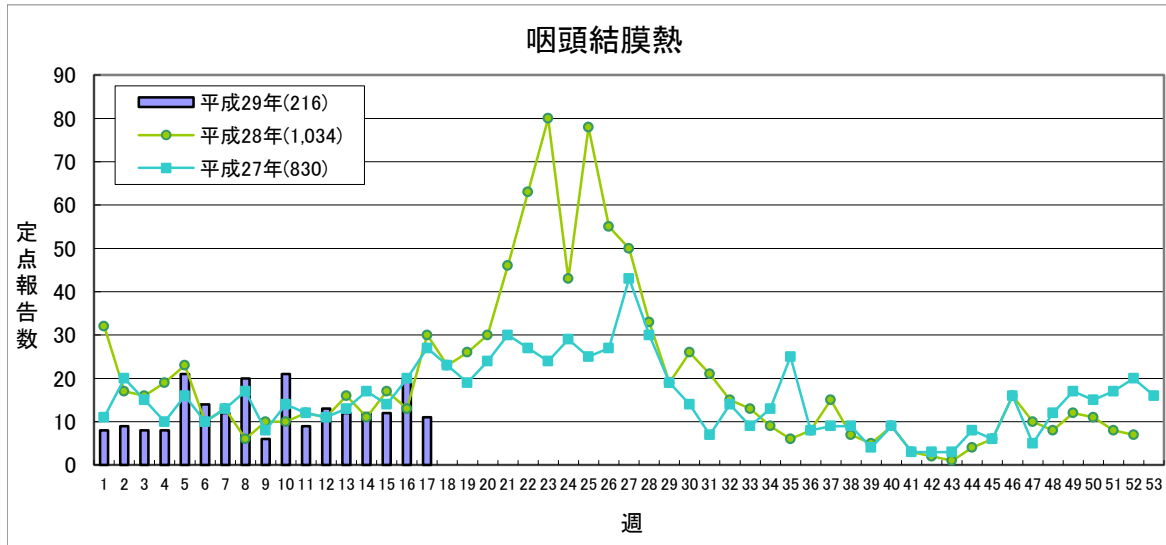
【第17週(4月24日～4月30日)】



	'16/'17					'15/'16合計
	第14週	第15週	第16週	第17週	累計	
県北	149	128	181	106	4,660	3,545
郡山市	113	80	85	67	3,438	3,782
県中	158	161	112	89	3,552	2,849
県南	45	44	33	24	2,355	1,958
会津	64	63	159	123	5,114	4,901
南会津	5	0	5	3	605	466
相双	34	18	10	11	1,541	1,364
いわき市	166	95	63	26	5,208	4,769
合計	734	589	648	449	26,473	23,634

(*)インフルエンザ定点医療機関(77)からの報告数です

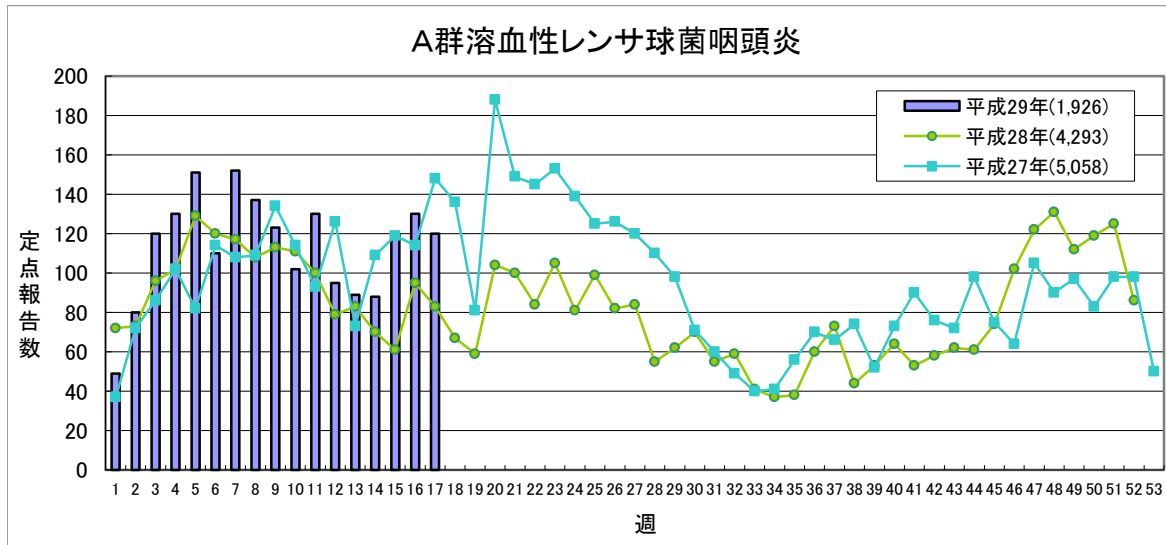
【第17週(4月24日～4月30日)】



定点あたり **0.2未満** **0.2～** **1.0～** **3.0～**

	平成29年					平成28年
	第14週	第15週	第16週	第17週	累計	合計
県北	4	0	2	3	68	223
郡山市	2	3	6	6	65	308
県中	3	4	1	0	24	229
県南	1	0	1	0	5	45
会津	1	4	6	1	31	48
南会津	0	1	0	1	4	10
相双	0	0	1	0	1	26
いわき市	1	0	3	0	18	145
合計	12	12	20	11	216	1,034

(*)小児科定点医療機関(46)からの報告数です

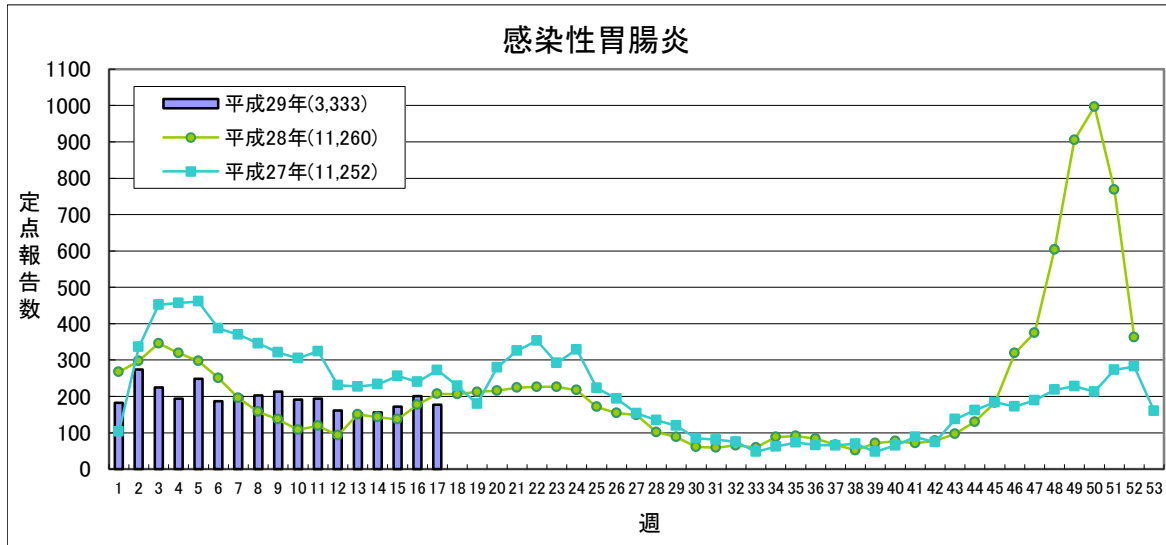


定点あたり **0.5未満** **0.5～** **4.0～** **8.0～**

	平成29年					平成28年
	第14週	第15週	第16週	第17週	累計	合計
県北	29	43	39	34	612	1,129
郡山市	15	20	24	26	332	488
県中	7	10	7	5	184	491
県南	7	6	16	11	163	288
会津	15	16	16	17	197	295
南会津	0	0	2	2	14	31
相双	9	12	14	10	170	988
いわき市	6	13	12	15	254	583
合計	88	120	130	120	1,926	4,293

(*)小児科定点医療機関(46)からの報告数です

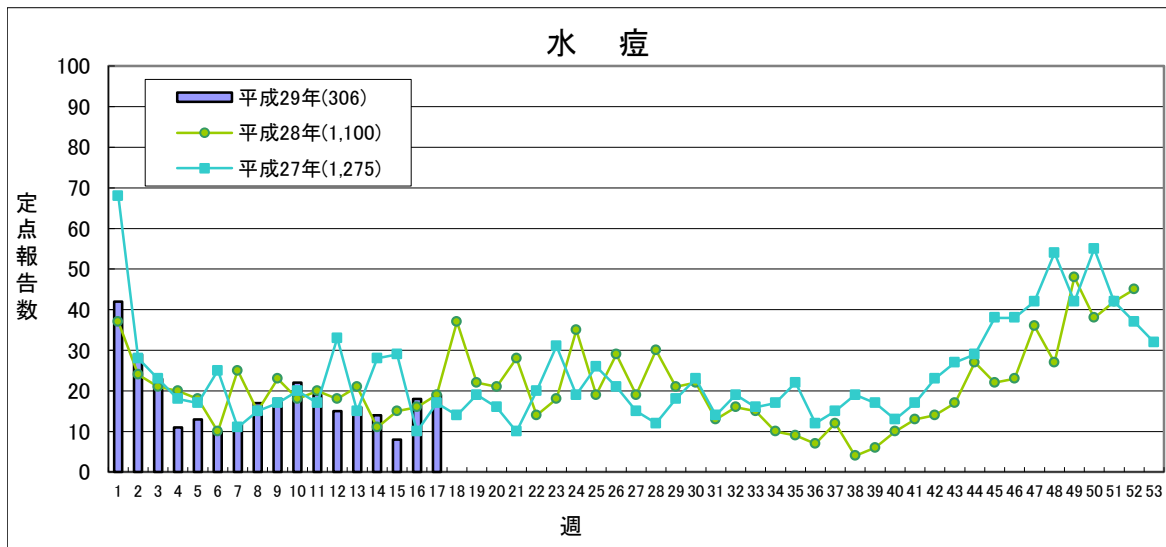
【第17週(4月24日～4月30日)】



定点あたり **5.1未満** **5.1～** **12.0～** **20.0～**

	平成29年					平成28年
	第14週	第15週	第16週	第17週	累計	合計
県北	14	24	35	25	547	2,545
郡山市	7	11	14	17	267	1,221
県中	27	39	43	39	700	1,984
県南	12	14	30	24	296	1,217
会津	48	39	45	35	870	1,812
南会津	4	0	1	2	33	27
相双	6	12	12	9	166	930
いわき市	38	33	21	26	454	1,524
合計	156	172	201	177	3,333	11,260

(*)小児科定点医療機関(46)からの報告数です

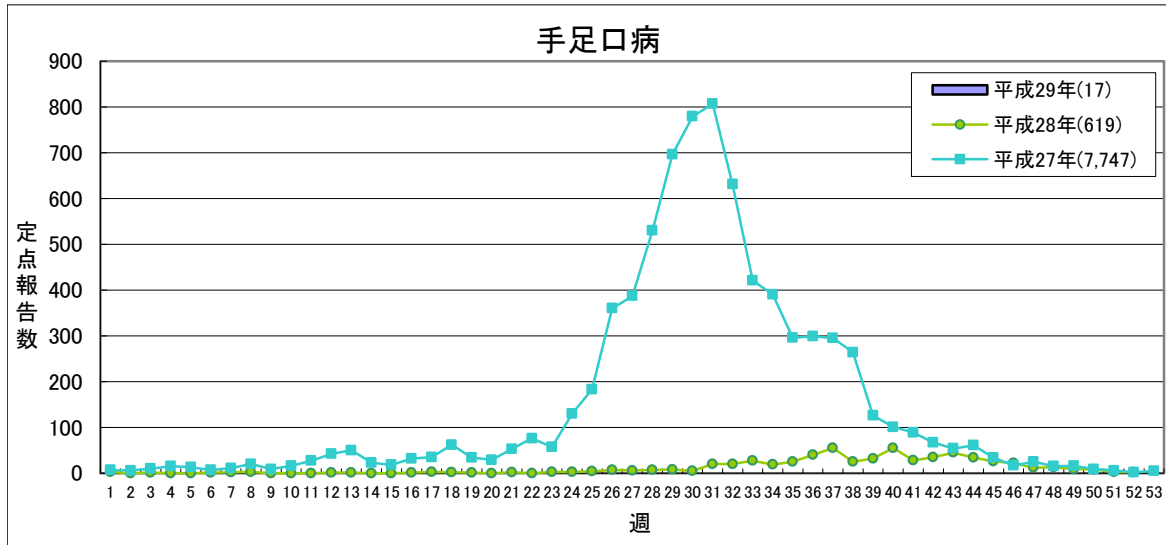


定点あたり **2.0未満** **2.0～** **4.0～** **7.0～**

	平成29年					平成28年
	第14週	第15週	第16週	第17週	累計	合計
県北	2	2	2	8	49	233
郡山市	4	3	7	4	68	187
県中	2	0	4	1	38	124
県南	0	0	0	0	12	55
会津	4	0	5	1	38	193
南会津	0	0	0	0	1	8
相双	0	0	0	0	9	44
いわき市	2	3	0	5	91	256
合計	14	8	18	19	306	1,100

(*)小児科定点医療機関(46)からの報告数です

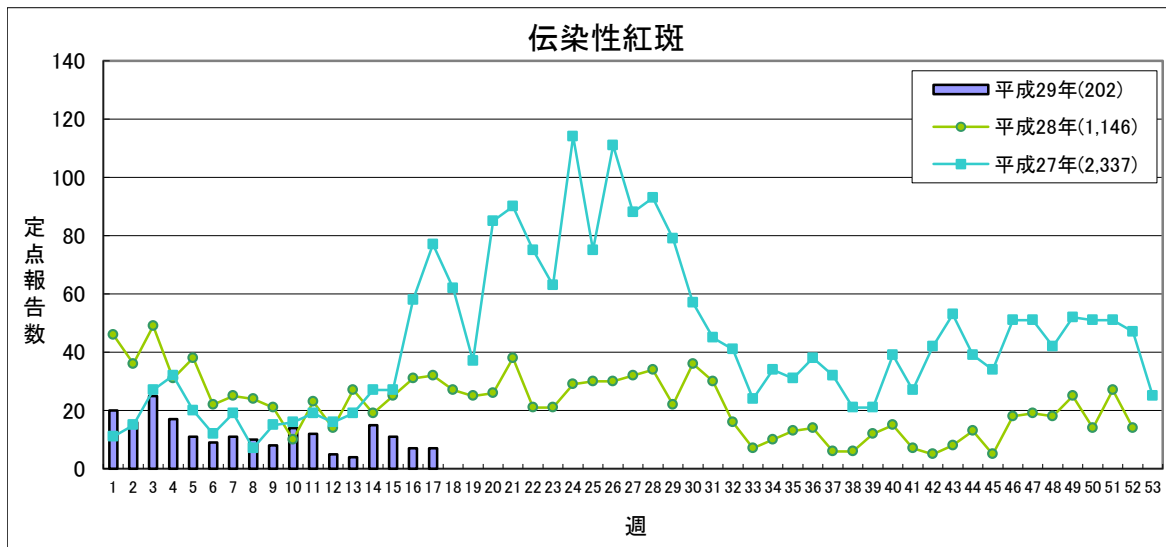
【第17週(4月24日～4月30日)】



定点あたり **1.0未満** **1.0～** **2.0～** **5.0～**

	平成29年					平成28年
	第14週	第15週	第16週	第17週	累計	合計
県北	0	0	0	0	8	157
郡山市	0	0	0	2	3	97
県中	0	0	0	0	1	86
県南	0	0	0	0	0	40
会津	0	0	0	0	0	73
南会津	0	0	0	0	0	4
相双	0	0	0	0	2	70
いわき市	2	0	0	0	3	92
合計	2	0	0	2	17	619

(*)小児科定点医療機関(46)からの報告数です

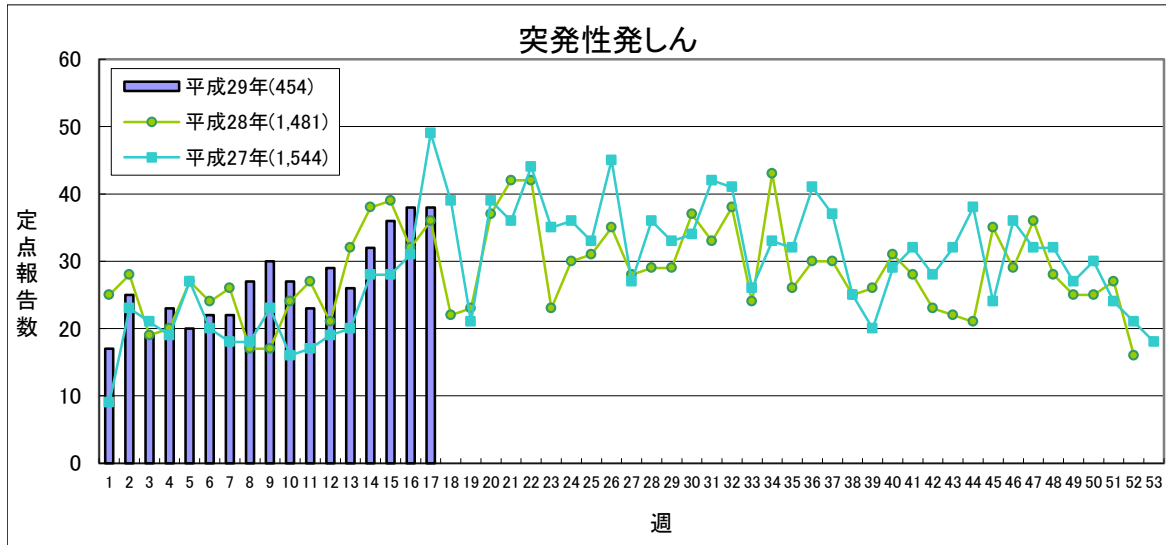


定点あたり **0.5未満** **0.5～** **1.0～** **2.0～**

	平成29年					平成28年
	第14週	第15週	第16週	第17週	累計	合計
県北	11	6	3	2	120	311
郡山市	1	2	0	1	11	78
県中	1	2	2	1	48	293
県南	0	1	0	0	2	26
会津	1	0	1	2	7	84
南会津	0	0	0	0	0	0
相双	0	0	0	1	3	22
いわき市	1	0	1	0	11	332
合計	15	11	7	7	202	1,146

(*)小児科定点医療機関(46)からの報告数です

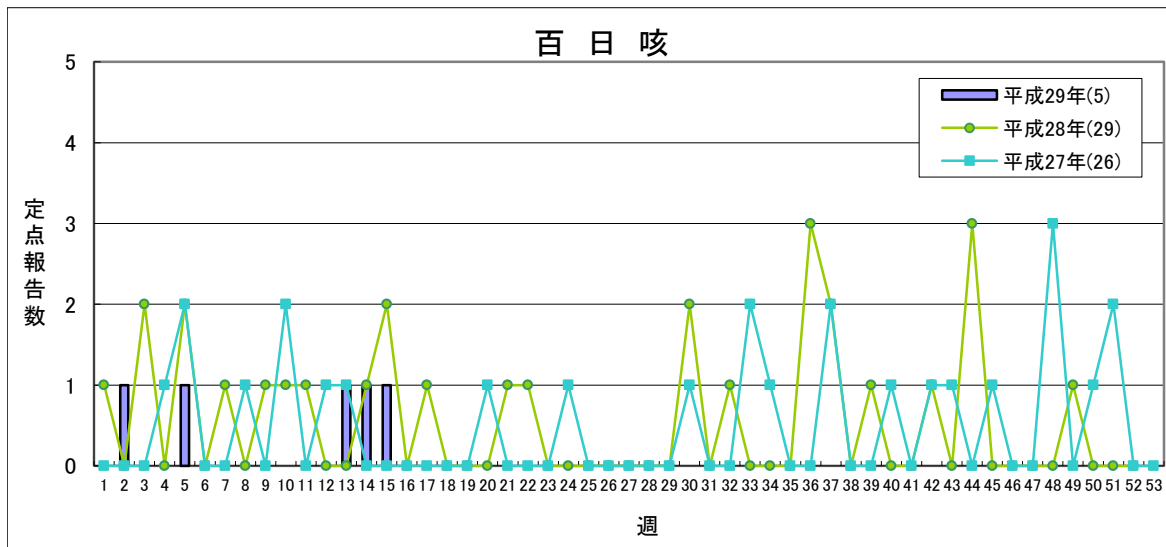
【第17週(4月24日～4月30日)】



流行状況の表記はありません

	平成29年					平成28年
	第14週	第15週	第16週	第17週	累計	合計
県北	5	9	4	5	87	319
郡山市	6	7	7	7	68	229
県中	3	6	9	6	87	271
県南	4	2	3	4	36	98
会津	5	3	5	3	36	121
南会津	0	0	0	0	0	0
相双	5	7	5	7	79	242
いわき市	4	2	5	6	61	201
合 計	32	36	38	38	454	1,481

(*)小児科定点医療機関(46)からの報告数です



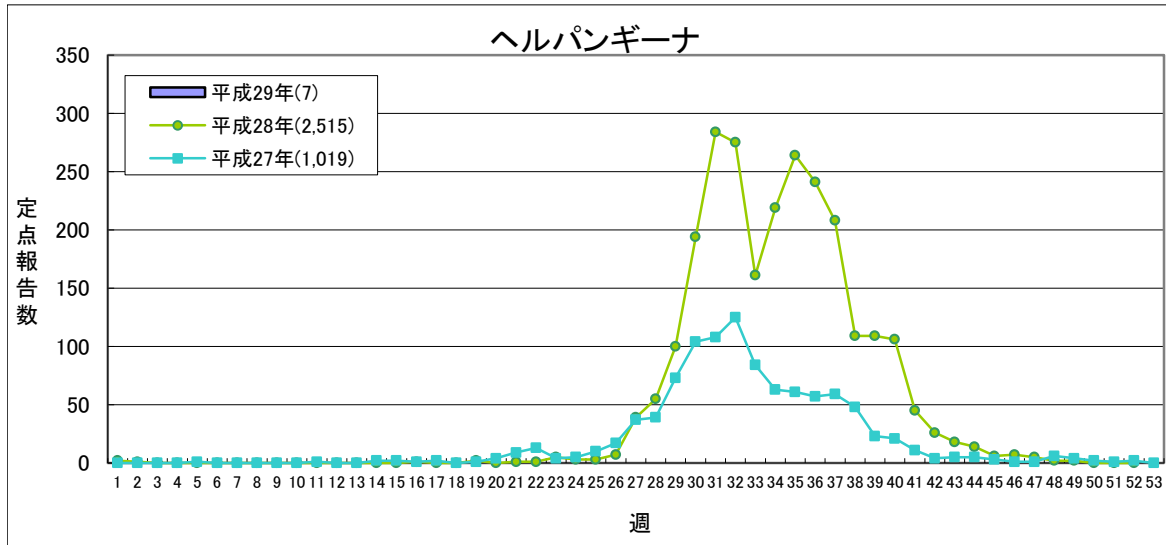
定点あたり 1.0未満 1.0～

※平成28年より流行表記の基準が新しくなりました。

	平成29年					平成28年
	第14週	第15週	第16週	第17週	累計	合計
県北	0	0	0	0	1	8
郡山市	0	0	0	0	0	8
県中	0	0	0	0	0	3
県南	0	0	0	0	0	0
会津	0	0	0	0	1	4
南会津	0	1	0	0	1	1
相双	1	0	0	0	2	4
いわき市	0	0	0	0	0	1
合 計	1	1	0	0	5	29

(*)小児科定点医療機関(46)からの報告数です

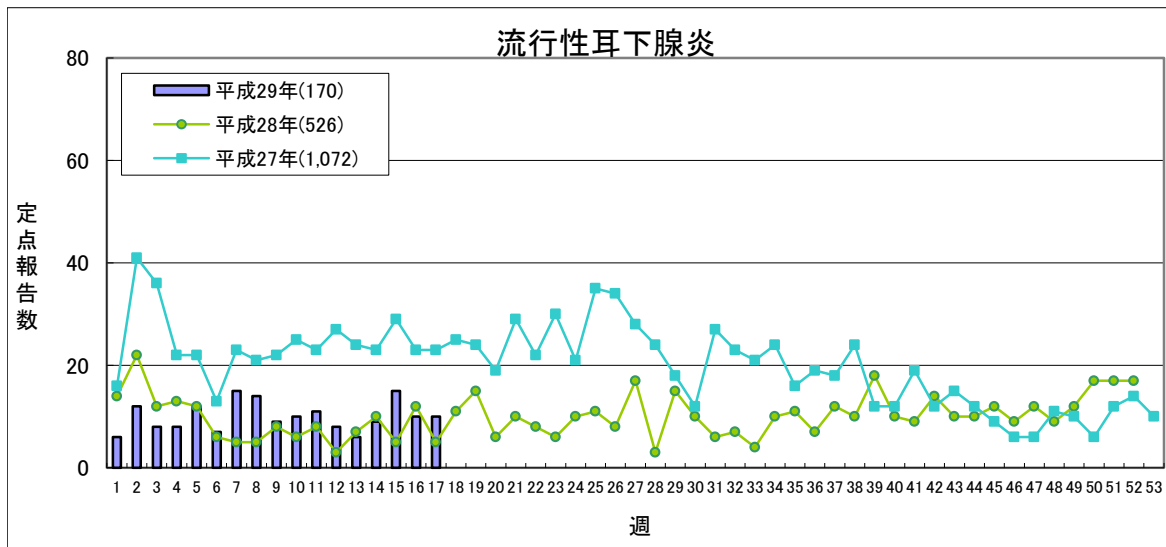
【第17週(4月24日～4月30日)】



定点あたり **0.5未満** **0.5～** **2.0～** **6.0～**

	平成29年					平成28年
	第14週	第15週	第16週	第17週	累計	合計
県北	0	0	0	0	1	436
郡山市	0	0	0	0	1	309
県中	0	0	0	0	0	143
県南	0	0	0	0	0	240
会津	0	0	0	0	0	429
南会津	0	0	0	0	0	54
相双	1	0	0	0	2	301
いわき市	0	0	0	1	3	603
合計	1	0	0	1	7	2,515

(*)小児科定点医療機関(46)からの報告数です

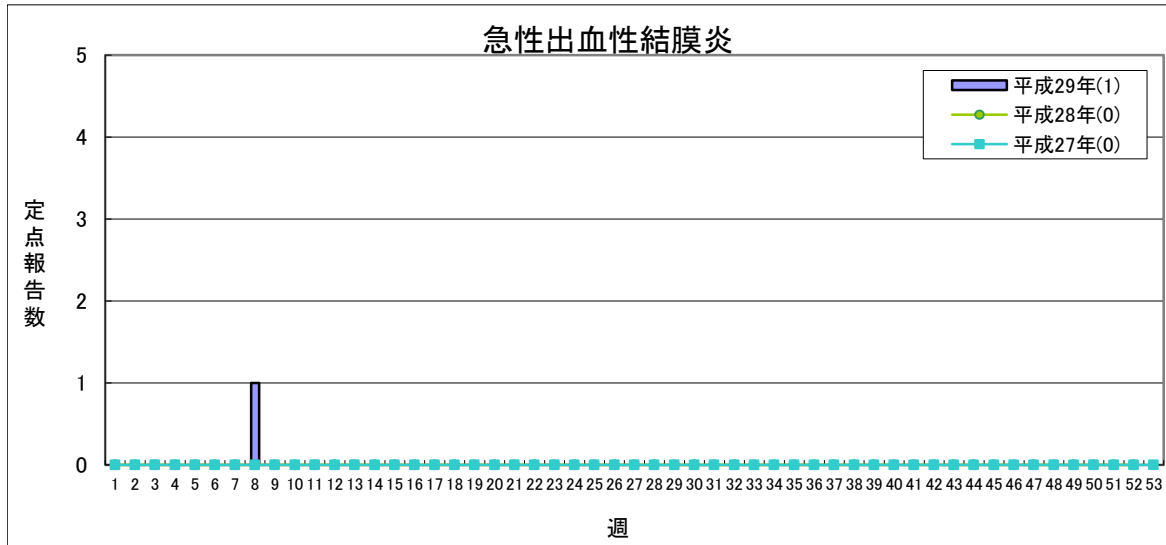


定点あたり **0.5未満** **0.5～** **3.0～** **6.0～**

	平成29年					平成28年
	第14週	第15週	第16週	第17週	累計	合計
県北	0	5	2	1	26	34
郡山市	4	1	1	1	58	124
県中	4	6	1	6	22	78
県南	0	2	0	1	6	47
会津	1	0	2	0	6	38
南会津	0	0	0	0	0	4
相双	0	0	1	0	16	19
いわき市	0	1	3	1	36	182
合計	9	15	10	10	170	526

(*)小児科定点医療機関(46)からの報告数です

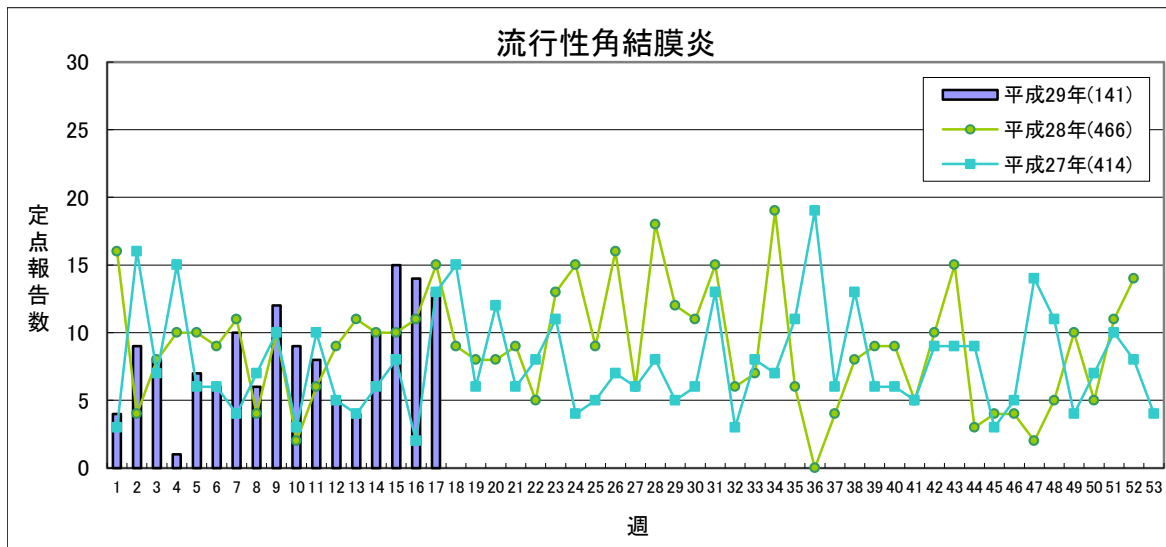
【第17週(4月24日～4月30日)】



定点あたり **1.0未満** **1.0～**

	平成29年					平成28年
	第14週	第15週	第16週	第17週	累計	合計
県北	0	0	0	0	1	0
郡山市	0	0	0	0	0	0
県中	0	0	0	0	0	0
県南	0	0	0	0	0	0
会津	0	0	0	0	0	0
南会津	-	-	-	-	-	-
相双	0	0	0	0	0	0
いわき市	0	0	0	0	0	0
合計	0	0	0	0	1	0

(*)眼科定点医療機関(12)からの報告数です

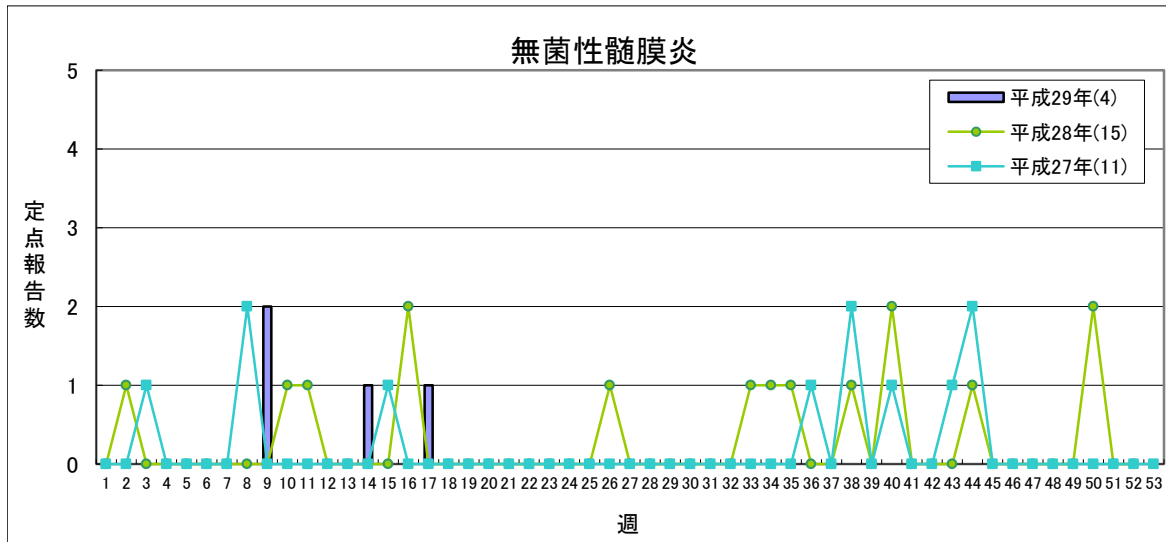
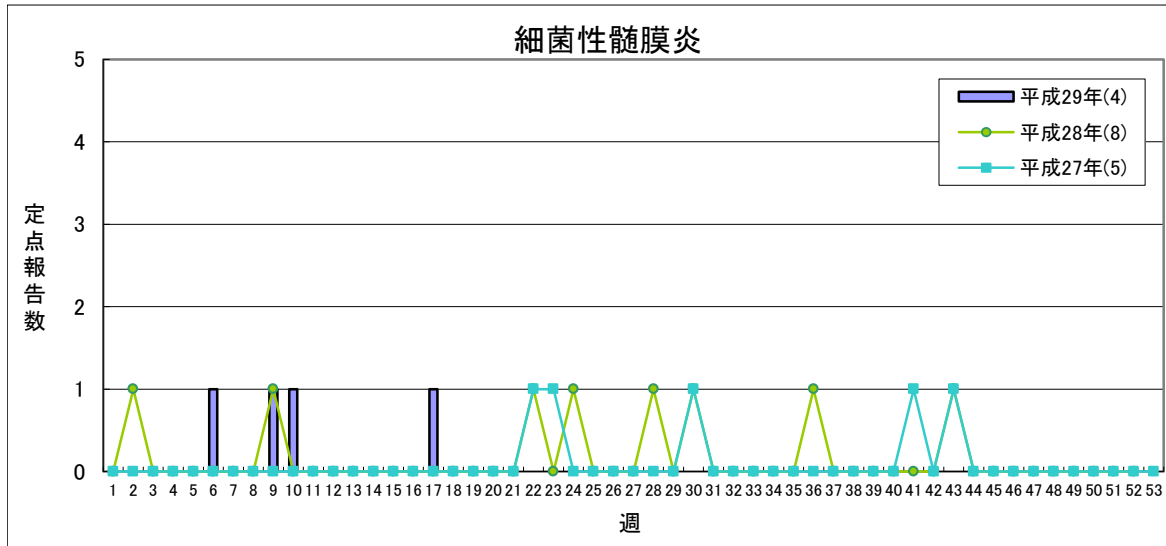


定点あたり **2.0未満** **2.0～** **4.0～** **8.0～**

	平成29年					平成28年
	第14週	第15週	第16週	第17週	累計	合計
県北	1	3	0	3	30	75
郡山市	0	0	0	0	3	10
県中	0	0	0	0	3	30
県南	6	5	8	7	62	99
会津	3	6	5	2	39	174
南会津	-	-	-	-	-	-
相双	0	0	0	0	1	7
いわき市	0	1	1	1	3	71
合計	10	15	14	13	141	466

(*)眼科定点医療機関(12)からの報告数です

【第17週(4月24日～4月30日)】



県全体で 1人未満 1人 2～4人 5人以上

	平成29年					平成28年
	第14週	第15週	第16週	第17週	累計	合計
県北	0	0	0	0	0	0
郡山市	0	0	0	1	3	3
県中	-	-	-	-	-	-
県南	0	0	0	0	0	0
会津	0	0	0	0	0	1
南会津	0	0	0	0	0	0
相双	0	0	0	0	1	1
いわき市	0	0	0	0	0	3
合計	0	0	0	1	4	8

(*) 基幹定点医療機関(7)からの報告数です

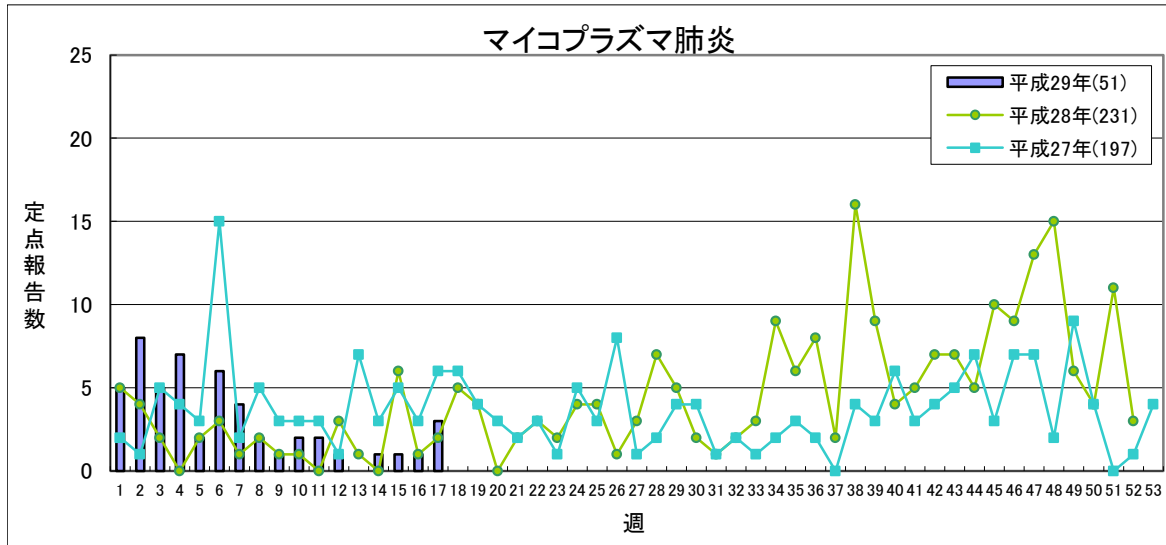
県全体で 1人以下 1地域2人 2地域又は1地域3人以上 3地域以上

※平成28年より流行表記の基準が新しくなりました。

	平成29年					平成28年
	第14週	第15週	第16週	第17週	累計	合計
県北	0	0	0	0	0	0
郡山市	0	0	0	0	0	10
県中	-	-	-	-	-	-
県南	0	0	0	0	0	0
会津	0	0	0	1	3	3
南会津	0	0	0	0	0	0
相双	1	0	0	0	1	0
いわき市	0	0	0	0	0	2
合計	1	0	0	1	4	15

(*) 基幹定点医療機関(7)からの報告数です

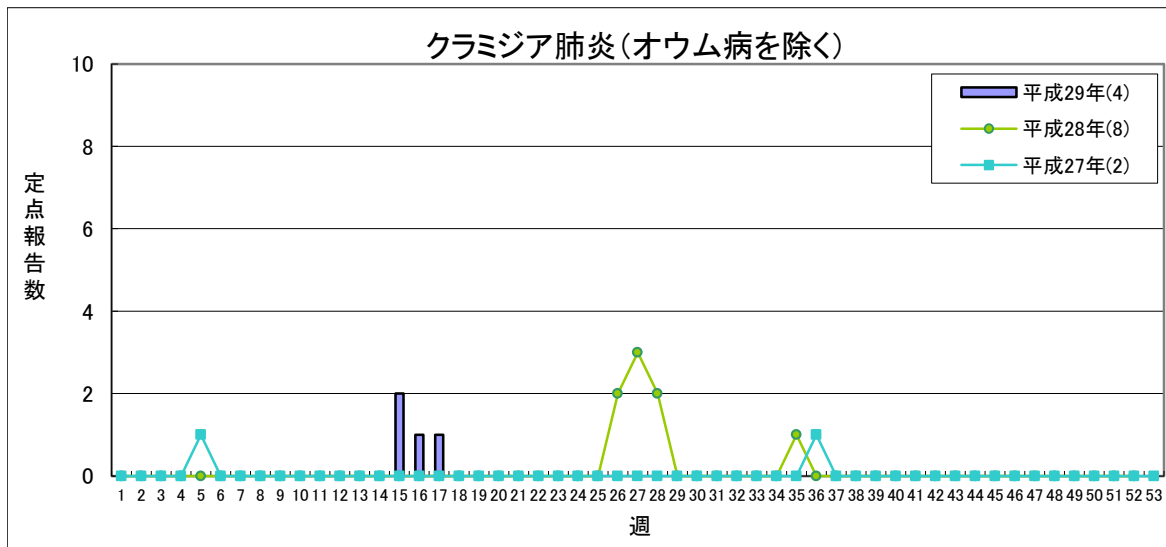
【第17週(4月24日～4月30日)】



定点あたり 1.5未満 1.5～ 2.1～ 3.1～

	平成29年					平成28年
	第14週	第15週	第16週	第17週	累計	合計
県北	0	0	0	0	0	18
郡山市	0	0	0	0	6	49
県中	-	-	-	-	-	-
県南	0	0	0	1	18	54
会津	0	0	0	1	5	23
南会津	0	0	0	0	0	1
相双	0	0	0	0	1	7
いわき市	1	1	1	1	21	79
合計	1	1	1	3	51	231

(*) 基幹定点医療機関(7)からの報告数です

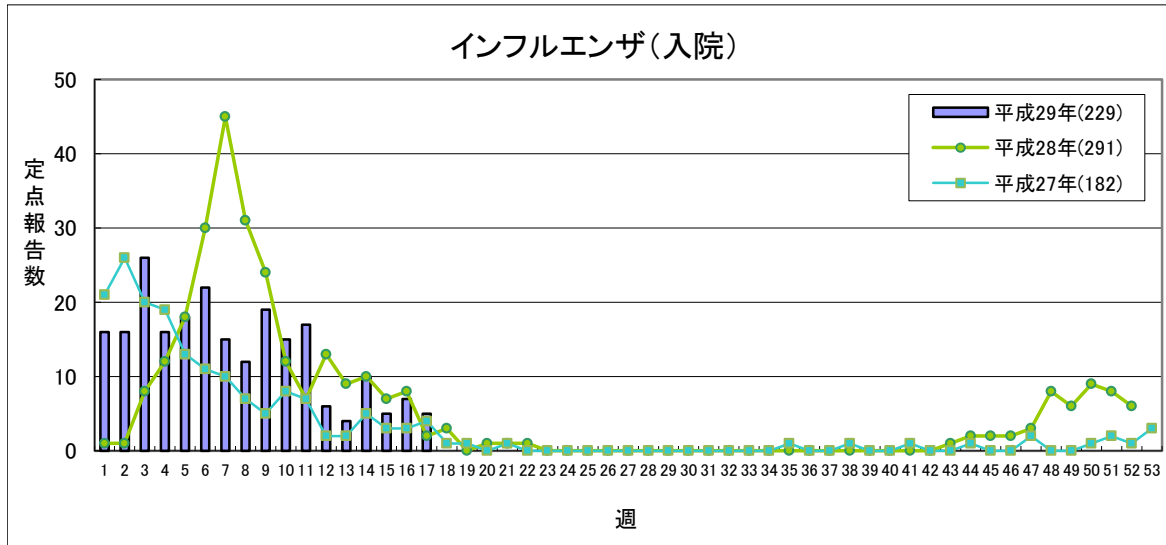


定点あたり 1.0未満 1.0～ 1.6～ 2.1～

	平成29年					平成28年
	第14週	第15週	第16週	第17週	累計	合計
県北	0	0	0	0	0	0
郡山市	0	1	0	0	1	0
県中	-	-	-	-	-	-
県南	0	1	1	1	3	0
会津	0	0	0	0	0	8
南会津	0	0	0	0	0	0
相双	0	0	0	0	0	0
いわき市	0	0	0	0	0	0
合計	0	2	1	1	4	8

(*) 基幹定点医療機関(7)からの報告数です

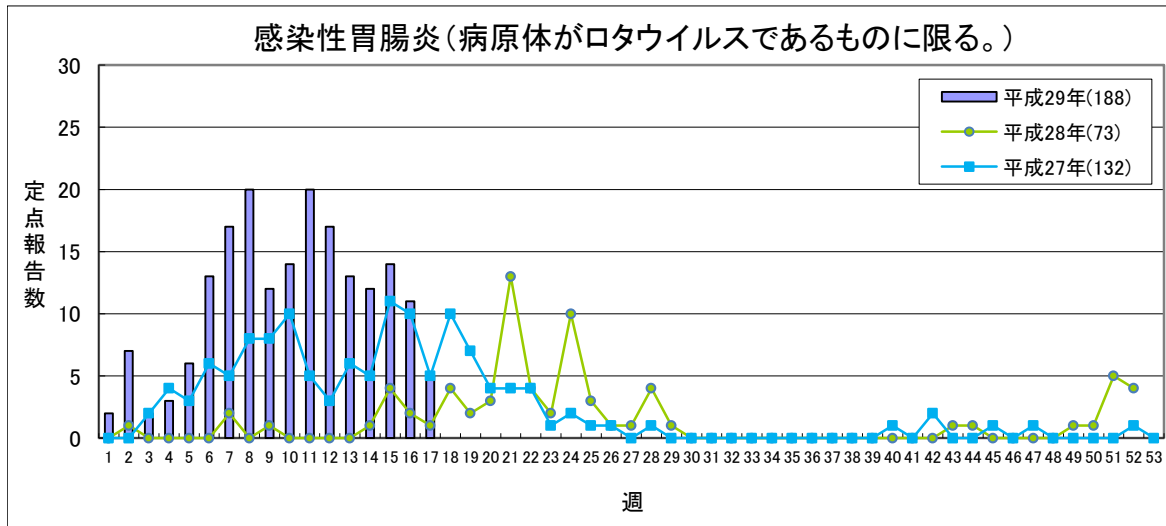
【第17週(4月24日～4月30日)】



流行状況の表記はありません

	平成29年					平成28年
	第14週	第15週	第16週	第17週	累計	合計
県北	2	0	0	1	21	17
郡山市	1	1	2	1	31	54
県中	-	-	-	-	-	-
県南	1	1	1	0	28	25
会津	2	2	3	1	84	122
南会津	0	0	0	1	15	15
相双	1	0	0	0	11	13
いわき市	3	1	1	1	39	45
合計	10	5	7	5	229	291

(*) 基幹定点医療機関(7)からの報告数です

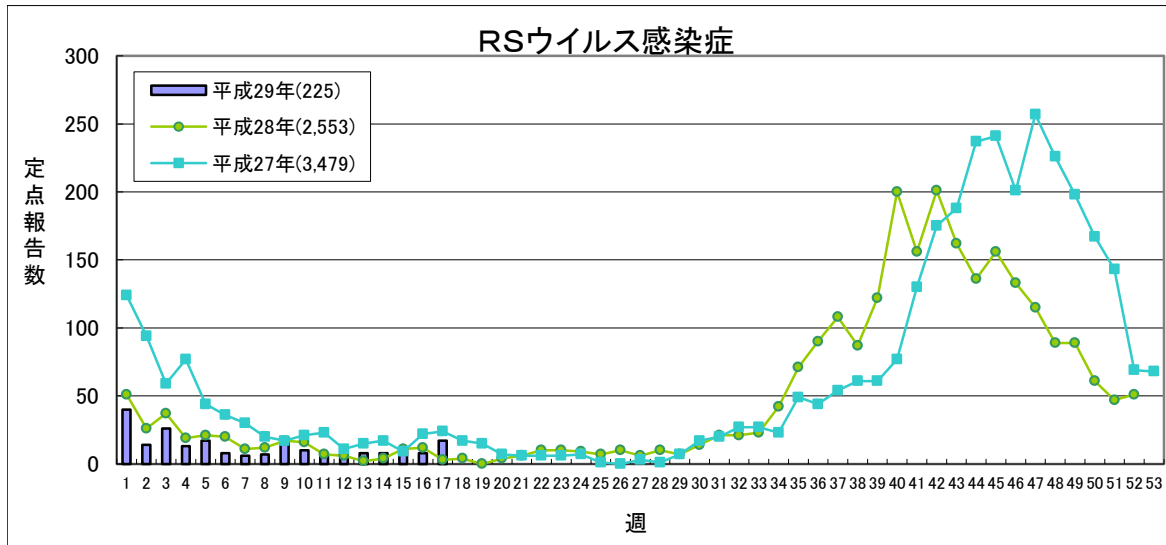


流行状況の表記はありません

	平成29年					平成28年
	第14週	第15週	第16週	第17週	累計	合計
県北	0	0	0	0	0	2
郡山市	0	0	3	3	6	10
県中	-	-	-	-	-	-
県南	1	3	0	0	6	8
会津	10	11	8	2	164	47
南会津	1	0	0	0	12	6
相双	0	0	0	0	0	0
いわき市	0	0	0	0	0	0
合計	12	14	11	5	188	73

(*) 基幹定点医療機関(7)からの報告数です

【第17週(4月24日～4月30日)】



定点あたり 0.4未満 0.4～ 0.8～ 1.1～

	平成29年					平成28年
	第14週	第15週	第16週	第17週	累計	合計
県北	0	0	2	1	57	817
郡山市	2	3	0	0	44	403
県中	1	0	2	2	20	172
県南	0	2	2	5	18	133
会津	3	5	2	9	49	441
南会津	0	0	0	0	1	43
相双	1	1	0	0	17	279
いわき市	1	1	0	0	19	265
合計	8	12	8	17	225	2,553

(*)小児科定点医療機関(46)からの報告数です

「定点あたり」の算出方法

$$\text{定点あたり} = \frac{\text{報告数}}{\text{定点数}}$$

定点数

	インフルエンザ定点	小児科定点	眼科定点	基幹定点
県北	17	10	3	1
郡山市	12	7	2	1
県中	10	6	1	0
県南	7	4	1	1
会津	10	6	2	1
南会津	3	2	0	1
相双	5	3	1	1
いわき市	13	8	2	1
計	77	46	12	7

県内の五類感染症(定点把握)の動き【第17週(4月24日～4月30日)】

疾患名	平成29年				平成28年累計			感染症コメント
	第14週	第15週	第16週	第17週	累計	～17週	～52週	
インフルエンザ	734	589	648	449	22,707	22,220	26,892	会津で流行、県北、郡山市、県中、県南、相双、いわき市で小流行が続いており、また、南会津で小流行が見られます。
咽頭結膜熱	12	12	20	11	216	266	1,034	郡山市で小流行が続いており、また、県北で小流行が見られます。
A群溶血性レンサ球菌咽頭炎	88	120	130	120	1,926	1,612	4,293	県北、郡山市、県中、県南、会津、相双、いわき市で小流行が続いており、また、南会津で小流行が見られます。
感染性胃腸炎	156	172	201	177	3,333	3,404	11,260	県中、会津で小流行が続いており、また、県南で小流行が見られます。
水痘	14	8	18	19	306	331	1,100	
手足口病	2	-	-	2	17	16	619	
伝染性紅斑	15	11	7	7	202	473	1,146	
突発性発しん	32	36	38	38	454	452	1,481	
百日咳	1	1	-	-	5	13	29	
ヘルパンギーナ	1	-	-	-	7	4	2,515	
流行性耳下腺炎	9	15	10	10	170	153	526	
急性出血性結膜炎	-	-	-	-	1	0	0	
流行性角結膜炎	10	15	14	13	141	156	466	県南で流行が続いています。
細菌性髄膜炎	-	-	-	1	4	2	8	郡山市保健所管内の基幹定点医療機関から報告がありました。
無菌性髄膜炎	1	-	-	1	4	5	15	会津保健所管内の基幹定点医療機関から報告がありました。
マイコプラズマ肺炎	1	1	1	3	51	34	231	県南、会津、いわき市の各保健所管内の基幹定点医療機関から報告がありました。
クラミジア肺炎(オウム病を除く)	-	2	1	1	4	0	8	県南保健所管内の基幹定点医療機関から報告がありました。
インフルエンザ(入院)	10	5	7	5	229	238	291	県北、郡山市、会津、南会津、いわき市の各保健所管内の基幹定点医療機関から報告がありました。
感染性胃腸炎(病原体がロタウイルスであるものに限る。)	12	14	11	5	188	12	73	郡山市、会津の各保健所管内の基幹定点医療機関から報告がありました。
RSウイルス感染症	8	12	8	17	225	275	2,553	県南で流行が続いており、また、会津で流行が見られます。

隣接県の五類感染症(定点把握)の動き【第14週～第16週】

疾患名	宮城県			山形県			茨城県			栃木県			新潟県			全国		
	第14週	第15週	第16週	第14週	第15週	第16週	第14週	第15週	第16週	第14週	第15週	第16週	第14週	第15週	第16週	第14週	第15週	第16週
インフルエンザ	503	306	520	300	291	329	525	352	392	479	327	398	743	744	896	25048	19730	20127
咽頭結膜熱	19	29	28	7	4	17	15	12	28	8	6	9	22	17	37	970	1004	1327
A群溶血性レンサ球菌咽頭炎	105	106	176	151	202	232	141	160	202	43	70	61	115	140	143	6059	6969	8370
感染性胃腸炎	309	278	310	109	138	213	355	397	421	146	141	156	194	232	265	17806	19042	21025
水痘	22	16	18	12	9	14	23	13	28	28	22	17	25	16	21	1101	1018	964
手足口病	2	-	-	-	-	-	3	2	6	-	1	2	3	1	2	399	814	1238
伝染性紅斑	2	3	-	7	6	4	3	6	3	7	5	4	13	3	6	244	236	249
突発性発しん	39	33	41	24	20	24	17	25	32	15	24	26	15	22	36	1470	1473	1797
百日咳	-	1	-	-	-	3	-	-	4	1	-	-	1	1	-	22	27	39
ヘルパンギーナ	1	-	-	-	-	1	1	-	1	-	-	-	1	-	-	112	130	189
流行性耳下腺炎	15	16	10	11	16	9	10	9	9	19	1	15	87	106	73	1791	1830	1557
急性出血性結膜炎	-	-	-	-	-	-	-	-	-	-	-	-	-	-	2	12	10	11
流行性角結膜炎	4	-	1	4	-	-	17	15	14	11	4	13	7	7	3	378	368	403
細菌性髄膜炎	-	-	-	-	-	-	-	-	2	-	-	-	-	-	1	9	7	16
無菌性髄膜炎	-	-	-	-	1	-	-	-	-	-	1	1	-	1	-	14	16	16
マイコプラズマ肺炎	4	1	2	2	3	-	4	-	-	-	2	2	1	1	2	89	87	112
クラミジア肺炎(オウム病を除く)	-	-	-	-	-	-	-	-	-	-	-	-	-	-	1	5	8	6
感染性胃腸炎(病原体がロタウイルスであるものに限る。)	7	3	4	4	2	10	14	20	11	13	10	5	7	10	5	367	374	401
RSウイルス感染症	11	18	15	6	11	13	7	4	5	5	5	5	10	10	15	619	817	948

県内の法第14条第1項に規定する厚生労働省令で定める疑似症【第14週～第17週】

疑似症	平成29年										平成28年				
	第14週	第15週	第16週	第17週	累計								合計		
					県合計	県北	郡山市	県中	県南	会津	南会津	相双		いわき	
摂氏38度以上の発熱及び呼吸器症状(*1)	-	-	-	-											-
発熱及び発しん又は水疱(*2)	-	-	-	-											-

(*1) 明らかな外傷又は器質的疾患に起因するものを除く

(*2) ただし、当該疑似症が二類感染症、三類感染症、四類感染症及び五類感染症の患者の症状であることが明らかな場合を除く

平成20年4月1日から調査開始

県内の全数把握疾患【第17週(4月24日～4月30日)】

- 一類:エボラ出血熱、クリミア・コンゴ出血熱、痘そう、南米出血熱、ペスト、マールブルグ病、ラッサ熱
 二類:急性灰白髄炎、結核、ジフテリア、重症急性呼吸器症候群(病原体がSARSコロナウイルスであるものに限る)、中東呼吸器症候群(病原体がMERSコロナウイルスであるものに限る)、鳥インフルエンザ(H5N1)、鳥インフルエンザ(H7N9)
 三類:コレラ、細菌性赤痢、腸管出血性大腸菌感染症、腸チフス、バラチフス
 四類:E型肝炎、ウエストナイル熱(ウエストナイル脳炎含む)、A型肝炎、エキノコックス症、黄熱、オウム病、オムスク出血熱、回帰熱、キャサナル森林病、Q熱、狂犬病、コクシジオイデス症、サル痘、ジカウイルス感染症、重症熱性血小板減少症候群(病原体がSFTSウイルスであるものに限る)、腎症候性出血熱、西部ウマ脳炎、ダニ媒介脳炎、炭疽、チクングニア熱、つつが虫病、デング熱、東部ウマ脳炎、鳥インフルエンザ(H5N1及びH7N9を除く)、ニバウイルス感染症、日本紅斑熱、日本脳炎、ハンタウイルス肺症候群、Bウイルス病、鼻疽、ブルセラ症、ペネズエラウマ脳炎、ヘンドラウイルス感染症、発しんチフス、ポツリヌス症、マラリア、野兔病、ライム病、リッサウイルス感染症、リフトバレー熱、類鼻疽、レジオネラ症、レプトスピラ症、ロッキーマウンテン紅斑熱
 五類:アメーバ赤痢、ウイルス性肝炎(E型及びA型を除く)、カルバペネム耐性腸内細菌科細菌感染症、急性脳炎(ウエストナイル脳炎、西部ウマ脳炎、ダニ媒介脳炎、東部ウマ脳炎、日本脳炎、ペネズエラウマ脳炎及びリフトバレー熱を除く)、クリプトスポリジウム症、クロイツフェルト・ヤコブ病、劇症型溶血性レンサ球菌感染症、後天性免疫不全症候群、ジアルジア症、侵襲性インフルエンザ菌感染症、侵襲性髄膜炎菌感染症、侵襲性肺炎球菌感染症、水痘(入院に限る。)、先天性風しん症候群、梅毒、播種性クリプトコックス症、破傷風、バンコマイシン耐性黄色ブドウ球菌感染症、バンコマイシン耐性腸球菌感染症、風しん、麻しん、薬剤耐性アシネトバクター感染症
 新型インフルエンザ等:新型インフルエンザ、再興型インフルエンザ
 指定:該当なし

以下の表には、過去に届出のあったものを中心に記載しています。

分類	疾患名	平成29年										平成28年累計					
		第14週	第15週	第16週	第17週	累計								累計			
						県合計	北	郡山市	中	南	会津	南会津	相模	双い	いわき	～17週	～52週
二類	結核	2 (県北1、相双1)	4 (県北1、会津2、いわき市1)	(県北2、郡山市1、 7 県中2、県南1、 いわき市1)	5 (県北1、県南1、 会津2、いわき市1)	56	20	7	4	8	8			1	8	73	236
三類	コレラ																
	細菌性赤痢															1	1
	腸管出血性大腸菌感染症		1 (いわき市)													2	3
	腸チフス															1	2
	バラチフス																
四類	E型肝炎															2	3
	A型肝炎															1	3
	ジカウイルス感染症(※1)																
	重症熱性血小板減少症候群																
	チクングニア熱																
	つつが虫病				1 (県南)	2		1		1						6	28
	デング熱																
	日本紅斑熱																
	ブルセラ症																
	マラリア																
	野兔病																
レジオネラ症					5	3	1	1							7	28	
レプトスピラ症																1	
五類	アメーバ赤痢					5		3			1				1	5	11
	ウイルス性肝炎(A・E型を除く)																
	カルバペネム耐性腸内細菌科細菌感染症(※2)	1 (県北)				8	1	3	1						3	7	24
	急性脳炎(※3)					2	2									4	4
	クロイツフェルト・ヤコブ病																2
	劇症型溶血性レンサ球菌感染症		1 (会津)			1					1					3	5
	後天性免疫不全症候群					1		1								4	12
	侵襲性インフルエンザ菌感染症					3	1	2								1	4
	侵襲性髄膜炎菌感染症																
	侵襲性肺炎球菌感染症				2 (県北)	9	4	3			1				1	12	25
	水痘(入院例に限る。)(※2)			1 (いわき市)		1									1		2
	先天性風しん症候群																
	梅毒			2 (郡山市1、いわき市1)		20	3	7	1		1				8	14	69
	播種性クリプトコックス症(※2)																1
	破傷風																1
バンコマイシン耐性腸球菌感染症																	
風しん																1	
麻しん																	
薬剤耐性アシネトバクター感染症(※2)																	

(※1)平成28年2月15日より調査開始

(※2)平成26年9月19日から調査開始

(※3)ウエストナイル脳炎、西部ウマ脳炎、ダニ媒介脳炎、東部ウマ脳炎、日本脳炎、ペネズエラウマ脳炎及びリフトバレー熱を除く

隣接県の全数把握疾患

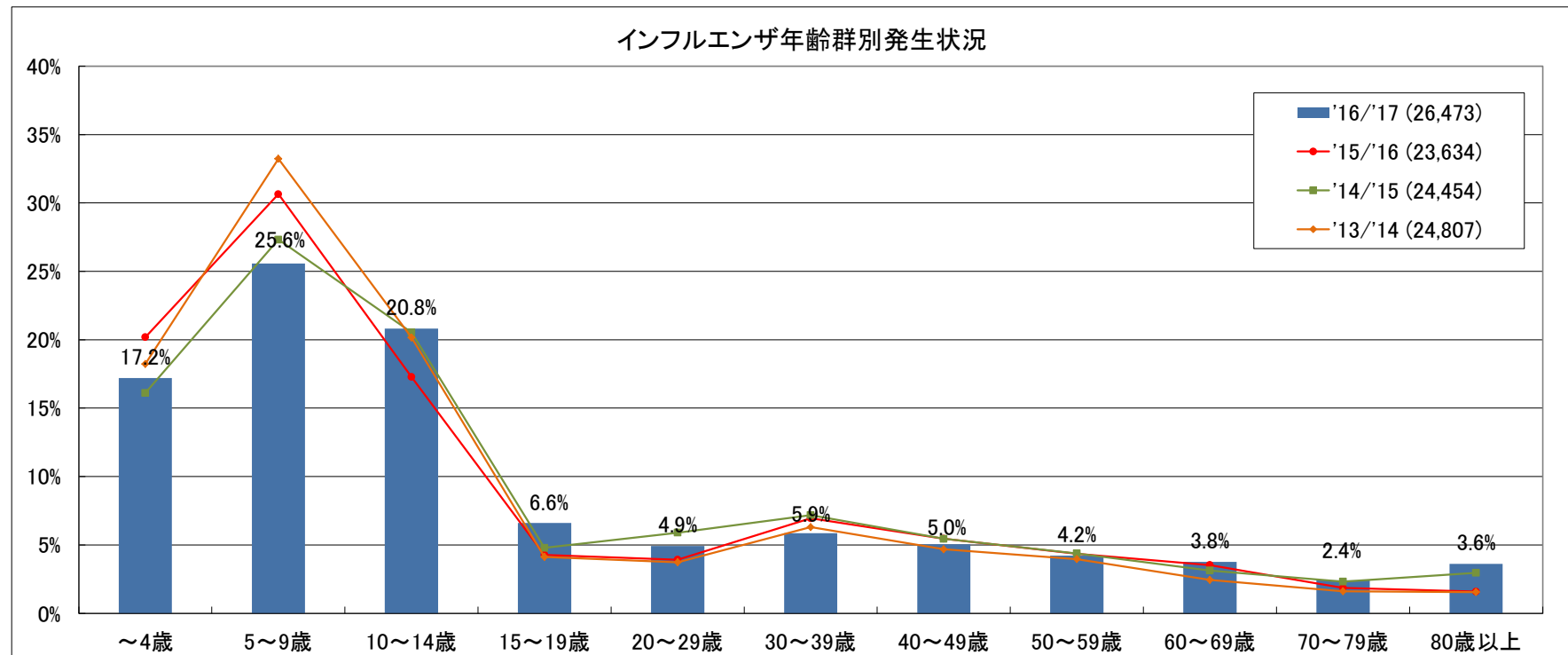
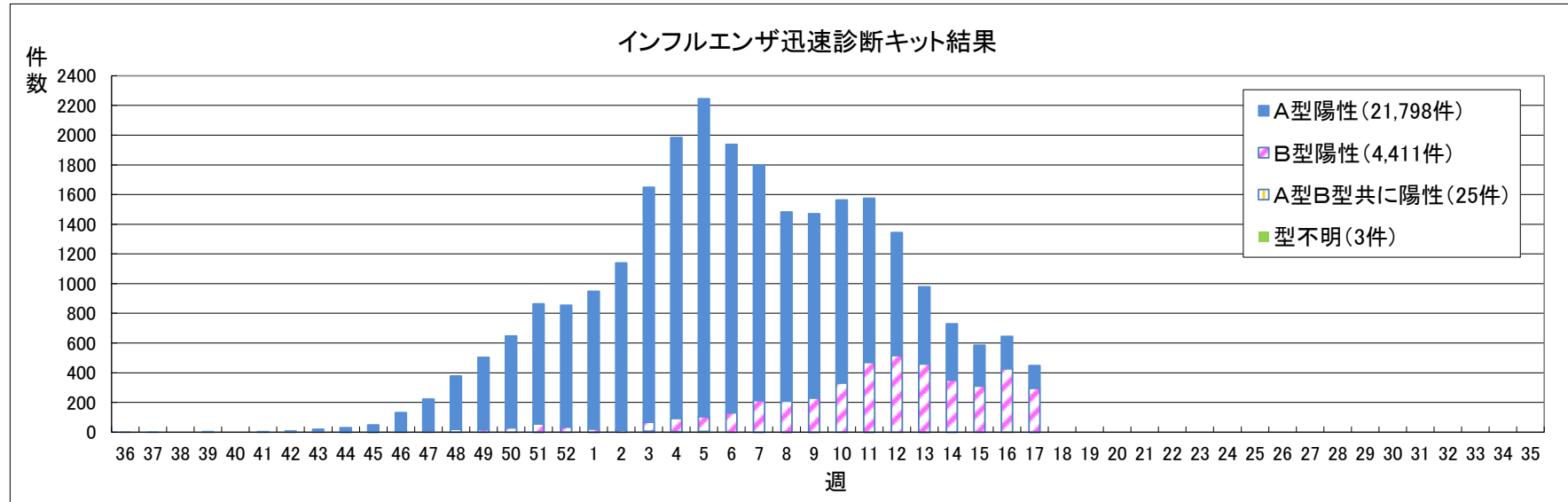
分類	疾患名	宮城県				山形県				茨城県				栃木県				新潟県				福島県				全国				
		14週	15週	16週	累計	14週	15週	16週	累計	14週	15週	16週	累計	14週	15週	16週	累計	14週	15週	16週	累計	14週	15週	16週	累計	14週	15週	16週	累計	
二類	結核	3	5	3	76	1	6	3	32	2	12	10	153	2	3	3	90	2	5	4	66	2	4	7	51	267	357	349	6490	
三類	コレラ																													
	細菌性赤痢																									4	3	2	48	
	腸管出血性大腸菌感染症		1	1	5				1		2	1	4				1				2		1		3	17	30	21	262	
	腸チフス				1							1	1							1	1					1	1	3	11	
	パラチフス																												4	
四類	E型肝炎				2				2				2								7					5	7	4	116	
	A型肝炎			1	2						1		1								1					4	5	10	84	
	エキノコックス症															1					1						1		10	
	オウム病									1			1													2			4	
	回帰熱																													
	サル痘																													
	ジカウイルス感染症(※1)																												1	
	重症熱性血小板減少症候群																									1			2	
	ダニ媒介脳炎																													
	チクングニア熱																												1	
	つづが虫病																									1		1	41	
	デング熱				1						4		5				1									7	1		61	
	日本紅斑熱																										2		7	
	日本脳炎																													
	ブルセラ症																												1	
	ポツリヌス症																												1	
	マラリア												1				1												10	
	野兎病																													
	ライム病																												1	
	レジオネラ症			1	1	9				4				14		1		6		1	1	6				5	28	14	18	355
レプトスピラ症																												2		
五類	アメーバ赤痢			1	7				5			1	5	1			10	1	1		5				5	7	9	11	324	
	ウイルス性肝炎(A・E型を除く)		1		7								4								1					2	2	2	83	
	カルバペネム耐性腸内細菌科細菌感染症(※2)				3				2				2				5	1		1	13	1			8	14	10	16	426	
	急性脳炎(※3)								4				10				4				5				2	7	8	10	238	
	クリプトスポリジウム症																									1			2	
	クロイツフェルト・ヤコブ病											1	3				1				3					2	3	3	53	
	劇症型溶血性レンサ球菌感染症				1	2	1	1	3				3				2			1	6		1		1	14	12	7	187	
	後天性免疫不全症候群				1	6				3				3				1			1	4				1	10	18	12	392
	侵襲性インフルエンザ菌感染症				2				3				1				1				2				3	3	6	2	118	
	侵襲性髄膜炎菌感染症																												1	
	侵襲性肺炎球菌感染症			1	1	19	2			14	3		1	24				12	2		1	31				7	65	51	48	1203
	水痘(入院例に限る。)(※2)																							1	1	1	2	6	73	
	梅毒		1	1	15				4				9				14				4			2	20	49	63	60	1404	
	播種性クリプトコックス症(※2)								1												2					1	2	2	48	
	破傷風																									4	1	1	17	
	バンコマイシン耐性腸球菌感染症																										1	1	28	
	風しん				1																					2	1	4	26	
	麻しん				1	9	3	1	53	1			1													13	10	7	148	
	薬剤耐性アシネトバクター感染症(※2)																													

(※1) 平成28年2月15日から調査開始

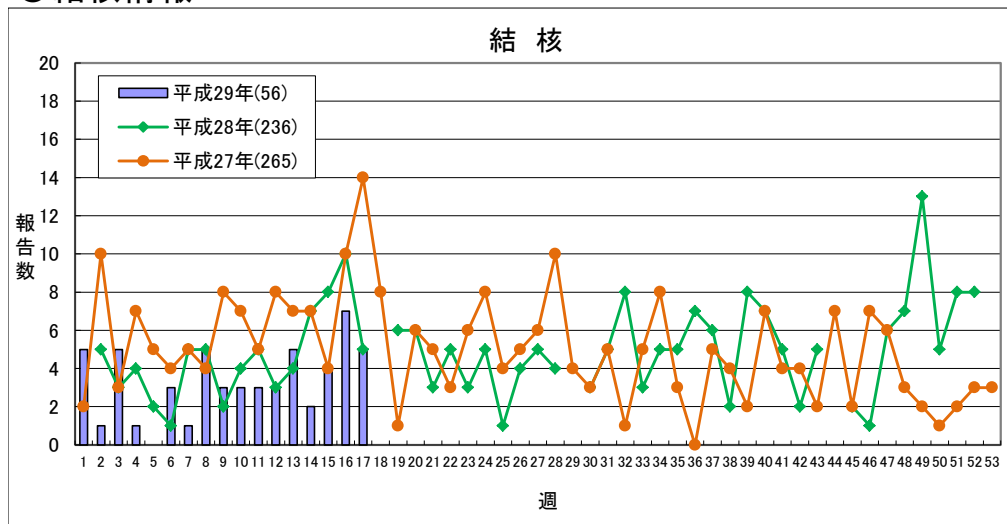
(※2) 平成26年9月19日から調査開始

(※3) ウエストナイル脳炎、西部ウマ脳炎、ダニ媒介脳炎、東部ウマ脳炎、日本脳炎、ベネズエラウマ脳炎及びリフトバレー熱を除く

◎インフルエンザ情報

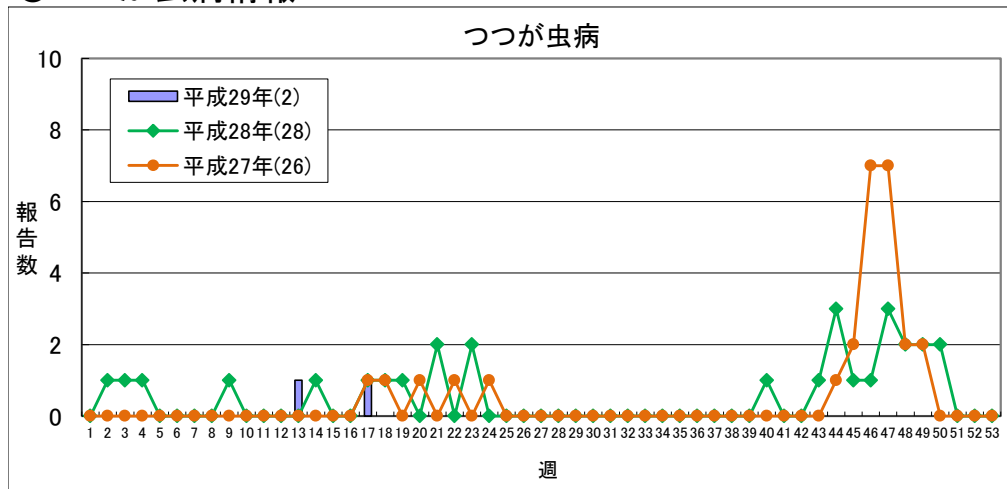


◎結核情報



	平成29年					平成28年
	第14週	第15週	第16週	第17週	累計	合計
県北	1	1	2	1	20	85
郡山市	0	0	1	0	7	40
県中	0	0	2	0	4	13
県南	0	0	1	1	8	14
会津	0	2	0	2	8	29
南会津	0	0	0	0	0	1
相双	1	0	0	0	1	16
いわき市	0	1	1	1	8	38
合計	2	4	7	5	56	236

◎つつが虫病情報



	平成29年					平成28年
	第14週	第15週	第16週	第17週	累計	合計
県北	0	0	0	0	0	1
郡山市	0	0	0	0	1	4
県中	0	0	0	0	0	11
県南	0	0	0	1	1	12
会津	0	0	0	0	0	0
南会津	0	0	0	0	0	0
相双	0	0	0	0	0	0
いわき市	0	0	0	0	0	0
合計	0	0	0	1	2	28

感染症週報 平成29年第17号 平成29年5月8日 発行

発行 福島県感染症情報センター(福島県衛生研究所)

〒960-8560 福島市方木田字水戸内16番6号

URL : <http://www.pref.fukushima.lg.jp/sec/21910a/>

E-mail : eiseikenkyuu@pref.fukushima.lg.jp

本週報は、感染症法に基づくものであり、県内の定点医療機関、保健福祉事務所、中核市保健所の御協力を得て分析・提供するものです。