


福島県 感染症情報

検索 

平成29年4月5日発行

《目次》

・ 感染症患者発生状況	1
・ 保健所管内別流行状況	2
・ 推移・流行状況	3
・ 最近の注目疾患(過去の動き)・保健所別流行状況	3～13
・ 県内・隣接県の五類感染症(定点把握)の動き	14
・ 県内の疑似症	15
・ 県内・隣接県の全数把握疾患	16～17
・ インフルエンザ情報	18
・ つつが虫病・結核情報	19

【つつが虫病について】

春から初夏にかけて、つつが虫病の多発時期となります。この春1例目の患者が発生しました。つつが虫病は、リケッチアを保有するツツガムシ(ダニの一種)に刺咬され感染します。屋外作業後には、入浴・着替えをしツツガムシの刺咬を防ぎましょう。また、屋外作業後に、発熱、リンパ節の腫れ、発疹がみられた場合には、早急に医療機関を受診してください。

【インフルエンザについて】

県内のインフルエンザは、患者報告数は減少してきましたが、1定点あたりの患者報告数が注意報レベルである10.00を超えた状態がまだ続いています。

また、迅速診断キットの結果報告は、A型が約87%、B型が約13%を占めています。インフルエンザは、高熱、鼻汁、咳、関節痛、筋肉痛等の症状が見られます。まれに、乳幼児は脳症を、基礎疾患のある方や高齢者は肺炎を伴うなど、重症化するおそれがありますので、早期発見、早期受診を心掛けてください。咳エチケットや外出先から帰宅した際の手洗いなどの予防対策に努めましょう。

感染症患者発生状況【第13週(3月27日～4月2日)】

〈定点把握疾患〉

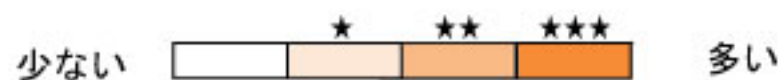
- ・インフルエンザは、県中、会津、相双、いわき市で流行、県北、郡山市、県南、南会津で小流行が続いています。
- ・咽頭結膜熱は、郡山市、会津で小流行が続いています。
- ・A群溶血性レンサ球菌咽頭炎は、県北、郡山市、県中、県南、会津、相双、いわき市で小流行が続いています。
- ・感染性胃腸炎は、会津で小流行が続いています。
- ・百日咳(1名:学童)は、県北保健所管内の小児科定点医療機関から報告がありました。
- ・インフルエンザ(入院)(4名)は、会津(2名)、いわき市(2名)の各保健所管内の基幹定点医療機関から報告がありました。
- ・感染性胃腸炎(病原体がロタウイルスであるものに限る。)(13名)は、県南(1名)、会津(10名)、南会津(2名)の各保健所管内の基幹定点医療機関から報告がありました。

〈全数把握疾患〉

- ・結核(4名;40歳代:女性、80歳代:男性および女性2名)は、県北保健所管内の医療機関から報告がありました。
- ・つつが虫病(1名;80歳代:女性)は、郡山市保健所管内の医療機関から報告がありました。
- ・侵襲性インフルエンザ菌感染症(1名;50歳代:男性)は、郡山市保健所管内の医療機関から報告がありました。
- ・侵襲性肺炎球菌感染症(1名;30歳代:女性)は、県北保健所管内の医療機関から報告がありました。

保健所管内別流行状況【第11週～第13週】

◎ インフルエンザ



◎ A群溶血性レンサ球菌咽頭炎



◎ 感染性胃腸炎



第11週 (3月13日～3月19日)

第12週 (3月20日～3月26日)

第13週 (3月27日～4月2日)

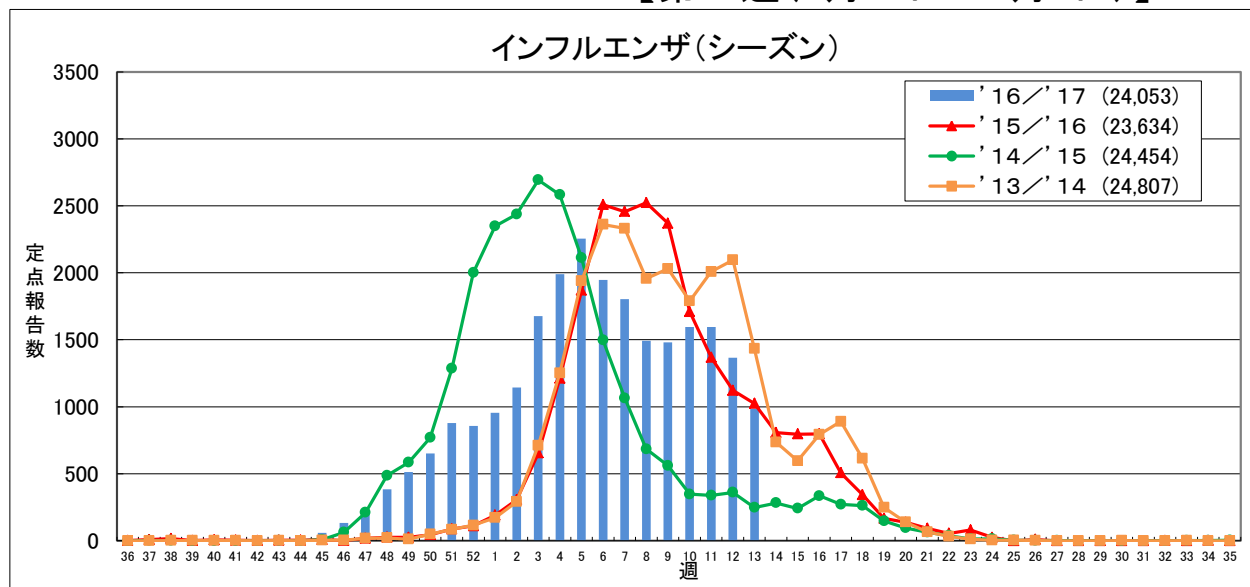
疾患別推移、流行状況(定点把握)【第11週～第13週】

疾患名	推移・流行状況			疾患名	推移・流行状況		
	第11週	第12週	第13週		第11週	第12週	第13週
インフルエンザ	→ ★★	↓ ★★	↓ ★★	ヘルパンギーナ			
咽頭結膜熱	↓	↑ ★	→ ★	流行性耳下腺炎			
A群溶血性レンサ球菌咽頭炎	↑ ★	↓ ★	↓ ★	急性出血性結膜炎			
感染性胃腸炎				流行性角結膜炎			
水痘				細菌性髄膜炎			
手足口病				無菌性髄膜炎			
伝染性紅斑				マイコプラズマ肺炎			
突発性発しん				クラミジア肺炎			
百日咳				RSウイルス感染症			

(→ : 増減なし、 ↑ : 増加、 ↓ : 減少)
 (小さい ← ★ ★★ → 大きい)

最近の注目疾患 (過去の動き)・保健所別流行状況

【第13週(3月27日～4月2日)】

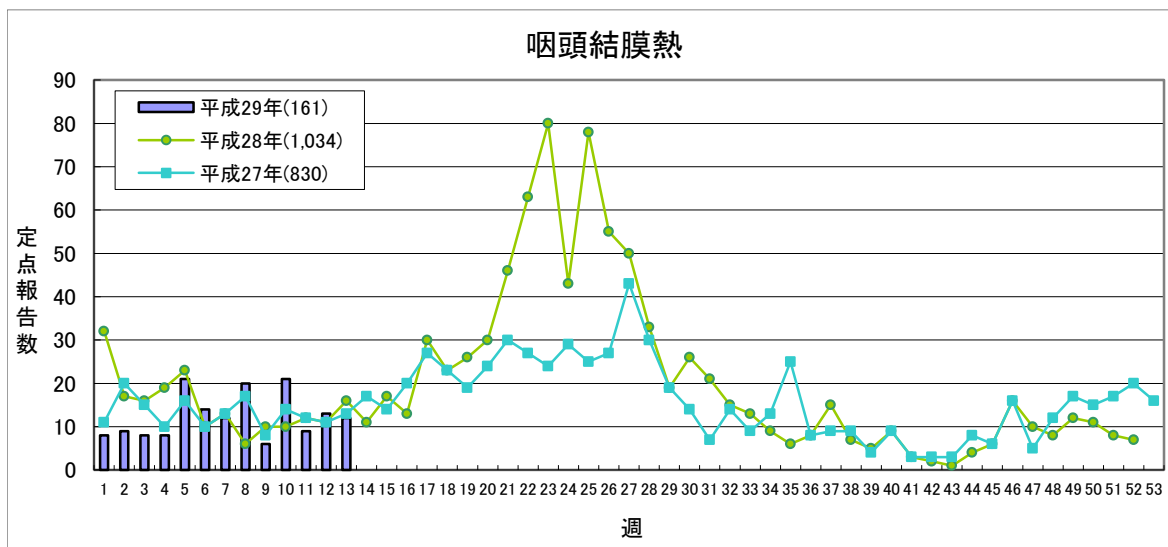


定点あたり 1.0未満 1.0～ 10.0～ 30.0～

	'16/'17					'15/'16合計
	第10週	第11週	第12週	第13週	累計	
県北	329	275	159	133	4,096	3,545
郡山市	198	207	176	105	3,093	3,782
県中	149	153	173	191	3,032	2,849
県南	158	105	77	66	2,209	1,958
会津	269	286	264	127	4,705	4,901
南会津	25	28	14	16	592	466
相双	80	53	68	50	1,468	1,364
いわき市	387	488	434	297	4,858	4,769
合計	1,595	1,595	1,365	985	24,053	23,634

(*) インフルエンザ定点医療機関(77)からの報告数です

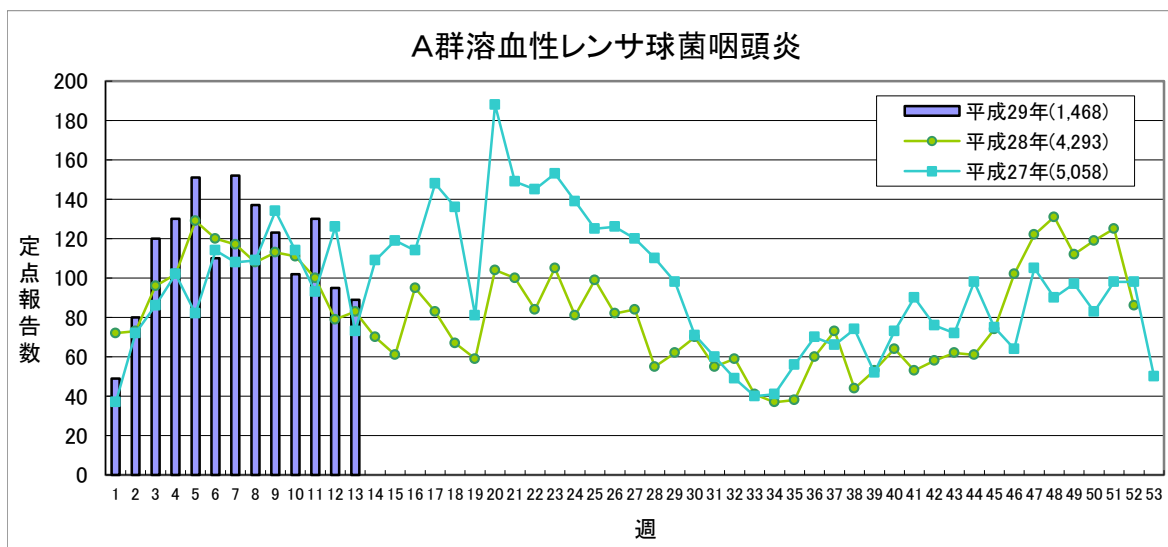
【第13週(3月27日～4月2日)】



定点あたり **0.2未満** **0.2～** **1.0～** **3.0～**

	平成29年					平成28年
	第10週	第11週	第12週	第13週	累計	合計
県北	3	0	4	1	59	223
郡山市	16	4	4	2	48	308
県中	2	1	1	2	16	229
県南	0	0	0	0	3	45
会津	0	3	3	5	19	48
南会津	0	0	0	0	2	10
相双	0	0	0	0	0	26
いわき市	0	1	1	2	14	145
合 計	21	9	13	12	161	1,034

(*)小児科定点医療機関(46)からの報告数です

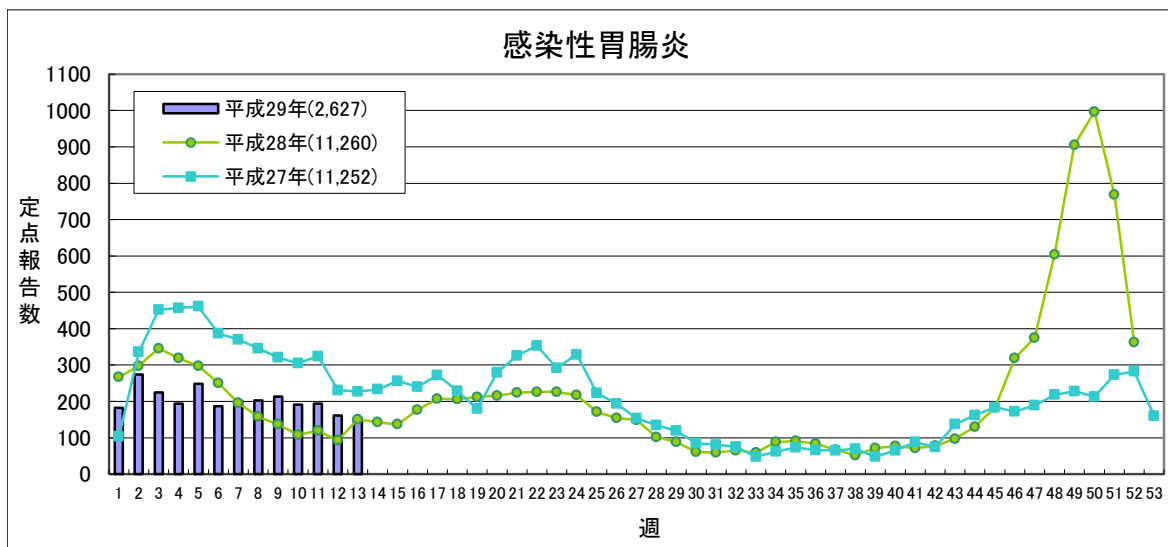


定点あたり **0.5未満** **0.5～** **4.0～** **8.0～**

	平成29年					平成28年
	第10週	第11週	第12週	第13週	累計	合計
県北	39	44	31	27	467	1,129
郡山市	9	18	18	15	247	488
県中	12	12	6	8	155	491
県南	10	25	12	14	123	288
会津	7	8	9	8	133	295
南会津	0	0	0	0	10	31
相双	10	14	8	8	125	988
いわき市	15	9	11	9	208	583
合 計	102	130	95	89	1,468	4,293

(*)小児科定点医療機関(46)からの報告数です

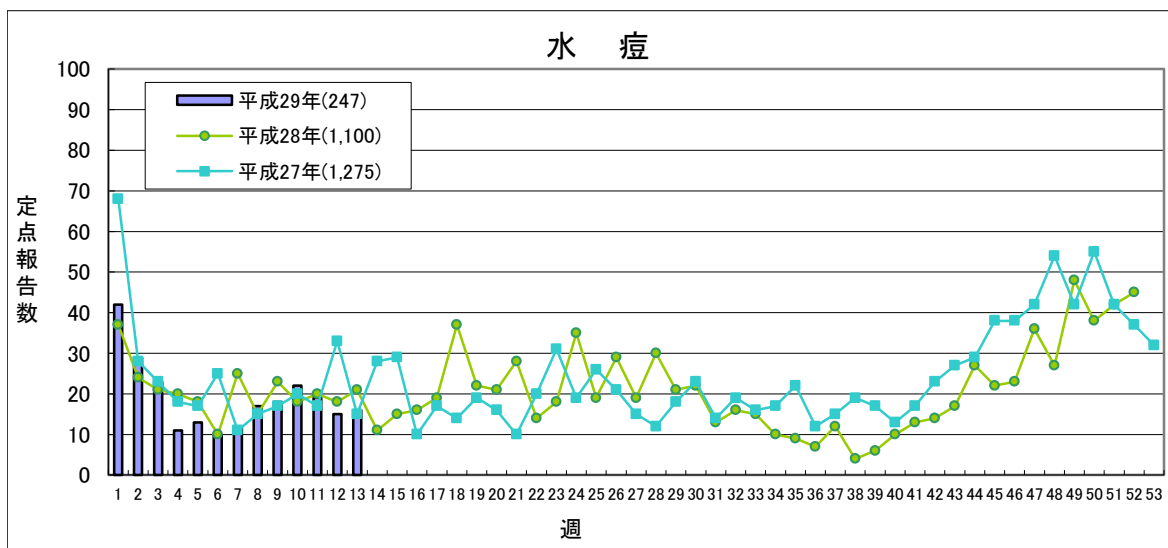
【第13週(3月27日～4月2日)】



定点あたり **5.1未満** **5.1～** **12.0～** **20.0～**

	平成29年					平成28年
	第10週	第11週	第12週	第13週	累計	合計
県北	27	28	28	21	449	2,545
郡山市	9	5	9	15	218	1,221
県中	42	48	30	24	552	1,984
県南	13	7	15	15	216	1,217
会津	68	56	48	36	703	1,812
南会津	3	7	5	3	26	27
相双	12	10	10	8	127	930
いわき市	17	33	16	31	336	1,524
合計	191	194	161	153	2,627	11,260

(*)小児科定点医療機関(46)からの報告数です

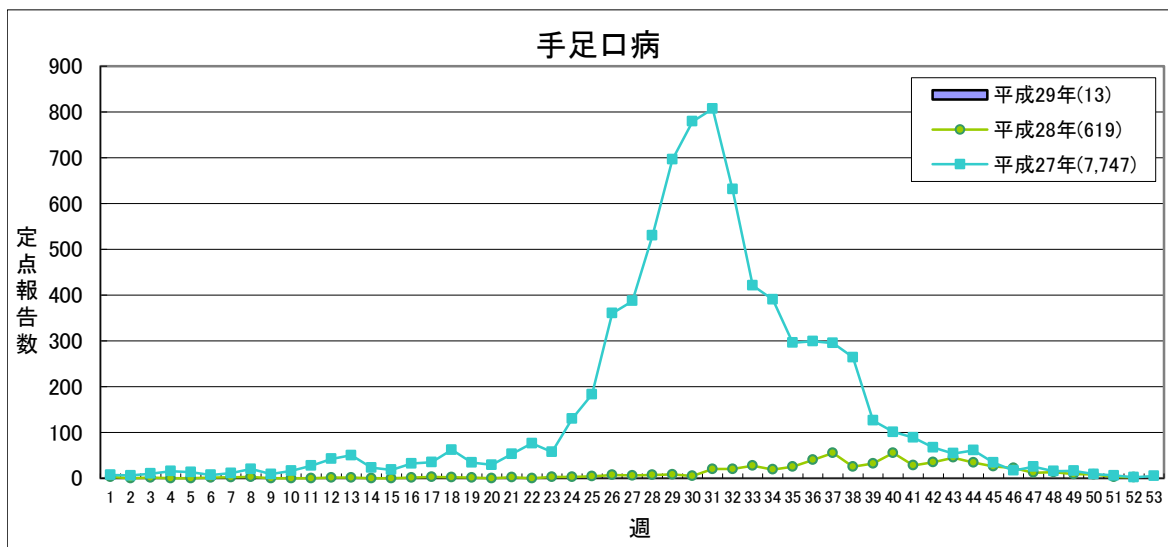


定点あたり **2.0未満** **2.0～** **4.0～** **7.0～**

	平成29年					平成28年
	第10週	第11週	第12週	第13週	累計	合計
県北	3	1	0	4	35	233
郡山市	8	6	4	1	50	187
県中	4	2	1	1	31	124
県南	1	1	0	1	12	55
会津	2	1	6	4	28	193
南会津	0	0	0	0	1	8
相双	0	0	0	0	9	44
いわき市	4	8	4	5	81	256
合計	22	19	15	16	247	1,100

(*)小児科定点医療機関(46)からの報告数です

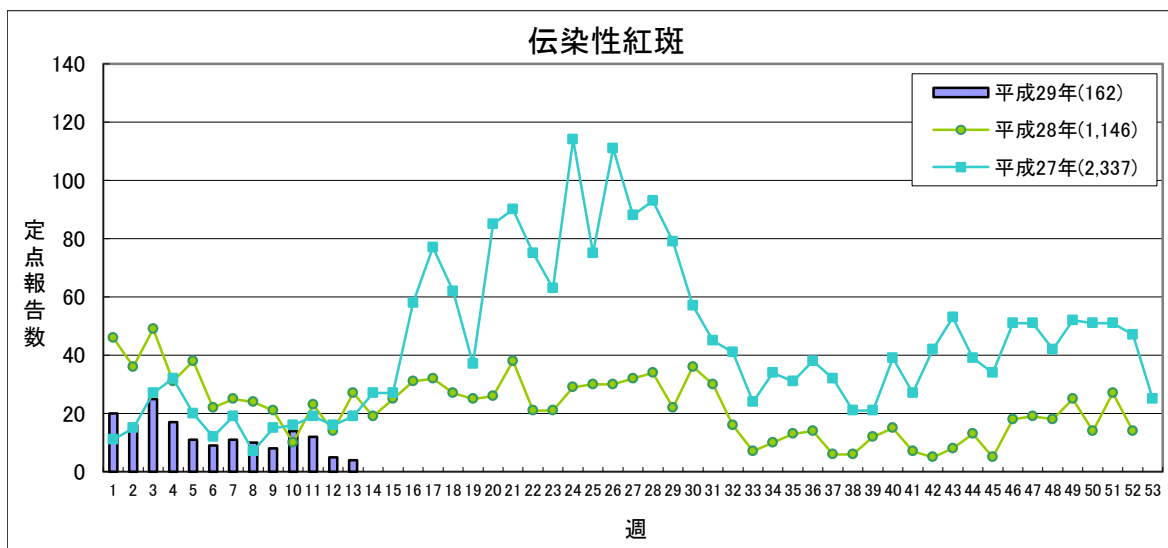
【第13週(3月27日～4月2日)】



定点あたり **1.0未満** **1.0～** **2.0～** **5.0～**

	平成29年					平成28年
	第10週	第11週	第12週	第13週	累計	合計
県北	0	0	0	0	8	157
郡山市	0	0	0	0	1	97
県中	0	0	0	0	1	86
県南	0	0	0	0	0	40
会津	0	0	0	0	0	73
南会津	0	0	0	0	0	4
相双	0	0	1	0	2	70
いわき市	0	0	0	0	1	92
合計	0	0	1	0	13	619

(*)小児科定点医療機関(46)からの報告数です

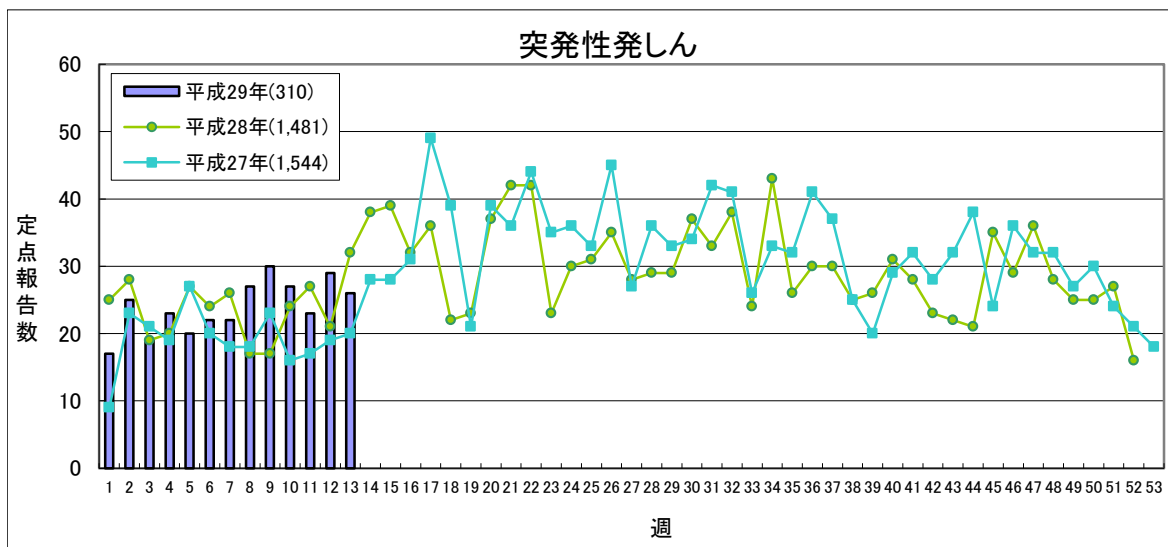


定点あたり **0.5未満** **0.5～** **1.0～** **2.0～**

	平成29年					平成28年
	第10週	第11週	第12週	第13週	累計	合計
県北	8	4	2	2	98	311
郡山市	1	2	1	1	7	78
県中	3	5	1	1	42	293
県南	0	0	0	0	1	26
会津	0	1	0	0	3	84
南会津	0	0	0	0	0	0
相双	2	0	0	0	2	22
いわき市	0	0	1	0	9	332
合計	14	12	5	4	162	1,146

(*)小児科定点医療機関(46)からの報告数です

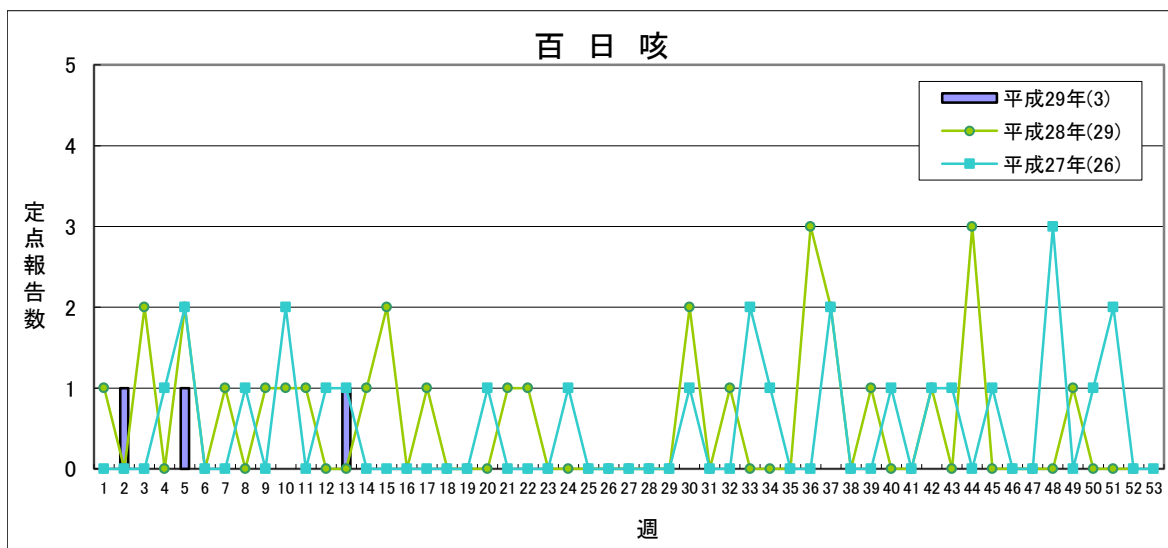
【第13週(3月27日～4月2日)】



流行状況の表記はありません

	平成29年					平成28年
	第10週	第11週	第12週	第13週	累計	合計
県北	9	4	5	4	64	319
郡山市	2	5	3	3	41	229
県中	6	2	8	5	63	271
県南	2	4	1	7	23	98
会津	0	1	4	1	20	121
南会津	0	0	0	0	0	0
相双	4	3	3	4	55	242
いわき市	4	4	5	2	44	201
合計	27	23	29	26	310	1,481

(*)小児科定点医療機関(46)からの報告数です



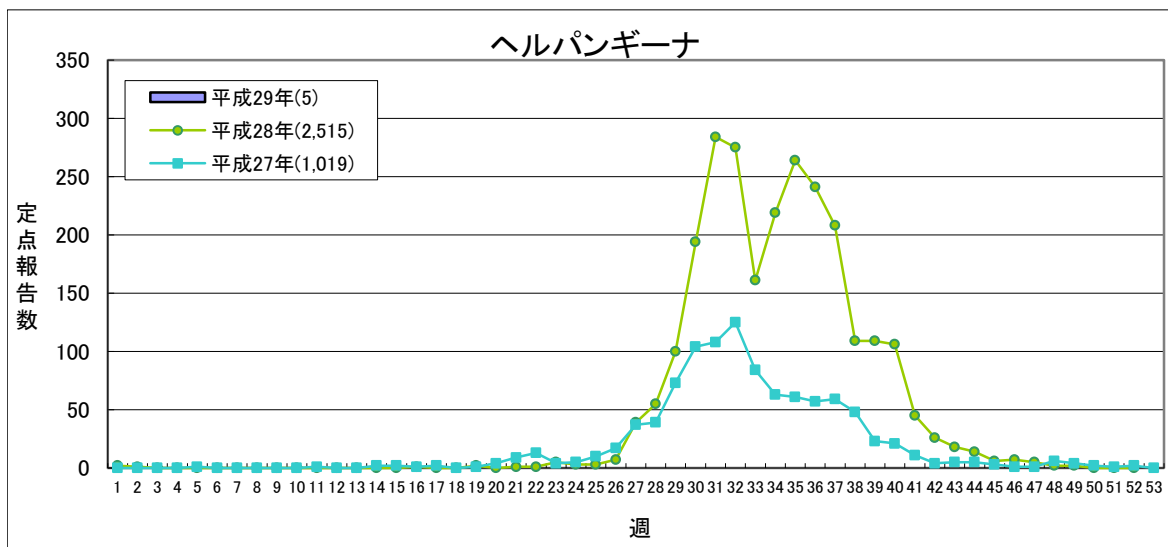
定点あたり 1.0未満 1.0～

※平成28年より流行表記の基準が新しくなりました。

	平成29年					平成28年
	第10週	第11週	第12週	第13週	累計	合計
県北	0	0	0	1	1	8
郡山市	0	0	0	0	0	8
県中	0	0	0	0	0	3
県南	0	0	0	0	0	0
会津	0	0	0	0	1	4
南会津	0	0	0	0	0	1
相双	0	0	0	0	1	4
いわき市	0	0	0	0	0	1
合計	0	0	0	1	3	29

(*)小児科定点医療機関(46)からの報告数です

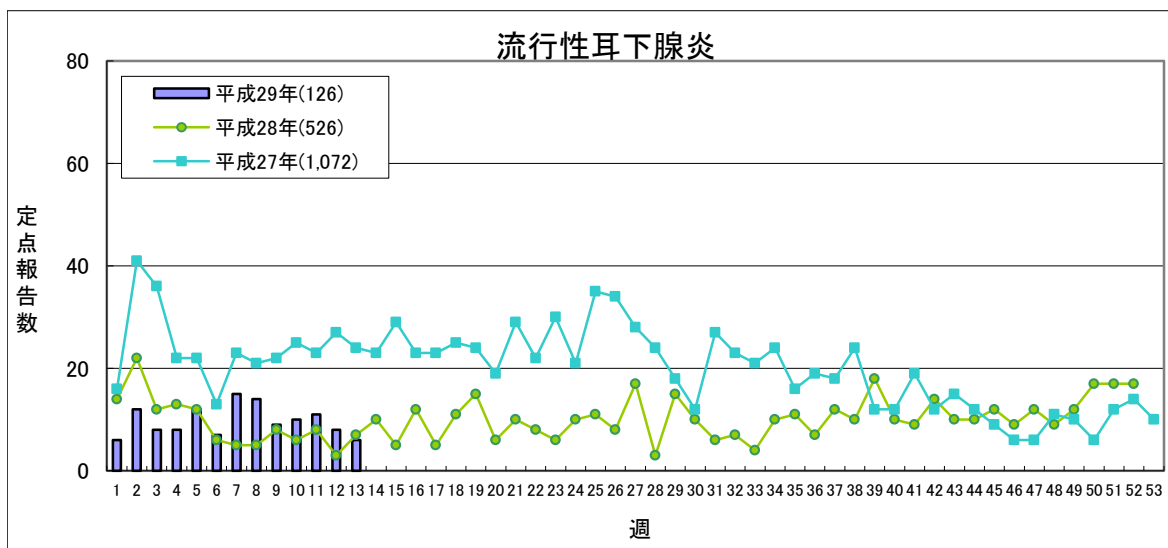
【第13週(3月27日～4月2日)】



定点あたり **0.5未満** **0.5～** **2.0～** **6.0～**

	平成29年					平成28年
	第10週	第11週	第12週	第13週	累計	合計
県北	0	0	0	0	1	436
郡山市	0	0	0	0	1	309
県中	0	0	0	0	0	143
県南	0	0	0	0	0	240
会津	0	0	0	0	0	429
南会津	0	0	0	0	0	54
相双	0	0	0	0	1	301
いわき市	1	0	0	0	2	603
合計	1	0	0	0	5	2,515

(*)小児科定点医療機関(46)からの報告数です

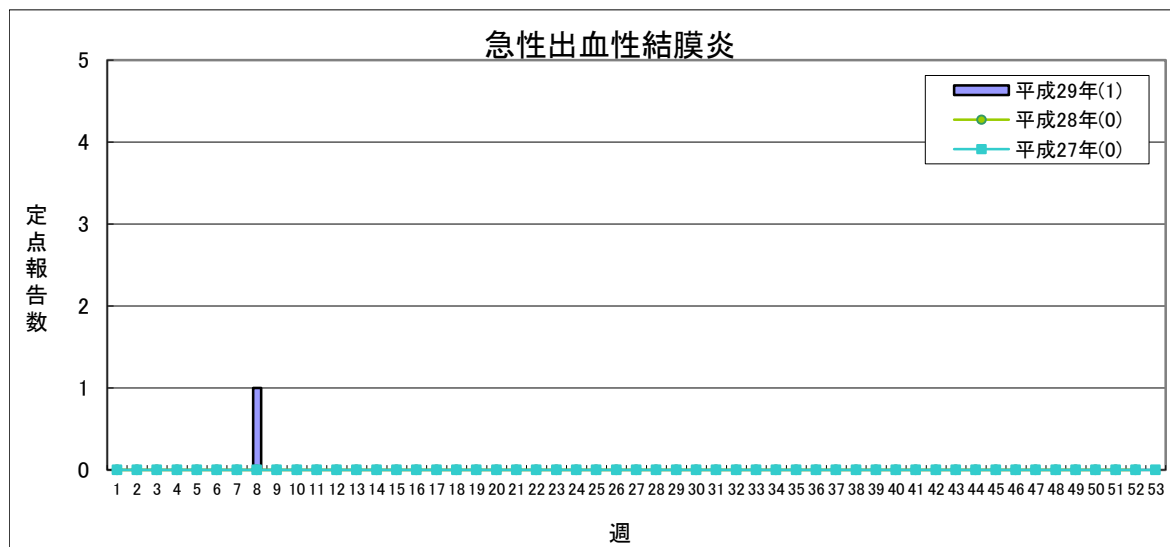


定点あたり **0.5未満** **0.5～** **3.0～** **6.0～**

	平成29年					平成28年
	第10週	第11週	第12週	第13週	累計	合計
県北	1	1	0	3	18	34
郡山市	4	6	4	2	51	124
県中	1	0	0	0	5	78
県南	0	0	2	0	3	47
会津	0	0	0	0	3	38
南会津	0	0	0	0	0	4
相双	2	1	1	0	15	19
いわき市	2	3	1	1	31	182
合計	10	11	8	6	126	526

(*)小児科定点医療機関(46)からの報告数です

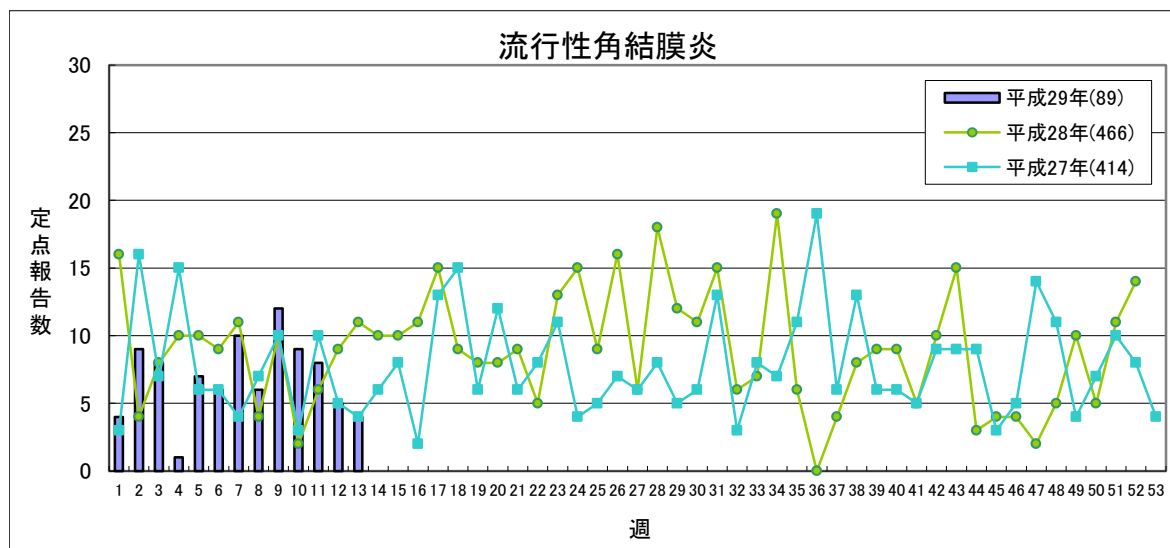
【第13週(3月27日～4月2日)】



定点あたり **1.0未満** **1.0～**

	平成29年					平成28年
	第10週	第11週	第12週	第13週	累計	合計
県北	0	0	0	0	1	0
郡山市	0	0	0	0	0	0
県中	0	0	0	0	0	0
県南	0	0	0	0	0	0
会津	0	0	0	0	0	0
南会津	-	-	-	-	-	-
相双	0	0	0	0	0	0
いわき市	0	0	0	0	0	0
合計	0	0	0	0	1	0

(*)眼科定点医療機関(12)からの報告数です

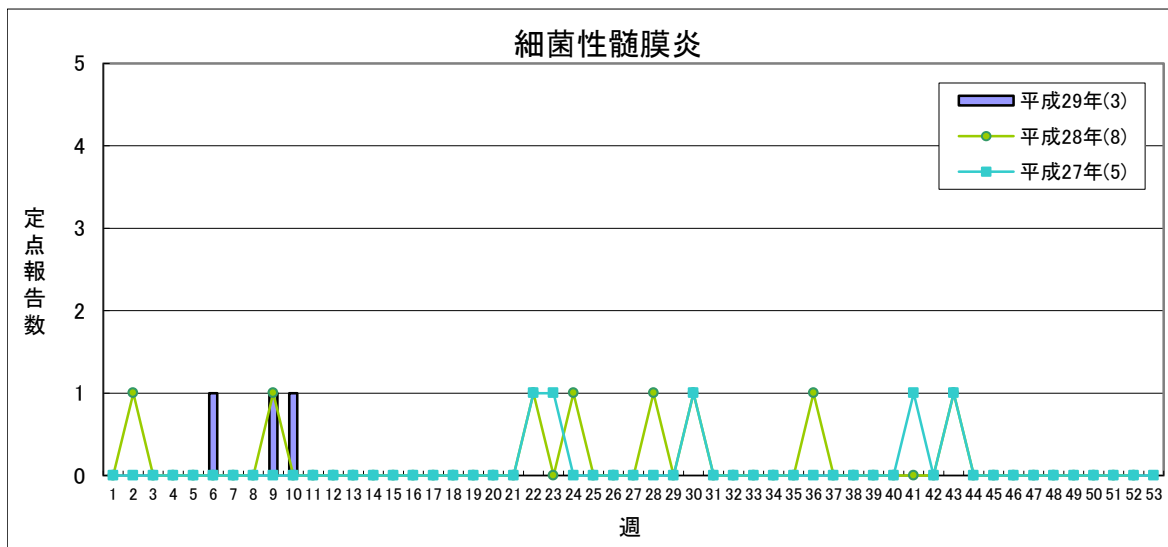


定点あたり **2.0未満** **2.0～** **4.0～** **8.0～**

	平成29年					平成28年
	第10週	第11週	第12週	第13週	累計	合計
県北	1	1	3	1	23	75
郡山市	0	0	0	0	3	10
県中	1	1	0	0	3	30
県南	5	2	1	2	36	99
会津	2	4	1	1	23	174
南会津	-	-	-	-	-	-
相双	0	0	0	0	1	7
いわき市	0	0	0	0	0	71
合計	9	8	5	4	89	466

(*)眼科定点医療機関(12)からの報告数です

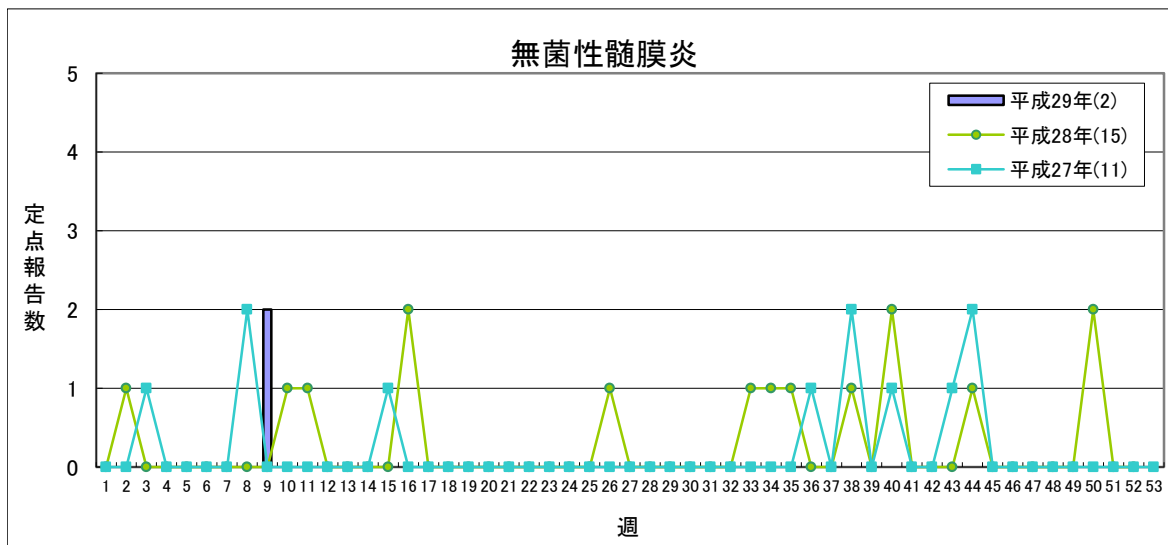
【第13週(3月27日～4月2日)】



県全体で **1人未満** **1人** **2～4人** **5人以上**

	平成29年					平成28年
	第10週	第11週	第12週	第13週	累計	合計
県北	0	0	0	0	0	0
郡山市	1	0	0	0	2	3
県中	-	-	-	-	-	-
県南	0	0	0	0	0	0
会津	0	0	0	0	0	1
南会津	0	0	0	0	0	0
相双	0	0	0	0	1	1
いわき市	0	0	0	0	0	3
合計	1	0	0	0	3	8

(*) 基幹定点医療機関(7)からの報告数です



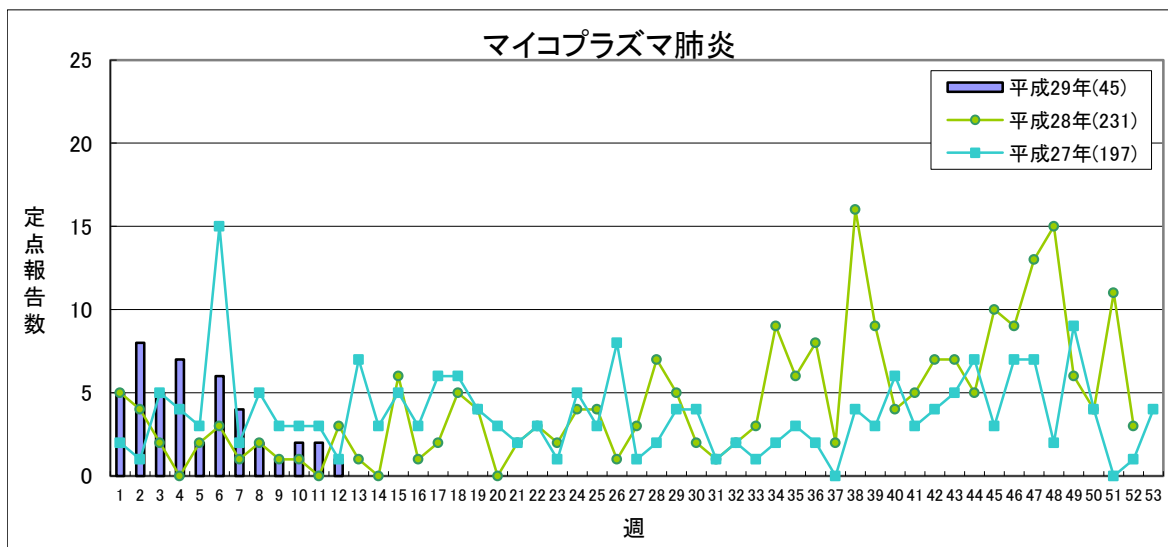
県全体で **1人以下** **1地域2人** **2地域又は1地域3人以上** **3地域以上**

※平成28年より流行表記の基準が新しくなりました。

	平成29年					平成28年
	第10週	第11週	第12週	第13週	累計	合計
県北	0	0	0	0	0	0
郡山市	0	0	0	0	0	10
県中	-	-	-	-	-	-
県南	0	0	0	0	0	0
会津	0	0	0	0	2	3
南会津	0	0	0	0	0	0
相双	0	0	0	0	0	0
いわき市	0	0	0	0	0	2
合計	0	0	0	0	2	15

(*) 基幹定点医療機関(7)からの報告数です

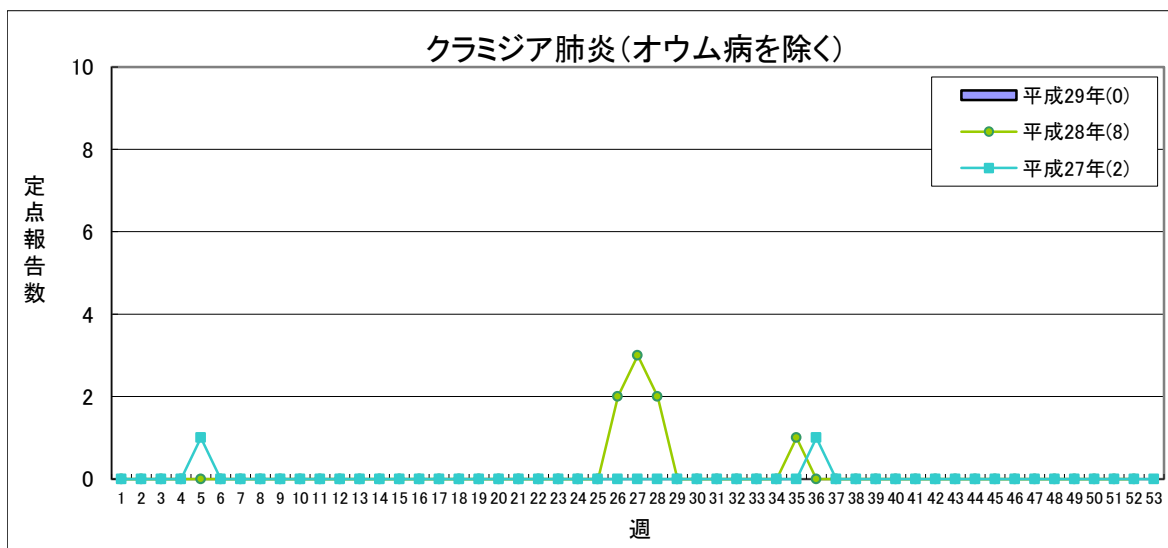
【第13週(3月27日～4月2日)】



定点あたり 1.5未満 1.5～ 2.1～ 3.1～

	平成29年					平成28年
	第10週	第11週	第12週	第13週	累計	合計
県北	0	0	0	0	0	18
郡山市	1	1	1	0	6	49
県中	-	-	-	-	-	-
県南	0	0	0	0	17	54
会津	0	0	0	0	4	23
南会津	0	0	0	0	0	1
相双	0	0	0	0	1	7
いわき市	1	1	0	0	17	79
合計	2	2	1	0	45	231

(*) 基幹定点医療機関(7)からの報告数です

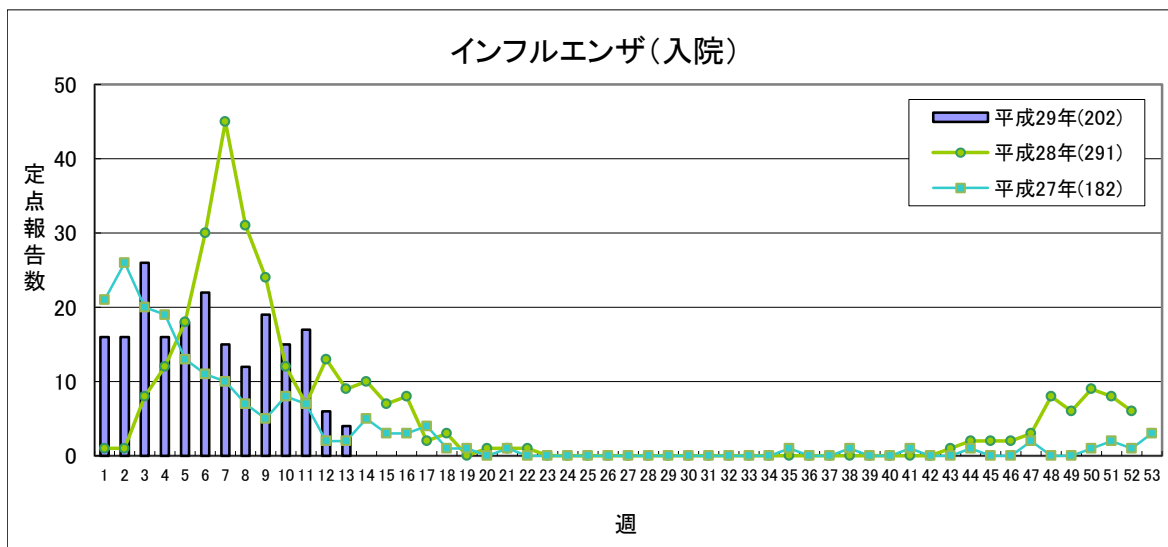


定点あたり 1.0未満 1.0～ 1.6～ 2.1～

	平成29年					平成28年
	第10週	第11週	第12週	第13週	累計	合計
県北	0	0	0	0	0	0
郡山市	0	0	0	0	0	0
県中	-	-	-	-	-	-
県南	0	0	0	0	0	0
会津	0	0	0	0	0	8
南会津	0	0	0	0	0	0
相双	0	0	0	0	0	0
いわき市	0	0	0	0	0	0
合計	0	0	0	0	0	8

(*) 基幹定点医療機関(7)からの報告数です

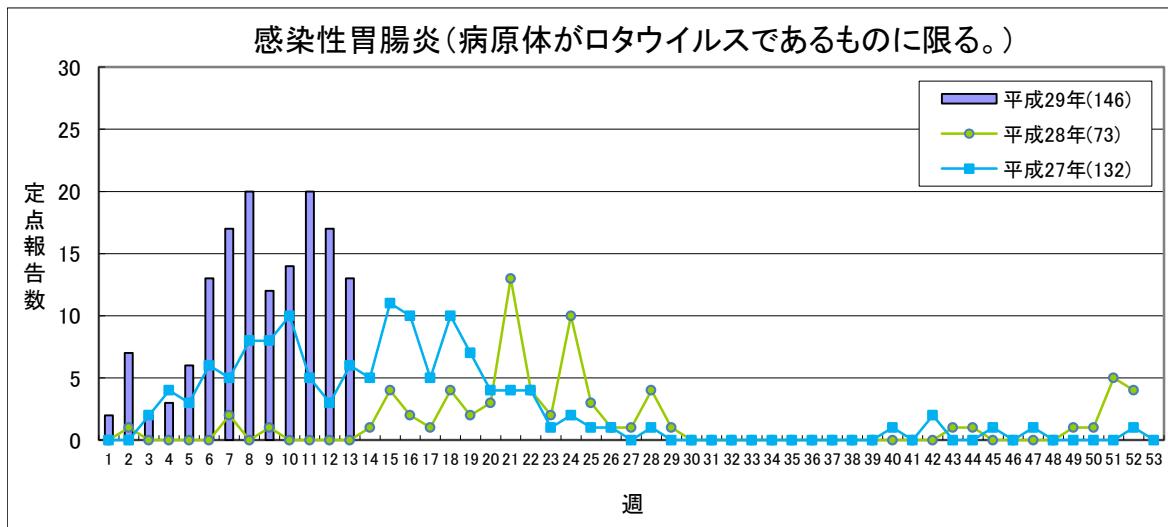
【第13週(3月27日～4月2日)】



流行状況の表記はありません

	平成29年					平成28年
	第10週	第11週	第12週	第13週	累計	合計
県北	1	0	1	0	18	17
郡山市	4	1	0	0	26	54
県中	-	-	-	-	-	-
県南	0	2	1	0	25	25
会津	5	6	1	2	76	122
南会津	1	0	0	0	14	15
相双	0	2	0	0	10	13
いわき市	4	6	3	2	33	45
合計	15	17	6	4	202	291

(*) 基幹定点医療機関(7)からの報告数です

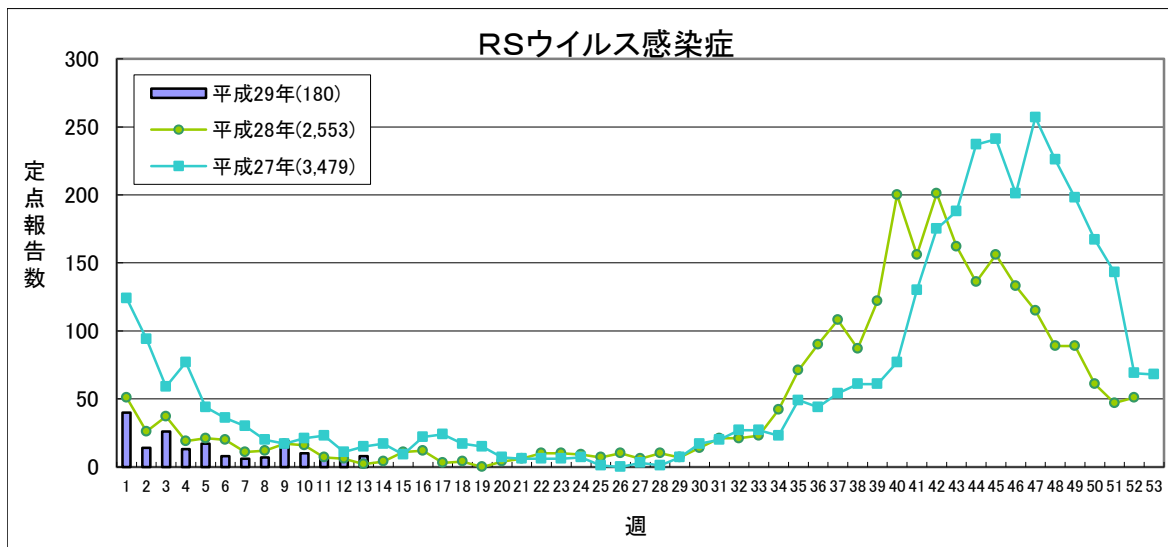


流行状況の表記はありません

	平成29年					平成28年
	第10週	第11週	第12週	第13週	累計	合計
県北	0	0	0	0	0	2
郡山市	0	0	0	0	0	10
県中	-	-	-	-	-	-
県南	0	0	1	1	2	8
会津	14	15	12	10	133	47
南会津	0	5	4	2	11	6
相双	0	0	0	0	0	0
いわき市	0	0	0	0	0	0
合計	14	20	17	13	146	73

(*) 基幹定点医療機関(7)からの報告数です

【第13週(3月27日～4月2日)】



定点あたり 0.4未満 0.4～ 0.8～ 1.1～

	平成29年					平成28年
	第10週	第11週	第12週	第13週	累計	合計
県北	2	3	0	4	54	817
郡山市	2	2	3	2	39	403
県中	0	0	0	1	15	172
県南	0	1	0	1	9	133
会津	1	0	2	0	30	441
南会津	0	0	0	0	1	43
相双	1	0	0	0	15	279
いわき市	4	1	0	0	17	265
合計	10	7	5	8	180	2,553

(*)小児科定点医療機関(46)からの報告数です

「定点あたり」の算出方法

$$\text{定点あたり} = \frac{\text{報告数}}{\text{定点数}}$$

定点数

	インフルエンザ定点	小児科定点	眼科定点	基幹定点
県北	17	10	3	1
郡山市	12	7	2	1
県中	10	6	1	0
県南	7	4	1	1
会津	10	6	2	1
南会津	3	2	0	1
相双	5	3	1	1
いわき市	13	8	2	1
計	77	46	12	7

県内の五類感染症(定点把握)の動き【第13週(3月27日～4月2日)】

疾患名	平成29年				累計	平成28年累計		感染症コメント
	第10週	第11週	第12週	第13週		～13週	～52週	
インフルエンザ	1595	1595	1365	985	20,287	19,314	26,892	県中、会津、相双、いわき市で流行、県北、郡山市、県南、南会津で小流行が続いています。
咽頭結膜熱	21	9	13	12	161	195	1,034	郡山市、会津で小流行が続いています。
A群溶血性レンサ球菌咽頭炎	102	130	95	89	1,468	1,303	4,293	県北、郡山市、県中、県南、会津、相双、いわき市で小流行が続いています。
感染性胃腸炎	191	194	161	153	2,627	2,740	11,260	会津で小流行が続いています。
水痘	22	19	15	16	247	270	1,100	
手足口病	-	-	1	-	13	12	619	
伝染性紅斑	14	12	5	4	162	366	1,146	
突発性発しん	27	23	29	26	310	307	1,481	
百日咳	-	-	-	1	3	9	29	県北保健所管内の小児科定点医療機関から報告がありました。
ヘルパンギーナ	1	-	-	-	5	3	2,515	
流行性耳下腺炎	10	11	8	6	126	121	526	
急性出血性結膜炎	-	-	-	-	1	0	0	
流行性角結膜炎	9	8	5	4	89	110	466	
細菌性髄膜炎	1	-	-	-	3	2	8	
無菌性髄膜炎	-	-	-	-	2	3	15	
マイコプラズマ肺炎	2	2	1	-	45	25	231	
クラミジア肺炎(オウム病を除く)	-	-	-	-	-	0	8	
インフルエンザ(入院)	15	17	6	4	202	211	291	会津、いわき市の各保健所管内の基幹定点医療機関から報告がありました。
感染性胃腸炎(病原体がロタウイルスであるものに限る。)	14	20	17	13	146	4	73	県南、会津、南会津の各保健所管内の基幹定点医療機関から報告がありました。
RSウイルス感染症	10	7	5	8	180	245	2,553	

隣接県の五類感染症(定点把握)の動き【第10週～第12週】

疾患名	宮城県			山形県			茨城県			栃木県			新潟県			全国		
	第10週	第11週	第12週	第10週	第11週	第12週	第10週	第11週	第12週	第10週	第11週	第12週	第10週	第11週	第12週	第10週	第11週	第12週
インフルエンザ	1367	1125	715	730	560	407	1317	1361	1002	897	844	660	1346	1208	895	55004	50976	38231
咽頭結膜熱	34	32	21	9	8	5	8	20	9	7	11	6	29	32	33	1249	1224	1060
A群溶血性レンサ球菌咽頭炎	202	148	122	193	202	138	186	198	200	67	59	57	170	194	137	8247	8188	6597
感染性胃腸炎	237	235	214	76	74	87	296	331	345	153	147	156	345	310	180	17679	18275	15852
水痘	18	34	25	10	16	35	25	36	22	13	31	18	22	11	17	1117	1178	1138
手足口病	-	-	3	2	1	-	1	1	2	-	-	-	2	5	2	403	358	336
伝染性紅斑	1	-	1	7	1	12	4	4	3	1	2	-	6	18	12	257	229	187
突発性発しん	32	27	27	20	21	15	13	18	24	15	19	17	24	25	22	1253	1368	1160
百日咳	-	-	2	-	1	-	-	-	1	-	-	-	2	-	-	35	27	13
ヘルパンギーナ	-	-	-	1	-	-	2	1	-	-	-	-	-	1	-	58	70	48
流行性耳下腺炎	12	12	10	17	20	22	22	16	13	2	10	6	126	97	104	2050	1940	1802
急性出血性結膜炎	-	-	-	-	-	-	-	2	-	-	-	-	-	-	-	13	8	6
流行性角結膜炎	4	2	5	8	7	8	12	11	10	3	4	10	12	7	3	308	315	312
細菌性髄膜炎	-	-	-	-	-	-	-	-	-	1	-	-	-	-	-	8	10	14
無菌性髄膜炎	-	-	-	-	1	-	-	-	-	1	-	-	-	-	-	13	19	15
マイコプラズマ肺炎	4	3	3	4	4	-	1	3	1	3	2	1	3	4	3	160	135	116
クラミジア肺炎(オウム病を除く)	-	-	-	-	-	-	-	-	-	-	-	-	1	-	1	5	5	2
感染性胃腸炎(病原体がロタウイルスであるものに限る。)	2	5	3	3	3	3	3	8	13	3	6	2	2	3	3	186	278	280
RSウイルス感染症	5	7	8	7	11	7	9	9	3	5	5	3	10	9	10	737	690	577

県内の法第14条第1項に規定する厚生労働省令で定める疑似症【第10週～第13週】

疑似症	平成29年										平成28年					
	第10週	第11週	第12週	第13週	累計								合計			
					県合計	県北	郡山市	県中	県南	会津	南会津	相双		いわき		
摂氏38度以上の発熱及び呼吸器症状(*1)	-	-	-	-												-
発熱及び発しん又は水疱(*2)	-	-	-	-												-

(*1)明らかな外傷又は器質的疾患に起因するものを除く

(*2)ただし、当該疑似症が二類感染症、三類感染症、四類感染症及び五類感染症の患者の症状であることが明らかな場合を除く

平成20年4月1日から調査開始

県内の全数把握疾患【第13週(3月27日～4月2日)】

- 一類:エボラ出血熱、クリミア・コンゴ出血熱、痘そう、南米出血熱、ペスト、マールブルグ病、ラッサ熱
 二類:急性灰白髄炎、結核、ジフテリア、重症急性呼吸器症候群(病原体がSARSコロナウイルスであるものに限る)、中東呼吸器症候群(病原体がMERSコロナウイルスであるものに限る)、鳥インフルエンザ(H5N1)、鳥インフルエンザ(H7N9)
 三類:コレラ、細菌性赤痢、腸管出血性大腸菌感染症、腸チフス、パラチフス
 四類:E型肝炎、ウエストナイル熱(ウエストナイル脳炎含む)、A型肝炎、エキノコックス症、黄熱、オウム病、オムスク出血熱、回帰熱、キャサナル森林病、Q熱、狂犬病、コクシジオイデス症、サル痘、ジカウイルス感染症、重症熱性血小板減少症候群(病原体がSFTSウイルスであるものに限る)、腎症候性出血熱、西部ウマ脳炎、ダニ媒介脳炎、炭疽、チクングニア熱、つつが虫病、デング熱、東部ウマ脳炎、鳥インフルエンザ(H5N1及びH7N9を除く)、ニバウイルス感染症、日本紅斑熱、日本脳炎、ハンタウイルス肺症候群、Bウイルス病、鼻疽、ブルセラ症、ベネズエラウマ脳炎、ヘンドラウイルス感染症、発しんチフス、ボツリヌス症、マラリア、野兎病、ライム病、リッサウイルス感染症、リフトバレー熱、類鼻疽、レジオネラ症、レプトスピラ症、ロッキー山紅斑熱
 五類:ア메ーバ赤痢、ウイルス性肝炎(E型及びA型を除く)、カルバペネム耐性腸内細菌科細菌感染症、急性脳炎(ウエストナイル脳炎、西部ウマ脳炎、ダニ媒介脳炎、東部ウマ脳炎、日本脳炎、ベネズエラウマ脳炎及びリフトバレー熱を除く)、クリプトスポリジウム症、クロイツフェルト・ヤコブ病、劇症型溶血性レンサ球菌感染症、後天性免疫不全症候群、ジアルジア症、侵襲性インフルエンザ菌感染症、侵襲性髄膜炎菌感染症、侵襲性肺炎球菌感染症、水痘(入院に限る。)、先天性風しん症候群、梅毒、播種性クリプトコックス症、破傷風、バンコマイシン耐性黄色ブドウ球菌感染症、バンコマイシン耐性腸球菌感染症、風しん、麻しん、薬剤耐性アシネトバクター感染症
 新型インフルエンザ等:新型インフルエンザ、再興型インフルエンザ
 指定:該当なし

以下の表には、過去に届出のあったものを中心に記載しています。

分類	疾患名	平成29年												平成28年累計						
		第10週	第11週	第12週	第13週	累計										~13週	~52週			
						県合計	北	郡山市	中	県南	会津	南会津	相	双	いわき					
二類	結核	3(県北2, 郡山市1)	3(県北1, 郡山市1, 会津1)	3(会津1, いわき市2)	4(県北)	37	15	6	2	6	3						5	43	236	
三類	コレラ																	1	1	
	細菌性赤痢																	3	44	
	腸管出血性大腸菌感染症					2	1											1	2	
	腸チフス パラチフス																	1	2	
四類	E型肝炎																	2	3	
	A型肝炎																	1	3	
	ジカウイルス感染症(※1)																			
	重症熱性血小板減少症候群																			
	チクングニア熱																			
	つつが虫病				1(郡山市)	1		1										4	28	
	デング熱																			
	日本紅斑熱																			
	ブルセラ症																			
	マラリア																			
野兎病																				
レジオネラ症	1(県北)			1(県北)	5	3	1	1									6	28		
レプトスピラ症																		1		
五類	ア메ーバ赤痢		2(郡山市1, 会津1)			5		3			1						1	4	11	
	ウイルス性肝炎(A・E型を除く)																			
	カルバペネム耐性腸内細菌科細菌感染症(※2)		1(郡山市)			7		3	1								3	5	24	
	急性脳炎(※3)					2	2											3	4	
	クロイツフェルト・ヤコブ病																		2	
	劇症型溶血性レンサ球菌感染症																	3	5	
	後天性免疫不全症候群					1		1										4	12	
	侵襲性インフルエンザ菌感染症				1(郡山市)	3	1	2										1	4	
	侵襲性髄膜炎菌感染症																			
	侵襲性肺炎球菌感染症			1(郡山市)	1(県北)	4	1	2										1	7	25
	水痘(入院例に限る。)(※2)																		2	
	先天性風しん症候群																			
	梅毒	2(郡山市1, 県中1)	3(県北1, 郡山市1, いわき市1)	1(県北)		18	3	6	1		1							7	13	69
	播種性クリプトコックス症(※2)																		1	
	破傷風																		1	
バンコマイシン耐性腸球菌感染症																				
風しん																		1		
麻しん																				
薬剤耐性アシネトバクター感染症(※2)																				

(※1)平成28年2月15日より調査開始

(※2)平成26年9月19日から調査開始

(※3)ウエストナイル脳炎、西部ウマ脳炎、ダニ媒介脳炎、東部ウマ脳炎、日本脳炎、ベネズエラウマ脳炎及びリフトバレー熱を除く

隣接県の全数把握疾患

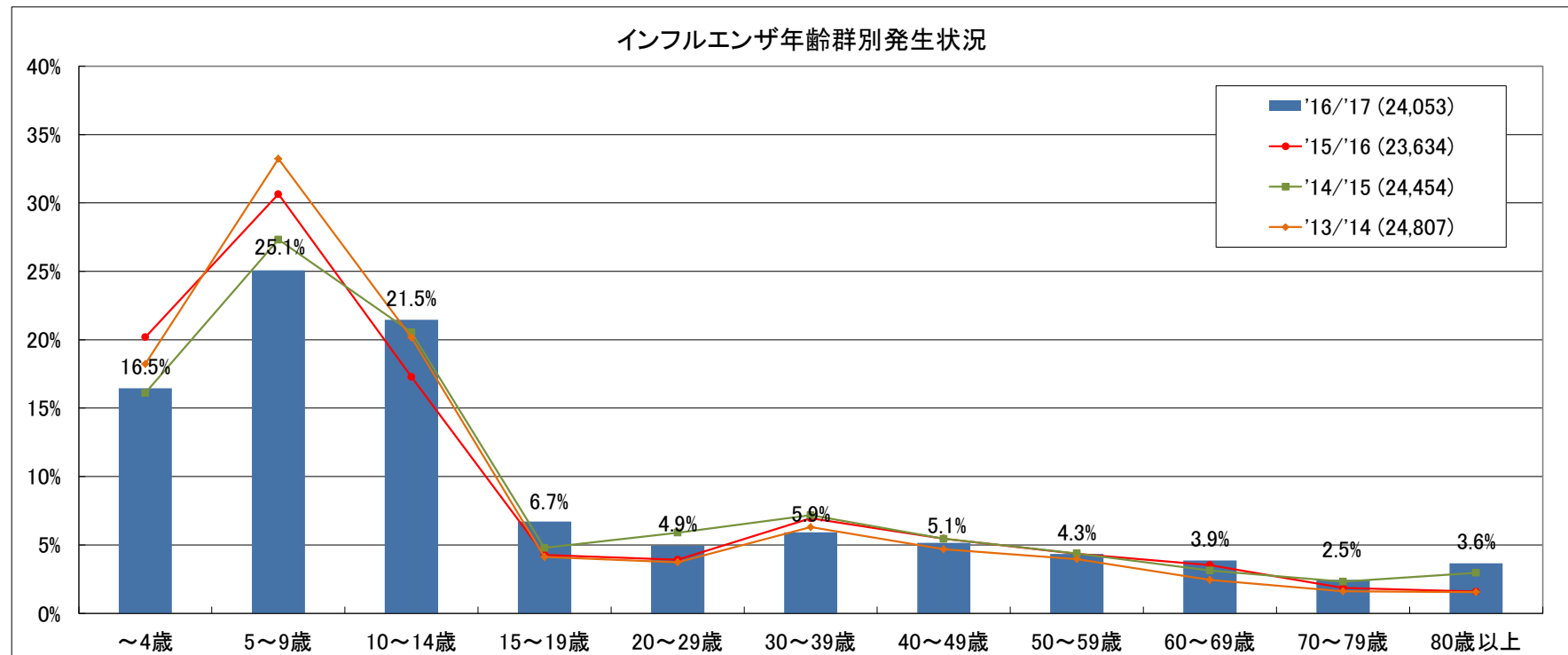
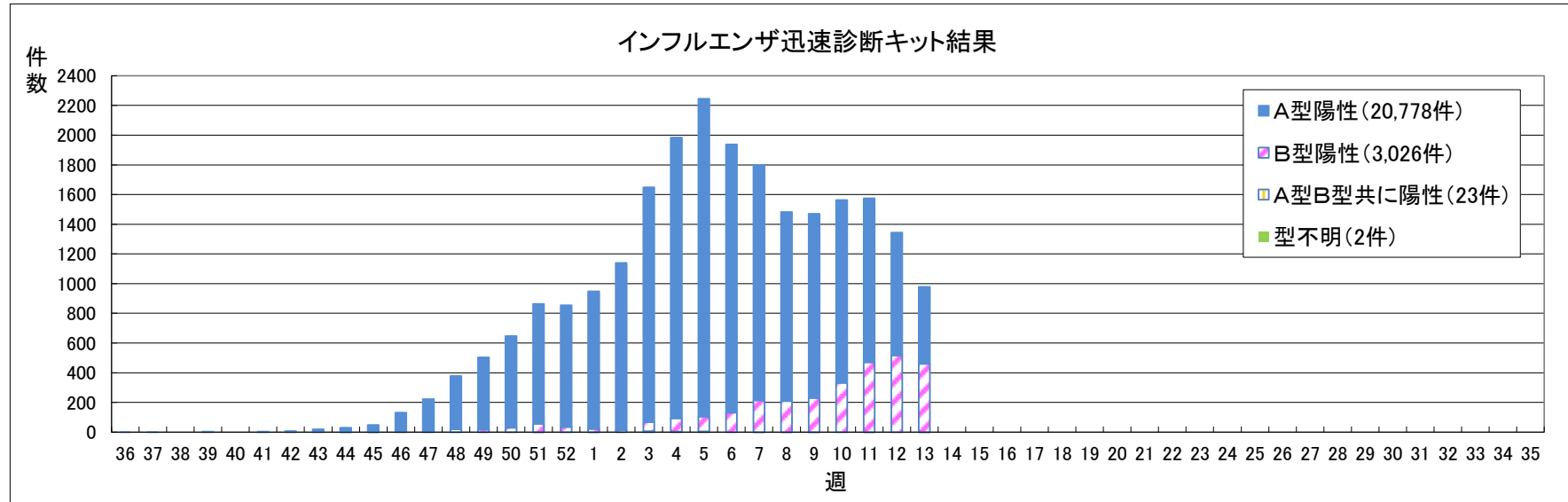
分類	疾患名	宮城県				山形県				茨城県				栃木県				新潟県				福島県				全国			
		10週	11週	12週	累計	10週	11週	12週	累計	10週	11週	12週	累計	10週	11週	12週	累計	10週	11週	12週	累計	10週	11週	12週	累計	10週	11週	12週	累計
二類	結核	5	4	5	59	2	2	1	21	8	15	7	99	8	9	4	70	3	6	1	50	3	3	3	33	288	313	273	4722
三類	コレラ																												
	細菌性赤痢																									2		2	37
	腸管出血性大腸菌感染症				2				1				1				1				2				2	10	32	15	166
	腸チフス		1		1																						1	1	6
四類	パラチフス																									1			3
	E型肝炎			1	1				1				2			2	7									6	7	6	89
	A型肝炎				1												1									9	5	3	54
	エキノкокクス症																									1		1	8
	オウム病																									1			2
	回帰熱																												
	サル痘																												
	ジカウイルス感染症(※1)																												1
	重症熱性血小板減少症候群																									1			1
	ダニ媒介脳炎																												
	チクングニア熱																												1
	つがが虫病																											1	38
	デング熱				1							1	1													1	7	6	45
	日本紅斑熱																									1			5
	日本脳炎																												
	ブルセラ症																												1
	ポツリヌス症																												1
	マラリア												1															1	8
	野兔病																												
ライム病																											1	1	
レジオネラ症				6				4	1	3	1	13				5				3	1		1	5	13	12	58	253	
レプトスピラ症																												2	
五類	アメーバ赤痢	1			6				5				2	1			9		2		3		2		5	11	12	5	253
	ウイルス性肝炎(A・E型を除く)				6							1	4								1					4	3	4	67
	カルバペネム耐性腸内細菌科細菌感染症(※2)	1			2				2				2				4		1		8			1	7	9	21	12	313
	急性脳炎(※3)								4				10				4				5				2	8	10	7	193
	クリプトスポリジウム症																												
	クロイツフェルト・ヤコブ病												2				1										1	2	37
	劇症型溶血性レンサ球菌感染症				1								2				2		1		4					5	9	4	130
	後天性免疫不全症候群				5							1	3				1									1	24	13	285
	侵襲性インフルエンザ菌感染症			1	2				3				1	1			1								2	2	4	5	95
	侵襲性髄膜炎菌感染症																												6
	侵襲性肺炎球菌感染症			1	13				10			5	18	1		1	10	1	1	3	22			1	3	42	30	65	872
	水痘(入院例に限る。)(※2)																									7	3	2	55
	梅毒			1	12		1		4		1		7			1	10				1	2	3	1	18	62	54	52	1013
	播種性クリプトкокクス症(※2)								1												2					1		1	31
	破傷風																										1	1	11
	バンコマイシン耐性腸球菌感染症																										1		23
	風しん			1																						3	2	2	18
麻しん			1		1		1	2																	7	9	5	65	
薬剤耐性アシネトバクター感染症(※2)																													

(※1) 平成28年2月15日から調査開始

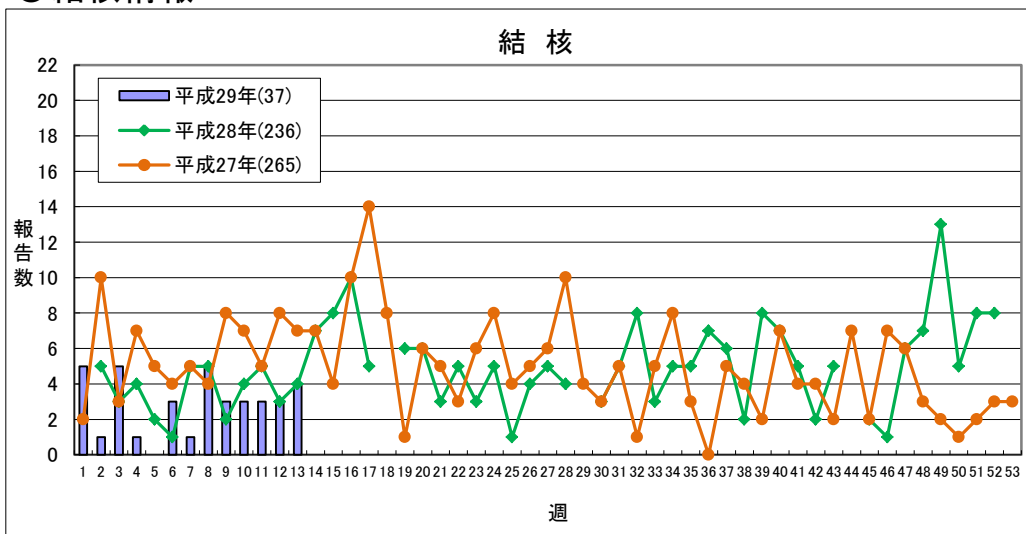
(※2) 平成26年9月19日から調査開始

(※3) ウエストナイル脳炎、西部ウマ脳炎、ダニ媒介脳炎、東部ウマ脳炎、日本脳炎、ベネズエラウマ脳炎及びリフトバレー熱を除く

◎インフルエンザ情報

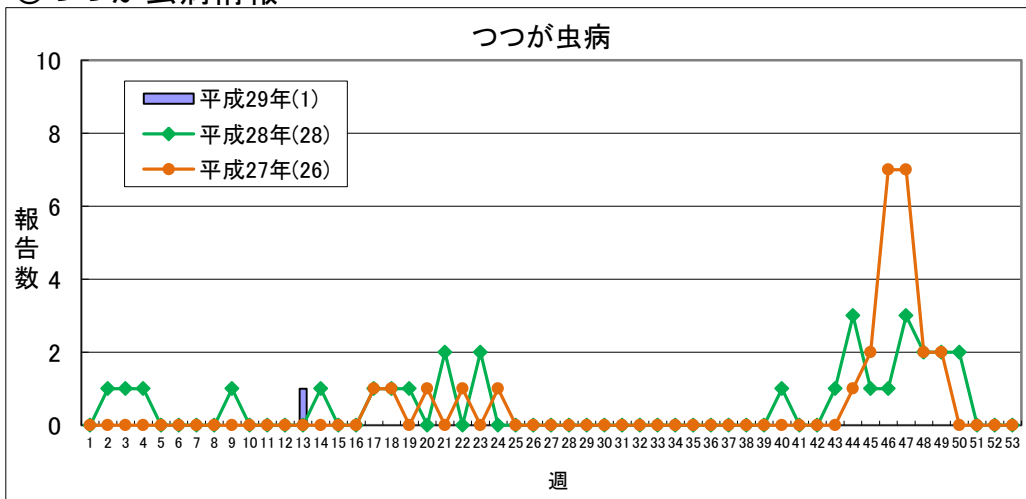


◎結核情報



	平成29年					平成28年
	第10週	第11週	第12週	第13週	累計	合計
県北	2	1	0	4	15	85
郡山市	1	1	0	0	6	40
県中	0	0	0	0	2	13
県南	0	0	0	0	6	14
会津	0	1	1	0	3	29
南会津	0	0	0	0	0	1
相双	0	0	0	0	0	16
いわき市	0	0	2	0	5	38
合計	3	3	3	4	37	236

◎つつが虫病情報



	平成29年					平成28年
	第10週	第11週	第12週	第13週	累計	合計
県北	0	0	0	0	0	1
郡山市	0	0	0	1	1	4
県中	0	0	0	0	0	11
県南	0	0	0	0	0	12
会津	0	0	0	0	0	0
南会津	0	0	0	0	0	0
相双	0	0	0	0	0	0
いわき市	0	0	0	0	0	0
合計	0	0	0	1	1	28

感染症週報 平成29年第13号 平成29年4月5日 発行

発行 福島県感染症情報センター(福島県衛生研究所)
〒960-8560 福島市方木田字水戸内16番6号
URL : <http://www.pref.fukushima.lg.jp/sec/21910a/>
E-mail : eiseikenkyuu@pref.fukushima.lg.jp

本週報は、感染症法に基づくものであり、県内の定点医療機関、保健福祉事務所、中核市保健所の御協力を得て分析・提供するものです。