

福島県 感染症情報

検索

平成29年4月19日発行

《目次》

・ 感染症患者発生状況	1
・ 保健所管内別流行状況	2
・ 推移・流行状況	3
・ 最近の注目疾患(過去の動き)・保健所別流行状況	3～13
・ 県内・隣接県の五類感染症(定点把握)の動き	14
・ 県内の疑似症	15
・ 県内・隣接県の全数把握疾患	16～17
・ インフルエンザ情報	18
・ つつが虫病・結核情報	19

【つつが虫病について】

春から初夏にかけて、つつが虫病の多発時期となります。つつが虫病は、リケッチアを保有するツツガムシ(ダニの一種)に刺咬され感染します。屋外作業後には、入浴・着替えをしツツガムシの刺咬を防ぎましょう。また、屋外作業後に、発熱、リンパ節の腫れ、発疹がみられた場合には、早急に医療機関を受診してください。

【麻しんについて】

山形県で、麻しん発症者が複数確認されています。麻しんは急性の全身感染症で、非常に強い感染力を持ち、山形県での集団発生は、海外で感染し帰国した方が宿泊した施設や、国内での二次感染者の職場で広がりました。感染から約10日間の潜伏期を経た後、発熱や咳などの風邪様症状、発疹、コプリック斑等の症状が見られ、まれに肺炎、脳炎等を併発し、死に至る場合があります。大規模な流行を防ぐためには、95%以上の人が予防接種により免疫を獲得する必要がありますので、忘れずに定期接種を受けさせましょう。

感染症患者発生状況【第15週(4月10日～4月16日)】

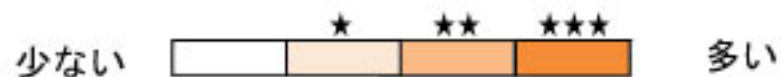
〈定点把握疾患〉

- ・インフルエンザは、県中で流行、県北、郡山市、県南、会津、相双、いわき市で小流行が続いています。 ・咽頭結膜熱は、郡山市、県中で小流行が続いています。
- ・A群溶血性レンサ球菌咽頭炎は、県北、相双で流行、郡山市、県中、県南、会津、いわき市で小流行が続いています。
- ・感染性胃腸炎は、会津で小流行が続いています。 ・伝染性紅斑は、県北で小流行が続いています。 ・百日咳(1名:幼児)は、南会津保健所管内の小児科定点医療機関から報告がありました。
- ・流行性耳下腺炎は、県中で小流行が見られます。 ・流行性角結膜炎は、県南で流行が続いています。
- ・マイコプラズマ肺炎(1名)は、いわき市保健所管内の基幹定点医療機関から報告がありました。
- ・クラミジア肺炎(オウム病を除く)(2名)は、郡山市(1名)、県南(1名)の各保健所管内の基幹定点医療機関から報告がありました。
- ・インフルエンザ(入院)(5名)は、郡山市(1名)、県南(1名)、会津(2名)、いわき市(1名)の各保健所管内の基幹定点医療機関から報告がありました。
- ・感染性胃腸炎(病原体がロタウイルスであるものに限る。)(14名)は、県南(3名)、会津(11名)の各保健所管内の基幹定点医療機関から報告がありました。
- ・RSウイルス感染症は、会津で流行が見られます。

〈全数把握疾患〉

- ・結核(4名)は、県北(1名:70歳代:男性)、会津(2名:70歳代、90歳代:ともに女性)、いわき市(1名:80歳代:男性)の各保健所管内の医療機関から報告がありました。
- ・腸管出血性大腸菌感染症(1名:30歳代:男性)は、いわき市保健所管内の医療機関から報告がありました。
- ・劇症型溶血性レンサ球菌感染症(1名:60歳代:男性)は、会津保健所管内の医療機関から報告がありました。

保健所管内別流行状況【第13週～第15週】



◎ インフルエンザ



◎ A群溶血性レンサ球菌咽頭炎



◎ 感染性胃腸炎



第13週 (3月27日～4月2日)

第14週 (4月3日～4月9日)

第15週 (4月10日～4月16日)

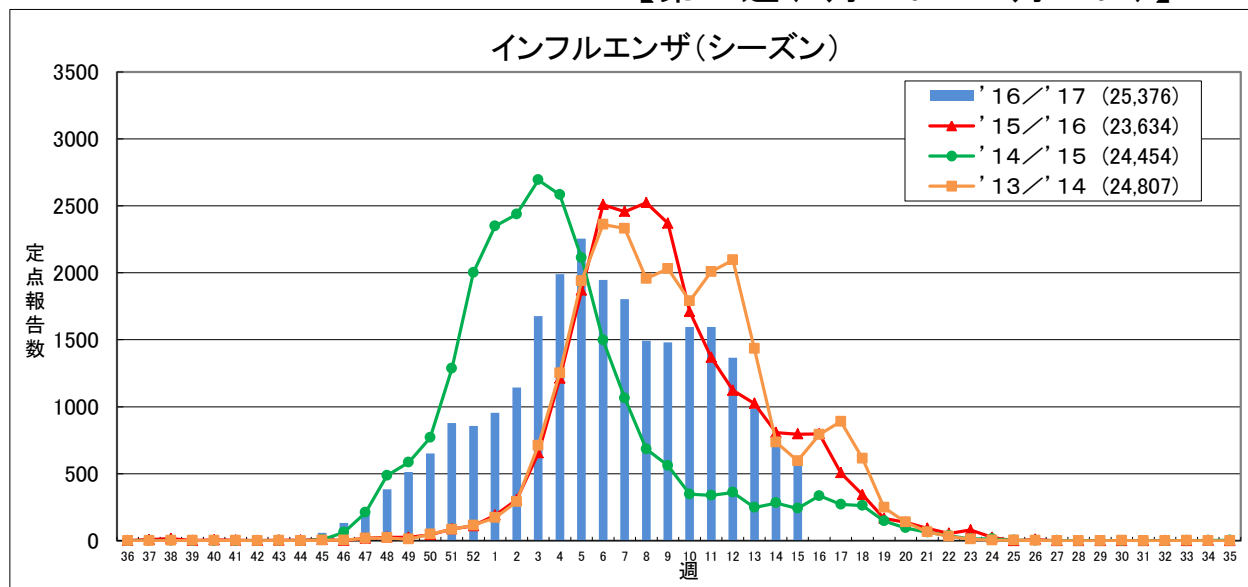
疾患別推移、流行状況(定点把握)【第13週～第15週】

疾患名	推移・流行状況			疾患名	推移・流行状況		
	第13週	第14週	第15週		第13週	第14週	第15週
インフルエンザ	↓ ★★★	↓ ★	↓ ★	ヘルパンギーナ			
咽頭結膜熱	→ ★	→ ★	→ ★	流行性耳下腺炎			
A群溶血性レンサ球菌咽頭炎	↓ ★	→ ★	↑ ★	急性出血性結膜炎			
感染性胃腸炎				流行性角結膜炎			
水痘				細菌性髄膜炎			
手足口病				無菌性髄膜炎			
伝染性紅斑				マイコプラズマ肺炎			
突発性発しん				クラミジア肺炎			
百日咳				RSウイルス感染症			

(→ : 増減なし、 ↑ : 増加、 ↓ : 減少)
 (小さい ← ★ ★★ → 大きい)

最近の注目疾患 (過去の動き)・保健所別流行状況

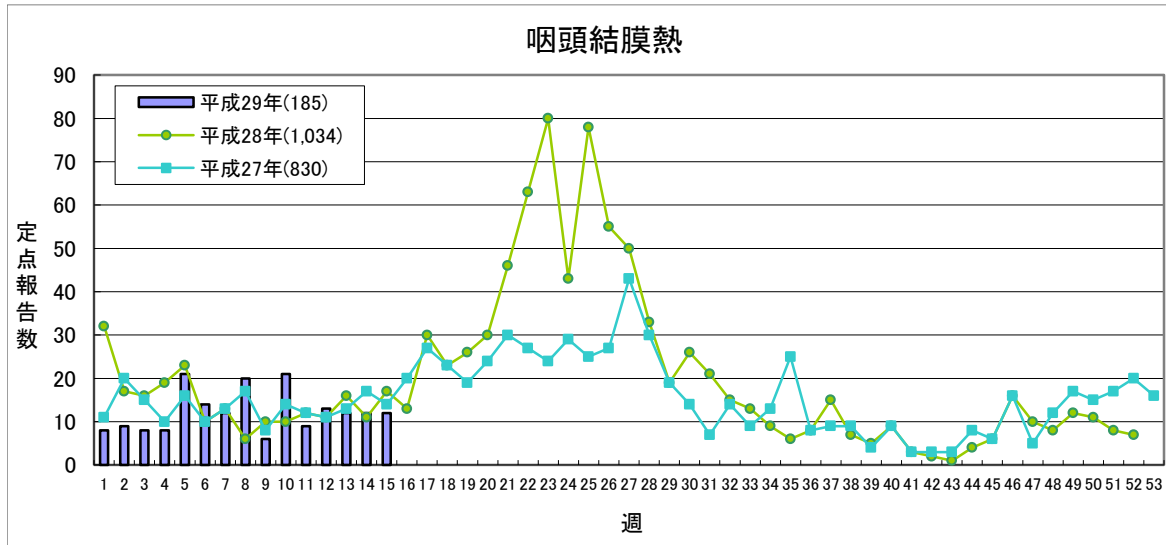
【第15週(4月10日～4月16日)】



	'16/'17					'15/'16合計
	第12週	第13週	第14週	第15週	累計	
県北	159	133	149	128	4,373	3,545
郡山市	176	105	113	80	3,286	3,782
県中	173	191	158	161	3,351	2,849
県南	77	66	45	44	2,298	1,958
会津	264	127	64	63	4,832	4,901
南会津	14	16	5	0	597	466
相双	68	50	34	18	1,520	1,364
いわき市	434	297	166	95	5,119	4,769
合計	1,365	985	734	589	25,376	23,634

(*)インフルエンザ定点医療機関(77)からの報告数です

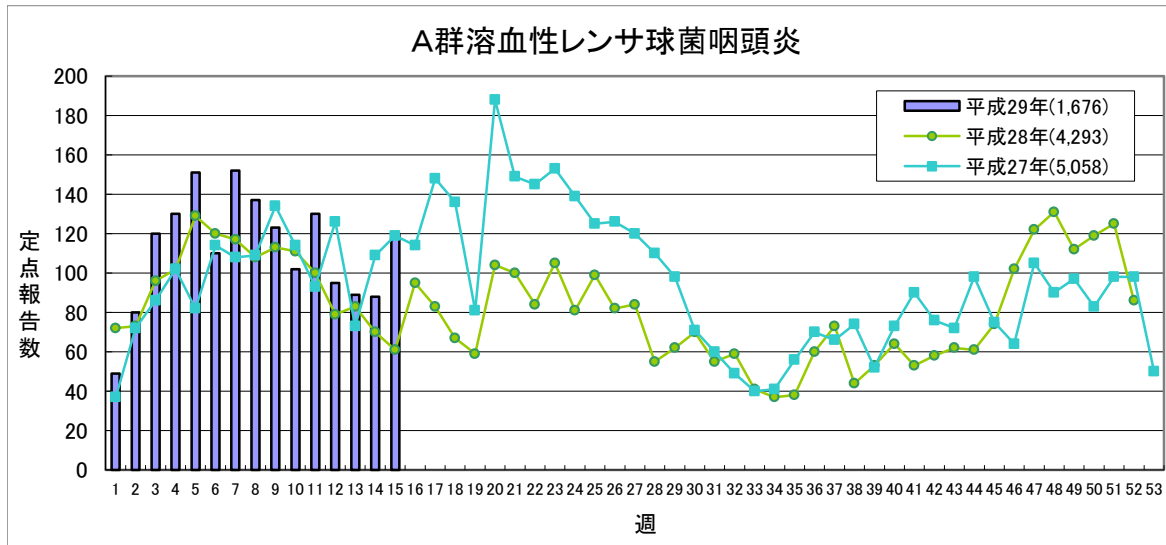
【第15週(4月10日～4月16日)】



定点あたり **0.2未満** **0.2～** **1.0～** **3.0～**

	平成29年					平成28年
	第12週	第13週	第14週	第15週	累計	合計
県北	4	1	4	0	63	223
郡山市	4	2	2	3	53	308
県中	1	2	3	4	23	229
県南	0	0	1	0	4	45
会津	3	5	1	4	24	48
南会津	0	0	0	1	3	10
相双	0	0	0	0	0	26
いわき市	1	2	1	0	15	145
合計	13	12	12	12	185	1,034

(*)小児科定点医療機関(46)からの報告数です

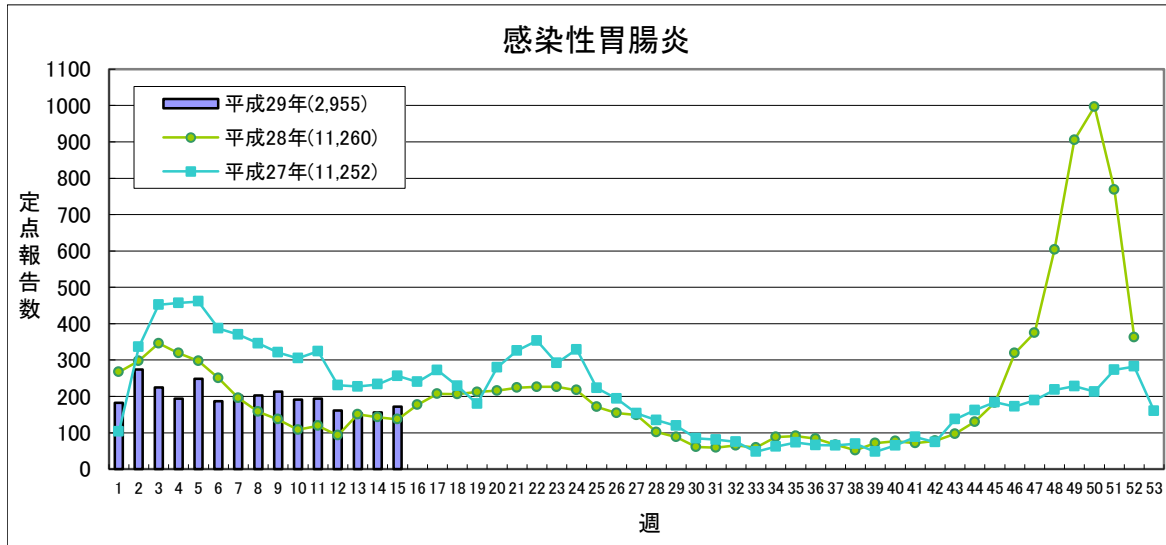


定点あたり **0.5未満** **0.5～** **4.0～** **8.0～**

	平成29年					平成28年
	第12週	第13週	第14週	第15週	累計	合計
県北	31	27	29	43	539	1,129
郡山市	18	15	15	20	282	488
県中	6	8	7	10	172	491
県南	12	14	7	6	136	288
会津	9	8	15	16	164	295
南会津	0	0	0	0	10	31
相双	8	8	9	12	146	988
いわき市	11	9	6	13	227	583
合計	95	89	88	120	1,676	4,293

(*)小児科定点医療機関(46)からの報告数です

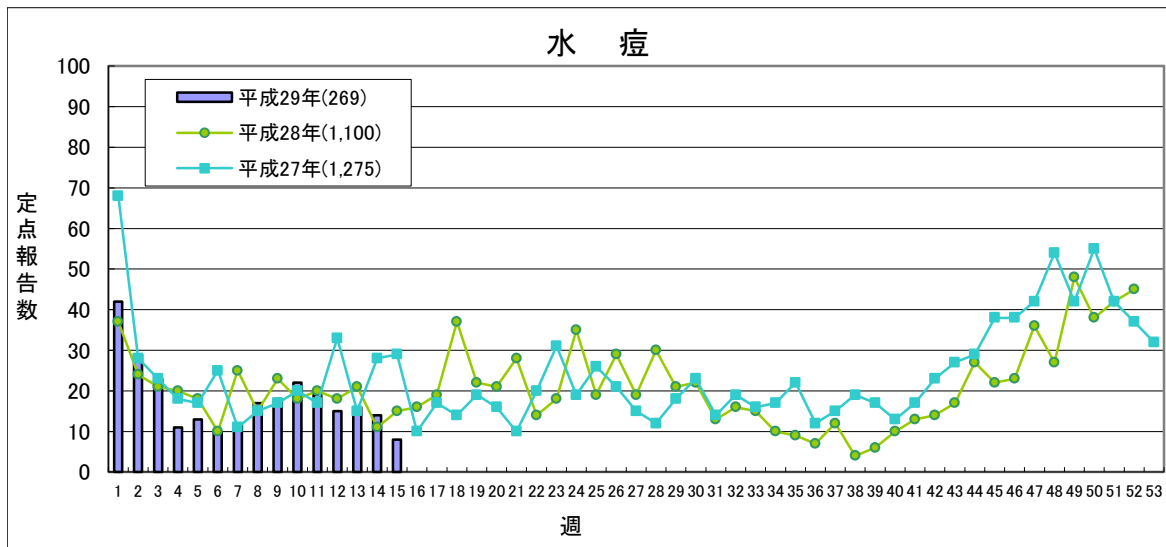
【第15週(4月10日～4月16日)】



定点あたり **5.1未満** **5.1～** **12.0～** **20.0～**

	平成29年					平成28年
	第12週	第13週	第14週	第15週	累計	合計
県北	28	21	14	24	487	2,545
郡山市	9	15	7	11	236	1,221
県中	30	24	27	39	618	1,984
県南	15	15	12	14	242	1,217
会津	48	36	48	39	790	1,812
南会津	5	3	4	0	30	27
相双	10	8	6	12	145	930
いわき市	16	31	38	33	407	1,524
合計	161	153	156	172	2,955	11,260

(*)小児科定点医療機関(46)からの報告数です

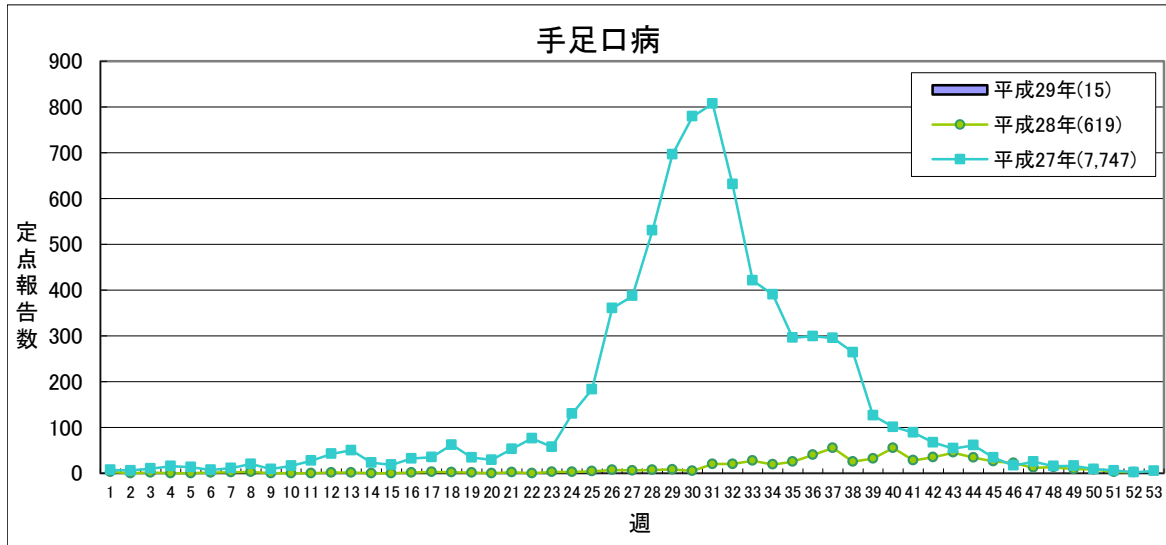


定点あたり **2.0未満** **2.0～** **4.0～** **7.0～**

	平成29年					平成28年
	第12週	第13週	第14週	第15週	累計	合計
県北	0	4	2	2	39	233
郡山市	4	1	4	3	57	187
県中	1	1	2	0	33	124
県南	0	1	0	0	12	55
会津	6	4	4	0	32	193
南会津	0	0	0	0	1	8
相双	0	0	0	0	9	44
いわき市	4	5	2	3	86	256
合計	15	16	14	8	269	1,100

(*)小児科定点医療機関(46)からの報告数です

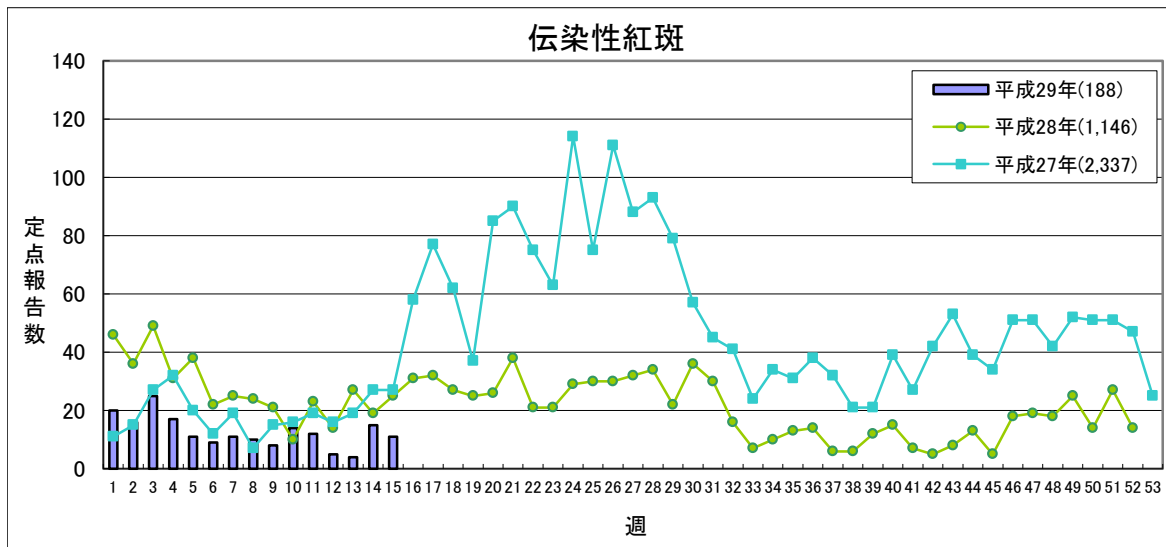
【第15週(4月10日～4月16日)】



定点あたり **1.0未満** **1.0～** **2.0～** **5.0～**

	平成29年					平成28年
	第12週	第13週	第14週	第15週	累計	合計
県北	0	0	0	0	8	157
郡山市	0	0	0	0	1	97
県中	0	0	0	0	1	86
県南	0	0	0	0	0	40
会津	0	0	0	0	0	73
南会津	0	0	0	0	0	4
相双	1	0	0	0	2	70
いわき市	0	0	2	0	3	92
合計	1	0	2	0	15	619

(*)小児科定点医療機関(46)からの報告数です

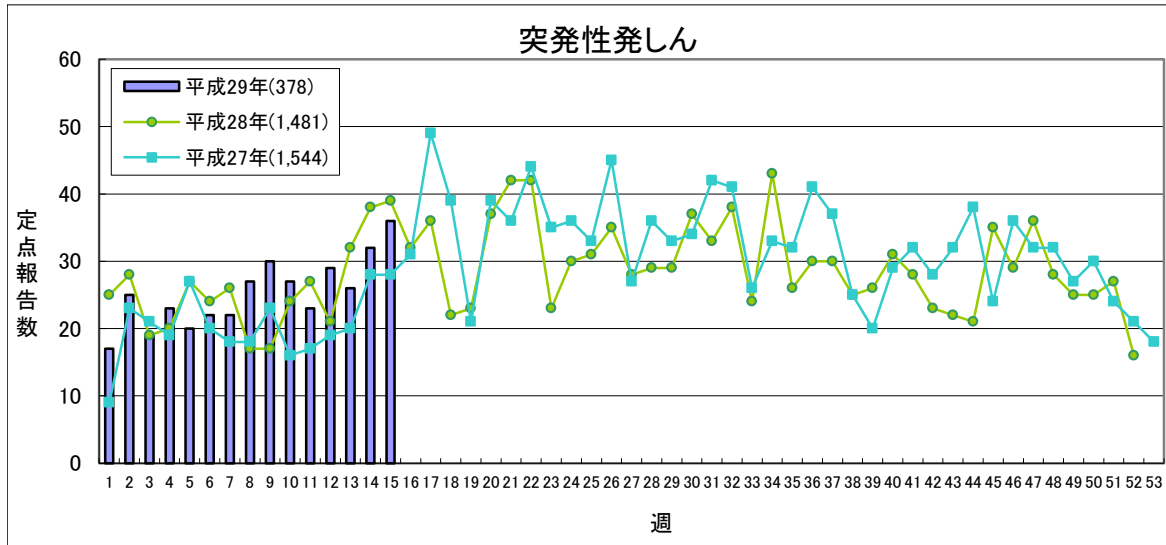


定点あたり **0.5未満** **0.5～** **1.0～** **2.0～**

	平成29年					平成28年
	第12週	第13週	第14週	第15週	累計	合計
県北	2	2	11	6	115	311
郡山市	1	1	1	2	10	78
県中	1	1	1	2	45	293
県南	0	0	0	1	2	26
会津	0	0	1	0	4	84
南会津	0	0	0	0	0	0
相双	0	0	0	0	2	22
いわき市	1	0	1	0	10	332
合計	5	4	15	11	188	1,146

(*)小児科定点医療機関(46)からの報告数です

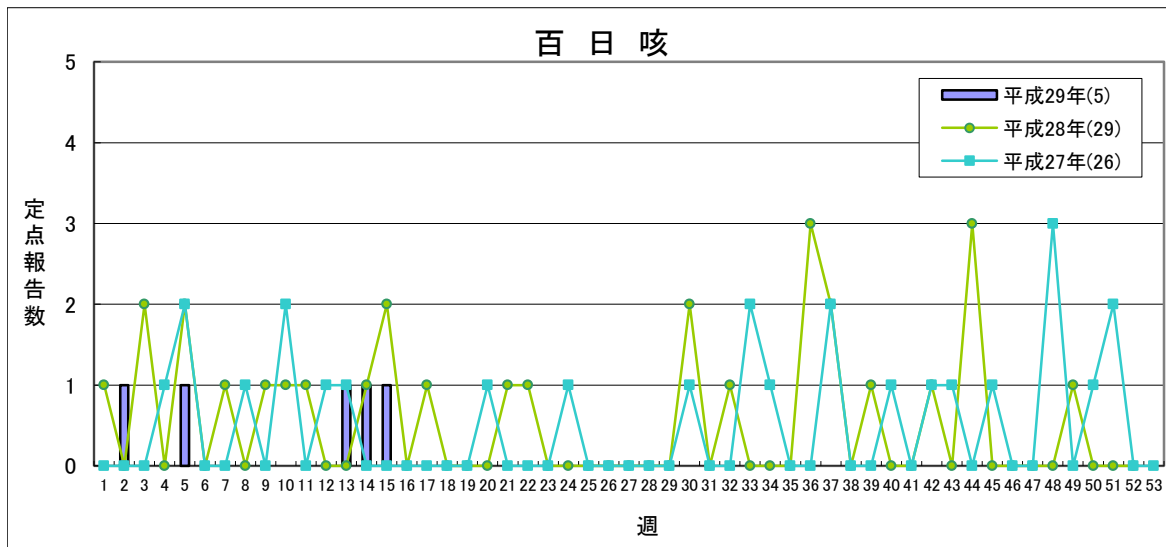
【第15週(4月10日～4月16日)】



流行状況の表記はありません

	平成29年					平成28年
	第12週	第13週	第14週	第15週	累計	合計
県北	5	4	5	9	78	319
郡山市	3	3	6	7	54	229
県中	8	5	3	6	72	271
県南	1	7	4	2	29	98
会津	4	1	5	3	28	121
南会津	0	0	0	0	0	0
相双	3	4	5	7	67	242
いわき市	5	2	4	2	50	201
合計	29	26	32	36	378	1,481

(*)小児科定点医療機関(46)からの報告数です



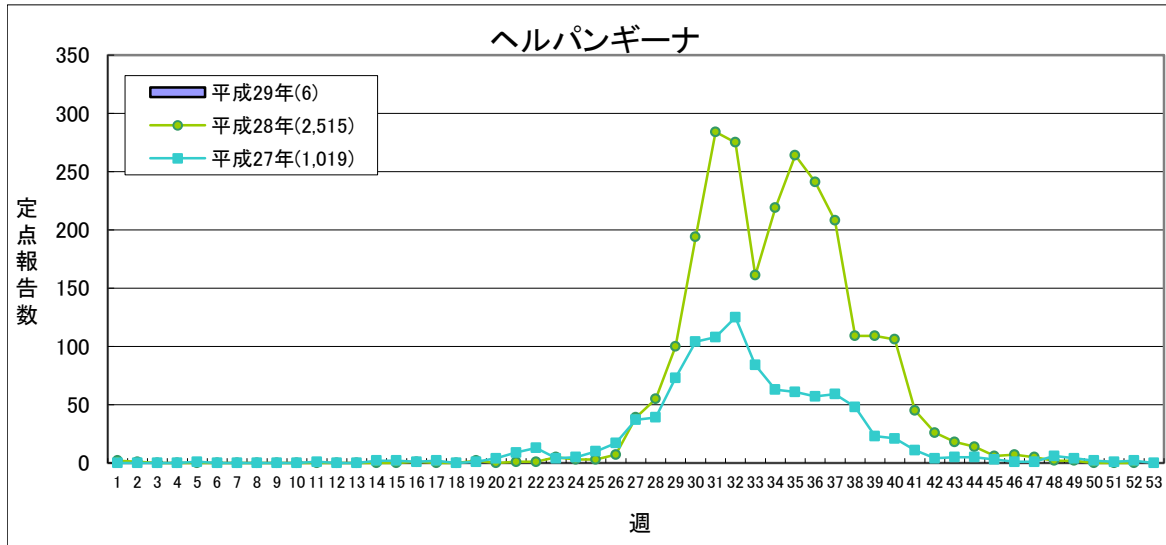
定点あたり 1.0未満 1.0～

※平成28年より流行表記の基準が新しくなりました。

	平成29年					平成28年
	第12週	第13週	第14週	第15週	累計	合計
県北	0	1	0	0	1	8
郡山市	0	0	0	0	0	8
県中	0	0	0	0	0	3
県南	0	0	0	0	0	0
会津	0	0	0	0	1	4
南会津	0	0	0	1	1	1
相双	0	0	1	0	2	4
いわき市	0	0	0	0	0	1
合計	0	1	1	1	5	29

(*)小児科定点医療機関(46)からの報告数です

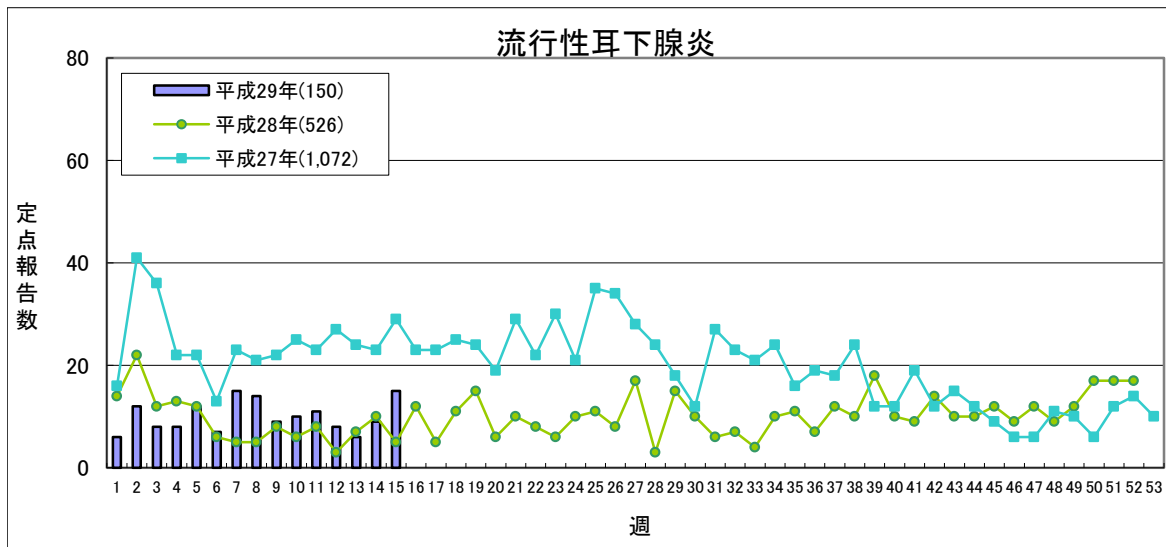
【第15週(4月10日～4月16日)】



定点あたり **0.5未満** **0.5～** **2.0～** **6.0～**

	平成29年					平成28年
	第12週	第13週	第14週	第15週	累計	合計
県北	0	0	0	0	1	436
郡山市	0	0	0	0	1	309
県中	0	0	0	0	0	143
県南	0	0	0	0	0	240
会津	0	0	0	0	0	429
南会津	0	0	0	0	0	54
相双	0	0	1	0	2	301
いわき市	0	0	0	0	2	603
合計	0	0	1	0	6	2,515

(*)小児科定点医療機関(46)からの報告数です

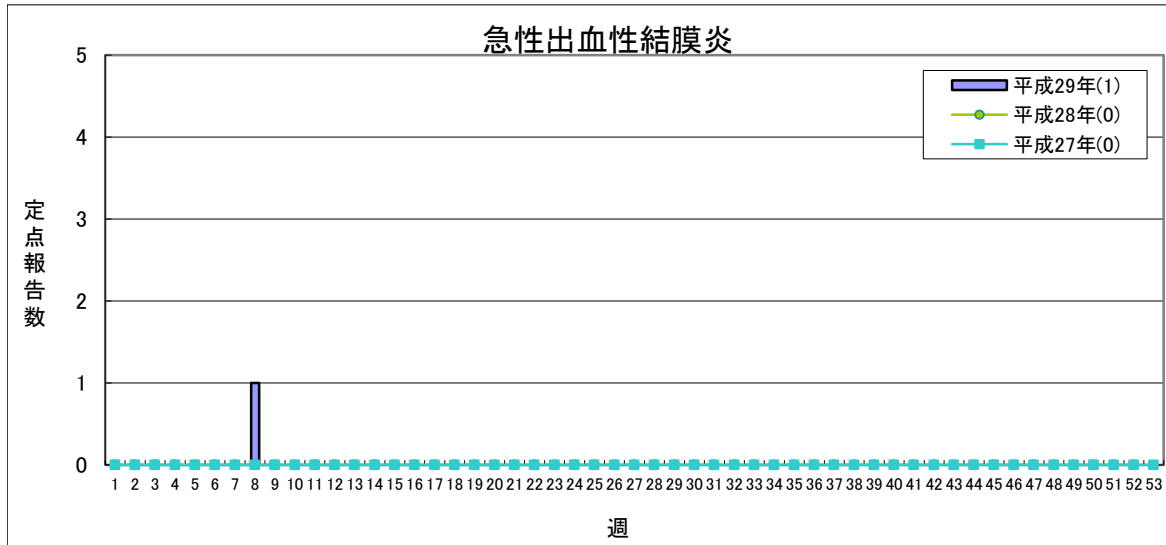


定点あたり **0.5未満** **0.5～** **3.0～** **6.0～**

	平成29年					平成28年
	第12週	第13週	第14週	第15週	累計	合計
県北	0	3	0	5	23	34
郡山市	4	2	4	1	56	124
県中	0	0	4	6	15	78
県南	2	0	0	2	5	47
会津	0	0	1	0	4	38
南会津	0	0	0	0	0	4
相双	1	0	0	0	15	19
いわき市	1	1	0	1	32	182
合計	8	6	9	15	150	526

(*)小児科定点医療機関(46)からの報告数です

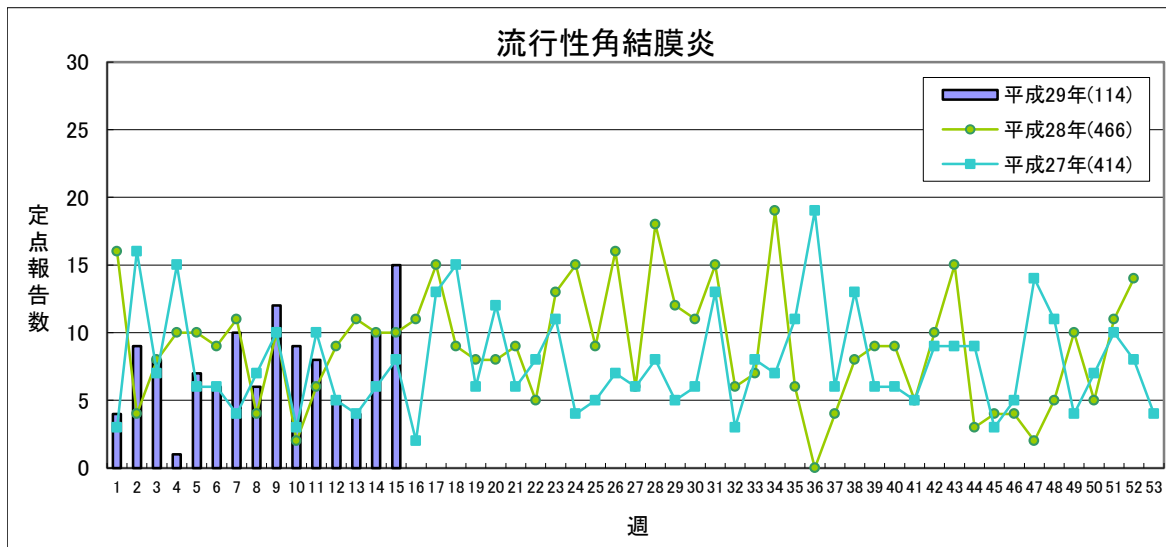
【第15週(4月10日～4月16日)】



定点あたり **1.0未満** **1.0～**

	平成29年					平成28年
	第12週	第13週	第14週	第15週	累計	合計
県北	0	0	0	0	1	0
郡山市	0	0	0	0	0	0
県中	0	0	0	0	0	0
県南	0	0	0	0	0	0
会津	0	0	0	0	0	0
南会津	-	-	-	-	-	-
相双	0	0	0	0	0	0
いわき市	0	0	0	0	0	0
合計	0	0	0	0	1	0

(*)眼科定点医療機関(12)からの報告数です

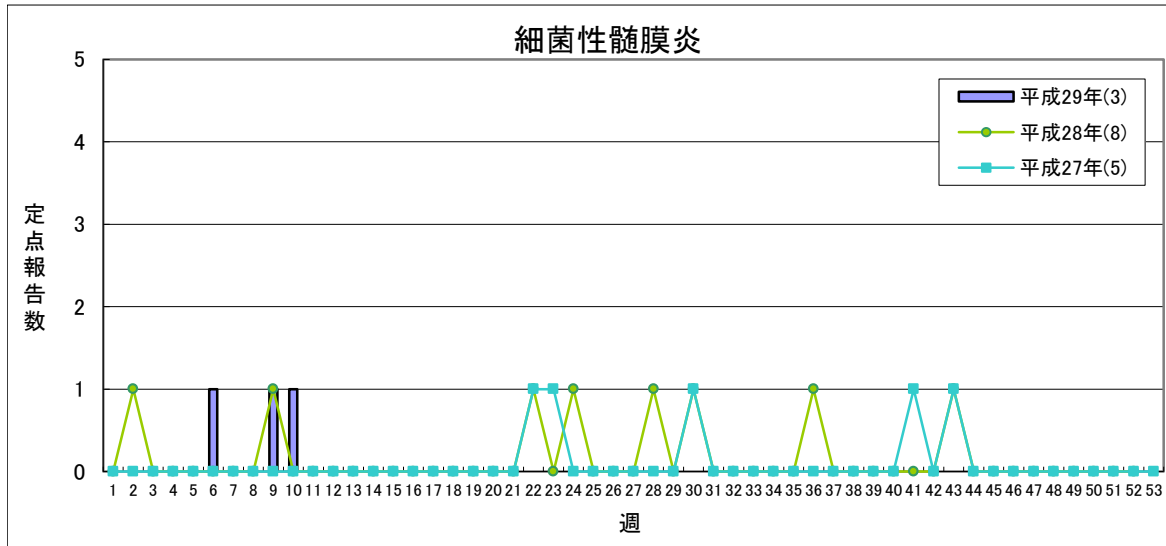


定点あたり **2.0未満** **2.0～** **4.0～** **8.0～**

	平成29年					平成28年
	第12週	第13週	第14週	第15週	累計	合計
県北	3	1	1	3	27	75
郡山市	0	0	0	0	3	10
県中	0	0	0	0	3	30
県南	1	2	6	5	47	99
会津	1	1	3	6	32	174
南会津	-	-	-	-	-	-
相双	0	0	0	0	1	7
いわき市	0	0	0	1	1	71
合計	5	4	10	15	114	466

(*)眼科定点医療機関(12)からの報告数です

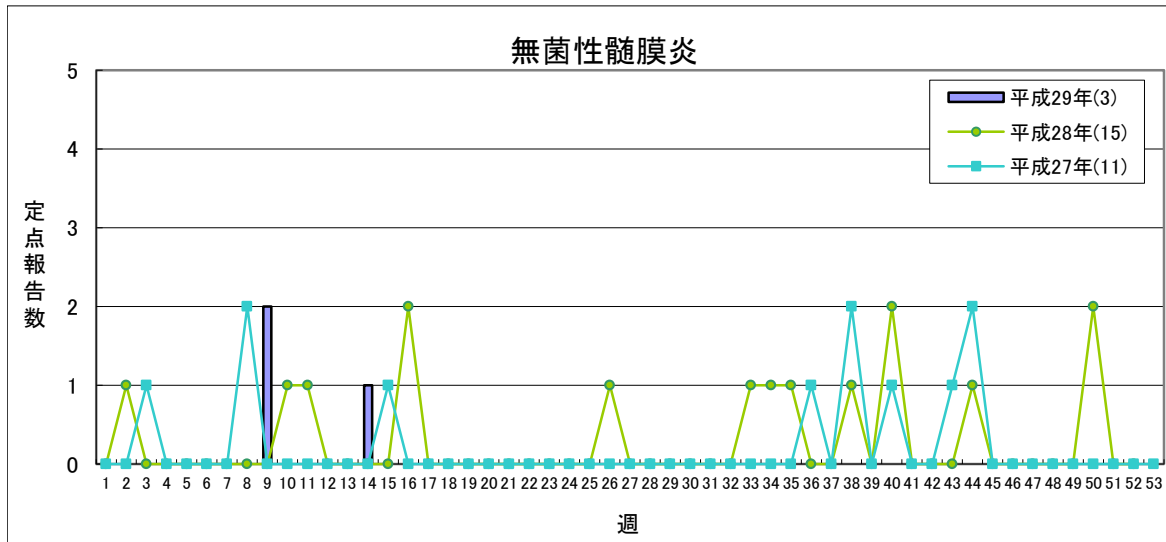
【第15週(4月10日～4月16日)】



県全体で 1人未満 1人 2～4人 5人以上

	平成29年					平成28年
	第12週	第13週	第14週	第15週	累計	合計
県北	0	0	0	0	0	0
郡山市	0	0	0	0	2	3
県中	-	-	-	-	-	-
県南	0	0	0	0	0	0
会津	0	0	0	0	0	1
南会津	0	0	0	0	0	0
相双	0	0	0	0	1	1
いわき市	0	0	0	0	0	3
合計	0	0	0	0	3	8

(*) 基幹定点医療機関(7)からの報告数です



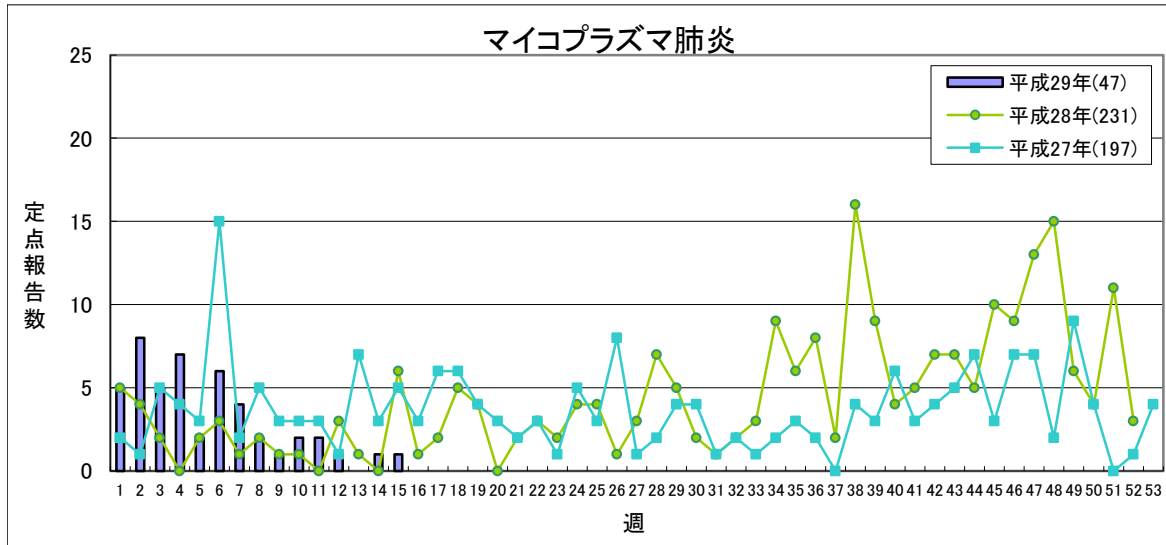
県全体で 1人以下 1地域2人 2地域又は1地域3人以上 3地域以上

※平成28年より流行表記の基準が新しくなりました。

	平成29年					平成28年
	第12週	第13週	第14週	第15週	累計	合計
県北	0	0	0	0	0	0
郡山市	0	0	0	0	0	10
県中	-	-	-	-	-	-
県南	0	0	0	0	0	0
会津	0	0	0	0	2	3
南会津	0	0	0	0	0	0
相双	0	0	1	0	1	0
いわき市	0	0	0	0	0	2
合計	0	0	1	0	3	15

(*) 基幹定点医療機関(7)からの報告数です

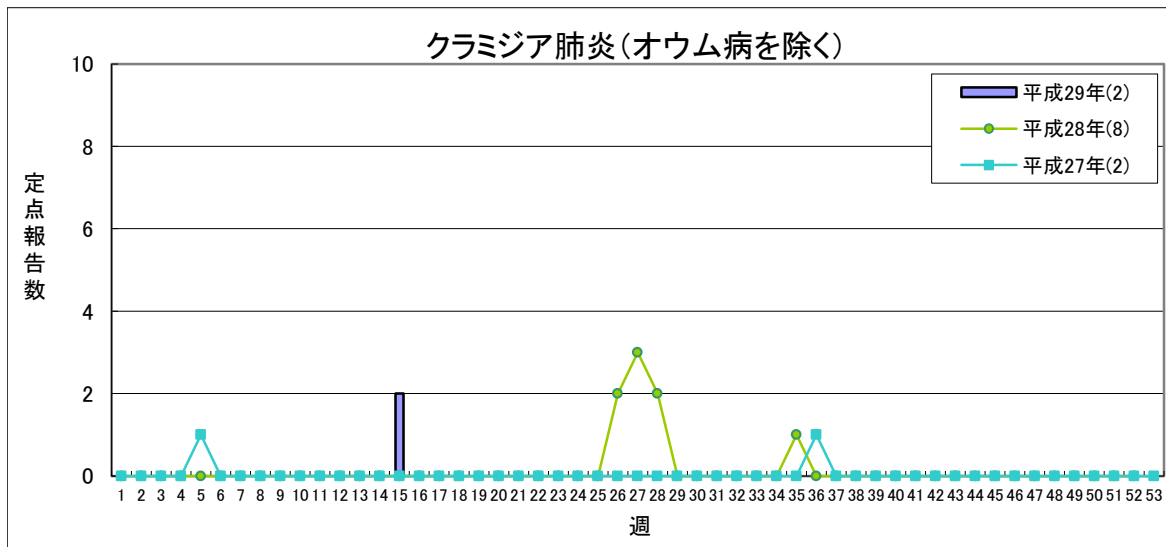
【第15週(4月10日～4月16日)】



定点あたり 1.5未満 1.5～ 2.1～ 3.1～

	平成29年					平成28年
	第12週	第13週	第14週	第15週	累計	合計
県北	0	0	0	0	0	18
郡山市	1	0	0	0	6	49
県中	-	-	-	-	-	-
県南	0	0	0	0	17	54
会津	0	0	0	0	4	23
南会津	0	0	0	0	0	1
相双	0	0	0	0	1	7
いわき市	0	0	1	1	19	79
合計	1	0	1	1	47	231

(*) 基幹定点医療機関(7)からの報告数です

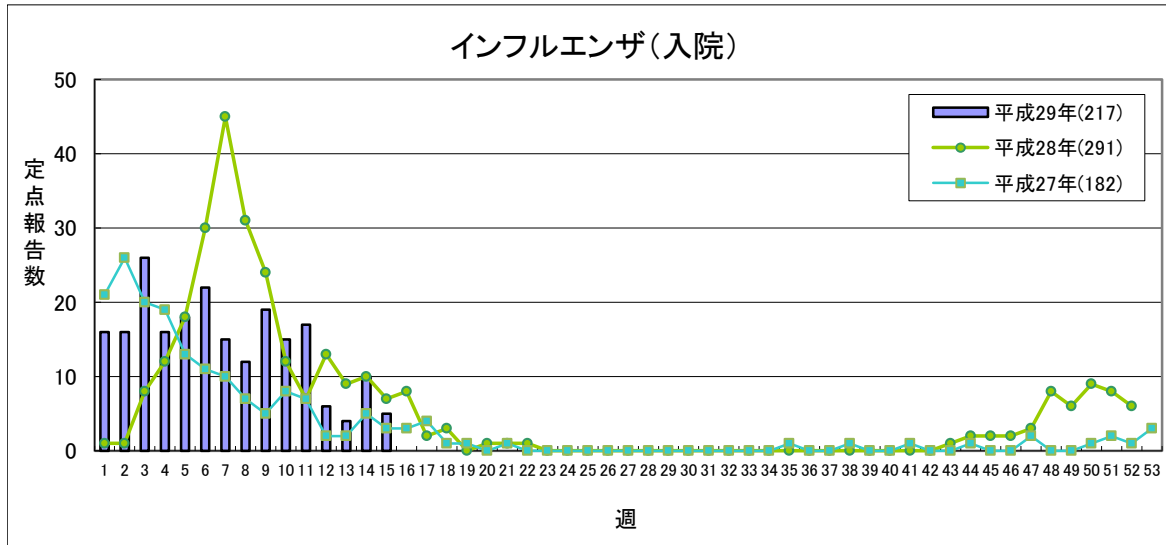


定点あたり 1.0未満 1.0～ 1.6～ 2.1～

	平成29年					平成28年
	第12週	第13週	第14週	第15週	累計	合計
県北	0	0	0	0	0	0
郡山市	0	0	0	1	1	0
県中	-	-	-	-	-	-
県南	0	0	0	1	1	0
会津	0	0	0	0	0	8
南会津	0	0	0	0	0	0
相双	0	0	0	0	0	0
いわき市	0	0	0	0	0	0
合計	0	0	0	2	2	8

(*) 基幹定点医療機関(7)からの報告数です

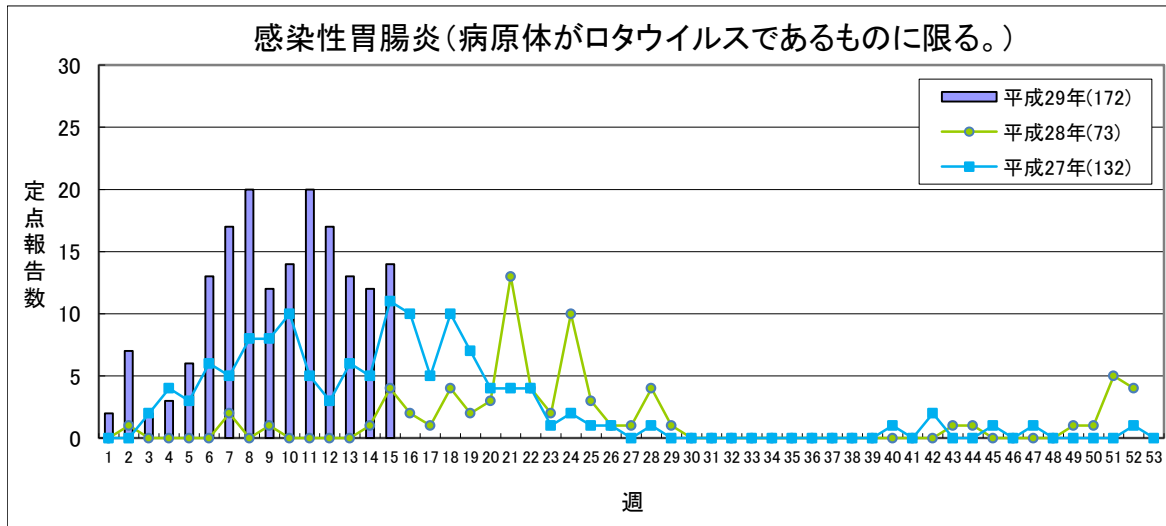
【第15週(4月10日～4月16日)】



流行状況の表記はありません

	平成29年					平成28年
	第12週	第13週	第14週	第15週	累計	合計
県北	1	0	2	0	20	17
郡山市	0	0	1	1	28	54
県中	-	-	-	-	-	-
県南	1	0	1	1	27	25
会津	1	2	2	2	80	122
南会津	0	0	0	0	14	15
相双	0	0	1	0	11	13
いわき市	3	2	3	1	37	45
合計	6	4	10	5	217	291

(*) 基幹定点医療機関(7)からの報告数です

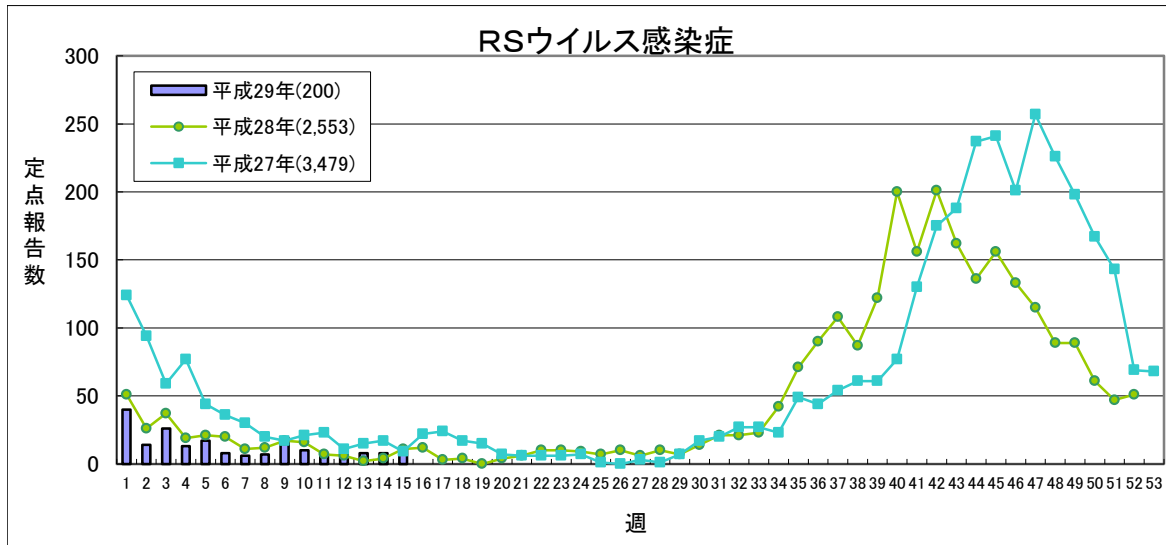


流行状況の表記はありません

	平成29年					平成28年
	第12週	第13週	第14週	第15週	累計	合計
県北	0	0	0	0	0	2
郡山市	0	0	0	0	0	10
県中	-	-	-	-	-	-
県南	1	1	1	3	6	8
会津	12	10	10	11	154	47
南会津	4	2	1	0	12	6
相双	0	0	0	0	0	0
いわき市	0	0	0	0	0	0
合計	17	13	12	14	172	73

(*) 基幹定点医療機関(7)からの報告数です

【第15週(4月10日～4月16日)】



定点あたり 0.4未満 0.4～ 0.8～ 1.1～

	平成29年					平成28年
	第12週	第13週	第14週	第15週	累計	合計
県北	0	4	0	0	54	817
郡山市	3	2	2	3	44	403
県中	0	1	1	0	16	172
県南	0	1	0	2	11	133
会津	2	0	3	5	38	441
南会津	0	0	0	0	1	43
相双	0	0	1	1	17	279
いわき市	0	0	1	1	19	265
合計	5	8	8	12	200	2,553

(*)小児科定点医療機関(46)からの報告数です

「定点あたり」の算出方法

$$\text{定点あたり} = \frac{\text{報告数}}{\text{定点数}}$$

定点数

	インフルエンザ定点	小児科定点	眼科定点	基幹定点
県北	17	10	3	1
郡山市	12	7	2	1
県中	10	6	1	0
県南	7	4	1	1
会津	10	6	2	1
南会津	3	2	0	1
相双	5	3	1	1
いわき市	13	8	2	1
計	77	46	12	7

県内の五類感染症(定点把握)の動き【第15週(4月10日～4月16日)】

疾患名	平成29年				累計	平成28年累計		感染症コメント
	第12週	第13週	第14週	第15週		～15週	～52週	
インフルエンザ	1365	985	734	589	21,610	20,917	26,892	県中で流行、県北、郡山市、県南、会津、相双、いわき市で小流行が続いています。
咽頭結膜熱	13	12	12	12	185	223	1,034	郡山市、県中で小流行が続いています。
A群溶血性レンサ球菌咽頭炎	95	89	88	120	1,676	1,434	4,293	県北、相双で流行、郡山市、県中、県南、会津、いわき市で小流行が続いています。
感染性胃腸炎	161	153	156	172	2,955	3,020	11,260	会津で小流行が続いています。
水痘	15	16	14	8	269	296	1,100	
手足口病	1	-	2	-	15	12	619	
伝染性紅斑	5	4	15	11	188	410	1,146	県北で小流行が続いています。
突発性発しん	29	26	32	36	378	384	1,481	
百日咳	-	1	1	1	5	12	29	南会津保健所管内の小児科定点医療機関から報告がありました。
ヘルパンギーナ	-	-	1	-	6	3	2,515	
流行性耳下腺炎	8	6	9	15	150	136	526	県中で小流行が見られます。
急性出血性結膜炎	-	-	-	-	1	0	0	
流行性角結膜炎	5	4	10	15	114	130	466	県南で流行が続いています。
細菌性髄膜炎	-	-	-	-	3	2	8	
無菌性髄膜炎	-	-	1	-	3	3	15	
マイコプラズマ肺炎	1	-	1	1	47	31	231	いわき市保健所管内の基幹定点医療機関から報告がありました。
クラミジア肺炎(オウム病を除く)	-	-	-	2	2	0	8	郡山市、県南の各保健所管内の基幹定点医療機関から報告がありました。
インフルエンザ(入院)	6	4	10	5	217	228	291	郡山市、県南、会津、いわき市の各保健所管内の基幹定点医療機関から報告がありました。
感染性胃腸炎(病原体がロタウイルスであるものに限る。)	17	13	12	14	172	9	73	県南、会津の各保健所管内の基幹定点医療機関から報告がありました。
RSウイルス感染症	5	8	8	12	200	260	2,553	会津で流行が見られます。

隣接県の五類感染症(定点把握)の動き【第12週～第14週】

疾患名	宮城県			山形県			茨城県			栃木県			新潟県			全国		
	第12週	第13週	第14週	第12週	第13週	第14週	第12週	第13週	第14週	第12週	第13週	第14週	第12週	第13週	第14週	第12週	第13週	第14週
インフルエンザ	715	693	503	407	299	300	1002	755	525	660	661	479	895	948	743	38231	33608	25048
咽頭結膜熱	21	22	19	5	10	7	9	12	15	6	6	8	33	41	22	1060	984	970
A群溶血性レンサ球菌咽頭炎	122	114	105	138	174	151	200	161	141	57	41	43	137	139	115	6597	6269	6059
感染性胃腸炎	214	229	309	87	115	109	345	310	355	156	167	146	180	229	194	15852	17034	17806
水痘	25	36	22	35	14	12	22	14	23	18	24	28	17	10	25	1138	1122	1101
手足口病	3	1	2	-	1	-	2	2	3	-	-	-	2	2	3	336	396	399
伝染性紅斑	1	3	2	12	4	7	3	3	3	-	2	7	12	13	13	187	225	244
突発性発しん	27	29	39	15	17	24	24	12	17	17	18	15	22	19	15	1160	1262	1470
百日咳	2	1	-	-	-	-	1	1	-	-	-	1	-	-	1	13	21	22
ヘルパンギーナ	-	-	1	-	-	-	-	1	1	-	-	-	-	1	1	48	79	112
流行性耳下腺炎	10	6	15	22	8	11	13	7	10	6	7	19	104	103	87	1802	1821	1791
急性出血性結膜炎	-	-	-	-	-	-	-	-	-	-	-	-	-	-	-	6	2	12
流行性角結膜炎	5	3	4	8	3	4	10	20	17	10	14	11	3	5	7	312	367	378
細菌性髄膜炎	-	-	-	-	-	-	-	-	-	-	-	-	-	2	-	14	11	9
無菌性髄膜炎	-	-	-	-	-	-	-	-	-	-	1	-	-	-	-	15	12	14
マイコプラズマ肺炎	3	2	4	-	4	2	1	2	4	1	1	-	3	3	1	116	123	89
クラミジア肺炎(オウム病を除く)	-	-	-	-	-	-	-	-	-	-	-	-	1	1	-	2	2	5
感染性胃腸炎(病原体がロタウイルスであるものに限る。)	3	2	7	3	8	4	13	9	14	2	13	13	3	4	7	280	293	367
RSウイルス感染症	8	7	11	7	2	6	3	8	7	3	3	5	10	6	10	577	648	619

県内の法第14条第1項に規定する厚生労働省令で定める疑似症【第12週～第15週】

疑似症	平成29年											平成28年			
	第12週	第13週	第14週	第15週	累計								合計		
					県合計	県北	郡山市	県中	県南	会津	南会津	相双		いわき	
摂氏38度以上の発熱及び呼吸器症状(*1)	-	-	-	-											-
発熱及び発しん又は水疱(*2)	-	-	-	-											-

(*1) 明らかな外傷又は器質的疾患に起因するものを除く

(*2) ただし、当該疑似症が二類感染症、三類感染症、四類感染症及び五類感染症の患者の症状であることが明らかな場合を除く

平成20年4月1日から調査開始

県内の全数把握疾患【第15週(4月10日～4月16日)】

- 一類:エボラ出血熱、クリミア・コンゴ出血熱、痘そう、南米出血熱、ペスト、マールブルグ病、ラッサ熱
- 二類:急性灰白髄炎、結核、ジフテリア、重症急性呼吸器症候群(病原体がSARSコロナウイルスであるものに限る)、中東呼吸器症候群(病原体がMERSコロナウイルスであるものに限る)、鳥インフルエンザ(H5N1)、鳥インフルエンザ(H7N9)
- 三類:コレラ、細菌性赤痢、腸管出血性大腸菌感染症、腸チフス、パラチフス
- 四類:E型肝炎、ウエストナイル熱(ウエストナイル脳炎含む)、A型肝炎、エキノコックス症、黄熱、オウム病、オムスク出血熱、回帰熱、キャサスル森林病、Q熱、狂犬病、コクシジオイデス症、サル痘、ジカウイルス感染症、
:重症熱性血小板減少症候群(病原体がSFTSウイルスであるものに限る)、腎症候性出血熱、西部ウマ脳炎、ダニ媒介脳炎、炭疽、チクングニア熱、つつが虫病、デング熱、東部ウマ脳炎、鳥インフルエンザ(H5N1及びH7N9を除く)、
:ニバウイルス感染症、日本紅斑熱、日本脳炎、ハンタウイルス肺症候群、Bウイルス病、鼻疽、ブルセラ症、ペネズエラウマ脳炎、ヘンドラウイルス感染症、発しんチフス、ポツリヌス症、マラリア、野兔病、
:ライム病、リッサウイルス感染症、リフトバレー熱、類鼻疽、レジオネラ症、レプトスピラ症、ロッキー山紅斑熱
- 五類:アメーバ赤痢、ウイルス性肝炎(E型及びA型を除く)、カルバペネム耐性腸内細菌科細菌感染症、急性脳炎(ウエストナイル脳炎、西部ウマ脳炎、ダニ媒介脳炎、東部ウマ脳炎、日本脳炎、ペネズエラウマ脳炎及びリフトバレー熱を除く)、
:クリプトスポリジウム症、クロイツフェルト・ヤコブ病、劇症型溶血性レンサ球菌感染症、後天性免疫不全症候群、ジアルジア症、侵襲性インフルエンザ菌感染症、侵襲性髄膜炎菌感染症、侵襲性肺炎球菌感染症、
:水痘(入院に限る。)、先天性風しん症候群、梅毒、播種性クリプトコックス症、破傷風、バンコマイシン耐性黄色ブドウ球菌感染症、バンコマイシン耐性腸球菌感染症、風しん、麻しん、薬剤耐性アシネトバクター感染症
新型インフルエンザ等:新型インフルエンザ、再興型インフルエンザ
指定:該当なし

以下の表には、過去に届出のあったものを中心に記載しています。

分類	疾患名	平成29年								平成28年累計					
		第12週	第13週	第14週	第15週	累計									
						県合計	県北	郡山市	県中	県南	会津	南会津	相双	いわき	県合計 ~15週~52週
二類	結核	3(会津1、いわき市2)	5(県北4、会津1)	2(県北1、相双1)	4(県北1、会津2、いわき市1)	44	17	6	2	6	6	1	6	58	236
三類	コレラ														
	細菌性赤痢													1	1
	腸管出血性大腸菌感染症				1(いわき市)	3	1							2	44
	腸チフス													1	2
四類	パラチフス														
	E型肝炎													2	3
	A型肝炎													1	3
	ジカウイルス感染症(※1)														
	重症熱性血小板減少症候群														
	チクングニア熱														
	つつが虫病			1(郡山市)		1		1						5	28
	デング熱														
	日本紅斑熱														
	ブルセラ症														
	マラリア														
	野兔病														
レジオネラ症	1(県北)				5	3	1	1					7	28	
レプトスピラ症														1	
五類	アメーバ赤痢					5		3			1			1	5
	ウイルス性肝炎(A・E型を除く)														
	カルバペネム耐性腸内細菌科細菌感染症(※2)			1(県北)		8	1	3	1					3	7
	急性脳炎(※3)					2	2							3	4
	クロイツフェルト・ヤコブ病														2
	劇症型溶血性レンサ球菌感染症				1(会津)	1					1			3	5
	後天性免疫不全症候群					1		1						4	12
	侵襲性インフルエンザ菌感染症		1(郡山市)			3	1	2						1	4
	侵襲性髄膜炎菌感染症														
	侵襲性肺炎球菌感染症	1(郡山市)	4(県北2、郡山市1、会津1)			7	2	3			1		1	9	25
	水痘(入院例に限る。)(※2)														2
	先天性風しん症候群														
	梅毒	1(県北)				18	3	6	1		1		7	13	69
	播種性クリプトコックス症(※2)														1
	破傷風														1
バンコマイシン耐性腸球菌感染症														1	
風しん														1	
麻しん															
薬剤耐性アシネトバクター感染症(※2)															

(※1)平成28年2月15日より調査開始

(※2)平成26年9月19日から調査開始

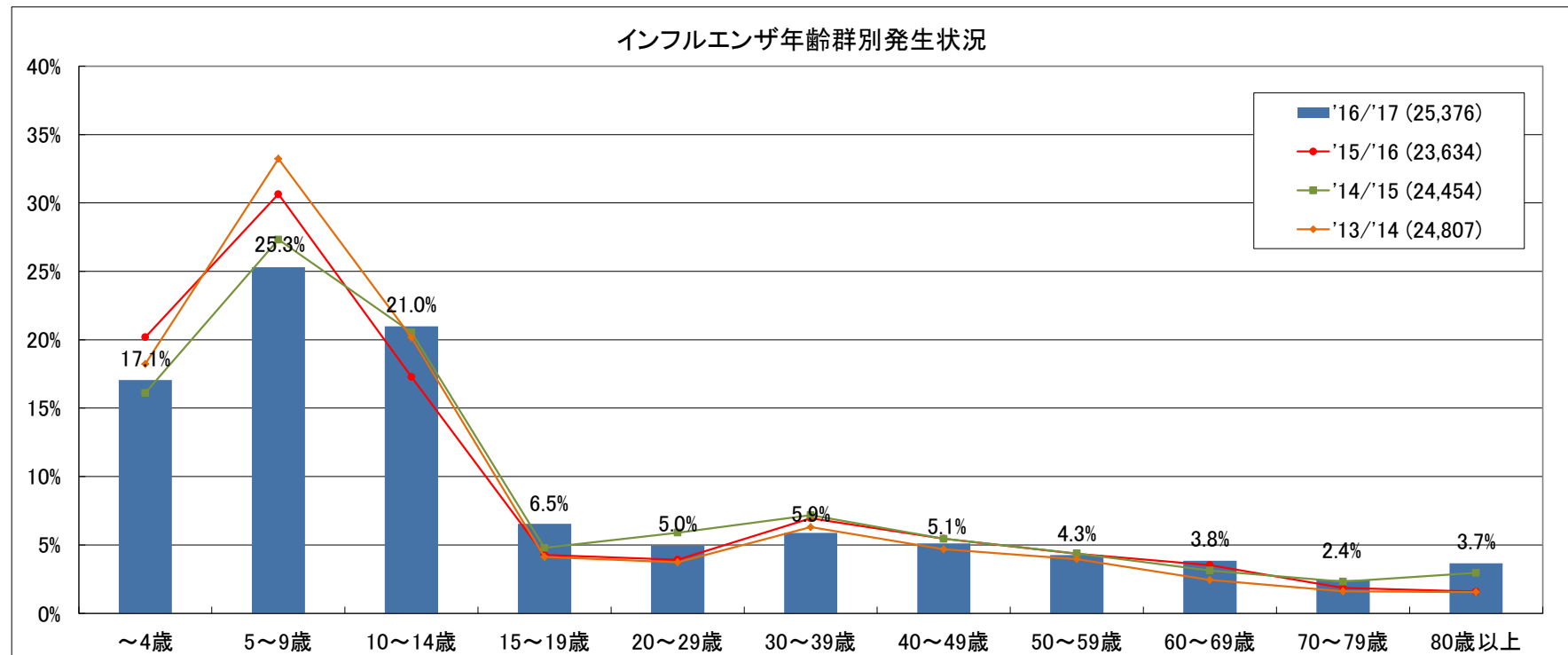
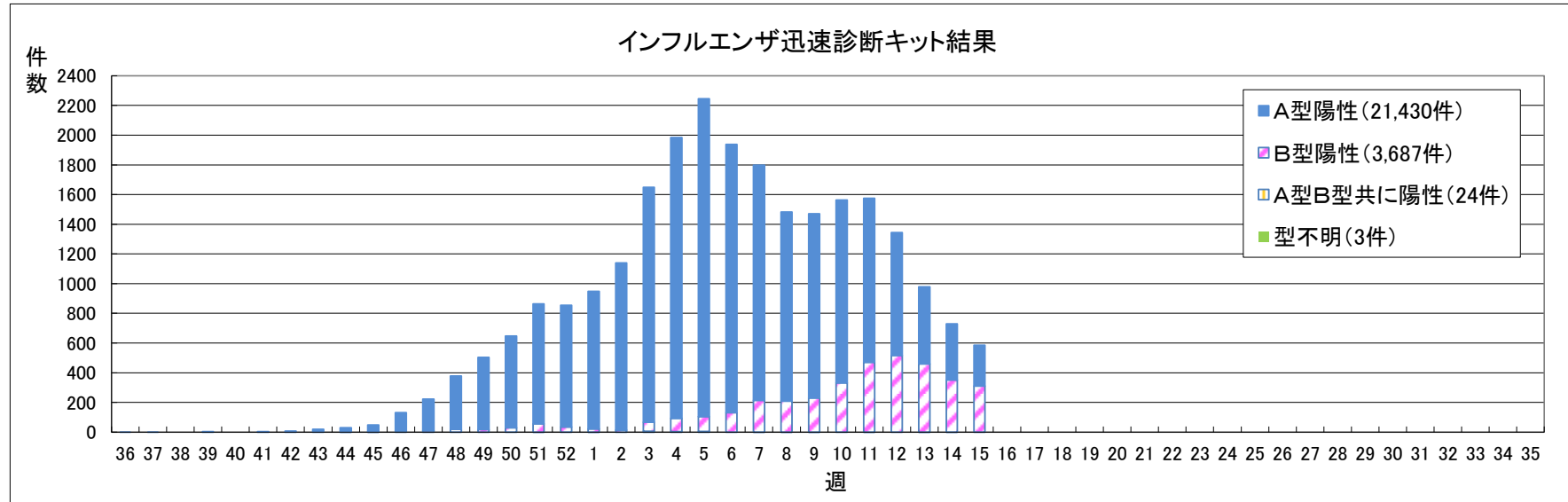
(※3)ウエストナイル脳炎、西部ウマ脳炎、ダニ媒介脳炎、東部ウマ脳炎、日本脳炎、ペネズエラウマ脳炎及びリフトバレー熱を除く

隣接県の全数把握疾患

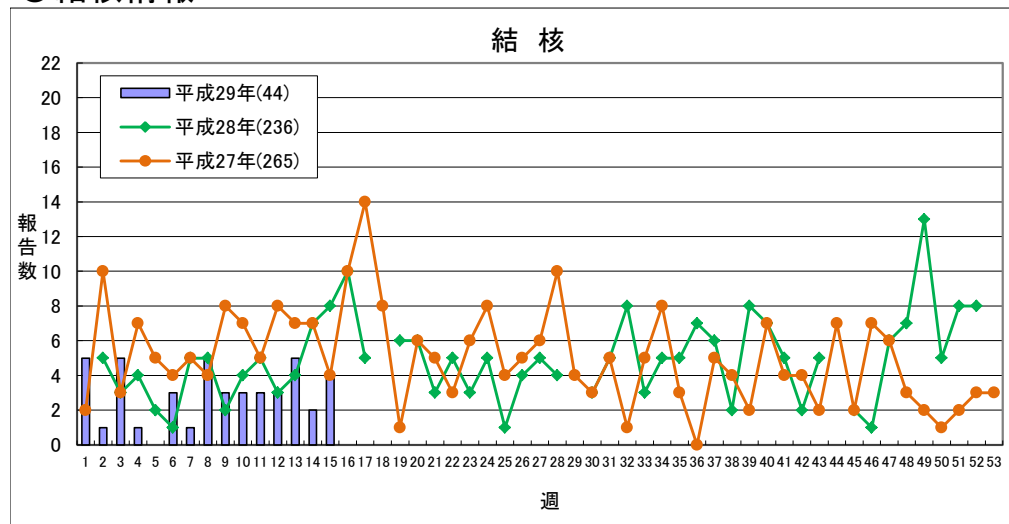
分類	疾患名	宮城県				山形県				茨城県				栃木県				新潟県				福島県				全国				
		12週	13週	14週	累計	12週	13週	14週	累計	12週	13週	14週	累計	12週	13週	14週	累計	12週	13週	14週	累計	12週	13週	14週	累計	12週	13週	14週	累計	
二類	結核	5	6	3	68	1	1	1	23	7	7	2	118	4	8	2	80	1	5	2	57	3	5	2	40	273	318	267	5516	
三類	コレラ																													
	細菌性赤痢																									2	2	4	43	
	腸管出血性大腸菌感染症		1		3				1				1													15	18	17	204	
	腸チフス				1																					1		1	7	
四類	パラチフス																											1	4	
	E型肝炎	1			1				2				2								7					6	4	5	100	
	A型肝炎				1																1					3	6	4	67	
	エキノコックス症																							1					9	
	オウム病										1		1															2	4	
	回帰熱																													
	サル痘																													
	ジカウイルス感染症(※1)																												1	
	重症熱性血小板減少症候群																											1	2	
	ダニ媒介脳炎																													
	チクングニア熱																												1	
	つがが虫病																							1		1			39	
	デング熱				1							4	5		1		1									6	8	7	60	
	日本紅斑熱																												5	
	日本脳炎																													
	ブルセラ症																												1	
	ポツリヌス症																												1	
	マラリア												1		1		1											1	10	
	野兎病																													
	ライム病																												1	
レジオネラ症			1	7				4	1			13				5		1	1	5	1			5	58	32	28	319		
レプトスピラ症																												2		
五類	アmeerバ赤痢				6				5		2		4			1	10				4				5	5	13	7	289	
	ウイルス性肝炎(A・E型を除く)				1	7								4								1					4	1	2	74
	カルバペネム耐性腸内細菌科細菌感染症(※2)				3				2				2				5		1	1	11				1	8	12	20	372	
	急性脳炎(※3)								4				10				4				4				2	7	8	7	214	
	クリプトスポリジウム症																												1	
	クロイツフェルト・ヤコブ病												1				1									2	3	2	43	
	劇症型溶血性レンサ球菌感染症				1			1	2				3				2		1		5					4	5	14	159	
	後天性免疫不全症候群				5								3				1				3				1	10	12	10	331	
	侵襲性インフルエンザ菌感染症	1			2				3				1				1				2				1	5	5	3	109	
	侵襲性髄膜炎菌感染症																									1	2		8	
	侵襲性肺炎球菌感染症	1	1		16			2	13	5	1	3	22	1			10	3	1	2	26	1	4		7	65	57	65	1049	
	水痘(入院例に限る。)(※2)																									2	1	1	62	
	梅毒			1	14				4				8	1	3		13				2	1			18	52	66	49	1201	
	播種性クリプトコックス症(※2)								1												2					1	5	1	38	
	破傷風																									1		4	15	
	バンコマイシン耐性腸球菌感染症																											1	25	
	風しん				1																					2		2	19	
	麻しん				1	1	5	9	35			1	1													5	13	13	114	
	薬剤耐性アシネトバクター感染症(※2)																													

(※1) 平成28年2月15日から調査開始
(※2) 平成26年9月19日から調査開始
(※3) ウエストナイル脳炎、西部ウマ脳炎、ダニ媒介脳炎、東部ウマ脳炎、日本脳炎、ペネズエラウマ脳炎及びリフトバレー熱を除く

◎インフルエンザ情報

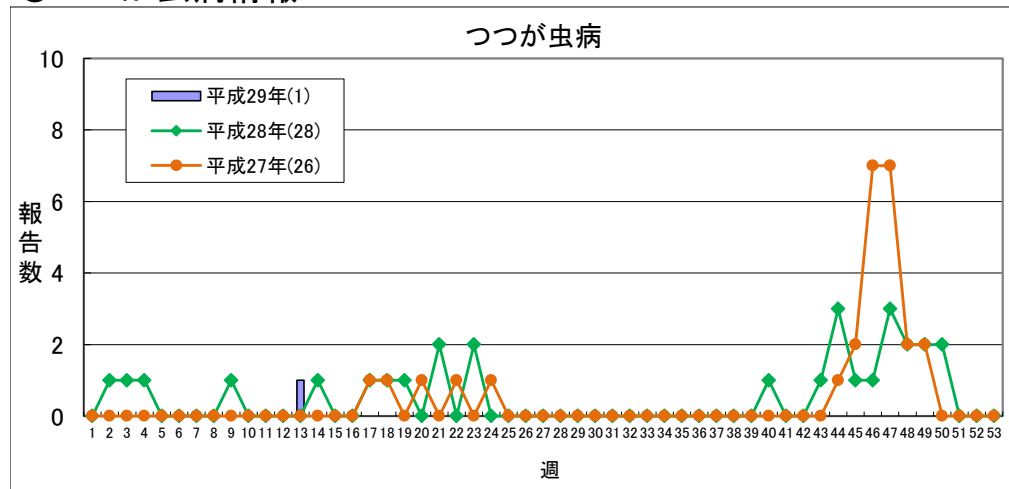


◎結核情報



	平成29年					平成28年
	第12週	第13週	第14週	第15週	累計	合計
県北	0	4	1	1	17	85
郡山市	0	0	0	0	6	40
県中	0	0	0	0	2	13
県南	0	0	0	0	6	14
会津	1	1	0	2	6	29
南会津	0	0	0	0	0	1
相双	0	0	1	0	1	16
いわき市	2	0	0	1	6	38
合計	3	5	2	4	44	236

◎つつが虫病情報



	平成29年					平成28年
	第12週	第13週	第14週	第15週	累計	合計
県北	0	0	0	0	0	1
郡山市	0	1	0	0	1	4
県中	0	0	0	0	0	11
県南	0	0	0	0	0	12
会津	0	0	0	0	0	0
南会津	0	0	0	0	0	0
相双	0	0	0	0	0	0
いわき市	0	0	0	0	0	0
合計	0	1	0	0	1	28

感染症週報 平成29年第15号 平成29年4月19日 発行

発行 福島県感染症情報センター(福島県衛生研究所)

〒960-8560 福島市方木田字水戸内16番6号

URL : <http://www.pref.fukushima.lg.jp/sec/21910a/>

E-mail : eiseikenkyuu@pref.fukushima.lg.jp

本週報は、感染症法に基づきものであり、県内の定点医療機関、保健福祉事務所、中核市保健所の御協力を得て分析・提供するものです。