

福島県 感染症情報

検索

平成29年4月12日発行

《目次》

・ 感染症患者発生状況	1
・ 保健所管内別流行状況	2
・ 推移・流行状況	3
・ 最近の注目疾患(過去の動き)・保健所別流行状況	3～13
・ 県内・隣接県の五類感染症(定点把握)の動き	14
・ 県内の疑似症	15
・ 県内・隣接県の全数把握疾患	16～17
・ インフルエンザ情報	18
・ つつが虫病・結核情報	19

【つつが虫病について】

春から初夏にかけて、つつが虫病の多発時期となります。つつが虫病は、リケッチアを保有するツツガムシ(ダニの一種)に刺咬され感染します。屋外作業後には、入浴・着替えをしツツガムシの刺咬を防ぎましょう。また、屋外作業後に、発熱、リンパ節の腫れ、発疹がみられた場合には、早急に医療機関を受診してください。

【麻しんについて】

山形県で、麻しんが流行しています。
麻しんは急性の全身感染症で、非常に強い感染力を持ち、山形県での流行は、海外で感染し帰国した方が宿泊した施設や国内での二次感染者の職場で広がりました。感染から約10日間の潜伏期を経た後、発熱や咳などの風邪様症状、発疹、コプリック斑等の症状が見られ、まれに肺炎、脳炎等を併発し、死に至る場合もあります。大規模な流行を防ぐためには、95%以上の方が予防接種により免疫を獲得する必要がありますので、忘れずに定期接種を受けさせましょう。

感染症患者発生状況【第14週(4月3日～4月9日)】

〈定点把握疾患〉

・インフルエンザは、県中、いわき市で流行、県北、郡山市、県南、会津、南会津、相双で小流行が続いています。

・咽頭結膜熱は、郡山市で小流行が続いており、また、県中で小流行が見られます。

・A群溶血性レンサ球菌咽頭炎は、県北、郡山市、県中、県南、会津、相双、いわき市で小流行が続いています。

・感染性胃腸炎は、会津で小流行が続いています。 ・伝染性紅斑は、県北で流行が見られます。

・百日咳(1名:20歳代)は、相双保健所管内の小児科定点医療機関から報告がありました。

・流行性角結膜炎は、県南で流行が見られます。

・無菌性髄膜炎(1名:10歳代)は、相双保健所管内の基幹定点医療機関から報告がありました。

・マイコプラズマ肺炎(1名)は、いわき市保健所管内の基幹定点医療機関から報告がありました。

・インフルエンザ(入院)(10名)は、県北(2名)、郡山市(1名)、県南(1名)、会津(2名)、相双(1名)、いわき市(3名)の各保健所管内の基幹定点医療機関から報告がありました。

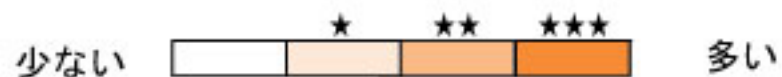
・感染性胃腸炎(病原体がロタウイルスであるものに限る。)(12名)は、県南(1名)、会津(10名)、南会津(1名)の各保健所管内の基幹定点医療機関から報告がありました。

〈全数把握疾患〉

・結核(2名)は、県北(1名:60歳代:男性)、相双(1名:70歳代:男性)の各保健所管内の医療機関から報告がありました。

・カルバペネム耐性腸内細菌科細菌感染症(1名:80歳代:男性)は、県北保健所管内の医療機関から報告がありました。

保健所管内別流行状況【第12週～第14週】



◎ インフルエンザ



◎ A群溶血性レンサ球菌咽頭炎



◎ 感染性胃腸炎



第12週 (3月20日～3月26日)

第13週 (3月27日～4月2日)

第14週 (4月3日～4月9日)

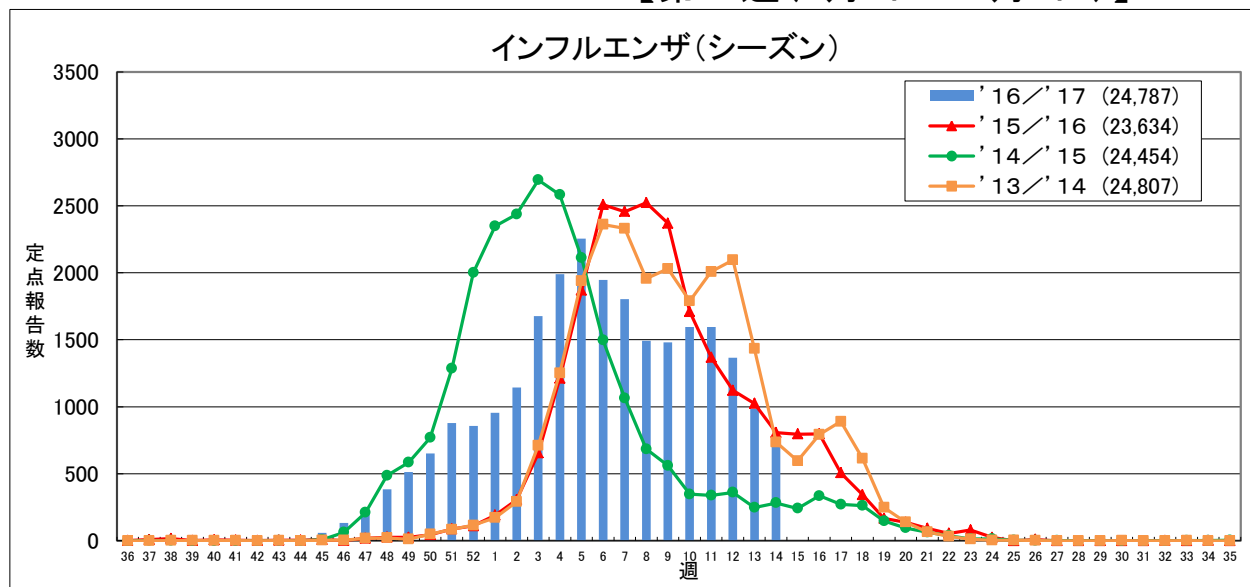
疾患別推移、流行状況(定点把握)【第12週～第14週】

疾患名	推移・流行状況			疾患名	推移・流行状況		
	第12週	第13週	第14週		第12週	第13週	第14週
インフルエンザ	↓ ★★★	↓ ★★★	↓ ★	ヘルパンギーナ			
咽頭結膜熱	↑ ★	→ ★	→ ★	流行性耳下腺炎			
A群溶血性レンサ球菌咽頭炎	↓ ★	↓ ★	→ ★	急性出血性結膜炎			
感染性胃腸炎				流行性角結膜炎			
水痘				細菌性髄膜炎			
手足口病				無菌性髄膜炎			
伝染性紅斑				マイコプラズマ肺炎			
突発性発しん				クラミジア肺炎			
百日咳				RSウイルス感染症			

(→ : 増減なし、↑ : 増加、↓ : 減少)
 (小さい ← ★ ★★ → 大きい)

最近の注目疾患 (過去の動き)・保健所別流行状況

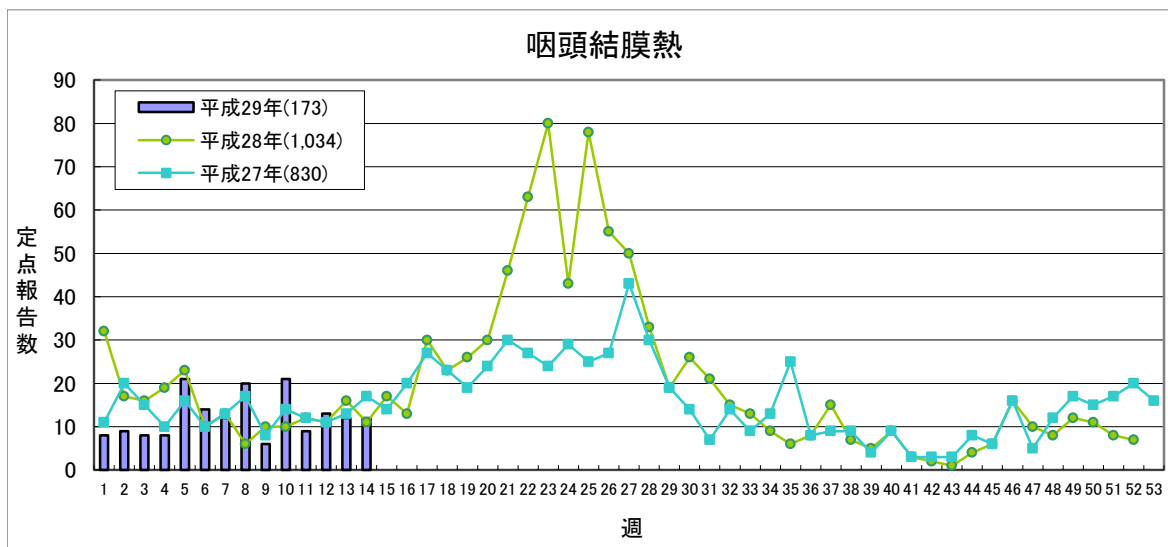
【第14週(4月3日～4月9日)】



	'16/'17					'15/'16合計
	第11週	第12週	第13週	第14週	累計	
県北	275	159	133	149	4,245	3,545
郡山市	207	176	105	113	3,206	3,782
県中	153	173	191	158	3,190	2,849
県南	105	77	66	45	2,254	1,958
会津	286	264	127	64	4,769	4,901
南会津	28	14	16	5	597	466
相双	53	68	50	34	1,502	1,364
いわき市	488	434	297	166	5,024	4,769
合計	1,595	1,365	985	734	24,787	23,634

(*) インフルエンザ定点医療機関(77)からの報告数です

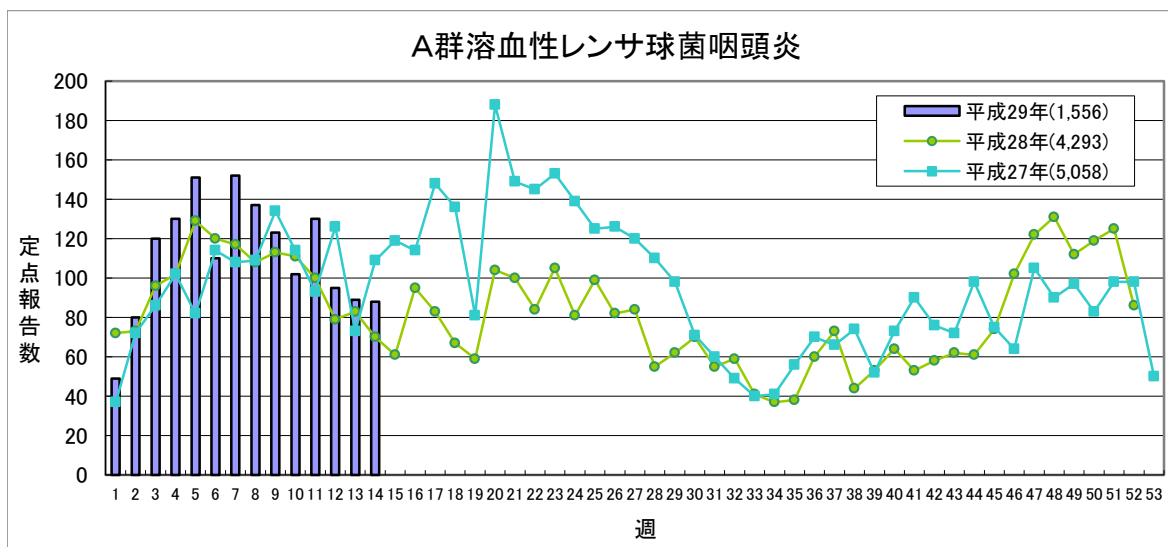
【第14週(4月3日～4月9日)】



定点あたり **0.2未満** **0.2～** **1.0～** **3.0～**

	平成29年					平成28年
	第11週	第12週	第13週	第14週	累計	合計
県北	0	4	1	4	63	223
郡山市	4	4	2	2	50	308
県中	1	1	2	3	19	229
県南	0	0	0	1	4	45
会津	3	3	5	1	20	48
南会津	0	0	0	0	2	10
相双	0	0	0	0	0	26
いわき市	1	1	2	1	15	145
合計	9	13	12	12	173	1,034

(*)小児科定点医療機関(46)からの報告数です

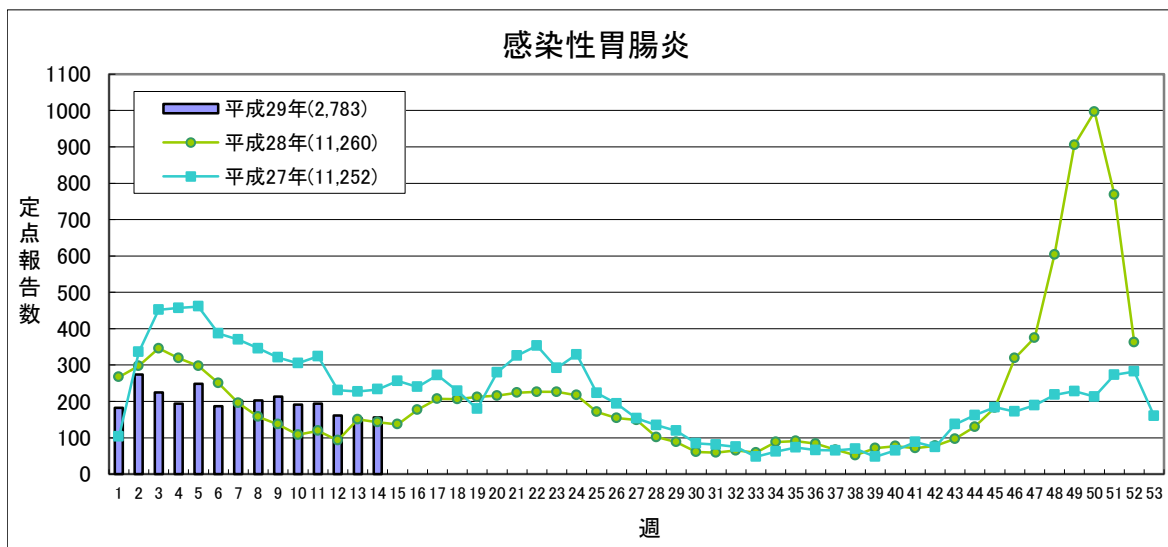


定点あたり **0.5未満** **0.5～** **4.0～** **8.0～**

	平成29年					平成28年
	第11週	第12週	第13週	第14週	累計	合計
県北	44	31	27	29	496	1,129
郡山市	18	18	15	15	262	488
県中	12	6	8	7	162	491
県南	25	12	14	7	130	288
会津	8	9	8	15	148	295
南会津	0	0	0	0	10	31
相双	14	8	8	9	134	988
いわき市	9	11	9	6	214	583
合計	130	95	89	88	1,556	4,293

(*)小児科定点医療機関(46)からの報告数です

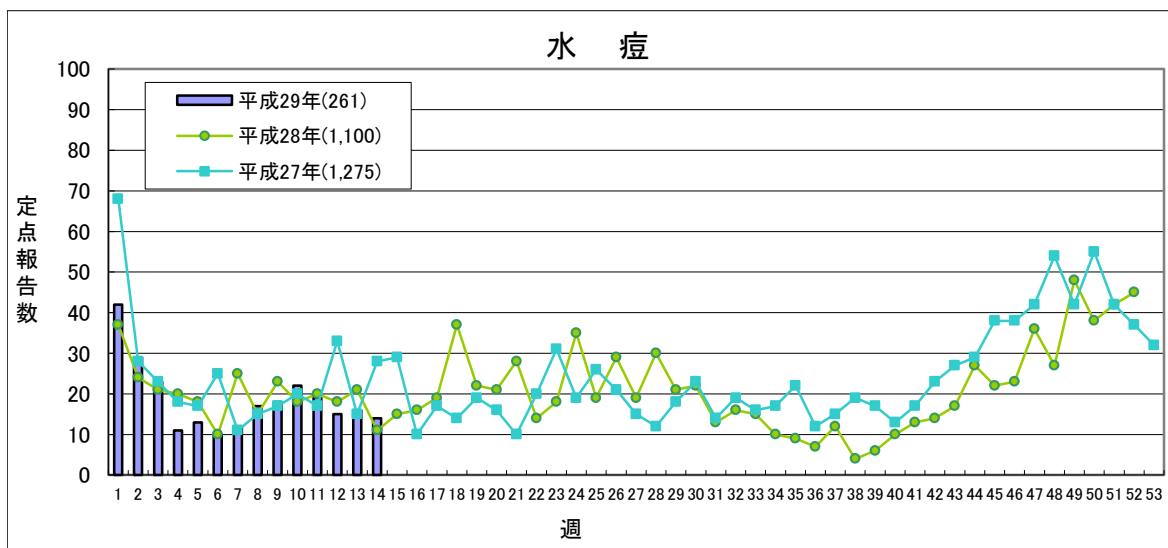
【第14週(4月3日～4月9日)】



定点あたり **5.1未満** **5.1～** **12.0～** **20.0～**

	平成29年					平成28年
	第11週	第12週	第13週	第14週	累計	合計
県北	28	28	21	14	463	2,545
郡山市	5	9	15	7	225	1,221
県中	48	30	24	27	579	1,984
県南	7	15	15	12	228	1,217
会津	56	48	36	48	751	1,812
南会津	7	5	3	4	30	27
相双	10	10	8	6	133	930
いわき市	33	16	31	38	374	1,524
合計	194	161	153	156	2,783	11,260

(*)小児科定点医療機関(46)からの報告数です

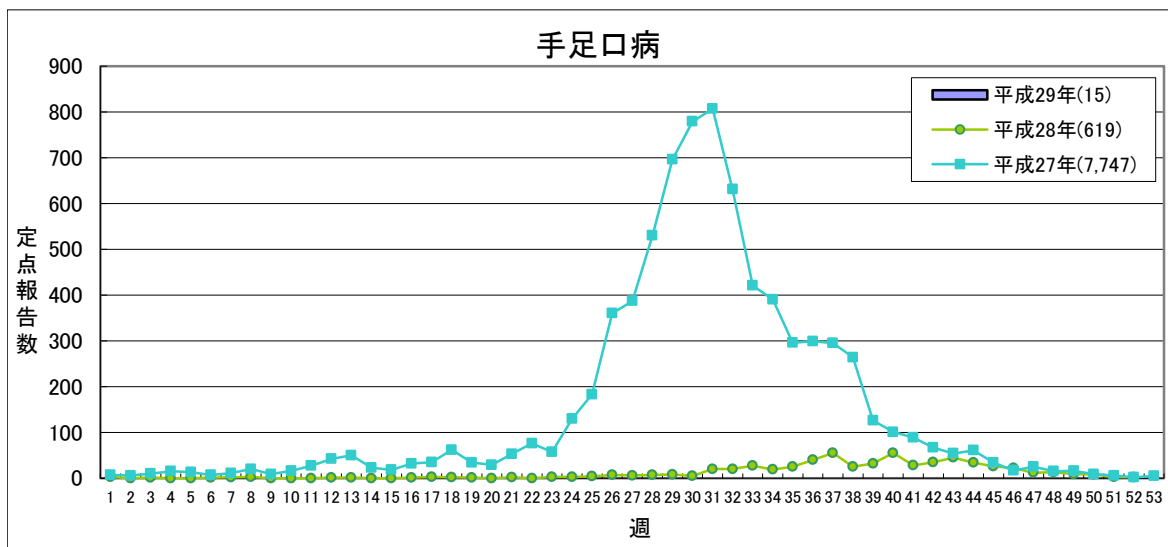


定点あたり **2.0未満** **2.0～** **4.0～** **7.0～**

	平成29年					平成28年
	第11週	第12週	第13週	第14週	累計	合計
県北	1	0	4	2	37	233
郡山市	6	4	1	4	54	187
県中	2	1	1	2	33	124
県南	1	0	1	0	12	55
会津	1	6	4	4	32	193
南会津	0	0	0	0	1	8
相双	0	0	0	0	9	44
いわき市	8	4	5	2	83	256
合計	19	15	16	14	261	1,100

(*)小児科定点医療機関(46)からの報告数です

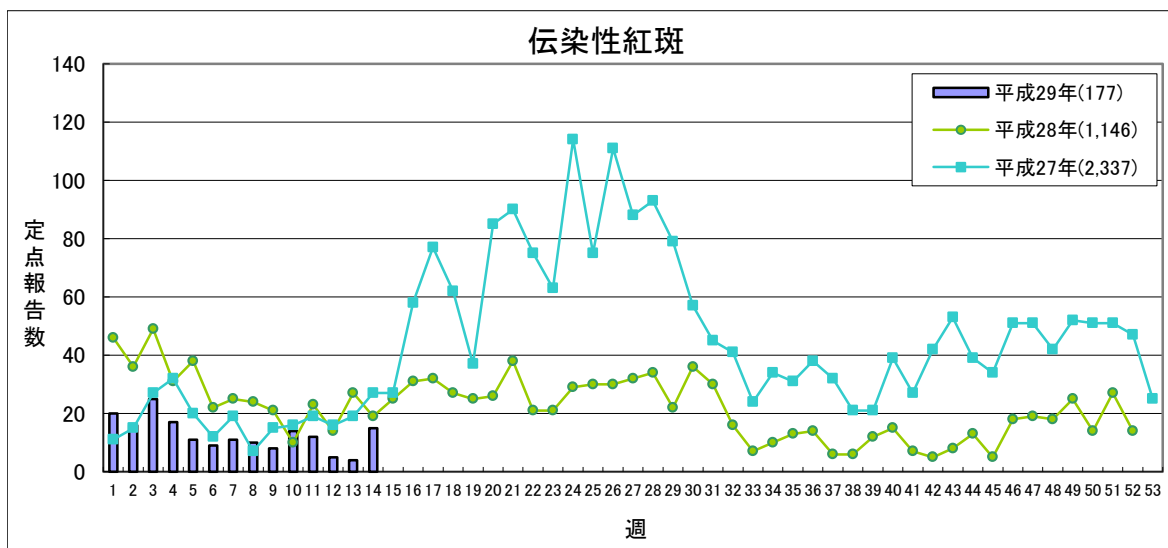
【第14週(4月3日～4月9日)】



定点あたり **1.0未満** **1.0～** **2.0～** **5.0～**

	平成29年					平成28年
	第11週	第12週	第13週	第14週	累計	合計
県北	0	0	0	0	8	157
郡山市	0	0	0	0	1	97
県中	0	0	0	0	1	86
県南	0	0	0	0	0	40
会津	0	0	0	0	0	73
南会津	0	0	0	0	0	4
相双	0	1	0	0	2	70
いわき市	0	0	0	2	3	92
合計	0	1	0	2	15	619

(*)小児科定点医療機関(46)からの報告数です

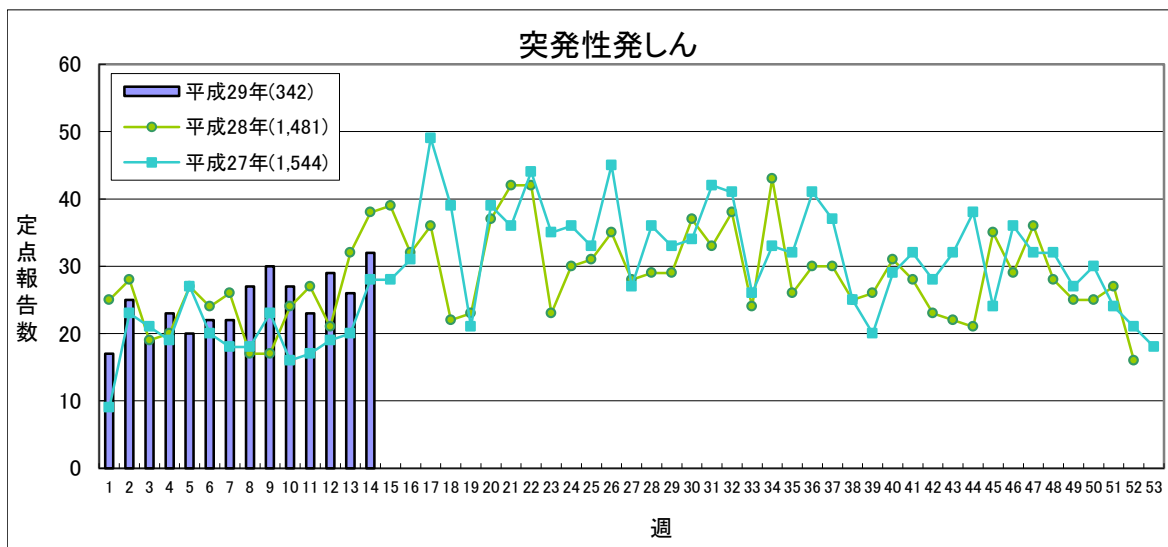


定点あたり **0.5未満** **0.5～** **1.0～** **2.0～**

	平成29年					平成28年
	第11週	第12週	第13週	第14週	累計	合計
県北	4	2	2	11	109	311
郡山市	2	1	1	1	8	78
県中	5	1	1	1	43	293
県南	0	0	0	0	1	26
会津	1	0	0	1	4	84
南会津	0	0	0	0	0	0
相双	0	0	0	0	2	22
いわき市	0	1	0	1	10	332
合計	12	5	4	15	177	1,146

(*)小児科定点医療機関(46)からの報告数です

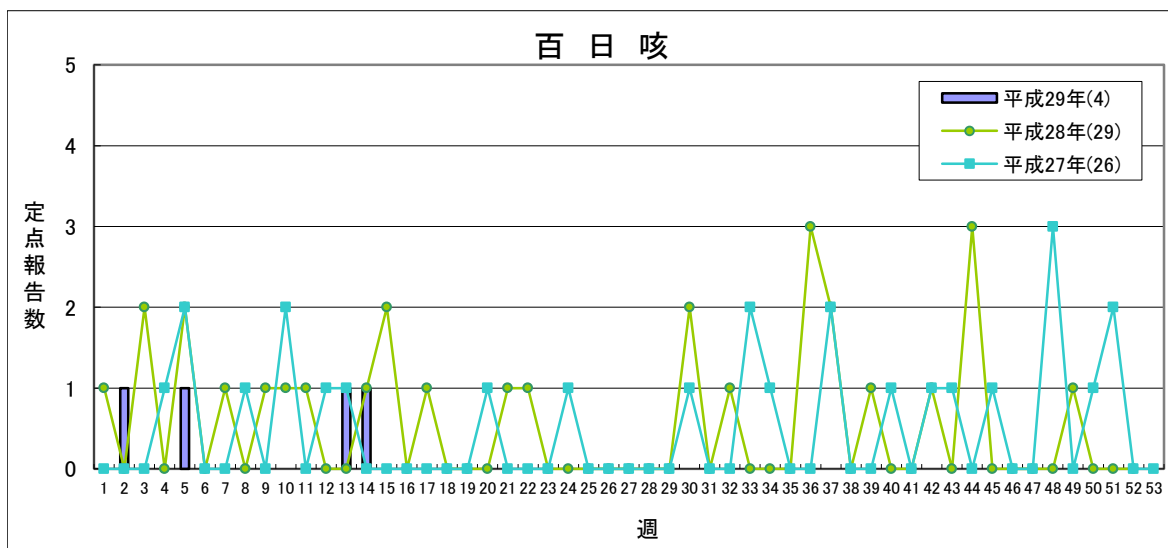
【第14週(4月3日～4月9日)】



流行状況の表記はありません

	平成29年					平成28年
	第11週	第12週	第13週	第14週	累計	合計
県北	4	5	4	5	69	319
郡山市	5	3	3	6	47	229
県中	2	8	5	3	66	271
県南	4	1	7	4	27	98
会津	1	4	1	5	25	121
南会津	0	0	0	0	0	0
相双	3	3	4	5	60	242
いわき市	4	5	2	4	48	201
合計	23	29	26	32	342	1,481

(*)小児科定点医療機関(46)からの報告数です



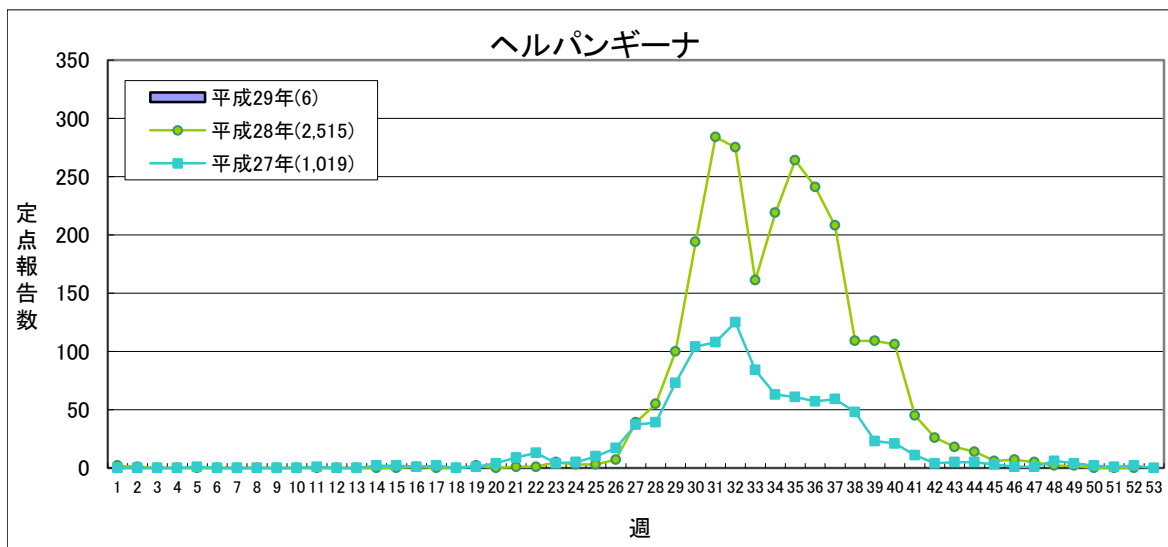
定点あたり 1.0未満 1.0～

※平成28年より流行表記の基準が新しくなりました。

	平成29年					平成28年
	第11週	第12週	第13週	第14週	累計	合計
県北	0	0	1	0	1	8
郡山市	0	0	0	0	0	8
県中	0	0	0	0	0	3
県南	0	0	0	0	0	0
会津	0	0	0	0	1	4
南会津	0	0	0	0	0	1
相双	0	0	0	1	2	4
いわき市	0	0	0	0	0	1
合計	0	0	1	1	4	29

(*)小児科定点医療機関(46)からの報告数です

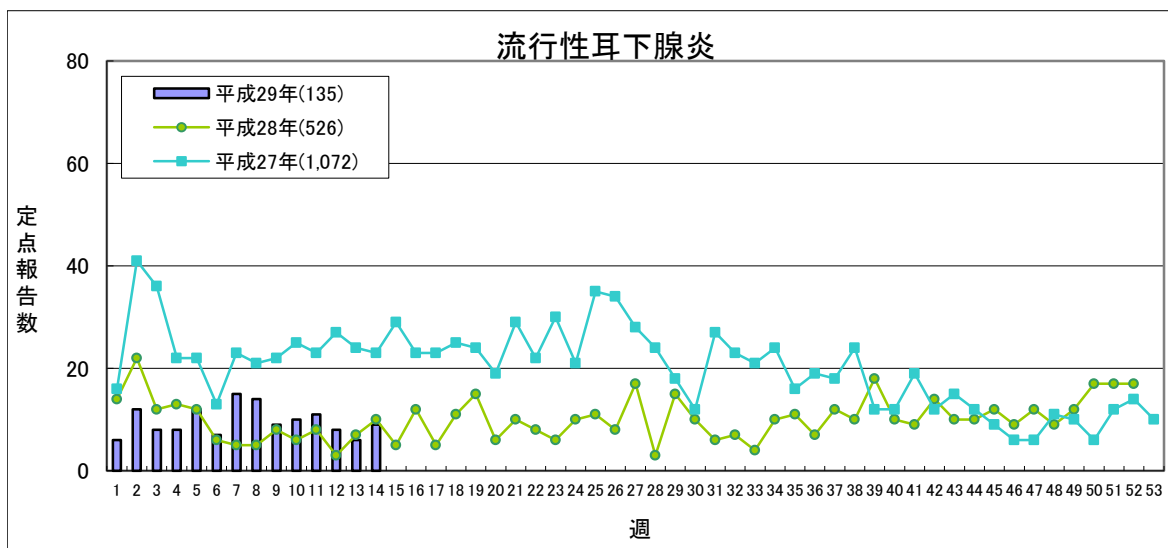
【第14週(4月3日～4月9日)】



定点あたり **0.5未満** **0.5～** **2.0～** **6.0～**

	平成29年					平成28年
	第11週	第12週	第13週	第14週	累計	合計
県北	0	0	0	0	1	436
郡山市	0	0	0	0	1	309
県中	0	0	0	0	0	143
県南	0	0	0	0	0	240
会津	0	0	0	0	0	429
南会津	0	0	0	0	0	54
相双	0	0	0	1	2	301
いわき市	0	0	0	0	2	603
合計	0	0	0	1	6	2,515

(*)小児科定点医療機関(46)からの報告数です

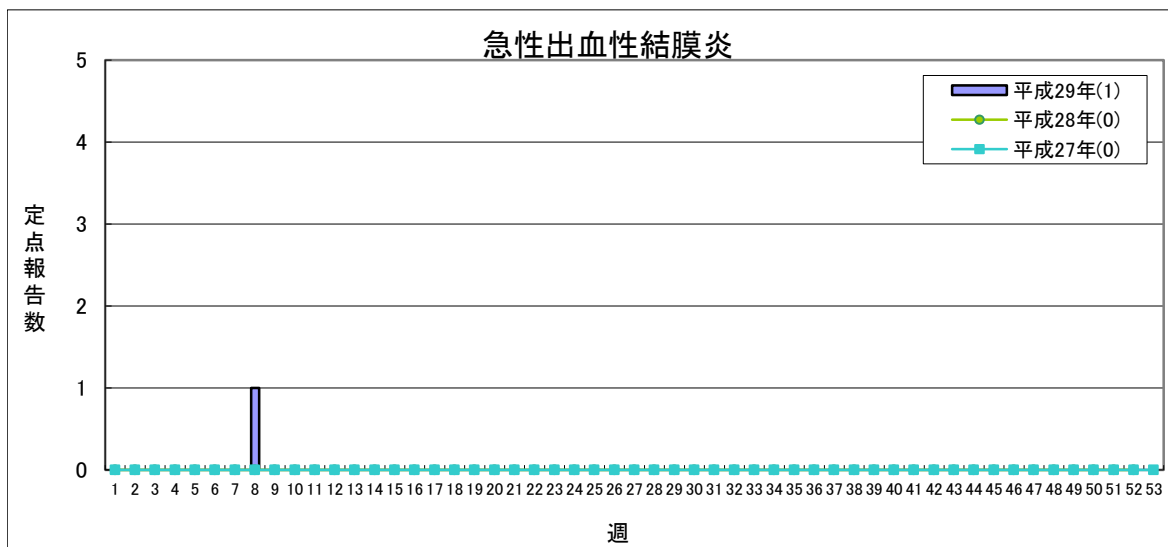


定点あたり **0.5未満** **0.5～** **3.0～** **6.0～**

	平成29年					平成28年
	第11週	第12週	第13週	第14週	累計	合計
県北	1	0	3	0	18	34
郡山市	6	4	2	4	55	124
県中	0	0	0	4	9	78
県南	0	2	0	0	3	47
会津	0	0	0	1	4	38
南会津	0	0	0	0	0	4
相双	1	1	0	0	15	19
いわき市	3	1	1	0	31	182
合計	11	8	6	9	135	526

(*)小児科定点医療機関(46)からの報告数です

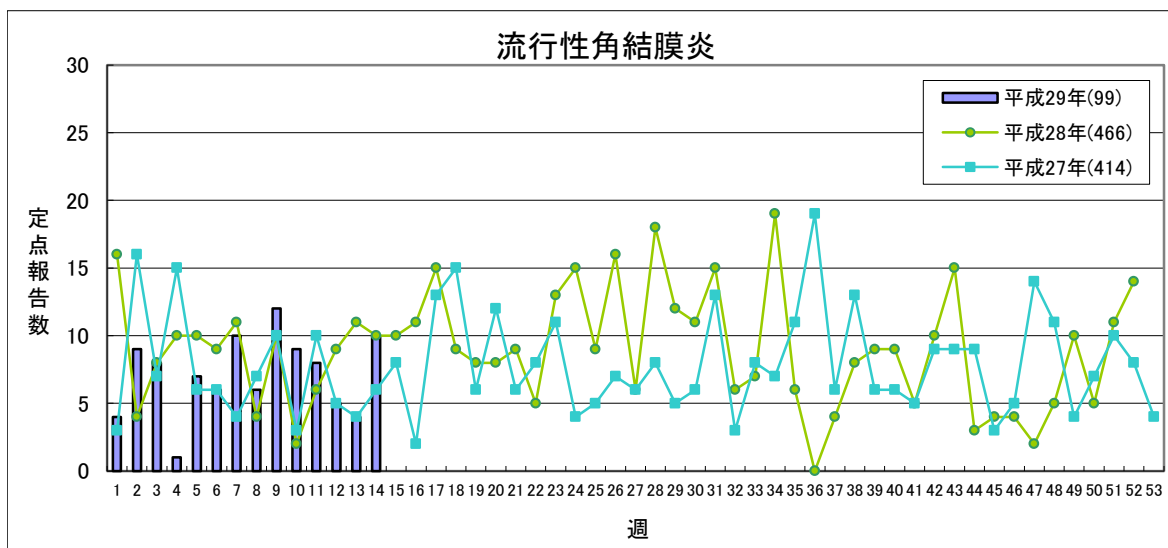
【第14週(4月3日～4月9日)】



定点あたり **1.0未満** **1.0～**

	平成29年					平成28年
	第11週	第12週	第13週	第14週	累計	合計
県北	0	0	0	0	1	0
郡山市	0	0	0	0	0	0
県中	0	0	0	0	0	0
県南	0	0	0	0	0	0
会津	0	0	0	0	0	0
南会津	-	-	-	-	-	-
相双	0	0	0	0	0	0
いわき市	0	0	0	0	0	0
合計	0	0	0	0	1	0

(*)眼科定点医療機関(12)からの報告数です

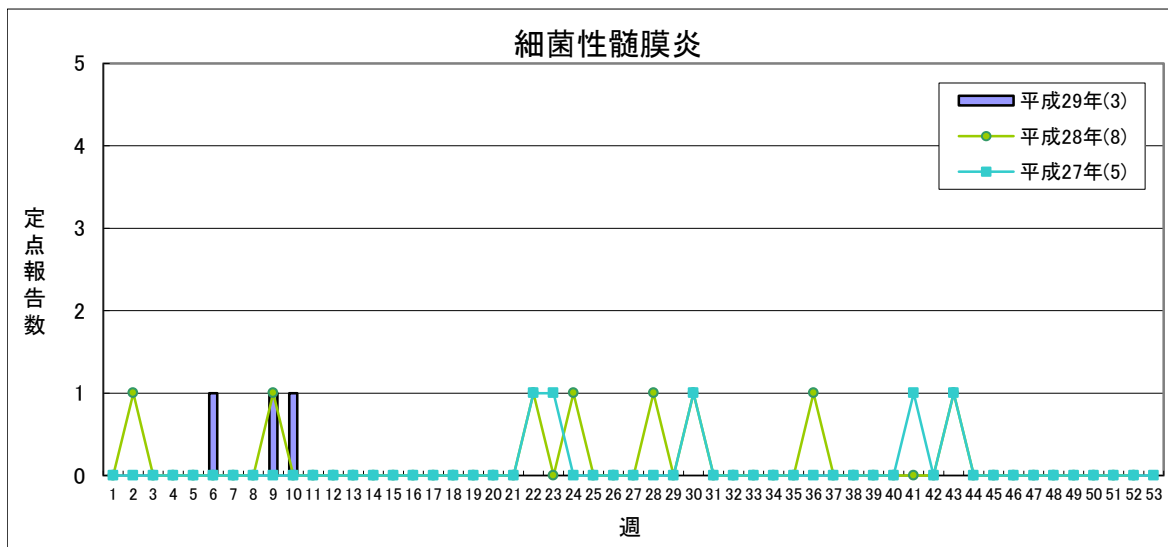


定点あたり **2.0未満** **2.0～** **4.0～** **8.0～**

	平成29年					平成28年
	第11週	第12週	第13週	第14週	累計	合計
県北	1	3	1	1	24	75
郡山市	0	0	0	0	3	10
県中	1	0	0	0	3	30
県南	2	1	2	6	42	99
会津	4	1	1	3	26	174
南会津	-	-	-	-	-	-
相双	0	0	0	0	1	7
いわき市	0	0	0	0	0	71
合計	8	5	4	10	99	466

(*)眼科定点医療機関(12)からの報告数です

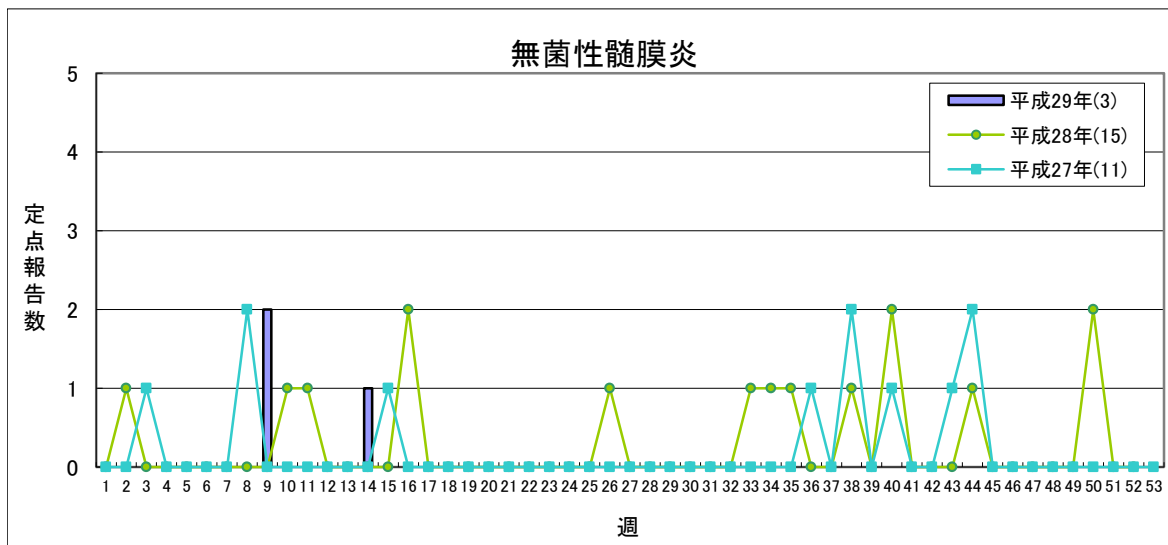
【第14週(4月3日～4月9日)】



県全体で **1人未満** **1人** **2～4人** **5人以上**

	平成29年					平成28年
	第11週	第12週	第13週	第14週	累計	合計
県北	0	0	0	0	0	0
郡山市	0	0	0	0	2	3
県中	-	-	-	-	-	-
県南	0	0	0	0	0	0
会津	0	0	0	0	0	1
南会津	0	0	0	0	0	0
相双	0	0	0	0	1	1
いわき市	0	0	0	0	0	3
合計	0	0	0	0	3	8

(*) 基幹定点医療機関(7)からの報告数です



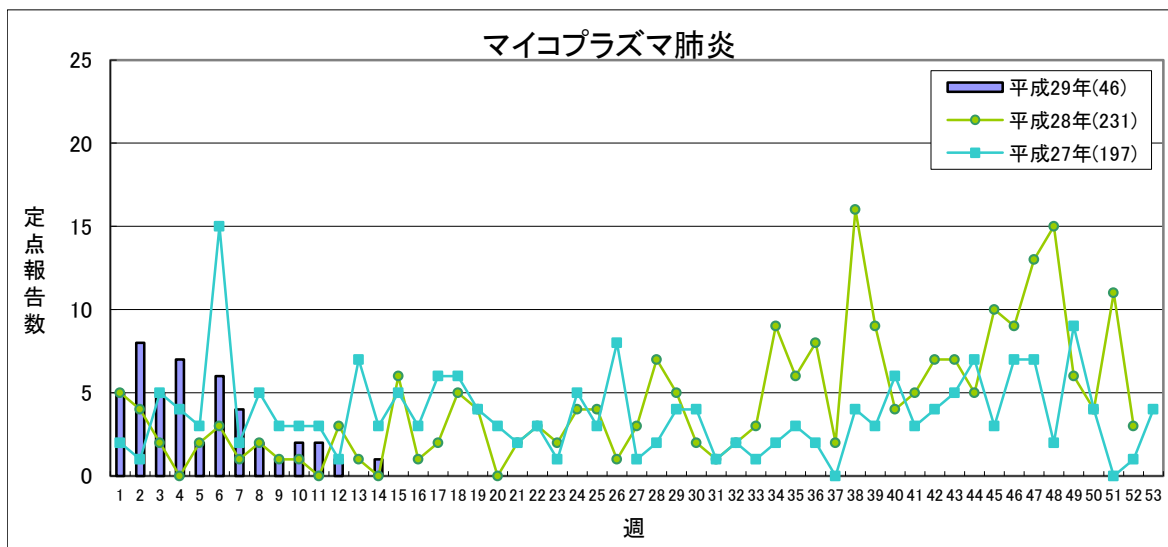
県全体で **1人以下** **1地域2人** **2地域又は1地域3人以上** **3地域以上**

※平成28年より流行表記の基準が新しくなりました。

	平成29年					平成28年
	第11週	第12週	第13週	第14週	累計	合計
県北	0	0	0	0	0	0
郡山市	0	0	0	0	0	10
県中	-	-	-	-	-	-
県南	0	0	0	0	0	0
会津	0	0	0	0	2	3
南会津	0	0	0	0	0	0
相双	0	0	0	1	1	0
いわき市	0	0	0	0	0	2
合計	0	0	0	1	3	15

(*) 基幹定点医療機関(7)からの報告数です

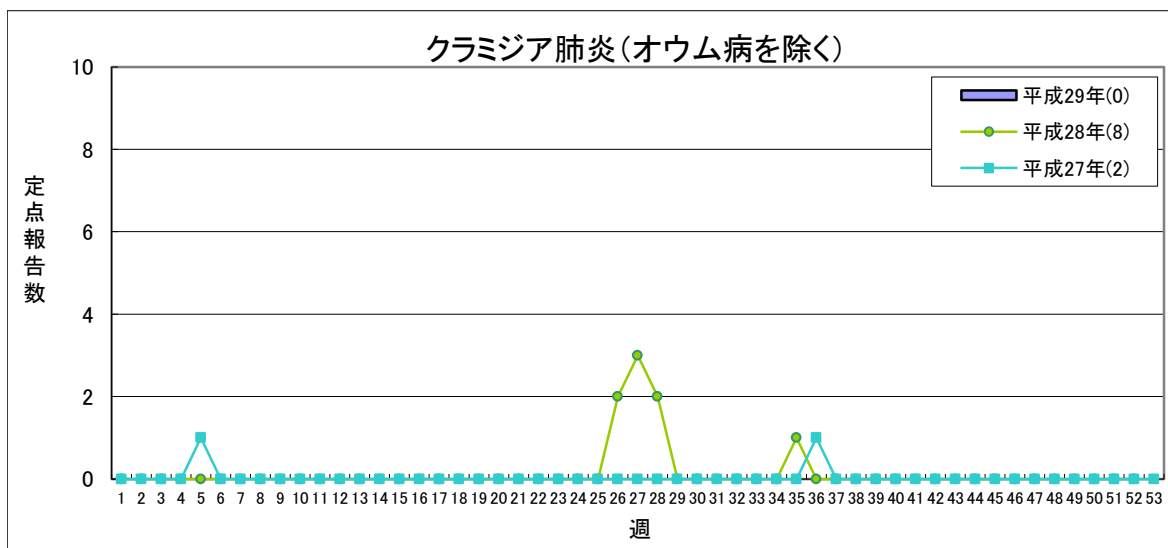
【第14週(4月3日～4月9日)】



定点あたり 1.5未満 1.5～ 2.1～ 3.1～

	平成29年					平成28年
	第11週	第12週	第13週	第14週	累計	合計
県北	0	0	0	0	0	18
郡山市	1	1	0	0	6	49
県中	-	-	-	-	-	-
県南	0	0	0	0	17	54
会津	0	0	0	0	4	23
南会津	0	0	0	0	0	1
相双	0	0	0	0	1	7
いわき市	1	0	0	1	18	79
合計	2	1	0	1	46	231

(*) 基幹定点医療機関(7)からの報告数です

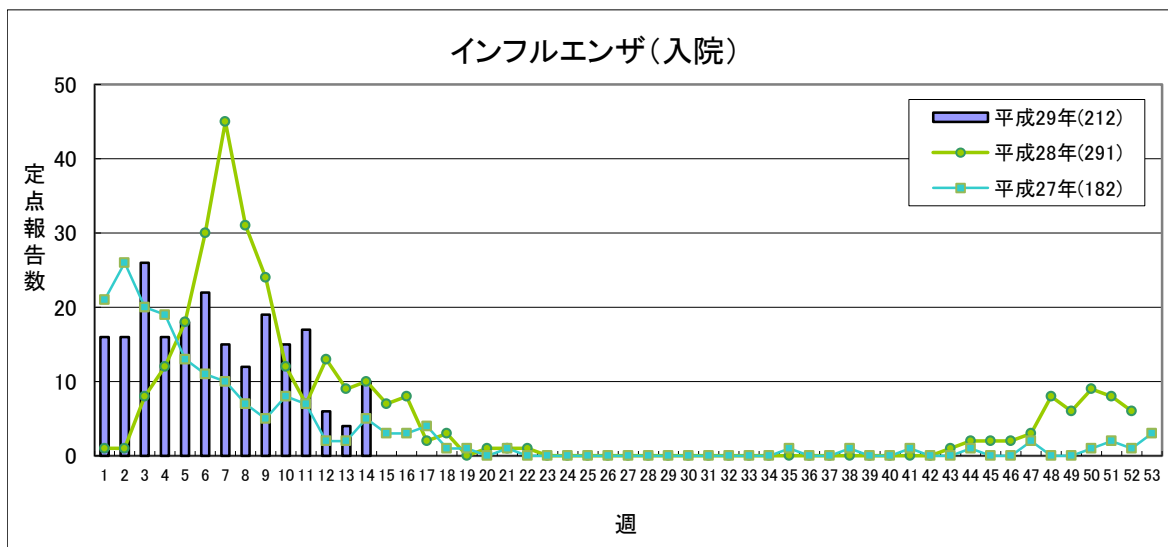


定点あたり 1.0未満 1.0～ 1.6～ 2.1～

	平成29年					平成28年
	第11週	第12週	第13週	第14週	累計	合計
県北	0	0	0	0	0	0
郡山市	0	0	0	0	0	0
県中	-	-	-	-	-	-
県南	0	0	0	0	0	0
会津	0	0	0	0	0	8
南会津	0	0	0	0	0	0
相双	0	0	0	0	0	0
いわき市	0	0	0	0	0	0
合計	0	0	0	0	0	8

(*) 基幹定点医療機関(7)からの報告数です

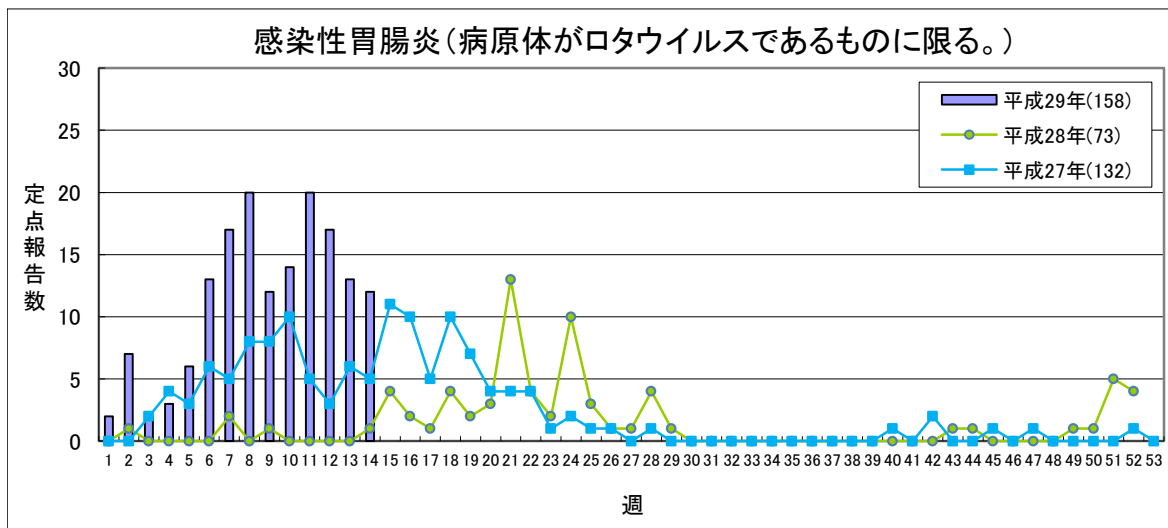
【第14週(4月3日～4月9日)】



流行状況の表記はありません

	平成29年					平成28年
	第11週	第12週	第13週	第14週	累 計	合 計
県 北	0	1	0	2	20	17
郡山市	1	0	0	1	27	54
県 中	-	-	-	-	-	-
県 南	2	1	0	1	26	25
会 津	6	1	2	2	78	122
南会津	0	0	0	0	14	15
相 双	2	0	0	1	11	13
いわき市	6	3	2	3	36	45
合 計	17	6	4	10	212	291

(*)基幹定点医療機関(7)からの報告数です

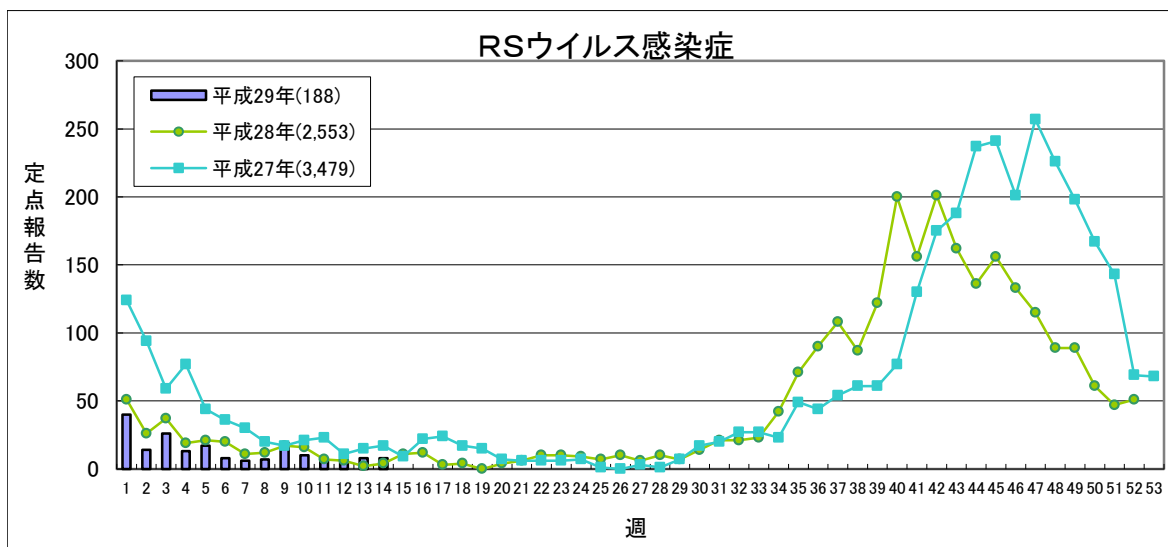


流行状況の表記はありません

	平成29年					平成28年
	第11週	第12週	第13週	第14週	累 計	合 計
県 北	0	0	0	0	0	2
郡山市	0	0	0	0	0	10
県 中	-	-	-	-	-	-
県 南	0	1	1	1	3	8
会 津	15	12	10	10	143	47
南会津	5	4	2	1	12	6
相 双	0	0	0	0	0	0
いわき市	0	0	0	0	0	0
合 計	20	17	13	12	158	73

(*)基幹定点医療機関(7)からの報告数です

【第14週(4月3日～4月9日)】



定点あたり 0.4未満 0.4～ 0.8～ 1.1～

	平成29年					平成28年
	第11週	第12週	第13週	第14週	累計	合計
県北	3	0	4	0	54	817
郡山市	2	3	2	2	41	403
県中	0	0	1	1	16	172
県南	1	0	1	0	9	133
会津	0	2	0	3	33	441
南会津	0	0	0	0	1	43
相双	0	0	0	1	16	279
いわき市	1	0	0	1	18	265
合計	7	5	8	8	188	2,553

(*)小児科定点医療機関(46)からの報告数です

「定点あたり」の算出方法

$$\text{定点あたり} = \frac{\text{報告数}}{\text{定点数}}$$

定点数

	インフルエンザ定点	小児科定点	眼科定点	基幹定点
県北	17	10	3	1
郡山市	12	7	2	1
県中	10	6	1	0
県南	7	4	1	1
会津	10	6	2	1
南会津	3	2	0	1
相双	5	3	1	1
いわき市	13	8	2	1
計	77	46	12	7

県内の五類感染症(定点把握)の動き【第14週(4月3日～4月9日)】

疾患名	平成29年					平成28年累計		感染症コメント
	第11週	第12週	第13週	第14週	累計	～14週	～52週	
インフルエンザ	1595	1365	985	734	21,021	20,121	26,892	県中、いわき市で流行、県北、郡山市、県南、会津、南会津、相双で小流行が続いています。
咽頭結膜熱	9	13	12	12	173	206	1,034	郡山市で小流行が続いており、また、県中で小流行が見られます。
A群溶血性レンサ球菌咽頭炎	130	95	89	88	1,556	1,373	4,293	県北、郡山市、県中、県南、会津、相双、いわき市で小流行が続いています。
感染性胃腸炎	194	161	153	156	2,783	2,883	11,260	会津で小流行が続いています。
水痘	19	15	16	14	261	281	1,100	
手足口病	-	1	-	2	15	12	619	
伝染性紅斑	12	5	4	15	177	385	1,146	県北で流行が見られます。
突発性発しん	23	29	26	32	342	345	1,481	
百日咳	-	-	1	1	4	10	29	相双保健所管内の小児科定点医療機関から報告がありました。
ヘルパンギーナ	-	-	-	1	6	3	2,515	
流行性耳下腺炎	11	8	6	9	135	131	526	
急性出血性結膜炎	-	-	-	-	1	0	0	
流行性角結膜炎	8	5	4	10	99	120	466	県南で流行が見られます。
細菌性髄膜炎	-	-	-	-	3	2	8	
無菌性髄膜炎	-	-	-	1	3	3	15	相双保健所管内の基幹定点医療機関から報告がありました。
マイコプラズマ肺炎	2	1	-	1	46	25	231	いわき市保健所管内の基幹定点医療機関から報告がありました。
クラミジア肺炎(オウム病を除く)	-	-	-	-	-	0	8	
インフルエンザ(入院)	17	6	4	10	212	221	291	県北、郡山市、県南、会津、相双、いわき市の各保健所管内の基幹定点医療機関から報告がありました。
感染性胃腸炎(病原体がロタウイルスであるものに限る。)	20	17	13	12	158	5	73	県南、会津、南会津の各保健所管内の基幹定点医療機関から報告がありました。
RSウイルス感染症	7	5	8	8	188	249	2,553	

隣接県の五類感染症(定点把握)の動き【第11週～第13週】

疾患名	宮城県			山形県			茨城県			栃木県			新潟県			全国		
	第11週	第12週	第13週	第11週	第12週	第13週	第11週	第12週	第13週	第11週	第12週	第13週	第11週	第12週	第13週	第11週	第12週	第13週
インフルエンザ	1125	715	693	560	407	299	1361	1002	755	844	660	661	1208	895	948	50976	38231	33608
咽頭結膜熱	32	21	22	8	5	10	20	9	12	11	6	6	32	33	41	1224	1060	984
A群溶血性レンサ球菌咽頭炎	148	122	114	202	138	174	198	200	161	59	57	41	194	137	139	8188	6597	6269
感染性胃腸炎	235	214	229	74	87	115	331	345	310	147	156	167	310	180	229	18275	15852	17034
水痘	34	25	36	16	35	14	36	22	14	31	18	24	11	17	10	1178	1138	1122
手足口病	-	3	1	1	-	1	1	2	2	-	-	-	5	2	2	358	336	396
伝染性紅斑	-	1	3	1	12	4	4	3	3	2	-	2	18	12	13	229	187	225
突発性発しん	27	27	29	21	15	17	18	24	12	19	17	18	25	22	19	1368	1160	1262
百日咳	-	2	1	1	-	-	-	1	1	-	-	-	-	-	-	27	13	21
ヘルパンギーナ	-	-	-	-	-	-	1	-	1	-	-	-	1	-	1	70	48	79
流行性耳下腺炎	12	10	6	20	22	8	16	13	7	10	6	7	97	104	103	1940	1802	1821
急性出血性結膜炎	-	-	-	-	-	-	2	-	-	-	-	-	-	-	-	8	6	2
流行性角結膜炎	2	5	3	7	8	3	11	10	20	4	10	14	7	3	5	315	312	367
細菌性髄膜炎	-	-	-	-	-	-	-	-	-	-	-	-	-	-	2	10	14	11
無菌性髄膜炎	-	-	-	1	-	-	-	-	-	-	-	1	-	-	-	19	15	12
マイコプラズマ肺炎	3	3	2	4	-	4	3	1	2	2	1	1	4	3	3	135	116	123
クラミジア肺炎(オウム病を除く)	-	-	-	-	-	-	-	-	-	-	-	-	-	1	1	5	2	2
感染性胃腸炎(病原体がロタウイルスであるものに限る。)	5	3	2	3	3	8	8	13	9	6	2	13	3	3	4	278	280	293
RSウイルス感染症	7	8	7	11	7	2	9	3	8	5	3	3	9	10	6	690	577	648

県内の法第14条第1項に規定する厚生労働省令で定める疑似症【第11週～第14週】

疑似症	平成29年										平成28年				
	第11週	第12週	第13週	第14週	累計								合計		
					県合計	県北	郡山市	県中	県南	会津	南会津	相双		いわき	
摂氏38度以上の発熱及び呼吸器症状(*1)	-	-	-	-											-
発熱及び発しん又は水疱(*2)	-	-	-	-											-

(*1) 明らかな外傷又は器質的疾患に起因するものを除く

(*2) ただし、当該疑似症が二類感染症、三類感染症、四類感染症及び五類感染症の患者の症状であることが明らかな場合を除く

平成20年4月1日から調査開始

県内の全数把握疾患【第14週(4月3日～4月9日)】

- 一類:エボラ出血熱、クリミア・コンゴ出血熱、痘そう、南米出血熱、ペスト、マールブルグ病、ラッサ熱
 二類:急性灰白髄炎、結核、ジフテリア、重症急性呼吸器症候群(病原体がSARSコロナウイルスであるものに限る)、中東呼吸器症候群(病原体がMERSコロナウイルスであるものに限る)、鳥インフルエンザ(H5N1)、鳥インフルエンザ(H7N9)
 三類:コレラ、細菌性赤痢、腸管出血性大腸菌感染症、腸チフス、パラチフス
 四類:E型肝炎、ウエストナイル熱(ウエストナイル脳炎含む)、A型肝炎、エキノコックス症、黄熱、オウム病、オムスク出血熱、回帰熱、キャサナル森林病、Q熱、狂犬病、コクシジオイデス症、サル痘、ジカウイルス感染症、重症熱性血小板減少症候群(病原体がSFTSウイルスであるものに限る)、腎症候性出血熱、西部ウマ脳炎、ダニ媒介脳炎、炭疽、チクングニア熱、つつが虫病、デング熱、東部ウマ脳炎、鳥インフルエンザ(H5N1及びH7N9を除く)、ニバウイルス感染症、日本紅斑熱、日本脳炎、ハンタウイルス肺症候群、Bウイルス病、鼻疽、ブルセラ症、ベネズエラウマ脳炎、ヘンドラウイルス感染症、発しんチフス、ボツリヌス症、マラリア、野兎病、ライム病、リッサウイルス感染症、リフトバレー熱、類鼻疽、レジオネラ症、レプトスピラ症、ロッキー山紅斑熱
 五類:アเมอร์バ赤痢、ウイルス性肝炎(E型及びA型を除く)、カルバペネム耐性腸内細菌科細菌感染症、急性脳炎(ウエストナイル脳炎、西部ウマ脳炎、ダニ媒介脳炎、東部ウマ脳炎、日本脳炎、ベネズエラウマ脳炎及びリフトバレー熱を除く)、クリプトスポリジウム症、クロイツフェルト・ヤコブ病、劇症型溶血性レンサ球菌感染症、後天性免疫不全症候群、ジアルジア症、侵襲性インフルエンザ菌感染症、侵襲性髄膜炎菌感染症、侵襲性肺炎球菌感染症、水痘(入院に限る。)、先天性風しん症候群、梅毒、播種性クリプトコックス症、破傷風、バンコマイシン耐性黄色ブドウ球菌感染症、バンコマイシン耐性腸球菌感染症、風しん、麻しん、薬剤耐性アシネトバクター感染症
 新型インフルエンザ等:新型インフルエンザ、再興型インフルエンザ
 指定:該当なし

以下の表には、過去に届出のあったものを中心に記載しています。

分類	疾患名	平成29年											平成28年累計				
		第11週	第12週	第13週	第14週	累計										県合計 ～14週	県合計 ～52週
						県合計	北	郡山市	東	中	南	会	津	南会津	相		
二類	結核	3(東北1、郡山市1、会津1)	3(会津1、いわき市2)	5(東北4、会津1)	2(東北1、相双1)	40	16	6	2	6	4	1	5	50	236		
三類	コレラ													1	1		
	細菌性赤痢													3	44		
	腸管出血性大腸菌感染症					2	1						1	1	2		
	腸チフス パラチフス													1	2		
四類	E型肝炎													2	3		
	A型肝炎													1	3		
	ジカウイルス感染症(※1)																
	重症熱性血小板減少症候群																
	チクングニア熱																
	つつが虫病			1(郡山市)		1		1						5	28		
	デング熱																
	日本紅斑熱																
	ブルセラ症																
	マラリア																
野兎病																	
レジオネラ症		1(東北)			5	3	1	1					7	28			
レプトスピラ症														1			
五類	アเมอร์バ赤痢	2(郡山市1、会津1)				5		3			1		1	4	11		
	ウイルス性肝炎(A-E型を除く)																
	カルバペネム耐性腸内細菌科細菌感染症(※2)	1(郡山市)			1(東北)	8	1	3	1				3	6	24		
	急性脳炎(※3)					2	2							3	4		
	クロイツフェルト・ヤコブ病														2		
	劇症型溶血性レンサ球菌感染症													3	5		
	後天性免疫不全症候群					1		1						4	12		
	侵襲性インフルエンザ菌感染症			1(郡山市)		3	1	2						1	4		
	侵襲性髄膜炎菌感染症																
	侵襲性肺炎球菌感染症		1(郡山市)	3(東北1、郡山市1、会津1)		6	1	3			1		1	8	25		
	水痘(入院例に限る。)(※2)														2		
	先天性風しん症候群																
	梅毒	3(東北1、郡山市1、いわき市1)	1(東北)			18	3	6	1		1		7	13	69		
	播種性クリプトコックス症(※2)														1		
破傷風														1			
バンコマイシン耐性腸球菌感染症														1			
風しん														1			
麻しん																	
薬剤耐性アシネトバクター感染症(※2)																	

(※1)平成28年2月15日より調査開始

(※2)平成26年9月19日から調査開始

(※3)ウエストナイル脳炎、西部ウマ脳炎、ダニ媒介脳炎、東部ウマ脳炎、日本脳炎、ベネズエラウマ脳炎及びリフトバレー熱を除く

隣接県の全数把握疾患

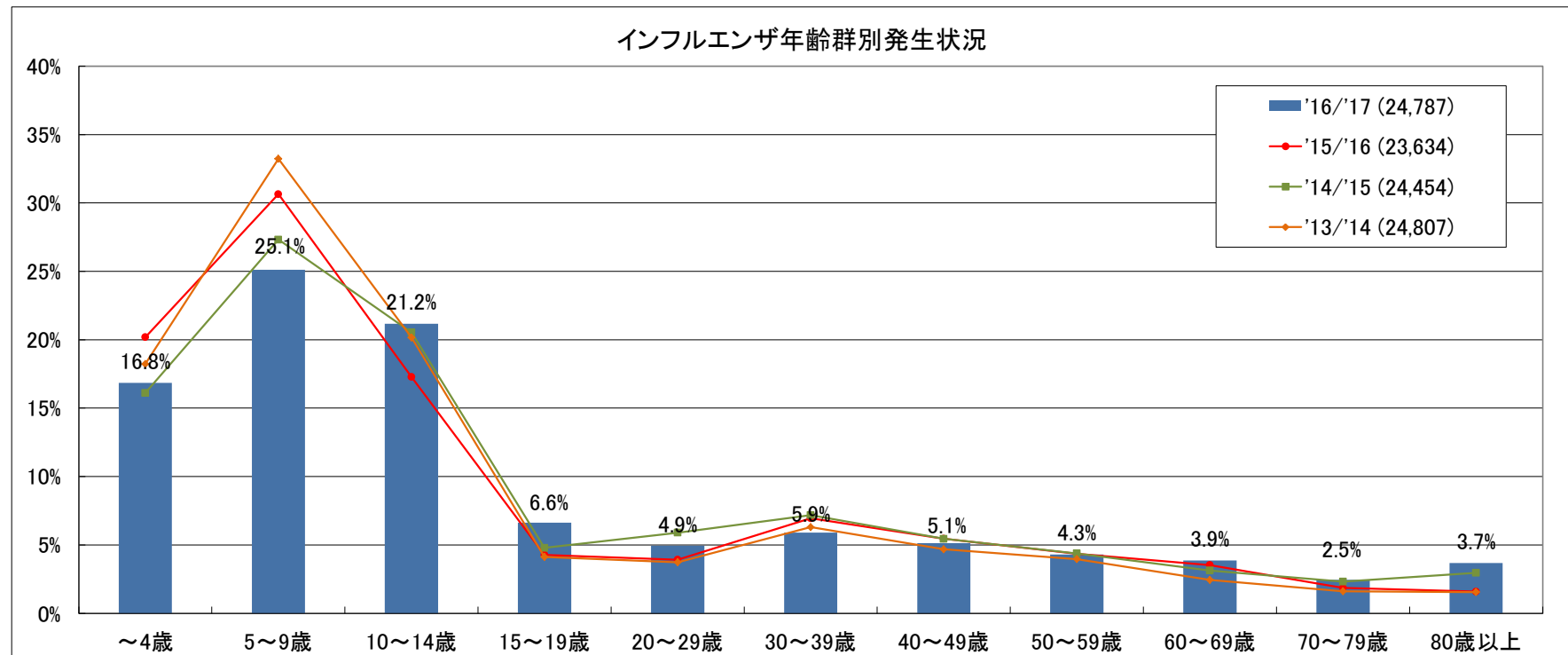
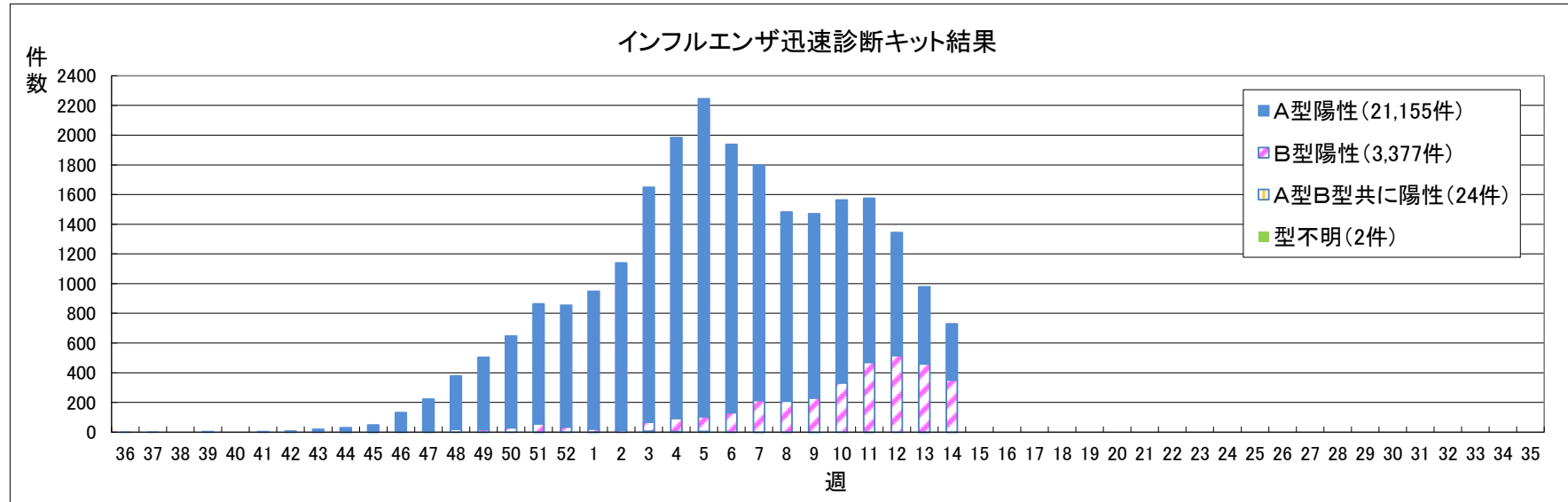
分類	疾患名	宮城県				山形県				茨城県				栃木県				新潟県				福島県				全国					
		11週	12週	13週	累計	11週	12週	13週	累計	11週	12週	13週	累計	11週	12週	13週	累計	11週	12週	13週	累計	11週	12週	13週	累計	11週	12週	13週	累計		
二類	結核	4	5	6	65	2	1	1	22	15	7	7	109	9	4	8	78	6	1	5	55	3	3	5	38	313	273	318	5136		
三類	コレラ																														
	細菌性赤痢																														
	腸管出血性大腸菌感染症			1	3				1				1				1				2				2	32	15	18	186		
	腸チフス	1			1																					1	1		6		
四類	パラチフス																												1		
	E型肝炎		1		1				1				2				2				7					7	6	4	94		
	A型肝炎				1																1					5	3	6	61		
	エキノコックス症																									1			9		
	オウム病																												2		
	回帰熱																														
	サル痘																														
	ジカウイルス感染症(※1)																												1		
	重症熱性血小板減少症候群																												1		
	ダニ媒介脳炎																														
	チクングニア熱																												1		
	つづが虫病																								1	1	1		39		
	デング熱				1					1			1			1	1									7	6	8	53		
	日本紅斑熱																												5		
	日本脳炎																														
	ブルセラ症																												1		
	ポツリヌス症																												1		
	マラリア												1			1	1									1		1	10		
	野兔病																														
	ライム病																									1			1		
レジオネラ症				1				7	3	1		13				5				1	4			5	12	58	32	289			
レプトスピラ症																												2			
五類	アメーバ赤痢				6				5			2	4				9	2			3	2			5	12	5	13	274		
	ウイルス性肝炎(A・E型を除く)				6								1				4				1					3	4	1	69		
	カルバペネム耐性腸内細菌科細菌感染症(※2)				3				2				2				5	1		1	10	1			7	21	12	20	347		
	急性脳炎(※3)								4				10				4				4				5	2	10	7	205		
	クリプトスポリジウム症																														
	クロイツフェルト・ヤコブ病												2				1				3					1	2	3	41		
	劇症型溶血性レンサ球菌感染症				1								2				2	1		1	5					9	4	5	137		
	後天性免疫不全症候群				5					1			3				1				3				1	13	10	12	305		
	侵襲性インフルエンザ菌感染症			1	2				3				1				1				2				1	3	4	5	105		
	侵襲性髄膜炎菌感染症																											1	2		
	侵襲性肺炎球菌感染症	1	1	1	14				11			5	1	19		1		10	1	3	1	23			1	3	6	30	65	57	962
	水痘(入院例に限る。)(※2)																									3	2	1	60		
	梅毒	1			12	1			4	1			7	1	3		13				2	3	1		18	54	52	66	1105		
	播種性クリプトコックス症(※2)								1												2							1	5		
	破傷風																									1	1		11		
	バンコマイシン耐性腸球菌感染症																									1			25		
	風しん				1																					2	2		17		
	麻しん	1			1		1	5	24																	9	5	13	99		
	薬剤耐性アシネトバクター感染症(※2)																														

(※1) 平成28年2月15日から調査開始

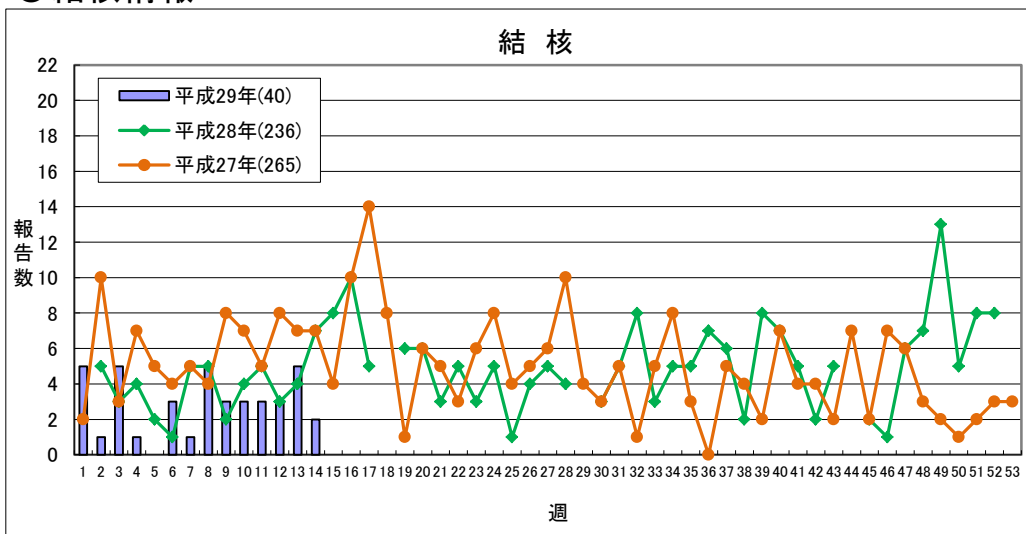
(※2) 平成26年9月19日から調査開始

(※3) ウエストナイル脳炎、西部ウマ脳炎、ダニ媒介脳炎、東部ウマ脳炎、日本脳炎、ベネズエラウマ脳炎及びリフトバレー熱を除く

◎インフルエンザ情報

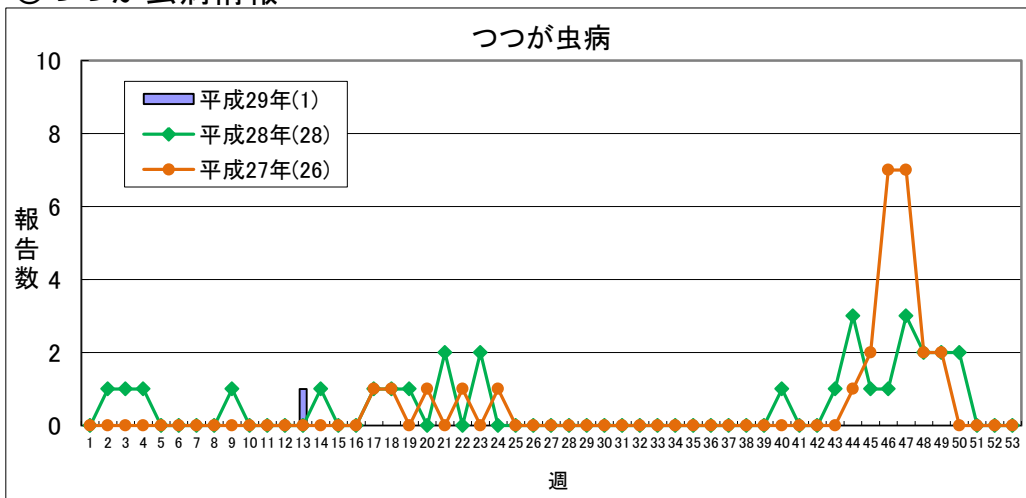


◎結核情報



	平成29年					平成28年
	第11週	第12週	第13週	第14週	累計	合計
県北	1	0	4	1	16	85
郡山市	1	0	0	0	6	40
県中	0	0	0	0	2	13
県南	0	0	0	0	6	14
会津	1	1	1	0	4	29
南会津	0	0	0	0	0	1
相双	0	0	0	1	1	16
いわき市	0	2	0	0	5	38
合計	3	3	5	2	40	236

◎つつが虫病情報



	平成29年					平成28年
	第11週	第12週	第13週	第14週	累計	合計
県北	0	0	0	0	0	1
郡山市	0	0	1	0	1	4
県中	0	0	0	0	0	11
県南	0	0	0	0	0	12
会津	0	0	0	0	0	0
南会津	0	0	0	0	0	0
相双	0	0	0	0	0	0
いわき市	0	0	0	0	0	0
合計	0	0	1	0	1	28

感染症週報 平成29年第14号 平成29年4月12日 発行

発行 福島県感染症情報センター(福島県衛生研究所)
〒960-8560 福島市方木田字水戸内16番6号
URL : <http://www.pref.fukushima.lg.jp/sec/21910a/>
E-mail : eiseikenkyu@pref.fukushima.lg.jp

本週報は、感染症法に基づくものであり、県内の定点医療機関、保健福祉事務所、中核市保健所の御協力を得て分析・提供するものです。