

福島県 感染症情報

検索

平成29年3月29日発行

《目次》

・ 感染症患者発生状況	1
・ 保健所管内別流行状況	2
・ 推移・流行状況	3
・ 最近の注目疾患(過去の動き)・保健所別流行状況	3～13
・ 県内・隣接県の五類感染症(定点把握)の動き	14
・ 県内の疑似症	15
・ 県内・隣接県の全数把握疾患	16～17
・ インフルエンザ情報	18
・ 梅毒・結核情報	19

【インフルエンザについて】

県内のインフルエンザは、A型インフルエンザを主とした流行が続いていますがB型の報告も増えてきました。インフルエンザは、高熱、鼻汁、咳、関節痛、筋肉痛等の症状が見られます。まれに、乳幼児は脳症を、基礎疾患のある方や高齢者は肺炎を伴うなど、重症化するおそれがありますので、早期発見、早期受診を心掛けてください。咳エチケットや外出先から帰宅した際の手洗いなどの予防対策に努めましょう。

【梅毒について】

県内における梅毒患者が急増しています。梅毒は梅毒トレポネーマの感染によって生じる性感染症であり、主に性交渉の際に皮膚や粘膜を通して感染が広がり、発症すると硬性下疳(外陰部などの潰瘍)、リンパ節の腫れ、発疹などの症状があらわれます。病気が進行すると、心臓や脳などにも重大な合併症を引き起こす可能性があります。また、母体が感染していると胎盤を通じて胎児も感染し、流死産や先天梅毒につながります。性交渉時のコンドームの適切な使用によりリスクを減らすことができますが、100%感染を防げるものではありません。なお、感染が確認された場合は、パートナーも検診をうける必要があります。

感染症患者発生状況【第12週(3月20日～3月26日)】

〈定点把握疾患〉

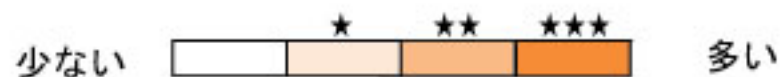
- ・インフルエンザは、郡山市、県中、県南、会津、相双、いわき市で流行、県北、南会津で小流行が続いています。
- ・咽頭結膜熱は、郡山市で小流行が続いており、また、会津で小流行が見られます。
- ・A群溶血性レンサ球菌咽頭炎は、県北、郡山市、県中、県南、会津、相双、いわき市で小流行が続いています。
- ・感染性胃腸炎は、会津で小流行が続いています。
- ・流行性耳下腺炎は、郡山市で小流行が続いています。
- ・マイコプラズマ肺炎(1名)は、郡山市保健所管内の基幹定点医療機関から報告がありました。
- ・インフルエンザ(入院)(6名)は、県北(1名)、県南(1名)、会津(1名)、いわき市(3名)の各保健所管内の基幹定点医療機関から報告がありました。
- ・感染性胃腸炎(病原体がロタウイルスであるものに限る。)(17名)は、県南(1名)、会津(12名)、南会津(4名)の各保健所管内の基幹定点医療機関から報告がありました。

〈全数把握疾患〉

- ・結核(4名)は、県北(1名;70歳代:女性)、会津(1名;90歳代:女性)、いわき市(2名;20歳代:女性、60歳代:男性)の各保健所管内の医療機関から報告がありました。
- ・レジオネラ症(1名;80歳代:男性)は、県北保健所管内の医療機関から報告がありました。
- ・侵襲性肺炎球菌感染症(1名;80歳代:男性)は、郡山市保健所管内の医療機関から報告がありました。
- ・梅毒(1名;70歳代:女性)は、県北保健所管内の医療機関から報告がありました。

保健所管内別流行状況【第10週～第12週】

◎ インフルエンザ



◎ A群溶血性レンサ球菌咽頭炎



◎ 感染性胃腸炎



第10週 (3月6日～3月12日)

第11週 (3月13日～3月19日)

第12週 (3月20日～3月26日)

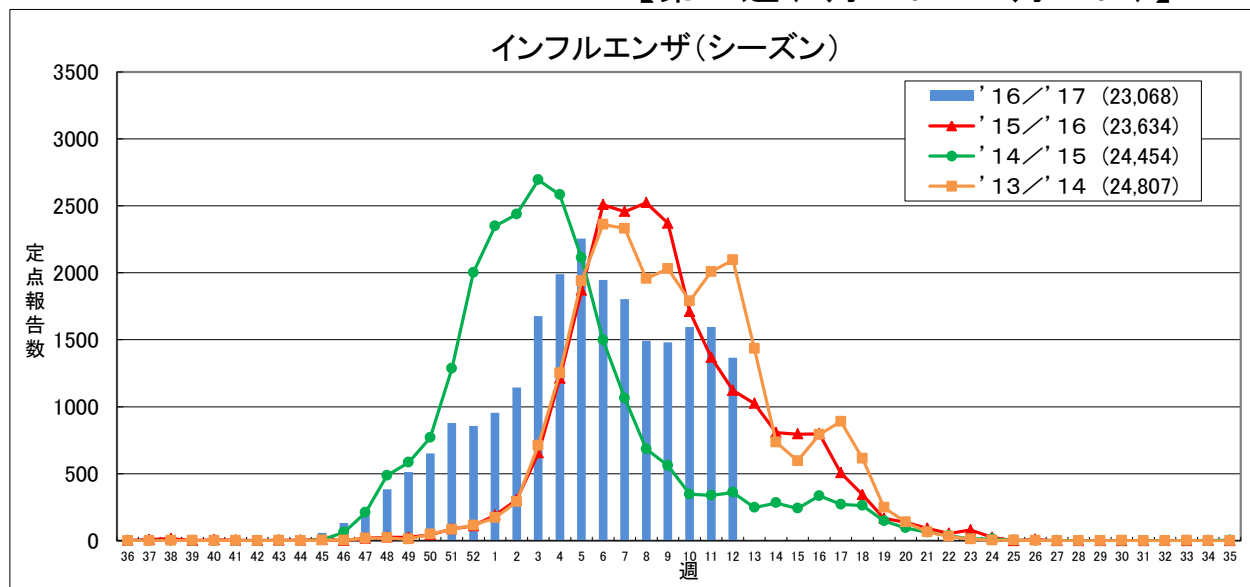
疾患別推移、流行状況(定点把握)【第10週～第12週】

疾患名	推移・流行状況			疾患名	推移・流行状況		
	第10週	第11週	第12週		第10週	第11週	第12週
インフルエンザ	↑ ★★	→ ★★	↓ ★★	ヘルパンギーナ			
咽頭結膜熱	↑ ★	↓	↑ ★	流行性耳下腺炎			
A群溶血性レンサ球菌咽頭炎	↓ ★	↑ ★	↓ ★	急性出血性結膜炎			
感染性胃腸炎				流行性角結膜炎			
水痘				細菌性髄膜炎	→ ★	↓	
手足口病				無菌性髄膜炎			
伝染性紅斑				マイコプラズマ肺炎			
突発性発しん				クラミジア肺炎			
百日咳				RSウイルス感染症			

(→ : 増減なし、 ↑ : 増加、 ↓ : 減少)
 (小さい ← ★ ★★ → 大きい)

最近の注目疾患 (過去の動き)・保健所別流行状況

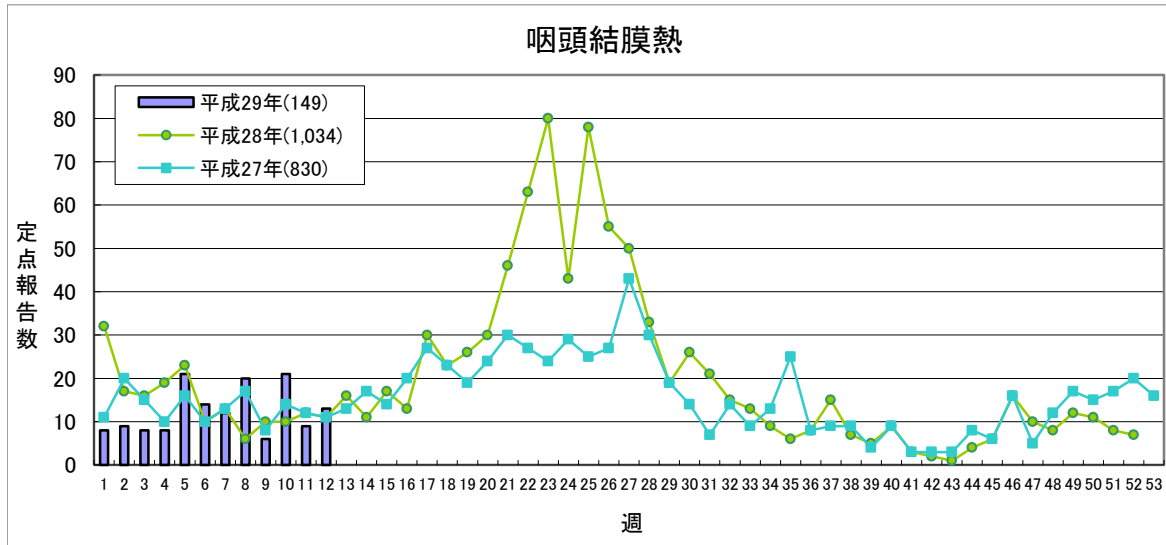
【第12週(3月20日～3月26日)】



	'16/'17					'15/'16合計
	第9週	第10週	第11週	第12週	累計	
県北	246	329	275	159	3,963	3,545
郡山市	212	198	207	176	2,988	3,782
県中	151	149	153	173	2,841	2,849
県南	157	158	105	77	2,143	1,958
会津	319	269	286	264	4,578	4,901
南会津	56	25	28	14	576	466
相双	65	80	53	68	1,418	1,364
いわき市	276	387	488	434	4,561	4,769
合計	1,482	1,595	1,595	1,365	23,068	23,634

(*)インフルエンザ定点医療機関(77)からの報告数です

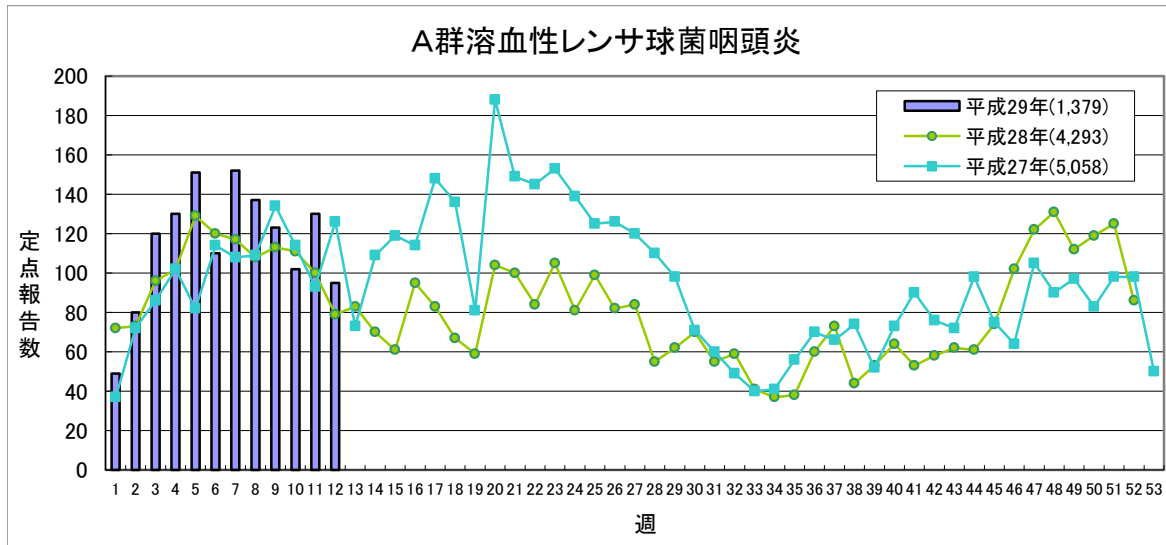
【第12週(3月20日～3月26日)】



定点あたり **0.2未満** **0.2～** **1.0～** **3.0～**

	平成29年					平成28年
	第9週	第10週	第11週	第12週	累計	合計
県北	2	3	0	4	58	223
郡山市	3	16	4	4	46	308
県中	1	2	1	1	14	229
県南	0	0	0	0	3	45
会津	0	0	3	3	14	48
南会津	0	0	0	0	2	10
相双	0	0	0	0	0	26
いわき市	0	0	1	1	12	145
合計	6	21	9	13	149	1,034

(*)小児科定点医療機関(46)からの報告数です

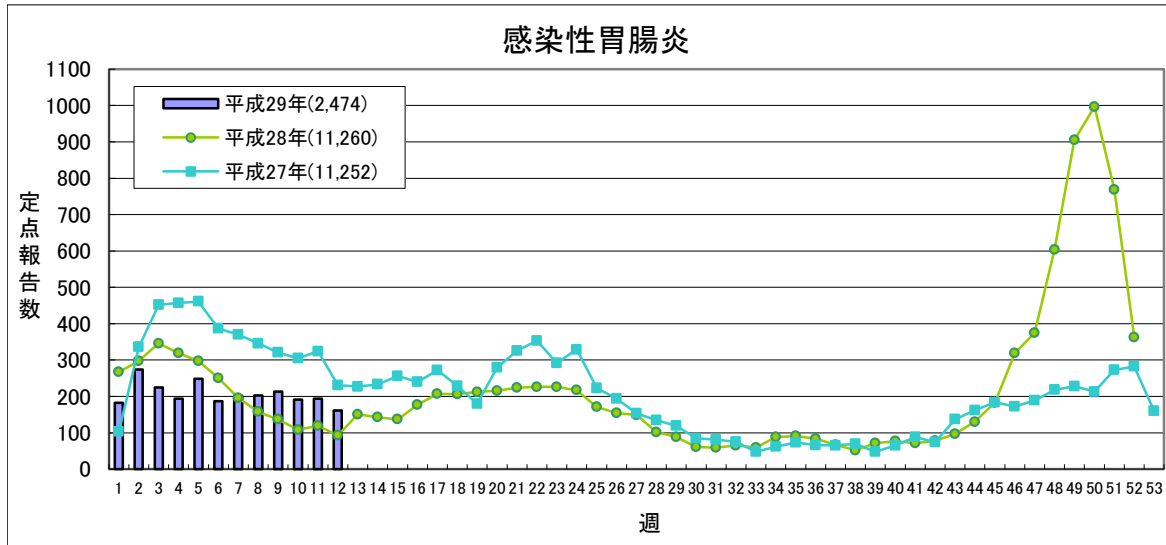


定点あたり **0.5未満** **0.5～** **4.0～** **8.0～**

	平成29年					平成28年
	第9週	第10週	第11週	第12週	累計	合計
県北	32	39	44	31	440	1,129
郡山市	35	9	18	18	232	488
県中	8	12	12	6	147	491
県南	14	10	25	12	109	288
会津	11	7	8	9	125	295
南会津	0	0	0	0	10	31
相双	10	10	14	8	117	988
いわき市	13	15	9	11	199	583
合計	123	102	130	95	1,379	4,293

(*)小児科定点医療機関(46)からの報告数です

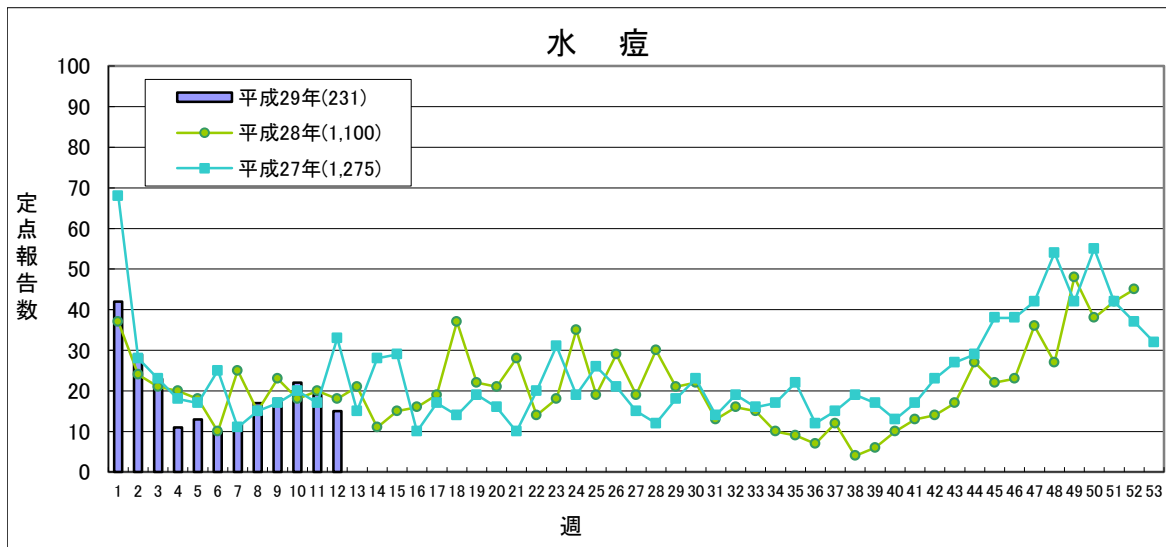
【第12週(3月20日～3月26日)】



定点あたり **5.1未満** **5.1～** **12.0～** **20.0～**

	平成29年					平成28年
	第9週	第10週	第11週	第12週	累 計	合 計
県 北	23	27	28	28	428	2,545
郡山市	16	9	5	9	203	1,221
県 中	61	42	48	30	528	1,984
県 南	4	13	7	15	201	1,217
会 津	77	68	56	48	667	1,812
南会津	0	3	7	5	23	27
相 双	14	12	10	10	119	930
いわき市	18	17	33	16	305	1,524
合 計	213	191	194	161	2,474	11,260

(*)小児科定点医療機関(46)からの報告数です

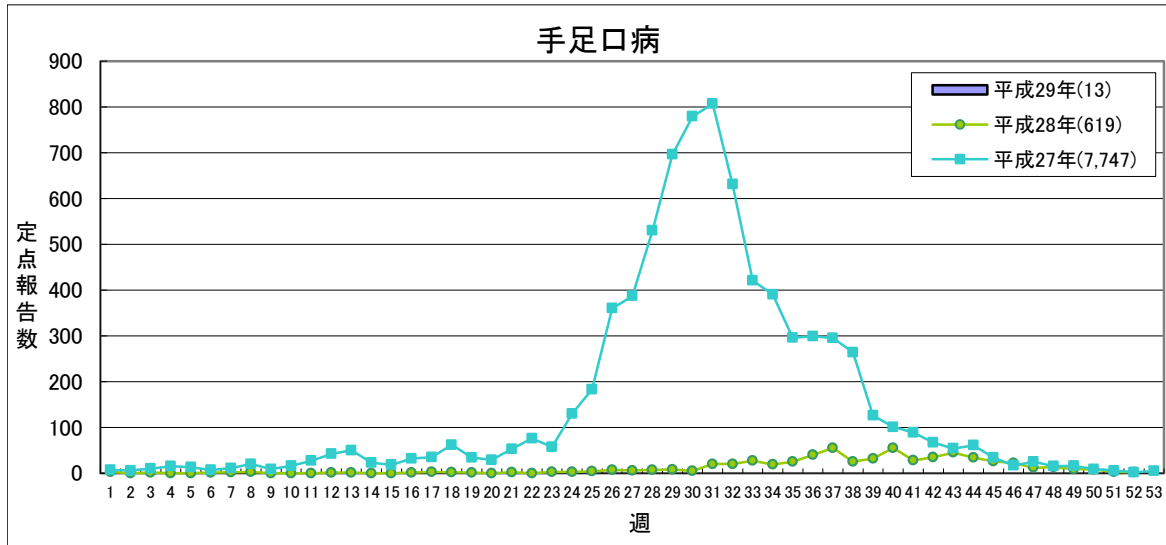


定点あたり **2.0未満** **2.0～** **4.0～** **7.0～**

	平成29年					平成28年
	第9週	第10週	第11週	第12週	累 計	合 計
県 北	2	3	1	0	31	233
郡山市	4	8	6	4	49	187
県 中	2	4	2	1	30	124
県 南	0	1	1	0	11	55
会 津	0	2	1	6	24	193
南会津	0	0	0	0	1	8
相 双	1	0	0	0	9	44
いわき市	9	4	8	4	76	256
合 計	18	22	19	15	231	1,100

(*)小児科定点医療機関(46)からの報告数です

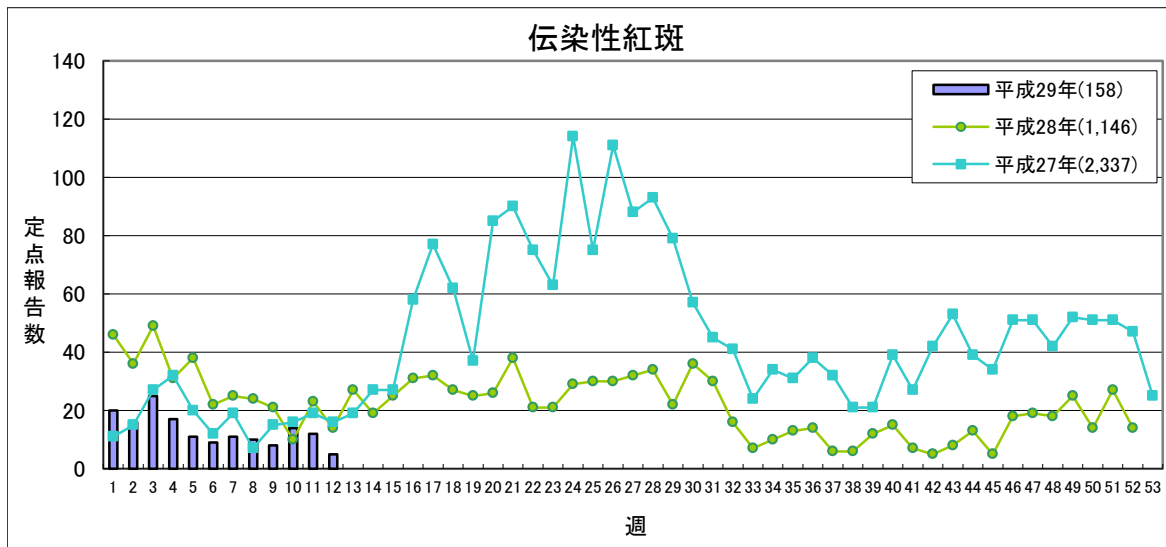
【第12週(3月20日～3月26日)】



定点あたり **1.0未満** **1.0～** **2.0～** **5.0～**

	平成29年					平成28年
	第9週	第10週	第11週	第12週	累計	合計
県北	0	0	0	0	8	157
郡山市	0	0	0	0	1	97
県中	0	0	0	0	1	86
県南	0	0	0	0	0	40
会津	0	0	0	0	0	73
南会津	0	0	0	0	0	4
相双	0	0	0	1	2	70
いわき市	0	0	0	0	1	92
合計	0	0	0	1	13	619

(*)小児科定点医療機関(46)からの報告数です

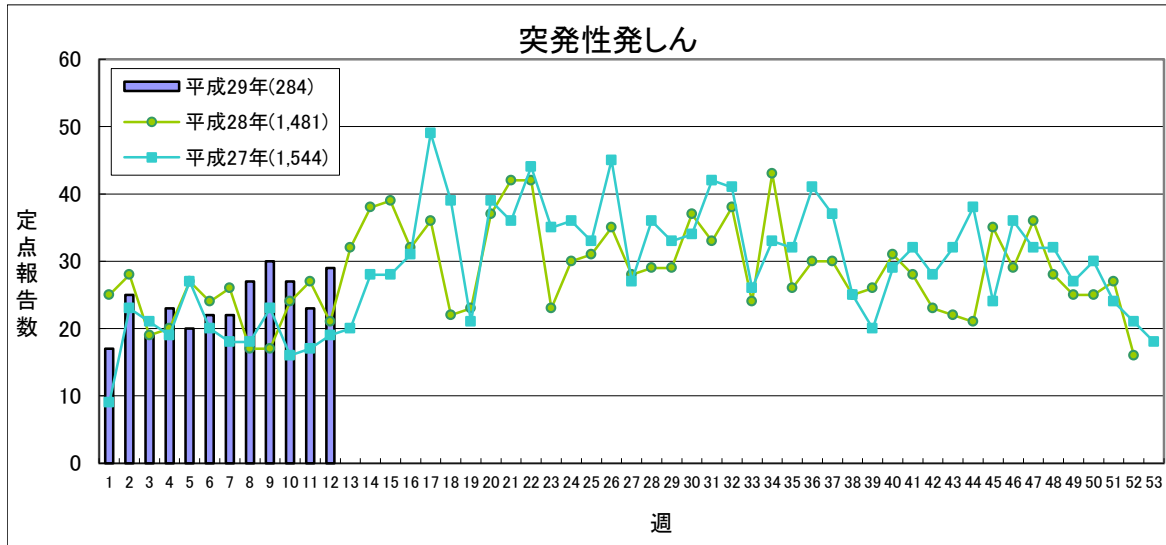


定点あたり **0.5未満** **0.5～** **1.0～** **2.0～**

	平成29年					平成28年
	第9週	第10週	第11週	第12週	累計	合計
県北	3	8	4	2	96	311
郡山市	1	1	2	1	6	78
県中	4	3	5	1	41	293
県南	0	0	0	0	1	26
会津	0	0	1	0	3	84
南会津	0	0	0	0	0	0
相双	0	2	0	0	2	22
いわき市	0	0	0	1	9	332
合計	8	14	12	5	158	1,146

(*)小児科定点医療機関(46)からの報告数です

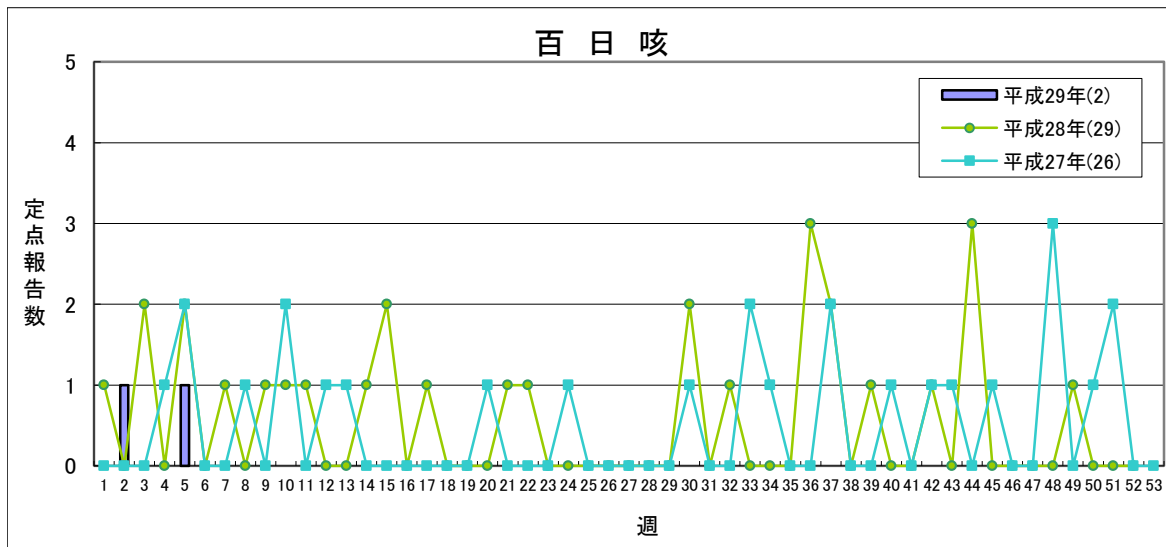
【第12週(3月20日～3月26日)】



流行状況の表記はありません

	平成29年					平成28年
	第9週	第10週	第11週	第12週	累計	合計
県北	6	9	4	5	60	319
郡山市	6	2	5	3	38	229
県中	4	6	2	8	58	271
県南	0	2	4	1	16	98
会津	3	0	1	4	19	121
南会津	0	0	0	0	0	0
相双	8	4	3	3	51	242
いわき市	3	4	4	5	42	201
合計	30	27	23	29	284	1,481

(*)小児科定点医療機関(46)からの報告数です



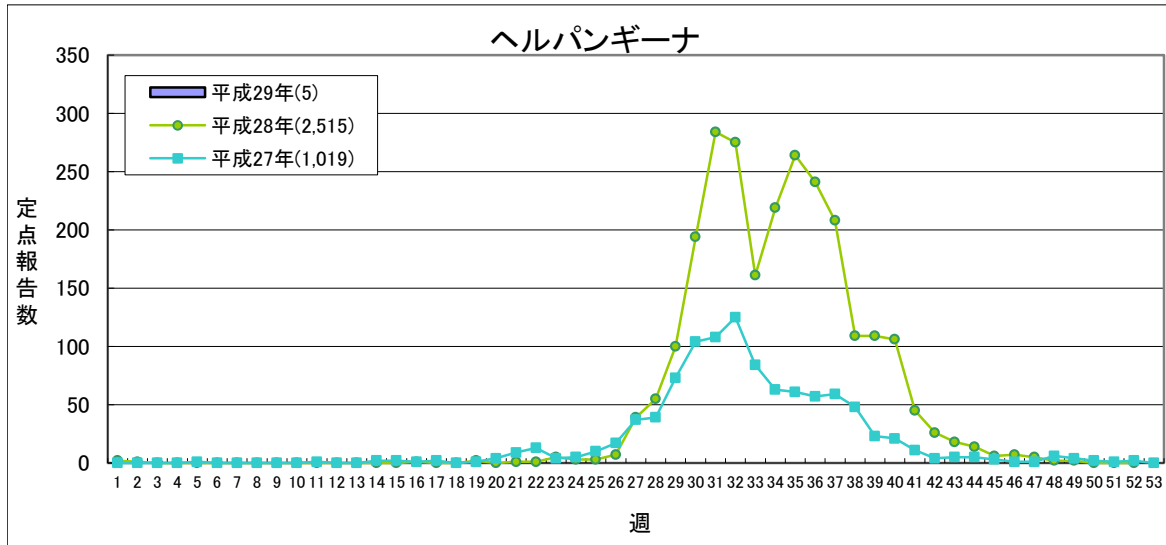
定点あたり 1.0未満 1.0～

※平成28年より流行表記の基準が新しくなりました。

	平成29年					平成28年
	第9週	第10週	第11週	第12週	累計	合計
県北	0	0	0	0	0	8
郡山市	0	0	0	0	0	8
県中	0	0	0	0	0	3
県南	0	0	0	0	0	0
会津	0	0	0	0	1	4
南会津	0	0	0	0	0	1
相双	0	0	0	0	1	4
いわき市	0	0	0	0	0	1
合計	0	0	0	0	2	29

(*)小児科定点医療機関(46)からの報告数です

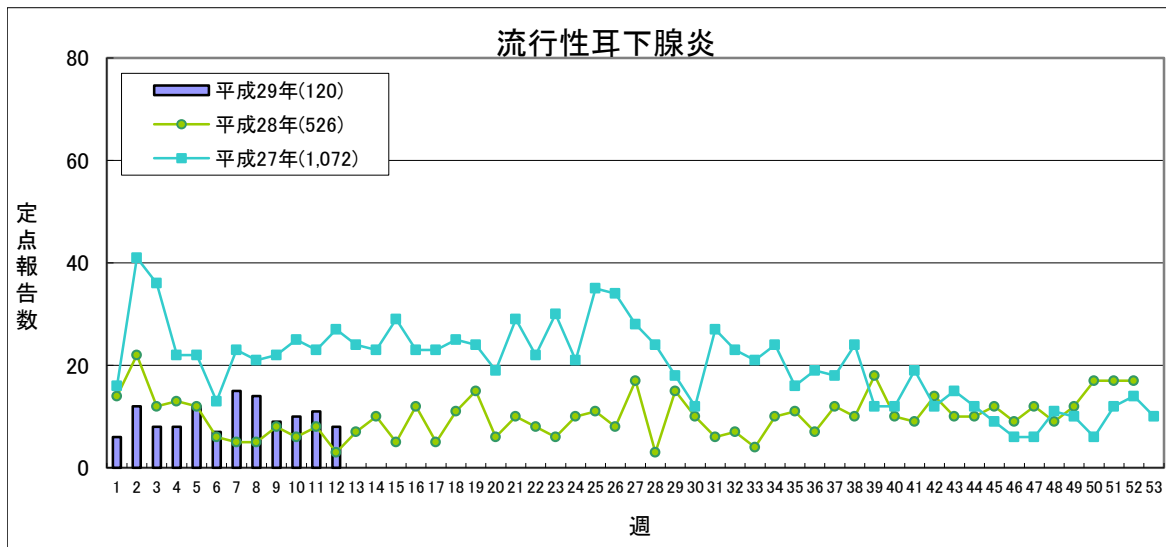
【第12週(3月20日～3月26日)】



定点あたり **0.5未満** **0.5～** **2.0～** **6.0～**

	平成29年					平成28年
	第9週	第10週	第11週	第12週	累計	合計
県北	0	0	0	0	1	436
郡山市	0	0	0	0	1	309
県中	0	0	0	0	0	143
県南	0	0	0	0	0	240
会津	0	0	0	0	0	429
南会津	0	0	0	0	0	54
相双	0	0	0	0	1	301
いわき市	0	1	0	0	2	603
合計	0	1	0	0	5	2,515

(*)小児科定点医療機関(46)からの報告数です

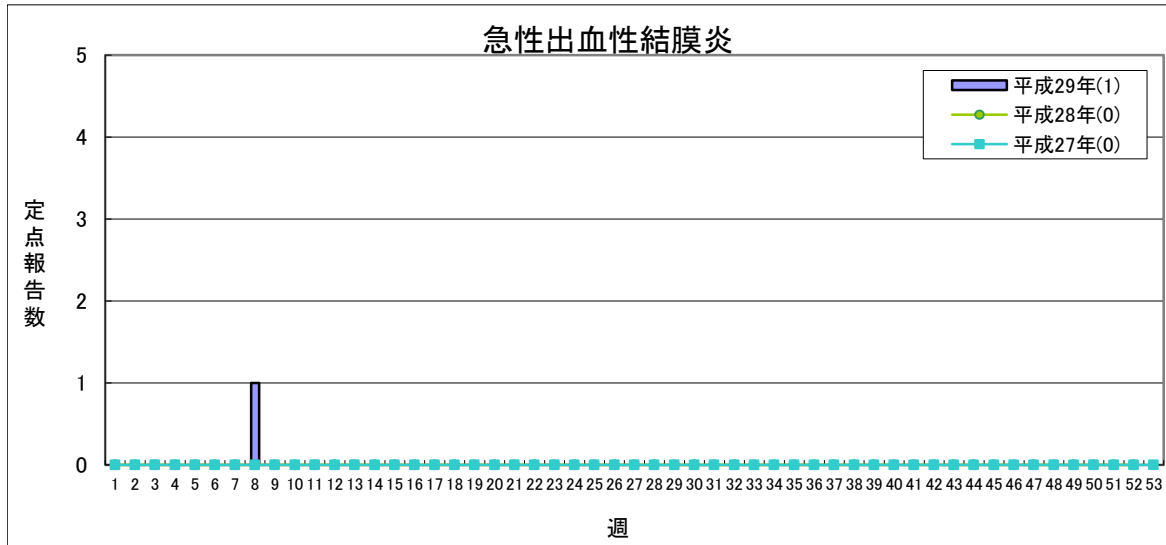


定点あたり **0.5未満** **0.5～** **3.0～** **6.0～**

	平成29年					平成28年
	第9週	第10週	第11週	第12週	累計	合計
県北	1	1	1	0	15	34
郡山市	2	4	6	4	49	124
県中	0	1	0	0	5	78
県南	0	0	0	2	3	47
会津	0	0	0	0	3	38
南会津	0	0	0	0	0	4
相双	1	2	1	1	15	19
いわき市	5	2	3	1	30	182
合計	9	10	11	8	120	526

(*)小児科定点医療機関(46)からの報告数です

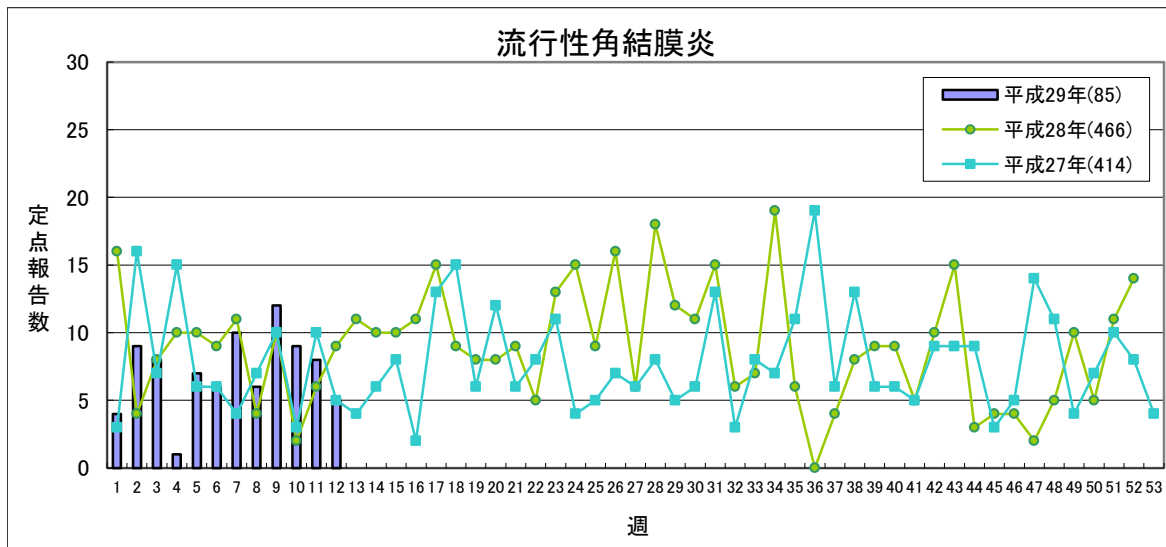
【第12週(3月20日～3月26日)】



定点あたり **1.0未満** **1.0～**

	平成29年					平成28年
	第9週	第10週	第11週	第12週	累計	合計
県北	0	0	0	0	1	0
郡山市	0	0	0	0	0	0
県中	0	0	0	0	0	0
県南	0	0	0	0	0	0
会津	0	0	0	0	0	0
南会津	-	-	-	-	-	-
相双	0	0	0	0	0	0
いわき市	0	0	0	0	0	0
合計	0	0	0	0	1	0

(*)眼科定点医療機関(12)からの報告数です

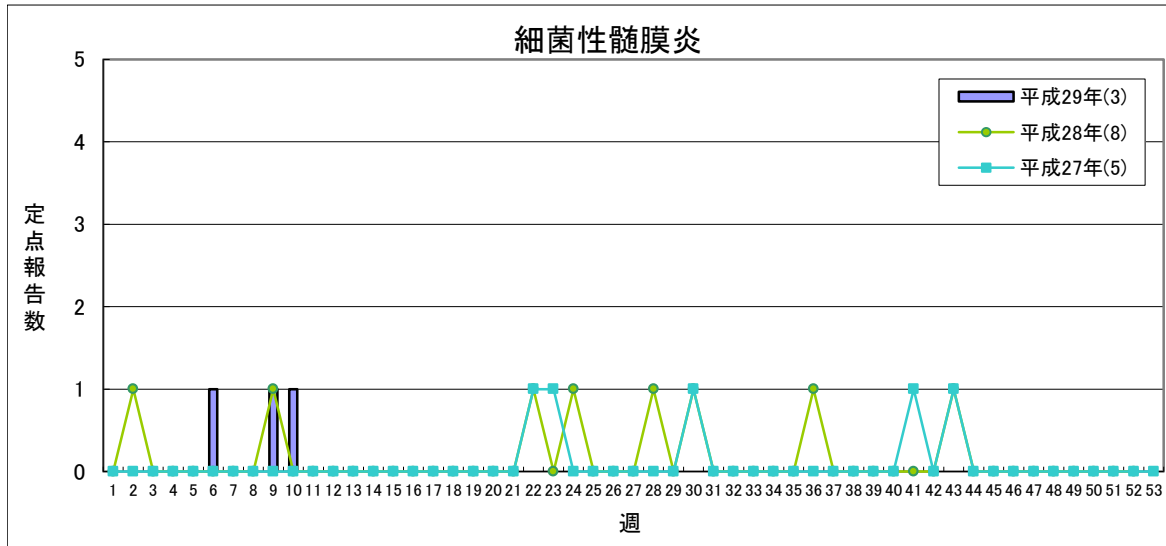


定点あたり **2.0未満** **2.0～** **4.0～** **8.0～**

	平成29年					平成28年
	第9週	第10週	第11週	第12週	累計	合計
県北	3	1	1	3	22	75
郡山市	0	0	0	0	3	10
県中	0	1	1	0	3	30
県南	5	5	2	1	34	99
会津	4	2	4	1	22	174
南会津	-	-	-	-	-	-
相双	0	0	0	0	1	7
いわき市	0	0	0	0	0	71
合計	12	9	8	5	85	466

(*)眼科定点医療機関(12)からの報告数です

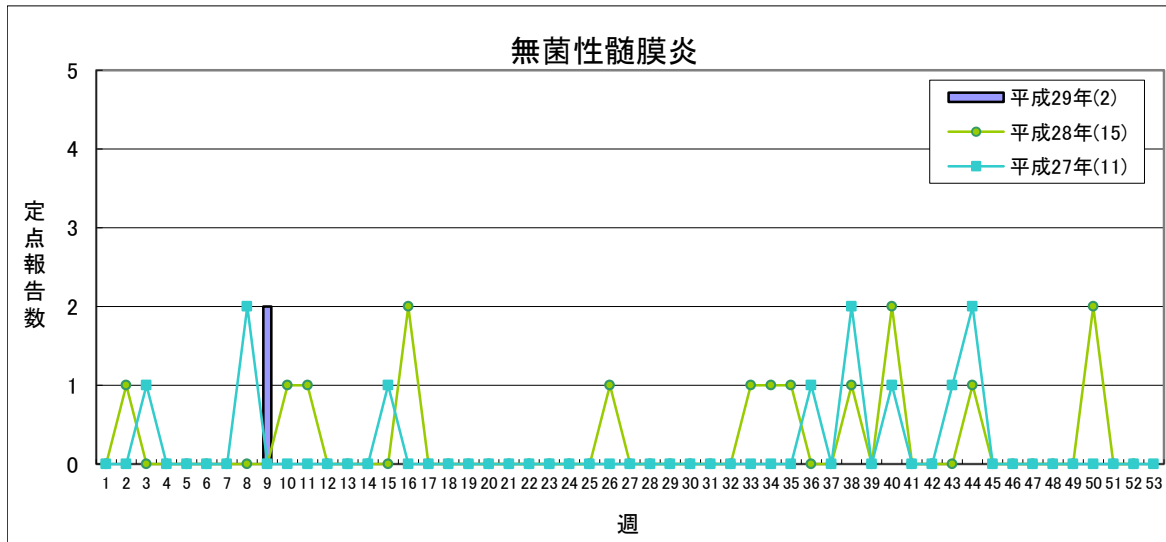
【第12週(3月20日～3月26日)】



県全体で 1人未満 1人 2～4人 5人以上

	平成29年					平成28年
	第9週	第10週	第11週	第12週	累計	合計
県北	0	0	0	0	0	0
郡山市	1	1	0	0	2	3
県中	-	-	-	-	-	-
県南	0	0	0	0	0	0
会津	0	0	0	0	0	1
南会津	0	0	0	0	0	0
相双	0	0	0	0	1	1
いわき市	0	0	0	0	0	3
合計	1	1	0	0	3	8

(*) 基幹定点医療機関(7)からの報告数です



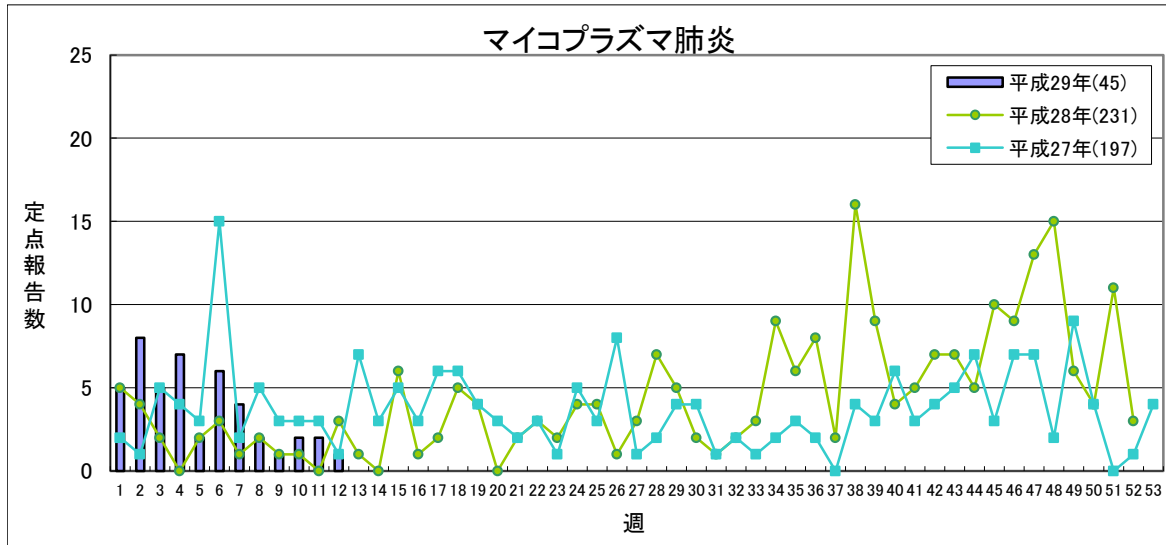
県全体で 1人以下 1地域2人 2地域又は1地域3人以上 3地域以上

※平成28年より流行表記の基準が新しくなりました。

	平成29年					平成28年
	第9週	第10週	第11週	第12週	累計	合計
県北	0	0	0	0	0	0
郡山市	0	0	0	0	0	10
県中	-	-	-	-	-	-
県南	0	0	0	0	0	0
会津	2	0	0	0	2	3
南会津	0	0	0	0	0	0
相双	0	0	0	0	0	0
いわき市	0	0	0	0	0	2
合計	2	0	0	0	2	15

(*) 基幹定点医療機関(7)からの報告数です

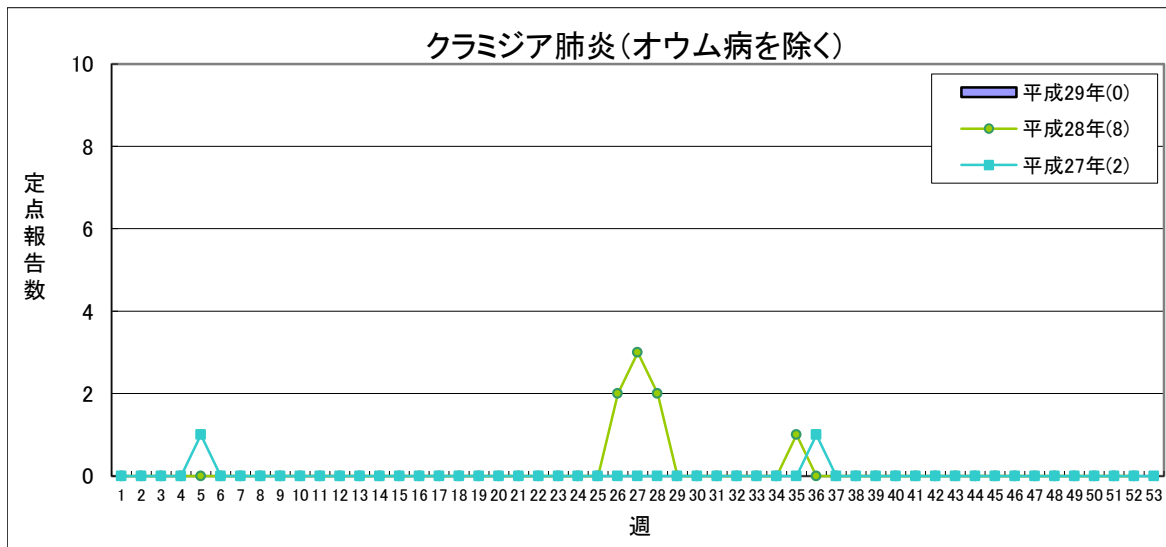
【第12週(3月20日～3月26日)】



定点あたり 1.5未満 1.5～ 2.1～ 3.1～

	平成29年					平成28年
	第9週	第10週	第11週	第12週	累計	合計
県北	0	0	0	0	0	18
郡山市	0	1	1	1	6	49
県中	-	-	-	-	-	-
県南	1	0	0	0	17	54
会津	0	0	0	0	4	23
南会津	0	0	0	0	0	1
相双	0	0	0	0	1	7
いわき市	0	1	1	0	17	79
合計	1	2	2	1	45	231

(*) 基幹定点医療機関(7)からの報告数です

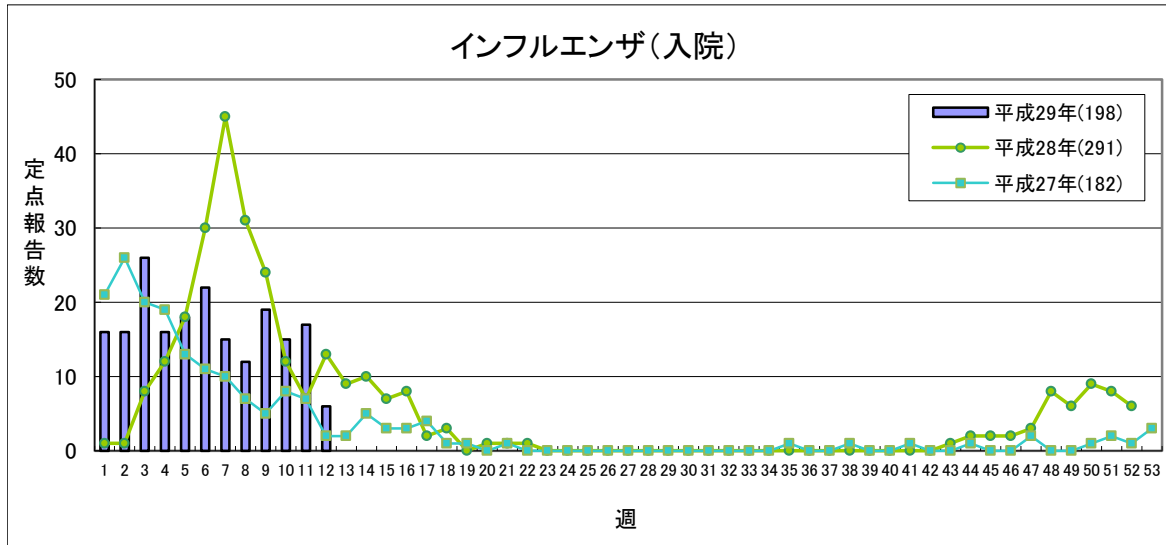


定点あたり 1.0未満 1.0～ 1.6～ 2.1～

	平成29年					平成28年
	第9週	第10週	第11週	第12週	累計	合計
県北	0	0	0	0	0	0
郡山市	0	0	0	0	0	0
県中	-	-	-	-	-	-
県南	0	0	0	0	0	0
会津	0	0	0	0	0	8
南会津	0	0	0	0	0	0
相双	0	0	0	0	0	0
いわき市	0	0	0	0	0	0
合計	0	0	0	0	0	8

(*) 基幹定点医療機関(7)からの報告数です

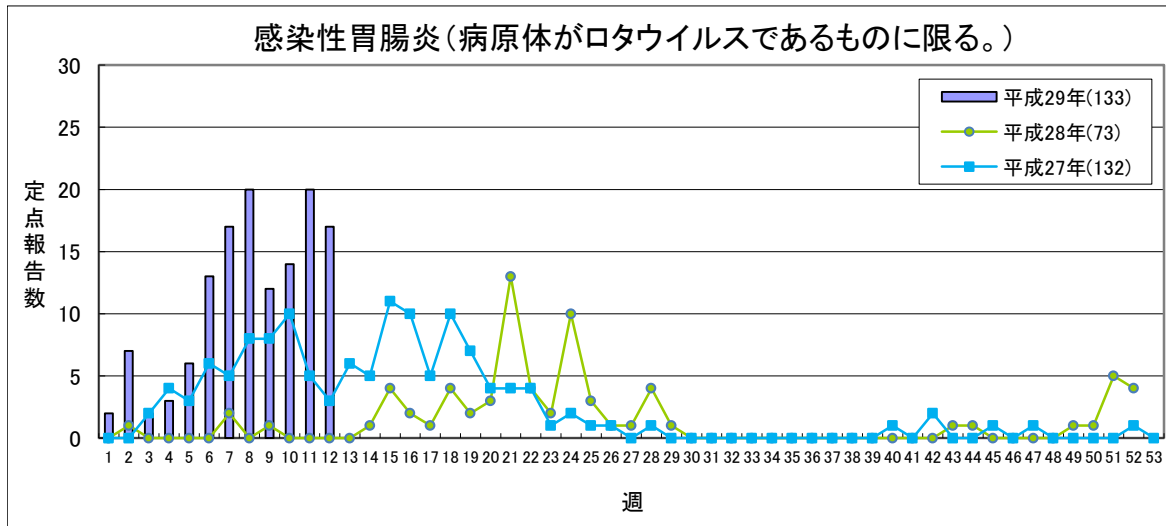
【第12週(3月20日～3月26日)】



流行状況の表記はありません

	平成29年					平成28年
	第9週	第10週	第11週	第12週	累 計	合 計
県 北	2	1	0	1	18	17
郡山市	1	4	1	0	26	54
県 中	-	-	-	-	-	-
県 南	4	0	2	1	25	25
会 津	6	5	6	1	74	122
南会津	3	1	0	0	14	15
相 双	0	0	2	0	10	13
いわき市	3	4	6	3	31	45
合 計	19	15	17	6	198	291

(*) 基幹定点医療機関(7)からの報告数です

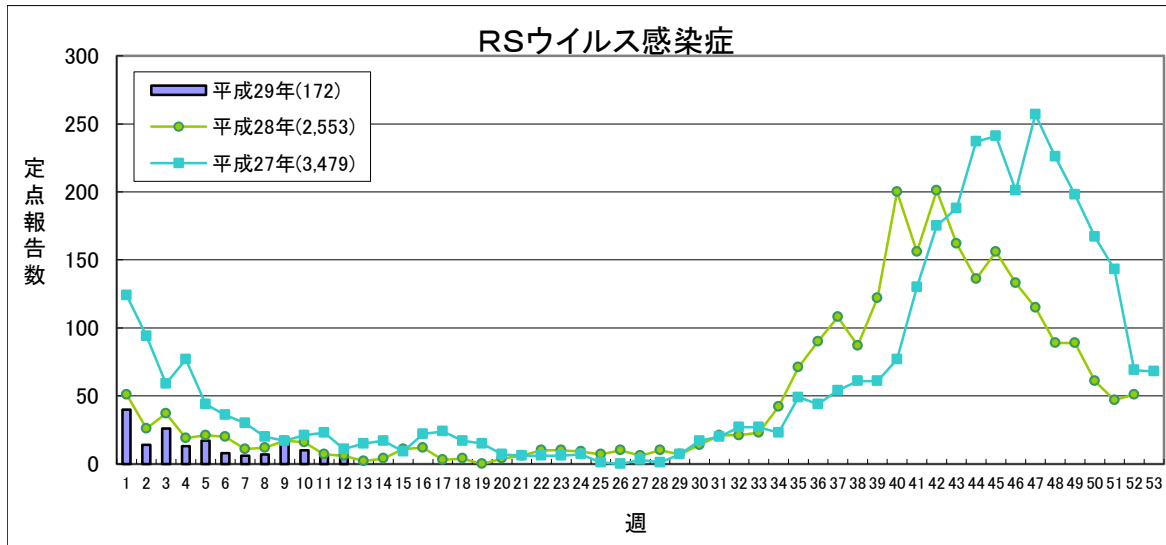


流行状況の表記はありません

	平成29年					平成28年
	第9週	第10週	第11週	第12週	累 計	合 計
県 北	0	0	0	0	0	2
郡山市	0	0	0	0	0	10
県 中	-	-	-	-	-	-
県 南	0	0	0	1	1	8
会 津	12	14	15	12	123	47
南会津	0	0	5	4	9	6
相 双	0	0	0	0	0	0
いわき市	0	0	0	0	0	0
合 計	12	14	20	17	133	73

(*) 基幹定点医療機関(7)からの報告数です

【第12週(3月20日～3月26日)】



定点あたり 0.4未満 0.4～ 0.8～ 1.1～

	平成29年					平成28年
	第9週	第10週	第11週	第12週	累計	合計
県北	3	2	3	0	50	817
郡山市	3	2	2	3	37	403
県中	4	0	0	0	14	172
県南	0	0	1	0	8	133
会津	6	1	0	2	30	441
南会津	0	0	0	0	1	43
相双	1	1	0	0	15	279
いわき市	2	4	1	0	17	265
合 計	19	10	7	5	172	2,553

(*)小児科定点医療機関(46)からの報告数です

「定点あたり」の算出方法

$$\text{定点あたり} = \frac{\text{報告数}}{\text{定点数}}$$

定点数

	インフルエンザ定点	小児科定点	眼科定点	基幹定点
県北	17	10	3	1
郡山市	12	7	2	1
県中	10	6	1	0
県南	7	4	1	1
会津	10	6	2	1
南会津	3	2	0	1
相双	5	3	1	1
いわき市	13	8	2	1
計	77	46	12	7

県内の五類感染症(定点把握)の動き【第12週(3月20日～3月26日)】

疾患名	平成29年				累計	平成28年累計		感染症コメント
	第9週	第10週	第11週	第12週		～12週	～52週	
インフルエンザ	1482	1595	1595	1365	19,302	18,290	26,892	郡山市、県中、県南、会津、相双、いわき市で流行、県北、南会津で小流行が続いています。
咽頭結膜熱	6	21	9	13	149	179	1,034	郡山市で小流行が続いており、また、会津で小流行が見られます。
A群溶血性レンサ球菌咽頭炎	123	102	130	95	1,379	1,220	4,293	県北、郡山市、県中、県南、会津、相双、いわき市で小流行が続いています。
感染性胃腸炎	213	191	194	161	2,474	2,589	11,260	会津で小流行が続いています。
水痘	18	22	19	15	231	249	1,100	
手足口病	-	-	-	1	13	11	619	
伝染性紅斑	8	14	12	5	158	339	1,146	
突発性発しん	30	27	23	29	284	275	1,481	
百日咳	-	-	-	-	2	9	29	
ヘルパンギーナ	-	1	-	-	5	3	2,515	
流行性耳下腺炎	9	10	11	8	120	114	526	郡山市で小流行が続いています。
急性出血性結膜炎	-	-	-	-	1	0	0	
流行性角結膜炎	12	9	8	5	85	99	466	
細菌性髄膜炎	1	1	-	-	3	2	8	
無菌性髄膜炎	2	-	-	-	2	3	15	
マイコプラズマ肺炎	1	2	2	1	45	24	231	郡山市保健所管内の基幹定点医療機関から報告がありました。
クラミジア肺炎(オウム病を除く)	-	-	-	-	-	0	8	
インフルエンザ(入院)	19	15	17	6	198	202	291	県北、県南、会津、いわき市の各保健所管内の基幹定点医療機関から報告がありました。
感染性胃腸炎(病原体がロタウイルスであるものに限る。)	12	14	20	17	133	4	73	県南、会津、南会津の各保健所管内の基幹定点医療機関から報告がありました。
RSウイルス感染症	19	10	7	5	172	243	2,553	

隣接県の五類感染症(定点把握)の動き【第9週～第11週】

疾患名	宮城県			山形県			茨城県			栃木県			新潟県			全国		
	第9週	第10週	第11週	第9週	第10週	第11週	第9週	第10週	第11週	第9週	第10週	第11週	第9週	第10週	第11週	第9週	第10週	第11週
インフルエンザ	1619	1367	1125	662	730	560	1753	1317	1361	1272	897	844	1520	1346	1208	67273	55004	50976
咽頭結膜熱	23	34	32	11	9	8	22	8	20	13	7	11	48	29	32	1257	1249	1224
A群溶血性レンサ球菌咽頭炎	206	202	148	179	193	202	209	186	198	53	67	59	187	170	194	7685	8247	8188
感染性胃腸炎	188	237	235	85	76	74	293	296	331	146	153	147	350	345	310	17113	17679	18275
水痘	32	18	34	10	10	16	24	25	36	18	13	31	7	22	11	1035	1117	1178
手足口病	1	-	-	1	2	1	5	1	1	1	-	-	4	2	5	333	403	358
伝染性紅斑	4	1	-	3	7	1	5	4	4	4	1	2	5	6	18	237	257	229
突発性発しん	26	32	27	16	20	21	15	13	18	14	15	19	17	24	25	1186	1253	1368
百日咳	-	-	-	1	-	1	1	-	-	-	-	-	-	2	-	16	35	27
ヘルパンギーナ	-	-	-	1	1	-	-	2	1	-	-	-	2	-	1	59	58	70
流行性耳下腺炎	9	12	12	18	17	20	20	22	16	13	2	10	119	126	97	1927	2050	1940
急性出血性結膜炎	-	-	-	-	-	-	-	-	-	2	-	-	-	-	-	3	13	8
流行性角結膜炎	-	4	2	2	8	7	13	12	11	6	3	4	7	12	7	319	308	315
細菌性髄膜炎	-	-	-	-	-	-	-	-	-	-	1	-	1	-	-	9	8	10
無菌性髄膜炎	-	-	-	-	-	1	-	-	-	-	1	-	-	-	-	14	13	19
マイコプラズマ肺炎	7	4	3	2	4	4	4	1	3	6	3	2	5	3	4	159	160	135
クラミジア肺炎(オウム病を除く)	-	-	-	-	-	-	-	-	-	-	-	-	-	1	-	3	5	5
感染性胃腸炎(病原体がロタウイルスであるものに限る。)	1	2	5	-	3	3	7	3	8	1	3	6	3	2	3	151	186	278
RSウイルス感染症	3	5	7	1	7	11	15	9	9	6	5	5	12	10	9	695	737	690

県内の法第14条第1項に規定する厚生労働省令で定める疑似症【第9週～第12週】

疑似症	平成29年										平成28年				
	第9週	第10週	第11週	第12週	累計								合計		
					県合計	県北	郡山市	県中	県南	会津	南会津	相双		いわき	
摂氏38度以上の発熱及び呼吸器症状(*1)	-	-	-	-											-
発熱及び発しん又は水疱(*2)	-	-	-	-											-

(*1)明らかな外傷又は器質的疾患に起因するものを除く

(*2)ただし、当該疑似症が二類感染症、三類感染症、四類感染症及び五類感染症の患者の症状であることが明らかな場合を除く

平成20年4月1日から調査開始

県内の全数把握疾患【第12週(3月20日～3月26日)】

- 一類:エボラ出血熱、クリミア・コンゴ出血熱、痘そう、南米出血熱、ペスト、マールブルグ病、ラッサ熱
 - 二類:急性灰白髄炎、結核、ジフテリア、重症急性呼吸器症候群(病原体がSARSコロナウイルスであるものに限る)、中東呼吸器症候群(病原体がMERSコロナウイルスであるものに限る)、鳥インフルエンザ(H5N1)、鳥インフルエンザ(H7N9)
 - 三類:コレラ、細菌性赤痢、腸管出血性大腸菌感染症、腸チフス、バラチフス
 - 四類:E型肝炎、ウエストナイル熱(ウエストナイル脳炎含む)、A型肝炎、エキノコックス症、黄熱、オウム病、オムスク出血熱、回帰熱、キャサスル森林病、Q熱、狂犬病、コクシジオイデス症、サル痘、ジカウイルス感染症、重症熱性血小板減少症候群(病原体がSFTSウイルスであるものに限る)、腎症候性出血熱、西部ウマ脳炎、ダニ媒介脳炎、炭疽、チクングニア熱、つつが虫病、デング熱、東部ウマ脳炎、鳥インフルエンザ(H5N1及びH7N9を除く)、ニバウイルス感染症、日本紅斑熱、日本脳炎、ハンタウイルス肺症候群、Bウイルス病、鼻疽、ブルセラ症、ペネズエラウマ脳炎、ヘンドラウイルス感染症、発しんチフス、ポツリヌス症、マラリア、野兔病、ライム病、リッサウイルス感染症、リフトバレー熱、類鼻疽、レジオネラ症、レプトスピラ症、ロッキー山紅斑熱
 - 五類:アメーバ赤痢、ウイルス性肝炎(E型及びA型を除く)、カルバベネム耐性腸内細菌科細菌感染症、急性脳炎(ウエストナイル脳炎、西部ウマ脳炎、ダニ媒介脳炎、東部ウマ脳炎、日本脳炎、ペネズエラウマ脳炎及びリフトバレー熱を除く)、クリプトスポリジウム症、クロイツフェルト・ヤコブ病、劇症型溶血性レンサ球菌感染症、後天性免疫不全症候群、ジアルジア症、侵襲性インフルエンザ菌感染症、侵襲性髄膜炎菌感染症、侵襲性肺炎球菌感染症、水痘(入院に限る。)、先天性風しん症候群、梅毒、播種性クリプトコックス症、破傷風、バンコマイシン耐性黄色ブドウ球菌感染症、バンコマイシン耐性腸球菌感染症、風しん、麻しん、薬剤耐性アシネトバクター感染症
- 新型インフルエンザ等: 新型インフルエンザ、再興型インフルエンザ
 指定: 該当なし

以下の表には、過去に届出のあったものを中心に記載しています。

分類	疾患名	平成29年				平成28年累計												
		第9週	第10週	第11週	第12週	累計												
						県合計	県北	郡山市	県中	県南	会津	南会津	相双	いわき	県合計 ～12週	～52週		
二類	結核	3(県北1、県中2)	3(県北2、郡山市1)	3(県北1、郡山市1、会津1)	4(県北1、会津1、いわき市2)	34	12	6	2	6	3					5	39	236
三類	コレラ																1	1
	細菌性赤痢																	
	腸管出血性大腸菌感染症					2	1									1	3	44
	腸チフス バラチフス															1	2	
四類	E型肝炎																2	3
	A型肝炎																1	3
	ジカウイルス感染症(※1)																	
	重症熱性血小板減少症候群																	
	チクングニア熱																	
	つつが虫病																4	28
	デング熱																	
	日本紅斑熱																	
	ブルセラ症																	
	マラリア																	
野兔病																		
レジオネラ症		1(県北)		1(県北)	5	3	1	1								5	28	
レプトスピラ症																	1	
五類	アメーバ赤痢			2(郡山市1、会津1)		5		3			1					1	4	11
	ウイルス性肝炎(A・E型を除く)																	
	カルバベネム耐性腸内細菌科細菌感染症(※2)	1(いわき市)		1(郡山市)		7		3	1							3	5	24
	急性脳炎(※3)					2	2										3	4
	クロイツフェルト・ヤコブ病																	2
	劇症型溶血性レンサ球菌感染症																3	5
	後天性免疫不全症候群					1		1									4	12
	侵襲性インフルエンザ菌感染症					2	1	1									1	4
	侵襲性髄膜炎菌感染症																	
	侵襲性肺炎球菌感染症				1(郡山市)	3		2								1	7	25
	水痘(入院例に限る。)(※2)																	2
	先天性風しん症候群																	
	梅毒		2(郡山市1、県中1)	3(県北1、郡山市1、いわき市1)	1(県北)	18	3	6	1		1					7	12	69
	播種性クリプトコックス症(※2)																	1
	破傷風																	1
バンコマイシン耐性腸球菌感染症																		
風しん																	1	
麻しん																		
薬剤耐性アシネトバクター感染症(※2)																		

(※1)平成28年2月15日より調査開始

(※2)平成26年9月19日から調査開始

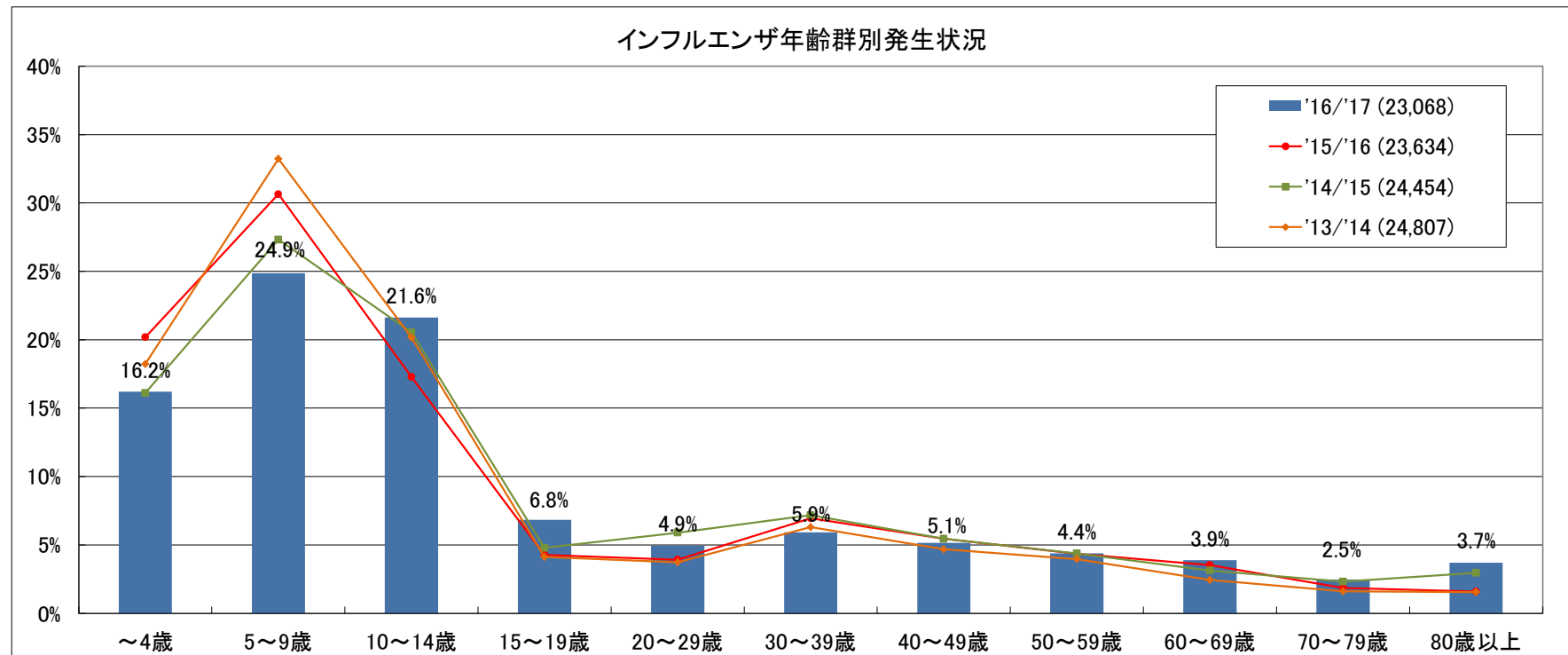
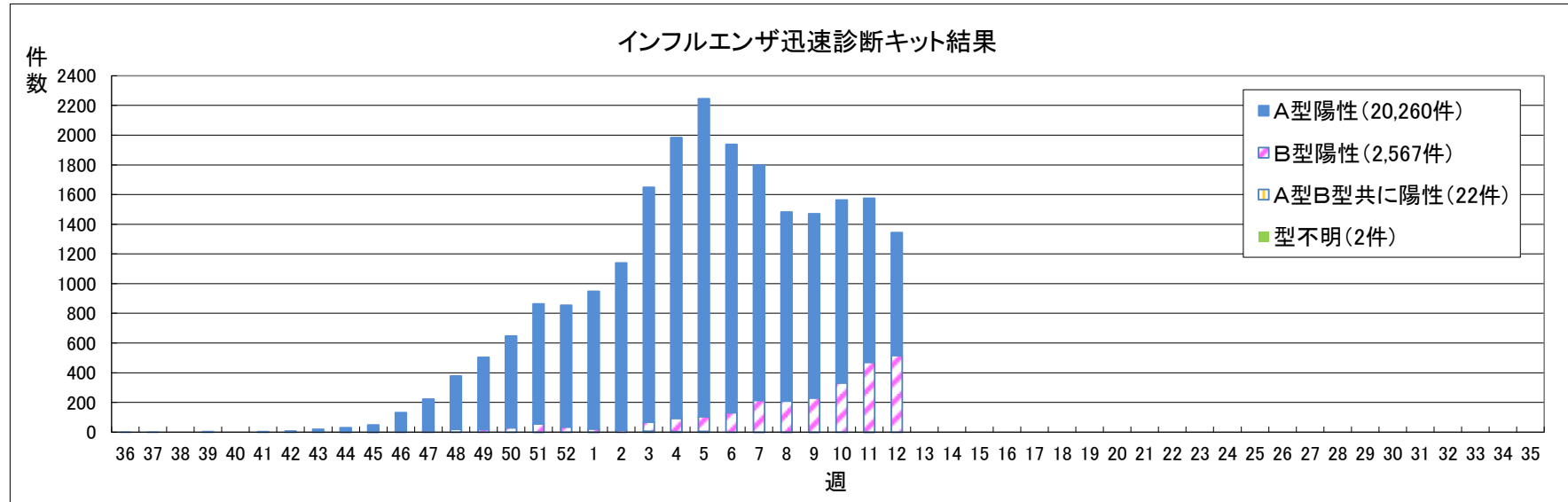
(※3)ウエストナイル脳炎、西部ウマ脳炎、ダニ媒介脳炎、東部ウマ脳炎、日本脳炎、ペネズエラウマ脳炎及びリフトバレー熱を除く

隣接県の全数把握疾患

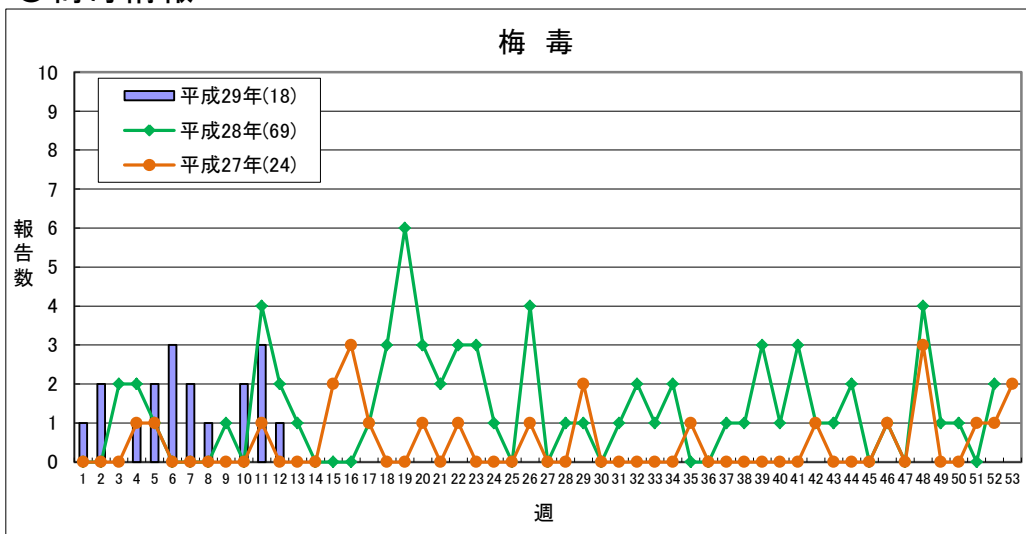
分類	疾患名	宮城県				山形県				茨城県				栃木県				新潟県				福島県				全国			
		9週	10週	11週	累計	9週	10週	11週	累計	9週	10週	11週	累計	9週	10週	11週	累計	9週	10週	11週	累計	9週	10週	11週	累計	9週	10週	11週	累計
二類	結核	9	5	4	55	3	2	2	20	8	8	15	91	5	8	9	66	7	3	6	49	3	3	3	30	357	288	313	4300
三類	コレラ																												
	細菌性赤痢																									2	2		35
	腸管出血性大腸菌感染症				2				1				1				1				2				2	9	10	32	146
	腸チフス			1	1																							1	5
四類	パラチフス																											1	3
	E型肝炎								1				2				2				7					9	6	7	81
	A型肝炎				1																1					5	9	5	50
	エキノкокクス症																									1	1		6
	オウム病																									1	1		2
	回帰熱																												
	サル痘																												
	ジカウイルス感染症(※1)																												1
	重症熱性血小板減少症候群																											1	1
	ダニ媒介脳炎																												
	チクングニア熱																												1
	つづが虫病																											1	38
	デング熱				1							1	1														1	7	38
	日本紅斑熱																										1		5
	日本脳炎																												
	ブルセラ症																												1
	ポツリヌス症																									1			1
	マラリア												1													1		1	8
	野兎病																												
	ライム病																												1
レジオネラ症				1				6			1	1	3	12	1		5	1	3		1	4	14	13	12	188			
レプトスピラ症																												2	
五類	アメーバ赤痢			1	6				5				2	1	1	9			2	3			2	5	11	11	12	235	
	ウイルス性肝炎(A・E型を除く)			1	6							2	1	4							1					3	4	3	59
	カルバペネム耐性腸内細菌科細菌感染症(※2)			1	2				2			1	2		1	4		1	1	8		1	1	7	18	9	21	285	
	急性脳炎(※3)								4				8			4				4				2	9	8	10	180	
	クリプトスポリジウム症																												
	クロイツフェルト・ヤコブ病												2			1				3					1		1	32	
	劇症型溶血性レンサ球菌感染症			1	1							1	2			2			1	3					10	5	9	122	
	後天性免疫不全症候群			1	5								1			3				1				1	21	24	13	266	
	侵襲性インフルエンザ菌感染症				1				3				1			1			1	1				2	5	2	4	88	
	侵襲性髄膜炎菌感染症																												5
	侵襲性肺炎球菌感染症				1				11			1	9		1	1	12		1	1	9		3	1	1	18			2
	水痘(入院例に限る。)(※2)																									3	7	3	50
	梅毒				1				12				1	4		7	1		9	1		2	3	17	84	62	54	926	
	播種性クリプトコックス症(※2)																				2							1	28
	破傷風																												1
	バンコマイシン耐性腸球菌感染症																												1
	風しん				1				1																	3	3	2	16
麻しん				1				1																	4	7	9	59	
薬剤耐性アシネトバクター感染症(※2)																													

(※1) 平成28年2月15日から調査開始
(※2) 平成26年9月19日から調査開始
(※3) ウエストナイル脳炎、西部ウマ脳炎、ダニ媒介脳炎、東部ウマ脳炎、日本脳炎、ベネズエラウマ脳炎及びリフトバレー熱を除く

◎インフルエンザ情報

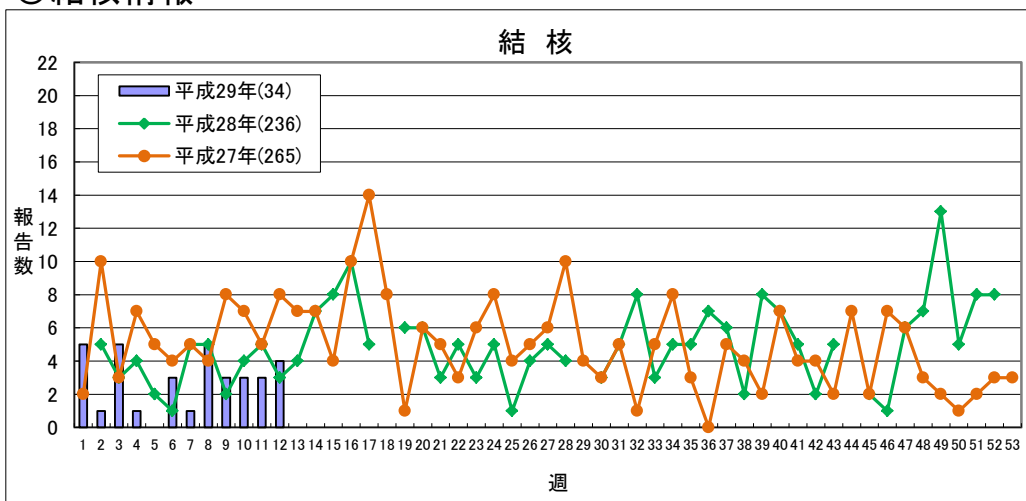


◎梅毒情報



	平成29年					平成28年
	第9週	第10週	第11週	第12週	累計	合計
県北	0	0	1	1	3	7
郡山市	0	1	1	0	6	29
県中	0	1	0	0	1	0
県南	0	0	0	0	0	1
会津	0	0	0	0	1	2
南会津	0	0	0	0	0	0
相双	0	0	0	0	0	2
いわき市	0	0	1	0	7	28
合計	0	2	3	1	18	69

◎結核情報



	平成29年					平成28年
	第9週	第10週	第11週	第12週	累計	合計
県北	1	2	1	1	12	85
郡山市	0	1	1	0	6	40
県中	2	0	0	0	2	13
県南	0	0	0	0	6	14
会津	0	0	1	1	3	29
南会津	0	0	0	0	0	1
相双	0	0	0	0	0	16
いわき市	0	0	0	2	5	38
合計	3	3	3	4	34	236

感染症週報 平成29年第12号 平成29年3月29日 発行

発行 福島県感染症情報センター(福島県衛生研究所)
〒960-8560 福島市方木田字水戸内16番6号
URL : <http://www.pref.fukushima.lg.jp/sec/21910a/>
E-mail : eiseikenkyuu@pref.fukushima.lg.jp

本週報は、感染症法に基づくものであり、県内の定点医療機関、
保健福祉事務所、中核市保健所の御協力を得て分析・提供するものです。