

福島県 感染症情報

検索

平成29年3月8日発行

《目次》

・ 感染症患者発生状況	1
・ 保健所管内別流行状況	2
・ 推移・流行状況	3
・ 最近の注目疾患(過去の動き)・保健所別流行状況	3～13
・ 県内・隣接県の五類感染症(定点把握)の動き	14
・ 県内の疑似症	15
・ 県内・隣接県の全数把握疾患	16～17
・ インフルエンザ情報	18
・ 結核情報	19

【インフルエンザについて】

県内のインフルエンザの患者報告数は減少してきましたが、A型インフルエンザを主とした流行が続いています。インフルエンザは、高熱、鼻汁、咳、関節痛、筋肉痛等の症状が見られます。まれに、乳幼児は脳症を、基礎疾患のある方や高齢者は肺炎を伴うなど、重症化するおそれがありますので、早期発見、早期受診を心掛けてください。咳エチケットや外出先から帰宅した際の手洗いなどの予防対策に努めましょう。

【梅毒について】

県内における梅毒患者が急増しています。梅毒は梅毒トレポネーマの感染によって生じる性感染症であり、主に性交渉の際に皮膚や粘膜を通して感染が広がり、発症すると硬性下疳(外陰部などの潰瘍)、リンパ節の腫れ、発疹などの症状があらわれます。病気が進行すると、心臓や脳などにも重大な合併症を引き起こす可能性があります。また、母体が感染していると胎盤を通じて胎児も感染し、流死産や先天梅毒につながります。性交渉時のコンドームの適切な使用によりリスクを減らすことができますが、100%感染を防げるものではありません。なお、感染が確認された場合は、パートナーも検診をうける必要があります。

感染症患者発生状況【第9週(2月27日～3月5日)】

〈定点把握疾患〉

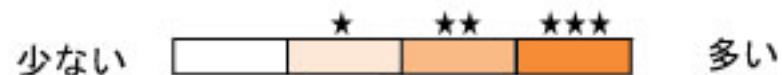
- ・インフルエンザは、県内全域で流行が続いています。 ・咽頭結膜熱は、県北で小流行が続いており、また、郡山市で小流行が見られます。
- ・A群溶血性レンサ球菌咽頭炎は、郡山市で流行、県北、県中、県南、会津、相双、いわき市で小流行が続いています。
- ・感染性胃腸炎は、会津で流行が続いており、また、県中で小流行が見られます。 ・伝染性紅斑は、県中で小流行が続いています。
- ・流行性耳下腺炎は、いわき市で小流行が見られます。 ・流行性角結膜炎は、県南で流行が続いています。
- ・細菌性髄膜炎(1名:70歳代)は、郡山市保健所管内の基幹定点医療機関から報告がありました。
- ・無菌性髄膜炎(2名:学童、10歳代)は、会津保健所管内の基幹定点医療機関から報告がありました。
- ・マイコプラズマ肺炎(1名)は、県南保健所管内の基幹定点医療機関から報告がありました。
- ・インフルエンザ(入院)(19名)は、県北(2名)、郡山市(1名)、県南(4名)、会津(6名)、南会津(3名)、いわき市(3名)の各保健所管内の基幹定点医療機関から報告がありました。
- ・感染性胃腸炎(病原体がロタウイルスであるものに限る。)(12名)は、会津保健所管内の基幹定点医療機関から報告がありました。
- ・RSウイルス感染症は、会津で流行が見られます。

〈全数把握疾患〉

- ・結核(3名)は、県北(1名:60歳代:男性)、県中(2名:40歳代:女性、50歳代:男性)の各保健所管内の医療機関から報告がありました。
- ・カルバペネム耐性腸内細菌科細菌感染症(1名:70歳代:男性)は、いわき市保健所管内の医療機関から報告がありました。

保健所管内別流行状況【第7週～第9週】

◎ インフルエンザ



◎ A群溶血性レンサ球菌咽頭炎



◎ 感染性胃腸炎



第7週 (2月13日～2月19日)

第8週 (2月20日～2月26日)

第9週 (2月27日～3月5日)

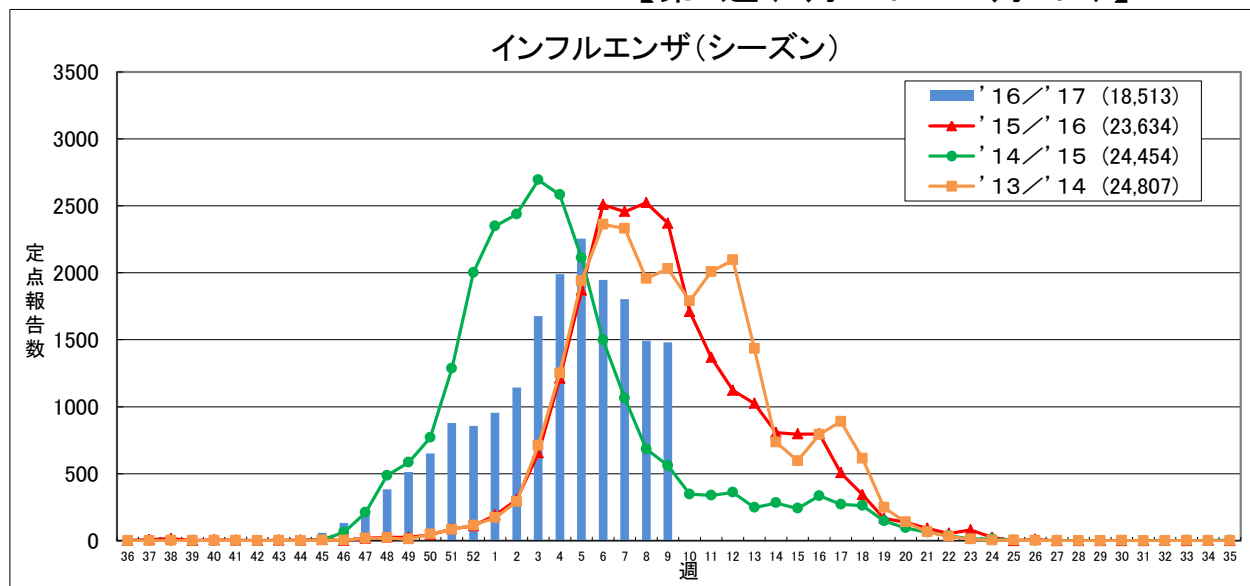
疾患別推移、流行状況(定点把握)【第7週～第9週】

疾患名	推移・流行状況			疾患名	推移・流行状況		
	第7週	第8週	第9週		第7週	第8週	第9週
インフルエンザ	↓ ★★★	↓ ★★★	→ ★★★	ヘルパンギーナ			
咽頭結膜熱	→ ★	↑ ★	↓	流行性耳下腺炎			
A群溶血性レンサ球菌咽頭炎	↑ ★	↓ ★	↓ ★	急性出血性結膜炎			
感染性胃腸炎				流行性角結膜炎			
水痘				細菌性髄膜炎			↑ ★
手足口病				無菌性髄膜炎			
伝染性紅斑				マイコプラズマ肺炎			
突発性発しん				クラミジア肺炎			
百日咳				RSウイルス感染症			↑ ★

(→ : 増減なし、 ↑ : 増加、 ↓ : 減少)
 (小さい ← ★ ★★ → 大きい)

最近の注目疾患 (過去の動き)・保健所別流行状況

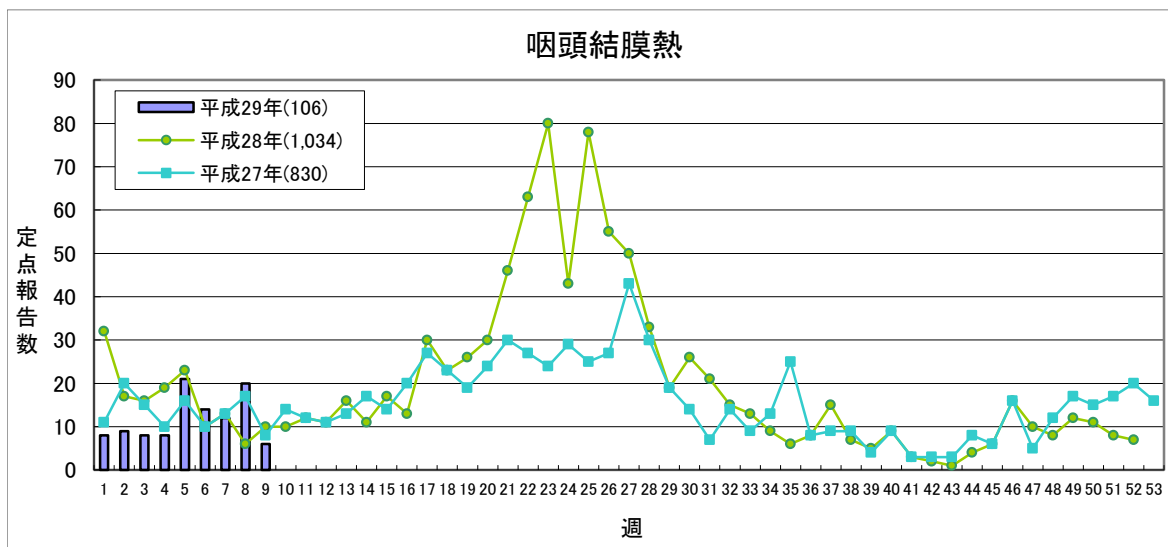
【第9週(2月27日～3月5日)】



	'16/'17					'15/'16合計
	第6週	第7週	第8週	第9週	累計	
県北	353	292	193	246	3,200	3,545
郡山市	305	242	198	212	2,407	3,782
県中	202	270	187	151	2,366	2,849
県南	190	221	195	157	1,803	1,958
会津	324	332	321	319	3,759	4,901
南会津	66	40	42	56	509	466
相双	135	120	77	65	1,217	1,364
いわき市	372	286	279	276	3,252	4,769
合計	1,947	1,803	1,492	1,482	18,513	23,634

(*) インフルエンザ定点医療機関(77)からの報告数です

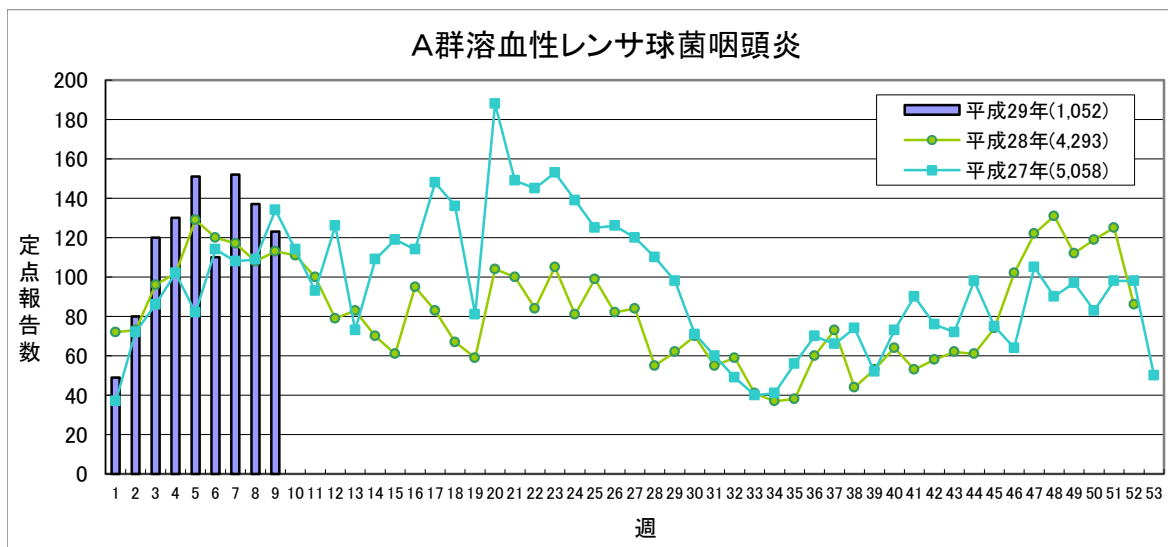
【第9週(2月27日～3月5日)】



定点あたり **0.2未満** **0.2～** **1.0～** **3.0～**

	平成29年					平成28年
	第6週	第7週	第8週	第9週	累計	合計
県北	4	8	12	2	51	223
郡山市	5	1	4	3	22	308
県中	1	2	1	1	10	229
県南	0	0	1	0	3	45
会津	1	1	0	0	8	48
南会津	0	0	0	0	2	10
相双	0	0	0	0	0	26
いわき市	3	0	2	0	10	145
合計	14	12	20	6	106	1,034

(*)小児科定点医療機関(46)からの報告数です

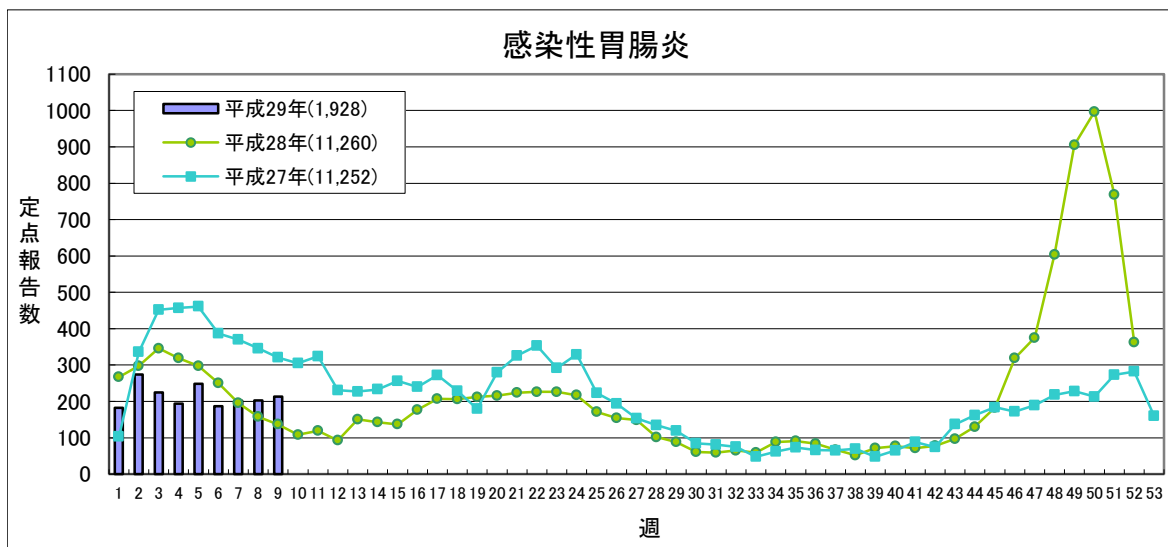


定点あたり **0.5未満** **0.5～** **4.0～** **8.0～**

	平成29年					平成28年
	第6週	第7週	第8週	第9週	累計	合計
県北	23	64	41	32	326	1,129
郡山市	19	23	32	35	187	488
県中	15	12	10	8	117	491
県南	9	8	11	14	62	288
会津	10	13	12	11	101	295
南会津	2	2	0	0	10	31
相双	8	8	7	10	85	988
いわき市	24	22	24	13	164	583
合計	110	152	137	123	1,052	4,293

(*)小児科定点医療機関(46)からの報告数です

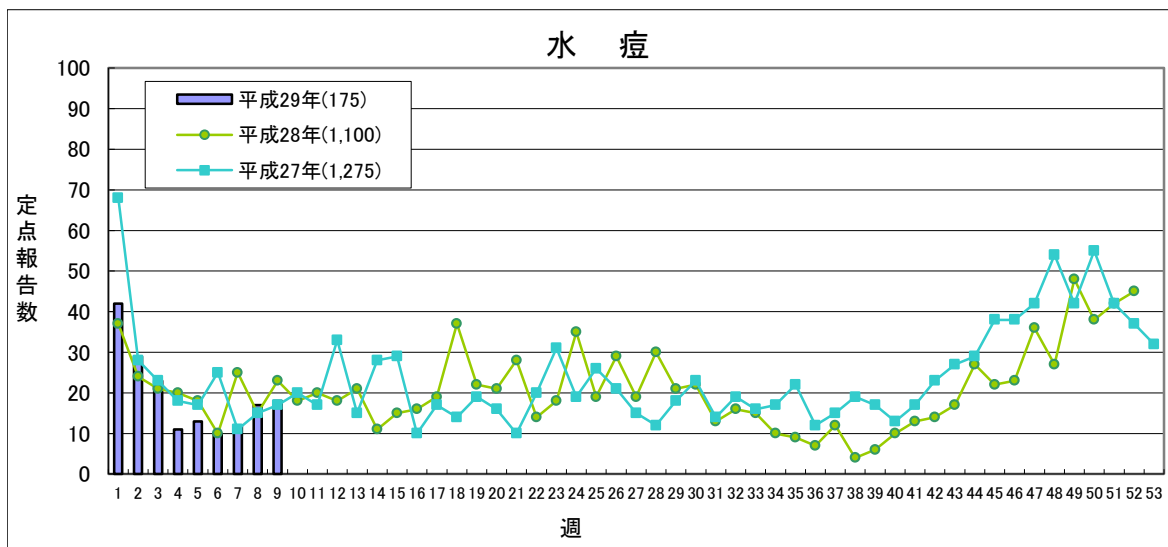
【第9週(2月27日～3月5日)】



定点あたり **5.1未満** **5.1～** **12.0～** **20.0～**

	平成29年					平成28年
	第6週	第7週	第8週	第9週	累計	合計
県北	30	34	28	23	345	2,545
郡山市	16	20	8	16	180	1,221
県中	28	29	33	61	408	1,984
県南	18	19	17	4	166	1,217
会津	64	74	90	77	495	1,812
南会津	1	1	0	0	8	27
相双	11	14	13	14	87	930
いわき市	19	11	14	18	239	1,524
合計	187	202	203	213	1,928	11,260

(*)小児科定点医療機関(46)からの報告数です

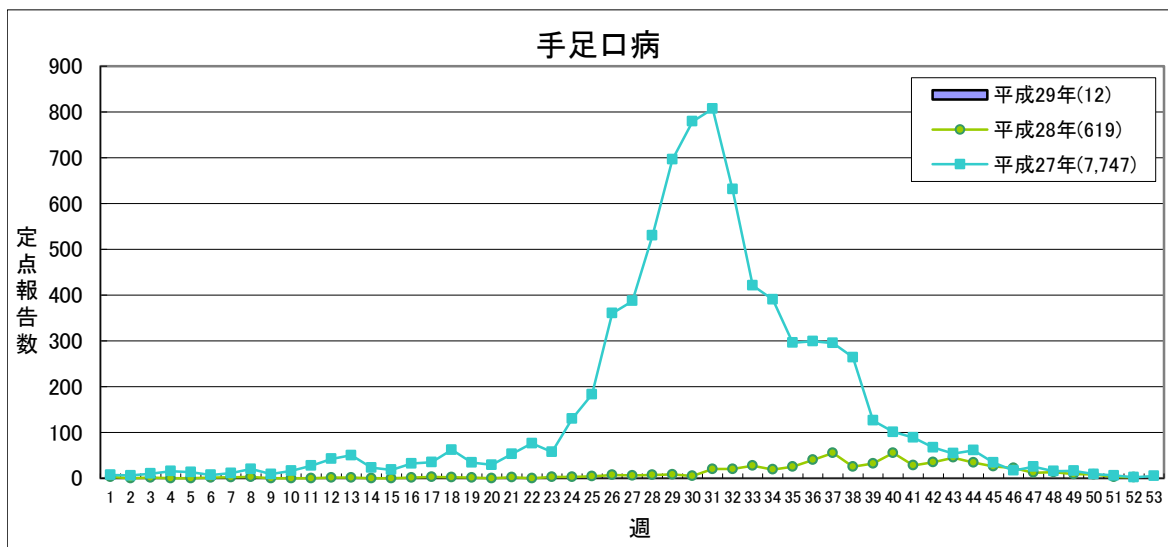


定点あたり **2.0未満** **2.0～** **4.0～** **7.0～**

	平成29年					平成28年
	第6週	第7週	第8週	第9週	累計	合計
県北	1	6	0	2	27	233
郡山市	0	1	4	4	31	187
県中	5	1	5	2	23	124
県南	0	0	0	0	9	55
会津	0	0	2	0	15	193
南会津	0	1	0	0	1	8
相双	0	0	0	1	9	44
いわき市	4	3	6	9	60	256
合計	10	12	17	18	175	1,100

(*)小児科定点医療機関(46)からの報告数です

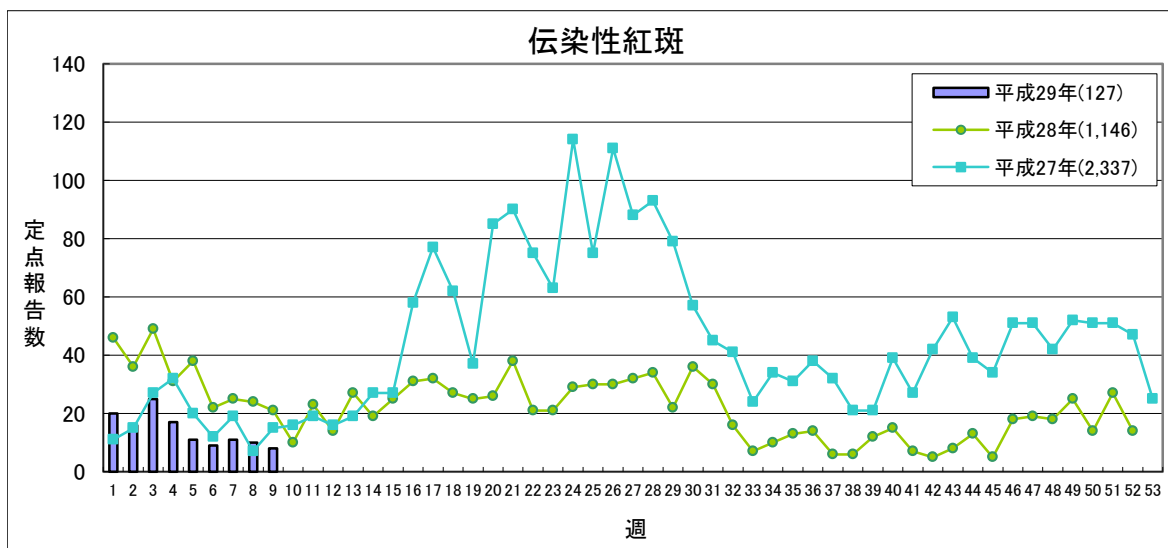
【第9週(2月27日～3月5日)】



定点あたり **1.0未満** **1.0～** **2.0～** **5.0～**

	平成29年					平成28年
	第6週	第7週	第8週	第9週	累計	合計
県北	1	0	0	0	8	157
郡山市	0	0	0	0	1	97
県中	0	0	1	0	1	86
県南	0	0	0	0	0	40
会津	0	0	0	0	0	73
南会津	0	0	0	0	0	4
相双	0	0	0	0	1	70
いわき市	0	0	0	0	1	92
合計	1	0	1	0	12	619

(*)小児科定点医療機関(46)からの報告数です

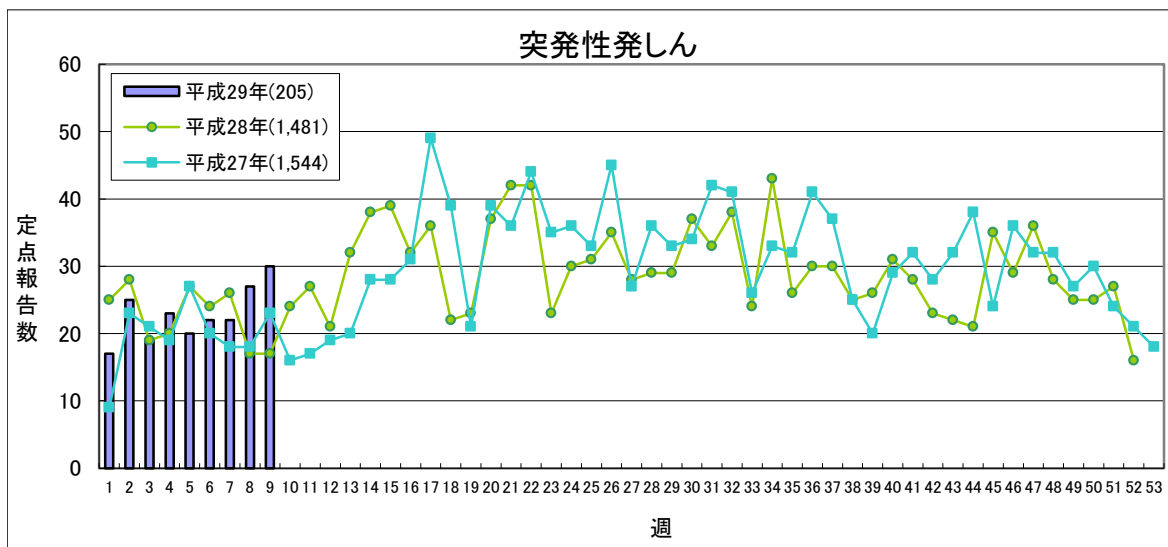


定点あたり **0.5未満** **0.5～** **1.0～** **2.0～**

	平成29年					平成28年
	第6週	第7週	第8週	第9週	累計	合計
県北	5	5	5	3	82	311
郡山市	0	1	0	1	2	78
県中	3	3	5	4	32	293
県南	1	0	0	0	1	26
会津	0	1	0	0	2	84
南会津	0	0	0	0	0	0
相双	0	0	0	0	0	22
いわき市	0	1	0	0	8	332
合計	9	11	10	8	127	1,146

(*)小児科定点医療機関(46)からの報告数です

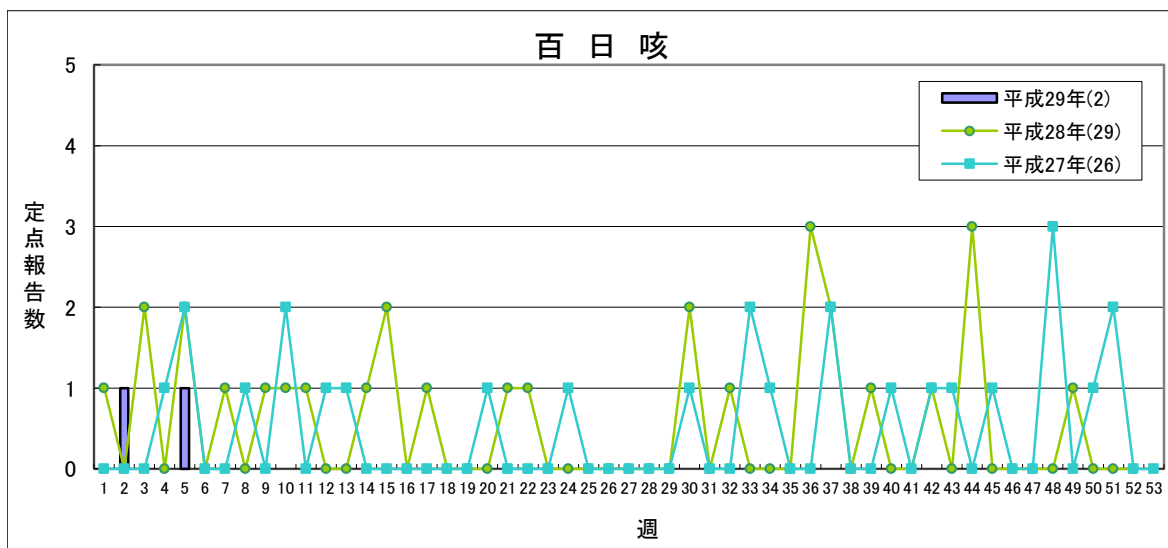
【第9週(2月27日～3月5日)】



流行状況の表記はありません

	平成29年					平成28年
	第6週	第7週	第8週	第9週	累計	合計
県北	4	4	7	6	42	319
郡山市	5	5	3	6	28	229
県中	5	4	7	4	42	271
県南	1	3	0	0	9	98
会津	1	1	3	3	14	121
南会津	0	0	0	0	0	0
相双	4	3	4	8	41	242
いわき市	2	2	3	3	29	201
合計	22	22	27	30	205	1,481

(*)小児科定点医療機関(46)からの報告数です



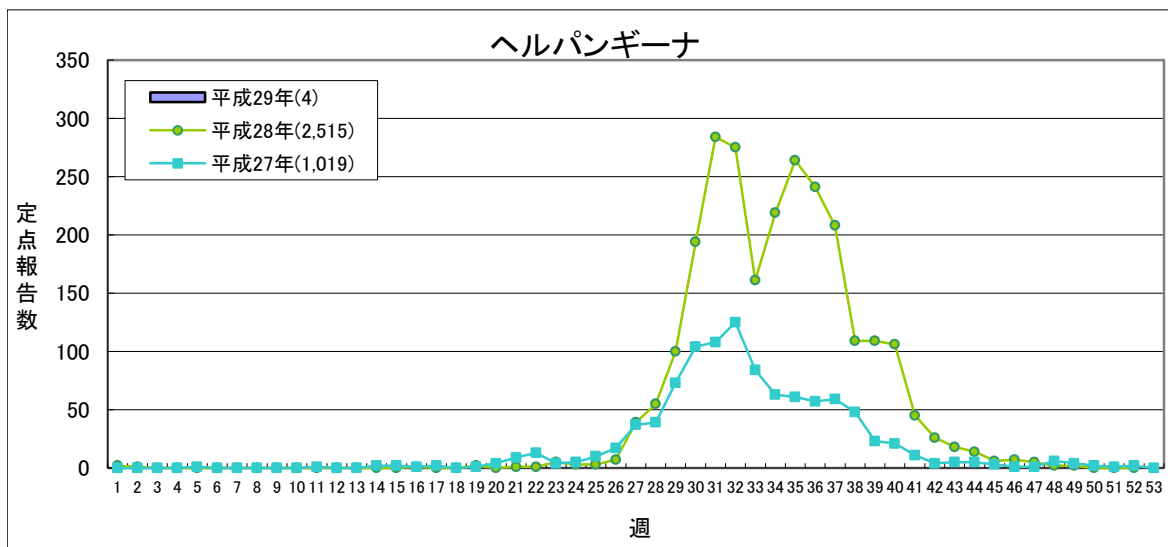
定点あたり 1.0未満 1.0～

※平成28年より流行表記の基準が新しくなりました。

	平成29年					平成28年
	第6週	第7週	第8週	第9週	累計	合計
県北	0	0	0	0	0	8
郡山市	0	0	0	0	0	8
県中	0	0	0	0	0	3
県南	0	0	0	0	0	0
会津	0	0	0	0	1	4
南会津	0	0	0	0	0	1
相双	0	0	0	0	1	4
いわき市	0	0	0	0	0	1
合計	0	0	0	0	2	29

(*)小児科定点医療機関(46)からの報告数です

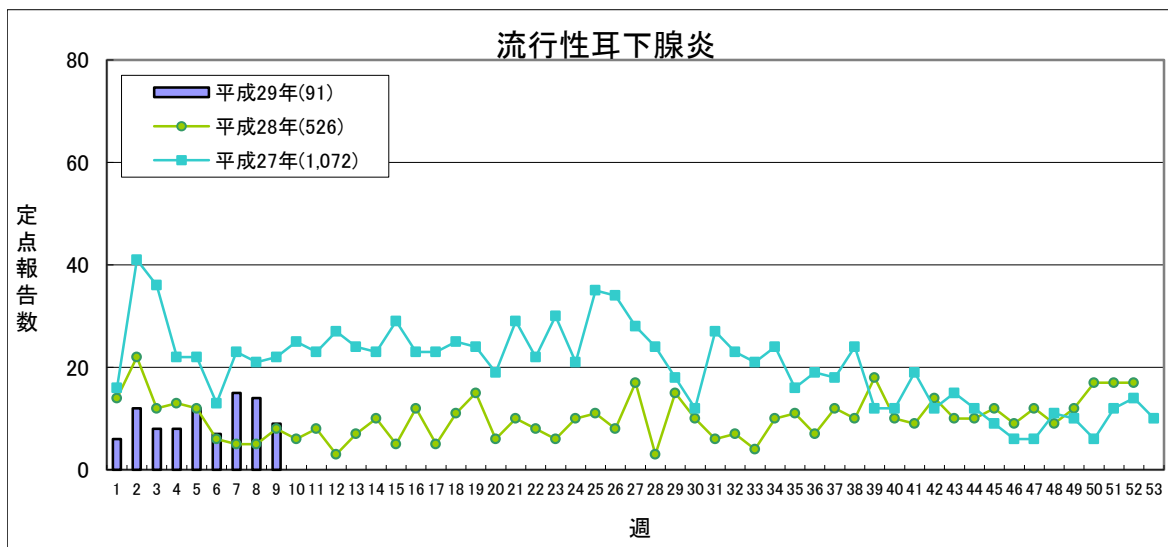
【第9週(2月27日～3月5日)】



定点あたり **0.5未満** **0.5～** **2.0～** **6.0～**

	平成29年					平成28年
	第6週	第7週	第8週	第9週	累計	合計
県北	1	0	0	0	1	436
郡山市	0	0	0	0	1	309
県中	0	0	0	0	0	143
県南	0	0	0	0	0	240
会津	0	0	0	0	0	429
南会津	0	0	0	0	0	54
相双	0	0	0	0	1	301
いわき市	0	0	0	0	1	603
合計	1	0	0	0	4	2,515

(*)小児科定点医療機関(46)からの報告数です

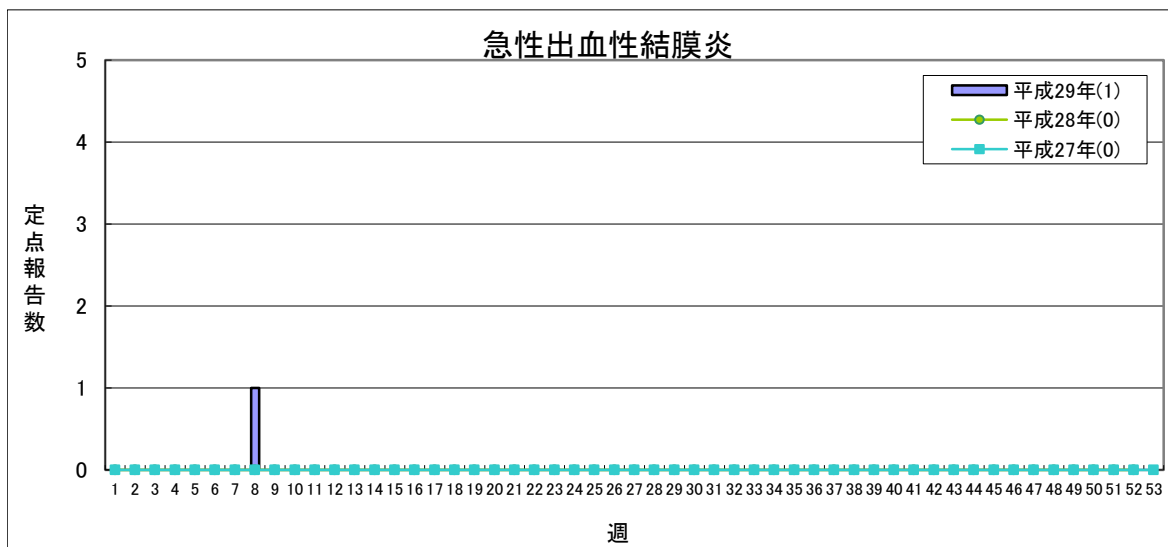


定点あたり **0.5未満** **0.5～** **3.0～** **6.0～**

	平成29年					平成28年
	第6週	第7週	第8週	第9週	累計	合計
県北	0	3	1	1	13	34
郡山市	5	4	5	2	35	124
県中	1	1	1	0	4	78
県南	0	1	0	0	1	47
会津	0	1	0	0	3	38
南会津	0	0	0	0	0	4
相双	0	2	3	1	11	19
いわき市	1	3	4	5	24	182
合計	7	15	14	9	91	526

(*)小児科定点医療機関(46)からの報告数です

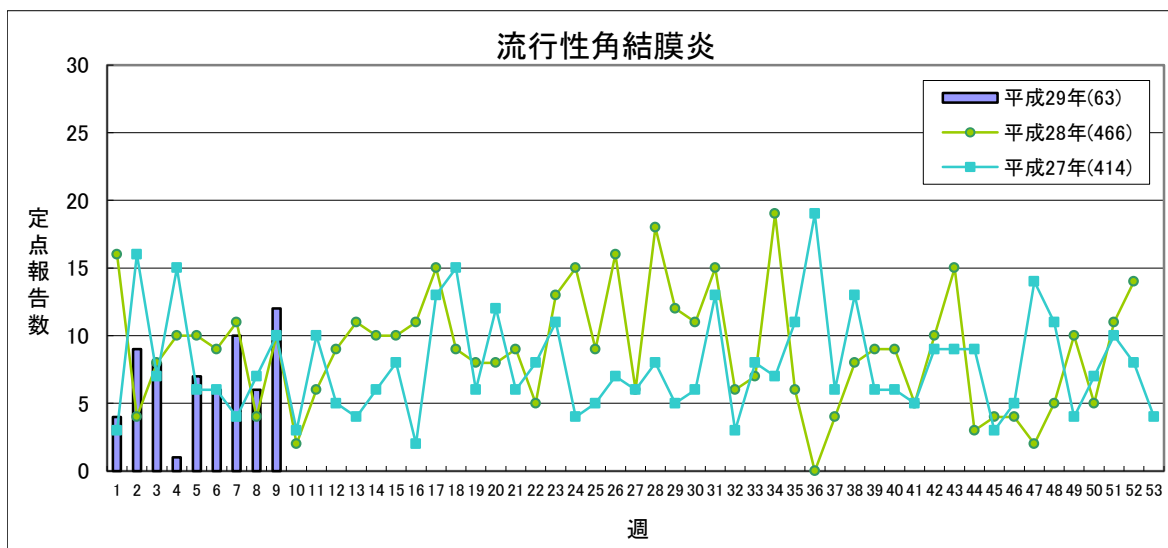
【第9週(2月27日～3月5日)】



定点あたり **1.0未満** **1.0～**

	平成29年					平成28年
	第6週	第7週	第8週	第9週	累計	合計
県北	0	0	1	0	1	0
郡山市	0	0	0	0	0	0
県中	0	0	0	0	0	0
県南	0	0	0	0	0	0
会津	0	0	0	0	0	0
南会津	-	-	-	-	-	-
相双	0	0	0	0	0	0
いわき市	0	0	0	0	0	0
合計	0	0	1	0	1	0

(*)眼科定点医療機関(12)からの報告数です

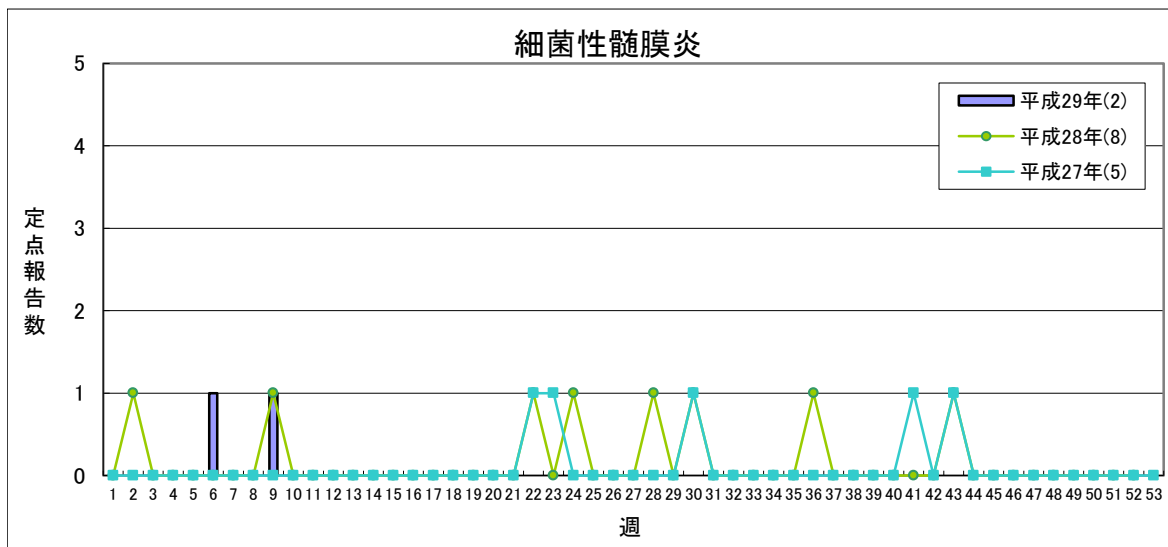


定点あたり **2.0未満** **2.0～** **4.0～** **8.0～**

	平成29年					平成28年
	第6週	第7週	第8週	第9週	累計	合計
県北	3	2	1	3	17	75
郡山市	0	1	1	0	3	10
県中	0	1	0	0	1	30
県南	2	4	3	5	26	99
会津	1	2	1	4	15	174
南会津	-	-	-	-	-	-
相双	0	0	0	0	1	7
いわき市	0	0	0	0	0	71
合計	6	10	6	12	63	466

(*)眼科定点医療機関(12)からの報告数です

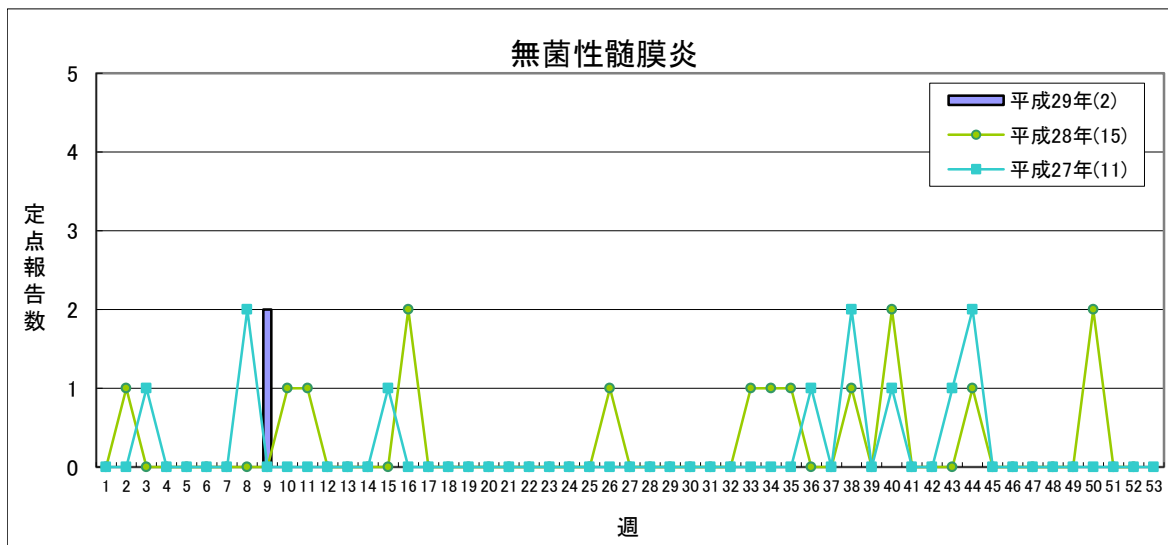
【第9週(2月27日～3月5日)】



県全体で **1人未満** **1人** **2～4人** **5人以上**

	平成29年					平成28年
	第6週	第7週	第8週	第9週	累計	合計
県北	0	0	0	0	0	0
郡山市	0	0	0	1	1	3
県中	-	-	-	-	-	-
県南	0	0	0	0	0	0
会津	0	0	0	0	0	1
南会津	0	0	0	0	0	0
相双	1	0	0	0	1	1
いわき市	0	0	0	0	0	3
合計	1	0	0	1	2	8

(*) 基幹定点医療機関(7)からの報告数です



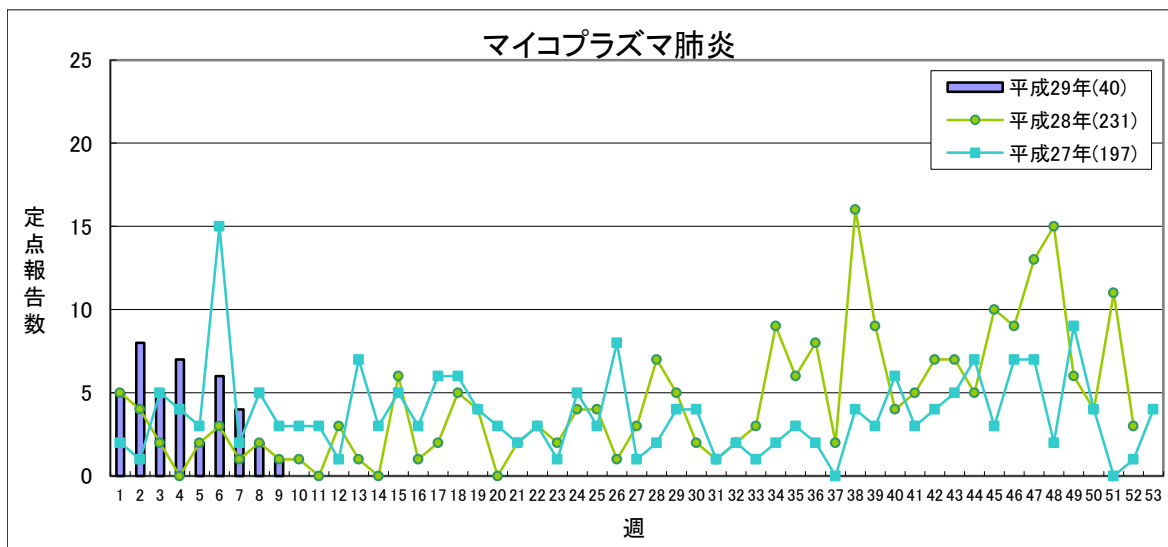
県全体で **1人以下** **1地域2人** **2地域又は1地域3人以上** **3地域以上**

※平成28年より流行表記の基準が新しくなりました。

	平成29年					平成28年
	第6週	第7週	第8週	第9週	累計	合計
県北	0	0	0	0	0	0
郡山市	0	0	0	0	0	10
県中	-	-	-	-	-	-
県南	0	0	0	0	0	0
会津	0	0	0	2	2	3
南会津	0	0	0	0	0	0
相双	0	0	0	0	0	0
いわき市	0	0	0	0	0	2
合計	0	0	0	2	2	15

(*) 基幹定点医療機関(7)からの報告数です

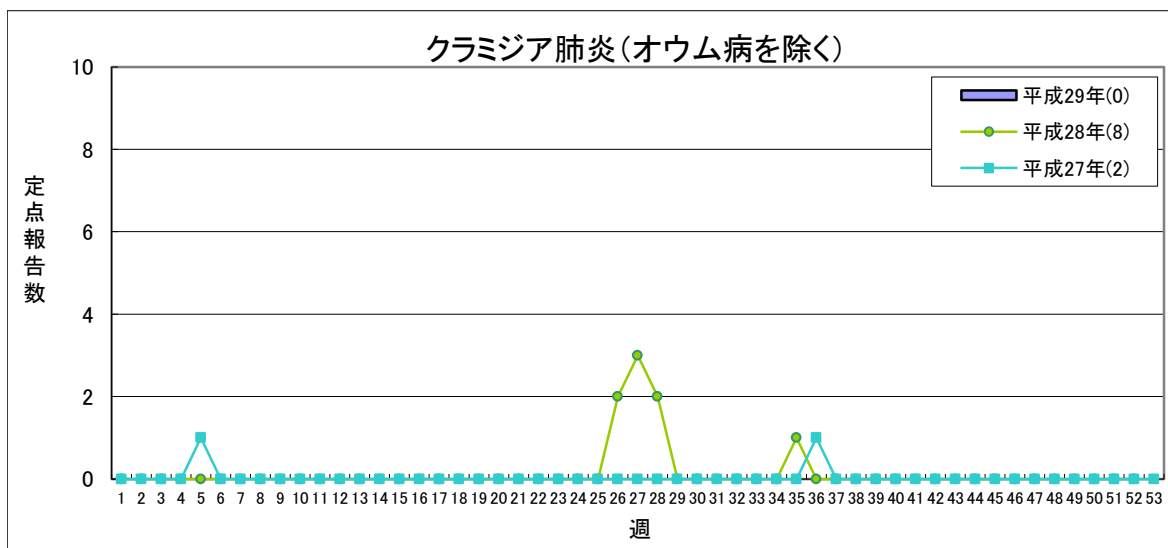
【第9週(2月27日～3月5日)】



定点あたり 1.5未満 1.5～ 2.1～ 3.1～

	平成29年					平成28年
	第6週	第7週	第8週	第9週	累計	合計
県北	0	0	0	0	0	18
郡山市	1	0	0	0	3	49
県中	-	-	-	-	-	-
県南	3	2	1	1	17	54
会津	0	0	0	0	4	23
南会津	0	0	0	0	0	1
相双	0	0	0	0	1	7
いわき市	2	2	1	0	15	79
合計	6	4	2	1	40	231

(*) 基幹定点医療機関(7)からの報告数です

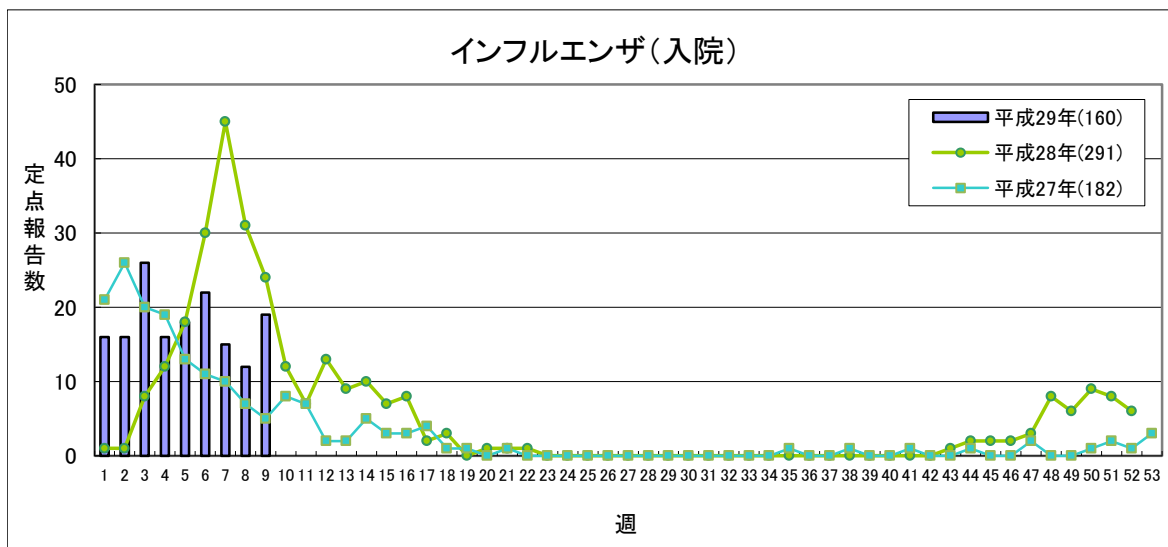


定点あたり 1.0未満 1.0～ 1.6～ 2.1～

	平成29年					平成28年
	第6週	第7週	第8週	第9週	累計	合計
県北	0	0	0	0	0	0
郡山市	0	0	0	0	0	0
県中	-	-	-	-	-	-
県南	0	0	0	0	0	0
会津	0	0	0	0	0	8
南会津	0	0	0	0	0	0
相双	0	0	0	0	0	0
いわき市	0	0	0	0	0	0
合計	0	0	0	0	0	8

(*) 基幹定点医療機関(7)からの報告数です

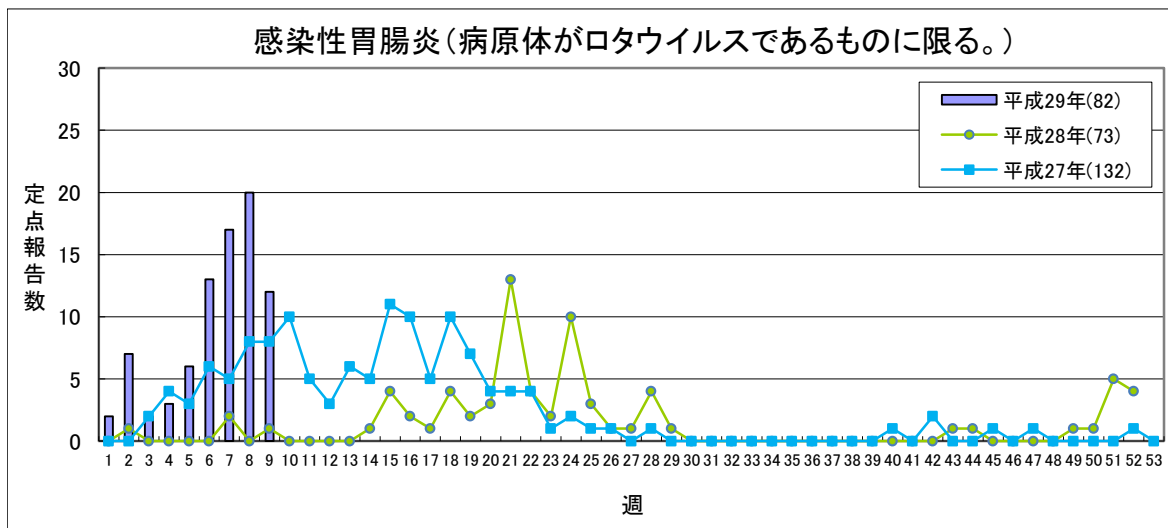
【第9週(2月27日～3月5日)】



流行状況の表記はありません

	平成29年					平成28年
	第6週	第7週	第8週	第9週	累計	合計
県北	2	2	0	2	16	17
郡山市	6	1	0	1	21	54
県中	-	-	-	-	-	-
県南	2	4	2	4	22	25
会津	8	6	9	6	62	122
南会津	2	1	1	3	13	15
相双	1	0	0	0	8	13
いわき市	1	1	0	3	18	45
合計	22	15	12	19	160	291

(*) 基幹定点医療機関(7)からの報告数です

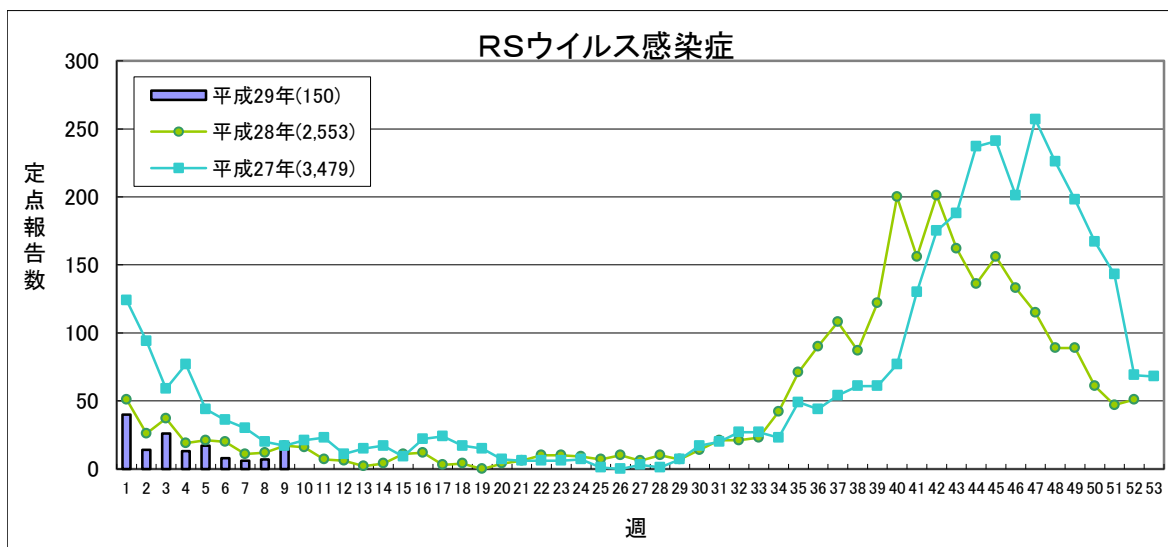


流行状況の表記はありません

	平成29年					平成28年
	第6週	第7週	第8週	第9週	累計	合計
県北	0	0	0	0	0	2
郡山市	0	0	0	0	0	10
県中	-	-	-	-	-	-
県南	0	0	0	0	0	8
会津	13	17	20	12	82	47
南会津	0	0	0	0	0	6
相双	0	0	0	0	0	0
いわき市	0	0	0	0	0	0
合計	13	17	20	12	82	73

(*) 基幹定点医療機関(7)からの報告数です

【第9週(2月27日～3月5日)】



定点あたり 0.4未満 0.4～ 0.8～ 1.1～

	平成29年					平成28年
	第6週	第7週	第8週	第9週	累計	合計
県北	2	0	3	3	45	817
郡山市	1	0	1	3	30	403
県中	1	1	1	4	14	172
県南	0	0	1	0	7	133
会津	2	1	0	6	27	441
南会津	0	0	0	0	1	43
相双	0	1	1	1	14	279
いわき市	2	3	0	2	12	265
合 計	8	6	7	19	150	2,553

(*)小児科定点医療機関(46)からの報告数です

「定点あたり」の算出方法

$$\text{定点あたり} = \frac{\text{報告数}}{\text{定点数}}$$

定点数

	インフルエンザ定点	小児科定点	眼科定点	基幹定点
県北	17	10	3	1
郡山市	12	7	2	1
県中	10	6	1	0
県南	7	4	1	1
会津	10	6	2	1
南会津	3	2	0	1
相双	5	3	1	1
いわき市	13	8	2	1
計	77	46	12	7

県内の五類感染症(定点把握)の動き【第9週(2月27日～3月5日)】

疾患名	平成29年				平成28年累計			感染症コメント
	第6週	第7週	第8週	第9週	累計	～9週	～52週	
インフルエンザ	1947	1803	1492	1482	14,747	14,089	26,892	県内全域で流行が続いています。
咽頭結膜熱	14	12	20	6	106	146	1,034	県北で小流行が続いており、また、郡山市で小流行が見られます。
A群溶血性レンサ球菌咽頭炎	110	152	137	123	1,052	930	4,293	郡山市で流行、県北、県中、県南、会津、相双、いわき市で小流行が続いています。
感染性胃腸炎	187	202	203	213	1,928	2,269	11,260	会津で流行が続いており、また、県中で小流行が見られます。
水痘	10	12	17	18	175	193	1,100	
手足口病	1	-	1	-	12	10	619	
伝染性紅斑	9	11	10	8	127	292	1,146	県中で小流行が続いています。
突発性発しん	22	22	27	30	205	203	1,481	
百日咳	-	-	-	-	2	7	29	
ヘルパンギーナ	1	-	-	-	4	3	2,515	
流行性耳下腺炎	7	15	14	9	91	97	526	いわき市で小流行が見られます。
急性出血性結膜炎	-	-	1	-	1	0	0	
流行性角結膜炎	6	10	6	12	63	82	466	県南で流行が続いています。
細菌性髄膜炎	1	-	-	1	2	2	8	郡山市保健所管内の基幹定点医療機関から報告がありました。
無菌性髄膜炎	-	-	-	2	2	1	15	会津保健所管内の基幹定点医療機関から報告がありました。
マイコプラズマ肺炎	6	4	2	1	40	20	231	県南保健所管内の基幹定点医療機関から報告がありました。
クラミジア肺炎(オウム病を除く)	-	-	-	-	-	0	8	
インフルエンザ(入院)	22	15	12	19	160	170	291	県北、郡山市、県南、会津、南会津、いわき市の各保健所管内の基幹定点医療機関から報告がありました。
感染性胃腸炎(病原体がロタウイルスであるものに限る。)	13	17	20	12	82	4	73	会津保健所管内の基幹定点医療機関から報告がありました。
RSウイルス感染症	8	6	7	19	150	214	2,553	会津で流行が見られます。

隣接県の五類感染症(定点把握)の動き【第6週～第8週】

疾患名	宮城県			山形県			茨城県			栃木県			新潟県			全国		
	第6週	第7週	第8週	第6週	第7週	第8週	第6週	第7週	第8週	第6週	第7週	第8週	第6週	第7週	第8週	第6週	第7週	第8週
インフルエンザ	2529	2284	1821	934	845	590	2991	2632	2033	1755	1657	1406	2617	2543	1871	141666	118696	83714
咽頭結膜熱	10	8	20	7	6	7	19	20	23	8	16	9	32	35	28	967	1136	1156
A群溶血性レンサ球菌咽頭炎	184	193	231	135	207	170	198	229	215	53	80	69	188	214	229	6852	7918	7773
感染性胃腸炎	156	151	186	87	81	75	257	357	318	130	164	119	467	457	361	15838	17140	16771
水痘	13	26	15	21	12	22	27	15	18	10	13	15	17	22	17	879	1046	1032
手足口病	-	1	2	-	1	1	9	11	6	1	1	-	2	1	4	432	459	397
伝染性紅斑	1	2	3	3	1	3	1	5	-	-	2	3	8	8	8	188	246	224
突発性発しん	24	29	25	9	18	16	15	14	23	14	24	27	14	23	22	1039	1232	1243
百日咳	-	-	-	-	-	-	-	-	1	-	-	-	1	-	-	17	16	23
ヘルパンギーナ	-	-	-	-	1	-	-	-	-	-	-	1	1	1	-	52	75	56
流行性耳下腺炎	10	17	5	24	20	28	19	20	32	6	7	5	115	122	122	1677	2037	1979
急性出血性結膜炎	-	-	-	-	-	-	-	1	-	-	-	-	-	-	-	6	9	6
流行性角結膜炎	2	-	2	1	-	-	11	14	12	3	5	8	4	5	7	283	303	303
細菌性髄膜炎	-	-	1	-	-	-	-	-	-	-	-	-	1	-	-	9	6	6
無菌性髄膜炎	-	-	-	1	-	1	-	-	-	-	-	-	-	-	1	13	16	16
マイコプラズマ肺炎	8	6	1	3	5	5	1	2	3	7	3	4	5	4	7	199	182	176
クラミジア肺炎(オウム病を除く)	-	-	-	-	-	-	-	-	-	-	-	-	2	1	-	7	5	4
感染性胃腸炎(病原体がロタウイルスであるものに限る。)	1	-	1	-	-	-	-	1	5	1	1	1	-	1	-	49	83	119
RSウイルス感染症	9	10	10	2	2	2	3	6	4	10	8	5	12	14	15	788	827	674

県内の法第14条第1項に規定する厚生労働省令で定める疑似症【第6週～第9週】

疑似症	平成29年											平成28年			
	第6週	第7週	第8週	第9週	累計								合計		
					県合計	県北	郡山市	県中	県南	会津	南会津	相双		いわき	
摂氏38度以上の発熱及び呼吸器症状(*1)	-	-	-	-											-
発熱及び発しん又は水疱(*2)	-	-	-	-											-

(*1) 明らかな外傷又は器質的疾患に起因するものを除く

(*2) ただし、当該疑似症が二類感染症、三類感染症、四類感染症及び五類感染症の患者の症状であることが明らかな場合を除く

平成20年4月1日から調査開始

県内の全数把握疾患【第9週(2月27日～3月5日)】

- 一類:エボラ出血熱、クリミア・コンゴ出血熱、痘そう、南米出血熱、ペスト、マールブルグ病、ラッサ熱
 二類:急性灰白髄炎、結核、ジフテリア、重症急性呼吸器症候群(病原体がSARSコロナウイルスであるものに限る)、中東呼吸器症候群(病原体がMERSコロナウイルスであるものに限る)、鳥インフルエンザ(H5N1)、鳥インフルエンザ(H7N9)
 三類:コレラ、細菌性赤痢、腸管出血性大腸菌感染症、腸チフス、バラチフス
 四類:E型肝炎、ウエストナイル熱(ウエストナイル脳炎含む)、A型肝炎、エキノコックス症、黄熱、オウム病、オムスク出血熱、回帰熱、キャサナル森林病、Q熱、狂犬病、コクシジオイデス症、サル痘、ジカウイルス感染症、重症熱性血小板減少症候群(病原体がSFTSウイルスであるものに限る)、腎症候性出血熱、西部ウマ脳炎、ダニ媒介脳炎、炭疽、チクングニア熱、つつが虫病、デング熱、東部ウマ脳炎、鳥インフルエンザ(H5N1及びH7N9を除く)、ニバウイルス感染症、日本紅斑熱、日本脳炎、ハンタウイルス肺症候群、Bウイルス病、鼻疽、ブルセラ症、ベネズエラウマ脳炎、ヘンドラウイルス感染症、発しんチフス、ボツリヌス症、マラリア、野兎病、ライム病、リッサウイルス感染症、リフトバレー熱、類鼻疽、レジオネラ症、レプトスピラ症、ロッキー山紅斑熱
 五類:アメーバ赤痢、ウイルス性肝炎(E型及びA型を除く)、カルバペネム耐性腸内細菌科細菌感染症、急性脳炎(ウエストナイル脳炎、西部ウマ脳炎、ダニ媒介脳炎、東部ウマ脳炎、日本脳炎、ベネズエラウマ脳炎及びリフトバレー熱を除く)、クリプトスポリジウム症、クロイツフェルト・ヤコブ病、劇症型溶血性レンサ球菌感染症、後天性免疫不全症候群、ジアルジア症、侵襲性インフルエンザ菌感染症、侵襲性髄膜炎菌感染症、侵襲性肺炎球菌感染症、水痘(入院に限る。)(※2)、先天性風しん症候群、梅毒、播種性クリプトコックス症、破傷風、バンコマイシン耐性黄色ブドウ球菌感染症、バンコマイシン耐性腸球菌感染症、風しん、麻しん、薬剤耐性アシネトバクター感染症
 新型インフルエンザ等:新型インフルエンザ、再興型インフルエンザ
 指定:該当なし

以下の表には、過去に届出のあったものを中心に記載しています。

分類	疾患名	平成29年											平成28年累計						
		第6週	第7週	第8週	第9週	累計											～9週	～52週	
						県合計	県北	郡山市	県中	県南	会津	南会津	相模	いわき	双葉	3			27
二類	結核	3(県北1、郡山市2)	1(いわき市)	5(県北2、郡山市1、 県南1、いわき市1)	3(県北1、県中2)	24	8	4	2	6	1						3	27	236
三類	コレラ																	1	1
	細菌性赤痢																	1	3
	腸管出血性大腸菌感染症					2	1												44
	腸チフス																		2
四類	E型肝炎																	2	3
	A型肝炎																		3
	ジカウイルス感染症(※1)																		
	重症熱性血小板減少症候群																		
	チクングニア熱																		
	つつが虫病																	4	28
	デング熱																		
	日本紅斑熱																		
	ブルセラ症																		
	マラリア																		
野兎病																			
レジオネラ症		1(郡山市)			3	1	1	1									4	28	
レプトスピラ症																		1	
五類	アメーバ赤痢	1(いわき市)		1(郡山市)		3		2									1	3	11
	ウイルス性肝炎(A・E型を除く)																		
	カルバペネム耐性腸内細菌科細菌感染症(※2)	1(いわき市)	2(郡山市1、県中1)		1(いわき市)	6		2	1								3	4	24
	急性脳炎(※3)	1(県北)				2	2											2	4
	クロイツフェルト・ヤコブ病																		2
	劇症型溶血性レンサ球菌感染症																	3	5
	後天性免疫不全症候群		1(郡山市)			1		1										4	12
	侵襲性インフルエンザ菌感染症	1(県北)	1(郡山市)			2	1	1										1	4
	侵襲性髄膜炎菌感染症																		
	侵襲性肺炎球菌感染症					2		1									1	6	25
	水痘(入院例に限る。)(※2)																		2
	先天性風しん症候群																		
	梅毒	3(いわき市)	2(郡山市)	1(郡山市)		12	1	4			1						6	6	69
	播種性クリプトコックス症(※2)																		1
破傷風																		1	
バンコマイシン耐性腸球菌感染症																		1	
風しん																		1	
麻しん																			
薬剤耐性アシネトバクター感染症(※2)																			

(※1)平成28年2月15日より調査開始

(※2)平成26年9月19日から調査開始

(※3)ウエストナイル脳炎、西部ウマ脳炎、ダニ媒介脳炎、東部ウマ脳炎、日本脳炎、ベネズエラウマ脳炎及びリフトバレー熱を除く

隣接県の全数把握疾患

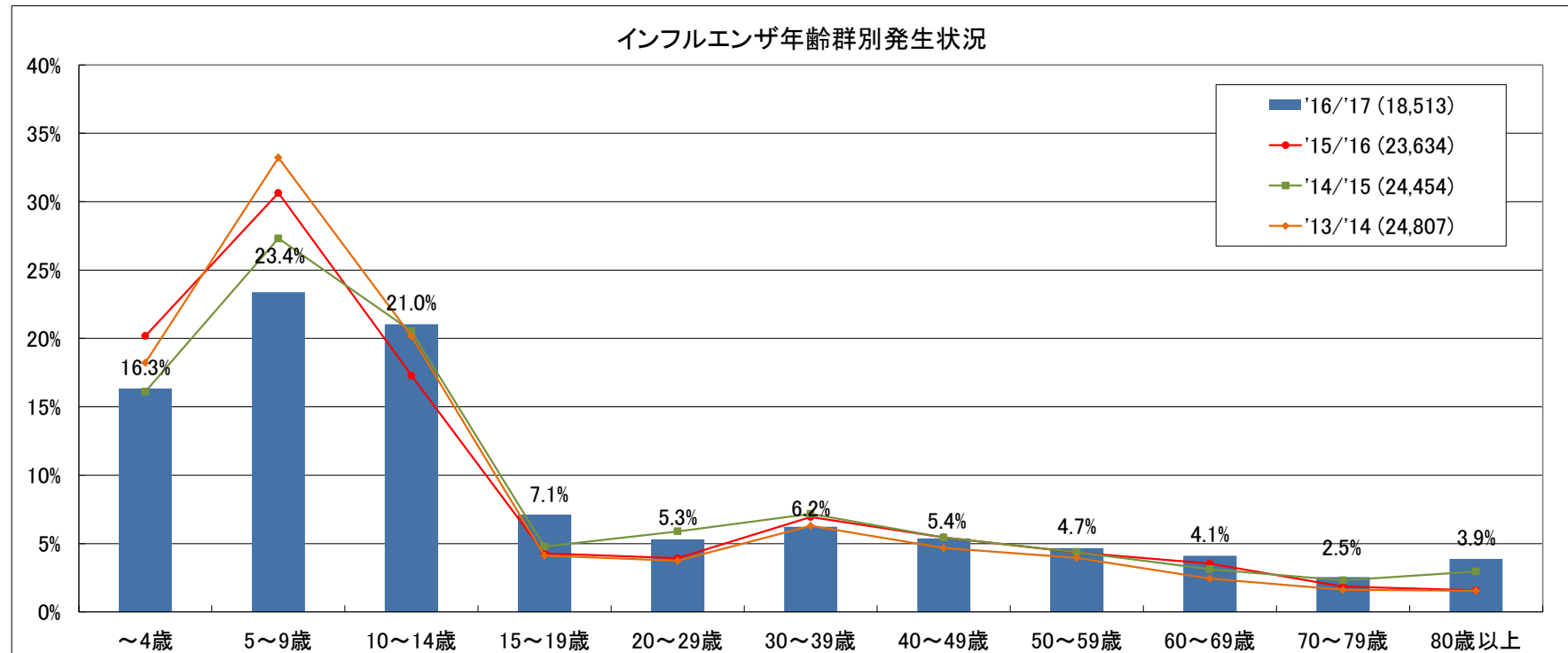
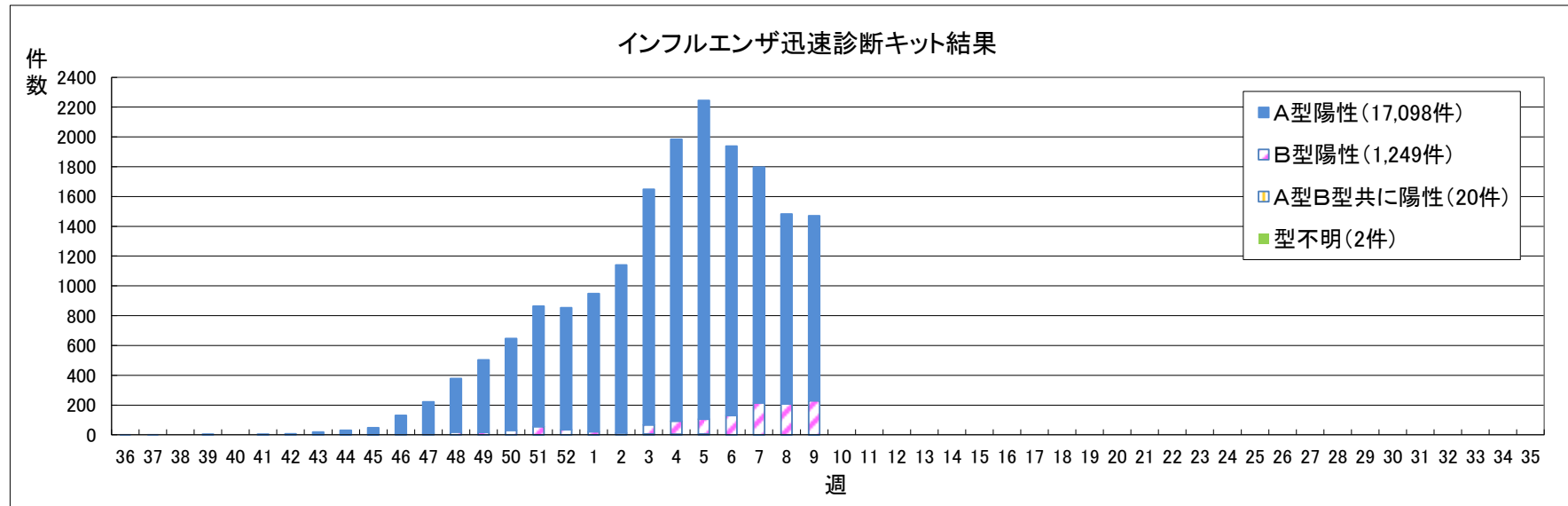
分類	疾患名	宮城県				山形県				茨城県				栃木県				新潟県				福島県				全国				
		6週	7週	8週	累計	6週	7週	8週	累計	6週	7週	8週	累計	6週	7週	8週	累計	6週	7週	8週	累計	6週	7週	8週	累計	6週	7週	8週	累計	
二類	結核	4	6	6	35				13	3	7	6	57	7	3	6	44	4	2		32	3	1	5	21	312	294	342	3050	
三類	コレラ																													
	細菌性赤痢																									4	2	1	31	
	腸管出血性大腸菌感染症				2				1			1	1				1	2			2				2	5	8	11	92	
	腸チフス																											1	3	
	パラチフス																											2	2	
四類	E型肝炎								1				1					1	1		5					8	5	9	51	
	A型肝炎				1																1					4	4	5	27	
	エキノкокクス症																												4	
	オウム病																													
	回帰熱																													
	サル痘																													
	ジカウイルス感染症(※1)																												1	
	重症熱性血小板減少症候群																													
	ダニ媒介脳炎																													
	チクングニア熱																												1	
	つがが虫病																									1	2		37	
	デング熱			1	1																					2	2	1	29	
	日本紅斑熱																												3	
	日本脳炎																													
	ブルセラ症																												1	
	ポツリヌス症																													
	マラリア												1															1	6	
	野兎病																													
ライム病																														
レジオネラ症			1	5		1	1	4	1		1	7		1	2	4				2		1		3	10	16	15	139		
レプトスピラ症																											1	2		
五類	アメーバ赤痢				5	1	1	1	5				2		1		6				1	1		1	3	16	19	13	172	
	ウイルス性肝炎(A・E型を除く)		1		1	5								1						1		1					2	5	3	42
	カルバペネム耐性腸内細菌科細菌感染症(※2)				1				1			1	2	1		1	3		1	1	5		1	2	5	13	13	17	202	
	急性脳炎(※3)								4	1			5				3		1		5		1		2	13	14	6	135	
	クリプトスポリジウム症																													
	クロイツフェルト・ヤコブ病											1	2				1	1			3					5	2	3	29	
	劇症型溶血性レンサ球菌感染症											1	1	1			2		1		1					9	4	11	79	
	後天性免疫不全症候群				2							1	2	1			1			2	3		1		1	16	4	20	181	
	侵襲性インフルエンザ菌感染症			1	1		1		2			1	1								1	1	1	1	2	6	3	7	66	
	侵襲性髄膜炎菌感染症																									1			4	
	侵襲性肺炎球菌感染症		2	2	1	10				8		1	1	8	1	1	1	7	1	2	2	10				2	49	55	39	575
	水痘(入院例に限る。)(※2)																									2	1	4	28	
	梅毒		1		1	11	1			3	1			4	2		1	8					3	2	1	12	62	74	75	656
	播種性クリプトコックス症(※2)																		1		2							5	22	
	破傷風																											1	6	
	バンコマイシン耐性腸球菌感染症																									2	2		17	
	風しん																									1	1		8	
	麻しん					1																				12	6	5	38	
薬剤耐性アシネトバクター感染症(※2)																														

(※1) 平成28年2月15日から調査開始

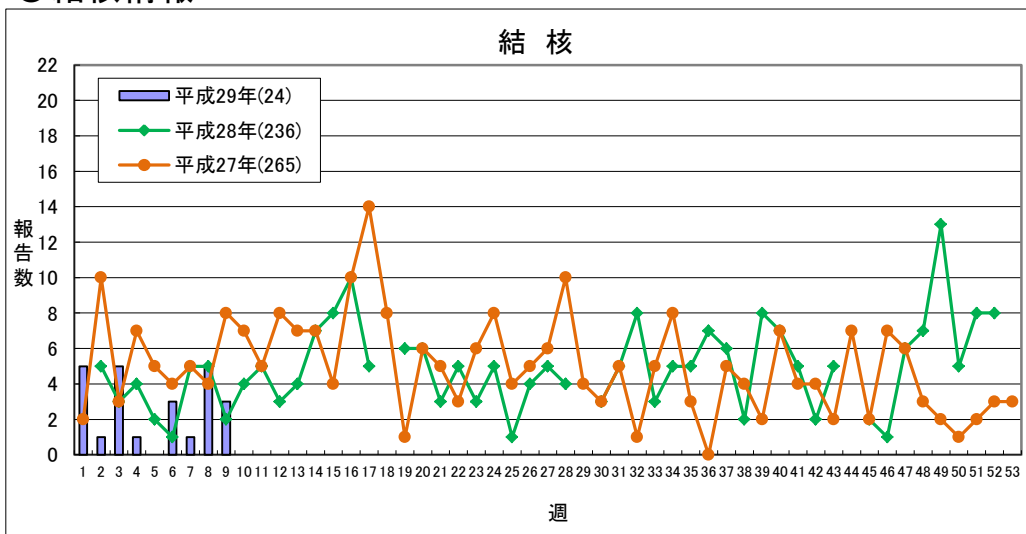
(※2) 平成26年9月19日から調査開始

(※3) ウエストナイル脳炎、西部ウマ脳炎、ダニ媒介脳炎、東部ウマ脳炎、日本脳炎、ベネズエラウマ脳炎及びリフトバレー熱を除く

◎インフルエンザ情報



◎結核情報



	平成29年					平成28年
	第6週	第7週	第8週	第9週	累計	合計
県北	1	0	2	1	8	85
郡山市	2	0	1	0	4	40
県中	0	0	0	2	2	13
県南	0	0	1	0	6	14
会津	0	0	0	0	1	29
南会津	0	0	0	0	0	1
相双	0	0	0	0	0	16
いわき市	0	1	1	0	3	38
合計	3	1	5	3	24	236

感染症週報 平成29年第9号 平成29年3月8日 発行

発行 福島県感染症情報センター(福島県衛生研究所)
 〒960-8560 福島市方木田字水戸内16番6号
 URL : <http://www.pref.fukushima.lg.jp/sec/21910a/>
 E-mail : eiseikenkyuu@pref.fukushima.lg.jp

本週報は、感染症法に基づくものであり、県内の定点医療機関、保健福祉事務所、中核市保健所の御協力を得て分析・提供するものです。