

《目次》

・ 感染症患者発生状況	1
・ 保健所管内別流行状況	2
・ 推移・流行状況	3
・ 最近の注目疾患(過去の動き)・保健所別流行状況	3～13
・ 県内・隣接県の五類感染症(定点把握)の動き	14
・ 県内の疑似症	15
・ 県内・隣接県の全数把握疾患	16～17
・ インフルエンザ情報	18
・ 結核情報	19

【インフルエンザについて】

福島県のインフルエンザは、第51週に1定点あたりの患者報告数が注意報レベルとなる10.00を超えました。主にA型インフルエンザの患者が多くなっています。インフルエンザは、高熱、関節痛、筋肉痛等全身の症状が突然現れます。併せて普通の風邪と同様、鼻汁、咳等の症状も見られます。まれに、乳幼児は脳症を、基礎疾患のある方や高齢者は肺炎を伴うなど、重症化するおそれがありますので、早期発見、早期受診を心掛けてください。咳エチケットや外出先から帰宅した際の手洗いなどの予防対策に努めましょう。

【感染性胃腸炎について】

感染性胃腸炎の患者報告数は、定点医療機関の年末年始休診の影響もあり、第52週は前週より減少しましたが、今後も注意が必要です。報告の多くを占めるとされるノロウイルスによる胃腸炎は、毎年秋から冬にかけて流行し、腹痛、嘔吐、下痢、発熱などの症状がみられます。主な感染経路は、接触感染、経口感染です。排便後や食事の前には、石鹸と流水で十分に手を洗いましょう。また、加熱が必要な食品は中心部までしっかり加熱しましょう。

感染症患者発生状況【第52週(12月26日～1月1日)】

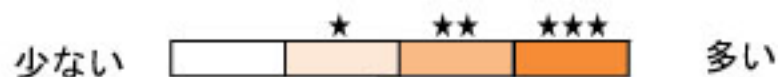
〈定点把握疾患〉

- ・インフルエンザは、県南、会津、相双、いわき市で流行、県北、郡山市、県中、南会津で小流行が続いています。
- ・咽頭結膜熱は、県北、郡山市で小流行が続いています。 ・A群溶血性レンサ球菌咽頭炎は、相双で流行、県北、郡山市、県中、会津、いわき市で小流行が続いています。
- ・感染性胃腸炎は、県北、郡山市、県中、県南、会津、相双、いわき市で小流行が続いています。 ・水痘は、いわき市で小流行が見られます。
- ・伝染性紅斑は、県北、県中で小流行が続いています。 ・流行性耳下腺炎は、郡山市、いわき市で小流行が続いています。
- ・マイコプラズマ肺炎(3名)は、県南(2名)、会津(1名)の各保健所管内の基幹定点医療機関から報告がありました。
- ・インフルエンザ(入院)(6名)は、郡山市(1名)、県南(2名)、会津(1名)、いわき市(2名)の各保健所管内の基幹定点医療機関から報告がありました。
- ・感染性胃腸炎(病原体がロタウイルスであるものに限る。)(4名)は、会津保健所管内の基幹定点医療機関から報告がありました。
- ・RSウイルス感染症は、県北、郡山市、会津、南会津で流行が続いています。

〈全数把握疾患〉

- ・結核(7名)は、県北(4名;40歳代:男性、50歳代:男性、60歳代:女性、70歳代:男性)、郡山市(1名:50歳代:男性)、県中(2名;30歳代:女性、40歳代:男性)の各保健所管内の医療機関から報告がありました。
- ・クロイツフェルト・ヤコブ病(1名;80歳代:女性)は、郡山市保健所管内の医療機関から報告がありました。 ・侵襲性肺炎球菌感染症(1名;60歳代:男性)は、郡山市保健所管内の医療機関から報告がありました。
- ・水痘(入院例)(1名;70歳代:女性)は、郡山市保健所管内の医療機関から報告がありました。 ・梅毒(1名;20歳代:男性)は、いわき市保健所管内の医療機関から報告がありました。

保健所管内別流行状況【第50週～52週】



◎ インフルエンザ



◎ A群溶血性レンサ球菌咽頭炎



◎ 感染性胃腸炎



第50週 (12月12日～12月18日)

第51週 (12月19日～12月25日)

第52週 (12月26日～1月1日)

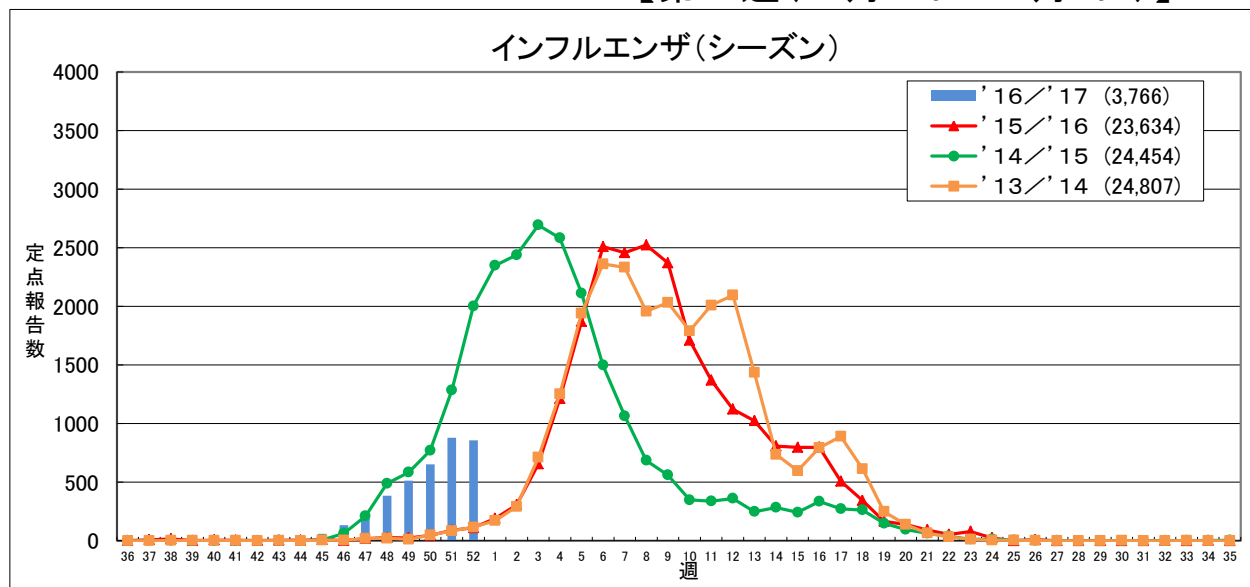
疾患別推移、流行状況(定点把握)【第50週～第52週】

疾患名	推移・流行状況			疾患名	推移・流行状況		
	第50週	第51週	第52週		第50週	第51週	第52週
インフルエンザ	↑★★	↑★★	↓★★	ヘルパンギーナ			
咽頭結膜熱	→★	↓		流行性耳下腺炎			
A群溶血性レンサ球菌咽頭炎	↑★	↑★	↓★	急性出血性結膜炎			
感染性胃腸炎	↑★★★★	↓★★	↓★	流行性角結膜炎			
水痘				細菌性髄膜炎			
手足口病				無菌性髄膜炎			
伝染性紅斑		↑★	↓	マイコプラズマ肺炎		↑★	↓
突発性発しん				クラミジア肺炎			
百日咳				RSウイルス感染症	↓★★★★	↓★★	↑★★★★

(→ : 増減なし、 ↑ : 増加、 ↓ : 減少)
 (小さい ← ★ ★★ → 大きい)

最近の注目疾患 (過去の動き)・保健所別流行状況

【第52週(12月26日～1月1日)】

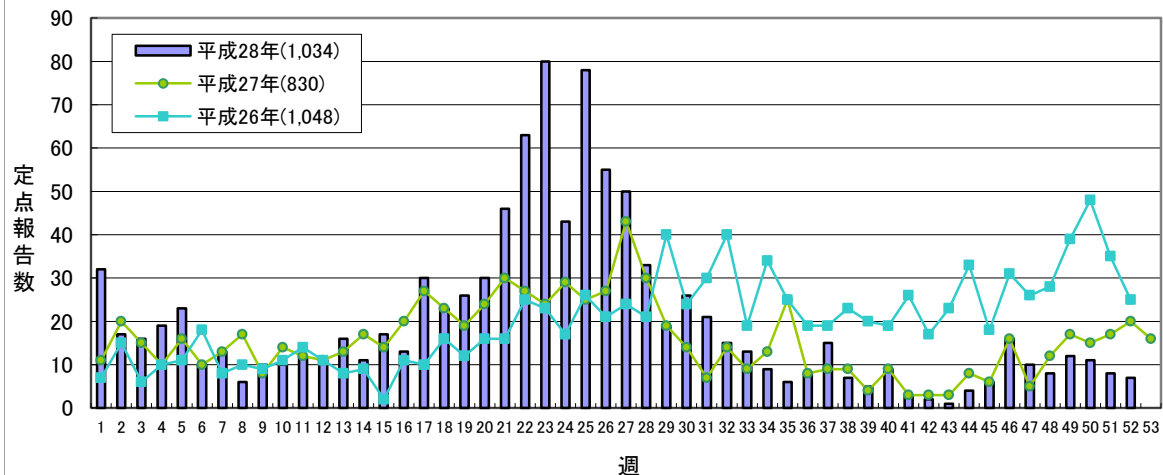


	'16/'17					'15/'16合計
	第49週	第50週	第51週	第52週	累計	
県北	72	87	90	110	482	3,545
郡山市	51	82	119	111	475	3,782
県中	151	129	130	63	656	2,849
県南	52	62	59	84	302	1,958
会津	81	141	206	224	906	4,901
南会津	3	6	5	24	46	466
相双	19	26	81	92	246	1,364
いわき市	84	119	188	148	653	4,769
合計	513	652	878	856	3,766	23,634

(*) インフルエンザ定点医療機関(77)からの報告数です

【第52週(12月26日～1月1日)】

咽頭結膜熱

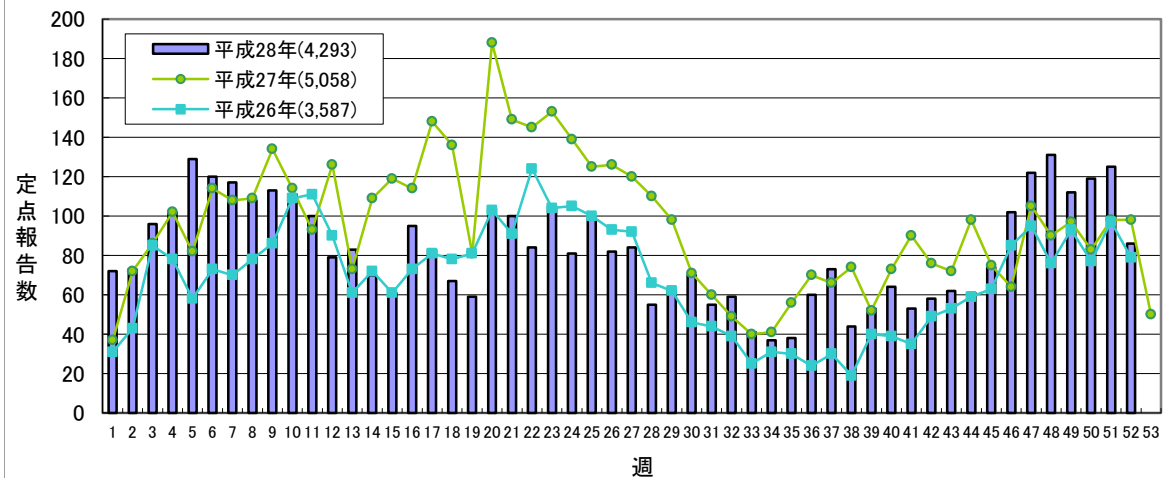


定点あたり **0.2未満** **0.2～** **1.0～** **3.0～**

	平成28年					平成27年
	第49週	第50週	第51週	第52週	累計	合計
県北	3	4	3	3	223	288
郡山市	2	3	2	2	308	181
県中	1	0	0	0	229	65
県南	2	0	0	0	45	23
会津	4	0	1	1	48	83
南会津	0	0	0	0	10	9
相双	0	0	0	0	26	25
いわき市	0	4	2	1	145	156
合計	12	11	8	7	1,034	830

(*)小児科定点医療機関(46)からの報告数です

A群溶血性レンサ球菌咽頭炎

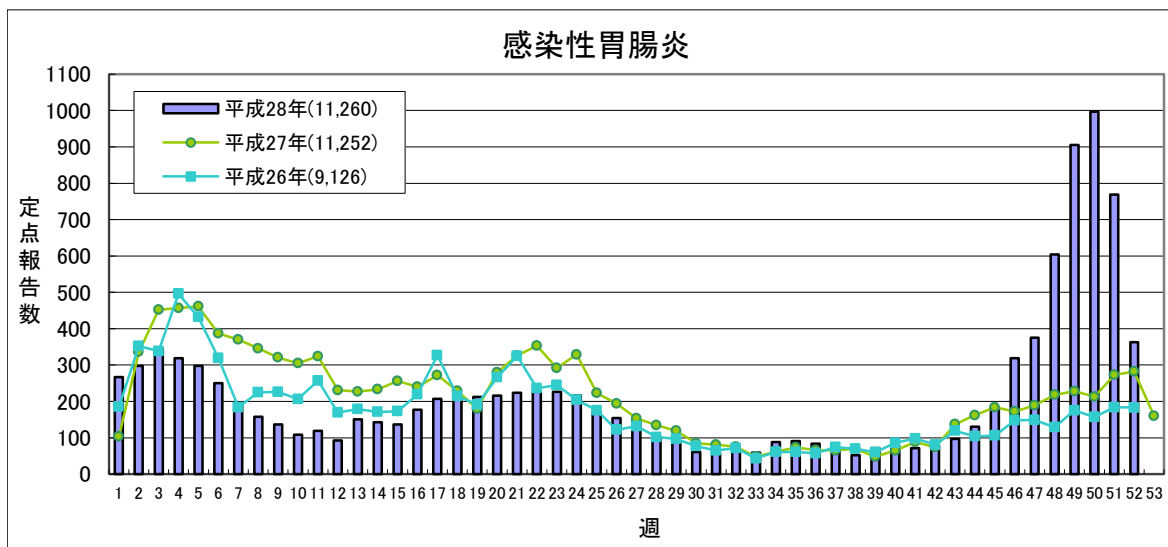


定点あたり **0.5未満** **0.5～** **4.0～** **8.0～**

	平成28年					平成27年
	第49週	第50週	第51週	第52週	累計	合計
県北	37	40	39	22	1,129	1,387
郡山市	16	10	20	16	488	701
県中	10	6	8	8	491	510
県南	3	2	4	1	288	292
会津	5	5	9	9	295	610
南会津	1	0	3	0	31	45
相双	14	17	16	16	988	740
いわき市	26	39	26	14	583	773
合計	112	119	125	86	4,293	5,058

(*)小児科定点医療機関(46)からの報告数です

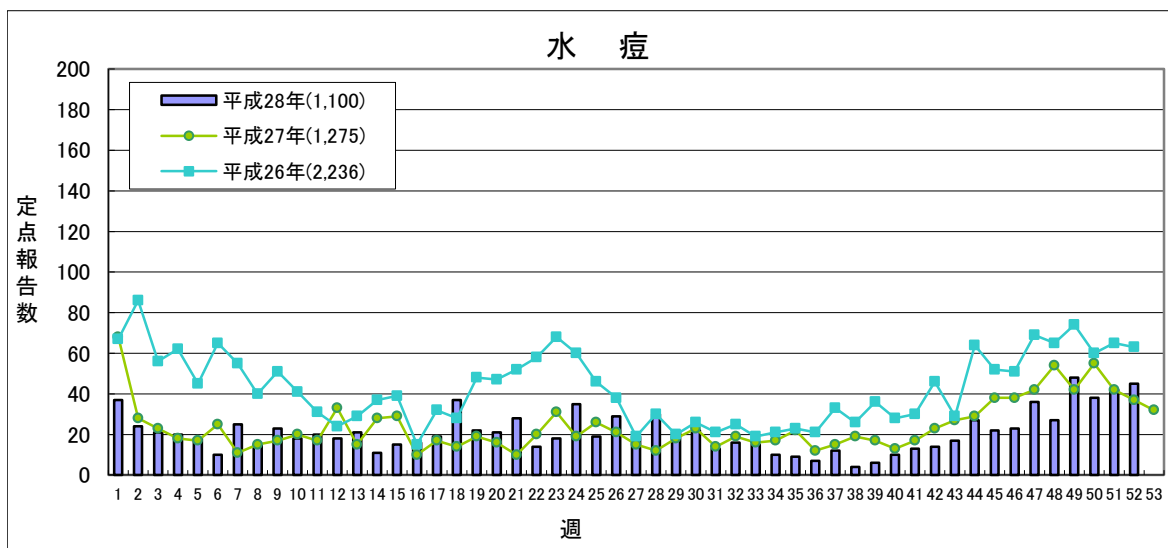
【第52週(12月26日～1月1日)】



定点あたり **5.1未満** **5.1～** **12.0～** **20.0～**

	平成28年				累計	平成27年 合計
	第49週	第50週	第51週	第52週		
県北	216	228	210	93	2,545	2,440
郡山市	74	90	62	40	1,221	1,496
県中	193	170	124	33	1,984	2,239
県南	105	117	58	39	1,217	1,318
会津	118	171	98	67	1,812	1,239
南会津	0	1	9	0	27	34
相双	96	105	80	30	930	267
いわき市	103	115	128	61	1,524	2,219
合計	905	997	769	363	11,260	11,252

(*)小児科定点医療機関(46)からの報告数です

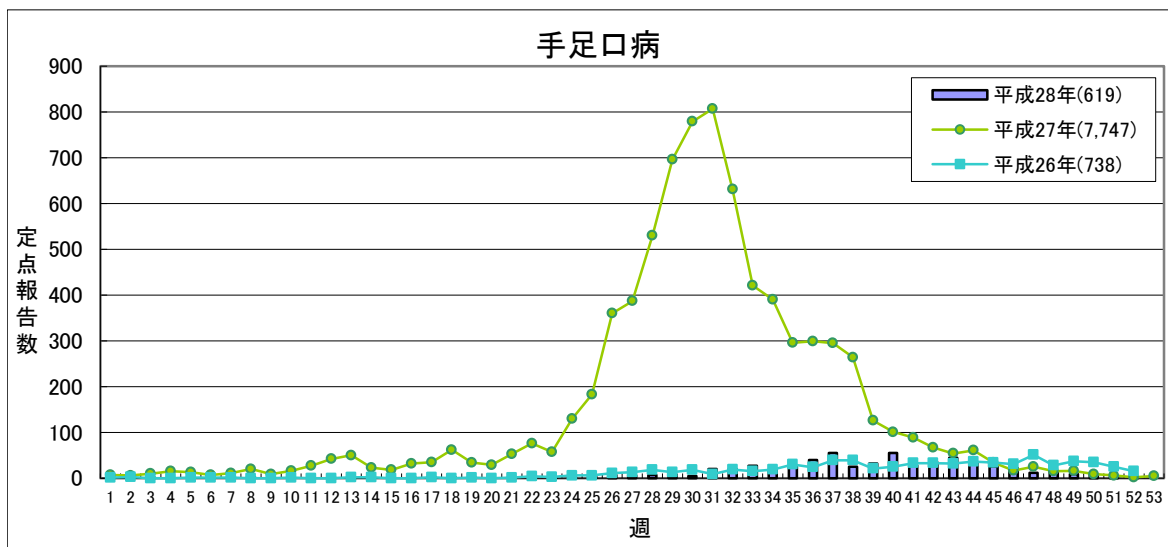


定点あたり **2.0未満** **2.0～** **4.0～** **7.0～**

	平成28年				累計	平成27年 合計
	第49週	第50週	第51週	第52週		
県北	8	5	5	3	233	185
郡山市	5	8	5	16	187	300
県中	8	3	7	1	124	163
県南	0	2	0	3	55	183
会津	1	5	1	3	193	157
南会津	0	0	0	1	8	24
相双	0	0	0	0	44	34
いわき市	26	15	24	18	256	229
合計	48	38	42	45	1,100	1,275

(*)小児科定点医療機関(46)からの報告数です

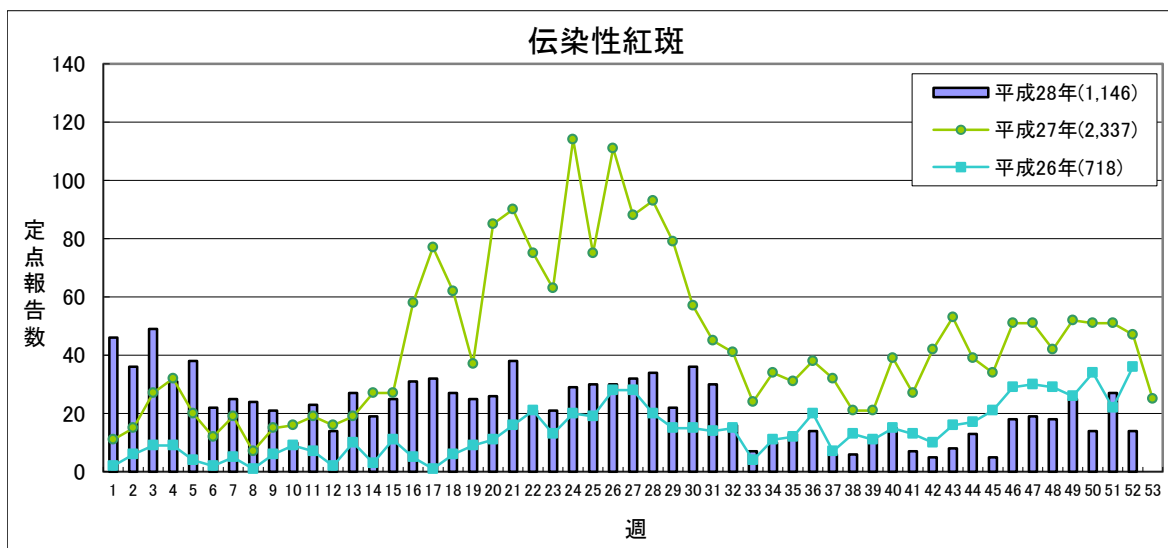
【第52週(12月26日～1月1日)】



定点あたり **1.0未満** **1.0～** **2.0～** **5.0～**

	平成28年					平成27年
	第49週	第50週	第51週	第52週	累計	合計
県北	2	1	1	0	157	1,262
郡山市	2	2	0	0	97	1,046
県中	0	2	0	0	86	1,172
県南	0	0	0	0	40	654
会津	3	1	2	0	73	1,087
南会津	1	0	0	0	4	121
相双	0	0	0	0	70	410
いわき市	1	2	0	2	92	1,995
合計	9	8	3	2	619	7,747

(*)小児科定点医療機関(46)からの報告数です

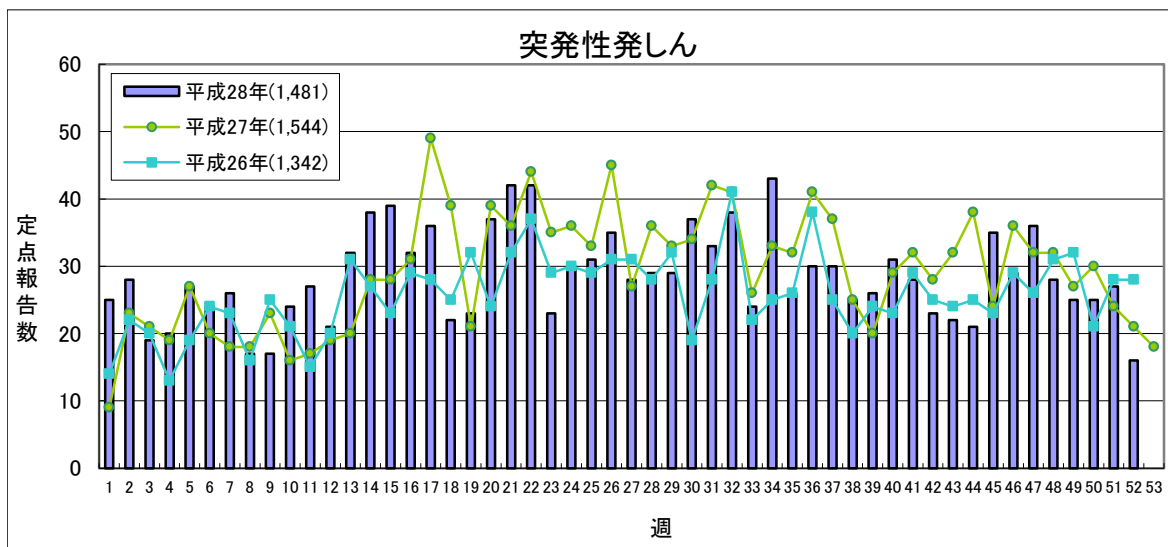


定点あたり **0.5未満** **0.5～** **1.0～** **2.0～**

	平成28年					平成27年
	第49週	第50週	第51週	第52週	累計	合計
県北	12	7	13	7	311	314
郡山市	1	0	0	0	78	436
県中	11	7	11	5	293	329
県南	0	0	0	0	26	311
会津	1	0	0	1	84	557
南会津	0	0	0	0	0	33
相双	0	0	0	0	22	88
いわき市	0	0	3	1	332	269
合計	25	14	27	14	1,146	2,337

(*)小児科定点医療機関(46)からの報告数です

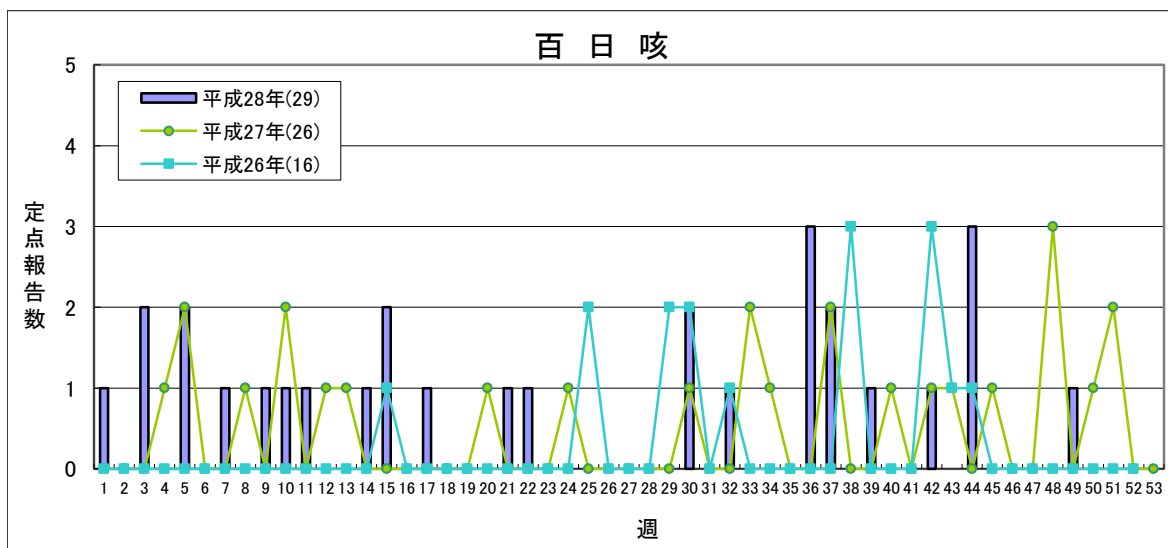
【第52週(12月26日～1月1日)】



流行状況の表記はありません

	平成28年					平成27年
	第49週	第50週	第51週	第52週	累計	合計
県北	6	3	7	3	319	392
郡山市	2	4	4	1	229	300
県中	3	6	4	3	271	252
県南	3	2	2	0	98	102
会津	0	1	1	0	121	122
南会津	0	0	0	0	0	2
相双	4	4	5	6	242	130
いわき市	7	5	4	3	201	244
合計	25	25	27	16	1,481	1,544

(*)小児科定点医療機関(46)からの報告数です



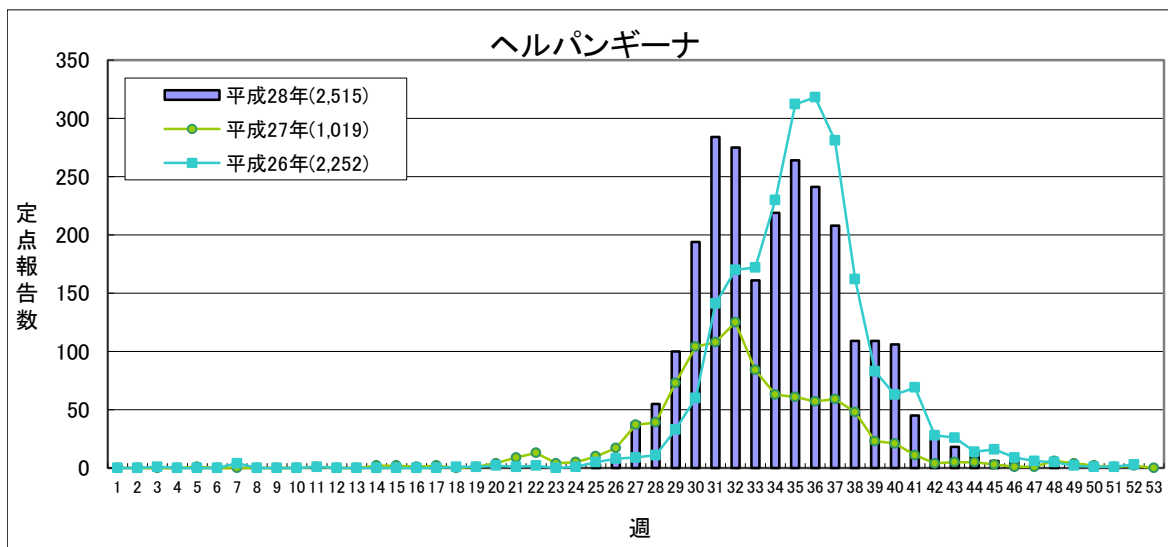
定点あたり 1.0未満 1.0～

※平成28年より流行表記の基準が新しくなりました。

	平成28年					平成27年
	第49週	第50週	第51週	第52週	累計	合計
県北	0	0	0	0	8	12
郡山市	0	0	0	0	8	9
県中	0	0	0	0	3	0
県南	0	0	0	0	0	1
会津	1	0	0	0	4	0
南会津	0	0	0	0	1	0
相双	0	0	0	0	4	2
いわき市	0	0	0	0	1	2
合計	1	0	0	0	29	26

(*)小児科定点医療機関(46)からの報告数です

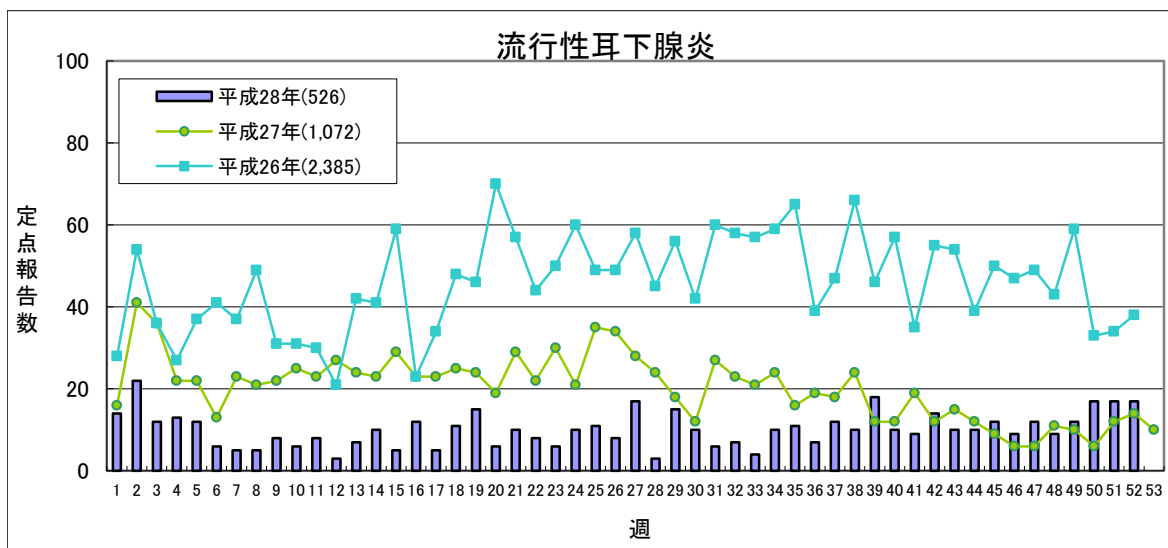
【第52週(12月26日～1月1日)】



定点あたり **0.5未満** **0.5～** **2.0～** **6.0～**

	平成28年					平成27年
	第49週	第50週	第51週	第52週	累計	合計
県北	0	0	0	0	436	283
郡山市	0	0	0	0	309	127
県中	0	0	0	0	143	59
県南	0	0	0	0	240	95
会津	1	0	0	0	429	77
南会津	0	0	0	0	54	23
相双	0	0	0	0	301	180
いわき市	1	0	0	0	603	175
合計	2	0	0	0	2,515	1,019

(*)小児科定点医療機関(46)からの報告数です

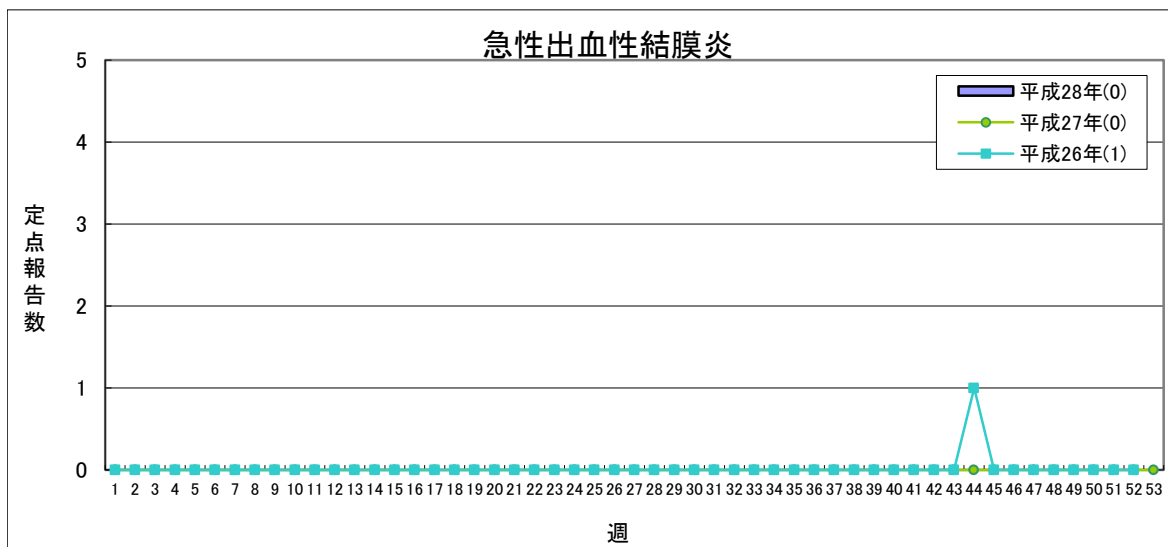


定点あたり **0.5未満** **0.5～** **3.0～** **6.0～**

	平成28年					平成27年
	第49週	第50週	第51週	第52週	累計	合計
県北	0	0	2	0	34	47
郡山市	1	6	4	8	124	190
県中	0	0	0	0	78	367
県南	0	1	2	1	47	55
会津	0	0	0	0	38	310
南会津	0	0	0	0	4	24
相双	0	0	0	1	19	18
いわき市	11	10	9	7	182	61
合計	12	17	17	17	526	1,072

(*)小児科定点医療機関(46)からの報告数です

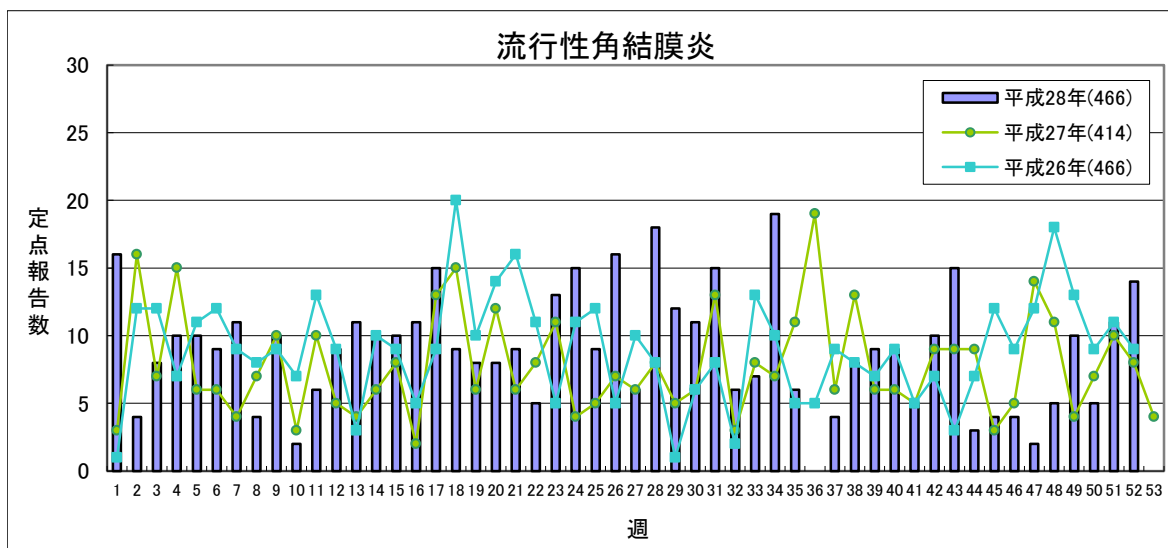
【第52週(12月26日～1月1日)】



定点あたり **1.0未満** **1.0～**

	平成28年					平成27年
	第49週	第50週	第51週	第52週	累計	合計
県北	0	0	0	0	0	0
郡山市	0	0	0	0	0	0
県中	0	0	0	0	0	0
県南	0	0	0	0	0	0
会津	0	0	0	0	0	0
南会津	-	-	-	-	-	-
相双	0	0	0	0	0	0
いわき市	0	0	0	0	0	0
合計	0	0	0	0	0	0

(*)眼科定点医療機関(12)からの報告数です

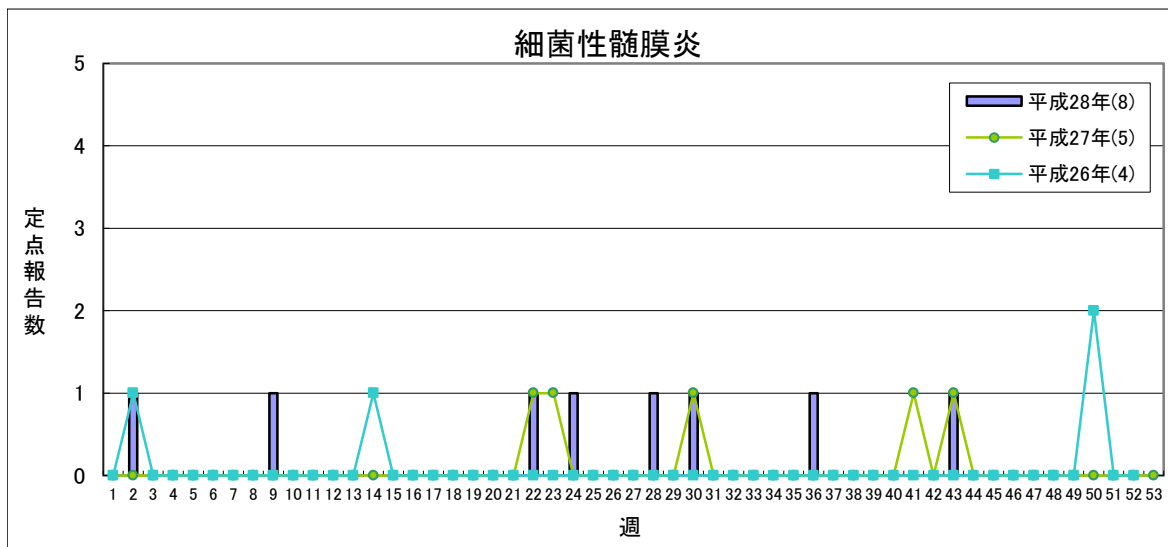


定点あたり **2.0未満** **2.0～** **4.0～** **8.0～**

	平成28年					平成27年
	第49週	第50週	第51週	第52週	累計	合計
県北	5	1	3	7	75	37
郡山市	0	0	1	2	10	39
県中	0	0	0	0	30	26
県南	1	0	1	3	99	85
会津	4	4	6	2	174	139
南会津	-	-	-	-	-	-
相双	0	0	0	0	7	11
いわき市	0	0	0	0	71	77
合計	10	5	11	14	466	414

(*)眼科定点医療機関(12)からの報告数です

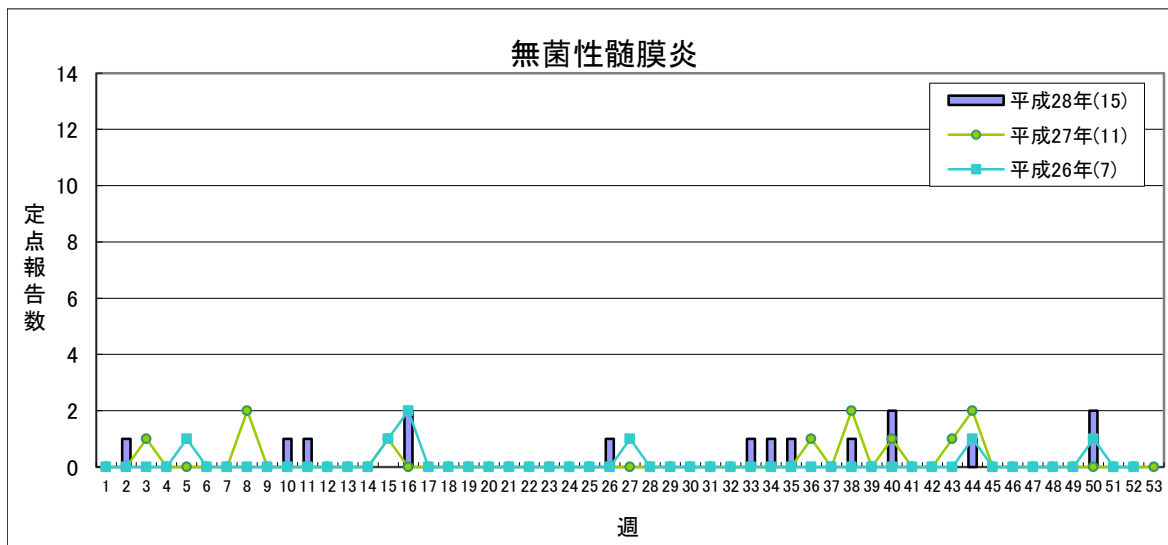
【第52週(12月26日～1月1日)】



県全体で **1人未満** **1人** **2～4人** **5人以上**

	平成28年					平成27年
	第49週	第50週	第51週	第52週	累計	合計
県北	0	0	0	0	0	0
郡山市	0	0	0	0	3	5
県中	-	-	-	-	-	-
県南	0	0	0	0	0	0
会津	0	0	0	0	1	0
南会津	0	0	0	0	0	0
相双	0	0	0	0	1	0
いわき市	0	0	0	0	3	0
合計	0	0	0	0	8	5

(*) 基幹定点医療機関(7)からの報告数です



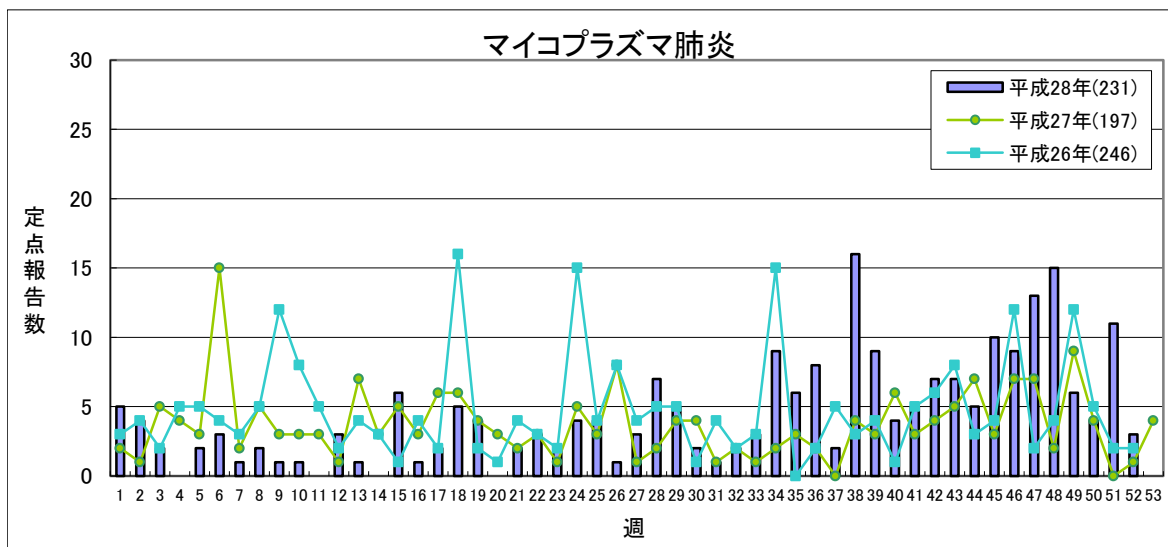
県全体で **1人以下** **1地域2人** **2地域又は1地域3人以上** **3地域以上**

※平成28年より流行表記の基準が新しくなりました。

	平成28年					平成27年
	第49週	第50週	第51週	第52週	累計	合計
県北	0	0	0	0	0	0
郡山市	0	0	0	0	10	10
県中	-	-	-	-	-	-
県南	0	0	0	0	0	0
会津	0	2	0	0	3	1
南会津	0	0	0	0	0	0
相双	0	0	0	0	0	0
いわき市	0	0	0	0	2	0
合計	0	2	0	0	15	11

(*) 基幹定点医療機関(7)からの報告数です

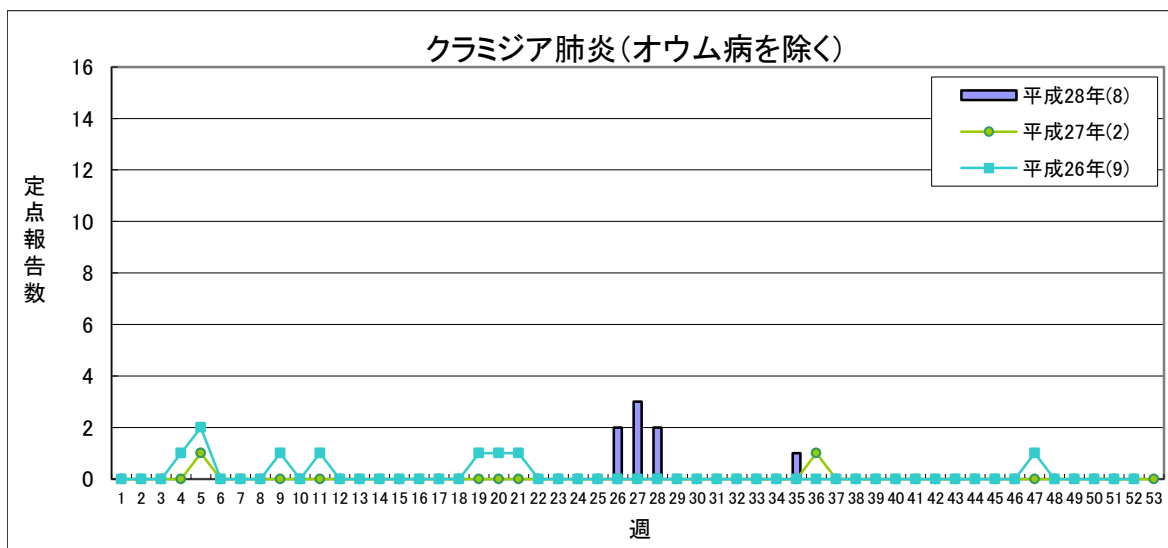
【第52週(12月26日～1月1日)】



定点あたり 1.5未満 1.5～ 2.1～ 3.1～

	平成28年					平成27年
	第49週	第50週	第51週	第52週	累計	合計
県北	0	1	0	0	18	41
郡山市	2	1	2	0	49	8
県中	-	-	-	-	-	-
県南	0	2	0	2	54	33
会津	2	0	2	1	23	15
南会津	0	0	0	0	1	1
相双	0	0	1	0	7	8
いわき市	2	0	6	0	79	91
合計	6	4	11	3	231	197

(*) 基幹定点医療機関(7)からの報告数です

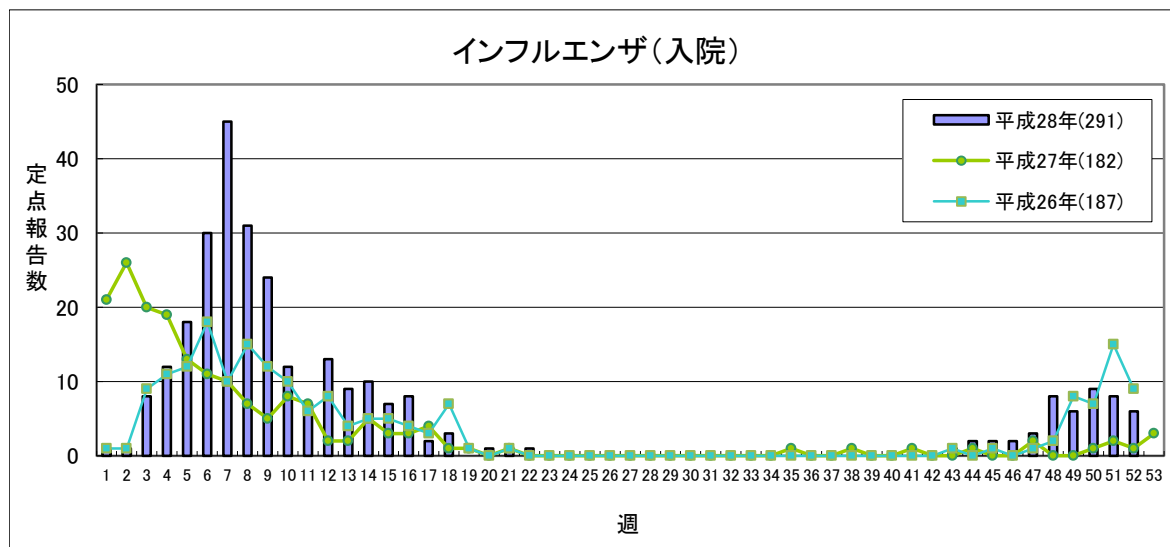


定点あたり 1.0未満 1.0～ 1.6～ 2.1～

	平成28年					平成27年
	第49週	第50週	第51週	第52週	累計	合計
県北	0	0	0	0	0	0
郡山市	0	0	0	0	0	2
県中	-	-	-	-	-	-
県南	0	0	0	0	0	0
会津	0	0	0	0	8	0
南会津	0	0	0	0	0	0
相双	0	0	0	0	0	0
いわき市	0	0	0	0	0	0
合計	0	0	0	0	8	2

(*) 基幹定点医療機関(7)からの報告数です

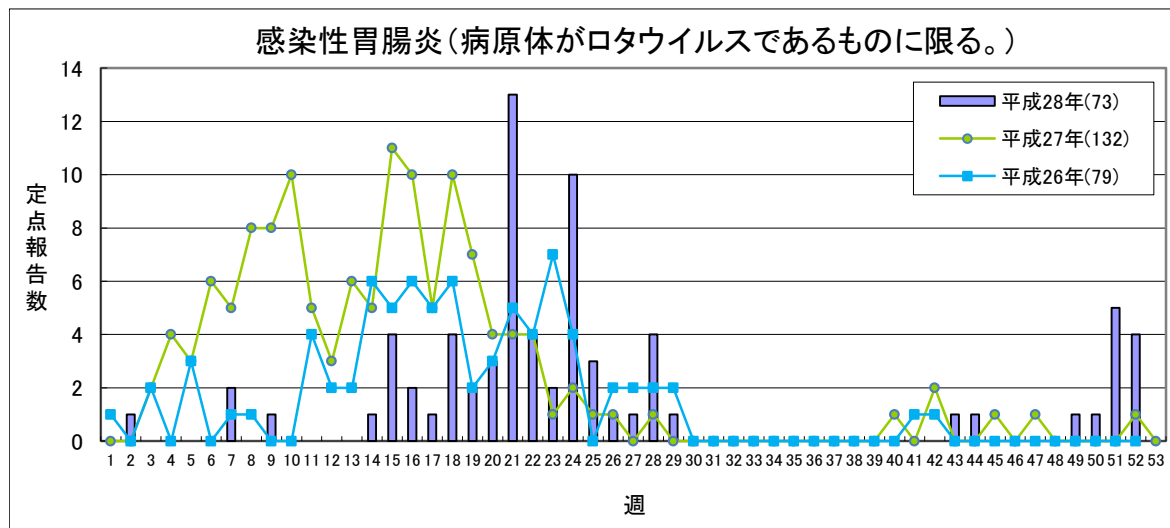
【第52週(12月26日～1月1日)】



流行状況の表記はありません

	平成28年					平成27年
	第49週	第50週	第51週	第52週	累計	合計
県北	1	1	0	0	17	20
郡山市	1	4	1	1	54	41
県中	-	-	-	-	-	-
県南	1	0	0	2	25	23
会津	3	3	3	1	122	40
南会津	0	0	0	0	15	0
相双	0	0	0	0	13	11
いわき市	0	1	4	2	45	47
合計	6	9	8	6	291	182

(*) 基幹定点医療機関(7)からの報告数です

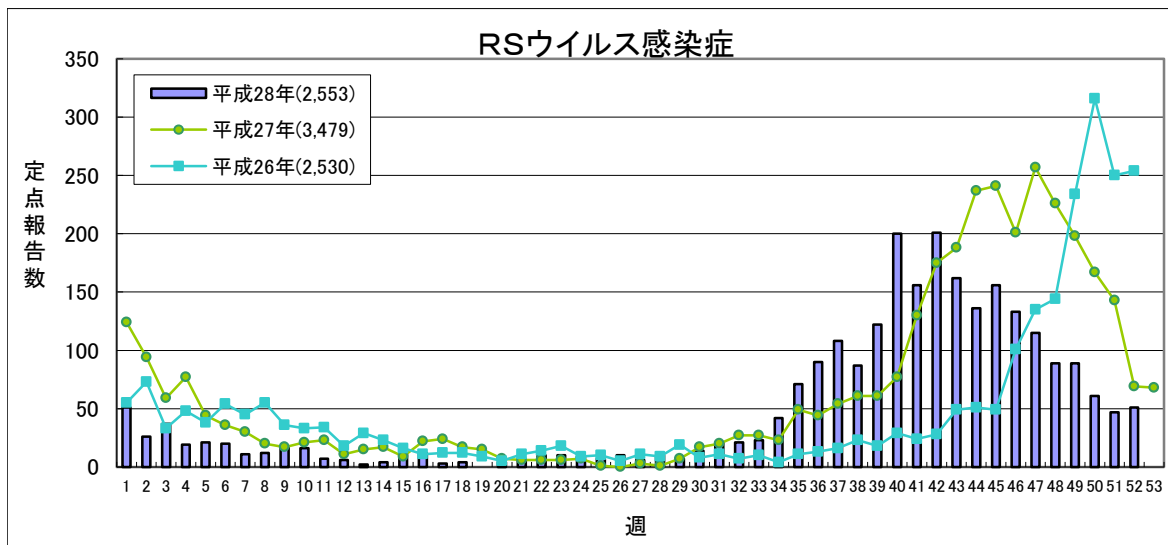


流行状況の表記はありません

	平成28年					平成27年
	第49週	第50週	第51週	第52週	累計	合計
県北	0	0	0	0	2	16
郡山市	0	0	0	0	10	36
県中	-	-	-	-	-	-
県南	0	0	0	0	8	34
会津	1	1	5	4	47	36
南会津	0	0	0	0	6	10
相双	0	0	0	0	0	0
いわき市	0	0	0	0	0	0
合計	1	1	5	4	73	132

(*) 基幹定点医療機関(7)からの報告数です
平成25年10月14日より調査開始

【第52週(12月26日～1月1日)】



定点あたり 0.4未満 0.4～ 0.8～ 1.1～

	平成28年					平成27年
	第49週	第50週	第51週	第52週	累計	合計
県北	40	24	17	15	817	988
郡山市	15	20	7	17	403	704
県中	11	7	1	0	172	231
県南	7	2	3	0	133	166
会津	14	6	10	8	441	713
南会津	0	0	6	3	43	112
相双	0	0	0	2	279	237
いわき市	2	2	3	6	265	328
合計	89	61	47	51	2,553	3,479

(*)小児科定点医療機関(46)からの報告数です

「定点あたり」の算出方法

$$\text{定点あたり} = \frac{\text{報告数}}{\text{定点数}}$$

定点数

	インフルエンザ定点	小児科定点	眼科定点	基幹定点
県北	17	10	3	1
郡山市	12	7	2	1
県中	10	6	1	0
県南	7	4	1	1
会津	10	6	2	1
南会津	3	2	0	1
相双	5	3	1	1
いわき市	13	8	2	1
計	77	46	12	7

県内の五類感染症(定点把握)の動き【第52週(12月26日～1月1日)】

疾患名	平成28年				累計	平成27年累計		感染症コメント
	第49週	第50週	第51週	第52週		～52週	～53週	
インフルエンザ	513	652	878	856	26,892	19,409	19,553	県南、会津、相双、いわき市で流行、県北、郡山市、県中、南会津で小流行が続いています。
咽頭結膜熱	12	11	8	7	1,034	814	830	県北、郡山市で小流行が続いています。
A群溶血性レンサ球菌咽頭炎	112	119	125	86	4,293	5,008	5,058	相双で流行、県北、郡山市、県中、会津、いわき市で小流行が続いています。
感染性胃腸炎	905	997	769	363	11,260	11,092	11,252	県北、郡山市、県中、県南、会津、相双、いわき市で小流行が続いています。
水痘	48	38	42	45	1,100	1,243	1,275	いわき市で小流行が見られます。
手足口病	9	8	3	2	619	7,742	7,747	
伝染性紅斑	25	14	27	14	1,146	2,312	2,337	県北、県中で小流行が続いています。
突発性発しん	25	25	27	16	1,481	1,526	1,544	
百日咳	1	-	-	-	29	26	26	
ヘルパンギーナ	2	-	-	-	2,515	1,019	1,019	
流行性耳下腺炎	12	17	17	17	526	1,062	1,072	郡山市、いわき市で小流行が続いています。
急性出血性結膜炎	-	-	-	-	-	0	0	
流行性角結膜炎	10	5	11	14	466	410	414	
細菌性髄膜炎	-	-	-	-	8	5	5	
無菌性髄膜炎	-	2	-	-	15	11	11	
マイコプラズマ肺炎	6	4	11	3	231	193	197	県南、会津の各保健所管内の基幹定点医療機関から報告がありました。
クラミジア肺炎(オウム病を除く)	-	-	-	-	8	2	2	
インフルエンザ(入院)	6	9	8	6	291	179	182	郡山市、県南、会津、いわき市の各保健所管内の基幹定点医療機関から報告がありました。
感染性胃腸炎(病原体がロタウイルスであるものに限る。)	1	1	5	4	73	132	132	会津保健所管内の基幹定点医療機関から報告がありました。
RSウイルス感染症	89	61	47	51	2,553	3,411	3,479	県北、郡山市、会津、南会津で流行が続いています。

隣接県の五類感染症(定点把握)の動き【第49週～第51週】

疾患名	宮城県			山形県			茨城県			栃木県			新潟県			全国		
	第49週	第50週	第51週	第49週	第50週	第51週	第49週	第50週	第51週	第49週	第50週	第51週	第49週	第50週	第51週	第49週	第50週	第51週
インフルエンザ	421	597	813	70	174	281	289	527	1209	766	724	912	313	492	692	16404	24857	41428
咽頭結膜熱	14	23	9	12	13	18	14	19	21	18	22	15	40	53	49	1471	1616	1522
A群溶血性レンサ球菌咽頭炎	236	188	191	196	196	231	187	183	156	69	61	64	168	208	179	8109	8595	7432
感染性胃腸炎	2445	2011	1359	1361	1418	996	1487	1735	1448	738	693	525	689	984	1165	61547	66015	54503
水痘	69	38	57	18	31	27	40	55	45	26	21	31	66	34	40	2044	2047	1902
手足口病	8	7	1	4	7	1	36	17	8	12	11	8	5	5	7	1637	1371	1222
伝染性紅斑	2	5	4	-	2	2	7	16	7	4	1	2	3	7	6	410	420	401
突発性発しん	31	30	31	10	12	17	18	19	20	29	25	33	21	24	17	1196	1250	1207
百日咳	-	-	-	-	-	-	-	-	3	-	-	2	2	1	1	56	35	36
ヘルパンギーナ	1	1	1	2	4	2	5	1	6	4	4	2	5	5	-	291	271	212
流行性耳下腺炎	12	11	13	57	49	47	23	23	28	13	8	10	170	229	184	3129	3056	2778
急性出血性結膜炎	-	-	-	-	-	-	1	-	2	-	-	-	-	-	1	8	10	9
流行性角結膜炎	2	6	3	-	1	3	15	11	8	13	8	10	8	14	7	467	495	477
細菌性髄膜炎	-	-	-	-	-	-	-	-	-	-	-	-	-	-	-	7	2	5
無菌性髄膜炎	-	-	-	-	-	-	-	-	2	-	-	-	1	1	-	15	24	12
マイコプラズマ肺炎	11	12	8	6	7	13	16	12	11	8	8	10	14	11	10	573	477	396
クラミジア肺炎(オウム病を除く)	-	-	-	-	-	-	-	-	-	-	-	1	1	2	2	5	9	10
感染性胃腸炎(病原体がロタウイルスであるものに限る)	-	-	-	-	-	-	-	-	-	-	-	-	-	1	2	25	26	26
RSウイルス感染症	27	14	24	33	31	21	27	23	19	53	50	36	80	71	67	2950	2507	2217

県内の法第14条第1項に規定する厚生労働省令で定める疑似症【第49週～第52週】

疑似症	平成28年										平成27年			
	第49週	第50週	第51週	第52週	累計							合計		
					県合計	県北	郡山市	県中	県南	会津	南会津		相双	いわき
摂氏38度以上の発熱及び呼吸器症状(*1)	-	-	-	-										-
発熱及び発しん又は水疱(*2)	-	-	-	-										1

(*1)明らかな外傷又は器質的疾患に起因するものを除く

(*2)ただし、当該疑似症が二類感染症、三類感染症、四類感染症及び五類感染症の患者の症状であることが明らかな場合を除く

平成20年4月1日から調査開始

県内の全数把握疾患【第52週(12月26日～1月1日)】

- 一類: エボラ出血熱、クリミア・コンゴ出血熱、痘そう、南米出血熱、ペスト、マールブルグ病、ラッサ熱
 二類: 急性灰白髄炎、結核、ジフテリア、重症急性呼吸器症候群(病原体がSARSコロナウイルスであるものに限る)、中東呼吸器症候群(病原体がMERSコロナウイルスであるものに限る)、鳥インフルエンザ(H5N1)、鳥インフルエンザ(H7N9)
 三類: コレラ、細菌性赤痢、腸管出血性大腸菌感染症、腸チフス、バラチフス
 四類: E型肝炎、ウエストナイル熱(ウエストナイル脳炎含む)、A型肝炎、エキノコックス症、黄熱、オウム病、オムスク出血熱、回帰熱、キャサナル森林病、Q熱、狂犬病、コクシジオイデス症、サル痘、ジカウイルス感染症、重症熱性血小板減少症候群(病原体がSFTSウイルスであるものに限る)、腎症候性出血熱、西部ウマ脳炎、ダニ媒介脳炎、炭疽、チクングニア熱、つつが虫病、デング熱、東部ウマ脳炎、鳥インフルエンザ(H5N1及びH7N9を除く)、ニパウイルス感染症、日本紅斑熱、日本脳炎、ハンタウイルス肺症候群、Bウイルス病、鼻疽、ブルセラ症、ベネズエラウマ脳炎、ヘンドラウイルス感染症、発しんチフス、ポツリヌス症、マラリア、野兎病、ライム病、リッサウイルス感染症、リフトバレー熱、類鼻疽、レジオネラ症、レプトスピラ症、ロッキー山紅斑熱
 五類: アメーバ赤痢、ウイルス性肝炎(E型及びA型を除く)、カルバペネム耐性腸内細菌科細菌感染症、急性脳炎(ウエストナイル脳炎、西部ウマ脳炎、ダニ媒介脳炎、東部ウマ脳炎、日本脳炎、ベネズエラウマ脳炎及びリフトバレー熱を除く)、クリプトスポリジウム症、クロイツフェルト・ヤコブ病、劇症型溶血性レンサ球菌感染症、後天性免疫不全症候群、ジアルジア症、侵襲性インフルエンザ菌感染症、侵襲性髄膜炎菌感染症、侵襲性肺炎球菌感染症、水痘(入院に限る)、先天性風しん症候群、梅毒、播種性クリプトコックス症、破傷風、バンコマイシン耐性腸球菌感染症、バンコマイシン耐性腸球菌感染症、風しん、麻しん、薬剤耐性アシネトバクター感染症
 新型インフルエンザ等: 新型インフルエンザ、再興型インフルエンザ
 指定: 該当なし

以下の表には、過去に届出のあったものを中心に記載しています。

分類	疾患名	平成28年										平成27年累計				
		第49週	第50週	第51週	第52週	累計										
						県合計	北	郡山市	中	南	会	津	南	会	津	相
二類	結核	(県北9、県南2、 南会津1、 いわき市1)	5(県北2、県南3)	7(県北2、郡山市2、 会津2、いわき市1)	7(県北4、郡山市1、 県中2)	234	83	40	13	14	29	1	16	38	262	265
三類	コレラ														1	1
	細菌性赤痢					1					1				3	3
	腸管出血性大腸菌感染症	2(県北1、会津1)		1(会津)		44	6	7	13	7	4			7	34	34
	腸チフス					2	2								1	1
四類	バラチフス															
	E型肝炎					3								3	2	2
	A型肝炎					3	3								2	2
	ジカウイルス感染症(※1)															
	重症熱性血小板減少症候群															
	チクングニア熱															
	つつが虫病	2(県南)	2(県中)			28	1	4	11	12					26	26
	デング熱														2	2
	日本紅斑熱															
	ブルセラ症														1	1
五類	マラリア														1	1
	野兎病														1	1
	レジオネラ症					28	8	6	4	1	4		4	1	21	21
	レプトスピラ症					1		1								
	アメーバ赤痢					11	3	2					2	4	21	21
	ウイルス性肝炎(A・E型を除く)														1	1
	カルバペネム耐性腸内細菌科細菌感染症(※2)	1(会津)				24	4	12	1		7				33	33
	急性脳炎(※3)					4		4							3	3
	クロイツフェルト・ヤコブ病				1(郡山市)	2		1			1				2	2
	劇症型溶血性レンサ球菌感染症					5	1	1			1			2	3	3
後天性免疫不全症候群					12	2	5	1	1	1			2	7	7	
侵襲性インフルエンザ菌感染症					4	1	1			1			1	5	5	
侵襲性髄膜炎菌感染症														1	1	
侵襲性肺炎球菌感染症	1(郡山市)				25	4	11	1		6			3	28	28	
水痘(入院例に限る。)(※2)				1(郡山市)	2		2							1	1	
先天性風しん症候群																
梅毒	1(郡山市)	1(いわき市)		1(いわき市)	68	7	28			1	2		2	28	24	
播種性クリプトコックス症(※2)					1	1								1	1	
破傷風					1									1	1	
バンコマイシン耐性腸球菌感染症														1	1	
風しん					1					1						
麻しん																
薬剤耐性アシネトバクター感染症(※2)														1	1	

(※1)平成28年2月15日より調査開始

(※2)平成26年9月19日から調査開始

(※3)ウエストナイル脳炎、西部ウマ脳炎、ダニ媒介脳炎、東部ウマ脳炎、日本脳炎、ベネズエラウマ脳炎及びリフトバレー熱を除く

隣接県の全数把握疾患

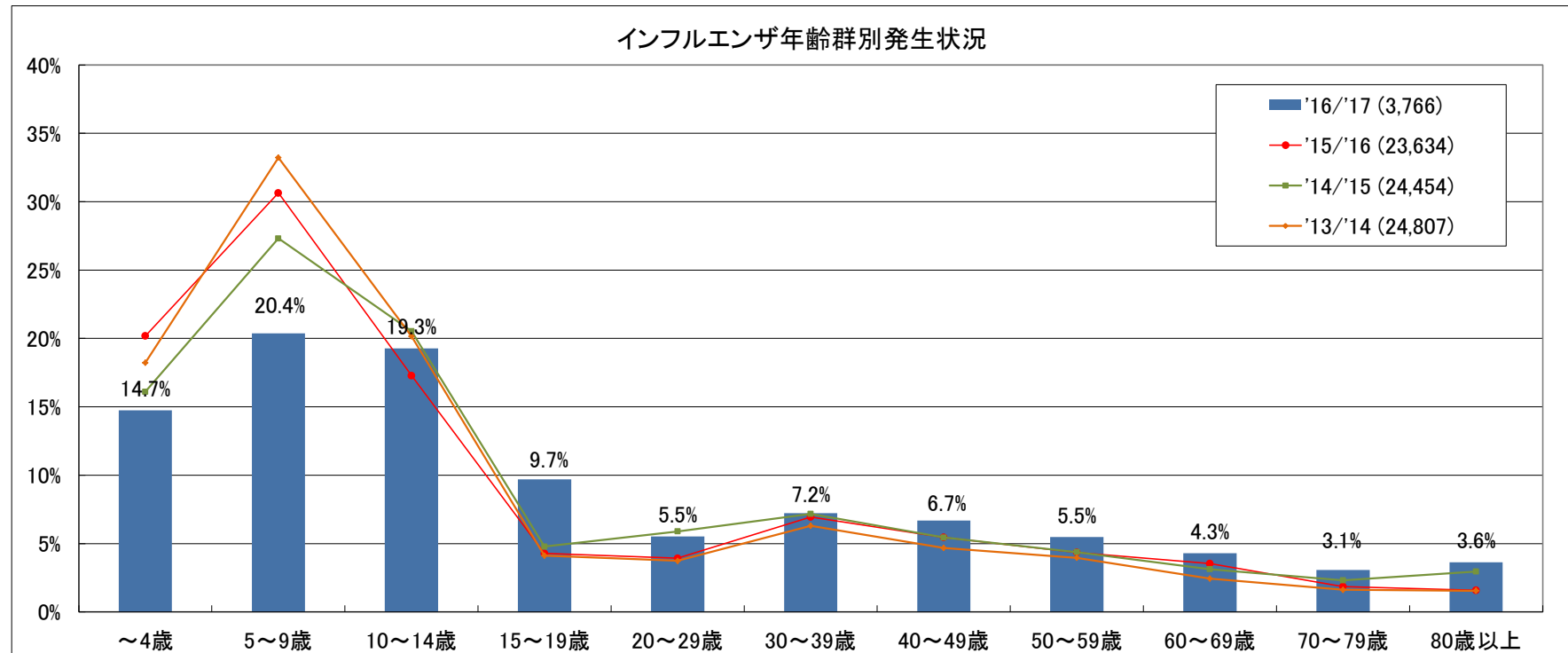
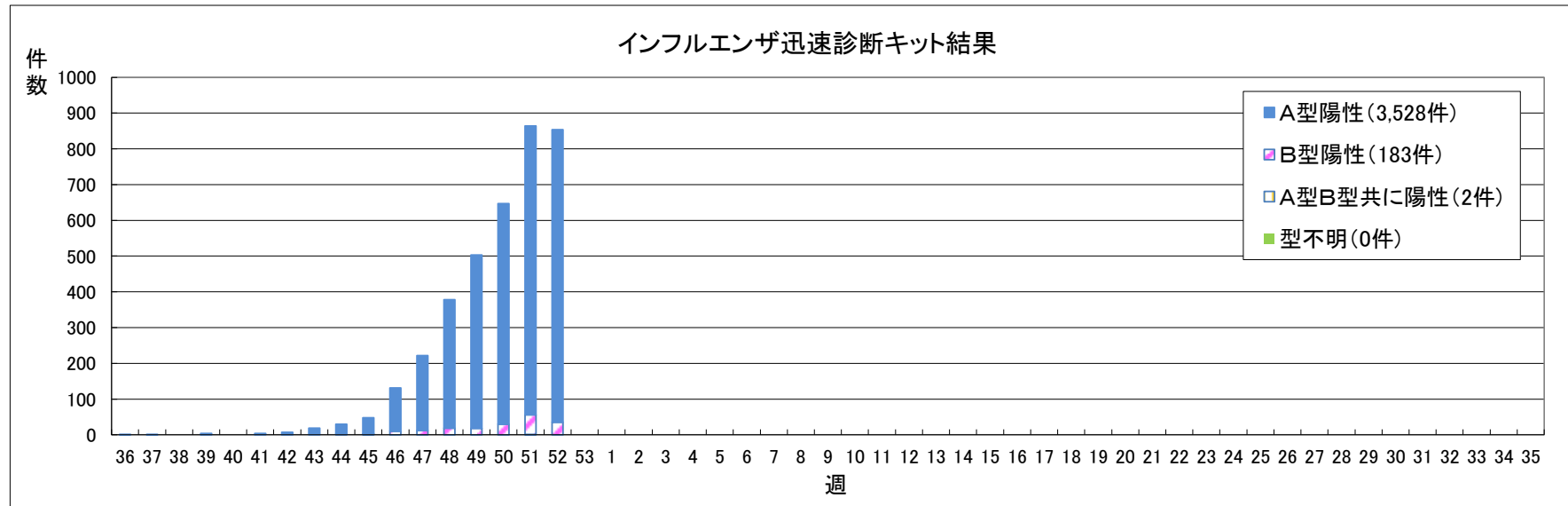
分類	疾患名	宮城県				山形県				茨城県				栃木県				新潟県				福島県				全国				
		49週	50週	51週	累計	49週	50週	51週	累計	49週	50週	51週	累計	49週	50週	51週	累計	49週	50週	51週	累計	49週	50週	51週	累計	49週	50週	51週	累計	
二類	結核	12	5	5	407	2	1	1	107	5	17	17	533	6	8	8	310	3	7	7	333	13	5	7	227	343	357	357	23019	
三類	コレラ															1													10	
	細菌性赤痢				2											3					3				1	2	2	2	120	
	腸管出血性大腸菌感染症				110				52				53			35					48	2		1	44	16	22	22	3566	
	腸チフス																							2					50	
	パラチフス															1													19	
四類	E型肝炎				7	1		5				12				8				7				3	4	3	3	341		
	A型肝炎				4			3				9				3				3				3	1	1	1	262		
	エキノкокクス症																												20	
	オウム病																												6	
	回帰熱																												7	
	サル痘																													
	ジカウイルス感染症(※1)																												12	
	重症熱性血小板減少症候群																													58
	ダニ媒介脳炎																													1
	チクングニア熱																1													13
	つつが虫病				5			5					11				1				3	2	2		28	38	48	48	453	
	デング熱				4								4				4				4					2	2	2	330	
	日本紅斑熱																													272
	日本脳炎																1													11
	ブルセラ症																1													2
	ポツリヌス症																													5
	マラリア				2								3													2	2	2	53	
	野兎病																													
ライム病																													8	
レジオネラ症				36			13	1	1	1	45				34					29				28	18	20	20	1538		
レプトスピラ症																				1				1					74	
五類	アメーバ赤痢		2	2	23				14	1		17		1	1	14				15				11	23	13	13	1089		
	ウイルス性肝炎(A・E型を除く)				4				2			1				1				1					1	2	2	261		
	カルバペネム耐性腸内細菌科細菌感染症(※2)	1			19			13				14	1			11				17	1			24	26	13	13	1498		
	急性脳炎(※3)				1			2				30				19				4				4	10	7	7	725		
	クリプトスポリジウム症											1				1													14	
	クロイツフェルト・ヤコブ病	1			4			3				3				2				5				1	1	2	2	163		
	劇症型溶血性レンサ球菌感染症				11			3	1			7				5				13				5	6	1	1	473		
	後天性免疫不全症候群				12			3		1	1	13				9				4				12	21	15	15	1379		
	侵襲性インフルエンザ菌感染症				3			1	1	1	1	8				1				8				4	3	4	4	293		
	侵襲性髄膜炎菌感染症															1									1				43	
	侵襲性肺炎球菌感染症	2			49			64				32		2	2	26		1	1	60	1			24	51	49	49	2549		
	水痘(入院例に限る。)(※2)				1			5				4				4				4				1	4	2	2	296		
	梅毒		1	1	29			18		1	1	67	2			43		1	1	43	1	1		67	64	48	48	4336		
	播種性クリプトкокクス症(※2)				5			1		1	1	4				3				1				1	4	3	3	130		
	破傷風		1	1	5							3				2				3				1	1	1	1	124		
	バンコマイシン耐性腸球菌感染症											1														2			56	
	風しん				1											1				2				1	1				125	
	麻しん											1															3	3	156	
薬剤耐性アシネトバクター感染症(※2)																														

(※1) 平成28年2月15日から調査開始

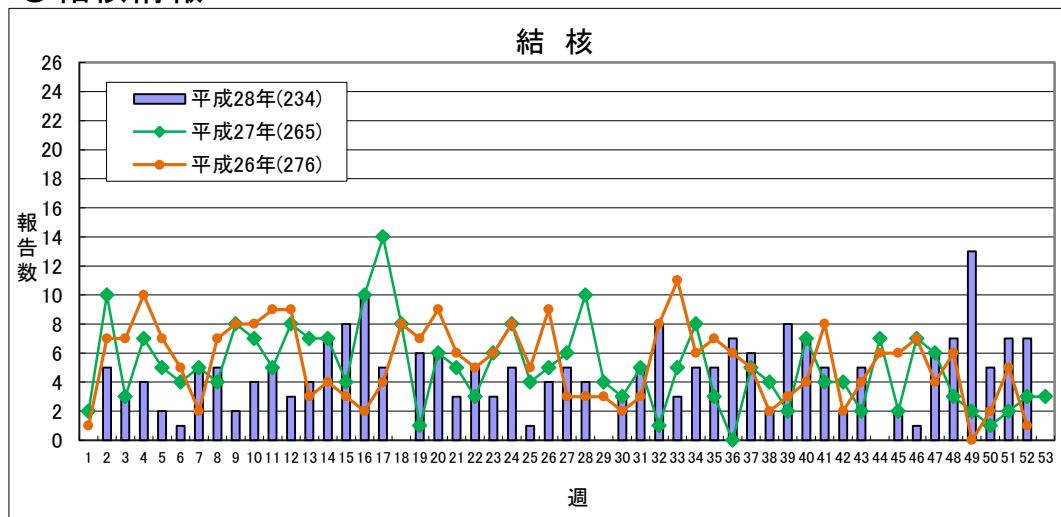
(※2) 平成26年9月20日から調査開始

(※3) ウエストナイル脳炎、西部ウマ脳炎、ダニ媒介脳炎、東部ウマ脳炎、日本脳炎、ペネズエラウマ脳炎及びリフトバレー熱を除く

◎インフルエンザ情報



◎結核情報



	平成28年					平成27年
	第49週	第50週	第51週	第52週	累計	合計
県北	9	2	2	4	83	75
郡山市	0	0	2	1	40	61
県中	0	0	0	2	13	8
県南	2	3	0	0	14	13
会津	0	0	2	0	29	45
南会津	1	0	0	0	1	0
相双	0	0	0	0	16	13
いわき市	1	0	1	0	38	50
合計	13	5	7	7	234	265

感染症週報 平成28年第52号 平成29年1月5日 発行

発行 福島県感染症情報センター（福島県衛生研究所）
 〒960-8560 福島市方木田字水戸内16番6号
 URL : <http://www.pref.fukushima.lg.jp/sec/21910a/>
 E-mail : eiseikenkyuu@pref.fukushima.lg.jp

本週報は、感染症法に基づくものであり、県内の定点医療機関、保健福祉事務所、中核市保健所の御協力を得て分析・提供するものです。