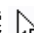


福島県 感染症情報

検索 

平成28年12月28日発行

《目次》

・ 感染症患者発生状況	1
・ 保健所管内別流行状況	2
・ 推移・流行状況	3
・ 最近の注目疾患(過去の動き)・保健所別流行状況	3～13
・ 県内・隣接県の五類感染症(定点把握)の動き	14
・ 県内の疑似症	15
・ 県内・隣接県の全数把握疾患	16～17
・ インフルエンザ情報	18
・ つつが虫病情報	19
・ 結核情報	20

【インフルエンザについて】

福島県のインフルエンザは、昨シーズンに比べて約1ヶ月早く第51週に1定点あたりの患者報告数が注意報レベルとなる10.00を超えました。主にA型インフルエンザの患者が多くなっています。インフルエンザは、高熱、関節痛、筋肉痛等全身の症状が突然現れます。併せて普通の風邪と同様、鼻汁、咳等の症状も見られます。まれに、乳幼児は脳症を、基礎疾患のある方や高齢者は肺炎を伴うなど、重症化するおそれがありますので、早期発見、早期受診を心掛けてください。咳エチケットや外出先から帰宅した際の手洗いなどの予防対策に努めましょう。

【感染性胃腸炎について】

感染性胃腸炎が流行しています。第51週は、1～8歳の報告数が全体の約73%を占めています。報告の多くを占めるとされるノロウイルスによる胃腸炎は、毎年秋から冬にかけて流行し、腹痛、嘔吐、下痢、発熱などの症状がみられます。主な感染経路は、接触感染、経口感染です。排便後や食事の前には、石鹸と流水で十分に手を洗いましょう。また、加熱が必要な食品は中心部までしっかり加熱しましょう。

感染症患者発生状況【第51週(12月19日～12月25日)】

〈定点把握疾患〉

・インフルエンザは、県中、会津、相双、いわき市で流行、県北、郡山市、県南、南会津で小流行が続いています。

・咽頭結膜熱は、県北、郡山市で小流行が続いており、また、いわき市で小流行が見られます。

・A群溶血性レンサ球菌咽頭炎は、相双で流行、県北、郡山市、県中、県南、会津、いわき市で小流行が続いています。

・感染性胃腸炎は、県北、県中、県南、会津、相双、いわき市で流行、郡山市で小流行が続いています。

・伝染性紅斑は、県北、県中で流行が続いています。

・流行性耳下腺炎は、いわき市で小流行が続いており、また、郡山市で小流行が見られます。 ・流行性角結膜炎は、会津で小流行が続いています。

・マイコプラズマ肺炎(11名)は、郡山市(2名)、会津(2名)、相双(1名)、いわき市(6名)の各保健所管内の基幹定点医療機関から報告がありました。

・インフルエンザ(入院)(8名)は、郡山市(1名)、会津(3名)、いわき市(4名)の各保健所管内の基幹定点医療機関から報告がありました。

・感染性胃腸炎(病原体がロタウイルスであるものに限る。)(5名)は、会津保健所管内の基幹定点医療機関から報告がありました。

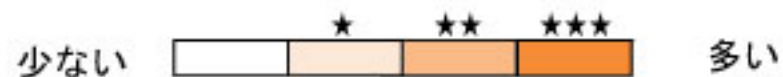
・RSウイルス感染症は、県北、郡山市、会津で流行、県南で小流行が続いており、また、南会津で流行が見られます。

〈全数把握疾患〉

・結核(7名)は、県北(2名;50歳代:男性および女性)、郡山市(2名;70歳代:男性および女性)、会津(2名;80歳代:男性および女性)、いわき市(1名;10歳代:女性)の各保健所管内の医療機関から報告がありました。

・腸管出血性大腸菌感染症(1名;30歳代:女性)は、会津保健所管内の医療機関から報告がありました。

保健所管内別流行状況【第49週～第51週】



◎ インフルエンザ



◎ A群溶血性レンサ球菌咽頭炎



◎ 感染性胃腸炎



第49週 (12月5日～12月11日)

第50週 (12月12日～12月18日)

第51週 (12月19日～12月25日)

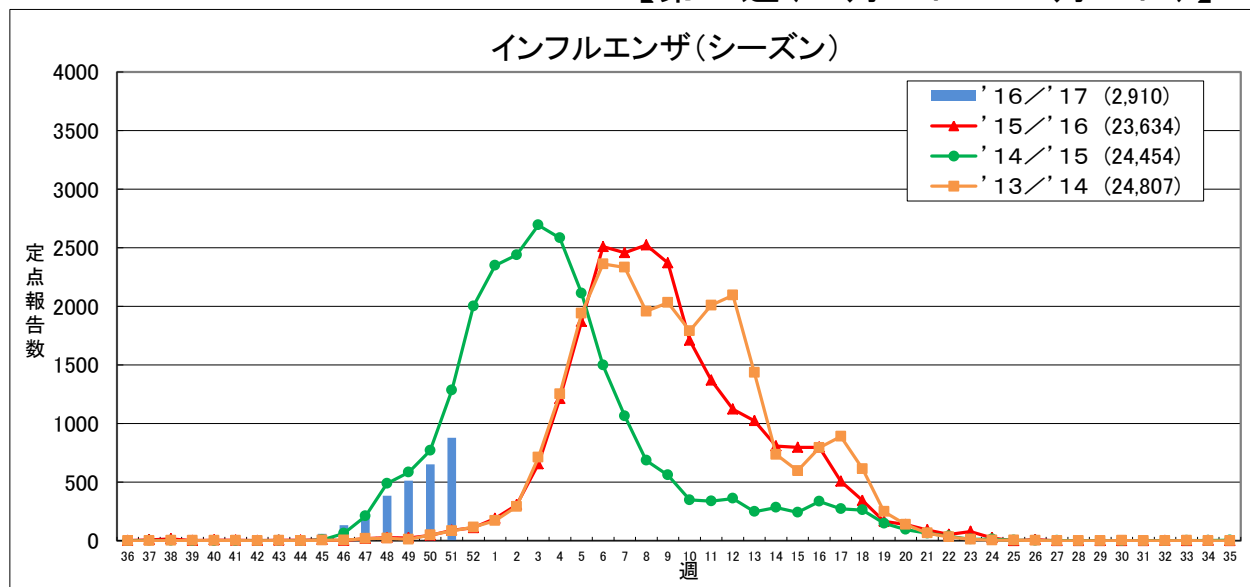
疾患別推移、流行状況(定点把握)【第49週～第51週】

疾患名	推移・流行状況			疾患名	推移・流行状況		
	第49週	第50週	第51週		第49週	第50週	第51週
インフルエンザ	↑ ★	↑ ★	↑ ★★	ヘルパンギーナ			
咽頭結膜熱	↑ ★	→ ★	↓	流行性耳下腺炎			
A群溶血性レンサ球菌咽頭炎	↓ ★	↑ ★	↑ ★	急性出血性結膜炎			
感染性胃腸炎	↑ ★★	↑ ★★	↓ ★★	流行性角結膜炎			
水痘				細菌性髄膜炎			
手足口病				無菌性髄膜炎			
伝染性紅斑	↑ ★	↓	↑ ★	マイコプラズマ肺炎			↑ ★
突発性発しん				クラミジア肺炎			
百日咳				RSウイルス感染症	→ ★★★	↓ ★★★	↓ ★★

(→ : 増減なし、 ↑ : 増加、 ↓ : 減少)
 (小さい ← ★ ★★ → 大きい)

最近の注目疾患 (過去の動き)・保健所別流行状況

【第51週(12月19日～12月25日)】



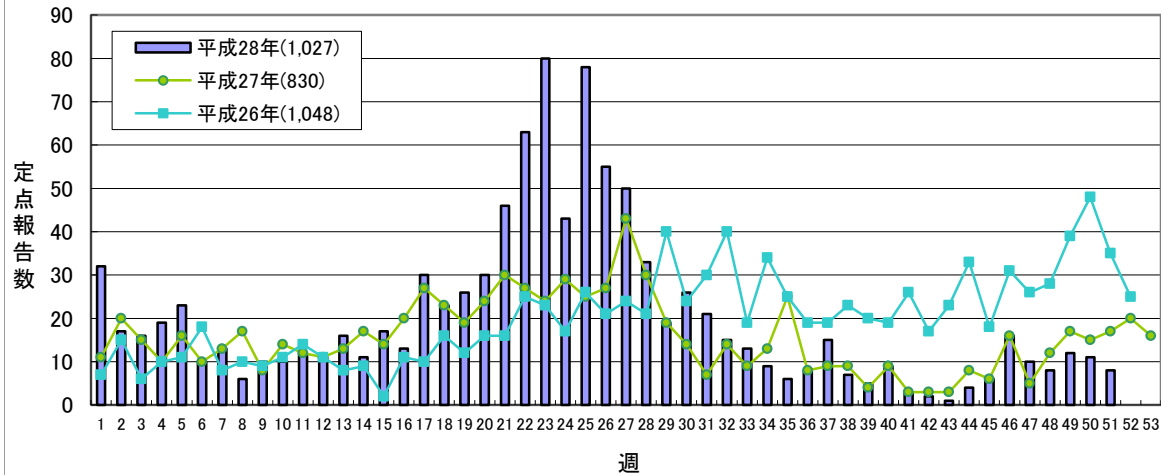
定点あたり 1.0未満 1.0～ 10.0～ 30.0～

	'16/'17					'15/'16合計
	第48週	第49週	第50週	第51週	累計	
県北	50	72	87	90	372	3,545
郡山市	47	51	82	119	364	3,782
県中	112	151	129	130	593	2,849
県南	22	52	62	59	218	1,958
会津	69	81	141	206	682	4,901
南会津	4	3	6	5	22	466
相双	3	19	26	81	154	1,364
いわき市	77	84	119	188	505	4,769
合計	384	513	652	878	2,910	23,634

(*) インフルエンザ定点医療機関(77)からの報告数です

【第51週(12月19日～12月25日)】

咽頭結膜熱

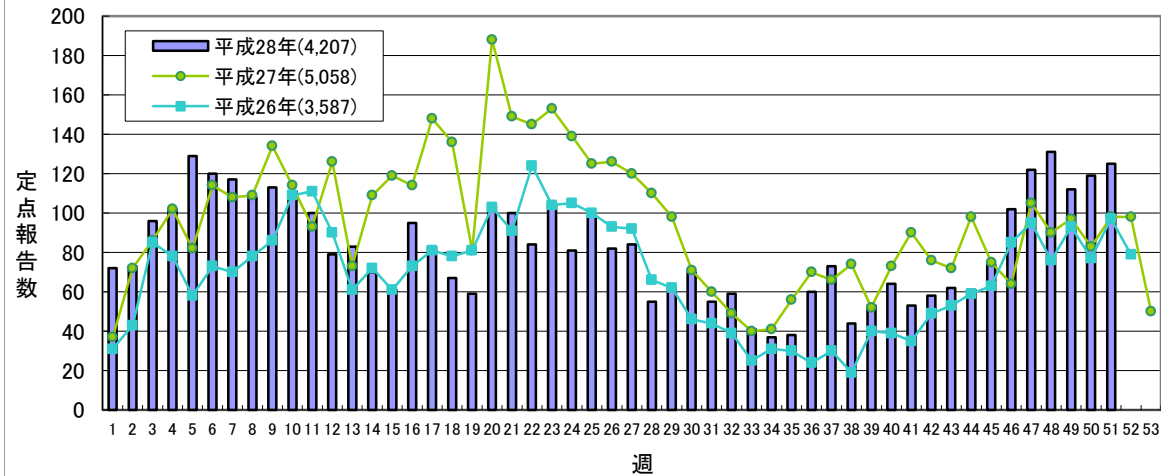


定点あたり **0.2未満** **0.2～** **1.0～** **3.0～**

	平成28年					平成27年
	第48週	第49週	第50週	第51週	累計	合計
県北	5	3	4	3	220	288
郡山市	0	2	3	2	306	181
県中	0	1	0	0	229	65
県南	0	2	0	0	45	23
会津	2	4	0	1	47	83
南会津	0	0	0	0	10	9
相双	0	0	0	0	26	25
いわき市	1	0	4	2	144	156
合計	8	12	11	8	1,027	830

(*)小児科定点医療機関(46)からの報告数です

A群溶血性レンサ球菌咽頭炎

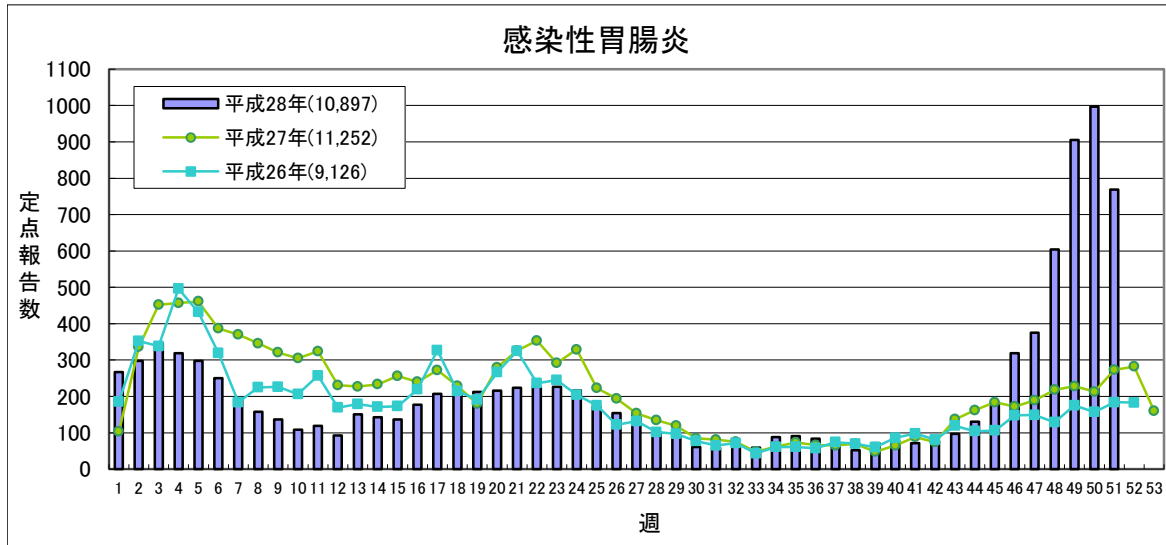


定点あたり **0.5未満** **0.5～** **4.0～** **8.0～**

	平成28年					平成27年
	第48週	第49週	第50週	第51週	累計	合計
県北	30	37	40	39	1,107	1,387
郡山市	26	16	10	20	472	701
県中	9	10	6	8	483	510
県南	8	3	2	4	287	292
会津	11	5	5	9	286	610
南会津	1	1	0	3	31	45
相双	17	14	17	16	972	740
いわき市	29	26	39	26	569	773
合計	131	112	119	125	4,207	5,058

(*)小児科定点医療機関(46)からの報告数です

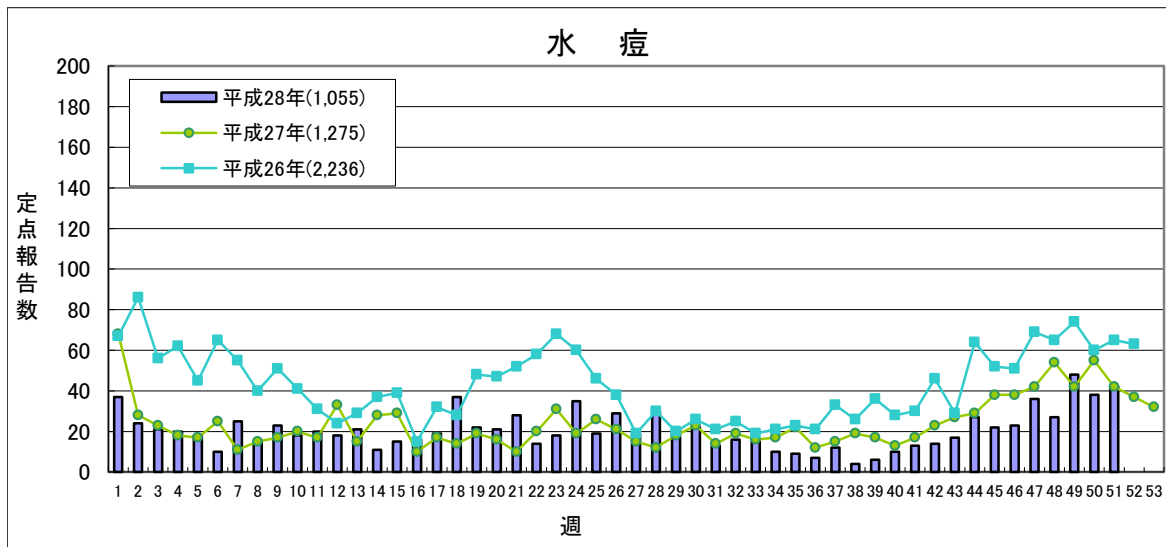
【第51週(12月19日～12月25日)】



定点あたり **5.1未満** **5.1～** **12.0～** **20.0～**

	平成28年				累計	平成27年 合計
	第48週	第49週	第50週	第51週		
県北	90	216	228	210	2,452	2,440
郡山市	79	74	90	62	1,181	1,496
県中	132	193	170	124	1,951	2,239
県南	63	105	117	58	1,178	1,318
会津	128	118	171	98	1,745	1,239
南会津	1	0	1	9	27	34
相双	58	96	105	80	900	267
いわき市	53	103	115	128	1,463	2,219
合計	604	905	997	769	10,897	11,252

(*)小児科定点医療機関(46)からの報告数です

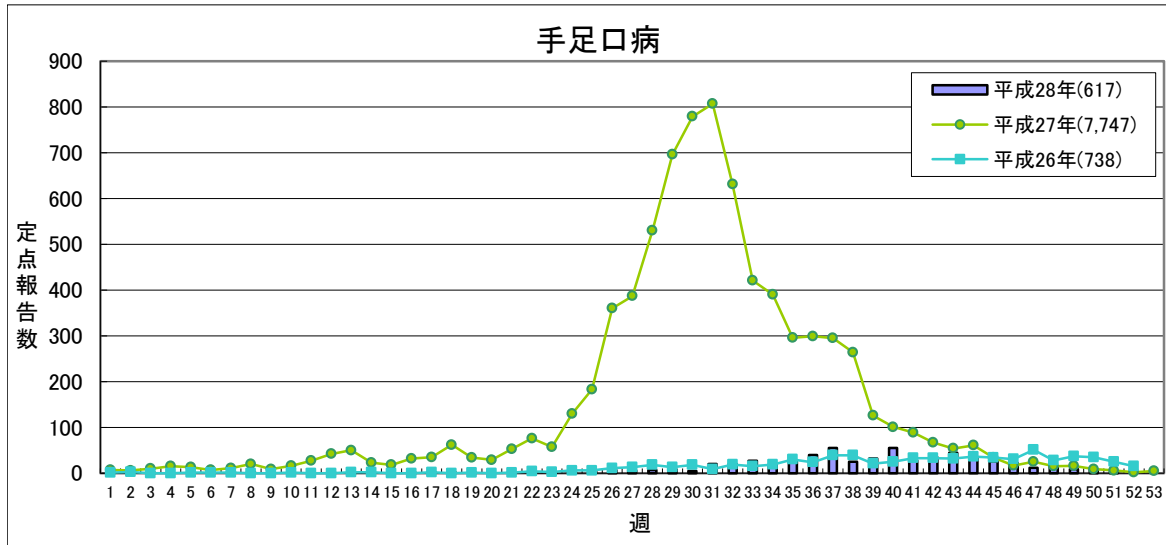


定点あたり **2.0未満** **2.0～** **4.0～** **7.0～**

	平成28年				累計	平成27年 合計
	第48週	第49週	第50週	第51週		
県北	8	8	5	5	230	185
郡山市	4	5	8	5	171	300
県中	3	8	3	7	123	163
県南	0	0	2	0	52	183
会津	6	1	5	1	190	157
南会津	0	0	0	0	7	24
相双	2	0	0	0	44	34
いわき市	4	26	15	24	238	229
合計	27	48	38	42	1,055	1,275

(*)小児科定点医療機関(46)からの報告数です

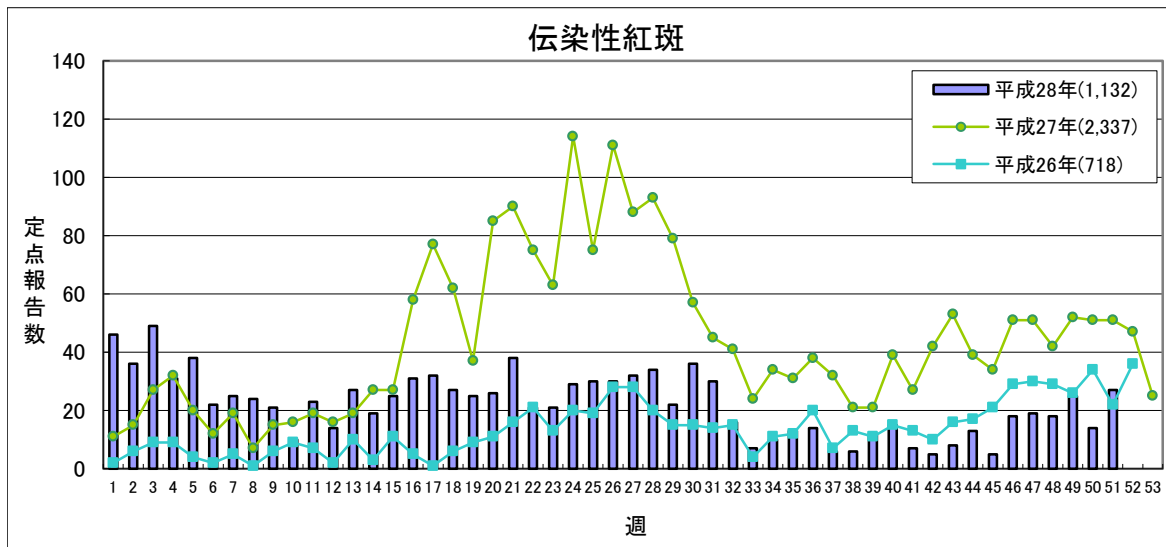
【第51週(12月19日～12月25日)】



定点あたり **1.0未満** **1.0～** **2.0～** **5.0～**

	平成28年					平成27年
	第48週	第49週	第50週	第51週	累計	合計
県北	3	2	1	1	157	1,262
郡山市	1	2	2	0	97	1,046
県中	3	0	2	0	86	1,172
県南	0	0	0	0	40	654
会津	4	3	1	2	73	1,087
南会津	1	1	0	0	4	121
相双	0	0	0	0	70	410
いわき市	1	1	2	0	90	1,995
合計	13	9	8	3	617	7,747

(*)小児科定点医療機関(46)からの報告数です

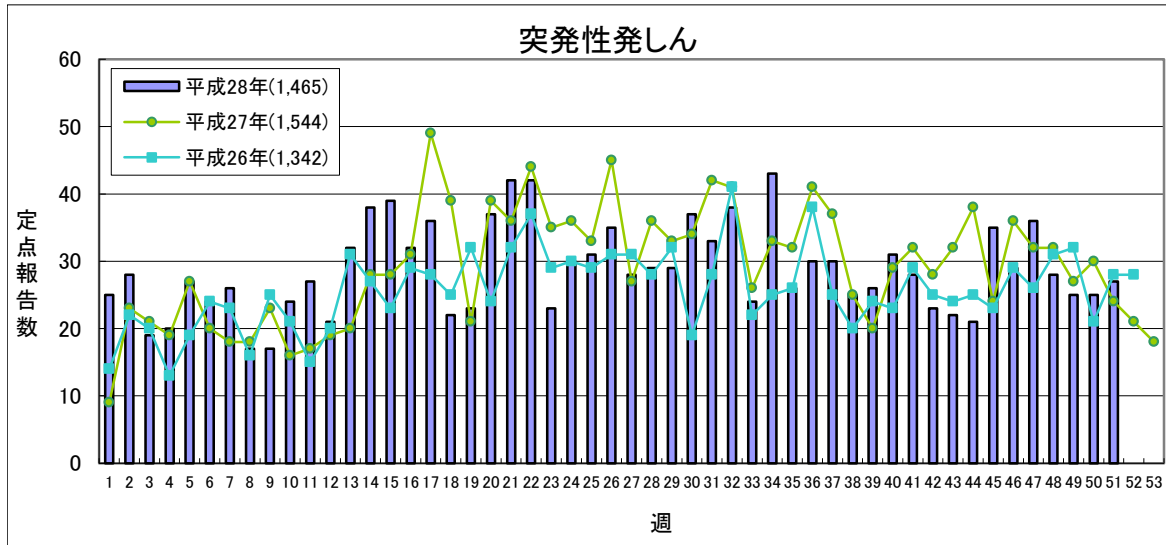


定点あたり **0.5未満** **0.5～** **1.0～** **2.0～**

	平成28年					平成27年
	第48週	第49週	第50週	第51週	累計	合計
県北	6	12	7	13	304	314
郡山市	2	1	0	0	78	436
県中	8	11	7	11	288	329
県南	0	0	0	0	26	311
会津	2	1	0	0	83	557
南会津	0	0	0	0	0	33
相双	0	0	0	0	22	88
いわき市	0	0	0	3	331	269
合計	18	25	14	27	1,132	2,337

(*)小児科定点医療機関(46)からの報告数です

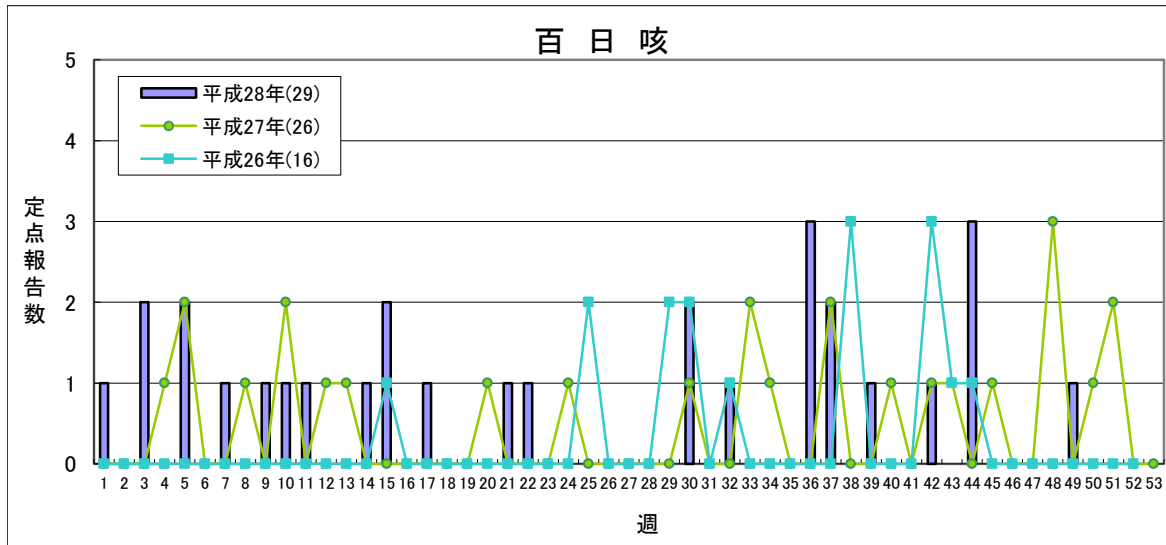
【第51週(12月19日～12月25日)】



流行状況の表記はありません

	平成28年					平成27年
	第48週	第49週	第50週	第51週	累計	合計
県北	6	6	3	7	316	392
郡山市	4	2	4	4	228	300
県中	7	3	6	4	268	252
県南	1	3	2	2	98	102
会津	0	0	1	1	121	122
南会津	0	0	0	0	0	2
相双	6	4	4	5	236	130
いわき市	4	7	5	4	198	244
合計	28	25	25	27	1,465	1,544

(*)小児科定点医療機関(46)からの報告数です



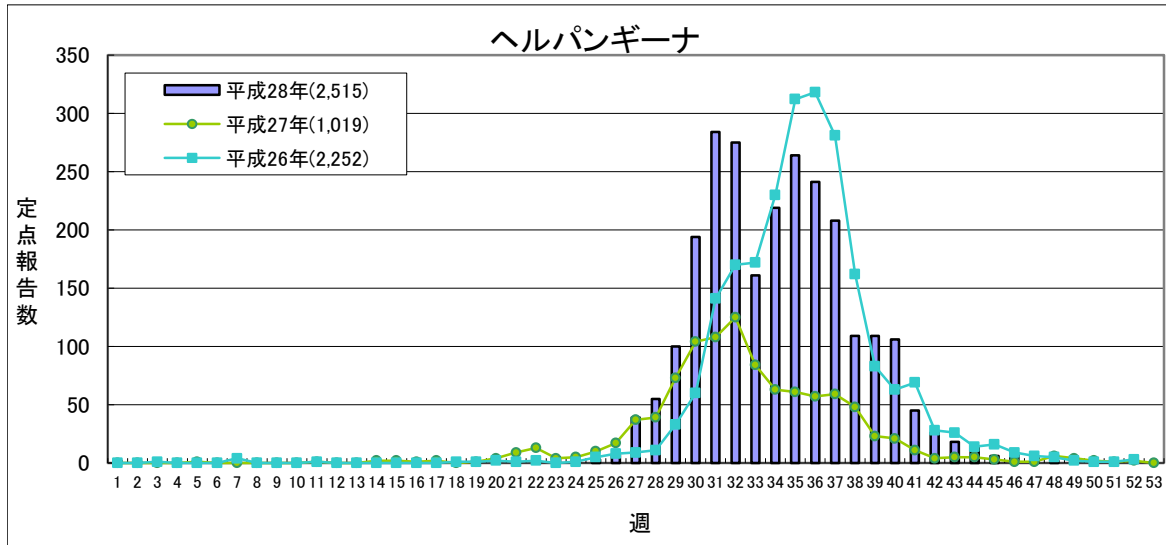
定点あたり 1.0未満 1.0～

※平成28年より流行表記の基準が新しくなりました。

	平成28年					平成27年
	第48週	第49週	第50週	第51週	累計	合計
県北	0	0	0	0	8	12
郡山市	0	0	0	0	8	9
県中	0	0	0	0	3	0
県南	0	0	0	0	0	1
会津	0	1	0	0	4	0
南会津	0	0	0	0	1	0
相双	0	0	0	0	4	2
いわき市	0	0	0	0	1	2
合計	0	1	0	0	29	26

(*)小児科定点医療機関(46)からの報告数です

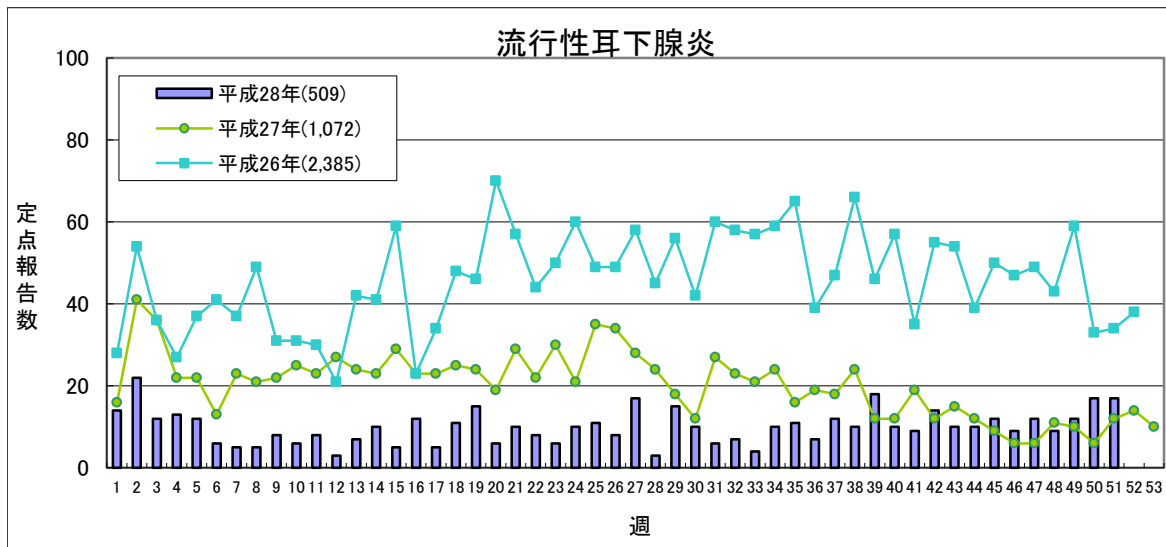
【第51週(12月19日～12月25日)】



定点あたり **0.5未満** **0.5～** **2.0～** **6.0～**

	平成28年					平成27年
	第48週	第49週	第50週	第51週	累 計	合 計
県 北	0	0	0	0	436	283
郡山市	1	0	0	0	309	127
県 中	0	0	0	0	143	59
県 南	0	0	0	0	240	95
会 津	0	1	0	0	429	77
南会津	0	0	0	0	54	23
相 双	0	0	0	0	301	180
いわき市	1	1	0	0	603	175
合 計	2	2	0	0	2,515	1,019

(*)小児科定点医療機関(46)からの報告数です

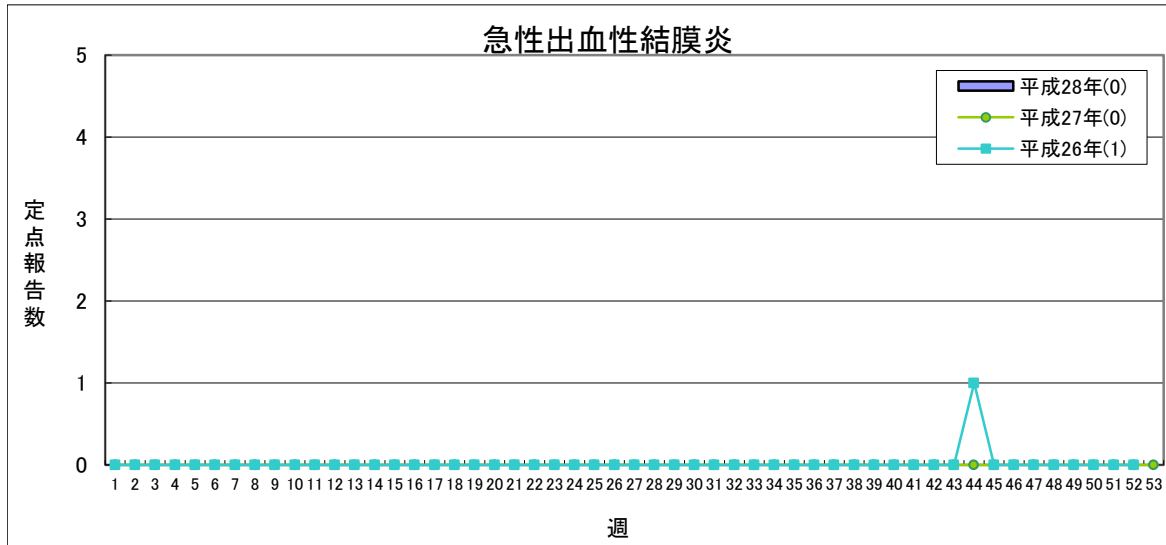


定点あたり **0.5未満** **0.5～** **3.0～** **6.0～**

	平成28年					平成27年
	第48週	第49週	第50週	第51週	累 計	合 計
県 北	0	0	0	2	34	47
郡山市	3	1	6	4	116	190
県 中	0	0	0	0	78	367
県 南	3	0	1	2	46	55
会 津	0	0	0	0	38	310
南会津	0	0	0	0	4	24
相 双	0	0	0	0	18	18
いわき市	3	11	10	9	175	61
合 計	9	12	17	17	509	1,072

(*)小児科定点医療機関(46)からの報告数です

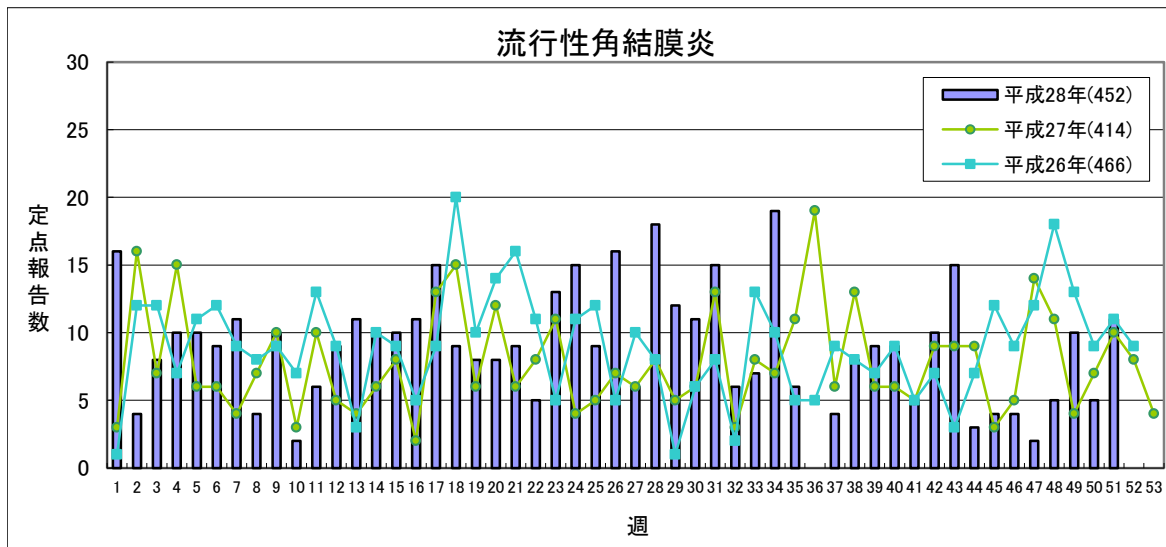
【第51週(12月19日～12月25日)】



定点あたり **1.0未満** **1.0～**

	平成28年					平成27年
	第48週	第49週	第50週	第51週	累計	合計
県北	0	0	0	0	0	0
郡山市	0	0	0	0	0	0
県中	0	0	0	0	0	0
県南	0	0	0	0	0	0
会津	0	0	0	0	0	0
南会津	-	-	-	-	-	-
相双	0	0	0	0	0	0
いわき市	0	0	0	0	0	0
合計	0	0	0	0	0	0

(*)眼科定点医療機関(12)からの報告数です

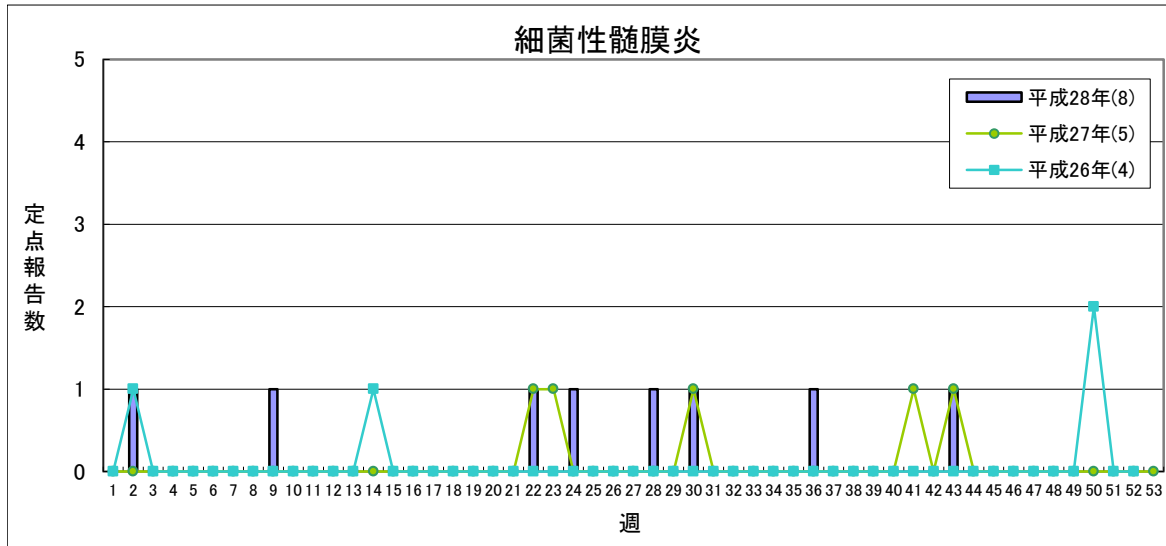


定点あたり **2.0未満** **2.0～** **4.0～** **8.0～**

	平成28年					平成27年
	第48週	第49週	第50週	第51週	累計	合計
県北	0	5	1	3	68	37
郡山市	0	0	0	1	8	39
県中	1	0	0	0	30	26
県南	1	1	0	1	96	85
会津	3	4	4	6	172	139
南会津	-	-	-	-	-	-
相双	0	0	0	0	7	11
いわき市	0	0	0	0	71	77
合計	5	10	5	11	452	414

(*)眼科定点医療機関(12)からの報告数です

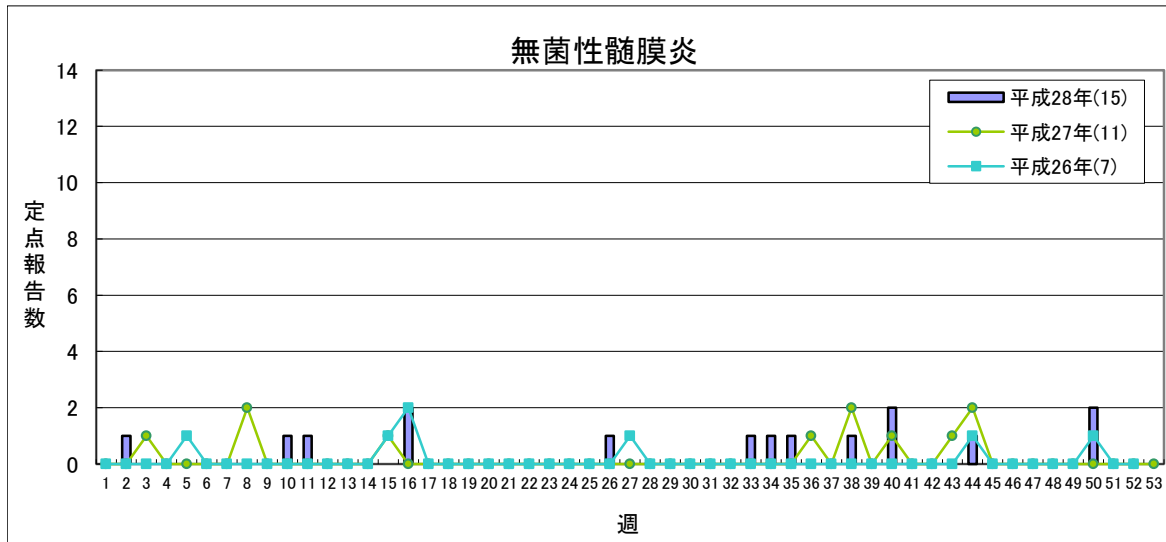
【第51週(12月19日～12月25日)】



県全体で **1人未満** **1人** **2～4人** **5人以上**

	平成28年					平成27年
	第48週	第49週	第50週	第51週	累計	合計
県北	0	0	0	0	0	0
郡山市	0	0	0	0	3	5
県中	-	-	-	-	-	-
県南	0	0	0	0	0	0
会津	0	0	0	0	1	0
南会津	0	0	0	0	0	0
相双	0	0	0	0	1	0
いわき市	0	0	0	0	3	0
合計	0	0	0	0	8	5

(*) 基幹定点医療機関(7)からの報告数です



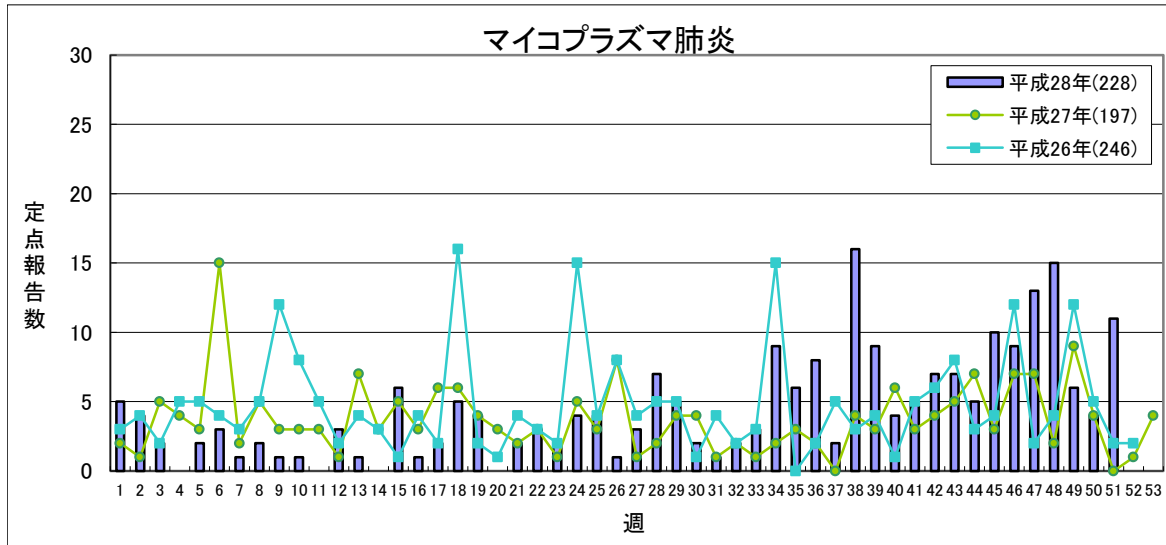
県全体で **1人以下** **1地域2人** **2地域又は1地域3人以上** **3地域以上**

※平成28年より流行表記の基準が新しくなりました。

	平成28年					平成27年
	第48週	第49週	第50週	第51週	累計	合計
県北	0	0	0	0	0	0
郡山市	0	0	0	0	10	10
県中	-	-	-	-	-	-
県南	0	0	0	0	0	0
会津	0	0	2	0	3	1
南会津	0	0	0	0	0	0
相双	0	0	0	0	0	0
いわき市	0	0	0	0	2	0
合計	0	0	2	0	15	11

(*) 基幹定点医療機関(7)からの報告数です

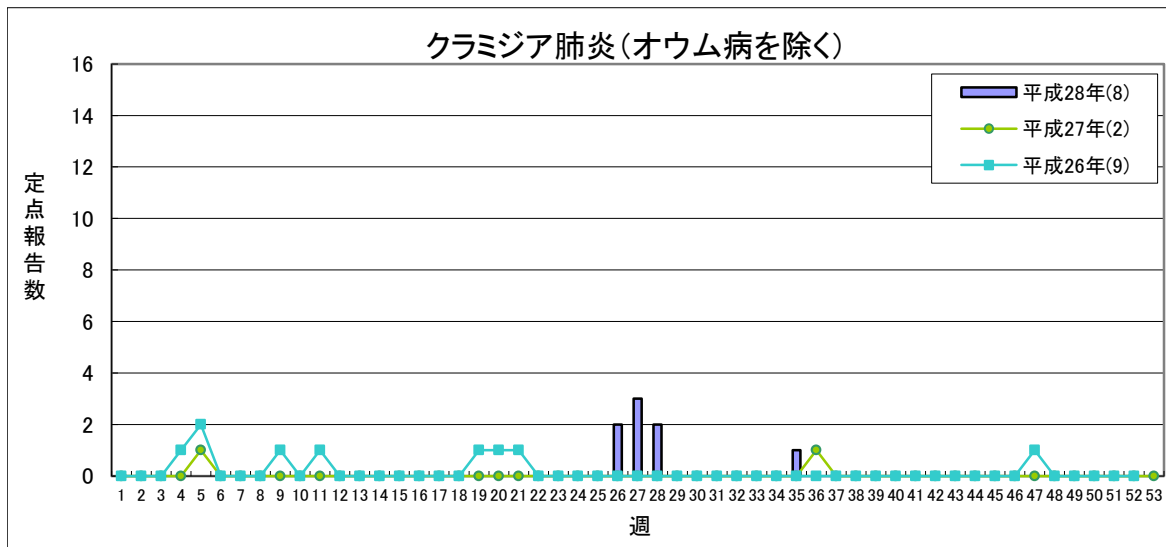
【第51週(12月19日～12月25日)】



定点あたり 1.5未満 1.5～ 2.1～ 3.1～

	平成28年					平成27年
	第48週	第49週	第50週	第51週	累計	合計
県北	0	0	1	0	18	41
郡山市	4	2	1	2	49	8
県中	-	-	-	-	-	-
県南	3	0	2	0	52	33
会津	3	2	0	2	22	15
南会津	0	0	0	0	1	1
相双	1	0	0	1	7	8
いわき市	4	2	0	6	79	91
合計	15	6	4	11	228	197

(*) 基幹定点医療機関(7)からの報告数です

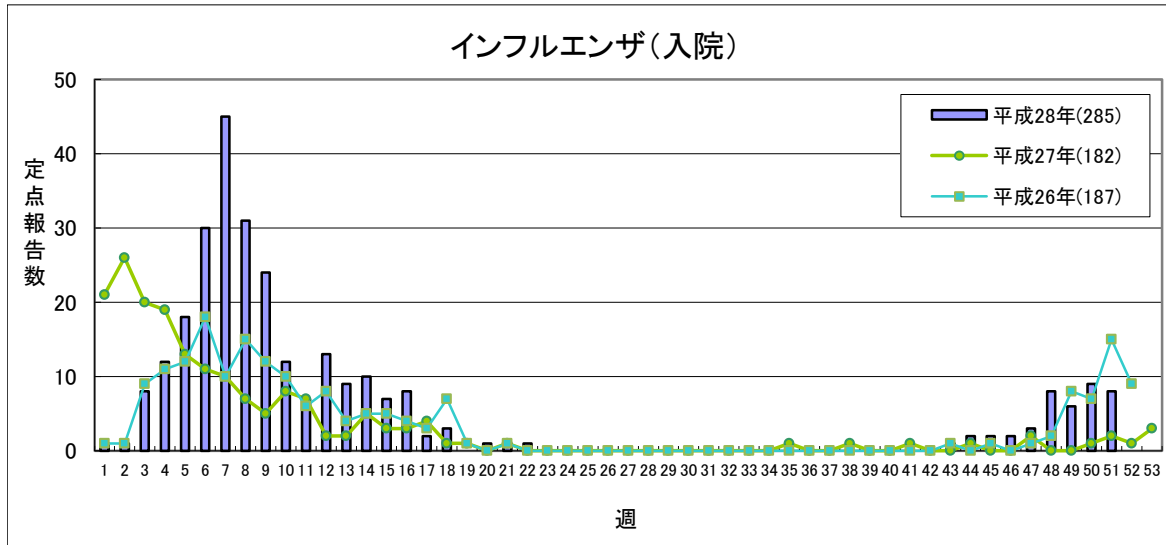


定点あたり 1.0未満 1.0～ 1.6～ 2.1～

	平成28年					平成27年
	第48週	第49週	第50週	第51週	累計	合計
県北	0	0	0	0	0	0
郡山市	0	0	0	0	0	2
県中	-	-	-	-	-	-
県南	0	0	0	0	0	0
会津	0	0	0	0	8	0
南会津	0	0	0	0	0	0
相双	0	0	0	0	0	0
いわき市	0	0	0	0	0	0
合計	0	0	0	0	8	2

(*) 基幹定点医療機関(7)からの報告数です

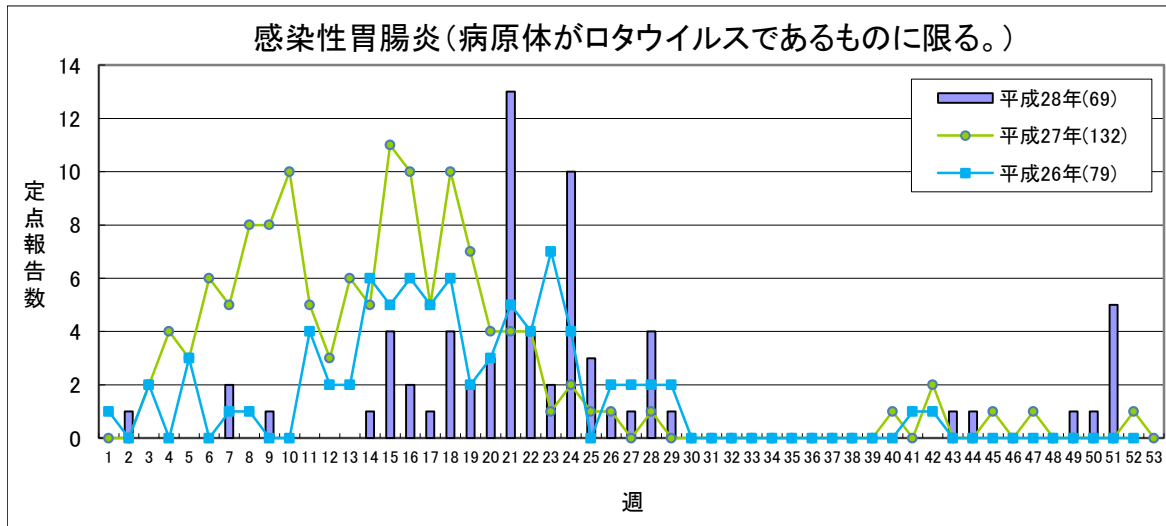
【第51週(12月19日～12月25日)】



流行状況の表記はありません

	平成28年					平成27年
	第48週	第49週	第50週	第51週	累計	合計
県北	0	1	1	0	17	20
郡山市	4	1	4	1	53	41
県中	-	-	-	-	-	-
県南	1	1	0	0	23	23
会津	3	3	3	3	121	40
南会津	0	0	0	0	15	0
相双	0	0	0	0	13	11
いわき市	0	0	1	4	43	47
合計	8	6	9	8	285	182

(*) 基幹定点医療機関(7)からの報告数です

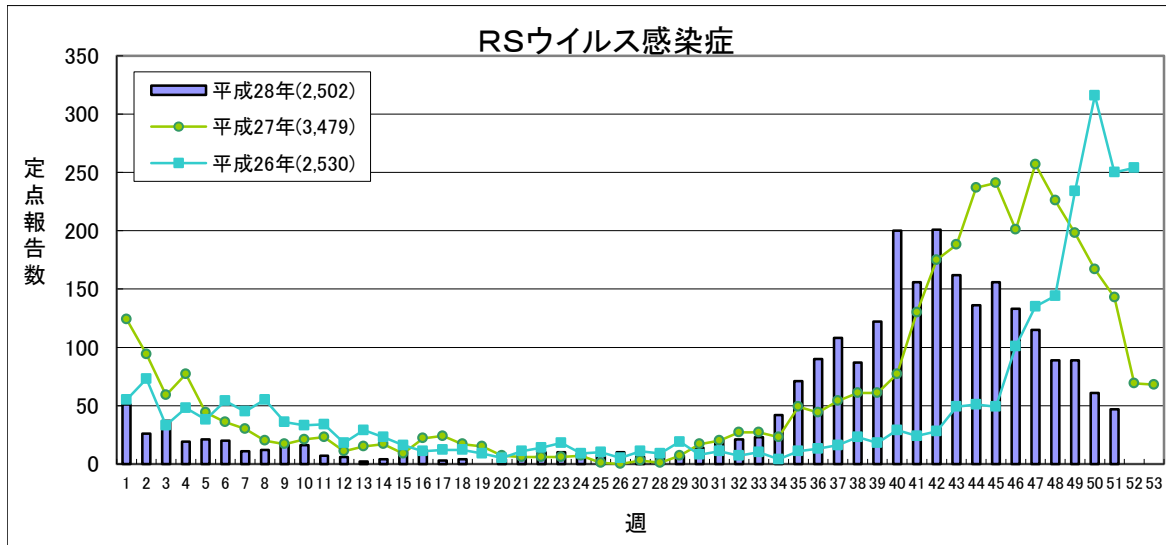


流行状況の表記はありません

	平成28年					平成27年
	第48週	第49週	第50週	第51週	累計	合計
県北	0	0	0	0	2	16
郡山市	0	0	0	0	10	36
県中	-	-	-	-	-	-
県南	0	0	0	0	8	34
会津	0	1	1	5	43	36
南会津	0	0	0	0	6	10
相双	0	0	0	0	0	0
いわき市	0	0	0	0	0	0
合計	0	1	1	5	69	132

(*) 基幹定点医療機関(7)からの報告数です
平成25年10月14日より調査開始

【第51週(12月19日～12月25日)】



定点あたり 0.4未満 0.4～ 0.8～ 1.1～

	平成28年					平成27年
	第48週	第49週	第50週	第51週	累計	合計
県北	38	40	24	17	802	988
郡山市	20	15	20	7	386	704
県中	5	11	7	1	172	231
県南	4	7	2	3	133	166
会津	17	14	6	10	433	713
南会津	2	0	0	6	40	112
相双	1	0	0	0	277	237
いわき市	2	2	2	3	259	328
合計	89	89	61	47	2,502	3,479

(*)小児科定点医療機関(46)からの報告数です

「定点あたり」の算出方法

$$\text{定点あたり} = \frac{\text{報告数}}{\text{定点数}}$$

定点数

	インフルエンザ定点	小児科定点	眼科定点	基幹定点
県北	17	10	3	1
郡山市	12	7	2	1
県中	10	6	1	0
県南	7	4	1	1
会津	10	6	2	1
南会津	3	2	0	1
相双	5	3	1	1
いわき市	13	8	2	1
計	77	46	12	7

県内の五類感染症(定点把握)の動き【第51週(12月19日～12月25日)】

疾患名	平成28年				平成27年累計			感染症コメント
	第48週	第49週	第50週	第51週	累計	～51週	～53週	
インフルエンザ	384	513	652	878	26,036	19,299	19,553	県中、会津、相双、いわき市で流行、県北、郡山市、県南、南会津で小流行が続いています。
咽頭結膜熱	8	12	11	8	1,027	794	830	県北、郡山市で小流行が続いており、また、いわき市で小流行が見られます。
A群溶血性レンサ球菌咽頭炎	131	112	119	125	4,207	4,910	5,058	相双で流行、県北、郡山市、県中、県南、会津、いわき市で小流行が続いています。
感染性胃腸炎	604	905	997	769	10,897	10,810	11,252	県北、県中、県南、会津、相双、いわき市で流行、郡山市で小流行が続いています。
水痘	27	48	38	42	1,055	1,206	1,275	
手足口病	13	9	8	3	617	7,740	7,747	
伝染性紅斑	18	25	14	27	1,132	2,265	2,337	県北、県中で流行が続いています。
突発性発しん	28	25	25	27	1,465	1,505	1,544	
百日咳	-	1	-	-	29	26	26	
ヘルパンギーナ	2	2	-	-	2,515	1,017	1,019	
流行性耳下腺炎	9	12	17	17	509	1,048	1,072	いわき市で小流行が続いており、また、郡山市で小流行が見られます。
急性出血性結膜炎	-	-	-	-	-	0	0	
流行性角結膜炎	5	10	5	11	452	402	414	会津で小流行が続いています。
細菌性髄膜炎	-	-	-	-	8	5	5	
無菌性髄膜炎	-	-	2	-	15	11	11	
マイコプラズマ肺炎	15	6	4	11	228	192	197	郡山市、会津、相双、いわき市の各保健所管内の基幹定点医療機関から報告がありました。
クラミジア肺炎(オウム病を除く)	-	-	-	-	8	2	2	
インフルエンザ(入院)	8	6	9	8	285	178	182	郡山市、会津、いわき市の各保健所管内の基幹定点医療機関から報告がありました。
感染性胃腸炎(病原体がロタウイルスであるものに限る。)	-	1	1	5	69	131	132	会津保健所管内の基幹定点医療機関から報告がありました。
RSウイルス感染症	89	89	61	47	2,502	3,342	3,479	県北、郡山市、会津で流行、県南で小流行が続いており、また、南会津で流行が見られます。

隣接県の五類感染症(定点把握)の動き【第48週～第50週】

疾患名	宮城県			山形県			茨城県			栃木県			新潟県			全国		
	第48週	第49週	第50週	第48週	第49週	第50週	第48週	第49週	第50週	第48週	第49週	第50週	第48週	第49週	第50週	第48週	第49週	第50週
インフルエンザ	291	421	597	60	70	174	252	289	527	572	766	724	226	313	492	12334	16404	24857
咽頭結膜熱	7	14	23	8	12	13	11	14	19	20	18	22	34	40	53	1358	1471	1616
A群溶血性レンサ球菌咽頭炎	186	236	188	234	196	196	160	187	183	89	69	61	174	168	208	7628	8109	8595
感染性胃腸炎	2699	2445	2011	1004	1361	1418	1230	1487	1735	681	738	693	479	689	984	54876	61547	66015
水痘	46	69	38	18	18	31	43	40	55	14	26	21	38	66	34	1967	2044	2047
手足口病	12	8	7	4	4	7	33	36	17	16	12	11	12	5	5	1918	1637	1371
伝染性紅斑	1	2	5	4	-	2	14	7	16	3	4	1	4	3	7	401	410	420
突発性発しん	27	31	30	22	10	12	18	18	19	27	29	25	29	21	24	1418	1196	1250
百日咳	-	-	-	-	-	-	1	-	-	-	-	-	3	2	1	38	56	35
ヘルパンギーナ	3	1	1	5	2	4	3	5	1	12	4	4	16	5	5	388	291	271
流行性耳下腺炎	19	12	11	63	57	49	21	23	23	9	13	8	233	170	229	3331	3129	3056
急性出血性結膜炎	-	-	-	-	-	-	-	1	-	-	-	-	1	-	-	5	8	10
流行性角結膜炎	2	2	6	-	-	1	13	15	11	10	13	8	8	8	14	496	467	495
細菌性髄膜炎	-	-	-	-	-	-	-	-	-	-	-	-	-	-	-	6	7	2
無菌性髄膜炎	-	-	-	-	-	-	-	-	-	-	-	-	-	1	1	25	15	24
マイコプラズマ肺炎	20	11	12	7	6	7	10	16	12	10	8	8	11	14	11	536	573	477
クラミジア肺炎(オウム病を除く)	-	-	-	-	-	-	-	-	-	-	-	-	-	1	2	4	5	9
感染性胃腸炎(病原体がロタウイルスであるものに限る。)	1	-	-	-	-	-	-	-	-	-	-	-	1	-	1	8	25	26
RSウイルス感染症	38	27	14	38	33	31	27	27	23	47	53	50	80	80	71	3054	2950	2507

県内の法第14条第1項に規定する厚生労働省令で定める疑似症【第48週～第51週】

疑似症	平成28年										平成27年				
	第48週	第49週	第50週	第51週	累計								合計		
					県合計	県北	郡山市	県中	県南	会津	南会津	相双		いわき	
摂氏38度以上の発熱及び呼吸器症状(*1)	-	-	-	-											-
発熱及び発しん又は水疱(*2)	-	-	-	-											1

(*1) 明らかな外傷又は器質的疾患に起因するものを除く

(*2) ただし、当該疑似症が二類感染症、三類感染症、四類感染症及び五類感染症の患者の症状であることが明らかな場合を除く

平成20年4月1日から調査開始

県内の全数把握疾患【第51週(12月19日～12月25日)】

- 一類:エボラ出血熱、クリミア・コンゴ出血熱、痘そう、南米出血熱、ペスト、マールブルグ病、ラッサ熱
 二類:急性灰白髄炎、結核、ジフテリア、重症急性呼吸器症候群(病原体がSARSコロナウイルスであるものに限る)、中東呼吸器症候群(病原体がMERSコロナウイルスであるものに限る)、鳥インフルエンザ(H5N1)、鳥インフルエンザ(H7N9)
 三類:コレラ、細菌性赤痢、腸管出血性大腸菌感染症、腸チフス、パラチフス
 四類:E型肝炎、ウエストナイル熱(ウエストナイル脳炎含む)、A型肝炎、エキノコックス症、黄熱、オウム病、オムスク出血熱、回帰熱、キャサナル森林病、Q熱、狂犬病、コクシジオイデス症、サル痘、ジカウイルス感染症、重症熱性血小板減少症候群(病原体がSFTSウイルスであるものに限る)、腎症候性出血熱、西部ウマ脳炎、ダニ媒介脳炎、炭疽、チクングニア熱、つつが虫病、デング熱、東部ウマ脳炎、鳥インフルエンザ(H5N1及びH7N9を除く)、ニパウイルス感染症、日本紅斑熱、日本脳炎、ハンタウイルス肺症候群、Bウイルス病、鼻疽、ブルセラ症、ペネズエラウマ脳炎、ヘンドラウイルス感染症、発しんチフス、ポツリヌス症、マラリア、野兎病、ライム病、リッサウイルス感染症、リフトバレー熱、類鼻疽、レジオネラ症、レプトスピラ症、ロッキー山紅斑熱
 五類:アメーバ赤痢、ウイルス性肝炎(E型及びA型を除く)、カルバベネム耐性腸内細菌科細菌感染症、急性脳炎(ウエストナイル脳炎、西部ウマ脳炎、ダニ媒介脳炎、東部ウマ脳炎、日本脳炎、ペネズエラウマ脳炎及びリフトバレー熱を除く)、クリプトスポリジウム症、クワイツフェルト・ヤコブ病、劇症型溶血性レンサ球菌感染症、後天性免疫不全症候群、ジアルジア症、侵襲性インフルエンザ菌感染症、侵襲性髄膜炎菌感染症、侵襲性肺炎球菌感染症、水痘(入院に限る。)、先天性風しん症候群、梅毒、播種性クリプトコックス症、破傷風、バンコマイシン耐性黄色ブドウ球菌感染症、バンコマイシン耐性腸球菌感染症、風しん、麻しん、薬剤耐性アシネトバクター感染症
 新型インフルエンザ等:新型インフルエンザ、再興型インフルエンザ
 指定:該当なし

以下の表には、過去に届出のあったものを中心に記載しています。

分類	疾患名	平成28年										平成27年累計				
		第48週	第49週	第50週	第51週	県合計	県北	郡山市	県中	県南	会津	南会津	相双	いわき	～51週	～53週
二類	結核	7 (県北4、郡山市1、会津1、いわき市1)	13 (県北9、県南2、南会津1、いわき市1)	5 (県北2、県南3)	7 (県北2、郡山市2、会津2、いわき市1)	227	79	39	11	14	29	1	16	38	259	265
三類	コレラ														1	1
	細菌性赤痢					1				1					3	3
	腸管出血性大腸菌感染症	1 (郡山市)	2 (県北1、会津1)		1 (会津)	44	6	7	13	7	4			7	34	34
	腸チフス					2	2								1	1
四類	E型肝炎					3								3	2	2
	A型肝炎					3	3								2	2
	ジカウイルス感染症(※1)															
	重症熱性血小板減少症候群															
	チクングニア熱															
	つつが虫病	2 (県中1、県南1)	2 (県南)	2 (県中)		28	1	4	11	12					26	26
	デング熱														2	2
	日本紅斑熱														1	1
	ブルセラ症														1	1
	マラリア														1	1
野兎病														1	1	
レジオネラ症					28	8	6	4	1	4		4	1	21	21	
レプトスピラ症					1		1									
五類	アメーバ赤痢					11	3	2					2	4	21	21
	ウイルス性肝炎(A・E型を除く)														1	1
	カルバベネム耐性腸内細菌科細菌感染症(※2)	1 (会津)	1 (会津)			24	4	12	1		7				33	33
	急性脳炎(※3)					4		4							3	3
	クワイツフェルト・ヤコブ病					1				1					2	2
	劇症型溶血性レンサ球菌感染症					5	1	1		1			2		3	3
	後天性免疫不全症候群					12	2	5	1	1	1			2	7	7
	侵襲性インフルエンザ菌感染症					4	1	1			1			1	5	5
	侵襲性髄膜炎菌感染症														1	1
	侵襲性肺炎球菌感染症	1 (郡山市)	1 (郡山市)			24	4	10	1		6			3	28	28
	水痘(入院例に限る。)(※2)					1		1							1	1
	先天性風しん症候群															
	梅毒	4 (県北1、いわき市3)	1 (郡山市)	1 (いわき市)		67	7	28		1	2		2	27	21	24
	播種性クリプトコックス症(※2)					1	1								1	1
	破傷風					1								1	1	1
バンコマイシン耐性腸球菌感染症														1	1	
風しん					1					1						
麻しん																
薬剤耐性アシネトバクター感染症(※2)														1	1	

(※1)平成28年2月15日より調査開始

(※2)平成26年9月19日から調査開始

(※3)ウエストナイル脳炎、西部ウマ脳炎、ダニ媒介脳炎、東部ウマ脳炎、日本脳炎、ペネズエラウマ脳炎及びリフトバレー熱を除く

隣接県の全数把握疾患

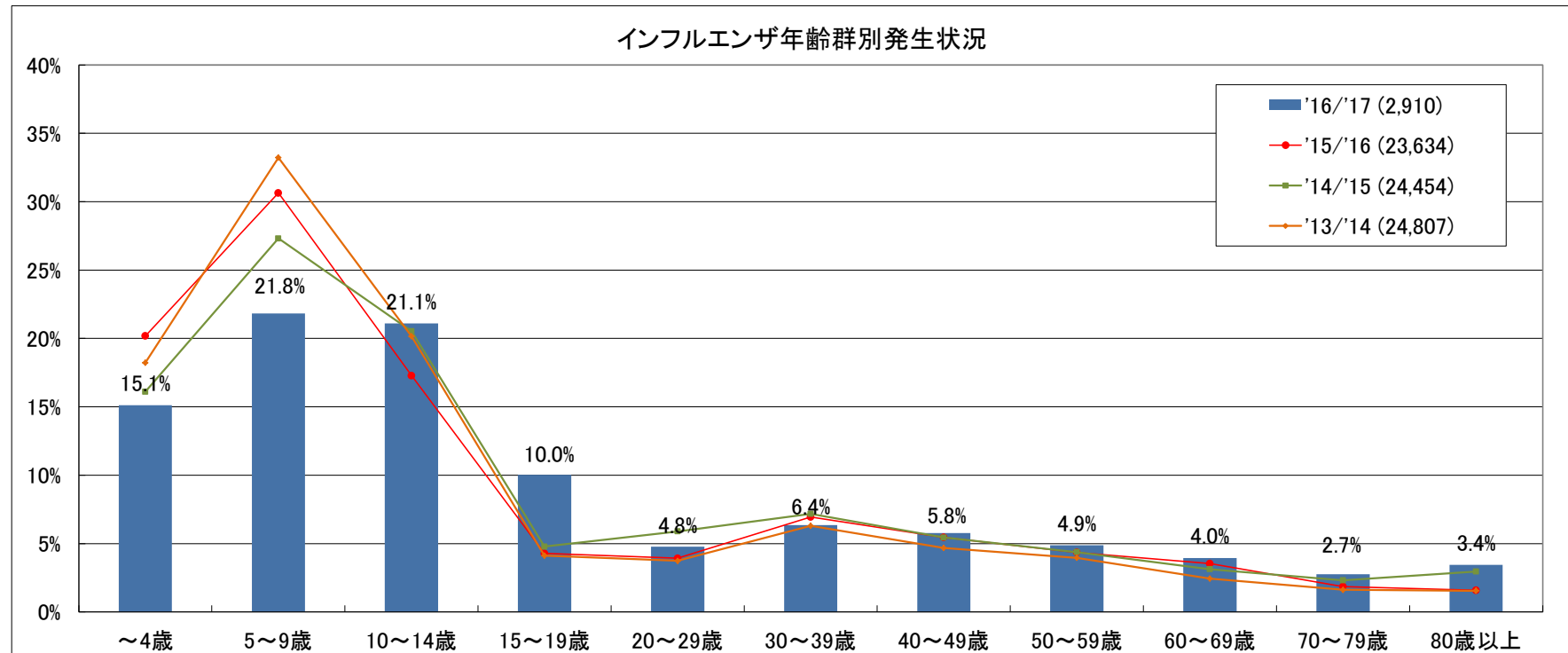
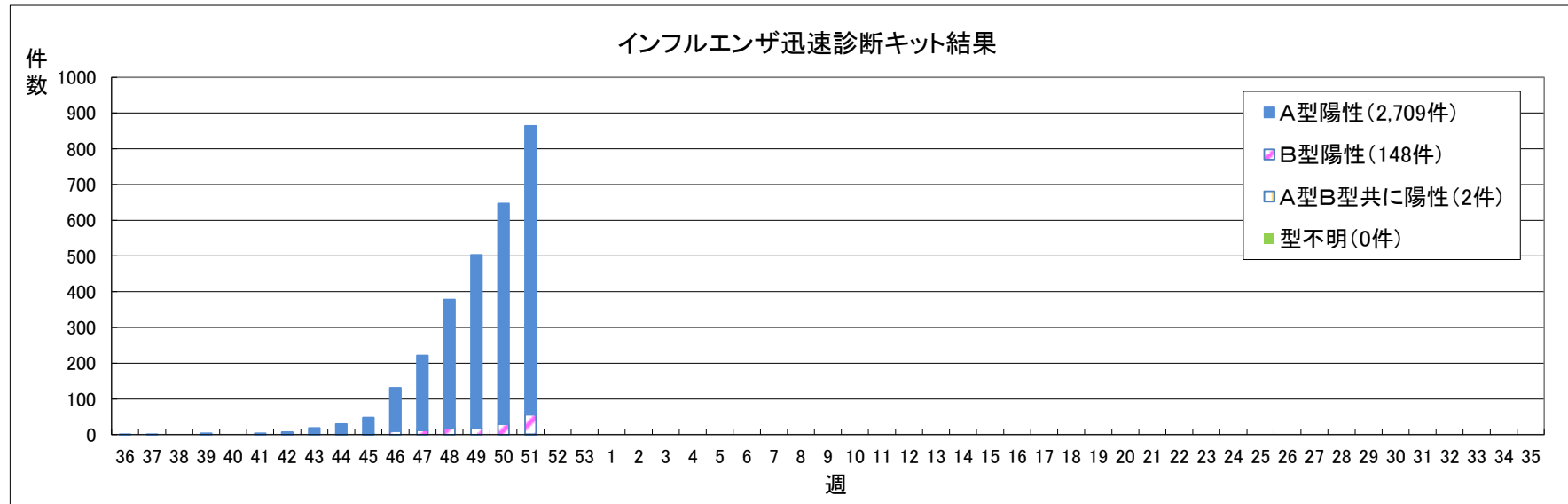
分類	疾患名	宮城県				山形県				茨城県				栃木県				新潟県				福島県				全国					
		48週	49週	50週	累計	48週	49週	50週	累計	48週	49週	50週	累計	48週	49週	50週	累計	48週	49週	50週	累計	48週	49週	50週	累計	48週	49週	50週	累計		
二類	結核	4	12	5	407	2	1	107	11	5	17	533	7	6	8	310	2	3	7	333	7	13	5	220	317	343	357	23019			
三類	コレラ												1												10						
	細菌性赤痢				2								3				3				1	1	2	2	120						
	腸管出血性大腸菌感染症	1			110				52				53				35		1	2	43	27	16	22	3566						
	腸チフス																				2				50						
	パラチフス												1												19						
四類	E型肝炎	1			7	1			5	1			12				8				7	3	6	4	3	341					
	A型肝炎				4				3				9				3				3	2	1	1	1	262					
	エキノкокクス症																									20					
	オウム病																									6					
	回帰熱																									7					
	サル痘																														
	ジカウイルス感染症(※1)																					1				12					
	重症熱性血小板減少症候群																					1				58					
	ダニ媒介脳炎																									1					
	チクングニア熱												1													13					
	つつが虫病				5				5	5			11				1	1			3	2	2	2	28	50	38	48	453		
	デング熱				4								4				4				4					4	2	2	330		
	日本紅斑熱																									2			272		
	日本脳炎												1																11		
	ブルセラ症												1																2		
	ポツリヌス症																												5		
	マラリア				2								3													2	2		53		
	野兎病																														
ライム病																												8			
レジオネラ症				36				13	1	1	1	45				34	1			29	28	25	18	20				1538			
レプトスピラ症																				1	1							74			
五類	アメーバ赤痢	1			2	23				14		1		17				1	14				15	11	15	23	13	1089			
	ウイルス性肝炎(A・E型を除く)					4				2				1				1				1					2	1	2	261	
	カルバペネム耐性腸内細菌科細菌感染症(※2)				1	19				13				14				1	11		1	1	17	1	1	24	18	26	13	1498	
	急性脳炎(※3)				1			2				30				19				4				4	8	10	7		725		
	クリプトスポリジウム症											1				1													14		
	クロイツフェルト・ヤコブ病				1	4				3				3				2				5				1	1	2	163		
	劇症型溶血性レンサ球菌感染症					11				3	2	1	7				5				13				5	4	6	1	473		
	後天性免疫不全症候群					12				3			1	13				9				4				12	18	21	15	1379	
	侵襲性インフルエンザ菌感染症					3				1		1	1	8				1				8				4	4	3	4	293	
	侵襲性髄膜炎菌感染症															1												1		43	
	侵襲性肺炎球菌感染症	2	2		49	2			64	1			32				2	26				1	60	1	1	24	44	51	49	2549	
	水痘(入院例に限る。)(※2)				1			5								4				4				1			5	4	2	296	
	梅毒	1			1	29	2			18	1		1	67	4	2		43				1	43	4	1	1	67	69	64	48	4336
	播種性クリプトкокクス症(※2)					5				1			1	4				3				1				1	2	4	3	130	
	破傷風				1	5								3				2				3				1	2	1	1	124	
	バンコマイシン耐性腸球菌感染症															1												1	2		56
	風しん					1														1				2				1	1	1	125
	麻しん															1												1			3
薬剤耐性アシネトバクター感染症(※2)																															

(※1) 平成28年2月15日から調査開始

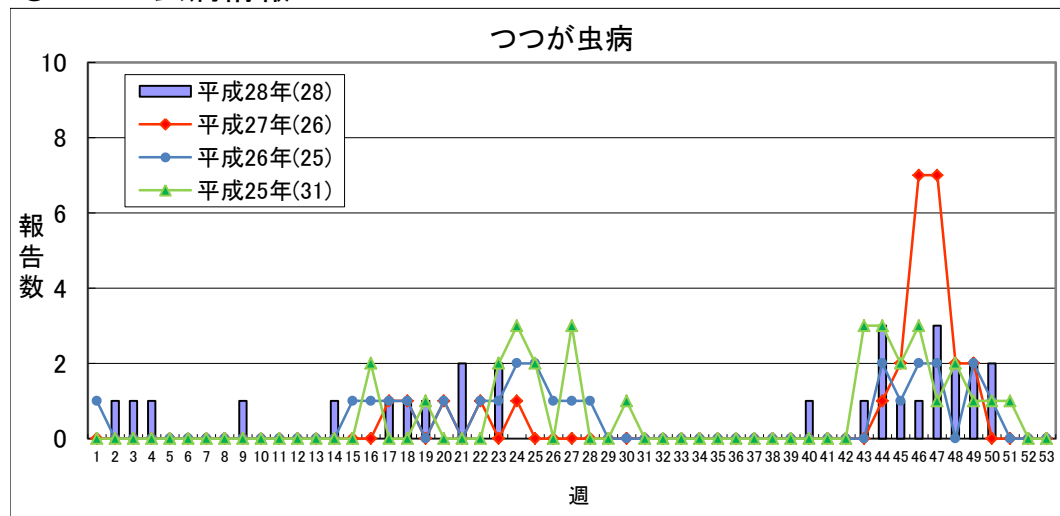
(※2) 平成26年9月20日から調査開始

(※3) ウエストナイル脳炎、西部ウマ脳炎、ダニ媒介脳炎、東部ウマ脳炎、日本脳炎、ペネズエラウマ脳炎及びリフトバレー熱を除く

◎インフルエンザ情報

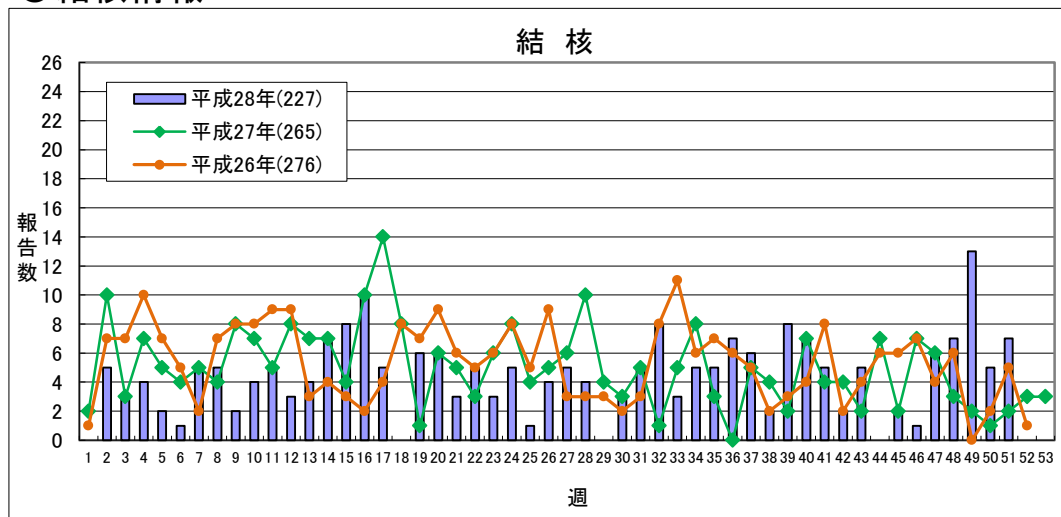


◎つつが虫病情報



	平成28年					平成27年
	第48週	第49週	第50週	第51週	累計	合計
県北	0	0	0	0	1	0
郡山市	0	0	0	0	4	6
県中	1	0	2	0	11	9
県南	1	2	0	0	12	11
会津	0	0	0	0	0	0
南会津	0	0	0	0	0	0
相双	0	0	0	0	0	0
いわき市	0	0	0	0	0	0
合計	2	2	2	0	28	26

◎結核情報



	平成28年					平成27年
	第48週	第49週	第50週	第51週	累計	合計
県北	4	9	2	2	79	75
郡山市	1	0	0	2	39	61
県中	0	0	0	0	11	8
県南	0	2	3	0	14	13
会津	1	0	0	2	29	45
南会津	0	1	0	0	1	0
相双	0	0	0	0	16	13
いわき市	1	1	0	1	38	50
合計	7	13	5	7	227	265

感染症週報 平成28年第51号 平成28年12月28日 発行

発行 福島県感染症情報センター(福島県衛生研究所)
 〒960-8560 福島市方木田字水戸内16番6号
 URL : <http://www.pref.fukushima.lg.jp/sec/21910a/>
 E-mail : eiseikenkyuu@pref.fukushima.lg.jp

本週報は、感染症法に基づきものであり、県内の定点医療機関、保健福祉事務所、中核市保健所の御協力を得て分析・提供するものです。