


福島県 感染症情報

検索 

平成28年6月15日発行

《目次》

・ 感染症患者発生状況	1
・ 保健所管内別流行状況	2
・ 推移・流行状況	3
・ 最近の注目疾患(過去の動き)・保健所別流行状況	3～13
・ 県内・隣接県の五類感染症(定点把握)の動き	14
・ 県内の疑似症	15
・ 県内・隣接県の全数把握疾患	16～17
・ 腸管出血性大腸菌感染症情報・つつが虫病情報	18
・ 結核情報	19

感染症患者発生状況【第23週(6月6日～6月12日)】

〈定点把握疾患〉

- ・インフルエンザは、県中で小流行が続いています。
- ・咽頭結膜熱は、県北、郡山市、県中で流行、いわき市で小流行が続いており、また、県南で流行が見られます。
- ・A群溶血性レンサ球菌咽頭炎は、相双で流行、県北、郡山市、県中、県南、会津、いわき市で小流行が続いています。
- ・感染性胃腸炎は、会津、相双で小流行が続いており、また、県北で小流行が見られます。
- ・伝染性紅斑は、いわき市で流行が続いています。
- ・マイコプラズマ肺炎(2名)は、県南保健所管内の基幹定点医療機関から報告がありました。
- ・感染性胃腸炎(病原体がロタウイルスであるものに限る。)(2名)は、会津(1名)、南会津(1名)の各保健所管内の基幹定点医療機関から報告がありました。
- ・RSウイルス感染症は、郡山市で流行が続いています。

〈全数把握疾患〉

- ・結核(3名)は、県北(1名;80歳代:女性)、郡山市(1名;70歳代:男性)、県中(1名;80歳代:女性)の各保健所管内の医療機関から報告がありました。
- ・腸管出血性大腸菌感染症(1名;50歳代:女性)は、会津保健所管内の医療機関から報告がありました。
- ・つつが虫病(2名)は、県中(1名;70歳代:女性)、県南(1名;70歳代:女性)の各保健所管内の医療機関から報告がありました。
- ・侵襲性肺炎球菌感染症(1名;80歳代:女性)は、郡山市保健所管内の医療機関から報告がありました。
- ・梅毒(3名)は、県北(1名;30歳代:男性)、郡山市(1名;20歳代:女性)、会津(1名;30歳代:男性)の各保健所管内の医療機関から報告がありました。

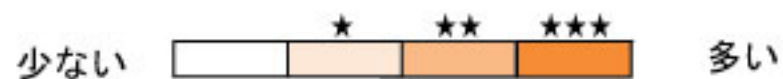
【つつが虫病について】

春から初夏にかけて、つつが虫の多発時期となります。つつが虫は、リケッチアを保有するツツガムシ(ダニの一種)に刺咬され感染します。屋外作業後には、入浴・着替えをしツツガムシの刺咬を防ぎましょう。また、屋外作業後に、発熱、リンパ節の腫れ、発疹がみられた場合には、早急に医療機関を受診してください。

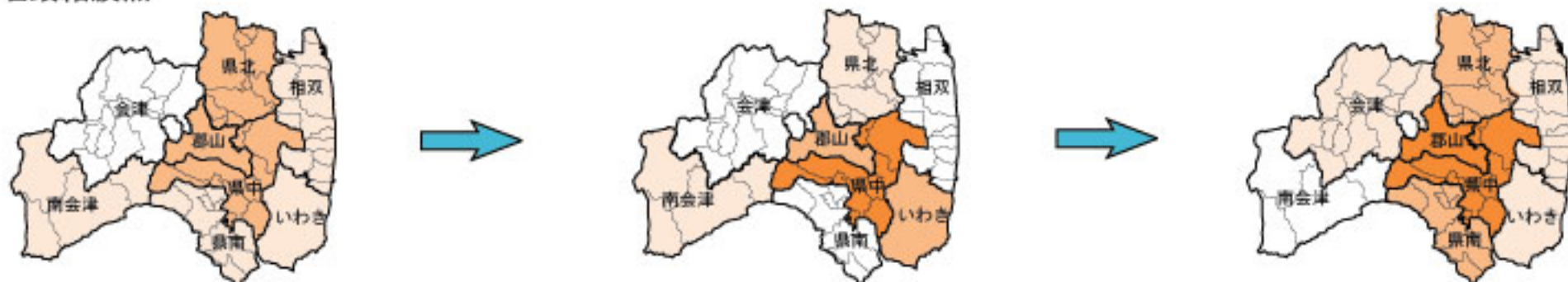
【梅毒について】

梅毒の患者報告数が、全国的に増加しています。梅毒トレポネーマの感染によって生じる性感染症であり、主に性交渉の際、皮膚や粘膜を通して感染が広がり、発症すると、硬性下疳(外陰部などの潰瘍)、リンパ節の腫れ、発疹などの症状がみられます。病気が進行すると、心臓や脳などにも重大な合併症を引き起こす可能性があります。また、母体が感染していると胎盤を通じて胎児も感染し、流産や先天梅毒につながります。性交渉時のコンドームの適切な使用によりリスクを減らすことができますが、100%感染を防げるものではありません。なお、感染が確認された場合は、パートナーも検診をうける必要があります。

保健所管内別流行状況【第21週～第23週】



◎ 咽頭結膜熱



◎ A群溶血性レンサ球菌咽頭炎



◎ 伝染性紅斑



第21週 (5月23日～5月29日)

第22週 (5月30日～6月5日)

第23週 (6月6日～6月12日)

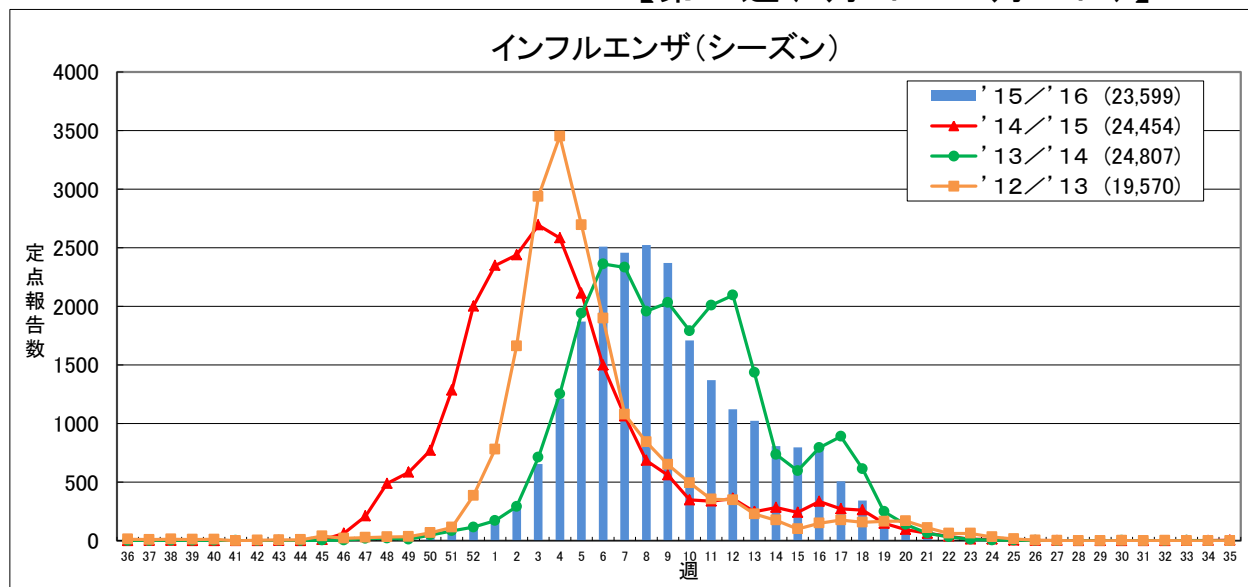
疾患別推移、流行状況(定点把握)【第21週～第23週】

疾患名	推移・流行状況			疾患名	推移・流行状況		
	第21週	第22週	第23週		第21週	第22週	第23週
インフルエンザ	↓ ★	↓	↑ ★	ヘルパンギーナ			
咽頭結膜熱	↑ ★★★	↑ ★★★	↑ ★★★	流行性耳下腺炎			
A群溶血性レンサ球菌咽頭炎	↓ ★	↓ ★	↑ ★	急性出血性結膜炎			
感染性胃腸炎				流行性角結膜炎			
水痘				細菌性髄膜炎		↑ ★	↓
手足口病				無菌性髄膜炎			
伝染性紅斑	↑ ★	↓	→	マイコプラズマ肺炎			
突発性発しん				クラミジア肺炎			
百日咳				RSウイルス感染症			

(→ : 増減なし、 ↑ : 増加、 ↓ : 減少)
 (小さい ← ★ ★★ → 大きい)

最近の注目疾患 (過去の動き)・保健所別流行状況

【第23週(6月6日～6月12日)】



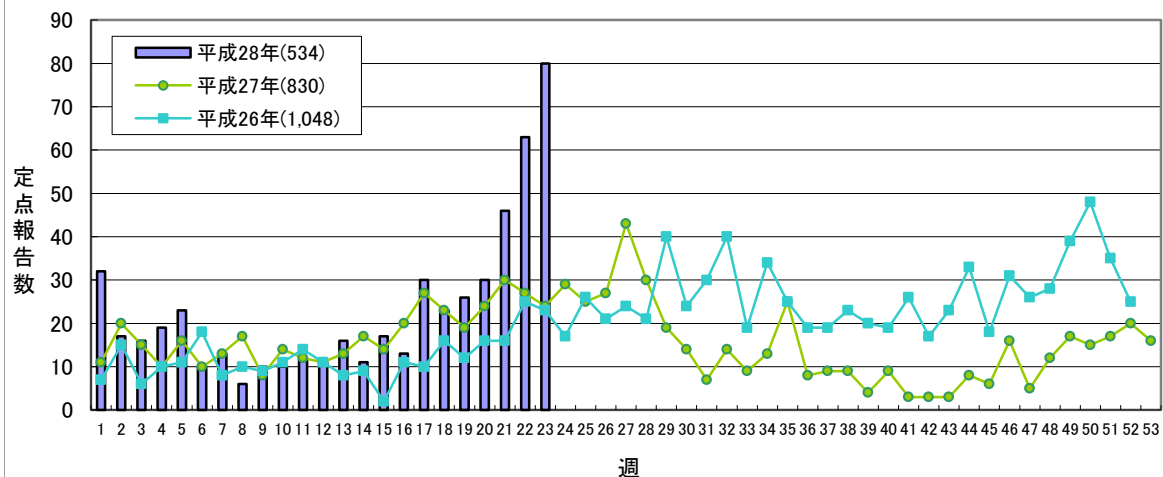
定点あたり 1.0未満 1.0～ 10.0～ 30.0～

	'15/'16				累計	'14/'15合計
	第20週	第21週	第22週	第23週		
県北	17	2	0	0	3,545	4,445
郡山市	15	3	3	2	3,779	4,082
県中	43	61	45	77	2,820	2,067
県南	18	2	0	0	1,958	2,861
会津	17	9	3	0	4,901	4,721
南会津	0	0	0	0	465	380
相双	3	0	0	0	1,363	993
いわき市	24	15	3	0	4,768	4,905
合計	137	92	54	79	23,599	24,454

(*) インフルエンザ定点医療機関(77)からの報告数です

【第23週(6月6日～6月12日)】

咽頭結膜熱

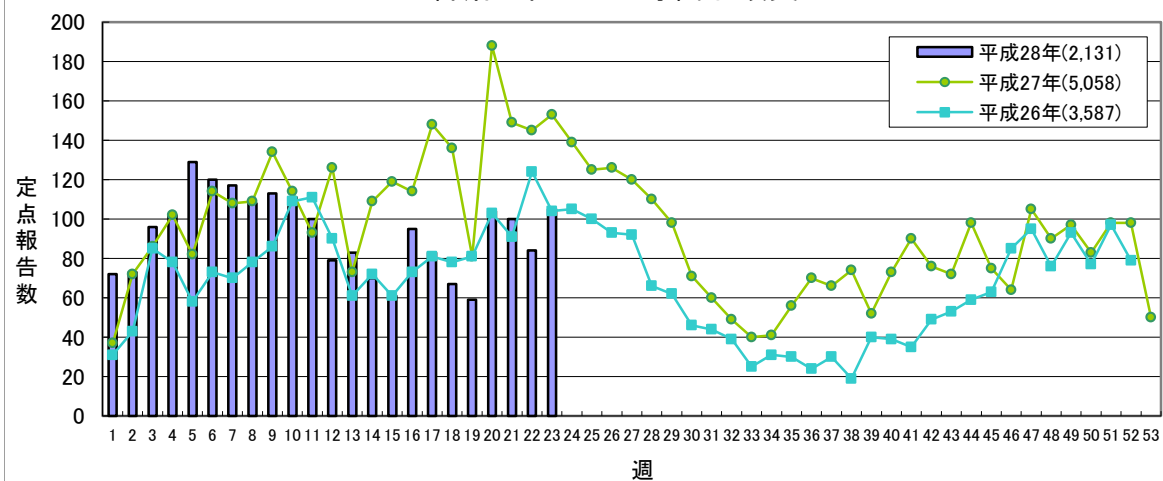


定点あたり **0.2未満** **0.2～** **1.0～** **3.0～**

	平成28年					平成27年
	第20週	第21週	第22週	第23週	累計	合計
県北	7	11	8	15	102	288
郡山市	2	10	13	26	138	181
県中	12	14	26	24	154	65
県南	3	1	0	6	26	23
会津	0	1	1	2	14	83
南会津	0	1	1	0	5	9
相双	1	2	0	2	8	25
いわき市	5	6	14	5	87	156
合計	30	46	63	80	534	830

(*)小児科定点医療機関(46)からの報告数です

A群溶血性レンサ球菌咽頭炎

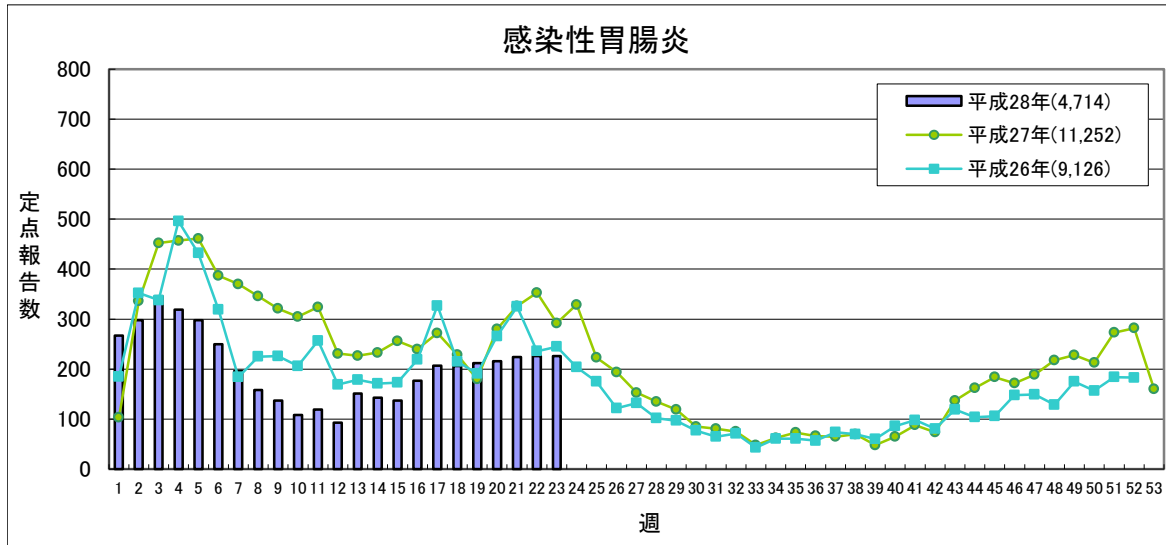


定点あたり **0.5未満** **0.5～** **4.0～** **8.0～**

	平成28年					平成27年
	第20週	第21週	第22週	第23週	累計	合計
県北	25	20	15	23	506	1,387
郡山市	12	11	15	14	224	701
県中	9	18	14	11	213	510
県南	14	22	14	10	180	292
会津	5	5	4	7	151	610
南会津	0	0	0	0	7	45
相双	29	11	8	14	601	740
いわき市	10	13	14	26	249	773
合計	104	100	84	105	2,131	5,058

(*)小児科定点医療機関(46)からの報告数です

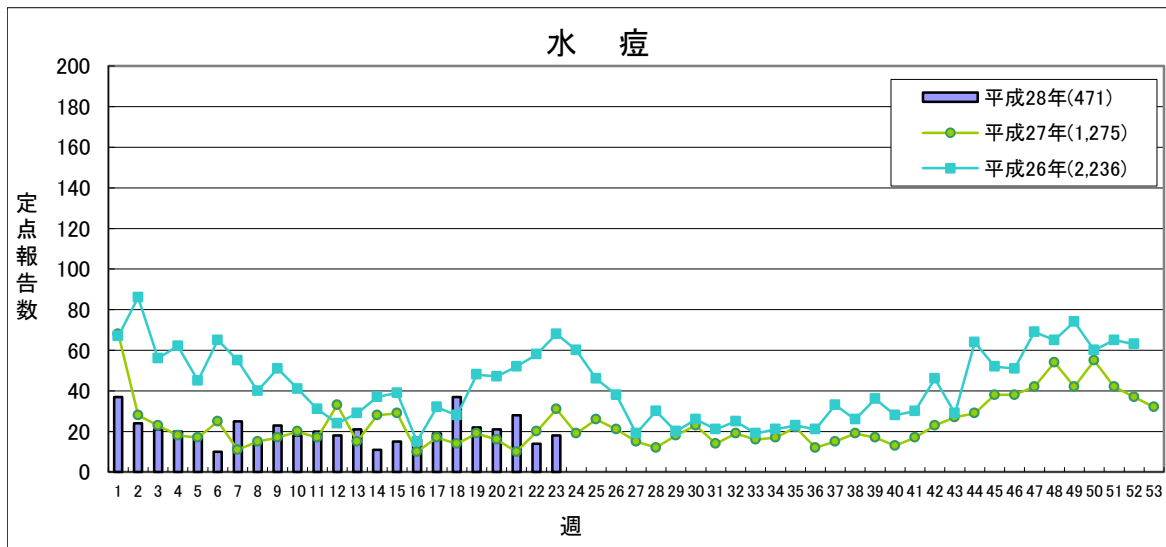
【第23週(6月6日～6月12日)】



定点あたり **5.1未満** **5.1～** **12.0～** **20.0～**

	平成28年					平成27年
	第20週	第21週	第22週	第23週	累計	合計
県北	50	37	53	53	1,076	2,440
郡山市	18	19	13	16	562	1,496
県中	39	48	43	22	764	2,239
県南	12	14	8	19	508	1,318
会津	29	46	52	48	767	1,239
南会津	0	2	2	0	9	34
相双	19	20	16	26	338	267
いわき市	49	38	39	42	690	2,219
合計	216	224	226	226	4,714	11,252

(*)小児科定点医療機関(46)からの報告数です

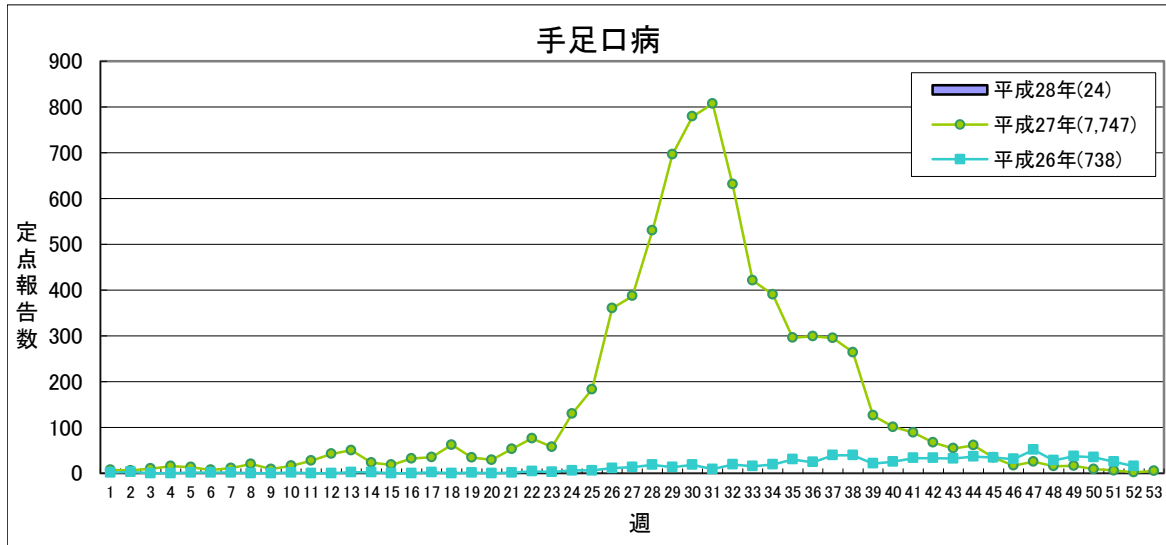


定点あたり **2.0未満** **2.0～** **4.0～** **7.0～**

	平成28年					平成27年
	第20週	第21週	第22週	第23週	累計	合計
県北	8	8	4	2	102	185
郡山市	2	1	5	0	79	300
県中	2	8	0	10	48	163
県南	1	0	0	0	21	183
会津	3	7	2	1	116	157
南会津	0	0	0	0	0	24
相双	2	1	0	1	28	34
いわき市	3	3	3	4	77	229
合計	21	28	14	18	471	1,275

(*)小児科定点医療機関(46)からの報告数です

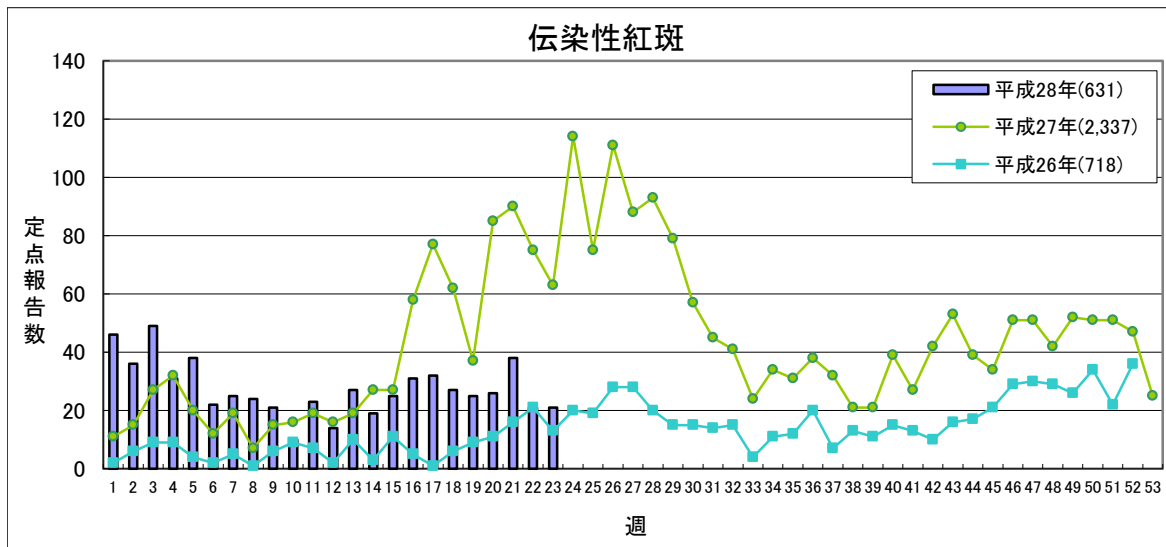
【第23週(6月6日～6月12日)】



定点あたり **1.0未満** **1.0～** **2.0～** **5.0～**

	平成28年					平成27年
	第20週	第21週	第22週	第23週	累計	合計
県北	0	1	0	0	8	1,262
郡山市	0	1	0	1	6	1,046
県中	0	0	0	0	1	1,172
県南	0	0	0	0	0	654
会津	0	0	0	1	2	1,087
南会津	0	0	0	0	0	121
相双	0	0	0	1	1	410
いわき市	0	0	0	0	6	1,995
合計	0	2	0	3	24	7,747

(*)小児科定点医療機関(46)からの報告数です

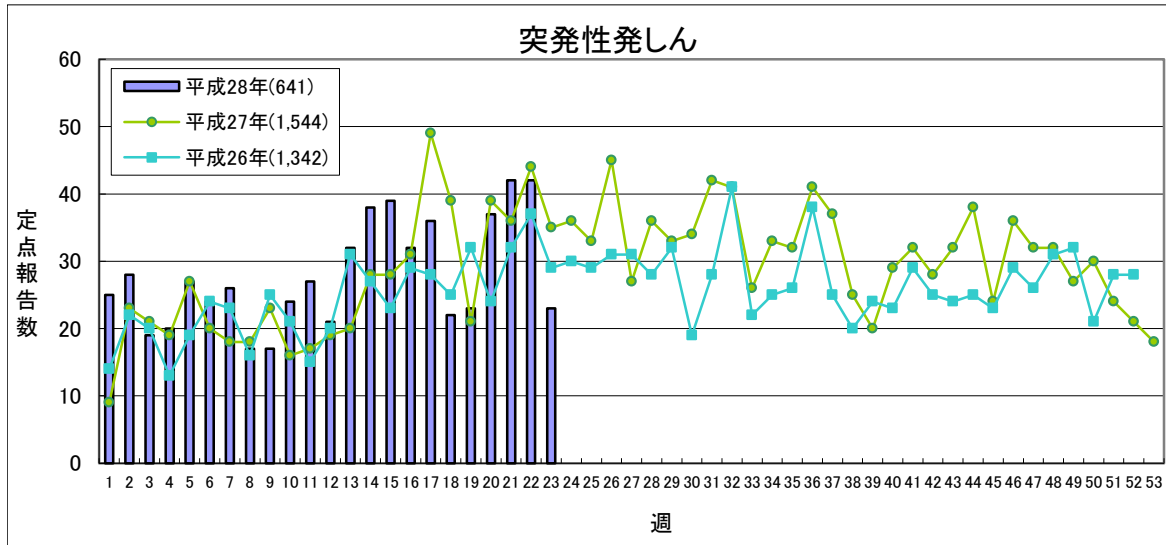


定点あたり **0.5未満** **0.5～** **1.0～** **2.0～**

	平成28年					平成27年
	第20週	第21週	第22週	第23週	累計	合計
県北	9	9	6	1	152	314
郡山市	2	3	0	0	58	436
県中	4	1	3	2	92	329
県南	0	0	0	0	22	311
会津	1	2	2	4	62	557
南会津	0	0	0	0	0	33
相双	0	2	0	0	19	88
いわき市	10	21	10	14	226	269
合計	26	38	21	21	631	2,337

(*)小児科定点医療機関(46)からの報告数です

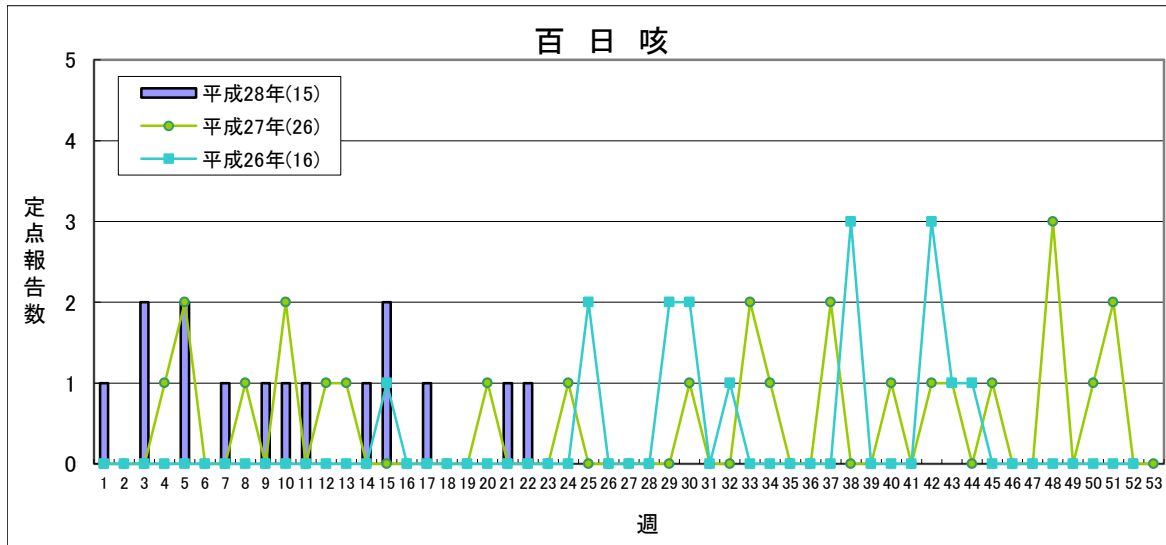
【第23週(6月6日～6月12日)】



流行状況の表記はありません

	平成28年					平成27年
	第20週	第21週	第22週	第23週	累 計	合 計
県 北	8	6	10	5	131	392
郡山市	8	7	6	4	105	300
県 中	6	8	11	3	120	252
県 南	3	5	3	2	45	102
会 津	3	3	3	2	54	122
南会津	0	0	0	0	0	2
相 双	6	7	6	5	115	130
いわき市	3	6	3	2	71	244
合 計	37	42	42	23	641	1,544

(*)小児科定点医療機関(46)からの報告数です



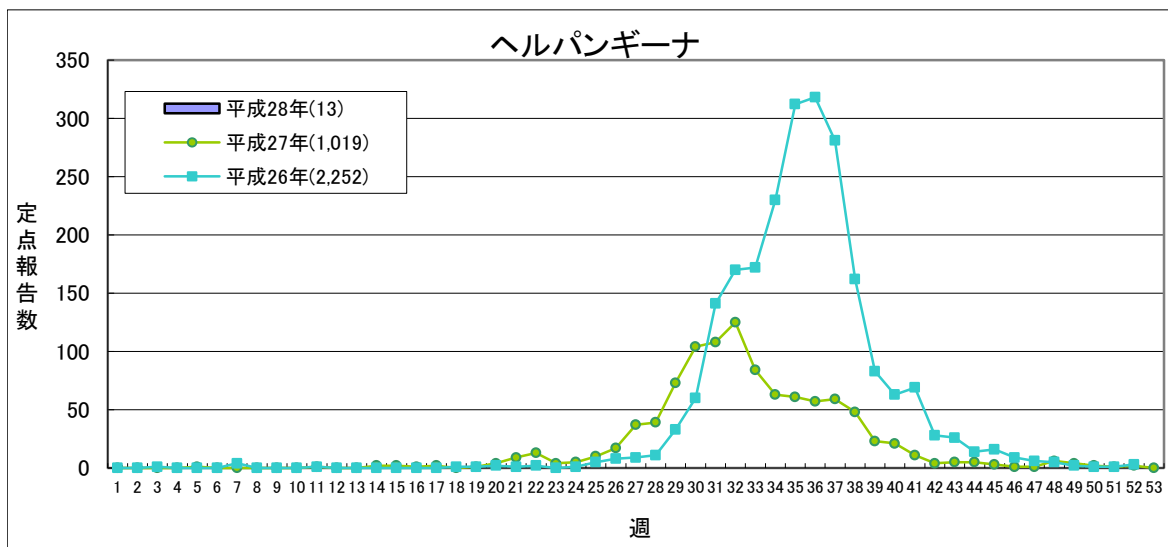
定点あたり 1.0未満 1.0～

※平成28年より流行表記の基準が新しくなりました。

	平成28年					平成27年
	第20週	第21週	第22週	第23週	累 計	合 計
県 北	0	0	0	0	4	12
郡山市	0	0	1	0	5	9
県 中	0	0	0	0	3	0
県 南	0	0	0	0	0	1
会 津	0	0	0	0	2	0
南会津	0	0	0	0	0	0
相 双	0	1	0	0	1	2
いわき市	0	0	0	0	0	2
合 計	0	1	1	0	15	26

(*)小児科定点医療機関(46)からの報告数です

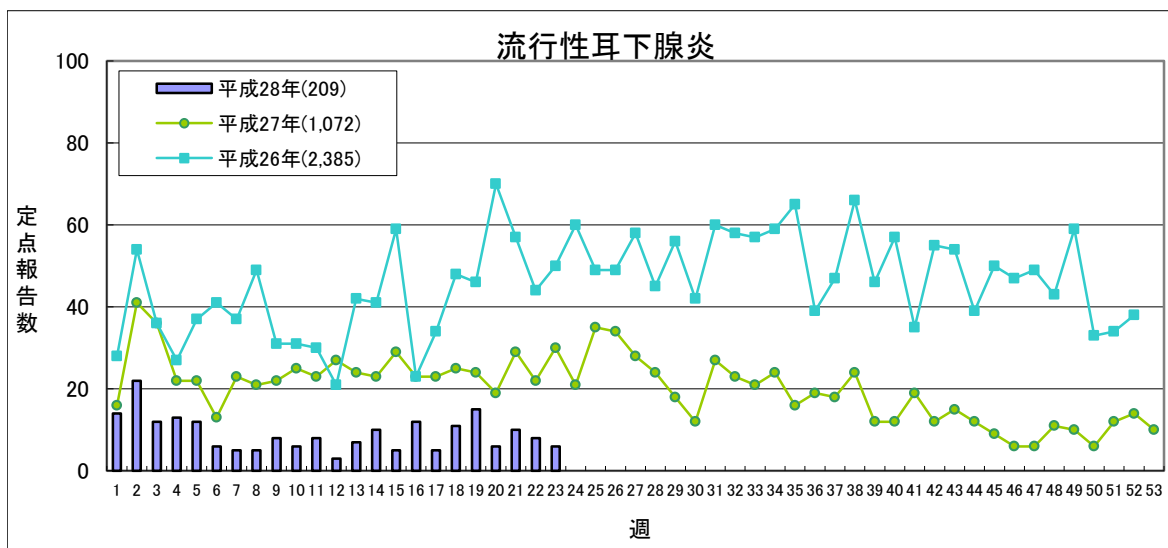
【第23週(6月6日～6月12日)】



定点あたり **0.5未満** **0.5～** **2.0～** **6.0～**

	平成28年					平成27年
	第20週	第21週	第22週	第23週	累計	合計
県北	0	0	1	0	4	283
郡山市	0	1	0	4	6	127
県中	0	0	0	0	0	59
県南	0	0	0	0	1	95
会津	0	0	0	1	2	77
南会津	0	0	0	0	0	23
相双	0	0	0	0	0	180
いわき市	0	0	0	0	0	175
合計	0	1	1	5	13	1,019

(*)小児科定点医療機関(46)からの報告数です

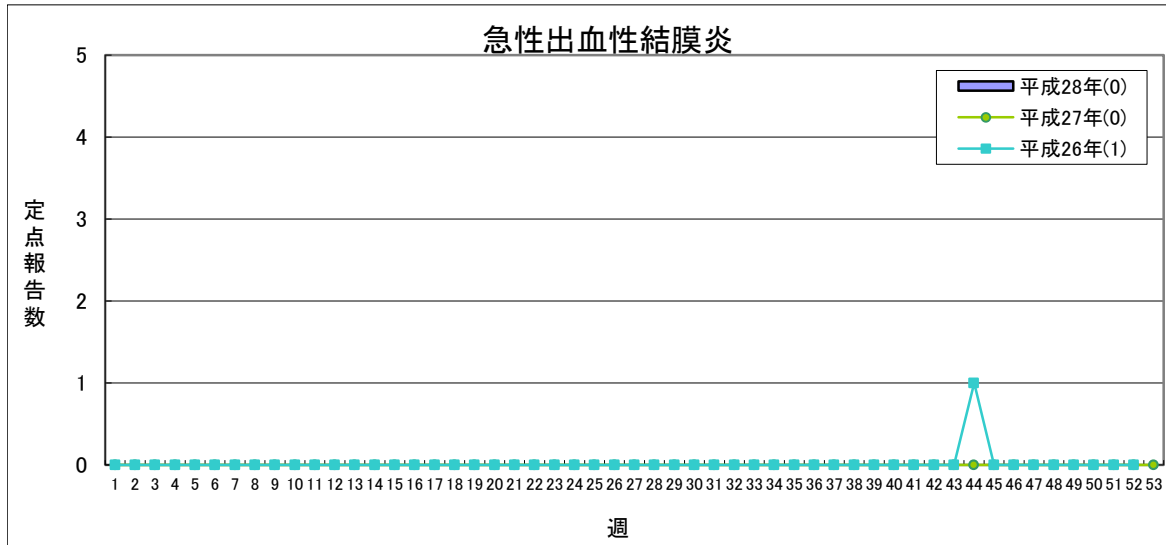


定点あたり **0.5未満** **0.5～** **3.0～** **6.0～**

	平成28年					平成27年
	第20週	第21週	第22週	第23週	累計	合計
県北	0	0	0	0	13	47
郡山市	1	2	0	2	37	190
県中	3	2	5	1	68	367
県南	1	0	0	2	20	55
会津	0	1	1	0	30	310
南会津	0	0	0	1	1	24
相双	0	0	1	0	6	18
いわき市	1	5	1	0	34	61
合計	6	10	8	6	209	1,072

(*)小児科定点医療機関(46)からの報告数です

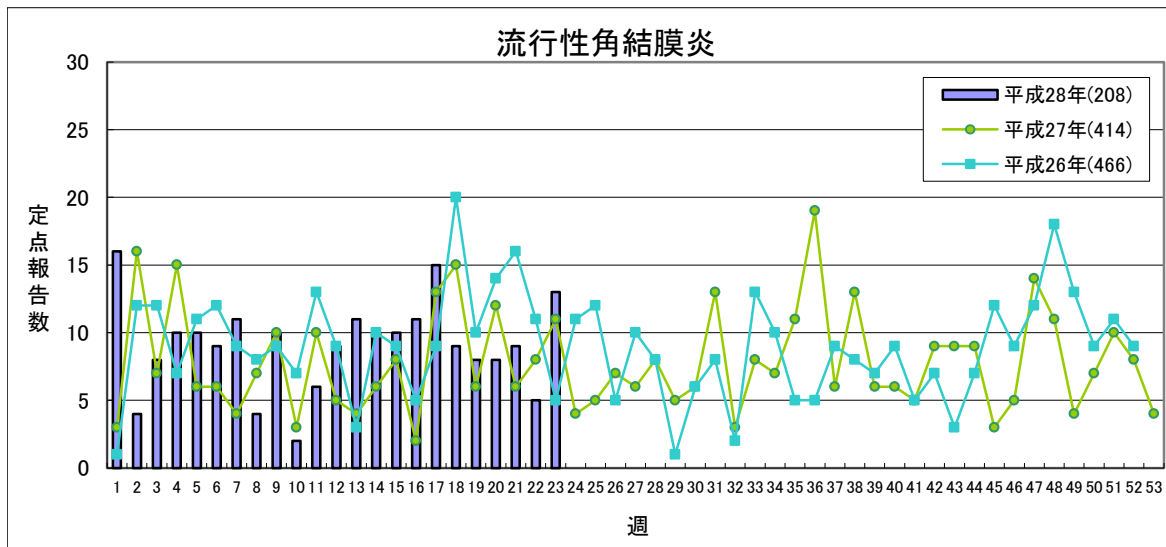
【第23週(6月6日～6月12日)】



定点あたり **1.0未満** **1.0～**

	平成28年					平成27年
	第20週	第21週	第22週	第23週	累計	合計
県北	0	0	0	0	0	0
郡山市	0	0	0	0	0	0
県中	0	0	0	0	0	0
県南	0	0	0	0	0	0
会津	0	0	0	0	0	0
南会津	-	-	-	-	-	-
相双	0	0	0	0	0	0
いわき市	0	0	0	0	0	0
合計	0	0	0	0	0	0

(*)眼科定点医療機関(12)からの報告数です

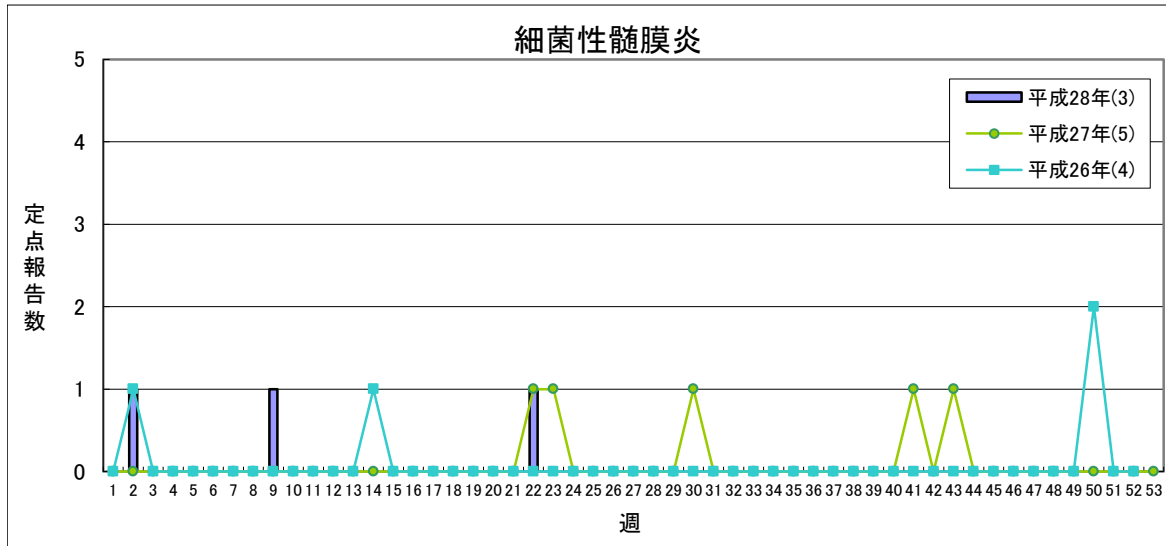


定点あたり **2.0未満** **2.0～** **4.0～** **8.0～**

	平成28年					平成27年
	第20週	第21週	第22週	第23週	累計	合計
県北	0	0	0	0	25	37
郡山市	0	0	0	0	5	39
県中	0	0	0	0	12	26
県南	0	1	1	2	41	85
会津	4	4	2	4	66	139
南会津	-	-	-	-	-	-
相双	0	0	0	0	2	11
いわき市	4	4	2	7	57	77
合計	8	9	5	13	208	414

(*)眼科定点医療機関(12)からの報告数です

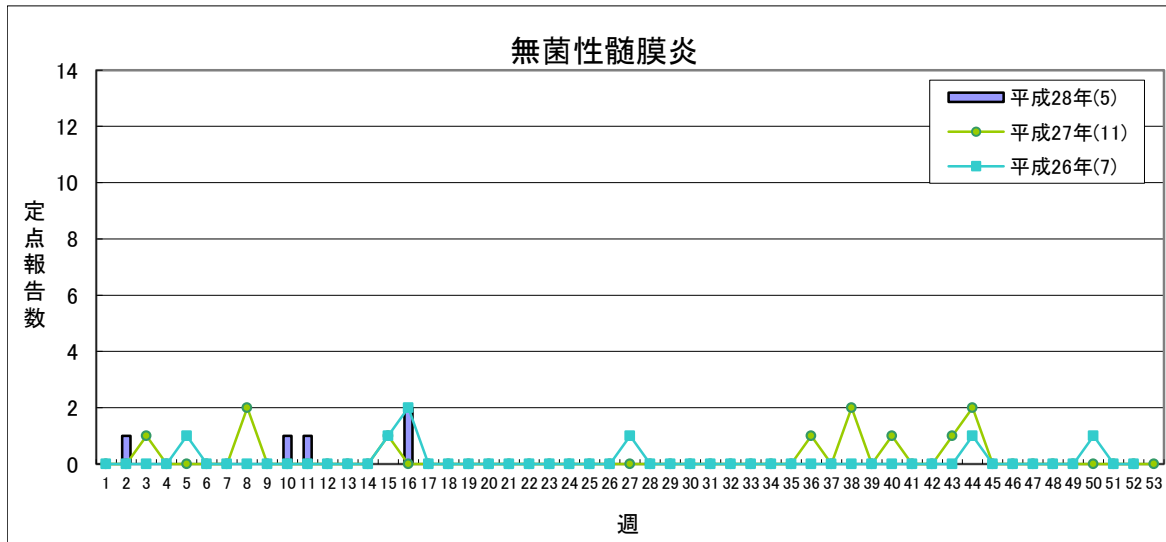
【第23週(6月6日～6月12日)】



県全体で **1人未満** **1人** **2～4人** **5人以上**

	平成28年					平成27年
	第20週	第21週	第22週	第23週	累計	合計
県北	0	0	0	0	0	0
郡山市	0	0	0	0	2	5
県中	-	-	-	-	-	-
県南	0	0	0	0	0	0
会津	0	0	1	0	1	0
南会津	0	0	0	0	0	0
相双	0	0	0	0	0	0
いわき市	0	0	0	0	0	0
合計	0	0	1	0	3	5

(*) 基幹定点医療機関(7)からの報告数です



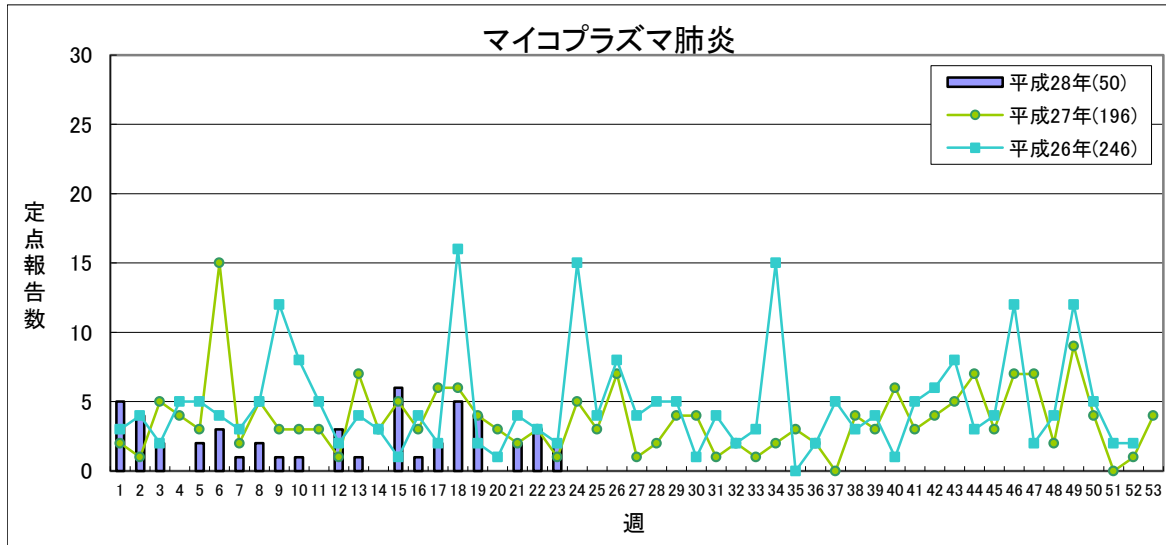
県全体で **1人以下** **1地域2人** **2地域又は1地域3人以上** **3地域以上**

※平成28年より流行表記の基準が新しくなりました。

	平成28年					平成27年
	第20週	第21週	第22週	第23週	累計	合計
県北	0	0	0	0	0	0
郡山市	0	0	0	0	3	10
県中	-	-	-	-	-	-
県南	0	0	0	0	0	0
会津	0	0	0	0	0	1
南会津	0	0	0	0	0	0
相双	0	0	0	0	0	0
いわき市	0	0	0	0	2	0
合計	0	0	0	0	5	11

(*) 基幹定点医療機関(7)からの報告数です

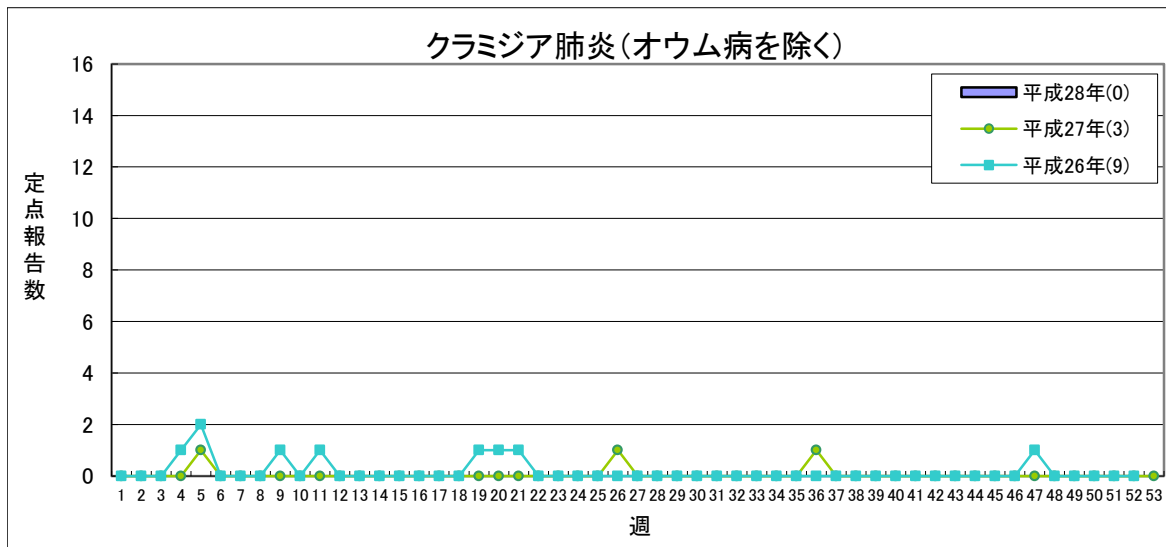
【第23週(6月6日～6月12日)】



定点あたり 1.5未満 1.5～ 2.1～ 3.1～

	平成28年					平成27年
	第20週	第21週	第22週	第23週	累計	合計
県北	0	0	0	0	8	41
郡山市	0	0	0	0	7	8
県中	-	-	-	-	-	-
県南	0	0	0	2	16	33
会津	0	2	0	0	4	15
南会津	0	0	0	0	0	1
相双	0	0	0	0	1	8
いわき市	0	0	3	0	14	90
合計	0	2	3	2	50	196

(*) 基幹定点医療機関(7)からの報告数です

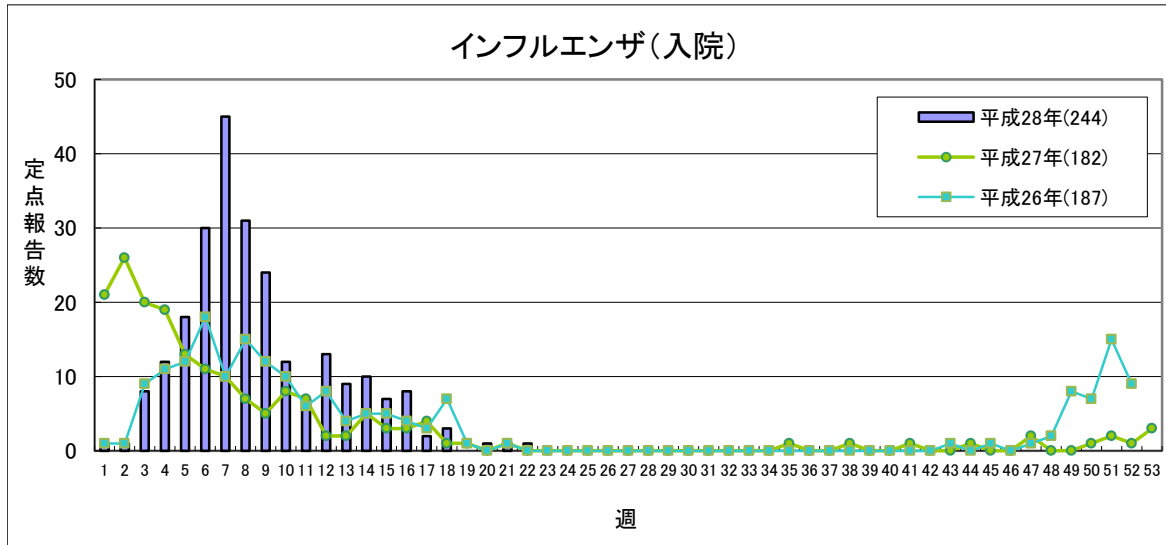


定点あたり 1.0未満 1.0～ 1.6～ 2.1～

	平成28年					平成27年
	第20週	第21週	第22週	第23週	累計	合計
県北	0	0	0	0	0	0
郡山市	0	0	0	0	0	2
県中	-	-	-	-	-	-
県南	0	0	0	0	0	0
会津	0	0	0	0	0	0
南会津	0	0	0	0	0	0
相双	0	0	0	0	0	0
いわき市	0	0	0	0	0	1
合計	0	0	0	0	0	3

(*) 基幹定点医療機関(7)からの報告数です

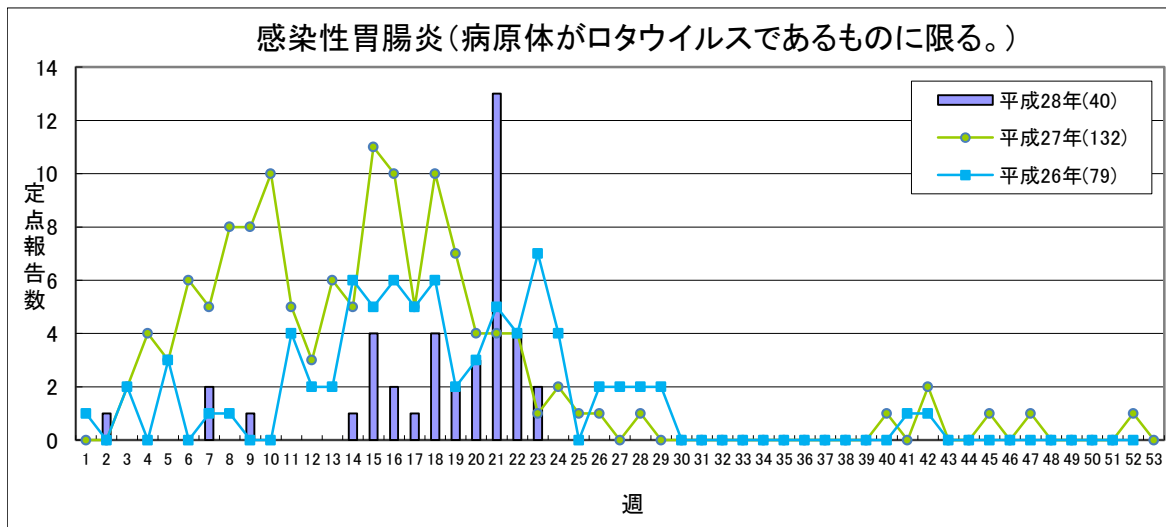
【第23週(6月6日～6月12日)】



流行状況の表記はありません

	平成28年					平成27年
	第20週	第21週	第22週	第23週	累計	合計
県北	0	0	0	0	15	20
郡山市	1	0	0	0	39	41
県中	-	-	-	-	-	-
県南	0	0	0	0	20	23
会津	0	1	1	0	105	40
南会津	0	0	0	0	15	0
相双	0	0	0	0	12	11
いわき市	0	0	0	0	38	47
合計	1	1	1	0	244	182

(*) 基幹定点医療機関(7)からの報告数です

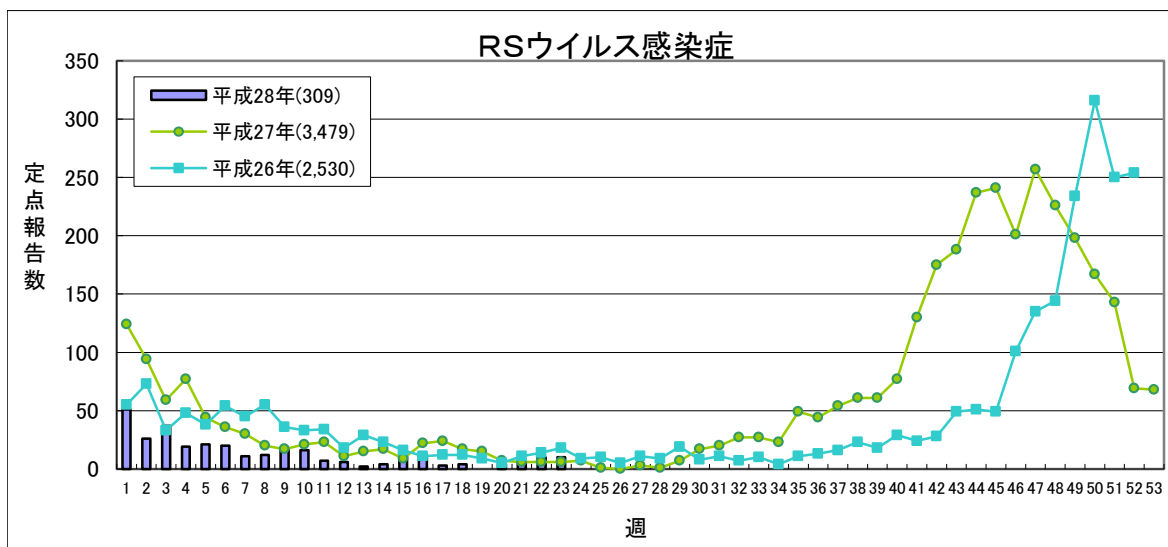


流行状況の表記はありません

	平成28年					平成27年
	第20週	第21週	第22週	第23週	累計	合計
県北	0	0	0	0	2	16
郡山市	1	1	1	0	7	36
県中	-	-	-	-	-	-
県南	2	2	0	0	7	34
会津	0	8	2	1	19	36
南会津	0	2	1	1	5	10
相双	0	0	0	0	0	0
いわき市	0	0	0	0	0	0
合計	3	13	4	2	40	132

(*) 基幹定点医療機関(7)からの報告数です
平成25年10月14日より調査開始

【第23週(6月6日～6月12日)】



定点あたり 0.4未満 0.4～ 0.8～ 1.1～

	平成28年				累計	平成27年 合計
	第20週	第21週	第22週	第23週		
県北	2	2	4	2	93	988
郡山市	1	4	5	6	80	704
県中	1	0	0	0	21	231
県南	0	0	1	0	14	166
会津	0	0	0	0	21	713
南会津	0	0	0	0	0	112
相双	0	0	0	0	61	237
いわき市	0	0	0	2	19	328
合計	4	6	10	10	309	3,479

(*)小児科定点医療機関(46)からの報告数です

「定点あたり」の算出方法

$$\text{定点あたり} = \frac{\text{報告数}}{\text{定点数}}$$

定点数

	インフルエンザ定点	小児科定点	眼科定点	基幹定点
県北	17	10	3	1
郡山市	12	7	2	1
県中	10	6	1	0
県南	7	4	1	1
会津	10	6	2	1
南会津	3	2	0	1
相双	5	3	1	1
いわき市	13	8	2	1
計	77	46	12	7

県内の五類感染症(定点把握)の動き【第23週(6月6日～6月12日)】

疾患名	平成28年				平成27年累計			感染症コメント
	第20週	第21週	第22週	第23週	累計	～23週	～53週	
インフルエンザ	137	92	54	79	23,091	19,018	19,553	県中で小流行が続いています。
咽頭結膜熱	30	46	63	80	534	395	830	県北、郡山市、県中で流行、いわき市で小流行が続いており、また、県南で流行が見られます。
A群溶血性レンサ球菌咽頭炎	104	100	84	105	2,131	2,592	5,058	相双で流行、県北、郡山市、県中、県南、会津、いわき市で小流行が続いています。
感染性胃腸炎	216	224	226	226	4,714	6,981	11,252	会津、相双で小流行が続いており、また、県北で小流行が見られます。
水痘	21	28	14	18	471	501	1,275	
手足口病	-	2	-	3	24	652	7,747	
伝染性紅斑	26	38	21	21	631	829	2,337	いわき市で流行が続いています。
突発性発しん	37	42	42	23	641	600	1,544	
百日咳	-	1	1	-	15	9	26	
ヘルパンギーナ	-	1	1	5	13	40	1,019	
流行性耳下腺炎	6	10	8	6	209	562	1,072	
急性出血性結膜炎	-	-	-	-	-	0	0	
流行性角結膜炎	8	9	5	13	208	183	414	
細菌性髄膜炎	-	-	1	-	3	2	5	
無菌性髄膜炎	-	-	-	-	5	4	11	
マイコプラズマ肺炎	-	2	3	2	50	90	196	県南保健所管内の基幹定点医療機関から報告がありました。
クラミジア肺炎(オウム病を除く)	-	-	-	-	-	1	3	
インフルエンザ(入院)	1	1	1	-	244	169	182	
感染性胃腸炎(病原体がロタウイルスであるものに限る。)	3	13	4	2	40	121	132	会津、南会津の各保健所管内の基幹定点医療機関から報告がありました。
RSウイルス感染症	4	6	10	10	309	700	3,479	郡山市で流行が続いています。

隣接県の五類感染症(定点把握)の動き【第20週～第22週】

疾患名	宮城県			山形県			茨城県			栃木県			新潟県			全国		
	第20週	第21週	第22週	第20週	第21週	第22週	第20週	第21週	第22週	第20週	第21週	第22週	第20週	第21週	第22週	第20週	第21週	第22週
インフルエンザ	59	55	22	58	29	5	30	13	11	14	4	2	100	62	30	2357	1424	862
咽頭結膜熱	18	35	38	36	34	21	22	41	40	10	19	17	50	75	82	1755	2316	2367
A群溶血性レンサ球菌咽頭炎	240	222	204	130	120	146	163	151	201	127	104	111	228	229	207	8848	9371	9212
感染性胃腸炎	470	424	384	200	223	237	357	358	428	112	106	122	561	629	532	19295	19867	18782
水痘	22	29	40	2	15	5	16	31	31	15	22	10	26	47	21	1139	1770	1345
手足口病	1	3	4	-	3	1	5	8	5	2	2	2	1	5	4	428	568	592
伝染性紅斑	9	25	5	51	39	37	12	27	24	55	58	26	17	21	21	1314	1341	1111
突発性発しん	42	50	37	26	28	14	21	32	28	30	35	30	27	35	40	1828	2039	1985
百日咳	2	-	-	-	-	-	-	1	1	-	1	1	-	2	6	65	70	82
ヘルパンギーナ	2	2	7	-	1	1	7	6	7	-	1	2	2	7	1	656	775	1325
流行性耳下腺炎	28	20	32	92	54	82	53	46	76	48	26	31	76	57	85	2967	2676	3489
急性出血性結膜炎	-	-	-	-	-	-	1	-	1	-	-	-	-	1	-	8	11	7
流行性角結膜炎	2	3	-	5	-	2	12	16	24	13	8	10	6	7	5	452	446	457
細菌性髄膜炎	-	-	-	-	1	-	-	-	-	1	-	-	-	-	-	9	8	12
無菌性髄膜炎	-	-	-	-	-	-	-	-	-	-	-	-	-	-	-	29	27	24
マイコプラズマ肺炎	6	5	4	2	1	-	2	6	6	3	1	2	-	1	2	250	265	259
クラミジア肺炎(オウム病を除く)	-	-	-	-	-	-	-	-	-	-	-	2	3	3	-	9	6	4
感染性胃腸炎(病原体がロタウイルスであるものに限る。)	1	-	-	-	1	-	3	1	-	4	1	1	8	3	4	174	143	97
RSウイルス感染症	2	2	5	3	-	-	2	2	2	-	-	3	2	7	5	312	342	268

県内の法第14条第1項に規定する厚生労働省令で定める疑似症【第20週～第23週】

疑似症	平成28年										平成27年				
	第20週	第21週	第22週	第23週	累計								合計		
					県合計	県北	郡山市	県中	県南	会津	南会津	相双		いわき	
摂氏38度以上の発熱及び呼吸器症状(*1)	-	-	-	-											-
発熱及び発しん又は水疱(*2)	-	-	-	-											1

(*1)明らかな外傷又は器質的疾患に起因するものを除く

(*2)ただし、当該疑似症が二類感染症、三類感染症、四類感染症及び五類感染症の患者の症状であることが明らかな場合を除く

平成20年4月1日から調査開始

県内の全数把握疾患【第23週(6月6日～6月12日)】

- 一類:エボラ出血熱、クリミア・コンゴ出血熱、痘そう、南米出血熱、ペスト、マールブルグ病、ラッサ熱
 二類:急性灰白髄炎、結核、ジフテリア、重症急性呼吸器症候群(病原体がSARSコロナウイルスであるものに限る)、中東呼吸器症候群(病原体がMERSコロナウイルスであるものに限る)、鳥インフルエンザ(H5N1)、鳥インフルエンザ(H7N9)
 三類:コレラ、細菌性赤痢、腸管出血性大腸菌感染症、腸チフス、パラチフス
 四類:E型肝炎、ウエストナイル熱(ウエストナイル脳炎含む)、A型肝炎、エキノコックス症、黄熱、オウム病、オムスク出血熱、回帰熱、キャサヌル森林病、Q熱、狂犬病、コクシジオイデス症、サル痘、ジカウイルス感染症、
 :重症熱性血小板減少症候群(病原体がSFTSウイルスであるものに限る)、腎症候性出血熱、西部ウマ脳炎、ダニ媒介脳炎、炭疽、チクングニア熱、つつが虫病、デング熱、東部ウマ脳炎、鳥インフルエンザ(H5N1及びH7N9を除く)、
 :ニパウイルス感染症、日本紅斑熱、日本脳炎、ハンタウイルス肺症候群、Bウイルス病、鼻疽、ブルセラ症、ペネズエラウマ脳炎、ヘンドラウイルス感染症、発しんチフス、ポツリヌス症、マラリア、野兔病、
 :ライム病、リッサウイルス感染症、リフトバレー熱、類鼻疽、レジオネラ症、レプトスピラ症、ロッキー山紅斑熱
 五類:ア메ーバ赤痢、ウイルス性肝炎(E型及びA型を除く)、カルバペネム耐性腸内細菌科細菌感染症、急性脳炎(ウエストナイル脳炎、西部ウマ脳炎、ダニ媒介脳炎、東部ウマ脳炎、日本脳炎、ペネズエラウマ脳炎及びリフトバレー熱を除く)、
 :クリプトスポリジウム症、クロイツフェルト・ヤコブ病、劇症型溶血性レンサ球菌感染症、後天性免疫不全症候群、ジアルジア症、侵襲性インフルエンザ菌感染症、侵襲性髄膜炎菌感染症、侵襲性肺炎球菌感染症、
 :水痘(入院に限る。)、先天性風しん症候群、梅毒、播種性クリプトコックス症、破傷風、バンコマイシン耐性黄色ブドウ球菌感染症、バンコマイシン耐性腸球菌感染症、風しん、麻しん、薬剤耐性アシネトバクター感染症
 新型インフルエンザ等:新型インフルエンザ、再興型インフルエンザ
 指定:該当なし

以下の表には、過去に届出のあったものを中心に記載しています。

分類	疾患名	平成28年								平成27年累計						
		第20週	第21週	第22週	第23週	累計										
						県合計	県北	郡山市	県中	県南	会津	南会津	相模	双い	いわき	～23週
二類	結核	(県北2、県南1、 会津1、相双1、 いわき市1)	3 (県北2、 いわき市1)	5 (会津1、相双3、 いわき市1)	3 (県北1、郡山市1、 県中1)	96	35	12	4	6	12		10	17	139	265
三類	コレラ														1	1
	細菌性赤痢					1				1					1	3
	腸管出血性大腸菌感染症	3 (県北1、郡山市1、 県中1)	3 (県中)	1 (県南)	1 (会津)	11	2	1	4	1	2			1	6	34
	腸チフス パラチフス	1 (県北)				2	2								1	1
四類	E型肝炎					2								2	1	2
	A型肝炎					1	1								1	2
	ジカウイルス感染症(※1) 重症熱性血小板減少症候群															
	チクングニア熱															
	つつが虫病		2 (郡山市1、県中1)		2 (県中1、県南1)	12	1	4	4	3					4	26
	デング熱														2	2
	日本紅斑熱															
	ブルセラ症														1	1
	マラリア															1
	野兔病														1	1
レジオネラ症					8	3	3	1					1	4	21	
五類	アメーバ赤痢	1 (相双)				6	3	1					1	1	13	21
	ウイルス性肝炎(A・E型を除く)														1	1
	カルバペネム耐性腸内細菌科細菌感染症(※2)	2 (県北1、郡山市1)		1 (郡山市)		10	1	5	1		3				10	33
	急性脳炎(※3)					4		4							3	3
	クロイツフェルト・ヤコブ病															2
	劇症型溶血性レンサ球菌感染症					3	1	1						1	2	3
	後天性免疫不全症候群					4	2	1						1	6	7
	侵襲性インフルエンザ菌感染症			1 (郡山市)		2		1						1	2	5
	侵襲性髄膜炎菌感染症															1
	侵襲性肺炎球菌感染症				1 (郡山市)	13	1	8			2			2	18	28
	水痘(入院例に限る。)(※2)															1
	先天性風しん症候群															
	梅毒	3 (郡山市1、いわき市2)	2 (県北1、いわき市1)	3 (郡山市1、いわき市2)	3 (県北1、郡山市1、 会津1)	34	3	14		1	2		1	13	11	24
	播種性クリプトコックス症(※2)															1
	破傷風														1	1
バンコマイシン耐性腸球菌感染症														1	1	
風しん																
麻しん																
薬剤耐性アシネトバクター感染症(※2)														1	1	

(※1)平成28年2月15日より調査開始

(※2)平成26年9月19日から調査開始

(※3)ウエストナイル脳炎、西部ウマ脳炎、ダニ媒介脳炎、東部ウマ脳炎、日本脳炎、ペネズエラウマ脳炎及びリフトバレー熱を除く

隣接県の全数把握疾患

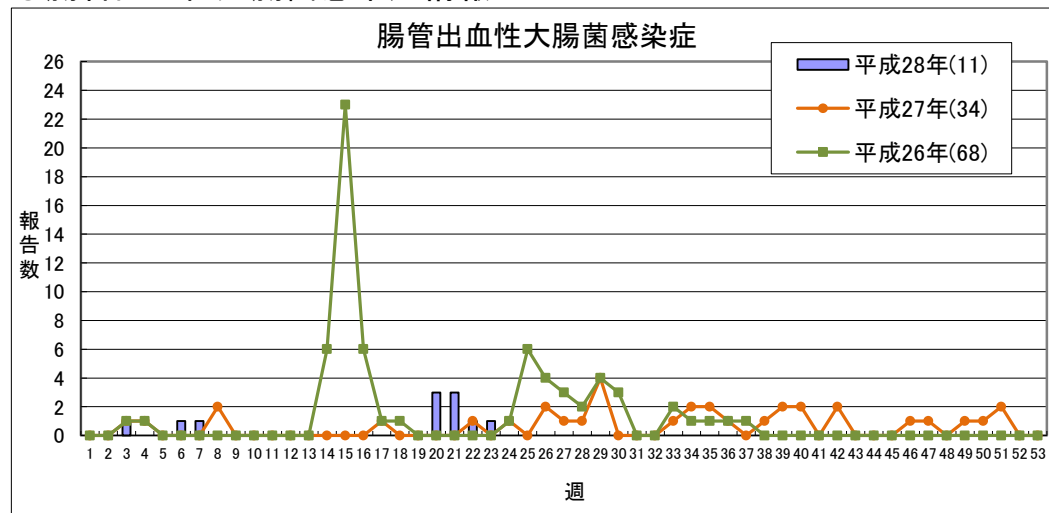
分類	疾患名	宮城県				山形県				茨城県				栃木県				新潟県				福島県				全国				
		20週	21週	22週	累計	20週	21週	22週	累計	20週	21週	22週	累計	20週	21週	22週	累計	20週	21週	22週	累計	20週	21週	22週	累計	20週	21週	22週	累計	
二類	結核	11	10	10	207	1	6		55	23	12	9	249	6	6	3	110	4	6	13	135	6	3	5	93	395	439	413	9699	
三類	コレラ																											2	3	
	細菌性赤痢				1												1				2			1		1	3	3	54	
	腸管出血性大腸菌感染症		2	1	7				4	2		1	9		1		5	2			6	3	3	1	10	23	36	35	394	
	腸チフス																					1			2	3			20	
	パラチフス																												8	
四類	E型肝炎	1			4				2	1			5	1			5	1			4				2	8	4	4	187	
	A型肝炎				1				2			1	5				1				2				1	1	7	4	153	
	エキノкокクス症																												6	
	オウム病																										1		2	
	回帰熱																										1		2	
	サル痘																													
	ジカウイルス感染症(※1)																									1			6	
	重症熱性血小板減少症候群																									3	3	1	16	
	チクングニア熱																												2	
	つつが虫病	1			3				2				3				1		1		1			2	10	1	5	2	69	
	デング熱												1				1				2					5	4	2	141	
	日本紅斑熱																									4	3	5	45	
	日本脳炎																													
	ブルセラ症																													
	ポツリヌス症																												1	
	マラリア				1								1													1			17	
	野兔病																													
ライム病																											1	1		
レジオネラ症		1		6				3	1			11		2	2	10	1			12				8	28	33	18	467		
	レプトスピラ症																												3	
五類	アメーバ赤痢				9	1			3				8				8				9	1			6	17	9	8	494	
	ウイルス性肝炎(A・E型を除く)				1				1				1													4	2	8	109	
	カルバペネム耐性腸内細菌科細菌感染症(※2)				4				8	1			6	1			3	1			6	2		1	10	17	16	13	563	
	急性脳炎(※3)				1				2				18				12								4	8	5	4	412	
	クリプトスポリジウム症														1		1											1	6	
	クロイツフェルト・ヤコブ病				1				1								2									1			72	
	劇症型溶血性レンサ球菌感染症				4				2				3								7				3	3	7	8	219	
	後天性免疫不全症候群				1				1		1	1	8				6				2				4	13	15	23	596	
	ジアルジア症												1																2	
	侵襲性インフルエンザ菌感染症				1								3								5				1	2	2	5	6	145
	侵襲性髄膜炎菌感染症																									1		1	23	
	侵襲性肺炎球菌感染症	2	2	1	31	1	1		32		1	2	22				15	4	3	1	38				12	36	46	37	1411	
	水痘(入院例に限る。)(※2)								4				2													2	6	7	124	
	先天性風しん症候群																													
	梅毒		1		4				8	2		4	29				15	1	1	1	18	3	2	3	31	63	55	74	1636	
	播種性クリプトкокクス症(※2)												3	1			2									2	1	1	53	
	破傷風				2																1					1	1	4	45	
	バンコマイシン耐性腸球菌感染症																												17	
風しん				1												1				1					2	7	3	54		
麻しん												1													1			8		
	薬剤耐性アシネトバクター感染症(※2)																													

(※1) 平成28年2月15日から調査開始

(※2) 平成26年9月20日から調査開始

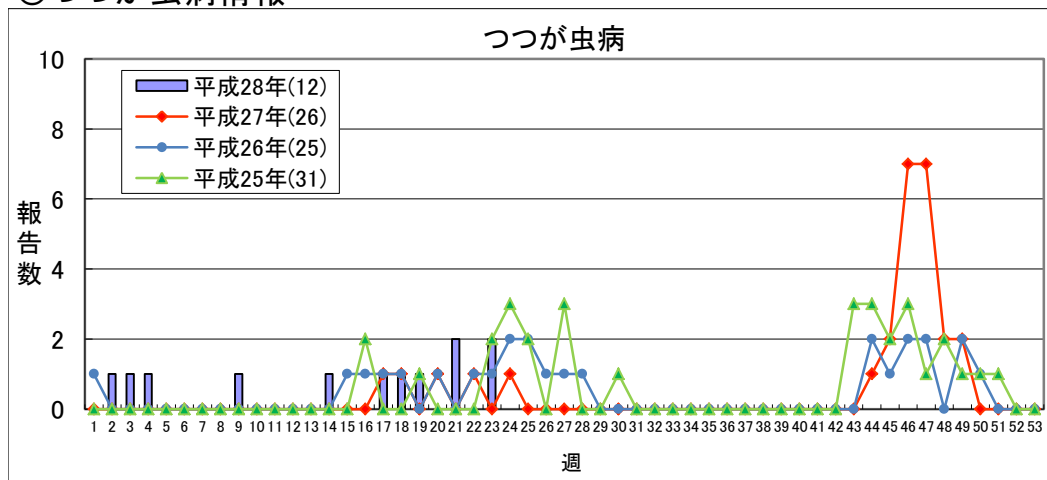
(※3) ウエストナイル脳炎、西部ウマ脳炎、ダニ媒介脳炎、東部ウマ脳炎、日本脳炎、ペネズエラウマ脳炎及びリフトバレー熱を除く

◎腸管出血性大腸菌感染症情報



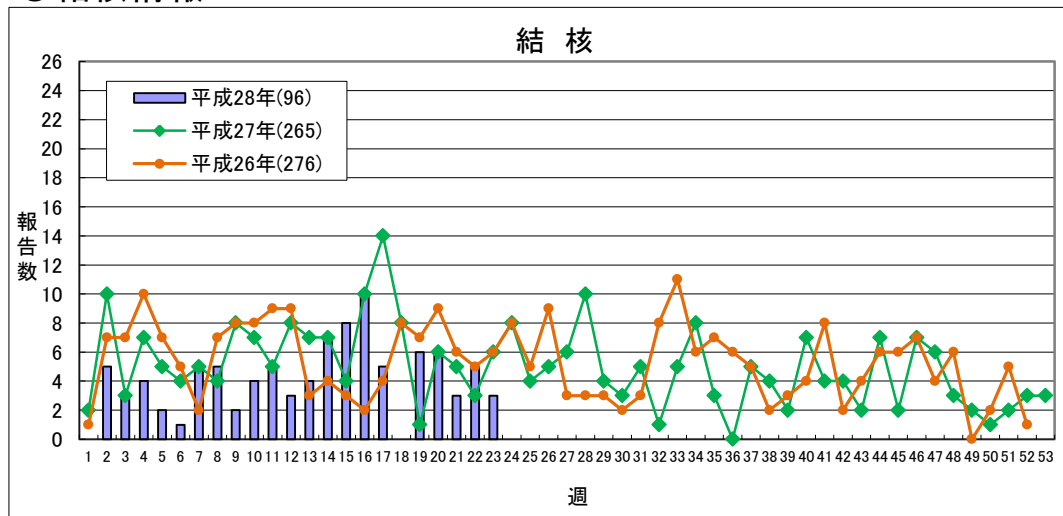
	平成28年					平成27年
	第20週	第21週	第22週	第23週	累計	合計
県北	1	0	0	0	2	5
郡山市	1	0	0	0	1	10
県中	1	3	0	0	4	9
県南	0	0	1	0	1	1
会津	0	0	0	1	2	0
南会津	0	0	0	0	0	0
相双	0	0	0	0	0	1
いわき市	0	0	0	0	1	8
合計	3	3	1	1	11	34

◎つつが虫病情報



	平成28年					平成27年
	第20週	第21週	第22週	第23週	累計	合計
県北	0	0	0	0	1	0
郡山市	0	1	0	0	4	6
県中	0	1	0	1	4	9
県南	0	0	0	1	3	11
会津	0	0	0	0	0	0
南会津	0	0	0	0	0	0
相双	0	0	0	0	0	0
いわき市	0	0	0	0	0	0
合計	0	2	0	2	12	26

◎結核情報



	平成28年					平成27年
	第20週	第21週	第22週	第23週	累計	合計
県北	2	2	0	1	35	75
郡山市	0	0	0	1	12	61
県中	0	0	0	1	4	8
県南	1	0	0	0	6	13
会津	1	0	1	0	12	45
南会津	0	0	0	0	0	0
相双	1	0	3	0	10	13
いわき市	1	1	1	0	17	50
合計	6	3	5	3	96	265

感染症週報 平成28年第23号 平成28年6月15日 発行

発行 福島県感染症情報センター(福島県衛生研究所)
 〒960-8560 福島市方木田字水戸内16番6号
 URL : <http://www.pref.fukushima.lg.jp/sec/21910a/>
 E-mail : eiseikenkyuu@pref.fukushima.lg.jp

本週報は、感染症法に基づくものであり、県内の定点医療機関、保健福祉事務所、中核市保健所の御協力を得て分析・提供するものです。