


福島県 感染症情報

検索 

平成27年10月7日発行

## 《目次》

・ 感染症患者発生状況	1
・ 保健所管内別流行状況	2
・ 推移・流行状況	3
・ 最近の注目疾患(過去の動き)・保健所別流行状況	3～13
・ 県内・隣接県の五類感染症(定点把握)の動き	14
・ 県内の疑似症	15
・ 県内・隣接県の全数把握疾患	16～17
・ RSウイルス感染症情報	18
・ 結核情報	19

## 【手足口病について】

手足口病の流行が続いています。口腔粘膜および手や足などに現れる水疱性の発疹を主症状とした急性ウイルス感染症で、幼児を中心に夏季に流行が見られます。急性髄膜炎の合併がときに見られ、中枢神経系合併症の発生率が他のウイルス性疾患より高いことが知られています。発熱や手足の発疹などの症状が出現した場合には、早急に医療機関を受診しましょう。また、手洗い・うがいを徹底し、感染予防を心がけましょう。

## 【RSウイルス感染症について】

RSウイルス感染症が流行しています。RSウイルスに感染し重症化すると、気管支炎・肺炎を引き起こす場合があります。特に、生後数週間～数ヶ月の時期に感染すると、重篤な症状を引き起こしやすくなるため注意が必要です。主な感染経路は飛沫感染と接触感染です。再感染ではRSウイルス感染症と気付かれない軽症例も多数存在することから、家族間の感染や集団生活施設等での流行にご注意ください。

## 感染症患者発生状況【第40週(9月28日～10月4日)】

### 〈定点把握疾患〉

・咽頭結膜熱は、南会津で流行が見られます。

・A群溶血性レンサ球菌咽頭炎は、相双で流行、県北、郡山市、県南、会津、いわき市で小流行が続いています。

・手足口病は、県北、郡山市、県南、会津、相双で流行、県中で小流行が続いています。

・百日咳(1名)は、郡山市保健所管内の小児科定点医療機関から報告がありました。

・ヘルパンギーナは、相双で流行、いわき市で小流行が続いています。

・無菌性髄膜炎(1名)は、郡山市保健所管内の基幹定点医療機関から報告がありました。

・マイコプラズマ肺炎(6名)は、県北(1名)、県南(2名)、いわき市(3名)の各保健所管内の基幹定点医療機関から報告がありました。

・感染性胃腸炎(病原体がロタウイルスであるものに限る。)(1名)は、郡山市保健所管内の基幹定点医療機関から報告がありました。

・RSウイルス感染症は、県北、郡山市、会津で流行、いわき市で小流行が続いており、また、県中で流行が見られます。

・伝染性紅斑は、県中で流行、郡山市、会津で小流行が続いており、また、県南、相双で流行が見られます。

・流行性耳下腺炎は、県中で小流行が続いています。

### 〈全数把握疾患〉

・結核(7名)は、県北(3名;30歳代:男性、90歳代:男性2名)、郡山市(1名;70歳代:女性)、いわき市(3名;20歳代:女性、30歳代:女性、90歳代:女性)の各保健所管内の医療機関から報告がありました。

・腸管出血性大腸菌感染症(2名)は、郡山市(1名;10歳代:女性)、県中(1名;幼児:男児)の各保健所管内の医療機関から報告がありました。

・カルバペネム耐性腸内細菌科細菌感染症(1名;80歳代:女性)は、郡山市保健所管内の医療機関から報告がありました。

保健所管内別流行状況【第38週～第40週】



◎ A群溶血性レンサ球菌咽頭炎



◎ 手足口病



◎ RSウイルス感染症



第38週 (9月14日～9月20日)

第39週 (9月21日～9月27日)

第40週 (9月28日～10月4日)

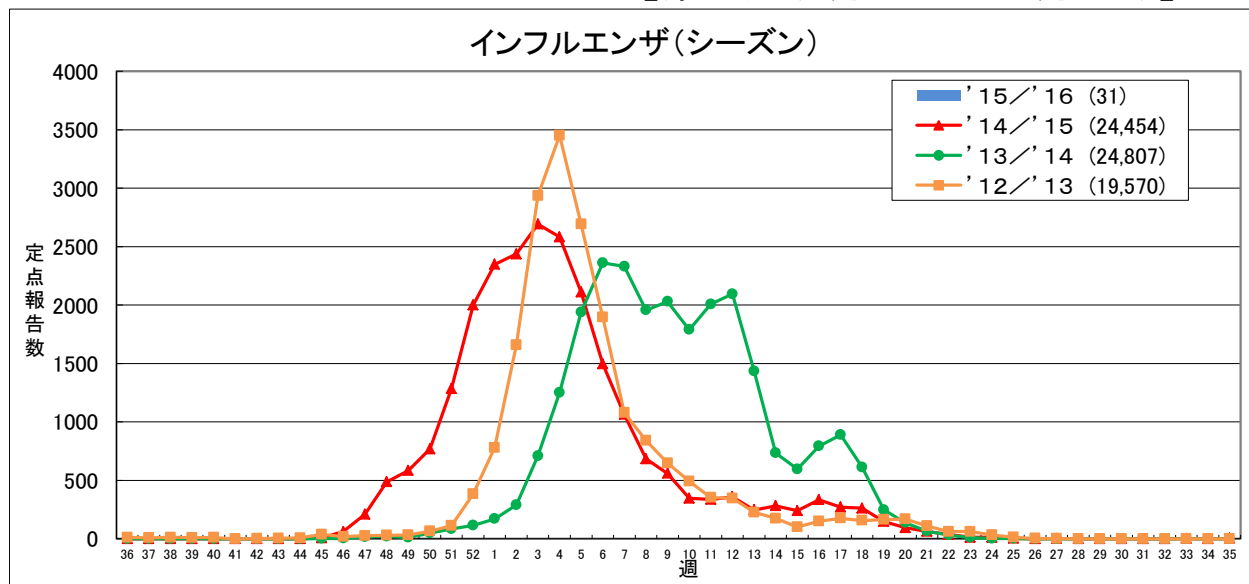
## 疾患別推移、流行状況(定点把握)【第38週～第40週】

疾患名	推移・流行状況			疾患名	推移・流行状況		
	第38週	第39週	第40週		第38週	第39週	第40週
インフルエンザ				ヘルパンギーナ	↓ ★	↓ ★	↓
咽頭結膜熱				流行性耳下腺炎	↑ ★	↓	→
A群溶血性レンサ球菌咽頭炎	↑ ★	↓ ★	↑ ★	急性出血性結膜炎			
感染性胃腸炎				流行性角結膜炎			
水痘				細菌性髄膜炎			
手足口病	↓ ★★★	↓ ★★	↓ ★★	無菌性髄膜炎	↑ ★	↓	↑
伝染性紅斑	↓	→	↑ ★	マイコプラズマ肺炎			
突発性発しん				クラミジア肺炎			
百日咳				RSウイルス感染症	↑ ★★★	→ ★★★	↑ ★★★

( → : 増減なし、↑ : 増加、↓ : 減少 )  
 ( 小さい ← ★ ★★ → 大きい )

### 最近の注目疾患 (過去の動き)・保健所別流行状況

#### 【第40週(9月28日～10月4日)】



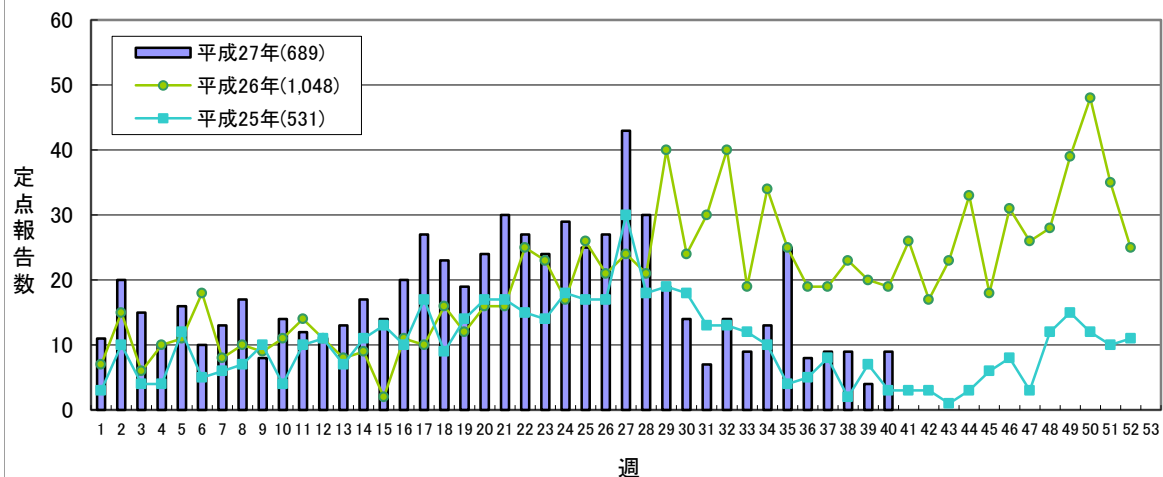
定点あたり 1.0未満 1.0～ 10.0～ 30.0～

	15/'16				累計	'14/'15合計
	第37週	第38週	第39週	第40週		
県北	0	0	0	0	1	4,445
郡山市	2	8	2	2	14	4,082
県中	0	0	0	0	0	2,067
県南	0	0	0	0	0	2,861
会津	1	0	0	0	1	4,721
南会津	0	0	0	0	0	380
相双	0	0	0	0	0	993
いわき市	5	7	0	3	15	4,905
合計	8	15	2	5	31	24,454

(\*)インフルエンザ定点医療機関(77)からの報告数です

## 【第40週(9月28日～10月4日)】

### 咽頭結膜熱

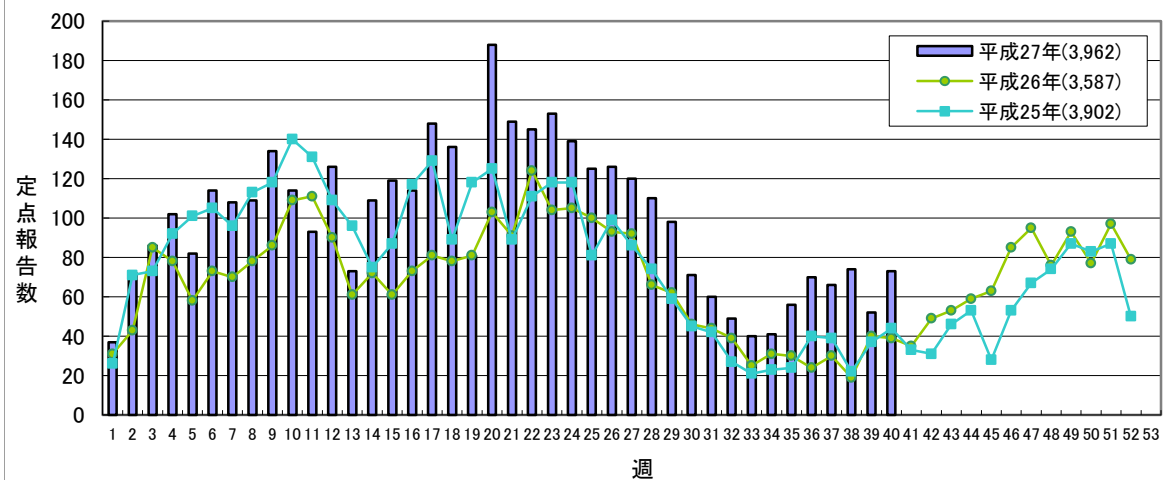


定点あたり **0.2未満** **0.2～** **1.0～** **3.0～**

	平成27年					平成26年
	第37週	第38週	第39週	第40週	累計	合計
県北	1	1	2	0	255	226
郡山市	1	1	2	0	147	163
県中	4	3	0	3	53	48
県南	0	0	0	1	17	27
会津	0	1	0	1	72	55
南会津	0	1	0	2	7	6
相双	1	0	0	0	24	0
いわき市	2	2	0	2	114	523
合計	9	9	4	9	689	1,048

(\*)小児科定点医療機関(46)からの報告数です

### A群溶血性レンサ球菌咽頭炎

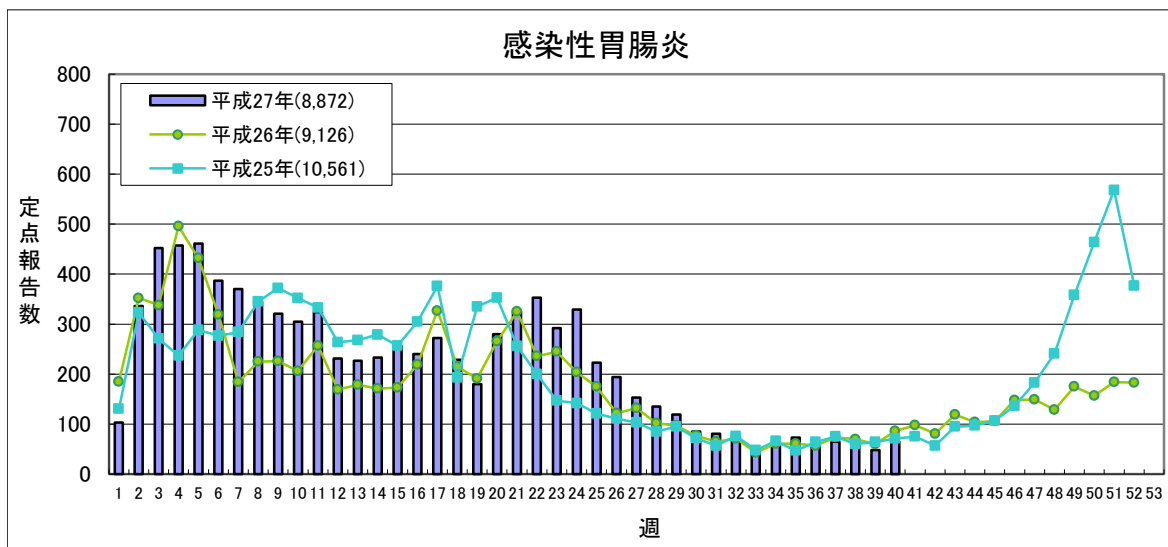


定点あたり **0.5未満** **0.5～** **4.0～** **8.0～**

	平成27年					平成26年
	第37週	第38週	第39週	第40週	累計	合計
県北	24	19	18	21	1,120	1,035
郡山市	4	10	8	5	592	746
県中	3	6	2	9	381	188
県南	1	2	4	5	239	231
会津	13	8	4	6	535	600
南会津	5	0	0	2	37	18
相双	7	14	5	17	488	61
いわき市	9	15	11	8	570	708
合計	66	74	52	73	3,962	3,587

(\*)小児科定点医療機関(46)からの報告数です

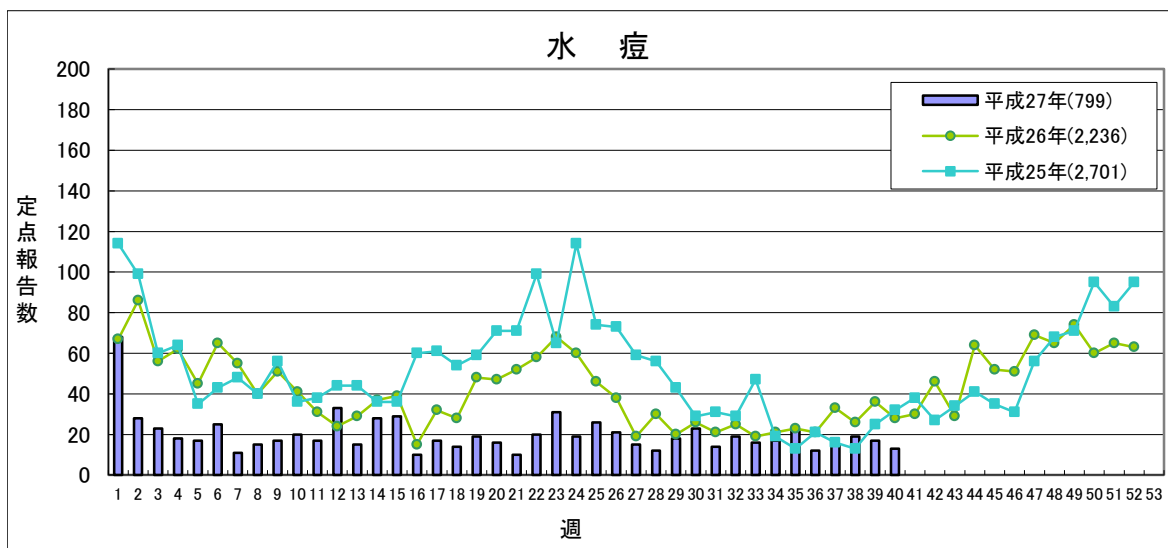
## 【第40週(9月28日～10月4日)】



定点あたり **5.1未満** **5.1～** **12.0～** **20.0～**

	平成27年				累計	平成26年 合計
	第37週	第38週	第39週	第40週		
県北	9	17	7	11	2,059	2,098
郡山市	12	12	7	12	1,183	1,495
県中	18	3	14	14	1,823	2,006
県南	3	5	6	6	1,066	763
会津	6	5	5	8	1,045	1,137
南会津	0	0	0	0	33	11
相双	9	6	3	6	199	28
いわき市	8	22	6	8	1,464	1,588
合計	65	70	48	65	8,872	9,126

(\*)小児科定点医療機関(46)からの報告数です

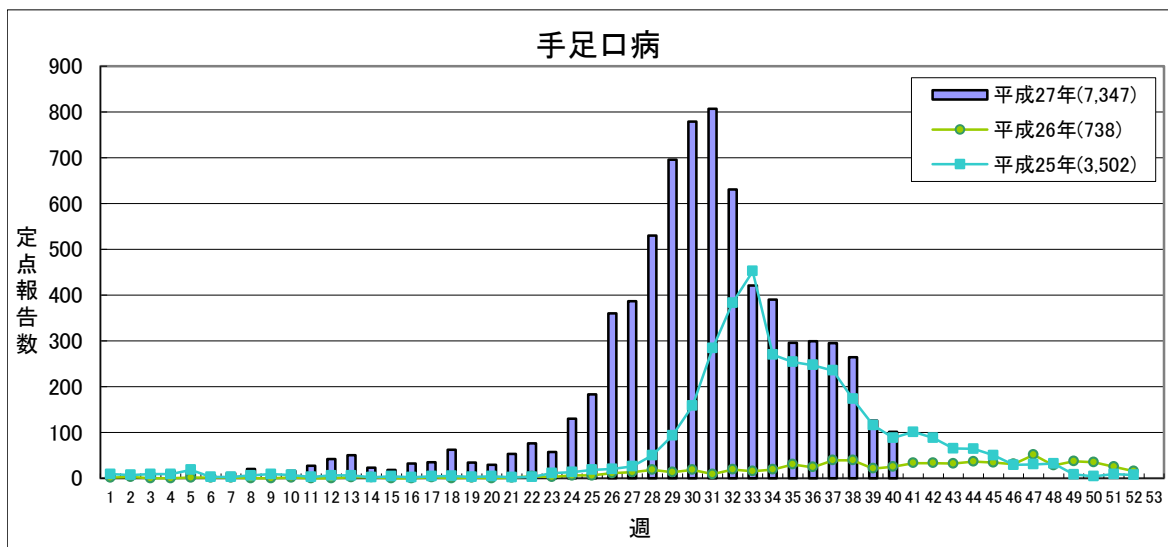


定点あたり **2.0未満** **2.0～** **4.0～** **7.0～**

	平成27年				累計	平成26年 合計
	第37週	第38週	第39週	第40週		
県北	4	5	11	3	127	321
郡山市	2	3	1	2	179	399
県中	1	4	3	1	93	281
県南	0	4	1	0	136	332
会津	1	1	1	4	97	509
南会津	3	0	0	0	20	20
相双	2	0	0	0	14	17
いわき市	2	2	0	3	133	357
合計	15	19	17	13	799	2,236

(\*)小児科定点医療機関(46)からの報告数です

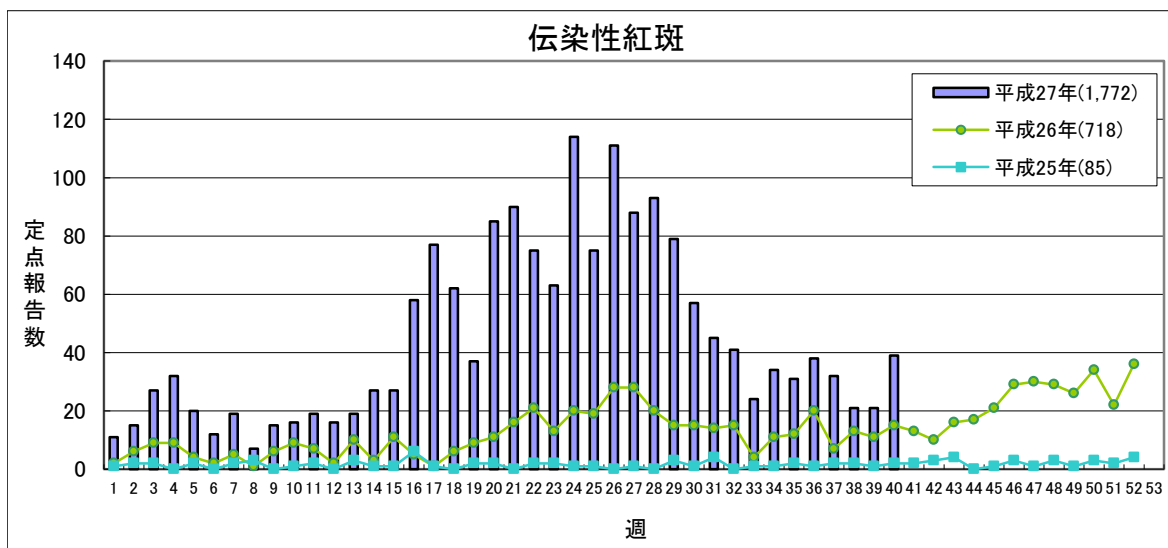
## 【第40週(9月28日～10月4日)】



定点あたり **1.0未満** **1.0～** **2.0～** **5.0～**

	平成27年				累計	平成26年 合計
	第37週	第38週	第39週	第40週		
県北	65	63	39	29	1,193	167
郡山市	49	46	14	14	980	260
県中	41	24	9	8	1,102	81
県南	24	17	13	9	597	81
会津	82	95	35	24	990	58
南会津	0	0	1	0	114	13
相双	13	10	8	11	395	5
いわき市	21	9	7	6	1,976	73
合計	295	264	126	101	7,347	738

(\*)小児科定点医療機関(46)からの報告数です

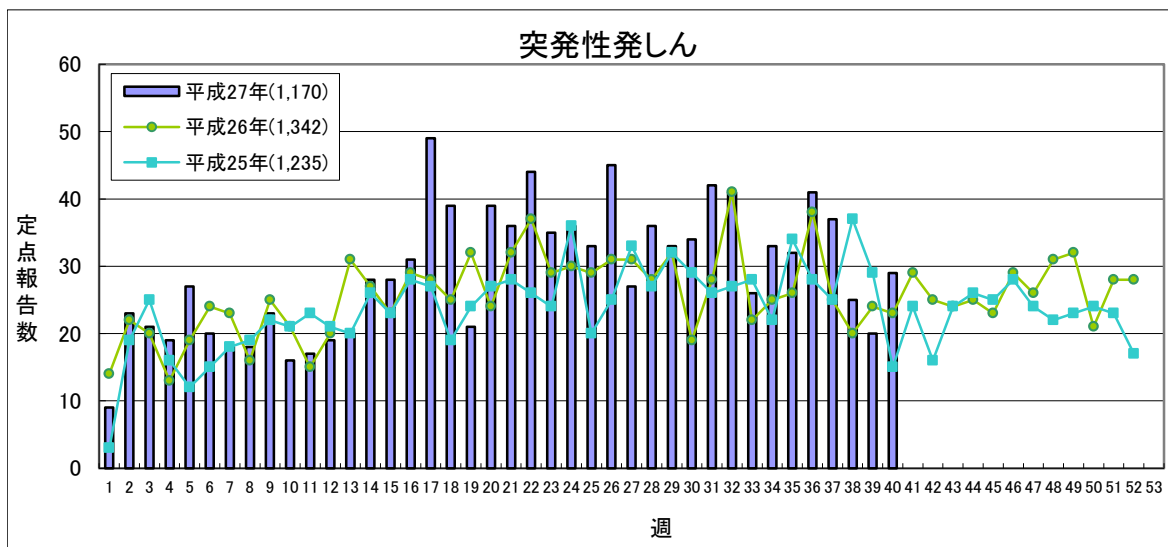


定点あたり **0.5未満** **0.5～** **1.0～** **2.0～**

	平成27年				累計	平成26年 合計
	第37週	第38週	第39週	第40週		
県北	5	2	1	5	200	73
郡山市	1	5	5	5	358	117
県中	7	4	5	10	214	104
県南	2	1	3	5	219	211
会津	8	6	4	5	507	43
南会津	1	0	0	0	31	0
相双	5	1	0	3	82	0
いわき市	3	2	3	6	161	170
合計	32	21	21	39	1,772	718

(\*)小児科定点医療機関(46)からの報告数です

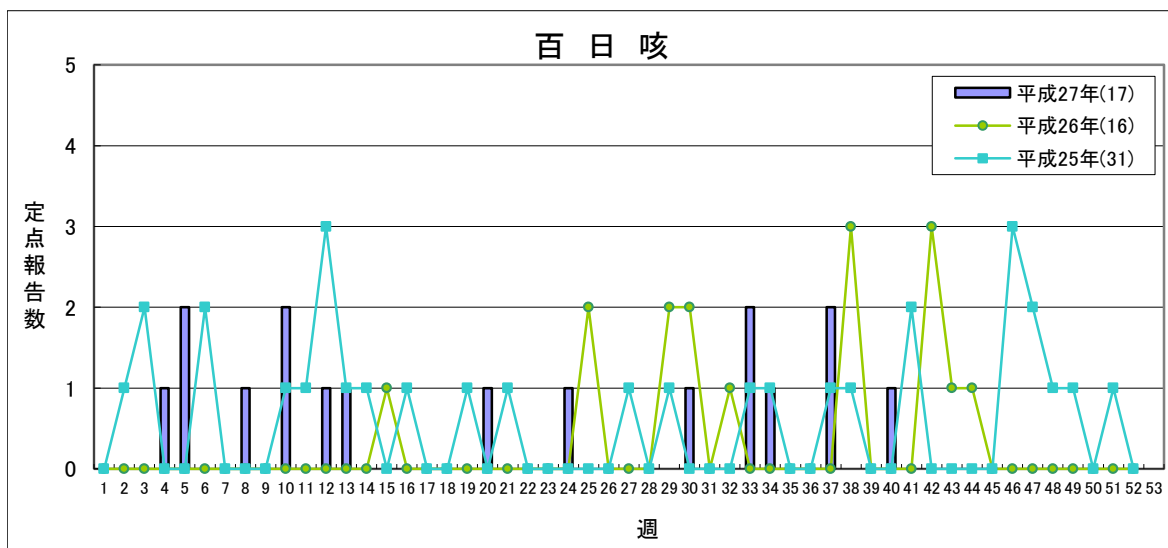
## 【第40週(9月28日～10月4日)】



流行状況の表記はありません

	平成27年				平成26年	
	第37週	第38週	第39週	第40週	累計	
県北	5	8	7	9	295	422
郡山市	8	2	3	6	228	277
県中	8	4	3	4	190	161
県南	1	0	1	4	74	106
会津	7	1	1	2	92	93
南会津	0	0	0	0	2	0
相双	4	3	1	4	89	7
いわき市	4	7	4	0	200	276
合計	37	25	20	29	1,170	1,342

(\*)小児科定点医療機関(46)からの報告数です

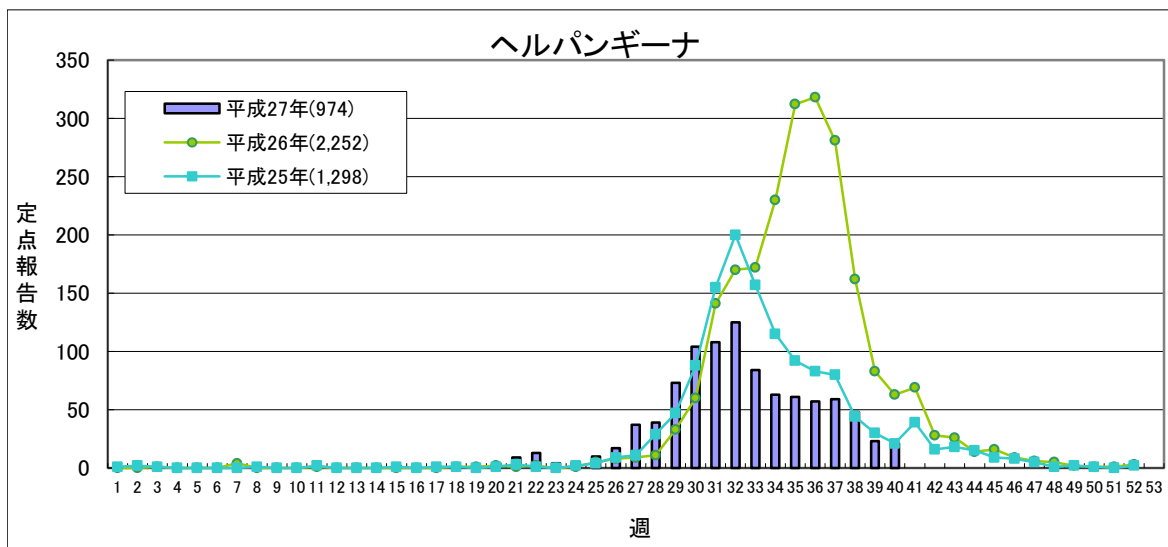


県全体で **2地域未満** 2地域or地域3人 **3地域** **4地域以上**

	平成27年				平成26年	
	第37週	第38週	第39週	第40週	累計	
県北	1	0	0	0	8	5
郡山市	0	0	0	1	5	9
県中	0	0	0	0	0	0
県南	0	0	0	0	1	0
会津	0	0	0	0	0	2
南会津	0	0	0	0	0	0
相双	0	0	0	0	1	0
いわき市	1	0	0	0	2	0
合計	2	0	0	1	17	16

(\*)小児科定点医療機関(46)からの報告数です

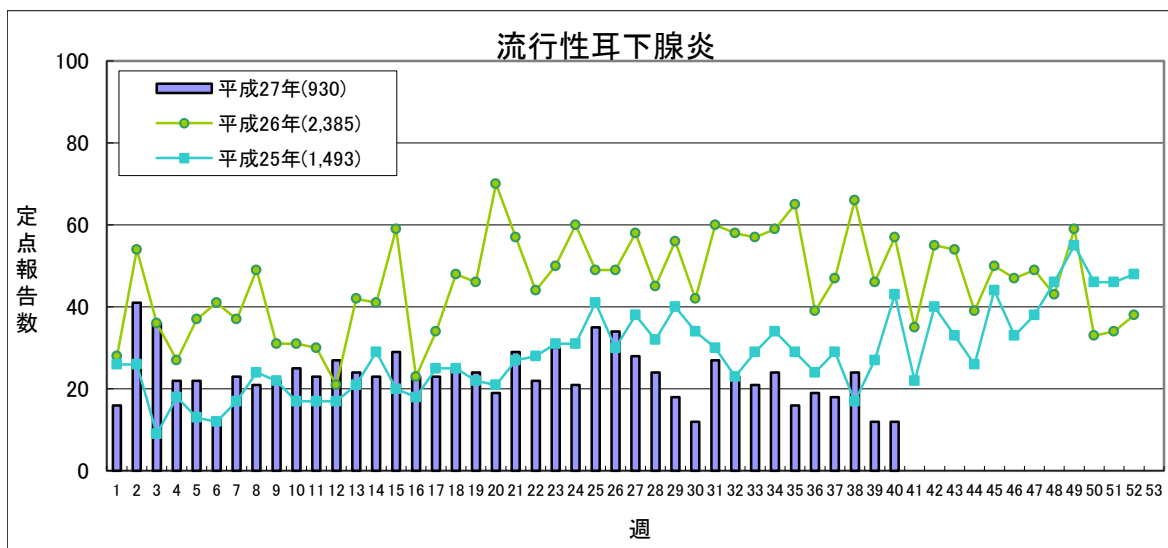
## 【第40週(9月28日～10月4日)】



定点あたり **0.5未満** **0.5～** **2.0～** **6.0～**

	平成27年					平成26年
	第37週	第38週	第39週	第40週	累計	合計
県北	15	15	1	4	275	529
郡山市	11	6	8	1	116	364
県中	2	3	0	1	56	71
県南	0	0	1	3	88	242
会津	3	1	1	1	74	434
南会津	0	0	1	0	21	36
相双	15	11	6	7	172	5
いわき市	13	12	5	4	172	571
合計	59	48	23	21	974	2,252

(\*)小児科定点医療機関(46)からの報告数です



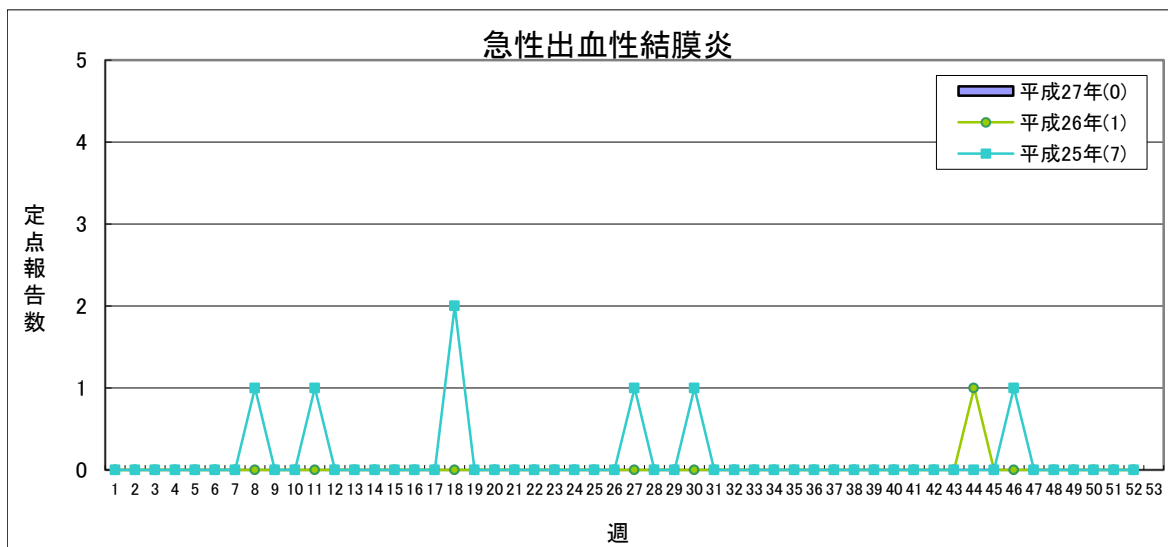
定点あたり **0.5未満** **0.5～** **3.0～** **6.0～**

	平成27年					平成26年
	第37週	第38週	第39週	第40週	累計	合計
県北	0	0	0	0	41	436
郡山市	6	2	2	1	167	197
県中	7	10	6	5	345	129
県南	1	1	0	1	45	451
会津	1	11	1	2	247	1,025
南会津	0	0	0	0	21	2
相双	1	0	1	2	14	2
いわき市	2	0	2	1	50	143
合計	18	24	12	12	930	2,385

(\*)小児科定点医療機関(46)からの報告数です



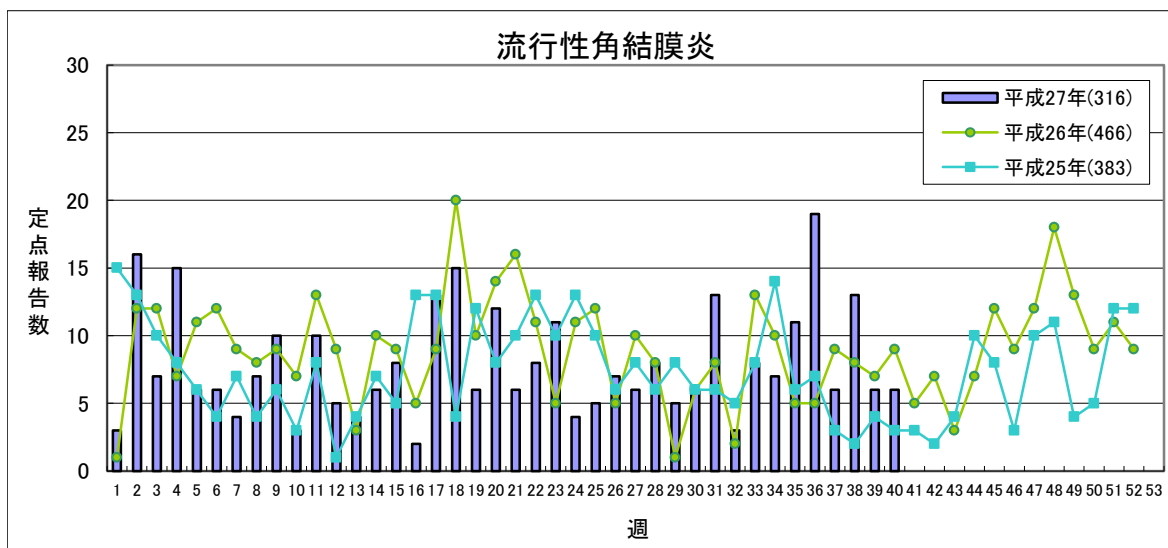
【第40週(9月28日～10月4日)】



定点あたり **1.0未満** **1.0～**

	平成27年					平成26年
	第37週	第38週	第39週	第40週	累計	合計
県北	0	0	0	0	0	0
郡山市	0	0	0	0	0	0
県中	0	0	0	0	0	1
県南	0	0	0	0	0	0
会津	0	0	0	0	0	0
南会津	-	-	-	-	-	-
相双	0	0	0	0	0	0
いわき市	0	0	0	0	0	0
合計	0	0	0	0	0	1

(\*)眼科定点医療機関(12)からの報告数です

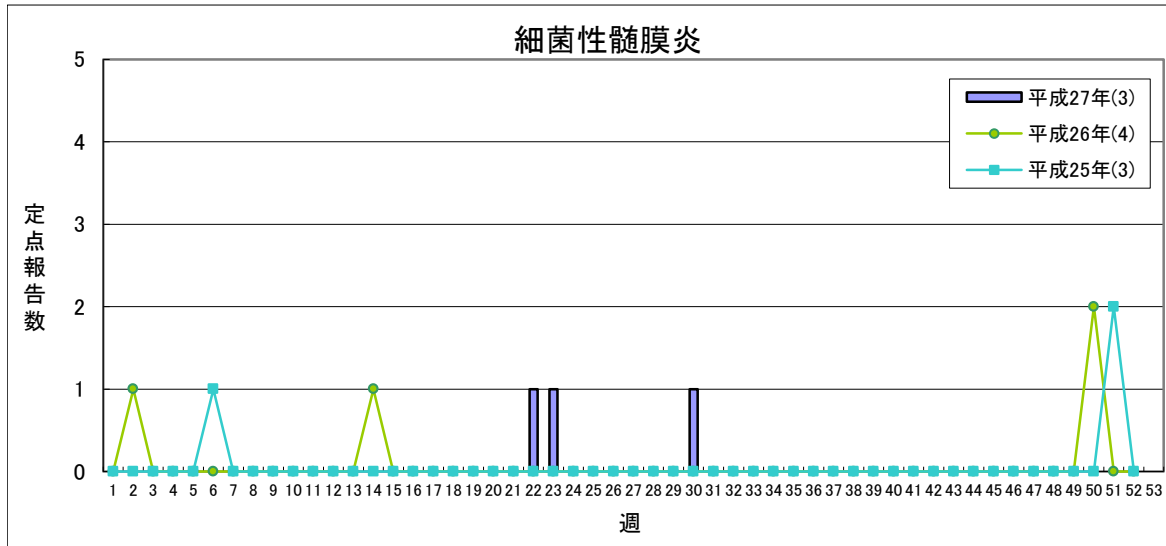


定点あたり **2.0未満** **2.0～** **4.0～** **8.0～**

	平成27年					平成26年
	第37週	第38週	第39週	第40週	累計	合計
県北	1	3	0	2	29	77
郡山市	0	0	0	1	37	56
県中	1	2	1	0	14	7
県南	0	3	2	1	66	93
会津	3	3	1	0	99	162
南会津	-	-	-	-	-	-
相双	1	0	0	0	6	21
いわき市	0	2	2	2	65	50
合計	6	13	6	6	316	466

(\*)眼科定点医療機関(12)からの報告数です

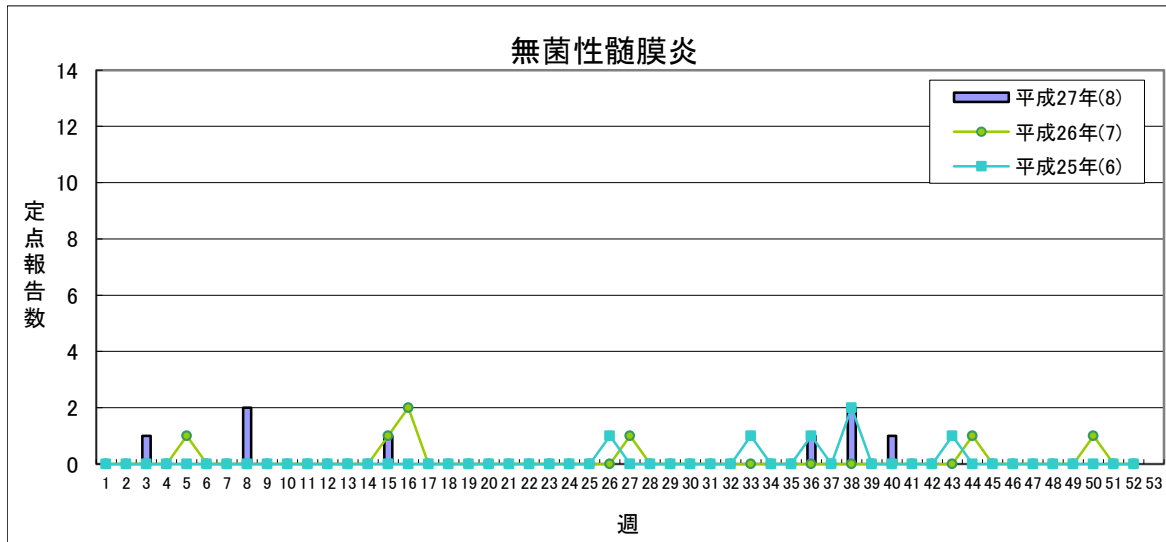
【第40週(9月28日～10月4日)】



県全体で 1人未満 1人 2～4人 5人以上

	平成27年					平成26年
	第37週	第38週	第39週	第40週	累計	合計
県北	0	0	0	0	0	0
郡山市	0	0	0	0	3	3
県中	-	-	-	-	-	-
県南	0	0	0	0	0	0
会津	0	0	0	0	0	0
南会津	0	0	0	0	0	0
相双	0	0	0	0	0	0
いわき市	0	0	0	0	0	1
合計	0	0	0	0	3	4

(\*) 基幹定点医療機関(7)からの報告数です

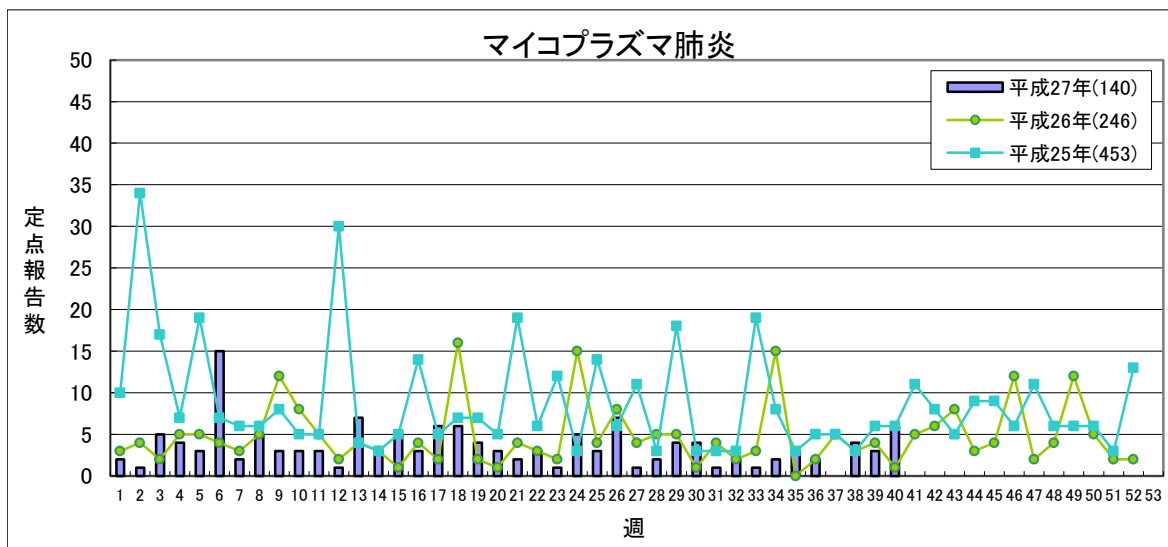


県全体で 1地域複数発生 複数地域 それ以上

	平成27年					平成26年
	第37週	第38週	第39週	第40週	累計	合計
県北	0	0	0	0	0	0
郡山市	0	2	0	1	7	5
県中	-	-	-	-	-	-
県南	0	0	0	0	0	0
会津	0	0	0	0	1	2
南会津	0	0	0	0	0	0
相双	0	0	0	0	0	0
いわき市	0	0	0	0	0	0
合計	0	2	0	1	8	7

(\*) 基幹定点医療機関(7)からの報告数です

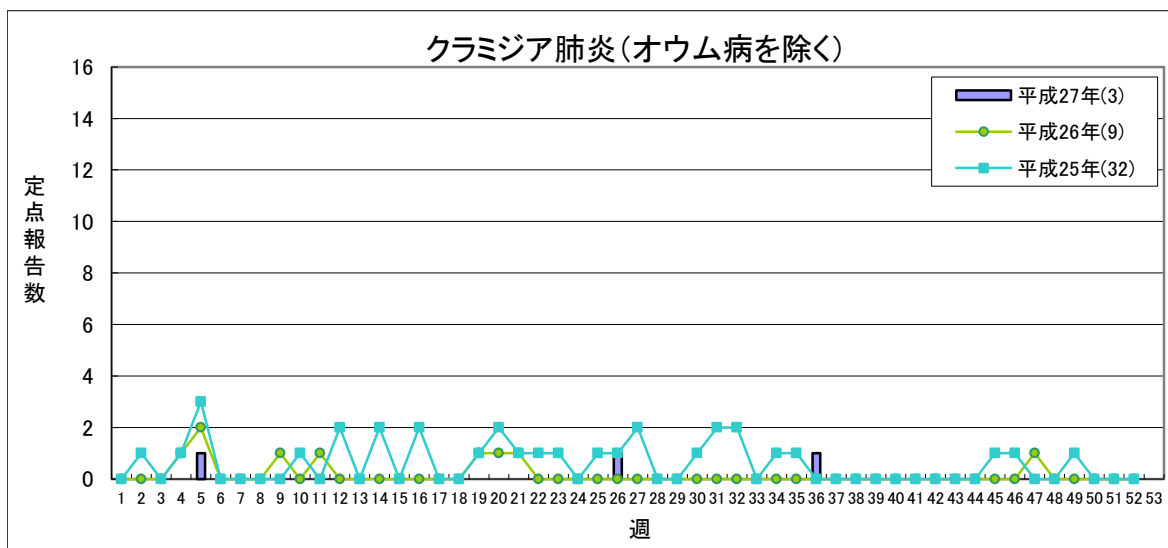
## 【第40週(9月28日～10月4日)】



定点あたり 1.5未満 1.5～ 2.1～ 3.1～

	平成27年					平成26年
	第37週	第38週	第39週	第40週	累計	合計
県北	0	2	1	1	35	72
郡山市	0	0	0	0	3	11
県中	-	-	-	-	-	-
県南	0	0	1	2	24	42
会津	0	0	0	0	10	14
南会津	0	0	0	0	0	2
相双	0	0	0	0	0	0
いわき市	0	2	1	3	68	105
合計	0	4	3	6	140	246

(\*) 基幹定点医療機関(7)からの報告数です

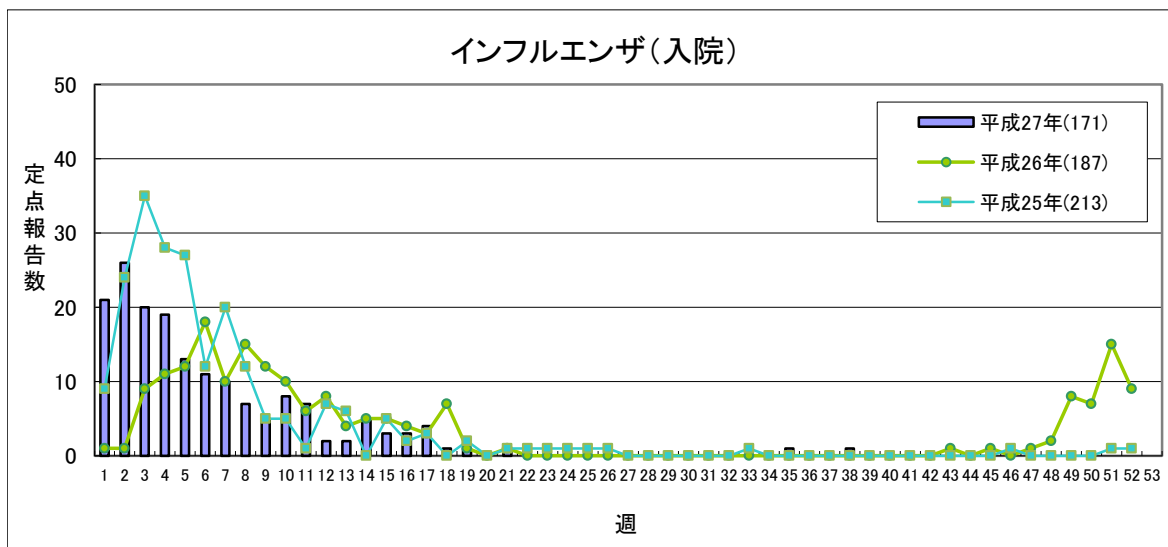


定点あたり 1.0未満 1.0～ 1.6～ 2.1～

	平成27年					平成26年
	第37週	第38週	第39週	第40週	累計	合計
県北	0	0	0	0	0	0
郡山市	0	0	0	0	2	6
県中	-	-	-	-	-	-
県南	0	0	0	0	0	3
会津	0	0	0	0	0	0
南会津	0	0	0	0	0	0
相双	0	0	0	0	0	0
いわき市	0	0	0	0	1	0
合計	0	0	0	0	3	9

(\*) 基幹定点医療機関(7)からの報告数です

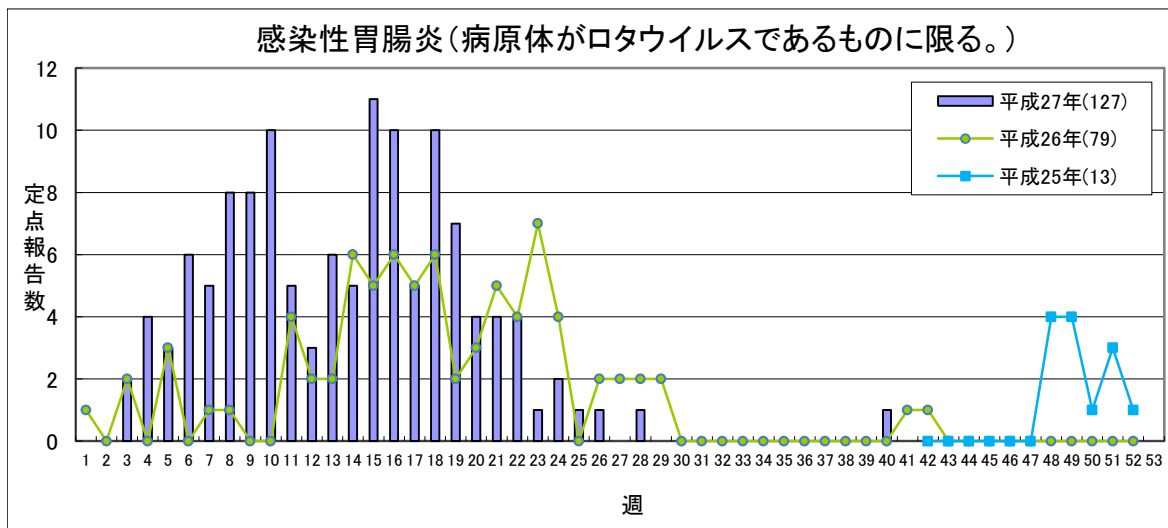
## 【第40週(9月28日～10月4日)】



流行状況の表記はありません

	平成27年					平成26年
	第37週	第38週	第39週	第40週	累計	合計
県北	0	0	0	0	19	25
郡山市	0	0	0	0	38	29
県中	-	-	-	-	-	-
県南	0	0	0	0	22	14
会津	0	0	0	0	34	61
南会津	0	0	0	0	0	8
相双	0	0	0	0	11	0
いわき市	0	1	0	0	47	50
合計	0	1	0	0	171	187

(\*) 基幹定点医療機関(7)からの報告数です  
平成23年9月5日より調査開始

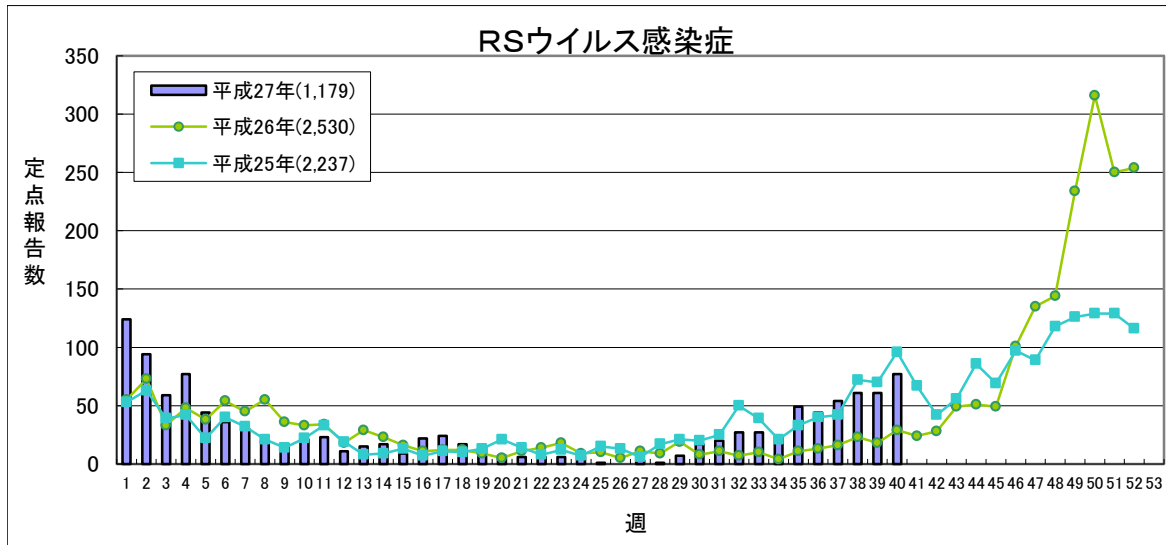


流行状況の表記はありません

	平成27年					平成26年
	第37週	第38週	第39週	第40週	累計	合計
県北	0	0	0	0	16	3
郡山市	0	0	0	1	33	21
県中	-	-	-	-	-	-
県南	0	0	0	0	33	25
会津	0	0	0	0	35	29
南会津	0	0	0	0	10	1
相双	0	0	0	0	0	0
いわき市	0	0	0	0	0	0
合計	0	0	0	1	127	79

(\*) 基幹定点医療機関(7)からの報告数です  
平成25年10月14日より調査開始

## 【第40週(9月28日～10月4日)】



定点あたり 0.4未満 0.4～ 0.8～ 1.1～

	平成27年				累計	平成26年 合計
	第37週	第38週	第39週	第40週		
県北	18	26	23	27	438	972
郡山市	15	8	21	17	270	457
県中	0	2	0	5	44	186
県南	1	2	4	1	48	147
会津	12	16	7	21	190	408
南会津	0	2	1	0	25	51
相双	8	1	0	2	48	138
いわき市	0	4	5	4	116	171
合計	54	61	61	77	1,179	2,530

(\*) 小児科定点医療機関(46)からの報告数です

### 「定点あたり」の算出方法

$$\text{定点あたり} = \frac{\text{報告数}}{\text{定点数}}$$

### 定点数

	インフルエンザ定点	小児科定点	眼科定点	基幹定点
県北	17	10	3	1
郡山市	12	7	2	1
県中	10	6	1	0
県南	7	4	1	1
会津	10	6	2	1
南会津	3	2	0	1
相双	5	3	1	1
いわき市	13	8	2	1
計	77	46	12	7

県内の五類感染症(定点把握)の動き【第40週(9月28日～10月4日)】

疾患名	平成27年				平成26年累計			感染症コメント
	第37週	第38週	第39週	第40週	累計	～40週	～52週	
インフルエンザ	8	15	2	5	19,076	24,500	29,907	
咽頭結膜熱	9	9	4	9	689	699	1,048	南会津で流行が見られます。
A群溶血性レンサ球菌咽頭炎	66	74	52	73	3,962	2,726	3,587	相双で流行、県北、郡山市、県南、会津、いわき市で小流行が続いています。
感染性胃腸炎	65	70	48	65	8,872	7,493	9,126	
水痘	15	19	17	13	799	1,568	2,236	
手足口病	295	264	126	101	7,347	348	738	県北、郡山市、県南、会津、相双で流行、県中で小流行が続いています。
伝染性紅斑	32	21	21	39	1,772	435	718	県中で流行、郡山市、会津で小流行が続いており、また、県南、相双で流行が見られます。
突発性発しん	37	25	20	29	1,170	1,021	1,342	
百日咳	2	-	-	1	17	11	16	郡山市保健所管内の小児科定点医療機関から報告がありました。
ヘルパンギーナ	59	48	23	21	974	2,072	2,252	相双で流行、いわき市で小流行が続いています。
流行性耳下腺炎	18	24	12	12	930	1,849	2,385	県中で小流行が続いています。
急性出血性結膜炎	-	-	-	-	-	0	1	
流行性角結膜炎	6	13	6	6	316	351	466	
細菌性髄膜炎	-	-	-	-	3	2	4	
無菌性髄膜炎	-	2	-	1	8	5	7	郡山市保健所管内の基幹定点医療機関から報告がありました。
マイコプラズマ肺炎	-	4	3	6	140	181	246	県北、県南、いわき市の各保健所管内の基幹定点医療機関から報告がありました。
クラミジア肺炎(オウム病を除く)	-	-	-	-	3	8	9	
インフルエンザ(入院)	-	1	-	-	171	143	187	
感染性胃腸炎(病原体がロタウイルスであるものに限る。)	-	-	-	1	127	77	79	郡山市保健所管内の基幹定点医療機関から報告がありました。
RSウイルス感染症	54	61	61	77	1,179	895	2,530	県北、郡山市、会津で流行、いわき市で小流行が続いており、また、県中で流行が見られます。

隣接県の五類感染症(定点把握)の動き【第37週～第39週】

疾患名	宮城県			山形県			茨城県			栃木県			新潟県			全国		
	第37週	第38週	第39週	第37週	第38週	第39週	第37週	第38週	第39週	第37週	第38週	第39週	第37週	第38週	第39週	第37週	第38週	第39週
インフルエンザ	-	-	-	-	-	-	17	4	-	-	1	2	-	24	4	347	283	239
咽頭結膜熱	5	12	5	15	6	5	13	18	12	6	1	-	25	20	10	1076	944	562
A群溶血性レンサ球菌咽頭炎	93	89	60	64	62	44	84	97	92	58	45	31	87	90	38	5053	5157	2954
感染性胃腸炎	183	105	86	80	67	40	234	263	201	81	61	50	199	205	115	10457	9682	6324
水痘	18	15	10	10	4	12	15	21	14	9	10	8	12	11	7	758	867	770
手足口病	787	734	445	338	339	127	327	316	208	192	111	94	710	696	268	15738	13686	7562
伝染性紅斑	11	16	7	22	29	13	33	29	24	22	40	12	16	13	5	1634	1451	923
突発性発しん	31	25	28	22	16	12	28	31	21	28	27	16	37	37	27	1798	1702	1090
百日咳	-	-	-	-	-	-	-	-	2	2	1	1	-	1	1	69	67	38
ヘルパンギーナ	98	78	45	121	93	17	36	38	28	21	18	6	128	107	51	3218	2463	1079
流行性耳下腺炎	3	7	4	28	23	21	57	41	66	27	23	24	17	18	16	1644	1654	1427
急性出血性結膜炎	-	-	-	-	-	-	1	-	-	-	-	-	-	-	-	8	4	7
流行性角結膜炎	6	1	4	1	1	-	28	34	21	7	3	11	2	13	5	737	683	579
細菌性髄膜炎	-	-	-	-	-	1	-	-	-	-	-	-	-	-	-	7	5	12
無菌性髄膜炎	-	1	-	-	-	-	-	1	-	1	2	-	1	-	-	34	31	18
マイコプラズマ肺炎	9	12	4	1	2	1	1	5	3	1	4	1	3	2	3	221	264	237
クラミジア肺炎(オウム病を除く)	-	-	-	-	-	-	-	-	-	-	-	-	3	5	3	5	8	5
感染性胃腸炎(病原体がロタウイルスであるものに限る。)	-	-	-	-	-	-	-	-	-	-	-	-	-	-	-	5	4	2
RSウイルス感染症	41	76	45	60	75	52	10	8	18	9	9	4	108	151	61	2652	2936	1997

## 県内の法第14条第1項に規定する厚生労働省令で定める疑似症【第37週～第40週】

疑似症	平成27年										平成26年				
	第37週	第38週	第39週	第40週	累計								合計		
					県合計	県北	郡山市	県中	県南	会津	南会津	相双		いわき	
摂氏38度以上の発熱及び呼吸器症状(*1)	-	-	-	-											-
発熱及び発しん又は水疱(*2)	-	-	-	-											-

(\*1)明らかな外傷又は器質的疾患に起因するものを除く

(\*2)ただし、当該疑似症が二類感染症、三類感染症、四類感染症及び五類感染症の患者の症状であることが明らかな場合を除く

平成20年4月1日から調査開始

## 県内の全数把握疾患【第40週(9月28日～10月4日)】

一類:エボラ出血熱、クリミア・コンゴ出血熱、痘そう、南米出血熱、ペスト、マールブルグ病、ラッサ熱

二類:急性灰白髄炎、結核、ジフテリア、重症急性呼吸器症候群(病原体がSARSコロナウイルスであるものに限る)、中東呼吸器症候群(病原体がMERSコロナウイルスであるものに限る)、鳥インフルエンザ(H5N1)、鳥インフルエンザ(H7N9)

三類:コレラ、細菌性赤痢、腸管出血性大腸菌感染症、腸チフス、バラチフス

四類:E型肝炎、ウエストナイル熱(ウエストナイル脳炎含む)、A型肝炎、エキソコックス症、黄熱、オウム病、オムスク出血熱、回帰熱、キャサヌル森林病、Q熱、狂犬病、コクシジオイデス症、サル痘、

:重症熱性血小板減少症候群(病原体がSFTSウイルスであるものに限る)、腎症候性出血熱、西部ウマ脳炎、ダニ媒介脳炎、炭疽、チクングニア熱、つつが虫病、デング熱、東部ウマ脳炎、鳥インフルエンザ(H5N1及びH7N9を除く)、

:ニパウイルス感染症、日本紅斑熱、日本脳炎、ハンタウイルス肺症候群、Bウイルス病、鼻疽、ブルセラ症、ペネズエラウマ脳炎、ヘンドラウイルス感染症、発しんチフス、ポツリヌス症、マラリア、野兔病、

:ライム病、リッサウイルス感染症、リフトバレー熱、類鼻疽、レジオネラ症、レプトスピラ症、ロッキー山紅斑熱

五類:アメーバ赤痢、ウイルス性肝炎(E型及びA型を除く)、カルバペネム耐性腸内細菌科細菌感染症、急性脳炎(ウエストナイル脳炎、西部ウマ脳炎、ダニ媒介脳炎、東部ウマ脳炎、日本脳炎、ペネズエラウマ脳炎及びリフトバレー熱を除く)、

:クリプトスポリジウム症、クロイツフェルト・ヤコブ病、劇症型溶血性レンサ球菌感染症、後天性免疫不全症候群、ジアルジア症、侵襲性インフルエンザ菌感染症、侵襲性髄膜炎菌感染症、侵襲性肺炎球菌感染症、

:水痘(入院に限る。)、先天性風しん症候群、梅毒、播種性クリプトコックス症、破傷風、バンコマイシン耐性腸球菌感染症、バンコマイシン耐性腸球菌感染症、風しん、麻しん、薬剤耐性アシネトバクター感染症

新型インフルエンザ等:新型インフルエンザ、再興型インフルエンザ

指定:該当なし

以下の表には、届出のあったもののみ記載しています。

分類	疾患名	平成27年											平成26年累計				
		第37週	第38週	第39週	第40週	累計										～40週	～52週
						県合計	県北	郡山市	県中	県南	会津	南会津	相双	いわき			
二類	結核	5(郡山市1、いわき市4)	4(県北1、郡山市1、会津1、いわき市1)	2(郡山市1、会津1)	7(県北3、郡山市1、いわき市3)	219	66	48	8	4	40		7	46	225	276	
三類	コレラ					1			1								
	細菌性赤痢					2		1					1		1	1	
	腸管出血性大腸菌感染症		1(いわき市)	2(県中)	2(郡山市1、県中1)	26	5	7	7	1				6	68	68	
	腸チフス					1		1									
	バラチフス																
四類	E型肝炎					2	1		1						3	5	
	A型肝炎					2	1			1					1	1	
	Q熱																
	つつが虫病					5		5							15	25	
	デング熱					2		1						1	1	1	
	ブルセラ症					1		1									
	マラリア					1					1						
	野兔病					1		1									
	ライム病														1	1	
	レジオネラ症	1(郡山市)				18	2	8	2		4			2	7	12	
五類	アメーバ赤痢					18	4	7			1		4	2	20	26	
	ウイルス性肝炎(A・E型を除く)					1								1			
	カルバペネム耐性腸内細菌科細菌感染症(※1)	1(郡山市)	3(郡山市)	1(郡山市)	1(郡山市)	26	1	19	1		4			1		4	
	急性脳炎(※2)					3	2			1					1	3	
	クロイツフェルト・ヤコブ病					1		1							2	6	
	劇症型溶血性レンサ球菌感染症					2		2							3	3	
	後天性免疫不全症候群					7	2	1		1	1			2	4	5	
	ジアルジア症														1	1	
	侵襲性インフルエンザ菌感染症					4					2			2	2	2	
	侵襲性肺炎球菌感染症		1(会津)	1(県北)		26	3	10	3		7			3	16	18	
	水痘(入院例に限る。)(※1)															4	
	先天性風しん症候群														1	1	
	梅毒					15	4	5		1	1			4	5	8	
	破傷風					1		1							4	4	
	バンコマイシン耐性腸球菌感染症					1	1										
	風しん														1	1	
麻しん														4	4		
薬剤耐性アシネトバクター感染症					1								1		1		

(※1)平成26年9月19日から調査開始

(※2)ウエストナイル脳炎、西部ウマ脳炎、ダニ媒介脳炎、東部ウマ脳炎、日本脳炎、ペネズエラウマ脳炎及びリフトバレー熱を除く



隣接県の全数把握疾患

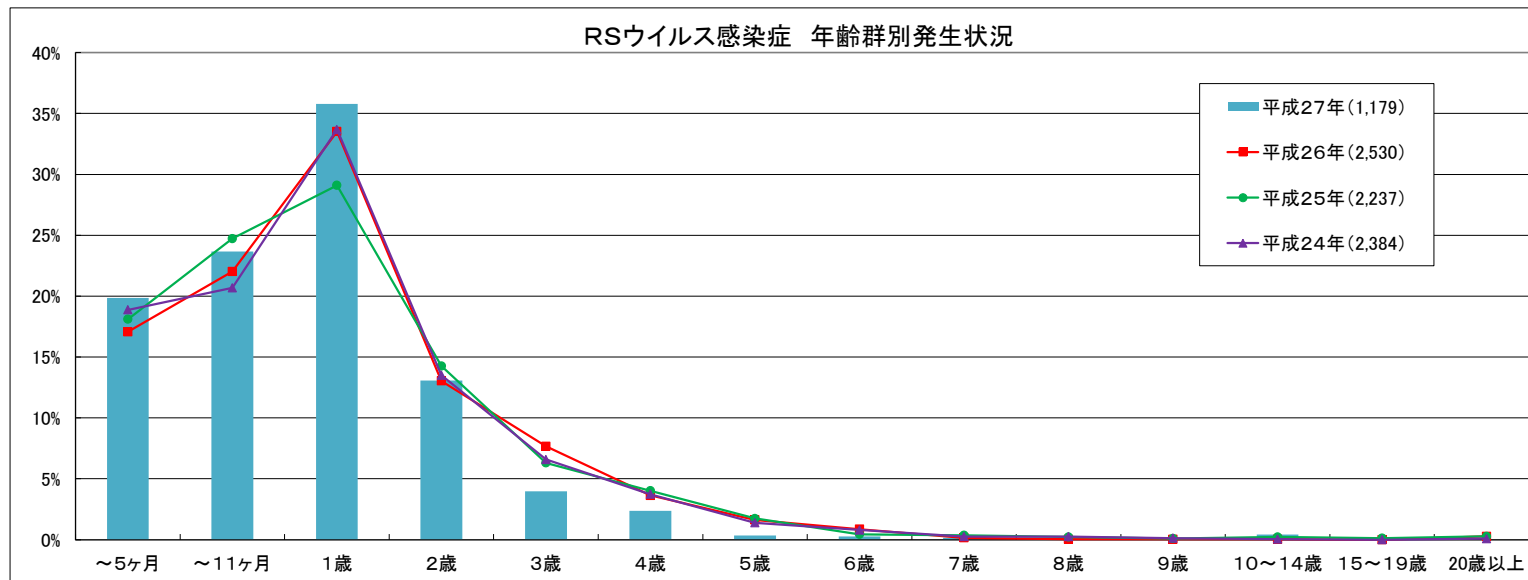
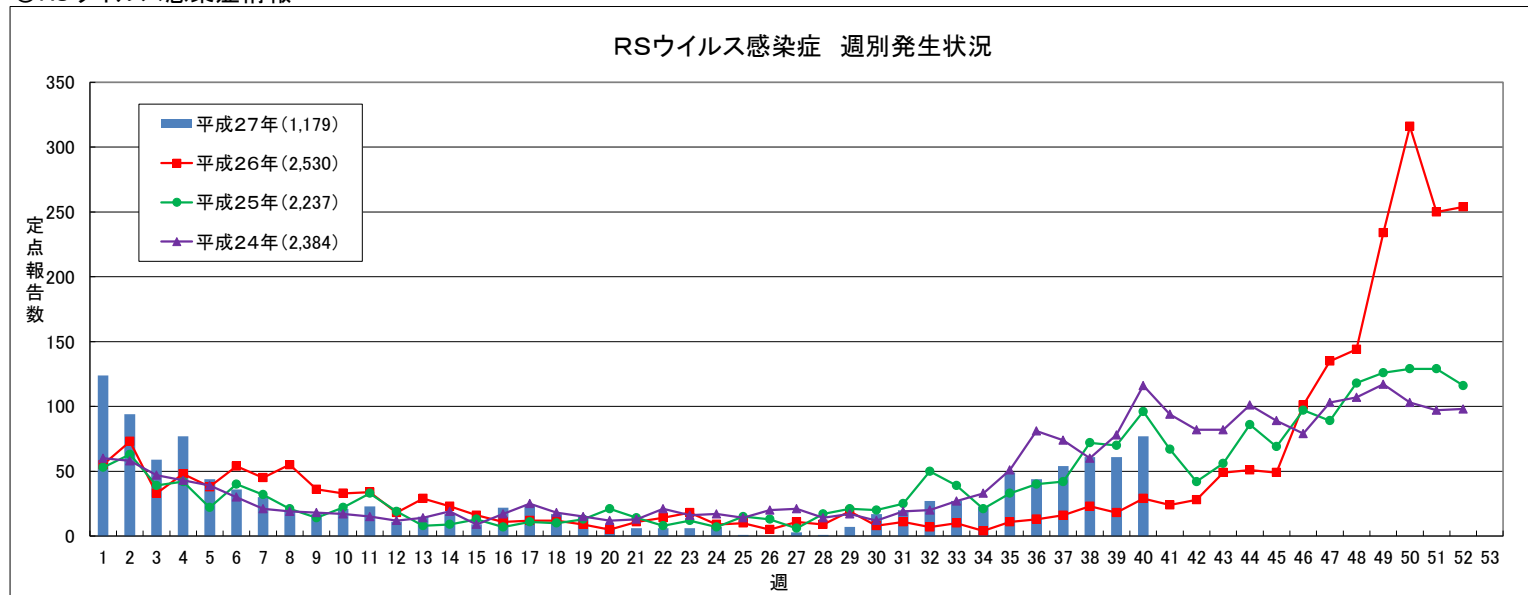
以下の表には、届出のあったもののみ記載しています。

分類	疾患名	宮城県				山形県				茨城県				栃木県				新潟県				福島県				全国				
		37週	38週	39週	累計	37週	38週	39週	累計	37週	38週	39週	累計	37週	38週	39週	累計	37週	38週	39週	累計	37週	38週	39週	累計	37週	38週	39週	累計	
二類	結核	7	6	5	239	2	3	1	110	4	4	1	391	7	3	4	228	5	5		252	5	4	2	212	370	372	140	17759	
三類	コレラ				1																				1				3	
	細菌性赤痢				1				1				4		2		3				5			3	5	3		119		
	腸管出血性大腸菌感染症	6	7	5	76	6	1		49	4	3	2	51	3	3	1	37				47		1	2	24	131	133	96	3006	
	腸チフス																								1				23	
四類	パラチフス																											1	25	
	E型肝炎				2				1				6				2				3			2	2	3	1	143		
	A型肝炎				1				4				2		1		2				4				2		4	4	191	
	エキノコックス症																												9	
	オウム病																1				1								5	
	回帰熱																												3	
	Q熱																													
	コクシジオイデス症																												2	
	重症熱性血小板減少症候群																							1	4				49	
	チクングニア熱												1															1	14	
	つつが虫病				2				4				1								4			5	1	1			82	
	デング熱				1								1				1				2			2	9	10	7		218	
	日本紅斑熱																								5	8	1		132	
	日本脳炎																							1					1	
	ブルセラ症																							1					4	
	ポツリヌス症																													
	マラリア																							1	3				33	
	野兔病																							1					2	
ライム病																				2								7		
レジオネラ症	1	2	2	24	1			13	1	2		55	2	3	2	35	2		3	32	1			18	54	44	39	1181		
レプトスピラ症																								1	1				13	
五類	アメーバ赤痢	1			20				6				13				7				8			18	9	11	1	822		
	ウイルス性肝炎(A・E型を除く)				3								2								1			1	2	2		180		
	カルバペネム耐性腸内細菌科細菌感染症(※1)				11	1			6				4				8				5	1	3	1	25	32	26	10	1179	
	急性脳炎(※2)								3				19	1			13							3	3	2	4		370	
	クリプトスポリジウム症																								1				11	
	クロイツフェルト・ヤコブ病				2								1				1				1			1	2	5	2		136	
	劇症型溶血性レンサ球菌感染症				1		1		3				6			1	1				10			2	7	8	2		322	
	後天性免疫不全症候群				7				2	1			12				8	1			5			7	17	21	3		1028	
	ジアルジア症				1																					4	1		59	
	侵襲性インフルエンザ菌感染症				5				1				5								3			4	4		1		178	
	侵襲性髄膜炎菌感染症																												25	
	侵襲性肺炎球菌感染症				1	38			1	26	2		1	19			1	18			1	37		1	1	26	12	14	23	1661
	水痘(入院例に限る。)(※1)				5								3				1			1	4				4	6	2		227	
	先天性風しん症候群																													
	梅毒	1			15				8	1	2	1	37				18				13			15	46	37	19		1794	
	播種性クリプトコックス症(※1)																3				1				2	1	1		88	
	破傷風								1				4				1				3			1	2	1			85	
	バンコマイシン耐性腸球菌感染症								1															1	3		1		48	
風しん				1								2				2								2	2	2		133		
麻しん																1							1			1		29		
薬剤耐性アシネトバクター感染症(※1)												3											1		1			24		

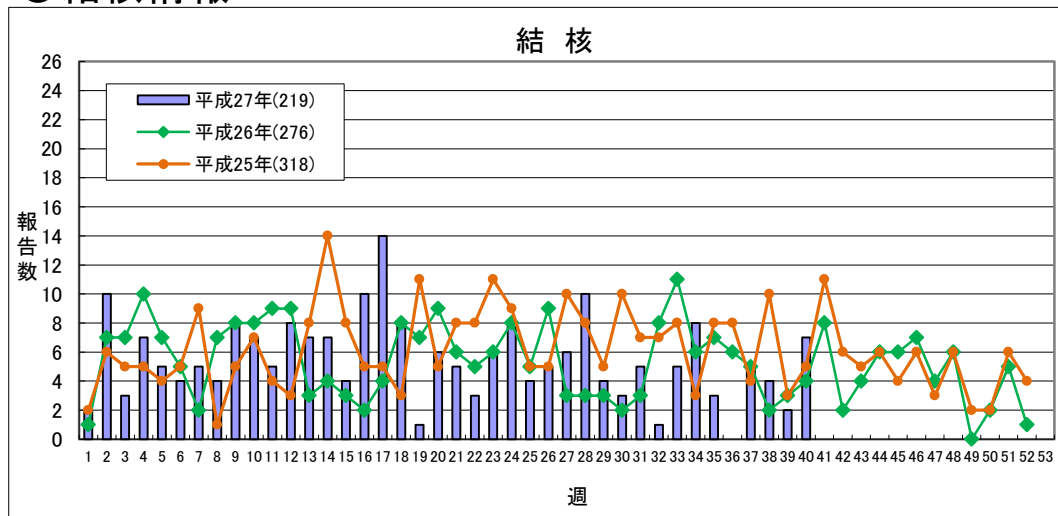
(※1)平成26年9月19日から調査開始

(※2)ウエストナイル脳炎、西部ウマ脳炎、ダニ媒介脳炎、東部ウマ脳炎、日本脳炎、ベネズエラウマ脳炎及びリフトバレー熱を除く

◎RSウイルス感染症情報



## ◎結核情報



	平成27年				平成26年
	第37週	第38週	第39週	第40週	累計
県北	0	1	0	3	66
郡山市	1	1	1	1	48
県中	0	0	0	0	8
県南	0	0	0	0	4
会津	0	1	1	0	40
南会津	0	0	0	0	0
相双	0	0	0	0	7
いわき市	4	1	0	3	46
合計	5	4	2	7	219

### 感染症週報 平成27年第40号 平成27年10月7日 発行

発行 福島県感染症情報センター(福島県衛生研究所)  
 〒960-8560 福島市方木田字水戸内16-6  
 URL : <http://www.pref.fukushima.lg.jp/sec/21910a/>  
 E-mail : [eiseikenkyuu@pref.fukushima.lg.jp](mailto:eiseikenkyuu@pref.fukushima.lg.jp)

本週報は、感染症法に基づくものであり、県内の定点医療機関、保健福祉事務所、中核市保健所の御協力を得て分析・提供するものです。