

福島県 感染症情報

検索

平成27年3月4日発行

## 《目次》

・ 感染症患者発生状況	1
・ 保健所管内別流行状況	2
・ 推移・流行状況	3
・ 最近の注目疾患(過去の動き)・保健所別流行状況	3～13
・ 県内・隣接県の五類感染症(定点把握)の動き	14
・ 県内・隣接県の疑似症	15
・ 県内・隣接県の全数把握疾患	16～17
・ インフルエンザ情報	18
・ 結核情報	19

## 【インフルエンザについて】

インフルエンザが流行しています。今シーズン流行しているのはAH3亜型ですが、B型(山形系統)も増えてきました。基礎疾患のある方や高齢者、乳幼児では合併症を併発する恐れがあります。特に、乳幼児は脳症を起こす場合がありますので、早期発見、早期受診を心がけてください。また、帰宅した際には手洗いを励行し、咳が出る場合にはマスクを着用するなど咳エチケットに努めましょう。

## 【感染性胃腸炎について】

感染性胃腸炎が流行しています。特に、ノロウイルスやロタウイルスによる流行は冬季に多く見られます。人混みなどから帰宅した際には、手洗いを励行し、家庭内や集団内での二次感染予防に努めましょう。

## 感染症患者発生状況【第9週(2月23日～3月1日)】

### 〈定点把握疾患〉

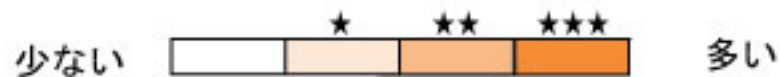
- ・インフルエンザは、郡山市、会津で流行、県北、県中、県南、南会津、相双、いわき市で小流行が続いています。 ・咽頭結膜熱は、郡山市で小流行が続いており、また、いわき市で小流行が見られます。
- ・A群溶血性レンサ球菌咽頭炎は、郡山市、県南で流行、県北、県中、会津、いわき市で小流行が続いており、また、相双で小流行が見られます。
- ・感染性胃腸炎は、県南、いわき市で流行、郡山市、県中、会津で小流行が続いています。 ・流行性耳下腺炎は、郡山市、県中、会津で小流行が続いています。
- ・流行性角結膜炎は、県南で小流行が続いています。
- ・マイコプラズマ肺炎(3名)は、県北(2名)、県南(1名)の各保健所管内の基幹定点医療機関から報告がありました。
- ・インフルエンザ(入院)(5名)は、県南(3名)、いわき市(2名)の各保健所管内の基幹定点医療機関から報告がありました。
- ・感染性胃腸炎(病原体がロタウイルスであるものに限る。)(8名)は、郡山市(2名)、県南(5名)、会津(1名)の各保健所管内の基幹定点医療機関から報告がありました。
- ・RSウイルス感染症は、県北、郡山市で小流行が続いています。

### 〈全数把握疾患〉

- ・結核(8名)は、県北(4名:10歳代:男性、20歳代:男性、70歳代:男性、80歳代:女性)、郡山市(2名:40歳代:女性、60歳代:男性)、会津(1名:40歳代:男性)、いわき市(1名:60歳代:男性)の各保健所管内の医療機関から報告がありました。
- ・カルバペネム耐性腸内細菌科細菌感染症(1名:70歳代:女性)は、郡山市保健所管内の医療機関から報告がありました。
- ・侵襲性肺炎球菌感染症(1名:60歳代:男性)は、いわき市保健所管内の医療機関から報告がありました。

保健所管内別流行状況【第7週～第9週】

◎インフルエンザ



◎感染性胃腸炎



◎RSウイルス感染症



第7週 (2月9日～2月15日)

第8週 (2月16日～2月22日)

第9週 (2月23日～3月1日)

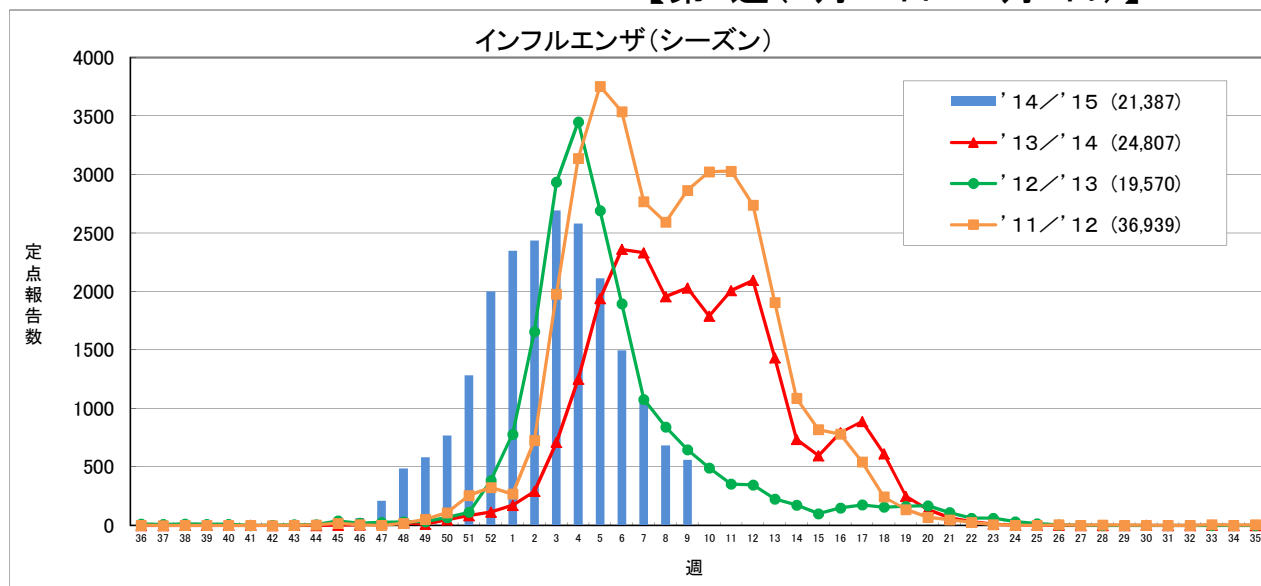
## 疾患別推移、流行状況(定点把握)【第7週～第9週】

疾患名	推移・流行状況			疾患名	推移・流行状況		
	第7週	第8週	第9週		第7週	第8週	第9週
インフルエンザ	↓ ★★	↓ ★	↓ ★	ヘルパンギーナ			
咽頭結膜熱	→ ★	→ ★	↓	流行性耳下腺炎	↑ ★	↓	
A群溶血性レンサ球菌咽頭炎	→ ★	→ ★	↑ ★	急性出血性結膜炎			
感染性胃腸炎	→ ★	→ ★	→ ★	流行性角結膜炎			
水痘				細菌性髄膜炎			
手足口病				無菌性髄膜炎			
伝染性紅斑				マイコプラズマ肺炎	↓		
突発性発しん				クラミジア肺炎			
百日咳				RSウイルス感染症	↓ ★	↓ ★	↓

( → : 増減なし、↑ : 増加、↓ : 減少 )  
 ( 小さい ← ▬ ★ ★★ ▬ 大きい )

### 最近の注目疾患 (過去の動き)・保健所別流行状況

#### 【第9週(2月23日～3月1日)】

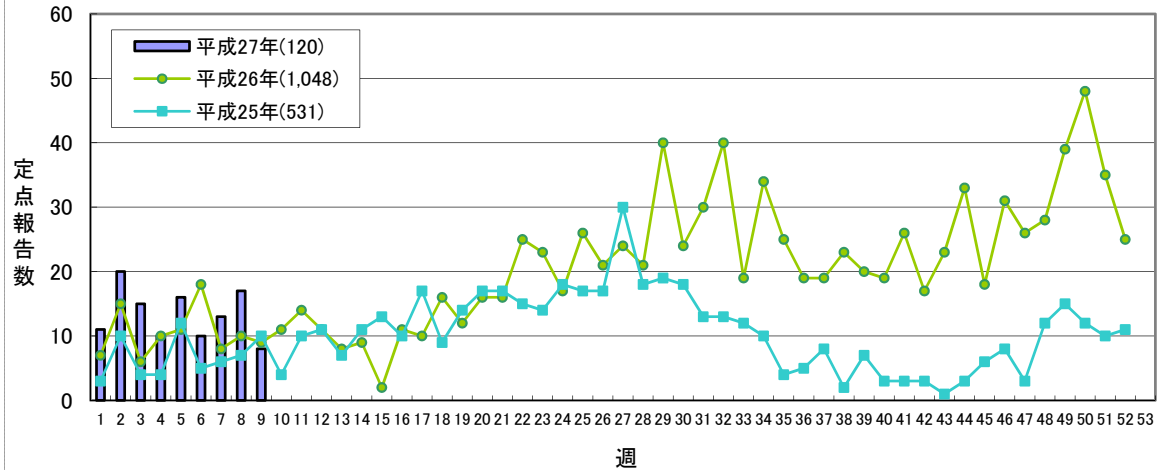


	定点あたり				累計	'13/'14合計
	1.0未満	1.0～	10.0～	30.0～		
	'14/'15					
	第6週	第7週	第8週	第9週		
県北	310	231	154	80	4,072	5,077
郡山市	236	139	80	126	3,519	4,007
県中	174	108	72	48	1,737	2,264
県南	118	114	92	68	2,395	3,074
会津	<b>437</b>	<b>321</b>	175	154	3,670	4,381
南会津	37	13	10	7	327	446
相双	31	13	12	10	924	630
いわき市	154	125	89	67	4,743	4,928
合計	1,497	1,064	684	560	21,387	24,807

(\*)インフルエンザ定点医療機関(76)からの報告数です

## 【第9週(2月23日～3月1日)】

### 咽頭結膜熱

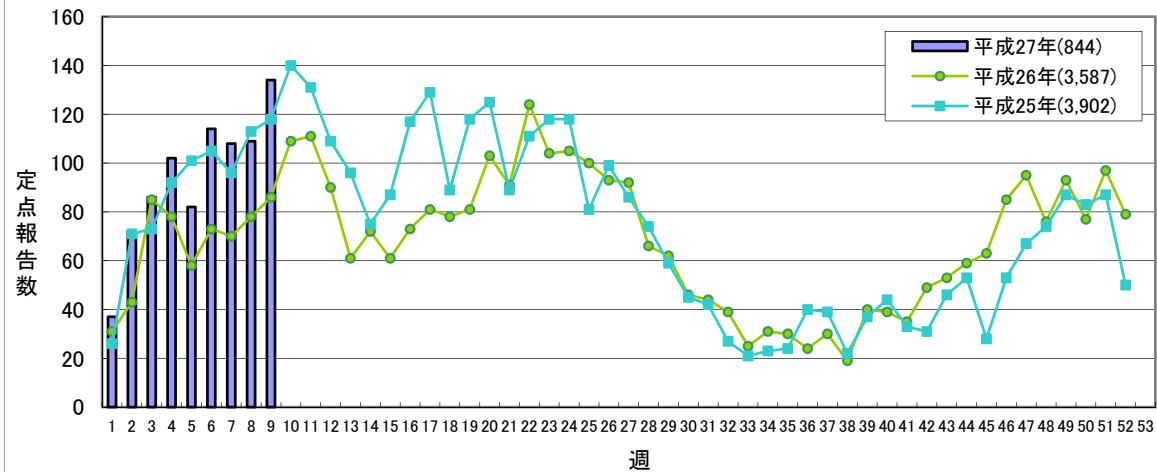


定点あたり **0.2未満** **0.2～** **1.0～** **3.0～**

	平成27年					平成26年
	第6週	第7週	第8週	第9週	累計	合計
県北	2	5	8	0	41	226
郡山市	1	3	7	5	30	163
県中	0	2	0	1	8	48
県南	1	2	0	0	5	27
会津	0	0	0	0	3	55
南会津	0	0	0	0	2	6
相双	0	0	0	0	0	0
いわき市	6	1	2	2	31	523
合計	10	13	17	8	120	1,048

(\*)小児科定点医療機関(45)からの報告数です

### A群溶血性レンサ球菌咽頭炎

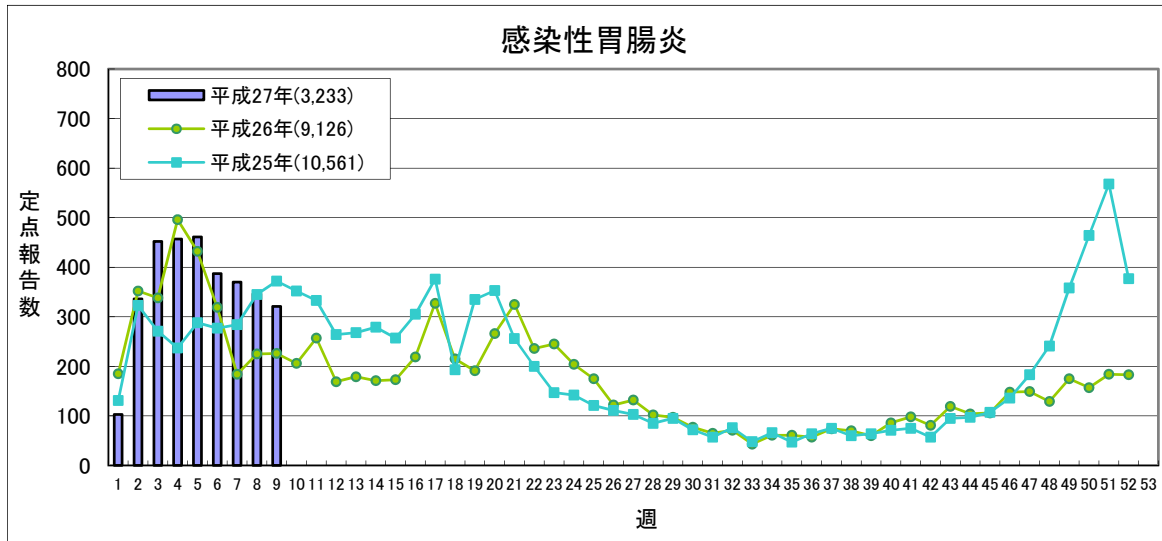


定点あたり **0.5未満** **0.5～** **4.0～** **8.0～**

	平成27年					平成26年
	第6週	第7週	第8週	第9週	累計	合計
県北	48	36	35	36	321	1,035
郡山市	18	21	20	28	131	746
県中	6	8	5	13	59	188
県南	5	6	13	19	48	231
会津	14	16	21	19	119	600
南会津	1	0	1	0	3	18
相双	1	0	4	1	13	61
いわき市	21	21	10	18	150	708
合計	114	108	109	134	844	3,587

(\*)小児科定点医療機関(45)からの報告数です

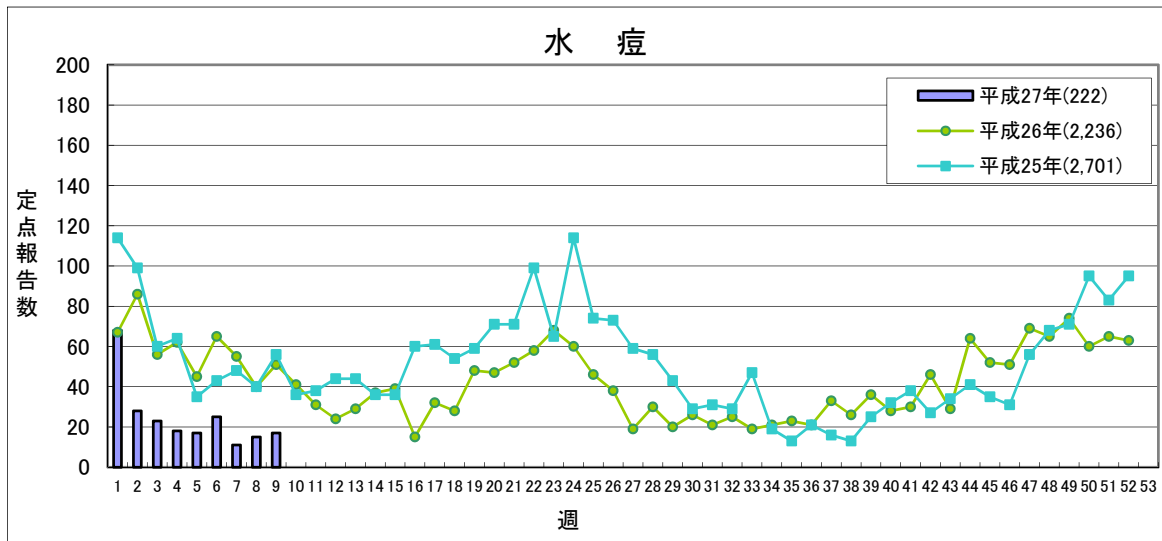
## 【第9週(2月23日～3月1日)】



定点あたり **5.1未満** **5.1～** **12.0～** **20.0～**

	平成27年					平成26年
	第6週	第7週	第8週	第9週	累計	合計
県北	83	65	60	43	719	2,098
郡山市	44	63	40	41	417	1,495
県中	48	44	46	31	496	2,006
県南	42	42	36	51	347	763
会津	57	58	62	36	438	1,137
南会津	0	0	2	0	12	11
相双	9	6	3	2	33	28
いわき市	104	92	97	117	771	1,588
合計	387	370	346	321	3,233	9,126

(\*)小児科定点医療機関(45)からの報告数です

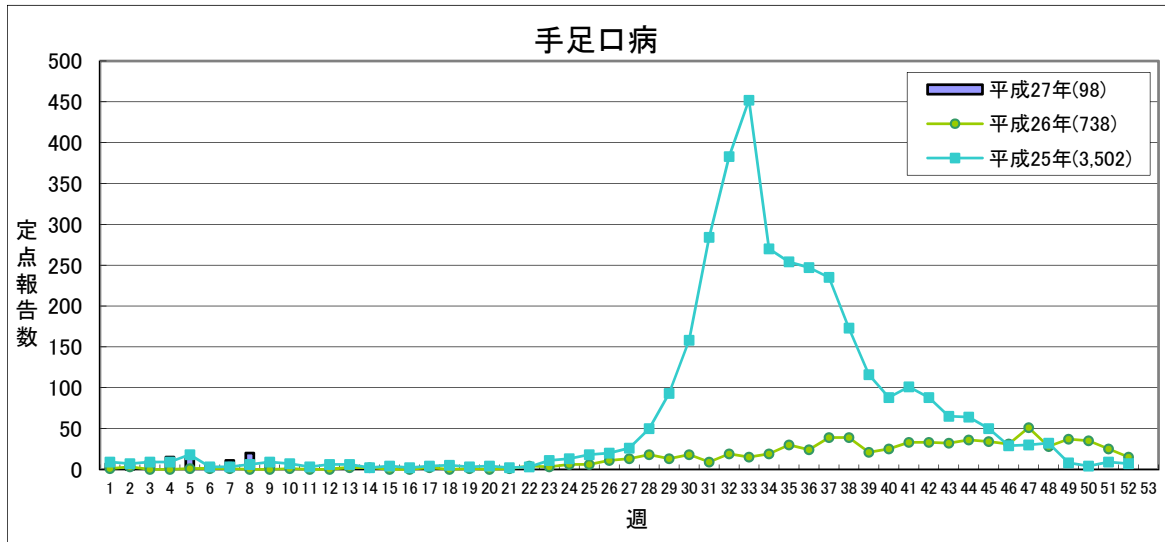


定点あたり **2.0未満** **2.0～** **4.0～** **7.0～**

	平成27年					平成26年
	第6週	第7週	第8週	第9週	累計	合計
県北	2	2	4	6	26	321
郡山市	9	5	4	8	71	399
県中	5	1	3	1	23	281
県南	3	2	1	1	45	332
会津	1	1	1	0	16	509
南会津	0	0	0	0	0	20
相双	1	0	0	1	3	17
いわき市	4	0	2	0	38	357
合計	25	11	15	17	222	2,236

(\*)小児科定点医療機関(45)からの報告数です

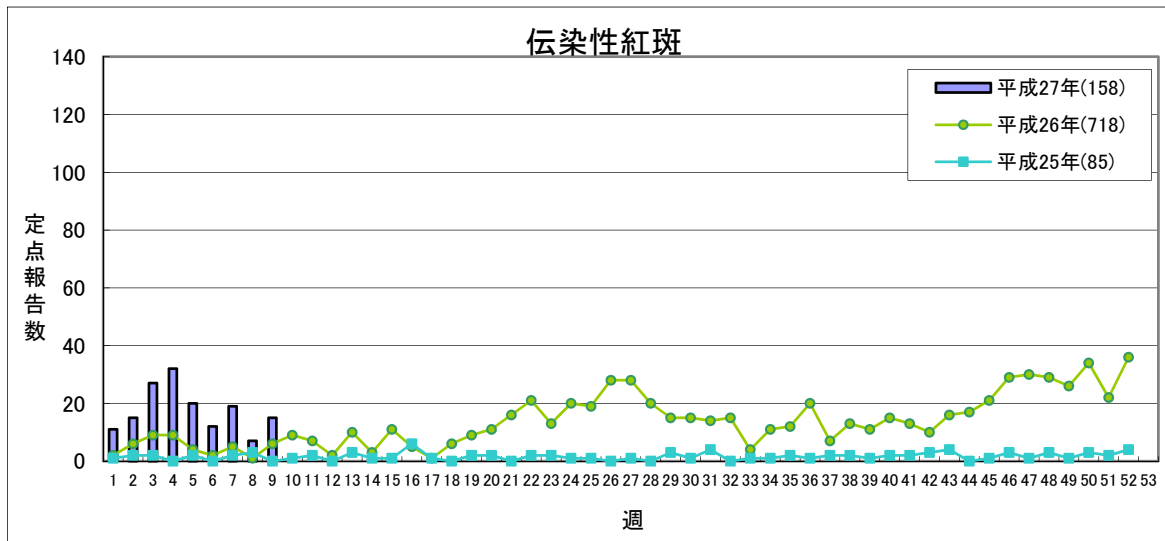
## 【第9週(2月23日～3月1日)】



定点あたり **1.0未満** **1.0～** **2.0～** **5.0～**

	平成27年					平成26年
	第6週	第7週	第8週	第9週	累計	合計
県北	5	2	2	0	32	167
郡山市	1	3	4	1	25	260
県中	0	0	0	0	3	81
県南	0	0	0	0	4	81
会津	0	0	1	1	2	58
南会津	0	0	0	0	0	13
相双	0	0	0	0	0	5
いわき市	1	6	13	7	32	73
合計	7	11	20	9	98	738

(\*)小児科定点医療機関(45)からの報告数です



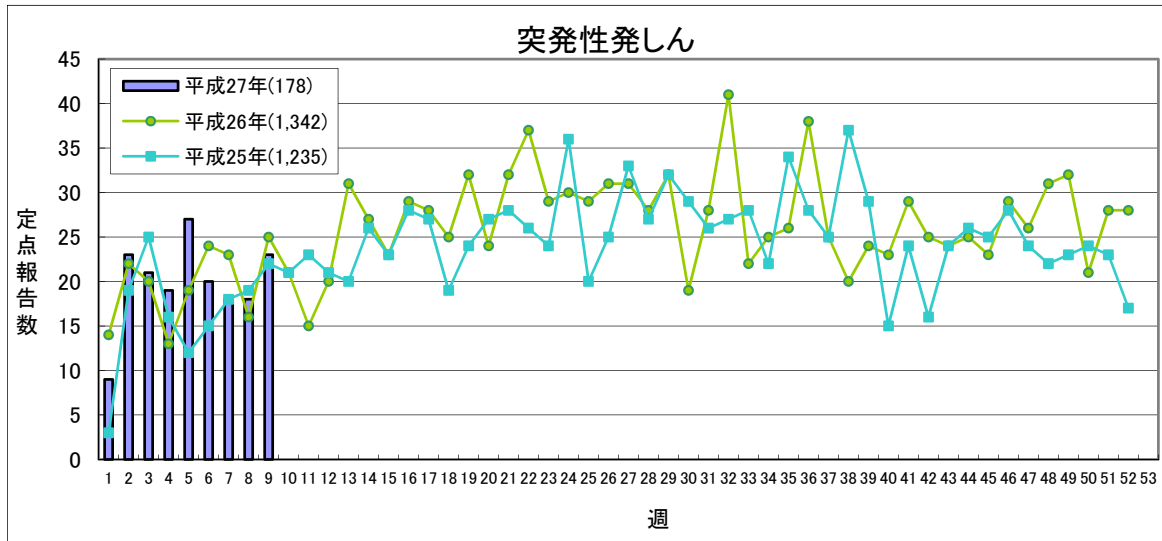
定点あたり **0.5未満** **0.5～** **1.0～** **2.0～**

	平成27年					平成26年
	第6週	第7週	第8週	第9週	累計	合計
県北	0	1	0	1	7	73
郡山市	2	1	0	3	12	117
県中	2	3	2	2	18	104
県南	2	6	1	3	40	211
会津	1	3	1	3	30	43
南会津	0	0	0	0	0	0
相双	0	0	0	0	0	0
いわき市	5	5	3	3	51	170
合計	12	19	7	15	158	718

(\*)小児科定点医療機関(45)からの報告数です



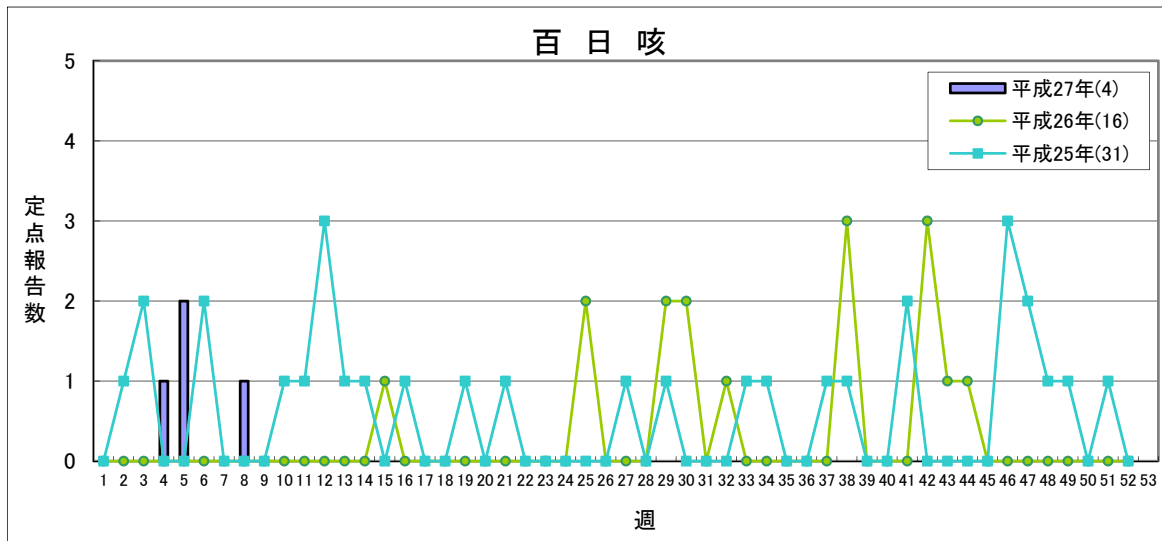
## 【第9週(2月23日～3月1日)】



流行状況の表記はありません

	平成27年					平成26年
	第6週	第7週	第8週	第9週	累計	合計
県北	6	5	4	3	49	422
郡山市	5	1	3	1	34	277
県中	1	3	3	3	18	161
県南	3	2	2	3	17	106
会津	0	2	0	0	12	93
南会津	0	0	0	0	0	0
相双	0	0	0	0	1	7
いわき市	5	5	6	13	47	276
合計	20	18	18	23	178	1,342

(\* )小児科定点医療機関(45)からの報告数です

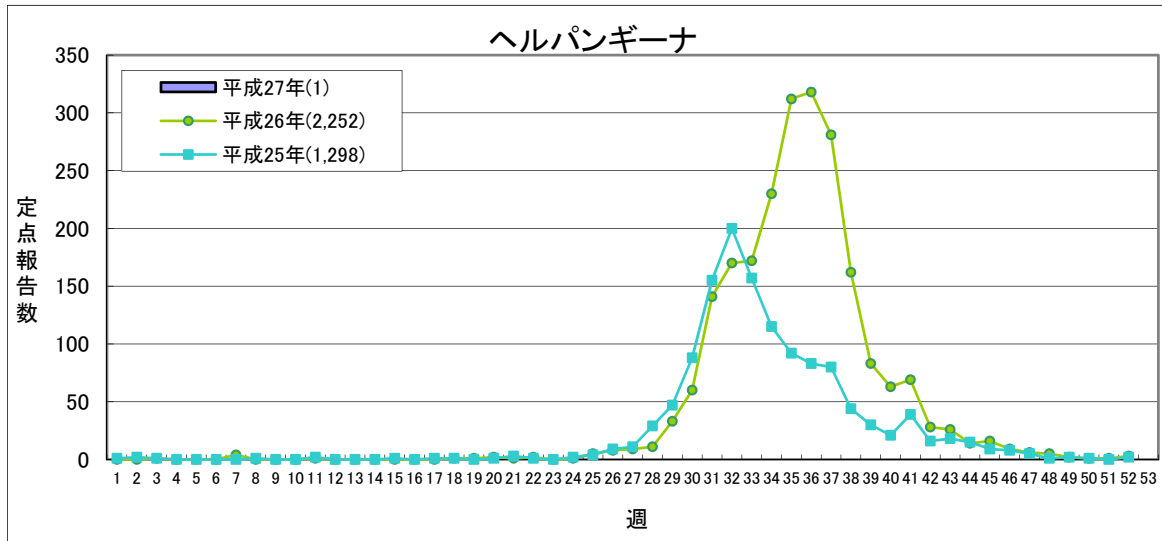


県全体で 2地域未満 2地域or地域3人 3地域 4地域以上

	平成27年					平成26年
	第6週	第7週	第8週	第9週	累計	合計
県北	0	0	0	0	1	5
郡山市	0	0	1	0	3	9
県中	0	0	0	0	0	0
県南	0	0	0	0	0	0
会津	0	0	0	0	0	2
南会津	0	0	0	0	0	0
相双	0	0	0	0	0	0
いわき市	0	0	0	0	0	0
合計	0	0	1	0	4	16

(\* )小児科定点医療機関(45)からの報告数です

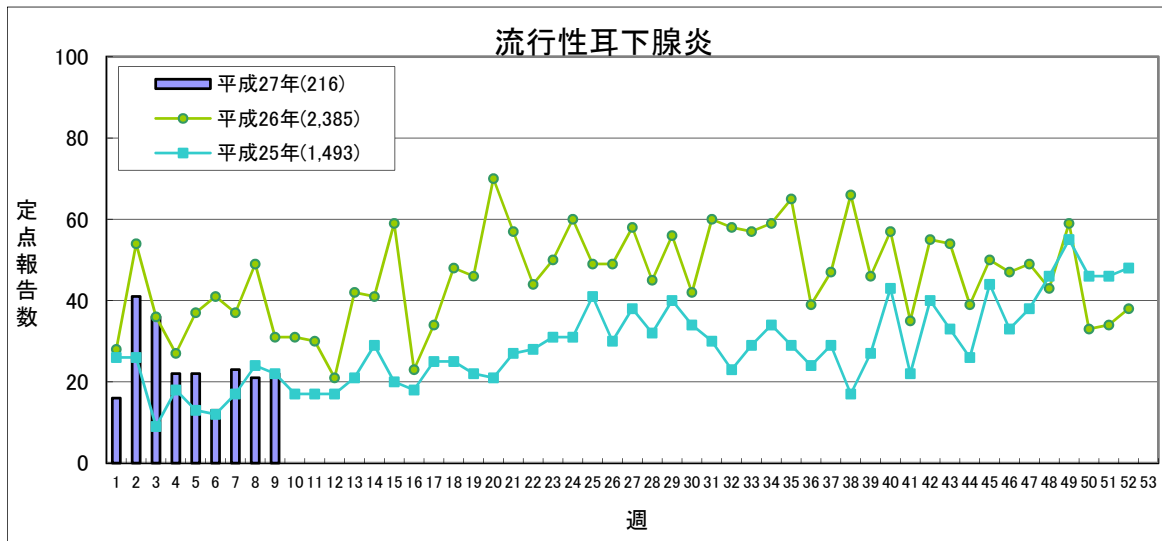
## 【第9週(2月23日～3月1日)】



定点あたり **0.5未満** **0.5～** **2.0～** **6.0～**

	平成27年					平成26年
	第6週	第7週	第8週	第9週	累計	合計
県北	0	0	0	0	0	529
郡山市	0	0	0	0	0	364
県中	0	0	0	0	0	71
県南	0	0	0	0	0	242
会津	0	0	0	0	0	434
南会津	0	0	0	0	0	36
相双	0	0	0	0	0	5
いわき市	0	0	0	0	1	571
合計	0	0	0	0	1	2,252

(\*)小児科定点医療機関(45)からの報告数です



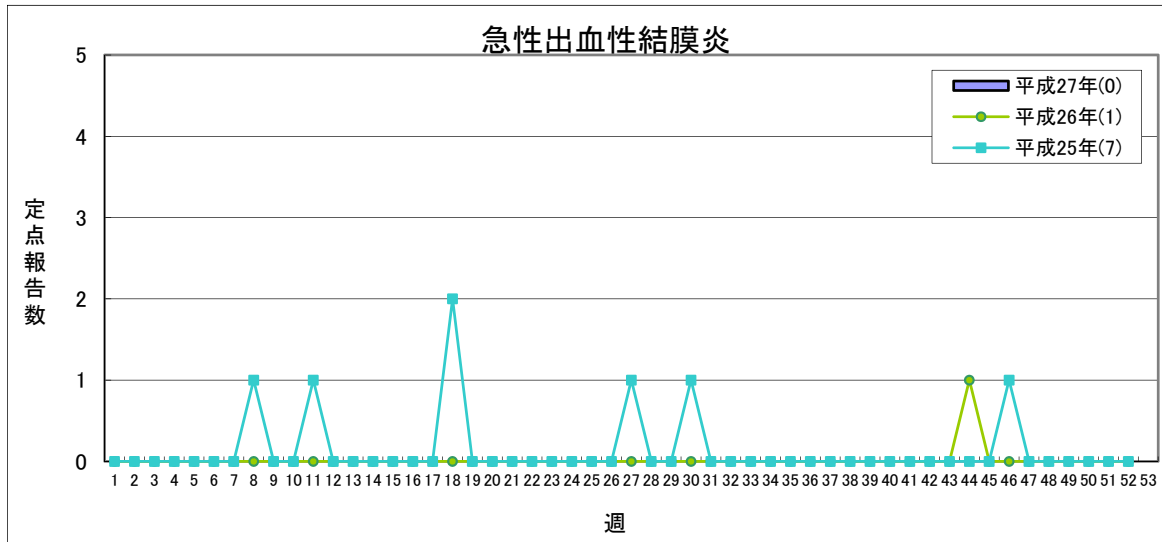
定点あたり **0.5未満** **0.5～** **3.0～** **6.0～**

	平成27年					平成26年
	第6週	第7週	第8週	第9週	累計	合計
県北	1	0	0	2	15	436
郡山市	4	7	4	7	40	197
県中	3	3	7	7	55	129
県南	0	2	3	1	12	451
会津	5	9	4	5	72	1,025
南会津	0	1	3	0	15	2
相双	0	0	0	0	0	2
いわき市	0	1	0	0	7	143
合計	13	23	21	22	216	2,385

(\*)小児科定点医療機関(45)からの報告数です



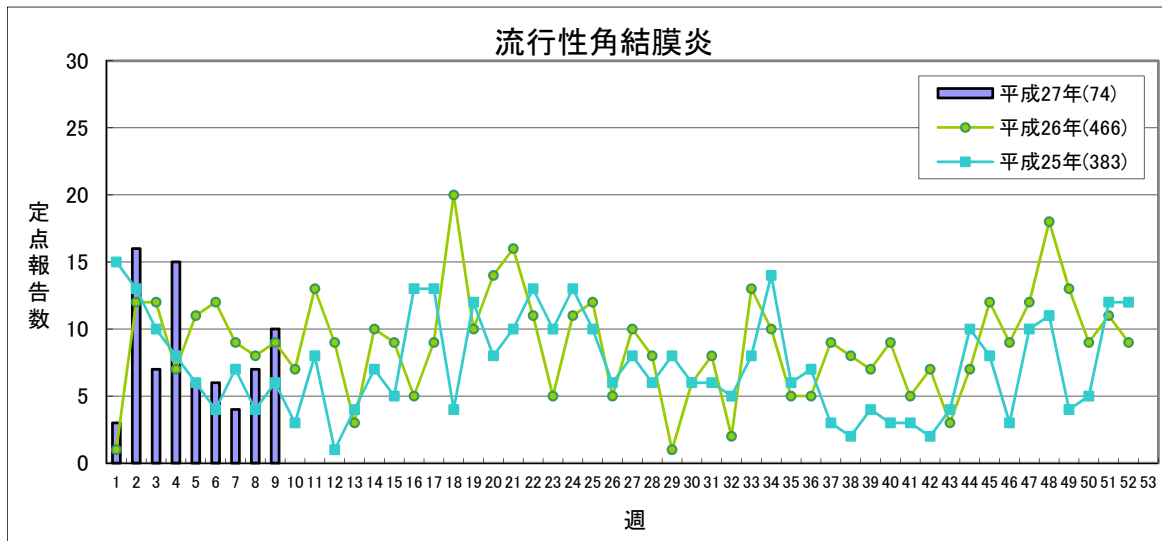
【第9週(2月23日～3月1日)】



定点あたり **1.0未満** **1.0～**

	平成27年					平成26年
	第6週	第7週	第8週	第9週	累計	合計
県北	0	0	0	0	0	0
郡山市	0	0	0	0	0	0
県中	0	0	0	0	0	1
県南	0	0	0	0	0	0
会津	0	0	0	0	0	0
南会津	-	-	-	-	-	-
相双	0	0	0	0	0	0
いわき市	0	0	0	0	0	0
合計	0	0	0	0	0	1

(\* )眼科定点医療機関(12)からの報告数です

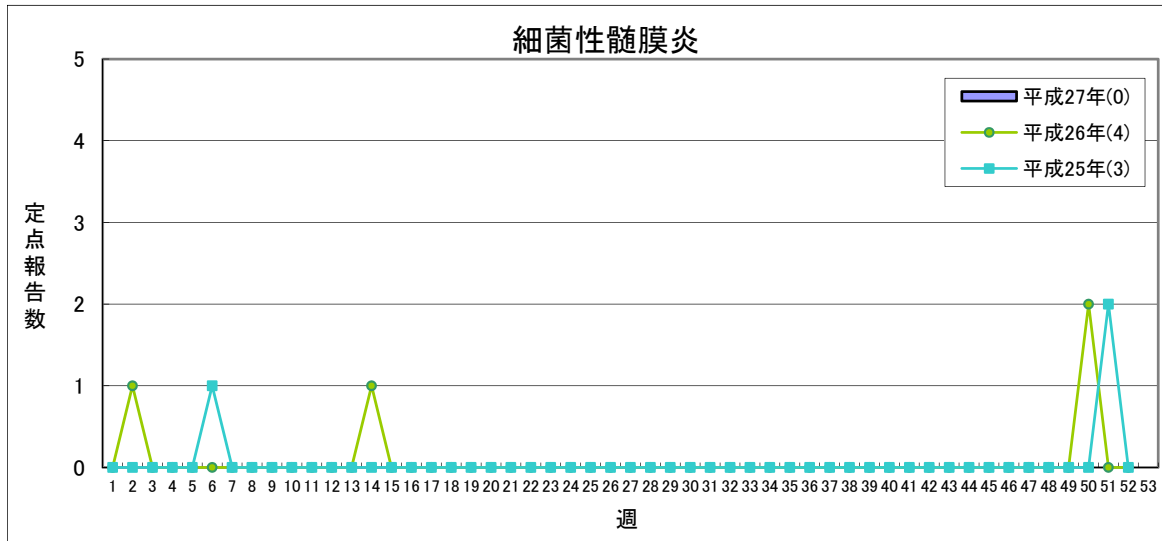


定点あたり **2.0未満** **2.0～** **4.0～** **8.0～**

	平成27年					平成26年
	第6週	第7週	第8週	第9週	累計	合計
県北	1	0	1	0	7	77
郡山市	1	0	1	3	16	56
県中	0	1	0	0	1	7
県南	0	2	2	2	13	93
会津	2	1	3	3	23	162
南会津	-	-	-	-	-	-
相双	0	0	0	0	1	21
いわき市	2	0	0	2	13	50
合計	6	4	7	10	74	466

(\* )眼科定点医療機関(12)からの報告数です

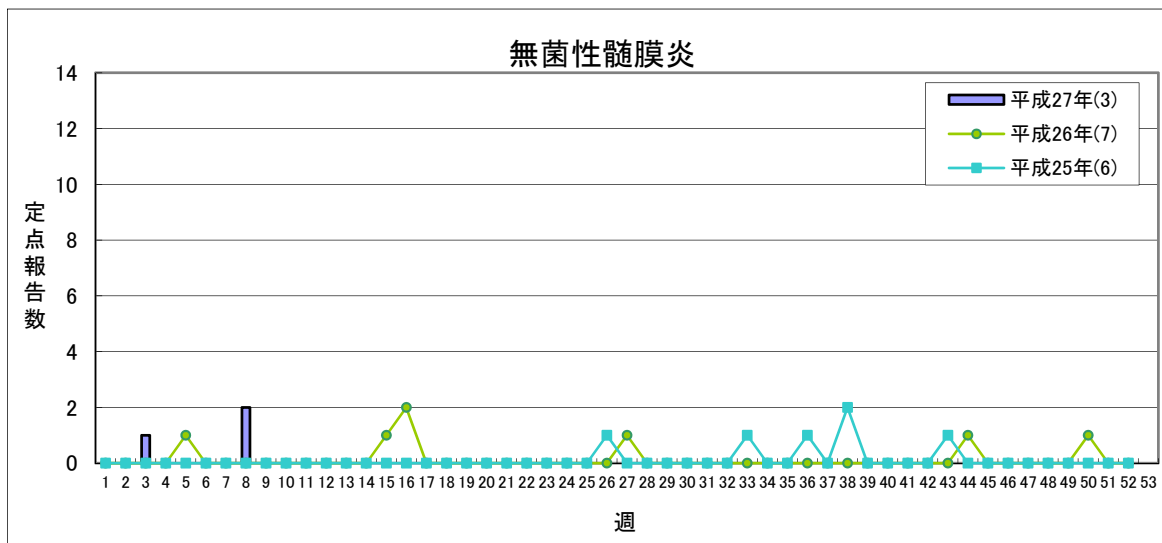
## 【第9週(2月23日～3月1日)】



県全体で 1人未満 1人 2~4人 5人以上

	平成27年					平成26年
	第6週	第7週	第8週	第9週	累計	合計
県北	0	0	0	0	0	0
郡山市	0	0	0	0	0	3
県中	-	-	-	-	-	-
県南	0	0	0	0	0	0
会津	0	0	0	0	0	0
南会津	0	0	0	0	0	0
相双	0	0	0	0	0	0
いわき市	0	0	0	0	0	1
合計	0	0	0	0	0	4

(\* ) 基幹定点医療機関(7)からの報告数です

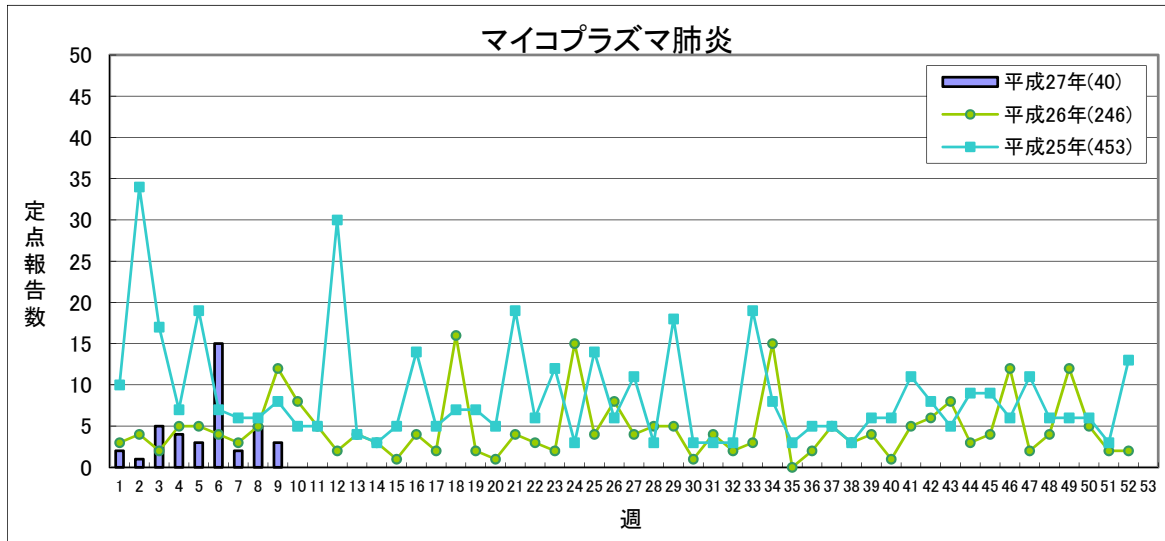


県全体で 1地域複数発生 複数地域 それ以上

	平成27年					平成26年
	第6週	第7週	第8週	第9週	累計	合計
県北	0	0	0	0	0	0
郡山市	0	0	2	0	3	5
県中	-	-	-	-	-	-
県南	0	0	0	0	0	0
会津	0	0	0	0	0	2
南会津	0	0	0	0	0	0
相双	0	0	0	0	0	0
いわき市	0	0	0	0	0	0
合計	0	0	2	0	3	7

(\* ) 基幹定点医療機関(7)からの報告数です

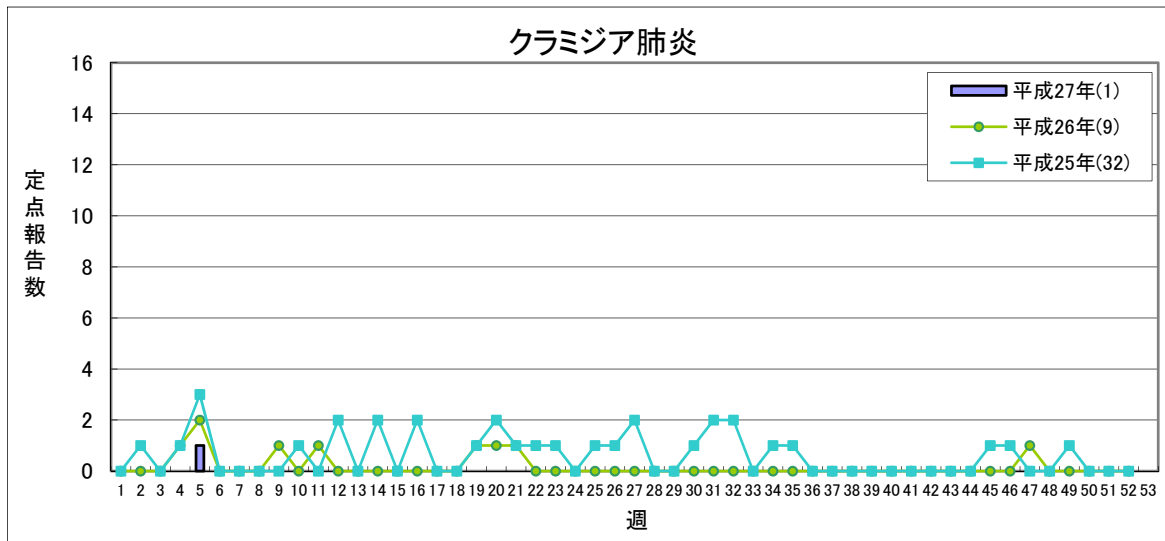
## 【第9週(2月23日～3月1日)】



定点あたり 1.5未満 1.5～ 2.1～ 3.1～

	平成27年					平成26年
	第6週	第7週	第8週	第9週	累計	合計
県北	1	1	1	2	13	72
郡山市	0	1	0	0	1	11
県中	-	-	-	-	-	-
県南	0	0	0	1	4	42
会津	2	0	3	0	8	14
南会津	0	0	0	0	0	2
相双	0	0	0	0	0	0
いわき市	12	0	1	0	14	105
合計	15	2	5	3	40	246

(\* ) 基幹定点医療機関(7)からの報告数です

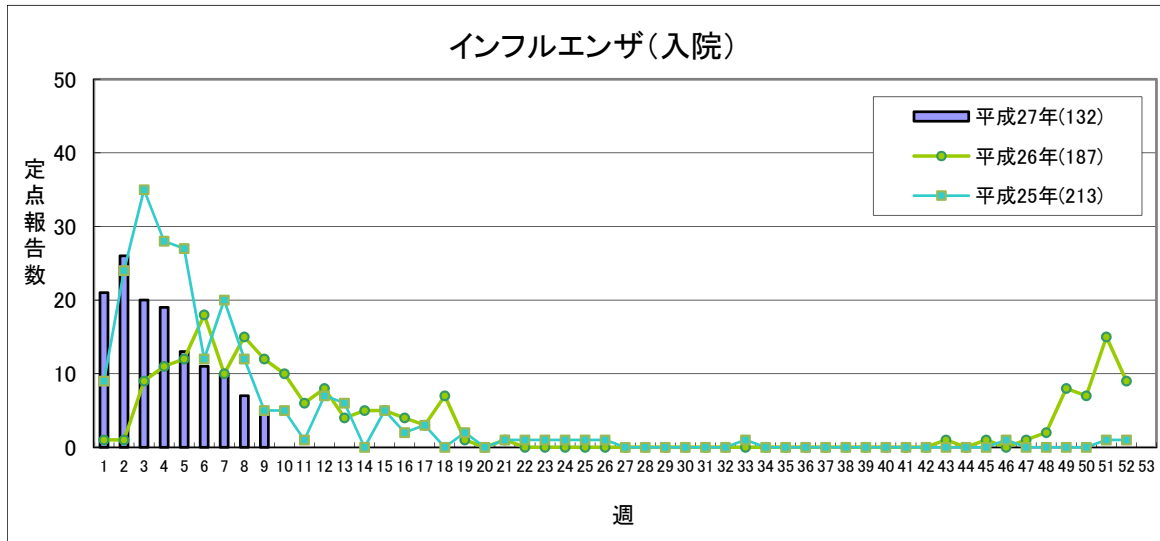


定点あたり 1.0未満 1.0～ 1.6～ 2.1～

	平成27年					平成26年
	第6週	第7週	第8週	第9週	累計	合計
県北	0	0	0	0	0	0
郡山市	0	0	0	0	1	6
県中	-	-	-	-	-	-
県南	0	0	0	0	0	3
会津	0	0	0	0	0	0
南会津	0	0	0	0	0	0
相双	0	0	0	0	0	0
いわき市	0	0	0	0	0	0
合計	0	0	0	0	1	9

(\* ) 基幹定点医療機関(7)からの報告数です

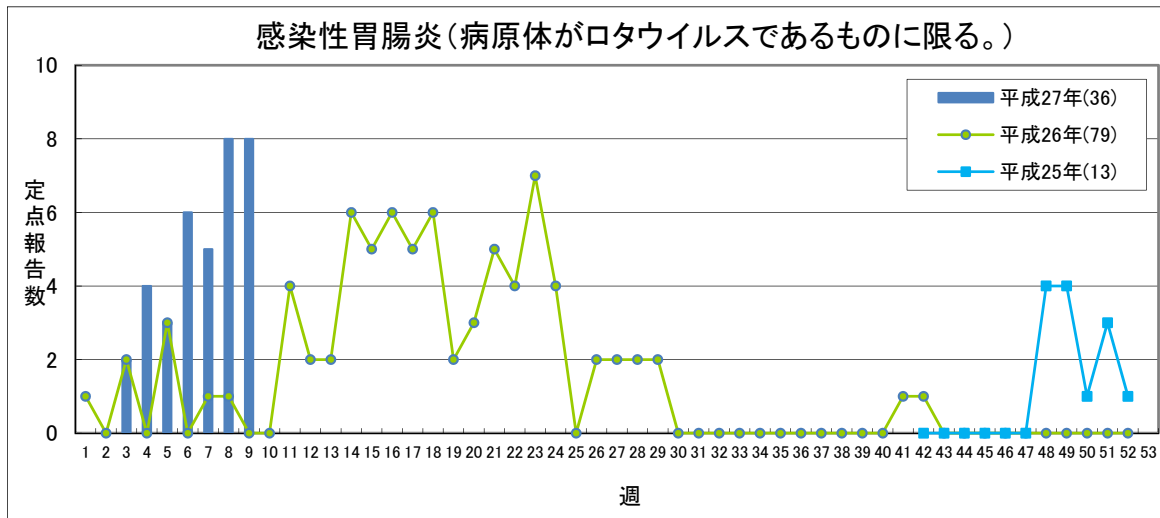
## 【第9週(2月23日～3月1日)】



流行状況の表記はありません

	平成27年					平成26年
	第6週	第7週	第8週	第9週	累計	合計
県北	2	1	0	0	19	25
郡山市	3	2	2	0	27	29
県中	-	-	-	-	-	-
県南	0	0	2	3	15	14
会津	2	3	2	0	24	61
南会津	0	0	0	0	0	8
相双	3	2	0	0	10	0
いわき市	1	2	1	2	37	50
合計	11	10	7	5	132	187

(\* ) 基幹定点医療機関(7)からの報告数です  
平成23年9月5日より調査開始

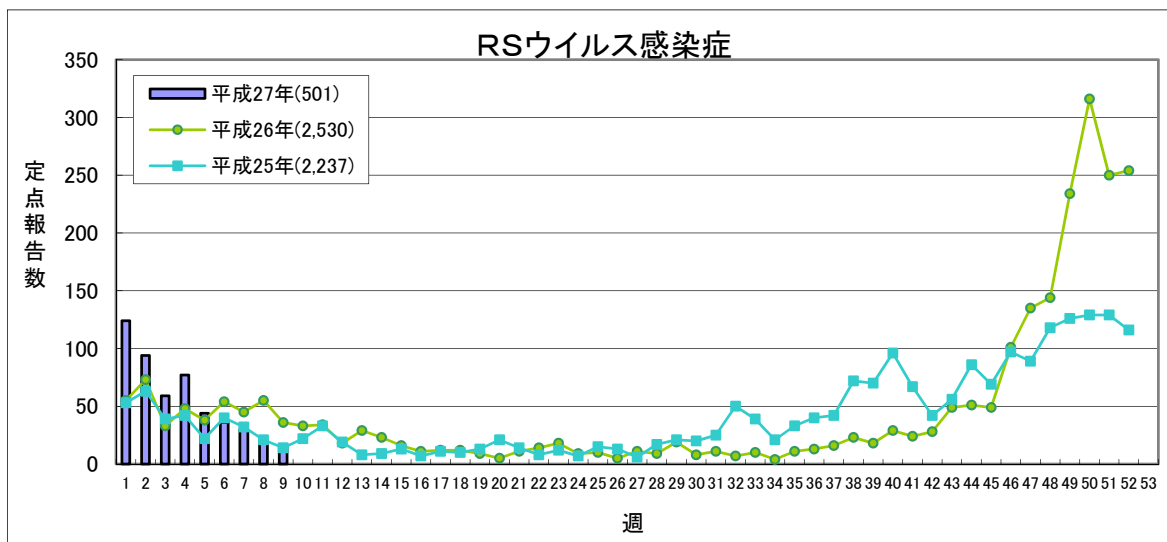


流行状況の表記はありません

	平成27年					平成26年
	第6週	第7週	第8週	第9週	累計	合計
県北	0	0	0	0	0	3
郡山市	0	2	4	2	11	21
県中	-	-	-	-	-	-
県南	2	1	1	5	13	25
会津	4	2	3	1	12	29
南会津	0	0	0	0	0	1
相双	0	0	0	0	0	0
いわき市	0	0	0	0	0	0
合計	6	5	8	8	36	79

(\* ) 基幹定点医療機関(7)からの報告数です  
平成25年10月14日より調査開始

## 【第9週(2月23日～3月1日)】



定点あたり 0.4未満 0.4～ 0.8～ 1.1～

	平成27年				累計	平成26年 合計
	第6週	第7週	第8週	第9週		
県北	10	12	4	4	118	972
郡山市	11	6	8	4	141	457
県中	2	1	0	3	24	186
県南	5	2	1	0	33	147
会津	2	6	1	3	80	408
南会津	2	0	0	0	17	51
相双	0	2	1	0	13	138
いわき市	4	1	5	3	75	171
合計	36	30	20	17	501	2530

(\*)小児科定点医療機関(45)からの報告数です

### 「定点あたり」の算出方法

$$\text{定点あたり} = \frac{\text{報告数}}{\text{定点数}}$$

定点数

	インフルエンザ定点	小児科定点	眼科定点	基幹定点
県北	17	10	3	1
郡山市	12	7	2	1
県中	10	6	1	0
県南	7	4	1	1
会津	10	6	2	1
南会津	3	2	0	1
相双	4	2	1	1
いわき市	13	8	2	1
計	76	45	12	7

県内の五類感染症(定点把握)の動き【第9週(2月23日～3月1日)】

疾患名	平成27年					平成26年累計			感染症コメント
	第5週	第6週	第7週	第8週	第9週	累計	～9週	～52週	
インフルエンザ	2112	1497	1064	684	560	15,978	13,041	29,907	郡山市、会津で流行、県北、県中、県南、南会津、相双、いわき市で小流行が続いています。
咽頭結膜熱	16	10	13	17	8	120	94	1,048	郡山市で小流行が続いており、また、いわき市で小流行が見られます。
A群溶血性レンサ球菌咽頭炎	82	114	108	109	134	844	602	3,587	郡山市、県南で流行、県北、県中、会津、いわき市で小流行が続いており、また、相双で小流行が見られます。
感染性胃腸炎	461	387	370	346	321	3,233	2,757	9,126	県南、いわき市で流行、郡山市、県中、会津で小流行が続いています。
水痘	17	25	11	15	17	222	527	2,236	
手足口病	13	7	11	20	9	98	7	738	
伝染性紅斑	20	12	19	7	15	158	44	718	
突発性発しん	27	20	18	18	23	178	176	1,342	
百日咳	2	-	-	1	-	4	0	16	
ヘルパンギーナ	1	-	-	-	-	1	5	2,252	
流行性耳下腺炎	22	13	23	21	22	216	340	2,385	郡山市、県中、会津で小流行が続いています。
急性出血性結膜炎	-	-	-	-	-	-	0	1	
流行性角結膜炎	6	6	4	7	10	74	81	466	県南で小流行が続いています。
細菌性髄膜炎	-	-	-	-	-	-	1	4	
無菌性髄膜炎	-	-	-	2	-	3	1	7	
マイコプラズマ肺炎	3	15	2	5	3	40	43	246	県北、県南の各保健所管内の基幹定点医療機関から報告がありました。
クラミジア肺炎(オウム病を除く)	1	-	-	-	-	1	4	9	
インフルエンザ(入院)	13	11	10	7	5	132	89	187	県南、いわき市の各保健所管内の基幹定点医療機関から報告がありました。
感染性胃腸炎(病原体がロタウイルスであるものに限る。)	3	6	5	8	8	36	8	79	郡山市、県南、会津の各保健所管内の基幹定点医療機関から報告がありました。
RSウイルス感染症	44	36	30	20	17	501	437	2,530	県北、郡山市で小流行が続いています。

隣接県の五類感染症(定点把握)の動き【第6週～第8週】

疾患名	宮城県			山形県			茨城県			栃木県			新潟県			全国		
	第6週	第7週	第8週	第6週	第7週	第8週	第6週	第7週	第8週	第6週	第7週	第8週	第6週	第7週	第8週	第6週	第7週	第8週
インフルエンザ	1807	1080	708	827	547	333	1560	1062	659	1216	896	732	3443	2071	1285	94107	60030	40817
咽頭結膜熱	10	16	16	26	22	18	24	16	20	11	6	9	31	41	50	984	856	980
A群溶血性レンサ球菌咽頭炎	225	149	199	134	171	184	178	190	241	76	75	82	239	205	278	8116	7861	9063
感染性胃腸炎	818	683	689	284	271	278	589	501	559	248	256	230	411	336	463	22786	21290	23744
水痘	54	32	65	15	25	17	38	36	24	24	13	13	59	30	47	1598	1471	1586
手足口病	8	7	1	24	27	35	20	18	16	6	11	9	22	16	5	1183	993	953
伝染性紅斑	58	24	47	8	11	6	16	12	19	22	14	7	37	25	28	1096	958	952
突発性発しん	32	30	26	17	11	21	23	20	23	20	21	28	22	30	26	1250	1311	1345
百日咳	-	-	-	-	-	-	-	-	1	1	-	1	4	-	-	41	20	29
ヘルパンギーナ	1	2	1	-	-	-	1	-	-	-	-	-	3	1	1	69	49	58
流行性耳下腺炎	2	11	8	18	11	20	11	13	12	4	5	8	11	15	5	726	838	958
急性出血性結膜炎	-	-	-	-	-	-	-	-	-	-	-	-	-	-	-	4	4	7
流行性角結膜炎	1	5	5	4	7	-	15	14	11	5	5	3	1	3	8	244	242	277
細菌性髄膜炎	-	-	1	-	-	-	-	-	-	-	-	-	-	-	-	5	8	8
無菌性髄膜炎	-	-	-	-	-	-	-	-	-	-	-	-	-	-	-	12	11	11
マイコプラズマ肺炎	5	6	7	-	1	-	-	-	3	2	-	-	3	3	3	92	98	94
クラミジア肺炎(オウム病を除く)	-	-	-	2	1	-	-	-	-	-	-	-	3	-	-	10	3	5
感染性胃腸炎(病原体がロタウイルスであるものに限る。)	1	1	4	-	1	1	2	1	4	5	5	3	-	-	-	71	126	147
RSウイルス感染症	21	17	12	2	5	6	13	12	10	13	11	8	27	21	20	1885	1586	1420



## 県内の法第14条第1項に規定する厚生労働省令で定める疑似症【第6週～第9週】

疑似症	平成27年											平成26年				
	第6週	第7週	第8週	第9週	累計								合計			
					県合計	県北	郡山市	県中	県南	会津	南会津	相双		いわき		
摂氏38度以上の発熱及び呼吸器症状(*1)	-	-	-	-												-
発熱及び発しん又は水疱(*2)	-	-	-	-												-

(\*1)明らかな外傷又は器質的疾患に起因するものを除く

(\*2)ただし、当該疑似症が二類感染症、三類感染症、四類感染症及び五類感染症の患者の症状であることが明らかな場合を除く

平成20年4月1日から調査開始

## 隣接県の法第14条第1項に規定する厚生労働省令で定める疑似症【第7週～第9週】

疑似症	宮城県			山形県			茨城県			栃木県			新潟県			全国		
	7週	8週	9週	7週	8週	9週	7週	8週	9週	7週	8週	9週	7週	8週	9週	7週	8週	9週
摂氏38度以上の発熱及び呼吸器症状(*1)	-	-	-	-	-	-	-	-	-	-	-	-	-	-	-	17	11	11
発熱及び発しん又は水疱(*2)	-	-	-	-	-	-	-	-	-	-	-	-	1	-	-	1	-	-

(\*1)明らかな外傷又は器質的疾患に起因するものを除く

(\*2)ただし、当該疑似症が二類感染症、三類感染症、四類感染症及び五類感染症の患者の症状であることが明らかな場合を除く

## 県内の全数把握疾患【第9週(2月23日～3月1日)】

一類:エボラ出血熱、クリミア・コンゴ出血熱、痘そう、南米出血熱、ペスト、マールブルグ病、ラッサ熱

二類:急性灰白髄炎、結核、ジフテリア、重症急性呼吸器症候群(病原体がSARSコロナウイルスであるものに限る)、鳥インフルエンザ(H5N1)

三類:コレラ、細菌性赤痢、腸管出血性大腸菌感染症、腸チフス、パラチフス

四類:E型肝炎、ウエストナイル熱(ウエストナイル脳炎含む)、A型肝炎、エキノコックス症、黄熱、オウム病、オムスク出血熱、回帰熱、キャサナル森林病、Q熱、狂犬病、コクシジオイデス症、サル痘、

:重症熱性血小板減少症候群(病原体がSFTSウイルスであるものに限る)、腎症候性出血熱、西部ウマ脳炎、ダニ媒介脳炎、炭疽、チクングニア熱、つつが虫病、デング熱、東部ウマ脳炎、鳥インフルエンザ(H5N1及びH7N9を除く)、

:ニパウイルス感染症、日本紅斑熱、日本脳炎、ハンタウイルス肺炎候群、Bウイルス病、鼻疽、ブルセラ症、ペネズエラウマ脳炎、ヘンドラウイルス感染症、発しんチフス、ポツリヌス症、マラリア、野兔病、

:ライム病、リッサウイルス感染症、リフトバレー熱、類鼻疽、レジオネラ症、レプトスピラ症、ロッキー山紅斑熱

五類:アメーバ赤痢、ウイルス性肝炎(E型及びA型を除く)、カルバペネム耐性腸内細菌科細菌感染症(※1)、急性脳炎(ウエストナイル脳炎、西部ウマ脳炎、ダニ媒介脳炎、東部ウマ脳炎、日本脳炎、ペネズエラウマ脳炎及びリフトバレー熱を除く)、

:クリプトスポリジウム症、クロイツフェルト・ヤコブ病、劇症型溶血性レンサ球菌感染症、後天性免疫不全症候群、ジアルジア症、侵襲性インフルエンザ菌感染症、侵襲性髄膜炎菌感染症、侵襲性肺炎球菌感染症、

:水痘(入院に限る。)(※1)、先天性風しん症候群、梅毒、播種性クリプトコックス症(※1)、破傷風、バンコマイシン耐性黄色ブドウ球菌感染症、バンコマイシン耐性腸球菌感染症、風しん、麻しん、薬剤耐性アシネトバクター感染症(※1)

新型インフルエンザ等:新型インフルエンザ、再興型インフルエンザ

指定:中東呼吸器症候群、鳥インフルエンザ(H7N9)

(※1)平成26年9月19日から調査開始

以下の表には、届出のあったもののみ記載しています。

分類	疾患名	平成27年				累計							平成26年累計			
		第6週	第7週	第8週	第9週	県合計							県合計			
						県北	郡山市	県中	南	会津	南会津	相双	いわき	～9週	～52週	
二類	結核	4 (県北、県南、会津、いわき市)	5 (県北2、郡山市1、会津1、いわき市1)	4 (県北1、郡山市2、会津1)	8 (県北4、郡山市2、会津1、いわき市1)	48	17	10	1	1	9			10	54	276
三類	コレラ	1 (県中)				1			1							
	細菌性赤痢			1 (相双)		1							1	1	1	
	腸管出血性大腸菌感染症			2 (郡山市)		4		2					2	2	68	
四類	E型肝炎	1 (県北)				1	1									5
	A型肝炎															1
	Q熱															
	つつが虫病													1	25	
	デング熱		1 (いわき市)			1							1	1	1	
	ブルセラ症					1		1								
	マラリア															
	ライム病															1
レジオネラ症			1 (いわき市)		3	1	1						1	1	12	
五類	アメーバ赤痢	1 (郡山市)		1 (いわき市)		7	2	3					1	1	5	26
	ウイルス性肝炎(A・E型を除く)															
	カルバペネム耐性腸内細菌科細菌感染症(※1)		1 (会津)		1 (郡山市)	4		2			2					4
	急性脳炎(※2)	1 (会津)	1 (県北)			3	2			1						3
	クロイツフェルト・ヤコブ病															6
	劇症型溶血性レンサ球菌感染症			1 (郡山市)		1		1								3
	後天性免疫不全症候群					1	1									5
	ジアルジア症															1
	侵襲性インフルエンザ菌感染症					1							1	1	2	2
	侵襲性肺炎球菌感染症	1 (県中)		1 (郡山市)	1 (いわき市)	6		4	1				1	7	18	18
	水痘(入院例に限る。)(※1)															4
	先天性風しん症候群														1	1
	梅毒					2		2							1	8
破傷風															4	
風しん													1	1	1	
麻しん															4	
薬剤耐性アシネトバクター感染症					1								1		1	

(※1)平成26年9月19日から調査開始

(※2)ウエストナイル脳炎、西部ウマ脳炎、ダニ媒介脳炎、東部ウマ脳炎、日本脳炎、ペネズエラウマ脳炎及びリフトバレー熱を除く

隣接県の全数把握疾患

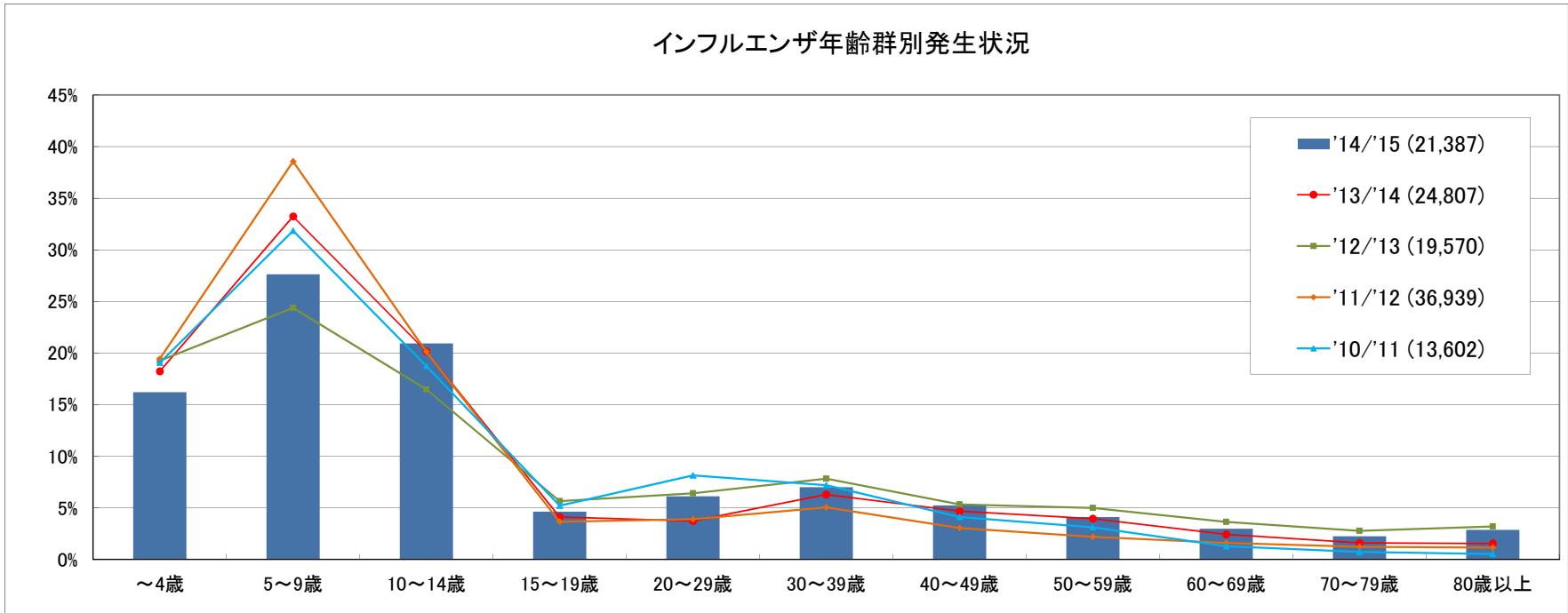
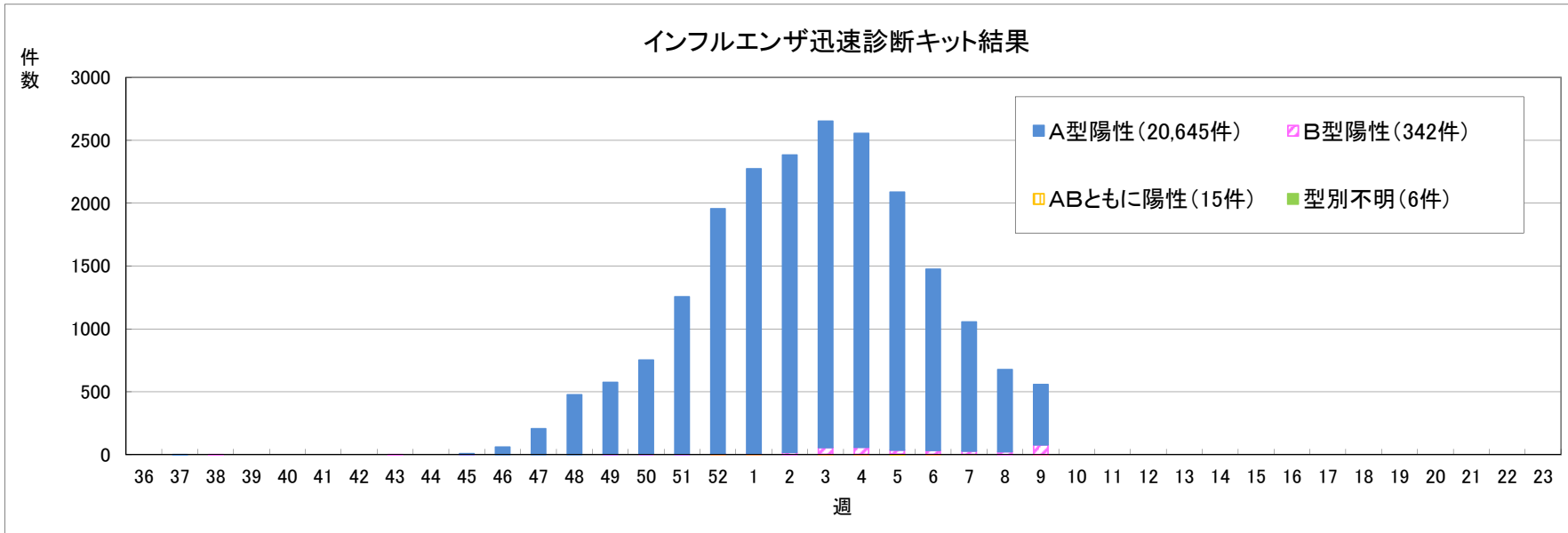
以下の表には、届出のあったもののみ記載しています。

分類	疾患名	宮城県				山形県				茨城県				栃木県				新潟県				福島県				全国				
		6週	7週	8週	累計	6週	7週	8週	累計	6週	7週	8週	累計	6週	7週	8週	累計	6週	7週	8週	累計	6週	7週	8週	累計	6週	7週	8週	累計	
二類	結核	4	1	4	41	6	1		22	13	10	8	76	3	3	3	32	10	7	7	56	4	5	4	40	375	290	357	3036	
三類	コレラ				1								1							2	2	1	1	1	1	1	3	4	2	
	細菌性赤痢																			2				1					16	
	腸管出血性大腸菌感染症								1				1										2	4		7	8	42	133	
	腸チフス																									1	2	1	6	
	バラチフス																										1	1	5	
四類	E型肝炎												1				1	1		1			1		2	1	2	26		
	A型肝炎																	1							7	4	6	47		
	エキノкокクス症																												3	
	オウム病																								1				2	
	回帰熱																													
	Q熱																													
	コクシジオイデス症																													
	重症熱性血小板減少症候群																													1
	チクングニア熱																													1
	つつが虫病												1																	15
	デング熱																							1		1	3	3	3	30
	日本紅斑熱																													
	日本脳炎																													
	ブルセラ症																								1					2
	ポツリヌス症																													
	マラリア																												1	1
野兎病																														
ライム病																														
レジオネラ症	1			2				1	1	2	1	10	1	1		3	1	1		3			1	3	13	19	18	176		
レプトスピラ症																														
五類	アメーバ赤痢				6		1		3	1	1		3				2				1		1	7	16	20	12	156		
	ウイルス性肝炎(A・E型を除く)																									4	3	1	24	
	カルバペネム耐性腸内細菌科細菌感染症(※1)		1		2								1					1						3	16	15	13	149		
	急性脳炎(※2)												3		1		3				1	1		3	12	5	2	113		
	クリプトスポリジウム症																									2			4	
	クロイツフェルト・ヤコブ病																									2	1	1	26	
	劇症型溶血性レンサ球菌感染症																1						2	1	5	4	3	75		
	後天性免疫不全症候群			1	3												2				1			1	17	17	15	164		
	ジアルジア症	1			1																					2	1	2	10	
	侵襲性インフルエンザ菌感染症				1								2												1	5	2	1	39	
	侵襲性髄膜炎菌感染症																									1			7	
	侵襲性肺炎球菌感染症			2	8				4	2			7	1	1		8	1	2	10	1		1	5	29	27	23	425		
	水痘(入院例に限る。)(※1)			1	2								2													6	4	3	46	
	先天性風しん症候群																													
	梅毒			1	3	1			1		1		5							1	2			2	25	17	28	234		
	播種性クリプトкокクス症(※1)																1												2	19
	破傷風																				1						1			10
	バンコマイシン耐性腸球菌感染症																											1		7
風しん											1	1													1	11	4	27		
麻しん																									3				6	
薬剤耐性アシネトバクター感染症(※1)																							1						2	

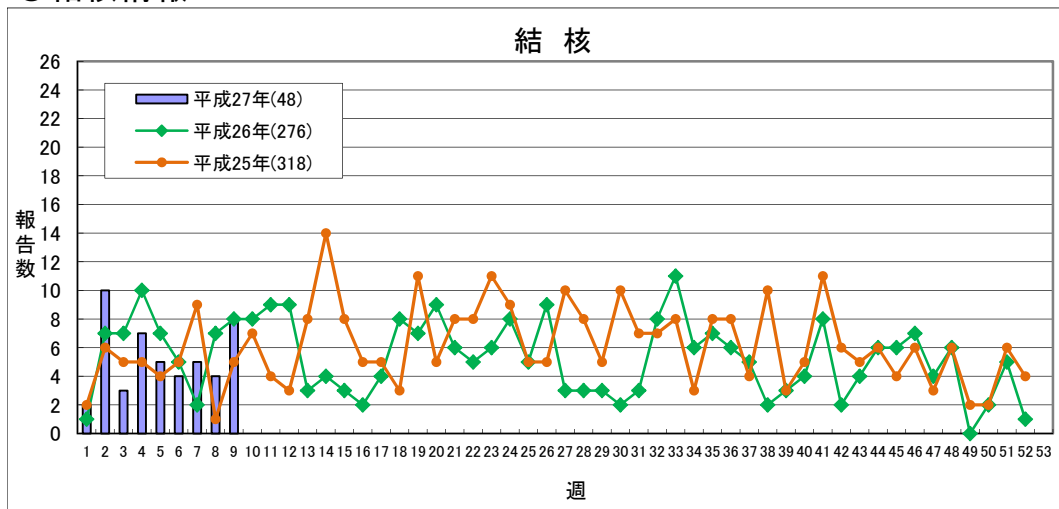
(※1)平成26年9月19日から調査開始

(※2)ウエストナイル脳炎、西部ウマ脳炎、ダニ媒介脳炎、東部ウマ脳炎、日本脳炎、ベネズエラウマ脳炎及びリフトバレー熱を除く

◎インフルエンザ情報



◎結核情報



	平成27年					平成26年
	第6週	第7週	第8週	第9週	累計	合計
県北	1	2	1	4	17	98
郡山市	0	1	2	2	10	30
県中	0	0	0	0	1	4
県南	1	0	0	0	1	15
会津	1	1	1	1	9	56
南会津	0	0	0	0	0	3
相双	0	0	0	0	0	19
いわき市	1	1	0	1	10	51
合計	4	5	4	8	48	276

**感染症週報 平成27年第9号 平成27年3月4日 発行**

発行 福島県感染症情報センター(福島県衛生研究所)  
 〒960-8560 福島市方木田字水戸内16-6  
 URL : <http://www.pref.fukushima.lg.jp/sec/21910a/>  
 E-mail : [eiseikenkyuu@pref.fukushima.lg.jp](mailto:eiseikenkyuu@pref.fukushima.lg.jp)

本週報は、感染症法に基づくものであり、県内の定点医療機関、保健福祉事務所、中核市保健所の御協力を得て分析・提供するものです。