

福島県感染症発生動向調査 月報

Infectious Diseases Monthly Report FUKUSHIMA

2015年3月号

平成27年3月25日発行

目次

STD 疾患

- ・性器クラミジア感染症 2～3
- ・性器ヘルペスウイルス感染症 4～5
- ・尖圭コンジローマ 6～7
- ・淋菌感染症 8～9

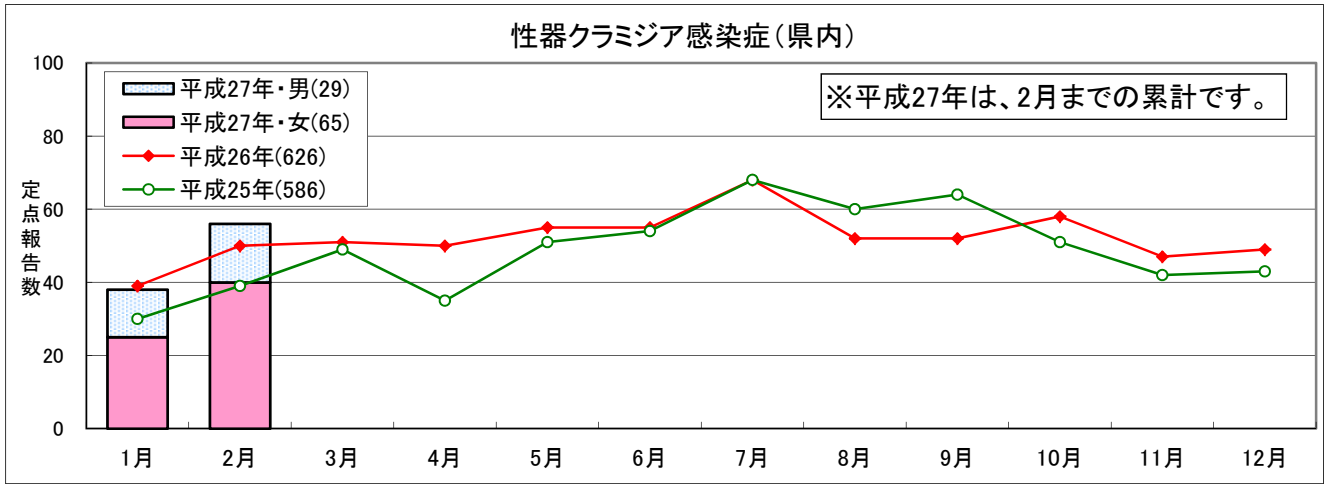
薬剤耐性菌感染症

- ・メチシリン耐性黄色ブドウ球菌感染症 10～11
- ・ペニシリン耐性肺炎球菌感染症 12～13
- ・薬剤耐性緑膿菌感染症 14～15

福島県衛生研究所感染症情報センター

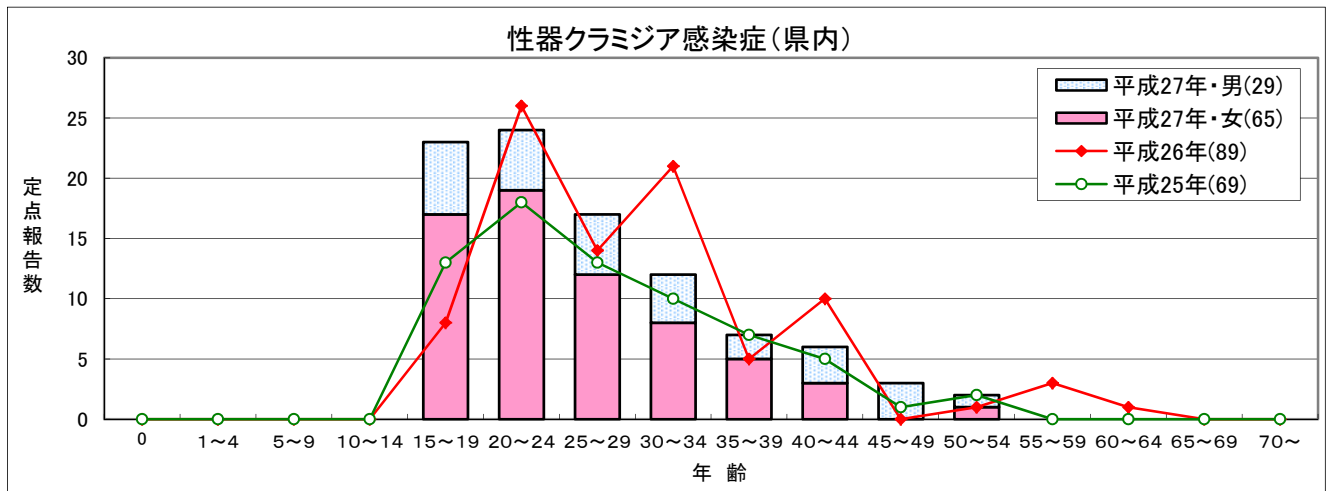
Mail : eiseikenkyuu@pref.fukushima.lg.jp

性器クラミジア感染症

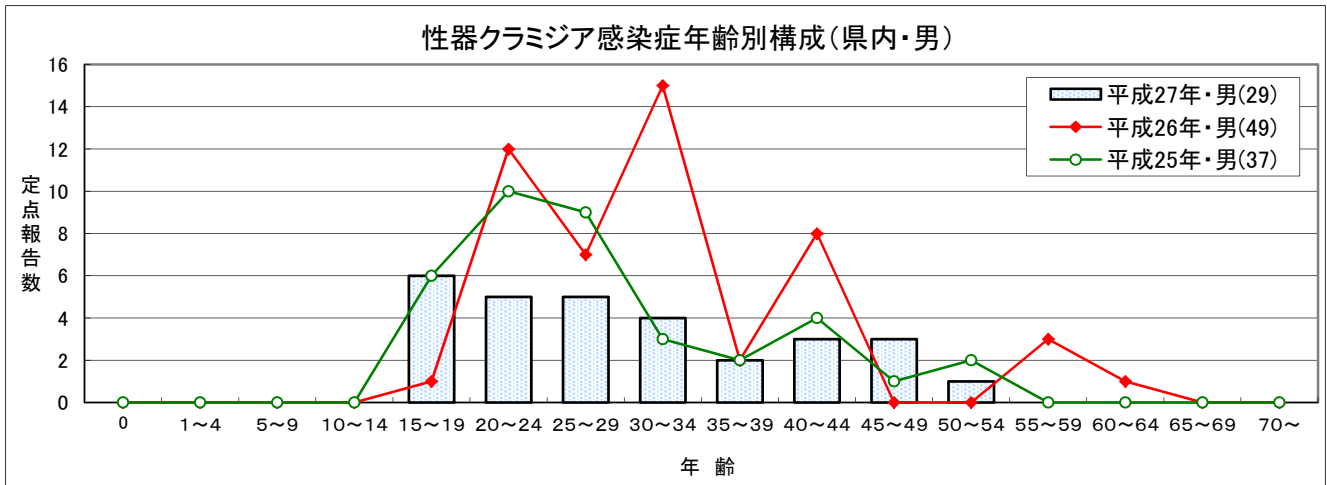


	1月	2月	3月	4月	5月	6月	7月	8月	9月	10月	11月	12月	累計
平成27年・男(29)	13	16	-	-	-	-	-	-	-	-	-	-	29
平成27年・女(65)	25	40	-	-	-	-	-	-	-	-	-	-	65
平成27年(94)	38	56	-	-	-	-	-	-	-	-	-	-	94
平成26年(626)	39	50	51	50	55	55	68	52	52	58	47	49	626
平成25年(586)	30	39	49	35	51	54	68	60	64	51	42	43	586

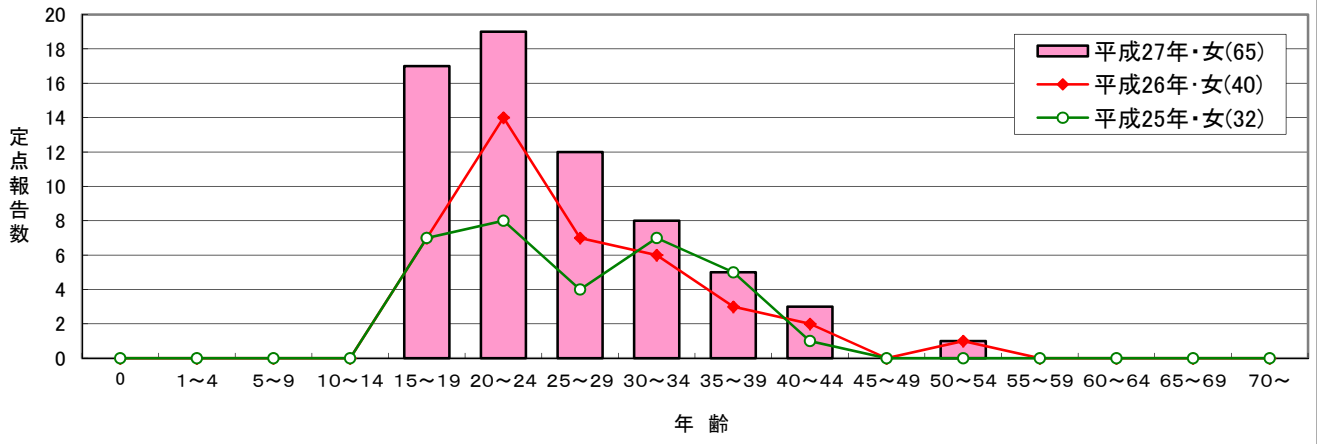
平成25～27年 県内の年齢別構成(1月～2月)



平成25～27年 男女別年齢構成の比較(1月～2月)

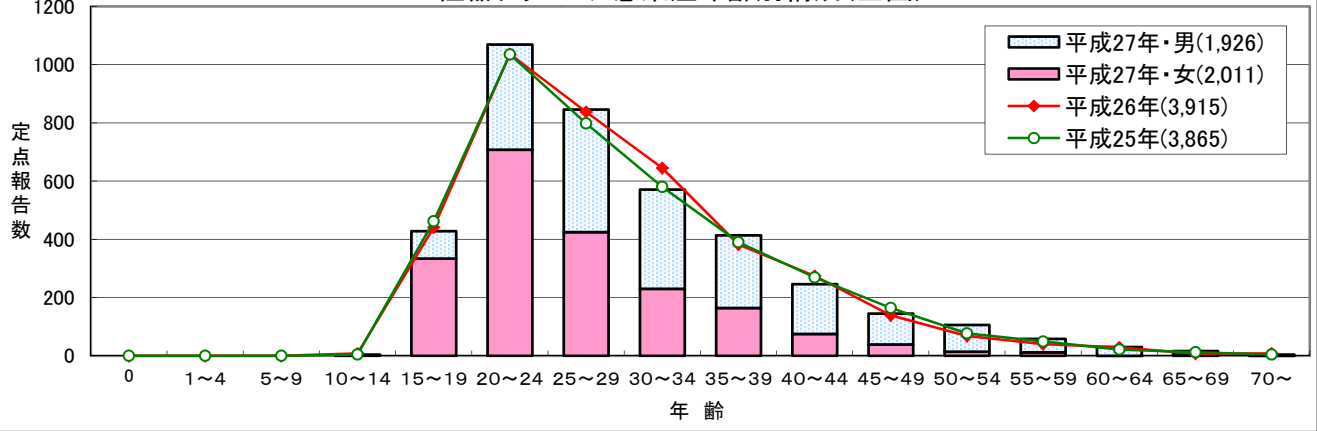


性器クラミジア感染症年齢別構成(県内・女)



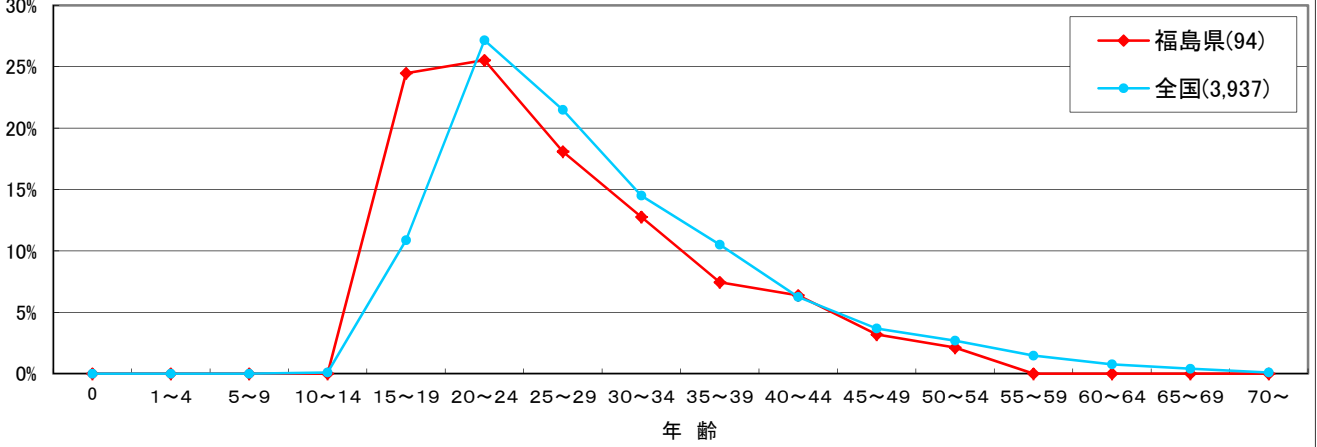
平成25~27年 全国の年齢別構成(1月~2月)

性器クラミジア感染症年齢別構成(全国)

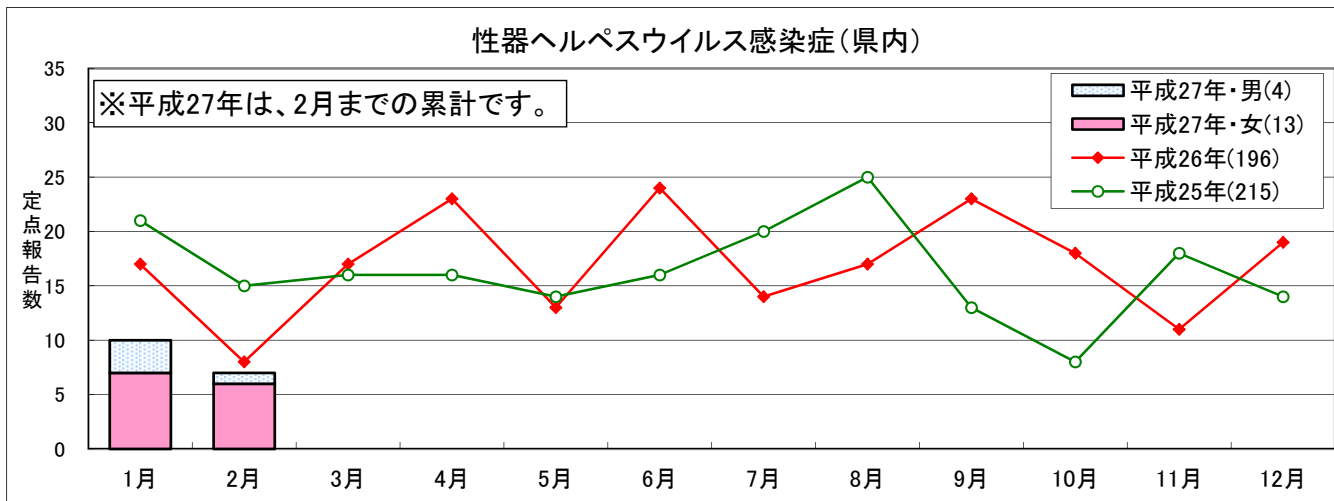


平成27年 年齢別構成の比較(1月~2月)

性器クラミジア感染症年齢別構成の比較

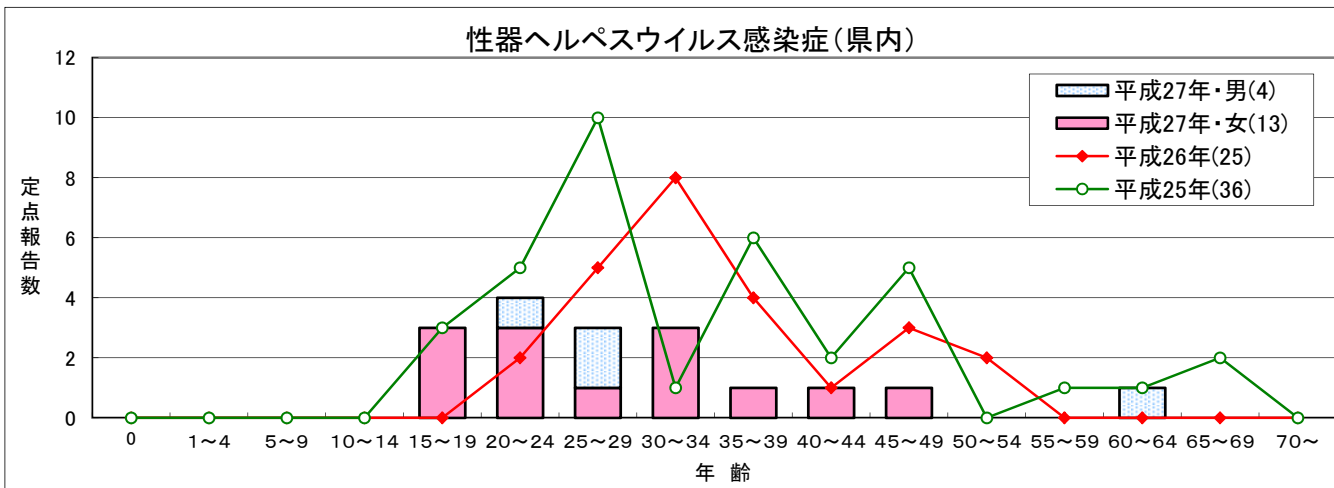


性器ヘルペスウイルス感染症

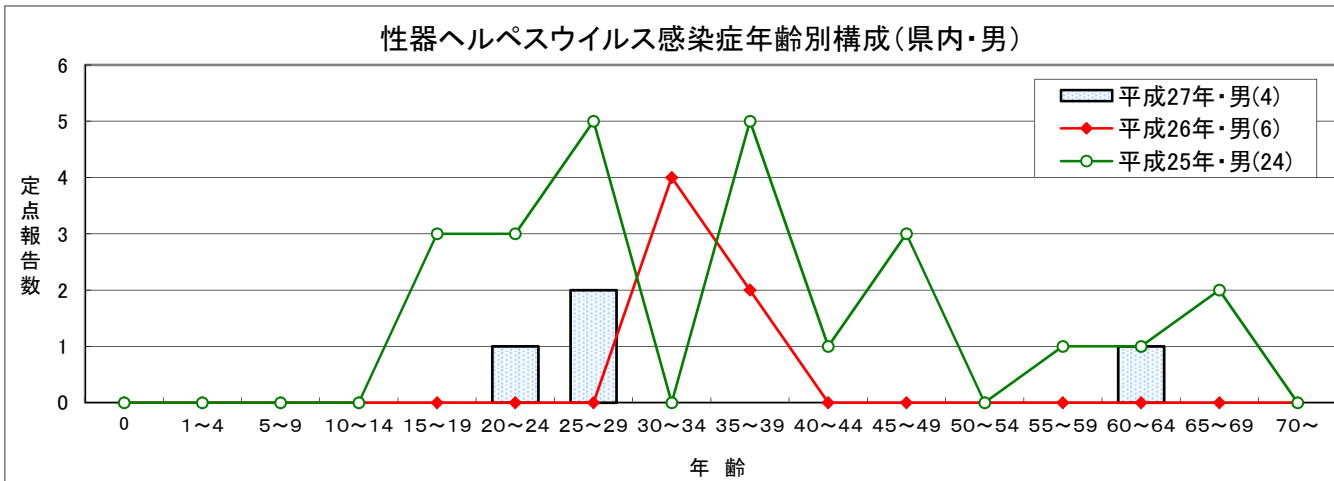


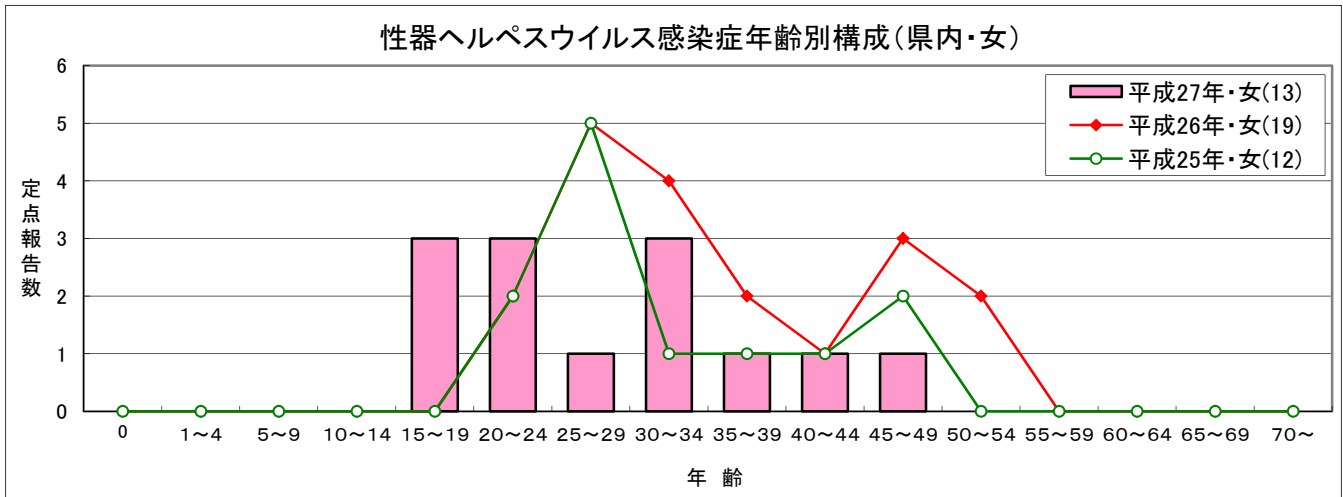
	1月	2月	3月	4月	5月	6月	7月	8月	9月	10月	11月	12月	累計
平成27年・男(4)	3	1	-	-	-	-	-	-	-	-	-	-	4
平成27年・女(13)	7	6	-	-	-	-	-	-	-	-	-	-	13
平成27年(17)	10	7	-	-	-	-	-	-	-	-	-	-	17
平成26年(196)	17	8	17	23	13	24	14	17	23	18	11	19	204
平成25年(215)	21	15	16	16	14	16	20	25	13	8	18	14	196

平成25～27年 県内の年齢別構成(1月～2月)

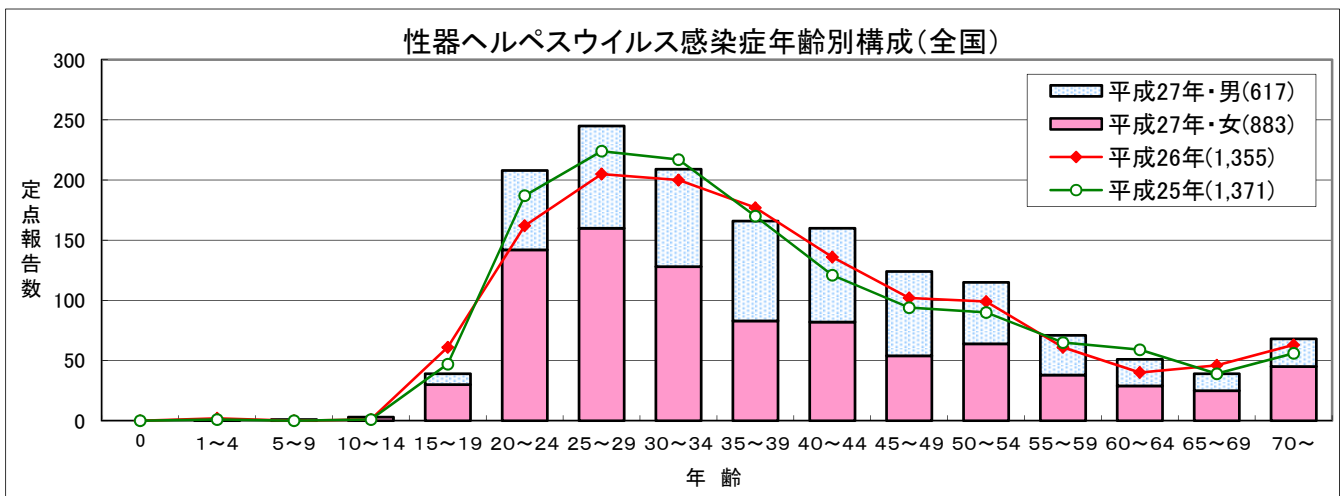


平成25～27年 男女別年齢構成の比較(1月～2月)

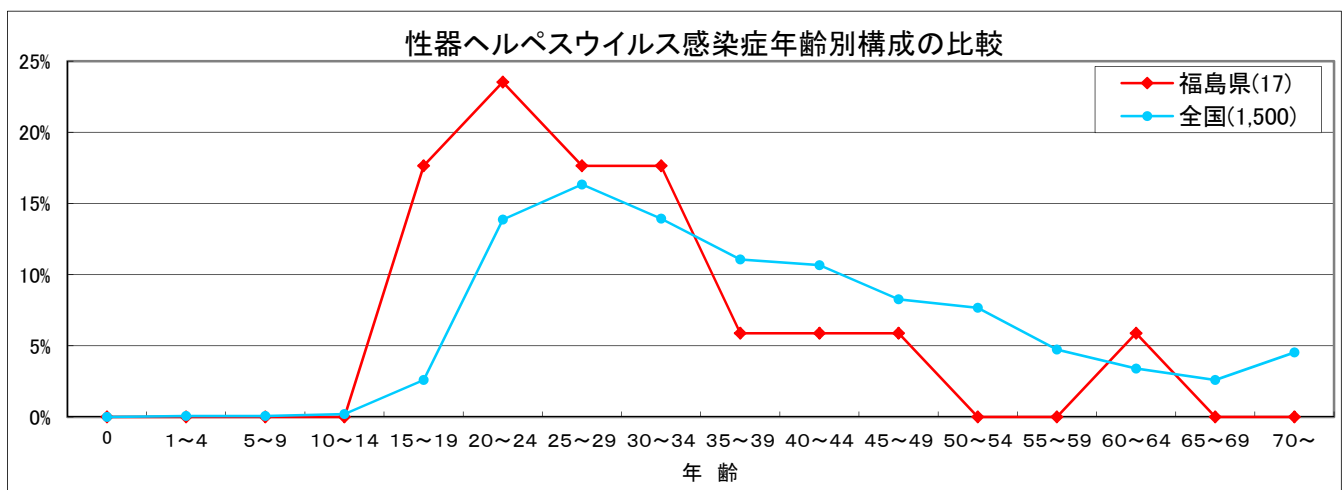




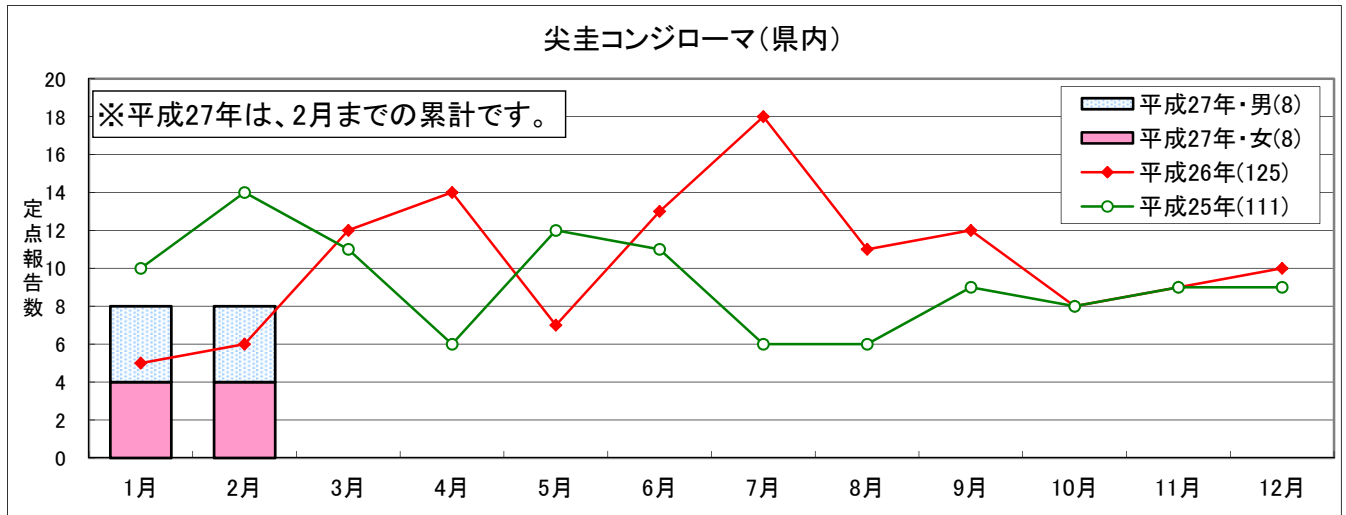
平成25~27年 全国の年齢別構成(1月~2月)



平成27年 年齢別構成の比較(1月~2月)

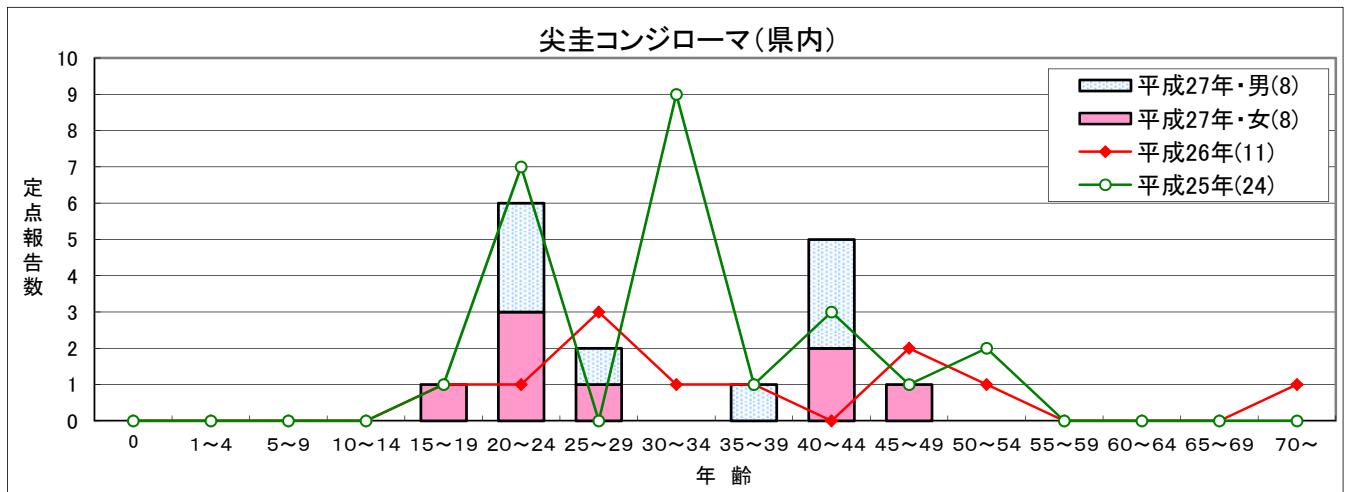


尖圭コンジローマ

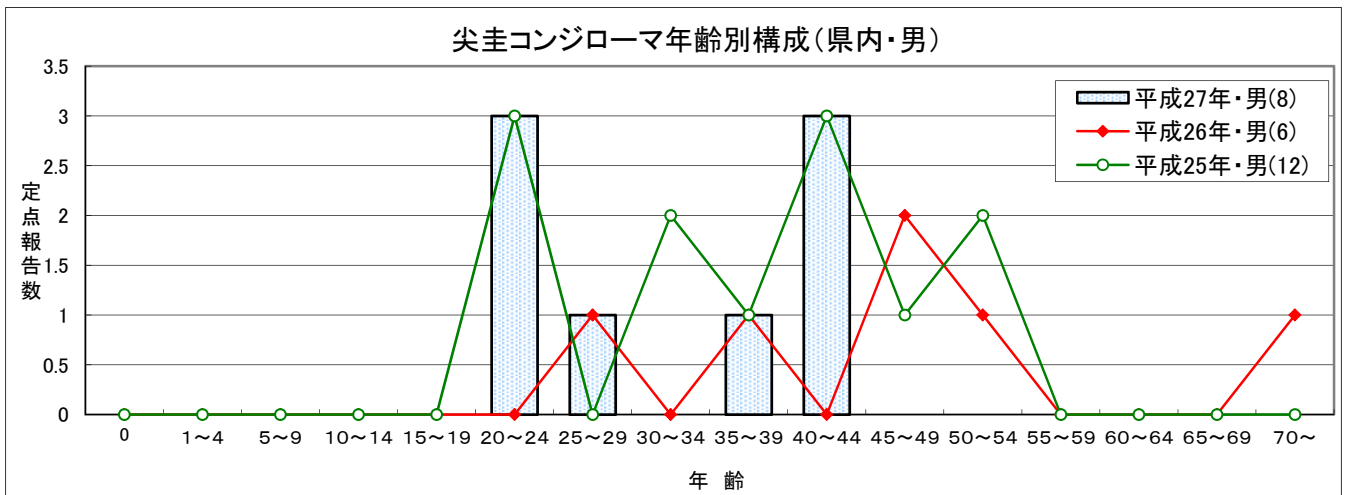


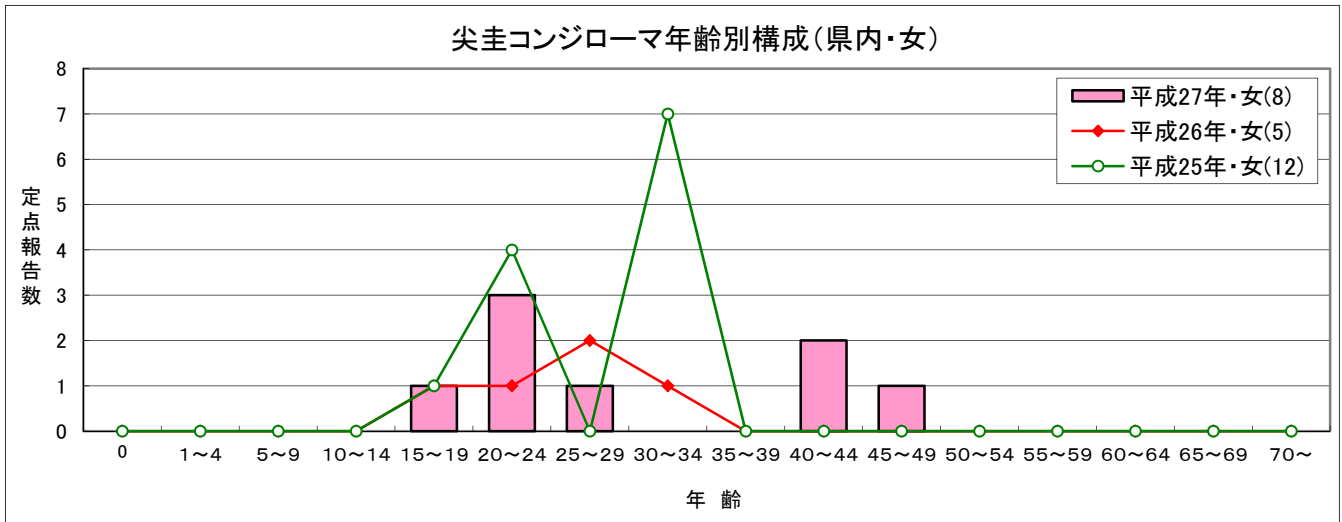
	1月	2月	3月	4月	5月	6月	7月	8月	9月	10月	11月	12月	累計
平成27年・男(8)	4	4	-	-	-	-	-	-	-	-	-	-	8
平成27年・女(8)	4	4	-	-	-	-	-	-	-	-	-	-	8
平成27年(16)	8	8	-	-	-	-	-	-	-	-	-	-	16
平成26年(125)	5	6	12	14	7	13	18	11	12	8	9	10	125
平成25年(111)	10	14	11	6	12	11	6	6	9	8	9	9	111

平成25～27年 県内の年齢別構成(1月～2月)

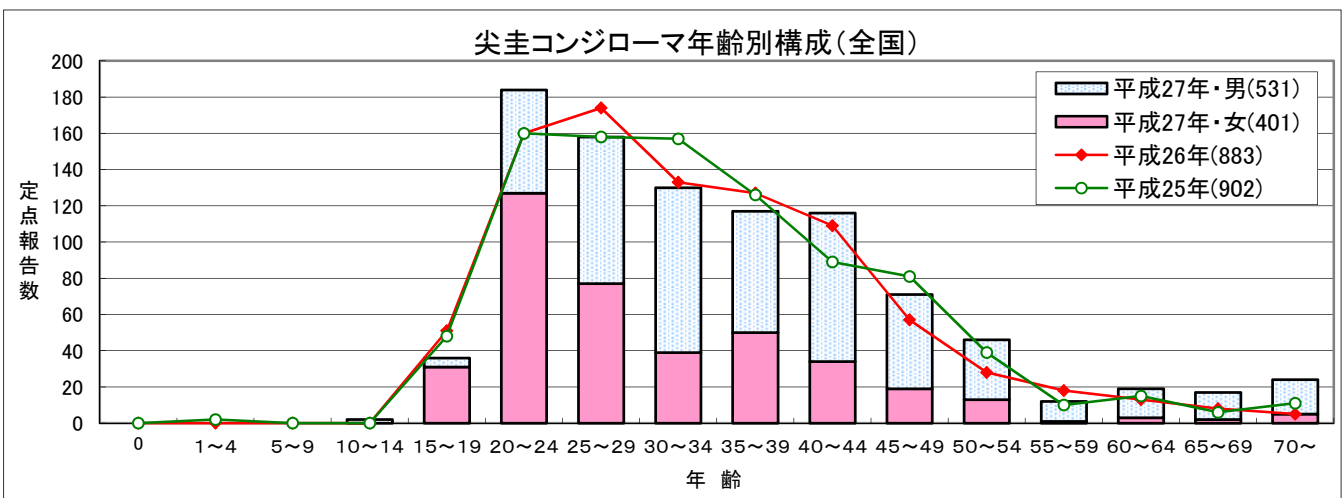


平成25～27年 男女別年齢構成の比較(1月～2月)

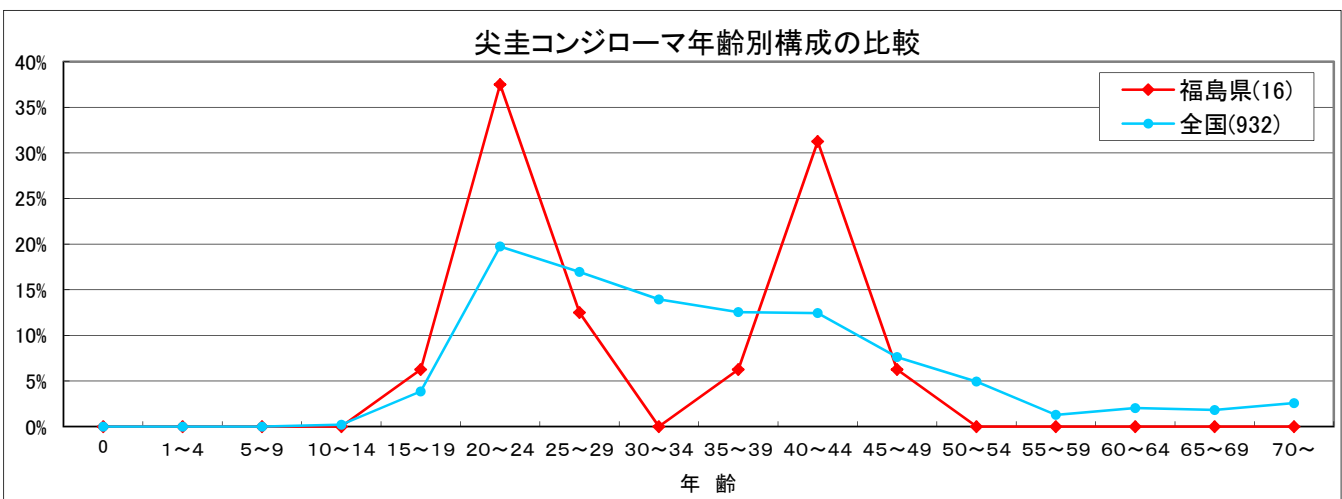




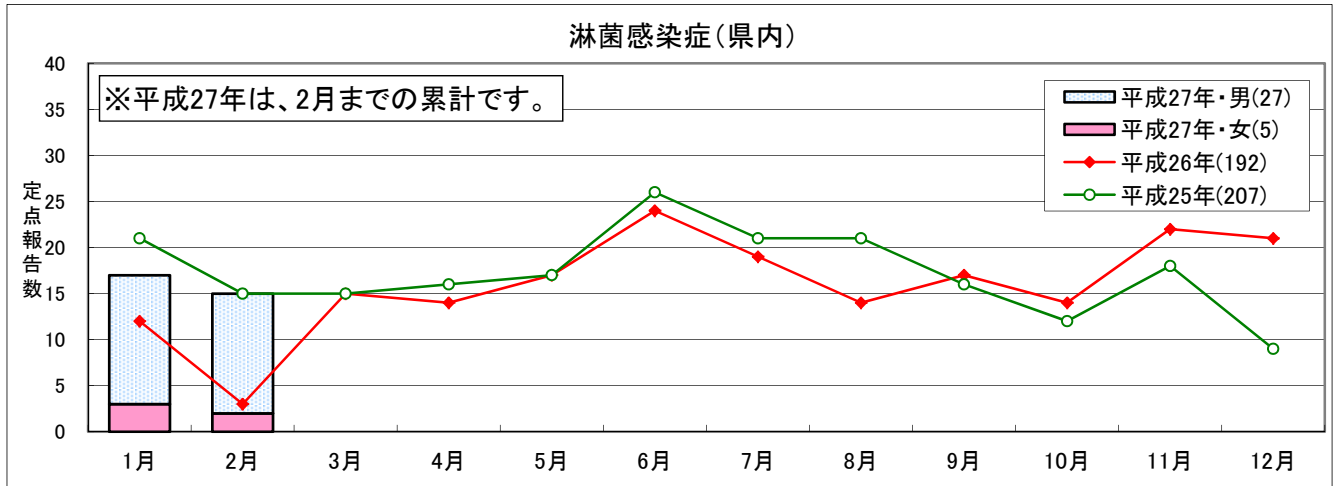
平成25~27年 全国の年齢別構成(1月~2月)



平成27年 年齢別構成の比較(1月~2月)

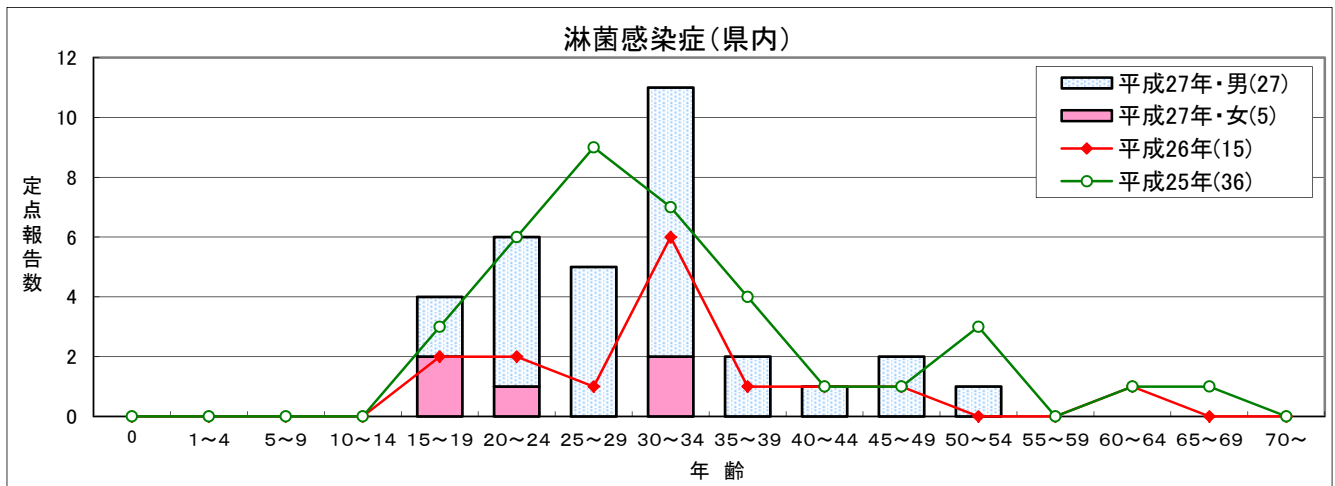


淋菌感染症

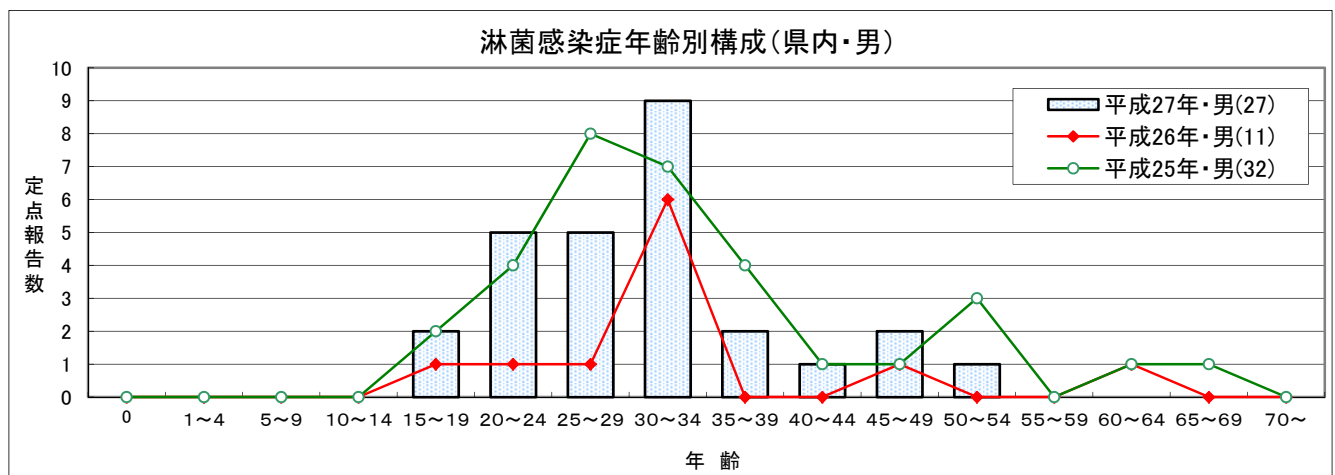


	1月	2月	3月	4月	5月	6月	7月	8月	9月	10月	11月	12月	累計
平成27年・男(27)	14	13	-	-	-	-	-	-	-	-	-	-	27
平成27年・女(5)	3	2	-	-	-	-	-	-	-	-	-	-	5
平成27年(32)	17	15	-	-	-	-	-	-	-	-	-	-	32
平成26年(192)	12	3	15	14	17	24	19	14	17	14	22	21	192
平成25年(207)	21	15	15	16	17	26	21	21	16	12	18	9	207

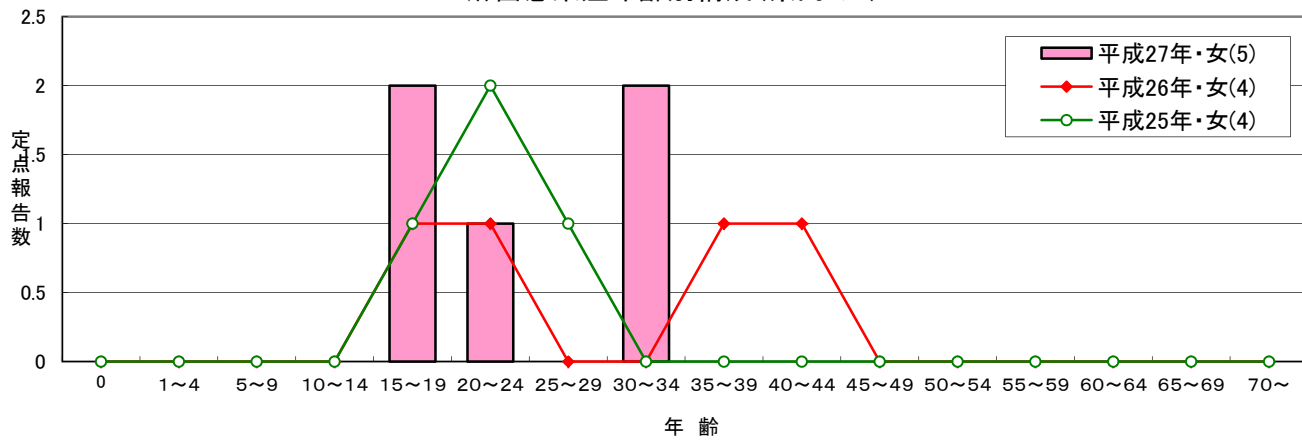
平成25～27年 県内の年齢別構成(1月～2月)



平成25～27年 男女別年齢構成の比較(1月～2月)

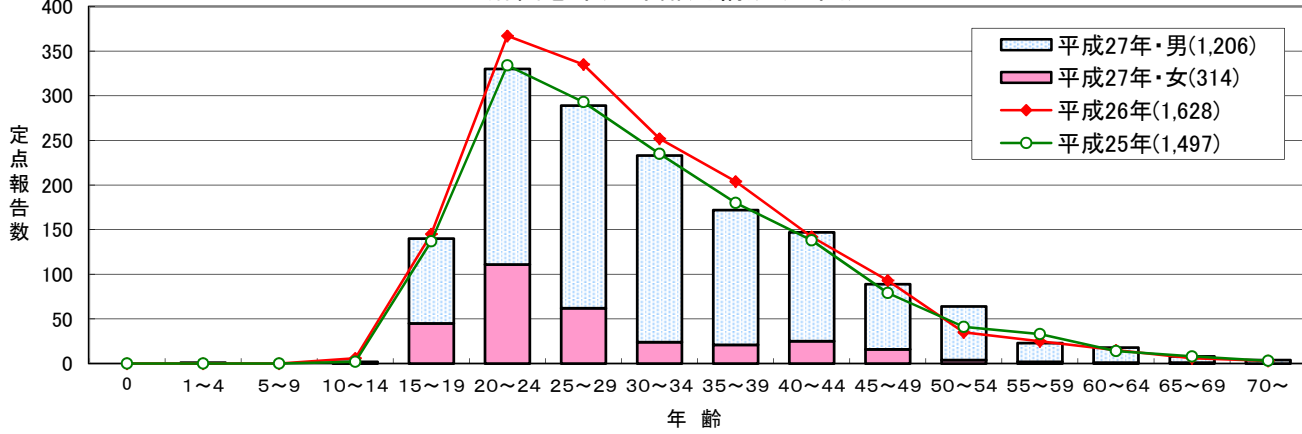


淋菌感染症年齢別構成(県内・女)



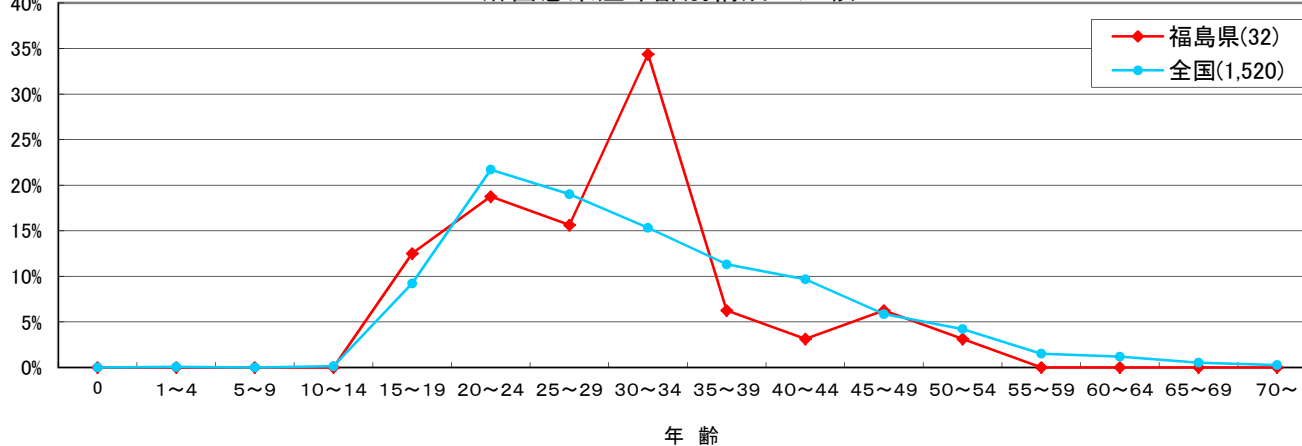
平成25~27年 全国の年齢別構成(1月~2月)

淋菌感染症年齢別構成(全国)

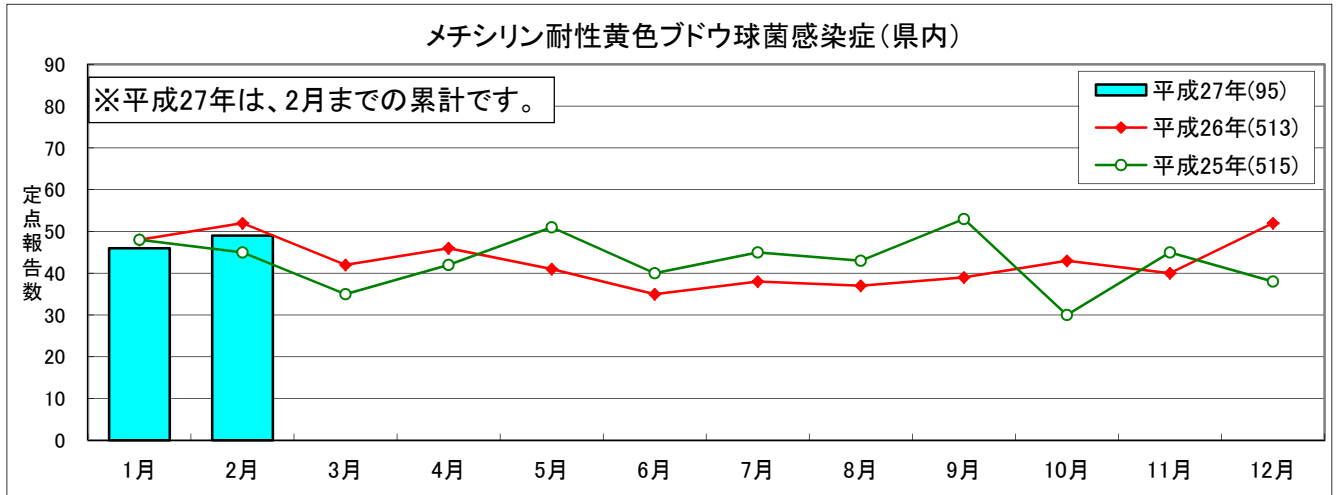


平成27年 年齢別構成の比較(1月~2月)

淋菌感染症年齢別構成の比較

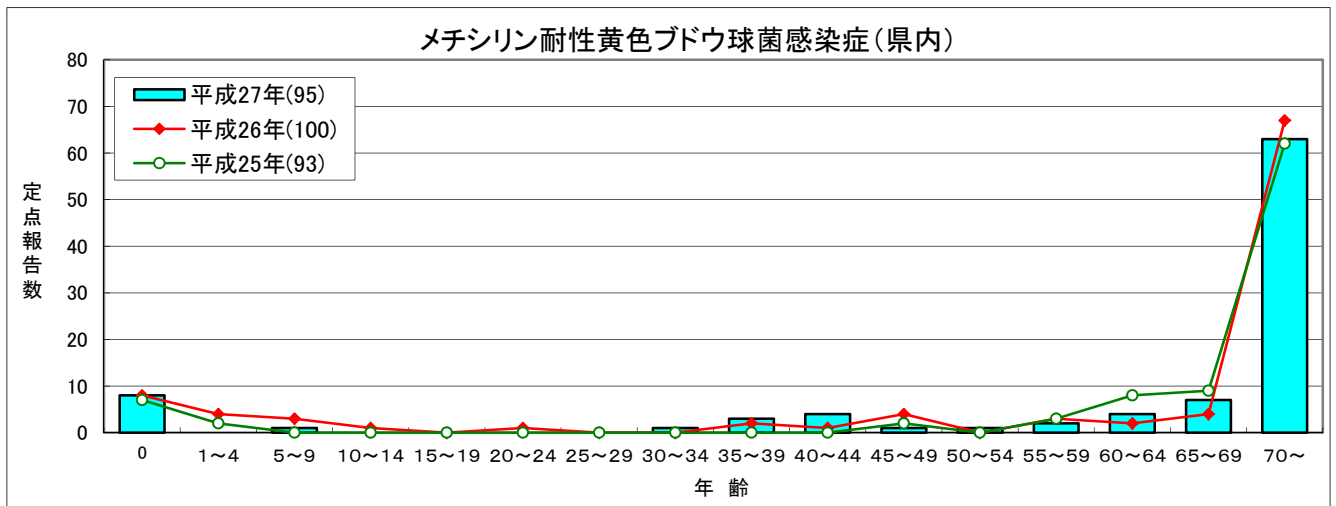


メチシリン耐性黄色ブドウ球菌感染症

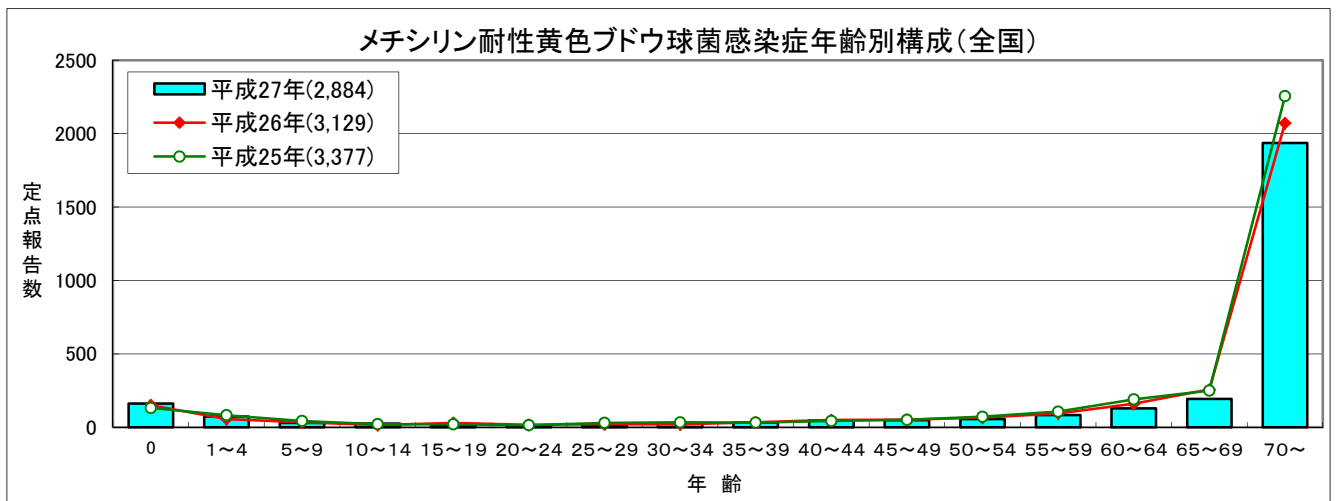


	1月	2月	3月	4月	5月	6月	7月	8月	9月	10月	11月	12月	累計
平成27年(95)	46	49	-	-	-	-	-	-	-	-	-	-	95
平成26年(513)	48	52	42	46	41	35	38	37	39	43	40	52	513
平成25年(515)	48	45	35	42	51	40	45	43	53	30	45	38	515

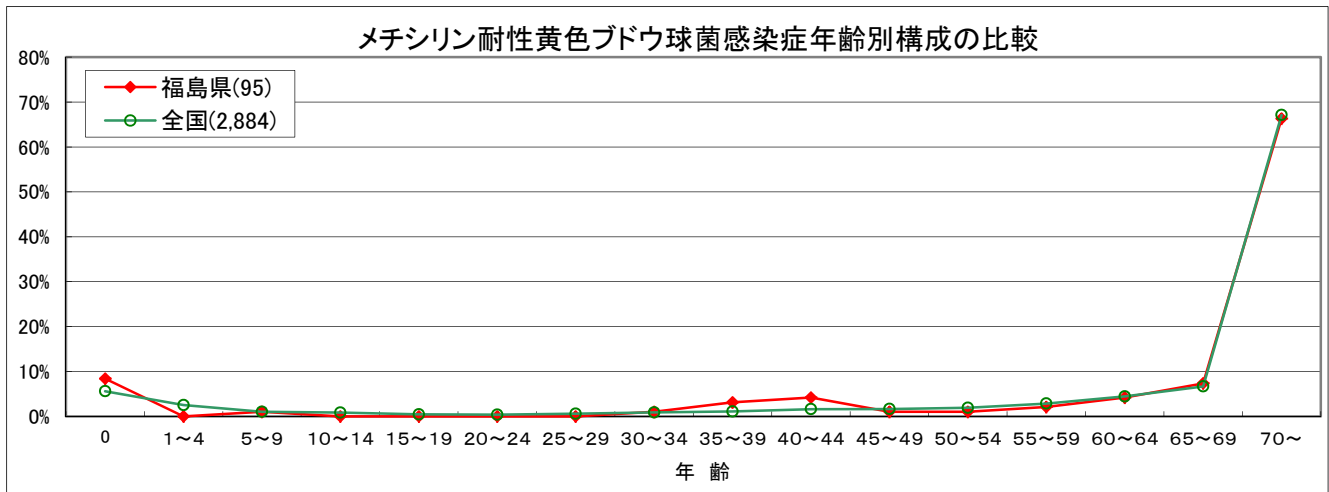
平成25～27年 県内の年齢別構成(1月～2月)



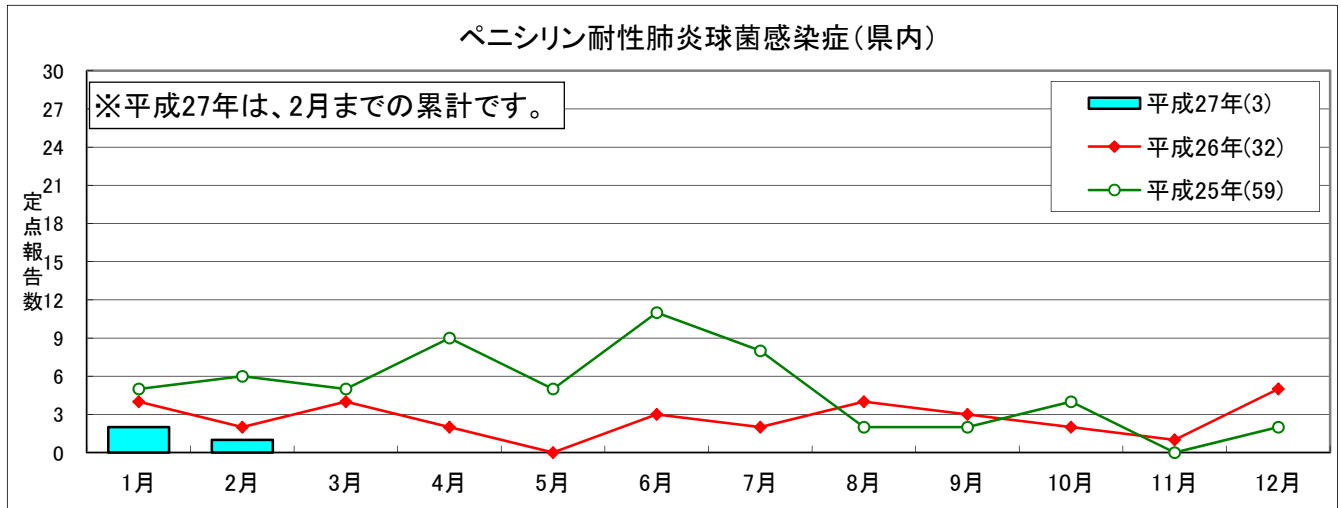
平成25～27年 全国の年齢別構成(1月～2月)



平成27年 年齢別構成の比較(1月～2月)

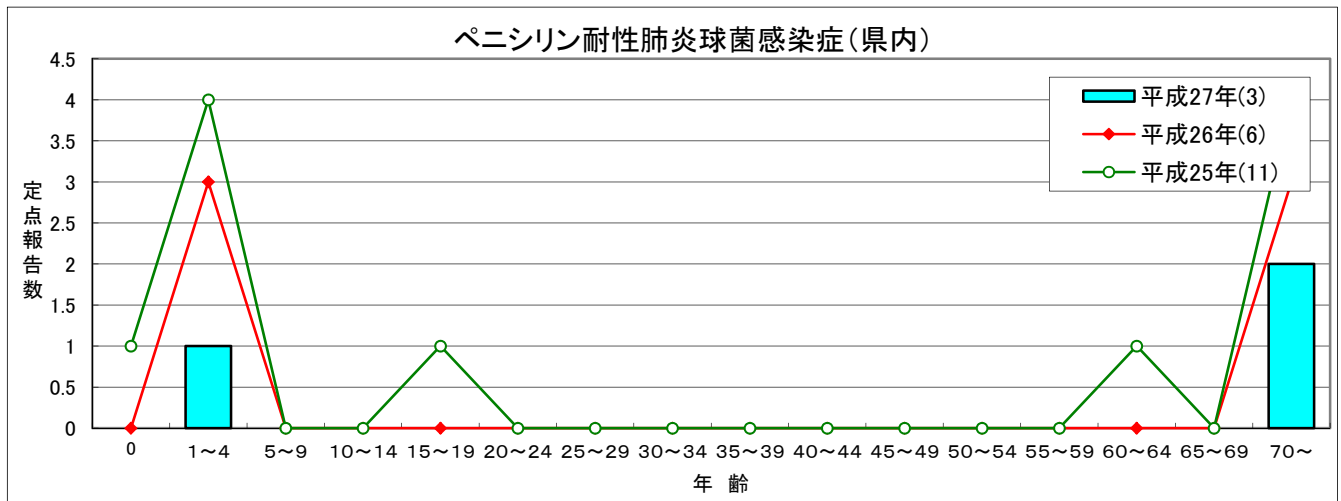


ペニシリン耐性肺炎球菌感染症

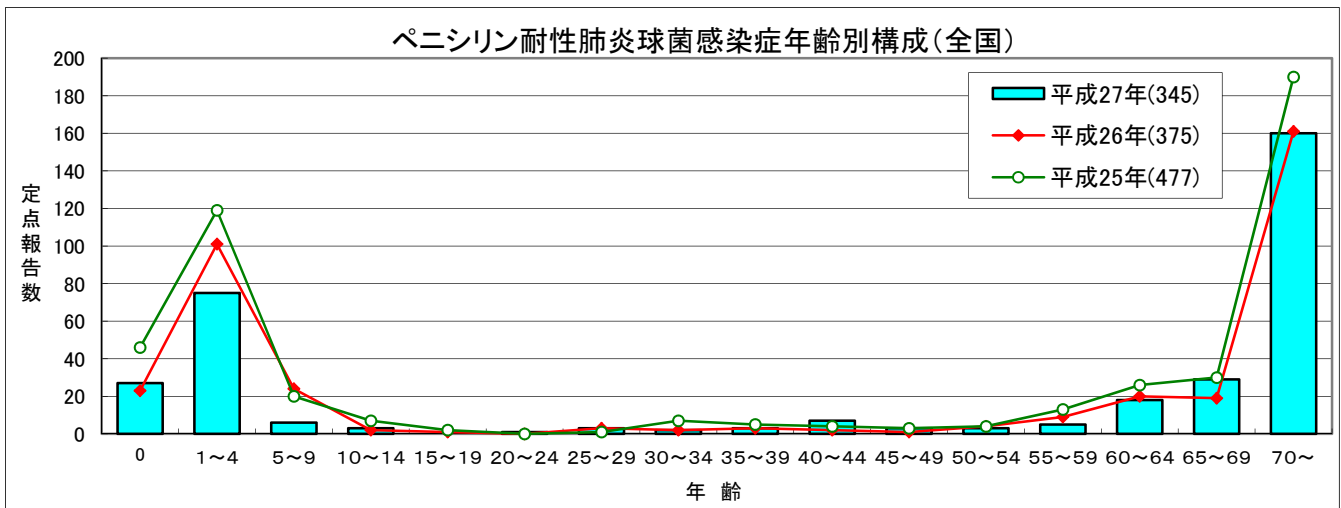


	1月	2月	3月	4月	5月	6月	7月	8月	9月	10月	11月	12月	累計
平成27年(3)	2	1	-	-	-	-	-	-	-	-	-	-	3
平成26年(32)	4	2	4	2	0	3	2	4	3	2	1	5	32
平成25年(59)	5	6	5	9	5	11	8	2	2	4	0	2	59

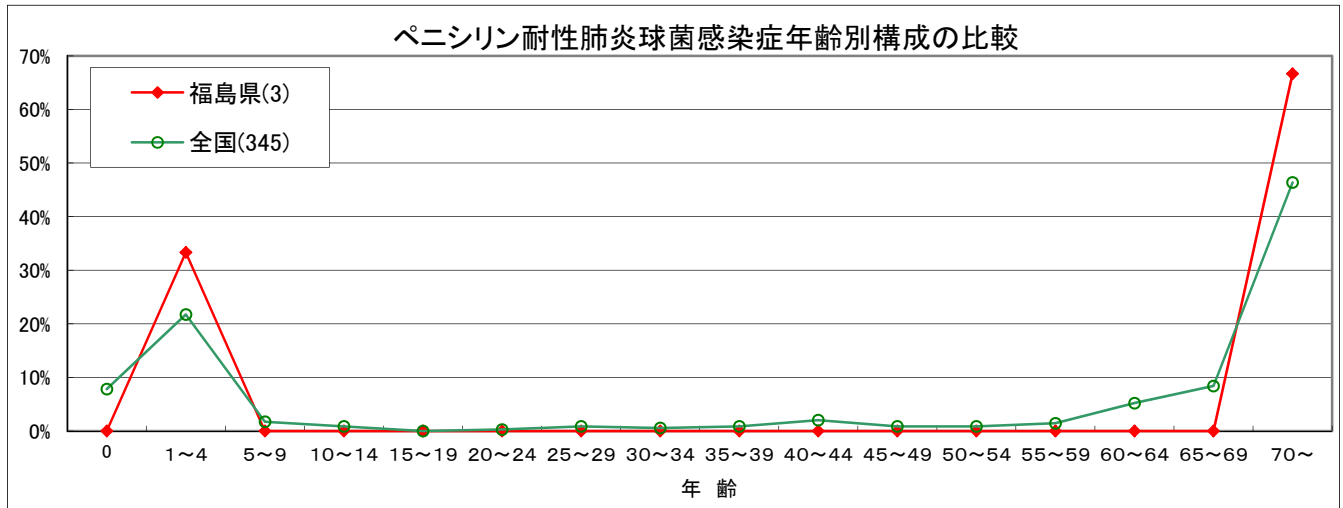
平成25～27年 県内の年齢別構成(1月～2月)



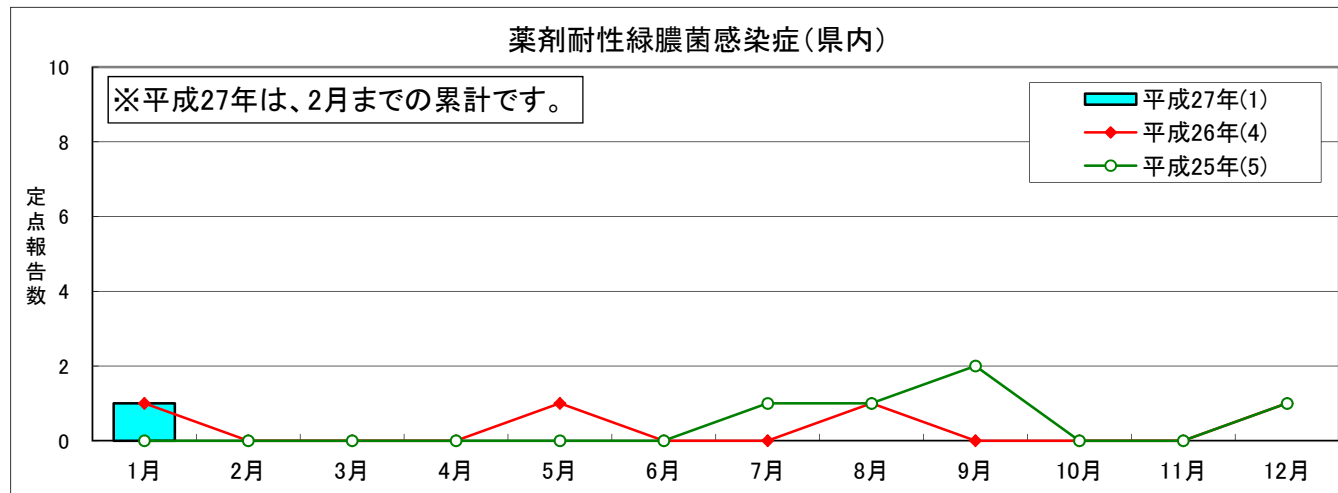
平成25～27年 全国の年齢別構成(1月～2月)



平成27年 年齢別構成の比較(1月～2月)

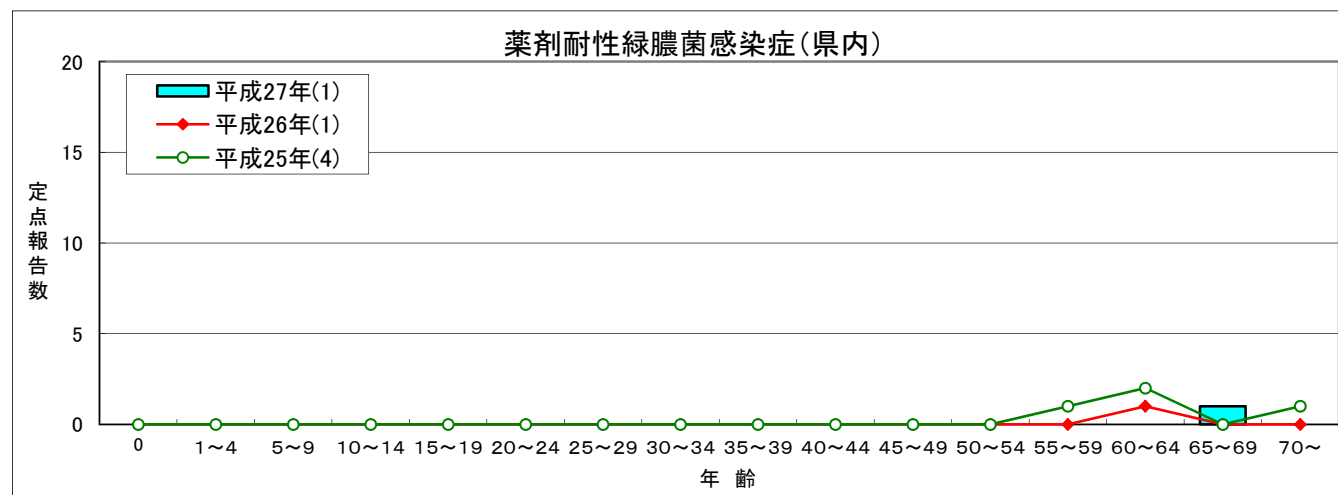


薬剤耐性緑膿菌感染症

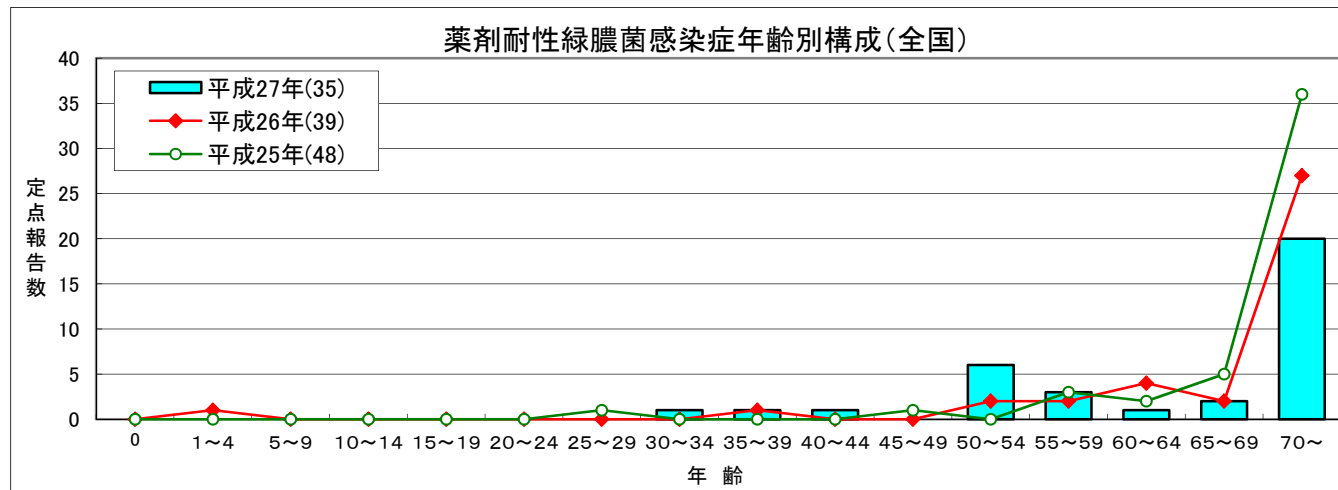


	1月	2月	3月	4月	5月	6月	7月	8月	9月	10月	11月	12月	累計
平成27年(1)	1	0	-	-	-	-	-	-	-	-	-	-	1
平成26年(4)	1	0	0	0	1	0	0	1	0	0	0	1	4
平成25年(5)	0	0	0	0	0	0	1	1	2	0	0	1	5

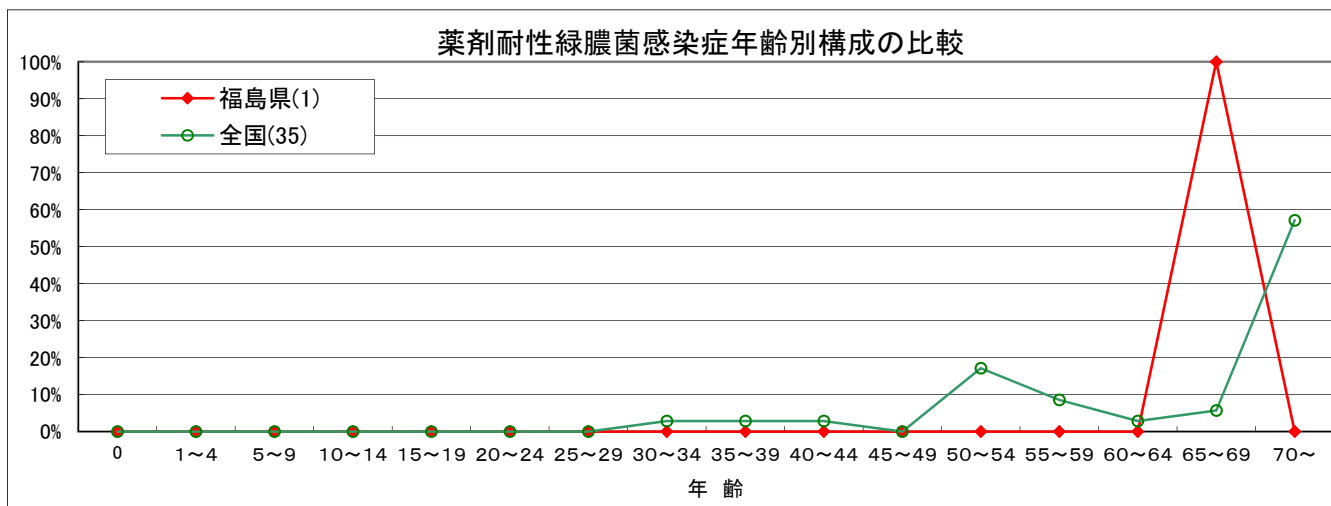
平成25～27年 県内の年齢別構成(1月～2月)



平成25～27年 全国の年齢別構成(1月～2月)



平成27年 年齢別構成の比較(1月～2月)



感染症月報 平成27年 3月号 平成27年 3月25日 発行

発行 福島県衛生研究所 感染症情報センター
 〒960-8560 福島市方木田字水戸内16-6
 URL: <http://www.pref.fukushima.lg.jp/sec/21910a/>
 E-mail: eiseikenkyuu@pref.fukushima.lg.jp

本月報は、感染症法に基づくものであり、県内の定点医療機関、保健福祉事務所、中核市保健所の御協力を得て分析・提供するものです。