

福島県 感染症情報

検索

平成27年3月25日発行

《目次》

・ 感染症患者発生状況	1
・ 保健所管内別流行状況	2
・ 推移・流行状況	3
・ 最近の注目疾患(過去の動き)・保健所別流行状況	3～13
・ 県内・隣接県の五類感染症(定点把握)の動き	14
・ 県内・隣接県の疑似症	15
・ 県内・隣接県の全数把握疾患	16～17
・ インフルエンザ情報	18
・ 結核情報	19

【インフルエンザについて】

インフルエンザが流行しています。今シーズン流行しているのはAH3亜型ですが、B型(山形系統)も増えてきました。基礎疾患のある方や高齢者、乳幼児では合併症を併発する恐れがあります。特に、乳幼児は脳症を起こす場合がありますので、早期発見、早期受診を心がけてください。また、帰宅した際には手洗いを励行し、咳が出る場合にはマスクを着用するなど咳エチケットに努めましょう。

【感染性胃腸炎について】

感染性胃腸炎が流行しています。特に、ノロウイルスやロタウイルスによる流行は冬季に多く見られます。人混みなどから帰宅した際には、手洗いを励行し、家庭内や集団内での二次感染予防に努めましょう。

感染症患者発生状況【第12週(3月16日～3月22日)】

〈定点把握疾患〉

・インフルエンザは、会津で流行、県北、郡山市、県中、県南、相双、いわき市で小流行が続いています。

・咽頭結膜熱は、郡山市で小流行が続いており、また、県北で小流行が見られます。

・A群溶血性レンサ球菌咽頭炎は、県北で流行、郡山市、県中、県南、会津、いわき市で小流行が続いています。

・感染性胃腸炎は、県中、県南、いわき市で小流行が続いています。

・手足口病は、いわき市で流行が続いています。

・伝染性紅斑は、県中、県南で流行が続いています。

・百日咳(1名:幼児)は、県北保健所管内の小児科定点医療機関から報告がありました。

・流行性耳下腺炎は、県中、会津で小流行が続いており、また、郡山市、南会津で小流行が見られます。

・マイコプラズマ肺炎(1名)は、県北保健所管内の基幹定点医療機関から報告がありました。

・インフルエンザ(入院)(2名)は、郡山市(1名)、県南(1名)の各保健所管内の基幹定点医療機関から報告がありました。

・感染性胃腸炎(病原体がロタウイルスであるものに限る。)(3名)は、郡山市(2名)、県南(1名)の各保健所管内の基幹定点医療機関から報告がありました。

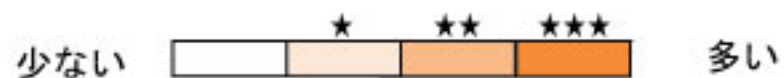
・RSウイルス感染症は、県北で小流行が続いており、また、県南で小流行が見られます。

〈全数把握疾患〉

・結核(8名)は、県北(4名:30歳代、50歳代、60歳代、70歳代:すべて男性)、郡山市(2名:90歳代:ともに女性)、相双(1名:50歳代:女性)、いわき市(1名:80歳代:男性)の各保健所管内の医療機関から報告がありました。

・アメーバ赤痢(1名:60歳代:男性)は、相双保健所管内の医療機関から報告がありました。

保健所管内別流行状況【第10週～第12週】



◎インフルエンザ



◎感染性胃腸炎



◎RSウイルス感染症



第10週 (3月2日～3月8日)

第11週 (3月9日～3月15日)

第12週 (3月16日～3月22日)

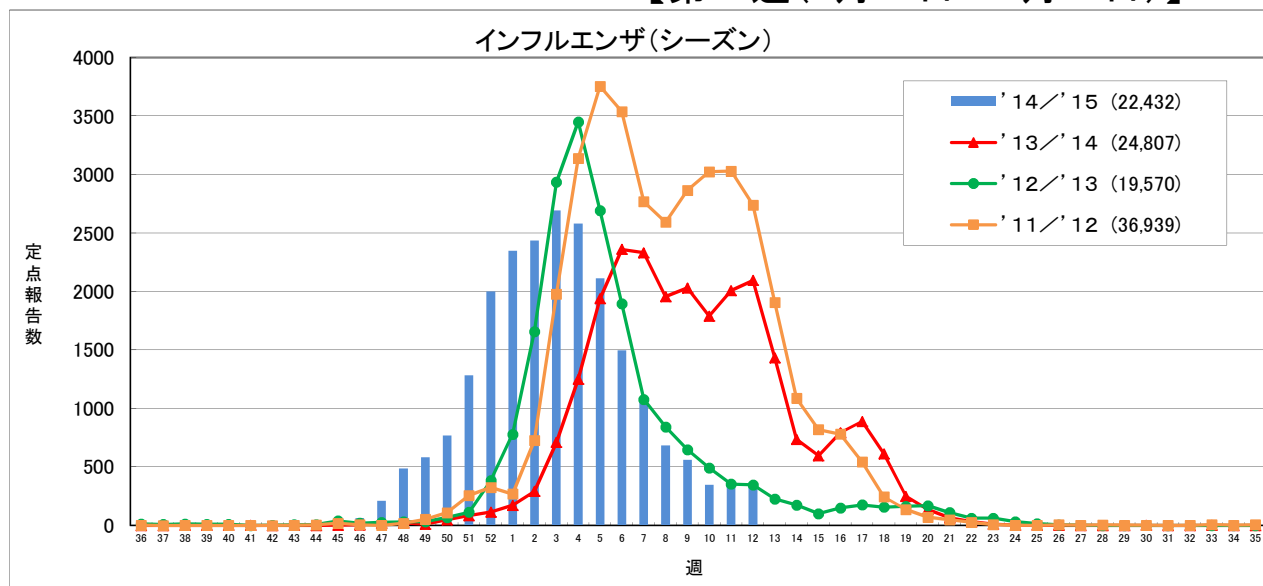
疾患別推移、流行状況(定点把握)【第10週～第12週】

疾患名	推移・流行状況			疾患名	推移・流行状況		
	第10週	第11週	第12週		第10週	第11週	第12週
インフルエンザ	↓ ★	→ ★	→ ★	ヘルパンギーナ			
咽頭結膜熱	↑ ★	→ ★	↑ ★	流行性耳下腺炎	↑ ★	→ ★	→ ★
A群溶血性レンサ球菌咽頭炎	↓ ★	↓ ★	↑ ★	急性出血性結膜炎			
感染性胃腸炎	→ ★	→ ★	↓ ★	流行性角結膜炎			
水痘				細菌性髄膜炎			
手足口病				無菌性髄膜炎			
伝染性紅斑				マイコプラズマ肺炎			
突発性発しん				クラミジア肺炎			
百日咳				RSウイルス感染症	↑ ★	→ ★	↓

(→ : 増減なし、↑ : 増加、↓ : 減少)
 (小さい ← ★ ★★ → 大きい)

最近の注目疾患 (過去の動き)・保健所別流行状況

【第12週(3月16日～3月22日)】

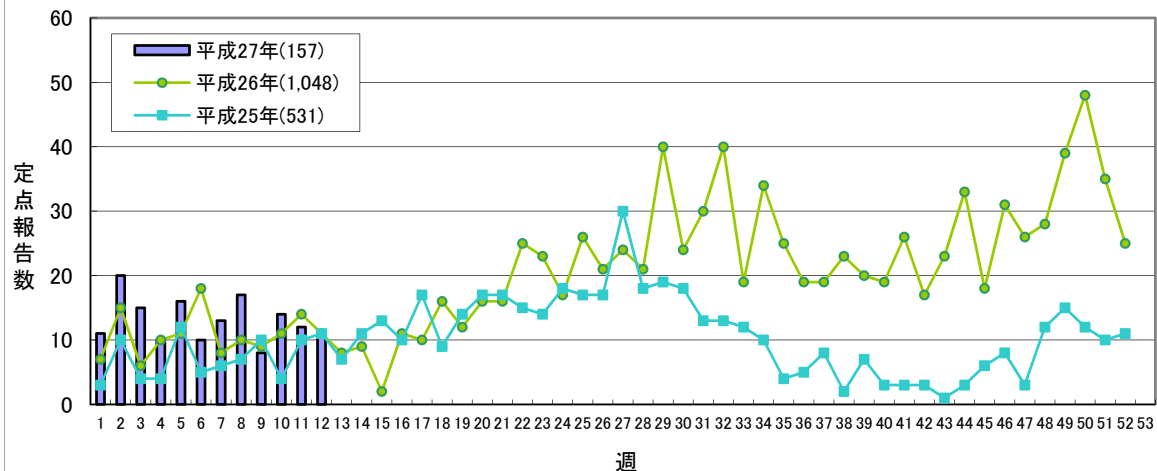


	'14/'15					'13/'14合計
	第9週	第10週	第11週	第12週	累計	
県北	80	65	63	40	4,240	5,077
郡山市	126	66	84	102	3,771	4,007
県中	48	51	20	10	1,818	2,264
県南	68	28	43	66	2,532	3,074
会津	154	91	97	115	3,973	4,381
南会津	7	16	5	2	350	446
相双	10	5	8	10	947	630
いわき市	67	25	18	15	4,801	4,928
合計	560	347	338	360	22,432	24,807

(*) インフルエンザ定点医療機関(76)からの報告数です

【第12週(3月16日～3月22日)】

咽頭結膜熱

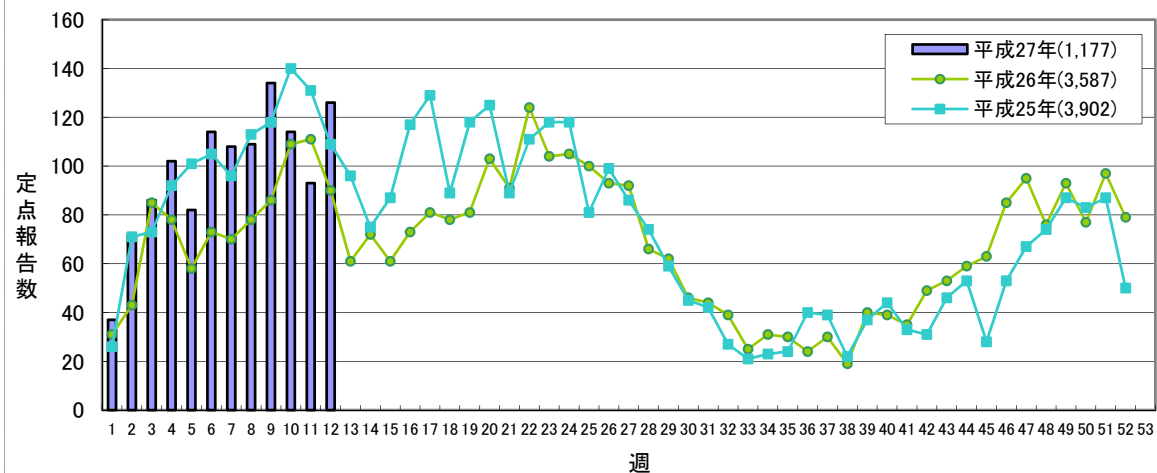


定点あたり **0.2未満** **0.2～** **1.0～** **3.0～**

	平成27年					平成26年
	第9週	第10週	第11週	第12週	累計	合計
県北	0	0	5	2	48	226
郡山市	5	10	5	4	49	163
県中	1	2	0	0	10	48
県南	0	0	0	0	5	27
会津	0	2	1	2	8	55
南会津	0	0	0	0	2	6
相双	0	0	0	1	1	0
いわき市	2	0	1	2	34	523
合計	8	14	12	11	157	1,048

(*)小児科定点医療機関(45)からの報告数です

A群溶血性レンサ球菌咽頭炎

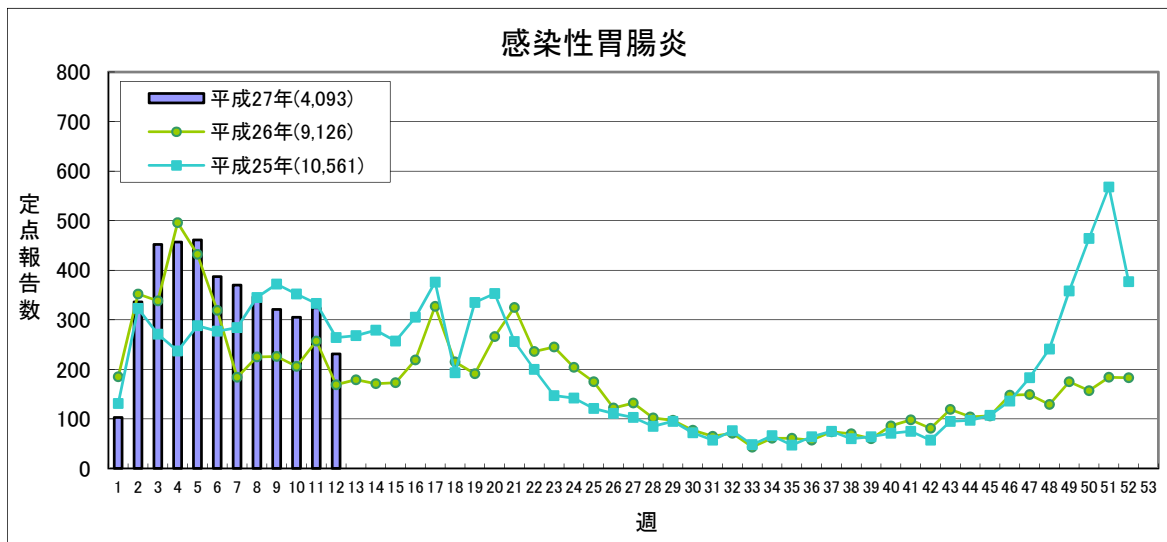


定点あたり **0.5未満** **0.5～** **4.0～** **8.0～**

	平成27年					平成26年
	第9週	第10週	第11週	第12週	累計	合計
県北	36	34	31	49	435	1,035
郡山市	28	21	20	22	194	746
県中	13	7	10	9	85	188
県南	19	7	4	6	65	231
会津	19	21	19	20	179	600
南会津	0	0	0	0	3	18
相双	1	0	0	0	13	61
いわき市	18	24	9	20	203	708
合計	134	114	93	126	1,177	3,587

(*)小児科定点医療機関(45)からの報告数です

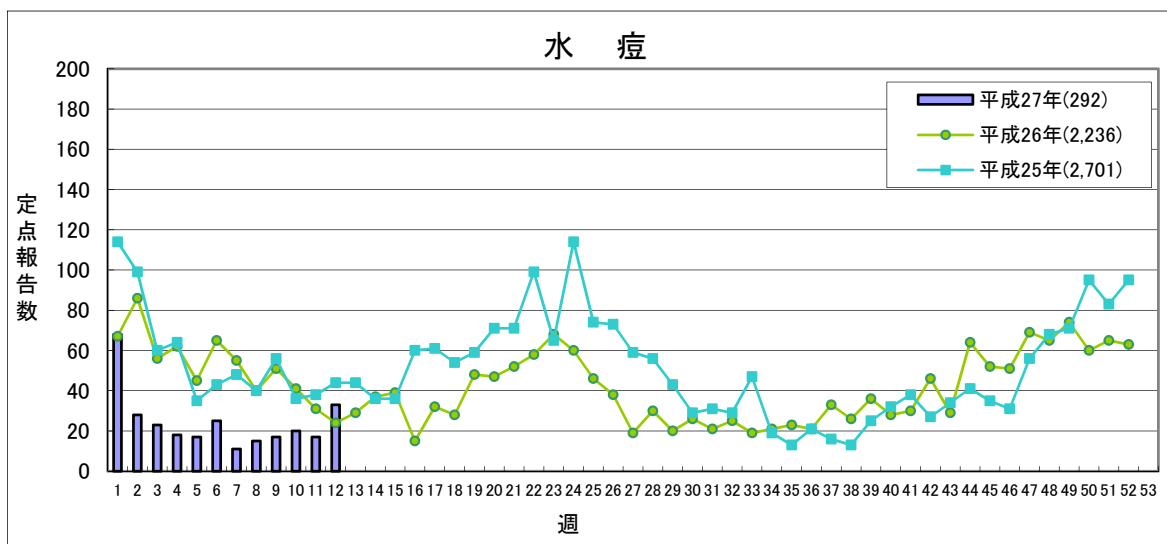
【第12週(3月16日～3月22日)】



定点あたり **5.1未満** **5.1～** **12.0～** **20.0～**

	平成27年					平成26年
	第9週	第10週	第11週	第12週	累計	合計
県北	43	36	65	45	865	2,098
郡山市	41	48	32	31	528	1,495
県中	31	61	40	35	632	2,006
県南	51	33	58	39	477	763
会津	36	47	54	28	567	1,137
南会津	0	0	0	0	12	11
相双	2	3	2	0	38	28
いわき市	117	77	73	53	974	1,588
合計	321	305	324	231	4,093	9,126

(*)小児科定点医療機関(45)からの報告数です

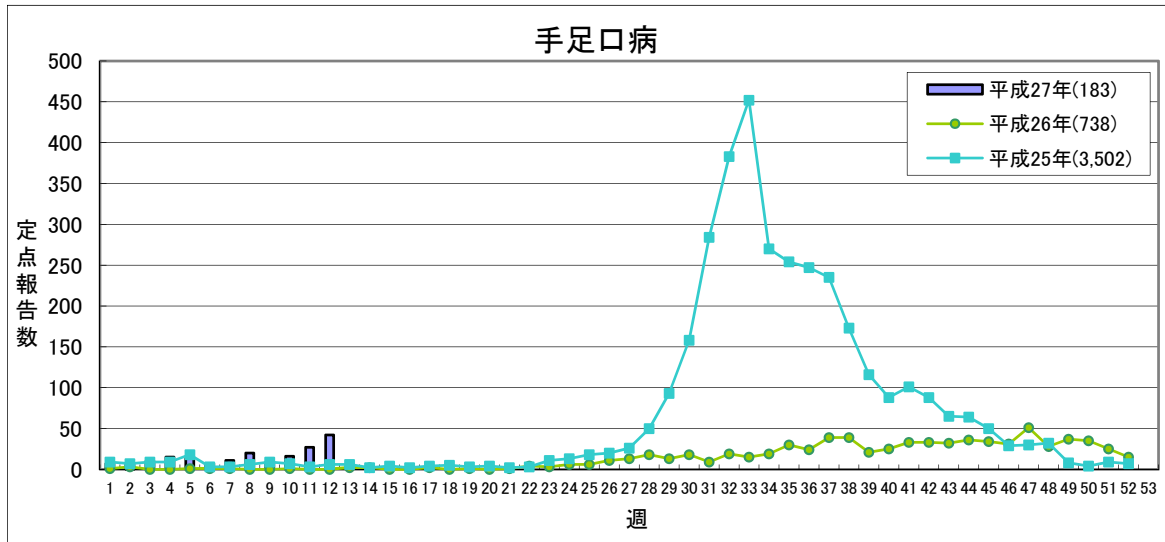


定点あたり **2.0未満** **2.0～** **4.0～** **7.0～**

	平成27年					平成26年
	第9週	第10週	第11週	第12週	累計	合計
県北	6	1	1	3	31	321
郡山市	8	9	4	8	92	399
県中	1	2	2	0	27	281
県南	1	1	3	15	64	332
会津	0	0	2	1	19	509
南会津	0	0	0	0	0	20
相双	1	1	1	0	5	17
いわき市	0	6	4	6	54	357
合計	17	20	17	33	292	2,236

(*)小児科定点医療機関(45)からの報告数です

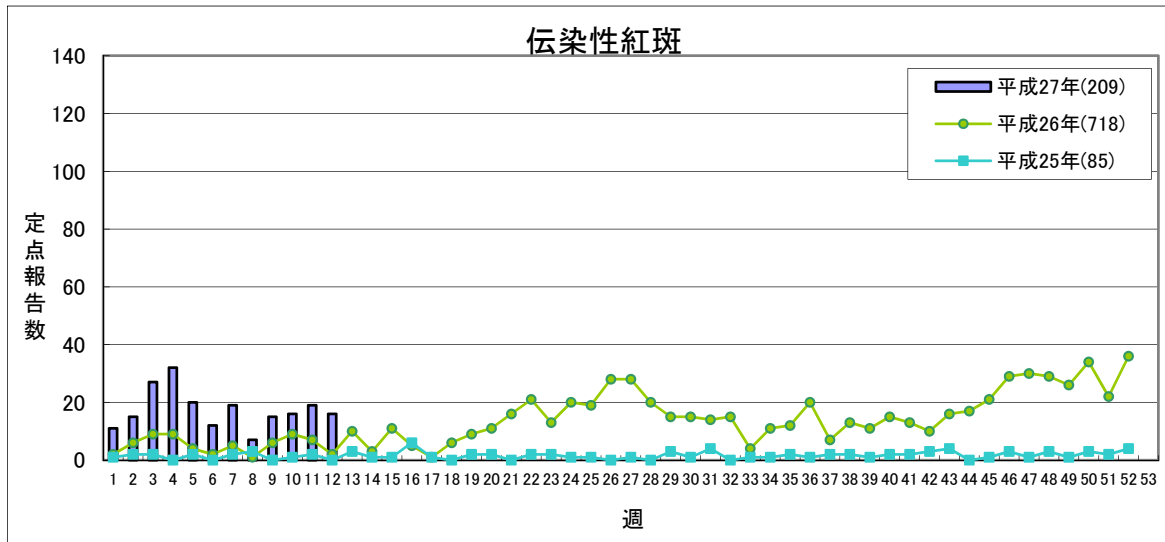
【第12週(3月16日～3月22日)】



定点あたり 1.0未満 1.0～ 2.0～ 5.0～

	平成27年					平成26年
	第9週	第10週	第11週	第12週	累計	合計
県北	0	4	0	0	36	167
郡山市	1	0	2	0	27	260
県中	0	0	0	0	3	81
県南	0	0	1	0	5	81
会津	1	0	0	0	2	58
南会津	0	0	0	0	0	13
相双	0	0	0	0	0	5
いわき市	7	12	24	42	110	73
合計	9	16	27	42	183	738

(*)小児科定点医療機関(45)からの報告数です

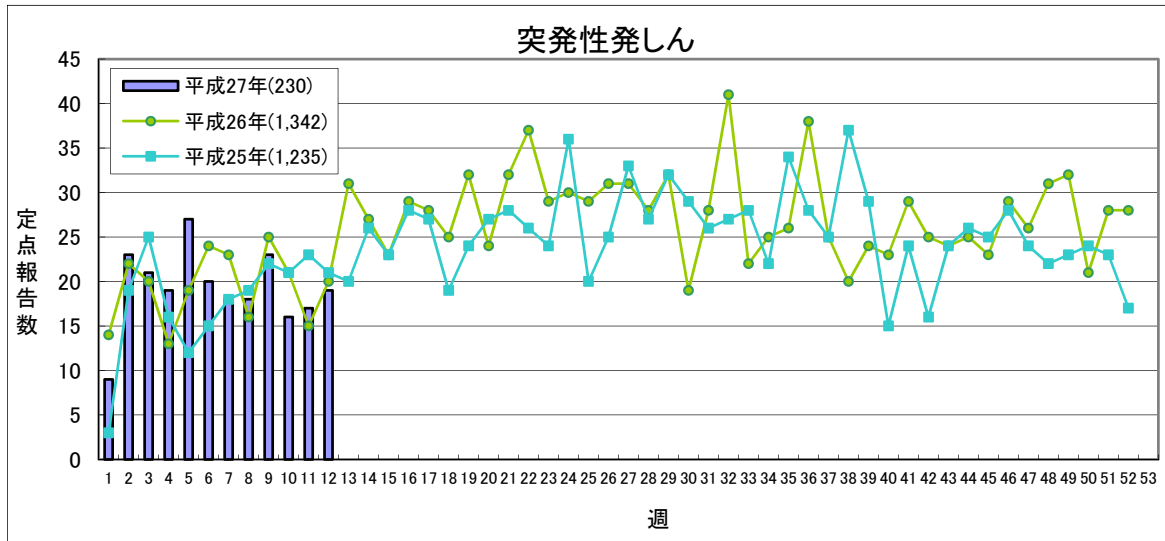


定点あたり 0.5未満 0.5～ 1.0～ 2.0～

	平成27年					平成26年
	第9週	第10週	第11週	第12週	累計	合計
県北	1	1	1	1	10	73
郡山市	3	1	3	2	18	117
県中	2	3	6	6	33	104
県南	3	4	6	4	54	211
会津	3	5	0	2	37	43
南会津	0	0	0	0	0	0
相双	0	0	1	0	1	0
いわき市	3	2	2	1	56	170
合計	15	16	19	16	209	718

(*)小児科定点医療機関(45)からの報告数です

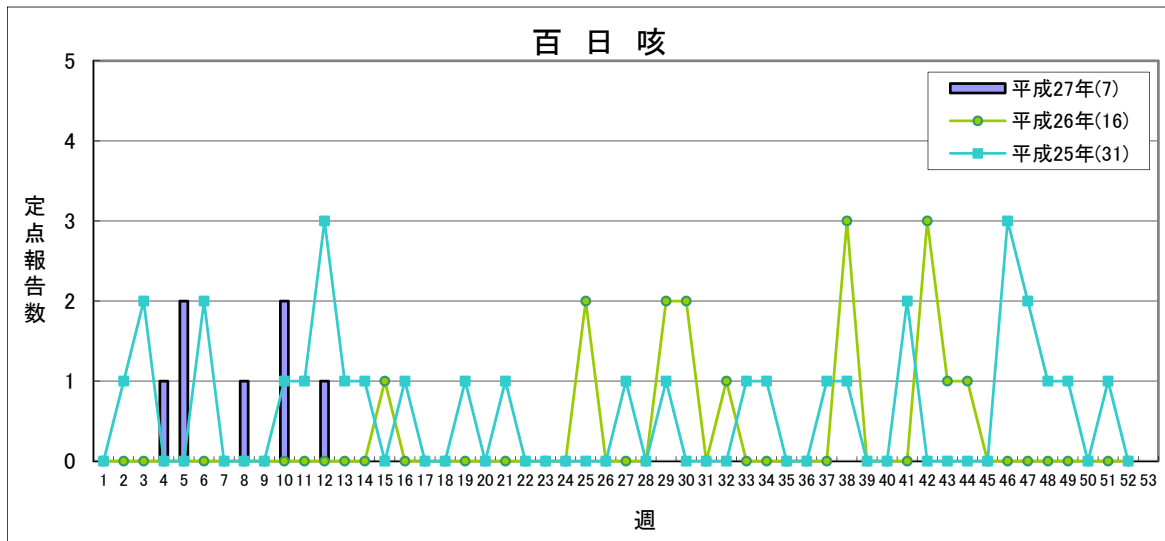
【第12週(3月16日～3月22日)】



流行状況の表記はありません

	平成27年					平成26年
	第9週	第10週	第11週	第12週	累計	合計
県北	3	3	5	8	65	422
郡山市	1	3	2	6	45	277
県中	3	3	0	3	24	161
県南	3	3	0	0	20	106
会津	0	0	3	0	15	93
南会津	0	0	0	0	0	0
相双	0	0	0	0	1	7
いわき市	13	4	7	2	60	276
合計	23	16	17	19	230	1,342

(*)小児科定点医療機関(45)からの報告数です

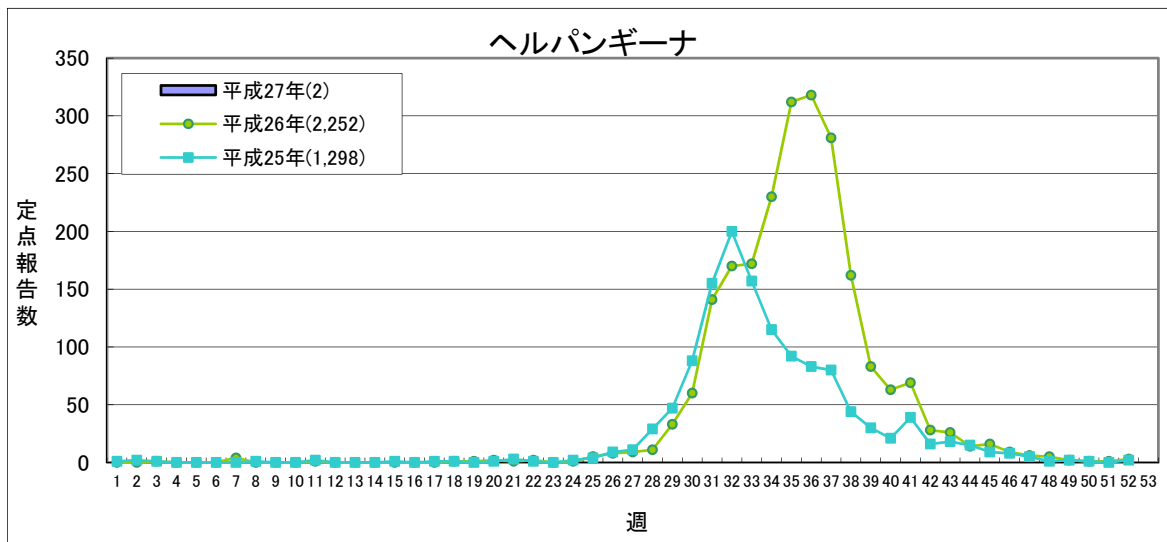


県全体で **2地域未満** **2地域or地域3人** **3地域** **4地域以上**

	平成27年					平成26年
	第9週	第10週	第11週	第12週	累計	合計
県北	0	0	0	1	2	5
郡山市	0	0	0	0	3	9
県中	0	0	0	0	0	0
県南	0	1	0	0	1	0
会津	0	0	0	0	0	2
南会津	0	0	0	0	0	0
相双	0	0	0	0	0	0
いわき市	0	1	0	0	1	0
合計	0	2	0	1	7	16

(*)小児科定点医療機関(45)からの報告数です

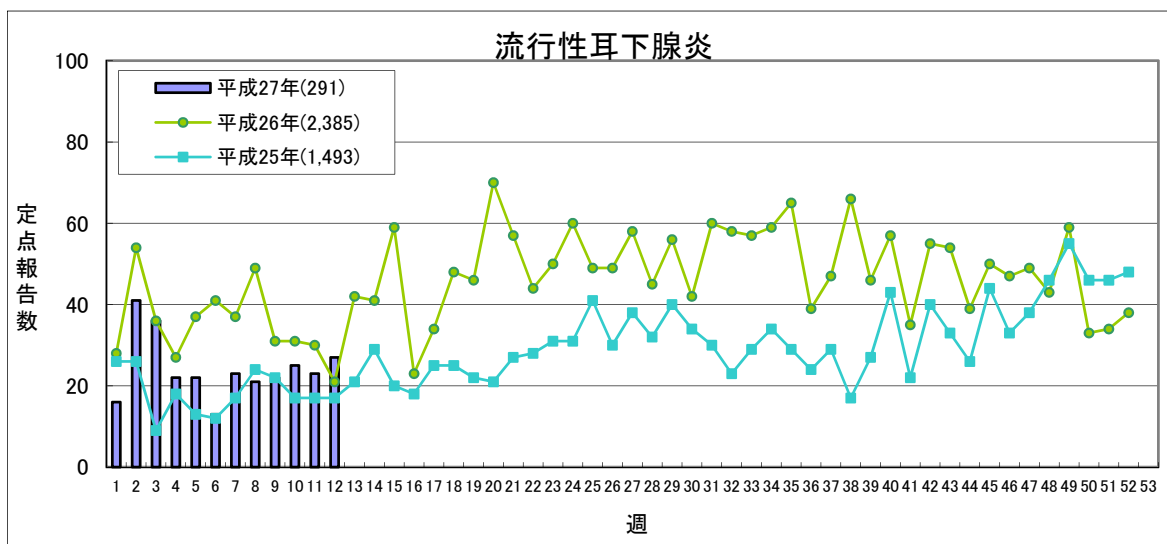
【第12週(3月16日～3月22日)】



定点あたり **0.5未満** **0.5～** **2.0～** **6.0～**

	平成27年					平成26年
	第9週	第10週	第11週	第12週	累計	合計
県北	0	0	1	0	1	529
郡山市	0	0	0	0	0	364
県中	0	0	0	0	0	71
県南	0	0	0	0	0	242
会津	0	0	0	0	0	434
南会津	0	0	0	0	0	36
相双	0	0	0	0	0	5
いわき市	0	0	0	0	1	571
合計	0	0	1	0	2	2,252

(*)小児科定点医療機関(45)からの報告数です

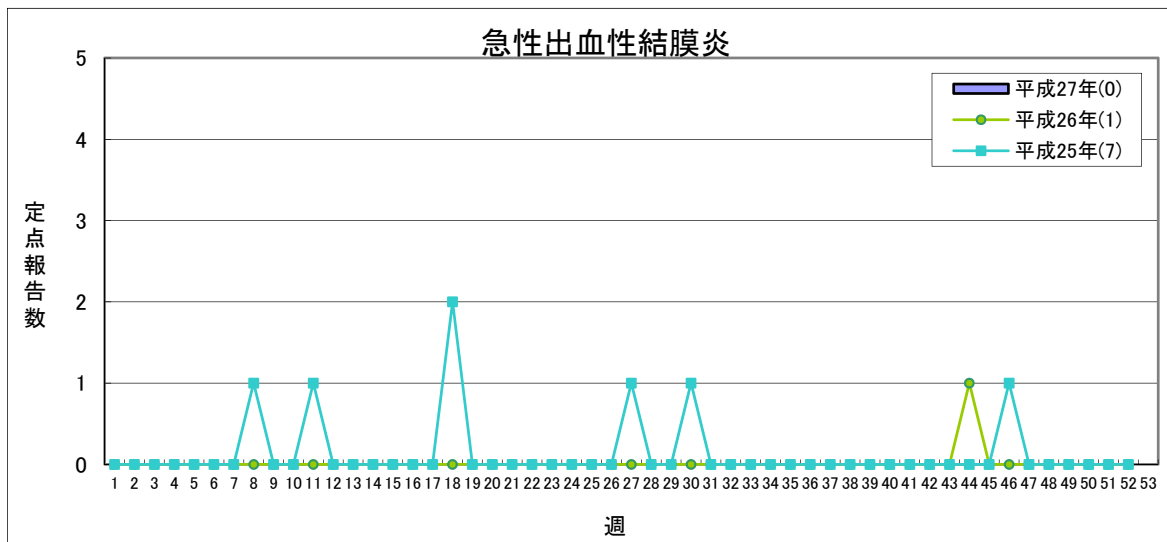


定点あたり **0.5未満** **0.5～** **3.0～** **6.0～**

	平成27年					平成26年
	第9週	第10週	第11週	第12週	累計	合計
県北	2	4	3	3	25	436
郡山市	7	3	4	5	52	197
県中	7	6	3	4	68	129
県南	1	0	0	0	12	451
会津	5	11	11	14	108	1,025
南会津	0	0	1	1	17	2
相双	0	0	0	0	0	2
いわき市	0	1	1	0	9	143
合計	22	25	23	27	291	2,385

(*)小児科定点医療機関(45)からの報告数です

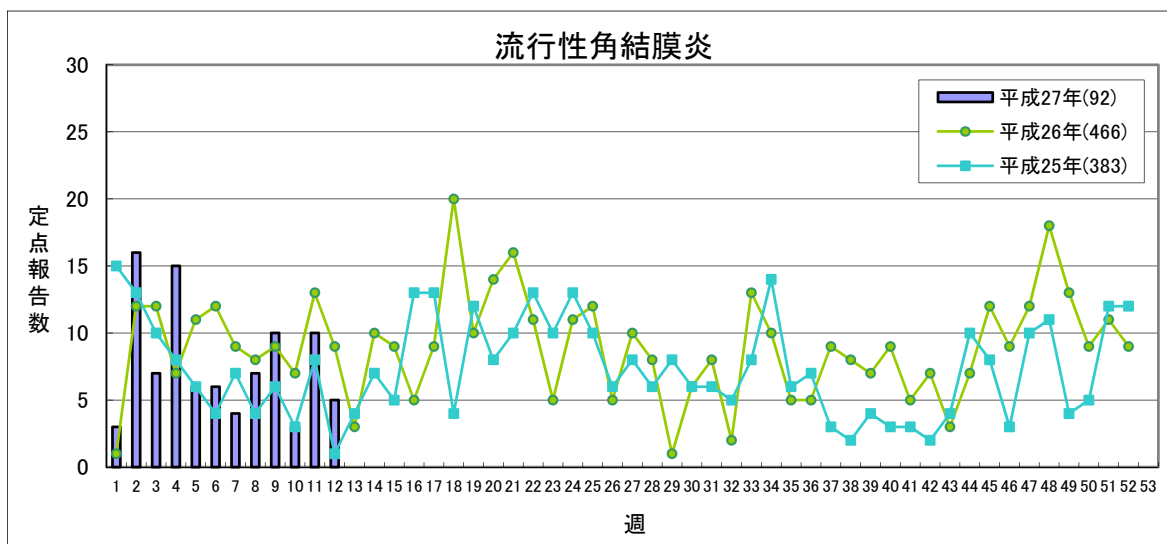
【第12週(3月16日～3月22日)】



定点あたり 1.0未満 1.0～

	平成27年					平成26年
	第9週	第10週	第11週	第12週	累計	合計
県北	0	0	0	0	0	0
郡山市	0	0	0	0	0	0
県中	0	0	0	0	0	1
県南	0	0	0	0	0	0
会津	0	0	0	0	0	0
南会津	-	-	-	-	-	-
相双	0	0	0	0	0	0
いわき市	0	0	0	0	0	0
合計	0	0	0	0	0	1

(*)眼科定点医療機関(12)からの報告数です

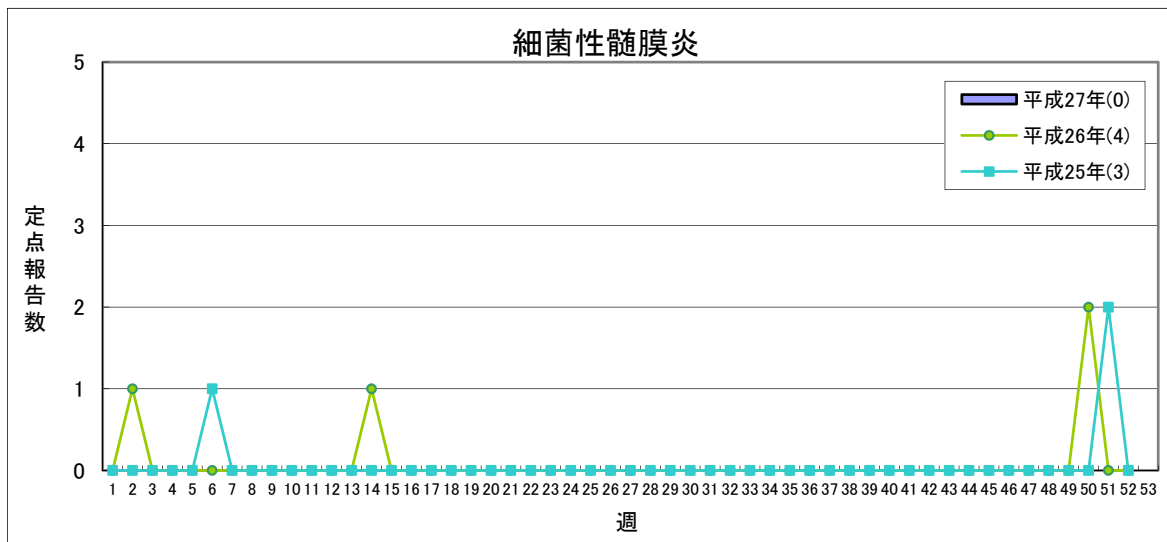


定点あたり 2.0未満 2.0～ 4.0～ 8.0～

	平成27年					平成26年
	第9週	第10週	第11週	第12週	累計	合計
県北	0	0	1	0	8	77
郡山市	3	1	3	1	21	56
県中	0	0	0	0	1	7
県南	2	0	3	0	16	93
会津	3	2	2	2	29	162
南会津	-	-	-	-	-	-
相双	0	0	0	0	1	21
いわき市	2	0	1	2	16	50
合計	10	3	10	5	92	466

(*)眼科定点医療機関(12)からの報告数です

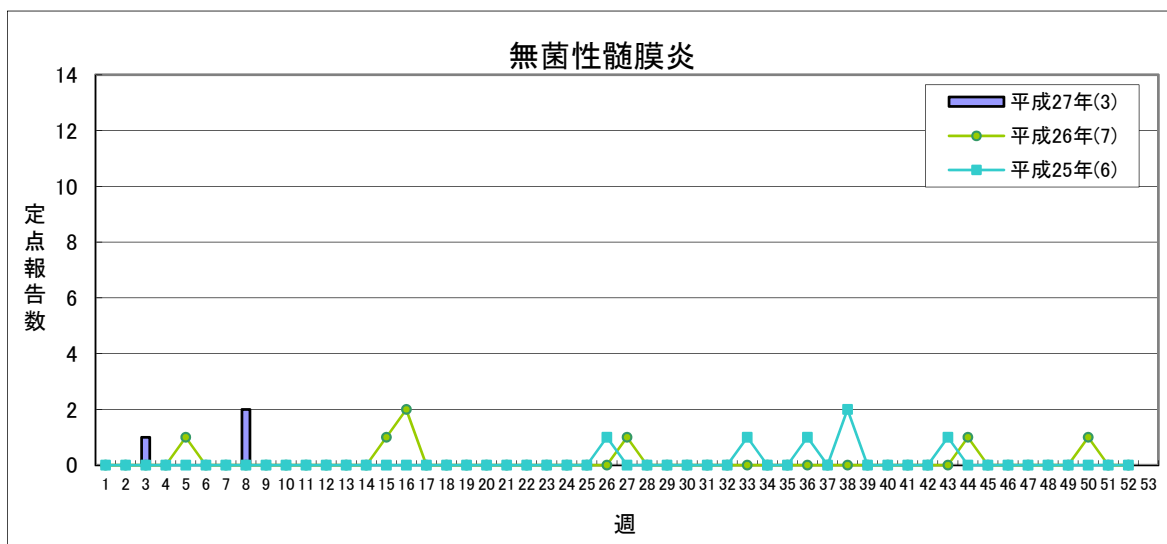
【第12週(3月16日～3月22日)】



県全体で 1人未満 1人 2～4人 5人以上

	平成27年					平成26年
	第9週	第10週	第11週	第12週	累計	合計
県北	0	0	0	0	0	0
郡山市	0	0	0	0	0	3
県中	-	-	-	-	-	-
県南	0	0	0	0	0	0
会津	0	0	0	0	0	0
南会津	0	0	0	0	0	0
相双	0	0	0	0	0	0
いわき市	0	0	0	0	0	1
合計	0	0	0	0	0	4

(*) 基幹定点医療機関(7)からの報告数です

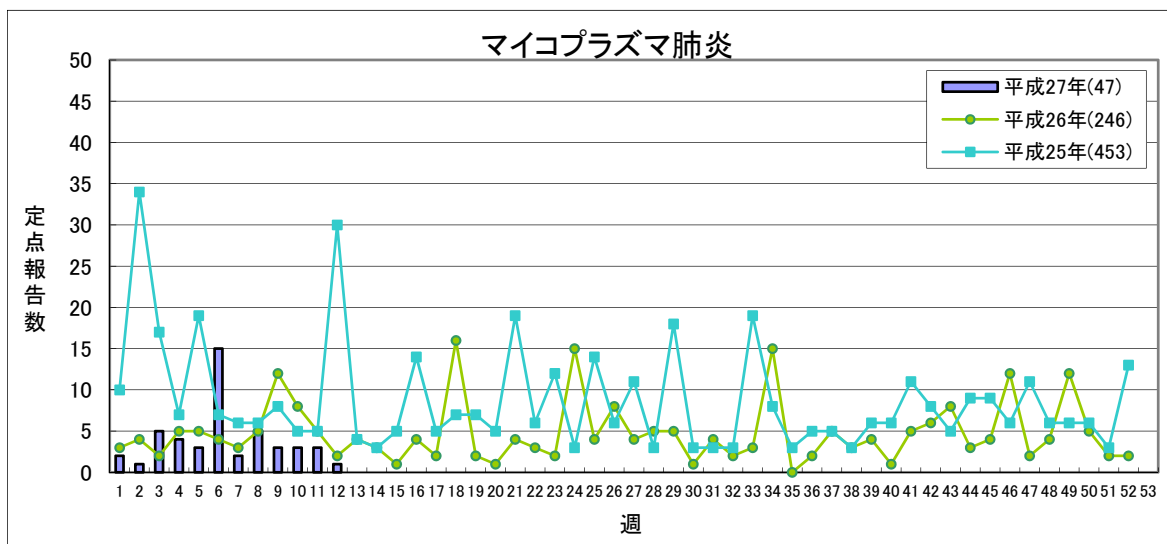


県全体で 1地域複数発生 複数地域 それ以上

	平成27年					平成26年
	第9週	第10週	第11週	第12週	累計	合計
県北	0	0	0	0	0	0
郡山市	0	0	0	0	3	5
県中	-	-	-	-	-	-
県南	0	0	0	0	0	0
会津	0	0	0	0	0	2
南会津	0	0	0	0	0	0
相双	0	0	0	0	0	0
いわき市	0	0	0	0	0	0
合計	0	0	0	0	3	7

(*) 基幹定点医療機関(7)からの報告数です

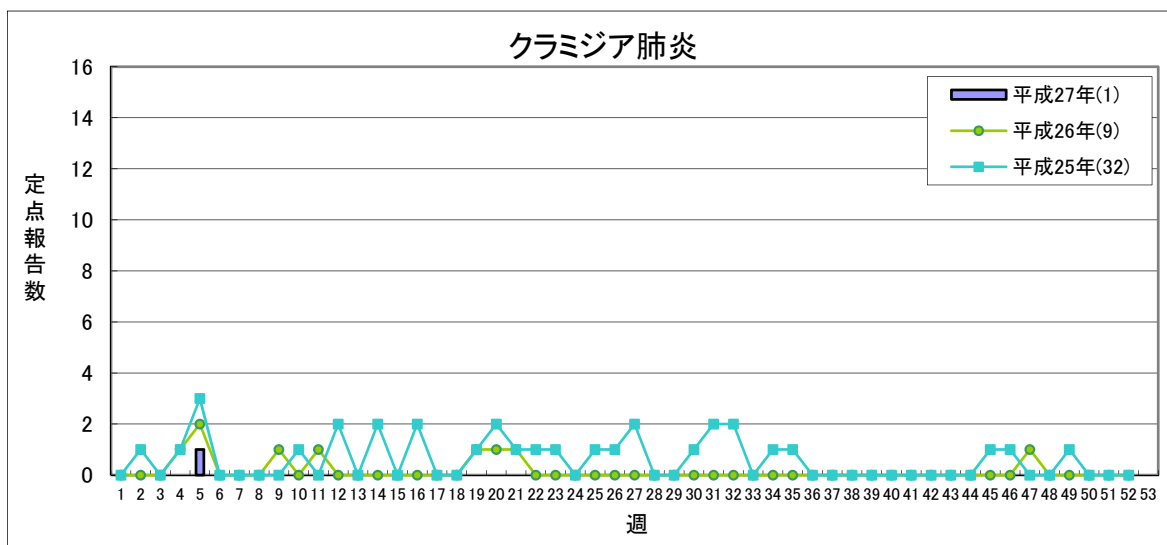
【第12週(3月16日～3月22日)】



定点あたり 1.5未満 1.5～ 2.1～ 3.1～

	平成27年					平成26年
	第9週	第10週	第11週	第12週	累計	合計
県北	2	1	0	1	15	72
郡山市	0	1	0	0	2	11
県中	-	-	-	-	-	-
県南	1	0	1	0	5	42
会津	0	1	0	0	9	14
南会津	0	0	0	0	0	2
相双	0	0	0	0	0	0
いわき市	0	0	2	0	16	105
合計	3	3	3	1	47	246

(*) 基幹定点医療機関(7)からの報告数です

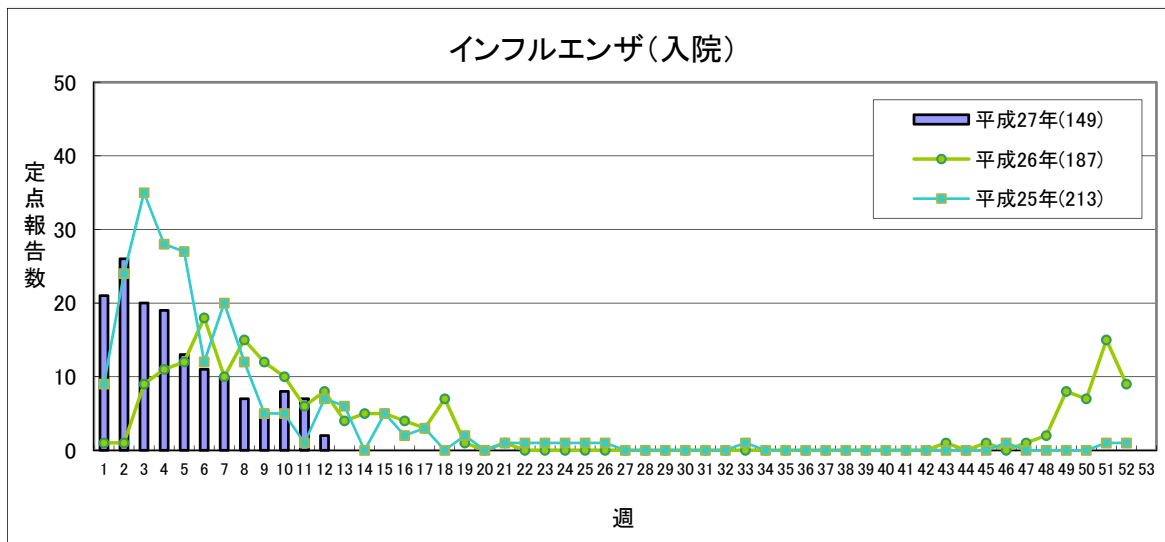


定点あたり 1.0未満 1.0～ 1.6～ 2.1～

	平成27年					平成26年
	第9週	第10週	第11週	第12週	累計	合計
県北	0	0	0	0	0	0
郡山市	0	0	0	0	1	6
県中	-	-	-	-	-	-
県南	0	0	0	0	0	3
会津	0	0	0	0	0	0
南会津	0	0	0	0	0	0
相双	0	0	0	0	0	0
いわき市	0	0	0	0	0	0
合計	0	0	0	0	1	9

(*) 基幹定点医療機関(7)からの報告数です

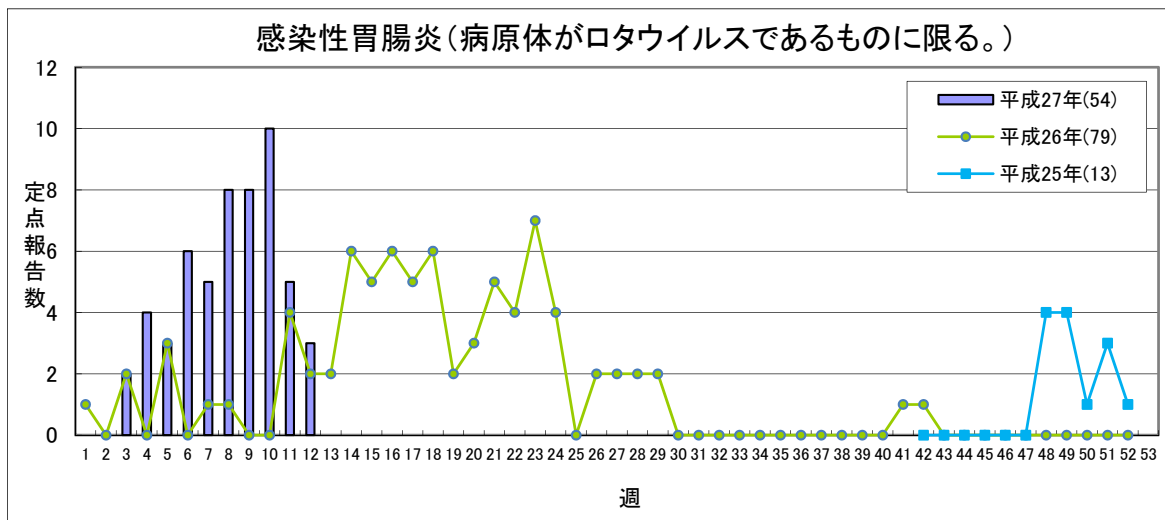
【第12週(3月16日～3月22日)】



流行状況の表記はありません

	平成27年					平成26年
	第9週	第10週	第11週	第12週	累計	合計
県北	0	0	0	0	19	25
郡山市	0	2	1	1	31	29
県中	-	-	-	-	-	-
県南	3	1	0	1	17	14
会津	0	3	1	0	28	61
南会津	0	0	0	0	0	8
相双	0	1	0	0	11	0
いわき市	2	1	5	0	43	50
合計	5	8	7	2	149	187

(*) 基幹定点医療機関(7)からの報告数です
平成23年9月5日より調査開始

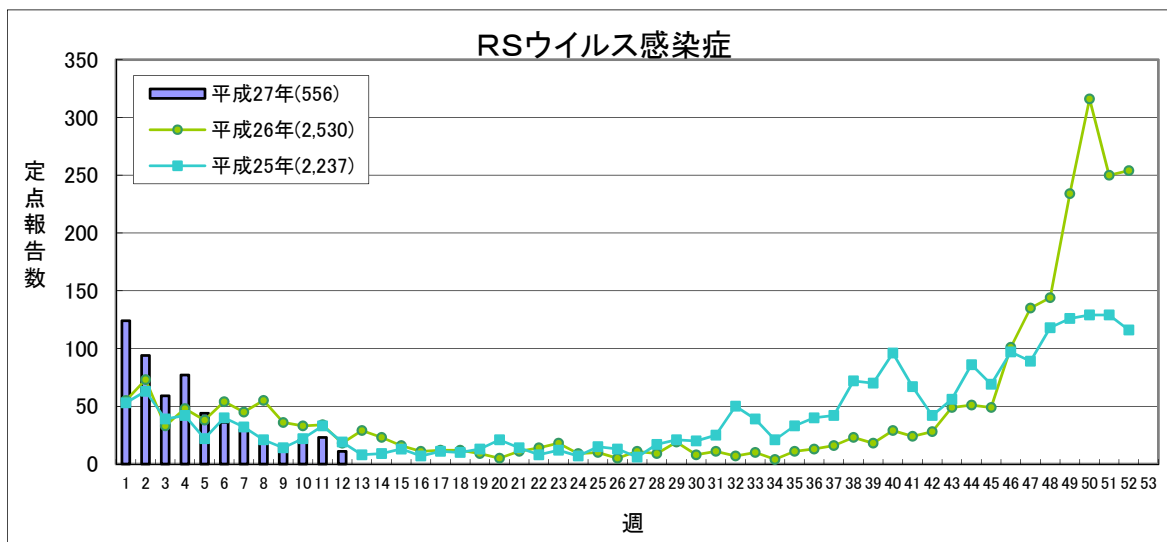


流行状況の表記はありません

	平成27年					平成26年
	第9週	第10週	第11週	第12週	累計	合計
県北	0	0	0	0	0	3
郡山市	2	3	2	2	18	21
県中	-	-	-	-	-	-
県南	5	1	1	1	16	25
会津	1	6	2	0	20	29
南会津	0	0	0	0	0	1
相双	0	0	0	0	0	0
いわき市	0	0	0	0	0	0
合計	8	10	5	3	54	79

(*) 基幹定点医療機関(7)からの報告数です
平成25年10月14日より調査開始

【第12週(3月16日～3月22日)】



定点あたり 0.4未満 0.4～ 0.8～ 1.1～

	平成27年					平成26年
	第9週	第10週	第11週	第12週	累計	合計
県北	4	7	8	6	139	972
郡山市	4	7	4	0	152	457
県中	3	2	0	0	26	186
県南	0	0	2	2	37	147
会津	3	1	5	2	88	408
南会津	0	0	0	0	17	51
相双	0	1	0	0	14	138
いわき市	3	3	4	1	83	171
合 計	17	21	23	11	556	2530

(*)小児科定点医療機関(45)からの報告数です

「定点あたり」の算出方法

$$\text{定点あたり} = \frac{\text{報告数}}{\text{定点数}}$$

定点数

	インフルエンザ定点	小児科定点	眼科定点	基幹定点
県北	17	10	3	1
郡山市	12	7	2	1
県中	10	6	1	0
県南	7	4	1	1
会津	10	6	2	1
南会津	3	2	0	1
相双	4	2	1	1
いわき市	13	8	2	1
計	76	45	12	7

県内の五類感染症(定点把握)の動き【第12週(3月16日～3月22日)】

疾患名	平成27年					累計	平成26年累計		感染症コメント
	第8週	第9週	第10週	第11週	第12週		～12週	～52週	
インフルエンザ	684	560	347	338	360	17,023	18,934	29,907	会津で流行、県北、郡山市、県中、県南、相双、いわき市で小流行が続いています。
咽頭結膜熱	17	8	14	12	11	157	130	1,048	郡山市で小流行が続いており、また、県北で小流行が見られます。
A群溶血性レンサ球菌咽頭炎	109	134	114	93	126	1,177	912	3,587	県北で流行、郡山市、県中、県南、会津、いわき市で小流行が続いています。
感染性胃腸炎	346	321	305	324	231	4,093	3,389	9,126	県中、県南、いわき市で小流行が続いています。
水痘	15	17	20	17	33	292	623	2,236	
手足口病	20	9	16	27	42	183	8	738	いわき市で流行が続いています。
伝染性紅斑	7	15	16	19	16	209	62	718	県中、県南で流行が続いています。
突発性発しん	18	23	16	17	19	230	232	1,342	
百日咳	1	-	2	-	1	7	0	16	県北保健所管内の小児科定点医療機関から報告がありました。
ヘルパンギーナ	-	-	-	1	-	2	6	2,252	
流行性耳下腺炎	21	22	25	23	27	291	422	2,385	県中、会津で小流行が続いており、また、郡山市、南会津で小流行が見られます。
急性出血性結膜炎	-	-	-	-	-	-	0	1	
流行性角結膜炎	7	10	3	10	5	92	110	466	
細菌性髄膜炎	-	-	-	-	-	-	1	4	
無菌性髄膜炎	2	-	-	-	-	3	1	7	
マイコプラズマ肺炎	5	3	3	3	1	47	58	246	県北保健所管内の基幹定点医療機関から報告がありました。
クラミジア肺炎(オウム病を除く)	-	-	-	-	-	1	5	9	
インフルエンザ(入院)	7	5	8	7	2	149	113	187	郡山市、県南の各保健所管内の基幹定点医療機関から報告がありました。
感染性胃腸炎(病原体がロタウイルスであるものに限る。)	8	8	10	5	3	54	14	79	郡山市、県南の各保健所管内の基幹定点医療機関から報告がありました。
RSウイルス感染症	20	17	21	23	11	556	522	2,530	県北で小流行が続いており、また、県南で小流行が見られます。

隣接県の五類感染症(定点把握)の動き【第9週～第11週】

疾患名	宮城県			山形県			茨城県			栃木県			新潟県			全国		
	第9週	第10週	第11週	第9週	第10週	第11週	第9週	第10週	第11週	第9週	第10週	第11週	第9週	第10週	第11週	第9週	第10週	第11週
インフルエンザ	481	460	381	272	315	213	561	333	275	452	255	180	996	621	550	29059	21323	19664
咽頭結膜熱	14	17	17	30	35	27	19	12	18	3	8	10	32	66	65	909	996	1034
A群溶血性レンサ球菌咽頭炎	177	177	184	170	205	199	228	238	257	86	63	88	317	345	319	9475	9793	9807
感染性胃腸炎	650	630	469	323	362	331	512	507	514	205	204	221	511	515	482	24615	25407	25849
水痘	32	26	38	26	28	21	19	28	21	16	17	9	41	33	34	1416	1613	1618
手足口病	4	6	16	64	49	43	16	8	4	5	13	16	13	14	24	1108	1276	1376
伝染性紅斑	39	40	46	10	10	13	12	27	26	11	16	21	34	17	29	1058	1178	1229
突発性発しん	17	26	38	19	11	23	20	26	24	26	29	22	44	32	23	1436	1463	1418
百日咳	-	-	-	-	-	-	-	1	-	1	1	1	-	-	-	20	34	40
ヘルパンギーナ	-	2	1	1	-	1	2	2	-	-	-	-	-	-	2	58	60	95
流行性耳下腺炎	5	13	2	8	15	25	17	21	13	3	8	4	8	8	5	886	1038	1041
急性出血性結膜炎	-	-	-	-	-	-	-	-	-	3	-	-	-	1	-	6	7	7
流行性角結膜炎	3	1	2	1	-	1	13	12	7	-	7	4	4	2	11	293	273	295
細菌性髄膜炎	-	-	-	-	-	-	-	-	-	-	1	-	-	-	-	4	6	9
無菌性髄膜炎	1	-	-	-	-	1	-	-	-	-	-	-	-	-	-	15	12	20
マイコプラズマ肺炎	6	9	4	1	-	-	-	-	-	2	3	2	5	4	5	110	107	95
クラミジア肺炎(オウム病を除く)	-	-	-	-	-	1	-	-	-	-	-	1	-	4	3	6	14	14
感染性胃腸炎(病原体がロタウイルスであるものに限る。)	3	4	7	-	1	3	4	-	1	4	3	1	1	-	2	144	201	191
RSウイルス感染症	11	9	8	3	1	11	6	18	13	6	11	9	14	18	13	1402	1361	1276

県内の法第14条第1項に規定する厚生労働省令で定める疑似症【第9週～第12週】

疑似症	平成27年										平成26年			
	第9週	第10週	第11週	第12週	累計							合計		
					県合計	県北	郡山市	県中	県南	会津	南会津		相双	いわき
摂氏38度以上の発熱及び呼吸器症状(*1)	-	-	-	-										-
発熱及び発しん又は水疱(*2)	-	-	-	-										-

(*1) 明らかな外傷又は器質的疾患に起因するものを除く

(*2) ただし、当該疑似症が二類感染症、三類感染症、四類感染症及び五類感染症の患者の症状であることが明らかな場合を除く

平成20年4月1日から調査開始

隣接県の法第14条第1項に規定する厚生労働省令で定める疑似症【第10週～第12週】

疑似症	宮城県			山形県			茨城県			栃木県			新潟県			全国		
	10週	11週	12週	10週	11週	12週	10週	11週	12週	10週	11週	12週	10週	11週	12週	10週	11週	12週
摂氏38度以上の発熱及び呼吸器症状(*1)	-	-	-	-	-	-	-	-	-	-	-	-	-	-	-	18	16	12
発熱及び発しん又は水疱(*2)	-	-	-	-	-	-	-	-	-	-	-	-	-	-	-	1	-	-

(*1) 明らかな外傷又は器質的疾患に起因するものを除く

(*2) ただし、当該疑似症が二類感染症、三類感染症、四類感染症及び五類感染症の患者の症状であることが明らかな場合を除く

県内の全数把握疾患【第12週(3月16日～3月22日)】

一類:エボラ出血熱、クリミア・コンゴ出血熱、痘そう、南米出血熱、ペスト、マールブルグ病、ラッサ熱

二類:急性灰白髄炎、結核、ジフテリア、重症急性呼吸器症候群(病原体がSARSコロナウイルスであるものに限る)、中東呼吸器症(候群病原体がMARSコロナウイルスであるものに限る)、鳥インフルエンザ(H5N1)、鳥インフルエンザ(H7N9)

三類:コレラ、細菌性赤痢、腸管出血性大腸菌感染症、腸チフス、パラチフス

四類:E型肝炎、ウエストナイル熱(ウエストナイル脳炎含む)、A型肝炎、エキノコックス症、黄熱、オウム病、オムスク出血熱、回帰熱、キャサナル森林病、Q熱、狂犬病、コクシジオイデス症、サル痘、

:重症熱性血小板減少症候群(病原体がSFTSウイルスであるものに限る)、腎症候性出血熱、西部ウマ脳炎、ダニ媒介脳炎、炭疽、チクングニア熱、つつが虫病、デング熱、東部ウマ脳炎、鳥インフルエンザ(H5N1及びH7N9を除く)、

:ニバウイルス感染症、日本紅斑熱、日本脳炎、ハンタウイルス肺症候群、Bウイルス病、鼻疽、ブルセラ症、ベネズエラウマ脳炎、ヘンドラウイルス感染症、発しんチフス、ボツリヌス症、マラリア、野兔病、

:ライム病、リッサウイルス感染症、リフトバレー熱、類鼻疽、レジオネラ症、レプトスピラ症、ロッキー山紅斑熱

五類:アメーバ赤痢、ウイルス性肝炎(E型及びA型を除く)、カルバペネム耐性腸内細菌科細菌感染症、急性脳炎(ウエストナイル脳炎、西部ウマ脳炎、ダニ媒介脳炎、東部ウマ脳炎、日本脳炎、ベネズエラウマ脳炎及びリフトバレー熱を除く)、

:クリプトスポリジウム症、クロイツフェルト・ヤコブ病、劇症型溶血性レンサ球菌感染症、後天性免疫不全症候群、ジアルジア症、侵襲性インフルエンザ菌感染症、侵襲性髄膜炎菌感染症、侵襲性肺炎球菌感染症、

:水痘(入院に限る。)、先天性風しん症候群、梅毒、播種性クリプトコックス症、破傷風、バンコマイシン耐性黄色ブドウ球菌感染症、バンコマイシン耐性腸球菌感染症、風しん、麻しん、薬剤耐性アシネトバクター感染症

新型インフルエンザ等:新型インフルエンザ、再興型インフルエンザ

指定:該当なし

以下の表には、届出のあったもののみ記載しています。

分類	疾患名	平成27年								平成26年累計						
		第9週	第10週	第11週	第12週	累計										
						県合計	県北	郡山市	県中	県南	会津	南会津	相双	いわき	県合計	～12週
二類	結核	8 (県北4、郡山市2、会津1、いわき市1)	7 (県北3、郡山市1、会津1、いわき市2)	5 (郡山市2、県南1、会津1、相双1)	8 (県北4、郡山市2、相双1、いわき市1)	68	24	15	1	2	11		2	13	80	276
三類	コレラ					1			1							
	細菌性赤痢					1							1		1	1
	腸管出血性大腸菌感染症					4		2						2	2	68
	パラチフス															
四類	E型肝炎					1	1									5
	A型肝炎														1	1
	Q熱															
	つつが虫病														1	25
	デング熱					1								1		1
	ブルセラ症					1		1								
	マラリア															
	ライム病															1
レジオネラ症		1 (会津)			4	1	1			1			1	1	12	
五類	アメーバ赤痢			1 (県北)	1 (相双)	9	3	3					2	1	9	26
	ウイルス性肝炎(A・E型を除く)															
	カルバペネム耐性腸内細菌科細菌感染症(※1)	1 (郡山市)		2 (郡山市、県中)		6		3	1		2					4
	急性脳炎(※2)					3	2			1						3
	クロイツフェルト・ヤコブ病															6
	劇症型溶血性レンサ球菌感染症					1		1							1	3
	後天性免疫不全症候群				1 (いわき市)	2	1							1		5
	ジアルジア症															1
	侵襲性インフルエンザ菌感染症					1								1	1	2
	侵襲性肺炎球菌感染症	1 (いわき市)				6		4	1					1	7	18
	水痘(入院例に限る。)(※1)															4
	先天性風しん症候群														1	1
	梅毒			1 (県北)		3	1	2							1	8
	破傷風															4
風しん														1	1	
麻しん															4	
薬剤耐性アシネトバクター感染症					1								1		1	

(※1)平成26年9月19日から調査開始

(※2)ウエストナイル脳炎、西部ウマ脳炎、ダニ媒介脳炎、東部ウマ脳炎、日本脳炎、ベネズエラウマ脳炎及びリフトバレー熱を除く

隣接県の全数把握疾患

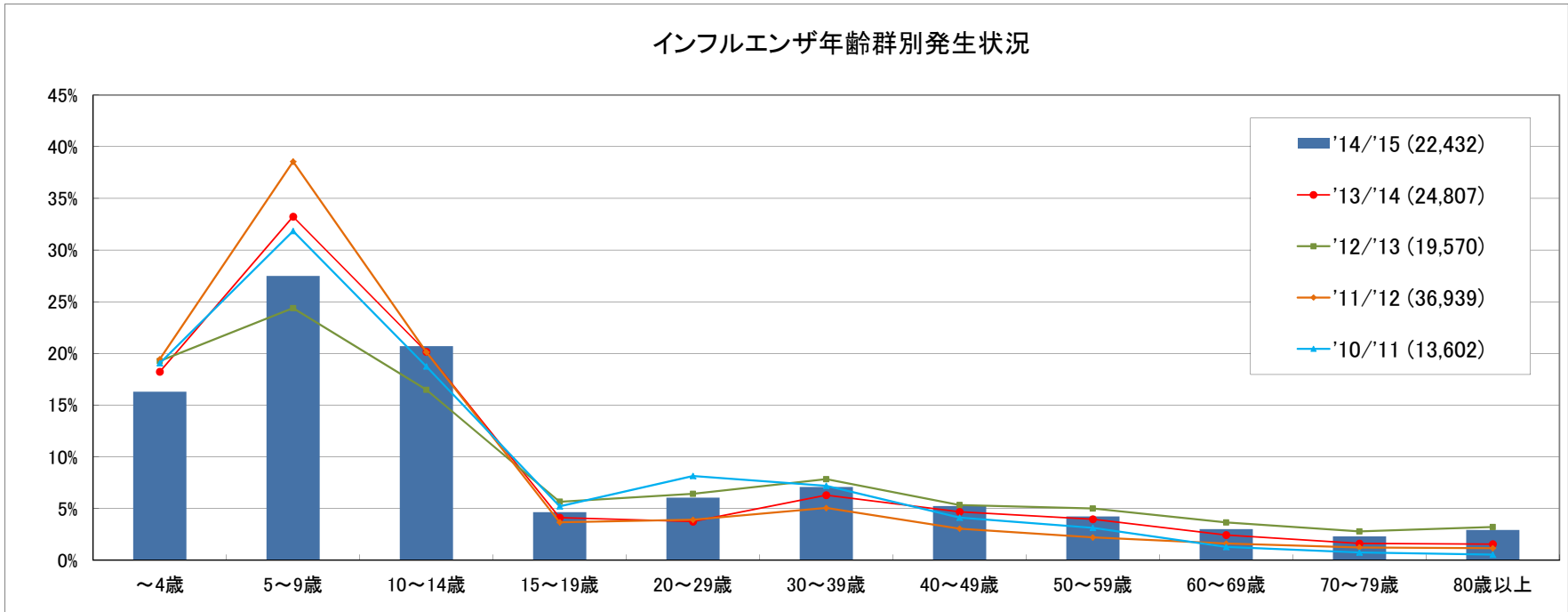
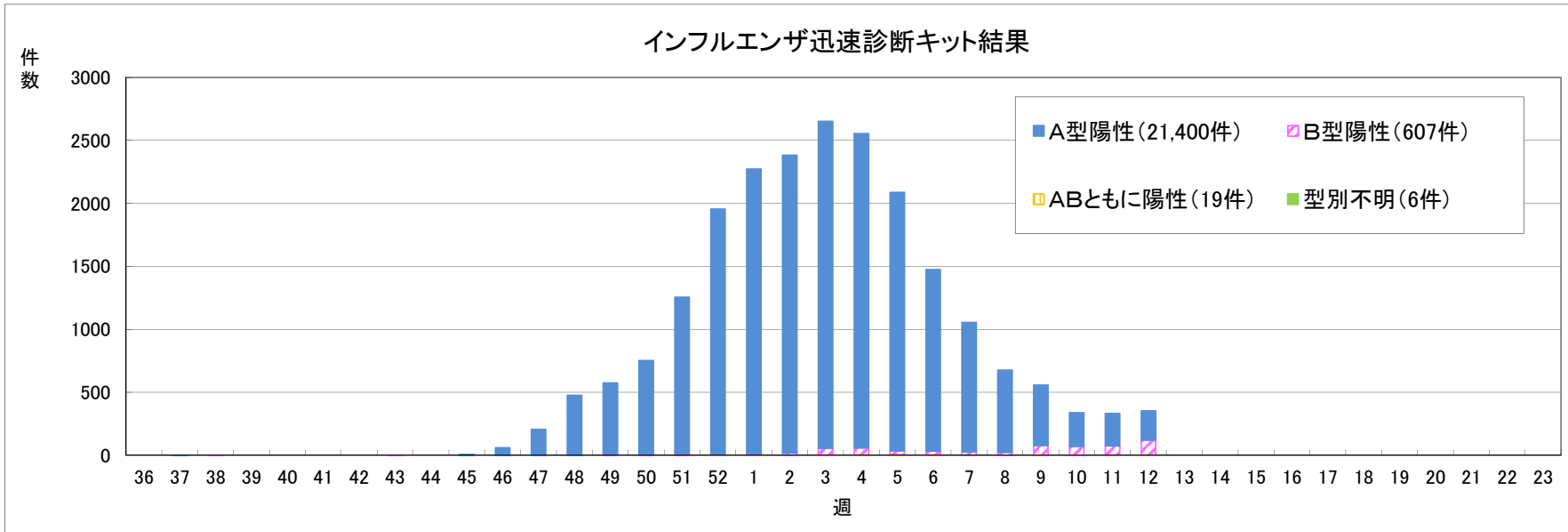
以下の表には、届出のあったもののみ記載しています。

分類	疾患名	宮城県				山形県				茨城県				栃木県				新潟県				福島県				全国				
		9週	10週	11週	累計	9週	10週	11週	累計	9週	10週	11週	累計	9週	10週	11週	累計	9週	10週	11週	累計	9週	10週	11週	累計	9週	10週	11週	累計	
二類	結核	6	7	4	61	1	1	2	30	11	5	6	103	10	3	5	53	14	8	2	82	8	7	5	60	396	367	345	4522	
三類	コレラ				1																1				3					
	細菌性赤痢									1			2								2				1	4	2	3	25	
	腸管出血性大腸菌感染症	1			3			1	2													4			23	21	15	206		
	腸チフス																											2	8	
	バラチフス																											1	8	
四類	E型肝炎									1			2						1		3			1	3	3	6	41		
	A型肝炎									1			1								1				7	7		66		
	エキノкокクス症																									1		4		
	オウム病																							1				3		
	回帰熱																													
	Q熱																													
	コクシジオイデス症																										1	1		
	重症熱性血小板減少症候群																												1	
	チクングニア熱																									1			2	
	つつが虫病												1																	17
	デング熱																							1	3	2	2	39		
	日本紅斑熱																								1				1	
	日本脳炎																													
	ブルセラ症																							1					2	
	ポツリヌス症																													
	マラリア																											1	2	
野兎病																														
ライム病																														
レジオネラ症				2			1	2				10					3	2	1	6		1	4	9	17	20	229			
レプトスピラ症																										1		1		
五類	アメーバ赤痢				6	1		4				3				2	1			1		1	8	15	10	9	203			
	ウイルス性肝炎(A・E型を除く)																								1	2	4	38		
	カルバペネム耐性腸内細菌科細菌感染症(※1)	1			4								1						1	2		1	2	6	15	21	16	234		
	急性脳炎(※2)									1		1	5										3		4	4	3	139		
	クリプトスポリジウム症																											4		
	クロイツフェルト・ヤコブ病																								2	1	2	35		
	劇症型溶血性レンサ球菌感染症							1					1								2		1	8	4	5	113			
	後天性免疫不全症候群				4					1		1	1	1	4					1		1	2	12	23	14	251			
	ジアルジア症				1																					2	1	14		
	侵襲性インフルエンザ菌感染症				1	2						1	3											1	4	3	6	58		
	侵襲性髄膜炎菌感染症																											8		
	侵襲性肺炎球菌感染症	2	4	1	17	1		1	7				7		1		9			1	15	1	6	33	38	22	568			
	水痘(入院例に限る。)(※1)				2								2												1	2	2	58		
	先天性風しん症候群																													
	梅毒				3				1				7	1		1	5				3		1	3	16	31	28	331		
	播種性クリプトкокクス症(※1)																1	2										2	24	
	破傷風											1	1									1				1	1	1	14	
	バンコマイシン耐性腸球菌感染症																										1	2	11	
風しん												1		1		1								4	3	3	38			
麻しん																										2	7			
薬剤耐性アシネトバクター感染症(※1)												1											1	1	1		4			

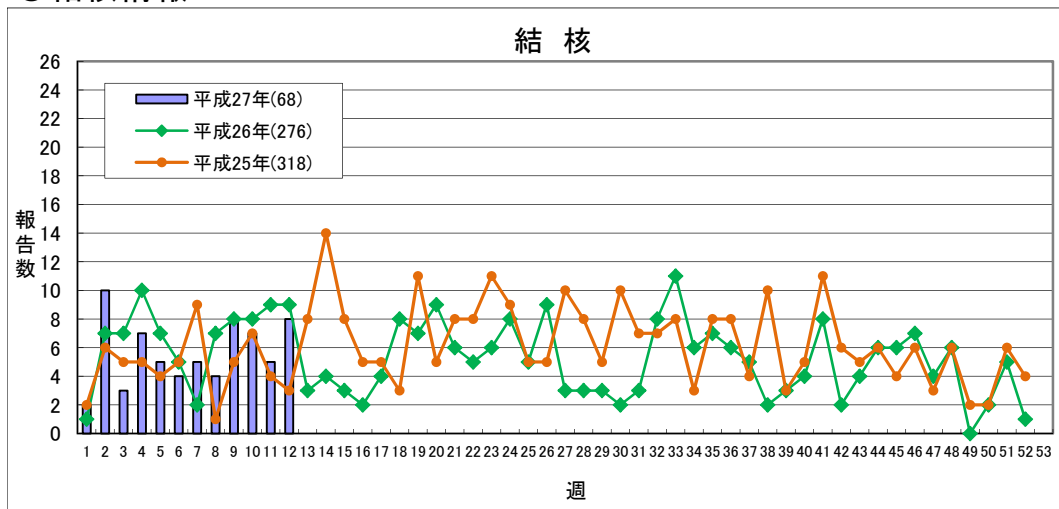
(※1)平成26年9月19日から調査開始

(※2)ウエストナイル脳炎、西部ウマ脳炎、ダニ媒介脳炎、東部ウマ脳炎、日本脳炎、ベネズエラウマ脳炎及びリフトバレー熱を除く

◎インフルエンザ情報



◎結核情報



	平成27年				累計	平成26年 合計
	第9週	第10週	第11週	第12週		
県北	4	3	0	4	24	98
郡山市	2	1	2	2	15	30
県中	0	0	0	0	1	4
県南	0	0	1	0	2	15
会津	1	1	1	0	11	56
南会津	0	0	0	0	0	3
相双	0	0	1	1	2	19
いわき市	1	2	0	1	13	51
合計	8	7	5	8	68	276

感染症週報 平成27年第12号 平成27年3月25日 発行

発行 福島県感染症情報センター(福島県衛生研究所)
 〒960-8560 福島市方木田字水戸内16-6
 URL : <http://www.pref.fukushima.lg.jp/sec/21910a/>
 E-mail : eiseikenkyuu@pref.fukushima.lg.jp

本週報は、感染症法に基づくものであり、県内の定点医療機関、保健福祉事務所、中核市保健所の御協力を得て分析・提供するものです。