

福島県 感染症情報

検索

平成27年3月18日発行

## 《目次》

・ 感染症患者発生状況	1
・ 保健所管内別流行状況	2
・ 推移・流行状況	3
・ 最近の注目疾患(過去の動き)・保健所別流行状況	3～13
・ 県内・隣接県の五類感染症(定点把握)の動き	14
・ 県内・隣接県の疑似症	15
・ 県内・隣接県の全数把握疾患	16～17
・ インフルエンザ情報	18
・ 結核情報	19

## 【インフルエンザについて】

インフルエンザが流行しています。今シーズン流行しているのはAH3亜型ですが、B型(山形系統)も増えてきました。基礎疾患のある方や高齢者、乳幼児では合併症を併発する恐れがあります。特に、乳幼児は脳症を起こす場合がありますので、早期発見、早期受診を心がけてください。また、帰宅した際には手洗いを励行し、咳が出る場合にはマスクを着用するなど咳エチケットに努めましょう。

## 【感染性胃腸炎について】

感染性胃腸炎が流行しています。特に、ノロウイルスやロタウイルスによる流行は冬季に多く見られます。人混みなどから帰宅した際には、手洗いを励行し、家庭内や集団内での二次感染予防に努めましょう。

## 感染症患者発生状況【第11週(3月9日～3月15日)】

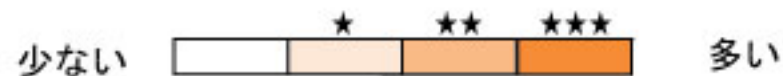
### 〈定点把握疾患〉

- ・インフルエンザは、県内全域で小流行が続いています。
- ・A群溶血性レンサ球菌咽頭炎は、県北、郡山市、県中、県南、会津、いわき市で小流行が続いています。
- ・感染性胃腸炎は、県南で流行、県中、会津、いわき市で小流行が続いています。
- ・伝染性紅斑は、県中、県南で流行が続いています。
- ・マイコプラズマ肺炎(3名)は、県南(1名)、いわき市(2名)の各保健所管内の基幹定点医療機関から報告がありました。
- ・インフルエンザ(入院)(7名)は、郡山市(1名)、会津(1名)、いわき市(5名)の各保健所管内の基幹定点医療機関から報告がありました。
- ・感染性胃腸炎(病原体がロタウイルスであるものに限る。)(5名)は、郡山市(2名)、県南(1名)、会津(2名)の各保健所管内の基幹定点医療機関から報告がありました。
- ・RSウイルス感染症は、県北で流行、郡山市で小流行が続いており、また、会津で流行が見られます。

### 〈全数把握疾患〉

- ・結核(5名)は、郡山市(2名;60歳代、80歳代:ともに男性)、県南(1名;60歳代:女性)、会津(1名;80歳代:女性)、相双(1名;70歳代:女性)の各保健所管内の医療機関から報告がありました。
- ・アメーバ赤痢(1名;40歳代:男性)は、県北保健所管内の医療機関から報告がありました。
- ・カルバペネム耐性腸内細菌科細菌感染症(2名)は、郡山市(1名;60歳代:女性)、県中(1名;70歳代:男性)の各保健所管内の医療機関から報告がありました。
- ・後天性免疫不全症候群(1名;40歳代:男性)は、いわき市保健所管内の医療機関から報告がありました。
- ・梅毒(1名;40歳代:男性)は、県北保健所管内の医療機関から報告がありました。

保健所管内別流行状況【第9週～第11週】



◎インフルエンザ



◎感染性胃腸炎



◎RSウイルス感染症



第9週 (2月23日～3月1日)

第10週 (3月2日～3月8日)

第11週 (3月9日～3月15日)

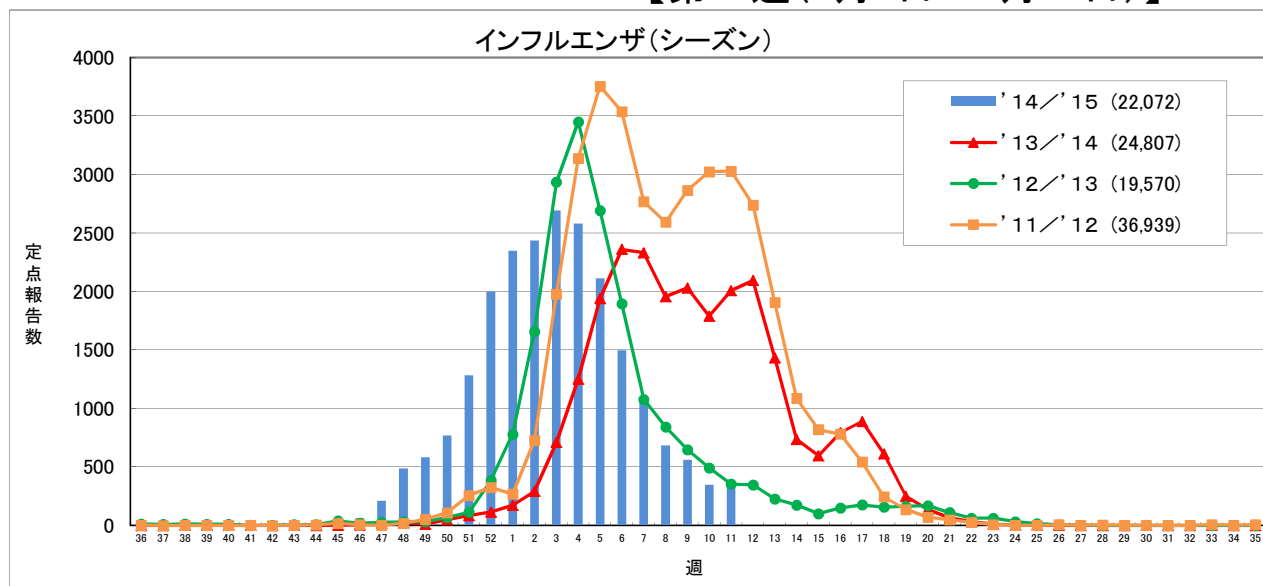
## 疾患別推移、流行状況(定点把握)【第9週～第11週】

疾患名	推移・流行状況			疾患名	推移・流行状況		
	第9週	第10週	第11週		第9週	第10週	第11週
インフルエンザ	↓ ★	↓ ★	→ ★	ヘルパンギーナ			
咽頭結膜熱	↓	↑ ★	→ ★	流行性耳下腺炎		↑ ★	→ ★
A群溶血性レンサ球菌咽頭炎	↑ ★	↓ ★	↓ ★	急性出血性結膜炎			
感染性胃腸炎	→ ★	→ ★	→ ★	流行性角結膜炎			
水痘				細菌性髄膜炎			
手足口病				無菌性髄膜炎			
伝染性紅斑				マイコプラズマ肺炎			
突発性発しん				クラミジア肺炎			
百日咳				RSウイルス感染症	↓	↑ ★	→ ★

( → : 増減なし、↑ : 増加、↓ : 減少 )  
 ( 小さい ← ▬ ★ ★★ ▬ 大きい )

### 最近の注目疾患 (過去の動き)・保健所別流行状況

#### 【第11週(3月9日～3月15日)】

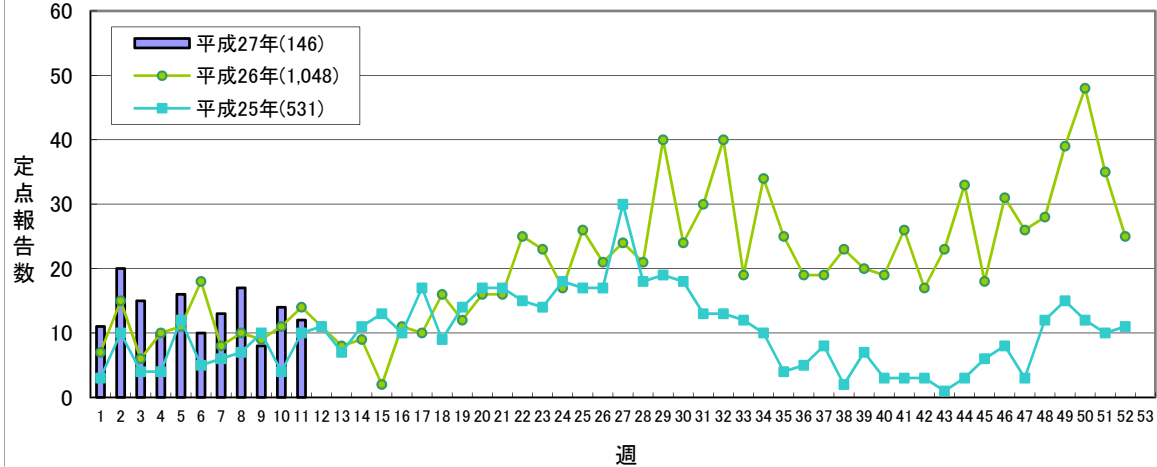


	定点あたり				累計	'13/'14合計
	1.0未満	1.0～	10.0～	30.0～		
	'14/'15					
	第8週	第9週	第10週	第11週		
県北	154	80	65	63	4,200	5,077
郡山市	80	126	66	84	3,669	4,007
県中	72	48	51	20	1,808	2,264
県南	92	68	28	43	2,466	3,074
会津	175	154	91	97	3,858	4,381
南会津	10	7	16	5	348	446
相双	12	10	5	8	937	630
いわき市	89	67	25	18	4,786	4,928
合計	684	560	347	338	22,072	24,807

(\*)インフルエンザ定点医療機関(76)からの報告数です

【第11週(3月9日～3月15日)】

咽頭結膜熱

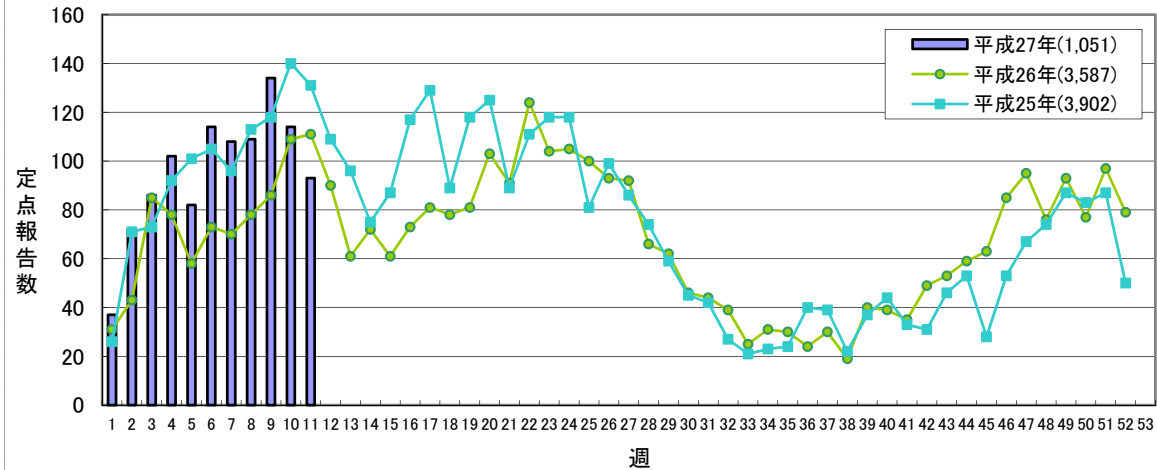


定点あたり **0.2未満** **0.2～** **1.0～** **3.0～**

	平成27年					平成26年
	第8週	第9週	第10週	第11週	累計	合計
県北	8	0	0	5	46	226
郡山市	7	5	10	5	45	163
県中	0	1	2	0	10	48
県南	0	0	0	0	5	27
会津	0	0	2	1	6	55
南会津	0	0	0	0	2	6
相双	0	0	0	0	0	0
いわき市	2	2	0	1	32	523
合計	17	8	14	12	146	1,048

(\*)小児科定点医療機関(45)からの報告数です

A群溶血性レンサ球菌咽頭炎

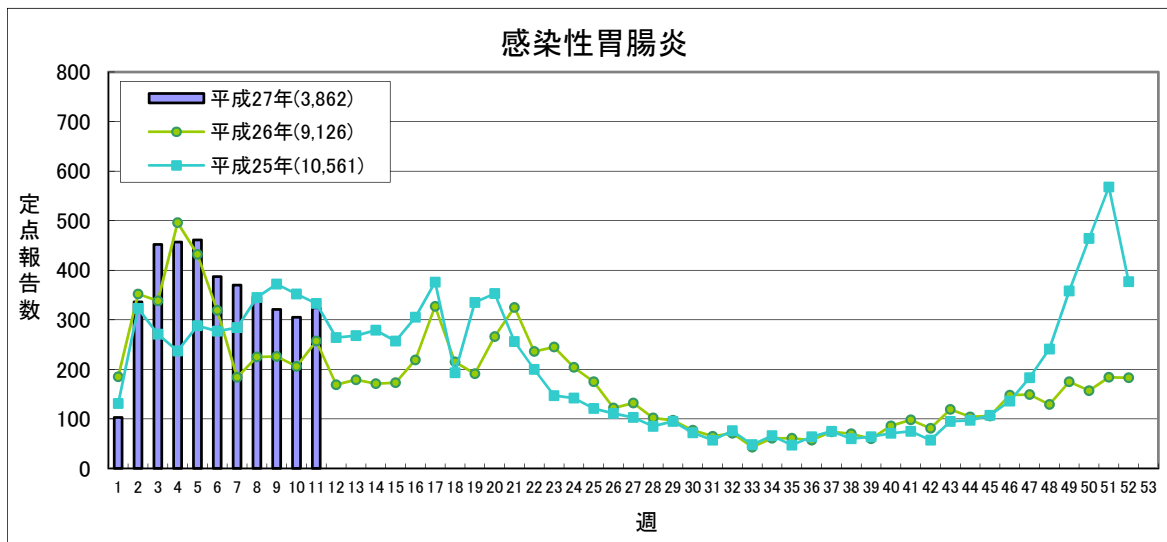


定点あたり **0.5未満** **0.5～** **4.0～** **8.0～**

	平成27年					平成26年
	第8週	第9週	第10週	第11週	累計	合計
県北	35	36	34	31	386	1,035
郡山市	20	28	21	20	172	746
県中	5	13	7	10	76	188
県南	13	19	7	4	59	231
会津	21	19	21	19	159	600
南会津	1	0	0	0	3	18
相双	4	1	0	0	13	61
いわき市	10	18	24	9	183	708
合計	109	134	114	93	1,051	3,587

(\*)小児科定点医療機関(45)からの報告数です

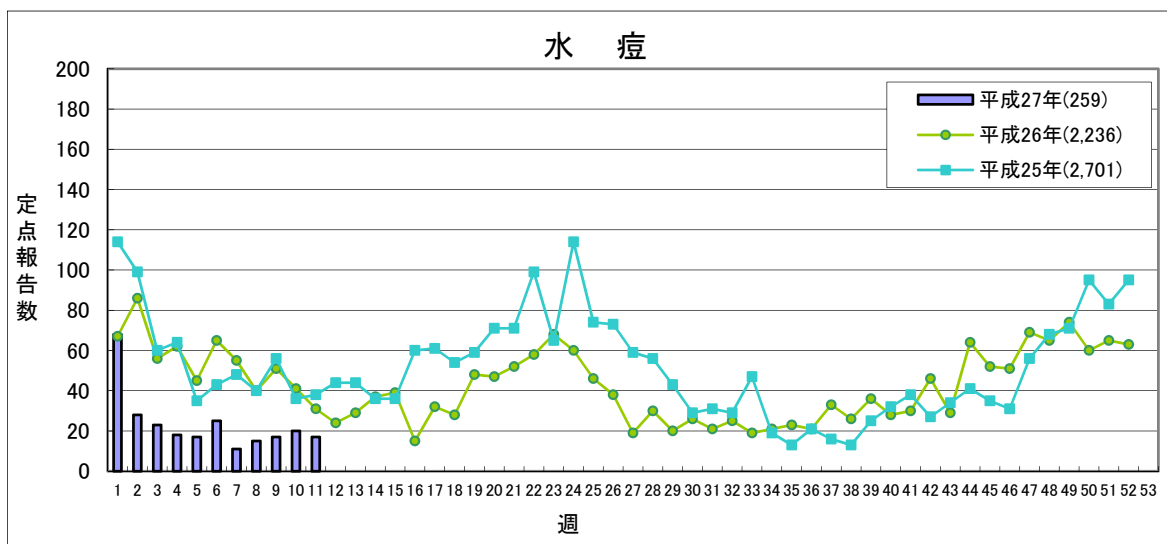
## 【第11週(3月9日～3月15日)】



定点あたり **5.1未満** **5.1～** **12.0～** **20.0～**

	平成27年					平成26年
	第8週	第9週	第10週	第11週	累計	合計
県北	60	43	36	65	820	2,098
郡山市	40	41	48	32	497	1,495
県中	46	31	61	40	597	2,006
県南	36	51	33	58	438	763
会津	62	36	47	54	539	1,137
南会津	2	0	0	0	12	11
相双	3	2	3	2	38	28
いわき市	97	117	77	73	921	1,588
合計	346	321	305	324	3,862	9,126

(\*)小児科定点医療機関(45)からの報告数です

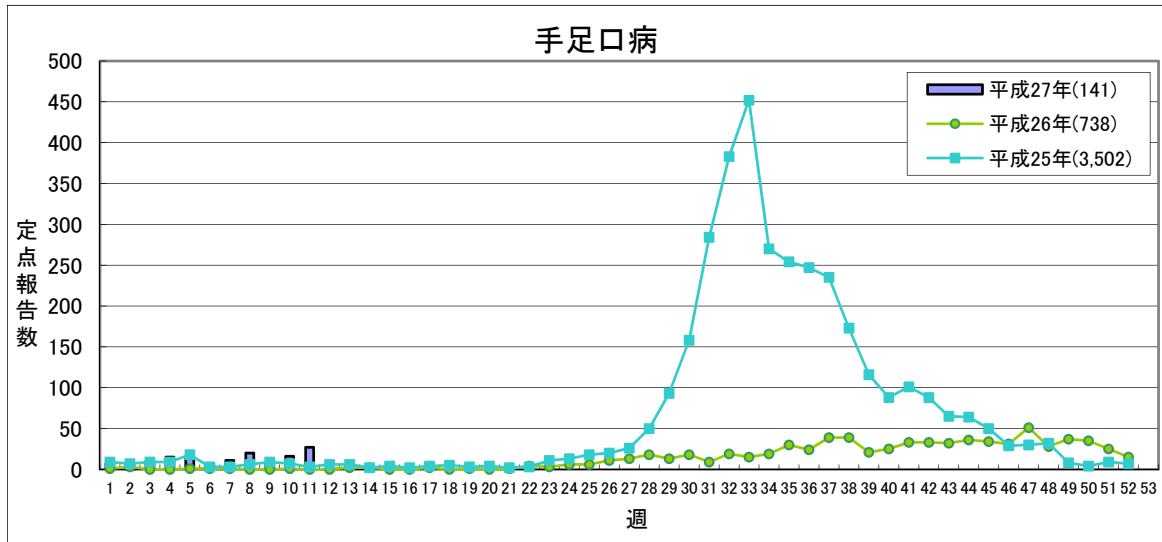


定点あたり **2.0未満** **2.0～** **4.0～** **7.0～**

	平成27年					平成26年
	第8週	第9週	第10週	第11週	累計	合計
県北	4	6	1	1	28	321
郡山市	4	8	9	4	84	399
県中	3	1	2	2	27	281
県南	1	1	1	3	49	332
会津	1	0	0	2	18	509
南会津	0	0	0	0	0	20
相双	0	1	1	1	5	17
いわき市	2	0	6	4	48	357
合計	15	17	20	17	259	2,236

(\*)小児科定点医療機関(45)からの報告数です

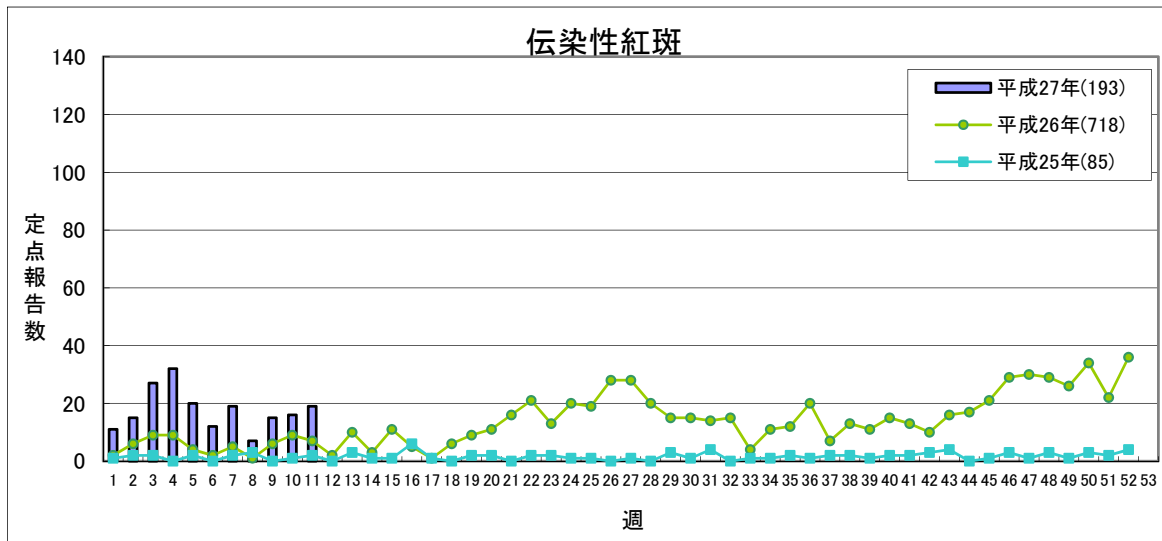
【第11週(3月9日～3月15日)】



定点あたり **1.0未満** **1.0～** **2.0～** **5.0～**

	平成27年					平成26年
	第8週	第9週	第10週	第11週	累計	合計
県北	2	0	4	0	36	167
郡山市	4	1	0	2	27	260
県中	0	0	0	0	3	81
県南	0	0	0	1	5	81
会津	1	1	0	0	2	58
南会津	0	0	0	0	0	13
相双	0	0	0	0	0	5
いわき市	13	7	12	24	68	73
合計	20	9	16	27	141	738

(\*)小児科定点医療機関(45)からの報告数です

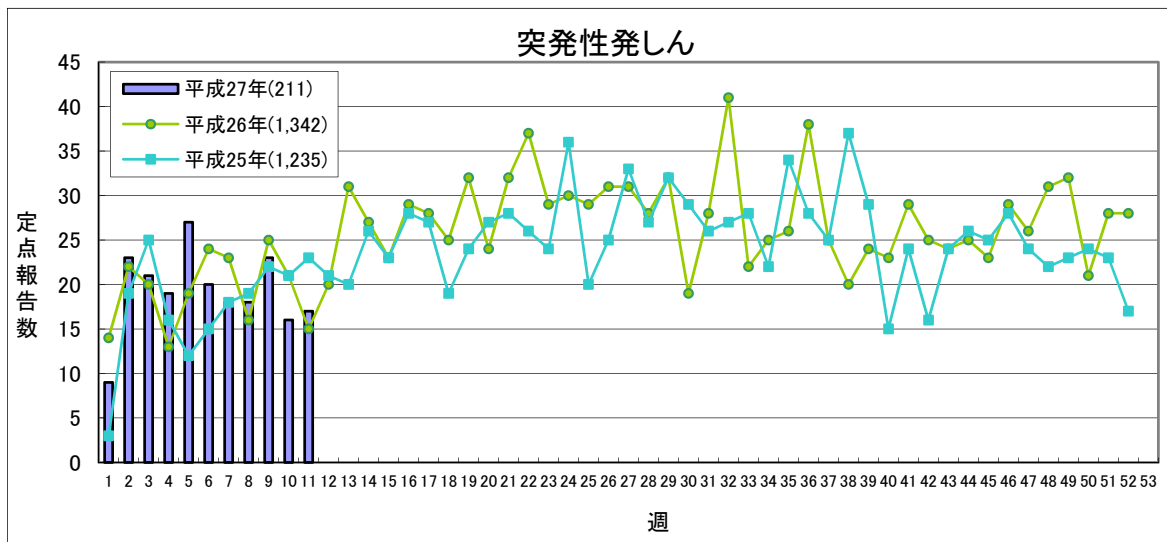


定点あたり **0.5未満** **0.5～** **1.0～** **2.0～**

	平成27年					平成26年
	第8週	第9週	第10週	第11週	累計	合計
県北	0	1	1	1	9	73
郡山市	0	3	1	3	16	117
県中	2	2	3	6	27	104
県南	1	3	4	6	50	211
会津	1	3	5	0	35	43
南会津	0	0	0	0	0	0
相双	0	0	0	1	1	0
いわき市	3	3	2	2	55	170
合計	7	15	16	19	193	718

(\*)小児科定点医療機関(45)からの報告数です

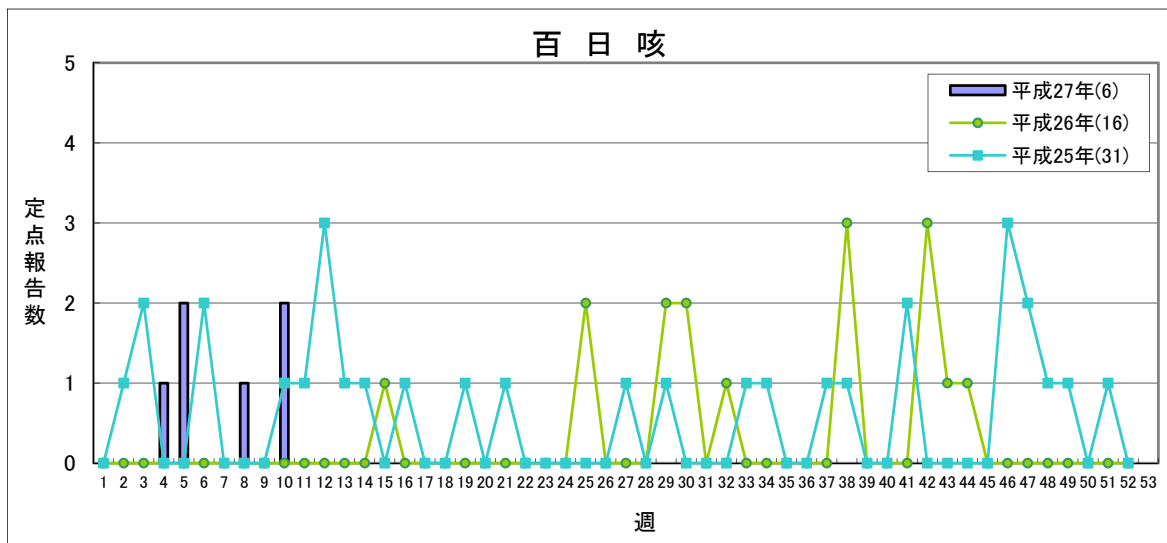
## 【第11週(3月9日～3月15日)】



流行状況の表記はありません

	平成27年					平成26年
	第8週	第9週	第10週	第11週	累計	合計
県北	4	3	3	5	57	422
郡山市	3	1	3	2	39	277
県中	3	3	3	0	21	161
県南	2	3	3	0	20	106
会津	0	0	0	3	15	93
南会津	0	0	0	0	0	0
相双	0	0	0	0	1	7
いわき市	6	13	4	7	58	276
合計	18	23	16	17	211	1,342

(\*)小児科定点医療機関(45)からの報告数です

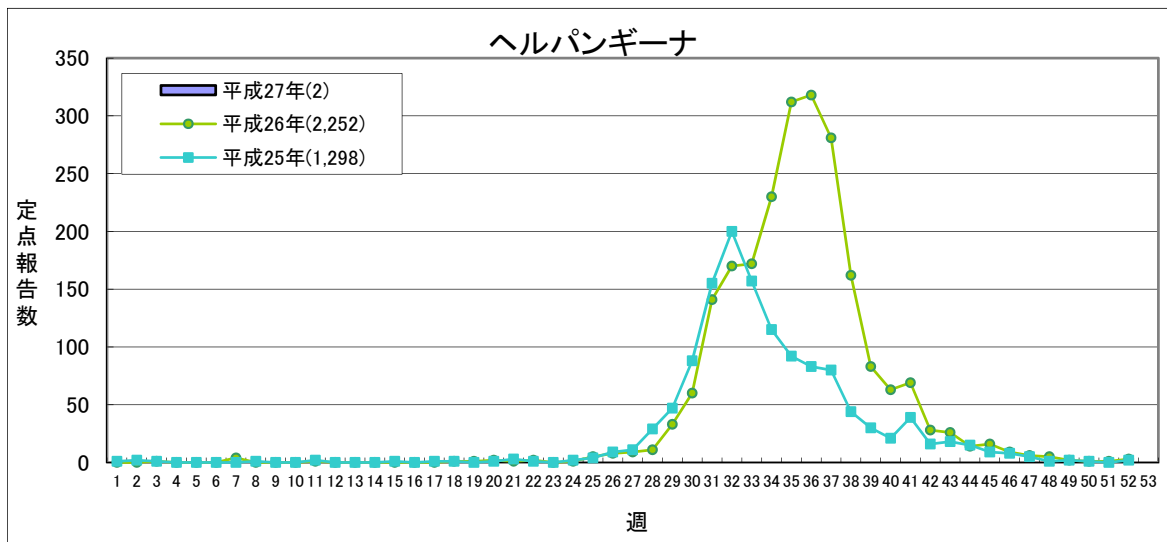


県全体で **2地域未満** **2地域or地域3人** **3地域** **4地域以上**

	平成27年					平成26年
	第8週	第9週	第10週	第11週	累計	合計
県北	0	0	0	0	1	5
郡山市	1	0	0	0	3	9
県中	0	0	0	0	0	0
県南	0	0	1	0	1	0
会津	0	0	0	0	0	2
南会津	0	0	0	0	0	0
相双	0	0	0	0	0	0
いわき市	0	0	1	0	1	0
合計	1	0	2	0	6	16

(\*)小児科定点医療機関(45)からの報告数です

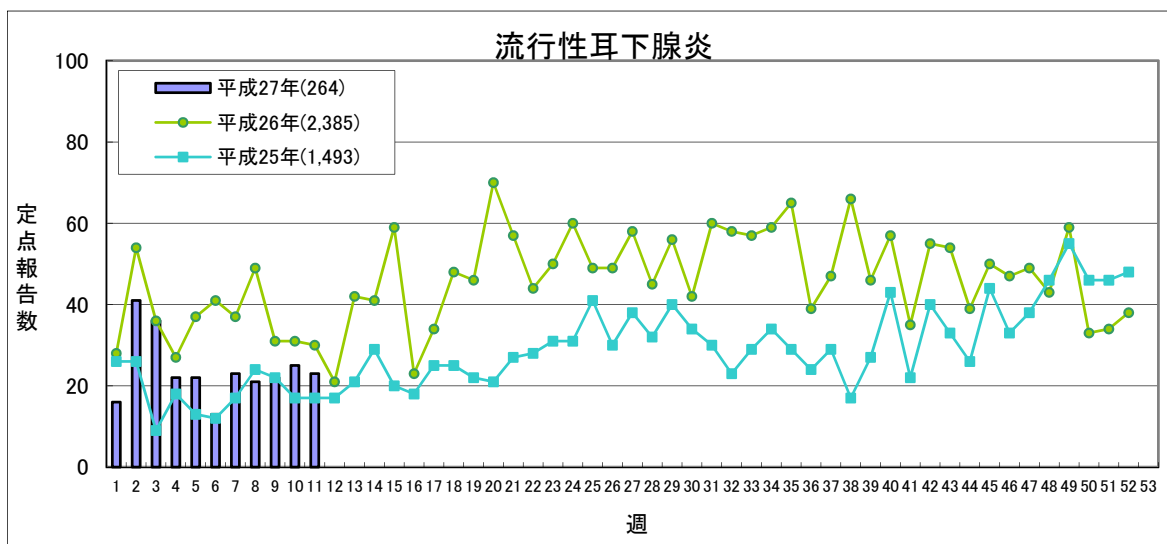
## 【第11週(3月9日～3月15日)】



定点あたり **0.5未満** **0.5～** **2.0～** **6.0～**

	平成27年					平成26年
	第8週	第9週	第10週	第11週	累計	合計
県北	0	0	0	1	1	529
郡山市	0	0	0	0	0	364
県中	0	0	0	0	0	71
県南	0	0	0	0	0	242
会津	0	0	0	0	0	434
南会津	0	0	0	0	0	36
相双	0	0	0	0	0	5
いわき市	0	0	0	0	1	571
合計	0	0	0	1	2	2,252

(\*)小児科定点医療機関(45)からの報告数です



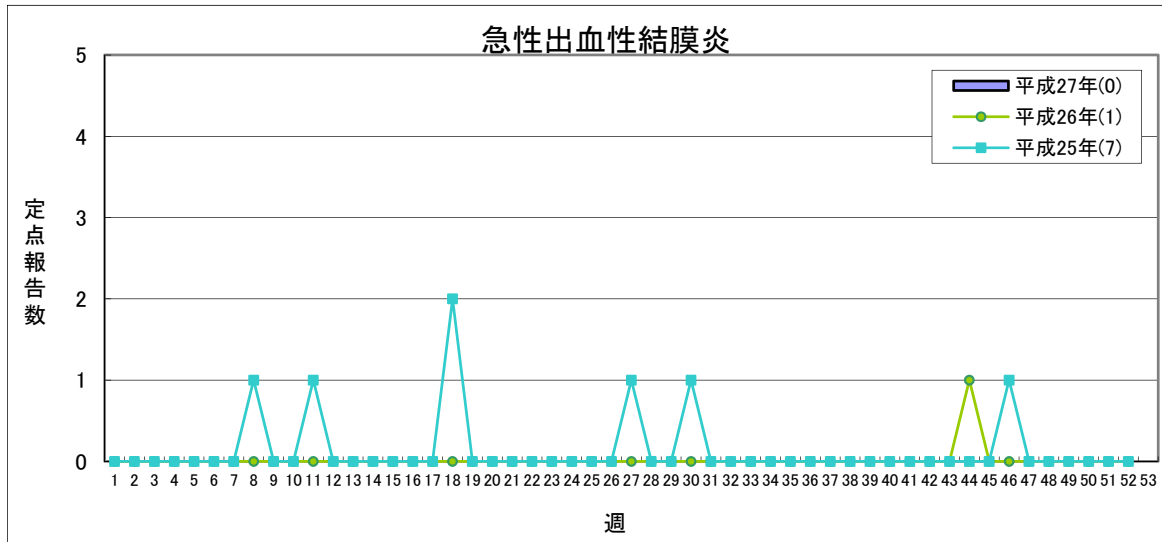
定点あたり **0.5未満** **0.5～** **3.0～** **6.0～**

	平成27年					平成26年
	第8週	第9週	第10週	第11週	累計	合計
県北	0	2	4	3	22	436
郡山市	4	7	3	4	47	197
県中	7	7	6	3	64	129
県南	3	1	0	0	12	451
会津	4	5	11	11	94	1,025
南会津	3	0	0	1	16	2
相双	0	0	0	0	0	2
いわき市	0	0	1	1	9	143
合計	21	22	25	23	264	2,385

(\*)小児科定点医療機関(45)からの報告数です



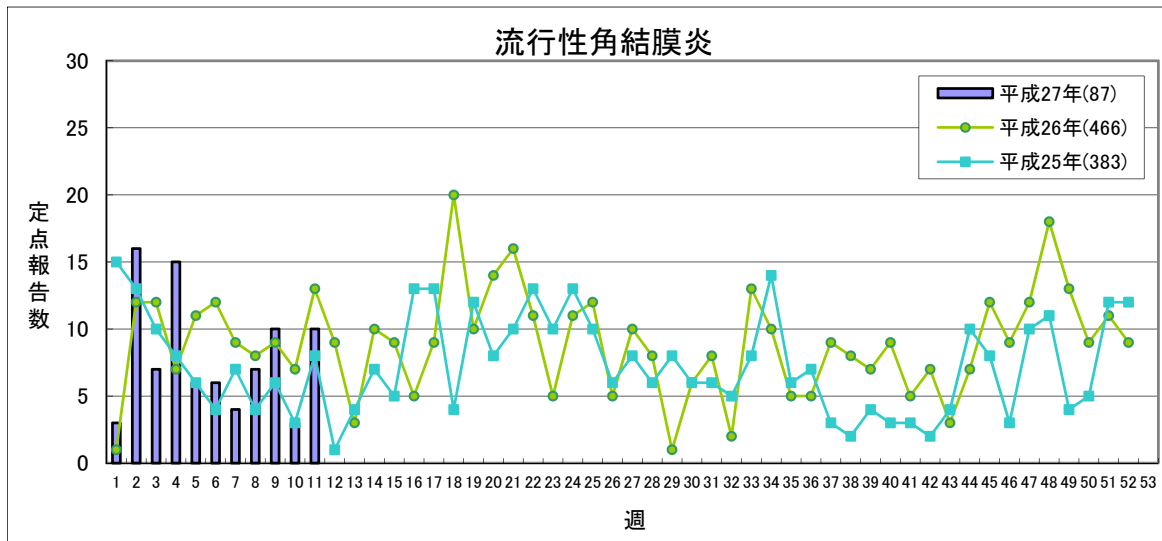
【第11週(3月9日～3月15日)】



定点あたり **1.0未満** **1.0～**

	平成27年					平成26年
	第8週	第9週	第10週	第11週	累計	合計
県北	0	0	0	0	0	0
郡山市	0	0	0	0	0	0
県中	0	0	0	0	0	1
県南	0	0	0	0	0	0
会津	0	0	0	0	0	0
南会津	-	-	-	-	-	-
相双	0	0	0	0	0	0
いわき市	0	0	0	0	0	0
合計	0	0	0	0	0	1

(\* )眼科定点医療機関(12)からの報告数です

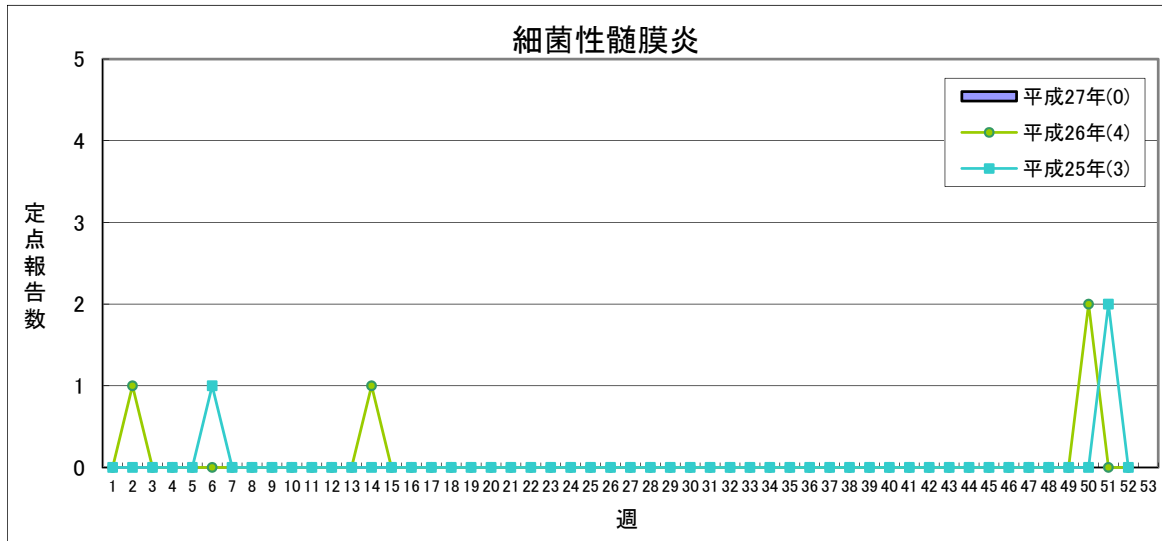


定点あたり **2.0未満** **2.0～** **4.0～** **8.0～**

	平成27年					平成26年
	第8週	第9週	第10週	第11週	累計	合計
県北	1	0	0	1	8	77
郡山市	1	3	1	3	20	56
県中	0	0	0	0	1	7
県南	2	2	0	3	16	93
会津	3	3	2	2	27	162
南会津	-	-	-	-	-	-
相双	0	0	0	0	1	21
いわき市	0	2	0	1	14	50
合計	7	10	3	10	87	466

(\* )眼科定点医療機関(12)からの報告数です

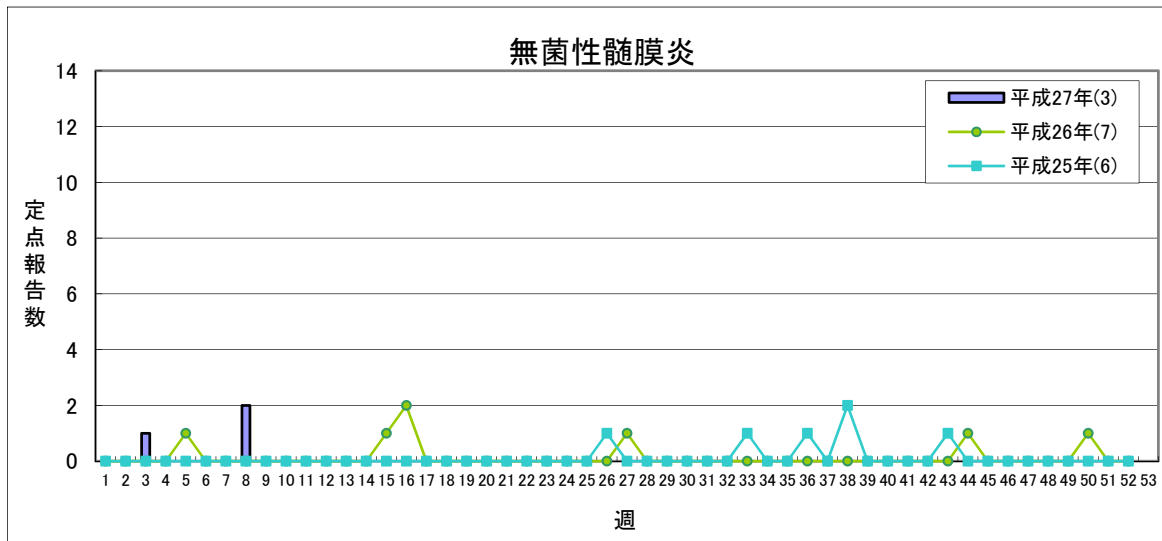
## 【第11週(3月9日～3月15日)】



県全体で 1人未満 1人 2～4人 5人以上

	平成27年					平成26年
	第8週	第9週	第10週	第11週	累計	合計
県北	0	0	0	0	0	0
郡山市	0	0	0	0	0	3
県中	-	-	-	-	-	-
県南	0	0	0	0	0	0
会津	0	0	0	0	0	0
南会津	0	0	0	0	0	0
相双	0	0	0	0	0	0
いわき市	0	0	0	0	0	1
合計	0	0	0	0	0	4

(\* ) 基幹定点医療機関(7)からの報告数です

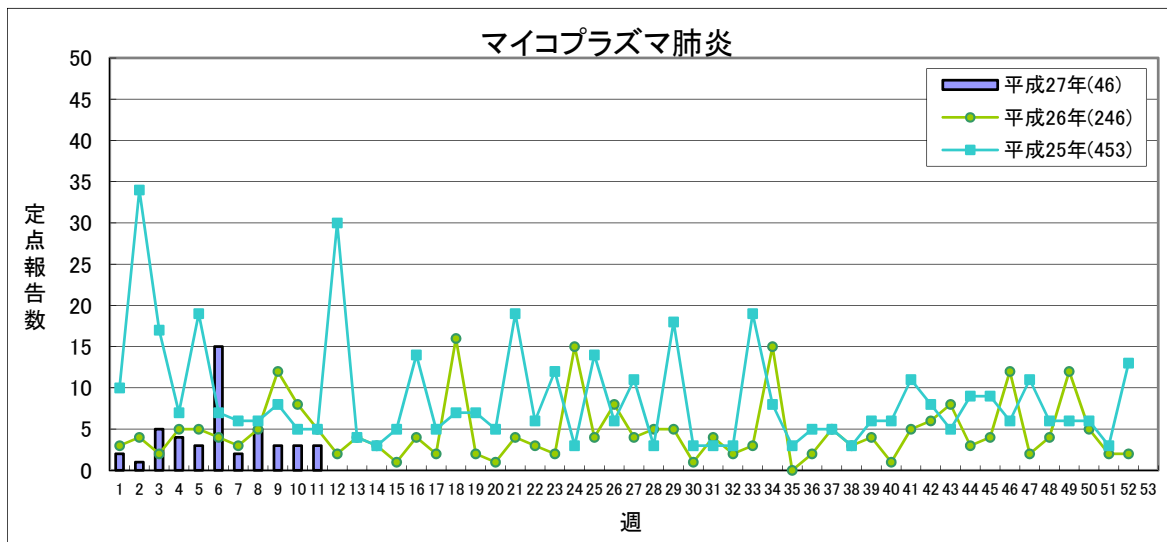


県全体で 1地域複数発生 複数地域 それ以上

	平成27年					平成26年
	第8週	第9週	第10週	第11週	累計	合計
県北	0	0	0	0	0	0
郡山市	2	0	0	0	3	5
県中	-	-	-	-	-	-
県南	0	0	0	0	0	0
会津	0	0	0	0	0	2
南会津	0	0	0	0	0	0
相双	0	0	0	0	0	0
いわき市	0	0	0	0	0	0
合計	2	0	0	0	3	7

(\* ) 基幹定点医療機関(7)からの報告数です

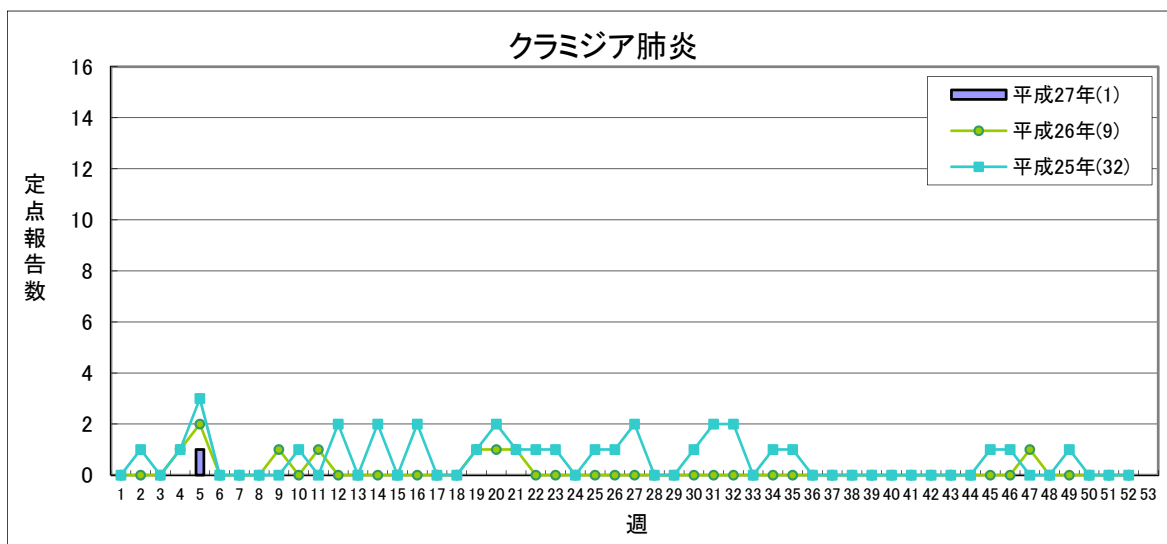
## 【第11週(3月9日～3月15日)】



定点あたり 1.5未満 1.5～ 2.1～ 3.1～

	平成27年					平成26年
	第8週	第9週	第10週	第11週	累計	合計
県北	1	2	1	0	14	72
郡山市	0	0	1	0	2	11
県中	-	-	-	-	-	-
県南	0	1	0	1	5	42
会津	3	0	1	0	9	14
南会津	0	0	0	0	0	2
相双	0	0	0	0	0	0
いわき市	1	0	0	2	16	105
合計	5	3	3	3	46	246

(\*) 基幹定点医療機関(7)からの報告数です

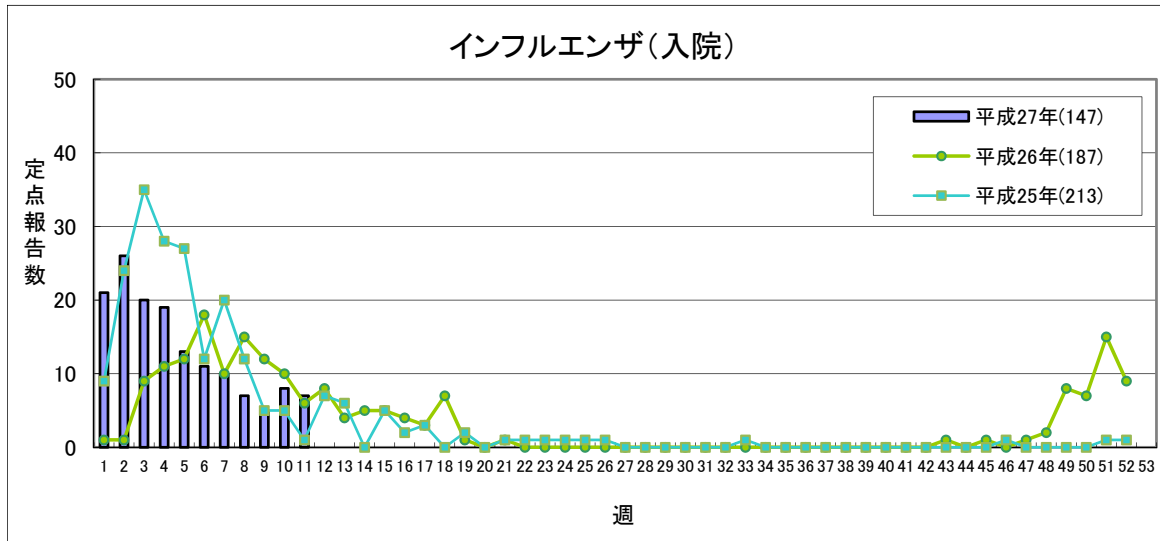


定点あたり 1.0未満 1.0～ 1.6～ 2.1～

	平成27年					平成26年
	第8週	第9週	第10週	第11週	累計	合計
県北	0	0	0	0	0	0
郡山市	0	0	0	0	1	6
県中	-	-	-	-	-	-
県南	0	0	0	0	0	3
会津	0	0	0	0	0	0
南会津	0	0	0	0	0	0
相双	0	0	0	0	0	0
いわき市	0	0	0	0	0	0
合計	0	0	0	0	1	9

(\*) 基幹定点医療機関(7)からの報告数です

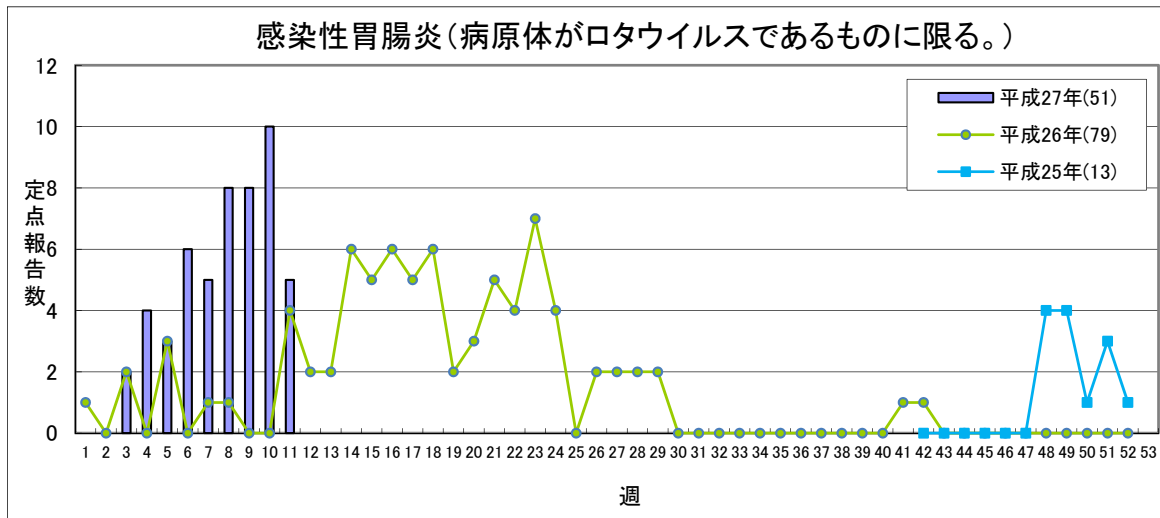
## 【第11週(3月9日～3月15日)】



流行状況の表記はありません

	平成27年					平成26年
	第8週	第9週	第10週	第11週	累計	合計
県北	0	0	0	0	19	25
郡山市	2	0	2	1	30	29
県中	-	-	-	-	-	-
県南	2	3	1	0	16	14
会津	2	0	3	1	28	61
南会津	0	0	0	0	0	8
相双	0	0	1	0	11	0
いわき市	1	2	1	5	43	50
合計	7	5	8	7	147	187

(\*) 基幹定点医療機関(7)からの報告数です  
平成23年9月5日より調査開始

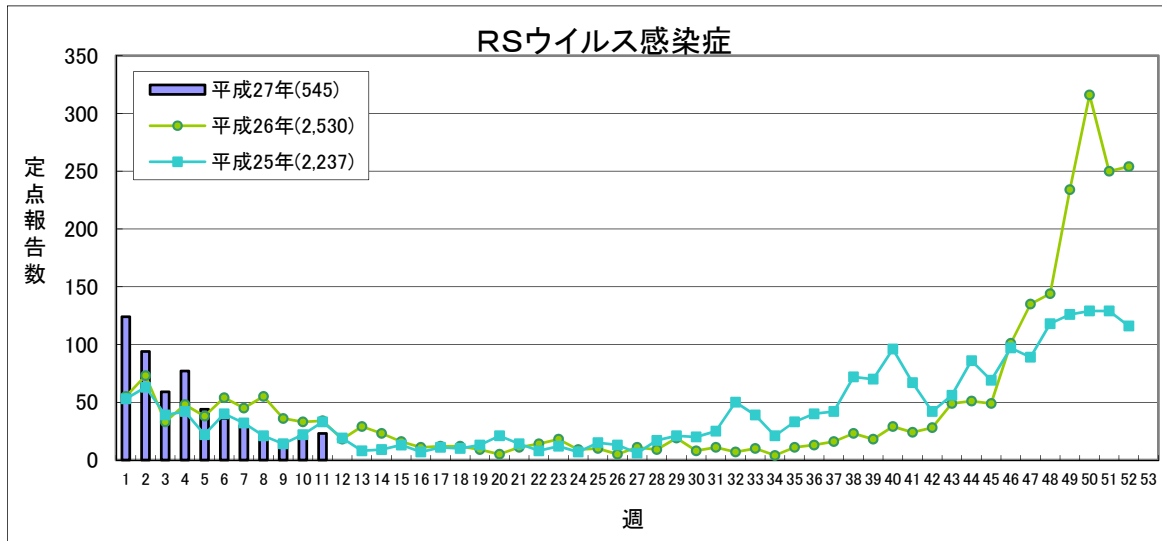


流行状況の表記はありません

	平成27年					平成26年
	第8週	第9週	第10週	第11週	累計	合計
県北	0	0	0	0	0	3
郡山市	4	2	3	2	16	21
県中	-	-	-	-	-	-
県南	1	5	1	1	15	25
会津	3	1	6	2	20	29
南会津	0	0	0	0	0	1
相双	0	0	0	0	0	0
いわき市	0	0	0	0	0	0
合計	8	8	10	5	51	79

(\*) 基幹定点医療機関(7)からの報告数です  
平成25年10月14日より調査開始

## 【第11週(3月9日～3月15日)】



定点あたり 0.4未満 0.4～ 0.8～ 1.1～

	平成27年					平成26年
	第8週	第9週	第10週	第11週	累計	合計
県北	4	4	7	8	133	972
郡山市	8	4	7	4	152	457
県中	0	3	2	0	26	186
県南	1	0	0	2	35	147
会津	1	3	1	5	86	408
南会津	0	0	0	0	17	51
相双	1	0	1	0	14	138
いわき市	5	3	3	4	82	171
合計	20	17	21	23	545	2530

(\*)小児科定点医療機関(45)からの報告数です

### 「定点あたり」の算出方法

$$\text{定点あたり} = \frac{\text{報告数}}{\text{定点数}}$$

### 定点数

	インフルエンザ定点	小児科定点	眼科定点	基幹定点
県北	17	10	3	1
郡山市	12	7	2	1
県中	10	6	1	0
県南	7	4	1	1
会津	10	6	2	1
南会津	3	2	0	1
相双	4	2	1	1
いわき市	13	8	2	1
計	76	45	12	7

県内の五類感染症(定点把握)の動き【第11週(3月9日～3月15日)】

疾患名	平成27年					平成26年累計				感染症コメント
	第7週	第8週	第9週	第10週	第11週	累計	累計	～11週	～52週	
インフルエンザ	1064	684	560	347	338	16663	16,663	16,839	29,907	県内全域で小流行が続いています。
咽頭結膜熱	13	17	8	14	12	146	146	119	1,048	郡山市で小流行が続いています。
A群溶血性レンサ球菌咽頭炎	108	109	134	114	93	1051	1,051	822	3,587	県北、郡山市、県中、県南、会津、いわき市で小流行が続いています。
感染性胃腸炎	370	346	321	305	324	3862	3,862	3,220	9,126	県南で流行、県中、会津、いわき市で小流行が続いています。
水痘	11	15	17	20	17	259	259	599	2,236	
手足口病	11	20	9	16	27	141	141	8	738	いわき市で流行が続いています。
伝染性紅斑	19	7	15	16	19	193	193	60	718	県中、県南で流行が続いています。
突発性発しん	18	18	23	16	17	211	211	212	1,342	
百日咳	-	1	-	2	-	6	6	0	16	
ヘルパンギーナ	-	-	-	-	1	2	2	6	2,252	
流行性耳下腺炎	23	21	22	25	23	264	264	401	2,385	県中、会津で小流行が続いています。
急性出血性結膜炎	-	-	-	-	-	0	-	0	1	
流行性角結膜炎	4	7	10	3	10	87	87	101	466	
細菌性髄膜炎	-	-	-	-	-	0	-	1	4	
無菌性髄膜炎	-	2	-	-	-	3	3	1	7	
マイコプラズマ肺炎	2	5	3	3	3	46	46	56	246	県南、いわき市の各保健所管内の基幹定点医療機関から報告がありました。
クラミジア肺炎(オウム病を除く)	-	-	-	-	-	1	1	5	9	
インフルエンザ(入院)	10	7	5	8	7	147	147	105	187	郡山市、会津、いわき市の各保健所管内の基幹定点医療機関から報告がありました。
感染性胃腸炎(病原体がロタウイルスであるものに限る。)	5	8	8	10	5	51	51	12	79	郡山市、県南、会津の各保健所管内の基幹定点医療機関から報告がありました。
RSウイルス感染症	30	20	17	21	23	545	545	504	2,530	県北で流行、郡山市で小流行が続いており、また、会津で流行が見られます。

隣接県の五類感染症(定点把握)の動き【第8週～第10週】

疾患名	宮城県			山形県			茨城県			栃木県			新潟県			全国		
	第8週	第9週	第10週	第8週	第9週	第10週	第8週	第9週	第10週	第8週	第9週	第10週	第8週	第9週	第10週	第8週	第9週	第10週
インフルエンザ	708	481	460	333	272	315	659	561	333	732	452	255	1285	996	621	40817	29059	21323
咽頭結膜熱	16	14	17	18	30	35	20	19	12	9	3	8	50	32	66	980	909	996
A群溶血性レンサ球菌咽頭炎	199	177	177	184	170	205	241	228	238	82	86	63	278	317	345	9063	9475	9793
感染性胃腸炎	689	650	630	278	323	362	559	512	507	230	205	204	463	511	515	23744	24615	25407
水痘	65	32	26	17	26	28	24	19	28	13	16	17	47	41	33	1586	1416	1613
手足口病	1	4	6	35	64	49	16	16	8	9	5	13	5	13	14	953	1108	1276
伝染性紅斑	47	39	40	6	10	10	19	12	27	7	11	16	28	34	17	952	1058	1178
突発性発しん	26	17	26	21	19	11	23	20	26	28	26	29	26	44	32	1345	1436	1463
百日咳	-	-	-	-	-	-	1	-	1	1	1	1	-	-	-	29	20	34
ヘルパンギーナ	1	-	2	-	1	-	-	2	2	-	-	-	1	-	-	58	58	60
流行性耳下腺炎	8	5	13	20	8	15	12	17	21	8	3	8	5	8	8	958	886	1038
急性出血性結膜炎	-	-	-	-	-	-	-	-	-	-	3	-	-	-	1	7	6	7
流行性角結膜炎	5	3	1	-	1	-	11	13	12	3	-	7	8	4	2	277	293	273
細菌性髄膜炎	1	-	-	-	-	-	-	-	-	-	-	1	-	-	-	8	4	6
無菌性髄膜炎	-	1	-	-	-	-	-	-	-	-	-	-	-	-	-	11	15	12
マイコプラズマ肺炎	7	6	9	-	1	-	3	-	-	-	2	3	3	5	4	94	110	107
クラミジア肺炎(オウム病を除く)	-	-	-	-	-	-	-	-	-	-	-	-	-	-	4	5	6	14
感染性胃腸炎(病原体がロタウイルスであるものに限る。)	4	3	4	1	-	1	4	4	-	3	4	3	-	1	-	147	144	201
RSウイルス感染症	12	11	9	6	3	1	10	6	18	8	6	11	20	14	18	1420	1402	1361

## 県内の法第14条第1項に規定する厚生労働省令で定める疑似症【第8週～第11週】

疑似症	平成27年										平成26年							
	第8週	第9週	第10週	第11週	累計							合計						
					県合計	県北	郡山市	県中	県南	会津	南会津		相双	いわき				
摂氏38度以上の発熱及び呼吸器症状(*1)	-	-	-	-														-
発熱及び発しん又は水疱(*2)	-	-	-	-														-

(\*1) 明らかな外傷又は器質的疾患に起因するものを除く

(\*2) ただし、当該疑似症が二類感染症、三類感染症、四類感染症及び五類感染症の患者の症状であることが明らかな場合を除く

平成20年4月1日から調査開始

## 隣接県の法第14条第1項に規定する厚生労働省令で定める疑似症【第9週～第11週】

疑似症	宮城県			山形県			茨城県			栃木県			新潟県			全国		
	9週	10週	11週	9週	10週	11週	9週	10週	11週	9週	10週	11週	9週	10週	11週	9週	10週	11週
摂氏38度以上の発熱及び呼吸器症状(*1)	-	-	-	-	-	-	-	-	-	-	-	-	-	-	-	11	18	16
発熱及び発しん又は水疱(*2)	-	-	-	-	-	-	-	-	-	-	-	-	-	-	-	-	1	-

(\*1) 明らかな外傷又は器質的疾患に起因するものを除く

(\*2) ただし、当該疑似症が二類感染症、三類感染症、四類感染症及び五類感染症の患者の症状であることが明らかな場合を除く

## 県内の全数把握疾患【第11週(3月9日～3月15日)】

- 一類:エボラ出血熱、クリミア・コンゴ出血熱、痘そう、南米出血熱、ペスト、マールブルグ病、ラッサ熱  
 二類:急性灰白髄炎、結核、ジフテリア、重症急性呼吸器症候群(病原体がSARSコロナウイルスであるものに限る)、中東呼吸器症(候群病原体がMARSコロナウイルスであるものに限る)、鳥インフルエンザ(H5N1)、鳥インフルエンザ(H7N9)  
 三類:コレラ、細菌性赤痢、腸管出血性大腸菌感染症、腸チフス、パラチフス  
 四類:E型肝炎、ウエストナイル熱(ウエストナイル脳炎含む)、A型肝炎、エキノコックス症、黄熱、オウム病、オムスク出血熱、回帰熱、キャサナル森林病、Q熱、狂犬病、コクシジオイデス症、サル痘、  
 :重症熱性血小板減少症候群(病原体がSFTSウイルスであるものに限る)、腎症候性出血熱、西部ウマ脳炎、ダニ媒介脳炎、炭疽、チクングニア熱、つつが虫病、デング熱、東部ウマ脳炎、鳥インフルエンザ(H5N1及びH7N9を除く)、  
 :ニパウイルス感染症、日本紅斑熱、日本脳炎、ハンタウイルス肺症候群、Bウイルス病、鼻疽、ブルセラ症、ペネズエラウマ脳炎、ヘンドラウイルス感染症、発しんチフス、ポツリヌス症、マラリア、野兔病、  
 :ライム病、リッサウイルス感染症、リフトバレー熱、類鼻疽、レジオネラ症、レプトスピラ症、ロッキー山紅斑熱  
 五類:アメーバ赤痢、ウイルス性肝炎(E型及びA型を除く)、カルバペネム耐性腸内細菌科細菌感染症、急性脳炎(ウエストナイル脳炎、西部ウマ脳炎、ダニ媒介脳炎、東部ウマ脳炎、日本脳炎、ペネズエラウマ脳炎及びリフトバレー熱を除く)、  
 :クリプトスポリジウム症、クロイツフェルト・ヤコブ病、劇症型溶血性レンサ球菌感染症、後天性免疫不全症候群、ジアルジア症、侵襲性インフルエンザ菌感染症、侵襲性髄膜炎菌感染症、侵襲性肺炎球菌感染症、  
 :水痘(入院に限る。)、先天性風しん症候群、梅毒、播種性クリプトコックス症、破傷風、バンコマイシン耐性黄色ブドウ球菌感染症、バンコマイシン耐性腸球菌感染症、風しん、麻しん、薬剤耐性アシネトバクター感染症  
 新型インフルエンザ等:新型インフルエンザ、再興型インフルエンザ  
 指定:該当なし

以下の表には、届出のあったもののみ記載しています。

分類	疾患名	平成27年										平成26年累計				
		第8週	第9週	第10週	第11週	累計								~11週	~52週	
						県合計	県北	郡山市	県中	県南	会津	南会津	相双			いわき
二類	結核	4(県北1、郡山市2、会津1)	8(県北4、郡山市2、会津1、いわき市1)	7(県北3、郡山市1、会津1、いわき市2)	5(郡山市2、県南1、会津1、相双1)	60	20	13	1	2	11		1	12	71	276
三類	コレラ					1			1							
	細菌性赤痢	1(相双)				1							1		1	1
	腸管出血性大腸菌感染症	2(郡山市)				4		2						2	2	68
四類	E型肝炎					1	1									5
	A型肝炎														1	1
	Q熱															
	つつが虫病														1	25
	デング熱					1								1		1
	ブルセラ症					1		1								
	マラリア															
	ライム病															1
	レジオネラ症	1(いわき市)		1(会津)		4	1	1			1			1	1	12
五類	アメーバ赤痢	1(いわき市)			1(県北)	8	3	3					1	1	6	26
	ウイルス性肝炎(A・E型を除く)															
	カルバペネム耐性腸内細菌科細菌感染症(※1)		1(郡山市)		2(郡山市、県中)	6		3	1		2					4
	急性脳炎(※2)					3	2			1						3
	クロイツフェルト・ヤコブ病															6
	劇症型溶血性レンサ球菌感染症	1(郡山市)				1		1								3
	後天性免疫不全症候群				1(いわき市)	2	1							1		5
	ジアルジア症															1
	侵襲性インフルエンザ菌感染症					1								1	1	2
	侵襲性肺炎球菌感染症	1(郡山市)	1(いわき市)			6		4	1					1	7	18
	水痘(入院例に限る。)(※1)															4
	先天性風しん症候群														1	1
	梅毒				1(県北)	3	1	2							1	8
破傷風															4	
風しん														1	1	
麻しん															4	
薬剤耐性アシネトバクター感染症					1								1		1	

(※1)平成26年9月19日から調査開始

(※2)ウエストナイル脳炎、西部ウマ脳炎、ダニ媒介脳炎、東部ウマ脳炎、日本脳炎、ペネズエラウマ脳炎及びリフトバレー熱を除く



隣接県の全数把握疾患

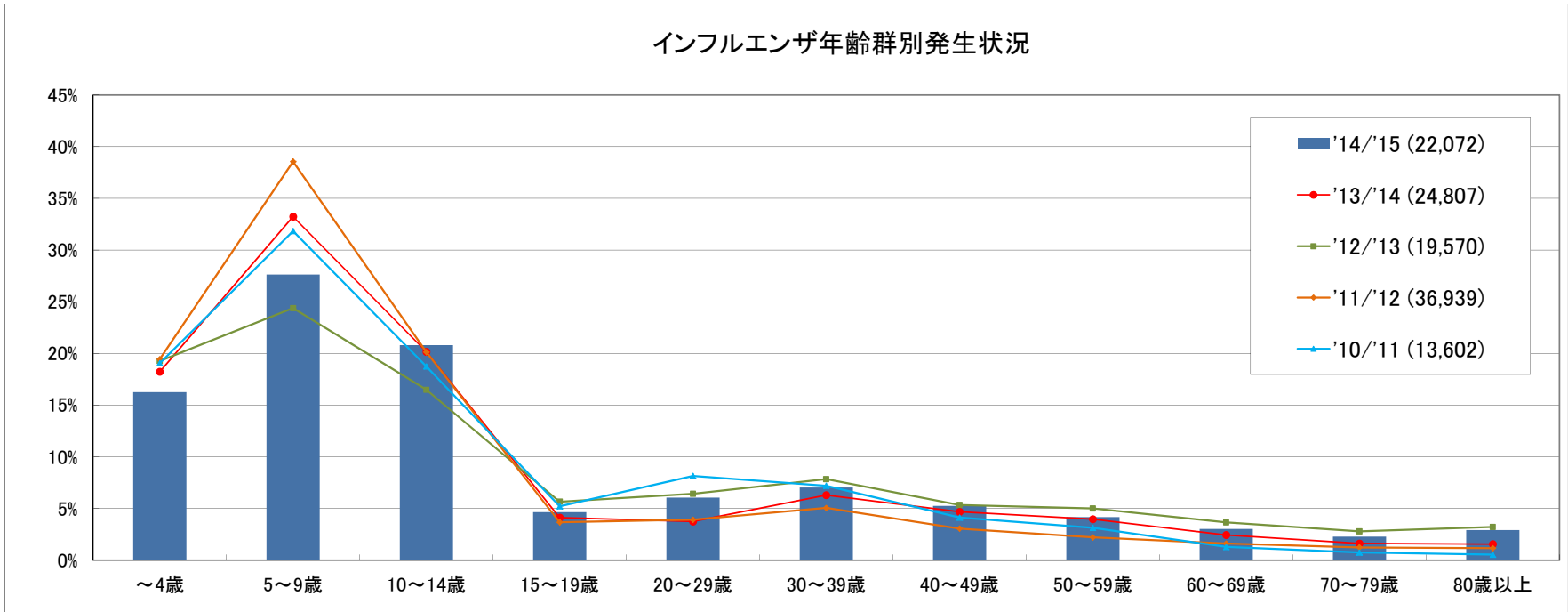
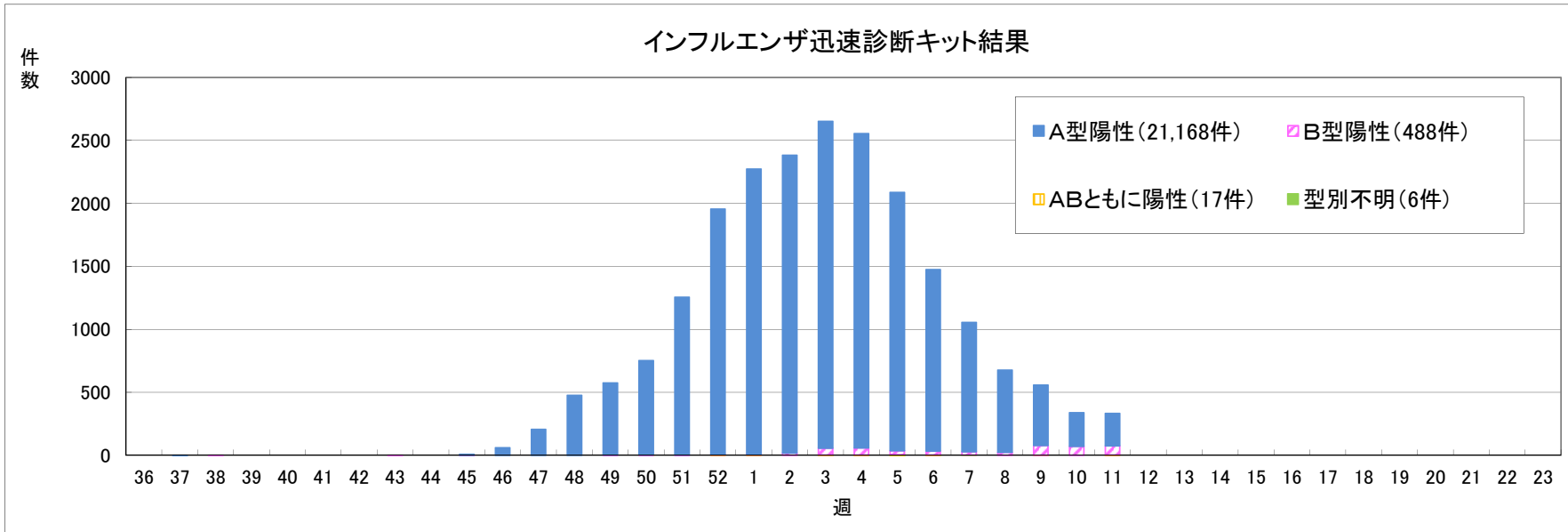
以下の表には、届出のあったもののみ記載しています。

分類	疾患名	宮城県				山形県				茨城県				栃木県				新潟県				福島県				全国			
		8週	9週	10週	累計	8週	9週	10週	累計	8週	9週	10週	累計	8週	9週	10週	累計	8週	9週	10週	累計	8週	9週	10週	累計	8週	9週	10週	累計
二類	結核	4	6	7	55		1	1	27	8	11	5	96	3	10	3	47	7	14	8	79	4	8	7	55	357	396	367	4024
三類	コレラ				1																1				2				2
	細菌性赤痢										1		2								2	1			1	4	4	2	22
	腸管出血性大腸菌感染症		1		3				1				1								2				4	42	23	21	190
	腸チフス																								1				6
	バラチフス																								1				6
四類	E型肝炎										1		2								2				1	2	3	3	35
	A型肝炎										1		1								1					6	7	7	66
	エキノкокクス症																											1	4
	オウム病																										1		3
	回帰熱																												
	Q熱																												
	コクシジオイデス症																												
	重症熱性血小板減少症候群																												1
	チクングニア熱																											1	2
	つつが虫病												1																17
	デング熱																								1	3	3	2	35
	日本紅斑熱																											1	1
	日本脳炎																												
	ブルセラ症																								1				2
	ポツリヌス症																												
	マラリア																									1			1
	野兎病																												
ライム病																													
レジオネラ症				2				1	1			10				3			2	5	1		1	4	18	9	17	208	
レプトスピラ症																												1	
	アメーバ赤痢				6		1		4				3				2		1		1	1			7	12	15	10	191
	ウイルス性肝炎(A・E型を除く)																									1	1	2	32
	カルバペネム耐性腸内細菌科細菌感染症(※1)		1		3						1		1								1				4	13	15	21	211
	急性脳炎(※2)											1	4				3								3	2	4	4	132
	クリプトスポリジウム症																												4
	クロイツフェルト・ヤコブ病																									1	2	1	33
	劇症型溶血性レンサ球菌感染症								1						1		1				2	1			1	3	8	4	102
	後天性免疫不全症候群	1			4							1	1		1	1	4				1				1	15	12	23	225
	ジアルジア症				1																						2		13
	侵襲性インフルエンザ菌感染症				1							1	3												1	1	4	3	50
	侵襲性髄膜炎菌感染症																												7
	侵襲性肺炎球菌感染症	2	2	4	16		1		6				7			1	9	2			13	1	1		6	23	33	38	527
	水痘(入院例に限る。)(※1)	1			2								2													3	1	2	54
	先天性風しん症候群																												
	梅毒	1			3				1				7		1		4	1			3				2	28	16	31	290
	播種性クリプトкокクス症(※1)																1										2		21
	破傷風											1	1								1							1	13
	バンコマイシン耐性腸球菌感染症																												1
	風しん												1			1	1									4	4	3	35
	麻しん																												2
	薬剤耐性アシネトバクター感染症(※1)											1	1												1		1	1	4

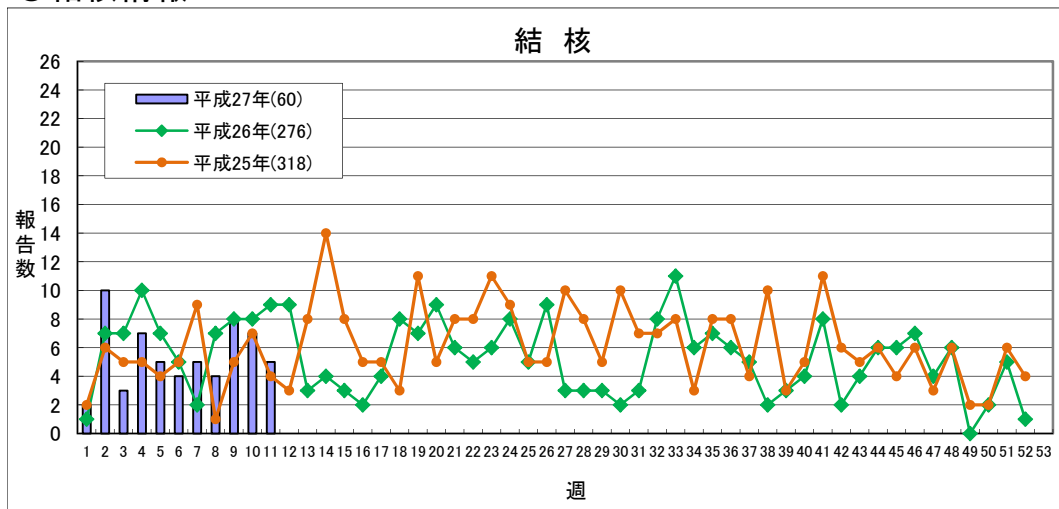
(※1)平成26年9月19日から調査開始

(※2)ウエストナイル脳炎、西部ウマ脳炎、ダニ媒介脳炎、東部ウマ脳炎、日本脳炎、ベネズエラウマ脳炎及びリフトバレー熱を除く

◎インフルエンザ情報



## ◎結核情報



	平成27年					平成26年
	第8週	第9週	第10週	第11週	累計	合計
県北	1	4	3	0	20	98
郡山市	2	2	1	2	13	30
県中	0	0	0	0	1	4
県南	0	0	0	1	2	15
会津	1	1	1	1	11	56
南会津	0	0	0	0	0	3
相双	0	0	0	1	1	19
いわき市	0	1	2	0	12	51
合計	4	8	7	5	60	276

### 感染症週報 平成27年第11号 平成27年3月18日 発行

発行 福島県感染症情報センター(福島県衛生研究所)  
 〒960-8560 福島市方木田字水戸内16-6  
 URL : <http://www.pref.fukushima.lg.jp/sec/21910a/>  
 E-mail : [eiseikenkyuu@pref.fukushima.lg.jp](mailto:eiseikenkyuu@pref.fukushima.lg.jp)

本週報は、感染症法に基づくものであり、県内の定点医療機関、保健福祉事務所、中核市保健所の御協力を得て分析・提供するものです。