

福島県 感染症情報

検索

平成27年2月4日発行

## 《目次》

・ 感染症患者発生状況	1
・ 保健所管内別流行状況	2
・ 推移・流行状況	3
・ 最近の注目疾患(過去の動き)・保健所別流行状況	3～13
・ 県内・隣接県の五類感染症(定点把握)の動き	14
・ 県内・隣接県の疑似症	15
・ 県内・隣接県の全数把握疾患	16～17
・ インフルエンザ情報	18
・ 結核情報	19

## 感染症患者発生状況【第5週(1月26日～2月1日)】

### 〈定点把握疾患〉

・インフルエンザは、県北、郡山市、県中、県南、会津、相双、いわき市で流行、南会津で小流行が続いています。

・A群溶血性レンサ球菌咽頭炎は、県北、郡山市、会津、相双、いわき市で小流行が続いています。

・感染性胃腸炎は、県中、県南、会津で流行、県北、郡山市、いわき市で小流行が続いています。

・百日咳(2名)は、県北(1名:10歳代)、郡山市(1名:幼児)の各保健所管内の小児科定点医療機関から報告がありました。

・マイコプラズマ肺炎(3名)は、県北(2名)、会津(1名)の各保健所管内の基幹定点医療機関から報告がありました。

・インフルエンザ(入院)(13名)は、県北(1名)、郡山市(1名)、会津(8名)、いわき市(3名)の各保健所管内の基幹定点医療機関から報告がありました。

・感染性胃腸炎(病原体がロタウイルスであるものに限る。)(3名)は、郡山市(1名)、県南(1名)、会津(1名)の各保健所管内の基幹定点医療機関から報告がありました。

・RSウイルス感染症は、県北、郡山市、県南で流行、会津で小流行が続いており、また、南会津で流行が見られます。

・咽頭結膜熱は、郡山市、いわき市で小流行が続いています。

・伝染性紅斑は、県南、会津で流行、いわき市で小流行が続いています。

・流行性耳下腺炎は、県中、会津、南会津で小流行が続いています。

・クラミジア肺炎(1名)は、郡山市保健所管内の基幹定点医療機関から報告がありました。

### 〈全数把握疾患〉

・結核(5名)は、県北(2名:50歳代:女性、80歳代:男性)、会津(2名:20歳代、80歳代:ともに女性)、いわき市(1名:70歳代:女性)の各保健所管内の医療機関から報告がありました。

・ブルセラ症(1名:60歳代:男性)は、郡山市保健所管内の医療機関から報告がありました。

・アメーバ赤痢(2名)は、郡山市(1名:60歳代:男性)、相双(1名:50歳代:男性)の各保健所管内の医療機関から報告がありました。

・後天性免疫不全症候群(1名:30歳代:男性)は、県北保健所管内の医療機関から報告がありました。

・梅毒(1名:20歳代:女性)は、郡山市保健所管内の医療機関から報告がありました。

### 【インフルエンザについて】

インフルエンザが流行しています。今シーズン流行しているのはAH3亜型です。基礎疾患のある方や高齢者、乳幼児では合併症を併発する恐れがあります。特に、乳幼児は脳症を起こす場合がありますので、早期発見、早期受診を心がけてください。また、帰宅した際には手洗いを励行し、咳が出る場合にはマスクを着用するなど咳エチケットに努めましょう。

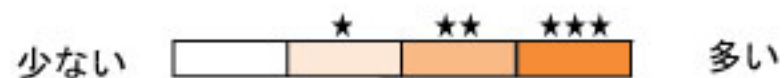
### 【感染性胃腸炎について】

感染性胃腸炎が流行しています。特に、ノロウイルスやロタウイルスによる流行は冬季に多く見られます。人混みなどから帰宅した際には、手洗いを励行し、家庭内や集団内での二次感染予防に努めましょう。

### 【RSウイルス感染症について】

RSウイルス感染症が流行しています。RSウイルスに感染し重症化すると、気管支炎・肺炎などの原因になる場合があります。特に、生後数週間～数ヶ月の時期に感染すると、重篤な症状を引き起こしやすくなるため注意が必要です。主な感染経路は飛沫感染と接触感染です。年長者の再感染ではRSウイルスと気付かれない軽症例も多数存在することから、家族間の感染や乳幼児の集団生活施設等での流行にご注意ください。

保健所管内別流行状況【第3週～第5週】



◎インフルエンザ



◎感染性胃腸炎



◎RSウイルス感染症



第3週 (1月12日～1月18日)

第4週 (1月19日～1月25日)

第5週 (1月26日～2月1日)

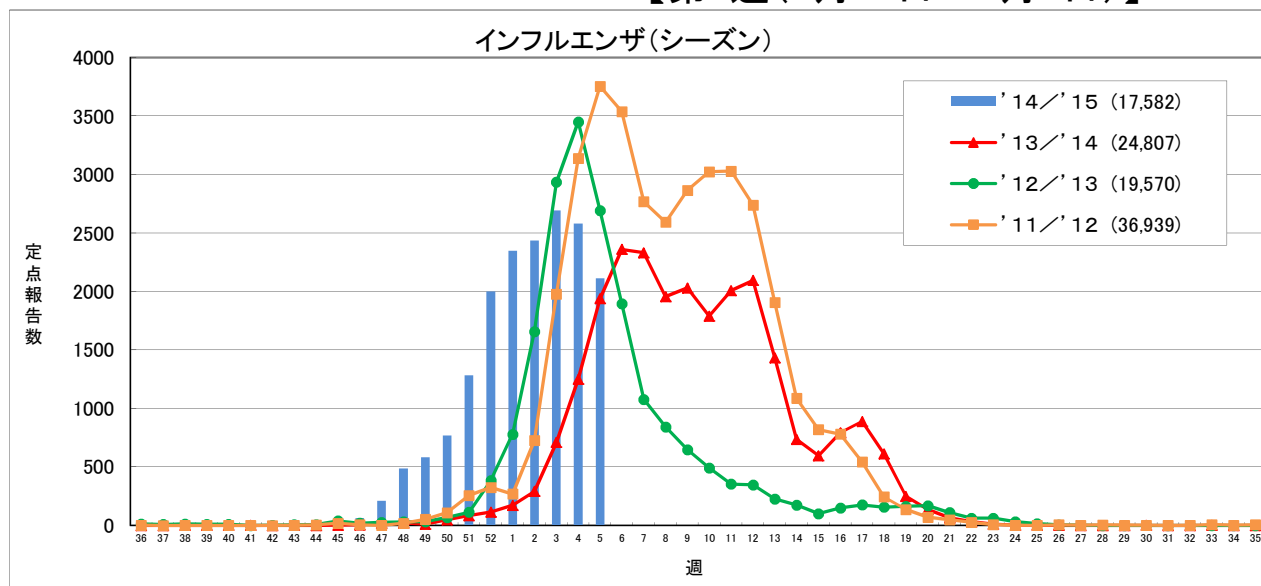
## 疾患別推移、流行状況(定点把握)【第3週～第5週】

疾患名	推移・流行状況			疾患名	推移・流行状況		
	第3週	第4週	第5週		第3週	第4週	第5週
インフルエンザ	→ ★★★	→ ★★★	↓★★	ヘルパンギーナ			
咽頭結膜熱	↓★	↓★	↑★	流行性耳下腺炎	→★	↓	
A群溶血性レンサ球菌咽頭炎	→★	↑★	↓★	急性出血性結膜炎			
感染性胃腸炎	↑★	→★	→★	流行性角結膜炎			
水痘				細菌性髄膜炎			
手足口病				無菌性髄膜炎			
伝染性紅斑	↑★	→★	↓	マイコプラズマ肺炎			
突発性発しん				クラミジア肺炎			
百日咳				RSウイルス感染症	↓★★★	↑★★★	↓★★

( → : 増減なし、↑ : 増加、↓ : 減少 )  
 ( 小さい ← ★ ★★ → 大きい )

### 最近の注目疾患 (過去の動き)・保健所別流行状況

#### 【第5週(1月26日～2月1日)】

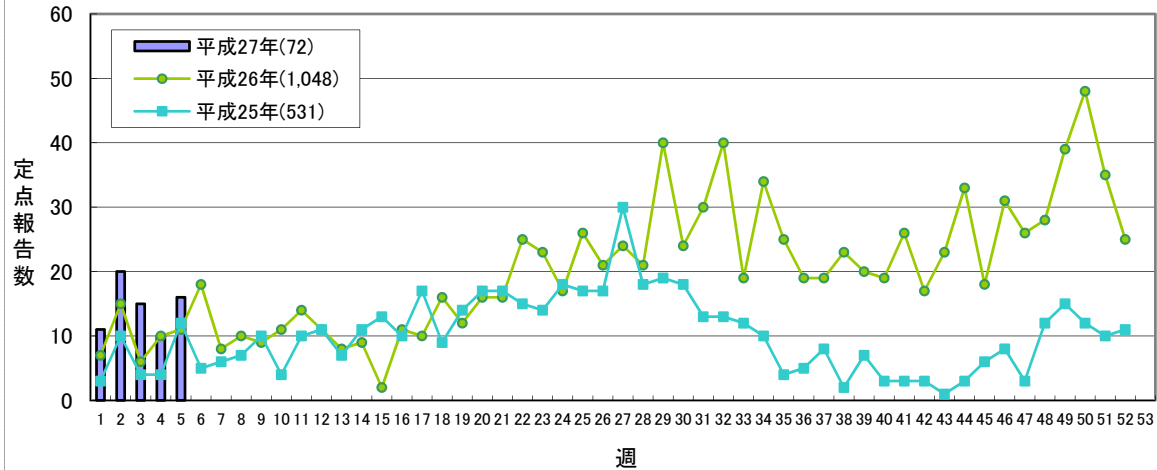


	定点あたり				累計	'13/'14合計
	1.0未満	1.0～	10.0～	30.0～		
	'14/'15					
	第2週	第3週	第4週	第5週		
県北	609	611	597	510	3,297	5,077
郡山市	408	446	423	355	2,938	4,007
県中	197	223	221	197	1,335	2,264
県南	251	439	335	180	2,003	3,074
会津	315	390	556	574	2,583	4,381
南会津	39	56	55	27	260	446
相双	130	179	91	61	858	630
いわき市	488	349	304	208	4,308	4,928
合計	2,437	2,693	2,582	2,112	17,582	24,807

(\*) インフルエンザ定点医療機関(76)からの報告数です

## 【第5週(1月26日～2月1日)】

### 咽頭結膜熱

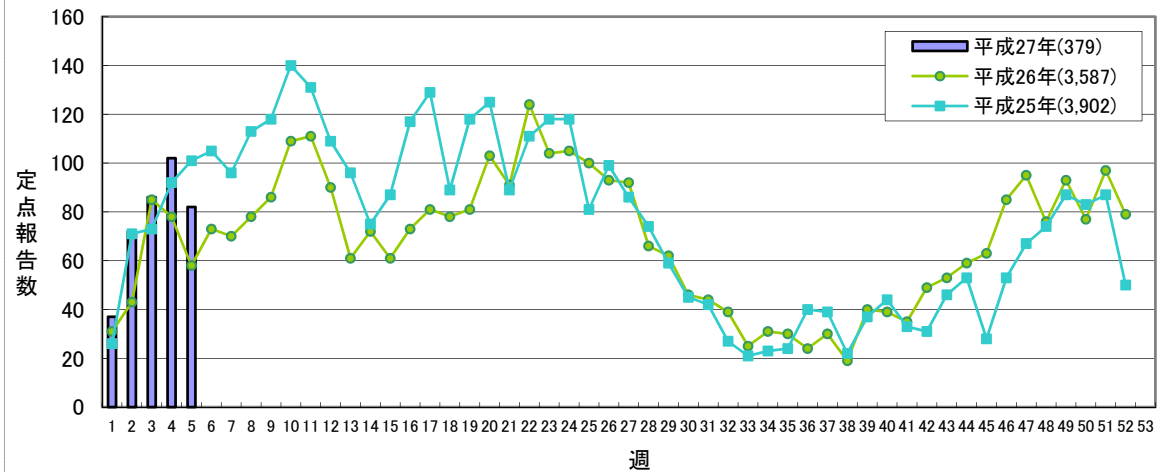


定点あたり **0.2未満** **0.2～** **1.0～** **3.0～**

	平成27年					平成26年
	第2週	第3週	第4週	第5週	累計	合計
県北	10	4	1	6	26	226
郡山市	3	3	3	4	14	163
県中	0	1	1	2	5	48
県南	0	1	0	1	2	27
会津	1	0	2	0	3	55
南会津	0	0	0	0	2	6
相双	0	0	0	0	0	0
いわき市	6	6	3	3	20	523
合計	20	15	10	16	72	1,048

(\*)小児科定点医療機関(45)からの報告数です

### A群溶血性レンサ球菌咽頭炎

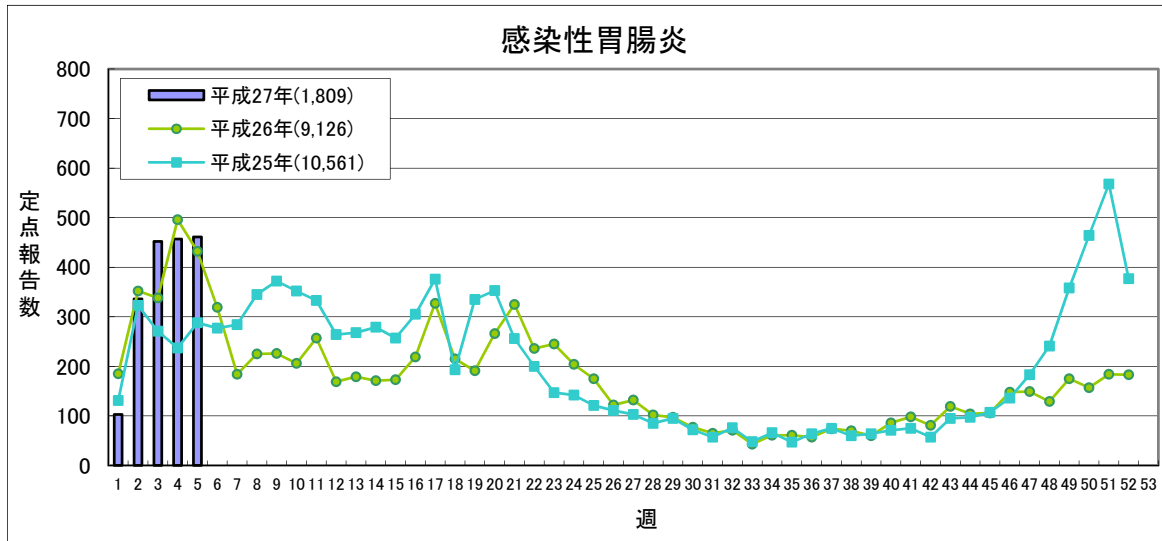


定点あたり **0.5未満** **0.5～** **4.0～** **8.0～**

	平成27年					平成26年
	第2週	第3週	第4週	第5週	累計	合計
県北	40	30	42	38	166	1,035
郡山市	6	11	13	8	44	746
県中	5	7	2	7	27	188
県南	1	2	2	0	5	231
会津	4	15	20	9	49	600
南会津	0	0	0	0	1	18
相双	2	1	2	1	7	61
いわき市	14	20	21	19	80	708
合計	72	86	102	82	379	3,587

(\*)小児科定点医療機関(45)からの報告数です

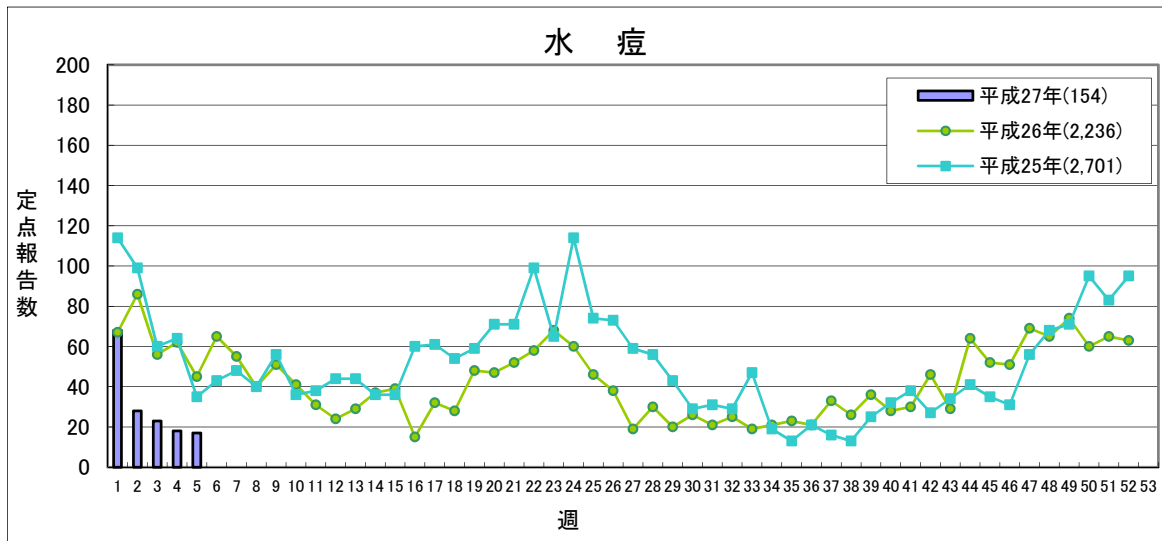
## 【第5週(1月26日～2月1日)】



定点あたり **5.1未満** **5.1～** **12.0～** **20.0～**

	平成27年					平成26年
	第2週	第3週	第4週	第5週	累計	合計
県北	110	95	141	93	468	2,098
郡山市	53	46	45	56	229	1,495
県中	49	116	67	76	327	2,006
県南	25	47	45	51	176	763
会津	23	62	57	80	225	1,137
南会津	0	2	2	6	10	11
相双	0	4	3	6	13	28
いわき市	76	80	97	93	361	1,588
合計	336	452	457	461	1,809	9,126

(\*)小児科定点医療機関(45)からの報告数です



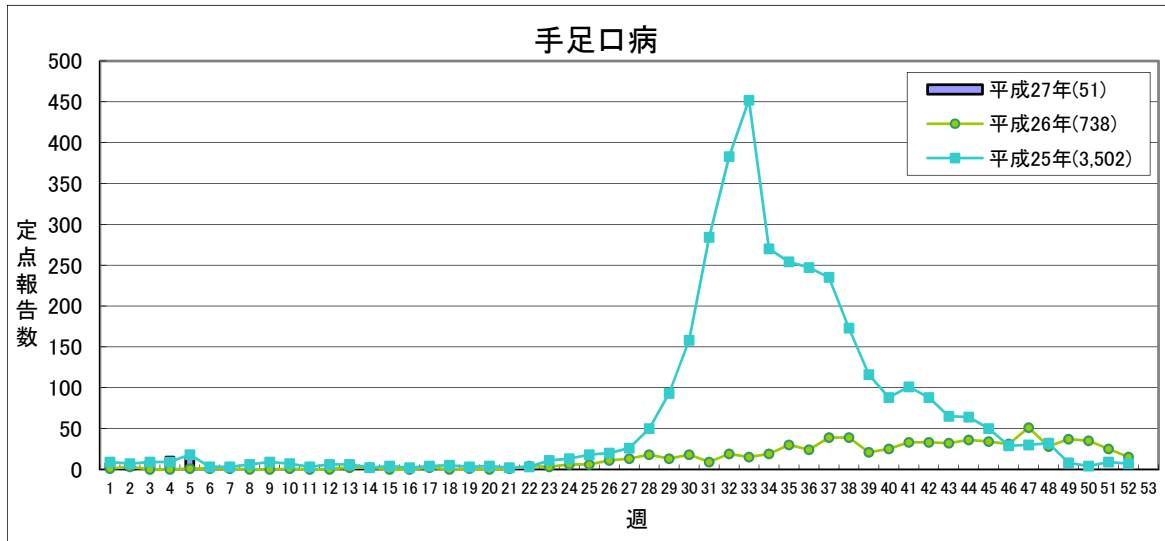
定点あたり **2.0未満** **2.0～** **4.0～** **7.0～**

	平成27年					平成26年
	第2週	第3週	第4週	第5週	累計	合計
県北	3	1	1	0	12	321
郡山市	8	7	4	12	45	399
県中	3	4	2	3	13	281
県南	5	2	5	0	38	332
会津	5	3	1	1	13	509
南会津	0	0	0	0	0	20
相双	0	0	1	0	1	17
いわき市	4	6	4	1	32	357
合計	28	23	18	17	154	2,236

(\*)小児科定点医療機関(45)からの報告数です



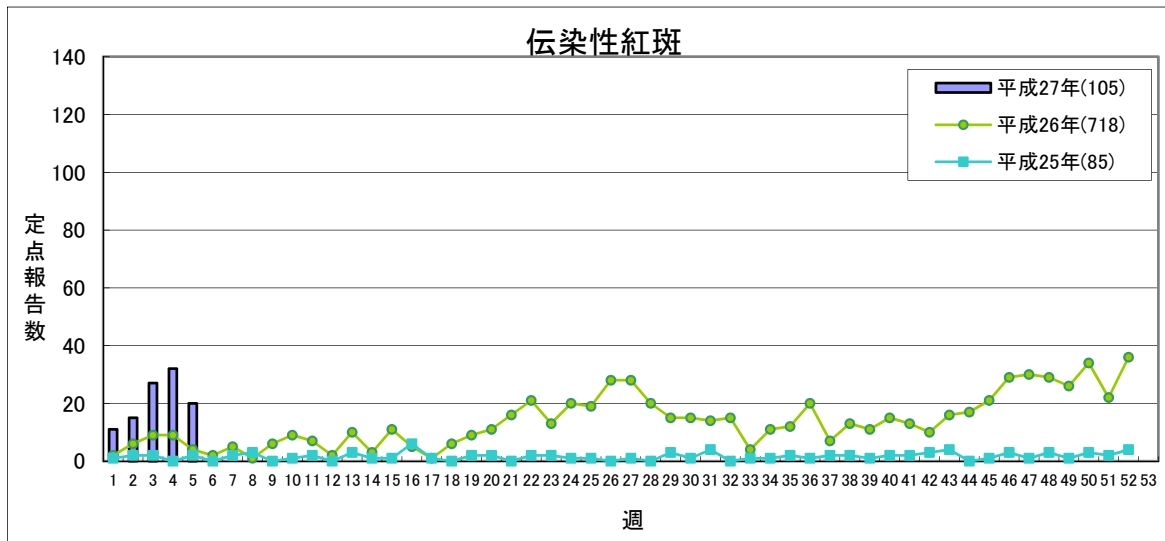
## 【第5週(1月26日～2月1日)】



定点あたり **1.0未満** **1.0～** **2.0～** **5.0～**

	平成27年					平成26年
	第2週	第3週	第4週	第5週	累計	合計
県北	2	5	10	6	23	167
郡山市	4	4	3	4	16	260
県中	0	0	2	1	3	81
県南	0	0	0	0	4	81
会津	0	0	0	0	0	58
南会津	0	0	0	0	0	13
相双	0	0	0	0	0	5
いわき市	0	1	0	2	5	73
合計	6	10	15	13	51	738

(\*)小児科定点医療機関(45)からの報告数です

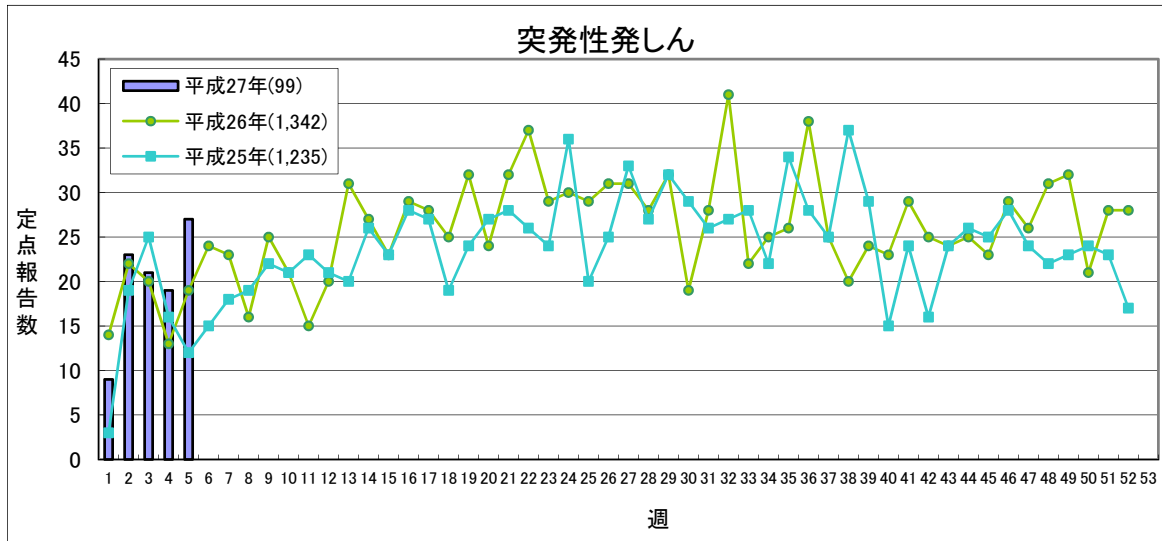


定点あたり **0.5未満** **0.5～** **1.0～** **2.0～**

	平成27年					平成26年
	第2週	第3週	第4週	第5週	累計	合計
県北	1	0	2	0	5	73
郡山市	1	4	0	1	6	117
県中	0	4	2	1	9	104
県南	4	7	9	6	28	211
会津	2	4	7	8	22	43
南会津	0	0	0	0	0	0
相双	0	0	0	0	0	0
いわき市	7	8	12	4	35	170
合計	15	27	32	20	105	718

(\*)小児科定点医療機関(45)からの報告数です

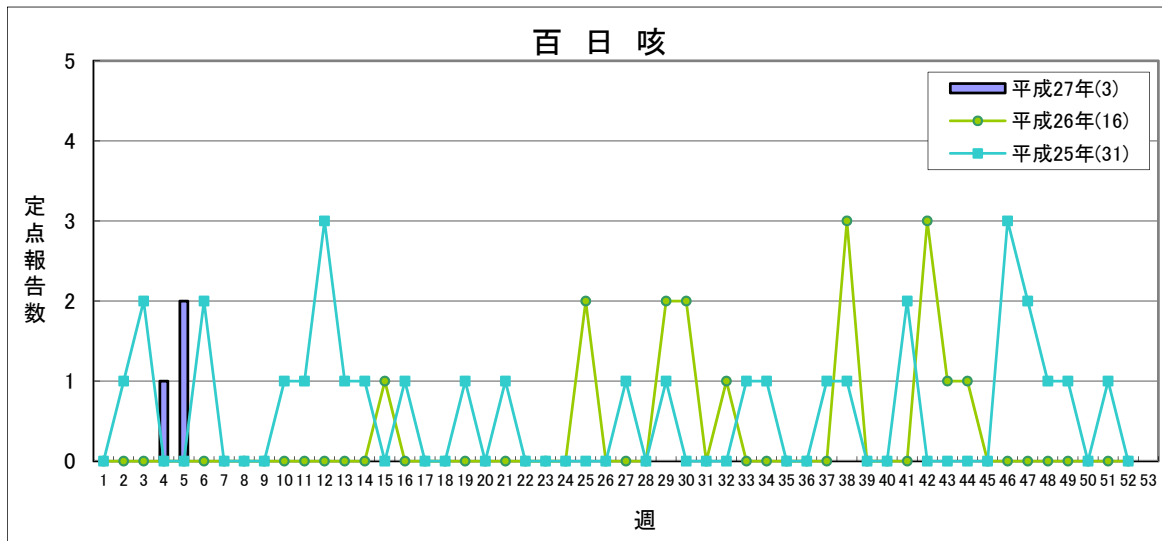
## 【第5週(1月26日～2月1日)】



流行状況の表記はありません

	平成27年					平成26年
	第2週	第3週	第4週	第5週	累計	合計
県北	11	6	4	9	31	422
郡山市	6	4	6	3	24	277
県中	0	1	5	2	8	161
県南	1	1	1	3	7	106
会津	1	4	1	3	10	93
南会津	0	0	0	0	0	0
相双	0	0	0	1	1	7
いわき市	4	5	2	6	18	276
合計	23	21	19	27	99	1,342

(\*)小児科定点医療機関(45)からの報告数です

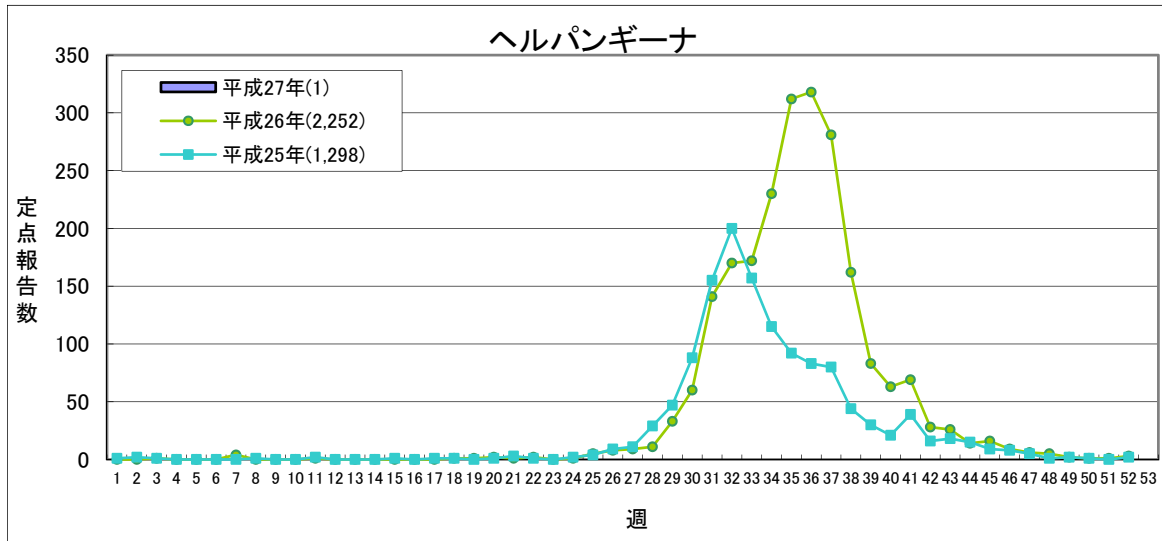


県全体で **2地域未満** **2地域or地域3人** **3地域** **4地域以上**

	平成27年					平成26年
	第2週	第3週	第4週	第5週	累計	合計
県北	0	0	0	1	1	5
郡山市	0	0	1	1	2	9
県中	0	0	0	0	0	0
県南	0	0	0	0	0	0
会津	0	0	0	0	0	2
南会津	0	0	0	0	0	0
相双	0	0	0	0	0	0
いわき市	0	0	0	0	0	0
合計	0	0	1	2	3	16

(\*)小児科定点医療機関(45)からの報告数です

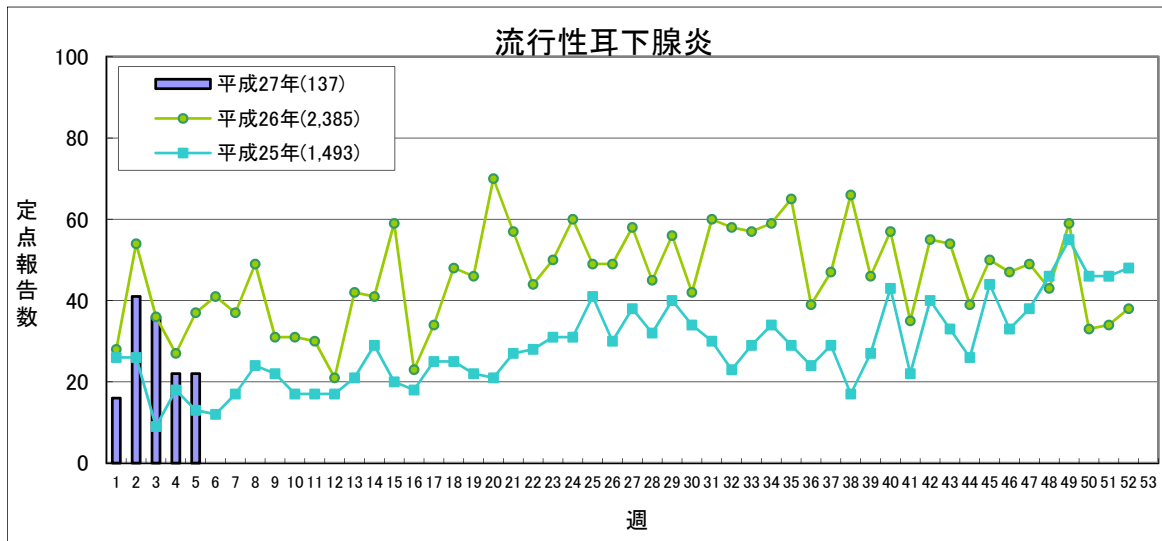
## 【第5週(1月26日～2月1日)】



定点あたり **0.5未満** **0.5～** **2.0～** **6.0～**

	平成27年					平成26年
	第2週	第3週	第4週	第5週	累計	合計
県北	0	0	0	0	0	529
郡山市	0	0	0	0	0	364
県中	0	0	0	0	0	71
県南	0	0	0	0	0	242
会津	0	0	0	0	0	434
南会津	0	0	0	0	0	36
相双	0	0	0	0	0	5
いわき市	0	0	0	1	1	571
合計	0	0	0	1	1	2,252

(\*)小児科定点医療機関(45)からの報告数です



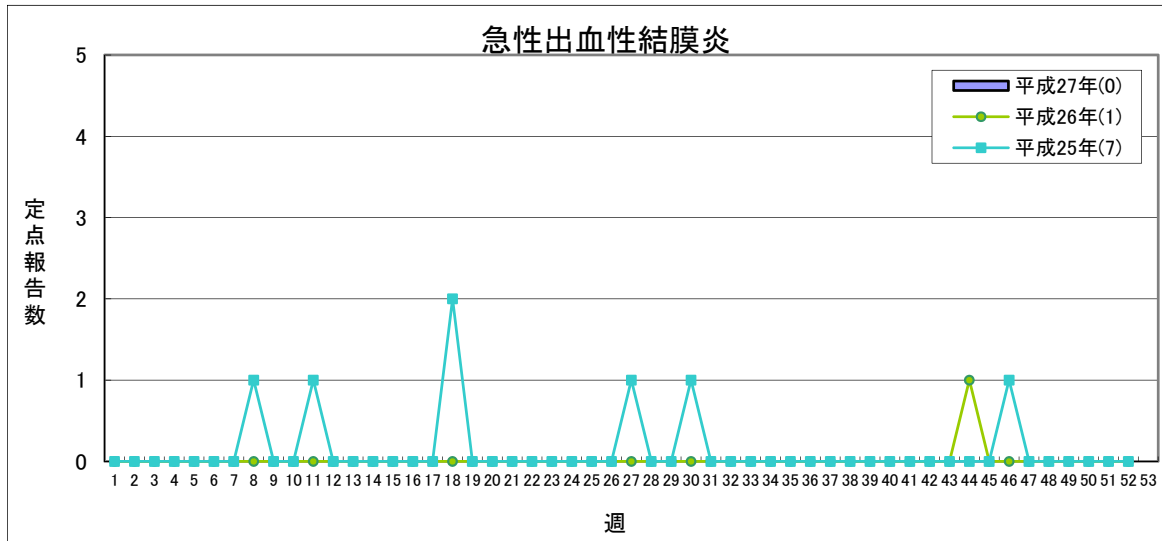
定点あたり **0.5未満** **0.5～** **3.0～** **6.0～**

	平成27年					平成26年
	第2週	第3週	第4週	第5週	累計	合計
県北	5	3	2	1	12	436
郡山市	4	6	3	4	18	197
県中	11	9	5	4	35	129
県南	2	0	2	1	6	451
会津	14	13	8	8	49	1,025
南会津	3	2	2	4	11	2
相双	0	0	0	0	0	2
いわき市	2	3	0	0	6	143
合計	41	36	22	22	137	2,385

(\*)小児科定点医療機関(45)からの報告数です



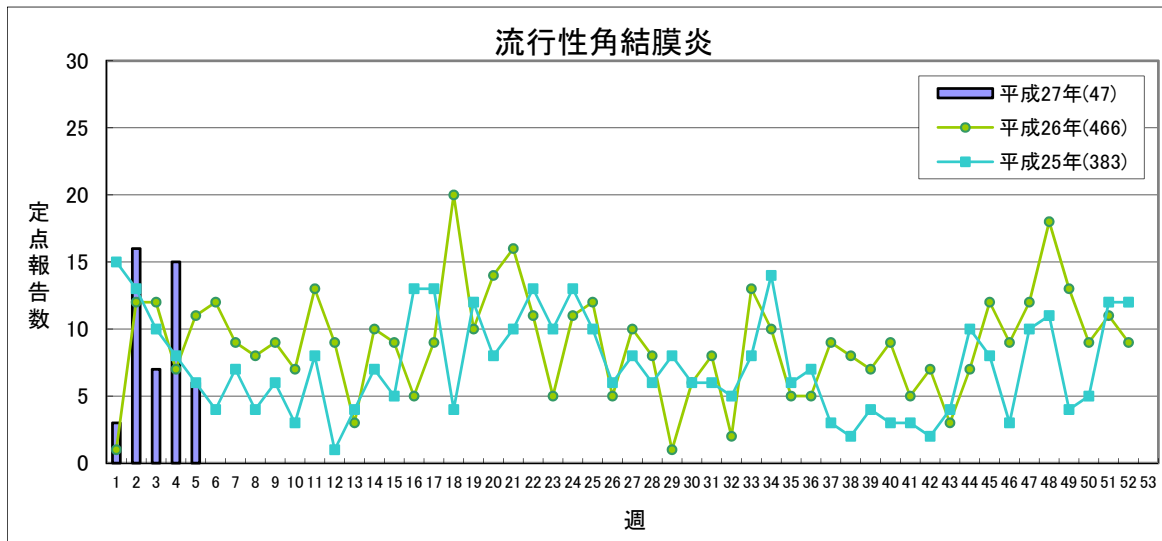
## 【第5週(1月26日～2月1日)】



定点あたり **1.0未満** **1.0～**

	平成27年					平成26年
	第2週	第3週	第4週	第5週	累計	合計
県北	0	0	0	0	0	0
郡山市	0	0	0	0	0	0
県中	0	0	0	0	0	1
県南	0	0	0	0	0	0
会津	0	0	0	0	0	0
南会津	-	-	-	-	-	-
相双	0	0	0	0	0	0
いわき市	0	0	0	0	0	0
合計	0	0	0	0	0	1

(\* )眼科定点医療機関(12)からの報告数です

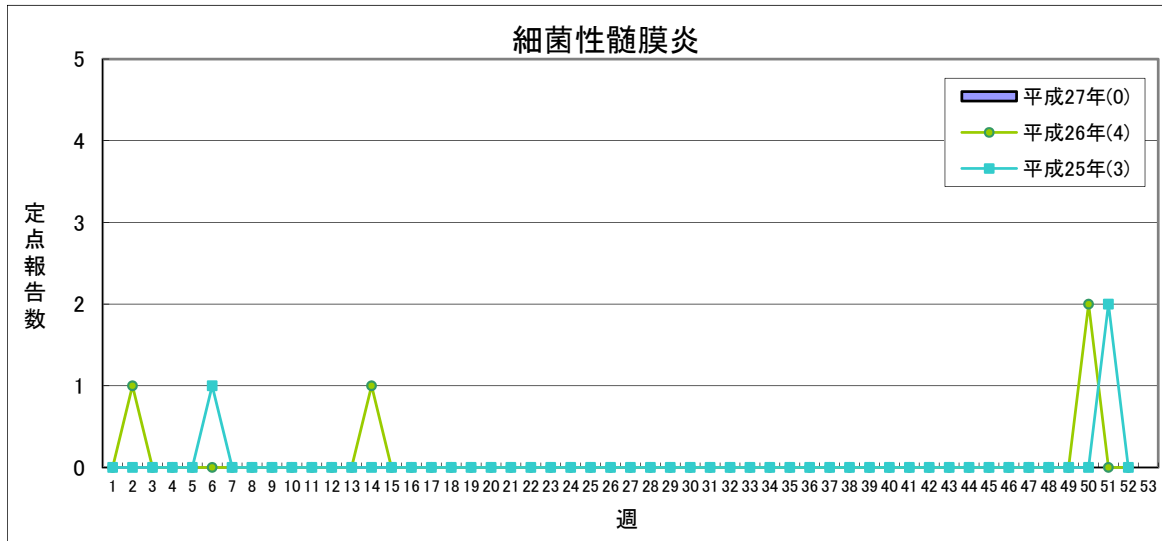


定点あたり **2.0未満** **2.0～** **4.0～** **8.0～**

	平成27年					平成26年
	第2週	第3週	第4週	第5週	累計	合計
県北	2	1	2	0	5	77
郡山市	5	1	3	1	11	56
県中	0	0	0	0	0	7
県南	2	0	4	1	7	93
会津	4	3	3	4	14	162
南会津	-	-	-	-	-	-
相双	1	0	0	0	1	21
いわき市	2	2	3	0	9	50
合計	16	7	15	6	47	466

(\* )眼科定点医療機関(12)からの報告数です

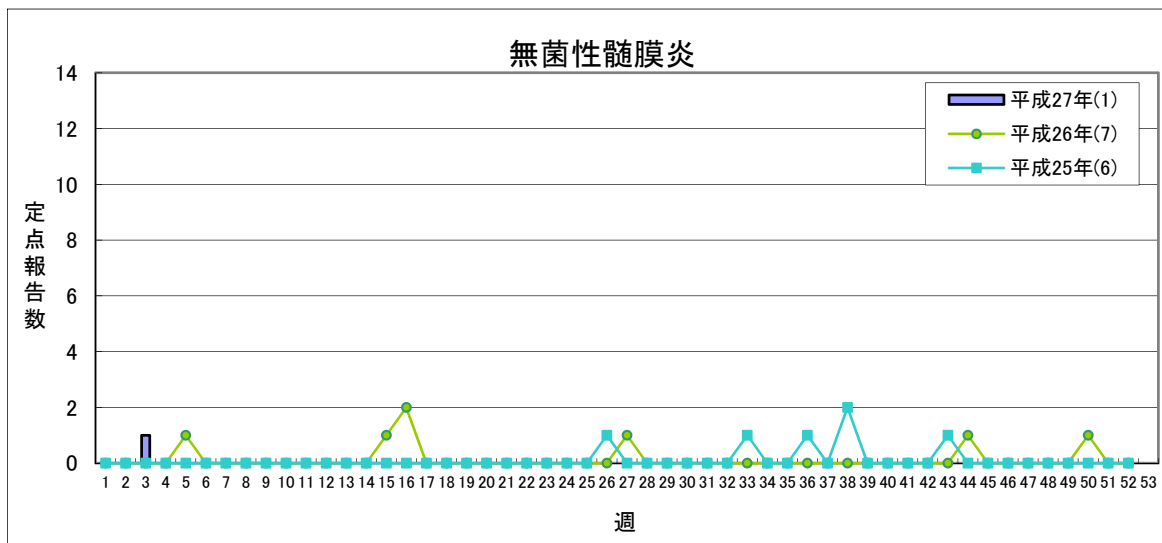
## 【第5週(1月26日～2月1日)】



県全体で 1人未満 1人 2～4人 5人以上

	平成27年					平成26年
	第2週	第3週	第4週	第5週	累計	合計
県北	0	0	0	0	0	0
郡山市	0	0	0	0	0	3
県中	-	-	-	-	-	-
県南	0	0	0	0	0	0
会津	0	0	0	0	0	0
南会津	0	0	0	0	0	0
相双	0	0	0	0	0	0
いわき市	0	0	0	0	0	1
合計	0	0	0	0	0	4

(\*) 基幹定点医療機関(7)からの報告数です

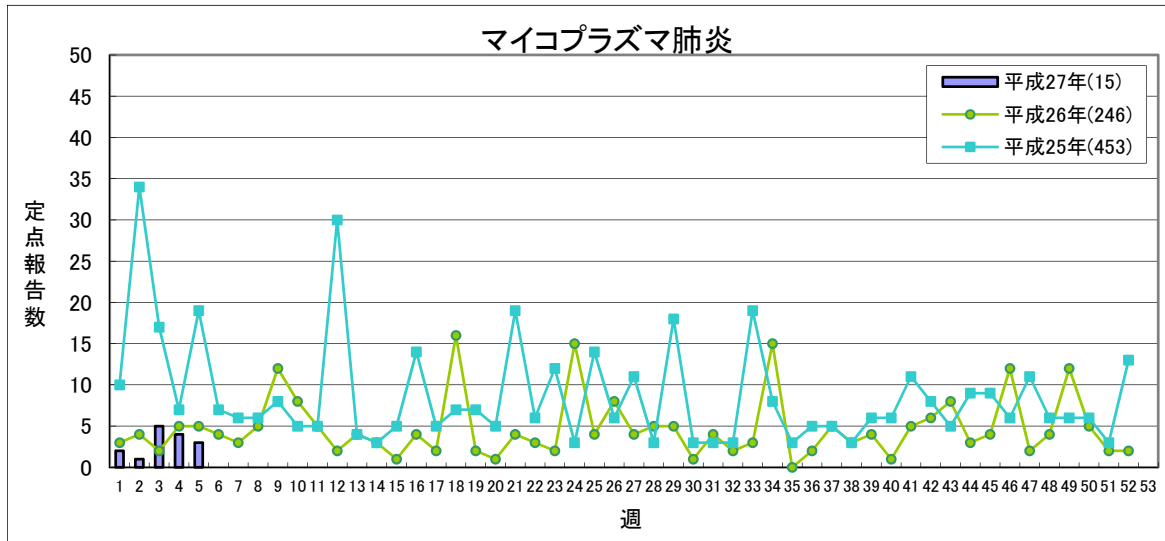


県全体で 1地域複数発生 複数地域 それ以上

	平成27年					平成26年
	第2週	第3週	第4週	第5週	累計	合計
県北	0	0	0	0	0	0
郡山市	0	1	0	0	1	5
県中	-	-	-	-	-	-
県南	0	0	0	0	0	0
会津	0	0	0	0	0	2
南会津	0	0	0	0	0	0
相双	0	0	0	0	0	0
いわき市	0	0	0	0	0	0
合計	0	1	0	0	1	7

(\*) 基幹定点医療機関(7)からの報告数です

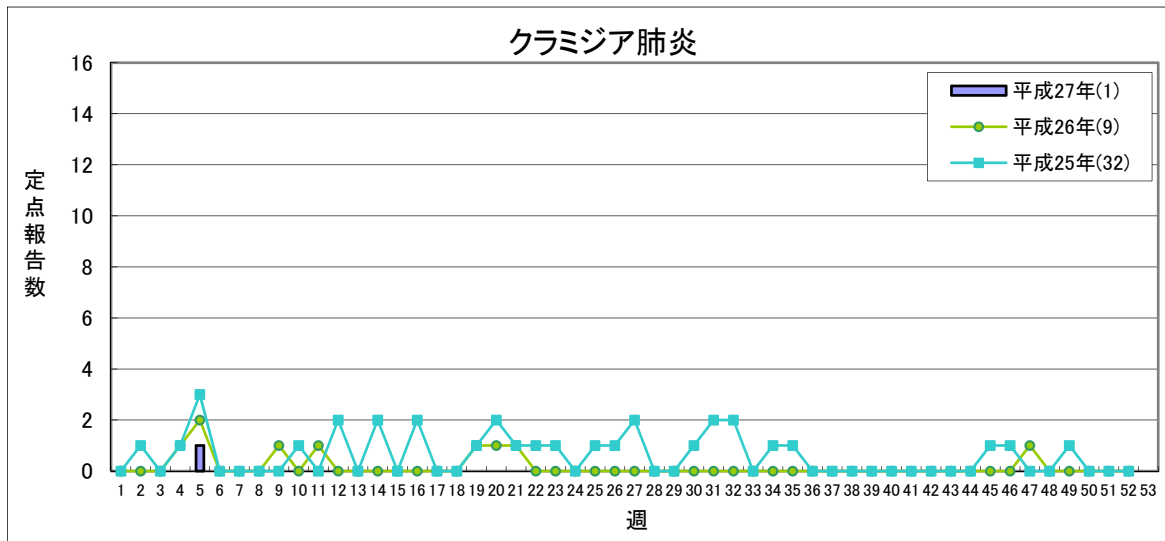
## 【第5週(1月26日～2月1日)】



定点あたり 1.5未満 1.5～ 2.1～ 3.1～

	平成27年					平成26年
	第2週	第3週	第4週	第5週	累計	合計
県北	1	2	1	2	8	72
郡山市	0	0	0	0	0	11
県中	-	-	-	-	-	-
県南	0	2	1	0	3	42
会津	0	1	1	1	3	14
南会津	0	0	0	0	0	2
相双	0	0	0	0	0	0
いわき市	0	0	1	0	1	105
合計	1	5	4	3	15	246

(\* ) 基幹定点医療機関(7)からの報告数です

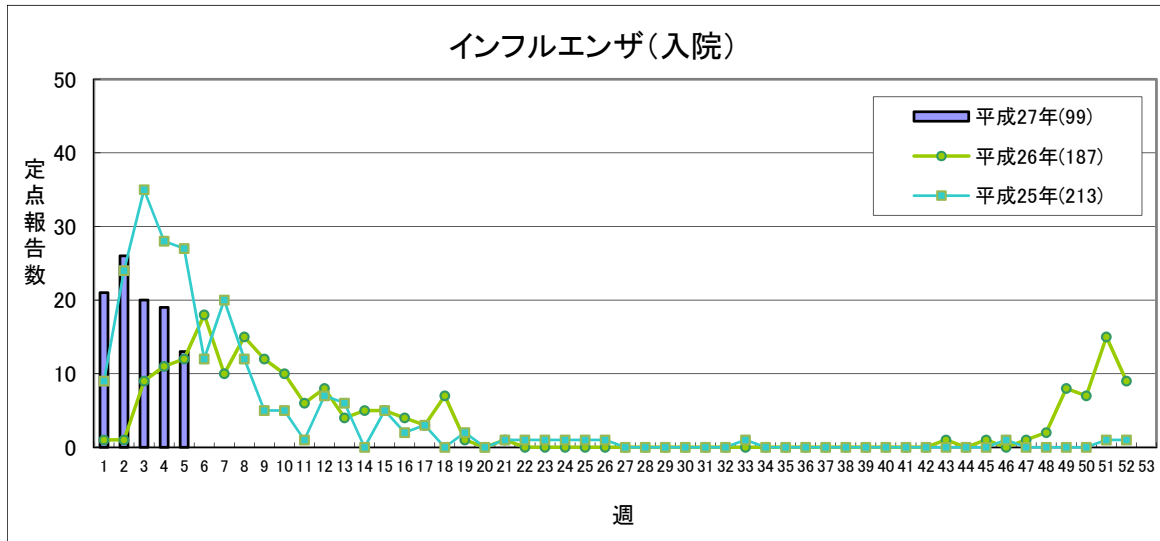


定点あたり 1.0未満 1.0～ 1.6～ 2.1～

	平成27年					平成26年
	第2週	第3週	第4週	第5週	累計	合計
県北	0	0	0	0	0	0
郡山市	0	0	0	1	1	6
県中	-	-	-	-	-	-
県南	0	0	0	0	0	3
会津	0	0	0	0	0	0
南会津	0	0	0	0	0	0
相双	0	0	0	0	0	0
いわき市	0	0	0	0	0	0
合計	0	0	0	1	1	9

(\* ) 基幹定点医療機関(7)からの報告数です

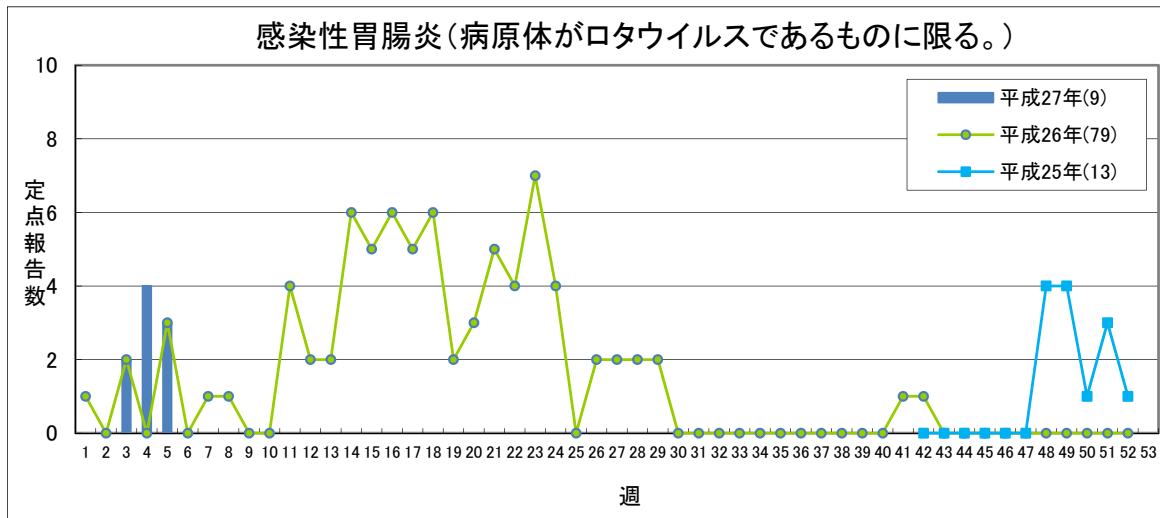
## 【第5週(1月26日～2月1日)】



流行状況の表記はありません

	平成27年					平成26年
	第2週	第3週	第4週	第5週	累計	合計
県北	4	3	6	1	16	25
郡山市	6	4	1	1	20	29
県中	-	-	-	-	-	-
県南	2	3	3	0	10	14
会津	2	1	4	8	17	61
南会津	0	0	0	0	0	8
相双	3	0	1	0	5	0
いわき市	9	9	4	3	31	50
合計	26	20	19	13	99	187

(\* ) 基幹定点医療機関(7)からの報告数です  
平成23年9月5日より調査開始

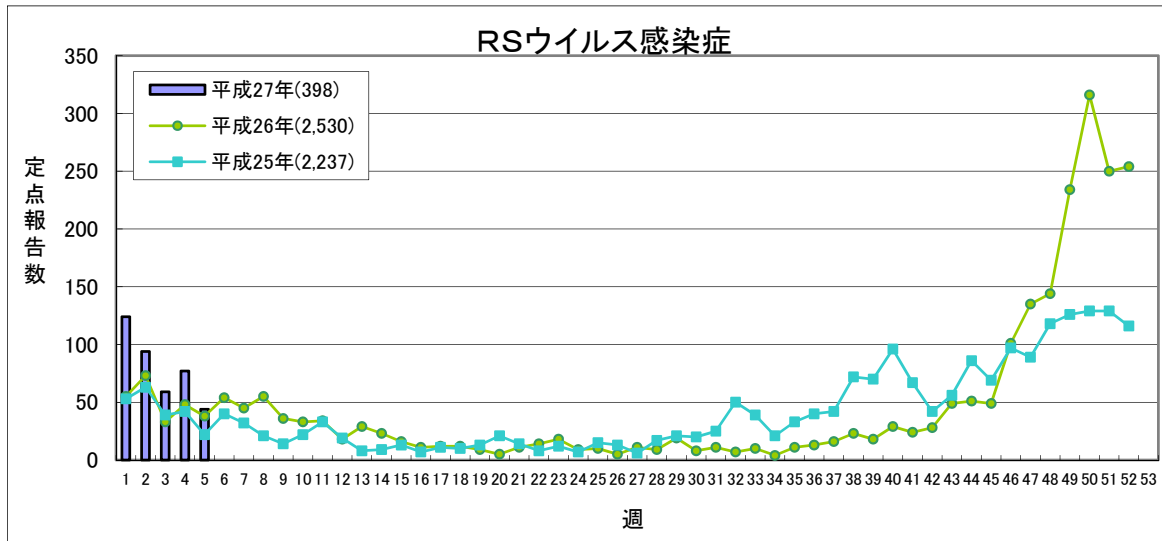


流行状況の表記はありません

	平成27年					平成26年
	第2週	第3週	第4週	第5週	累計	合計
県北	0	0	0	0	0	3
郡山市	0	1	1	1	3	21
県中	-	-	-	-	-	-
県南	0	1	2	1	4	25
会津	0	0	1	1	2	29
南会津	0	0	0	0	0	1
相双	0	0	0	0	0	0
いわき市	0	0	0	0	0	0
合計	0	2	4	3	9	79

(\* ) 基幹定点医療機関(7)からの報告数です  
平成25年10月14日より調査開始

## 【第5週(1月26日～2月1日)】



定点あたり 0.4未満 0.4～ 0.8～ 1.1～

	平成27年					平成26年
	第2週	第3週	第4週	第5週	累計	合計
県北	15	12	26	13	88	972
郡山市	22	14	19	17	112	457
県中	5	5	2	0	18	186
県南	1	1	6	6	25	147
会津	25	10	10	4	68	408
南会津	3	2	0	2	15	51
相双	3	3	0	0	10	138
いわき市	20	12	14	2	62	171
合計	94	59	77	44	398	2530

(\*)小児科定点医療機関(45)からの報告数です

### 「定点あたり」の算出方法

$$\text{定点あたり} = \frac{\text{報告数}}{\text{定点数}}$$

定点数

	インフルエンザ定点	小児科定点	眼科定点	基幹定点
県北	17	10	3	1
郡山市	12	7	2	1
県中	10	6	1	0
県南	7	4	1	1
会津	10	6	2	1
南会津	3	2	0	1
相双	4	2	1	1
いわき市	13	8	2	1
計	76	45	12	7

県内の五類感染症(定点把握)の動き【第5週(1月26日～2月1日)】

疾患名	平成27年					平成26年累計			感染症コメント
	第1週	第2週	第3週	第4週	第5週	累計	～5週	～52週	
インフルエンザ	2349	2437	2693	2582	2112	12,173	4,362	29,907	県北、郡山市、県中、県南、会津、相双、いわき市で流行、南会津で小流行が続いています。
咽頭結膜熱	11	20	15	10	16	72	49	1,048	郡山市、いわき市で小流行が続いています。
A群溶血性レンサ球菌咽頭炎	37	72	86	102	82	379	295	3,587	県北、郡山市、会津、相双、いわき市で小流行が続いています。
感染性胃腸炎	103	336	452	457	461	1,809	1,803	9,126	県中、県南、会津で流行、県北、郡山市、いわき市で小流行が続いています。
水痘	68	28	23	18	17	154	316	2,236	
手足口病	7	6	10	15	13	51	5	738	
伝染性紅斑	11	15	27	32	20	105	30	718	県南、会津で流行、いわき市で小流行が続いています。
突発性発しん	9	23	21	19	27	99	88	1,342	
百日咳	-	-	-	1	2	3	0	16	県北、郡山市の各保健所管内の小児科定点医療機関から報告がありました。
ヘルパンギーナ	-	-	-	-	1	1	1	2,252	
流行性耳下腺炎	16	41	36	22	22	137	182	2,385	県中、会津、南会津で小流行が続いています。
急性出血性結膜炎	-	-	-	-	-	-	0	1	
流行性角結膜炎	3	16	7	15	6	47	43	466	
細菌性髄膜炎	-	-	-	-	-	-	1	4	
無菌性髄膜炎	-	-	1	-	-	1	1	7	
マイコプラズマ肺炎	2	1	5	4	3	15	19	246	県北、会津の各保健所管内の基幹定点医療機関から報告がありました。
クラミジア肺炎(オウム病を除く)	-	-	-	-	1	1	3	9	郡山市保健所管内の基幹定点医療機関から報告がありました。
インフルエンザ(入院)	21	26	20	19	13	99	34	187	県北、郡山市、会津、いわき市の各保健所管内の基幹定点医療機関から報告がありました。
感染性胃腸炎(病原体がロタウイルスであるものに限る)	-	-	2	4	3	9	6	79	郡山市、県南、会津の各保健所管内の基幹定点医療機関から報告がありました。
RSウイルス感染症	124	94	59	77	44	398	247	2,530	県北、郡山市、県南で流行、会津で小流行が続いており、また、南会津で流行が見られます。

隣接県の五類感染症(定点把握)の動き【第2週～第4週】

疾患名	宮城県			山形県			茨城県			栃木県			新潟県			全国		
	第2週	第3週	第4週	第2週	第3週	第4週	第2週	第3週	第4週	第2週	第3週	第4週	第2週	第3週	第4週	第2週	第3週	第4週
インフルエンザ	2760	2764	3545	1008	1230	1654	3633	3710	3571	2052	2199	2253	1890	2837	4650	163716	183087	195025
咽頭結膜熱	16	8	14	21	7	22	24	7	20	10	6	4	79	48	61	1226	721	962
A群溶血性レンサ球菌咽頭炎	96	97	177	93	112	134	142	102	129	52	55	70	177	184	259	5669	5797	7381
感染性胃腸炎	541	582	762	255	308	371	776	732	662	310	266	261	321	319	393	25750	23339	25628
水痘	61	33	48	51	24	22	89	43	55	41	22	27	146	43	78	3445	1630	1915
手足口病	8	11	12	39	44	37	8	11	14	15	10	10	10	12	13	807	730	962
伝染性紅斑	90	79	84	6	7	15	29	14	20	18	29	31	47	37	41	1383	1371	1410
突発性発しん	33	21	29	14	18	13	27	11	18	20	25	26	32	31	31	1344	1312	1345
百日咳	-	-	-	1	-	1	-	-	-	-	2	1	2	1	-	26	23	23
ヘルパンギーナ	1	1	1	-	-	-	1	-	1	-	-	1	8	8	3	61	61	60
流行性耳下腺炎	13	2	4	35	15	9	20	9	12	18	2	7	20	13	6	1348	828	710
急性出血性結膜炎	-	-	-	-	-	-	-	-	-	-	-	-	2	-	1	13	10	12
流行性角結膜炎	1	1	2	-	-	1	23	11	11	10	6	6	9	7	3	495	315	290
細菌性髄膜炎	-	-	-	-	-	-	-	-	-	-	-	-	-	-	-	5	9	10
無菌性髄膜炎	-	2	-	-	-	2	-	-	-	1	-	-	-	-	-	15	12	11
マイコプラズマ肺炎	13	8	10	1	3	3	2	6	-	6	2	3	6	1	2	133	128	108
クラミジア肺炎(オウム病を除く)	-	-	-	-	-	-	-	-	-	-	-	-	2	1	1	5	2	5
感染性胃腸炎(病原体がロタウイルスであるものに限る)	1	1	4	-	-	-	-	-	-	2	2	2	-	-	4	33	68	70
RSウイルス感染症	87	39	30	11	12	14	93	39	33	61	32	21	84	44	42	3459	2181	2320



## 県内の法第14条第1項に規定する厚生労働省令で定める疑似症【第2週～第5週】

疑似症	平成27年										平成26年				
	第2週	第3週	第4週	第5週	累計							合計			
					県合計	県北	郡山市	県中	県南	会津	南会津		相双	いわき	
摂氏38度以上の発熱及び呼吸器症状(*1)	-	-	-	-											-
発熱及び発しん又は水疱(*2)	-	-	-	-											-

(\*1) 明らかな外傷又は器質的疾患に起因するものを除く

(\*2) ただし、当該疑似症が二類感染症、三類感染症、四類感染症及び五類感染症の患者の症状であることが明らかな場合を除く

平成20年4月1日から調査開始

## 隣接県の法第14条第1項に規定する厚生労働省令で定める疑似症【第3週～第5週】

疑似症	宮城県			山形県			茨城県			栃木県			新潟県			全国		
	2週	3週	4週	2週	3週	4週	2週	3週	4週	2週	3週	4週	2週	3週	4週	2週	3週	4週
摂氏38度以上の発熱及び呼吸器症状(*1)	-	-	-	-	-	-	-	-	-	-	-	-	-	-	-	86	67	37
発熱及び発しん又は水疱(*2)	-	-	-	-	-	-	-	-	-	-	-	-	-	1	-	-	1	-

(\*1) 明らかな外傷又は器質的疾患に起因するものを除く

(\*2) ただし、当該疑似症が二類感染症、三類感染症、四類感染症及び五類感染症の患者の症状であることが明らかな場合を除く

## 県内の全数把握疾患【第5週(1月26日～2月1日)】

一類:エボラ出血熱、クリミア・コンゴ出血熱、痘そう、南米出血熱、ペスト、マールブルグ病、ラッサ熱

二類:急性灰白髄炎、結核、ジフテリア、重症急性呼吸器症候群(病原体がSARSコロナウイルスであるものに限る)、鳥インフルエンザ(H5N1)

三類:コレラ、細菌性赤痢、腸管出血性大腸菌感染症、腸チフス、バラチフス

四類:E型肝炎、ウエストナイル熱(ウエストナイル脳炎含む)、A型肝炎、エキノコックス症、黄熱、オウム病、オムスク出血熱、回帰熱、キャサナル森林病、Q熱、狂犬病、コクシジオイデス症、サル痘、  
:重症熱性血小板減少症候群(病原体がSFTSウイルスであるものに限る)、腎症候性出血熱、西部ウマ脳炎、ダニ媒介脳炎、炭疽、チクングニア熱、つつが虫病、デング熱、東部ウマ脳炎、鳥インフルエンザ(H5N1及びH7N9を除く)、  
:ニパウイルス感染症、日本紅斑熱、日本脳炎、ハンタウイルス肺症候群、Bウイルス病、鼻疽、ブルセラ症、ペネズエラウマ脳炎、ヘンドラウイルス感染症、発しんチフス、ポツリヌス症、マラリア、野兔病、  
:ライム病、リッサウイルス感染症、リフトバレー熱、類鼻疽、レジオネラ症、レプトスピラ症、ロッキー山紅斑熱

五類:アメーバ赤痢、ウイルス性肝炎(E型及びA型を除く)、カルバペネム耐性腸内細菌科細菌感染症(※1)、急性脳炎(ウエストナイル脳炎、西部ウマ脳炎、ダニ媒介脳炎、東部ウマ脳炎、日本脳炎、ペネズエラウマ脳炎及びリフトバレー熱を除く)、  
:クリプトスポリジウム症、クロイツフェルト・ヤコブ病、劇症型溶血性レンサ球菌感染症、後天性免疫不全症候群、ジアルジア症、侵襲性インフルエンザ菌感染症、侵襲性髄膜炎菌感染症、侵襲性肺炎球菌感染症、  
:水痘(入院に限る。)(※1)、先天性風しん症候群、梅毒、播種性クリプトコックス症(※1)、破傷風、バンコマイシン耐性黄色ブドウ球菌感染症、バンコマイシン耐性腸球菌感染症、風しん、麻しん、薬剤耐性アシネトバクター感染症(※1)

新型インフルエンザ等: 新型インフルエンザ、再興型インフルエンザ

指定: 中東呼吸器症候群、鳥インフルエンザ(H7N9)

(※1)平成26年9月19日から調査開始

以下の表には、届出のあったもののみ記載しています。

分類	疾患名	平成27年										平成26年累計						
		第2週	第3週	第4週	第5週	累計												
						県合計	県北	郡山市	県中	県南	会津	南会津	相双	いわき	県合計	～5週	～52週	
二類	結核	10 (県北5、郡山市1 会津2、いわき市2)	3 (県北、郡山市、 いわき市)	7 (県北1、郡山市3、 いわき市3)	5 (県北2、会津2、 いわき市1)	27	9	5	1		5				7	32	276	
三類	細菌性赤痢															1	1	
	腸管出血性大腸菌感染症		1 (いわき市)	1 (いわき市)		2									2	2	68	
四類	バラチフス																	
	E型肝炎																5	
	A型肝炎																1	
	Q熱																	
	つつが虫病															1	25	
	デング熱																1	
	ブルセラ症				1 (郡山市)	1		1										
	マラリア																	
ライム病																1		
レジオネラ症	1 (郡山市)	1 (県北)			2	1	1										12	
五類	アメーバ赤痢		2 (県北)	1 (郡山市)	2 (郡山市、相双)	5	2	2							1	5	26	
	ウイルス性肝炎(A・E型を除く)																	
	カルバペネム耐性腸内細菌科細菌感染症(※1)	2 (郡山市、会津)				2		1			1						4	
	急性脳炎(※2)			1 (県北)		1	1										3	
	クロイツフェルト・ヤコブ病																6	
	劇症型溶血性レンサ球菌感染症																3	
	後天性免疫不全症候群																5	
	ジアルジア症																1	
	侵襲性インフルエンザ菌感染症	1 (いわき市)				1									1	1	2	
	侵襲性肺炎球菌感染症	1 (郡山市)	1 (郡山市)	1 (郡山市)		3		3								3	18	
	水痘(入院例に限る。)(※1)																	4
	先天性風しん症候群															1	1	
	梅毒			1 (郡山市)	1 (郡山市)	2		2								1	8	
	破傷風																	4
	風しん																	1
麻しん																	4	
薬剤耐性アシネトバクター感染症			1 (いわき市)		1									1		1		

(※1)平成26年9月19日から調査開始

(※2)ウエストナイル脳炎、西部ウマ脳炎、ダニ媒介脳炎、東部ウマ脳炎、日本脳炎、ペネズエラウマ脳炎及びリフトバレー熱を除く

隣接県の全数把握疾患

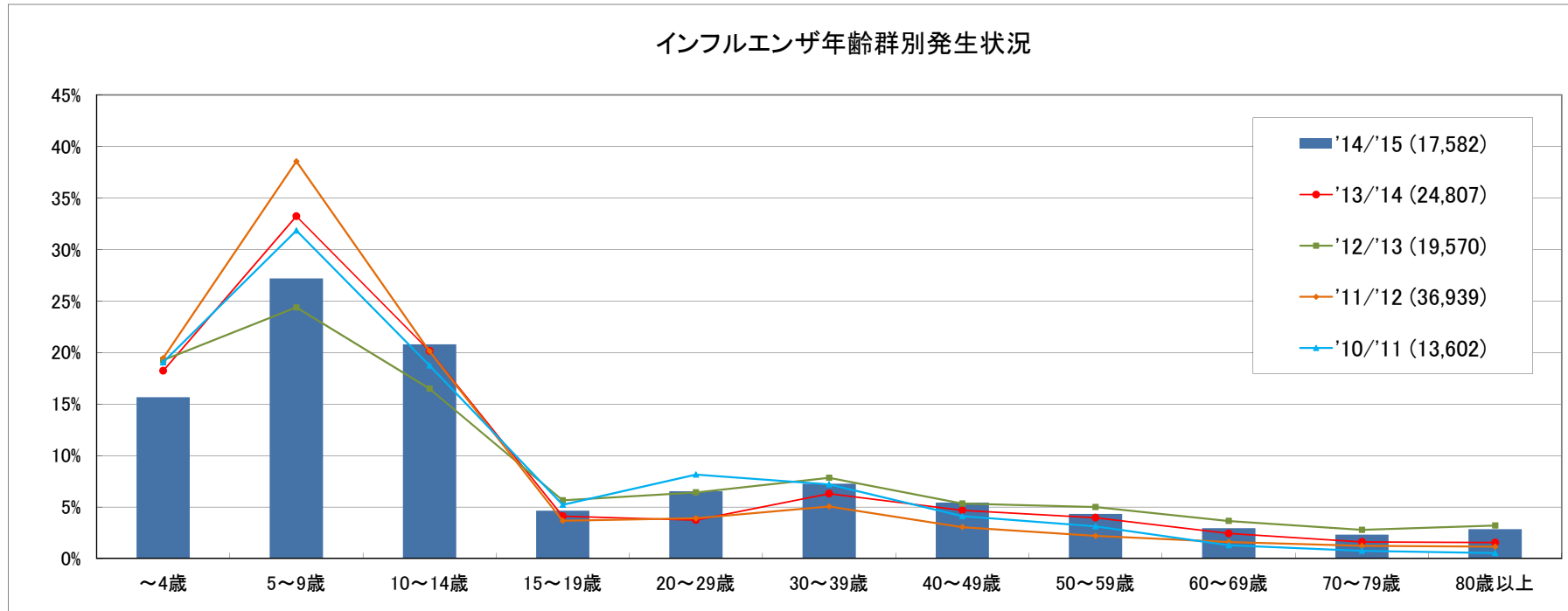
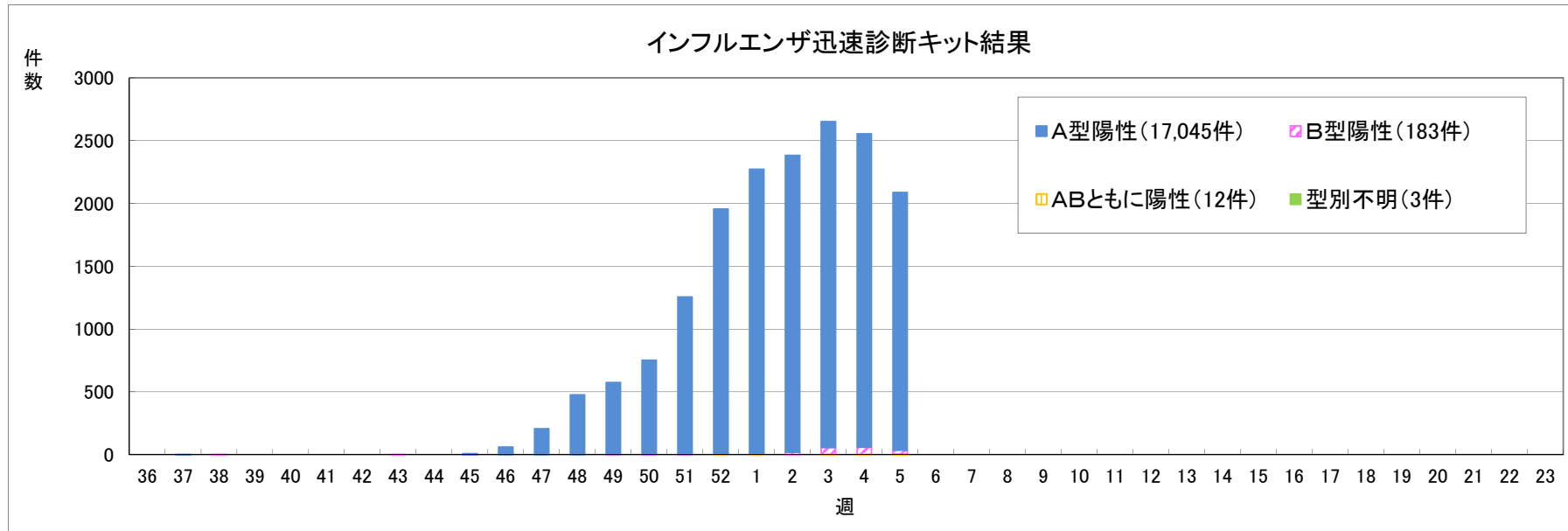
以下の表には、届出のあったもののみ記載しています。

分類	疾患名	宮城県				山形県				茨城県				栃木県				新潟県				福島県				全国							
		2週	3週	4週	累計	2週	3週	4週	累計	2週	3週	4週	累計	2週	3週	4週	累計	2週	3週	4週	累計	2週	3週	4週	累計	2週	3週	4週	累計				
二類	結核	8	5	10	28	3	3	4	10	8	4	10	28	6	1	7	16	7	2	9	22	10	3	7	22	294	256	346	1179				
三類	コレラ																																
	細菌性赤痢												1													3		1	5				
	腸管出血性大腸菌感染症							1	1			1	1													1	1	2	15	21	12	56	
	腸チフス																													1	2		
	バラチフス																												1	1	2		
四類	E型肝炎																													1	6		
	A型肝炎																				1								5	3	6	21	
	エキノкокクス症																													1	2		
	オウム病																																
	回帰熱																																
	Q熱																																
	コクシジオイデス症																																
	重症熱性血小板減少症候群																																
	チクングニア熱																													1		1	
	つつが虫病													1	1															2	1	2	11
	デング熱																													7	7	1	18
	日本紅斑熱																																
	日本脳炎																																
	ブルセラ症																																
	ポツリヌス症																																
	マラリア																																
野兎病																																	
ライム病																																	
レジオネラ症					1								2	2	4										1	1		2	20	16	20	83	
	レプトスピラ症																																
五類	アメーバ赤痢	1	1	2	4								1	1	1	1	2									2	1	3	10	12	22	58	
	ウイルス性肝炎(A・E型を除く)																												1	2		9	
	カルバペネム耐性腸内細菌科細菌感染症(※1)			1	1																	2						2	14	12	12	59	
	急性脳炎(※2)																1									1	1		9	5	6	43	
	クリプトスポリジウム症																																
	クロイツフェルト・ヤコブ病																												4		3	11	
	劇症型溶血性レンサ球菌感染症																					1						7	5	3	34		
	後天性免疫不全症候群	1			1												1											13	18	7	57		
	ジアルジア症																													1		1	
	侵襲性インフルエンザ菌感染症				1						1		1	2												1		1	9	5	5	22	
	侵襲性髄膜炎菌感染症																												2	3	1	7	
	侵襲性肺炎球菌感染症			1	2	5		1		2			1	2	1		4		2	1	4	1	1	1	3	49	44	39	233				
	水痘(入院例に限る。)(※1)																												6	2	2	15	
	先天性風しん症候群																																
	梅毒													1		2	1									1	1		14	21	21	78	
	播種性クリプトкокクス症(※1)																															1	5
	破傷風																													1		5	7
	バンコマイシン耐性腸球菌感染症																														1	1	2
風しん																													2	1	5		
麻しん																													2	3	2	2	
	薬剤耐性アシネトバクター感染症(※1)																												1	1		2	

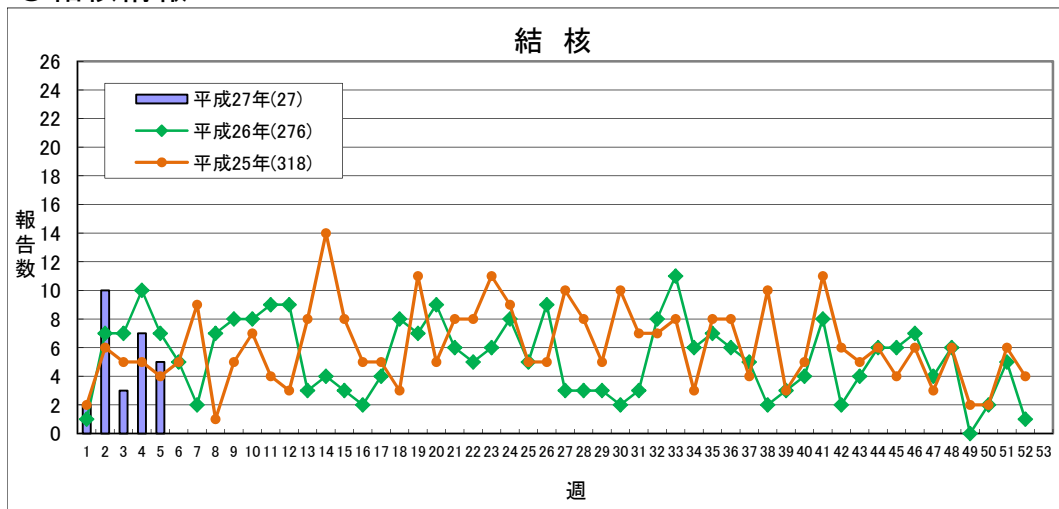
(※1)平成26年9月19日から調査開始

(※2)ウエストナイル脳炎、西部ウマ脳炎、ダニ媒介脳炎、東部ウマ脳炎、日本脳炎、ベネズエラウマ脳炎及びリフトバレー熱を除く

◎インフルエンザ情報



◎結核情報



	平成27年					平成26年
	第2週	第3週	第4週	第5週	累計	合計
県北	5	1	1	2	9	98
郡山市	1	1	3	0	5	30
県中	0	0	0	0	1	4
県南	0	0	0	0	0	15
会津	2	0	0	2	5	56
南会津	0	0	0	0	0	3
相双	0	0	0	0	0	19
いわき市	2	1	3	1	7	51
合計	10	3	7	5	27	276

**感染症週報 平成27年第5号 平成27年2月4日 発行**

発行 福島県感染症情報センター(福島県衛生研究所)  
 〒960-8560 福島市方木田字水戸内16-6  
 URL : <http://www.pref.fukushima.lg.jp/sec/21910a/>  
 E-mail : [eiseikenkyuu@pref.fukushima.lg.jp](mailto:eiseikenkyuu@pref.fukushima.lg.jp)

本週報は、感染症法に基づくものであり、県内の定点医療機関、保健福祉事務所、中核市保健所の御協力を得て分析・提供するものです。