

福島県 感染症情報

検索

平成27年1月21日発行

《目次》

・ 感染症患者発生状況	1
・ 保健所管内別流行状況	2
・ 推移・流行状況	3
・ 最近の注目疾患(過去の動き)・保健所別流行状況	3～13
・ 県内・隣接県の五類感染症(定点把握)の動き	14
・ 県内・隣接県の疑似症	15
・ 県内・隣接県の全数把握疾患	16～17
・ インフルエンザ情報	18
・ RSウイルス感染症情報	19
・ 結核情報	20

感染症患者発生状況【第3週(1月12日～1月18日)】

〈定点把握疾患〉

・インフルエンザは、県内全域で流行が続いています。

・咽頭結膜熱は、県北、いわき市で小流行が続いており、また、郡山市で小流行が見られます。

・A群溶血性レンサ球菌咽頭炎は、県北、郡山市、県中、相双、いわき市で小流行が続いており、また、会津で小流行が見られます。

・感染性胃腸炎は、県中で流行が続いており、また、県北、郡山市、県南、いわき市で小流行が見られます。

・伝染性紅斑は、県南、いわき市で流行が続いています。

・流行性耳下腺炎は、県中、会津で小流行が続いており、また、郡山市、南会津で小流行が見られます。

・無菌性髄膜炎(1名:70歳代)は、郡山市保健所管内の基幹定点医療機関から報告がありました。

・マイコプラズマ肺炎(5名)は、県北(2名)、県南(2名)、会津(1名)の各保健所管内の基幹定点医療機関から報告がありました。

・インフルエンザ(入院)(20名)は、県北(3名)、郡山市(4名)、県南(3名)、会津(1名)、いわき市(9名)の各保健所管内の基幹定点医療機関から報告がありました。

・感染性胃腸炎(病原体がロタウイルスであるものに限る。)(2名)は、郡山市(1名)、県南(1名)の各保健所管内の基幹定点医療機関から報告がありました。

・RSウイルス感染症は、県北、郡山市、県中、会津、南会津、相双、いわき市で流行が続いています。

〈全数把握疾患〉

・結核(3名)は、県北(1名:30歳代:男性)、郡山市(1名:60歳代:女性)、いわき市(1名:80歳代:男性)の各保健所管内の医療機関から報告がありました。

・腸管出血性大腸菌感染症(1名:60歳代:女性)は、いわき市保健所管内の医療機関から報告がありました。

・レジオネラ症(1名:70歳代:男性)は、県北保健所管内の医療機関から報告がありました。

・アメーバ赤痢(2名:40歳代、80歳代:ともに男性)は、県北保健所管内の医療機関から報告がありました。

・侵襲性肺炎球菌感染症(1名:70歳代:男性)は、郡山市保健所管内の医療機関から報告がありました。

【インフルエンザについて】

インフルエンザが流行しています。今シーズン流行しているのはAH3亜型です。基礎疾患のある方や高齢者、乳幼児では合併症を併発する恐れがあります。特に、乳幼児は脳症を起こす場合がありますので、早期発見、早期受診を心がけてください。また、帰宅した際には手洗いを励行し、咳が出る場合にはマスクを着用するなど咳エチケットに努めましょう。

【感染性胃腸炎について】

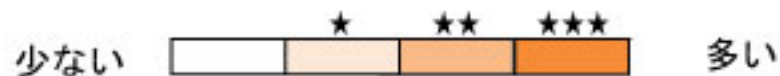
感染性胃腸炎が流行しています。特に、ノロウイルスやロタウイルスによる流行は冬季に多く見られます。人混みなどから帰宅した際には、手洗いを励行し、家庭内や集団内での二次感染予防に努めましょう。

【RSウイルス感染症について】

RSウイルス感染症が流行しています。RSウイルスに感染し重症化すると、気管支炎・肺炎などの原因になる場合があります。特に、生後数週間～数ヶ月の時期に感染すると、重篤な症状を引き起こしやすくなるため注意が必要です。主な感染経路は飛沫感染と接触感染です。年長者の再感染ではRSウイルスと気付かれない軽症例も多数存在することから、家族間の感染や乳幼児の集団生活施設等での流行にご注意ください。

保健所管内別流行状況【第1週～第3週】

◎インフルエンザ



◎感染性胃腸炎



◎RSウイルス感染症



第1週 (12月29日～1月4日)

第2週 (1月5日～1月11日)

第3週 (1月12日～1月18日)

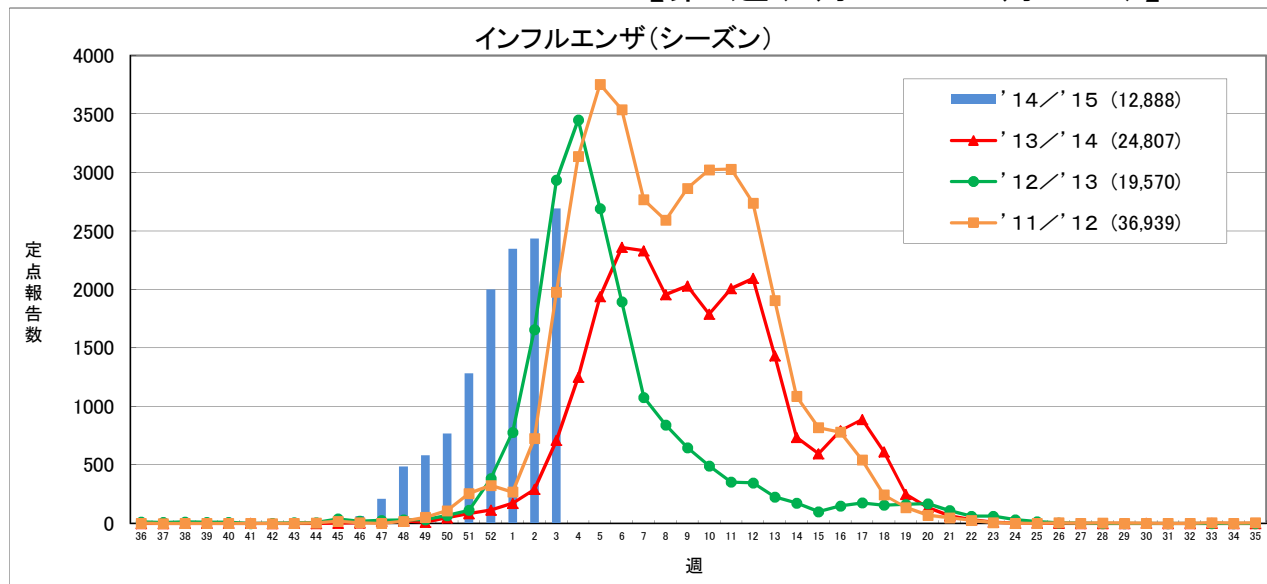
疾患別推移、流行状況(定点把握)【第1週～第3週】

疾患名	推移・流行状況			疾患名	推移・流行状況		
	第1週	第2週	第3週		第1週	第2週	第3週
インフルエンザ	↑ ★★★	→ ★★★	→ ★★★	ヘルパンギーナ			
咽頭結膜熱	↓ ★	↑ ★	↓ ★	流行性耳下腺炎	↓	↑ ★	→ ★
A群溶血性レンサ球菌咽頭炎	↓ ★	↑ ★	→ ★	急性出血性結膜炎			
感染性胃腸炎		↑ ★	↑ ★	流行性角結膜炎			
水痘				細菌性髄膜炎			
手足口病				無菌性髄膜炎			
伝染性紅斑	↓		↑ ★	マイコプラズマ肺炎			
突発性発しん				クラミジア肺炎			
百日咳				RSウイルス感染症	↓ ★★★	↓ ★★★	↓ ★★★

(→ : 増減なし、↑ : 増加、↓ : 減少)
 (小さい ← ★ ★★ → 大きい)

最近の注目疾患 (過去の動き)・保健所別流行状況

【第3週(1月12日～1月18日)】

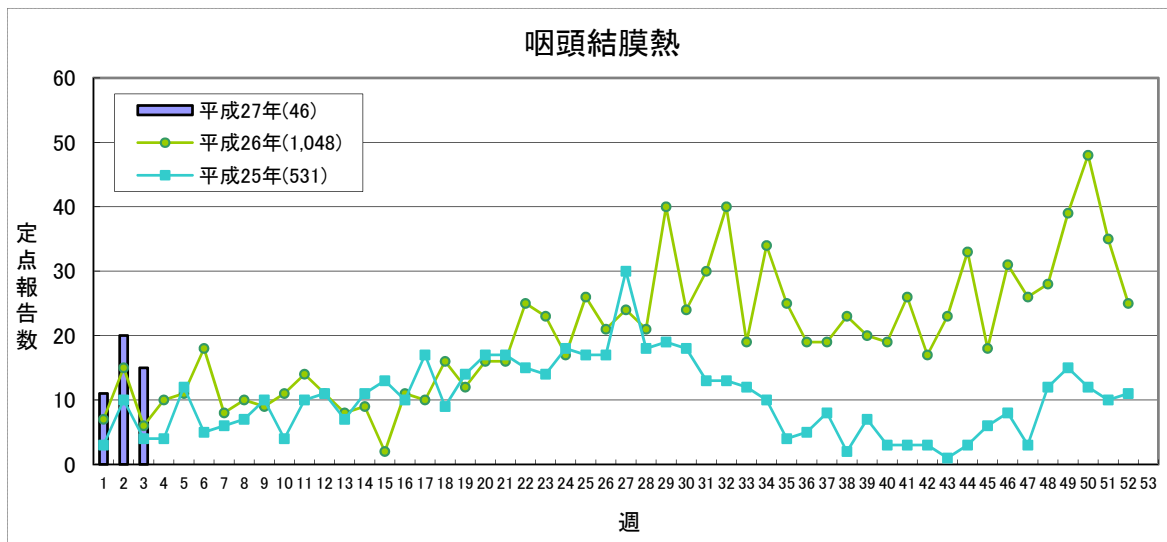


定点あたり 1.0未満 1.0～ 10.0～ 30.0～

	'14/'15					'13/'14合計
	第52週	第1週	第2週	第3週	累計	
県北	298	422	609	611	2,190	5,077
郡山市	478	381	408	446	2,160	4,007
県中	179	156	197	223	917	2,264
県南	149	436	251	439	1,488	3,074
会津	131	286	315	390	1,453	4,381
南会津	15	62	39	56	178	446
相双	91	275	130	179	706	630
いわき市	660	331	488	349	3,796	4,928
合計	2,001	2,349	2,437	2,693	12,888	24,807

(*)インフルエンザ定点医療機関(76)からの報告数です

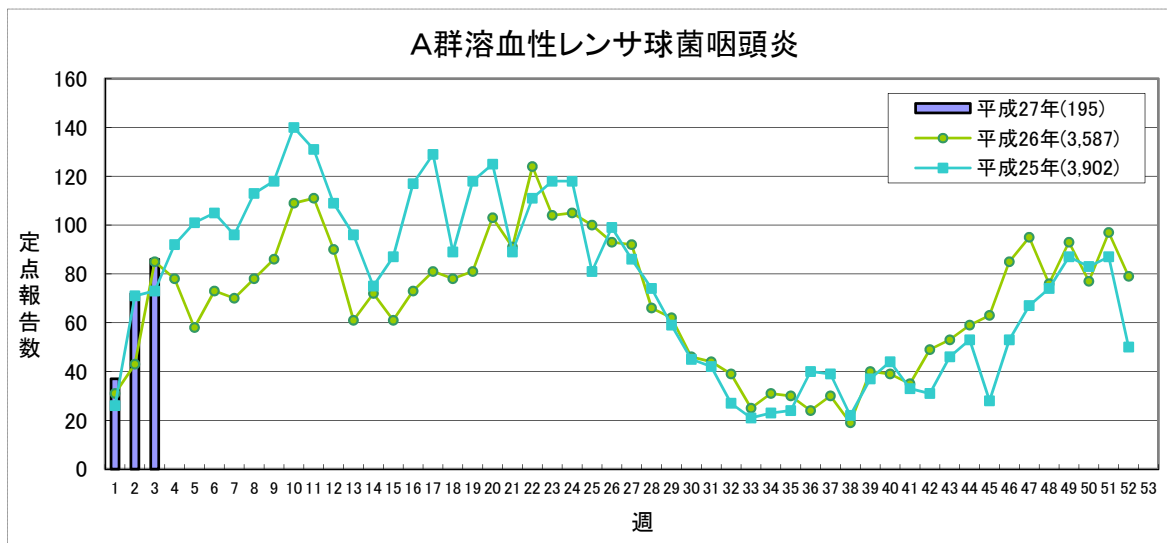
【第3週(1月12日～1月18日)】



定点あたり **0.2未満** **0.2～** **1.0～** **3.0～**

	平成26年	平成27年				平成26年
	第52週	第1週	第2週	第3週	累計	合計
県北	10	5	10	4	19	226
郡山市	7	1	3	3	7	163
県中	0	1	0	1	2	48
県南	0	0	0	1	1	27
会津	1	0	1	0	1	55
南会津	0	2	0	0	2	6
相双	0	0	0	0	0	0
いわき市	7	2	6	6	14	523
合計	25	11	20	15	46	1,048

(*)小児科定点医療機関(45)からの報告数です

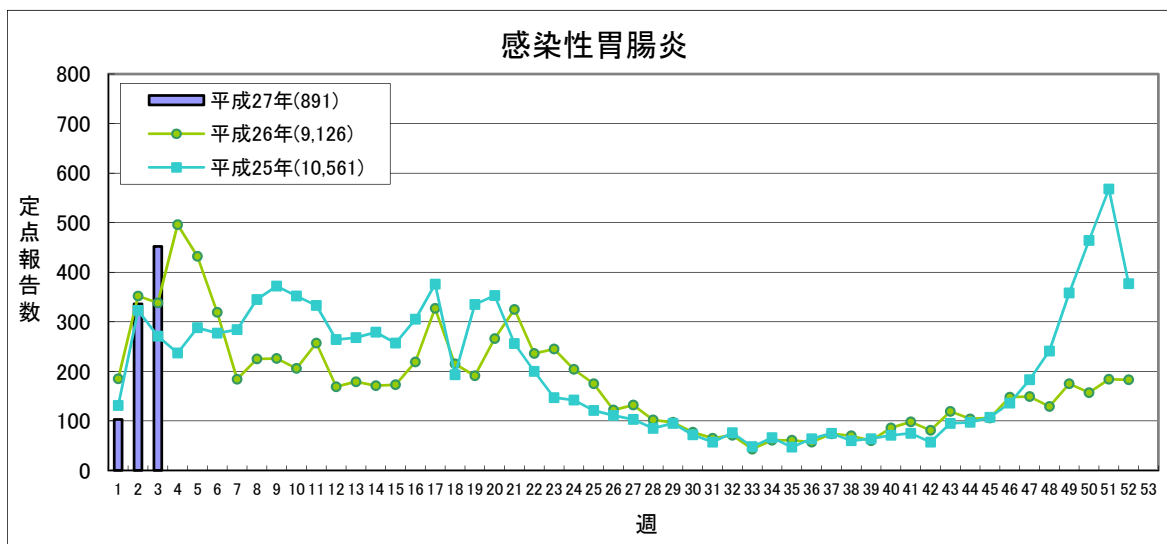


定点あたり **0.5未満** **0.5～** **4.0～** **8.0～**

	平成26年	平成27年				平成26年
	第52週	第1週	第2週	第3週	累計	合計
県北	26	16	40	30	86	1,035
郡山市	15	6	6	11	23	746
県中	5	6	5	7	18	188
県南	2	0	1	2	3	231
会津	21	1	4	15	20	600
南会津	0	1	0	0	1	18
相双	1	1	2	1	4	61
いわき市	9	6	14	20	40	708
合計	79	37	72	86	195	3,587

(*)小児科定点医療機関(45)からの報告数です

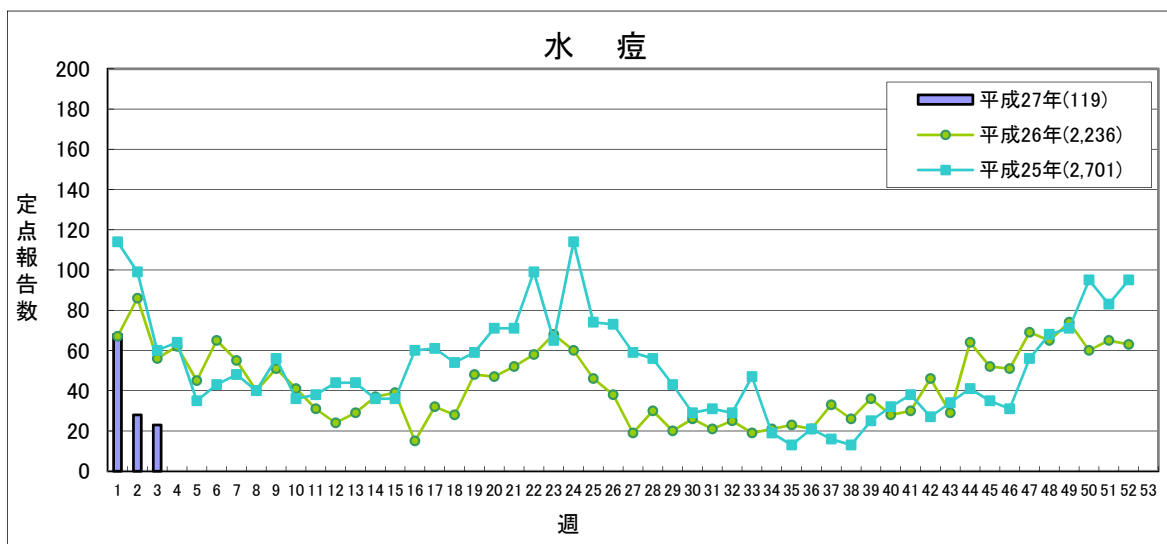
【第3週(1月12日～1月18日)】



定点あたり **5.1未満** **5.1～** **12.0～** **20.0～**

	平成26年	平成27年				平成26年 合計
	第52週	第1週	第2週	第3週	累計	
県北	36	29	110	95	234	2,098
郡山市	37	29	53	46	128	1,495
県中	49	19	49	116	184	2,006
県南	22	8	25	47	80	763
会津	7	3	23	62	88	1,137
南会津	0	0	0	2	2	11
相双	0	0	0	4	4	28
いわき市	32	15	76	80	171	1,588
合計	183	103	336	452	891	9,126

(*)小児科定点医療機関(45)からの報告数です

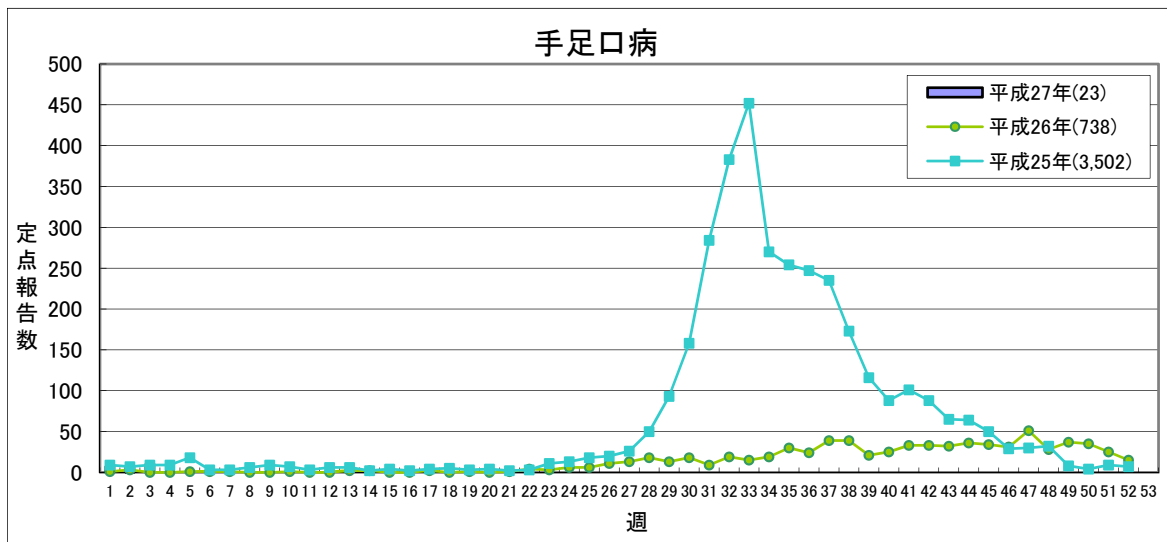


定点あたり **2.0未満** **2.0～** **4.0～** **7.0～**

	平成26年	平成27年				平成26年 合計
	第52週	第1週	第2週	第3週	累計	
県北	10	7	3	1	11	321
郡山市	17	14	8	7	29	399
県中	16	1	3	4	8	281
県南	3	26	5	2	33	332
会津	9	3	5	3	11	509
南会津	1	0	0	0	0	20
相双	0	0	0	0	0	17
いわき市	7	17	4	6	27	357
合計	63	68	28	23	119	2,236

(*)小児科定点医療機関(45)からの報告数です

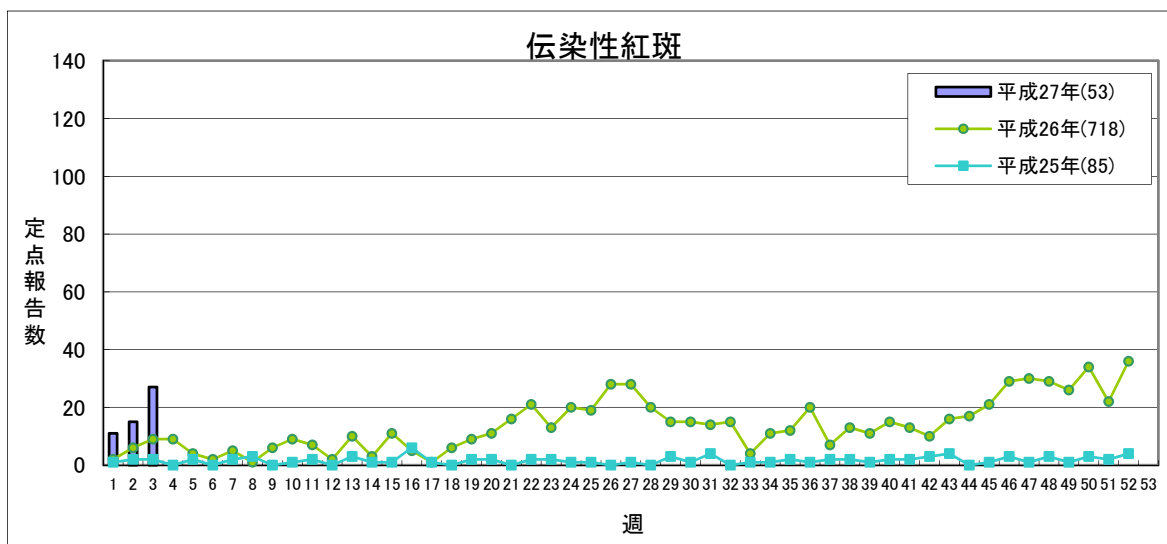
【第3週(1月12日～1月18日)】



定点あたり **1.0未満** **1.0～** **2.0～** **5.0～**

	平成26年	平成27年				平成26年 合計
	第52週	第1週	第2週	第3週	累計	
県北	0	0	2	5	7	167
郡山市	1	1	4	4	9	260
県中	6	0	0	0	0	81
県南	7	4	0	0	4	81
会津	0	0	0	0	0	58
南会津	0	0	0	0	0	13
相双	0	0	0	0	0	5
いわき市	1	2	0	1	3	73
合計	15	7	6	10	23	738

(*)小児科定点医療機関(45)からの報告数です

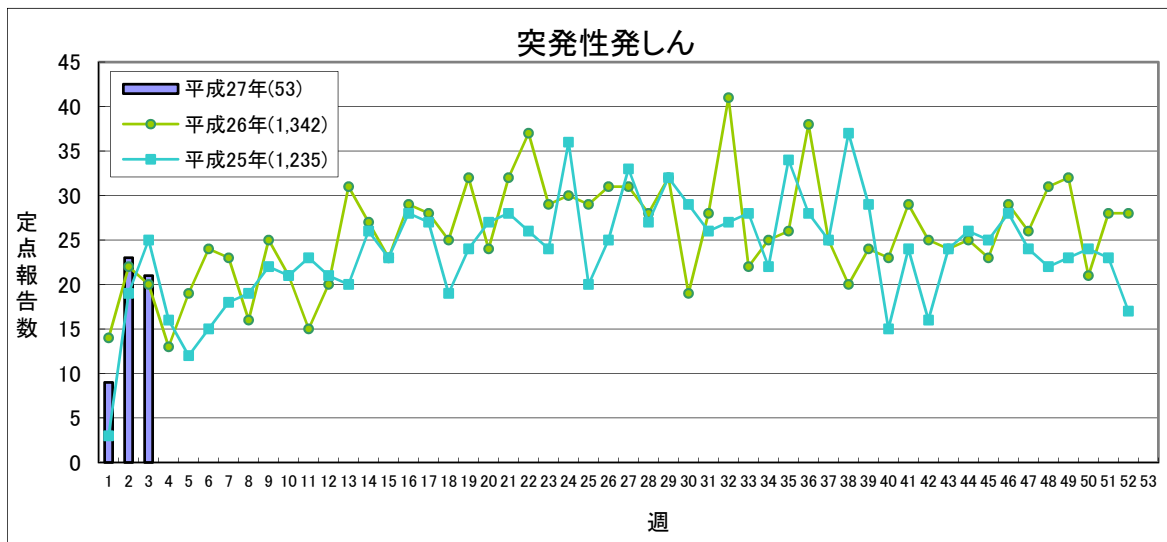


定点あたり **0.5未満** **0.5～** **1.0～** **2.0～**

	平成26年	平成27年				平成26年 合計
	第52週	第1週	第2週	第3週	累計	
県北	2	2	1	0	3	73
郡山市	2	0	1	4	5	117
県中	1	2	0	4	6	104
県南	13	2	4	7	13	211
会津	6	1	2	4	7	43
南会津	0	0	0	0	0	0
相双	0	0	0	0	0	0
いわき市	12	4	7	8	19	170
合計	36	11	15	27	53	718

(*)小児科定点医療機関(45)からの報告数です

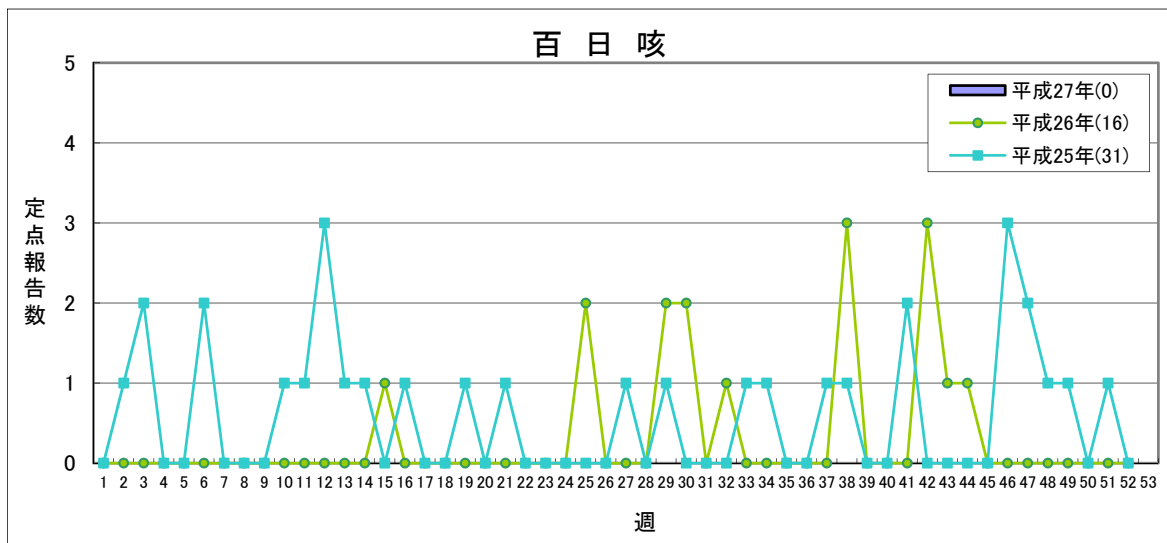
【第3週(1月12日～1月18日)】



流行状況の表記はありません

	平成26年	平成27年				平成26年
	第52週	第1週	第2週	第3週	累計	合計
県北	7	1	11	6	18	422
郡山市	3	5	6	4	15	277
県中	4	0	0	1	1	161
県南	1	1	1	1	3	106
会津	3	1	1	4	6	93
南会津	0	0	0	0	0	0
相双	0	0	0	0	0	7
いわき市	10	1	4	5	10	276
合計	28	9	23	21	53	1,342

(*)小児科定点医療機関(45)からの報告数です

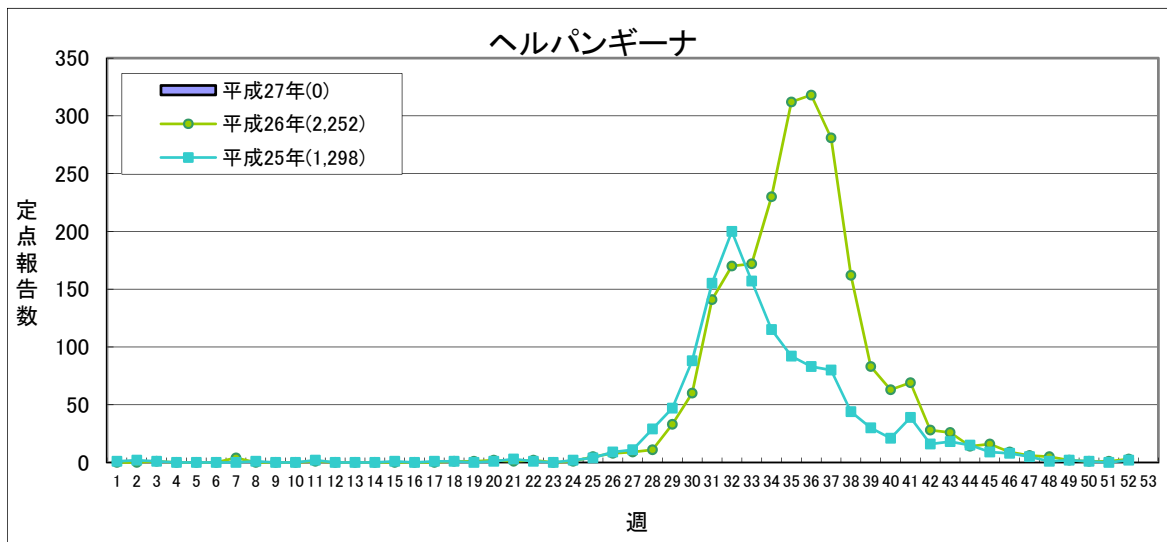


県全体で **2地域未満** **2地域or地域3人** **3地域** **4地域以上**

	平成26年	平成27年				平成26年
	第52週	第1週	第2週	第3週	累計	合計
県北	0	0	0	0	0	5
郡山市	0	0	0	0	0	9
県中	0	0	0	0	0	0
県南	0	0	0	0	0	0
会津	0	0	0	0	0	2
南会津	0	0	0	0	0	0
相双	0	0	0	0	0	0
いわき市	0	0	0	0	0	0
合計	0	0	0	0	0	16

(*)小児科定点医療機関(45)からの報告数です

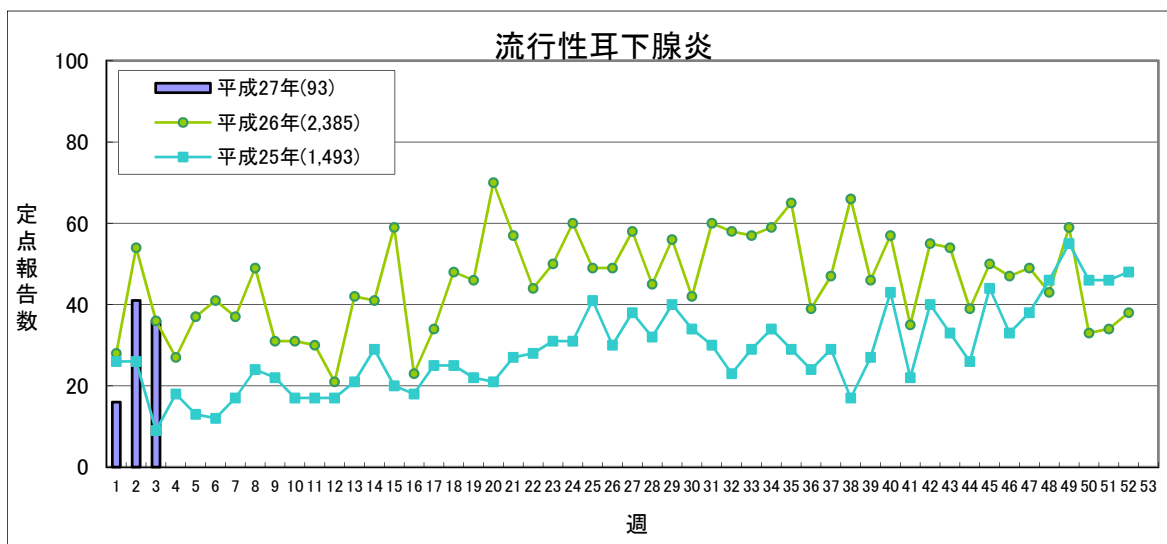
【第3週(1月12日～1月18日)】



定点あたり **0.5未満** **0.5～** **2.0～** **6.0～**

	平成26年	平成27年				平成26年 合計
	第52週	第1週	第2週	第3週	累計	
県北	2	0	0	0	0	529
郡山市	0	0	0	0	0	364
県中	0	0	0	0	0	71
県南	1	0	0	0	0	242
会津	0	0	0	0	0	434
南会津	0	0	0	0	0	36
相双	0	0	0	0	0	5
いわき市	0	0	0	0	0	571
合計	3	0	0	0	0	2,252

(*)小児科定点医療機関(45)からの報告数です

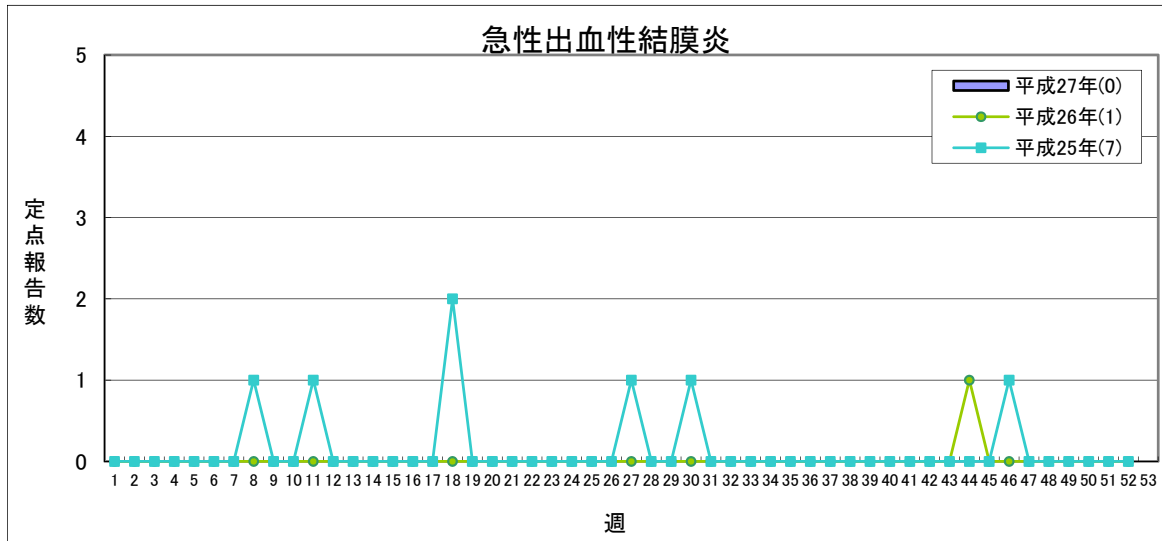


定点あたり **0.5未満** **0.5～** **3.0～** **6.0～**

	平成26年	平成27年				平成26年 合計
	第52週	第1週	第2週	第3週	累計	
県北	0	1	5	3	9	436
郡山市	8	1	4	6	11	197
県中	9	6	11	9	26	129
県南	0	1	2	0	3	451
会津	20	6	14	13	33	1,025
南会津	0	0	3	2	5	2
相双	0	0	0	0	0	2
いわき市	1	1	2	3	6	143
合計	38	16	41	36	93	2,385

(*)小児科定点医療機関(45)からの報告数です

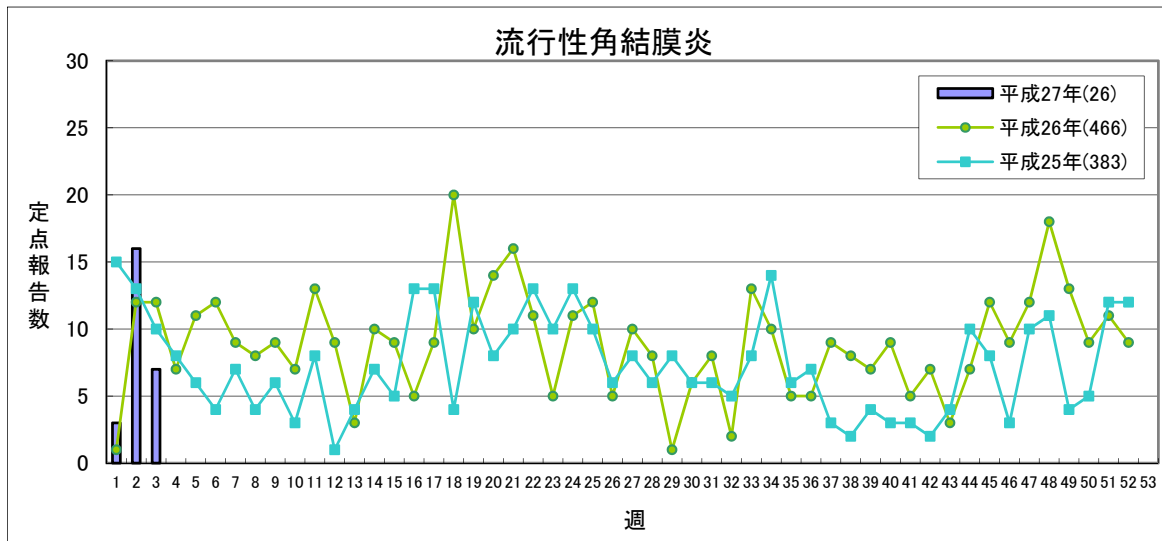
【第3週(1月12日～1月18日)】



定点あたり 1.0未満 1.0～

	平成26年	平成27年				平成26年
	第52週	第1週	第2週	第3週	累計	合計
県北	0	0	0	0	0	0
郡山市	0	0	0	0	0	0
県中	0	0	0	0	0	1
県南	0	0	0	0	0	0
会津	0	0	0	0	0	0
南会津	-	-	-	-	-	-
相双	0	0	0	0	0	0
いわき市	0	0	0	0	0	0
合計	0	0	0	0	0	1

(*)眼科定点医療機関(12)からの報告数です

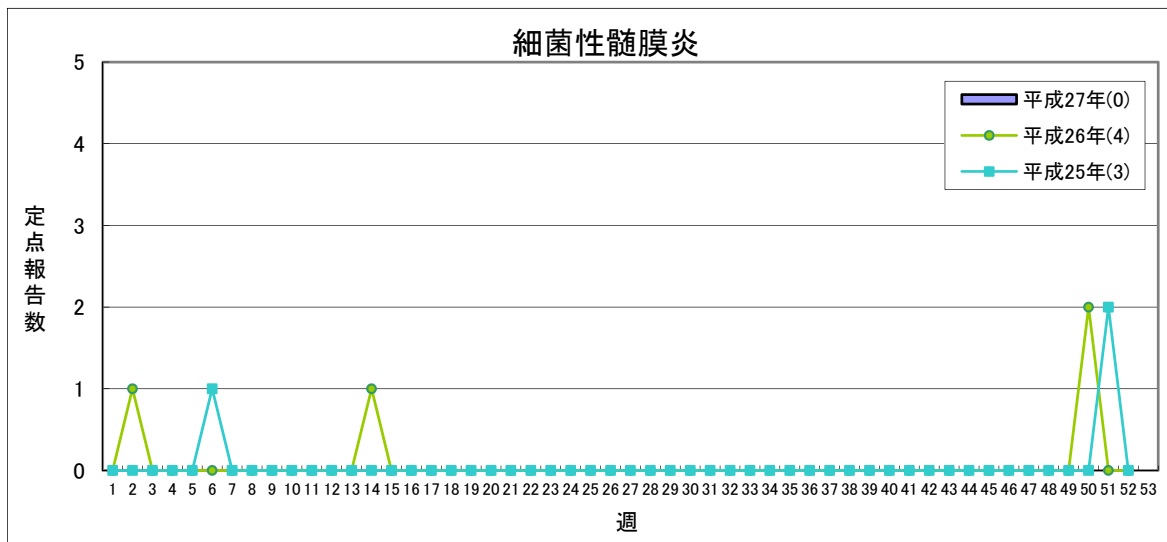


定点あたり 2.0未満 2.0～ 4.0～ 8.0～

	平成26年	平成27年				平成26年
	第52週	第1週	第2週	第3週	累計	合計
県北	0	0	2	1	3	77
郡山市	0	1	5	1	7	56
県中	0	0	0	0	0	7
県南	0	0	2	0	2	93
会津	4	0	4	3	7	162
南会津	-	-	-	-	-	-
相双	0	0	1	0	1	21
いわき市	5	2	2	2	6	50
合計	9	3	16	7	26	466

(*)眼科定点医療機関(12)からの報告数です

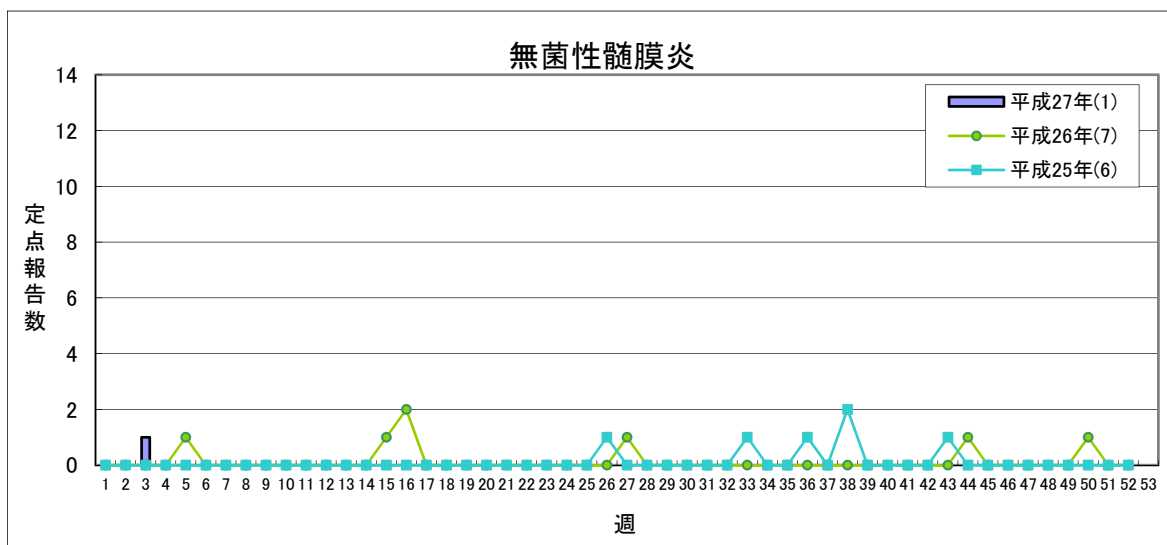
【第3週(1月12日～1月18日)】



県全体で 1人未満 1人 2~4人 5人以上

	平成26年	平成27年				平成26年
	第52週	第1週	第2週	第3週	累計	合計
県北	0	0	0	0	0	0
郡山市	0	0	0	0	0	3
県中	-	-	-	-	-	-
県南	0	0	0	0	0	0
会津	0	0	0	0	0	0
南会津	0	0	0	0	0	0
相双	0	0	0	0	0	0
いわき市	0	0	0	0	0	1
合計	0	0	0	0	0	4

(*) 基幹定点医療機関(7)からの報告数です

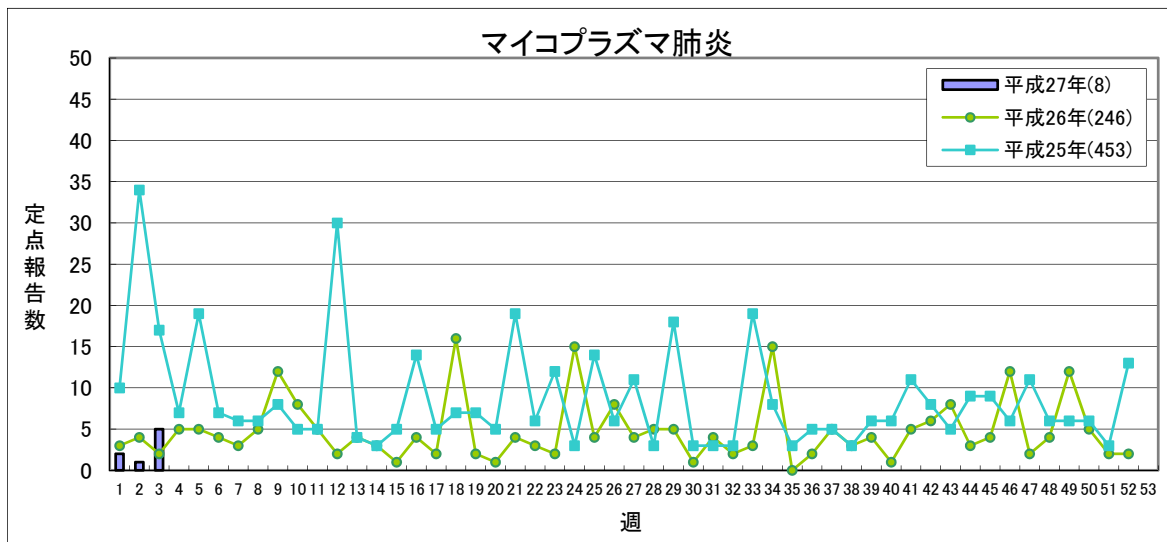


県全体で 1地域複数発生 複数地域 それ以上

	平成26年	平成27年				平成26年
	第52週	第1週	第2週	第3週	累計	合計
県北	0	0	0	0	0	0
郡山市	0	0	0	1	1	5
県中	-	-	-	-	-	-
県南	0	0	0	0	0	0
会津	0	0	0	0	0	2
南会津	0	0	0	0	0	0
相双	0	0	0	0	0	0
いわき市	0	0	0	0	0	0
合計	0	0	0	1	1	7

(*) 基幹定点医療機関(7)からの報告数です

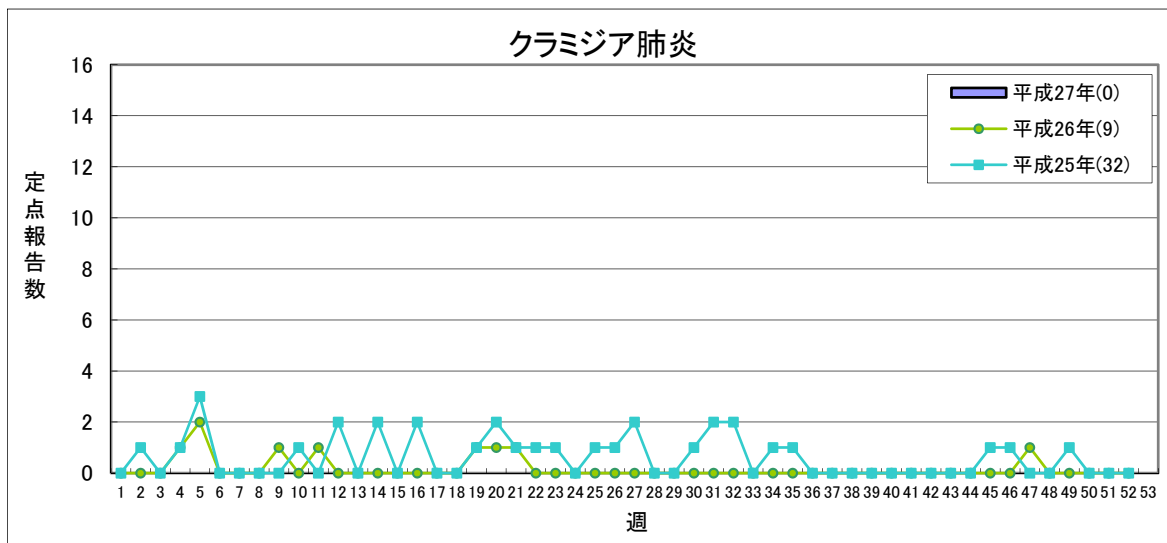
【第3週(1月12日～1月18日)】



定点あたり 1.5未満 1.5～ 2.1～ 3.1～

	平成26年	平成27年				平成26年
	第52週	第1週	第2週	第3週	累計	合計
県北	1	2	1	2	5	72
郡山市	0	0	0	0	0	11
県中	-	-	-	-	-	-
県南	0	0	0	2	2	42
会津	1	0	0	1	1	14
南会津	0	0	0	0	0	2
相双	0	0	0	0	0	0
いわき市	0	0	0	0	0	105
合計	2	2	1	5	8	246

(*) 基幹定点医療機関(7)からの報告数です

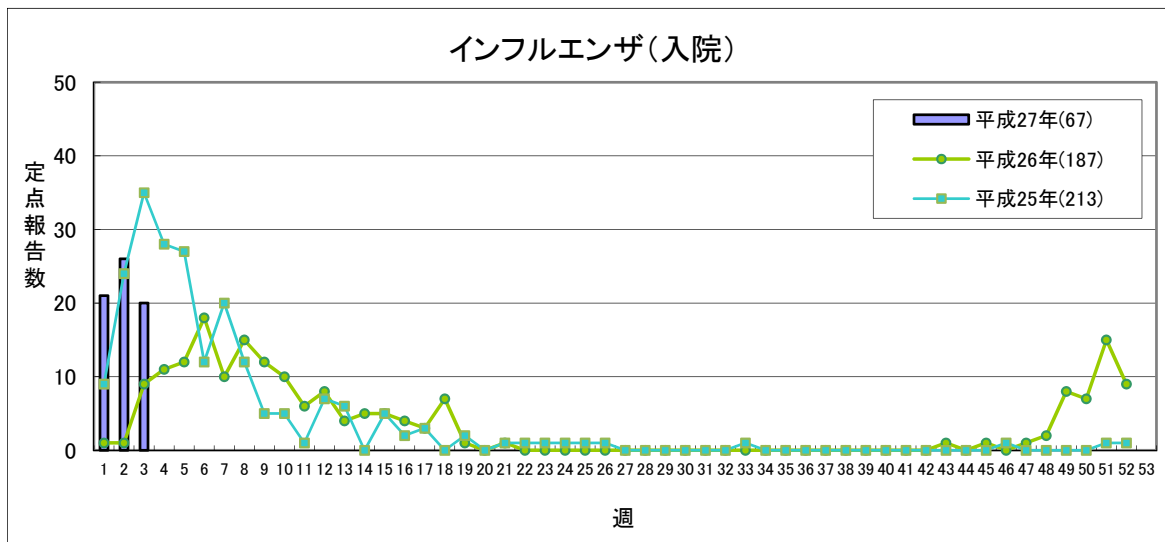


定点あたり 1.0未満 1.0～ 1.6～ 2.1～

	平成26年	平成27年				平成26年
	第52週	第1週	第2週	第3週	累計	合計
県北	0	0	0	0	0	0
郡山市	0	0	0	0	0	6
県中	-	-	-	-	-	-
県南	0	0	0	0	0	3
会津	0	0	0	0	0	0
南会津	0	0	0	0	0	0
相双	0	0	0	0	0	0
いわき市	0	0	0	0	0	0
合計	0	0	0	0	0	9

(*) 基幹定点医療機関(7)からの報告数です

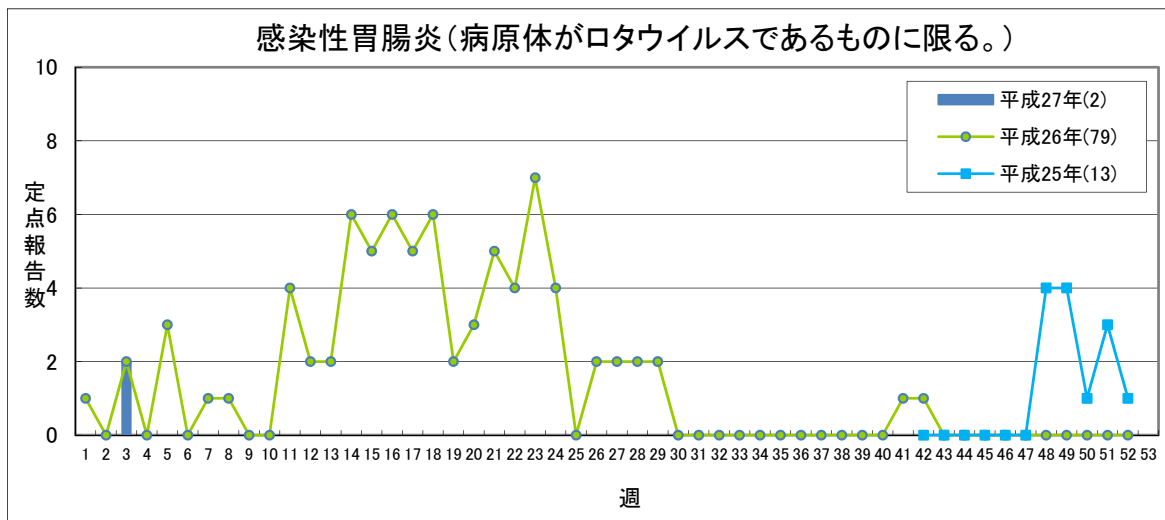
【第3週(1月12日～1月18日)】



流行状況の表記はありません

	平成26年	平成27年				平成26年
	第52週	第1週	第2週	第3週	累計	合計
県北	2	2	4	3	9	25
郡山市	3	8	6	4	18	29
県中	-	-	-	-	-	-
県南	0	2	2	3	7	14
会津	0	2	2	1	5	61
南会津	0	0	0	0	0	8
相双	0	1	3	0	4	0
いわき市	4	6	9	9	24	50
合計	9	21	26	20	67	187

(*) 基幹定点医療機関(7)からの報告数です
平成23年9月5日より調査開始

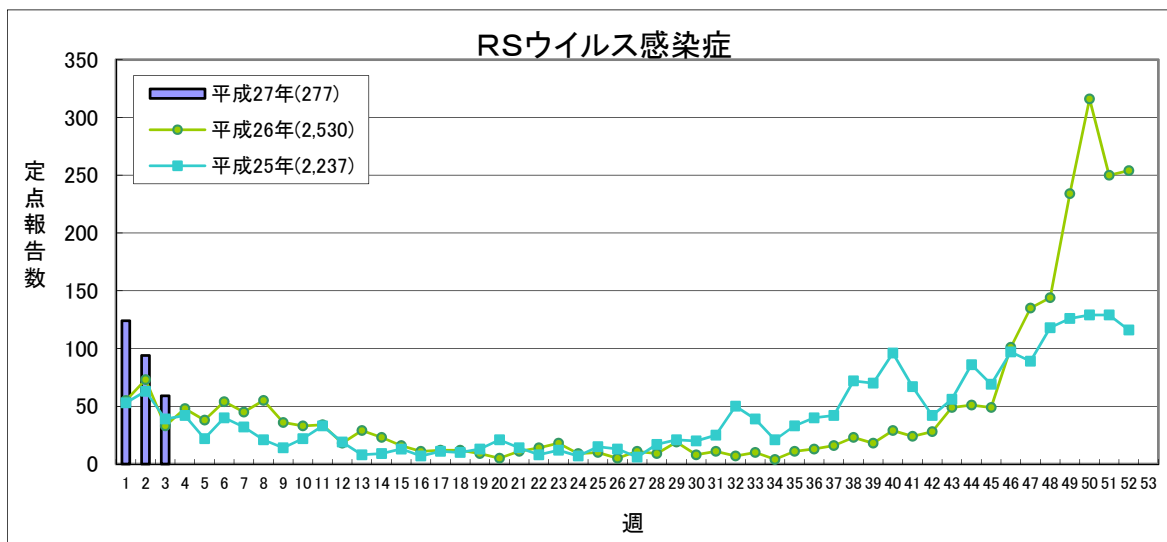


流行状況の表記はありません

	平成26年	平成27年				平成26年
	第52週	第1週	第2週	第3週	累計	合計
県北	0	0	0	0	0	3
郡山市	0	0	0	1	1	21
県中	-	-	-	-	-	-
県南	0	0	0	1	1	25
会津	0	0	0	0	0	29
南会津	0	0	0	0	0	1
相双	0	0	0	0	0	0
いわき市	0	0	0	0	0	0
合計	0	0	0	2	2	79

(*) 基幹定点医療機関(7)からの報告数です
平成25年10月14日より調査開始

【第3週(1月12日～1月18日)】



定点あたり 0.4未満 0.4～ 0.8～ 1.1～

	平成26年	平成27年				平成26年 合計
	第52週	第1週	第2週	第3週	累計	
県北	68	22	15	12	49	972
郡山市	42	40	22	14	76	457
県中	20	6	5	5	16	186
県南	12	11	1	1	13	147
会津	60	19	25	10	54	408
南会津	14	8	3	2	13	51
相双	4	4	3	3	10	138
いわき市	34	14	20	12	46	171
合計	254	124	94	59	277	2530

(*)小児科定点医療機関(45)からの報告数です

「定点あたり」の算出方法

$$\text{定点あたり} = \frac{\text{報告数}}{\text{定点数}}$$

定点数

	インフルエンザ定点	小児科定点	眼科定点	基幹定点
県北	17	10	3	1
郡山市	12	7	2	1
県中	10	6	1	0
県南	7	4	1	1
会津	10	6	2	1
南会津	3	2	0	1
相双	4	2	1	1
いわき市	13	8	2	1
計	76	45	12	7

県内の五類感染症(定点把握)の動き【第3週(1月12日～1月18日)】

疾患名	平成26年		平成27年				平成26年累計		感染症コメント
	第51週	第52週	第1週	第2週	第3週	累計	～2週	～52週	
インフルエンザ	1285	2001	2349	2437	2693	7,479	462	29,907	県内全域で流行が続いています。
咽頭結膜熱	35	25	11	20	15	46	22	1,048	県北、いわき市で小流行が続いており、また、郡山市で小流行が見られます。
A群溶血性レンサ球菌咽頭炎	97	79	37	72	86	195	74	3,587	県北、郡山市、県中、相双、いわき市で小流行が続いており、また、会津で小流行が見られます。
感染性胃腸炎	184	183	103	336	452	891	537	9,126	県中で流行が続いており、また、県北、郡山市、県南、いわき市で小流行が見られます。
水痘	65	63	68	28	23	119	153	2,236	
手足口病	25	15	7	6	10	23	4	738	
伝染性紅斑	22	36	11	15	27	53	8	718	県南、いわき市で流行が続いています。
突発性発しん	28	28	9	23	21	53	36	1,342	
百日咳	-	-	-	-	-	-	0	16	
ヘルパンギーナ	1	3	-	-	-	-	0	2,252	
流行性耳下腺炎	34	38	16	41	36	93	82	2,385	県中、会津で小流行が続いており、また、郡山市、南会津で小流行が見られます。
急性出血性結膜炎	-	-	-	-	-	-	0	1	
流行性角結膜炎	11	9	3	16	7	26	13	466	
細菌性髄膜炎	-	-	-	-	-	-	1	4	
無菌性髄膜炎	-	-	-	-	1	1	0	7	郡山市保健所管内の基幹定点医療機関から報告がありました。
マイコプラズマ肺炎	2	2	2	1	5	8	7	246	県北、県南、会津の各保健所管内の基幹定点医療機関から報告がありました。
クラミジア肺炎(オウム病を除く)	-	-	-	-	-	-	0	9	
インフルエンザ(入院)	15	9	21	26	20	67	2	187	県北、郡山市、県南、会津、いわき市の各保健所管内の基幹定点医療機関から報告がありました。
感染性胃腸炎(病原体がロタウイルスであるものに限る)	-	-	-	-	2	2	1	79	郡山市、県南の各保健所管内の基幹定点医療機関から報告がありました。
RSウイルス感染症	250	254	124	94	59	277	128	2,530	県北、郡山市、県中、会津、南会津、相双、いわき市で流行が続いています。

隣接県の五類感染症(定点把握)の動き【第52週～第2週】

疾患名	宮城県			山形県			茨城県			栃木県			新潟県			全国		
	第52週	第1週	第2週	第52週	第1週	第2週	第52週	第1週	第2週	第52週	第1週	第2週	第52週	第1週	第2週	第52週	第1週	第2週
インフルエンザ	2382	1140	2760	1266	471	1008	2819	3354	3633	1441	1121	2052	938	661	1890	130971	100117	163716
咽頭結膜熱	24	2	16	30	8	21	16	12	24	7	4	10	90	45	79	1720	613	1226
A群溶血性レンサ球菌咽頭炎	140	21	96	127	32	93	197	89	142	37	16	52	225	85	177	7256	2197	5669
感染性胃腸炎	403	212	541	271	61	255	797	499	776	403	109	310	363	116	321	32203	10230	25750
水痘	77	36	61	52	19	51	97	59	89	42	14	41	116	37	146	3434	1682	3445
手足口病	14	11	8	64	20	39	28	7	8	39	6	15	16	3	10	1823	446	807
伝染性紅斑	77	26	90	9	3	6	8	-	29	13	8	18	30	8	47	1009	287	1383
突発性発しん	29	12	33	17	4	14	18	8	27	19	9	20	28	9	32	1217	437	1344
百日咳	-	-	-	1	-	1	1	-	-	-	-	-	8	-	2	36	10	26
ヘルパンギーナ	3	-	1	1	-	-	1	1	1	3	-	-	11	3	8	152	44	61
流行性耳下腺炎	13	6	13	18	4	35	10	6	20	9	1	18	12	2	20	981	412	1348
急性出血性結膜炎	-	-	-	-	-	-	-	-	-	-	-	-	-	-	2	8	2	13
流行性角結膜炎	10	-	1	1	-	-	14	9	23	7	7	10	13	2	9	362	145	495
細菌性髄膜炎	-	-	-	-	-	-	-	-	-	-	-	-	-	-	-	4	7	5
無菌性髄膜炎	-	-	-	-	-	-	-	-	-	1	-	1	-	-	-	7	4	15
マイコプラズマ肺炎	8	1	13	4	1	1	2	-	2	3	-	6	-	-	6	131	54	133
クラミジア肺炎(オウム病を除く)	-	-	-	3	-	-	-	-	-	-	-	-	3	1	2	9	2	5
感染性胃腸炎(病原体がロタウイルスであるものに限る)	2	-	1	-	-	-	-	-	-	1	-	2	-	-	-	28	36	33
RSウイルス感染症	180	30	87	51	20	11	183	95	93	138	42	61	141	54	84	6110	2427	3459

県内の法第14条第1項に規定する厚生労働省令で定める疑似症【第52週～第3週】

疑似症	平成26年		平成27年										平成26年				
	第52週	第1週	第2週	第3週	累計									合計			
					県合計	県北	郡山市	県中	県南	会津	南会津	相双	いわき				
摂氏38度以上の発熱及び呼吸器症状(*1)	-	-	-	-													-
発熱及び発しん又は水疱(*2)	-	-	-	-													-

(*1) 明らかな外傷又は器質的疾患に起因するものを除く

(*2) ただし、当該疑似症が二類感染症、三類感染症、四類感染症及び五類感染症の患者の症状であることが明らかな場合を除く

平成20年4月1日から調査開始

隣接県の法第14条第1項に規定する厚生労働省令で定める疑似症【第1週～第3週】

疑似症	宮城県			山形県			茨城県			栃木県			新潟県			全国		
	1週	2週	3週	1週	2週	3週	1週	2週	3週	1週	2週	3週	1週	2週	3週	1週	2週	3週
摂氏38度以上の発熱及び呼吸器症状(*1)	-	-	-	-	-	-	-	-	-	-	-	-	-	-	-	20	100	86
発熱及び発しん又は水疱(*2)	-	-	-	-	-	-	-	-	-	-	-	-	-	-	-	-	-	-

(*1) 明らかな外傷又は器質的疾患に起因するものを除く

(*2) ただし、当該疑似症が二類感染症、三類感染症、四類感染症及び五類感染症の患者の症状であることが明らかな場合を除く

県内の全数把握疾患【第3週(1月12日～1月18日)】

一類:エボラ出血熱、クリミア・コンゴ出血熱、痘そう、南米出血熱、ペスト、マールブルグ病、ラッサ熱

二類:急性灰白髄炎、結核、ジフテリア、重症急性呼吸器症候群(病原体がSARSコロナウイルスであるものに限る)、鳥インフルエンザ(H5N1)

三類:コレラ、細菌性赤痢、腸管出血性大腸菌感染症、腸チフス、パラチフス

四類:E型肝炎、ウエストナイル熱(ウエストナイル脳炎含む)、A型肝炎、エキノコックス症、黄熱、オウム病、オムスク出血熱、回帰熱、キャサナル森林病、Q熱、狂犬病、コクシジオイデス症、サル痘、

:重症熱性血小板減少症候群(病原体がSFTSウイルスであるものに限る)、腎症候性出血熱、西部ウマ脳炎、ダニ媒介脳炎、炭疽、チクングニア熱、つつが虫病、デング熱、東部ウマ脳炎、鳥インフルエンザ(H5N1及びH7N9を除く)、

:ニパウイルス感染症、日本紅斑熱、日本脳炎、ハンタウイルス肺症候群、Bウイルス病、鼻疽、ブルセラ症、ベネズエラウマ脳炎、ヘンドラウイルス感染症、発しんチフス、ボツリヌス症、マラリア、野兔病、

:ライム病、リッサウイルス感染症、リフトバレー熱、類鼻疽、レジオネラ症、レプトスピラ症、ロッキー山斑熱

五類:ア메ーバ赤痢、ウイルス性肝炎(E型及びA型を除く)、カルバペネム耐性腸内細菌科細菌感染症(※1)、急性脳炎(ウエストナイル脳炎、西部ウマ脳炎、ダニ媒介脳炎、東部ウマ脳炎、日本脳炎、ベネズエラウマ脳炎及びリフトバレー熱を除く)、

:クリプトスポリジウム症、クロイツフェルト・ヤコブ病、劇症型溶血性レンサ球菌感染症、後天性免疫不全症候群、ジアルジア症、侵襲性インフルエンザ菌感染症、侵襲性髄膜炎菌感染症、侵襲性肺炎球菌感染症、

:水痘(入院に限る。)(※1)、先天性風しん症候群、梅毒、播種性クリプトコックス症(※1)、破傷風、バンコマイシン耐性黄色ブドウ球菌感染症、バンコマイシン耐性腸球菌感染症、風しん、麻しん、薬剤耐性アシネトバクター感染症(※1)

新型インフルエンザ等:新型インフルエンザ、再興型インフルエンザ

指定:中東呼吸器症候群、鳥インフルエンザ(H7N9)

(※1)平成26年9月19日から調査開始

以下の表には、届出のあったもののみ記載しています。

分類	疾患名	平成26年		平成27年							平成26年累計					
		第5週	第1週	第2週	第3週	累計							累計			
						県合計	県北	郡山市	県中	県南	会津	南会津	相双	いわき	～3週	～52週
二類	結核	1(県南)	2(県中、会津)	10(県北5、郡山市1、会津2、いわき市2)	3(県北、郡山市、いわき市)	15	6	2	1		3			3	15	276
三類	細菌性赤痢															1
	腸管出血性大腸菌感染症				1(いわき市)	1								1	1	68
四類	パラチフス															
	E型肝炎															5
	A型肝炎															1
	Q熱															
	つつが虫病													1		25
	デング熱															1
	マラリア															
ライム病																1
	レジオネラ症	1(郡山市)		1(郡山市)	1(県北)	2	1	1								12
五類	アメーバ赤痢	2(県北)			2(県北)	2	2								2	26
	ウイルス性肝炎(A・E型を除く)															
	カルバペネム耐性腸内細菌科細菌感染症(※1)			2(郡山市、会津)		2		1			1					4
	急性脳炎(※2)															3
	クロイツフェルト・ヤコブ病															6
	劇症型溶血性レンサ球菌感染症															3
	後天性免疫不全症候群	1(いわき市)														5
	ジアルジア症															1
	侵襲性インフルエンザ菌感染症			1(いわき市)		1								1		2
	侵襲性肺炎球菌感染症			1(郡山市)	1(郡山市)	2		2							1	18
	水痘(入院例に限る。)(※1)															4
	先天性風しん症候群													1		1
	梅毒															8
	破傷風															4
風しん															1	
麻しん															4	
薬剤耐性アシネトバクター感染症															1	

(※1)平成26年9月19日から調査開始

(※2)ウエストナイル脳炎、西部ウマ脳炎、ダニ媒介脳炎、東部ウマ脳炎、日本脳炎、ベネズエラウマ脳炎及びリフトバレー熱を除く

隣接県の全数把握疾患

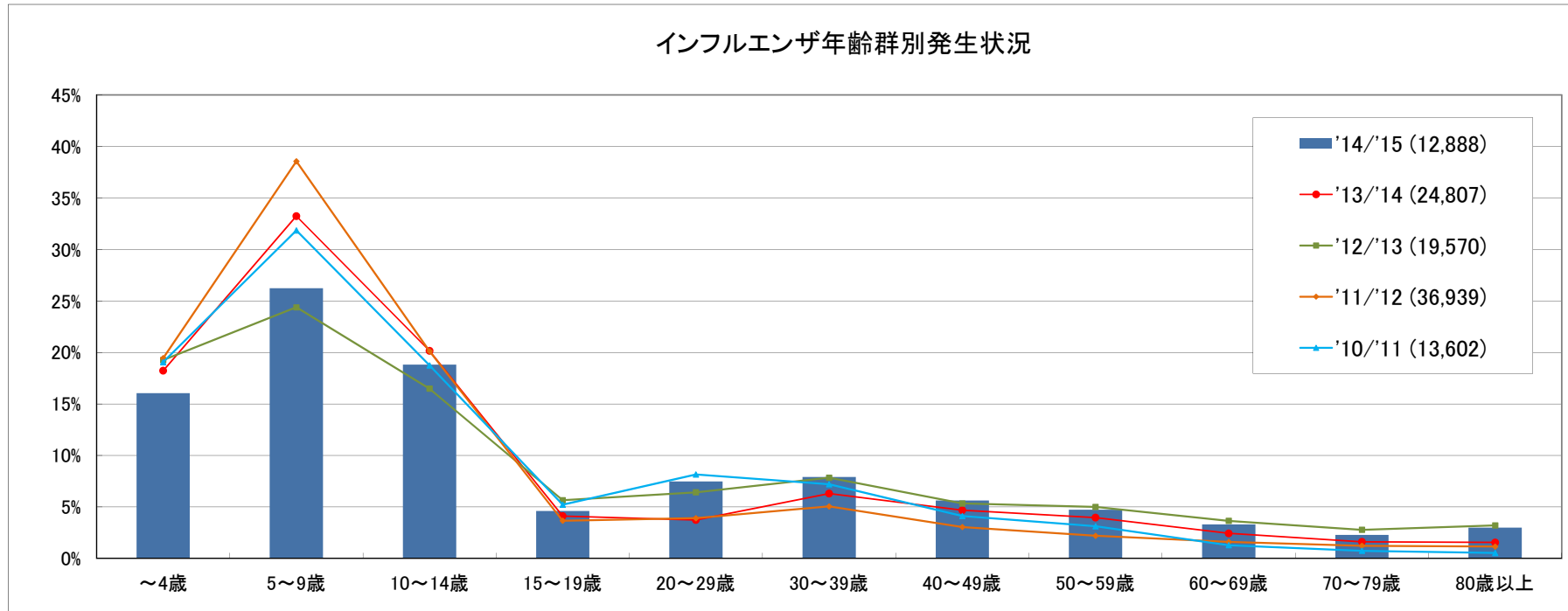
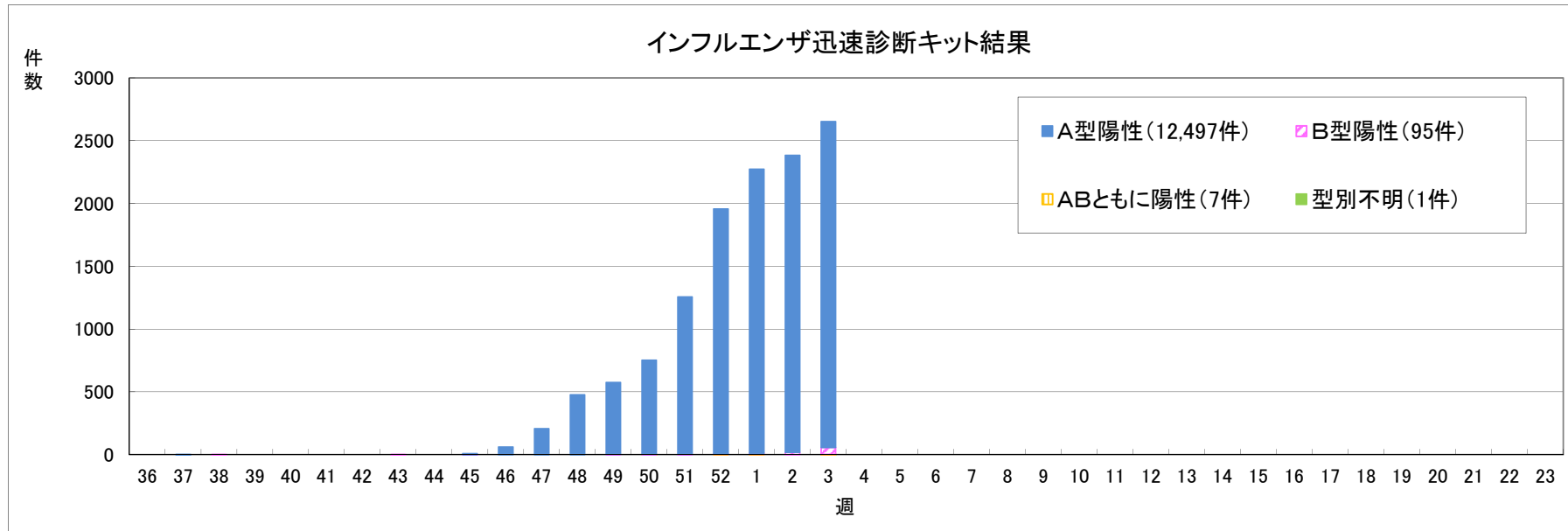
以下の表には、届出のあったもののみ記載しています。

分類	疾患名	宮城県				山形県				茨城県				栃木県				新潟県				福島県				全国				
		52週	1週	2週	H27累計	52週	1週	2週	H27累計	52週	1週	2週	H27累計	52週	1週	2週	H27累計	52週	1週	2週	H27累計	52週	1週	2週	H27累計	52週	1週	2週	H27累計	
二類	結核	1	1	8	9	6	3	3	8	1	8	9	6	1	6	7	7	2	7	9	1	2	10	12	334	53	294	356		
三類	コレラ																													
	細菌性赤痢								1		1														4	1	3	4		
	腸管出血性大腸菌感染症	2																							16	4	15	20		
	腸チフス																													
	バラチフス																										1	1		
四類	E型肝炎																								6					
	A型肝炎																1	1							3	1	5	7		
	エキノкокクス症																													
	オウム病																													
	回帰熱																													
	Q熱																													
	コクシジオイデス症																													
	重症熱性血小板減少症候群																								1					
	チクングニア熱																									2		1	1	
	つつが虫病																									13	3	2	6	
	デング熱																									4	1	7	8	
	日本紅斑熱																									3				
	日本脳炎																													
	ブルセラ症																													
	ポツリヌス症																													
	マラリア																													
野兎病																														
ライム病																														
レジオネラ症				1					1							2				1	1	1		26	12	20	35			
レプトスピラ症																								1						
五類	アメーバ赤痢			1	1									1	1						2				14	3	10	13		
	ウイルス性肝炎(A・E型を除く)																								4		1	2		
	カルバペネム耐性腸内細菌科細菌感染症(※1)																							2	2	16	5	14	19	
	急性脳炎(※2)															1									5	4	9	15		
	クリプトスポリジウム症																													
	クロイツフェルト・ヤコブ病																								5		4	4		
	劇症型溶血性レンサ球菌感染症																								3	2	7	12		
	後天性免疫不全症候群			1	1																				13		13	13		
	ジアルジア症																													
	侵襲性インフルエンザ菌感染症				1						1	1					1							1	1	2	9	10		
	侵襲性髄膜炎菌感染症																											2	2	
	侵襲性肺炎球菌感染症				1	1		1	1			1		1								1	1		33	22	49	85		
	水痘(入院例に限る。)(※1)																								2	1	6	8		
	先天性風しん症候群																													
	梅毒										1	1		2		1	1									29	2	14	16	
	播種性クリプトкокクス症(※1)														1		1									1	1		1	
	破傷風																									2		1	1	
バンコマイシン耐性腸球菌感染症																									2					
風しん																									2					
麻しん																									1		2	2		
薬剤耐性アシネトバクター感染症(※1)																														

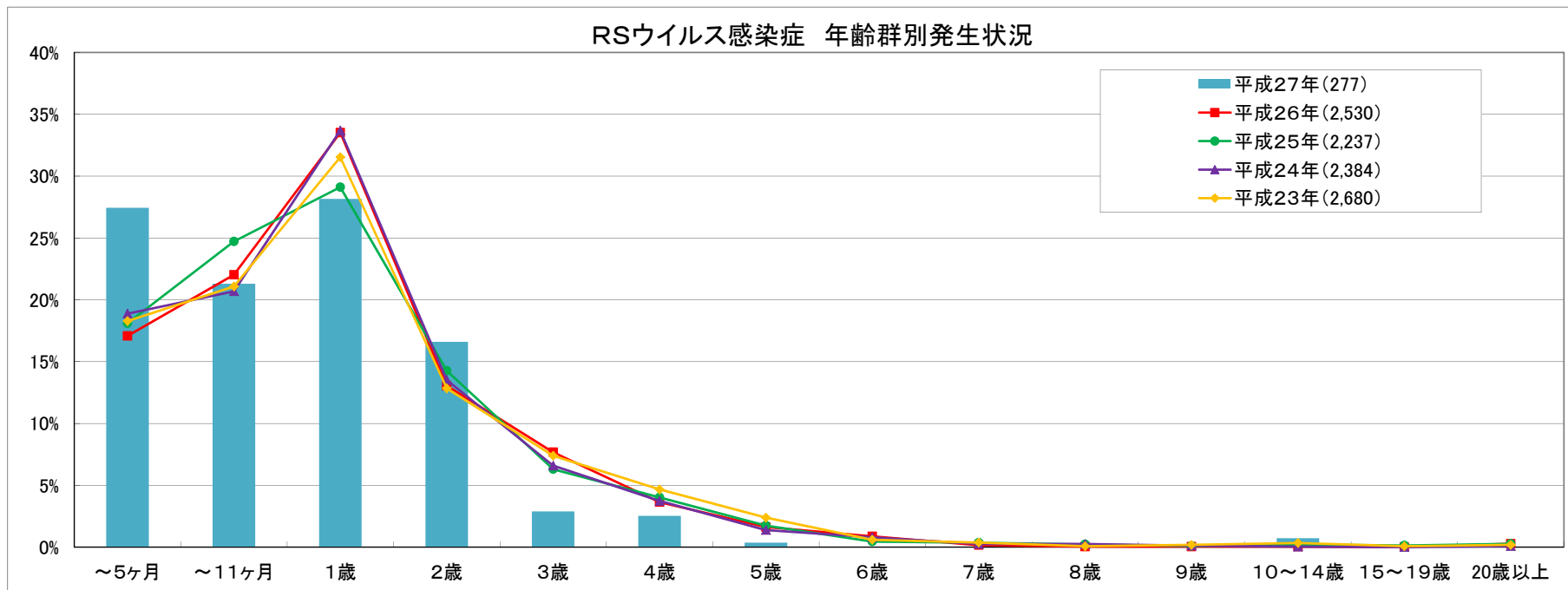
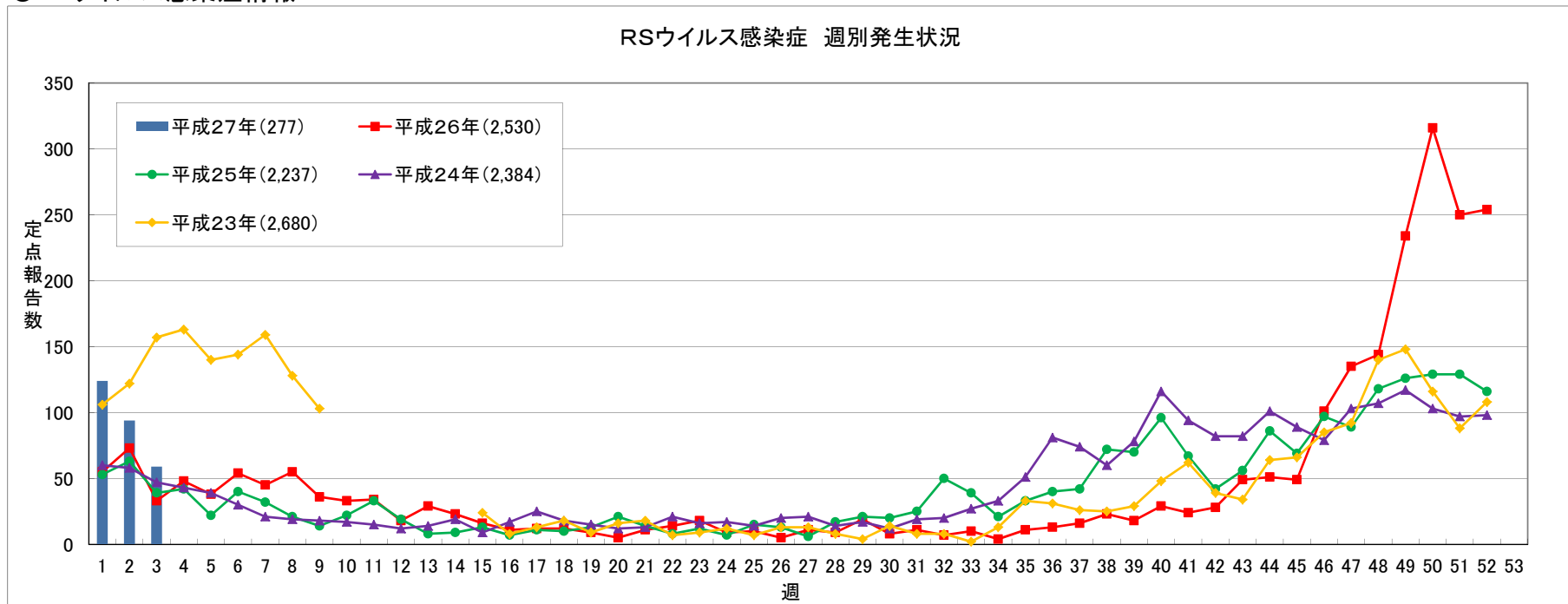
(※1)平成26年9月19日から調査開始

(※2)ウエストナイル脳炎、西部ウマ脳炎、ダニ媒介脳炎、東部ウマ脳炎、日本脳炎、ベネズエラウマ脳炎及びリフトバレー熱を除く

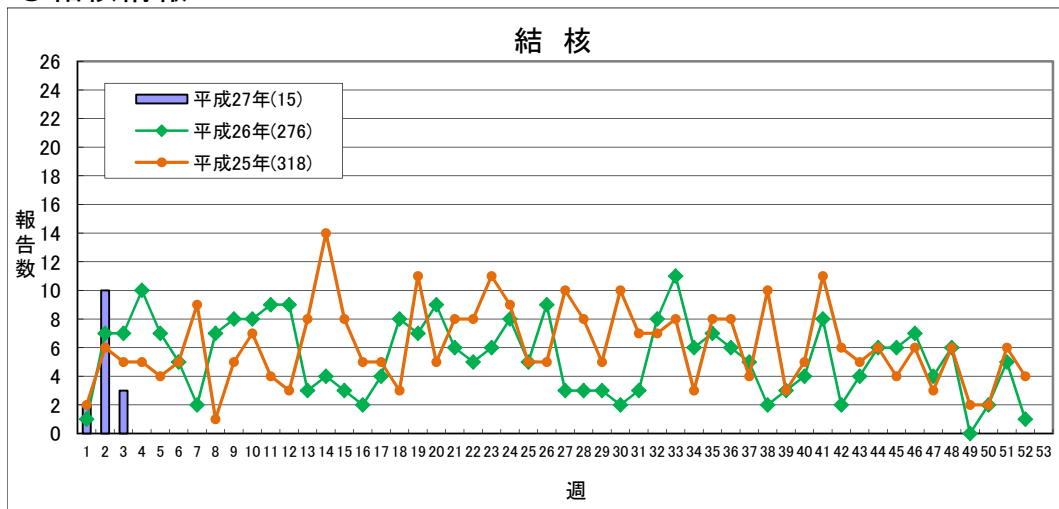
◎インフルエンザ情報



◎RSウイルス感染症情報



◎結核情報



	平成26年	平成27年				平成26年
	第52週	第1週	第2週	第3週	累計	合計
県北	0	0	5	1	6	98
郡山市	0	0	1	1	2	30
県中	0	1	0	0	1	4
県南	1	0	0	0	0	15
会津	0	1	2	0	3	56
南会津	0	0	0	0	0	3
相双	0	0	0	0	0	19
いわき市	0	0	2	1	3	51
合計	1	2	10	3	15	276

感染症週報 平成27年第3号 平成27年1月21日 発行

発行 福島県感染症情報センター(福島県衛生研究所)
 〒960-8560 福島市方木田字水戸内16-6
 URL : <http://www.pref.fukushima.lg.jp/sec/21910a/>
 E-mail : eiseikenkyuu@pref.fukushima.lg.jp

本週報は、感染症法に基づくものであり、県内の定点医療機関、保健福祉事務所、中核市保健所の御協力を得て分析・提供するものです。