

福島県 感染症情報

検索

平成27年1月6日発行

《目次》

| | |
|---------------------------|-------|
| ・ 感染症患者発生状況 | 1 |
| ・ 保健所管内別流行状況 | 2 |
| ・ 推移・流行状況 | 3 |
| ・ 最近の注目疾患(過去の動き)・保健所別流行状況 | 3～13 |
| ・ 県内・隣接県の五類感染症(定点把握)の動き | 14 |
| ・ 県内・隣接県の疑似症 | 15 |
| ・ 県内・隣接県の全数把握疾患 | 16～17 |
| ・ インフルエンザ情報 | 18 |
| ・ RSウイルス感染症情報 | 19 |
| ・ 結核情報 | 20 |

感染症患者発生状況【第52週(12月22日～12月28日)】

〈定点把握疾患〉

・インフルエンザは、県北、郡山市、県中、県南、会津、相双、いわき市で流行が続いています。

・A群溶血性レンサ球菌咽頭炎は、県北、郡山市、県中、県南、会津、相双、いわき市で小流行が続いています。

・伝染性紅斑は、県南、いわき市で流行が続いており、また、会津で流行が見られます。

・流行性耳下腺炎は、会津で流行、郡山市、県中で小流行が続いています。

・流行性角結膜炎は、会津で小流行が見られます。

・マイコプラズマ肺炎(2名)は、県北(1名)、会津(1名)の各保健所管内の基幹定点医療機関から報告がありました。

・インフルエンザ(入院)(9名)は、県北(2名)、郡山市(3名)、いわき市(4名)の各保健所管内の基幹定点医療機関から報告がありました。

・RSウイルス感染症は、県内全域で流行が続いています。

・咽頭結膜熱は、県北、郡山市で流行、いわき市で小流行が続いています。

・感染性胃腸炎は、県中で小流行が見られます。

〈全数把握疾患〉

・結核(1名;80歳代:女性)は、県南保健所管内の医療機関から報告がありました。

・レジオネラ症(1名;60歳代:男性)は、郡山市保健所管内の医療機関から報告がありました。

・アメーバ赤痢(2名;50歳代、60歳代:ともに男性)は、県北保健所管内の医療機関から報告がありました。

・後天性免疫不全症候群(1名;20歳代:男性)は、いわき市保健所管内の医療機関から報告がありました。

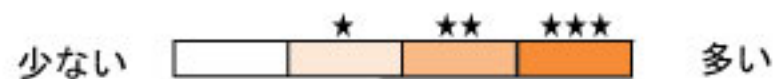
【インフルエンザについて】

インフルエンザが流行しています。今シーズン流行しているのはAH3亜型です。基礎疾患のある方や高齢者、乳幼児では合併症を併発する恐れがあります。特に、乳幼児は脳症を起こす場合がありますので、早期発見、早期受診を心がけてください。また、帰宅した際には手洗いを励行し、咳が出る場合にはマスクを着用するなど咳エチケットに努めましょう。

【RSウイルス感染症について】

RSウイルス感染症が流行しています。RSウイルスに感染し重症化すると、気管支炎・肺炎などの原因になる場合があります。特に、生後数週間～数ヶ月の時期に感染すると、重篤な症状を引き起こしやすくなるため注意が必要です。主な感染経路は飛沫感染と接触感染です。年長者の再感染ではRSウイルスと気付かれない軽症例も多数存在することから、家族間の感染や乳幼児の集団生活施設等での流行にご注意ください。

保健所管内別流行状況【第50週～第52週】



◎インフルエンザ



◎流行性耳下腺炎



◎RSウイルス感染症



第50週 (12月8日～12月14日)

第51週 (12月15日～12月21日)

第52週 (12月22日～12月28日)

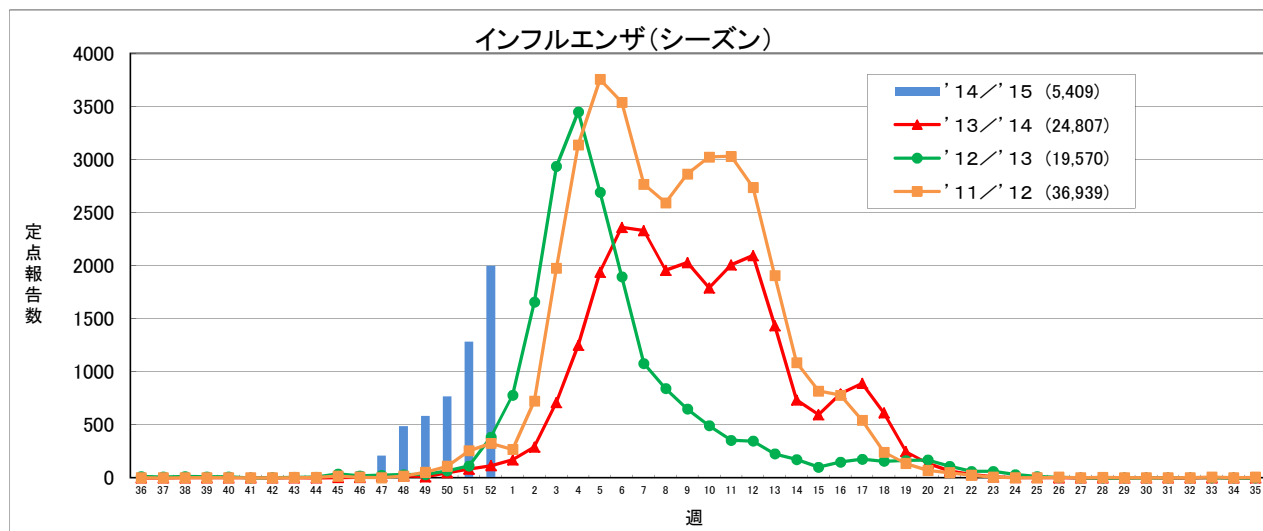
疾患別推移、流行状況(定点把握)【第50週～第52週】

| 疾患名 | 推移・流行状況 | | | 疾患名 | 推移・流行状況 | | |
|---------------|---------|------|------|-----------|---------|-------|-------|
| | 第50週 | 第51週 | 第52週 | | 第50週 | 第51週 | 第52週 |
| インフルエンザ | ↑ ★★ | ↑ ★★ | ↑ ★★ | ヘルパンギーナ | | | |
| 咽頭結膜熱 | ↑ ★★ | ↓ ★ | ↓ ★ | 流行性耳下腺炎 | ↓ ★ | → ★ | → ★ |
| A群溶血性レンサ球菌咽頭炎 | ↓ ★ | ↑ ★ | ↓ ★ | 急性出血性結膜炎 | | | |
| 感染性胃腸炎 | | | | 流行性角結膜炎 | | | |
| 水痘 | | | | 細菌性髄膜炎 | | | |
| 手足口病 | | | | 無菌性髄膜炎 | | | |
| 伝染性紅斑 | → ★ | ↓ | ↑ ★ | マイコプラズマ肺炎 | ↓ | | |
| 突発性発しん | | | | クラミジア肺炎 | | | |
| 百日咳 | | | | RSウイルス感染症 | ↑ ★★★ | ↓ ★★★ | → ★★★ |

(→ : 増減なし、↑ : 増加、↓ : 減少)
 (小さい ← ★ ★★ → 大きい)

最近の注目疾患 (過去の動き)・保健所別流行状況

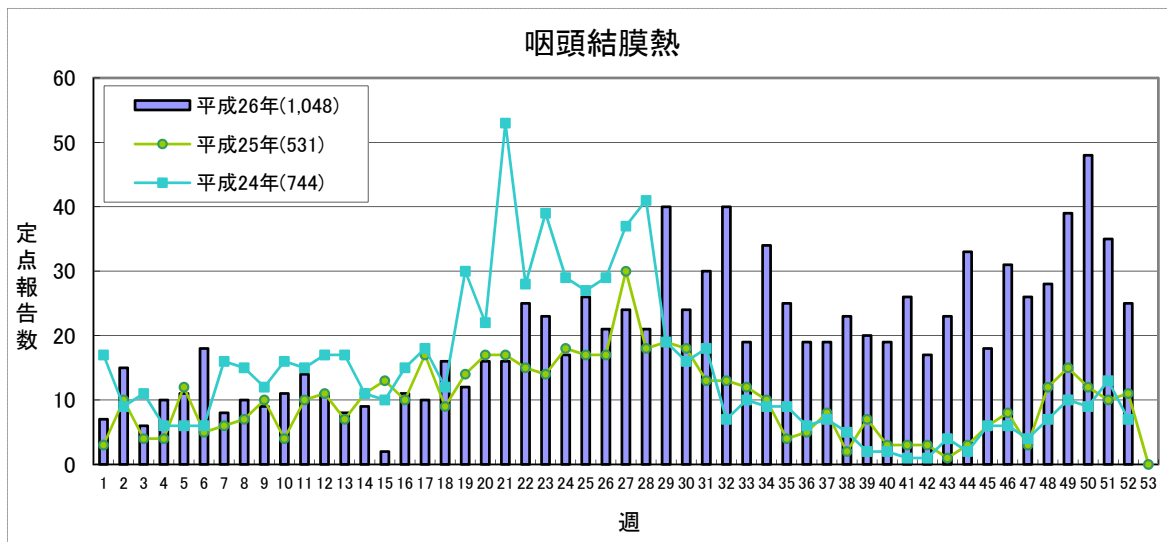
【第52週(12月22日～12月28日)】



| | 定点あたり | | | | 累計 | '13/'14合計 |
|------|---------|------|-------|-------|-------|-----------|
| | 1.0未満 | 1.0～ | 10.0～ | 30.0～ | | |
| | '14/'15 | | | | | |
| | 第49週 | 第50週 | 第51週 | 第52週 | | |
| 県北 | 25 | 47 | 128 | 298 | 548 | 5,077 |
| 郡山市 | 49 | 95 | 271 | 478 | 925 | 4,007 |
| 県中 | 26 | 42 | 88 | 179 | 341 | 2,264 |
| 県南 | 21 | 23 | 86 | 149 | 362 | 3,074 |
| 会津 | 38 | 56 | 81 | 131 | 462 | 4,381 |
| 南会津 | 2 | 1 | 2 | 15 | 21 | 446 |
| 相双 | 1 | 2 | 26 | 91 | 122 | 630 |
| いわき市 | 422 | 503 | 603 | 660 | 2,628 | 4,928 |
| 合計 | 584 | 769 | 1,285 | 2,001 | 5,409 | 24,807 |

(*)インフルエンザ定点医療機関(76)からの報告数です

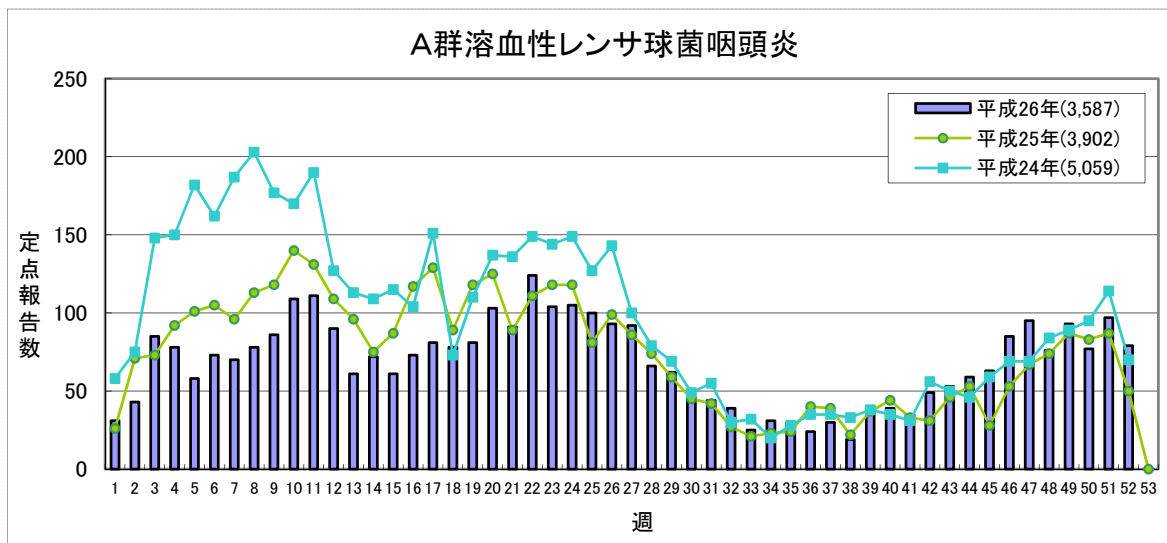
【第52週(12月22日～12月28日)】



定点あたり **0.2未満** **0.2～** **1.0～** **3.0～**

| | 平成26年 | | | | 累計 | 平成25年 合計 |
|------|-------|------|------|------|-------|-------------|
| | 第49週 | 第50週 | 第51週 | 第52週 | | |
| 県北 | 21 | 20 | 13 | 10 | 226 | 122 |
| 郡山市 | 4 | 7 | 7 | 7 | 163 | 186 |
| 県中 | 4 | 3 | 0 | 0 | 48 | 43 |
| 県南 | 0 | 1 | 0 | 0 | 27 | 19 |
| 会津 | 4 | 11 | 4 | 1 | 55 | 39 |
| 南会津 | 0 | 0 | 0 | 0 | 6 | 6 |
| 相双 | 0 | 0 | 0 | 0 | 0 | 2 |
| いわき市 | 6 | 6 | 11 | 7 | 523 | 114 |
| 合計 | 39 | 48 | 35 | 25 | 1,048 | 531 |

(*)小児科定点医療機関(45)からの報告数です

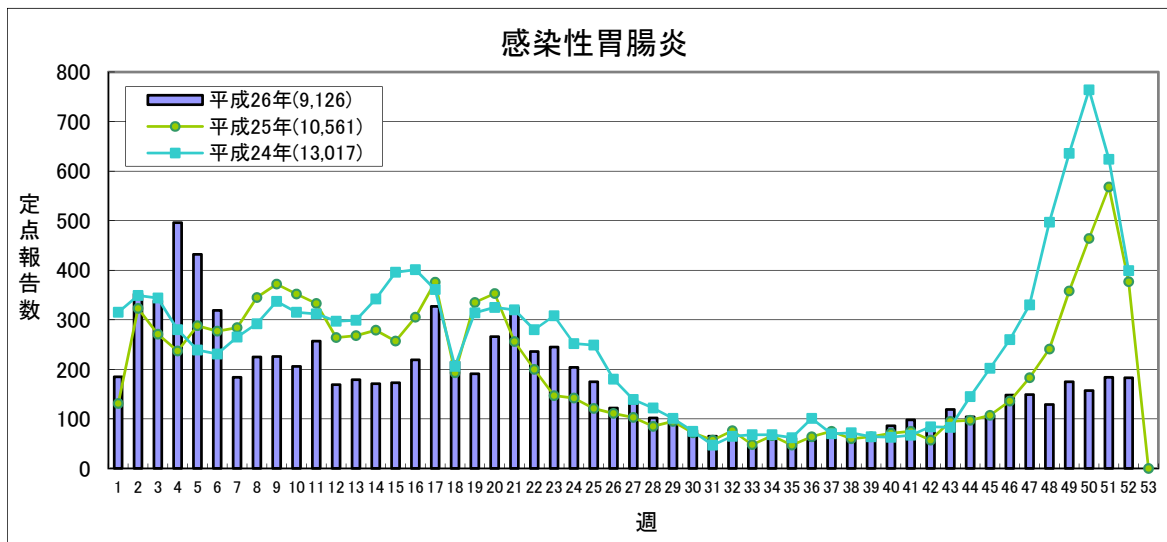


定点あたり **0.5未満** **0.5～** **4.0～** **8.0～**

| | 平成26年 | | | | 累計 | 平成25年 合計 |
|------|-------|------|------|------|-------|-------------|
| | 第49週 | 第50週 | 第51週 | 第52週 | | |
| 県北 | 17 | 24 | 26 | 26 | 1,035 | 1,294 |
| 郡山市 | 12 | 4 | 12 | 15 | 746 | 823 |
| 県中 | 2 | 5 | 7 | 5 | 188 | 287 |
| 県南 | 7 | 11 | 3 | 2 | 231 | 328 |
| 会津 | 32 | 11 | 25 | 21 | 600 | 318 |
| 南会津 | 1 | 1 | 0 | 0 | 18 | 28 |
| 相双 | 2 | 2 | 2 | 1 | 61 | 84 |
| いわき市 | 20 | 19 | 22 | 9 | 708 | 740 |
| 合計 | 93 | 77 | 97 | 79 | 3,587 | 3,902 |

(*)小児科定点医療機関(45)からの報告数です

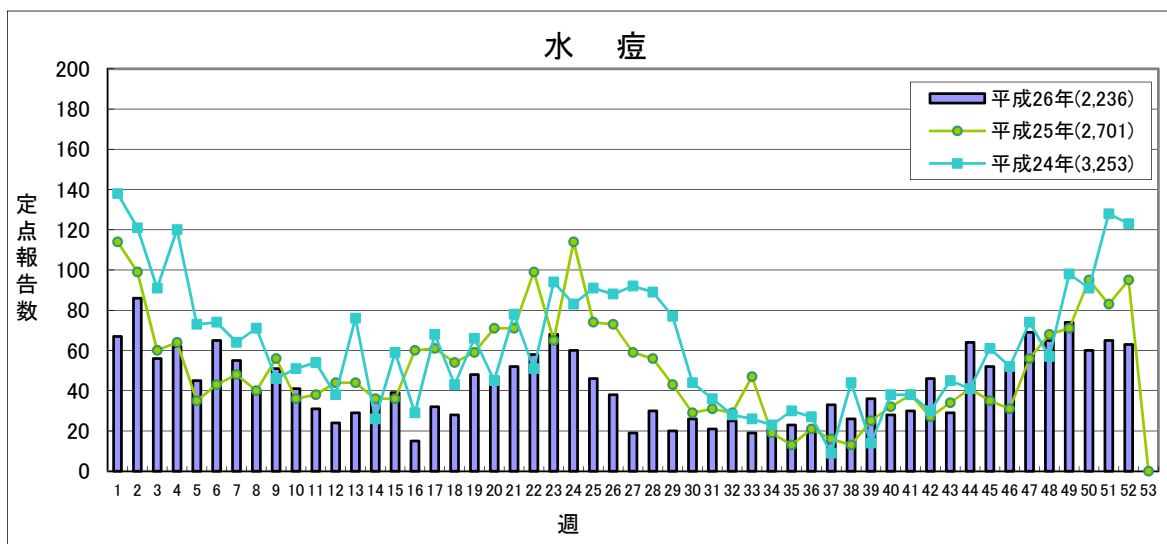
【第52週(12月22日～12月28日)】



定点あたり **5.1未満** **5.1～** **12.0～** **20.0～**

| | 平成26年 | | | | | 平成25年 |
|------|-------|------|------|------|-------|--------|
| | 第49週 | 第50週 | 第51週 | 第52週 | 累計 | 合計 |
| 県北 | 29 | 30 | 60 | 36 | 2,098 | 2,411 |
| 郡山市 | 32 | 26 | 28 | 37 | 1,495 | 1,571 |
| 県中 | 40 | 28 | 31 | 49 | 2,006 | 1,940 |
| 県南 | 19 | 16 | 19 | 22 | 763 | 846 |
| 会津 | 19 | 20 | 10 | 7 | 1,137 | 1,795 |
| 南会津 | 0 | 0 | 0 | 0 | 11 | 11 |
| 相双 | 0 | 1 | 0 | 0 | 28 | 59 |
| いわき市 | 36 | 36 | 36 | 32 | 1,588 | 1,928 |
| 合計 | 175 | 157 | 184 | 183 | 9,126 | 10,561 |

(*)小児科定点医療機関(45)からの報告数です

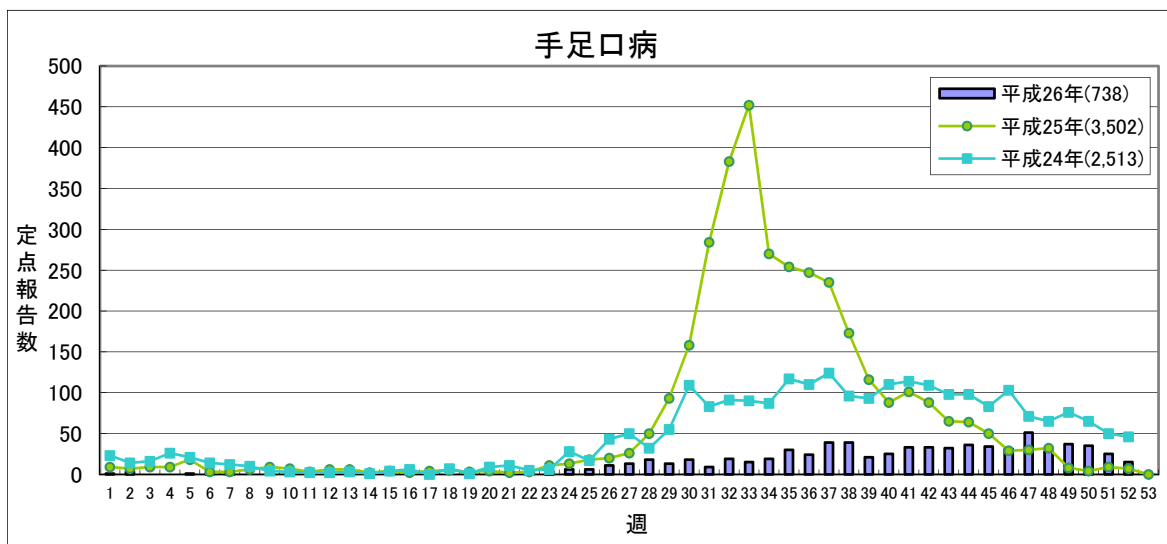


定点あたり **2.0未満** **2.0～** **4.0～** **7.0～**

| | 平成26年 | | | | | 平成25年 |
|------|-------|------|------|------|-------|-------|
| | 第49週 | 第50週 | 第51週 | 第52週 | 累計 | 合計 |
| 県北 | 8 | 10 | 9 | 10 | 321 | 615 |
| 郡山市 | 12 | 4 | 11 | 17 | 399 | 364 |
| 県中 | 14 | 11 | 5 | 16 | 281 | 248 |
| 県南 | 20 | 12 | 16 | 3 | 332 | 265 |
| 会津 | 12 | 15 | 15 | 9 | 509 | 552 |
| 南会津 | 1 | 0 | 0 | 1 | 20 | 6 |
| 相双 | 0 | 0 | 0 | 0 | 17 | 18 |
| いわき市 | 7 | 8 | 9 | 7 | 357 | 633 |
| 合計 | 74 | 60 | 65 | 63 | 2,236 | 2,701 |

(*)小児科定点医療機関(45)からの報告数です

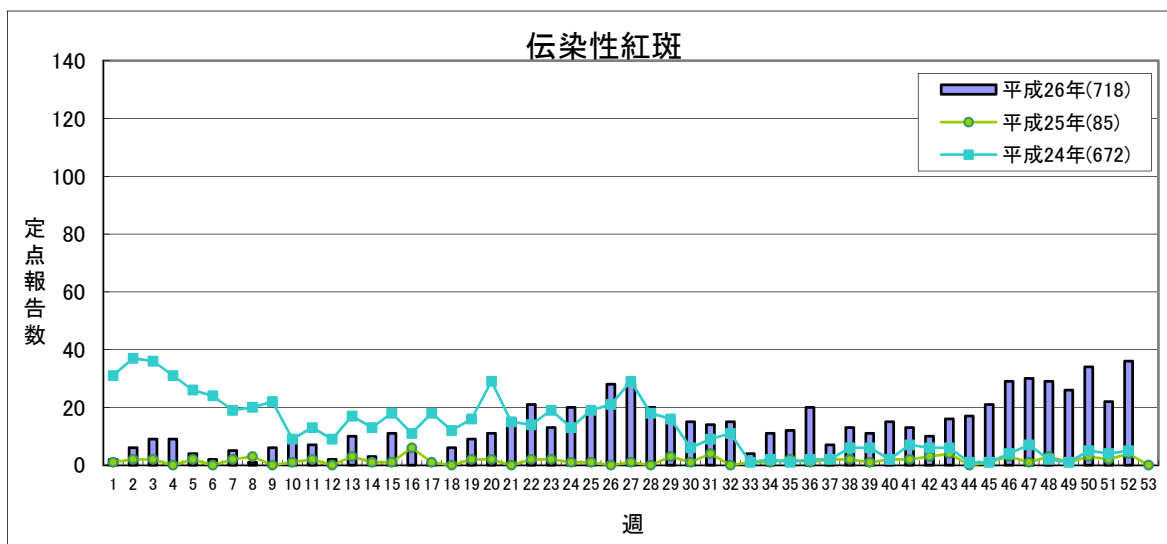
【第52週(12月22日～12月28日)】



定点あたり 1.0未満 1.0～ 2.0～ 5.0～

| | 平成26年 | | | | | 平成25年 |
|------|-------|------|------|------|-----|-------|
| | 第49週 | 第50週 | 第51週 | 第52週 | 累計 | 合計 |
| 県北 | 6 | 6 | 1 | 0 | 167 | 608 |
| 郡山市 | 21 | 16 | 16 | 1 | 260 | 765 |
| 県中 | 7 | 8 | 5 | 6 | 81 | 341 |
| 県南 | 2 | 4 | 3 | 7 | 81 | 276 |
| 会津 | 1 | 0 | 0 | 0 | 58 | 420 |
| 南会津 | 0 | 0 | 0 | 0 | 13 | 36 |
| 相双 | 0 | 0 | 0 | 0 | 5 | 31 |
| いわき市 | 0 | 1 | 0 | 1 | 73 | 1,025 |
| 合計 | 37 | 35 | 25 | 15 | 738 | 3,502 |

(*)小児科定点医療機関(45)からの報告数です

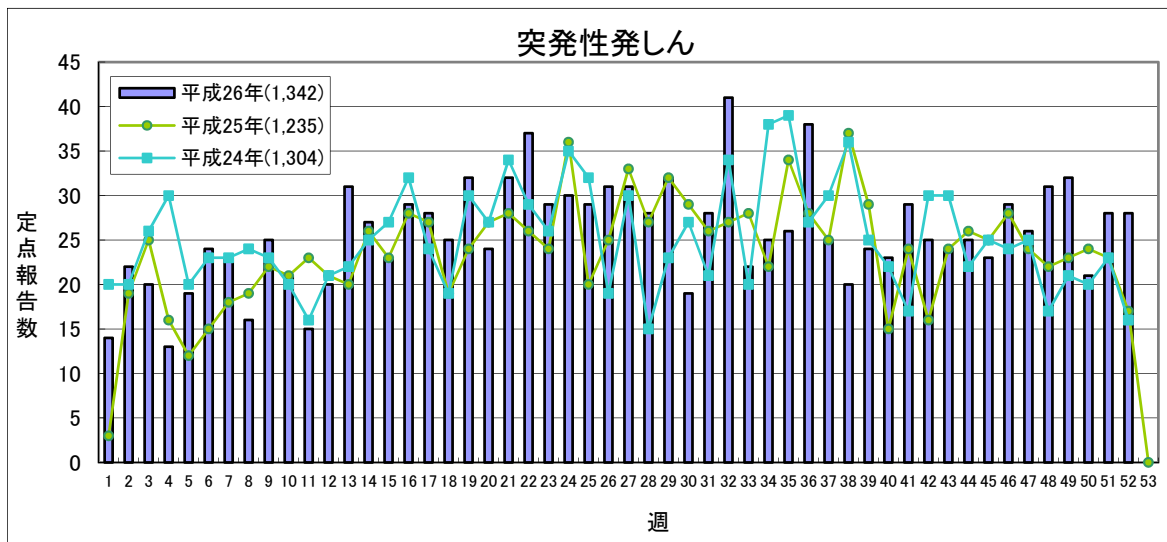


定点あたり 0.5未満 0.5～ 1.0～ 2.0～

| | 平成26年 | | | | | 平成25年 |
|------|-------|------|------|------|-----|-------|
| | 第49週 | 第50週 | 第51週 | 第52週 | 累計 | 合計 |
| 県北 | 3 | 3 | 2 | 2 | 73 | 9 |
| 郡山市 | 1 | 3 | 1 | 2 | 117 | 11 |
| 県中 | 2 | 2 | 0 | 1 | 104 | 6 |
| 県南 | 11 | 10 | 9 | 13 | 211 | 14 |
| 会津 | 3 | 5 | 2 | 6 | 43 | 7 |
| 南会津 | 0 | 0 | 0 | 0 | 0 | 1 |
| 相双 | 0 | 0 | 0 | 0 | 0 | 1 |
| いわき市 | 6 | 11 | 8 | 12 | 170 | 36 |
| 合計 | 26 | 34 | 22 | 36 | 718 | 85 |

(*)小児科定点医療機関(45)からの報告数です

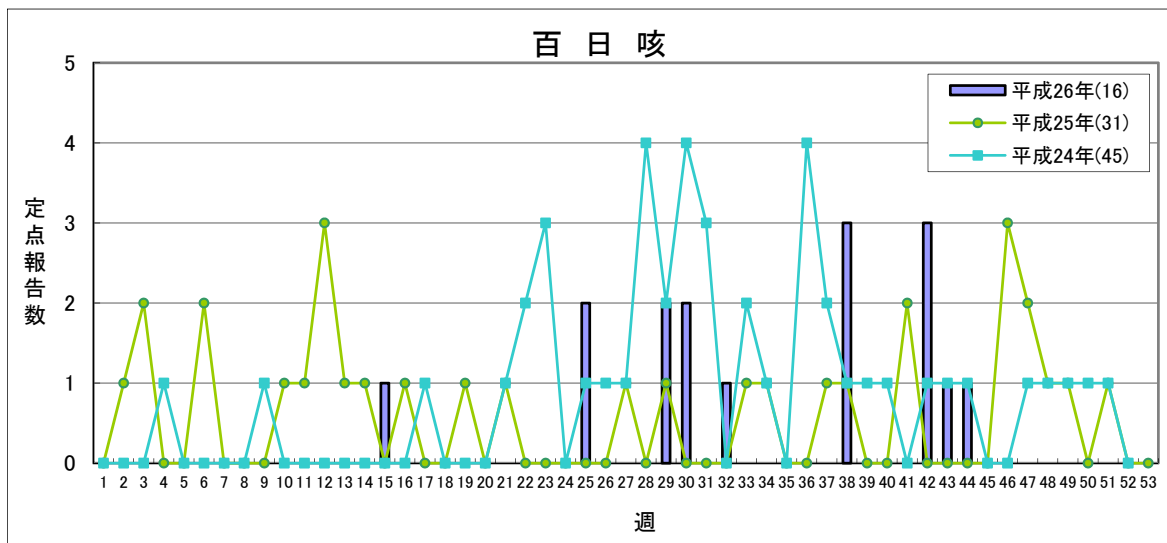
【第52週(12月22日～12月28日)】



流行状況の表記はありません

| | 平成26年 | | | | | 平成25年 |
|------|-------|------|------|------|-------|-------|
| | 第49週 | 第50週 | 第51週 | 第52週 | 累計 | 合計 |
| 県北 | 6 | 6 | 11 | 7 | 422 | 357 |
| 郡山市 | 9 | 4 | 6 | 3 | 277 | 261 |
| 県中 | 5 | 0 | 2 | 4 | 161 | 131 |
| 県南 | 2 | 5 | 4 | 1 | 106 | 100 |
| 会津 | 1 | 0 | 3 | 3 | 93 | 101 |
| 南会津 | 0 | 0 | 0 | 0 | 0 | 1 |
| 相双 | 0 | 0 | 0 | 0 | 7 | 3 |
| いわき市 | 9 | 6 | 2 | 10 | 276 | 281 |
| 合計 | 32 | 21 | 28 | 28 | 1,342 | 1,235 |

(*)小児科定点医療機関(45)からの報告数です

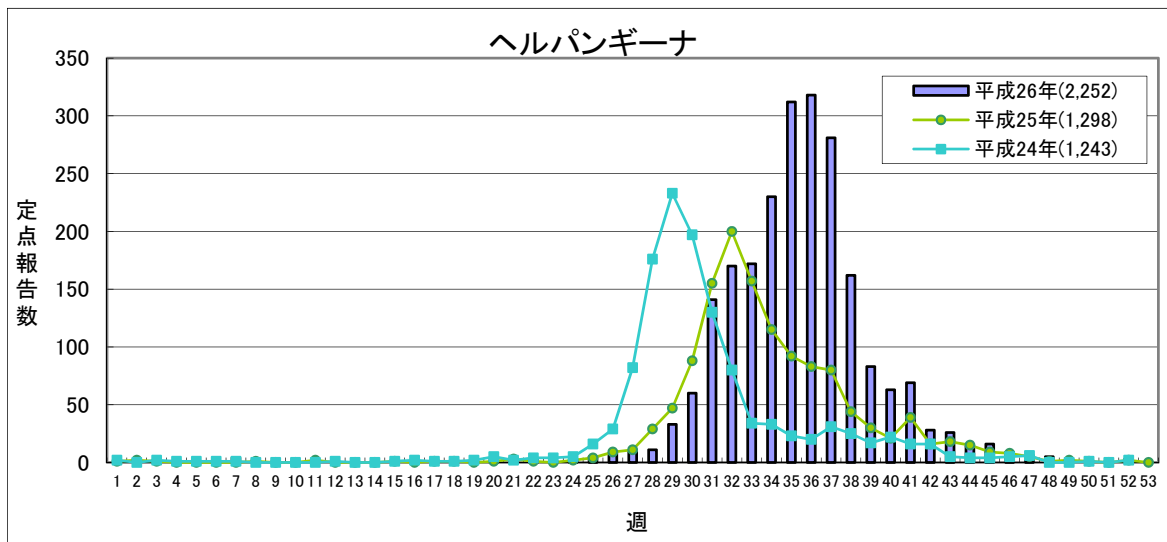


県全体で **2地域未満** **2地域or地域3人** **3地域** **4地域以上**

| | 平成26年 | | | | | 平成25年 |
|------|-------|------|------|------|----|-------|
| | 第49週 | 第50週 | 第51週 | 第52週 | 累計 | 合計 |
| 県北 | 0 | 0 | 0 | 0 | 5 | 9 |
| 郡山市 | 0 | 0 | 0 | 0 | 9 | 4 |
| 県中 | 0 | 0 | 0 | 0 | 0 | 0 |
| 県南 | 0 | 0 | 0 | 0 | 0 | 0 |
| 会津 | 0 | 0 | 0 | 0 | 2 | 8 |
| 南会津 | 0 | 0 | 0 | 0 | 0 | 8 |
| 相双 | 0 | 0 | 0 | 0 | 0 | 0 |
| いわき市 | 0 | 0 | 0 | 0 | 0 | 2 |
| 合計 | 0 | 0 | 0 | 0 | 16 | 31 |

(*)小児科定点医療機関(45)からの報告数です

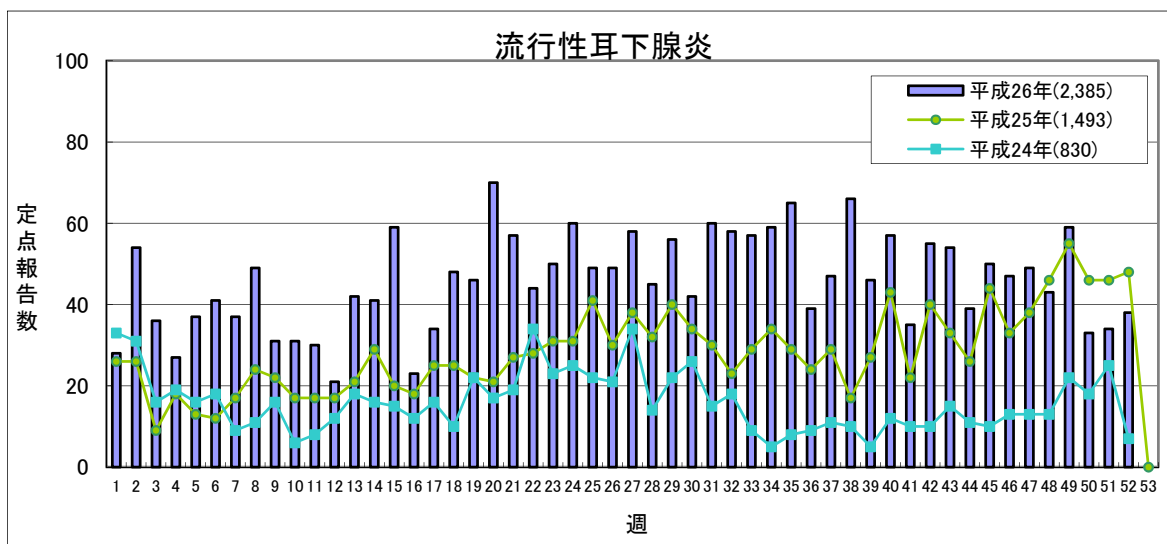
【第52週(12月22日～12月28日)】



定点あたり 0.5未満 0.5～ 2.0～ 6.0～

| | 平成26年 | | | | | 平成25年 |
|------|-------|------|------|------|-------|-------|
| | 第49週 | 第50週 | 第51週 | 第52週 | 累 計 | 合 計 |
| 県 北 | 0 | 1 | 1 | 2 | 529 | 307 |
| 郡山市 | 1 | 0 | 0 | 0 | 364 | 223 |
| 県 中 | 0 | 0 | 0 | 0 | 71 | 39 |
| 県 南 | 0 | 0 | 0 | 1 | 242 | 181 |
| 会 津 | 1 | 0 | 0 | 0 | 434 | 225 |
| 南会津 | 0 | 0 | 0 | 0 | 36 | 29 |
| 相 双 | 0 | 0 | 0 | 0 | 5 | 26 |
| いわき市 | 0 | 0 | 0 | 0 | 571 | 268 |
| 合 計 | 2 | 1 | 1 | 3 | 2,252 | 1,298 |

(*)小児科定点医療機関(45)からの報告数です

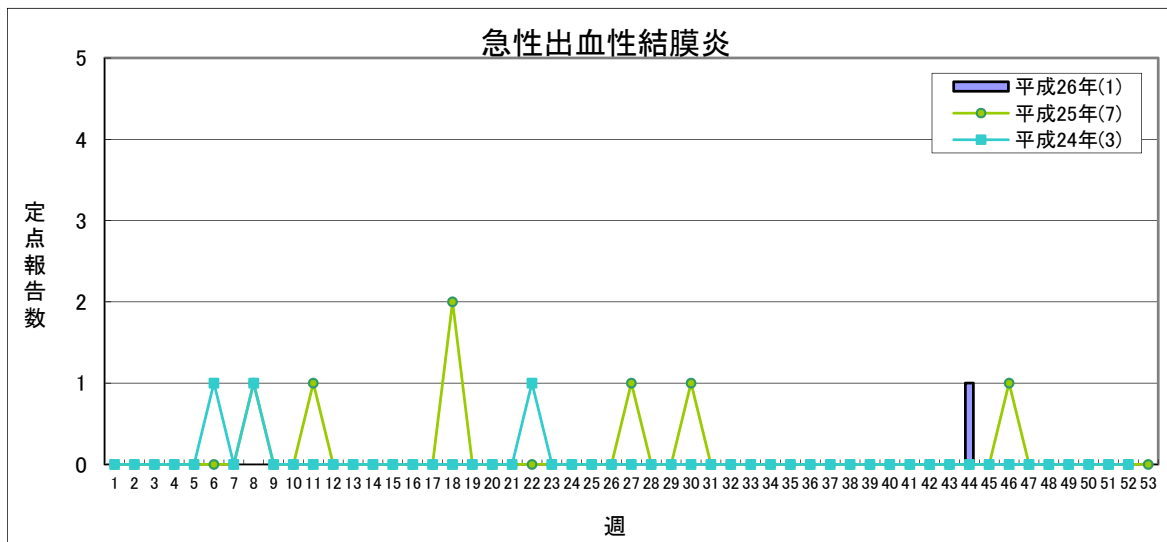


定点あたり 0.5未満 0.5～ 3.0～ 6.0～

| | 平成26年 | | | | | 平成25年 |
|------|-------|------|------|------|-------|-------|
| | 第49週 | 第50週 | 第51週 | 第52週 | 累 計 | 合 計 |
| 県 北 | 1 | 0 | 0 | 0 | 436 | 243 |
| 郡山市 | 11 | 7 | 8 | 8 | 197 | 126 |
| 県 中 | 7 | 4 | 8 | 9 | 129 | 109 |
| 県 南 | 1 | 5 | 2 | 0 | 451 | 245 |
| 会 津 | 38 | 17 | 15 | 20 | 1,025 | 171 |
| 南会津 | 0 | 0 | 0 | 0 | 2 | 3 |
| 相 双 | 0 | 0 | 0 | 0 | 2 | 15 |
| いわき市 | 1 | 0 | 1 | 1 | 143 | 581 |
| 合 計 | 59 | 33 | 34 | 38 | 2,385 | 1,493 |

(*)小児科定点医療機関(45)からの報告数です

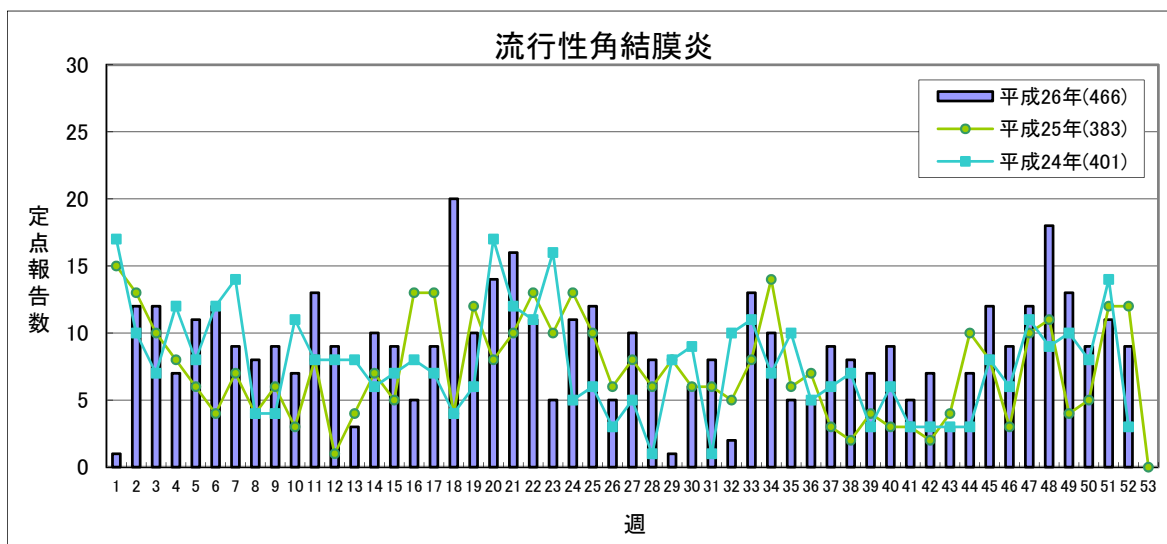
【第52週(12月22日～12月28日)】



定点あたり **1.0未満** **1.0～**

| | 平成26年 | | | | | 平成25年 |
|------|-------|------|------|------|----|-------|
| | 第49週 | 第50週 | 第51週 | 第52週 | 累計 | 合計 |
| 県北 | 0 | 0 | 0 | 0 | 0 | 0 |
| 郡山市 | 0 | 0 | 0 | 0 | 0 | 3 |
| 県中 | 0 | 0 | 0 | 0 | 1 | 0 |
| 県南 | 0 | 0 | 0 | 0 | 0 | 1 |
| 会津 | 0 | 0 | 0 | 0 | 0 | 2 |
| 南会津 | - | - | - | - | - | - |
| 相双 | 0 | 0 | 0 | 0 | 0 | 0 |
| いわき市 | 0 | 0 | 0 | 0 | 0 | 1 |
| 合計 | 0 | 0 | 0 | 0 | 1 | 7 |

(*)眼科定点医療機関(12)からの報告数です

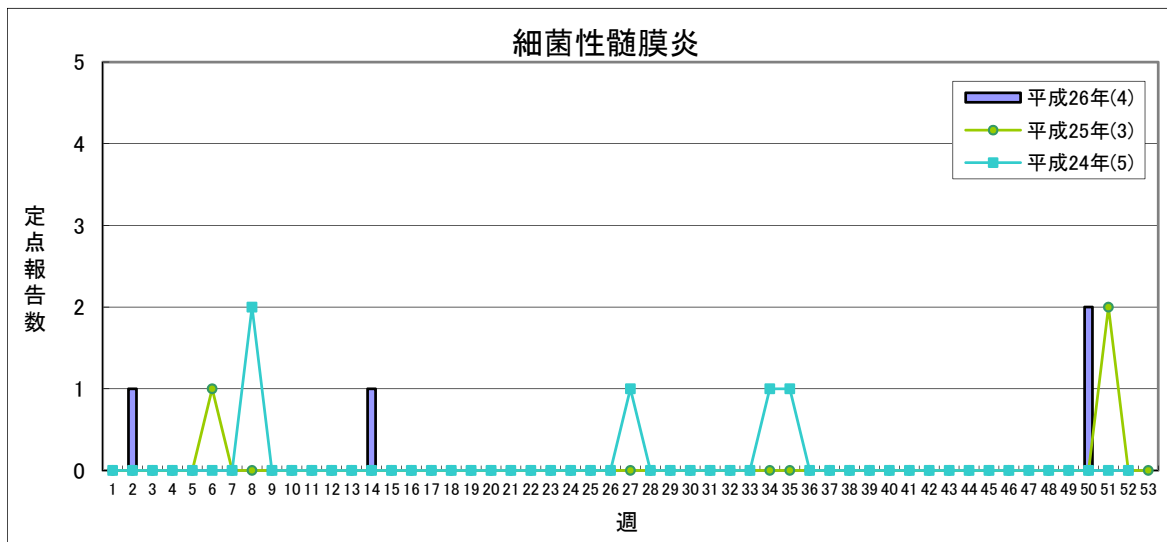


定点あたり **2.0未満** **2.0～** **4.0～** **8.0～**

| | 平成26年 | | | | | 平成25年 |
|------|-------|------|------|------|-----|-------|
| | 第49週 | 第50週 | 第51週 | 第52週 | 累計 | 合計 |
| 県北 | 2 | 1 | 0 | 0 | 77 | 76 |
| 郡山市 | 1 | 5 | 4 | 0 | 56 | 61 |
| 県中 | 0 | 0 | 0 | 0 | 7 | 5 |
| 県南 | 4 | 1 | 0 | 0 | 93 | 104 |
| 会津 | 3 | 2 | 5 | 4 | 162 | 67 |
| 南会津 | - | - | - | - | - | - |
| 相双 | 0 | 0 | 1 | 0 | 21 | 16 |
| いわき市 | 3 | 0 | 1 | 5 | 50 | 54 |
| 合計 | 13 | 9 | 11 | 9 | 466 | 383 |

(*)眼科定点医療機関(12)からの報告数です

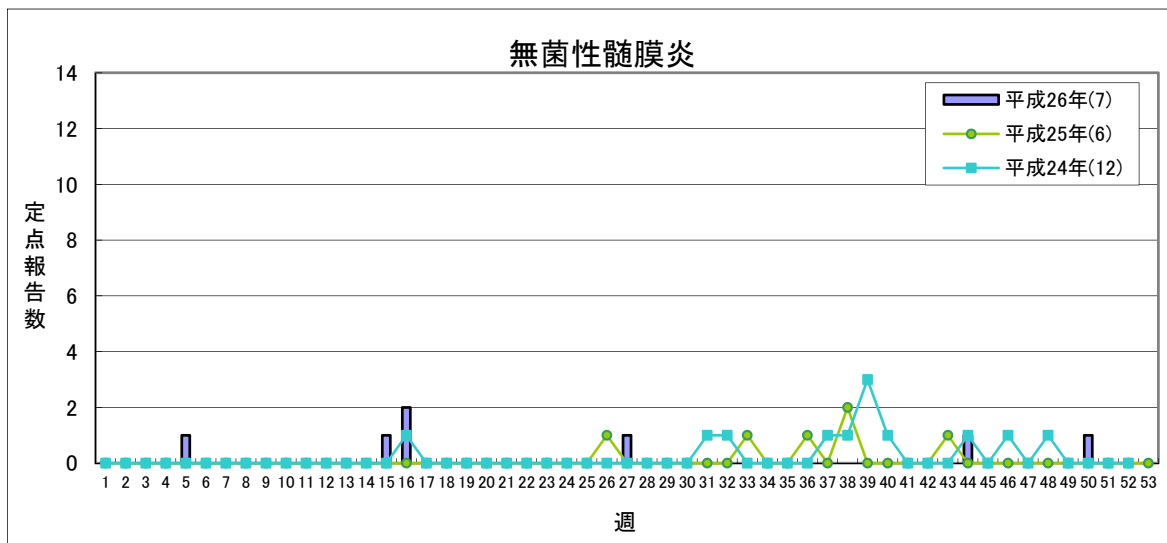
【第52週(12月22日～12月28日)】



県全体で 1人未満 1人 2～4人 5人以上

| | 平成26年 | | | | | 平成25年 |
|------|-------|------|------|------|----|-------|
| | 第49週 | 第50週 | 第51週 | 第52週 | 累計 | 合計 |
| 県北 | 0 | 0 | 0 | 0 | 0 | 0 |
| 郡山市 | 0 | 2 | 0 | 0 | 3 | 2 |
| 県中 | - | - | - | - | - | - |
| 県南 | 0 | 0 | 0 | 0 | 0 | 0 |
| 会津 | 0 | 0 | 0 | 0 | 0 | 0 |
| 南会津 | 0 | 0 | 0 | 0 | 0 | 0 |
| 相双 | 0 | 0 | 0 | 0 | 0 | 0 |
| いわき市 | 0 | 0 | 0 | 0 | 1 | 1 |
| 合計 | 0 | 2 | 0 | 0 | 4 | 3 |

(*) 基幹定点医療機関(7)からの報告数です

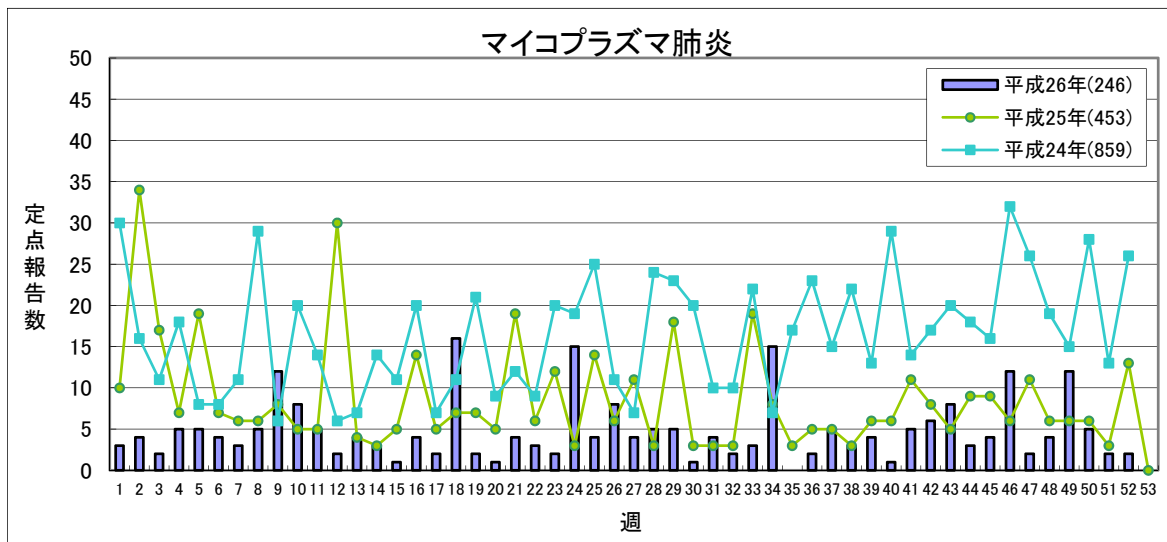


県全体で 1地域複数発生 複数地域 それ以上

| | 平成26年 | | | | | 平成25年 |
|------|-------|------|------|------|----|-------|
| | 第49週 | 第50週 | 第51週 | 第52週 | 累計 | 合計 |
| 県北 | 0 | 0 | 0 | 0 | 0 | 0 |
| 郡山市 | 0 | 1 | 0 | 0 | 5 | 6 |
| 県中 | - | - | - | - | - | - |
| 県南 | 0 | 0 | 0 | 0 | 0 | 0 |
| 会津 | 0 | 0 | 0 | 0 | 2 | 0 |
| 南会津 | 0 | 0 | 0 | 0 | 0 | 0 |
| 相双 | 0 | 0 | 0 | 0 | 0 | 0 |
| いわき市 | 0 | 0 | 0 | 0 | 0 | 0 |
| 合計 | 0 | 1 | 0 | 0 | 7 | 6 |

(*) 基幹定点医療機関(7)からの報告数です

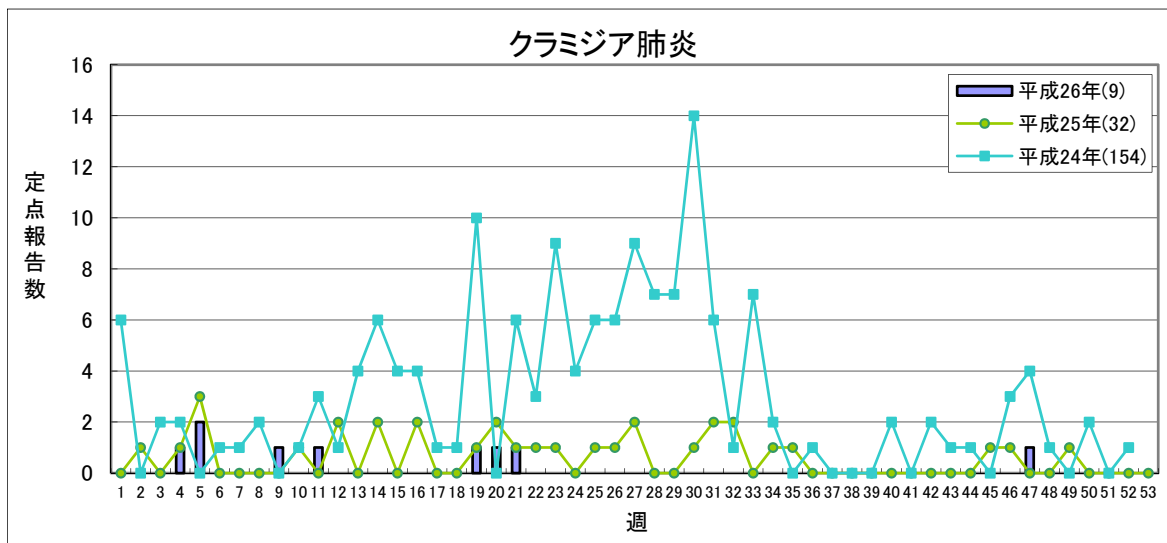
【第52週(12月22日～12月28日)】



定点あたり 1.5未満 1.5～ 2.1～ 3.1～

| | 平成26年 | | | | | 平成25年 |
|------|-------|------|------|------|-----|-------|
| | 第49週 | 第50週 | 第51週 | 第52週 | 累計 | 合計 |
| 県北 | 2 | 1 | 2 | 1 | 72 | 134 |
| 郡山市 | 0 | 0 | 0 | 0 | 11 | 41 |
| 県中 | - | - | - | - | - | - |
| 県南 | 1 | 1 | 0 | 0 | 42 | 56 |
| 会津 | 4 | 2 | 0 | 1 | 14 | 1 |
| 南会津 | 0 | 0 | 0 | 0 | 2 | 22 |
| 相双 | 0 | 0 | 0 | 0 | 0 | 14 |
| いわき市 | 5 | 1 | 0 | 0 | 105 | 185 |
| 合計 | 12 | 5 | 2 | 2 | 246 | 453 |

(*) 基幹定点医療機関(7)からの報告数です

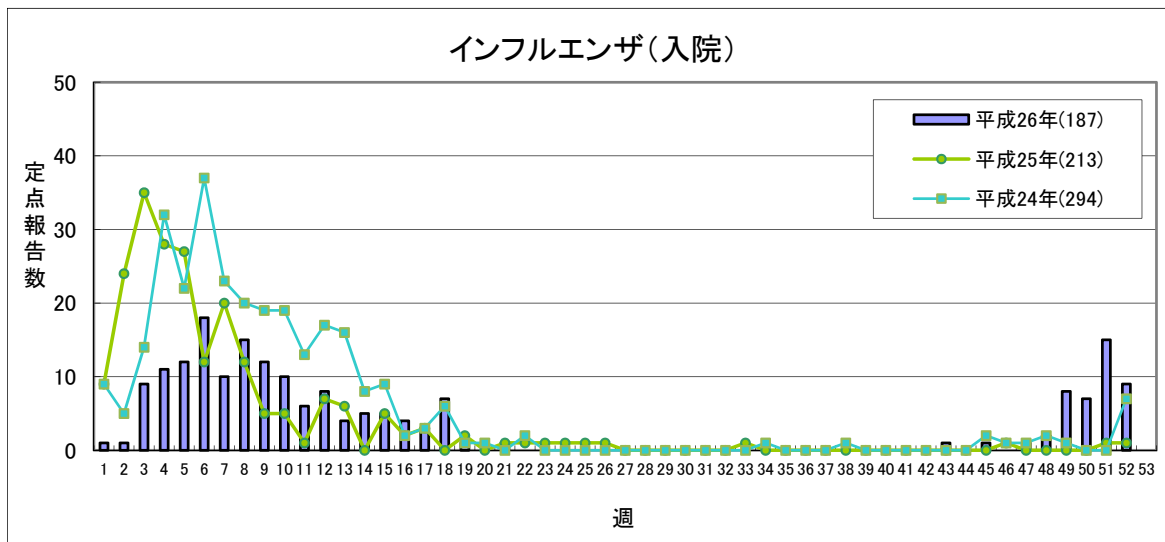


定点あたり 1.0未満 1.0～ 1.6～ 2.1～

| | 平成26年 | | | | | 平成25年 |
|------|-------|------|------|------|----|-------|
| | 第49週 | 第50週 | 第51週 | 第52週 | 累計 | 合計 |
| 県北 | 0 | 0 | 0 | 0 | 0 | 0 |
| 郡山市 | 0 | 0 | 0 | 0 | 6 | 18 |
| 県中 | - | - | - | - | - | - |
| 県南 | 0 | 0 | 0 | 0 | 3 | 10 |
| 会津 | 0 | 0 | 0 | 0 | 0 | 0 |
| 南会津 | 0 | 0 | 0 | 0 | 0 | 0 |
| 相双 | 0 | 0 | 0 | 0 | 0 | 0 |
| いわき市 | 0 | 0 | 0 | 0 | 0 | 4 |
| 合計 | 0 | 0 | 0 | 0 | 9 | 32 |

(*) 基幹定点医療機関(7)からの報告数です

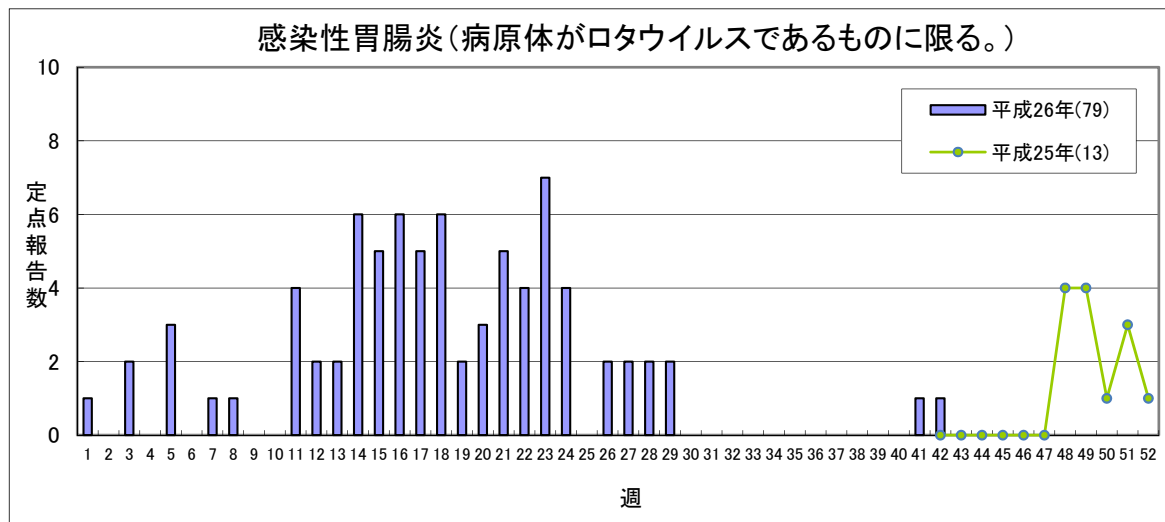
【第52週(12月22日～12月28日)】



流行状況の表記はありません

| | 平成26年 | | | | | 平成25年 |
|------|-------|------|------|------|-----|-------|
| | 第49週 | 第50週 | 第51週 | 第52週 | 累計 | 合計 |
| 県北 | 0 | 0 | 4 | 2 | 25 | 17 |
| 郡山市 | 0 | 0 | 2 | 3 | 29 | 78 |
| 県中 | - | - | - | - | - | - |
| 県南 | 0 | 0 | 0 | 0 | 14 | 9 |
| 会津 | 2 | 0 | 1 | 0 | 61 | 64 |
| 南会津 | 0 | 0 | 0 | 0 | 8 | 6 |
| 相双 | 0 | 0 | 0 | 0 | 0 | 2 |
| いわき市 | 6 | 7 | 8 | 4 | 50 | 37 |
| 合 計 | 8 | 7 | 15 | 9 | 187 | 213 |

(*) 基幹定点医療機関(7)からの報告数です
平成23年9月5日より調査開始

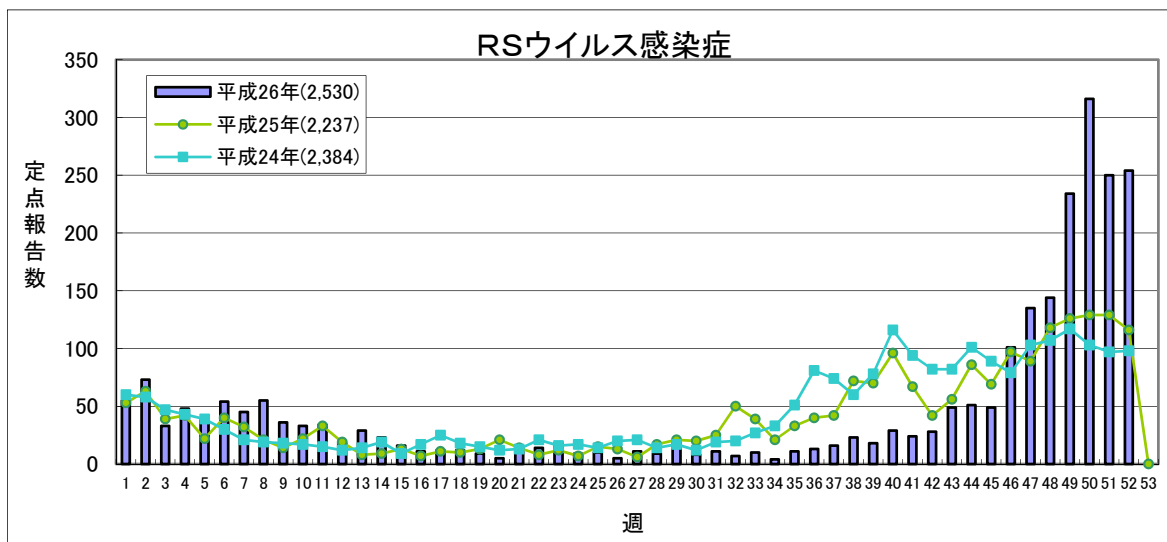


流行状況の表記はありません

| | 平成26年 | | | | | 平成25年 |
|------|-------|------|------|------|----|-------|
| | 第49週 | 第50週 | 第51週 | 第52週 | 累計 | 合計 |
| 県北 | 0 | 0 | 0 | 0 | 3 | 0 |
| 郡山市 | 0 | 0 | 0 | 0 | 21 | 1 |
| 県中 | - | - | - | - | - | - |
| 県南 | 0 | 0 | 0 | 0 | 25 | 1 |
| 会津 | 0 | 0 | 0 | 0 | 29 | 11 |
| 南会津 | 0 | 0 | 0 | 0 | 1 | 0 |
| 相双 | 0 | 0 | 0 | 0 | 0 | 0 |
| いわき市 | 0 | 0 | 0 | 0 | 0 | 0 |
| 合 計 | 0 | 0 | 0 | 0 | 79 | 13 |

(*) 基幹定点医療機関(7)からの報告数です
平成25年10月14日より調査開始

【第52週(12月22日～12月28日)】



定点あたり 0.4未満 0.4～ 0.8～ 1.1～

| | 平成26年 | | | | | 平成25年 |
|------|-------|------|------|------|------|-------|
| | 第49週 | 第50週 | 第51週 | 第52週 | 累計 | 合計 |
| 県北 | 87 | 126 | 89 | 68 | 972 | 738 |
| 郡山市 | 49 | 62 | 54 | 42 | 457 | 472 |
| 県中 | 32 | 35 | 20 | 20 | 186 | 104 |
| 県南 | 14 | 25 | 9 | 12 | 147 | 182 |
| 会津 | 39 | 40 | 65 | 60 | 408 | 459 |
| 南会津 | 0 | 0 | 1 | 14 | 51 | 32 |
| 相双 | 2 | 7 | 3 | 4 | 138 | 137 |
| いわき市 | 11 | 21 | 9 | 34 | 171 | 113 |
| 合計 | 234 | 316 | 250 | 254 | 2530 | 2237 |

(*)小児科定点医療機関(45)からの報告数です

「定点あたり」の算出方法

$$\text{定点あたり} = \frac{\text{報告数}}{\text{定点数}}$$

定点数

| | インフルエンザ定点 | 小児科定点 | 眼科定点 | 基幹定点 |
|------|-----------|-------|------|------|
| 県北 | 17 | 10 | 3 | 1 |
| 郡山市 | 12 | 7 | 2 | 1 |
| 県中 | 10 | 6 | 1 | 0 |
| 県南 | 7 | 4 | 1 | 1 |
| 会津 | 10 | 6 | 2 | 1 |
| 南会津 | 3 | 2 | 0 | 1 |
| 相双 | 4 | 2 | 1 | 1 |
| いわき市 | 13 | 8 | 2 | 1 |
| 計 | 76 | 45 | 12 | 7 |

県内の五類感染症(定点把握)の動き【第52週(12月22日～12月28日)】

| 疾患名 | 平成26年 | | | | | 平成25年累計 | | | 感染症コメント |
|-----------------------------|-------|------|------|------|------|---------|--------|--------|--|
| | 第48週 | 第49週 | 第50週 | 第51週 | 第52週 | 累計 | ～52週 | ～52週 | |
| インフルエンザ | 487 | 584 | 769 | 1285 | 2001 | 29,907 | 19,093 | 19,093 | 県北、郡山市、県中、県南、会津、相双、いわき市で流行が続いています。 |
| 咽頭結膜熱 | 28 | 39 | 48 | 35 | 25 | 1,048 | 531 | 531 | 県北、郡山市で流行、いわき市で小流行が続いています。 |
| A群溶血性レンサ球菌咽頭炎 | 76 | 93 | 77 | 97 | 79 | 3,587 | 3,902 | 3,902 | 県北、郡山市、県中、県南、会津、相双、いわき市で流行が続いています。 |
| 感染性胃腸炎 | 129 | 175 | 157 | 184 | 183 | 9,126 | 10,561 | 10,561 | 県中で小流行が見られます。 |
| 水痘 | 65 | 74 | 60 | 65 | 63 | 2,236 | 2,701 | 2,701 | |
| 手足口病 | 28 | 37 | 35 | 25 | 15 | 738 | 3,502 | 3,502 | |
| 伝染性紅斑 | 29 | 26 | 34 | 22 | 36 | 718 | 85 | 85 | 県南、いわき市で流行が続いており、また、会津で流行が見られます。 |
| 突発性発しん | 31 | 32 | 21 | 28 | 28 | 1,342 | 1,235 | 1,235 | |
| 百日咳 | - | - | - | - | - | 16 | 31 | 31 | |
| ヘルパンギーナ | 5 | 2 | 1 | 1 | 3 | 2,252 | 1,298 | 1,298 | |
| 流行性耳下腺炎 | 43 | 59 | 33 | 34 | 38 | 2,385 | 1,493 | 1,493 | 会津で流行、郡山市、県中で小流行が続いています。 |
| 急性出血性結膜炎 | - | - | - | - | - | 1 | 7 | 7 | |
| 流行性角結膜炎 | 18 | 13 | 9 | 11 | 9 | 466 | 383 | 383 | 会津で小流行が見られます。 |
| 細菌性髄膜炎 | - | - | 2 | - | - | 4 | 3 | 3 | |
| 無菌性髄膜炎 | - | - | 1 | - | - | 7 | 6 | 6 | |
| マイコプラズマ肺炎 | 4 | 12 | 5 | 2 | 2 | 246 | 453 | 453 | 県北、会津の各保健所管内の基幹定点医療機関から報告がありました。 |
| クラミジア肺炎(オウム病を除く) | - | - | - | - | - | 9 | 32 | 32 | |
| インフルエンザ(入院) | 2 | 8 | 7 | 15 | 9 | 187 | 213 | 213 | 県北、郡山市、いわき市の各保健所管内の基幹定点医療機関から報告がありました。 |
| 感染性胃腸炎(病原体がロタウイルスであるものに限る。) | - | - | - | - | - | 79 | 13 | 13 | |
| RSウイルス感染症 | 144 | 234 | 316 | 250 | 254 | 2,530 | 2,237 | 2,237 | 県内全域で流行が続いています。 |

隣接県の五類感染症(定点把握)の動き【第49週～第51週】

| 疾患名 | 宮城県 | | | 山形県 | | | 茨城県 | | | 栃木県 | | | 新潟県 | | | 全国 | | | |
|-----------------------------|------|------|------|------|------|------|------|------|------|------|------|------|------|------|------|-------|-------|-------|----|
| | 第49週 | 第50週 | 第51週 | 第49週 | 第50週 | 第51週 | 第49週 | 第50週 | 第51週 | 第49週 | 第50週 | 第51週 | 第49週 | 第50週 | 第51週 | 第49週 | 第50週 | 第51週 | |
| インフルエンザ | 299 | 688 | 1549 | 116 | 421 | 812 | 362 | 687 | 1544 | 149 | 289 | 758 | 198 | 429 | 658 | 17192 | 36455 | 74752 | |
| 咽頭結膜熱 | 22 | 34 | 42 | 26 | 49 | 33 | 19 | 14 | 24 | 12 | 12 | 11 | 109 | 115 | 94 | 1946 | 2089 | 2042 | |
| A群溶血性レンサ球菌咽頭炎 | 147 | 206 | 179 | 127 | 141 | 133 | 167 | 186 | 210 | 71 | 69 | 79 | 213 | 281 | 232 | 8894 | 9419 | 9082 | |
| 感染性胃腸炎 | 383 | 403 | 452 | 279 | 350 | 349 | 571 | 595 | 772 | 312 | 345 | 429 | 406 | 432 | 423 | 30326 | 34074 | 36116 | |
| 水痘 | 49 | 93 | 67 | 70 | 98 | 67 | 87 | 82 | 62 | 42 | 30 | 37 | 147 | 131 | 128 | 3844 | 3935 | 3969 | |
| 手足口病 | 21 | 23 | 13 | 55 | 48 | 64 | 55 | 60 | 45 | 37 | 45 | 31 | 10 | 9 | 16 | 2333 | 2468 | 2208 | |
| 伝染性紅斑 | 65 | 110 | 92 | 2 | 3 | 7 | 11 | 30 | 21 | 7 | 19 | 15 | 22 | 33 | 36 | 1025 | 1320 | 1123 | |
| 突発性発しん | 42 | 48 | 23 | 23 | 22 | 15 | 21 | 13 | 16 | 24 | 26 | 25 | 41 | 30 | 40 | 1614 | 1500 | 1367 | |
| 百日咳 | - | - | - | 1 | - | - | - | - | - | - | - | 3 | - | - | - | 4 | 27 | 32 | 37 |
| ヘルパンギーナ | - | 6 | 3 | 1 | - | 1 | 6 | 3 | 1 | - | - | - | 64 | 42 | 30 | 287 | 209 | 181 | |
| 流行性耳下腺炎 | 11 | 16 | 16 | 22 | 15 | 15 | 10 | 7 | 9 | 9 | 5 | 12 | 14 | 11 | 5 | 1044 | 951 | 1008 | |
| 急性出血性結膜炎 | - | - | - | - | - | - | - | - | - | - | - | - | - | - | 1 | 6 | 9 | 8 | |
| 流行性角結膜炎 | 5 | 10 | 4 | 3 | - | - | 8 | 18 | 14 | 17 | 8 | 7 | 7 | 11 | 6 | 410 | 408 | 366 | |
| 細菌性髄膜炎 | - | - | - | - | - | - | - | - | - | - | - | - | - | 1 | - | 10 | 11 | 5 | |
| 無菌性髄膜炎 | - | - | - | - | 2 | - | - | - | - | 2 | - | - | - | - | - | 16 | 13 | 12 | |
| マイコプラズマ肺炎 | 13 | 2 | 7 | 4 | 1 | - | 2 | 3 | - | 8 | 3 | 7 | 3 | 1 | - | 199 | 158 | 146 | |
| クラミジア肺炎(オウム病を除く) | - | - | - | 3 | 1 | - | - | - | - | - | - | - | 1 | 1 | 2 | 5 | 8 | 7 | |
| 感染性胃腸炎(病原体がロタウイルスであるものに限る。) | - | 1 | 1 | - | 1 | - | - | - | 1 | - | - | - | - | - | - | 20 | 38 | 42 | |
| RSウイルス感染症 | 238 | 280 | 277 | 84 | 72 | 52 | 183 | 222 | 226 | 176 | 146 | 216 | 144 | 147 | 119 | 6851 | 8180 | 7491 | |

県内の法第14条第1項に規定する厚生労働省令で定める疑似症【第49週～第52週】

| 疑似症 | 平成26年 | | | | | | | | | | 平成25年 | | | | |
|-----------------------|-------|------|------|------|-----|----|-----|----|----|----|-------|----|----|-----|---|
| | 第49週 | 第50週 | 第51週 | 第52週 | 累計 | | | | | | | 合計 | | | |
| | | | | | 県合計 | 県北 | 郡山市 | 県中 | 県南 | 会津 | 南会津 | | 相双 | いわき | |
| 摂氏38度以上の発熱及び呼吸器症状(*1) | - | - | - | - | | | | | | | | | | | - |
| 発熱及び発しん又は水疱(*2) | - | - | - | - | | | | | | | | | | | 1 |

(*1) 明らかな外傷又は器質的疾患に起因するものを除く

(*2) ただし、当該疑似症が二類感染症、三類感染症、四類感染症及び五類感染症の患者の症状であることが明らかな場合を除く

平成20年4月1日から調査開始

隣接県の法第14条第1項に規定する厚生労働省令で定める疑似症【第50週～第52週】

| 疑似症 | 宮城県 | | | 山形県 | | | 茨城県 | | | 栃木県 | | | 新潟県 | | | 全国 | | |
|-----------------------|-----|-----|-----|-----|-----|-----|-----|-----|-----|-----|-----|-----|-----|-----|-----|-----|-----|-----|
| | 50週 | 51週 | 52週 | 50週 | 51週 | 52週 | 50週 | 51週 | 52週 | 50週 | 51週 | 52週 | 50週 | 51週 | 52週 | 50週 | 51週 | 52週 |
| 摂氏38度以上の発熱及び呼吸器症状(*1) | - | - | - | - | - | - | - | - | - | - | - | - | - | - | - | 7 | 23 | 56 |
| 発熱及び発しん又は水疱(*2) | - | - | - | - | - | - | - | - | - | - | - | - | - | - | - | - | - | - |

(*1) 明らかな外傷又は器質的疾患に起因するものを除く

(*2) ただし、当該疑似症が二類感染症、三類感染症、四類感染症及び五類感染症の患者の症状であることが明らかな場合を除く

県内の全数把握疾患【第52週(12月22日～12月28日)】

- 一類:エボラ出血熱、クリミア・コンゴ出血熱、痘そう、南米出血熱、ペスト、マールブルグ病、ラッサ熱
 - 二類:急性灰白髄炎、結核、ジフテリア、重症急性呼吸器症候群(病原体がSARSコロナウイルスであるものに限る)、鳥インフルエンザ(H5N1)
 - 三類:コレラ、細菌性赤痢、腸管出血性大腸菌感染症、腸チフス、パラチフス
 - 四類:E型肝炎、ウエストナイル熱(ウエストナイル脳炎含む)、A型肝炎、エキノコックス症、黄熱、オウム病、オムスク出血熱、回帰熱、キャサナル森林病、Q熱、狂犬病、コクシジオイデス症、サル痘、
:重症熱性血小板減少症候群(病原体がSFTSウイルスであるものに限る)、腎症候性出血熱、西部ウマ脳炎、ダニ媒介脳炎、炭疽、チクングニア熱、つつが虫病、デング熱、東部ウマ脳炎、鳥インフルエンザ(H5N1及びH7N9を除く)、
:ニパウイルス感染症、日本紅斑熱、日本脳炎、ハンタウイルス肺症候群、Bウイルス病、鼻疽、ブルセラ症、ペネズエラウマ脳炎、ヘンドラウイルス感染症、発しんチフス、ポツリヌス症、マラリア、野兔病、
:ライム病、リッサウイルス感染症、リフトバレー熱、類鼻疽、レジオネラ症、レプトスピラ症、ロッキー山紅斑熱
 - 五類:アメーバ赤痢、ウイルス性肝炎(E型及びA型を除く)、カルバペネム耐性腸内細菌科細菌感染症(※1)、急性脳炎(ウエストナイル脳炎、西部ウマ脳炎、ダニ媒介脳炎、東部ウマ脳炎、日本脳炎、ペネズエラウマ脳炎及びリフトバレー熱を除く)、
:クリプトスポリジウム症、クロイツフェルト・ヤコブ病、劇症型溶血性レンサ球菌感染症、後天性免疫不全症候群、ジアルジア症、侵襲性インフルエンザ菌感染症、侵襲性髄膜炎菌感染症、侵襲性肺炎球菌感染症、
:水痘(入院に限る。)(※1)、先天性風しん症候群、梅毒、播種性クリプトコックス症(※1)、破傷風、バンコマイシン耐性黄色ブドウ球菌感染症、バンコマイシン耐性腸球菌感染症、風しん、麻しん、薬剤耐性アシネトバクター感染症(※1)
- 新型インフルエンザ等: 新型インフルエンザ、再興型インフルエンザ
 指定: 中東呼吸器症候群、鳥インフルエンザ(H7N9)
 (※1)平成26年9月19日から調査開始

以下の表には、届出のあったもののみ記載しています。

| 分類 | 疾患名 | 平成26年 | | | | | 累計 | | | | | | | | | | 平成25年累計 | |
|-----------------|------------------------|-----------|-------------|--------------------|----------|-----|-----|----|----|----|-----|----|-----|------|------|-----|---------|--|
| | | 第49週 | 第50週 | 第51週 | 第52週 | 県 | | | | | | | | | | 県 | | |
| | | | | | | 県北 | 郡山市 | 県中 | 県南 | 会津 | 南会津 | 相双 | いわき | ~52週 | ~52週 | | | |
| 二類 | 結核 | | 2 (県北、いわき市) | 5 (県北3、郡山市1、いわき市1) | 1 (県南) | 276 | 98 | 30 | 4 | 15 | 56 | 3 | 19 | 51 | 318 | 318 | | |
| 三類 | 細菌性赤痢 | | | | | 1 | 1 | | | | | | | | 2 | 2 | | |
| | 腸管出血性大腸菌感染症 | | | | | 68 | 13 | 7 | 5 | 2 | 18 | 3 | 3 | 17 | 113 | 113 | | |
| 四類 | パラチフス | | | | | | | | | | | | | | 1 | 1 | | |
| | E型肝炎 | | | 2 (県北、いわき市) | | 5 | 1 | | | | | | | 4 | 1 | 1 | | |
| | A型肝炎 | | | | | 1 | | | | 1 | | | | | | | | |
| | Q熱 | | | | | | | | | | | | | | 1 | 1 | | |
| | つつが虫病 | 2 (県南、会津) | 1 (県北) | | | 25 | 4 | 9 | 2 | 5 | 3 | 1 | 1 | | 31 | 31 | | |
| | デング熱 | | | | | 1 | | | | | | | 1 | | | | | |
| | マラリア | | | | | | | | | | | | | | 1 | 1 | | |
| ライム病 | | | | | 1 | | | | | 1 | | | | | | | | |
| レジオネラ症 | 1 (県北) | | 1 (県北) | 1 (郡山市) | 12 | 6 | 3 | 1 | | | | | 2 | 21 | 21 | | | |
| 五類 | アメーバ赤痢 | | | | 2 (県北) | 26 | 13 | 7 | | 1 | 1 | | | 4 | 13 | 13 | | |
| | ウイルス性肝炎(A・E型を除く) | | | | | | | | | | | | | | 3 | 3 | | |
| | カルバペネム耐性腸内細菌科細菌感染症(※1) | | | | | 4 | 1 | 2 | | | | | | 1 | | | | |
| | 急性脳炎(※2) | | | 1 (いわき市) | | 3 | | | | | | | 1 | 2 | 4 | 4 | | |
| | クロイツフェルト・ヤコブ病 | 1 (会津) | | | | 6 | 2 | 2 | | | 2 | | | | 3 | 3 | | |
| | 劇症型溶血性レンサ球菌感染症 | | | | | 3 | 1 | 1 | | | | | | 1 | 2 | 2 | | |
| | 後天性免疫不全症候群 | | | | 1 (いわき市) | 5 | 1 | 1 | | | 1 | | | 2 | 2 | 2 | | |
| | ジアルジア症 | | | | | 1 | | 1 | | | | | | | 1 | 1 | | |
| | 侵襲性インフルエンザ菌感染症 | | | | | 2 | | | 1 | | | | | | 1 | 1 | | |
| | 侵襲性肺炎球菌感染症 | | | | | 18 | 1 | 11 | 1 | | | | | | 5 | 8 | | |
| | 水痘(入院例に限る。)(※1) | 1 (県中) | | 1 (県中) | | 4 | | 2 | 2 | | | | | | | | | |
| | 先天性風しん症候群 | | | | | 1 | | 1 | | | | | | | | | | |
| | 梅毒 | 1 (郡山市) | | | | 8 | 1 | 4 | 1 | | 1 | | 1 | | 11 | 11 | | |
| | 破傷風 | | | | | 4 | 1 | 1 | | | | | | 1 | 1 | 3 | | |
| 風しん | | | | | 1 | | | 1 | | | | | | 36 | 36 | | | |
| 麻しん | | | | | 4 | 1 | | | 3 | | | | | 1 | 1 | | | |
| 薬剤耐性アシネトバクター感染症 | | | 1 (いわき市) | | 1 | | | | | | | | | 1 | | | | |

(※1)平成26年9月19日から調査開始

(※2)ウエストナイル脳炎、西部ウマ脳炎、ダニ媒介脳炎、東部ウマ脳炎、日本脳炎、ペネズエラウマ脳炎及びリフトバレー熱を除く

隣接県の全数把握疾患

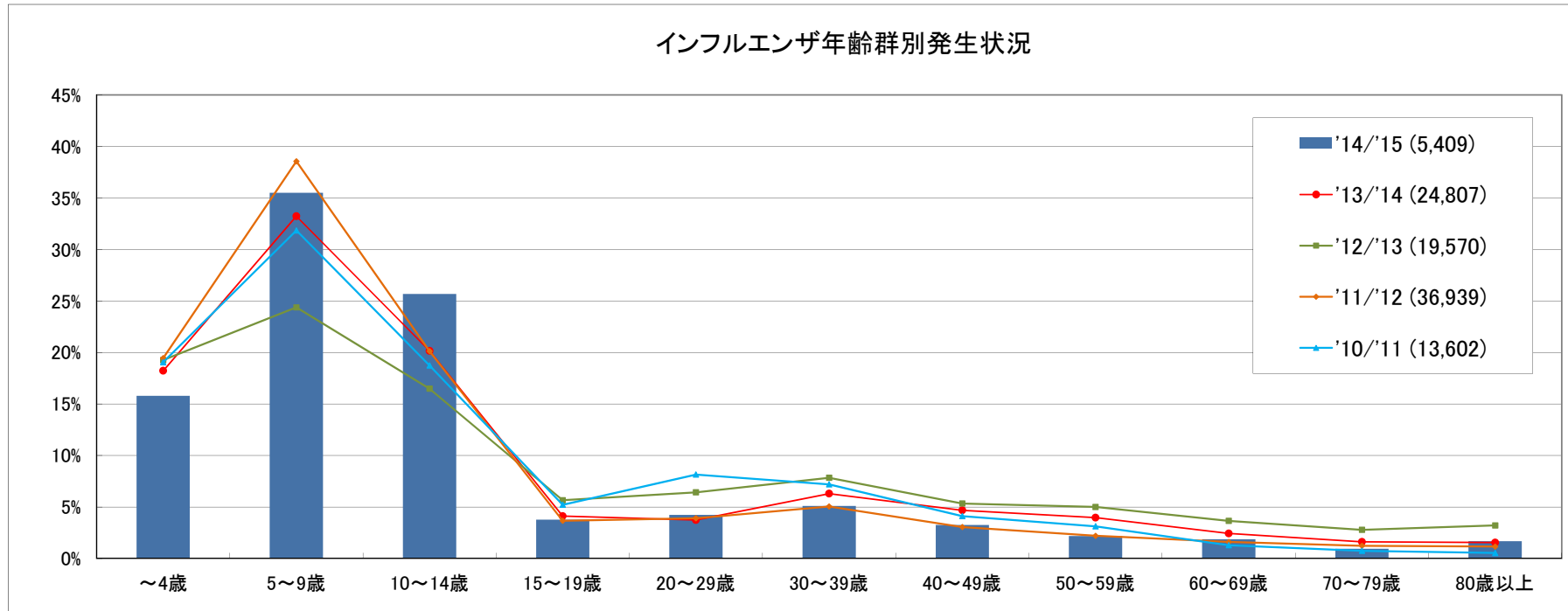
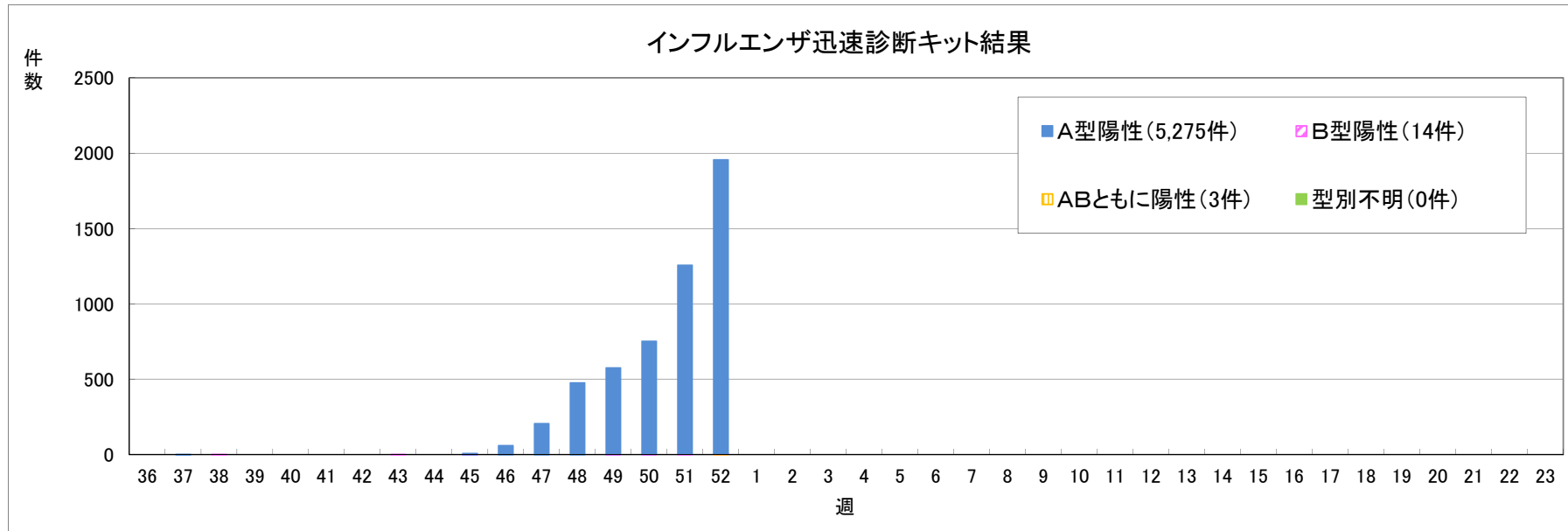
以下の表には、届出のあったもののみ記載しています。

| 分類 | 疾患名 | 宮城県 | | | | 山形県 | | | | 茨城県 | | | | 栃木県 | | | | 新潟県 | | | | 福島県 | | | | 全国 | | | |
|---------------------|------------------------|-----|-----|-----|-----|-----|-----|-----|-----|-----|-----|-----|-----|-----|-----|-----|-----|-----|-----|-----|-----|-----|-----|-----|-----|-----|------|------|-------|
| | | 49週 | 50週 | 51週 | 累計 | 49週 | 50週 | 51週 | 累計 | 49週 | 50週 | 51週 | 累計 | 49週 | 50週 | 51週 | 累計 | 49週 | 50週 | 51週 | 累計 | 49週 | 50週 | 51週 | 累計 | 49週 | 50週 | 51週 | 累計 |
| 二類 | 結核 | 6 | 1 | 3 | 309 | 5 | | 4 | 168 | 6 | 6 | 12 | 529 | 4 | 7 | 3 | 347 | 3 | 4 | 5 | 314 | 2 | 5 | | 274 | 313 | 341 | 320 | 25283 |
| 三類 | コレラ | | | | | | | | | | | | | | | | | | | | | | | | | | | 1 | 5 |
| | 細菌性赤痢 | | | 1 | 4 | | | | | | | | | | | | 3 | | | | 2 | | | | 1 | 1 | 6 | 5 | 154 |
| | 腸管出血性大腸菌感染症 | 2 | 1 | 2 | 89 | | | 1 | 68 | 1 | 1 | | 48 | 1 | | | 51 | 1 | | | 55 | | | | 68 | 39 | 44 | 33 | 4110 |
| | 腸チフス | | | | | | | | | | | | | | | | 1 | | | | | | | | | | | | 53 |
| | パラチフス | | | | 1 | | | | | | | | | | | | | | | | | | | | 1 | | | | 16 |
| 四類 | E型肝炎 | | 1 | | 2 | | | 1 | 1 | | | | 4 | | | 2 | | | | 1 | | 1 | 5 | 3 | 3 | 5 | | 143 | |
| | A型肝炎 | | | | 19 | | | | 2 | | | | 2 | | | 2 | | | | | 12 | | | 1 | | 1 | 4 | 429 | |
| | エキノコックス症 | | | | | | | | 1 | | | | | | | | | | | | | | | | | | | 18 | |
| | オウム病 | | | | | | | | | | | | | | | | | | | | | | | | 1 | | | 8 | |
| | 回帰熱 | | | | | | | | | | | | | | | | | | | | | | | | | | | 1 | |
| | Q熱 | | | | | | | | | | | | | | | | | | | | | | | | | | | 1 | |
| | コクシジオイデス症 | | | | | | | | | | | | | | | | | | | | | | | | | | | 1 | |
| | 重症熱性血小板減少症候群 | | | | | | | | | | | | | | | | | | | | | | | | 1 | 1 | | 60 | |
| | チクングニア熱 | | | | | | | | | | | | | | | | | | | | | | | | | | | 2 | 14 |
| | つつが虫病 | | | 1 | 5 | | | | 3 | | | 1 | 3 | | | | 4 | | | | 6 | 1 | | 25 | 15 | 18 | 14 | 302 | |
| | デング熱 | | | | 3 | | | | | | | | 4 | | | | | | | | 3 | | | 1 | 2 | 3 | 1 | 336 | |
| | 日本紅斑熱 | | | | | | | | | | | | | 1 | | | | | | | 1 | | | | | 2 | | 237 | |
| | 日本脳炎 | | | | | | | | | | | | | | | | | | | | | | | | | | | 2 | |
| | ブルセラ症 | | | | 1 | | | | | | | | 1 | | | | | | | | | | | | | | | | 10 |
| | ポツリヌス症 | | | | | | | | | | | | | | | | | | | | | | | | | | | | 1 |
| | マラリア | | | | | | | | 1 | | | | 2 | | | 1 | 1 | | | | | | | | | | 1 | 1 | 60 |
| | 野兔病 | | | | | | | | | | | | | | | | | | | | | | | | | | | | 1 |
| | ライム病 | | | | | | | | | | | | | | | | | | | | | | | | | | | 1 | 17 |
| | レジオネラ症 | 1 | 1 | | 22 | | | 4 | 18 | | | 1 | 33 | 1 | 1 | | 18 | | | 1 | 36 | 1 | 1 | 11 | 16 | 28 | 25 | 1201 | |
| | レプトスピラ症 | | | | | | | | 1 | | | | 1 | | | | | | | | 2 | | | | | | | | 47 |
| 五類 | アメーバ赤痢 | | | 1 | 23 | | 1 | 7 | | | | 17 | | | | 6 | 1 | 1 | 18 | | | 24 | 14 | 12 | 16 | | 1087 | | |
| | ウイルス性肝炎(A・E型を除く) | | | | 2 | | | | 2 | | | 2 | | | | 4 | | | | | | | | | 4 | 1 | 1 | 217 | |
| | カルバペネム耐性腸内細菌科細菌感染症(※1) | 1 | | | 2 | | | | | | | 1 | 2 | | | 3 | | | | | | 4 | 9 | 9 | 8 | | 281 | | |
| | 急性脳炎(※2) | | | | 2 | | | | 34 | | | | | | | 14 | | | | 9 | | 1 | 3 | 7 | 9 | 5 | 449 | | |
| | クリプトスポリジウム症 | | | | 1 | | | | | | | | | | | | | | | | | | | | | | | 98 | |
| | クロイツフェルト・ヤコブ病 | 1 | | 1 | 4 | | | | 1 | | | 3 | | 1 | | 1 | | | | 3 | | | 6 | 4 | 2 | 3 | 172 | | |
| | 劇症型溶血性レンサ球菌感染症 | 1 | | | 5 | | | | 7 | | | 4 | | | | 4 | | | | 6 | | | 3 | 3 | 5 | 2 | 266 | | |
| | 後天性免疫不全症候群 | | | | 12 | | | | 2 | 1 | | 21 | | | 1 | 21 | | | | 3 | | | 5 | 16 | 23 | 22 | 1487 | | |
| | ジアルジア症 | | | | 2 | | | | | | | | | | | | | | | | | | 1 | 1 | 1 | 3 | 67 | | |
| | 侵襲性インフルエンザ菌感染症 | | | | 5 | | | | 3 | | | 3 | | | | 3 | | | | 3 | | | 2 | 1 | 3 | 3 | 190 | | |
| | 侵襲性髄膜炎菌感染症 | | | | 1 | | | | | | | 1 | | | | 1 | | | | | | | | | | 1 | 37 | | |
| | 侵襲性肺炎球菌感染症 | 1 | | | 47 | 1 | 1 | 1 | 24 | | | 1 | 24 | | | 10 | 1 | 1 | 1 | 60 | | | 18 | 34 | 27 | 18 | 1714 | | |
| | 水痘(入院例に限る。)(※1) | | | | 3 | | | | | 1 | | 3 | | 1 | | 2 | | | | 3 | | | 4 | 8 | 3 | 3 | 129 | | |
| | 先天性風しん症候群 | | | | | | | | | | | | | | | | | | | | | | | | | | | 9 | |
| | 梅毒 | | 1 | | 23 | | | | 8 | | | 1 | 24 | | 1 | 33 | | | | 16 | 1 | | 7 | 21 | 17 | 17 | 1603 | | |
| | 播種性クリプトコックス症(※1) | | | | 1 | | | | | | | | | | | 2 | | | | 2 | | | | | 1 | 2 | 3 | 30 | |
| | 破傷風 | | | | 2 | | | | 1 | | | | 4 | | | 4 | | | | 2 | | | 4 | | | | | 122 | |
| | バンコマイシン耐性腸球菌感染症 | | | | | | | | | | | | | | | 1 | | | | 1 | | | | | | | | 2 | 52 |
| 風しん | | | | 1 | | | | | | | | 4 | | | 4 | | | | 1 | | | 1 | 2 | 2 | 1 | | 319 | | |
| 麻しん | | | | | | | | | | | | 3 | | | | | | | 2 | | | 4 | 1 | 2 | 1 | | 462 | | |
| 薬剤耐性アシネトバクター感染症(※1) | | | | | | | | | | | | 1 | | | | | | | | | | 1 | | | | | 14 | | |

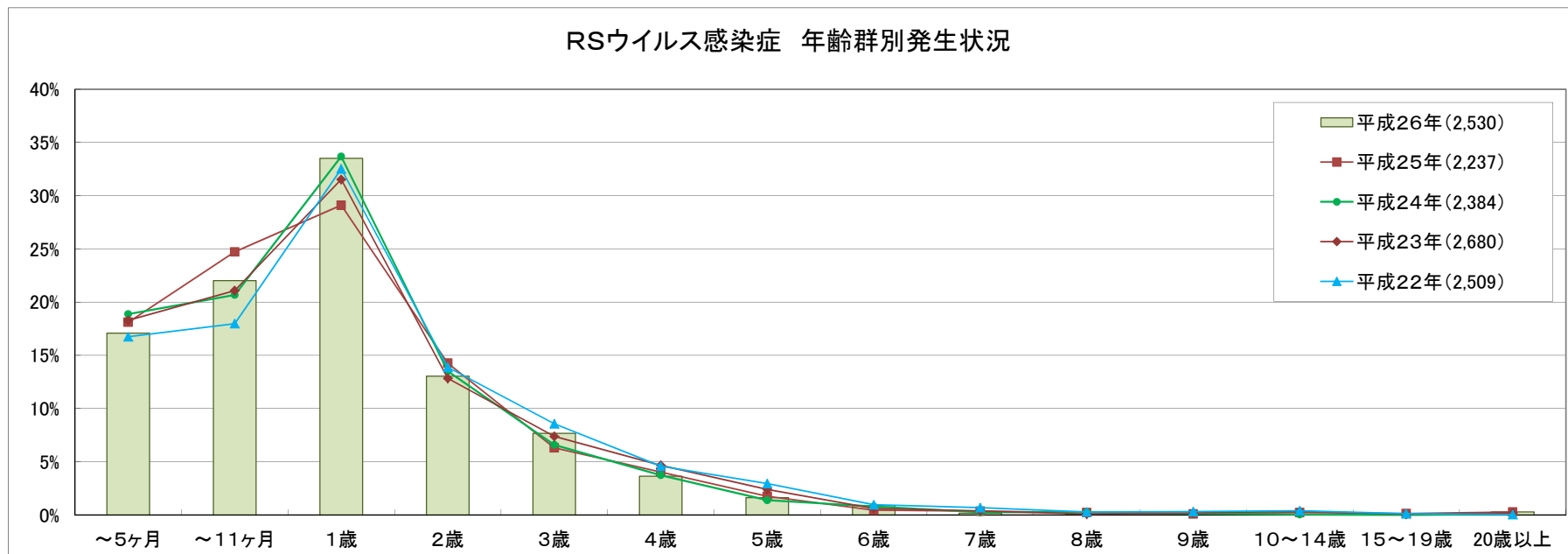
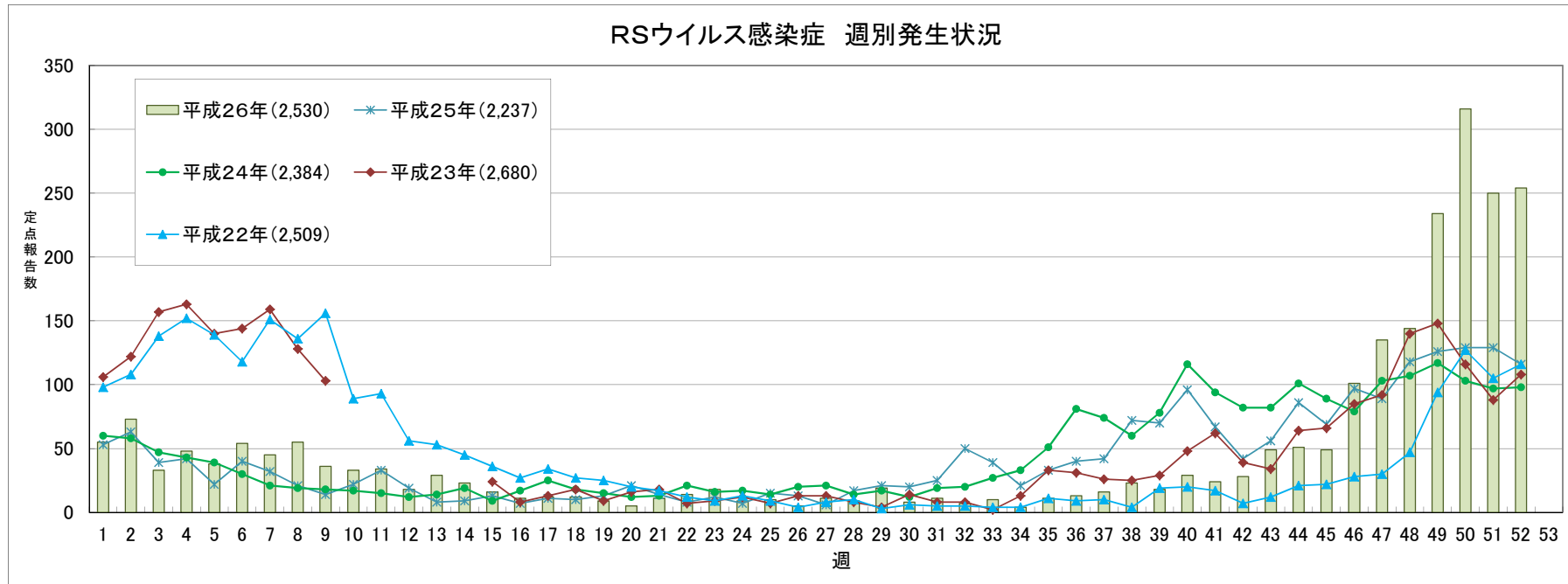
(※1)平成26年9月19日から調査開始

(※2)ウエストナイル脳炎、西部ウマ脳炎、ダニ媒介脳炎、東部ウマ脳炎、日本脳炎、ベネズエラウマ脳炎及びリフトバレー熱を除く

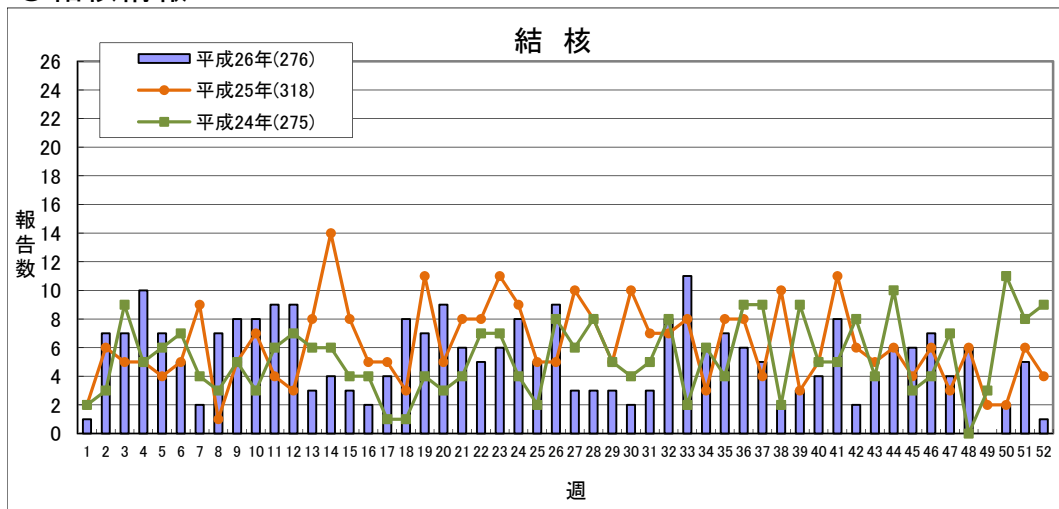
◎インフルエンザ情報



◎RSウイルス感染症情報



◎結核情報



| | 平成26年 | | | | 平成25年 | |
|------|-------|------|------|------|-------|-----|
| | 第49週 | 第50週 | 第51週 | 第52週 | 累計 | |
| 県北 | 0 | 1 | 3 | 0 | 98 | 97 |
| 郡山市 | 0 | 0 | 1 | 0 | 30 | 60 |
| 県中 | 0 | 0 | 0 | 0 | 4 | 7 |
| 県南 | 0 | 0 | 0 | 1 | 15 | 32 |
| 会津 | 0 | 0 | 0 | 0 | 56 | 61 |
| 南会津 | 0 | 0 | 0 | 0 | 3 | 2 |
| 相双 | 0 | 0 | 0 | 0 | 19 | 12 |
| いわき市 | 0 | 1 | 1 | 0 | 51 | 47 |
| 合計 | 0 | 2 | 5 | 1 | 276 | 318 |

感染症週報 平成26年第52号 平成27年1月6日 発行

発行 福島県感染症情報センター(福島県衛生研究所)
 〒960-8560 福島市方木田字水戸内16-6
 URL : <http://www.pref.fukushima.lg.jp/sec/21910a/>
 E-mail : eiseikenkyuu@pref.fukushima.lg.jp

本週報は、感染症法に基づくものであり、県内の定点医療機関、保健福祉事務所、中核市保健所の御協力を得て分析・提供するものです。