


福島県 感染症情報

検索 

平成27年1月8日発行

《目次》

・ 感染症患者発生状況	1
・ 保健所管内別流行状況	2
・ 推移・流行状況	3
・ 最近の注目疾患(過去の動き)・保健所別流行状況	3～13
・ 県内・隣接県の五類感染症(定点把握)の動き	14
・ 県内・隣接県の疑似症	15
・ 県内・隣接県の全数把握疾患	16～17
・ インフルエンザ情報	18
・ RSウイルス感染症情報	19
・ 結核情報	20

【インフルエンザについて】

インフルエンザが流行しています。今シーズン流行しているのはAH3亜型です。基礎疾患のある方や高齢者、乳幼児では合併症を併発する恐れがあります。特に、乳幼児は脳症を起こす場合がありますので、早期発見、早期受診を心がけてください。また、帰宅した際には手洗いを励行し、咳が出る場合にはマスクを着用するなど咳エチケットに努めましょう。

【RSウイルス感染症について】

RSウイルス感染症が流行しています。RSウイルスに感染し重症化すると、気管支炎・肺炎などの原因になる場合があります。特に、生後数週間～数ヶ月の時期に感染すると、重篤な症状を引き起こしやすくなるため注意が必要です。主な感染経路は飛沫感染と接触感染です。年長者の再感染ではRSウイルスと気付かれない軽症例も多数存在することから、家族間の感染や乳幼児の集団生活施設等での流行にご注意ください。

感染症患者発生状況【第1週(12月29日～1月4日)】

〈定点把握疾患〉

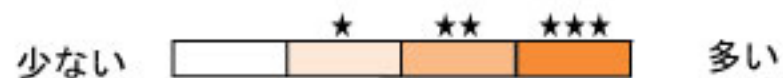
- ・インフルエンザは、県内全域で流行が続いています。
- ・咽頭結膜熱は、県北、いわき市で小流行が続いており、また、南会津で流行が見られます。
- ・A群溶血性レンサ球菌咽頭炎は、県北、郡山市、県中、相双、いわき市で小流行が続いています。
- ・水痘は、県南で流行、郡山市で小流行が見られます。
- ・手足口病は、県南で小流行が見られます。
- ・伝染性紅斑は、県南、いわき市で小流行が続いています。
- ・流行性耳下腺炎は、県中、会津で小流行が続いています。
- ・マイコプラズマ肺炎(2名)は、県北保健所管内の基幹定点医療機関から報告がありました。
- ・インフルエンザ(入院)(20名)は、県北(2名)、郡山市(7名)、県南(2名)、会津(2名)、相双(1名)、いわき市(6名)の各保健所管内の基幹定点医療機関から報告がありました。
- ・RSウイルス感染症は、県内全域で流行が続いています。

〈全数把握疾患〉

- ・結核(1名;80歳代:女性)は、県中保健所管内の医療機関から報告がありました。

保健所管内別流行状況【第5 1～第1週】

◎インフルエンザ



◎感染性胃腸炎



◎RSウイルス感染症



第5 1週 (12月15日～12月21日)

第5 2週 (12月22日～12月28日)

第1週 (12月29日～1月4日)

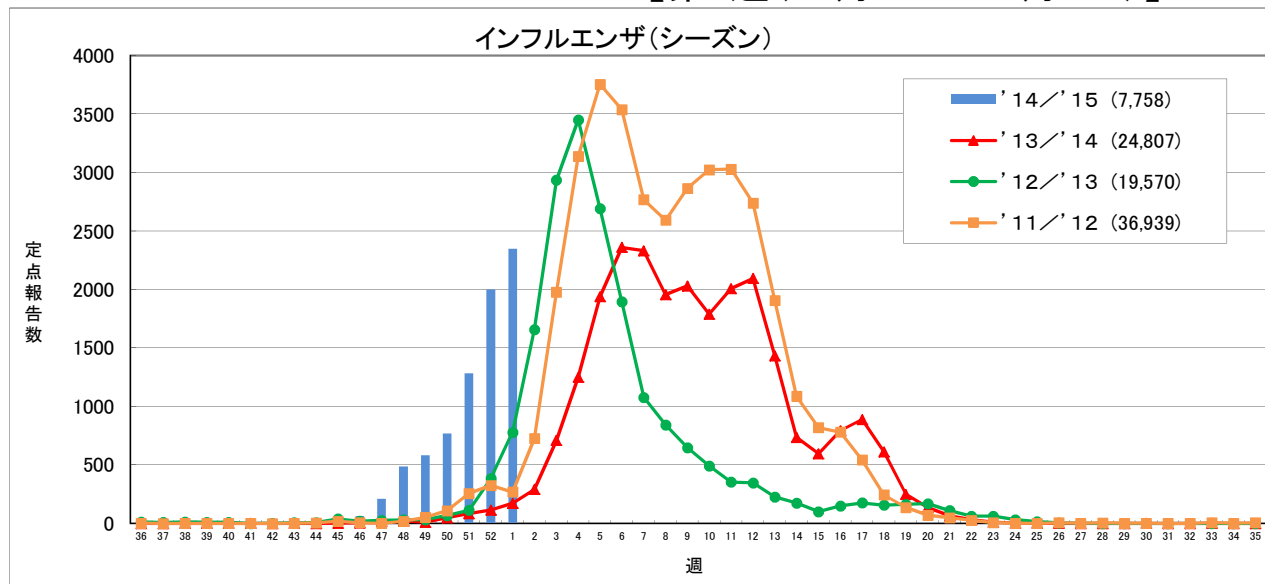
疾患別推移、流行状況(定点把握)【第51週～第1週】

疾患名	推移・流行状況			疾患名	推移・流行状況		
	第51週	第52週	第1週		第51週	第52週	第1週
インフルエンザ	↑ ★★	↑ ★★	↑ ★★★	ヘルパンギーナ			
咽頭結膜熱	↓ ★	↓ ★	↓ ★	流行性耳下腺炎	→ ★	→ ★	↓
A群溶血性レンサ球菌咽頭炎	↑ ★	↓ ★	↓ ★	急性出血性結膜炎			
感染性胃腸炎				流行性角結膜炎			
水痘				細菌性髄膜炎			
手足口病				無菌性髄膜炎			
伝染性紅斑	↓	↑ ★	↓	マイコプラズマ肺炎			
突発性発しん				クラミジア肺炎			
百日咳				RSウイルス感染症	↓ ★★★	→ ★★★	↓ ★★★

(→ : 増減なし、↑ : 増加、↓ : 減少)
 (小さい ← ★ ★★ → 大きい)

最近の注目疾患 (過去の動き)・保健所別流行状況

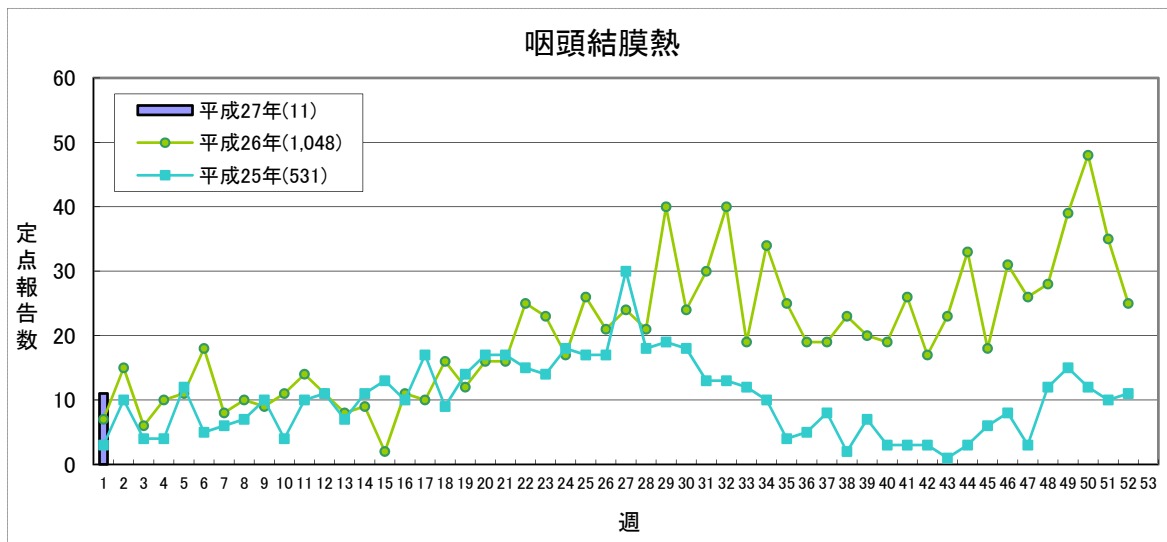
【第1週(12月29日～1月4日)】



	'14/'15				累計	'13/'14合計
	第50週	第51週	第52週	第1週		
県北	47	128	298	422	970	5,077
郡山市	95	271	478	381	1,306	4,007
県中	42	88	179	156	497	2,264
県南	23	86	149	436	798	3,074
会津	56	81	131	286	748	4,381
南会津	1	2	15	62	83	446
相双	2	26	91	275	397	630
いわき市	503	603	660	331	2,959	4,928
合計	769	1,285	2,001	2,349	7,758	24,807

(*)インフルエンザ定点医療機関(76)からの報告数です

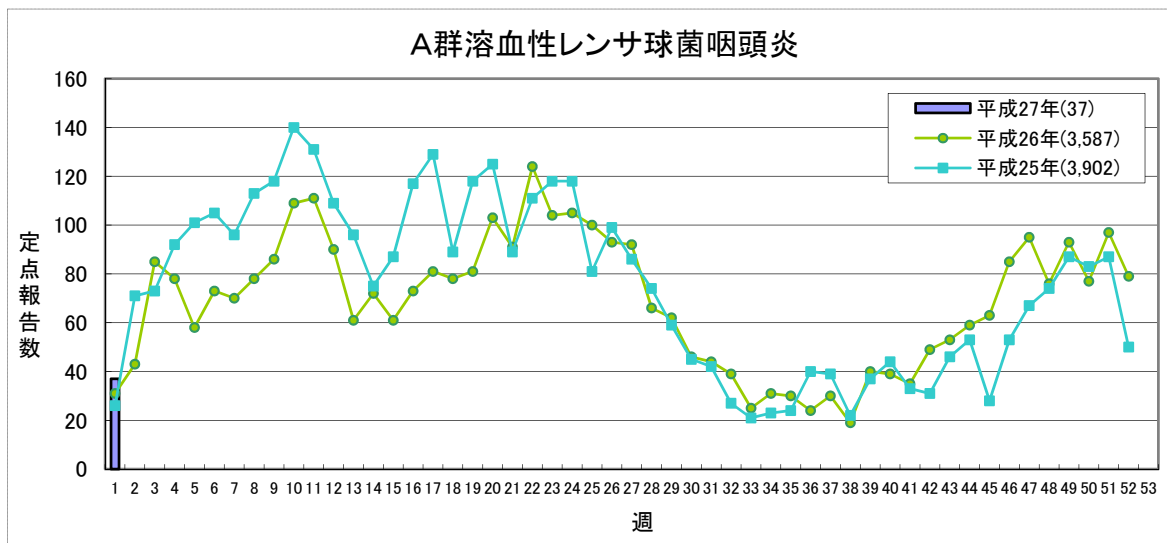
【第1週(12月29日～1月4日)】



定点あたり **0.2未満** **0.2～** **1.0～** **3.0～**

	平成26年			平成27年		平成26年 合計
	第50週	第51週	第52週	第1週	累計	
県北	20	13	10	5	5	226
郡山市	7	7	7	1	1	163
県中	3	0	0	1	1	48
県南	1	0	0	0	0	27
会津	11	4	1	0	0	55
南会津	0	0	0	2	2	6
相双	0	0	0	0	0	0
いわき市	6	11	7	2	2	523
合計	48	35	25	11	11	1,048

(*)小児科定点医療機関(45)からの報告数です

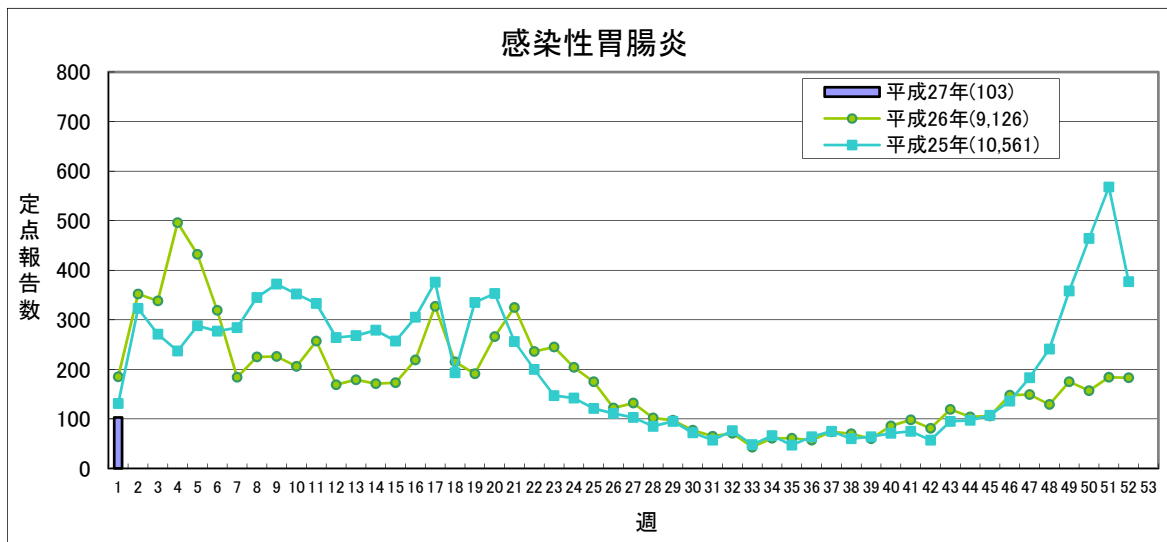


定点あたり **0.5未満** **0.5～** **4.0～** **8.0～**

	平成26年			平成27年		平成26年 合計
	第50週	第51週	第52週	第1週	累計	
県北	24	26	26	16	16	1,035
郡山市	4	12	15	6	6	746
県中	5	7	5	6	6	188
県南	11	3	2	0	0	231
会津	11	25	21	1	1	600
南会津	1	0	0	1	1	18
相双	2	2	1	1	1	61
いわき市	19	22	9	6	6	708
合計	77	97	79	37	37	3,587

(*)小児科定点医療機関(45)からの報告数です

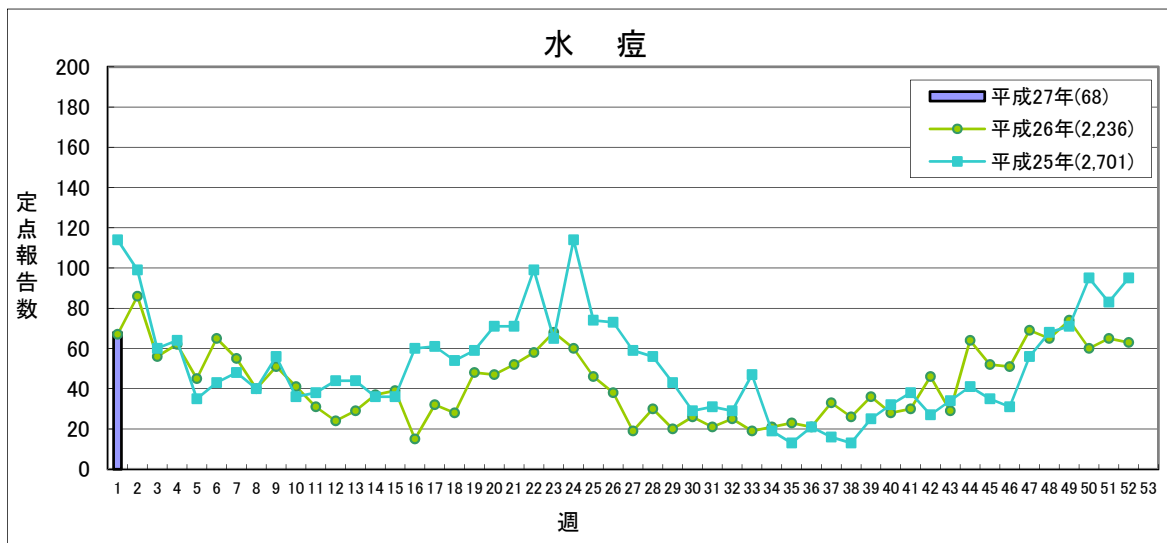
【第1週(12月29日～1月4日)】



定点あたり **5.1未満** **5.1～** **12.0～** **20.0～**

	平成26年			平成27年		平成26年 合計
	第50週	第51週	第52週	第1週	累計	
県北	30	60	36	29	29	2,098
郡山市	26	28	37	29	29	1,495
県中	28	31	49	19	19	2,006
県南	16	19	22	8	8	763
会津	20	10	7	3	3	1,137
南会津	0	0	0	0	0	11
相双	1	0	0	0	0	28
いわき市	36	36	32	15	15	1,588
合計	157	184	183	103	103	9,126

(*)小児科定点医療機関(45)からの報告数です

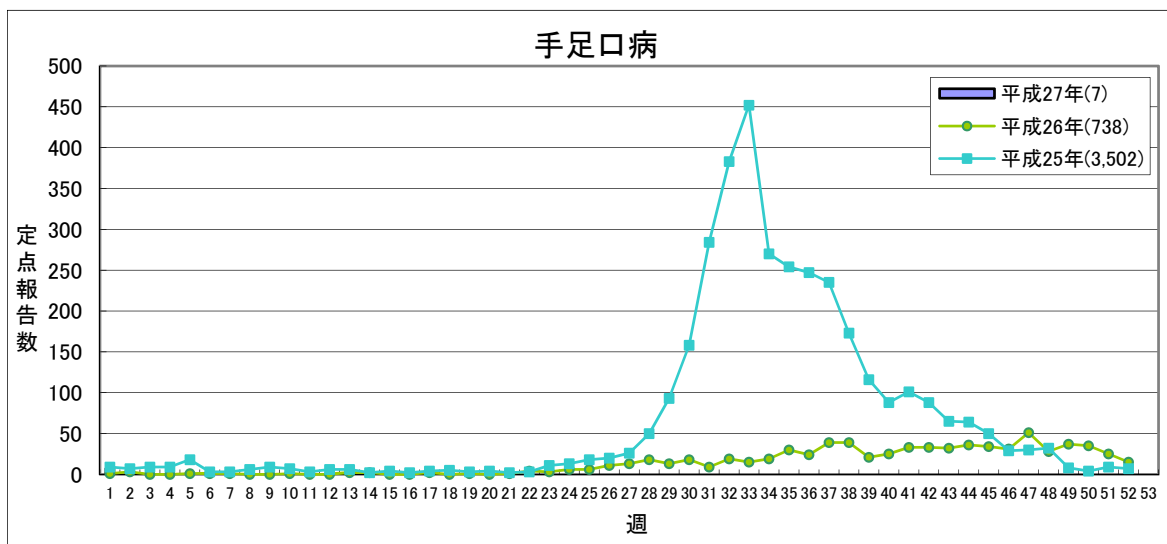


定点あたり **2.0未満** **2.0～** **4.0～** **7.0～**

	平成26年			平成27年		平成26年 合計
	第50週	第51週	第52週	第1週	累計	
県北	10	9	10	7	7	321
郡山市	4	11	17	14	14	399
県中	11	5	16	1	1	281
県南	12	16	3	26	26	332
会津	15	15	9	3	3	509
南会津	0	0	1	0	0	20
相双	0	0	0	0	0	17
いわき市	8	9	7	17	17	357
合計	60	65	63	68	68	2,236

(*)小児科定点医療機関(45)からの報告数です

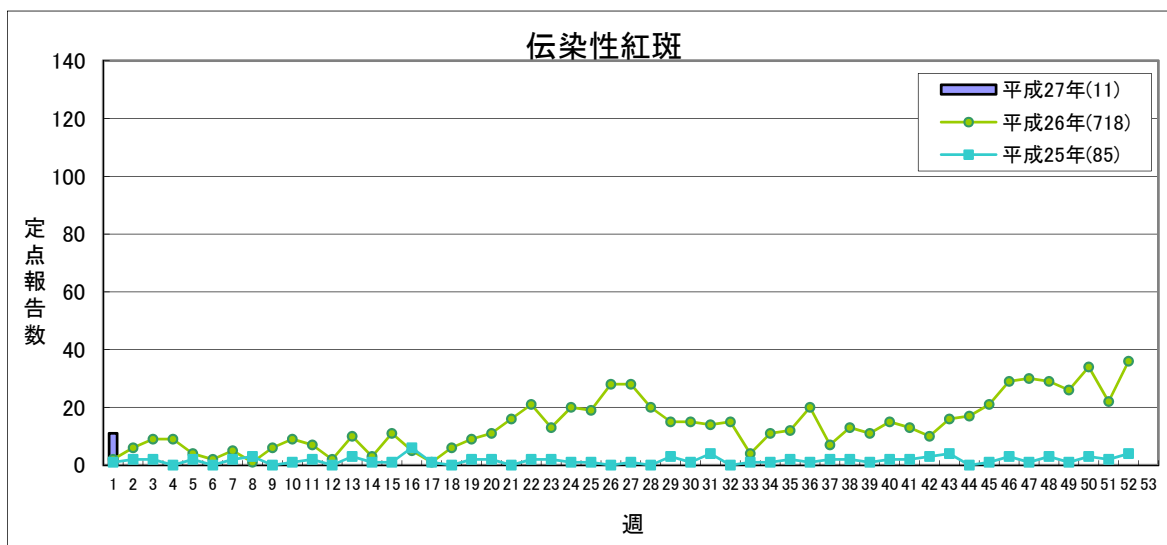
【第1週(12月29日～1月4日)】



定点あたり **1.0未満** **1.0～** **2.0～** **5.0～**

	平成26年			平成27年		平成26年 合計
	第50週	第51週	第52週	第1週	累計	
県北	6	1	0	0	0	167
郡山市	16	16	1	1	1	260
県中	8	5	6	0	0	81
県南	4	3	7	4	4	81
会津	0	0	0	0	0	58
南会津	0	0	0	0	0	13
相双	0	0	0	0	0	5
いわき市	1	0	1	2	2	73
合計	35	25	15	7	7	738

(*)小児科定点医療機関(45)からの報告数です

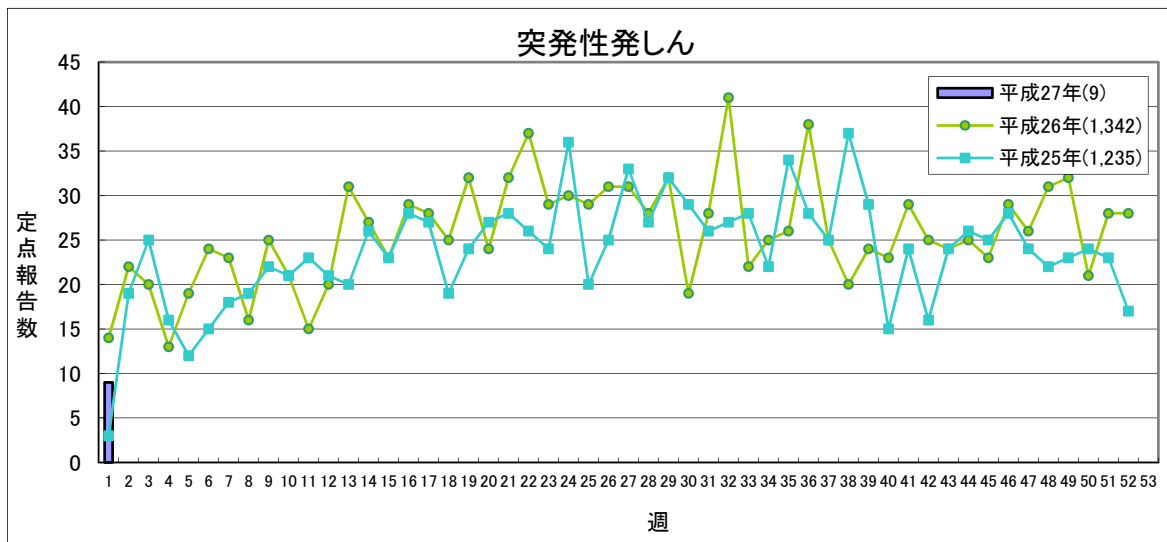


定点あたり **0.5未満** **0.5～** **1.0～** **2.0～**

	平成26年			平成27年		平成26年 合計
	第50週	第51週	第52週	第1週	累計	
県北	3	2	2	2	2	73
郡山市	3	1	2	0	0	117
県中	2	0	1	2	2	104
県南	10	9	13	2	2	211
会津	5	2	6	1	1	43
南会津	0	0	0	0	0	0
相双	0	0	0	0	0	0
いわき市	11	8	12	4	4	170
合計	34	22	36	11	11	718

(*)小児科定点医療機関(45)からの報告数です

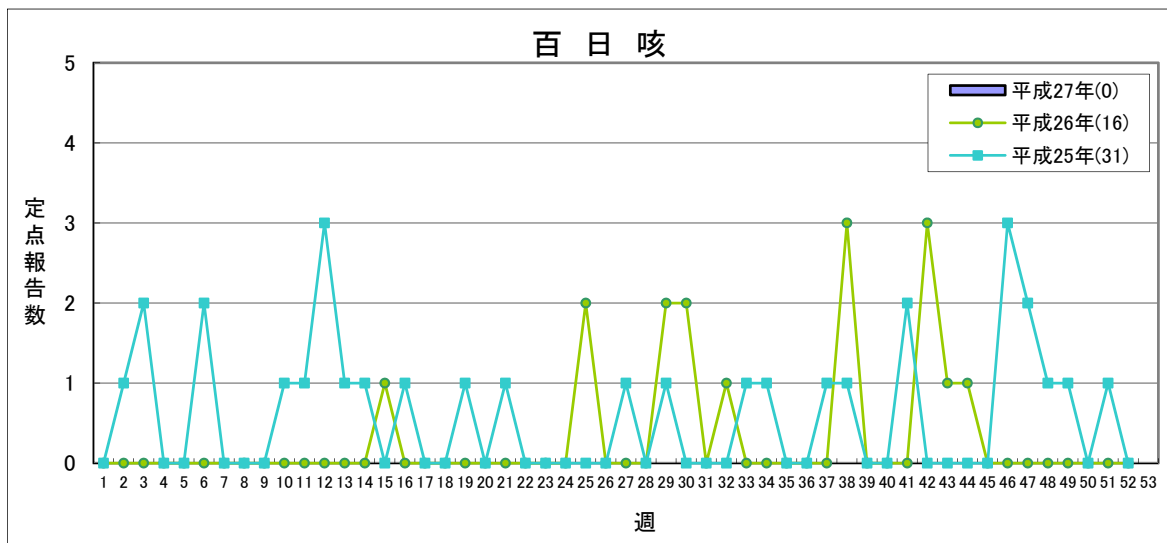
【第1週(12月29日～1月4日)】



流行状況の表記はありません

	平成26年			平成27年		平成26年 合計
	第50週	第51週	第52週	第1週	累計	
県北	6	11	7	1	1	422
郡山市	4	6	3	5	5	277
県中	0	2	4	0	0	161
県南	5	4	1	1	1	106
会津	0	3	3	1	1	93
南会津	0	0	0	0	0	0
相双	0	0	0	0	0	7
いわき市	6	2	10	1	1	276
合計	21	28	28	9	9	1,342

(*)小児科定点医療機関(45)からの報告数です

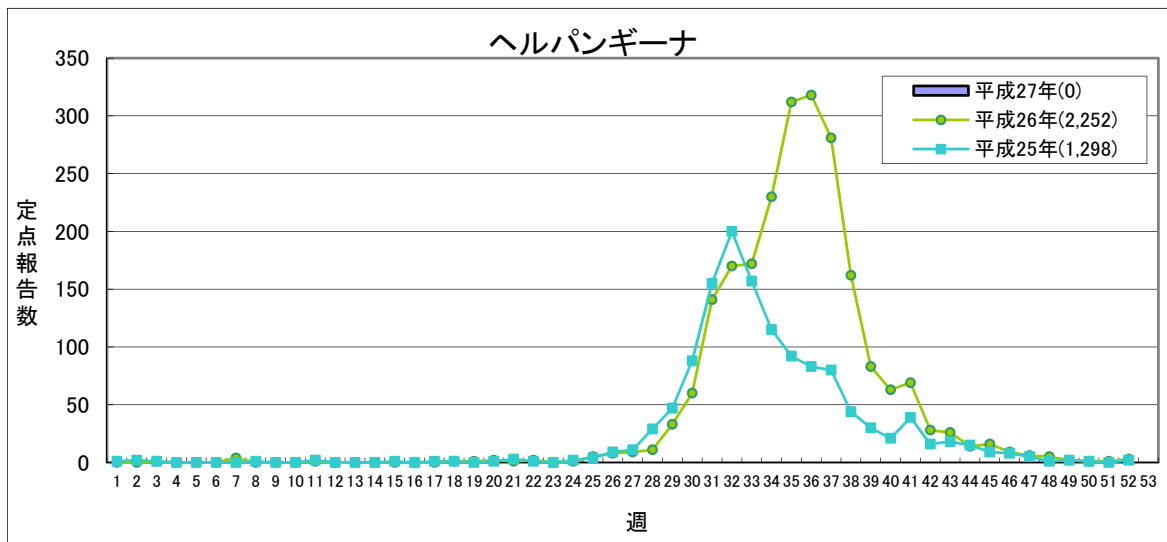


県全体で 2地域未満 2地域or地域3人 3地域 4地域以上

	平成26年			平成27年		平成26年 合計
	第50週	第51週	第52週	第1週	累計	
県北	0	0	0	0	0	5
郡山市	0	0	0	0	0	9
県中	0	0	0	0	0	0
県南	0	0	0	0	0	0
会津	0	0	0	0	0	2
南会津	0	0	0	0	0	0
相双	0	0	0	0	0	0
いわき市	0	0	0	0	0	0
合計	0	0	0	0	0	16

(*)小児科定点医療機関(45)からの報告数です

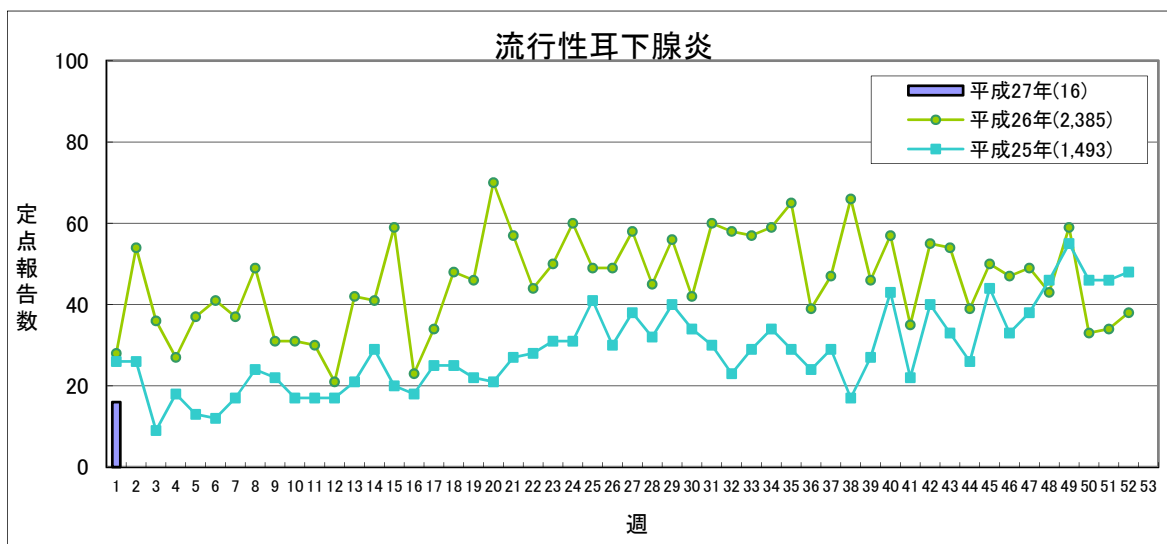
【第1週(12月29日～1月4日)】



定点あたり **0.5未満** **0.5～** **2.0～** **6.0～**

	平成26年			平成27年		平成26年 合計
	第50週	第51週	第52週	第1週	累計	
県北	1	1	2	0	0	529
郡山市	0	0	0	0	0	364
県中	0	0	0	0	0	71
県南	0	0	1	0	0	242
会津	0	0	0	0	0	434
南会津	0	0	0	0	0	36
相双	0	0	0	0	0	5
いわき市	0	0	0	0	0	571
合計	1	1	3	0	0	2,252

(*)小児科定点医療機関(45)からの報告数です

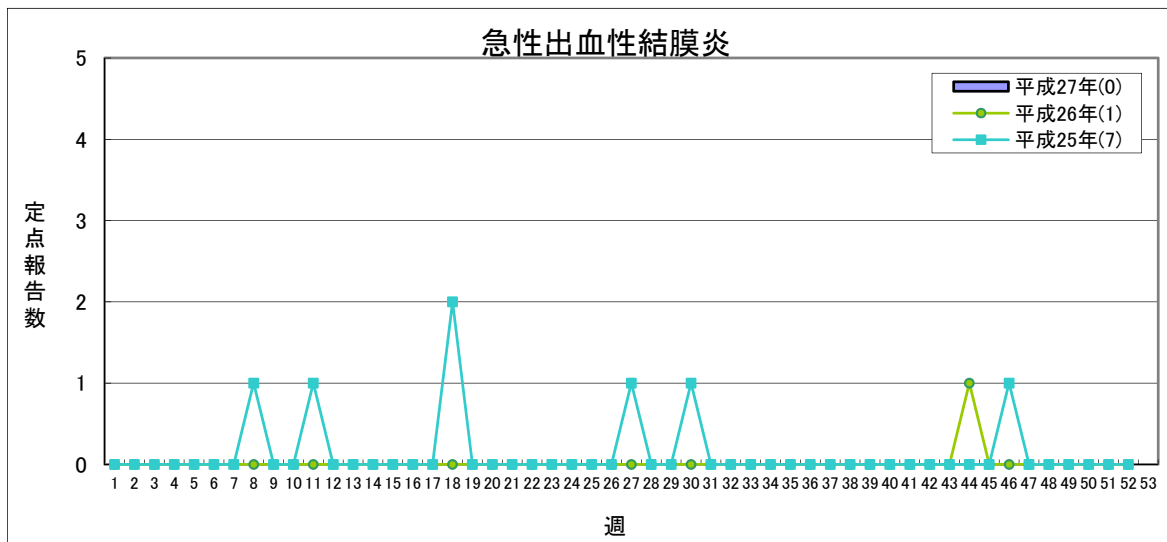


定点あたり **0.5未満** **0.5～** **3.0～** **6.0～**

	平成26年			平成27年		平成26年 合計
	第50週	第51週	第52週	第1週	累計	
県北	0	0	0	1	1	436
郡山市	7	8	8	1	1	197
県中	4	8	9	6	6	129
県南	5	2	0	1	1	451
会津	17	15	20	6	6	1,025
南会津	0	0	0	0	0	2
相双	0	0	0	0	0	2
いわき市	0	1	1	1	1	143
合計	33	34	38	16	16	2,385

(*)小児科定点医療機関(45)からの報告数です

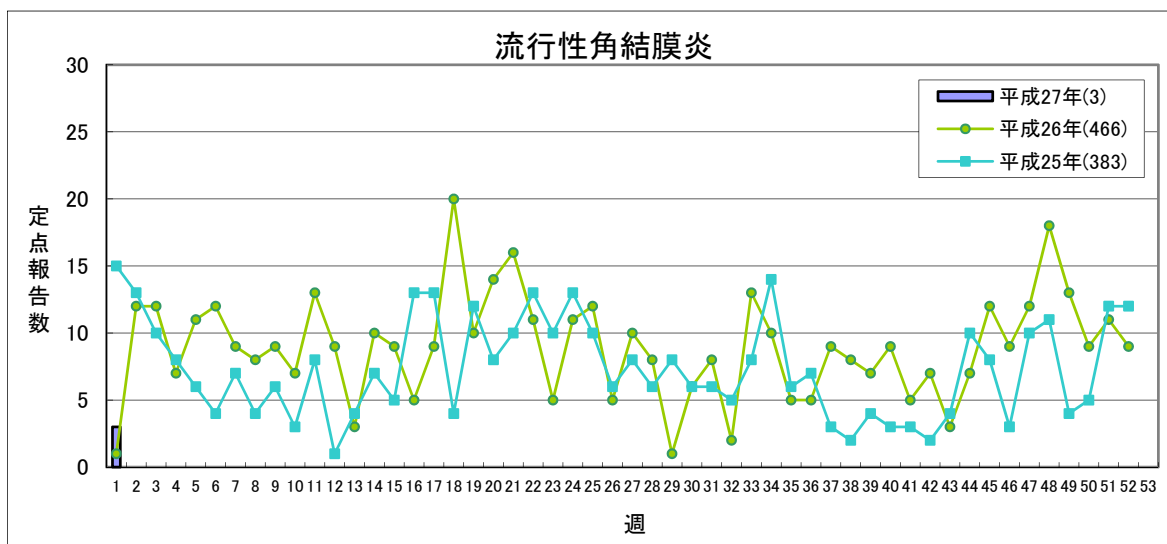
【第1週(12月29日～1月4日)】



定点あたり **1.0未満** **1.0～**

	平成26年			平成27年		平成26年
	第50週	第51週	第52週	第1週	累計	合計
県北	0	0	0	0	0	0
郡山市	0	0	0	0	0	0
県中	0	0	0	0	0	1
県南	0	0	0	0	0	0
会津	0	0	0	0	0	0
南会津	-	-	-	-	-	-
相双	0	0	0	0	0	0
いわき市	0	0	0	0	0	0
合計	0	0	0	0	0	1

(*)眼科定点医療機関(12)からの報告数です

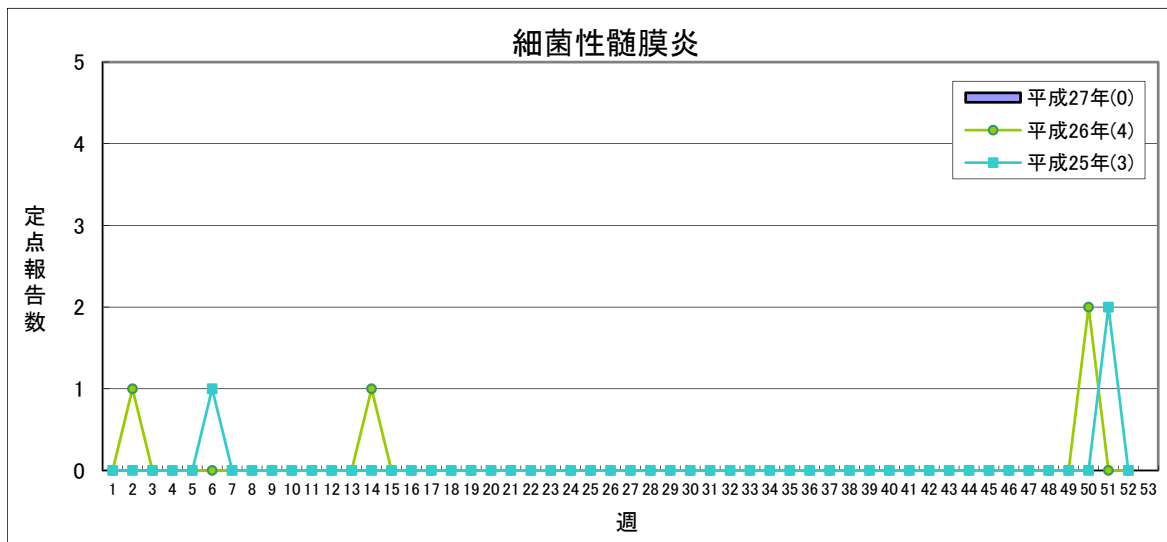


定点あたり **2.0未満** **2.0～** **4.0～** **8.0～**

	平成26年			平成27年		平成26年
	第50週	第51週	第52週	第1週	累計	合計
県北	1	0	0	0	0	77
郡山市	5	4	0	1	1	56
県中	0	0	0	0	0	7
県南	1	0	0	0	0	93
会津	2	5	4	0	0	162
南会津	-	-	-	-	-	-
相双	0	1	0	0	0	21
いわき市	0	1	5	2	2	50
合計	9	11	9	3	3	466

(*)眼科定点医療機関(12)からの報告数です

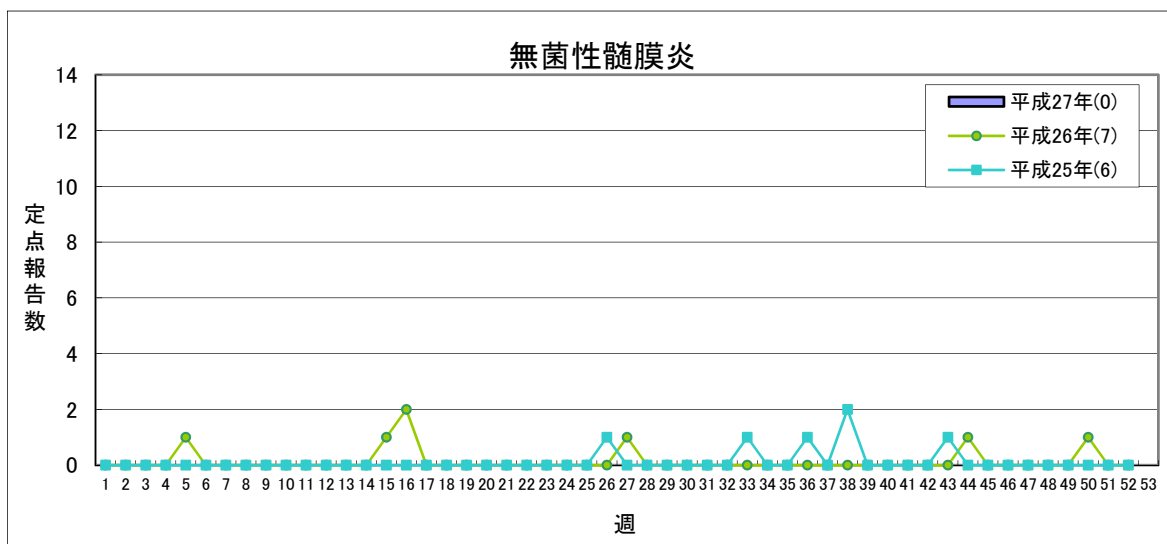
【第1週(12月29日～1月4日)】



県全体で 1人未満 1人 2~4人 5人以上

	平成26年			平成27年		平成26年
	第50週	第51週	第52週	第1週	累計	合計
県北	0	0	0	0	0	0
郡山市	2	0	0	0	0	3
県中	-	-	-	-	-	-
県南	0	0	0	0	0	0
会津	0	0	0	0	0	0
南会津	0	0	0	0	0	0
相双	0	0	0	0	0	0
いわき市	0	0	0	0	0	1
合計	2	0	0	0	0	4

(*) 基幹定点医療機関(7)からの報告数です

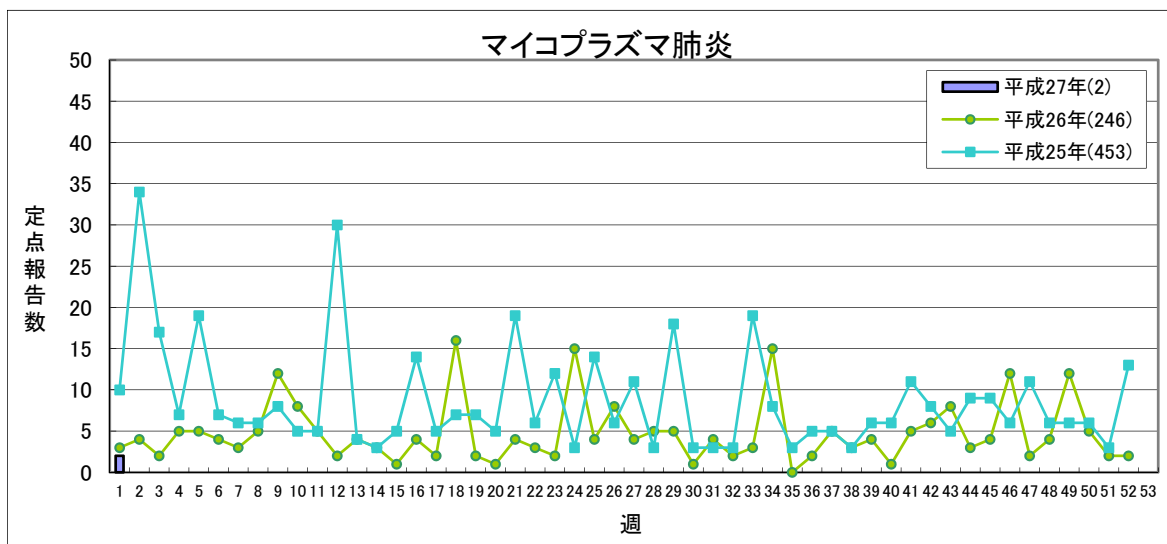


県全体で 1地域複数発生 複数地域 それ以上

	平成26年			平成27年		平成26年
	第50週	第51週	第52週	第1週	累計	合計
県北	0	0	0	0	0	0
郡山市	1	0	0	0	0	5
県中	-	-	-	-	-	-
県南	0	0	0	0	0	0
会津	0	0	0	0	0	2
南会津	0	0	0	0	0	0
相双	0	0	0	0	0	0
いわき市	0	0	0	0	0	0
合計	1	0	0	0	0	7

(*) 基幹定点医療機関(7)からの報告数です

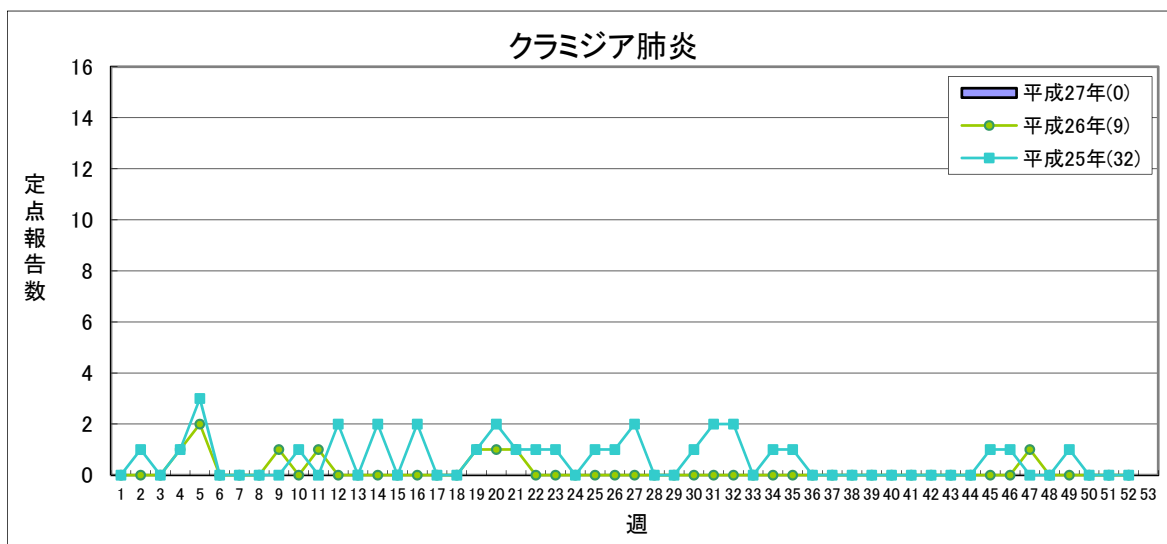
【第1週(12月29日～1月4日)】



定点あたり 1.5未満 1.5～ 2.1～ 3.1～

	平成26年			平成27年		平成26年 合計
	第50週	第51週	第52週	第1週	累計	
県北	1	2	1	2	2	72
郡山市	0	0	0	0	0	11
県中	-	-	-	-	-	-
県南	1	0	0	0	0	42
会津	2	0	1	0	0	14
南会津	0	0	0	0	0	2
相双	0	0	0	0	0	0
いわき市	1	0	0	0	0	105
合計	5	2	2	2	2	246

(*) 基幹定点医療機関(7)からの報告数です

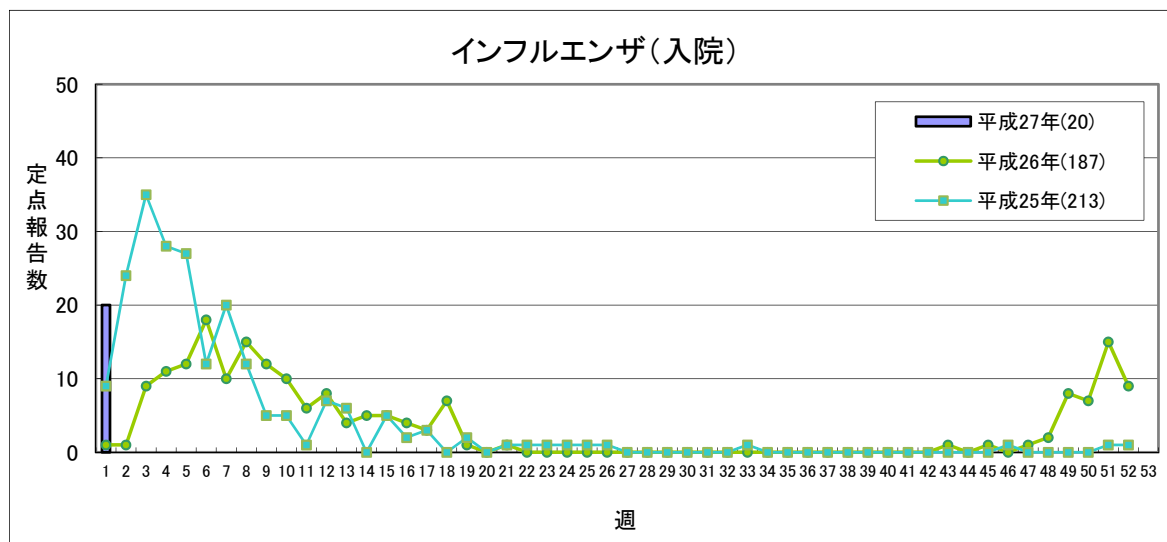


定点あたり 1.0未満 1.0～ 1.6～ 2.1～

	平成26年			平成27年		平成26年 合計
	第50週	第51週	第52週	第1週	累計	
県北	0	0	0	0	0	0
郡山市	0	0	0	0	0	6
県中	-	-	-	-	-	-
県南	0	0	0	0	0	3
会津	0	0	0	0	0	0
南会津	0	0	0	0	0	0
相双	0	0	0	0	0	0
いわき市	0	0	0	0	0	0
合計	0	0	0	0	0	9

(*) 基幹定点医療機関(7)からの報告数です

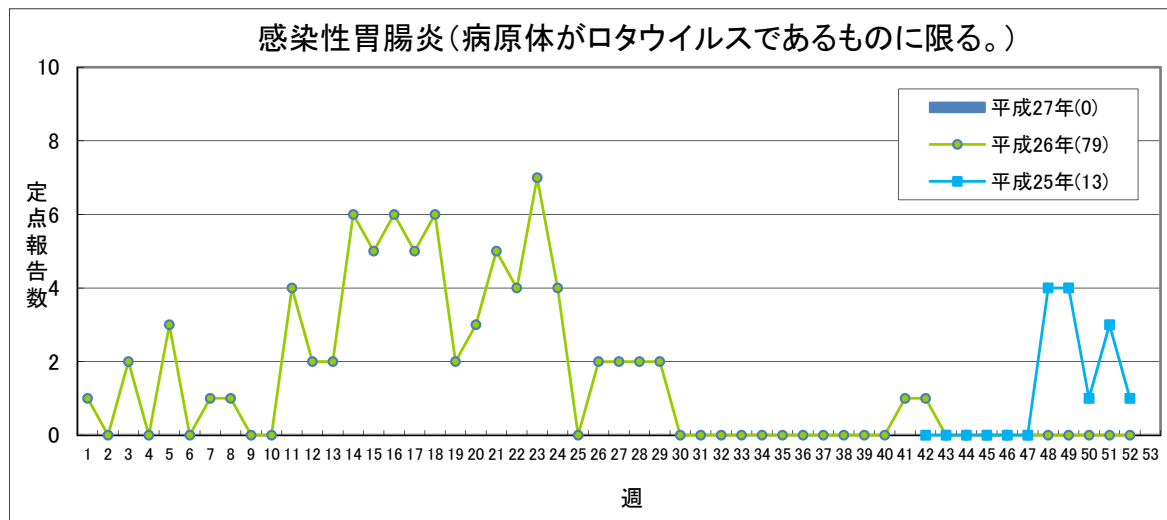
【第1週(12月29日～1月4日)】



流行状況の表記はありません

	平成26年			平成27年		平成26年
	第50週	第51週	第52週	第1週	累計	合計
県北	0	4	2	2	2	25
郡山市	0	2	3	7	7	29
県中	-	-	-	-	-	-
県南	0	0	0	2	2	14
会津	0	1	0	2	2	61
南会津	0	0	0	0	0	8
相双	0	0	0	1	1	0
いわき市	7	8	4	6	6	50
合計	7	15	9	20	20	187

(*) 基幹定点医療機関(7)からの報告数です
平成23年9月5日より調査開始

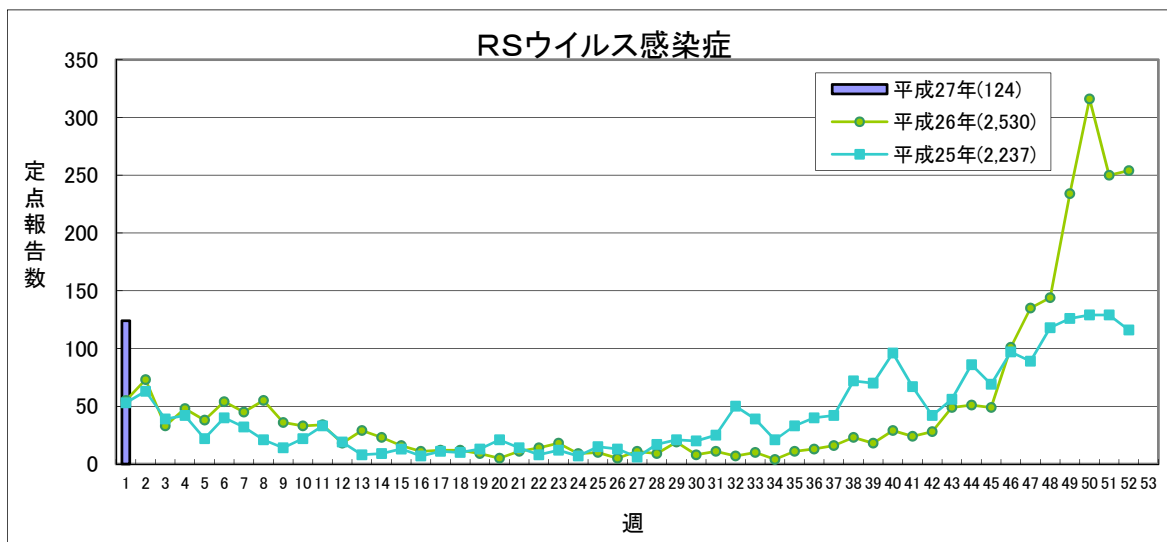


流行状況の表記はありません

	平成26年			平成27年		平成26年
	第50週	第51週	第52週	第1週	累計	合計
県北	0	0	0	0	0	3
郡山市	0	0	0	0	0	21
県中	-	-	-	-	-	-
県南	0	0	0	0	0	25
会津	0	0	0	0	0	29
南会津	0	0	0	0	0	1
相双	0	0	0	0	0	0
いわき市	0	0	0	0	0	0
合計	0	0	0	0	0	79

(*) 基幹定点医療機関(7)からの報告数です
平成25年10月14日より調査開始

【第1週(12月29日～1月4日)】



定点点あたり 0.4未満 0.4～ 0.8～ 1.1～

	平成26年			平成27年		平成26年 合計
	第50週	第51週	第52週	第1週	累計	
県北	126	89	68	22	22	972
郡山市	62	54	42	40	40	457
県中	35	20	20	6	6	186
県南	25	9	12	11	11	147
会津	40	65	60	19	19	408
南会津	0	1	14	8	8	51
相双	7	3	4	4	4	138
いわき市	21	9	34	14	14	171
合計	316	250	254	124	124	2530

(*)小児科定点点医療機関(45)からの報告数です

「定点点あたり」の算出方法

$$\text{定点点あたり} = \frac{\text{報告数}}{\text{定点点数}}$$

定点点数

	インフルエンザ定点点	小児科定点点	眼科定点点	基幹定点点
県北	17	10	3	1
郡山市	12	7	2	1
県中	10	6	1	0
県南	7	4	1	1
会津	10	6	2	1
南会津	3	2	0	1
相双	4	2	1	1
いわき市	13	8	2	1
計	76	45	12	7

県内の五類感染症(定点把握)の動き【第1週(12月29日～1月4日)】

疾患名	平成26年				平成27年		平成26年累計		感染症コメント
	第49週	第50週	第51週	第52週	第1週	累計	～1週	～52週	
インフルエンザ	584	769	1285	2001	2349	2,349	171	29,907	県内全域で流行が続いています。
咽頭結膜熱	39	48	35	25	11	11	7	1,048	県北、いわき市で小流行が続いており、また、南会津で流行が見られます。
A群溶血性レンサ球菌咽頭炎	93	77	97	79	37	37	31	3,587	県北、郡山市、県中、相双、いわき市で小流行が続いています。
感染性胃腸炎	175	157	184	183	103	103	185	9,126	
水痘	74	60	65	63	68	68	67	2,236	県南で流行、郡山市で小流行が見られます。
手足口病	37	35	25	15	7	7	1	738	県南で小流行が見られます。
伝染性紅斑	26	34	22	36	11	11	2	718	県南、いわき市で小流行が続いています。
突発性発しん	32	21	28	28	9	9	14	1,342	
百日咳	-	-	-	-	-	-	0	16	
ヘルパンギーナ	2	1	1	3	-	-	0	2,252	
流行性耳下腺炎	59	33	34	38	16	16	28	2,385	県中、会津で小流行が続いています。
急性出血性結膜炎	-	-	-	-	-	-	0	1	
流行性角結膜炎	13	9	11	9	3	3	1	466	
細菌性髄膜炎	-	2	-	-	-	-	0	4	
無菌性髄膜炎	-	1	-	-	-	-	0	7	
マイコプラズマ肺炎	12	5	2	2	2	2	3	246	県北保健所管内の基幹定点医療機関から報告がありました。
クラミジア肺炎(オウム病を除く)	-	-	-	-	-	-	0	9	
インフルエンザ(入院)	8	7	15	9	20	20	1	187	県北、郡山市、県南、会津、相双、いわき市の各保健所管内の基幹定点医療機関から報告がありました。
感染性胃腸炎(病原体がロタウイルスであるものに限る。)	-	-	-	-	-	-	1	79	
RSウイルス感染症	234	316	250	254	124	124	55	2,530	県内全域で流行が続いています。

隣接県の五類感染症(定点把握)の動き【第50週～第52週】

疾患名	宮城県			山形県			茨城県			栃木県			新潟県			全国		
	第50週	第51週	第52週	第50週	第51週	第52週	第50週	第51週	第52週	第50週	第51週	第52週	第50週	第51週	第52週	第50週	第51週	第52週
インフルエンザ	688	1549	2382	421	812	1266	687	1544	2819	289	758	1441	429	658	938	36455	74752	130971
咽頭結膜熱	34	42	24	49	33	30	14	24	16	12	11	7	115	94	90	2089	2042	1720
A群溶血性レンサ球菌咽頭炎	206	179	140	141	133	127	186	210	197	69	79	37	281	232	225	9419	9082	7256
感染性胃腸炎	403	452	403	350	349	271	595	772	797	345	429	403	432	423	363	34074	36116	32203
水痘	93	67	77	98	67	52	82	62	97	30	37	42	131	128	116	3935	3969	3434
手足口病	23	13	14	48	64	64	60	45	28	45	31	39	9	16	16	2468	2208	1823
伝染性紅斑	110	92	77	3	7	9	30	21	8	19	15	13	33	36	30	1320	1123	1009
突発性発しん	48	23	29	22	15	17	13	16	18	26	25	19	30	40	28	1500	1367	1217
百日咳	-	-	-	-	-	1	-	3	1	-	-	-	-	4	8	32	37	36
ヘルパンギーナ	6	3	3	-	1	1	3	1	1	-	-	3	42	30	11	209	181	152
流行性耳下腺炎	16	16	13	15	15	18	7	9	10	5	12	9	11	5	12	951	1008	981
急性出血性結膜炎	-	-	-	-	-	-	-	-	-	-	-	-	-	1	-	9	8	8
流行性角結膜炎	10	4	10	-	-	1	18	14	14	8	7	7	11	6	13	408	366	362
細菌性髄膜炎	-	-	-	-	-	-	-	-	-	-	-	-	1	-	-	11	5	4
無菌性髄膜炎	-	-	-	2	-	-	-	-	-	-	-	1	-	-	-	13	12	7
マイコプラズマ肺炎	2	7	8	1	-	4	3	-	2	3	7	3	1	-	-	158	146	131
クラミジア肺炎(オウム病を除く)	-	-	-	1	-	3	-	-	-	-	-	-	1	2	3	8	7	9
感染性胃腸炎(病原体がロタウイルスであるものに限る。)	1	1	2	1	-	-	-	1	-	-	-	1	-	-	-	38	42	28
RSウイルス感染症	280	277	180	72	52	51	222	226	183	146	216	138	147	119	141	8180	7491	6110

県内の法第14条第1項に規定する厚生労働省令で定める疑似症【第50週～第1週】

疑似症	平成26年				平成27年									平成26年			
	第50週	第51週	第52週	第1週	累計									合計			
					県合計	県北	郡山市	県中	県南	会津	南会津	相双	いわき				
摂氏38度以上の発熱及び呼吸器症状(*1)	-	-	-	-													-
発熱及び発しん又は水疱(*2)	-	-	-	-													-

(*1) 明らかな外傷又は器質的疾患に起因するものを除く

(*2) ただし、当該疑似症が二類感染症、三類感染症、四類感染症及び五類感染症の患者の症状であることが明らかな場合を除く

平成20年4月1日から調査開始

隣接県の法第14条第1項に規定する厚生労働省令で定める疑似症【第51週～第1週】

疑似症	宮城県			山形県			茨城県			栃木県			新潟県			全国		
	51週	52週	1週	51週	52週	1週	51週	52週	1週	51週	52週	1週	51週	52週	1週	51週	52週	1週
摂氏38度以上の発熱及び呼吸器症状(*1)	-	-	-	-	-	-	-	-	-	-	-	-	-	-	-	23	56	20
発熱及び発しん又は水疱(*2)	-	-	-	-	-	-	-	-	-	-	-	-	-	-	-	-	-	-

(*1) 明らかな外傷又は器質的疾患に起因するものを除く

(*2) ただし、当該疑似症が二類感染症、三類感染症、四類感染症及び五類感染症の患者の症状であることが明らかな場合を除く

県内の全数把握疾患【第1週(12月29日～1月4日)】

一類:エボラ出血熱、クリミア・コンゴ出血熱、痘そう、南米出血熱、ペスト、マールブルグ病、ラッサ熱

二類:急性灰白髄炎、結核、ジフテリア、重症急性呼吸器症候群(病原体がSARSコロナウイルスであるものに限る)、鳥インフルエンザ(H5N1)

三類:コレラ、細菌性赤痢、腸管出血性大腸菌感染症、腸チフス、パラチフス

四類:E型肝炎、ウエストナイル熱(ウエストナイル脳炎含む)、A型肝炎、エキノコックス症、黄熱、オウム病、オムスク出血熱、回帰熱、キャサナル森林病、Q熱、狂犬病、コクシジオイデス症、サル痘、

:重症熱性血小板減少症候群(病原体がSFTSウイルスであるものに限る)、腎症候性出血熱、西部ウマ脳炎、ダニ媒介脳炎、炭疽、チクングニア熱、つつが虫病、デング熱、東部ウマ脳炎、鳥インフルエンザ(H5N1及びH7N9を除く)、

:ニパウイルス感染症、日本紅斑熱、日本脳炎、ハンタウイルス肺症候群、Bウイルス病、鼻疽、ブルセラ症、ベネズエラウマ脳炎、ヘンドラウイルス感染症、発しんチフス、ポツリヌス症、マラリア、野兔病、

:ライム病、リッサウイルス感染症、リフトバレー熱、類鼻疽、レジオネラ症、レプトスピラ症、ロッキー山紅斑熱

五類:アメーバ赤痢、ウイルス性肝炎(E型及びA型を除く)、カルバペネム耐性腸内細菌科細菌感染症(※1)、急性脳炎(ウエストナイル脳炎、西部ウマ脳炎、ダニ媒介脳炎、東部ウマ脳炎、日本脳炎、ベネズエラウマ脳炎及びリフトバレー熱を除く)、

:クリプトスポリジウム症、クロイツフェルト・ヤコブ病、劇症型溶血性レンサ球菌感染症、後天性免疫不全症候群、ジアルジア症、侵襲性インフルエンザ菌感染症、侵襲性髄膜炎菌感染症、侵襲性肺炎球菌感染症、

:水痘(入院例に限る。)(※1)、先天性風しん症候群、梅毒、播種性クリプトコックス症(※1)、破傷風、バンコマイシン耐性黄色ブドウ球菌感染症、バンコマイシン耐性腸球菌感染症、風しん、麻しん、薬剤耐性アシネトバクター感染症(※1)

新型インフルエンザ等:新型インフルエンザ、再興型インフルエンザ

指定:中東呼吸器症候群、鳥インフルエンザ(H7N9)

(※1)平成26年9月19日から調査開始

以下の表には、届出のあったもののみ記載しています。

分類	疾患名	平成26年			平成27年 第1週	平成27年 累計										平成26年累計			
		第50週	第51週	第52週		第1週	累計										累計		
							県合計	県北	郡山市	県中	県南	会津	南会津	相模	双葉	いわき	～1週	～52週	
二類	結核	2(県北、いわき市)	5(県北3、郡山市1、いわき市1)	1(県南)	1(県中)	1				1								1	276
三類	細菌性赤痢																		1
	腸管出血性大腸菌感染症																		68
四類	E型肝炎		2(県北、いわき市)																5
	A型肝炎																		1
	Q熱																		
	つつが虫病	1(県北)																1	25
	デング熱																		1
	マラリア																		
	ライム病																		1
レジオネラ症		1(県北)	1(郡山市)																12
五類	アメーバ赤痢			2(県北)															26
	ウイルス性肝炎(A・E型を除く)																		
	カルバペネム耐性腸内細菌科細菌感染症(※1)																		4
	急性脳炎(※2)		1(いわき市)																3
	クロイツフェルト・ヤコブ病																		6
	劇症型溶血性レンサ球菌感染症																		3
	後天性免疫不全症候群			1(いわき市)															5
	ジアルジア症																		1
	侵襲性インフルエンザ菌感染症																		2
	侵襲性肺炎球菌感染症																		18
	水痘(入院例に限る。)(※1)		1(県中)																4
	先天性風しん症候群																		1
	梅毒																		8
	破傷風																		4
風しん																		1	
麻しん																		4	
薬剤耐性アシネトバクター感染症		1(いわき市)																1	

(※1)平成26年9月19日から調査開始

(※2)ウエストナイル脳炎、西部ウマ脳炎、ダニ媒介脳炎、東部ウマ脳炎、日本脳炎、ベネズエラウマ脳炎及びリフトバレー熱を除く

隣接県の全数把握疾患

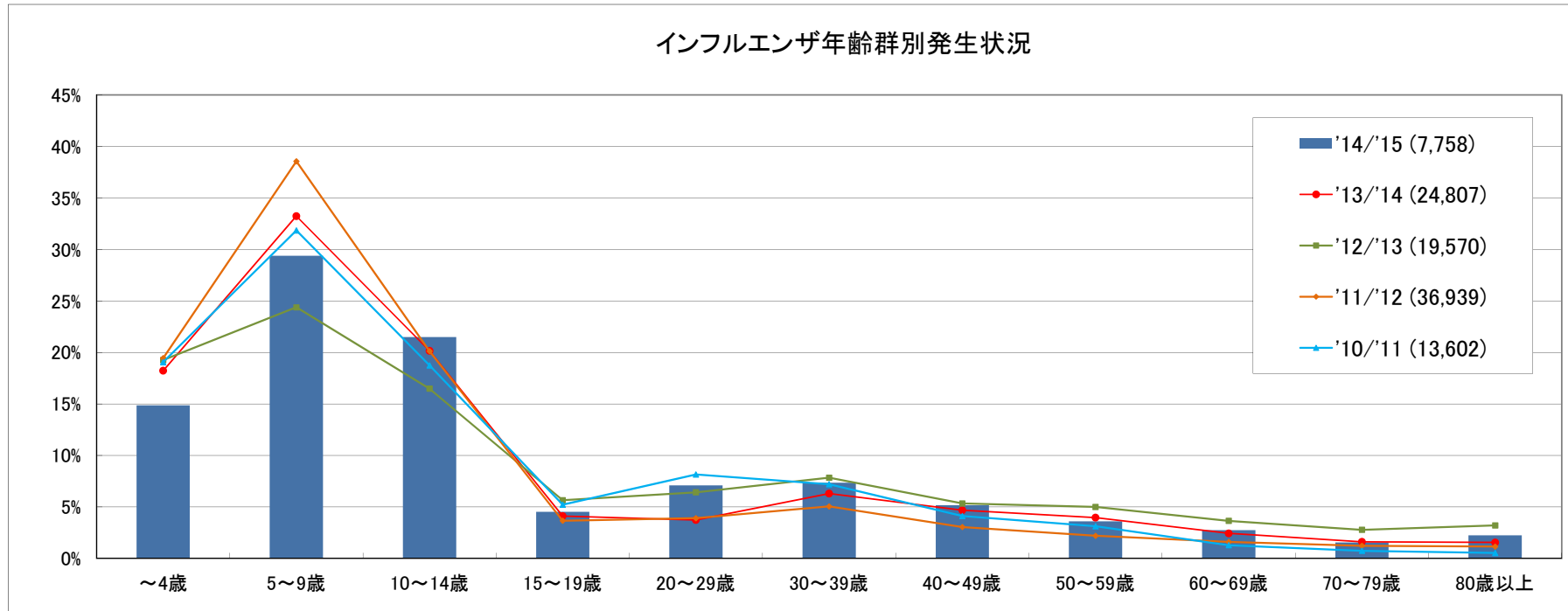
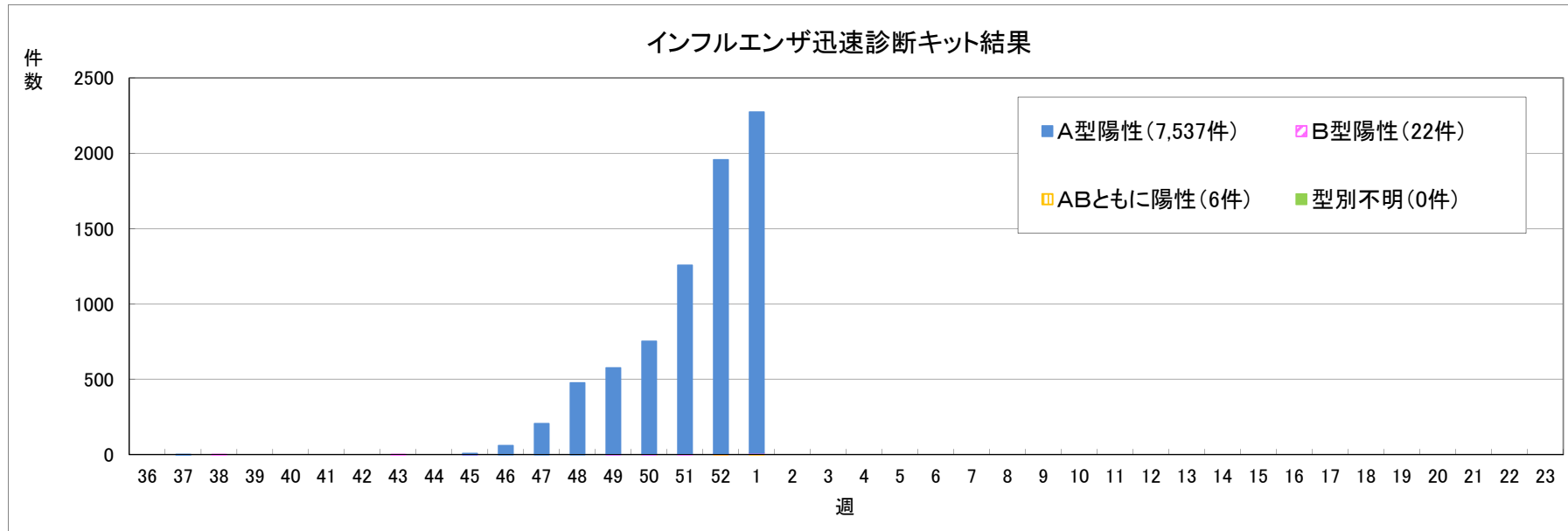
以下の表には、届出のあったもののみ記載しています。

分類	疾患名	宮城県				山形県				茨城県				栃木県				新潟県				福島県				全国			
		50週	51週	52週	累計	50週	51週	52週	累計	50週	51週	52週	累計	50週	51週	52週	累計	50週	51週	52週	累計	50週	51週	52週	累計	50週	51週	52週	累計
二類	結核	1	3	1	314	4	6	175	6	12	8	541	7	3	6	353	4	5	7	322	2	5	1	276	341	320	334	25780	
三類	コレラ																										1		5
	細菌性赤痢		1		4												3				2		1	6	5	4	158		
	腸管出血性大腸菌感染症	1	2	2	91	1		68	1		48				51				55			68	44	33	16	4131			
	腸チフス																1											53	
	バラチフス				1																							16	
四類	E型肝炎	1			2	1		1			4			2			1		2		5	3	5	6	151				
	A型肝炎				19			2			2			2			12				1	1	4	3	432				
	エキノкокクス症							1																	18				
	オウム病																									8			
	回帰熱																									1			
	Q熱																									1			
	コクシジオイデス症																									1			
	重症熱性血小板減少症候群																					1			1	61			
	チクングニア熱																							2	2	16			
	つつが虫病		1		5			3		1	3			4			6	1			25	18	14	13	317				
	デング熱				3							4						3				1	3	1	4	340			
	日本紅斑熱														1			1					2		3	240			
	日本脳炎																									2			
	ブルセラ症				1							1														10			
	ボツリヌス症																									1			
	マラリア							1			2		1	1									1	1	60				
	野兎病																									1			
ライム病																					1				17				
レジオネラ症	1			22	4		18	1	1	34	1		18	1	2	38		1	1	12	28	25	26	1236					
レプトスピラ症							1			1						2								1	48				
五類	ア메ーバ赤痢		1		24	1		7			17			7		1	18		2		26	12	16	14	1120				
	ウイルス性肝炎(A・E型を除く)				2							2			4								1	1	4	226			
	カルバペネム耐性腸内細菌科細菌感染症(※1)				2						1	2			3							4	9	8	16	313			
	急性脳炎(※2)				2							37			14			9		1		3	9	5	5	459			
	クリプトスポリジウム症				1																					98			
	クロイツフェルト・ヤコブ病		1		4			1			3	1		1			3				6	2	3	5	178				
	劇症型溶血性レンサ球菌感染症				5							7			4			6				3	5	2	3	273			
	後天性免疫不全症候群				12			2			21		1	21			3			1	5	23	22	13	1518				
	ジアルジア症				2																	1	1	3		68			
	侵襲性インフルエンザ菌感染症				5			3			3			3		1	4				2	3	3	2	196				
	侵襲性髄膜炎菌感染症				1							1											1			37			
	侵襲性肺炎球菌感染症				49	1	1	1	25	1		24			12	1	1	60				18	27	18	33	1777			
	水痘(入院例に限る。)(※1)				3							3			2			3		1		4	3	3	2	137			
	先天性風しん症候群																					1				9			
	梅毒		1		23			8		1	24	1	2	35			16				8	17	17	29	1661				
	播種性クリプトコックス症(※1)				1							1			2			2					2	3	1	35			
	破傷風				2			1			4			4			2				4				2	126			
	バンコマイシン耐性腸球菌感染症														1			3						2	2	57			
	風しん				1							4			4			1				1	2	1	2	321			
麻しん											3						2				4	2	1	1	463				
薬剤耐性アシネトバクター感染症(※1)											1									1	1				15				

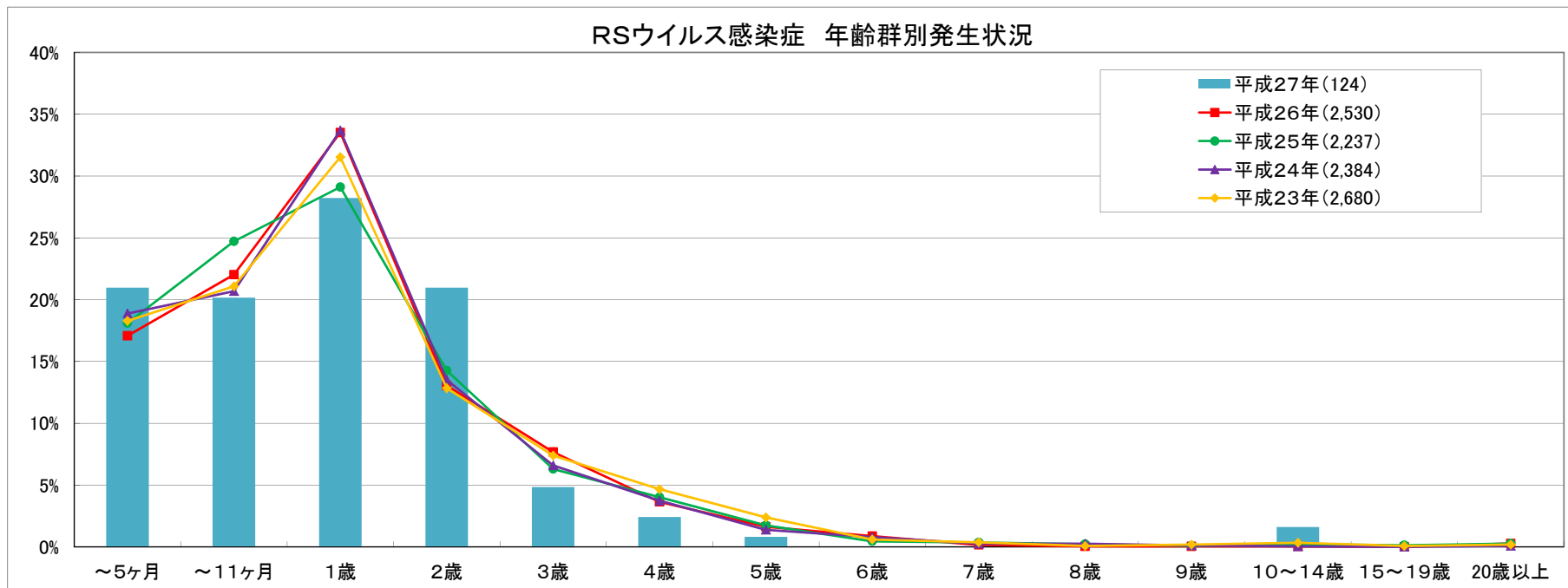
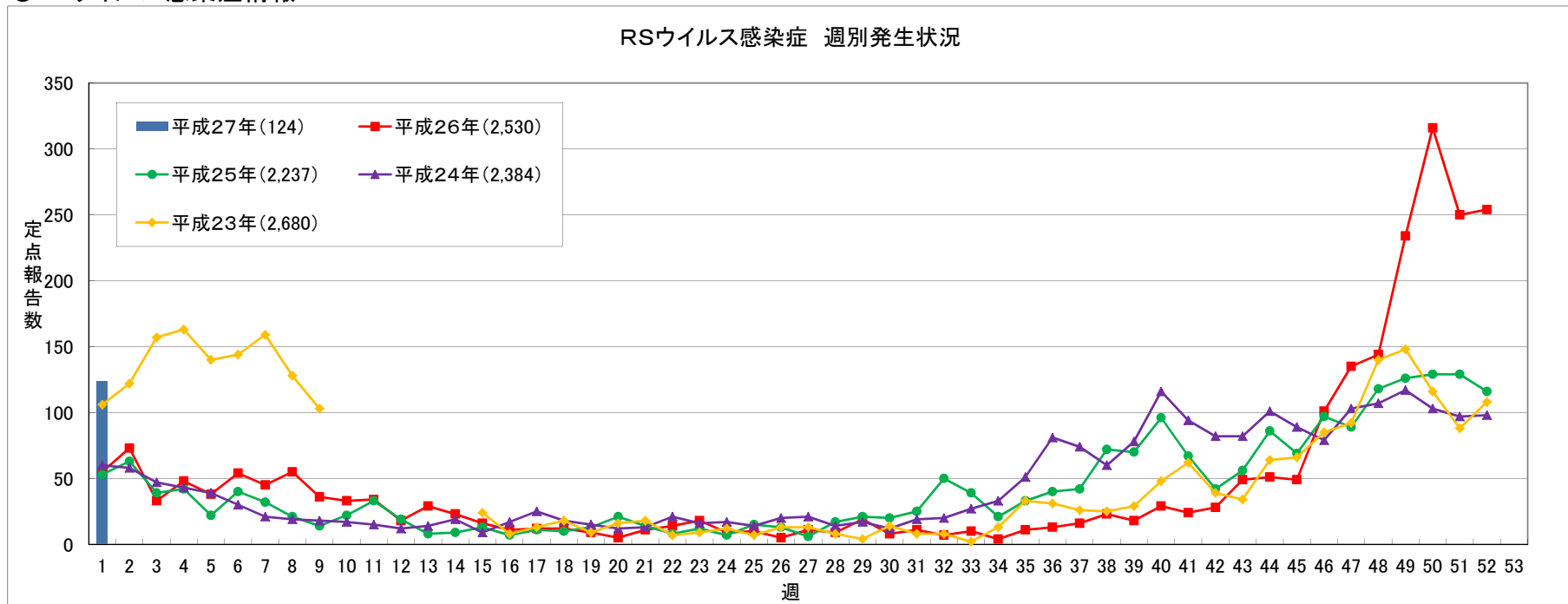
(※1)平成26年9月19日から調査開始

(※2)ウエストナイル脳炎、西部ウマ脳炎、ダニ媒介脳炎、東部ウマ脳炎、日本脳炎、ベネズエラウマ脳炎及びリフトバレー熱を除く

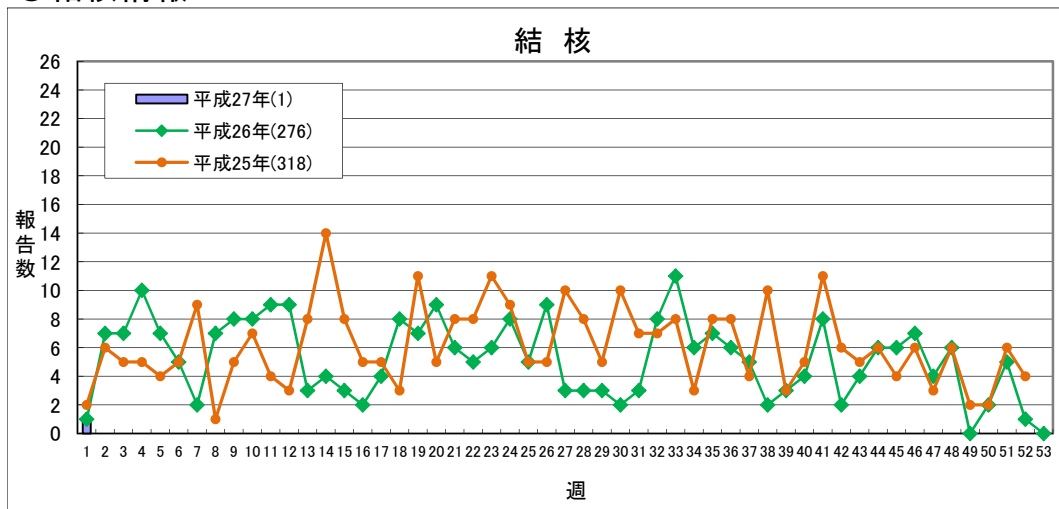
◎インフルエンザ情報



◎RSウイルス感染症情報



◎結核情報



	平成26年			平成27年		平成26年
	第50週	第51週	第52週	第1週	累計	合計
県北	1	3	0	0	0	98
郡山市	0	1	0	0	0	30
県中	0	0	0	1	1	4
県南	0	0	1	0	0	15
会津	0	0	0	0	0	56
南会津	0	0	0	0	0	3
相双	0	0	0	0	0	19
いわき市	1	1	0	0	0	51
合計	2	5	1	1	1	276

感染症週報 平成27年第1号 平成27年1月8日 発行

発行 福島県感染症情報センター(福島県衛生研究所)
 〒960-8560 福島市方木田字水戸内16-6
 URL : <http://www.pref.fukushima.lg.jp/sec/21910a/>
 E-mail : eiseikenkyuu@pref.fukushima.lg.jp

本週報は、感染症法に基づくものであり、県内の定点医療機関、保健福祉事務所、中核市保健所の御協力を得て分析・提供するものです。