


福島県 感染症情報

検索 

平成26年12月17日発行

## 《目次》

・ 感染症患者発生状況	1
・ 保健所管内別流行状況	2
・ 推移・流行状況	3
・ 最近の注目疾患(過去の動き)・保健所別流行状況	3～13
・ 県内・隣接県の五類感染症(定点把握)の動き	14
・ 県内・隣接県の疑似症	15
・ 県内・隣接県の全数把握疾患	16～17
・ インフルエンザ情報	18
・ 結核情報	19
・ つつが虫病情報	20

### 【インフルエンザについて】

インフルエンザが流行期に入りました。インフルエンザは、基礎疾患のある方や高齢者、乳幼児では合併症を併発する恐れがあります。インフルエンザワクチンには、はしかワクチンのように発病をほぼ確実に阻止するほどの効果は期待できませんが、高熱などの症状を軽くし、合併症による入院や死亡を減らすことができます。そのような人の周辺にいる人も含め、早期のワクチン接種をお勧めします。また、帰宅した際には手洗いを励行し、咳が出る場合にはマスクを着用するなど咳エチケットに努めましょう。

### 【つつが虫病について】

秋から冬にかけて、つつが虫病の多発時期です。つつが虫病は、リケッチアを保有するツツガムシ(ダニの一種)に吸着され感染します。屋外作業後は、入浴・着替えをしツツガムシの吸着を防ぎましょう。また、屋外作業後に、発熱、リンパ節の腫れ、発疹がみられた場合には、早急に医療機関を受診してください。

### 【RSウイルス感染症について】

RSウイルス感染症が流行しています。RSウイルスに感染し重症化すると、気管支炎・肺炎などの原因になる場合があります。特に、生後数週間～数ヶ月の時期に感染すると、重篤な症状を引き起こしやすくなるため注意が必要です。主な感染経路は飛沫感染と接触感染です。年長者の再感染ではRSウイルスと気付かれない軽症例も多数存在することから、家族間の感染や乳幼児の集団生活施設等での流行にご注意ください。

## 感染症患者発生状況【第50週(12月8日～12月14日)】

### 〈定点把握疾患〉

・インフルエンザは、いわき市で流行、県北、郡山市、県南、会津で小流行が続いており、また、県中で小流行が見られます。

・咽頭結膜熱は、県北、郡山市、会津で流行、いわき市で小流行が続いており、また、県中で小流行が見られます。

・A群溶血性レンサ球菌咽頭炎は、県北、郡山市、県南、会津、南会津、いわき市で小流行が続いており、また、相双で小流行が見られます。

・水痘は、県南、会津で小流行が続いています。

・手足口病は、郡山市で流行が続いており、また、県中で小流行が見られます。

・伝染性紅斑は、県南、いわき市で流行が続いており、また、会津で小流行が見られます。

・流行性耳下腺炎は、郡山市、県中、会津で小流行が続いています。

・細菌性髄膜炎(2名;乳児および70歳代)は、郡山市保健所管内の基幹定点医療機関から報告がありました。

・無菌性髄膜炎(1名;70歳代)は、郡山市保健所管内の基幹定点医療機関から報告がありました。

・マイコプラズマ肺炎(5名)は、県北(1名)、県南(1名)、会津(2名)、いわき市(1名)の各保健所管内の基幹定点医療機関から報告がありました。

・インフルエンザ(入院)(7名)は、いわき市保健所管内の基幹定点医療機関から報告がありました。

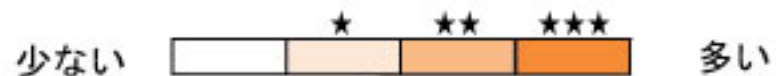
・RSウイルス感染症は、県北、郡山市、県中、県南、会津、相双、いわき市で流行が続いています。

### 〈全数把握疾患〉

・結核(2名)は、県北(1名;80歳代:男性)、いわき市(1名;80歳代:男性)の各保健所管内の医療機関から報告がありました。

・つつが虫病(1名;30歳代:男性)は、県北保健所管内の医療機関から報告がありました。

# 保健所管内別流行状況【第48週～第50週】



## ◎インフルエンザ



## ◎流行性耳下腺炎



## ◎RSウイルス感染症



第48週 (11月24日～11月30日)

第49週 (12月1日～12月7日)

第50週 (12月8日～12月14日)

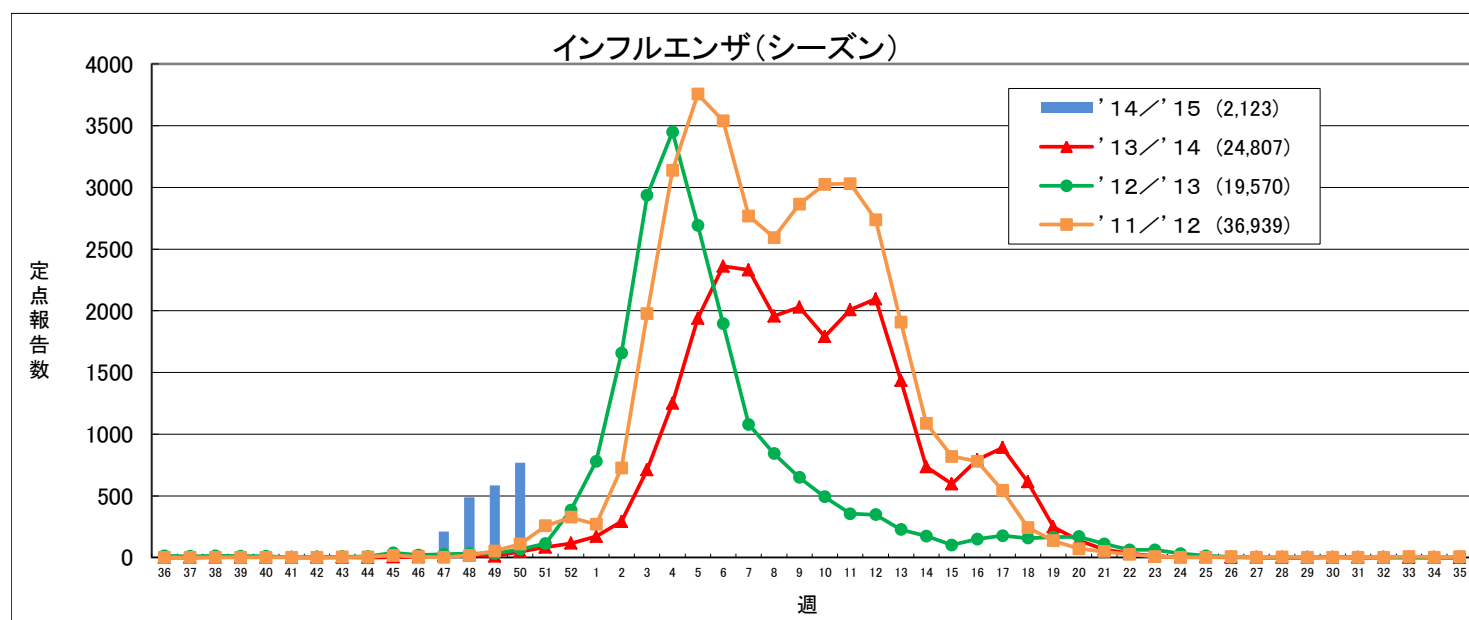
## 疾患別推移、流行状況(定点把握)【第48週～第50週】

疾患名	推移・流行状況			疾患名	推移・流行状況		
	第48週	第49週	第50週		第48週	第49週	第50週
インフルエンザ	↑ ★	↑ ★	↑ ★★	ヘルパンギーナ			
咽頭結膜熱	→ ★	↑ ★	↑ ★★	流行性耳下腺炎	→ ★	↑ ★	↓ ★
A群溶血性レンサ球菌咽頭炎	↓ ★	↑ ★	↓ ★	急性出血性結膜炎			
感染性胃腸炎				流行性角結膜炎			
水痘				細菌性髄膜炎			
手足口病	↓			無菌性髄膜炎			
伝染性紅斑	↓ ★	→ ★	→ ★	マイコプラズマ肺炎		↑ ★	↓
突発性発しん				クラミジア肺炎			
百日咳				RSウイルス感染症	→ ★★	↑ ★★	↑ ★★

( → : 増減なし、 ↑ : 増加、 ↓ : 減少 )  
 ( 小さい ← ★ ★★ → 大きい )

### 最近の注目疾患 (過去の動き)・保健所別流行状況

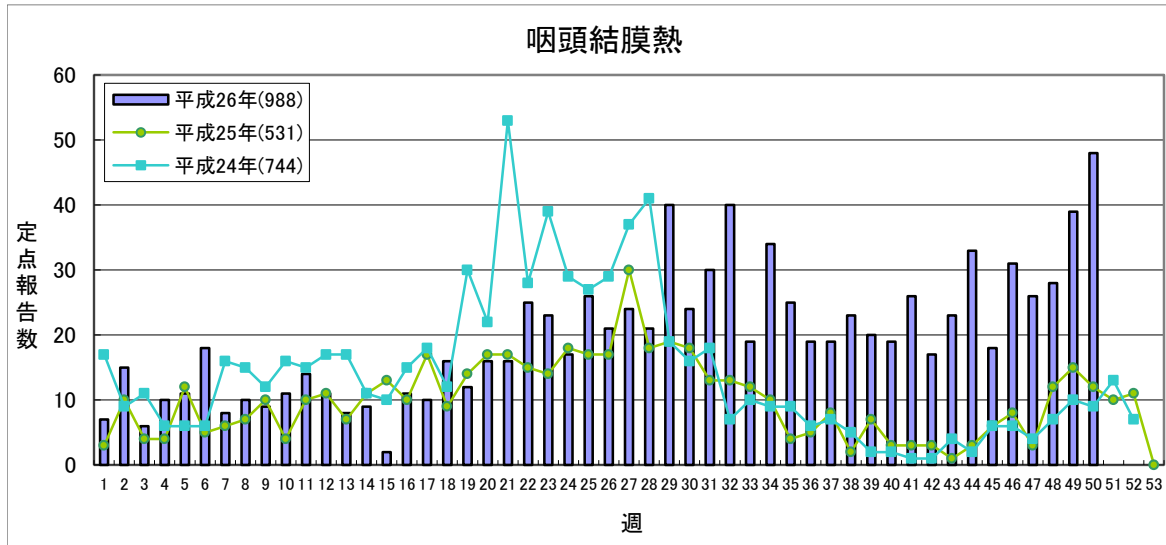
【第50週(12月8日～12月14日)】



	定点あたり					'13/'14合計
	'14/'15					
	1.0未満	1.0～	10.0～	30.0～	累計	
	第47週	第48週	第49週	第50週		
県北	21	26	25	47	122	5,077
郡山市	4	25	49	95	176	4,007
県中	3	3	26	42	74	2,264
県南	35	30	21	23	127	3,074
会津	34	108	38	56	250	4,381
南会津	1	0	2	1	4	446
相双	0	2	1	2	5	630
いわき市	112	293	422	503	1,365	4,928
合計	210	487	584	769	2,123	24,807

(\*) インフルエンザ定点医療機関(76)からの報告数です

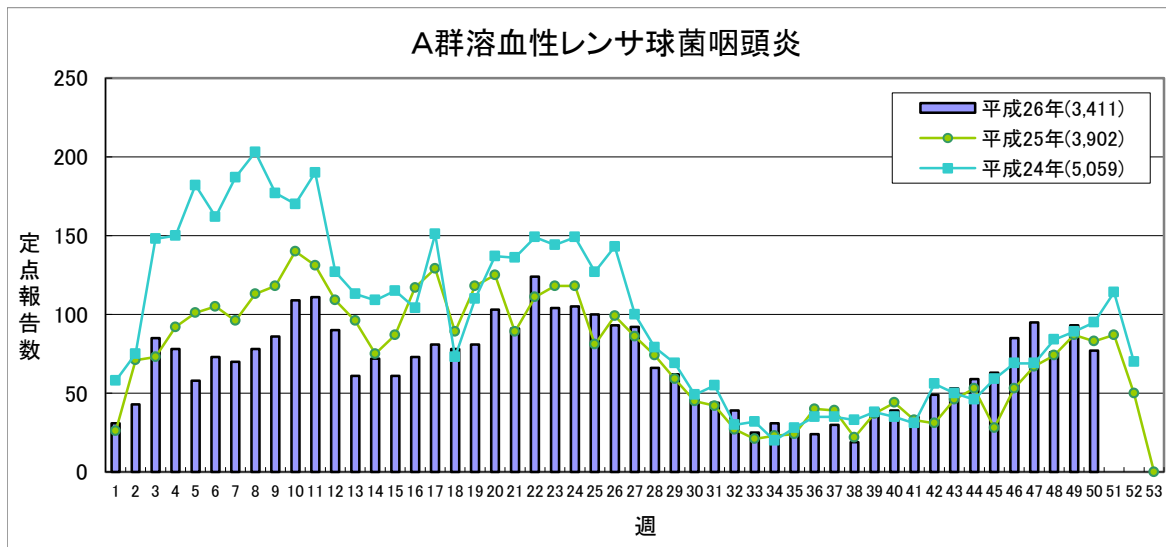
【第50週(12月8日～12月14日)】



定点あたり **0.2未満** **0.2～** **1.0～** **3.0～**

	平成26年					平成25年
	第47週	第48週	第49週	第50週	累計	合計
県北	9	16	21	20	203	122
郡山市	4	3	4	7	149	186
県中	2	1	4	3	48	43
県南	0	1	0	1	27	19
会津	5	3	4	11	50	39
南会津	0	0	0	0	6	6
相双	0	0	0	0	0	2
いわき市	6	4	6	6	505	114
合計	26	28	39	48	988	531

(\*)小児科定点医療機関(45)からの報告数です

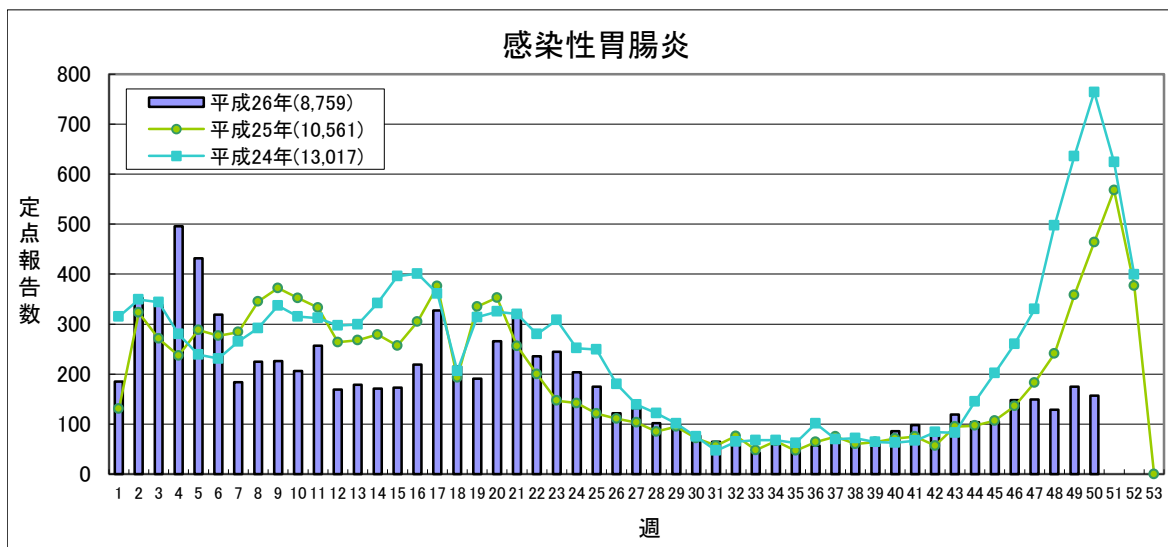


定点あたり **0.5未満** **0.5～** **4.0～** **8.0～**

	平成26年					平成25年
	第47週	第48週	第49週	第50週	累計	合計
県北	19	19	17	24	983	1,294
郡山市	16	12	12	4	719	823
県中	4	0	2	5	176	287
県南	3	3	7	11	226	328
会津	27	28	32	11	554	318
南会津	1	1	1	1	18	28
相双	3	0	2	2	58	84
いわき市	22	13	20	19	677	740
合計	95	76	93	77	3,411	3,902

(\*)小児科定点医療機関(45)からの報告数です

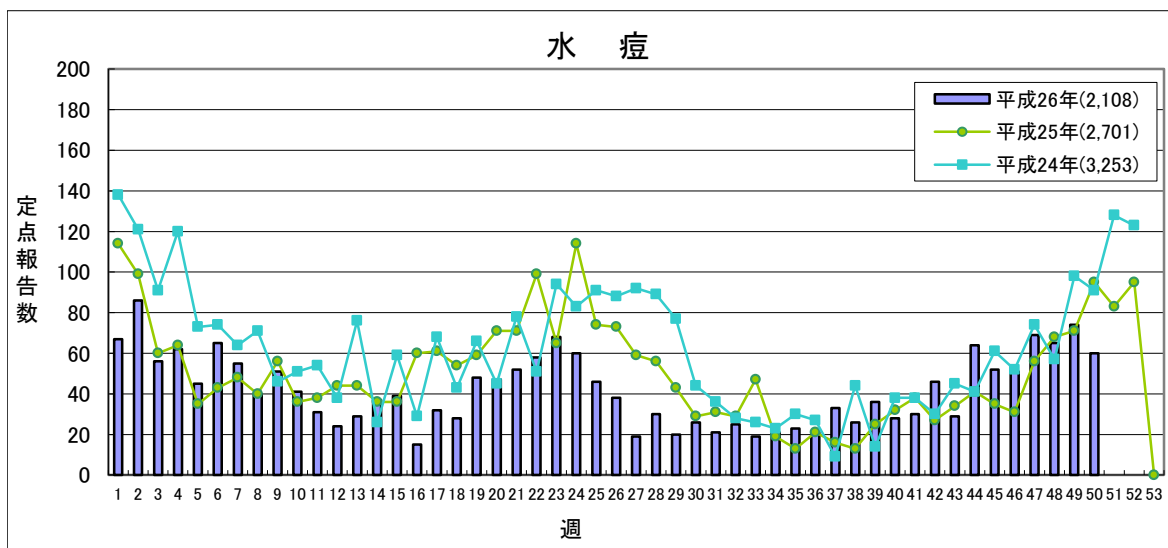
## 【第50週(12月8日～12月14日)】



定 点 毎 ち 5.1未 満   5.1～   12.0～   20.0～

	平成26年				累 計	平成25年 合 計
	第47週	第48週	第49週	第50週		
県 北	31	31	29	30	2,002	2,411
郡山市	28	28	32	26	1,430	1,571
県 中	38	22	40	28	1,926	1,940
県 南	10	7	19	16	722	846
会 津	18	18	19	20	1,120	1,795
南会津	0	0	0	0	11	11
相 双	0	0	0	1	28	59
いわき市	24	23	36	36	1,520	1,928
合 計	149	129	175	157	8,759	10,561

(\*)小児科定点医療機関(45)からの報告数です

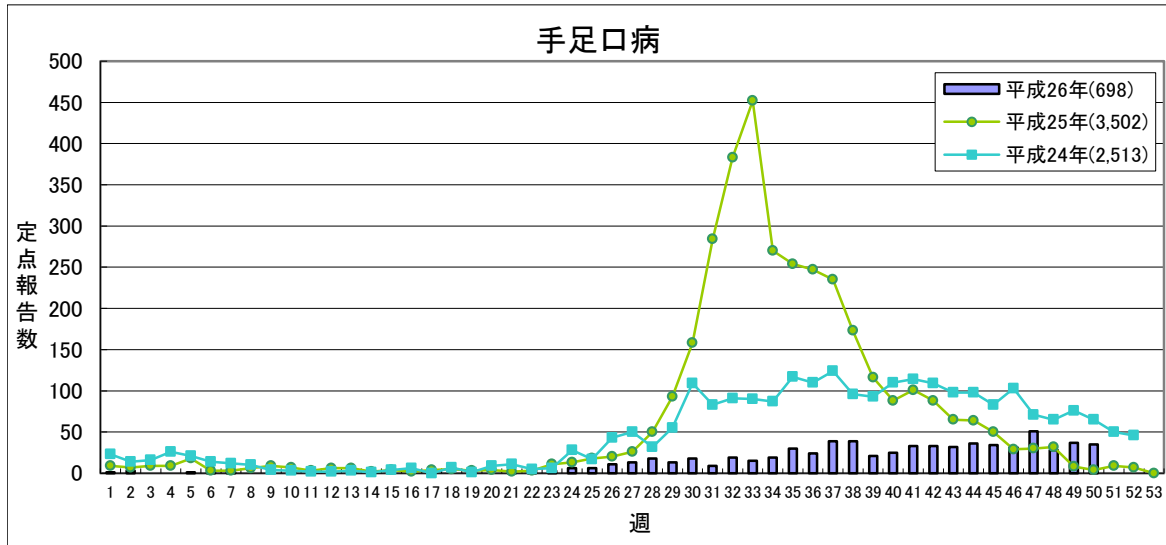


定 点 毎 ち 2.0未 満   2.0～   4.0～   7.0～

	平成26年				累 計	平成25年 合 計
	第47週	第48週	第49週	第50週		
県 北	14	6	8	10	302	615
郡山市	4	8	12	4	371	364
県 中	3	10	14	11	260	248
県 南	15	9	20	12	313	265
会 津	15	21	12	15	485	552
南会津	9	1	1	0	19	6
相 双	0	0	0	0	17	18
いわき市	9	10	7	8	341	633
合 計	69	65	74	60	2,108	2,701

(\*)小児科定点医療機関(45)からの報告数です

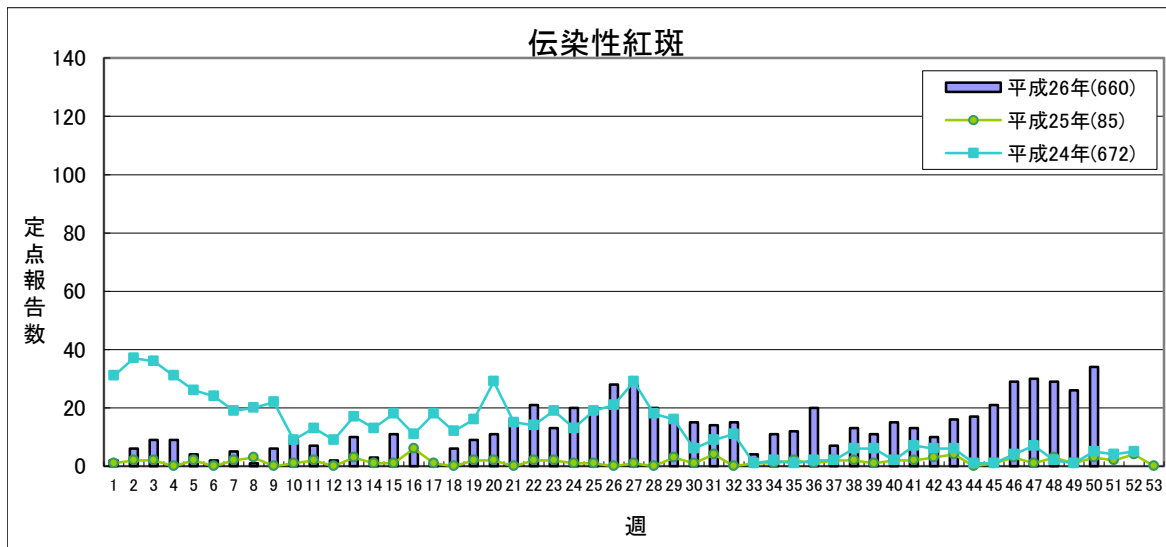
【第50週(12月8日～12月14日)】



定点あたり **1.0未満** **1.0～** **2.0～** **5.0～**

	平成26年					平成25年
	第47週	第48週	第49週	第50週	累計	合計
県北	6	6	6	6	166	608
郡山市	33	10	21	16	243	765
県中	4	2	7	8	70	341
県南	5	6	2	4	71	276
会津	1	0	1	0	58	420
南会津	0	0	0	0	13	36
相双	0	0	0	0	5	31
いわき市	2	4	0	1	72	1,025
合計	51	28	37	35	698	3,502

(\*)小児科定点医療機関(45)からの報告数です

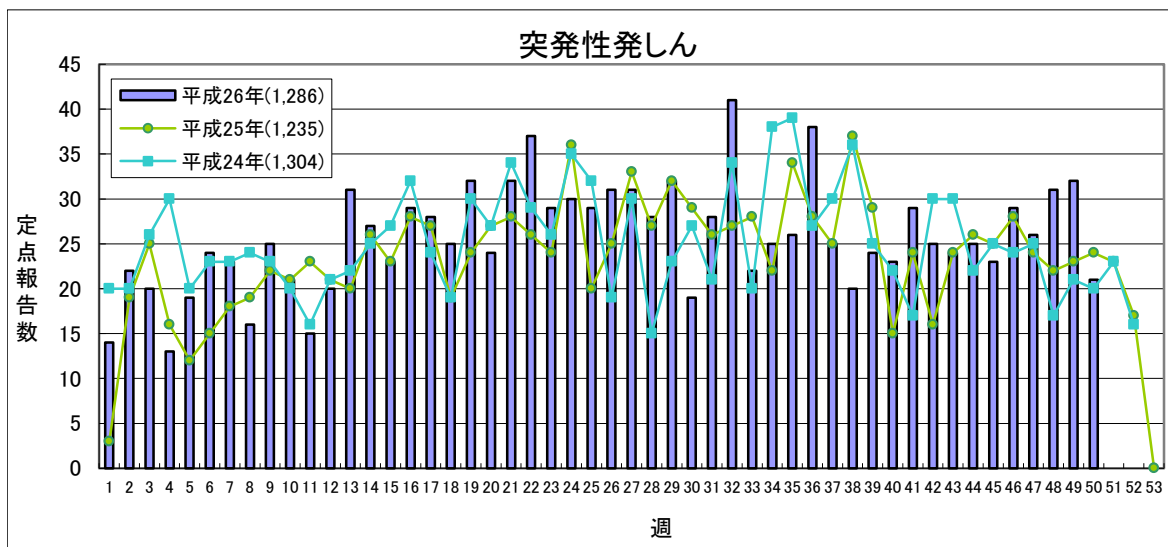


定点あたり **0.5未満** **0.5～** **1.0～** **2.0～**

	平成26年					平成25年
	第47週	第48週	第49週	第50週	累計	合計
県北	6	3	3	3	69	9
郡山市	6	0	1	3	114	11
県中	1	3	2	2	103	6
県南	5	11	11	10	189	14
会津	2	1	3	5	35	7
南会津	0	0	0	0	0	1
相双	0	0	0	0	0	1
いわき市	10	11	6	11	150	36
合計	30	29	26	34	660	85

(\*)小児科定点医療機関(45)からの報告数です

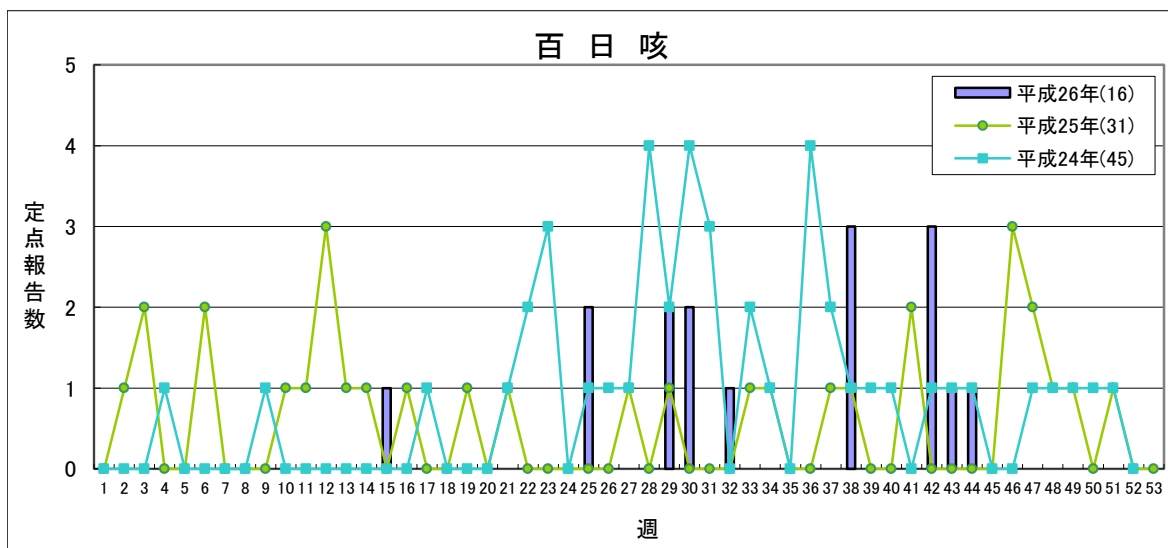
## 【第50週(12月8日～12月14日)】



流行状況の表記はありません

	平成26年				平成25年	
	第47週	第48週	第49週	第50週	累計	
県北	7	14	6	6	404	357
郡山市	8	7	9	4	268	261
県中	1	2	5	0	155	131
県南	1	2	2	5	101	100
会津	1	1	1	0	87	101
南会津	0	0	0	0	0	1
相双	0	0	0	0	7	3
いわき市	8	5	9	6	264	281
合計	26	31	32	21	1,286	1,235

(\*)小児科定点医療機関(45)からの報告数です

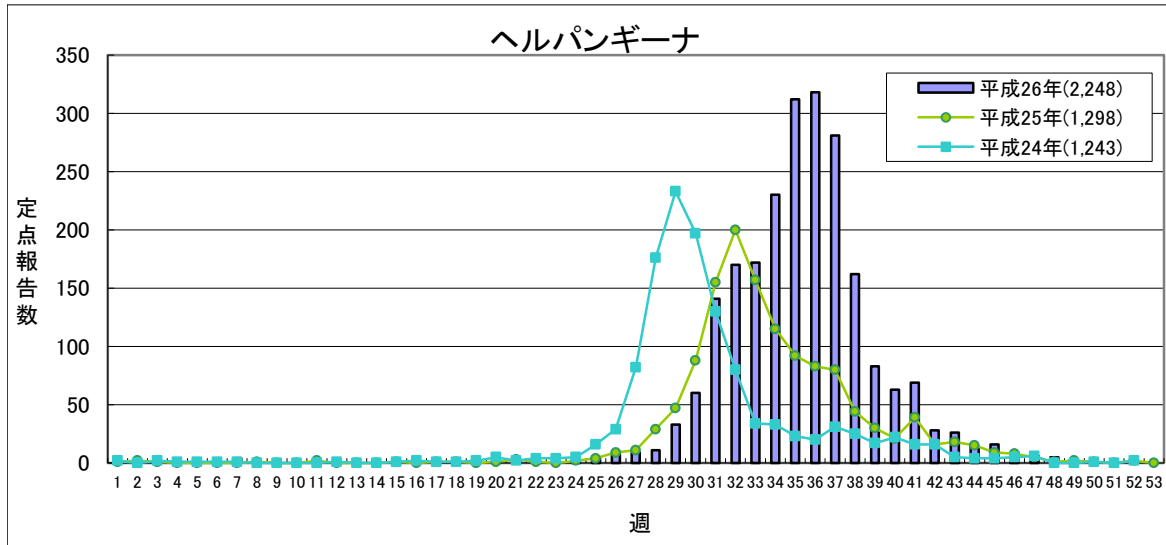


県全体で **2地域未満** 2地域or地域3人 **3地域** **4地域以上**

	平成26年				平成25年	
	第47週	第48週	第49週	第50週	累計	
県北	0	0	0	0	5	9
郡山市	0	0	0	0	9	4
県中	0	0	0	0	0	0
県南	0	0	0	0	0	0
会津	0	0	0	0	2	8
南会津	0	0	0	0	0	8
相双	0	0	0	0	0	0
いわき市	0	0	0	0	0	2
合計	0	0	0	0	16	31

(\*)小児科定点医療機関(45)からの報告数です

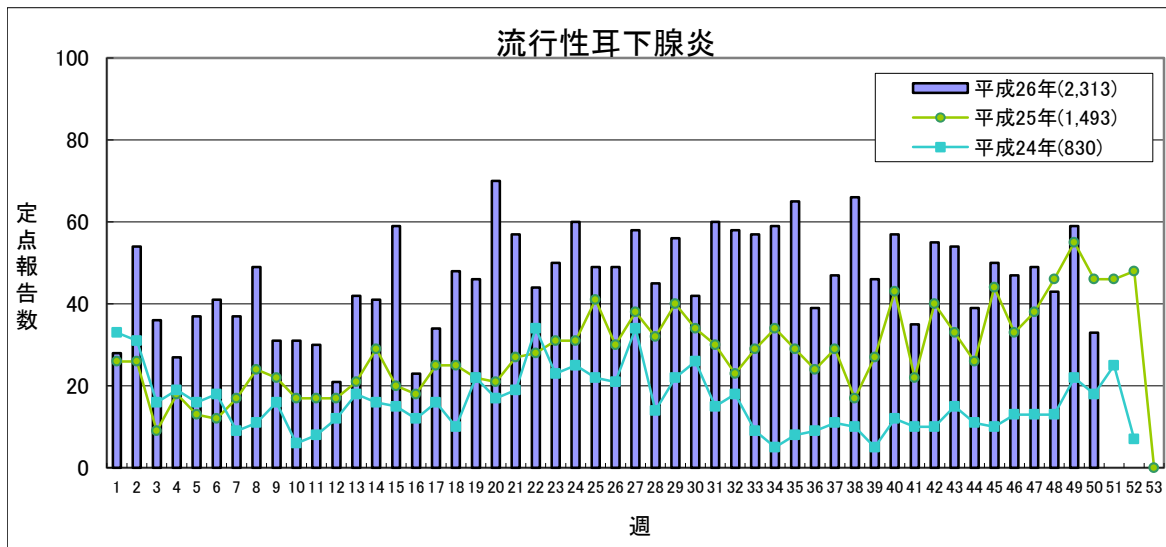
## 【第50週(12月8日～12月14日)】



定点あたり **0.5未満** **0.5～** **2.0～** **6.0～**

	平成26年					平成25年
	第47週	第48週	第49週	第50週	累 計	合 計
県 北	4	2	0	1	526	307
郡山市	2	0	1	0	364	223
県 中	0	0	0	0	71	39
県 南	0	0	0	0	241	181
会 津	0	0	1	0	434	225
南会津	0	2	0	0	36	29
相 双	0	0	0	0	5	26
いわき市	0	1	0	0	571	268
合 計	6	5	2	1	2,248	1,298

(\*)小児科定点医療機関(45)からの報告数です



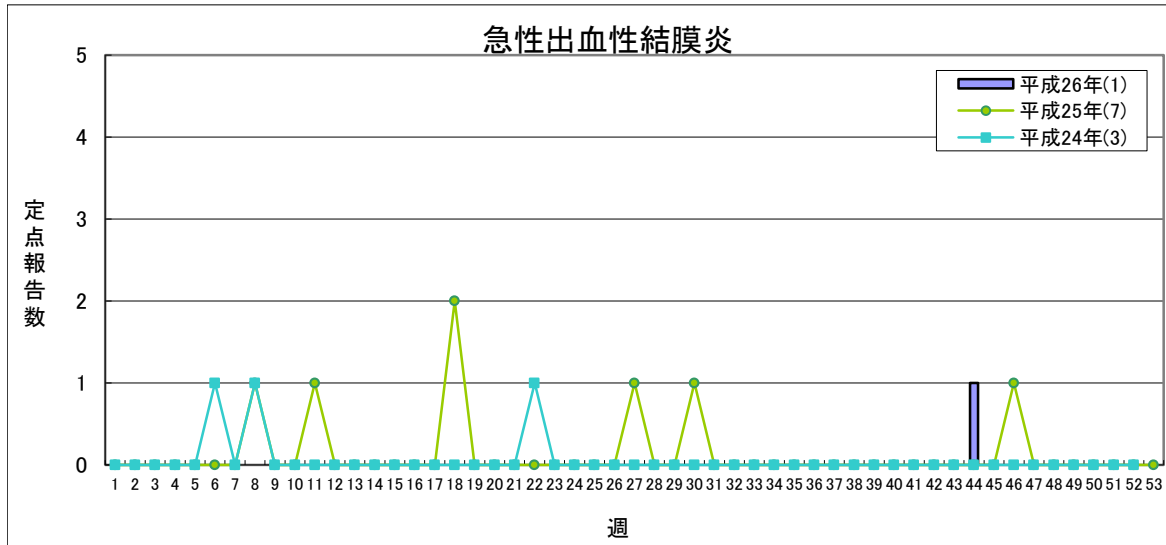
定点あたり **0.5未満** **0.5～** **3.0～** **6.0～**

	平成26年					平成25年
	第47週	第48週	第49週	第50週	累 計	合 計
県 北	1	5	1	0	436	243
郡山市	6	6	11	7	181	126
県 中	4	4	7	4	112	109
県 南	1	3	1	5	449	245
会 津	32	24	38	17	990	171
南会津	0	0	0	0	2	3
相 双	0	0	0	0	2	15
いわき市	5	1	1	0	141	581
合 計	49	43	59	33	2,313	1,493

(\*)小児科定点医療機関(45)からの報告数です



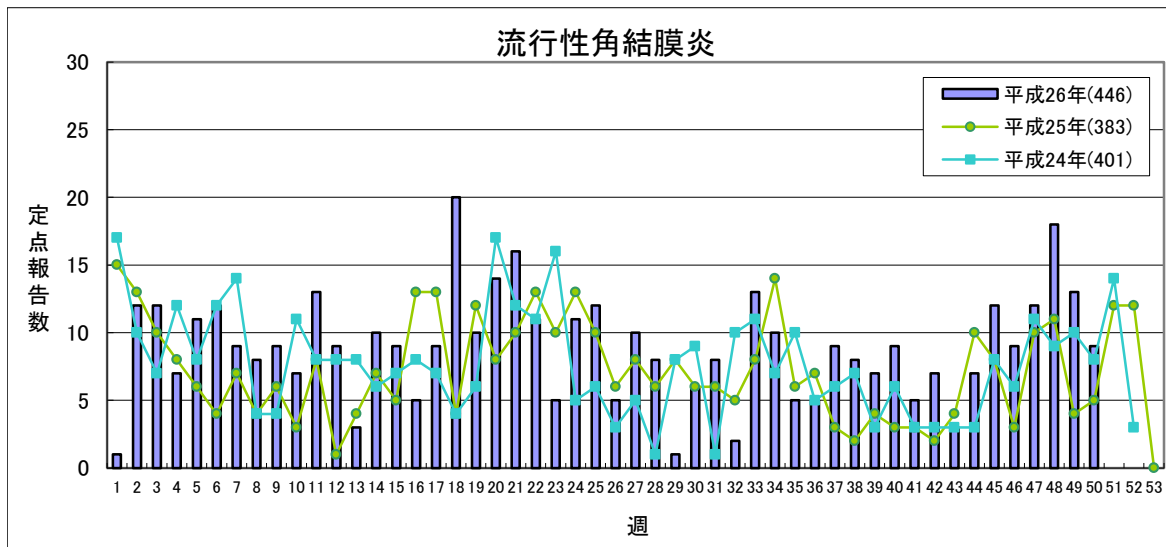
【第50週(12月8日～12月14日)】



定点あたり **1.0未満** **1.0～**

	平成26年					平成25年
	第47週	第48週	第49週	第50週	累計	合計
県北	0	0	0	0	0	0
郡山市	0	0	0	0	0	3
県中	0	0	0	0	1	0
県南	0	0	0	0	0	1
会津	0	0	0	0	0	2
南会津	-	-	-	-	-	-
相双	0	0	0	0	0	0
いわき市	0	0	0	0	0	1
合計	0	0	0	0	1	7

(\*)眼科定点医療機関(12)からの報告数です

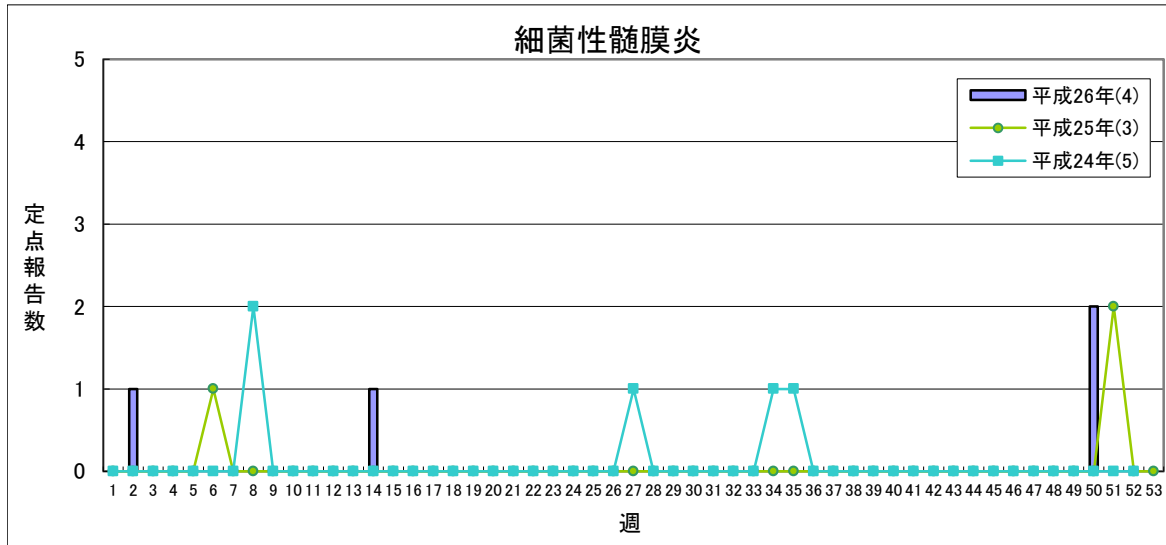


定点あたり **2.0未満** **2.0～** **4.0～** **8.0～**

	平成26年					平成25年
	第47週	第48週	第49週	第50週	累計	合計
県北	3	4	2	1	77	76
郡山市	4	2	1	5	52	61
県中	0	0	0	0	7	5
県南	0	4	4	1	93	104
会津	5	8	3	2	153	67
南会津	-	-	-	-	-	-
相双	0	0	0	0	20	16
いわき市	0	0	3	0	44	54
合計	12	18	13	9	446	383

(\*)眼科定点医療機関(12)からの報告数です

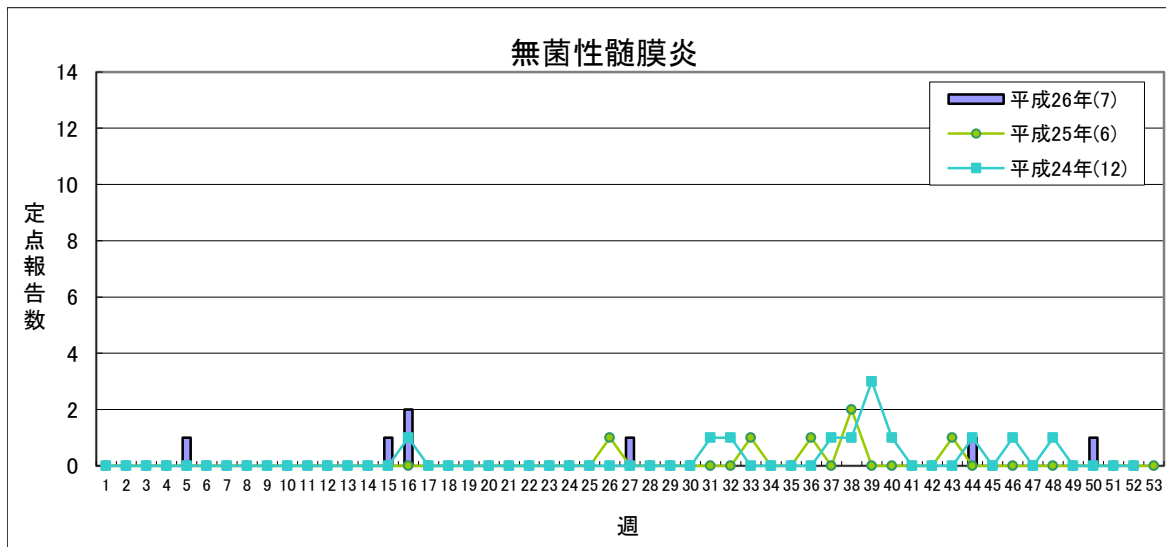
【第50週(12月8日～12月14日)】



県全体で 1人未満 1人 2～4人 5人以上

	平成26年					平成25年
	第47週	第48週	第49週	第50週	累計	合計
県北	0	0	0	0	0	0
郡山市	0	0	0	2	3	2
県中	-	-	-	-	-	-
県南	0	0	0	0	0	0
会津	0	0	0	0	0	0
南会津	0	0	0	0	0	0
相双	0	0	0	0	0	0
いわき市	0	0	0	0	1	1
合計	0	0	0	2	4	3

(\*) 基幹定点医療機関(7)からの報告数です

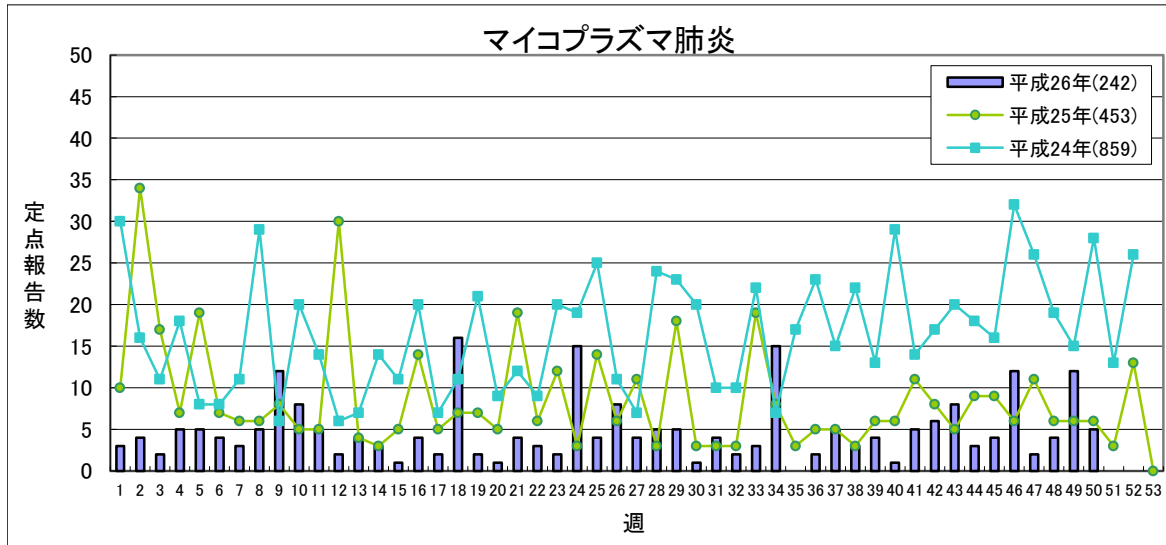


県全体で 1地域複数発生 複数地域 それ以上

	平成26年					平成25年
	第47週	第48週	第49週	第50週	累計	合計
県北	0	0	0	0	0	0
郡山市	0	0	0	1	5	6
県中	-	-	-	-	-	-
県南	0	0	0	0	0	0
会津	0	0	0	0	2	0
南会津	0	0	0	0	0	0
相双	0	0	0	0	0	0
いわき市	0	0	0	0	0	0
合計	0	0	0	1	7	6

(\*) 基幹定点医療機関(7)からの報告数です

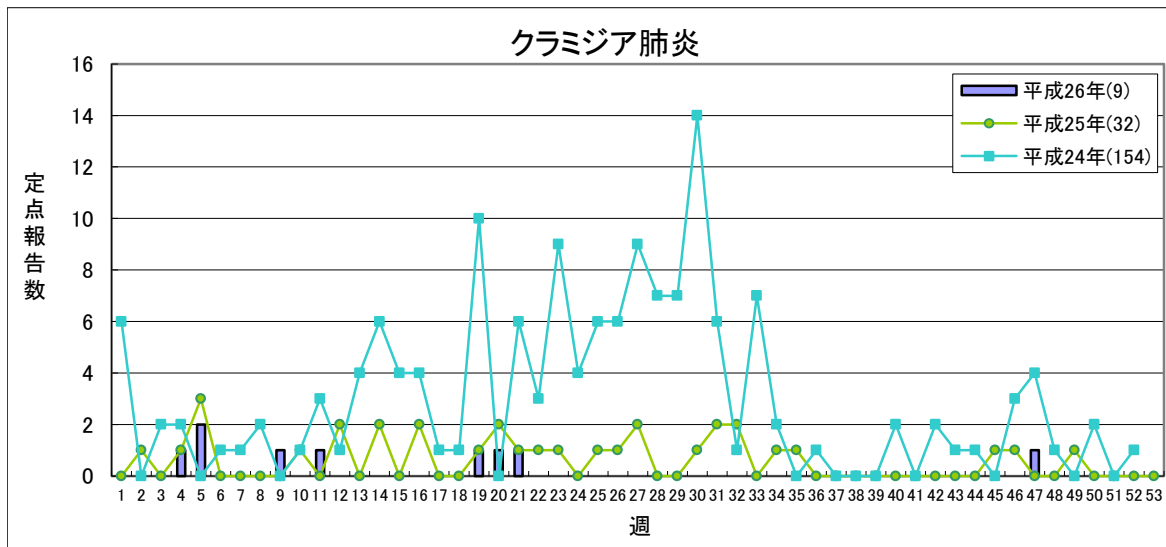
【第50週(12月8日～12月14日)】



定点あたり 1.5未満 1.5～ 2.1～ 3.1～

	平成26年					平成25年
	第47週	第48週	第49週	第50週	累計	合計
県北	1	2	2	1	69	134
郡山市	0	1	0	0	11	41
県中	-	-	-	-	-	-
県南	1	1	1	1	42	56
会津	0	0	4	2	13	1
南会津	0	0	0	0	2	22
相双	0	0	0	0	0	14
いわき市	0	0	5	1	105	185
合計	2	4	12	5	242	453

(\*)基幹定点医療機関(7)からの報告数です

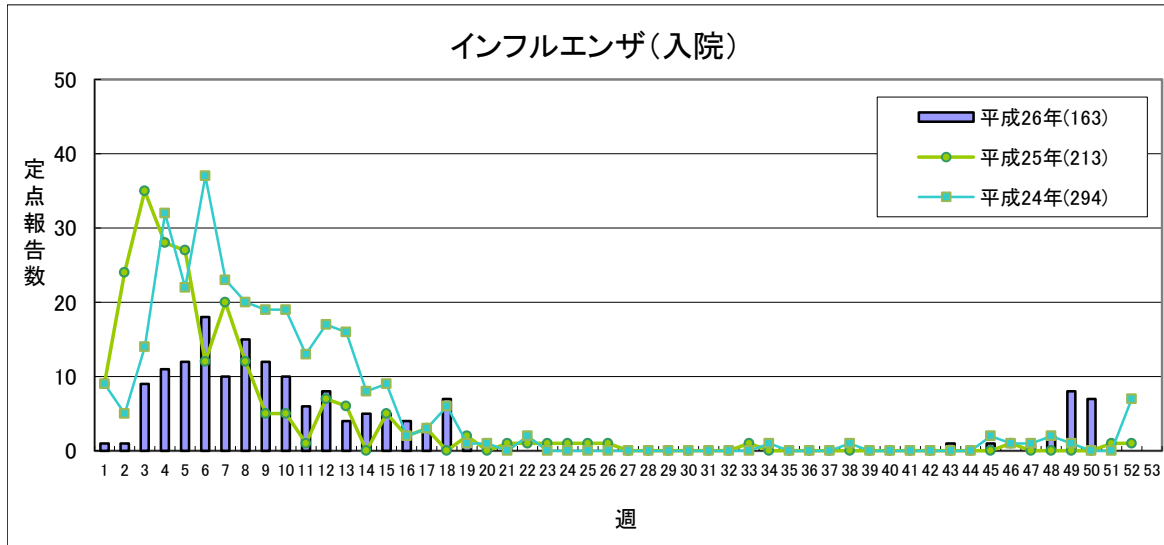


定点あたり 1.0未満 1.0～ 1.6～ 2.1～

	平成26年				平成25年
	第47週	第48週	第49週	第50週	累計
県北	0	0	0	0	0
郡山市	1	0	0	0	6
県中	-	-	-	-	-
県南	0	0	0	0	3
会津	0	0	0	0	0
南会津	0	0	0	0	0
相双	0	0	0	0	0
いわき市	0	0	0	0	0
合計	1	0	0	0	9

(\*)基幹定点医療機関(7)からの報告数です

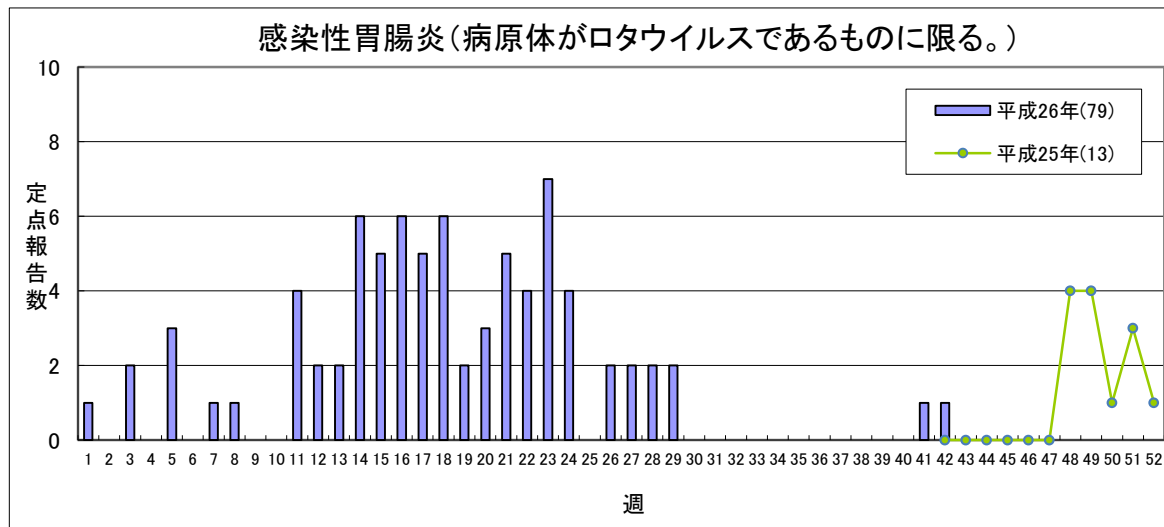
## 【第50週(12月8日～12月14日)】



流行状況の表記はありません

	平成26年					平成25年
	第47週	第48週	第49週	第50週	累計	合計
県北	0	0	0	0	19	17
郡山市	0	0	0	0	24	78
県中	-	-	-	-	-	-
県南	0	0	0	0	14	9
会津	1	0	2	0	60	64
南会津	0	0	0	0	8	6
相双	0	0	0	0	0	2
いわき市	0	2	6	7	38	37
合計	1	2	8	7	163	213

(\*) 基幹定点医療機関(7)からの報告数です  
平成23年9月5日より調査開始

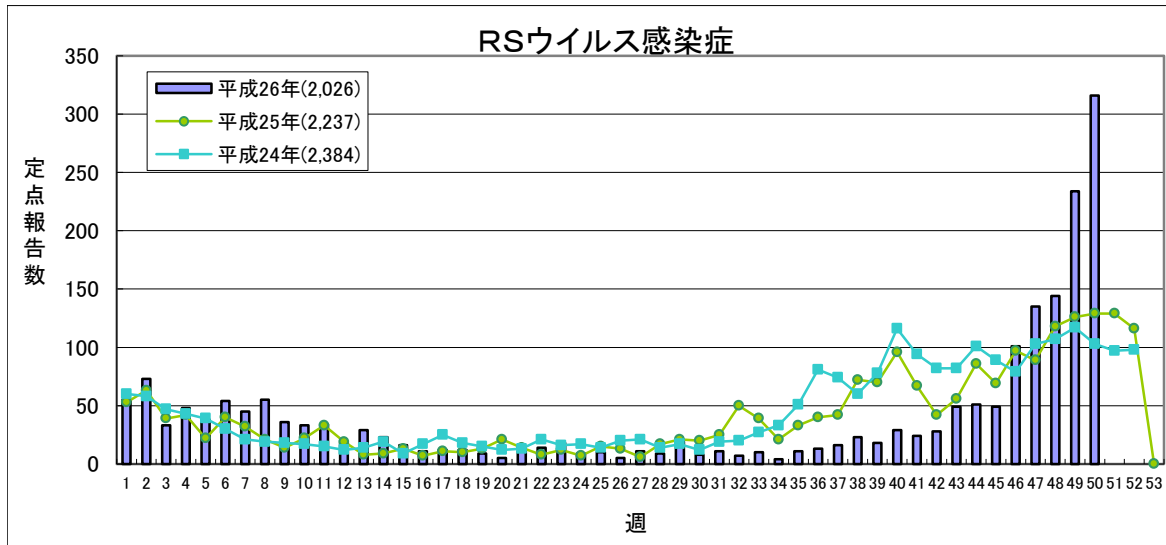


流行状況の表記はありません

	平成26年					平成25年
	第47週	第48週	第49週	第50週	累計	合計
県北	0	0	0	0	3	0
郡山市	0	0	0	0	21	1
県中	-	-	-	-	-	-
県南	0	0	0	0	25	1
会津	0	0	0	0	29	11
南会津	0	0	0	0	1	0
相双	0	0	0	0	0	0
いわき市	0	0	0	0	0	0
合計	0	0	0	0	79	13

(\*) 基幹定点医療機関(7)からの報告数です  
平成25年10月14日より調査開始

## 【第50週(12月8日～12月14日)】



定点あたり 0.4未満 0.4～ 0.8～ 1.1～

	平成26年					平成25年
	第47週	第48週	第49週	第50週	累計	合計
県北	59	69	87	126	815	738
郡山市	26	23	49	62	361	472
県中	6	9	32	35	146	104
県南	4	7	14	25	126	182
会津	21	25	39	40	283	459
南会津	0	0	0	0	36	32
相双	5	2	2	7	131	137
いわき市	14	9	11	21	128	113
合計	135	144	234	316	2026	2237

(\*)小児科定点医療機関(45)からの報告数です

### 「定点あたり」の算出方法

$$\text{定点あたり} = \frac{\text{報告数}}{\text{定点数}}$$

### 定点数

	インフルエンザ定点	小児科定点	眼科定点	基幹定点
県北	17	10	3	1
郡山市	12	7	2	1
県中	10	6	1	0
県南	7	4	1	1
会津	10	6	2	1
南会津	3	2	0	1
相双	4	2	1	1
いわき市	13	8	2	1
計	76	45	12	7

県内の五類感染症(定点把握)の動き【第50週(12月8日～12月14日)】

疾患名	平成26年					平成25年累計			感染症コメント
	第46週	第47週	第48週	第49週	第50週	累計	～50週	～52週	
インフルエンザ	62	210	487	584	769	26,621	18,894	19,093	いわき市で流行、県北、郡山市、県南、会津で小流行が続いており、また、県中で小流行が見られます。
咽頭結膜熱	31	26	28	39	48	988	510	531	県北、郡山市、会津で流行、いわき市で小流行が続いており、また、県中で小流行が見られます。
A群溶血性レンサ球菌咽頭炎	85	95	76	93	77	3,411	3,765	3,902	県北、郡山市、県南、会津、南会津、いわき市で小流行が続いており、また、相双で小流行が見られます。
感染性胃腸炎	148	149	129	175	157	8,759	9,616	10,561	
水痘	51	69	65	74	60	2,108	2,523	2,701	県南、会津で小流行が続いています。
手足口病	31	51	28	37	35	698	3,486	3,502	郡山市で流行が続いており、また、県中で小流行が見られます。
伝染性紅斑	29	30	29	26	34	660	79	85	県南、いわき市で流行が続いており、また、会津で小流行が見られます。
突発性発しん	29	26	31	32	21	1,286	1,195	1,235	
百日咳	-	-	-	-	-	16	30	31	
ヘルパンギーナ	9	6	5	2	1	2,248	1,296	1,298	
流行性耳下腺炎	47	49	43	59	33	2,313	1,399	1,493	郡山市、県中、会津で小流行が続いています。
急性出血性結膜炎	-	-	-	-	-	1	7	7	
流行性角結膜炎	9	12	18	13	9	446	359	383	
細菌性髄膜炎	-	-	-	-	2	4	1	3	郡山市保健所管内の基幹定点医療機関から報告がありました。
無菌性髄膜炎	-	-	-	-	1	7	6	6	郡山市保健所管内の基幹定点医療機関から報告がありました。
マイコプラズマ肺炎	12	2	4	12	5	242	437	453	県北、県南、会津、いわき市の各保健所管内の基幹定点医療機関から報告がありました。
クラミジア肺炎(オウム病を除く)	-	1	-	-	-	9	32	32	
インフルエンザ(入院)	-	1	2	8	7	163	211	213	いわき市保健所管内の基幹定点医療機関から報告がありました。
感染性胃腸炎(病原体がロタウイルスであるものに限る)	-	-	-	-	-	79	9	13	
RSウイルス感染症	101	135	144	234	316	2,026	1,992	2,237	県北、郡山市、県中、県南、会津、相双、いわき市で流行が続いています。

隣接県の五類感染症(定点把握)の動き【第47週～第49週】

疾患名	宮城県			山形県			茨城県			栃木県			新潟県			全国		
	第47週	第48週	第49週	第47週	第48週	第49週	第47週	第48週	第49週	第47週	第48週	第49週	第47週	第48週	第49週	第47週	第48週	第49週
インフルエンザ	19	115	299	49	83	116	60	120	362	36	66	149	31	78	198	4619	9396	17192
咽頭結膜熱	20	17	22	33	32	26	13	21	19	7	10	12	78	97	109	1658	1685	1946
A群溶血性レンサ球菌咽頭炎	169	147	147	100	101	127	164	155	167	68	58	71	237	196	213	7781	7554	8894
感染性胃腸炎	283	330	383	246	196	279	440	518	571	163	254	312	434	368	406	23219	24147	30326
水痘	64	78	49	77	62	70	52	60	87	27	29	42	124	154	147	3435	3680	3844
手足口病	36	20	21	83	46	55	85	57	55	44	43	37	22	20	10	2548	2053	2333
伝染性紅斑	75	68	65	-	1	2	15	12	11	8	22	7	25	28	22	902	886	1025
突発性発しん	36	38	42	15	21	23	16	22	21	27	32	24	36	33	41	1737	1565	1614
百日咳	-	-	-	2	2	1	1	1	-	-	-	-	-	-	-	40	26	27
ヘルパンギーナ	2	4	-	-	3	1	2	1	6	6	2	-	39	31	64	292	245	287
流行性耳下腺炎	15	16	11	16	14	22	5	10	10	13	15	9	19	20	14	883	959	1044
急性出血性結膜炎	-	-	-	-	-	-	-	-	-	-	-	-	-	1	-	7	5	6
流行性角結膜炎	5	2	5	1	-	3	5	14	8	20	17	17	4	2	7	370	386	410
細菌性髄膜炎	1	-	-	-	-	-	-	-	-	-	-	-	-	-	-	4	12	10
無菌性髄膜炎	-	-	-	-	-	-	-	-	-	1	-	2	-	-	-	8	6	16
マイコプラズマ肺炎	10	6	13	1	1	4	1	3	2	8	1	8	2	3	3	181	158	199
クラミジア肺炎(オウム病を除く)	-	-	-	-	-	3	-	-	-	-	-	-	1	-	1	5	3	5
感染性胃腸炎(病原体がロタウイルスであるものに限る)	-	-	-	-	-	-	-	-	-	-	1	-	-	-	-	8	16	20
RSウイルス感染症	151	212	238	120	104	84	114	134	183	109	103	176	133	134	144	5151	5495	6851

## 県内の法第14条第1項に規定する厚生労働省令で定める疑似症【第47週～第50週】

疑似症	平成26年											平成25年		
	第47週	第48週	第49週	第50週	累計							合計		
					県合計	県北	郡山市	県中	県南	会津	南会津		相双	いわき
摂氏38度以上の発熱及び呼吸器症状(*1)	-	-	-	-										-
発熱及び発しん又は水疱(*2)	-	-	-	-										1

(\*1) 明らかな外傷又は器質的疾患に起因するものを除く

(\*2) ただし、当該疑似症が二類感染症、三類感染症、四類感染症及び五類感染症の患者の症状であることが明らかな場合を除く

平成20年4月1日から調査開始

## 隣接県の法第14条第1項に規定する厚生労働省令で定める疑似症【第48週～第50週】

疑似症	宮城県			山形県			茨城県			栃木県			新潟県			全国		
	48週	49週	50週	48週	49週	50週	48週	49週	50週	48週	49週	50週	48週	49週	50週	48週	49週	50週
摂氏38度以上の発熱及び呼吸器症状(*1)	-	-	-	-	-	-	-	-	-	-	-	-	-	-	-	5	6	7
発熱及び発しん又は水疱(*2)	-	-	-	-	-	-	-	-	-	-	-	-	1	-	-	1	-	-

(\*1) 明らかな外傷又は器質的疾患に起因するものを除く

(\*2) ただし、当該疑似症が二類感染症、三類感染症、四類感染症及び五類感染症の患者の症状であることが明らかな場合を除く

県内の全数把握疾患【第50週(12月8日～12月14日)】

- 一類:エボラ出血熱、クリミア・コンゴ出血熱、痘そう、南米出血熱、ペスト、マールブルグ病、ラッサ熱
  - 二類:急性灰白髄炎、結核、ジフテリア、重症急性呼吸器症候群(病原体がSARSコロナウイルスであるものに限る)、鳥インフルエンザ(H5N1)
  - 三類:コレラ、細菌性赤痢、腸管出血性大腸菌感染症、腸チフス、パラチフス
  - 四類:E型肝炎、ウエストナイル熱(ウエストナイル脳炎含む)、A型肝炎、エキノコックス症、黄熱、オウム病、オムスク出血熱、回帰熱、キヤサナル森林病、Q熱、狂犬病、コクシジオイデス症、サル痘、  
:重症熱性血小板減少症候群(病原体がSFTSウイルスであるものに限る)、腎症候性出血熱、西部ウマ脳炎、炭疽、チクングニア熱、つつが虫病、デング熱、東部ウマ脳炎、鳥インフルエンザ(H5N1及びH7N9を除く)、  
:ニパウイルス感染症、日本紅斑熱、日本脳炎、ハンタウイルス肺症候群、Bウイルス病、鼻疽、ブルセラ症、ペネズエラウマ脳炎、ヘンドラウイルス感染症、発しんチフス、ポツリヌス症、マラリア、野兔病、  
:ライム病、リッサウイルス感染症、リフトバレー熱、類鼻疽、レジオネラ症、レプトスピラ症、ロッキー山紅斑熱
  - 五類:アメーバ赤痢、ウイルス性肝炎(E型及びA型を除く)、カルバペネム耐性腸内細菌科細菌感染症(※1)、急性脳炎(ウエストナイル脳炎、西部ウマ脳炎、ダニ媒介脳炎、東部ウマ脳炎、日本脳炎、ペネズエラウマ脳炎及びリフトバレー熱を除く)、  
:クリプトスポリジウム症、クロイツフェルト・ヤコブ病、劇症型溶血性レンサ球菌感染症、後天性免疫不全症候群、ジアルジア症、侵襲性インフルエンザ菌感染症、侵襲性髄膜炎菌感染症、侵襲性肺炎球菌感染症、  
:水痘(入院に限る。)(※1)、先天性風しん症候群、梅毒、播種性クリプトコックス症(※1)、破傷風、バンコマイシン耐性黄色ブドウ球菌感染症、バンコマイシン耐性腸球菌感染症、風しん、麻しん、薬剤耐性アシネトバクター感染症(※1)
- 新型インフルエンザ等: 新型インフルエンザ、再興型インフルエンザ  
 指定: 中東呼吸器症候群、鳥インフルエンザ(H7N9)  
 (※1)平成26年9月19日から調査開始

以下の表には、届出のあったもののみ記載しています。

分類	疾患名	平成26年					累計									平成25年累計	
		第47週	第48週	第49週	第50週	県									~50週	~52週	
						県合計	北	郡山市	県中	県南	会津	南会津	相双	いわき			
二類	結核	4 (県北1、会津1、いわき市2)	6 (県北2、郡山市1、会津2、いわき市1)		2 (県北、いわき市)	270	95	29	4	14	56	3	19	50	308	318	
三類	細菌性赤痢					1	1								2	2	
	腸管出血性大腸菌感染症					68	13	7	5	2	18	3	3	17	112	113	
四類	パラチフス														1	1	
	E型肝炎					3								3		1	
	A型肝炎					1				1						1	
	Q熱																
	つつが虫病	2 (県北、相双)		2 (県南、会津)	1 (県北)	25	4	9	2	5	3	1	1		30	31	
	デング熱					1							1				
	マラリア										1				1	1	
ライム病					1					1							
レジオネラ症			1 (県北)		10	5	2	1					2	19	21		
五類	アメーバ赤痢	1 (いわき)				24	11	7		1	1			4	12	13	
	ウイルス性肝炎(A・E型を除く)														3	3	
	カルバペネム耐性腸内細菌科細菌感染症(※1)	1 (いわき)				4	1	2						1			
	急性脳炎(※2)					2							1	1	4	4	
	クロイツフェルト・ヤコブ病	1 (県北)	1 (郡山市)	1 (会津)		6	2	2			2				3	3	
	劇症型溶血性レンサ球菌感染症					3	1	1						1	1	2	
	後天性免疫不全症候群					4	1	1			1			1	2	2	
	ジアルジア症					1		1							1	1	
	侵襲性インフルエンザ菌感染症					2			1					1	1	1	
	侵襲性肺炎球菌感染症		2 (郡山市、いわき市)			18	1	11	1					5	7	8	
	水痘(入院例に限る。)(※1)			1 (県中)		3		2	1								
	先天性風しん症候群					1		1									
	梅毒			1 (郡山市)		8	1	4	1		1		1		11	11	
	破傷風					4	1	1					1	1	3	3	
	風しん					1			1						36	36	
麻しん					4	1			3					1	1		

(※1)平成26年9月19日から調査開始

(※2)ウエストナイル脳炎、西部ウマ脳炎、ダニ媒介脳炎、東部ウマ脳炎、日本脳炎、ペネズエラウマ脳炎及びリフトバレー熱を除く



隣接県の全数把握疾患

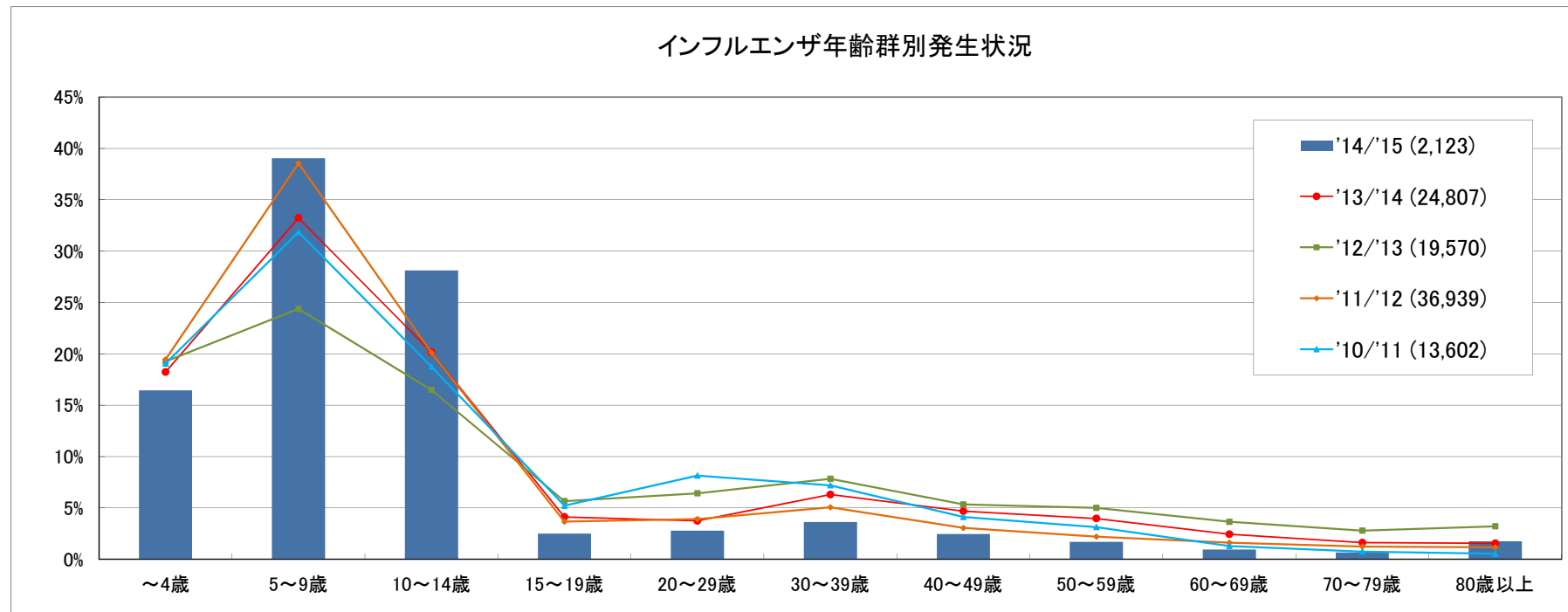
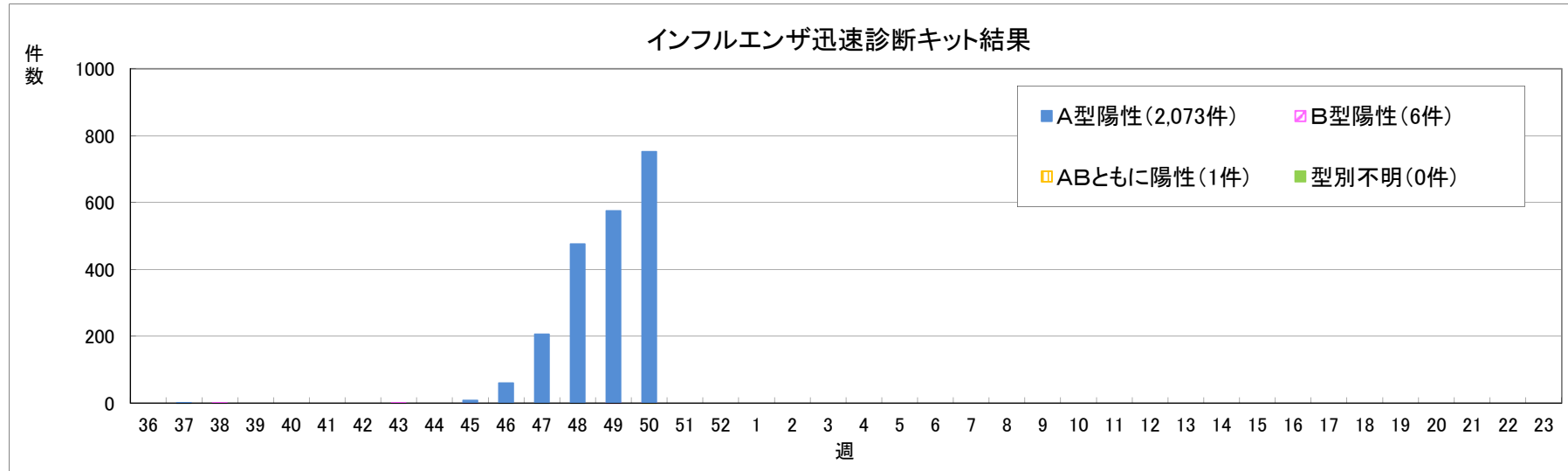
以下の表には、届出のあったもののみ記載しています。

分類	疾患名	宮城県				山形県				茨城県				栃木県				新潟県				福島県				全国						
		47週	48週	49週	累計	47週	48週	49週	累計	47週	48週	49週	累計	47週	48週	49週	累計	47週	48週	49週	累計	47週	48週	49週	累計	47週	48週	49週	累計			
二類	結核	7	2	6	305	3	4	5	164	5	3	6	504	12	4	4	336	4	3	3	303	4	6		268	298	268	313	24290			
三類	コレラ																												4			
	細菌性赤痢				3								3				2				1	3	4	1	143							
	腸管出血性大腸菌感染症	1	4	2	86				67		1	1	47			1	51			1	55				68	41	22	39	4023			
	腸チフス												1				1												53			
	パラチフス				1																							1	15			
四類	E型肝炎				1								4				2				1				3			3	131			
	A型肝炎				19				2				2				2				12		1	1	1				421			
	エキノコックス症								1																				18			
	オウム病																											1	9			
	回帰熱																												1			
	Q熱																												1			
	コクシジオイデス症																												1			
	重症熱性血小板減少症候群																											1	59			
	チクングニア熱																												12			
	つつが虫病				4				3			1	2	1	1		4				6	2		2	24	21	15	15	246			
	デング熱				3								4								3				1		2	2	332			
	日本紅斑熱														1		1				1					4			232			
	日本脳炎																												2			
	ブルセラ症				1								1																10			
	ポツリヌス症																												1			
	マラリア								1				2													1			57			
	野兔病																												1			
	ライム病																								1				16			
レジオネラ症				1	21				14	1	3	32			1	16	1			35			1	10	14	19	16	1140				
レプトスピラ症								1				1								2								46				
五類	アメーバ赤痢	1			22				6			17				6	1		1	17	1			24	19	10	14	1040				
	ウイルス性肝炎(A・E型を除く)				2							2				4									2	1	4	214				
	カルバペネム耐性腸内細菌科細菌感染症(※1)				1	2							1				3				1				4	10	13	9	238			
	急性脳炎(※2)				2							31				14				9				2	2	4	7	418				
	クリプトスポリジウム症				1																						1	98				
	クロイツフェルト・ヤコブ病				1	3				1			3								2	1	1	1	6	1		4	164			
	劇症型溶血性レンサ球菌感染症			1	1	5							7				4				6				3	7	9	3	255			
	後天性免疫不全症候群				12				2			1	21				20				3				4	22	12	16	1416			
	ジアルジア症				1	2																			1		1	1	62			
	侵襲性インフルエンザ菌感染症				1	5				3			3				3				3				2	1	1	1	180			
	侵襲性髄膜炎菌感染症				1	1							1													1	2		33			
	侵襲性肺炎球菌感染症	3	1	1	47				1	21			22				9	1			1	58		2		18	22	25	34	1615		
	水痘(入院例に限る。)(※1)				2							1	3				1	2				3			1	3	3	5	8	110		
	先天性風しん症候群																							1					1			9
	梅毒	1			21				8			1	23				31				16			1	8	17	15	21	1534			
	播種性クリプトコックス症(※1)				1												2				2								1	21		
	破傷風				2				1				4				4				2				4				119			
	バンコマイシン耐性腸球菌感染症																1				1							1	48			
	風しん				1								4			1	5				1				1	2	2	2	315			
	麻しん												3								2				4	2	1	1	460			
薬剤耐性アシネトバクター感染症(※1)												1																12				

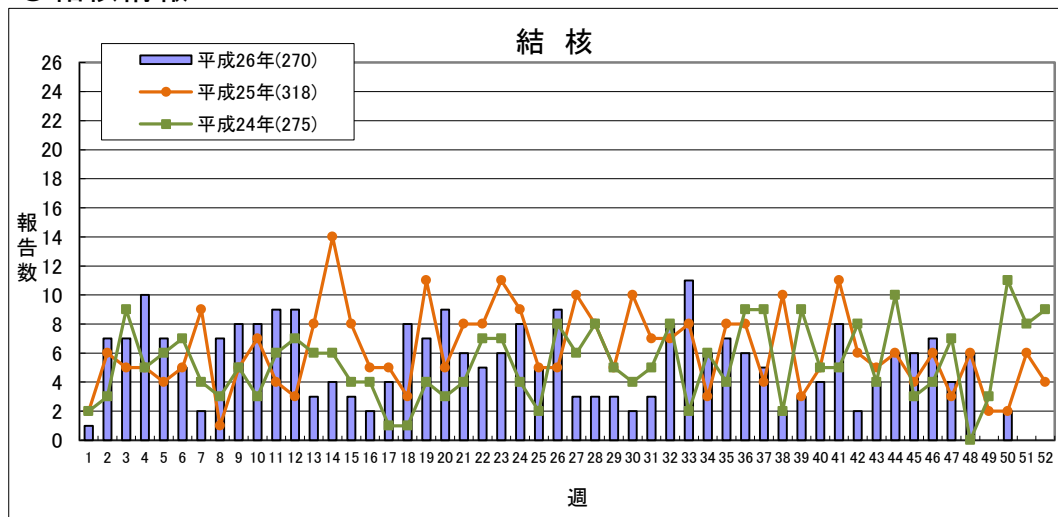
(※1)平成26年9月19日から調査開始

(※2)ウエストナイル脳炎、西部ウマ脳炎、ダニ媒介脳炎、東部ウマ脳炎、日本脳炎、ベネズエラウマ脳炎及びリフトバレー熱を除く

◎インフルエンザ情報

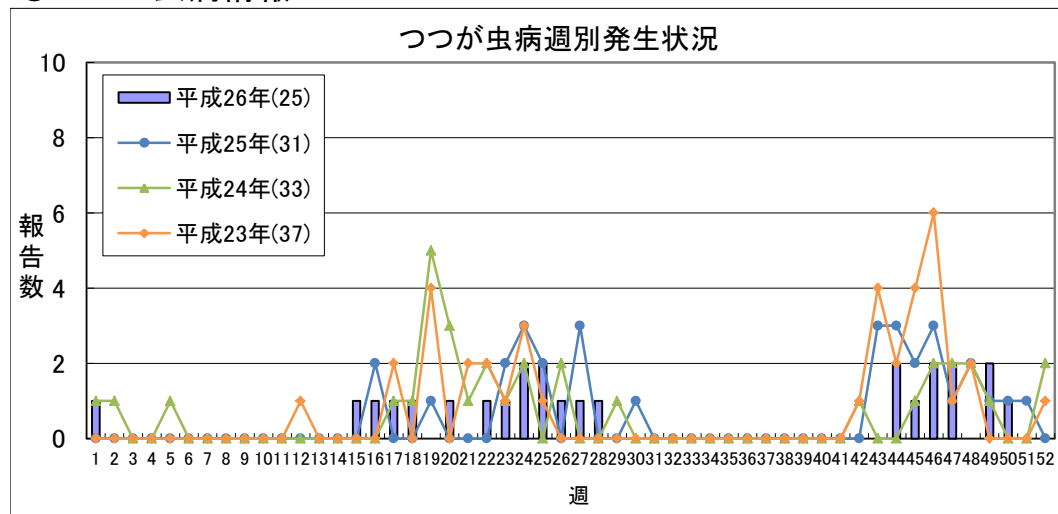


◎結核情報



	平成26年				累計	平成25年 合計
	第47週	第48週	第49週	第50週		
県北	1	2	0	1	95	97
郡山市	0	1	0	0	29	60
県中	0	0	0	0	4	7
県南	0	0	0	0	14	32
会津	1	2	0	0	56	61
南会津	0	0	0	0	3	2
相双	0	0	0	0	19	12
いわき市	2	1	0	1	50	47
合計	4	6	0	2	270	318

## ◎つつが虫病情報



	平成26年					平成25年
	第47週	第48週	第49週	第50週	累計	合計
県北	1	0	0	1	4	4
郡山市	0	0	0	0	9	9
県中	0	0	0	0	2	9
県南	0	0	1	0	5	7
会津	0	0	1	0	3	1
南会津	0	0	0	0	1	1
相双	1	0	0	0	1	0
いわき市	0	0	0	0	0	0
合計	2	0	2	1	25	31

### 感染症週報 平成26年第50号 平成26年12月17日 発行

発行 福島県感染症情報センター(福島県衛生研究所)

〒960-8560 福島市方木田字水戸内16-6

URL : <http://www.pref.fukushima.lg.jp/sec/21910a/>

E-mail : [eiseikenkyuu@pref.fukushima.lg.jp](mailto:eiseikenkyuu@pref.fukushima.lg.jp)

本週報は、感染症法に基づくものであり、県内の定点医療機関、保健福祉事務所、中核市保健所の御協力を得て分析・提供するものです。