

福島県 感染症情報

検索

平成26年11月26日発行

《目次》

・ 感染症患者発生状況	1
・ 保健所管内別流行状況	2
・ 推移・流行状況	3
・ 最近の注目疾患(過去の動き)・保健所別流行状況	3～13
・ 県内・隣接県の五類感染症(定点把握)の動き	14
・ 県内・隣接県の疑似症	15
・ 県内・隣接県の全数把握疾患	16～17
・ 結核情報	18
・ つつが虫病情報	19
・ インフルエンザ情報	20

感染症患者発生状況【第47週(11月17日～11月23日)】

〈定点把握疾患〉

- ・インフルエンザ(シーズン)は、県南、会津、いわき市で小流行が見られます。
- ・A群溶血性レンサ球菌咽頭炎は、会津で流行、県北、郡山市、県南、相双、いわき市で小流行が続いています。
- ・水痘は、南会津で流行が見られます。
- ・伝染性紅斑は、県南、いわき市で流行が続いており、また、郡山市で小流行が見られます。
- ・流行性角結膜炎は、会津で小流行が続いています。
- ・マイコプラズマ肺炎(2名)は、県北(1名)、県南(1名)の各保健所管内の基幹定点医療機関から報告がありました。
- ・クラミジア肺炎(1名)は、郡山市保健所管内の基幹定点医療機関から報告がありました。
- ・インフルエンザ(入院)(1名)は、会津保健所管内の基幹定点医療機関から報告がありました。
- ・RSウイルス感染症は、県北、郡山市、県中、県南、会津、相双、いわき市で流行が続いています。

〈全数把握疾患〉

- ・結核(4名)は、県北(1名;60歳代:男性)、会津(1名;70歳代:女性)、いわき市(2名;20歳代:女性、40歳代:女性)の各保健所管内の医療機関から報告がありました。
- ・つつが虫病(2名)は、県北(1名;50歳代:女性)、相双(1名;60歳代:男性)の各保健所管内の医療機関から報告がありました。
- ・アメーバ赤痢(1名;30歳代:男性)は、いわき市保健所管内の医療機関から報告がありました。
- ・カルバペネム耐性腸内細菌科細菌感染症(1名;60歳代:男性)は、いわき市保健所管内の医療機関から報告がありました。

【インフルエンザについて】

冬季はインフルエンザの流行時期です。インフルエンザは、基礎疾患のある方や高齢者、乳幼児では合併症を併発する恐れがあります。ワクチンは、発病をほぼ確実に阻止することはできませんが、高熱などの症状を軽くし、合併症による重症化を減らすことができます。そのような人の周辺にいる人も含め、早期のワクチン接種をお勧めします。

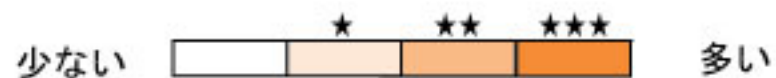
【つつが虫病について】

秋から冬にかけて、つつが虫の多発時期となります。つつが虫は、リケッチアを保有するツツガムシ(ダニの一種)に吸着され感染します。屋外作業後には、入浴・着替えをしツツガムシの吸着を防ぎましょう。また、屋外作業後に、発熱、リンパ節の腫れ、発疹がみられた場合には、早急に医療機関を受診してください。

【RSウイルス感染症について】

RSウイルス感染症が流行しています。RSウイルスに感染し重症化すると、気管支炎・肺炎などの原因になる場合があります。特に、生後数週間～数ヶ月の時期に感染すると、重篤な症状を引き起こしやすくなるため注意が必要です。主な感染経路は飛沫感染と接触感染です。年長者の再感染ではRSウイルスと気付かれにくい軽症例も多数存在することから、家族間の感染や乳幼児の集団生活施設等での流行にご注意ください。

保健所管内別流行状況【第45週～第47週】



◎インフルエンザ



◎流行性耳下腺炎



◎RSウイルス感染症



第45週 (11月3日～11月9日)

第46週 (11月10日～11月16日)

第47週 (11月17日～11月23日)

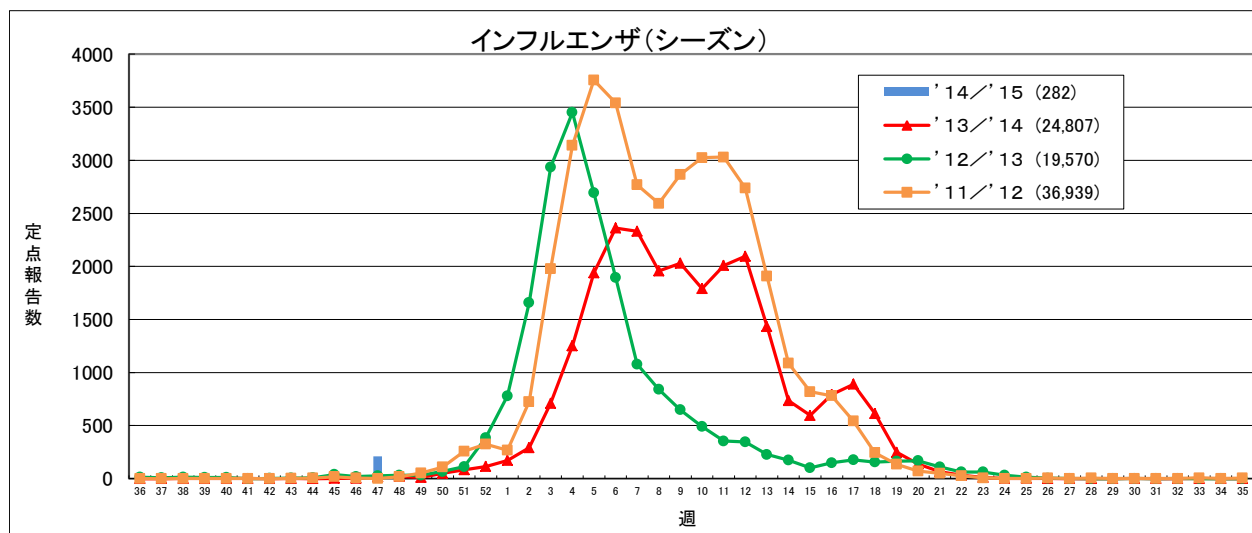
疾患別推移、流行状況(定点把握)【第45週～第47週】

疾患名	推移・流行状況			疾患名	推移・流行状況		
	第45週	第46週	第47週		第45週	第46週	第47週
インフルエンザ			↑ ★	ヘルパンギーナ			
咽頭結膜熱	↓ ★	→ ★	→ ★	流行性耳下腺炎	↑ ★	→ ★	→ ★
A群溶血性レンサ球菌咽頭炎	→ ★	→ ★	→ ★	急性出血性結膜炎			
感染性胃腸炎				流行性角結膜炎			
水痘				細菌性髄膜炎			
手足口病			↑ ★	無菌性髄膜炎			
伝染性紅斑		↑ ★	→ ★	マイコプラズマ肺炎		↑ ★	↓
突発性発しん				クラミジア肺炎			
百日咳				RSウイルス感染症	→ ★★★	↑ ★★★	↑ ★★★

(→ : 増減なし、↑ : 増加、↓ : 減少)
 (小さい ← ★ ★★ 大きい)

最近の注目疾患 (過去の動き)・保健所別流行状況

【第47週(11月17日～11月23日)】

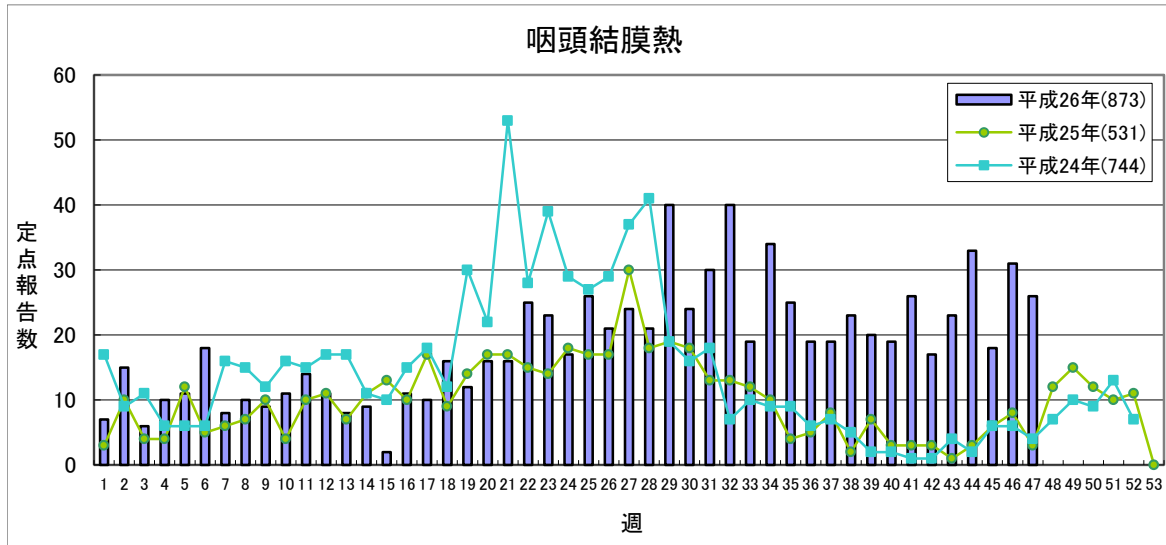


定点あたり 1.0未満 1.0～ 10.0～ 30.0～

	'14/'15				累計	'13/'14合計
	第44週	第45週	第46週	第47週		
県北	0	0	2	21	24	5,077
郡山市	0	1	2	4	7	4,007
県中	0	0	0	3	3	2,264
県南	0	5	13	35	53	3,074
会津	0	0	14	34	48	4,381
南会津	0	0	0	1	1	446
相双	0	0	0	0	0	630
いわき市	0	2	31	111	146	4,928
合計	0	8	62	209	282	24,807

(*) インフルエンザ定点医療機関(76)からの報告数です

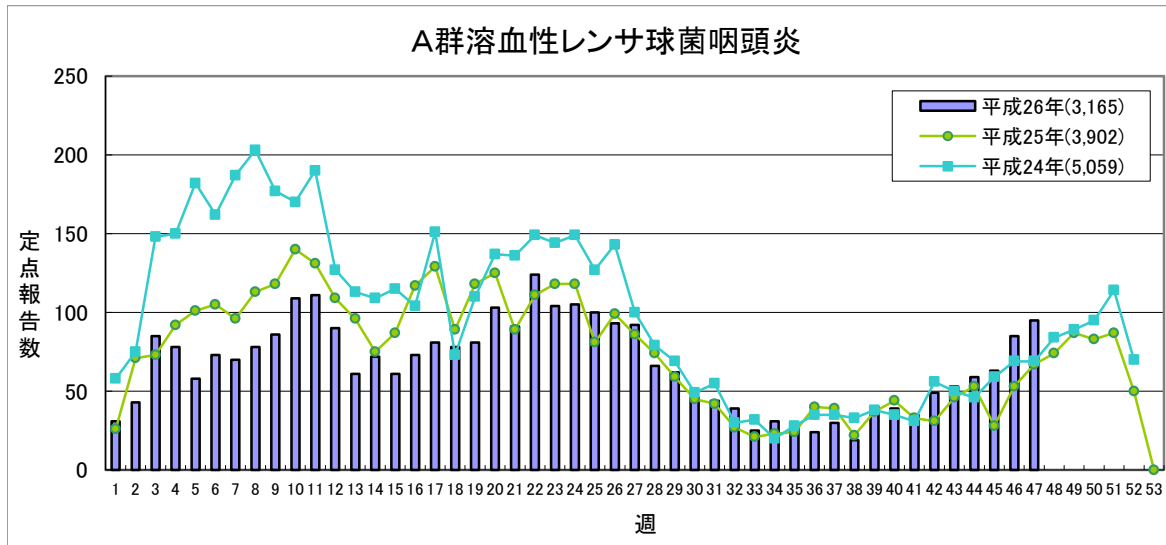
【第47週(11月17日～11月23日)】



定ポイントあたり **0.2未満** **0.2～** **1.0～** **3.0～**

	平成26年					平成25年
	第44週	第45週	第46週	第47週	累計	合計
県北	6	4	13	9	146	122
郡山市	1	2	2	4	135	186
県中	1	0	0	2	40	43
県南	0	0	1	0	25	19
会津	1	1	3	5	32	39
南会津	1	0	0	0	6	6
相双	0	0	0	0	0	2
いわき市	23	11	12	6	489	114
合計	33	18	31	26	873	531

(*)小児科定ポイント医療機関(45)からの報告数です

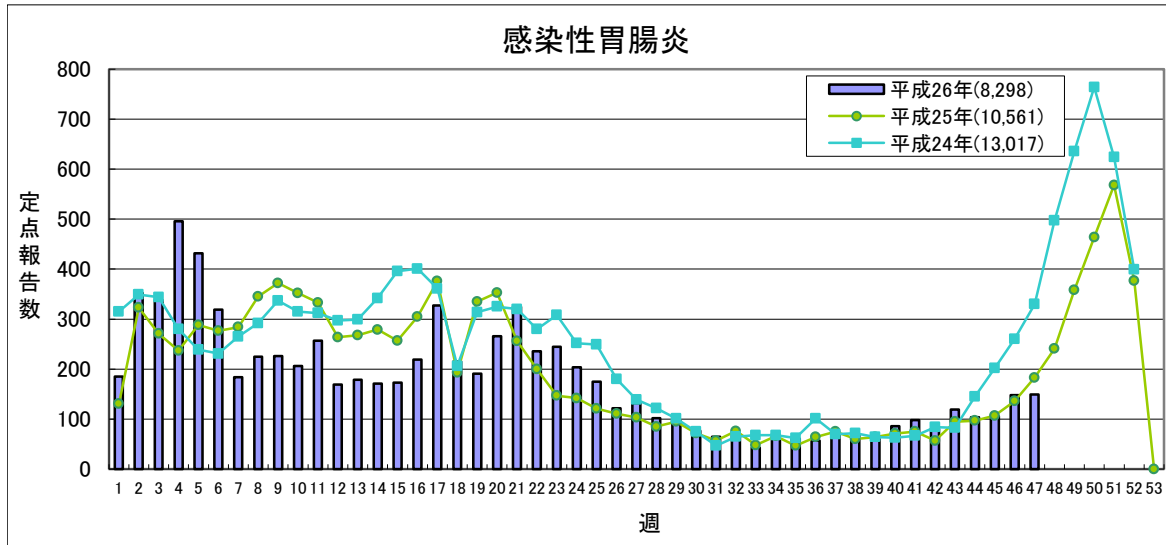


定ポイントあたり **0.5未満** **0.5～** **4.0～** **8.0～**

	平成26年					平成25年
	第44週	第45週	第46週	第47週	累計	合計
県北	13	16	19	19	923	1,294
郡山市	8	7	16	16	691	823
県中	5	2	1	4	169	287
県南	6	3	4	3	205	328
会津	19	16	22	27	483	318
南会津	0	0	0	1	15	28
相双	2	5	6	3	54	84
いわき市	6	14	17	22	625	740
合計	59	63	85	95	3,165	3,902

(*)小児科定ポイント医療機関(45)からの報告数です

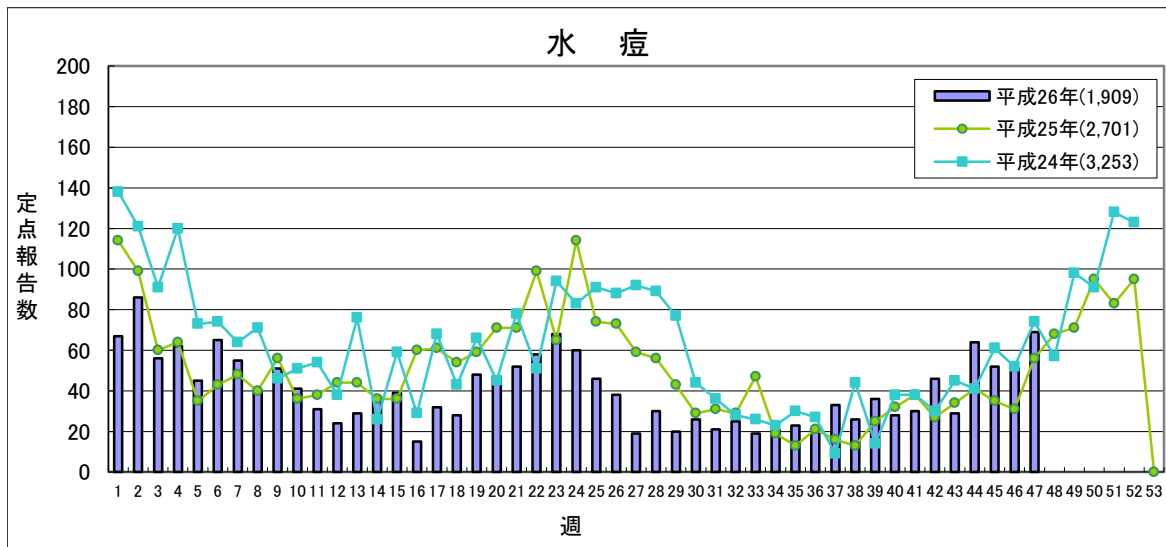
【第47週(11月17日～11月23日)】



定点あたり **5.1未満** **5.1～** **12.0～** **20.0～**

	平成26年					平成25年
	第44週	第45週	第46週	第47週	累計	合計
県北	24	23	37	31	1,912	2,411
郡山市	12	14	23	28	1,344	1,571
県中	24	23	37	38	1,836	1,940
県南	11	14	6	10	680	846
会津	16	23	20	18	1,063	1,795
南会津	0	0	0	0	11	11
相双	0	0	0	0	27	59
いわき市	17	9	25	24	1,425	1,928
合計	104	106	148	149	8,298	10,561

(*)小児科定点医療機関(45)からの報告数です

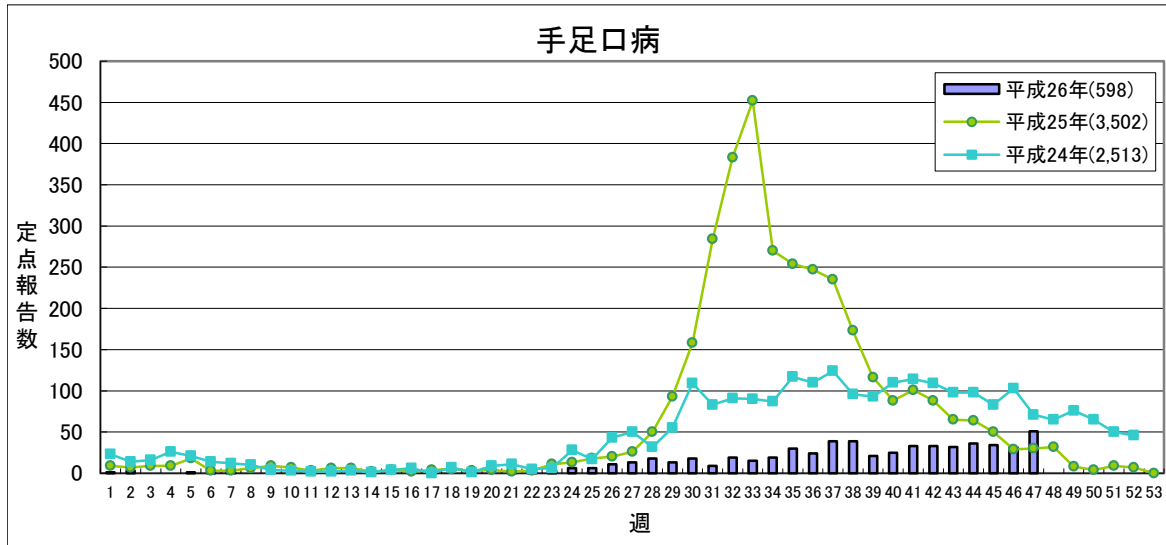


定点あたり **2.0未満** **2.0～** **4.0～** **7.0～**

	平成26年					平成25年
	第44週	第45週	第46週	第47週	累計	合計
県北	9	6	8	14	278	615
郡山市	6	9	7	4	347	364
県中	22	3	13	3	225	248
県南	12	5	6	15	272	265
会津	9	4	8	15	437	552
南会津	0	7	1	9	17	6
相双	1	0	0	0	17	18
いわき市	5	18	8	9	316	633
合計	64	52	51	69	1,909	2,701

(*)小児科定点医療機関(45)からの報告数です

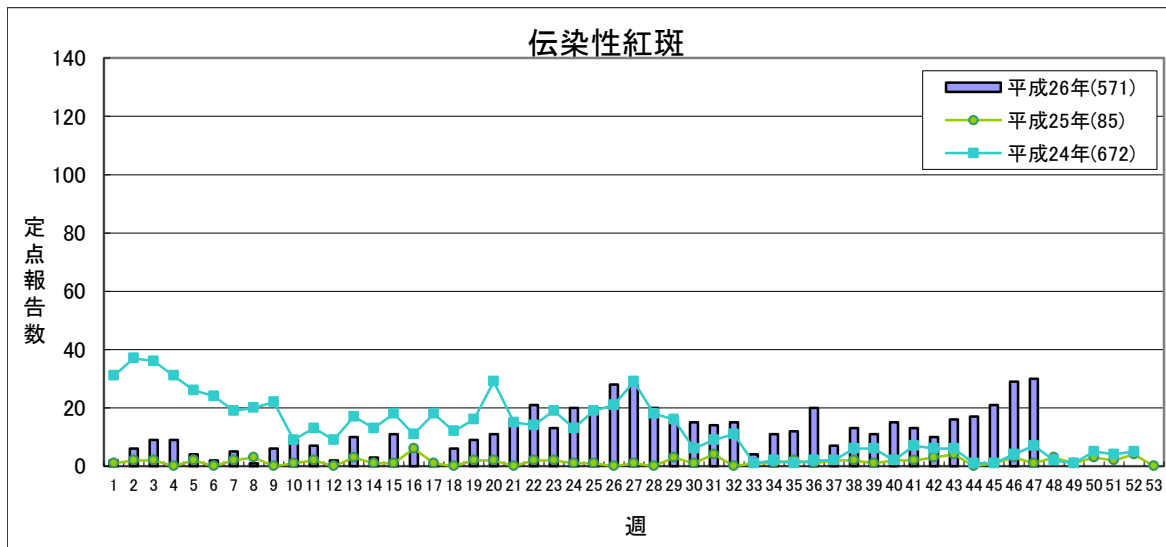
【第47週(11月17日～11月23日)】



定点あたり **1.0未満** **1.0～** **2.0～** **5.0～**

	平成26年					平成25年
	第44週	第45週	第46週	第47週	累計	合計
県北	10	9	5	6	148	608
郡山市	11	12	14	33	196	765
県中	1	2	6	4	53	341
県南	4	7	3	5	59	276
会津	5	4	1	1	57	420
南会津	0	0	0	0	13	36
相双	0	0	0	0	5	31
いわき市	5	0	2	2	67	1,025
合計	36	34	31	51	598	3,502

(*)小児科定点医療機関(45)からの報告数です

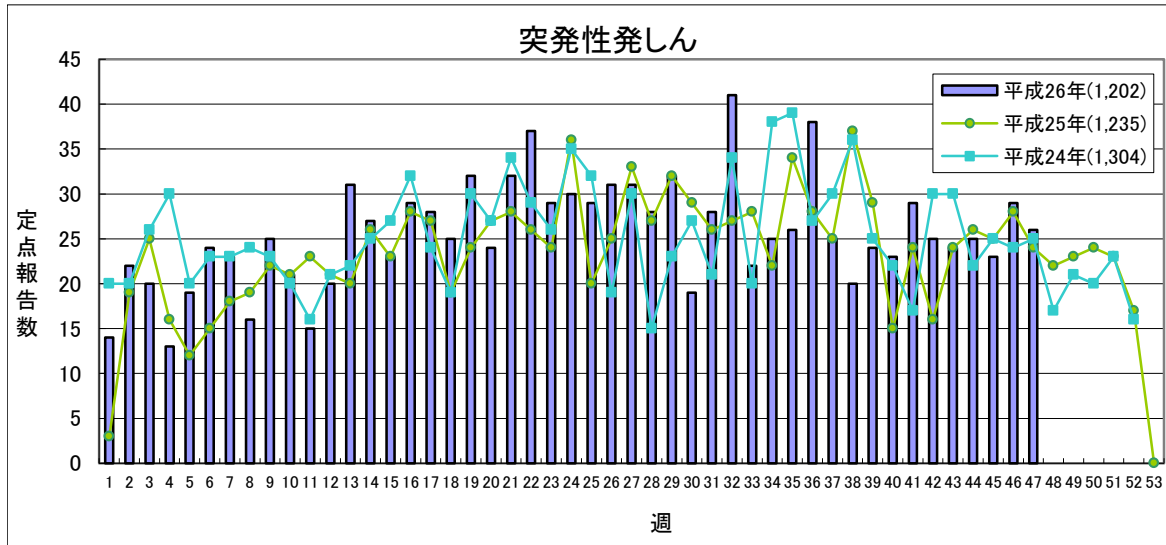


定点あたり **0.5未満** **0.5～** **1.0～** **2.0～**

	平成26年					平成25年
	第44週	第45週	第46週	第47週	累計	合計
県北	1	3	3	6	60	9
郡山市	1	3	7	6	110	11
県中	1	0	3	1	96	6
県南	5	9	7	5	157	14
会津	1	0	2	2	26	7
南会津	0	0	0	0	0	1
相双	0	0	0	0	0	1
いわき市	8	6	7	10	122	36
合計	17	21	29	30	571	85

(*)小児科定点医療機関(45)からの報告数です

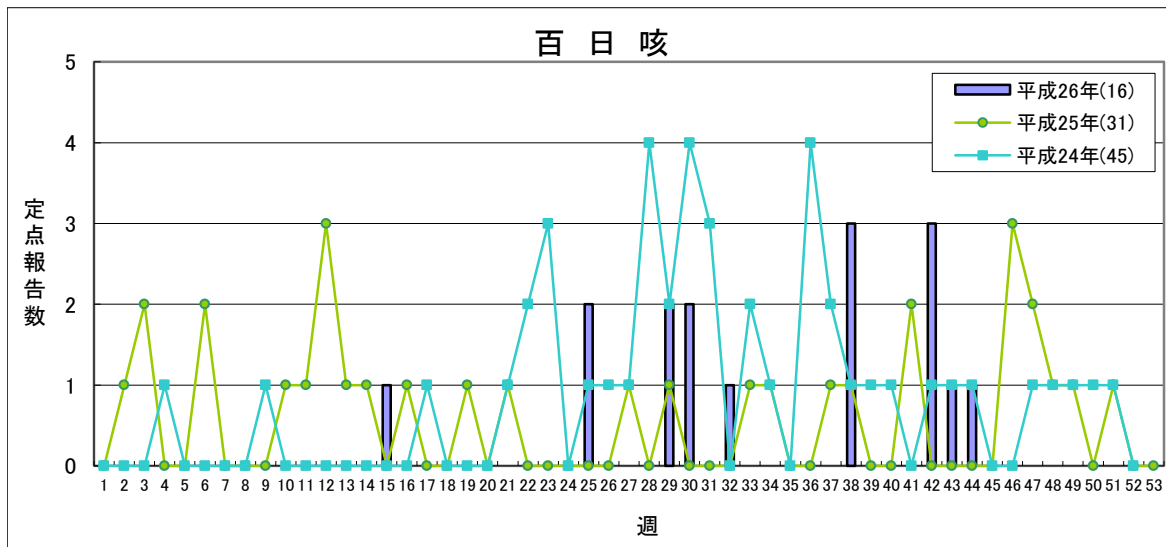
【第47週(11月17日～11月23日)】



流行状況の表記はありません

	平成26年					平成25年
	第44週	第45週	第46週	第47週	累計	合計
県北	6	7	6	7	378	357
郡山市	5	5	6	8	248	261
県中	1	3	3	1	148	131
県南	3	3	4	1	92	100
会津	4	0	0	1	85	101
南会津	0	0	0	0	0	1
相双	1	0	0	0	7	3
いわき市	5	5	10	8	244	281
合計	25	23	29	26	1,202	1,235

(*)小児科定点医療機関(45)からの報告数です

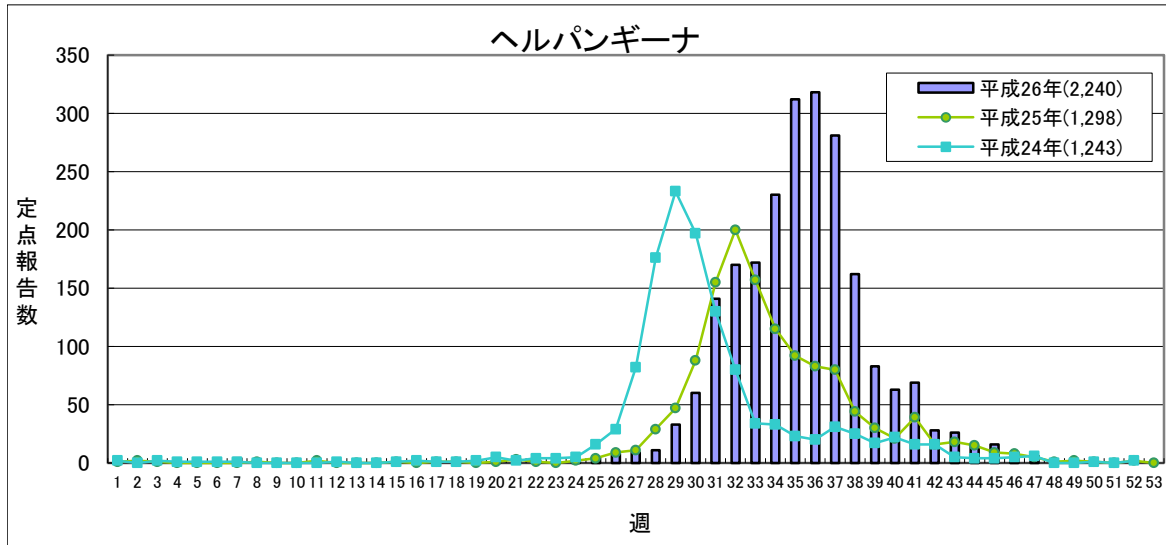


県全体で **2地域未満** **2地域or地域3人** **3地域** **4地域以上**

	平成26年					平成25年
	第44週	第45週	第46週	第47週	累計	合計
県北	0	0	0	0	5	9
郡山市	0	0	0	0	9	4
県中	0	0	0	0	0	0
県南	0	0	0	0	0	0
会津	1	0	0	0	2	8
南会津	0	0	0	0	0	8
相双	0	0	0	0	0	0
いわき市	0	0	0	0	0	2
合計	1	0	0	0	16	31

(*)小児科定点医療機関(45)からの報告数です

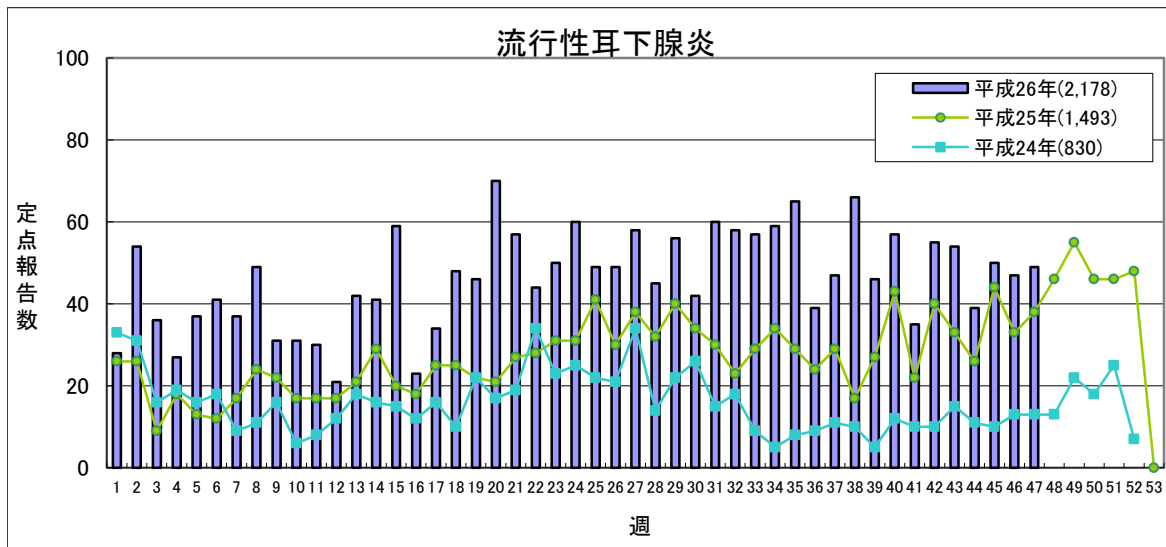
【第47週(11月17日～11月23日)】



定点あたり **0.5未満** **0.5～** **2.0～** **6.0～**

	平成26年					平成25年
	第44週	第45週	第46週	第47週	累計	合計
県北	4	10	5	4	523	307
郡山市	3	3	2	2	363	223
県中	0	0	0	0	71	39
県南	2	2	0	0	241	181
会津	0	1	0	0	433	225
南会津	1	0	1	0	34	29
相双	0	0	0	0	5	26
いわき市	4	0	1	0	570	268
合計	14	16	9	6	2,240	1,298

(*)小児科定点医療機関(45)からの報告数です

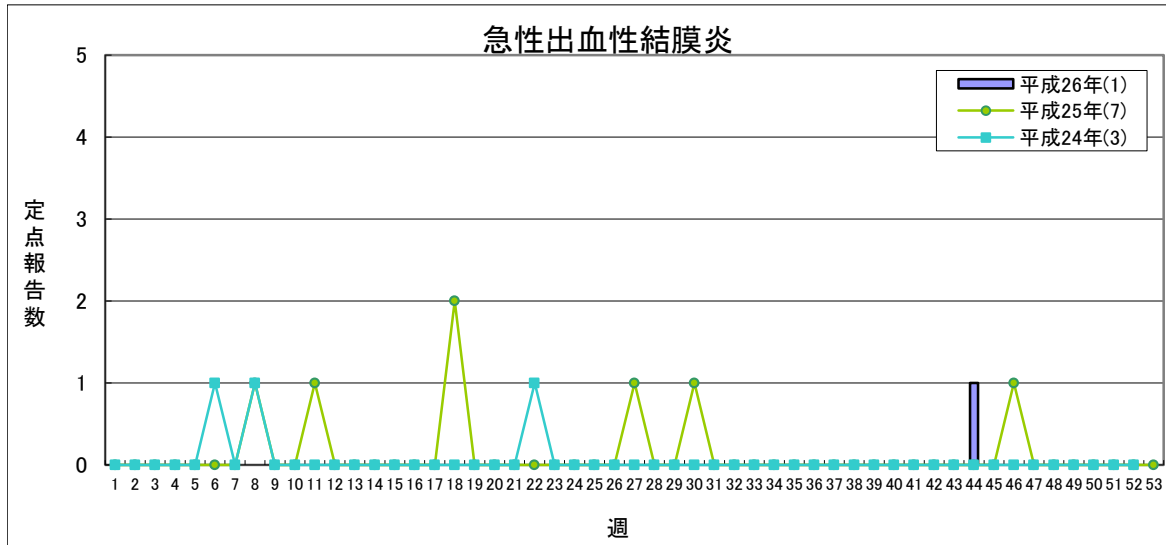


定点あたり **0.5未満** **0.5～** **3.0～** **6.0～**

	平成26年					平成25年
	第44週	第45週	第46週	第47週	累計	合計
県北	5	4	1	1	430	243
郡山市	7	2	7	6	157	126
県中	2	5	5	4	97	109
県南	1	5	4	1	440	245
会津	21	31	29	32	911	171
南会津	0	0	0	0	2	3
相双	0	0	0	0	2	15
いわき市	3	3	1	5	139	581
合計	39	50	47	49	2,178	1,493

(*)小児科定点医療機関(45)からの報告数です

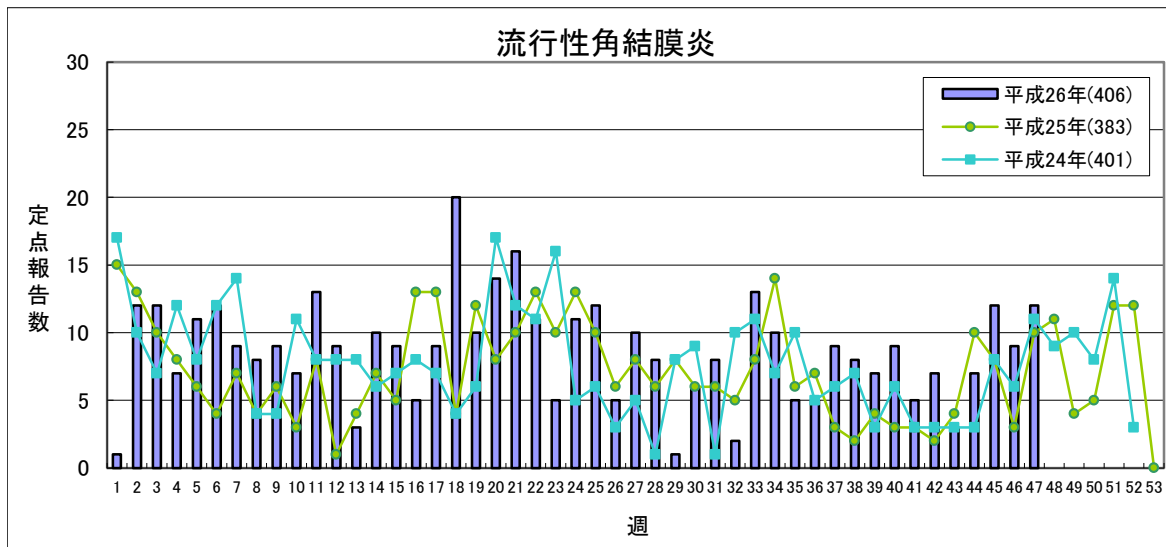
【第47週(11月17日～11月23日)】



定点あたり **1.0未満** **1.0～**

	平成26年					平成25年
	第44週	第45週	第46週	第47週	累計	合計
県北	0	0	0	0	0	0
郡山市	0	0	0	0	0	3
県中	1	0	0	0	1	0
県南	0	0	0	0	0	1
会津	0	0	0	0	0	2
南会津	-	-	-	-	-	-
相双	0	0	0	0	0	0
いわき市	0	0	0	0	0	1
合計	1	0	0	0	1	7

(*)眼科定点医療機関(12)からの報告数です

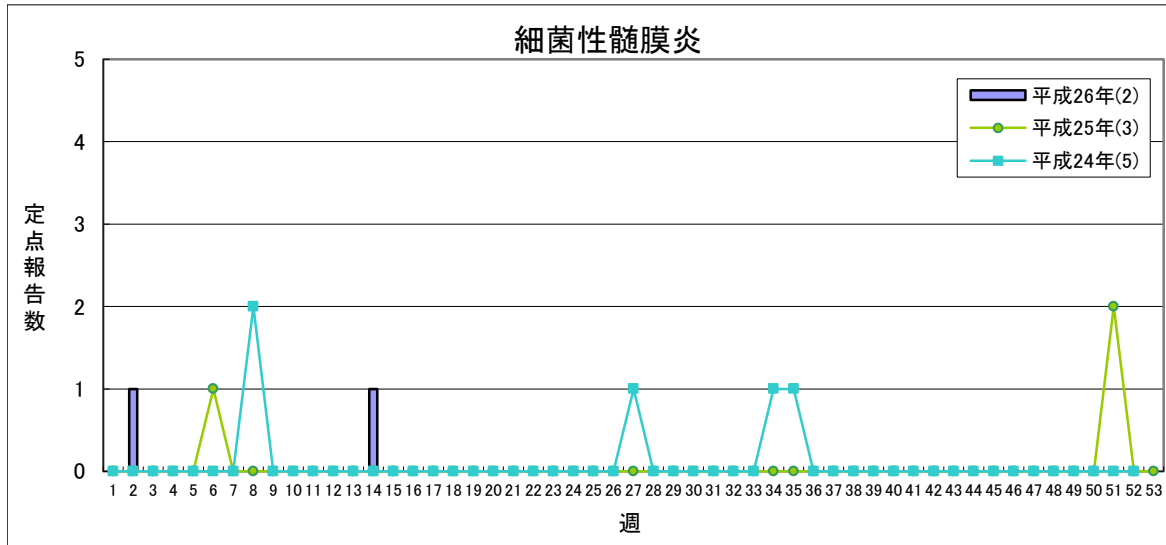


定点あたり **2.0未満** **2.0～** **4.0～** **8.0～**

	平成26年					平成25年
	第44週	第45週	第46週	第47週	累計	合計
県北	2	0	0	3	70	76
郡山市	1	2	2	4	44	61
県中	1	0	1	0	7	5
県南	1	2	1	0	84	104
会津	1	4	5	5	140	67
南会津	-	-	-	-	-	-
相双	0	1	0	0	20	16
いわき市	1	3	0	0	41	54
合計	7	12	9	12	406	383

(*)眼科定点医療機関(12)からの報告数です

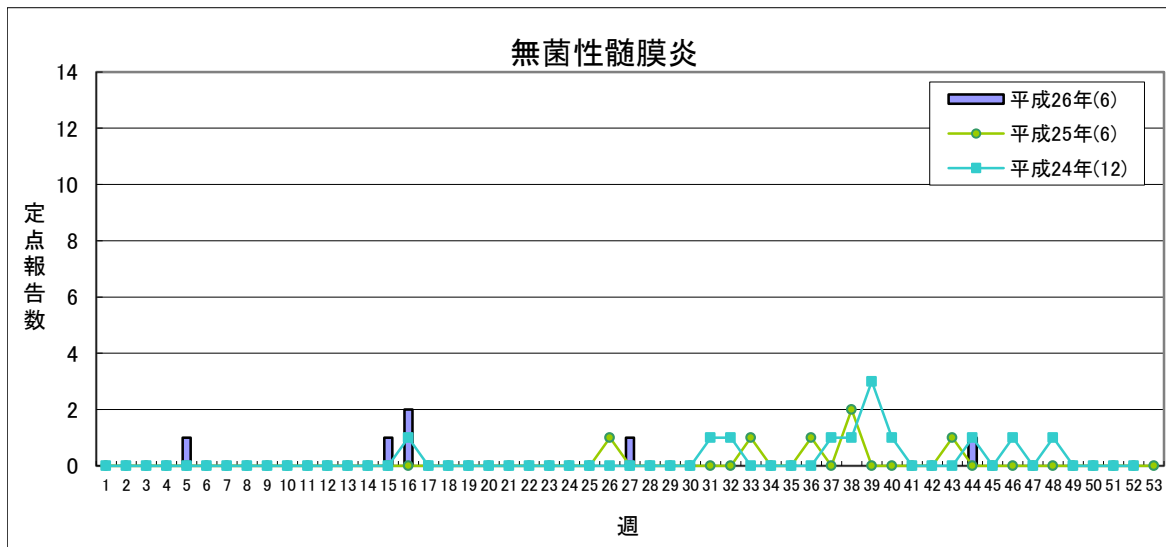
【第47週(11月17日～11月23日)】



県全体で 1人未満 1人 2～4人 5人以上

	平成26年					平成25年
	第44週	第45週	第46週	第47週	累計	合計
県北	0	0	0	0	0	0
郡山市	0	0	0	0	1	2
県中	-	-	-	-	-	-
県南	0	0	0	0	0	0
会津	0	0	0	0	0	0
南会津	0	0	0	0	0	0
相双	0	0	0	0	0	0
いわき市	0	0	0	0	1	1
合計	0	0	0	0	2	3

(*) 基幹定点医療機関(7)からの報告数です

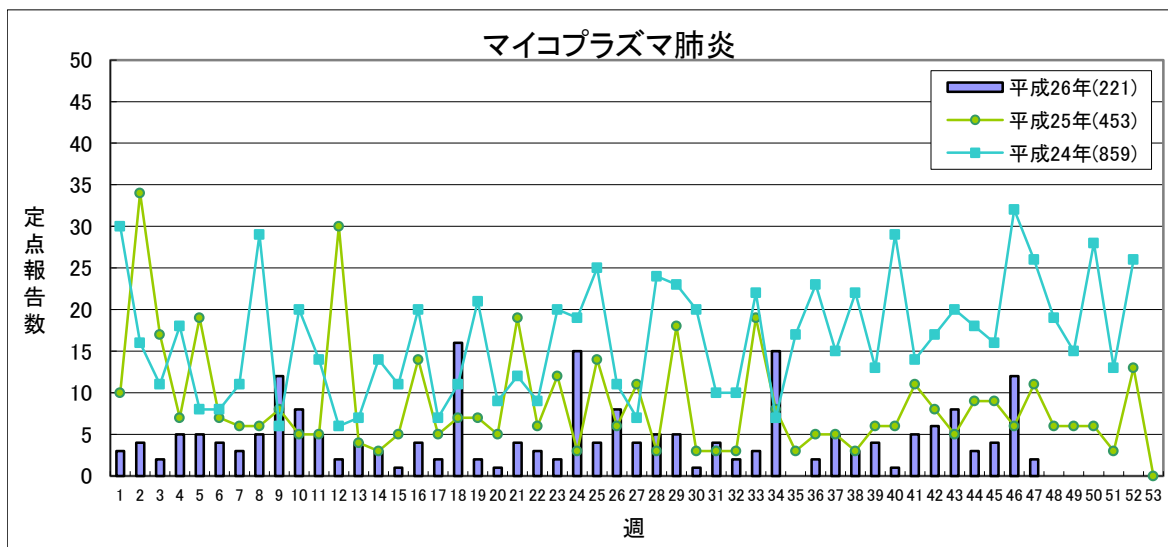


県全体で 1地域複数発生 複数地域 それ以上

	平成26年					平成25年
	第44週	第45週	第46週	第47週	累計	合計
県北	0	0	0	0	0	0
郡山市	1	0	0	0	4	6
県中	-	-	-	-	-	-
県南	0	0	0	0	0	0
会津	0	0	0	0	2	0
南会津	0	0	0	0	0	0
相双	0	0	0	0	0	0
いわき市	0	0	0	0	0	0
合計	1	0	0	0	6	6

(*) 基幹定点医療機関(7)からの報告数です

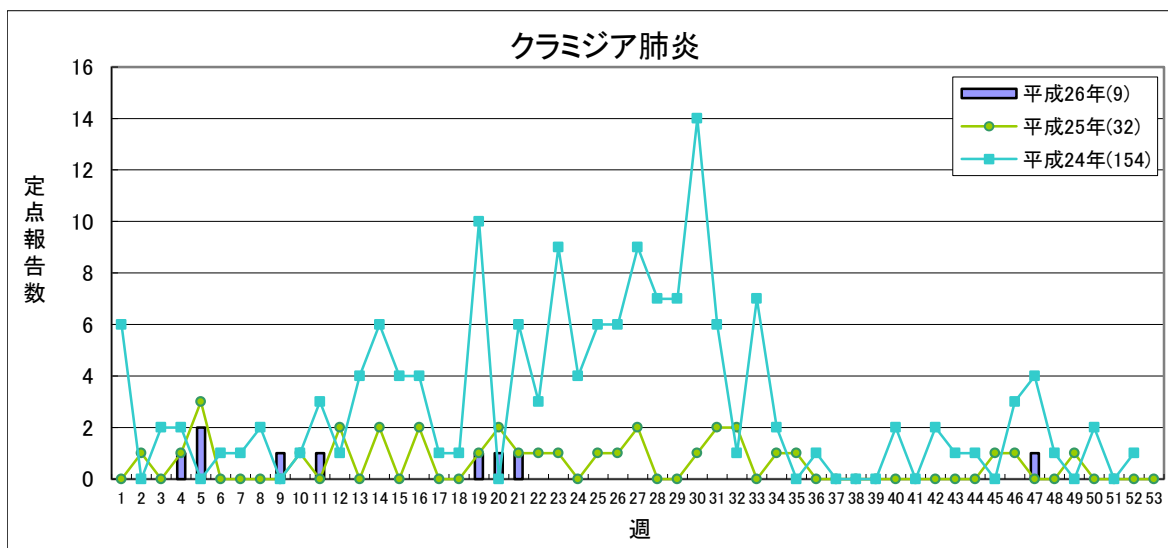
【第47週(11月17日～11月23日)】



定点あたり 1.5未満 1.5～ 2.1～ 3.1～

	平成26年					平成25年
	第44週	第45週	第46週	第47週	累計	合計
県北	2	3	2	1	64	134
郡山市	0	0	0	0	10	41
県中	-	-	-	-	-	-
県南	0	0	0	1	39	56
会津	1	1	3	0	7	1
南会津	0	0	0	0	2	22
相双	0	0	0	0	0	14
いわき市	0	0	7	0	99	185
合計	3	4	12	2	221	453

(*)基幹定点医療機関(7)からの報告数です

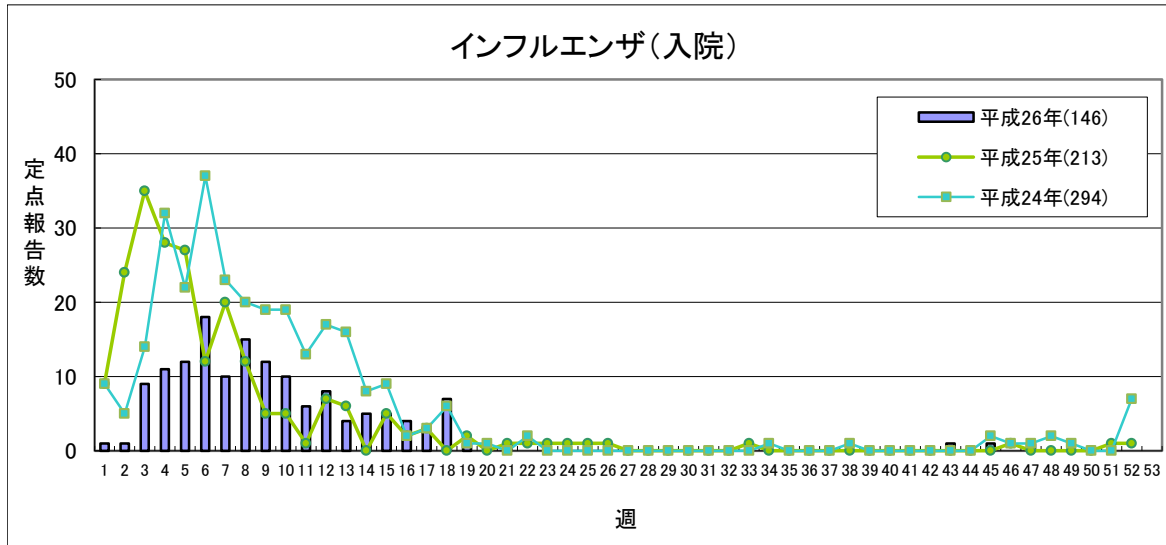


定点あたり 1.0未満 1.0～ 1.6～ 2.1～

	平成26年					平成25年
	第44週	第45週	第46週	第47週	累計	合計
県北	0	0	0	0	0	0
郡山市	0	0	0	1	6	18
県中	-	-	-	-	-	-
県南	0	0	0	0	3	10
会津	0	0	0	0	0	0
南会津	0	0	0	0	0	0
相双	0	0	0	0	0	0
いわき市	0	0	0	0	0	4
合計	0	0	0	1	9	32

(*)基幹定点医療機関(7)からの報告数です

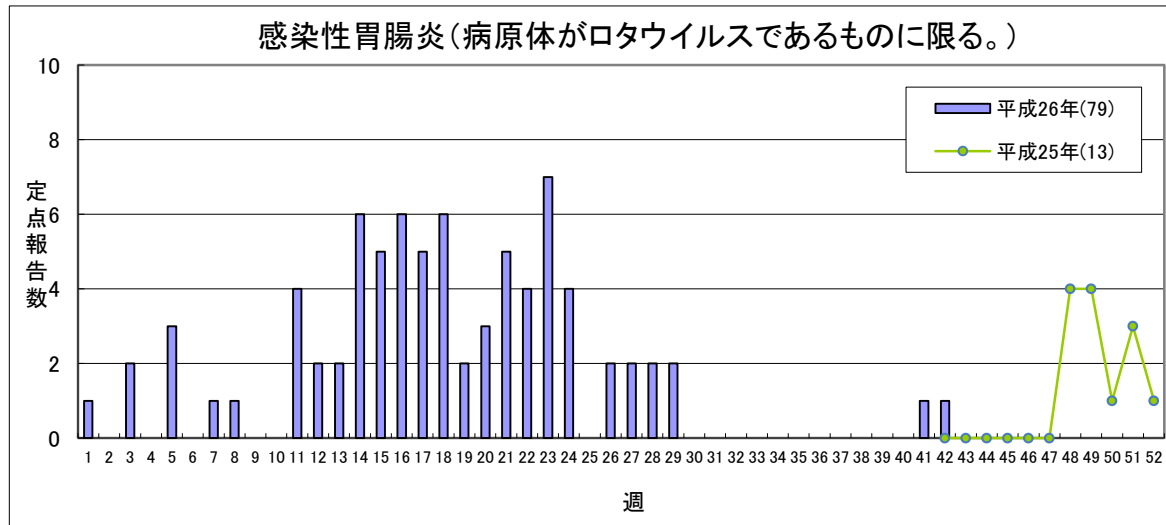
【第47週(11月17日～11月23日)】



流行状況の表記はありません

	平成26年					平成25年
	第44週	第45週	第46週	第47週	累計	合計
県北	0	0	0	0	19	17
郡山市	0	0	0	0	24	78
県中	-	-	-	-	-	-
県南	0	0	0	0	14	9
会津	0	0	0	1	58	64
南会津	0	0	0	0	8	6
相双	0	0	0	0	0	2
いわき市	0	1	0	0	23	37
合計	0	1	0	1	146	213

(*) 基幹定点医療機関(7)からの報告数です
平成23年9月5日より調査開始

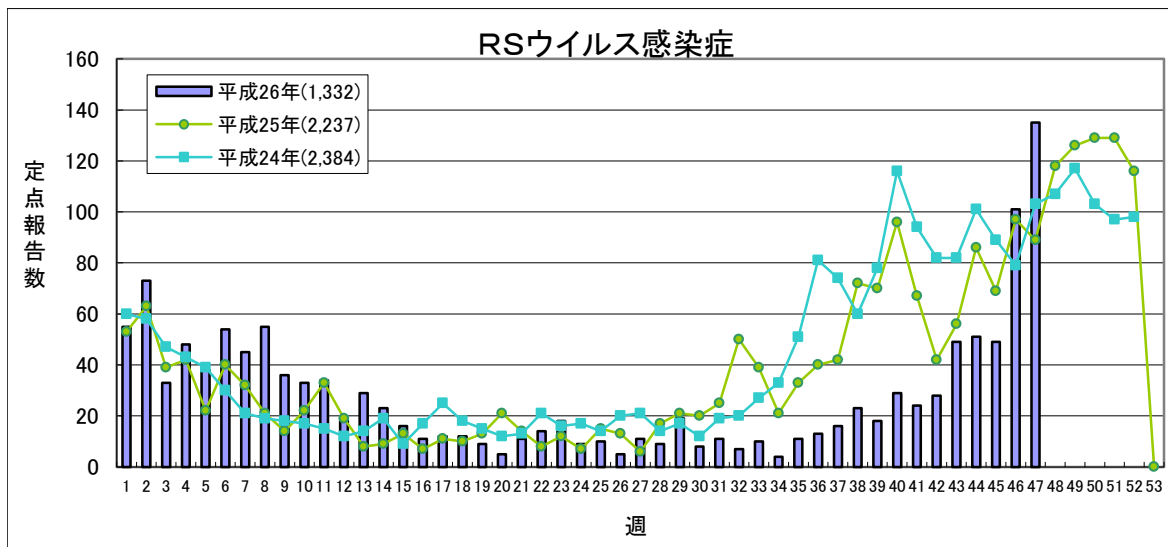


流行状況の表記はありません

	平成26年					平成25年
	第44週	第45週	第46週	第47週	累計	合計
県北	0	0	0	0	3	0
郡山市	0	0	0	0	21	1
県中	-	-	-	-	-	-
県南	0	0	0	0	25	1
会津	0	0	0	0	29	11
南会津	0	0	0	0	1	0
相双	0	0	0	0	0	0
いわき市	0	0	0	0	0	0
合計	0	0	0	0	79	13

(*) 基幹定点医療機関(7)からの報告数です
平成25年10月14日より調査開始

【第47週(11月17日～11月23日)】



定点あたり 0.4未満 0.4～ 0.8～ 1.1～

	平成26年				累計	平成25年 合計
	第44週	第45週	第46週	第47週		
県北	21	23	43	59	533	738
郡山市	9	9	15	26	227	472
県中	0	2	7	6	70	104
県南	3	3	2	4	80	182
会津	3	2	7	21	179	459
南会津	1	0	0	0	36	32
相双	4	4	19	5	120	137
いわき市	10	6	8	14	87	113
合計	51	49	101	135	1332	2237

(*)小児科定点医療機関(45)からの報告数です

「定点あたり」の算出方法

$$\text{定点あたり} = \frac{\text{報告数}}{\text{定点数}}$$

定点数

	インフルエンザ定点	小児科定点	眼科定点	基幹定点
県北	17	10	3	1
郡山市	12	7	2	1
県中	10	6	1	0
県南	7	4	1	1
会津	10	6	2	1
南会津	3	2	0	1
相双	4	2	1	1
いわき市	13	8	2	1
計	76	45	12	7

県内の五類感染症(定点把握)の動き【第47週(11月17日～11月23日)】

疾患名	平成26年					平成25年累計			感染症コメント
	第43週	第44週	第45週	第46週	第47週	累計	～47週	～52週	
インフルエンザ	1	-	8	62	209	24,780	18,813	19,093	県南、会津、いわき市で小流行が見られます。
咽頭結膜熱	23	33	18	31	26	873	471	531	県北、郡山市、いわき市で小流行が続いており、また、会津で小流行が見られます。
A群溶血性レンサ球菌咽頭炎	53	59	63	85	95	3,165	3,521	3,902	会津で流行、県北、郡山市、県南、相双、いわき市で小流行が続いています。
感染性胃腸炎	119	104	106	148	149	8,298	8,553	10,561	県中で小流行が見られます。
水痘	29	64	52	51	69	1,909	2,289	2,701	南会津で流行が見られます。
手足口病	32	36	34	31	51	598	3,442	3,502	郡山市で流行が続いています。
伝染性紅斑	16	17	21	29	30	571	72	85	県南、いわき市で流行が続いており、また、郡山市で小流行が見られます。
突発性発しん	24	25	23	29	26	1,202	1,126	1,235	
百日咳	1	1	-	-	-	16	28	31	
ヘルパンギーナ	26	14	16	9	6	2,240	1,292	1,298	
流行性耳下腺炎	54	39	50	47	49	2,178	1,252	1,493	会津で流行、県中で小流行が続いており、また、郡山市で小流行が見られます。
急性出血性結膜炎	-	1	-	-	-	1	7	7	
流行性角結膜炎	3	7	12	9	12	406	339	383	会津で小流行が続いています。
細菌性髄膜炎	-	-	-	-	-	2	1	3	
無菌性髄膜炎	-	1	-	-	-	6	6	6	
マイコプラズマ肺炎	8	3	4	12	2	221	419	453	県北、県南の各保健所管内の基幹定点医療機関から報告がありました。
クラミジア肺炎(オウム病を除く)	-	-	-	-	1	9	31	32	郡山市保健所管内の基幹定点医療機関から報告がありました。
インフルエンザ(入院)	1	-	1	-	1	146	211	213	会津保健所管内の基幹定点医療機関から報告がありました。
感染性胃腸炎(病原体がロタウイルスであるものに限る。)	-	-	-	-	-	79	0	13	
RSウイルス感染症	49	51	49	101	135	1,332	1,619	2,237	県北、郡山市、県中、県南、会津、相双、いわき市で流行が続いています。

隣接県の五類感染症(定点把握)の動き【第44週～第46週】

疾患名	宮城県			山形県			茨城県			栃木県			新潟県			全国		
	第44週	第45週	第46週	第44週	第45週	第46週	第44週	第45週	第46週	第44週	第45週	第46週	第44週	第45週	第46週	第44週	第45週	第46週
インフルエンザ	-	5	5	15	18	55	2	10	18	3	11	21	64	49	28	758	1098	1810
咽頭結膜熱	21	10	14	24	22	28	10	17	19	6	9	6	28	49	74	1162	1223	1575
A群溶血性レンサ球菌咽頭炎	124	88	133	67	75	99	97	113	109	42	35	57	157	166	236	5973	5346	6822
感染性胃腸炎	144	166	207	167	177	202	302	354	387	76	85	119	217	200	332	13229	13159	18207
水痘	74	73	65	35	48	54	40	71	52	36	35	28	78	126	149	2638	3042	3167
手足口病	18	15	26	58	65	61	105	61	82	39	40	45	20	27	11	2332	2039	2252
伝染性紅斑	67	51	64	6	-	2	9	12	15	8	9	16	14	15	20	714	608	797
突発性発しん	45	36	36	16	13	27	26	21	24	28	17	29	29	24	31	1779	1672	1747
百日咳	-	1	-	-	-	1	1	-	-	-	-	2	5	-	-	40	37	33
ヘルパンギーナ	13	5	2	1	2	1	9	6	2	5	4	10	54	35	28	534	396	338
流行性耳下腺炎	19	15	7	41	9	31	8	7	11	14	4	18	9	15	12	881	880	970
急性出血性結膜炎	-	-	-	-	-	-	-	-	-	-	-	-	-	-	1	4	3	9
流行性角結膜炎	-	3	3	-	-	-	13	9	10	-	3	22	3	7	2	336	292	341
細菌性髄膜炎	-	-	-	-	-	-	-	-	-	-	-	-	-	-	-	4	5	5
無菌性髄膜炎	1	1	1	-	-	-	-	-	-	1	1	-	1	-	-	13	11	19
マイコプラズマ肺炎	10	8	8	-	2	-	-	-	2	-	4	4	3	3	1	154	130	158
クラミジア肺炎(オウム病を除く)	-	-	-	2	1	1	-	-	-	-	-	-	1	2	2	9	11	7
感染性胃腸炎(病原体がロタウイルスであるものに限る。)	-	-	-	-	-	-	-	-	-	-	-	-	-	-	-	9	6	5
RSウイルス感染症	25	60	98	96	100	109	30	46	70	24	64	55	86	92	115	3423	3343	4328

県内の法第14条第1項に規定する厚生労働省令で定める疑似症【第44週～第47週】

疑似症	平成26年										平成25年				
	第44週	第45週	第46週	第47週	累計							合計			
					県合計	県北	郡山市	県中	県南	会津	南会津		相双	いわき	
摂氏38度以上の発熱及び呼吸器症状(*1)	-	-	-	-											-
発熱及び発しん又は水疱(*2)	-	-	-	-											1

(*1)明らかな外傷又は器質的疾患に起因するものを除く

(*2)ただし、当該疑似症が二類感染症、三類感染症、四類感染症及び五類感染症の患者の症状であることが明らかな場合を除く

平成20年4月1日から調査開始

隣接県の法第14条第1項に規定する厚生労働省令で定める疑似症【第45週～第47週】

疑似症	宮城県			山形県			茨城県			栃木県			新潟県			全国		
	45週	46週	47週	45週	46週	47週	45週	46週	47週	45週	46週	47週	45週	46週	47週	45週	46週	47週
摂氏38度以上の発熱及び呼吸器症状(*1)	-	-	-	-	-	-	-	-	-	-	-	-	-	-	-	3	1	2
発熱及び発しん又は水疱(*2)	-	-	-	-	-	-	-	-	-	-	-	-	1	-	-	1	-	-

(*1)明らかな外傷又は器質的疾患に起因するものを除く

(*2)ただし、当該疑似症が二類感染症、三類感染症、四類感染症及び五類感染症の患者の症状であることが明らかな場合を除く

県内の全数把握疾患【第47週(11月17日～11月23日)】

一類:エボラ出血熱、クリミア・コンゴ出血熱、痘そう、南米出血熱、ペスト、マールブルグ病、ラッサ熱

二類:急性灰白髄炎、結核、ジフテリア、重症急性呼吸器症候群(病原体がSARSコロナウイルスであるものに限る)、鳥インフルエンザ(H5N1)

三類:コレラ、細菌性赤痢、腸管出血性大腸菌感染症、腸チフス、バラチフス

四類:E型肝炎、ウエストナイル熱(ウエストナイル脳炎含む)、A型肝炎、エキノコックス症、黄熱、オウム病、オムスク出血熱、回帰熱、キャサヌル森林病、Q熱、狂犬病、コクシジオイデス症、サル痘、
:重症熱性血小板減少症候群(病原体がSFTSウイルスであるものに限る)、腎症候性出血熱、西部ウマ脳炎、ダニ媒介脳炎、炭疽、チクングニア熱、つつが虫病、デング熱、東部ウマ脳炎、鳥インフルエンザ(H5N1及びH7N9を除く)、
:ニパウイルス感染症、日本紅斑熱、日本脳炎、ハンタウイルス肺症候群、Bウイルス病、鼻疽、ブルセラ症、ベネズエラウマ脳炎、ヘンドラウイルス感染症、発しんチフス、ポツリヌス症、マラリア、野兔病、
:ライム病、リッサウイルス感染症、リフトバレー熱、類鼻疽、レジオネラ症、レプトスピラ症、ロッキー山紅斑熱

五類:アメーバ赤痢、ウイルス性肝炎(E型及びA型を除く)、カルバペネム耐性腸内細菌科細菌感染症(※1)、急性脳炎(ウエストナイル脳炎、西部ウマ脳炎、ダニ媒介脳炎、東部ウマ脳炎、日本脳炎、ベネズエラウマ脳炎及びリフトバレー熱を除く)、
:クリプトスポリジウム症、クロイツフェルト・ヤコブ病、劇症型溶血性レンサ球菌感染症、後天性免疫不全症候群、ジアルジア症、侵襲性インフルエンザ菌感染症、侵襲性髄膜炎菌感染症、侵襲性肺炎球菌感染症、
:水痘(入院に限る。)(※1)、先天性風しん症候群、梅毒、播種性クリプトコックス症(※1)、破傷風、バンコマイシン耐性黄色ブドウ球菌感染症、バンコマイシン耐性腸球菌感染症、風しん、麻しん、薬剤耐性アシネトバクター感染症(※1)

新型インフルエンザ等:新型インフルエンザ、再興型インフルエンザ

指定:中東呼吸器症候群、鳥インフルエンザ(H7N9)

(※1)平成26年9月19日から調査開始

以下の表には、届出のあったもののみ記載しています。

分類	疾患名	平成26年										平成25年累計				
		第44週	第45週	第46週	第47週	累計								累計		
						県合計	県北	郡山市	県中	県南	会津	南会津	相双	いわき	～47週	～52週
二類	結核	6 (県北1、郡山市1、会津2、いわき市2)	6 (県北3、県南1、会津1、いわき市1)	7 (県北1、県中1、会津4、いわき市1)	4 (県北1、会津1、いわき市2)	262	92	28	4	14	54	3	19	48	298	318
三類	細菌性赤痢					1	1								2	2
	腸管出血性大腸菌感染症					68	13	7	5	2	18	3	3	17	111	113
四類	バラチフス														1	1
	E型肝炎					3								3		1
	A型肝炎					1				1						
	Q熱															1
	つつが虫病	2 (郡山市、県南)	1 (県中)	2 (県中、県南)	2 (県北、相双)	22	3	9	2	4	2	1	1		26	31
	デング熱					1								1		1
	マラリア														1	1
	ライム病					1				1						
レジオネラ症		1 (いわき市)			9	4	2	1					2	19	21	
五類	アメーバ赤痢			1 (いわき)	1 (いわき)	24	11	7		1	1			4	11	13
	ウイルス性肝炎(A・E型を除く)														3	3
	カルバペネム耐性腸内細菌科細菌感染症(※1)				1 (いわき)	4	1	2						1		
	急性脳炎(※2)			1 (いわき)		2							1	1	4	4
	クロイツフェルト・ヤコブ病					3	1	1		1				3	3	
	劇症型溶血性レンサ球菌感染症					3	1	1					1	1	1	2
	後天性免疫不全症候群					4	1	1		1			1	2	2	
	ジアルジア症					1		1						1	1	1
	侵襲性インフルエンザ菌感染症					2			1					1	1	1
	侵襲性肺炎球菌感染症					16	1	10	1					4	6	8
	水痘(入院例に限る。)(※1)					2		2								
	先天性風しん症候群					1		1								
	梅毒	1 (郡山市)				7	1	3	1		1		1		10	11
	破傷風					4	1	1						1	1	3
風しん					1			1						36	36	
麻しん					4	1			3					1	1	

(※1)平成26年9月19日から調査開始

(※2)ウエストナイル脳炎、西部ウマ脳炎、ダニ媒介脳炎、東部ウマ脳炎、日本脳炎、ベネズエラウマ脳炎及びリフトバレー熱を除く

隣接県の全数把握疾患

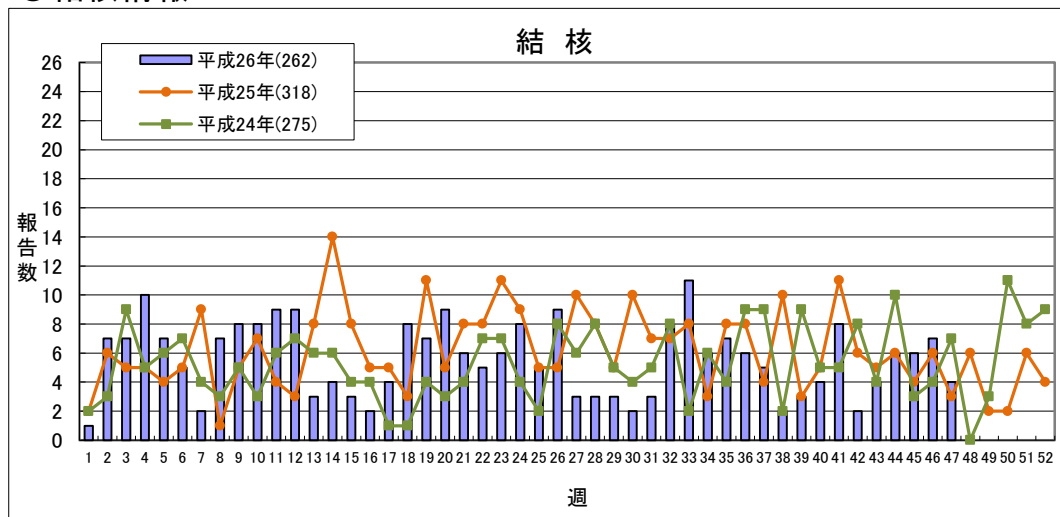
以下の表には、届出のあったもののみ記載しています。

分類	疾患名	宮城県				山形県				茨城県				栃木県				新潟県				福島県				全国				
		44週	45週	46週	累計	44週	45週	46週	累計	44週	45週	46週	累計	44週	45週	46週	累計	44週	45週	46週	累計	44週	45週	46週	累計	44週	45週	46週	累計	
二類	結核	6	2	8	287	4	3	2	150	8	7	8	487	5	3	6	317	5	2	2	287	6	6	7	258	316	325	413	22892	
三類	コレラ																												4	
	細菌性赤痢				3										1		3				2			1		11	3	6	134	
	腸管出血性大腸菌感染症	1	1	1	79				67	2			45				50				54			68		53	38	45	3894	
	腸チフス																1											2	53	
	パラチフス				1																								15	
四類	E型肝炎				1								4				1				1				3				122	
	A型肝炎				19				2				2				2				12				1	2	1	1	419	
	エキノコックス症								1																				15	
	オウム病																												8	
	回帰熱																												1	
	Q熱																												1	
	コクシジオイデス症																												1	
	重症熱性血小板減少症候群																											1	58	
	チクングニア熱																											1	12	
	つつが虫病				4				3			1	1				2			6	2	1	2	20	9	6	20	170		
	デング熱				3								4							3				1		2	2	3	325	
	日本紅斑熱																			1						5	2	6	223	
	日本脳炎																												2	
	ブルセラ症				1								1																10	
	ポツリヌス症																												1	
	マラリア								1				2															2	1	56
	野兔病																												1	
ライム病																								1				14		
レジオネラ症			1	20	1		1	14				28				15			1	34			1	9	24	15	16	1076		
レプトスピラ症								1				1								2							1	44		
五類	アメーバ赤痢		1	1	21				6			1	16				5		1		15			1	23	8	10	11	977	
	ウイルス性肝炎(A・E型を除く)				2								1				4												202	
	カルバペネム耐性腸内細菌科細菌感染症(※1)				1												2								3	3	11	21	176	
	急性脳炎(※2)				2								29			1	14				9			1	2		3	4	397	
	クリプトスポリジウム症				1																							1	97	
	クロイツフェルト・ヤコブ病				2				1				3								2				3	1		3	153	
	劇症型溶血性レンサ球菌感染症				3								7				4				6				3	1	4	4	232	
	後天性免疫不全症候群				12				2	2		1	20				20				3				4	17	11	20	1326	
	ジアルジア症				1																				1				57	
	侵襲性インフルエンザ菌感染症				4				3				3				3				3				2	3	1	1	172	
	侵襲性髄膜炎菌感染症				1								1															1	30	
	侵襲性肺炎球菌感染症				41				20				22				9	1	2		54			16		14	19	24	1486	
	水痘(入院例に限る。)(※1)				2								2				1				3				2	6	2	6	81	
	先天性風しん症候群																				1				1				9	
	梅毒				20				7				22				30				15	1			7	19	13	13	1433	
	播種性クリプトコックス症(※1)				1												2				1							1	3	17
	破傷風				2				1				4	1			4				2				4	1	1		118	
	バンコマイシン耐性腸球菌感染症																				1								1	44
	風しん				1								4				4				1				1	3	2	5	311	
	麻しん												3								2				4	1	1	2	457	
薬剤耐性アシネトバクター感染症(※1)												1													1		1	11		

(※1)平成26年9月19日から調査開始

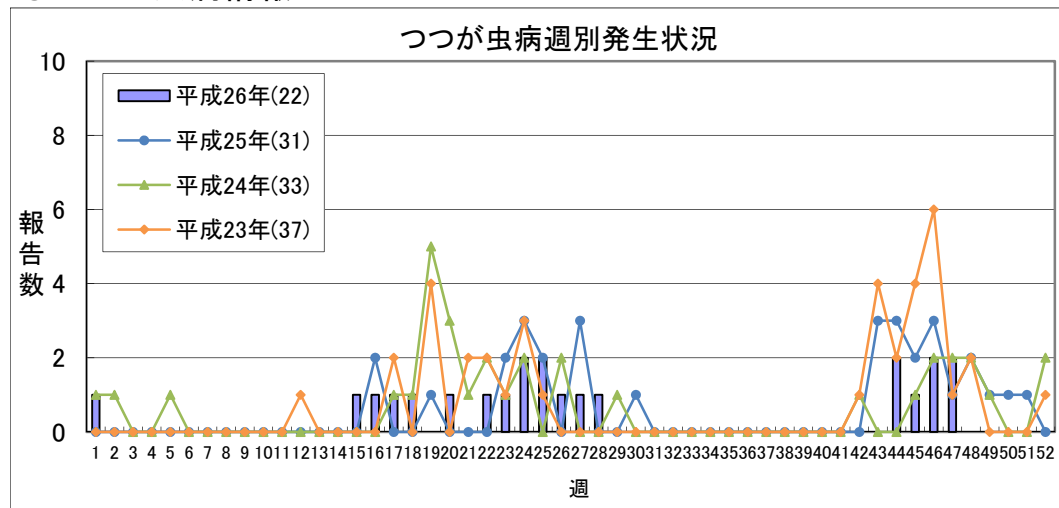
(※2)ウエストナイル脳炎、西部ウマ脳炎、ダニ媒介脳炎、東部ウマ脳炎、日本脳炎、ベネズエラウマ脳炎及びリフトバレー熱を除く

◎結核情報



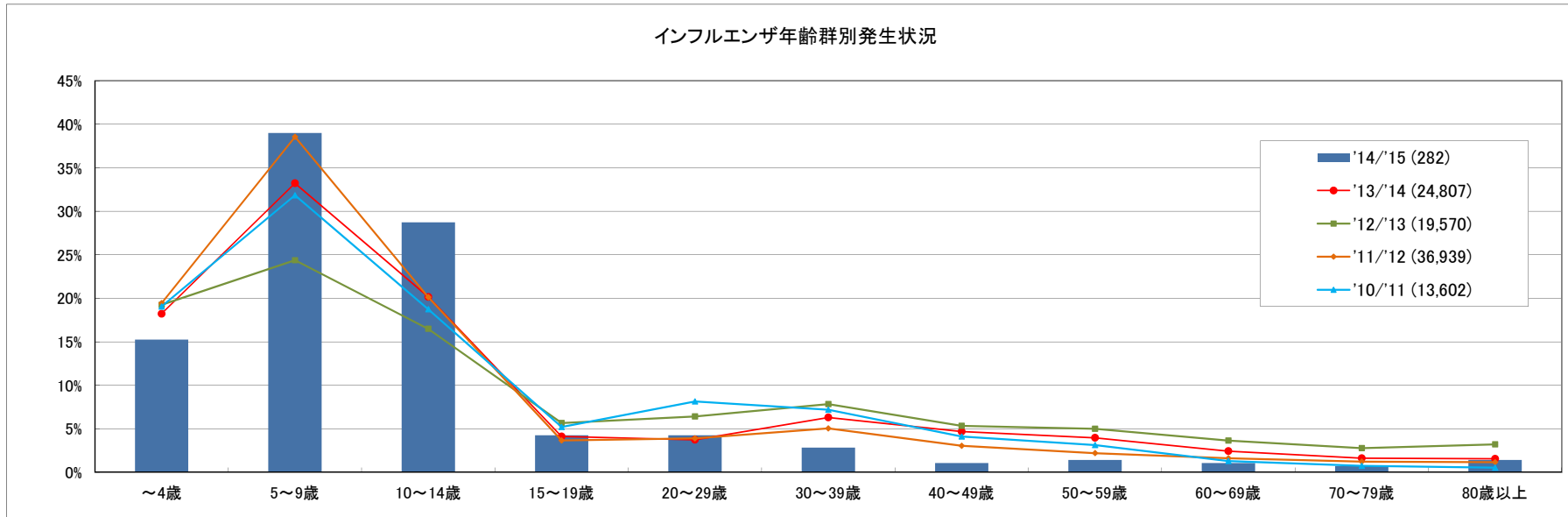
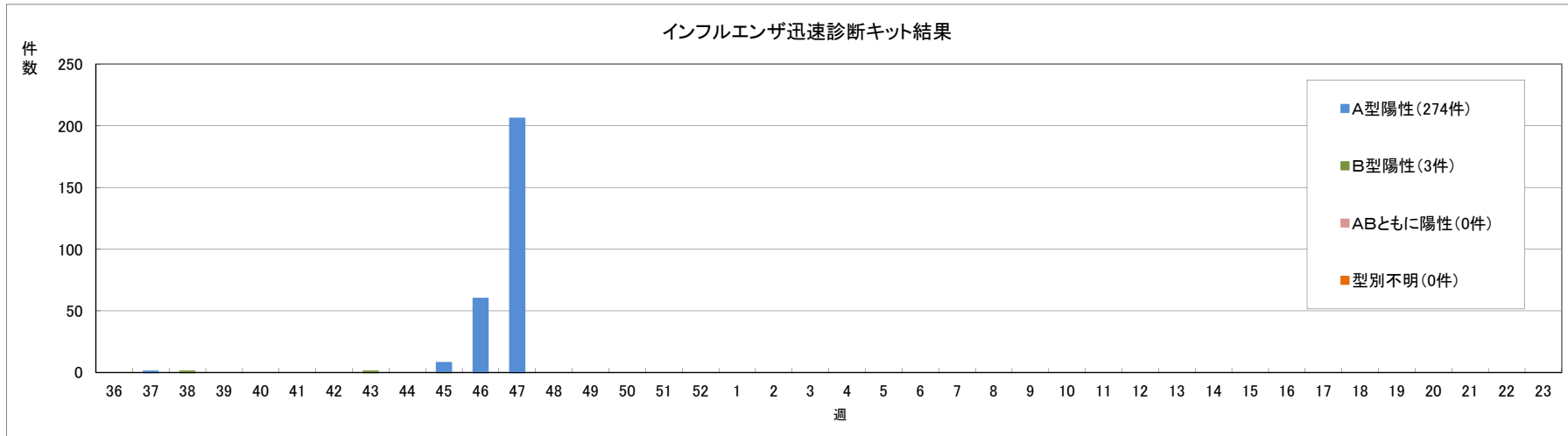
	平成26年					平成25年
	第44週	第45週	第46週	第47週	累計	合計
県北	1	3	1	1	92	97
郡山市	1	0	0	0	28	60
県中	0	0	1	0	4	7
県南	0	1	0	0	14	32
会津	2	1	4	1	54	61
南会津	0	0	0	0	3	2
相双	0	0	0	0	19	12
いわき市	2	1	1	2	48	47
合計	6	6	7	4	262	318

◎つつが虫病情報



	平成26年				平成25年
	第44週	第45週	第46週	第47週	累計
県北	0	0	0	1	3
郡山市	1	0	0	0	9
県中	0	1	1	0	2
県南	1	0	1	0	4
会津	0	0	0	0	2
南会津	0	0	0	0	1
相双	0	0	0	1	1
いわき市	0	0	0	0	0
合計	2	1	2	2	22

◎インフルエンザ情報



感染症週報 平成26年第47号 平成26年11月26日 発行

発行 福島県感染症情報センター(福島県衛生研究所)
 〒960-8560 福島市方木田字水戸内16-6
 URL : <http://www.pref.fukushima.lg.jp/sec/21910a/>
 E-mail : eiseikenkyuu@pref.fukushima.lg.jp

本週報は、感染症法に基づくものであり、県内の定点医療機関、保健福祉事務所、中核市保健所の御協力を得て分析・提供するものです。