

《目次》

・ 感染症患者発生状況	1
・ 保健所管内別流行状況	2
・ 推移・流行状況	3
・ 最近の注目疾患(過去の動き)・保健所別流行状況	3～13
・ 県内・隣接県の五類感染症(定点把握)の動き	14
・ 県内・隣接県の疑似症	15
・ 県内・隣接県の全数把握疾患	16～17
・ 結核情報	18

【つづが虫病について】

秋から冬にかけて、つづが虫病の多発時期となります。つづが虫病は、リケッチアを保有するツツガムシ(ダニの一種)に吸着され感染します。屋外作業後には、入浴・着替えをしツツガムシの吸着を防ぎましょう。また、屋外作業後に、発熱、リンパ節の腫れ、発疹がみられた場合には、早急に医療機関を受診してください。

【腸管出血性大腸菌感染症について】

全国的に腸管出血性大腸菌感染症が散発しています。食肉の十分な加熱処理などにより、食中毒の予防を徹底するとともに、手洗いの励行で二次感染を予防しましょう。特に、オムツ交換時や排便後、食事前には手洗いを心がけましょう。また、腹痛・下痢・嘔吐などの症状があった場合には、早急に医療機関を受診しましょう。

## 感染症患者発生状況【第42週(10月13日～10月19日)】

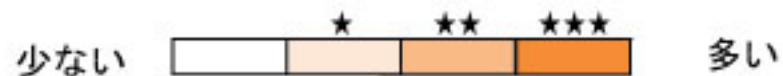
〈定点把握疾患〉

- ・咽頭結膜熱は、いわき市で流行、県北で小流行が続いています。
- ・A群溶血性レンサ球菌咽頭炎は、県北、郡山市、会津、いわき市で小流行が続いており、また、県南、相双で小流行が見られます。
- ・手足口病は、郡山市で小流行が続いています。
- ・伝染性紅斑は、県南で流行が続いており、また、いわき市で小流行が見られます。
- ・百日咳(3名:乳児2名、幼児1名)は、郡山市保健所管内の小児科定点医療機関から報告がありました。
- ・ヘルパンギーナは、県北、いわき市で小流行が続いており、また、南会津で小流行が見られます。
- ・流行性耳下腺炎は、会津で流行、県中、県南で小流行が続いています。
- ・マイコプラズマ肺炎(6名)は、県北(3名)、県南(2名)、いわき市(1名)の各保健所管内の基幹定点医療機関から報告がありました。
- ・感染性胃腸炎(病原体がロタウイルスであるものに限る。)(1名)は、県南保健所管内の基幹定点医療機関から報告がありました。
- ・RSウイルス感染症は、県北、相双で流行が続いており、また、郡山市、南会津で流行が見られます。

〈全数把握疾患〉

- ・結核(2名)は、郡山市(1名:60歳代:男性)、相双(1名:20歳代:男性)の各保健所管内の医療機関から報告がありました。
- ・カルバペネム耐性腸内細菌科細菌感染症(1名:60歳代:男性)は、郡山市保健所管内の医療機関から報告がありました。
- ・水痘(入院例に限る。)(1名:乳児:女児)は、郡山市保健所管内の医療機関から報告がありました。

保健所管内別流行状況【第40～第42週】



◎A群溶血性レンサ球菌咽頭炎



◎ヘルパンギーナ



◎流行性耳下腺炎



第40週 (9月29日～10月5日)

第41週 (10月6日～10月12日)

第42週 (10月13日～10月19日)

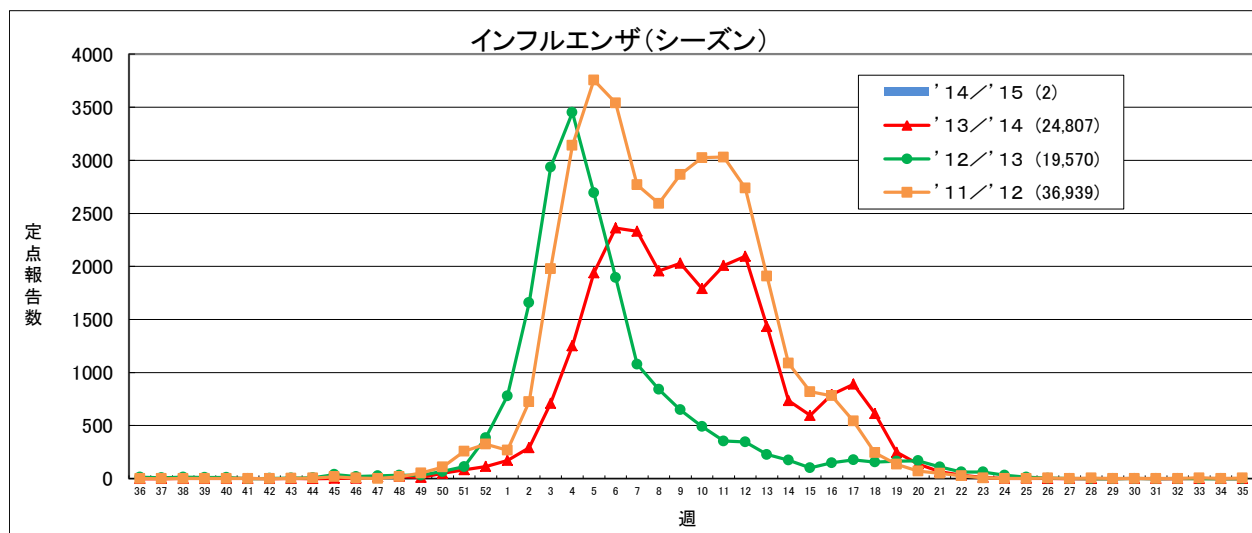
## 疾患別推移、流行状況(定点把握)【第40週～第42週】

疾患名	推移・流行状況			疾患名	推移・流行状況		
	第40週	第41週	第42週		第40週	第41週	第42週
インフルエンザ				ヘルパンギーナ	↓ ★	→ ★	↓ ★
咽頭結膜熱	→ ★	↑ ★	↓ ★	流行性耳下腺炎	↑ ★	↓ ★	↑ ★
A群溶血性レンサ球菌咽頭炎	→ ★	→ ★	↑ ★	急性出血性結膜炎			
感染性胃腸炎				流行性角結膜炎			
水痘				細菌性髄膜炎			
手足口病				無菌性髄膜炎			
伝染性紅斑				マイコプラズマ肺炎			
突発性発しん				クラミジア肺炎			
百日咳				RSウイルス感染症	↑ ★	→ ★	→ ★

( → : 増減なし、 ↑ : 増加、 ↓ : 減少 )  
 ( 小さい ← ★ ★★ → 大きい )

### 最近の注目疾患 (過去の動き)・保健所別流行状況

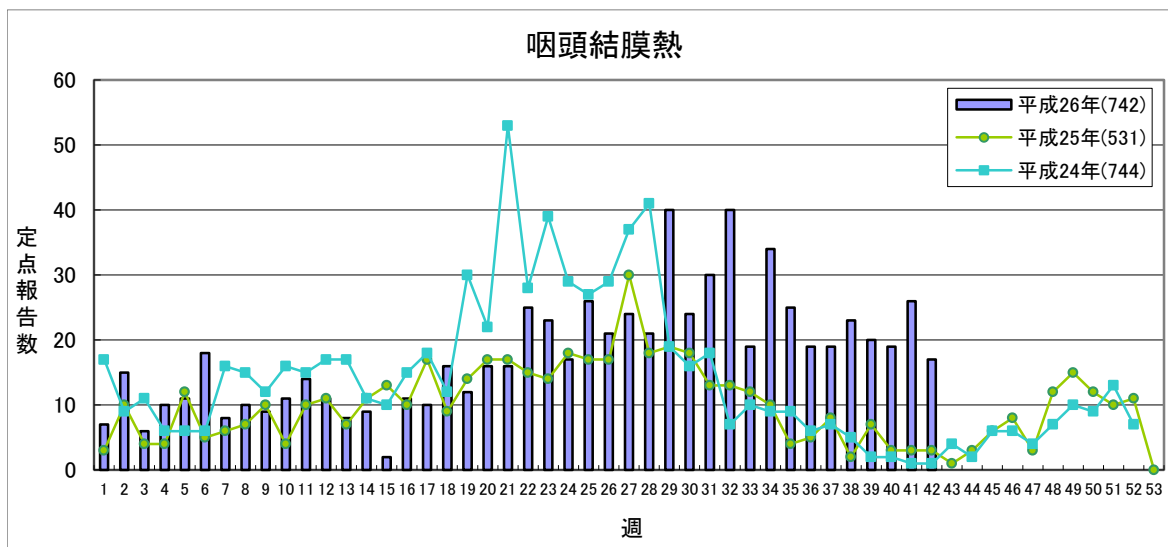
【第42週(10月13日～10月19日)】



	'14/'15				累計	'13/'14合計
	第39週	第40週	第41週	第42週		
県北	0	0	0	0	1	5,077
郡山市	0	0	0	0	0	4,007
県中	0	0	0	0	0	2,264
県南	0	0	0	0	0	3,074
会津	0	0	0	0	0	4,381
南会津	0	0	0	0	0	446
相双	0	0	0	0	0	630
いわき市	0	0	0	0	1	4,928
合計	0	0	0	0	2	24,807

(\*) インフルエンザ定点医療機関(76)からの報告数です

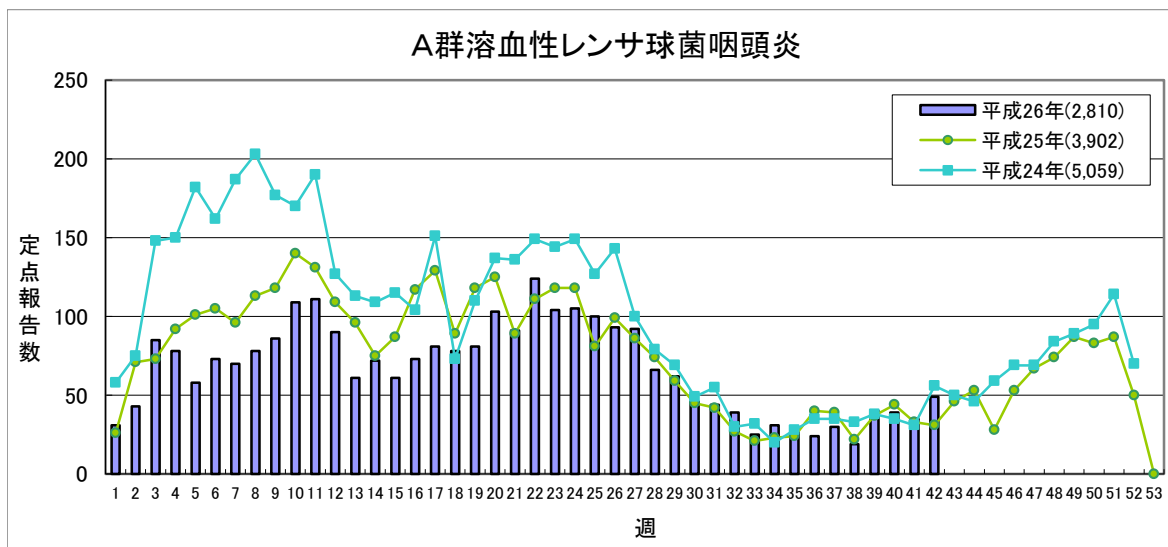
【第42週(10月13日～10月19日)】



定点あたり **0.2未満** **0.2～** **1.0～** **3.0～**

	平成26年					平成25年
	第39週	第40週	第41週	第42週	累計	合計
県北	2	2	4	2	112	122
郡山市	0	0	2	1	126	186
県中	0	1	0	1	37	43
県南	0	0	0	0	24	19
会津	0	0	0	0	21	39
南会津	0	0	0	0	5	6
相双	0	0	0	0	0	2
いわき市	18	16	20	13	417	114
合計	20	19	26	17	742	531

(\*)小児科定点医療機関(45)からの報告数です

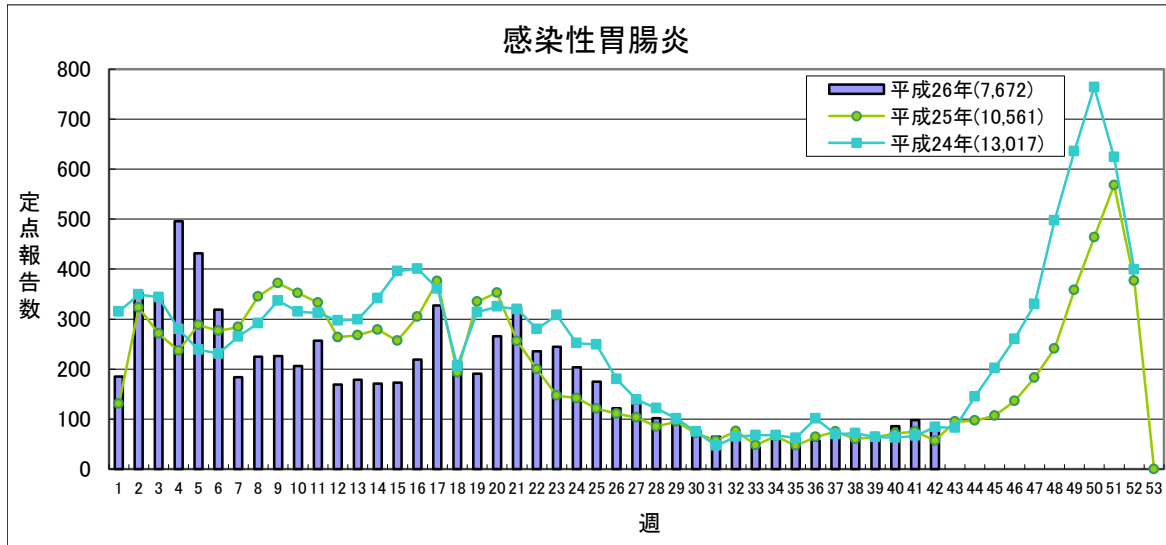


定点あたり **0.5未満** **0.5～** **4.0～** **8.0～**

	平成26年					平成25年
	第39週	第40週	第41週	第42週	累計	合計
県北	14	16	9	7	848	1,294
郡山市	10	7	9	8	638	823
県中	1	2	0	2	153	287
県南	2	1	2	5	183	328
会津	4	6	7	12	388	318
南会津	1	0	1	0	14	28
相双	0	0	2	2	36	84
いわき市	8	7	5	13	550	740
合計	40	39	35	49	2,810	3,902

(\*)小児科定点医療機関(45)からの報告数です

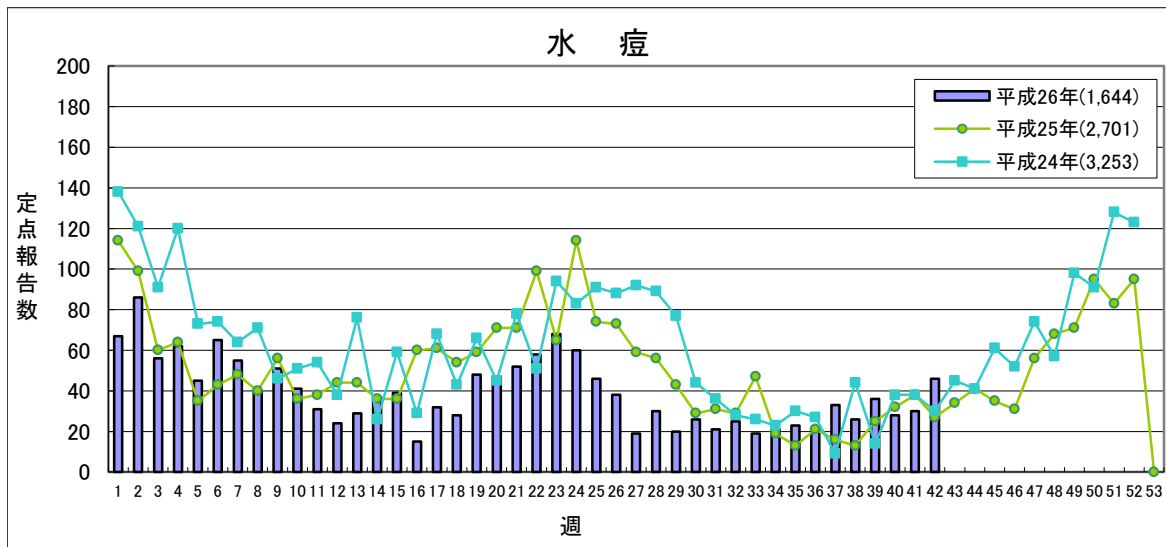
【第42週(10月13日～10月19日)】



定点あたり **5.1未満** **5.1～** **12.0～** **20.0～**

	平成26年				累計	平成25年 合計
	第39週	第40週	第41週	第42週		
県北	13	16	23	24	1,774	2,411
郡山市	14	13	27	12	1,252	1,571
県中	10	19	18	20	1,686	1,940
県南	6	5	8	6	632	846
会津	14	17	13	8	955	1,795
南会津	0	0	0	0	11	11
相双	0	0	0	0	27	59
いわき市	3	16	9	11	1,335	1,928
合計	60	86	98	81	7,672	10,561

(\*)小児科定点医療機関(45)からの報告数です

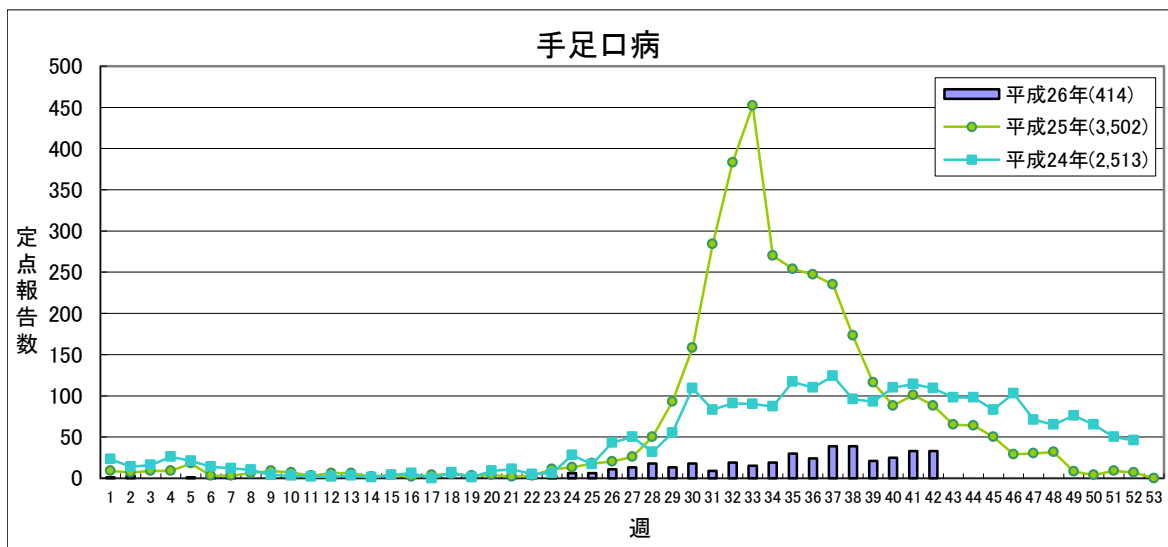


定点あたり **2.0未満** **2.0～** **4.0～** **7.0～**

	平成26年				累計	平成25年 合計
	第39週	第40週	第41週	第42週		
県北	2	1	2	10	237	615
郡山市	2	3	5	4	317	364
県中	10	5	10	10	180	248
県南	5	8	3	3	231	265
会津	7	6	2	11	396	552
南会津	0	0	0	0	0	6
相双	0	0	0	0	15	18
いわき市	10	5	8	8	268	633
合計	36	28	30	46	1,644	2,701

(\*)小児科定点医療機関(45)からの報告数です

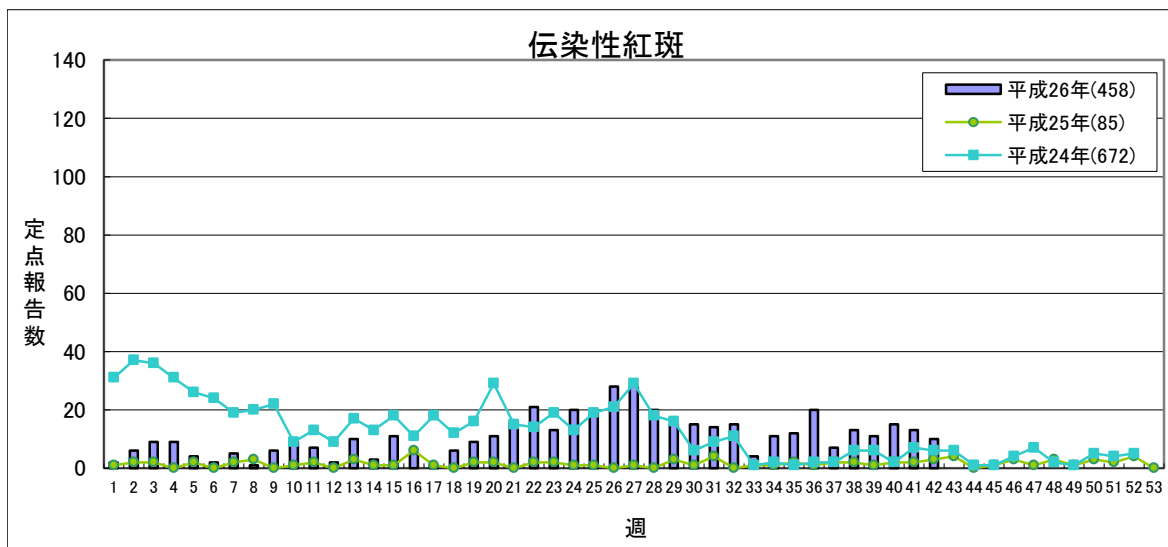
【第42週(10月13日～10月19日)】



定点あたり **1.0未満** **1.0～** **2.0～** **5.0～**

	平成26年					平成25年
	第39週	第40週	第41週	第42週	累計	合計
県北	6	9	8	12	116	608
郡山市	8	9	19	10	115	765
県中	4	2	1	4	34	341
県南	1	1	2	1	37	276
会津	1	1	2	3	41	420
南会津	0	0	1	1	10	36
相双	0	2	0	2	4	31
いわき市	1	1	0	0	57	1,025
合計	21	25	33	33	414	3,502

(\*)小児科定点医療機関(45)からの報告数です



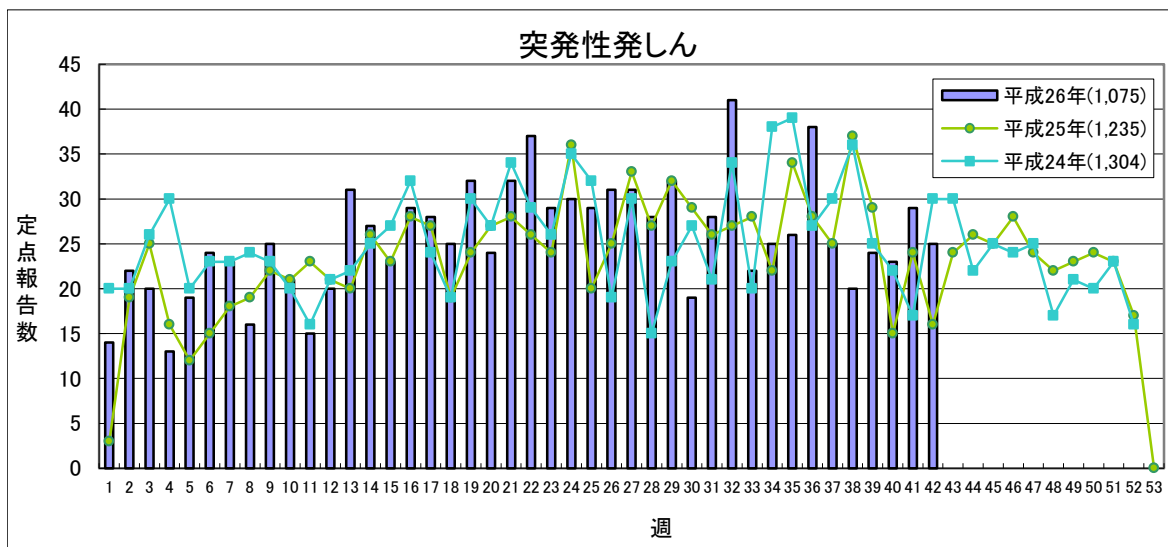
定点あたり **0.5未満** **0.5～** **1.0～** **2.0～**

	平成26年					平成25年
	第39週	第40週	第41週	第42週	累計	合計
県北	1	1	0	1	43	9
郡山市	3	3	4	0	92	11
県中	1	1	0	0	91	6
県南	5	8	3	5	126	14
会津	1	1	0	0	21	7
南会津	0	0	0	0	0	1
相双	0	0	0	0	0	1
いわき市	0	1	6	4	85	36
合計	11	15	13	10	458	85

(\*)小児科定点医療機関(45)からの報告数です



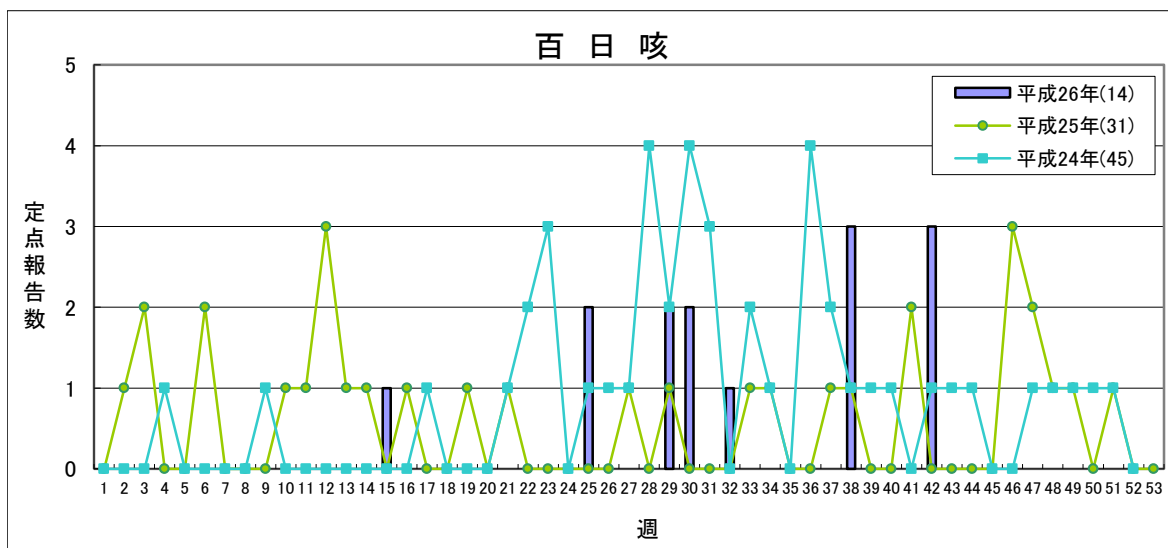
## 【第42週(10月13日～10月19日)】



流行状況の表記はありません

	平成26年					平成25年
	第39週	第40週	第41週	第42週	累計	合計
県北	12	9	12	8	347	357
郡山市	5	2	3	4	220	261
県中	2	1	6	3	138	131
県南	0	2	3	3	80	100
会津	0	2	3	0	80	101
南会津	0	0	0	0	0	1
相双	0	0	0	0	6	3
いわき市	5	7	2	7	204	281
合計	24	23	29	25	1,075	1,235

(\*)小児科定点医療機関(45)からの報告数です

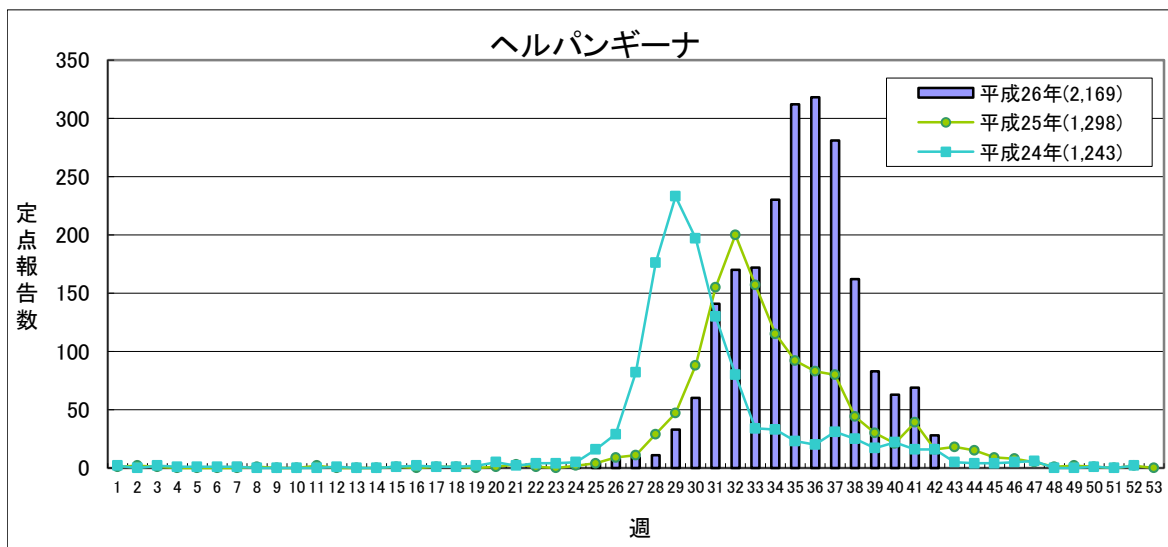


県全体で **2地域未満** 2地域or地域3人 **3地域** **4地域以上**

	平成26年					平成25年
	第39週	第40週	第41週	第42週	累計	合計
県北	0	0	0	0	5	9
郡山市	0	0	0	3	8	4
県中	0	0	0	0	0	0
県南	0	0	0	0	0	0
会津	0	0	0	0	1	8
南会津	0	0	0	0	0	8
相双	0	0	0	0	0	0
いわき市	0	0	0	0	0	2
合計	0	0	0	3	14	31

(\*)小児科定点医療機関(45)からの報告数です

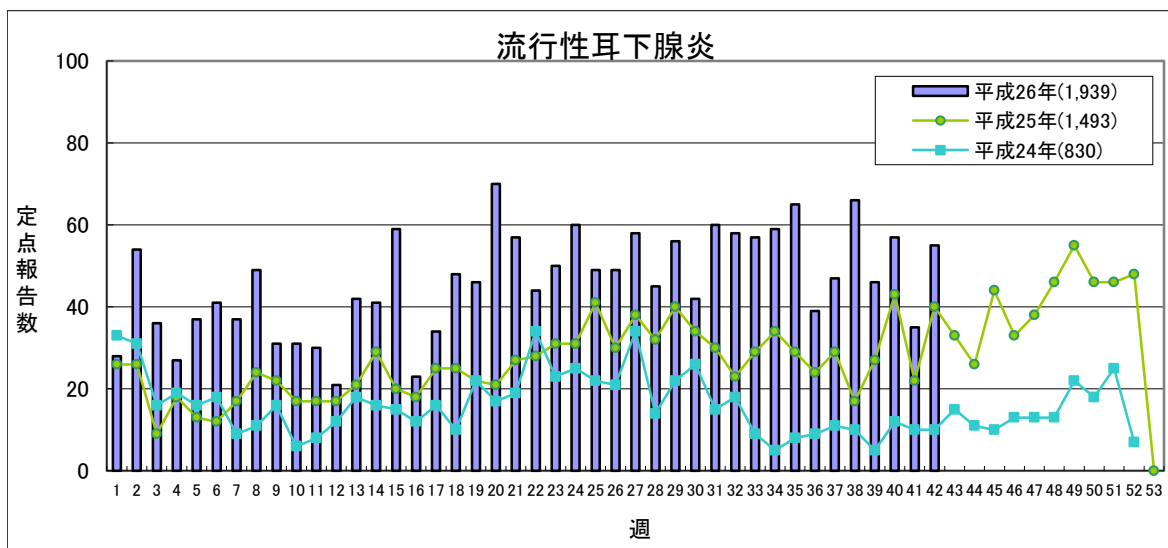
【第42週(10月13日～10月19日)】



定点あたり **0.5未満** **0.5～** **2.0～** **6.0～**

	平成26年				平成25年
	第39週	第40週	第41週	第42週	累計
県北	27	19	18	10	493
郡山市	9	11	9	3	350
県中	1	4	0	0	71
県南	2	0	3	1	234
会津	12	7	3	1	428
南会津	3	0	12	2	30
相双	0	0	0	0	5
いわき市	29	22	24	11	558
合計	83	63	69	28	2,169
					1,298

(\*)小児科定点医療機関(45)からの報告数です



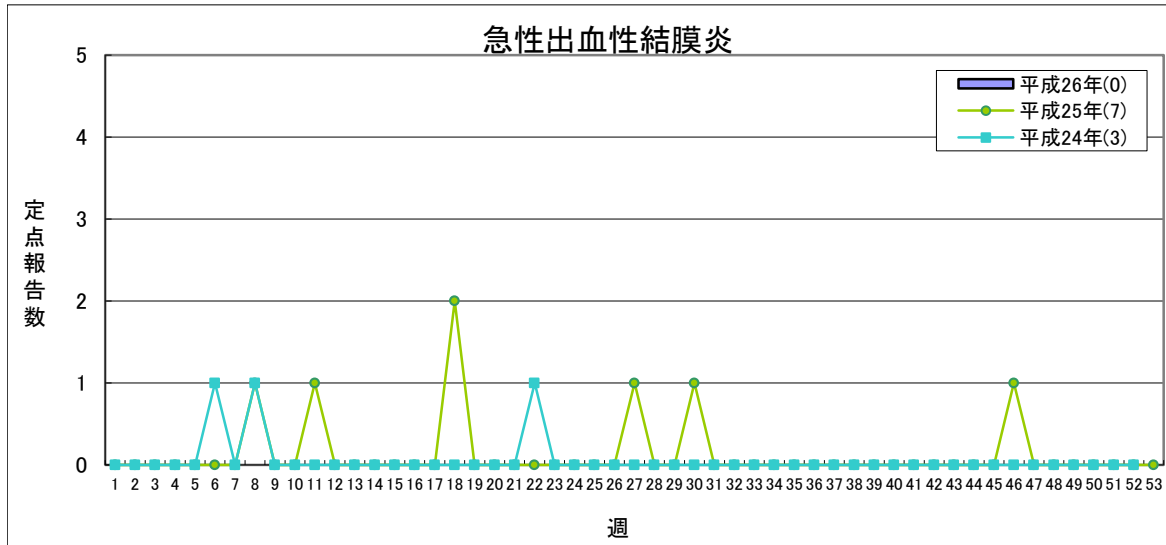
定点あたり **0.5未満** **0.5～** **3.0～** **6.0～**

	平成26年				平成25年
	第39週	第40週	第41週	第42週	累計
県北	11	4	2	5	413
郡山市	5	3	2	7	134
県中	4	4	3	4	77
県南	6	8	2	3	424
会津	18	36	24	34	760
南会津	0	1	0	0	2
相双	0	0	0	0	2
いわき市	2	1	2	2	127
合計	46	57	35	55	1,939
					1,493

(\*)小児科定点医療機関(45)からの報告数です



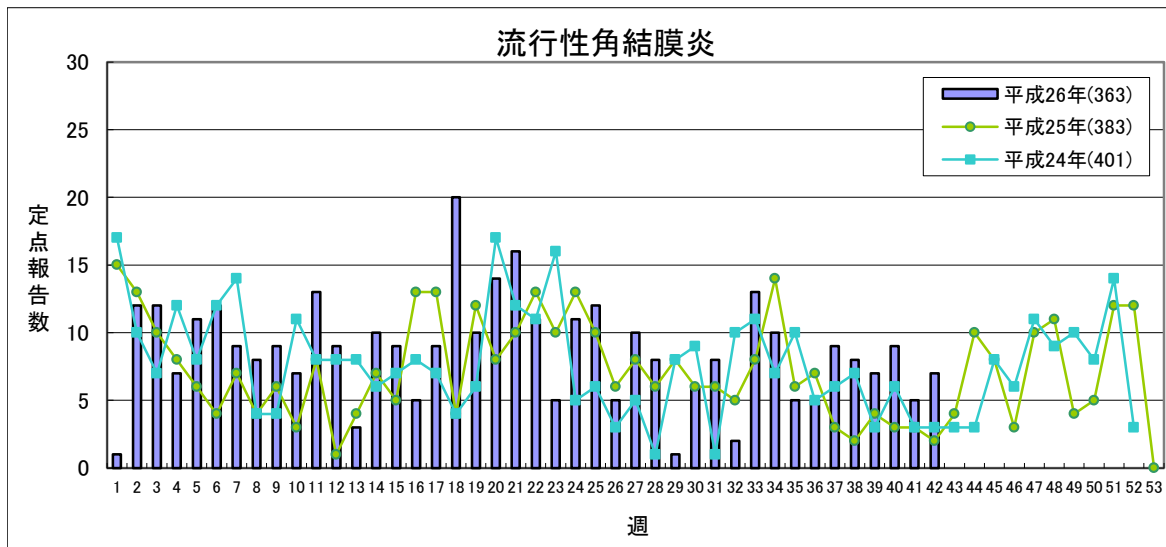
【第42週(10月13日～10月19日)】



定点あたり **1.0未満** **1.0～**

	平成26年					平成25年
	第39週	第40週	第41週	第42週	累計	合計
県北	0	0	0	0	0	0
郡山市	0	0	0	0	0	3
県中	0	0	0	0	0	0
県南	0	0	0	0	0	1
会津	0	0	0	0	0	2
南会津	-	-	-	-	-	-
相双	0	0	0	0	0	0
いわき市	0	0	0	0	0	1
合計	0	0	0	0	0	7

(\*)眼科定点医療機関(12)からの報告数です

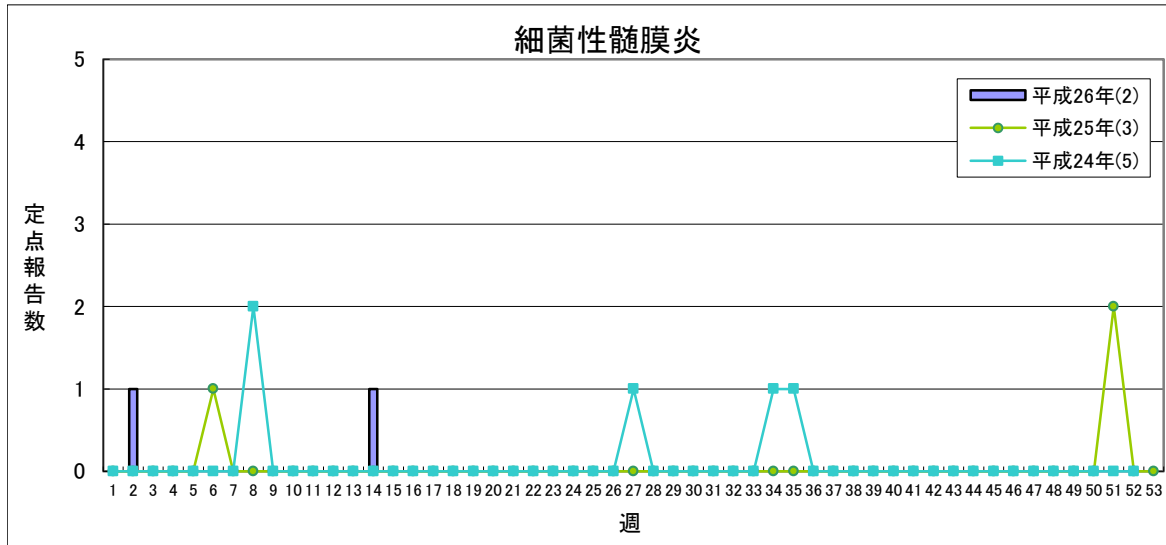


定点あたり **2.0未満** **2.0～** **4.0～** **8.0～**

	平成26年					平成25年
	第39週	第40週	第41週	第42週	累計	合計
県北	2	5	1	3	64	76
郡山市	1	1	1	0	35	61
県中	1	0	0	1	5	5
県南	1	2	0	1	80	104
会津	1	0	3	2	124	67
南会津	-	-	-	-	-	-
相双	1	0	0	0	18	16
いわき市	0	1	0	0	37	54
合計	7	9	5	7	363	383

(\*)眼科定点医療機関(12)からの報告数です

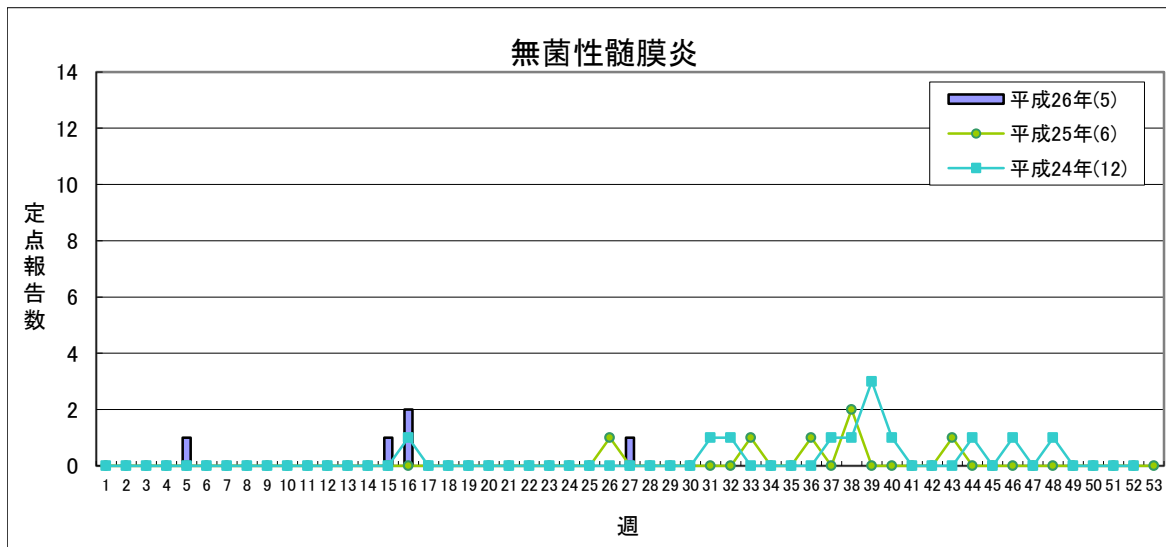
【第42週(10月13日～10月19日)】



県全体で 1人未満 1人 2～4人 5人以上

	平成26年					平成25年
	第39週	第40週	第41週	第42週	累計	合計
県北	0	0	0	0	0	0
郡山市	0	0	0	0	1	2
県中	-	-	-	-	-	-
県南	0	0	0	0	0	0
会津	0	0	0	0	0	0
南会津	0	0	0	0	0	0
相双	0	0	0	0	0	0
いわき市	0	0	0	0	1	1
合計	0	0	0	0	2	3

(\*) 基幹定点医療機関(7)からの報告数です

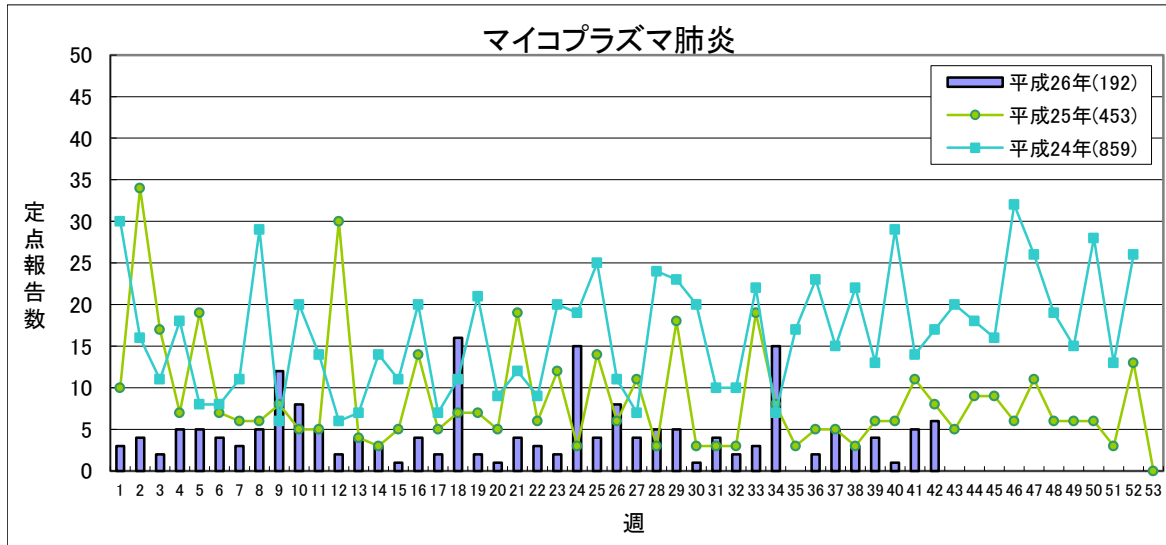


県全体で 1地域複数発生 複数地域 それ以上

	平成26年					平成25年
	第39週	第40週	第41週	第42週	累計	合計
県北	0	0	0	0	0	0
郡山市	0	0	0	0	3	6
県中	-	-	-	-	-	-
県南	0	0	0	0	0	0
会津	0	0	0	0	2	0
南会津	0	0	0	0	0	0
相双	0	0	0	0	0	0
いわき市	0	0	0	0	0	0
合計	0	0	0	0	5	6

(\*) 基幹定点医療機関(7)からの報告数です

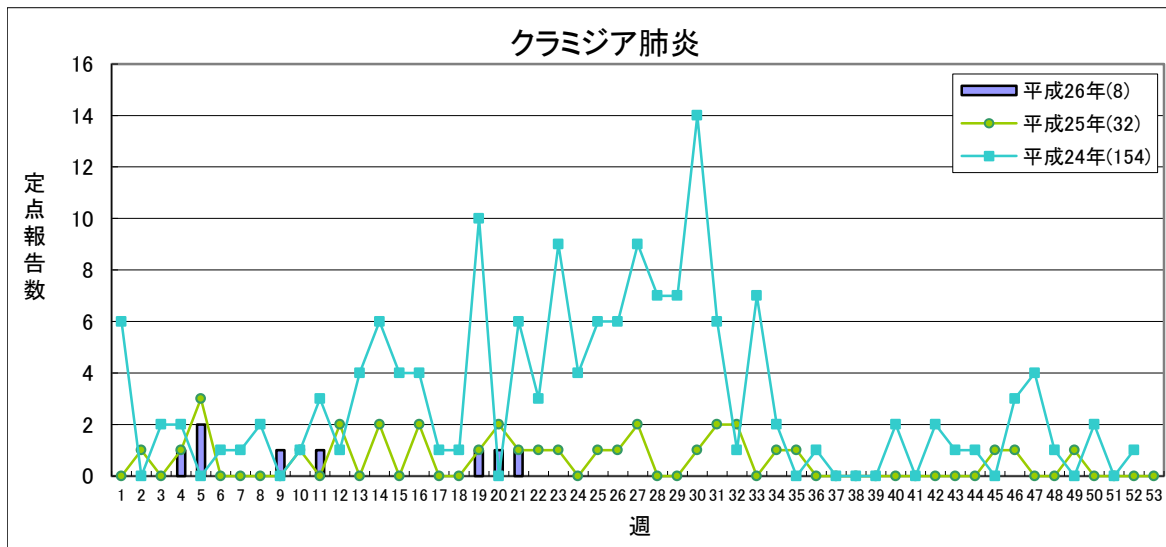
【第42週(10月13日～10月19日)】



定点あたり 1.5未満 1.5～ 2.1～ 3.1～

	平成26年					平成25年
	第39週	第40週	第41週	第42週	累計	合計
県北	2	0	3	3	53	134
郡山市	0	0	0	0	10	41
県中	-	-	-	-	-	-
県南	1	0	1	2	35	56
会津	0	0	0	0	2	1
南会津	0	1	0	0	2	22
相双	0	0	0	0	0	14
いわき市	1	0	1	1	90	185
合計	4	1	5	6	192	453

(\*) 基幹定点医療機関(7)からの報告数です

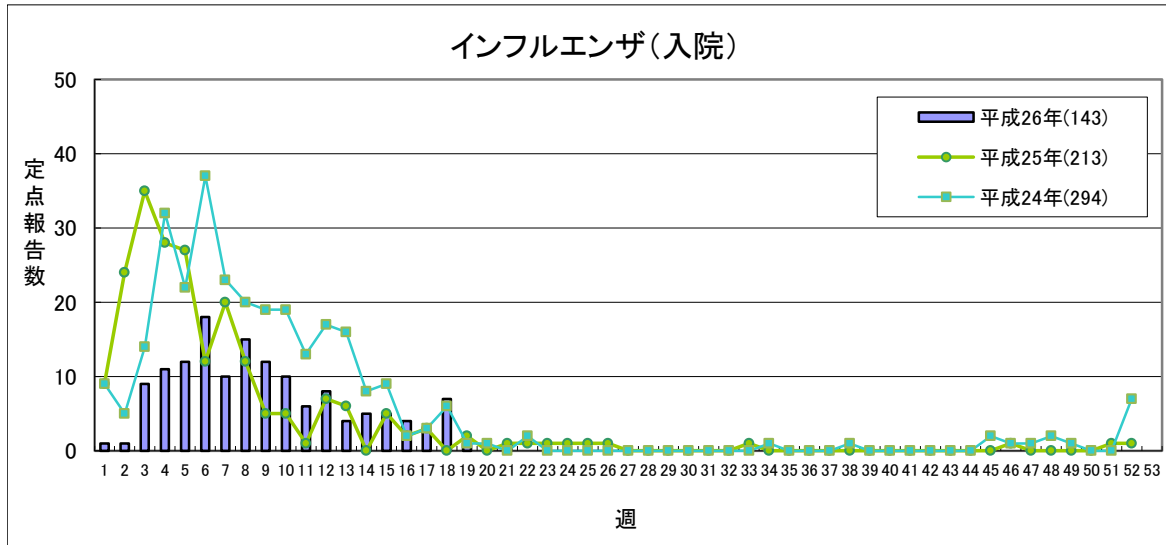


定点あたり 1.0未満 1.0～ 1.6～ 2.1～

	平成26年					平成25年
	第39週	第40週	第41週	第42週	累計	合計
県北	0	0	0	0	0	0
郡山市	0	0	0	0	5	18
県中	-	-	-	-	-	-
県南	0	0	0	0	3	10
会津	0	0	0	0	0	0
南会津	0	0	0	0	0	0
相双	0	0	0	0	0	0
いわき市	0	0	0	0	0	4
合計	0	0	0	0	8	32

(\*) 基幹定点医療機関(7)からの報告数です

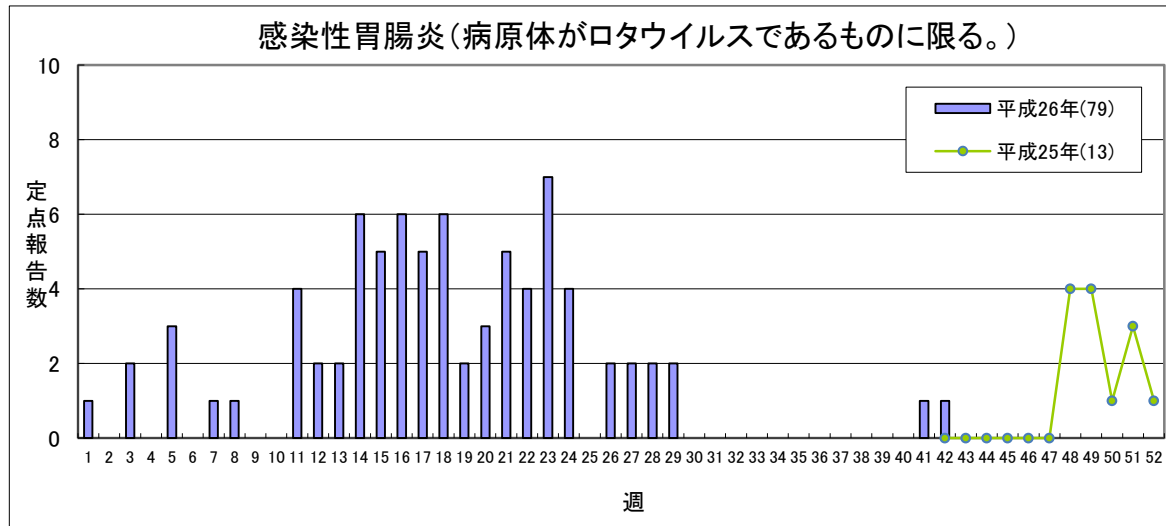
【第42週(10月13日～10月19日)】



流行状況の表記はありません

	平成26年					平成25年
	第39週	第40週	第41週	第42週	累計	合計
県北	0	0	0	0	19	17
郡山市	0	0	0	0	24	78
県中	-	-	-	-	-	-
県南	0	0	0	0	14	9
会津	0	0	0	0	57	64
南会津	0	0	0	0	8	6
相双	0	0	0	0	0	2
いわき市	0	0	0	0	21	37
合計	0	0	0	0	143	213

(\*) 基幹定点医療機関(7)からの報告数です  
平成23年9月5日より調査開始

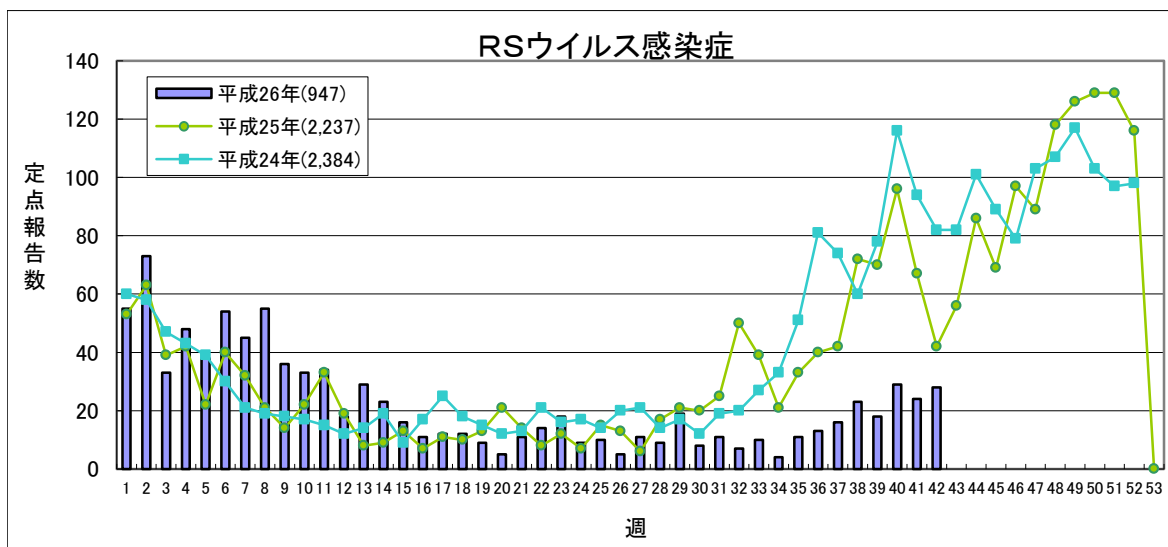


流行状況の表記はありません

	平成26年					平成25年
	第39週	第40週	第41週	第42週	累計	合計
県北	0	0	0	0	3	0
郡山市	0	0	0	0	21	1
県中	-	-	-	-	-	-
県南	0	0	1	1	25	1
会津	0	0	0	0	29	11
南会津	0	0	0	0	1	0
相双	0	0	0	0	0	0
いわき市	0	0	0	0	0	0
合計	0	0	1	1	79	13

(\*) 基幹定点医療機関(7)からの報告数です  
平成25年10月14日より調査開始

## 【第42週(10月13日～10月19日)】



定点あたり 0.4未満 0.4～ 0.8～ 1.1～

	平成26年				累計	平成25年 合計
	第39週	第40週	第41週	第42週		
県北	11	7	12	11	363	738
郡山市	2	0	1	5	164	472
県中	0	0	2	1	53	104
県南	1	7	0	2	66	182
会津	2	3	2	3	139	459
南会津	0	0	0	2	34	32
相双	1	8	7	3	84	137
いわき市	1	4	0	1	44	113
合計	18	29	24	28	947	2237

(\*)小児科定点医療機関(45)からの報告数です

### 「定点あたり」の算出方法

$$\text{定点あたり} = \frac{\text{報告数}}{\text{定点数}}$$

### 定点数

	インフルエンザ定点	小児科定点	眼科定点	基幹定点
県北	17	10	3	1
郡山市	12	7	2	1
県中	10	6	1	0
県南	7	4	1	1
会津	10	6	2	1
南会津	3	2	0	1
相双	4	2	1	1
いわき市	13	8	2	1
計	76	45	12	7

県内の五類感染症(定点把握)の動き【第42週(10月13日～10月19日)】

疾患名	平成26年					累計	平成25年累計		感染症コメント
	第38週	第39週	第40週	第41週	第42週		～42週	～52週	
インフルエンザ	1	-	-	-	-	24,500	18,788	19,093	
咽頭結膜熱	23	20	19	26	17	742	450	531	いわき市で流行、県北で小流行が続いています。
A群溶血性レンサ球菌咽頭炎	19	40	39	35	49	2,810	3,274	3,902	県北、郡山市、会津、いわき市で小流行が続いており、また、県南、相双で小流行が見られます。
感染性胃腸炎	70	60	86	98	81	7,672	7,935	10,561	
水痘	26	36	28	30	46	1,644	2,092	2,701	
手足口病	39	21	25	33	33	414	3,204	3,502	郡山市で小流行が続いています。
伝染性紅斑	13	11	15	13	10	458	63	85	県南で流行が続いており、また、いわき市で小流行が見られます。
突発性発しん	20	24	23	29	25	1,075	999	1,235	
百日咳	3	-	-	-	3	14	23	31	郡山市保健所管内の小児科定点医療機関から報告がありました。
ヘルパンギーナ	162	83	63	69	28	2,169	1,237	1,298	県北、いわき市で小流行が続いており、また、南会津で小流行が見られます。
流行性耳下腺炎	66	46	57	35	55	1,939	1,078	1,493	会津で流行、県中、県南で小流行が続いています。
急性出血性結膜炎	-	-	-	-	-	-	6	7	
流行性角結膜炎	8	7	9	5	7	363	304	383	
細菌性髄膜炎	-	-	-	-	-	2	1	3	
無菌性髄膜炎	-	-	-	-	-	5	5	6	
マイコプラズマ肺炎	3	4	1	5	6	192	379	453	県北、県南、いわき市の各保健所管内の基幹定点医療機関から報告がありました。
クラミジア肺炎(オウム病を除く)	-	-	-	-	-	8	29	32	
インフルエンザ(入院)	-	-	-	-	-	143	210	213	
感染性胃腸炎(病原体がロタウイルスであるものに限る)	-	-	-	1	1	79	-	13	県南保健所管内の基幹定点医療機関から報告がありました。
RSウイルス感染症	23	18	29	24	28	947	1,222	2,237	県北、相双で流行が続いており、また、郡山市、南会津で流行が見られます。

隣接県の五類感染症(定点把握)の動き【第39週～第41週】

疾患名	宮城県			山形県			茨城県			栃木県			新潟県			全国		
	第39週	第40週	第41週	第39週	第40週	第41週	第39週	第40週	第41週	第39週	第40週	第41週	第39週	第40週	第41週	第39週	第40週	第41週
インフルエンザ	-	3	-	-	-	-	3	-	2	-	4	-	-	-	3	344	332	278
咽頭結膜熱	4	10	11	11	14	22	21	11	8	9	8	9	17	14	14	852	841	837
A群溶血性レンサ球菌咽頭炎	83	76	74	41	45	52	76	74	64	21	24	36	101	137	142	3740	3975	3996
感染性胃腸炎	115	138	108	56	89	123	247	265	239	50	50	51	119	87	106	9154	9855	9743
水痘	32	38	47	30	27	40	40	25	30	21	28	24	64	40	81	1764	1842	1953
手足口病	6	12	28	48	41	56	96	88	87	18	16	16	25	15	31	2079	2244	2436
伝染性紅斑	49	41	35	2	3	5	6	5	5	4	7	8	26	19	21	475	489	455
突発性発しん	40	26	33	11	22	25	21	17	23	21	28	18	36	30	36	1732	1762	1788
百日咳	-	-	-	-	1	2	-	-	-	1	-	-	-	-	-	36	39	37
ヘルパンギーナ	98	78	41	35	26	17	36	29	20	18	20	6	89	91	99	1976	1577	1178
流行性耳下腺炎	7	22	10	12	11	17	12	6	15	6	5	10	6	11	10	924	945	884
急性出血性結膜炎	-	-	-	-	-	-	-	-	-	-	-	-	-	-	-	3	5	9
流行性角結膜炎	2	5	6	-	6	-	9	11	14	4	7	8	2	5	3	326	375	334
細菌性髄膜炎	-	-	-	-	-	-	-	-	-	-	-	-	-	-	-	3	4	10
無菌性髄膜炎	-	-	-	-	-	-	1	-	-	-	-	-	-	-	-	19	20	24
マイコプラズマ肺炎	6	3	4	1	1	1	1	3	2	5	4	-	1	5	-	134	122	158
クラミジア肺炎(オウム病を除く)	-	-	-	-	1	-	-	-	-	-	-	-	1	3	2	7	7	3
感染性胃腸炎(病原体がロタウイルスであるものに限る)	-	-	-	-	-	-	-	-	-	-	-	-	-	-	-	2	4	3
RSウイルス感染症	17	19	27	22	25	54	20	13	33	18	10	19	120	76	96	2942	2881	2946



## 県内の法第14条第1項に規定する厚生労働省令で定める疑似症【第39週～第42週】

疑似症	平成26年										平成25年			
	第39週	第40週	第41週	第42週	累計							合計		
					県合計	県北	郡山市	県中	県南	会津	南会津		相双	いわき
摂氏38度以上の発熱及び呼吸器症状(*1)	-	-	-	-										-
発熱及び発しん又は水疱(*2)	-	-	-	-										1

(\*1) 明らかな外傷又は器質的疾患に起因するものを除く

(\*2) ただし、当該疑似症が二類感染症、三類感染症、四類感染症及び五類感染症の患者の症状であることが明らかな場合を除く

平成20年4月1日から調査開始

## 隣接県の法第14条第1項に規定する厚生労働省令で定める疑似症【第40週～第42週】

疑似症	宮城県			山形県			茨城県			栃木県			新潟県			全国		
	40週	41週	42週	40週	41週	42週	40週	41週	42週	40週	41週	42週	40週	41週	42週	40週	41週	42週
摂氏38度以上の発熱及び呼吸器症状(*1)	-	-	-	-	-	-	-	-	-	-	-	-	-	-	-	2	2	3
発熱及び発しん又は水疱(*2)	-	-	-	-	-	-	-	-	-	-	-	-	-	-	-	-	-	1

(\*1) 明らかな外傷又は器質的疾患に起因するものを除く

(\*2) ただし、当該疑似症が二類感染症、三類感染症、四類感染症及び五類感染症の患者の症状であることが明らかな場合を除く

## 県内の全数把握疾患【第42週(10月13日～10月19日)】

一類:エボラ出血熱、クリミア・コンゴ出血熱、痘そう、南米出血熱、ペスト、マールブルグ病、ラッサ熱

二類:急性灰白髄炎、結核、ジフテリア、重症急性呼吸器症候群(病原体がSARSコロナウイルスであるものに限る)、鳥インフルエンザ(H5N1)

三類:コレラ、細菌性赤痢、腸管出血性大腸菌感染症、腸チフス、パラチフス

四類:E型肝炎、ウエストナイル熱(ウエストナイル脳炎含む)、A型肝炎、エキノコックス症、黄熱、オウム病、オムスク出血熱、回帰熱、キヤサナル森林病、Q熱、狂犬病、コクシジオイデス症、サル痘、

:重症熱性血小板減少症候群(病原体がSFTSウイルスであるものに限る)、腎症候性出血熱、西部ウマ脳炎、ダニ媒介脳炎、炭疽、チクングニア熱、つつが虫病、デング熱、東部ウマ脳炎、鳥インフルエンザ(H5N1及びH7N9を除く)、

:ニパウイルス感染症、日本紅斑熱、日本脳炎、ハンタウイルス肺炎候群、Bウイルス病、鼻疽、ブルセラ症、ベネズエラウマ脳炎、ヘンドラウイルス感染症、発しんチフス、ポツリヌス症、マラリア、野兔病、

:ライム病、リッサウイルス感染症、リフトバレー熱、類鼻疽、レジオネラ症、レプトスピラ症、ロッキー山紅斑熱

五類:アメーバ赤痢、ウイルス性肝炎(E型及びA型を除く)、カルバペネム耐性腸内細菌科細菌感染症(※1)、急性脳炎(ウエストナイル脳炎、西部ウマ脳炎、ダニ媒介脳炎、東部ウマ脳炎、日本脳炎、ベネズエラウマ脳炎及びリフトバレー熱を除く)、

:クリプトスポリジウム症、クロイツフェルト・ヤコブ病、劇症型溶血性レンサ球菌感染症、後天性免疫不全症候群、ジアルジア症、侵襲性インフルエンザ菌感染症、侵襲性髄膜炎菌感染症、侵襲性肺炎球菌感染症、

:水痘(入院に限る。)(※1)、先天性風しん症候群、梅毒、播種性クリプトコックス症(※1)、破傷風、バンコマイシン耐性黄色ブドウ球菌感染症、バンコマイシン耐性腸球菌感染症、風しん、麻しん、薬剤耐性アシネトバクター感染症(※1)

新型インフルエンザ等:新型インフルエンザ、再興型インフルエンザ

指定:中東呼吸器症候群、鳥インフルエンザ(H7N9)

(※1)平成26年9月19日から調査開始

以下の表には、届出のあったもののみ記載しています。

分類	疾患名	平成26年												平成25年累計			
		第39週	第40週	第41週	第42週	累計										県合計 ~42週	県合計 ~52週
						県合計	県北	郡山市	県中	県南	会津	南会津	相双	いわき			
二類	結核	3 (県北、県中、いわき市)	4 (県北)	(県北1、県南1、 8 会津1、相双2 いわき市3)	2 (郡山市、相双)	235	85	26	3	12	46	3	19	41	274	318	
三類	細菌性赤痢					1	1								2	2	
	腸管出血性大腸菌感染症					68	13	7	5	2	18	3	3	17	95	113	
	パラチフス														1	1	
四類	E型肝炎					3								3		1	
	A型肝炎					1				1						1	
	Q熱																
	つつが虫病					15	2	8		2	2	1			14	31	
	デング熱					1							1				
	マラリア															1	
	ライム病					1					1						
レジオネラ症			1 (郡山市)		8	4	2	1					1	15	21		
五類	アメーバ赤痢			1 (県北)		21	10	7		1	1			2	11	13	
	ウイルス性肝炎(A・E型を除く)														3	3	
	カルバペネム耐性腸内細菌科細菌感染症(※1)			1 (県北)	1 (郡山市)	2	1	1									
	急性脳炎(※2)					1							1		4	4	
	クロイツフェルト・ヤコブ病			1 (郡山市)		3	1	1			1				3	3	
	劇症型溶血性レンサ球菌感染症					3	1	1						1	1	2	
	後天性免疫不全症候群					4	1	1			1			1	2	2	
	ジアルジア症					1		1							1	1	
	侵襲性インフルエンザ菌感染症		1 (いわき市)			2			1					1	1	1	
	侵襲性肺炎球菌感染症					16	1	10	1					4	6	8	
	水痘(入院例に限る。)(※1)			1 (郡山市)	1 (郡山市)	2		2									
	先天性風しん症候群					1		1									
	梅毒					5	1	1	1		1			1	10	11	
	播種性クリプトコックス症																
	破傷風					4	1	1						1	1	3	
	バンコマイシン耐性黄色ブドウ球菌感染症																
バンコマイシン耐性腸球菌感染症																	
風しん					1			1						35	36		
麻しん	1 (県北)				4	1			3					1	1		

(※1)平成26年9月19日から調査開始

(※2)ウエストナイル脳炎、西部ウマ脳炎、ダニ媒介脳炎、東部ウマ脳炎、日本脳炎、ベネズエラウマ脳炎及びリフトバレー熱を除く

隣接県の全数把握疾患

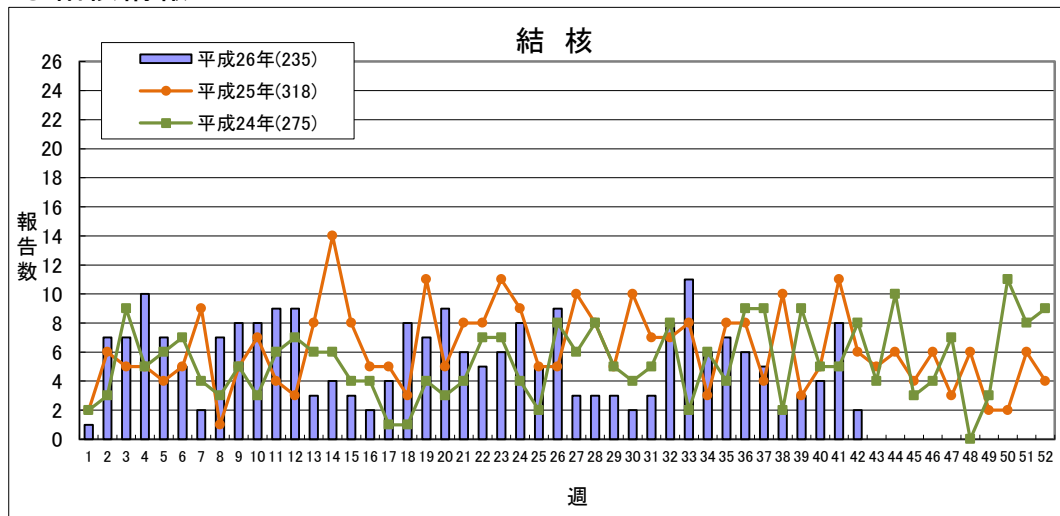
以下の表には、届出のあったもののみ記載しています。

分類	疾患名	宮城県				山形県				茨城県				栃木県				新潟県				福島県				全国			
		39週	40週	41週	累計	39週	40週	41週	累計	39週	40週	41週	累計	39週	40週	41週	累計	39週	40週	41週	累計	39週	40週	41週	累計	39週	40週	41週	累計
二類	結核	2	3	11	258	2	3	2	130	3	4	12	407	2	9	4	287	10	8	1	259	3	4	8	233	339	378	359	20194
三類	コレラ																									1			4
	細菌性赤痢				2									2	2		2					1	3	7	7	98			
	腸管出血性大腸菌感染症	1		2	73		3	2	67	2	3	2	41		1	2	50	2	1		54		68	67	79	71	3573		
	腸チフス													1			1						4	2	1	43			
	パラチフス				1																			1		15			
四類	E型肝炎				1								4				1				1		3	1	1	1	112		
	A型肝炎				19				2				2				2				12		1		2	5	409		
	エキノコックス症								1															1			15		
	オウム病																							1			8		
	回帰熱																										1		
	Q熱																										1		
	コクシジオイデス症																										1		
	重症熱性血小板減少症候群																						1				56		
	チクングニア熱																						1				10		
	つつが虫病				3				3								1				6		15		1	1	117		
	デング熱	1			3								4								3		1	11	9	5	312		
	日本紅斑熱																				1			7	11	9	186		
	日本脳炎																							1			2		
	ブルセラ症				1								1														10		
	ポツリヌス症																										1		
	マラリア							1	1				2											2		1	51		
	野兔病																										1		
	ライム病																							1			11		
レジオネラ症	2	1		19				12				23				15		1	2	33		1	8	23	17	11	955		
レプトスピラ症								1				1								2				1	1	34			
五類	アmeerバ赤痢	1	1	1	18	1			6				14				4				11		1	21	9	20	10	870	
	ウイルス性肝炎(A・E型を除く)				2								1	1			4								2	5	2	191	
	カルバペネム耐性腸内細菌科細菌感染症(※1)		1		1																1	1	8	19	8	55			
	急性脳炎(※2)				2								29				13				9		1	1	3	3	368		
	クリプトスポリジウム症				1																				1		85		
	クロイツフェルト・ヤコブ病				2				1				3								2		1	3	4	1	3	137	
	劇症型溶血性レンサ球菌感染症				2								7				3		1		5		3	4	2	3	213		
	後天性免疫不全症候群				11				2		1		15		1		20				3		4	21	18	12	1188		
	ジアルジア症				1																		1	2			48		
	侵襲性インフルエンザ菌感染症				4				2				3				2				2		1	2	2	2	1	154	
	侵襲性髄膜炎菌感染症				1								1												1		27		
	侵襲性肺炎球菌感染症				37		1		16				22				9		1		43		16	11	20	11	1337		
	水痘(入院例に限る。)(※1)				1							1	1								1	3	1	1	6	4	7	34	
	先天性風しん症候群																				1				1		9		
	梅毒		1		18				7		1		22		2		30			1	14		5	15	20	18	1274		
	播種性クリプトコックス症(※1)															1	1								2		1	3	
	破傷風				2			1	1				3	1			3				2		4	1		3	106		
	バンコマイシン耐性腸球菌感染症																				1			1			38		
	風しん		1		1								4				4				1				4	1	291		
	麻しん												3								2	1		4		5	1	451	
薬剤耐性アシネトバクター感染症(※1)																							1		2	4			

(※1)平成26年9月19日から調査開始

(※2)ウエストナイル脳炎、西部ウマ脳炎、ダニ媒介脳炎、東部ウマ脳炎、日本脳炎、ベネズエラウマ脳炎及びリフトバレー熱を除く

## ◎結核情報



	平成26年					平成25年
	第39週	第40週	第41週	第42週	累計	合計
県北	1	4	1	0	85	97
郡山市	0	0	0	1	26	60
県中	1	0	0	0	3	7
県南	0	0	1	0	12	32
会津	0	0	1	0	46	61
南会津	0	0	0	0	3	2
相双	0	0	2	1	19	12
いわき市	1	0	3	0	41	47
合計	3	4	8	2	235	318

### 感染症週報 平成26年第42号 平成26年10月22日 発行

発行 福島県感染症情報センター(福島県衛生研究所)  
 〒960-8560 福島市方木田字水戸内16-6  
 URL : <http://www.pref.fukushima.lg.jp/sec/21910a/>  
 E-mail : [eiseikenkyuu@pref.fukushima.lg.jp](mailto:eiseikenkyuu@pref.fukushima.lg.jp)

本週報は、感染症法に基づくものであり、県内の定点医療機関、保健福祉事務所、中核市保健所の御協力を得て分析・提供するものです。