


福島県 感染症情報

検索 

平成26年9月25日発行

《目次》

・ 感染症患者発生状況	1
・ 保健所管内別流行状況	2
・ 推移・流行状況	3
・ 最近の注目疾患(過去の動き)・保健所別流行状況	3～13
・ 県内・隣接県の五類感染症(定点把握)の動き	14
・ 県内・隣接県の疑似症	15
・ 県内・隣接県の全数把握疾患	16～17
・ 結核情報	18
・ ヘルパンギーナ情報	19

【デング熱について】

国内でデング熱に感染した患者が確認されました。デング熱は、蚊が媒介するウイルス性の熱性疾患で、ヒト(患者)-蚊-ヒトという経路で感染します。ヒトからヒトには感染しません。また、感染しても重症化することはまれです。蚊に刺されてから3～7日程度で高熱が見られれば、早めに医療機関を受診してください。ヤブ等で活動する場合は、長袖・長ズボンの着用、忌避剤を使用し、蚊に刺されないように注意しましょう。

【ヘルパンギーナについて】

ヘルパンギーナが流行しています。ヘルパンギーナは、夏季に流行する小児の急性ウイルス性咽頭炎です。発熱と口腔内の水疱性発疹を特徴とする、夏かぜの代表的疾患です。感染者との密接な接触は避け、流行時には手洗いを励行しましょう。また、突然の発熱や口腔内に発疹が見られた際は、早急に医療機関を受診しましょう。

【腸管出血性大腸菌感染症について】

夏期は腸管出血性大腸菌感染症の多発時期です。食肉の十分な加熱処理などにより、食中毒の予防を徹底するとともに、手洗いの励行で二次感染を予防しましょう。特に、オムツ交換時や排便後、食事前には手洗いを心がけましょう。また、腹痛・下痢・嘔吐などの症状があった場合には、早急に医療機関を受診しましょう。

感染症患者発生状況【第38週(9月15日～9月21日)】

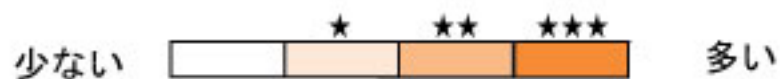
〈定点把握疾患〉

- ・咽頭結膜熱は、いわき市で流行、県北で小流行が続いています。
- ・A群溶血性レンサ球菌咽頭炎は、県北で小流行が続いています。
- ・手足口病は、郡山市で流行が続いており、また、南会津で流行、県北で小流行が見られます。
- ・百日咳(3名:乳児2名、学童1名)は、県北保健所管内の小児科定点医療機関から報告がありました。
- ・ヘルパンギーナは、県北、郡山市、県南、会津、南会津、いわき市で流行、県中で小流行が続いています。
- ・流行性耳下腺炎は、会津で流行、県北、県南で小流行が続いています。
- ・マイコプラズマ肺炎(3名)は、県北(2名)、会津(1名)の各保健所管内の基幹定点医療機関から報告がありました。
- ・RSウイルス感染症は、県北、相双で流行が続いています。

〈全数把握疾患〉

- ・結核(2名)は、会津(1名;30歳代:女性)、いわき市(1名;80歳代:男性)の各保健所管内の医療機関から報告がありました。

保健所管内別流行状況【第36週～第38週】



◎A群溶血性レンサ球菌咽頭炎



◎ヘルパンギーナ



◎流行性耳下腺炎



第36週 (9月1日～9月7日)

第37週 (9月8日～9月14日)

第38週 (9月15日～9月21日)

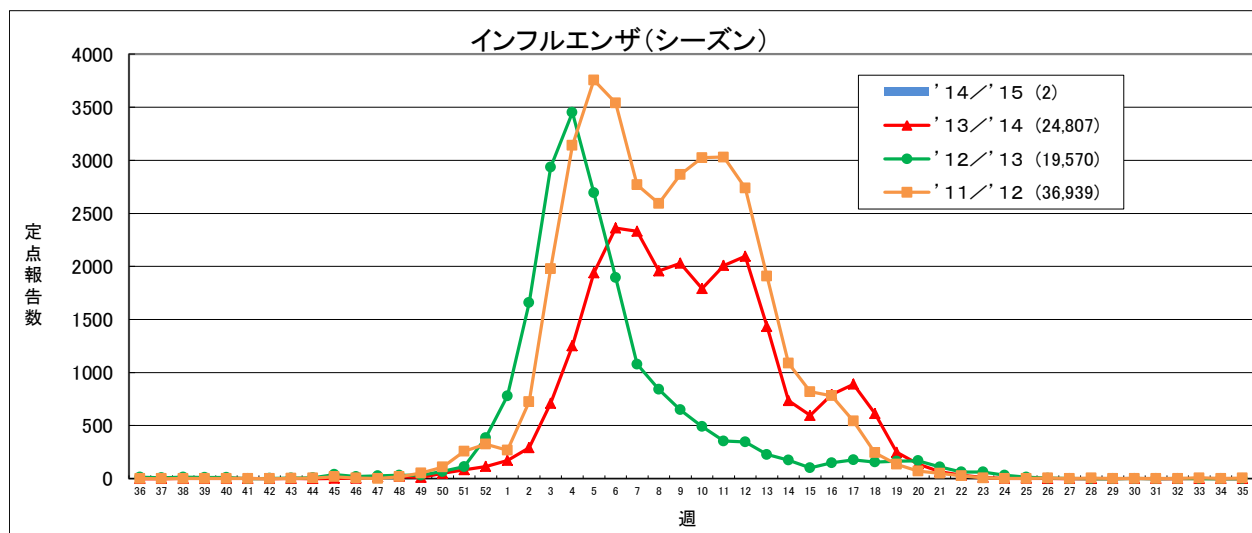
疾患別推移、流行状況(定点把握)【第36週～第38週】

疾患名	推移・流行状況			疾患名	推移・流行状況		
	第36週	第37週	第38週		第36週	第37週	第38週
インフルエンザ				ヘルパンギーナ	→ ★★★	↓ ★★★	↓★★
咽頭結膜熱	↓★	→★	↑★	流行性耳下腺炎	↓★	→★	↑★
A群溶血性レンサ球菌咽頭炎	↓★	→★	↓	急性出血性結膜炎			
感染性胃腸炎				流行性角結膜炎			
水痘				細菌性髄膜炎			
手足口病				無菌性髄膜炎			
伝染性紅斑				マイコプラズマ肺炎			
突発性発しん				クラミジア肺炎			
百日咳				RSウイルス感染症			↑★

(→ : 増減なし、 ↑ : 増加、 ↓ : 減少)
 (小さい ← ★ ★★ 大きい)

最近の注目疾患 (過去の動き)・保健所別流行状況

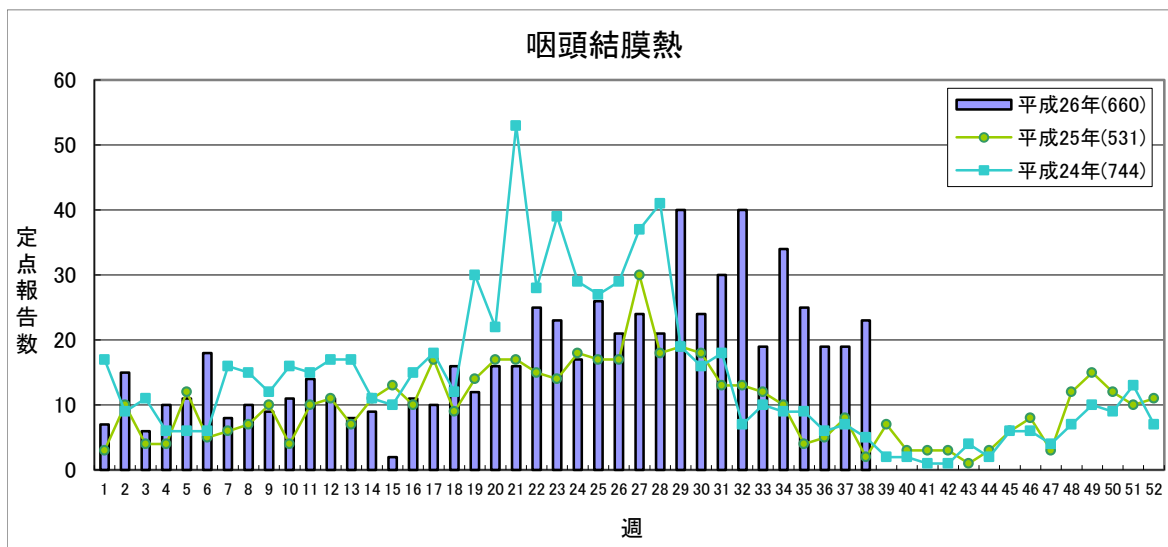
【第38週(9月15日～9月21日)】



	定点あたり					'13/'14合計
	1.0未満		1.0～	10.0～	30.0～	
	'13/'14 第35週	第36週	第37週	第38週	累計	
県北	0	0	0	1	1	5,077
郡山市	0	0	0	0	0	4,007
県中	0	0	0	0	0	2,264
県南	0	0	0	0	0	3,074
会津	0	0	0	0	0	4,381
南会津	0	0	0	0	0	446
相双	0	0	0	0	0	630
いわき市	0	0	1	0	1	4,928
合計	0	0	1	1	2	24,807

(*)インフルエンザ定点医療機関(76)からの報告数です

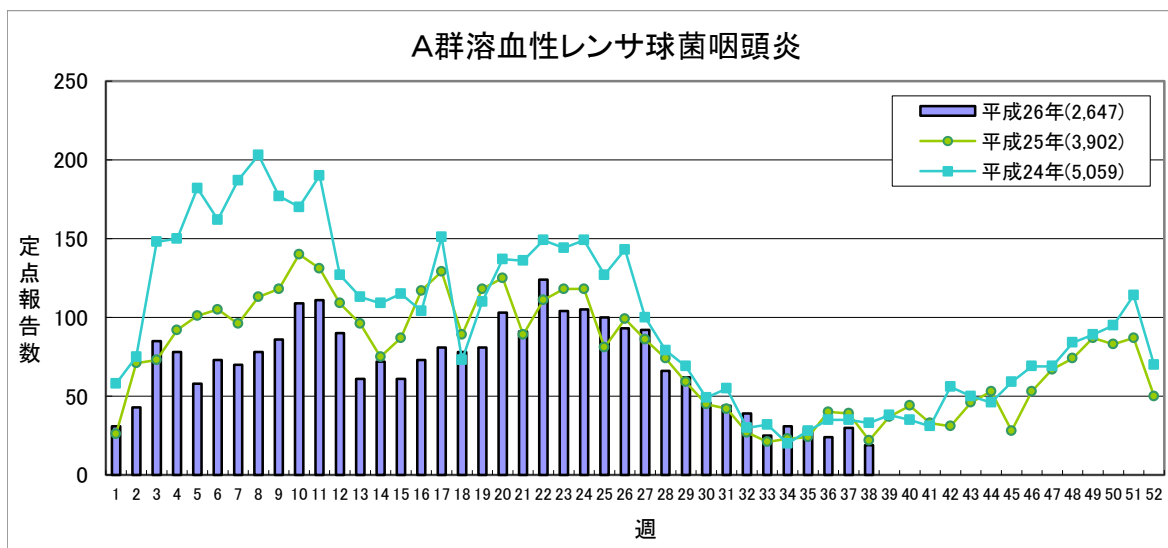
【第38週(9月15日～9月21日)】



定点点あたり **0.2未満** **0.2～** **1.0～** **3.0～**

	平成26年					平成25年
	第35週	第36週	第37週	第38週	累計	合計
県北	4	3	2	2	102	122
郡山市	0	3	2	1	123	186
県中	0	0	0	0	35	43
県南	1	1	1	0	24	19
会津	0	0	0	0	21	39
南会津	0	0	0	0	5	6
相双	0	0	0	0	0	2
いわき市	20	12	14	20	350	114
合計	25	19	19	23	660	531

(*)小児科定点医療機関(45)からの報告数です

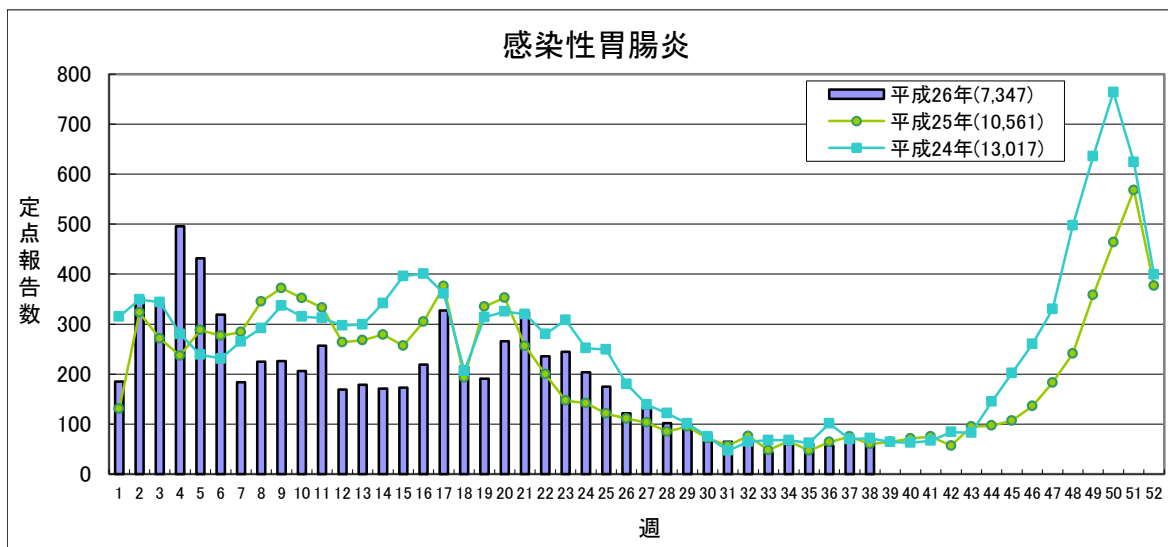


定点点あたり **0.5未満** **0.5～** **4.0～** **8.0～**

	平成26年					平成25年
	第35週	第36週	第37週	第38週	累計	合計
県北	12	9	12	10	802	1,294
郡山市	7	3	2	2	604	823
県中	4	1	0	0	148	287
県南	1	1	1	2	173	328
会津	0	2	4	2	359	318
南会津	0	2	2	0	12	28
相双	2	1	1	0	32	84
いわき市	4	5	8	3	517	740
合計	30	24	30	19	2,647	3,902

(*)小児科定点医療機関(45)からの報告数です

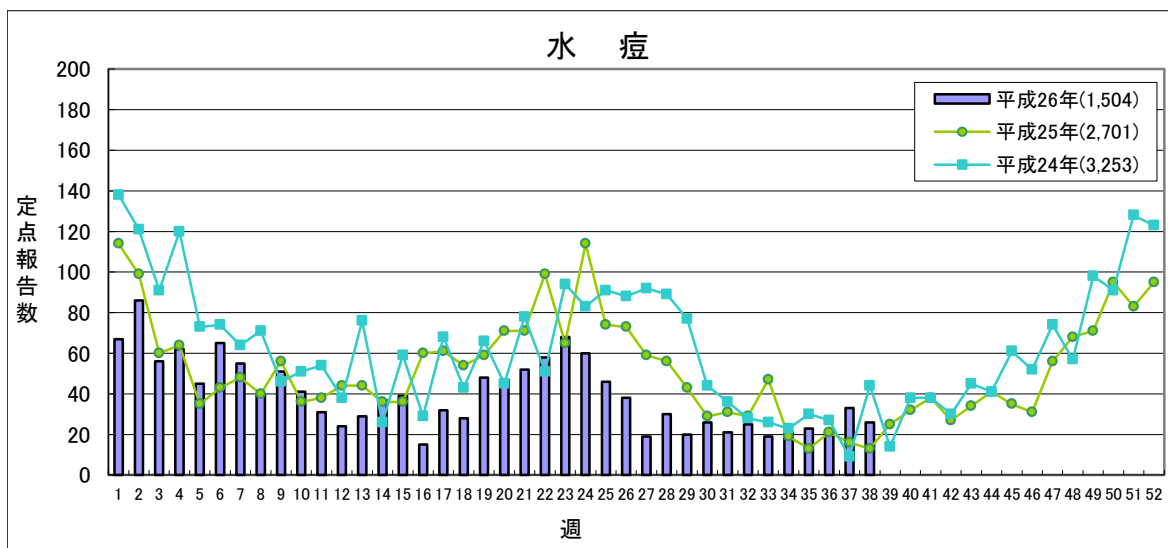
【第38週(9月15日～9月21日)】



定点あたり **5.1未満** **5.1～** **12.0～** **20.0～**

	平成26年				累計	平成25年 合計
	第35週	第36週	第37週	第38週		
県北	18	23	25	26	1,698	2,411
郡山市	13	8	17	8	1,186	1,571
県中	19	14	18	17	1,619	1,940
県南	2	4	2	4	607	846
会津	4	6	6	10	903	1,795
南会津	0	0	0	0	11	11
相双	0	0	0	0	27	59
いわき市	5	2	6	5	1,296	1,928
合計	61	57	74	70	7,347	10,561

(*)小児科定点医療機関(45)からの報告数です

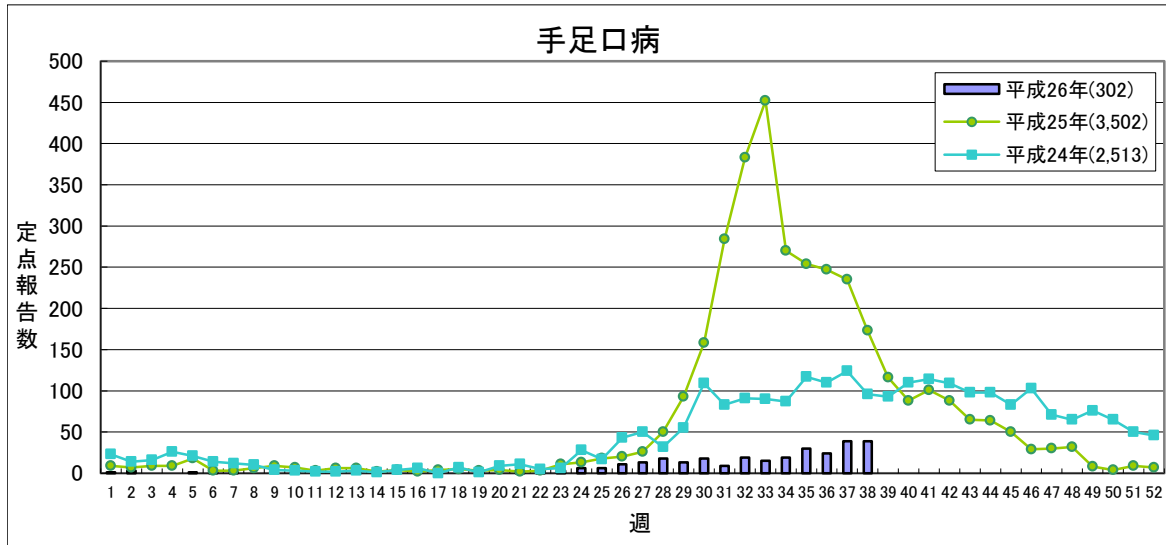


定点あたり **2.0未満** **2.0～** **4.0～** **7.0～**

	平成26年				累計	平成25年 合計
	第35週	第36週	第37週	第38週		
県北	4	7	5	2	222	615
郡山市	0	1	0	1	303	364
県中	5	2	4	3	145	248
県南	2	2	4	8	212	265
会津	8	4	11	7	370	552
南会津	0	0	0	0	0	6
相双	0	0	0	0	15	18
いわき市	4	5	9	5	237	633
合計	23	21	33	26	1,504	2,701

(*)小児科定点医療機関(45)からの報告数です

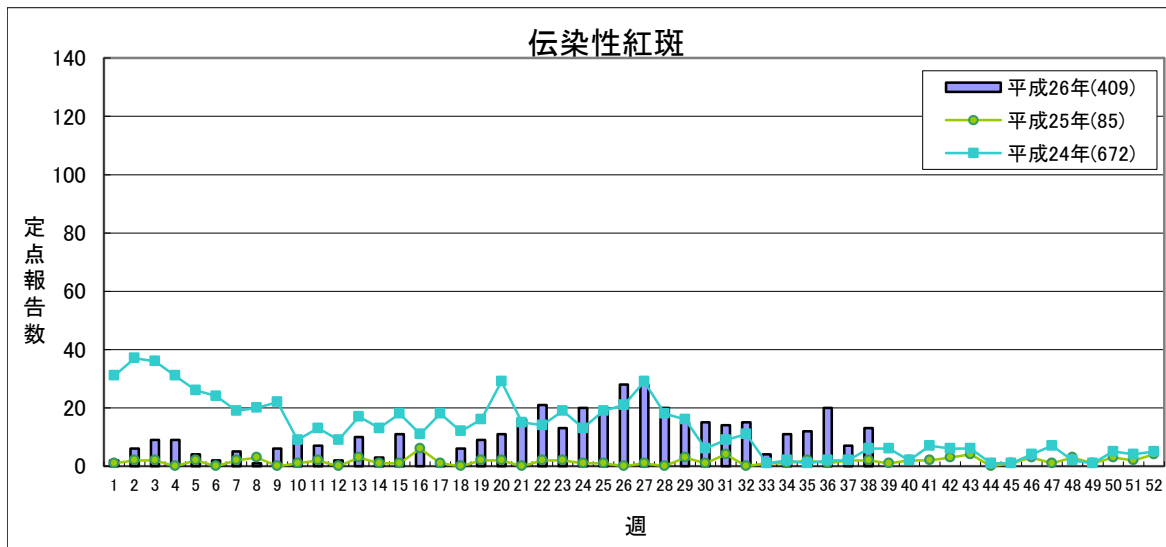
【第38週(9月15日～9月21日)】



定点あたり **1.0未満** **1.0～** **2.0～** **5.0～**

	平成26年					平成25年
	第35週	第36週	第37週	第38週	累計	合計
県北	7	7	11	14	81	608
郡山市	7	9	18	15	69	765
県中	6	5	3	1	23	341
県南	0	2	3	3	32	276
会津	3	0	0	0	34	420
南会津	0	0	0	6	8	36
相双	0	0	0	0	0	31
いわき市	7	1	4	0	55	1,025
合計	30	24	39	39	302	3,502

(*)小児科定点医療機関(45)からの報告数です

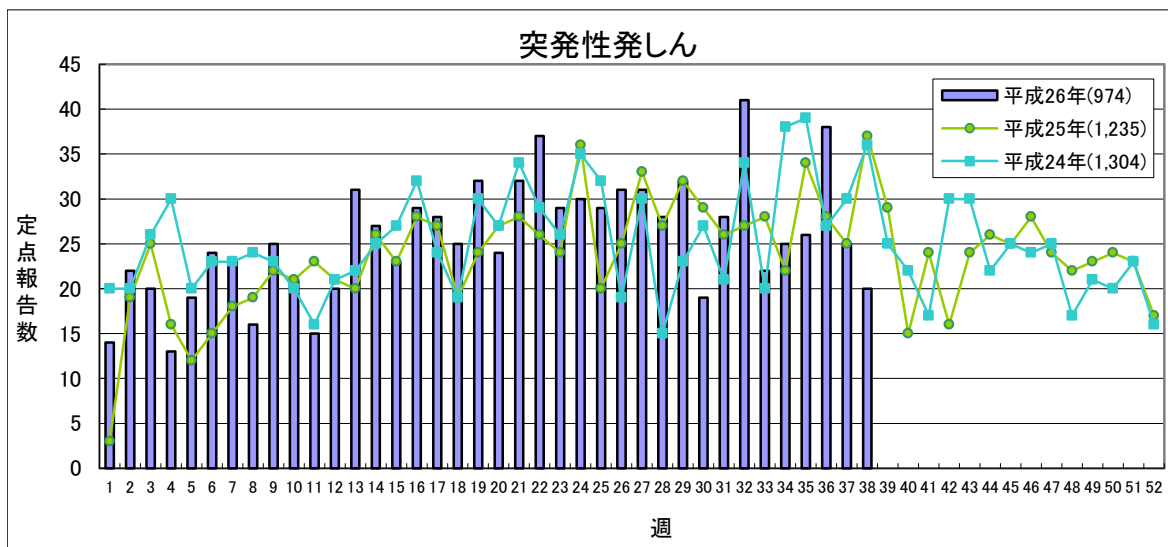


定点あたり **0.5未満** **0.5～** **1.0～** **2.0～**

	平成26年					平成25年
	第35週	第36週	第37週	第38週	累計	合計
県北	1	5	1	3	40	9
郡山市	2	6	3	6	82	11
県中	4	4	1	1	89	6
県南	5	5	1	2	105	14
会津	0	0	0	1	19	7
南会津	0	0	0	0	0	1
相双	0	0	0	0	0	1
いわき市	0	0	1	0	74	36
合計	12	20	7	13	409	85

(*)小児科定点医療機関(45)からの報告数です

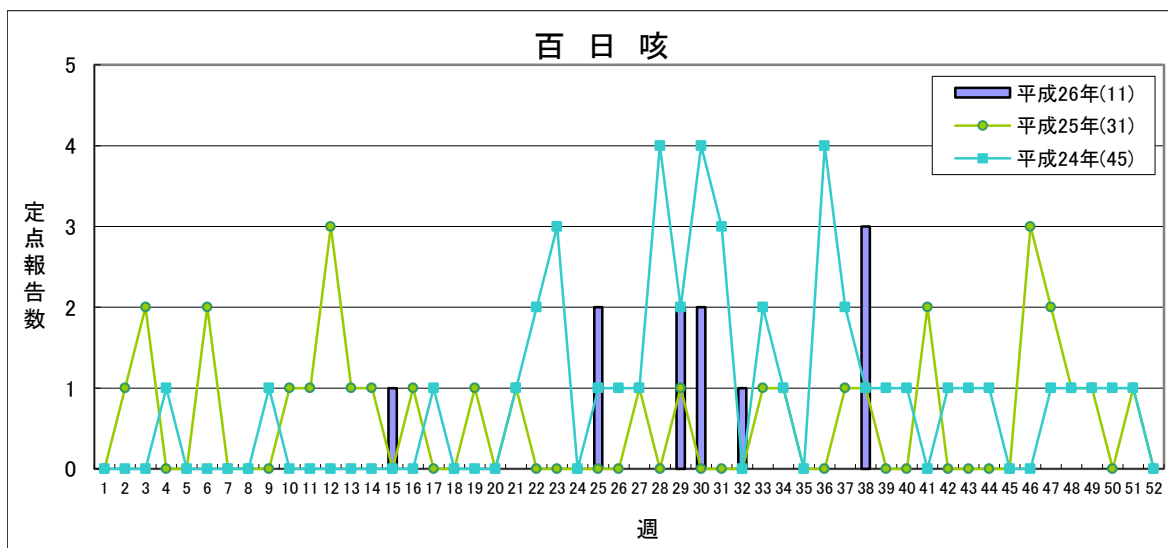
【第38週(9月15日～9月21日)】



流行状況の表記はありません

	平成26年				平成25年	
	第35週	第36週	第37週	第38週	累計	
県北	10	13	7	6	306	357
郡山市	4	7	4	3	206	261
県中	6	5	3	4	126	131
県南	1	3	3	0	72	100
会津	1	2	4	3	75	101
南会津	0	0	0	0	0	1
相双	0	0	0	0	6	3
いわき市	4	8	4	4	183	281
合 計	26	38	25	20	974	1,235

(*)小児科定点医療機関(45)からの報告数です

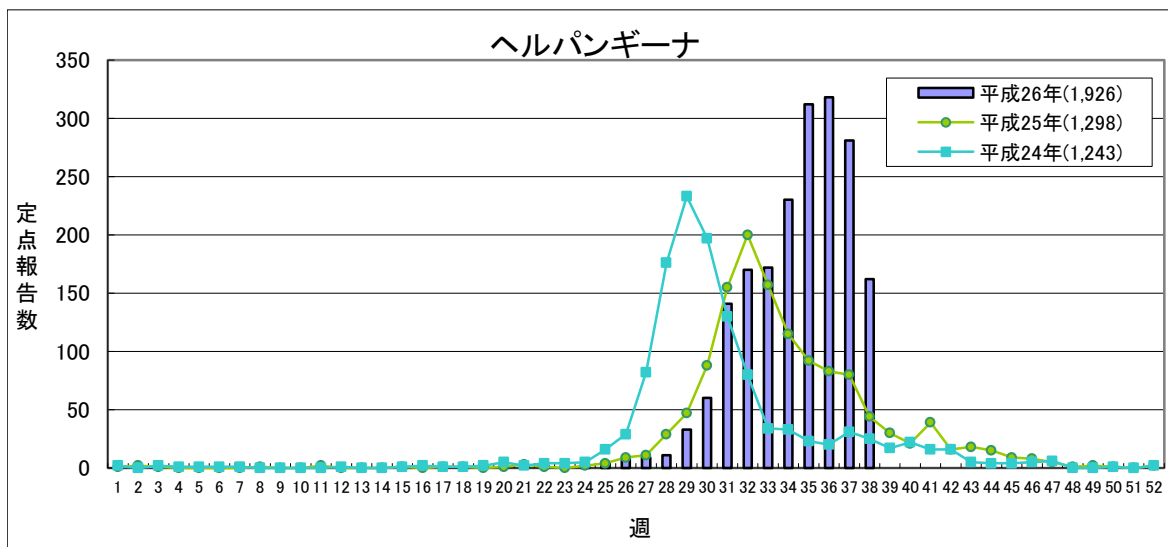


県全体で **2地域未満** **2地域or地域3人** **3地域** **4地域以上**

	平成26年				平成25年	
	第35週	第36週	第37週	第38週	累計	
県北	0	0	0	3	5	9
郡山市	0	0	0	0	5	4
県中	0	0	0	0	0	0
県南	0	0	0	0	0	0
会津	0	0	0	0	1	8
南会津	0	0	0	0	0	8
相双	0	0	0	0	0	0
いわき市	0	0	0	0	0	2
合 計	0	0	0	3	11	31

(*)小児科定点医療機関(45)からの報告数です

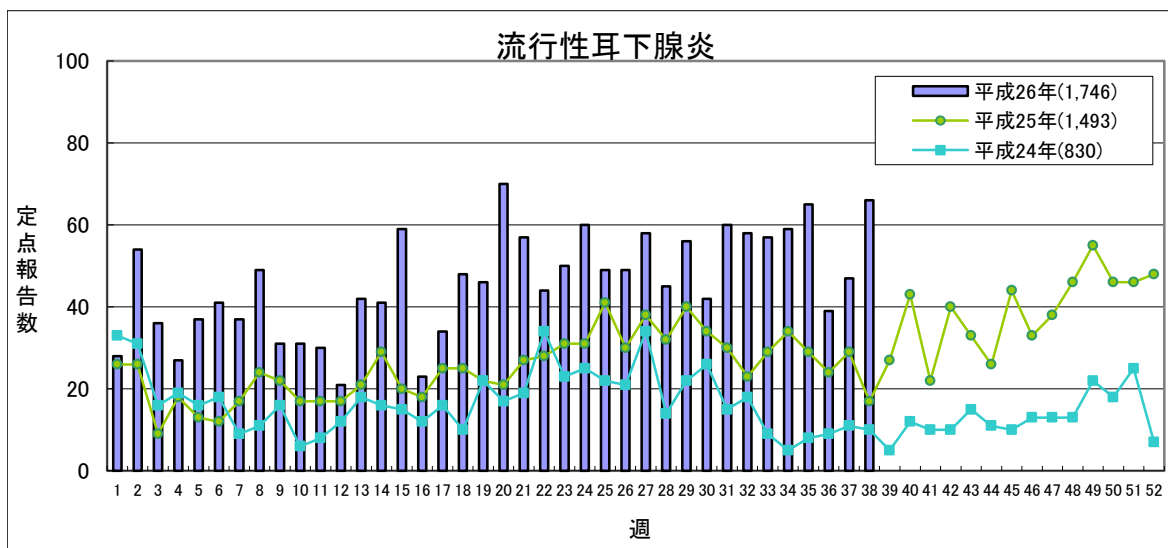
【第38週(9月15日～9月21日)】



定点あたり **0.5未満** **0.5～** **2.0～** **6.0～**

	平成26年				平成25年
	第35週	第36週	第37週	第38週	累計
県北	58	75	78	48	419
郡山市	49	64	44	28	318
県中	13	8	7	6	66
県南	20	13	14	9	228
会津	78	64	30	19	405
南会津	0	0	5	5	13
相双	1	1	0	0	5
いわき市	93	93	103	47	472
合計	312	318	281	162	1,926
					1,298

(*)小児科定点医療機関(45)からの報告数です

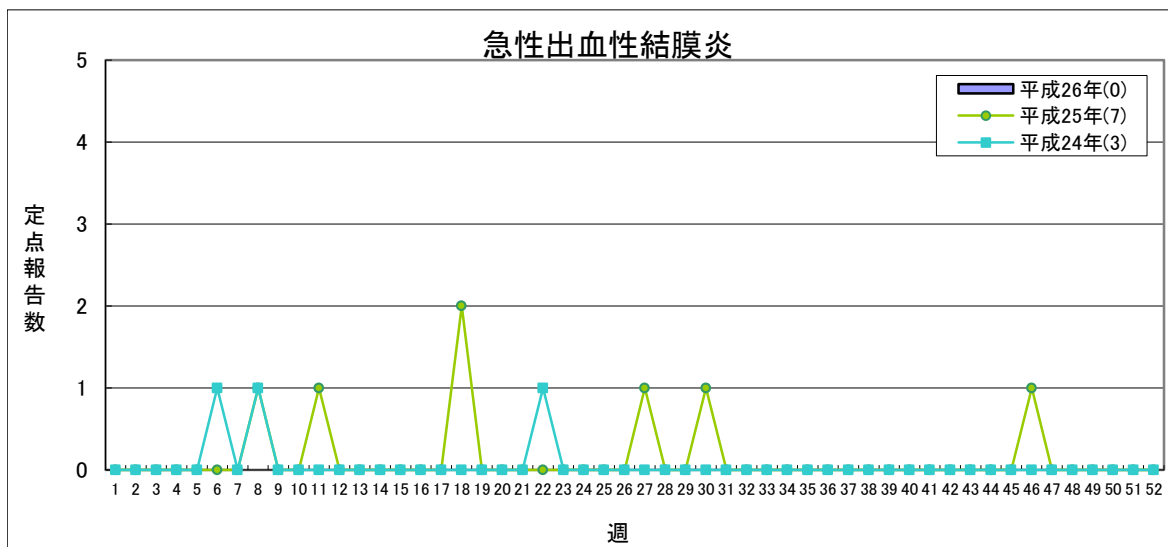


定点あたり **0.5未満** **0.5～** **3.0～** **6.0～**

	平成26年				平成25年
	第35週	第36週	第37週	第38週	累計
県北	4	8	5	5	391
郡山市	2	5	3	5	117
県中	4	3	2	2	62
県南	12	2	5	10	405
会津	40	20	28	42	648
南会津	0	0	1	0	1
相双	0	0	0	1	2
いわき市	3	1	3	1	120
合計	65	39	47	66	1,746
					1,493

(*)小児科定点医療機関(45)からの報告数です

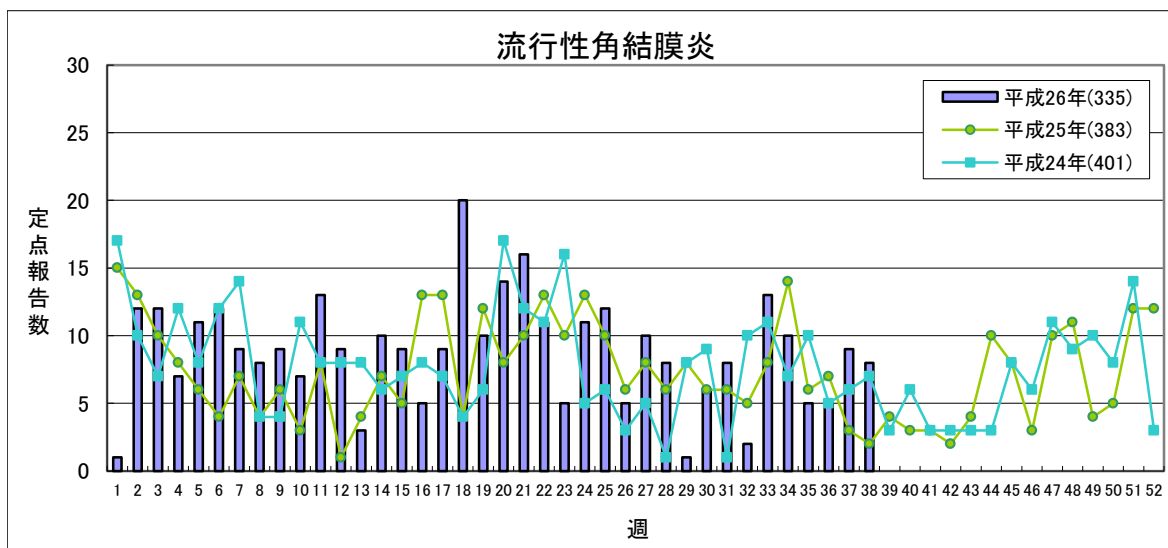
【第38週(9月15日～9月21日)】



定点あたり **1.0未満** **1.0～**

	平成26年					平成25年
	第35週	第36週	第37週	第38週	累計	合計
県北	0	0	0	0	0	0
郡山市	0	0	0	0	0	3
県中	0	0	0	0	0	0
県南	0	0	0	0	0	1
会津	0	0	0	0	0	2
南会津	-	-	-	-	-	-
相双	0	0	0	0	0	0
いわき市	0	0	0	0	0	1
合計	0	0	0	0	0	7

(*)眼科定点医療機関(12)からの報告数です

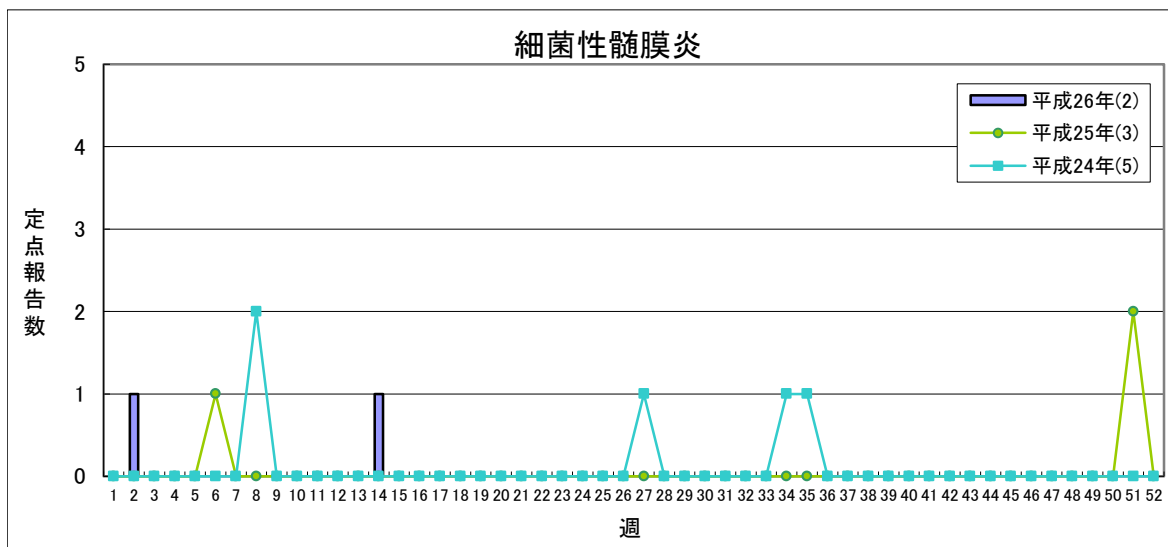


定点あたり **2.0未満** **2.0～** **4.0～** **8.0～**

	平成26年					平成25年
	第35週	第36週	第37週	第38週	累計	合計
県北	2	2	4	2	53	76
郡山市	0	1	1	1	32	61
県中	0	0	2	0	3	5
県南	0	0	0	1	76	104
会津	1	1	1	3	118	67
南会津	-	-	-	-	-	-
相双	2	1	0	0	17	16
いわき市	0	0	1	1	36	54
合計	5	5	9	8	335	383

(*)眼科定点医療機関(12)からの報告数です

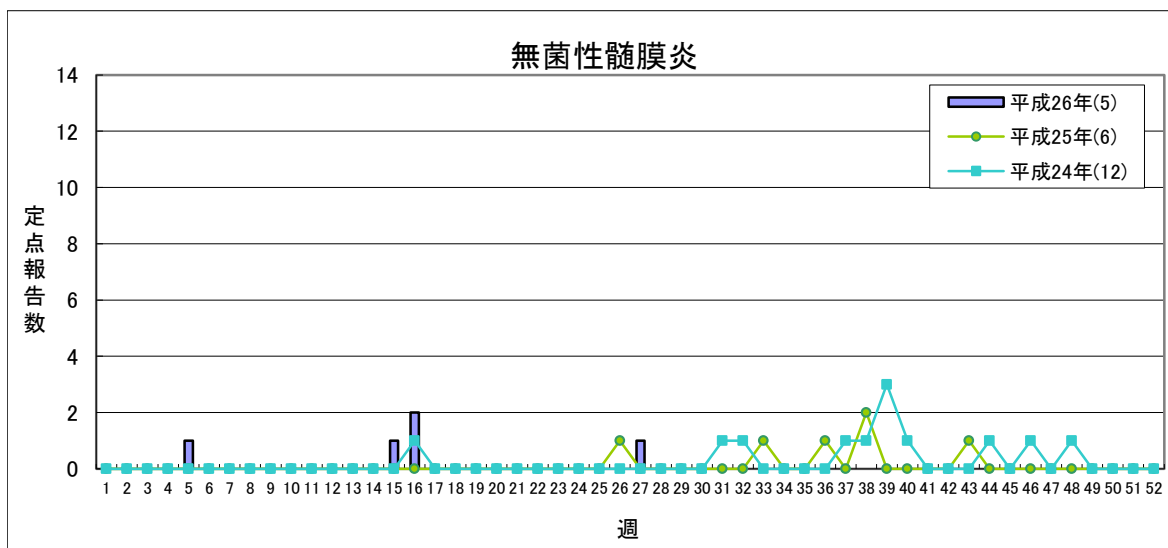
【第38週(9月15日～9月21日)】



県全体で 1人未満 1人 2～4人 5人以上

	平成26年					平成25年
	第35週	第36週	第37週	第38週	累計	合計
県北	0	0	0	0	0	0
郡山市	0	0	0	0	1	2
県中	-	-	-	-	-	-
県南	0	0	0	0	0	0
会津	0	0	0	0	0	0
南会津	0	0	0	0	0	0
相双	0	0	0	0	0	0
いわき市	0	0	0	0	1	1
合計	0	0	0	0	2	3

(*) 基幹定点医療機関(7)からの報告数です

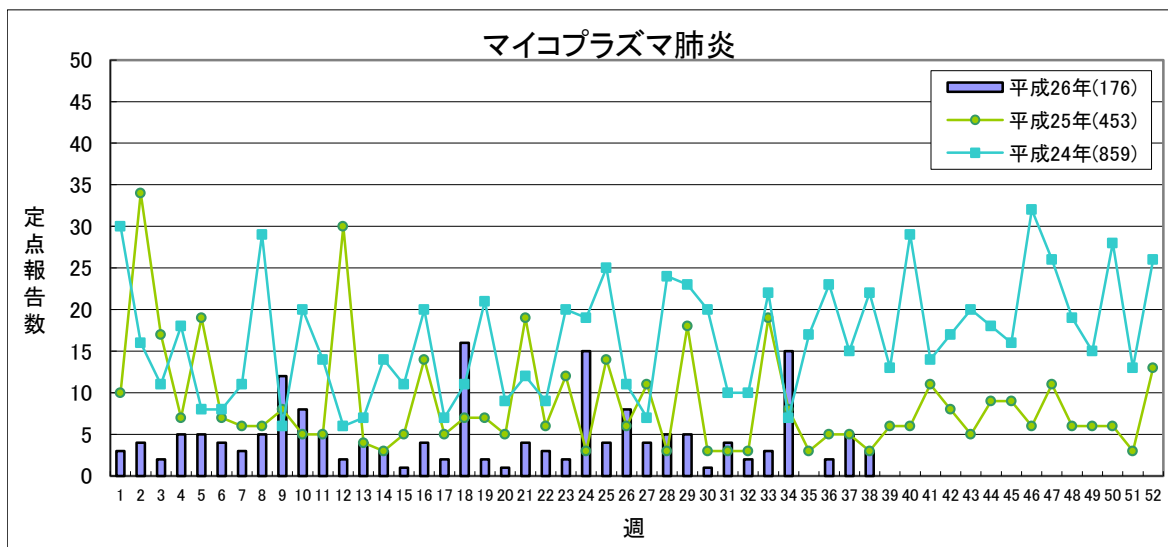


県全体で 1地域複数発生 複数地域 それ以上

	平成26年					平成25年
	第35週	第36週	第37週	第38週	累計	合計
県北	0	0	0	0	0	0
郡山市	0	0	0	0	3	6
県中	-	-	-	-	-	-
県南	0	0	0	0	0	0
会津	0	0	0	0	2	0
南会津	0	0	0	0	0	0
相双	0	0	0	0	0	0
いわき市	0	0	0	0	0	0
合計	0	0	0	0	5	6

(*) 基幹定点医療機関(7)からの報告数です

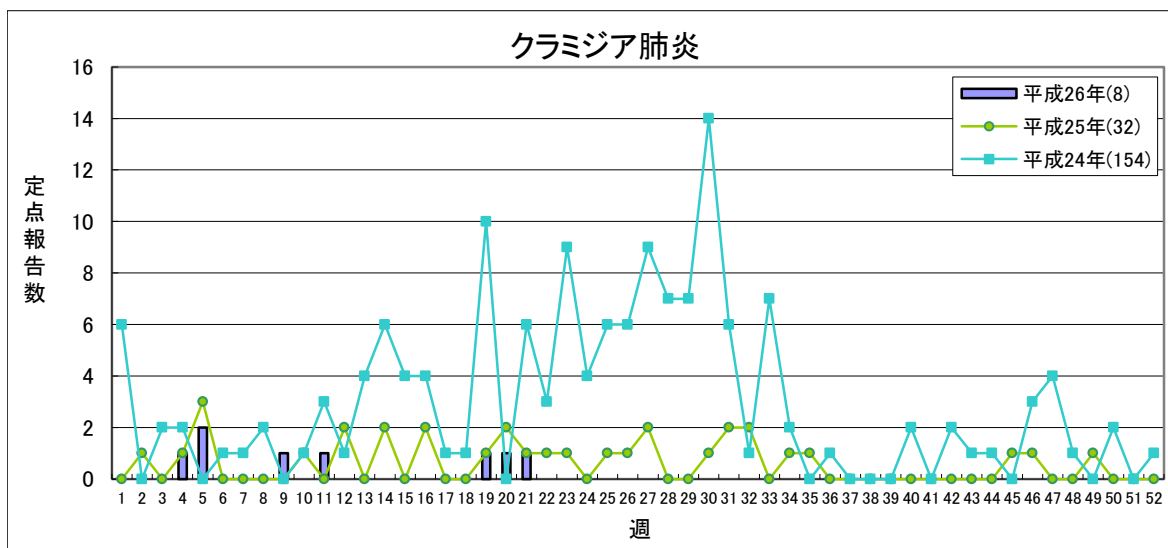
【第38週(9月15日～9月21日)】



定点あたり 1.5未満 1.5～ 2.1～ 3.1～

	平成26年					平成25年
	第35週	第36週	第37週	第38週	累計	合計
県北	0	1	1	2	45	134
郡山市	0	0	0	0	10	41
県中	-	-	-	-	-	-
県南	0	1	1	0	31	56
会津	0	0	0	1	2	1
南会津	0	0	0	0	1	22
相双	0	0	0	0	0	14
いわき市	0	0	3	0	87	185
合計	0	2	5	3	176	453

(*) 基幹定点医療機関(7)からの報告数です

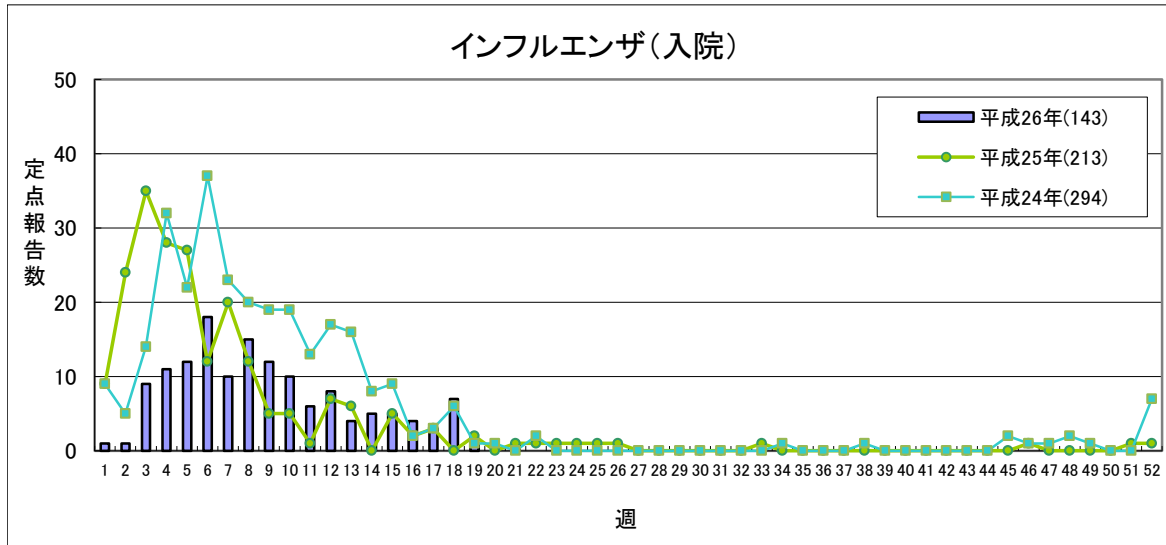


定点あたり 1.0未満 1.0～ 1.6～ 2.1～

	平成26年					平成25年
	第35週	第36週	第37週	第38週	累計	合計
県北	0	0	0	0	0	0
郡山市	0	0	0	0	5	18
県中	-	-	-	-	-	-
県南	0	0	0	0	3	10
会津	0	0	0	0	0	0
南会津	0	0	0	0	0	0
相双	0	0	0	0	0	0
いわき市	0	0	0	0	0	4
合計	0	0	0	0	8	32

(*) 基幹定点医療機関(7)からの報告数です

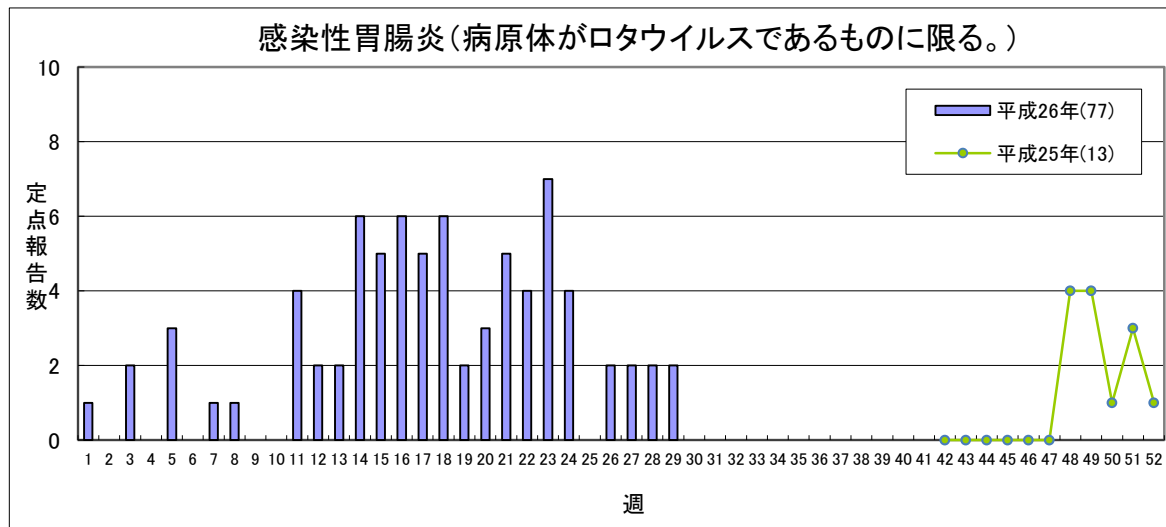
【第38週(9月15日～9月21日)】



流行状況の表記はありません

	平成26年					平成25年
	第35週	第36週	第37週	第38週	累計	合計
県北	0	0	0	0	19	17
郡山市	0	0	0	0	24	78
県中	-	-	-	-	-	-
県南	0	0	0	0	14	9
会津	0	0	0	0	57	64
南会津	0	0	0	0	8	6
相双	0	0	0	0	0	2
いわき市	0	0	0	0	21	37
合計	0	0	0	0	143	213

(*) 基幹定点医療機関(7)からの報告数です
平成23年9月5日より調査開始

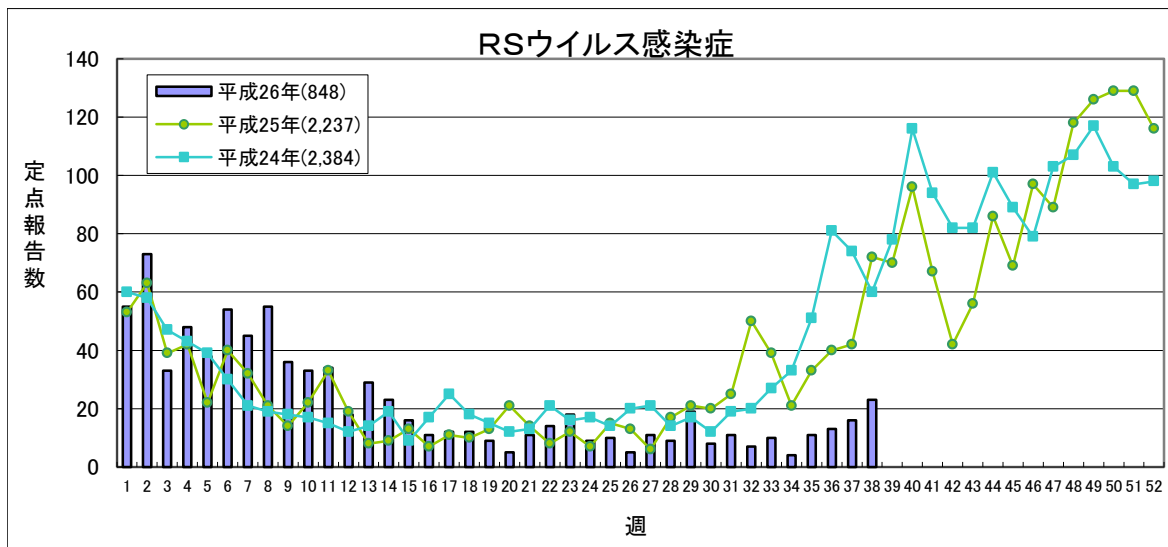


流行状況の表記はありません

	平成26年					平成25年
	第35週	第36週	第37週	第38週	累計	合計
県北	0	0	0	0	3	0
郡山市	0	0	0	0	21	1
県中	-	-	-	-	-	-
県南	0	0	0	0	23	1
会津	0	0	0	0	29	11
南会津	0	0	0	0	1	0
相双	0	0	0	0	0	0
いわき市	0	0	0	0	0	0
合計	0	0	0	0	77	13

(*) 基幹定点医療機関(7)からの報告数です
平成25年10月14日より調査開始

【第38週(9月15日～9月21日)】



定点あたり 0.4未満 0.4～ 0.8～ 1.1～

	平成26年				累計	平成25年 合計
	第35週	第36週	第37週	第38週		
県北	6	8	7	12	322	738
郡山市	0	1	4	1	156	472
県中	0	0	0	0	50	104
県南	0	0	2	1	56	182
会津	5	4	1	1	129	459
南会津	0	0	1	0	32	32
相双	0	0	1	6	65	137
いわき市	0	0	0	2	38	113
合計	11	13	16	23	848	2237

(*)小児科定点医療機関(45)からの報告数です

「定点あたり」の算出方法

$$\text{定点あたり} = \frac{\text{報告数}}{\text{定点数}}$$

定点数

	インフルエンザ定点	小児科定点	眼科定点	基幹定点
県北	17	10	3	1
郡山市	12	7	2	1
県中	10	6	1	0
県南	7	4	1	1
会津	10	6	2	1
南会津	3	2	0	1
相双	4	2	1	1
いわき市	13	8	2	1
計	76	45	12	7

県内の五類感染症(定点把握)の動き【第38週(9月15日～9月21日)】

疾患名	平成26年					累計	平成25年累計		感染症コメント
	第34週	第35週	第36週	第37週	第38週		～38週	～52週	
インフルエンザ	-	-	-	1	1	24,500	18,785	19,093	
咽頭結膜熱	34	25	19	19	23	660	434	531	いわき市で流行、県北で小流行が続いています。
A群溶血性レンサ球菌咽頭炎	31	30	24	30	19	2,647	3,129	3,902	県北で小流行が続いています。
感染性胃腸炎	61	61	57	74	70	7,347	7,668	10,561	
水痘	21	23	21	33	26	1,504	1,970	2,701	
手足口病	19	30	24	39	39	302	2,811	3,502	郡山市で流行が続いており、また、南会津で流行、県北で小流行が見られます。
伝染性紅斑	11	12	20	7	13	409	55	85	
突発性発しん	25	26	38	25	20	974	915	1,235	
百日咳	-	-	-	-	3	11	21	31	県北保健所管内の小児科定点医療機関から報告がありました。
ヘルパンギーナ	230	312	318	281	162	1,926	1,131	1,298	県北、郡山市、県南、会津、南会津、いわき市で流行、県中で小流行が続いています。
流行性耳下腺炎	59	65	39	47	66	1,746	946	1,493	会津で流行、県北、県南で小流行が続いています。
急性出血性結膜炎	-	-	-	-	-	-	6	7	
流行性角結膜炎	10	5	5	9	8	335	292	383	
細菌性髄膜炎	-	-	-	-	-	2	1	3	
無菌性髄膜炎	-	-	-	-	-	5	5	6	
マイコプラズマ肺炎	15	-	2	5	3	176	348	453	県北、会津の各保健所管内の基幹定点医療機関から報告がありました。
クラミジア肺炎(オウム病を除く)	-	-	-	-	-	8	29	32	
インフルエンザ(入院)	-	-	-	-	-	143	210	213	
感染性胃腸炎(病原体がロタウイルスであるものに限る。)	-	-	-	-	-	77	-	13	
RSウイルス感染症	4	11	13	16	23	848	947	2,237	県北、相双で流行が続いています。

隣接県の五類感染症(定点把握)の動き【第35週～第37週】

疾患名	宮城県			山形県			茨城県			栃木県			新潟県			全国		
	第35週	第36週	第37週	第35週	第36週	第37週	第35週	第36週	第37週	第35週	第36週	第37週	第35週	第36週	第37週	第35週	第36週	第37週
インフルエンザ	-	-	-	-	-	-	-	-	1	-	1	2	-	-	-	123	180	258
咽頭結膜熱	13	15	7	5	10	9	16	17	17	16	16	18	26	27	36	1301	1440	1331
A群溶血性レンサ球菌咽頭炎	56	61	61	27	45	41	59	57	65	25	19	33	60	80	65	2612	3098	3415
感染性胃腸炎	140	173	155	90	73	75	284	277	241	48	66	54	107	119	118	10308	10759	10324
水痘	23	28	36	10	18	17	18	21	25	26	12	28	41	42	44	1315	1398	1570
手足口病	21	19	23	27	34	51	35	59	70	26	26	34	60	66	28	3244	3474	3487
伝染性紅斑	39	58	42	6	2	5	-	10	4	3	3	2	33	45	24	447	638	459
突発性発しん	55	46	42	17	14	13	25	26	28	36	36	36	44	35	41	2009	2041	1914
百日咳	-	-	-	3	2	1	1	1	1	-	-	-	1	1	2	62	44	46
ヘルパンギーナ	333	356	293	198	127	87	178	202	135	124	109	66	475	454	334	7079	6252	5288
流行性耳下腺炎	12	10	14	12	7	15	9	10	9	11	11	8	8	8	7	944	845	959
急性出血性結膜炎	-	-	-	-	-	-	1	-	-	-	-	-	-	1	-	7	5	10
流行性角結膜炎	14	1	4	1	2	5	15	13	13	10	2	7	6	3	1	506	396	429
細菌性髄膜炎	-	-	-	-	-	-	-	-	-	-	-	-	-	-	1	6	5	6
無菌性髄膜炎	-	-	-	-	-	-	-	-	-	-	-	-	-	-	-	22	15	28
マイコプラズマ肺炎	4	7	10	-	1	2	-	1	-	4	2	2	1	1	-	113	108	143
クラミジア肺炎(オウム病を除く)	-	-	-	-	1	-	-	-	-	-	-	-	-	1	-	5	2	5
感染性胃腸炎(病原体がロタウイルスであるものに限る。)	-	-	-	-	-	-	1	-	-	-	-	-	-	-	-	5	5	4
RSウイルス感染症	8	12	12	7	4	6	4	13	7	12	17	13	37	79	122	1234	2156	2982

県内の法第14条第1項に規定する厚生労働省令で定める疑似症【第35週～第38週】

疑似症	平成26年											平成25年		
	第35週	第36週	第37週	第38週	累計							合計		
					県合計	県北	郡山市	県中	県南	会津	南会津		相双	いわき
摂氏38度以上の発熱及び呼吸器症状(*1)	-	-	-	-										-
発熱及び発しん又は水疱(*2)	-	-	-	-										1

(*1) 明らかな外傷又は器質的疾患に起因するものを除く

(*2) ただし、当該疑似症が二類感染症、三類感染症、四類感染症及び五類感染症の患者の症状であることが明らかな場合を除く

平成20年4月1日から調査開始

隣接県の法第14条第1項に規定する厚生労働省令で定める疑似症【第36週～第38週】

疑似症	宮城県			山形県			茨城県			栃木県			新潟県			全国		
	36週	37週	38週	36週	37週	38週	36週	37週	38週	36週	37週	38週	36週	37週	38週	36週	37週	38週
摂氏38度以上の発熱及び呼吸器症状(*1)	-	-	-	-	-	-	-	-	-	-	-	-	-	-	-	2	6	1
発熱及び発しん又は水疱(*2)	-	-	-	-	-	-	-	-	-	-	-	-	1	-	-	1	7	-

(*1) 明らかな外傷又は器質的疾患に起因するものを除く

(*2) ただし、当該疑似症が二類感染症、三類感染症、四類感染症及び五類感染症の患者の症状であることが明らかな場合を除く

県内の全数把握疾患【第38週(9月15日～9月21日)】

一類:エボラ出血熱、クリミア・コンゴ出血熱、痘そう、南米出血熱、ペスト、マールブルグ病、ラッサ熱

二類:急性灰白髄炎、結核、ジフテリア、重症急性呼吸器症候群(病原体がSARSコロナウイルスであるものに限る)、鳥インフルエンザ(H5N1)

三類:コレラ、細菌性赤痢、腸管出血性大腸菌感染症、腸チフス、パラチフス

四類:E型肝炎、ウエストナイル熱(ウエストナイル脳炎含む)、A型肝炎、エキノコックス症、黄熱、オウム病、オムスク出血熱、回帰熱、キャサナル森林病、Q熱、狂犬病、コクシジオイデス症、サル痘、
:重症熱性血小板減少症候群(病原体がSFTSウイルスであるものに限る)、腎症候性出血熱、西部ウマ脳炎、ダニ媒介脳炎、炭疽、チクングニア熱、つつが虫病、デング熱、東部ウマ脳炎、鳥インフルエンザ(H5N1及びH7N9を除く)、
:ニパウイルス感染症、日本紅斑熱、日本脳炎、ハンタウイルス肺症候群、Bウイルス病、鼻疽、ブルセラ症、ベネズエラウマ脳炎、ヘンドラウイルス感染症、発しんチフス、ポツリヌス症、マラリア、野兔病、
:ライム病、リッサウイルス感染症、リフトバレー熱、類鼻疽、レジオネラ症、レプトスピラ症、ロッキー山紅斑熱

五類:アメーバ赤痢、ウイルス性肝炎(E型及びA型を除く)、急性脳炎(ウエストナイル脳炎、西部ウマ脳炎、ダニ媒介脳炎、東部ウマ脳炎、日本脳炎、ベネズエラウマ脳炎及びリフトバレー熱を除く)、クリプトスポリジウム症、
:クロイツフェルト・ヤコブ病、劇症型溶血性レンサ球菌感染症、後天性免疫不全症候群、ジアルジア症、侵襲性インフルエンザ菌感染症、侵襲性髄膜炎菌感染症、侵襲性肺炎球菌感染症、先天性風しん症候群、梅毒、
:破傷風、バンコマイシン耐性黄色ブドウ球菌感染症、バンコマイシン耐性腸球菌感染症、風しん、麻しん

新型インフルエンザ等:新型インフルエンザ、再興型インフルエンザ

指定:鳥インフルエンザ(H7N9)

以下の表には、届出のあったもののみ記載しています。

分類	疾患名	平成26年				累計								平成25年累計		
		第35週	第36週	第37週	第38週	県合計								県合計		
						県北	郡山市	県中	県南	会津	南会津	相双	いわき	～38週	～52週	
二類	結核	7(県北4、郡山市1、会津2)	6(県北3、郡山市1、相双1、いわき市1)	5(県南1、会津1、相双2、いわき市1)	2(会津、いわき市)	218	79	25	2	11	45	3	16	37	249	318
三類	細菌性赤痢					1	1								2	2
	腸管出血性大腸菌感染症	1(県南)	1(郡山市)	1(会津)		68	13	7	5	2	18	3	3	17	76	113
	パラチフス														1	1
四類	E型肝炎					3								3		1
	A型肝炎					1				1						1
	Q熱															
	つつが虫病					15	2	8		2	2	1			14	31
	デング熱					1							1			
	マラリア															1
	ライム病			1(会津)		1				1						
レジオネラ症		1(県北)	1(県北)		7	4	1	1					1	12	21	
五類	アメーバ赤痢					20	9	7		1	1			2	10	13
	ウイルス性肝炎(E型及びA型を除く)														1	3
	急性脳炎(※1)					1							1		4	4
	クロイツフェルト・ヤコブ病					2	1				1				3	3
	劇症型溶血性レンサ球菌感染症					3	1	1						1	1	2
	後天性免疫不全症候群			1(郡山市)		4	1	1			1			1	2	2
	ジアルジア症					1		1							1	1
	侵襲性インフルエンザ菌感染症					1			1						1	1
	侵襲性髄膜炎菌感染症															
	侵襲性肺炎球菌感染症			1(郡山市)		16	1	10	1					4	6	8
	先天性風しん症候群					1		1								
	梅毒		1(県北)			5	1	1	1		1		1		10	11
	破傷風					4	1	1					1	1	3	3
	バンコマイシン耐性腸球菌感染症															
	風しん					1			1						35	36
麻しん					3				3					1	1	

(※1)ウエストナイル脳炎、西部ウマ脳炎、ダニ媒介脳炎、東部ウマ脳炎、日本脳炎、ベネズエラウマ脳炎及びリフトバレー熱を除く

隣接県の全数把握疾患

一類: エボラ出血熱、クリミア・コンゴ出血熱、痘そう、南米出血熱、ペスト、マールブルグ病、ラッサ熱

二類: 急性灰白髄炎、結核、ジフテリア、重症急性呼吸器症候群(病原体がSARSコロナウイルスであるものに限る)、鳥インフルエンザ(H5N1)

三類: コレラ、細菌性赤痢、腸管出血性大腸菌感染症、腸チフス、パラチフス

四類: E型肝炎、ウエストナイル熱(ウエストナイル脳炎含む)、A型肝炎、エキノコックス症、黄熱、オウム病、オムスク出血熱、回帰熱、キャサナル森林病、Q熱、狂犬病、コクシジオイデス症、サル痘、

: 重症熱性血小板減少症候群(病原体がSFTSウイルスであるものに限る)、腎症候性出血熱、西部ウマ脳炎、ダニ媒介脳炎、炭疽、チクングニア熱、つつが虫病、デング熱、東部ウマ脳炎、

: 鳥インフルエンザ(H5N1及びH7N9を除くを除く)、ニパウイルス感染症、日本紅斑熱、日本脳炎、ハンタウイルス肺症候群、Bウイルス病、鼻疽、ブルセラ症、ベネズエラウマ脳炎、ヘンドラウイルス感染症、発しんチフス、

: ポツリヌス症、マラリア、野兔病、ライム病、リッサウイルス感染症、リフトバレー熱、類鼻疽、レジオネラ症、レプトスピラ症、ロッキー山紅斑熱

五類: アメーバ赤痢、ウイルス性肝炎(E型及びA型を除く)、急性脳炎(ウエストナイル脳炎、西部ウマ脳炎、ダニ媒介脳炎、東部ウマ脳炎、日本脳炎、ベネズエラウマ脳炎及びリフトバレー熱を除く)、クリプトスポリジウム症、

: クロイツフェルト・ヤコブ病、劇症型溶血性レンサ球菌感染症、後天性免疫不全症候群、ジアルジア症、侵襲性インフルエンザ菌感染症、侵襲性髄膜炎菌感染症、侵襲性肺炎球菌感染症、先天性風しん症候群、梅毒、

: 破傷風、バンコマイシン耐性黄色ブドウ球菌感染症、バンコマイシン耐性腸球菌感染症、風しん、麻しん

新型インフルエンザ等: 新型インフルエンザ、再興型インフルエンザ

指定: 鳥インフルエンザ(H7N9)

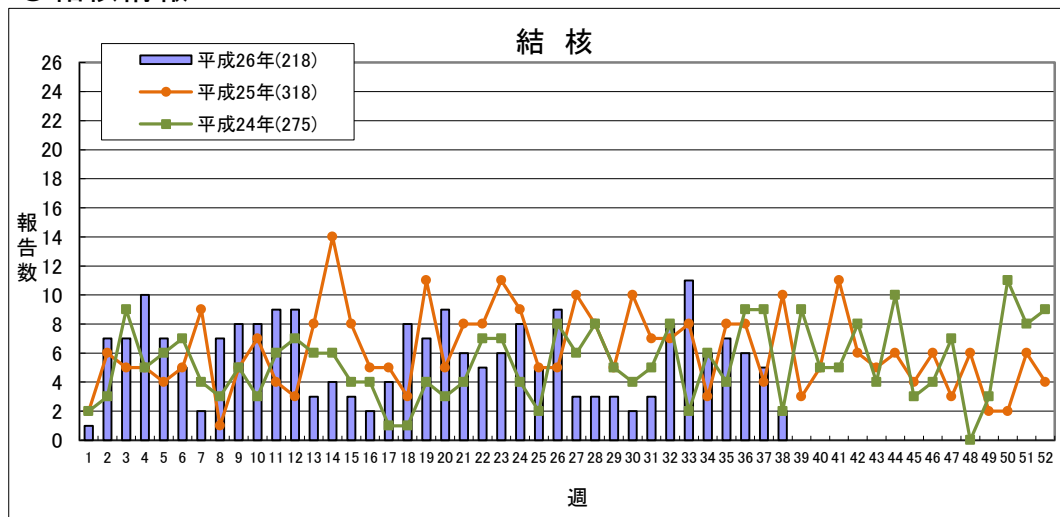
以下の表には、届出のあったもののみ記載しています。

分類	疾患名	宮城県				山形県				茨城県				栃木県				新潟県				福島県				全国				
		35週	36週	37週	累計	35週	36週	37週	累計	35週	36週	37週	累計	35週	36週	37週	累計	35週	36週	37週	累計	35週	36週	37週	累計	35週	36週	37週	累計	
二類	急性灰白髄炎																													
	結核	5	2	2	234	5		1	120	10	11	10	372	8	10	6	259	6	10	6	227	7	6	5	216	421	446	393	18194	
三類	コレラ																													
	細菌性赤痢			1	2									1			2					1	2	5	2	76				
	腸管出血性大腸菌感染症	5	4	3	70		2		61	2		2	34	3	1	1	46	1	2		50	1	1	1	68	145	142	86	3226	
	腸チフス																1									5	2		34	
	パラチフス				1																					1			13	
四類	E型肝炎				1								4				1				1				3	2	1		106	
	A型肝炎				19				2				2		1		12					1	3	1	3				396	
	エキノコックス症								1																				14	
	オウム病																												7	
	回帰熱																												1	
	Q熱																												1	
	コクシジオイデス症																												1	
	重症熱性血小板減少症候群(※1)																									8	2		55	
	チクングニア熱																									1	1		9	
	つつが虫病			3				3						1							6				15	1			114	
	デング熱			1	1					1		1	4						3		3				1	30	60	41	247	
	日本紅斑熱																				1					3	9	11	138	
	日本脳炎																										1		1	
	ブルセラ症				1								1																10	
	ポツリヌス症																												1	
	マラリア												2													2	5	4	49	
	ライム病																							1	1				9	
	類鼻疽																													
	レジオネラ症			1	15	1			12	1	1	1	1	22	1			14	3	3		30	1	1		7	29	23	21	844
レプトスピラ症								1				1								2					2	1	1	16		
五類	アメーバ赤痢				15				5	1			14	1			4				11				20	18	16	13	792	
	ウイルス性肝炎(E型及びA型を除く)				1	2								1				3								1	1	1	3	173
	急性脳炎(※2)				2								27	1			13				9				1	7	4	4	341	
	クリプトスポリジウム症				1																					1			82	
	クロイツフェルト・ヤコブ病				2				1				3								2				2	4	2		122	
	劇症型溶血性レンサ球菌感染症				3								7				3				2				3	1	5	3	190	
	後天性免疫不全症候群			1	11				2		1		14			1	17				2			1	4	21	19	18	1068	
	ジアルジア症				1																					1		1	44	
	侵襲性インフルエンザ菌感染症(※3)				3				2				3				2	2			2				1	3	1	1	138	
	侵襲性髄膜炎菌感染症(※3)				1								1													2			25	
	侵襲性肺炎球菌感染症(※3)				37				15				21				9				36			1	16	5	7	10	1257	
	先天性風しん症候群																				1				1				8	
	梅毒			1	16				5		1		19	1	2		28		1	1	13		1		5	29	22	26	1163	
	破傷風				2								3				2				2			4	2			4	91	
バンコマイシン耐性腸球菌感染症																				1							1	35		
風しん				1								4				4				1				1	1	7	5	283		
麻しん												3				2				2				3	4	5	1	446		

(※1) 病原体がSFTSウイルスであるものに限る 平成25年3月4日から調査開始

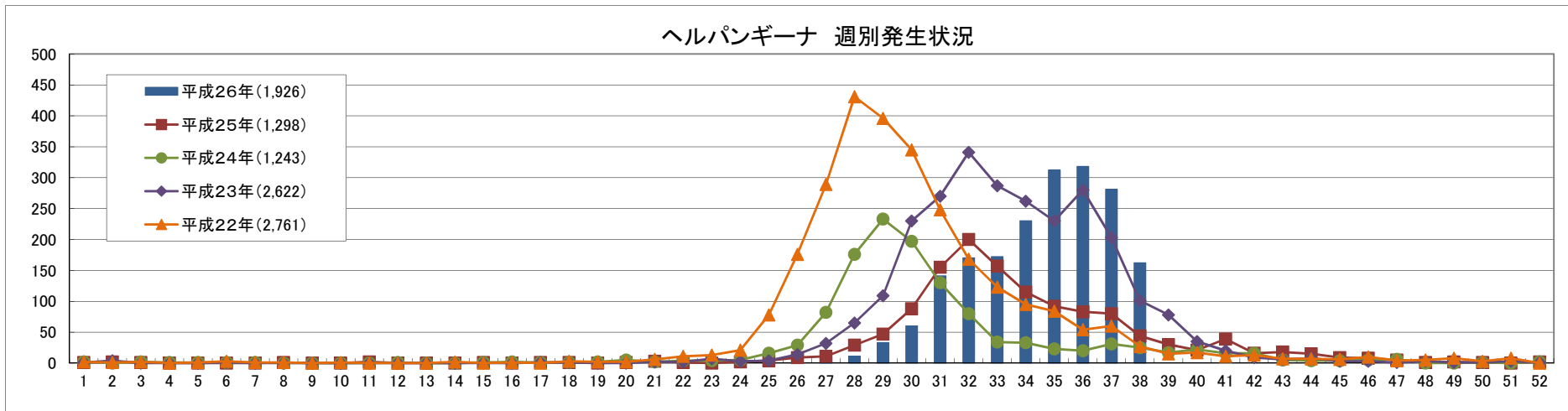
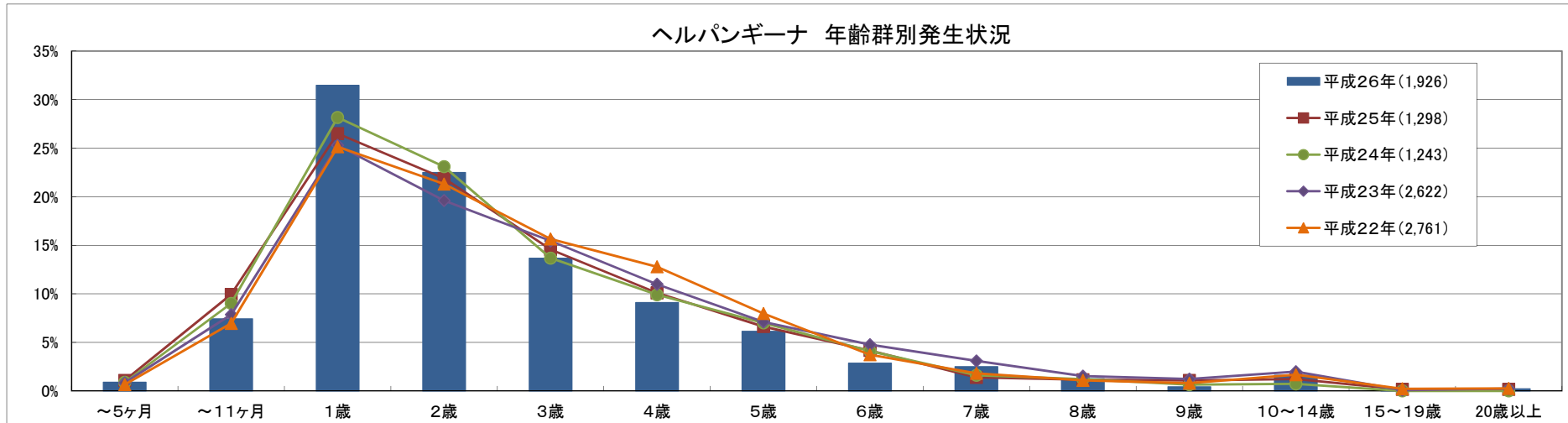
(※2) ウエストナイル脳炎、西部ウマ脳炎、ダニ媒介脳炎、東部ウマ脳炎、日本脳炎、ベネズエラウマ脳炎及びリフトバレー熱を除く

◎結核情報



	平成26年					平成25年
	第35週	第36週	第37週	第38週	累計	合計
県北	4	3	0	0	79	97
郡山市	1	1	0	0	25	60
県中	0	0	0	0	2	7
県南	0	0	1	0	11	32
会津	2	0	1	1	45	61
南会津	0	0	0	0	3	2
相双	0	1	2	0	16	12
いわき市	0	1	1	1	37	47
合計	7	6	5	2	218	318

◎ヘルパンギーナ情報



感染症週報 平成26年第38号 平成26年9月25日 発行

発行 福島県感染症情報センター(福島県衛生研究所)
 〒960-8560 福島市方木田字水戸内16-6
 URL : <http://www.pref.fukushima.lg.jp/sec/21910a/>
 E-mail : eiseikenkyuu@pref.fukushima.lg.jp

本週報は、感染症法に基づくものであり、県内の定点医療機関、保健福祉事務所、中核市保健所の御協力を得て分析・提供するものです。