

《目次》

・ 感染症患者発生状況	1
・ 保健所管内別流行状況	2
・ 推移・流行状況	3
・ 最近の注目疾患(過去の動き)・保健所別流行状況	3～13
・ 県内・隣接県の五類感染症(定点把握)の動き	14
・ 県内・隣接県の疑似症	15
・ 県内・隣接県の全数把握疾患	16～17
・ 結核情報	18
・ ヘルパンギーナ情報	19

福島県 感染症情報

検索

平成26年9月17日発行

【デング熱について】

国内でデング熱に感染した患者が確認されました。デング熱は、蚊が媒介するウイルス性の熱性疾患で、ヒト(患者)→蚊→ヒトという経路で感染します。ヒトからヒトには感染しません。また、感染しても重症化することはまれです。蚊に刺されてから3～7日程度で高熱が見られれば、早めに医療機関を受診してください。ヤブ等で活動する場合は、長袖・長ズボンの着用、忌避剤を使用し、蚊に刺されないように注意しましょう。

【ヘルパンギーナについて】

ヘルパンギーナが流行しています。ヘルパンギーナは、夏季に流行する小児の急性ウイルス性咽頭炎です。発熱と口腔内の水疱性発疹を特徴とする、夏かぜの代表的疾患です。感染者との密接な接触は避け、流行時には手洗いを励行しましょう。また、突然の発熱や口腔内に発疹が見られた際は、早急に医療機関を受診しましょう。

【腸管出血性大腸菌感染症について】

夏期は腸管出血性大腸菌感染症の多発時期です。食肉の十分な加熱処理などにより、食中毒の予防を徹底するとともに、手洗いの励行で二次感染を予防しましょう。特に、オムツ交換時や排便後、食事前には手洗いを心がけましょう。また、腹痛・下痢・嘔吐などの症状があった場合には、早急に医療機関を受診しましょう。

## 感染症患者発生状況【第37週(9月8日～9月14日)】

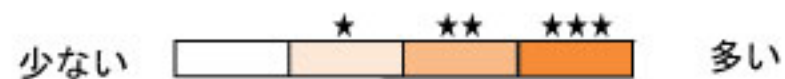
〈定点把握疾患〉

- ・咽頭結膜熱は、いわき市で流行、県北、県南で小流行が続いており、また、郡山市で小流行が見られます。
- ・A群溶血性レンサ球菌咽頭炎は、県北、相双、いわき市で小流行が続いており、また、南会津で小流行が見られます。
- ・手足口病は、郡山市で流行が続いています。
- ・ヘルパンギーナは、県北、郡山市、県南、会津、いわき市で流行、県中で小流行が続いており、また、南会津で流行が見られます。
- ・流行性耳下腺炎は、会津で流行、県南で小流行が続いており、また、県北で小流行が見られます。
- ・マイコプラズマ肺炎(5名)は、県北(1名)、県南(1名)、いわき市(3名)の各保健所管内の基幹定点医療機関から報告がありました。
- ・RSウイルス感染症は、県北で小流行が続いています。

〈全数把握疾患〉

- ・結核(5名)は、県南(1名;80歳代:男性)、会津(1名;40歳代:女性)、相双(2名;30歳代:女性、70歳代:男性)、いわき市(1名;80歳代:女性)の各保健所管内の医療機関から報告がありました。
- ・腸管出血性大腸菌感染症(1名;幼児:女児)は、会津保健所管内の医療機関から報告がありました。
- ・ライム病(1名;20歳代:女性)は、会津保健所管内の医療機関から報告がありました。
- ・レジオネラ症(1名;60歳代:男性)は、県北保健所管内の医療機関から報告がありました。
- ・後天性免疫不全症候群(1名;60歳代:男性)は、郡山市保健所管内の医療機関から報告がありました。
- ・侵襲性肺炎球菌感染症(1名;60歳代:男性)は、郡山市保健所管内の医療機関から報告がありました。

保健所管内別流行状況【第35週～第37週】



◎A群溶血性レンサ球菌咽頭炎



◎ヘルパンギーナ



◎流行性耳下腺炎



第35週 (8月25日～8月31日)

第36週 (9月1日～9月7日)

第37週 (9月8日～9月14日)

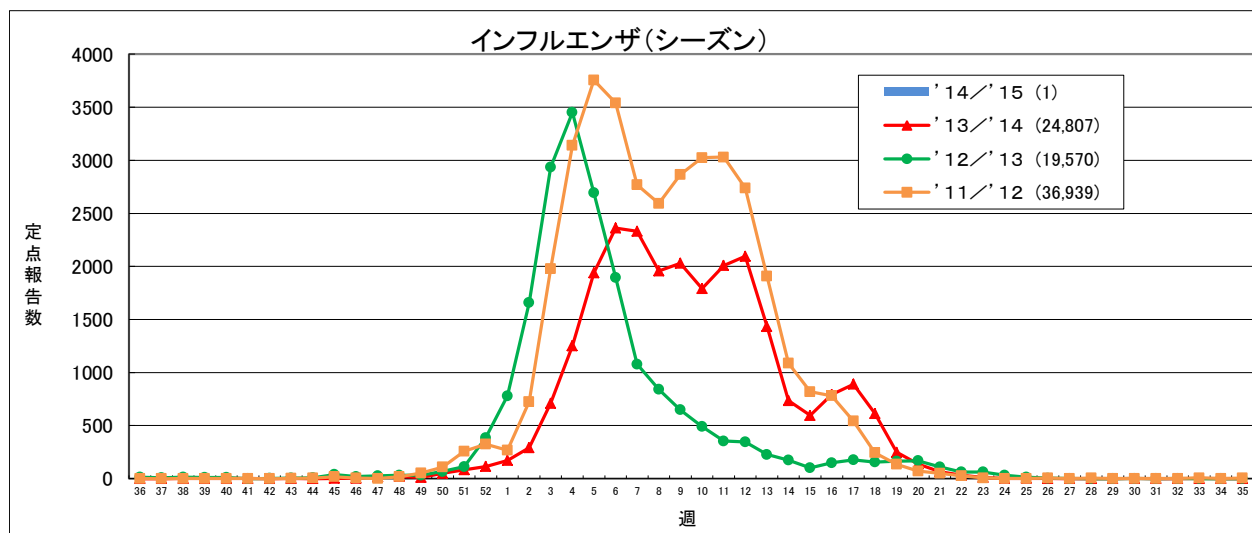
## 疾患別推移、流行状況(定点把握)【第35週～第37週】

疾患名	推移・流行状況			疾患名	推移・流行状況		
	第35週	第36週	第37週		第35週	第36週	第37週
インフルエンザ				ヘルパンギーナ	↑ ★★★	→ ★★★	↓ ★★★
咽頭結膜熱	↓ ★	↓ ★	→ ★	流行性耳下腺炎	→ ★	↓ ★	→ ★
A群溶血性レンサ球菌咽頭炎	→ ★	↓ ★	→ ★	急性出血性結膜炎			
感染性胃腸炎				流行性角結膜炎			
水痘				細菌性髄膜炎			
手足口病				無菌性髄膜炎			
伝染性紅斑				マイコプラズマ肺炎	↓		
突発性発しん				クラミジア肺炎			
百日咳				RSウイルス感染症			

( → : 増減なし、 ↑ : 増加、 ↓ : 減少 )  
 ( 小さい ← ★ ★★ 大きい )

### 最近の注目疾患 (過去の動き)・保健所別流行状況

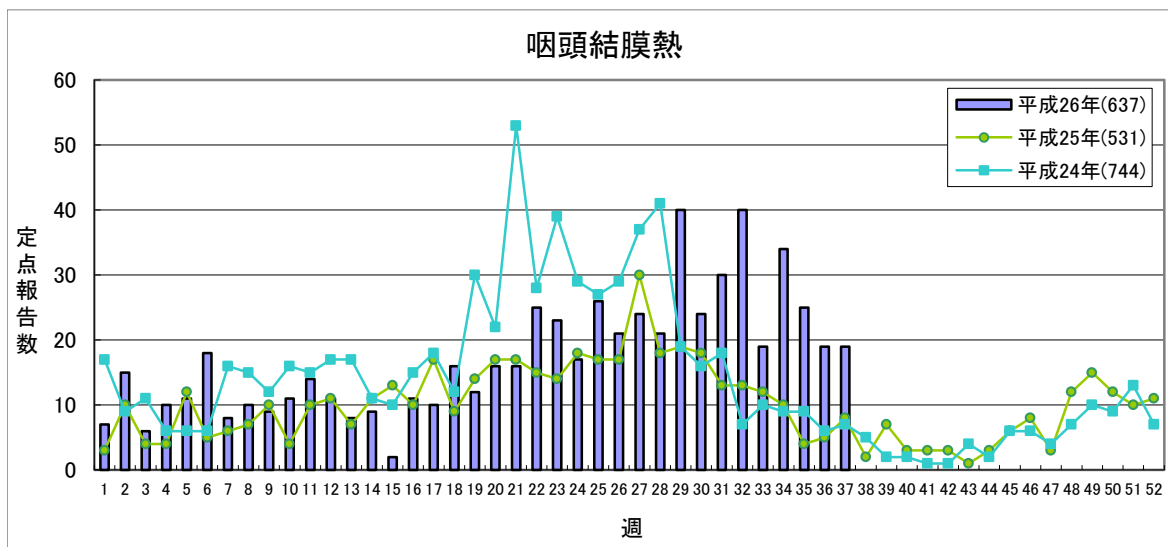
【第37週(9月8日～9月14日)】



	定点あたり				累計	'13/'14合計
	1.0未満	1.0～	10.0～	30.0～		
	'13/'14	第35週	第36週	第37週		
県北	0	0	0	0	0	5,077
郡山市	0	0	0	0	0	4,007
県中	0	0	0	0	0	2,264
県南	0	0	0	0	0	3,074
会津	0	0	0	0	0	4,381
南会津	0	0	0	0	0	446
相双	0	0	0	0	0	630
いわき市	0	0	0	1	1	4,928
合計	0	0	0	1	1	24,807

(\*)インフルエンザ定点医療機関(76)からの報告数です

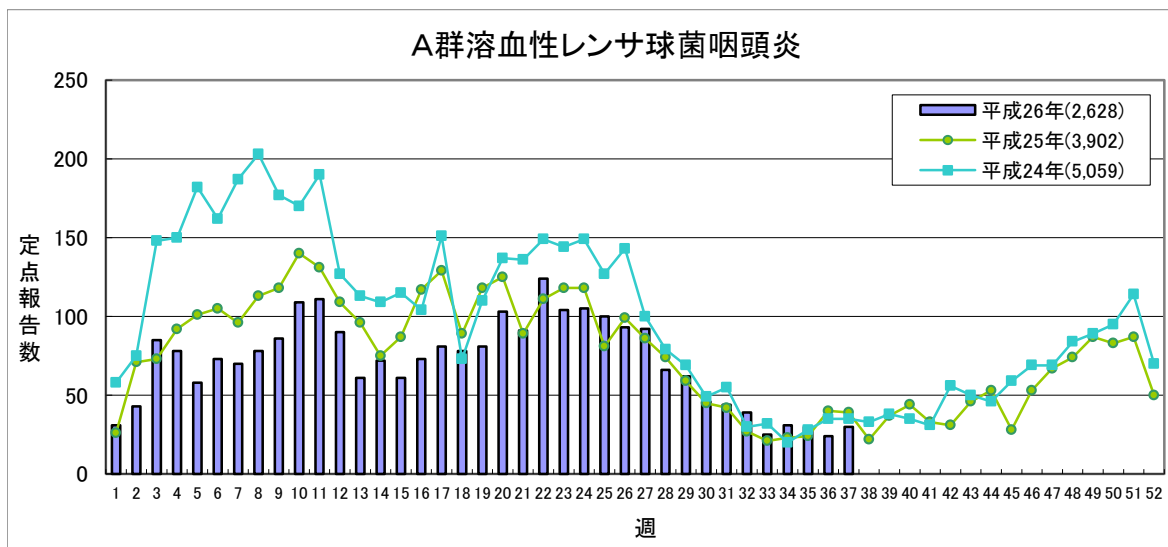
## 【第37週(9月8日～9月14日)】



定 点 あ た り 0.2未満 0.2～ 1.0～ 3.0～

	平成26年					平成25年
	第34週	第35週	第36週	第37週	累 計	合 計
県 北	4	4	3	2	100	122
郡山市	4	0	3	2	122	186
県 中	1	0	0	0	35	43
県 南	0	1	1	1	24	19
会 津	0	0	0	0	21	39
南会津	0	0	0	0	5	6
相 双	0	0	0	0	0	2
いわき市	25	20	12	14	330	114
合 計	34	25	19	19	637	531

(\*)小児科定点医療機関(45)からの報告数です

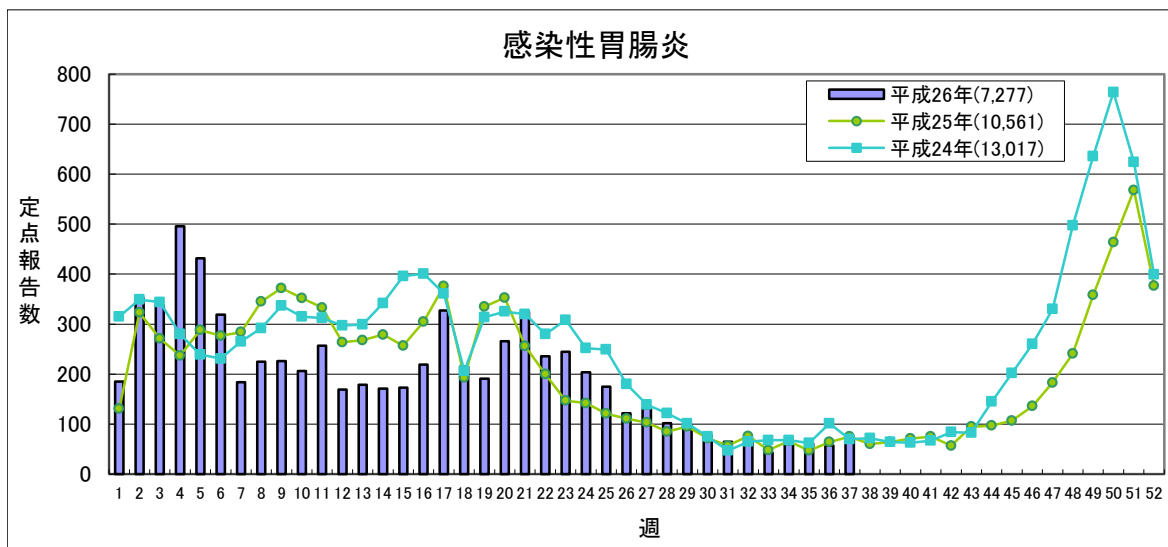


定 点 あ た り 0.5未満 0.5～ 4.0～ 8.0～

	平成26年					平成25年
	第34週	第35週	第36週	第37週	累 計	合 計
県 北	15	12	9	12	792	1,294
郡山市	5	7	3	2	602	823
県 中	1	4	1	0	148	287
県 南	1	1	1	1	171	328
会 津	0	0	2	4	357	318
南会津	0	0	2	2	12	28
相 双	0	2	1	1	32	84
いわき市	9	4	5	8	514	740
合 計	31	30	24	30	2,628	3,902

(\*)小児科定点医療機関(45)からの報告数です

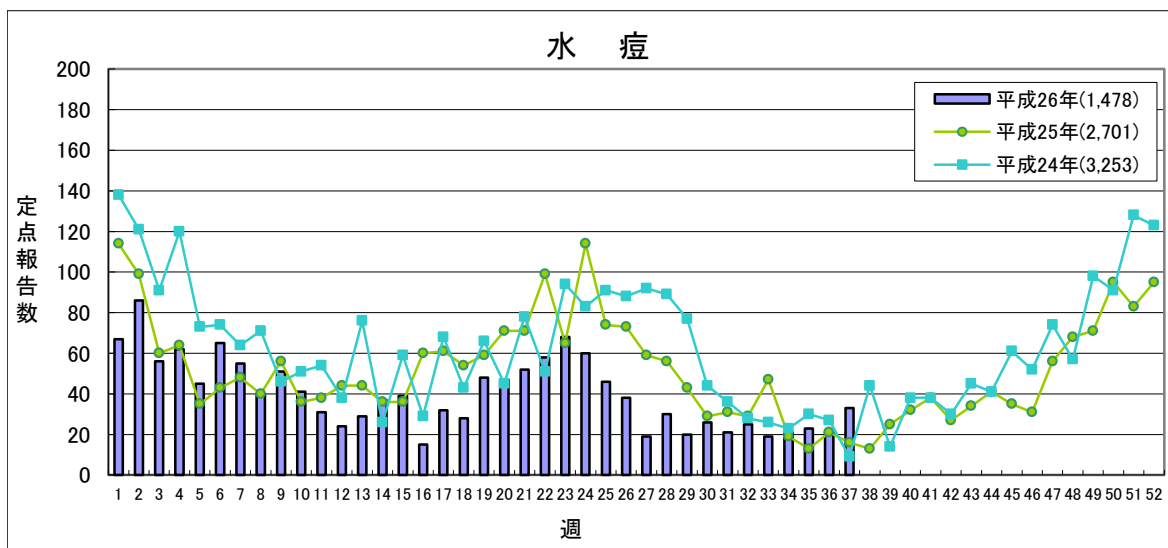
## 【第37週(9月8日～9月14日)】



定点あたり **5.1未満** **5.1～** **12.0～** **20.0～**

	平成26年					平成25年
	第34週	第35週	第36週	第37週	累計	合計
県北	16	18	23	25	1,672	2,411
郡山市	14	13	8	17	1,178	1,571
県中	14	19	14	18	1,602	1,940
県南	2	2	4	2	603	846
会津	11	4	6	6	893	1,795
南会津	0	0	0	0	11	11
相双	0	0	0	0	27	59
いわき市	4	5	2	6	1,291	1,928
合計	61	61	57	74	7,277	10,561

(\*)小児科定点医療機関(45)からの報告数です

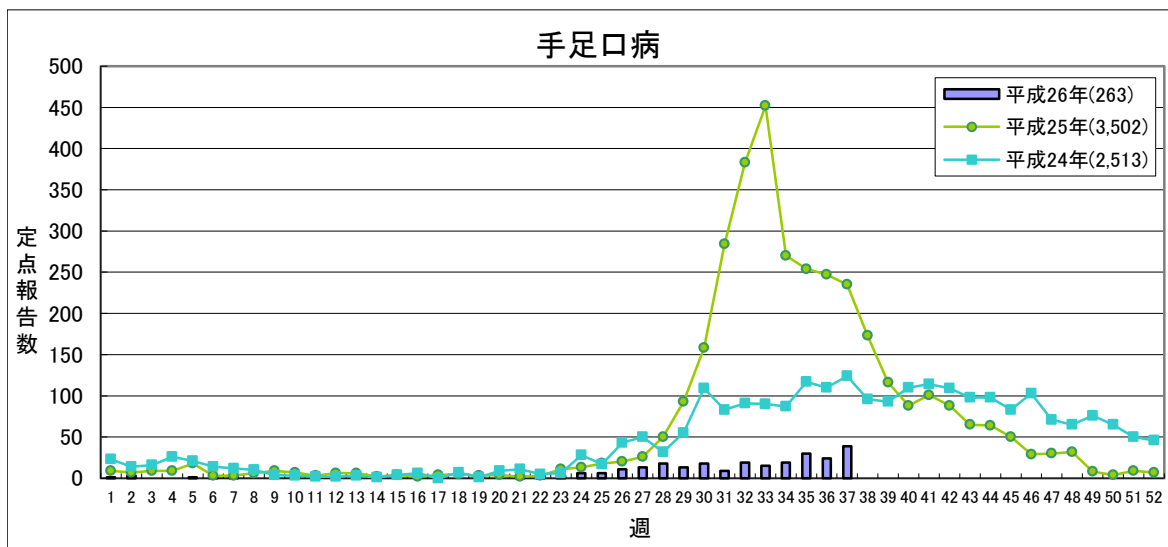


定点あたり **2.0未満** **2.0～** **4.0～** **7.0～**

	平成26年					平成25年
	第34週	第35週	第36週	第37週	累計	合計
県北	5	4	7	5	220	615
郡山市	2	0	1	0	302	364
県中	2	5	2	4	142	248
県南	1	2	2	4	204	265
会津	5	8	4	11	363	552
南会津	0	0	0	0	0	6
相双	0	0	0	0	15	18
いわき市	6	4	5	9	232	633
合計	21	23	21	33	1,478	2,701

(\*)小児科定点医療機関(45)からの報告数です

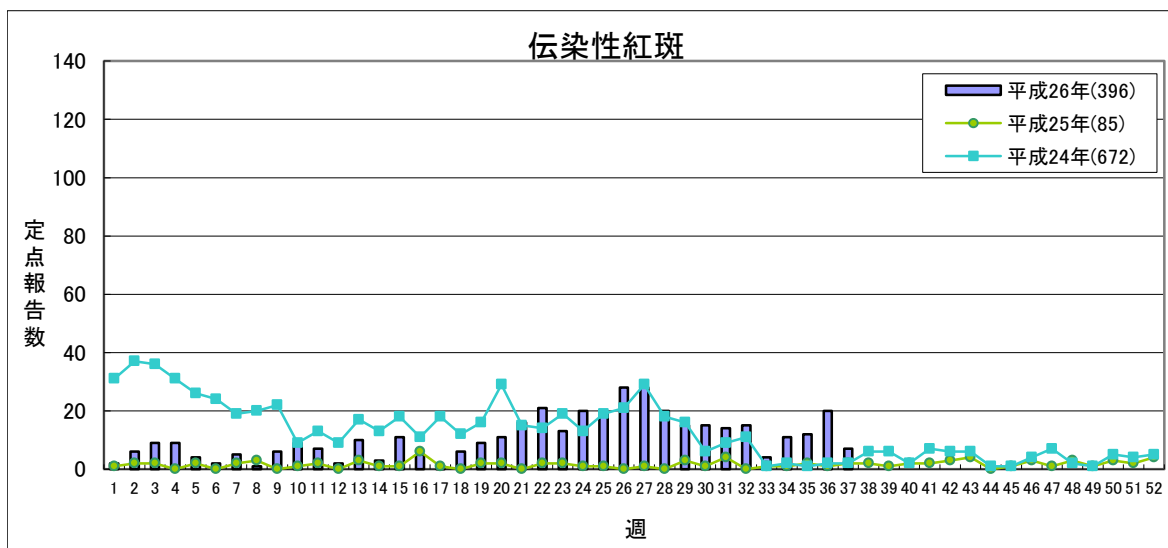
## 【第37週(9月8日～9月14日)】



定点あたり **1.0未満** **1.0～** **2.0～** **5.0～**

	平成26年					平成25年
	第34週	第35週	第36週	第37週	累 計	合計
県 北	4	7	7	11	67	608
郡山市	4	7	9	18	54	765
県 中	1	6	5	3	22	341
県 南	3	0	2	3	29	276
会 津	2	3	0	0	34	420
南会津	1	0	0	0	2	36
相 双	0	0	0	0	0	31
いわき市	4	7	1	4	55	1,025
合 計	19	30	24	39	263	3,502

(\*)小児科定点医療機関(45)からの報告数です

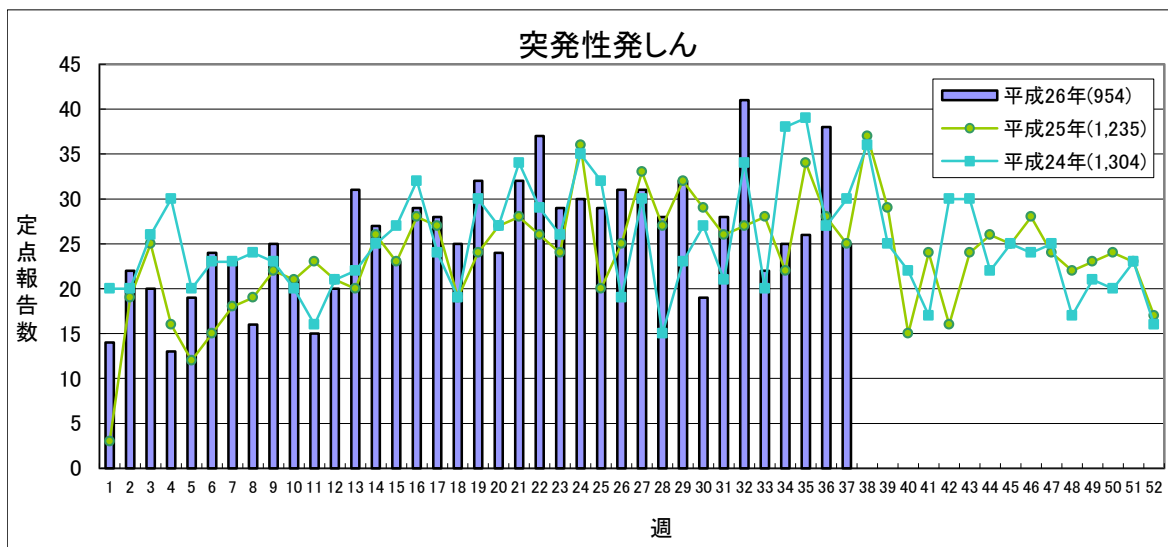


定点あたり **0.5未満** **0.5～** **1.0～** **2.0～**

	平成26年					平成25年
	第34週	第35週	第36週	第37週	累 計	合計
県 北	1	1	5	1	37	9
郡山市	3	2	6	3	76	11
県 中	2	4	4	1	88	6
県 南	4	5	5	1	103	14
会 津	1	0	0	0	18	7
南会津	0	0	0	0	0	1
相 双	0	0	0	0	0	1
いわき市	0	0	0	1	74	36
合 計	11	12	20	7	396	85

(\*)小児科定点医療機関(45)からの報告数です

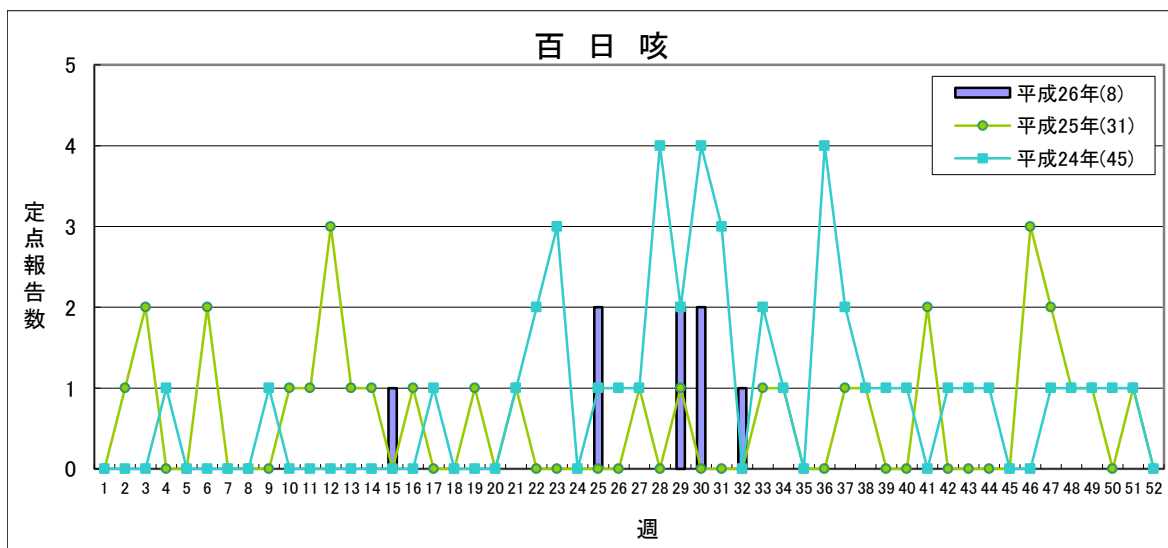
## 【第37週(9月8日～9月14日)】



流行状況の表記はありません

	平成26年					平成25年
	第34週	第35週	第36週	第37週	累 計	合 計
県 北	14	10	13	7	300	357
郡山市	2	4	7	4	203	261
県 中	0	6	5	3	122	131
県 南	0	1	3	3	72	100
会 津	2	1	2	4	72	101
南会津	0	0	0	0	0	1
相 双	0	0	0	0	6	3
いわき市	7	4	8	4	179	281
合 計	25	26	38	25	954	1,235

(\*)小児科定点医療機関(45)からの報告数です

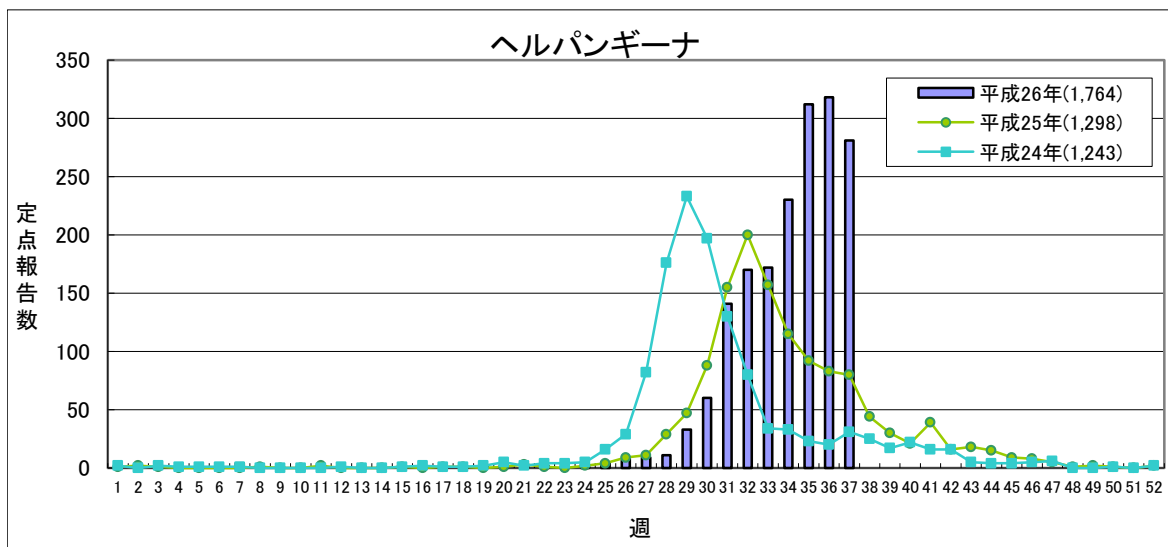


県全体で **2地域未満** 2地域or地域3人 **3地域** **4地域以上**

	平成26年					平成25年
	第34週	第35週	第36週	第37週	累 計	合 計
県 北	0	0	0	0	2	9
郡山市	0	0	0	0	5	4
県 中	0	0	0	0	0	0
県 南	0	0	0	0	0	0
会 津	0	0	0	0	1	8
南会津	0	0	0	0	0	8
相 双	0	0	0	0	0	0
いわき市	0	0	0	0	0	2
合 計	0	0	0	0	8	31

(\*)小児科定点医療機関(45)からの報告数です

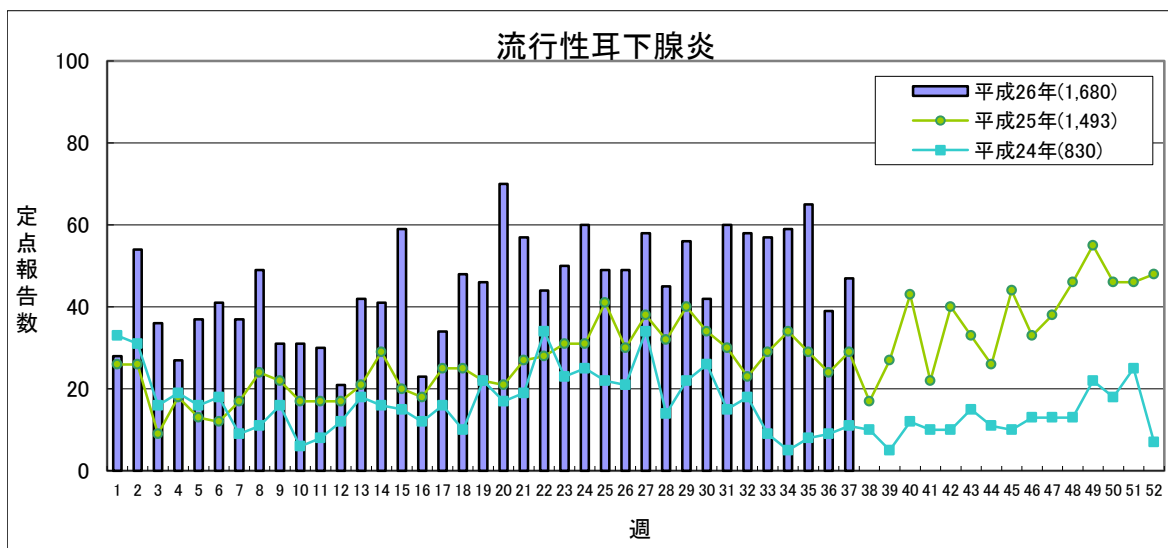
【第37週(9月8日～9月14日)】



定 点 あ た り **0.5未満** **0.5～** **2.0～** **6.0～**

	平成26年					平成25年
	第34週	第35週	第36週	第37週	累 計	合 計
県 北	47	58	75	78	371	307
郡山市	37	49	64	44	290	223
県 中	5	13	8	7	60	39
県 南	31	20	13	14	219	181
会 津	67	78	64	30	386	225
南会津	0	0	0	5	8	29
相 双	0	1	1	0	5	26
いわき市	43	93	93	103	425	268
合 計	230	312	318	281	1,764	1,298

(\*)小児科定点医療機関(45)からの報告数です



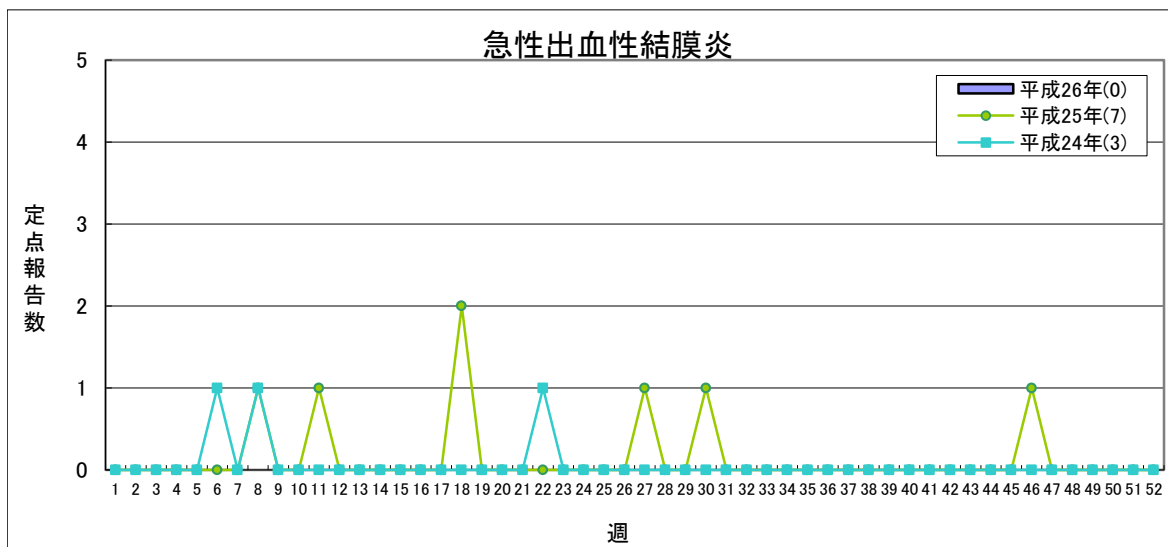
定 点 あ た り **0.5未満** **0.5～** **3.0～** **6.0～**

	平成26年					平成25年
	第34週	第35週	第36週	第37週	累 計	合 計
県 北	9	4	8	5	386	243
郡山市	7	2	5	3	112	126
県 中	0	4	3	2	60	109
県 南	9	12	2	5	395	245
会 津	28	40	20	28	606	171
南会津	0	0	0	1	1	3
相 双	0	0	0	0	1	15
いわき市	6	3	1	3	119	581
合 計	59	65	39	47	1,680	1,493

(\*)小児科定点医療機関(45)からの報告数です



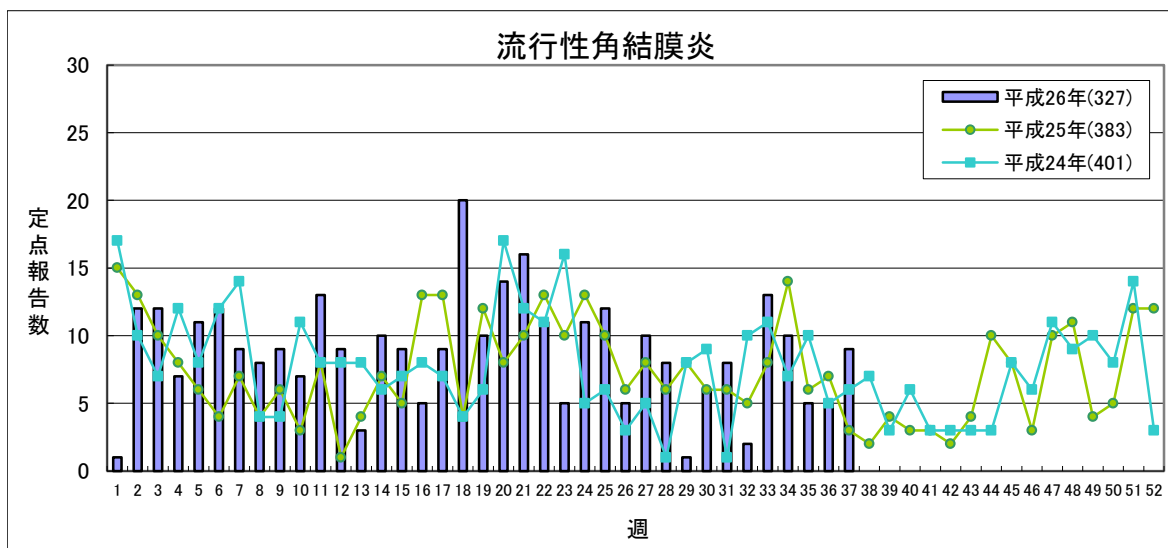
【第37週(9月8日～9月14日)】



定点あたり **1.0未満** **1.0～**

	平成26年					平成25年
	第34週	第35週	第36週	第37週	累計	合計
県北	0	0	0	0	0	0
郡山市	0	0	0	0	0	3
県中	0	0	0	0	0	0
県南	0	0	0	0	0	1
会津	0	0	0	0	0	2
南会津	-	-	-	-	-	-
相双	0	0	0	0	0	0
いわき市	0	0	0	0	0	1
合計	0	0	0	0	0	7

(\*)眼科定点医療機関(12)からの報告数です

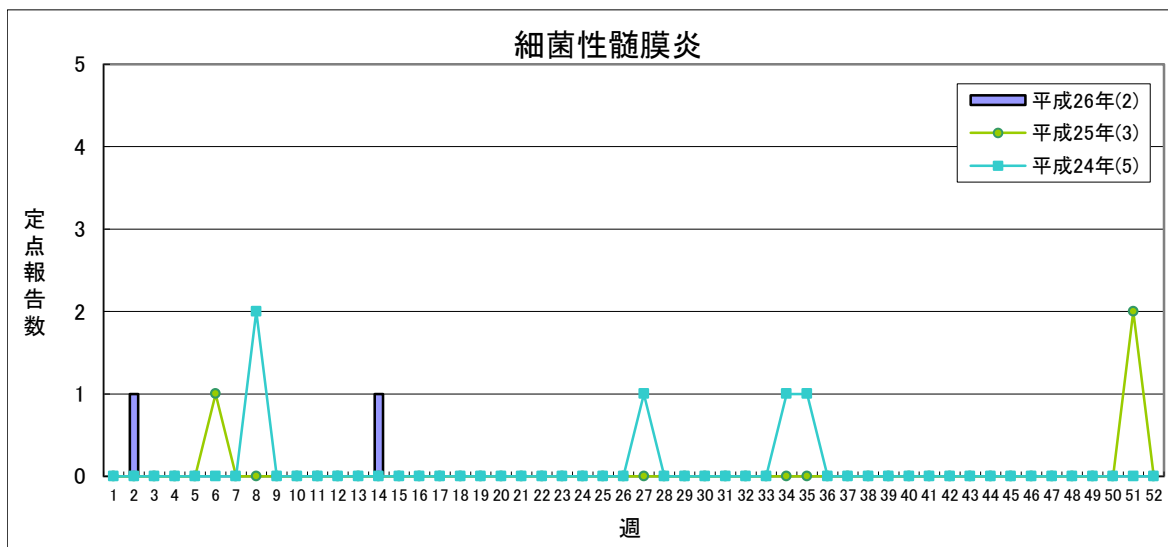


定点あたり **2.0未満** **2.0～** **4.0～** **8.0～**

	平成26年					平成25年
	第34週	第35週	第36週	第37週	累計	合計
県北	1	2	2	4	51	76
郡山市	1	0	1	1	31	61
県中	0	0	0	2	3	5
県南	0	0	0	0	75	104
会津	5	1	1	1	115	67
南会津	-	-	-	-	-	-
相双	2	2	1	0	17	16
いわき市	1	0	0	1	35	54
合計	10	5	5	9	327	383

(\*)眼科定点医療機関(12)からの報告数です

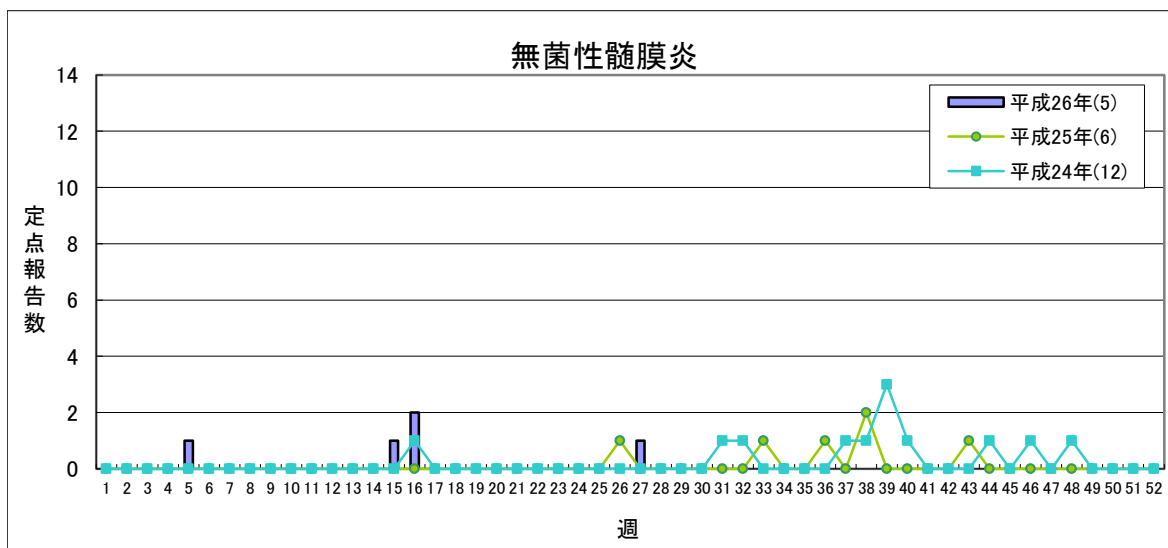
## 【第37週(9月8日～9月14日)】



県全体で 1人未満 1人 2～4人 5人以上

	平成26年					平成25年
	第34週	第35週	第36週	第37週	累計	合計
県北	0	0	0	0	0	0
郡山市	0	0	0	0	1	2
県中	-	-	-	-	-	-
県南	0	0	0	0	0	0
会津	0	0	0	0	0	0
南会津	0	0	0	0	0	0
相双	0	0	0	0	0	0
いわき市	0	0	0	0	1	1
合計	0	0	0	0	2	3

(\*) 基幹定点医療機関(7)からの報告数です

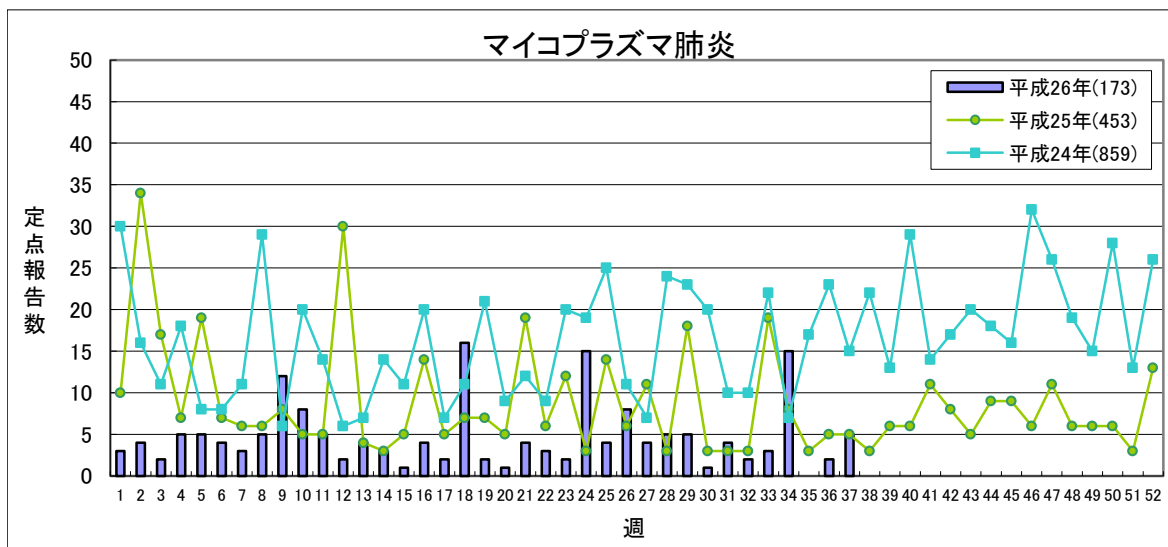


県全体で 1地域複数発生 複数地域 それ以上

	平成26年					平成25年
	第34週	第35週	第36週	第37週	累計	合計
県北	0	0	0	0	0	0
郡山市	0	0	0	0	3	6
県中	-	-	-	-	-	-
県南	0	0	0	0	0	0
会津	0	0	0	0	2	0
南会津	0	0	0	0	0	0
相双	0	0	0	0	0	0
いわき市	0	0	0	0	0	0
合計	0	0	0	0	5	6

(\*) 基幹定点医療機関(7)からの報告数です

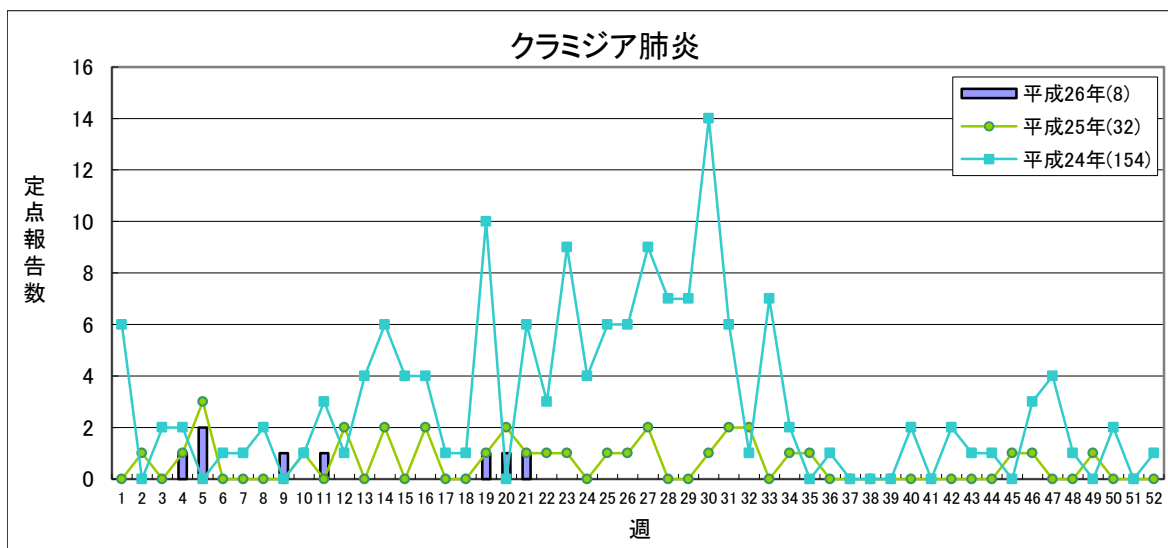
【第37週(9月8日～9月14日)】



定点あたり 1.5未満 1.5～ 2.1～ 3.1～

	平成26年					平成25年
	第34週	第35週	第36週	第37週	累計	合計
県北	0	0	1	1	43	134
郡山市	0	0	0	0	10	41
県中	-	-	-	-	-	-
県南	0	0	1	1	31	56
会津	0	0	0	0	1	1
南会津	0	0	0	0	1	22
相双	0	0	0	0	0	14
いわき市	15	0	0	3	87	185
合計	15	0	2	5	173	453

(\*)基幹定点医療機関(7)からの報告数です

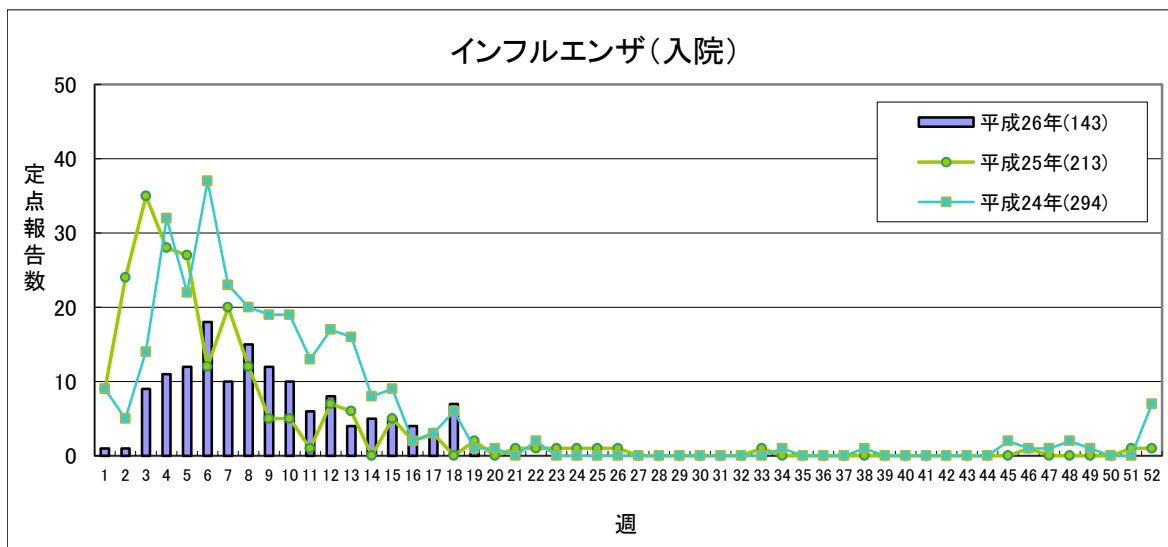


定点あたり 1.0未満 1.0～ 1.6～ 2.1～

	平成26年					平成25年
	第34週	第35週	第36週	第37週	累計	合計
県北	0	0	0	0	0	0
郡山市	0	0	0	0	5	18
県中	-	-	-	-	-	-
県南	0	0	0	0	3	10
会津	0	0	0	0	0	0
南会津	0	0	0	0	0	0
相双	0	0	0	0	0	0
いわき市	0	0	0	0	0	4
合計	0	0	0	0	8	32

(\*)基幹定点医療機関(7)からの報告数です

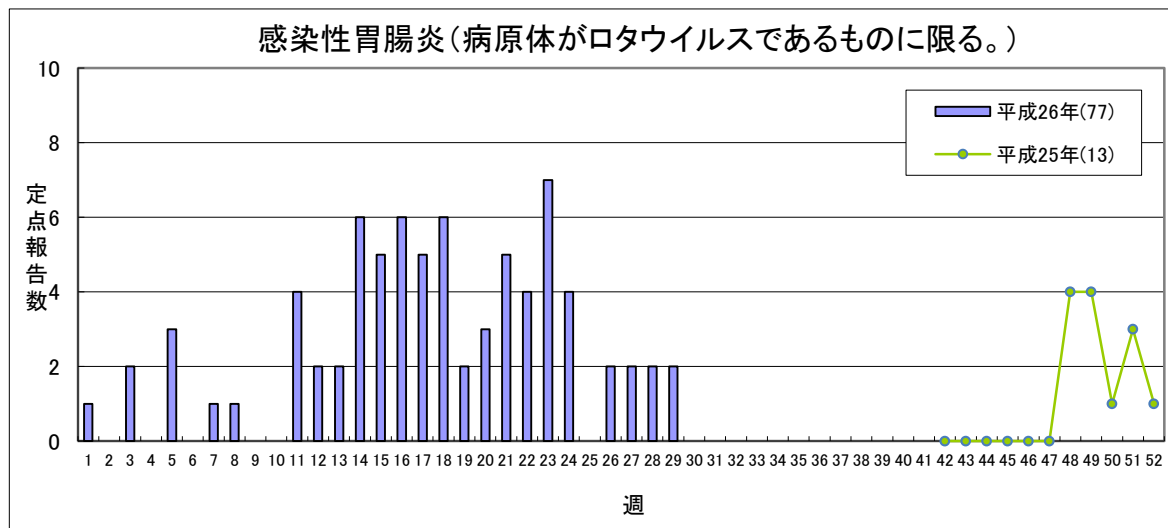
## 【第37週(9月8日～9月14日)】



流行状況の表記はありません

	平成26年					平成25年
	第34週	第35週	第36週	第37週	累計	合計
県北	0	0	0	0	19	17
郡山市	0	0	0	0	24	78
県中	-	-	-	-	-	-
県南	0	0	0	0	14	9
会津	0	0	0	0	57	64
南会津	0	0	0	0	8	6
相双	0	0	0	0	0	2
いわき市	0	0	0	0	21	37
合計	0	0	0	0	143	213

(\*) 基幹定点医療機関(7)からの報告数です  
平成23年9月5日より調査開始

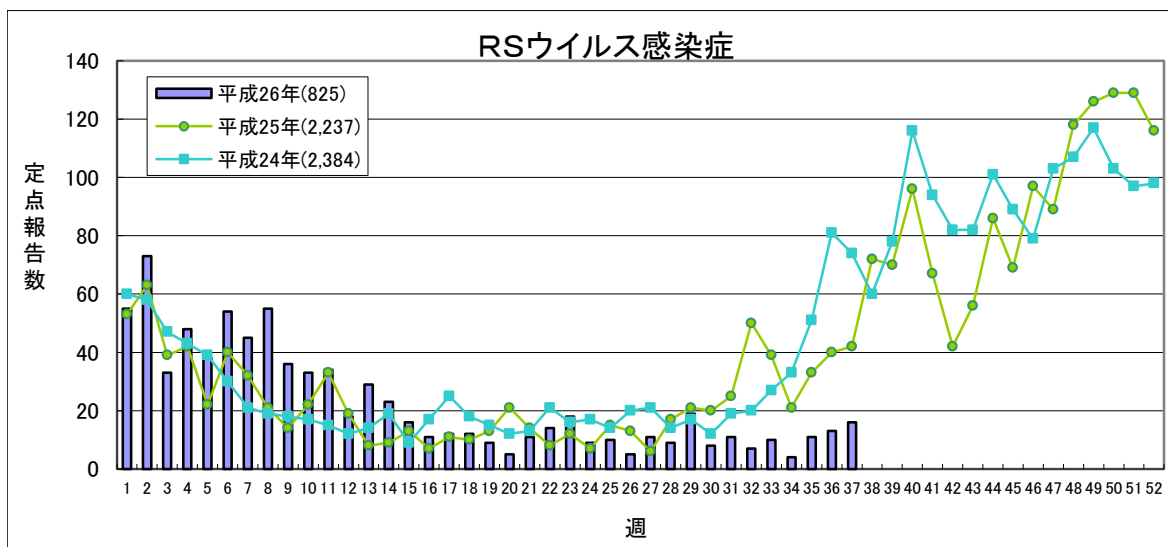


流行状況の表記はありません

	平成26年					平成25年
	第34週	第35週	第36週	第37週	累計	合計
県北	0	0	0	0	3	0
郡山市	0	0	0	0	21	1
県中	-	-	-	-	-	-
県南	0	0	0	0	23	1
会津	0	0	0	0	29	11
南会津	0	0	0	0	1	0
相双	0	0	0	0	0	0
いわき市	0	0	0	0	0	0
合計	0	0	0	0	77	13

(\*) 基幹定点医療機関(7)からの報告数です  
平成25年10月14日より調査開始

## 【第37週(9月8日～9月14日)】



定点あたり 0.4未満 0.4～ 0.8～ 1.1～

	平成26年					平成25年
	第34週	第35週	第36週	第37週	累計	合計
県北	1	6	8	7	310	738
郡山市	0	0	1	4	155	472
県中	0	0	0	0	50	104
県南	0	0	0	2	55	182
会津	2	5	4	1	128	459
南会津	0	0	0	1	32	32
相双	0	0	0	1	59	137
いわき市	1	0	0	0	36	113
合計	4	11	13	16	825	2237

(\*)小児科定点医療機関(45)からの報告数です

### 「定点あたり」の算出方法

$$\text{定点あたり} = \frac{\text{報告数}}{\text{定点数}}$$

### 定点数

	インフルエンザ定点	小児科定点	眼科定点	基幹定点
県北	17	10	3	1
郡山市	12	7	2	1
県中	10	6	1	0
県南	7	4	1	1
会津	10	6	2	1
南会津	3	2	0	1
相双	4	2	1	1
いわき市	13	8	2	1
計	76	45	12	7

県内の五類感染症(定点把握)の動き【第37週(9月8日～9月14日)】

疾患名	平成26年					累計	平成25年累計		感染症コメント
	第33週	第34週	第35週	第36週	第37週		～37週	～52週	
インフルエンザ	1	-	-	-	1	24,499	18,784	19,093	
咽頭結膜熱	19	34	25	19	19	637	432	531	いわき市で流行、県北、県南で小流行が続いており、また、郡山市で小流行が見られます。
A群溶血性レンサ球菌咽頭炎	25	31	30	24	30	2,628	3,107	3,902	県北、相双、いわき市で小流行が続いており、また、南会津で小流行が見られます。
感染性胃腸炎	43	61	61	57	74	7,277	7,608	10,561	
水痘	19	21	23	21	33	1,478	1,957	2,701	
手足口病	15	19	30	24	39	263	2,638	3,502	郡山市で流行が続いています。
伝染性紅斑	4	11	12	20	7	396	53	85	
突発性発しん	22	25	26	38	25	954	878	1,235	
百日咳	-	-	-	-	-	8	20	31	
ヘルパンギーナ	172	230	312	318	281	1,764	1,087	1,298	県北、郡山市、県南、会津、いわき市で流行、県中で小流行が続いており、また、南会津で流行が見られます。
流行性耳下腺炎	57	59	65	39	47	1,680	929	1,493	会津で流行、県南で小流行が続いており、また、県北で小流行が見られます。
急性出血性結膜炎	-	-	-	-	-	-	6	7	
流行性角結膜炎	13	10	5	5	9	327	290	383	
細菌性髄膜炎	-	-	-	-	-	2	1	3	
無菌性髄膜炎	-	-	-	-	-	5	3	6	
マイコプラズマ肺炎	3	15	-	2	5	173	345	453	県北、県南、いわき市の各保健所管内の基幹定点医療機関から報告がありました。
クラミジア肺炎(オウム病を除く)	-	-	-	-	-	8	29	32	
インフルエンザ(入院)	-	-	-	-	-	143	210	213	
感染性胃腸炎(病原体がロタウイルスであるものに限る。)	-	-	-	-	-	77	-	13	
RSウイルス感染症	10	4	11	13	16	825	875	2,237	県北で小流行が続いています。

隣接県の五類感染症(定点把握)の動き【第34週～第36週】

疾患名	宮城県			山形県			茨城県			栃木県			新潟県			全国		
	第34週	第35週	第36週	第34週	第35週	第36週	第34週	第35週	第36週	第34週	第35週	第36週	第34週	第35週	第36週	第34週	第35週	第36週
インフルエンザ	-	-	-	-	-	-	-	-	-	1	-	1	-	-	-	82	123	180
咽頭結膜熱	14	13	15	13	5	10	20	16	17	7	16	16	41	26	27	1432	1301	1440
A群溶血性レンサ球菌咽頭炎	39	56	61	28	27	45	43	59	57	18	25	19	51	60	80	2419	2612	3098
感染性胃腸炎	158	140	173	65	90	73	264	284	277	48	48	66	144	107	119	10042	10308	10759
水痘	26	23	28	15	10	18	18	18	21	20	26	12	57	41	42	1741	1315	1398
手足口病	22	21	19	20	27	34	52	35	59	23	26	26	49	60	66	2680	3244	3474
伝染性紅斑	67	39	58	5	6	2	5	-	10	5	3	3	60	33	45	635	447	638
突発性発しん	54	55	46	22	17	14	22	25	26	32	36	36	43	44	35	1978	2009	2041
百日咳	-	-	-	-	3	2	-	-	1	-	-	-	-	1	1	50	62	44
ヘルパンギーナ	231	333	356	142	198	127	236	178	202	113	124	109	442	475	454	7021	7079	6252
流行性耳下腺炎	13	12	10	8	12	7	11	9	10	14	11	11	9	8	8	1040	944	845
急性出血性結膜炎	1	-	-	-	-	-	-	1	-	-	-	-	1	-	1	16	7	5
流行性角結膜炎	4	14	1	2	1	2	13	15	13	18	10	2	6	6	3	606	506	396
細菌性髄膜炎	-	-	-	-	-	-	-	1	-	-	-	-	-	-	-	11	6	5
無菌性髄膜炎	-	-	-	-	-	-	-	-	-	-	-	-	2	-	-	20	22	15
マイコプラズマ肺炎	12	4	7	-	-	1	-	-	1	-	4	2	2	1	1	104	113	108
クラミジア肺炎(オウム病を除く)	-	-	-	1	-	1	-	-	-	-	-	-	1	-	1	4	5	2
感染性胃腸炎(病原体がロタウイルスであるものに限る。)	-	-	-	-	-	-	-	1	-	-	-	-	-	-	-	1	5	5
RSウイルス感染症	5	8	12	1	7	4	7	4	13	1	12	17	30	37	79	725	1234	2156

## 県内の法第14条第1項に規定する厚生労働省令で定める疑似症【第34週～第37週】

疑似症	平成26年										平成25年				
	第34週	第35週	第36週	第37週	累計							合計			
					県合計	県北	郡山市	県中	県南	会津	南会津		相双	いわき	
摂氏38度以上の発熱及び呼吸器症状(*1)	-	-	-	-											-
発熱及び発しん又は水疱(*2)	-	-	-	-											1

(\*1) 明らかな外傷又は器質的疾患に起因するものを除く

(\*2) ただし、当該疑似症が二類感染症、三類感染症、四類感染症及び五類感染症の患者の症状であることが明らかな場合を除く

平成20年4月1日から調査開始

## 隣接県の法第14条第1項に規定する厚生労働省令で定める疑似症【第35週～第37週】

疑似症	宮城県			山形県			茨城県			栃木県			新潟県			全国		
	35週	36週	37週	35週	36週	37週	35週	36週	37週	35週	36週	37週	35週	36週	37週	35週	36週	37週
摂氏38度以上の発熱及び呼吸器症状(*1)	-	-	-	-	-	-	-	-	-	-	-	-	-	-	-	6	2	6
発熱及び発しん又は水疱(*2)	-	-	-	-	-	-	-	-	-	-	-	-	1	1	-	2	1	7

(\*1) 明らかな外傷又は器質的疾患に起因するものを除く

(\*2) ただし、当該疑似症が二類感染症、三類感染症、四類感染症及び五類感染症の患者の症状であることが明らかな場合を除く

## 県内の全数把握疾患【第37週(9月8日～9月14日)】

一類:エボラ出血熱、クリミア・コンゴ出血熱、痘そう、南米出血熱、ペスト、マールブルグ病、ラッサ熱

二類:急性灰白髄炎、結核、ジフテリア、重症急性呼吸器症候群(病原体がSARSコロナウイルスであるものに限る)、鳥インフルエンザ(H5N1)

三類:コレラ、細菌性赤痢、腸管出血性大腸菌感染症、腸チフス、パラチフス

四類:E型肝炎、ウエストナイル熱(ウエストナイル脳炎含む)、A型肝炎、エキノコックス症、黄熱、オウム病、オムスク出血熱、回帰熱、キャサヌル森林病、Q熱、狂犬病、コクシジオイデス症、サル痘、  
:重症熱性血小板減少症候群(病原体がSFTSウイルスであるものに限る)、腎症候性出血熱、西部ウマ脳炎、ダニ媒介脳炎、炭疽、チクングニア熱、つつが虫病、デング熱、東部ウマ脳炎、鳥インフルエンザ(H5N1及びH7N9を除く)、  
:ニパウイルス感染症、日本脳炎、ハンタウイルス肺症候群、Bウイルス病、鼻疽、ブルセラ症、ベネズエラウマ脳炎、ヘンドラウイルス感染症、発しんチフス、ポツリヌス症、マラリア、野兔病、  
:ライム病、リッサウイルス感染症、リフトバレー熱、類鼻疽、レジオネラ症、レプトスピラ症、ロッキー山紅斑熱

五類:アmeerバ赤痢、ウイルス性肝炎(E型及びA型を除く)、急性脳炎(ウエストナイル脳炎、西部ウマ脳炎、ダニ媒介脳炎、東部ウマ脳炎、日本脳炎、ベネズエラウマ脳炎及びリフトバレー熱を除く)、クリプトスポリジウム症、  
:クロイツフェルト・ヤコブ病、劇症型溶血性レンサ球菌感染症、後天性免疫不全症候群、ジアルジア症、侵襲性インフルエンザ菌感染症、侵襲性髄膜炎菌感染症、侵襲性肺炎球菌感染症、先天性風しん症候群、梅毒、  
:破傷風、バンコマイシン耐性黄色ブドウ球菌感染症、バンコマイシン耐性腸球菌感染症、風しん、麻しん

新型インフルエンザ等:新型インフルエンザ、再興型インフルエンザ

指定:鳥インフルエンザ(H7N9)

以下の表には、届出のあったもののみ記載しています。

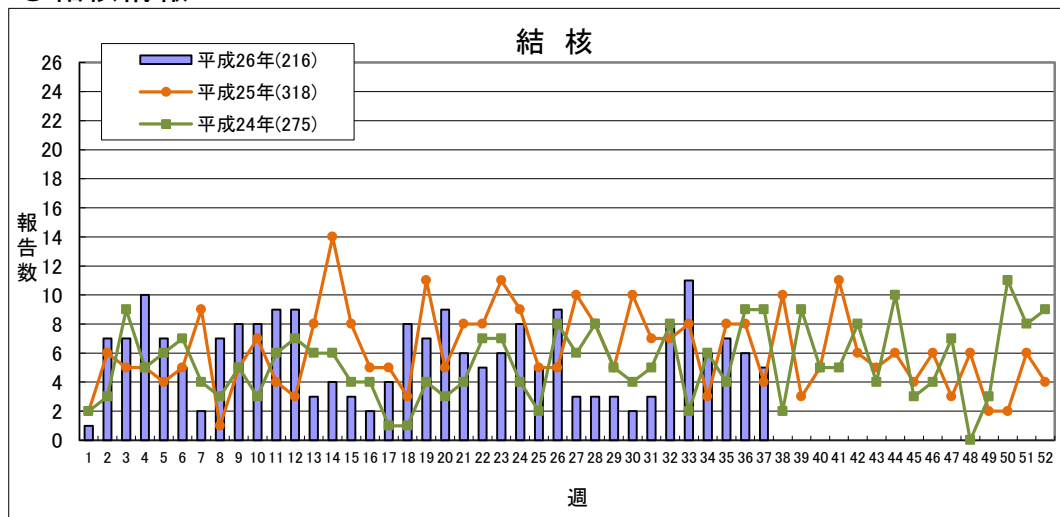
分類	疾患名	平成26年										平成25年累計				
		第34週	第35週	第36週	第37週	累計								県合計		
						県合計	県北	郡山市	県中	県南	会津	南会津	相双	いわき	～37週	～52週
二類	結核	(県北1、県中1、 6 県南1、相双2、 いわき市1)	7 (県北4、郡山市1、 会津2)	6 (県北3、郡山市1、 相双1、いわき市1)	5 (県南1、会津1、 相双2、いわき市1)	216	79	25	2	11	44	3	16	36	239	318
三類	細菌性赤痢					1	1								2	2
	腸管出血性大腸菌感染症	1 (県南)	1 (県南)	1 (郡山市)	1 (会津)	68	13	7	5	2	18	3	3	17	73	113
	パラチフス														1	1
四類	E型肝炎					3								3		1
	A型肝炎					1					1					
	Q熱															1
	つつが虫病					15	2	8		2	2	1			14	31
	デング熱					1							1			
	マラリア															1
	ライム病				1 (会津)	1					1					
レジオネラ症			1 (県北)	1 (県北)	7	4	1	1					1	12	21	
五類	アmeerバ赤痢					20	9	7		1	1			2	9	13
	ウイルス性肝炎(E型及びA型を除く)														1	3
	急性脳炎(※1)					1							1		4	4
	クロイツフェルト・ヤコブ病	1 (県北)				2	1				1				3	3
	劇症型溶血性レンサ球菌感染症					3	1	1					1	1	2	2
	後天性免疫不全症候群				1 (郡山市)	4	1	1			1			1	2	2
	ジアルジア症					1		1							1	1
	侵襲性インフルエンザ菌感染症					1			1						1	1
	侵襲性髄膜炎菌感染症															
	侵襲性肺炎球菌感染症				1 (郡山市)	16	1	10	1					4	5	8
	先天性風しん症候群					1		1								
	梅毒	1 (相双)		1 (県北)		5	1	1	1		1		1		10	11
	破傷風					4	1	1					1	1	3	3
	バンコマイシン耐性腸球菌感染症															
風しん					1			1						35	36	
麻しん					3				3					1	1	

(※1)ウエストナイル脳炎、西部ウマ脳炎、ダニ媒介脳炎、東部ウマ脳炎、日本脳炎、ベネズエラウマ脳炎及びリフトバレー熱を除く



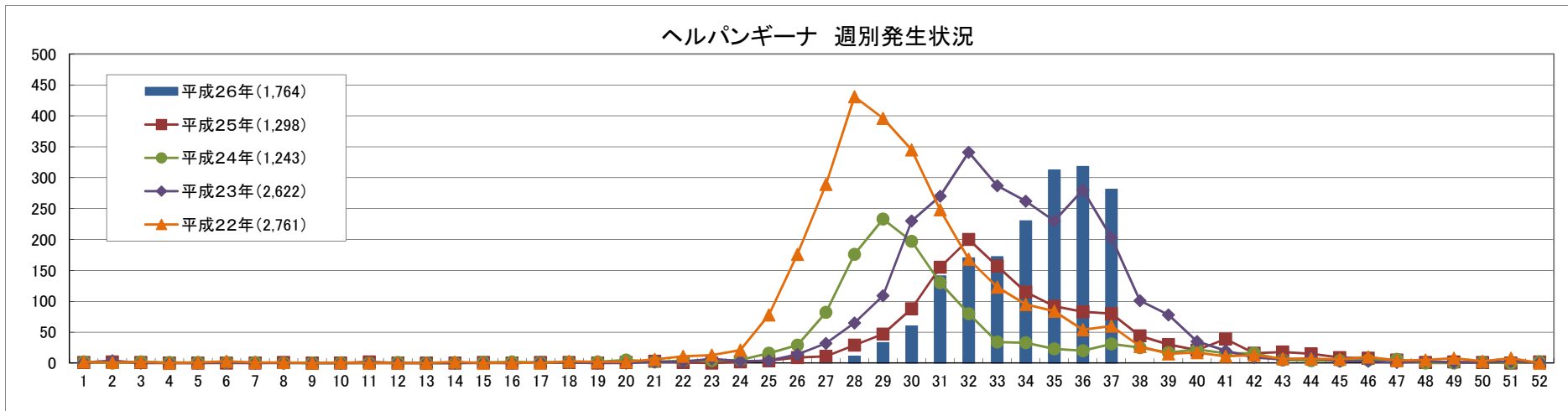
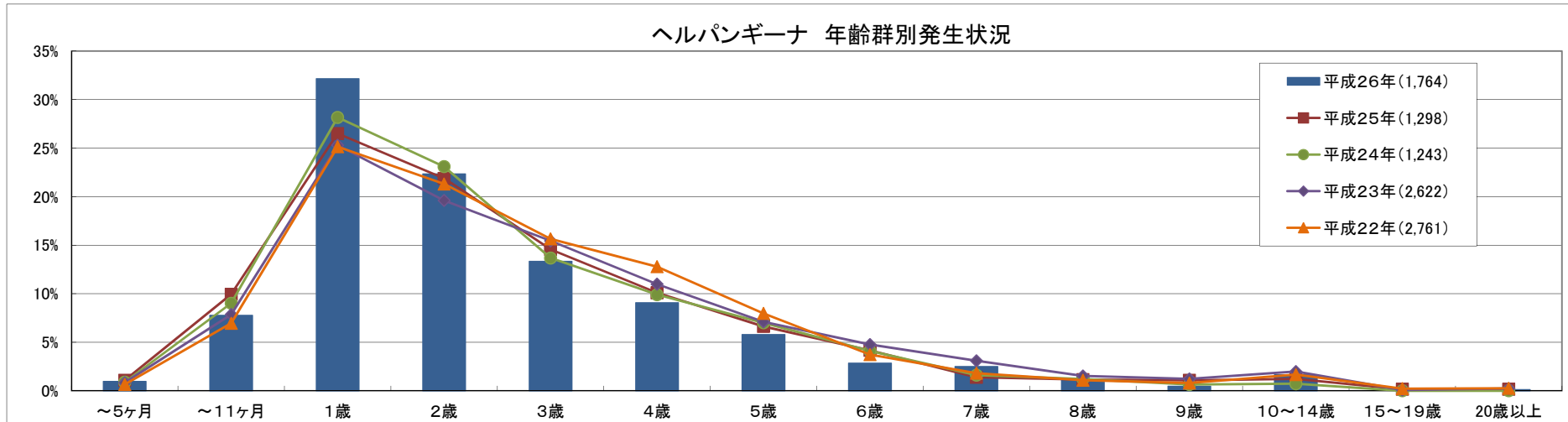


◎結核情報



	平成26年					平成25年
	第34週	第35週	第36週	第37週	累計	合計
県北	1	4	3	0	79	97
郡山市	0	1	1	0	25	60
県中	1	0	0	0	2	7
県南	1	0	0	1	11	32
会津	0	2	0	1	44	61
南会津	0	0	0	0	3	2
相双	2	0	1	2	16	12
いわき市	1	0	1	1	36	47
合計	6	7	6	5	216	318

◎ヘルパンギーナ情報



**感染症週報 平成26年第37号 平成26年9月17日 発行**

発行 福島県感染症情報センター(福島県衛生研究所)  
 〒960-8560 福島市方木田字水戸内16-6  
 URL : <http://www.pref.fukushima.lg.jp/sec/21910a/>  
 E-mail : [eiseikenkyuu@pref.fukushima.lg.jp](mailto:eiseikenkyuu@pref.fukushima.lg.jp)

本週報は、感染症法に基づくものであり、県内の定点医療機関、保健福祉事務所、中核市保健所の御協力を得て分析・提供するものです。