

《目次》

・ 感染症患者発生状況	1
・ 保健所管内別流行状況	2
・ 推移・流行状況	3
・ 最近の注目疾患(過去の動き)・保健所別流行状況	3～13
・ 県内・隣接県の五類感染症(定点把握)の動き	14
・ 県内・隣接県の疑似症	15
・ 県内・隣接県の全数把握疾患	16～17
・ 結核情報	18
・ ヘルパンギーナ情報	19

福島県 感染症情報

検索

平成26年9月3日発行

【デング熱について】

国内でデング熱に感染した患者が確認されました。デング熱は、蚊が媒介するウイルス性の熱性疾患で、ヒト(患者)→蚊→ヒトという経路で感染します。ヒトからヒトには感染しません。また、感染しても重症化することはまれです。蚊に刺されてから3～7日程度で高熱が見られれば、早めに医療機関を受診してください。ヤブ等で活動する場合は、長袖・長ズボンの着用、忌避剤を使用し、蚊に刺されないように注意しましょう。

【ヘルパンギーナについて】

ヘルパンギーナが流行しています。ヘルパンギーナは、夏季に流行する小児の急性ウイルス性咽頭炎です。発熱と口腔内の水疱性発疹を特徴とする、夏かぜの代表的疾患です。感染者との密接な接触は避け、流行時には手洗いを励行しましょう。また、突然の発熱や口腔内に発疹が見られた際は、早急に医療機関を受診しましょう。

【腸管出血性大腸菌感染症について】

夏期は腸管出血性大腸菌感染症の多発時期です。食肉の十分な加熱処理などにより、食中毒の予防を徹底するとともに、手洗いの励行で二次感染を予防しましょう。特に、オムツ交換時や排便後、食事前には手洗いを心がけましょう。また、腹痛・下痢・嘔吐などの症状があった場合には、早急に医療機関を受診しましょう。

## 感染症患者発生状況【第35週(8月25日～8月31日)】

〈定点把握疾患〉

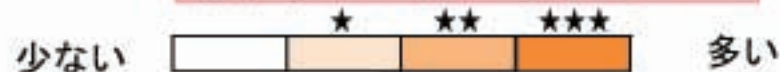
- ・咽頭結膜熱は、いわき市で流行が続いており、また、県北で小流行が見られます。
- ・A群溶血性レンサ球菌咽頭炎は、県北、いわき市で小流行が続いており、また、郡山市で小流行が見られます。
- ・伝染性紅斑は、県南で流行が続いています。
- ・ヘルパンギーナは、県北、郡山市、県中、県南、会津、いわき市で流行が続いています。
- ・流行性耳下腺炎は、県南、会津で流行が続いています。
- ・流行性角結膜炎は、相双で小流行が見られます。
- ・RSウイルス感染症は、会津で流行が見られます。

〈全数把握疾患〉

- ・結核(7名)は、県北(4名;30歳代:男性1名、50歳代:女性1名、70歳代:女性2名)、郡山市(1名;80歳代:男性)、会津(2名;40歳代、80歳代:ともに女性)の各保健所管内の医療機関から報告がありました。
- ・腸管出血性大腸菌感染症(1名;幼児:女児)は、県南保健所管内の医療機関から報告がありました。

流行表記の基準が新しくなりました  
「定数あたり」については最終ページをご覧ください

# 保健所管内別流行状況【第33週～第35週】



## ◎A群溶血性レンサ球菌咽頭炎



## ◎ヘルパンギーナ



## ◎流行性耳下腺炎



第33週 (8月11日～8月17日)

第34週 (8月18日～8月24日)

第35週 (8月25日～8月31日)

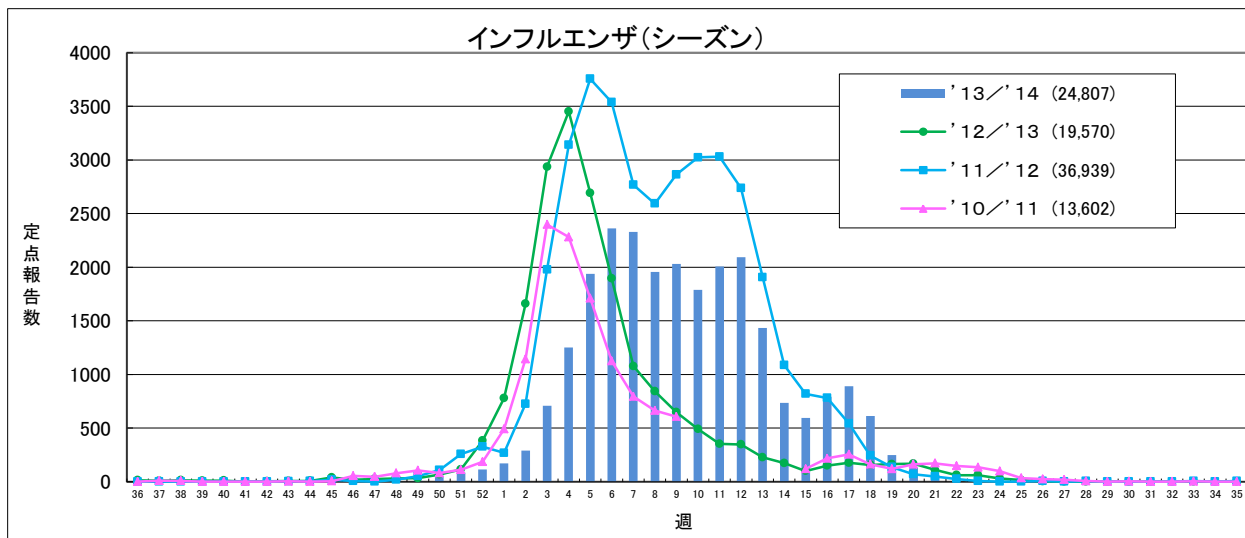
## 疾患別推移、流行状況(定点把握)【第33週～第35週】

疾患名	推移・流行状況			疾患名	推移・流行状況		
	第33週	第34週	第35週		第33週	第34週	第35週
インフルエンザ				ヘルパンギーナ	→ ★★	↑ ★★	↑ ★★★
咽頭結膜熱	↓ ★	↑ ★	↓ ★	流行性耳下腺炎	→ ★	→ ★	→ ★
A群溶血性レンサ球菌咽頭炎	↓ ★	→ ★	→ ★	急性出血性結膜炎			
感染性胃腸炎				流行性角結膜炎			
水痘				細菌性髄膜炎			
手足口病				無菌性髄膜炎			
伝染性紅斑				マイコプラズマ肺炎		↑ ★★	↓
突発性発しん				クラミジア肺炎			
百日咳				RSウイルス感染症			

( → : 増減なし、 ↑ : 増加、 ↓ : 減少 )  
 ( 小さい ← ★ ★★ 大きい )

### 最近の注目疾患 (過去の動き)・保健所別流行状況

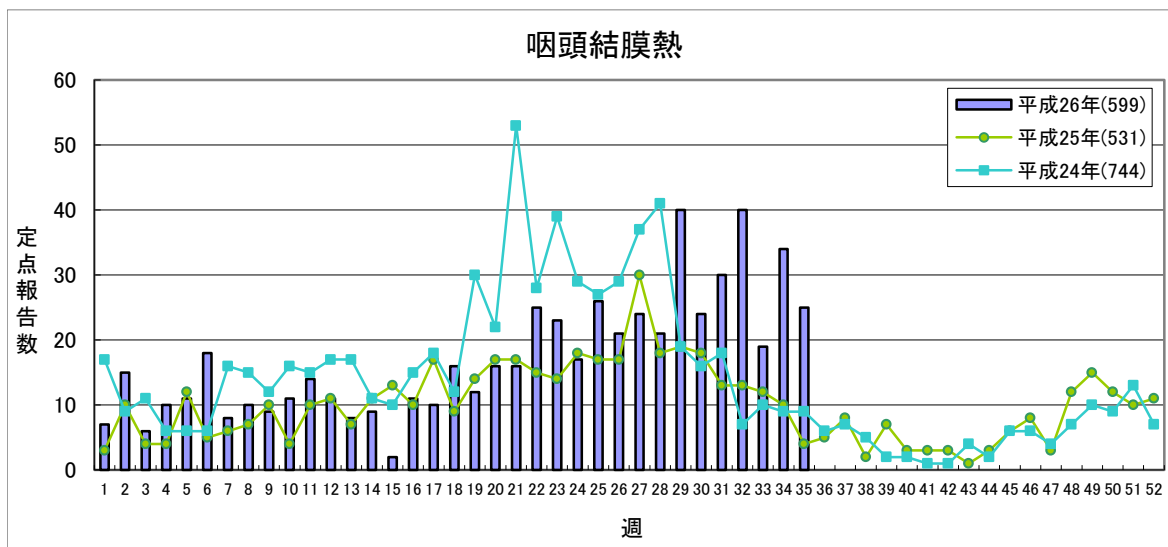
#### 【第35週(8月25日～8月31日)】



	'13/'14				累計	'12/'13合計
	第32週	第33週	第34週	第35週		
県北	0	0	0	0	5,077	3,984
郡山市	0	0	0	0	4,007	3,377
県中	0	0	0	0	2,264	1,730
県南	0	0	0	0	3,074	2,267
会津	0	0	0	0	4,381	3,047
南会津	0	0	0	0	446	484
相双	0	0	0	0	630	856
いわき市	0	1	0	0	4,928	3,825
合計	0	1	0	0	24,807	19,570

(\*) インフルエンザ定点医療機関(76)からの報告数です

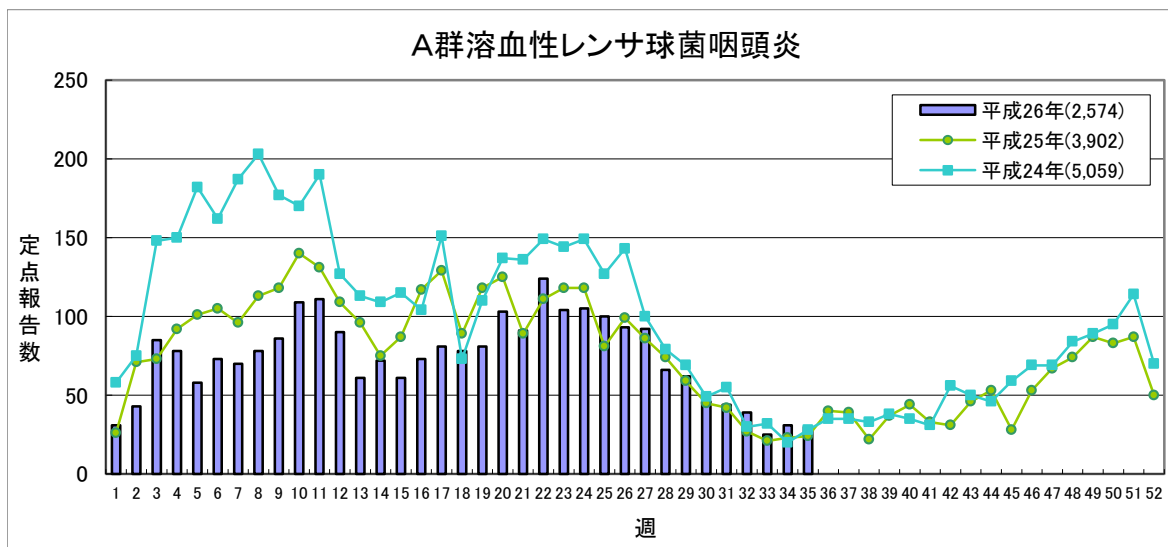
## 【第35週(8月25日～8月31日)】



定ポイントあたり **0.2未満** **0.2～** **1.0～** **3.0～**

	平成26年					平成25年
	第32週	第33週	第34週	第35週	累計	合計
県北	6	0	4	4	95	122
郡山市	0	2	4	0	117	186
県中	1	0	1	0	35	43
県南	0	0	0	1	22	19
会津	0	0	0	0	21	39
南会津	1	0	0	0	5	6
相双	0	0	0	0	0	2
いわき市	<b>32</b>	<b>17</b>	<b>25</b>	<b>20</b>	304	114
合計	40	19	34	25	599	531

(\*)小児科定ポイント医療機関(45)からの報告数です

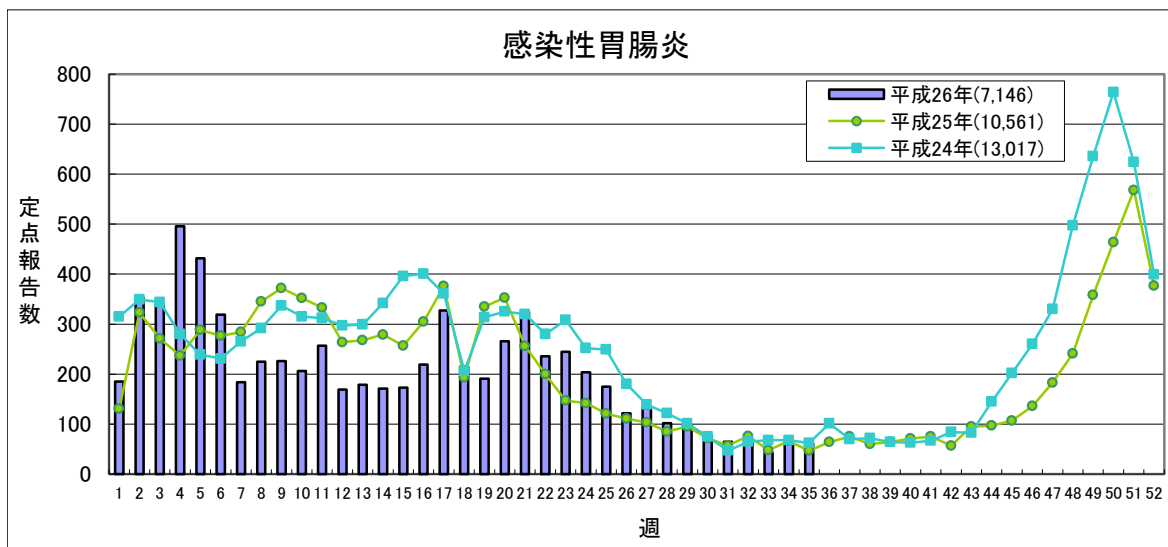


定ポイントあたり **0.5未満** **0.5～** **4.0～** **8.0～**

	平成26年					平成25年
	第32週	第33週	第34週	第35週	累計	合計
県北	17	12	15	12	771	1,294
郡山市	6	2	5	7	597	823
県中	2	0	1	4	147	287
県南	3	0	1	1	169	328
会津	3	4	0	0	351	318
南会津	0	3	0	0	8	28
相双	0	0	0	2	30	84
いわき市	8	4	9	4	501	740
合計	39	25	31	30	2,574	3,902

(\*)小児科定ポイント医療機関(45)からの報告数です

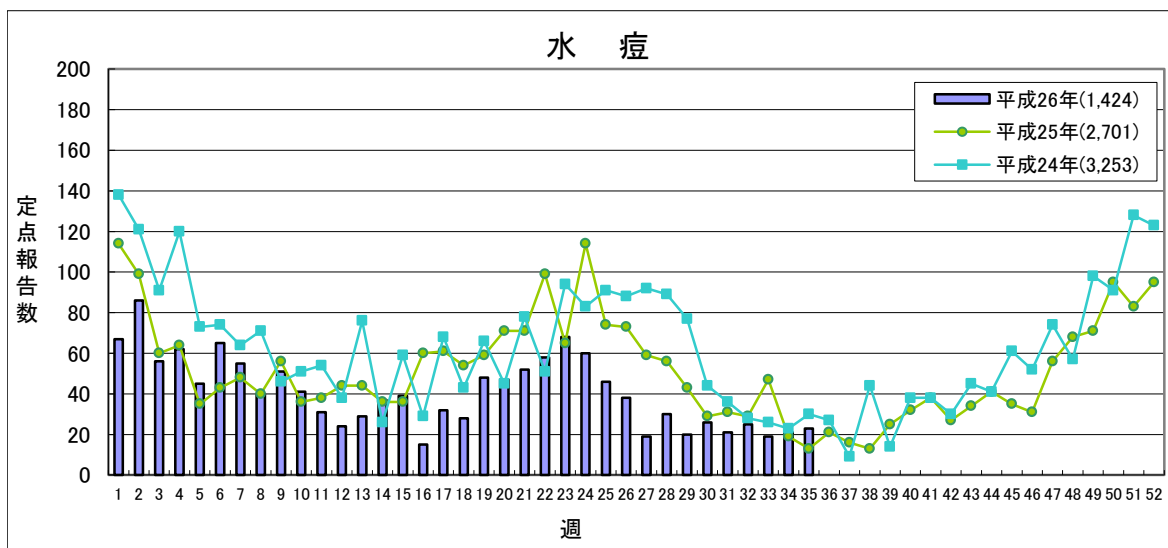
## 【第35週(8月25日～8月31日)】



定点あたり **5.1未満** **5.1～** **12.0～** **20.0～**

	平成26年				累計	平成25年 合計
	第32週	第33週	第34週	第35週		
県北	15	12	16	18	1,624	2,411
郡山市	21	14	14	13	1,153	1,571
県中	21	6	14	19	1,570	1,940
県南	0	3	2	2	597	846
会津	7	6	11	4	881	1,795
南会津	0	0	0	0	11	11
相双	0	0	0	0	27	59
いわき市	7	2	4	5	1,283	1,928
合計	71	43	61	61	7,146	10,561

(\*)小児科定点医療機関(45)からの報告数です



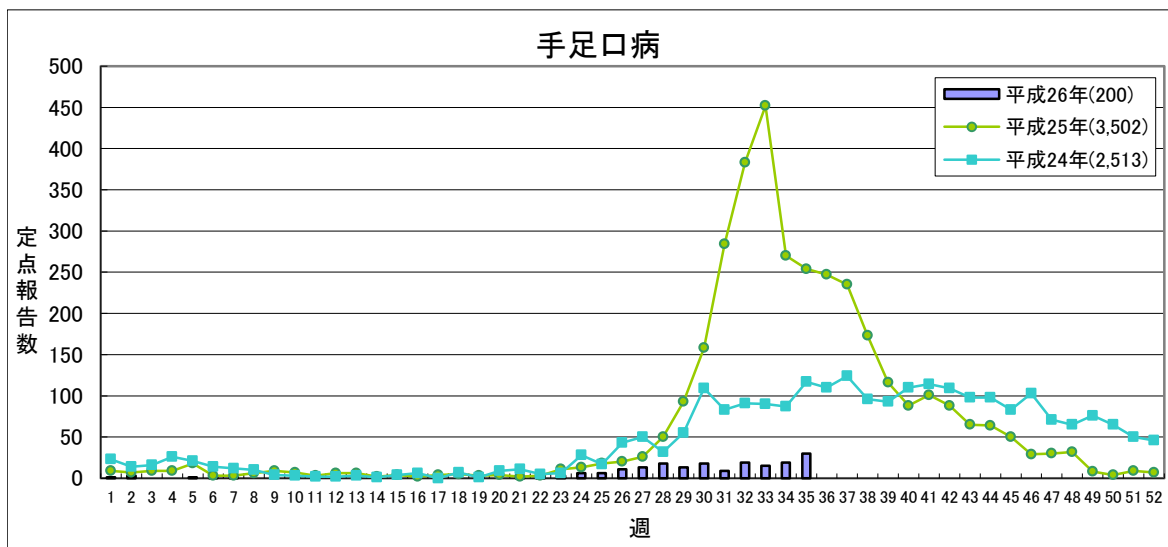
定点あたり **2.0未満** **2.0～** **4.0～** **7.0～**

	平成26年				累計	平成25年 合計
	第32週	第33週	第34週	第35週		
県北	5	2	5	4	208	615
郡山市	2	4	2	0	301	364
県中	1	0	2	5	136	248
県南	1	3	1	2	198	265
会津	7	5	5	8	348	552
南会津	0	0	0	0	0	6
相双	0	0	0	0	15	18
いわき市	9	5	6	4	218	633
合計	25	19	21	23	1,424	2,701

(\*)小児科定点医療機関(45)からの報告数です



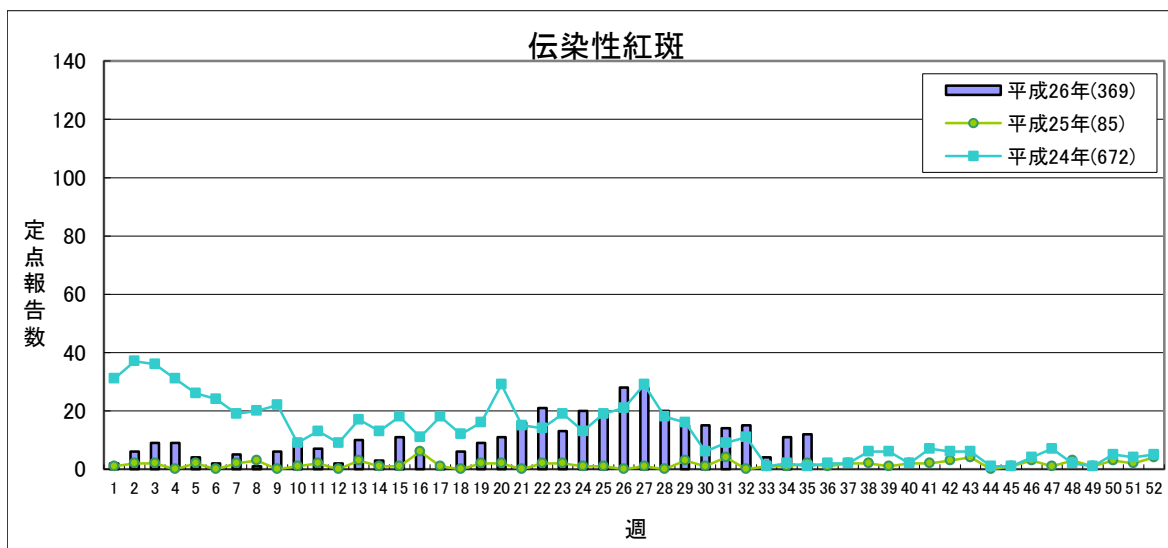
## 【第35週(8月25日～8月31日)】



定点あたり **1.0未満** **1.0～** **2.0～** **5.0～**

	平成26年					平成25年
	第32週	第33週	第34週	第35週	累計	合計
県北	8	4	4	7	49	608
郡山市	3	4	4	7	27	765
県中	0	0	1	6	14	341
県南	0	0	3	0	24	276
会津	4	4	2	3	34	420
南会津	0	1	1	0	2	36
相双	0	0	0	0	0	31
いわき市	4	2	4	7	50	1,025
合計	19	15	19	30	200	3,502

(\*)小児科定点医療機関(45)からの報告数です

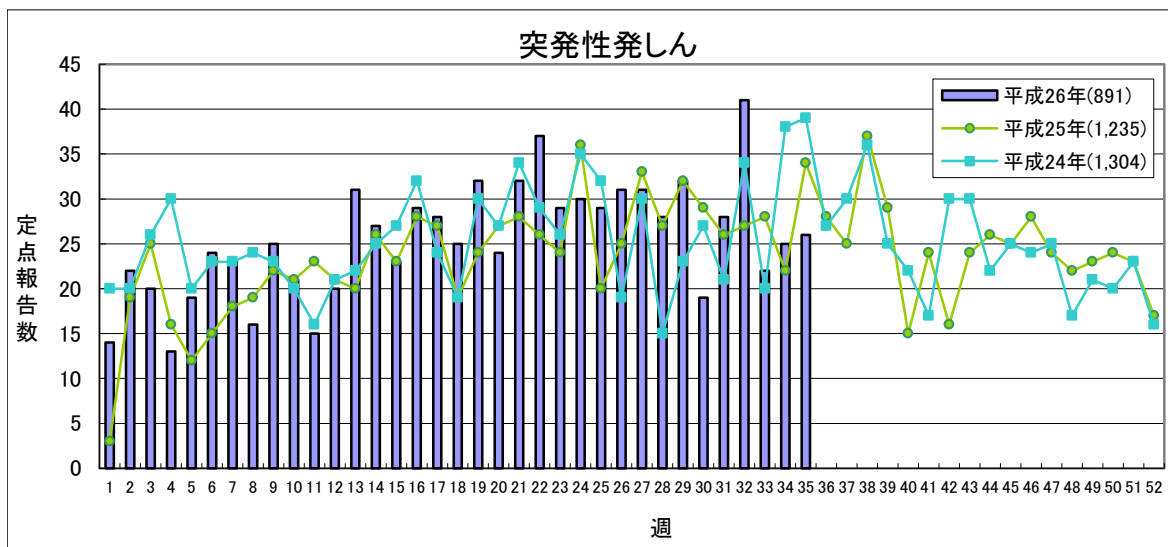


定点あたり **0.5未満** **0.5～** **1.0～** **2.0～**

	平成26年					平成25年
	第32週	第33週	第34週	第35週	累計	合計
県北	2	2	1	1	31	9
郡山市	5	0	3	2	67	11
県中	3	1	2	4	83	6
県南	3	1	4	5	97	14
会津	2	0	1	0	18	7
南会津	0	0	0	0	0	1
相双	0	0	0	0	0	1
いわき市	0	0	0	0	73	36
合計	15	4	11	12	369	85

(\*)小児科定点医療機関(45)からの報告数です

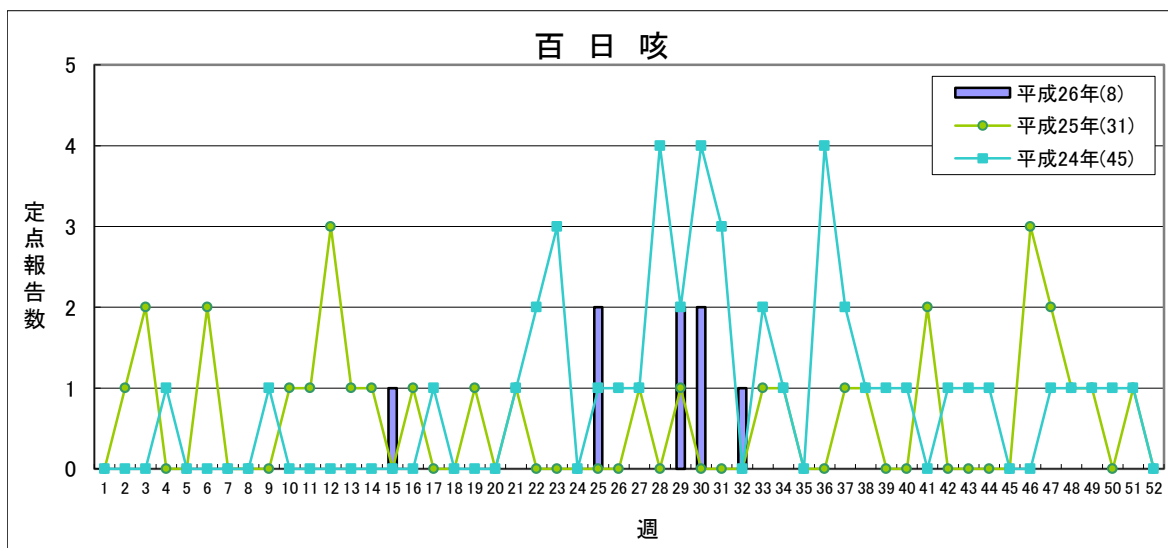
## 【第35週(8月25日～8月31日)】



流行状況の表記はありません

	平成26年				平成25年
	第32週	第33週	第34週	第35週	累計
県北	11	5	14	10	280
郡山市	7	6	2	4	192
県中	4	1	0	6	114
県南	6	2	0	1	66
会津	6	6	2	1	66
南会津	0	0	0	0	0
相双	0	0	0	0	6
いわき市	7	2	7	4	167
合 計	41	22	25	26	891
					1,235

(\*)小児科定点医療機関(45)からの報告数です

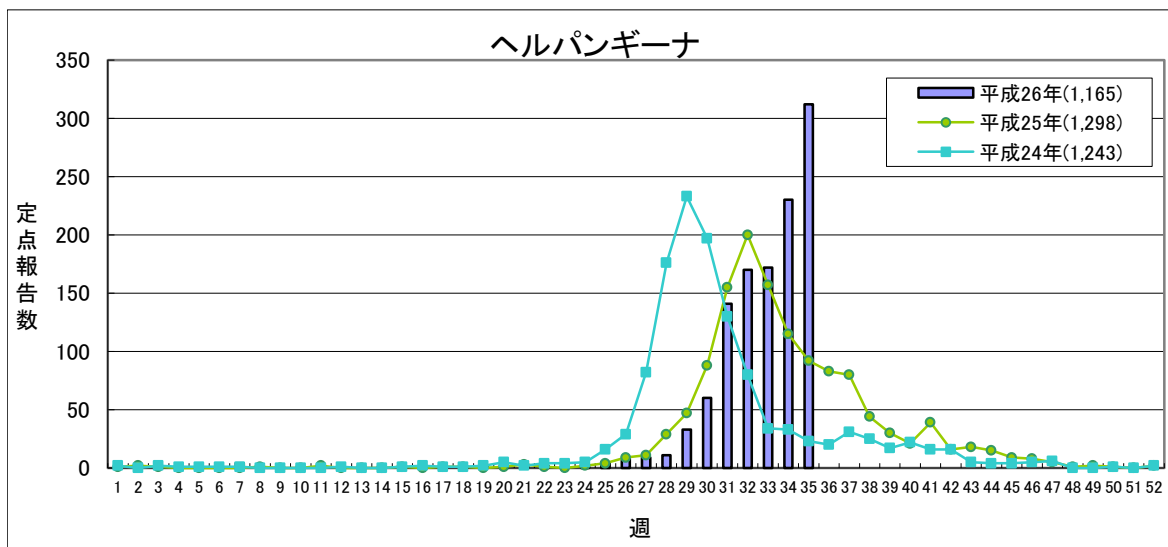


県全体で **2地域未満** 2地域or地域3人 **3地域** **4地域以上**

	平成26年				平成25年
	第32週	第33週	第34週	第35週	累計
県北	0	0	0	0	2
郡山市	1	0	0	0	5
県中	0	0	0	0	0
県南	0	0	0	0	0
会津	0	0	0	0	1
南会津	0	0	0	0	0
相双	0	0	0	0	0
いわき市	0	0	0	0	0
合 計	1	0	0	0	8
					31

(\*)小児科定点医療機関(45)からの報告数です

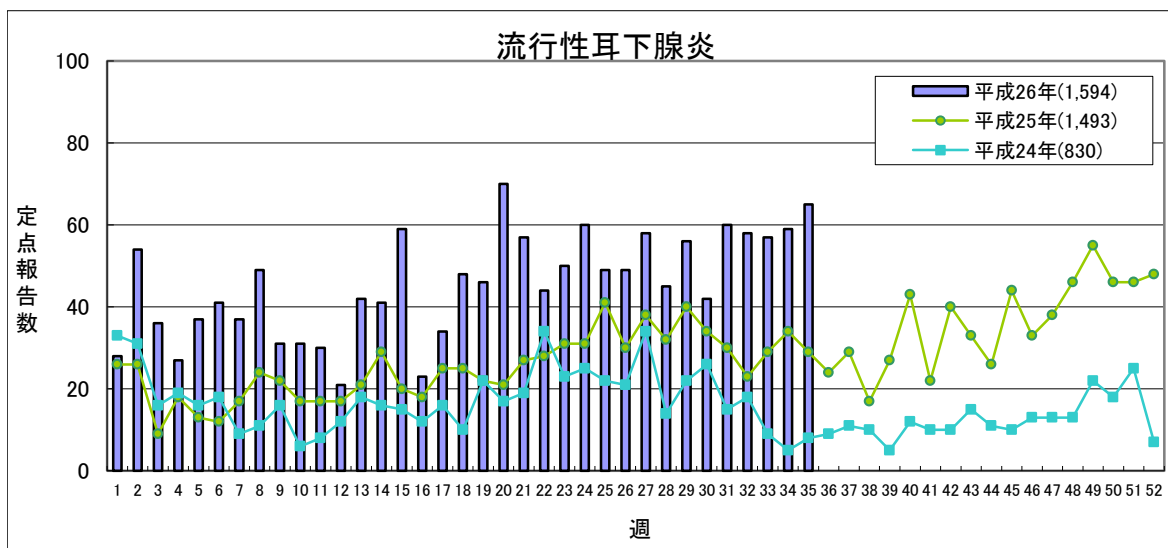
## 【第35週(8月25日～8月31日)】



定点あたり **0.5未満** **0.5～** **2.0～** **6.0～**

	平成26年					平成25年
	第32週	第33週	第34週	第35週	累計	合計
県北	24	36	47	58	218	307
郡山市	26	38	37	49	182	223
県中	12	4	5	13	45	39
県南	43	26	31	20	192	181
会津	45	41	67	78	292	225
南会津	1	2	0	0	3	29
相双	1	1	0	1	4	26
いわき市	18	24	43	93	229	268
合計	170	172	230	312	1,165	1,298

(\*)小児科定点医療機関(45)からの報告数です



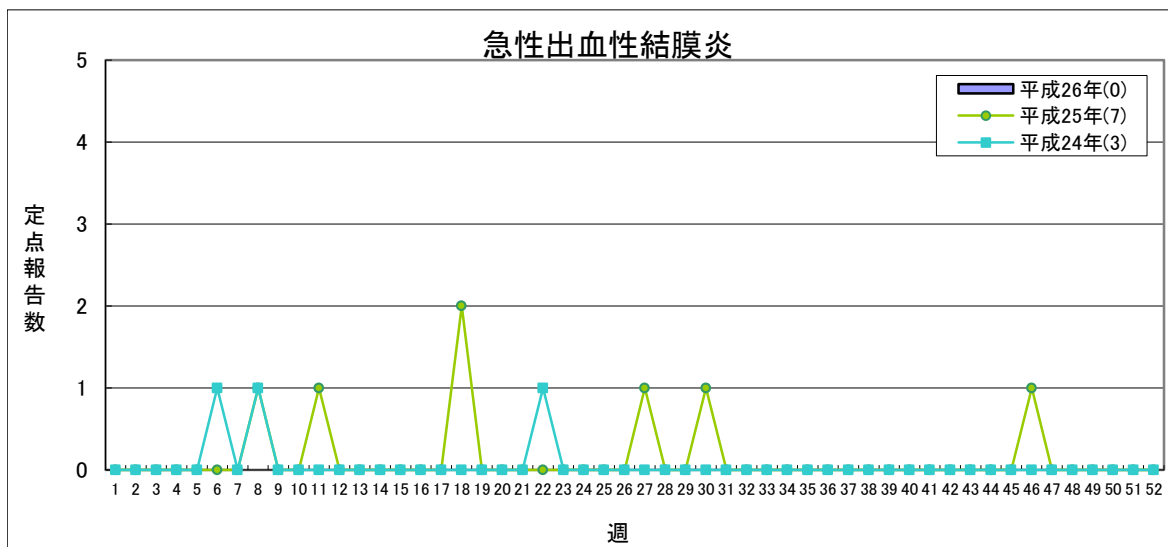
定点あたり **0.5未満** **0.5～** **3.0～** **6.0～**

	平成26年					平成25年
	第32週	第33週	第34週	第35週	累計	合計
県北	10	2	9	4	373	243
郡山市	2	4	7	2	104	126
県中	1	2	0	4	55	109
県南	12	10	9	12	388	245
会津	32	35	28	40	558	171
南会津	0	0	0	0	0	3
相双	0	0	0	0	1	15
いわき市	1	4	6	3	115	581
合計	58	57	59	65	1,594	1,493

(\*)小児科定点医療機関(45)からの報告数です



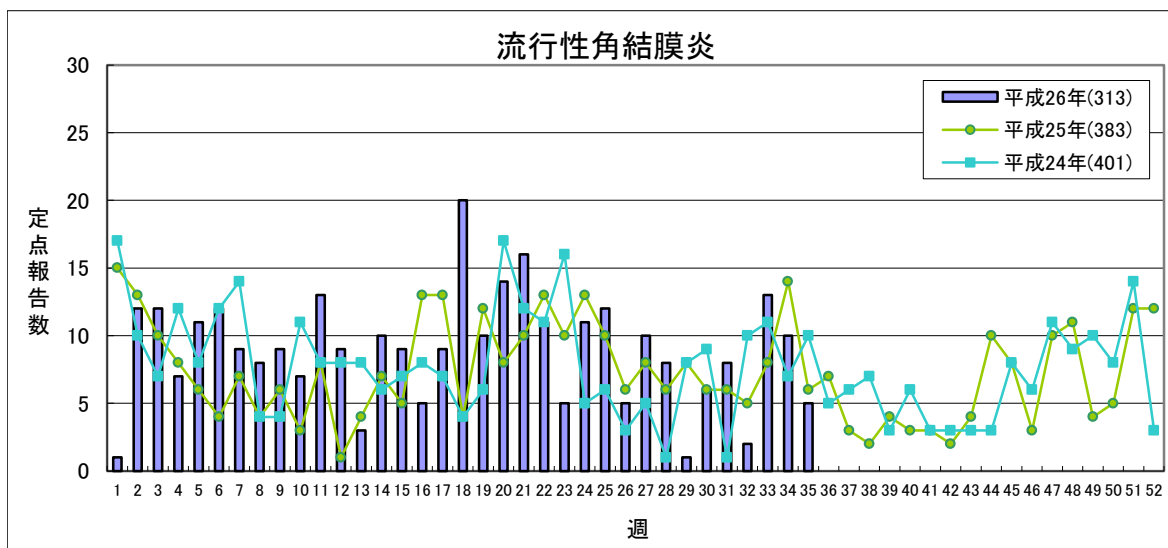
## 【第35週(8月25日～8月31日)】



定点あたり **1.0未満** **1.0～**

	平成26年					平成25年
	第32週	第33週	第34週	第35週	累計	合計
県北	0	0	0	0	0	0
郡山市	0	0	0	0	0	3
県中	0	0	0	0	0	0
県南	0	0	0	0	0	1
会津	0	0	0	0	0	2
南会津	-	-	-	-	-	-
相双	0	0	0	0	0	0
いわき市	0	0	0	0	0	1
合計	0	0	0	0	0	7

(\*)眼科定点医療機関(12)からの報告数です

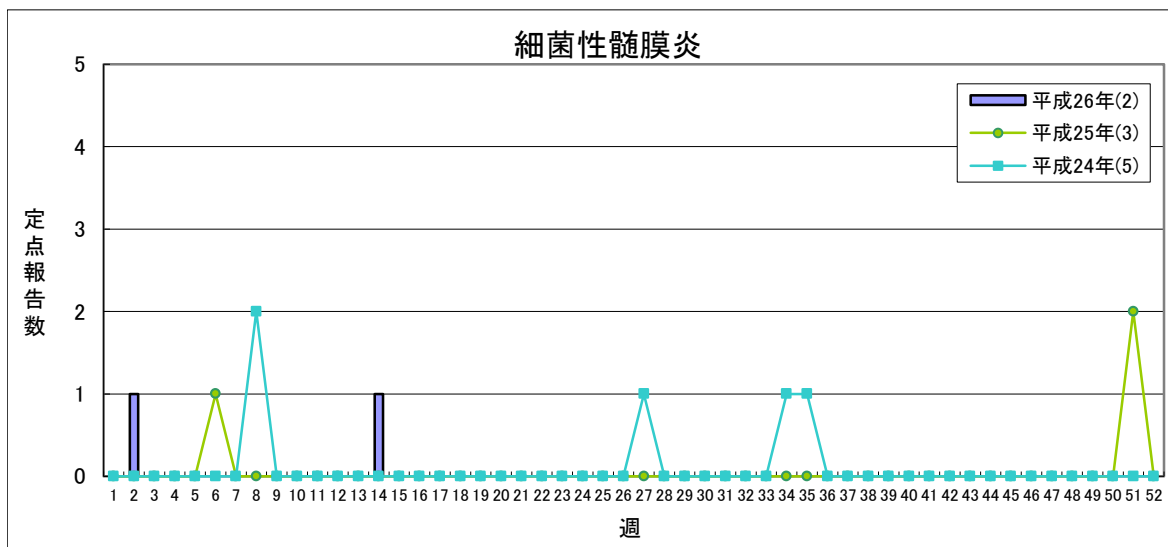


定点あたり **2.0未満** **2.0～** **4.0～** **8.0～**

	平成26年					平成25年
	第32週	第33週	第34週	第35週	累計	合計
県北	1	2	1	2	45	76
郡山市	0	4	1	0	29	61
県中	0	0	0	0	1	5
県南	0	1	0	0	75	104
会津	1	1	5	1	113	67
南会津	-	-	-	-	-	-
相双	0	0	2	2	16	16
いわき市	0	5	1	0	34	54
合計	2	13	10	5	313	383

(\*)眼科定点医療機関(12)からの報告数です

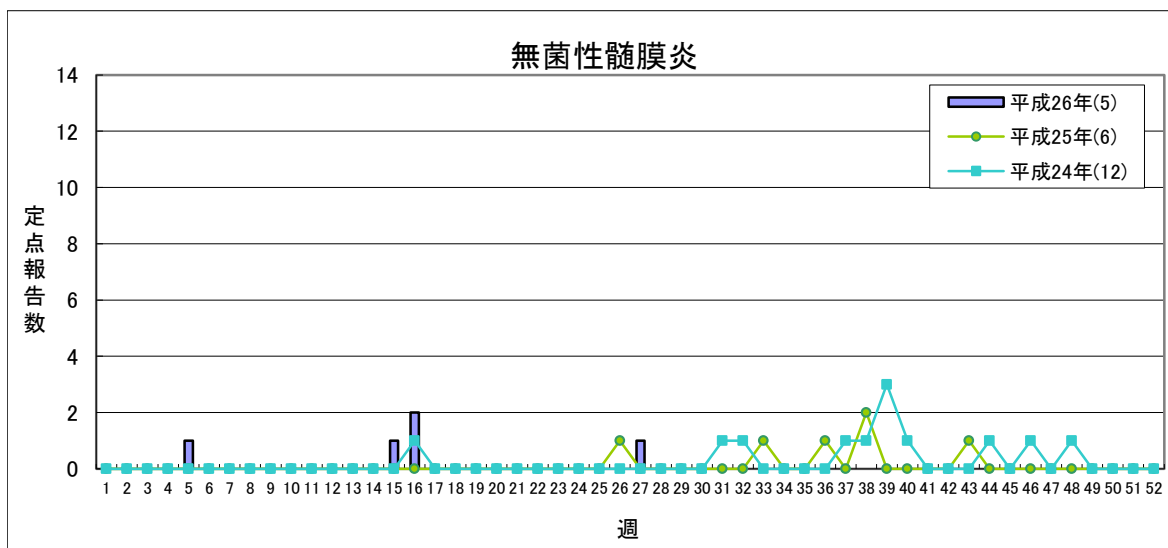
## 【第35週(8月25日～8月31日)】



県全体で 1人未満 1人 2～4人 5人以上

	平成26年					平成25年
	第32週	第33週	第34週	第35週	累計	合計
県北	0	0	0	0	0	0
郡山市	0	0	0	0	1	2
県中	-	-	-	-	-	-
県南	0	0	0	0	0	0
会津	0	0	0	0	0	0
南会津	0	0	0	0	0	0
相双	0	0	0	0	0	0
いわき市	0	0	0	0	1	1
合計	0	0	0	0	2	3

(\*) 基幹定点医療機関(7)からの報告数です

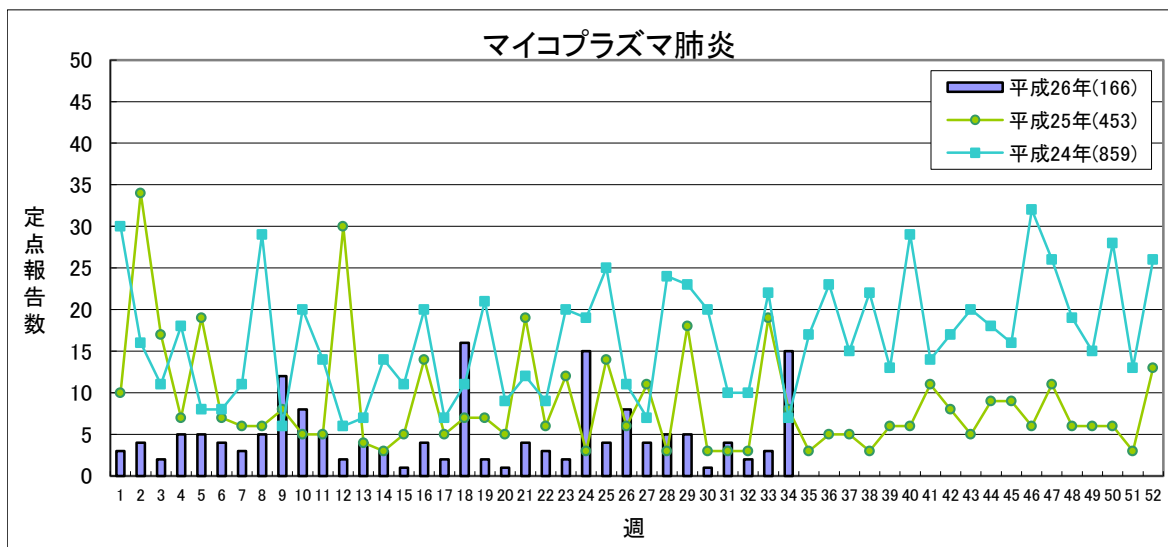


県全体で 1地域複数発生 複数地域 それ以上

	平成26年					平成25年
	第32週	第33週	第34週	第35週	累計	合計
県北	0	0	0	0	0	0
郡山市	0	0	0	0	3	6
県中	-	-	-	-	-	-
県南	0	0	0	0	0	0
会津	0	0	0	0	2	0
南会津	0	0	0	0	0	0
相双	0	0	0	0	0	0
いわき市	0	0	0	0	0	0
合計	0	0	0	0	5	6

(\*) 基幹定点医療機関(7)からの報告数です

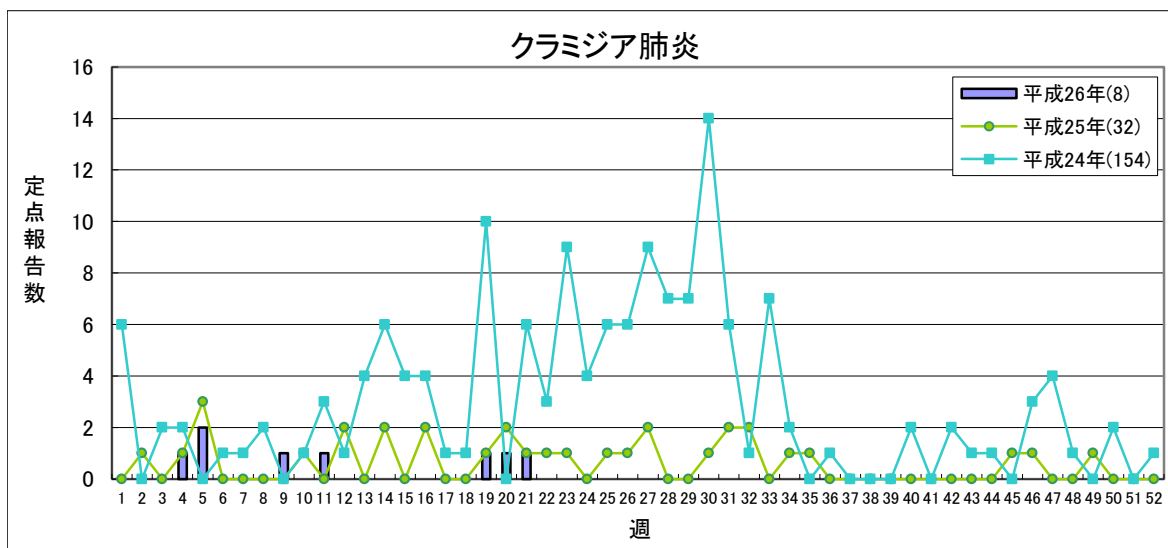
## 【第35週(8月25日～8月31日)】



定点あたり 1.5未満 1.5～ 2.1～ 3.1～

	平成26年					平成25年
	第32週	第33週	第34週	第35週	累計	合計
県北	1	0	0	0	41	134
郡山市	0	0	0	0	10	41
県中	-	-	-	-	-	-
県南	1	3	0	0	29	56
会津	0	0	0	0	1	1
南会津	0	0	0	0	1	22
相双	0	0	0	0	0	14
いわき市	0	0	15	0	84	185
合計	2	3	15	0	166	453

(\*) 基幹定点医療機関(7)からの報告数です

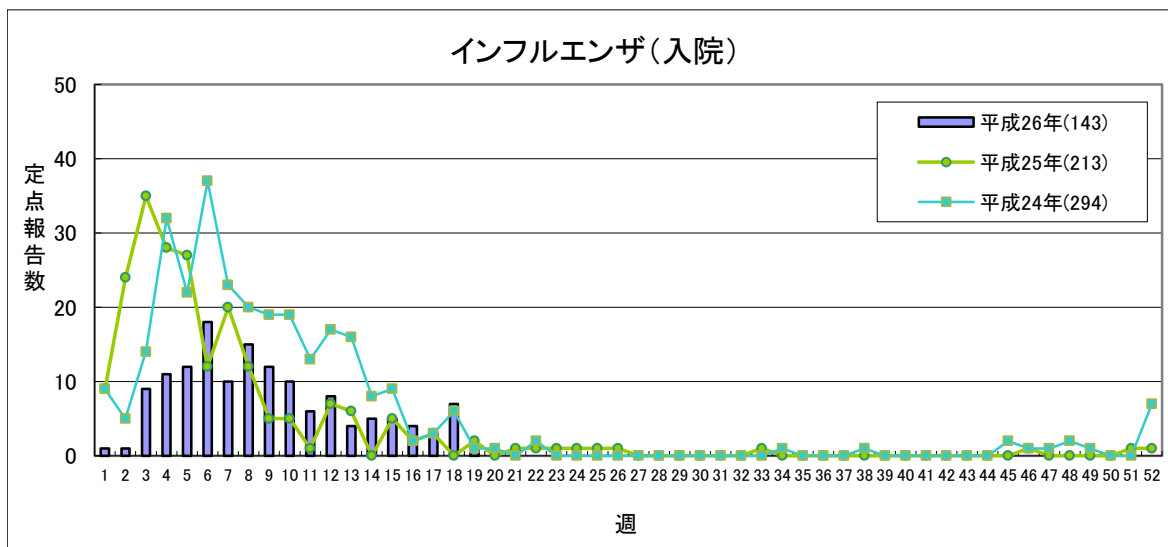


定点あたり 1.0未満 1.0～ 1.6～ 2.1～

	平成26年					平成25年
	第32週	第33週	第34週	第35週	累計	合計
県北	0	0	0	0	0	0
郡山市	0	0	0	0	5	18
県中	-	-	-	-	-	-
県南	0	0	0	0	3	10
会津	0	0	0	0	0	0
南会津	0	0	0	0	0	0
相双	0	0	0	0	0	0
いわき市	0	0	0	0	0	4
合計	0	0	0	0	8	32

(\*) 基幹定点医療機関(7)からの報告数です

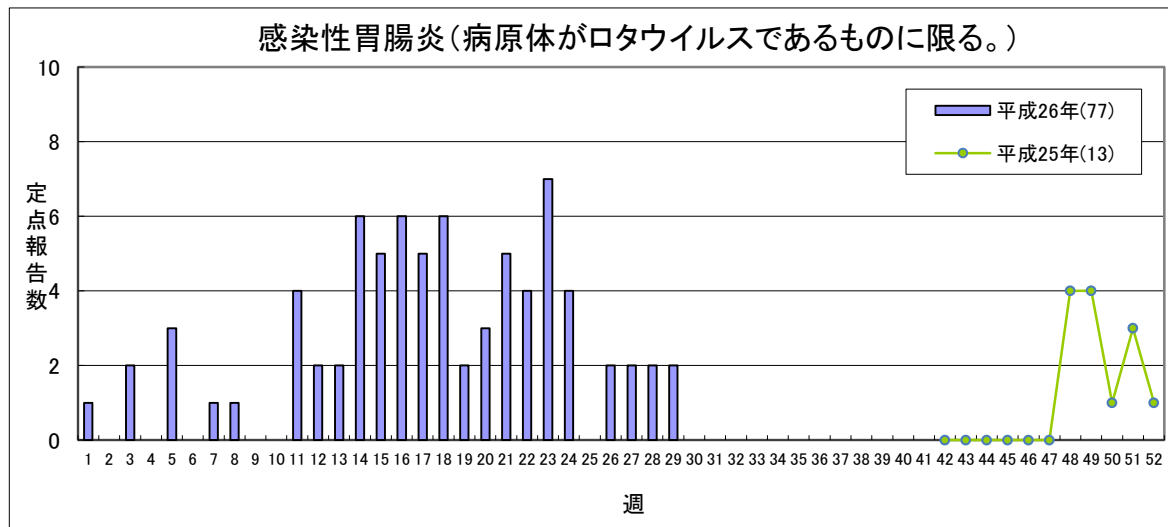
## 【第35週(8月25日～8月31日)】



流行状況の表記はありません

	平成26年					平成25年
	第32週	第33週	第34週	第35週	累計	合計
県北	0	0	0	0	19	17
郡山市	0	0	0	0	24	78
県中	-	-	-	-	-	-
県南	0	0	0	0	14	9
会津	0	0	0	0	57	64
南会津	0	0	0	0	8	6
相双	0	0	0	0	0	2
いわき市	0	0	0	0	21	37
合計	0	0	0	0	143	213

(\*) 基幹定点医療機関(7)からの報告数です  
平成23年9月5日より調査開始

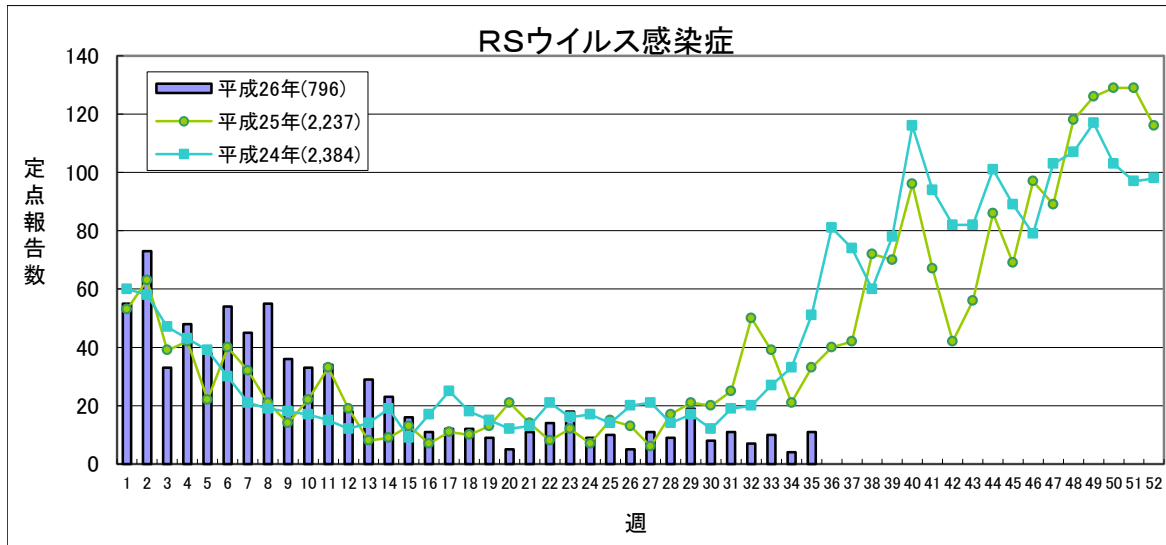


流行状況の表記はありません

	平成26年					平成25年
	第32週	第33週	第34週	第35週	累計	合計
県北	0	0	0	0	3	0
郡山市	0	0	0	0	21	1
県中	-	-	-	-	-	-
県南	0	0	0	0	23	1
会津	0	0	0	0	29	11
南会津	0	0	0	0	1	0
相双	0	0	0	0	0	0
いわき市	0	0	0	0	0	0
合計	0	0	0	0	77	13

(\*) 基幹定点医療機関(7)からの報告数です  
平成25年10月14日より調査開始

## 【第35週(8月25日～8月31日)】



定点あたり 0.4未満 0.4～ 0.8～ 1.1～

	平成26年				累計	平成25年 合計
	第32週	第33週	第34週	第35週		
県北	3	2	1	6	295	738
郡山市	3	1	0	0	150	472
県中	0	1	0	0	50	104
県南	0	0	0	0	53	182
会津	0	6	2	5	123	459
南会津	0	0	0	0	31	32
相双	0	0	0	0	58	137
いわき市	1	0	1	0	36	113
合計	7	10	4	11	796	2237

(\*)小児科定点医療機関(45)からの報告数です

### 「定点あたり」の算出方法

$$\text{定点あたり} = \frac{\text{報告数}}{\text{定点数}}$$

### 定点数

	インフルエンザ定点	小児科定点	眼科定点	基幹定点
県北	17	10	3	1
郡山市	12	7	2	1
県中	10	6	1	0
県南	7	4	1	1
会津	10	6	2	1
南会津	3	2	0	1
相双	4	2	1	1
いわき市	13	8	2	1
計	76	45	12	7

県内の五類感染症(定点把握)の動き【第35週(8月25日～8月31日)】

疾患名	平成26年					累計	平成25年累計		感染症コメント
	第31週	第32週	第33週	第34週	第35週		～35週	～52週	
インフルエンザ	-	-	1	-	-	24,498	18,784	19,093	
咽頭結膜熱	30	40	19	34	25	599	419	531	いわき市で流行が続いており、また、県北で小流行が見られます。
A群溶血性レンサ球菌咽頭炎	44	39	25	31	30	2,574	3,028	3,902	県北、いわき市で小流行が続いており、また、郡山市で小流行が見られます。
感染性胃腸炎	65	71	43	61	61	7,146	7,469	10,561	
水痘	21	25	19	21	23	1,424	1,920	2,701	
手足口病	9	19	15	19	30	200	2,156	3,502	
伝染性紅斑	14	15	4	11	12	369	50	85	県南で流行が続いています。
突発性発しん	28	41	22	25	26	891	825	1,235	
百日咳	-	1	-	-	-	8	19	31	
ヘルパンギーナ	141	170	172	230	312	1,165	924	1,298	県北、郡山市、県中、県南、会津、いわき市で流行が続いています。
流行性耳下腺炎	60	58	57	59	65	1,594	876	1,493	県南、会津で流行が続いています。
急性出血性結膜炎	-	-	-	-	-	-	6	7	
流行性角結膜炎	8	2	13	10	5	313	280	383	相双で小流行が見られます。
細菌性髄膜炎	-	-	-	-	-	2	1	3	
無菌性髄膜炎	-	-	-	-	-	5	2	6	
マイコプラズマ肺炎	4	2	3	15	-	166	335	453	
クラミジア肺炎(オウム病を除く)	-	-	-	-	-	8	29	32	
インフルエンザ(入院)	-	-	-	-	-	143	210	213	
感染性胃腸炎(病原体がロタウイルスであるものに限る。)	-	-	-	-	-	77	-	13	
RSウイルス感染症	11	7	10	4	11	796	793	2,237	会津で流行が見られます。

隣接県の五類感染症(定点把握)の動き【第32週～第34週】

疾患名	宮城県			山形県			茨城県			栃木県			新潟県			全国		
	第32週	第33週	第34週	第32週	第33週	第34週	第32週	第33週	第34週	第32週	第33週	第34週	第32週	第33週	第34週	第32週	第33週	第34週
インフルエンザ	-	-	-	-	-	-	-	-	-	-	1	1	-	2	-	101	101	82
咽頭結膜熱	14	7	14	11	3	13	25	20	20	23	15	7	30	33	41	1695	1195	1432
A群溶血性レンサ球菌咽頭炎	50	25	39	30	21	28	72	40	43	35	14	18	75	36	51	2923	1867	2419
感染性胃腸炎	144	125	158	61	40	65	228	239	264	37	34	48	130	104	144	10077	7302	10042
水痘	23	11	26	24	9	15	35	28	18	25	14	20	55	36	57	1747	1455	1741
手足口病	22	9	22	8	10	20	30	42	52	16	9	23	78	46	49	3125	2295	2680
伝染性紅斑	58	27	67	3	-	5	1	3	5	2	1	5	55	28	60	546	308	635
突発性発しん	42	22	54	17	12	22	36	27	22	34	28	32	41	26	43	1930	1391	1978
百日咳	-	1	-	-	-	-	2	1	-	-	-	-	-	2	-	52	44	50
ヘルパンギーナ	212	145	231	289	147	142	334	249	236	258	124	113	565	448	442	11485	7288	7021
流行性耳下腺炎	11	6	13	9	8	8	9	11	11	13	18	14	17	11	9	1033	823	1040
急性出血性結膜炎	-	-	1	-	-	-	-	-	-	-	-	-	1	2	1	8	8	16
流行性角結膜炎	3	1	4	3	-	2	15	11	13	9	11	18	2	1	6	513	316	606
細菌性髄膜炎	1	-	-	-	-	-	-	-	1	-	-	-	-	-	-	7	4	11
無菌性髄膜炎	-	-	-	2	-	-	-	-	-	-	1	-	-	-	2	21	19	20
マイコプラズマ肺炎	7	10	12	3	4	-	1	2	-	6	1	-	1	4	2	112	117	104
クラミジア肺炎(オウム病を除く)	-	-	-	-	-	1	-	-	-	-	-	-	1	-	1	3	3	4
感染性胃腸炎(病原体がロタウイルスであるものに限る。)	-	-	-	-	-	-	-	-	-	-	-	-	-	-	-	4	1	1
RSウイルス感染症	7	3	5	-	3	1	1	4	7	3	3	1	31	21	30	551	593	725



## 県内の法第14条第1項に規定する厚生労働省令で定める疑似症【第32週～第35週】

疑似症	平成26年										平成25年				
	第32週	第33週	第34週	第35週	累計							合計			
					県合計	県北	郡山市	県中	県南	会津	南会津		相双	いわき	
摂氏38度以上の発熱及び呼吸器症状(*1)	-	-	-	-											-
発熱及び発しん又は水疱(*2)	-	-	-	-											1

(\*1) 明らかな外傷又は器質的疾患に起因するものを除く

(\*2) ただし、当該疑似症が二類感染症、三類感染症、四類感染症及び五類感染症の患者の症状であることが明らかな場合を除く

平成20年4月1日から調査開始

## 隣接県の法第14条第1項に規定する厚生労働省令で定める疑似症【第33週～第35週】

疑似症	宮城県			山形県			茨城県			栃木県			新潟県			全国		
	33週	34週	35週	33週	34週	35週	33週	34週	35週	33週	34週	35週	33週	34週	35週	33週	34週	35週
摂氏38度以上の発熱及び呼吸器症状(*1)	-	-	-	-	-	-	-	-	-	-	-	-	2	-	-	1	1	6
発熱及び発しん又は水疱(*2)	-	-	-	-	-	-	-	-	-	-	-	-	-	1	-	-	4	2

(\*1) 明らかな外傷又は器質的疾患に起因するものを除く

(\*2) ただし、当該疑似症が二類感染症、三類感染症、四類感染症及び五類感染症の患者の症状であることが明らかな場合を除く

## 県内の全数把握疾患【第35週(8月25日～8月31日)】

- 一類:エボラ出血熱、クリミア・コンゴ出血熱、痘そう、南米出血熱、ベスト、マールブルグ病、ラッサ熱  
 二類:急性灰白髄炎、結核、ジフテリア、重症急性呼吸器症候群(病原体がSARSコロナウイルスであるものに限る)、鳥インフルエンザ(H5N1)  
 三類:コレラ、細菌性赤痢、腸管出血性大腸菌感染症、腸チフス、パラチフス  
 四類:E型肝炎、ウエストナイル熱(ウエストナイル脳炎含む)、A型肝炎、エキノコックス症、黄熱、オウム病、オムスク出血熱、回帰熱、キャサヌル森林病、Q熱、狂犬病、コクシジオイデス症、サル痘、  
 :重症熱性血小板減少症候群(病原体がSFTSウイルスであるものに限る)、腎症候性出血熱、西部ウマ脳炎、ダニ媒介脳炎、炭疽、チクングニア熱、つつが虫病、デング熱、東部ウマ脳炎、鳥インフルエンザ(H5N1及びH7N9を除く)、  
 :ニパウイルス感染症、日本脳炎、ハンタウイルス肺症候群、Bウイルス病、鼻疽、ブルセラ症、ペネズエラウマ脳炎、ヘンドラウイルス感染症、発しんチフス、ボツリヌス症、マラリア、野兔病、  
 :ライム病、リッサウイルス感染症、リフトバレー熱、類鼻疽、レジオネラ症、レプトスピラ症、ロッキー山紅斑熱  
 五類:アmeerバ赤痢、ウイルス性肝炎(E型及びA型を除く)、急性脳炎(ウエストナイル脳炎、西部ウマ脳炎、ダニ媒介脳炎、東部ウマ脳炎、日本脳炎、ペネズエラウマ脳炎及びリフトバレー熱を除く)、クリプトスポリジウム症、  
 :クロイツフェルト・ヤコブ病、劇症型溶血性レンサ球菌感染症、後天性免疫不全症候群、ジアルジア症、侵襲性インフルエンザ菌感染症、侵襲性髄膜炎菌感染症、侵襲性肺炎球菌感染症、先天性風しん症候群、梅毒、  
 :破傷風、バンコマイシン耐性黄色ブドウ球菌感染症、バンコマイシン耐性腸球菌感染症、風しん、麻しん  
 新型インフルエンザ等:新型インフルエンザ、再興型インフルエンザ  
 指定:鳥インフルエンザ(H7N9)

以下の表には、届出のあったもののみ記載しています。

分類	疾患名	平成26年													平成25年累計		
		第32週	第33週	第34週	第35週	累計										県合計	
						県合計	県北	郡山市	県中	県南	会津	南会津	相双	いわき	～35週	～52週	
二類	結核	(県北1、郡山市1、 8 会津4、相双1、 いわき市1)	(県北2、郡山市3、 11 県南1、会津4、 相双1)	(県北1、県中1、 6 県南1、相双2、 いわき市1)	7 (県北4、郡山市1、 会津2)	205	76	24	2	10	43	3	13	34	227	318	
三類	細菌性赤痢					1	1								2	2	
	腸管出血性大腸菌感染症		2 (県中、いわき市)	1 (県南)	1 (県南)	66	13	6	5	2	17	3	3	17	38	113	
	パラチフス														1	1	
四類	E型肝炎	1 (いわき市)				3								3		1	
	A型肝炎					1				1							
	Q熱															1	
	つつが虫病					15	2	8		2	2	1			14	31	
	デング熱					1							1				
	マラリア															1	
	ライム病																
レジオネラ症		1 (県北)			5	2	1	1						1	12	21	
五類	アmeerバ赤痢					20	9	7		1	1			2	9	13	
	ウイルス性肝炎(E型及びA型を除く)														1	3	
	急性脳炎(※1)					1							1		4	4	
	クロイツフェルト・ヤコブ病			1 (県北)		2	1			1					3	3	
	劇症型溶血性レンサ球菌感染症					3	1	1					1	1	2	2	
	後天性免疫不全症候群					3	1			1			1	2	2	2	
	ジアルジア症					1		1						1	1	1	
	侵襲性インフルエンザ菌感染症					1			1					1	1	1	
	侵襲性髄膜炎菌感染症																
	侵襲性肺炎球菌感染症					15	1	9	1					4	5	8	
	先天性風しん症候群					1		1									
	梅毒			1 (相双)		4		1	1		1		1		10	11	
	破傷風					4	1	1					1	1	3	3	
	バンコマイシン耐性腸球菌感染症																
風しん					1			1						33	36		
麻しん					3				3					1	1		

(※1)ウエストナイル脳炎、西部ウマ脳炎、ダニ媒介脳炎、東部ウマ脳炎、日本脳炎、ペネズエラウマ脳炎及びリフトバレー熱を除く

# 隣接県の全数把握疾患

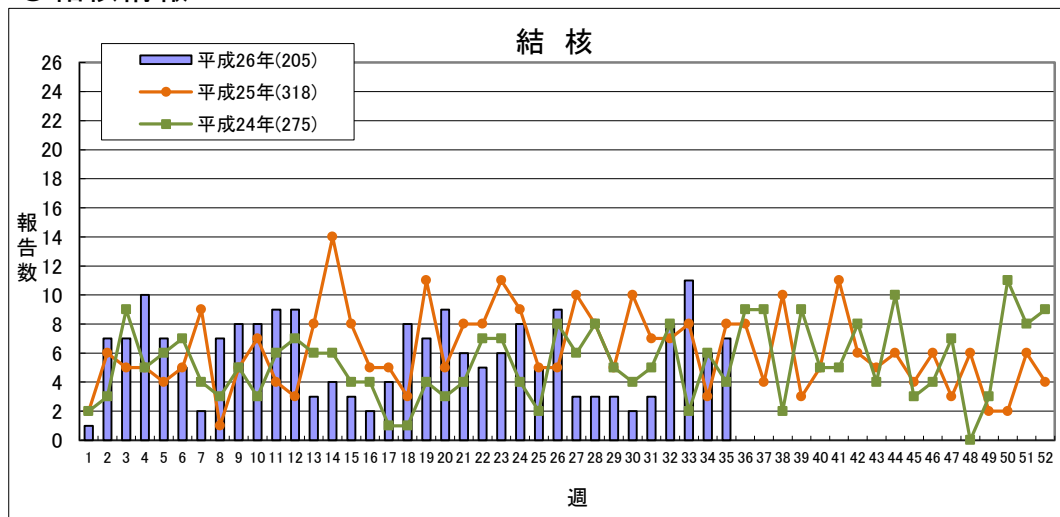
- 一類: エボラ出血熱、クリミア・コンゴ出血熱、痘そう、南米出血熱、ペスト、マールブルグ病、ラッサ熱
  - 二類: 急性灰白髄炎、結核、ジフテリア、重症急性呼吸器症候群(病原体がSARSコロナウイルスであるものに限る)、鳥インフルエンザ(H5N1)
  - 三類: コレラ、細菌性赤痢、腸管出血性大腸菌感染症、腸チフス、パラチフス
  - 四類: E型肝炎、ウエストナイル熱(ウエストナイル脳炎含む)、A型肝炎、エキノコックス症、黄熱、オウム病、オムスク出血熱、回帰熱、キャサナル森林病、Q熱、狂犬病、コクシジオイデス症、サル痘、重症熱性血小板減少症候群(病原体がSFTSウイルスであるものに限る)、腎症候性出血熱、西部ウマ脳炎、ダニ媒介脳炎、炭疽、チクングニア熱、つつが虫病、デング熱、東部ウマ脳炎、鳥インフルエンザ(H5N1及びH7N9を除くを除く)、ニパウイルス感染症、日本紅斑熱、日本脳炎、ハンタウイルス肺症候群、Bウイルス病、鼻疽、ブルセラ症、ベネズエラウマ脳炎、ヘンドラウイルス感染症、発しんチフス、ポツリヌス症、マラリア、野兔病、ライム病、リッサウイルス感染症、リフトバレー熱、類鼻疽、レジオネラ症、レプトスピラ症、ロッキー山紅斑熱
  - 五類: アメーバ赤痢、ウイルス性肝炎(E型及びA型を除く)、急性脳炎(ウエストナイル脳炎、西部ウマ脳炎、ダニ媒介脳炎、東部ウマ脳炎、日本脳炎、ベネズエラウマ脳炎及びリフトバレー熱を除く)、クリプトスポリジウム症、クロイツフェルト・ヤコブ病、劇症型溶血性レンサ球菌感染症、後天性免疫不全症候群、ジアルジア症、侵襲性インフルエンザ菌感染症、侵襲性髄膜炎菌感染症、侵襲性肺炎球菌感染症、先天性風しん症候群、梅毒、破傷風、バンコマイシン耐性黄色ブドウ球菌感染症、バンコマイシン耐性腸球菌感染症、風しん、麻しん
- 新型インフルエンザ等: 新型インフルエンザ、再興型インフルエンザ  
 指定: 鳥インフルエンザ(H7N9)

以下の表には、届出のあったもののみ記載しています。

分類	疾患名	宮城県				山形県				茨城県				栃木県				新潟県				福島県				全国				
		32週	33週	34週	累計	32週	33週	34週	累計	32週	33週	34週	累計	32週	33週	34週	累計	32週	33週	34週	累計	32週	33週	34週	累計	32週	33週	34週	累計	
二類	急性灰白髄炎																													
	結核	5	7	7	221		2	6	113	10	17	7	324	4	5	3	235	2	6	1	203	8	11	6	198	371	388	420	16545	
三類	コレラ																													
	細菌性赤痢			1	1											1	1							1	3			3	66	
	腸管出血性大腸菌感染症	2	6	7	57	1	5	4	59	3	2		30	3	2	1	41	1	6	7	46		2	1	65	296	231	168	2771	
	腸チフス															1	1											1	24	
	パラチフス				1																							2	12	
四類	E型肝炎				1								4				1				1	1			3	2	1	2	99	
	A型肝炎				19				2				2				2	1			11				1	3	1	2	389	
	エキノコックス症								1																				13	
	オウム病																												7	
	回帰熱																												1	
	Q熱																												1	
	コクシジオイデス症																												1	
	重症熱性血小板減少症候群(※1)																								4	2	2	44		
	チクングニア熱																												7	
	つつが虫病			3					3								1								6			15	111	
	デング熱											1	2												1	2	1	5	103	
	日本紅斑熱																					1			5	4	4		105	
	日本脳炎																													
	ブルセラ症				1							1					1											1	9	
	ポツリヌス症																												1	
	マラリア											1	2															2	35	
	ライム病																								1				7	
	類鼻疽																													
	レジオネラ症			2	14		1		11			1	18				13			2	23		1		5	21	14	26	748	
	レプトスピラ症								1				1								2				2				11	
五類	アメーバ赤痢				15				5			1	12			1	3			1	11				20	15	12	8	719	
	ウイルス性肝炎(E型及びA型を除く)				1								1				3									1	1	1	162	
	急性脳炎(※2)				2								22				12			1	8				1	1	5	4	309	
	クリプトスポリジウム症				1																								81	
	クロイツフェルト・ヤコブ病								1			1	3								2				1	2	3	2	4	111
	劇症型溶血性レンサ球菌感染症				3							1	7				3				2				3	6	1	5	177	
	後天性免疫不全症候群		1	2	10				2				11	1	1		15				2				3	18	21	12	965	
	ジアルジア症				1																				1	1	1		40	
	侵襲性インフルエンザ菌感染症(※3)				3				2				3				2								1	2	1	2	129	
	侵襲性髄膜炎菌感染症(※3)				1								1																22	
	侵襲性肺炎球菌感染症(※3)				36				14				21				9			1	36				15	8	8	4	1220	
	先天性風しん症候群																				1				1			1	8	
	梅毒			2	15				5			1	17	1		2	25				10			1	4	26	19	26	1042	
	破傷風				2							1	3				2								4	2	3		85	
	バンコマイシン耐性腸球菌感染症																				1								33	
風しん				1								3				4				1				1		1	2	265		
麻しん												3								2				3	4	6	6	438		

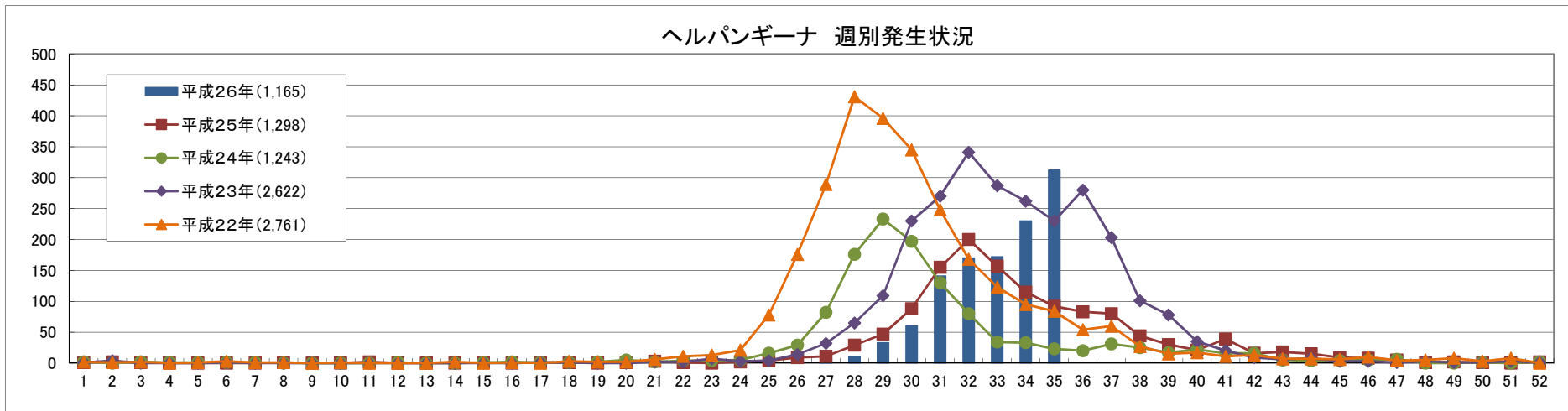
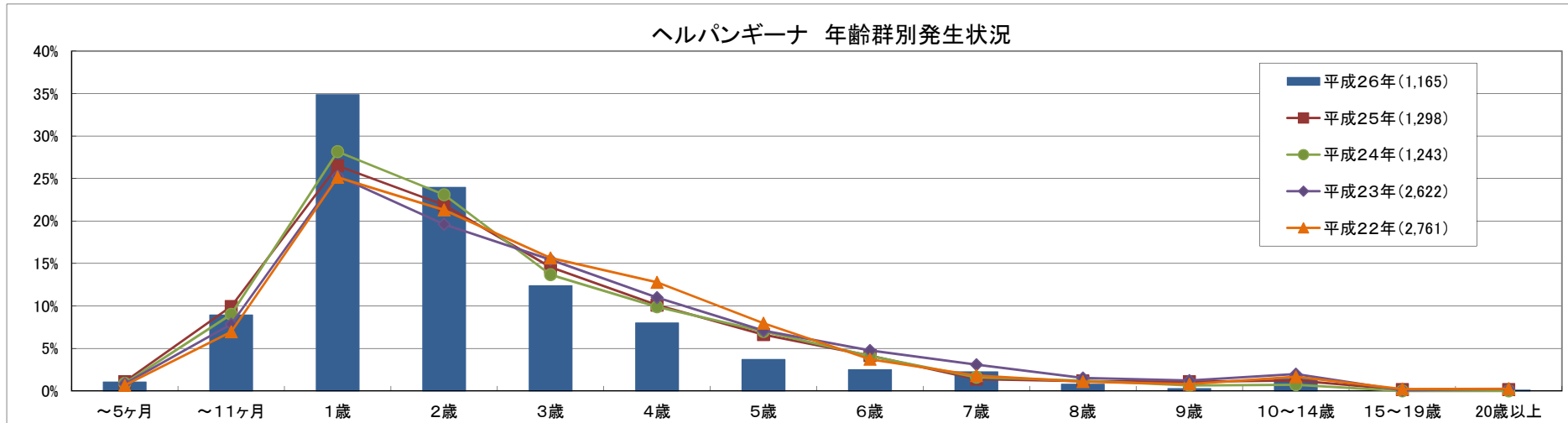
(※1) 病原体がSFTSウイルスであるものに限る 平成25年3月4日から調査開始  
 (※2) ウエストナイル脳炎、西部ウマ脳炎、ダニ媒介脳炎、東部ウマ脳炎、日本脳炎、ベネズエラウマ脳炎及びリフトバレー熱を除く

◎結核情報



	平成26年					平成25年
	第32週	第33週	第34週	第35週	累計	合計
県北	1	2	1	4	76	97
郡山市	1	3	0	1	24	60
県中	0	0	1	0	2	7
県南	0	1	1	0	10	32
会津	4	4	0	2	43	61
南会津	0	0	0	0	3	2
相双	1	1	2	0	13	12
いわき市	1	0	1	0	34	47
合計	8	11	6	7	205	318

◎ヘルパンギーナ情報



**感染症週報 平成26年第35号 平成26年9月3日 発行**

発行 福島県感染症情報センター(福島県衛生研究所)  
 〒960-8560 福島市方木田字水戸内16-6  
 URL : <http://www.pref.fukushima.lg.jp/sec/21910a/>  
 E-mail : [eiseikenkyuu@pref.fukushima.lg.jp](mailto:eiseikenkyuu@pref.fukushima.lg.jp)

本週報は、感染症法に基づくものであり、県内の定点医療機関、保健福祉事務所、中核市保健所の御協力を得て分析・提供するものです。