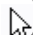


《目次》

・ 感染症患者発生状況	1
・ 保健所管内別流行状況	2
・ 推移・流行状況	3
・ 最近の注目疾患(過去の動き)・保健所別流行状況	3～13
・ 県内・隣接県の五類感染症(定点把握)の動き	14
・ 県内・隣接県の疑似症	15
・ 県内・隣接県の全数把握疾患	16～17
・ 結核情報	18
・ ヘルパンギーナ情報	19

福島県 感染症情報

検索 

平成26年8月20日発行

【ヘルパンギーナについて】

ヘルパンギーナが流行しています。ヘルパンギーナは、夏季に流行する小児の急性ウイルス性咽頭炎です。発熱と口腔内の水疱性発疹を特徴とする、夏かぜの代表的疾患です。感染者との密接な接触は避け、流行時には手洗いを励行しましょう。また、突然の発熱や口腔内に発疹が見られた際は、早急に医療機関を受診しましょう。

【麻しんについて】

全国的に、麻しんが流行しています。特に、1期の定期予防接種を開始する前の0歳児及び予防接種歴のない1歳児に多く報告が見られています。麻しんの定期予防接種の対象者は、対象となつてからの初めの3か月の間に、積極的な接種をお願いします。

【腸管出血性大腸菌感染症について】

夏期は腸管出血性大腸菌感染症の多発時期です。食肉の十分な加熱処理などにより、食中毒の予防を徹底するとともに、手洗いの励行で二次感染を予防しましょう。特に、オムツ交換時や排便後、食事前には手洗いを心がけましょう。また、腹痛・下痢・嘔吐などの症状があった場合には、早急に医療機関を受診しましょう。

感染症患者発生状況【第33週(8月11日～8月17日)】

〈定点把握疾患〉

・咽頭結膜熱は、いわき市で流行が続いています。

・A群溶血性レンサ球菌咽頭炎は、県北、会津、いわき市で小流行が続いています。

・ヘルパンギーナは、県北、郡山市、県南、会津、いわき市で流行、県中で小流行が続いており、また、南会津、相双で小流行が見られます。

・流行性耳下腺炎は、会津で流行、県南で小流行が続いています。

・マイコプラズマ肺炎(3名)は、県南保健所管内の基幹定点医療機関から報告がありました。

・RSウイルス感染症は、会津で流行が見られます。

〈全数把握疾患〉

・結核(10名)は、県北(2名;乳児:男児、70歳代:男性)、郡山市(3名;40歳代:男性、50歳代:女性、80歳代:女性)、会津(4名;40歳代:男性2名、70歳代:女性、80歳代:男性)、

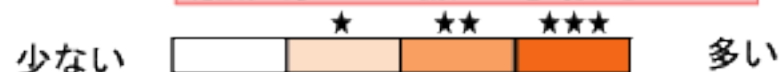
相双(1名;60歳代:女性)の各保健所管内の医療機関から報告がありました。

・腸管出血性大腸菌感染症(2名)は、県中(1名;10歳代:男性)、いわき市(1名;40歳代:女性)の各保健所管内の医療機関から報告がありました。

・レジオネラ症(1名;70歳代:男性)は、県北保健所管内の医療機関から報告がありました。

保健所管内別流行状況【第3 1週～第3 3週】

流行表記の基準が新しくなりました
「定数あたり」については最終ページをご覧ください



◎A群溶血性レンサ球菌咽頭炎



◎ヘルパンギーナ



◎流行性耳下腺炎



第3 1週 (7月28日～8月3日)

第3 2週 (8月4日～8月10日)

第3 3週 (8月11日～8月17日)

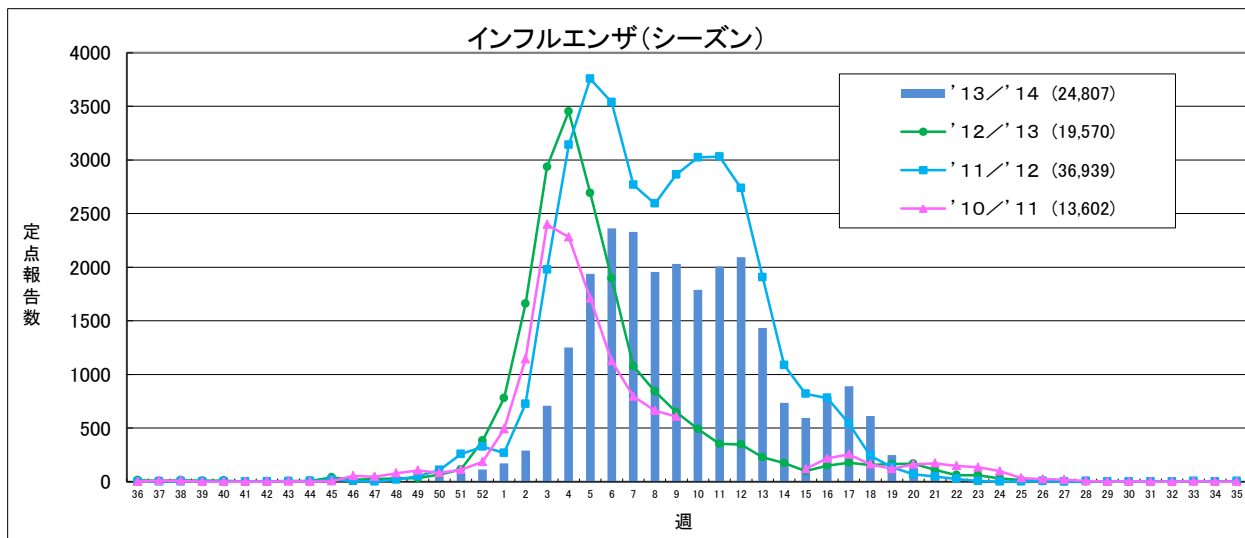
疾患別推移、流行状況(定点把握)【第31週～第33週】

疾患名	推移・流行状況			疾患名	推移・流行状況		
	第31週	第32週	第33週		第31週	第32週	第33週
インフルエンザ				ヘルパンギーナ	↑ ★★	→ ★★	→ ★★
咽頭結膜熱	↑ ★	↑ ★	↓ ★	流行性耳下腺炎	↓ ★	→ ★	→ ★
A群溶血性レンサ球菌咽頭炎	→ ★	→ ★	↓ ★	急性出血性結膜炎			
感染性胃腸炎				流行性角結膜炎			
水痘				細菌性髄膜炎			
手足口病				無菌性髄膜炎			
伝染性紅斑				マイコプラズマ肺炎			
突発性発しん				クラミジア肺炎			
百日咳				RSウイルス感染症			

(→ : 増減なし、 ↑ : 増加、 ↓ : 減少)
 (小さい ← ★ ★★ → 大きい)

最近の注目疾患 (過去の動き)・保健所別流行状況

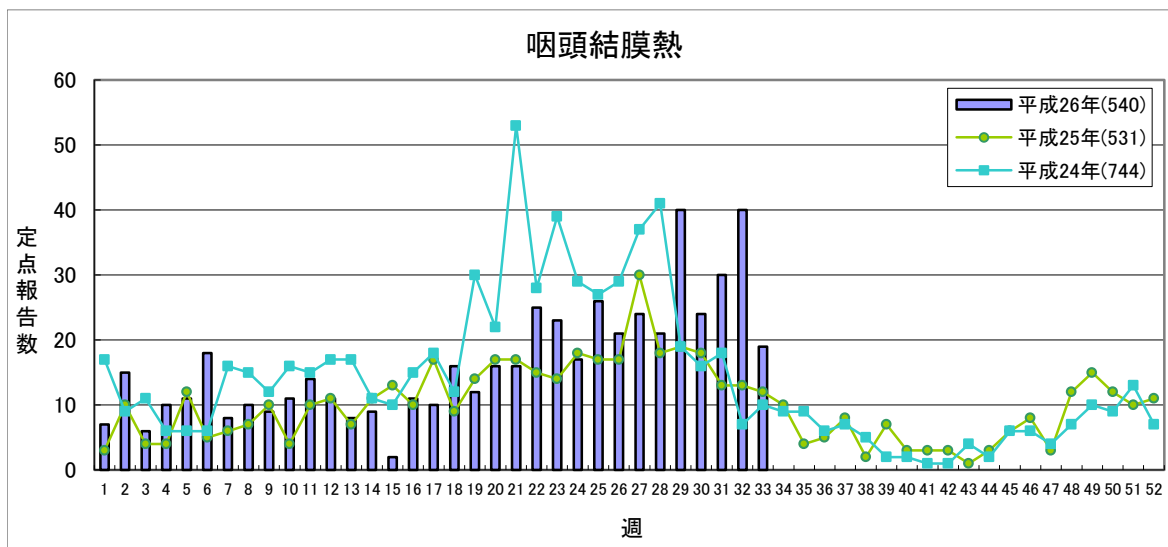
【第33週(8月11日～8月17日)】



	'13/'14				累計	'12/'13合計
	第30週	第31週	第32週	第33週		
県北	0	0	0	0	5,077	3,984
郡山市	0	0	0	0	4,007	3,377
県中	0	0	0	0	2,264	1,730
県南	0	0	0	0	3,074	2,267
会津	0	0	0	0	4,381	3,047
南会津	0	0	0	0	446	484
相双	0	0	0	0	630	856
いわき市	1	0	0	1	4,928	3,825
合計	1	0	0	1	24,807	19,570

(*)インフルエンザ定点医療機関(76)からの報告数です

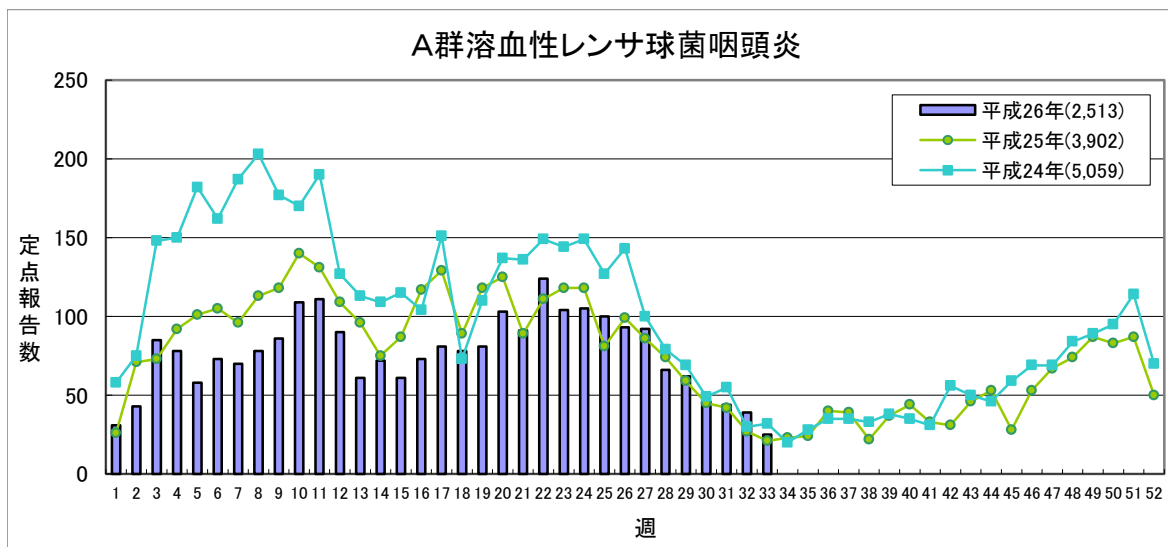
【第33週(8月11日～8月17日)】



定点点あたり **0.2未満** **0.2～** **1.0～** **3.0～**

	平成26年					平成25年
	第30週	第31週	第32週	第33週	累計	合計
県北	5	2	6	0	87	122
郡山市	2	5	0	2	113	186
県中	0	1	1	0	34	43
県南	0	0	0	0	21	19
会津	4	0	0	0	21	39
南会津	1	0	1	0	5	6
相双	0	0	0	0	0	2
いわき市	12	22	32	17	259	114
合計	24	30	40	19	540	531

(*)小児科定点医療機関(45)からの報告数です

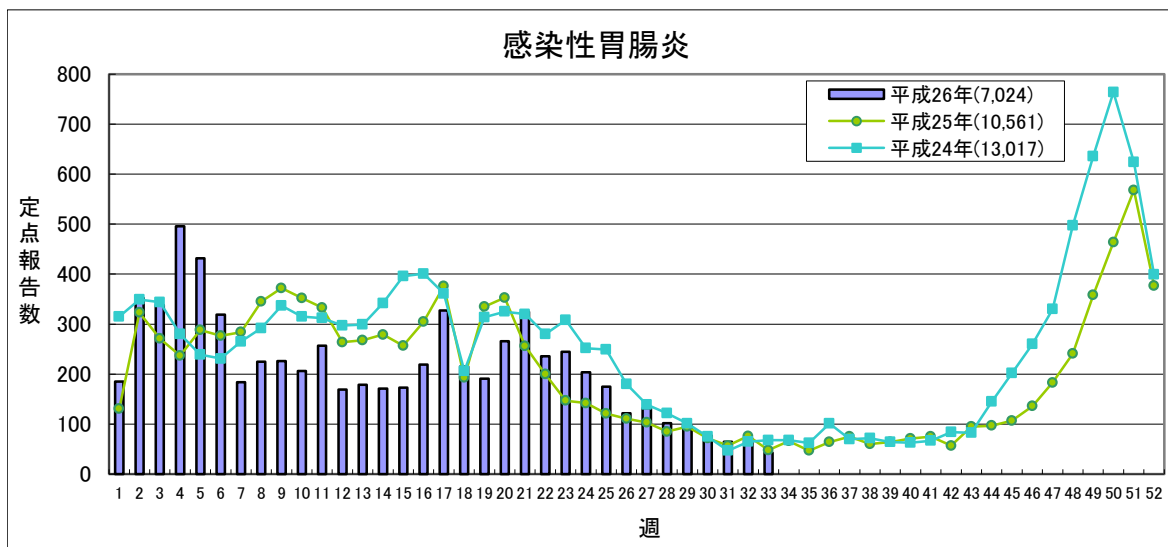


定点点あたり **0.5未満** **0.5～** **4.0～** **8.0～**

	平成26年					平成25年
	第30週	第31週	第32週	第33週	累計	合計
県北	11	24	17	12	744	1,294
郡山市	17	4	6	2	585	823
県中	5	1	2	0	142	287
県南	3	4	3	0	167	328
会津	4	5	3	4	351	318
南会津	0	0	0	3	8	28
相双	1	0	0	0	28	84
いわき市	5	6	8	4	488	740
合計	46	44	39	25	2,513	3,902

(*)小児科定点医療機関(45)からの報告数です

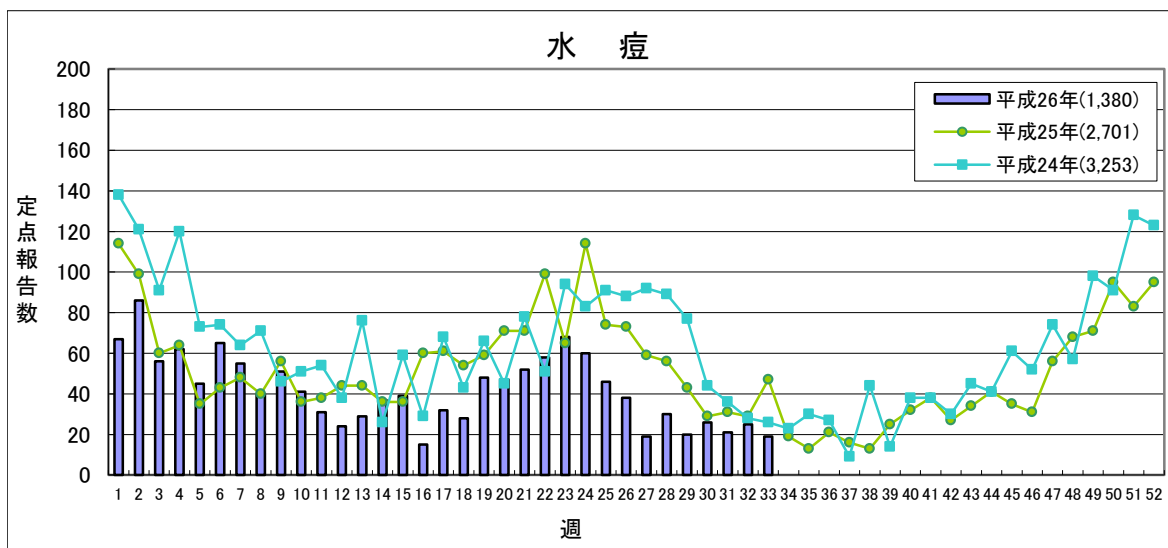
【第33週(8月11日～8月17日)】



定点あたり **5.1未満** **5.1～** **12.0～** **20.0～**

	平成26年					平成25年
	第30週	第31週	第32週	第33週	累計	合計
県北	17	18	15	12	1,590	2,411
郡山市	21	11	21	14	1,126	1,571
県中	15	11	21	6	1,537	1,940
県南	7	2	0	3	593	846
会津	11	12	7	6	866	1,795
南会津	0	0	0	0	11	11
相双	0	0	0	0	27	59
いわき市	6	11	7	2	1,274	1,928
合計	77	65	71	43	7,024	10,561

(*)小児科定点医療機関(45)からの報告数です

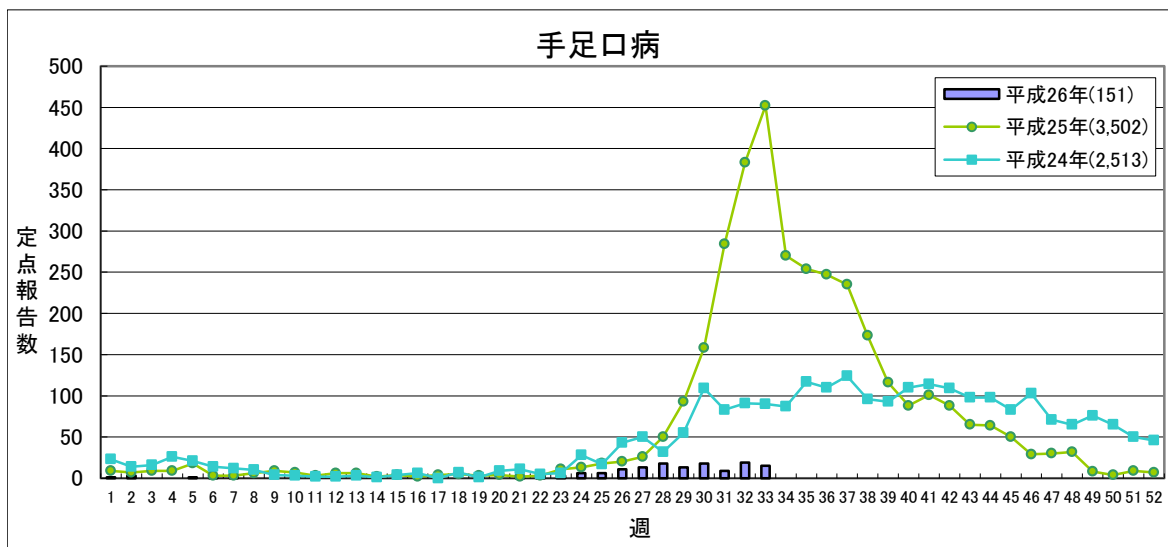


定点あたり **2.0未満** **2.0～** **4.0～** **7.0～**

	平成26年					平成25年
	第30週	第31週	第32週	第33週	累計	合計
県北	2	1	5	2	199	615
郡山市	5	2	2	4	299	364
県中	1	4	1	0	129	248
県南	2	0	1	3	195	265
会津	4	9	7	5	335	552
南会津	0	0	0	0	0	6
相双	1	0	0	0	15	18
いわき市	11	5	9	5	208	633
合計	26	21	25	19	1,380	2,701

(*)小児科定点医療機関(45)からの報告数です

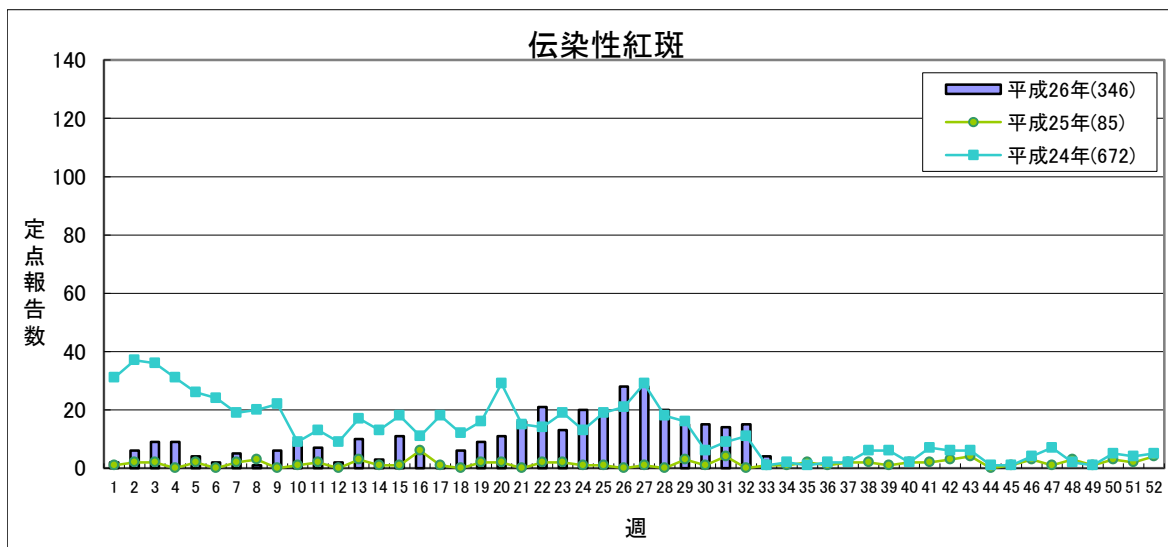
【第33週(8月11日～8月17日)】



定点あたり **1.0未満** **1.0～** **2.0～** **5.0～**

	平成26年					平成25年
	第30週	第31週	第32週	第33週	累計	合計
県北	5	3	8	4	38	608
郡山市	1	1	3	4	16	765
県中	1	0	0	0	7	341
県南	3	0	0	0	21	276
会津	1	1	4	4	29	420
南会津	0	0	0	1	1	36
相双	0	0	0	0	0	31
いわき市	7	4	4	2	39	1,025
合計	18	9	19	15	151	3,502

(*)小児科定点医療機関(45)からの報告数です

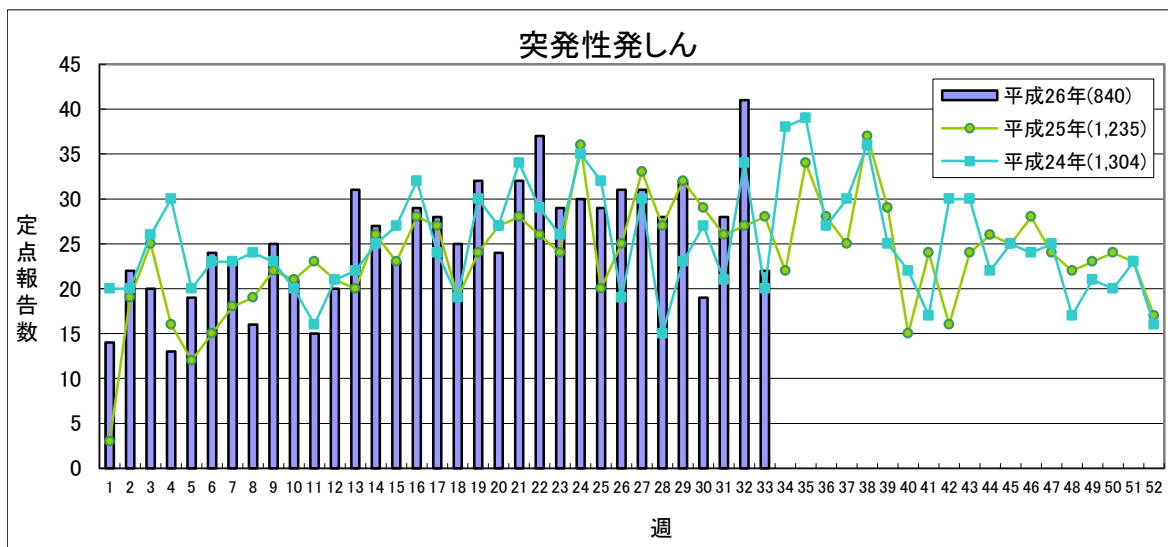


定点あたり **0.5未満** **0.5～** **1.0～** **2.0～**

	平成26年					平成25年
	第30週	第31週	第32週	第33週	累計	合計
県北	2	2	2	2	29	9
郡山市	3	3	5	0	62	11
県中	4	4	3	1	77	6
県南	6	4	3	1	88	14
会津	0	1	2	0	17	7
南会津	0	0	0	0	0	1
相双	0	0	0	0	0	1
いわき市	0	0	0	0	73	36
合計	15	14	15	4	346	85

(*)小児科定点医療機関(45)からの報告数です

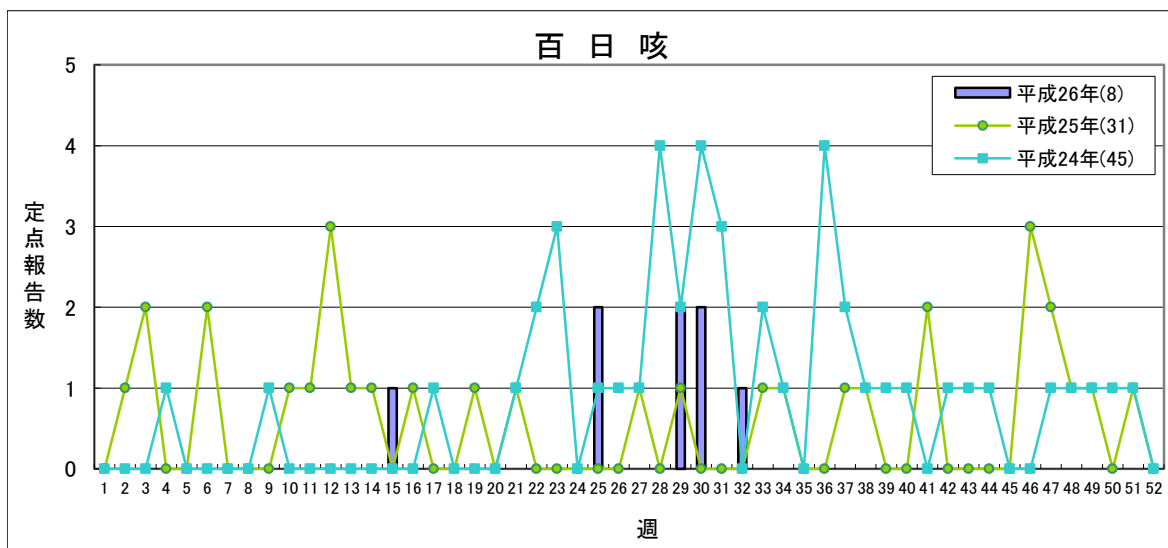
【第33週(8月11日～8月17日)】



流行状況の表記はありません

	平成26年					平成25年
	第30週	第31週	第32週	第33週	累計	合計
県北	3	16	11	5	256	357
郡山市	4	5	7	6	186	261
県中	5	1	4	1	108	131
県南	2	1	6	2	65	100
会津	2	0	6	6	63	101
南会津	0	0	0	0	0	1
相双	0	0	0	0	6	3
いわき市	3	5	7	2	156	281
合計	19	28	41	22	840	1,235

(*)小児科定点医療機関(45)からの報告数です

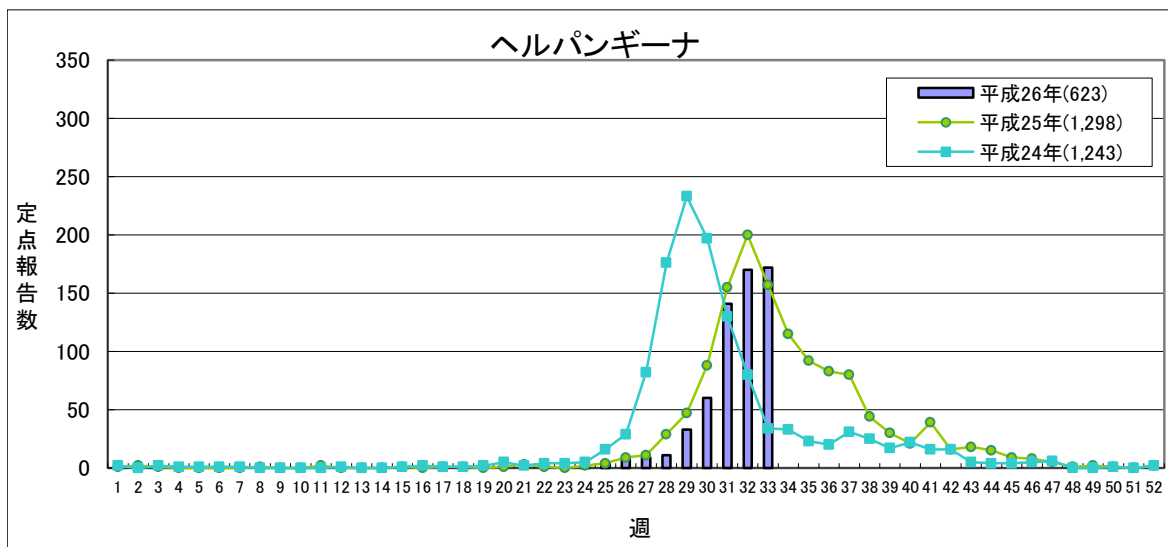


県全体で **2地域未満** 2地域or地域3人 **3地域** **4地域以上**

	平成26年					平成25年
	第30週	第31週	第32週	第33週	累計	合計
県北	2	0	0	0	2	9
郡山市	0	0	1	0	5	4
県中	0	0	0	0	0	0
県南	0	0	0	0	0	0
会津	0	0	0	0	1	8
南会津	0	0	0	0	0	8
相双	0	0	0	0	0	0
いわき市	0	0	0	0	0	2
合計	2	0	1	0	8	31

(*)小児科定点医療機関(45)からの報告数です

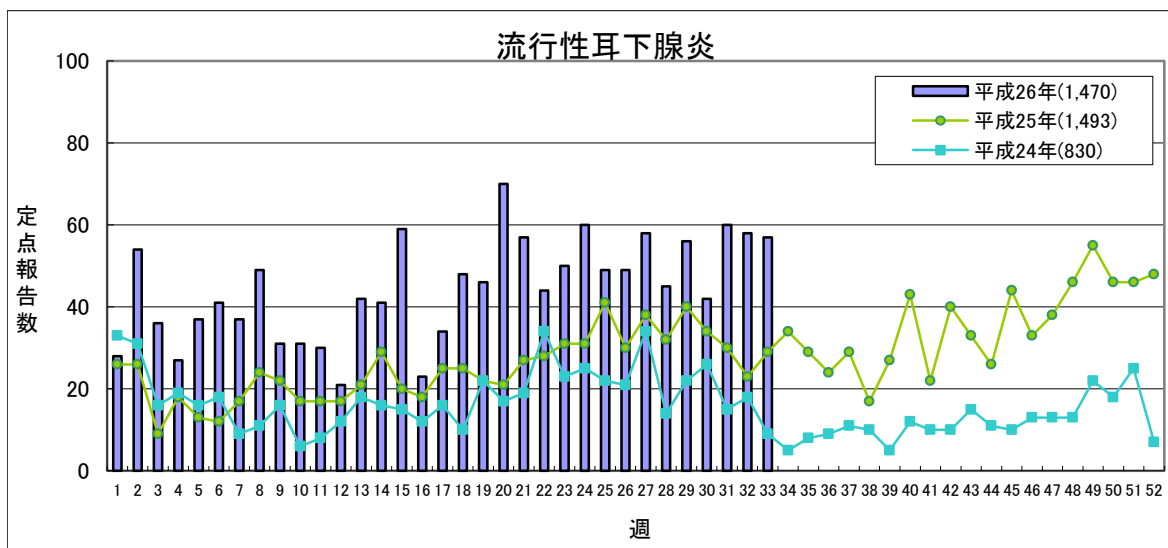
【第33週(8月11日～8月17日)】



定点あたり **0.5未満** **0.5～** **2.0～** **6.0～**

	平成26年					平成25年
	第30週	第31週	第32週	第33週	累計	合計
県北	8	23	24	36	113	307
郡山市	12	15	26	38	96	223
県中	1	6	12	4	27	39
県南	15	43	43	26	141	181
会津	12	39	45	41	147	225
南会津	0	0	1	2	3	29
相双	0	0	1	1	3	26
いわき市	12	15	18	24	93	268
合計	60	141	170	172	623	1,298

(*)小児科定点医療機関(45)からの報告数です

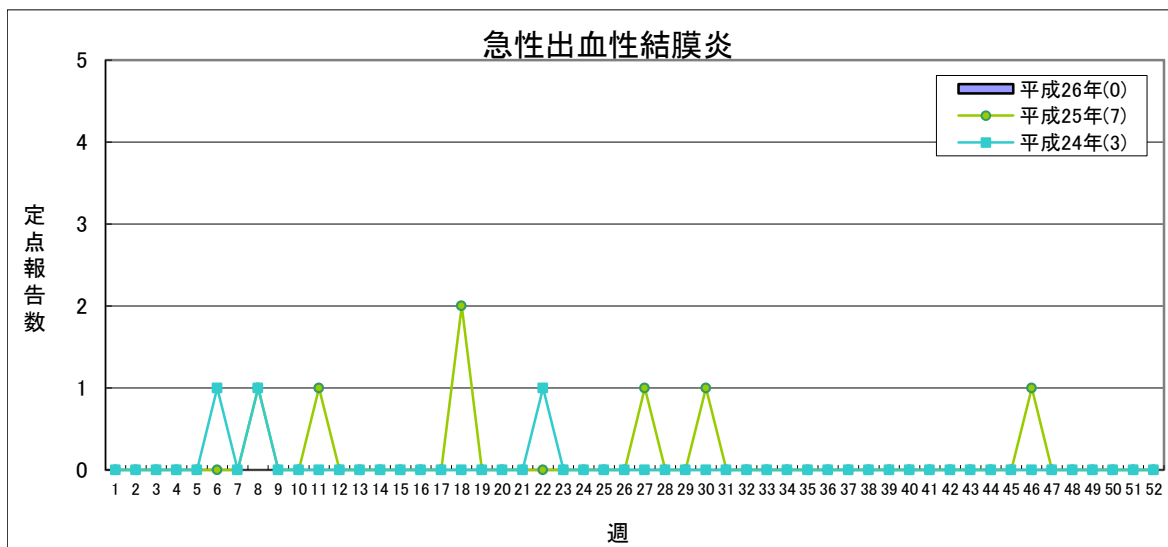


定点あたり **0.5未満** **0.5～** **3.0～** **6.0～**

	平成26年					平成25年
	第30週	第31週	第32週	第33週	累計	合計
県北	4	12	10	2	360	243
郡山市	3	3	2	4	95	126
県中	1	0	1	2	51	109
県南	10	13	12	10	367	245
会津	22	29	32	35	490	171
南会津	0	0	0	0	0	3
相双	0	0	0	0	1	15
いわき市	2	3	1	4	106	581
合計	42	60	58	57	1,470	1,493

(*)小児科定点医療機関(45)からの報告数です

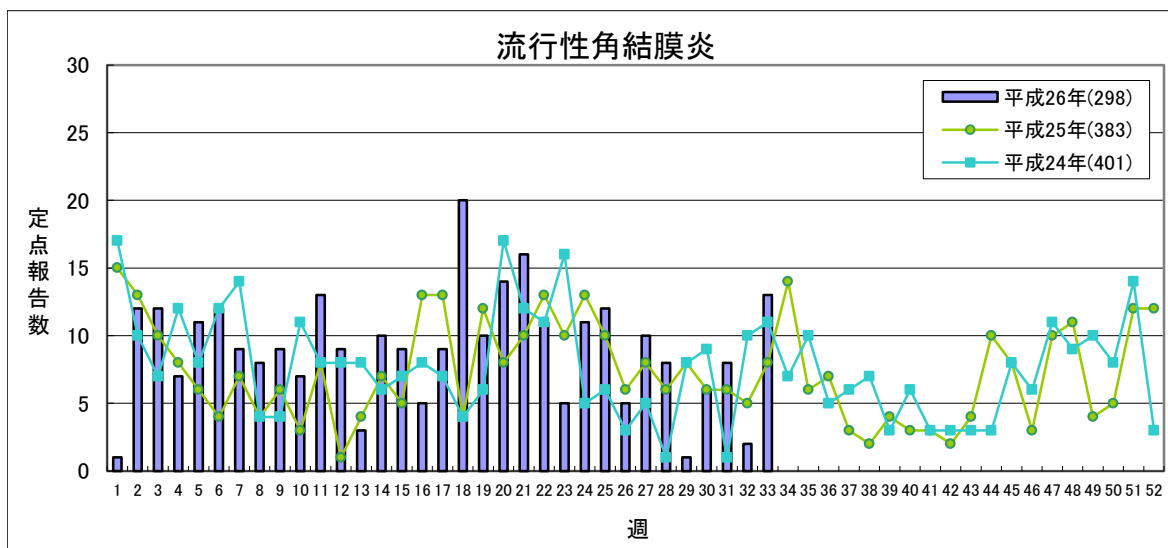
【第33週(8月11日～8月17日)】



定点あたり **1.0未満** **1.0～**

	平成26年					平成25年
	第30週	第31週	第32週	第33週	累計	合計
県北	0	0	0	0	0	0
郡山市	0	0	0	0	0	3
県中	0	0	0	0	0	0
県南	0	0	0	0	0	1
会津	0	0	0	0	0	2
南会津	-	-	-	-	-	-
相双	0	0	0	0	0	0
いわき市	0	0	0	0	0	1
合計	0	0	0	0	0	7

(*)眼科定点医療機関(12)からの報告数です

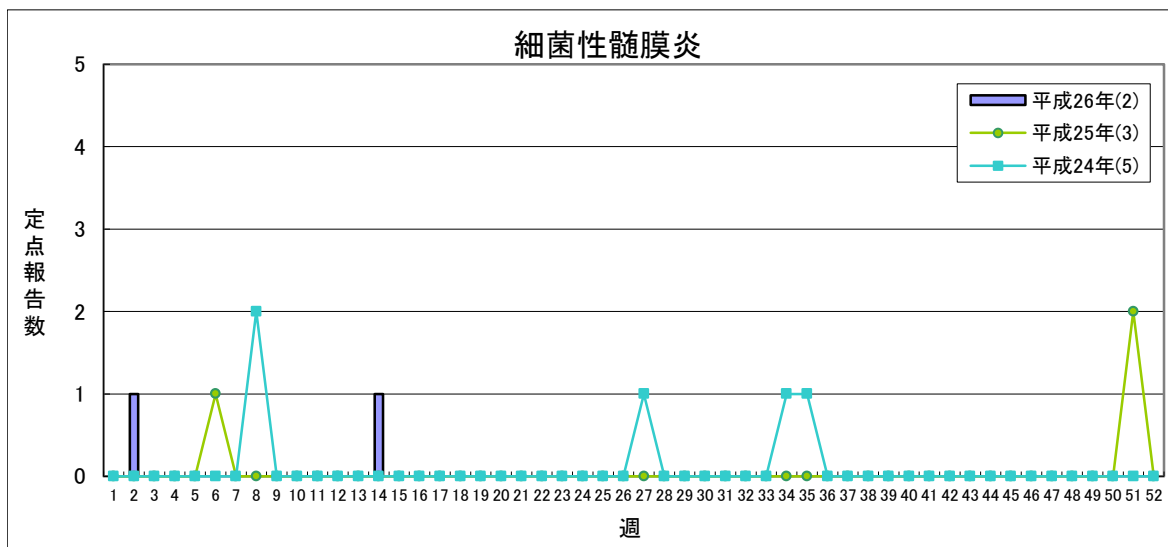


定点あたり **2.0未満** **2.0～** **4.0～** **8.0～**

	平成26年					平成25年
	第30週	第31週	第32週	第33週	累計	合計
県北	0	2	1	2	42	76
郡山市	1	2	0	4	28	61
県中	0	0	0	0	1	5
県南	1	2	0	1	75	104
会津	2	1	1	1	107	67
南会津	-	-	-	-	-	-
相双	1	0	0	0	12	16
いわき市	1	1	0	5	33	54
合計	6	8	2	13	298	383

(*)眼科定点医療機関(12)からの報告数です

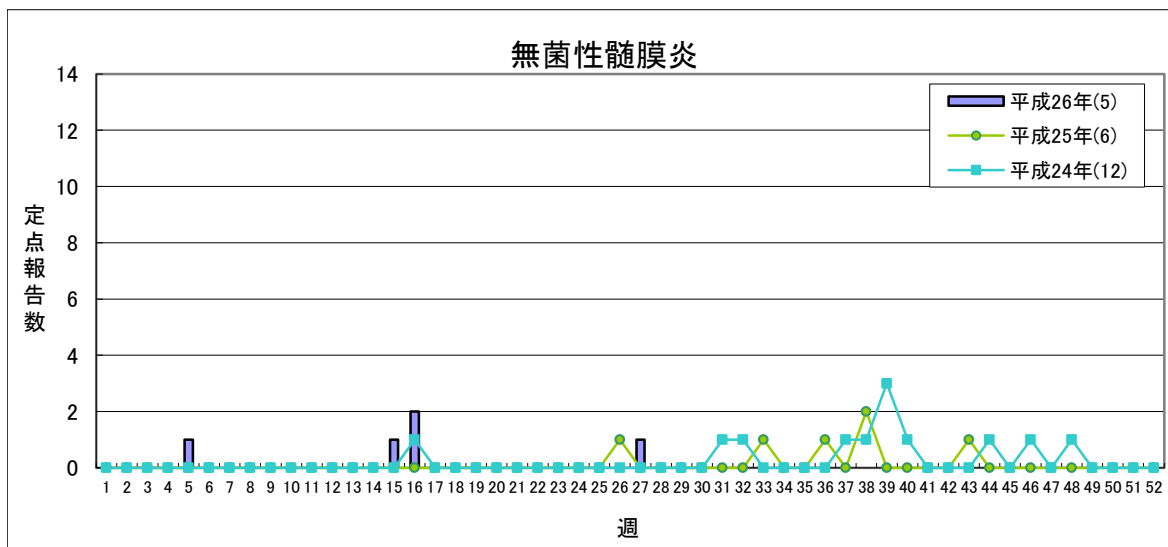
【第33週(8月11日～8月17日)】



県全体で 1人未満 1人 2～4人 5人以上

	平成26年					平成25年
	第30週	第31週	第32週	第33週	累計	合計
県北	0	0	0	0	0	0
郡山市	0	0	0	0	1	2
県中	-	-	-	-	-	-
県南	0	0	0	0	0	0
会津	0	0	0	0	0	0
南会津	0	0	0	0	0	0
相双	0	0	0	0	0	0
いわき市	0	0	0	0	1	1
合計	0	0	0	0	2	3

(*) 基幹定点医療機関(7)からの報告数です

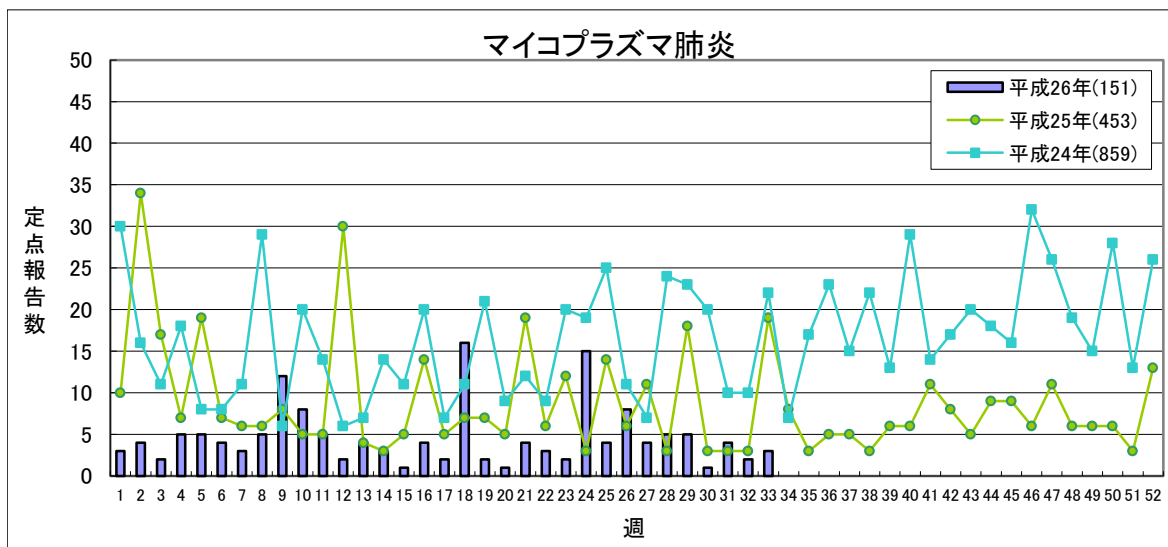


県全体で 1地域複数発生 複数地域 それ以上

	平成26年					平成25年
	第30週	第31週	第32週	第33週	累計	合計
県北	0	0	0	0	0	0
郡山市	0	0	0	0	3	6
県中	-	-	-	-	-	-
県南	0	0	0	0	0	0
会津	0	0	0	0	2	0
南会津	0	0	0	0	0	0
相双	0	0	0	0	0	0
いわき市	0	0	0	0	0	0
合計	0	0	0	0	5	6

(*) 基幹定点医療機関(7)からの報告数です

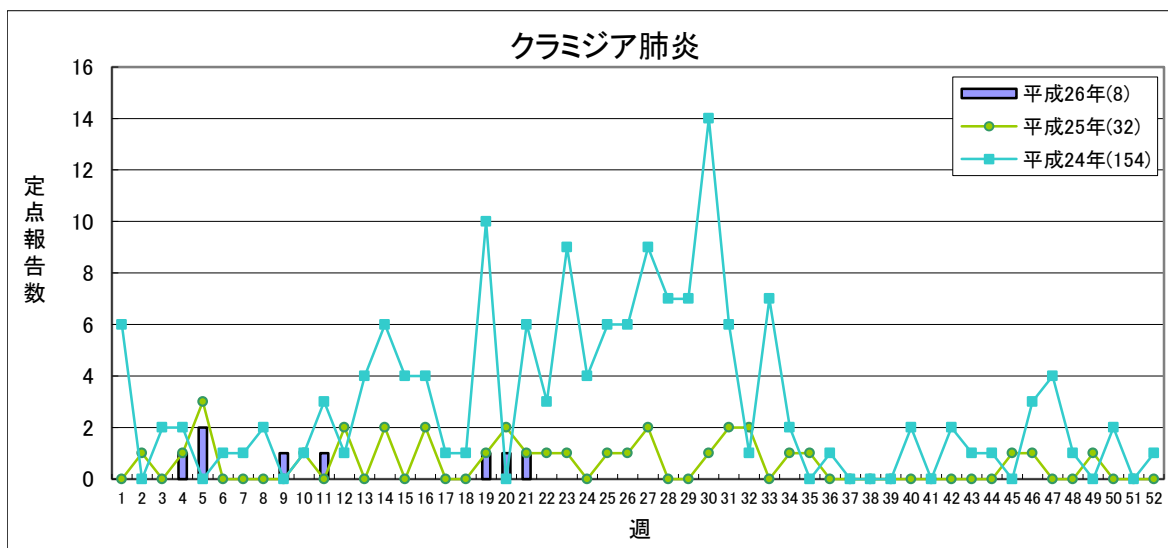
【第33週(8月11日～8月17日)】



定点あたり 1.5未満 1.5～ 2.1～ 3.1～

	平成26年					平成25年
	第30週	第31週	第32週	第33週	累計	合計
県北	1	1	1	0	41	134
郡山市	0	0	0	0	10	41
県中	-	-	-	-	-	-
県南	0	3	1	3	29	56
会津	0	0	0	0	1	1
南会津	0	0	0	0	1	22
相双	0	0	0	0	0	14
いわき市	0	0	0	0	69	185
合計	1	4	2	3	151	453

(*) 基幹定点医療機関(7)からの報告数です

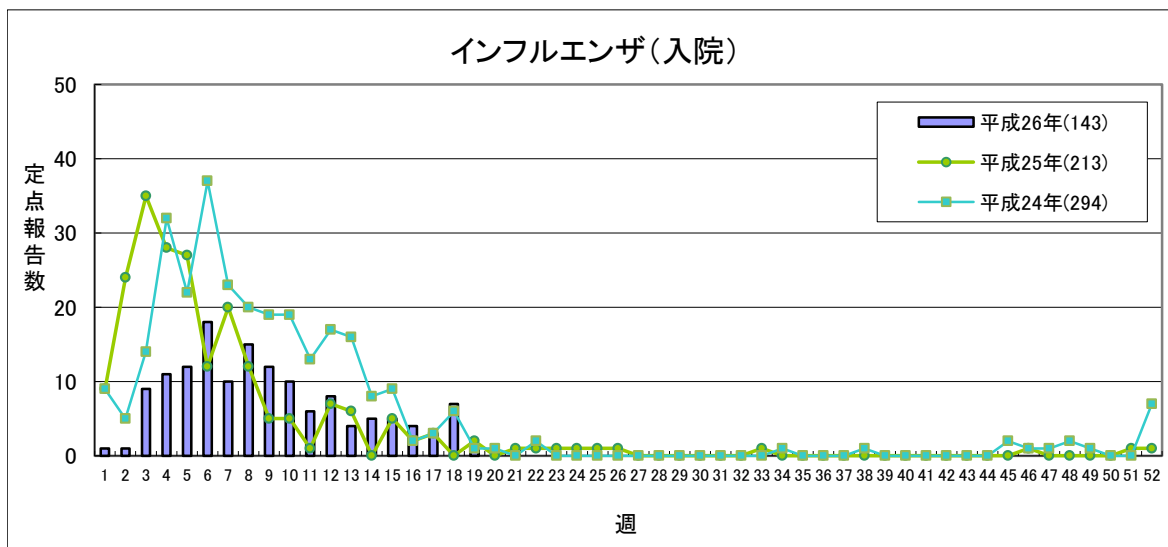


定点あたり 1.0未満 1.0～ 1.6～ 2.1～

	平成26年					平成25年
	第30週	第31週	第32週	第33週	累計	合計
県北	0	0	0	0	0	0
郡山市	0	0	0	0	5	18
県中	-	-	-	-	-	-
県南	0	0	0	0	3	10
会津	0	0	0	0	0	0
南会津	0	0	0	0	0	0
相双	0	0	0	0	0	0
いわき市	0	0	0	0	0	4
合計	0	0	0	0	8	32

(*) 基幹定点医療機関(7)からの報告数です

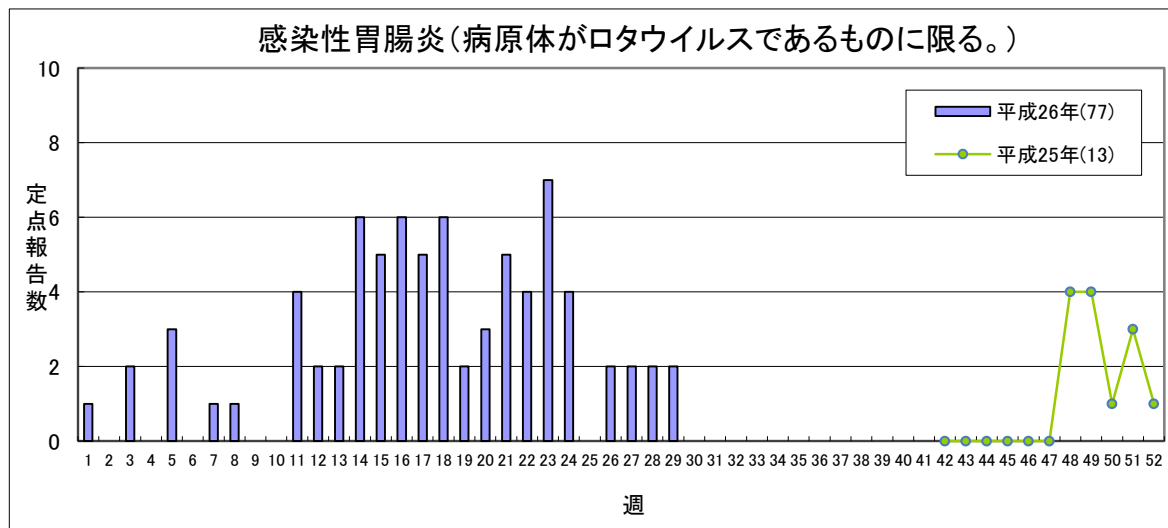
【第33週(8月11日～8月17日)】



流行状況の表記はありません

	平成26年					平成25年
	第30週	第31週	第32週	第33週	累計	合計
県北	0	0	0	0	19	17
郡山市	0	0	0	0	24	78
県中	-	-	-	-	-	-
県南	0	0	0	0	14	9
会津	0	0	0	0	57	64
南会津	0	0	0	0	8	6
相双	0	0	0	0	0	2
いわき市	0	0	0	0	21	37
合計	0	0	0	0	143	213

(*) 基幹定点医療機関(7)からの報告数です
平成23年9月5日より調査開始

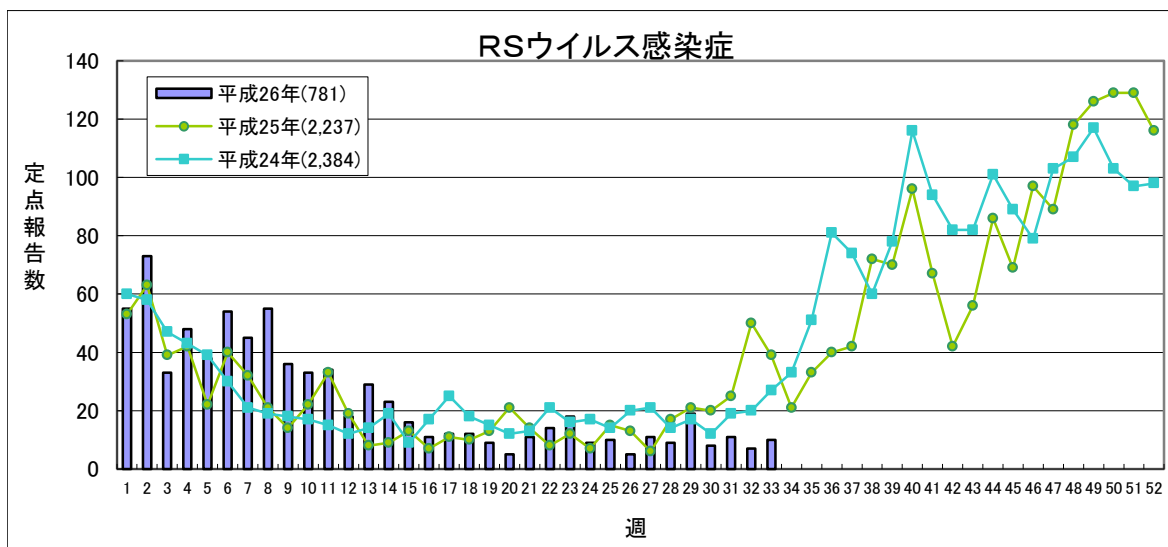


流行状況の表記はありません

	平成26年					平成25年
	第30週	第31週	第32週	第33週	累計	合計
県北	0	0	0	0	3	0
郡山市	0	0	0	0	21	1
県中	-	-	-	-	-	-
県南	0	0	0	0	23	1
会津	0	0	0	0	29	11
南会津	0	0	0	0	1	0
相双	0	0	0	0	0	0
いわき市	0	0	0	0	0	0
合計	0	0	0	0	77	13

(*) 基幹定点医療機関(7)からの報告数です
平成25年10月14日より調査開始

【第33週(8月11日～8月17日)】



定点あたり 0.4未満 0.4～ 0.8～ 1.1～

	平成26年				累計	平成25年 合計
	第30週	第31週	第32週	第33週		
県北	1	7	3	2	288	738
郡山市	4	1	3	1	150	472
県中	1	2	0	1	50	104
県南	0	0	0	0	53	182
会津	1	1	0	6	116	459
南会津	0	0	0	0	31	32
相双	0	0	0	0	58	137
いわき市	1	0	1	0	35	113
合計	8	11	7	10	781	2237

(*)小児科定点医療機関(45)からの報告数です

「定点あたり」の算出方法

$$\text{定点あたり} = \frac{\text{報告数}}{\text{定点数}}$$

定点数

	インフルエンザ定点	小児科定点	眼科定点	基幹定点
県北	17	10	3	1
郡山市	12	7	2	1
県中	10	6	1	0
県南	7	4	1	1
会津	10	6	2	1
南会津	3	2	0	1
相双	4	2	1	1
いわき市	13	8	2	1
計	76	45	12	7

県内の五類感染症(定点把握)の動き【第33週(8月11日～8月17日)】

疾患名	平成26年					累計	平成25年累計		感染症コメント
	第29週	第30週	第31週	第32週	第33週		～33週	～52週	
インフルエンザ	-	1	-	-	1	24,498	18,784	19,093	
咽頭結膜熱	40	24	30	40	19	540	405	531	いわき市で流行が続いています。
A群溶血性レンサ球菌咽頭炎	62	46	44	39	25	2,513	2,981	3,902	県北、会津、いわき市で小流行が続いています。
感染性胃腸炎	97	77	65	71	43	7,024	7,356	10,561	
水痘	20	26	21	25	19	1,380	1,888	2,701	
手足口病	13	18	9	19	15	151	1,632	3,502	
伝染性紅斑	15	15	14	15	4	346	47	85	
突発性発しん	32	19	28	41	22	840	769	1,235	
百日咳	2	2	-	1	-	8	18	31	
ヘルパンギーナ	33	60	141	170	172	623	717	1,298	県北、郡山市、県南、会津、いわき市で流行、県中で小流行が続いており、また、南会津、相双で小流行が見られます。
流行性耳下腺炎	56	42	60	58	57	1,470	813	1,493	会津で流行、県南で小流行が続いています。
急性出血性結膜炎	-	-	-	-	-	-	6	7	
流行性角結膜炎	1	6	8	2	13	298	260	383	
細菌性髄膜炎	-	-	-	-	-	2	1	3	
無菌性髄膜炎	-	-	-	-	-	5	2	6	
マイコプラズマ肺炎	5	1	4	2	3	151	324	453	県南保健所管内の基幹定点医療機関から報告がありました。
クラミジア肺炎(オウム病を除く)	-	-	-	-	-	8	27	32	
インフルエンザ(入院)	-	-	-	-	-	143	210	213	
感染性胃腸炎(病原体がロタウイルスであるものに限る。)	2	-	-	-	-	77	-	13	
RSウイルス感染症	19	8	11	7	10	781	739	2,237	会津で流行が見られます。

お盆期間中につき未報告だった医療機関があったため、第32週の数字が変更されています。

隣接県の五類感染症(定点把握)の動き【第30週～第32週】

疾患名	宮城県			山形県			茨城県			栃木県			新潟県			全国		
	第30週	第31週	第32週	第30週	第31週	第32週	第30週	第31週	第32週	第30週	第31週	第32週	第30週	第31週	第32週	第30週	第31週	第32週
インフルエンザ	-	-	-	-	-	-	1	-	-	-	-	-	1	-	-	126	135	101
咽頭結膜熱	11	13	14	18	3	11	23	30	25	36	24	23	58	47	30	1868	1880	1695
A群溶血性レンサ球菌咽頭炎	83	57	50	45	34	30	79	79	72	32	23	35	99	109	75	3604	3427	2923
感染性胃腸炎	155	178	144	88	65	61	250	339	228	47	46	37	150	152	130	10092	10728	10077
水痘	34	20	23	18	16	24	30	28	35	31	21	25	57	53	55	2171	2018	1747
手足口病	13	23	22	9	8	8	40	45	30	19	22	16	45	56	78	3508	3516	3125
伝染性紅斑	82	55	58	-	7	3	16	12	1	7	9	2	68	65	55	753	657	546
突発性発しん	37	45	42	18	18	17	34	24	36	33	39	34	40	48	41	1830	1937	1930
百日咳	-	1	-	1	-	-	-	1	2	-	-	-	-	-	-	56	48	52
ヘルパンギーナ	102	169	212	162	254	289	195	362	334	236	260	258	230	483	565	12979	13838	11485
流行性耳下腺炎	14	19	11	5	14	9	10	14	9	13	20	13	15	11	17	1059	1063	1033
急性出血性結膜炎	-	-	-	-	-	-	-	-	-	-	-	-	-	1	1	9	19	8
流行性角結膜炎	3	2	3	-	-	3	10	22	15	9	12	9	1	2	2	416	475	513
細菌性髄膜炎	-	2	1	-	-	-	-	-	-	-	-	-	-	-	-	12	12	7
無菌性髄膜炎	-	-	-	1	-	-	-	1	-	-	1	-	-	-	-	13	25	21
マイコプラズマ肺炎	5	7	7	1	4	3	-	2	1	1	1	6	1	2	1	99	111	112
クラミジア肺炎(オウム病を除く)	-	-	-	1	-	-	-	-	-	-	-	-	2	-	1	4	2	3
感染性胃腸炎(病原体がロタウイルスであるものに限る。)	-	-	-	-	-	-	-	1	-	-	-	-	-	-	-	7	5	4
RSウイルス感染症	8	7	7	5	3	-	1	3	1	1	5	3	23	25	31	370	446	551

県内の法第14条第1項に規定する厚生労働省令で定める疑似症【第30週～第33週】

疑似症	平成26年											平成25年			
	第30週	第31週	第32週	第33週	累計								合計		
					県合計	県北	郡山市	県中	県南	会津	南会津	相双		いわき	
摂氏38度以上の発熱及び呼吸器症状(*1)	-	-	-	-											-
発熱及び発しん又は水疱(*2)	-	-	-	-											1

(*1) 明らかな外傷又は器質的疾患に起因するものを除く

(*2) ただし、当該疑似症が二類感染症、三類感染症、四類感染症及び五類感染症の患者の症状であることが明らかな場合を除く

平成20年4月1日から調査開始

隣接県の法第14条第1項に規定する厚生労働省令で定める疑似症【第31週～第33週】

疑似症	宮城県			山形県			茨城県			栃木県			新潟県			全国		
	31週	32週	33週	31週	32週	33週	31週	32週	33週	31週	32週	33週	31週	32週	33週	31週	32週	33週
摂氏38度以上の発熱及び呼吸器症状(*1)	-	-	-	-	-	-	-	-	-	-	-	-	-	-	-	1	-	1
発熱及び発しん又は水疱(*2)	-	-	-	-	-	-	-	-	-	-	-	-	-	-	-	-	-	-

(*1) 明らかな外傷又は器質的疾患に起因するものを除く

(*2) ただし、当該疑似症が二類感染症、三類感染症、四類感染症及び五類感染症の患者の症状であることが明らかな場合を除く

県内の全数把握疾患【第33週(8月11日～8月17日)】

一類:エボラ出血熱、クリミア・コンゴ出血熱、痘そう、南米出血熱、ペスト、マールブルグ病、ラッサ熱

二類:急性灰白髄炎、結核、ジフテリア、重症急性呼吸器症候群(病原体がSARSコロナウイルスであるものに限る)、鳥インフルエンザ(H5N1)

三類:コレラ、細菌性赤痢、腸管出血性大腸菌感染症、腸チフス、パラチフス

四類:E型肝炎、ウエストナイル熱(ウエストナイル脳炎含む)、A型肝炎、エキノコックス症、黄熱、オウム病、オムスク出血熱、回帰熱、キャサナル森林病、Q熱、狂犬病、コクシジオイデス症、サル痘、
:重症熱性血小板減少症候群(病原体がSFTSウイルスであるものに限る)、腎症候性出血熱、西部ウマ脳炎、ダニ媒介脳炎、炭疽、チクングニア熱、つつが虫病、デング熱、東部ウマ脳炎、鳥インフルエンザ(H5N1及びH7N9を除く)、
:ニパウイルス感染症、日本紅斑熱、日本脳炎、ハンタウイルス肺症候群、Bウイルス病、ブルセラ症、ベネズエラウマ脳炎、ヘンドラウイルス感染症、発しんチフス、ポツリヌス症、マラリア、野兔病、

:ライム病、リッサウイルス感染症、リフトバレー熱、類鼻疽、レジオネラ症、レプトスピラ症、ロッキー山紅斑熱

五類:ア메ーバ赤痢、ウイルス性肝炎(E型及びA型を除く)、急性脳炎(ウエストナイル脳炎、西部ウマ脳炎、ダニ媒介脳炎、東部ウマ脳炎、日本脳炎、ベネズエラウマ脳炎及びリフトバレー熱を除く)、クリプトスポリジウム症、

:クロイツフェルト・ヤコブ病、劇症型溶血性レンサ球菌感染症、後天性免疫不全症候群、ジアルジア症、侵襲性インフルエンザ菌感染症、侵襲性髄膜炎菌感染症、侵襲性肺炎球菌感染症、先天性風しん症候群、梅毒、

:破傷風、バンコマイシン耐性黄色ブドウ球菌感染症、バンコマイシン耐性腸球菌感染症、風しん、麻しん

新型インフルエンザ等:新型インフルエンザ、再興型インフルエンザ

指定:鳥インフルエンザ(H7N9)

以下の表には、届出のあったもののみ記載しています。

分類	疾患名	平成26年												平成25年累計			
		第30週	第31週	第32週	第33週	累計										～33週	～52週
						県合計	県北	郡山市	県中	県南	会津	南会津	相双	いわき			
二類	結核	2(県北)	3(県北、会津、相双)	(県北1、郡山市1、 8会津4、相双1、 いわき市1)	10(県北2、郡山市3、 会津4、相双1)	191	71	23	1	8	41	3	11	33	216	318	
三類	細菌性赤痢					1	1								1	2	
	腸管出血性大腸菌感染症	3(郡山市1、いわき市2)			2(県中、いわき市)	64	13	6	5		17	3	3	17	27	113	
四類	パラチフス														1	1	
	E型肝炎			1(いわき市)		3								3		1	
	A型肝炎					1				1							
	Q熱															1	
	つつが虫病					15	2	8		2	2	1			14	31	
	デング熱					1							1				
	マラリア															1	
	ライム病																
レジオネラ症		1(県北)		1(県北)	5	2	1	1						1	12	21	
五類	アメーバ赤痢	1(県北)	1(郡山市)			20	9	7		1	1			2	9	13	
	ウイルス性肝炎(E型及びA型を除く)														1	3	
	急性脳炎(※1)					1							1		4	4	
	クロイツフェルト・ヤコブ病					1				1					2	3	
	劇症型溶血性レンサ球菌感染症	1(いわき市)				3	1	1						1	1	2	
	後天性免疫不全症候群		1(いわき市)			3	1			1				1	2	2	
	ジアルジア症					1		1							1	1	
	侵襲性インフルエンザ菌感染症					1			1						1	1	
	侵襲性髄膜炎菌感染症																
	侵襲性肺炎球菌感染症					15	1	9	1						4	4	8
	先天性風しん症候群					1		1									
	梅毒					3		1	1		1				8	11	
	破傷風	1(いわき市)	1(県中)			4	1	1						1	1	3	3
	バンコマイシン耐性腸球菌感染症																
風しん					1			1							33	36	
麻しん					3				3						1	1	

(※1)ウエストナイル脳炎、西部ウマ脳炎、ダニ媒介脳炎、東部ウマ脳炎、日本脳炎、ベネズエラウマ脳炎及びリフトバレー熱を除く

隣接県の全数把握疾患

一類: エボラ出血熱、クリミア・コンゴ出血熱、痘そう、南米出血熱、ペスト、マールブルグ病、ラッサ熱

二類: 急性灰白髄炎、結核、ジフテリア、重症急性呼吸器症候群(病原体がSARSコロナウイルスであるものに限る)、鳥インフルエンザ(H5N1)

三類: コレラ、細菌性赤痢、腸管出血性大腸菌感染症、腸チフス、パラチフス

四類: E型肝炎、ウエストナイル熱(ウエストナイル脳炎含む)、A型肝炎、エキノコックス症、黄熱、オウム病、オムスク出血熱、回帰熱、キャサナル森林病、Q熱、狂犬病、コクシジオイデス症、サル痘、

重症熱性血小板減少症候群(病原体がSFTSウイルスであるものに限る)、腎症候性出血熱、西部ウマ脳炎、ダニ媒介脳炎、炭疽、チクングニア熱、つつが虫病、デング熱、東部ウマ脳炎、

鳥インフルエンザ(H5N1及びH7N9を除くを除く)、ニパウイルス感染症、日本紅斑熱、日本脳炎、ハンタウイルス肺症候群、Bウイルス病、鼻疽、ブルセラ症、ペネズエラウマ脳炎、ヘンドラウイルス感染症、発しんチフス、

ポツリヌス症、マラリア、野兔病、ライム病、リッサウイルス感染症、リフトバレー熱、類鼻疽、レジオネラ症、レプトスピラ症、ロッキー山紅斑熱

五類: アメーバ赤痢、ウイルス性肝炎(E型及びA型を除く)、急性脳炎(ウエストナイル脳炎、西部ウマ脳炎、ダニ媒介脳炎、東部ウマ脳炎、日本脳炎、ペネズエラウマ脳炎及びリフトバレー熱を除く)、クリプトスポリジウム症、

クロイツフェルト・ヤコブ病、劇症型溶血性レンサ球菌感染症、後天性免疫不全症候群、ジアルジア症、侵襲性インフルエンザ菌感染症、侵襲性髄膜炎菌感染症、侵襲性肺炎球菌感染症、先天性風しん症候群、梅毒、

破傷風、バンコマイシン耐性黄色ブドウ球菌感染症、バンコマイシン耐性腸球菌感染症、風しん、麻しん

新型インフルエンザ等: 新型インフルエンザ、再興型インフルエンザ

指定: 鳥インフルエンザ(H7N9)

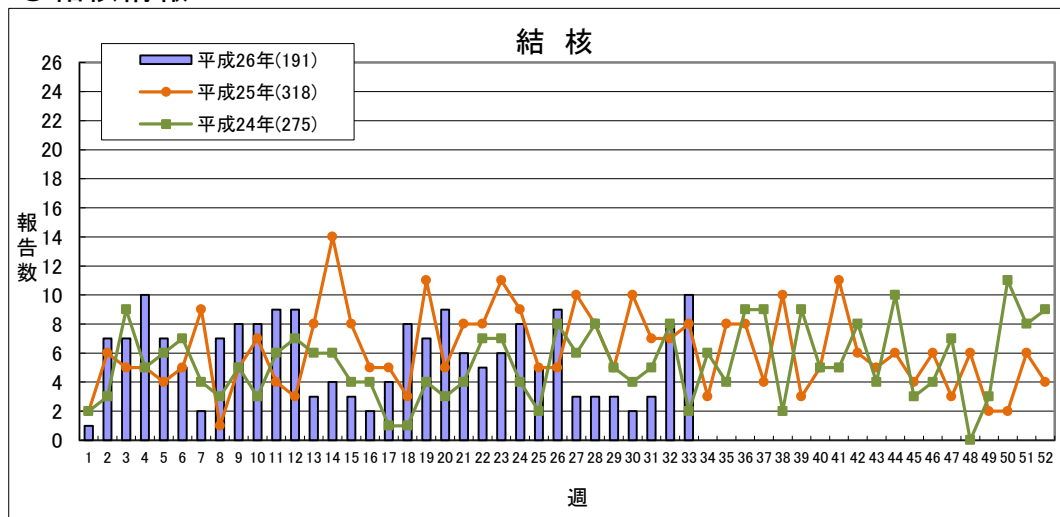
以下の表には、届出のあったもののみ記載しています。

分類	疾患名	宮城県				山形県				茨城県				栃木県				新潟県				福島県				全国					
		30週	31週	32週	累計	30週	31週	32週	累計	30週	31週	32週	累計	30週	31週	32週	累計	30週	31週	32週	累計	30週	31週	32週	累計	30週	31週	32週	累計		
二類	急性灰白髄炎																														
	結核	5	8	5	205			3	105	12	11	10	297	9	7	4	228	7	9	2	196	2	3	8	181	340	409	371	15412		
三類	コレラ																														
	細菌性赤痢																														
	腸管出血性大腸菌感染症		2	2	44	4	1	1	49		2	3	28	6	3	38	1	1	1	33	3			62	163	203	296	2109			
	腸チフス																														
	パラチフス				1																										
四類	E型肝炎				1								4				1				1			1	3	1	3	2	95		
	A型肝炎				19				2				1		1		2				1			1	1	3	3	384			
	エキノコックス症								1																						
	オウム病																										1		7		
	回帰熱																												1		
	Q熱																												1		
	コクシジオイデス症																												1		
	重症熱性血小板減少症候群(※1)																										2	4	41		
	チクングニア熱																													7	
	つつが虫病				3				3																		15	1		108	
	デング熱																													96	
	日本紅斑熱																													95	
	日本脳炎																													9	
	ブルセラ症				1																									1	
	ポツリヌス症																													35	
	マラリア																													7	
	ライム病																													7	
	類鼻疽																													1	
	レジオネラ症		1	1	2	14	1		1	11	1	1	2	17																692	
	レプトスピラ症																													11	
五類	アメーバ赤痢			1	15		1		5	1			10				2				10	1	1		20	11	22	15	683		
	ウイルス性肝炎(E型及びA型を除く)				1								1				3									5	2	1	155		
	急性脳炎(※2)				2								22			1	12				7					1	2	3	291		
	クリプトスポリジウム症				1																								80		
	クロイツフェルト・ヤコブ病								1				2								1				2	1	1	2	3	101	
	劇症型溶血性レンサ球菌感染症				2								5				3				2	1				3	3	4	165		
	後天性免疫不全症候群		1		1	7				2				11			1	14				2		1			3	16	7	18	904
	ジアルジア症				1																					1	1	1	1	39	
	侵襲性インフルエンザ菌感染症(※3)				3				2				3				2									1		3	2	123	
	侵襲性髄膜炎菌感染症(※3)				1								1														1	1		23	
	侵襲性肺炎球菌感染症(※3)				36		1		14				21	1			8				35					15	8	14	8	1194	
	先天性風しん症候群																				1					1				8	
	梅毒			2	13				5	1	1		15		1	1	24				9		1			3	28	23	26	980	
	破傷風				2								1	3				2	1			2	1				4	3	1	2	80
	バンコマイシン耐性腸球菌感染症																									1				32	
	風しん		1		1								3				4				1					1	2	6		260	
	麻しん												3								2					3		5	4	426	

(※1) 病原体がSFTSウイルスであるものに限る 平成25年3月4日から調査開始

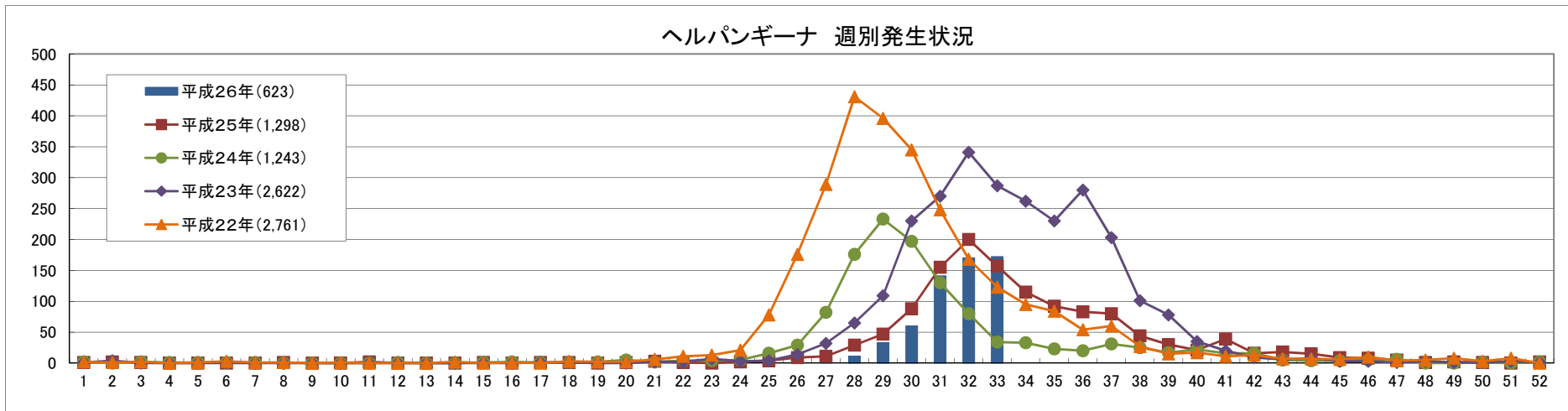
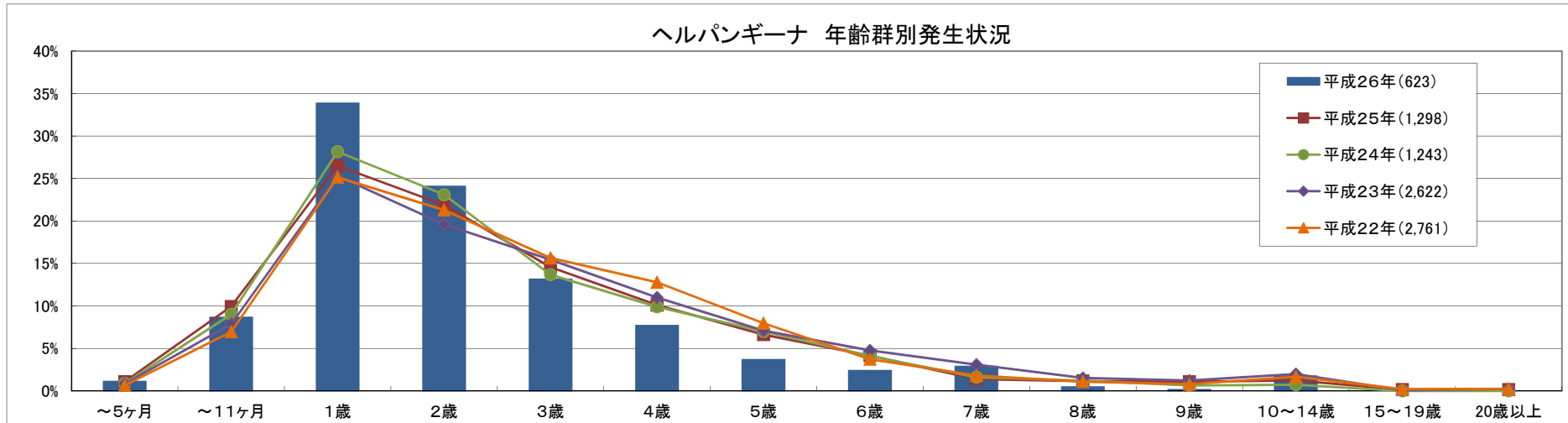
(※2) ウエストナイル脳炎、西部ウマ脳炎、ダニ媒介脳炎、東部ウマ脳炎、日本脳炎、ペネズエラウマ脳炎及びリフトバレー熱を除く

◎結核情報



	平成26年					平成25年
	第30週	第31週	第32週	第33週	累計	合計
県北	2	1	1	2	71	97
郡山市	0	0	1	3	23	60
県中	0	0	0	0	1	7
県南	0	0	0	0	8	32
会津	0	1	4	4	41	61
南会津	0	0	0	0	3	2
相双	0	1	1	1	11	12
いわき市	0	0	1	0	33	47
合計	2	3	8	10	191	318

◎ヘルパンギーナ情報



感染症週報 平成26年第33号 平成26年8月20日 発行

発行 福島県感染症情報センター(福島県衛生研究所)
 〒960-8560 福島市方木田字水戸内16-6
 URL : <http://www.pref.fukushima.lg.jp/sec/21910a/>
 E-mail : eiseikenkyuu@pref.fukushima.lg.jp

本週報は、感染症法に基づくものであり、県内の定点医療機関、保健福祉事務所、中核市保健所の御協力を得て分析・提供するものです。