

《目次》

・ 感染症患者発生状況	1
・ 保健所管内別流行状況	2
・ 推移・流行状況	3
・ 最近の注目疾患(過去の動き)・保健所別流行状況	3～13
・ 県内・隣接県の五類感染症(定点把握)の動き	14
・ 県内・隣接県の疑似症	15
・ 県内・隣接県の全数把握疾患	16～17
・ 結核情報	18
・ ヘルパンギーナ情報	19

福島県 感染症情報

検索

平成26年8月13日発行

【ヘルパンギーナについて】

ヘルパンギーナが流行しています。ヘルパンギーナは、夏季に流行する小児の急性ウイルス性咽頭炎です。発熱と口腔内の水疱性発疹を特徴とする、夏かぜの代表的疾患です。感染者との密接な接触は避け、流行時には手洗いを励行しましょう。また、突然の発熱や口腔内に発疹が見られた際は、早急に医療機関を受診しましょう。

【麻しんについて】

全国的に、麻しんが流行しています。特に、1期の定期予防接種を開始する前の0歳児及び予防接種歴のない1歳児に多く報告が見られています。麻しんの定期予防接種の対象者は、対象となってからの初めの3カ月の間に、積極的な接種をお願いします。

【腸管出血性大腸菌感染症について】

夏期は腸管出血性大腸菌感染症の多発時期です。食肉の十分な加熱処理などにより、食中毒の予防を徹底するとともに、手洗いの励行で二次感染を予防しましょう。特に、オムツ交換時や排便後、食事前には手洗いを心がけましょう。また、腹痛・下痢・嘔吐などの症状があった場合には、早急に医療機関を受診しましょう。

感染症患者発生状況【第32週(8月4日～8月10日)】

〈定点把握疾患〉

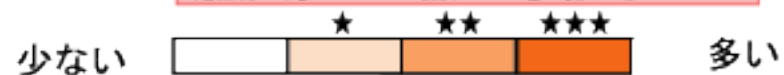
- ・咽頭結膜熱は、いわき市で流行、県北で小流行が続いています。
- ・A群溶血性レンサ球菌咽頭炎は、県北、郡山市、会津、いわき市で小流行が続いています。
- ・伝染性紅斑は、県中で小流行が続いています。
- ・百日咳(1名:乳児)は、郡山市保健所管内の小児科定点医療機関から報告がありました。
- ・ヘルパンギーナは、県北、郡山市、県中、県南、会津、いわき市で流行が続いています。
- ・流行性耳下腺炎は、会津で流行、県南で小流行が続いており、また、県北で小流行が見られます。
- ・マイコプラズマ肺炎(2名)は、県北(1名)、県南(1名)の各保健所管内の基幹定点医療機関から報告がありました。

〈全数把握疾患〉

- ・結核(8名)は、県北(1名;30歳代:女性)、郡山市(1名;80歳代:男性)、会津(4名;すべて80歳代:男性1名、女性3名)、相双(1名;50歳代:男性)、いわき市(1名;60歳代:女性)の各保健所管内の医療機関から報告がありました。
- ・E型肝炎(1名;60歳代:男性)は、いわき市保健所管内の医療機関から報告がありました。

保健所管内別流行状況【第30週～第32週】

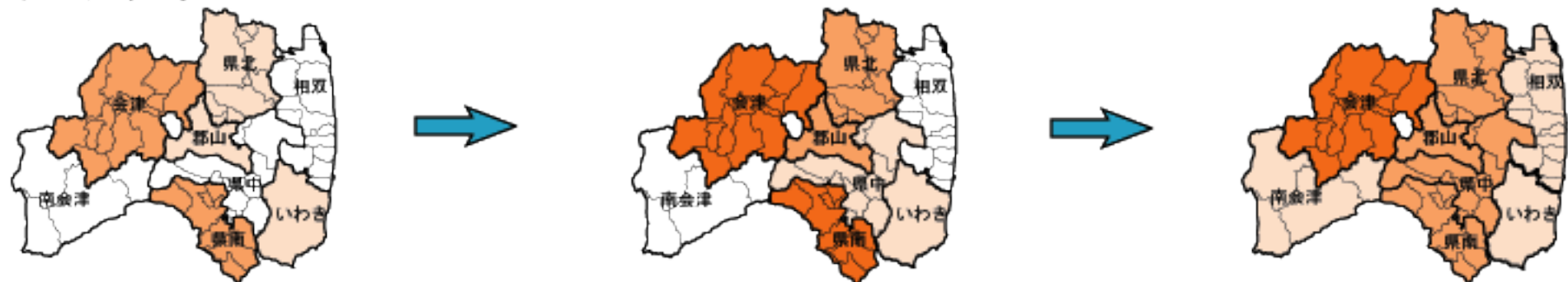
流行表記の基準が新しくなりました
「定点あたり」については最終ページをご覧ください



◎A群溶血性レンサ球菌咽頭炎



◎ヘルパンギーナ



◎流行性耳下腺炎



第30週 (7月21日～7月27日)

第31週 (7月28日～8月3日)

第32週 (8月4日～8月10日)

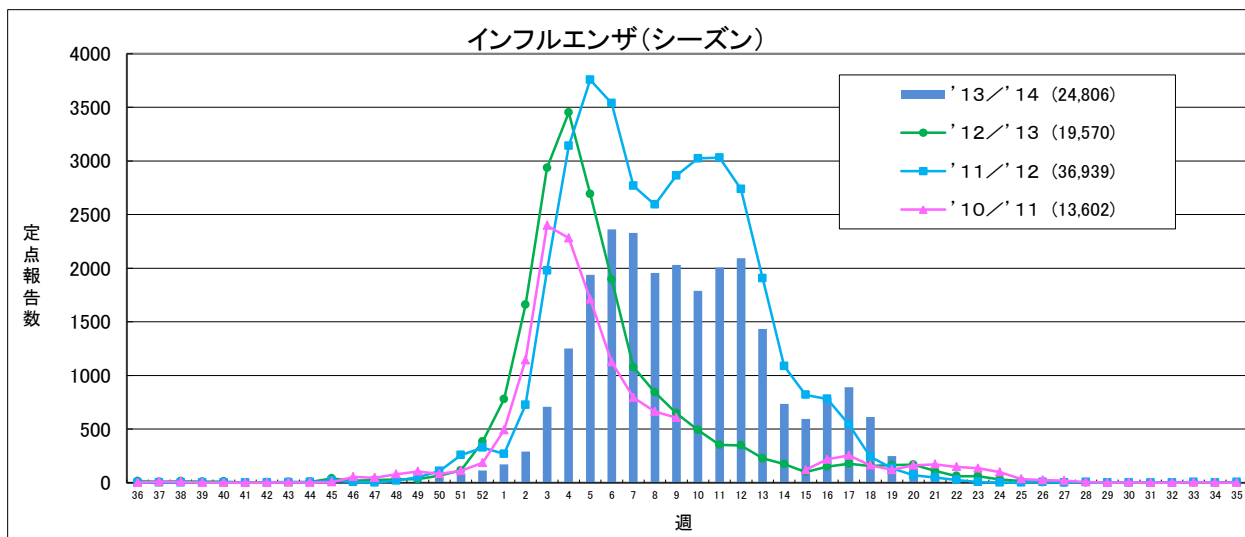
疾患別推移、流行状況(定点把握)【第30週～第32週】

疾患名	推移・流行状況			疾患名	推移・流行状況		
	第30週	第31週	第32週		第30週	第31週	第32週
インフルエンザ				ヘルパンギーナ	↑ ★	↑ ★★	→ ★★★
咽頭結膜熱	↓ ★	↑ ★	↑ ★	流行性耳下腺炎	↓ ★	↓ ★	→ ★
A群溶血性レンサ球菌咽頭炎	↓ ★	→ ★	→ ★	急性出血性結膜炎			
感染性胃腸炎				流行性角結膜炎			
水痘				細菌性髄膜炎			
手足口病				無菌性髄膜炎			
伝染性紅斑				マイコプラズマ肺炎			
突発性発しん				クラミジア肺炎			
百日咳				RSウイルス感染症	↓		

(→ : 増減なし、 ↑ : 増加、 ↓ : 減少)
 (小さい ← ★ ★★ 大きい)

最近の注目疾患 (過去の動き)・保健所別流行状況

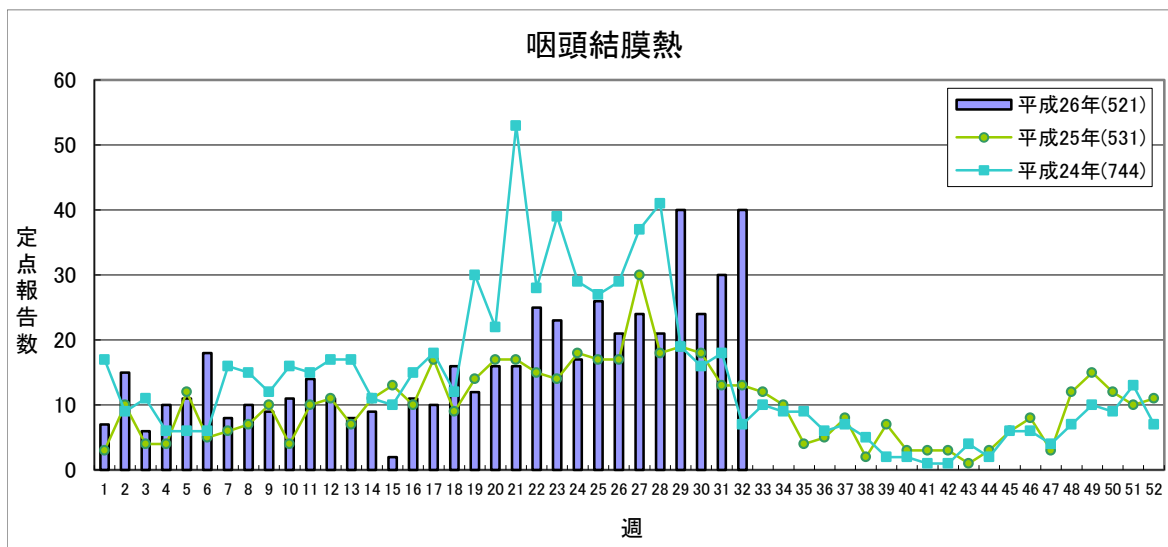
【第32週(8月4日～8月10日)】



	'13/'14				累計	'12/'13合計
	第29週	第30週	第31週	第32週		
県北	0	0	0	0	5,077	3,984
郡山市	0	0	0	0	4,007	3,377
県中	0	0	0	0	2,264	1,730
県南	0	0	0	0	3,074	2,267
会津	0	0	0	0	4,381	3,047
南会津	0	0	0	0	446	484
相双	0	0	0	0	630	856
いわき市	0	1	0	0	4,927	3,825
合計	0	1	0	0	24,806	19,570

(*) インフルエンザ定点医療機関(76)からの報告数です

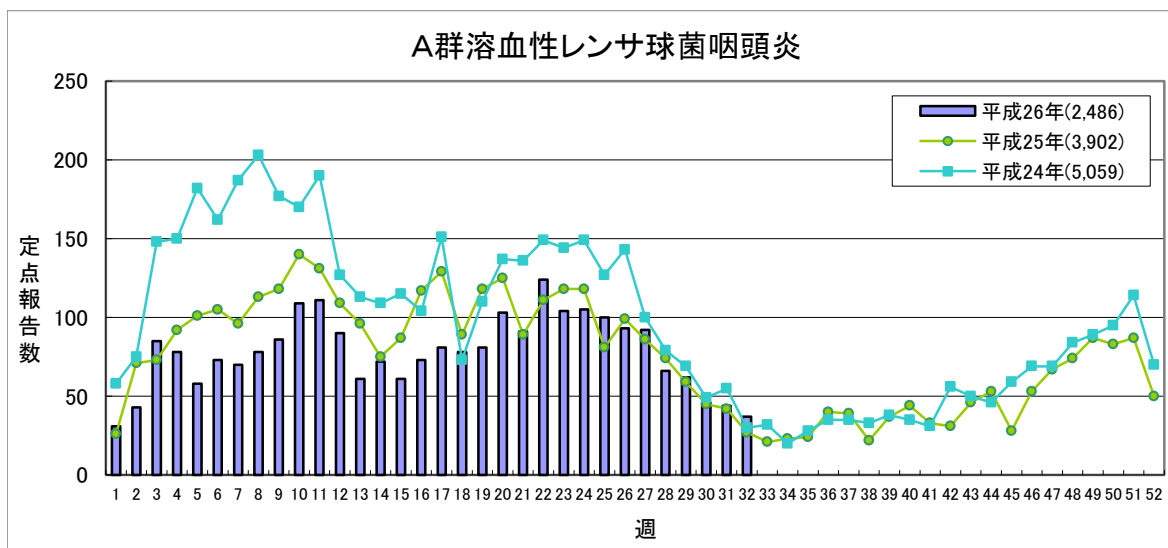
【第32週(8月4日～8月10日)】



定 点 毎 ち 0.2未 満 0.2～ 1.0～ 3.0～

	平成26年					平成25年
	第29週	第30週	第31週	第32週	累 計	合 計
県 北	5	5	2	6	87	122
郡山市	3	2	5	0	111	186
県 中	1	0	1	1	34	43
県 南	2	0	0	0	21	19
会 津	1	4	0	0	21	39
南会津	0	1	0	1	5	6
相 双	0	0	0	0	0	2
いわき市	28	12	22	32	242	114
合 計	40	24	30	40	521	531

(*)小児科定点医療機関(45)からの報告数です

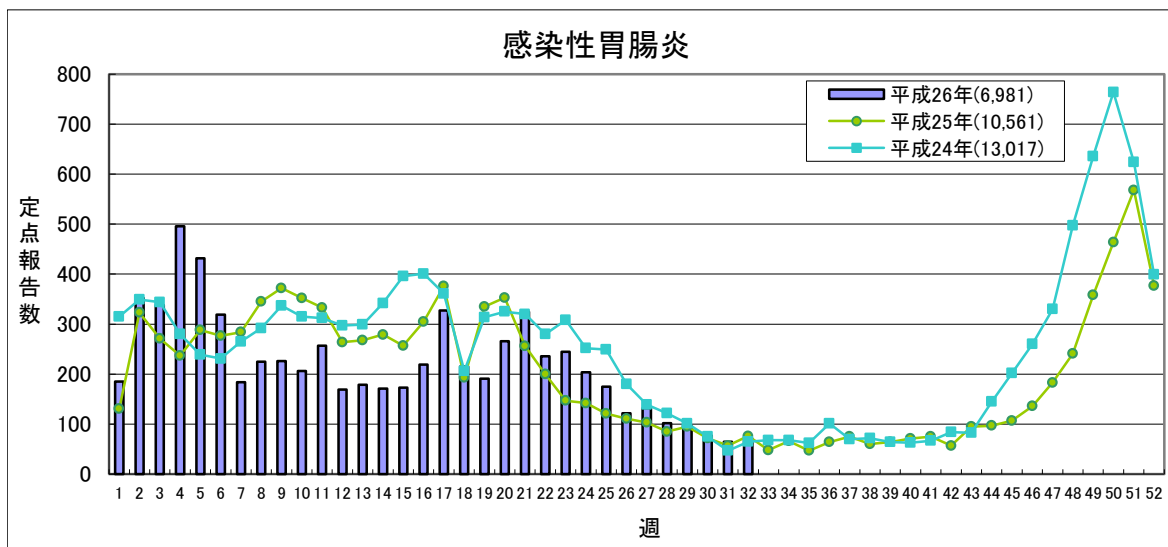


定 点 毎 ち 0.5未 満 0.5～ 4.0～ 8.0～

	平成26年					平成25年
	第29週	第30週	第31週	第32週	累 計	合 計
県 北	26	11	24	17	732	1,294
郡山市	12	17	4	6	583	823
県 中	4	5	1	2	142	287
県 南	3	3	4	1	165	328
会 津	3	4	5	3	347	318
南会津	1	0	0	0	5	28
相 双	0	1	0	0	28	84
いわき市	13	5	6	8	484	740
合 計	62	46	44	37	2,486	3,902

(*)小児科定点医療機関(45)からの報告数です

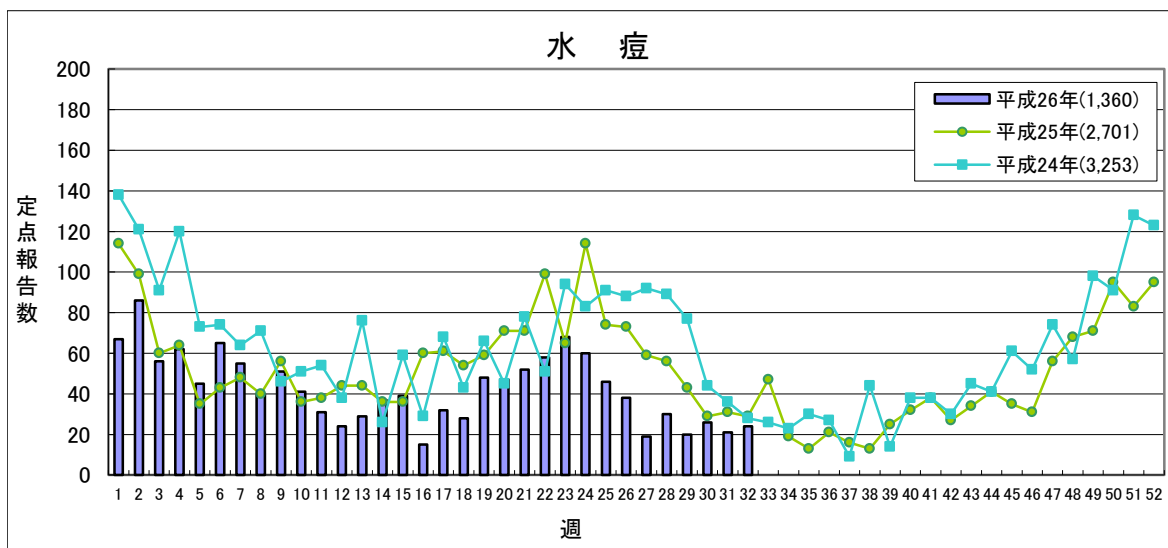
【第32週(8月4日～8月10日)】



定点あたり **5.1未満** **5.1～** **12.0～** **20.0～**

	平成26年					平成25年
	第29週	第30週	第31週	第32週	累計	合計
県北	29	17	18	15	1,578	2,411
郡山市	15	21	11	21	1,112	1,571
県中	17	15	11	21	1,531	1,940
県南	6	7	2	0	590	846
会津	18	11	12	7	860	1,795
南会津	0	0	0	0	11	11
相双	0	0	0	0	27	59
いわき市	12	6	11	7	1,272	1,928
合計	97	77	65	71	6,981	10,561

(*)小児科定点医療機関(45)からの報告数です

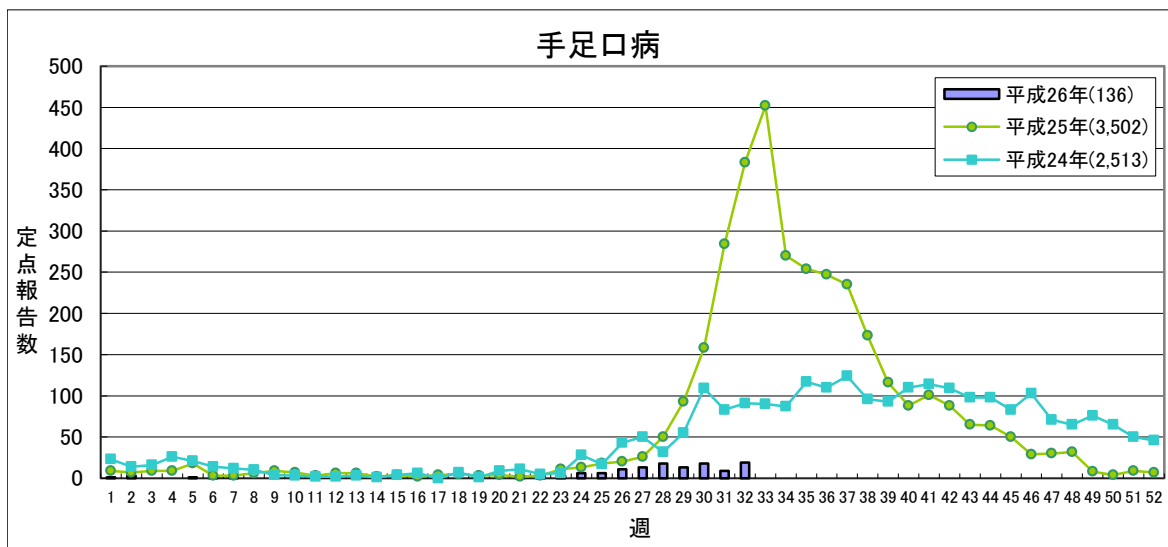


定点あたり **2.0未満** **2.0～** **4.0～** **7.0～**

	平成26年					平成25年
	第29週	第30週	第31週	第32週	累計	合計
県北	1	2	1	5	197	615
郡山市	4	5	2	2	295	364
県中	4	1	4	1	129	248
県南	1	2	0	0	191	265
会津	9	4	9	7	330	552
南会津	0	0	0	0	0	6
相双	0	1	0	0	15	18
いわき市	1	11	5	9	203	633
合計	20	26	21	24	1,360	2,701

(*)小児科定点医療機関(45)からの報告数です

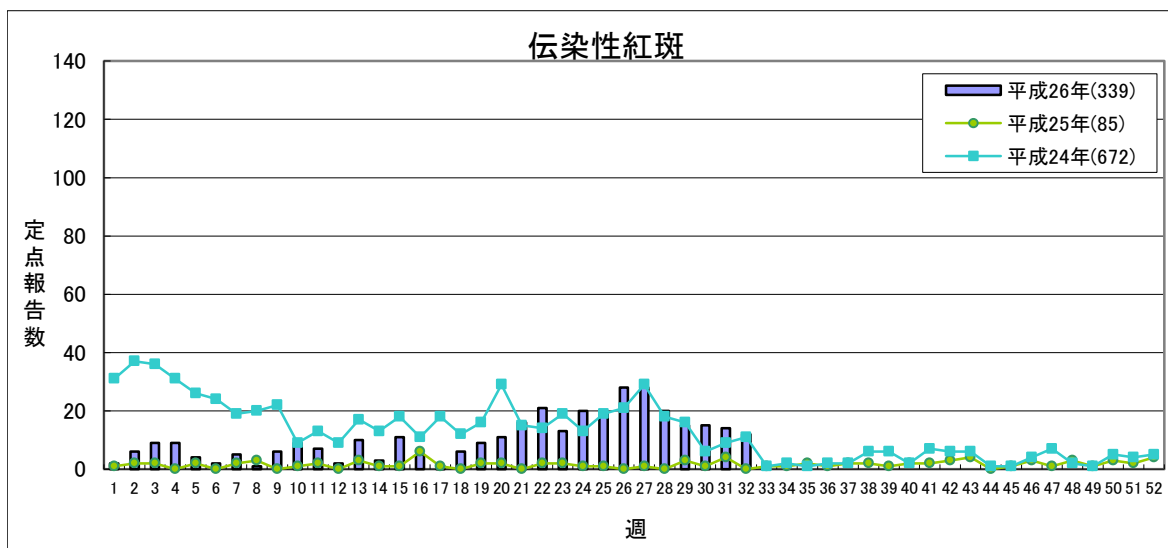
【第32週(8月4日～8月10日)】



定点あたり **1.0未満** **1.0～** **2.0～** **5.0～**

	平成26年					平成25年
	第29週	第30週	第31週	第32週	累計	合計
県北	0	5	3	8	34	608
郡山市	0	1	1	3	12	765
県中	0	1	0	0	7	341
県南	1	3	0	0	21	276
会津	8	1	1	4	25	420
南会津	0	0	0	0	0	36
相双	0	0	0	0	0	31
いわき市	4	7	4	4	37	1,025
合計	13	18	9	19	136	3,502

(*)小児科定点医療機関(45)からの報告数です

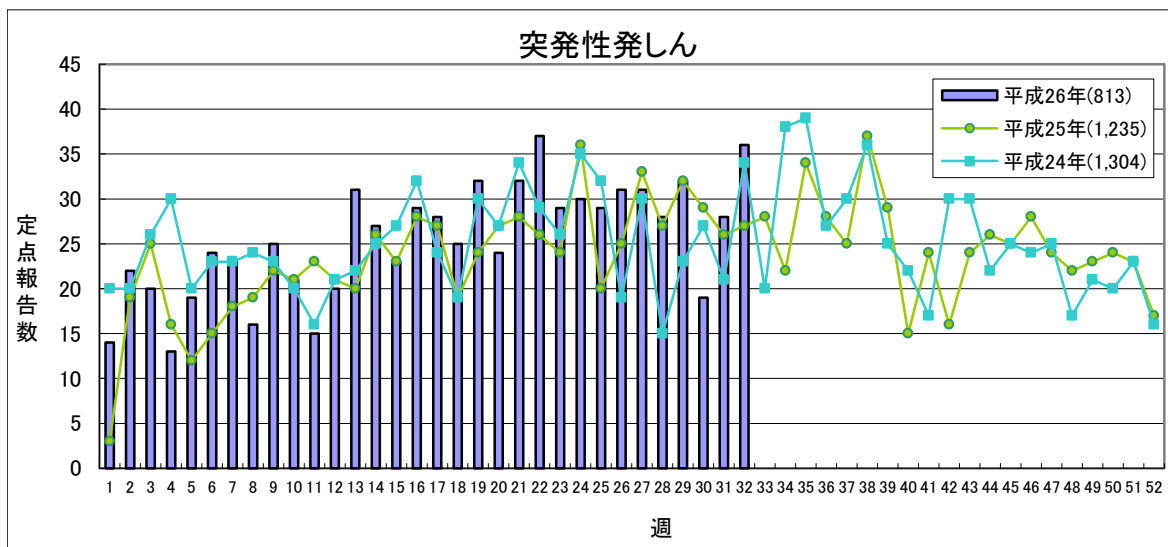


定点あたり **0.5未満** **0.5～** **1.0～** **2.0～**

	平成26年					平成25年
	第29週	第30週	第31週	第32週	累計	合計
県北	2	2	2	2	27	9
郡山市	6	3	3	5	62	11
県中	2	4	4	3	76	6
県南	4	6	4	0	84	14
会津	1	0	1	2	17	7
南会津	0	0	0	0	0	1
相双	0	0	0	0	0	1
いわき市	0	0	0	0	73	36
合計	15	15	14	12	339	85

(*)小児科定点医療機関(45)からの報告数です

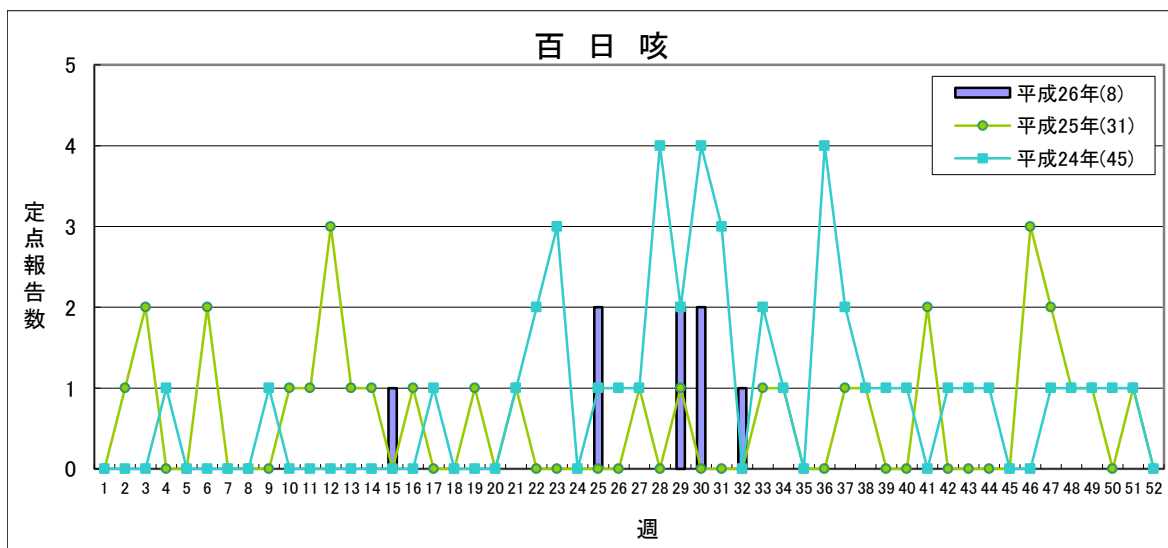
【第32週(8月4日～8月10日)】



流行状況の表記はありません

	平成26年					平成25年
	第29週	第30週	第31週	第32週	累計	合計
県北	10	3	16	11	251	357
郡山市	5	4	5	7	180	261
県中	1	5	1	4	107	131
県南	2	2	1	1	58	100
会津	1	2	0	6	57	101
南会津	0	0	0	0	0	1
相双	0	0	0	0	6	3
いわき市	13	3	5	7	154	281
合計	32	19	28	36	813	1,235

(*)小児科定点医療機関(45)からの報告数です

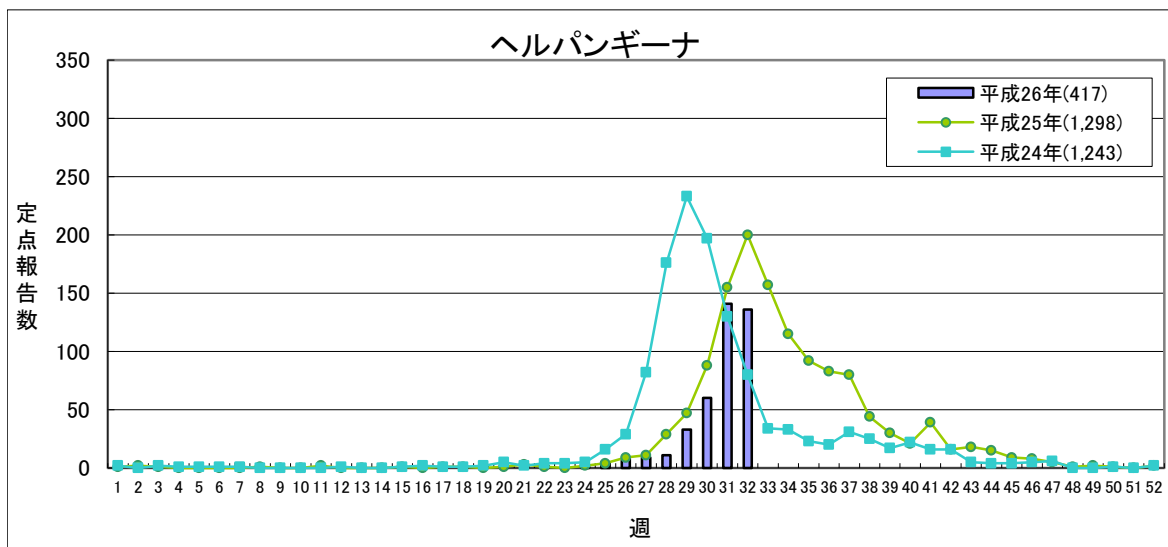


県全体で **2地域未満** 2地域or地域3人 **3地域** **4地域以上**

	平成26年					平成25年
	第29週	第30週	第31週	第32週	累計	合計
県北	0	2	0	0	2	9
郡山市	2	0	0	1	5	4
県中	0	0	0	0	0	0
県南	0	0	0	0	0	0
会津	0	0	0	0	1	8
南会津	0	0	0	0	0	8
相双	0	0	0	0	0	0
いわき市	0	0	0	0	0	2
合計	2	2	0	1	8	31

(*)小児科定点医療機関(45)からの報告数です

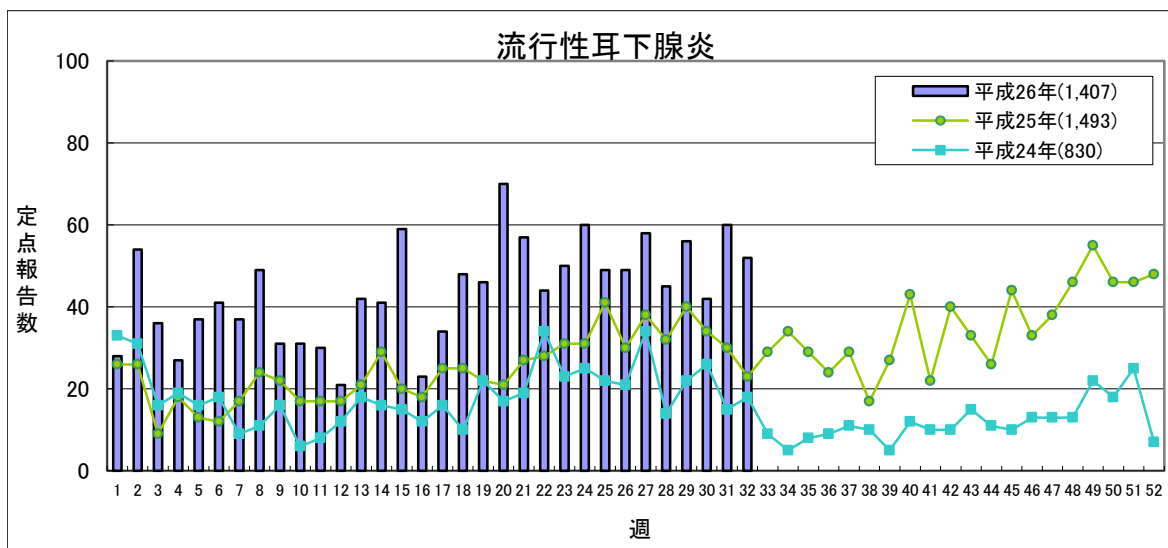
【第32週(8月4日～8月10日)】



定点あたり **0.5未満** **0.5～** **2.0～** **6.0～**

	平成26年					平成25年
	第29週	第30週	第31週	第32週	累計	合計
県北	7	8	23	24	77	307
郡山市	2	12	15	26	58	223
県中	2	1	6	12	23	39
県南	10	15	43	9	81	181
会津	1	12	39	45	106	225
南会津	0	0	0	1	1	29
相双	0	0	0	1	2	26
いわき市	11	12	15	18	69	268
合計	33	60	141	136	417	1,298

(*)小児科定点医療機関(45)からの報告数です

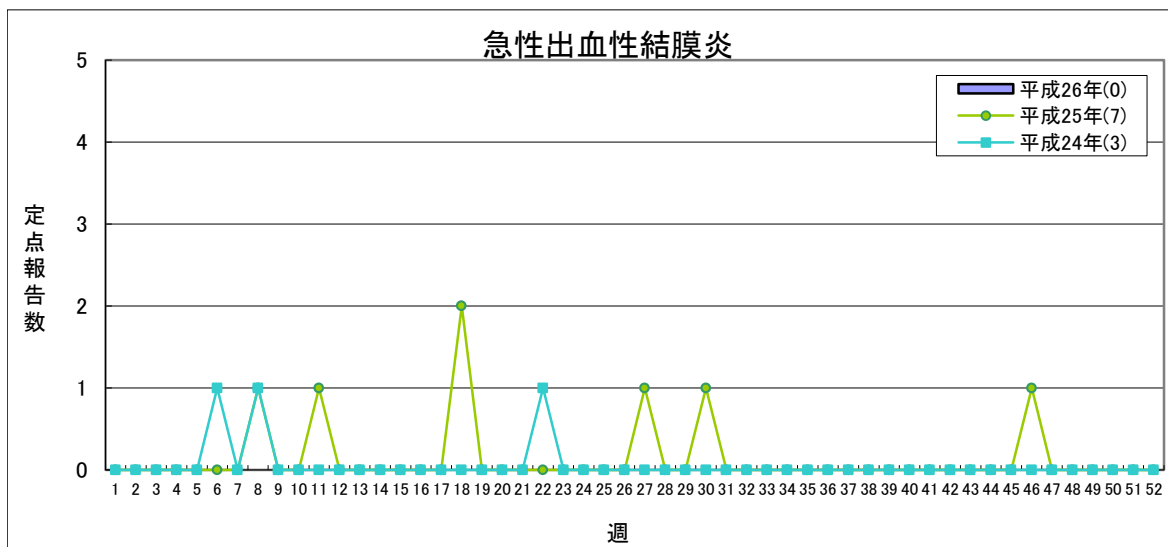


定点あたり **0.5未満** **0.5～** **3.0～** **6.0～**

	平成26年					平成25年
	第29週	第30週	第31週	第32週	累計	合計
県北	13	4	12	10	358	243
郡山市	5	3	3	2	91	126
県中	2	1	0	1	49	109
県南	10	10	13	6	351	245
会津	19	22	29	32	455	171
南会津	0	0	0	0	0	3
相双	0	0	0	0	1	15
いわき市	7	2	3	1	102	581
合計	56	42	60	52	1,407	1,493

(*)小児科定点医療機関(45)からの報告数です

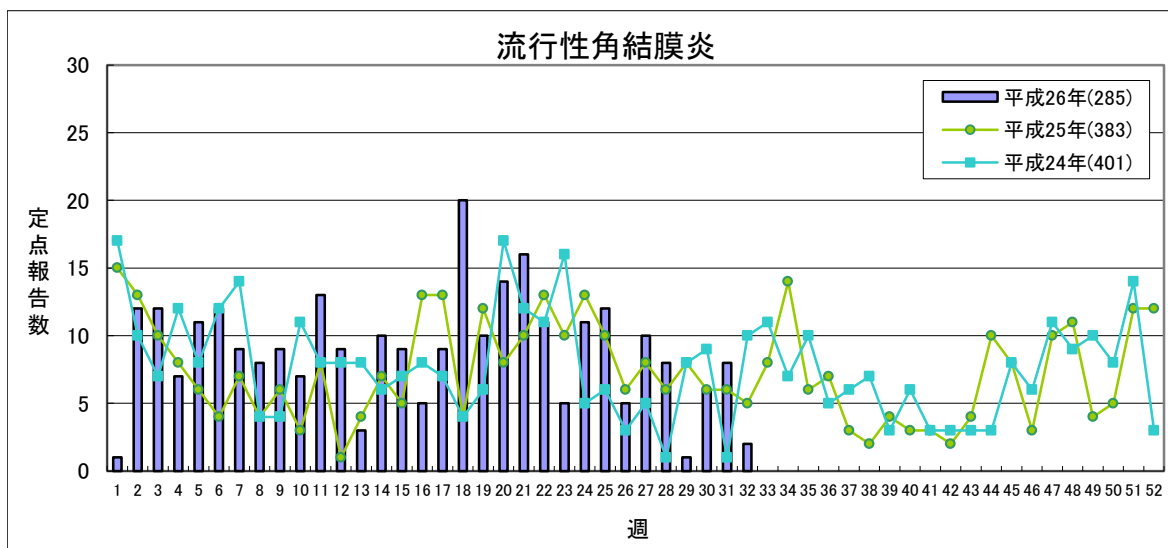
【第32週(8月4日～8月10日)】



定点あたり **1.0未満** **1.0～**

	平成26年					平成25年
	第29週	第30週	第31週	第32週	累計	合計
県北	0	0	0	0	0	0
郡山市	0	0	0	0	0	3
県中	0	0	0	0	0	0
県南	0	0	0	0	0	1
会津	0	0	0	0	0	2
南会津	-	-	-	-	-	-
相双	0	0	0	0	0	0
いわき市	0	0	0	0	0	1
合計	0	0	0	0	0	7

(*)眼科定点医療機関(12)からの報告数です

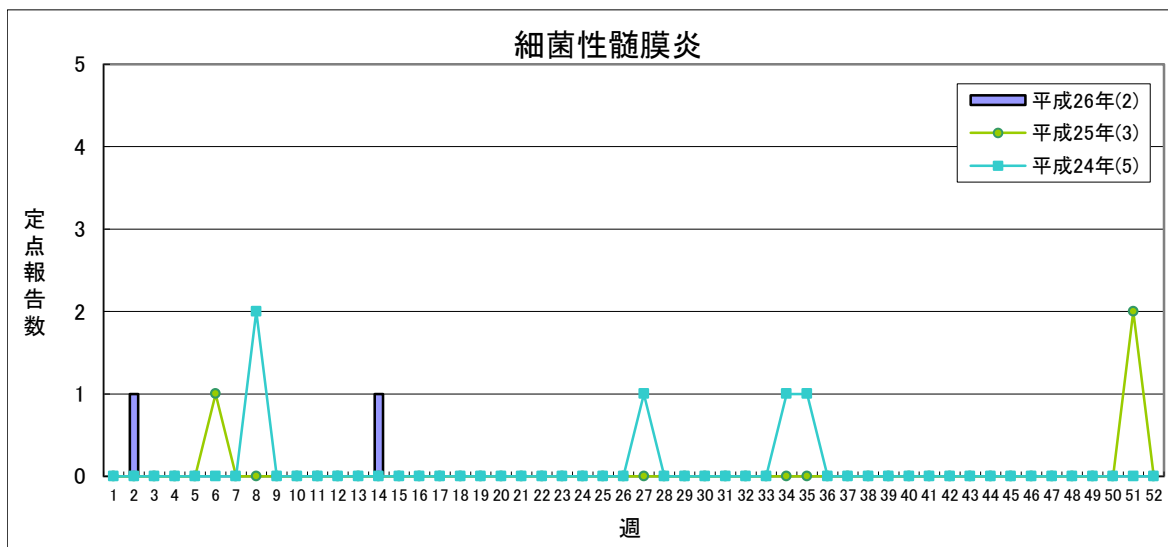


定点あたり **2.0未満** **2.0～** **4.0～** **8.0～**

	平成26年					平成25年
	第29週	第30週	第31週	第32週	累計	合計
県北	1	0	2	1	40	76
郡山市	0	1	2	0	24	61
県中	0	0	0	0	1	5
県南	0	1	2	0	74	104
会津	0	2	1	1	106	67
南会津	-	-	-	-	-	-
相双	0	1	0	0	12	16
いわき市	0	1	1	0	28	54
合計	1	6	8	2	285	383

(*)眼科定点医療機関(12)からの報告数です

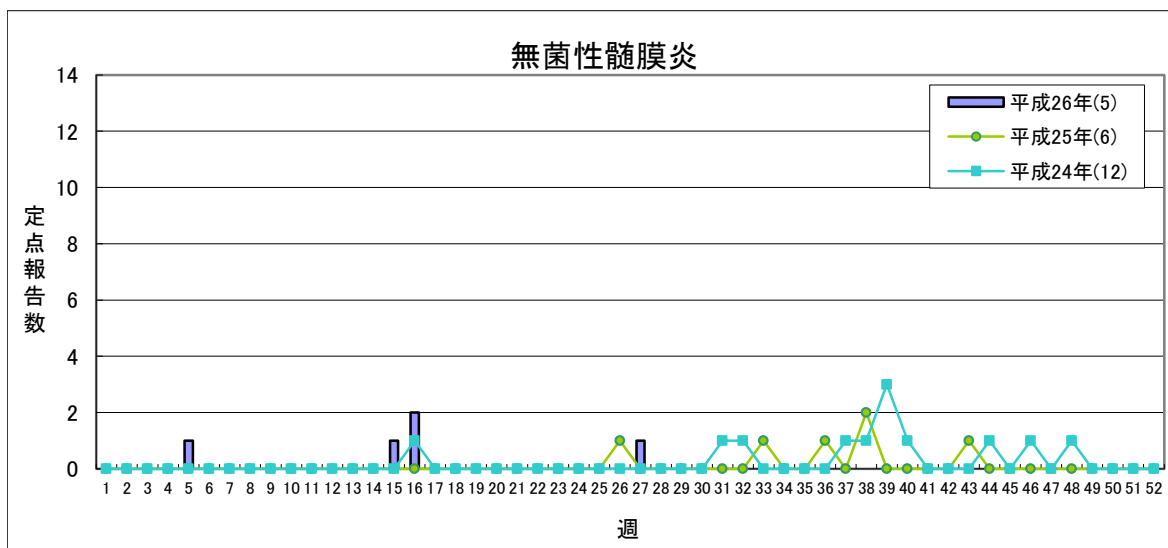
【第32週(8月4日～8月10日)】



県全体で 1人未満 1人 2～4人 5人以上

	平成26年					平成25年
	第29週	第30週	第31週	第32週	累計	合計
県北	0	0	0	0	0	0
郡山市	0	0	0	0	1	2
県中	-	-	-	-	-	-
県南	0	0	0	0	0	0
会津	0	0	0	0	0	0
南会津	0	0	0	0	0	0
相双	0	0	0	0	0	0
いわき市	0	0	0	0	1	1
合計	0	0	0	0	2	3

(*) 基幹定点医療機関(7)からの報告数です

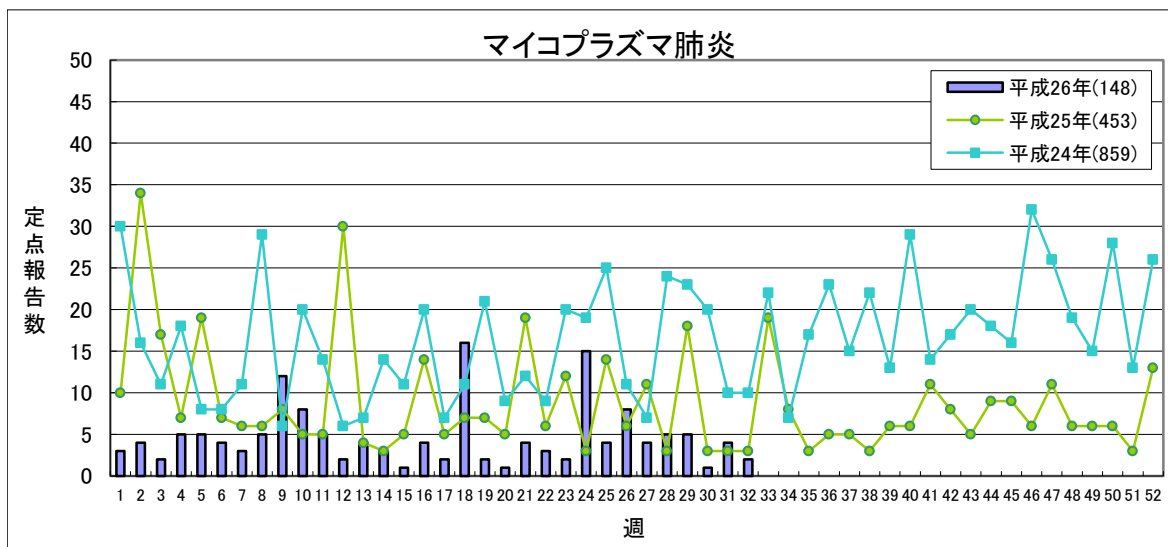


県全体で 1地域複数発生 複数地域 それ以上

	平成26年					平成25年
	第29週	第30週	第31週	第32週	累計	合計
県北	0	0	0	0	0	0
郡山市	0	0	0	0	3	6
県中	-	-	-	-	-	-
県南	0	0	0	0	0	0
会津	0	0	0	0	2	0
南会津	0	0	0	0	0	0
相双	0	0	0	0	0	0
いわき市	0	0	0	0	0	0
合計	0	0	0	0	5	6

(*) 基幹定点医療機関(7)からの報告数です

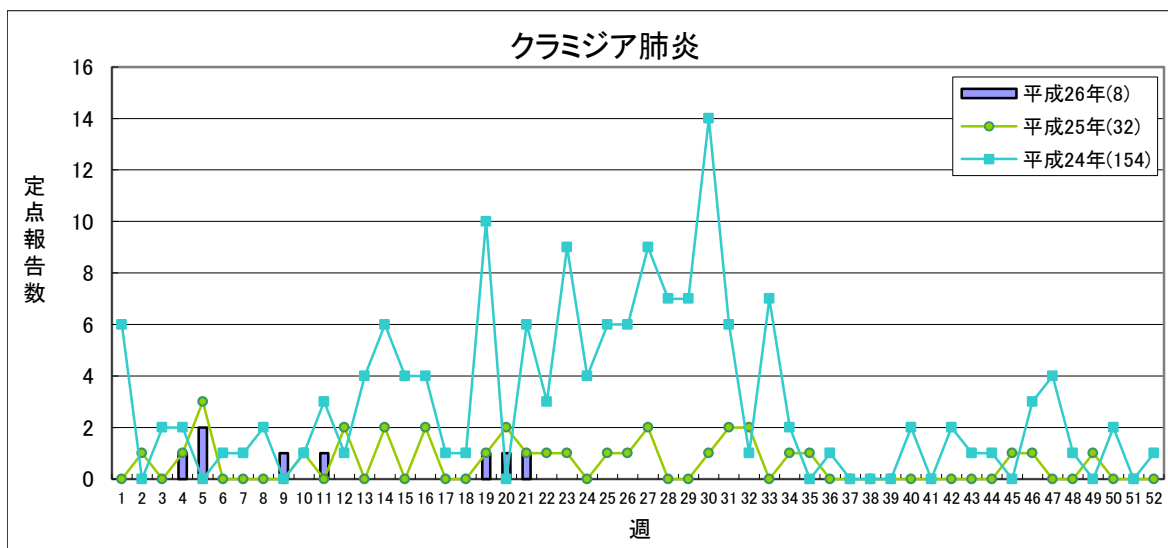
【第32週(8月4日～8月10日)】



定点あたり 1.5未満 1.5～ 2.1～ 3.1～

	平成26年					平成25年
	第29週	第30週	第31週	第32週	累計	合計
県北	1	1	1	1	41	134
郡山市	0	0	0	0	10	41
県中	-	-	-	-	-	-
県南	4	0	3	1	26	56
会津	0	0	0	0	1	1
南会津	0	0	0	0	1	22
相双	0	0	0	0	0	14
いわき市	0	0	0	0	69	185
合計	5	1	4	2	148	453

(*) 基幹定点医療機関(7)からの報告数です

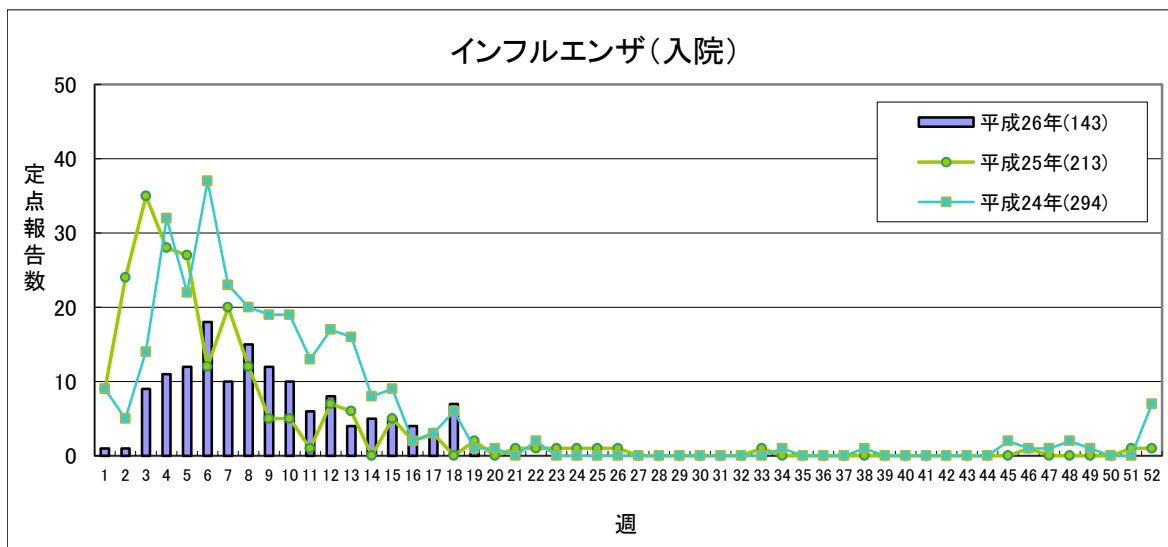


定点あたり 1.0未満 1.0～ 1.6～ 2.1～

	平成26年					平成25年
	第29週	第30週	第31週	第32週	累計	合計
県北	0	0	0	0	0	0
郡山市	0	0	0	0	5	18
県中	-	-	-	-	-	-
県南	0	0	0	0	3	10
会津	0	0	0	0	0	0
南会津	0	0	0	0	0	0
相双	0	0	0	0	0	0
いわき市	0	0	0	0	0	4
合計	0	0	0	0	8	32

(*) 基幹定点医療機関(7)からの報告数です

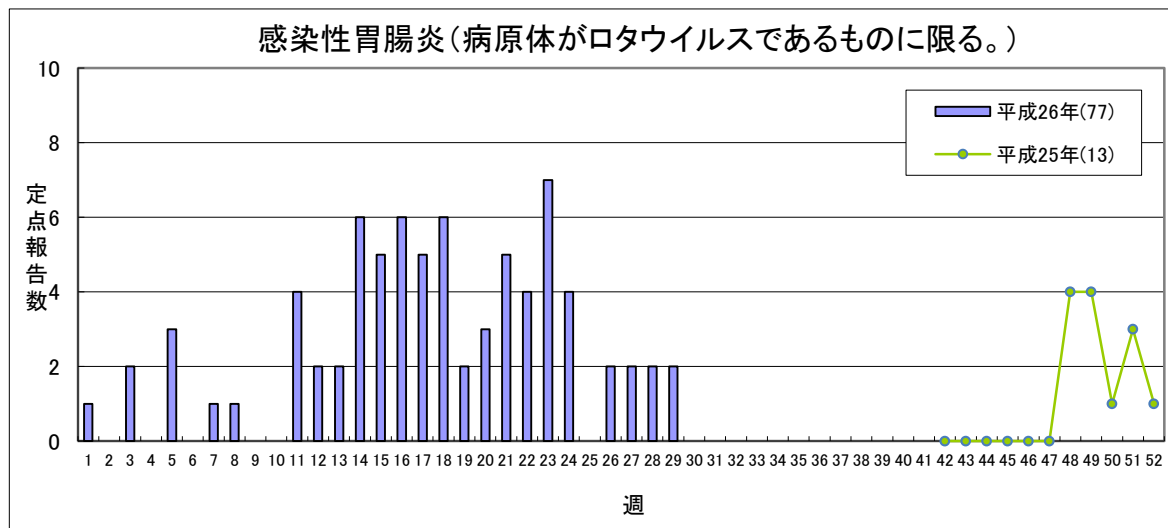
【第32週(8月4日～8月10日)】



流行状況の表記はありません

	平成26年					平成25年
	第29週	第30週	第31週	第32週	累計	合計
県北	0	0	0	0	19	17
郡山市	0	0	0	0	24	78
県中	-	-	-	-	-	-
県南	0	0	0	0	14	9
会津	0	0	0	0	57	64
南会津	0	0	0	0	8	6
相双	0	0	0	0	0	2
いわき市	0	0	0	0	21	37
合計	0	0	0	0	143	213

(*) 基幹定点医療機関(7)からの報告数です
平成23年9月5日より調査開始

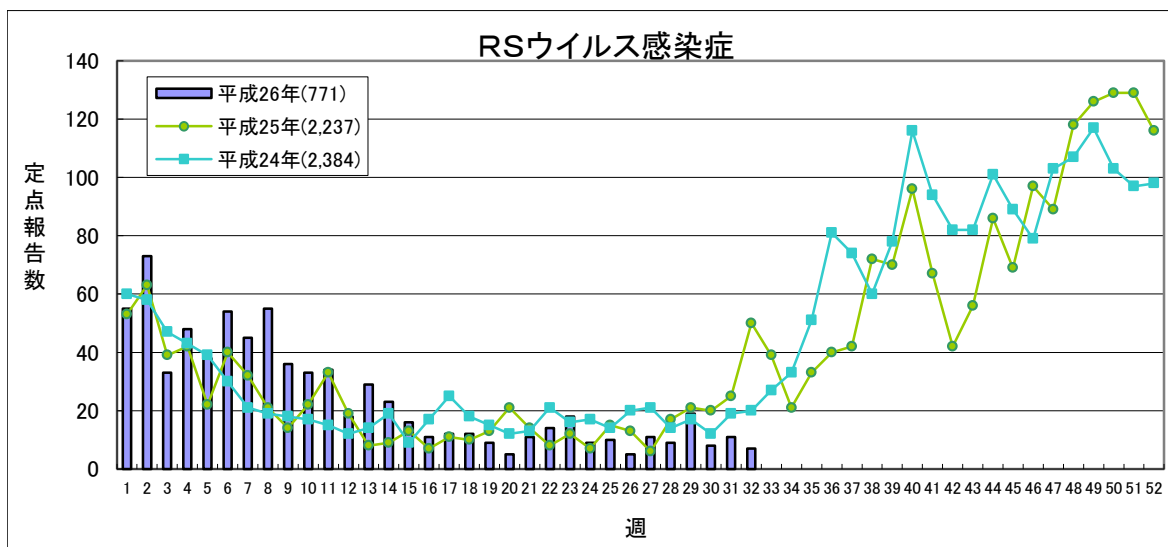


流行状況の表記はありません

	平成26年					平成25年
	第29週	第30週	第31週	第32週	累計	合計
県北	0	0	0	0	3	0
郡山市	0	0	0	0	21	1
県中	-	-	-	-	-	-
県南	0	0	0	0	23	1
会津	2	0	0	0	29	11
南会津	0	0	0	0	1	0
相双	0	0	0	0	0	0
いわき市	0	0	0	0	0	0
合計	2	0	0	0	77	13

(*) 基幹定点医療機関(7)からの報告数です
平成25年10月14日より調査開始

【第32週(8月4日～8月10日)】



定点あたり 0.4未満 0.4～ 0.8～ 1.1～

	平成26年				平成25年
	第29週	第30週	第31週	第32週	累計
県北	3	1	7	3	286
郡山市	3	4	1	3	149
県中	0	1	2	0	49
県南	1	0	0	0	53
会津	10	1	1	0	110
南会津	0	0	0	0	31
相双	0	0	0	0	58
いわき市	2	1	0	1	35
合計	19	8	11	7	771
					2237

(*)小児科定点医療機関(45)からの報告数です

「定点あたり」の算出方法

$$\text{定点あたり} = \frac{\text{報告数}}{\text{定点数}}$$

定点数

	インフルエンザ定点	小児科定点	眼科定点	基幹定点
県北	17	10	3	1
郡山市	12	7	2	1
県中	10	6	1	0
県南	7	4	1	1
会津	10	6	2	1
南会津	3	2	0	1
相双	4	2	1	1
いわき市	13	8	2	1
計	76	45	12	7

県内の五類感染症(定点把握)の動き【第32週(8月4日～8月10日)】

疾患名	平成26年					累計	平成25年累計		感染症コメント
	第28週	第29週	第30週	第31週	第32週		～32週	～52週	
インフルエンザ	-	-	1	-	-	24,497	18,783	19,093	
咽頭結膜熱	21	40	24	30	40	521	393	531	いわき市で流行、県北で小流行が続いています。
A群溶血性レンサ球菌咽頭炎	66	62	46	44	37	2,486	2,960	3,902	県北、郡山市、会津、いわき市で小流行が続いています。
感染性胃腸炎	102	97	77	65	71	6,981	7,308	10,561	
水痘	30	20	26	21	24	1,360	1,841	2,701	
手足口病	18	13	18	9	19	136	1,180	3,502	
伝染性紅斑	20	15	15	14	12	339	46	85	県中で小流行が続いています。
突発性発しん	28	32	19	28	36	813	741	1,235	
百日咳	-	2	2	-	1	8	17	31	郡山市保健所管内の小児科定点医療機関から報告がありました。
ヘルパンギーナ	11	33	60	141	136	417	560	1,298	県北、郡山市、県中、県南、会津、いわき市で流行が続いています。
流行性耳下腺炎	45	56	42	60	52	1,407	784	1,493	会津で流行、県南で小流行が続いており、また、県北で小流行が見られます。
急性出血性結膜炎	-	-	-	-	-	-	6	7	
流行性角結膜炎	8	1	6	8	2	285	252	383	
細菌性髄膜炎	-	-	-	-	-	2	1	3	
無菌性髄膜炎	-	-	-	-	-	5	1	6	
マイコプラズマ肺炎	5	5	1	4	2	148	305	453	県北、県南の各保健所管内の基幹定点医療機関から報告がありました。
クラミジア肺炎(オウム病を除く)	-	-	-	-	-	8	27	32	
インフルエンザ(入院)	-	-	-	-	-	143	209	213	
感染性胃腸炎(病原体がロタウイルスであるものに限る。)	2	2	-	-	-	77	-	13	
RSウイルス感染症	9	19	8	11	7	771	700	2,237	

隣接県の五類感染症(定点把握)の動き【第29週～第31週】

疾患名	宮城県			山形県			茨城県			栃木県			新潟県			全国		
	第29週	第30週	第31週	第29週	第30週	第31週	第29週	第30週	第31週	第29週	第30週	第31週	第29週	第30週	第31週	第29週	第30週	第31週
インフルエンザ	1	-	-	-	-	-	2	1	-	1	-	-	-	1	-	199	126	135
咽頭結膜熱	26	11	13	25	18	3	41	23	30	46	36	24	68	58	47	2354	1868	1880
A群溶血性レンサ球菌咽頭炎	101	83	57	56	45	34	103	79	79	37	32	23	141	99	109	5243	3604	3427
感染性胃腸炎	222	155	178	108	88	65	270	250	339	66	47	46	204	150	152	12226	10092	10728
水痘	24	34	20	15	18	16	35	30	28	20	31	21	75	57	53	2429	2171	2018
手足口病	24	13	23	4	9	8	42	40	45	19	19	22	44	45	56	3914	3508	3516
伝染性紅斑	74	82	55	4	-	7	17	16	12	6	7	9	76	68	65	909	753	657
突発性発しん	41	37	45	30	18	18	28	34	24	41	33	39	53	40	48	2047	1830	1937
百日咳	-	-	1	-	1	-	-	-	1	-	-	-	-	-	-	52	56	48
ヘルパンギーナ	69	102	169	103	162	254	174	195	362	122	236	260	141	230	483	15547	12979	13838
流行性耳下腺炎	25	14	19	18	5	14	16	10	14	17	13	20	14	15	11	1219	1059	1063
急性出血性結膜炎	-	-	-	-	-	-	1	-	-	-	-	-	-	-	1	15	9	19
流行性角結膜炎	3	3	2	3	-	-	12	10	22	7	9	12	4	1	2	413	416	475
細菌性髄膜炎	-	-	2	-	-	-	-	-	-	1	-	-	-	-	-	13	12	12
無菌性髄膜炎	-	-	-	-	1	-	-	-	1	2	-	1	-	-	-	34	13	25
マイコプラズマ肺炎	13	5	7	2	1	4	3	-	2	2	1	1	-	1	2	115	99	111
クラミジア肺炎(オウム病を除く)	-	-	-	-	1	-	-	-	-	-	-	-	-	2	-	4	4	2
感染性胃腸炎(病原体がロタウイルスであるものに限る。)	-	-	-	-	-	-	-	-	1	-	-	-	-	-	-	10	7	5
RSウイルス感染症	12	8	7	2	5	3	1	1	3	1	1	5	18	23	25	378	370	446

県内の法第14条第1項に規定する厚生労働省令で定める疑似症【第29週～第32週】

疑似症	平成26年											平成25年			
	第29週	第30週	第31週	第32週	累計								合計		
					県合計	県北	郡山市	県中	県南	会津	南会津	相双		いわき	
摂氏38度以上の発熱及び呼吸器症状(*1)	-	-	-	-											-
発熱及び発しん又は水疱(*2)	-	-	-	-											1

(*1) 明らかな外傷又は器質的疾患に起因するものを除く

(*2) ただし、当該疑似症が二類感染症、三類感染症、四類感染症及び五類感染症の患者の症状であることが明らかな場合を除く

平成20年4月1日から調査開始

隣接県の法第14条第1項に規定する厚生労働省令で定める疑似症【第30週～第32週】

疑似症	宮城県			山形県			茨城県			栃木県			新潟県			全国		
	30週	31週	32週	30週	31週	32週	30週	31週	32週	30週	31週	32週	30週	31週	32週	30週	31週	32週
摂氏38度以上の発熱及び呼吸器症状(*1)	-	-	-	-	-	-	-	-	-	-	-	-	-	-	-	-	1	-
発熱及び発しん又は水疱(*2)	-	-	-	-	-	-	-	-	-	-	-	-	-	-	-	-	-	-

(*1) 明らかな外傷又は器質的疾患に起因するものを除く

(*2) ただし、当該疑似症が二類感染症、三類感染症、四類感染症及び五類感染症の患者の症状であることが明らかな場合を除く

県内の全数把握疾患【第32週(8月4日～8月10日)】

一類:エボラ出血熱、クリミア・コンゴ出血熱、痘そう、南米出血熱、ペスト、マールブルグ病、ラッサ熱

二類:急性灰白髄炎、結核、ジフテリア、重症急性呼吸器症候群(病原体がSARSコロナウイルスであるものに限る)、鳥インフルエンザ(H5N1)

三類:コレラ、細菌性赤痢、腸管出血性大腸菌感染症、腸チフス、パラチフス

四類:E型肝炎、ウエストナイル熱(ウエストナイル脳炎含む)、A型肝炎、エキノコックス症、黄熱、オウム病、オムスク出血熱、回帰熱、キャサヌル森林病、Q熱、狂犬病、コクシジオイデス症、サル痘、
:重症熱性血小板減少症候群(病原体がSFTSウイルスであるものに限る)、腎症候性出血熱、西部ウマ脳炎、ダニ媒介脳炎、炭疽、チクングニア熱、つつが虫病、デング熱、東部ウマ脳炎、鳥インフルエンザ(H5N1及びH7N9を除く)、
:ニパウイルス感染症、日本紅斑熱、日本脳炎、ハンタウイルス肺炎症候群、Bウイルス病、鼻疽、ブルセラ症、ペネズエラウマ脳炎、ヘンドラウイルス感染症、発しんチフス、ボツリヌス症、マラリア、野兔病、
:ライム病、リッサウイルス感染症、リフトバレー熱、類鼻疽、レジオネラ症、レプトスピラ症、ロッキー山紅斑熱

五類:アメーバ赤痢、ウイルス性肝炎(E型及びA型を除く)、急性脳炎(ウエストナイル脳炎、西部ウマ脳炎、ダニ媒介脳炎、東部ウマ脳炎、日本脳炎、ペネズエラウマ脳炎及びリフトバレー熱を除く)、クリプトスポリジウム症、
:クロイツフェルト・ヤコブ病、劇症型溶血性レンサ球菌感染症、後天性免疫不全症候群、ジアルジア症、侵襲性インフルエンザ菌感染症、侵襲性髄膜炎菌感染症、侵襲性肺炎球菌感染症、先天性風しん症候群、梅毒、
:破傷風、バンコマイシン耐性黄色ブドウ球菌感染症、バンコマイシン耐性腸球菌感染症、風しん、麻しん

新型インフルエンザ等:新型インフルエンザ、再興型インフルエンザ

指定:鳥インフルエンザ(H7N9)

以下の表には、届出のあったもののみ記載しています。

分類	疾患名	平成26年										平成25年累計				
		第29週	第30週	第31週	第32週	累計										
						県合計	県北	郡山市	県中	県南	会津	南会津	相双	いわき	～32週	～52週
二類	結核	3(会津2、いわき市1)	2(県北)	3(県北、会津、相双)	(県北1、郡山市1、 8会津4、相双1、 いわき市1)	181	69	20	1	8	37	3	10	33	208	318
三類	細菌性赤痢					1	1								1	2
	腸管出血性大腸菌感染症	4(県北1、会津3)	3(郡山市1、いわき市2)			62	13	6	4		17	3	3	16	27	113
四類	パラチフス														1	1
	E型肝炎	1(いわき市)			1(いわき市)	3								3		1
	A型肝炎					1				1						
	Q熱															1
	つつが虫病	1(県南)				15	2	8		2	2	1			14	31
	デング熱					1							1			
	マラリア															1
ライム病																
レジオネラ症			1(県北)			4	1	1	1					1	9	21
五類	アメーバ赤痢	1(郡山市)	1(県北)	1(郡山市)		20	9	7		1	1			2	3	13
	ウイルス性肝炎(E型及びA型を除く)														1	3
	急性脳炎(※1)					1							1		4	4
	クロイツフェルト・ヤコブ病					1				1					2	3
	劇症型溶血性レンサ球菌感染症		1(いわき市)			3	1	1					1	1	2	2
	後天性免疫不全症候群			1(いわき市)		3	1			1			1	2	2	2
	ジアルジア症					1		1							1	1
	侵襲性インフルエンザ菌感染症					1			1						1	1
	侵襲性髄膜炎菌感染症															
	侵襲性肺炎球菌感染症	1(いわき市)				15	1	9	1					4	4	8
	先天性風しん症候群					1		1								
	梅毒			1(県中)		3		1	1		1				8	11
	破傷風		1(いわき市)			4	1	1					1	1	3	3
	バンコマイシン耐性腸球菌感染症															
風しん					1			1						33	36	
麻しん					3				3					1	1	

(※1)ウエストナイル脳炎、西部ウマ脳炎、ダニ媒介脳炎、東部ウマ脳炎、日本脳炎、ペネズエラウマ脳炎及びリフトバレー熱を除く

隣接県の全数把握疾患

- 一類: エボラ出血熱、クリミア・コンゴ出血熱、痘そう、南米出血熱、ペスト、マールブルグ病、ラッサ熱
 - 二類: 急性灰白髄炎、結核、ジフテリア、重症急性呼吸器症候群(病原体がSARSコロナウイルスであるものに限る)、鳥インフルエンザ(H5N1)
 - 三類: コレラ、細菌性赤痢、腸管出血性大腸菌感染症、腸チフス、パラチフス
 - 四類: E型肝炎、ウエストナイル熱(ウエストナイル脳炎含む)、A型肝炎、エキノコックス症、黄熱、オウム病、オムスク出血熱、回帰熱、キャサナル森林病、Q熱、狂犬病、コクシジオイデス症、サル痘、重症熱性血小板減少症候群(病原体がSFTSウイルスであるものに限る)、腎症候性出血熱、西部ウマ脳炎、ダニ媒介脳炎、炭疽、チクングニア熱、つつが虫病、デング熱、東部ウマ脳炎、鳥インフルエンザ(H5N1及びH7N9を除くを除く)、ニパウイルス感染症、日本紅斑熱、日本脳炎、ハンタウイルス肺症候群、Bウイルス病、鼻疽、ブルセラ症、ベネズエラウマ脳炎、ヘンドラウイルス感染症、発しんチフス、ポツリヌス症、マラリア、野兔病、ライム病、リッサウイルス感染症、リフトバレー熱、類鼻疽、レジオネラ症、レプトスピラ症、ロッキー山紅斑熱
 - 五類: アメーバ赤痢、ウイルス性肝炎(E型及びA型を除く)、急性脳炎(ウエストナイル脳炎、西部ウマ脳炎、ダニ媒介脳炎、東部ウマ脳炎、日本脳炎、ベネズエラウマ脳炎及びリフトバレー熱を除く)、クリプトスポリジウム症、クロイツフェルト・ヤコブ病、劇症型溶血性レンサ球菌感染症、後天性免疫不全症候群、ジアルジア症、侵襲性インフルエンザ菌感染症、侵襲性髄膜炎菌感染症、侵襲性肺炎球菌感染症、先天性風しん症候群、梅毒、破傷風、バンコマイシン耐性黄色ブドウ球菌感染症、バンコマイシン耐性腸球菌感染症、風しん、麻しん
- 新型インフルエンザ等: 新型インフルエンザ、再興型インフルエンザ
 指定: 鳥インフルエンザ(H7N9)

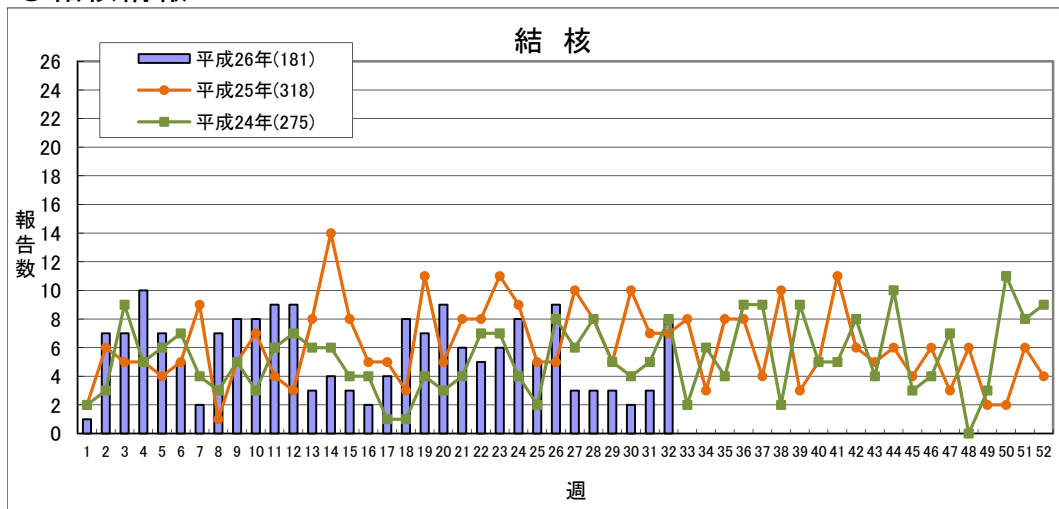
以下の表には、届出のあったもののみ記載しています。

分類	疾患名	宮城県				山形県				茨城県				栃木県				新潟県				福島県				全国			
		29週	30週	31週	累計	29週	30週	31週	累計	29週	30週	31週	累計	29週	30週	31週	累計	29週	30週	31週	累計	29週	30週	31週	累計	29週	30週	31週	累計
二類	急性灰白髄炎																												
	結核	7	5	8	197	2		3	105	3	12	11	281	3	9	7	224	4	7	9	194	3	2	3	173	383	340	409	14808
三類	コレラ																												
	細菌性赤痢																												
	腸管出血性大腸菌感染症	2		2	42	2	4	1	48	2		2	25	9		6	35	1	1	1	32	4	3		62	115	163	203	1789
	腸チフス																												
	パラチフス				1																								
四類	E型肝炎				1							1	4				1				1	1			2	7	1	3	92
	A型肝炎				19				2				1				1				10				1	4	1	3	381
	エキノコックス症								1																				10
	オウム病																												7
	回帰熱																												1
	Q熱																												1
	コクシジオイデス症																												1
	重症熱性血小板減少症候群(※1)																								2			2	37
	チクングニア熱																												7
	つつが虫病				3				3								1				6	1			15	2	1		108
	デング熱												1													1	3	2	94
	日本紅斑熱																				1				1		3	3	6
	日本脳炎																				1				1				85
	ブルセラ症				1																								1
	ポツリヌス症																												1
	マラリア												1																33
	ライム病																										1	1	6
	類鼻疽																												
	レジオネラ症				1				1				2				16				13				1	4	38	26	21
	レプトスピラ症								1				1				1								2				9
五類	アメーバ赤痢				1				1				5				1				10	1			2				10
	ウイルス性肝炎(E型及びA型を除く)				1								1																3
	急性脳炎(※2)				2								21				1				12				7				283
	クリプトスポリジウム症				1																								80
	クロイツフェルト・ヤコブ病								1				2												1	2			96
	劇症型溶血性レンサ球菌感染症				1				2				5				3				2				1		1	3	159
	後天性免疫不全症候群				1				6				2				11				13				2		1	3	872
	ジアルジア症				1				1																				37
	侵襲性インフルエンザ菌感染症(※3)				1				3				2				3				2								121
	侵襲性髄膜炎菌感染症(※3)				1				1				1																23
	侵襲性肺炎球菌感染症(※3)				36				1				14				21				1				8				35
	先天性風しん症候群																								1				1
	梅毒				2				2				13				5				1				1				15
	破傷風				2				2				1				1				2				1				23
	バンコマイシン耐性腸球菌感染症																												2
	風しん				1				1				3				4								1				4
	麻しん																								1				2

(※1) 病原体がSFTSウイルスであるものに限る 平成25年3月4日から調査開始

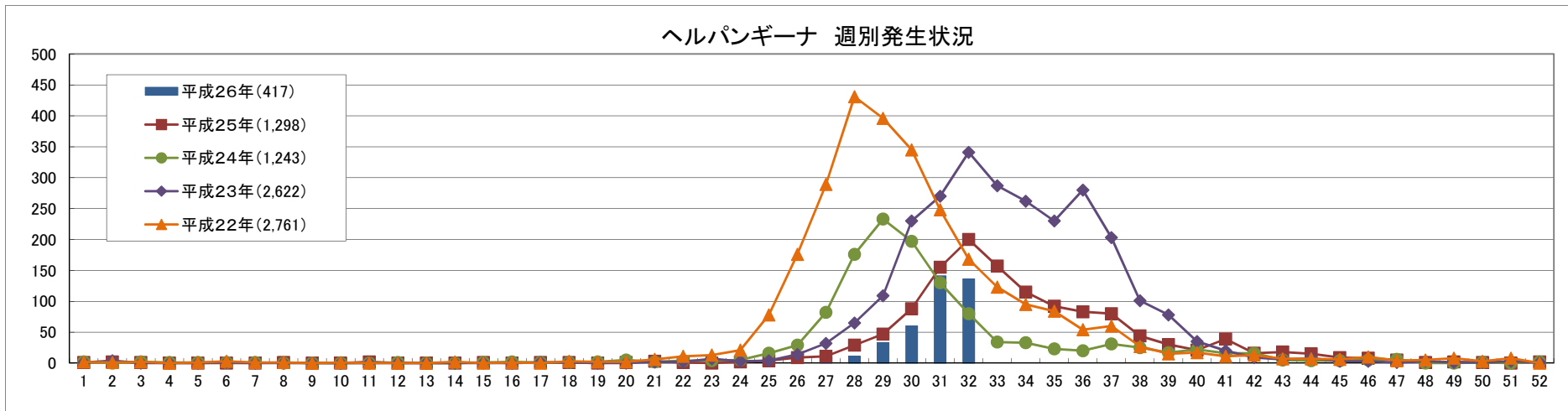
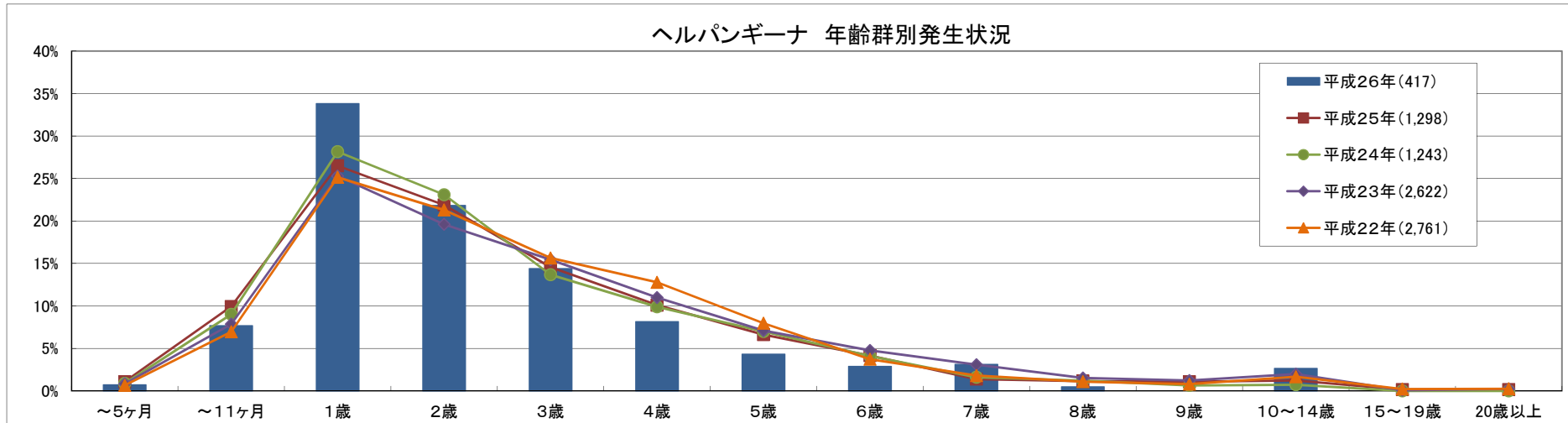
(※2) ウエストナイル脳炎、西部ウマ脳炎、ダニ媒介脳炎、東部ウマ脳炎、日本脳炎、ベネズエラウマ脳炎及びリフトバレー熱を除く

◎結核情報



	平成26年				累計	平成25年 合計
	第29週	第30週	第31週	第32週		
県北	0	2	1	1	69	97
郡山市	0	0	0	1	20	60
県中	0	0	0	0	1	7
県南	0	0	0	0	8	32
会津	2	0	1	4	37	61
南会津	0	0	0	0	3	2
相双	0	0	1	1	10	12
いわき市	1	0	0	1	33	47
合計	3	2	3	8	181	318

◎ヘルパンギーナ情報



感染症週報 平成26年第32号 平成26年8月13日 発行

発行 福島県感染症情報センター(福島県衛生研究所)
 〒960-8560 福島市方木田字水戸内16-6
 URL : <http://www.pref.fukushima.lg.jp/sec/21910a/>
 E-mail : eiseikenkyuu@pref.fukushima.lg.jp

本週報は、感染症法に基づくものであり、県内の定点医療機関、保健福祉事務所、中核市保健所の御協力を得て分析・提供するものです。