


福島県 感染症情報

検索 

平成26年7月30日発行

《目次》

・ 感染症患者発生状況	1
・ 保健所管内別流行状況	2
・ 推移・流行状況	3
・ 最近の注目疾患(過去の動き)・保健所別流行状況	3～13
・ 県内・隣接県の五類感染症(定点把握)の動き	14
・ 県内・隣接県の疑似症	15
・ 県内・隣接県の全数把握疾患	16～17
・ 結核情報	18

【ヘルパンギーナについて】

ヘルパンギーナが首都圏で流行しています。ヘルパンギーナは、夏季に流行する小児の急性ウイルス性咽頭炎です。発熱と口腔内の水疱性発疹を特徴とする、夏かぜの代表的疾患です。感染者との密接な接触は避け、流行時には手洗いを励行しましょう。また、突然の発熱や口腔内に発疹が見られた際は、早急に医療機関を受診しましょう。

【麻しんについて】

全国的に、麻しんが流行しています。特に、1期の定期予防接種を開始する前の0歳児及び予防接種歴のない1歳児に多く報告が見られています。麻しんの定期予防接種の対象者は、対象となつてからの初めの3カ月の間に、積極的な接種をお願いします。

【腸管出血性大腸菌感染症について】

夏期は腸管出血性大腸菌感染症の多発時期です。食肉の十分な加熱処理などにより、食中毒の予防を徹底するとともに、手洗いの励行で二次感染を予防しましょう。特に、オムツ交換時や排便後、食事前には手洗いを心がけましょう。また、腹痛・下痢・嘔吐などの症状があった場合には、早急に医療機関を受診しましょう。

## 感染症患者発生状況【第30週(7月21日～7月27日)】

〈定点把握疾患〉

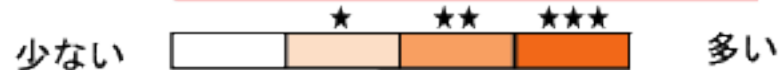
- ・咽頭結膜熱は、いわき市で流行、県北で小流行が続いており、また、郡山市で小流行が見られます。
- ・A群溶血性レンサ球菌咽頭炎は、県北、郡山市、県中、県南、会津、いわき市で小流行が続いています。
- ・伝染性紅斑は、県南で流行が続いています。
- ・百日咳(2名:ともに幼児)は、県北保健所管内の小児科定点医療機関から報告がありました。
- ・ヘルパンギーナは、県南で流行、県北で小流行が続いており、また、会津で流行、いわき市で小流行が見られます。
- ・流行性耳下腺炎は、会津で流行、県南で小流行が続いています。
- ・マイコプラズマ肺炎(1名)は、県北保健所管内の基幹定点医療機関から報告がありました。
- ・RSウイルス感染症は、郡山市で小流行が続いています。

〈全数把握疾患〉

- ・結核(2名;80歳代:男性および女性)は、県北保健所管内の医療機関から報告がありました。
- ・腸管出血性大腸菌感染症(3名)は、郡山市(1名;50歳代:女性)、いわき市(2名;20歳代:男性、60歳代:女性)の各保健所管内の医療機関から報告がありました。
- ・アメーバ赤痢(1名;40歳代:男性)は、県北保健所管内の医療機関から報告がありました。
- ・劇症型溶血性レンサ球菌感染症(1名;60歳代:女性)は、いわき市保健所管内の医療機関から報告がありました。
- ・破傷風(1名;60歳代:男性)は、いわき市保健所管内の医療機関から報告がありました。

# 保健所管内別流行状況【第28週～第30週】

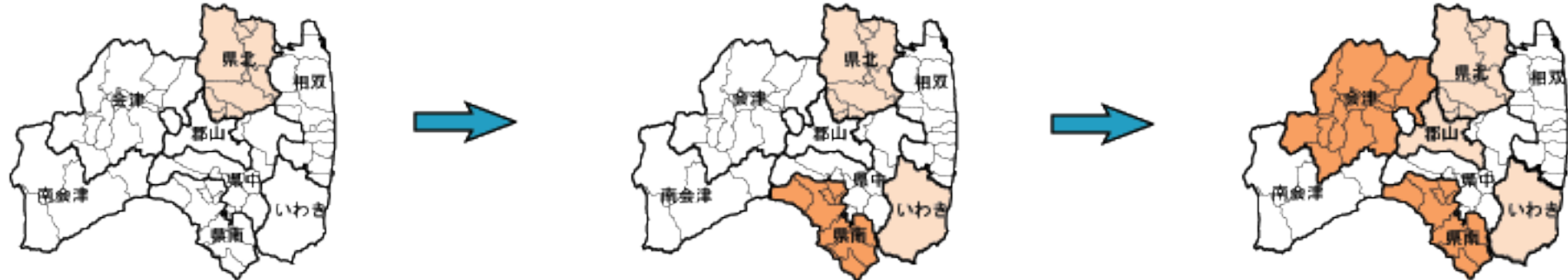
流行表記の基準が新しくなりました  
「定点あたり」については最終ページをご覧ください



## ◎A群溶血性レンサ球菌咽頭炎



## ◎ヘルパンギーナ



## ◎流行性耳下腺炎



第28週 (7月7日～7月13日)

第29週 (7月14日～7月20日)

第30週 (7月21日～7月27日)

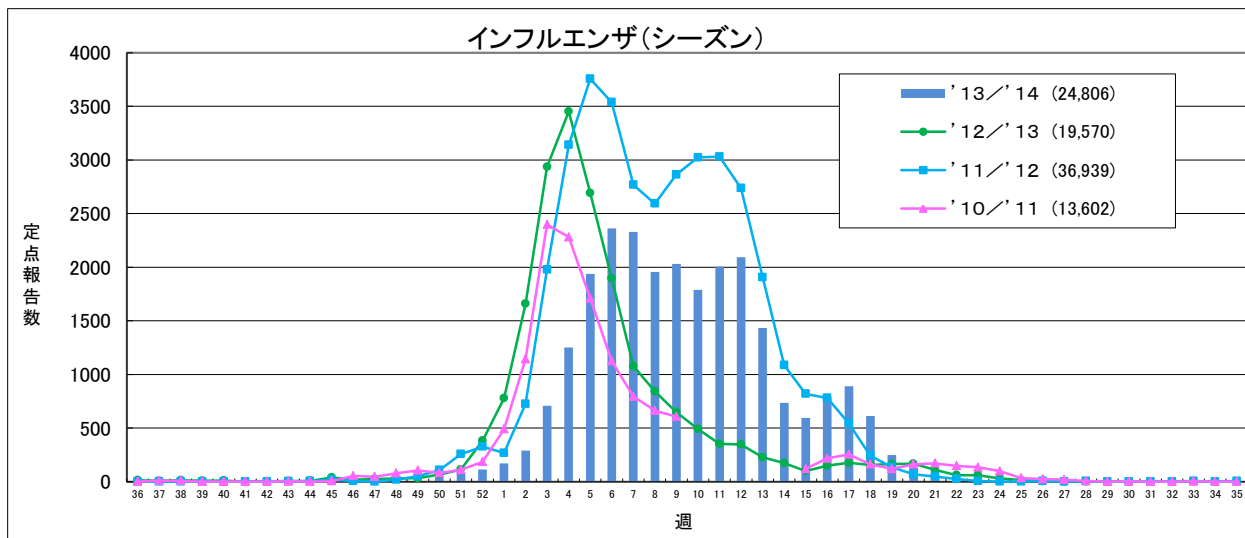
## 疾患別推移、流行状況(定点把握)【第28週～第30週】

疾患名	推移・流行状況			疾患名	推移・流行状況		
	第28週	第29週	第30週		第28週	第29週	第30週
インフルエンザ				ヘルパンギーナ		↑ ★	↑ ★
咽頭結膜熱	→ ★	↑ ★	↓ ★	流行性耳下腺炎	↓ ★	↑ ★	↓ ★
A群溶血性レンサ球菌咽頭炎	↓ ★	→ ★	↓ ★	急性出血性結膜炎			
感染性胃腸炎				流行性角結膜炎			
水痘				細菌性髄膜炎			
手足口病				無菌性髄膜炎			
伝染性紅斑	↓			マイコプラズマ肺炎			
突発性発しん				クラミジア肺炎			
百日咳				RSウイルス感染症		↑ ★	↓

( → : 増減なし、 ↑ : 増加、 ↓ : 減少 )  
 ( 小さい ← ★ ★★ 大きい )

### 最近の注目疾患 (過去の動き)・保健所別流行状況

#### 【第30週(7月21日～7月27日)】

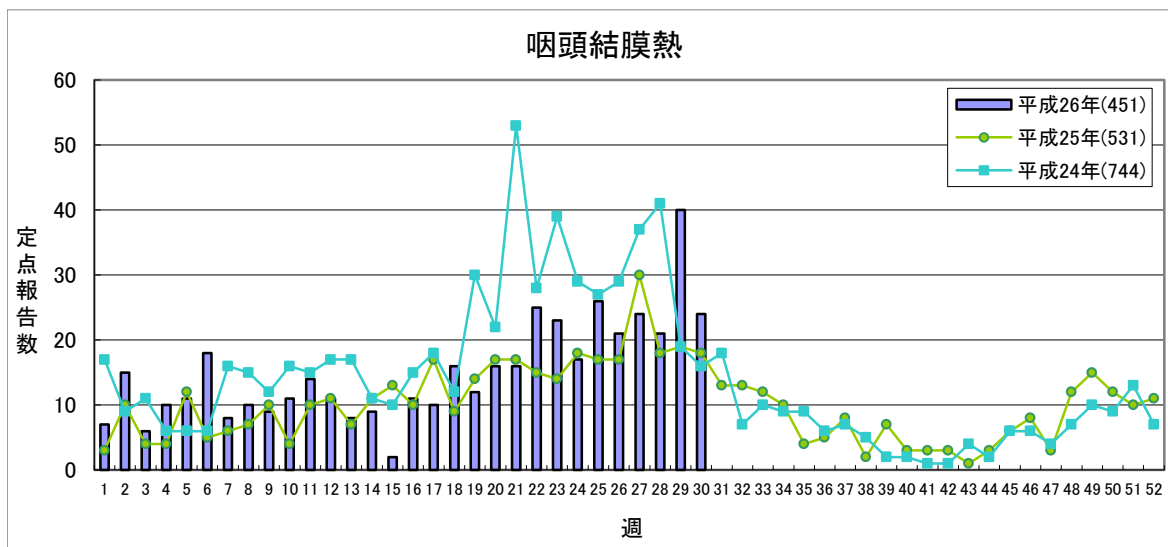


定点あたり 1.0未満 1.0～ 10.0～ 30.0～

	'13/'14				累計	'12/'13合計
	第27週	第28週	第29週	第30週		
県北	0	0	0	0	5,077	3,984
郡山市	0	0	0	0	4,007	3,377
県中	0	0	0	0	2,264	1,730
県南	0	0	0	0	3,074	2,267
会津	0	0	0	0	4,381	3,047
南会津	0	0	0	0	446	484
相双	0	0	0	0	630	856
いわき市	0	0	0	1	4,927	3,825
合計	0	0	0	1	24,806	19,570

(\*) インフルエンザ定点医療機関(76)からの報告数です

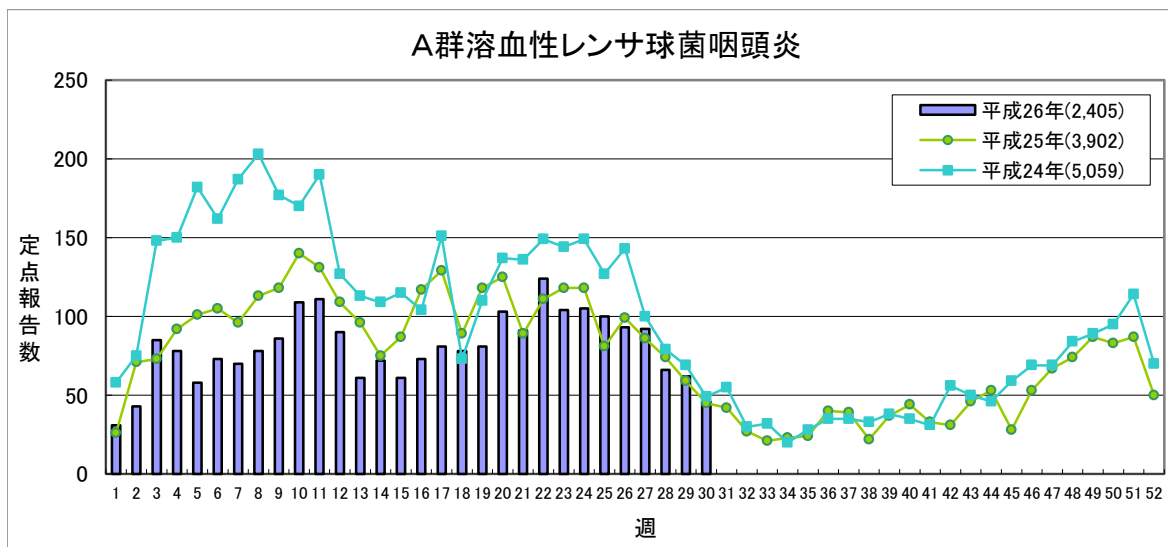
## 【第30週(7月21日～7月27日)】



定点点あたり **0.2未満** **0.2～** **1.0～** **3.0～**

	平成26年					平成25年
	第27週	第28週	第29週	第30週	累計	合計
県北	3	3	5	5	79	122
郡山市	7	0	3	2	106	186
県中	1	4	1	0	32	43
県南	2	0	2	0	21	19
会津	0	0	1	4	21	39
南会津	0	0	0	1	4	6
相双	0	0	0	0	0	2
いわき市	11	14	28	12	188	114
合計	24	21	40	24	451	531

(\*)小児科定点医療機関(45)からの報告数です

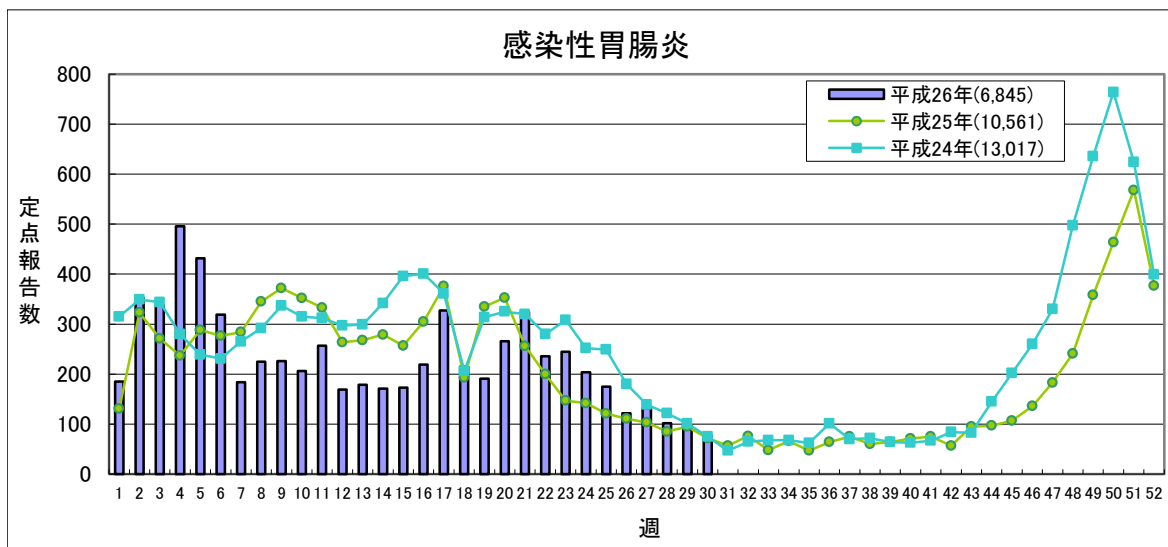


定点点あたり **0.5未満** **0.5～** **4.0～** **8.0～**

	平成26年					平成25年
	第27週	第28週	第29週	第30週	累計	合計
県北	23	24	26	11	691	1,294
郡山市	23	12	12	17	573	823
県中	5	4	4	5	139	287
県南	5	11	3	3	160	328
会津	20	8	3	4	339	318
南会津	1	0	1	0	5	28
相双	0	0	0	1	28	84
いわき市	15	7	13	5	470	740
合計	92	66	62	46	2,405	3,902

(\*)小児科定点医療機関(45)からの報告数です

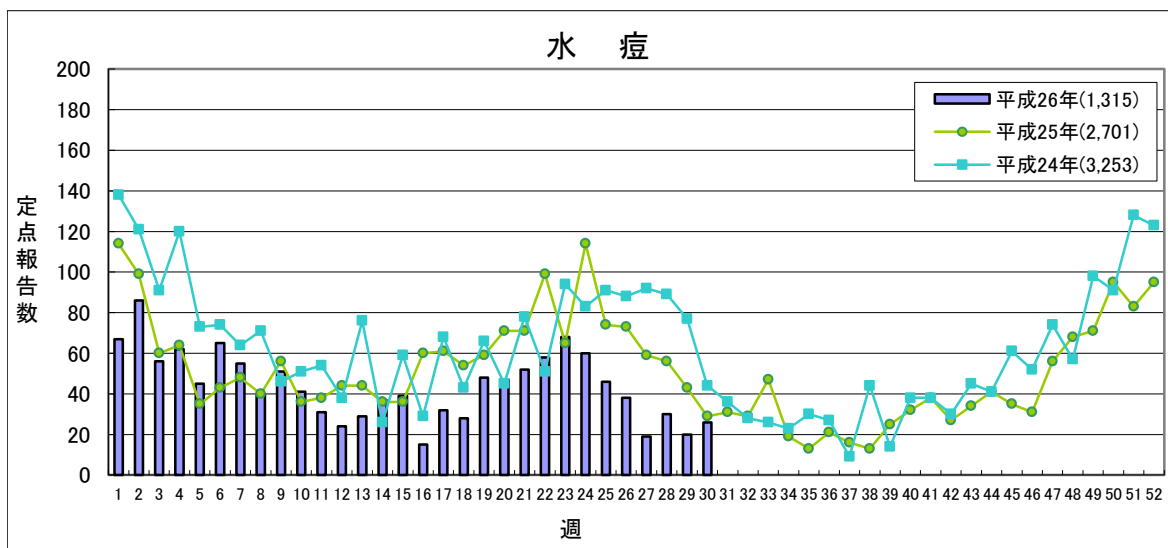
## 【第30週(7月21日～7月27日)】



定点あたり **5.1未満** **5.1～** **12.0～** **20.0～**

	平成26年				累計	平成25年 合計
	第27週	第28週	第29週	第30週		
県北	27	28	29	17	1,545	2,411
郡山市	27	14	15	21	1,080	1,571
県中	44	22	17	15	1,499	1,940
県南	14	4	6	7	588	846
会津	11	19	18	11	841	1,795
南会津	0	0	0	0	11	11
相双	0	0	0	0	27	59
いわき市	9	15	12	6	1,254	1,928
合計	132	102	97	77	6,845	10,561

(\*)小児科定点医療機関(45)からの報告数です

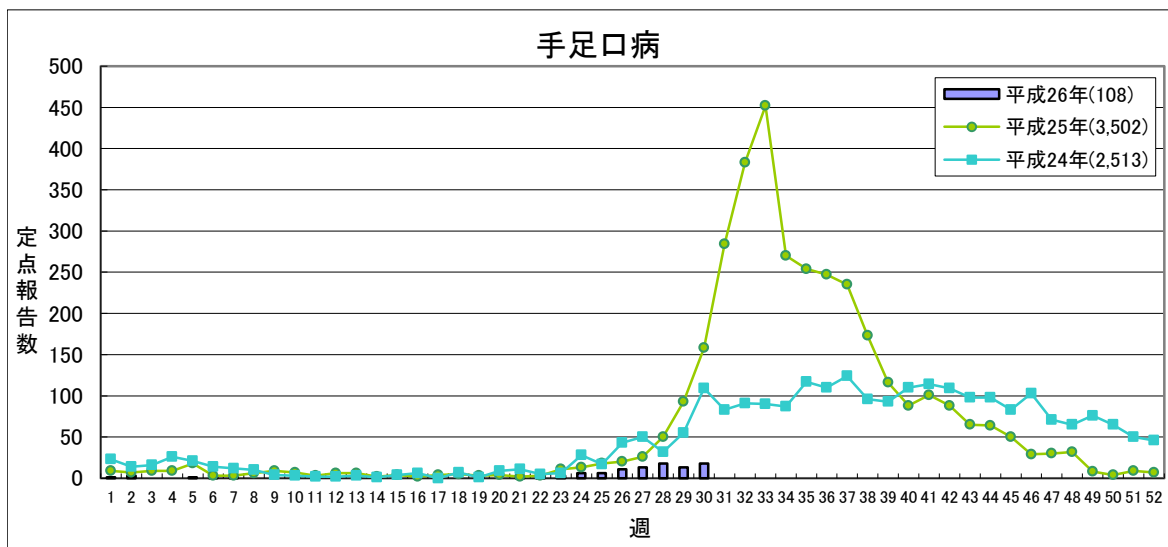


定点あたり **2.0未満** **2.0～** **4.0～** **7.0～**

	平成26年				累計	平成25年 合計
	第27週	第28週	第29週	第30週		
県北	1	4	1	2	191	615
郡山市	7	9	4	5	291	364
県中	2	3	4	1	124	248
県南	4	3	1	2	191	265
会津	4	2	9	4	314	552
南会津	0	0	0	0	0	6
相双	0	0	0	1	15	18
いわき市	1	9	1	11	189	633
合計	19	30	20	26	1,315	2,701

(\*)小児科定点医療機関(45)からの報告数です

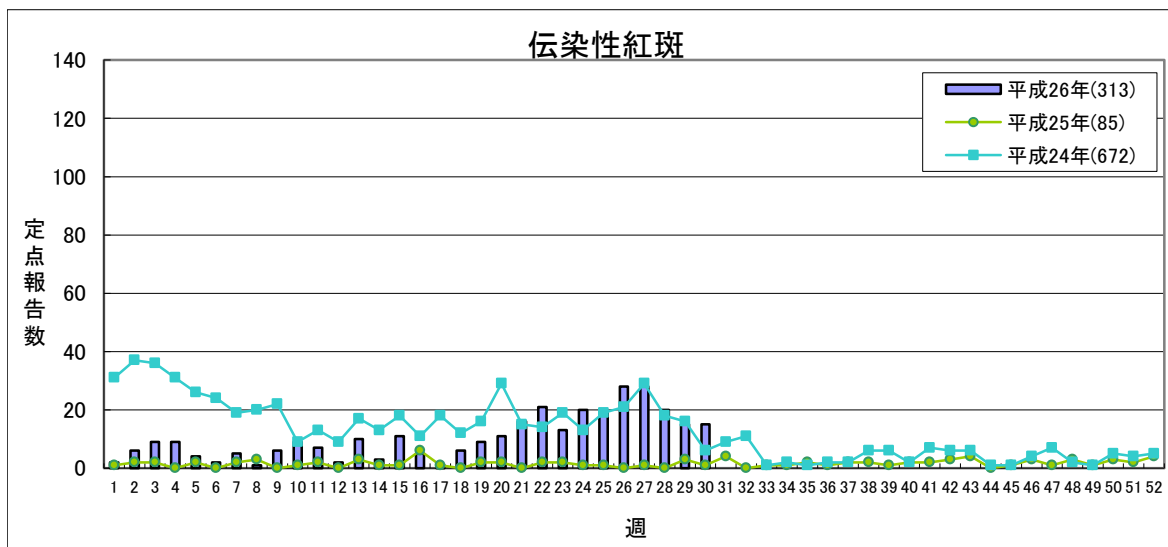
## 【第30週(7月21日～7月27日)】



定点あたり **1.0未満** **1.0～** **2.0～** **5.0～**

	平成26年					平成25年
	第27週	第28週	第29週	第30週	累計	合計
県北	2	2	0	5	23	608
郡山市	2	2	0	1	8	765
県中	0	2	0	1	7	341
県南	3	2	1	3	21	276
会津	2	5	8	1	20	420
南会津	0	0	0	0	0	36
相双	0	0	0	0	0	31
いわき市	4	5	4	7	29	1,025
合計	13	18	13	18	108	3,502

(\*)小児科定点医療機関(45)からの報告数です

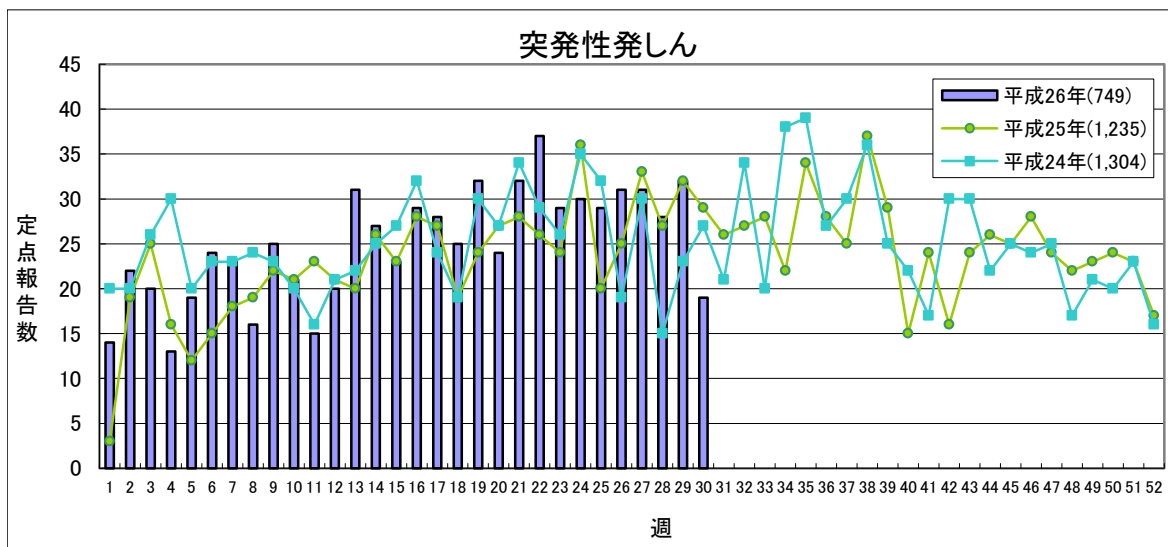


定点あたり **0.5未満** **0.5～** **1.0～** **2.0～**

	平成26年					平成25年
	第27週	第28週	第29週	第30週	累計	合計
県北	1	5	2	2	23	9
郡山市	7	4	6	3	54	11
県中	8	1	2	4	69	6
県南	12	8	4	6	80	14
会津	0	2	1	0	14	7
南会津	0	0	0	0	0	1
相双	0	0	0	0	0	1
いわき市	0	0	0	0	73	36
合計	28	20	15	15	313	85

(\*)小児科定点医療機関(45)からの報告数です

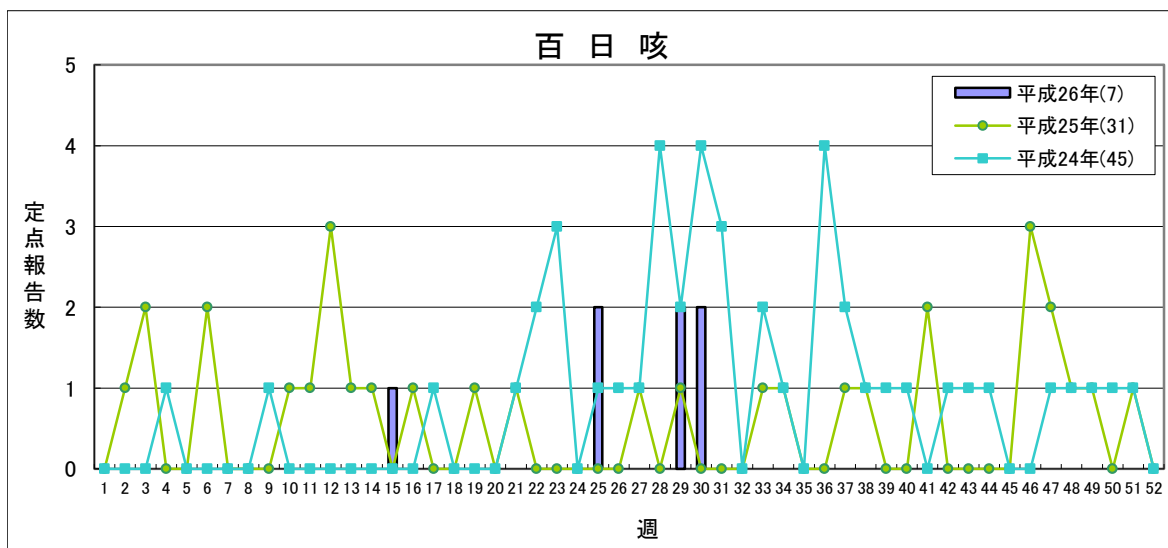
## 【第30週(7月21日～7月27日)】



流行状況の表記はありません

	平成26年				平成25年	
	第27週	第28週	第29週	第30週	累計	
県北	5	7	10	3	224	357
郡山市	11	5	5	4	168	261
県中	2	5	1	5	102	131
県南	1	3	2	2	56	100
会津	2	1	1	2	51	101
南会津	0	0	0	0	0	1
相双	0	0	0	0	6	3
いわき市	10	7	13	3	142	281
合 計	31	28	32	19	749	1,235

(\*)小児科定点医療機関(45)からの報告数です



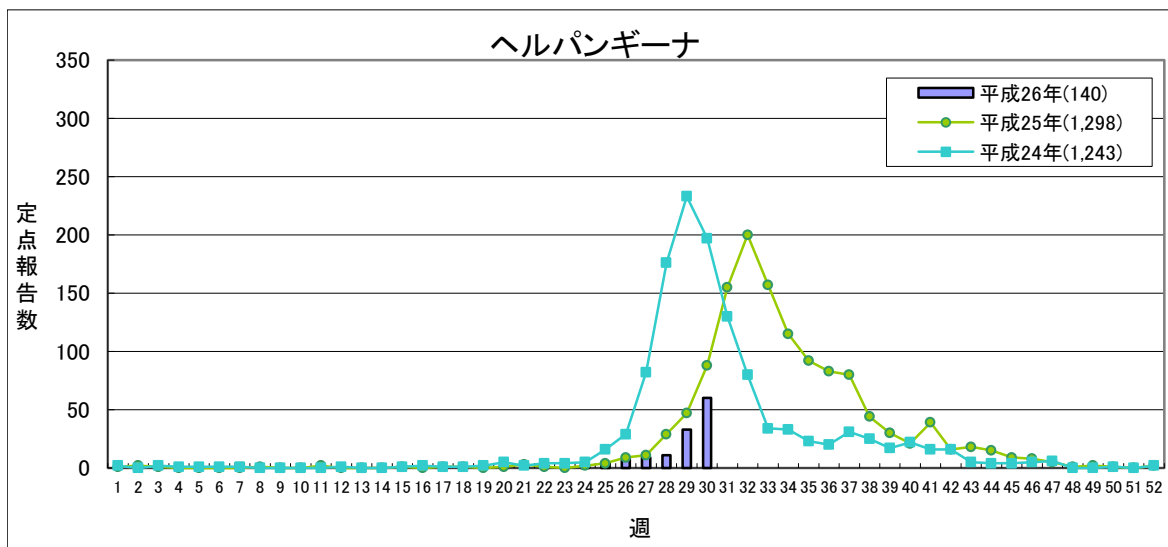
県全体で **2地域未満** **2地域or地域3人** **3地域** **4地域以上**

	平成26年				平成25年	
	第27週	第28週	第29週	第30週	累計	
県北	0	0	0	2	2	9
郡山市	0	0	2	0	4	4
県中	0	0	0	0	0	0
県南	0	0	0	0	0	0
会津	0	0	0	0	1	8
南会津	0	0	0	0	0	8
相双	0	0	0	0	0	0
いわき市	0	0	0	0	0	2
合 計	0	0	2	2	7	31

(\*)小児科定点医療機関(45)からの報告数です



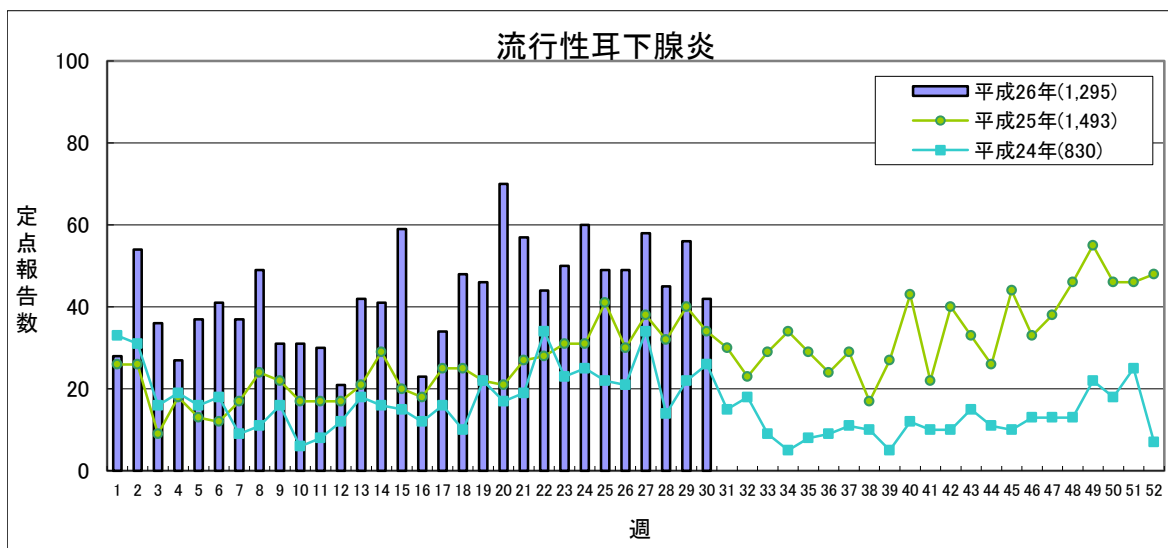
## 【第30週(7月21日～7月27日)】



定点あたり **0.5未満** **0.5～** **2.0～** **6.0～**

	平成26年					平成25年
	第27週	第28週	第29週	第30週	累計	合計
県北	1	5	7	8	30	307
郡山市	0	1	2	12	17	223
県中	0	1	2	1	5	39
県南	1	1	10	15	29	181
会津	3	1	1	12	22	225
南会津	0	0	0	0	0	29
相双	0	0	0	0	1	26
いわき市	4	2	11	12	36	268
合計	9	11	33	60	140	1,298

(\*)小児科定点医療機関(45)からの報告数です



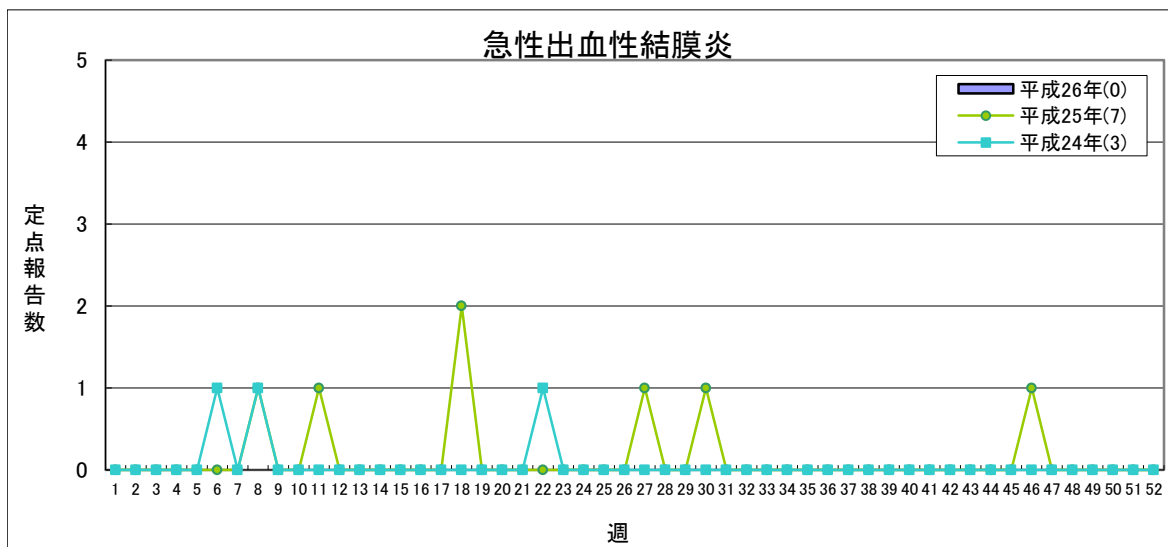
定点あたり **0.5未満** **0.5～** **3.0～** **6.0～**

	平成26年					平成25年
	第27週	第28週	第29週	第30週	累計	合計
県北	3	6	13	4	336	243
郡山市	4	0	5	3	86	126
県中	3	2	2	1	48	109
県南	16	17	10	10	332	245
会津	28	19	19	22	394	171
南会津	0	0	0	0	0	3
相双	0	0	0	0	1	15
いわき市	4	1	7	2	98	581
合計	58	45	56	42	1,295	1,493

(\*)小児科定点医療機関(45)からの報告数です



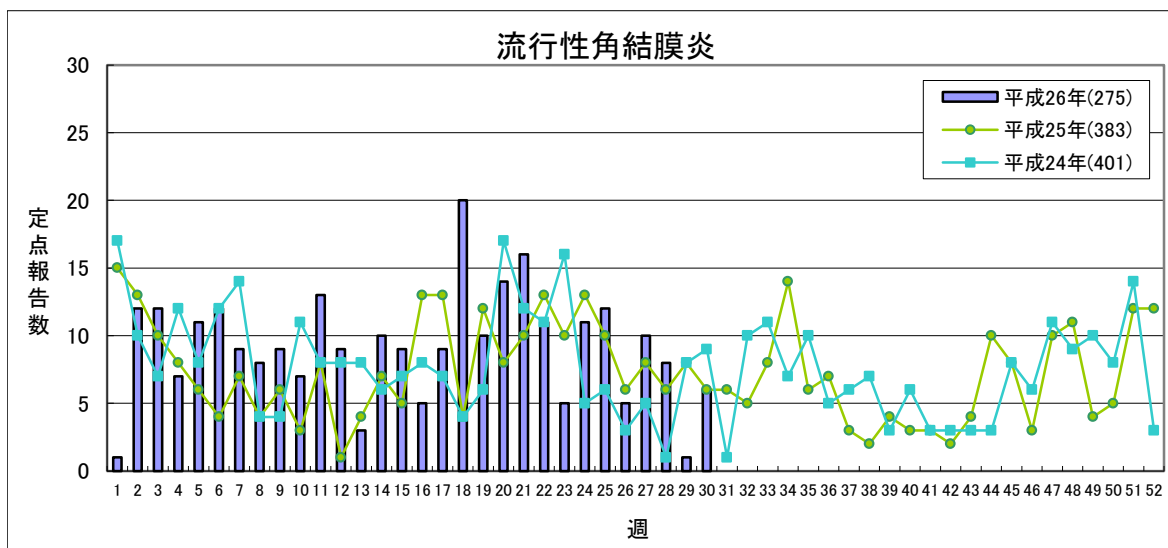
## 【第30週(7月21日～7月27日)】



定点あたり **1.0未満** **1.0～**

	平成26年					平成25年
	第27週	第28週	第29週	第30週	累計	合計
県北	0	0	0	0	0	0
郡山市	0	0	0	0	0	3
県中	0	0	0	0	0	0
県南	0	0	0	0	0	1
会津	0	0	0	0	0	2
南会津	-	-	-	-	-	-
相双	0	0	0	0	0	0
いわき市	0	0	0	0	0	1
合計	0	0	0	0	0	7

(\*)眼科定点医療機関(12)からの報告数です

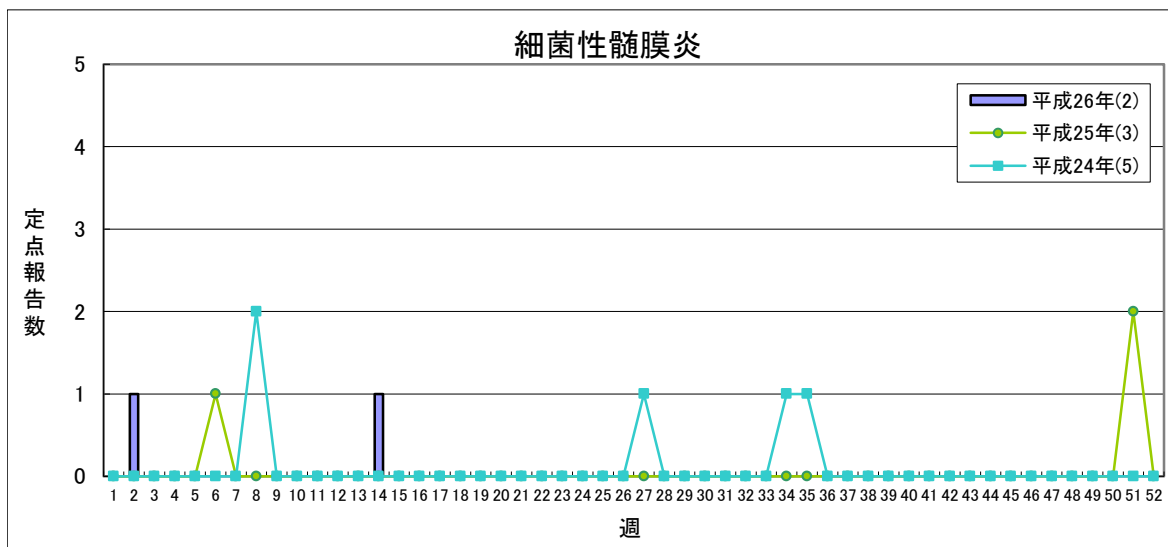


定点あたり **2.0未満** **2.0～** **4.0～** **8.0～**

	平成26年					平成25年
	第27週	第28週	第29週	第30週	累計	合計
県北	2	1	1	0	37	76
郡山市	1	1	0	1	22	61
県中	0	0	0	0	1	5
県南	2	2	0	1	72	104
会津	4	3	0	2	104	67
南会津	-	-	-	-	-	-
相双	1	1	0	1	12	16
いわき市	0	0	0	1	27	54
合計	10	8	1	6	275	383

(\*)眼科定点医療機関(12)からの報告数です

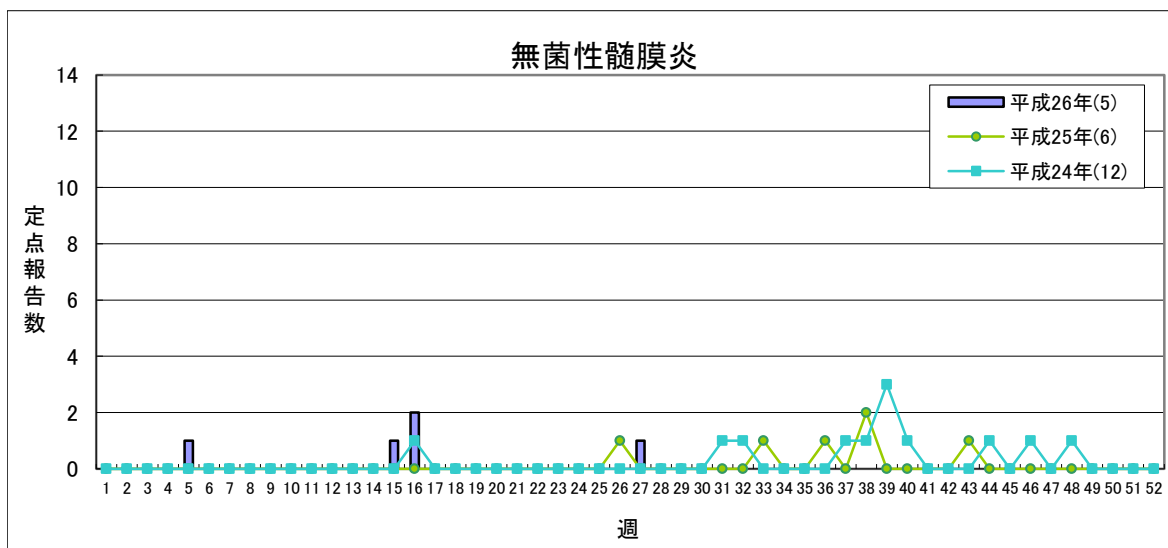
## 【第30週(7月21日～7月27日)】



県全体で 1人未満 1人 2～4人 5人以上

	平成26年					平成25年
	第27週	第28週	第29週	第30週	累計	合計
県北	0	0	0	0	0	0
郡山市	0	0	0	0	1	2
県中	-	-	-	-	-	-
県南	0	0	0	0	0	0
会津	0	0	0	0	0	0
南会津	0	0	0	0	0	0
相双	0	0	0	0	0	0
いわき市	0	0	0	0	1	1
合計	0	0	0	0	2	3

(\*) 基幹定点医療機関(7)からの報告数です

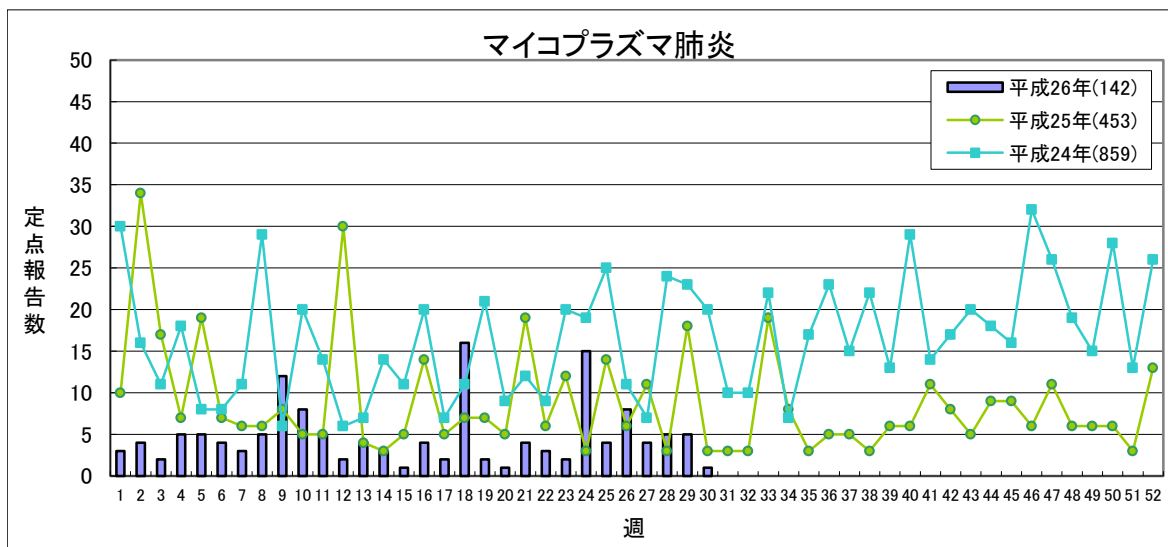


県全体で 1地域複数発生 複数地域 それ以上

	平成26年					平成25年
	第27週	第28週	第29週	第30週	累計	合計
県北	0	0	0	0	0	0
郡山市	1	0	0	0	3	6
県中	-	-	-	-	-	-
県南	0	0	0	0	0	0
会津	0	0	0	0	2	0
南会津	0	0	0	0	0	0
相双	0	0	0	0	0	0
いわき市	0	0	0	0	0	0
合計	1	0	0	0	5	6

(\*) 基幹定点医療機関(7)からの報告数です

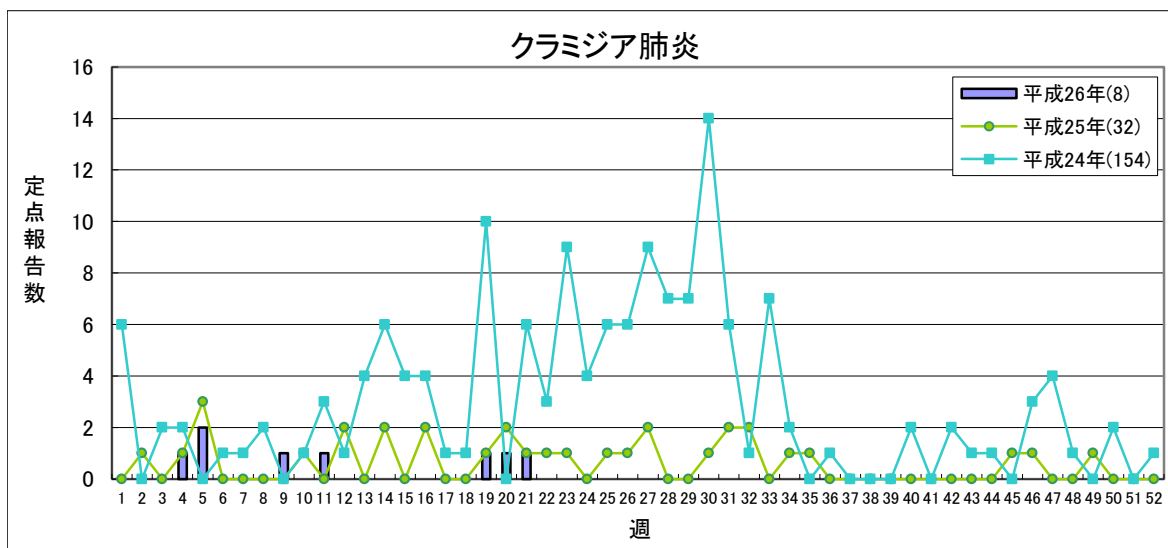
## 【第30週(7月21日～7月27日)】



定点あたり 1.5未満 1.5～ 2.1～ 3.1～

	平成26年					平成25年
	第27週	第28週	第29週	第30週	累計	合計
県北	0	0	1	1	39	134
郡山市	0	0	0	0	10	41
県中	-	-	-	-	-	-
県南	4	0	4	0	22	56
会津	0	0	0	0	1	1
南会津	0	0	0	0	1	22
相双	0	0	0	0	0	14
いわき市	0	5	0	0	69	185
合計	4	5	5	1	142	453

(\*)基幹定点医療機関(7)からの報告数です

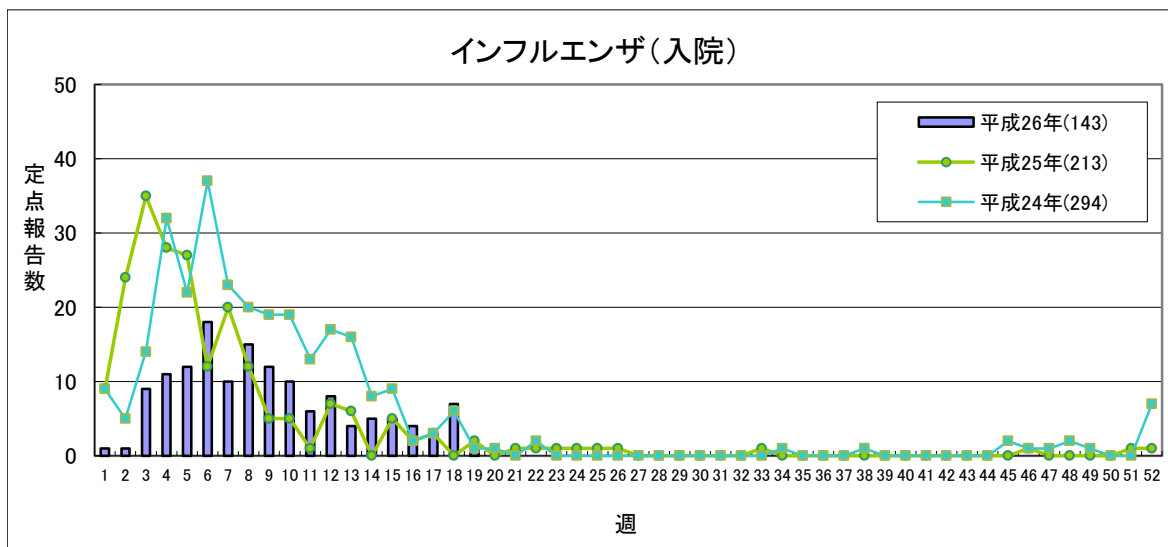


定点あたり 1.0未満 1.0～ 1.6～ 2.1～

	平成26年					平成25年
	第27週	第28週	第29週	第30週	累計	合計
県北	0	0	0	0	0	0
郡山市	0	0	0	0	5	18
県中	-	-	-	-	-	-
県南	0	0	0	0	3	10
会津	0	0	0	0	0	0
南会津	0	0	0	0	0	0
相双	0	0	0	0	0	0
いわき市	0	0	0	0	0	4
合計	0	0	0	0	8	32

(\*)基幹定点医療機関(7)からの報告数です

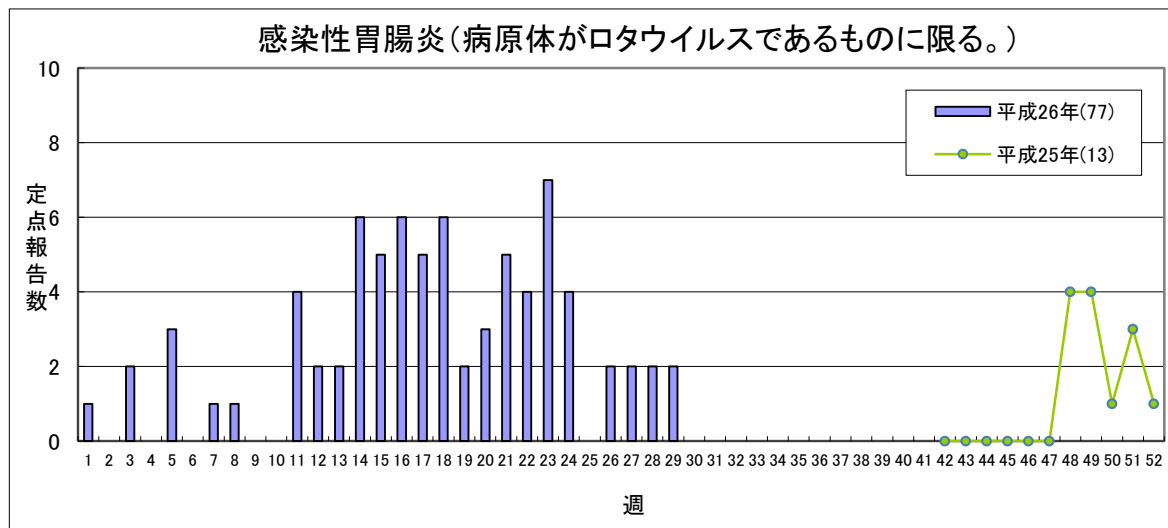
## 【第30週(7月21日～7月27日)】



流行状況の表記はありません

	平成26年					平成25年
	第27週	第28週	第29週	第30週	累計	合計
県北	0	0	0	0	19	17
郡山市	0	0	0	0	24	78
県中	-	-	-	-	-	-
県南	0	0	0	0	14	9
会津	0	0	0	0	57	64
南会津	0	0	0	0	8	6
相双	0	0	0	0	0	2
いわき市	0	0	0	0	21	37
合計	0	0	0	0	143	213

(\*) 基幹定点医療機関(7)からの報告数です  
平成23年9月5日より調査開始

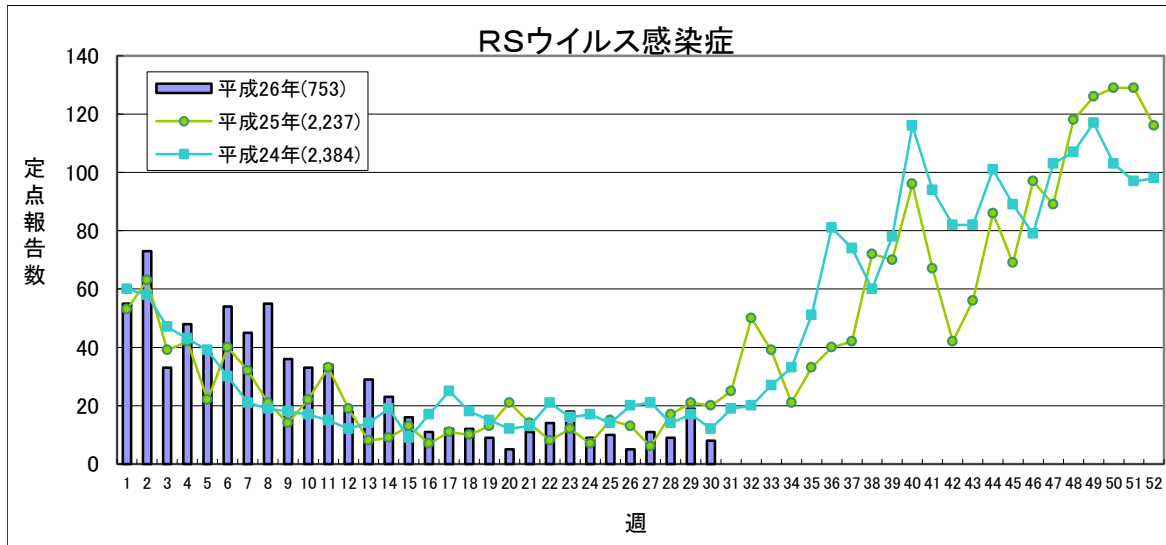


流行状況の表記はありません

	平成26年					平成25年
	第27週	第28週	第29週	第30週	累計	合計
県北	0	0	0	0	3	0
郡山市	0	0	0	0	21	1
県中	-	-	-	-	-	-
県南	0	1	0	0	23	1
会津	2	1	2	0	29	11
南会津	0	0	0	0	1	0
相双	0	0	0	0	0	0
いわき市	0	0	0	0	0	0
合計	2	2	2	0	77	13

(\*) 基幹定点医療機関(7)からの報告数です  
平成25年10月14日より調査開始

## 【第30週(7月21日～7月27日)】



定点あたり 0.4未満 0.4～ 0.8～ 1.1～

	平成26年				累計	平成25年 合計
	第27週	第28週	第29週	第30週		
県北	3	4	3	1	276	738
郡山市	4	4	3	4	145	472
県中	2	0	0	1	47	104
県南	0	1	1	0	53	182
会津	2	0	10	1	109	459
南会津	0	0	0	0	31	32
相双	0	0	0	0	58	137
いわき市	0	0	2	1	34	113
合計	11	9	19	8	753	2237

(\*)小児科定点医療機関(45)からの報告数です

### 「定点あたり」の算出方法

$$\text{定点あたり} = \frac{\text{報告数}}{\text{定点数}}$$

### 定点数

	インフルエンザ定点	小児科定点	眼科定点	基幹定点
県北	17	10	3	1
郡山市	12	7	2	1
県中	10	6	1	0
県南	7	4	1	1
会津	10	6	2	1
南会津	3	2	0	1
相双	4	2	1	1
いわき市	13	8	2	1
計	76	45	12	7

県内の五類感染症(定点把握)の動き【第30週(7月21日～7月27日)】

疾患名	平成26年					累計	平成25年累計		感染症コメント
	第26週	第27週	第28週	第29週	第30週		～30週	～52週	
インフルエンザ	1	-	-	-	1	24,497	18,783	19,093	
咽頭結膜熱	21	24	21	40	24	451	367	531	いわき市で流行、県北で小流行が続いており、また、郡山市で小流行が見られます。
A群溶血性レンサ球菌咽頭炎	93	92	66	62	46	2,405	2,891	3,902	県北、郡山市、県中、県南、会津、いわき市で小流行が続いています。
感染性胃腸炎	122	132	102	97	77	6,845	7,175	10,561	
水痘	38	19	30	20	26	1,315	1,781	2,701	
手足口病	11	13	18	13	18	108	513	3,502	
伝染性紅斑	28	28	20	15	15	313	42	85	県南で流行が続いています。
突発性発しん	31	31	28	32	19	749	688	1,235	
百日咳	-	-	-	2	2	7	17	31	県北保健所管内の小児科定点医療機関から報告がありました。
ヘルパンギーナ	8	9	11	33	60	140	205	1,298	県南で流行、県北で小流行が続いており、また、会津で流行、いわき市で小流行が見られます。
流行性耳下腺炎	49	58	45	56	42	1,295	731	1,493	会津で流行、県南で小流行が続いています。
急性出血性結膜炎	-	-	-	-	-	-	6	7	
流行性角結膜炎	5	10	8	1	6	275	241	383	
細菌性髄膜炎	-	-	-	-	-	2	1	3	
無菌性髄膜炎	-	1	-	-	-	5	1	6	
マイコプラズマ肺炎	8	4	5	5	1	142	299	453	県北保健所管内の基幹定点医療機関から報告がありました。
クラミジア肺炎(オウム病を除く)	-	-	-	-	-	8	23	32	
インフルエンザ(入院)	-	-	-	-	-	143	209	213	
感染性胃腸炎(病原体がロタウイルスであるものに限る)	2	2	2	2	-	77	-	13	
RSウイルス感染症	5	11	9	19	8	753	625	2,237	郡山市で小流行が続いています。

隣接県の五類感染症(定点把握)の動き【第27週～第29週】

疾患名	宮城県			山形県			茨城県			栃木県			新潟県			全国		
	第27週	第28週	第29週	第27週	第28週	第29週	第27週	第28週	第29週	第27週	第28週	第29週	第27週	第28週	第29週	第27週	第28週	第29週
インフルエンザ	3	1	1	10	1	-	3	-	2	1	-	1	-	-	-	324	216	199
咽頭結膜熱	34	22	26	35	32	25	32	32	41	74	76	46	58	68	68	2390	2409	2354
A群溶血性レンサ球菌咽頭炎	109	85	101	84	67	56	159	132	103	38	48	37	185	150	141	6705	6268	5243
感染性胃腸炎	264	267	222	121	154	108	329	266	270	88	101	66	231	184	204	14581	13496	12226
水痘	25	19	24	11	21	15	62	38	35	30	27	20	109	70	75	2997	2631	2429
手足口病	11	23	24	3	2	4	21	29	42	9	18	19	26	45	44	2460	3026	3914
伝染性紅斑	70	127	74	9	5	4	19	19	17	13	14	6	115	119	76	1009	1154	909
突発性発しん	54	53	41	27	15	30	33	24	28	35	41	41	51	46	53	2116	2007	2047
百日咳	-	-	-	-	5	-	1	1	-	-	-	-	-	1	-	66	65	52
ヘルパンギーナ	15	33	69	22	58	103	48	86	174	44	101	122	51	72	141	8010	11758	15547
流行性耳下腺炎	14	20	25	11	3	18	14	9	16	13	14	17	6	5	14	1255	1183	1219
急性出血性結膜炎	1	-	-	-	-	-	1	1	1	-	-	-	-	-	-	8	4	15
流行性角結膜炎	9	2	3	1	3	3	18	8	12	8	6	7	7	3	4	462	488	413
細菌性髄膜炎	-	1	-	-	-	-	-	-	-	-	-	1	-	-	-	8	6	13
無菌性髄膜炎	-	-	-	-	-	-	1	-	-	-	-	2	-	-	-	33	25	34
マイコプラズマ肺炎	9	6	13	-	2	2	-	-	3	2	2	2	1	2	-	134	125	115
クラミジア肺炎(オウム病を除く)	-	-	-	1	-	-	-	-	-	-	-	-	-	-	-	2	6	4
感染性胃腸炎(病原体がロタウイルスであるものに限る)	-	-	-	-	-	-	-	-	-	-	1	-	-	1	-	35	30	10
RSウイルス感染症	6	8	12	1	3	2	-	3	1	1	-	1	15	9	18	254	282	378

## 県内の法第14条第1項に規定する厚生労働省令で定める疑似症【第27週～第30週】

疑似症	平成26年											平成25年		
	第27週	第28週	第29週	第30週	累計							合計		
					県合計	県北	郡山市	県中	県南	会津	南会津		相双	いわき
摂氏38度以上の発熱及び呼吸器症状(*1)	-	-	-	-										-
発熱及び発しん又は水疱(*2)	-	-	-	-										1

(\*1) 明らかな外傷又は器質的疾患に起因するものを除く

(\*2) ただし、当該疑似症が二類感染症、三類感染症、四類感染症及び五類感染症の患者の症状であることが明らかな場合を除く

平成20年4月1日から調査開始

## 隣接県の法第14条第1項に規定する厚生労働省令で定める疑似症【第28週～第30週】

疑似症	宮城県			山形県			茨城県			栃木県			新潟県			全国		
	28週	29週	30週	28週	29週	30週	28週	29週	30週	28週	29週	30週	28週	29週	30週	28週	29週	30週
摂氏38度以上の発熱及び呼吸器症状(*1)	-	-	-	-	-	-	-	-	-	-	-	-	-	-	-	1	2	-
発熱及び発しん又は水疱(*2)	-	-	-	-	-	-	-	-	-	-	-	-	1	-	-	-	1	-

(\*1) 明らかな外傷又は器質的疾患に起因するものを除く

(\*2) ただし、当該疑似症が二類感染症、三類感染症、四類感染症及び五類感染症の患者の症状であることが明らかな場合を除く



## 県内の全数把握疾患【第30週(7月21日～7月27日)】

一類:エボラ出血熱、クリミア・コンゴ出血熱、痘そう、南米出血熱、ペスト、マールブルグ病、ラッサ熱

二類:急性灰白髄炎、結核、ジフテリア、重症急性呼吸器症候群(病原体がSARSコロナウイルスであるものに限る)、鳥インフルエンザ(H5N1)

三類:コレラ、細菌性赤痢、腸管出血性大腸菌感染症、腸チフス、パラチフス

四類:E型肝炎、ウエストナイル熱(ウエストナイル脳炎含む)、A型肝炎、エキノコックス症、黄熱、オウム病、オムスク出血熱、回帰熱、キャサヌル森林病、Q熱、狂犬病、コクシジオイデス症、サル痘、重症熱性血小板減少症候群(病原体がSFTSウイルスであるものに限る)、腎症候性出血熱、西部ウマ脳炎、ダニ媒介脳炎、炭疽、チクングニア熱、つつが虫病、デング熱、東部ウマ脳炎、鳥インフルエンザ(H5N1及びH7N9を除く)、

ニパウイルス感染症、日本紅斑熱、日本脳炎、ハンタウイルス肺症候群、Bウイルス病、鼻疽、ブルセラ症、ベネズエラウマ脳炎、ヘンドラウイルス感染症、発しんチフス、ボツリヌス症、マラリア、野兔病、

ライム病、リッサウイルス感染症、リフトバレー熱、類鼻疽、レジオネラ症、レプトスピラ症、ロッキー山紅斑熱

五類:ア메ーバ赤痢、ウイルス性肝炎(E型及びA型を除く)、急性脳炎(ウエストナイル脳炎、西部ウマ脳炎、ダニ媒介脳炎、東部ウマ脳炎、日本脳炎、ベネズエラウマ脳炎及びリフトバレー熱を除く)、クリプトスポリジウム症、

クロイツフェルト・ヤコブ病、劇症型溶血性レンサ球菌感染症、後天性免疫不全症候群、ジアルジア症、侵襲性インフルエンザ菌感染症、侵襲性髄膜炎菌感染症、侵襲性肺炎球菌感染症、先天性風しん症候群、梅毒、

破傷風、バンコマイシン耐性黄色ブドウ球菌感染症、バンコマイシン耐性腸球菌感染症、風しん、麻しん

新型インフルエンザ等:新型インフルエンザ、再興型インフルエンザ

指定:鳥インフルエンザ(H7N9)

以下の表には、届出のあったもののみ記載しています。

分類	疾患名	平成26年										平成25年累計					
		第27週	第28週	第29週	第30週	累計											
						県合計	県北	郡山市	県中	県南	会津	南会津	相双	いわき	県合計 ~30週	~52週	
二類	結核	3(県北2、会津1)	3(県北1、いわき市2)	2(会津、いわき市)	2(県北)	169	67	19	1	8	31	3	8	32	194	318	
三類	細菌性赤痢					1	1								1	2	
	腸管出血性大腸菌感染症	3(県北)	2(県北)	4(県北1、会津3)	3(郡山市1、いわき市2)	62	13	6	4		17	3	3	16	24	113	
	パラチフス														1	1	
四類	E型肝炎			1(いわき市)		2								2		1	
	A型肝炎					1				1							
	Q熱															1	
	つつが虫病	1(県南)		1(県南)		15	2	8		2	2	1			14	31	
	デング熱	1(相双)				1							1				
	マラリア															1	
	ライム病																
レジオネラ症		1(県中)			3		1	1						1	8	21	
五類	アメーバ赤痢	1(会津)		1(郡山市)	1(県北)	19	9	6		1	1			2	3	13	
	ウイルス性肝炎(E型及びA型を除く)															3	
	急性脳炎(※1)					1							1		4	4	
	クロイツフェルト・ヤコブ病					1				1					2	3	
	劇症型溶血性レンサ球菌感染症				1(いわき市)	3	1	1						1	1	2	
	後天性免疫不全症候群	2(県北、会津)				2	1			1					2	2	
	ジアルジア症					1		1							1	1	
	侵襲性インフルエンザ菌感染症					1			1							1	
	侵襲性髄膜炎菌感染症																
	侵襲性肺炎球菌感染症			1(いわき市)		15	1	9	1						4	4	8
	先天性風しん症候群					1		1									
	梅毒					2		1			1				7	11	
	破傷風				1(いわき市)	4	1	1						1	1	2	3
	バンコマイシン耐性腸球菌感染症																
	風しん					1			1						33	36	
麻しん					3				3					1	1		

(※1)ウエストナイル脳炎、西部ウマ脳炎、ダニ媒介脳炎、東部ウマ脳炎、日本脳炎、ベネズエラウマ脳炎及びリフトバレー熱を除く

# 隣接県の全数把握疾患

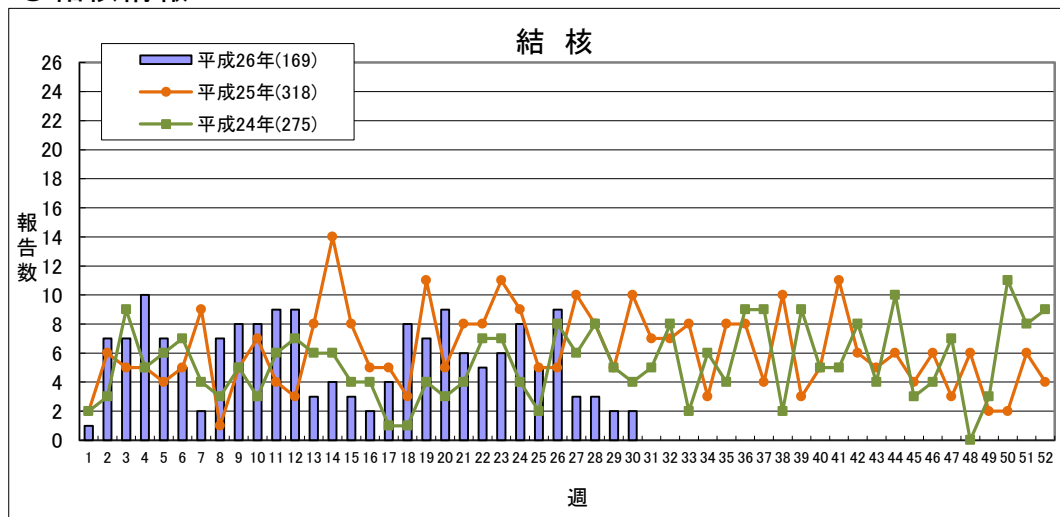
- 一類: エボラ出血熱、クリミア・コンゴ出血熱、痘そう、南米出血熱、ペスト、マールブルグ病、ラッサ熱
  - 二類: 急性灰白髄炎、結核、ジフテリア、重症急性呼吸器症候群(病原体がSARSコロナウイルスであるものに限る)、鳥インフルエンザ(H5N1)
  - 三類: コレラ、細菌性赤痢、腸管出血性大腸菌感染症、腸チフス、パラチフス
  - 四類: E型肝炎、ウエストナイル熱(ウエストナイル脳炎含む)、A型肝炎、エキノコックス症、黄熱、オウム病、オムスク出血熱、回帰熱、キャサナル森林病、Q熱、狂犬病、コクシジオイデス症、サル痘、重症熱性血小板減少症候群(病原体がSFTSウイルスであるものに限る)、腎症候性出血熱、西部ウマ脳炎、ダニ媒介脳炎、炭疽、チクングニア熱、つつが虫病、デング熱、東部ウマ脳炎、鳥インフルエンザ(H5N1及びH7N9を除くを除く)、ニパウイルス感染症、日本紅斑熱、日本脳炎、ハンタウイルス肺症候群、Bウイルス病、鼻疽、ブルセラ症、ベネズエラウマ脳炎、ヘンドラウイルス感染症、発しんチフス、ポツリヌス症、マラリア、野兔病、ライム病、リッサウイルス感染症、リフトバレー熱、類鼻疽、レジオネラ症、レプトスピラ症、ロッキー山紅斑熱
  - 五類: アメーバ赤痢、ウイルス性肝炎(E型及びA型を除く)、急性脳炎(ウエストナイル脳炎、西部ウマ脳炎、ダニ媒介脳炎、東部ウマ脳炎、日本脳炎、ベネズエラウマ脳炎及びリフトバレー熱を除く)、クリプトスポリジウム症、クロイツフェルト・ヤコブ病、劇症型溶血性レンサ球菌感染症、後天性免疫不全症候群、ジアルジア症、侵襲性インフルエンザ菌感染症、侵襲性髄膜炎菌感染症、侵襲性肺炎球菌感染症、先天性風しん症候群、梅毒、破傷風、バンコマイシン耐性黄色ブドウ球菌感染症、バンコマイシン耐性腸球菌感染症、風しん、麻しん
- 新型インフルエンザ等: 新型インフルエンザ、再興型インフルエンザ  
 指定: 鳥インフルエンザ(H7N9)

以下の表には、届出のあったもののみ記載しています。

分類	疾患名	宮城県				山形県				茨城県				栃木県				新潟県				福島県				全国			
		27週	28週	29週	累計	27週	28週	29週	累計	27週	28週	29週	累計	27週	28週	29週	累計	27週	28週	29週	累計	27週	28週	29週	累計				
二類	急性灰白髄炎																												
	結核	12	5	7	183	1	3	2	101	9	3	3	253	7	9	3	208	9	4	4	178	3	3	2	167	424	413	383	13773
三類	コレラ																									2			
	細菌性赤痢																									54			
	腸管出血性大腸菌感染症	5	3	2	40	5	4	2	43	1	6	2	23	1	4	9	28	1		1	30	3	2	4	59	151	154	115	1334
	腸チフス																									23			
	パラチフス				1																					10			
四類	E型肝炎				1					1		1	4				1				1			1	2	1	1	1	7
	A型肝炎				19					2			1				1				9				1	1	1	4	376
	エキノコックス症								1																			1	8
	オウム病																												6
	回帰熱																												1
	Q熱																												1
	コクシジオイデス症																												1
	重症熱性血小板減少症候群(※1)																									1	5	2	34
	チクングニア熱																												6
	つつが虫病				3		1		3								1				6	1		1	15	2	5	2	107
	デング熱												1												1	4	3		89
	日本紅斑熱																									5	3	3	73
	日本脳炎																												
	ブルセラ症				1																					1			7
	ポツリヌス症																												1
	マラリア												1													1	2		31
	ライム病																												4
	類鼻疽																												
	レジオネラ症				1				10				8				3				1				1	3	32	24	612
レプトスピラ症								1				1				3				13				2	1			7	
五類	アメーバ赤痢	1			14				4				9				1	2			9	1		1	18	16	22	11	607
	ウイルス性肝炎(E型及びA型を除く)				1								1				1				3					5	1	2	143
	急性脳炎(※2)				2								21	1			11				6					1	4	3	267
	クリプトスポリジウム症				1																					4			80
	クロイツフェルト・ヤコブ病								1				2								1					1	4	2	90
	劇症型溶血性レンサ球菌感染症				1				2				1				5				3				2	2	3	2	145
	後天性免疫不全症候群				5				2	1			11				13				2	2	2		2	19	21	12	822
	ジアルジア症				1																					1		2	36
	侵襲性インフルエンザ菌感染症(※3)				1				3				2				3				2					1		4	117
	侵襲性髄膜炎菌感染症(※3)				1								1													1	1		21
	侵襲性肺炎球菌感染症(※3)				36	1	1		13				21				7				35			1	15	13	13	11	1145
	先天性風しん症候群																				1					1			8
	梅毒				2				11		1		13	1			22				9					2	28	23	848
	破傷風				2								2				1				2				3	3	5	2	67
	バンコマイシン耐性腸球菌感染症																				1					2	1		31
風しん					1							3								1				1	3	6	3	248	
麻しん												3								2				3	14	6	2	413	

(※1) 病原体がSFTSウイルスであるものに限る 平成25年3月4日から調査開始  
 (※2) ウエストナイル脳炎、西部ウマ脳炎、ダニ媒介脳炎、東部ウマ脳炎、日本脳炎、ベネズエラウマ脳炎及びリフトバレー熱を除く

◎結核情報



	平成26年				平成25年
	第27週	第28週	第29週	第30週	累計
県北	2	1	0	2	67
郡山市	0	0	0	0	19
県中	0	0	0	0	1
県南	0	0	0	0	8
会津	1	0	1	0	31
南会津	0	0	0	0	3
相双	0	0	0	0	8
いわき市	0	2	1	0	32
合計	3	3	2	2	169

感染症週報 平成26年第30号 平成26年7月30日 発行

発行 福島県感染症情報センター(福島県衛生研究所)  
 〒960-8560 福島市方木田字水戸内16-6  
 URL : <http://www.pref.fukushima.lg.jp/sec/21910a/>  
 E-mail : [eiseikenkyuu@pref.fukushima.lg.jp](mailto:eiseikenkyuu@pref.fukushima.lg.jp)

本週報は、感染症法に基づくものであり、県内の定点医療機関、保健福祉事務所、中核市保健所の御協力を得て分析・提供するものです。