

福島県 感染症情報

検索

平成26年5月8日発行

《目次》

| | |
|---------------------------|-------|
| ・ 感染症患者発生状況 | 1 |
| ・ 保健所管内別流行状況 | 2 |
| ・ 推移・流行状況 | 3 |
| ・ 最近の注目疾患(過去の動き)・保健所別流行状況 | 3～13 |
| ・ 県内・隣接県の五類感染症(定点把握)の動き | 14 |
| ・ 県内・隣接県の疑似症 | 15 |
| ・ 県内・隣接県の全数把握疾患 | 16～17 |
| ・ 結核情報・腸管出血性大腸菌感染症情報 | 18 |
| ・ インフルエンザ情報 | 19 |

(麻しんについて)

県内から、先週報告例関連で麻しんの報告がありました。全国的に、1期の定期予防接種を開始する前の0歳児及び予防接種歴のない1歳児に多く報告が見られています。麻しんの定期予防接種の対象者は、対象となってからの初めの3か月の間に、積極的な接種をお願いします。

(腸管出血性大腸菌感染症について)

腸管出血性大腸菌感染症の報告数が多くなっています。手洗いの励行で、人から人への二次感染を予防しましょう。特に、オムツ交換時、排便後、食事前は手洗いを徹底してください。

(つつが虫病について)

春から初夏にかけては、つつが虫の多発時期です。つつが虫病は、リケッチアを保有するツツガムシに刺された後、1～2週間後に発症します。農作業、山菜採り等の際にはできるだけ肌の露出を避け、帰宅後はシャワーを浴びるなどの注意を心がけましょう。また、作業後、発熱やリンパ節の腫れなどがあつた場合には、早急に医療機関を受診しましょう。

(インフルエンザについて)

インフルエンザは、基礎疾患のある方や高齢者、乳幼児では合併症を併発する恐れがあります。帰宅時には手洗いを励行してください。また、マスクを着用し咳エチケットに努めましょう。

感染症患者発生状況【第18週(4月28日～5月4日)】

〈定点把握疾患〉

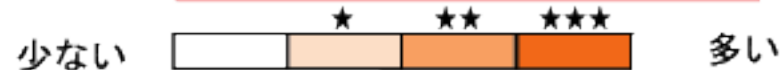
- ・インフルエンザは、県南、会津で流行、県北、郡山市、県中、南会津、相双、いわき市で小流行が続いています。
- ・A群溶血性レンサ球菌咽頭炎は、県北、郡山市、県中、県南、会津、相双、いわき市で小流行が続いています。
- ・水痘は、県南で小流行が見られます。
- ・流行性角結膜炎は、県南、会津で流行が続いています。
- ・マイコプラズマ肺炎(16名)は、県北(1名)、郡山市(1名)、県南(2名)、いわき市(12名)の各保健所管内の基幹定点医療機関から報告がありました。
- ・インフルエンザ(入院)(7名)は、県北(1名)、会津(1名)、南会津(4名)、いわき市(1名)の各保健所管内の基幹定点医療機関から報告がありました。
- ・感染性胃腸炎(病原体がロタウイルスであるものに限る。)(6名)は、郡山市(3名)、県南(1名)、会津(1名)、南会津(1名)の各保健所管内の基幹定点医療機関から報告がありました。
- ・RSウイルス感染症は、南会津で小流行が続いており、また、県北で小流行が見られます。
- ・咽頭結膜熱は、いわき市で小流行が続いており、また、県中、県南で小流行が見られます。
- ・感染性胃腸炎は、県中で小流行が続いており、また、郡山市、いわき市で小流行が見られます。
- ・流行性耳下腺炎は、県南で流行、会津で小流行が続いており、また、県北で小流行が見られます。

〈全数把握疾患〉

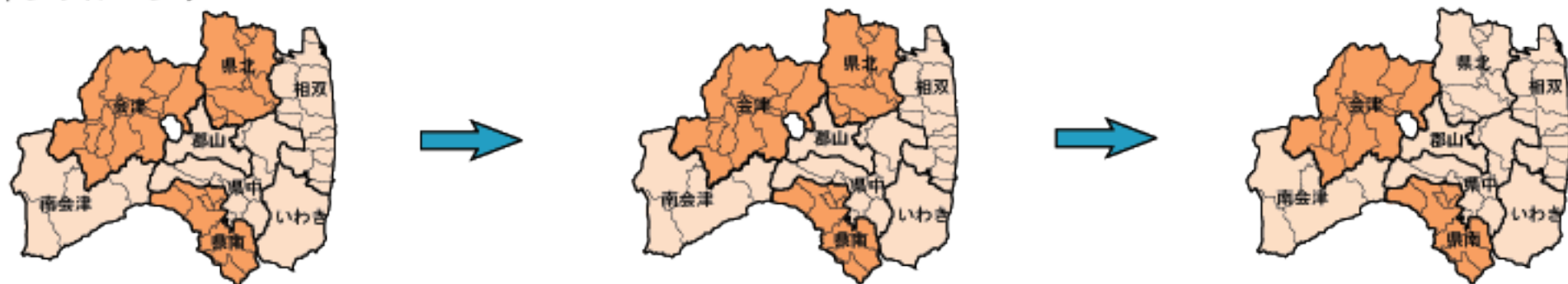
- ・結核(7名)は、県北(5名;10歳代:女性2名、20歳代:女性、50歳代:男性、70歳代:男性)、県南(1名;70歳代:男性)、会津(1名;50歳代:男性)の各保健所管内の医療機関から報告がありました。
- ・腸管出血性大腸菌感染症(1名;10歳代:男性)は、いわき市保健所管内の医療機関から報告がありました。
- ・つつが虫病(1名;70歳代:男性)は、郡山市保健所管内の医療機関から報告がありました。
- ・急性脳炎(1名;学童:女児)は、相双保健所管内の医療機関から報告がありました。
- ・ジアルジア症(1名;70歳代:男性)は、郡山市保健所管内の医療機関から報告がありました。
- ・侵襲性肺炎球菌感染症(1名;60歳代:女性)は、いわき市保健所管内の医療機関から報告がありました。
- ・麻しん(2名;20歳代:女性、50歳代:男性)は、県南保健所管内の医療機関から報告がありました。

保健所管内別流行状況【第16週～第18週】

流行表記の基準が新しくなりました
「定点あたり」については最終ページをご覧ください



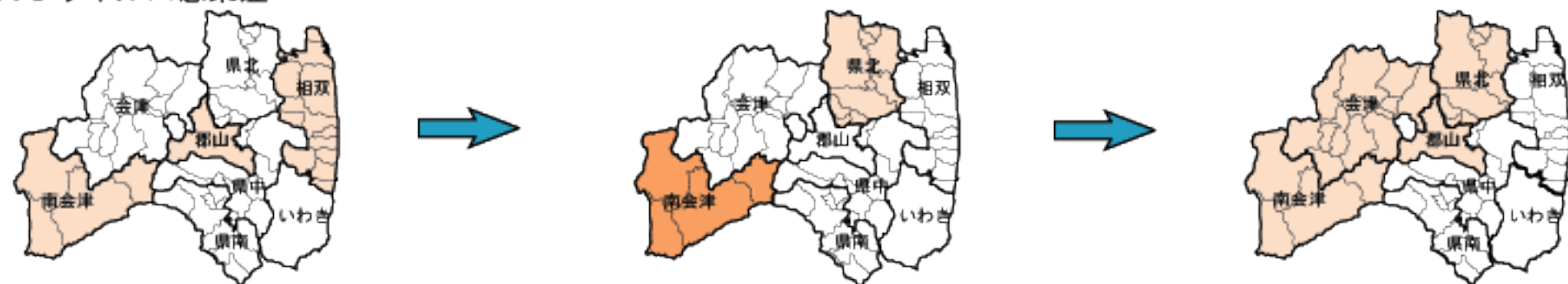
◎インフルエンザ



◎感染性胃腸炎



◎RSウイルス感染症



第16週 (4月14日～4月20日)

第17週 (4月21日～4月27日)

第18週 (4月28日～5月4日)

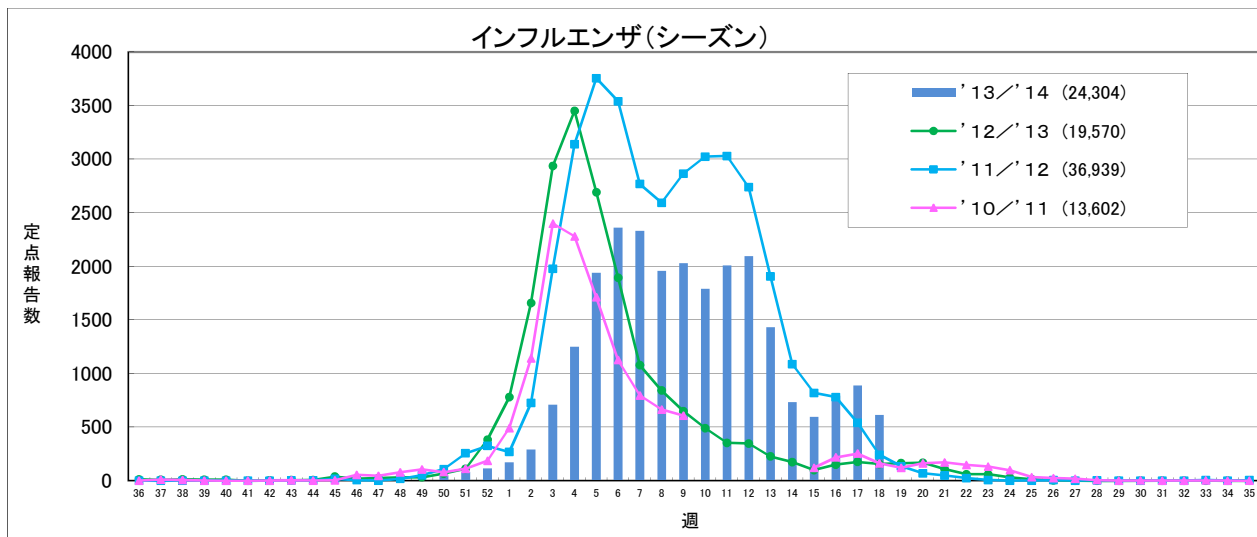
疾患別推移、流行状況(定点把握)【第16週～第18週】

| 疾患名 | 推移・流行状況 | | | 疾患名 | 推移・流行状況 | | |
|---------------|---------|------|------|-----------|---------|------|------|
| | 第16週 | 第17週 | 第18週 | | 第16週 | 第17週 | 第18週 |
| インフルエンザ | ↑★★ | →★★ | ↓★ | ヘルパンギーナ | | | |
| 咽頭結膜熱 | ↑★ | →★ | →★ | 流行性耳下腺炎 | ↓★ | ↑★ | ↑★ |
| A群溶血性レンサ球菌咽頭炎 | →★ | →★ | →★ | 急性出血性結膜炎 | | | |
| 感染性胃腸炎 | | ↑★ | ↓ | 流行性角結膜炎 | | | |
| 水痘 | | | | 細菌性髄膜炎 | | | |
| 手足口病 | | | | 無菌性髄膜炎 | | | |
| 伝染性紅斑 | | | | マイコプラズマ肺炎 | | | ↑★★ |
| 突発性発しん | | | | クラミジア肺炎 | | | |
| 百日咳 | | | | RSウイルス感染症 | | | |

(→ : 増減なし、↑ : 増加、↓ : 減少)
 (小さい ← ★ ★★ → 大きい)

最近の注目疾患 (過去の動き)・保健所別流行状況

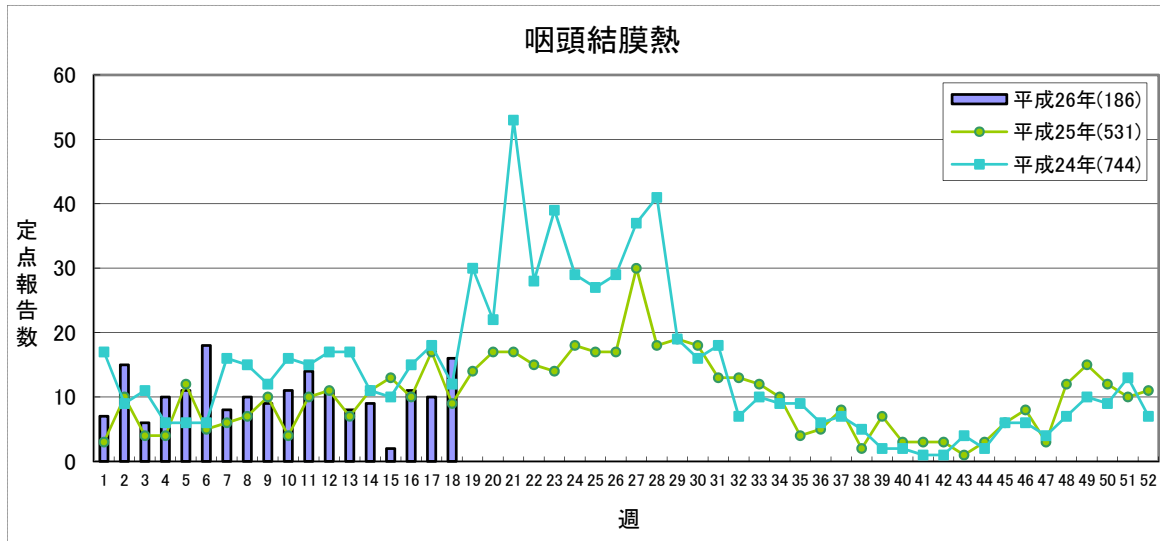
【第18週(4月28日～5月4日)】



| | 定点あたり | | | | 累計 | '12/'13合計 |
|------|---------|------|-------|-------|--------|-----------|
| | 1.0未満 | 1.0～ | 10.0～ | 30.0～ | | |
| | '13/'14 | | | | | |
| | 第15週 | 第16週 | 第17週 | 第18週 | | |
| 県北 | 108 | 194 | 230 | 145 | 4,989 | 3,984 |
| 郡山市 | 86 | 96 | 99 | 67 | 3,938 | 3,377 |
| 県中 | 66 | 46 | 72 | 41 | 2,219 | 1,730 |
| 県南 | 74 | 123 | 152 | 99 | 2,998 | 2,267 |
| 会津 | 148 | 226 | 253 | 201 | 4,225 | 3,047 |
| 南会津 | 12 | 13 | 13 | 24 | 398 | 484 |
| 相双 | 46 | 35 | 28 | 11 | 624 | 856 |
| いわき市 | 56 | 60 | 43 | 25 | 4,913 | 3,825 |
| 合計 | 596 | 793 | 890 | 613 | 24,304 | 19,570 |

(*)インフルエンザ定点医療機関(76)からの報告数です

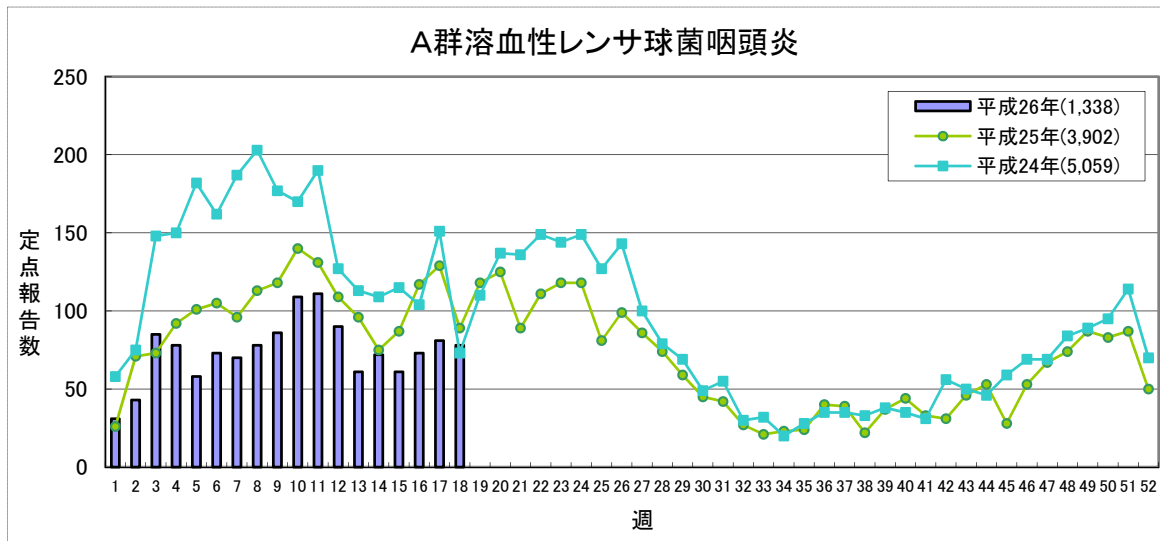
【第18週(4月28日～5月4日)】



定点点あたり **0.2未満** **0.2～** **1.0～** **3.0～**

| | 平成26年 | | | | | 平成25年 |
|------|-------|------|------|------|-----|-------|
| | 第15週 | 第16週 | 第17週 | 第18週 | 累計 | 合計 |
| 県北 | 0 | 1 | 0 | 1 | 24 | 122 |
| 郡山市 | 1 | 4 | 1 | 5 | 62 | 186 |
| 県中 | 1 | 1 | 3 | 2 | 16 | 43 |
| 県南 | 0 | 0 | 1 | 1 | 7 | 19 |
| 会津 | 0 | 1 | 1 | 1 | 11 | 39 |
| 南会津 | 0 | 0 | 0 | 0 | 2 | 6 |
| 相双 | 0 | 0 | 0 | 0 | 0 | 2 |
| いわき市 | 0 | 4 | 4 | 6 | 64 | 114 |
| 合計 | 2 | 11 | 10 | 16 | 186 | 531 |

(*)小児科定点点医療機関(45)からの報告数です

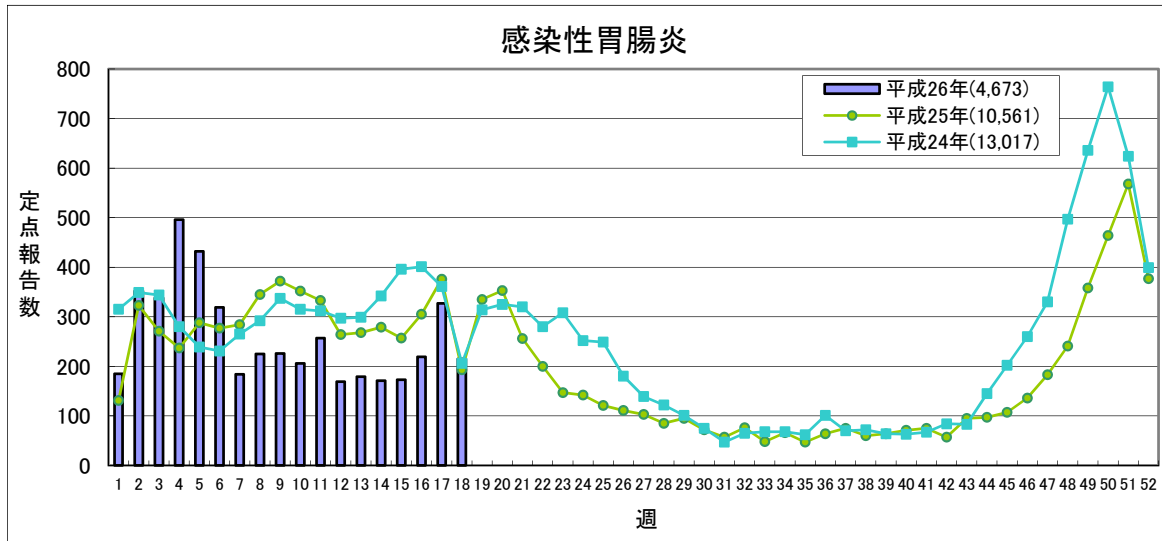


定点点あたり **0.5未満** **0.5～** **4.0～** **8.0～**

| | 平成26年 | | | | | 平成25年 |
|------|-------|------|------|------|-------|-------|
| | 第15週 | 第16週 | 第17週 | 第18週 | 累計 | 合計 |
| 県北 | 7 | 21 | 24 | 23 | 382 | 1,294 |
| 郡山市 | 23 | 14 | 25 | 18 | 323 | 823 |
| 県中 | 3 | 7 | 3 | 4 | 94 | 287 |
| 県南 | 2 | 2 | 4 | 5 | 89 | 328 |
| 会津 | 11 | 11 | 5 | 7 | 199 | 318 |
| 南会津 | 0 | 0 | 0 | 0 | 2 | 28 |
| 相双 | 1 | 1 | 1 | 1 | 18 | 84 |
| いわき市 | 14 | 17 | 19 | 20 | 231 | 740 |
| 合計 | 61 | 73 | 81 | 78 | 1,338 | 3,902 |

(*)小児科定点点医療機関(45)からの報告数です

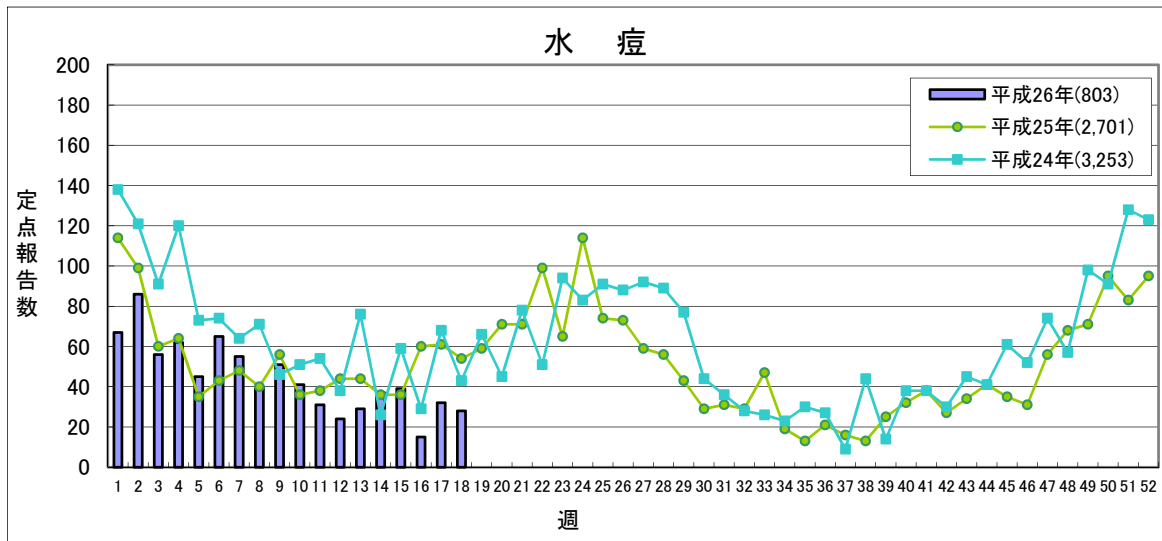
【第18週(4月28日～5月4日)】



定点あたり **5.1未満** **5.1～** **12.0～** **20.0～**

| | 平成26年 | | | | | 平成25年 |
|------|-------|------|------|------|-------|--------|
| | 第15週 | 第16週 | 第17週 | 第18週 | 累計 | 合計 |
| 県北 | 45 | 48 | 60 | 37 | 1,012 | 2,411 |
| 郡山市 | 33 | 25 | 51 | 41 | 652 | 1,571 |
| 県中 | 38 | 79 | 111 | 45 | 1,018 | 1,940 |
| 県南 | 13 | 13 | 16 | 17 | 437 | 846 |
| 会津 | 9 | 24 | 41 | 27 | 569 | 1,795 |
| 南会津 | 0 | 1 | 0 | 1 | 11 | 11 |
| 相双 | 0 | 1 | 2 | 1 | 17 | 59 |
| いわき市 | 35 | 28 | 46 | 46 | 957 | 1,928 |
| 合計 | 173 | 219 | 327 | 215 | 4,673 | 10,561 |

(*)小児科定点医療機関(45)からの報告数です

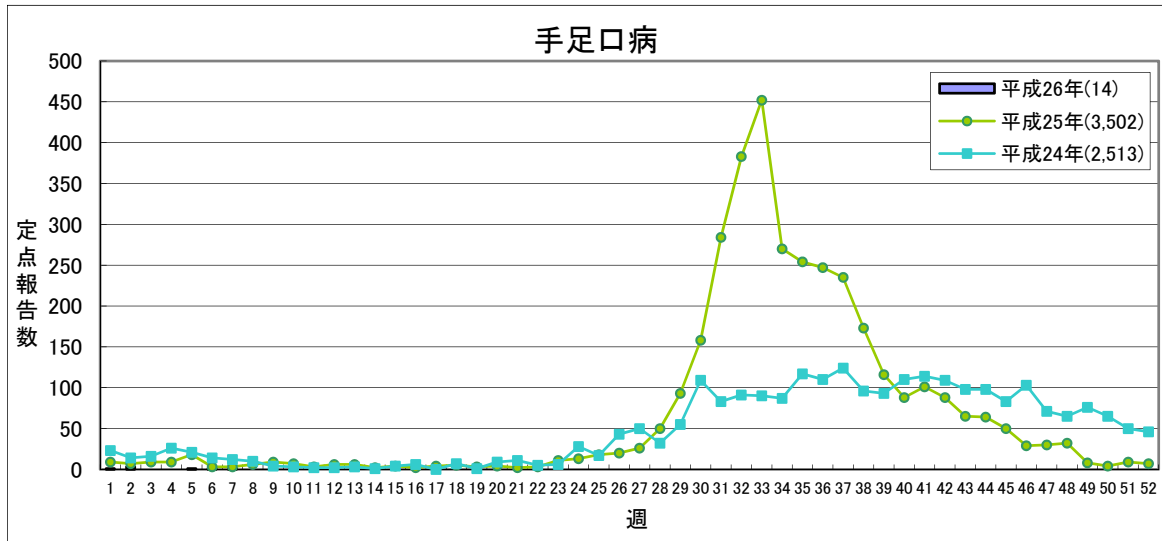


定点あたり **2.0未満** **2.0～** **4.0～** **7.0～**

| | 平成26年 | | | | | 平成25年 |
|------|-------|------|------|------|-----|-------|
| | 第15週 | 第16週 | 第17週 | 第18週 | 累計 | 合計 |
| 県北 | 6 | 1 | 3 | 3 | 143 | 615 |
| 郡山市 | 9 | 4 | 7 | 6 | 145 | 364 |
| 県中 | 2 | 0 | 5 | 2 | 79 | 248 |
| 県南 | 12 | 5 | 10 | 9 | 86 | 265 |
| 会津 | 9 | 3 | 5 | 6 | 211 | 552 |
| 南会津 | 0 | 0 | 0 | 0 | 0 | 6 |
| 相双 | 0 | 0 | 2 | 0 | 14 | 18 |
| いわき市 | 1 | 2 | 0 | 2 | 125 | 633 |
| 合計 | 39 | 15 | 32 | 28 | 803 | 2,701 |

(*)小児科定点医療機関(45)からの報告数です

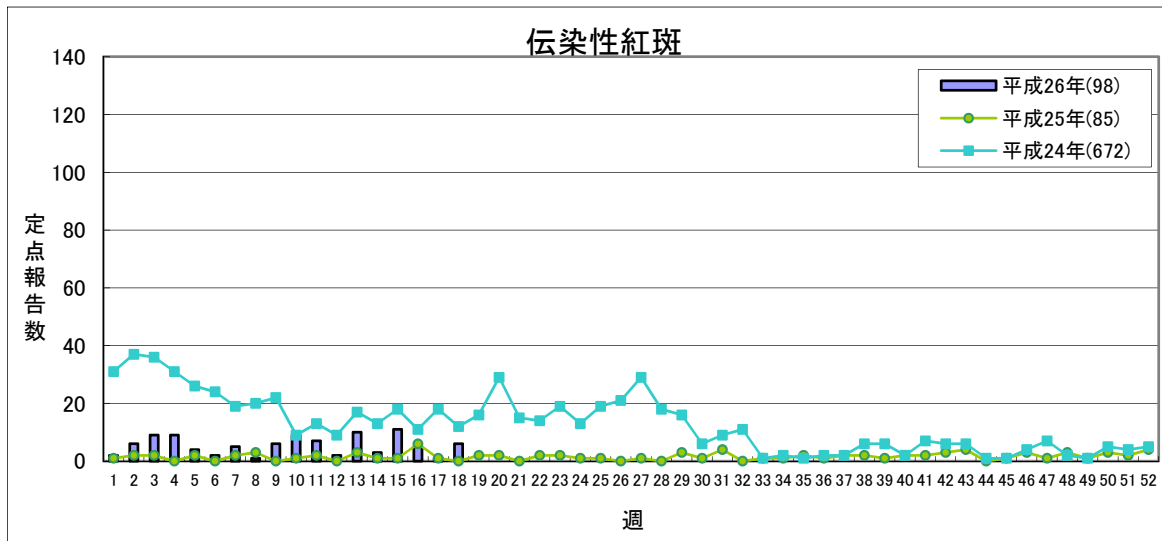
【第18週(4月28日～5月4日)】



定点あたり **1.0未満** **1.0～** **2.0～** **5.0～**

| | 平成26年 | | | | | 平成25年 |
|------|-------|------|------|------|----|-------|
| | 第15週 | 第16週 | 第17週 | 第18週 | 累計 | 合計 |
| 県北 | 0 | 0 | 2 | 0 | 8 | 608 |
| 郡山市 | 0 | 0 | 0 | 0 | 0 | 765 |
| 県中 | 0 | 0 | 0 | 0 | 2 | 341 |
| 県南 | 0 | 0 | 0 | 0 | 1 | 276 |
| 会津 | 0 | 0 | 0 | 0 | 1 | 420 |
| 南会津 | 0 | 0 | 0 | 0 | 0 | 36 |
| 相双 | 0 | 0 | 0 | 0 | 0 | 31 |
| いわき市 | 0 | 0 | 0 | 0 | 2 | 1,025 |
| 合計 | 0 | 0 | 2 | 0 | 14 | 3,502 |

(*)小児科定点医療機関(45)からの報告数です

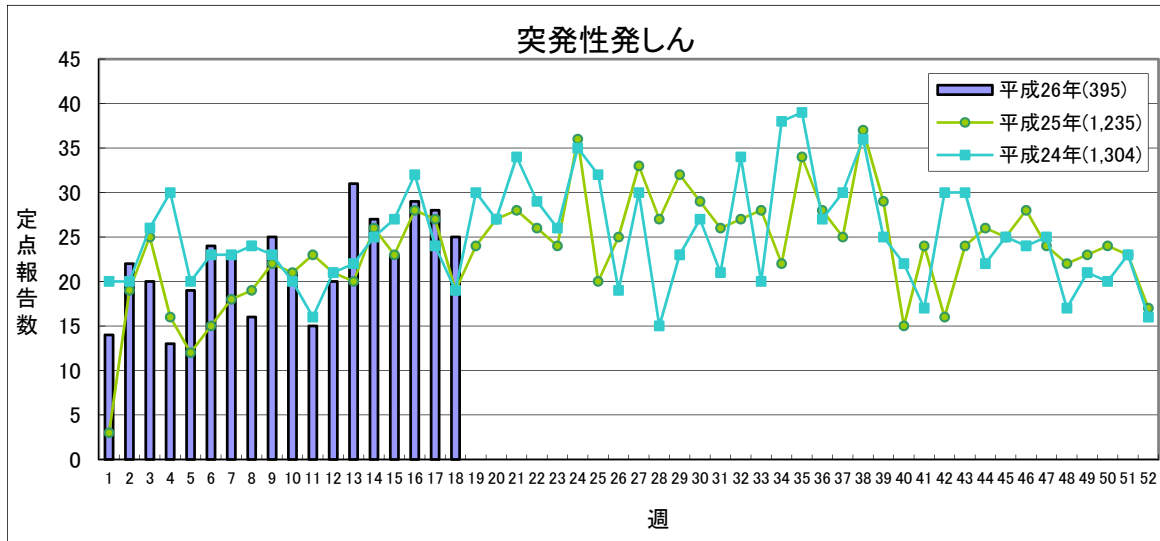


定点あたり **0.5未満** **0.5～** **1.0～** **2.0～**

| | 平成26年 | | | | | 平成25年 |
|------|-------|------|------|------|----|-------|
| | 第15週 | 第16週 | 第17週 | 第18週 | 累計 | 合計 |
| 県北 | 4 | 2 | 0 | 0 | 8 | 9 |
| 郡山市 | 0 | 0 | 0 | 0 | 3 | 11 |
| 県中 | 4 | 2 | 0 | 0 | 14 | 6 |
| 県南 | 0 | 1 | 0 | 1 | 6 | 14 |
| 会津 | 0 | 0 | 0 | 1 | 6 | 7 |
| 南会津 | 0 | 0 | 0 | 0 | 0 | 1 |
| 相双 | 0 | 0 | 0 | 0 | 0 | 1 |
| いわき市 | 3 | 0 | 1 | 4 | 61 | 36 |
| 合計 | 11 | 5 | 1 | 6 | 98 | 85 |

(*)小児科定点医療機関(45)からの報告数です

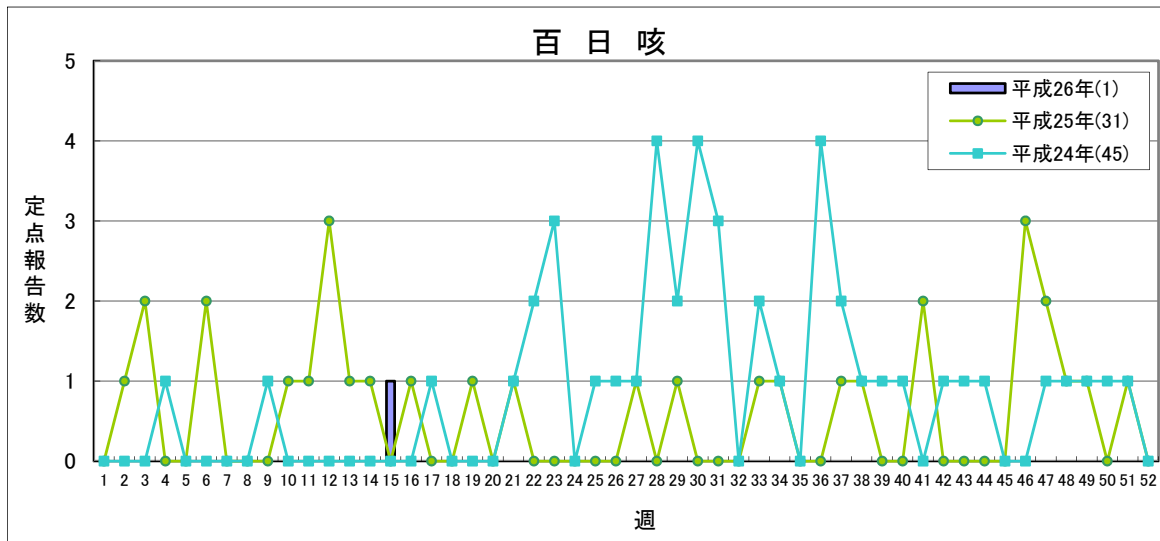
【第18週(4月28日～5月4日)】



流行状況の表記はありません

| | 平成26年 | | | | | 平成25年 |
|------|-------|------|------|------|-----|-------|
| | 第15週 | 第16週 | 第17週 | 第18週 | 累計 | 合計 |
| 県北 | 4 | 11 | 9 | 13 | 125 | 357 |
| 郡山市 | 8 | 8 | 5 | 4 | 98 | 261 |
| 県中 | 4 | 5 | 2 | 2 | 49 | 131 |
| 県南 | 4 | 2 | 2 | 1 | 32 | 100 |
| 会津 | 2 | 1 | 3 | 1 | 27 | 101 |
| 南会津 | 0 | 0 | 0 | 0 | 0 | 1 |
| 相双 | 0 | 0 | 2 | 0 | 5 | 3 |
| いわき市 | 1 | 2 | 5 | 4 | 59 | 281 |
| 合 計 | 23 | 29 | 28 | 25 | 395 | 1,235 |

(*)小児科定点医療機関(45)からの報告数です

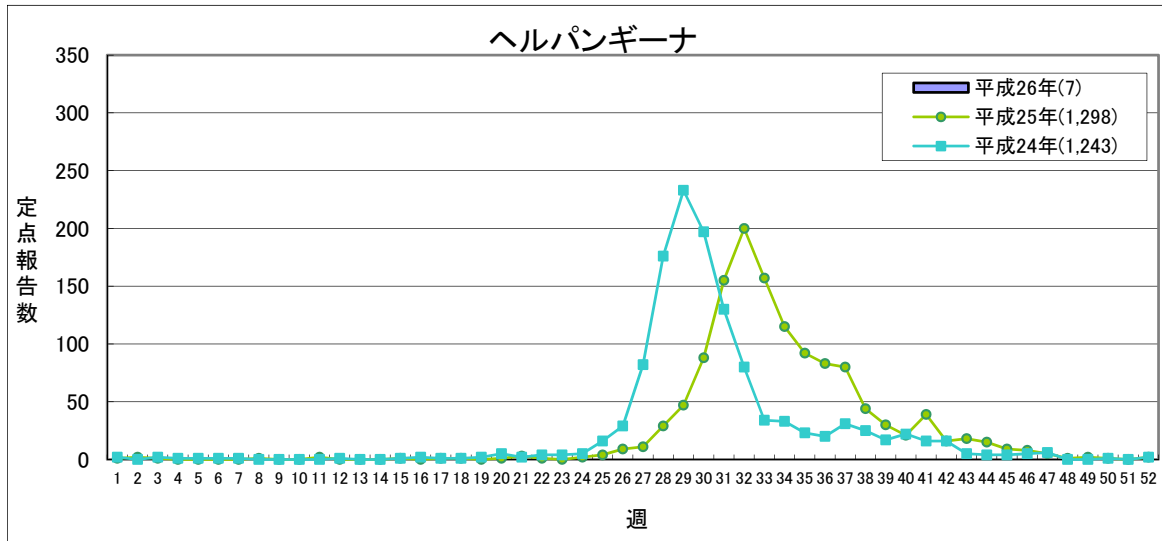


県全体で **2地域未満** **2地域or地域3人** **3地域** **4地域以上**

| | 平成26年 | | | | | 平成25年 |
|------|-------|------|------|------|----|-------|
| | 第15週 | 第16週 | 第17週 | 第18週 | 累計 | 合計 |
| 県北 | 0 | 0 | 0 | 0 | 0 | 9 |
| 郡山市 | 0 | 0 | 0 | 0 | 0 | 4 |
| 県中 | 0 | 0 | 0 | 0 | 0 | 0 |
| 県南 | 0 | 0 | 0 | 0 | 0 | 0 |
| 会津 | 1 | 0 | 0 | 0 | 1 | 8 |
| 南会津 | 0 | 0 | 0 | 0 | 0 | 8 |
| 相双 | 0 | 0 | 0 | 0 | 0 | 0 |
| いわき市 | 0 | 0 | 0 | 0 | 0 | 2 |
| 合 計 | 1 | 0 | 0 | 0 | 1 | 31 |

(*)小児科定点医療機関(45)からの報告数です

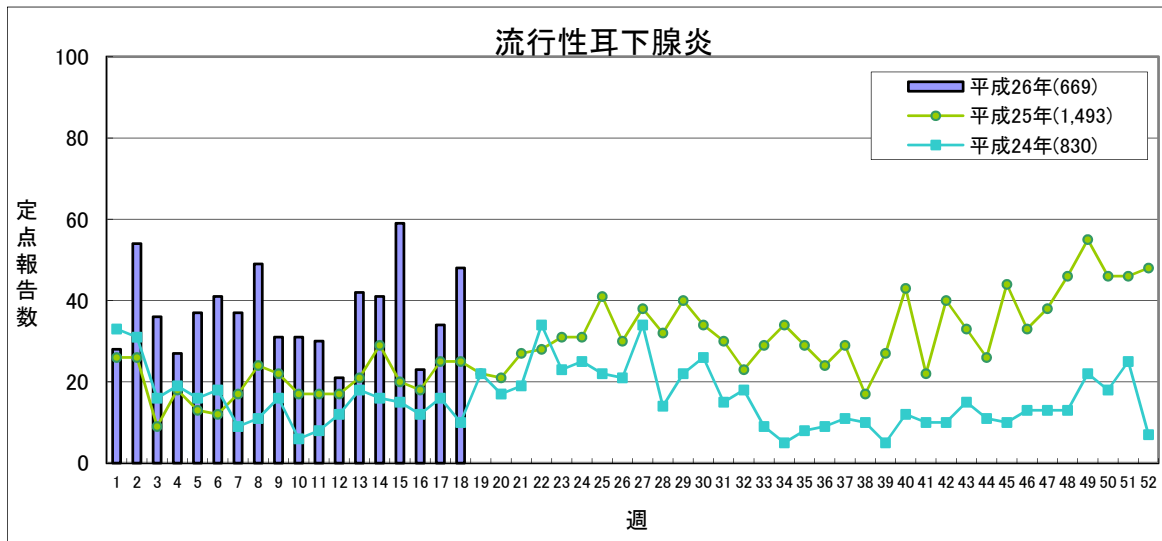
【第18週(4月28日～5月4日)】



定点あたり **0.5未満** **0.5～** **2.0～** **6.0～**

| | 平成26年 | | | | | 平成25年 |
|------|-------|------|------|------|----|-------|
| | 第15週 | 第16週 | 第17週 | 第18週 | 累計 | 合計 |
| 県北 | 0 | 0 | 0 | 1 | 4 | 307 |
| 郡山市 | 0 | 0 | 0 | 0 | 2 | 223 |
| 県中 | 0 | 0 | 0 | 0 | 0 | 39 |
| 県南 | 0 | 0 | 0 | 0 | 0 | 181 |
| 会津 | 0 | 0 | 0 | 0 | 0 | 225 |
| 南会津 | 0 | 0 | 0 | 0 | 0 | 29 |
| 相双 | 0 | 0 | 0 | 0 | 0 | 26 |
| いわき市 | 0 | 0 | 0 | 0 | 1 | 268 |
| 合計 | 0 | 0 | 0 | 1 | 7 | 1,298 |

(*)小児科定点医療機関(45)からの報告数です

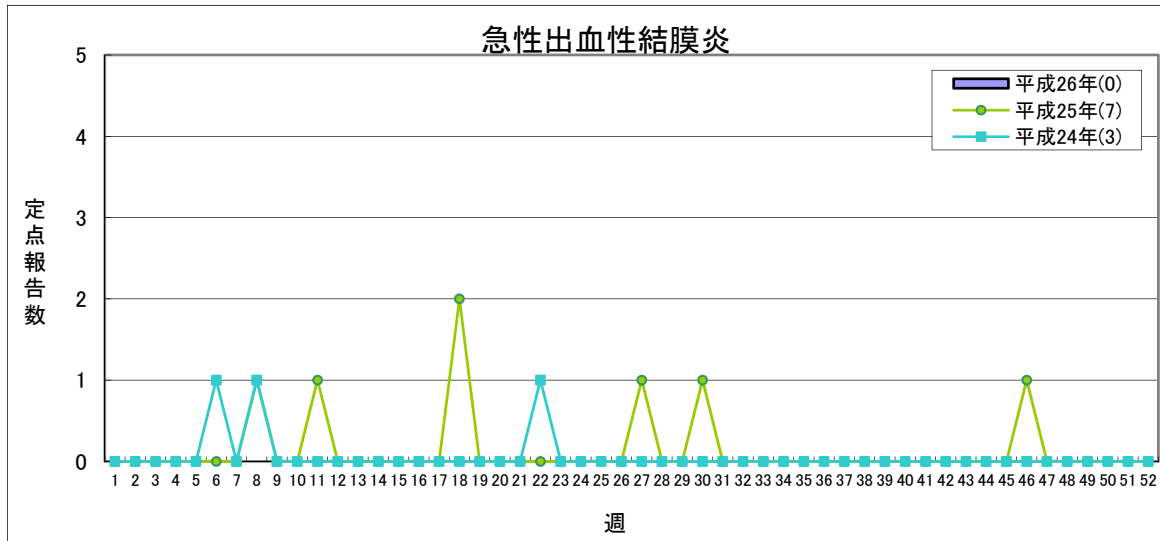


定点あたり **0.5未満** **0.5～** **3.0～** **6.0～**

| | 平成26年 | | | | | 平成25年 |
|------|-------|------|------|------|-----|-------|
| | 第15週 | 第16週 | 第17週 | 第18週 | 累計 | 合計 |
| 県北 | 17 | 3 | 17 | 9 | 230 | 243 |
| 郡山市 | 1 | 2 | 1 | 2 | 43 | 126 |
| 県中 | 2 | 0 | 1 | 2 | 25 | 109 |
| 県南 | 28 | 7 | 7 | 18 | 166 | 245 |
| 会津 | 8 | 5 | 7 | 13 | 154 | 171 |
| 南会津 | 0 | 0 | 0 | 0 | 0 | 3 |
| 相双 | 0 | 1 | 0 | 0 | 1 | 15 |
| いわき市 | 3 | 5 | 1 | 4 | 50 | 581 |
| 合計 | 59 | 23 | 34 | 48 | 669 | 1,493 |

(*)小児科定点医療機関(45)からの報告数です

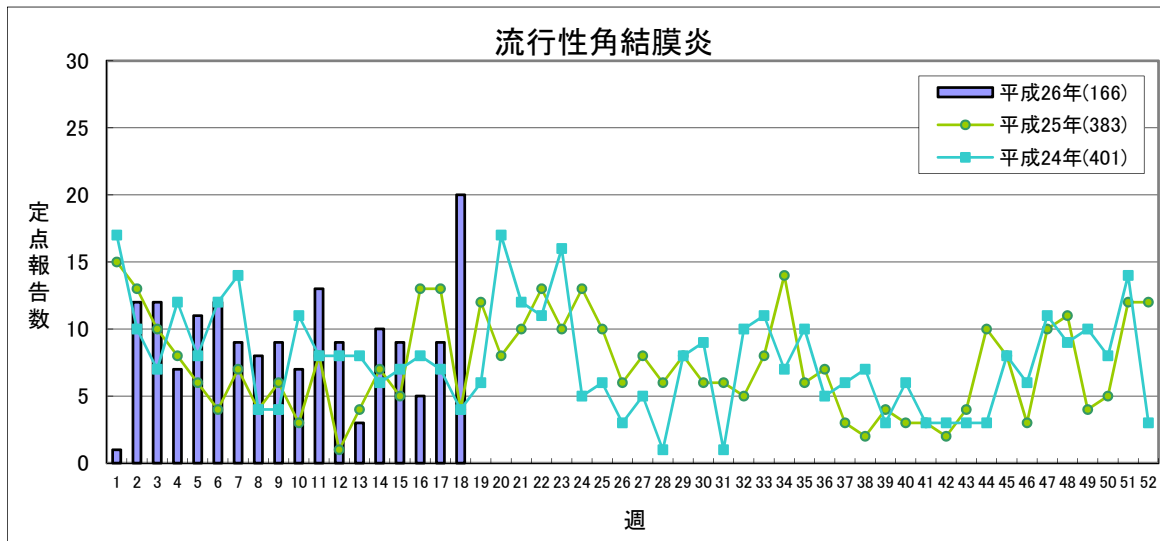
【第18週(4月28日～5月4日)】



定点あたり **1.0未満** **1.0～**

| | 平成26年 | | | | | 平成25年 |
|------|-------|------|------|------|----|-------|
| | 第15週 | 第16週 | 第17週 | 第18週 | 累計 | 合計 |
| 県北 | 0 | 0 | 0 | 0 | 0 | 0 |
| 郡山市 | 0 | 0 | 0 | 0 | 0 | 3 |
| 県中 | 0 | 0 | 0 | 0 | 0 | 0 |
| 県南 | 0 | 0 | 0 | 0 | 0 | 1 |
| 会津 | 0 | 0 | 0 | 0 | 0 | 2 |
| 南会津 | - | - | - | - | - | - |
| 相双 | 0 | 0 | 0 | 0 | 0 | 0 |
| いわき市 | 0 | 0 | 0 | 0 | 0 | 1 |
| 合計 | 0 | 0 | 0 | 0 | 0 | 7 |

(*)眼科定点医療機関(12)からの報告数です

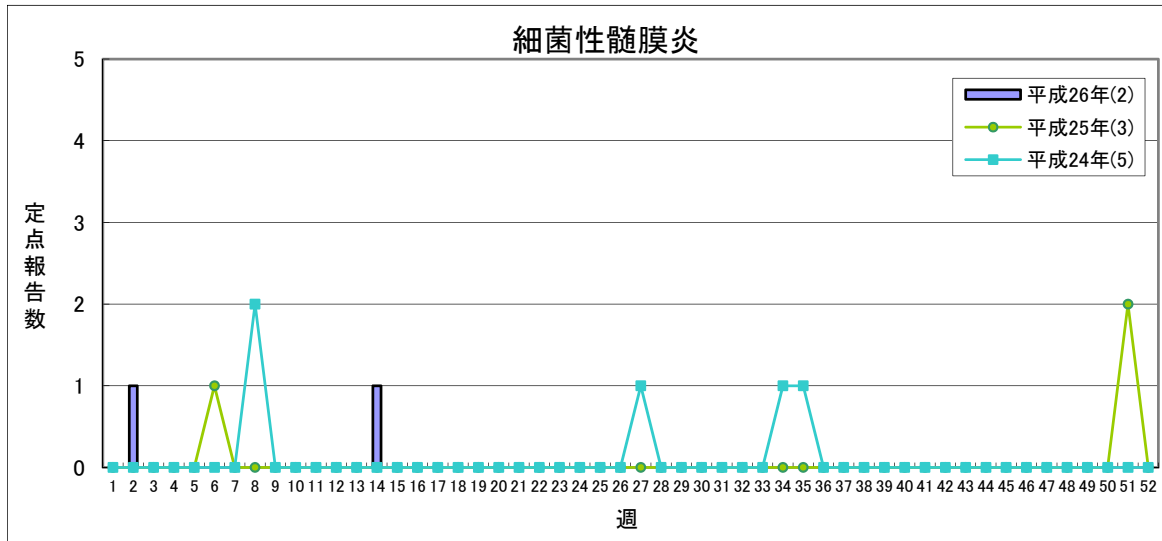


定点あたり **2.0未満** **2.0～** **4.0～** **8.0～**

| | 平成26年 | | | | | 平成25年 |
|------|-------|------|------|------|-----|-------|
| | 第15週 | 第16週 | 第17週 | 第18週 | 累計 | 合計 |
| 県北 | 4 | 0 | 0 | 0 | 23 | 76 |
| 郡山市 | 0 | 0 | 1 | 3 | 11 | 61 |
| 県中 | 0 | 0 | 0 | 0 | 1 | 5 |
| 県南 | 2 | 3 | 3 | 4 | 54 | 104 |
| 会津 | 3 | 2 | 4 | 8 | 53 | 67 |
| 南会津 | - | - | - | - | - | - |
| 相双 | 0 | 0 | 0 | 0 | 6 | 16 |
| いわき市 | 0 | 0 | 1 | 5 | 18 | 54 |
| 合計 | 9 | 5 | 9 | 20 | 166 | 383 |

(*)眼科定点医療機関(12)からの報告数です

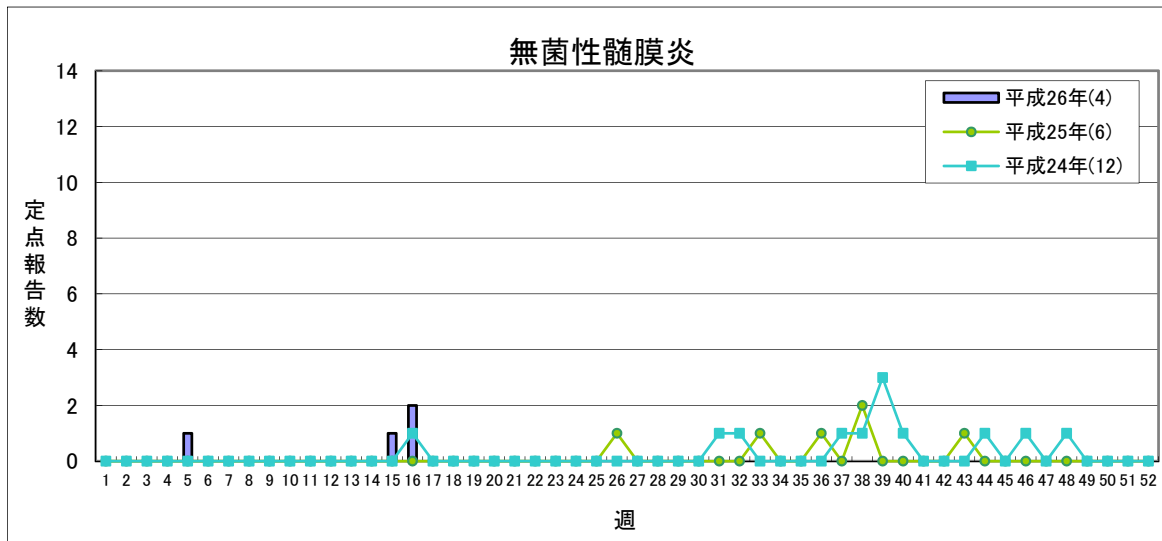
【第18週(4月28日～5月4日)】



県全体で 1人未満 1人 2~4人 5人以上

| | 平成26年 | | | | | 平成25年 |
|------|-------|------|------|------|----|-------|
| | 第15週 | 第16週 | 第17週 | 第18週 | 累計 | 合計 |
| 県北 | 0 | 0 | 0 | 0 | 0 | 0 |
| 郡山市 | 0 | 0 | 0 | 0 | 1 | 2 |
| 県中 | - | - | - | - | - | - |
| 県南 | 0 | 0 | 0 | 0 | 0 | 0 |
| 会津 | 0 | 0 | 0 | 0 | 0 | 0 |
| 南会津 | 0 | 0 | 0 | 0 | 0 | 0 |
| 相双 | 0 | 0 | 0 | 0 | 0 | 0 |
| いわき市 | 0 | 0 | 0 | 0 | 1 | 1 |
| 合計 | 0 | 0 | 0 | 0 | 2 | 3 |

(*) 基幹定点医療機関(7)からの報告数です

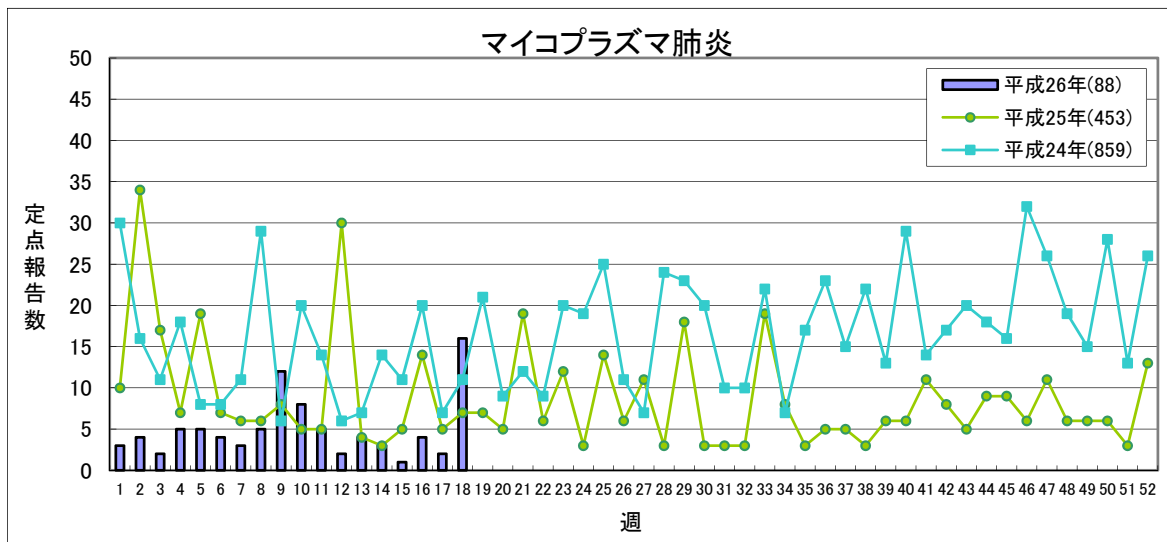


県全体で 1地域複数発生 複数地域 それ以上

| | 平成26年 | | | | | 平成25年 |
|------|-------|------|------|------|----|-------|
| | 第15週 | 第16週 | 第17週 | 第18週 | 累計 | 合計 |
| 県北 | 0 | 0 | 0 | 0 | 0 | 0 |
| 郡山市 | 1 | 0 | 0 | 0 | 2 | 6 |
| 県中 | - | - | - | - | - | - |
| 県南 | 0 | 0 | 0 | 0 | 0 | 0 |
| 会津 | 0 | 2 | 0 | 0 | 2 | 0 |
| 南会津 | 0 | 0 | 0 | 0 | 0 | 0 |
| 相双 | 0 | 0 | 0 | 0 | 0 | 0 |
| いわき市 | 0 | 0 | 0 | 0 | 0 | 0 |
| 合計 | 1 | 2 | 0 | 0 | 4 | 6 |

(*) 基幹定点医療機関(7)からの報告数です

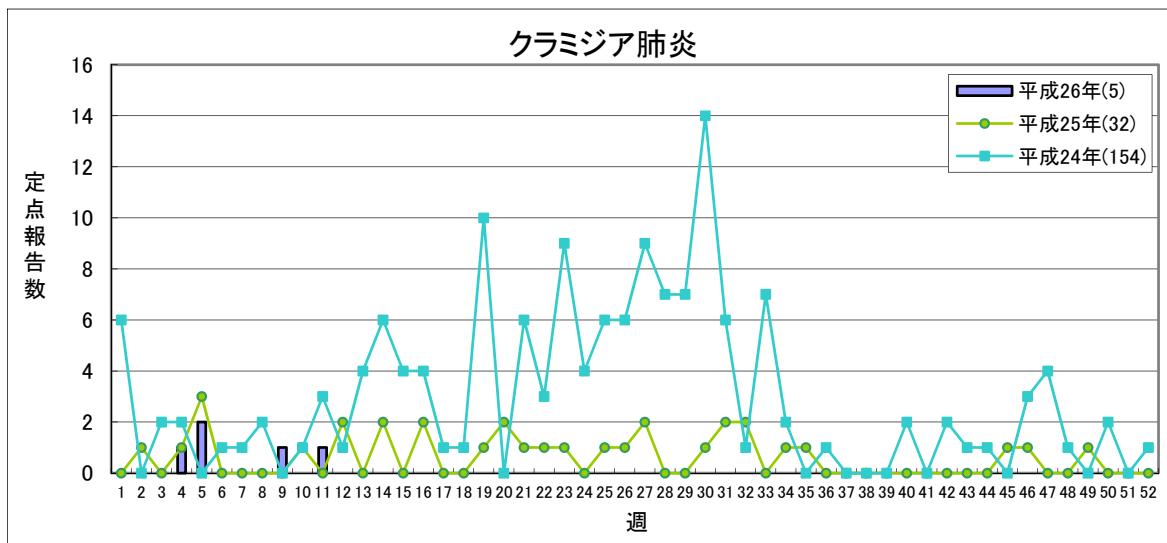
【第18週(4月28日～5月4日)】



定点あたり 1.5未満 1.5～ 2.1～ 3.1～

| | 平成26年 | | | | | 平成25年 |
|------|-------|------|------|------|----|-------|
| | 第15週 | 第16週 | 第17週 | 第18週 | 累計 | 合計 |
| 県北 | 1 | 2 | 1 | 1 | 30 | 134 |
| 郡山市 | 0 | 0 | 0 | 1 | 7 | 41 |
| 県中 | - | - | - | - | - | - |
| 県南 | 0 | 1 | 1 | 2 | 10 | 56 |
| 会津 | 0 | 0 | 0 | 0 | 0 | 1 |
| 南会津 | 0 | 1 | 0 | 0 | 1 | 22 |
| 相双 | 0 | 0 | 0 | 0 | 0 | 14 |
| いわき市 | 0 | 0 | 0 | 12 | 40 | 185 |
| 合計 | 1 | 4 | 2 | 16 | 88 | 453 |

(*) 基幹定点医療機関(7)からの報告数です

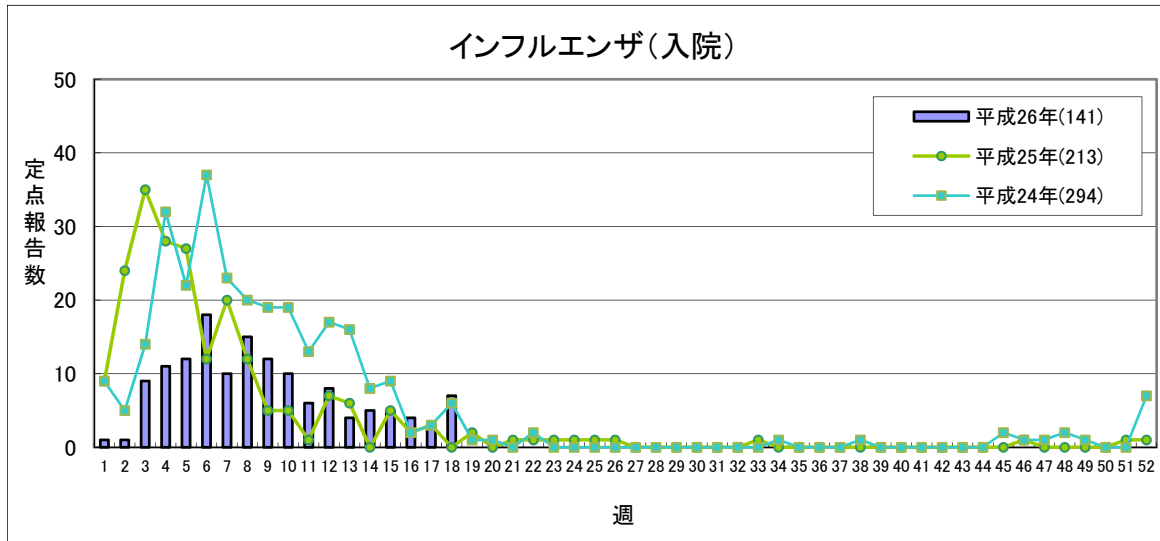


定点あたり 1.0未満 1.0～ 1.6～ 2.1～

| | 平成26年 | | | | | 平成25年 |
|------|-------|------|------|------|----|-------|
| | 第15週 | 第16週 | 第17週 | 第18週 | 累計 | 合計 |
| 県北 | 0 | 0 | 0 | 0 | 0 | 0 |
| 郡山市 | 0 | 0 | 0 | 0 | 3 | 18 |
| 県中 | - | - | - | - | - | - |
| 県南 | 0 | 0 | 0 | 0 | 2 | 10 |
| 会津 | 0 | 0 | 0 | 0 | 0 | 0 |
| 南会津 | 0 | 0 | 0 | 0 | 0 | 0 |
| 相双 | 0 | 0 | 0 | 0 | 0 | 0 |
| いわき市 | 0 | 0 | 0 | 0 | 0 | 4 |
| 合計 | 0 | 0 | 0 | 0 | 5 | 32 |

(*) 基幹定点医療機関(7)からの報告数です

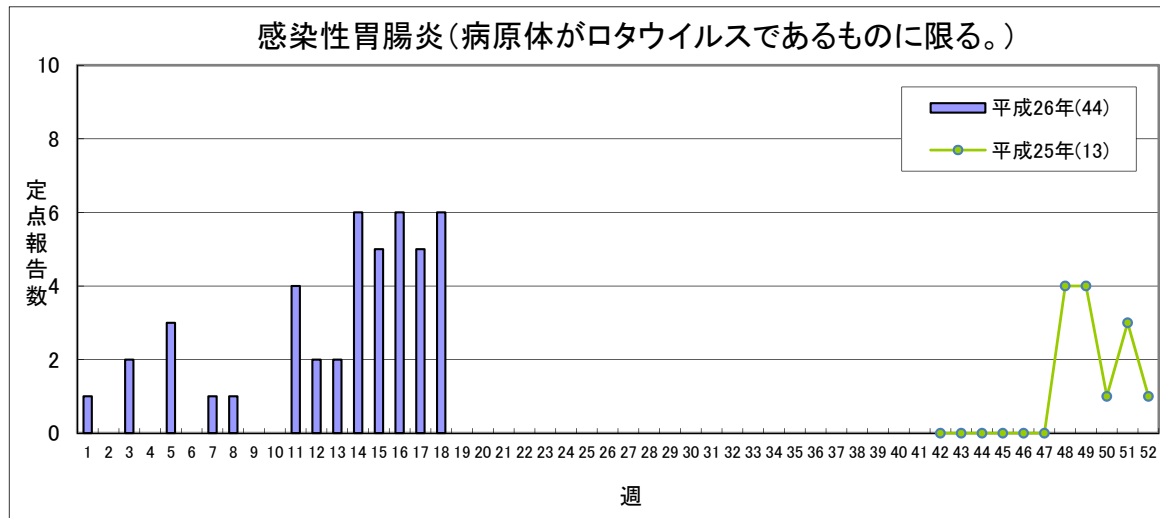
【第18週(4月28日～5月4日)】



流行状況の表記はありません

| | 平成26年 | | | | | 平成25年 |
|------|-------|------|------|------|-----|-------|
| | 第15週 | 第16週 | 第17週 | 第18週 | 累計 | 合計 |
| 県北 | 2 | 0 | 0 | 1 | 18 | 17 |
| 郡山市 | 1 | 1 | 0 | 0 | 23 | 78 |
| 県中 | - | - | - | - | - | - |
| 県南 | 0 | 0 | 0 | 0 | 14 | 9 |
| 会津 | 1 | 3 | 3 | 1 | 57 | 64 |
| 南会津 | 0 | 0 | 0 | 4 | 8 | 6 |
| 相双 | 0 | 0 | 0 | 0 | 0 | 2 |
| いわき市 | 1 | 0 | 0 | 1 | 21 | 37 |
| 合計 | 5 | 4 | 3 | 7 | 141 | 213 |

(*) 基幹定点医療機関(7)からの報告数です
平成23年9月5日より調査開始

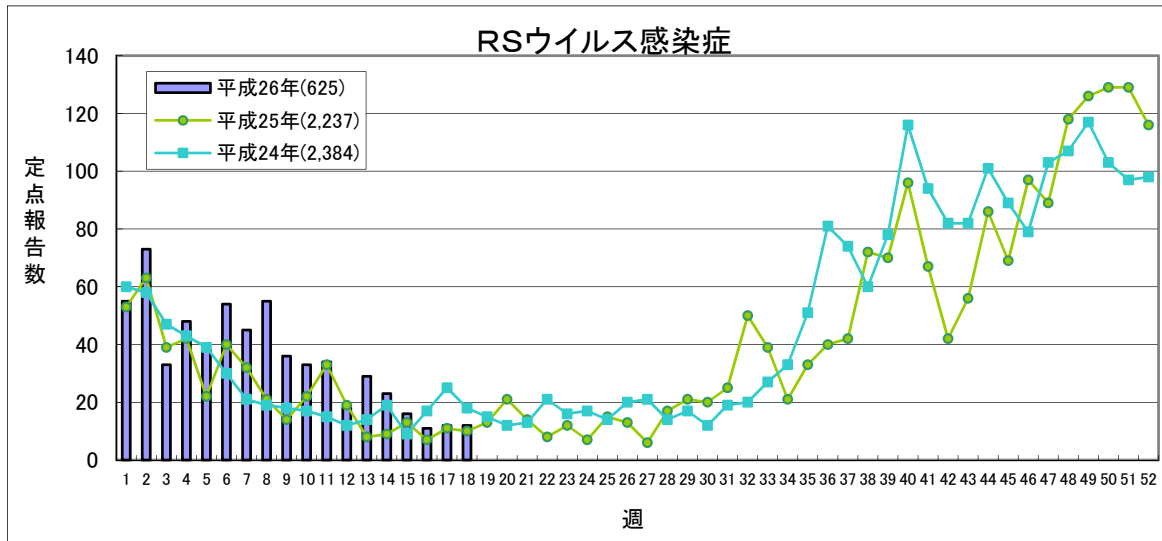


流行状況の表記はありません

| | 平成26年 | | | | | 平成25年 |
|------|-------|------|------|------|----|-------|
| | 第15週 | 第16週 | 第17週 | 第18週 | 累計 | 合計 |
| 県北 | 0 | 0 | 0 | 0 | 0 | 0 |
| 郡山市 | 3 | 2 | 1 | 3 | 18 | 1 |
| 県中 | - | - | - | - | - | - |
| 県南 | 2 | 2 | 2 | 1 | 17 | 1 |
| 会津 | 0 | 2 | 2 | 1 | 8 | 11 |
| 南会津 | 0 | 0 | 0 | 1 | 1 | 0 |
| 相双 | 0 | 0 | 0 | 0 | 0 | 0 |
| いわき市 | 0 | 0 | 0 | 0 | 0 | 0 |
| 合計 | 5 | 6 | 5 | 6 | 44 | 13 |

(*) 基幹定点医療機関(7)からの報告数です
平成25年10月14日より調査開始

【第18週(4月28日～5月4日)】



定点あたり 0.4未満 0.4～ 0.8～ 1.1～

| | 平成26年 | | | | | 平成25年 |
|------|-------|------|------|------|-----|-------|
| | 第15週 | 第16週 | 第17週 | 第18週 | 累計 | 合計 |
| 県北 | 4 | 3 | 5 | 4 | 244 | 738 |
| 郡山市 | 7 | 3 | 2 | 3 | 107 | 472 |
| 県中 | 2 | 0 | 2 | 1 | 31 | 104 |
| 県南 | 1 | 1 | 1 | 0 | 48 | 182 |
| 会津 | 1 | 2 | 0 | 3 | 81 | 459 |
| 南会津 | 1 | 1 | 2 | 1 | 25 | 32 |
| 相双 | 0 | 1 | 0 | 0 | 58 | 137 |
| いわき市 | 0 | 0 | 0 | 0 | 31 | 113 |
| 合計 | 16 | 11 | 12 | 12 | 625 | 2237 |

(*)小児科定点医療機関(45)からの報告数です

「定点あたり」の算出方法

$$\text{定点あたり} = \frac{\text{報告数}}{\text{定点数}}$$

定点数

| | インフルエンザ定点 | 小児科定点 | 眼科定点 | 基幹定点 |
|------|-----------|-------|------|------|
| 県北 | 17 | 10 | 3 | 1 |
| 郡山市 | 12 | 7 | 2 | 1 |
| 県中 | 10 | 6 | 1 | 0 |
| 県南 | 7 | 4 | 1 | 1 |
| 会津 | 10 | 6 | 2 | 1 |
| 南会津 | 3 | 2 | 0 | 1 |
| 相双 | 4 | 2 | 1 | 1 |
| いわき市 | 13 | 8 | 2 | 1 |
| 計 | 76 | 45 | 12 | 7 |

県内の五類感染症(定点把握)の動き【第18週(4月28日～5月4日)】

| 疾患名 | 平成26年 | | | | | 累計 | 平成25年累計 | | 感染症コメント |
|-----------------------------|-------|------|------|------|------|--------|---------|--------|--------------------------------------------|
| | 第14週 | 第15週 | 第16週 | 第17週 | 第18週 | | ～18週 | ～52週 | |
| インフルエンザ | 735 | 596 | 793 | 890 | 613 | 23,995 | 18,162 | 19,093 | 県南、会津で流行、県北、郡山市、県中、南会津、相双、いわき市で小流行が続いています。 |
| 咽頭結膜熱 | 9 | 2 | 11 | 10 | 16 | 186 | 153 | 531 | いわき市で小流行が続いており、また、県中、県南で小流行が見られます。 |
| A群溶血性レンサ球菌咽頭炎 | 72 | 61 | 73 | 81 | 78 | 1,338 | 1,768 | 3,902 | 県北、郡山市、県中、県南、会津、相双、いわき市で小流行が続いています。 |
| 感染性胃腸炎 | 171 | 173 | 219 | 327 | 215 | 4,673 | 5,155 | 10,561 | 県中で小流行が続いており、また、郡山市、いわき市で小流行が見られます。 |
| 水痘 | 37 | 39 | 15 | 32 | 28 | 803 | 968 | 2,701 | 県南で小流行が見られます。 |
| 手足口病 | 2 | - | - | 2 | - | 14 | 112 | 3,502 | |
| 伝染性紅斑 | 3 | 11 | 5 | 1 | 6 | 98 | 27 | 85 | |
| 突発性発しん | 27 | 23 | 29 | 28 | 25 | 395 | 357 | 1,235 | |
| 百日咳 | - | 1 | - | - | - | 1 | 13 | 31 | |
| ヘルパンギーナ | - | - | - | - | 1 | 7 | 10 | 1,298 | |
| 流行性耳下腺炎 | 41 | 59 | 23 | 34 | 48 | 669 | 356 | 1,493 | 県南で流行、会津で小流行が続いており、また、県北で小流行が見られます。 |
| 急性出血性結膜炎 | - | - | - | - | - | - | 4 | 7 | |
| 流行性角結膜炎 | 10 | 9 | 5 | 9 | 20 | 166 | 131 | 383 | 県南、会津で流行が続いています。 |
| 細菌性髄膜炎 | 1 | - | - | - | - | 2 | 1 | 3 | |
| 無菌性髄膜炎 | - | 1 | 2 | - | - | 4 | 0 | 6 | |
| マイコプラズマ肺炎 | 3 | 1 | 4 | 2 | 16 | 88 | 192 | 453 | 県北、郡山市、県南、いわき市の各保健所管内の基幹定点医療機関から報告がありました。 |
| クラミジア肺炎(オウム病を除く) | - | - | - | - | - | 5 | 12 | 32 | |
| インフルエンザ(入院) | 5 | 5 | 4 | 3 | 7 | 141 | 201 | 213 | 県北、会津、南会津、いわき市の各保健所管内の基幹定点医療機関から報告がありました。 |
| 感染性胃腸炎(病原体がロタウイルスであるものに限る。) | 6 | 5 | 6 | 5 | 6 | 44 | - | 13 | 郡山市、県南、会津、南会津の各保健所管内の基幹定点医療機関から報告がありました。 |
| RSウイルス感染症 | 23 | 16 | 11 | 12 | 12 | 625 | 458 | 2,237 | 南会津で小流行が続いており、また、県北で小流行が見られます。 |

隣接県の五類感染症(定点把握)の動き【第15週～第17週】

| 疾患名 | 宮城県 | | | 山形県 | | | 茨城県 | | | 栃木県 | | | 新潟県 | | | 全国 | | |
|-----------------------------|------|------|------|------|------|------|------|------|------|------|------|------|------|------|------|-------|-------|-------|
| | 第15週 | 第16週 | 第17週 | 第15週 | 第16週 | 第17週 | 第15週 | 第16週 | 第17週 | 第15週 | 第16週 | 第17週 | 第15週 | 第16週 | 第17週 | 第15週 | 第16週 | 第17週 |
| インフルエンザ | 461 | 648 | 750 | 424 | 524 | 617 | 346 | 312 | 228 | 317 | 419 | 472 | 596 | 782 | 610 | 20618 | 22955 | 19782 |
| 咽頭結膜熱 | 11 | 9 | 20 | 11 | 12 | 11 | 12 | 19 | 20 | 6 | 6 | 16 | 30 | 29 | 35 | 963 | 1169 | 1495 |
| A群溶血性レンサ球菌咽頭炎 | 73 | 127 | 141 | 136 | 139 | 168 | 102 | 150 | 160 | 35 | 51 | 66 | 173 | 273 | 325 | 5014 | 6679 | 7423 |
| 感染性胃腸炎 | 323 | 421 | 561 | 236 | 336 | 317 | 429 | 566 | 647 | 88 | 162 | 136 | 270 | 477 | 536 | 18123 | 23986 | 26916 |
| 水痘 | 27 | 27 | 22 | 27 | 23 | 20 | 60 | 65 | 75 | 47 | 25 | 48 | 75 | 61 | 82 | 2876 | 2771 | 2899 |
| 手足口病 | - | - | 1 | - | - | - | 1 | 3 | 1 | 1 | 1 | 1 | - | - | 4 | 364 | 383 | 517 |
| 伝染性紅斑 | 40 | 48 | 36 | - | 4 | 7 | 7 | 13 | 11 | - | 4 | 2 | 74 | 95 | 69 | 433 | 512 | 474 |
| 突発性発しん | 40 | 48 | 42 | 18 | 17 | 23 | 31 | 25 | 32 | 32 | 40 | 32 | 32 | 29 | 40 | 1672 | 1944 | 1942 |
| 百日咳 | - | - | - | - | - | - | 1 | - | - | - | 1 | - | - | - | 1 | 35 | 44 | 46 |
| ヘルパンギーナ | 2 | 1 | 1 | - | 1 | 1 | 1 | 1 | 4 | - | 1 | 3 | - | - | 2 | 130 | 184 | 282 |
| 流行性耳下腺炎 | 10 | 9 | 9 | 4 | 4 | 2 | 2 | 1 | 6 | 9 | 6 | 9 | 4 | 3 | 4 | 736 | 773 | 718 |
| 急性出血性結膜炎 | - | - | - | - | - | - | 1 | - | - | - | 1 | - | - | - | - | 10 | 6 | 8 |
| 流行性角結膜炎 | 4 | 4 | 3 | - | 2 | 4 | 13 | 16 | 24 | 8 | 2 | 6 | 6 | 5 | 6 | 331 | 356 | 397 |
| 細菌性髄膜炎 | - | 1 | 1 | - | - | - | - | - | 1 | - | - | - | - | - | - | 6 | 11 | 7 |
| 無菌性髄膜炎 | - | - | - | - | 1 | 1 | - | - | - | - | - | - | - | - | - | 17 | 14 | 12 |
| マイコプラズマ肺炎 | 9 | 11 | 6 | 1 | 3 | - | - | 2 | - | 2 | 3 | 3 | 6 | - | 3 | 96 | 121 | 108 |
| クラミジア肺炎(オウム病を除く) | - | - | - | - | - | - | - | - | - | - | - | - | 1 | - | 2 | 5 | 1 | 8 |
| 感染性胃腸炎(病原体がロタウイルスであるものに限る。) | 4 | 4 | 6 | 3 | 6 | 13 | 10 | 26 | 8 | - | 4 | 3 | 1 | 2 | - | 183 | 261 | 328 |
| RSウイルス感染症 | 17 | 12 | 9 | - | 2 | 3 | 6 | 7 | 6 | - | 4 | 2 | 13 | 10 | 26 | 513 | 503 | 435 |

県内の法第14条第1項に規定する厚生労働省令で定める疑似症【第15週～第18週】

| 疑似症 | 平成26年 | | | | | | | | | | | 平成25年 | | | | |
|-----------------------|-------|------|------|------|-----|----|-----|----|----|----|-----|-------|----|-----|--|---|
| | 第15週 | 第16週 | 第17週 | 第18週 | 累計 | | | | | | | | 合計 | | | |
| | | | | | 県合計 | 県北 | 郡山市 | 県中 | 県南 | 会津 | 南会津 | 相双 | | いわき | | |
| 摂氏38度以上の発熱及び呼吸器症状(*1) | - | - | - | - | | | | | | | | | | | | - |
| 発熱及び発しん又は水疱(*2) | - | - | - | - | | | | | | | | | | | | 1 |

(*1) 明らかな外傷又は器質的疾患に起因するものを除く

(*2) ただし、当該疑似症が二類感染症、三類感染症、四類感染症及び五類感染症の患者の症状であることが明らかな場合を除く

平成20年4月1日から調査開始

隣接県の法第14条第1項に規定する厚生労働省令で定める疑似症【第16週～第18週】

| 疑似症 | 宮城県 | | | 山形県 | | | 茨城県 | | | 栃木県 | | | 新潟県 | | | 全国 | | |
|-----------------------|-----|-----|-----|-----|-----|-----|-----|-----|-----|-----|-----|-----|-----|-----|-----|-----|-----|-----|
| | 16週 | 17週 | 18週 | 16週 | 17週 | 18週 | 16週 | 17週 | 18週 | 16週 | 17週 | 18週 | 16週 | 17週 | 18週 | 16週 | 17週 | 18週 |
| | | | | | | | | | | | | | | | | | | |
| 摂氏38度以上の発熱及び呼吸器症状(*1) | - | - | - | - | - | - | - | - | - | - | - | - | - | - | - | 4 | 8 | 8 |
| 発熱及び発しん又は水疱(*2) | - | - | - | - | - | - | - | - | - | - | - | - | - | - | 1 | - | - | 1 |

(*1) 明らかな外傷又は器質的疾患に起因するものを除く

(*2) ただし、当該疑似症が二類感染症、三類感染症、四類感染症及び五類感染症の患者の症状であることが明らかな場合を除く

県内の全数把握疾患【第18週(4月28日～5月4日)】

一類:エボラ出血熱、クリミア・コンゴ出血熱、痘そう、南米出血熱、ペスト、マールブルグ病、ラッサ熱

二類:急性灰白髄炎、結核、ジフテリア、重症急性呼吸器症候群(病原体がSARSコロナウイルスであるものに限る)、鳥インフルエンザ(H5N1)

三類:コレラ、細菌性赤痢、腸管出血性大腸菌感染症、腸チフス、パラチフス

四類:E型肝炎、ウエストナイル熱(ウエストナイル脳炎含む)、A型肝炎、エキノコックス症、黄熱、オウム病、オムスク出血熱、回帰熱、キャサナル森林病、Q熱、狂犬病、コクシジオイデス症、サル痘、

:重症熱性血小板減少症候群(病原体がSFTSウイルスであるものに限る)、腎症候性出血熱、西部ウマ脳炎、ダニ媒介脳炎、炭疽、チクングニア熱、つつが虫病、デング熱、東部ウマ脳炎、鳥インフルエンザ(H5N1及びH7N9を附

:ニバウイルス感染症、日本紅斑熱、日本脳炎、ハンタウイルス肺症候群、Bウイルス病、鼻疽、ブルセラ症、ベネズエラウマ脳炎、ヘンドラウイルス感染症、発しんチフス、ボツリヌス症、マラリア、野兔病、

:ライム病、リッサウイルス感染症、リフトバレー熱、類鼻疽、レジオネラ症、レプトスピラ症、ロッキー山紅斑熱

五類:アメーバ赤痢、ウイルス性肝炎(E型及びA型を除く)、急性脳炎(ウエストナイル脳炎、西部ウマ脳炎、ダニ媒介脳炎、東部ウマ脳炎、日本脳炎、ベネズエラウマ脳炎及びリフトバレー熱を除く)、クリプトスポリジウム症、

:クロイツフェルト・ヤコブ病、劇症型溶血性レンサ球菌感染症、後天性免疫不全症候群、ジアルジア症、侵襲性インフルエンザ菌感染症、侵襲性髄膜炎菌感染症、侵襲性肺炎球菌感染症、先天性風しん症候群、梅毒、

:破傷風、バンコマイシン耐性黄色ブドウ球菌感染症、バンコマイシン耐性腸球菌感染症、風しん、麻しん

新型インフルエンザ等:新型インフルエンザ、再興型インフルエンザ

指定:鳥インフルエンザ(H7N9)

以下の表には、届出のあったもののみ記載しています。

| 分類 | 疾患名 | 平成26年 | | | | | | | | | | | | | 平成25年累計 | | |
|--------|--------------------|--------------------------------------|----------------------|--------------|-----------------|-----|----|-----|----|----|----|-----|----|-----|---------|------|----|
| | | 第15週 | 第16週 | 第17週 | 第18週 | 累計 | | | | | | | | | | 県合計 | |
| | | | | | | 県合計 | 県北 | 郡山市 | 県中 | 県南 | 会津 | 南会津 | 相双 | いわき | ～18週 | ～52週 | |
| 二類 | 結核 | 3 (県北2、郡山市1) | 2 (県北、相双) | 4 (郡山市1、会津3) | 7 (県北5、県南1、会津1) | 104 | 44 | 11 | | 7 | 16 | 3 | 5 | 18 | 99 | 318 | |
| 三類 | 細菌性赤痢 | | | | | 1 | 1 | | | | | | | | | 2 | |
| | 腸管出血性大腸菌感染症 | (県北3、郡山市4、 23 県中2、会津10、 いわき市4) | 6 (県中1、会津3、 南会津2) | 1 (南会津) | 1 (いわき市) | 39 | 7 | 4 | 4 | | 14 | 3 | | 7 | 1 | 113 | |
| 四類 | パラチフス | | | | | | | | | | | | | | 1 | 1 | |
| | E型肝炎 | | | | | | | | | | | | | | | 1 | |
| | A型肝炎 | | | | | 1 | | | | 1 | | | | | | | |
| | Q熱 | | | | | | | | | | | | | | | 1 | |
| | つつが虫病 | 1 (郡山市) | 1 (郡山市) | 1 (郡山市) | 1 (郡山市) | 5 | | 5 | | | | | | | 2 | 31 | |
| | デング熱 | | | | | | | | | | | | | | | | |
| | マラリア | | | | | | | | | | | | | | | 1 | |
| | ライム病 | | | | | | | | | | | | | | | | |
| レジオネラ症 | | | | | 2 | | 1 | | | | | | | 1 | 4 | 21 | |
| 五類 | アメーバ赤痢 | 1 (いわき市) | 2 (郡山市、いわき市) | 1 (郡山市) | | 13 | 5 | 5 | | 1 | | | | | 2 | 1 | 13 |
| | ウイルス性肝炎(E型及びA型を除く) | | | | | | | | | | | | | | | | 3 |
| | 急性脳炎(※1) | | | | 1 (相双) | 1 | | | | | | | 1 | | 3 | 4 | |
| | クロイツフェルト・ヤコブ病 | 1 (会津) | | | | 1 | | | | 1 | | | | | 2 | 3 | |
| | 劇症型溶血性レンサ球菌感染症 | | | | | 1 | 1 | | | | | | | | | 2 | |
| | 後天性免疫不全症候群 | | | | | | | | | | | | | | 1 | 2 | |
| | ジアルジア症 | | | | 1 (郡山市) | 1 | | 1 | | | | | | | 1 | 1 | |
| | 侵襲性インフルエンザ菌感染症 | | | | | 1 | | | 1 | | | | | | | 1 | |
| | 侵襲性髄膜炎菌感染症 | | | | | | | | | | | | | | | | |
| | 侵襲性肺炎球菌感染症 | | | | 1 (いわき市) | 9 | | 7 | | | | | | 2 | 1 | 8 | |
| | 先天性風しん症候群 | | | | | 1 | | 1 | | | | | | | | | |
| | 梅毒 | | | 1 (郡山市) | | 2 | | 1 | | | 1 | | | | 6 | 11 | |
| | 破傷風 | | | | | | | | | | | | | | 1 | 3 | |
| | バンコマイシン耐性腸球菌感染症 | | | | | | | | | | | | | | | | |
| | 風しん | | | | | 1 | | | 1 | | | | | | 11 | 36 | |
| 麻しん | | | 1 (県南) | 2 (県南) | 3 | | | | 3 | | | | | 1 | 1 | | |

(※1)ウエストナイル脳炎、西部ウマ脳炎、ダニ媒介脳炎、東部ウマ脳炎、日本脳炎、ベネズエラウマ脳炎及びリフトバレー熱を除く

隣接県の全数把握疾患

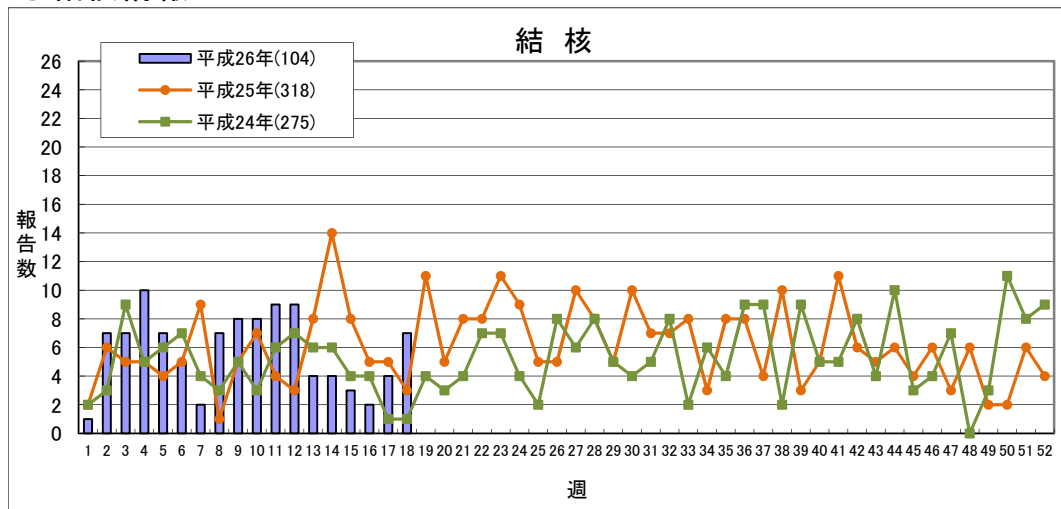
- 一類: エボラ出血熱、クリミア・コンゴ出血熱、痘そう、南米出血熱、ペスト、マールブルグ病、ラッサ熱
 - 二類: 急性灰白髄炎、結核、ジフテリア、重症急性呼吸器症候群(病原体がSARSコロナウイルスであるものに限る)、鳥インフルエンザ(H5N1)
 - 三類: コレラ、細菌性赤痢、腸管出血性大腸菌感染症、腸チフス、パラチフス
 - 四類: E型肝炎、ウエストナイル熱(ウエストナイル脳炎含む)、A型肝炎、エキノコックス症、黄熱、オウム病、オムスク出血熱、回帰熱、キャサナル森林病、Q熱、狂犬病、コクシジオイデス症、サル痘、
: 重症熱性血小板減少症候群(病原体がSFTSウイルスであるものに限る)、腎症候性出血熱、西部ウマ脳炎、ダニ媒介脳炎、炭疽、チクングニア熱、つつが虫病、デング熱、東部ウマ脳炎、
: 鳥インフルエンザ(H5N1及びH7N9を除くを除く)、ニパウイルス感染症、日本紅斑熱、日本脳炎、ハンタウイルス肺症候群、Bウイルス病、鼻疽、ブルセラ症、ペネズエラウマ脳炎、ヘンドラウイルス感染症、発しんチフス、
: ボツリヌス症、マラリア、野兔病、ライム病、リッサウイルス感染症、リフトバレー熱、類鼻疽、レジオネラ症、レプトスピラ症、ロッキー山紅斑熱
 - 五類: アメーバ赤痢、ウイルス性肝炎(E型及びA型を除く)、急性脳炎(ウエストナイル脳炎、西部ウマ脳炎、ダニ媒介脳炎、東部ウマ脳炎、日本脳炎、ペネズエラウマ脳炎及びリフトバレー熱を除く)、クリプトスポリジウム症、
: クロイツフェルト・ヤコブ病、劇症型溶血性レンサ球菌感染症、後天性免疫不全症候群、ジアルジア症、侵襲性インフルエンザ菌感染症、侵襲性髄膜炎菌感染症、侵襲性肺炎球菌感染症、先天性風しん症候群、梅毒、
: 破傷風、バンコマイシン耐性黄色ブドウ球菌感染症、バンコマイシン耐性腸球菌感染症、風しん、麻しん
- 新型インフルエンザ等: 新型インフルエンザ、再興型インフルエンザ
指定: 鳥インフルエンザ(H7N9)

以下の表には、届出のあったもののみ記載しています。

| 分類 | 疾患名 | 宮城県 | | | | 山形県 | | | | 茨城県 | | | | 栃木県 | | | | 新潟県 | | | | 福島県 | | | | 全国 | | | | | | | |
|---------|--------------------|-----|-----|-----|-----|-----|-----|-----|----|-----|-----|-----|-----|-----|-----|-----|-----|-----|-----|-----|-----|-----|-----|-----|----|-----|-----|-----|------|-----|----|-----|-----|
| | | 15週 | 16週 | 17週 | 累計 | 15週 | 16週 | 17週 | 累計 | 15週 | 16週 | 17週 | 累計 | 15週 | 16週 | 17週 | 累計 | 15週 | 16週 | 17週 | 累計 | 15週 | 16週 | 17週 | 累計 | 15週 | 16週 | 17週 | 累計 | | | | |
| 二類 | 急性灰白髄炎 | | | | | | | | | | | | | | | | | | | | | | | | | | | | | | | | |
| | 結核 | 3 | 4 | 5 | 108 | 2 | 1 | 2 | 57 | 5 | 11 | 7 | 149 | 6 | 9 | 9 | 121 | 6 | 7 | 6 | 102 | 3 | 2 | 4 | 97 | 347 | 386 | 331 | 7306 | | | | |
| 三類 | コレラ | | | | | | | | | | | | | | | | | | | | | | | | | | | | | | | | |
| | 細菌性赤痢 | | | | | | | | | | | | 1 | 1 | | | | | | | | 1 | 2 | 2 | 1 | 33 | | | | | | | |
| | 腸管出血性大腸菌感染症 | 1 | 1 | | 4 | 13 | 3 | | 20 | 2 | 1 | 1 | 7 | | | | | 7 | 3 | | 17 | 23 | 6 | 1 | 38 | 68 | 49 | 40 | 291 | | | | |
| | 腸チフス | | | | | | | | | | | | | | | | | | | | | | | | | | | | | | | | |
| | パラチフス | | | | | | | | | | | | | | | | | | | | | | | | | | | | | | | | |
| 四類 | E型肝炎 | | | | 1 | | | | | | | | 2 | | | | | | | | | | | | | | | | | | | | |
| | A型肝炎 | | | | 17 | | | | 2 | | | | | | | | | | | 8 | | | 1 | 10 | 4 | 8 | 291 | | | | | | |
| | エキノコックス症 | | | | | | | | | | | | | | | | | | | | | | | | | | | | | | | | |
| | オウム病 | | | | | | | | | | | | | | | | | | | | | | | | | | | | | | | | |
| | 回帰熱 | | | | | | | | | | | | | | | | | | | | | | | | | | | | | | | | |
| | Q熱 | | | | | | | | | | | | | | | | | | | | | | | | | | | | | | | | |
| | コクシジオイデス症 | | | | | | | | | | | | | | | | | | | | | | | | | | | | | | | | |
| | 重症熱性血小板減少症候群(※1) | | | | | | | | | | | | | | | | | | | | | | | | | | | | | | | | |
| | チクングニア熱 | | | | | | | | | | | | | | | | | | | | | | | | | | | | | | | | |
| | つつが虫病 | | | | 1 | 2 | | | | | | | | | | | | | | | | | | | | | | | | | | | |
| | デング熱 | | | | | | | | | | | | 1 | | | | | | | | | | | | | | | | | | | | |
| | 日本紅斑熱 | | | | | | | | | | | | | | | | | | | | | | | | | | | | | | | | |
| | 日本脳炎 | | | | | | | | | | | | | | | | | | | | | | | | | | | | | | | | |
| | ブルセラ症 | | | | | 1 | | | | | | | | | | | | | | | | | | | | | | | | | | | |
| | マラリア | | | | | | | | | | | | | | | | | | | | | | | | | | | | | | | | |
| | ライム病 | | | | | | | | | | | | | | | | | | | | | | | | | | | | | | | | |
| 類鼻疽 | | | | | | | | | | | | | | | | | | | | | | | | | | | | | | | | | |
| レジオネラ症 | | | | | 3 | | | | 7 | | | | 1 | 5 | | | | 1 | 1 | 4 | | | | 8 | | | | 2 | 11 | 7 | 10 | 282 | |
| レプトスピラ症 | | | | | | | | | | | | | | | | | | | | | | | | | | | | | | | | | |
| 五類 | アメーバ赤痢 | 1 | | | 9 | | | | 4 | | | | 6 | | | | 1 | | | | 1 | 5 | 1 | 2 | 1 | 13 | 18 | 12 | 17 | 331 | | | |
| | ウイルス性肝炎(E型及びA型を除く) | | | | 1 | 1 | | | | | | | | 1 | | | | 1 | | | | | | | | | | | | | | | |
| | 急性脳炎(※2) | | | | | 2 | | | | | | | | 15 | | | | 1 | 6 | | | | 4 | | | | 1 | 3 | 3 | 173 | | | |
| | クリプトスポリジウム症 | | | 1 | 1 | | | | | | | | | | | | | | | | | | | | | | | | | | | | |
| | クロイツフェルト・ヤコブ病 | | | | | | | | 1 | | | | 2 | | | | | | | | | | | | | | | | | | | | |
| | 劇症型溶血性レンサ球菌感染症 | | | | | | | | | | | | | | | | | | | | | | | | | | | | | | | | |
| | 後天性免疫不全症候群 | | | | | 1 | 5 | | | | 1 | 1 | 7 | | | | 1 | 11 | | | | 1 | 2 | | | | 8 | 17 | 20 | 425 | | | |
| | ジアルジア症 | | | | | | | | | | | | | | | | | | | | | | | | | | | | | | | | |
| | 侵襲性インフルエンザ菌感染症(※3) | | | | | 1 | 1 | | | | 1 | | | | 2 | 1 | | 1 | 2 | | | | | | | | 1 | 3 | 4 | 2 | 72 | | |
| | 侵襲性髄膜炎菌感染症(※3) | | | | | | | | | | | | | | | | | | | | | | | | | | | | | | | | |
| | 侵襲性肺炎球菌感染症(※3) | | | | | 1 | 19 | | | | 1 | 5 | | | | 1 | 3 | 17 | | | | 1 | 3 | 1 | 1 | 20 | | | 8 | 19 | 23 | 30 | 624 |
| | 先天性風しん症候群 | | | | | | | | | | | | | | | | | | | | | | | | | | | | | | | | |
| | 梅毒 | | | | | 1 | 8 | | | | 3 | | | | 4 | | | | 11 | | | | 1 | 2 | | | | 2 | 18 | 20 | 20 | 427 | |
| | 破傷風 | | | | | | | | | | | | | | | | | | | | | | | | | | | | | | | | |
| | バンコマイシン耐性腸球菌感染症 | | | | | | | | | | | | | | | | | | | | | | | | | | | | | | | | |
| | 風しん | | | | | | | | | | | | | | | | | | | | | | | | | | | | | | | | |
| 麻しん | | | | | | | | | | | | | | | | | | | | | | | | | | | | | | | | | |

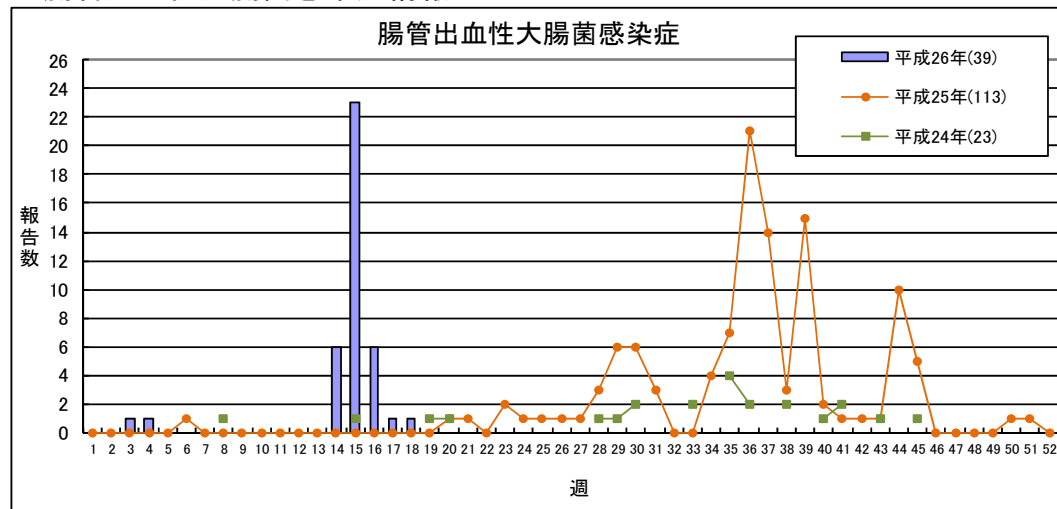
(※1) 病原体がSFTSウイルスであるものに限る 平成25年3月4日から調査開始
(※2) ウエストナイル脳炎、西部ウマ脳炎、ダニ媒介脳炎、東部ウマ脳炎、日本脳炎、ペネズエラウマ脳炎及びリフトバレー熱を除く
(※3) 平成25年4月1日から調査開始

◎結核情報



| | 平成26年 | | | | | 平成25年 |
|------|-------|------|------|------|-----|-------|
| | 第15週 | 第16週 | 第17週 | 第18週 | 累計 | 合計 |
| 県北 | 2 | 1 | 0 | 5 | 44 | 97 |
| 郡山市 | 1 | 0 | 1 | 0 | 11 | 60 |
| 県中 | 0 | 0 | 0 | 0 | 0 | 7 |
| 県南 | 0 | 0 | 0 | 1 | 7 | 32 |
| 会津 | 0 | 0 | 3 | 1 | 16 | 61 |
| 南会津 | 0 | 0 | 0 | 0 | 3 | 2 |
| 相双 | 0 | 1 | 0 | 0 | 5 | 12 |
| いわき市 | 0 | 0 | 0 | 0 | 18 | 47 |
| 合計 | 3 | 2 | 4 | 7 | 104 | 318 |

◎腸管出血性大腸菌感染症情報



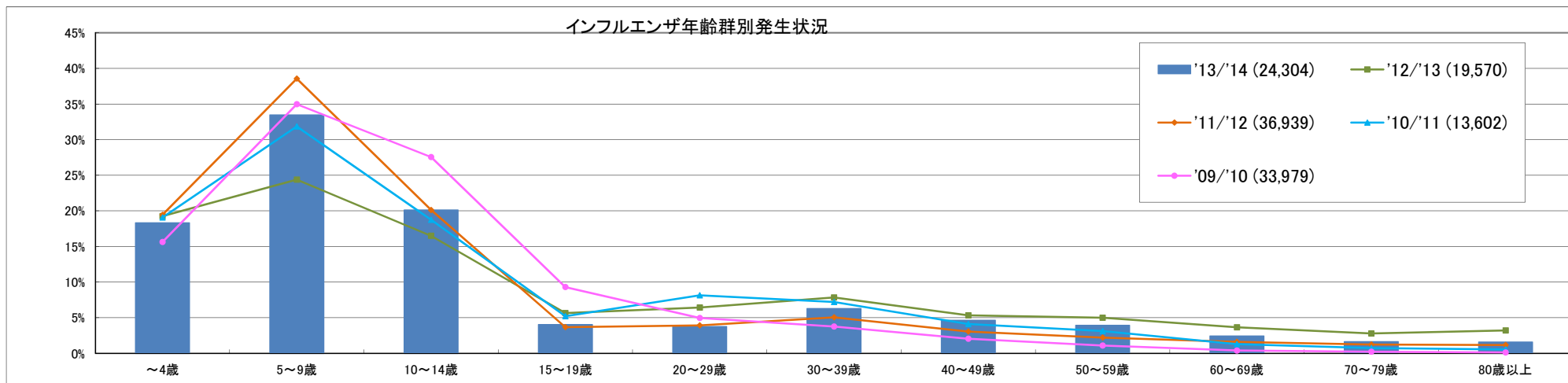
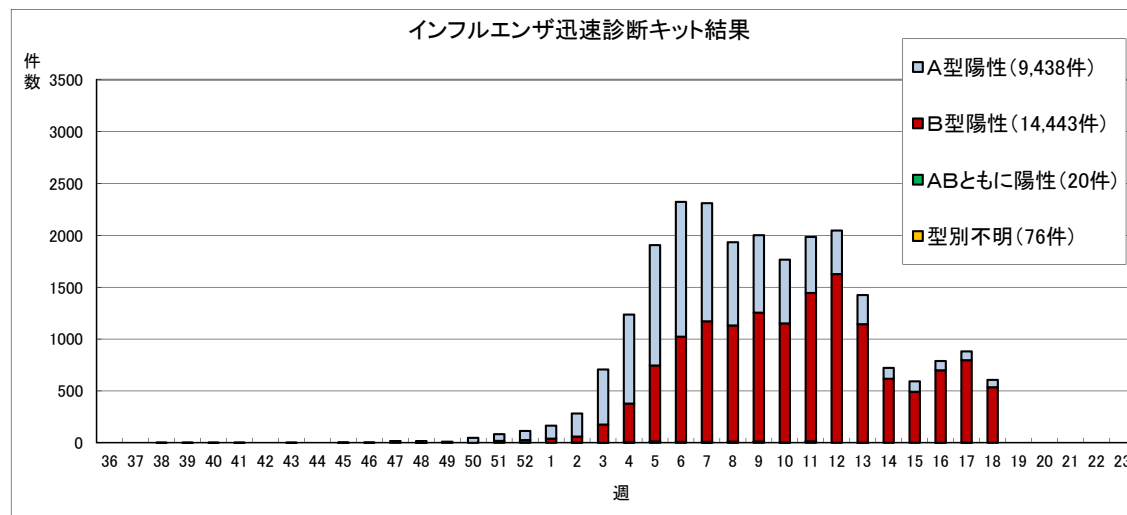
| | 平成26年 | | | | | 平成25年 |
|------|-------|------|------|------|----|-------|
| | 第15週 | 第16週 | 第17週 | 第18週 | 累計 | 合計 |
| 県北 | 3 | 0 | 0 | 0 | 7 | 57 |
| 郡山市 | 4 | 0 | 0 | 0 | 4 | 16 |
| 県中 | 2 | 1 | 0 | 0 | 4 | 23 |
| 県南 | 0 | 0 | 0 | 0 | 0 | 3 |
| 会津 | 10 | 3 | 0 | 0 | 14 | 3 |
| 南会津 | 0 | 2 | 1 | 0 | 3 | 0 |
| 相双 | 0 | 0 | 0 | 0 | 0 | 1 |
| いわき市 | 4 | 0 | 0 | 1 | 7 | 10 |
| 合計 | 23 | 6 | 1 | 1 | 39 | 113 |

◎インフルエンザ情報

【インフルエンザ様疾患施設別発生状況】第18週(第35報)(4/28-5/4)

* 保育所、幼稚園、小学校、中学校、高等学校における
インフルエンザ様症状の患者発生による休校等の保健所への報告数
(単位:施設数)

| | 休校 | 学年閉鎖 | 学級閉鎖 | 合計 | 前週との比較 |
|------|----|------|------|----|--------|
| 県北 | 0 | 0 | 4 | 4 | -8 |
| 郡山市 | 0 | 0 | 0 | 0 | ±0 |
| 県中 | 0 | 0 | 0 | 0 | -1 |
| 県南 | 0 | 2 | 2 | 4 | +1 |
| 会津 | 0 | 0 | 1 | 1 | -6 |
| 南会津 | 0 | 0 | 0 | 0 | -1 |
| 相双 | 0 | 0 | 1 | 1 | -3 |
| いわき市 | 0 | 1 | 1 | 2 | +2 |
| 合計 | 0 | 3 | 9 | 12 | -16 |



感染症週報 平成26年第18号 平成26年5月8日 発行

発行 福島県感染症情報センター(福島県衛生研究所)
〒960-8560 福島市方木田字水戸内16-6
URL : <http://www.pref.fukushima.lg.jp/sec/21910a/>
E-mail : eiseikenkyuu@pref.fukushima.lg.jp

本週報は、感染症法に基づくものであり、県内の定点医療機関、保健福祉事務所、中核市保健所の御協力を得て分析・提供するものです。