


福島県 感染症情報

検索 

平成26年5月21日発行

《目次》

・ 感染症患者発生状況	1
・ 保健所管内別流行状況	2
・ 推移・流行状況	3
・ 最近の注目疾患(過去の動き)・保健所別流行状況	3～13
・ 県内・隣接県の五類感染症(定点把握)の動き	14
・ 県内・隣接県の疑似症	15
・ 県内・隣接県の全数把握疾患	16～17
・ 結核情報	18
・ インフルエンザ情報	19

【麻しんについて】

全国的に、麻しんが流行しています。特に、1期の定期予防接種を開始する前の0歳児及び予防接種歴のない1歳児に多く報告が見られています。麻しんの定期予防接種の対象者は、対象となつてからの初めの3カ月の間に、積極的な接種をお願いします。

【つつが虫病について】

春から初夏にかけては、つつが虫病の多発時期です。つつが虫病は、リケッチアを保有するツツガムシに刺された後、1～2週間後に発症します。農作業、山菜採り等の際にはできるだけ肌の露出を避け、帰宅後はシャワーを浴びるなどの注意を心がけましょう。また、作業後、発熱やリンパ節の腫れなどがあつた場合には、早急に医療機関を受診しましょう。

感染症患者発生状況【第20週(5月12日～5月18日)】

〈定点把握疾患〉

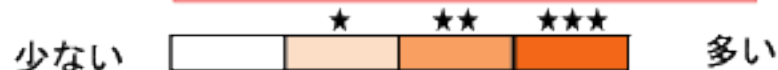
- ・インフルエンザは、県北、郡山市、県中、県南、会津、南会津で小流行が続いています。
- ・咽頭結膜熱は、郡山市、いわき市で小流行が続いており、また、県北で小流行が見られます。
- ・A群溶血性レンサ球菌咽頭炎は、郡山市で流行、県北、県中、県南、会津、いわき市で小流行が続いています。
- ・感染性胃腸炎は、郡山市、県中で小流行が続いています。
- ・水痘は、県南で小流行が続いています。
- ・伝染性紅斑は、県南で小流行が見られます。
- ・流行性耳下腺炎は、県南、会津で流行、県北で小流行が続いています。
- ・流行性角結膜炎は、会津で流行が見られます。
- ・マイコプラズマ肺炎(1名)は、郡山市保健所管内の基幹定点医療機関から報告がありました。
- ・クラミジア肺炎(1名)は、県南保健所管内の基幹定点医療機関から報告がありました。
- ・感染性胃腸炎(病原体がロタウイルスであるものに限る。)(3名)は、県南(1名)、会津(2名)の各保健所管内の基幹定点医療機関から報告がありました。

〈全数把握疾患〉

- ・結核(8名)は、県北(3名;10歳代、50歳代、60歳代:すべて女性)、郡山市(1名;50歳代:女性)、会津(2名;40歳代:女性、90歳代:男性)、いわき市(2名;70歳代、90歳代:ともに男性)の各保健所管内の医療機関から報告がありました。
- ・つつが虫病(1名;80歳代:女性)は、会津保健所管内の医療機関から報告がありました。

保健所管内別流行状況【第18週～第20週】

流行表記の基準が新しくなりました
「定点あたり」については最終ページをご覧ください



◎インフルエンザ



◎感染性胃腸炎



◎流行性耳下腺炎



第18週 (4月28日～5月4日)

第19週 (5月5日～5月11日)

第20週 (5月12日～5月18日)

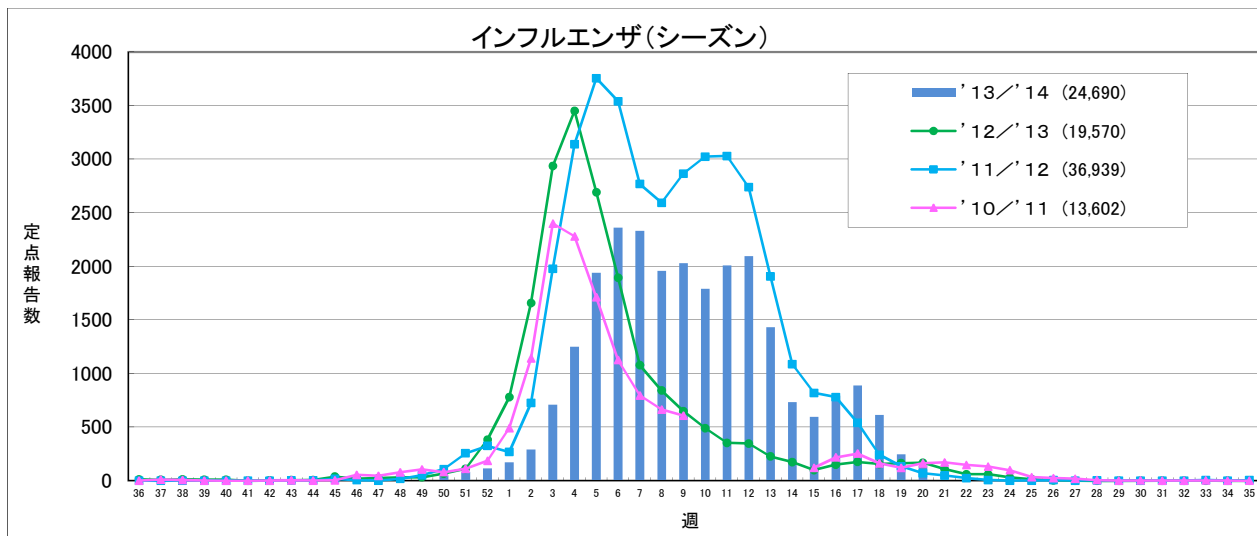
疾患別推移、流行状況(定点把握)【第18週～第20週】

疾患名	推移・流行状況			疾患名	推移・流行状況		
	第18週	第19週	第20週		第18週	第19週	第20週
インフルエンザ	↓ ★	↓ ★	↓ ★	ヘルパンギーナ			
咽頭結膜熱	→ ★	→ ★	→ ★	流行性耳下腺炎	↑ ★	→ ★	↑ ★
A群溶血性レンサ球菌咽頭炎	→ ★	→ ★	↑ ★	急性出血性結膜炎			
感染性胃腸炎	↓		↑ ★	流行性角結膜炎			
水痘				細菌性髄膜炎			
手足口病				無菌性髄膜炎			
伝染性紅斑				マイコプラズマ肺炎	↑ ★★★	↓	
突発性発しん				クラミジア肺炎			
百日咳				RSウイルス感染症			

(→ : 増減なし、↑ : 増加、↓ : 減少)
 (小さい ← ★ ★★ 大きい)

最近の注目疾患 (過去の動き)・保健所別流行状況

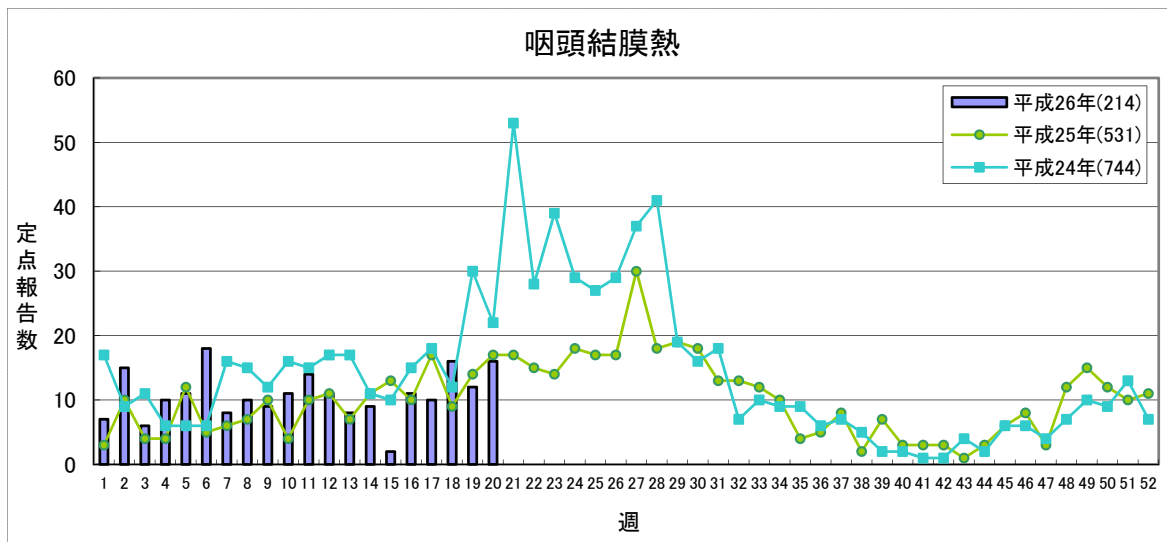
【第20週(5月12日～5月18日)】



	定点あたり				累計	'12/'13合計
	1.0未満	1.0～	10.0～	30.0～		
	'13/'14					
	第17週	第18週	第19週	第20週		
県北	230	145	47	27	5,063	3,984
郡山市	99	67	34	16	3,988	3,377
県中	72	41	13	20	2,252	1,730
県南	152	99	33	24	3,055	2,267
会津	253	201	81	40	4,346	3,047
南会津	13	24	29	7	434	484
相双	28	11	2	3	629	856
いわき市	43	25	9	1	4,923	3,825
合計	890	613	248	138	24,690	19,570

(*)インフルエンザ定点医療機関(76)からの報告数です

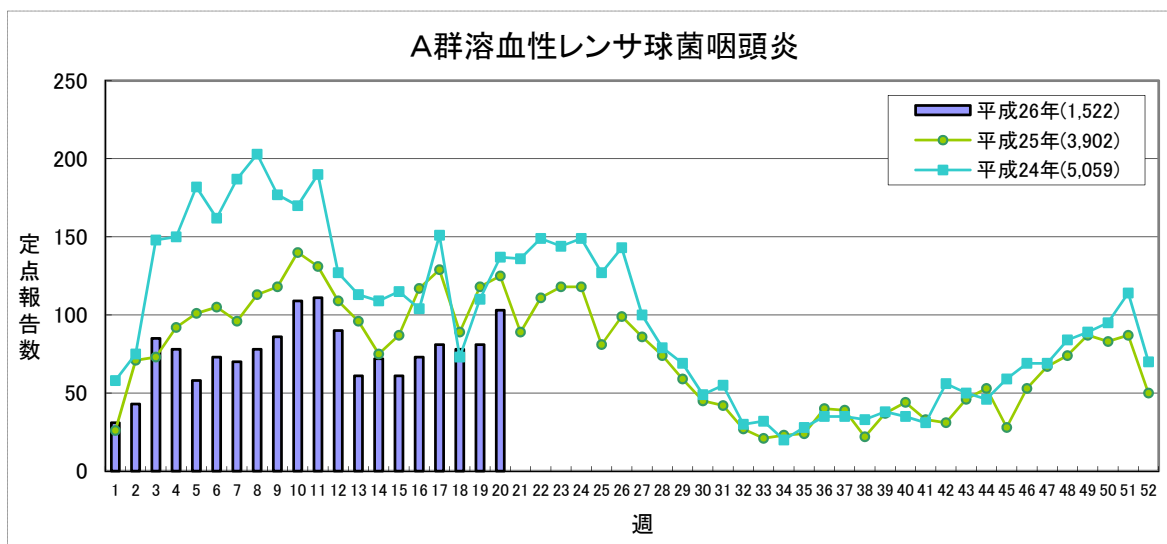
【第20週(5月12日～5月18日)】



定点点あたり **0.2未満** **0.2～** **1.0～** **3.0～**

	平成26年					平成25年
	第17週	第18週	第19週	第20週	累計	合計
県北	0	1	2	3	29	122
郡山市	1	5	3	3	68	186
県中	3	2	0	2	18	43
県南	1	1	0	1	8	19
会津	1	1	1	1	13	39
南会津	0	0	0	0	2	6
相双	0	0	0	0	0	2
いわき市	4	6	6	6	76	114
合計	10	16	12	16	214	531

(*)小児科定点点医療機関(45)からの報告数です

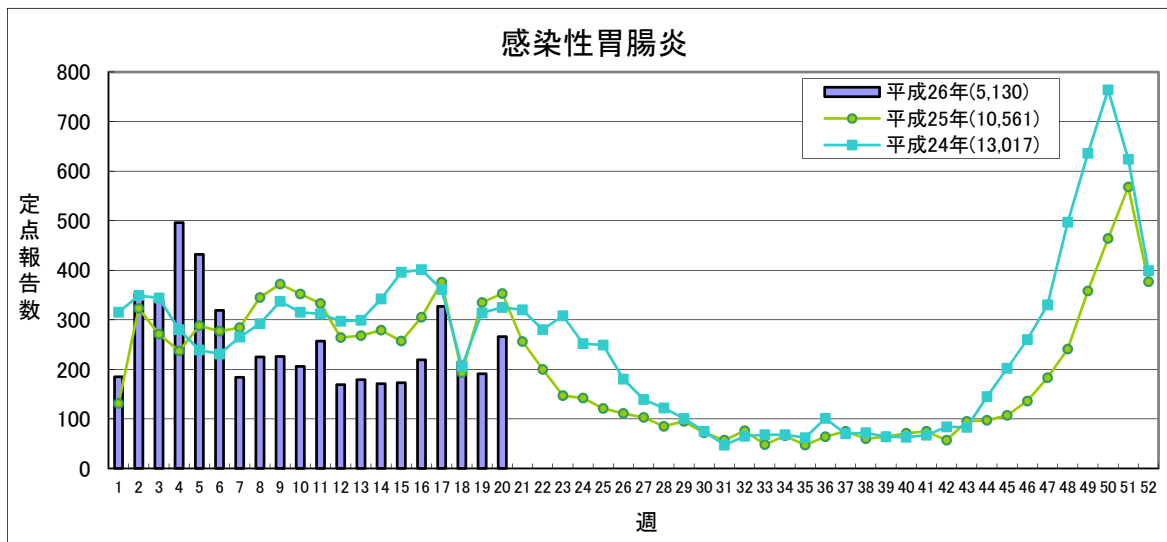


定点点あたり **0.5未満** **0.5～** **4.0～** **8.0～**

	平成26年					平成25年
	第17週	第18週	第19週	第20週	累計	合計
県北	24	23	24	26	432	1,294
郡山市	25	18	23	28	374	823
県中	3	4	5	4	103	287
県南	4	5	2	8	99	328
会津	5	7	3	12	214	318
南会津	0	0	0	0	2	28
相双	1	1	0	1	19	84
いわき市	19	20	24	24	279	740
合計	81	78	81	103	1,522	3,902

(*)小児科定点点医療機関(45)からの報告数です

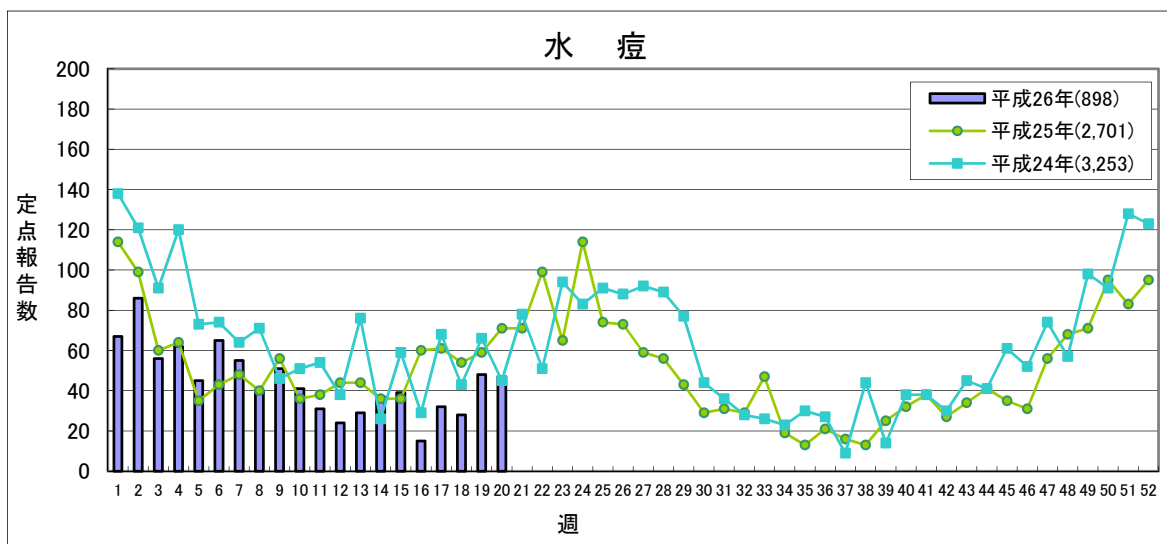
【第20週(5月12日～5月18日)】



定点あたり **5.1未満** **5.1～** **12.0～** **20.0～**

	平成26年					平成25年
	第17週	第18週	第19週	第20週	累計	合計
県北	60	37	25	45	1,082	2,411
郡山市	51	41	45	60	757	1,571
県中	111	45	50	68	1,136	1,940
県南	16	17	6	14	457	846
会津	41	27	28	43	640	1,795
南会津	0	1	0	0	11	11
相双	2	1	2	3	22	59
いわき市	46	46	35	33	1,025	1,928
合計	327	215	191	266	5,130	10,561

(*)小児科定点医療機関(45)からの報告数です

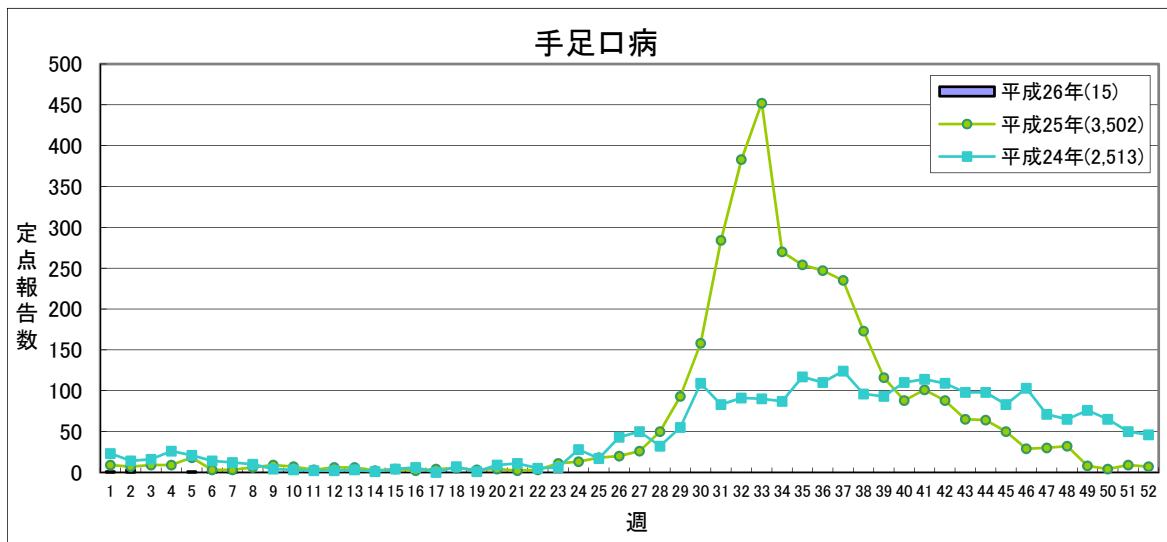


定点あたり **2.0未満** **2.0～** **4.0～** **7.0～**

	平成26年					平成25年
	第17週	第18週	第19週	第20週	累計	合計
県北	3	3	6	7	156	615
郡山市	7	6	9	19	173	364
県中	5	2	0	2	81	248
県南	10	9	19	11	116	265
会津	5	6	10	3	224	552
南会津	0	0	0	0	0	6
相双	2	0	0	0	14	18
いわき市	0	2	4	5	134	633
合計	32	28	48	47	898	2,701

(*)小児科定点医療機関(45)からの報告数です

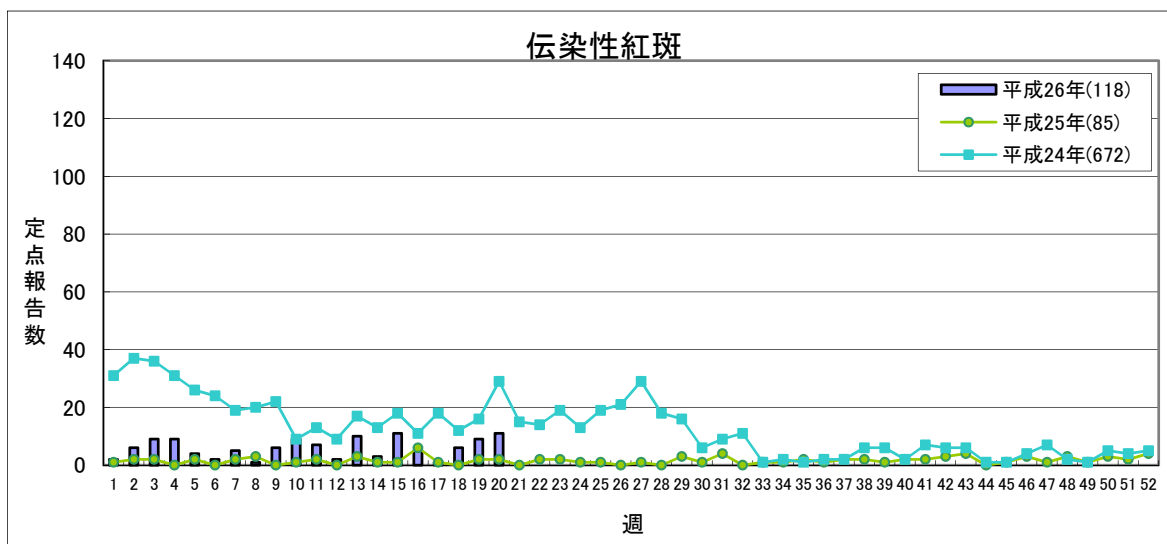
【第20週(5月12日～5月18日)】



定点あたり **1.0未満** **1.0～** **2.0～** **5.0～**

	平成26年					平成25年
	第17週	第18週	第19週	第20週	累計	合計
県北	2	0	0	0	8	608
郡山市	0	0	0	0	0	765
県中	0	0	1	0	3	341
県南	0	0	0	0	1	276
会津	0	0	0	0	1	420
南会津	0	0	0	0	0	36
相双	0	0	0	0	0	31
いわき市	0	0	0	0	2	1,025
合計	2	0	1	0	15	3,502

(*)小児科定点医療機関(45)からの報告数です

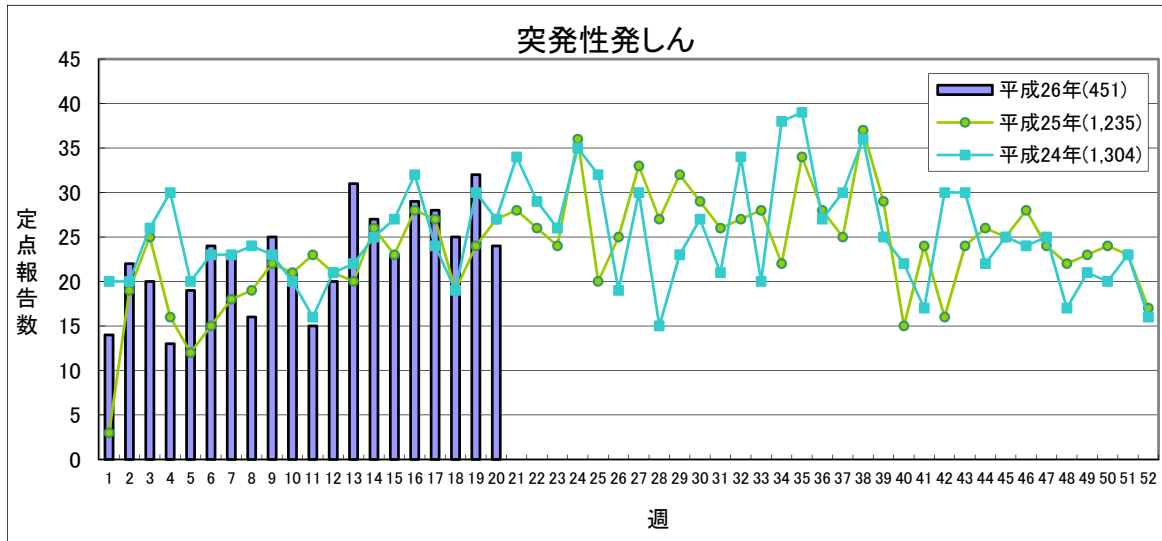


定点あたり **0.5未満** **0.5～** **1.0～** **2.0～**

	平成26年					平成25年
	第17週	第18週	第19週	第20週	累計	合計
県北	0	0	1	0	9	9
郡山市	0	0	0	0	3	11
県中	0	0	1	4	19	6
県南	0	1	3	3	12	14
会津	0	1	2	1	9	7
南会津	0	0	0	0	0	1
相双	0	0	0	0	0	1
いわき市	1	4	2	3	66	36
合計	1	6	9	11	118	85

(*)小児科定点医療機関(45)からの報告数です

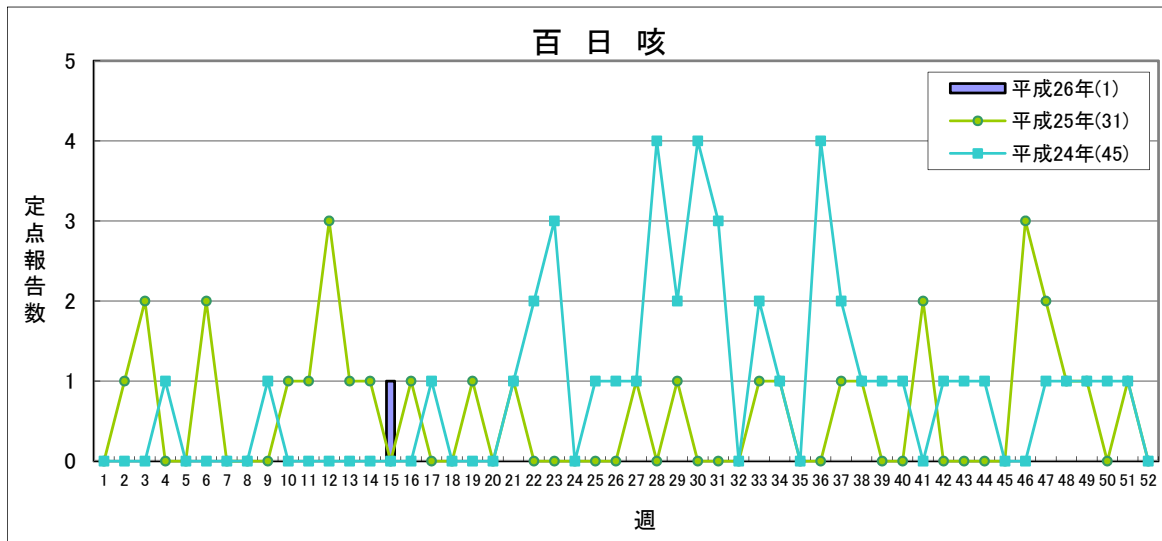
【第20週(5月12日～5月18日)】



流行状況の表記はありません

	平成26年					平成25年
	第17週	第18週	第19週	第20週	累計	合計
県北	9	13	14	7	146	357
郡山市	5	4	8	3	109	261
県中	2	2	3	5	57	131
県南	2	1	1	2	35	100
会津	3	1	1	2	30	101
南会津	0	0	0	0	0	1
相双	2	0	0	0	5	3
いわき市	5	4	5	5	69	281
合 計	28	25	32	24	451	1,235

(*)小児科定点医療機関(45)からの報告数です

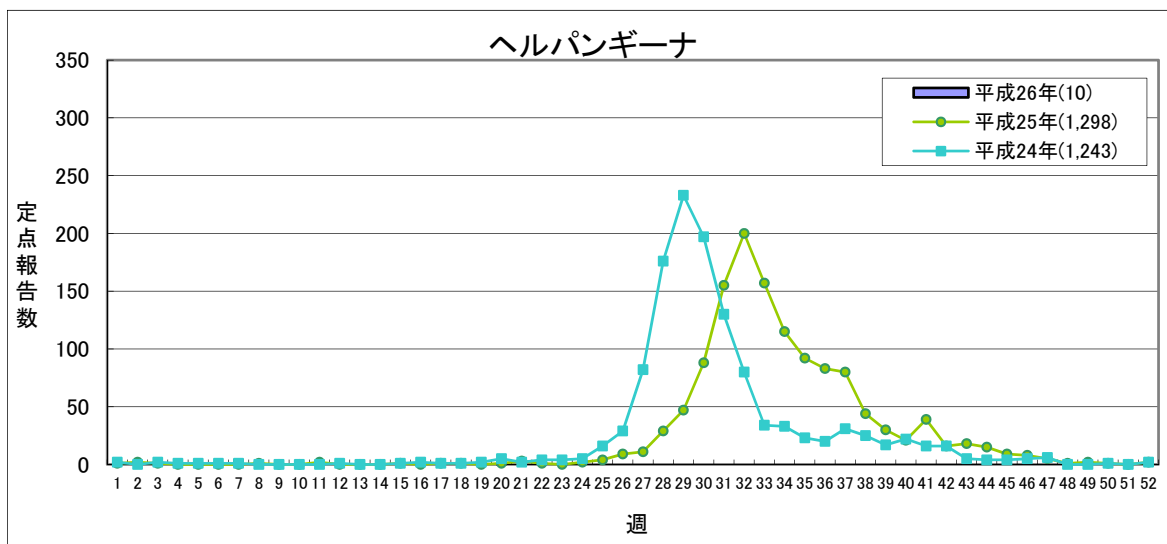


県全体で **2地域未満** **2地域or地域3人** **3地域** **4地域以上**

	平成26年					平成25年
	第17週	第18週	第19週	第20週	累計	合計
県北	0	0	0	0	0	9
郡山市	0	0	0	0	0	4
県中	0	0	0	0	0	0
県南	0	0	0	0	0	0
会津	0	0	0	0	1	8
南会津	0	0	0	0	0	8
相双	0	0	0	0	0	0
いわき市	0	0	0	0	0	2
合 計	0	0	0	0	1	31

(*)小児科定点医療機関(45)からの報告数です

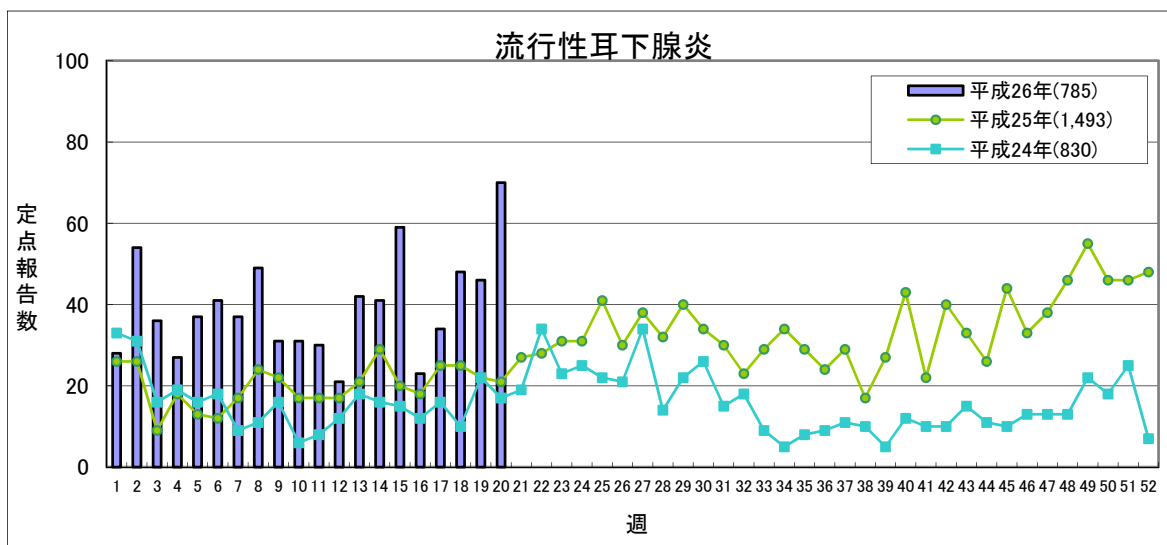
【第20週(5月12日～5月18日)】



定点あたり **0.5未満** **0.5～** **2.0～** **6.0～**

	平成26年					平成25年
	第17週	第18週	第19週	第20週	累計	合計
県北	0	1	1	2	7	307
郡山市	0	0	0	0	2	223
県中	0	0	0	0	0	39
県南	0	0	0	0	0	181
会津	0	0	0	0	0	225
南会津	0	0	0	0	0	29
相双	0	0	0	0	0	26
いわき市	0	0	0	0	1	268
合計	0	1	1	2	10	1,298

(*)小児科定点医療機関(45)からの報告数です

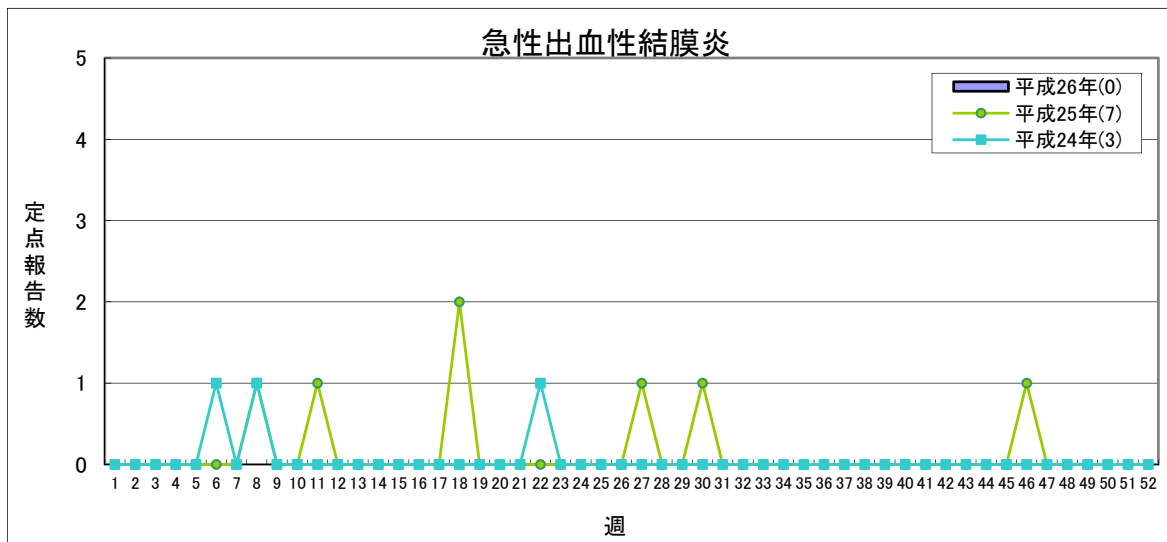


定点あたり **0.5未満** **0.5～** **3.0～** **6.0～**

	平成26年					平成25年
	第17週	第18週	第19週	第20週	累計	合計
県北	17	9	17	11	258	243
郡山市	1	2	3	8	54	126
県中	1	2	1	4	30	109
県南	7	18	12	19	197	245
会津	7	13	8	27	189	171
南会津	0	0	0	0	0	3
相双	0	0	0	0	1	15
いわき市	1	4	5	1	56	581
合計	34	48	46	70	785	1,493

(*)小児科定点医療機関(45)からの報告数です

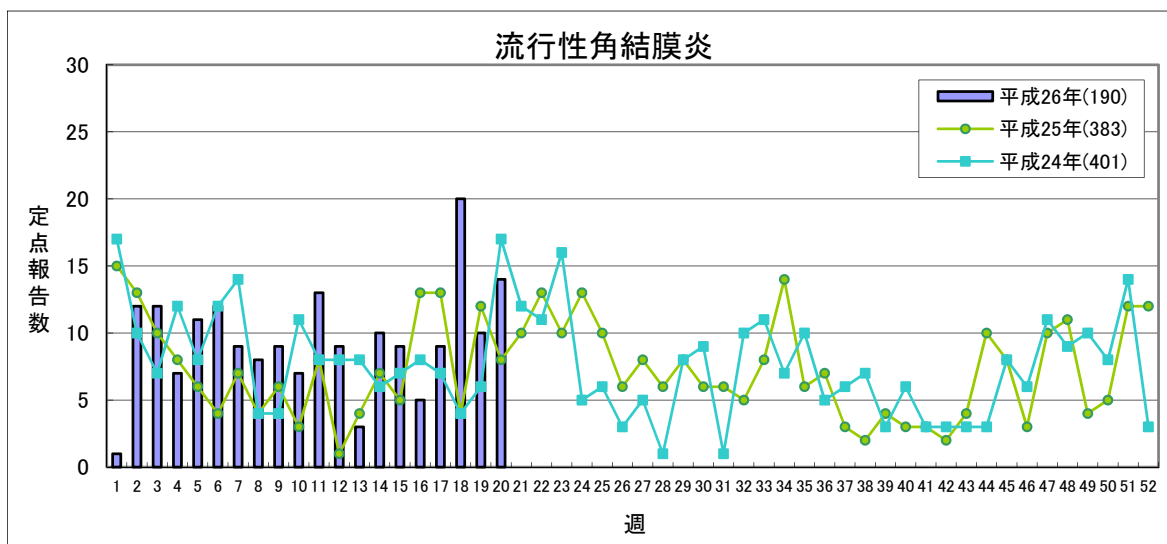
【第20週(5月12日～5月18日)】



定点あたり **1.0未満** **1.0～**

	平成26年					平成25年
	第17週	第18週	第19週	第20週	累計	合計
県北	0	0	0	0	0	0
郡山市	0	0	0	0	0	3
県中	0	0	0	0	0	0
県南	0	0	0	0	0	1
会津	0	0	0	0	0	2
南会津	-	-	-	-	-	-
相双	0	0	0	0	0	0
いわき市	0	0	0	0	0	1
合計	0	0	0	0	0	7

(*)眼科定点医療機関(12)からの報告数です

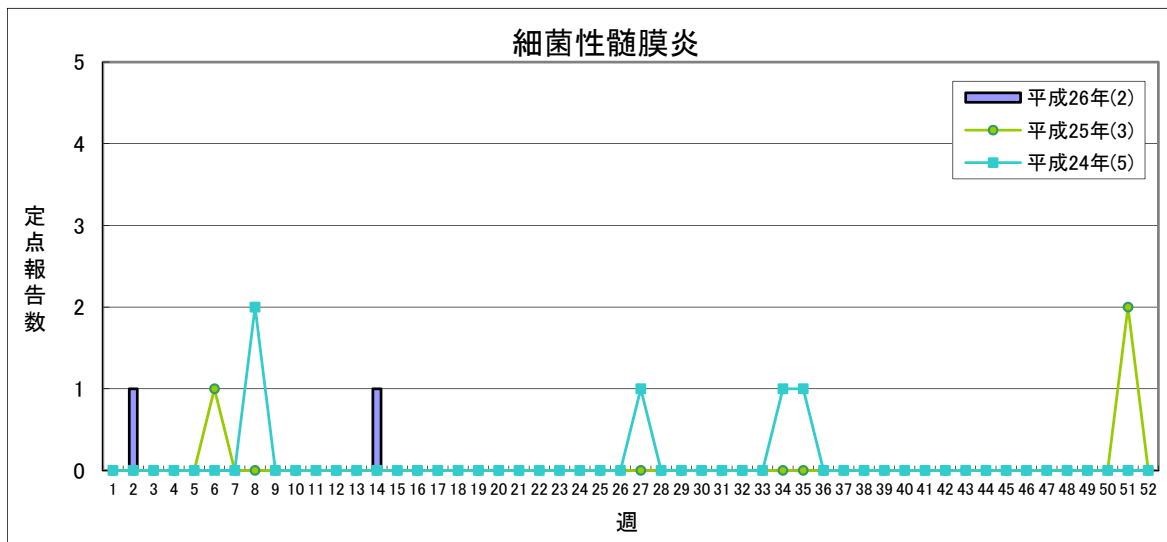


定点あたり **2.0未満** **2.0～** **4.0～** **8.0～**

	平成26年					平成25年
	第17週	第18週	第19週	第20週	累計	合計
県北	0	0	2	0	25	76
郡山市	1	3	1	1	13	61
県中	0	0	0	0	1	5
県南	3	4	2	1	57	104
会津	4	8	3	10	66	67
南会津	-	-	-	-	-	-
相双	0	0	0	0	6	16
いわき市	1	5	2	2	22	54
合計	9	20	10	14	190	383

(*)眼科定点医療機関(12)からの報告数です

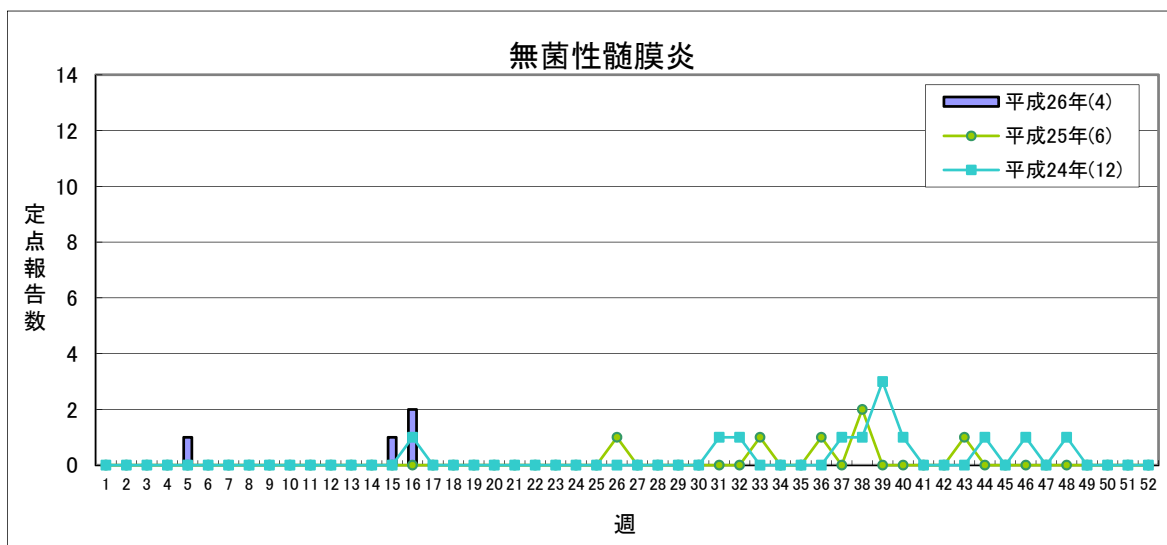
【第20週(5月12日～5月18日)】



県全体で 1人未満 1人 2～4人 5人以上

	平成26年					平成25年
	第17週	第18週	第19週	第20週	累計	合計
県北	0	0	0	0	0	0
郡山市	0	0	0	0	1	2
県中	-	-	-	-	-	-
県南	0	0	0	0	0	0
会津	0	0	0	0	0	0
南会津	0	0	0	0	0	0
相双	0	0	0	0	0	0
いわき市	0	0	0	0	1	1
合計	0	0	0	0	2	3

(*) 基幹定点医療機関(7)からの報告数です

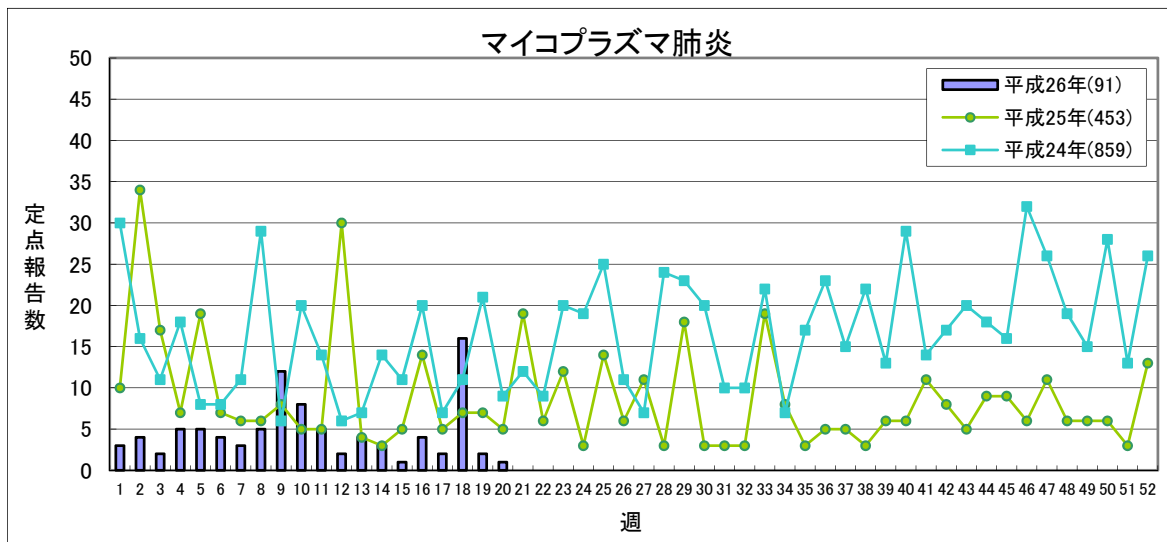


県全体で 1地域複数発生 複数地域 それ以上

	平成26年					平成25年
	第17週	第18週	第19週	第20週	累計	合計
県北	0	0	0	0	0	0
郡山市	0	0	0	0	2	6
県中	-	-	-	-	-	-
県南	0	0	0	0	0	0
会津	0	0	0	0	2	0
南会津	0	0	0	0	0	0
相双	0	0	0	0	0	0
いわき市	0	0	0	0	0	0
合計	0	0	0	0	4	6

(*) 基幹定点医療機関(7)からの報告数です

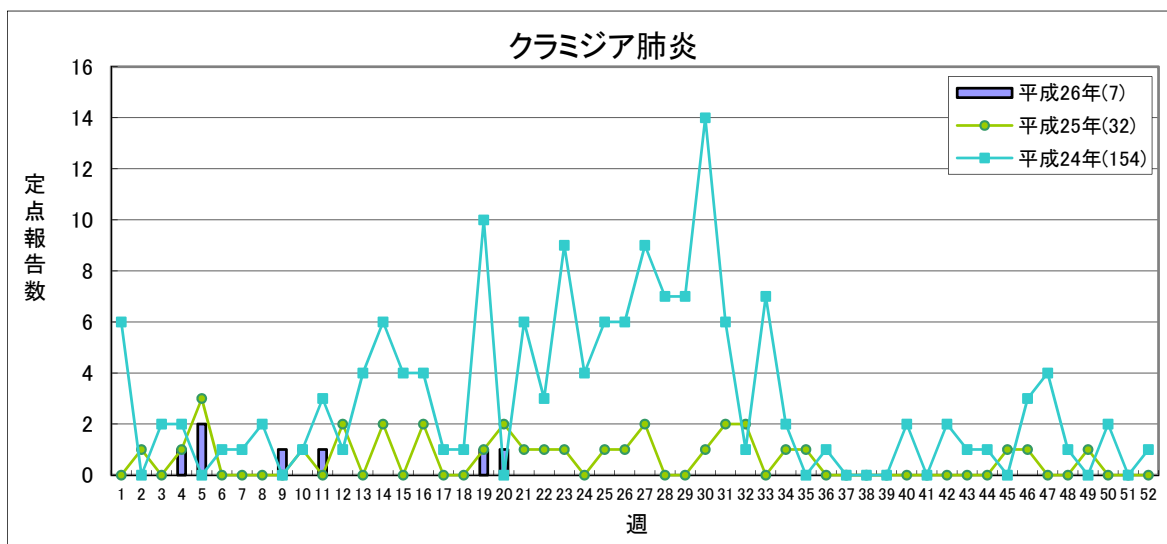
【第20週(5月12日～5月18日)】



定点あたり 1.5未満 1.5～ 2.1～ 3.1～

	平成26年					平成25年
	第17週	第18週	第19週	第20週	累計	合計
県北	1	1	1	0	31	134
郡山市	0	1	0	1	8	41
県中	-	-	-	-	-	-
県南	1	2	0	0	10	56
会津	0	0	0	0	0	1
南会津	0	0	0	0	1	22
相双	0	0	0	0	0	14
いわき市	0	12	1	0	41	185
合計	2	16	2	1	91	453

(*) 基幹定点医療機関(7)からの報告数です

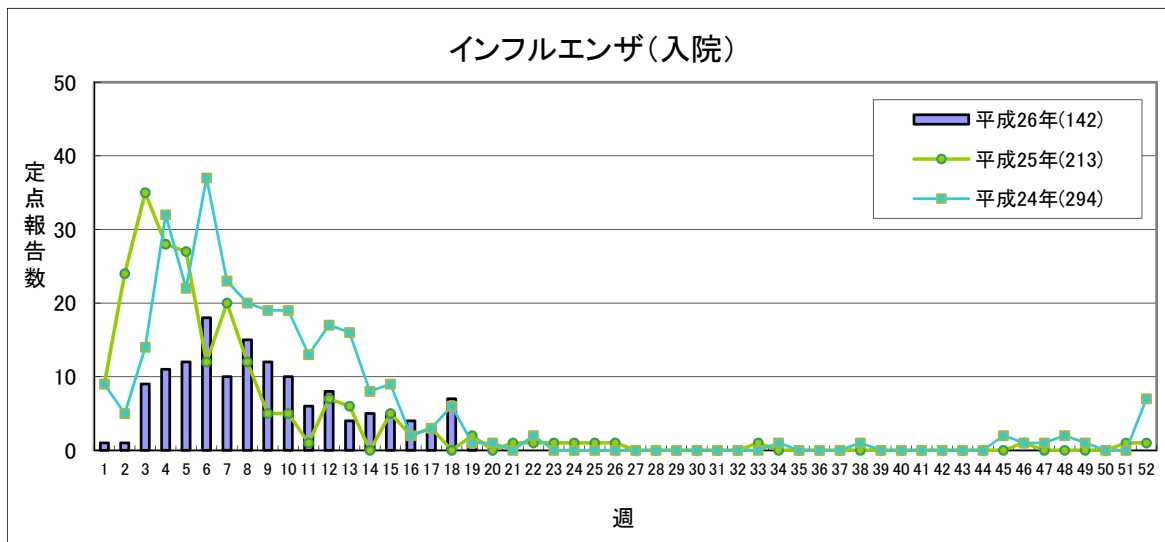


定点あたり 1.0未満 1.0～ 1.6～ 2.1～

	平成26年					平成25年
	第17週	第18週	第19週	第20週	累計	合計
県北	0	0	0	0	0	0
郡山市	0	0	1	0	4	18
県中	-	-	-	-	-	-
県南	0	0	0	1	3	10
会津	0	0	0	0	0	0
南会津	0	0	0	0	0	0
相双	0	0	0	0	0	0
いわき市	0	0	0	0	0	4
合計	0	0	1	1	7	32

(*) 基幹定点医療機関(7)からの報告数です

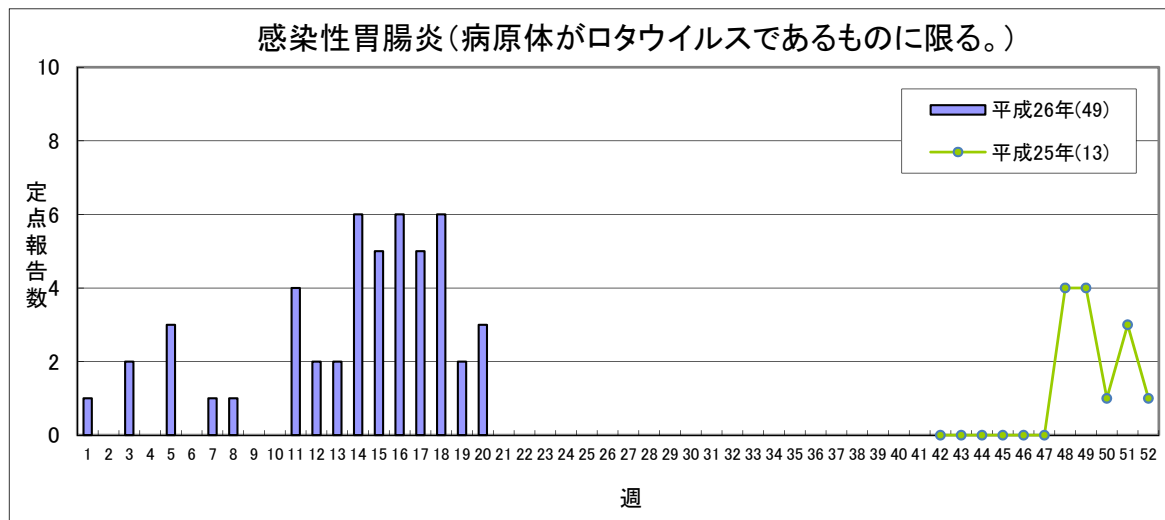
【第20週(5月12日～5月18日)】



流行状況の表記はありません

	平成26年					平成25年
	第17週	第18週	第19週	第20週	累計	合計
県北	0	1	0	0	18	17
郡山市	0	0	1	0	24	78
県中	-	-	-	-	-	-
県南	0	0	0	0	14	9
会津	3	1	0	0	57	64
南会津	0	4	0	0	8	6
相双	0	0	0	0	0	2
いわき市	0	1	0	0	21	37
合計	3	7	1	0	142	213

(*) 基幹定点医療機関(7)からの報告数です
平成23年9月5日より調査開始

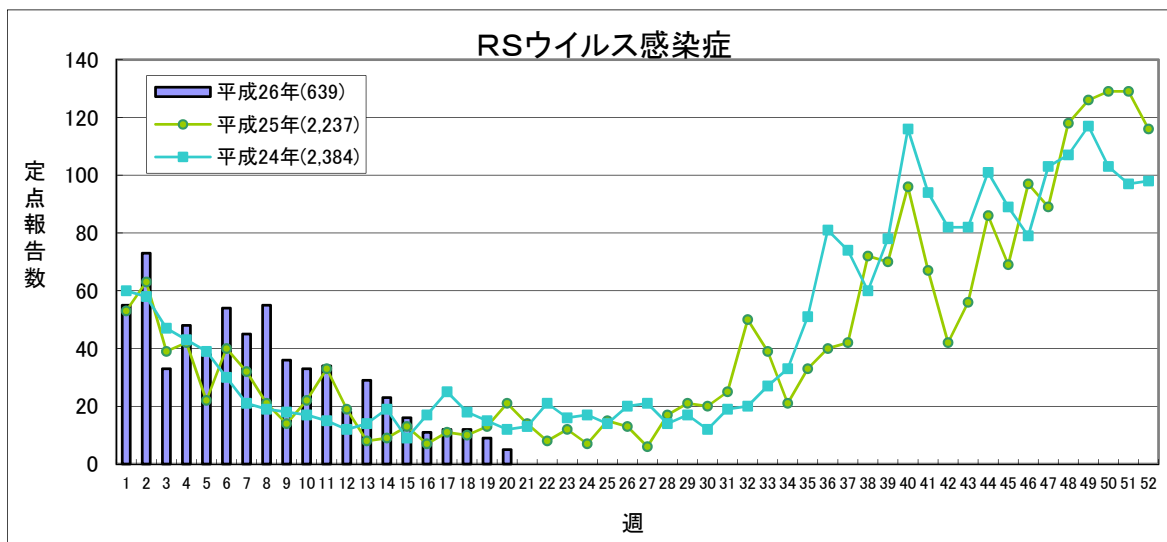


流行状況の表記はありません

	平成26年					平成25年
	第17週	第18週	第19週	第20週	累計	合計
県北	0	0	0	0	0	0
郡山市	1	3	0	0	18	1
県中	-	-	-	-	-	-
県南	2	1	1	1	19	1
会津	2	1	1	2	11	11
南会津	0	1	0	0	1	0
相双	0	0	0	0	0	0
いわき市	0	0	0	0	0	0
合計	5	6	2	3	49	13

(*) 基幹定点医療機関(7)からの報告数です
平成25年10月14日より調査開始

【第20週(5月12日～5月18日)】



定点あたり 0.4未満 0.4～ 0.8～ 1.1～

	平成26年					平成25年
	第17週	第18週	第19週	第20週	累計	合計
県北	5	4	4	3	251	738
郡山市	2	3	1	1	109	472
県中	2	1	1	1	33	104
県南	1	0	1	0	49	182
会津	0	3	2	0	83	459
南会津	2	1	0	0	25	32
相双	0	0	0	0	58	137
いわき市	0	0	0	0	31	113
合計	12	12	9	5	639	2237

(*)小児科定点医療機関(45)からの報告数です

「定点あたり」の算出方法

$$\text{定点あたり} = \frac{\text{報告数}}{\text{定点数}}$$

定点数

	インフルエンザ定点	小児科定点	眼科定点	基幹定点
県北	17	10	3	1
郡山市	12	7	2	1
県中	10	6	1	0
県南	7	4	1	1
会津	10	6	2	1
南会津	3	2	0	1
相双	4	2	1	1
いわき市	13	8	2	1
計	76	45	12	7

県内の五類感染症(定点把握)の動き【第20週(5月12日～5月18日)】

疾患名	平成26年					平成25年累計			感染症コメント
	第16週	第17週	第18週	第19週	第20週	累計	～20週	～52週	
インフルエンザ	793	890	613	248	138	24,381	18,495	19,093	県北、郡山市、県中、県南、会津、南会津で小流行が続いています。
咽頭結膜熱	11	10	16	12	16	214	184	531	郡山市、いわき市で小流行が続いており、また、県北で小流行が見られます。
A群溶血性レンサ球菌咽頭炎	73	81	78	81	103	1,522	2,011	3,902	郡山市で流行、県北、県中、県南、会津、いわき市で小流行が続いています。
感染性胃腸炎	219	327	215	191	266	5,130	5,843	10,561	郡山市、県中で小流行が続いています。
水痘	15	32	28	48	47	898	1,098	2,701	県南で小流行が続いています。
手足口病	-	2	-	1	-	15	119	3,502	
伝染性紅斑	5	1	6	9	11	118	31	85	県南で小流行が見られます。
突発性発しん	29	28	25	32	24	451	408	1,235	
百日咳	-	-	-	-	-	1	14	31	
ヘルパンギーナ	-	-	1	1	2	10	11	1,298	
流行性耳下腺炎	23	34	48	46	70	785	399	1,493	県南、会津で流行、県北で小流行が続いています。
急性出血性結膜炎	-	-	-	-	-	-	4	7	
流行性角結膜炎	5	9	20	10	14	190	151	383	会津で流行が見られます。
細菌性髄膜炎	-	-	-	-	-	2	1	3	
無菌性髄膜炎	2	-	-	-	-	4	0	6	
マイコプラズマ肺炎	4	2	16	2	1	91	204	453	郡山市保健所管内の基幹定点医療機関から報告がありました。
クラミジア肺炎(オウム病を除く)	-	-	-	1	1	7	15	32	県南保健所管内の基幹定点医療機関から報告がありました。
インフルエンザ(入院)	4	3	7	1	-	142	203	213	
感染性胃腸炎(病原体がロタウイルスであるものに限る。)	6	5	6	2	3	49	-	13	県南、会津の各保健所管内の基幹定点医療機関から報告がありました。
RSウイルス感染症	11	12	12	9	5	639	492	2,237	

隣接県の五類感染症(定点把握)の動き【第17週～第19週】

疾患名	宮城県			山形県			茨城県			栃木県			新潟県			全国		
	第17週	第18週	第19週	第17週	第18週	第19週	第17週	第18週	第19週	第17週	第18週	第19週	第17週	第18週	第19週	第17週	第18週	第19週
インフルエンザ	750	397	155	617	451	154	228	126	49	472	227	75	610	333	109	19782	12155	5384
咽頭結膜熱	20	12	16	11	6	9	20	23	41	16	11	7	35	32	36	1495	1504	1442
A群溶血性レンサ球菌咽頭炎	141	119	88	168	119	76	160	140	153	66	54	51	325	231	177	7423	6044	5139
感染性胃腸炎	561	455	422	317	264	156	647	513	462	136	143	102	536	478	341	26916	22342	20050
水痘	22	25	40	20	17	27	75	99	91	48	26	43	82	122	157	2899	3224	3881
手足口病	1	3	1	-	1	1	1	5	3	1	4	-	4	-	2	517	502	438
伝染性紅斑	36	24	31	7	3	4	11	10	7	2	8	4	69	55	48	474	450	393
突発性発しん	42	36	37	23	19	15	32	28	33	32	30	26	40	46	38	1942	1666	1523
百日咳	-	-	-	-	-	-	-	-	-	-	-	-	1	-	-	46	40	32
ヘルパンギーナ	1	1	-	1	1	-	4	1	2	3	-	-	2	-	-	282	221	239
流行性耳下腺炎	9	11	15	2	6	6	6	4	11	9	8	5	4	3	7	718	718	816
急性出血性結膜炎	-	-	-	-	-	-	-	-	-	-	-	-	-	-	-	8	7	7
流行性角結膜炎	3	1	4	4	-	2	24	11	17	6	5	10	6	3	7	397	349	347
細菌性髄膜炎	1	1	1	-	-	1	1	-	-	-	-	-	-	-	-	7	15	3
無菌性髄膜炎	-	-	-	1	-	-	-	-	-	-	-	-	-	-	-	12	12	8
マイコプラズマ肺炎	6	9	10	-	3	4	-	1	2	3	6	4	3	4	1	108	138	84
クラミジア肺炎(オウム病を除く)	-	-	-	1	-	-	-	-	-	-	-	-	2	1	1	8	11	4
感染性胃腸炎(病原体がロタウイルスであるものに限る。)	6	3	3	13	17	9	8	12	9	3	4	3	-	1	3	328	375	275
RSウイルス感染症	9	8	8	3	1	1	6	2	3	2	3	1	26	21	15	435	353	262

県内の法第14条第1項に規定する厚生労働省令で定める疑似症【第17週～第20週】

疑似症	平成26年										平成25年										
	第17週	第18週	第19週	第20週	累計							合計									
					県合計	県北	郡山市	県中	県南	会津	南会津		相双	いわき							
摂氏38度以上の発熱及び呼吸器症状(*1)	-	-	-	-																	-
発熱及び発しん又は水疱(*2)	-	-	-	-																	1

(*1) 明らかな外傷又は器質的疾患に起因するものを除く

(*2) ただし、当該疑似症が二類感染症、三類感染症、四類感染症及び五類感染症の患者の症状であることが明らかな場合を除く

平成20年4月1日から調査開始

隣接県の法第14条第1項に規定する厚生労働省令で定める疑似症【第18週～第20週】

疑似症	宮城県			山形県			茨城県			栃木県			新潟県			全国		
	18週	19週	20週	18週	19週	20週	18週	19週	20週	18週	19週	20週	18週	19週	20週	18週	19週	20週
摂氏38度以上の発熱及び呼吸器症状(*1)	-	-	-	-	-	-	-	-	-	-	-	-	-	-	-	8	4	5
発熱及び発しん又は水疱(*2)	-	-	-	-	-	-	-	-	-	-	-	-	1	-	-	1	-	-

(*1) 明らかな外傷又は器質的疾患に起因するものを除く

(*2) ただし、当該疑似症が二類感染症、三類感染症、四類感染症及び五類感染症の患者の症状であることが明らかな場合を除く

県内の全数把握疾患【第20週(5月12日～5月18日)】

一類:エボラ出血熱、クリミア・コンゴ出血熱、痘そう、南米出血熱、ペスト、マールブルグ病、ラッサ熱

二類:急性灰白髄炎、結核、ジフテリア、重症急性呼吸器症候群(病原体がSARSコロナウイルスであるものに限る)、鳥インフルエンザ(H5N1)

三類:コレラ、細菌性赤痢、腸管出血性大腸菌感染症、腸チフス、パラチフス

四類:E型肝炎、ウエストナイル熱(ウエストナイル脳炎含む)、A型肝炎、エキノコックス症、黄熱、オウム病、オムスク出血熱、回帰熱、キャサナル森林病、Q熱、狂犬病、コクシジオイデス症、サル痘、
:重症熱性血小板減少症候群(病原体がSFTSウイルスであるものに限る)、腎症候性出血熱、西部ウマ脳炎、ダニ媒介脳炎、炭疽、チクングニア熱、つつが虫病、デング熱、東部ウマ脳炎、鳥インフルエンザ(H5N1及びH7N9を除く)、
:ニパウイルス感染症、日本紅斑熱、日本脳炎、ハンタウイルス肺症候群、Bウイルス病、鼻疽、ブルセラ症、ベネズエラウマ脳炎、ヘンドラウイルス感染症、発しんチフス、ボツリヌス症、マラリア、野兔病、
:ライム病、リッサウイルス感染症、リフトバレー熱、類鼻疽、レジオネラ症、レプトスピラ症、ロッキー山紅斑熱

五類:アメーバ赤痢、ウイルス性肝炎(E型及びA型を除く)、急性脳炎(ウエストナイル脳炎、西部ウマ脳炎、ダニ媒介脳炎、東部ウマ脳炎、日本脳炎、ベネズエラウマ脳炎及びリフトバレー熱を除く)、クリプトスポリジウム症、
:クロイツフェルト・ヤコブ病、劇症型溶血性レンサ球菌感染症、後天性免疫不全症候群、ジアルジア症、侵襲性インフルエンザ菌感染症、侵襲性髄膜炎菌感染症、侵襲性肺炎球菌感染症、先天性風しん症候群、梅毒、
:破傷風、バンコマイシン耐性黄色ブドウ球菌感染症、バンコマイシン耐性腸球菌感染症、風しん、麻しん

新型インフルエンザ等:新型インフルエンザ、再興型インフルエンザ

指定:鳥インフルエンザ(H7N9)

以下の表には、届出のあったもののみ記載しています。

分類	疾患名	平成26年													平成25年累計		
		第17週	第18週	第19週	第20週	累計										県合計	
						県合計	県北	郡山市	県中	県南	会津	南会津	相双	いわき	～20週	～52週	
二類	結核	4(郡山市1、会津3)	8(県北5、県南1、会津1、いわき市1)	7(県北3、郡山市1、会津3)	8(県北3、郡山市1、会津2、いわき市2)	119	50	13		7	21	3	5	20	115	318	
三類	細菌性赤痢					1	1								1	2	
	腸管出血性大腸菌感染症	1(南会津)	1(いわき市)			39	7	4	4		14	3		7	2	113	
	パラチフス														1	1	
四類	E型肝炎					1					1					1	
	A型肝炎																
	Q熱															1	
	つつが虫病	1(郡山市)	1(郡山市)		1(会津)	6		5			1				3	31	
	デング熱																
	マラリア															1	
	ライム病																
レジオネラ症					2		1						1	4	21		
五類	アメーバ赤痢	1(郡山市)				13	5	5		1				2	1	13	
	ウイルス性肝炎(E型及びA型を除く)															3	
	急性脳炎(※1)		1(相双)			1							1	3	4		
	クロイツフェルト・ヤコブ病					1				1				2	3		
	劇症型溶血性レンサ球菌感染症					1	1							1	2		
	後天性免疫不全症候群														1	2	
	ジアルジア症		1(郡山市)			1		1						1	1		
	侵襲性インフルエンザ菌感染症					1			1							1	
	侵襲性髄膜炎菌感染症																
	侵襲性肺炎球菌感染症		1(いわき市)			9		7						2	1	8	
	先天性風しん症候群					1		1									
	梅毒	1(郡山市)				2		1			1				6	11	
	破傷風														2	3	
	バンコマイシン耐性腸球菌感染症																
	風しん					1			1						15	36	
麻しん	1(県南)	2(県南)			3				3					1	1		

(※1)ウエストナイル脳炎、西部ウマ脳炎、ダニ媒介脳炎、東部ウマ脳炎、日本脳炎、ベネズエラウマ脳炎及びリフトバレー熱を除く

隣接県の全数把握疾患

一類:エボラ出血熱、クリミア・コンゴ出血熱、痘そう、南米出血熱、ペスト、マールブルグ病、ラッサ熱

二類:急性灰白髄炎、結核、ジフテリア、重症急性呼吸器症候群(病原体がSARSコロナウイルスであるものに限る)、鳥インフルエンザ(H5N1)

三類:コレラ、細菌性赤痢、腸管出血性大腸菌感染症、腸チフス、パラチフス

四類:E型肝炎、ウエストナイル熱(ウエストナイル脳炎含む)、A型肝炎、エキノコックス症、黄熱、オウム病、オムスク出血熱、回帰熱、キャサナル森林病、Q熱、狂犬病、コクシジオイデス症、サル痘、

:重症熱性血小板減少症候群(病原体がSFTSウイルスであるものに限る)、腎症候性出血熱、西部ウマ脳炎、ダニ媒介脳炎、炭疽、チクングニア熱、つつが虫病、デング熱、東部ウマ脳炎、

:鳥インフルエンザ(H5N1及びH7N9を除くを除く)、ニパウイルス感染症、日本紅斑熱、日本脳炎、ハンタウイルス肺症候群、Bウイルス病、鼻疽、ブルセラ症、ペネズエラウマ脳炎、ヘンドラウイルス感染症、発しんチフス、

:ポツリヌス症、マラリア、野兔病、ライム病、リッサウイルス感染症、リフトバレー熱、類鼻疽、レジオネラ症、レプトスピラ症、ロッキー山紅斑熱

五類:アメーバ赤痢、ウイルス性肝炎(E型及びA型を除く)、急性脳炎(ウエストナイル脳炎、西部ウマ脳炎、ダニ媒介脳炎、東部ウマ脳炎、日本脳炎、ペネズエラウマ脳炎及びリフトバレー熱を除く)、クリプトスポリジウム症、

:クロイツフェルト・ヤコブ病、劇症型溶血性レンサ球菌感染症、後天性免疫不全症候群、ジアルジア症、侵襲性インフルエンザ菌感染症、侵襲性髄膜炎菌感染症、侵襲性肺炎球菌感染症、先天性風しん症候群、梅毒、

:破傷風、バンコマイシン耐性黄色ブドウ球菌感染症、バンコマイシン耐性腸球菌感染症、風しん、麻しん

新型インフルエンザ等:新型インフルエンザ、再興型インフルエンザ

指定:鳥インフルエンザ(H7N9)

以下の表には、届出のあったもののみ記載しています。

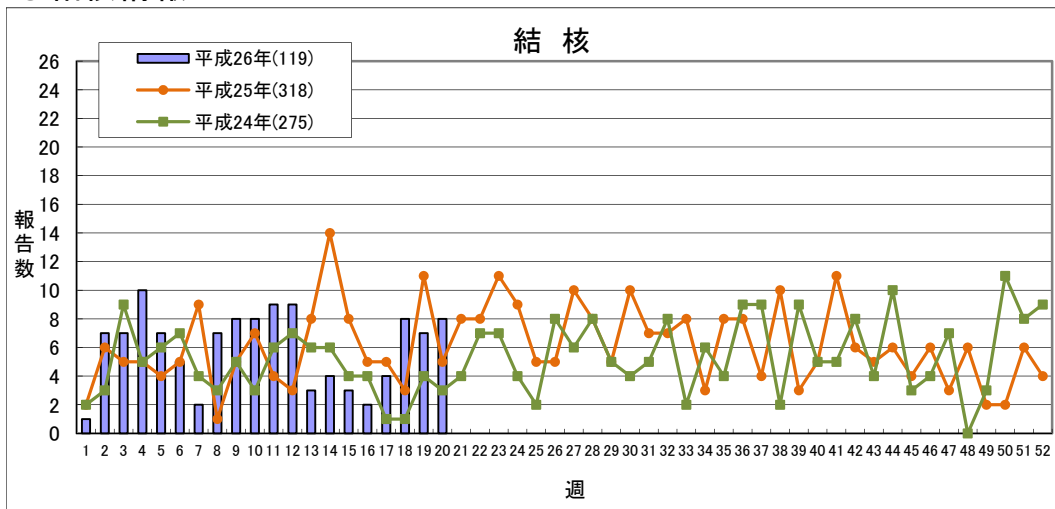
分類	疾患名	宮城県				山形県				茨城県				栃木県				新潟県				福島県				全国				
		17週	18週	19週	累計	17週	18週	19週	累計	17週	18週	19週	累計	17週	18週	19週	累計	17週	18週	19週	累計	17週	18週	19週	累計	17週	18週	19週	累計	
二類	急性灰白髄炎																													
	結核	5	1	2	113	2	6	1	66	7	7	8	169	9	9	2	134	6	7	1	112	4	8	7	111	331	309	203	8095	
三類	コレラ																													
	細菌性赤痢																							1	1		1	34		
	腸管出血性大腸菌感染症				4			2	25	1	1	1	9							17	1	1		39	40	14	14	325		
	腸チフス																									1	1	16		
	パラチフス																										1	5		
四類	E型肝炎				1							2													3	1	2	52		
	A型肝炎				17				2											8				1	8	5	6	311		
	エキノコックス症																											3		
	オウム病																											6		
	回帰熱																													
	Q熱																													
	コクシジオイデス症																											1		
	重症熱性血小板減少症候群(※1)																										1	7		
	チクングニア熱																											4		
	つつが虫病	1			2																1		1	1	1	5	3	5	4	42
	デング熱											1														2	3	1	54	
	日本紅斑熱																									1	1	1	16	
	日本脳炎																													
	ブルセラ症				1																							4		
	マラリア																											1	23	
	ライム病																													
	類鼻疽																													
	レジオネラ症				1	4			7	1	1	1	7	1	1		5		1		9			2	10	13	10	316		
	レプトスピラ症																											6		
五類	アメーバ赤痢			1	11				4			1	7			1	1			5	1			13	17	8	11	364		
	ウイルス性肝炎(E型及びA型を除く)	1			1								1													4	7	4	91	
	急性脳炎(※2)				2							15	1			7				4			1		3	1	1	183		
	クリプトスポリジウム症				1																							9		
	クロイツフェルト・ヤコブ病							1				2												1	3	2	2	56		
	劇症型溶血性レンサ球菌感染症				1					1		2								2				1	3	1	3	95		
	後天性免疫不全症候群	1			5							8	1		2	13				1					20	12	8	461		
	ジアルジア症																								1		1	1	22	
	侵襲性インフルエンザ菌感染症(※3)				1			1				2	1			2								1	2	2		78		
	侵襲性髄膜炎菌感染症(※3)				1							1														1		16		
	侵襲性肺炎球菌感染症(※3)				3	23	1	3	1	9	3			17	1					1				9	30	31	44	753		
	先天性風しん症候群																							1				8		
	梅毒	1			8				3			1	5		1	1	14		1		3	1		2	20	13	5	471		
	破傷風			1	2							1				1								1	1	3	3	32		
	バンコマイシン耐性腸球菌感染症																							1		1		19		
	風しん												3				4							1	10	10	7	191		
	麻しん												3											1	1	2		332		

(※1) 病原体がSFTSウイルスであるものに限る 平成25年3月4日から調査開始

(※2) ウエストナイル脳炎、西部ウマ脳炎、ダニ媒介脳炎、東部ウマ脳炎、日本脳炎、ペネズエラウマ脳炎及びリフトバレー熱を除く

(※3) 平成25年4月1日から調査開始

◎結核情報



	平成26年					平成25年
	第17週	第18週	第19週	第20週	累計	合計
県北	0	5	3	3	50	97
郡山市	1	0	1	1	13	60
県中	0	0	0	0	0	7
県南	0	1	0	0	7	32
会津	3	1	3	2	21	61
南会津	0	0	0	0	3	2
相双	0	0	0	0	5	12
いわき市	0	1	0	2	20	47
合計	4	8	7	8	119	318

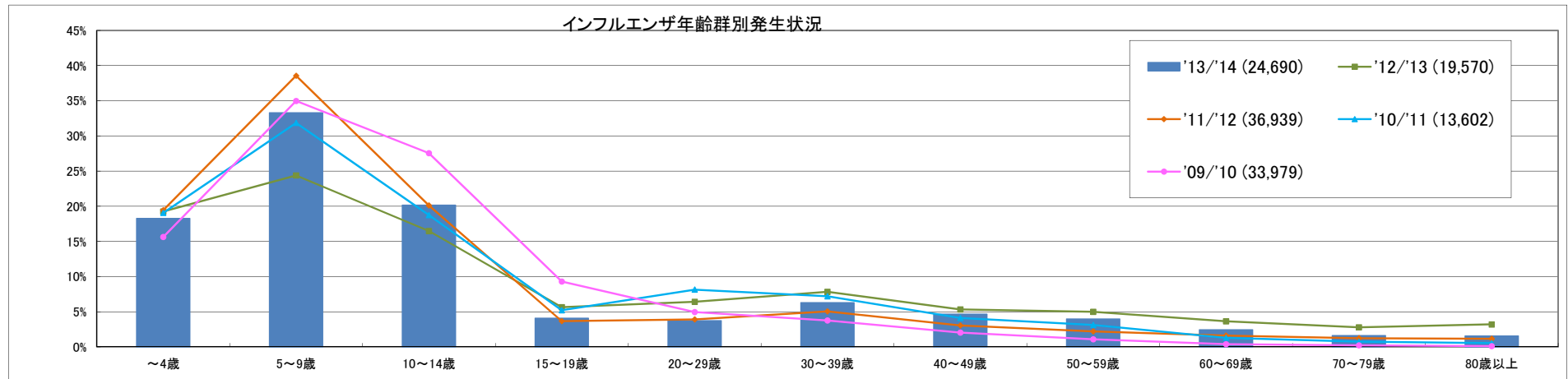
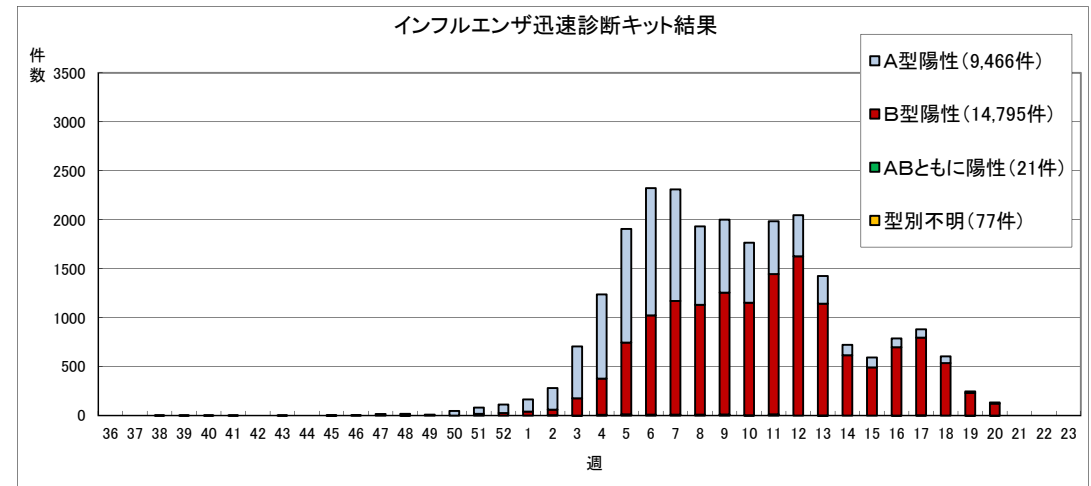
◎インフルエンザ情報

【インフルエンザ様疾患施設別発生状況】第20週（第37報）（5/12-5/18）

* 保育所、幼稚園、小学校、中学校、高等学校における
インフルエンザ様症状の患者発生による休校等の保健所への報告数

（単位：施設数）

	休校	学年閉鎖	学級閉鎖	合計	前週との比較
県北	0	0	0	0	±0
郡山市	0	0	0	0	±0
県中	0	0	0	0	±0
県南	0	0	0	0	±0
会津	0	0	0	0	±0
南会津	0	0	0	0	-3
相双	0	0	0	0	±0
いわき市	0	0	0	0	-1
合計	0	0	0	0	-4



感染症週報 平成26年第20号 平成26年5月21日 発行

発行 福島県感染症情報センター（福島県衛生研究所）
〒960-8560 福島市方木田字水戸内16-6
URL : <http://www.pref.fukushima.lg.jp/sec/21910a/>
E-mail : eiseikenkyuu@pref.fukushima.lg.jp

本週報は、感染症法に基づくものであり、県内の定点医療機関、保健福祉事務所、中核市保健所の御協力を得て分析・提供するものです。