


福島県 感染症情報

検索 

平成26年4月2日発行

## 《目次》

・ 感染症患者発生状況	1
・ 保健所管内別流行状況	2
・ 推移・流行状況	3
・ 最近の注目疾患(過去の動き)・保健所別流行状況	3～13
・ 県内・隣接県の五類感染症(定点把握)の動き	14
・ 県内・隣接県の疑似症	15
・ 県内・隣接県の全数把握疾患	16～17
・ 結核情報	18
・ インフルエンザ情報	19

### (インフルエンザについて)

インフルエンザが流行しています。インフルエンザは、基礎疾患のある方や高齢者、乳幼児では合併症を併発する恐れがあります。帰宅した際には手洗いを励行してください。また、マスクを着用し咳エチケットに努めましょう。

### (感染性胃腸炎について)

感染性胃腸炎が流行しています。特にノロウイルスやロタウイルスによる流行は冬季に多く見られます。人混みなどから帰宅した際には、手洗いを励行し、家庭内や集団内での二次感染予防に努めましょう。

### (RSウイルス感染症について)

RSウイルス感染症が流行しています。これは、RSウイルスの感染によって発症する呼吸器感染症です。特に、生後数週間～数ヶ月の時期においては下気道の炎症を中心とした重篤な症状を引き起こす場合があります。主な感染経路は飛沫感染と接触感染です。年長者の再感染ではRSウイルスと気付かれない軽症例も多数存在することから、家族間の感染や乳幼児の集団生活施設等での流行にご注意ください。

## 感染症患者発生状況【第13週(3月24日～3月30日)】

### 〈定点把握疾患〉

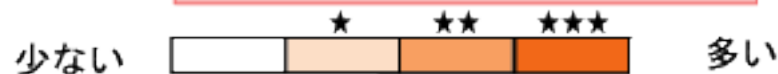
- ・インフルエンザは、県内全域で流行が続いています。
- ・咽頭結膜熱は、郡山市、いわき市で小流行が続いています。
- ・A群溶血性レンサ球菌咽頭炎は、県北、郡山市、県中、県南、会津、いわき市で小流行が続いています。
- ・感染性胃腸炎は、県中、いわき市で小流行が続いています。
- ・流行性耳下腺炎は、県南で流行、県北、会津で小流行が続いています。
- ・マイコプラズマ肺炎(4名)は、県北(1名)、郡山市(1名)、いわき市(2名)の各保健所管内の基幹定点医療機関から報告がありました。
- ・インフルエンザ(入院)(4名)は、郡山市(1名)、会津(2名)、いわき市(1名)の各保健所管内の基幹定点医療機関から報告がありました。
- ・感染性胃腸炎(病原体がロタウイルスであるものに限る。)(2名)は、郡山市保健所管内の基幹定点医療機関から報告がありました。
- ・RSウイルス感染症は、県北、会津で流行、相双で小流行が続いています。

### 〈全数把握疾患〉

- ・結核(4名)は、県北(1名;40歳代:男性)、郡山市(1名;80歳代:男性)、いわき市(2名;20歳代、70歳代:ともに男性)の各保健所管内の医療機関から報告がありました。
- ・レジオネラ症(1名;70歳代:男性)は、郡山市保健所管内の医療機関から報告がありました。
- ・侵襲性肺炎球菌感染症(1名;幼児:女児)は、郡山市保健所管内の医療機関から報告がありました。

# 保健所管内別流行状況【第11週～第13週】

流行表記の基準が新しくなりました  
「定点あたり」については最終ページをご覧ください



## ◎インフルエンザ



## ◎感染性胃腸炎



## ◎RSウイルス感染症



第11週 (3月10日～3月16日)

第12週 (3月17日～3月23日)

第13週 (3月24日～3月30日)

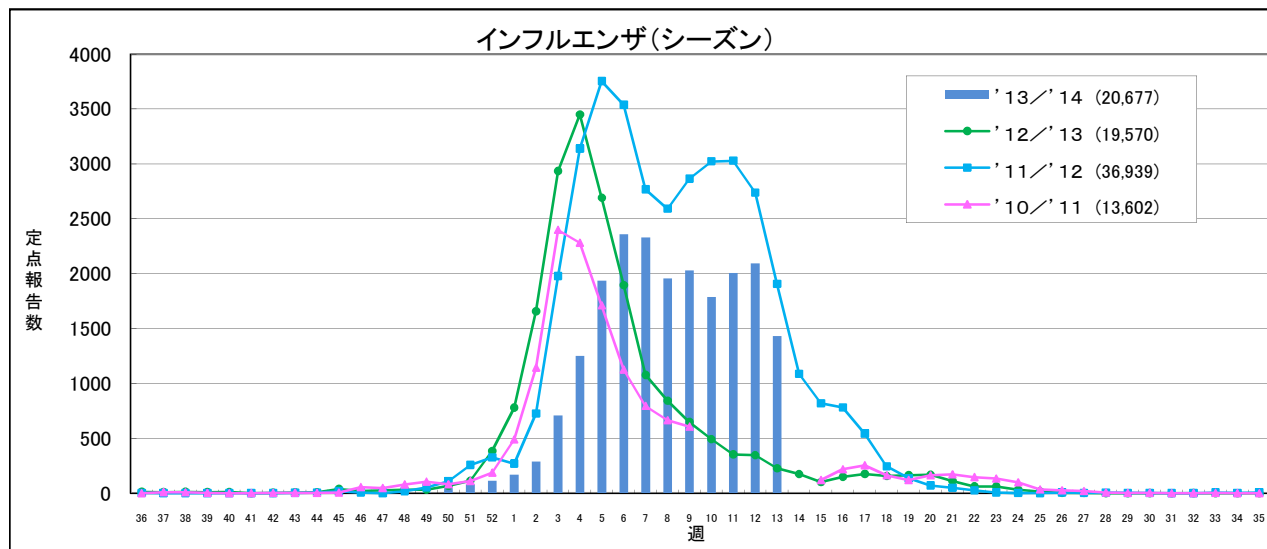
## 疾患別推移、流行状況(定点把握)【第11週～第13週】

疾患名	推移・流行状況			疾患名	推移・流行状況		
	第11週	第12週	第13週		第11週	第12週	第13週
インフルエンザ	→ ★★	→ ★★	↓ ★★	ヘルパンギーナ			
咽頭結膜熱	→ ★	→ ★	↓	流行性耳下腺炎	→ ★	↓	↑ ★
A群溶血性レンサ球菌咽頭炎	→ ★	↓ ★	↓ ★	急性出血性結膜炎			
感染性胃腸炎	↑ ★	↓		流行性角結膜炎			
水痘				細菌性髄膜炎			
手足口病				無菌性髄膜炎			
伝染性紅斑				マイコプラズマ肺炎			
突発性発しん				クラミジア肺炎			
百日咳				RSウイルス感染症	→ ★★	↓ ★	→ ★

( → : 増減なし、↑ : 増加、↓ : 減少 )  
 ( 小さい ← ★ ★★ → 大きい )

### 最近の注目疾患 (過去の動き)・保健所別流行状況

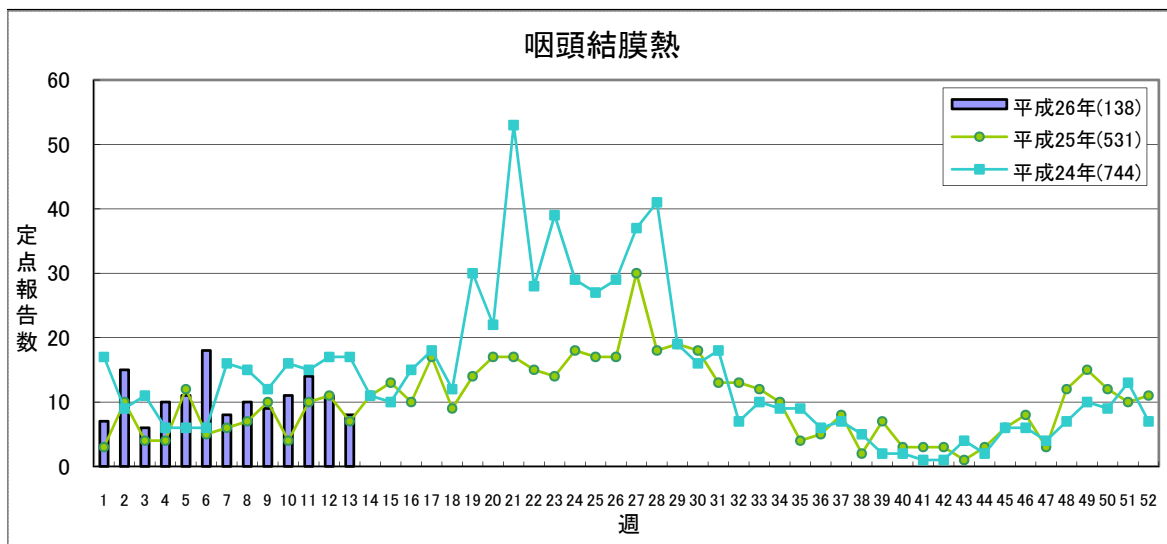
#### 【第13週(3月24日～3月30日)】



	'13/'14					'12/'13合計
	第10週	第11週	第12週	第13週	累計	
県北	355	419	602	362	4,154	3,984
郡山市	281	282	264	210	3,483	3,377
県中	208	198	174	118	1,921	1,730
県南	169	317	281	181	2,469	2,267
会津	230	264	270	248	3,245	3,047
南会津	34	24	29	43	317	484
相双	44	35	54	47	467	856
いわき市	469	469	421	225	4,621	3,825
合計	1,790	2,008	2,095	1,434	20,677	19,570

(\*)インフルエンザ定点医療機関(76)からの報告数です

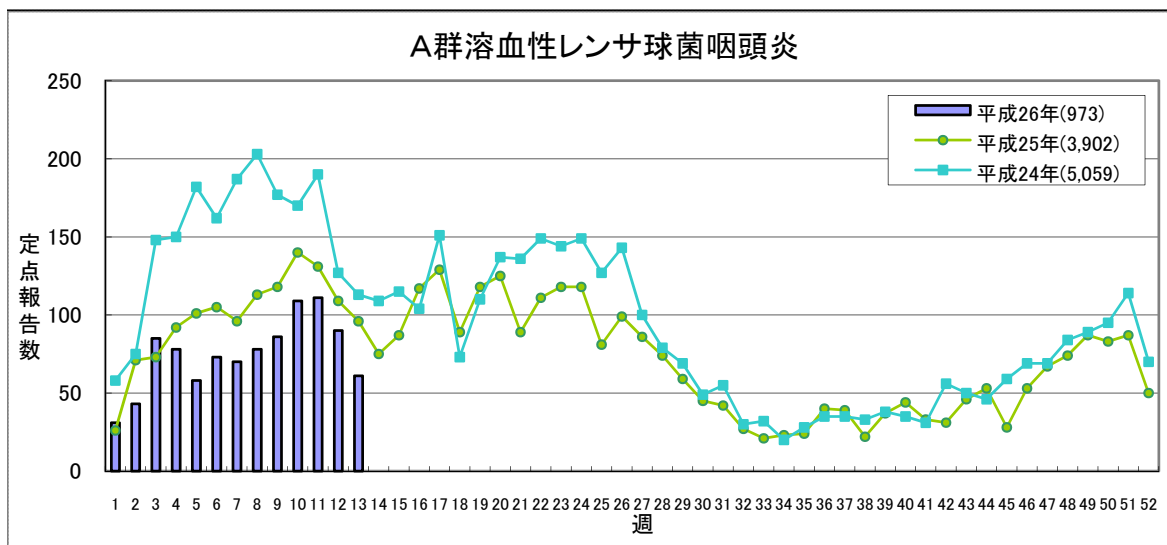
## 【第13週(3月24日～3月30日)】



定点あたり **0.2未満** **0.2～** **1.0～** **3.0～**

	平成26年					平成25年
	第10週	第11週	第12週	第13週	累計	合計
県北	0	2	1	1	20	122
郡山市	6	6	4	3	46	186
県中	0	1	0	0	9	43
県南	0	1	1	0	5	19
会津	2	1	0	0	8	39
南会津	0	0	0	0	2	6
相双	0	0	0	0	0	2
いわき市	3	3	5	4	48	114
合計	11	14	11	8	138	531

(\*)小児科定点医療機関(45)からの報告数です

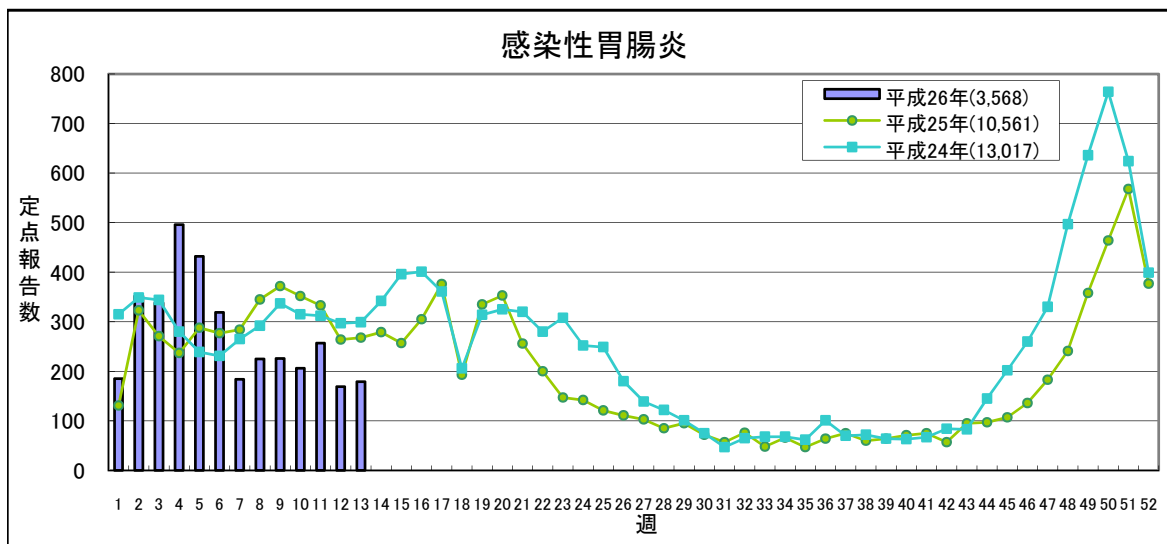


定点あたり **0.5未満** **0.5～** **4.0～** **8.0～**

	平成26年					平成25年
	第10週	第11週	第12週	第13週	累計	合計
県北	32	37	26	12	284	1,294
郡山市	24	24	22	13	225	823
県中	15	6	4	7	73	287
県南	2	7	6	9	71	328
会津	16	20	10	11	162	318
南会津	0	0	0	0	2	28
相双	2	3	1	0	10	84
いわき市	18	14	21	9	146	740
合計	109	111	90	61	973	3,902

(\*)小児科定点医療機関(45)からの報告数です

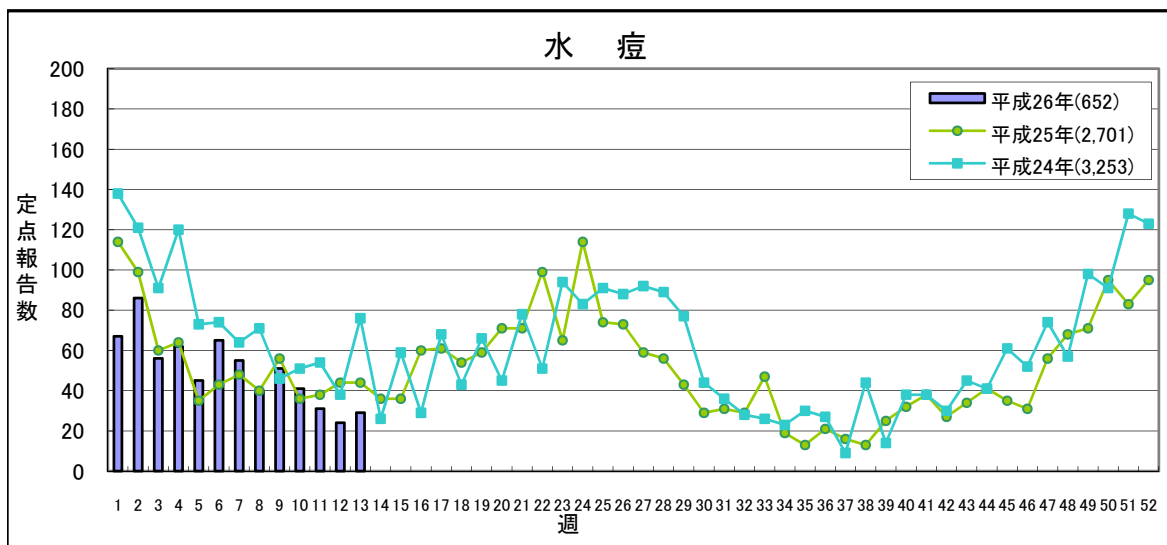
## 【第13週(3月24日～3月30日)】



定点点あたり **5.1未満** **5.1～** **12.0～** **20.0～**

	平成26年					平成25年
	第10週	第11週	第12週	第13週	累計	合計
県北	51	35	33	37	792	2,411
郡山市	23	30	19	22	471	1,571
県中	40	48	45	33	721	1,940
県南	16	17	8	19	362	846
会津	35	40	16	12	439	1,795
南会津	2	0	2	0	9	11
相双	0	1	0	1	13	59
いわき市	39	86	46	55	761	1,928
合計	206	257	169	179	3,568	10,561

(\*)小児科定点医療機関(45)からの報告数です

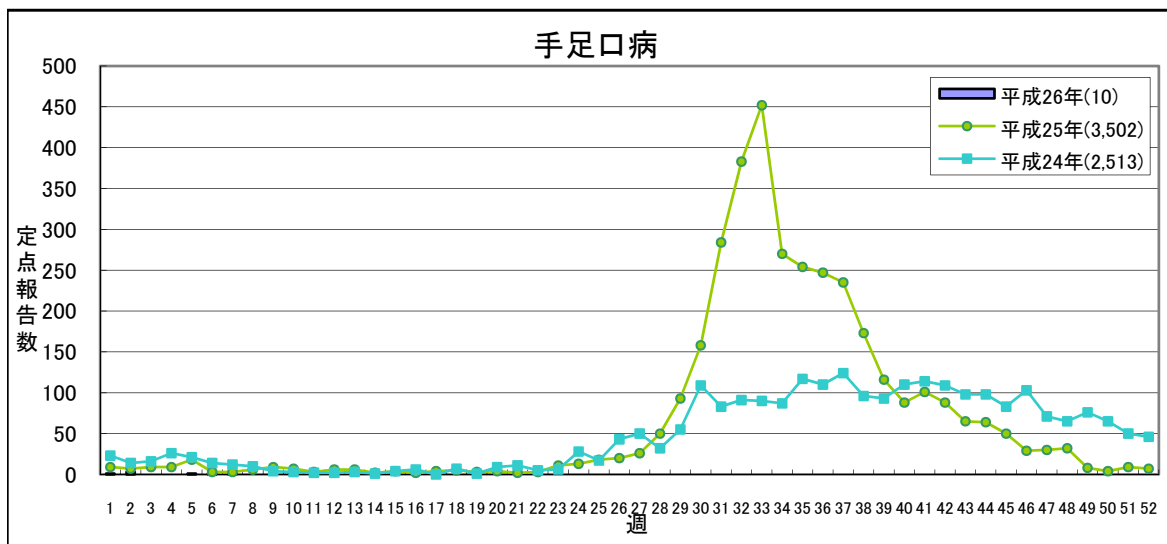


定点点あたり **2.0未満** **2.0～** **4.0～** **7.0～**

	平成26年					平成25年
	第10週	第11週	第12週	第13週	累計	合計
県北	5	2	5	0	125	615
郡山市	7	9	5	10	112	364
県中	8	2	4	4	64	248
県南	7	7	0	4	46	265
会津	13	9	8	7	175	552
南会津	0	0	0	0	0	6
相双	0	1	0	1	12	18
いわき市	1	1	2	3	118	633
合計	41	31	24	29	652	2,701

(\*)小児科定点医療機関(45)からの報告数です

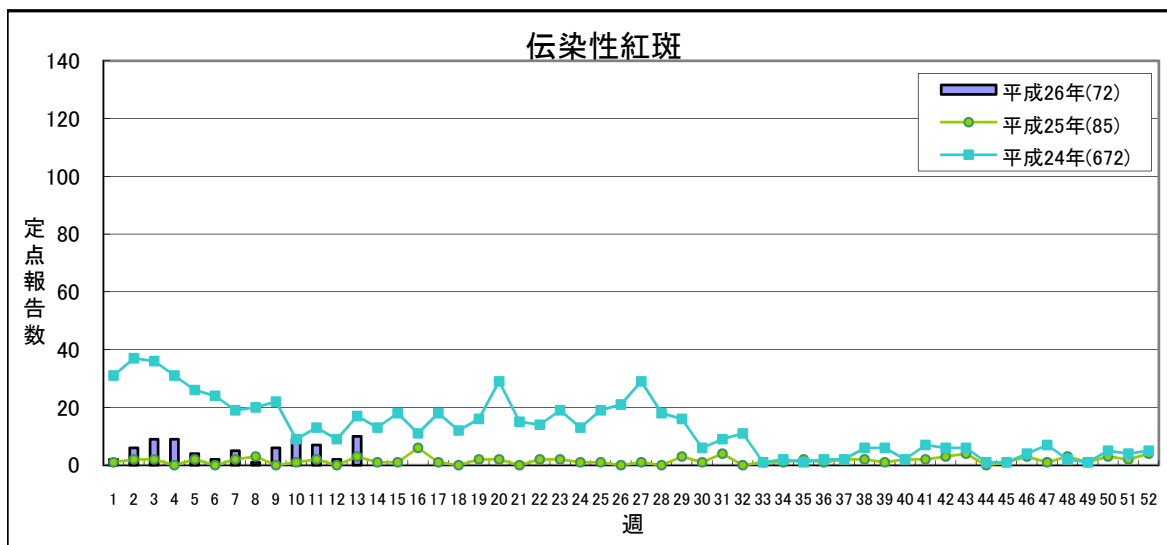
## 【第13週(3月24日～3月30日)】



定点点あたり **1.0未満** **1.0～** **2.0～** **5.0～**

	平成26年					平成25年
	第10週	第11週	第12週	第13週	累計	合計
県北	0	0	0	1	5	608
郡山市	0	0	0	0	0	765
県中	0	0	0	1	1	341
県南	0	0	0	0	1	276
会津	0	0	0	0	1	420
南会津	0	0	0	0	0	36
相双	0	0	0	0	0	31
いわき市	1	0	0	0	2	1,025
合計	1	0	0	2	10	3,502

(\*)小児科定点医療機関(45)からの報告数です

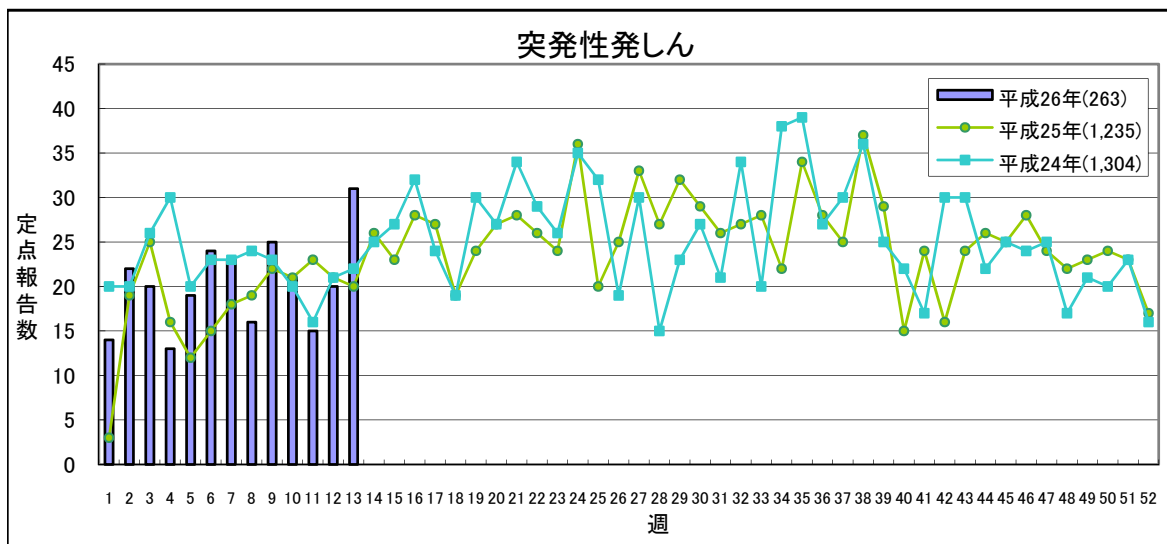


定点点あたり **0.5未満** **0.5～** **1.0～** **2.0～**

	平成26年					平成25年
	第10週	第11週	第12週	第13週	累計	合計
県北	0	0	0	0	2	9
郡山市	0	0	1	2	3	11
県中	5	0	1	1	8	6
県南	1	1	0	1	3	14
会津	0	0	0	1	5	7
南会津	0	0	0	0	0	1
相双	0	0	0	0	0	1
いわき市	3	6	0	5	51	36
合計	9	7	2	10	72	85

(\*)小児科定点医療機関(45)からの報告数です

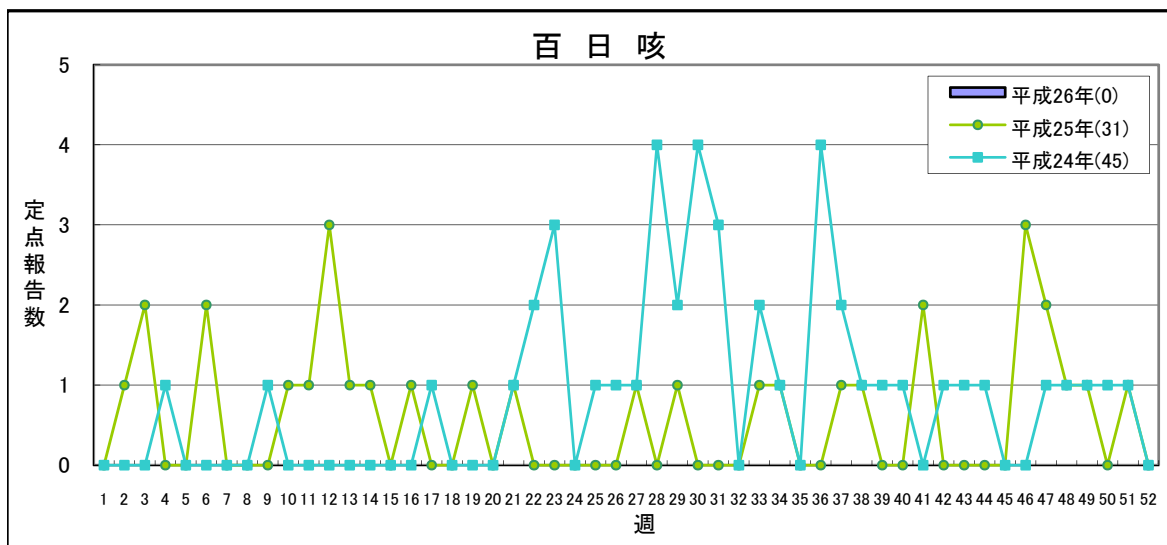
## 【第13週(3月24日～3月30日)】



流行状況の表記はありません

	平成26年					平成25年
	第10週	第11週	第12週	第13週	累計	合計
県北	2	5	2	7	78	357
郡山市	7	5	5	9	66	261
県中	3	0	5	5	35	131
県南	3	3	4	4	21	100
会津	1	1	2	1	15	101
南会津	0	0	0	0	0	1
相双	0	0	0	0	3	3
いわき市	5	1	2	5	45	281
合計	21	15	20	31	263	1,235

(\*)小児科定点医療機関(45)からの報告数です

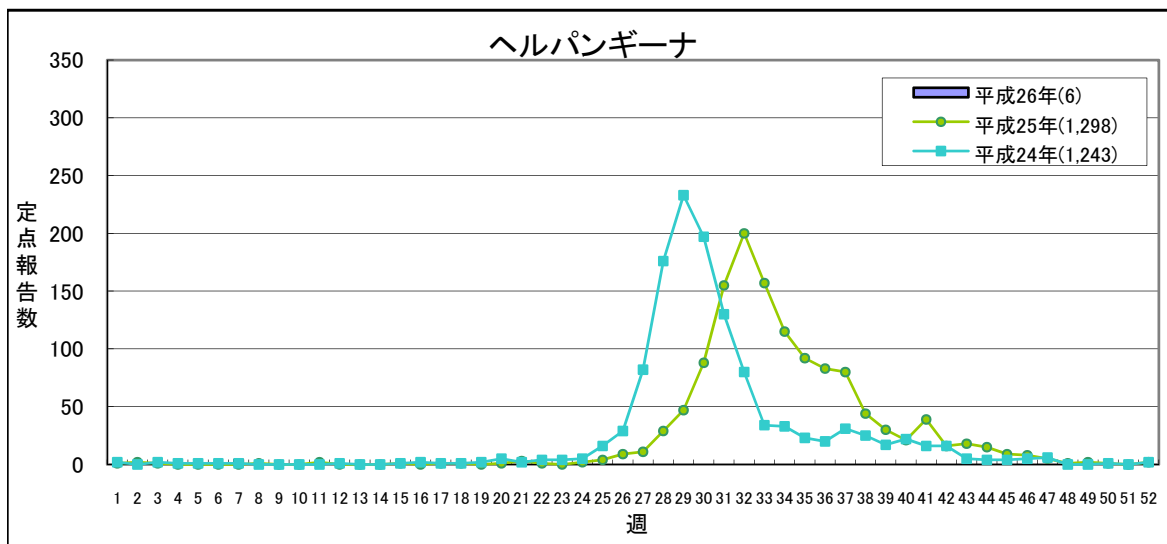


県全体で **2地域未満** 2地域or地域3人 **3地域** **4地域以上**

	平成26年					平成25年
	第10週	第11週	第12週	第13週	累計	合計
県北	0	0	0	0	0	9
郡山市	0	0	0	0	0	4
県中	0	0	0	0	0	0
県南	0	0	0	0	0	0
会津	0	0	0	0	0	8
南会津	0	0	0	0	0	8
相双	0	0	0	0	0	0
いわき市	0	0	0	0	0	2
合計	0	0	0	0	0	31

(\*)小児科定点医療機関(45)からの報告数です

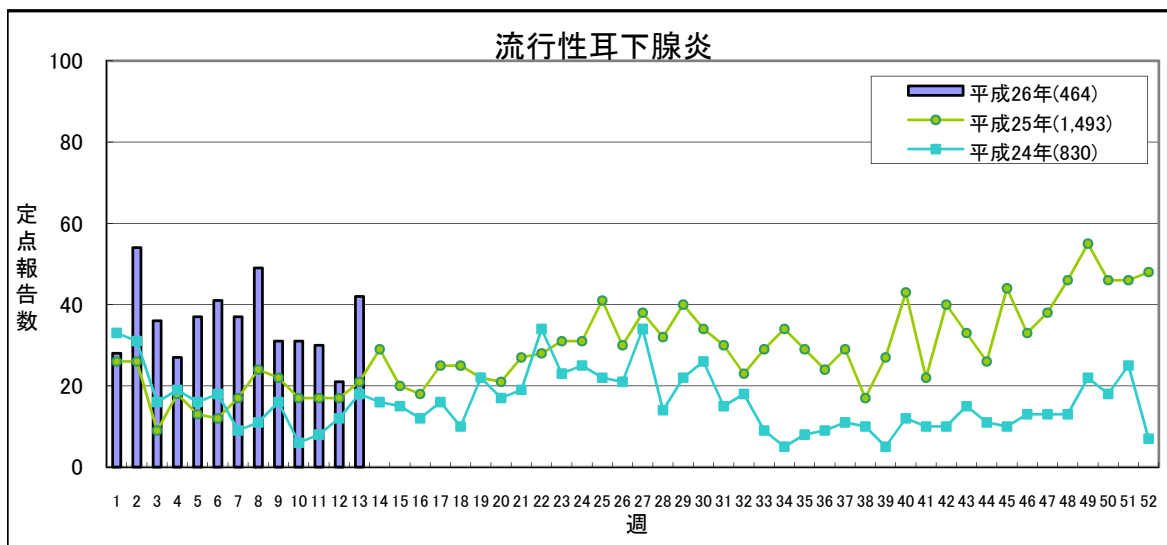
## 【第13週(3月24日～3月30日)】



定点あたり **0.5未満** 0.5～ 2.0～ 6.0～

	平成26年					平成25年
	第10週	第11週	第12週	第13週	累計	合計
県北	0	0	0	0	3	307
郡山市	0	0	0	0	2	223
県中	0	0	0	0	0	39
県南	0	0	0	0	0	181
会津	0	0	0	0	0	225
南会津	0	0	0	0	0	29
相双	0	0	0	0	0	26
いわき市	0	1	0	0	1	268
合計	0	1	0	0	6	1,298

(\*)小児科定点医療機関(45)からの報告数です



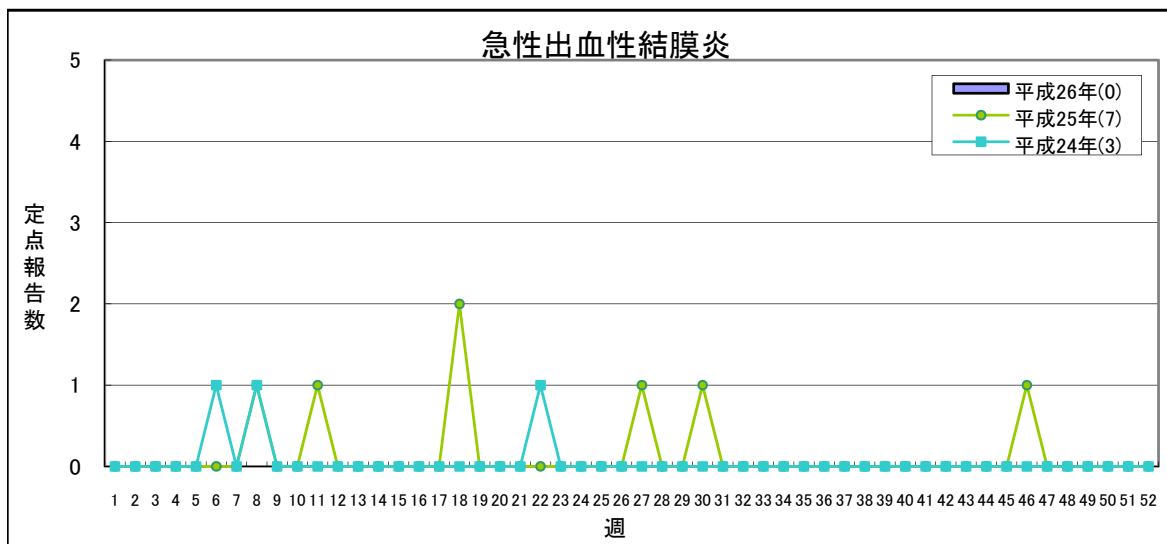
定点あたり **0.5未満** 0.5～ 3.0～ 6.0～

	平成26年					平成25年
	第10週	第11週	第12週	第13週	累計	合計
県北	6	8	8	14	173	243
郡山市	3	4	1	4	36	126
県中	4	0	2	1	16	109
県南	11	9	4	12	94	245
会津	6	9	5	9	113	171
南会津	0	0	0	0	0	3
相双	0	0	0	0	0	15
いわき市	1	0	1	2	32	581
合計	31	30	21	42	464	1,493

(\*)小児科定点医療機関(45)からの報告数です



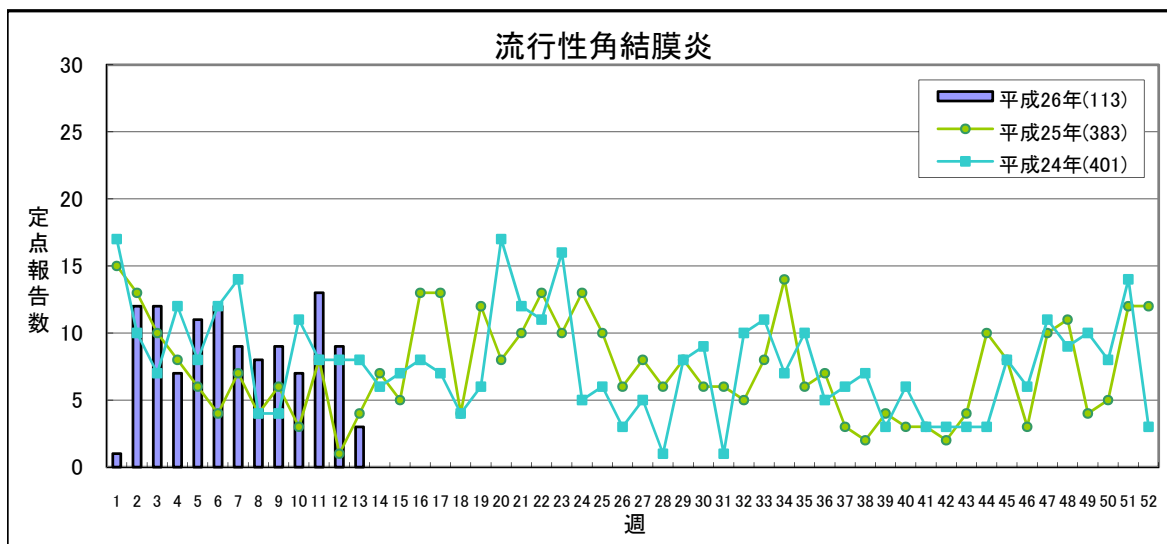
【第13週(3月24日～3月30日)】



定点あたり **1.0未満** **1.0～**

	平成26年					平成25年
	第10週	第11週	第12週	第13週	累計	合計
県北	0	0	0	0	0	0
郡山市	0	0	0	0	0	3
県中	0	0	0	0	0	0
県南	0	0	0	0	0	1
会津	0	0	0	0	0	2
南会津	-	-	-	-	-	-
相双	0	0	0	0	0	0
いわき市	0	0	0	0	0	1
合計	0	0	0	0	0	7

(\*)眼科定点医療機関(12)からの報告数です

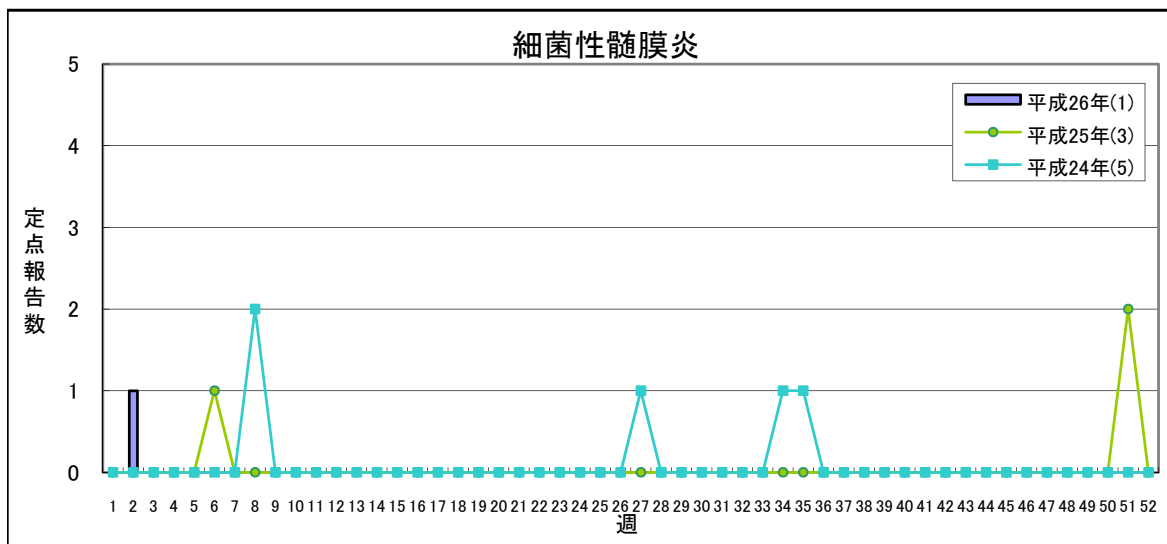


定点あたり **2.0未満** **2.0～** **4.0～** **8.0～**

	平成26年					平成25年
	第10週	第11週	第12週	第13週	累計	合計
県北	0	1	1	0	17	76
郡山市	0	0	0	0	7	61
県中	0	0	0	0	1	5
県南	5	4	4	1	41	104
会津	2	7	3	1	31	67
南会津	-	-	-	-	-	-
相双	0	1	1	1	5	16
いわき市	0	0	0	0	11	54
合計	7	13	9	3	113	383

(\*)眼科定点医療機関(12)からの報告数です

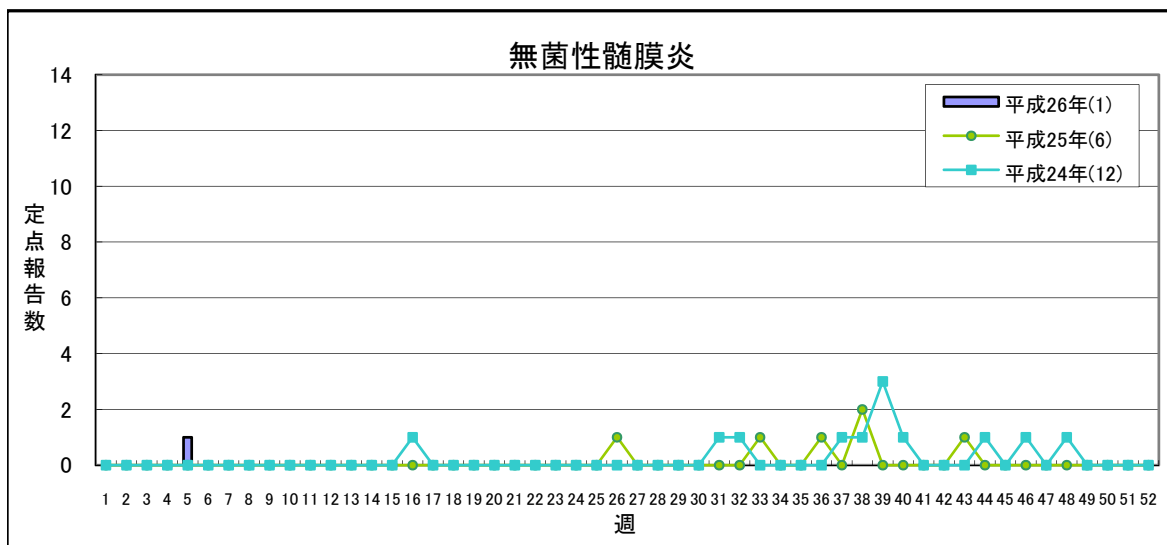
## 【第13週(3月24日～3月30日)】



県全体で **1人未満** 1人 2~4人 5人以上

	平成26年					平成25年
	第10週	第11週	第12週	第13週	累計	合計
県北	0	0	0	0	0	0
郡山市	0	0	0	0	1	2
県中	-	-	-	-	-	-
県南	0	0	0	0	0	0
会津	0	0	0	0	0	0
南会津	0	0	0	0	0	0
相双	0	0	0	0	0	0
いわき市	0	0	0	0	0	1
合計	0	0	0	0	1	3

(\*) 基幹定点医療機関(7)からの報告数です

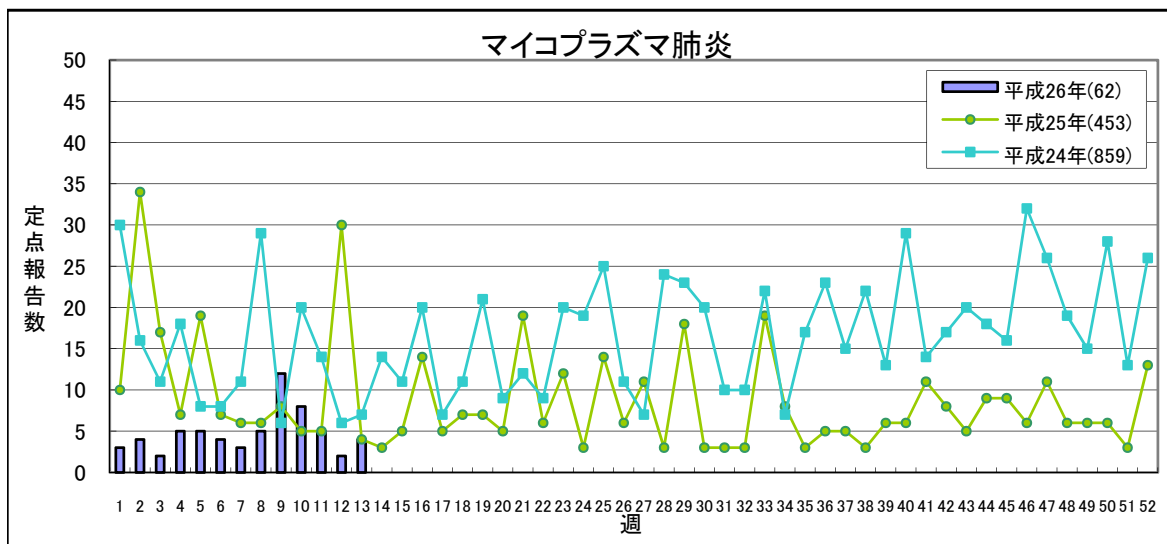


県全体で 1地域複数発生 複数地域 それ以上

	平成26年					平成25年
	第10週	第11週	第12週	第13週	累計	合計
県北	0	0	0	0	0	0
郡山市	0	0	0	0	1	6
県中	-	-	-	-	-	-
県南	0	0	0	0	0	0
会津	0	0	0	0	0	0
南会津	0	0	0	0	0	0
相双	0	0	0	0	0	0
いわき市	0	0	0	0	0	0
合計	0	0	0	0	1	6

(\*) 基幹定点医療機関(7)からの報告数です

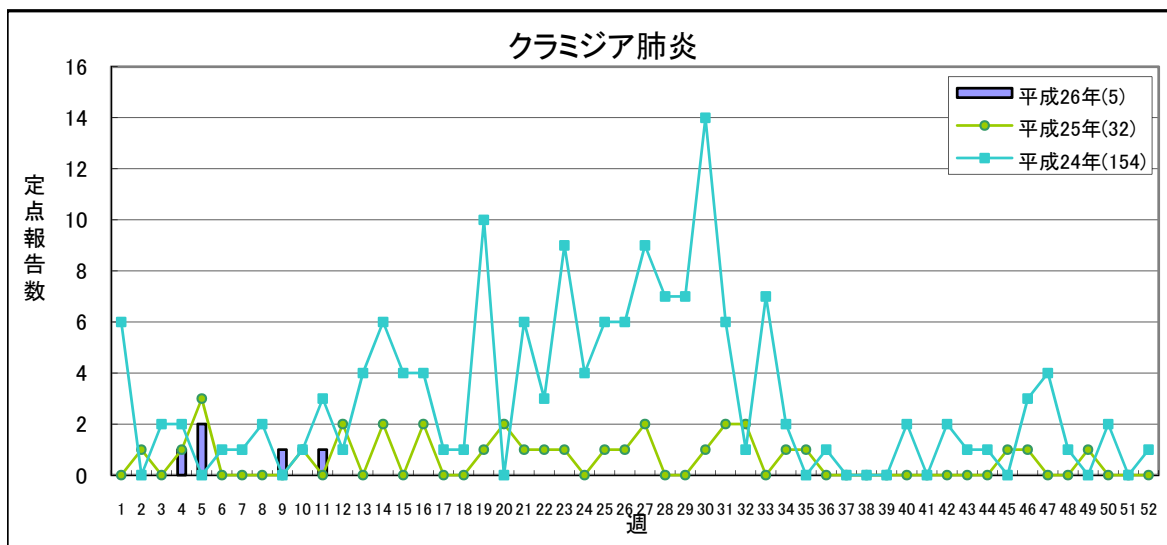
## 【第13週(3月24日～3月30日)】



定点あたり **1.5未満**   **1.5～**   **2.1～**   **3.1～**

	平成26年					平成25年
	第10週	第11週	第12週	第13週	累計	合計
県北	2	2	2	1	23	134
郡山市	1	0	0	1	6	41
県中	-	-	-	-	-	-
県南	1	1	0	0	6	56
会津	0	0	0	0	0	1
南会津	0	0	0	0	0	22
相双	0	0	0	0	0	14
いわき市	4	2	0	2	27	185
合計	8	5	2	4	62	453

(\*) 基幹定点医療機関(7)からの報告数です

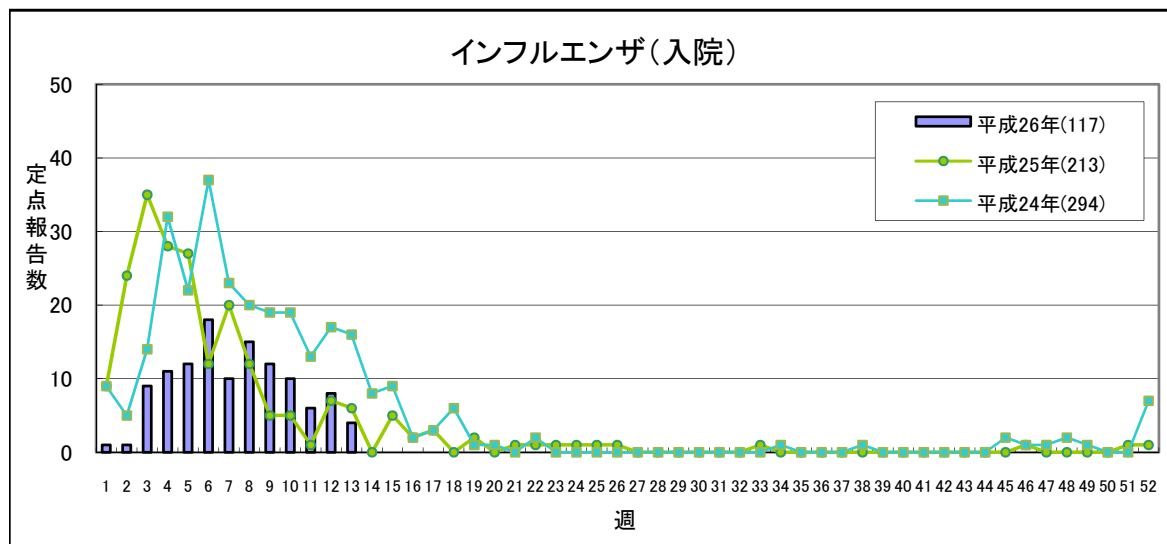


定点あたり **1.0未満**   **1.0～**   **1.6～**   **2.1～**

	平成26年					平成25年
	第10週	第11週	第12週	第13週	累計	合計
県北	0	0	0	0	0	0
郡山市	0	0	0	0	3	18
県中	-	-	-	-	-	-
県南	0	1	0	0	2	10
会津	0	0	0	0	0	0
南会津	0	0	0	0	0	0
相双	0	0	0	0	0	0
いわき市	0	0	0	0	0	4
合計	0	1	0	0	5	32

(\*) 基幹定点医療機関(7)からの報告数です

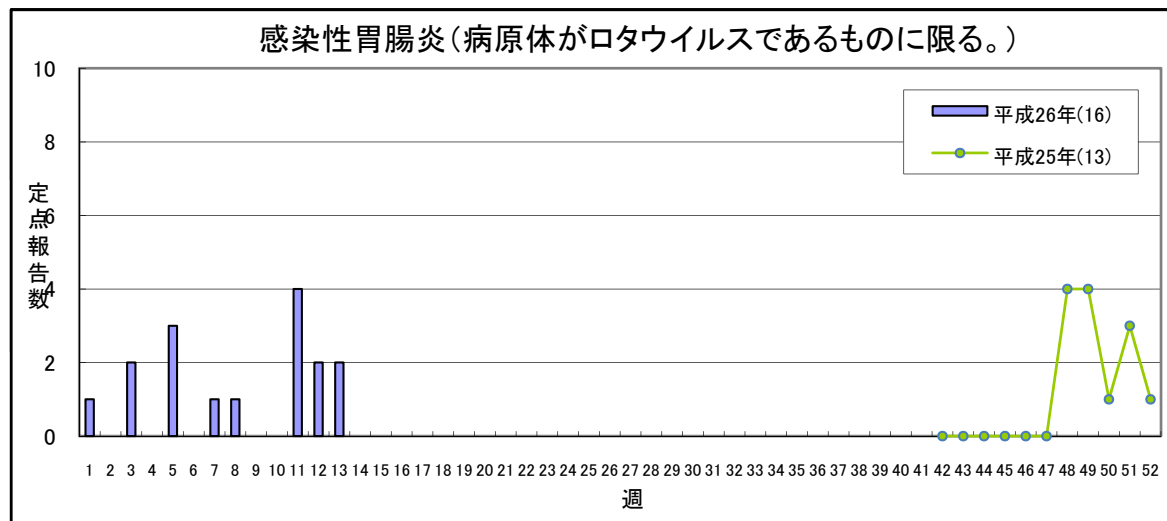
## 【第13週(3月24日～3月30日)】



流行状況の表記はありません

	平成26年					平成25年
	第10週	第11週	第12週	第13週	累計	合計
県北	1	0	1	0	15	17
郡山市	0	1	0	1	21	78
県中	-	-	-	-	-	-
県南	1	3	4	0	14	9
会津	4	1	3	2	45	64
南会津	1	0	0	0	4	6
相双	0	0	0	0	0	2
いわき市	3	1	0	1	18	37
合計	10	6	8	4	117	213

(\* ) 基幹定点医療機関(7)からの報告数です  
平成23年9月5日より調査開始

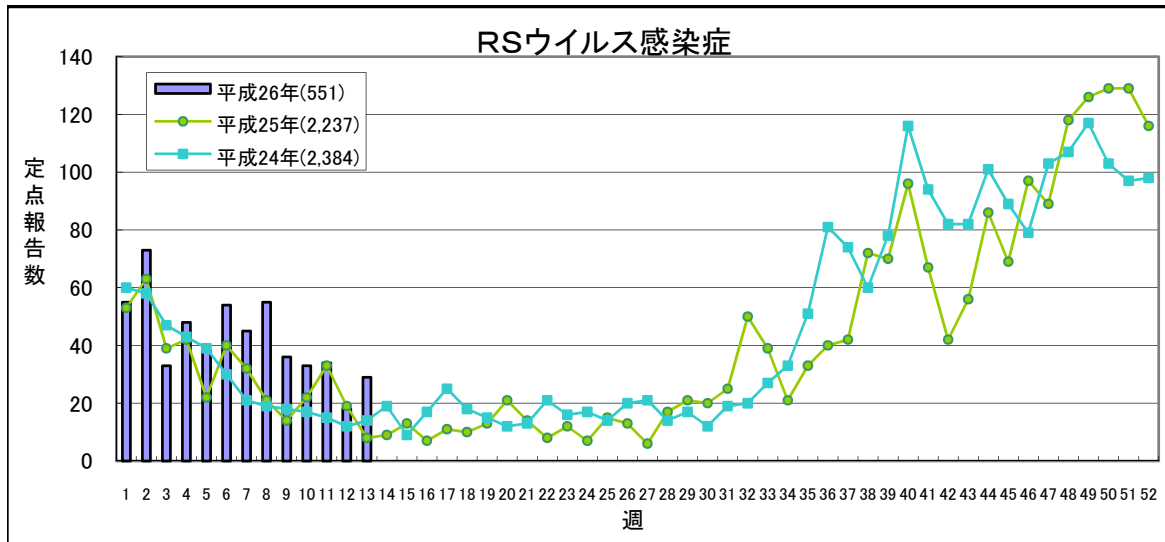


流行状況の表記はありません

	平成26年					平成25年
	第10週	第11週	第12週	第13週	累計	合計
県北	0	0	0	0	0	0
郡山市	0	3	0	2	6	1
県中	-	-	-	-	-	-
県南	0	1	2	0	8	1
会津	0	0	0	0	2	11
南会津	0	0	0	0	0	0
相双	0	0	0	0	0	0
いわき市	0	0	0	0	0	0
合計	0	4	2	2	16	13

(\* ) 基幹定点医療機関(7)からの報告数です  
平成25年10月14日より調査開始

【第13週(3月24日～3月30日)】



定点あたり **0.4未満** **0.4～** **0.8～** **1.1～**

	平成26年				累計	平成25年 合計
	第10週	第11週	第12週	第13週		
県北	13	12	7	14	219	738
郡山市	4	4	1	3	85	472
県中	4	6	2	1	26	104
県南	4	2	1	0	43	182
会津	3	8	6	10	71	459
南会津	0	0	0	0	20	32
相双	4	2	1	1	57	137
いわき市	1	0	0	0	30	113
合計	33	34	18	29	551	2237

(\*)小児科定点医療機関(45)からの報告数です

「定点あたり」の算出方法

$$\text{定点あたり} = \frac{\text{報告数}}{\text{定点数}}$$

定点数

	インフルエンザ定点	小児科定点	眼科定点	基幹定点
県北	17	10	3	1
郡山市	12	7	2	1
県中	10	6	1	0
県南	7	4	1	1
会津	10	6	2	1
南会津	3	2	0	1
相双	4	2	1	1
いわき市	13	8	2	1
計	76	45	12	7

県内の五類感染症(定点把握)の動き【第13週(3月24日～3月30日)】

疾患名	平成26年					平成25年累計			感染症コメント
	第9週	第10週	第11週	第12週	第13週	累計	～13週	～52週	
インフルエンザ	2030	1790	2008	2095	1434	20,368	17,404	19,093	県内全域で流行が続いています。
咽頭結膜熱	9	11	14	11	8	138	93	531	郡山市、いわき市で小流行が続いています。
A群溶血性レンサ球菌咽頭炎	86	109	111	90	61	973	1,271	3,902	県北、郡山市、県中、県南、会津、いわき市で小流行が続いています。
感染性胃腸炎	226	206	257	169	179	3,568	3,745	10,561	県中、いわき市で小流行が続いています。
水痘	51	41	31	24	29	652	721	2,701	
手足口病	-	1	-	-	2	10	95	3,502	
伝染性紅斑	6	9	7	2	10	72	18	85	
突発性発しん	25	21	15	20	31	263	234	1,235	
百日咳	-	-	-	-	-	-	11	31	
ヘルパンギーナ	-	-	1	-	-	6	7	1,298	
流行性耳下腺炎	31	31	30	21	42	464	239	1,493	県南で流行、県北、会津で小流行が続いています。
急性出血性結膜炎	-	-	-	-	-	-	2	7	
流行性角結膜炎	9	7	13	9	3	113	89	383	
細菌性髄膜炎	-	-	-	-	-	1	1	3	
無菌性髄膜炎	-	-	-	-	-	1	0	6	
マイコプラズマ肺炎	12	8	5	2	4	62	158	453	県北、郡山市、いわき市の各保健所管内の基幹定点医療機関から報告がありました。
クラミジア肺炎(オウム病を除く)	1	-	1	-	-	5	8	32	
インフルエンザ(入院)	12	10	6	8	4	117	191	213	郡山市、会津、いわき市の各保健所管内の基幹定点医療機関から報告がありました。
感染性胃腸炎(病原体がロタウイルスであるものに限る。)	-	-	4	2	2	16	-	13	郡山市保健所管内の基幹定点医療機関から報告がありました。
RSウイルス感染症	36	33	34	18	29	551	408	2,237	県北、会津で流行、相双で小流行が続いています。

隣接県の五類感染症(定点把握)の動き【第10週～第12週】

疾患名	宮城県			山形県			茨城県			栃木県			新潟県			全国		
	第10週	第11週	第12週	第10週	第11週	第12週	第10週	第11週	第12週	第10週	第11週	第12週	第10週	第11週	第12週	第10週	第11週	第12週
インフルエンザ	3626	3704	2736	1131	1239	1120	2184	2517	2162	1533	1646	1337	3057	3137	2525	113410	112833	91954
咽頭結膜熱	17	10	5	10	6	6	26	21	16	5	11	4	30	41	28	1069	1024	974
A群溶血性レンサ球菌咽頭炎	165	169	140	212	232	159	148	142	128	64	57	39	332	330	263	6894	6773	5767
感染性胃腸炎	412	399	302	426	369	251	420	573	517	122	110	104	542	515	473	20555	21243	18495
水痘	59	47	34	22	32	15	45	48	41	47	33	27	102	79	77	3247	3013	2772
手足口病	-	1	-	1	-	-	3	2	-	-	-	1	1	2	1	237	278	257
伝染性紅斑	40	42	32	4	5	1	8	6	3	2	5	5	67	80	81	347	406	339
突発性発しん	31	27	27	21	11	14	22	19	10	25	26	34	28	25	30	1359	1328	1309
百日咳	-	-	-	-	1	-	-	-	-	2	1	-	-	1	-	28	26	33
ヘルパンギーナ	-	1	-	-	-	-	-	1	2	-	-	-	-	-	-	54	61	44
流行性耳下腺炎	10	8	11	13	6	5	6	3	5	7	9	5	6	3	5	748	720	630
急性出血性結膜炎	-	-	-	-	-	-	1	-	-	-	-	1	1	-	-	8	14	14
流行性角結膜炎	2	1	1	4	6	3	8	14	11	5	10	6	6	9	-	303	349	318
細菌性髄膜炎	-	-	-	-	-	-	-	-	-	-	-	-	-	-	-	8	11	4
無菌性髄膜炎	-	-	-	-	1	-	-	-	1	-	-	-	-	-	-	9	20	14
マイコプラズマ肺炎	11	8	7	1	3	2	1	1	-	3	2	4	3	3	1	122	100	82
クラミジア肺炎(オウム病を除く)	1	-	-	2	-	-	-	-	-	-	-	1	1	-	3	10	4	11
感染性胃腸炎(病原体がロタウイルスであるものに限る。)	1	-	1	3	1	4	-	1	5	3	2	2	1	-	-	80	87	133
RSウイルス感染症	15	7	11	4	2	1	5	7	2	9	5	3	22	34	43	874	778	612

## 県内の法第14条第1項に規定する厚生労働省令で定める疑似症【第10週～第13週】

疑似症	平成26年										平成25年				
	第10週	第11週	第12週	第13週	累計							合計			
					県合計	県北	郡山市	県中	県南	会津	南会津		相双	いわき	
摂氏38度以上の発熱及び呼吸器症状(*1)	-	-	-	-											-
発熱及び発しん又は水疱(*2)	-	-	-	-											1

(\*1) 明らかな外傷又は器質的疾患に起因するものを除く

(\*2) ただし、当該疑似症が二類感染症、三類感染症、四類感染症及び五類感染症の患者の症状であることが明らかな場合を除く

平成20年4月1日から調査開始

## 隣接県の法第14条第1項に規定する厚生労働省令で定める疑似症【第11週～第13週】

疑似症	宮城県			山形県			茨城県			栃木県			新潟県			全国		
	11週	12週	13週	11週	12週	13週	11週	12週	13週	11週	12週	13週	11週	12週	13週	11週	12週	13週
摂氏38度以上の発熱及び呼吸器症状(*1)	-	-	-	-	-	-	-	-	-	-	-	-	-	-	-	29	13	23
発熱及び発しん又は水疱(*2)	-	-	-	-	-	-	-	-	-	-	-	-	-	-	-	-	-	-

(\*1) 明らかな外傷又は器質的疾患に起因するものを除く

(\*2) ただし、当該疑似症が二類感染症、三類感染症、四類感染症及び五類感染症の患者の症状であることが明らかな場合を除く

## 県内の全数把握疾患【第13週(3月24日～3月30日)】

一類:エボラ出血熱、クリミア・コンゴ出血熱、痘そう、南米出血熱、ペスト、マールブルグ病、ラッサ熱

二類:急性灰白髄炎、結核、ジフテリア、重症急性呼吸器症候群(病原体がSARSコロナウイルスであるものに限る)、鳥インフルエンザ(H5N1)

三類:コレラ、細菌性赤痢、腸管出血性大腸菌感染症、腸チフス、バラチフス

四類:E型肝炎、ウエストナイル熱(ウエストナイル脳炎含む)、A型肝炎、エキノコックス症、黄熱、オウム病、オムスク出血熱、回帰熱、キャサヌル森林病、Q熱、狂犬病、コクシジオイデス症、サル痘、

:重症熱性血小板減少症候群(病原体がSFTSウイルスであるものに限る)、腎症候性出血熱、西部ウマ脳炎、ダニ媒介脳炎、炭疽、チクングニア熱、つつが虫病、デング熱、東部ウマ脳炎、鳥インフルエンザ(H5N1及びH7N9を除く)

:ニパウイルス感染症、日本紅斑熱、日本脳炎、ハンタウイルス肺症候群、Bウイルス病、鼻疽、ブルセラ症、ベネズエラウマ脳炎、ヘンドラウイルス感染症、発しんチフス、ボツリヌス症、マラリア、野兔病、

:ライム病、リッサウイルス感染症、リフトバレー熱、類鼻疽、レジオネラ症、レプトスピラ症、ロッキー山紅斑熱

五類:アmeerバ赤痢、ウイルス性肝炎(E型及びA型を除く)、急性脳炎(ウエストナイル脳炎、西部ウマ脳炎、ダニ媒介脳炎、東部ウマ脳炎、日本脳炎、ベネズエラウマ脳炎及びリフトバレー熱を除く)、クリプトスポリジウム症、

:クロイツフェルト・ヤコブ病、劇症型溶血性レンサ球菌感染症、後天性免疫不全症候群、ジアルジア症、侵襲性インフルエンザ菌感染症、侵襲性髄膜炎菌感染症、侵襲性肺炎球菌感染症、先天性風しん症候群、梅毒、

:破傷風、バンコマイシン耐性黄色ブドウ球菌感染症、バンコマイシン耐性腸球菌感染症、風しん、麻しん

新型インフルエンザ等:新型インフルエンザ、再興型インフルエンザ

指定:鳥インフルエンザ(H7N9)

以下の表には、届出のあったもののみ記載しています。

分類	疾患名	平成26年														平成25年累計		
		第10週	第11週	第12週	第13週	累計											県合計	
						県合計	県北	郡山市	県中	県南	会津	南会津	相双	いわき	～13週	～52週		
二類	結核	(県北2、郡山市3 8 県南1、南会津1 相双1)	9 (県北4、県南1、 会津2、いわき市2)	(県北1、郡山市1、 9 会津4、相双1、 いわき市2)	4 (県北1、郡山市1 いわき市2)	84	33	9		6	12	3	4	17	64	318		
三類	細菌性赤痢					1	1									2		
	腸管出血性大腸菌感染症					2	2								1	113		
	バラチフス														1	1		
四類	E型肝炎															1		
	A型肝炎		1 (会津)			1				1						1		
	Q熱															1		
	つつが虫病					1		1								31		
	デング熱																	
	マラリア															1		
	ライム病																	
レジオネラ症				1 (郡山市)	2		1						1	2	21			
五類	アmeerバ赤痢		1 (郡山市)	3 (県北、郡山市、県南)		9	5	3		1					1	13		
	ウイルス性肝炎(E型及びA型を除く)															3		
	急性脳炎(※1)														3	4		
	クロイツフェルト・ヤコブ病														2	3		
	劇症型溶血性レンサ球菌感染症			1 (県北)		1	1									2		
	後天性免疫不全症候群															2		
	ジアルジア症														1	1		
	侵襲性インフルエンザ菌感染症					1			1							1		
	侵襲性髄膜炎菌感染症																	
	侵襲性肺炎球菌感染症				1 (郡山市)	8		7						1		8		
	先天性風しん症候群					1		1										
	梅毒					1				1					5	12		
	破傷風														1	3		
	バンコマイシン耐性腸球菌感染症																	
風しん					1			1						4	36			
麻しん														1	1			

(※1)ウエストナイル脳炎、西部ウマ脳炎、ダニ媒介脳炎、東部ウマ脳炎、日本脳炎、ベネズエラウマ脳炎及びリフトバレー熱を除く



## 隣接県の全数把握疾患

一類: エボラ出血熱、クリミア・コンゴ出血熱、痘そう、南米出血熱、ペスト、マールブルグ病、ラッサ熱  
 二類: 急性灰白髄炎、結核、ジフテリア、重症急性呼吸器症候群(病原体がSARSコロナウイルスであるものに限る)、鳥インフルエンザ(H5N1)  
 三類: コレラ、細菌性赤痢、腸管出血性大腸菌感染症、腸チフス、パラチフス  
 四類: E型肝炎、ウエストナイル熱(ウエストナイル脳炎含む)、A型肝炎、エキノкокクス症、黄熱、オウム病、オムスク出血熱、回帰熱、キャサナル森林病、Q熱、狂犬病、コクシジオイデス症、サル痘、  
 : 重症熱性血小板減少症候群(病原体がSFTSウイルスであるものに限る)、腎症候性出血熱、西部ウマ脳炎、ダニ媒介脳炎、炭疽、チクングニア熱、つつが虫病、デング熱、東部ウマ脳炎、  
 : 鳥インフルエンザ(H5N1及びH7N9を除くを除く)、ニパウイルス感染症、日本紅斑熱、日本脳炎、ハンタウイルス肺症候群、Bウイルス病、鼻疽、ブルセラ症、ベネズエラウマ脳炎、ヘンドラウイルス感染症、発しんチフス、  
 : ボツリヌス症、マラリア、野兔病、ライム病、リッサウイルス感染症、リフトバレー熱、類鼻疽、レジオネラ症、レプトスピラ症、ロッキー山紅斑熱  
 五類: アメーバ赤痢、ウイルス性肝炎(E型及びA型を除く)、急性脳炎(ウエストナイル脳炎、西部ウマ脳炎、ダニ媒介脳炎、東部ウマ脳炎、日本脳炎、ベネズエラウマ脳炎及びリフトバレー熱を除く)、クリプトスポリジウム症、  
 : クロイツフェルト・ヤコブ病、劇症型溶血性レンサ球菌感染症、後天性免疫不全症候群、ジアルジア症、侵襲性インフルエンザ菌感染症、侵襲性髄膜炎菌感染症、侵襲性肺炎球菌感染症、先天性風しん症候群、梅毒、  
 : 破傷風、バンコマイシン耐性黄色ブドウ球菌感染症、バンコマイシン耐性腸球菌感染症、風しん、麻しん  
 新型インフルエンザ等: 新型インフルエンザ、再興型インフルエンザ  
 指定: 鳥インフルエンザ(H7N9)

以下の表には、届出のあったもののみ記載しています。

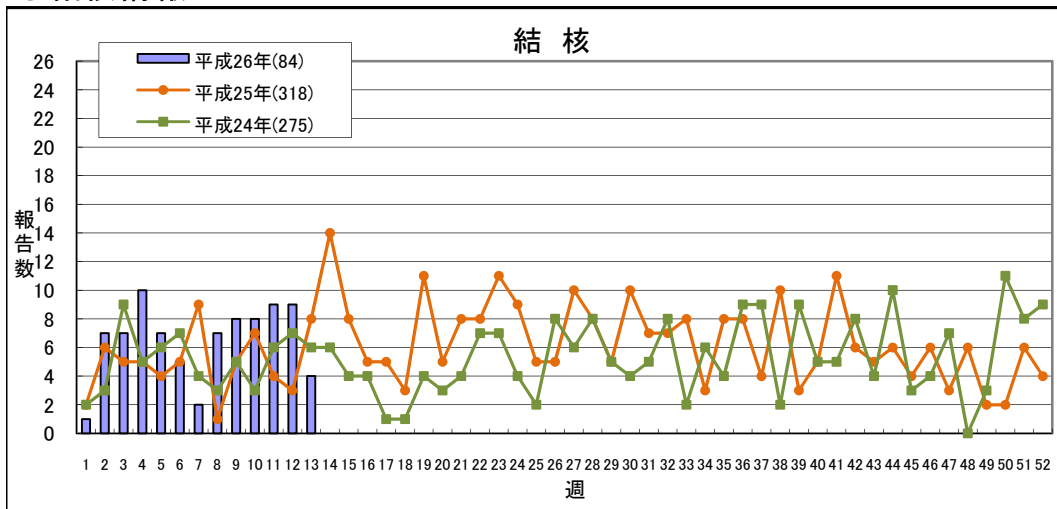
分類	疾患名	宮城県				山形県				茨城県				栃木県				新潟県				福島県				全国								
		10週	11週	12週	累計	10週	11週	12週	累計	10週	11週	12週	累計	10週	11週	12週	累計	10週	11週	12週	累計	10週	11週	12週	累計	10週	11週	12週	累計					
二類	急性灰白髄炎																																	
	結核	2	9	5	77	3	1	2	34	14	6	4	96	7	4	11	81	8	9	1	69	8	9	9	80	367	354	275	4728					
三類	コレラ																																	
	細菌性赤痢																										1	3	2	19				
	腸管出血性大腸菌感染症	1			2				1					2						1	1					2	5	7	6	77				
	腸チフス																											2	2	11				
	パラチフス																													1				
四類	E型肝炎				1					1			2				1											3	29					
	A型肝炎	2	1		16				2											2	7		1			1	48	29	12	232				
	エキノкокクス症																													2				
	オウム病																													6				
	回帰熱																																	
	Q熱																																	
	コクシジオイデス症																																	
	重症熱性血小板減少症候群(※1)																											1			3			
	チクングニア熱																														1			
	つつが虫病				1																							1	1	1	28			
	デング熱												1	1															4	5	28			
	日本紅斑熱																													3	6			
	日本脳炎																																	
	ブルセラ症				1																							1	1	4				
	マラリア																													2	13			
ライム病																																		
類鼻疽																																		
レジオネラ症				3				4					3				2					7			1	14	10	7	213					
レプトスピラ症																					1									3				
五類	アメーバ赤痢	1			7		2		4				1	6			1								1	3	9	10	17	17	209			
	ウイルス性肝炎(E型及びA型を除く)													1			1											2	5	52				
	急性脳炎(※2)	1			2						1	1		12		2		4					3				8	8	3	141				
	クリプトスポリジウム症								1																					7				
	クロイツフェルト・ヤコブ病							1																				2	3	3	31			
	劇症型溶血性レンサ球菌感染症																			1									4	4	2	57		
	後天性免疫不全症候群			1	2																										23	17	12	288
	ジアルジア症																												1	2	2	13		
	侵襲性インフルエンザ菌感染症(※3)														1												1	3	4	2	46			
	侵襲性髄膜炎菌感染症(※3)	1			1																								1	1	13			
	侵襲性肺炎球菌感染症(※3)	3	1	1	14		1	1		4				1	9				2			1	15			7	20	22	20	427				
	先天性風しん症候群																											1	1	1	8			
	梅毒				4					3	1			3									1	1			1	14	9	8	284			
	破傷風																												1	1	1	15		
	バンコマイシン耐性腸球菌感染症																												1	1	1	10		
	風しん																										1	6	7	8	118			
麻しん																												1	1	1	206			

(※1) 病原体がSFTSウイルスであるものに限る 平成25年3月4日から調査開始

(※2) ウエストナイル脳炎、西部ウマ脳炎、ダニ媒介脳炎、東部ウマ脳炎、日本脳炎、ベネズエラウマ脳炎及びリフトバレー熱を除く

(※3) 平成25年4月1日から調査開始

◎結核情報



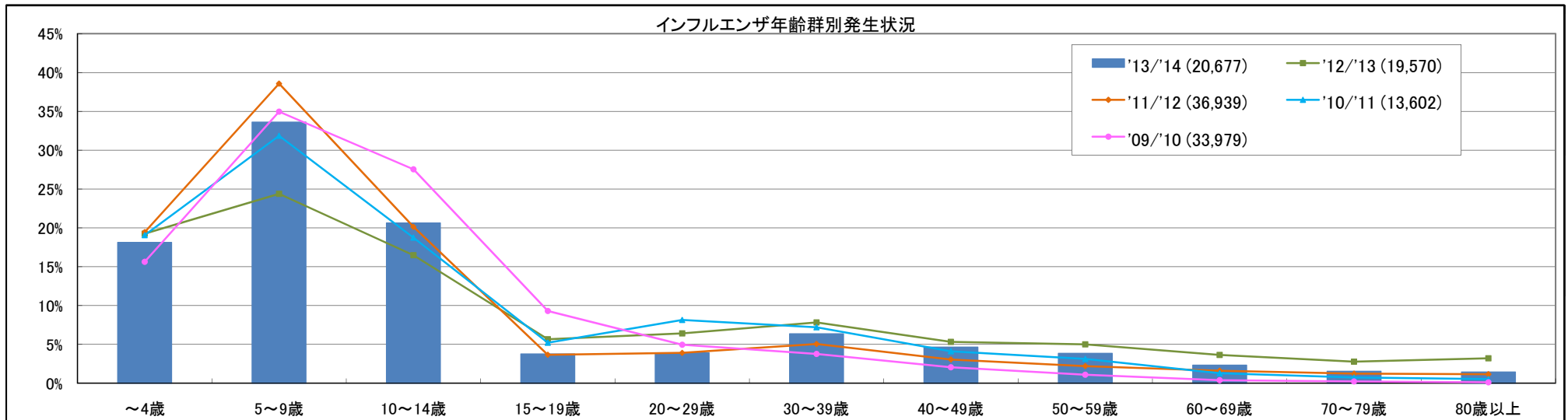
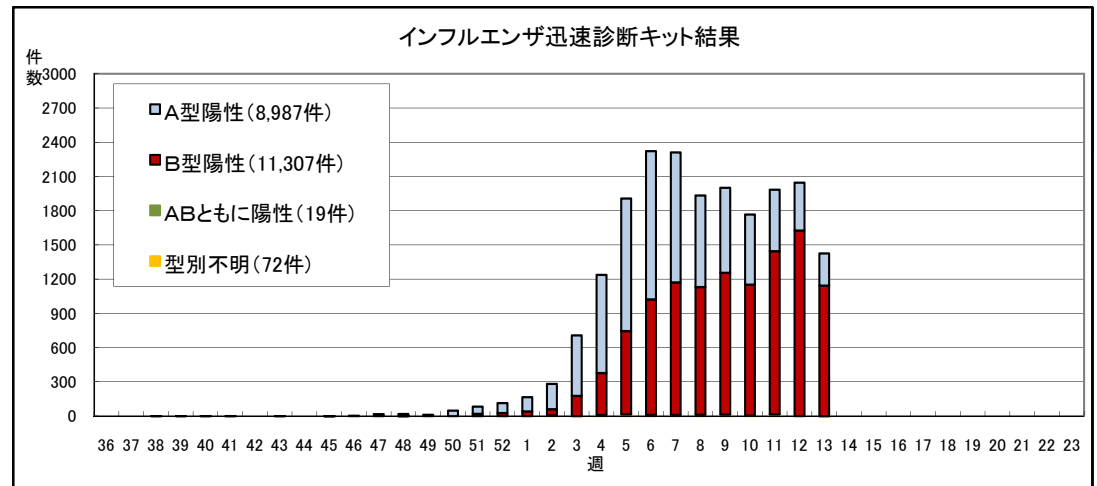
	平成26年					平成25年
	第10週	第11週	第12週	第13週	累計	合計
県北	2	4	1	1	33	97
郡山市	3	0	1	1	9	60
県中	0	0	0	0	0	7
県南	1	1	0	0	6	32
会津	0	2	4	0	12	61
南会津	1	0	0	0	3	2
相双	1	0	1	0	4	12
いわき市	0	2	2	2	17	47
合計	8	9	9	4	84	318

◎インフルエンザ情報

【インフルエンザ様疾患施設別発生状況】第13週(第30報)(3/24-3/30)

\* 保育所、幼稚園、小学校、中学校、高等学校における  
インフルエンザ様症状の患者発生による休校等の保健所への報告数  
(単位:施設数)

	休校	学年閉鎖	学級閉鎖	合計	前週との比較
県北	0	0	0	0	-18
郡山市	0	0	0	0	±0
県中	0	0	0	0	-1
県南	0	0	0	0	-6
会津	0	0	0	0	-1
南会津	0	0	0	0	±0
相双	0	0	0	0	-1
いわき市	0	0	0	0	-1
合計	0	0	0	0	-28



感染症週報 平成26年第13号 平成26年4月2日 発行

発行 福島県感染症情報センター(福島県衛生研究所)

〒960-8560 福島市方木田字水戸内16-6

URL : [http://www.cms.pref.fukushima.jp/pcp\\_portal/PortalServlet?DISPLAY\\_ID=DIRECT&NEXT\\_DISPLAY\\_ID=U000004&CONTENTS\\_ID=14792](http://www.cms.pref.fukushima.jp/pcp_portal/PortalServlet?DISPLAY_ID=DIRECT&NEXT_DISPLAY_ID=U000004&CONTENTS_ID=14792)

E-mail : [eiseikenkyuu@pref.fukushima.lg.jp](mailto:eiseikenkyuu@pref.fukushima.lg.jp)

〈福島県衛生研究所・総務企画課〉

本週報は、感染症法に基づくものであり、県内の定点医療機関、保健福祉事務所、中核市保健所の御協力を得て分析・提供するものです。