

福島県 感染症情報

検索

平成26年3月5日発行

《目次》

・ 感染症患者発生状況	1
・ 保健所管内別流行状況	2
・ 推移・流行状況	3
・ 最近の注目疾患(過去の動き)・保健所別流行状況	3～13
・ 県内・隣接県の五類感染症(定点把握)の動き	14
・ 県内・隣接県の疑似症	15
・ 県内・隣接県の全数把握疾患	16～17
・ 結核情報	18
・ インフルエンザ情報	19

(インフルエンザについて)

インフルエンザが流行しています。インフルエンザは、基礎疾患のある方や高齢者、乳幼児では合併症を併発する恐れがあります。帰宅した際には手洗いを励行してください。また、マスクを着用し咳エチケットに努めましょう。

(感染性胃腸炎について)

感染性胃腸炎が流行しています。特にノロウイルスやロタウイルスによる流行は冬季に多く見られます。人混みなどから帰宅した際には、手洗いを励行し、家庭内や集団内での二次感染予防に努めましょう。

(RSウイルス感染症について)

RSウイルス感染症が流行しています。これは、RSウイルスの感染によって発症する呼吸器感染症です。特に、生後数週間～数ヶ月の時期においては下気道の炎症を中心とした重篤な症状を引き起こす場合があります。主な感染経路は飛沫感染と接触感染です。年長者の再感染ではRSウイルスと気付かれない軽症例も多数存在することから、家族間の感染や乳幼児の集団生活施設等での流行にご注意ください。

感染症患者発生状況【第9週(2月24日～3月2日)】

〈定点把握疾患〉

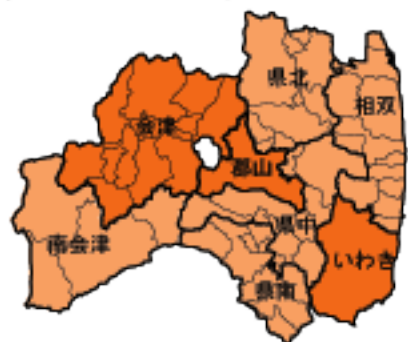
- ・インフルエンザは、県北、郡山市、県中、県南、会津、相双、いわき市で流行、南会津で小流行が続いています。
- ・A群溶血性レンサ球菌咽頭炎は、県北、郡山市、県中、県南、会津、いわき市で小流行が続いています。
- ・水痘は、会津で小流行が続いています。
- ・流行性角結膜炎は、県南で流行が続いています。
- ・マイコプラズマ肺炎(12名)は、県北(2名)、県南(1名)、いわき市(9名)の各保健所管内の基幹定点医療機関から報告がありました。
- ・クラミジア肺炎(1名)は、郡山市保健所管内の基幹定点医療機関から報告がありました。
- ・インフルエンザ(入院)(12名)は、県北(2名)、郡山市(3名)、会津(5名)、いわき市(2名)の各保健所管内の基幹定点医療機関から報告がありました。
- ・RSウイルス感染症は、県北、会津、相双で流行、郡山市、県南で小流行が続いています。
- ・咽頭結膜熱は、郡山市で流行が続いています。
- ・感染性胃腸炎は、県北、県中で小流行が見られます。
- ・流行性耳下腺炎は、県北、県南、会津で小流行が続いており、また、郡山市で小流行が見られます。

〈全数把握疾患〉

- ・結核(7名)は、県北(4名;50歳代、70歳代、80歳代、90歳代:すべて男性)、郡山市(1名;80歳代:女性)、南会津(1名;80歳代:男性)、いわき市(1名;30歳代:男性)の各保健所管内の医療機関から報告がありました。
- ・侵襲性肺炎球菌感染症(1名;70歳代:男性)は、郡山市保健所管内の医療機関から報告がありました。

保健所管内別流行状況【第7週～第9週】

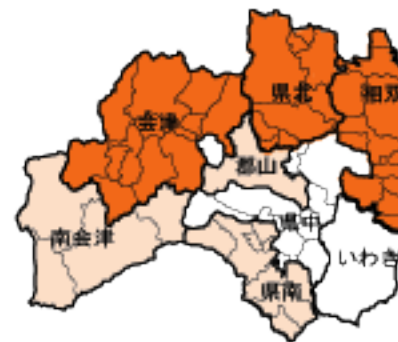
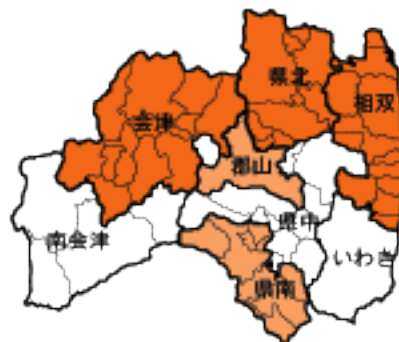
◎インフルエンザ



◎感染性胃腸炎



◎RSウイルス感染症

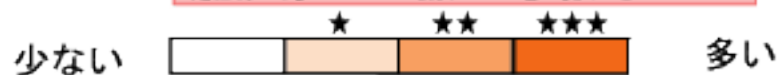


第7週 (2月10日～2月16日)

第8週 (2月17日～2月23日)

第9週 (2月24日～3月2日)

流行表記の基準が新しくなりました
「定点あたり」については最終ページをご覧ください



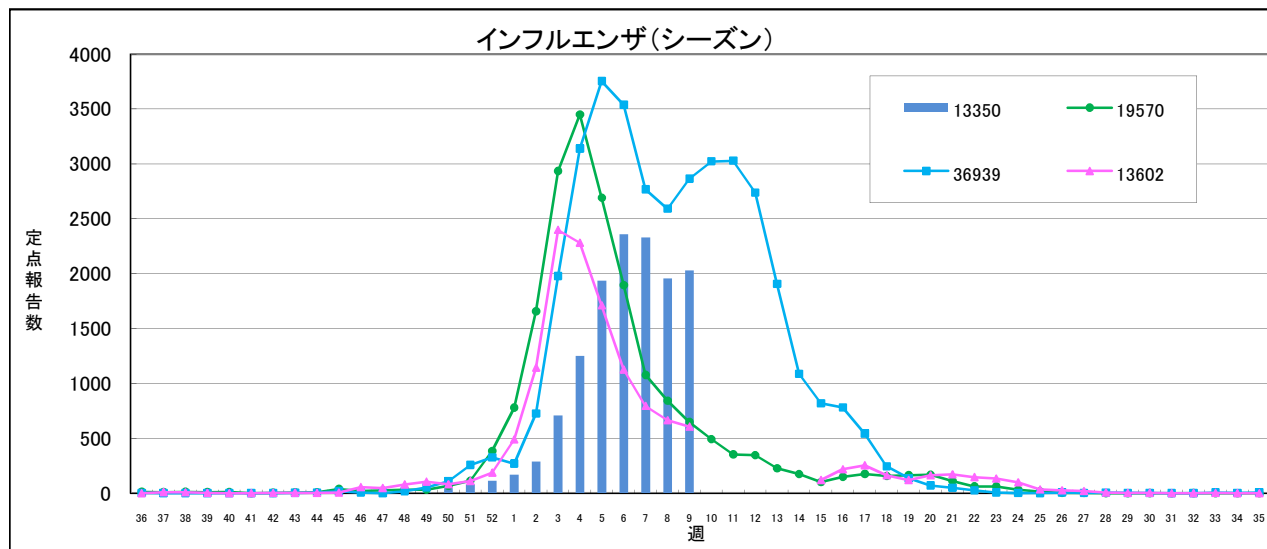
疾患別推移、流行状況(定点把握)【第7週～第9週】

疾患名	推移・流行状況			疾患名	推移・流行状況		
	第7週	第8週	第9週		第7週	第8週	第9週
インフルエンザ	→ ★★★	↓★★	→★★	ヘルパンギーナ			
咽頭結膜熱	↓	↑★	→★	流行性耳下腺炎	→★	↑★	↓★
A群溶血性レンサ球菌咽頭炎	→★	→★	→★	急性出血性結膜炎			
感染性胃腸炎	↓			流行性角結膜炎			
水痘				細菌性髄膜炎			
手足口病				無菌性髄膜炎			
伝染性紅斑				マイコプラズマ肺炎			↑★
突発性発しん				クラミジア肺炎			
百日咳				RSウイルス感染症	→★★	↑★★★★	↓★★

(→ : 増減なし、↑ : 増加、↓ : 減少)
 (小さい ← ★ ★★ → 大きい)

最近の注目疾患 (過去の動き)・保健所別流行状況

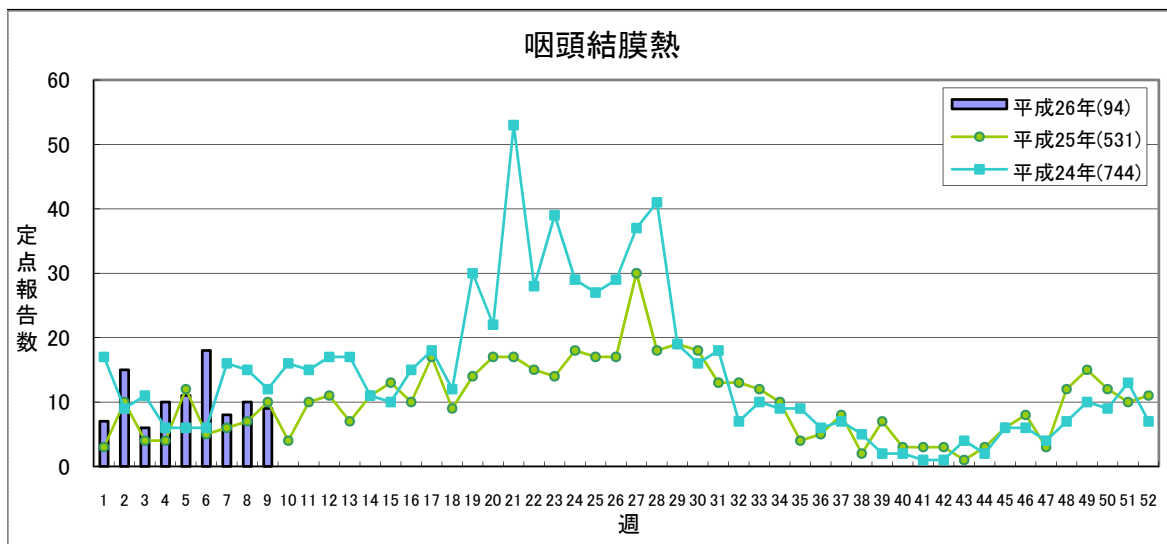
【第9週(2月24日～3月2日)】



	定点あたり				累計	'12/'13合計
	1.0未満	1.0～	10.0～	30.0～		
	'13/'14					
	第6週	第7週	第8週	第9週		
県北	365	380	379	354	2,416	3,984
郡山市	566	481	248	287	2,446	3,377
県中	221	175	189	202	1,223	1,730
県南	200	181	184	154	1,521	2,267
会津	491	440	341	298	2,233	3,047
南会津	22	33	18	26	187	484
相双	34	68	46	41	287	856
いわき市	462	573	552	668	3,037	3,825
合計	2,361	2,331	1,957	2,030	13,350	19,570

(*)インフルエンザ定点医療機関(76)からの報告数です

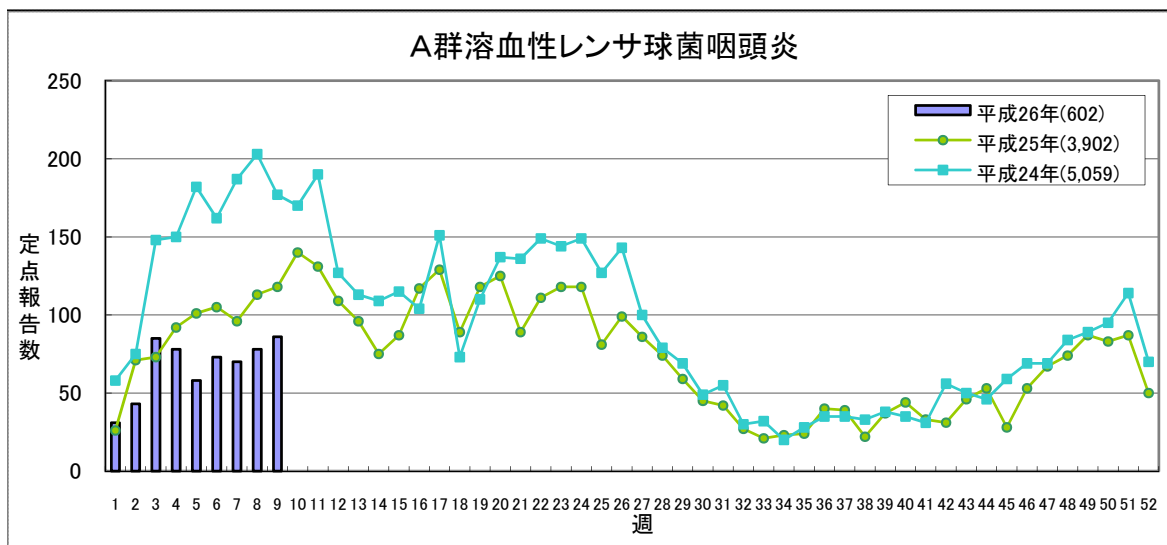
【第9週(2月24日～3月2日)】



定点あたり **0.2未満** 0.2～ 1.0～ 3.0～

	平成26年					平成25年
	第6週	第7週	第8週	第9週	累計	合計
県北	6	0	2	0	16	122
郡山市	4	1	3	7	27	186
県中	0	1	1	0	8	43
県南	0	2	0	1	3	19
会津	0	1	0	0	5	39
南会津	1	0	0	0	2	6
相双	0	0	0	0	0	2
いわき市	7	3	4	1	33	114
合計	18	8	10	9	94	531

(*)小児科定点医療機関(45)からの報告数です

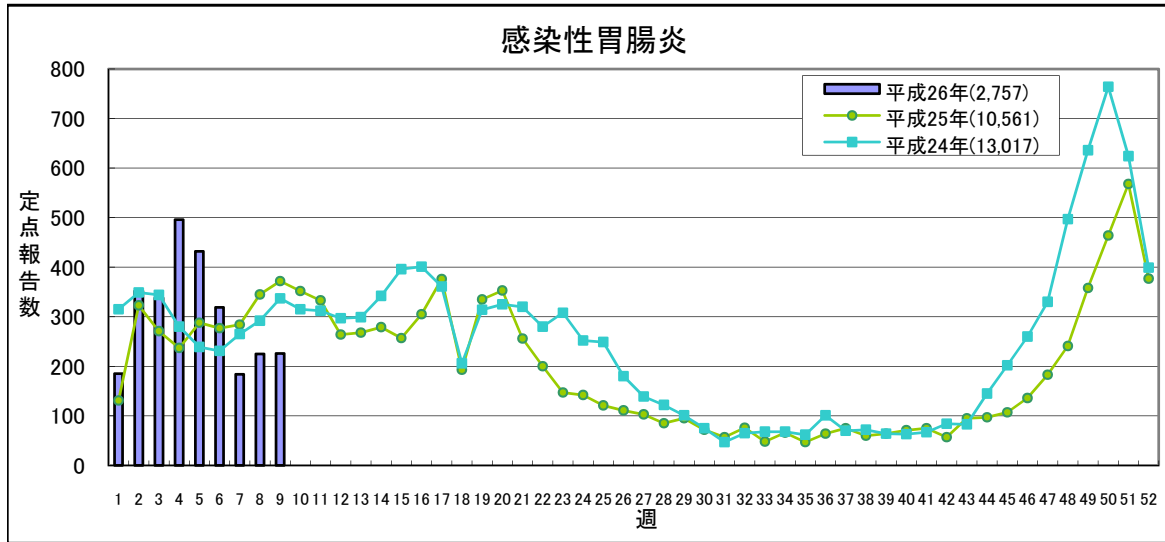


定点あたり **0.5未満** 0.5～ 4.0～ 8.0～

	平成26年					平成25年
	第6週	第7週	第8週	第9週	累計	合計
県北	28	19	13	26	177	1,294
郡山市	12	20	27	25	142	823
県中	9	8	7	5	41	287
県南	9	5	5	3	47	328
会津	9	7	9	15	105	318
南会津	0	0	0	0	2	28
相双	0	0	1	0	4	84
いわき市	6	11	16	12	84	740
合計	73	70	78	86	602	3,902

(*)小児科定点医療機関(45)からの報告数です

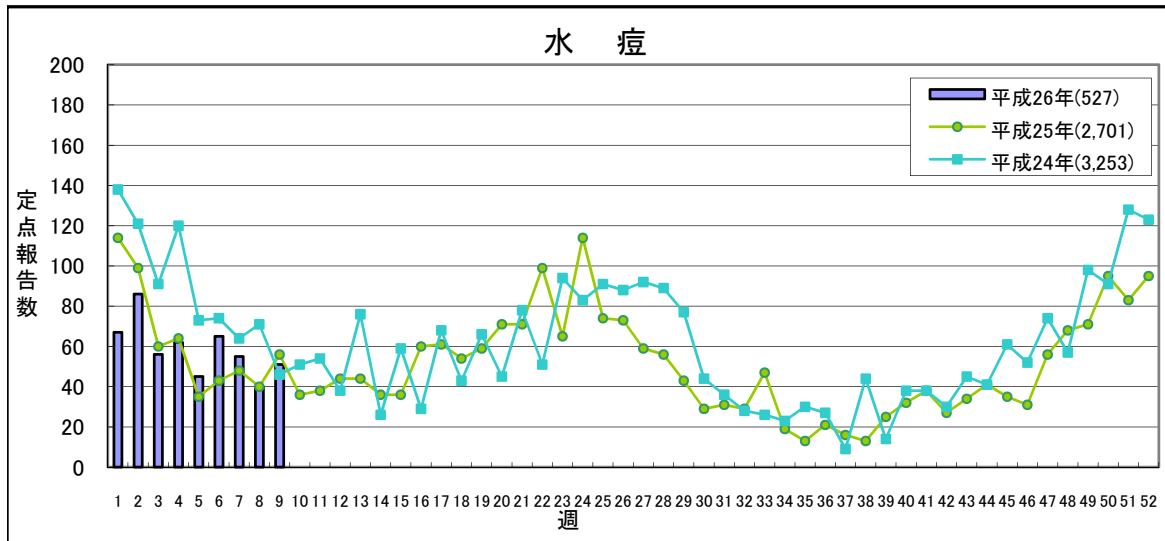
【第9週(2月24日～3月2日)】



定点あたり **5.1未満** **5.1～** **12.0～** **20.0～**

	平成26年					平成25年
	第6週	第7週	第8週	第9週	累計	合計
県北	69	45	56	66	636	2,411
郡山市	31	23	18	24	377	1,571
県中	58	28	59	54	555	1,940
県南	63	23	17	5	302	846
会津	47	35	37	27	336	1,795
南会津	2	0	0	0	5	11
相双	0	2	0	0	11	59
いわき市	49	28	38	50	535	1,928
合計	319	184	225	226	2,757	10,561

(*)小児科定点医療機関(45)からの報告数です

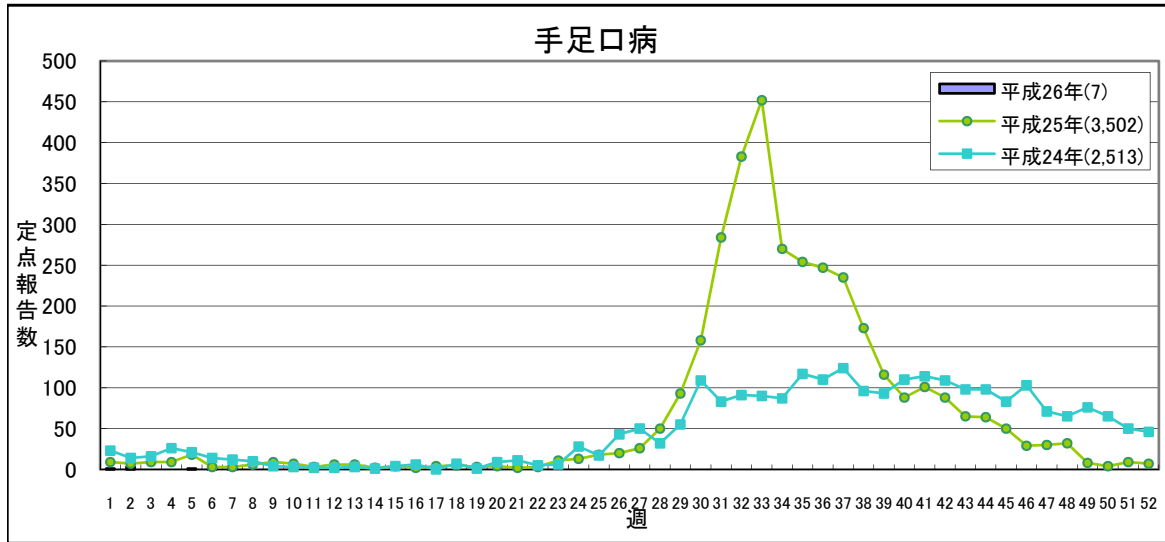


定点あたり **2.0未満** **2.0～** **4.0～** **7.0～**

	平成26年					平成25年
	第6週	第7週	第8週	第9週	累計	合計
県北	15	7	8	13	113	615
郡山市	6	14	4	3	81	364
県中	7	10	5	3	46	248
県南	2	5	3	4	28	265
会津	20	13	13	18	138	552
南会津	0	0	0	0	0	6
相双	2	0	0	0	10	18
いわき市	13	6	7	10	111	633
合計	65	55	40	51	527	2,701

(*)小児科定点医療機関(45)からの報告数です

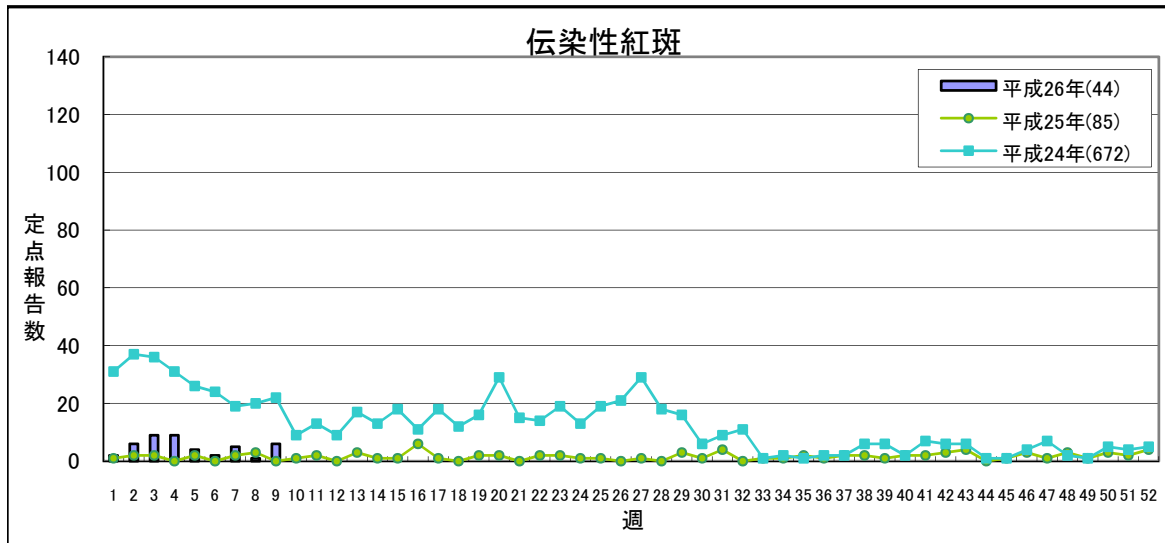
【第9週(2月24日～3月2日)】



定点点あたり **1.0未満** **1.0～** **2.0～** **5.0～**

	平成26年					平成25年
	第6週	第7週	第8週	第9週	累計	合計
県北	1	0	0	0	4	608
郡山市	0	0	0	0	0	765
県中	0	0	0	0	0	341
県南	0	0	0	0	1	276
会津	0	1	0	0	1	420
南会津	0	0	0	0	0	36
相双	0	0	0	0	0	31
いわき市	0	0	0	0	1	1,025
合計	1	1	0	0	7	3,502

(*)小児科定点医療機関(45)からの報告数です

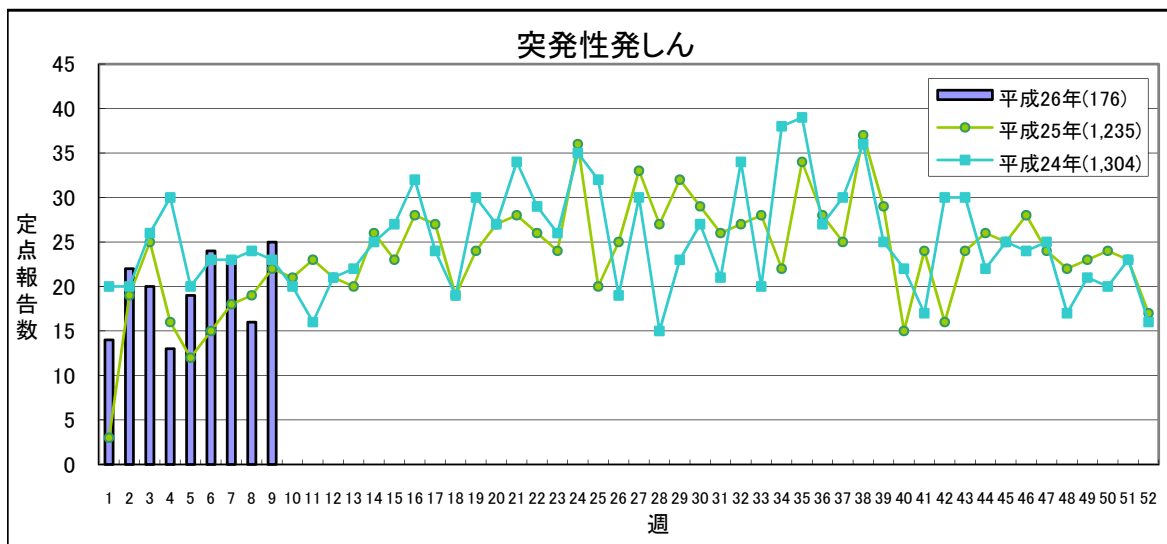


定点点あたり **0.5未満** **0.5～** **1.0～** **2.0～**

	平成26年					平成25年
	第6週	第7週	第8週	第9週	累計	合計
県北	0	0	0	1	2	9
郡山市	0	0	0	0	0	11
県中	0	0	0	1	1	6
県南	0	0	0	0	0	14
会津	1	1	0	0	4	7
南会津	0	0	0	0	0	1
相双	0	0	0	0	0	1
いわき市	1	4	1	4	37	36
合計	2	5	1	6	44	85

(*)小児科定点医療機関(45)からの報告数です

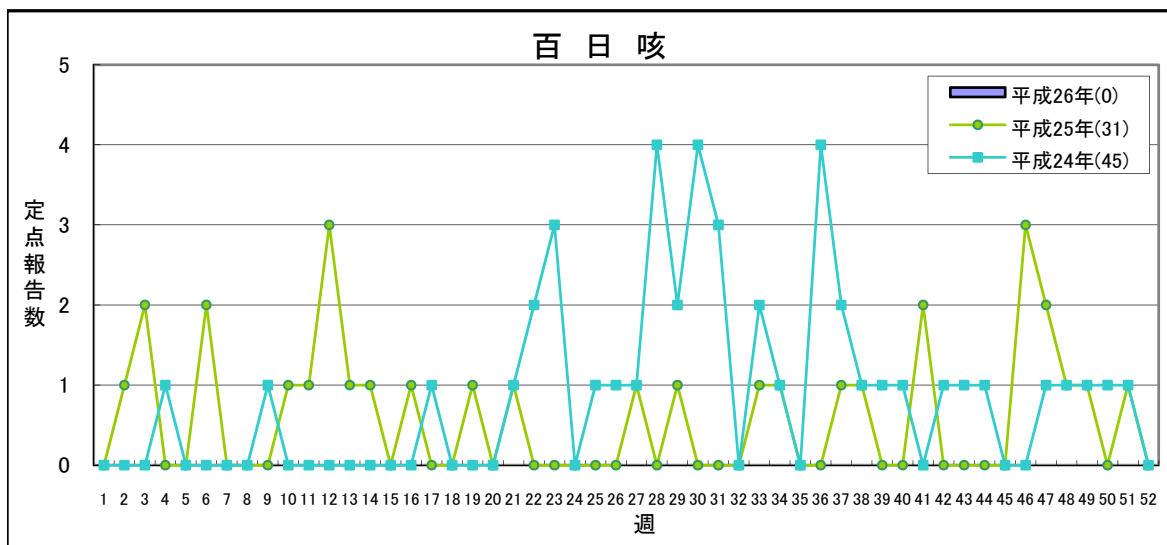
【第9週(2月24日～3月2日)】



流行状況の表記はありません

	平成26年					平成25年
	第6週	第7週	第8週	第9週	累計	合計
県北	10	9	5	10	62	357
郡山市	4	7	2	3	40	261
県中	4	4	2	3	22	131
県南	0	0	1	0	7	100
会津	1	0	2	3	10	101
南会津	0	0	0	0	0	1
相双	0	0	1	0	3	3
いわき市	5	3	3	6	32	281
合計	24	23	16	25	176	1,235

(*)小児科定点医療機関(45)からの報告数です

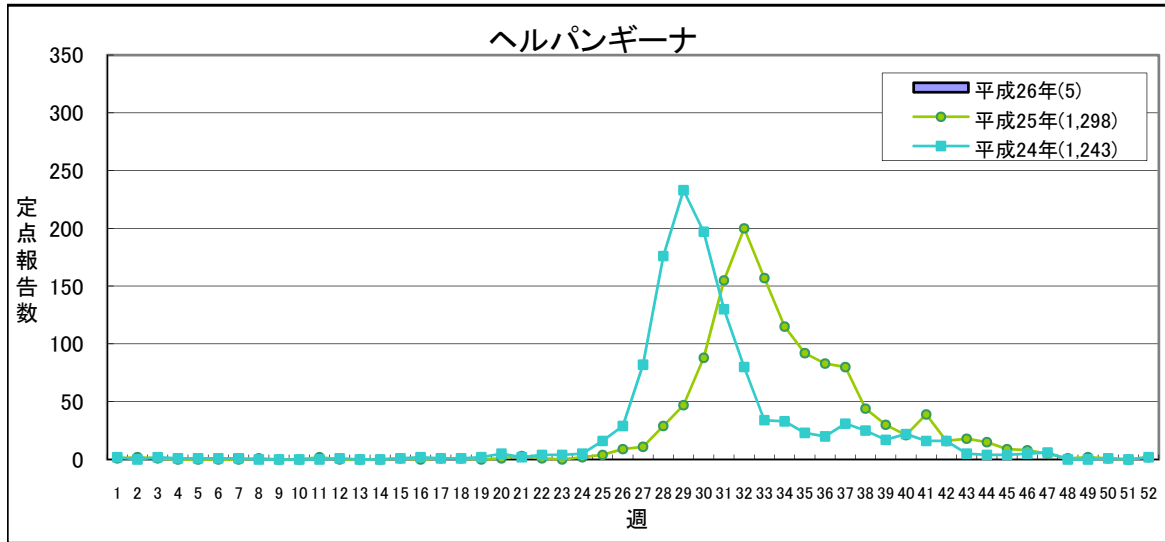


県全体で **2地域未満** 2地域or地域3人 **3地域** **4地域以上**

	平成26年					平成25年
	第6週	第7週	第8週	第9週	累計	合計
県北	0	0	0	0	0	9
郡山市	0	0	0	0	0	4
県中	0	0	0	0	0	0
県南	0	0	0	0	0	0
会津	0	0	0	0	0	8
南会津	0	0	0	0	0	8
相双	0	0	0	0	0	0
いわき市	0	0	0	0	0	2
合計	0	0	0	0	0	31

(*)小児科定点医療機関(45)からの報告数です

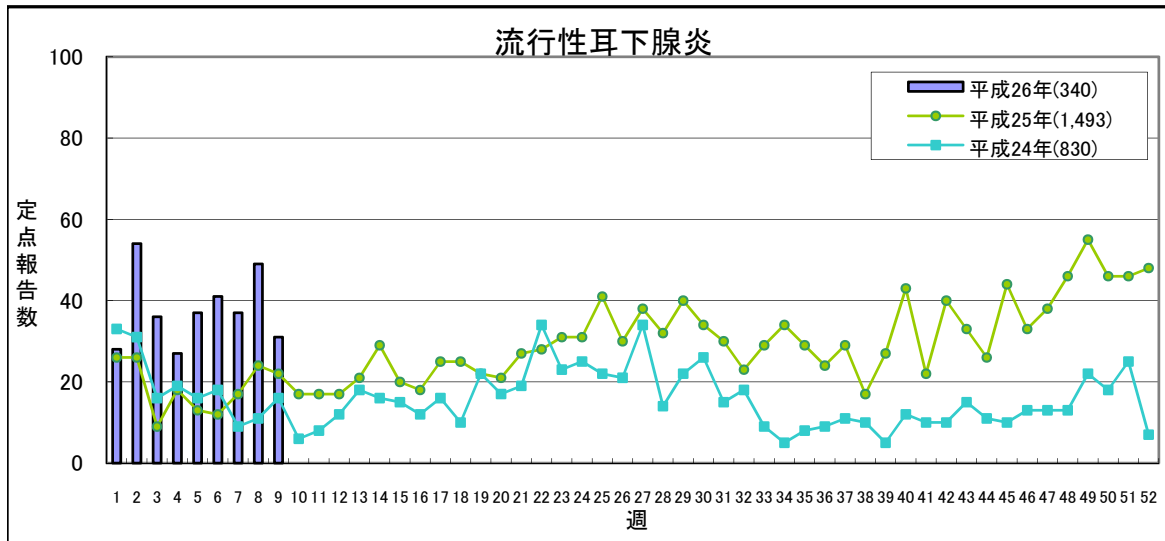
【第9週(2月24日～3月2日)】



定点あたり **0.5未満** **0.5～** **2.0～** **6.0～**

	平成26年					平成25年
	第6週	第7週	第8週	第9週	累計	合計
県北	0	3	0	0	3	307
郡山市	0	1	0	0	2	223
県中	0	0	0	0	0	39
県南	0	0	0	0	0	181
会津	0	0	0	0	0	225
南会津	0	0	0	0	0	29
相双	0	0	0	0	0	26
いわき市	0	0	0	0	0	268
合計	0	4	0	0	5	1,298

(*)小児科定点医療機関(45)からの報告数です

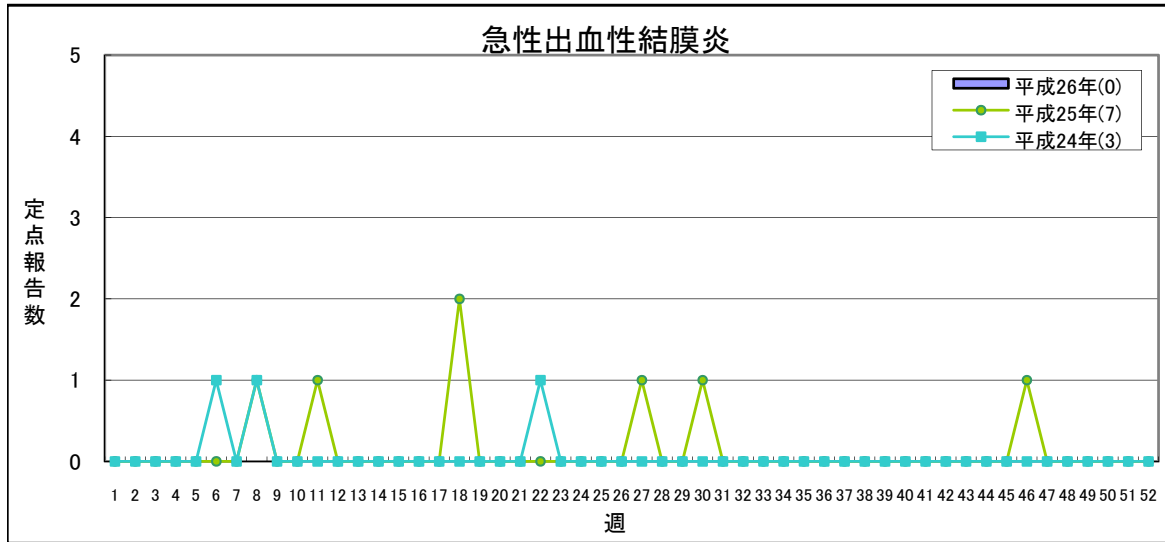


定点あたり **0.5未満** **0.5～** **3.0～** **6.0～**

	平成26年					平成25年
	第6週	第7週	第8週	第9週	累計	合計
県北	21	11	26	13	137	243
郡山市	4	2	4	5	24	126
県中	1	0	0	1	9	109
県南	11	8	8	3	58	245
会津	2	13	8	8	84	171
南会津	0	0	0	0	0	3
相双	0	0	0	0	0	15
いわき市	2	3	3	1	28	581
合計	41	37	49	31	340	1,493

(*)小児科定点医療機関(45)からの報告数です

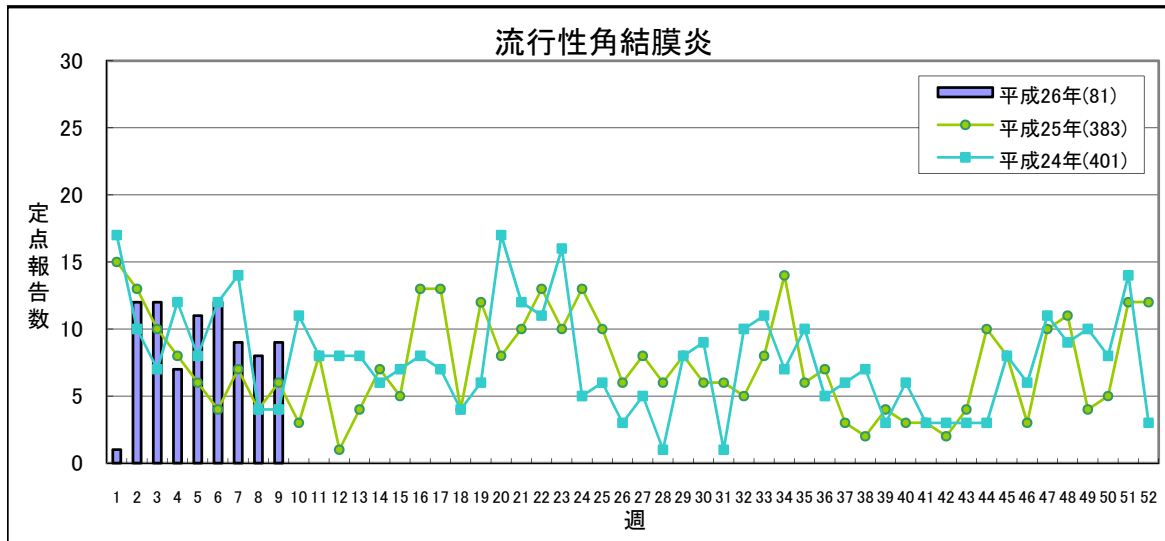
【第9週(2月24日～3月2日)】



定点あたり **1.0未満** **1.0～**

	平成26年					平成25年
	第6週	第7週	第8週	第9週	累計	合計
県北	0	0	0	0	0	0
郡山市	0	0	0	0	0	3
県中	0	0	0	0	0	0
県南	0	0	0	0	0	1
会津	0	0	0	0	0	2
南会津	-	-	-	-	-	-
相双	0	0	0	0	0	0
いわき市	0	0	0	0	0	1
合計	0	0	0	0	0	7

(*)眼科定点医療機関(12)からの報告数です

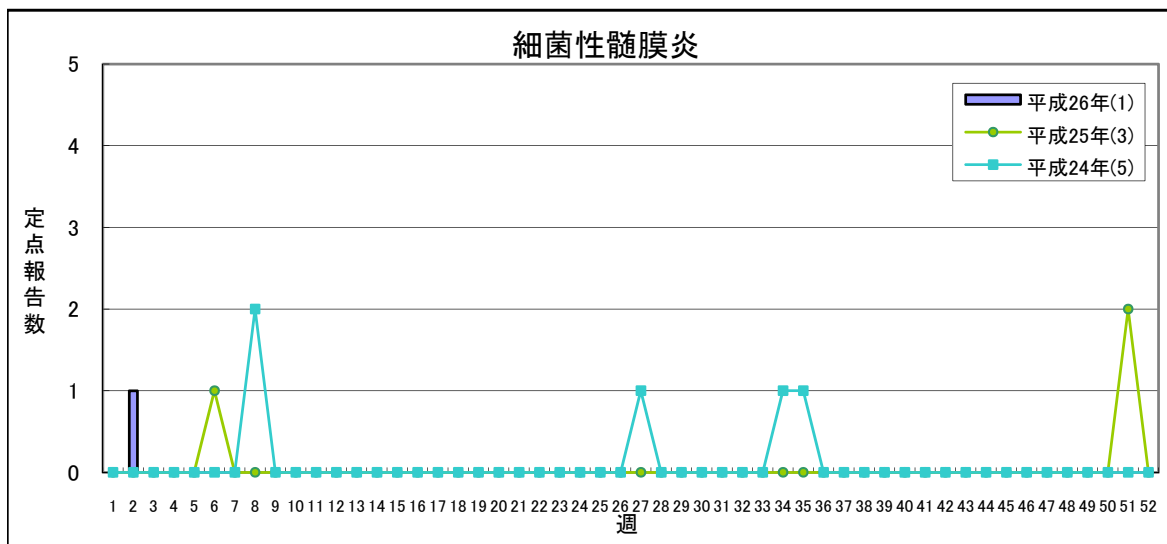


定点あたり **2.0未満** **2.0～** **4.0～** **8.0～**

	平成26年					平成25年
	第6週	第7週	第8週	第9週	累計	合計
県北	3	0	0	0	15	76
郡山市	0	0	1	0	7	61
県中	0	1	0	0	1	5
県南	7	1	3	5	27	104
会津	2	1	4	2	18	67
南会津	-	-	-	-	-	-
相双	0	1	0	0	2	16
いわき市	0	5	0	2	11	54
合計	12	9	8	9	81	383

(*)眼科定点医療機関(12)からの報告数です

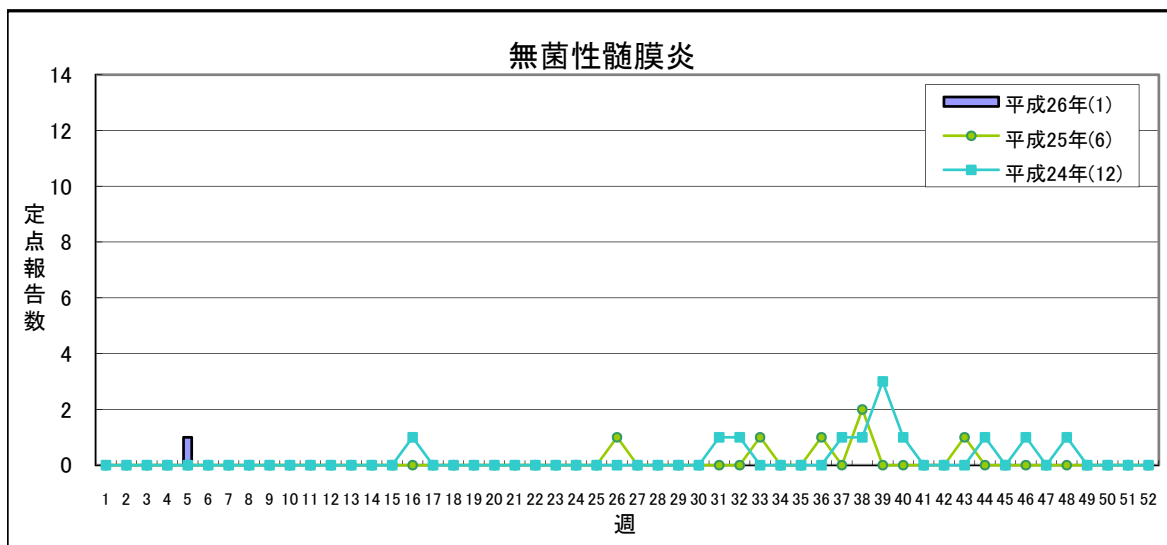
【第9週(2月24日～3月2日)】



県全体で **1人未満** **1人** **2～4人** **5人以上**

	平成26年					平成25年
	第6週	第7週	第8週	第9週	累計	合計
県北	0	0	0	0	0	0
郡山市	0	0	0	0	1	2
県中	-	-	-	-	-	-
県南	0	0	0	0	0	0
会津	0	0	0	0	0	0
南会津	0	0	0	0	0	0
相双	0	0	0	0	0	0
いわき市	0	0	0	0	0	1
合計	0	0	0	0	1	3

(*) 基幹定点医療機関(7)からの報告数です

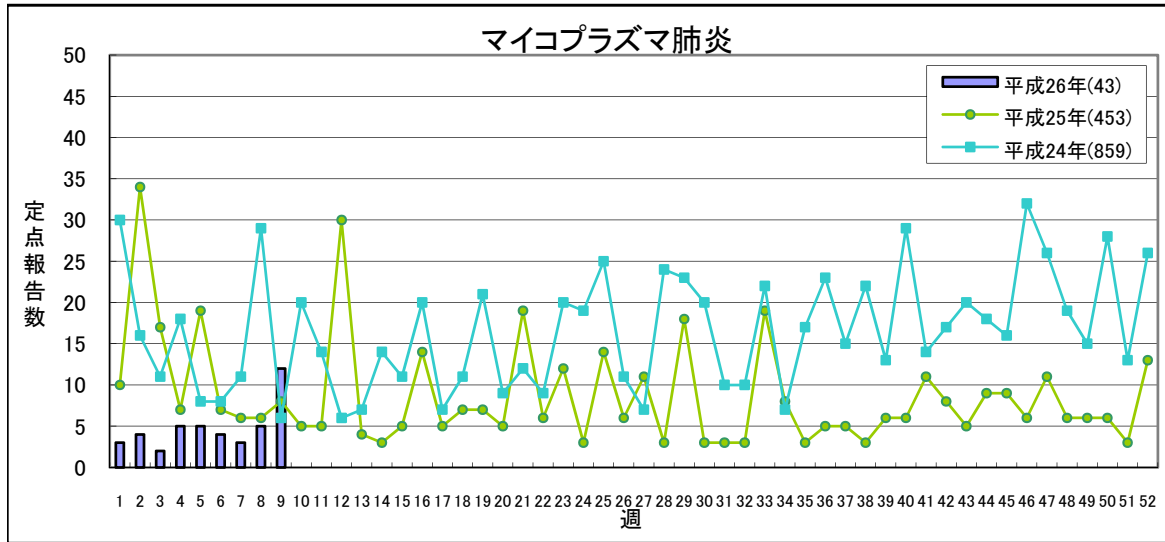


県全体で **1地域複数発生** **複数地域** **それ以上**

	平成26年					平成25年
	第6週	第7週	第8週	第9週	累計	合計
県北	0	0	0	0	0	0
郡山市	0	0	0	0	1	6
県中	-	-	-	-	-	-
県南	0	0	0	0	0	0
会津	0	0	0	0	0	0
南会津	0	0	0	0	0	0
相双	0	0	0	0	0	0
いわき市	0	0	0	0	0	0
合計	0	0	0	0	1	6

(*) 基幹定点医療機関(7)からの報告数です

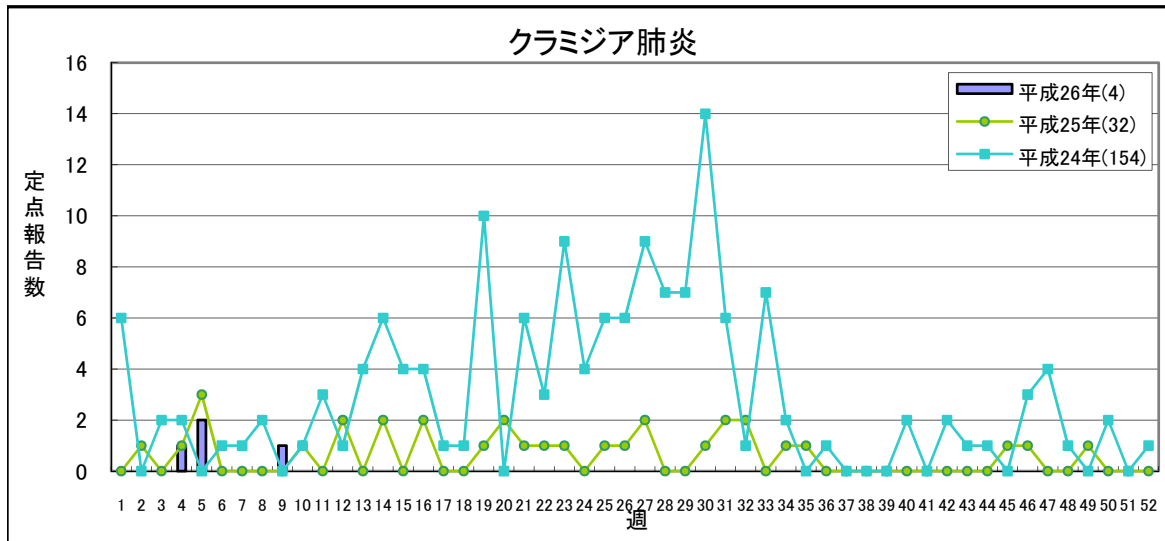
【第9週(2月24日～3月2日)】



定点あたり **1.5未満** **1.5～** **2.1～** **3.1～**

	平成26年					平成25年
	第6週	第7週	第8週	第9週	累計	合計
県北	4	1	2	2	16	134
郡山市	0	1	0	0	4	41
県中	-	-	-	-	-	-
県南	0	1	0	1	4	56
会津	0	0	0	0	0	1
南会津	0	0	0	0	0	22
相双	0	0	0	0	0	14
いわき市	0	0	3	9	19	185
合計	4	3	5	12	43	453

(*) 基幹定点医療機関(7)からの報告数です

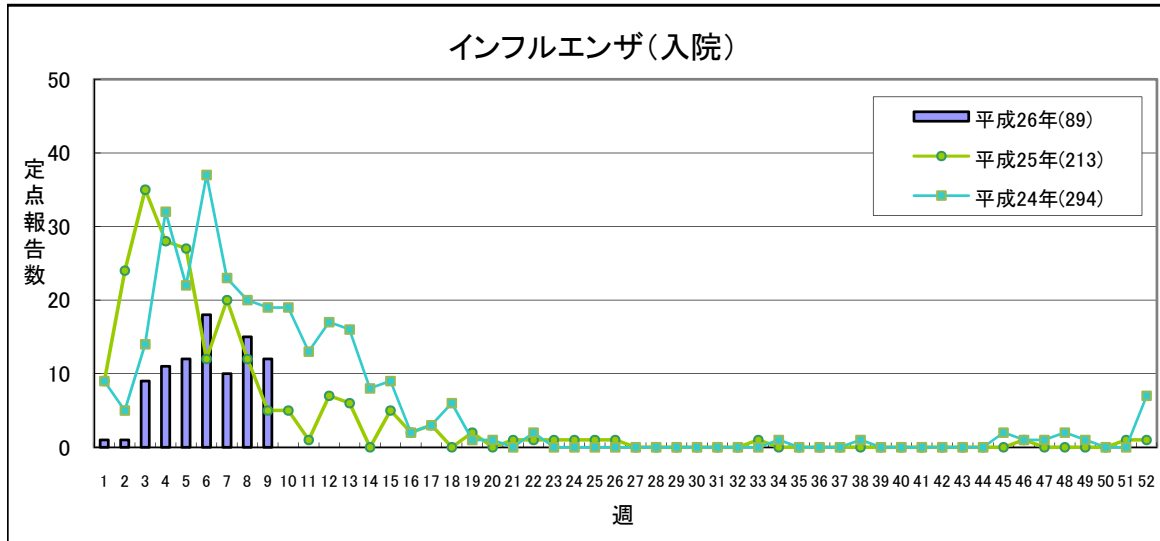


定点あたり **1.0未満** **1.0～** **1.6～** **2.1～**

	平成26年					平成25年
	第6週	第7週	第8週	第9週	累計	合計
県北	0	0	0	0	0	0
郡山市	0	0	0	1	3	18
県中	-	-	-	-	-	-
県南	0	0	0	0	1	10
会津	0	0	0	0	0	0
南会津	0	0	0	0	0	0
相双	0	0	0	0	0	0
いわき市	0	0	0	0	0	4
合計	0	0	0	1	4	32

(*) 基幹定点医療機関(7)からの報告数です

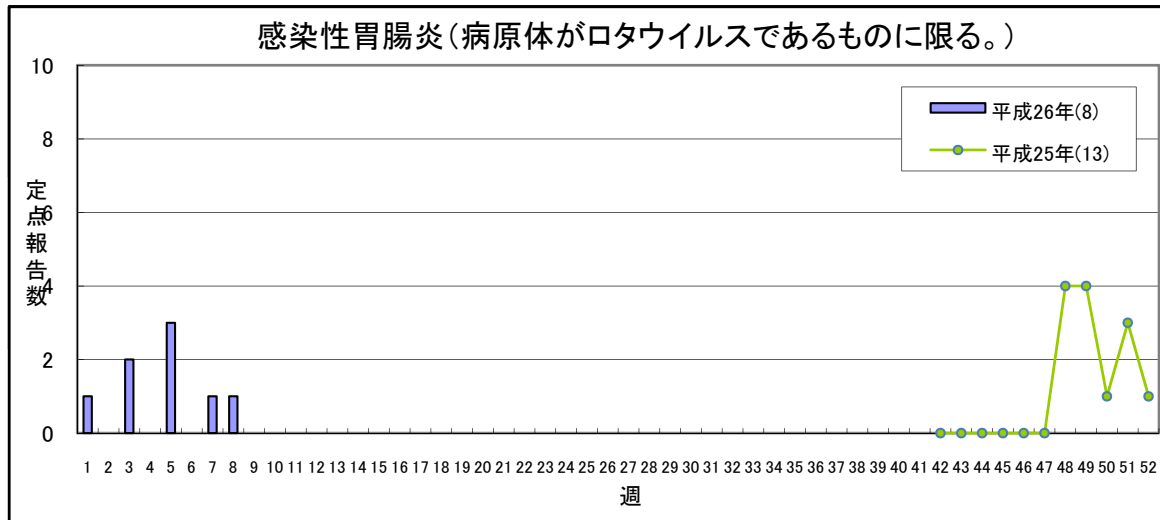
【第9週(2月24日～3月2日)】



流行状況の表記はありません

	平成26年					平成25年
	第6週	第7週	第8週	第9週	累計	合計
県北	2	2	4	2	13	17
郡山市	3	1	3	3	19	78
県中	-	-	-	-	-	-
県南	2	0	1	0	6	9
会津	7	6	4	5	35	64
南会津	2	0	1	0	3	6
相双	0	0	0	0	0	2
いわき市	2	1	2	2	13	37
合計	18	10	15	12	89	213

(*) 基幹定点医療機関(7)からの報告数です
平成23年9月5日より調査開始

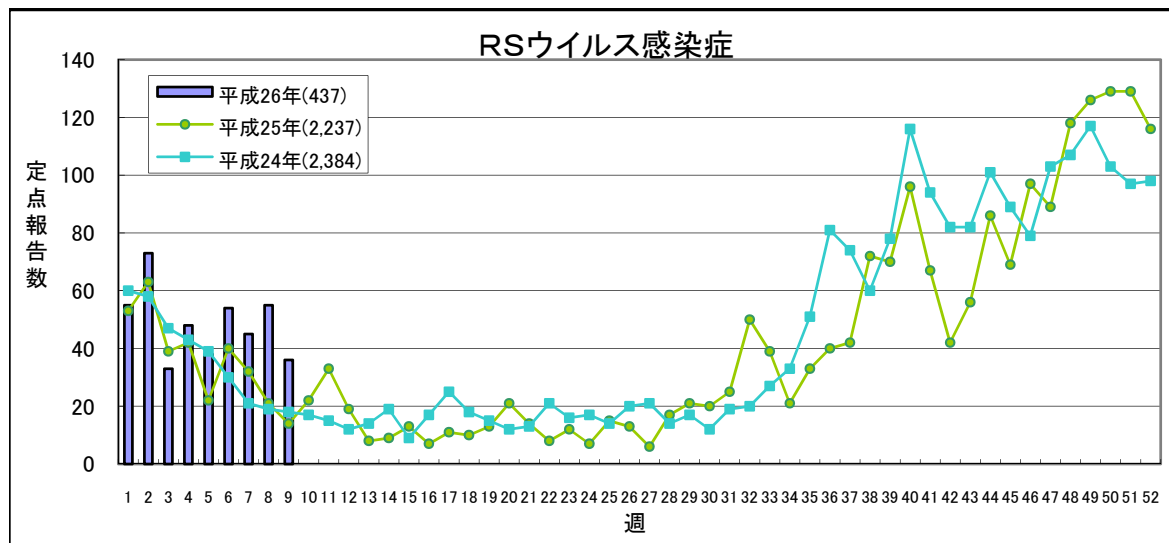


流行状況の表記はありません

	平成26年					平成25年
	第6週	第7週	第8週	第9週	累計	合計
県北	0	0	0	0	0	0
郡山市	0	1	0	0	1	1
県中	-	-	-	-	-	-
県南	0	0	1	0	5	1
会津	0	0	0	0	2	11
南会津	0	0	0	0	0	0
相双	0	0	0	0	0	0
いわき市	0	0	0	0	0	0
合計	0	1	1	0	8	13

(*) 基幹定点医療機関(7)からの報告数です
平成25年10月14日より調査開始

【第9週(2月24日～3月2日)】



定点あたり 0.4未満 0.4～ 0.8～ 1.1～

	平成26年				累計	平成25年 合計
	第6週	第7週	第8週	第9週		
県北	28	14	21	13	173	738
郡山市	9	11	7	4	73	472
県中	2	1	0	0	13	104
県南	3	2	3	2	36	182
会津	8	4	9	7	44	459
南会津	0	2	0	1	20	32
相双	4	8	14	8	49	137
いわき市	0	3	1	1	29	113
合計	54	45	55	36	437	2237

(*)小児科定点医療機関(45)からの報告数です

「定点あたり」の算出方法

$$\text{定点あたり} = \frac{\text{報告数}}{\text{定点数}}$$

定点数

	インフルエンザ定点	小児科定点	眼科定点	基幹定点
県北	17	10	3	1
郡山市	12	7	2	1
県中	10	6	1	0
県南	7	4	1	1
会津	10	6	2	1
南会津	3	2	0	1
相双	4	2	1	1
いわき市	13	8	2	1
計	76	45	12	7

県内の五類感染症(定点把握)の動き【第9週(2月24日～3月2日)】

疾患名	平成26年					平成25年累計			感染症コメント
	第5週	第6週	第7週	第8週	第9週	累計	～9週	～52週	
インフルエンザ	1939	2361	2331	1957	2030	13,041	15,984	19,093	県北、郡山市、県中、県南、会津、相双、いわき市で流行、南会津で小流行が続いています。
咽頭結膜熱	11	18	8	10	9	94	61	531	郡山市で流行が続いています。
A群溶血性レンサ球菌咽頭炎	58	73	70	78	86	602	795	3,902	県北、郡山市、県中、県南、会津、いわき市で小流行が続いています。
感染性胃腸炎	432	319	184	225	226	2,757	2,528	10,561	県北、県中で小流行が見られます。
水痘	45	65	55	40	51	527	559	2,701	会津で小流行が続いています。
手足口病	1	1	1	-	-	7	73	3,502	
伝染性紅斑	4	2	5	1	6	44	12	85	
突発性発しん	19	24	23	16	25	176	149	1,235	
百日咳	-	-	-	-	-	-	5	31	
ヘルパンギーナ	-	-	4	-	-	5	5	1,298	
流行性耳下腺炎	37	41	37	49	31	340	167	1,493	県北、県南、会津で小流行が続いており、また、郡山市で小流行が見られます。
急性出血性結膜炎	-	-	-	-	-	-	1	7	
流行性角結膜炎	11	12	9	8	9	81	73	383	県南で流行が続いています。
細菌性髄膜炎	-	-	-	-	-	1	1	3	
無菌性髄膜炎	1	-	-	-	-	1	0	6	
マイコプラズマ肺炎	5	4	3	5	12	43	114	453	県北、県南、いわき市の各保健所管内の基幹定点医療機関から報告がありました。
クラミジア肺炎(オウム病を除く)	2	-	-	-	1	4	5	32	郡山市保健所管内の基幹定点医療機関から報告がありました。
インフルエンザ(入院)	12	18	10	15	12	89	172	213	県北、郡山市、会津、いわき市の各保健所管内の基幹定点医療機関から報告がありました。
感染性胃腸炎(病原体がロタウイルスであるものに限る。)	3	-	1	1	-	8	-	13	
RSウイルス感染症	38	54	45	55	36	437	326	2,237	県北、会津、相双で流行、郡山市、県南で小流行が続いています。

隣接県の五類感染症(定点把握)の動き【第6週～第8週】

疾患名	宮城県			山形県			茨城県			栃木県			新潟県			全国		
	第6週	第7週	第8週	第6週	第7週	第8週	第6週	第7週	第8週	第6週	第7週	第8週	第6週	第7週	第8週	第6週	第7週	第8週
インフルエンザ	2076	2305	2554	1324	1235	1242	2746	2777	2648	2004	1843	1604	2616	2845	3288	151829	139162	135579
咽頭結膜熱	7	11	4	10	15	7	15	11	19	8	6	7	56	46	31	1292	1119	1106
A群溶血性レンサ球菌咽頭炎	171	124	183	155	122	198	138	116	131	41	28	45	312	259	341	6425	5498	6722
感染性胃腸炎	639	462	395	440	304	344	647	600	587	258	200	188	750	564	543	25779	19581	20527
水痘	43	62	42	38	20	29	76	78	48	50	27	32	142	103	120	3627	3329	3520
手足口病	1	2	2	-	3	1	7	1	6	-	-	-	3	1	1	345	290	235
伝染性紅斑	29	24	29	3	2	4	9	10	4	2	1	2	41	44	65	255	241	331
突発性発しん	38	19	33	22	19	15	14	18	18	21	20	13	38	29	22	1298	1134	1283
百日咳	-	1	-	-	-	-	-	-	-	-	-	-	-	1	-	22	23	25
ヘルパンギーナ	-	-	-	-	-	2	-	1	2	-	-	-	-	1	-	44	46	43
流行性耳下腺炎	10	5	13	8	8	14	3	-	2	3	2	6	1	3	6	625	631	742
急性出血性結膜炎	-	-	1	-	-	-	-	-	-	-	-	-	1	-	-	4	4	5
流行性角結膜炎	5	2	1	-	-	-	20	25	13	12	9	7	9	8	5	380	370	345
細菌性髄膜炎	1	-	-	-	-	-	-	1	-	-	-	-	-	-	-	9	7	3
無菌性髄膜炎	-	-	-	-	-	-	-	-	-	-	-	-	-	-	-	19	14	9
マイコプラズマ肺炎	8	11	9	-	2	4	2	3	2	5	4	6	2	3	-	110	94	100
クラミジア肺炎(オウム病を除く)	-	-	-	-	-	-	-	-	-	3	-	-	1	1	3	14	8	7
感染性胃腸炎(病原体がロタウイルスであるものに限る。)	2	4	1	-	-	1	-	-	1	1	-	-	-	-	-	59	70	57
RSウイルス感染症	21	14	14	13	2	3	22	13	15	7	9	7	50	36	28	1595	1273	1162

県内の法第14条第1項に規定する厚生労働省令で定める疑似症【第6週～第9週】

疑似症	平成26年										平成25年										
	第6週	第7週	第8週	第9週	累計							合計									
					県合計	県北	郡山市	県中	県南	会津	南会津		相双	いわき							
摂氏38度以上の発熱及び呼吸器症状(*1)	-	-	-	-																	-
発熱及び発しん又は水疱(*2)	-	-	-	-																	1

(*1) 明らかな外傷又は器質的疾患に起因するものを除く

(*2) ただし、当該疑似症が二類感染症、三類感染症、四類感染症及び五類感染症の患者の症状であることが明らかな場合を除く

平成20年4月1日から調査開始

隣接県の法第14条第1項に規定する厚生労働省令で定める疑似症【第7週～第9週】

疑似症	宮城県			山形県			茨城県			栃木県			新潟県			全国		
	7週	8週	9週	7週	8週	9週	7週	8週	9週	7週	8週	9週	7週	8週	9週	7週	8週	9週
摂氏38度以上の発熱及び呼吸器症状(*1)	-	-	-	-	-	-	-	-	-	-	-	-	-	-	-	20	60	33
発熱及び発しん又は水疱(*2)	-	-	-	-	-	-	-	-	-	-	-	-	-	-	1	-	-	1

(*1) 明らかな外傷又は器質的疾患に起因するものを除く

(*2) ただし、当該疑似症が二類感染症、三類感染症、四類感染症及び五類感染症の患者の症状であることが明らかな場合を除く

県内の全数把握疾患【第9週(2月24日～3月2日)】

- 一類:エボラ出血熱、クリミア・コンゴ出血熱、痘そう、南米出血熱、ペスト、マールブルグ病、ラッサ熱
 二類:急性灰白髄炎、結核、ジフテリア、重症急性呼吸器症候群(病原体がSARSコロナウイルスであるものに限る)、鳥インフルエンザ(H5N1)
 三類:コレラ、細菌性赤痢、腸管出血性大腸菌感染症、腸チフス、バラチフス
 四類:E型肝炎、ウエストナイル熱(ウエストナイル脳炎含む)、A型肝炎、エキノコックス症、黄熱、オウム病、オムスク出血熱、回帰熱、キャサナル森林病、Q熱、狂犬病、コクシジオイデス症、サル痘、
 :重症熱性血小板減少症候群(病原体がSFTSウイルスであるものに限る)、腎症候性出血熱、西部ウマ脳炎、ダニ媒介脳炎、炭疽、チクングニア熱、つつが虫病、デング熱、東部ウマ脳炎、鳥インフルエンザ(H5N1及びH7N9)
 :ニパウイルス感染症、日本紅斑熱、日本脳炎、ハンタウイルス肺症候群、Bウイルス病、鼻疽、ブルセラ症、ベネズエラウマ脳炎、ヘンドラウイルス感染症、発しんチフス、ポツリヌス症、マラリア、野兔病、
 :ライム病、リッサウイルス感染症、リフトバレー熱、類鼻疽、レジオネラ症、レプトスピラ症、ロッキー山紅斑熱
 五類:アmeerバ赤痢、ウイルス性肝炎(E型及びA型を除く)、急性脳炎(ウエストナイル脳炎、西部ウマ脳炎、ダニ媒介脳炎、東部ウマ脳炎、日本脳炎、ベネズエラウマ脳炎及びリフトバレー熱を除く)、クリプトスポリジウム症、
 :クロイツフェルト・ヤコブ病、劇症型溶血性レンサ球菌感染症、後天性免疫不全症候群、ジアルジア症、侵襲性インフルエンザ菌感染症、侵襲性髄膜炎菌感染症、侵襲性肺炎球菌感染症、先天性風しん症候群、梅毒、
 :破傷風、バンコマイシン耐性黄色ブドウ球菌感染症、バンコマイシン耐性腸球菌感染症、風しん、麻しん
 新型インフルエンザ等:新型インフルエンザ、再興型インフルエンザ
 指定:鳥インフルエンザ(H7N9)

以下の表には、届出のあったもののみ記載しています。

分類	疾患名	平成26年													平成25年累計		
		第6週	第7週	第8週	第9週	累計										県合計	
						県合計	県北	郡山市	県中	県南	会津	南会津	相双	いわき	～9週	～52週	
二類	結核	5 (県北4、いわき市1)	2 (会津、南会津)	7 (県北4、県南2、会津1)	7 (県北4、郡山市1、南会津1、いわき市1)	53	25	4		4	6	2	1	11	42	318	
三類	細菌性赤痢					1	1									2	
	腸管出血性大腸菌感染症					2	2								1	113	
	バラチフス															1	
四類	E型肝炎															1	
	A型肝炎															1	
	Q熱															1	
	つつが虫病					1		1								31	
	デング熱															1	
	マラリア															1	
	ライム病															1	
レジオネラ症			1 (いわき市)		1								1	1	21		
五類	アmeerバ赤痢					5	4	1								13	
	ウイルス性肝炎(E型及びA型を除く)															3	
	急性脳炎(※1)													2	4		
	クロイツフェルト・ヤコブ病													1	3		
	劇症型溶血性レンサ球菌感染症														2		
	後天性免疫不全症候群														2		
	ジアルジア症													1	1		
	侵襲性インフルエンザ菌感染症					1			1							1	
	侵襲性髄膜炎菌感染症																
	侵襲性肺炎球菌感染症			2 (郡山市、いわき市)	1 (郡山市)	1 (郡山市)	7		6					1		8	
	先天性風しん症候群					1		1									
	梅毒					1					1				2	12	
	破傷風															3	
	バンコマイシン耐性腸球菌感染症																
	風しん				1 (県中)	1									2	36	
麻しん														1	1		

(※1)ウエストナイル脳炎、西部ウマ脳炎、ダニ媒介脳炎、東部ウマ脳炎、日本脳炎、ベネズエラウマ脳炎及びリフトバレー熱を除く

隣接県の全数把握疾患

一類:エボラ出血熱、クリミア・コンゴ出血熱、痘そう、南米出血熱、ペスト、マールブルグ病、ラッサ熱

二類:急性灰白髄炎、結核、ジフテリア、重症急性呼吸器症候群(病原体がSARSコロナウイルスであるものに限る)、鳥インフルエンザ(H5N1)

三類:コレラ、細菌性赤痢、腸管出血性大腸菌感染症、腸チフス、パラチフス

四類:E型肝炎、ウエストナイル熱(ウエストナイル脳炎含む)、A型肝炎、エキノкокクス症、黄熱、オウム病、オムスク出血熱、回帰熱、キャサナル森林病、Q熱、狂犬病、コクシジオイデス症、サル痘、

:重症熱性血小板減少症候群(病原体がSFTSウイルスであるものに限る)、腎症候性出血熱、西部ウマ脳炎、ダニ媒介脳炎、炭疽、チクングニア熱、つつが虫病、デング熱、東部ウマ脳炎、

:鳥インフルエンザ(H5N1及びH7N9を除くを除く)、ニパウイルス感染症、日本紅斑熱、日本脳炎、ハンタウイルス肺症候群、Bウイルス病、鼻疽、ブルセラ症、ベネズエラウマ脳炎、ヘンドラウイルス感染症、発しんチフス、

:ボツリヌス症、マラリア、野兔病、ライム病、リッサウイルス感染症、リフトバレー熱、類鼻疽、レジオネラ症、レプトスピラ症、ロッキー山紅斑熱

五類:アメーバ赤痢、ウイルス性肝炎(E型及びA型を除く)、急性脳炎(ウエストナイル脳炎、西部ウマ脳炎、ダニ媒介脳炎、東部ウマ脳炎、日本脳炎、ベネズエラウマ脳炎及びリフトバレー熱を除く)、クリプトスポリジウム症、

:クロイツフェルト・ヤコブ病、劇症型溶血性レンサ球菌感染症、後天性免疫不全症候群、ジアルジア症、侵襲性インフルエンザ菌感染症、侵襲性髄膜炎菌感染症、侵襲性肺炎球菌感染症、先天性風しん症候群、梅毒、

:破傷風、バンコマイシン耐性黄色ブドウ球菌感染症、バンコマイシン耐性腸球菌感染症、風しん、麻しん

新型インフルエンザ等:新型インフルエンザ、再興型インフルエンザ

指定:鳥インフルエンザ(H7N9)

以下の表には、届出のあったもののみ記載しています。

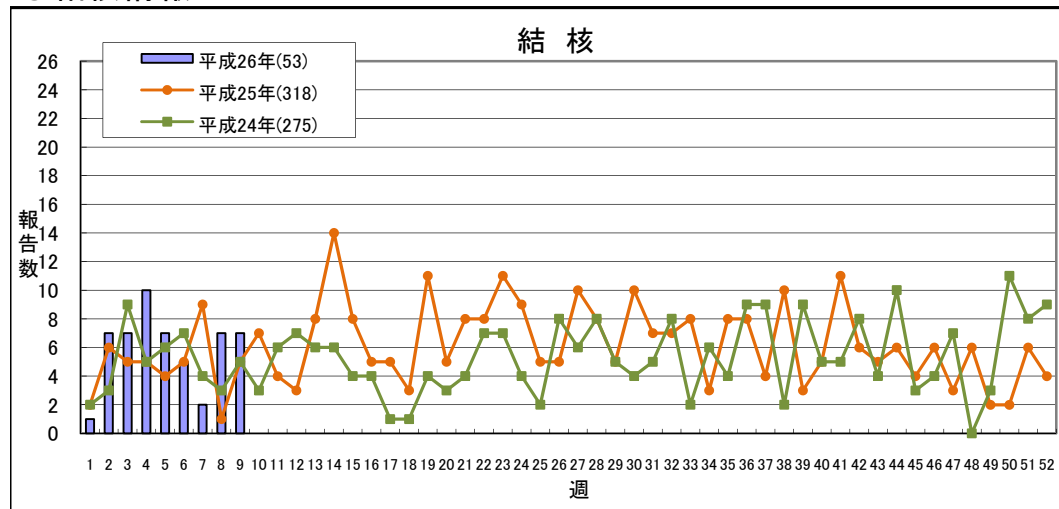
分類	疾患名	宮城県				山形県				茨城県				栃木県				新潟県				福島県				全国			
		6週	7週	8週	累計	6週	7週	8週	累計	6週	7週	8週	累計	6週	7週	8週	累計	6週	7週	8週	累計	6週	7週	8週	累計	6週	7週	8週	累計
二類	急性灰白髄炎																												
	結核	12	9	4	52	5	1	3	22	2	8	3	49	4	4	8	45	7	3	6	42	5	2	7	46	297	292	355	2930
三類	コレラ																												
	細菌性赤痢																						1		3	1		11	
	腸管出血性大腸菌感染症				1			1				1	2									2	3	6	6			54	
	腸チフス																							1	1			7	
	パラチフス																											1	
四類	E型肝炎		1		1							1	1				1								1	3	2	17	
	A型肝炎	3	4	5	13	1		1	2									1	1						12	7	15	54	
	エキノкокクス症																											2	
	オウム病																											1	
	回帰熱																												
	Q熱																												
	コクシジオイデス症																												
	重症熱性血小板減少症候群(※1)																											1	
	チクングニア熱																												
	つつが虫病																						1	1	2	2			24
	デング熱																							1	4	3			18
	日本紅斑熱																										3		3
	日本脳炎																												
	ブルセラ症			1		1																				1			2
	マラリア																									1	2		9
	ライム病																												
類鼻疽																													
レジオネラ症				2		1	1	2				2			1	2		2	1	7		1	1	12	18	21		155	
レプトスピラ症																												2	
五類	アメーバ赤痢	1		1	5		1	2			2	3												5	12	10	10	125	
	ウイルス性肝炎(E型及びA型を除く)											1					1							1	1	2		31	
	急性脳炎(※2)	1			1						1	4		1	1					2				2	12	2		85	
	クリプトスポリジウム症								1																			5	
	クロイツフェルト・ヤコブ病								1																1	2	3	18	
	劇症型溶血性レンサ球菌感染症																			2							3	36	
	後天性免疫不全症候群	1			1						1		3	1	1	2									16	15	15	178	
	ジアルジア症																								1	2		6	
	侵襲性インフルエンザ菌感染症(※3)																						1	2		1		30	
	侵襲性髄膜炎菌感染症(※3)											1												1	1			7	
	侵襲性肺炎球菌感染症(※3)	2			6				1	2		5	2		2	1	2	2	12			2	1	6	30	16	20	285	
	先天性風しん症候群																						1		1			6	
	梅毒			2	3				3			1	1		2	6							1	14	11	16		169	
	破傷風																									1	1		11
	バンコマイシン耐性腸球菌感染症																											6	
	風しん										1	1	2										1	1	7	6	12	75	
麻しん									2		3											1		12	16	12	119		

(※1) 病原体がSFTSウイルスであるものに限る 平成25年3月4日から調査開始

(※2) ウエストナイル脳炎、西部ウマ脳炎、ダニ媒介脳炎、東部ウマ脳炎、日本脳炎、ベネズエラウマ脳炎及びリフトバレー熱を除く

(※3) 平成25年4月1日から調査開始

◎結核情報

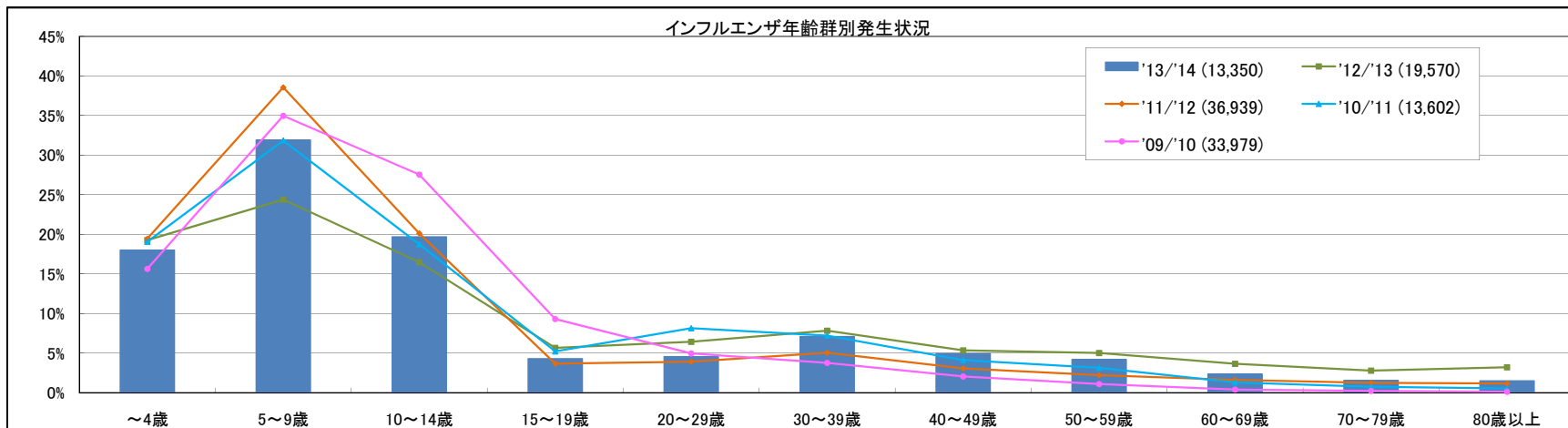
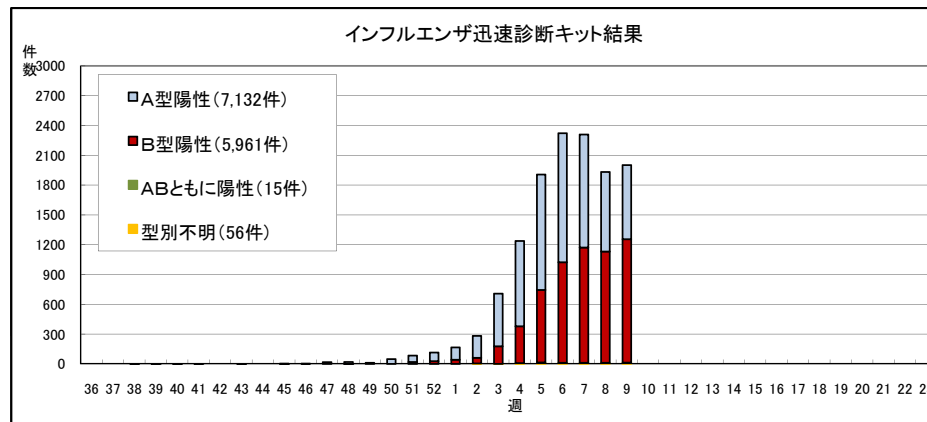


	平成26年					平成25年
	第6週	第7週	第8週	第9週	累計	合計
県北	4	0	4	4	25	97
郡山市	0	0	0	1	4	60
県中	0	0	0	0	0	7
県南	0	0	2	0	4	32
会津	0	1	1	0	6	61
南会津	0	1	0	1	2	2
相双	0	0	0	0	1	12
いわき市	1	0	0	1	11	47
合計	5	2	7	7	53	318

◎インフルエンザ情報

【インフルエンザ様疾患施設別発生状況】第9週(第26報)(2/24-3/2)
 * 保育所、幼稚園、小学校、中学校、高等学校における
 インフルエンザ様症状の患者発生による休校等の保健所への報告数
 (単位:施設数)

	休校	学年閉鎖	学級閉鎖	合計	前週との比較
県北	0	3	3	6	-1
郡山市	0	1	4	5	+4
県中	0	3	4	7	+3
県南	0	3	1	4	+1
会津	0	3	16	19	+5
南会津	0	0	2	2	+2
相双	0	0	3	3	-2
いわき市	0	0	7	7	+1
合計	0	13	40	53	+13



感染症週報 平成26年第9号 平成26年3月5日 発行
 発行 福島県感染症情報センター(福島県衛生研究所)
 〒960-8560 福島市方木田字水戸内16-6
 URL : http://www.cms.pref.fukushima.jp/pcp_portal/PortalServlet?DISPLAY_ID=DIRECT&NEXT_DISPLAY_ID=U000004&CONTENTS_ID=14792
 E-mail : eiseikenkyuu@pref.fukushima.lg.jp
 (福島県衛生研究所・総務企画課)
 本週報は、感染症法に基づくものであり、県内の定点医療機関、保健福祉事務所、中核市保健所の御協力を得て分析・提供するものです。