


福島県 感染症情報

検索 

平成26年1月15日発行

《目次》

・ 感染症患者発生状況	1
・ 保健所管内別流行状況	2
・ 推移・流行状況	3
・ 最近の注目疾患(過去の動き)・保健所別流行状況	3～13
・ 県内・隣接県の五類感染症(定点把握)の動き	14
・ 県内・隣接県の疑似症	15
・ 県内・隣接県の全数把握疾患	16～17
・ 結核情報	18
・ インフルエンザ情報	19
・ RSウイルス感染症情報	20

(インフルエンザについて)

インフルエンザが流行期に入りました。インフルエンザは、基礎疾患のある方や高齢者、乳幼児では合併症を併発する恐れがあります。帰宅した際には手洗いを励行してください。また、マスクを着用し咳エチケットに努めましょう。

(感染性胃腸炎について)

感染性胃腸炎が流行しています。特にノロウイルスやロタウイルスによる流行は冬季に多く見られます。人混みなどから帰宅した際には、手洗いを励行し、家庭内や集団内での二次感染予防に努めましょう。

(RSウイルス感染症について)

RSウイルス感染症が流行しています。これは、RSウイルスの感染によって発症する呼吸器感染症です。特に、生後数週間～数ヶ月の時期においては下気道の炎症を中心とした重篤な症状を引き起こす場合があります。主な感染経路は飛沫感染と接触感染です。年長者の再感染ではRSウイルスと気付かれない軽症例も多数存在することから、家族間の感染や乳幼児の集団生活施設等での流行にご注意ください。

感染症患者発生状況【第2週(1月6日～1月12日)】

〈定点把握疾患〉

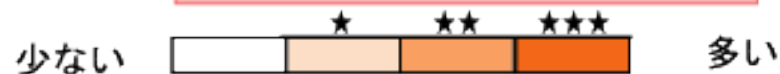
- ・インフルエンザは、郡山市、県南、いわき市で小流行が続いており、また、県北、会津、南会津で小流行が見られます。
- ・咽頭結膜熱は、郡山市、いわき市で小流行が続いています。
- ・A群溶血性レンサ球菌咽頭炎は、県北、郡山市、県南、いわき市で小流行が続いています。
- ・感染性胃腸炎は、県北、郡山市で小流行が続いており、また、県中で流行が見られます。
- ・水痘は、会津で流行、いわき市で小流行が続いています。
- ・流行性耳下腺炎は、県北、県南、会津で小流行が続いています。
- ・細菌性髄膜炎(1名)は、郡山市保健所管内の基幹定点医療機関から報告がありました。
- ・マイコプラズマ肺炎(4名)は、県北(2名)、いわき市(2名)の各保健所管内の基幹定点医療機関から報告がありました。
- ・インフルエンザ(入院)(1名)は、会津保健所管内の基幹定点医療機関から報告がありました。
- ・RSウイルス感染症は、県北、郡山市、県南、南会津で流行が続いており、また、会津、相双、いわき市で流行が見られます。

〈全数把握疾患〉

- ・結核(4名)は、県北(1名;学童:女児)、会津(1名;80歳代:女性)、いわき市(2名;60歳代、80歳代:ともに男性)の各保健所管内の医療機関から報告がありました。
- ・アメーバ赤痢(2名;30歳代:男性、40歳代:女性)は、県北保健所管内の医療機関から報告がありました。
- ・侵襲性肺炎球菌感染症(1名;70歳代:女性)は、郡山市保健所管内の医療機関から報告がありました。
- ・先天性風しん症候群(1名;乳児:男児)は、郡山市保健所管内の医療機関から報告がありました。

保健所管内別流行状況【第52週～第2週】

流行表記の基準が新しくなりました
「定点あたり」については最終ページをご覧ください



◎インフルエンザ



◎感染性胃腸炎



◎RSウイルス感染症



第52週 (12月23日～12月29日)

第1週 (12月30日～1月5日)

第2週 (1月6日～1月12日)

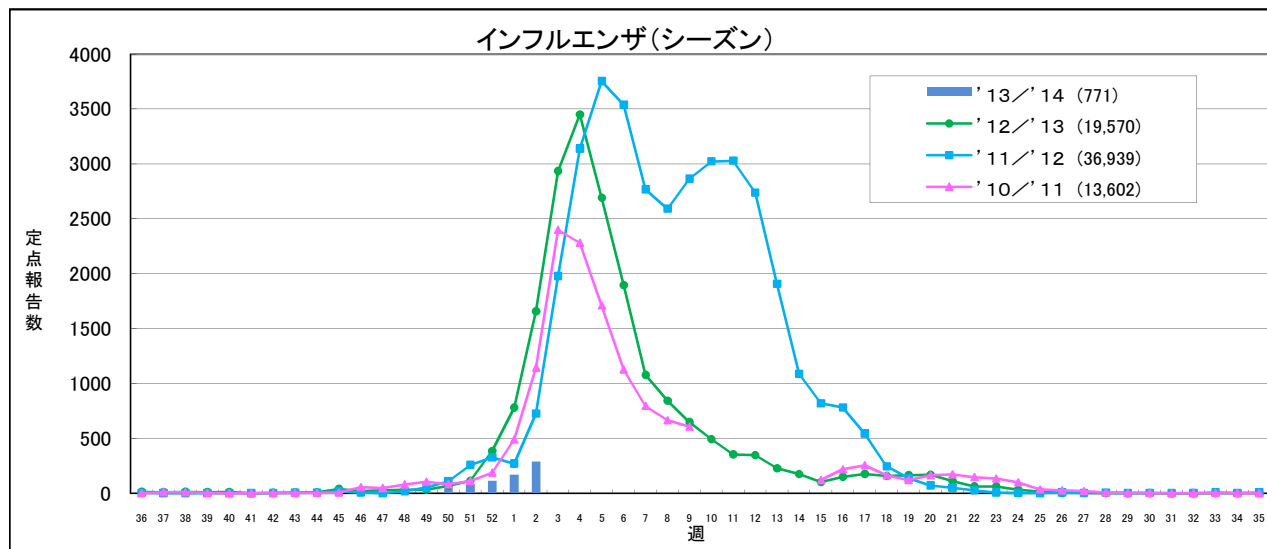
疾患別推移、流行状況(定点把握)【第52週～第2週】

疾患名	推移・流行状況			疾患名	推移・流行状況		
	第52週	第1週	第2週		第52週	第1週	第2週
インフルエンザ	↑ ★	↑ ★	↑ ★	ヘルパンギーナ			
咽頭結膜熱	→ ★	↓	↑ ★	流行性耳下腺炎	→ ★	↓ ★	↑ ★
A群溶血性レンサ球菌咽頭炎	↓ ★	↓ ★	→ ★	急性出血性結膜炎			
感染性胃腸炎	↓ ★	↓	↑ ★	流行性角結膜炎			
水痘	↑ ★	↓		細菌性髄膜炎			
手足口病				無菌性髄膜炎			
伝染性紅斑				マイコプラズマ肺炎	↑ ★	↓	
突発性発しん				クラミジア肺炎			
百日咳				RSウイルス感染症	→ ★★★	↓ ★★★	→ ★★★

(→ : 増減なし、↑ : 増加、↓ : 減少)
 (小さい ← ★ ★★ → 大きい)

最近の注目疾患 (過去の動き)・保健所別流行状況

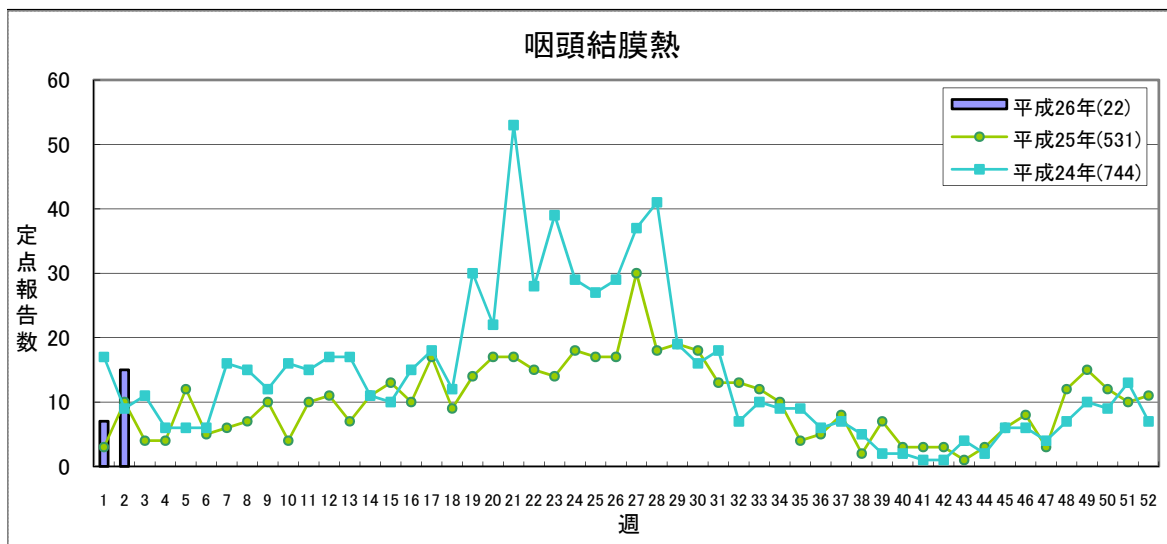
【第2週(1月6日～1月12日)】



	定点あたり					'12/'13合計
	1.0未満	1.0～	10.0～	30.0～	累計	
	'13/'14					
	第51週	第52週	第1週	第2週		
県北	7	8	26	33	96	3,984
郡山市	1	20	29	65	125	3,377
県中	10	16	9	28	63	1,730
県南	38	36	59	64	249	2,267
会津	1	6	11	25	45	3,047
南会津	0	2	5	5	12	484
相双	0	0	3	4	10	856
いわき市	27	27	29	67	171	3,825
合計	84	115	171	291	771	19,570

(*)インフルエンザ定点医療機関(76)からの報告数です

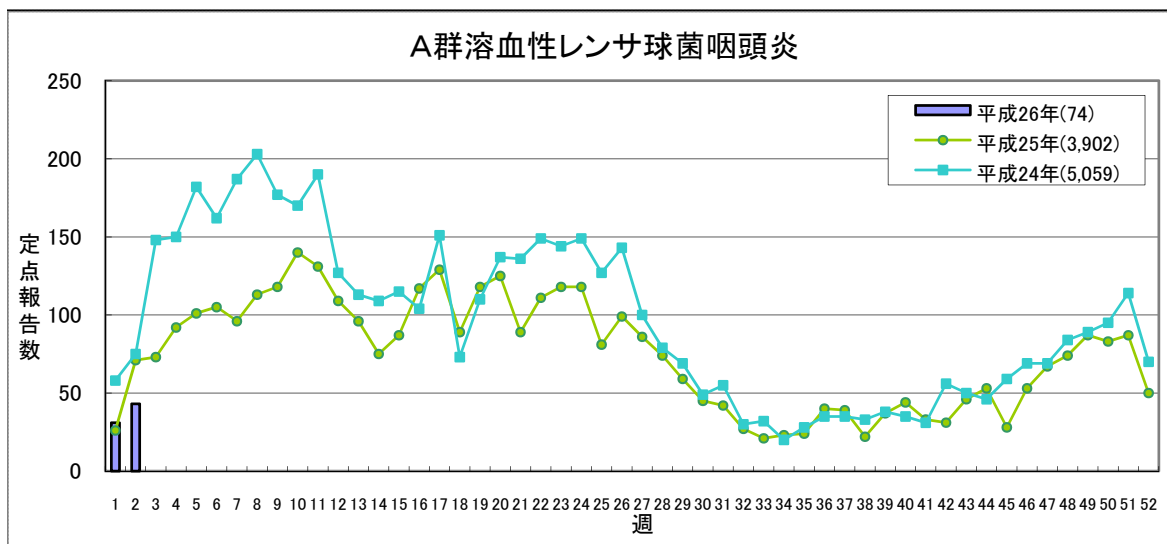
【第2週(1月6日～1月12日)】



定点あたり **0.2未満** **0.2～** **1.0～** **3.0～**

	平成25年		平成26年			平成25年 合計
	第51週	第52週	第1週	第2週	累計	
県北	4	2	1	2	3	122
郡山市	5	4	3	3	6	186
県中	0	1	0	3	3	43
県南	0	0	0	0	0	19
会津	1	0	1	3	4	39
南会津	0	0	0	0	0	6
相双	0	0	0	0	0	2
いわき市	0	4	2	4	6	114
合計	10	11	7	15	22	531

(*)小児科定点医療機関(45)からの報告数です

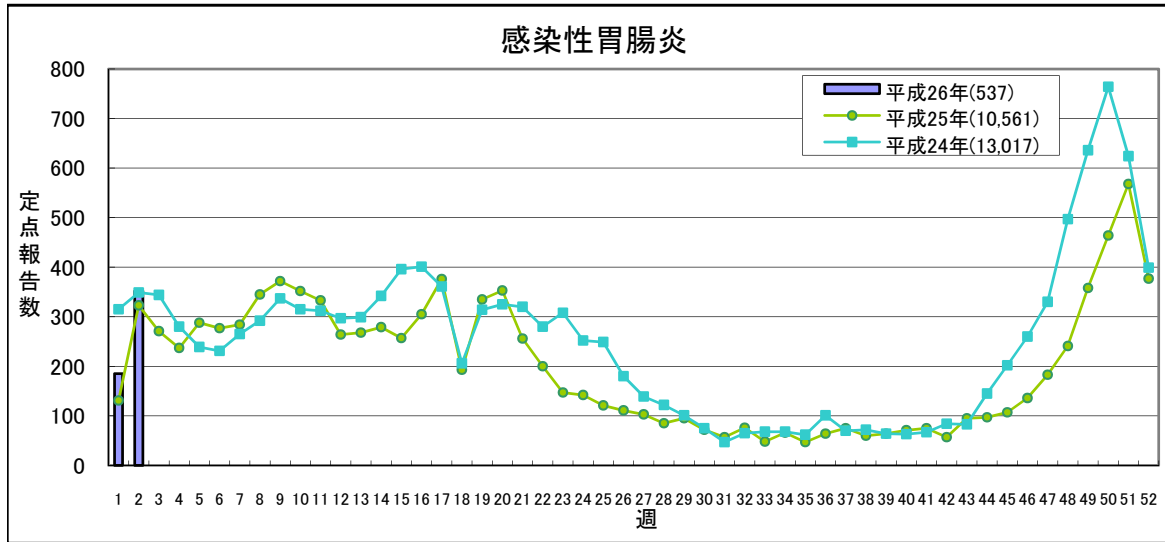


定点あたり **0.5未満** **0.5～** **4.0～** **8.0～**

	平成25年		平成26年			平成25年 合計
	第51週	第52週	第1週	第2週	累計	
県北	40	12	10	10	20	1,294
郡山市	18	11	12	12	24	823
県中	5	2	0	4	4	287
県南	8	5	2	2	4	328
会津	6	7	1	8	9	318
南会津	0	1	0	0	0	28
相双	1	2	2	0	2	84
いわき市	9	10	4	7	11	740
合計	87	50	31	43	74	3,902

(*)小児科定点医療機関(45)からの報告数です

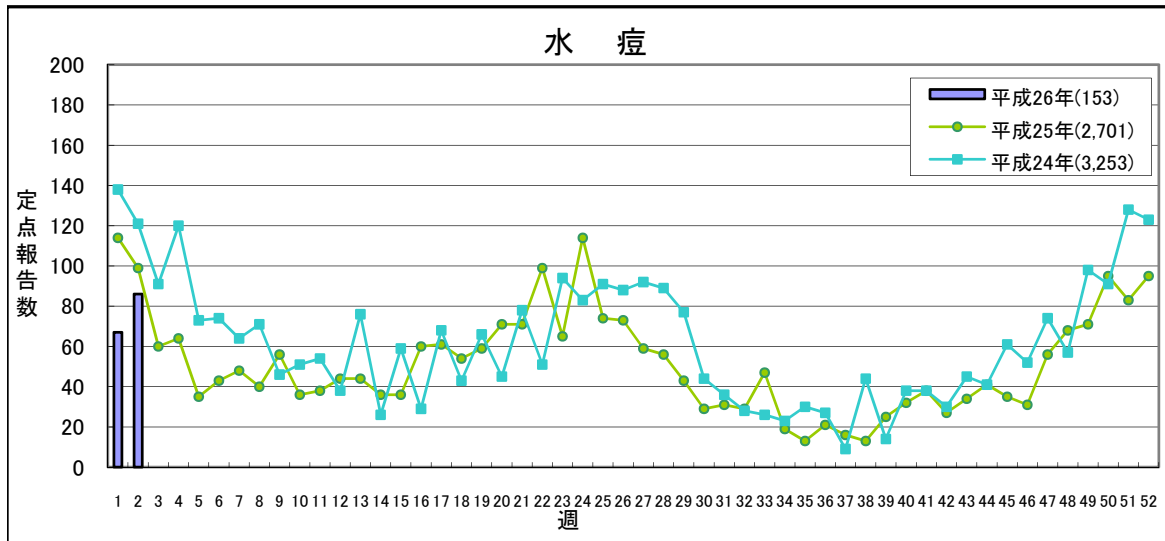
【第2週(1月6日～1月12日)】



定点あたり **5.1未満** **5.1～** **12.0～** **20.0～**

	平成25年		平成26年		累計	平成25年 合計
	第51週	第52週	第1週	第2週		
県北	89	103	67	83	150	2,411
郡山市	97	84	43	56	99	1,571
県中	83	53	1	97	98	1,940
県南	31	37	16	36	52	846
会津	92	36	18	28	46	1,795
南会津	0	1	0	0	0	11
相双	1	2	0	1	1	59
いわき市	175	61	40	51	91	1,928
合計	568	377	185	352	537	10,561

(*)小児科定点医療機関(45)からの報告数です

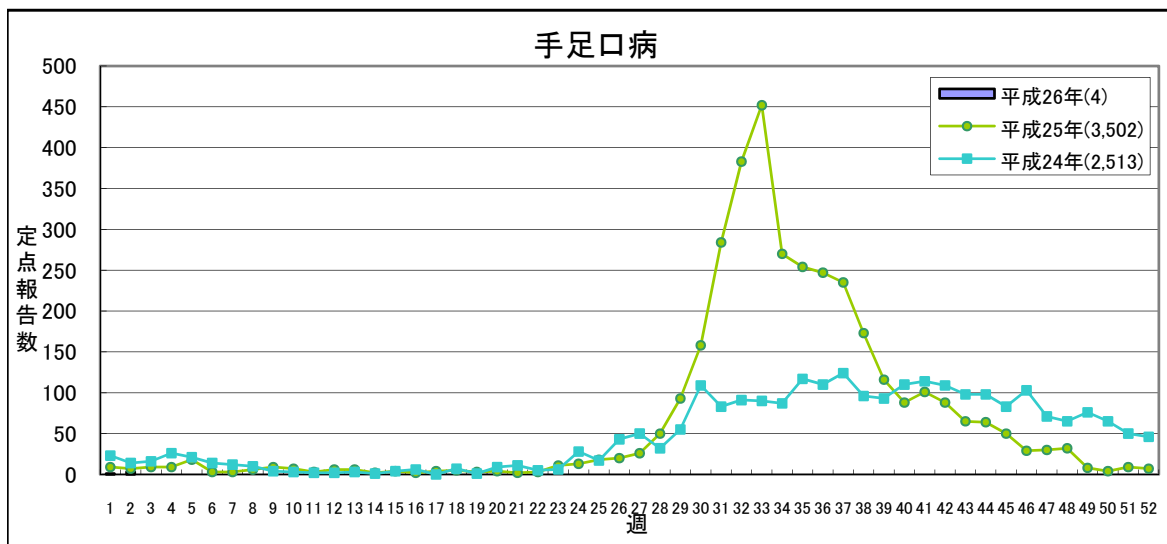


定点あたり **2.0未満** **2.0～** **4.0～** **7.0～**

	平成25年		平成26年		累計	平成25年 合計
	第51週	第52週	第1週	第2週		
県北	12	13	7	13	20	615
郡山市	16	20	17	12	29	364
県中	11	6	0	8	8	248
県南	7	11	4	5	9	265
会津	22	22	15	28	43	552
南会津	0	0	0	0	0	6
相双	1	0	4	1	5	18
いわき市	14	23	20	19	39	633
合計	83	95	67	86	153	2,701

(*)小児科定点医療機関(45)からの報告数です

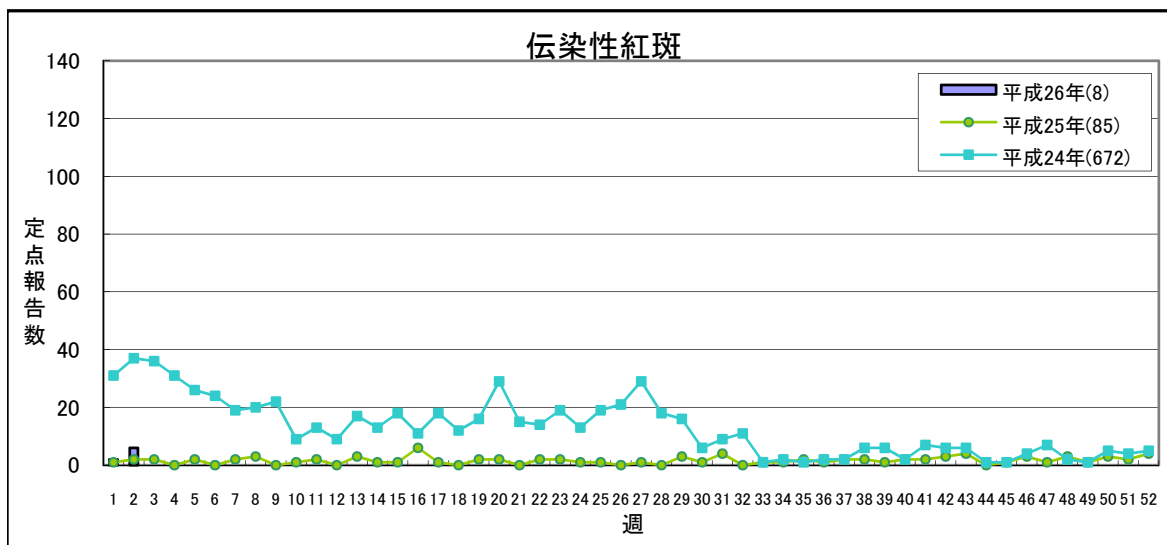
【第2週(1月6日～1月12日)】



定点あたり **1.0未満** **1.0～** **2.0～** **5.0～**

	平成25年		平成26年			平成25年 合計
	第51週	第52週	第1週	第2週	累計	
県北	5	3	1	2	3	608
郡山市	1	2	0	0	0	765
県中	0	0	0	0	0	341
県南	0	0	0	1	1	276
会津	0	0	0	0	0	420
南会津	0	0	0	0	0	36
相双	2	0	0	0	0	31
いわき市	1	2	0	0	0	1,025
合計	9	7	1	3	4	3,502

(*)小児科定点医療機関(45)からの報告数です

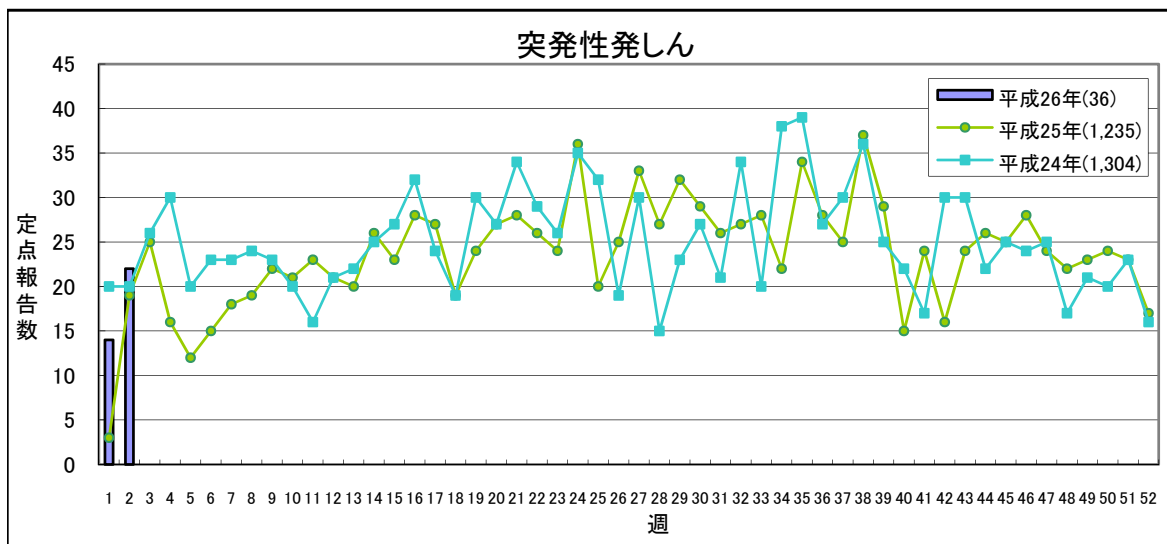


定点あたり **0.5未満** **0.5～** **1.0～** **2.0～**

	平成25年		平成26年			平成25年 合計
	第51週	第52週	第1週	第2週	累計	
県北	0	0	0	0	0	9
郡山市	0	0	0	0	0	11
県中	0	0	0	0	0	6
県南	0	0	0	0	0	14
会津	0	1	0	0	0	7
南会津	0	0	0	0	0	1
相双	0	0	0	0	0	1
いわき市	2	3	2	6	8	36
合計	2	4	2	6	8	85

(*)小児科定点医療機関(45)からの報告数です

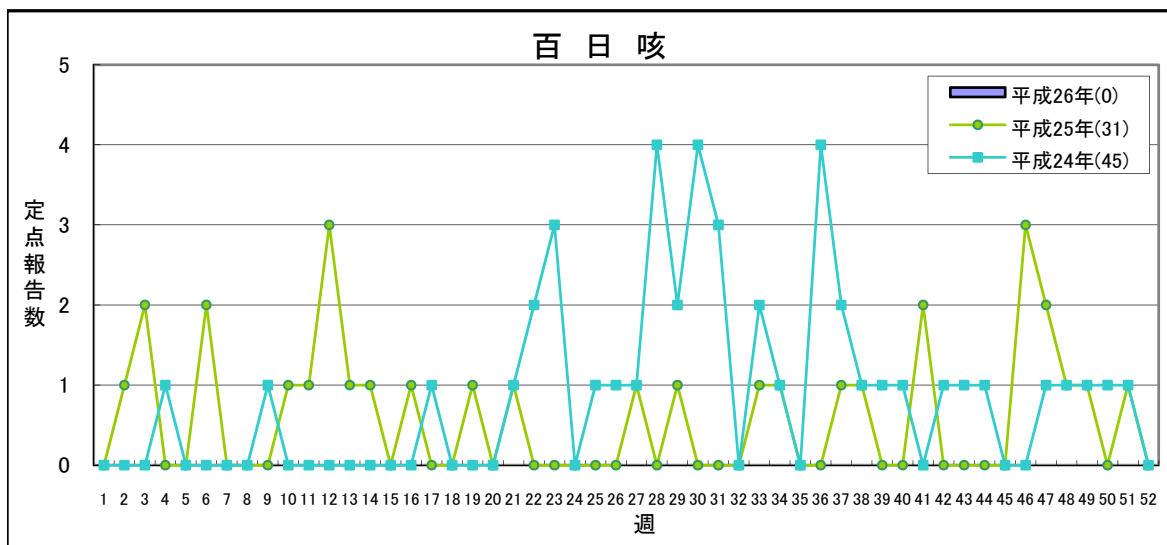
【第2週(1月6日～1月12日)】



流行状況の表記はありません

	平成25年		平成26年			平成25年 合計
	第51週	第52週	第1週	第2週	累計	
県北	6	5	5	7	12	357
郡山市	4	4	4	5	9	261
県中	4	2	0	2	2	131
県南	1	1	2	2	4	100
会津	1	1	0	1	1	101
南会津	0	0	0	0	0	1
相双	0	0	0	2	2	3
いわき市	7	4	3	3	6	281
合計	23	17	14	22	36	1,235

(*)小児科定点医療機関(45)からの報告数です

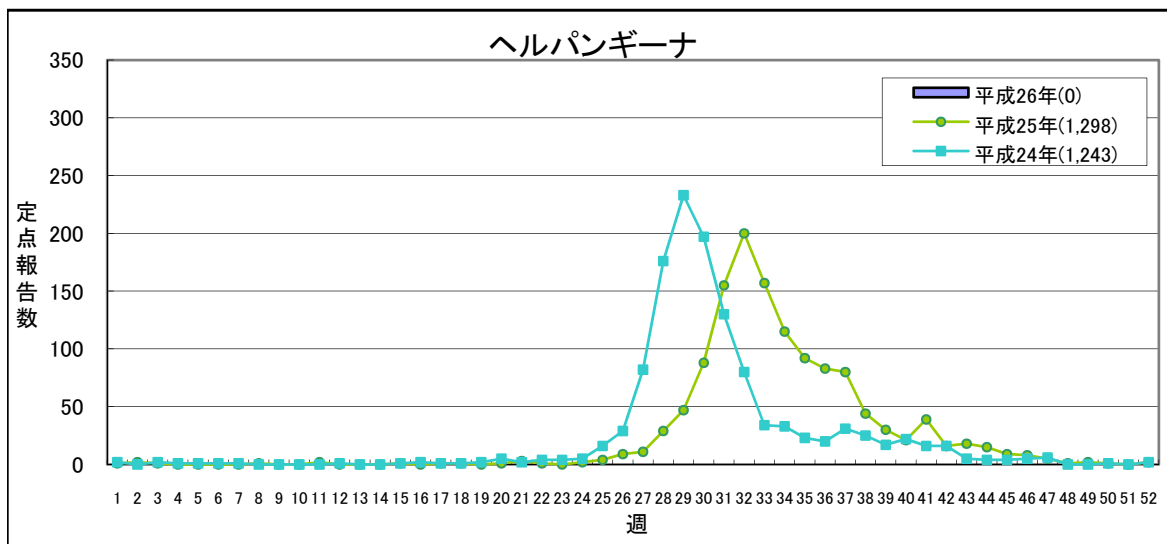


県全体で **2地域未満** 2地域or地域3人 **3地域** **4地域以上**

	平成25年		平成26年			平成25年 合計
	第51週	第52週	第1週	第2週	累計	
県北	0	0	0	0	0	9
郡山市	0	0	0	0	0	4
県中	0	0	0	0	0	0
県南	0	0	0	0	0	0
会津	0	0	0	0	0	8
南会津	1	0	0	0	0	8
相双	0	0	0	0	0	0
いわき市	0	0	0	0	0	2
合計	1	0	0	0	0	31

(*)小児科定点医療機関(45)からの報告数です

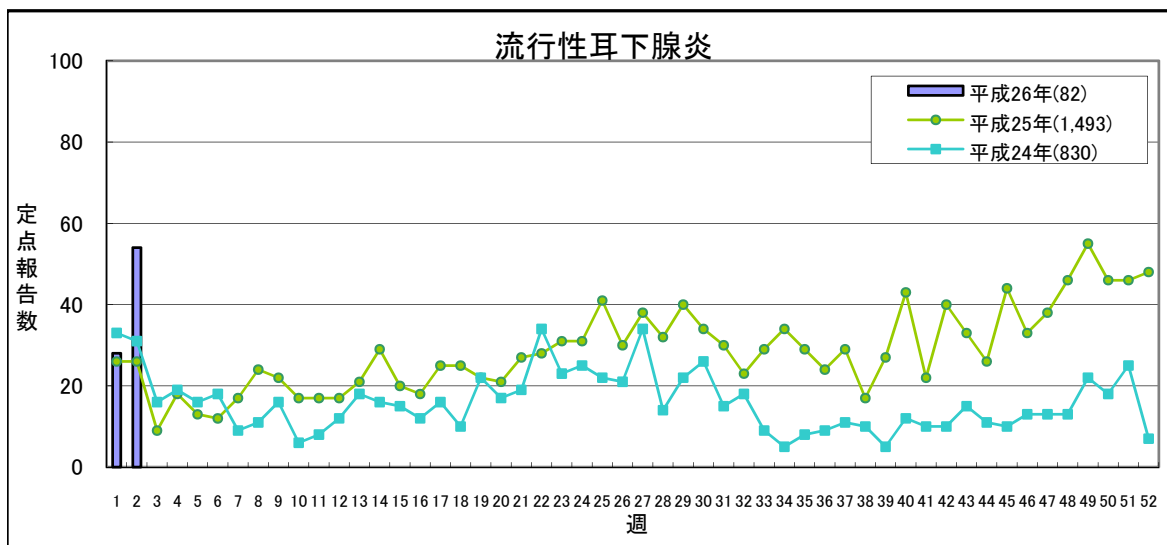
【第2週(1月6日～1月12日)】



定点あたり **0.5未満** **0.5～** **2.0～** **6.0～**

	平成25年		平成26年			平成25年 合計
	第51週	第52週	第1週	第2週	累計	
県北	0	0	0	0	0	307
郡山市	0	1	0	0	0	223
県中	0	0	0	0	0	39
県南	0	1	0	0	0	181
会津	0	0	0	0	0	225
南会津	0	0	0	0	0	29
相双	0	0	0	0	0	26
いわき市	0	0	0	0	0	268
合計	0	2	0	0	0	1,298

(*)小児科定点医療機関(45)からの報告数です

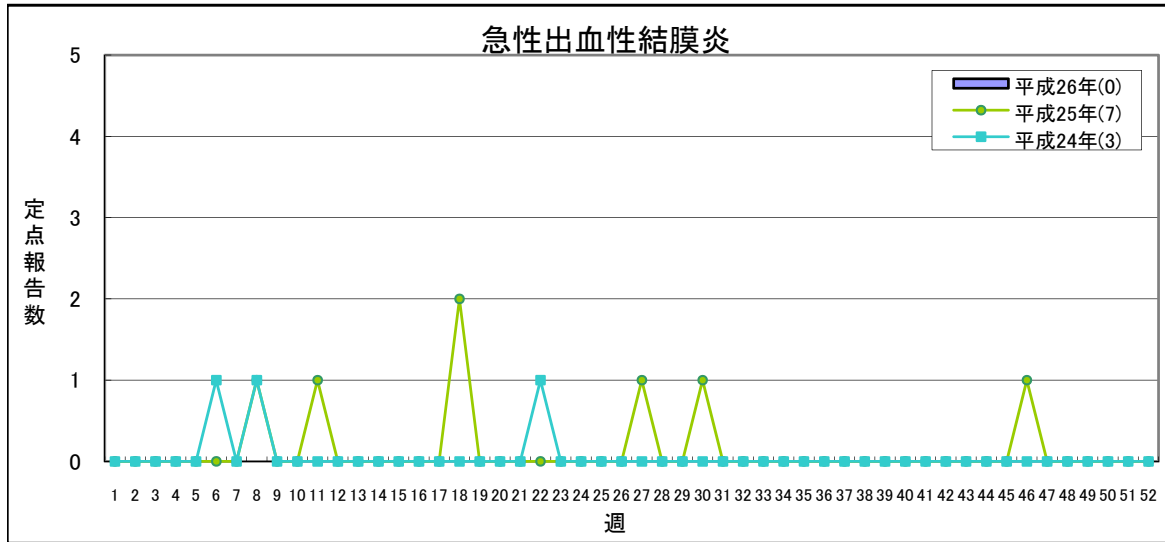


定点あたり **0.5未満** **0.5～** **3.0～** **6.0～**

	平成25年		平成26年			平成25年 合計
	第51週	第52週	第1週	第2週	累計	
県北	18	12	13	17	30	243
郡山市	6	4	0	2	2	126
県中	0	1	0	5	5	109
県南	2	16	6	8	14	245
会津	16	11	9	16	25	171
南会津	0	0	0	0	0	3
相双	0	0	0	0	0	15
いわき市	4	4	0	6	6	581
合計	46	48	28	54	82	1,493

(*)小児科定点医療機関(45)からの報告数です

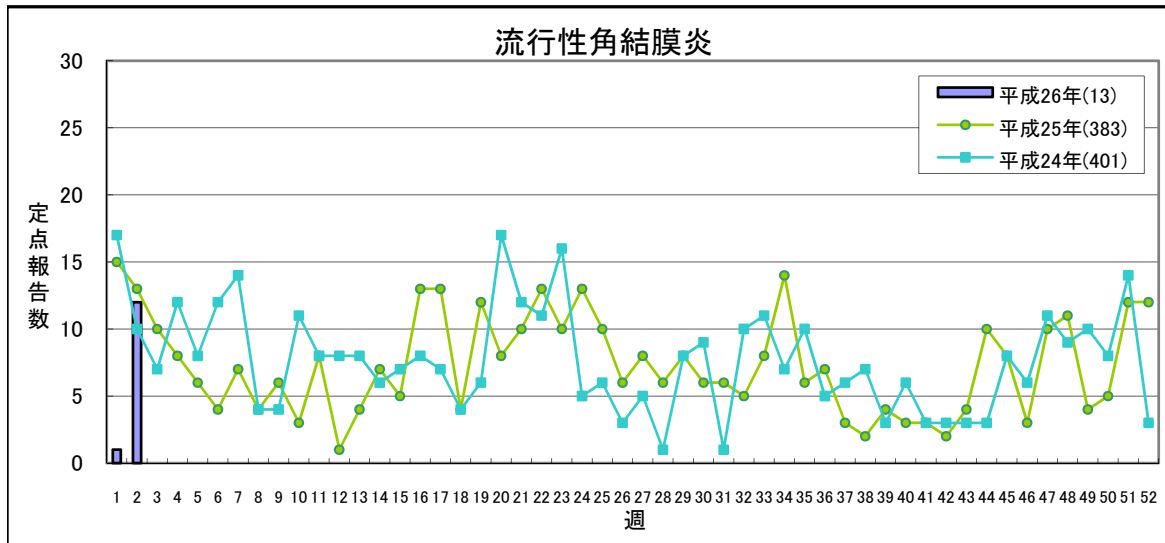
【第2週(1月6日～1月12日)】



定点あたり **1.0未満** **1.0～**

	平成25年		平成26年			平成25年 合計
	第51週	第52週	第1週	第2週	累計	
県北	0	0	0	0	0	0
郡山市	0	0	0	0	0	3
県中	0	0	0	0	0	0
県南	0	0	0	0	0	1
会津	0	0	0	0	0	2
南会津	-	-	-	-	-	-
相双	0	0	0	0	0	0
いわき市	0	0	0	0	0	1
合計	0	0	0	0	0	7

(*)眼科定点医療機関(12)からの報告数です

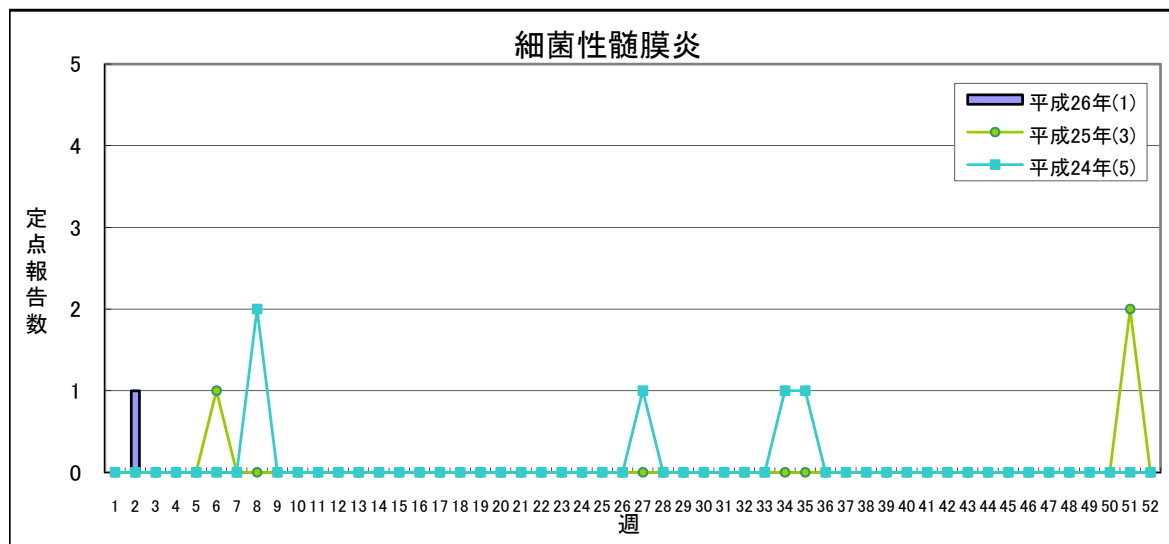


定点あたり **2.0未満** **2.0～** **4.0～** **8.0～**

	平成25年		平成26年			平成25年 合計
	第51週	第52週	第1週	第2週	累計	
県北	0	3	0	3	3	76
郡山市	1	2	0	1	1	61
県中	0	0	0	0	0	5
県南	4	5	1	2	3	104
会津	4	2	0	5	5	67
南会津	-	-	-	-	-	-
相双	2	0	0	0	0	16
いわき市	1	0	0	1	1	54
合計	12	12	1	12	13	383

(*)眼科定点医療機関(12)からの報告数です

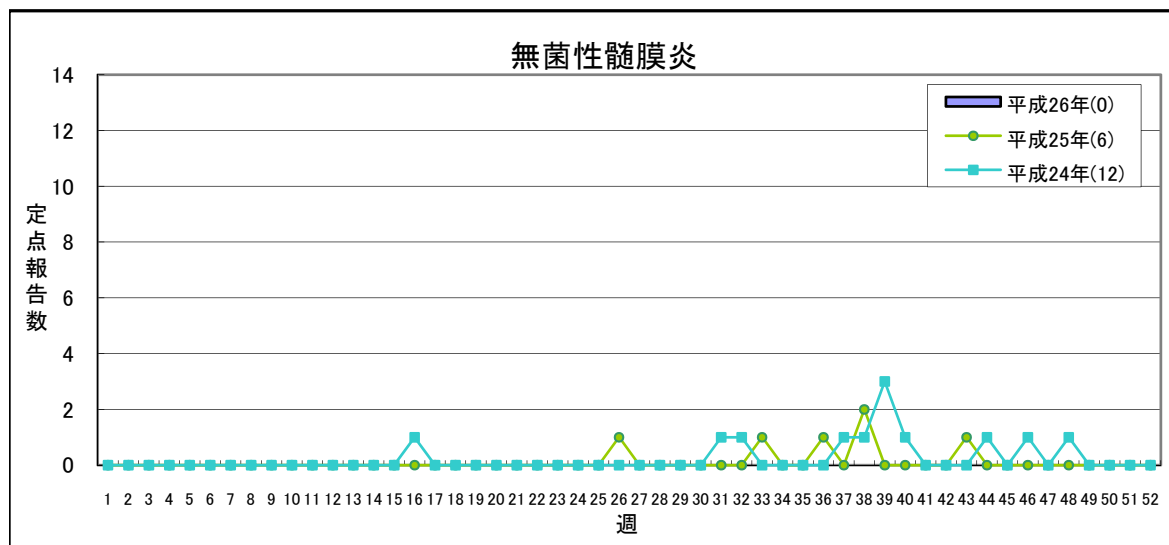
【第2週(1月6日～1月12日)】



県全体で **1人未満** **1人** **2～4人** **5人以上**

	平成25年		平成26年			平成25年 合計
	第51週	第52週	第1週	第2週	累計	
県北	0	0	0	0	0	0
郡山市	1	0	0	1	1	2
県中	-	-	-	-	-	-
県南	0	0	0	0	0	0
会津	0	0	0	0	0	0
南会津	0	0	0	0	0	0
相双	0	0	0	0	0	0
いわき市	1	0	0	0	0	1
合計	2	0	0	1	1	3

(*) 基幹定点医療機関(7)からの報告数です

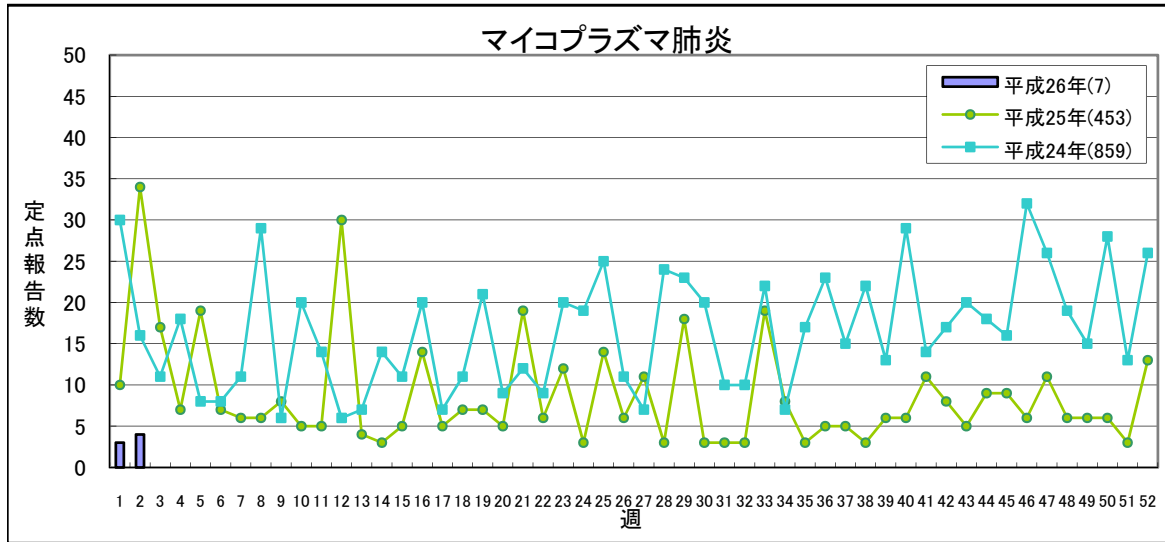


県全体で **1地域複数発生** **複数地域** **それ以上**

	平成25年		平成26年			平成25年 合計
	第51週	第52週	第1週	第2週	累計	
県北	0	0	0	0	0	0
郡山市	0	0	0	0	0	6
県中	-	-	-	-	-	-
県南	0	0	0	0	0	0
会津	0	0	0	0	0	0
南会津	0	0	0	0	0	0
相双	0	0	0	0	0	0
いわき市	0	0	0	0	0	0
合計	0	0	0	0	0	6

(*) 基幹定点医療機関(7)からの報告数です

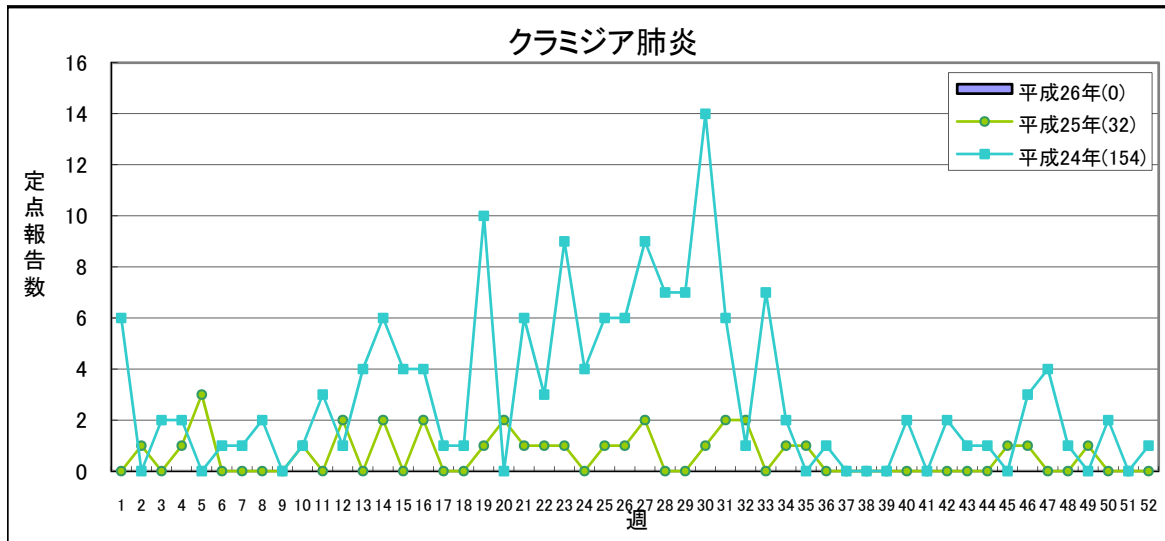
【第2週(1月6日～1月12日)】



定点あたり **1.5未満** **1.5～** **2.1～** **3.1～**

	平成25年		平成26年			平成25年 合計
	第51週	第52週	第1週	第2週	累計	
県北	3	0	2	2	4	134
郡山市	0	0	0	0	0	41
県中	-	-	-	-	-	-
県南	0	1	1	0	1	56
会津	0	0	0	0	0	1
南会津	0	1	0	0	0	22
相双	0	0	0	0	0	14
いわき市	0	11	0	2	2	185
合計	3	13	3	4	7	453

(*) 基幹定点医療機関(7)からの報告数です

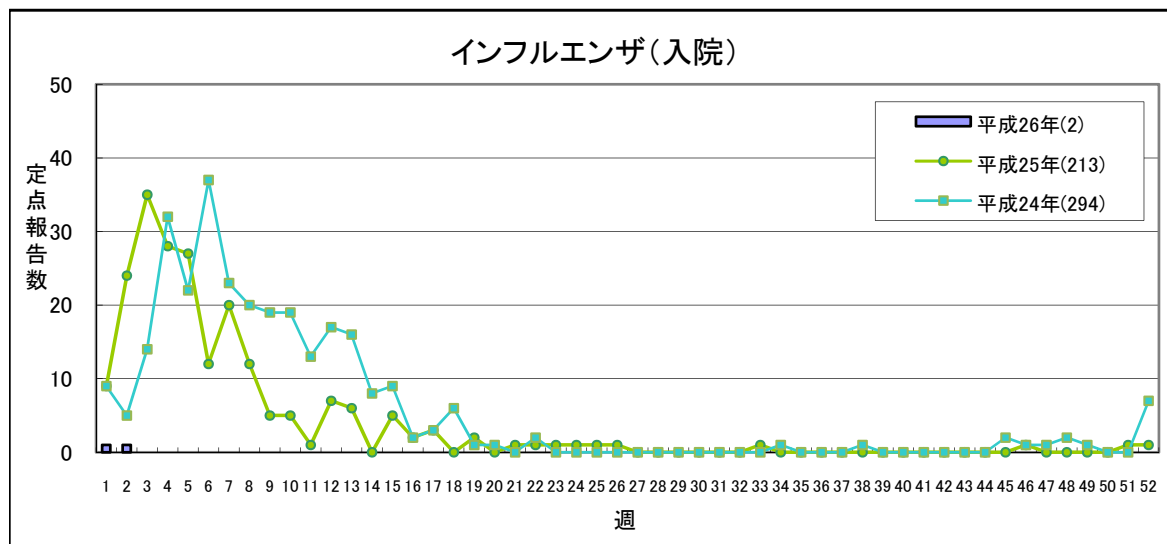


定点あたり **1.0未満** **1.0～** **1.6～** **2.1～**

	平成25年		平成26年			平成25年 合計
	第51週	第52週	第1週	第2週	累計	
県北	0	0	0	0	0	0
郡山市	0	0	0	0	0	18
県中	-	-	-	-	-	-
県南	0	0	0	0	0	10
会津	0	0	0	0	0	0
南会津	0	0	0	0	0	0
相双	0	0	0	0	0	0
いわき市	0	0	0	0	0	4
合計	0	0	0	0	0	32

(*) 基幹定点医療機関(7)からの報告数です

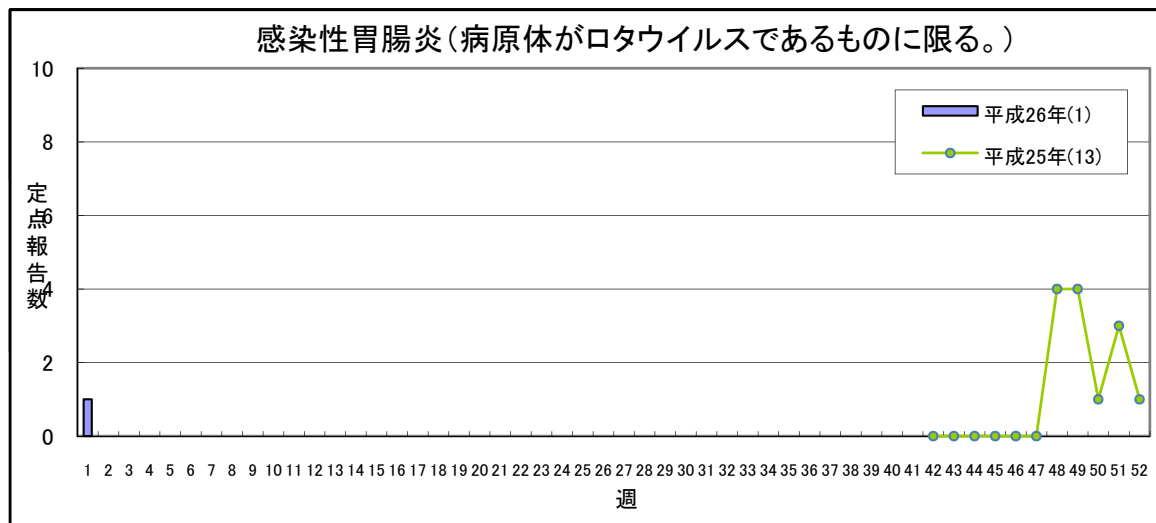
【第2週(1月6日～1月12日)】



流行状況の表記はありません

	平成25年		平成26年			平成25年 合計
	第51週	第52週	第1週	第2週	累計	
県北	0	0	0	0	0	17
郡山市	0	0	1	0	1	78
県中	-	-	-	-	-	-
県南	0	0	0	0	0	9
会津	1	0	0	1	1	64
南会津	0	0	0	0	0	6
相双	0	0	0	0	0	2
いわき市	0	1	0	0	0	37
合計	1	1	1	1	2	213

(*) 基幹定点医療機関(7)からの報告数です
平成23年9月5日より調査開始

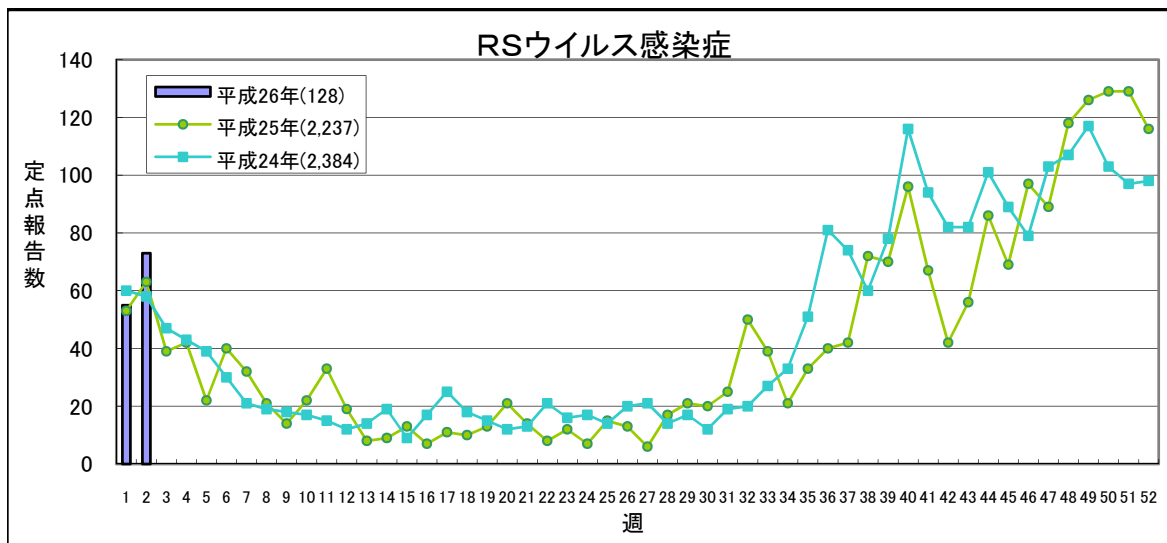


流行状況の表記はありません

	平成25年		平成26年			平成25年 合計
	第51週	第52週	第1週	第2週	累計	
県北	0	0	0	0	0	0
郡山市	0	0	0	0	0	1
県中	-	-	-	-	-	-
県南	0	0	1	0	1	1
会津	3	1	0	0	0	11
南会津	0	0	0	0	0	0
相双	0	0	0	0	0	0
いわき市	0	0	0	0	0	0
合計	3	1	1	0	1	13

(*) 基幹定点医療機関(7)からの報告数です
平成25年10月14日より調査開始

【第2週(1月6日～1月12日)】



定点あたり **0.4未満** **0.4～** **0.8～** **1.1～**

	平成25年		平成26年		累計	平成25年 合計
	第51週	第52週	第1週	第2週		
県北	57	44	27	21	48	738
郡山市	27	37	12	16	28	472
県中	5	4	0	3	3	104
県南	12	9	6	9	15	182
会津	20	14	2	7	9	459
南会津	4	3	8	4	12	32
相双	1	3	0	6	6	137
いわき市	3	2	0	7	7	113
合計	129	116	55	73	128	2237

(*)小児科定点医療機関(45)からの報告数です

「定点あたり」の算出方法

$$\text{定点あたり} = \frac{\text{報告数}}{\text{定点数}}$$

定点数

	インフルエンザ定点	小児科定点	眼科定点	基幹定点
県北	17	10	3	1
郡山市	12	7	2	1
県中	10	6	1	0
県南	7	4	1	1
会津	10	6	2	1
南会津	3	2	0	1
相双	4	2	1	1
いわき市	13	8	2	1
計	76	45	12	7

県内の五類感染症(定点把握)の動き【第2週(1月6日～1月12日)】

疾患名	平成25年			平成26年			平成25年累計		感染症コメント
	第50週	第51週	第52週	第1週	第2週	累計	～2週	～52週	
インフルエンザ	49	84	115	171	291	462	2,439	19,093	郡山市、県南、いわき市で小流行が続いており、また、県北、会津、南会津で小流行が見られます。
咽頭結膜熱	12	10	11	7	15	22	13	531	郡山市、いわき市で小流行が続いています。
A群溶血性レンサ球菌咽頭炎	83	87	50	31	43	74	97	3,902	県北、郡山市、県南、いわき市で小流行が続いています。
感染性胃腸炎	464	568	377	185	352	537	454	10,561	県北、郡山市で小流行が続いており、また、県中で流行が見られます。
水痘	95	83	95	67	86	153	213	2,701	会津で流行、いわき市で小流行が続いています。
手足口病	4	9	7	1	3	4	16	3,502	
伝染性紅斑	3	2	4	2	6	8	3	85	
突発性発しん	24	23	17	14	22	36	22	1,235	
百日咳	-	1	-	-	-	-	1	31	
ヘルパンギーナ	1	-	2	-	-	-	3	1,298	
流行性耳下腺炎	46	46	48	28	54	82	52	1,493	県北、県南、会津で小流行が続いています。
急性出血性結膜炎	-	-	-	-	-	-	0	7	
流行性角結膜炎	5	12	12	1	12	13	28	383	
細菌性髄膜炎	-	2	-	-	1	1	0	3	郡山市保健所管内の基幹定点医療機関から報告がありました。
無菌性髄膜炎	-	-	-	-	-	-	0	6	
マイコプラズマ肺炎	6	3	13	3	4	7	44	453	県北、いわき市の各保健所管内の基幹定点医療機関から報告がありました。
クラミジア肺炎(オウム病を除く)	-	-	-	-	-	-	1	32	
インフルエンザ(入院)	-	1	1	1	1	2	33	213	会津保健所管内の基幹定点医療機関から報告がありました。
感染性胃腸炎(病原体がロタウイルスであるものに限る。)	1	3	1	1	-	1	-	13	
RSウイルス感染症	129	129	116	55	73	128	116	2,237	県北、郡山市、県南、南会津で流行が続いており、また、会津、相双、いわき市で流行が見られます。

隣接県の五類感染症(定点把握)の動き【第51週～第1週】

疾患名	宮城県			山形県			茨城県			栃木県			新潟県			全国		
	第51週	52週	第1週	第51週	52週	第1週	第51週	52週	第1週	第51週	52週	第1週	第51週	52週	第1週	第51週	52週	第1週
インフルエンザ	23	28	64	30	44	4	125	132	324	109	107	86	53	57	68	6824	9307	9891
咽頭結膜熱	18	14	4	34	23	8	29	19	11	21	14	9	94	55	20	2518	2193	704
A群溶血性レンサ球菌咽頭炎	152	94	22	196	140	22	178	121	100	79	70	18	282	192	61	7460	5440	1584
感染性胃腸炎	1005	844	298	457	431	66	1752	1572	978	837	760	230	709	640	199	56611	43431	12312
水痘	106	121	52	78	63	24	122	131	192	82	37	55	268	273	123	6256	6151	3624
手足口病	12	5	-	1	1	-	15	10	2	1	2	-	11	7	2	1129	757	239
伝染性紅斑	50	39	6	2	1	-	2	-	2	2	-	-	55	31	12	315	251	83
突発性発しん	40	21	9	20	18	6	27	20	11	25	17	4	35	25	11	1486	1291	435
百日咳	-	-	-	-	-	-	-	-	-	1	-	-	-	-	-	29	12	2
ヘルパンギーナ	2	-	-	-	4	-	1	1	1	1	1	1	-	-	1	105	104	33
流行性耳下腺炎	28	19	11	8	12	2	5	9	2	16	6	3	5	4	4	919	708	434
急性出血性結膜炎	-	-	-	-	-	-	1	1	1	-	-	-	1	-	-	10	5	1
流行性角結膜炎	2	5	-	3	1	1	14	12	12	5	12	8	11	9	5	484	445	144
細菌性髄膜炎	-	-	-	-	-	-	-	-	-	-	-	-	-	-	-	7	5	10
無菌性髄膜炎	-	-	-	-	-	-	-	-	-	-	-	-	-	-	-	20	19	9
マイコプラズマ肺炎	8	11	2	4	7	1	1	1	1	5	2	-	8	7	1	153	157	45
クラミジア肺炎(オウム病を除く)	-	-	-	-	1	1	-	-	-	3	1	-	5	4	-	16	14	1
感染性胃腸炎(病原体がロタウイルスであるものに限る。)	1	1	-	-	1	3	-	-	-	1	-	-	1	-	-	39	25	33
RSウイルス感染症	55	35	15	66	43	9	51	64	58	71	48	16	117	116	22	4087	3623	1694

県内の法第14条第1項に規定する厚生労働省令で定める疑似症【第51週～第2週】

疑似症	平成25年		平成26年		平成26年									平成25年					
	第51週	第52週	第1週	第2週	累計									合計					
					県合計	県北	郡山市	県中	県南	会津	南会津	相双	いわき						
摂氏38度以上の発熱及び呼吸器症状(*1)	-	-	-	-															-
発熱及び発しん又は水疱(*2)	-	-	-	-															1

(*1) 明らかな外傷又は器質的疾患に起因するものを除く

(*2) ただし、当該疑似症が二類感染症、三類感染症、四類感染症及び五類感染症の患者の症状であることが明らかな場合を除く

平成20年4月1日から調査開始

隣接県の法第14条第1項に規定する厚生労働省令で定める疑似症【第52週～第2週】

疑似症	宮城県			山形県			茨城県			栃木県			新潟県			全国		
	52週	1週	2週	52週	1週	2週	52週	1週	2週	52週	1週	2週	52週	1週	2週	52週	1週	2週
摂氏38度以上の発熱及び呼吸器症状(*1)	-	-	-	-	-	-	-	-	-	-	-	-	-	-	-	4	2	8
発熱及び発しん又は水疱(*2)	-	-	-	-	-	-	-	-	-	-	-	-	-	-	-	-	-	1

(*1) 明らかな外傷又は器質的疾患に起因するものを除く

(*2) ただし、当該疑似症が二類感染症、三類感染症、四類感染症及び五類感染症の患者の症状であることが明らかな場合を除く

県内の全数把握疾患【第2週(1月6日～1月12日)】

一類:エボラ出血熱、クリミア・コンゴ出血熱、痘そう、南米出血熱、ペスト、マールブルグ病、ラッサ熱

二類:急性灰白髄炎、結核、ジフテリア、重症急性呼吸器症候群(病原体がSARSコロナウイルスであるものに限る)、鳥インフルエンザ(H5N1)

三類:コレラ、細菌性赤痢、腸管出血性大腸菌感染症、腸チフス、バラチフス

四類:E型肝炎、ウエストナイル熱(ウエストナイル脳炎含む)、A型肝炎、エキノコックス症、黄熱、オウム病、オムスク出血熱、回帰熱、キャサナル森林病、Q熱、狂犬病、コクシジオイデス症、サル痘、

:重症熱性血小板減少症候群(病原体がSFTSウイルスであるものに限る)、腎症候性出血熱、西部ウマ脳炎、ダニ媒介脳炎、炭疽、チクングニア熱、つつが虫病、デング熱、東部ウマ脳炎、鳥インフルエンザ(H5N1及びH7N9)

:ニパウイルス感染症、日本紅斑熱、日本脳炎、ハンタウイルス肺症候群、Bウイルス病、鼻疽、ブルセラ症、ベネズエラウマ脳炎、ヘンドラウイルス感染症、発しんチフス、ポツリヌス症、マラリア、野兔病、

:ライム病、リッサウイルス感染症、リフトバレー熱、類鼻疽、レジオネラ症、レプトスピラ症、ロッキー山紅斑熱

五類:アmeerバ赤痢、ウイルス性肝炎(E型及びA型を除く)、急性脳炎(ウエストナイル脳炎、西部ウマ脳炎、ダニ媒介脳炎、東部ウマ脳炎、日本脳炎、ベネズエラウマ脳炎及びリフトバレー熱を除く)、クリプトスポリジウム症、

:クロイツフェルト・ヤコブ病、劇症型溶血性レンサ球菌感染症、後天性免疫不全症候群、ジアルジア症、侵襲性インフルエンザ菌感染症、侵襲性髄膜炎菌感染症、侵襲性肺炎球菌感染症、先天性風しん症候群、梅毒、

:破傷風、バンコマイシン耐性黄色ブドウ球菌感染症、バンコマイシン耐性腸球菌感染症、風しん、麻しん

新型インフルエンザ等:新型インフルエンザ、再興型インフルエンザ

指定:鳥インフルエンザ(H7N9)

以下の表には、届出のあったもののみ記載しています。

分類	疾患名	平成25年		平成26年										平成25年累計					
		第51週	第52週	第1週	第2週	累計										県合計			
						県合計	県北	郡山市	県中	県南	会津	南会津	相双	いわき	～2週	～52週			
二類	結核	(県北1、郡山市1、 6 県南1、会津2、 いわき市1)	4 (県北3、いわき市 1)	1 (郡山市)	4 (県北1、会津1、 いわき市2)	5	1	1					1				2	8	318
三類	細菌性赤痢																		2
	腸管出血性大腸菌感染症		1 (いわき市)																113
	バラチフス																		1
四類	E型肝炎	1 (いわき市)																	1
	A型肝炎																		
	Q熱	1 (郡山市)																	1
	つつが虫病	1 (県中)		1 (郡山市)		1						1							31
	デング熱																		
	マラリア																		1
	ライム病																		
レジオネラ症		2 (郡山市、いわき市)																21	
五類	アmeerバ赤痢	1 (県北)			2 (県北)	2	2												13
	ウイルス性肝炎(E型及びA型を除く)																		3
	急性脳炎(※1)																		4
	クロイツフェルト・ヤコブ病																		3
	劇症型溶血性レンサ球菌感染症		1 (県北)																2
	後天性免疫不全症候群																		2
	ジアルジア症																		1
	侵襲性インフルエンザ菌感染症																		1
	侵襲性肺炎球菌感染症	1 (いわき市)			1 (郡山市)	1						1							8
	先天性風しん症候群				1 (郡山市)	1						1							
	梅毒																		12
	破傷風																		3
	バンコマイシン耐性腸球菌感染症																		
	風しん																	2	36
麻しん																		1	

(※1)ウエストナイル脳炎、西部ウマ脳炎、ダニ媒介脳炎、東部ウマ脳炎、日本脳炎、ベネズエラウマ脳炎及びリフトバレー熱を除く

隣接県の全数把握疾患

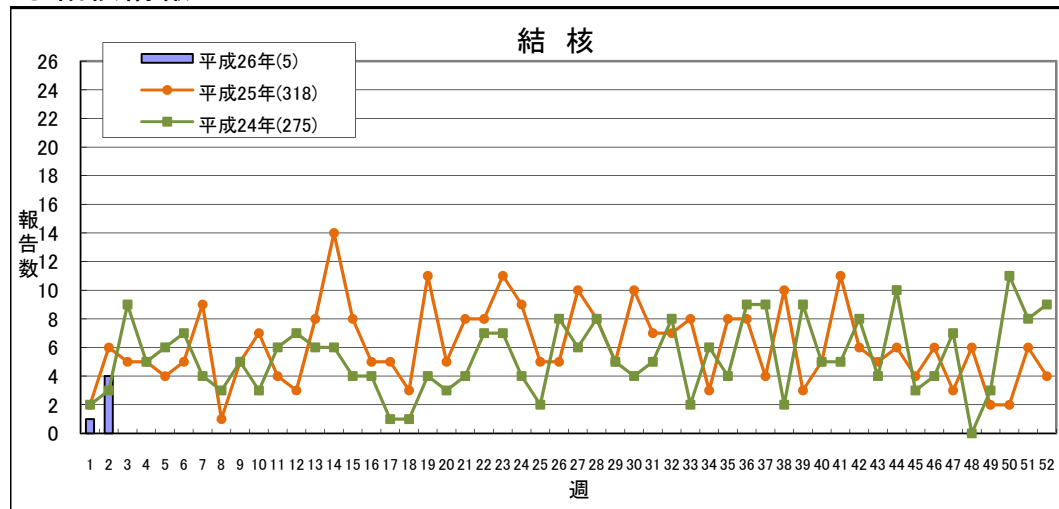
- 一類: エボラ出血熱、クリミア・コンゴ出血熱、痘そう、南米出血熱、ペスト、マールブルグ病、ラッサ熱
 - 二類: 急性灰白髄炎、結核、ジフテリア、重症急性呼吸器症候群(病原体がSARSコロナウイルスであるものに限る)、鳥インフルエンザ(H5N1)
 - 三類: コレラ、細菌性赤痢、腸管出血性大腸菌感染症、腸チフス、パラチフス
 - 四類: E型肝炎、ウエストナイル熱(ウエストナイル脳炎含む)、A型肝炎、エキノコックス症、黄熱、オウム病、オムスク出血熱、回帰熱、キャサナル森林病、Q熱、狂犬病、コクシジオイデス症、サル痘、重症熱性血小板減少症候群(病原体がSFTSウイルスであるものに限る)、腎症候性出血熱、西部ウマ脳炎、ダニ媒介脳炎、炭疽、チクングニア熱、つつが虫病、デング熱、東部ウマ脳炎、鳥インフルエンザ(H5N1及びH7N9を除くを除く)、ニパウイルス感染症、日本紅斑熱、日本脳炎、ハンタウイルス肺症候群、Bウイルス病、鼻疽、ブルセラ症、ペネズエラウマ脳炎、ヘンドラウイルス感染症、発しんチフス、ボツリヌス症、マラリア、野兔病、ライム病、リッサウイルス感染症、リフトバレー熱、類鼻疽、レジオネラ症、レプトスピラ症、ロッキー山紅斑熱
 - 五類: アメーバ赤痢、ウイルス性肝炎(E型及びA型を除く)、急性脳炎(ウエストナイル脳炎、西部ウマ脳炎、ダニ媒介脳炎、東部ウマ脳炎、日本脳炎、ペネズエラウマ脳炎及びリフトバレー熱を除く)、クリプトスポリジウム症、クロイツフェルト・ヤコブ病、劇症型溶血性レンサ球菌感染症、後天性免疫不全症候群、ジアルジア症、侵襲性インフルエンザ菌感染症、侵襲性髄膜炎菌感染症、侵襲性肺炎球菌感染症、先天性風しん症候群、梅毒、破傷風、バンコマイシン耐性黄色ブドウ球菌感染症、バンコマイシン耐性腸球菌感染症、風しん、麻しん
- 新型インフルエンザ等: 新型インフルエンザ、再興型インフルエンザ
 指定: 鳥インフルエンザ(H7N9)

以下の表には、届出のあったもののみ記載しています。

分類	疾患名	宮城県				山形県				茨城県				栃木県				新潟県				福島県				全国					
		51週	52週	1週	累計	51週	52週	1週	累計	51週	52週	1週	累計	51週	52週	1週	累計	51週	52週	1週	累計	51週	52週	1週	累計	51週	52週	1週	累計		
二類	急性灰白髄炎																														
	結核	6	4			3	4	1	1	5	11	1	1	6	6			8	4	1	1	6	4	1	1	354	353	35	35		
三類	コレラ																														
	細菌性赤痢																								1	1					
	腸管出血性大腸菌感染症	1															3						1		21	17	2		2		
	腸チフス																								1						
	パラチフス																								1						
四類	E型肝炎																	1				1			4	4					
	A型肝炎																							1	1						
	エキノコックス症																														
	オウム病																														
	回帰熱																														
	Q熱																						1		1						
	コクシジオイデス症																														
	重症熱性血小板減少症候群(※1)																														
	チクングニア熱																														
	つつが虫病										1												1	1	1	17	6	4		4	
	デング熱																								2	4	1		1		
	日本紅斑熱																								1						
	日本脳炎																														
	ブルセラ症																														
	マラリア																								1		1		1		
ライム病																									1						
類鼻疽																															
レジオネラ症																	1					2		8	12	12		12			
レプトスピラ症																								1							
五類	アメーバ赤痢							1						1								1			13	12	1		1		
	ウイルス性肝炎(E型及びA型を除く)																								3	2	1		1		
	急性脳炎(※2)													1										3	1	2		2			
	クリプトスポリジウム症																										1				
	クロイツフェルト・ヤコブ病																									1	1			1	
	劇症型溶血性レンサ球菌感染症																										8				
	後天性免疫不全症候群	1																1							19	34	2		2		
	ジアルジア症																								1	1					
	侵襲性インフルエンザ菌感染症(※3)																								3	2	6		6		
	侵襲性髄膜炎菌感染症(※3)																								1	1	1		1		
	侵襲性肺炎球菌感染症(※3)										1	1			1				1				1		20	24	13		13		
	先天性風しん症候群																										1				
	梅毒														1	1									11	13	2		2		
	破傷風																										1	2		2	
	バンコマイシン耐性腸球菌感染症																									2					
風しん										1				1										15	13	2		2			
麻しん																								4	6	3		3			

(※1) 病原体がSFTSウイルスであるものに限る 平成25年3月4日から調査開始
 (※2) ウエストナイル脳炎、西部ウマ脳炎、ダニ媒介脳炎、東部ウマ脳炎、日本脳炎、ペネズエラウマ脳炎及びリフトバレー熱を除く
 (※3) 平成25年4月1日から調査開始

◎結核情報



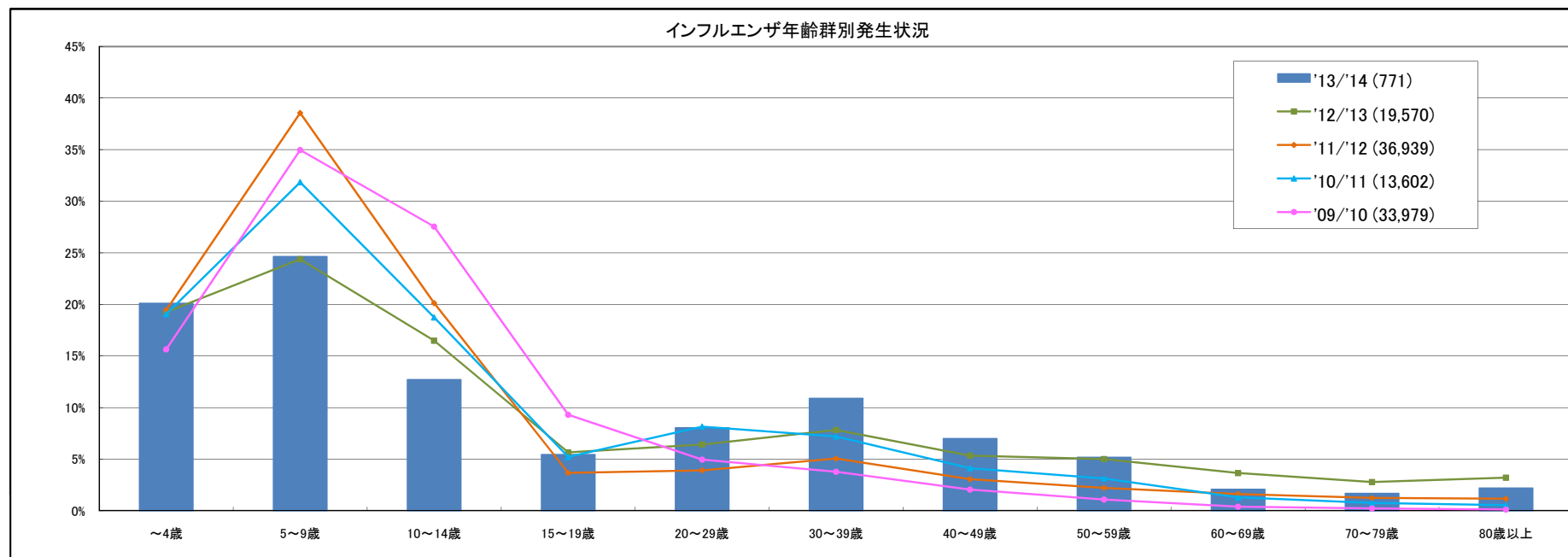
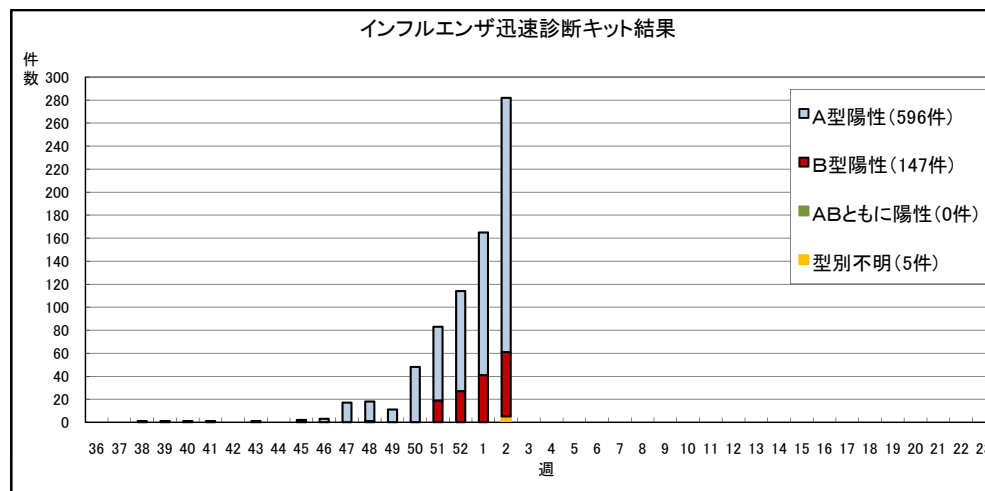
	平成25年		平成26年			平成25年 合計
	第51週	第52週	第1週	第2週	累計	
県北	1	3	0	1	1	97
郡山市	1	0	1	0	1	60
県中	0	0	0	0	0	7
県南	1	0	0	0	0	32
会津	2	0	0	1	1	61
南会津	0	0	0	0	0	2
相双	0	0	0	0	0	12
いわき市	1	1	0	2	2	47
合計	6	4	1	4	5	318

◎インフルエンザ情報

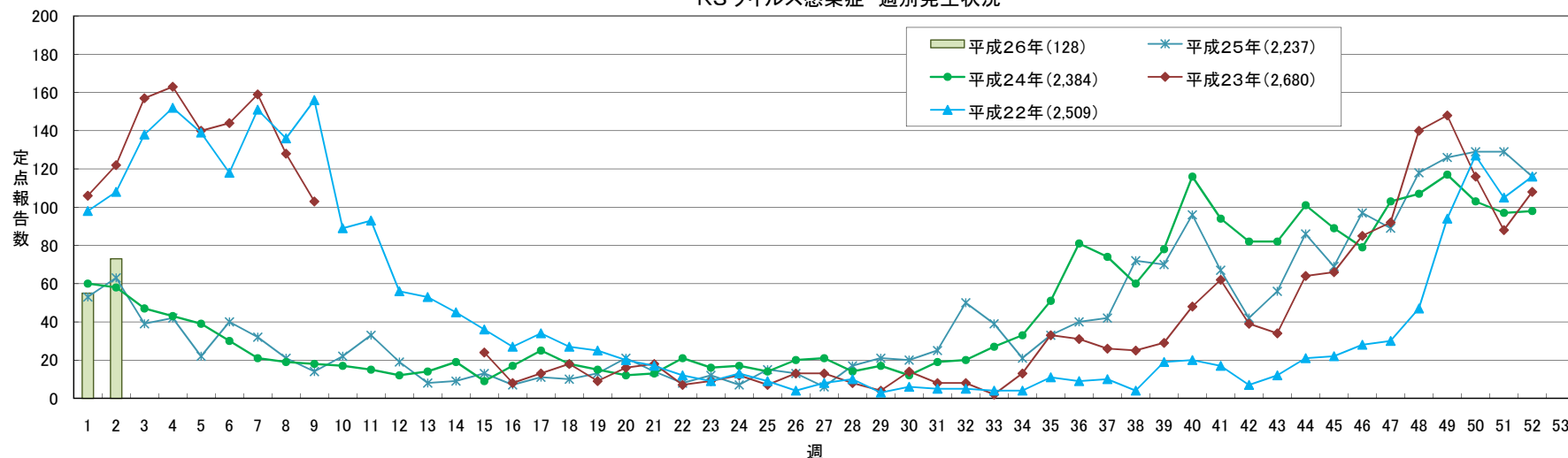
【インフルエンザ様疾患施設別発生状況】第2週(第19報)(1/6-1/12)

* 保育所、幼稚園、小学校、中学校、高等学校における
インフルエンザ様症状の患者発生による休校等の保健所への報告数
(単位:施設数)

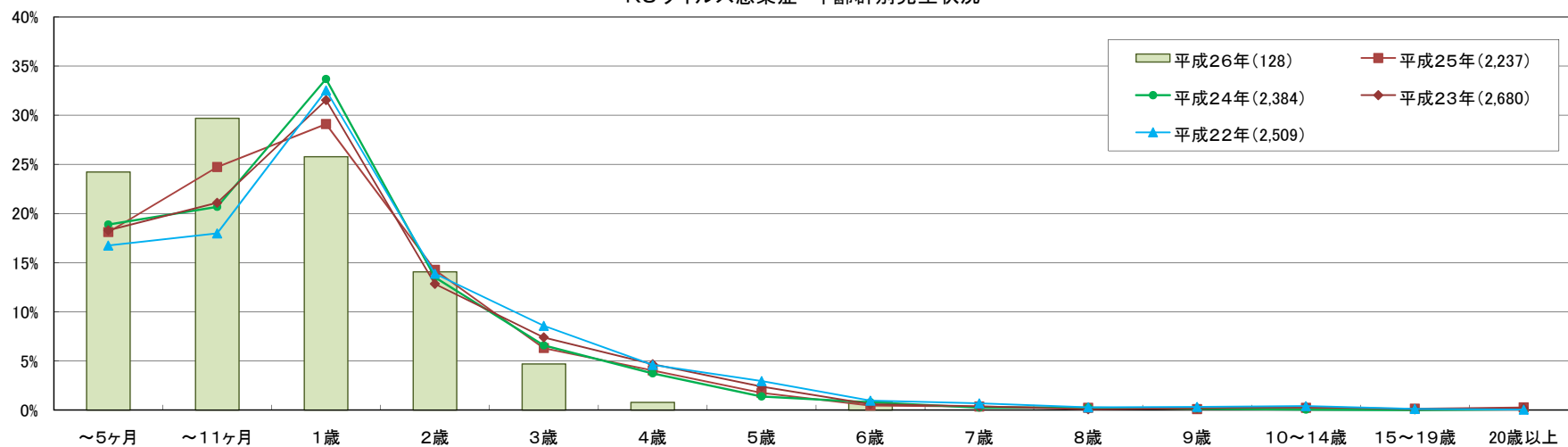
	休校	学年閉鎖	学級閉鎖	合計	前週との比較
県北	0	0	0	0	±0
郡山市	0	0	0	0	±0
県中	0	0	0	0	±0
県南	0	0	0	0	±0
会津	0	0	0	0	±0
南会津	0	0	0	0	±0
相双	0	0	0	0	±0
いわき市	0	0	0	0	±0
合計	0	0	0	0	±0



RSウイルス感染症 週別発生状況



RSウイルス感染症 年齢群別発生状況



感染症週報 平成26年第2号 平成26年1月15日 発行

発行 福島県感染症情報センター(福島県衛生研究所)

〒960-8560 福島市方木田字水戸内16-6

URL : http://www.cms.pref.fukushima.jp/pcp_portal/PortalServlet?DISPLAY_ID=DIRECT&NEXT_DISPLAY_ID=U000004&CONTENTS_ID=14792

E-mail : eiseikenkyuu@pref.fukushima.lg.jp

〈福島県衛生研究所・総務企画課〉

本週報は、感染症法に基づくものであり、県内の定点医療機関、保健福祉事務所、中核市保健所の御協力を得て分析・提供するものです。