


福島県 感染症情報

検索 

平成26年1月22日発行

《目次》

・ 感染症患者発生状況	1
・ 保健所管内別流行状況	2
・ 推移・流行状況	3
・ 最近の注目疾患(過去の動き)・保健所別流行状況	3～13
・ 県内・隣接県の五類感染症(定点把握)の動き	14
・ 県内・隣接県の疑似症	15
・ 県内・隣接県の全数把握疾患	16～17
・ 結核情報	18
・ インフルエンザ情報	19

(インフルエンザについて)

インフルエンザが流行しています。インフルエンザは、基礎疾患のある方や高齢者、乳幼児では合併症を併発する恐れがあります。帰宅した際には手洗いを励行してください。また、マスクを着用し咳エチケットに努めましょう。

(感染性胃腸炎について)

感染性胃腸炎が流行しています。特にノロウイルスやロタウイルスによる流行は冬季に多く見られます。人混みなどから帰宅した際には、手洗いを励行し、家庭内や集団内での二次感染予防に努めましょう。

(RSウイルス感染症について)

RSウイルス感染症が流行しています。これは、RSウイルスの感染によって発症する呼吸器感染症です。特に、生後数週間～数ヶ月の時期においては下気道の炎症を中心とした重篤な症状を引き起こす場合があります。主な感染経路は飛沫感染と接触感染です。年長者の再感染ではRSウイルスと気付かれない軽症例も多数存在することから、家族間の感染や乳幼児の集団生活施設等での流行にご注意ください。

感染症患者発生状況【第3週(1月13日～1月19日)】

〈定点把握疾患〉

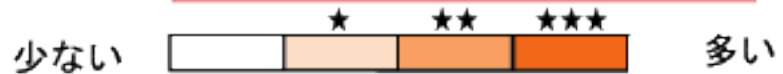
- ・インフルエンザは、郡山市、県南で流行、県北、会津、南会津、いわき市で小流行が続いており、また、県中、相双で小流行が見られます。
- ・咽頭結膜熱は、郡山市、いわき市で小流行が続いています。
- ・A群溶血性レンサ球菌咽頭炎は、会津で流行、県北、郡山市、県南、いわき市で小流行が続いており、また、県中で小流行が見られます。
- ・感染性胃腸炎は、県中で流行、県北、郡山市で小流行が続いており、また、県南、いわき市で小流行が見られます。
- ・水痘は、会津、いわき市で小流行が続いています。
- ・伝染性紅斑は、いわき市で流行が続いています。
- ・流行性耳下腺炎は、県北、県南、会津で小流行が続いています。
- ・流行性角結膜炎は、県南で流行が続いています。
- ・マイコプラズマ肺炎(2名)は、郡山市保健所管内の基幹定点医療機関から報告がありました。
- ・インフルエンザ(入院)(9名)は、県北(1名)、郡山市(4名)、会津(2名)、いわき市(2名)の各保健所管内の基幹定点医療機関から報告がありました。
- ・感染性胃腸炎(病原体がロタウイルスであるものに限る。)(2名)は、県南(1名)、会津(1名)の各保健所管内の基幹定点医療機関から報告がありました。
- ・RSウイルス感染症は、県北、県南、南会津で流行が続いており、また、県中、相双、いわき市で小流行が見られます。

〈全数把握疾患〉

- ・結核(7名)は、郡山市(1名;90歳代:男性)、県南(1名;30歳代:男性)、会津(1名;50歳代:女性)、相双(1名;80歳代:男性)、いわき市(3名;20歳代:女性、40歳代:男性、80歳代:男性)の各保健所管内の医療機関から報告がありました。
- ・腸管出血性大腸菌感染症(1名;60歳代:女性)は、県北保健所管内の医療機関から報告がありました。

保健所管内別流行状況【第1週～第3週】

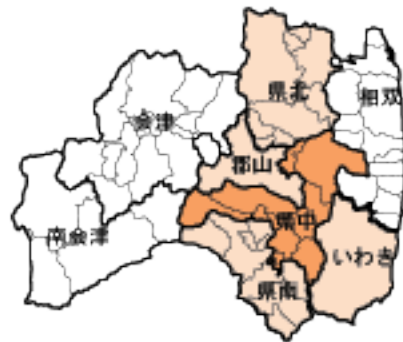
流行表記の基準が新しくなりました
「定点あたり」については最終ページをご覧ください



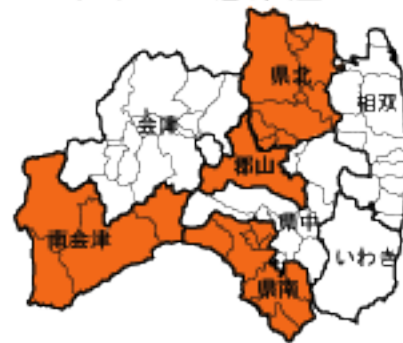
◎インフルエンザ



◎感染性胃腸炎



◎RSウイルス感染症



第1週 (12月30日～1月5日)

第2週 (1月6日～1月12日)

第3週 (1月13日～1月19日)

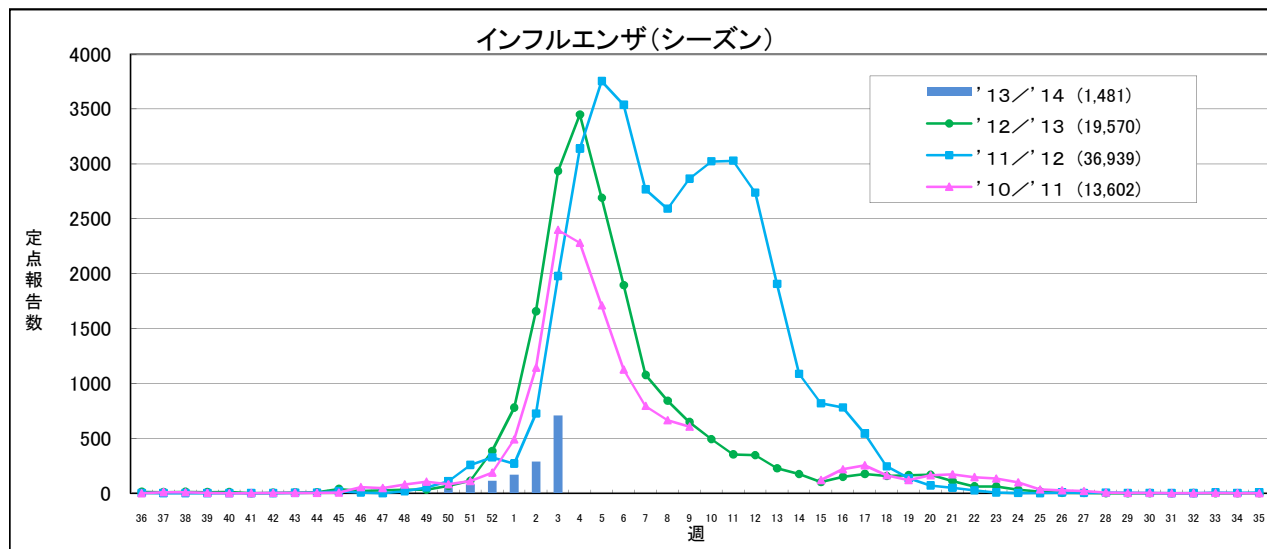
疾患別推移、流行状況(定点把握)【第1週～第3週】

疾患名	推移・流行状況			疾患名	推移・流行状況		
	第1週	第2週	第3週		第1週	第2週	第3週
インフルエンザ	↑ ★	↑ ★	↑ ★	ヘルパンギーナ			
咽頭結膜熱	↓	↑ ★	↓	流行性耳下腺炎	↓ ★	↑ ★	↓ ★
A群溶血性レンサ球菌咽頭炎	↓ ★	→ ★	↑ ★	急性出血性結膜炎			
感染性胃腸炎	↓	↑ ★	→ ★	流行性角結膜炎			
水痘	↓			細菌性髄膜炎			
手足口病				無菌性髄膜炎			
伝染性紅斑				マイコプラズマ肺炎	↓		
突発性発しん				クラミジア肺炎			
百日咳				RSウイルス感染症	↓ ★★★	→ ★★★	↓ ★★

(→ : 増減なし、↑ : 増加、↓ : 減少)
 (小さい ← ★ ★★ → 大きい)

最近の注目疾患 (過去の動き)・保健所別流行状況

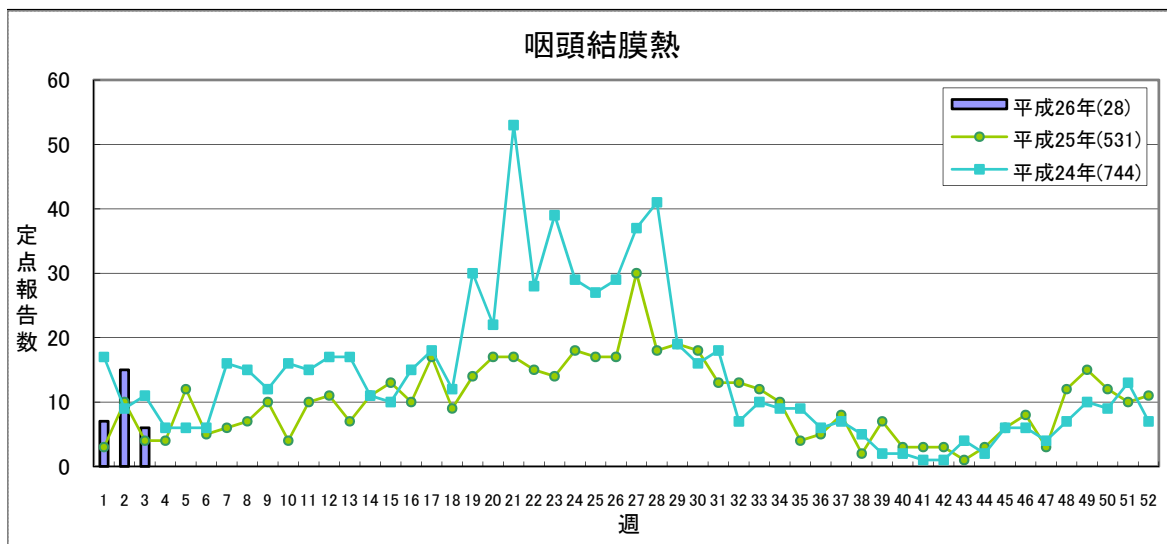
【第3週(1月13日～1月19日)】



	'13/'14				累計	'12/'13合計
	第52週	第1週	第2週	第3週		
県北	8	26	33	164	260	3,984
郡山市	20	29	65	134	259	3,377
県中	16	9	28	60	123	1,730
県南	36	59	64	114	363	2,267
会津	6	11	25	92	137	3,047
南会津	2	5	5	21	33	484
相双	0	3	4	6	16	856
いわき市	27	29	67	119	290	3,825
合計	115	171	291	710	1,481	19,570

(*) インフルエンザ定点医療機関(76)からの報告数です

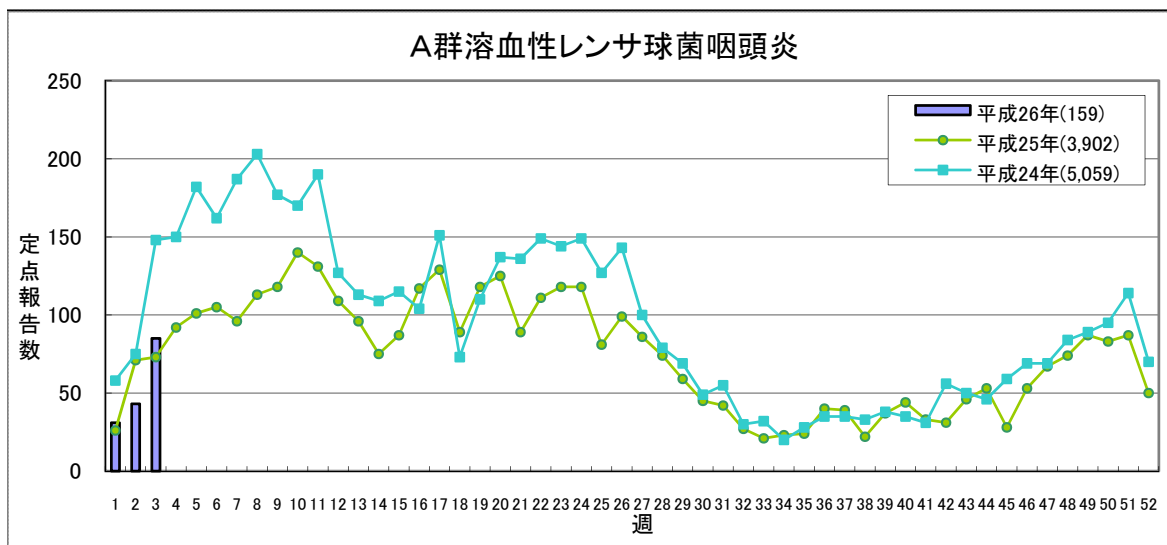
【第3週(1月13日～1月19日)】



定点あたり **0.2未満** **0.2～** **1.0～** **3.0～**

	平成25年	平成26年				平成25年 合計
	第52週	第1週	第2週	第3週	累計	
県北	2	1	2	1	4	122
郡山市	4	3	3	2	8	186
県中	1	0	3	0	3	43
県南	0	0	0	0	0	19
会津	0	1	3	0	4	39
南会津	0	0	0	0	0	6
相双	0	0	0	0	0	2
いわき市	4	2	4	3	9	114
合計	11	7	15	6	28	531

(*)小児科定点医療機関(45)からの報告数です

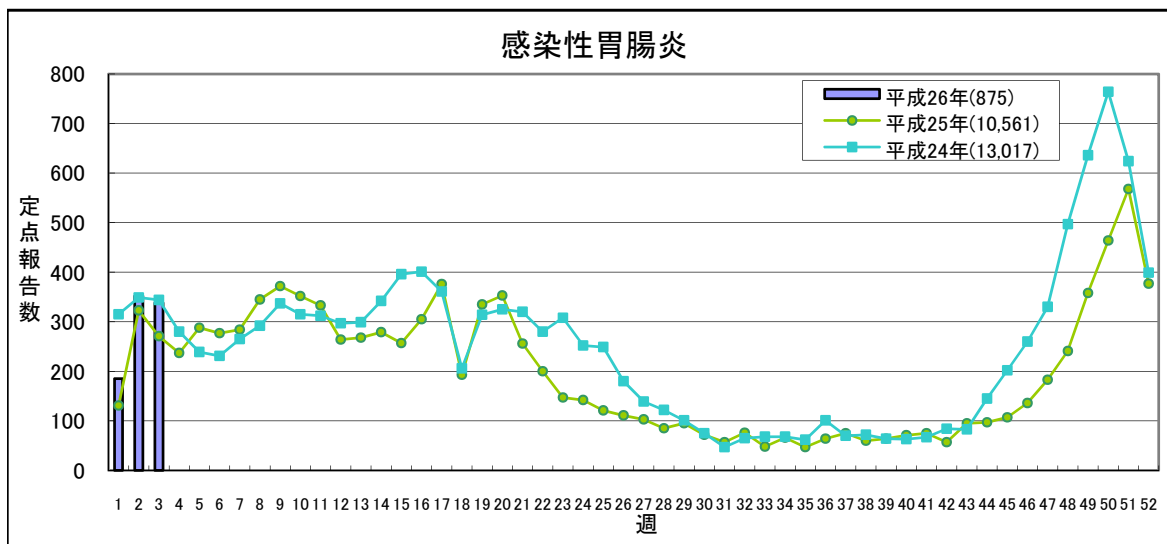


定点あたり **0.5未満** **0.5～** **4.0～** **8.0～**

	平成25年	平成26年				平成25年 合計
	第52週	第1週	第2週	第3週	累計	
県北	12	10	10	20	40	1,294
郡山市	11	12	12	13	37	823
県中	2	0	4	4	8	287
県南	5	2	2	8	12	328
会津	7	1	8	31	40	318
南会津	1	0	0	0	0	28
相双	2	2	0	0	2	84
いわき市	10	4	7	9	20	740
合計	50	31	43	85	159	3,902

(*)小児科定点医療機関(45)からの報告数です

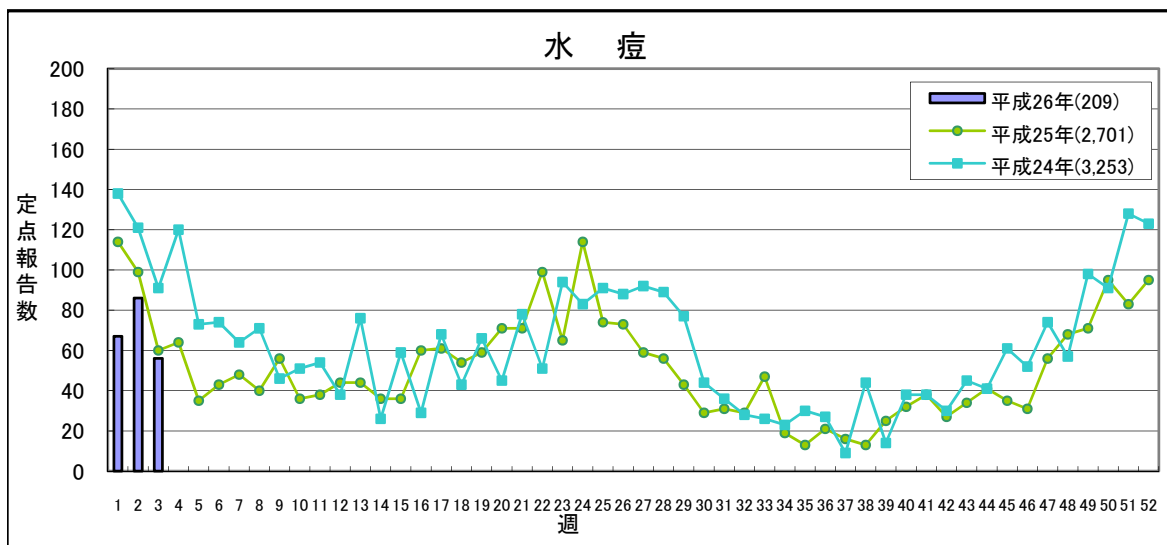
【第3週(1月13日～1月19日)】



定点あたり **5.1未満** **5.1～** **12.0～** **20.0～**

	平成25年	平成26年				平成25年 合計
	第52週	第1週	第2週	第3週	累計	
県北	103	67	83	69	219	2,411
郡山市	84	43	56	50	149	1,571
県中	53	1	97	91	189	1,940
県南	37	16	36	36	88	846
会津	36	18	28	9	55	1,795
南会津	1	0	0	0	0	11
相双	2	0	1	2	3	59
いわき市	61	40	51	81	172	1,928
合計	377	185	352	338	875	10,561

(*)小児科定点医療機関(45)からの報告数です

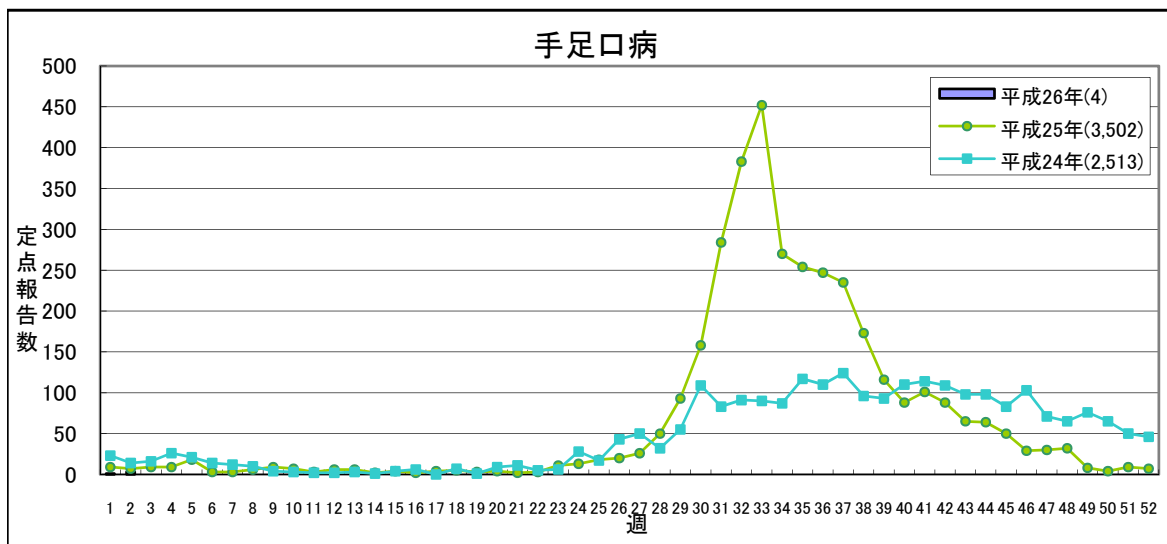


定点あたり **2.0未満** **2.0～** **4.0～** **7.0～**

	平成25年	平成26年				平成25年 合計
	第52週	第1週	第2週	第3週	累計	
県北	13	7	13	7	27	615
郡山市	20	17	12	11	40	364
県中	6	0	8	2	10	248
県南	11	4	5	2	11	265
会津	22	15	28	14	57	552
南会津	0	0	0	0	0	6
相双	0	4	1	2	7	18
いわき市	23	20	19	18	57	633
合計	95	67	86	56	209	2,701

(*)小児科定点医療機関(45)からの報告数です

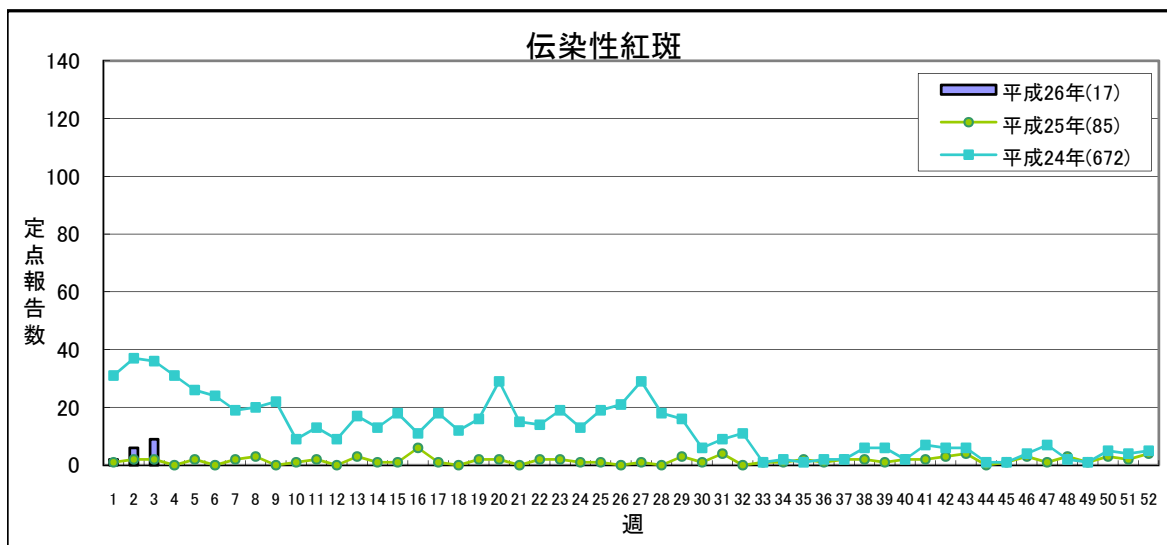
【第3週(1月13日～1月19日)】



定点あたり **1.0未満** **1.0～** **2.0～** **5.0～**

	平成25年	平成26年				平成25年 合計
	第52週	第1週	第2週	第3週	累計	
県北	3	1	2	0	3	608
郡山市	2	0	0	0	0	765
県中	0	0	0	0	0	341
県南	0	0	1	0	1	276
会津	0	0	0	0	0	420
南会津	0	0	0	0	0	36
相双	0	0	0	0	0	31
いわき市	2	0	0	0	0	1,025
合計	7	1	3	0	4	3,502

(*)小児科定点医療機関(45)からの報告数です

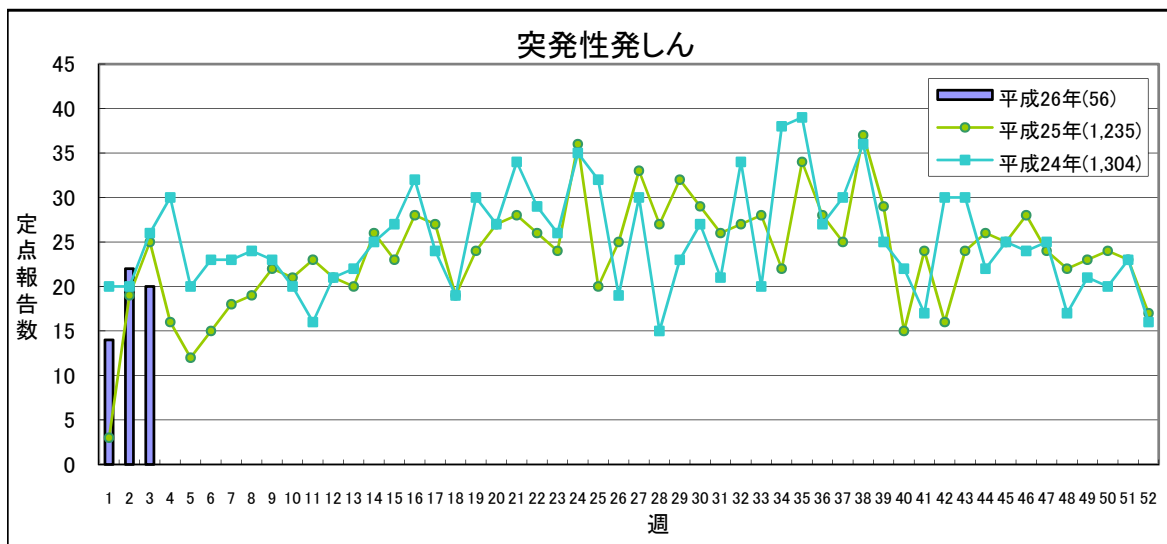


定点あたり **0.5未満** **0.5～** **1.0～** **2.0～**

	平成25年	平成26年				平成25年 合計
	第52週	第1週	第2週	第3週	累計	
県北	0	0	0	0	0	9
郡山市	0	0	0	0	0	11
県中	0	0	0	0	0	6
県南	0	0	0	0	0	14
会津	1	0	0	1	1	7
南会津	0	0	0	0	0	1
相双	0	0	0	0	0	1
いわき市	3	2	6	8	16	36
合計	4	2	6	9	17	85

(*)小児科定点医療機関(45)からの報告数です

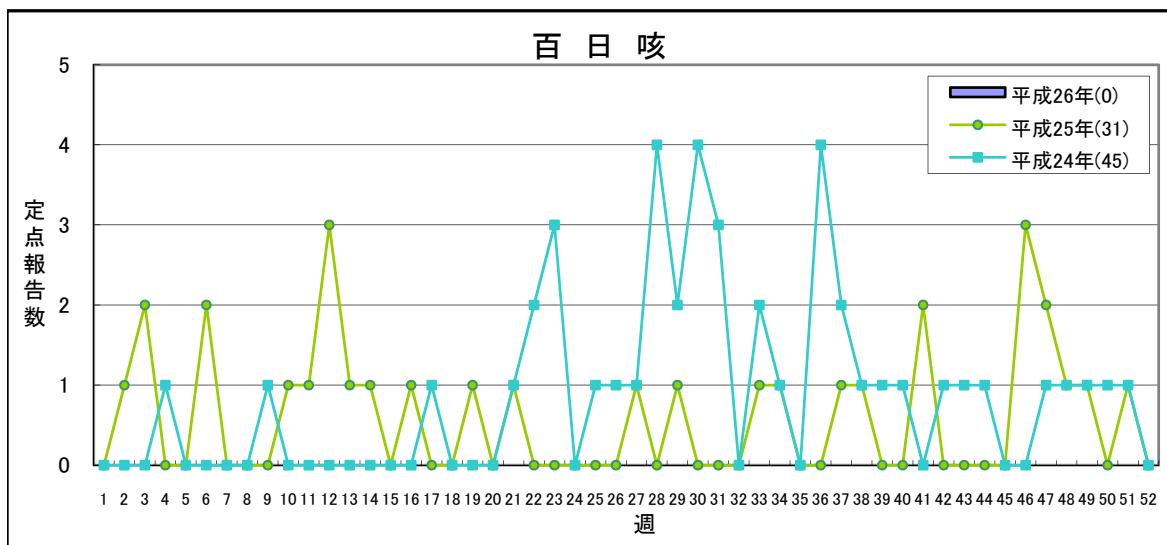
【第3週(1月13日～1月19日)】



流行状況の表記はありません

	平成25年	平成26年				平成25年 合計
	第52週	第1週	第2週	第3週	累計	
県北	5	5	7	6	18	357
郡山市	4	4	5	4	13	261
県中	2	0	2	3	5	131
県南	1	2	2	2	6	100
会津	1	0	1	3	4	101
南会津	0	0	0	0	0	1
相双	0	0	2	0	2	3
いわき市	4	3	3	2	8	281
合計	17	14	22	20	56	1,235

(*)小児科定点医療機関(45)からの報告数です

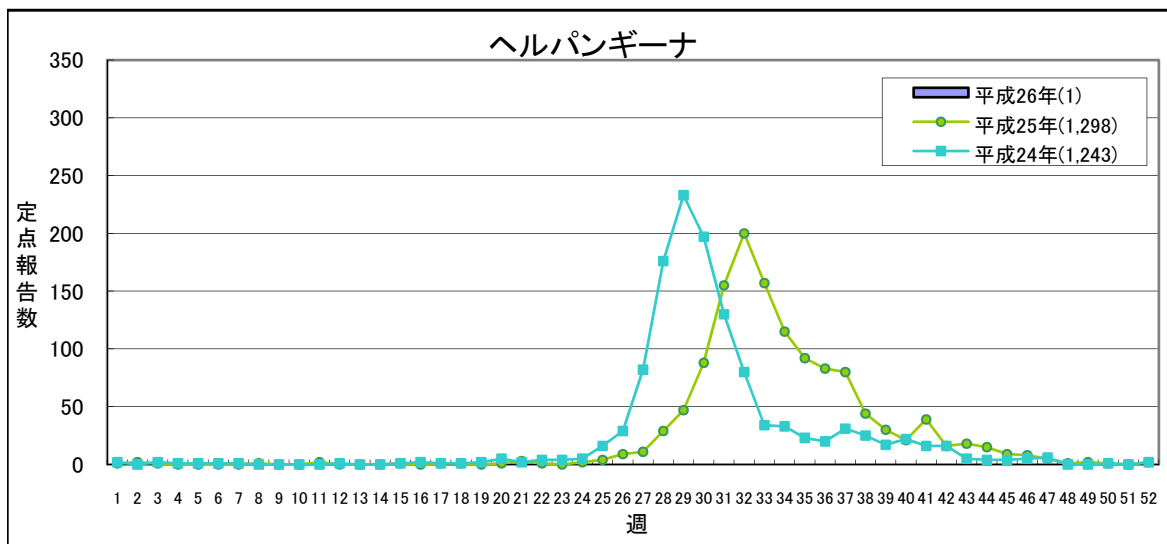


県全体で **2地域未満** 2地域or地域3人 **3地域** **4地域以上**

	平成25年	平成26年				平成25年 合計
	第52週	第1週	第2週	第3週	累計	
県北	0	0	0	0	0	9
郡山市	0	0	0	0	0	4
県中	0	0	0	0	0	0
県南	0	0	0	0	0	0
会津	0	0	0	0	0	8
南会津	0	0	0	0	0	8
相双	0	0	0	0	0	0
いわき市	0	0	0	0	0	2
合計	0	0	0	0	0	31

(*)小児科定点医療機関(45)からの報告数です

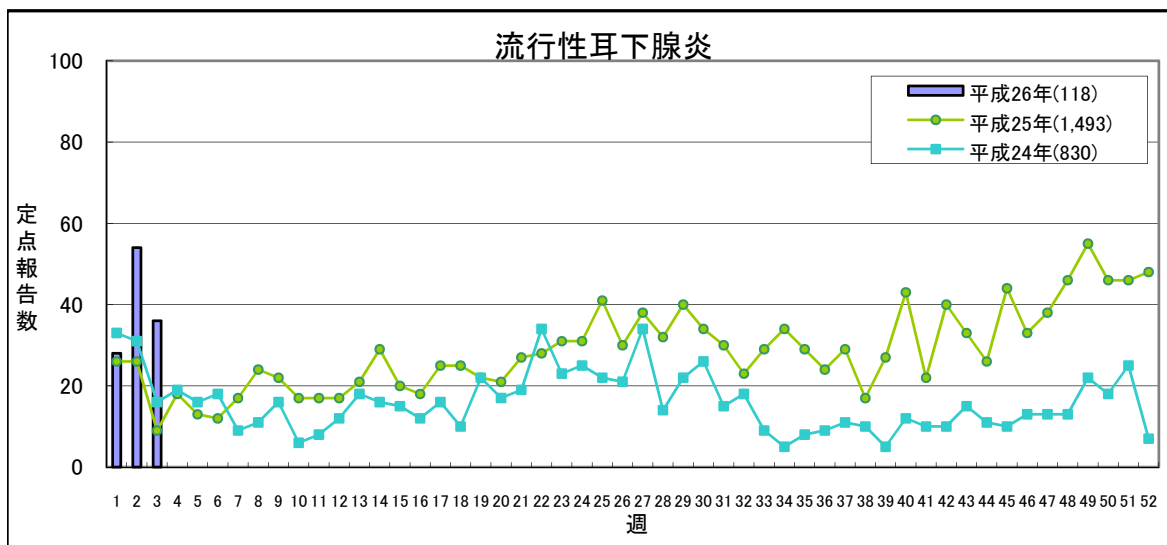
【第3週(1月13日～1月19日)】



定点あたり **0.5未満** **0.5～** **2.0～** **6.0～**

	平成25年	平成26年				平成25年 合計
	第52週	第1週	第2週	第3週	累計	
県北	0	0	0	0	0	307
郡山市	1	0	0	1	1	223
県中	0	0	0	0	0	39
県南	1	0	0	0	0	181
会津	0	0	0	0	0	225
南会津	0	0	0	0	0	29
相双	0	0	0	0	0	26
いわき市	0	0	0	0	0	268
合計	2	0	0	1	1	1,298

(*)小児科定点医療機関(45)からの報告数です

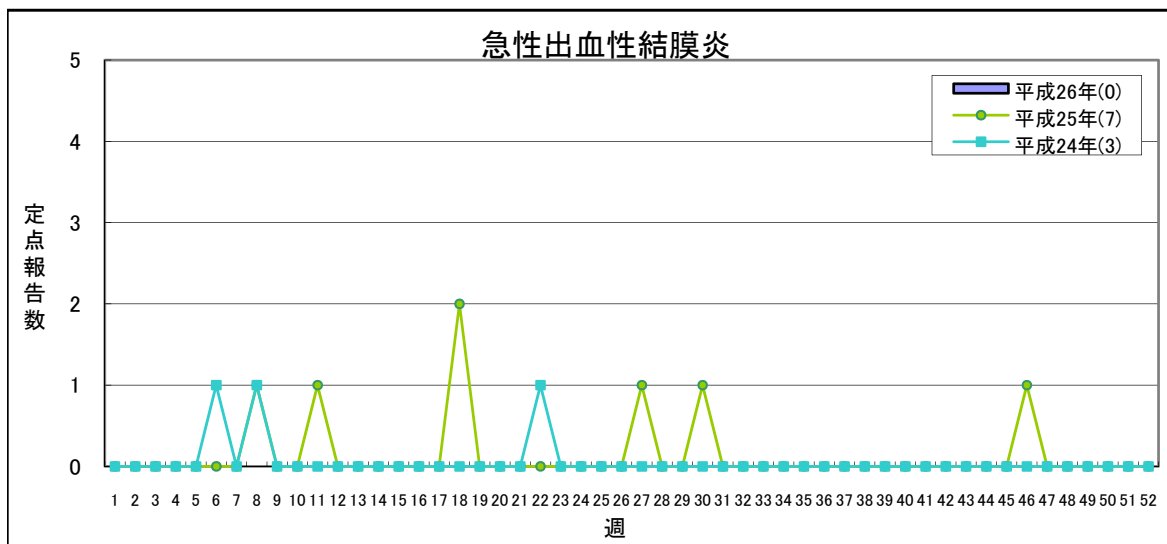


定点あたり **0.5未満** **0.5～** **3.0～** **6.0～**

	平成25年	平成26年				平成25年 合計
	第52週	第1週	第2週	第3週	累計	
県北	12	13	17	16	46	243
郡山市	4	0	2	2	4	126
県中	1	0	5	0	5	109
県南	16	6	8	3	17	245
会津	11	9	16	12	37	171
南会津	0	0	0	0	0	3
相双	0	0	0	0	0	15
いわき市	4	0	6	3	9	581
合計	48	28	54	36	118	1,493

(*)小児科定点医療機関(45)からの報告数です

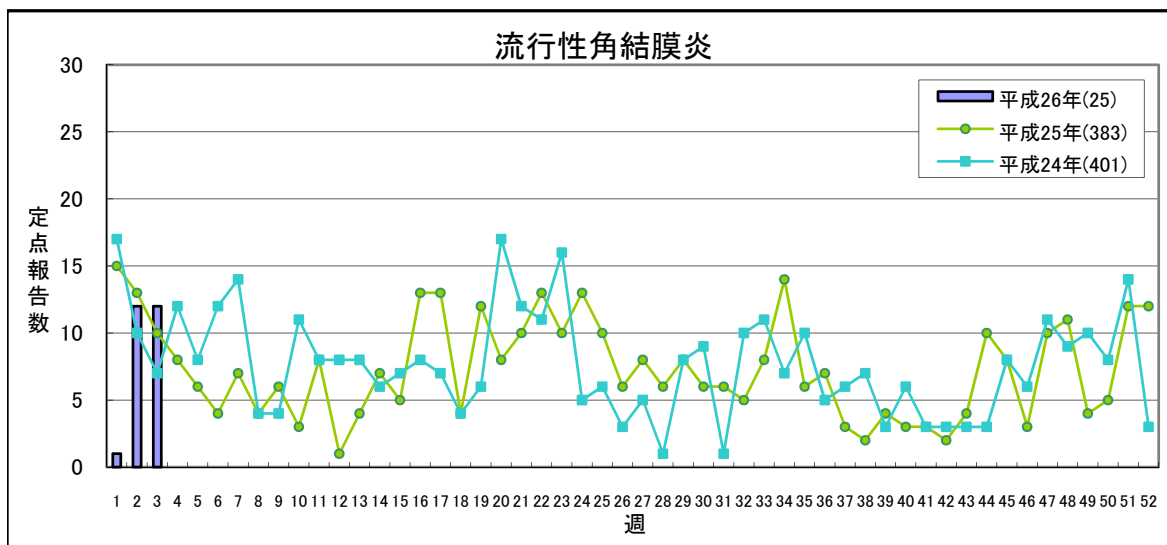
【第3週(1月13日～1月19日)】



定点あたり **1.0未満** **1.0～**

	平成25年	平成26年				平成25年
	第52週	第1週	第2週	第3週	累計	合計
県北	0	0	0	0	0	0
郡山市	0	0	0	0	0	3
県中	0	0	0	0	0	0
県南	0	0	0	0	0	1
会津	0	0	0	0	0	2
南会津	-	-	-	-	-	-
相双	0	0	0	0	0	0
いわき市	0	0	0	0	0	1
合計	0	0	0	0	0	7

(*)眼科定点医療機関(12)からの報告数です

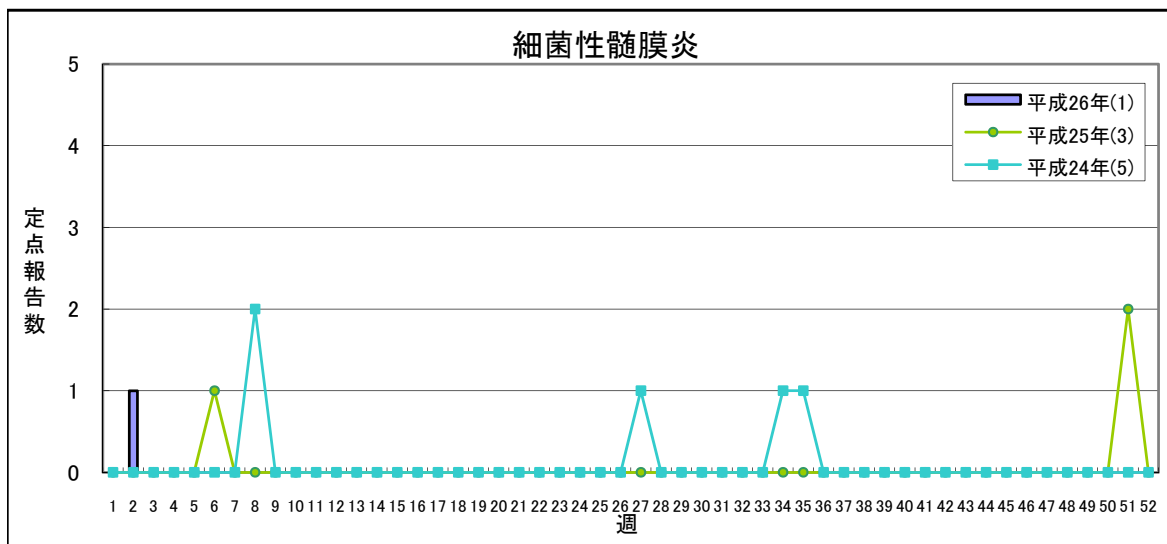


定点あたり **2.0未満** **2.0～** **4.0～** **8.0～**

	平成25年	平成26年				平成25年
	第52週	第1週	第2週	第3週	累計	合計
県北	3	0	3	1	4	76
郡山市	2	0	1	4	5	61
県中	0	0	0	0	0	5
県南	5	1	2	5	8	104
会津	2	0	5	0	5	67
南会津	-	-	-	-	-	-
相双	0	0	0	1	1	16
いわき市	0	0	1	1	2	54
合計	12	1	12	12	25	383

(*)眼科定点医療機関(12)からの報告数です

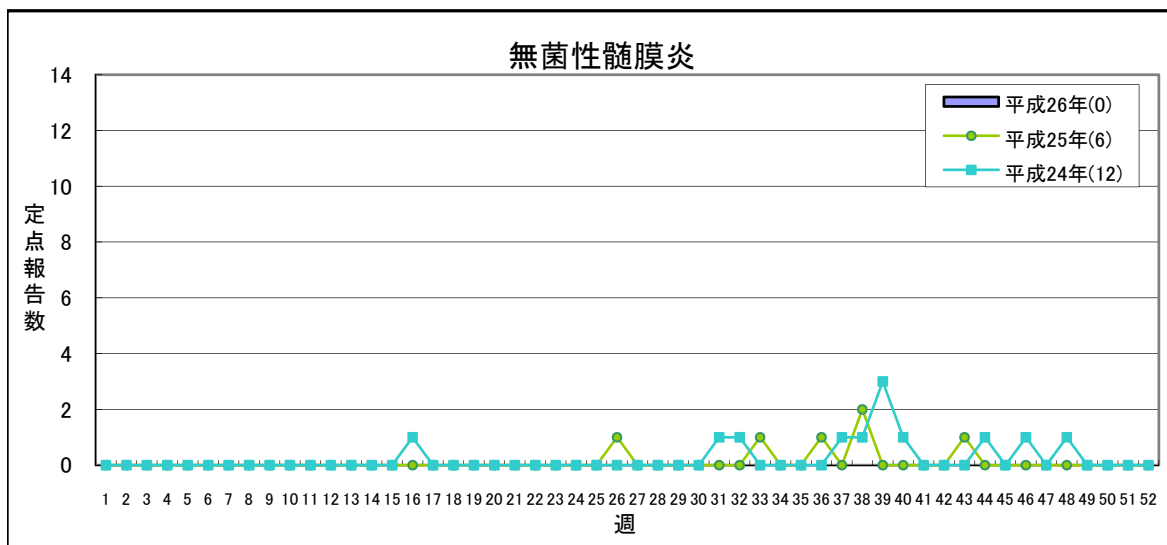
【第3週(1月13日～1月19日)】



県全体で 1人未満 1人 2～4人 5人以上

	平成25年	平成26年				平成25年
	第52週	第1週	第2週	第3週	累計	合計
県北	0	0	0	0	0	0
郡山市	0	0	1	0	1	2
県中	-	-	-	-	-	-
県南	0	0	0	0	0	0
会津	0	0	0	0	0	0
南会津	0	0	0	0	0	0
相双	0	0	0	0	0	0
いわき市	0	0	0	0	0	1
合計	0	0	1	0	1	3

(*) 基幹定点医療機関(7)からの報告数です

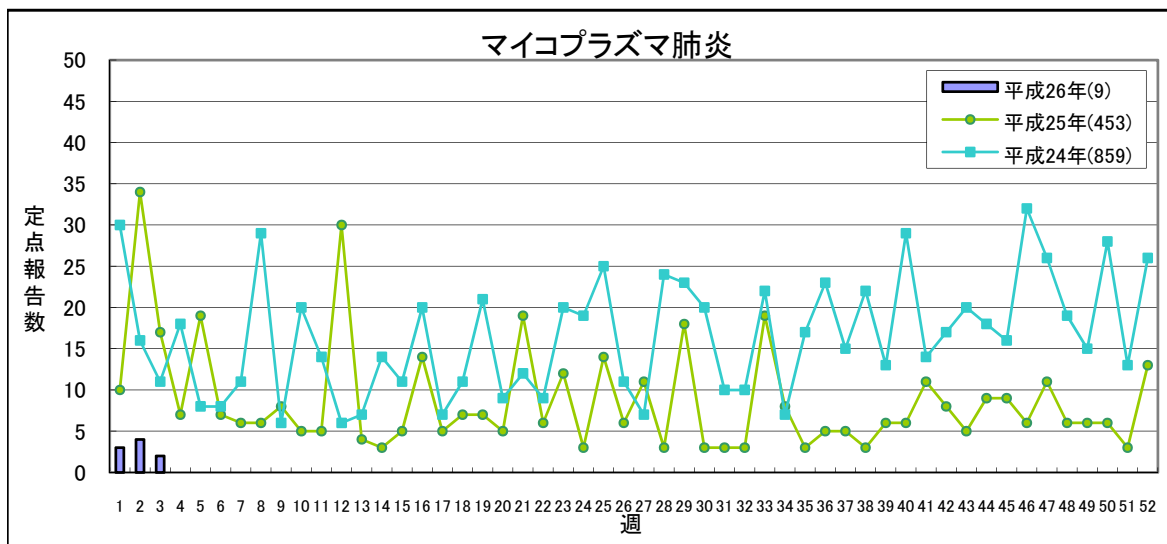


県全体で 1地域複数発生 複数地域 それ以上

	平成25年	平成26年				平成25年
	第52週	第1週	第2週	第3週	累計	合計
県北	0	0	0	0	0	0
郡山市	0	0	0	0	0	6
県中	-	-	-	-	-	-
県南	0	0	0	0	0	0
会津	0	0	0	0	0	0
南会津	0	0	0	0	0	0
相双	0	0	0	0	0	0
いわき市	0	0	0	0	0	0
合計	0	0	0	0	0	6

(*) 基幹定点医療機関(7)からの報告数です

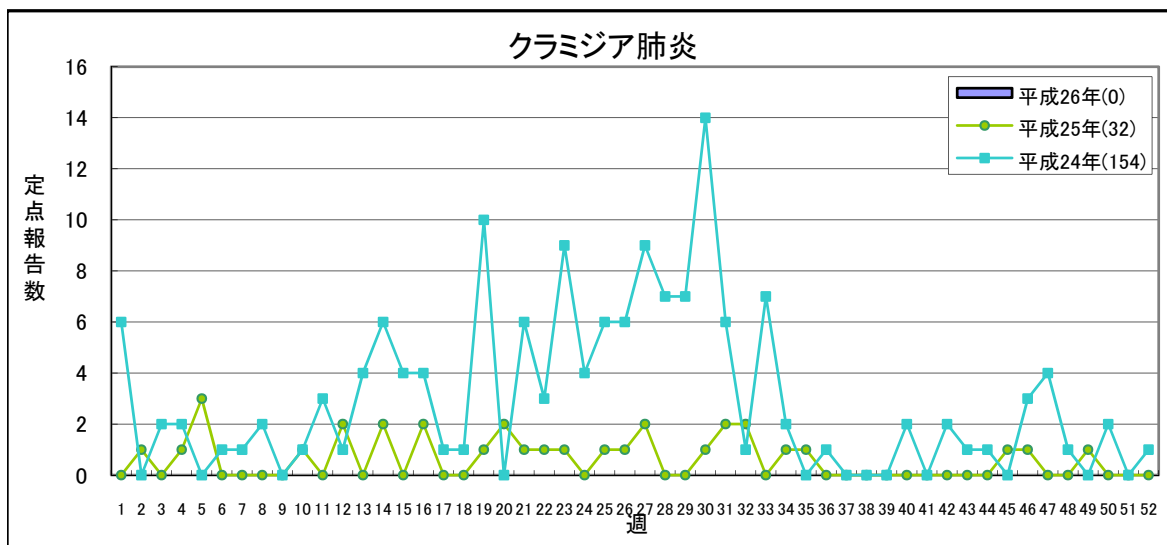
【第3週(1月13日～1月19日)】



定点あたり 1.5未満 1.5～ 2.1～ 3.1～

	平成25年	平成26年				平成25年 合計
	第52週	第1週	第2週	第3週	累計	
県北	0	2	2	0	4	134
郡山市	0	0	0	2	2	41
県中	-	-	-	-	-	-
県南	1	1	0	0	1	56
会津	0	0	0	0	0	1
南会津	1	0	0	0	0	22
相双	0	0	0	0	0	14
いわき市	11	0	2	0	2	185
合計	13	3	4	2	9	453

(*) 基幹定点医療機関(7)からの報告数です

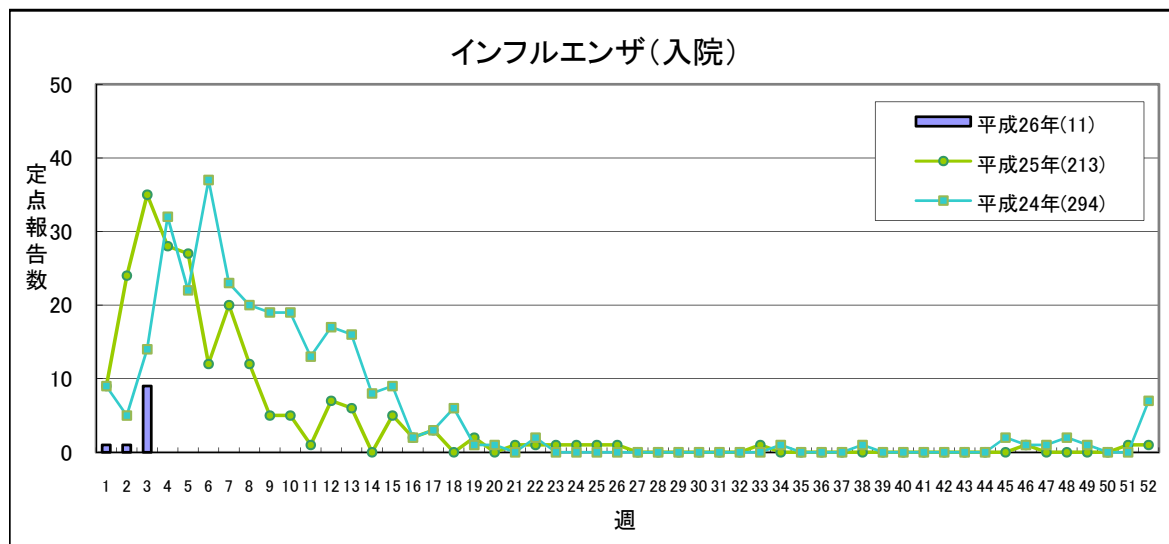


定点あたり 1.0未満 1.0～ 1.6～ 2.1～

	平成25年	平成26年				平成25年 合計
	第52週	第1週	第2週	第3週	累計	
県北	0	0	0	0	0	0
郡山市	0	0	0	0	0	18
県中	-	-	-	-	-	-
県南	0	0	0	0	0	10
会津	0	0	0	0	0	0
南会津	0	0	0	0	0	0
相双	0	0	0	0	0	0
いわき市	0	0	0	0	0	4
合計	0	0	0	0	0	32

(*) 基幹定点医療機関(7)からの報告数です

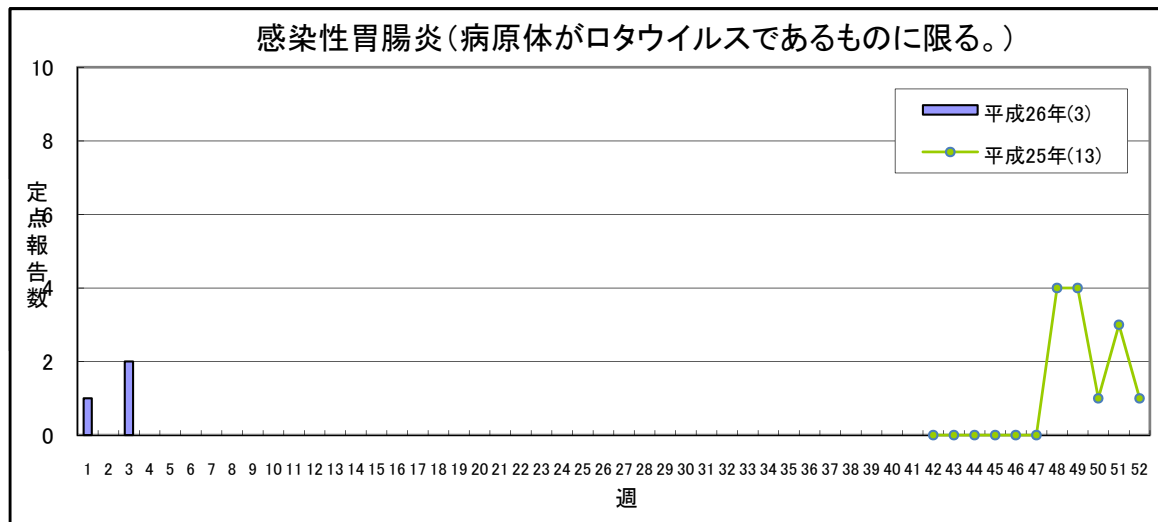
【第3週(1月13日～1月19日)】



流行状況の表記はありません

	平成25年	平成26年				平成25年 合計
	第52週	第1週	第2週	第3週	累計	
県北	0	0	0	1	1	17
郡山市	0	1	0	4	5	78
県中	-	-	-	-	-	-
県南	0	0	0	0	0	9
会津	0	0	1	2	3	64
南会津	0	0	0	0	0	6
相双	0	0	0	0	0	2
いわき市	1	0	0	2	2	37
合計	1	1	1	9	11	213

(*) 基幹定点医療機関(7)からの報告数です
平成23年9月5日より調査開始

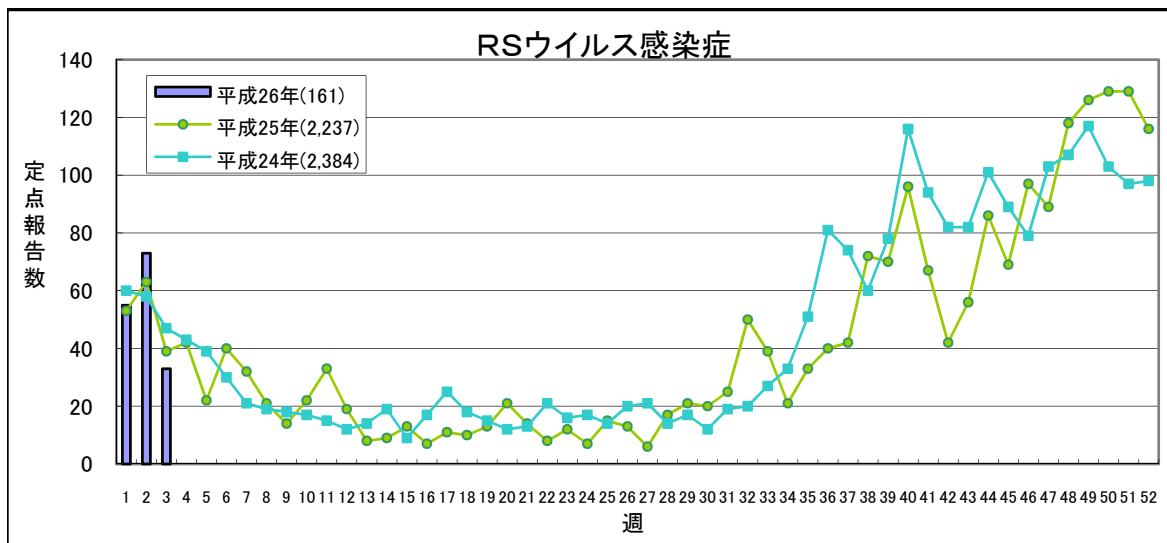


流行状況の表記はありません

	平成25年	平成26年				平成25年 合計
	第52週	第1週	第2週	第3週	累計	
県北	0	0	0	0	0	0
郡山市	0	0	0	0	0	1
県中	-	-	-	-	-	-
県南	0	1	0	1	2	1
会津	1	0	0	1	1	11
南会津	0	0	0	0	0	0
相双	0	0	0	0	0	0
いわき市	0	0	0	0	0	0
合計	1	1	0	2	3	13

(*) 基幹定点医療機関(7)からの報告数です
平成25年10月14日より調査開始

【第3週(1月13日～1月19日)】



定点あたり **0.4未満** **0.4～** **0.8～** **1.1～**

	平成25年	平成26年				平成25年 合計
	第52週	第1週	第2週	第3週	累計	
県北	44	27	21	16	64	738
郡山市	37	12	16	1	29	472
県中	4	0	3	4	7	104
県南	9	6	9	4	19	182
会津	14	2	7	1	10	459
南会津	3	8	4	2	14	32
相双	3	0	6	1	7	137
いわき市	2	0	7	4	11	113
合計	116	55	73	33	161	2237

(*)小児科定点医療機関(45)からの報告数です

「定点あたり」の算出方法

$$\text{定点あたり} = \frac{\text{報告数}}{\text{定点数}}$$

定点数

	インフルエンザ定点	小児科定点	眼科定点	基幹定点
県北	17	10	3	1
郡山市	12	7	2	1
県中	10	6	1	0
県南	7	4	1	1
会津	10	6	2	1
南会津	3	2	0	1
相双	4	2	1	1
いわき市	13	8	2	1
計	76	45	12	7

県内の五類感染症(定点把握)の動き【第3週(1月13日～1月19日)】

疾患名	平成25年		平成26年				平成25年累計		感染症コメント
	第51週	第52週	第1週	第2週	第3週	累計	～3週	～52週	
インフルエンザ	84	115	171	291	710	1,172	5,375	19,093	郡山市、県南で流行、県北、会津、南会津、いわき市で小流行が続いており、また、県中、相双で小流行が見られます。
咽頭結膜熱	10	11	7	15	6	28	17	531	郡山市、いわき市で小流行が続いています。
A群溶血性レンサ球菌咽頭炎	87	50	31	43	85	159	170	3,902	会津で流行、県北、郡山市、県南、いわき市で小流行が続いており、また、県中で小流行が見られます。
感染性胃腸炎	568	377	185	352	338	875	725	10,561	県中で流行、県北、郡山市で小流行が続いており、また、県南、いわき市で小流行が見られます。
水痘	83	95	67	86	56	209	273	2,701	会津、いわき市で小流行が続いています。
手足口病	9	7	1	3	-	4	25	3,502	
伝染性紅斑	2	4	2	6	9	17	5	85	いわき市で流行が続いています。
突発性発しん	23	17	14	22	20	56	47	1,235	
百日咳	1	-	-	-	-	-	3	31	
ヘルパンギーナ	-	2	-	-	1	1	4	1,298	
流行性耳下腺炎	46	48	28	54	36	118	61	1,493	県北、県南、会津で小流行が続いています。
急性出血性結膜炎	-	-	-	-	-	-	0	7	
流行性角結膜炎	12	12	1	12	12	25	38	383	県南で流行が続いています。
細菌性髄膜炎	2	-	-	1	-	1	0	3	
無菌性髄膜炎	-	-	-	-	-	-	0	6	
マイコプラズマ肺炎	3	13	3	4	2	9	61	453	郡山市保健所管内の基幹定点医療機関から報告がありました。
クラミジア肺炎(オウム病を除く)	-	-	-	-	-	-	1	32	
インフルエンザ(入院)	1	1	1	1	9	11	68	213	県北、郡山市、会津、いわき市の各保健所管内の基幹定点医療機関から報告がありました。
感染性胃腸炎(病原体がロタウイルスであるものに限る。)	3	1	1	-	2	3	-	13	県南、会津の各保健所管内の基幹定点医療機関から報告がありました。
RSウイルス感染症	129	116	55	73	33	161	155	2,237	県北、県南、南会津で流行が続いており、また、県中、相双、いわき市で小流行が見られます。

隣接県の五類感染症(定点把握)の動き【第52週～第2週】

疾患名	宮城県			山形県			茨城県			栃木県			新潟県			全国		
	52週	第1週	第2週	52週	第1週	第2週	52週	第1週	第2週	52週	第1週	第2週	52週	第1週	第2週	52週	第1週	第2週
インフルエンザ	28	64	243	44	4	65	132	324	639	107	86	325	57	68	180	9307	9891	27100
咽頭結膜熱	14	4	15	23	8	25	19	11	21	14	9	12	55	20	54	2193	704	1642
A群溶血性レンサ球菌咽頭炎	94	22	121	140	22	92	121	100	122	70	18	48	192	61	206	5440	1584	5082
感染性胃腸炎	844	298	770	431	66	409	1572	978	1037	760	230	503	640	199	676	43431	12312	34445
水痘	121	52	102	63	24	80	131	192	130	37	55	107	273	123	269	6151	3624	6824
手足口病	5	-	4	1	-	-	10	2	3	2	-	-	7	2	4	757	239	296
伝染性紅斑	39	6	50	1	-	1	-	2	2	-	-	2	31	12	76	251	83	409
突発性発しん	21	9	33	18	6	13	20	11	19	17	4	22	25	11	41	1291	435	1454
百日咳	-	-	-	-	-	-	-	-	-	-	-	-	-	-	2	12	2	34
ヘルパンギーナ	-	-	-	4	-	-	1	1	1	1	1	-	-	1	-	104	33	60
流行性耳下腺炎	19	11	22	12	2	10	9	2	5	6	3	16	4	4	4	708	434	986
急性出血性結膜炎	-	-	-	-	-	-	1	1	1	-	-	-	-	-	1	5	1	9
流行性角結膜炎	5	-	3	1	1	2	12	12	25	12	8	9	9	5	3	445	144	576
細菌性髄膜炎	-	-	-	-	-	2	-	-	-	-	-	-	-	-	-	5	10	9
無菌性髄膜炎	-	-	-	-	-	-	-	-	-	-	-	-	-	-	-	19	9	17
マイコプラズマ肺炎	11	2	10	7	1	2	1	1	-	2	-	2	7	1	3	157	45	127
クラミジア肺炎(オウム病を除く)	-	-	-	1	1	2	-	-	-	1	-	1	4	-	1	14	1	12
感染性胃腸炎(病原体がロタウイルスであるものに限る。)	1	-	1	1	3	1	-	-	-	-	-	-	-	-	-	25	33	38
RSウイルス感染症	35	15	32	43	9	17	64	58	47	48	16	27	116	22	69	3623	1694	2637

県内の法第14条第1項に規定する厚生労働省令で定める疑似症【第52週～第3週】

疑似症	平成25年	平成26年									平成25年				
	第52週	第1週	第2週	第3週	累計							合計			
					県合計	県北	郡山市	県中	県南	会津	南会津		相双	いわき	
摂氏38度以上の発熱及び呼吸器症状(*1)	-	-	-	-											-
発熱及び発しん又は水疱(*2)	-	-	-	-											1

(*1) 明らかな外傷又は器質的疾患に起因するものを除く

(*2) ただし、当該疑似症が二類感染症、三類感染症、四類感染症及び五類感染症の患者の症状であることが明らかな場合を除く

平成20年4月1日から調査開始

隣接県の法第14条第1項に規定する厚生労働省令で定める疑似症【第1週～第3週】

疑似症	宮城県			山形県			茨城県			栃木県			新潟県			全国		
	1週	2週	3週	1週	2週	3週	1週	2週	3週	1週	2週	3週	1週	2週	3週	1週	2週	3週
摂氏38度以上の発熱及び呼吸器症状(*1)	-	-	-	-	-	-	-	-	-	-	-	-	-	-	-	2	8	8
発熱及び発しん又は水疱(*2)	-	-	-	-	-	-	-	-	-	-	-	-	-	-	1	-	1	1

(*1) 明らかな外傷又は器質的疾患に起因するものを除く

(*2) ただし、当該疑似症が二類感染症、三類感染症、四類感染症及び五類感染症の患者の症状であることが明らかな場合を除く

県内の全数把握疾患【第3週(1月13日～1月19日)】

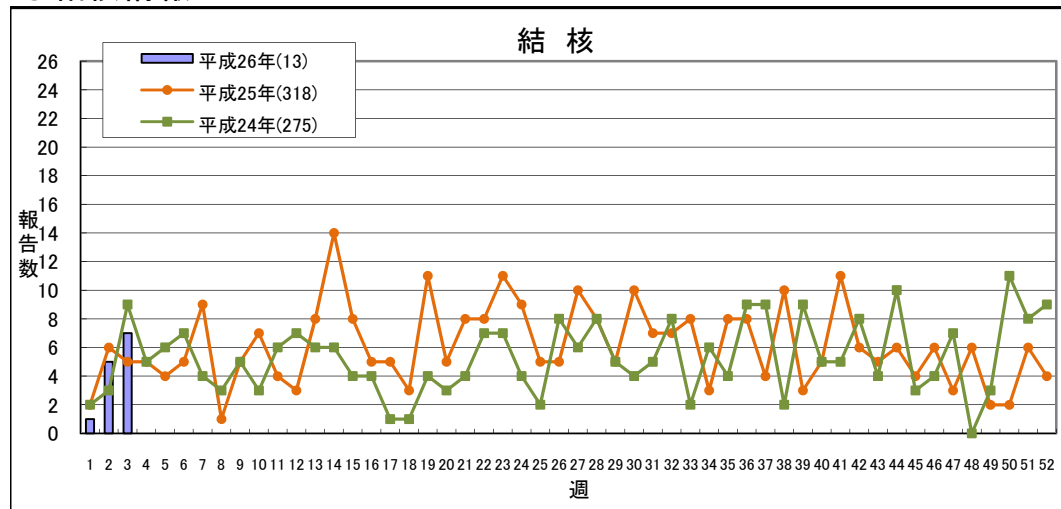
- 一類:エボラ出血熱、クリミア・コンゴ出血熱、痘そう、南米出血熱、ペスト、マールブルグ病、ラッサ熱
 - 二類:急性灰白髄炎、結核、ジフテリア、重症急性呼吸器症候群(病原体がSARSコロナウイルスであるものに限る)、鳥インフルエンザ(H5N1)
 - 三類:コレラ、細菌性赤痢、腸管出血性大腸菌感染症、腸チフス、パラチフス
 - 四類:E型肝炎、ウエストナイル熱(ウエストナイル脳炎含む)、A型肝炎、エキノコックス症、黄熱、オウム病、オムスク出血熱、回帰熱、キャサナル森林病、Q熱、狂犬病、コクシジオイデス症、サル痘、
:重症熱性血小板減少症候群(病原体がSFTSウイルスであるものに限る)、腎症候性出血熱、西部ウマ脳炎、ダニ媒介脳炎、炭疽、チクングニア熱、つつが虫病、デング熱、東部ウマ脳炎、鳥インフルエンザ(H5N1及びH7N1)
:ニパウイルス感染症、日本紅斑熱、日本脳炎、ハンタウイルス肺症候群、Bウイルス病、鼻疽、ブルセラ症、ベネズエラウマ脳炎、ヘンドラウイルス感染症、発しんチフス、ポツリヌス症、マラリア、野兔病、
:ライム病、リッサウイルス感染症、リフトバレー熱、類鼻疽、レジオネラ症、レプトスピラ症、ロッキー山紅斑熱
 - 五類:アメーバ赤痢、ウイルス性肝炎(E型及びA型を除く)、急性脳炎(ウエストナイル脳炎、西部ウマ脳炎、ダニ媒介脳炎、東部ウマ脳炎、日本脳炎、ベネズエラウマ脳炎及びリフトバレー熱を除く)、クリプトスポリジウム症、
:クロイツフェルト・ヤコブ病、劇症型溶血性レンサ球菌感染症、後天性免疫不全症候群、ジアルジア症、侵襲性インフルエンザ菌感染症、侵襲性髄膜炎菌感染症、侵襲性肺炎球菌感染症、先天性風しん症候群、梅毒、
:破傷風、バンコマイシン耐性黄色ブドウ球菌感染症、バンコマイシン耐性腸球菌感染症、風しん、麻しん
- 新型インフルエンザ等:新型インフルエンザ、再興型インフルエンザ
指定:鳥インフルエンザ(H7N9)

以下の表には、届出のあったもののみ記載しています。

分類	疾患名	平成25年		平成26年							平成25年累計					
		第52週	第1週	第2週	第3週	累計							県合計 ～3週	県合計 ～52週		
						県合計	県北	郡山市	県中	県南	会津	南会津			相双	いわき
二類	結核	4(県北3、いわき市1)	1(郡山市)	5(県北1、県南1 会津1、いわき市2)	7(郡山市1、県南1 会津1、相双1、 いわき市3)	13	1	2		2	2		1	5	13	318
三類	細菌性赤痢															2
	腸管出血性大腸菌感染症	1(いわき市)			1(県北)	1	1									113
	パラチフス															1
四類	E型肝炎															1
	A型肝炎															1
	Q熱															1
	つつが虫病		1(郡山市)			1		1								31
	デング熱															1
	マラリア															1
	ライム病															1
レジオネラ症	2(郡山市、いわき市)														21	
五類	アメーバ赤痢			2(県北)		2	2									13
	ウイルス性肝炎(E型及びA型を除く)															3
	急性脳炎(※1)															4
	クロイツフェルト・ヤコブ病															3
	劇症型溶血性レンサ球菌感染症	1(県北)														2
	後天性免疫不全症候群															2
	ジアルジア症															1
	侵襲性インフルエンザ菌感染症															1
	侵襲性肺炎球菌感染症			1(郡山市)			1		1							8
	先天性風しん症候群			1(郡山市)			1		1							1
	梅毒															12
	破傷風															3
	バンコマイシン耐性腸球菌感染症															1
	風しん														2	36
	麻しん															1

(※1)ウエストナイル脳炎、西部ウマ脳炎、ダニ媒介脳炎、東部ウマ脳炎、日本脳炎、ベネズエラウマ脳炎及びリフトバレー熱を除く

◎結核情報



	平成25年	平成26年			平成25年 合計	
	第52週	第1週	第2週	第3週		累計
県北	3	0	1	0	1	97
郡山市	0	1	0	1	2	60
県中	0	0	0	0	0	7
県南	0	0	1	1	2	32
会津	0	0	1	1	2	61
南会津	0	0	0	0	0	2
相双	0	0	0	1	1	12
いわき市	1	0	2	3	5	47
合計	4	1	5	7	13	318

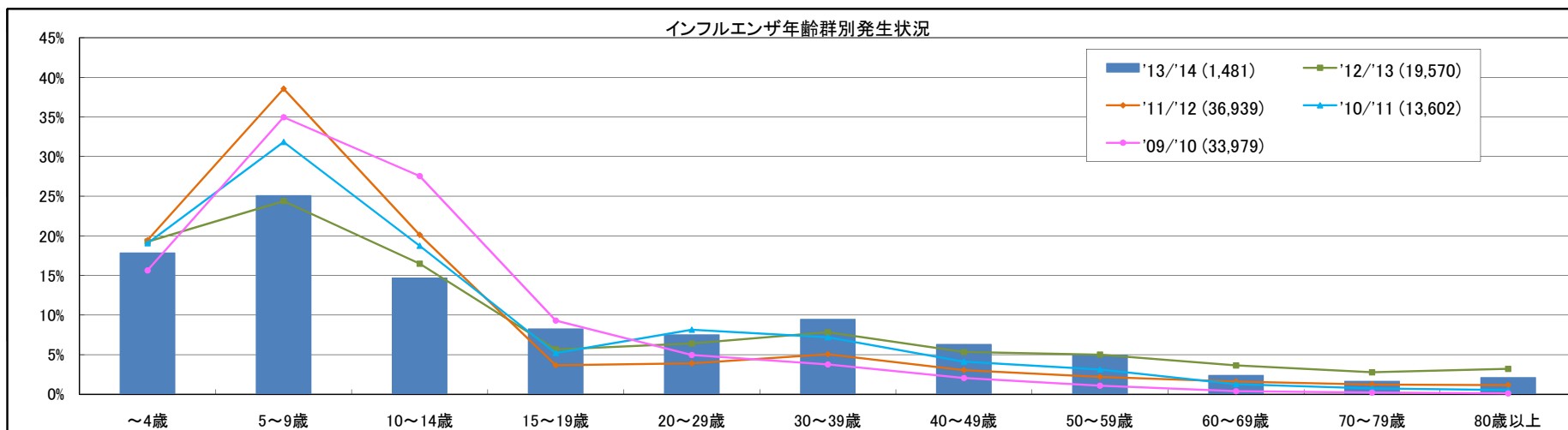
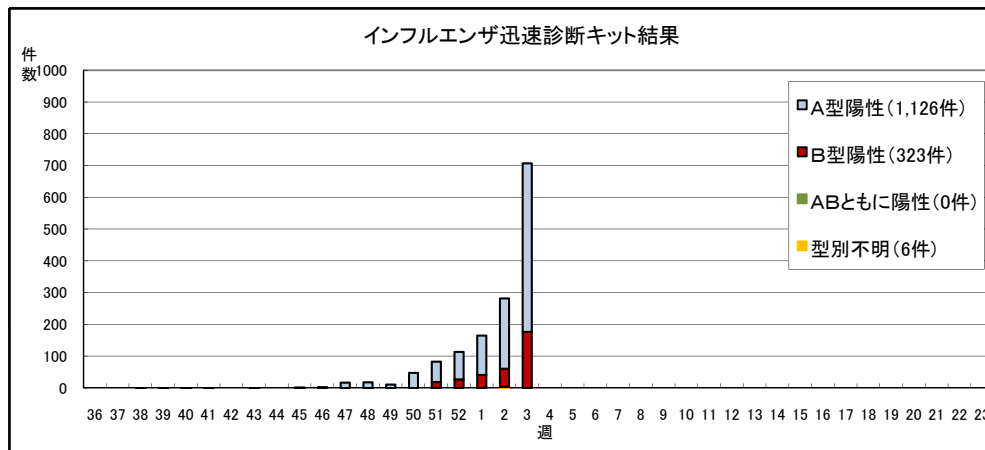
◎インフルエンザ情報

【インフルエンザ様疾患施設別発生状況】第3週(第20報)(1/13-1/19)

* 保育所、幼稚園、小学校、中学校、高等学校における
インフルエンザ様症状の患者発生による休校等の保健所への報告数

(単位:施設数)

	休校	学年閉鎖	学級閉鎖	合計	前週との比較
県北	0	1	8	9	+9
郡山市	0	0	1	1	+1
県中	1	0	1	2	+2
県南	0	1	2	3	+3
会津	0	1	0	1	+1
南会津	0	0	0	0	±0
相双	0	0	0	0	±0
いわき市	0	0	0	0	±0
合計	1	3	12	16	+16



感染症週報 平成26年第3号 平成26年1月22日 発行
 発行 福島県感染症情報センター(福島県衛生研究所)
 〒960-8560 福島市方木田字水戸内16-6
 URL : http://www.cms.pref.fukushima.jp/pcp_portal/PortalServlet?DISPLAY_ID=DIRECT&NEXT_DISPLAY_ID=U000004&CONTENTS_ID=14792
 E-mail : eiseikenkyuu@pref.fukushima.lg.jp
 (福島県衛生研究所・総務企画課)
 本週報は、感染症法に基づくものであり、県内の定点医療機関、保健福祉事務所、中核市保健所の御協力を得て分析・提供するものです。