


《目次》

・ 感染症患者発生状況	1
・ 保健所管内別流行状況	2
・ 推移・流行状況	3
・ 最近の注目疾患(過去の動き)・保健所別流行状況	3～13
・ 県内・隣接県の五類感染症(定点把握)の動き	14
・ 県内・隣接県の疑似症	15
・ 県内・隣接県の全数把握疾患	16～17
・ 結核情報	18
・ つつが虫病情報	19
・ インフルエンザ情報	20
・ RSウイルス感染症情報	21
・ 流行状況の表記について	22

福島県 感染症情報

検索 

平成25年12月4日発行

(インフルエンザについて)

冬季はインフルエンザの流行時期です。インフルエンザは、基礎疾患のある方や高齢者、乳幼児では合併症を併発する恐れがあります。ワクチンは、発病をほぼ確実に阻止することはできませんが、高熱などの症状を軽くし、合併症による重症化を減らすことができます。そのような人の周辺にいる人も含め、早期のワクチン接種をお勧めします。

(感染性胃腸炎について)

感染性胃腸炎は初冬から流行が始まります。特にノロウイルスやロタウイルスによる流行は冬季に多く見られます。人混みなどから帰宅した際には、手洗い・うがいを励行し、家庭内や集団内での二次感染予防に努めましょう。

(RSウイルス感染症について)

RSウイルス感染症の流行が例年より早くはじまっています。RSウイルス感染症は、RSウイルスの感染によって発症する呼吸器感染症です。特に、生後数週間～数ヶ月の時期においては下気道の炎症を中心とした重篤な症状を引き起こす場合があります。主な感染経路は飛沫感染と接触感染です。年長者の再感染ではRSウイルスと気付かれない軽症例も多数存在することから、家族間の感染や乳幼児の集団生活施設等での流行にご注意ください。

感染症患者発生状況【第48週(11月25日～12月1日)】

〈定点把握疾患〉

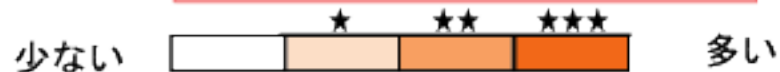
- ・ 咽頭結膜熱は、郡山市で小流行が続いています。
- ・ A群溶血性レンサ球菌咽頭炎は、県北で流行、郡山市、県南で小流行が続いており、また、県中、南会津で小流行が見られます。
- ・ 感染性胃腸炎は、県南で小流行が見られます。
- ・ 手足口病は、県南で小流行が続いています。
- ・ 百日咳(1名: 幼児)は、いわき市保健所管内の小児科定点医療機関から報告がありました。
- ・ 流行性耳下腺炎は、県南で流行、県北、会津、いわき市で小流行が続いています。
- ・ マイコプラズマ肺炎(6名)は、県北(2名)、郡山市(3名)、南会津(1名)の各保健所管内の基幹定点医療機関から報告がありました。
- ・ 感染性胃腸炎(病原体がロタウイルスであるものに限る。)(4名: すべて幼児)は、会津保健所管内の基幹定点医療機関から報告がありました。
- ・ RSウイルス感染症は、県北、郡山市、県南、会津、南会津、相双で流行、県中で小流行が続いています。

〈全数把握疾患〉

- ・ 結核(6名)は、県北(1名: 90歳代: 男性)、県南(1名: 80歳代: 男性)、会津(1名: 80歳代: 男性)、いわき市(3名: 60歳代: 男性、80歳代: 男性および女性)の各保健所管内の医療機関から報告がありました。
- ・ つつが虫病(2名)は、県中(1名: 20歳代: 男性)、県南(1名: 60歳代: 男性)の各保健所管内の医療機関から報告がありました。
- ・ アメーバ赤痢(1名: 40歳代: 男性)は、相双保健所管内の医療機関から報告がありました。
- ・ 梅毒(1名: 30歳代: 女性)は、郡山市保健所管内の医療機関から報告がありました。

保健所管内別流行状況【第46週～第48週】

流行表記の基準が新しくなりました
「定点あたり」については最終ページをご覧ください



◎A群溶血性レンサ球菌咽頭炎



◎感染性胃腸炎



◎RSウイルス感染症



第46週 (11月11日～11月17日)

第47週 (11月18日～11月24日)

第48週 (11月25日～12月1日)

疾患別推移、流行状況(定点把握)【第46週～第48週】

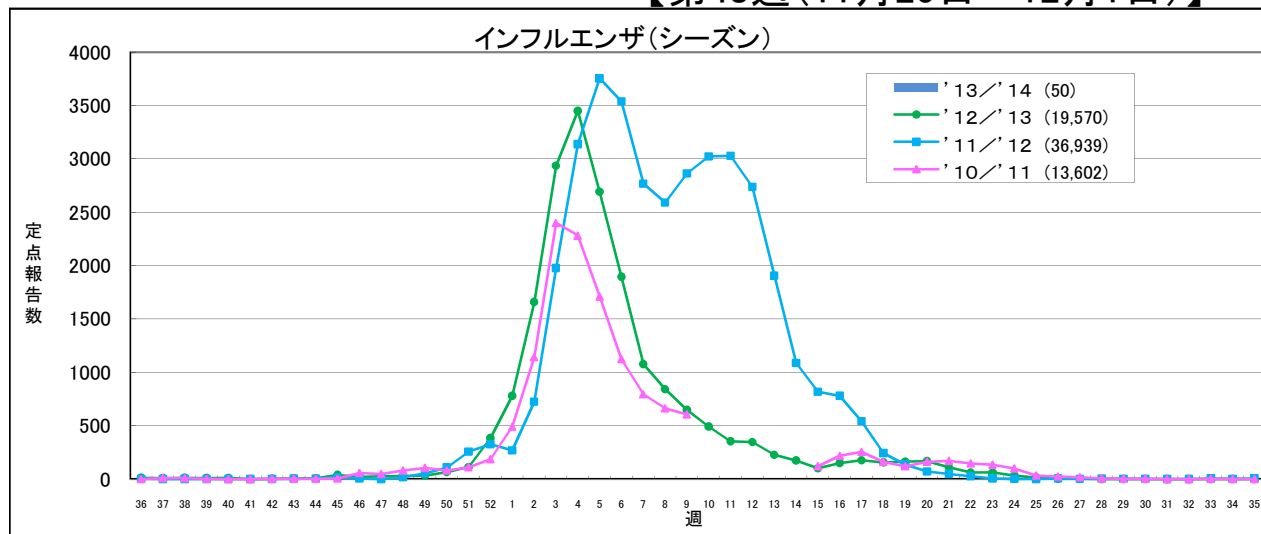
疾患名	推移・流行状況			疾患名	推移・流行状況		
	第46週	第47週	第48週		第46週	第47週	第48週
インフルエンザ				ヘルパンギーナ			
咽頭結膜熱			↑ ★	流行性耳下腺炎	↓ ★	→ ★	→ ★
A群溶血性レンサ球菌咽頭炎	↑ ★	→ ★	→ ★	急性出血性結膜炎			
感染性胃腸炎			↑ ★	流行性角結膜炎			
水痘				細菌性髄膜炎			
手足口病	↓			無菌性髄膜炎			
伝染性紅斑				マイコプラズマ肺炎		↑ ★	↓
突発性発しん				クラミジア肺炎			
百日咳				RSウイルス感染症	↑ ★★★	→ ★★★	↑ ★★★

(→ : 増減なし、↑ : 増加、↓ : 減少)

(小さい ← ★ ★★ → 大きい)

最近の注目疾患 (過去の動き)・保健所別流行状況

【第48週(11月25日～12月1日)】



流行表記の基準が新しくなりました
「定点あたり」については最終ページをご覧ください

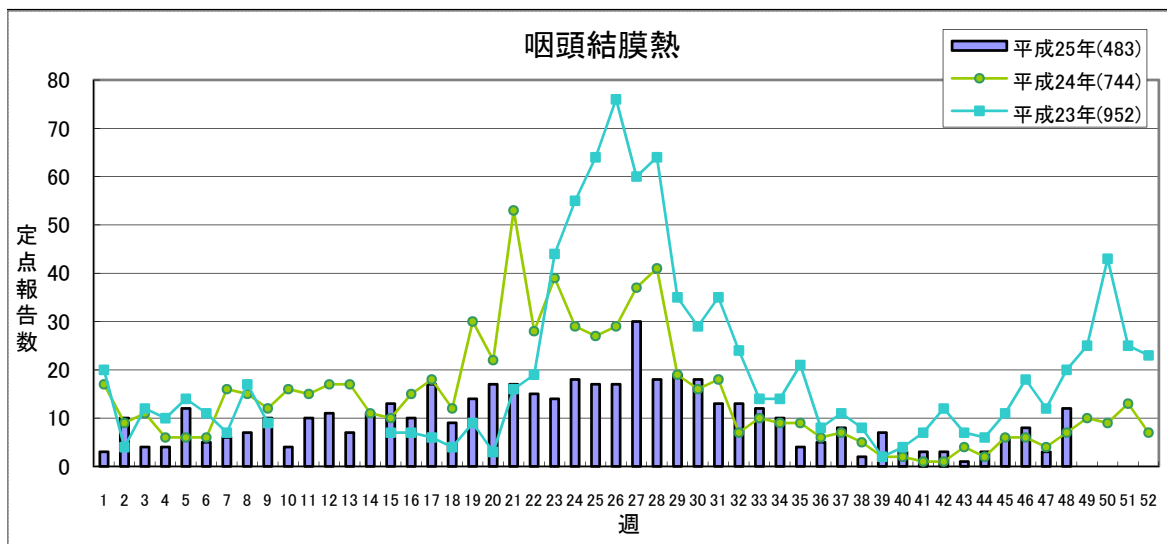
	'13/'14				累計	'12/'13合計
	第45週	第46週	第47週	第48週		
県北	1	3	6	6	19	3,984
郡山市	0	1	0	6	7	3,377
県中	0	0	0	0	0	1,730
県南	0	0	5	6	11	2,267
会津	0	0	0	0	0	3,047
南会津	0	0	0	0	0	484
相双	2	0	0	0	3	856
いわき市	0	0	6	3	10	3,825
合計	3	4	17	21	50	19,570

(*)インフルエンザ定点医療機関からの報告数です

H25から	定点あたり	1.0未満	1.0～	10.0～	30.0～
H24まで	定点あたり	0.5未満	0.5～	2.1～	5.1～

【第48週(11月25日～12月1日)】

流行表記の基準が新しくなりました
「定点あたり」については最終ページをご覧ください

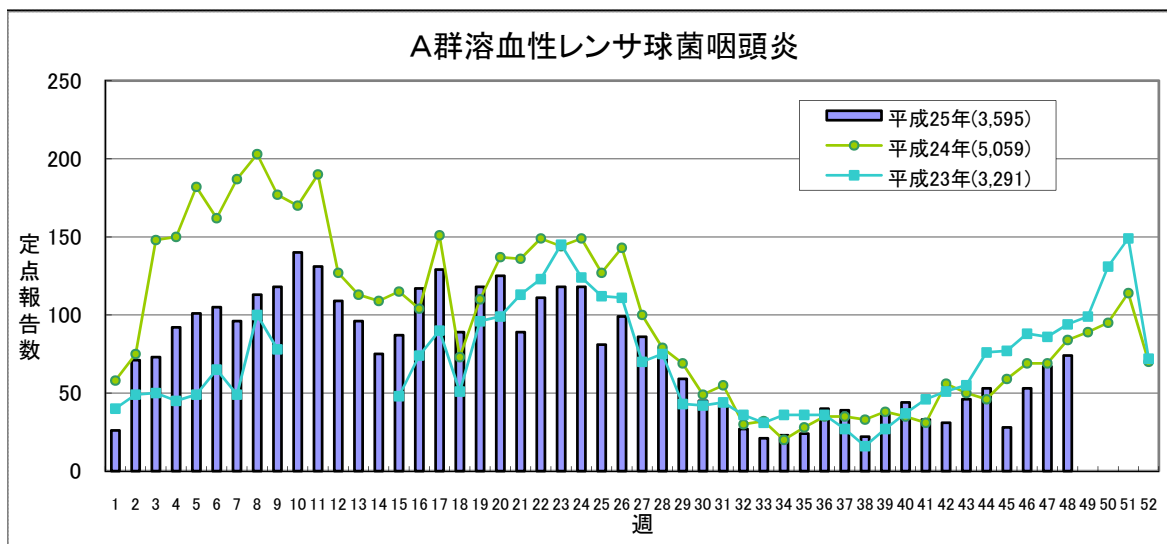


国の基準に沿って基準を定めています

H25から	定点あたり	0.2未満	0.2～	1.0～	3.0～
H24まで	定点あたり	0.2未満	0.2～	0.6～	—

	平成25年					平成24年
	第45週	第46週	第47週	第48週	累計	合計
県北	3	2	0	2	112	142
郡山市	1	2	2	5	164	270
県中	1	0	0	0	39	100
県南	0	0	1	0	18	39
会津	0	3	0	3	38	71
南会津	0	0	0	0	4	1
相双	0	0	0	0	2	0
いわき市	1	1	0	2	106	121
合計	6	8	3	12	483	744

(*)小児科定点医療機関からの報告数です



国の基準に沿って基準を定めています

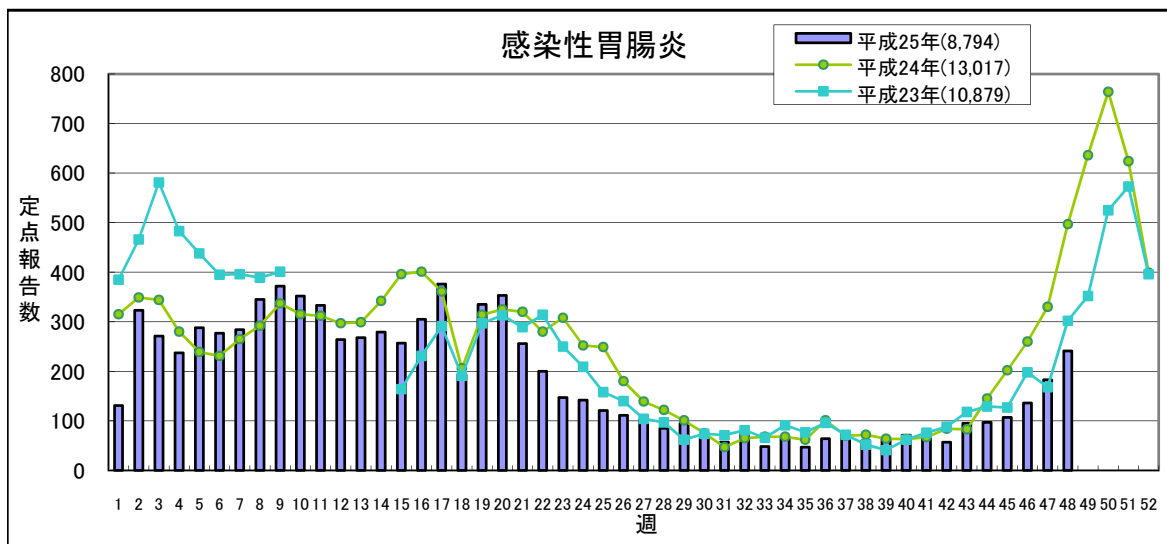
H25から	定点あたり	0.5未満	0.5～	4.0～	8.0～
H24まで	定点あたり	0.5未満	0.5～	1.1～	—

	平成25年					平成24年
	第45週	第46週	第47週	第48週	累計	合計
県北	13	34	39	44	1,172	1,710
郡山市	7	10	9	14	764	932
県中	2	2	4	4	269	331
県南	0	4	7	6	296	361
会津	1	0	1	2	287	366
南会津	0	0	1	1	27	21
相双	0	1	0	0	80	45
いわき市	5	2	6	3	700	1,293
合計	28	53	67	74	3,595	5,059

(*)小児科定点医療機関からの報告数です

【第48週(11月25日～12月1日)】

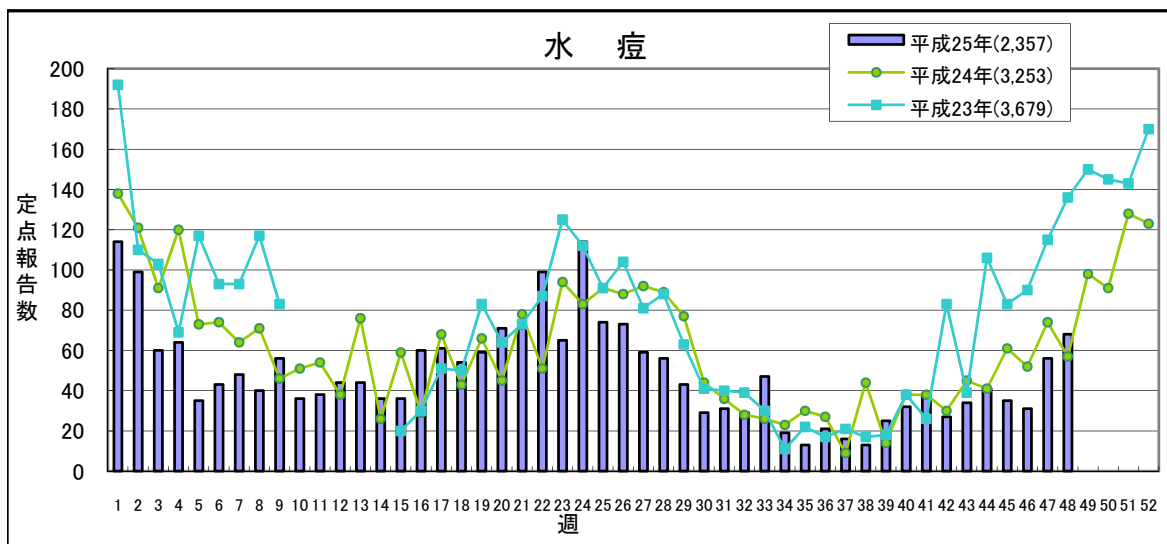
流行表記の基準が新しくなりました
「定点あたり」については最終ページをご覧ください



国の基準に沿って基準を定めています

	平成25年					平成24年
	第45週	第46週	第47週	第48週	累計	合計
H25から 定点あたり	5.1未満					20.0～
H24まで 定点あたり	2.0未満					10.1～
			5.1～	12.0～		
			2.0～	5.1～		
県北	26	26	29	57	2,071	2,617
郡山市	22	20	41	33	1,293	1,863
県中	26	30	28	32	1,722	2,525
県南	9	18	22	26	705	1,182
会津	18	26	30	54	1,511	1,861
南会津	0	0	0	1	10	12
相双	0	0	0	0	53	134
いわき市	6	16	33	38	1,429	2,823
合計	107	136	183	241	8,794	13,017

(*)小児科定点医療機関からの報告数です



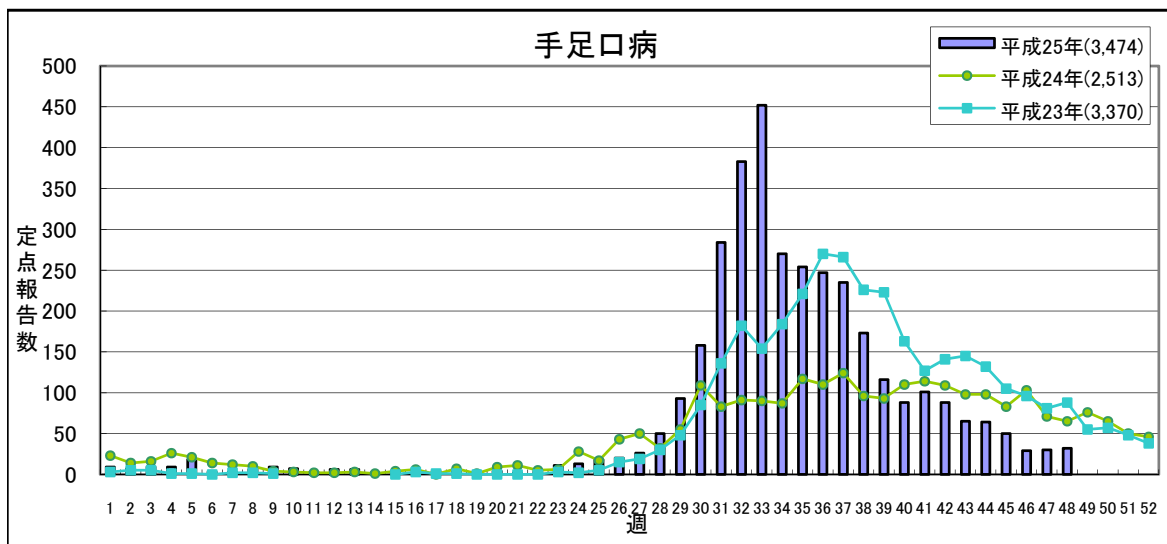
国の基準に沿って基準を定めています

	平成25年					平成24年
	第45週	第46週	第47週	第48週	累計	合計
H25から 定点あたり	2.0未満					7.0～
H24まで 定点あたり	2.0未満					—
			2.0～	4.0～		
			2.0～	4.1～		
県北	13	14	12	30	550	440
郡山市	4	7	10	16	299	481
県中	4	1	11	5	210	387
県南	0	1	4	4	235	282
会津	5	7	12	7	474	505
南会津	0	0	0	0	6	42
相双	1	0	3	0	13	38
いわき市	8	1	4	6	570	1,078
合計	35	31	56	68	2,357	3,253

(*)小児科定点医療機関からの報告数です

【第48週(11月25日～12月1日)】

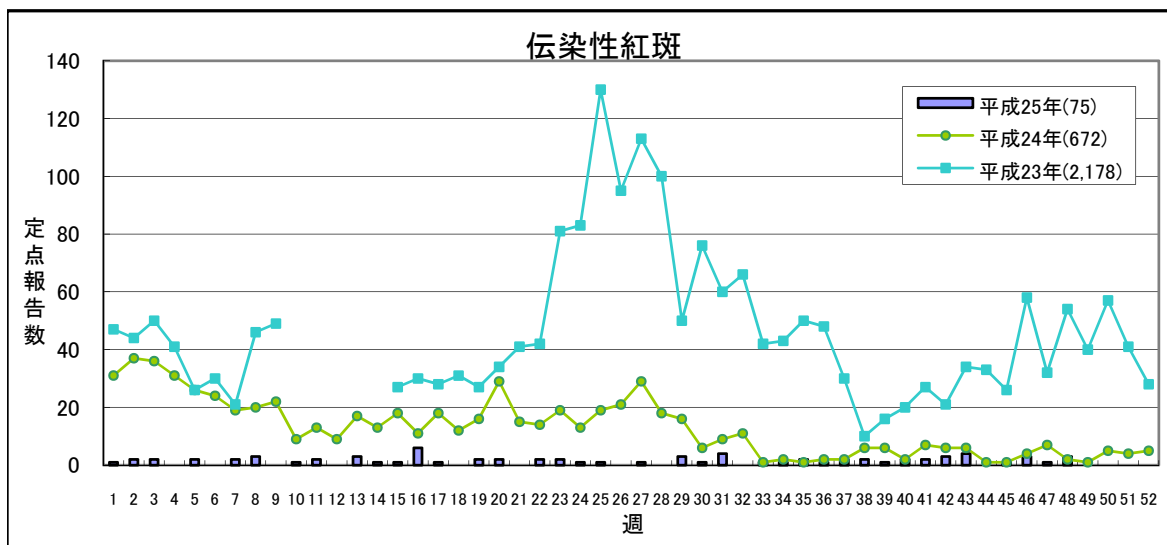
流行表記の基準が新しくなりました
「定点あたり」については最終ページをご覧ください



国の基準に沿って基準を定めています

	平成25年					平成24年		
	第45週	第46週	第47週	第48週	累計	合計		
H25から 定点あたり	1.0未満					1.0～	2.0～	5.0～
H24まで 定点あたり	1.0未満					1.0～	2.1～	3.1～
県北	2	2	5	8	597	676		
郡山市	11	9	5	6	757	238		
県中	8	3	8	5	341	174		
県南	11	6	5	7	276	379		
会津	6	3	4	2	419	214		
南会津	0	0	0	0	36	26		
相双	0	0	0	0	29	38		
いわき市	12	6	3	4	1,019	768		
合計	50	29	30	32	3,474	2,513		

(*)小児科定点医療機関からの報告数です



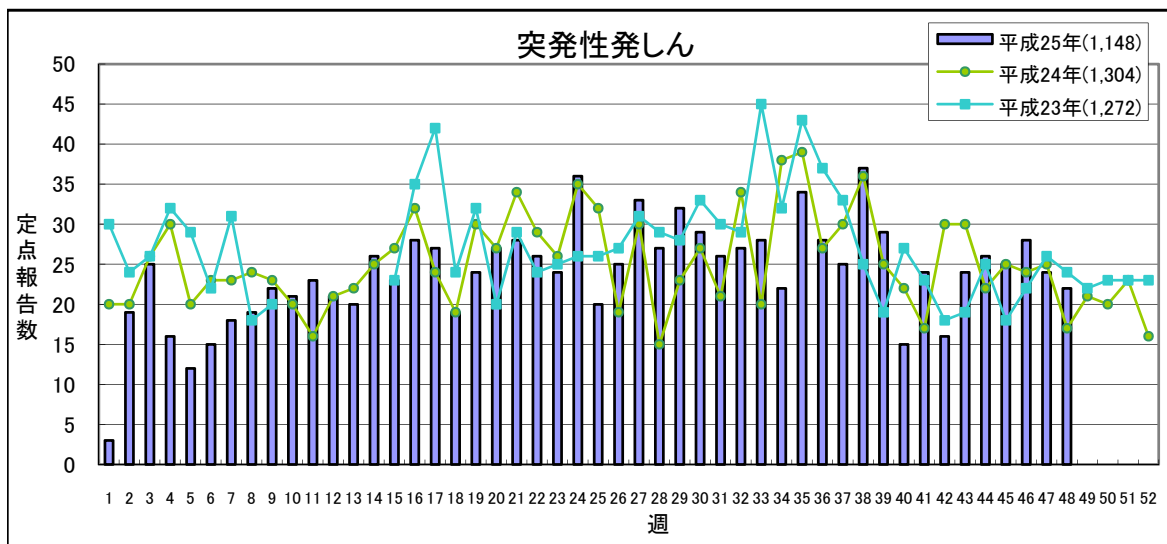
国の基準に沿って基準を定めています

	平成25年					平成24年		
	第45週	第46週	第47週	第48週	累計	合計		
H25から 定点あたり	0.5未満					0.5～	1.0～	2.0～
H24まで 定点あたり	0.5未満					0.5～	1.1～	1.6～
県北	0	0	0	0	9	97		
郡山市	0	0	0	1	10	73		
県中	0	2	0	0	6	44		
県南	0	0	0	0	14	21		
会津	0	0	0	0	6	86		
南会津	0	0	0	0	1	2		
相双	0	0	0	0	1	0		
いわき市	1	1	1	2	28	349		
合計	1	3	1	3	75	672		

(*)小児科定点医療機関からの報告数です

【第48週(11月25日～12月1日)】

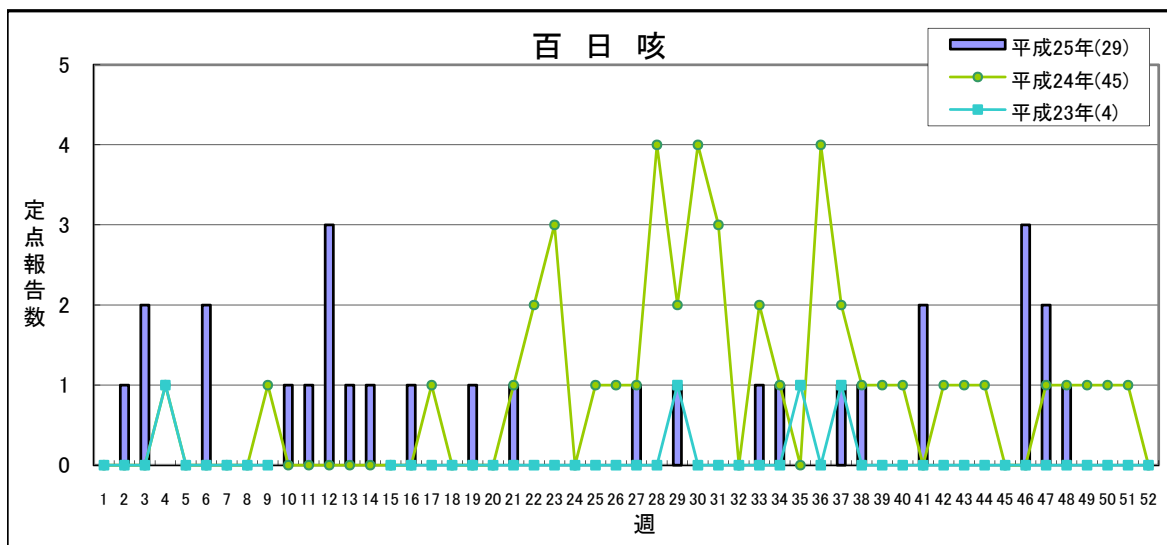
流行表記の基準が新しくなりました
「定点あたり」については最終ページをご覧ください



流行状況の表記はありません

	平成25年					平成24年
	第45週	第46週	第47週	第48週	累計	合計
県北	13	11	10	5	331	381
郡山市	3	7	3	1	241	269
県中	1	1	4	5	121	134
県南	2	2	1	2	95	114
会津	0	3	2	3	99	99
南会津	0	0	0	0	1	2
相双	0	0	0	0	3	0
いわき市	6	4	4	6	257	305
合計	25	28	24	22	1,148	1,304

(*)小児科定点医療機関からの報告数です



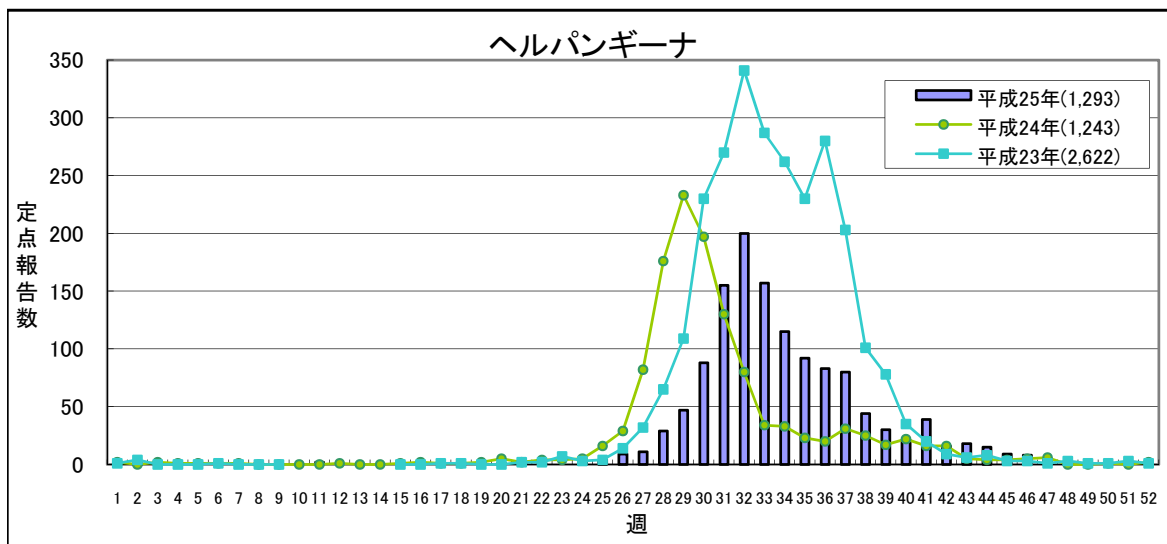
変更はありません **2地域未満** 2地域or地域3人 **3地域** **4地域以上**

	平成25年					平成24年
	第45週	第46週	第47週	第48週	累計	合計
県北	0	0	0	0	9	22
郡山市	0	0	0	0	4	13
県中	0	0	0	0	0	2
県南	0	0	0	0	0	0
会津	0	0	0	0	8	5
南会津	0	3	2	0	6	0
相双	0	0	0	0	0	1
いわき市	0	0	0	1	2	2
合計	0	3	2	1	29	45

(*)小児科定点医療機関からの報告数です

【第48週(11月25日～12月1日)】

流行表記の基準が新しくなりました
「定点あたり」については最終ページをご覧ください

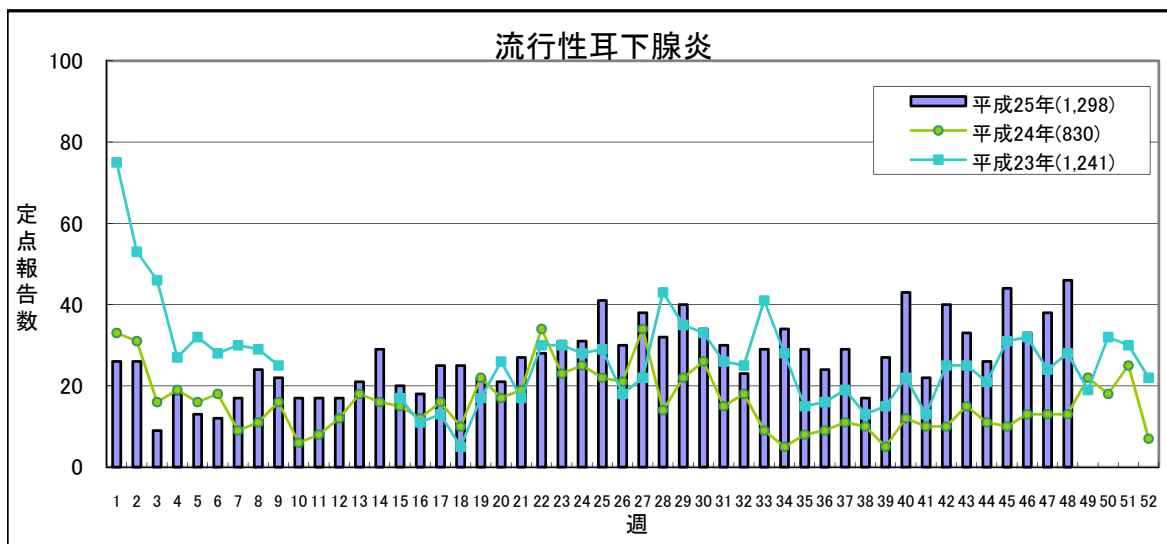


国の基準に沿って基準を定めています

H25から	定点あたり	0.5未満	0.5～	2.0～	6.0～
H24まで	定点あたり	0.5未満	0.5～	2.1～	5.1～

	平成25年					平成24年
	第45週	第46週	第47週	第48週	累計	合計
県北	1	2	2	0	307	262
郡山市	3	2	0	0	221	170
県中	0	0	0	1	39	73
県南	0	0	0	0	179	164
会津	0	2	1	0	225	230
南会津	0	0	0	0	29	26
相双	0	0	0	0	26	5
いわき市	5	2	2	0	267	313
合計	9	8	5	1	1,293	1,243

(*)小児科定点医療機関からの報告数です



国の基準に沿って基準を定めています

H25から	定点あたり	0.5未満	0.5～	3.0～	6.0～
H24まで	定点あたり	0.5未満	0.5～	1.1～	1.6～

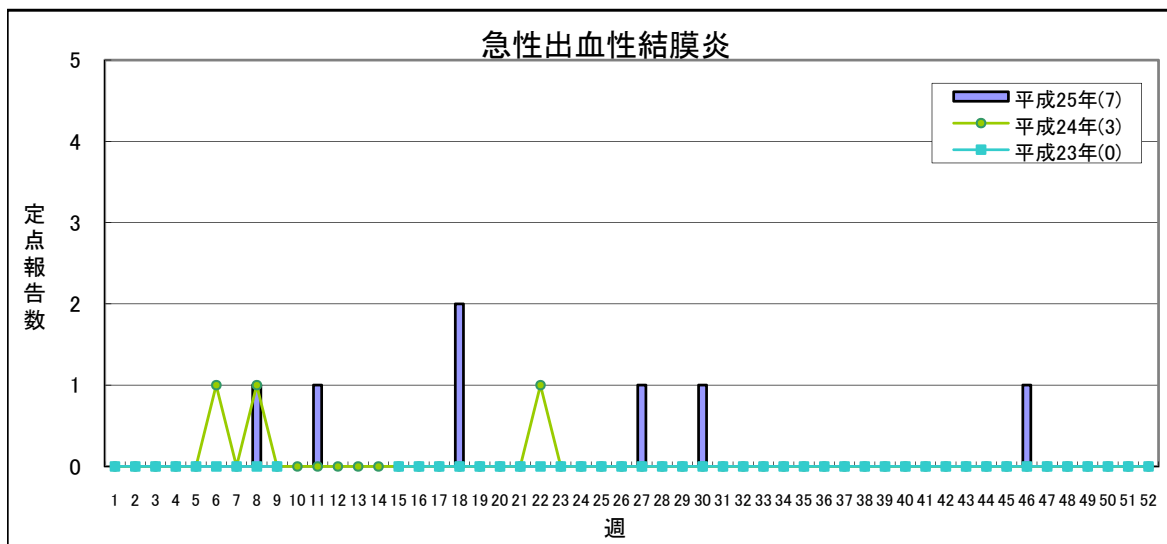
	平成25年					平成24年
	第45週	第46週	第47週	第48週	累計	合計
県北	12	9	13	11	173	112
郡山市	4	4	3	3	112	118
県中	3	5	2	8	97	19
県南	8	8	5	12	213	111
会津	11	3	9	8	126	108
南会津	0	0	0	0	3	29
相双	0	0	1	0	15	12
いわき市	6	4	5	4	559	321
合計	44	33	38	46	1,298	830

(*)小児科定点医療機関からの報告数です

【第48週(11月25日～12月1日)】

流行表記の基準が新しくなりました
「定点あたり」については最終ページをご覧ください

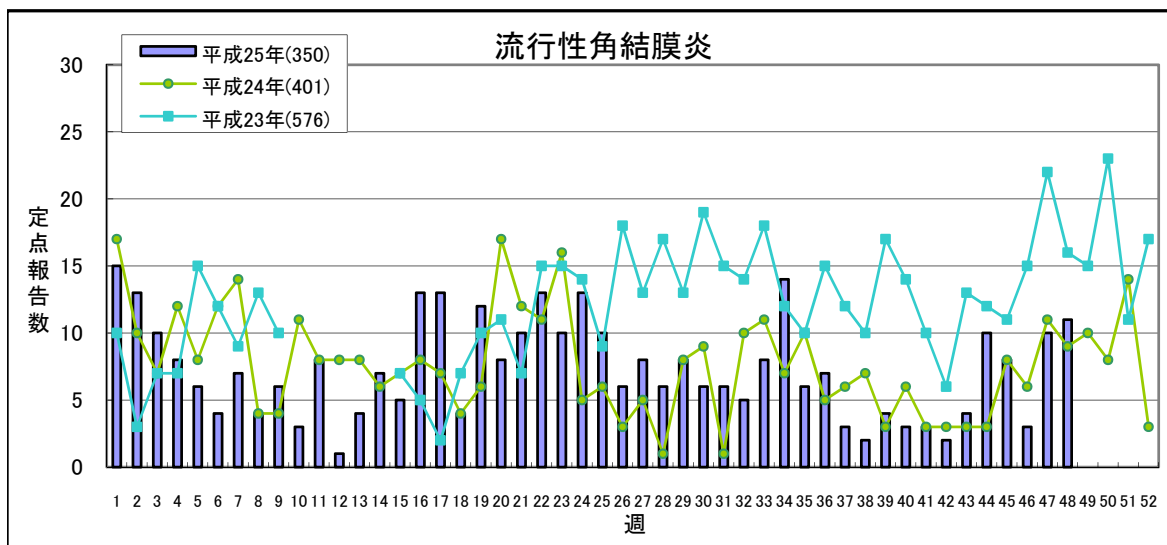
国の基準に沿って基準を定めています



H25から 定点あたり	1.0未満	1.0～
H24まで 定点あたり	—	—

	平成25年					平成24年
	第45週	第46週	第47週	第48週	累計	合計
県北	0	0	0	0	0	0
郡山市	0	1	0	0	3	1
県中	0	0	0	0	0	1
県南	0	0	0	0	1	0
会津	0	0	0	0	2	1
南会津	—	—	—	—	—	—
相双	0	0	0	0	0	0
いわき市	0	0	0	0	1	0
合計	0	1	0	0	7	3

(*)眼科定点医療機関からの報告数です



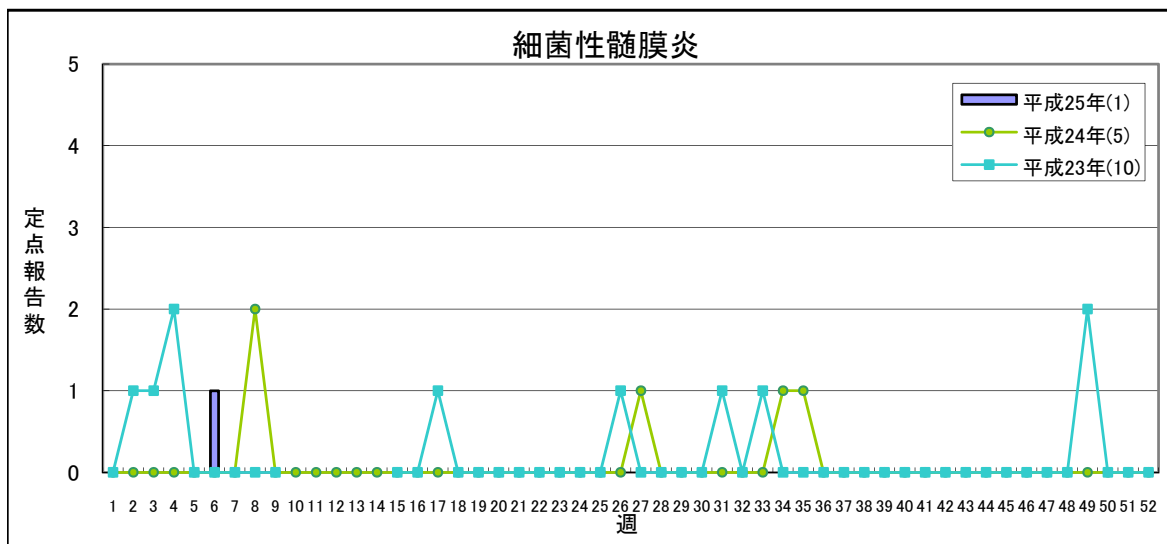
H25から 定点あたり	3.0未満	3.0～	4.0～	8.0～
H24まで 定点あたり	3.0未満	3.0～	5.1～	7.1～

	平成25年					平成24年
	第45週	第46週	第47週	第48週	累計	合計
県北	6	1	3	3	72	28
郡山市	1	1	1	2	57	83
県中	0	0	0	0	5	18
県南	0	1	0	0	91	65
会津	1	0	6	3	58	135
南会津	—	—	—	—	—	—
相双	0	0	0	0	14	30
いわき市	0	0	0	3	53	42
合計	8	3	10	11	350	401

(*)眼科定点医療機関からの報告数です

【第48週(11月25日～12月1日)】

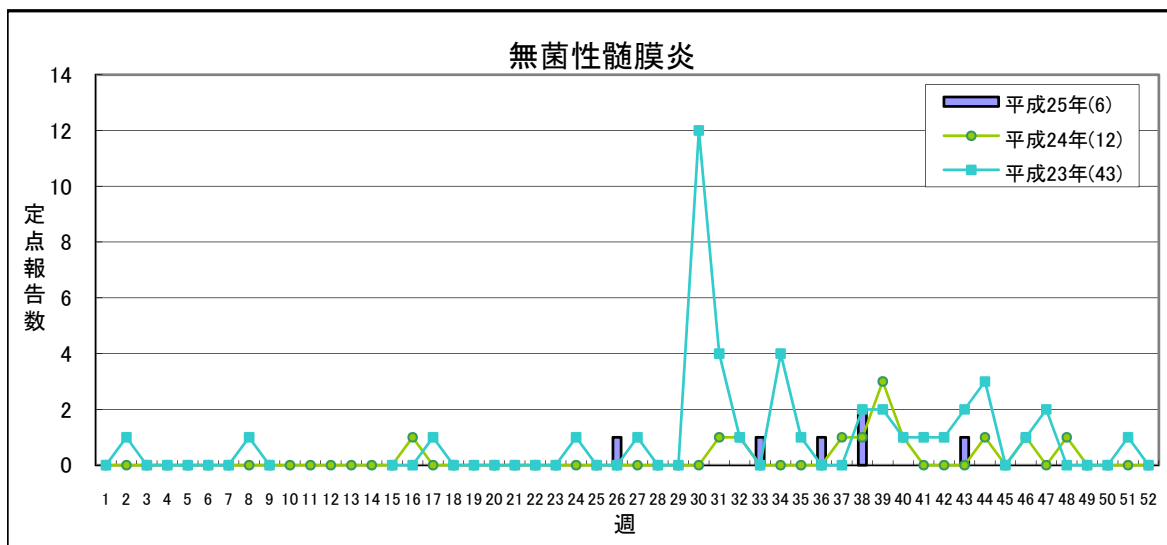
流行表記の基準が新しくなりました
「定点あたり」については最終ページをご覧ください



変更はありません **1人未満** **1人** **2～4人** **5人以上**

	平成25年					平成24年
	第45週	第46週	第47週	第48週	累計	合計
県北	0	0	0	0	0	0
郡山市	0	0	0	0	1	2
県中	-	-	-	-	-	-
県南	0	0	0	0	0	2
会津	0	0	0	0	0	0
南会津	0	0	0	0	0	0
相双	0	0	0	0	0	0
いわき市	0	0	0	0	0	1
合計	0	0	0	0	1	5

(*) 基幹定点医療機関からの報告数です



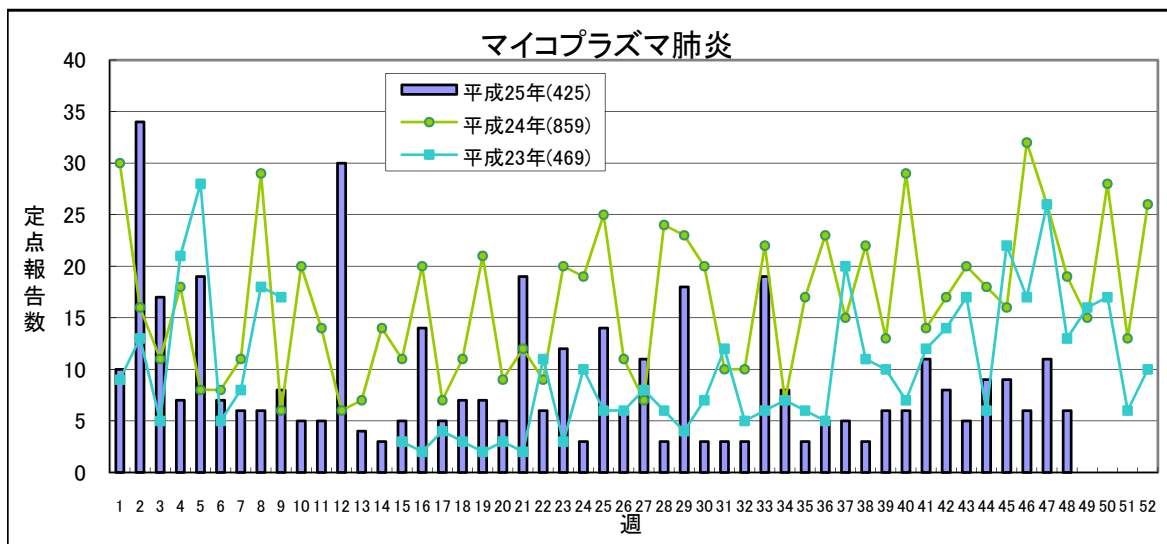
変更はありません **1地域複数発生** **複数地域** **それ以上**

	平成25年					平成24年
	第45週	第46週	第47週	第48週	累計	合計
県北	0	0	0	0	0	0
郡山市	0	0	0	0	6	12
県中	-	-	-	-	-	-
県南	0	0	0	0	0	0
会津	0	0	0	0	0	0
南会津	0	0	0	0	0	0
相双	0	0	0	0	0	0
いわき市	0	0	0	0	0	0
合計	0	0	0	0	6	12

(*) 基幹定点医療機関からの報告数です

【第48週(11月25日～12月1日)】

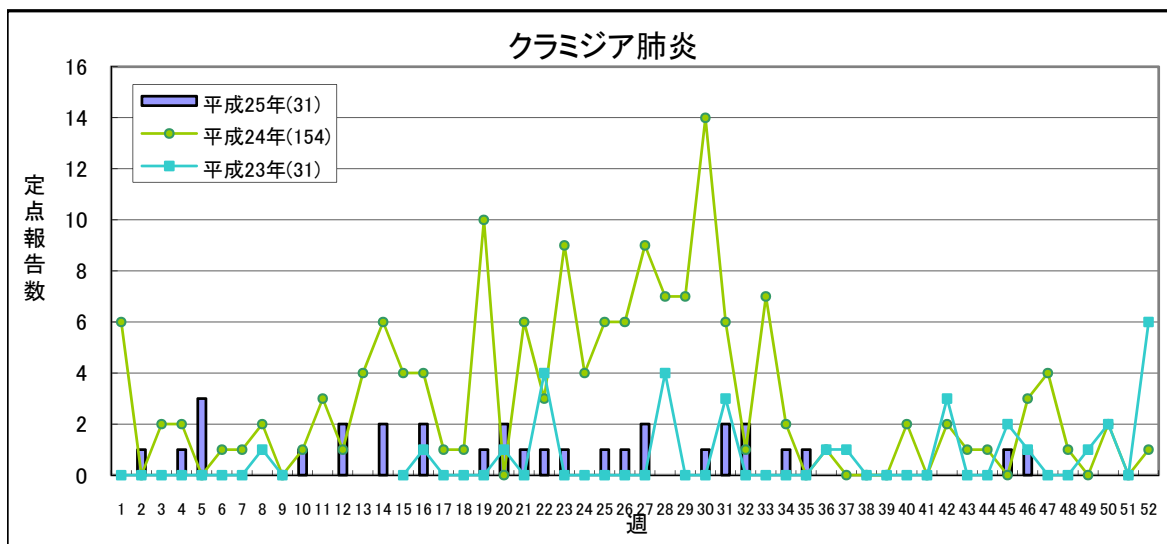
流行表記の基準が新しくなりました
「定点あたり」については最終ページをご覧ください



変更はありません **1.5未満** 1.5～ 2.1～ **3.1～**

	平成25年				累計	平成24年 合計
	第45週	第46週	第47週	第48週		
県北	4	2	2	2	127	249
郡山市	0	0	1	3	37	92
県中	-	-	-	-	-	-
県南	0	0	1	0	55	176
会津	0	0	0	0	0	0
南会津	0	3	0	1	20	4
相双	0	1	0	0	14	54
いわき市	5	0	7	0	172	284
合計	9	6	11	6	425	859

(*) 基幹定点医療機関からの報告数です



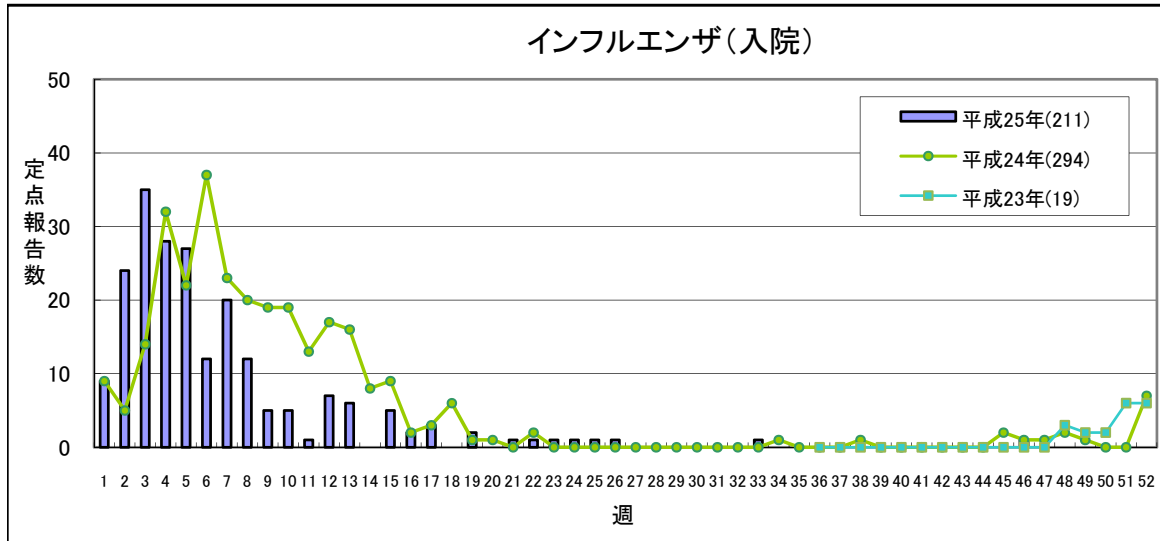
変更はありません **1.0未満** 1.0～ 1.6～ **2.1～**

	平成25年				累計	平成24年 合計
	第45週	第46週	第47週	第48週		
県北	0	0	0	0	0	0
郡山市	1	1	0	0	17	18
県中	-	-	-	-	-	-
県南	0	0	0	0	10	67
会津	0	0	0	0	0	0
南会津	0	0	0	0	0	0
相双	0	0	0	0	0	0
いわき市	0	0	0	0	4	69
合計	1	1	0	0	31	154

(*) 基幹定点医療機関からの報告数です

【第48週(11月25日～12月1日)】

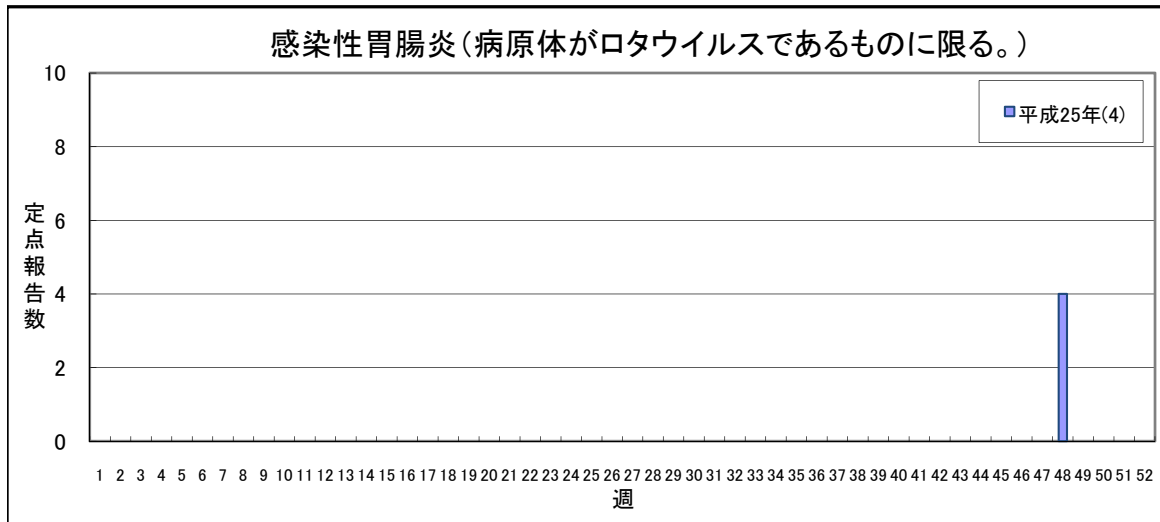
流行表記の基準が新しくなりました
「定点あたり」については最終ページをご覧ください



流行状況の表記はありません

	平成25年					平成24年
	第45週	第46週	第47週	第48週	累計	合計
県北	0	1	0	0	17	11
郡山市	0	0	0	0	78	95
県中	-	-	-	-	-	-
県南	0	0	0	0	9	51
会津	0	0	0	0	63	64
南会津	0	0	0	0	6	0
相双	0	0	0	0	2	18
いわき市	0	0	0	0	36	55
合計	0	1	0	0	211	294

(*) 基幹定点医療機関からの報告数です
平成23年9月5日より調査開始



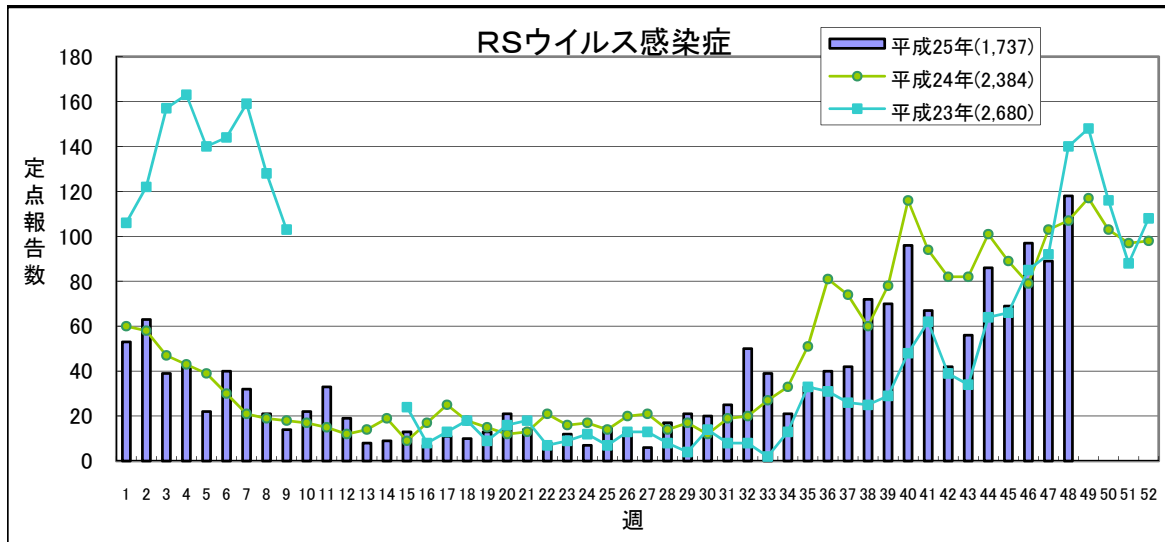
流行状況の表記はありません

	平成25年					平成24年
	第45週	第46週	第47週	第48週	累計	合計
県北	0	0	0	0	0	-
郡山市	0	0	0	0	0	-
県中	0	0	0	0	0	-
県南	0	0	0	0	0	-
会津	0	0	0	4	4	-
南会津	0	0	0	0	0	-
相双	0	0	0	0	0	-
いわき市	0	0	0	0	0	-
合計	0	0	0	4	4	-

(*) 基幹定点医療機関からの報告数です
平成25年10月14日より調査開始

【第48週(11月25日～12月1日)】

流行表記の基準が新しくなりました
「定点あたり」については最終ページをご覧ください



変更はありません

0.4未満	0.4～	0.8～	1.1～
-------	------	------	------

	平成25年				累計	平成24年 合計
	第45週	第46週	第47週	第48週		
県北	32	38	34	41	522	785
郡山市	13	17	8	23	369	520
県中	2	5	7	3	74	191
県南	8	4	4	11	145	250
会津	10	25	19	30	377	449
南会津	0	0	2	7	19	23
相双	2	4	5	2	129	128
いわき市	2	4	10	1	102	38
合計	69	97	89	118	1737	2384

(*)小児科定点医療機関からの報告数です

県内の五類感染症(定点把握)の動き【第48週(11月25日～12月1日)】

疾患名	平成25年						平成24年累計			感染症コメント
	第43週	第44週	第45週	第46週	第47週	第48週	累計	～48週	～52週	
インフルエンザ	1	-	3	4	17	21	18,834	36,328	36,925	
咽頭結膜熱	1	3	6	8	3	12	483	705	744	郡山市で小流行が続いています。
A群溶血性レンサ球菌咽頭炎	46	53	28	53	67	74	3,595	4,691	5,059	県北で流行、郡山市、県南で小流行が続いており、また、県中、南会津で小流行が見られます。
感染性胃腸炎	95	97	107	136	183	241	8,794	10,594	13,017	県南で小流行が見られます。
水痘	34	41	35	31	56	68	2,357	2,813	3,253	
手足口病	65	64	50	29	30	32	3,474	2,276	2,513	県南で小流行が続いています。
伝染性紅斑	4	-	1	3	1	3	75	657	672	
突発性発しん	24	26	25	28	24	22	1,148	1,224	1,304	
百日咳	-	-	-	3	2	1	29	42	45	いわき市保健所管内の小児科定点医療機関から報告がありました。
ヘルパンギーナ	18	15	9	8	5	1	1,293	1,240	1,243	
流行性耳下腺炎	33	26	44	33	38	46	1,298	758	830	県南で流行、県北、会津、いわき市で小流行が続いています。
急性出血性結膜炎	-	-	-	1	-	-	7	3	3	
流行性角結膜炎	4	10	8	3	10	11	350	366	401	
細菌性髄膜炎	-	-	-	-	-	-	1	5	5	
無菌性髄膜炎	1	-	-	-	-	-	6	12	12	
マイコプラズマ肺炎	5	9	9	6	11	6	425	777	859	県北、郡山市、南会津の各保健所管内の基幹定点医療機関から報告がありました。
クラミジア肺炎(オウム病を除く)	-	-	1	1	-	-	31	150	153	
インフルエンザ(入院)	-	-	-	1	-	-	211	286	294	
感染性胃腸炎(病原体がロタウイルスであるものに限る。)	-	-	-	-	-	4	-	1,969	-	会津保健所管内の基幹定点医療機関から報告がありました。
RSウイルス感染症	56	86	69	97	89	118	1,737	0	2,384	県北、郡山市、県南、会津、南会津、相双で流行、県中で小流行が続いています。

隣接県の五類感染症(定点把握)の動き【第45週～第47週】

疾患名	宮城県			山形県			茨城県			栃木県			新潟県			全国		
	第45週	第46週	第47週	第45週	第46週	第47週	第45週	第46週	第47週	第45週	第46週	第47週	第45週	第46週	第47週	第45週	第46週	第47週
インフルエンザ	8	-	7	-	2	1	7	19	41	5	11	33	6	4	10	528	710	1319
咽頭結膜熱	4	4	9	12	10	32	13	15	18	1	2	5	26	36	44	1023	1322	1454
A群溶血性レンサ球菌咽頭炎	70	93	127	105	169	152	68	80	93	26	27	36	106	171	177	3480	4278	4667
感染性胃腸炎	143	188	184	75	94	129	257	381	505	82	107	144	123	186	238	12940	18096	21088
水痘	39	68	54	19	17	18	43	50	63	20	30	27	121	119	141	2647	3320	3617
手足口病	95	64	51	24	23	8	26	22	12	12	8	4	52	36	21	2495	2146	1993
伝染性紅斑	28	30	43	1	-	1	2	1	-	-	-	-	24	21	12	157	188	188
突発性発しん	37	37	34	18	18	15	22	29	27	23	22	21	34	34	29	1534	1719	1525
百日咳	-	-	-	-	-	-	-	1	-	-	-	-	-	2	1	26	35	27
ヘルパンギーナ	2	2	3	4	2	7	2	6	2	3	3	-	6	11	8	307	254	208
流行性耳下腺炎	34	26	36	1	6	4	3	4	2	6	7	1	4	5	3	670	789	679
急性出血性結膜炎	-	-	-	-	-	-	-	1	1	-	-	-	-	1	-	8	14	8
流行性角結膜炎	2	5	-	-	9	10	7	10	14	3	11	6	1	3	7	292	381	417
細菌性髄膜炎	-	1	-	1	1	-	-	-	-	-	-	1	-	-	-	15	9	8
無菌性髄膜炎	1	-	-	-	1	-	1	1	-	-	-	-	1	-	1	21	22	17
マイコプラズマ肺炎	17	16	16	9	5	6	2	4	8	4	11	13	3	8	7	164	185	210
クラミジア肺炎(オウム病を除く)	-	-	-	-	1	1	-	-	-	3	3	3	2	6	3	14	20	13
感染性胃腸炎(病原体がロタウイルスであるものに限る)	-	-	-	-	-	-	-	-	-	-	-	-	1	-	-	9	4	12
RSウイルス感染症	45	61	67	72	84	97	28	67	67	77	135	93	80	73	87	3637	4033	4092

県内の法第14条第1項に規定する厚生労働省令で定める疑似症【第45週～第48週】

疑似症	平成25年										平成24年					
	第45週	第46週	第47週	第48週	累計								合計			
					県合計	県北	郡山市	県中	県南	会津	南会津	相双		いわき		
摂氏38度以上の発熱及び呼吸器症状(*1)	-	-	-	-												-
発熱及び発しん又は水疱(*2)	-	-	-	-	1			1								-

(*1) 明らかな外傷又は器質的疾患に起因するものを除く

(*2) ただし、当該疑似症が二類感染症、三類感染症、四類感染症及び五類感染症の患者の症状であることが明らかな場合を除く

平成20年4月1日から調査開始

隣接県の法第14条第1項に規定する厚生労働省令で定める疑似症【第46週～第48週】

疑似症	宮城県			山形県			茨城県			栃木県			新潟県			全国		
	46週	47週	48週	46週	47週	48週	46週	47週	48週	46週	47週	48週	46週	47週	48週	46週	47週	48週
摂氏38度以上の発熱及び呼吸器症状(*1)	-	-	-	-	-	-	-	-	-	-	-	-	-	-	-	1	2	12
発熱及び発しん又は水疱(*2)	-	-	-	-	-	-	-	-	-	-	-	-	1	1	1	1	1	6

(*1) 明らかな外傷又は器質的疾患に起因するものを除く

(*2) ただし、当該疑似症が二類感染症、三類感染症、四類感染症及び五類感染症の患者の症状であることが明らかな場合を除く

県内の全数把握疾患【第48週(11月25日～12月1日)】

一類:エボラ出血熱、クリミア・コンゴ出血熱、痘そう、南米出血熱、ペスト、マールブルグ病、ラッサ熱

二類:急性灰白髄炎、結核、ジフテリア、重症急性呼吸器症候群(病原体がSARSコロナウイルスであるものに限る)、鳥インフルエンザ(H5N1)

三類:コレラ、細菌性赤痢、腸管出血性大腸菌感染症、腸チフス、パラチフス

四類:E型肝炎、ウエストナイル熱(ウエストナイル脳炎含む)、A型肝炎、エキノコックス症、黄熱、オウム病、オムスク出血熱、回帰熱、キャサヌル森林病、Q熱、狂犬病、コクシジオイデス症、サル痘、

:重症熱性血小板減少症候群(病原体がSFTSウイルスであるものに限る)、腎症候性出血熱、西部ウマ脳炎、ダニ媒介脳炎、炭疽、チクングニア熱、つつが虫病、デング熱、東部ウマ脳炎、鳥インフルエンザ(H5N1及びH7N9を除く)、

:ニパウイルス感染症、日本紅斑熱、日本脳炎、ハンタウイルス肺症候群、Bウイルス病、鼻疽、ブルセラ症、ベネズエラウマ脳炎、ヘンドラウイルス感染症、発しんチフス、ポツリヌス症、マラリア、野兔病、

:ライム病、リッサウイルス感染症、リフトバレー熱、類鼻疽、レジオネラ症、レプトスピラ症、ロッキー山紅斑熱

五類:アmeerバ赤痢、ウイルス性肝炎(E型及びA型を除く)、急性脳炎(ウエストナイル脳炎、西部ウマ脳炎、ダニ媒介脳炎、東部ウマ脳炎、日本脳炎、ベネズエラウマ脳炎及びリフトバレー熱を除く)、クリプトスポリジウム症、

:クロイツフェルト・ヤコブ病、劇症型溶血性レンサ球菌感染症、後天性免疫不全症候群、ジアルジア症、侵襲性インフルエンザ菌感染症、侵襲性髄膜炎菌感染症、侵襲性肺炎球菌感染症、先天性風しん症候群、梅毒、

:破傷風、バンコマイシン耐性黄色ブドウ球菌感染症、バンコマイシン耐性腸球菌感染症、風しん、麻しん

新型インフルエンザ等:新型インフルエンザ、再興型インフルエンザ

指定:鳥インフルエンザ(H7N9)

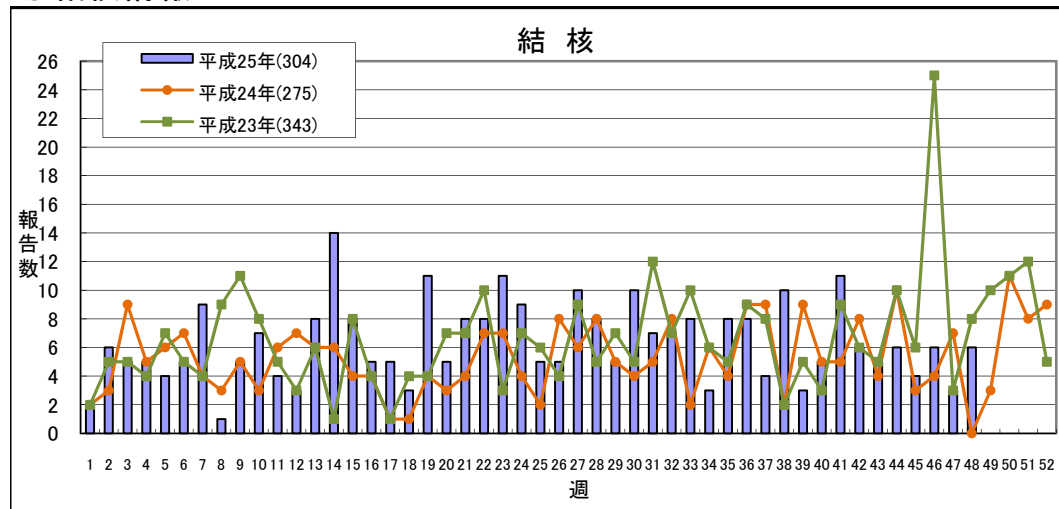
以下の表には、届出のあったもののみ記載しています。

分類	疾患名	平成25年													平成24年累計		
		第45週	第46週	第47週	第48週	累計										県合計	
						県合計	県北	郡山市	県中	県南	会津	南会津	相双	いわき	～48週	～52週	
二類	結核	4(郡山市1、県南1、会津2)	6(県北2、郡山市1、県南1、会津2)	3(会津、南会津、いわき市)	6(県北1、県南1、会津1、いわき市3)	304	91	59	7	31	58	2	11	45	243	274	
三類	細菌性赤痢					2		1	1						3	3	
	腸管出血性大腸菌感染症	5(県北4、会津1)				111	57	16	23	3	3			9	23	23	
四類	パラチフス					1		1									
	E型肝炎														3	5	
	A型肝炎														1	1	
	つつが虫病	2(県中)	3(県中)	1(県南)	2(県中、県南)	28	3	9	8	6	1	1			30	33	
	デング熱														1	1	
	マラリア					1	1										
	ライム病														1	1	
レジオネラ症	1(県北)	2(県北)			19	7	11	1						10	11		
五類	アmeerバ赤痢				1(相双)	12	6		2		2		2		9	9	
	ウイルス性肝炎(E型及びA型を除く)					3		2						1		1	
	急性脳炎(※1)					4	1	2			1				3	3	
	クロイツフェルト・ヤコブ病					3		3							1	1	
	劇症型溶血性レンサ球菌感染症					1	1								3	3	
	後天性免疫不全症候群					2	1							1	7	8	
	ジアルジア症					1		1							1	1	
	侵襲性インフルエンザ菌感染症(※3)					1									1		
	侵襲性肺炎球菌感染症(※2)					6	1	1	1						3		
	梅毒				1(郡山市)	12	2	8	1						1	2	2
	破傷風					3		3							3	3	
	バンコマイシン耐性腸球菌感染症														1	1	
	風しん					36	9	5	1	2	3	1	3	12	4	5	
麻しん					1								1	7	7		

(※1)ウエストナイル脳炎、西部ウマ脳炎、ダニ媒介脳炎、東部ウマ脳炎、日本脳炎、ベネズエラウマ脳炎及びリフトバレー熱を除く

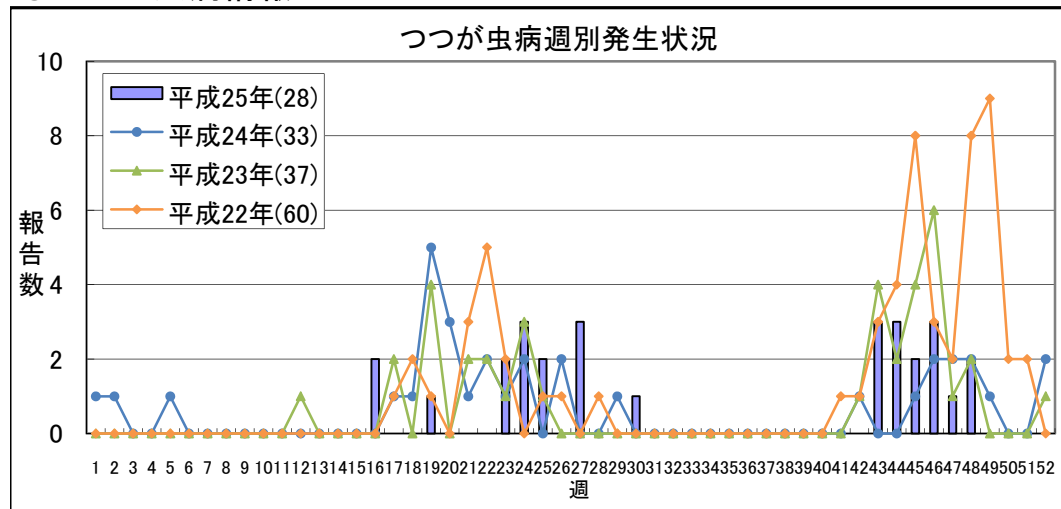
(※2)平成25年4月1日から調査開始

◎結核情報



	平成25年				累計	平成24年 合計
	第45週	第46週	第47週	第48週		
県北	0	2	0	1	91	78
郡山市	1	1	0	0	59	44
県中	0	0	0	0	7	13
県南	1	1	0	1	31	13
会津	2	2	1	1	58	59
南会津	0	0	1	0	2	4
相双	0	0	0	0	11	15
いわき市	0	0	1	3	45	48
合計	4	6	3	6	304	274

◎つつが虫病情報



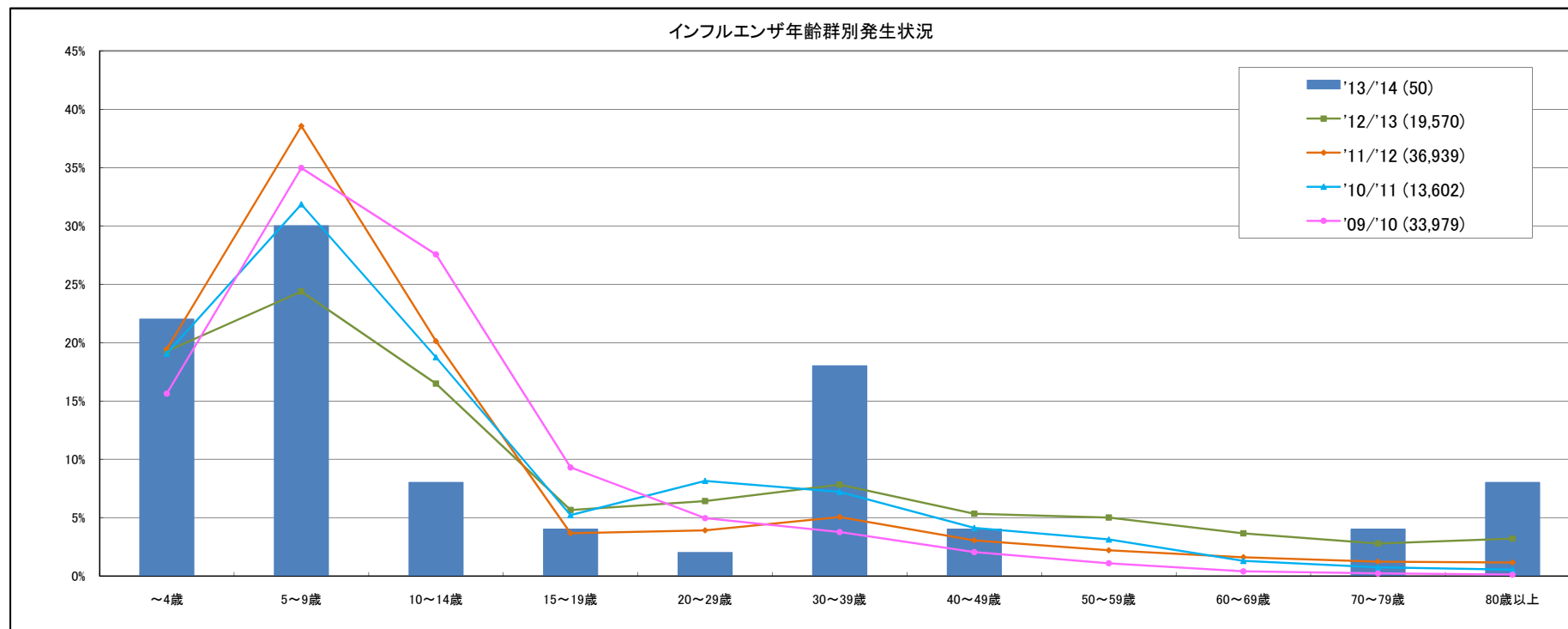
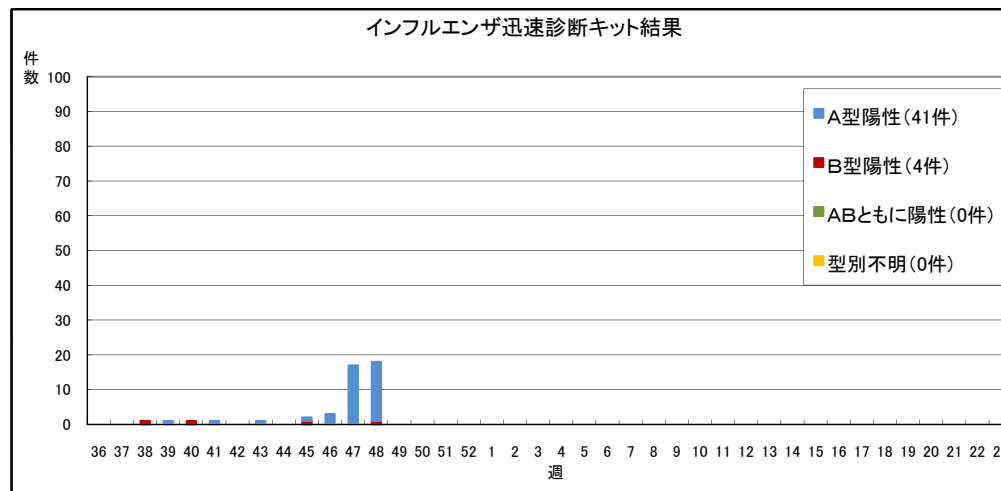
	平成25年				平成24年
	第45週	第46週	第47週	第48週	累計
県北	0	0	0	0	3
郡山市	0	0	0	0	9
県中	2	3	0	1	8
県南	0	0	1	1	6
会津	0	0	0	0	1
南会津	0	0	0	0	1
相双	0	0	0	0	0
いわき市	0	0	0	0	0
合計	2	3	1	2	28

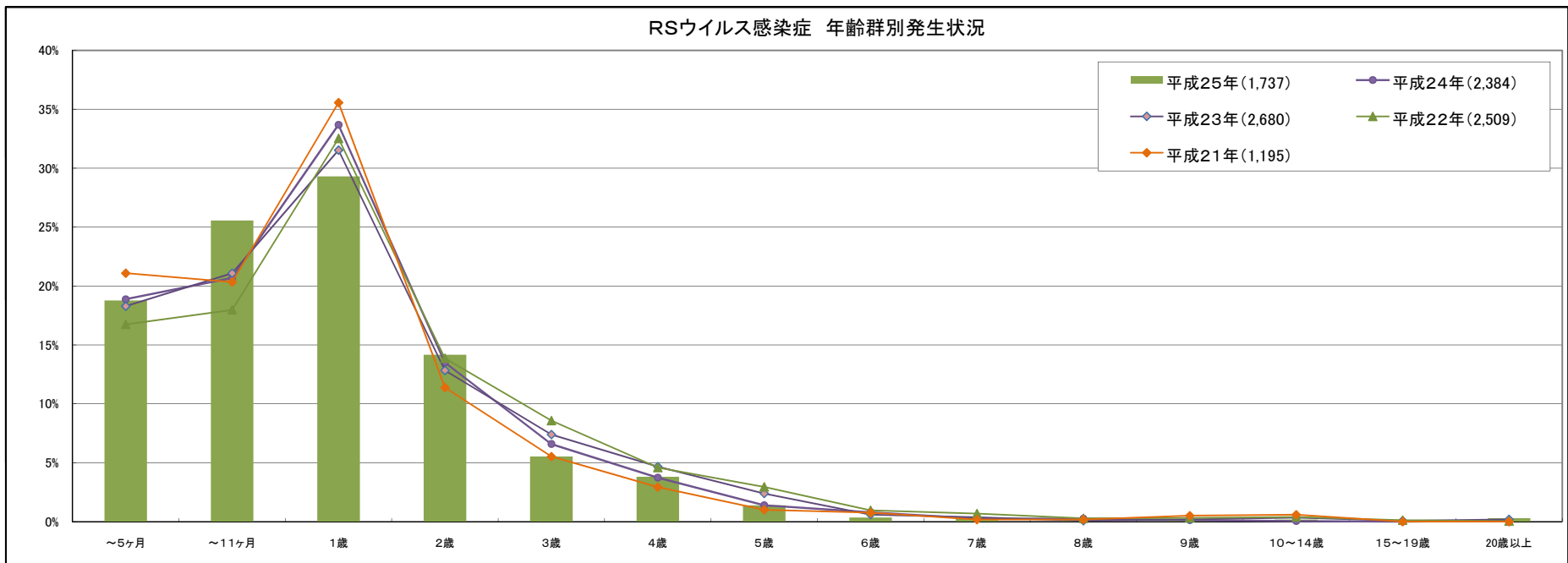
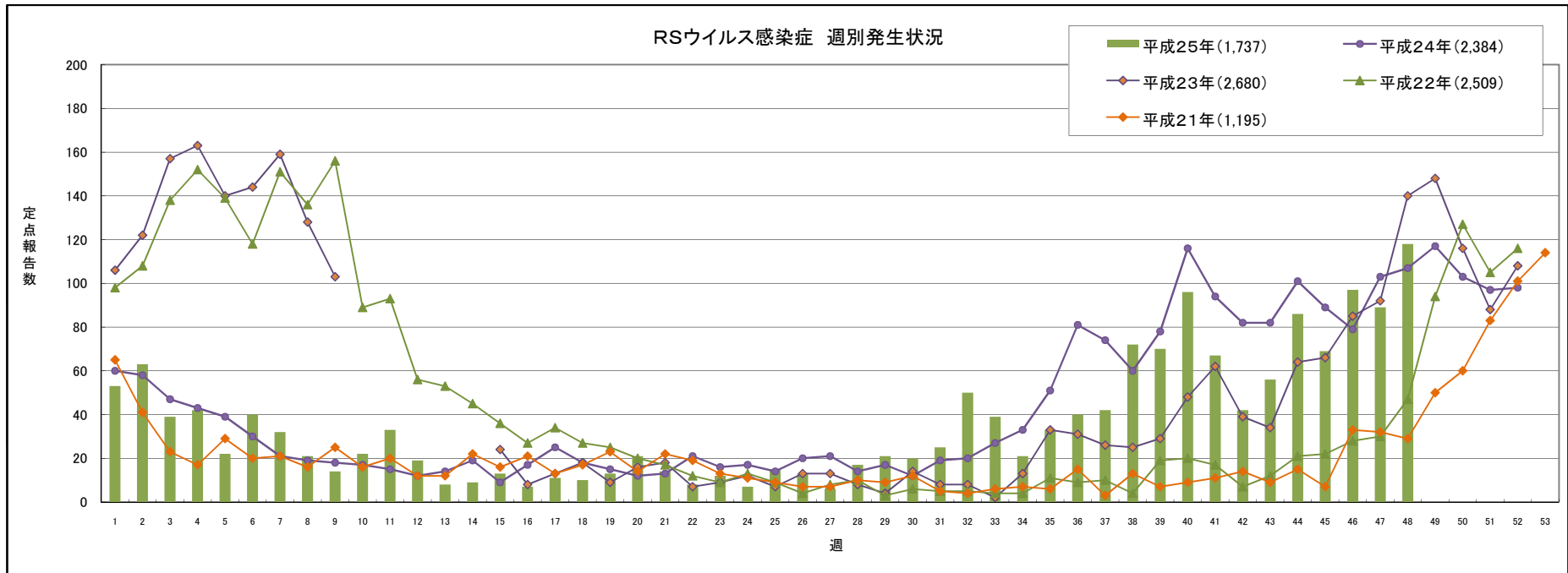
◎インフルエンザ情報

【インフルエンザ様疾患施設別発生状況】第48週(第13報)(11/25-12/1)

* 保育所、幼稚園、小学校、中学校、高等学校における
インフルエンザ様症状の患者発生による休校等の保健所への報告数
(単位:施設数)

	休校	学年閉鎖	学級閉鎖	合計	前週との比較
県北	0	0	1	1	+1
郡山市	0	0	0	0	±0
県中	0	0	0	0	±0
県南	0	0	0	0	±0
会津	0	0	0	0	±0
南会津	0	0	0	0	±0
相双	0	0	0	0	±0
いわき市	0	0	0	0	±0
合計	0	0	1	1	+1





インフルエンザ		★	★★	★★★
H25から 定点あたり	1.0未満	1.0～	10.0～	30.0～
H24まで 定点あたり	0.5未満	0.5～	2.1～	5.1～

ヘルパンギーナ		★	★★	★★★
H25から 定点あたり	0.5未満	0.5～	2.0～	6.0～
H24まで 定点あたり	0.5未満	0.5～	2.1～	5.1～

「定点あたり」の算出方法

$$\text{定点あたり} = \frac{\text{報告数}}{\text{定点数}}$$

咽頭結膜熱		★	★★	★★★
H25から 定点あたり	0.2未満	0.2～	1.0～	3.0～
H24まで 定点あたり	0.2未満	0.2～	0.6～	—

流行性耳下腺炎		★	★★	★★★
H25から 定点あたり	0.5未満	0.5～	3.0～	6.0～
H24まで 定点あたり	0.5未満	0.5～	1.1～	1.6～

定点数

	インフルエンザ定点	小児科定点	眼科定点	基幹定点
県北	17	10	3	1
郡山市	12	7	2	1
県中	10	6	1	0
県南	7	4	1	1
会津	10	6	2	1
南会津	3	2	0	1
相双	4	2	1	1
いわき市	13	8	2	1
計	76	45	12	7

A群溶血性レンサ球菌咽頭炎		★	★★	★★★
H25から 定点あたり	0.5未満	0.5～	4.0～	8.0～
H24まで 定点あたり	0.5未満	0.5～	1.1～	—

急性出血性結膜炎		★★★
H25から 定点あたり	1.0未満	1.0～
H24まで 定点あたり	—	—

感染性胃腸炎		★	★★	★★★
H25から 定点あたり	5.1未満	5.1～	12.0～	20.0～
H24まで 定点あたり	2.0未満	2.0～	5.1～	10.1～

流行性角結膜炎		★	★★	★★★
H25から 定点あたり	3.0未満	3.0～	4.0～	8.0～
H24まで 定点あたり	3.0未満	3.0～	5.1～	7.1～

水痘		★	★★	★★★
H25から 定点あたり	2.0未満	2.0～	4.0～	7.0～
H24まで 定点あたり	2.0未満	2.0～	4.1～	—

細菌性髄膜炎	県全体で	★	★★	★★★
変更はありません	1人未満	1人	2～4人	5人以上

手足口病		★	★★	★★★
H25から 定点あたり	1.0未満	1.0～	2.0～	5.0～
H24まで 定点あたり	1.0未満	1.0～	2.1～	3.1～

無菌性髄膜炎	県全体で	★	★★	★★★
変更はありません	1地域複数発生	複数地域	それ以上	

伝染性紅斑		★	★★	★★★
H25から 定点あたり	0.5未満	0.5～	1.0～	2.0～
H24まで 定点あたり	0.5未満	0.5～	1.1～	1.6～

マイコプラズマ肺炎		★	★★	★★★
変更はありません	1.5未満	1.5～	2.1～	3.1～

突発性発疹 流行状況の表記はありません
(インフルエンザ(入院)、感染性胃腸炎(病原体がロタウイルスであるものに限る。))も流行状況の表記はありません)

百日咳		★	★★	★★★
変更はありません	2地域未満	2地域or地域3人	3地域	4地域以上

RSウイルス感染症		★	★★	★★★
変更はありません	0.4未満	0.4～	0.8～	1.1～

感染症週報 平成25年第48号 平成25年12月4日 発行

発行 福島県感染症情報センター(福島県衛生研究所)

〒960-8560 福島市方木田字水戸内16-6

URL : http://www.cms.pref.fukushima.jp/pcp_portal/PortalServlet?DISPLAY_ID=DIRECT&NEXT_DISPLAY_ID=U000004&CONTENTS_ID=14792

E-mail : eiseikenkyuu@pref.fukushima.lg.jp

〈福島県衛生研究所・総務企画課〉

本週報は、感染症法に基づくものであり、県内の定点医療機関、保健福祉事務所、中核市保健所の御協力を得て分析・提供するものです。